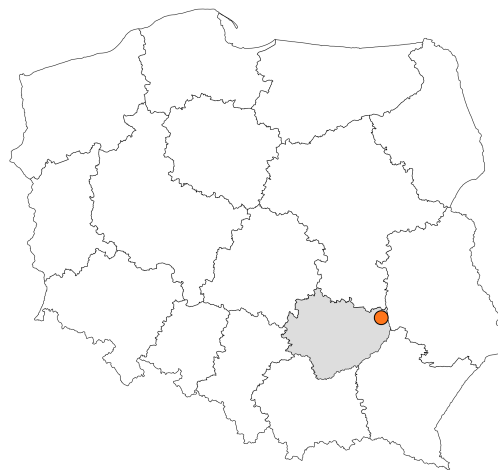


Zakres czasowy: **2025**

Raport dla stacji **26004**

Numer **26004**
Typ **8+1**
Oddział **Kielce**
Miejscowość **Bronisławów**



SPIS TREŚCI

R00 Zbiorcze i podsumowujące	1
R00_01 Karta charakterystyki stacji ciągłych pomiarów ruchu	1
R02 Rozwój ruchu w latach	2
R02_03 Rozwój ruchu pojazdów ogółem dla poszczególnych stacji	2
R02_03C Rozwój ruchu pojazdów ciężkich dla poszczególnych stacji	3
R03 Wahania ruchu i ruch w poszczególne dni tygodnia	4
R03_01 Średni dobowy ruchu pojazdów ogółem w poszczególnych miesiącach i dniach tygodnia wraz ze wskaźnikami charakteryzującymi sezonowe (miesięczne) i tygodniowe wahania ruchu w odniesieniu do SDRR	4
R03_02 Sezonowe i tygodniowe wahania ruchu pojazdów ogółem dla danej stacji	5
R03_03 Dobowe wahania ruchu dla wybranych dni tygodnia dla pojazdów ogółem wraz z dystrybuantą	6
R03_04 Uśrednione dobowe rozkłady ruchu dla wybranych dni tygodnia, dla pojazdów lekkich i ciężkich	7
R03_07 Analiza ruchu pojazdów ogółem w poszczególnych dniach tygodnia dla każdego miesiąca, w podziale na kierunki ruchu	8
R03_08 Analiza ruchu w święta i dni okolicy świąteczne	20
R03_10 Proporcja dobowego natężenia ruchu do SDRR, dla każdego dnia w roku, dla pojazdów ogółem	28
R03_11 Nierównomierność kierunkowa dla każdego dnia w roku, dla pojazdów ogółem	29
R03_12 Dobowe wahania ruchu w podziale na kierunki oraz na pojazdy ogółem	30
R04 Struktura rodzajowa ruchu	31
R04_03 Wykres rodzajowej struktury ruchu wg pomiarów ręcznych lub automatycznych	31
R06 Rozkład prędkości pojazdów	32
R06_02 Rozkład prędkości pojazdów – wykres i dystrybuanta	32
R07 Godziny o największym natężeniu i charakter ruchu	33
R07_02 Zestawienie 200 godzin o największym natężeniu ruchu w roku, dla obu kierunków łącznie	33

Karta charakterystyki stacji ciągłych pomiarów ruchu

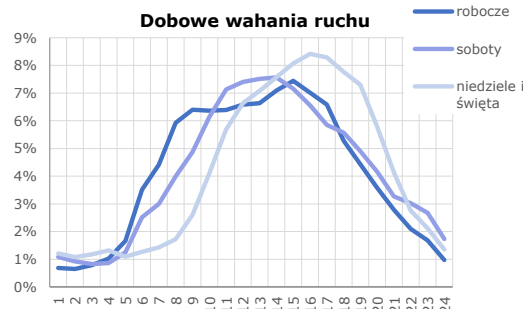
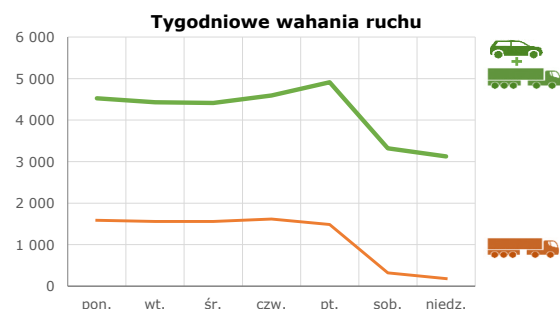
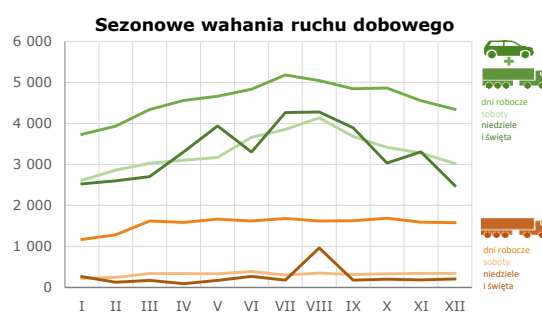
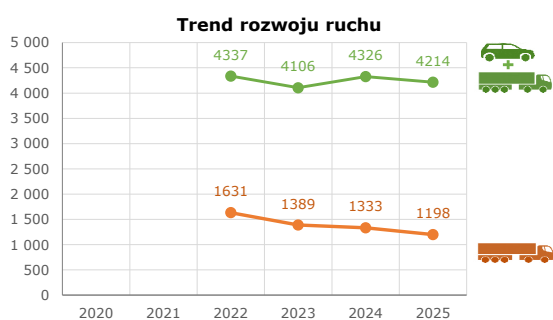
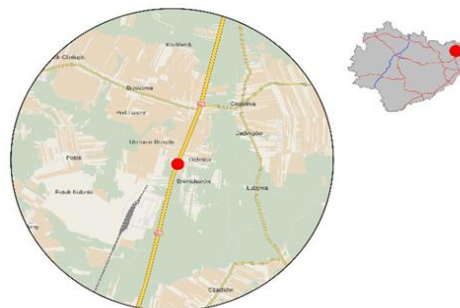
Stacja nr 26004



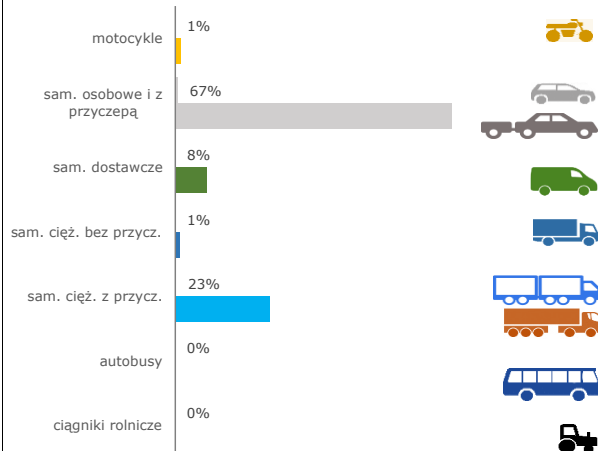
Generalna Dyrekcja Dróg Krajowych i Autostrad

Nr stacji: 26004
Typ stacji: 8+1
Lokalizacja: Bronisławów
Numer drogi: 79
Pikietaż: 159,961

Stacja działa od: 01.11.2021
Charakter ruchu: G
Liczba dni w archiwizacji: 365
Procent doszacowanych godzin: 14,65%

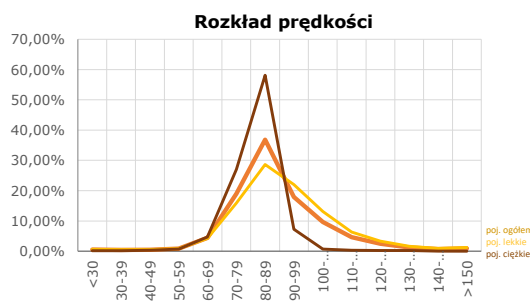


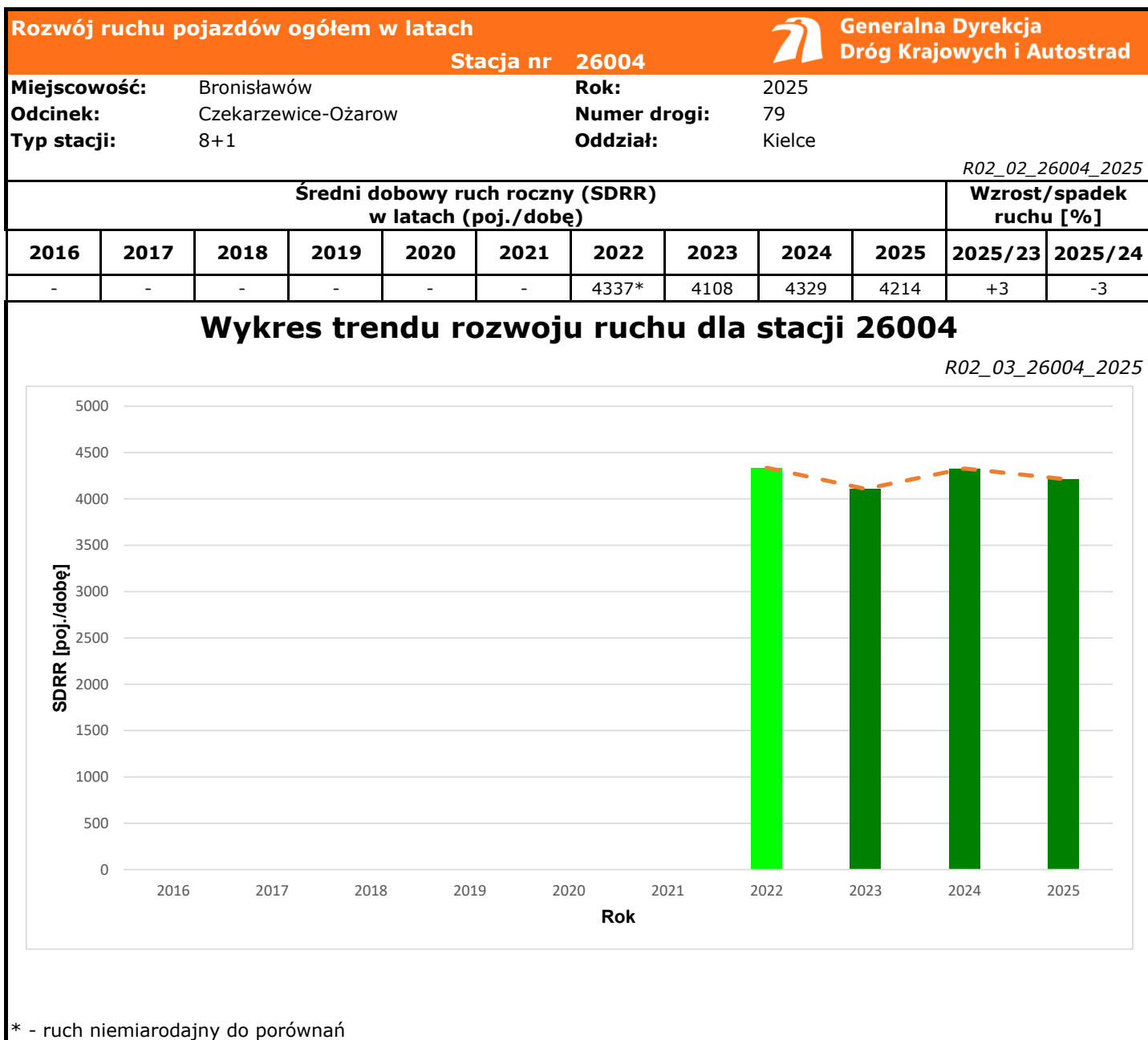
Struktura rodzajowa ruchu

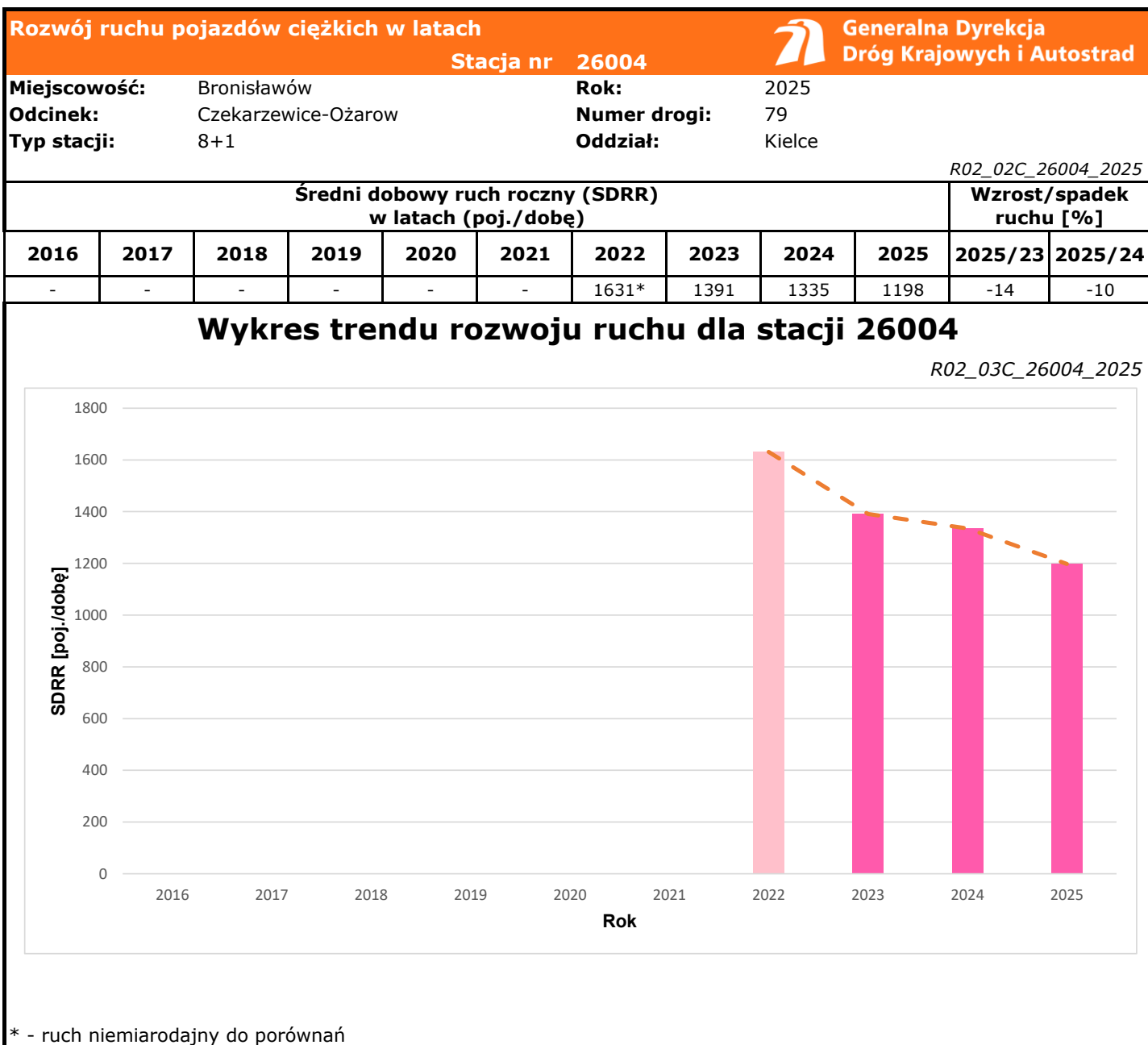



Godzina 50-ta

Natężenie: 388
 Udział proc.: 9%
 Dzień: 01.11.2025 (sobota)
 Godzina: 11







Średni dobowy ruch dla poszczególnych dni tygodnia w poszczególnych miesiącach roku														
Stacja nr 26004														
														
Miejscowość:		Bronisławów				Rok:		2025						
Odcinek:		Czekarzewice-Ożarów				Numer drogi:		79						
Typ stacji:		8+1				Oddział:		Kielce						
Ruch ogółem														
R03_01_26004_2025														
Dni tygodnia:		Styczeń	Luty	Marzec	Kwiecień	Maj	Czerwiec	Lipiec	Sierpień	Wrzesień	Październik	Listopad	Grudzień	Cały rok
1. Poniedziałki	a	3752	3857	4253	4488	4564	4781	5215	4965	4834	4788	4347	4480	4526
	b	1,103	1,074	1,086	1,075	1,050	1,075	1,073	1,033	1,064	1,090	1,036	1,151	1,074
	c	0,829	0,852	0,940	0,992	1,008	1,056	1,152	1,097	1,068	1,058	0,960	0,990	1,000
2. Wtorki	a	3510	3793	4241	4504	4661	4657	5073	4933	4617	4685	4439	4059	4431
	b	1,032	1,056	1,083	1,079	1,072	1,047	1,044	1,026	1,016	1,066	1,058	1,043	1,051
	c	0,792	0,856	0,957	1,016	1,052	1,051	1,145	1,113	1,042	1,057	1,002	0,916	1,000
3. Środy	a	3633	3795	4169	4615	4574	4782	5027	4925	4614	4667	4448	3715	4414
	b	1,068	1,057	1,064	1,106	1,052	1,075	1,034	1,025	1,015	1,062	1,060	0,955	1,047
	c	0,823	0,860	0,944	1,046	1,036	1,083	1,139	1,116	1,045	1,057	1,008	0,842	1,000
4. Czwartki	a	3787	4021	4362	4570	4674	4868	5073	4777	4865	4915	4621	4590	4593
	b	1,113	1,119	1,114	1,095	1,075	1,094	1,044	0,994	1,071	1,119	1,102	1,179	1,090
	c	0,825	0,875	0,950	0,995	1,018	1,060	1,105	1,040	1,059	1,070	1,006	0,999	1,000
5. Piątki	a	3986	4212	4670	4627	4837	5081	5520	5629	5303	5248	4931	4894	4911
	b	1,172	1,173	1,192	1,109	1,113	1,142	1,136	1,171	1,167	1,195	1,175	1,257	1,165
	c	0,812	0,858	0,951	0,942	0,985	1,035	1,124	1,146	1,080	1,069	1,004	0,997	1,000
6. Soboty	a	2614	2861	3028	3100	3169	3664	3855	4138	3682	3418	3278	3025	3319
	b	0,769	0,796	0,773	0,743	0,729	0,824	0,793	0,861	0,810	0,778	0,781	0,777	0,788
	c	0,788	0,862	0,912	0,934	0,955	1,104	1,161	1,247	1,109	1,030	0,988	0,911	1,000
7. Niedziele	a	2253	2603	2701	2692	3334	3661	4267	4160	3895	3033	2794	2106	3125
	b	0,662	0,725	0,690	0,645	0,767	0,823	0,878	0,865	0,857	0,690	0,666	0,541	0,742
	c	0,721	0,833	0,864	0,861	1,067	1,172	1,365	1,331	1,246	0,971	0,894	0,674	1,000
8. Dni robocze	a	3734	3935	4338	4562	4662	4834	5182	5045	4847	4861	4557	4347	4575
	b	1,098	1,095	1,107	1,093	1,073	1,087	1,066	1,050	1,067	1,107	1,086	1,117	1,086
	c	0,816	0,860	0,948	0,997	1,019	1,057	1,133	1,103	1,059	1,063	0,996	0,950	1,000
9. Święta	a	2665	-	-	3613	4245	2948	-	4399	-	-	3562	2674	3443
	b	0,784	-	-	0,866	0,977	0,663	-	0,915	-	-	0,849	0,687	0,817
	c	0,774	-	-	1,049	1,233	0,856	-	1,278	-	-	1,035	0,777	1,000
10. Niedziele i święta	a	2527	2603	2701	3306	3941	3304	4267	4280	3895	3033	3305	2484	3304
	b	0,743	0,725	0,690	0,792	0,907	0,743	0,878	0,890	0,857	0,690	0,788	0,638	0,784
	c	0,765	0,788	0,817	1,001	1,193	1,000	1,291	1,295	1,179	0,918	1,000	0,752	1,000
11. Wszystkie dni	a	3401	3592	3917	4173	4346	4449	4861	4807	4544	4393	4195	3892	4214
	b	1,000	1,000	1,000	1,000	1,000	1,000	1,000	1,000	1,000	1,000	1,000	1,000	1,000
	c	0,807	0,852	0,930	0,990	1,031	1,056	1,154	1,141	1,078	1,042	0,995	0,924	1,000

Legenda:
a = średni dobowy ruch danego dnia (dni) tygodnia
b = $\frac{\text{średni dobowy ruch danego dnia (dni) tygodnia w miesiącu}}{\text{średni dobowy ruch we wszystkie dni miesiąca}}$
c = $\frac{\text{średni dobowy ruch danego dnia (dni) tygodnia w miesiącu}}{\text{średni dobowy ruch danego dnia (dni) tygodnia w roku}}$

Sezonowe i tygodniowe wahania ruchu dobowego pojazdów ogółem w latach



Generalna Dyrekcja
Dróg Krajowych i Autostrad

Stacja nr 26004

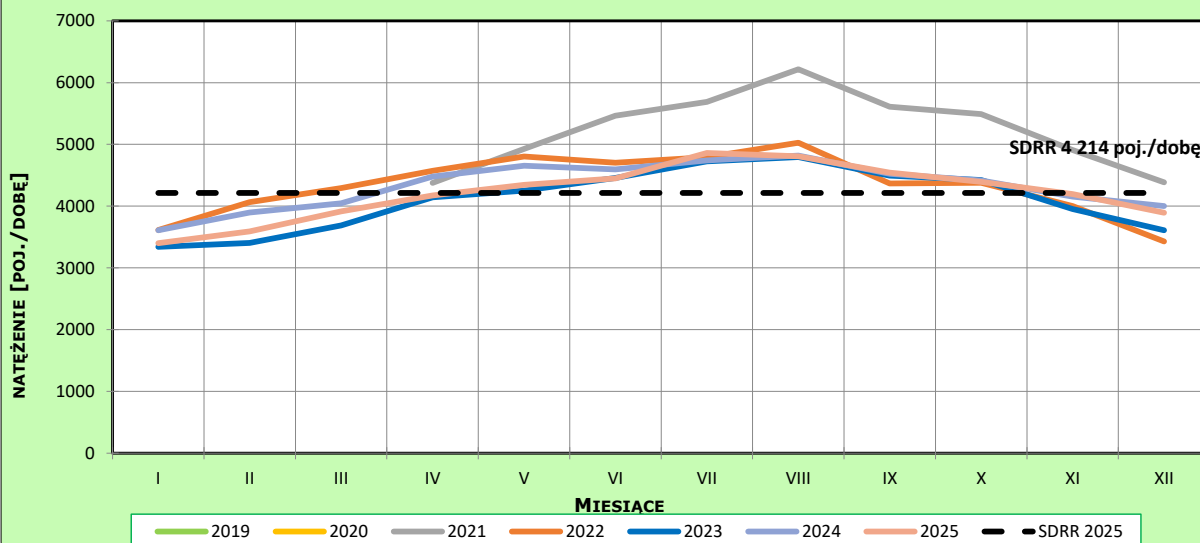
Miejscowość: Bronisławów
Odcinek: Czekarzewice-Ożarów
Typ stacji: 8+1

Rok: 2025
Numer drogi: 79
Oddział: Kielce

Ruch ogółem

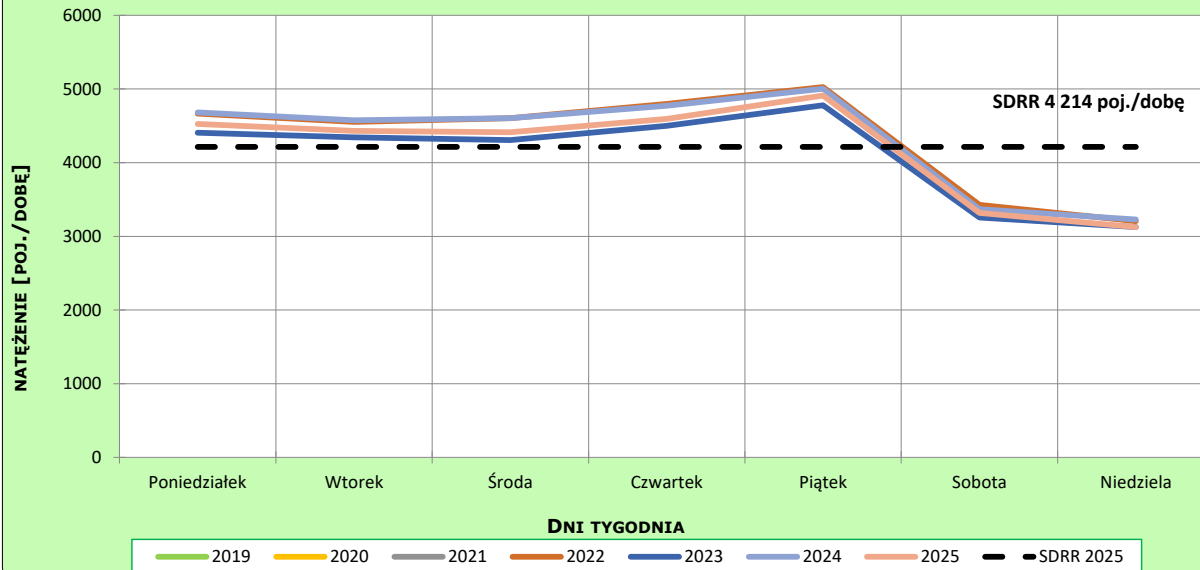
R03_02-1_26004_2025

Sezonowe wahania ruchu dobowego



R03_02-2_26004_2025

Tygodniowe wahania ruchu dobowego



Dobowe wahania ruchu pojazdów ogółem



Generalna Dyrekcja
Dróg Krajowych i Autostrad

Stacja nr 26004

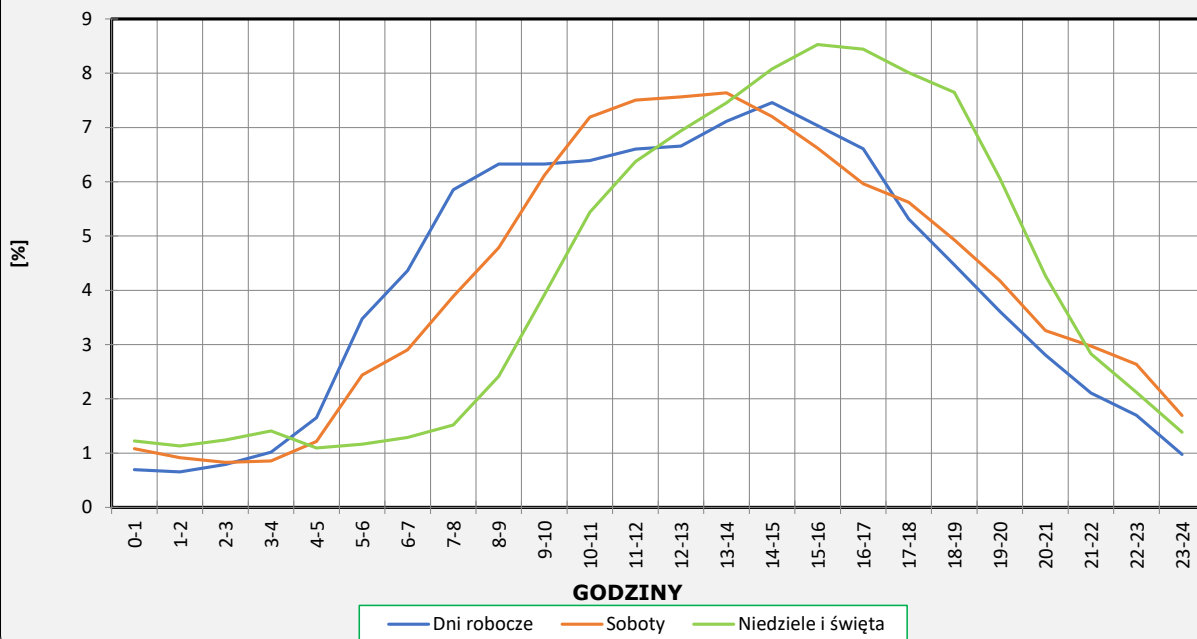
Miejscowość: Bronisławów
Odcinek: Czekarzewice-Ożarów
Typ stacji: 8+1

Rok: 2025
Numer drogi: 79
Oddział: Kielce

Ruch ogółem

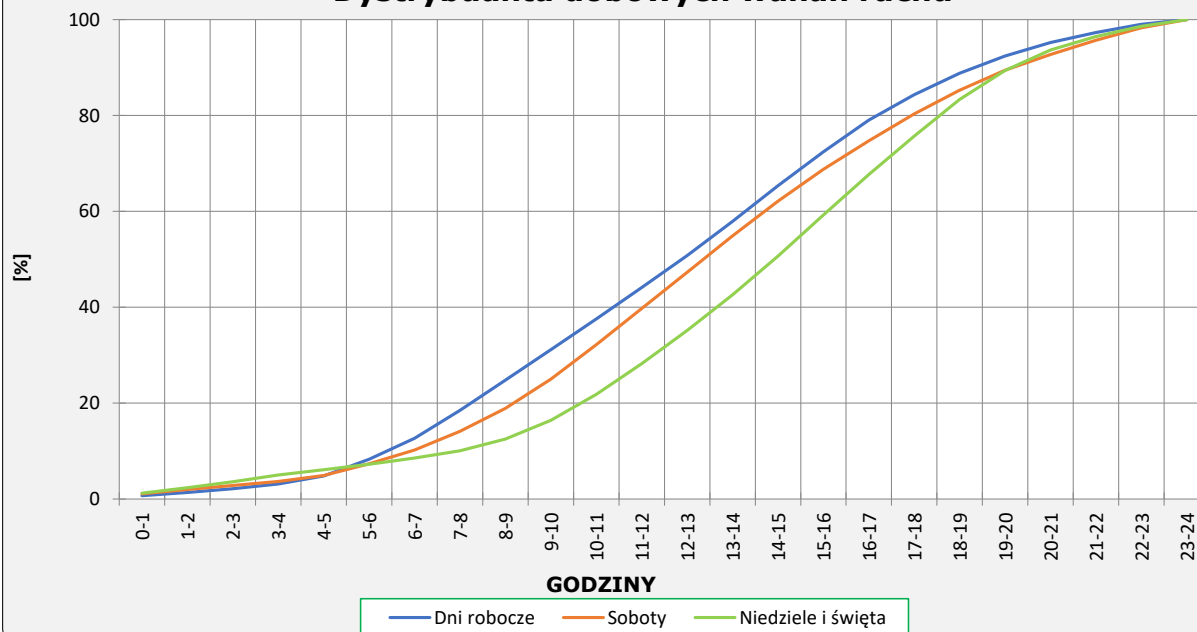
R03_03-1_26004_2025

Dobowe wahania ruchu



R03_03-2_26004_2025

Dystrybuanta dobowych wahań ruchu



Uśrednione dobowe rozkłady ruchu dla wybranych dni tygodnia, dla pojazdów lekkich i ciężkich



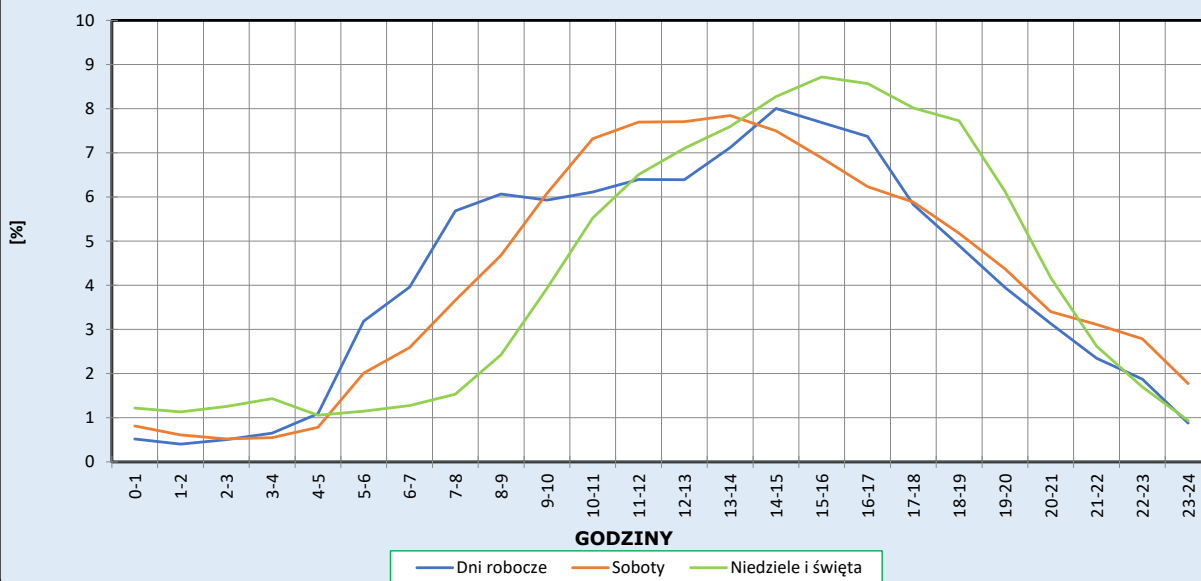
Stacja nr 26004

Miejscowość: Bronisławów
Odcinek: Czekarzewice-Ożarów
Typ stacji: 8+1

Rok: 2025
Numer drogi: 79
Oddział: Kielce

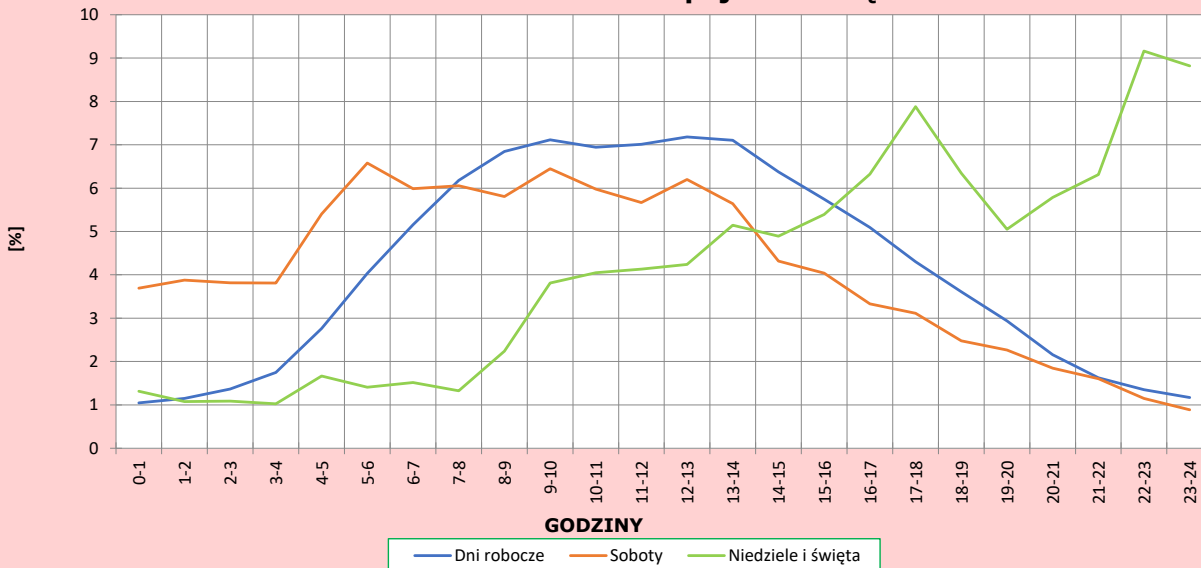
R03_04-1_26004_2025

Dobowe wahania ruchu pojazdów lekkich



R03_04-2_26004_2025

Dobowe wahania ruchu pojazdów ciężkich



Analiza ruchu pojazdów ogółem w poszczególnych dniach tygodnia dla każdego miesiąca, w podziale na kierunki ruchu

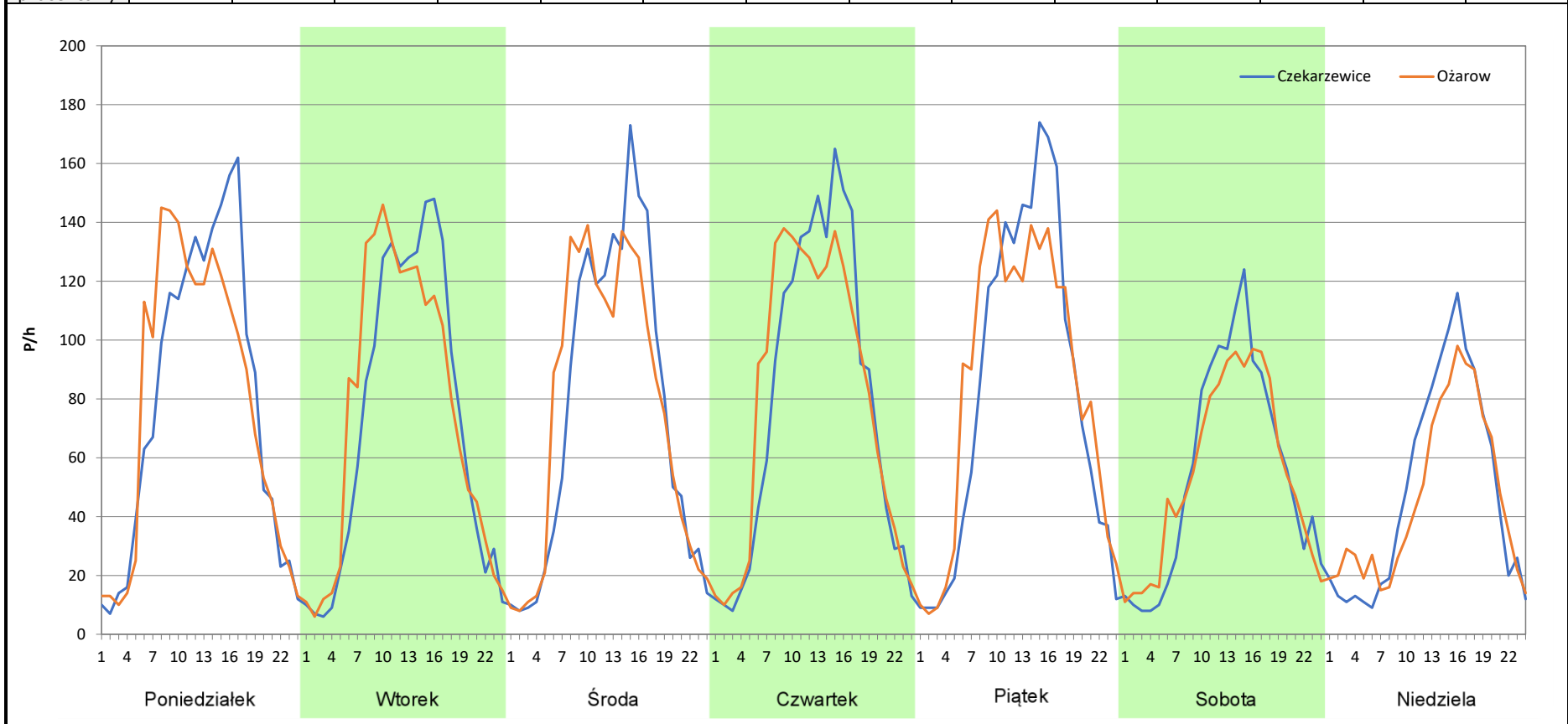
 **Generalna Dyrekcja Dróg Krajowych i Autostrad**

Stacja nr 26004

Miejscowość:	Bronisławów	Rok:	2025
Odcinek:	Czekarzewice-Ożarów	Numer drogi:	79
Typ stacji:	8+1	Oddział:	Kielce
Miesiąc:	Styczeń		

R03_07-1_26004_2025

Dzień tygodnia	Poniedziałek		Wtorek		Środa		Czwartek		Piątek		Sobota		Niedziela	
	Czekarzewice	Ożarów	Czekarzewice	Ożarów	Czekarzewice	Ożarów	Czekarzewice	Ożarów	Czekarzewice	Ożarów	Czekarzewice	Ożarów	Czekarzewice	Ożarów
SDR	1880	1870	1723	1794	1814	1823	1876	1911	1959	2029	1317	1301	1161	1100
Razem	3750		3517		3637		3787		3988		2618		2261	
Podział procentowy	50,13%	49,87%	48,99%	51,01%	49,88%	50,12%	49,54%	50,46%	49,12%	50,88%	50,31%	49,69%	51,35%	48,65%



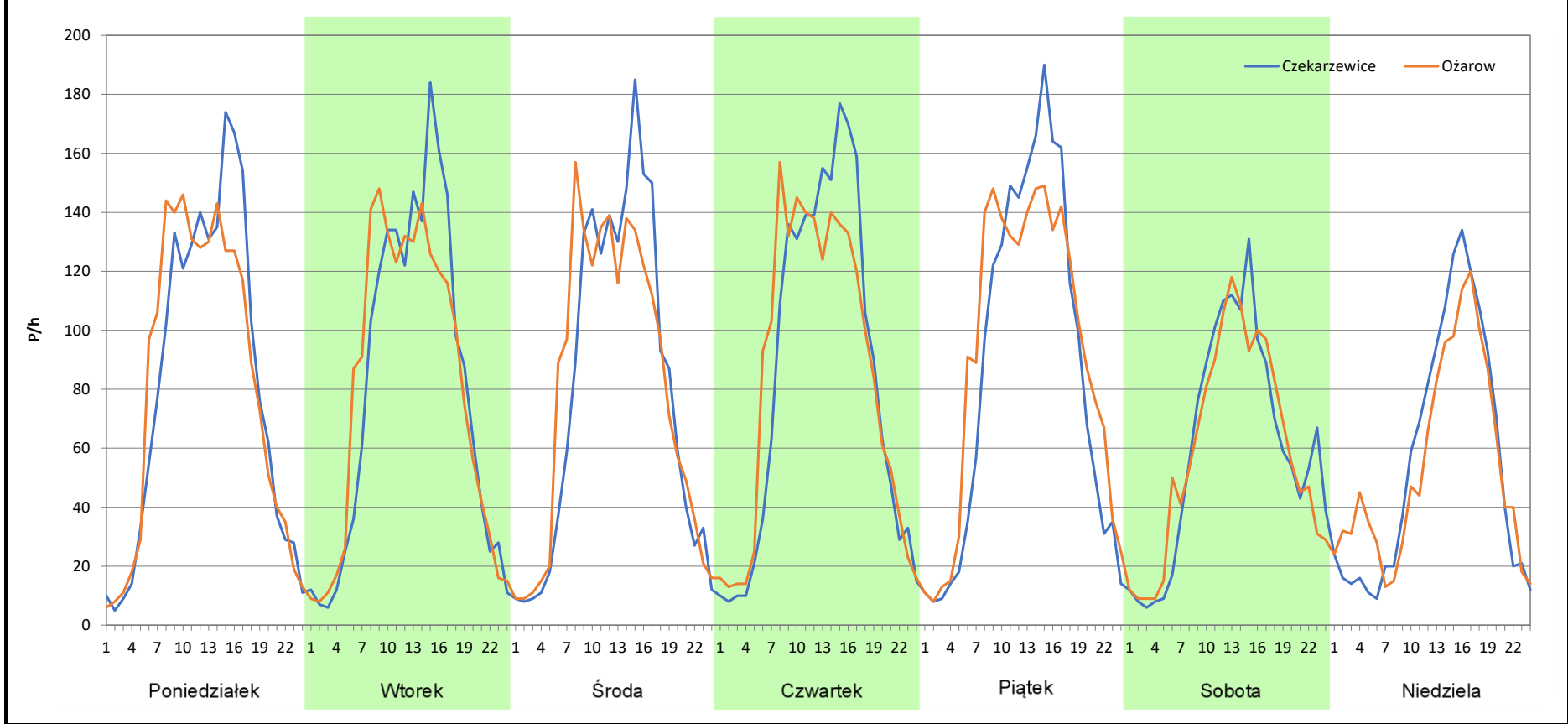
Analiza ruchu pojazdów ogółem w poszczególnych dniach tygodnia dla każdego miesiąca, w podziale na kierunki ruchu

 **Generalna Dyrekcja Dróg Krajowych i Autostrad**

Stacja nr 26004

Miejscowość: Bronisławów	Rok: 2025
Odcinek: Czekarzewice-Ożarów	Numer drogi: 79
Typ stacji: 8+1	Oddział: Kielce
Miesiąc: Luty	<i>R03_07-2_26004_2025</i>

Dzień tygodnia	Poniedziałek		Wtorek		Środa		Czwartek		Piątek		Sobota		Niedziela	
	Czekarzewice	Ożarów	Czekarzewice	Ożarów	Czekarzewice	Ożarów	Czekarzewice	Ożarów	Czekarzewice	Ożarów	Czekarzewice	Ożarów	Czekarzewice	Ożarów
SDR	1935	1928	1901	1896	1896	1906	2008	2017	2044	2175	1448	1418	1325	1284
Razem	3863		3797		3802		4025		4219		2866		2609	
Podział procentowy	50,09%	49,91%	50,07%	49,93%	49,87%	50,13%	49,89%	50,11%	48,45%	51,55%	50,52%	49,48%	50,79%	49,21%



Analiza ruchu pojazdów ogółem w poszczególnych dniach tygodnia dla każdego miesiąca, w podziale na kierunki ruchu

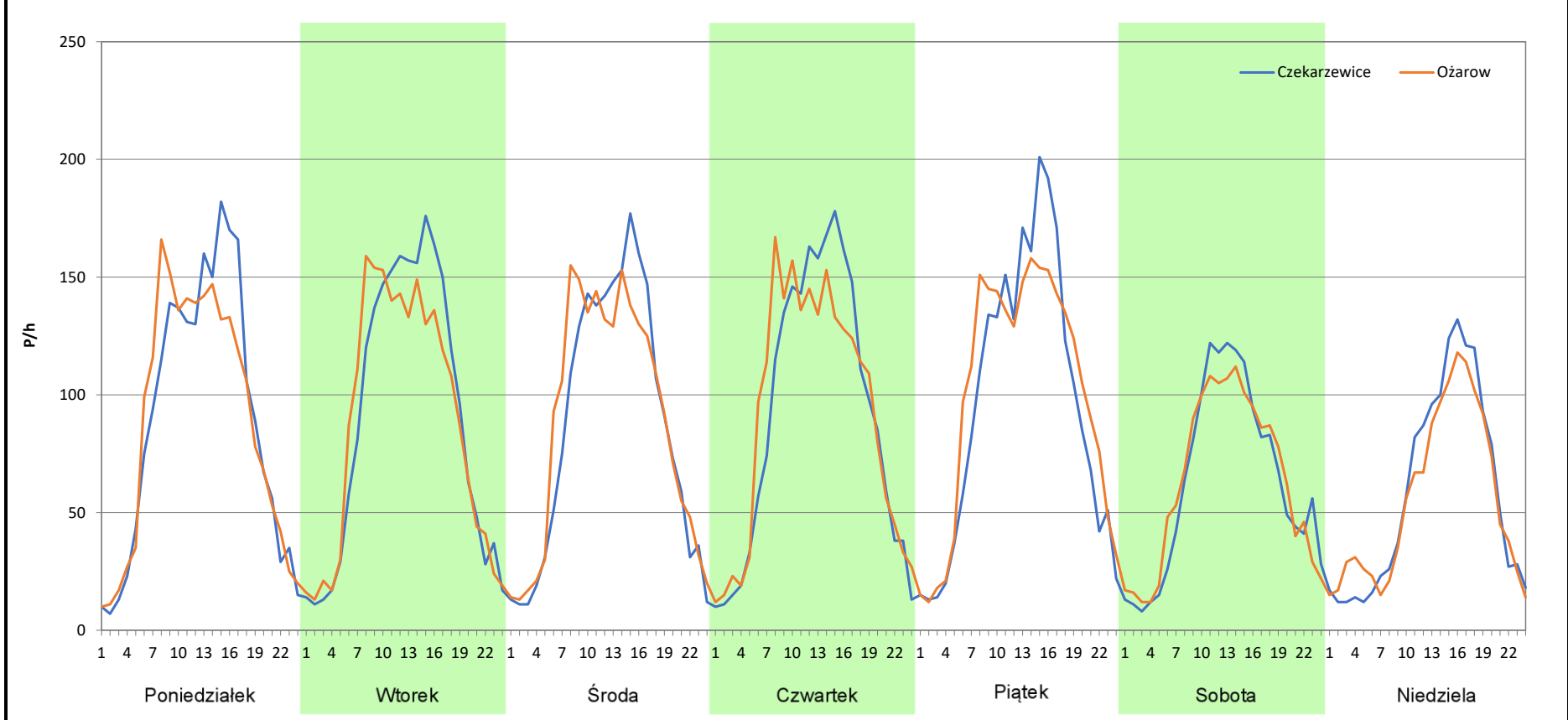
 **Generalna Dyrekcja Dróg Krajowych i Autostrad**

Stacja nr 26004

Miejscowość:	Bronisławów	Rok:	2025
Odcinek:	Czekarzewice-Ożarów	Numer drogi:	79
Typ stacji:	8+1	Oddział:	Kielce
Miesiąc:	Marzec		

R03_07-3_26004_2025

Dzień tygodnia	Poniedziałek		Wtorek		Środa		Czwartek		Piątek		Sobota		Niedziela	
	Czekarzewice	Ożarów	Czekarzewice	Ożarów	Czekarzewice	Ożarów	Czekarzewice	Ożarów	Czekarzewice	Ożarów	Czekarzewice	Ożarów	Czekarzewice	Ożarów
SDR	2142	2114	2150	2098	2066	2111	2177	2193	2291	2385	1513	1513	1383	1315
Razem	4256		4248		4177		4370		4676		3026		2698	
Podział procentowy	50,33%	49,67%	50,61%	49,39%	49,46%	50,54%	49,82%	50,18%	48,99%	51,01%	50,00%	50,00%	51,26%	48,74%



Analiza ruchu pojazdów ogółem w poszczególnych dniach tygodnia dla każdego miesiąca, w podziale na kierunki ruchu



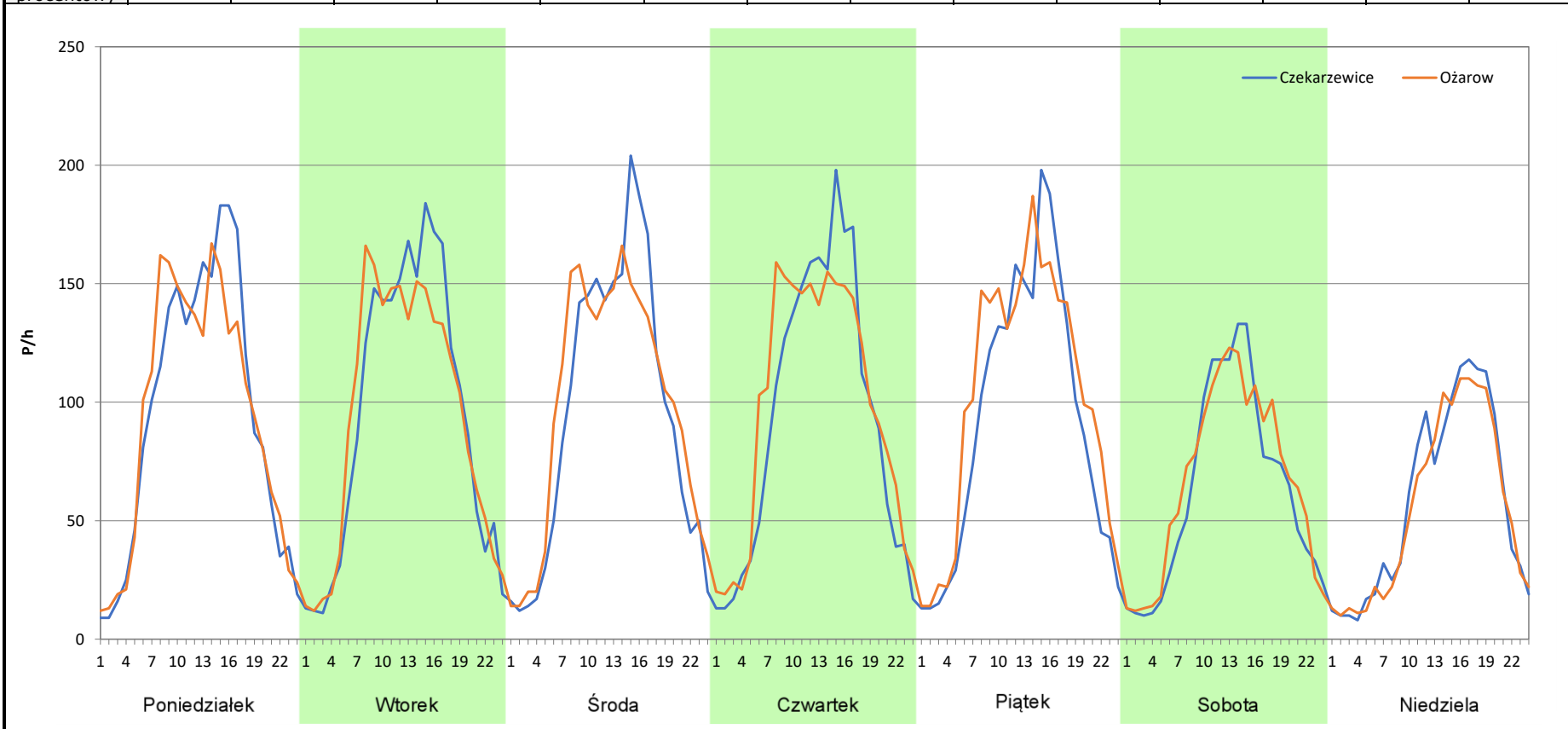
Stacja nr 26004

Miejscowość: Bronisławów
Odcinek: Czekarzewice-Ożarów
Typ stacji: 8+1
Miesiąc: Kwiecień

Rok: 2025
Numer drogi: 79
Oddział: Kielce

R03_07-4_26004_2025

Dzień tygodnia	Poniedziałek		Wtorek		Środa		Czwartek		Piątek		Sobota		Niedziela	
Kierunek	Czekarzewice	Ożarów	Czekarzewice	Ożarów	Czekarzewice	Ożarów	Czekarzewice	Ożarów	Czekarzewice	Ożarów	Czekarzewice	Ożarów	Czekarzewice	Ożarów
SDR	2256	2234	2261	2241	2266	2349	2226	2349	2200	2434	1513	1590	1377	1317
Razem	4490		4502		4615		4575		4634		3103		2694	
Podział procentowy	50,24%	49,76%	50,22%	49,78%	49,10%	50,90%	48,66%	51,34%	47,48%	52,52%	48,76%	51,24%	51,11%	48,89%



Analiza ruchu pojazdów ogółem w poszczególnych dniach tygodnia dla każdego miesiąca, w podziale na kierunki ruchu



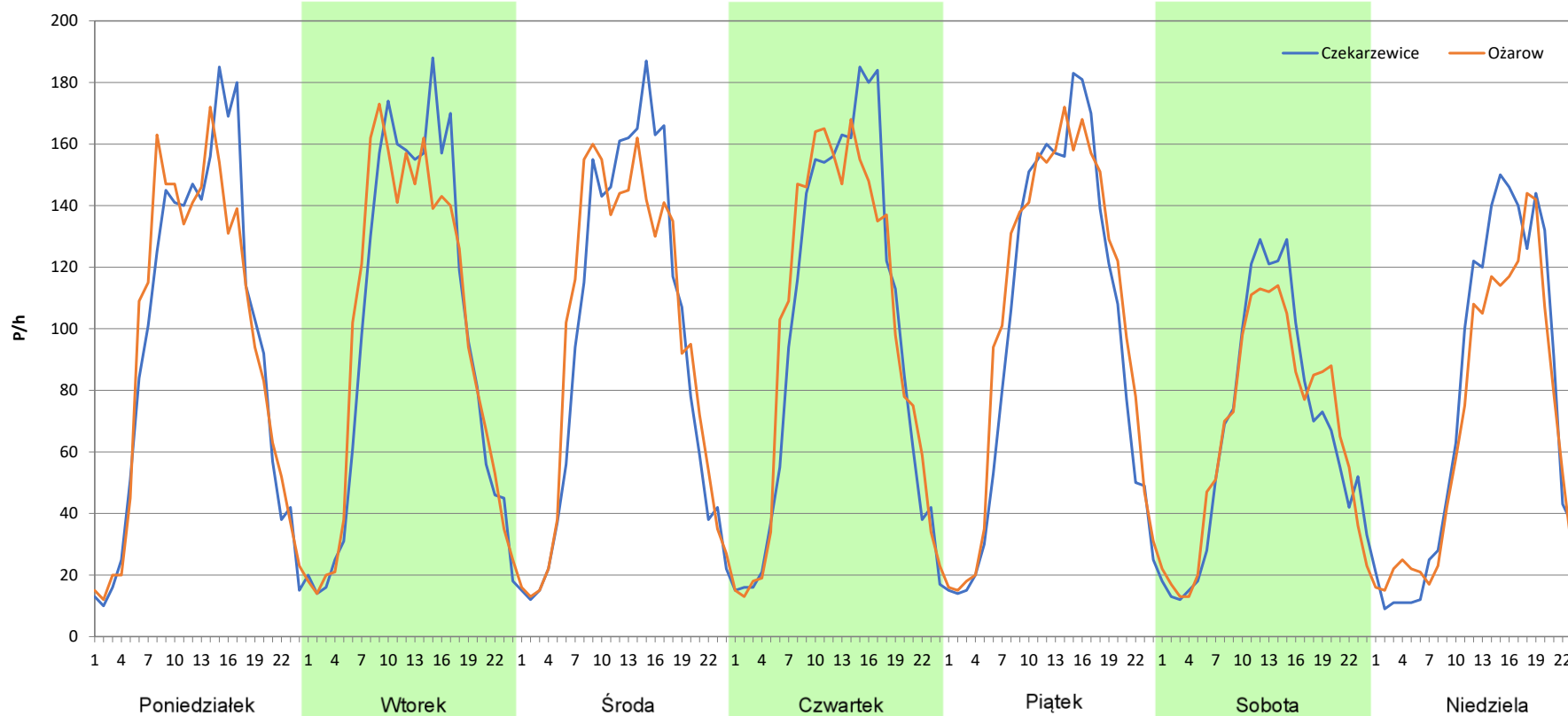
Stacja nr 26004

Miejscowość: Bronisławów
Odcinek: Czekarzewice-Ożarów
Typ stacji: 8+1
Miesiąc: Maj

Rok: 2025
Numer drogi: 79
Oddział: Kielce

R03_07-5_26004_2025

Dzień tygodnia	Poniedziałek		Wtorek		Środa		Czwartek		Piątek		Sobota		Niedziela	
Kierunek	Czekarzewice	Ożarów	Czekarzewice	Ożarów	Czekarzewice	Ożarów	Czekarzewice	Ożarów	Czekarzewice	Ożarów	Czekarzewice	Ożarów	Czekarzewice	Ożarów
SDR	2291	2276	2332	2336	2277	2303	2331	2347	2351	2488	1597	1580	1748	1592
Razem	4567		4668		4580		4678		4839		3177		3340	
Podział procentowy	50,16%	49,84%	49,96%	50,04%	49,72%	50,28%	49,83%	50,17%	48,58%	51,42%	50,27%	49,73%	52,34%	47,66%



Analiza ruchu pojazdów ogółem w poszczególnych dniach tygodnia dla każdego miesiąca, w podziale na kierunki ruchu



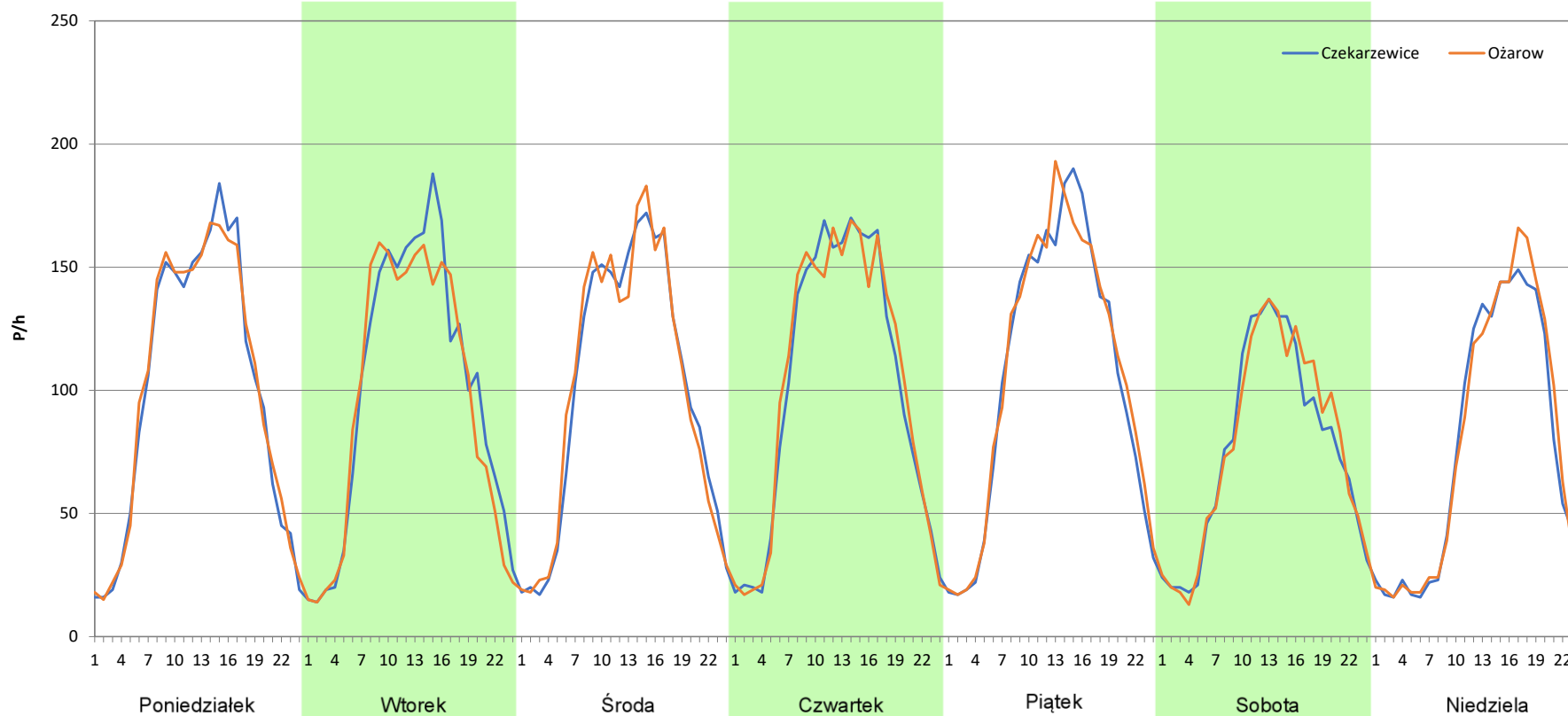
Stacja nr 26004

Miejscowość: Bronisławów
Odcinek: Czekarzewice-Ożarów
Typ stacji: 8+1
Miesiąc: Czerwiec

Rok: 2025
Numer drogi: 79
Oddział: Kielce

R03_07-6_26004_2025

Dzień tygodnia	Poniedziałek		Wtorek		Środa		Czwartek		Piątek		Sobota		Niedziela	
Kierunek	Czekarzewice	Ożarów	Czekarzewice	Ożarów	Czekarzewice	Ożarów	Czekarzewice	Ożarów	Czekarzewice	Ożarów	Czekarzewice	Ożarów	Czekarzewice	Ożarów
SDR	2381	2398	2374	2283	2387	2401	2420	2450	2526	2561	1824	1851	1812	1853
Razem	4779		4657		4788		4870		5087		3675		3665	
Podział procentowy	49,82%	50,18%	50,98%	49,02%	49,85%	50,15%	49,69%	50,31%	49,66%	50,34%	49,63%	50,37%	49,44%	50,56%



Analiza ruchu pojazdów ogółem w poszczególnych dniach tygodnia dla każdego miesiąca, w podziale na kierunki ruchu



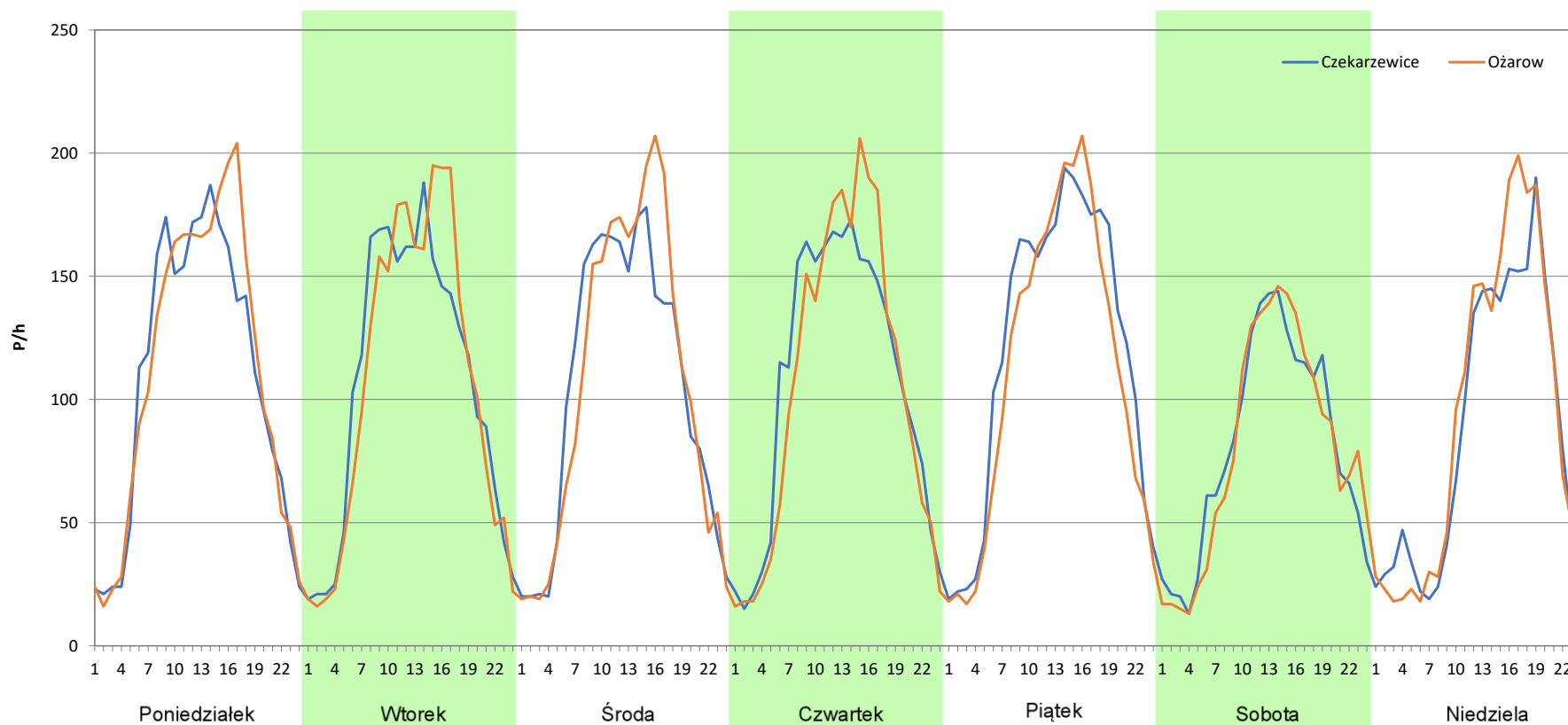
Stacja nr 26004

Miejscowość: Bronisławów
Odcinek: Czekarzewice-Ożarów
Typ stacji: 8+1
Miesiąc: Lipiec

Rok: 2025
Numer drogi: 79
Oddział: Kielce

R03_07-7_26004_2025

Dzień tygodnia	Poniedziałek		Wtorek		Środa		Czwartek		Piątek		Sobota		Niedziela	
Kierunek	Czekarzewice	Ożarów	Czekarzewice	Ożarów	Czekarzewice	Ożarów	Czekarzewice	Ożarów	Czekarzewice	Ożarów	Czekarzewice	Ożarów	Czekarzewice	Ożarów
SDR	2578	2640	2535	2539	2498	2532	2555	2520	2873	2651	1939	1922	2079	2197
Razem	5218		5074		5030		5075		5524		3861		4276	
Podział procentowy	49,41%	50,59%	49,96%	50,04%	49,66%	50,34%	50,34%	49,66%	52,01%	47,99%	50,22%	49,78%	48,62%	51,38%



Analiza ruchu pojazdów ogółem w poszczególnych dniach tygodnia dla każdego miesiąca, w podziale na kierunki ruchu



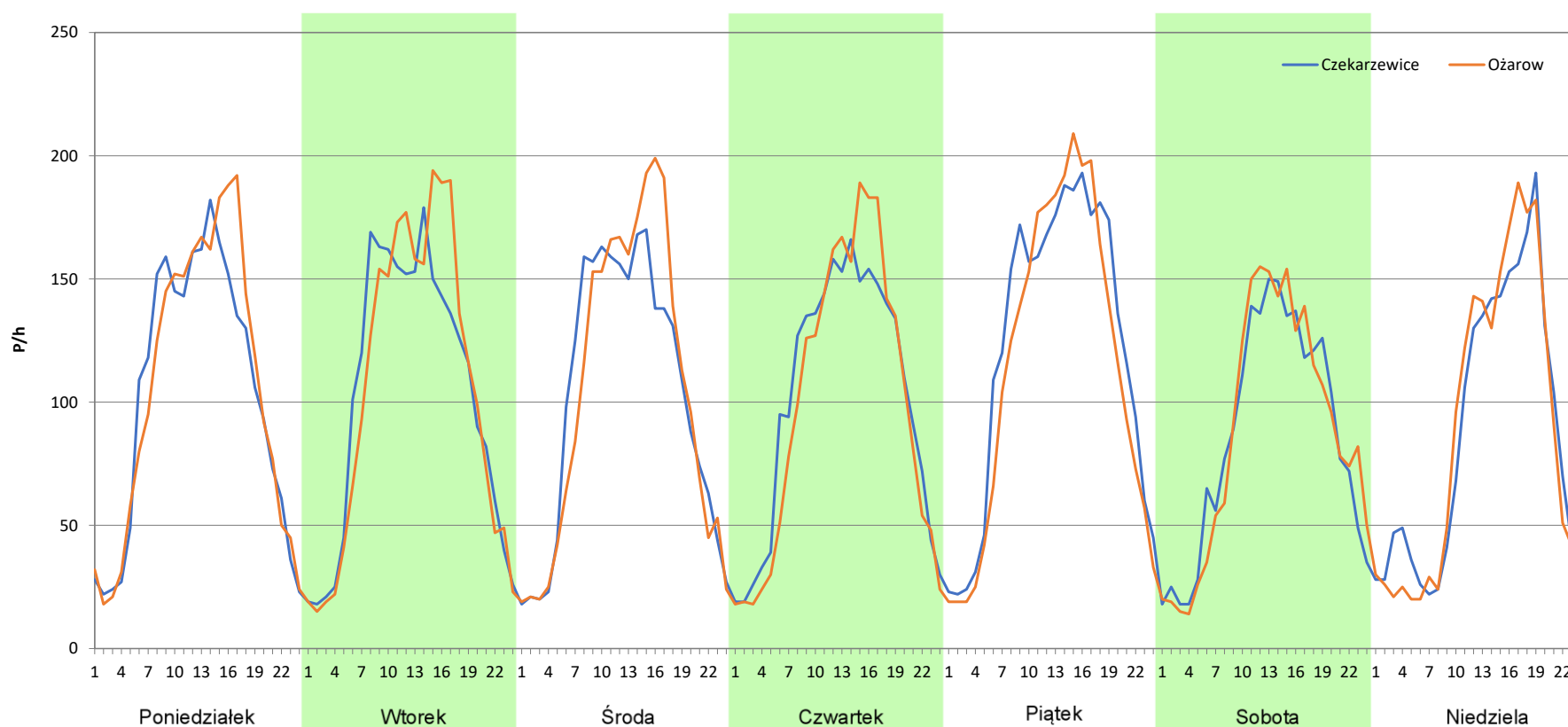
Stacja nr 26004

Miejscowość: Bronisławów
Odcinek: Czekarzewice-Ożarów
Typ stacji: 8+1
Miesiąc: Sierpień

Rok: 2025
Numer drogi: 79
Oddział: Kielce

R03_07-8_26004_2025

Dzień tygodnia	Poniedziałek		Wtorek		Środa		Czwartek		Piątek		Sobota		Niedziela	
Kierunek	Czekarzewice	Ożarów	Czekarzewice	Ożarów	Czekarzewice	Ożarów	Czekarzewice	Ożarów	Czekarzewice	Ożarów	Czekarzewice	Ożarów	Czekarzewice	Ożarów
SDR	2455	2512	2451	2487	2443	2487	2416	2367	2910	2723	2053	2083	2072	2094
Razem	4967		4938		4930		4783		5633		4136		4166	
Podział procentowy	49,43%	50,57%	49,64%	50,36%	49,55%	50,45%	50,51%	49,49%	51,66%	48,34%	49,64%	50,36%	49,74%	50,26%



Analiza ruchu pojazdów ogółem w poszczególnych dniach tygodnia dla każdego miesiąca, w podziale na kierunki ruchu



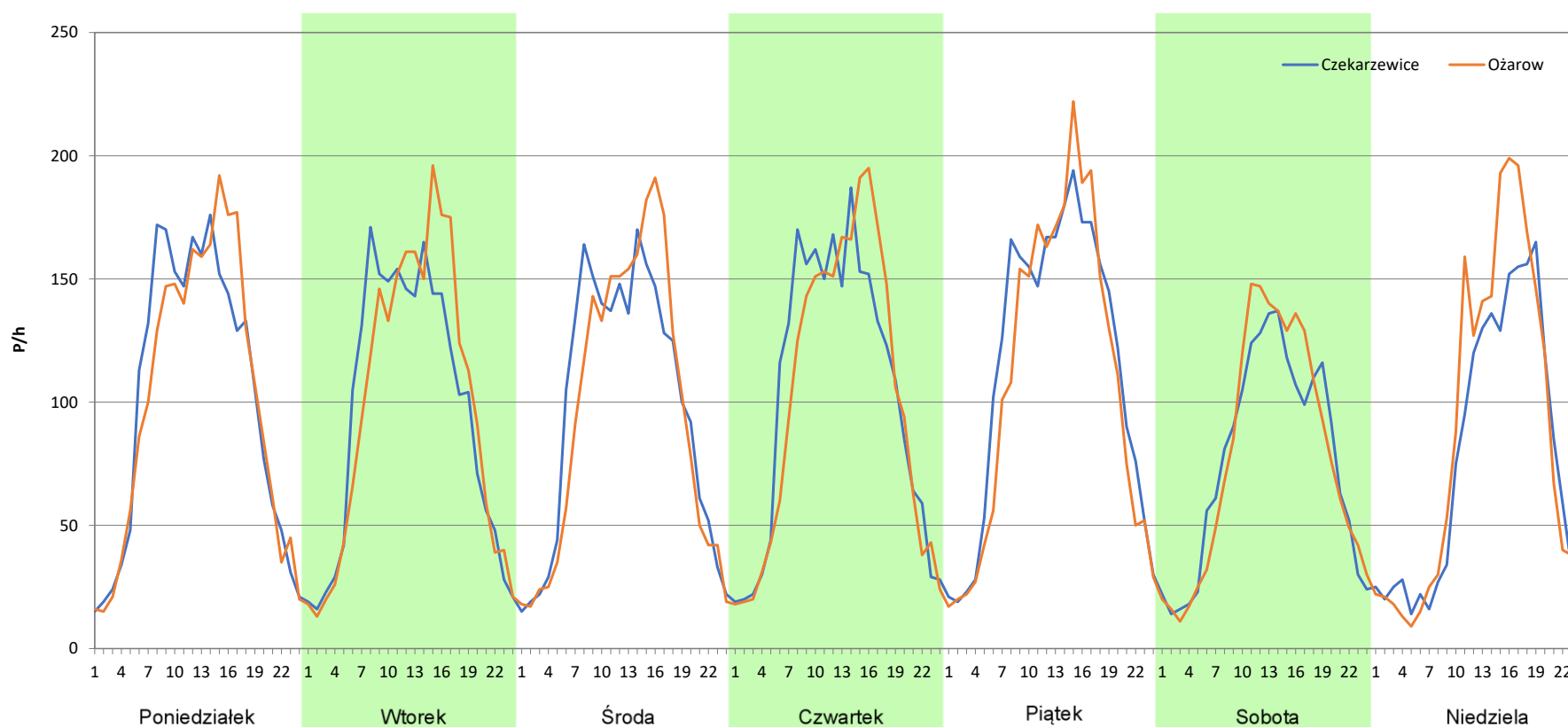
Stacja nr 26004

Miejscowość: Bronisławów
Odcinek: Czekarzewice-Ożarów
Typ stacji: 8+1
Miesiąc: Wrzesień

Rok: 2025
Numer drogi: 79
Oddział: Kielce

R03_07-9_26004_2025

Dzień tygodnia	Poniedziałek		Wtorek		Środa		Czwartek		Piątek		Sobota		Niedziela	
Kierunek	Czekarzewice	Ożarów	Czekarzewice	Ożarów	Czekarzewice	Ożarów	Czekarzewice	Ożarów	Czekarzewice	Ożarów	Czekarzewice	Ożarów	Czekarzewice	Ożarów
SDR	2428	2406	2286	2335	2330	2287	2458	2414	2724	2587	1822	1869	1843	2057
Razem	4834		4621		4617		4872		5311		3691		3900	
Podział procentowy	50,23%	49,77%	49,47%	50,53%	50,47%	49,53%	50,45%	49,55%	51,29%	48,71%	49,36%	50,64%	47,26%	52,74%



Analiza ruchu pojazdów ogółem w poszczególnych dniach tygodnia dla każdego miesiąca, w podziale na kierunki ruchu



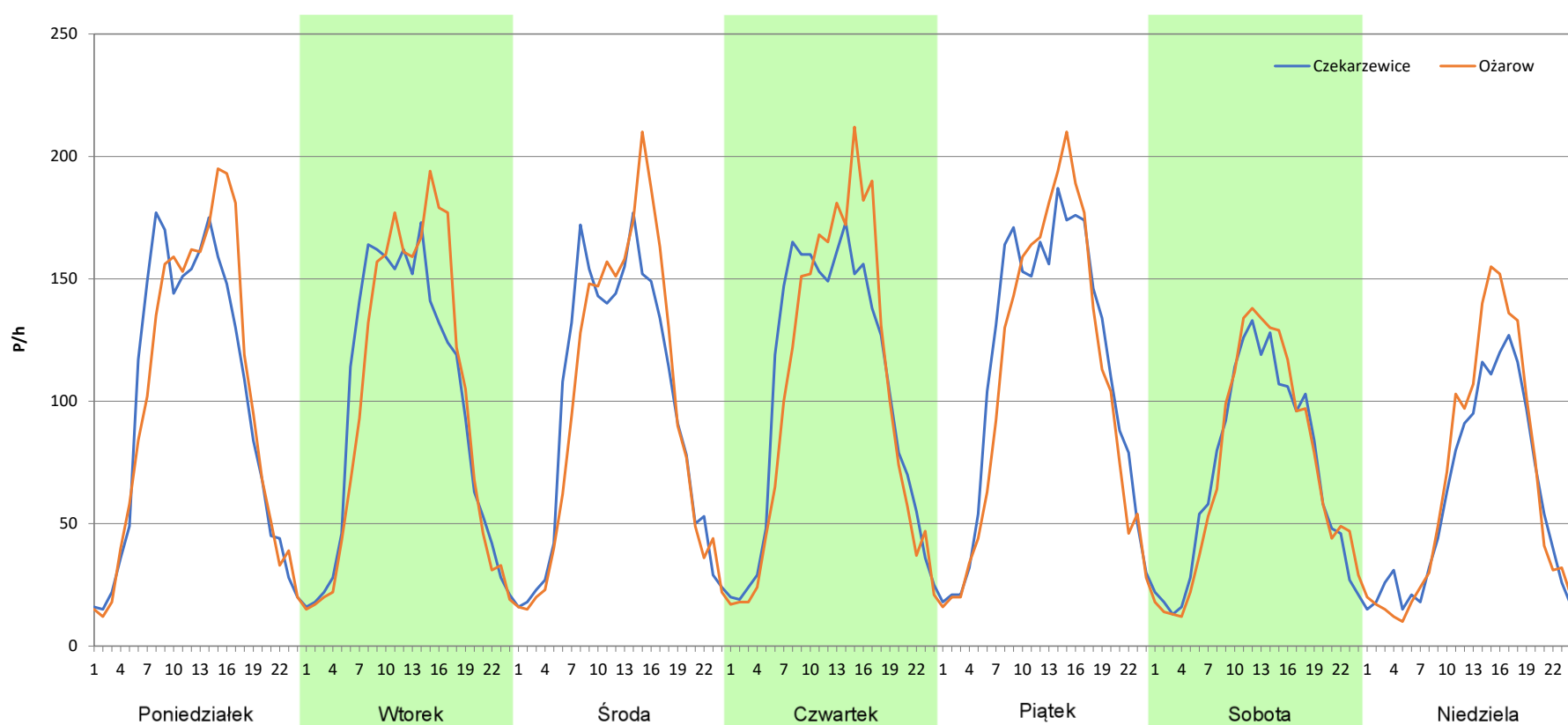
Stacja nr 26004

Miejscowość: Bronisławów
Odcinek: Czekarzewice-Ożarów
Typ stacji: 8+1
Miesiąc: Październik

Rok: 2025
Numer drogi: 79
Oddział: Kielce

R03_07-10_26004_2025

Dzień tygodnia	Poniedziałek		Wtorek		Środa		Czwartek		Piątek		Sobota		Niedziela	
Kierunek	Czekarzewice	Ożarów	Czekarzewice	Ożarów	Czekarzewice	Ożarów	Czekarzewice	Ożarów	Czekarzewice	Ożarów	Czekarzewice	Ożarów	Czekarzewice	Ożarów
SDR	2372	2421	2327	2364	2325	2341	2468	2449	2689	2561	1697	1725	1447	1592
Razem	4793		4691		4666		4917		5250		3422		3039	
Podział procentowy	49,49%	50,51%	49,61%	50,39%	49,83%	50,17%	50,19%	49,81%	51,22%	48,78%	49,59%	50,41%	47,61%	52,39%



Analiza ruchu pojazdów ogółem w poszczególnych dniach tygodnia dla każdego miesiąca, w podziale na kierunki ruchu



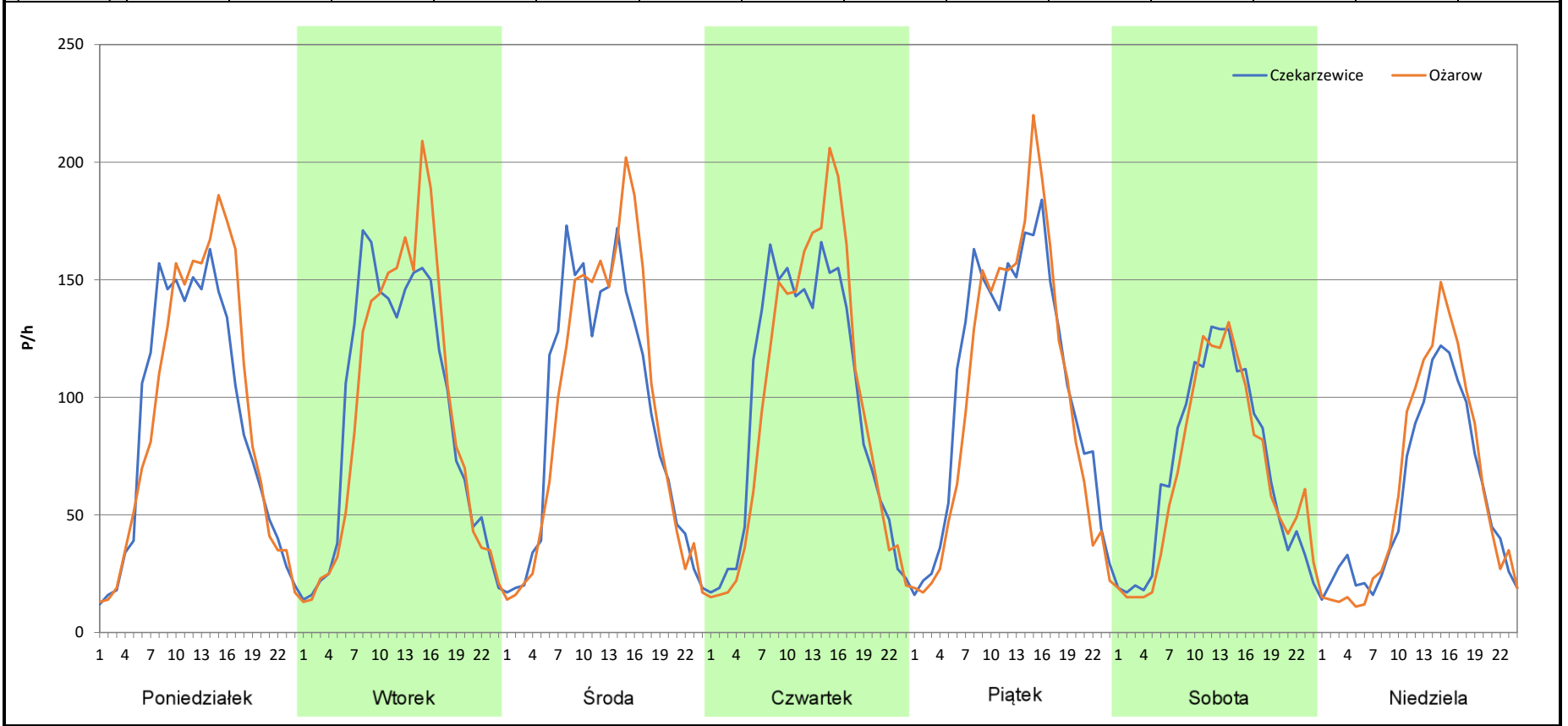
Stacja nr 26004

Miejscowość: Bronisławów
Odcinek: Czekarzewice-Ożarów
Typ stacji: 8+1
Miesiąc: Listopad

Rok: 2025
Numer drogi: 79
Oddział: Kielce

R03_07-11_26004_2025

Dzień tygodnia	Poniedziałek		Wtorek		Środa		Czwartek		Piątek		Sobota		Niedziela	
Kierunek	Czekarzewice	Ożarów	Czekarzewice	Ożarów	Czekarzewice	Ożarów	Czekarzewice	Ożarów	Czekarzewice	Ożarów	Czekarzewice	Ożarów	Czekarzewice	Ożarów
SDR	2136	2219	2220	2220	2209	2248	2310	2316	2524	2413	1670	1610	1347	1444
Razem	4355		4440		4457		4626		4937		3280		2791	
Podział procentowy	49,05%	50,95%	50,00%	50,00%	49,56%	50,44%	49,94%	50,06%	51,12%	48,88%	50,91%	49,09%	48,26%	51,74%



Analiza ruchu pojazdów ogółem w poszczególnych dniach tygodnia dla każdego miesiąca, w podziale na kierunki ruchu



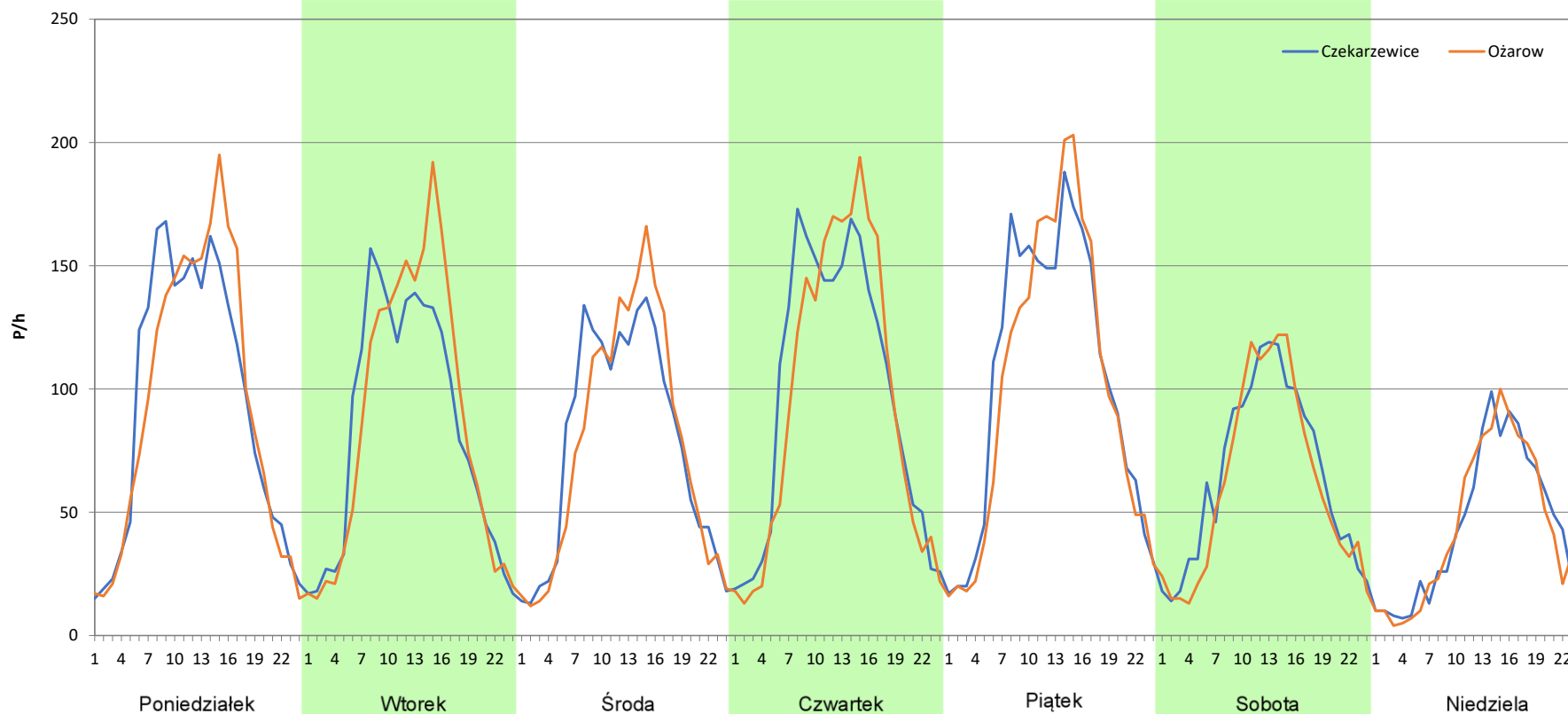
Stacja nr 26004

Miejscowość: Bronisławów
Odcinek: Czekarzewice-Ożarów
Typ stacji: 8+1
Miesiąc: Grudzień

Rok: 2025
Numer drogi: 79
Oddział: Kielce

R03_07-12_26004_2025

Dzień tygodnia	Poniedziałek		Wtorek		Środa		Czwartek		Piątek		Sobota		Niedziela	
Kierunek	Czekarzewice	Ożarów	Czekarzewice	Ożarów	Czekarzewice	Ożarów	Czekarzewice	Ożarów	Czekarzewice	Ożarów	Czekarzewice	Ożarów	Czekarzewice	Ożarów
SDR	2248	2232	1996	2068	1864	1852	2328	2268	2487	2407	1555	1476	1057	1052
Razem	4480		4064		3716		4596		4894		3031		2109	
Podział procentowy	50,18%	49,82%	49,11%	50,89%	50,16%	49,84%	50,65%	49,35%	50,82%	49,18%	51,30%	48,70%	50,12%	49,88%



Analiza ruchu pojazdów ogółem w święta i dni okołoswiąteczne, w podziale na kierunki ruchu NOWY ROK i Święto Trzech Króli

 **Generalna Dyrekcja Dróg Krajowych i Autostrad**

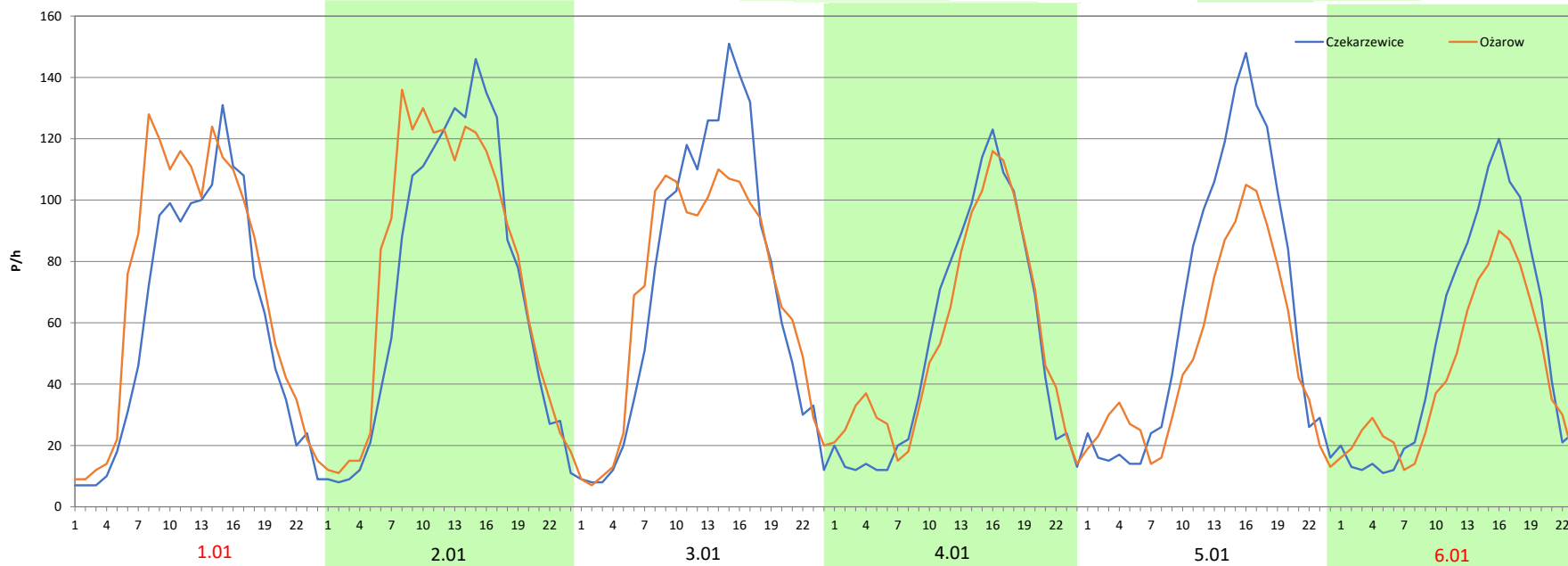
Stacja nr 26004

Miejscowość: Bronisławów
Odcinek: Czekarzewice-Ożarów
Typ stacji: 8+1
Miesiąc: Styczeń

Rok: 2025
Numer drogi: 79
Oddział: Kielce

R03_08-1_26004_2025

Data Dzień tygodnia	1.01 Środa		2.01 Czwartek		3.01 Piątek		4.01 Sobota		5.01 Niedziela		6.01 Poniedziałek	
Kierunek	Czekarzewice	Ożarów	Czekarzewice	Ożarów	Czekarzewice	Ożarów	Czekarzewice	Ożarów	Czekarzewice	Ożarów	Czekarzewice	Ożarów
Dobowy ruch	1410	1691	1697	1828	1697	1821	1696	1814	1692	1799	1678	1744
Razem	3101		3525		3518		3510		3491		3422	
Podział procentowy	45,47%	54,53%	48,14%	51,86%	48,24%	51,76%	48,32%	51,68%	48,47%	51,53%	49,04%	50,96%
Udział SDRR	73,59%		83,65%		83,48%		83,29%		82,84%		81,21%	





Analiza ruchu pojazdów ogółem w święta i dni okołoświąteczne, w podziale na kierunki ruchu WIELKANOC

Stacja nr 26004

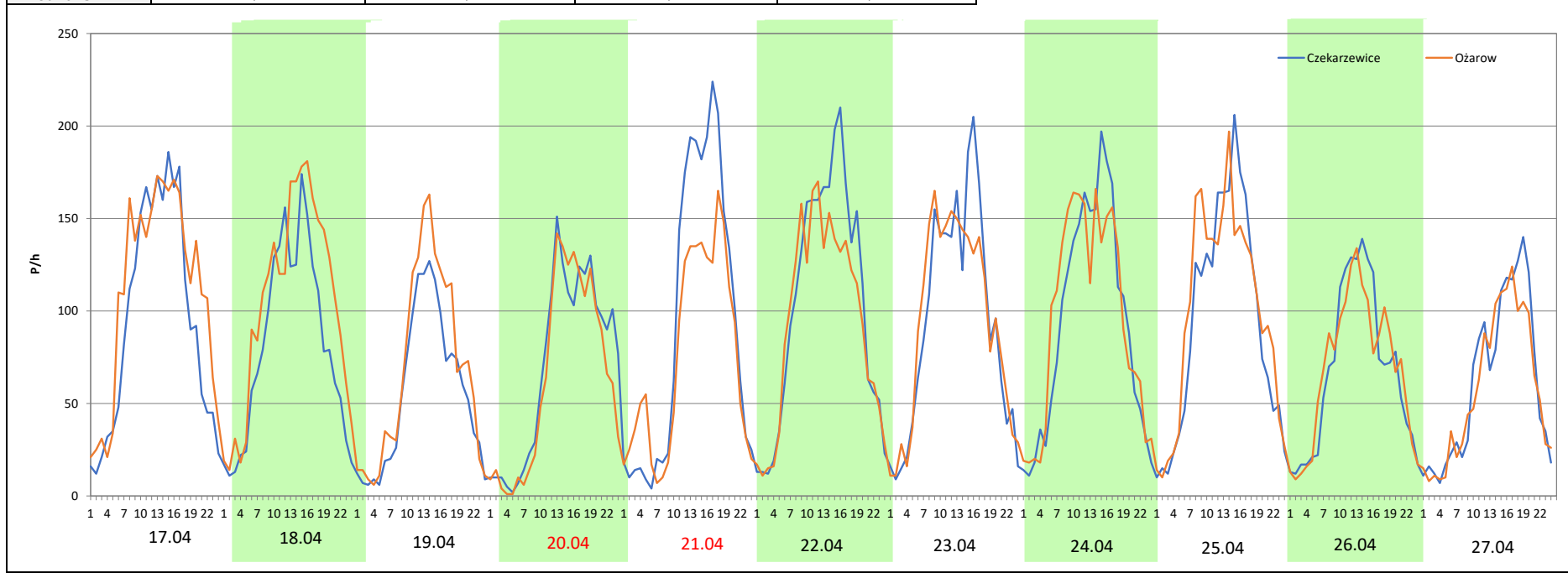
Miejscowość: Bronisławów
Odcinek: Czekarzewice-Ożarów
Typ stacji: 8+1
Miesiąc: Marzec / Kwiecień

Rok: 2025
Numer drogi: 79
Oddział: Kielce

R03_08-2_26004_2025

Data Dzień tygodnia	17.04 Czwartek		18.04 Piątek		19.04 Sobota		20.04 Niedziela		21.04 Poniedziałek		22.04 Wtorek		23.04 Środa	
Kierunek	Czekarzewice	Ożarów	Czekarzewice	Ożarów	Czekarzewice	Ożarów	Czekarzewice	Ożarów	Czekarzewice	Ożarów	Czekarzewice	Ożarów	Czekarzewice	Ożarów
Dobowy ruch	2287	2646	1939	2468	1326	1640	1692	1534	2213	1786	2477	2251	2476	2245
Razem	4933		4407		2966		3226		3999		4728		4721	
Podział procentowy	46,36%	53,64%	44,00%	56,00%	44,71%	55,29%	52,45%	47,55%	55,34%	44,66%	52,39%	47,61%	52,45%	47,55%
Udział SDRR	117,06%		104,58%		70,38%		76,55%		94,90%		112,20%		112,03%	

Data Dzień tygodnia	24.04 Czwartek		25.04 Piątek		26.04 Sobota		27.04 Niedziela	
Kierunek	Czekarzewice	Ożarów	Czekarzewice	Ożarów	Czekarzewice	Ożarów	Czekarzewice	Ożarów
Dobowy ruch	2225	2309	2251	2381	1616	1624	1470	1384
Razem	4534		4632		3240		2854	
Podział procentowy	49,07%	50,93%	48,60%	51,40%	49,88%	50,12%	51,51%	48,49%
Udział SDRR	107,59%		109,92%		76,89%		67,73%	



Analiza ruchu pojazdów ogółem w święta i dni okołoswiąteczne, w podziale na kierunki ruchu
1 - 3 MAJA

Stacja nr 26004

 **Generalna Dyrekcja Dróg Krajowych i Autostrad**

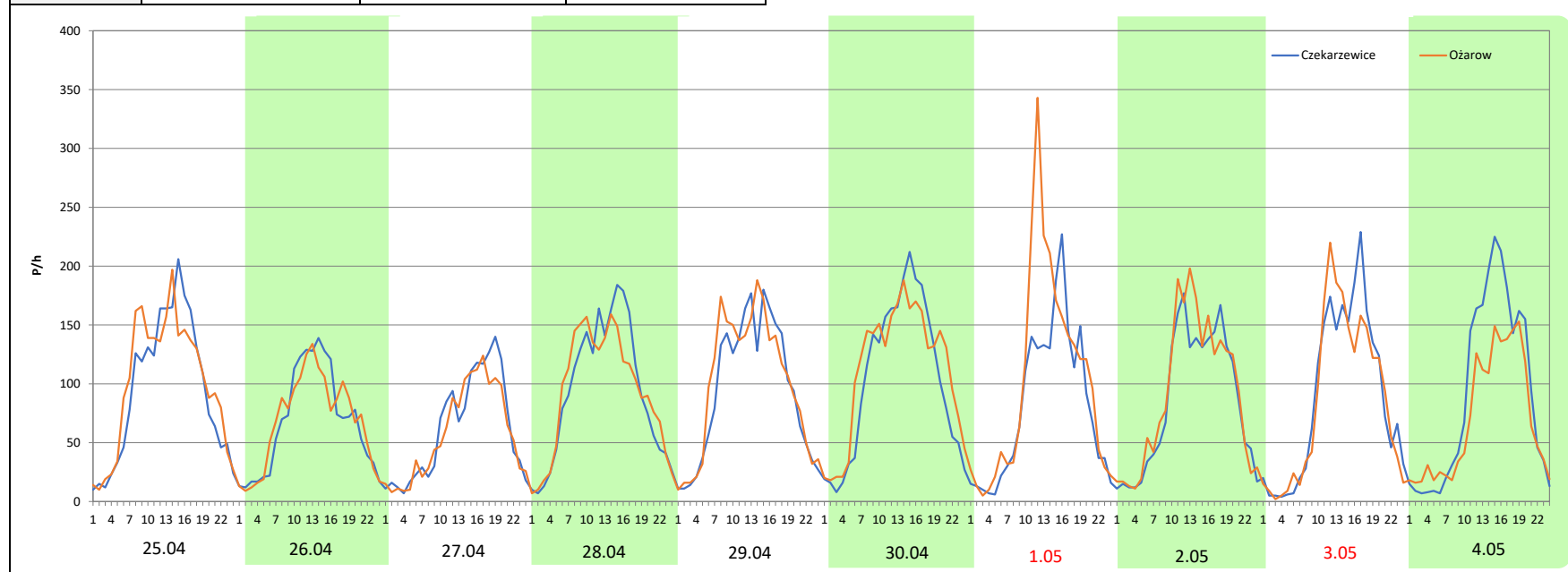
Miejscowość: Bronisławów
Odcinek: Czekarzewice-Ożarów
Typ stacji: 8+1
Miesiąc: Maj

Rok: 2025
Numer drogi: 79
Oddział: Kielce

R03_08-3_26004_2025

Data Dzień tygodnia	25.04 Piątek		26.04 Sobota		27.04 Niedziela		28.04 Poniedziałek		29.04 Wtorek		30.04 Środa		1.05 Czwartek	
Kierunek	Czekarzewice	Ożarów	Czekarzewice	Ożarów	Czekarzewice	Ożarów	Czekarzewice	Ożarów	Czekarzewice	Ożarów	Czekarzewice	Ożarów	Czekarzewice	Ożarów
Dobowy ruch	2251	2381	1616	1624	1470	1384	2220	2209	2251	2372	2469	2668	1921	2415
Razem	4632		3240		2854		4429		4623		5137		4336	
Podział procentowy	48,60%	51,40%	49,88%	50,12%	51,51%	48,49%	50,12%	49,88%	48,69%	51,31%	48,06%	51,94%	44,30%	55,70%
Udział SDRR	109,92%		76,89%		67,73%		105,10%		109,71%		121,90%		102,90%	

Data Dzień tygodnia	2.05 Piątek		3.05 Sobota		4.05 Niedziela	
Kierunek	Czekarzewice	Ożarów	Czekarzewice	Ożarów	Czekarzewice	Ożarów
Dobowy ruch	2023	2174	2119	2035	2155	1667
Razem	4197		4154		3822	
Podział procentowy	48,20%	51,80%	51,01%	48,99%	56,38%	43,62%
Udział SDRR	99,60%		98,58%		90,70%	



Analiza ruchu pojazdów ogółem w święta i dni okołoświąteczne, w podziale na kierunki ruchu
BOŻE CIAŁO

 Generalna Dyrekcja Dróg Krajowych i Autostrad

Stacja nr 26004

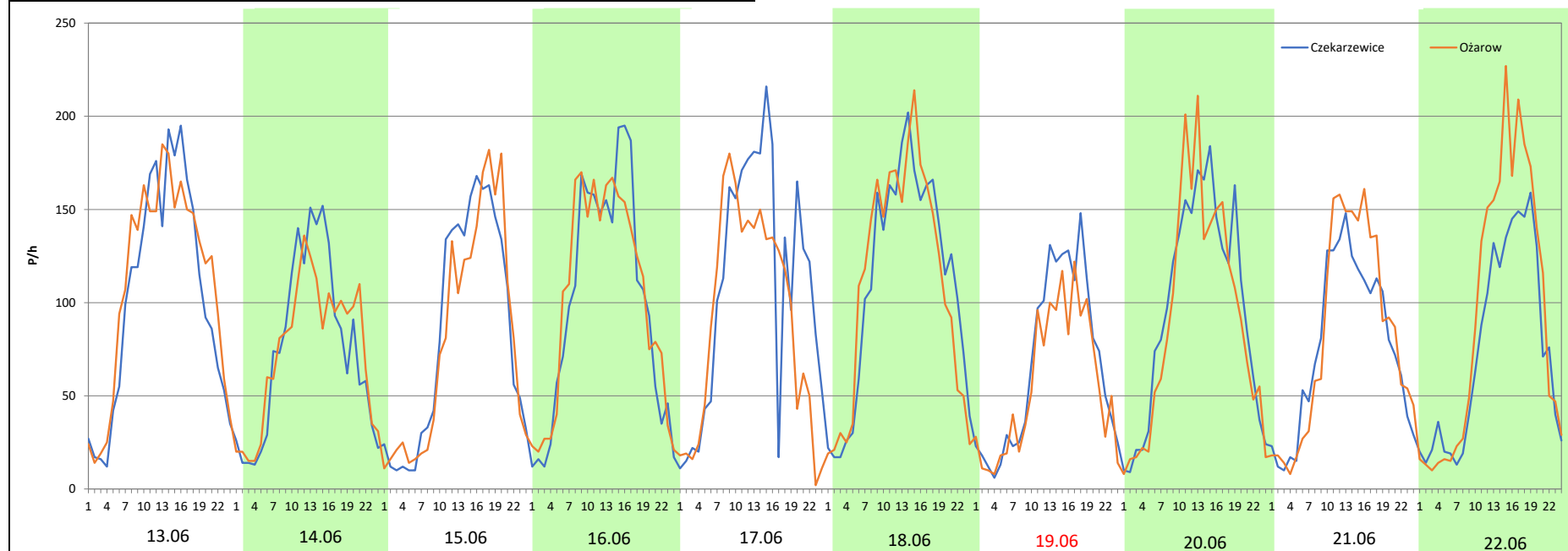
Miejscowość: Bronisławów
Odcinek: Czekarzewice-Ożarów
Typ stacji: 8+1
Miesiąc: Maj

Rok: 2025
Numer drogi: 79
Oddział: Kielce

R03_08-4_26004_2025

Data Dzień tygodnia	13.06 Piątek		14.06 Sobota		15.06 Niedziela		16.06 Poniedziałek		17.06 Wtorek		18.06 Środa		19.06 Czwartek	
Kierunek	Czekarzewice	Ożarów	Czekarzewice	Ożarów	Czekarzewice	Ożarów	Czekarzewice	Ożarów	Czekarzewice	Ożarów	Czekarzewice	Ożarów	Czekarzewice	Ożarów
Dobowy ruch	2462	2626	1806	1770	1987	1910	2372	2447	2600	2195	2639	2640	1598	1350
Razem	5088		3576		3897		4819		4795		5279		2948	
Podział procentowy	48,39%	51,61%	50,50%	49,50%	50,99%	49,01%	49,22%	50,78%	54,22%	45,78%	49,99%	50,01%	54,21%	45,79%
Udział SDRR	120,74%		84,86%		92,48%		114,36%		113,79%		125,27%		69,96%	

Data Dzień tygodnia	20.06 Piątek		21.06 Sobota		22.06 Niedziela	
Kierunek	Czekarzewice	Ożarów	Czekarzewice	Ożarów	Czekarzewice	Ożarów
Dobowy ruch	2302	2191	1823	1976	1786	2217
Razem	4493		3799		4003	
Podział procentowy	51,24%	48,76%	47,99%	52,01%	44,62%	55,38%
Udział SDRR	106,62%		90,15%		94,99%	



**Analiza ruchu pojazdów ogółem w święta i dni okołoswiąteczne, w podziale na kierunki ruchu
WNIEBOWZIĘCIE NMP**



Stacja nr 26004

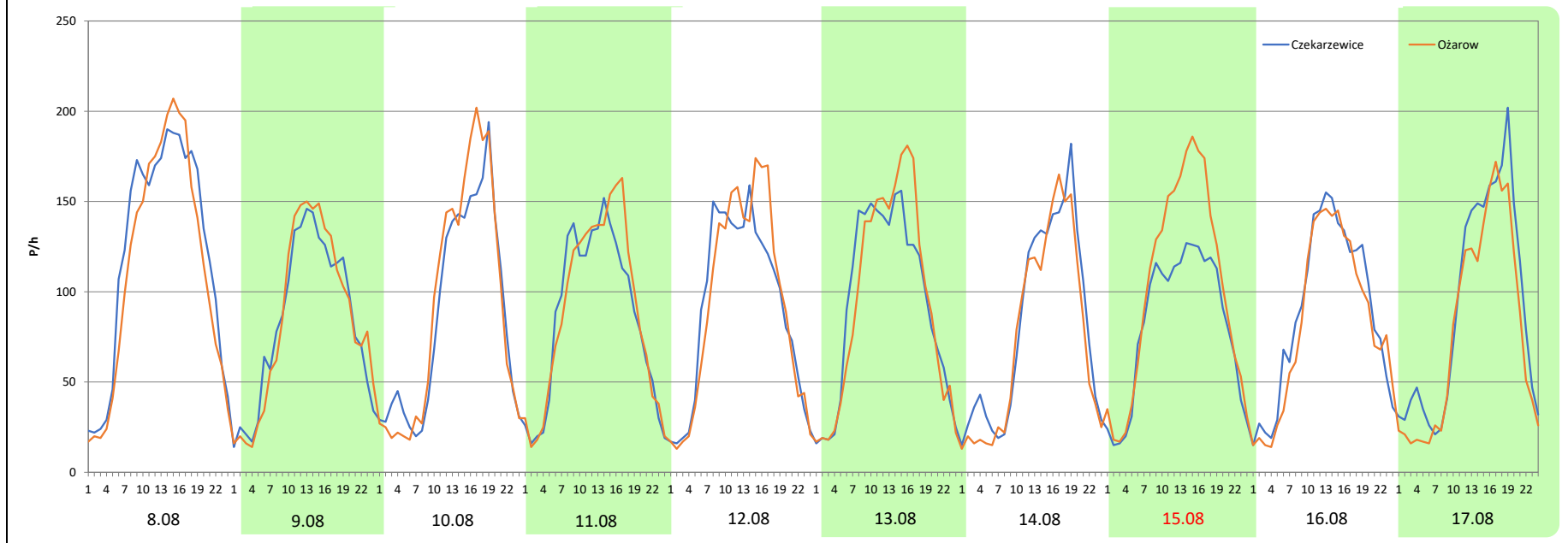
Miejscowość: Bronisławów
Odcinek: Czekarzewice-Ożarów
Typ stacji: 8+1
Miesiąc: Sierpień

Rok: 2025
Numer drogi: 79
Oddział: Kielce

R03_08-5_26004_2025

Data Dzień tygodnia	8.08 Piątek		9.08 Sobota		10.08 Niedziela		11.08 Poniedziałek		12.08 Wtorek		13.08 Środa		14.08 Czwartek	
Kierunek	Czekarzewice	Ożarów	Czekarzewice	Ożarów	Czekarzewice	Ożarów	Czekarzewice	Ożarów	Czekarzewice	Ożarów	Czekarzewice	Ożarów	Czekarzewice	Ożarów
Dobowy ruch	2905	2707	1990	2032	2075	2191	2056	2127	2175	2224	2232	2262	1932	1780
Razem	5612		4022		4266		4183		4399		4494		3712	
Podział procentowy	51,76%	48,24%	49,48%	50,52%	48,64%	51,36%	49,15%	50,85%	49,44%	50,56%	49,67%	50,33%	52,05%	47,95%
Udział SDRR	133,18%		95,44%		101,23%		99,26%		104,39%		106,64%		88,09%	

Data Dzień tygodnia	15.08 Piątek		16.08 Sobota		17.08 Niedziela	
Kierunek	Czekarzewice	Ożarów	Czekarzewice	Ożarów	Czekarzewice	Ożarów
Dobowy ruch	1954	2445	2113	1982	2163	1863
Razem	4399		4095		4026	
Podział procentowy	44,42%	55,58%	51,60%	48,40%	53,73%	46,27%
Udział SDRR	104,39%		97,18%		95,54%	



Analiza ruchu pojazdów ogółem w święta i dni okołoswiąteczne, w podziale na kierunki ruchu WSZYSTKICH ŚWIĘTYCH

Stacja nr 26004

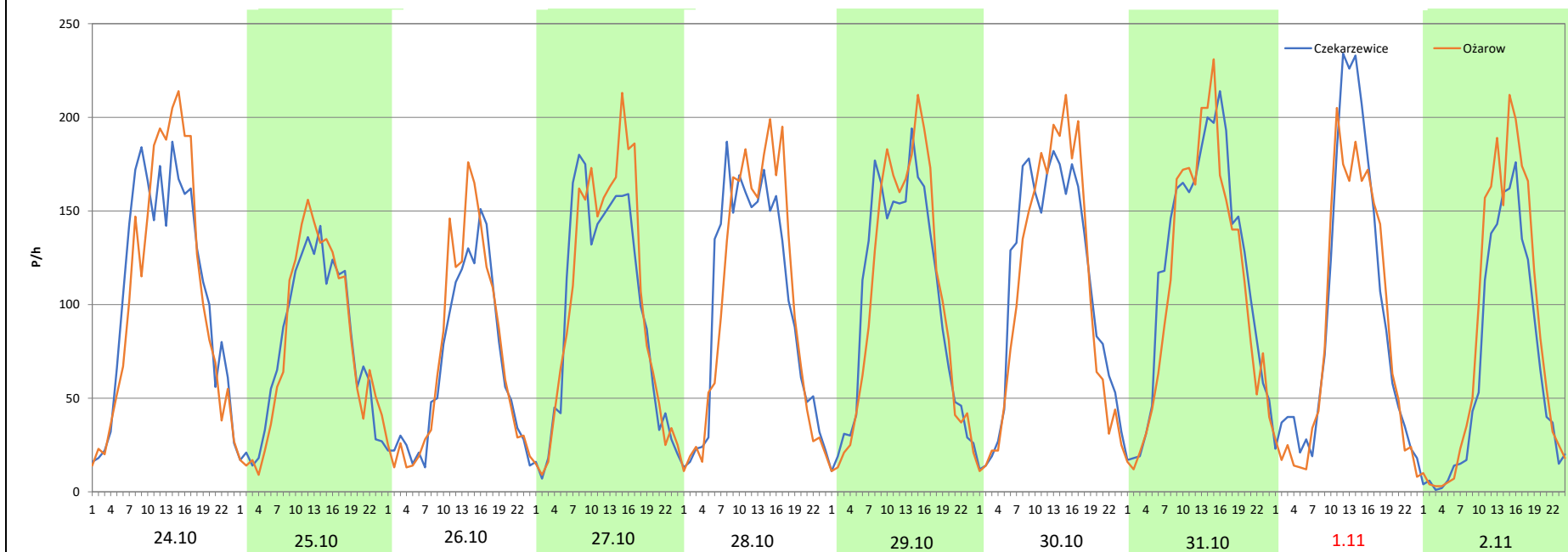
Miejscowość: Bronisławów
Odcinek: Czekarzewice-Ożarów
Typ stacji: 8+1
Miesiąc: Październik / Listopad

Rok: 2025
Numer drogi: 79
Oddział: Kielce

R03_08-6_26004_2025

Data Dzień tygodnia	24.10 Piątek		25.10 Sobota		26.10 Niedziela		27.10 Poniedziałek		28.10 Wtorek		29.10 Środa		30.10 Czwartek	
Kierunek	Czekarzewice	Ożarów	Czekarzewice	Ożarów	Czekarzewice	Ożarów	Czekarzewice	Ożarów	Czekarzewice	Ożarów	Czekarzewice	Ożarów	Czekarzewice	Ożarów
Dobowy ruch	2625	2587	1853	1873	1570	1692	2307	2430	2373	2404	2412	2434	2621	2540
Razem	5212		3726		3262		4737		4777		4846		5161	
Podział procentowy	50,36%	49,64%	49,73%	50,27%	48,13%	51,87%	48,70%	51,30%	49,68%	50,32%	49,77%	50,23%	50,78%	49,22%
Udział SDRR	123,68%		88,42%		77,41%		112,41%		113,36%		115,00%		122,47%	

Data Dzień tygodnia	31.10 Piątek		1.11 Sobota		2.11 Niedziela	
Kierunek	Czekarzewice	Ożarów	Czekarzewice	Ożarów	Czekarzewice	Ożarów
Dobowy ruch	2863	2669	2233	2049	1583	1983
Razem	5532		4282		3566	
Podział procentowy	51,75%	48,25%	52,15%	47,85%	44,39%	55,61%
Udział SDRR	131,28%		101,61%		84,62%	



Analiza ruchu pojazdów ogółem w święta i dni okołoświąteczne, w podziale na kierunki ruchu
ŚWIĘTO NIEPODLEGŁOŚCI



Stacja nr 26004

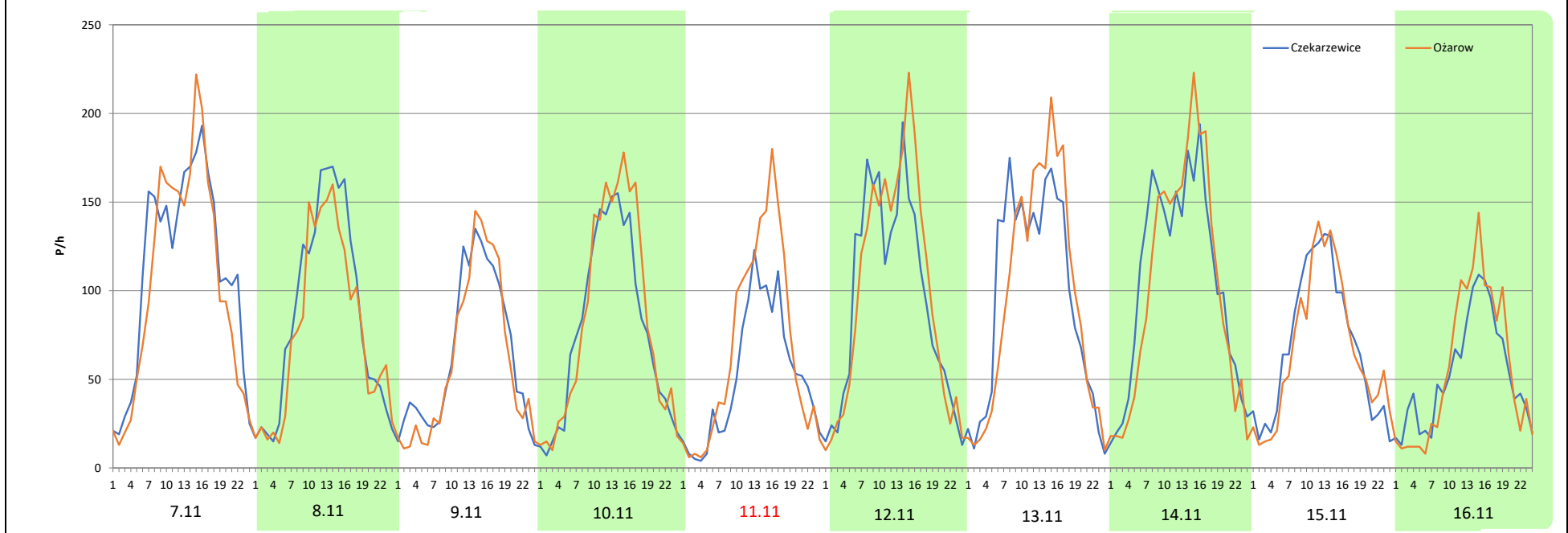
Miejscowość: Bronisławów
Odcinek: Czekarzewice-Ożarów
Typ stacji: 8+1
Miesiąc: Listopad

Rok: 2025
Numer drogi: 79
Oddział: Kielce

R03_08-7_26004_2025

Data Dzień tygodnia	7.11 Piątek		8.11 Sobota		9.11 Niedziela		10.11 Poniedziałek		11.11 Wtorek		12.11 Środa		13.11 Czwartek	
Kierunek	Czekarzewice	Ożarów	Czekarzewice	Ożarów	Czekarzewice	Ożarów	Czekarzewice	Ożarów	Czekarzewice	Ożarów	Czekarzewice	Ożarów	Czekarzewice	Ożarów
Dobowy ruch	2660	2490	2055	1849	1527	1435	1868	2004	1237	1604	2268	2369	2286	2281
Razem	5150		3904		2962		3872		2841		4637		4567	
Podział procentowy	51,65%	48,35%	52,64%	47,36%	51,55%	48,45%	48,24%	51,76%	43,54%	56,46%	48,91%	51,09%	50,05%	49,95%
Udział SDRR	122,21%		92,64%		70,29%		91,88%		67,42%		110,04%		108,38%	

Data Dzień tygodnia	14.11 Piątek		15.11 Sobota		16.11 Niedziela	
Kierunek	Czekarzewice	Ożarów	Czekarzewice	Ożarów	Czekarzewice	Ożarów
Dobowy ruch	2522	2438	1649	1608	1267	1339
Razem	4960		3257		2606	
Podział procentowy	50,85%	49,15%	50,63%	49,37%	48,62%	51,38%
Udział SDRR	117,70%		77,29%		61,84%	



Analiza ruchu pojazdów ogółem w święta i dni okołoswiąteczne, w podziale na kierunki ruchu
BOŻE NARODZENIE Generalna Dyrekcja Dróg Krajowych i Autostrad

Stacja nr 26004

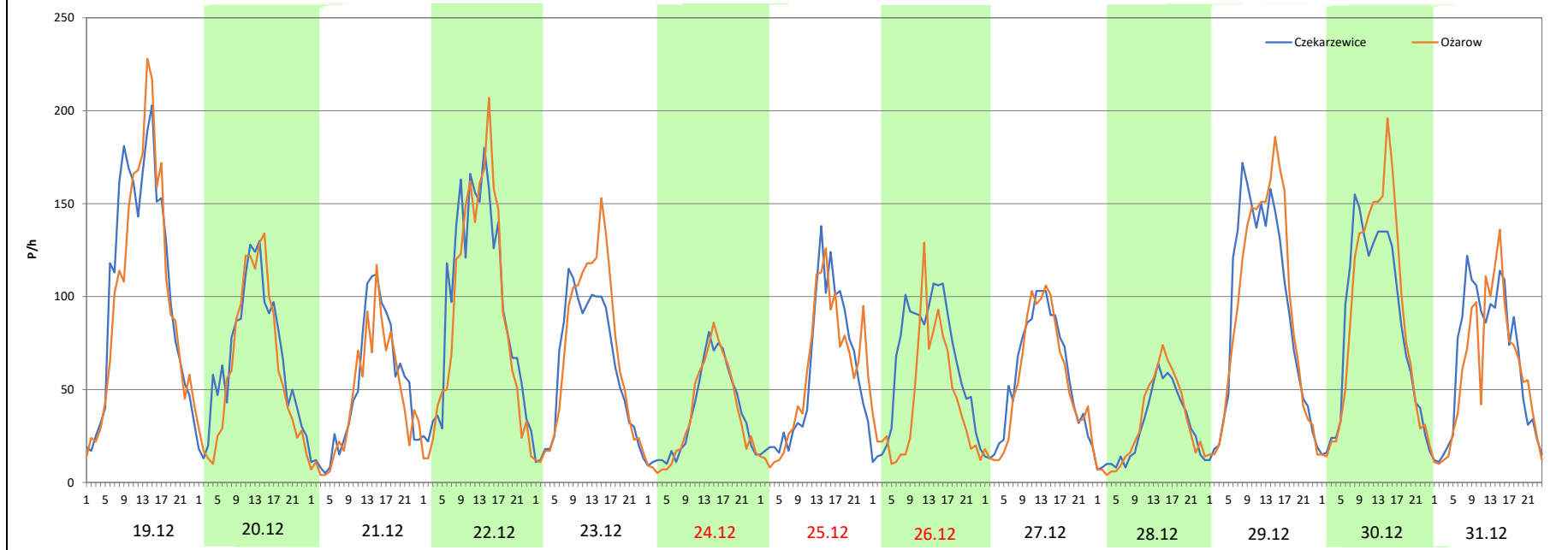
Miejscowość: Bronisławów
 Odcinek: Czekarzewice-Ożarów
 Typ stacji: 8+1
 Miesiąc: Grudzień


Rok: 2025
 Numer drogi: 79
 Oddział: Kielce

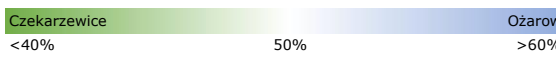

R03_08-8_26004_2025

Data Dzień tygodnia	19.12 Piątek		20.12 Sobota		21.12 Niedziela		22.12 Poniedziałek		23.12 Wtorek		24.12 Środa		25.12 Czwartek	
Kierunek	Czekarzewice	Ożarów	Czekarzewice	Ożarów	Czekarzewice	Ożarów	Czekarzewice	Ożarów	Czekarzewice	Ożarów	Czekarzewice	Ożarów	Czekarzewice	Ożarów
Dobowy ruch	2543	2453	1628	1489	1194	1066	2281	2146	1477	1643	888	874	1378	1388
Razem	4996		3117		2260		4427		3120		1762		2766	
Podział procentowy	50,90%	49,10%	52,23%	47,77%	52,83%	47,17%	51,52%	48,48%	47,34%	52,66%	50,40%	49,60%	49,82%	50,18%
Udział SDRR	118,56%		73,97%		53,63%		105,05%		74,04%		41,81%		65,64%	

Data Dzień tygodnia	26.12 Piątek		27.12 Sobota		28.12 Niedziela		29.12 Poniedziałek		30.12 Wtorek		31.12 Środa	
Kierunek	Czekarzewice	Ożarów	Czekarzewice	Ożarów	Czekarzewice	Ożarów	Czekarzewice	Ożarów	Czekarzewice	Ożarów	Czekarzewice	Ożarów
Dobowy ruch	1530	1052	1351	1291	698	753	2190	2208	1985	2096	1560	1438
Razem	2582		2642		1451		4398		4081		2998	
Podział procentowy	59,26%	40,74%	51,14%	48,86%	48,10%	51,90%	49,80%	50,20%	48,64%	51,36%	52,03%	47,97%
Udział SDRR	61,27%		62,70%		34,43%		104,37%		96,84%		71,14%	



Nierównomierność kierunkowa dla każdego dnia w roku, dla pojazdów ogółem												 Generalna Dyrekcja Dróg Krajowych i Autostrad	
Stacja nr 26004													
Miejscowość: Bronisławów				Rok: 2025									
Odcinek: Czekarzewice-Ożarów				Numer drogi: 79									
Typ stacji: 8+1				Oddział: Kielce									
												R03_11_26004_2025	
26004	Proporcja ruchu dziennego do średniego dobowego ruchu rocznego [%]												
	1	2	3	4	5	6	7	8	9	10	11	12	
1	54,5	51,0	50,0	49,4	55,7	47,9	50,1	48,7	50,1	50,2	47,9	50,2	
2	51,9	49,8	49,3	49,9	51,8	51,1	50,1	51,0	50,5	50,0	55,6	51,4	
3	49,2	50,1	49,1	50,4	49,0	50,5	48,9	50,6	50,1	48,4	52,1	50,5	
4	50,7	49,8	48,6	51,7	43,6	50,2	47,4	50,1	49,9	50,7	50,4	49,3	
5	43,7	50,5	50,6	49,8	49,8	51,1	48,4	50,3	48,6	52,5	49,9	49,5	
6	44,8	50,4	50,4	48,5	50,2	51,8	52,7	50,5	50,9	50,2	49,3	49,1	
7	53,5	51,4	51,7	49,4	50,6	49,5	50,4	49,8	50,9	50,0	48,3	51,0	
8	50,7	48,3	49,7	50,7	50,0	48,6	49,4	48,2	49,5	50,5	47,4	49,9	
9	49,8	49,4	49,8	50,6	51,4	49,9	50,6	50,5	50,1	49,8	48,4	49,6	
10	51,4	50,6	49,0	50,1	49,3	50,4	49,8	51,4	48,9	48,6	51,8	50,4	
11	49,1	49,8	49,6	51,2	48,8	49,7	48,6	50,8	49,0	50,6	56,5	49,2	
12	50,6	49,7	50,1	49,9	49,7	50,5	50,1	50,6	48,3	53,0	51,1	49,0	
13	49,7	50,5	50,0	49,6	50,0	51,6	51,0	50,3	50,7	50,0	49,9	49,1	
14	50,2	51,7	50,6	50,0	50,7	49,5	50,1	48,0	54,5	50,5	49,2	50,1	
15	50,5	47,9	51,0	49,9	50,1	49,0	50,2	55,6	49,1	49,5	49,4	50,3	
16	50,6	48,4	48,7	52,0	51,0	50,8	50,0	48,4	50,3	49,7	51,4	50,2	
17	51,5	48,9	49,3	53,6	50,6	45,8	49,7	46,3	49,1	49,0	50,7	49,8	
18	49,1	50,9	49,5	56,0	48,8	50,0	47,7	50,7	49,1	50,1	49,7	49,6	
19	50,9	50,7	50,7	55,3	49,3	45,8	50,0	50,3	48,6	52,5	50,0	49,1	
20	50,0	49,8	49,9	47,6	50,2	48,8	50,5	50,5	49,8	50,5	50,6	47,8	
21	50,9	52,3	50,4	44,7	49,7	52,0	51,2	49,8	52,2	50,8	49,1	47,2	
22	49,8	51,2	49,7	47,6	50,4	55,4	50,3	48,2	49,9	50,5	50,4	48,5	
23	50,7	49,2	48,3	49,9	50,9	49,3	50,5	50,5	50,5	50,4	52,0	52,7	
24	50,3	49,9	50,0	50,9	50,0	49,6	49,8	51,4	50,0	49,6	49,2	49,6	
25	49,7	49,3	49,8	51,4	50,1	50,6	48,2	50,7	50,0	50,3	49,9	50,2	
26	50,5	49,8	50,9	50,1	50,3	49,3	50,5	50,3	49,3	51,9	50,8	40,7	
27	50,0	49,8	50,4	48,5	49,8	49,2	51,4	50,5	51,2	51,3	50,6	48,9	
28	49,9	50,8	51,4	49,9	50,2	50,3	50,7	49,8	54,0	50,3	49,0	51,9	
29	49,6		49,6	51,3	50,3	51,1	50,3	48,2	50,5	50,2	49,6	50,2	
30	49,6		47,6	51,9	52,0	49,9	50,5	51,6	51,4	49,2	50,8	51,4	
31	51,8		50,9		49,1		49,9	51,6		48,2		48,0	

Legenda	 Czekarzewice <40% 50% Ożarów >60%	$*WNK = \frac{N_{poj./24h \text{ (kierunek P)}}}{N_{poj./24h \text{ (kierunek P+L)}}$
	 niedziele i święta	

Dobowe wahania ruchu pojazdów ogółem w podziale na kierunki



Generalna Dyrekcja
Dróg Krajowych i Autostrad

Stacja nr 26004

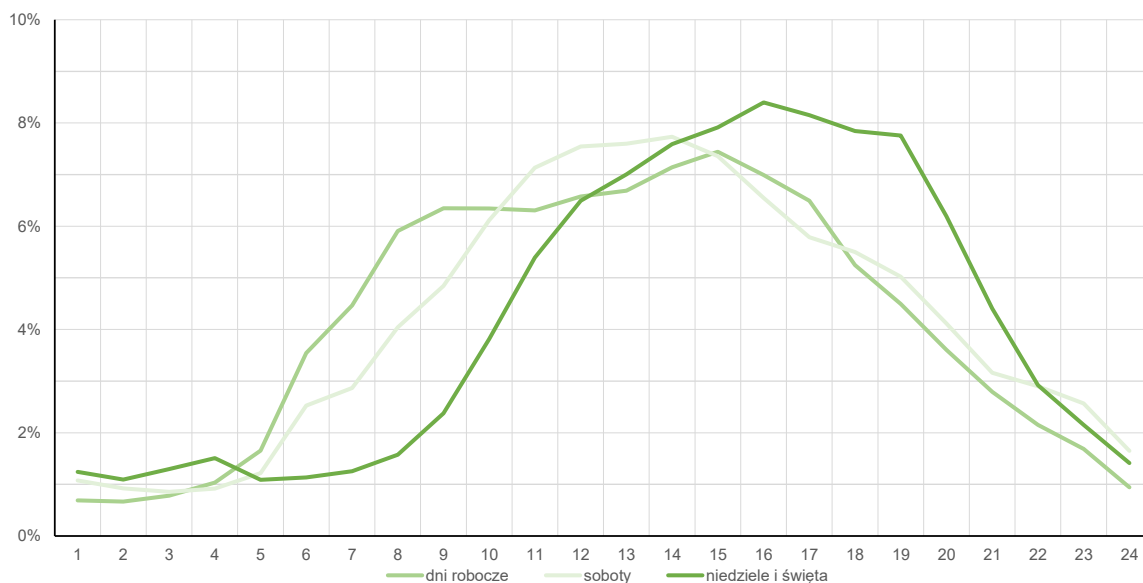
Miejscowość: Bronisławów
Odcinek: Czekarzewice-Ożarów
Typ stacji: 8+1

Rok: 2025
Numer drogi: 79
Oddział: Kielce

Średni dobowy rozkład natężenia ruchu

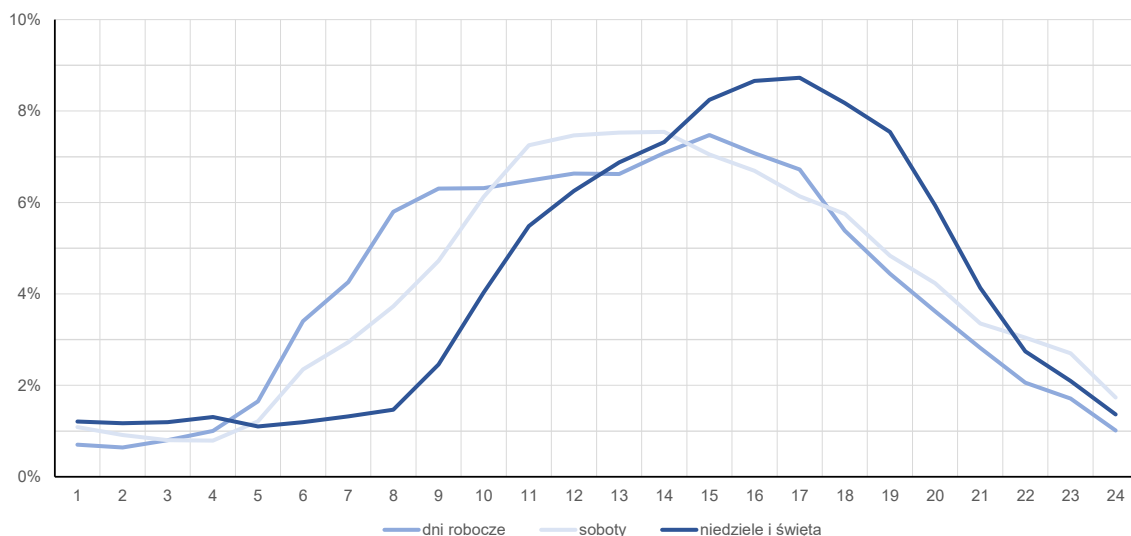
R03_12-1_26004_2025

Kierunek: Czekarzewice



R03_12-2_26004_2025

Kierunek: Ożarów



Struktura rodzajowa ruchu wg pomiarów sprawdzających

Stacja nr 26004

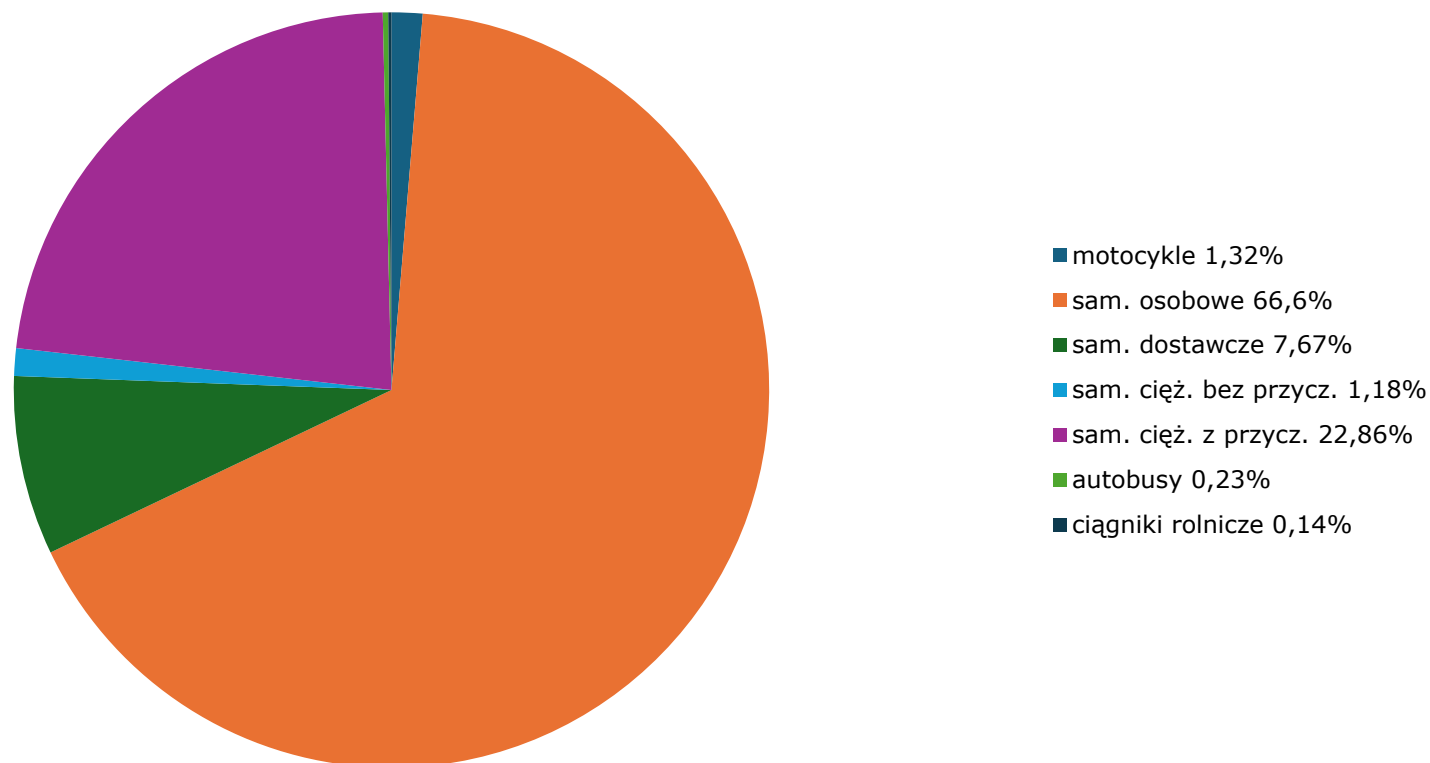
Generalna Dyrekcja
Dróg Krajowych i Autostrad

Miejscowość: Bronisławów
Odcinek: Czekarzewice-Ożarów
Typ stacji: 8+1

Rok: 2025
Numer drogi: 79
Oddział: Kielce

R04_03_26004_2025

Rodzajowa struktura ruchu wg Generalnego Pomiaru Ruchu w 2025 roku



Rozkłady prędkości pojazdów samochodowych



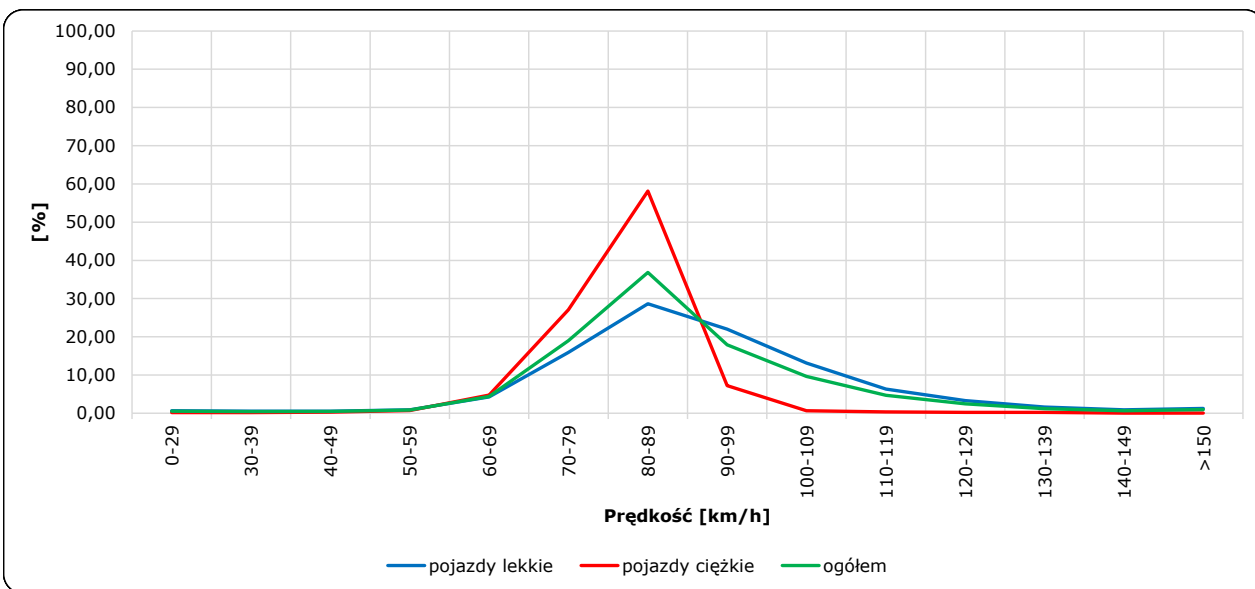
Stacja nr 26004

Miejscowość: Bronisławów
 Odcinek: Czekarzewice-Ożarów
 Typ stacji: 8+1

Rok: 2025
 Numer drogi: 79
 Oddział: Kielce

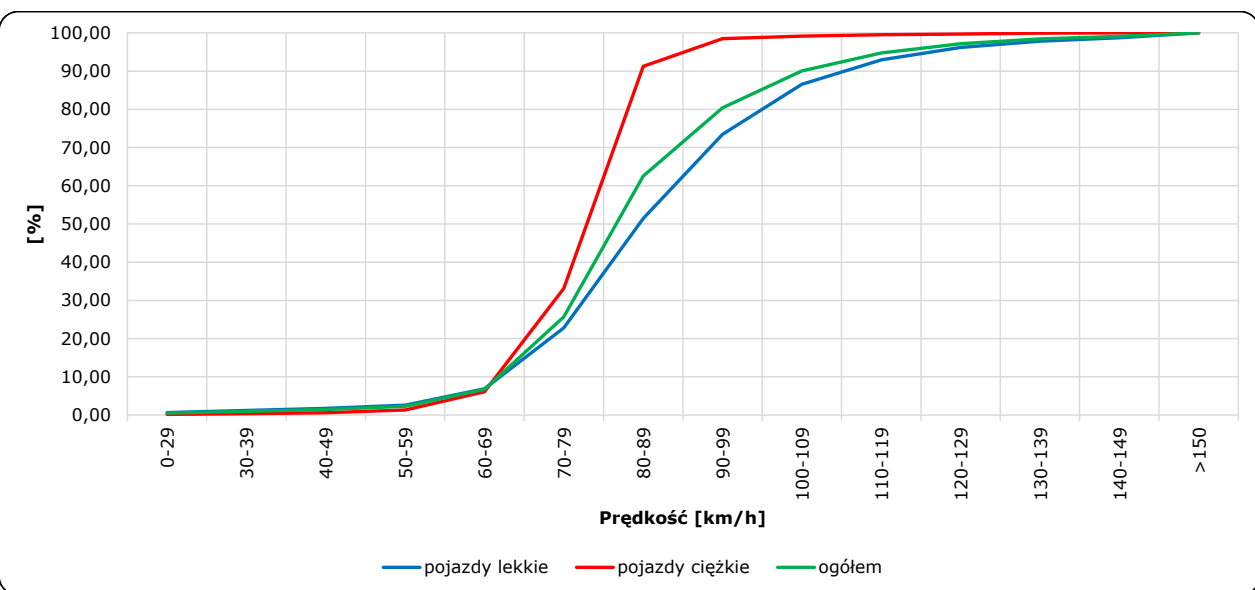
R06_02-1_26004_2025

Rozkład prędkości



R06_02-2_26004_2025

Dystrybuanta prędkości



Zestawienie 200 godzin o największym natężeniu ruchu w roku Generalna Dyrekcja Dróg Krajowych i Autostrad

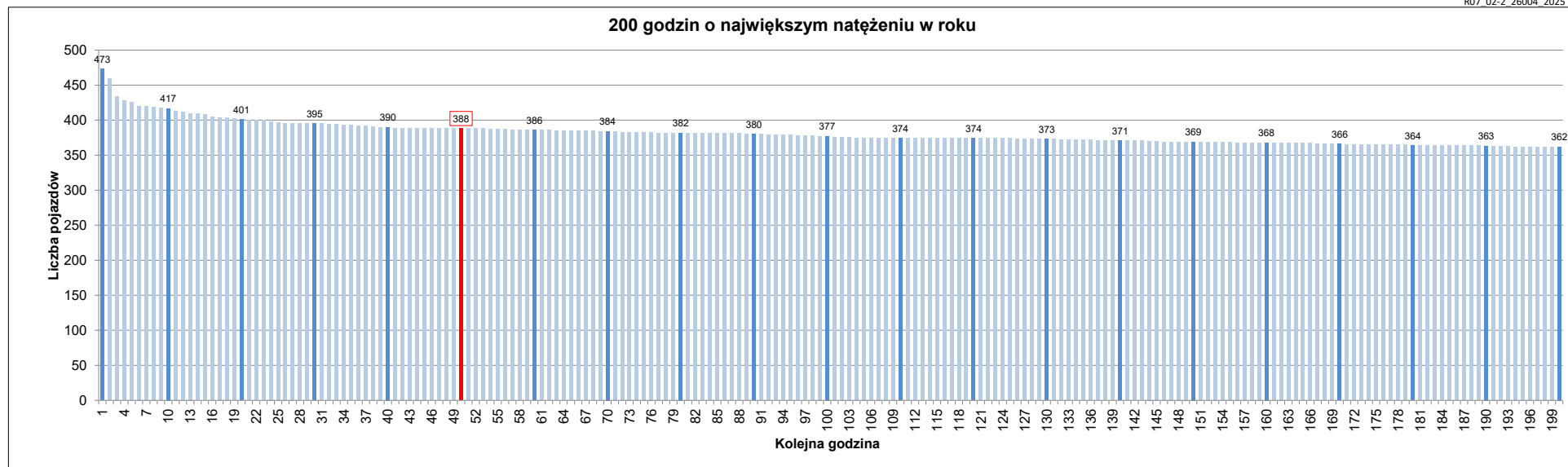
Stacja nr 26004

Miejscowość: Bronisławów
 Odcinek: Czekarzewice-Ozarow
 Typ stacji: 8+1
 Rok: 2025
 Numer drogi: 79
 Oddział: Kielce

R07_02-1_26004_2025

Udział ruchu w godzinach o największym natężeniu w roku w odniesieniu do SDRR w 2025 roku [%]																					
SDRR	1	10	20	30	40	50	60	70	80	90	100	110	120	130	140	150	160	170	180	190	200
4214	473	417	395	390	390	388	386	384	382	380	377	374	374	373	371	369	368	366	364	363	362
Udział proc.	11%	10%	9%	9%	9%	9%	9%	9%	9%	9%	9%	9%	9%	9%	9%	9%	9%	9%	9%	9%	9%
Data	01.05.25	19.12.25	03.08.25	25.07.25	07.07.25	07.07.25	22.08.25	01.05.25	18.07.25	16.07.25	30.06.25	06.08.25	06.08.25	17.07.25	11.04.25	31.07.25	01.08.25	04.08.25	17.07.25	16.07.25	21.08.25
Nr dnia	4	5	7	5	1	1	5	4	5	3	1	3	3	4	5	4	5	1	4	3	4
Godzina	12	14	19	15	14	16	16	16	17	17	14	15	15	13	14	17	13	13	16	11	15

R07_02-2_26004_2025



Oznaczenia:
 - Wartości natężeń kolejnych 200 godzin
 - Wartości co dziesiątej wartości z posród 200 godzin
 - Wartości 50-tej godziny

SDRR: 4214 poj./dobę