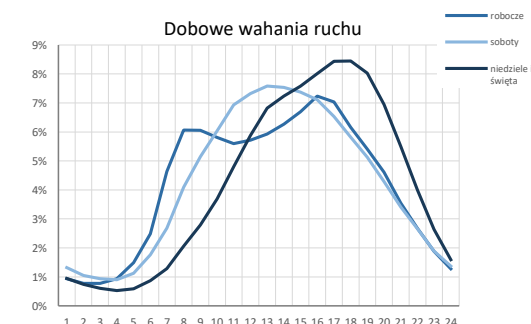
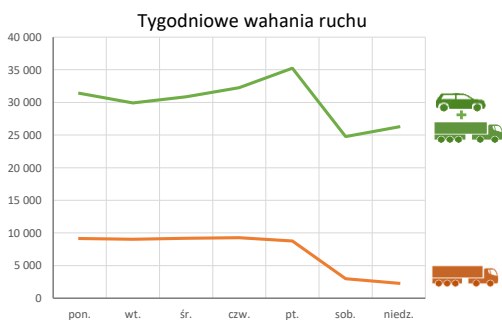
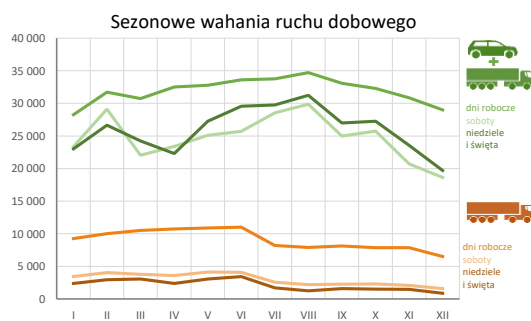
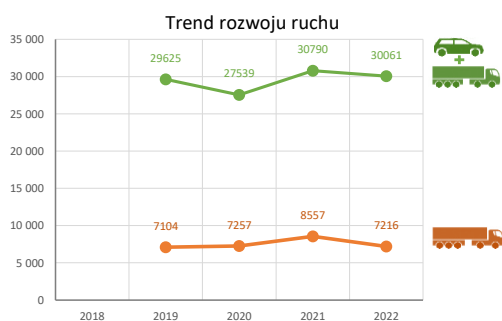
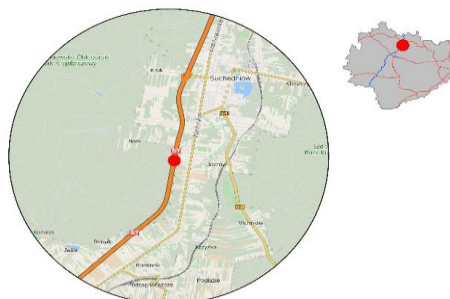


### Karta punktu

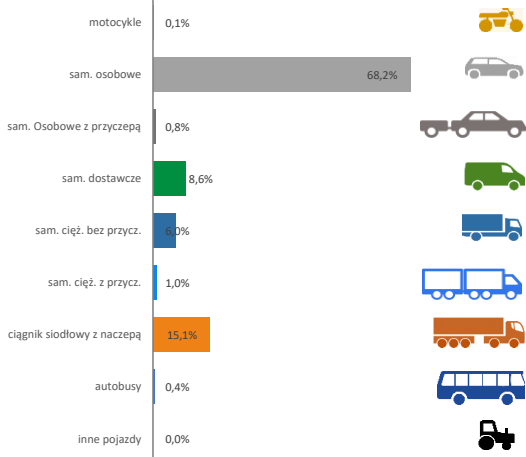
#### Stacja NR 26087

Nr stacji: 26087  
 Typ licznika: GR  
 Lokalizacja: Ostojów  
 Nr drogi: S7f  
 Pikietaż: 8,52

Stacja działa od: 01.01.1990  
 Charakter ruchu: G  
 Liczba dni w archiwizacji: 365  
 Liczba dni w przetworzeniu: 363



#### Struktura rodzajowa ruchu

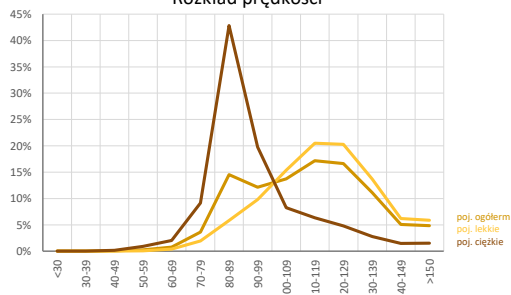


#### Godzina 50-ta

Natężenie: 2839  
 Udział proc.: 9,4%  
 Dzień: 19.06.22 (niedziela)  
 Godzina: 16:00



#### Rozkład prędkości



**Analiza średniego dobowego ruchu rocznego (SDRR) dla poszczególnych miesięcy w 2021 i 2022 roku**

R02\_01\_2022

Lp.	Oddział GDDKiA	Numer stacji	Typ stacji	Numer drogi	Średni dobowy ruch w miesiącu																																															
					styczeń			luty			marzec			kwiecień			maj			czerwiec			lipiec			sierpień			wrzesień			październik			listopad			grudzień			cały rok											
					2021	2022	wzrost spadek (%)	2021	2022	wzrost spadek (%)	2021	2022	wzrost spadek (%)	2021	2022	wzrost spadek (%)	2021	2022	wzrost spadek (%)	2021	2022	wzrost spadek (%)	2021	2022	wzrost spadek (%)	2021	2022	wzrost spadek (%)	2021	2022	wzrost spadek (%)	2021	2022	wzrost spadek (%)	2021	2022	wzrost spadek (%)	2021	2022	wzrost spadek (%)												
1.	Klasa	26004	GR	79	-	3614	-	-	4065	-	-	4291	-	4377	4572	+	4	4929	4803	-	3	5463	4703	-	14	5688	4794	-	16	6216	5027	-	19	5610	4367	-	22	5490	4378	-	20	4910	4002	-	18	4387	3429	-	22	-	4337	-
		26005	GR	74	-	5767	-	-	6120	-	-	6327	-	6399	6645	+	4	7163	6954	-	3	7520	6939	-	8	7759	7003	-	10	7886	7193	-	9	7280	6660	-	9	7185	6782	-	6	6592	6353	-	4	6321	5888	-	7	-	6553	-
		26009	GR	S71	18934	22182	+17	22613	25072	+11	21630	22823	+6	20947	23729	+13	24862	24816	0	28218	25747	-9	31473	27083	-14	33477	28447	-15	29638	25025	-16	27340	24471	-10	24224	22160	-9	22990	20751	-10	25529	24359	-5									
		26055	GR	73	8083	8881	+10	8670	9757	+13	9205	9825	+7	9382	10144	+8	10554	10668	+1	11331	10713	-5	11981	10795	-10	11832	11234	-5	11104	10484	-6	10903	10469	-4	10157	9812	-3	9498	9030	-5	10225	10151	-1									
		26056	GR	74	8907	9212	+3	9474	10127	+7	10043	10414	+4	10315	10959	+6	11827	11504	-3	13000	11900	-8	14099	12678	-10	15323	12976	-15	13573	11287	-17	12679	11011	-13	11584	10193	-12	10352	9239	-11	11765	10958	-7									
		26087	GR	S71	22777	26808	+18	28545	30610	+15	26360	28578	+8	25909	29740	+15	30593	30879	+1	34552	31910	-8	36129	32453	-10	38720	33523	-13	35680	31059	-13	33708	30631	-9	30306	28346	-6	28203	26192	-7	30790	30061	-2									

## Średni dobowy ruch roczny (SDRR) w stacjach SCPR w latach 2013-2022

### Ruch ogółem

R02\_02\_2022

Lp.	Oddział GDDKiA	Numer stacji	Typ stacji	Nr drogi	Średni dobowy ruch roczny (SDRR) w latach (poj./dobę)										Wzrost/spadek ruchu (%)		
					2013	2014	2015	2016	2017	2018	2019	2020	2021	2022	2022/20	2022/21	
1.	Kielce	26004	GR	79	-	-	-	-	-	-	-	-	-	-	4337*	-	-
		26005	GR	74	-	-	-	-	-	-	-	-	-	-	6553*	-	-
		26009	GR	S71	17930	17250	18110	18242	18137*	18481	19706*	24699*	22862	24359*	-1*	7*	
		26055	GR	73	10024	9805	9920	9981	10500	10660	10915	10723	9176	10151	-5	11	
		26056	GR	74	8691	8179	9121*	9898	10608	11159	11521	12370	10840	10958*	-11*	1*	
		26087	GR	S7f	19594	19437	20600	21334	21870	23292	25385*	29625*	27539	30061*	1*	9*	

\* - wynik niemiernodajny do porównań

\*\* - dane nietypowe ze względu na decyzje administracyjne

### STACJA NR 26087

**Miejscowość:** Ostojów

**Rok:** 2022

**Odcinek:** w. Skarżysko Kamienna Płd. - w. Kielce Płn.

**Numer drogi:** S7f

**Typ stacji:** GR

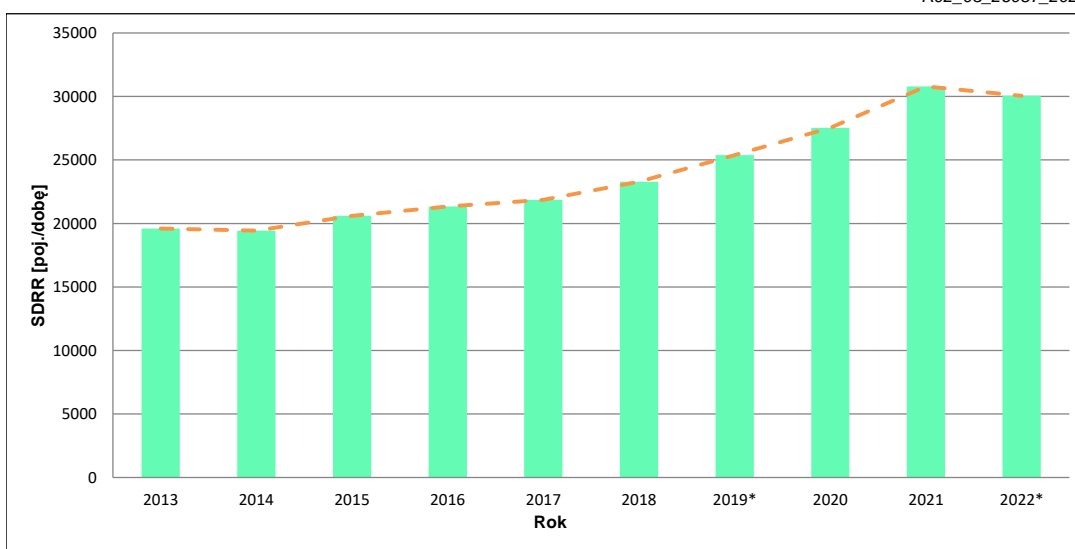
**Oddział:** KIELCE

### Wykres trendu rozwoju ruchu dla stacji 26087

R02\_02\_26087\_2022

Średni dobowy ruch roczny (SDRR) w latach (poj./dobę)										Wzrost/spadek ruchu [%]	
2013	2014	2015	2016	2017	2018	2019	2020	2021	2022	2022/20	2022/21
19594	19437	20600	21334	21870	23292	25385*	27539	30790	30061*	9*	-2*

R02\_03\_26087\_2022



\* - ruch niemiernodajny do porównań

Średni dobowy ruch dla poszczególnych dni tygodnia w poszczególnych miesiącach roku

STACJA NR 26087

Miejscowość: Ostojów

Odcinek: w. Skarżysko Kamienna Płd. - w. Kielce Płn.

Typ stacji: GR

Rok: 2022

Numer drogi: S7f

Oddział: KIELCE

Ruch ogółem

R03\_01\_26087\_2022

Dni tygodnia:		Styczeń	Luty	Marzec	Kwiecień	Maj	Czerwiec	Lipiec	Sierpień	Wrzesień	Październik	Listopad	Grudzień	Cały rok
1. Poniedziałki	a	29618	31658	30028	30591	31079	34292	34520	35052	32397	30421	29978	27201	31403
	b	1,105	1,034	1,051	1,029	1,006	1,075	1,064	1,046	1,043	0,993	1,058	1,039	1,045
	c	0,943	1,008	0,956	0,974	0,990	1,092	1,099	1,116	1,032	0,969	0,955	0,866	1,000
2. Wtorki	a	26551	28950	28615	31579	31040	31829	31305	32472	30708	29584	28722	27861	29935
	b	0,990	0,946	1,001	1,062	1,005	0,997	0,965	0,969	0,989	0,966	1,013	1,064	0,996
	c	0,887	0,967	0,956	1,055	1,037	1,063	1,046	1,085	1,026	0,988	0,959	0,931	1,000
3. Środy	a	27236	30094	29197	31939	32197	33757	31798	32543	31718	31023	30274	28532	30859
	b	1,016	0,983	1,022	1,074	1,043	1,058	0,980	0,971	1,021	1,013	1,068	1,089	1,027
	c	0,883	0,975	0,946	1,035	1,043	1,094	1,030	1,055	1,028	1,005	0,981	0,925	1,000
4. Czwartki	a	28502	31761	31130	33278	32835	33609	33631	34430	32965	32643	32381	30001	32264
	b	1,063	1,038	1,089	1,119	1,063	1,053	1,036	1,027	1,061	1,066	1,142	1,145	1,073
	c	0,883	0,984	0,965	1,031	1,018	1,042	1,042	1,067	1,022	1,012	1,004	0,930	1,000
5. Piątki	a	29381	36034	34790	35099	36679	34615	37630	39060	37636	37734	32837	31421	35243
	b	1,096	1,177	1,217	1,180	1,188	1,085	1,160	1,165	1,212	1,232	1,158	1,200	1,172
	c	0,834	1,022	0,987	0,996	1,041	0,982	1,068	1,108	1,068	1,071	0,932	0,892	1,000
6. Soboty	a	23358	29122	22050	23397	25082	25696	28523	29869	24993	25756	20697	18631	24765
	b	0,871	0,951	0,772	0,787	0,812	0,805	0,879	0,891	0,805	0,841	0,730	0,711	0,824
	c	0,943	1,176	0,890	0,945	1,013	1,038	1,152	1,206	1,009	1,040	0,836	0,752	1,000
7. Niedziele	a	25277	26653	24237	22734	27001	31343	29766	30546	26998	27254	23377	19856	26254
	b	0,943	0,871	0,848	0,764	0,874	0,982	0,917	0,911	0,869	0,890	0,825	0,758	0,873
	c	0,963	1,015	0,923	0,866	1,028	1,194	1,134	1,163	1,028	1,038	0,890	0,756	1,000
8. Dni robocze	a	28258	31699	30752	32497	32766	33620	33777	34711	33085	32281	30838	29003	31941
	b	1,054	1,036	1,076	1,093	1,061	1,054	1,041	1,035	1,065	1,054	1,088	1,107	1,063
	c	0,885	0,992	0,963	1,017	1,026	1,053	1,057	1,087	1,036	1,011	0,965	0,908	1,000
9. Święta	a	17342	-	-	21643	27726	26913	-	33988	-	-	23842	19546	24429
	b	0,647	-	-	0,728	0,898	0,843	-	1,014	-	-	0,841	0,746	0,813
	c	0,710	-	-	0,886	1,135	1,102	-	1,391	-	-	0,976	0,800	1,000
10. Niedziele i święta	a	23010	26653	24237	22297	27243	29571	29766	31235	26998	27254	23532	19701	25958
	b	0,858	0,871	0,848	0,750	0,882	0,927	0,917	0,932	0,869	0,890	0,830	0,752	0,864
	c	0,886	1,027	0,934	0,859	1,050	1,139	1,147	1,203	1,040	1,050	0,907	0,759	1,000
11. Wszystkie dni	a	26808	30610	28578	29740	30879	31910	32453	33523	31059	30631	28346	26192	30061
	b	1,000	1,000	1,000	1,000	1,000	1,000	1,000	1,000	1,000	1,000	1,000	1,000	1,000
	c	0,892	1,018	0,951	0,989	1,027	1,062	1,080	1,115	1,033	1,019	0,943	0,871	1,000

Legenda:

a = średni dobowy ruch danego dnia (dni) tygodnia

b =  $\frac{\text{średni dobowy ruch danego dnia (dni) tygodnia w miesiącu}}{\text{średni dobowy ruch we wszystkie dni miesiąca}}$

c =  $\frac{\text{średni dobowy ruch danego dnia (dni) tygodnia w miesiącu}}{\text{średni dobowy ruch danego dnia (dni) tygodnia w roku}}$

Uwagi: \*Dane oszacowane, brak oszacowań dla dni świątecznych

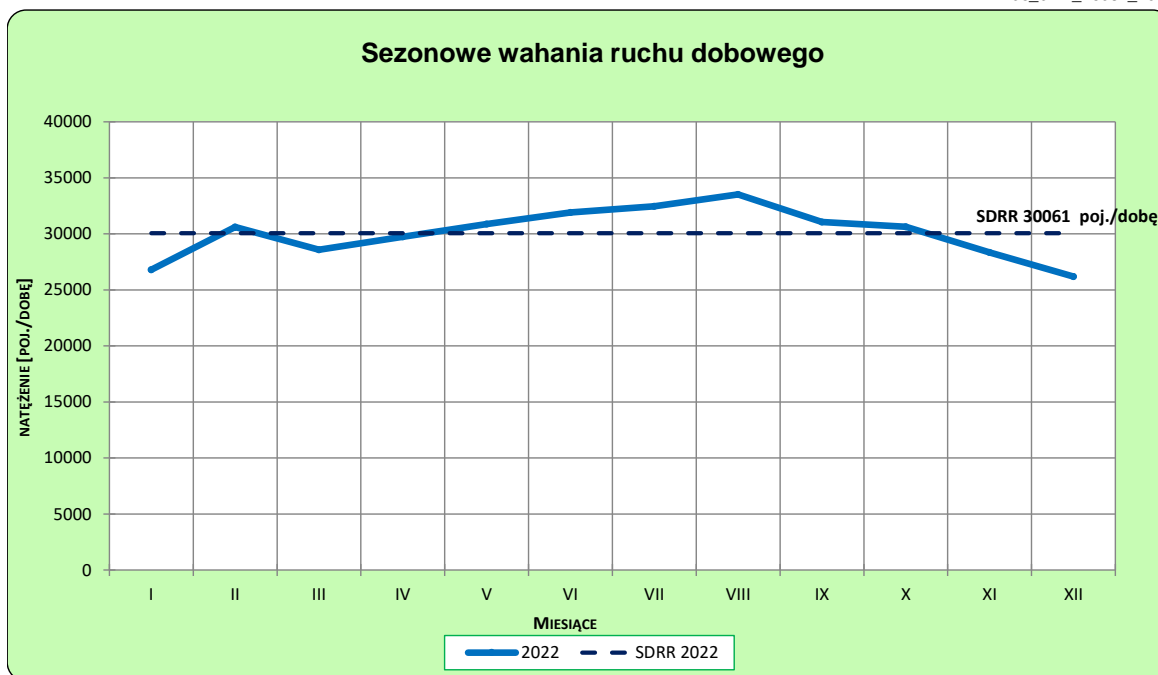
**STACJA NR 26087**

**Miejscowość:** Ostojów  
**Odcinek:** w. Skarżysko Kamienna Płd. - w. Kielce Płn.  
**Typ stacji:** GR

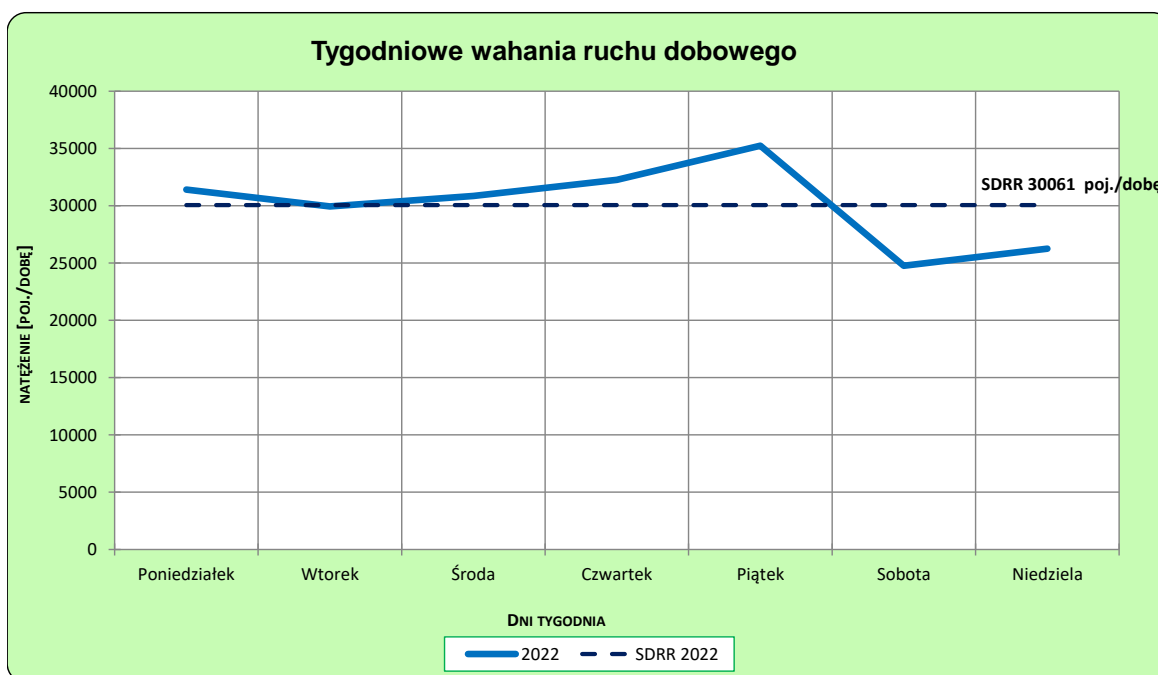
**Rok:** 2022  
**Numer drogi:** S7f  
**Oddział:** KIELCE

**Ruch ogółem**

R03\_02-1\_26087\_2022



R03\_02-2\_26087\_2022



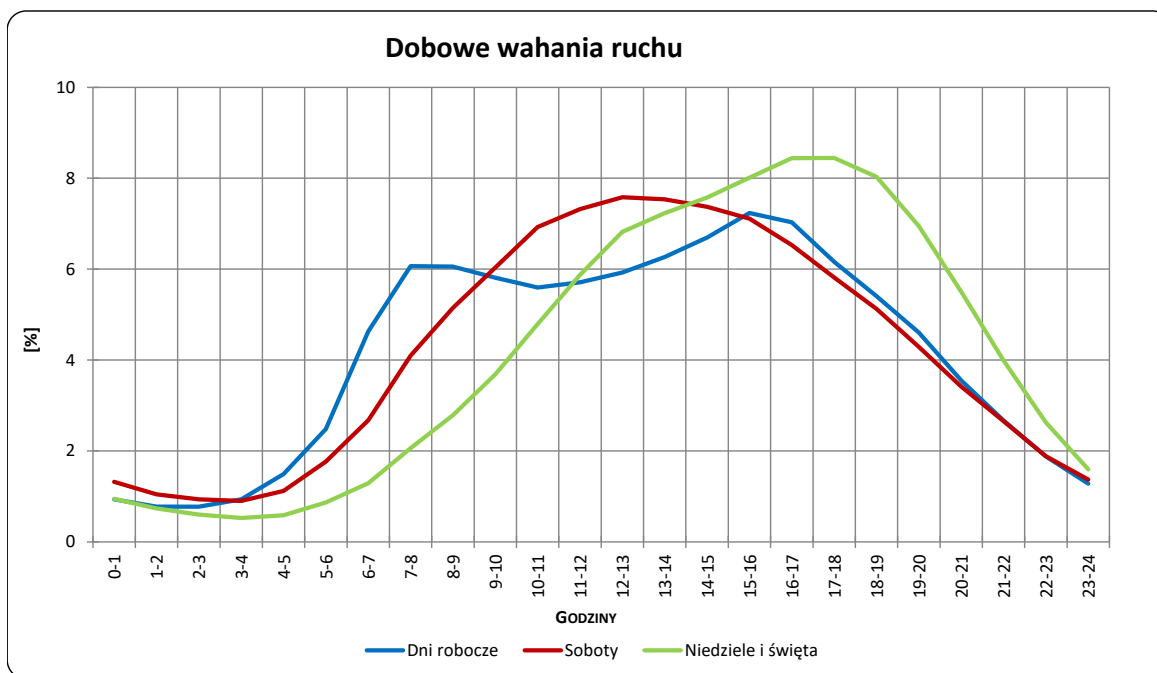
Uwagi: –

**STACJA NR 26087**

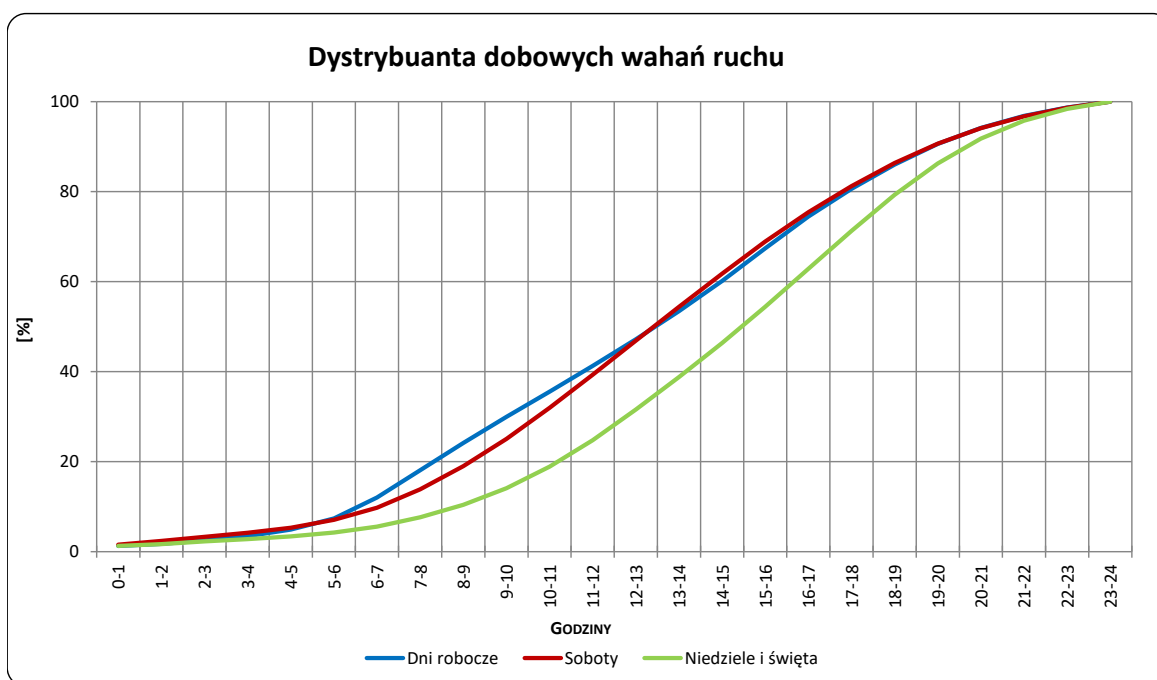
**Miejscowość:** Ostojów  
**Odcinek:** w. Skarżysko Kamienna Płd. - w. Kielce Płn.  
**Typ stacji:** GR

**Rok:** 2022  
**Numer drogi:** S7f  
**Oddział:** KIELCE

R03\_03-1\_26087\_2022



R03\_03-2\_26087\_2022



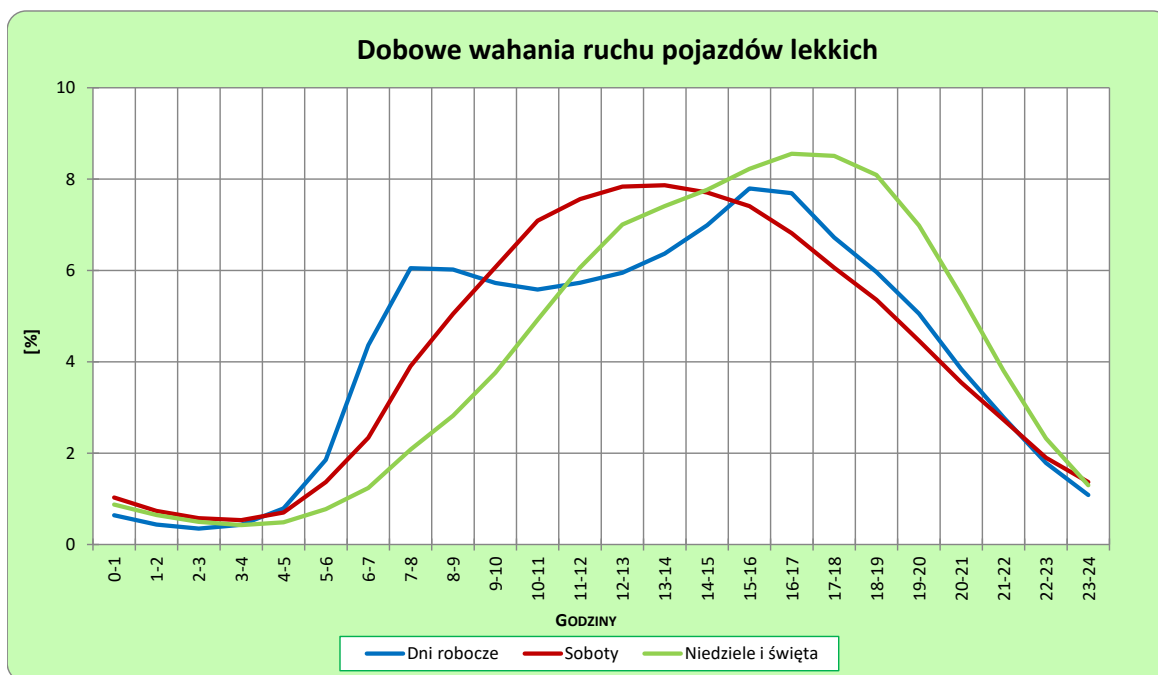
Uwagi: –

**STACJA NR 26087**

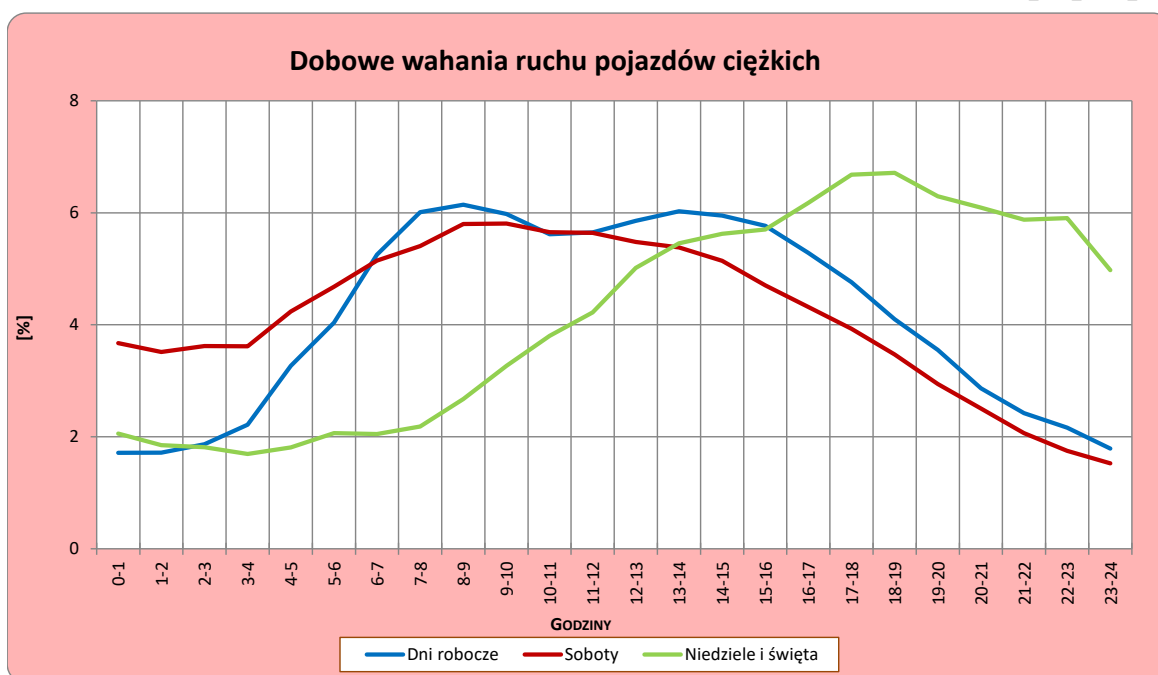
**Miejscowość:** Ostoiów  
**Odcinek:** w. Skarżysko Kamienna Płd. - w. Kielce Płn.  
**Typ stacji:** GR

**Rok:** 2022  
**Numer drogi:** S7f  
**Oddział:** KIELCE

R03\_04-1\_26087\_2022



R03\_04-2\_26087\_2022



Uwagi: –



## Udział ruchu pojazdów lekkich i ciężkich w poszczególnych okresach doby

### STACJA NR 26087

**Miejscowość:** Ostojów **Rok:** 2022  
**Odcinek:** w. Skarżysko Kamienna Płd. - w. Kielce Płn. **Numer drogi:** S7f  
**Typ stacji:** GR **Oddział:** KIELCE

R03\_05\_26087\_2022

Godziny	Udział procentowy ruchu w poszczególnych godzinach doby [%]	
	Pojazdy lekkie	Pojazdy ciężkie
0 - 1	0,6	2,0
1 - 2	0,5	2,0
2 - 3	0,4	2,1
3 - 4	0,5	2,2
4 - 5	0,9	3,6
5 - 6	1,9	4,0
6 - 7	4,5	5,5
7 - 8	6,2	6,0
8 - 9	6,5	6,1
9 - 10	6,1	5,7
10 - 11	5,6	5,4
11 - 12	5,7	5,7
12 - 13	5,8	5,9
13 - 14	6,5	6,1
14 - 15	6,8	6,1
15 - 16	7,7	5,4
16 - 17	7,5	5,7
17 - 18	6,6	4,2
18 - 19	5,8	3,8
19 - 20	4,7	3,4
20 - 21	3,4	2,6
21 - 22	2,6	2,5
22 - 23	1,8	2,2
23 - 24	1,1	2,0

Źródło danych: Pomiary ręczne

**Dobowe wahania ruchu pojazdów ogółem w podziale na kierunki**

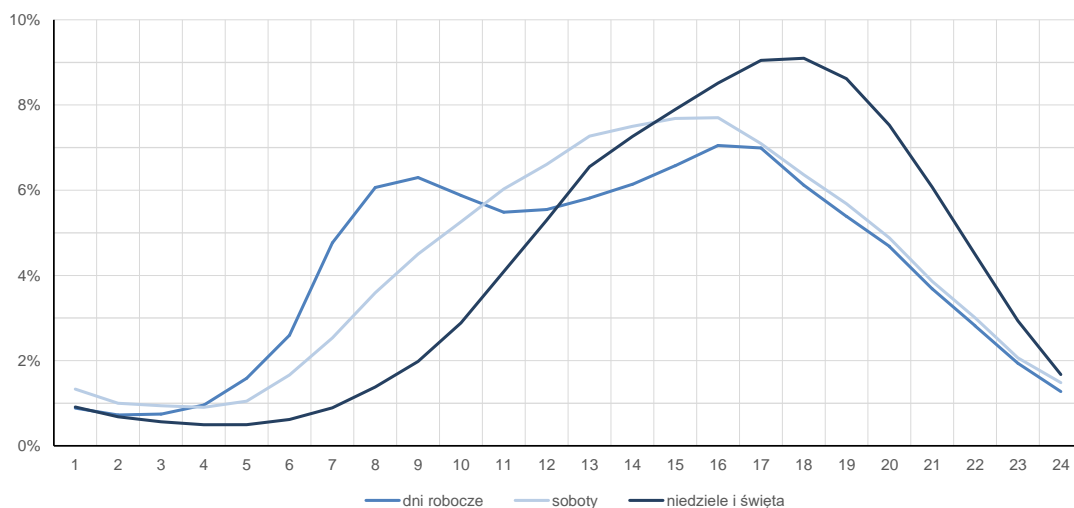
**STACJA NR 26087**

<b>Miejscowość:</b>	Ostojów	<b>Rok:</b>	2022
<b>Odcinek:</b>	w. Skarżysko Kamienna Płd. - w. Kielce Płn.	<b>Numer drogi:</b>	S7f
<b>Typ stacji:</b>	GR	<b>Oddział:</b>	KIELCE

**Średni dobowy rozkład natężenia ruchu**

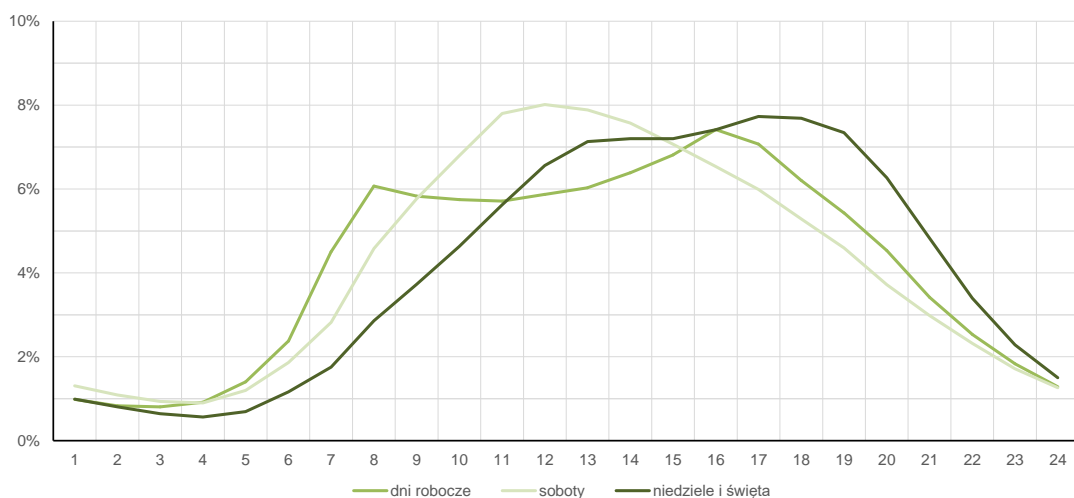
R03\_12-1\_26087\_2022

Kierunek Radom



R03\_12-2\_26087\_2022

Kierunek Kielce



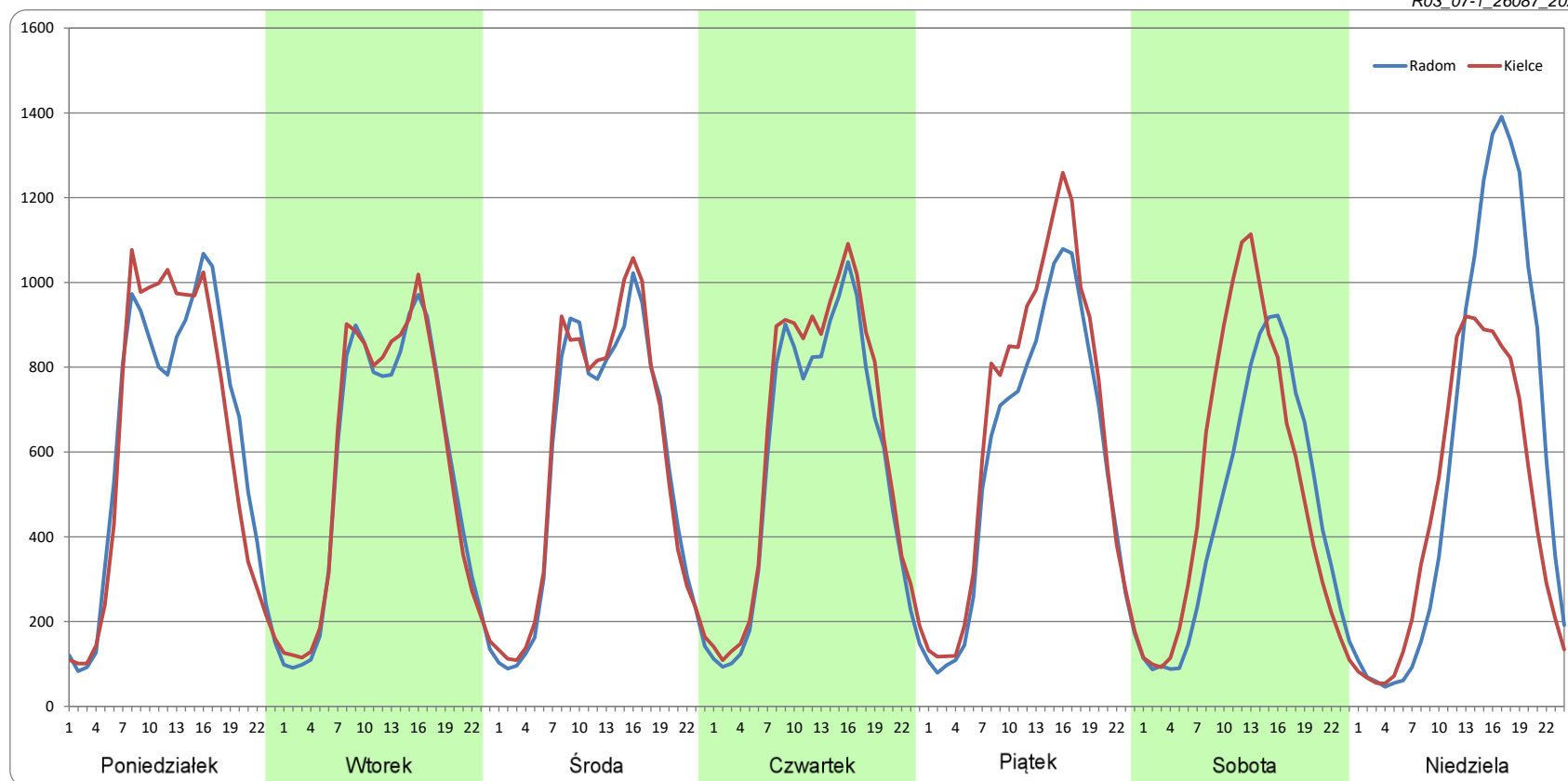
### Ruch w poszczególne dni tygodnia

STACJA NR 26087

Numer drogi: S7f      Rok: 2022      Miesiąc: Styczeń      Typ stacji: GR      Oddział: KIELCE

Dzień tygodnia	Poniedziałek		Wtorek		Środa		Czwartek		Piątek		Sobota		Niedziela	
	Radom	Kielce	Radom	Kielce	Radom	Kielce	Radom	Kielce	Radom	Kielce	Radom	Kielce	Radom	Kielce
SDR	14938	14680	13150	13401	13435	13801	13666	14836	13827	15554	10909	12449	14123	11155
Razem	29618		26551		27236		28502		29381		23358		25277	
Podział procentowy	50,43%	49,57%	49,53%	50,47%	49,33%	50,67%	47,95%	52,05%	47,06%	52,94%	46,70%	53,30%	55,87%	44,13%

R03\_07-1\_26087\_2022



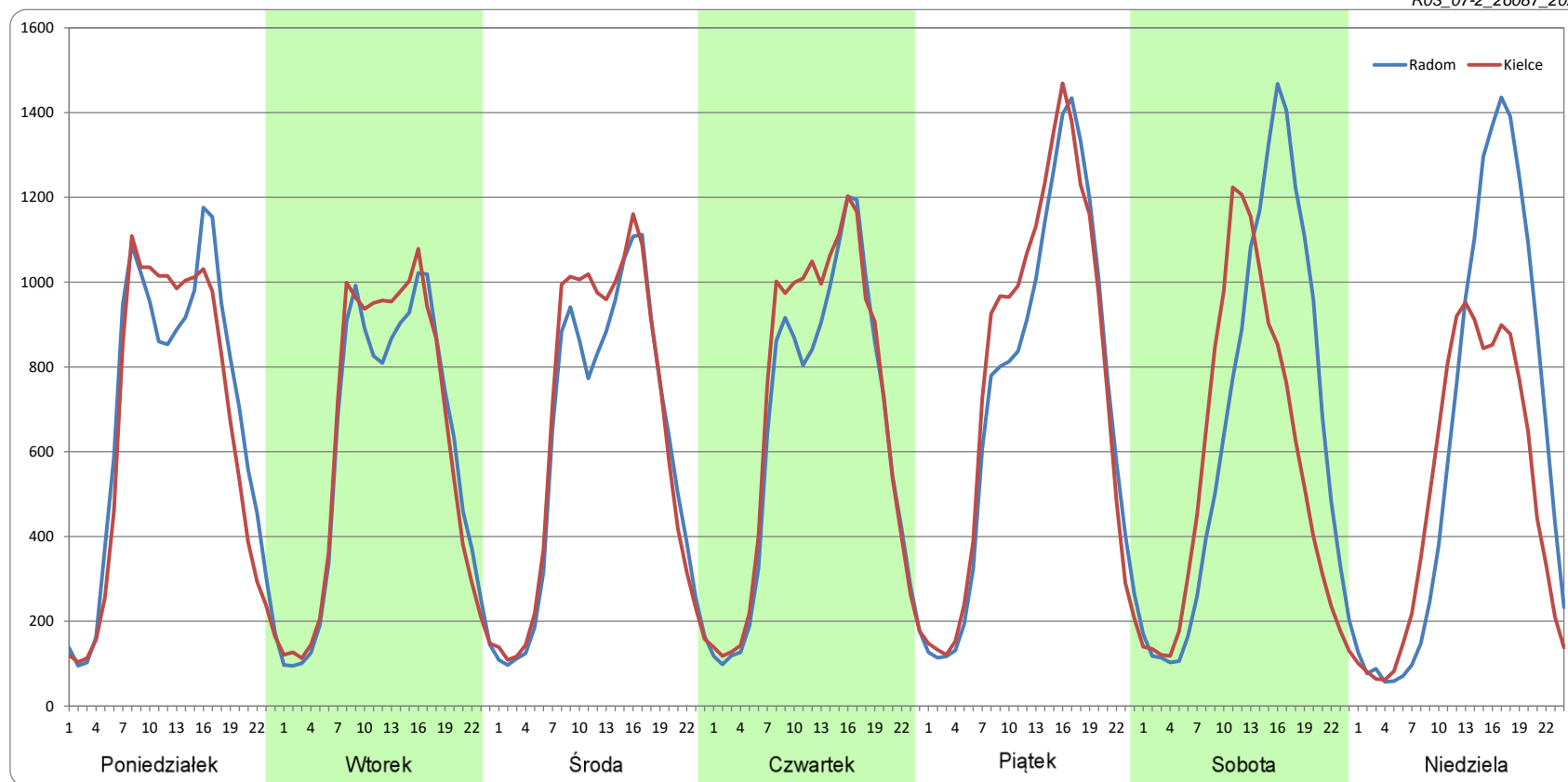
### Ruch w poszczególne dni tygodnia

STACJA NR 26087

Numer drogi: S7f      Rok: 2022      Miesiąc: Luty      Typ stacji: GR      Oddział: KIELCE

Dzień tygodnia	Poniedziałek		Wtorek		Środa		Czwartek		Piątek		Sobota		Niedziela	
	Radom	Kielce	Radom	Kielce	Radom	Kielce	Radom	Kielce	Radom	Kielce	Radom	Kielce	Radom	Kielce
SDR	16261	15398	14265	14685	14626	15468	15318	16443	17557	18477	15673	13450	14793	11860
Razem	31658		28950		30094		31761		36034		29122		26653	
Podział procentowy	51,36%	48,64%	49,28%	50,72%	48,60%	51,40%	48,23%	51,77%	48,72%	51,28%	53,82%	46,18%	55,50%	44,50%

R03\_07-2\_26087\_2022



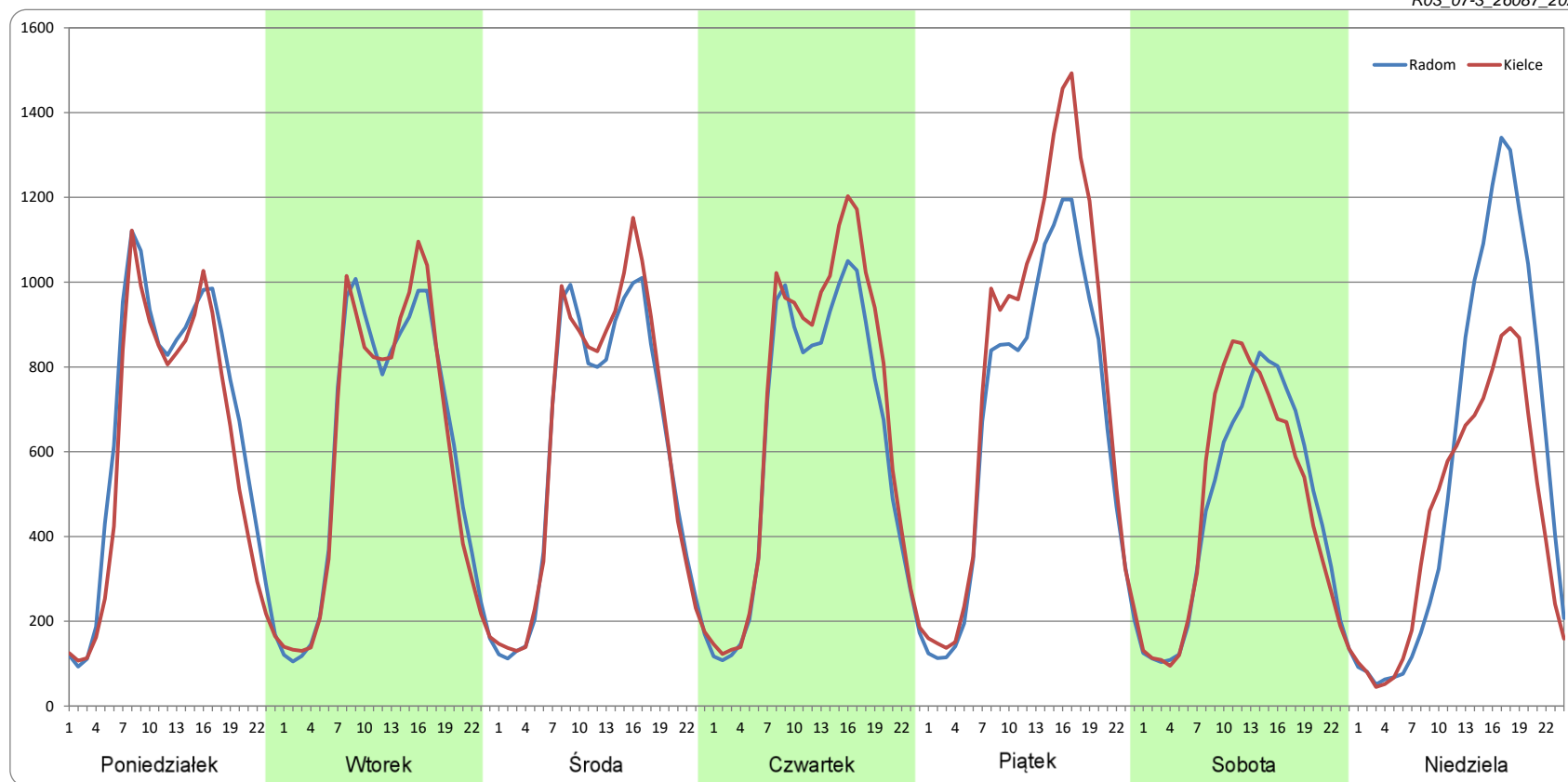
### Ruch w poszczególne dni tygodnia

STACJA NR 26087

Numer drogi: S7f      Rok: 2022      Miesiąc: Marzec      Typ stacji: GR      Oddział: KIELCE

Dzień tygodnia	Poniedziałek		Wtorek		Środa		Czwartek		Piątek		Sobota		Niedziela	
	Radom	Kielce	Radom	Kielce	Radom	Kielce	Radom	Kielce	Radom	Kielce	Radom	Kielce	Radom	Kielce
SDR	15720	14308	14382	14234	14383	14814	14829	16300	16102	18689	10960	11090	13595	10642
Razem	30028		28615		29197		31130		34790		22050		24237	
Podział procentowy	52,35%	47,65%	50,26%	49,74%	49,26%	50,74%	47,64%	52,36%	46,28%	53,72%	49,70%	50,30%	56,09%	43,91%

R03\_07-3\_26087\_2022



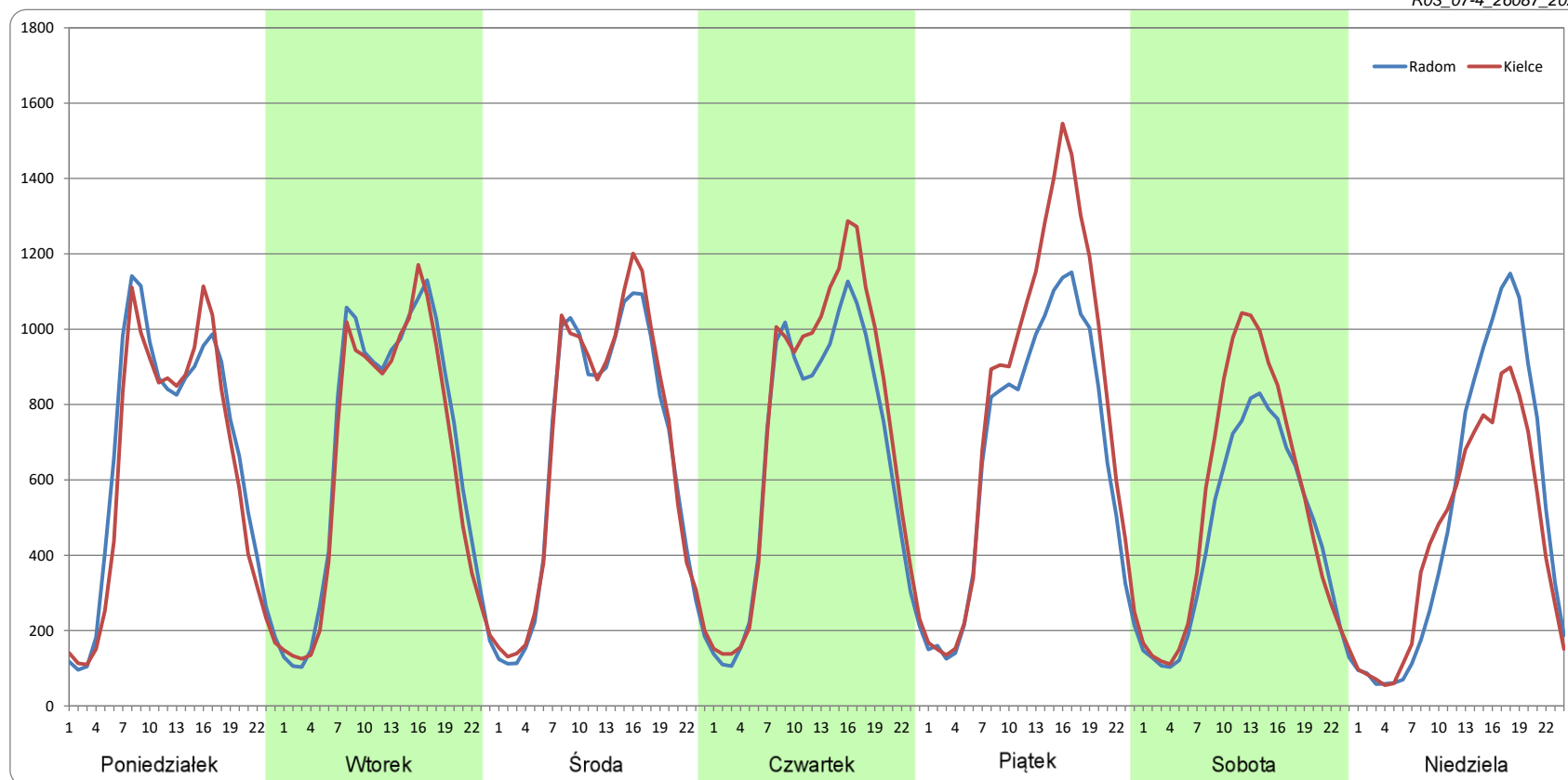
### Ruch w poszczególne dni tygodnia

STACJA NR 26087

Numer drogi: S7f      Rok: 2022      Miesiąc: Kwiecień      Typ stacji: GR      Oddział: KIELCE

Dzień tygodnia	Poniedziałek		Wtorek		Środa		Czwartek		Piątek		Sobota		Niedziela	
	Radom	Kielce	Radom	Kielce	Radom	Kielce	Radom	Kielce	Radom	Kielce	Radom	Kielce	Radom	Kielce
SDR	15717	14873	16133	15446	15782	16156	15823	17456	16047	19052	10796	12601	12067	10666
Razem	30591		31579		31939		33278		35099		23397		22734	
Podział procentowy	51,38%	48,62%	51,09%	48,91%	49,41%	50,59%	47,55%	52,45%	45,72%	54,28%	46,14%	53,86%	53,08%	46,92%

R03\_07-4\_26087\_2022



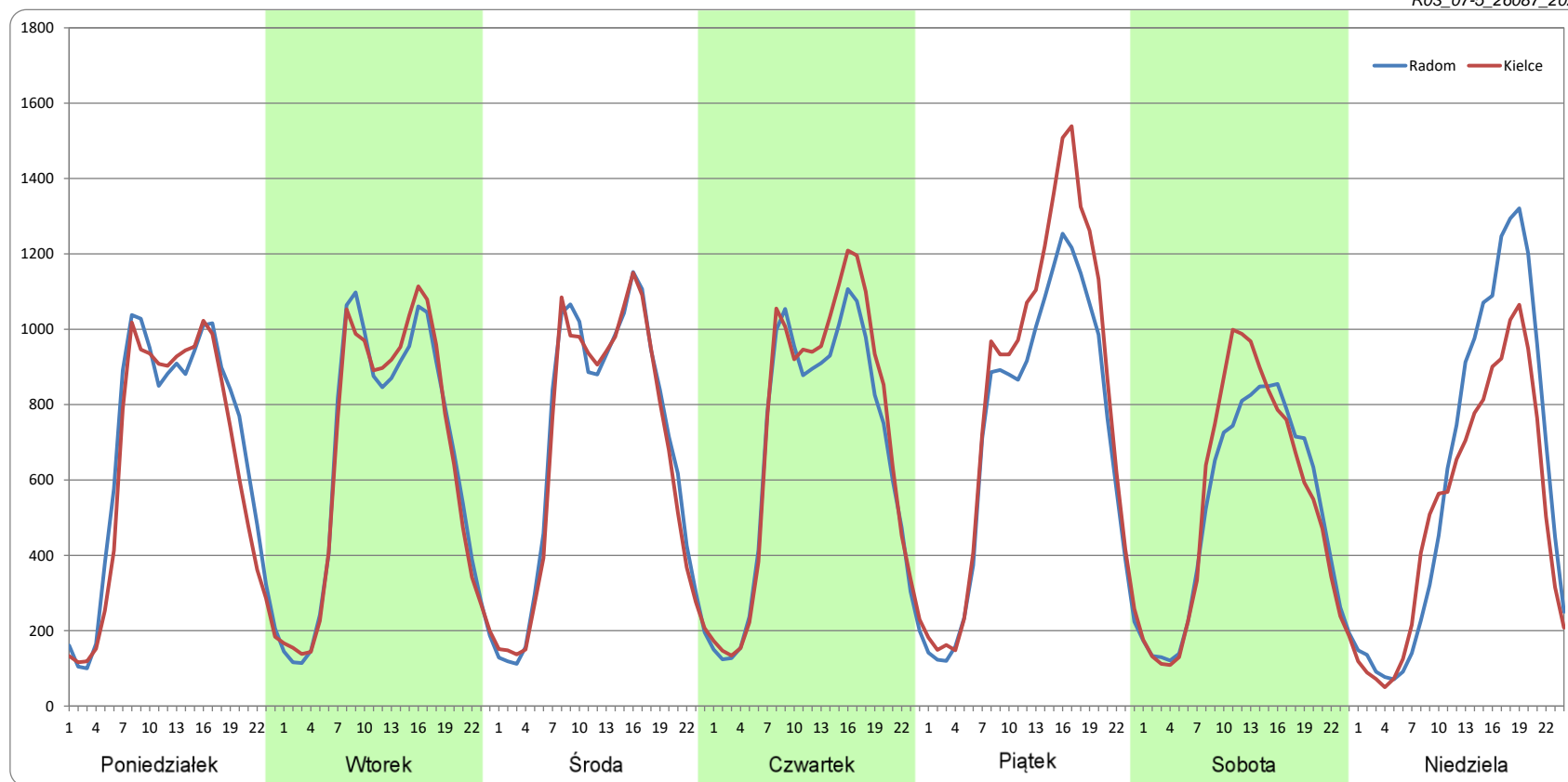
### Ruch w poszczególne dni tygodnia

STACJA NR 26087

Numer drogi: S7f      Rok: 2022      Miesiąc: Maj      Typ stacji: GR      Oddział: KIELCE

Dzień tygodnia	Poniedziałek		Wtorek		Środa		Czwartek		Piątek		Sobota		Niedziela	
	Radom	Kielce	Radom	Kielce	Radom	Kielce	Radom	Kielce	Radom	Kielce	Radom	Kielce	Radom	Kielce
SDR	16033	15046	15478	15562	16265	15933	15930	16905	17186	19493	12312	12770	14606	12395
Razem	31079		31040		32197		32835		36679		25082		27001	
Podział procentowy	51,59%	48,41%	49,86%	50,14%	50,52%	49,48%	48,51%	51,49%	46,85%	53,15%	49,09%	50,91%	54,09%	45,91%

R03\_07-5\_26087\_2022



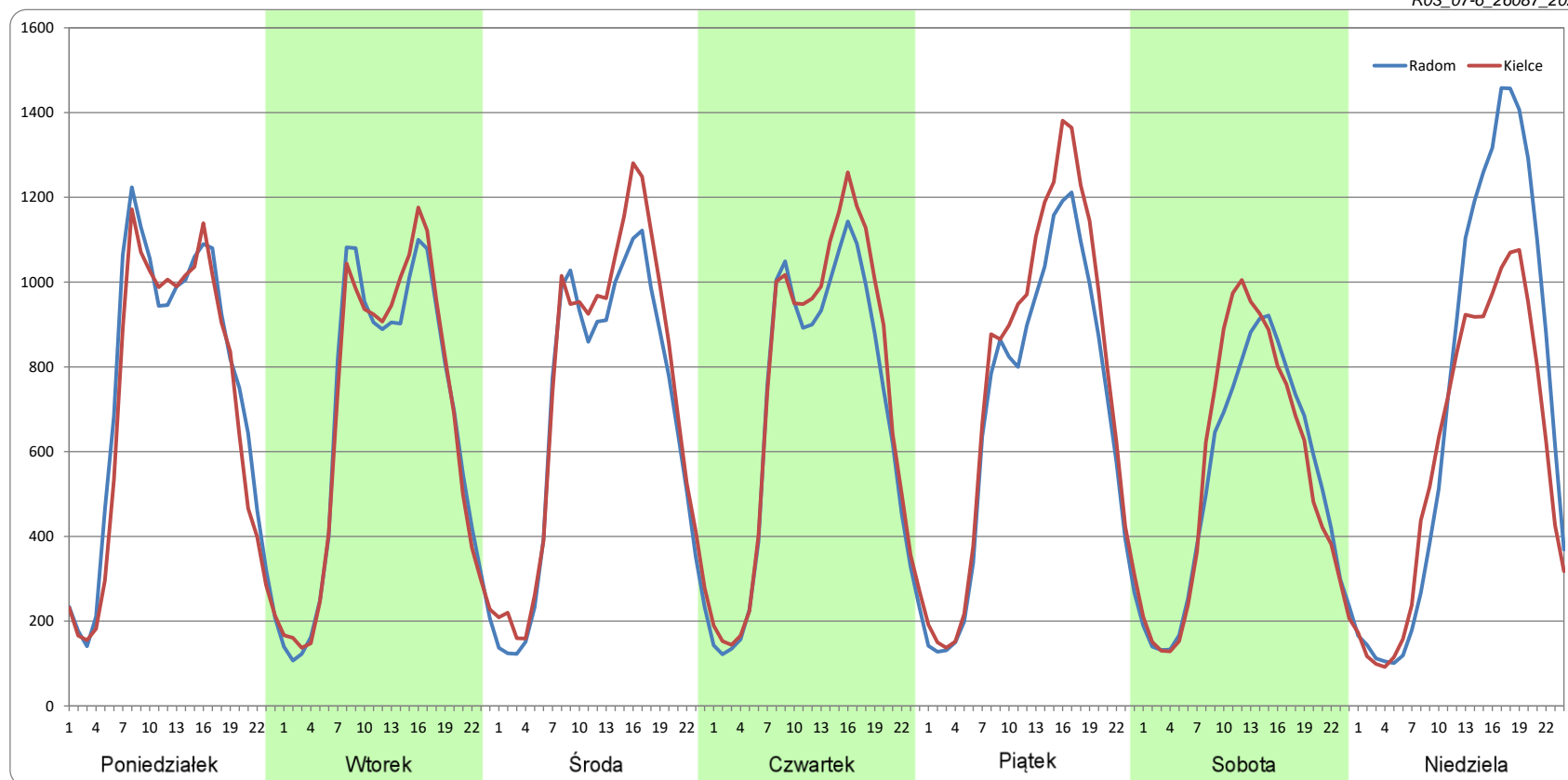
### Ruch w poszczególne dni tygodnia

STACJA NR 26087

Numer drogi: S7f      Rok: 2022      Miesiąc: Czerwiec      Typ stacji: GR      Oddział: KIELCE

Dzień tygodnia	Poniedziałek		Wtorek		Środa		Czwartek		Piątek		Sobota		Niedziela	
	Radom	Kielce	Radom	Kielce	Radom	Kielce	Radom	Kielce	Radom	Kielce	Radom	Kielce	Radom	Kielce
SDR	17632	16660	15841	15988	16227	17530	16226	17383	16388	18227	12653	13043	17166	14178
Razem	34292		31829		33757		33609		34615		25696		31343	
Podział procentowy	51,42%	48,58%	49,77%	50,23%	48,07%	51,93%	48,28%	51,72%	47,34%	52,66%	49,24%	50,76%	54,77%	45,23%

R03\_07-6\_26087\_2022





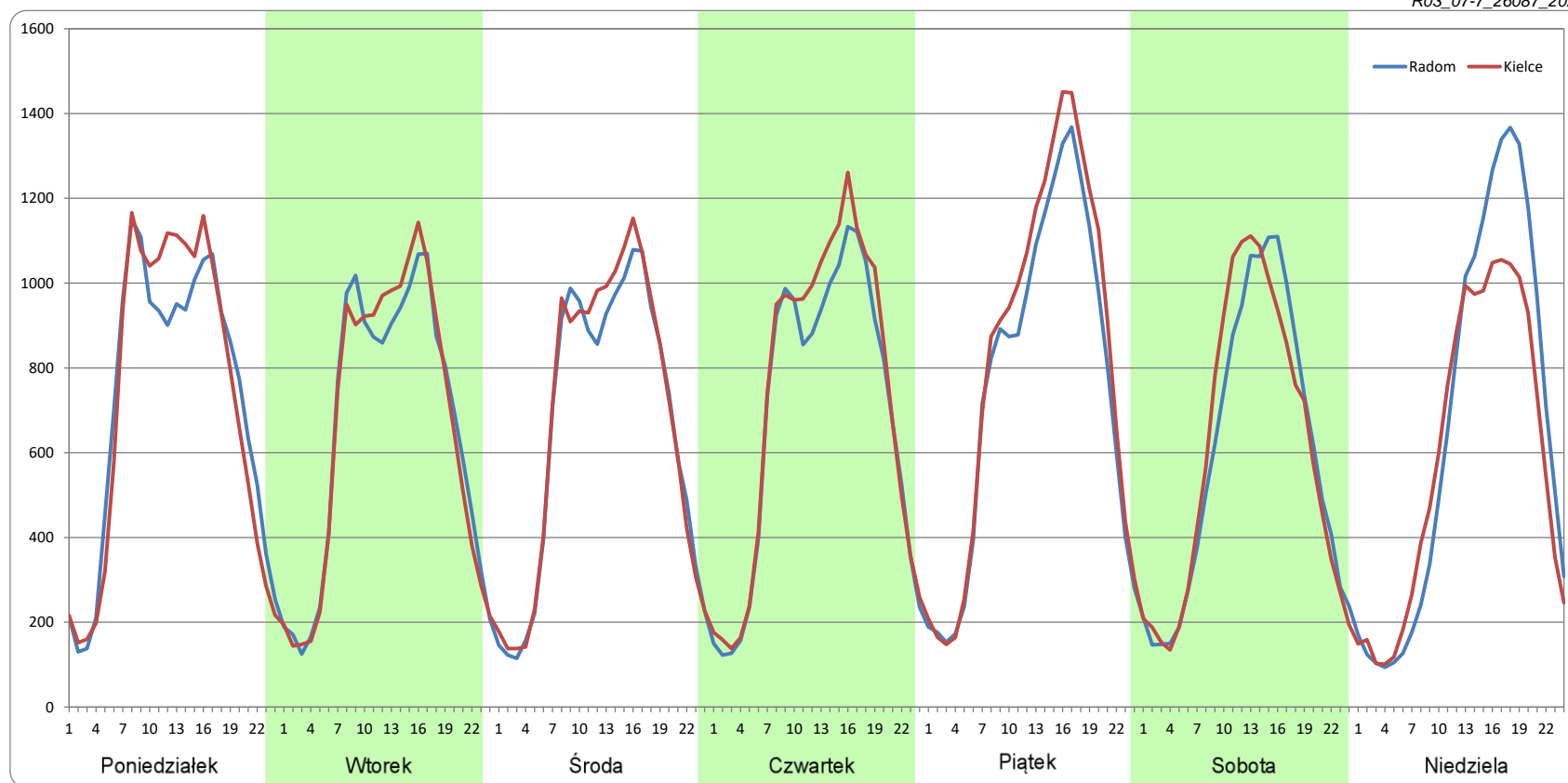
### Ruch w poszczególne dni tygodnia

STACJA NR 26087

Numer drogi: S7f      Rok: 2022      Miesiąc: Lipiec      Typ stacji: GR      Oddział: KIELCE

Dzień tygodnia	Poniedziałek		Wtorek		Środa		Czwartek		Piątek		Sobota		Niedziela	
	Radom	Kielce	Radom	Kielce	Radom	Kielce	Radom	Kielce	Radom	Kielce	Radom	Kielce	Radom	Kielce
Kierunek	Radom	Kielce	Radom	Kielce	Radom	Kielce	Radom	Kielce	Radom	Kielce	Radom	Kielce	Radom	Kielce
SDR	17222	17298	15628	15677	15714	16083	16339	17292	18131	19499	14181	14342	15662	14104
Razem	34520		31305		31798		33631		37630		28523		29766	
Podział procentowy	49,89%	50,11%	49,92%	50,08%	49,42%	50,58%	48,58%	51,42%	48,18%	51,82%	49,72%	50,28%	52,62%	47,38%

R03\_07-7\_26087\_2022



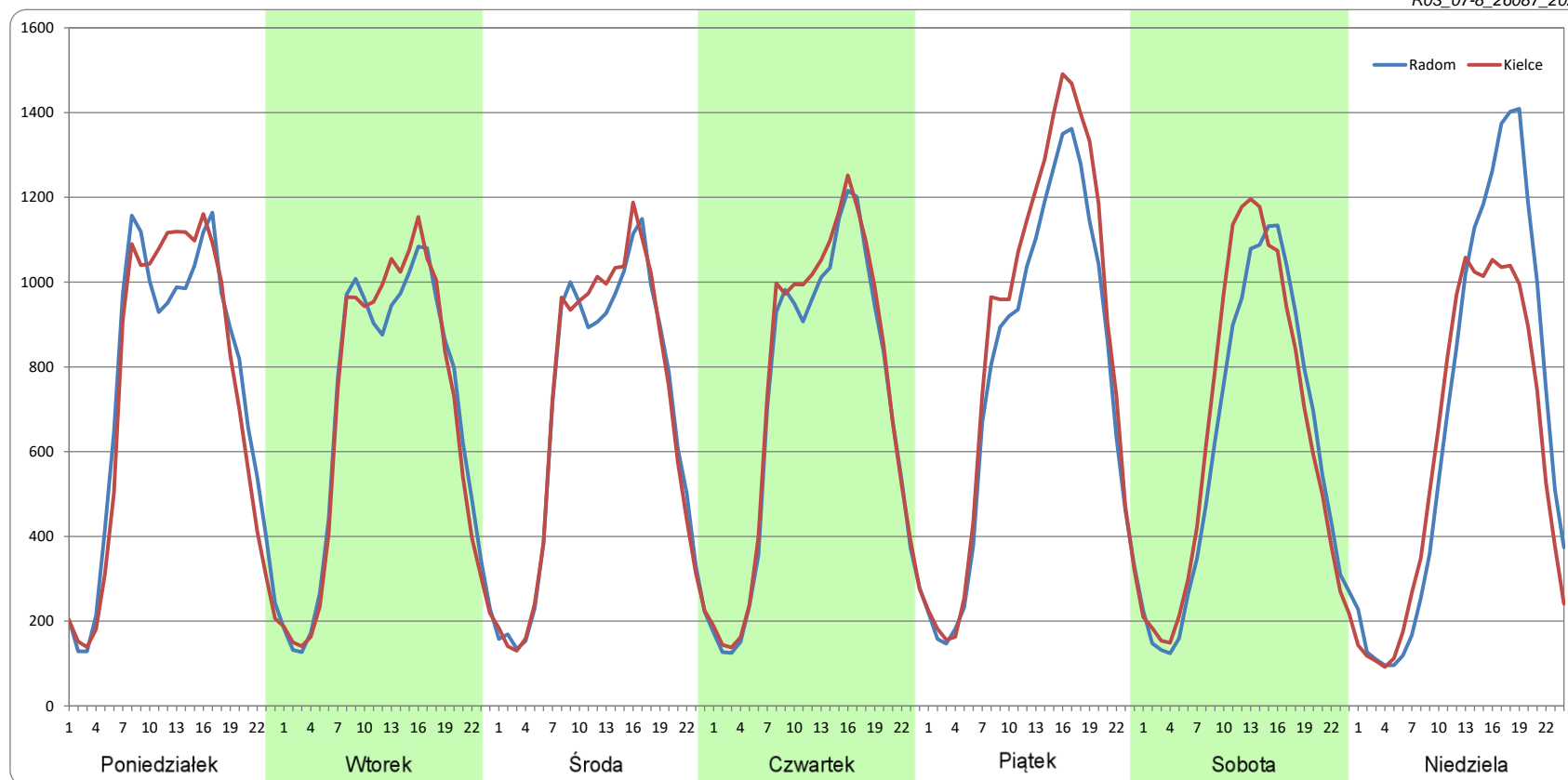
### Ruch w poszczególne dni tygodnia

STACJA NR 26087

Numer drogi: S7f      Rok: 2022      Miesiąc: Sierpień      Typ stacji: GR      Oddział: KIELCE

Dzień tygodnia	Poniedziałek		Wtorek		Środa		Czwartek		Piątek		Sobota		Niedziela	
	Radom	Kielce	Radom	Kielce	Radom	Kielce	Radom	Kielce	Radom	Kielce	Radom	Kielce	Radom	Kielce
SDR	17684	17368	16228	16245	16171	16372	16913	17516	18604	20455	14573	15297	16223	14323
Razem	35052		32472		32543		34430		39060		29869		30546	
Podział procentowy	50,45%	49,55%	49,97%	50,03%	49,69%	50,31%	49,12%	50,88%	47,63%	52,37%	48,79%	51,21%	53,11%	46,89%

R03\_07-8\_26087\_2022



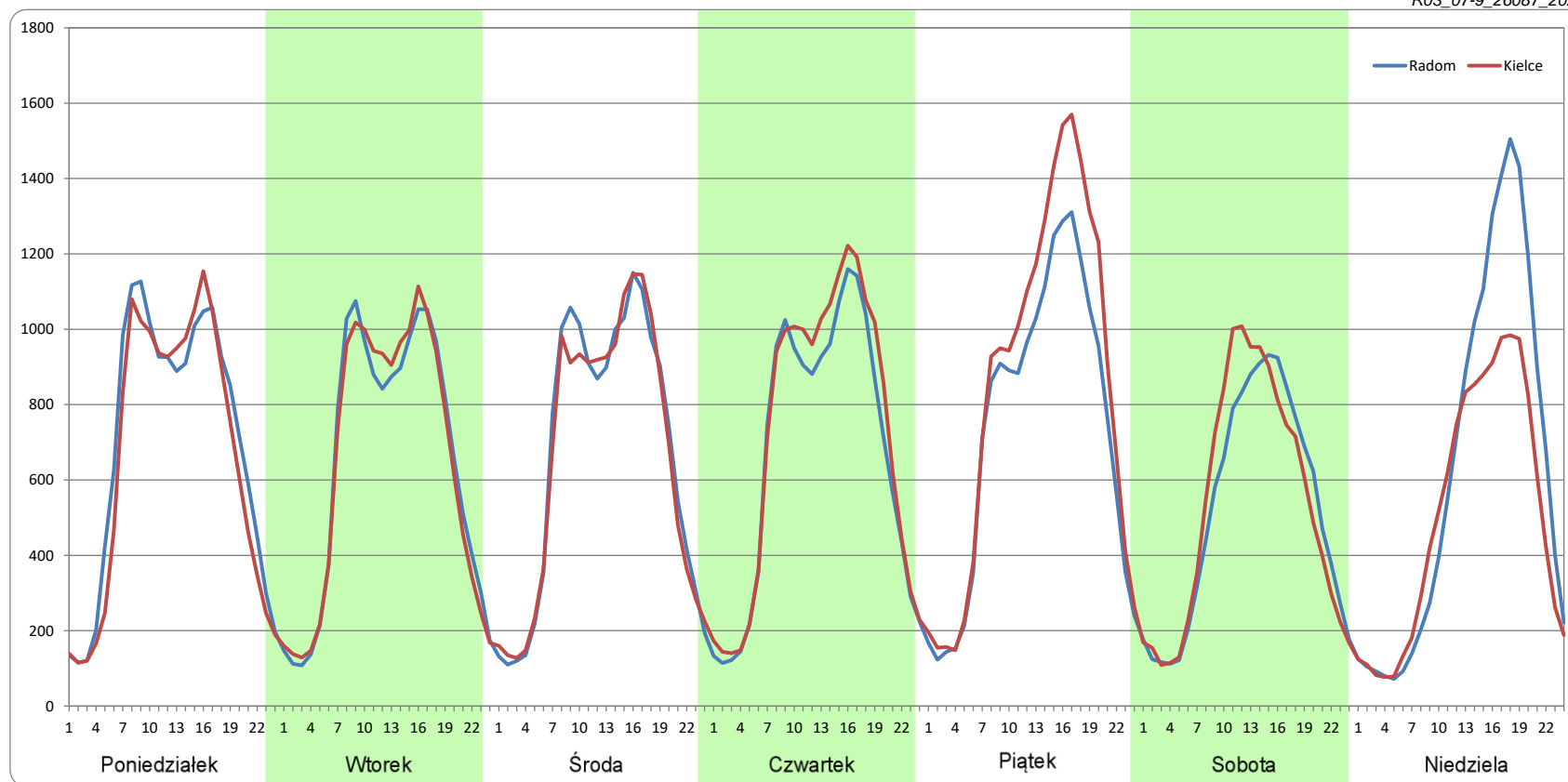
### Ruch w poszczególne dni tygodnia

STACJA NR 26087

Numer drogi: S7f      Rok: 2022      Miesiąc: Wrzesień      Typ stacji: GR      Oddział: KIELCE

Dzień tygodnia	Poniedziałek		Wtorek		Środa		Czwartek		Piątek		Sobota		Niedziela	
	Radom	Kielce	Radom	Kielce	Radom	Kielce	Radom	Kielce	Radom	Kielce	Radom	Kielce	Radom	Kielce
SDR	16665	15732	15362	15346	15968	15750	15954	17011	17489	20147	12348	12645	14899	12099
Razem	32397		30708		31718		32965		37636		24993		26998	
Podział procentowy	51,44%	48,56%	50,03%	49,97%	50,34%	49,66%	48,40%	51,60%	46,47%	53,53%	49,41%	50,59%	55,19%	44,81%

R03\_07-9\_26087\_2022



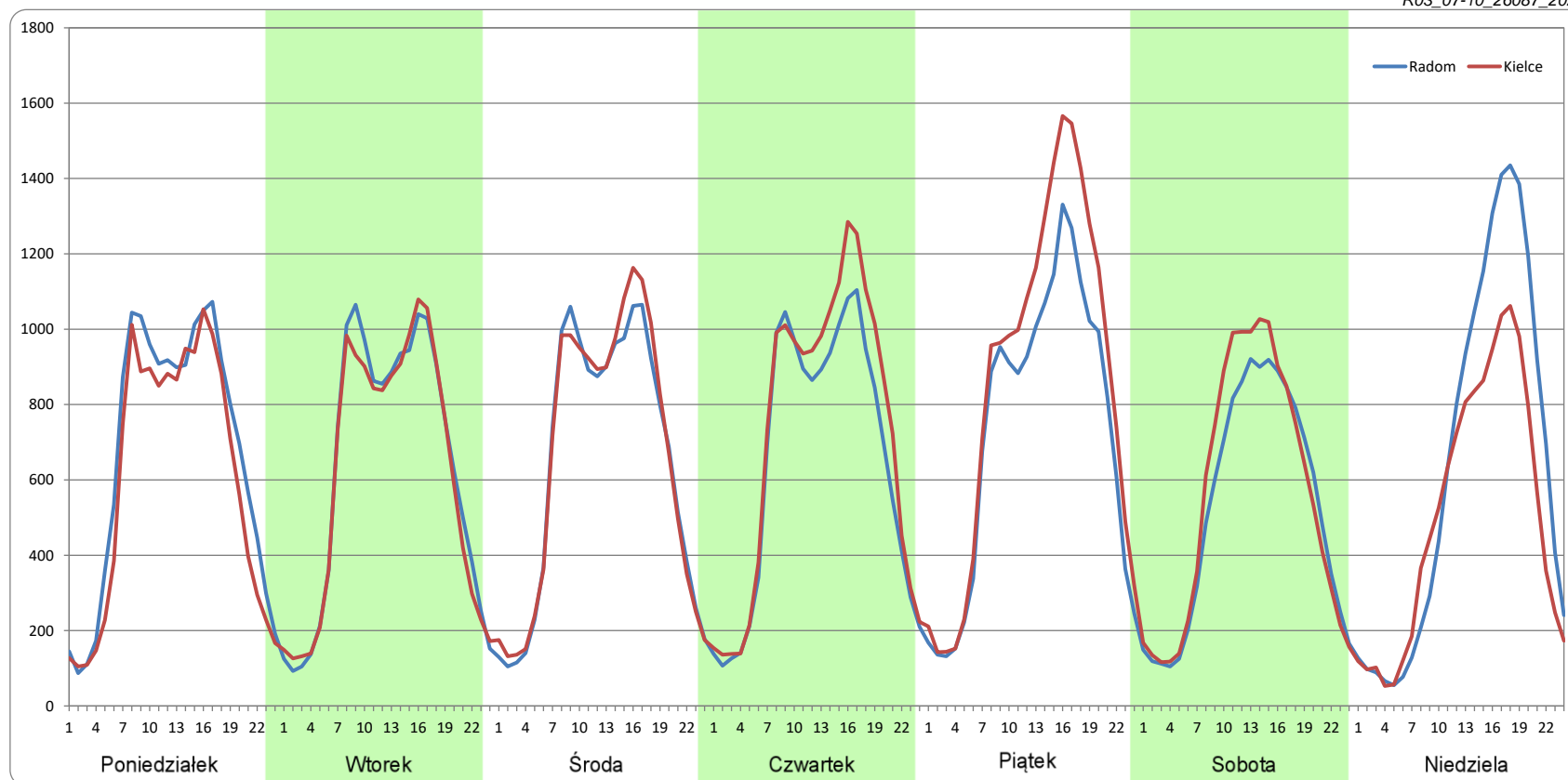
### Ruch w poszczególne dni tygodnia

STACJA NR 26087

Numer drogi: S7f      Rok: 2022      Miesiąc: Październik      Typ stacji: GR      Oddział: KIELCE

Dzień tygodnia	Poniedziałek		Wtorek		Środa		Czwartek		Piątek		Sobota		Niedziela	
	Radom	Kielce	Radom	Kielce	Radom	Kielce	Radom	Kielce	Radom	Kielce	Radom	Kielce	Radom	Kielce
SDR	16007	14414	14952	14632	15336	15687	15503	17140	17385	20349	12449	13308	15146	12108
Razem	30421		29584		31023		32643		37734		25756		27254	
Podział procentowy	52,62%	47,38%	50,54%	49,46%	49,43%	50,57%	47,49%	52,51%	46,07%	53,93%	48,33%	51,67%	55,57%	44,43%

R03\_07-10\_26087\_2022



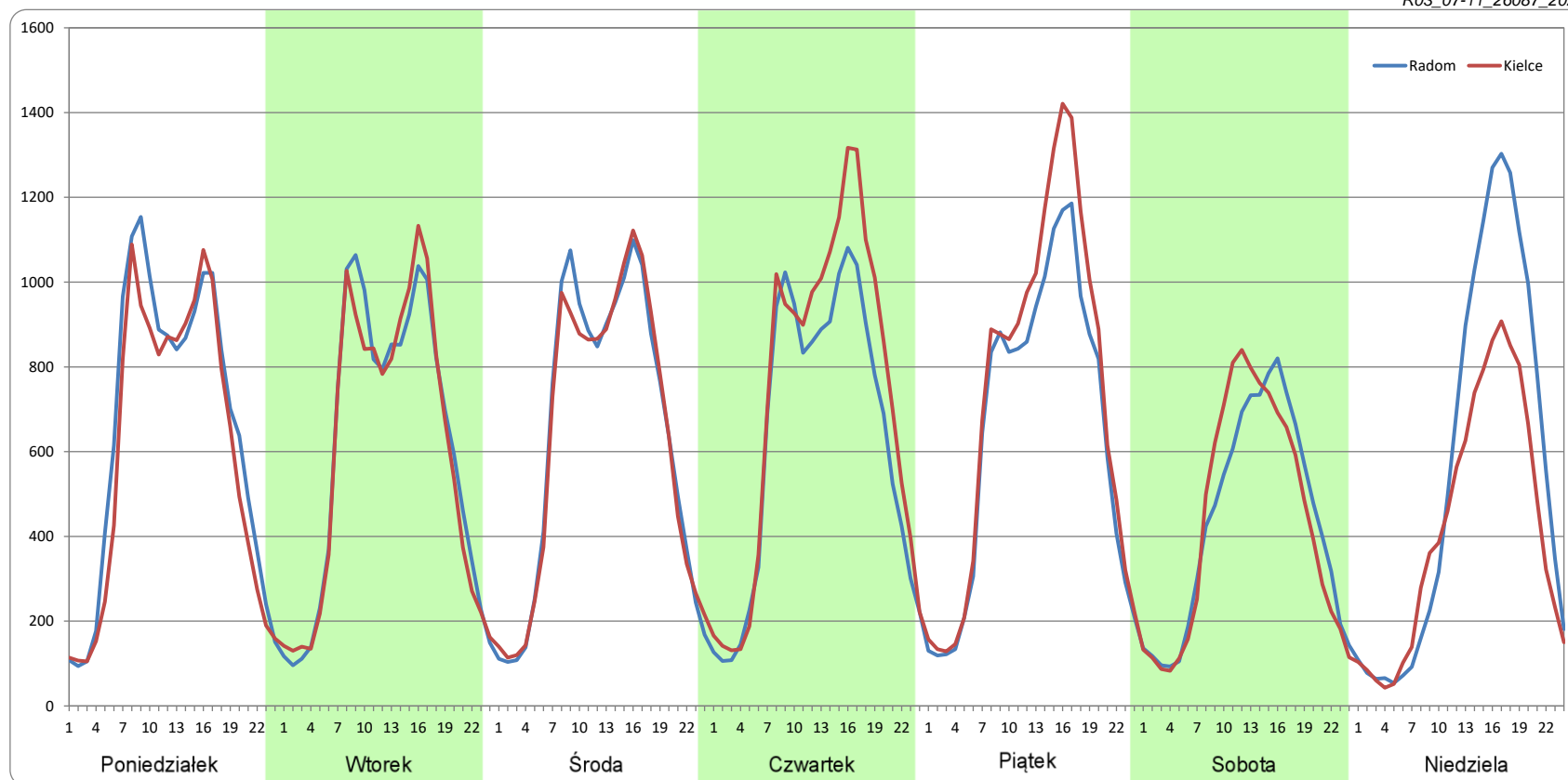
### Ruch w poszczególne dni tygodnia

STACJA NR 26087

Numer drogi: S7f Rok: 2022 Miesiąc: Listopad Typ stacji: GR Oddział: KIELCE

Dzień tygodnia	Poniedziałek		Wtorek		Środa		Czwartek		Piątek		Sobota		Niedziela	
	Radom	Kielce	Radom	Kielce	Radom	Kielce	Radom	Kielce	Radom	Kielce	Radom	Kielce	Radom	Kielce
SDR	15619	14359	14462	14259	15205	15069	15118	17263	15513	17325	10355	10342	13305	10073
Razem	29978		28722		30274		32381		32837		20697		23377	
Podział procentowy	52,10%	47,90%	50,35%	49,65%	50,22%	49,78%	46,69%	53,31%	47,24%	52,76%	50,03%	49,97%	56,91%	43,09%

R03\_07-11\_26087\_2022



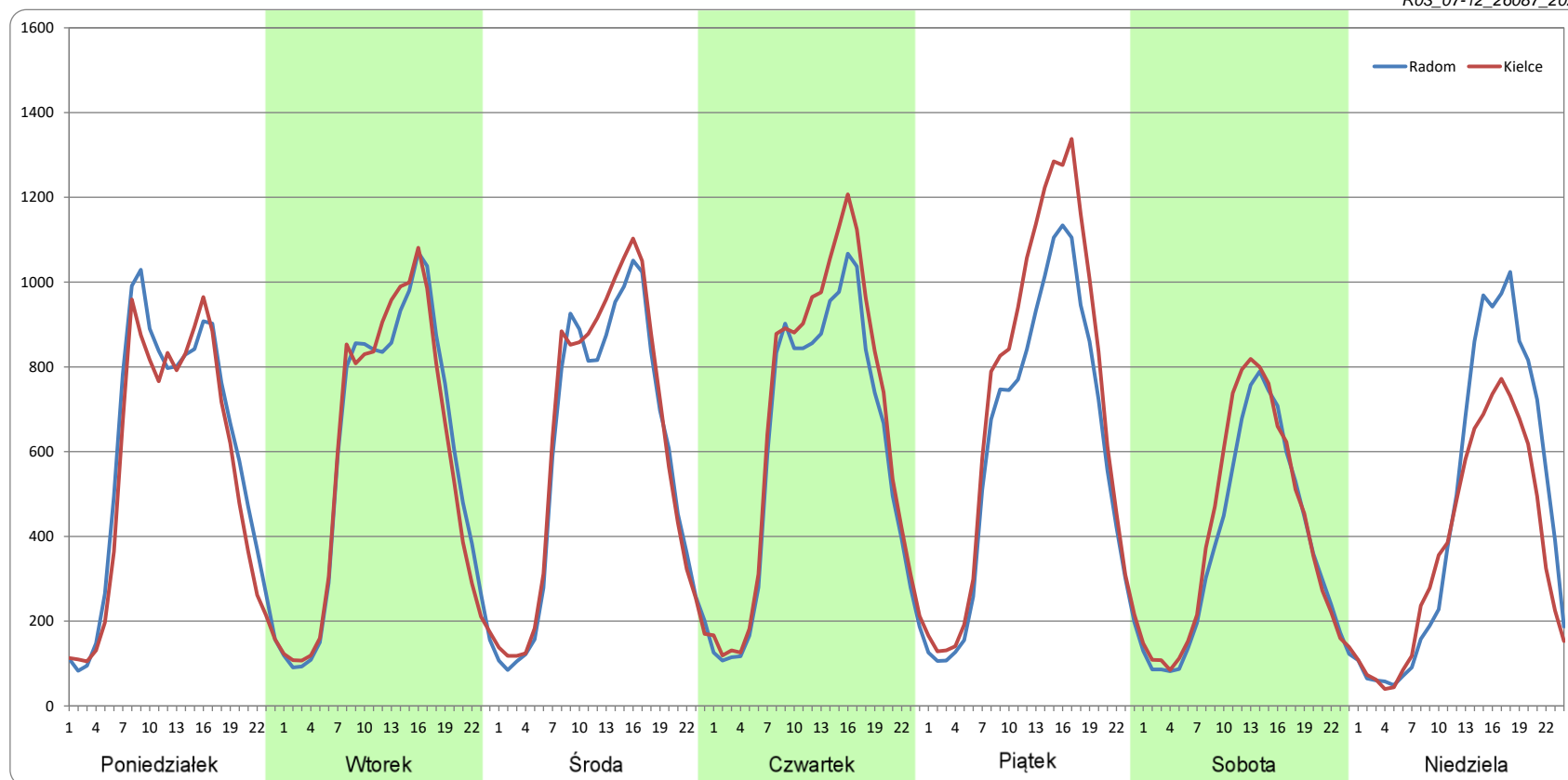
### Ruch w poszczególne dni tygodnia

STACJA NR 26087

Numer drogi: S7f      Rok: 2022      Miesiąc: Grudzień      Typ stacji: GR      Oddział: KIELCE

Dzień tygodnia	Poniedziałek		Wtorek		Środa		Czwartek		Piątek		Sobota		Niedziela	
	Radom	Kielce	Radom	Kielce	Radom	Kielce	Radom	Kielce	Radom	Kielce	Radom	Kielce	Radom	Kielce
SDR	14077	13124	14028	13833	13992	14540	14300	15701	14465	16955	8943	9687	10930	8926
Razem	27201		27861		28532		30001		31421		18631		19856	
Podział procentowy	51,75%	48,25%	50,35%	49,65%	49,04%	50,96%	47,67%	52,33%	46,04%	53,96%	48,00%	52,00%	55,05%	44,95%

R03\_07-12\_26087\_2022



Proporcja dobowego natężenia ruchu do SDRR, dla każdego dnia w roku, w podziale na pojazdy ogółem

STACJA NR 26087

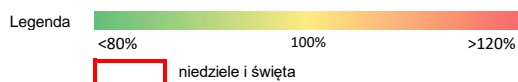
**Miejscowość:** Ostojów **Rok:** 2022  
**Odcinek:** w. Skarżysko Kamienna Płd. - w. Kielce Płn. **Numer:** S7f  
**Typ stacji:** GR **Oddział:** KIELCE

R03\_10-1\_26087\_2022

	Miesiąc											
	1	2	3	4	5	6	7	8	9	10	11	12
liczba dni w miesiącu	31	28	31	30	31	30	31	31	30	31	30	31
średni udział w miesiącu [%]	88,3	101,5	95,4	97,9	102,0	106,2	107,8	111,1	104,2	101,1	92,8	86,2

R03\_10-2\_26087\_2022

26087	Proporcja ruchu dziennego do średniego dobowego ruchu rocznego [%]											
	1	2	3	4	5	6	7	8	9	10	11	12
1	39,9	93,5	97,7	105,0	79,3	103,9	124,2	118,3	102,2	82,5	74,5	97,3
2	99,6	94,3	97,7	62,9	81,5	111,7	89,4	105,3	119,0	87,8	109,9	107,3
3	95,9	103,0	105,2	65,7	105,2	122,8	91,1	105,2	86,1	103,1	101,2	68,9
4	87,4	121,2	115,8	98,8	107,4	80,7	112,3	109,4	97,2	97,0	108,5	67,2
5	108,5	122,8	74,2	95,0	101,2	91,8	99,4	122,0	112,2	102,0	69,6	96,0
6	75,4	100,4	81,9	100,3	114,5	112,2	103,8	95,4	108,3	107,9	68,9	91,1
7	79,0	110,3	101,5	103,5	80,0	105,0	108,1	107,5	113,3	124,2	99,0	94,4
8	76,0	97,3	95,1	111,6	83,9	107,0	123,5	117,5	116,1	81,9	96,1	98,7
9	105,3	101,8	97,4	71,9	106,7	109,6	93,0	105,7	128,0	93,2	103,3	110,3
10	99,5	108,8	103,4	74,8	103,7	125,5	93,5	109,8	82,0	106,0	131,8	67,5
11	89,7	127,6	113,7	100,7	104,9	87,7	110,9	118,2	83,3	99,7	84,1	60,7
12	91,9	115,2	72,7	100,0	108,7	90,3	104,2	139,0	107,8	104,9	68,0	83,5
13	95,4	93,8	77,9	110,6	122,3	111,2	106,2	111,1	100,1	109,7	105,8	83,8
14	105,1	94,7	98,3	120,1	86,3	108,6	115,9	91,7	105,2	127,6	105,7	86,1
15	70,4	97,7	92,2	108,7	92,2	138,0	129,2	113,1	109,1	80,2	99,2	95,1
16	65,7	100,6	94,7	64,4	108,8	87,3	98,1	117,9	123,5	95,1	98,9	95,4
17	91,1	103,1	104,3	53,2	102,6	90,0	106,5	109,7	82,6	105,8	101,9	59,5
18	88,9	115,3	118,2	90,8	106,7	81,7	118,3	111,6	86,9	98,9	110,8	61,8
19	91,2	74,1	75,6	124,1	110,4	124,1	107,7	125,2	105,8	102,6	72,2	92,0
20	91,8	79,6	85,5	107,9	125,0	117,0	105,8	96,2	99,5	108,2	70,2	90,8
21	100,7	102,4	99,9	106,8	84,6	107,4	111,5	101,7	102,3	119,3	96,7	97,4
22	65,2	96,8	94,7	118,3	88,8	106,3	123,4	115,0	111,3	79,2	90,6	107,6
23	66,4	103,7	98,2	79,9	110,0	111,8	95,1	104,6	126,2	83,8	96,4	105,9
24	93,6	107,7	102,8	86,3	103,9	122,3	103,1	107,2	81,8	102,4	96,0	64,2
25	87,3	115,4	115,3	105,8	109,3	92,5	119,1	119,0	91,8	98,0	108,4	53,6
26	88,8	76,5	70,9	101,2	116,6	98,4	103,6	134,8	105,2	104,1	63,5	76,4
27	93,6	81,0	77,3	106,1	126,3	116,0	107,4	95,2	100,7	108,5	66,2	105,1
28	106,2	104,0	99,9	112,4	83,3	104,3	111,9	105,6	103,8	133,5	97,5	101,7
29	99,2		96,2	139,5	95,2	106,4	125,6	115,5	109,6	104,5	94,4	100,3
30	83,4		97,6	109,3	110,0	114,2	99,5	106,6	123,9	93,4	94,6	103,0
31	106,2		102,1		102,8		100,9	109,4		88,7		49,8



Nierównomierność kierunkowa dla każdego dnia w roku, w podziale na pojazdy ogółem

STACJA NR 26087

**Miejscowość:** Ostojów **Rok:** 2022  
**Odcinek:** w. Skarżysko Kamienna Płd. - w. Kielce Płn. **Numer drogi:** S7f  
**Typ stacji:** GR **Oddział:** KIELCE

R03\_11\_26087\_2022

26087	Proporcja ruchu dziennego do średniego dobowego ruchu rocznego [%]											
	1	2	3	4	5	6	7	8	9	10	11	12
1	39,9	52,7	49,8	53,2	51,9	51,0	53,1	51,4	52,6	50,2	41,9	52,0
2	39,9	52,7	50,6	50,7	47,5	52,9	51,2	51,2	53,3	45,5	47,1	53,4
3	48,0	52,8	53,1	46,5	37,6	53,0	47,3	51,4	51,7	47,9	50,3	50,9
4	51,4	51,4	53,4	48,5	46,6	51,6	49,4	51,1	45,0	50,2	51,8	45,7
5	57,6	49,9	49,8	50,1	50,4	46,9	50,1	52,4	49,3	51,1	49,6	48,2
6	63,5	47,9	42,1	50,4	52,4	49,0	50,6	49,5	50,4	53,4	46,4	49,4
7	49,9	50,5	47,6	51,2	50,3	50,4	51,0	47,3	50,2	54,4	48,0	50,3
8	44,0	50,6	49,7	52,9	46,4	50,3	50,9	49,9	51,2	50,9	49,9	51,6
9	34,7	51,1	50,8	50,2	48,5	51,0	51,5	51,0	52,0	41,9	51,7	53,6
10	47,4	51,3	52,9	47,9	50,0	51,8	47,6	50,6	49,3	47,6	57,7	51,0
11	50,2	48,7	54,0	48,9	50,6	51,8	50,0	51,2	46,3	48,6	59,3	44,8
12	50,4	37,7	50,5	50,0	51,9	48,1	50,5	53,2	48,9	51,0	49,0	48,1
13	51,9	39,7	43,1	51,6	53,7	49,2	50,9	52,9	49,7	53,2	37,5	49,6
14	52,9	51,5	47,4	54,2	50,4	50,0	52,6	50,1	49,9	54,5	47,0	51,1
15	47,8	49,8	49,6	54,8	47,1	56,5	51,5	45,0	52,2	50,6	49,2	52,1
16	44,0	50,9	51,3	54,5	48,3	61,0	50,5	48,7	53,6	41,7	50,0	53,8
17	47,6	51,6	52,4	49,5	49,8	51,4	47,8	50,5	50,3	47,1	51,9	51,3
18	49,8	52,6	53,4	44,2	50,6	47,4	50,3	51,3	43,9	49,4	53,1	45,8
19	50,4	49,4	50,3	46,2	52,2	40,9	49,3	51,3	47,9	50,0	50,5	48,4
20	51,3	44,2	45,5	49,5	53,5	47,6	50,3	50,0	50,1	51,8	45,7	49,8
21	53,6	48,6	47,7	51,6	52,0	51,6	51,0	45,6	50,1	52,4	48,6	50,9
22	53,9	49,8	49,9	53,6	45,4	50,0	52,5	49,1	50,6	50,5	50,1	53,4
23	48,7	51,0	50,8	50,7	49,1	52,1	49,7	50,4	55,6	45,1	50,5	56,8
24	49,8	51,4	52,2	46,4	50,5	54,2	46,1	49,8	51,0	47,8	51,3	54,7
25	50,5	52,7	54,1	48,4	50,2	52,4	51,1	49,9	44,2	49,7	53,4	54,1
26	51,3	50,9	50,7	50,1	51,4	48,0	50,3	53,1	48,1	50,4	51,2	50,7
27	52,6	46,0	44,9	50,9	52,9	48,5	50,5	52,2	49,7	51,6	45,7	49,8
28	54,7	48,7	47,8	52,5	50,7	49,7	51,1	45,0	50,4	54,8	48,1	51,5
29	63,9		49,7	56,1	45,2	50,6	51,1	47,7	51,5	55,1	49,5	52,4
30	57,6		50,1	59,7	48,4	50,9	48,4	49,1	52,7	48,1	50,1	52,6
31	53,8		51,1		50,2		48,0	49,2		46,4		52,1



$$*WNK = \frac{N_{poj./24h} \text{ (kierunek P)}}{N_{poj./24h} \text{ (kierunek P+L)}}$$



## Struktura rodzajowa ruchu wg pomiarów ręcznych

### STACJA NR 26087

**Miejscowość:** Ostojów

**Odcinek:** w. Skarżysko Kamienna Płd. - w. Kielce Płn.

**Typ stacji:** GR

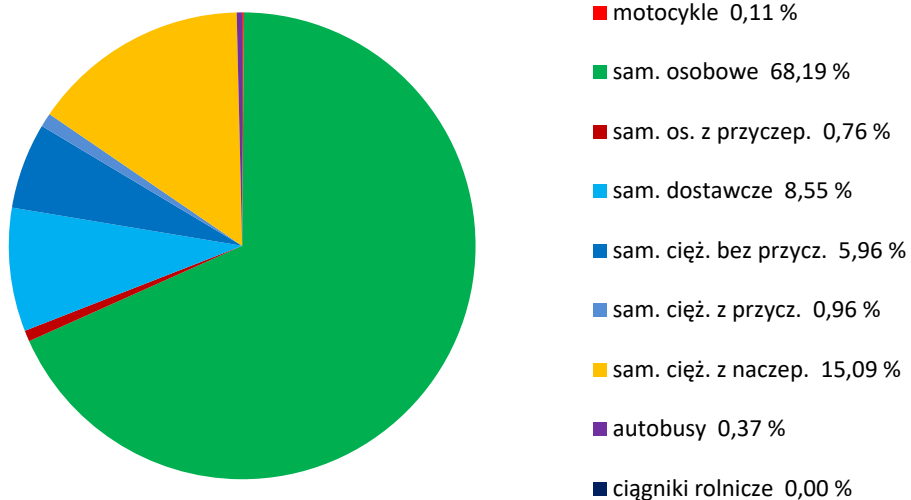
**Rok:** 2022

**Numer:** S7f

**Oddział:** KIELCE

R04\_04\_26087\_2022

#### Rodzajowa struktura ruchu wg pomiarów ręcznych w 2022 roku



## SPIS TREŚCI

<b>Raport 0.1</b> .....	<b>1</b>
Stacja 26087.....	1
<b>Raport 2.1</b> .....	<b>2</b>
Woj 26.....	2
<b>Raport 2.2</b> .....	<b>3</b>
Woj 26.....	3
<b>Raport 2.3</b> .....	<b>4</b>
Stacja 26087.....	4
<b>Raport 3.1</b> .....	<b>5</b>
Stacja 26087.....	5
<b>Raport 3.2</b> .....	<b>6</b>
Stacja 26087.....	6
<b>Raport 3.3</b> .....	<b>7</b>
Stacja 26087.....	7
<b>Raport 3.4</b> .....	<b>8</b>
Stacja 26087.....	8
<b>Raport 3.6</b> .....	<b>9</b>
Stacja 26087.....	9
<b>Raport 3.12</b> .....	<b>10</b>
Stacja 26087.....	10
<b>Raport 3.7</b> .....	<b>11</b>
Stacja 26087.....	11
<b>Raport 3.10</b> .....	<b>23</b>
Stacja 26087.....	23
<b>Raport 3.11</b> .....	<b>24</b>
Stacja 26087.....	24
<b>Raport 4.4</b> .....	<b>25</b>
Stacja 26087.....	25