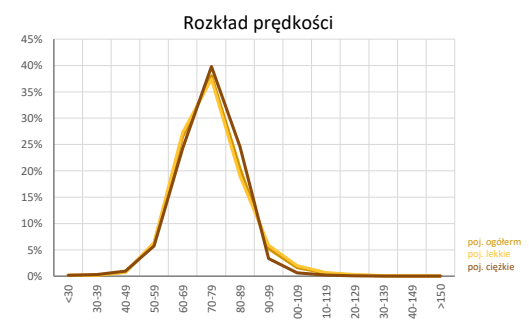
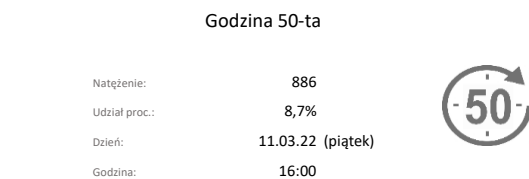
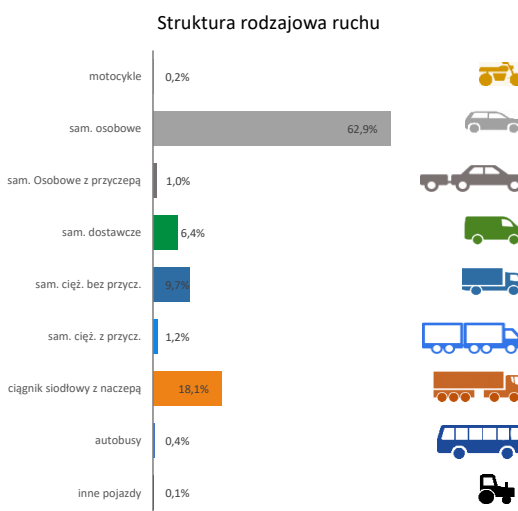
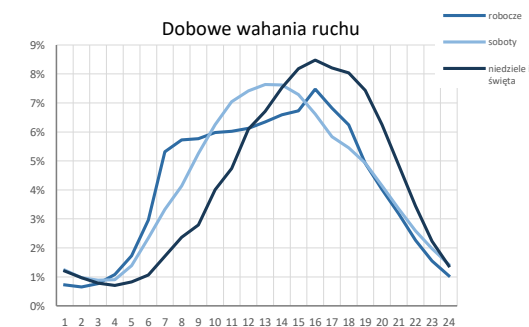
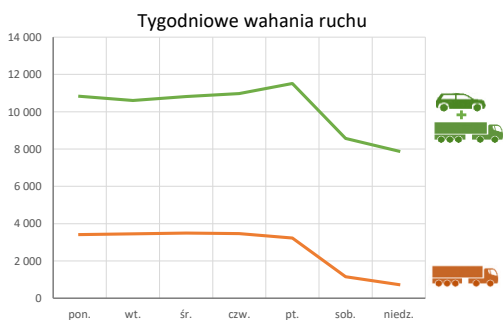
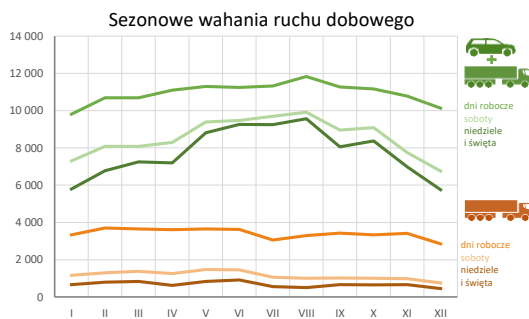
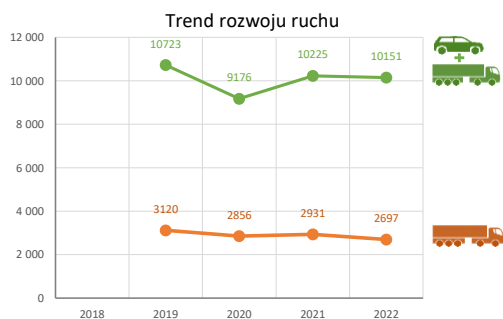
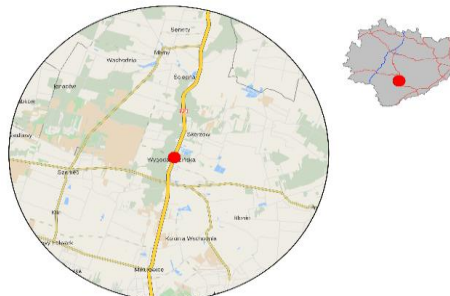


Karta punktu

Stacja NR 26055

Nr stacji: 26055
 Typ licznika: GR
 Lokalizacja: Zwierzyniec
 Nr drogi: 73
 Pikietaż: 52,65
 Stacja działa od: 01.01.1990
 Charakter ruchu: G
 Liczba dni w archiwizacji: 365
 Liczba dni w przetworzeniu: 365



Analiza średniego dobowego ruchu rocznego (SDRR) dla poszczególnych miesięcy w 2021 i 2022 roku

R02_01_2022

Lp.	Oddział GDDKiA	Numer stacji	Typ stacji	Numer drogi	Średni dobowy ruch w miesiącu																																							
					styczeń			luty			marzec			kwiecień			maj			czerwiec			lipiec			sierpień			wrzesień			październik			listopad			grudzień			cały rok			
					2021	2022	wzrost/spadek (%)	2021	2022	wzrost/spadek (%)	2021	2022	wzrost/spadek (%)	2021	2022	wzrost/spadek (%)	2021	2022	wzrost/spadek (%)	2021	2022	wzrost/spadek (%)	2021	2022	wzrost/spadek (%)	2021	2022	wzrost/spadek (%)	2021	2022	wzrost/spadek (%)	2021	2022	wzrost/spadek (%)	2021	2022	wzrost/spadek (%)	2021	2022	wzrost/spadek (%)				
1.	Klasa	26004	GR	79	-	3614	-	-	4065	-	-	4291	-	4377	4572	+	4	4929	4803	-3	5463	4703	-14	5688	4794	-16	6216	5027	-19	5610	4367	-22	5490	4378	-20	4910	4002	-18	4387	3429	-22	-	4337	-
		26005	GR	74	-	5767	-	-	6120	-	-	6327	-	6399	6645	+	4	7163	6954	-3	7520	6939	-8	7759	7003	-10	7886	7193	-9	7280	6660	-9	7185	6782	-6	6592	6353	-4	6321	5888	-7	-	6553	-
		26009	GR	S71	18934	22182	+17	22613	25072	+11	21630	22823	+6	20947	23729	+13	24862	24816	0	28218	25747	-9	31473	27083	-14	33477	28447	-15	29638	25025	-16	27340	24471	-10	24224	22160	-9	22990	20751	-10	25529	24359	-5	
		26055	GR	73	8083	8881	+10	8670	9757	+13	9205	9825	+7	9382	10144	+8	10554	10668	+1	11331	10713	-5	11981	10795	-10	11832	11234	-5	11104	10484	-6	10903	10469	-4	10157	9812	-3	9498	9030	-5	10225	10151	-1	
		26056	GR	74	8907	9212	+3	9474	10127	+7	10043	10414	+4	10315	10959	+6	11827	11504	-3	13000	11900	-8	14099	12678	-10	15323	12976	-15	13573	11287	-17	12679	11011	-13	11584	10193	-12	10352	9239	-11	11765	10958	-7	
		26087	GR	S71	22777	26808	+18	28545	30610	+15	26360	28578	+8	25909	29740	+15	30593	30879	+1	34552	31910	-8	36129	32453	-10	38720	33523	-13	35680	31059	-13	33708	30631	-9	30306	28346	-6	28203	26192	-7	30790	30061	-2	

Średni dobowy ruch roczny (SDRR) w stacjach SCPR w latach 2013-2022

Ruch ogółem

R02_02_2022

Lp.	Oddział GDDKiA	Numer stacji	Typ stacji	Nr drogi	Średni dobowy ruch roczny (SDRR) w latach (poj./dobę)										Wzrost/spadek ruchu (%)		
					2013	2014	2015	2016	2017	2018	2019	2020	2021	2022	2022/20	2022/21	
1.	Kielce	26004	GR	79	-	-	-	-	-	-	-	-	-	-	4337*	-	-
		26005	GR	74	-	-	-	-	-	-	-	-	-	-	6553*	-	-
		26009	GR	S71	17930	17250	18110	18242	18137*	18481	19706*	24699*	22862	24359*	-1*	7*	
		26055	GR	73	10024	9805	9920	9981	10500	10660	10915	10723	9176	10151	-5	11	
		26056	GR	74	8691	8179	9121*	9898	10608	11159	11521	12370	10840	10958*	-11*	1*	
		26087	GR	S7f	19594	19437	20600	21334	21870	23292	25385*	29625*	27539	30061*	1*	9*	

* - wynik niemiernodajny do porównań

** - dane nietypowe ze względu na decyzje administracyjne

STACJA NR 26055

Miejscowość: Zwierzyniec

Rok: 2022

Odcinek: Chmielnik - Busko Zdrój

Numer drogi: 73

Typ stacji: GR

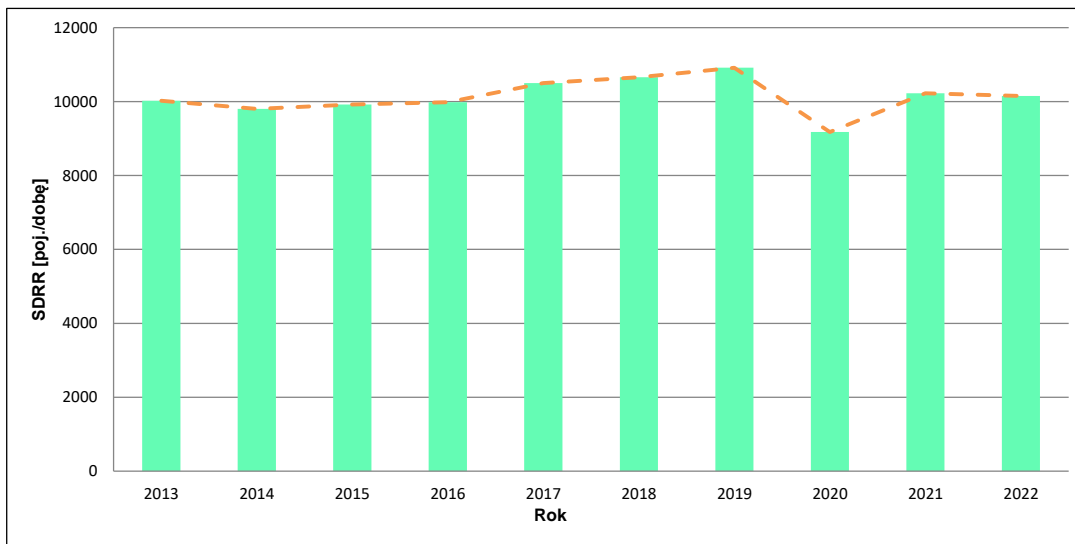
Oddział: KIELCE

Wykres trendu rozwoju ruchu dla stacji 26055

R02_02_26055_2022

Średni dobowy ruch roczny (SDRR) w latach (poj./dobę)										Wzrost/spadek ruchu [%]	
2013	2014	2015	2016	2017	2018	2019	2020	2021	2022	2022/20	2022/21
10024	9805	9920	9981	10500	10660	10915	9176	10225	10151	11	-1

R02_03_26055_2022



* - ruch niemiernodajny do porównań

Średni dobowy ruch dla poszczególnych dni tygodnia w poszczególnych miesiącach roku

STACJA NR 26055

Miejscowość: Zwierzyniec Rok: 2022
 Odcinek: Chmielnik - Busko Zdrój Numer drogi: 73
 Typ stacji: GR Oddział: KIELCE

Ruch ogółem

R03_01_26055_2022

Dni tygodnia:		Styczeń	Luty	Marzec	Kwiecień	Maj	Czerwiec	Lipiec	Sierpień	Wrzesień	Październik	Listopad	Grudzień	Cały rok
1. Poniedziałki	a	9851	10805	10720	10526	10852	11362	11458	11891	11226	10806	10657	9839	10833
	b	1,109	1,107	1,091	1,038	1,017	1,061	1,061	1,058	1,071	1,032	1,086	1,090	1,067
	c	0,909	0,997	0,990	0,972	1,002	1,049	1,058	1,098	1,036	0,998	0,984	0,908	1,000
2. Wtorki	a	9688	10256	10390	11029	10940	10972	10805	11419	10882	10649	10415	9811	10605
	b	1,091	1,051	1,058	1,087	1,025	1,024	1,001	1,016	1,038	1,017	1,061	1,086	1,045
	c	0,914	0,967	0,980	1,040	1,032	1,035	1,019	1,077	1,026	1,004	0,982	0,925	1,000
3. Środy	a	9914	10349	10307	11100	11295	11405	11042	11459	11033	10876	10788	10207	10815
	b	1,116	1,061	1,049	1,094	1,059	1,065	1,023	1,020	1,052	1,039	1,099	1,130	1,065
	c	0,917	0,957	0,953	1,026	1,044	1,055	1,021	1,060	1,020	1,006	0,998	0,944	1,000
4. Czwartki	a	9763	10695	10570	11304	11295	11141	11250	11814	11159	11250	11011	10376	10969
	b	1,099	1,096	1,076	1,114	1,059	1,040	1,042	1,052	1,064	1,075	1,122	1,149	1,081
	c	0,890	0,975	0,964	1,031	1,030	1,016	1,026	1,077	1,017	1,026	1,004	0,946	1,000
5. Piątki	a	9851	11339	11460	11555	12094	11381	12057	12576	12073	12247	11080	10469	11515
	b	1,109	1,162	1,166	1,139	1,134	1,062	1,117	1,119	1,152	1,170	1,129	1,159	1,134
	c	0,855	0,985	0,995	1,003	1,050	0,988	1,047	1,092	1,048	1,064	0,962	0,909	1,000
6. Soboty	a	7306	8079	8087	8295	9388	9472	9703	9915	8963	9085	7751	6757	8567
	b	0,823	0,828	0,823	0,818	0,880	0,884	0,899	0,883	0,855	0,868	0,790	0,748	0,844
	c	0,853	0,943	0,944	0,968	1,096	1,106	1,133	1,157	1,046	1,060	0,905	0,789	1,000
7. Niedziele	a	6389	6776	7244	7479	8855	9868	9250	9576	8054	8370	6832	5942	7886
	b	0,719	0,694	0,737	0,737	0,830	0,921	0,857	0,852	0,768	0,800	0,696	0,658	0,777
	c	0,810	0,859	0,919	0,948	1,123	1,251	1,173	1,214	1,021	1,061	0,866	0,753	1,000
8. Dni robocze	a	9813	10689	10689	11103	11295	11252	11322	11832	11274	11166	10790	10140	10947
	b	1,105	1,096	1,088	1,095	1,059	1,050	1,049	1,053	1,075	1,067	1,100	1,123	1,078
	c	0,896	0,976	0,976	1,014	1,032	1,028	1,034	1,081	1,030	1,020	0,986	0,926	1,000
9. Święta	a	4299	-	-	6778	8730	8337	-	9531	-	-	7276	5471	7203
	b	0,484	-	-	0,668	0,818	0,778	-	0,848	-	-	0,742	0,606	0,710
	c	0,597	-	-	0,941	1,212	1,157	-	1,323	-	-	1,010	0,760	1,000
10. Niedziele i święta	a	5792	6776	7244	7199	8814	9255	9250	9567	8054	8370	6980	5754	7755
	b	0,652	0,694	0,737	0,710	0,826	0,864	0,857	0,852	0,768	0,800	0,711	0,637	0,764
	c	0,747	0,874	0,934	0,928	1,137	1,193	1,193	1,234	1,039	1,079	0,900	0,742	1,000
11. Wszystkie dni	a	8881	9757	9825	10144	10668	10713	10795	11234	10484	10469	9812	9030	10151
	b	1,000	1,000	1,000	1,000	1,000	1,000	1,000	1,000	1,000	1,000	1,000	1,000	1,000
	c	0,875	0,961	0,968	0,999	1,051	1,055	1,063	1,107	1,033	1,031	0,967	0,890	1,000

Legenda:

a = średni dobowy ruch danego dnia (dni) tygodnia

b = $\frac{\text{średni dobowy ruch danego dnia (dni) tygodnia w miesiącu}}{\text{średni dobowy ruch we wszystkie dni miesiąca}}$

c = $\frac{\text{średni dobowy ruch danego dnia (dni) tygodnia w miesiącu}}{\text{średni dobowy ruch danego dnia (dni) tygodnia w roku}}$

Uwagi: *Dane oszacowane, brak oszacowań dla dni świątecznych

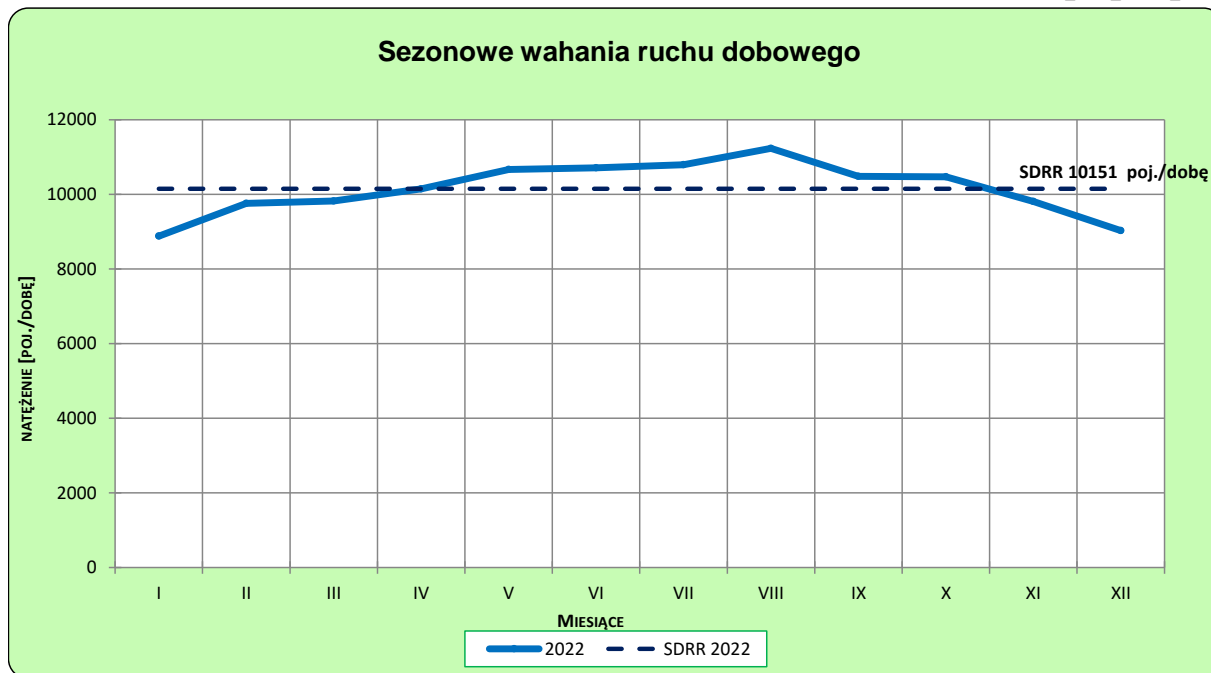
STACJA NR 26055

Miejscowość: Zwierzyniec
Odcinek: Chmielnik - Busko Zdrój
Typ stacji: GR

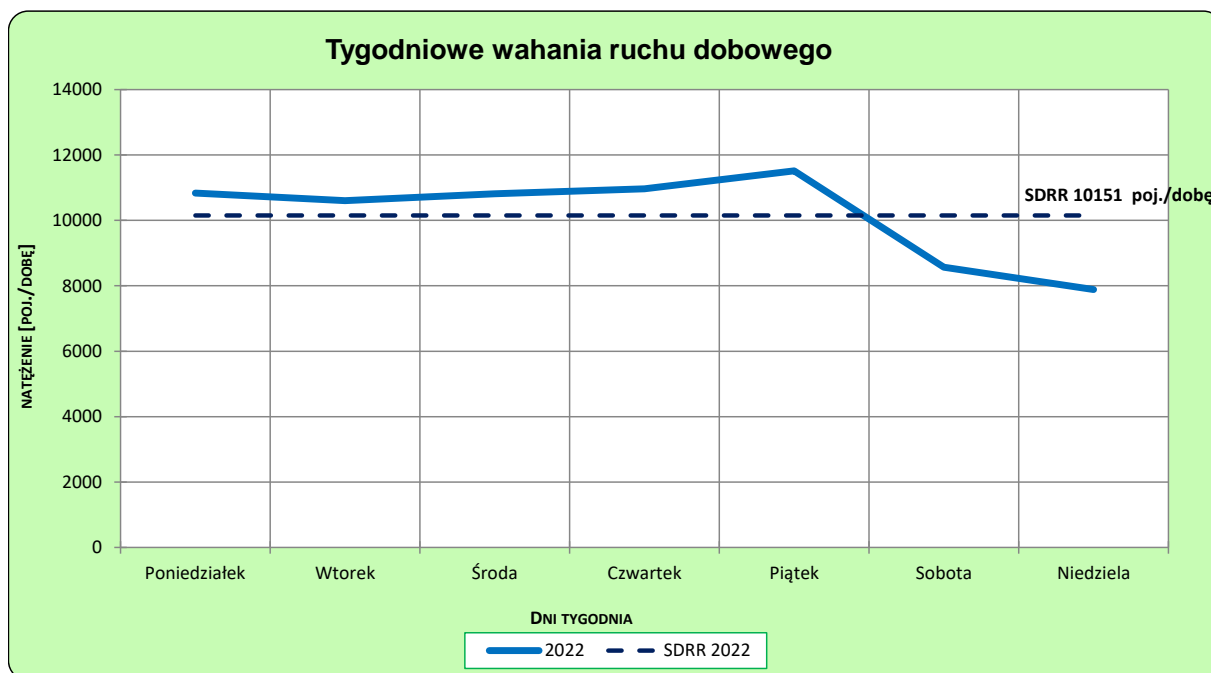
Rok: 2022
Numer drogi: 73
Oddział: KIELCE

Ruch ogółem

R03_02-1_26055_2022



R03_02-2_26055_2022



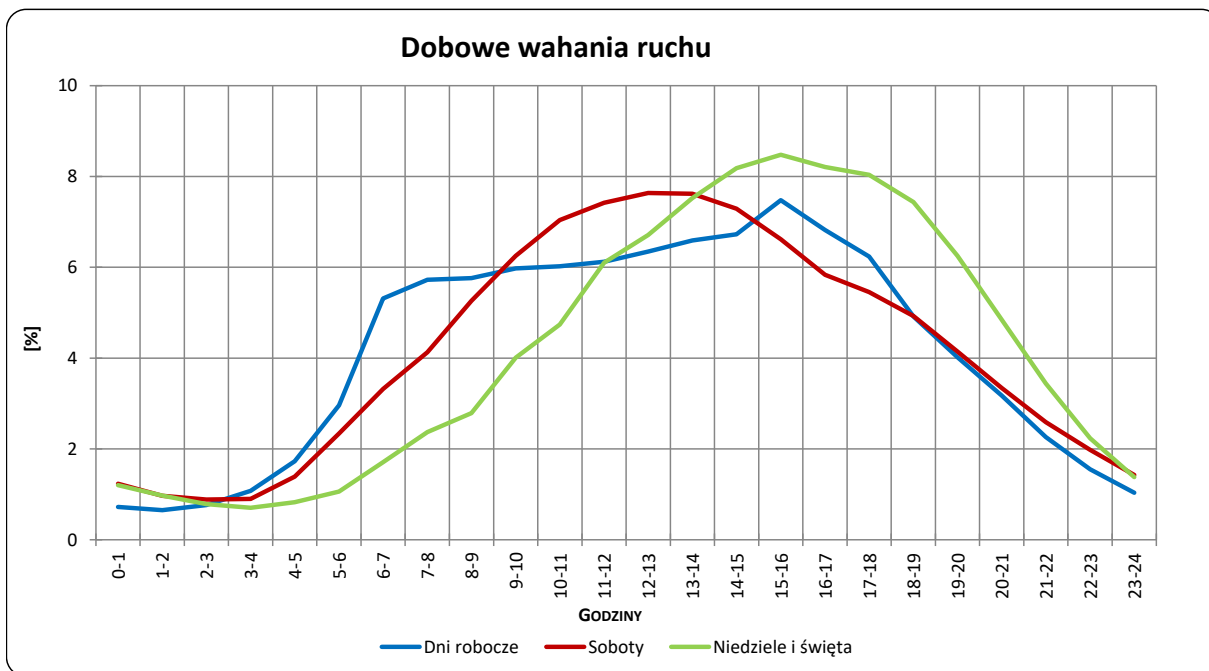
Uwagi: –

STACJA NR 26055

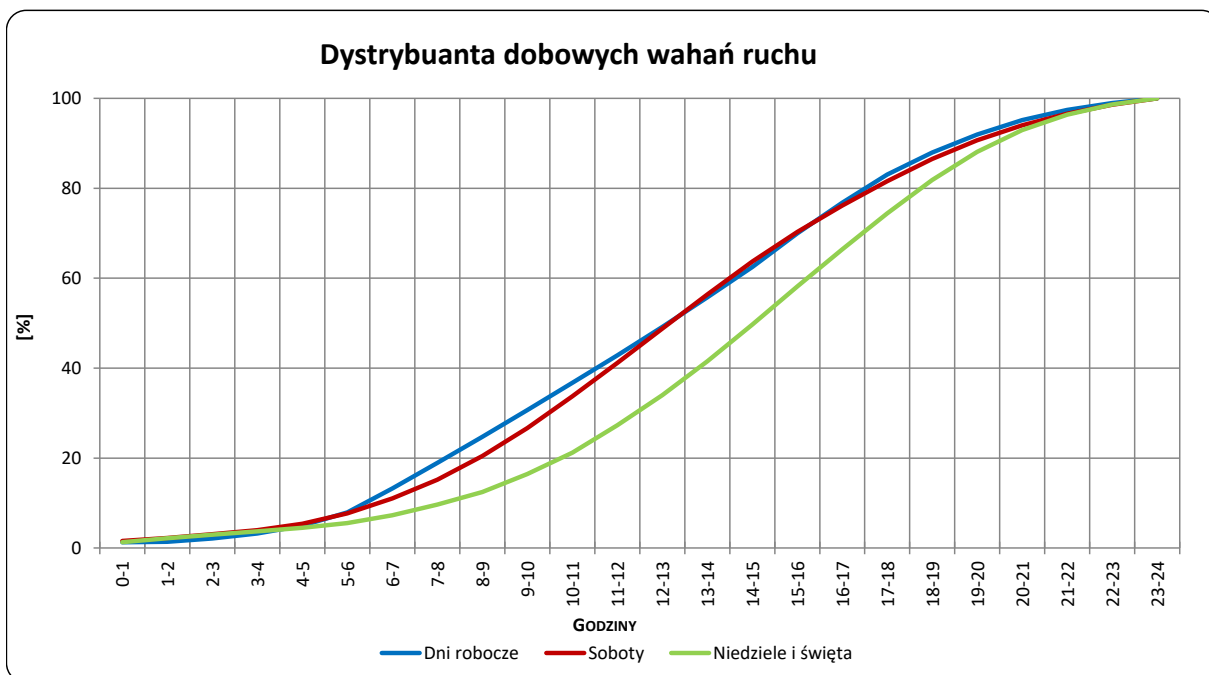
Miejscowość: Zwierzyniec
Odcinek: Chmielnik - Busko Zdrój
Typ stacji: GR

Rok: 2022
Numer drogi: 73
Oddział: KIELCE

R03_03-1_26055_2022



R03_03-2_26055_2022



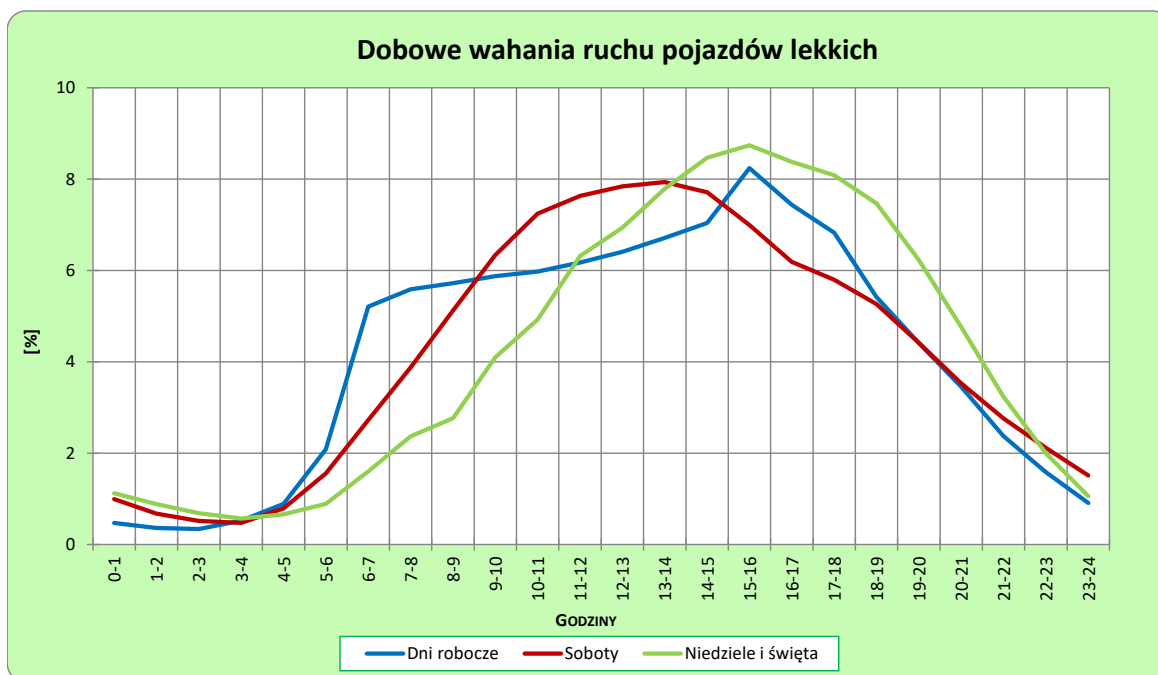
Uwagi: –

STACJA NR 26055

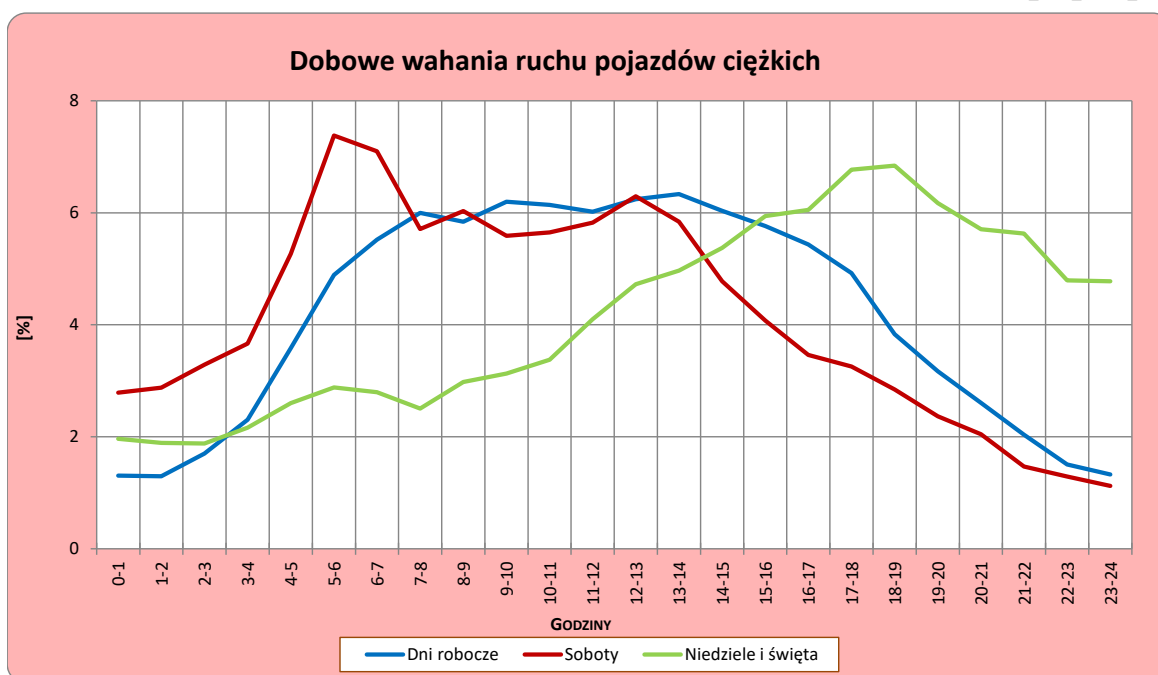
Miejscowość: Zwierzyniec
Odcinek: Chmielnik - Busko Zdrój
Typ stacji: GR

Rok: 2022
Numer drogi: 73
Oddział: KIELCE

R03_04-1_26055_2022



R03_04-2_26055_2022



Uwagi: –

Udział ruchu pojazdów lekkich i ciężkich w poszczególnych okresach doby

STACJA NR 26055

Miejscowość: Zwierzyniec **Rok:** 2022
Odcinek: Chmielnik - Busko Zdrój **Numer drogi:** 73
Typ stacji: GR **Oddział:** KIELCE

R03_05_26055_2022

Godziny	Udział procentowy ruchu w poszczególnych godzinach doby [%]	
	Pojazdy lekkie	Pojazdy ciężkie
0 - 1	0,5	1,5
1 - 2	0,3	1,2
2 - 3	0,2	1,8
3 - 4	0,5	2,1
4 - 5	0,7	3,8
5 - 6	2,2	5,1
6 - 7	5,5	5,9
7 - 8	5,4	5,9
8 - 9	6,1	5,6
9 - 10	5,9	6,0
10 - 11	5,7	6,1
11 - 12	5,9	6,1
12 - 13	6,4	6,5
13 - 14	7,0	6,1
14 - 15	7,1	5,9
15 - 16	8,4	5,7
16 - 17	7,2	5,6
17 - 18	7,0	4,7
18 - 19	5,7	3,5
19 - 20	4,4	3,3
20 - 21	3,1	2,4
21 - 22	2,3	2,2
22 - 23	1,7	1,6
23 - 24	0,8	1,4

Źródło danych: Pomiary ręczne

Dobowe wahania ruchu pojazdów ogółem w podziale na kierunki

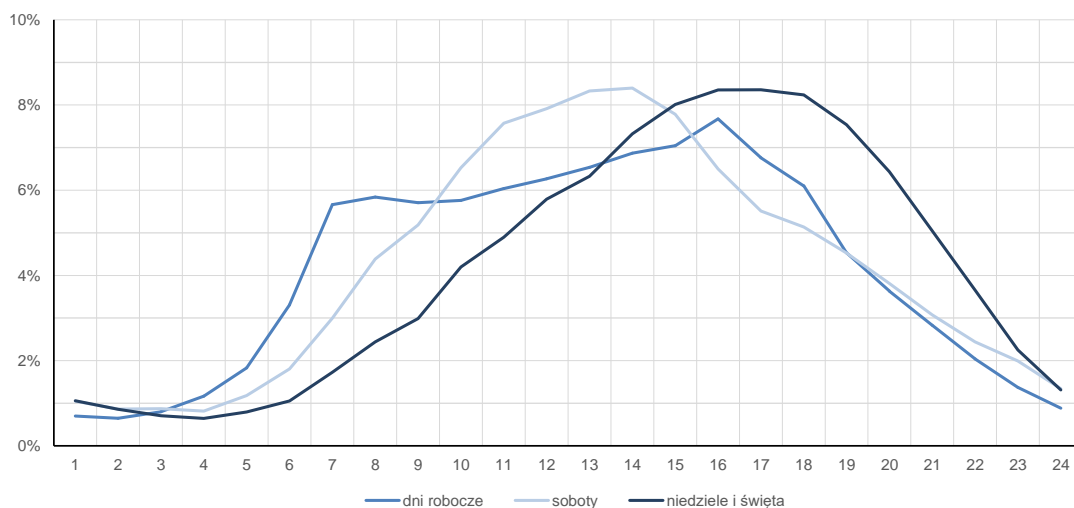
STACJA NR 26055

Miejscowość:	Zwierzyniec	Rok:	2022
Odcinek:	Chmielnik - Busko Zdrój	Numer drogi:	73
Typ stacji:	GR	Oddział:	KIELCE

Średni dobowy rozkład natężenia ruchu

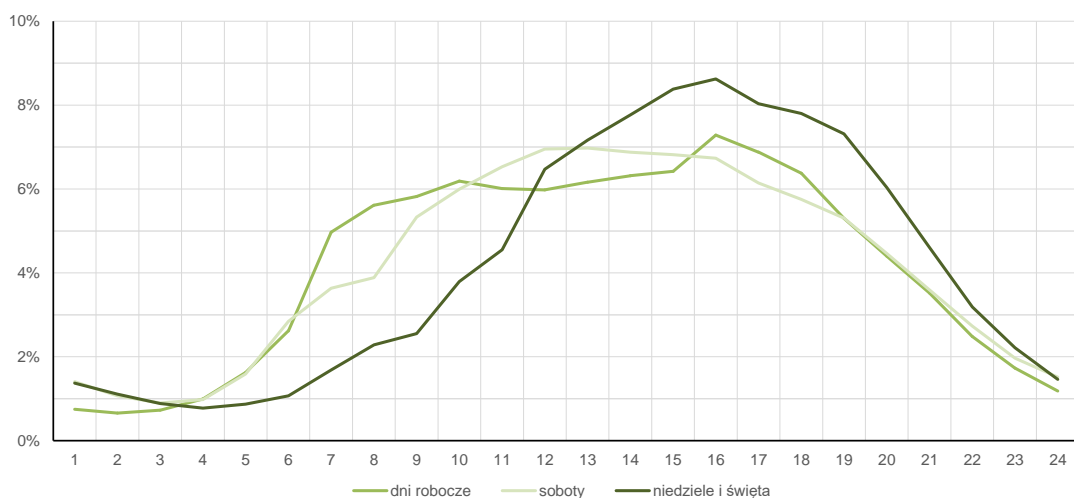
R03_12-1_26055_2022

Kierunek Kielce



R03_12-2_26055_2022

Kierunek Tarnów



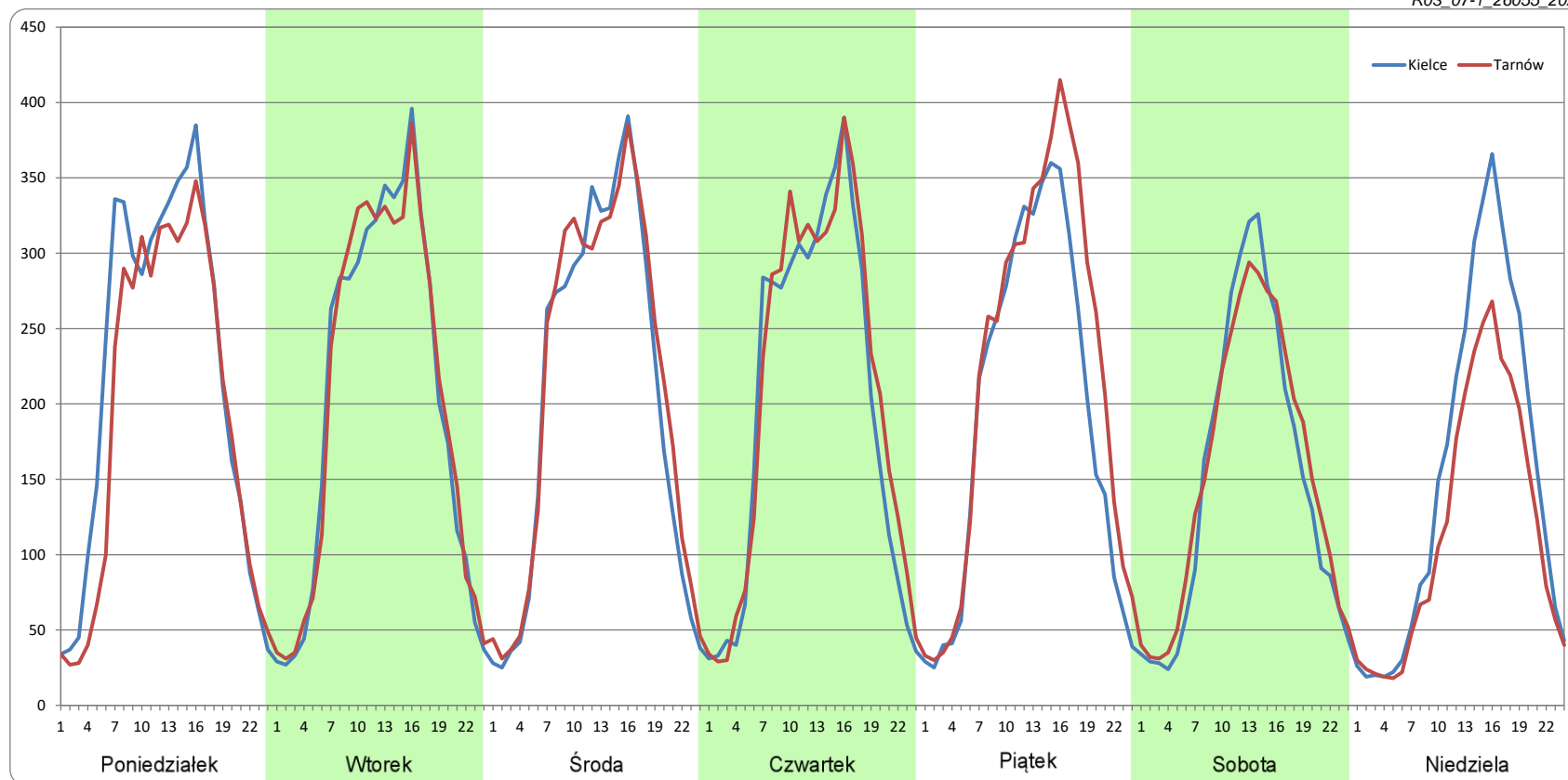
Ruch w poszczególne dni tygodnia

STACJA NR 26055

Numer drogi: 73 Rok: 2022 Miesiąc: Styczeń Typ stacji: GR Oddział: KIELCE

Dzień tygodnia	Poniedziałek		Wtorek		Środa		Czwartek		Piątek		Sobota		Niedziela	
Kierunek	Kielce	Tarnów	Kielce	Tarnów	Kielce	Tarnów	Kielce	Tarnów	Kielce	Tarnów	Kielce	Tarnów	Kielce	Tarnów
SDR	5212	4640	4829	4860	4856	5058	4773	4989	4596	5255	3594	3712	3600	2789
Razem	9851		9688		9914		9763		9851		7306		6389	
Podział procentowy	52,90%	47,10%	49,84%	50,16%	48,98%	51,02%	48,89%	51,11%	46,66%	53,34%	49,19%	50,81%	56,35%	43,65%

R03_07-1_26055_2022



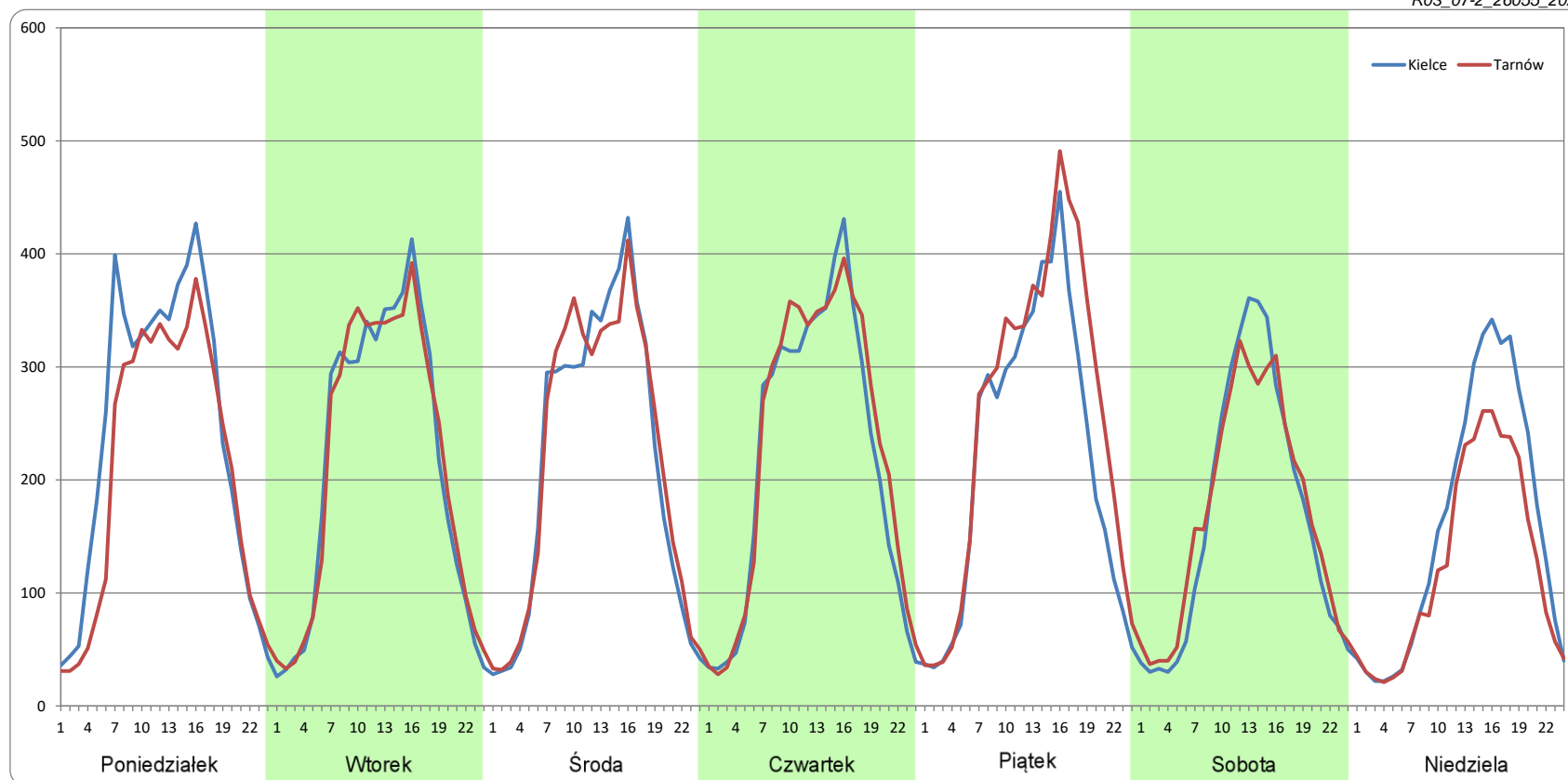
Ruch w poszczególne dni tygodnia

STACJA NR 26055

Numer drogi: 73 Rok: 2022 Miesiąc: Luty Typ stacji: GR Oddział: KIELCE

Dzień tygodnia	Poniedziałek		Wtorek		Środa		Czwartek		Piątek		Sobota		Niedziela	
Kierunek	Kielce	Tarnów	Kielce	Tarnów	Kielce	Tarnów	Kielce	Tarnów	Kielce	Tarnów	Kielce	Tarnów	Kielce	Tarnów
SDR	5775	5030	5111	5145	5132	5218	5222	5473	5267	6072	4013	4067	3781	2994
Razem	10805		10256		10349		10695		11339		8079		6776	
Podział procentowy	53,45%	46,55%	49,83%	50,17%	49,59%	50,41%	48,83%	51,17%	46,45%	53,55%	49,66%	50,34%	55,81%	44,19%

R03_07-2_26055_2022



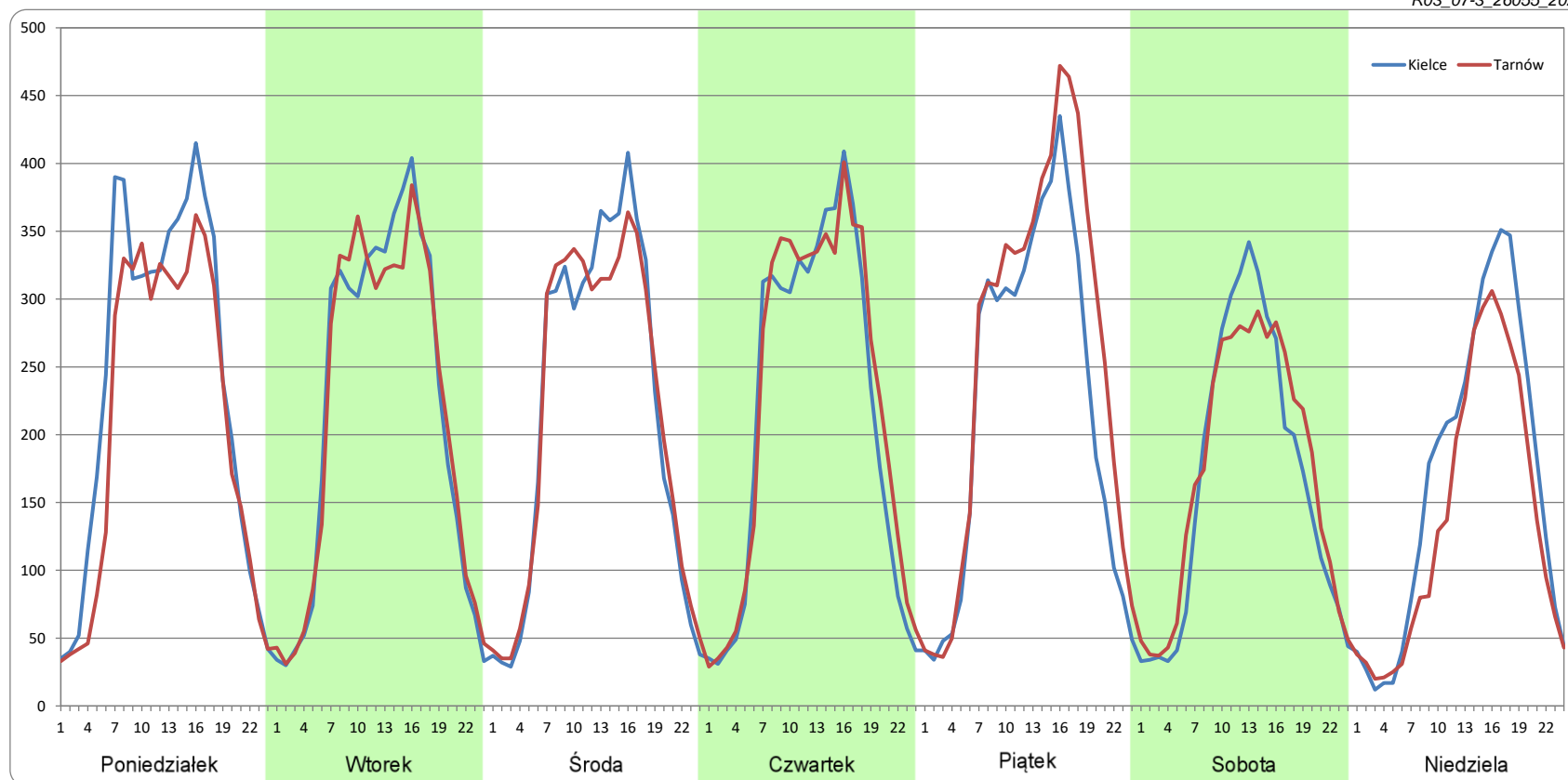
Ruch w poszczególne dni tygodnia

STACJA NR 26055

Numer drogi: 73 Rok: 2022 Miesiąc: Marzec Typ stacji: GR Oddział: KIELCE

Dzień tygodnia	Poniedziałek		Wtorek		Środa		Czwartek		Piątek		Sobota		Niedziela	
Kierunek	Kielce	Tarnów	Kielce	Tarnów	Kielce	Tarnów	Kielce	Tarnów	Kielce	Tarnów	Kielce	Tarnów	Kielce	Tarnów
SDR	5712	5009	5208	5182	5169	5138	5177	5392	5307	6154	3969	4118	3962	3282
Razem	10720		10390		10307		10570		11460		8087		7244	
Podział procentowy	53,28%	46,72%	50,13%	49,87%	50,15%	49,85%	48,98%	51,02%	46,30%	53,70%	49,08%	50,92%	54,70%	45,30%

R03_07-3_26055_2022



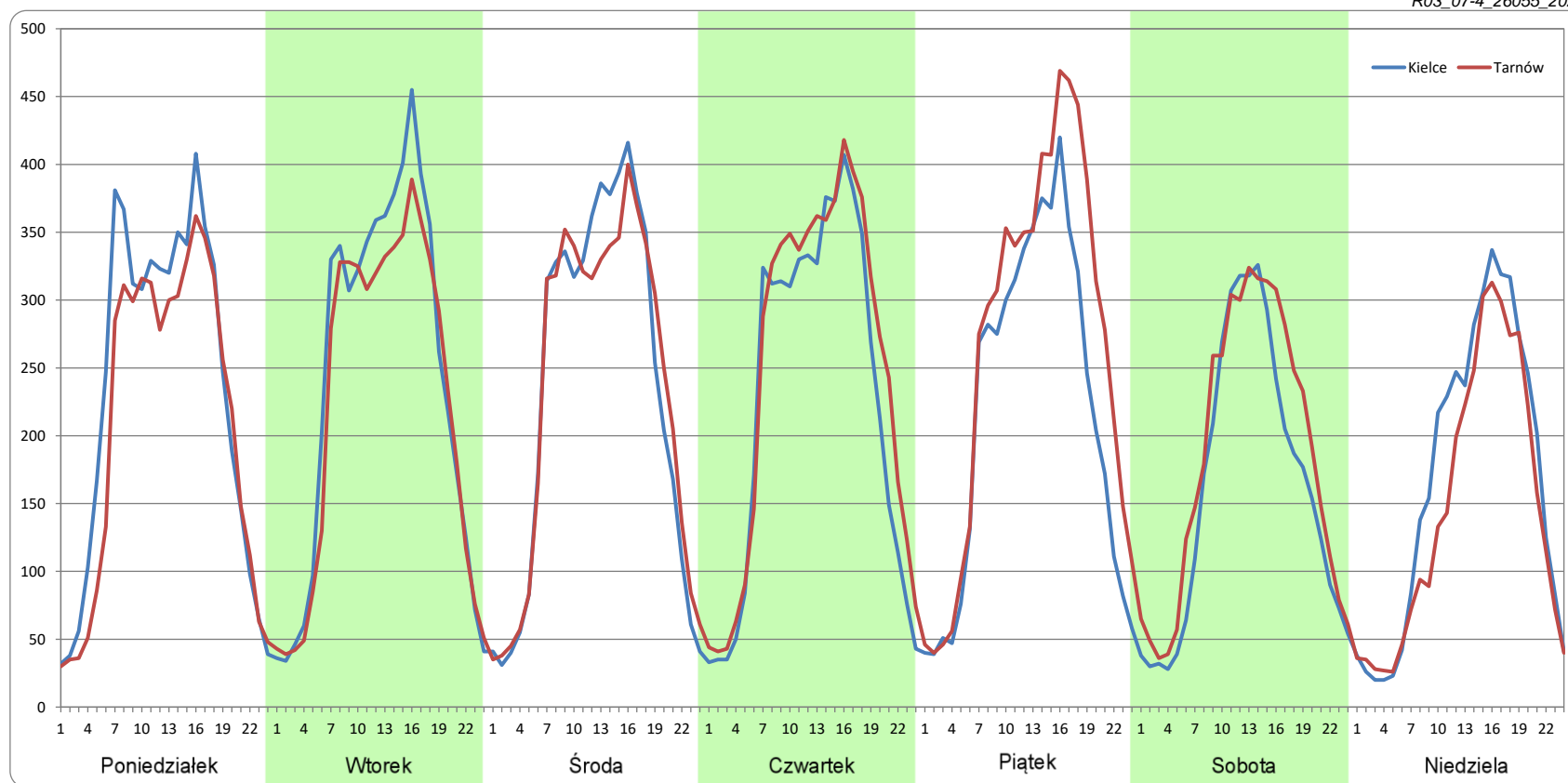
Ruch w poszczególne dni tygodnia

STACJA NR 26055

Numer drogi: 73 Rok: 2022 Miesiąc: Kwiecień Typ stacji: GR Oddział: KIELCE

Dzień tygodnia	Poniedziałek		Wtorek		Środa		Czwartek		Piątek		Sobota		Niedziela	
Kierunek	Kielce	Tarnów	Kielce	Tarnów	Kielce	Tarnów	Kielce	Tarnów	Kielce	Tarnów	Kielce	Tarnów	Kielce	Tarnów
SDR	5547	4979	5710	5319	5548	5553	5408	5896	5228	6327	3860	4435	4008	3471
Razem	10526		11029		11100		11304		11555		8295		7479	
Podział procentowy	52,70%	47,30%	51,77%	48,23%	49,98%	50,02%	47,84%	52,16%	45,24%	54,76%	46,54%	53,46%	53,59%	46,41%

R03_07-4_26055_2022



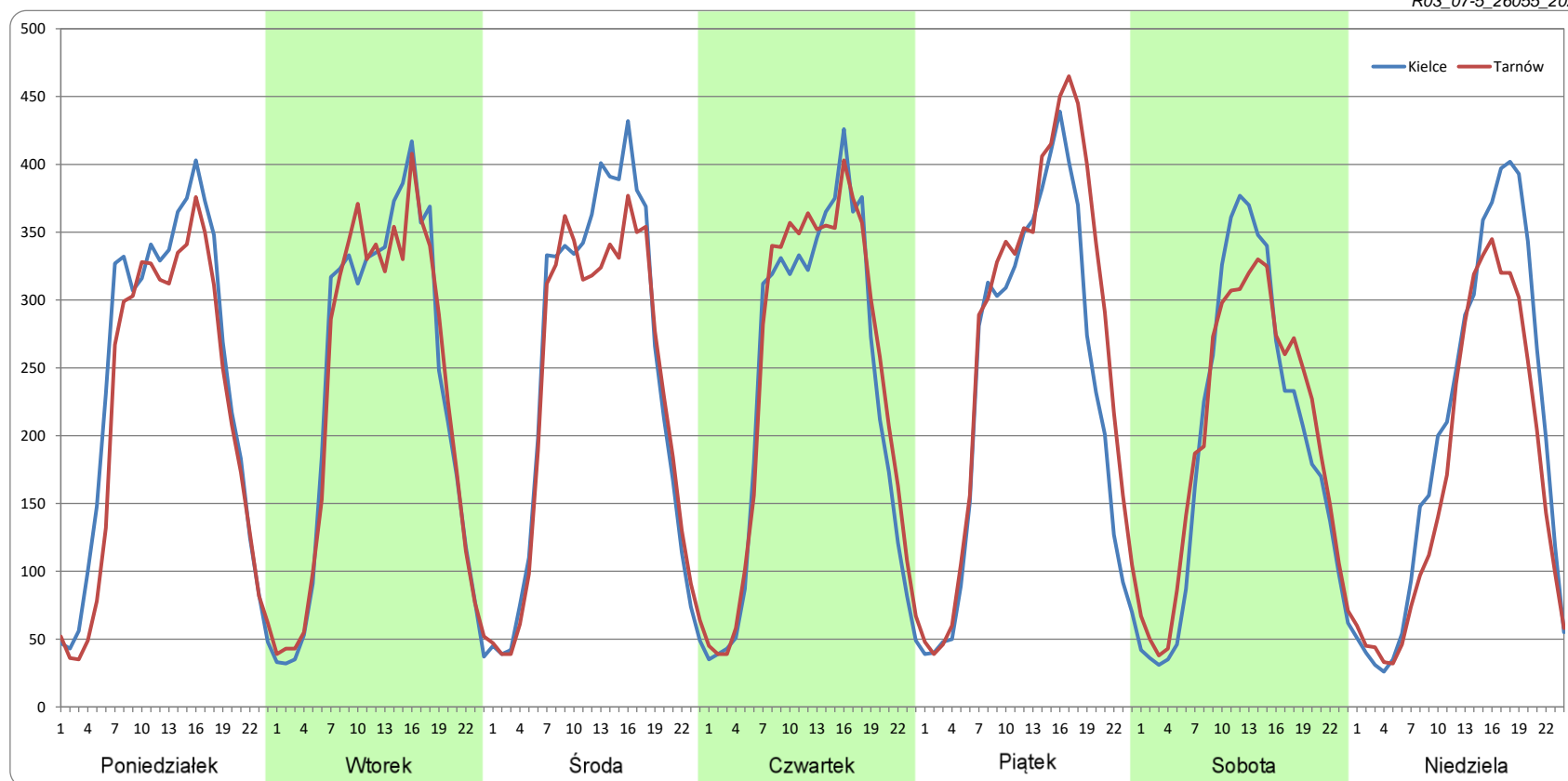
Ruch w poszczególne dni tygodnia

STACJA NR 26055

Numer drogi: 73 Rok: 2022 Miesiąc: Maj Typ stacji: GR Oddział: KIELCE

Dzień tygodnia	Poniedziałek		Wtorek		Środa		Czwartek		Piątek		Sobota		Niedziela	
Kierunek	Kielce	Tarnów	Kielce	Tarnów	Kielce	Tarnów	Kielce	Tarnów	Kielce	Tarnów	Kielce	Tarnów	Kielce	Tarnów
SDR	5702	5149	5477	5463	5795	5500	5531	5764	5653	6441	4632	4756	4785	4071
Razem	10852		10940		11295		11295		12094		9388		8855	
Podział procentowy	52,55%	47,45%	50,07%	49,93%	51,31%	48,69%	48,97%	51,03%	46,74%	53,26%	49,34%	50,66%	54,03%	45,97%

R03_07-5_26055_2022



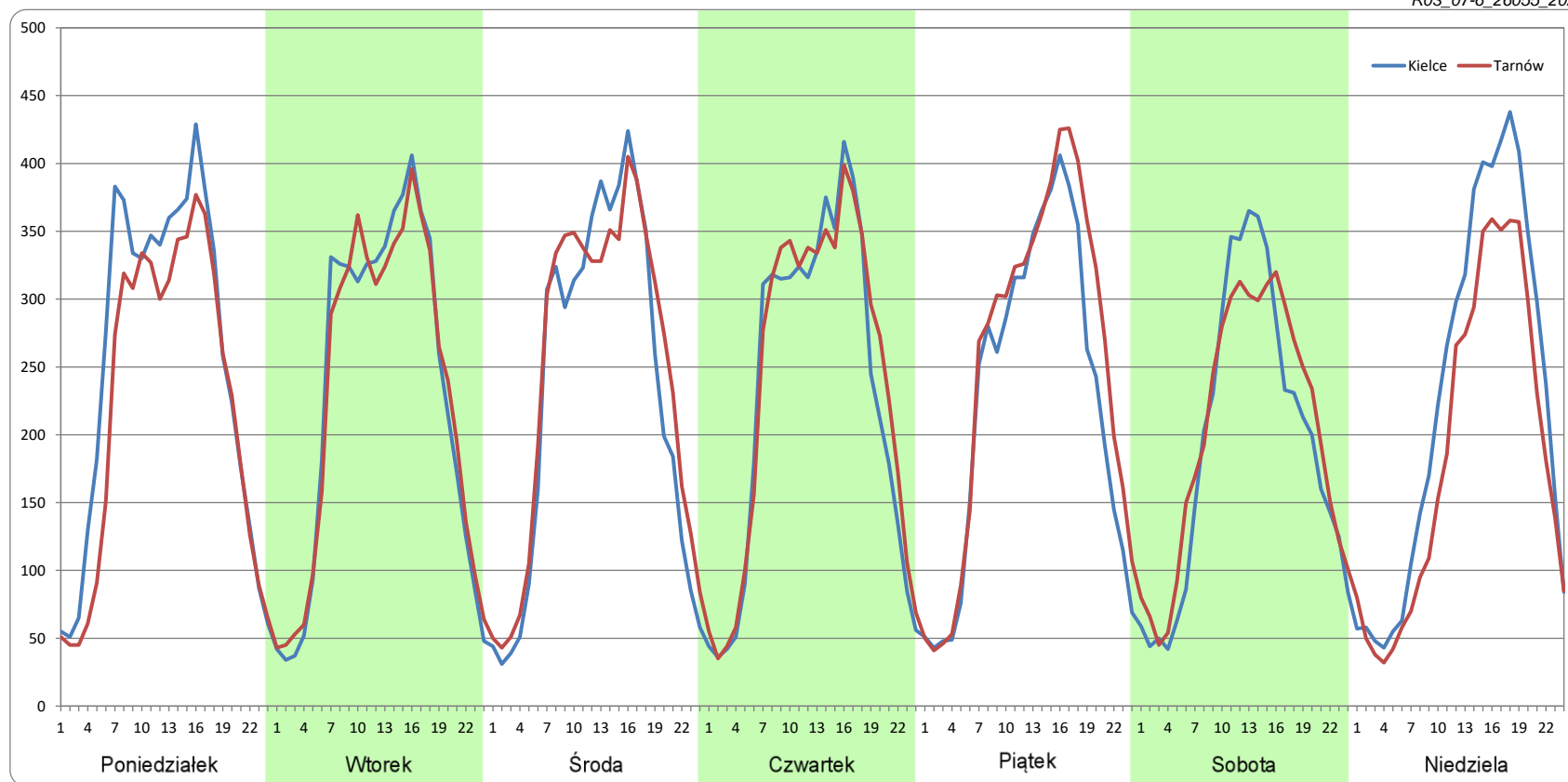
Ruch w poszczególne dni tygodnia

STACJA NR 26055

Numer drogi: 73 Rok: 2022 Miesiąc: Czerwiec Typ stacji: GR Oddział: KIELCE

Dzień tygodnia	Poniedziałek		Wtorek		Środa		Czwartek		Piątek		Sobota		Niedziela	
Kierunek	Kielce	Tarnów	Kielce	Tarnów	Kielce	Tarnów	Kielce	Tarnów	Kielce	Tarnów	Kielce	Tarnów	Kielce	Tarnów
SDR	6049	5313	5488	5485	5545	5860	5466	5675	5394	5988	4639	4834	5411	4457
Razem	11362		10972		11405		11141		11381		9472		9868	
Podział procentowy	53,24%	46,76%	50,01%	49,99%	48,62%	51,38%	49,06%	50,94%	47,39%	52,61%	48,97%	51,03%	54,84%	45,16%

R03_07-6_26055_2022



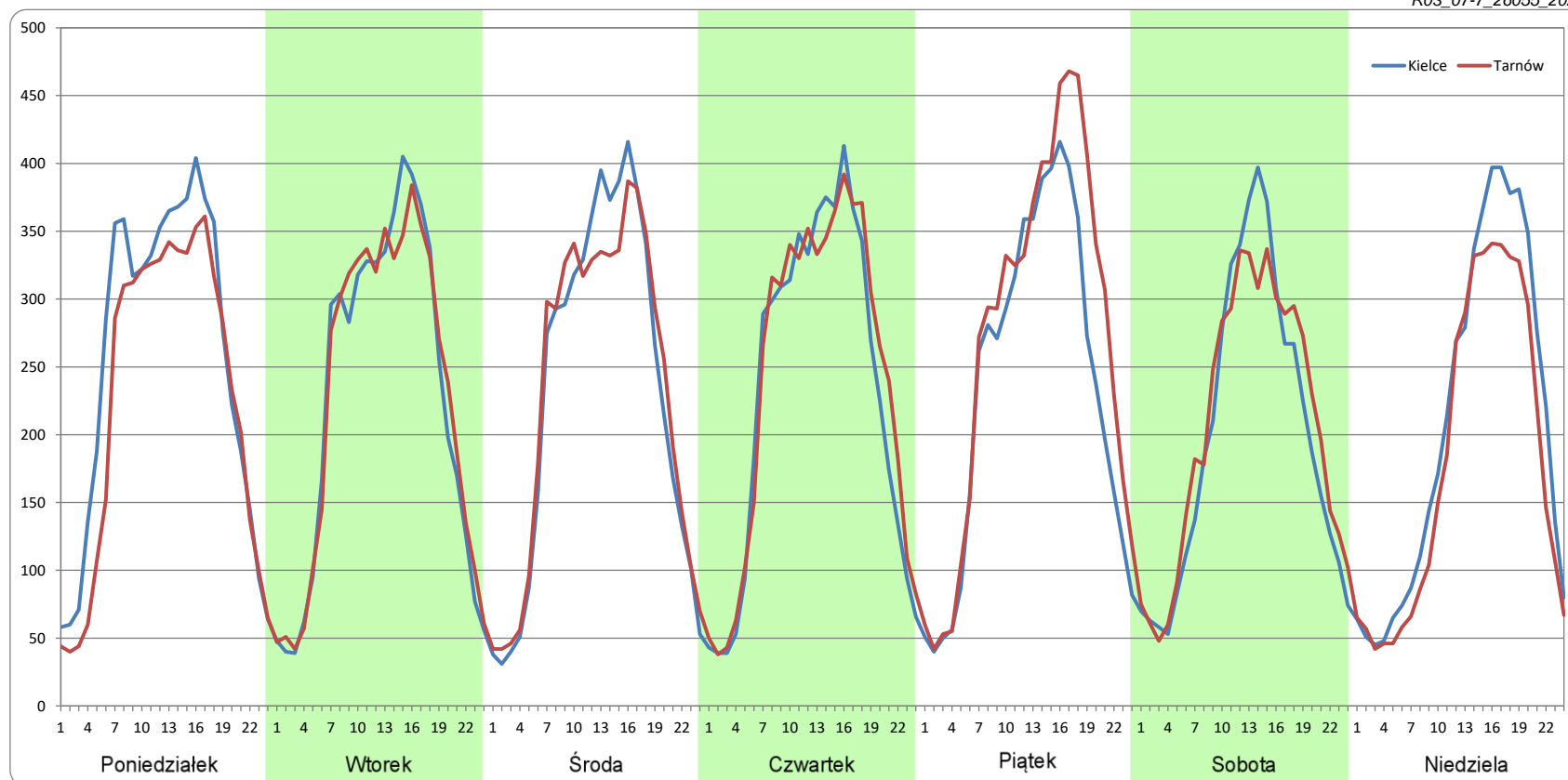
Ruch w poszczególne dni tygodnia

STACJA NR 26055

Numer drogi: 73 Rok: 2022 Miesiąc: Lipiec Typ stacji: GR Oddział: KIELCE

Dzień tygodnia	Poniedziałek		Wtorek		Środa		Czwartek		Piątek		Sobota		Niedziela	
Kierunek	Kielce	Tarnów	Kielce	Tarnów	Kielce	Tarnów	Kielce	Tarnów	Kielce	Tarnów	Kielce	Tarnów	Kielce	Tarnów
SDR	6066	5392	5391	5414	5501	5541	5533	5717	5608	6450	4769	4934	4941	4310
Razem	11458		10805		11042		11250		12057		9703		9250	
Podział procentowy	52,94%	47,06%	49,90%	50,10%	49,82%	50,18%	49,18%	50,82%	46,51%	53,49%	49,15%	50,85%	53,41%	46,59%

R03_07-7_26055_2022



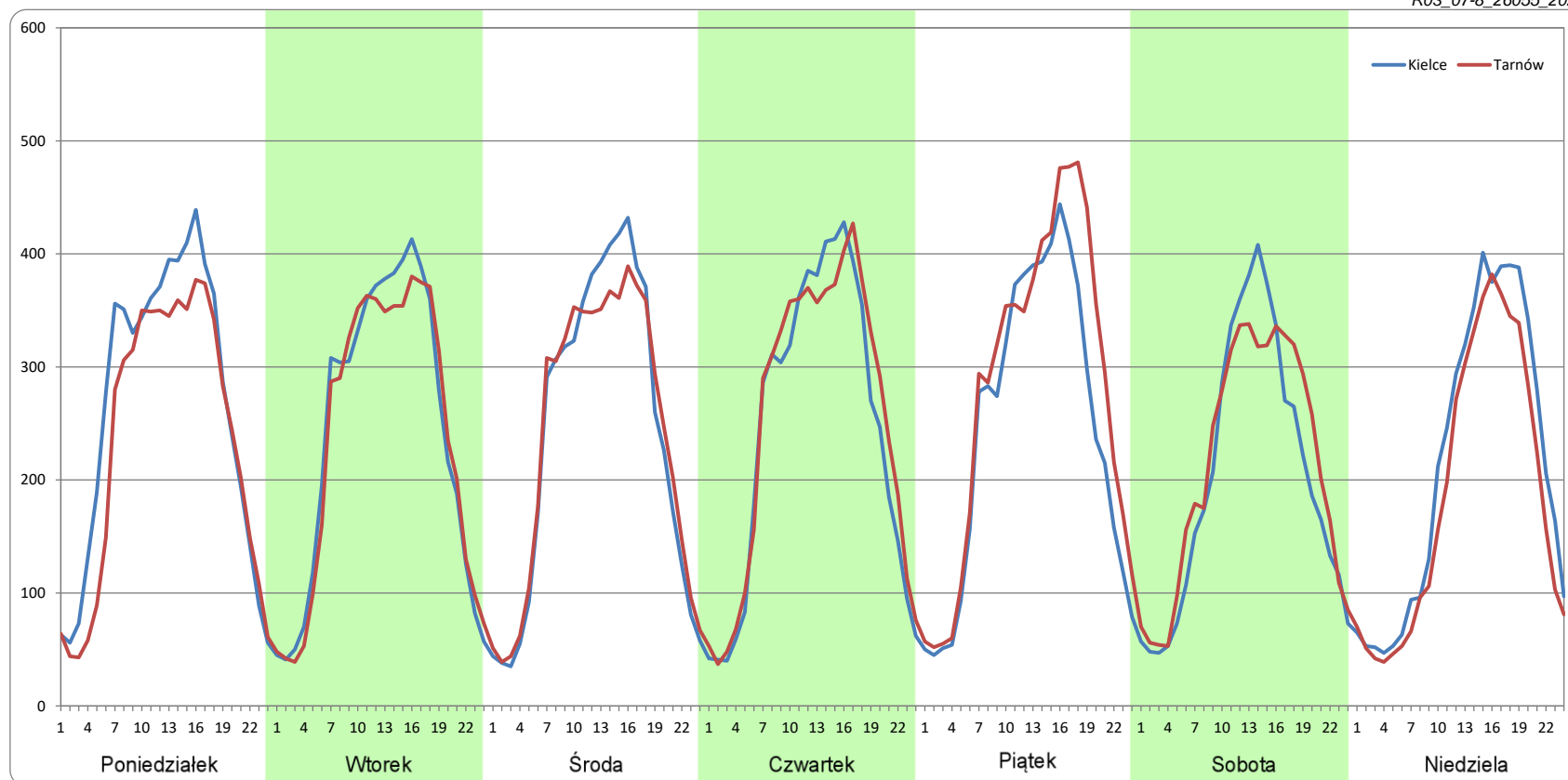
Ruch w poszczególne dni tygodnia

STACJA NR 26055

Numer drogi: 73 Rok: 2022 Miesiąc: Sierpień Typ stacji: GR Oddział: KIELCE

Dzień tygodnia	Poniedziałek		Wtorek		Środa		Czwartek		Piątek		Sobota		Niedziela	
Kierunek	Kielce	Tarnów	Kielce	Tarnów	Kielce	Tarnów	Kielce	Tarnów	Kielce	Tarnów	Kielce	Tarnów	Kielce	Tarnów
SDR	6301	5590	5766	5653	5744	5715	5796	6019	5885	6691	4829	5086	5106	4470
Razem	11891		11419		11459		11814		12576		9915		9576	
Podział procentowy	52,99%	47,01%	50,49%	49,51%	50,13%	49,87%	49,06%	50,94%	46,80%	53,20%	48,70%	51,30%	53,32%	46,68%

R03_07-8_26055_2022



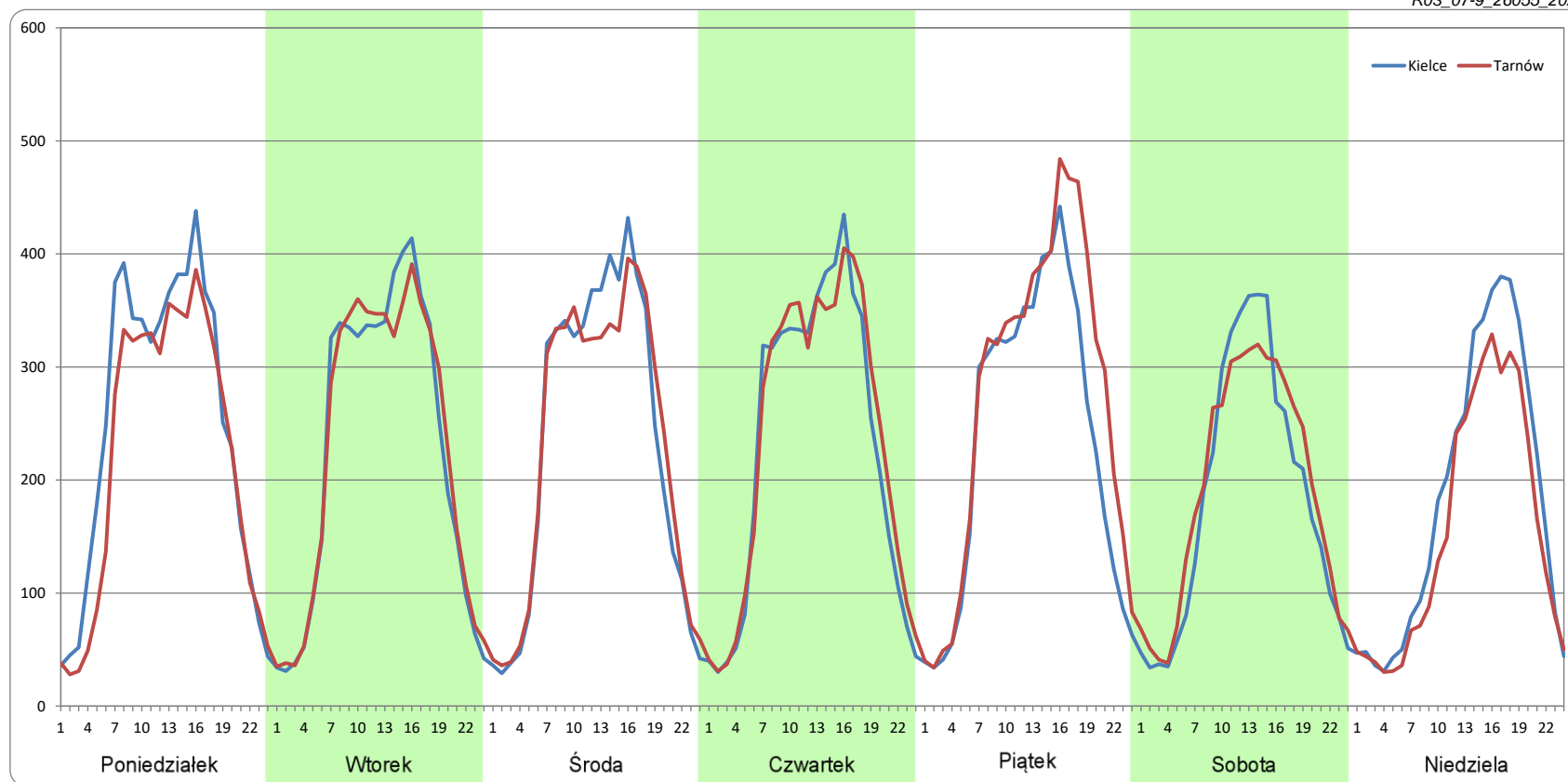
Ruch w poszczególne dni tygodnia

STACJA NR 26055

Numer drogi: 73 Rok: 2022 Miesiąc: Wrzesień Typ stacji: GR Oddział: KIELCE

Dzień tygodnia	Poniedziałek		Wtorek		Środa		Czwartek		Piątek		Sobota		Niedziela	
Kierunek	Kielce	Tarnów	Kielce	Tarnów	Kielce	Tarnów	Kielce	Tarnów	Kielce	Tarnów	Kielce	Tarnów	Kielce	Tarnów
SDR	5940	5286	5431	5450	5518	5516	5492	5666	5612	6461	4389	4574	4359	3695
Razem	11226		10882		11033		11159		12073		8963		8054	
Podział procentowy	52,91%	47,09%	49,91%	50,09%	50,01%	49,99%	49,22%	50,78%	46,48%	53,52%	48,97%	51,03%	54,13%	45,87%

R03_07-9_26055_2022



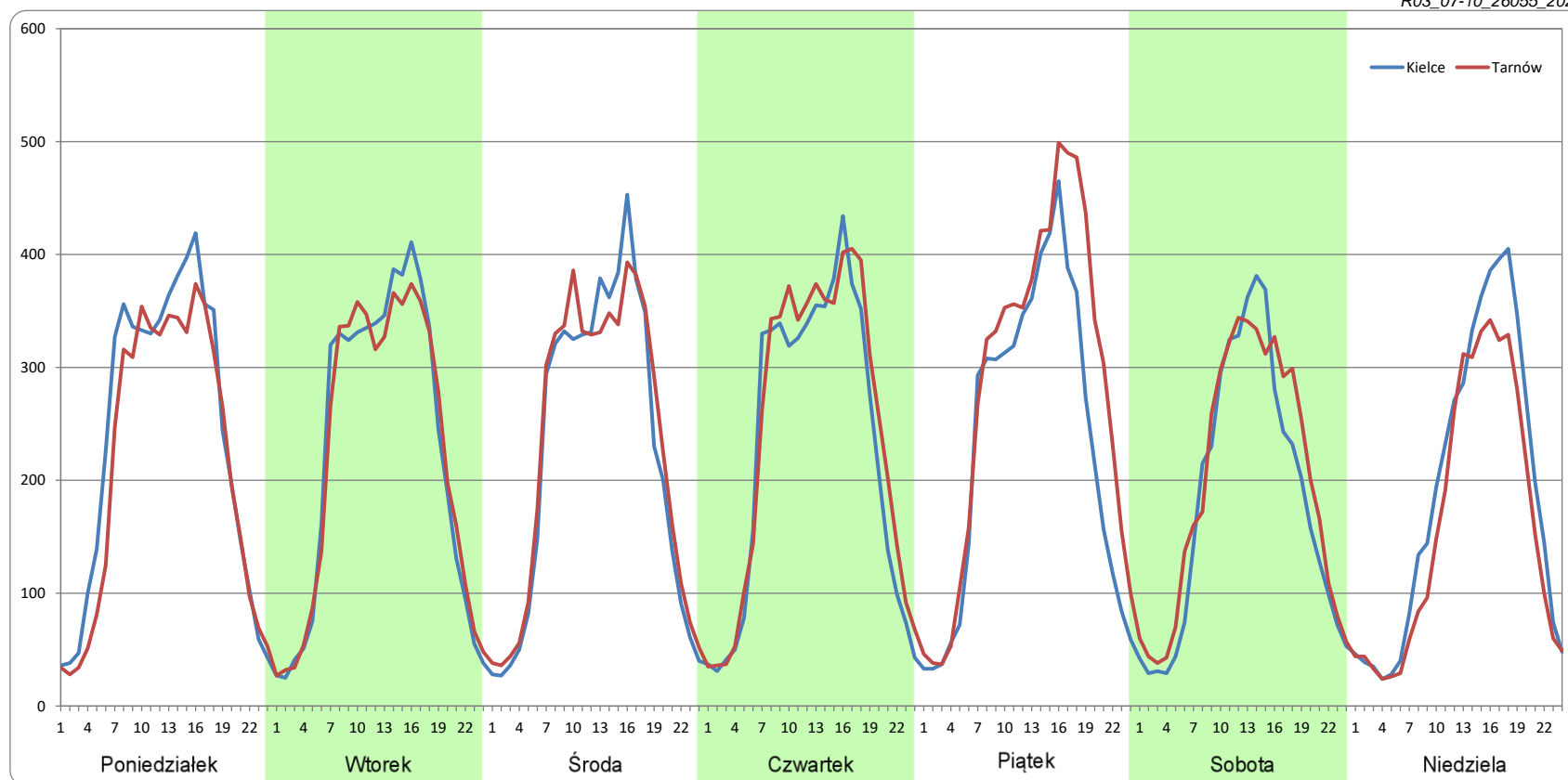
Ruch w poszczególne dni tygodnia

STACJA NR 26055

Numer drogi: 73 Rok: 2022 Miesiąc: Październik Typ stacji: GR Oddział: KIELCE

Dzień tygodnia	Poniedziałek		Wtorek		Środa		Czwartek		Piątek		Sobota		Niedziela	
Kierunek	Kielce	Tarnów	Kielce	Tarnów	Kielce	Tarnów	Kielce	Tarnów	Kielce	Tarnów	Kielce	Tarnów	Kielce	Tarnów
SDR	5669	5137	5350	5299	5367	5510	5461	5789	5564	6684	4366	4719	4523	3847
Razem	10806		10649		10876		11250		12247		9085		8370	
Podział procentowy	52,46%	47,54%	50,24%	49,76%	49,34%	50,66%	48,54%	51,46%	45,43%	54,57%	48,06%	51,94%	54,03%	45,97%

R03_07-10_26055_2022



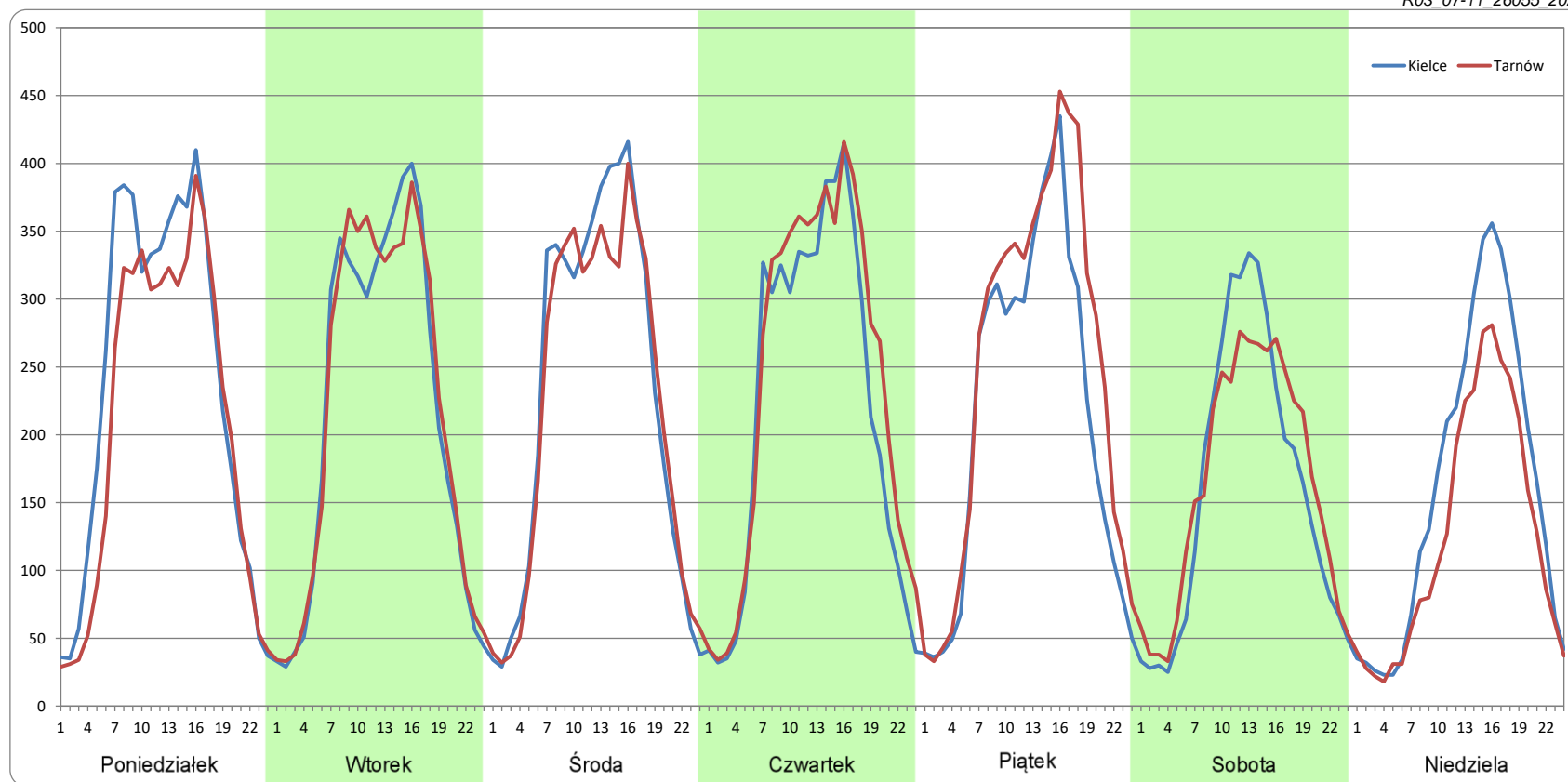
Ruch w poszczególne dni tygodnia

STACJA NR 26055

Numer drogi: 73 Rok: 2022 Miesiąc: Listopad Typ stacji: GR Oddział: KIELCE

Dzień tygodnia	Poniedziałek		Wtorek		Środa		Czwartek		Piątek		Sobota		Niedziela	
Kierunek	Kielce	Tarnów	Kielce	Tarnów	Kielce	Tarnów	Kielce	Tarnów	Kielce	Tarnów	Kielce	Tarnów	Kielce	Tarnów
SDR	5658	4999	5171	5244	5484	5304	5265	5747	5137	5944	3826	3926	3832	3000
Razem	10657		10415		10788		11011		11080		7751		6832	
Podział procentowy	53,10%	46,90%	49,65%	50,35%	50,84%	49,16%	47,81%	52,19%	46,36%	53,64%	49,35%	50,65%	56,08%	43,92%

R03_07-11_26055_2022



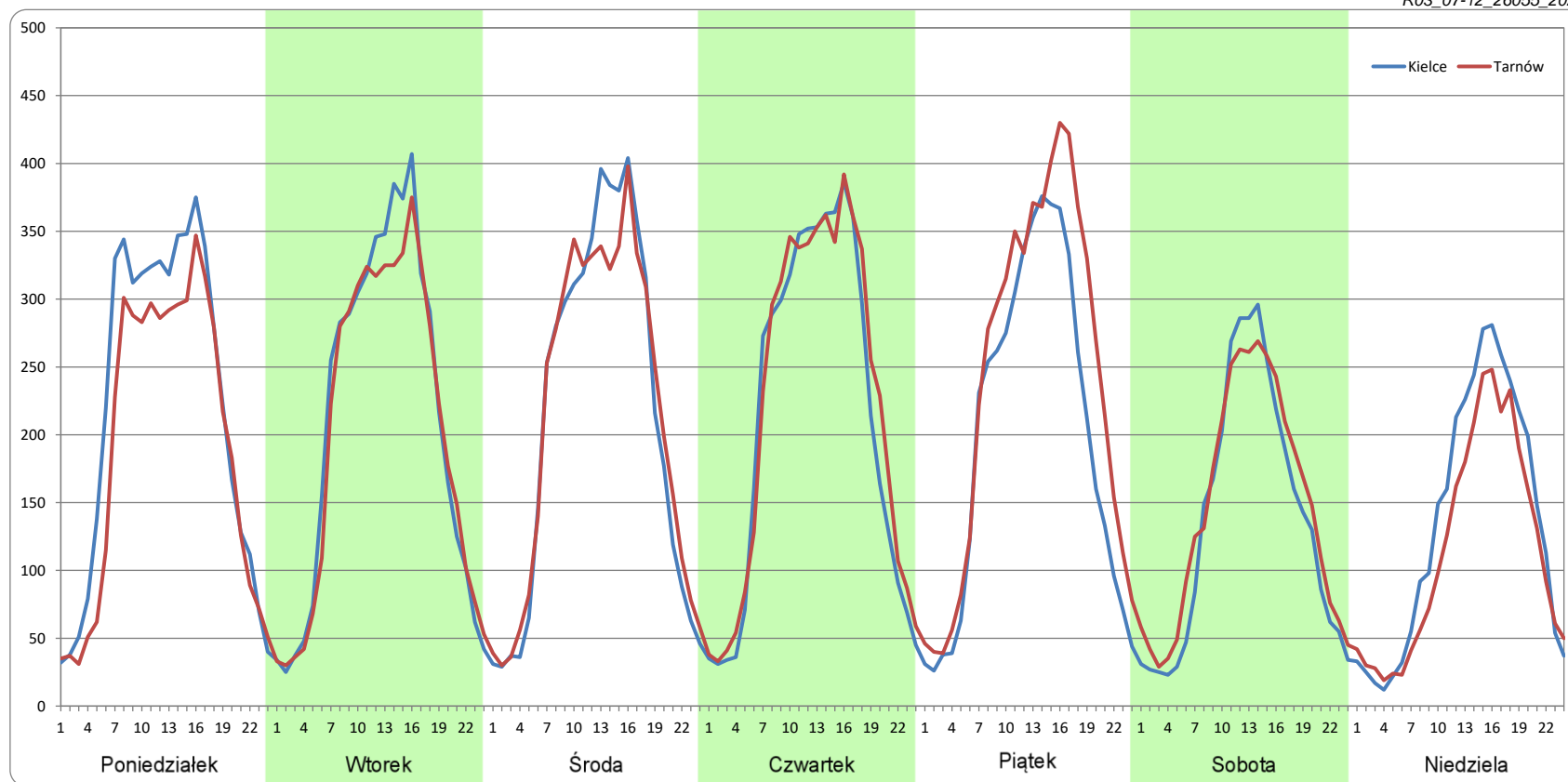
Ruch w poszczególne dni tygodnia

STACJA NR 26055

Numer drogi: 73 Rok: 2022 Miesiąc: Grudzień Typ stacji: GR Oddział: KIELCE

Dzień tygodnia	Poniedziałek		Wtorek		Środa		Czwartek		Piątek		Sobota		Niedziela	
Kierunek	Kielce	Tarnów	Kielce	Tarnów	Kielce	Tarnów	Kielce	Tarnów	Kielce	Tarnów	Kielce	Tarnów	Kielce	Tarnów
SDR	5258	4581	5003	4808	5095	5112	5081	5295	4768	5701	3254	3503	3205	2738
Razem	9839		9811		10207		10376		10469		6757		5942	
Podział procentowy	53,44%	46,56%	51,00%	49,00%	49,92%	50,08%	48,97%	51,03%	45,54%	54,46%	48,16%	51,84%	53,93%	46,07%

R03_07-12_26055_2022



Proporcja dobowego natężenia ruchu do SDRR, dla każdego dnia w roku, w podziale na pojazdy ogółem

STACJA NR 26055

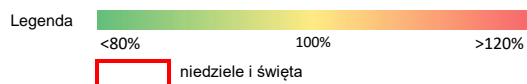
Miejscowość: Zwierzyniec **Rok:** 2022
Odcinek: Chmielnik - Busko Zdrój **Numer drogi:** 73
Typ stacji: GR **Oddział:** KIELCE

R03_10-1_26055_2022

	Miesiąc											
	1	2	3	4	5	6	7	8	9	10	11	12
liczba dni w miesiącu	31	28	31	30	31	30	31	31	30	31	30	31
średni udział w miesiącu [%]	84,6	96,3	97,4	98,7	104,0	105,3	105,9	110,3	103,9	102,1	94,7	87,8

R03_10-2_26055_2022

26055	Proporcja ruchu dziennego do średniego dobowego ruchu rocznego [%]											
	1	2	3	4	5	6	7	8	9	10	11	12
1	32,0	96,1	101,3	110,1	80,4	110,2	116,7	117,1	107,9	86,3	78,7	103,0
2	68,0	96,2	100,0	73,3	89,3	111,3	91,9	110,9	117,3	74,6	112,6	110,2
3	90,1	97,0	104,9	62,5	91,6	118,1	91,2	112,1	88,8	108,5	105,8	78,2
4	91,1	105,1	111,2	99,8	111,9	93,8	112,2	113,1	86,3	104,5	110,2	59,2
5	98,8	77,3	79,2	99,3	108,5	92,4	103,5	122,0	111,4	106,7	76,9	104,7
6	52,7	60,6	65,9	103,1	113,2	111,6	107,7	94,9	109,4	110,7	66,0	101,8
7	82,7	101,0	106,1	102,2	92,5	108,1	109,7	97,8	109,1	121,4	103,2	101,4
8	71,4	97,2	104,5	110,9	93,6	107,7	118,9	114,9	110,4	89,1	102,6	105,4
9	71,0	99,1	102,0	81,5	110,0	109,4	97,4	108,8	120,5	86,0	108,4	108,6
10	98,3	103,2	104,1	78,9	108,6	117,7	89,0	113,5	87,3	106,3	121,9	72,8
11	94,9	113,4	111,1	102,7	109,5	95,5	112,3	117,2	75,3	101,2	64,6	54,2
12	96,9	91,6	75,6	105,4	111,1	92,8	109,0	128,2	111,7	104,6	76,5	88,7
13	95,7	75,5	70,3	113,6	120,8	109,1	109,1	100,8	107,3	109,5	82,7	89,4
14	101,9	112,3	103,3	118,2	94,7	108,6	113,9	87,8	108,9	120,1	111,0	92,2
15	71,4	106,9	101,8	100,3	89,4	126,9	120,6	93,9	108,5	84,7	105,9	96,1
16	57,6	108,0	100,0	62,4	112,4	71,8	97,3	119,1	120,2	84,7	105,7	97,8
17	95,2	102,8	102,8	56,6	107,5	96,6	92,1	112,6	86,4	109,6	104,3	66,2
18	96,4	112,7	115,0	76,9	111,4	89,4	114,1	117,7	76,8	106,2	107,7	58,5
19	98,0	78,5	82,6	123,2	109,3	105,3	107,9	121,3	109,1	106,4	78,3	97,4
20	95,4	64,8	79,2	113,0	120,5	114,6	110,3	97,4	104,4	110,0	61,2	100,4
21	101,9	106,4	105,4	111,9	94,0	108,2	111,3	93,6	107,5	116,1	101,9	107,8
22	70,4	103,9	100,6	115,9	80,6	107,6	118,1	117,1	107,3	85,6	100,3	108,8
23	60,1	104,6	101,1	86,9	111,1	108,8	96,2	111,3	116,6	76,4	102,4	103,7
24	100,8	118,4	101,3	80,5	104,0	116,1	97,0	112,9	90,6	108,4	101,9	59,8
25	99,3	115,6	114,2	108,6	112,1	96,3	112,9	117,6	79,0	107,7	109,5	48,0
26	97,0	77,0	81,2	106,7	116,2	93,5	105,1	124,1	110,2	110,9	73,7	59,8
27	97,5	66,1	70,0	107,8	122,0	112,4	108,0	97,6	107,7	113,2	59,3	95,0
28	101,7	106,1	107,5	113,1	88,4	107,4	108,4	98,2	109,3	125,0	103,8	100,9
29	74,7		103,5	132,0	85,4	109,3	119,5	119,4	112,3	101,8	101,6	99,9
30	58,1		104,6	104,6	111,7	109,5	95,1	112,4	120,2	90,5	102,4	95,3
31	100,7		107,5		111,1		86,2	114,3		99,5		55,8



Nierównomierność kierunkowa dla każdego dnia w roku, w podziale na pojazdy ogółem

STACJA NR 26055

Miejscowość: Zwierzyniec
 Odcinek: Chmielnik - Busko Zdrój
 Typ stacji: GR

Rok: 2022
 Numer drogi: 73
 Oddział: KIELCE

R03_11_26055_2022

26055	Proporcja ruchu dziennego do średniego dobowego ruchu rocznego [%]											
	1	2	3	4	5	6	7	8	9	10	11	12
1	46,5	50,8	50,0	54,0	50,0	49,8	54,0	47,9	51,2	51,1	44,2	50,7
2	41,0	50,3	49,1	51,2	49,0	51,5	51,4	50,7	53,8	45,0	44,9	54,7
3	47,9	51,7	51,2	45,3	40,0	53,4	47,3	50,0	50,8	47,0	50,0	50,7
4	50,5	54,2	53,8	46,8	44,9	51,7	46,7	50,8	46,8	49,9	52,9	45,3
5	53,6	50,4	51,6	49,9	50,7	45,7	49,9	52,9	47,2	50,7	50,9	46,6
6	55,9	44,9	44,3	49,9	53,0	46,4	50,2	51,1	50,3	52,2	46,4	50,1
7	50,4	46,2	47,0	51,0	50,8	49,8	50,9	46,3	49,6	55,2	47,3	50,6
8	48,1	50,2	49,3	53,5	45,9	50,4	53,4	46,6	50,5	50,8	50,3	51,1
9	40,4	50,3	49,9	51,0	46,9	50,4	50,7	50,0	53,7	44,9	51,2	53,9
10	45,8	51,4	51,5	47,8	50,0	53,4	46,4	50,4	50,9	46,9	55,5	50,7
11	50,0	53,1	53,7	47,9	49,8	51,9	47,2	51,5	46,0	49,8	56,4	45,2
12	49,4	46,4	50,7	50,8	51,1	47,2	50,6	53,2	47,4	49,9	49,2	46,6
13	50,6	43,8	45,8	51,9	53,4	47,8	50,3	52,8	50,1	51,8	40,1	49,6
14	53,2	47,1	46,3	55,0	50,1	50,3	50,8	50,3	49,7	53,8	46,6	49,2
15	51,2	49,7	50,2	57,3	47,1	56,1	53,6	43,9	56,9	50,9	50,1	50,7
16	46,1	50,8	50,0	57,3	46,9	57,6	51,0	46,6	53,1	44,6	49,7	54,1
17	47,2	50,7	50,6	48,8	49,9	50,6	46,4	49,4	51,3	47,2	51,1	51,0
18	50,2	53,5	53,2	38,9	50,0	47,8	46,7	50,7	44,9	49,3	53,5	47,2
19	50,4	51,1	51,0	43,3	51,2	42,2	50,0	53,1	46,8	51,3	51,0	46,5
20	51,0	43,7	45,3	48,5	53,4	46,1	50,0	50,5	49,9	51,2	45,9	50,9
21	54,9	46,8	46,7	51,1	51,2	50,0	50,5	45,2	50,3	53,8	47,0	51,2
22	51,8	50,1	50,0	52,9	46,1	49,7	53,1	46,7	50,2	50,4	50,8	52,8
23	44,3	50,3	49,9	50,7	47,2	50,8	51,4	49,9	54,0	45,7	50,3	57,5
24	46,5	50,9	51,1	46,5	49,7	52,7	46,1	50,0	51,1	47,2	51,6	57,0
25	50,0	53,4	54,0	47,2	50,0	51,6	47,6	50,9	45,7	50,0	54,5	51,5
26	50,6	50,8	50,3	49,9	51,1	46,4	49,8	53,6	46,9	50,7	51,5	44,0
27	51,7	44,4	45,7	49,9	53,2	46,7	50,2	50,6	50,1	50,6	44,4	45,3
28	54,3	46,0	46,9	51,3	50,6	49,8	51,0	45,2	50,3	55,4	46,7	49,1
29	52,1		49,9	56,0	44,8	50,1	53,4	46,8	50,6	55,9	50,2	50,7
30	47,6		50,3	57,0	47,5	51,0	49,8	50,6	53,0	49,4	50,0	51,8
31	48,2		50,7		50,1		46,8	49,1		49,7		50,4

Legenda Kielce Tarnów
 <40% 50% >60%
 niedziele i święta

$$*WNK = \frac{N_{poj./24h}(\text{kierunek P})}{N_{poj./24h}(\text{kierunek P+L})}$$

Struktura rodzajowa ruchu wg pomiarów ręcznych

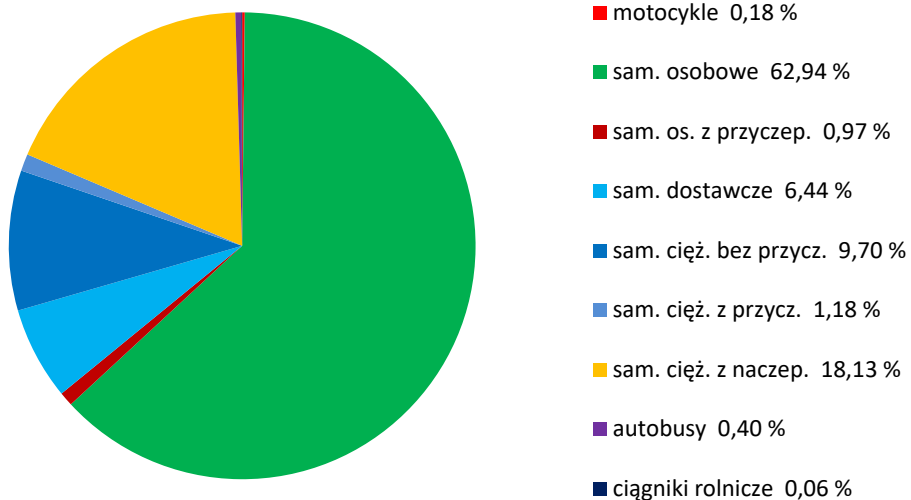
STACJA NR 26055

Miejscowość: Zwierzyniec
Odcinek: Chmielnik - Busko Zdrój
Typ stacji: GR

Rok: 2022
Numer: 73
Oddział: KIELCE

R04_04_26055_2022

Rodzajowa struktura ruchu wg pomiarów ręcznych w 2022 roku



SPIS TREŚCI

Raport 0.1	1
Stacja 26055.....	1
Raport 2.1	2
Woj 26.....	2
Raport 2.2	3
Woj 26.....	3
Raport 2.3	4
Stacja 26055.....	4
Raport 3.1	5
Stacja 26055.....	5
Raport 3.2	6
Stacja 26055.....	6
Raport 3.3	7
Stacja 26055.....	7
Raport 3.4	8
Stacja 26055.....	8
Raport 3.6	9
Stacja 26055.....	9
Raport 3.12	10
Stacja 26055.....	10
Raport 3.7	11
Stacja 26055.....	11
Raport 3.10	23
Stacja 26055.....	23
Raport 3.11	24
Stacja 26055.....	24
Raport 4.4	25
Stacja 26055.....	25