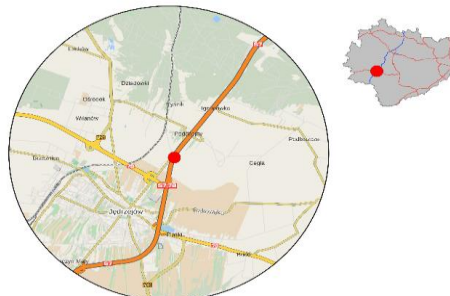


Karta punktu

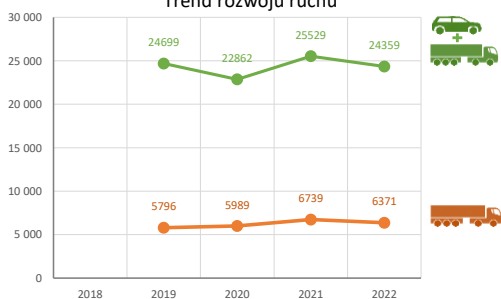
Stacja NR 26009

Nr stacji: 26009
 Typ licznika: GR
 Lokalizacja: Podchojny
 Nr drogi: S71
 Pikietaż: 0,4

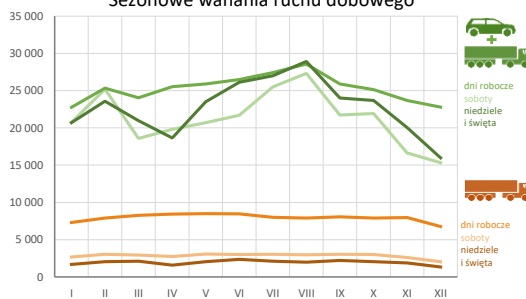
Stacja działa od: 01.01.1990
 Charakter ruchu: G
 Liczba dni w archiwizacji: 364
 Liczba dni w przetworzeniu: 365



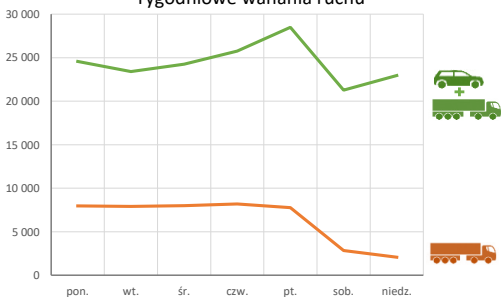
Trend rozwoju ruchu



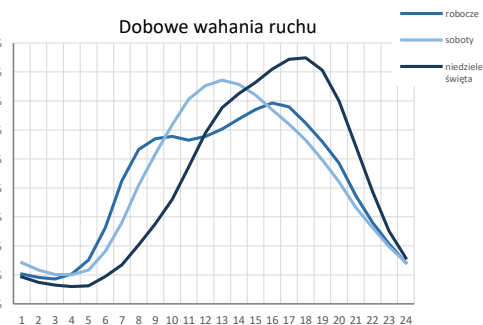
Sezonowe wahania ruchu dobowego



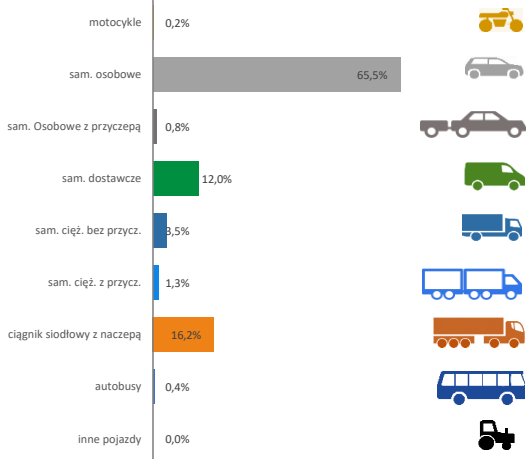
Tygodniowe wahania ruchu



Dobowe wahania ruchu



Struktura rodzajowa ruchu

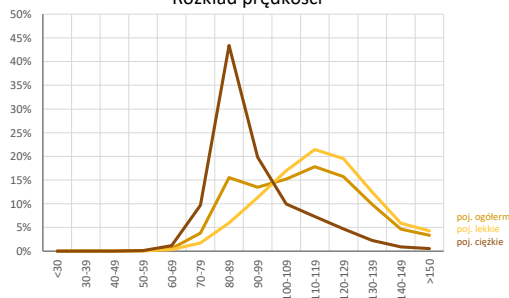


Godzina 50-ta

Natężenie: 2417
 Udział proc.: 9,9%
 Dzień: 02.01.22 (niedziela)
 Godzina: 17:00



Rozkład prędkości



Analiza średniego dobowego ruchu rocznego (SDRR) dla poszczególnych miesięcy w 2021 i 2022 roku

R02_01_2022

Lp.	Oddział GDDKiA	Numer stacji	Typ stacji	Numer drogi	Średni dobowy ruch w miesiącu																																							
					styczeń			luty			marzec			kwiecień			maj			czerwiec			lipiec			sierpień			wrzesień			październik			listopad			grudzień			cały rok			
					2021	2022	wzrost/spadek (%)	2021	2022	wzrost/spadek (%)	2021	2022	wzrost/spadek (%)	2021	2022	wzrost/spadek (%)	2021	2022	wzrost/spadek (%)	2021	2022	wzrost/spadek (%)	2021	2022	wzrost/spadek (%)	2021	2022	wzrost/spadek (%)	2021	2022	wzrost/spadek (%)	2021	2022	wzrost/spadek (%)	2021	2022	wzrost/spadek (%)	2021	2022	wzrost/spadek (%)				
1.	Klasa	26004	GR	79	-	3614	-	-	4065	-	-	4291	-	4377	4572	+	4	4929	4803	-3	5463	4703	-14	5688	4794	-16	6216	5027	-19	5610	4367	-22	5490	4378	-20	4910	4002	-18	4387	3429	-22	-	4337	-
		26005	GR	74	-	5767	-	-	6120	-	-	6327	-	6399	6645	+	4	7163	6954	-3	7520	6939	-8	7759	7003	-10	7886	7193	-9	7280	6660	-9	7185	6782	-6	6592	6353	-4	6321	5888	-7	-	6553	-
		26009	GR	S71	18934	22182	+17	22613	25072	+11	21630	22823	+6	20947	23729	+13	24862	24816	0	28218	25747	-9	31473	27083	-14	33477	28447	-15	29638	25025	-16	27340	24471	-10	24224	22160	-9	22990	20751	-10	25529	24359	-5	
		26055	GR	73	8083	8881	+10	8670	9757	+13	9205	9825	+7	9382	10144	+8	10554	10668	+1	11331	10713	-5	11981	10795	-10	11832	11234	-5	11104	10484	-6	10903	10469	-4	10157	9812	-3	9498	9030	-5	10225	10151	-1	
		26056	GR	74	8907	9212	+3	9474	10127	+7	10043	10414	+4	10315	10959	+6	11827	11504	-3	13000	11900	-8	14099	12678	-10	15323	12976	-15	13573	11287	-17	12679	11011	-13	11584	10193	-12	10352	9239	-11	11765	10958	-7	
		26087	GR	S71	22777	26808	+18	28545	30610	+15	26360	28578	+8	25909	29740	+15	30593	30879	+1	34552	31910	-8	36129	32453	-10	38720	33523	-13	35680	31059	-13	33708	30631	-9	30306	28346	-6	28203	26192	-7	30790	30061	-2	

Średni dobowy ruch roczny (SDRR) w stacjach SCPR w latach 2013-2022

Ruch ogółem

R02_02_2022

Lp.	Oddział GDDKiA	Numer stacji	Typ stacji	Nr drogi	Średni dobowy ruch roczny (SDRR) w latach (poj./dobę)										Wzrost/spadek ruchu (%)		
					2013	2014	2015	2016	2017	2018	2019	2020	2021	2022	2022/20	2022/21	
1.	Kielce	26004	GR	79	-	-	-	-	-	-	-	-	-	-	4337*	-	-
		26005	GR	74	-	-	-	-	-	-	-	-	-	-	6553*	-	-
		26009	GR	S71	17930	17250	18110	18242	18137*	18481	19706*	24699*	22862	24359*	-1*	7*	
		26055	GR	73	10024	9805	9920	9981	10500	10660	10915	10723	9176	10151	-5	11	
		26056	GR	74	8691	8179	9121*	9898	10608	11159	11521	12370	10840	10958*	-11*	1*	
		26087	GR	S7f	19594	19437	20600	21334	21870	23292	25385*	29625*	27539	30061*	1*	9*	

* - wynik niemiernodajny do porównań

** - dane nietypowe ze względu na decyzje administracyjne

STACJA NR 26009

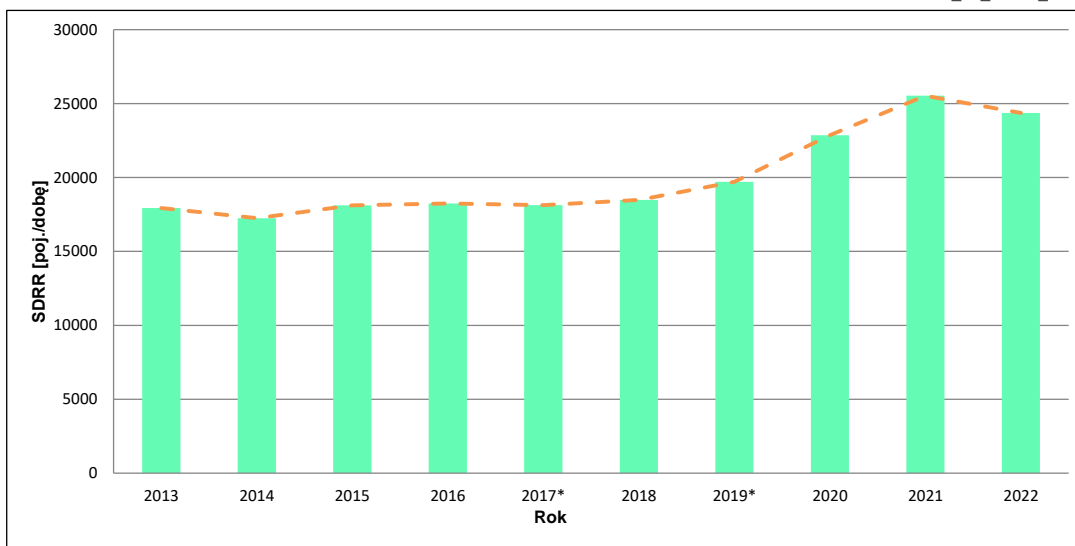
Miejscowość: Podchojny **Rok:** 2022
Odcinek: w. Kielce Płd. - w. Jędrzejów Płn. **Numer drogi:** S71
Typ stacji: GR **Oddział:** KIELCE

Wykres trendu rozwoju ruchu dla stacji 26009

R02_02_26009_2022

Średni dobowy ruch roczny (SDRR) w latach (poj./dobę)										Wzrost/spadek ruchu [%]	
2013	2014	2015	2016	2017	2018	2019	2020	2021	2022	2022/20	2022/21
17930	17250	18110	18242	18137*	18481	19706*	22862	25529	24359	7	-5

R02_03_26009_2022



* - ruch niemiernodajny do porównań

Średni dobowy ruch dla poszczególnych dni tygodnia w poszczególnych miesiącach roku

STACJA NR 26009

Miejscowość: Podchojny Rok: 2022
 Odcinek: w. Kielce Płd. - w. Jędrzejów Płn. Numer drogi: S71
 Typ stacji: GR Oddział: KIELCE

Ruch ogółem

R03_01_26009_2022

Dni tygodnia:		Styczeń	Luty	Marzec	Kwiecień	Maj	Czerwiec	Lipiec	Sierpień	Wrzesień	Październik	Listopad	Grudzień	Cały rok
1. Poniedziałki	a	23346	24943	23162	23496	24730	26626	27900	28641	25140	23464	22697	20704	24571
	b	1,052	0,995	1,015	0,990	0,997	1,034	1,030	1,007	1,005	0,959	1,024	0,998	1,009
	c	0,950	1,015	0,943	0,956	1,006	1,084	1,135	1,166	1,023	0,955	0,924	0,843	1,000
2. Wtorki	a	20948	22843	22066	24791	24203	24805	25094	26207	23645	22596	21638	21955	23399
	b	0,944	0,911	0,967	1,045	0,975	0,963	0,927	0,921	0,945	0,923	0,976	1,058	0,961
	c	0,895	0,976	0,943	1,059	1,034	1,060	1,072	1,120	1,011	0,966	0,925	0,938	1,000
3. Środy	a	22711	23718	22793	24756	25153	26382	25512	26418	24550	23776	23058	22345	24264
	b	1,024	0,946	0,999	1,043	1,014	1,025	0,942	0,929	0,981	0,972	1,041	1,077	0,996
	c	0,936	0,977	0,939	1,020	1,037	1,087	1,051	1,089	1,012	0,980	0,950	0,921	1,000
4. Czwartki	a	22813	25666	24370	26441	26249	26615	27508	28562	25935	25709	25402	23758	25752
	b	1,028	1,024	1,068	1,114	1,058	1,034	1,016	1,004	1,036	1,051	1,146	1,145	1,057
	c	0,886	0,997	0,946	1,027	1,019	1,034	1,068	1,109	1,007	0,998	0,986	0,923	1,000
5. Piątki	a	24018	29544	27819	28137	29158	27972	31042	33058	30174	30137	25635	25188	28490
	b	1,083	1,178	1,219	1,186	1,175	1,086	1,146	1,162	1,206	1,232	1,157	1,214	1,170
	c	0,843	1,037	0,976	0,988	1,023	0,982	1,090	1,160	1,059	1,058	0,900	0,884	1,000
6. Soboty	a	20733	25210	18579	19819	20703	21706	25519	27320	21716	21933	16650	15330	21268
	b	0,935	1,006	0,814	0,835	0,834	0,843	0,942	0,960	0,868	0,896	0,751	0,739	0,873
	c	0,975	1,185	0,874	0,932	0,973	1,021	1,200	1,285	1,021	1,031	0,783	0,721	1,000
7. Niedziele	a	22751	23578	20973	19101	23012	27725	27005	28089	24013	23680	19695	15879	22958
	b	1,026	0,940	0,919	0,805	0,927	1,077	0,997	0,987	0,960	0,968	0,889	0,765	0,942
	c	0,991	1,027	0,914	0,832	1,002	1,208	1,176	1,223	1,046	1,031	0,858	0,692	1,000
8. Dni robocze	a	22767	25343	24042	25524	25899	26480	27411	28577	25889	25136	23686	22790	25295
	b	1,026	1,011	1,053	1,076	1,044	1,028	1,012	1,005	1,035	1,027	1,069	1,098	1,038
	c	0,900	1,002	0,950	1,009	1,024	1,047	1,084	1,130	1,023	0,994	0,936	0,901	1,000
9. Święta	a	15591	-	-	17999	24519	23728	-	32258	-	-	20730	16128	21565
	b	0,703	-	-	0,759	0,988	0,922	-	1,134	-	-	0,935	0,777	0,885
	c	0,723	-	-	0,835	1,137	1,100	-	1,496	-	-	0,961	0,748	1,000
10. Niedziele i święta	a	20705	23578	20973	18660	23514	26126	27005	28922	24013	23680	20040	15978	22766
	b	0,933	0,940	0,919	0,786	0,948	1,015	0,997	1,017	0,960	0,968	0,904	0,770	0,935
	c	0,909	1,036	0,921	0,820	1,033	1,148	1,186	1,270	1,055	1,040	0,880	0,702	1,000
11. Wszystkie dni	a	22182	25072	22823	23729	24816	25747	27083	28447	25025	24471	22160	20751	24359
	b	1,000	1,000	1,000	1,000	1,000	1,000	1,000	1,000	1,000	1,000	1,000	1,000	1,000
	c	0,911	1,029	0,937	0,974	1,019	1,057	1,112	1,168	1,027	1,005	0,910	0,852	1,000

Legenda:

a = średni dobowy ruch danego dnia (dni) tygodnia

b = $\frac{\text{średni dobowy ruch danego dnia (dni) tygodnia w miesiącu}}{\text{średni dobowy ruch we wszystkie dni miesiąca}}$

c = $\frac{\text{średni dobowy ruch danego dnia (dni) tygodnia w miesiącu}}{\text{średni dobowy ruch danego dnia (dni) tygodnia w roku}}$

Uwagi: *Dane oszacowane, brak oszacowań dla dni świątecznych

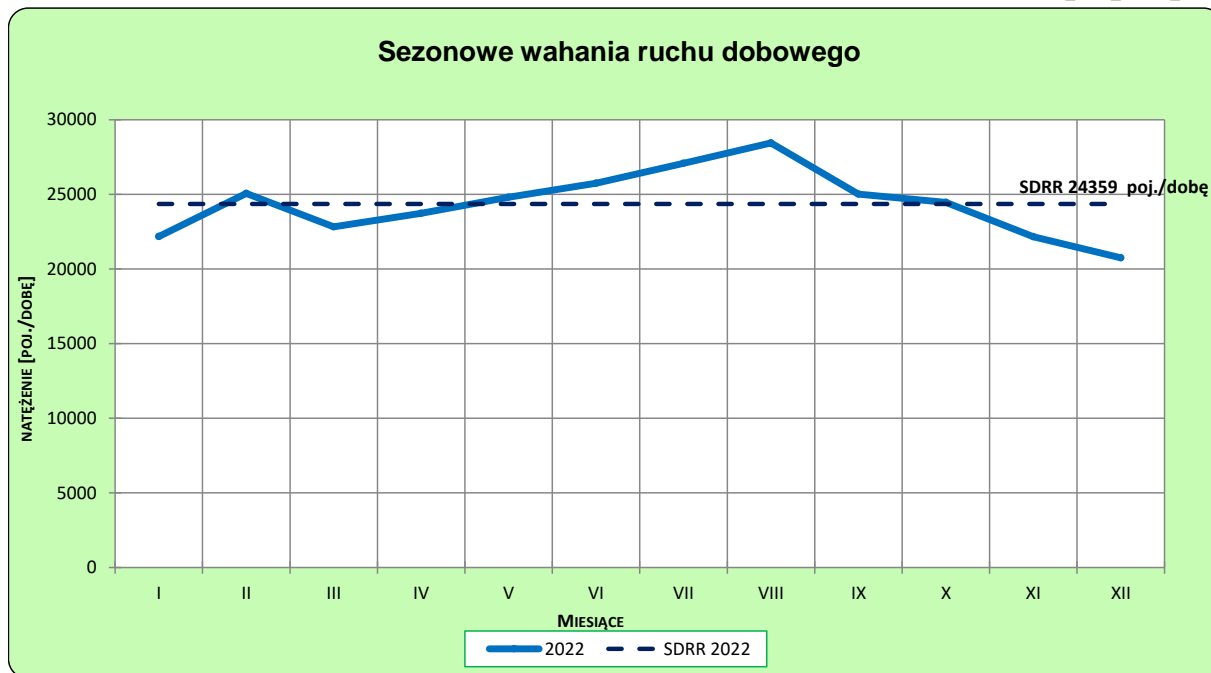
STACJA NR 26009

Miejscowość: Podchojny
Odcinek: w. Kielce Płd. - w. Jędrzejów Płn.
Typ stacji: GR

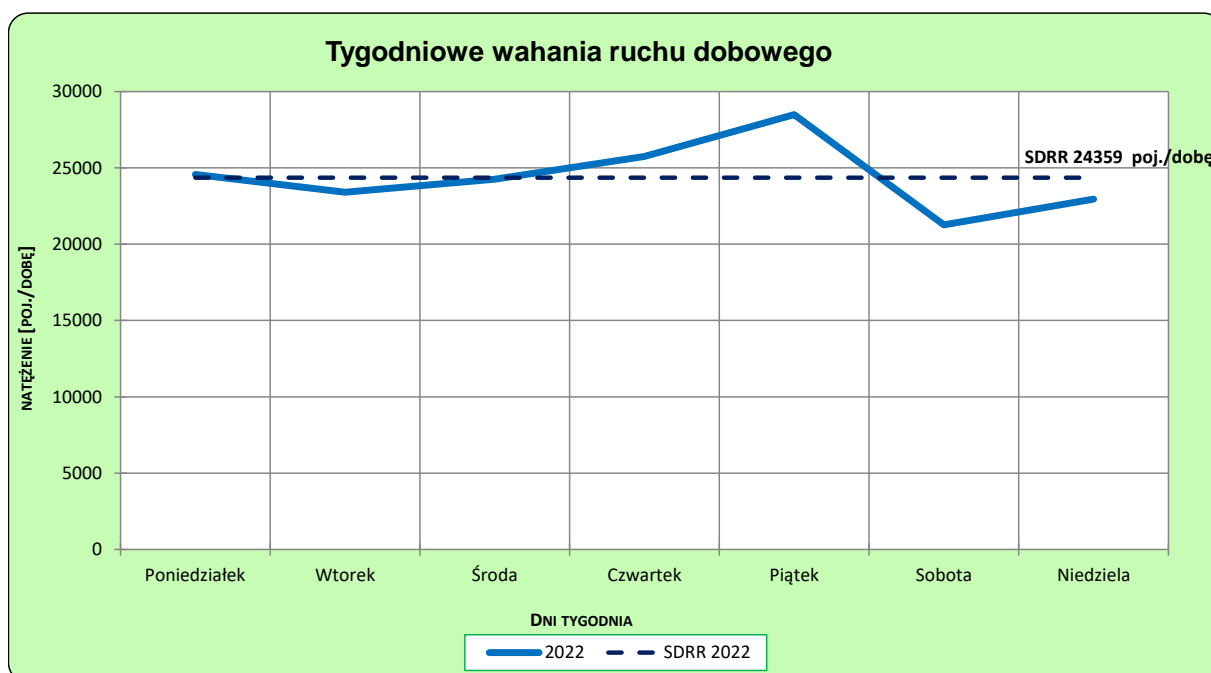
Rok: 2022
Numer drogi: S71
Oddział: KIELCE

Ruch ogółem

R03_02-1_26009_2022



R03_02-2_26009_2022



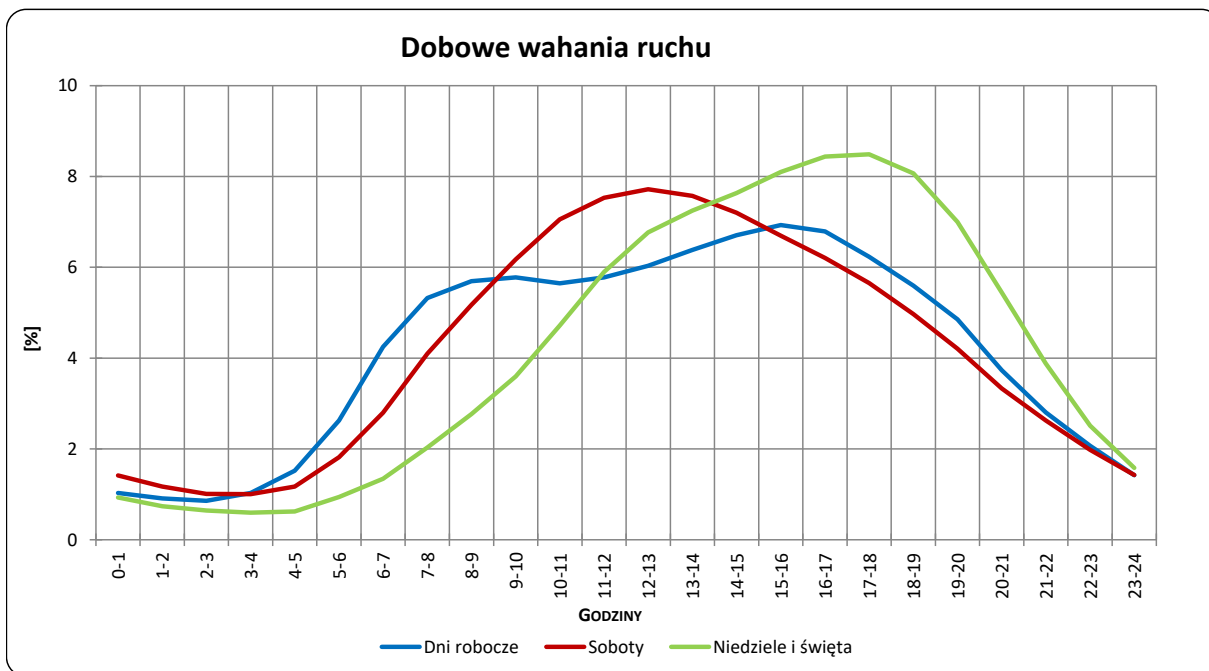
Uwagi: –

STACJA NR 26009

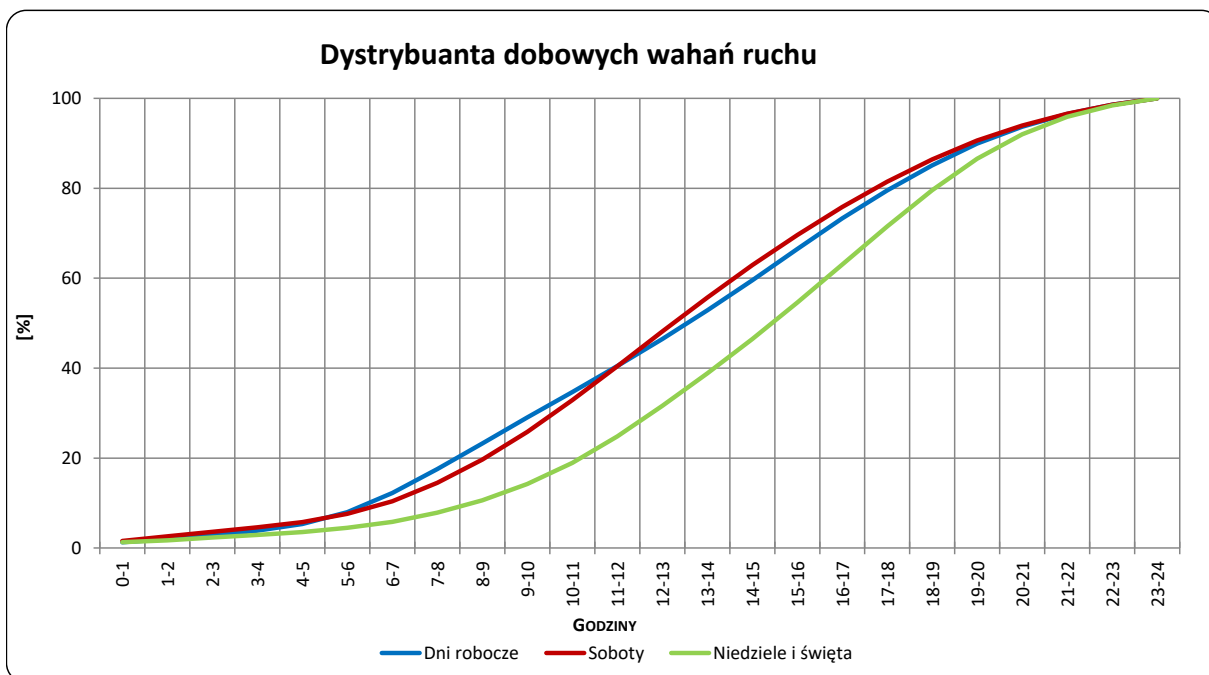
Miejscowość: Podchojny
Odcinek: w. Kielce Płd. - w. Jędrzejów Płn.
Typ stacji: GR

Rok: 2022
Numer drogi: S71
Oddział: KIELCE

R03_03-1_26009_2022



R03_03-2_26009_2022



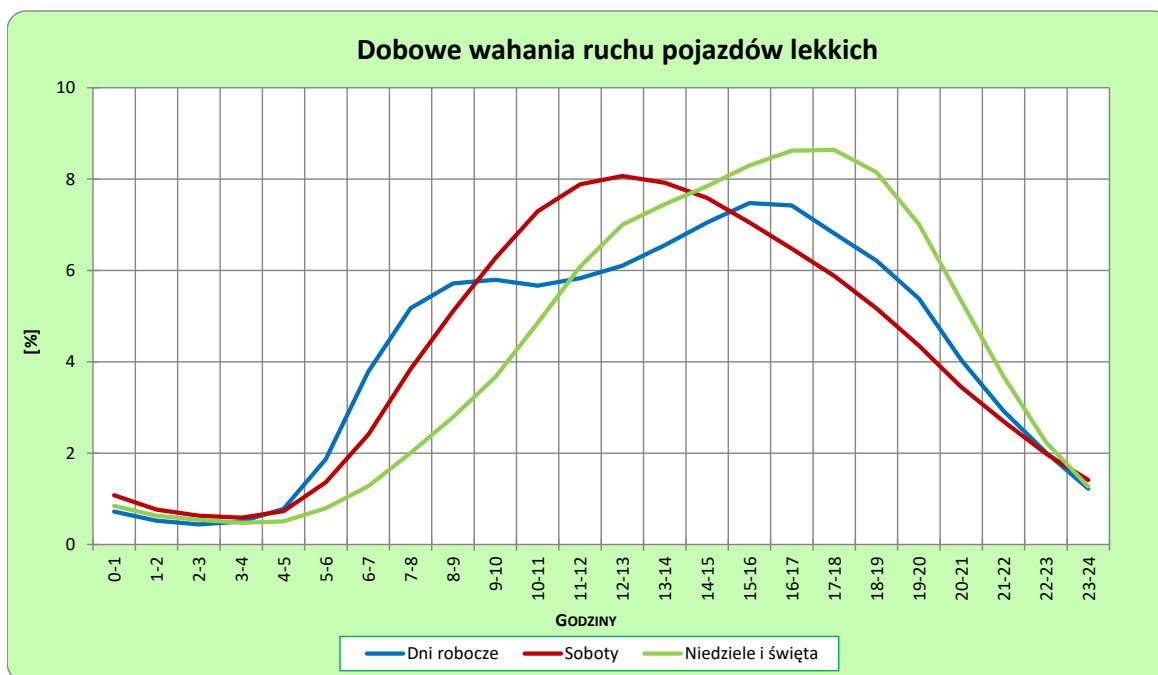
Uwagi: –

STACJA NR 26009

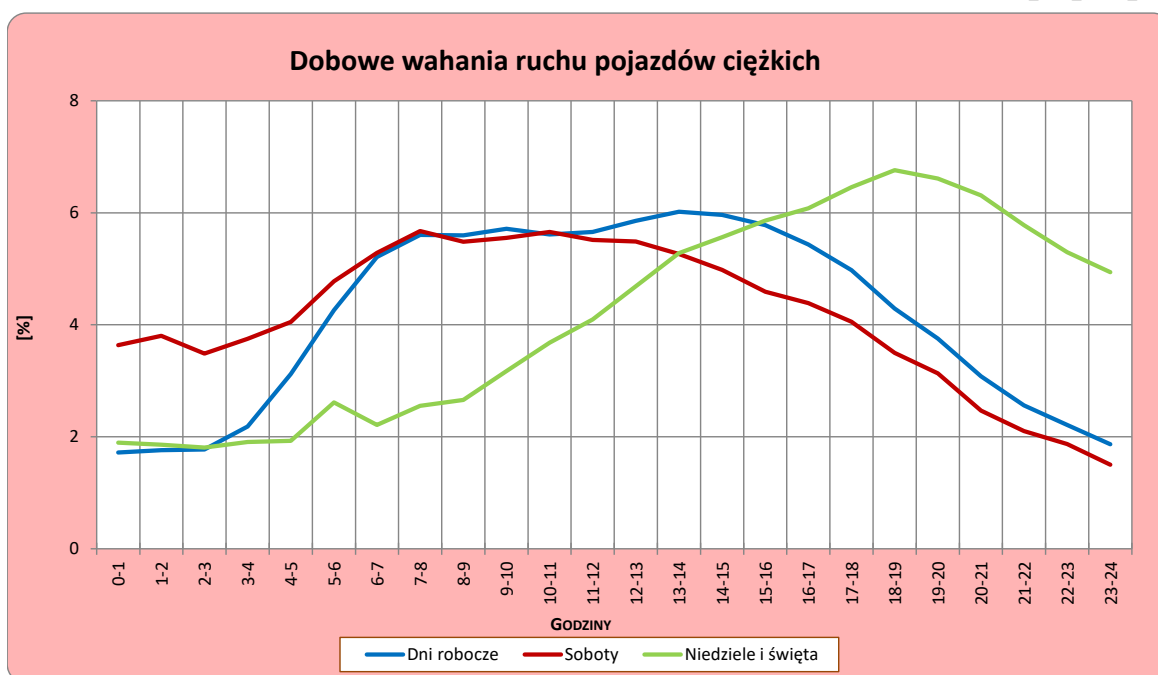
Miejscowość: Podchojny
Odcinek: w. Kielce Płd. - w. Jędrzejów Płn.
Typ stacji: GR

Rok: 2022
Numer drogi: S71
Oddział: KIELCE

R03_04-1_26009_2022



R03_04-2_26009_2022



Uwagi: –

Udział ruchu pojazdów lekkich i ciężkich w poszczególnych okresach doby

STACJA NR 26009

Miejscowość: Podchojny **Rok:** 2022
Odcinek: w. Kielce Płd. - w. Jędrzejów **Numer drogi:** S71
Typ stacji: GR **Oddział:** KIELCE

R03_05_26009_2022

Godziny	Udział procentowy ruchu w poszczególnych godzinach doby [%]	
	Pojazdy lekkie	Pojazdy ciężkie
0 - 1	0,8	1,9
1 - 2	0,5	1,8
2 - 3	0,5	2,3
3 - 4	0,6	2,7
4 - 5	1,0	3,4
5 - 6	2,5	4,3
6 - 7	4,3	4,7
7 - 8	5,9	5,5
8 - 9	6,3	5,1
9 - 10	6,3	5,7
10 - 11	5,8	5,6
11 - 12	5,5	6,2
12 - 13	5,7	6,0
13 - 14	6,3	6,2
14 - 15	6,9	5,9
15 - 16	7,5	5,3
16 - 17	7,3	5,4
17 - 18	6,8	4,3
18 - 19	6,0	4,2
19 - 20	4,8	3,9
20 - 21	3,5	2,9
21 - 22	2,5	2,7
22 - 23	1,7	2,2
23 - 24	1,2	1,8

Źródło danych: Pomiary ręczne

Dobowe wahania ruchu pojazdów ogółem w podziale na kierunki

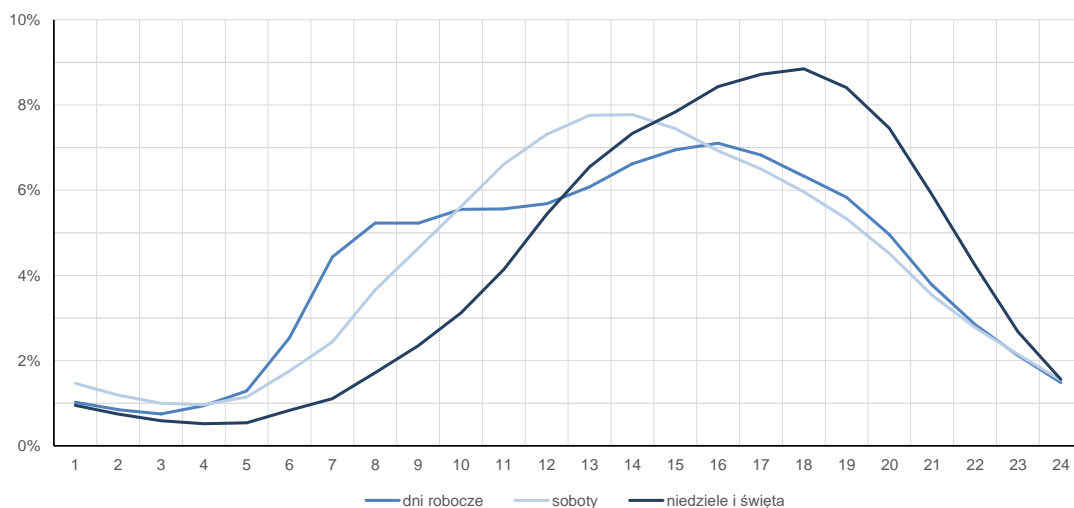
STACJA NR 26009

Miejscowość:	Podchojny	Rok:	2022
Odcinek:	w. Kielce Płd. - w. Jędrzejów Płn.	Numer drogi:	S71
Typ stacji:	GR	Oddział:	KIELCE

Średni dobowy rozkład natężenia ruchu

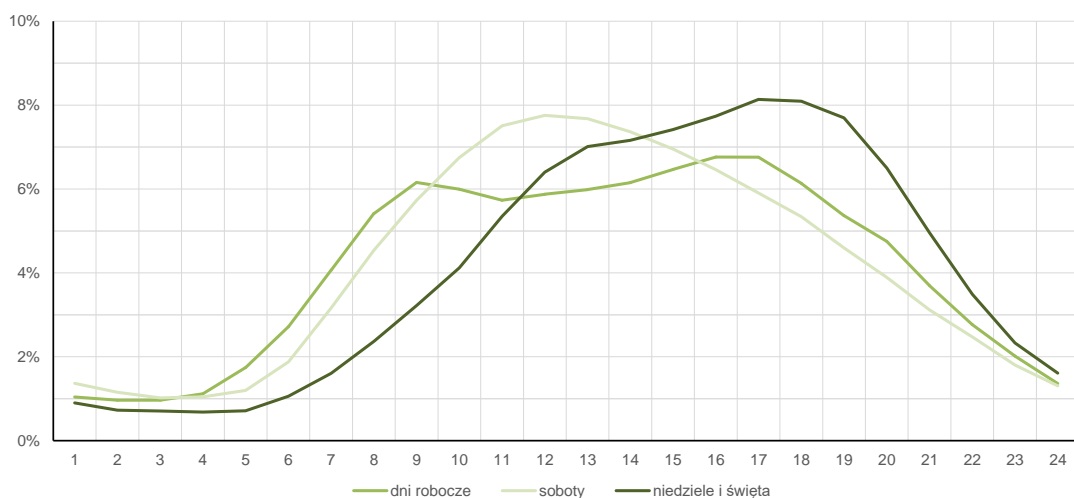
R03_12-1_26009_2022

Kierunek w. Kielce Płd.



R03_12-2_26009_2022

Kierunek w. Jędrzejów Płn.



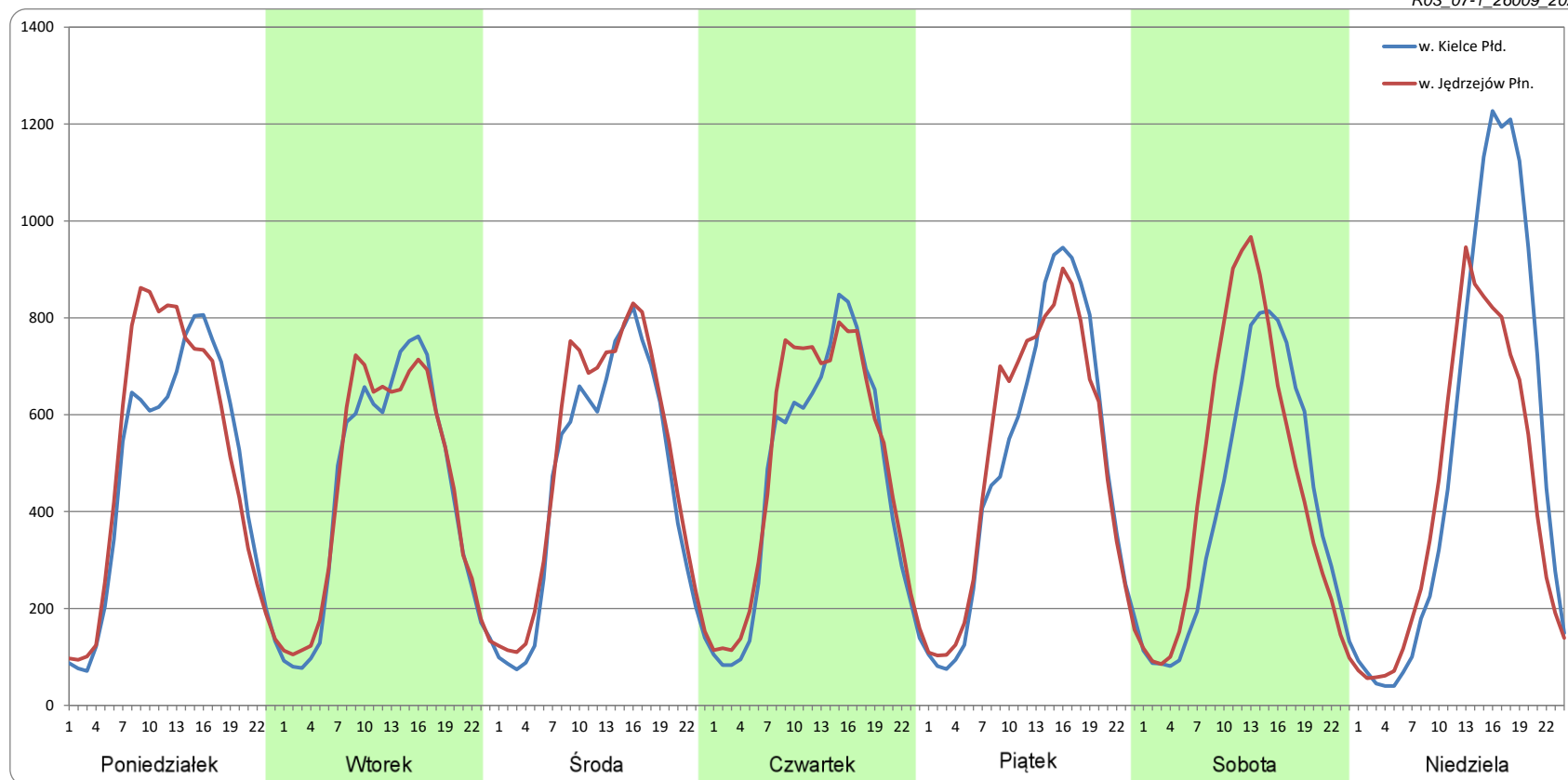
Ruch w poszczególne dni tygodnia

STACJA NR 26009

Numer drogi: S71 Rok: 2022 Miesiąc: Styczeń Typ stacji: GR Oddział: KIELCE

Dzień tygodnia	Poniedziałek		Wtorek		Środa		Czwartek		Piątek		Sobota		Niedziela	
Kierunek	w. Kielce Pld.	w. Jędrzejów Płn.	w. Kielce Pld.	w. Jędrzejów Płn.	w. Kielce Pld.	w. Jędrzejów Płn.	w. Kielce Pld.	w. Jędrzejów Płn.	w. Kielce Pld.	w. Jędrzejów Płn.	w. Kielce Pld.	w. Jędrzejów Płn.	w. Kielce Pld.	w. Jędrzejów Płn.
SDR	11280	12066	10380	10568	10868	11843	11072	11742	11871	12148	9821	10913	12454	10298
Razem	23346		20948		22711		22813		24018		20733		22751	
Podział procentowy	48,32%	51,68%	49,55%	50,45%	47,85%	52,15%	48,53%	51,47%	49,42%	50,58%	47,37%	52,63%	54,74%	45,26%

R03_07-1_26009_2022



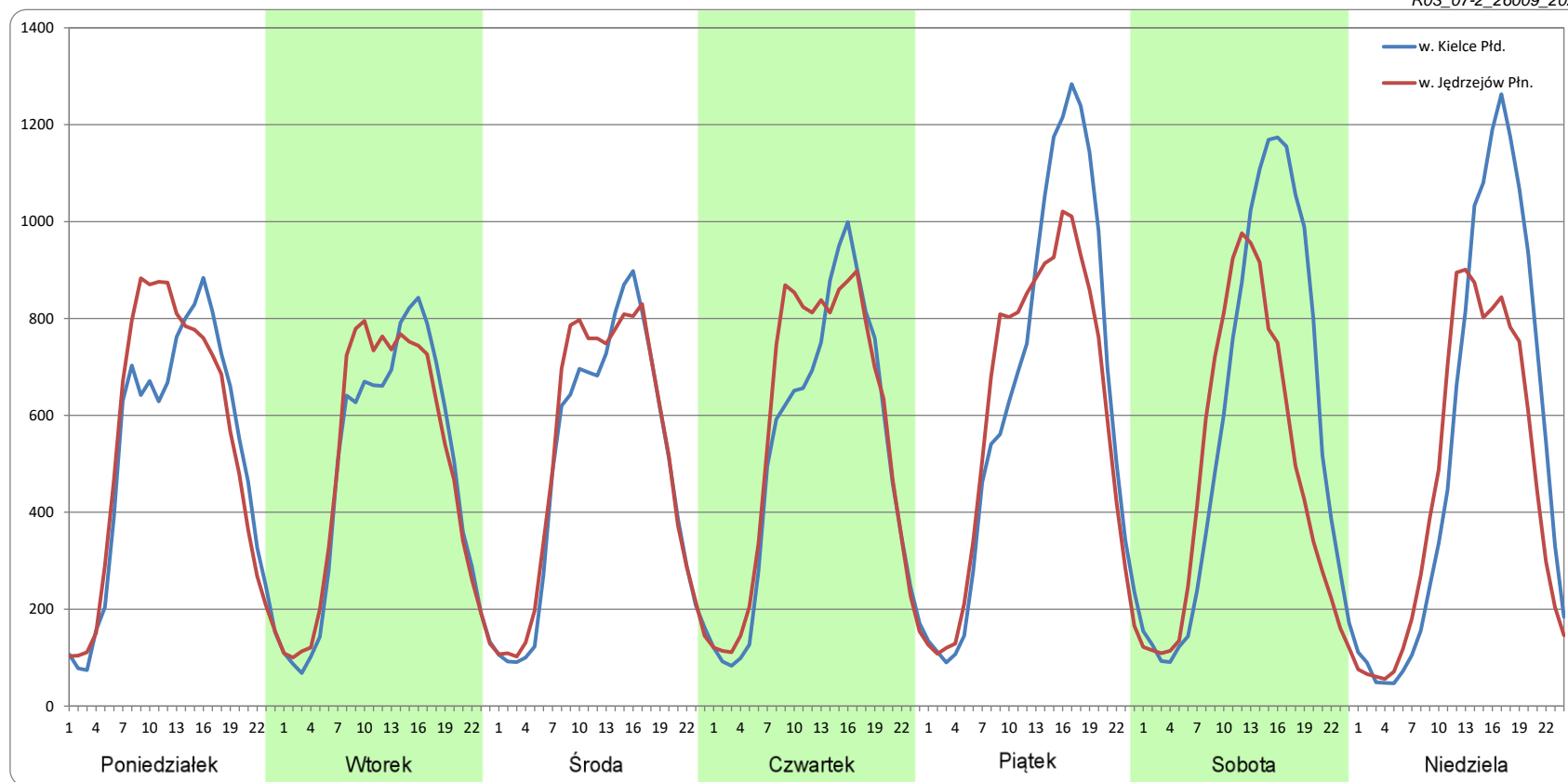
Ruch w poszczególne dni tygodnia

STACJA NR 26009

Numer drogi: S71 Rok: 2022 Miesiąc: Luty Typ stacji: GR Oddział: KIELCE

Dzień tygodnia	Poniedziałek		Wtorek		Środa		Czwartek		Piątek		Sobota		Niedziela	
	w. Kielce Pld.	w. Jędrzejów Płn.	w. Kielce Pld.	w. Jędrzejów Płn.	w. Kielce Pld.	w. Jędrzejów Płn.	w. Kielce Pld.	w. Jędrzejów Płn.	w. Kielce Pld.	w. Jędrzejów Płn.	w. Kielce Pld.	w. Jędrzejów Płn.	w. Kielce Pld.	w. Jędrzejów Płn.
SDR	12170	12774	11297	11546	11611	12108	12394	13273	15277	14268	13866	11344	12730	10848
Razem	24943		22843		23718		25666		29544		25210		23578	
Podział procentowy	48,79%	51,21%	49,45%	50,55%	48,95%	51,05%	48,29%	51,71%	51,71%	48,29%	55,00%	45,00%	53,99%	46,01%

R03_07-2_26009_2022



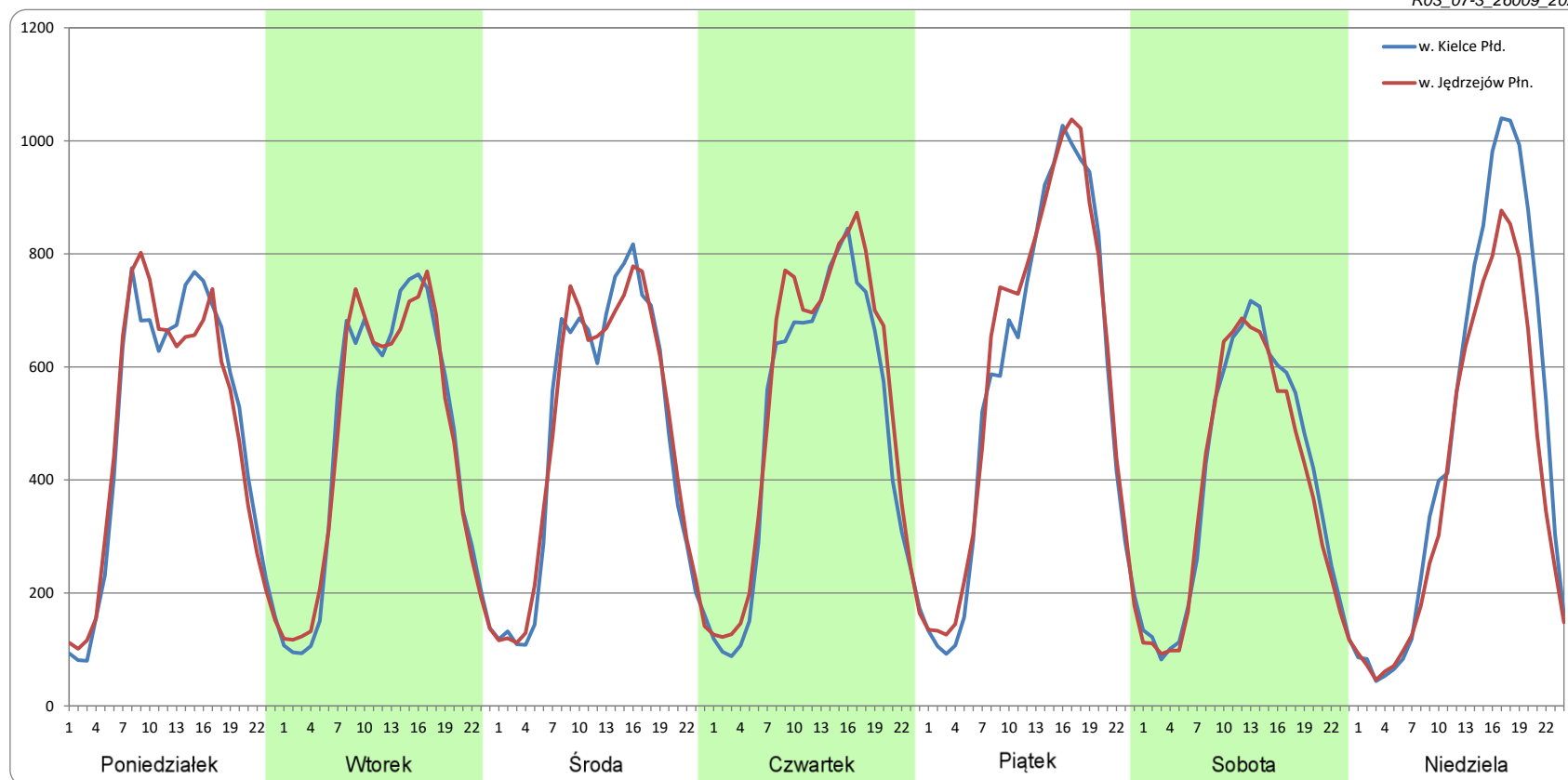
Ruch w poszczególne dni tygodnia

STACJA NR 26009

Numer drogi: S71 Rok: 2022 Miesiąc: Marzec Typ stacji: GR Oddział: KIELCE

Dzień tygodnia	Poniedziałek		Wtorek		Środa		Czwartek		Piątek		Sobota		Niedziela	
Kierunek	w. Kielce Pld.	w. Jędrzejów Płn.	w. Kielce Pld.	w. Jędrzejów Płn.	w. Kielce Pld.	w. Jędrzejów Płn.	w. Kielce Pld.	w. Jędrzejów Płn.	w. Kielce Pld.	w. Jędrzejów Płn.	w. Kielce Pld.	w. Jędrzejów Płn.	w. Kielce Pld.	w. Jędrzejów Płn.
SDR	11648	11514	11050	11015	11365	11428	11732	12638	13652	14168	9464	9115	11415	9559
Razem	23162		22066		22793		24370		27819		18579		20973	
Podział procentowy	50,29%	49,71%	50,08%	49,92%	49,86%	50,14%	48,14%	51,86%	49,07%	50,93%	50,94%	49,06%	54,43%	45,57%

R03_07-3_26009_2022



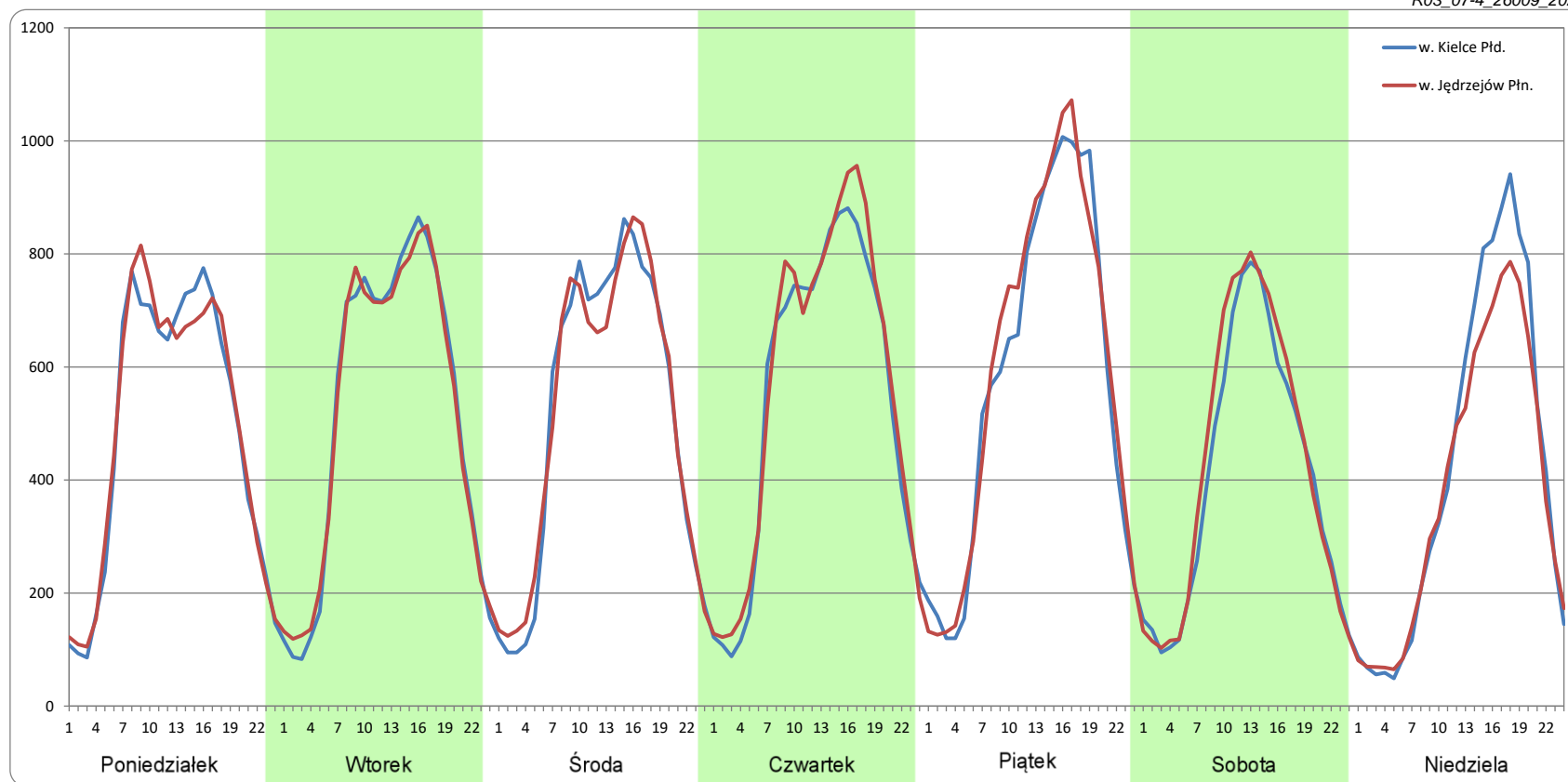
Ruch w poszczególne dni tygodnia

STACJA NR 26009

Numer drogi: S71 Rok: 2022 Miesiąc: Kwiecień Typ stacji: GR Oddział: KIELCE

Dzień tygodnia	Poniedziałek		Wtorek		Środa		Czwartek		Piątek		Sobota		Niedziela	
Kierunek	w. Kielce Pld.	w. Jędrzejów Płn.	w. Kielce Pld.	w. Jędrzejów Płn.	w. Kielce Pld.	w. Jędrzejów Płn.	w. Kielce Pld.	w. Jędrzejów Płn.	w. Kielce Pld.	w. Jędrzejów Płn.	w. Kielce Pld.	w. Jędrzejów Płn.	w. Kielce Pld.	w. Jędrzejów Płn.
SDR	11696	11801	12412	12379	12352	12404	12971	13471	13888	14249	9652	10167	9968	9133
Razem	23496		24791		24756		26441		28137		19819		19101	
Podział procentowy	49,78%	50,22%	50,07%	49,93%	49,89%	50,11%	49,05%	50,95%	49,36%	50,64%	48,70%	51,30%	52,18%	47,82%

R03_07-4_26009_2022



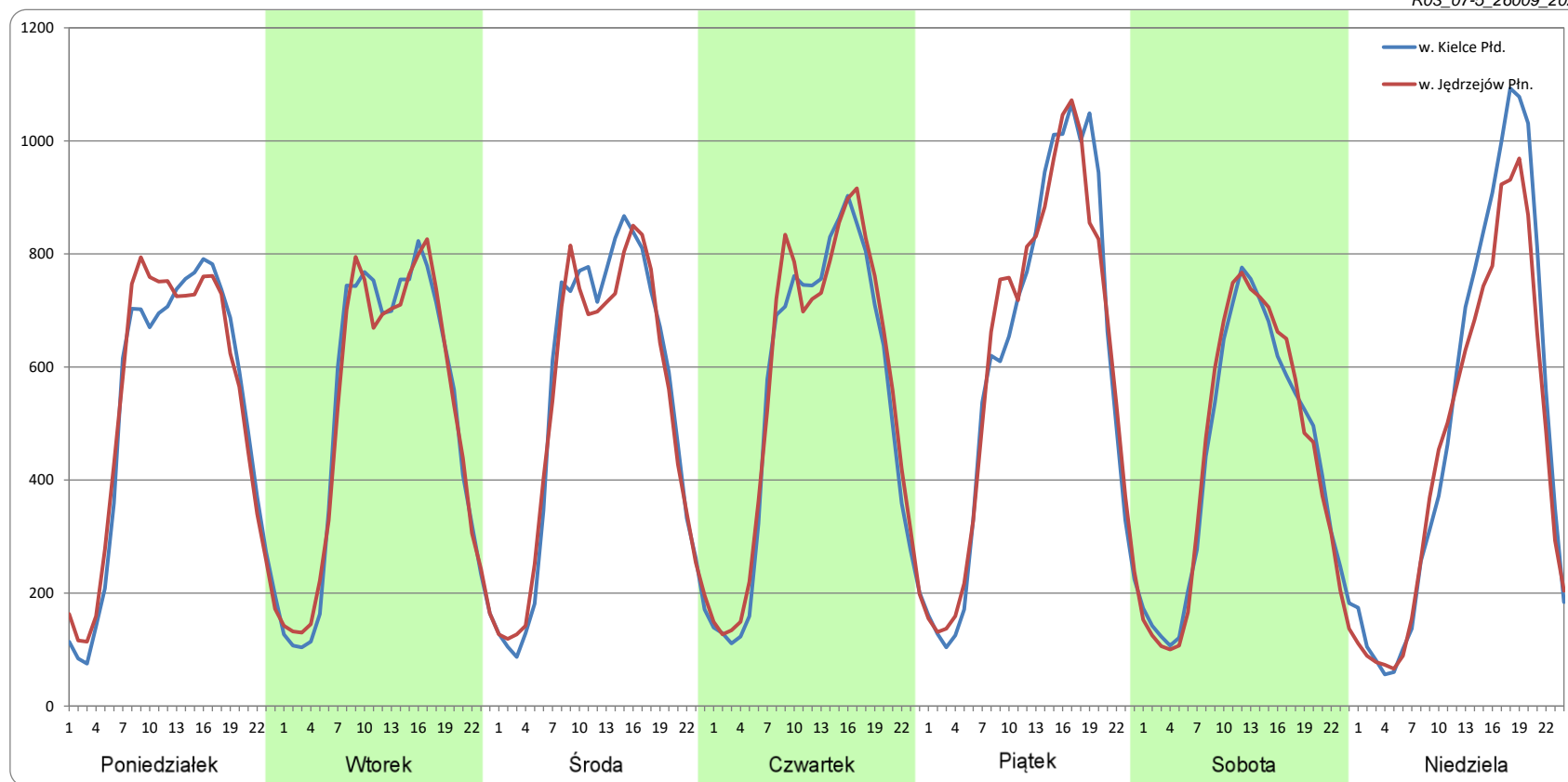
Ruch w poszczególne dni tygodnia

STACJA NR 26009

Numer drogi: S71 Rok: 2022 Miesiąc: Maj Typ stacji: GR Oddział: KIELCE

Dzień tygodnia	Poniedziałek		Wtorek		Środa		Czwartek		Piątek		Sobota		Niedziela	
Kierunek	w. Kielce Pld.	w. Jędrzejów Płn.	w. Kielce Pld.	w. Jędrzejów Płn.	w. Kielce Pld.	w. Jędrzejów Płn.	w. Kielce Pld.	w. Jędrzejów Płn.	w. Kielce Pld.	w. Jędrzejów Płn.	w. Kielce Pld.	w. Jędrzejów Płn.	w. Kielce Pld.	w. Jędrzejów Płn.
SDR	12250	12480	12108	12096	12668	12485	12900	13349	14504	14654	10339	10364	12033	10979
Razem	24730		24203		25153		26249		29158		20703		23012	
Podział procentowy	49,54%	50,46%	50,02%	49,98%	50,36%	49,64%	49,14%	50,86%	49,74%	50,26%	49,94%	50,06%	52,29%	47,71%

R03_07-5_26009_2022



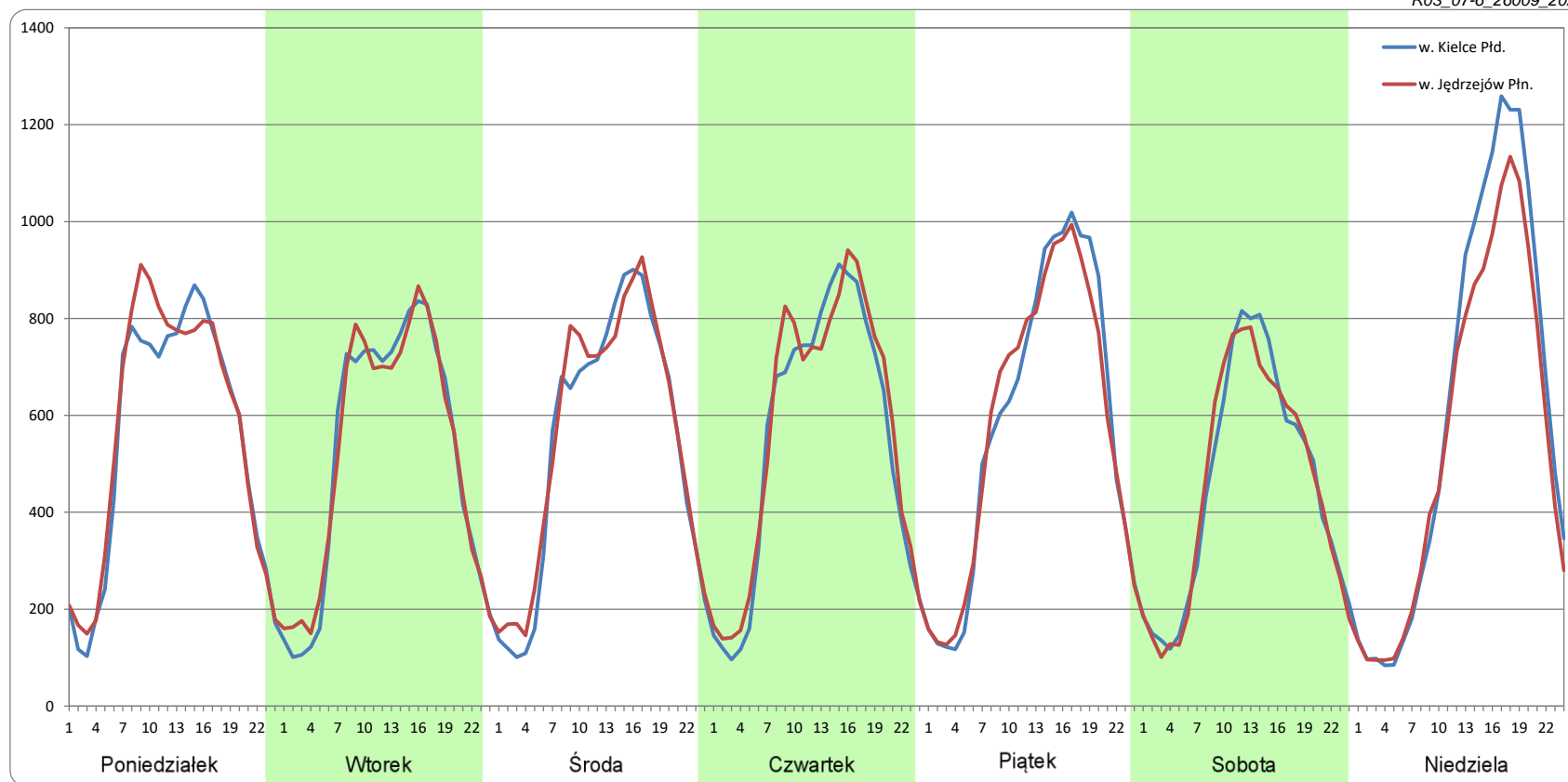
Ruch w poszczególne dni tygodnia

STACJA NR 26009

Numer drogi: S71 Rok: 2022 Miesiąc: Czerwiec Typ stacji: GR Oddział: KIELCE

Dzień tygodnia	Poniedziałek		Wtorek		Środa		Czwartek		Piątek		Sobota		Niedziela	
Kierunek	w. Kielce Pld.	w. Jędrzejów Płn.	w. Kielce Pld.	w. Jędrzejów Płn.	w. Kielce Pld.	w. Jędrzejów Płn.	w. Kielce Pld.	w. Jędrzejów Płn.	w. Kielce Pld.	w. Jędrzejów Płn.	w. Kielce Pld.	w. Jędrzejów Płn.	w. Kielce Pld.	w. Jędrzejów Płn.
SDR	13089	13537	12351	12454	12992	13390	13052	13563	14028	13944	10884	10823	14567	13157
Razem	26626		24805		26382		26615		27972		21706		27725	
Podział procentowy	49,16%	50,84%	49,79%	50,21%	49,25%	50,75%	49,04%	50,96%	50,15%	49,85%	50,14%	49,86%	52,54%	47,46%

R03_07-6_26009_2022



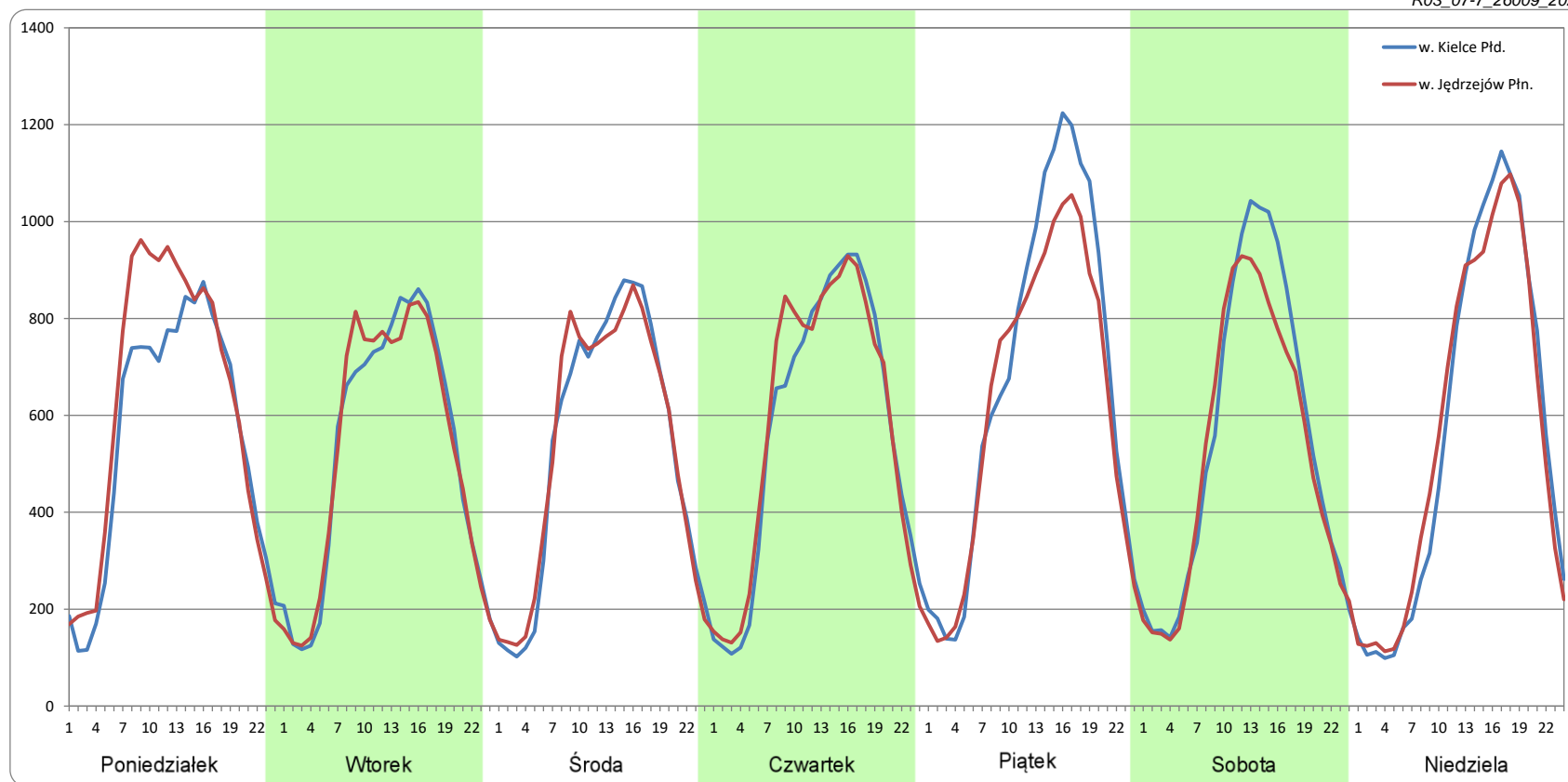
Ruch w poszczególne dni tygodnia

STACJA NR 26009

Numer drogi: S71 Rok: 2022 Miesiąc: Lipiec Typ stacji: GR Oddział: KIELCE

Dzień tygodnia	Poniedziałek		Wtorek		Środa		Czwartek		Piątek		Sobota		Niedziela	
Kierunek	w. Kielce Pld.	w. Jędrzejów Pln.	w. Kielce Pld.	w. Jędrzejów Pln.	w. Kielce Pld.	w. Jędrzejów Pln.	w. Kielce Pld.	w. Jędrzejów Pln.	w. Kielce Pld.	w. Jędrzejów Pln.	w. Kielce Pld.	w. Jędrzejów Pln.	w. Kielce Pld.	w. Jędrzejów Pln.
SDR	13224	14676	12536	12559	12719	12793	13599	13908	16105	14937	13144	12375	13510	13495
Razem	27900		25094		25512		27508		31042		25519		27005	
Podział procentowy	47,40%	52,60%	49,95%	50,05%	49,85%	50,15%	49,44%	50,56%	51,88%	48,12%	51,51%	48,49%	50,03%	49,97%

R03_07-7_26009_2022



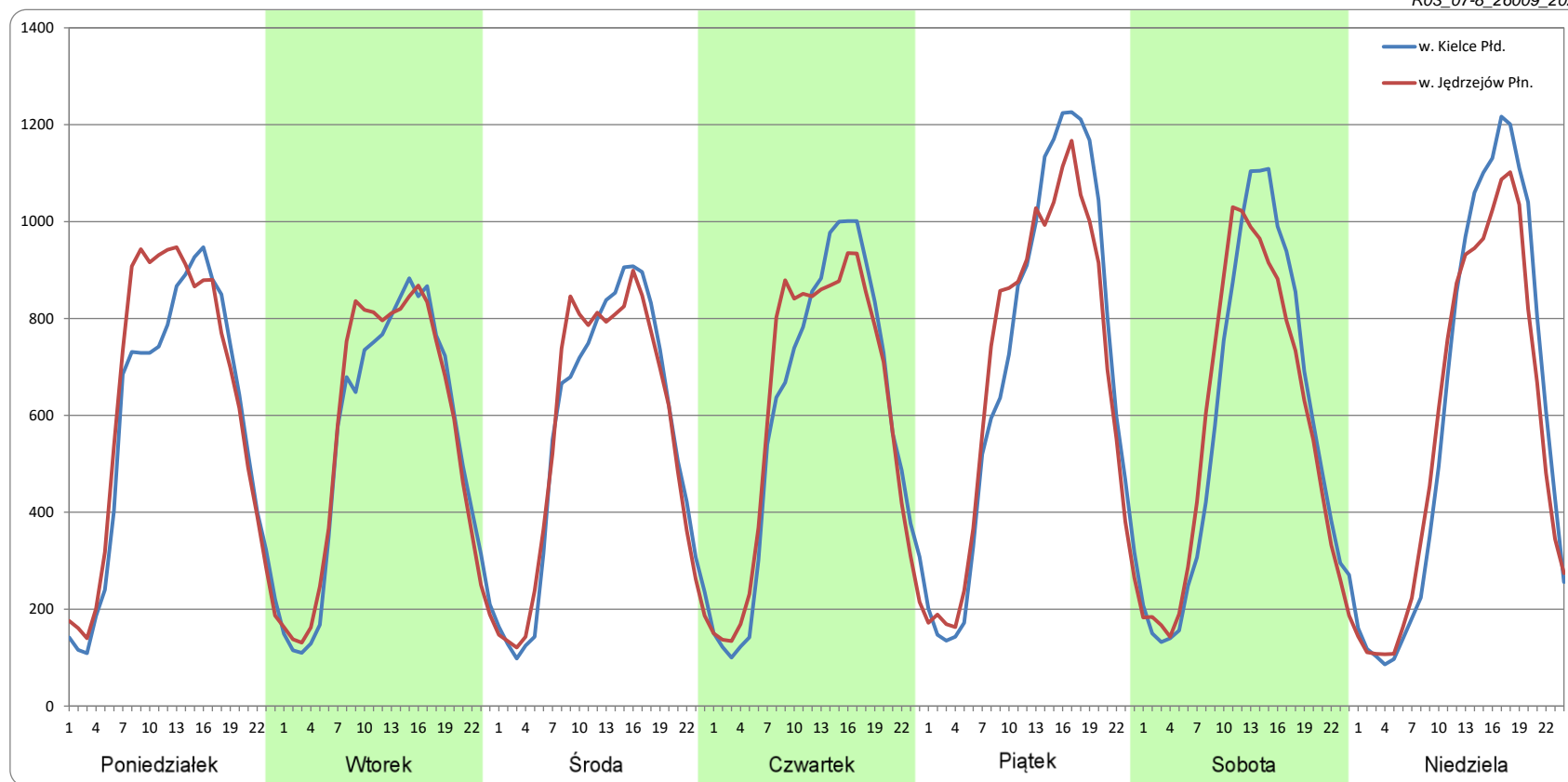
Ruch w poszczególne dni tygodnia

STACJA NR 26009

Numer drogi: S71 Rok: 2022 Miesiąc: Sierpień Typ stacji: GR Oddział: KIELCE

Dzień tygodnia	Poniedziałek		Wtorek		Środa		Czwartek		Piątek		Sobota		Niedziela	
Kierunek	w. Kielce Pld.	w. Jędrzejów Pln.	w. Kielce Pld.	w. Jędrzejów Pln.	w. Kielce Pld.	w. Jędrzejów Pln.	w. Kielce Pld.	w. Jędrzejów Pln.	w. Kielce Pld.	w. Jędrzejów Pln.	w. Kielce Pld.	w. Jędrzejów Pln.	w. Kielce Pld.	w. Jędrzejów Pln.
SDR	13815	14827	12940	13268	13196	13222	14239	14323	16739	16319	13777	13543	14411	13678
Razem	28641		26207		26418		28562		33058		27320		28089	
Podział procentowy	48,23%	51,77%	49,37%	50,63%	49,95%	50,05%	49,85%	50,15%	50,64%	49,36%	50,43%	49,57%	51,30%	48,70%

R03_07-8_26009_2022



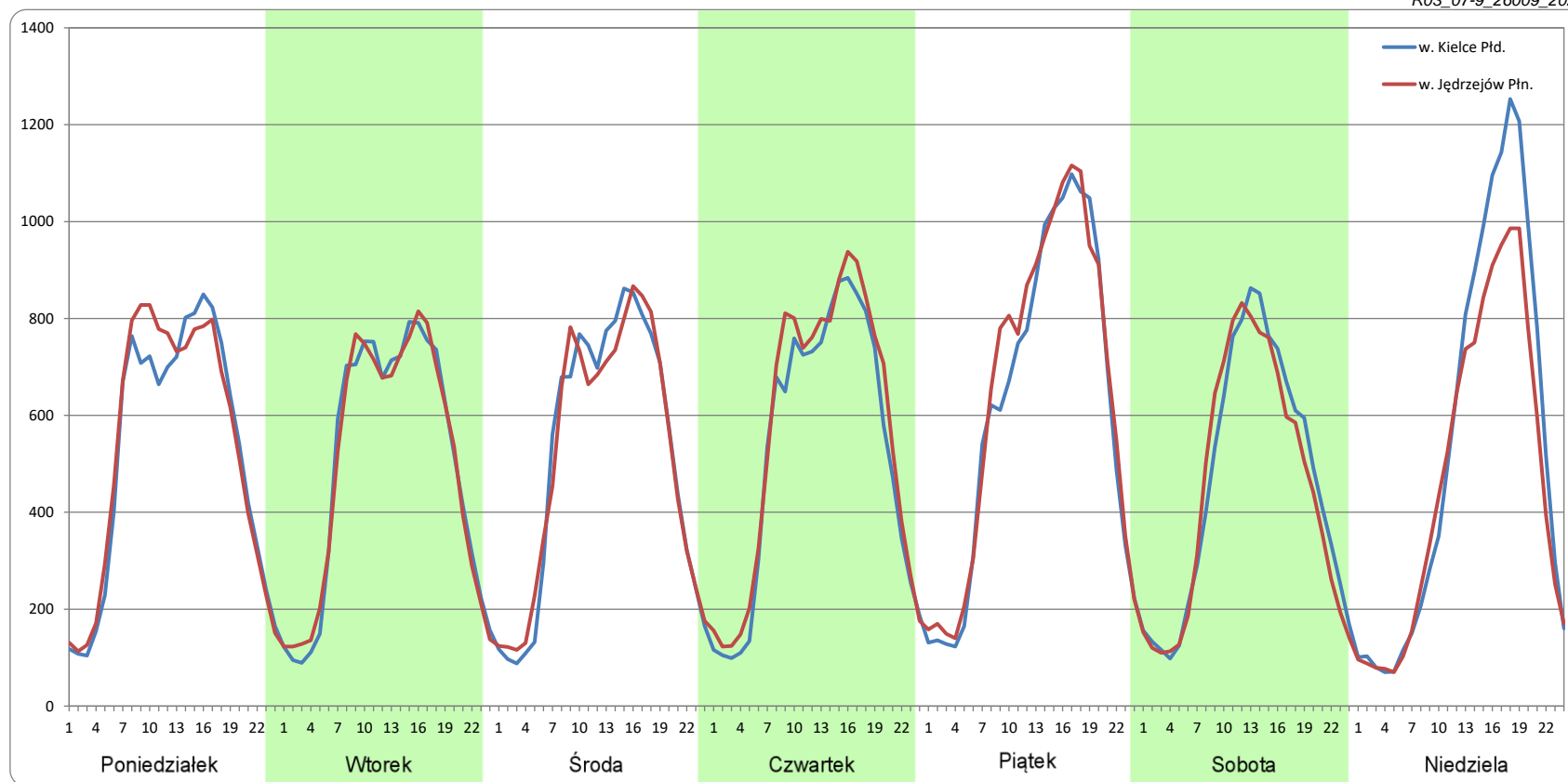
Ruch w poszczególne dni tygodnia

STACJA NR 26009

Numer drogi: S71 Rok: 2022 Miesiąc: Wrzesień Typ stacji: GR Oddział: KIELCE

Dzień tygodnia	Poniedziałek		Wtorek		Środa		Czwartek		Piątek		Sobota		Niedziela	
	w. Kielce Pld.	w. Jędrzejów Płn.	w. Kielce Pld.	w. Jędrzejów Płn.	w. Kielce Pld.	w. Jędrzejów Płn.	w. Kielce Pld.	w. Jędrzejów Płn.	w. Kielce Pld.	w. Jędrzejów Płn.	w. Kielce Pld.	w. Jędrzejów Płn.	w. Kielce Pld.	w. Jędrzejów Płn.
SDR	12436	12704	11834	11811	12287	12263	12527	13408	14783	15391	11005	10711	12810	11203
Razem	25140		23645		24550		25935		30174		21716		24013	
Podział procentowy	49,47%	50,53%	50,05%	49,95%	50,05%	49,95%	48,30%	51,70%	48,99%	51,01%	50,68%	49,32%	53,35%	46,65%

R03_07-9_26009_2022



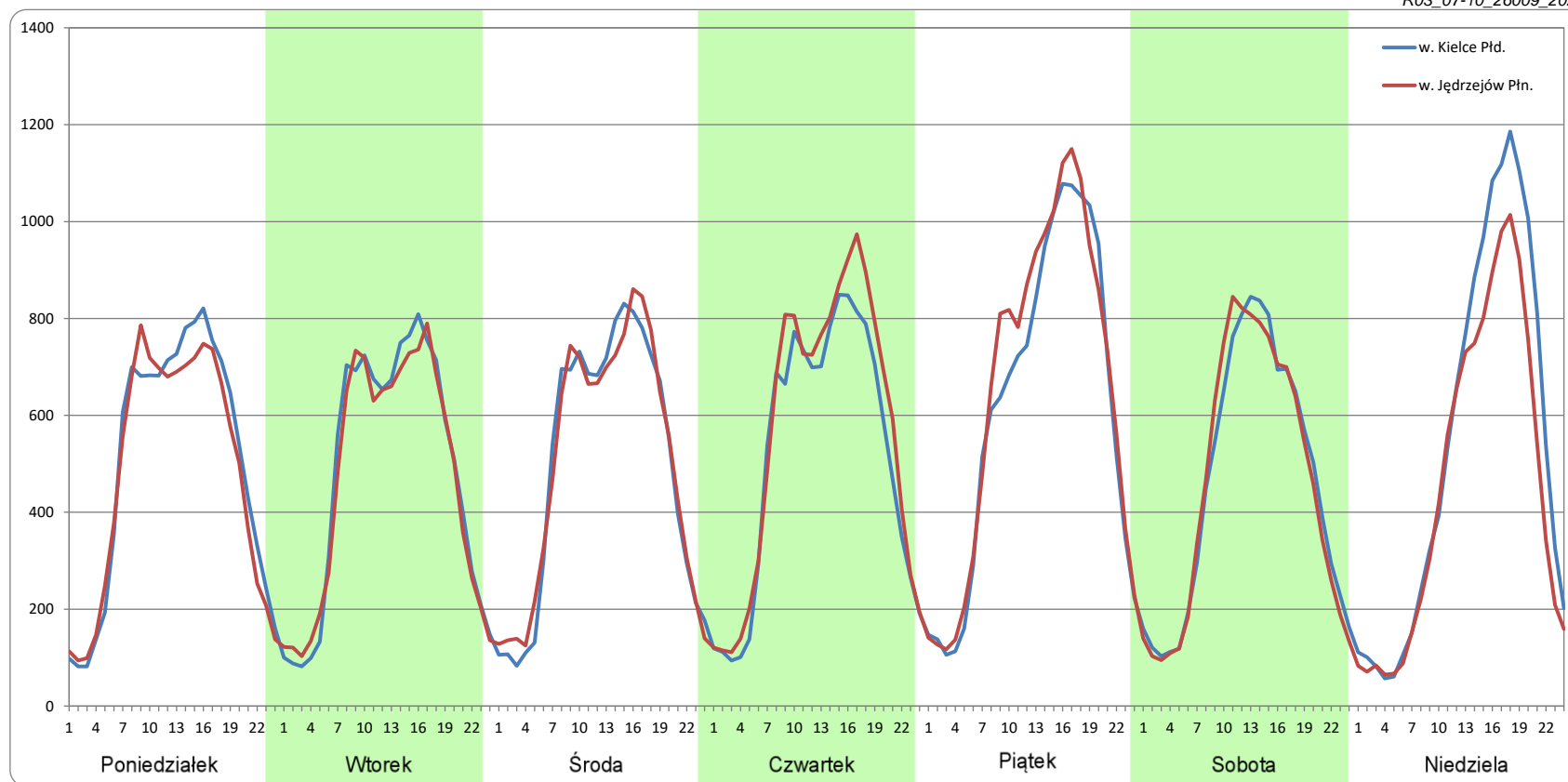
Ruch w poszczególne dni tygodnia

STACJA NR 26009

Numer drogi: S71 Rok: 2022 Miesiąc: Październik Typ stacji: GR Oddział: KIELCE

Dzień tygodnia	Poniedziałek		Wtorek		Środa		Czwartek		Piątek		Sobota		Niedziela	
Kierunek	w. Kielce Pld.	w. Jędrzejów Płn.	w. Kielce Pld.	w. Jędrzejów Płn.	w. Kielce Pld.	w. Jędrzejów Płn.	w. Kielce Pld.	w. Jędrzejów Płn.	w. Kielce Pld.	w. Jędrzejów Płn.	w. Kielce Pld.	w. Jędrzejów Płn.	w. Kielce Pld.	w. Jędrzejów Płn.
SDR	11955	11509	11420	11176	11835	11941	12306	13403	14685	15452	10997	10936	12812	10867
Razem	23464		22596		23776		25709		30137		21933		23680	
Podział procentowy	50,95%	49,05%	50,54%	49,46%	49,78%	50,22%	47,87%	52,13%	48,73%	51,27%	50,14%	49,86%	54,11%	45,89%

R03_07-10_26009_2022



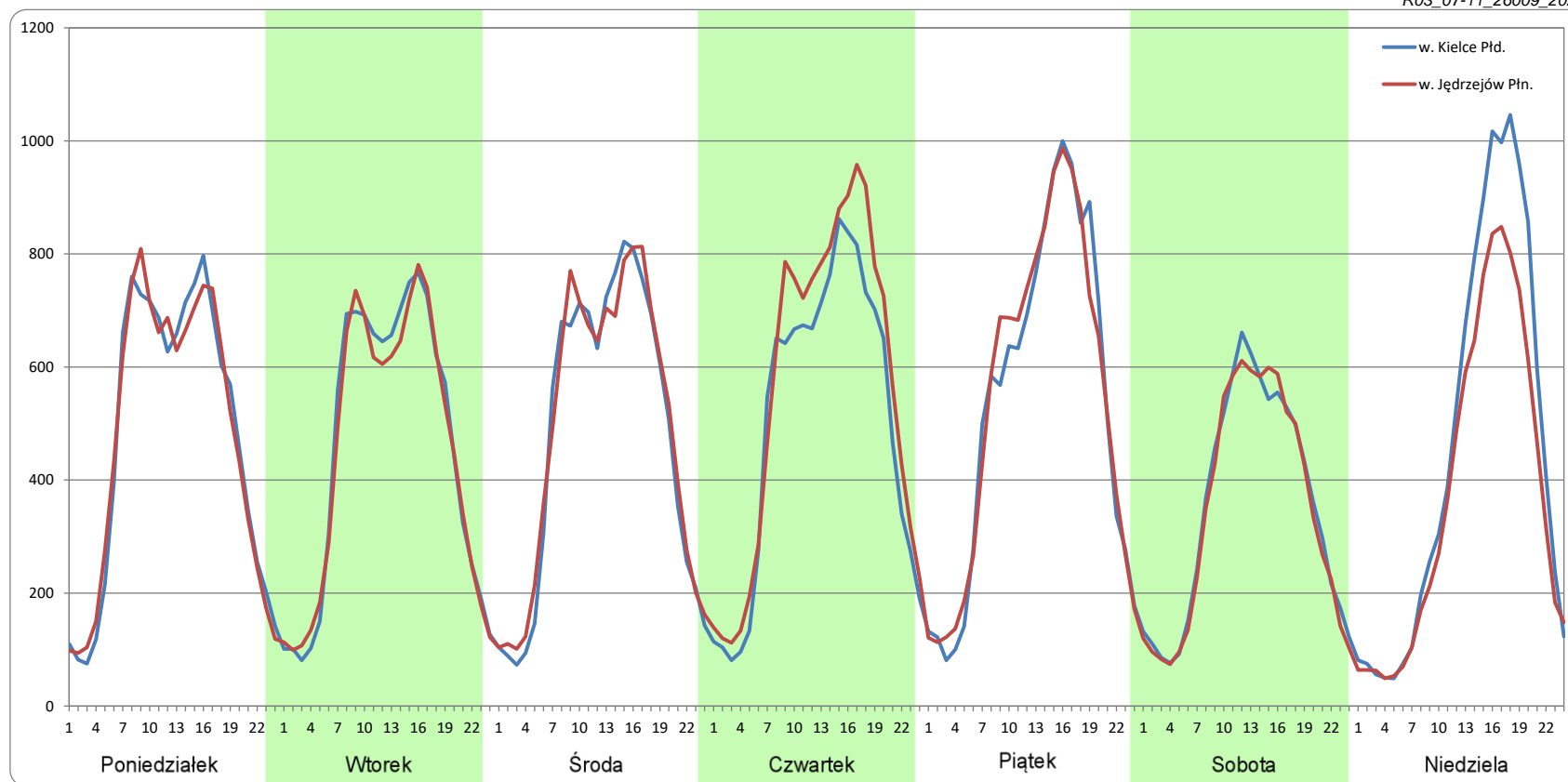
Ruch w poszczególne dni tygodnia

STACJA NR 26009

Numer drogi: S71 Rok: 2022 Miesiąc: Listopad Typ stacji: GR Oddział: KIELCE

Dzień tygodnia	Poniedziałek		Wtorek		Środa		Czwartek		Piątek		Sobota		Niedziela	
Kierunek	w. Kielce Pld.	w. Jędrzejów Płn.	w. Kielce Pld.	w. Jędrzejów Płn.	w. Kielce Pld.	w. Jędrzejów Płn.	w. Kielce Pld.	w. Jędrzejów Płn.	w. Kielce Pld.	w. Jędrzejów Płn.	w. Kielce Pld.	w. Jędrzejów Płn.	w. Kielce Pld.	w. Jędrzejów Płn.
SDR	11366	11331	10911	10727	11418	11640	12000	13401	12760	12875	8417	8233	10772	8923
Razem	22697		21638		23058		25402		25635		16650		19695	
Podział procentowy	50,08%	49,92%	50,43%	49,57%	49,52%	50,48%	47,24%	52,76%	49,77%	50,23%	50,55%	49,45%	54,69%	45,31%

R03_07-11_26009_2022



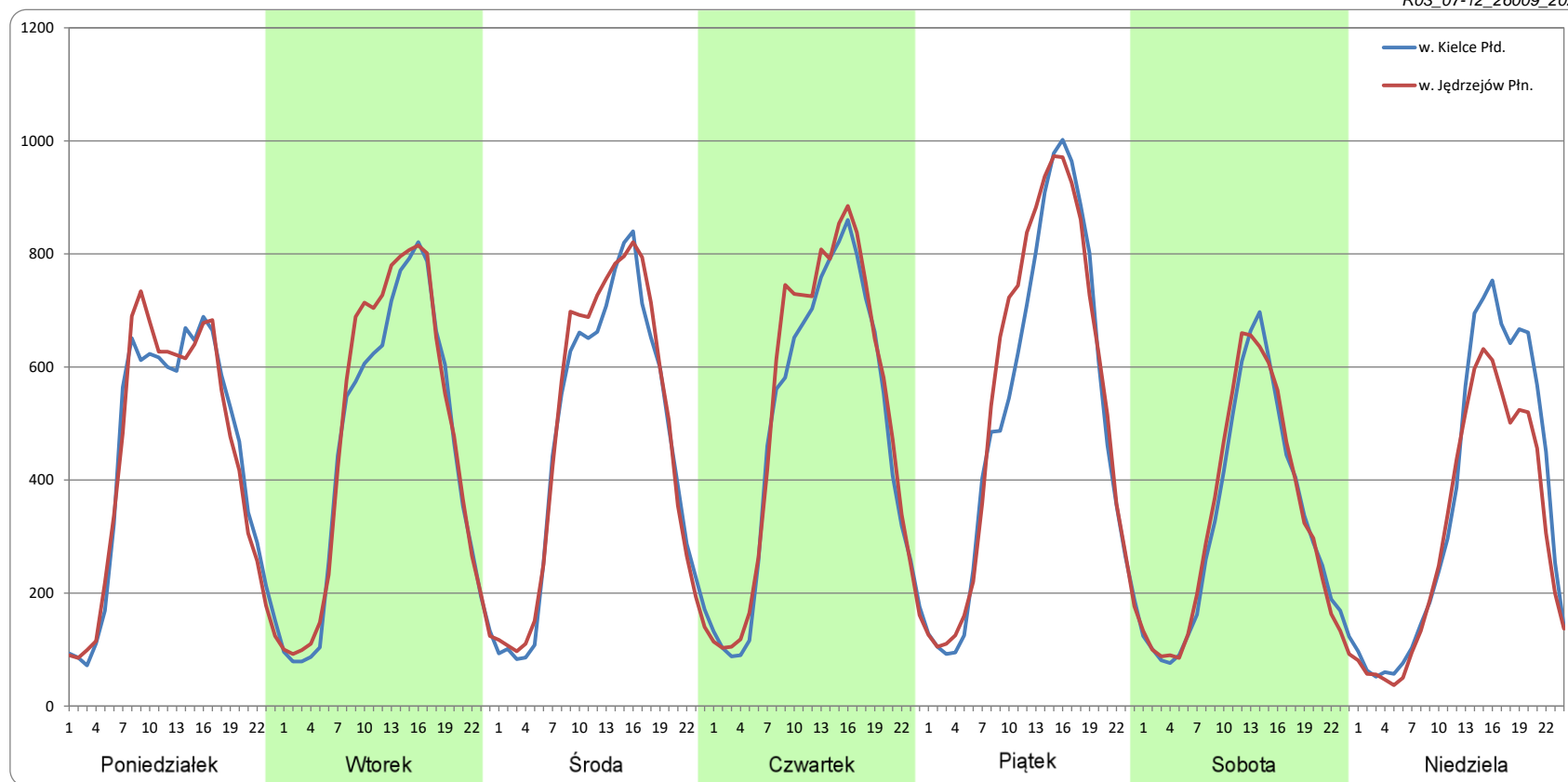
Ruch w poszczególne dni tygodnia

STACJA NR 26009

Numer drogi: S71 Rok: 2022 Miesiąc: Grudzień Typ stacji: GR Oddział: KIELCE

Dzień tygodnia	Poniedziałek		Wtorek		Środa		Czwartek		Piątek		Sobota		Niedziela	
Kierunek	w. Kielce Pld.	w. Jędrzejów Płn.	w. Kielce Pld.	w. Jędrzejów Płn.	w. Kielce Pld.	w. Jędrzejów Płn.	w. Kielce Pld.	w. Jędrzejów Płn.	w. Kielce Pld.	w. Jędrzejów Płn.	w. Kielce Pld.	w. Jędrzejów Płn.	w. Kielce Pld.	w. Jędrzejów Płn.
SDR	10362	10342	10712	11243	10990	11355	11552	12206	12271	12918	7601	7729	8553	7325
Razem	20704		21955		22345		23758		25188		15330		15879	
Podział procentowy	50,05%	49,95%	48,79%	51,21%	49,18%	50,82%	48,62%	51,38%	48,72%	51,28%	49,58%	50,42%	53,87%	46,13%

R03_07-12_26009_2022



Proporcja dobowego natężenia ruchu do SDRR, dla każdego dnia w roku, w podziale na pojazdy ogółem

STACJA NR 26009

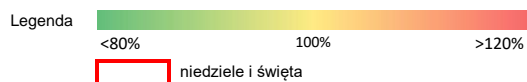
Miejscowość: Podchojny **Rok:** 2022
Odcinek: w. Kielce Płd. - w. Jędrzejów Płn. **Numer drogi:** S71
Typ stacji: GR **Oddział:** KIELCE

R03_10-1_26009_2022

	Miesiąc											
	1	2	3	4	5	6	7	8	9	10	11	12
liczba dni w miesiącu	31	28	31	30	31	30	31	31	30	31	30	31
średni udział w miesiącu [%]	90,6	103,2	93,8	96,8	101,5	105,8	111,5	116,3	103,5	100,0	90,0	84,8

R03_10-2_26009_2022

26009	Proporcja ruchu dziennego do średniego dobowego ruchu rocznego [%]											
	1	2	3	4	5	6	7	8	9	10	11	12
1	43,5	90,8	93,3	102,2	86,3	98,2	124,7	119,0	100,9	86,1	78,9	92,2
2	112,7	91,6	94,9	64,5	86,4	108,5	96,8	103,4	124,1	92,8	105,4	103,2
3	94,5	102,5	103,9	66,9	115,0	121,6	101,3	105,7	94,9	96,7	97,3	68,3
4	84,5	123,7	113,9	92,0	104,6	82,4	110,7	111,7	109,2	89,4	104,8	67,8
5	110,3	136,2	78,2	91,2	98,8	97,6	99,1	126,3	106,8	95,7	70,4	87,9
6	84,5	109,1	87,4	95,9	111,0	107,5	101,0	107,2	101,2	103,8	70,3	84,2
7	81,2	108,0	96,7	101,1	81,4	100,2	109,2	120,0	104,1	122,7	93,1	86,5
8	82,2	95,5	90,4	107,2	86,7	102,0	124,2	120,8	111,4	86,0	90,5	94,4
9	118,1	98,9	93,1	73,4	102,6	105,6	100,1	105,4	125,9	99,0	97,7	106,5
10	95,9	109,3	101,9	75,9	98,9	121,9	103,3	110,0	87,7	100,4	130,3	68,7
11	87,0	130,6	113,6	95,1	101,4	86,7	108,9	120,3	92,5	93,3	91,3	63,8
12	89,9	123,3	75,7	95,1	108,6	94,7	102,5	147,7	103,7	98,7	68,8	79,2
13	94,9	102,1	82,6	106,9	120,7	104,2	104,7	126,2	96,9	107,0	114,3	81,0
14	105,2	103,0	93,6	118,3	87,5	103,2	117,2	107,0	100,2	126,3	100,0	82,6
15	76,2	95,9	89,0	109,6	98,3	134,9	132,1	132,4	107,1	84,2	92,3	93,8
16	72,2	98,2	90,9	66,2	106,0	97,2	109,1	120,1	124,3	103,3	92,0	95,1
17	90,4	100,7	100,3	51,9	98,4	93,1	119,5	111,2	88,1	99,7	96,3	63,6
18	86,4	116,1	115,9	95,9	103,0	87,0	119,9	115,3	94,5	95,1	107,3	63,9
19	89,6	79,4	78,6	123,6	107,9	137,6	107,5	131,2	101,9	96,9	71,1	87,9
20	92,0	87,2	93,7	103,1	122,9	114,3	106,6	108,0	95,8	105,4	71,3	88,8
21	101,2	100,4	95,5	105,3	85,0	103,0	111,8	115,8	98,6	116,6	89,3	95,3
22	72,3	93,0	89,3	117,7	93,1	104,3	127,7	115,9	108,5	81,8	85,2	108,5
23	74,3	100,7	94,5	82,7	105,6	110,1	107,9	104,0	123,7	89,1	91,3	109,5
24	93,3	109,1	98,1	92,5	101,2	122,7	117,8	107,5	85,9	96,2	92,1	62,7
25	86,1	114,8	113,5	102,3	104,1	100,4	118,6	121,7	98,2	93,2	103,6	53,6
26	87,3	81,3	72,6	97,1	115,7	109,2	102,9	137,7	100,5	99,2	62,4	78,8
27	93,7	88,8	80,7	100,6	124,2	111,2	106,7	107,2	94,4	106,1	67,6	106,4
28	106,8	100,4	94,4	109,5	86,1	100,4	113,1	118,4	99,1	131,9	90,3	100,5
29	109,7		90,9	140,9	99,7	102,1	128,1	114,7	104,5	112,1	87,4	98,8
30	89,7		94,5	120,0	107,0	112,8	110,0	105,1	121,4	101,8	86,7	102,7
31	104,1		96,0		98,9		112,4	107,9		88,7		51,5



Nierównomierność kierunkowa dla każdego dnia w roku, w podziale na pojazdy ogółem

STACJA NR 26009

Miejscowość: Podchojny Rok: 2022
 Odcinek: w. Kielce Płd. - w. Jędrzejów Płn. Numer drogi: S71
 Typ stacji: GR Oddział: KIELCE

R03_11_26009_2022

26009	Proporcja ruchu dziennego do średniego dobowego ruchu rocznego [%]											
	1	2	3	4	5	6	7	8	9	10	11	12
1	38,3	53,1	49,8	50,1	52,2	51,0	48,9	53,3	52,3	48,9	49,4	51,8
2	41,6	52,6	50,2	49,7	47,4	52,5	49,1	51,3	52,3	47,7	51,2	50,6
3	49,1	52,3	52,8	48,9	39,6	49,4	49,8	51,2	50,8	50,3	51,3	50,3
4	51,6	48,4	50,5	50,2	48,1	50,5	51,5	50,0	46,3	49,9	50,1	47,4
5	58,0	49,0	48,3	49,3	50,0	48,6	50,4	48,5	50,5	50,3	49,5	50,5
6	63,7	49,5	43,4	50,6	49,9	51,4	50,2	48,4	50,1	53,1	48,3	49,4
7	49,7	52,8	49,6	51,1	49,3	50,4	49,9	49,4	50,1	52,2	50,4	50,5
8	43,7	50,6	50,0	50,3	48,4	49,7	47,3	52,2	51,6	49,9	49,3	51,1
9	35,7	51,0	50,2	48,7	50,9	50,3	49,8	51,3	50,0	43,8	51,4	51,7
10	49,5	50,5	52,3	48,0	50,0	48,9	50,5	50,0	48,5	49,3	56,0	50,5
11	50,0	45,5	51,3	50,4	50,7	50,3	52,7	50,4	48,4	48,7	56,5	45,6
12	50,4	37,3	49,2	49,2	50,9	49,9	50,4	50,0	51,2	51,3	48,8	50,0
13	51,6	41,3	44,0	49,5	50,7	51,2	50,2	50,7	50,0	53,4	40,1	49,9
14	50,3	49,9	49,6	49,4	50,1	49,0	52,0	50,2	49,3	52,6	48,3	50,9
15	47,9	49,5	49,6	47,3	47,8	53,0	47,8	48,4	52,0	50,1	49,5	51,6
16	45,7	50,7	50,8	46,7	50,7	57,9	48,6	50,8	50,6	44,0	49,3	51,7
17	49,9	50,5	51,4	51,3	50,0	50,3	50,4	50,5	48,5	49,1	51,5	50,0
18	49,6	49,9	50,5	53,3	50,2	47,2	53,1	50,9	46,1	49,7	50,2	45,3
19	50,3	47,3	49,3	51,2	51,6	45,0	49,0	48,6	50,2	49,3	49,0	49,4
20	50,7	45,8	48,3	50,5	50,0	49,5	49,8	47,9	50,0	51,6	48,3	49,5
21	51,1	50,5	50,1	51,6	50,8	51,6	49,9	47,9	50,3	50,1	51,0	48,8
22	52,8	49,1	49,9	51,2	47,9	49,3	48,9	51,3	51,3	50,3	50,2	49,0
23	49,8	50,0	50,5	50,2	50,8	51,4	48,2	50,6	52,5	46,3	50,2	50,0
24	52,1	52,5	52,0	46,9	50,0	50,9	49,1	49,5	49,3	50,1	50,4	48,7
25	50,5	49,8	51,5	50,1	49,5	51,2	53,0	49,3	45,9	49,5	50,4	53,6
26	50,8	49,6	49,5	49,6	50,8	48,4	50,4	50,3	50,2	49,9	50,0	57,5
27	51,9	47,3	46,3	49,9	50,5	51,4	50,4	51,0	49,7	50,4	47,8	55,1
28	51,0	50,4	49,6	51,8	50,0	50,0	50,1	47,3	50,6	50,4	50,2	54,0
29	62,5		50,3	53,4	46,8	50,2	47,7	50,1	51,4	50,2	49,3	53,7
30	58,4		49,0	56,9	52,0	49,7	47,0	49,1	49,7	47,9	50,3	52,5
31	56,4		50,7		50,0		50,3	49,0		46,2		53,2

Legenda w. Kielce Płd. w. Jędrzejów Płn.
 <40% 50% >60%

niedziele i święta

$$*WNK = \frac{N_{poj./24h}(\text{kierunek P})}{N_{poj./24h}(\text{kierunek P+L})}$$

Struktura rodzajowa ruchu wg pomiarów ręcznych

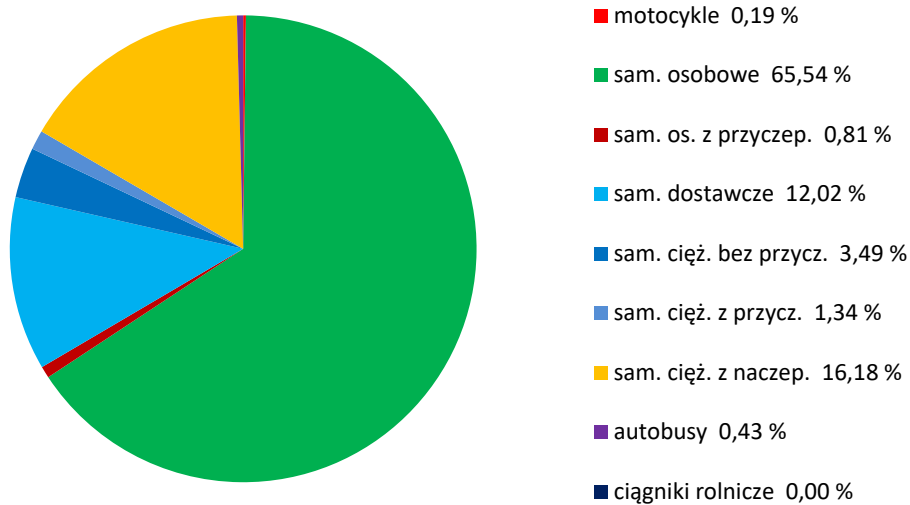
STACJA NR 26009

Miejscowość: Podchojny
Odcinek: w. Kielce Płd. - w. Jedrzejów Płn.
Typ stacji: GR

Rok: 2022
Numer: S71
Oddział: KIELCE

R04_04_26009_2022

**Rodzajowa struktura ruchu wg pomiarów ręcznych
w 2022 roku**



SPIS TREŚCI

Raport 0.1	1
Stacja 26009.....	1
Raport 2.1	2
Woj 26.....	2
Raport 2.2	3
Woj 26.....	3
Raport 2.3	4
Stacja 26009.....	4
Raport 3.1	5
Stacja 26009.....	5
Raport 3.2	6
Stacja 26009.....	6
Raport 3.3	7
Stacja 26009.....	7
Raport 3.4	8
Stacja 26009.....	8
Raport 3.6	9
Stacja 26009.....	9
Raport 3.12	10
Stacja 26009.....	10
Raport 3.7	11
Stacja 26009.....	11
Raport 3.10	23
Stacja 26009.....	23
Raport 3.11	24
Stacja 26009.....	24
Raport 4.4	25
Stacja 26009.....	25