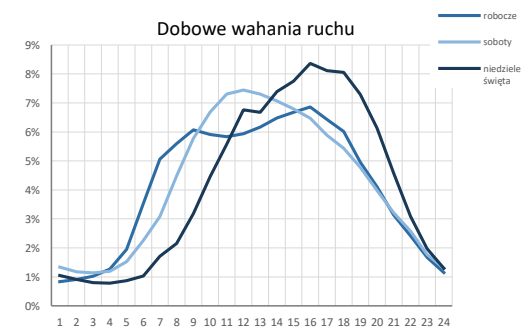
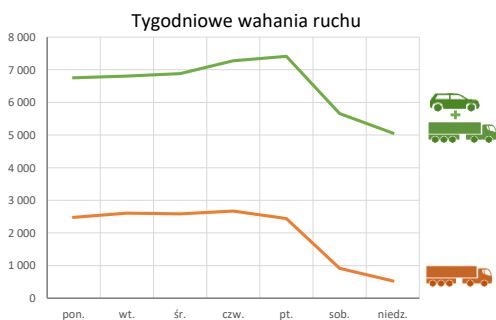
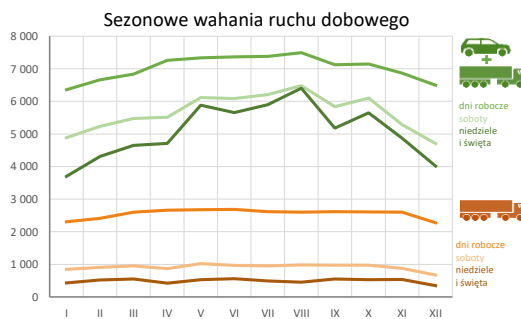
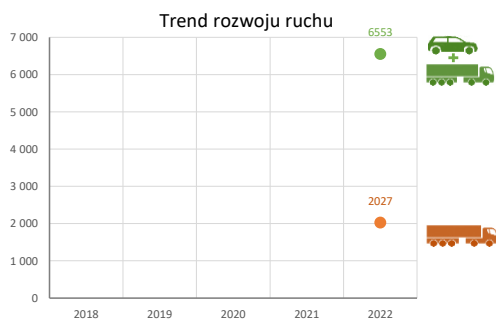
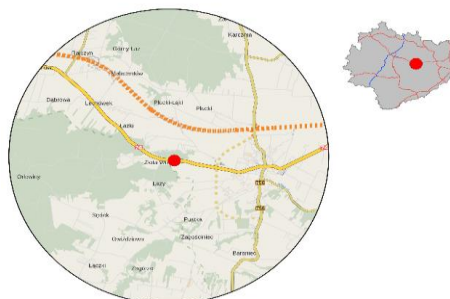


### Karta punktu

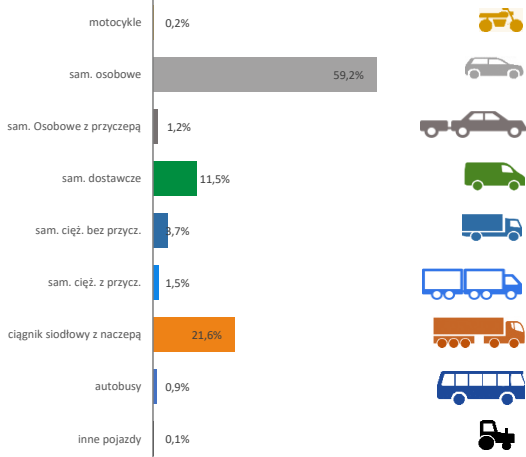
#### Stacja NR 26005

Nr stacji: 26005  
 Typ licznika: GR  
 Lokalizacja: Złota Woda  
 Nr drogi: 74  
 Pikietaż: 115,48

Stacja działa od: 01.11.2021  
 Charakter ruchu: G  
 Liczba dni w archiwizacji: 365  
 Liczba dni w przetworzeniu: 365



#### Struktura rodzajowa ruchu

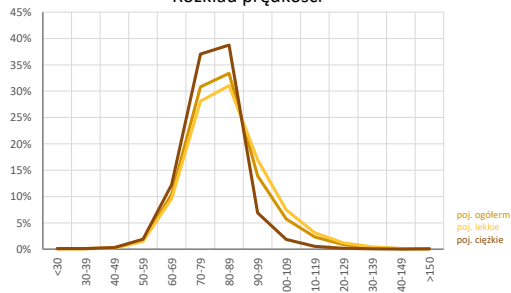


#### Godzina 50-ta

Natężenie: 546  
 Udział proc.: 8,3%  
 Dzień: 15.07.22 (piątek)  
 Godzina: 17:00



#### Rozkład prędkości



**Analiza średniego dobowego ruchu rocznego (SDRR) dla poszczególnych miesięcy w 2021 i 2022 roku**

R02\_01\_2022

Lp.	Oddział GDDKiA	Numer stacji	Typ stacji	Numer drogi	Średni dobowy ruch w miesiącu																																							
					styczeń			luty			marzec			kwiecień			maj			czerwiec			lipiec			sierpień			wrzesień			październik			listopad			grudzień			cały rok			
					2021	2022	wzrost spadek (%)	2021	2022	wzrost spadek (%)	2021	2022	wzrost spadek (%)	2021	2022	wzrost spadek (%)	2021	2022	wzrost spadek (%)	2021	2022	wzrost spadek (%)	2021	2022	wzrost spadek (%)	2021	2022	wzrost spadek (%)	2021	2022	wzrost spadek (%)	2021	2022	wzrost spadek (%)	2021	2022	wzrost spadek (%)	2021	2022	wzrost spadek (%)				
1.	Klasa	26004	GR	79	-	3614	-	-	4065	-	-	4291	-	4377	4572	+	4	4929	4803	-3	5463	4703	-14	5688	4794	-16	6216	5027	-19	5610	4367	-22	5490	4378	-20	4910	4002	-18	4387	3429	-22	-	4337	-
		26005	GR	74	-	5767	-	-	6120	-	-	6327	-	6399	6645	+	4	7163	6954	-3	7520	6939	-8	7759	7003	-10	7886	7193	-9	7280	6660	-9	7185	6782	-6	6592	6353	-4	6321	5888	-7	-	6553	-
		26009	GR	S71	18934	22182	+17	22613	25072	+11	21630	22823	+6	20947	23729	+13	24862	24816	0	28218	25747	-9	31473	27083	-14	33477	28447	-15	29638	25025	-16	27340	24471	-10	24224	22160	-9	22990	20751	-10	25529	24359	-5	
		26055	GR	73	8083	8881	+10	8670	9757	+13	9205	9825	+7	9382	10144	+8	10554	10668	+1	11331	10713	-5	11981	10795	-10	11832	11234	-5	11104	10484	-6	10903	10469	-4	10157	9812	-3	9498	9030	-5	10225	10151	-1	
		26056	GR	74	8907	9212	+3	9474	10127	+7	10043	10414	+4	10315	10959	+6	11827	11504	-3	13000	11900	-8	14099	12678	-10	15323	12976	-15	13573	11287	-17	12679	11011	-13	11584	10193	-12	10352	9239	-11	11765	10958	-7	
		26087	GR	S71	22777	26808	+18	28545	30610	+15	26360	28578	+8	25909	29740	+15	30593	30879	+1	34552	31910	-8	36129	32453	-10	38720	33523	-13	35680	31059	-13	33708	30631	-9	30306	28346	-6	28203	26192	-7	30790	30061	-2	

## Średni dobowy ruch roczny (SDRR) w stacjach SCPR w latach 2013-2022

### Ruch ogółem

R02\_02\_2022

Lp.	Oddział GDDKiA	Numer stacji	Typ stacji	Nr drogi	Średni dobowy ruch roczny (SDRR) w latach (poj./dobę)										Wzrost/spadek ruchu (%)		
					2013	2014	2015	2016	2017	2018	2019	2020	2021	2022	2022/20	2022/21	
1.	Kielce	26004	GR	79	-	-	-	-	-	-	-	-	-	-	4337*	-	-
		26005	GR	74	-	-	-	-	-	-	-	-	-	-	6553*	-	-
		26009	GR	S71	17930	17250	18110	18242	18137*	18481	19706*	24699*	22862	24359*	-1*	7*	
		26055	GR	73	10024	9805	9920	9981	10500	10660	10915	10723	9176	10151	-5	11	
		26056	GR	74	8691	8179	9121*	9898	10608	11159	11521	12370	10840	10958*	-11*	1*	
		26087	GR	S7f	19594	19437	20600	21334	21870	23292	25385*	29625*	27539	30061*	1*	9*	

\* - wynik niemiernodajny do porównań

\*\* - dane nietypowe ze względu na decyzje administracyjne



Średni dobowy ruch dla poszczególnych dni tygodnia w poszczególnych miesiącach roku

STACJA NR 26005

Miejscowość: Złota Woda Rok: 2022  
 Odcinek: Wola Jachowa - Łągów Numer drogi: 74  
 Typ stacji: GR Oddział: KIELCE

Ruch ogółem

R03\_01\_26005\_2022

Dni tygodnia:		Styczeń	Luty	Marzec	Kwiecień	Maj	Czerwiec	Lipiec	Sierpień	Wrzesień	Październik	Listopad	Grudzień	Cały rok
1. Poniedziałki	a	6124	6467	6623	6859	6908	7137	7189	7223	6865	6826	6552	6312	6757
	b	1,062	1,057	1,047	1,032	0,993	1,029	1,027	1,004	1,031	1,006	1,031	1,072	1,031
	c	0,906	0,957	0,980	1,015	1,022	1,056	1,064	1,069	1,016	1,010	0,970	0,934	1,000
2. Wtorki	a	6234	6436	6607	7093	7124	7093	7157	7310	6874	6860	6646	6215	6804
	b	1,081	1,052	1,044	1,067	1,024	1,022	1,022	1,016	1,032	1,012	1,046	1,056	1,038
	c	0,916	0,946	0,971	1,042	1,047	1,042	1,052	1,074	1,010	1,008	0,977	0,913	1,000
3. Środy	a	6416	6510	6561	7174	7055	7438	7164	7202	6961	6938	6756	6422	6883
	b	1,113	1,064	1,037	1,080	1,015	1,072	1,023	1,001	1,045	1,023	1,063	1,091	1,050
	c	0,932	0,946	0,953	1,042	1,025	1,081	1,041	1,046	1,011	1,008	0,982	0,933	1,000
4. Czwartki	a	6519	6848	7011	7615	7750	7594	7554	7758	7274	7364	7157	6856	7275
	b	1,130	1,119	1,108	1,146	1,114	1,094	1,079	1,079	1,092	1,086	1,127	1,164	1,110
	c	0,896	0,941	0,964	1,047	1,065	1,044	1,038	1,066	1,000	1,012	0,984	0,942	1,000
5. Piątki	a	6493	7039	7360	7551	7843	7577	7854	7973	7626	7734	7207	6686	7412
	b	1,126	1,150	1,163	1,136	1,128	1,092	1,122	1,108	1,145	1,140	1,134	1,136	1,131
	c	0,876	0,950	0,993	1,019	1,058	1,022	1,060	1,076	1,029	1,043	0,972	0,902	1,000
6. Soboty	a	4883	5232	5475	5515	6113	6083	6204	6482	5837	6102	5283	4706	5660
	b	0,847	0,855	0,865	0,830	0,879	0,877	0,886	0,901	0,876	0,900	0,832	0,799	0,864
	c	0,863	0,924	0,967	0,974	1,080	1,075	1,096	1,145	1,031	1,078	0,933	0,831	1,000
7. Niedziele	a	4039	4308	4650	4729	5590	5911	5899	6299	5181	5651	4502	3965	5060
	b	0,700	0,704	0,735	0,712	0,804	0,852	0,842	0,876	0,778	0,833	0,709	0,673	0,772
	c	0,798	0,851	0,919	0,935	1,105	1,168	1,166	1,245	1,024	1,117	0,890	0,784	1,000
8. Dni robocze	a	6357	6660	6832	7258	7336	7368	7383	7493	7120	7144	6864	6498	7026
	b	1,102	1,088	1,080	1,092	1,055	1,062	1,054	1,042	1,069	1,053	1,080	1,104	1,072
	c	0,905	0,948	0,972	1,033	1,044	1,049	1,051	1,066	1,013	1,017	0,977	0,925	1,000
9. Święta	a	2851	-	-	4686	6477	5267	-	6824	-	-	5604	4094	5115
	b	0,494	-	-	0,705	0,931	0,759	-	0,949	-	-	0,882	0,695	0,781
	c	0,557	-	-	0,916	1,266	1,030	-	1,334	-	-	1,096	0,800	1,000
10. Niedziele i święta	a	3699	4308	4650	4712	5885	5654	5899	6404	5181	5651	4869	4016	5077
	b	0,641	0,704	0,735	0,709	0,846	0,815	0,842	0,890	0,778	0,833	0,766	0,682	0,775
	c	0,729	0,849	0,916	0,928	1,159	1,114	1,162	1,261	1,020	1,113	0,959	0,791	1,000
11. Wszystkie dni	a	5767	6120	6327	6645	6954	6939	7003	7193	6660	6782	6353	5888	6553
	b	1,000	1,000	1,000	1,000	1,000	1,000	1,000	1,000	1,000	1,000	1,000	1,000	1,000
	c	0,880	0,934	0,966	1,014	1,061	1,059	1,069	1,098	1,016	1,035	0,969	0,899	1,000

Legenda:

a = średni dobowy ruch danego dnia (dni) tygodnia

b =  $\frac{\text{średni dobowy ruch danego dnia (dni) tygodnia w miesiącu}}{\text{średni dobowy ruch we wszystkie dni miesiąca}}$

c =  $\frac{\text{średni dobowy ruch danego dnia (dni) tygodnia w miesiącu}}{\text{średni dobowy ruch danego dnia (dni) tygodnia w roku}}$

Uwagi: \*Dane oszacowane, brak oszacowań dla dni świątecznych

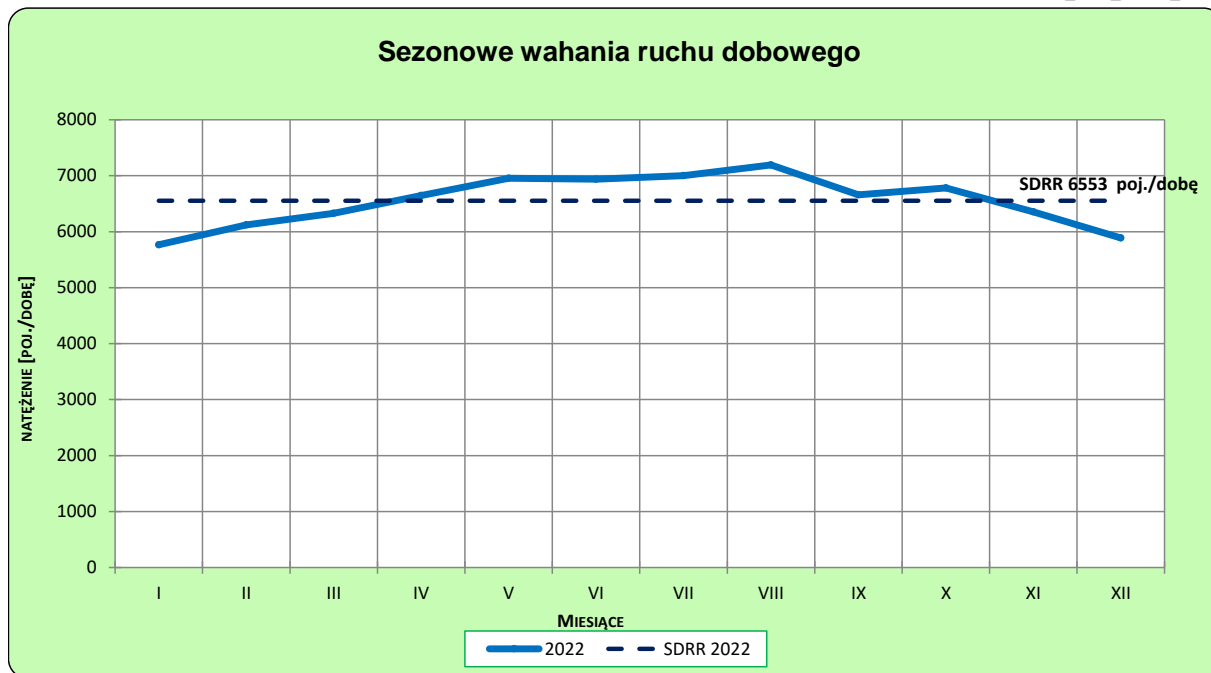
**STACJA NR 26005**

**Miejscowość:** Złota Woda  
**Odcinek:** Wola Jachowa - Łagów  
**Typ stacji:** GR

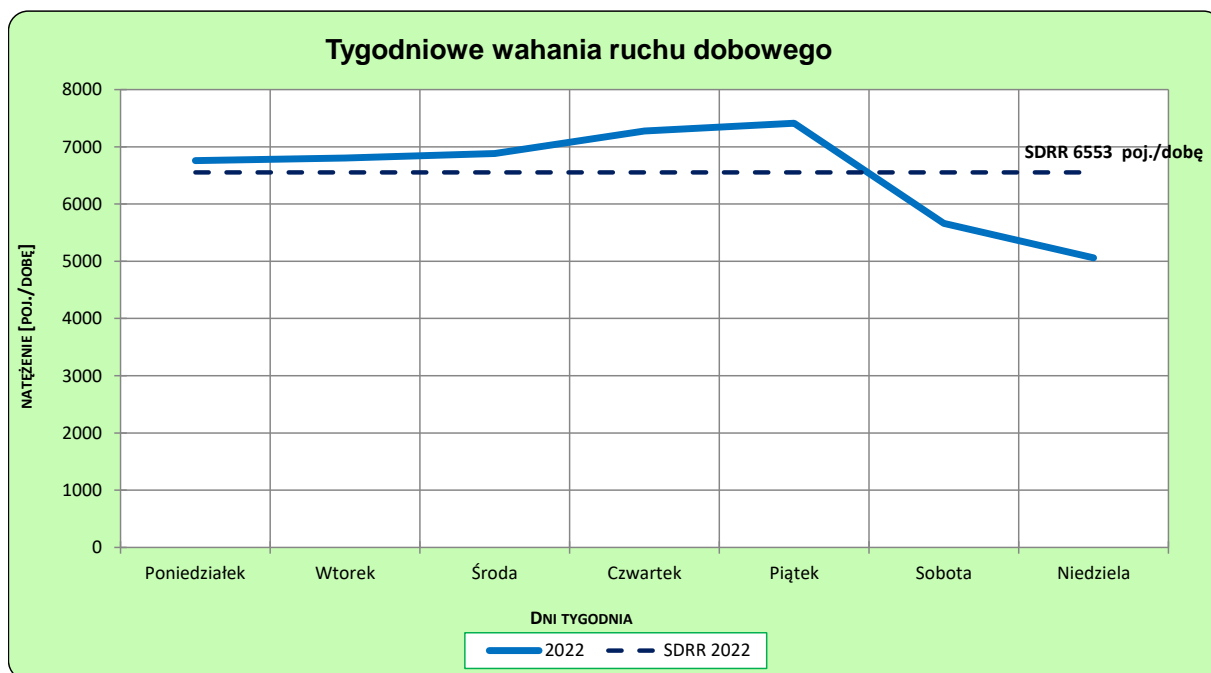
**Rok:** 2022  
**Numer drogi:** 74  
**Oddział:** KIELCE

**Ruch ogółem**

R03\_02-1\_26005\_2022



R03\_02-2\_26005\_2022



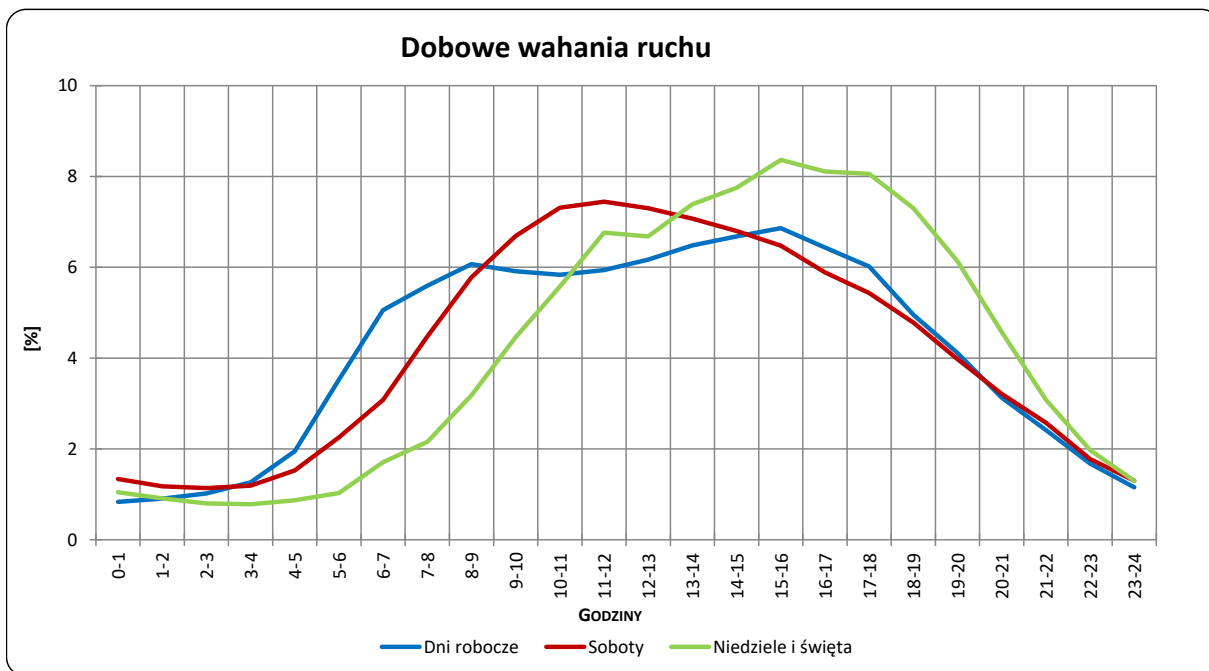
Uwagi: –

**STACJA NR 26005**

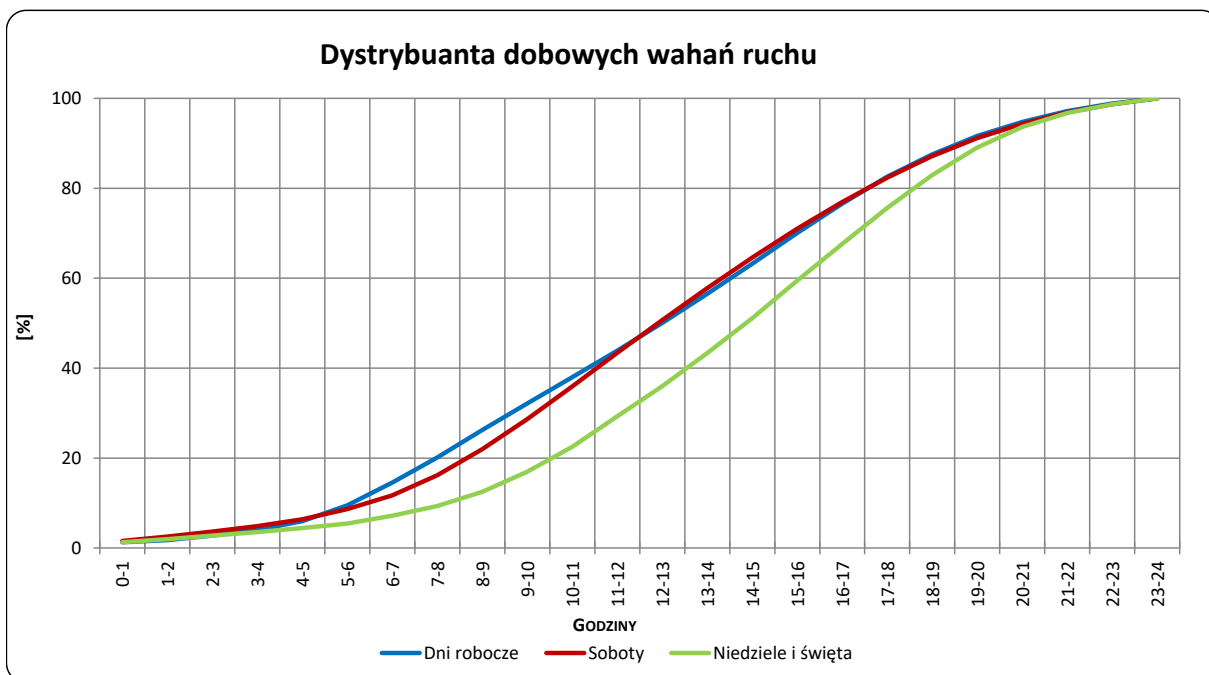
**Miejscowość:** Złota Woda  
**Odcinek:** Wola Jachowa - Łagów  
**Typ stacji:** GR

**Rok:** 2022  
**Numer drogi:** 74  
**Oddział:** KIELCE

R03\_03-1\_26005\_2022



R03\_03-2\_26005\_2022



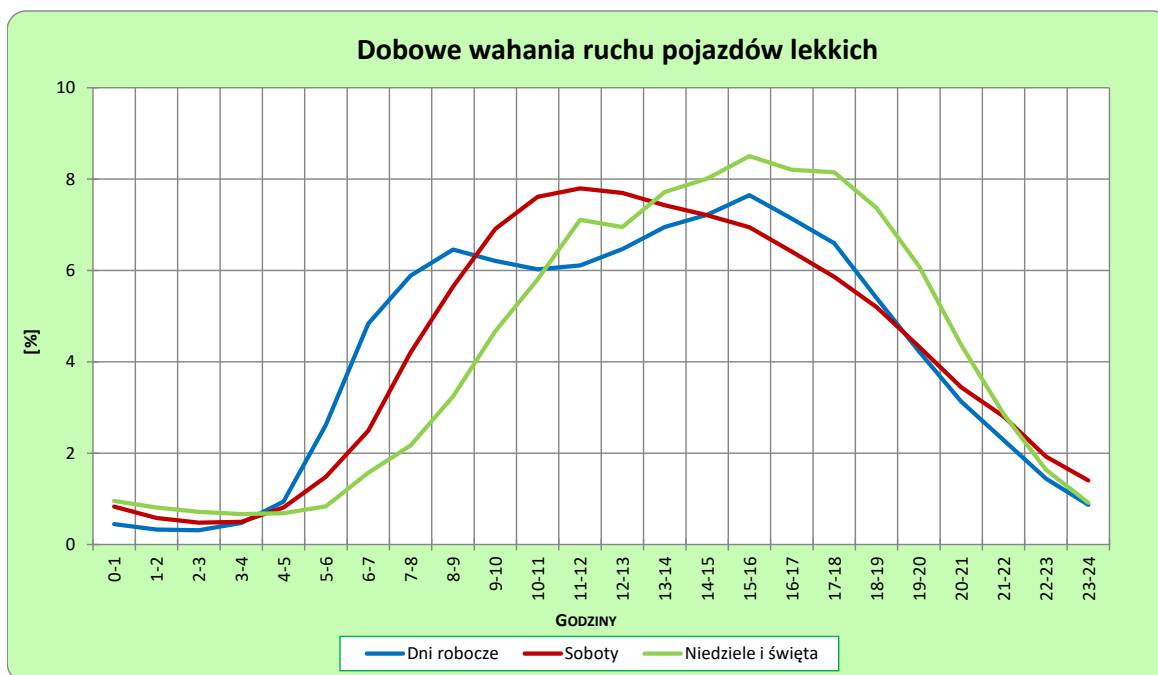
Uwagi: –

**STACJA NR 26005**

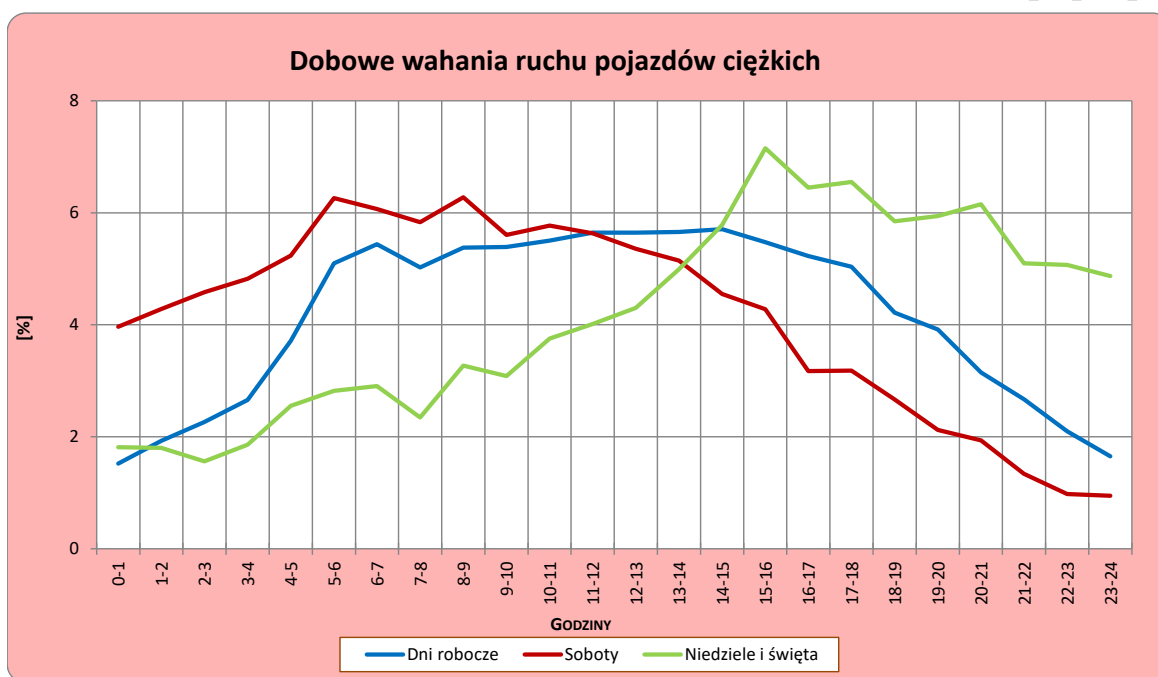
**Miejscowość:** Złota Woda  
**Odcinek:** Wola Jachowa - Łągów  
**Typ stacji:** GR

**Rok:** 2022  
**Numer drogi:** 74  
**Oddział:** KIELCE

R03\_04-1\_26005\_2022



R03\_04-2\_26005\_2022



Uwagi: –



## Udział ruchu pojazdów lekkich i ciężkich w poszczególnych okresach doby

### STACJA NR 26005

**Miejscowość:** Złota Woda  
**Odcinek:** Wola Jachowa - Łagów  
**Typ stacji:** GR

**Rok:** 2022  
**Numer drogi:** 74  
**Oddział:** KIELCE

R03\_05\_26005\_2022

Godziny	Udział procentowy ruchu w poszczególnych godzinach doby [%]	
	Pojazdy lekkie	Pojazdy ciężkie
0 - 1	0,4	1,7
1 - 2	0,2	2,1
2 - 3	0,3	2,8
3 - 4	0,4	2,5
4 - 5	0,9	4,4
5 - 6	2,5	5,3
6 - 7	5,2	5,1
7 - 8	5,8	4,7
8 - 9	7,0	4,8
9 - 10	6,2	4,3
10 - 11	6,1	5,0
11 - 12	5,8	4,6
12 - 13	6,4	6,2
13 - 14	6,9	5,3
14 - 15	7,8	5,2
15 - 16	8,1	5,9
16 - 17	6,9	5,3
17 - 18	7,0	4,6
18 - 19	5,2	5,0
19 - 20	4,1	4,0
20 - 21	2,9	3,2
21 - 22	1,9	3,0
22 - 23	1,3	2,7
23 - 24	0,6	1,9

Źródło danych: Pomiary ręczne

### Dobowe wahania ruchu pojazdów ogółem w podziale na kierunki

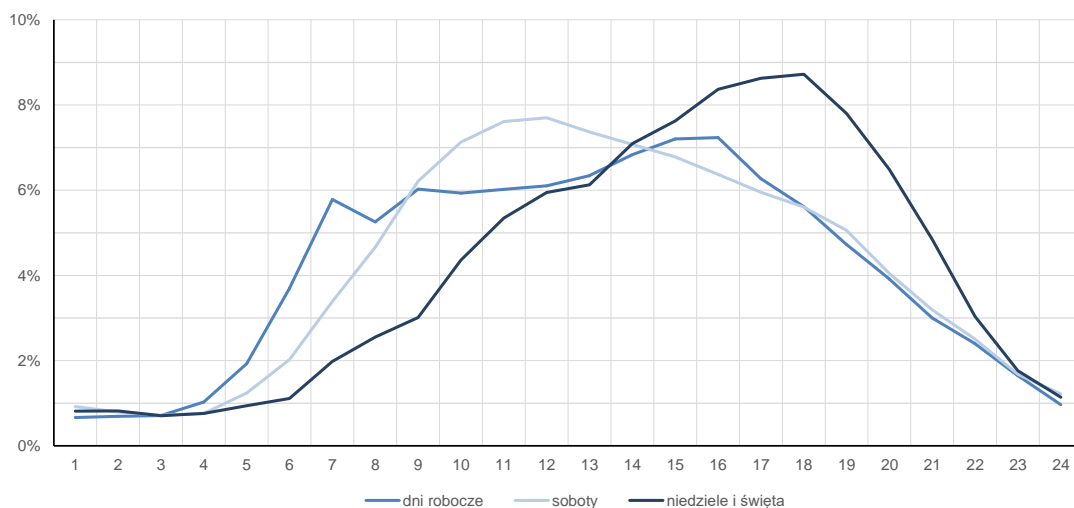
#### STACJA NR 26005

<b>Miejscowość:</b>	Złota Woda	<b>Rok:</b>	2022
<b>Odcinek:</b>	Wola Jachowa - Łagów	<b>Numer drogi:</b>	74
<b>Typ stacji:</b>	GR	<b>Oddział:</b>	KIELCE

#### Średni dobowy rozkład natężenia ruchu

R03\_12-1\_26005\_2022

##### Kierunek Wola Jachowa



R03\_12-2\_26005\_2022

##### Kierunek Łagów



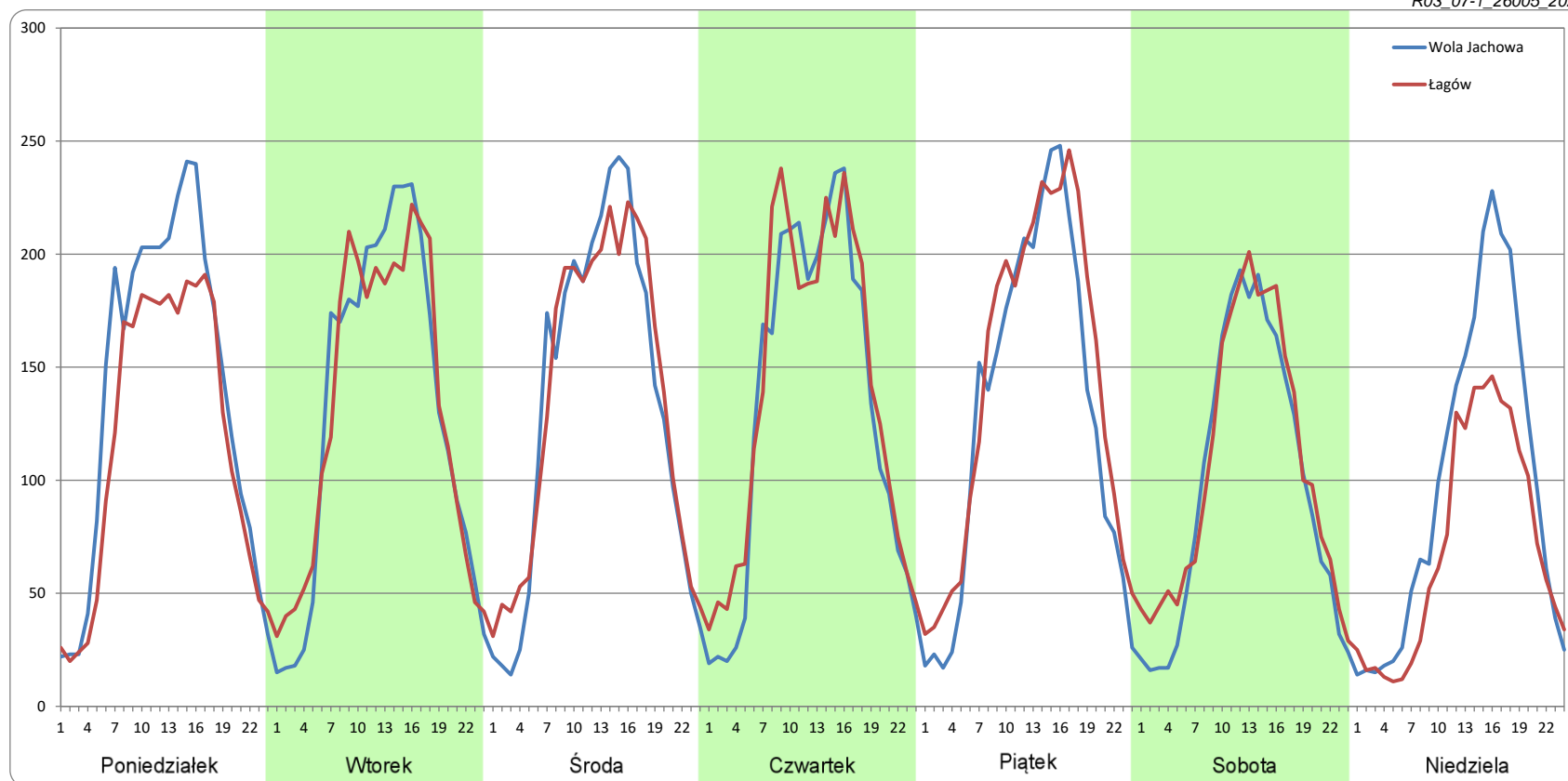
### Ruch w poszczególne dni tygodnia

STACJA NR 26005

Numer drogi: 74 Rok: 2022 Miesiąc: Styczeń Typ stacji: GR Oddział: KIELCE

Dzień tygodnia	Poniedziałek		Wtorek		Środa		Czwartek		Piątek		Sobota		Niedziela	
Kierunek	Wola Jachowa	Łagów	Wola Jachowa	Łagów	Wola Jachowa	Łagów	Wola Jachowa	Łagów	Wola Jachowa	Łagów	Wola Jachowa	Łagów	Wola Jachowa	Łagów
SDR	3316	2808	3116	3119	3172	3244	3166	3353	3078	3415	2350	2533	2339	1700
Razem	6124		6234		6416		6519		6493		4883		4039	
Podział procentowy	54,15%	45,85%	49,98%	50,02%	49,44%	50,56%	48,57%	51,43%	47,40%	52,60%	48,12%	51,88%	57,91%	42,09%

R03\_07-1\_26005\_2022



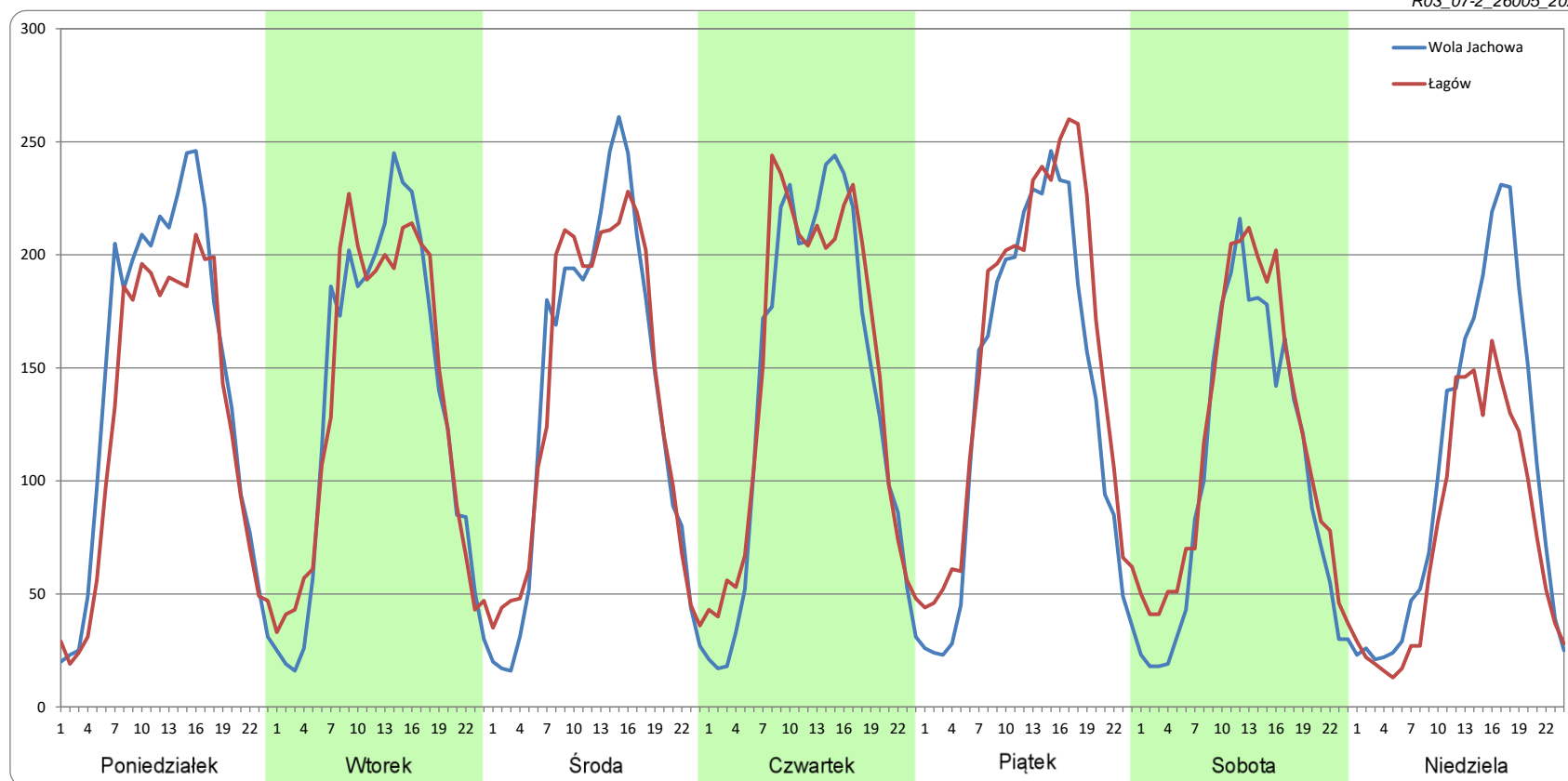
### Ruch w poszczególne dni tygodnia

STACJA NR 26005

Numer drogi: 74 Rok: 2022 Miesiąc: Luty Typ stacji: GR Oddział: KIELCE

Dzień tygodnia	Poniedziałek		Wtorek		Środa		Czwartek		Piątek		Sobota		Niedziela	
Kierunek	Wola Jachowa	Łagów	Wola Jachowa	Łagów	Wola Jachowa	Łagów	Wola Jachowa	Łagów	Wola Jachowa	Łagów	Wola Jachowa	Łagów	Wola Jachowa	Łagów
SDR	3453	3015	3210	3226	3238	3272	3340	3509	3283	3756	2446	2786	2478	1830
Razem	6467		6436		6510		6848		7039		5232		4308	
Podział procentowy	53,39%	46,61%	49,87%	50,13%	49,74%	50,26%	48,77%	51,23%	46,64%	53,36%	46,75%	53,25%	57,52%	42,48%

R03\_07-2\_26005\_2022



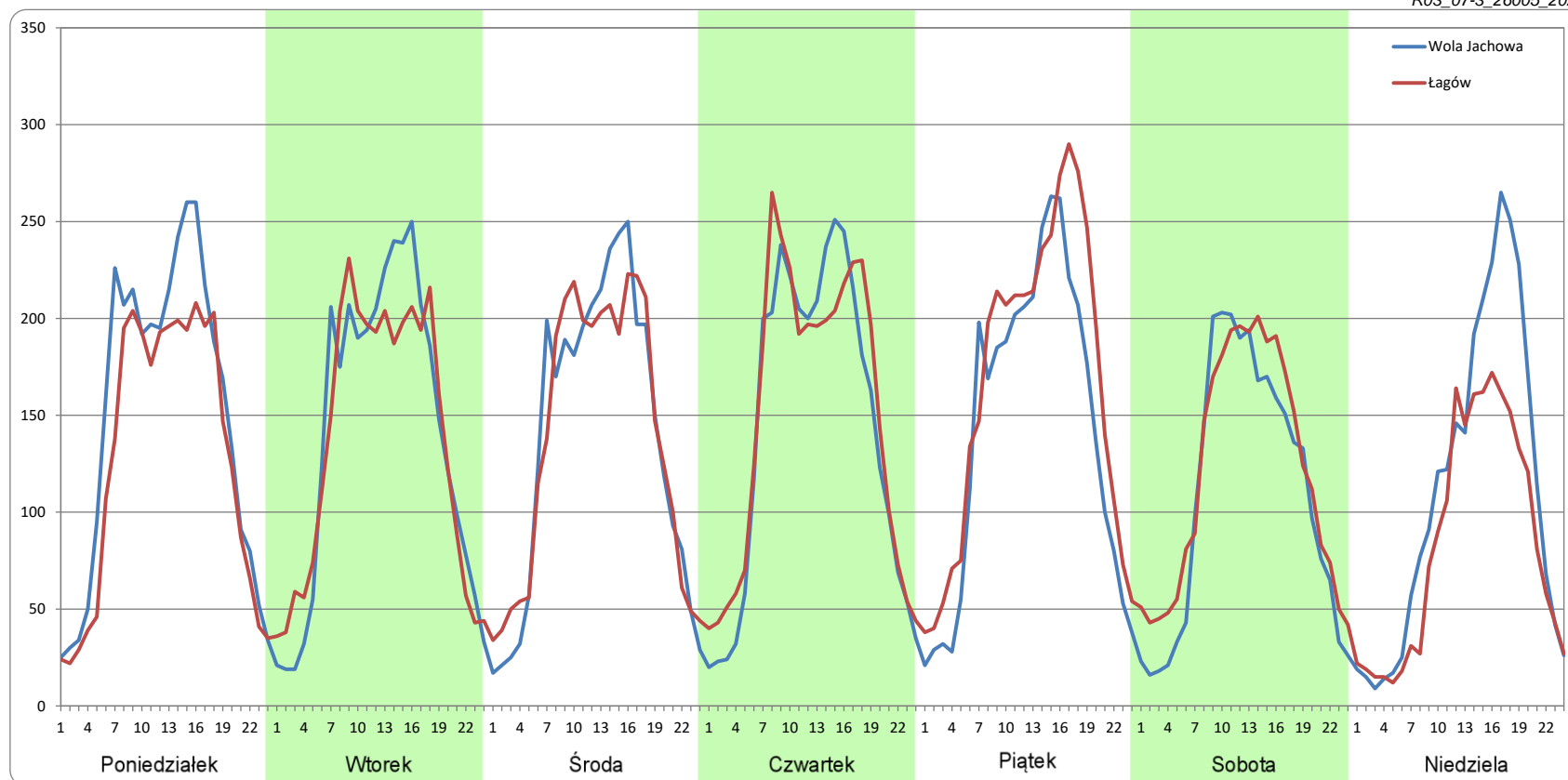
### Ruch w poszczególne dni tygodnia

STACJA NR 26005

Numer drogi: 74 Rok: 2022 Miesiąc: Marzec Typ stacji: GR Oddział: KIELCE

Dzień tygodnia	Poniedziałek		Wtorek		Środa		Czwartek		Piątek		Sobota		Niedziela	
Kierunek	Wola Jachowa	Łagów	Wola Jachowa	Łagów	Wola Jachowa	Łagów	Wola Jachowa	Łagów	Wola Jachowa	Łagów	Wola Jachowa	Łagów	Wola Jachowa	Łagów
SDR	3564	3059	3332	3275	3278	3283	3423	3587	3414	3946	2596	2879	2646	2004
Razem	6623		6607		6561		7011		7360		5475		4650	
Podział procentowy	53,81%	46,19%	50,43%	49,57%	49,97%	50,03%	48,83%	51,17%	46,39%	53,61%	47,41%	52,59%	56,90%	43,10%

R03\_07-3\_26005\_2022



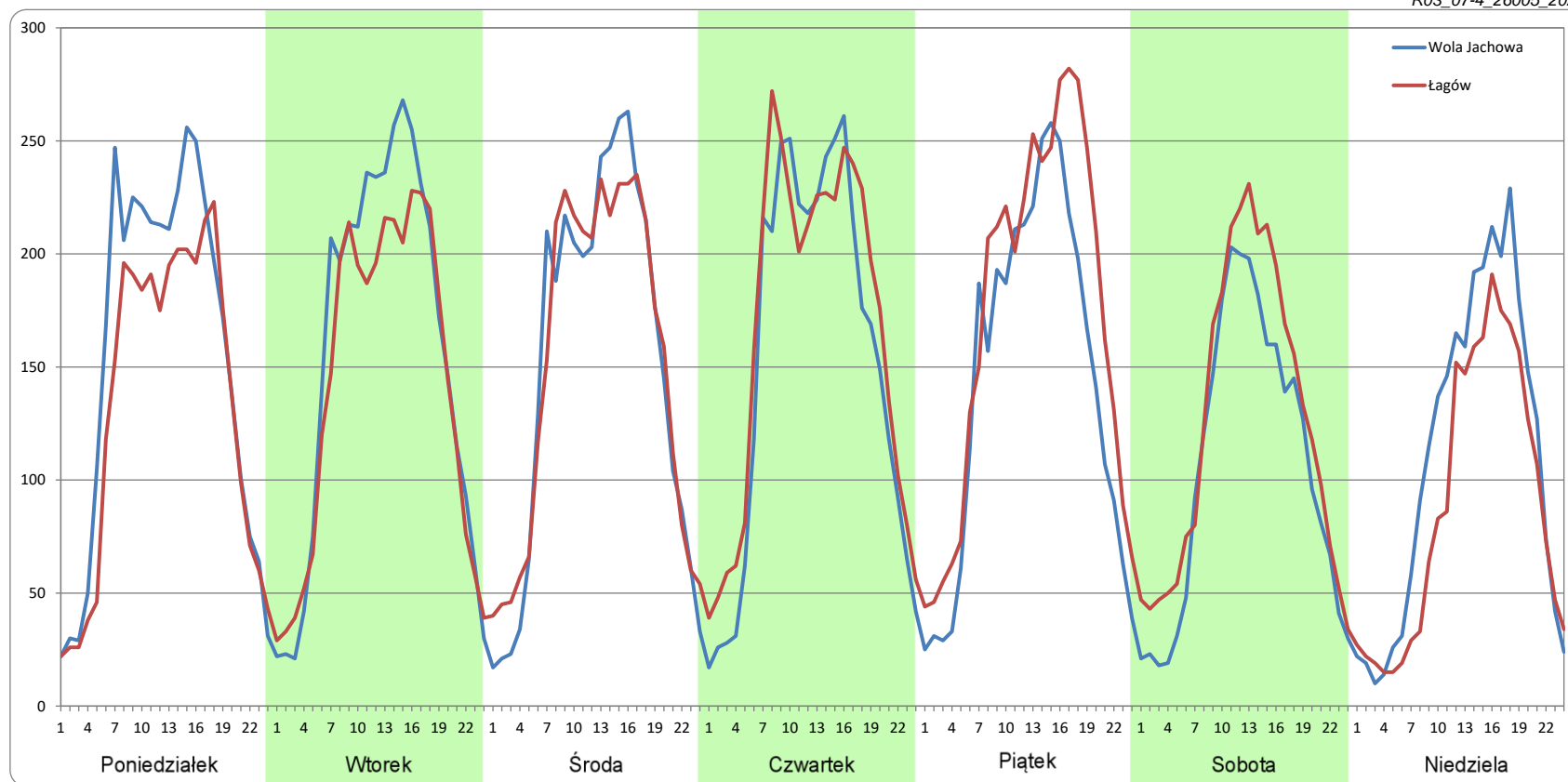
### Ruch w poszczególne dni tygodnia

STACJA NR 26005

Numer drogi: 74 Rok: 2022 Miesiąc: Kwiecień Typ stacji: GR Oddział: KIELCE

Dzień tygodnia	Poniedziałek		Wtorek		Środa		Czwartek		Piątek		Sobota		Niedziela	
Kierunek	Wola Jachowa	Łagów	Wola Jachowa	Łagów	Wola Jachowa	Łagów	Wola Jachowa	Łagów	Wola Jachowa	Łagów	Wola Jachowa	Łagów	Wola Jachowa	Łagów
SDR	3676	3183	3696	3396	3574	3601	3652	3964	3444	4108	2532	2983	2614	2115
Razem	6859		7093		7174		7615		7551		5515		4729	
Podział procentowy	53,59%	46,41%	52,11%	47,89%	49,81%	50,19%	47,95%	52,05%	45,60%	54,40%	45,92%	54,08%	55,27%	44,73%

R03\_07-4\_26005\_2022



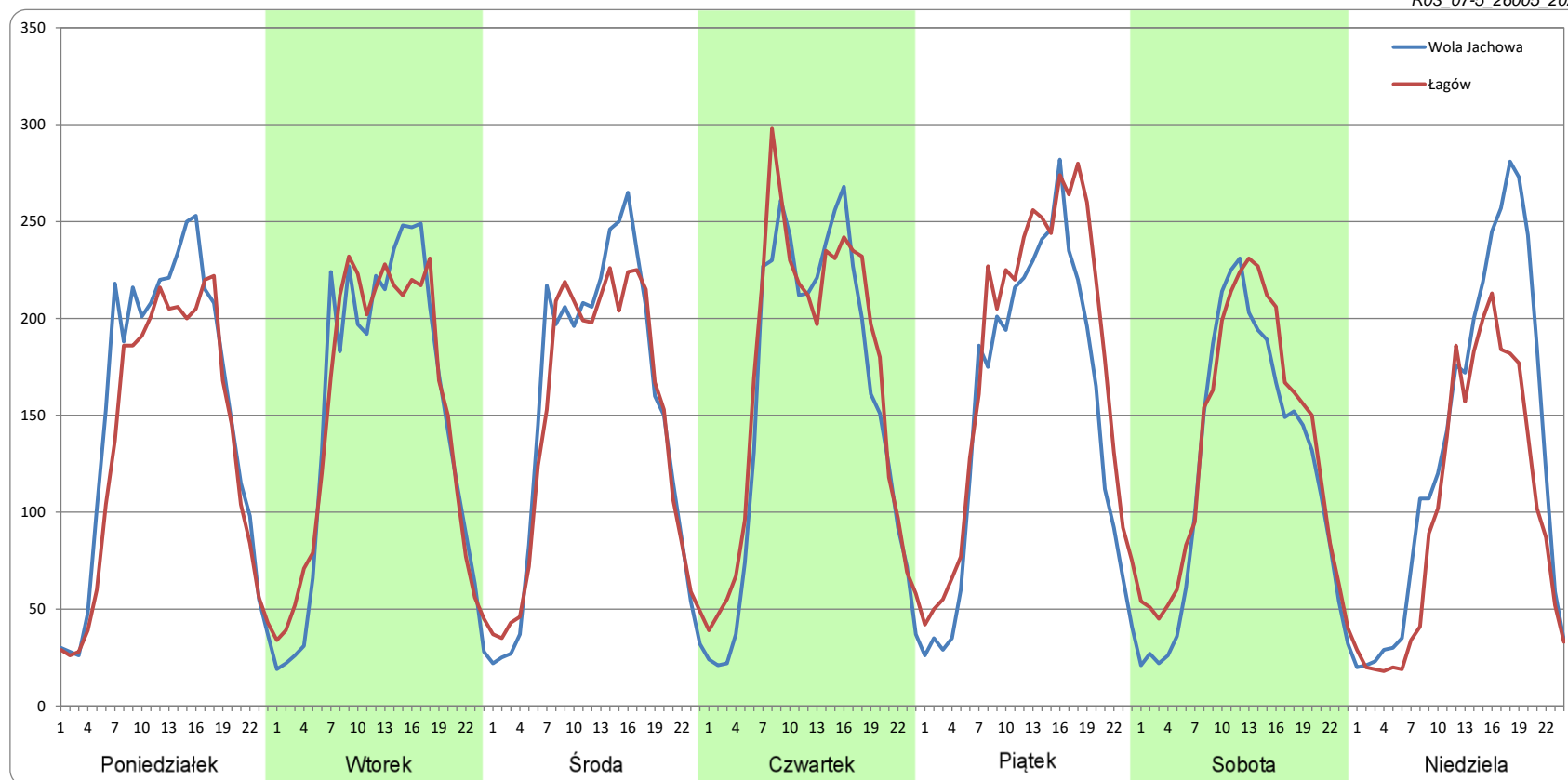
### Ruch w poszczególne dni tygodnia

STACJA NR 26005

Numer drogi: 74 Rok: 2022 Miesiąc: Maj Typ stacji: GR Oddział: KIELCE

Dzień tygodnia	Poniedziałek		Wtorek		Środa		Czwartek		Piątek		Sobota		Niedziela	
Kierunek	Wola Jachowa	Łagów	Wola Jachowa	Łagów	Wola Jachowa	Łagów	Wola Jachowa	Łagów	Wola Jachowa	Łagów	Wola Jachowa	Łagów	Wola Jachowa	Łagów
SDR	3647	3261	3545	3579	3587	3468	3741	4008	3620	4223	2905	3208	3168	2422
Razem	6908		7124		7055		7750		7843		6113		5590	
Podział procentowy	52,80%	47,20%	49,76%	50,24%	50,84%	49,16%	48,28%	51,72%	46,15%	53,85%	47,52%	52,48%	56,67%	43,33%

R03\_07-5\_26005\_2022



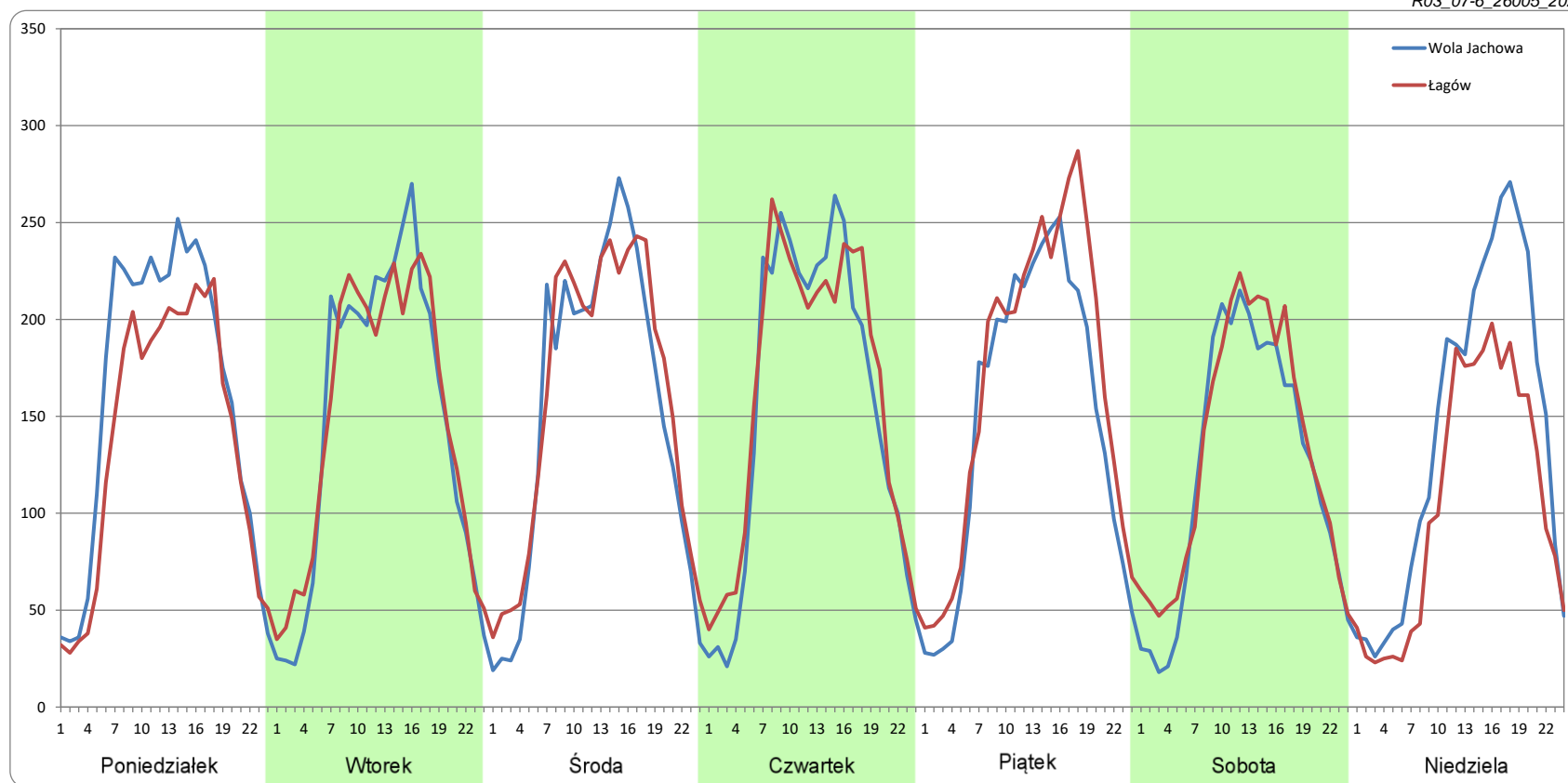
### Ruch w poszczególne dni tygodnia

STACJA NR 26005

Numer drogi: 74 Rok: 2022 Miesiąc: Czerwiec Typ stacji: GR Oddział: KIELCE

Dzień tygodnia	Poniedziałek		Wtorek		Środa		Czwartek		Piątek		Sobota		Niedziela	
Kierunek	Wola Jachowa	Łagów	Wola Jachowa	Łagów	Wola Jachowa	Łagów	Wola Jachowa	Łagów	Wola Jachowa	Łagów	Wola Jachowa	Łagów	Wola Jachowa	Łagów
SDR	3831	3306	3528	3565	3634	3804	3716	3878	3577	4000	2931	3152	3371	2541
Razem	7137		7093		7438		7594		7577		6083		5911	
Podział procentowy	53,67%	46,33%	49,74%	50,26%	48,86%	51,14%	48,93%	51,07%	47,21%	52,79%	48,19%	51,81%	57,02%	42,98%

R03\_07-6\_26005\_2022





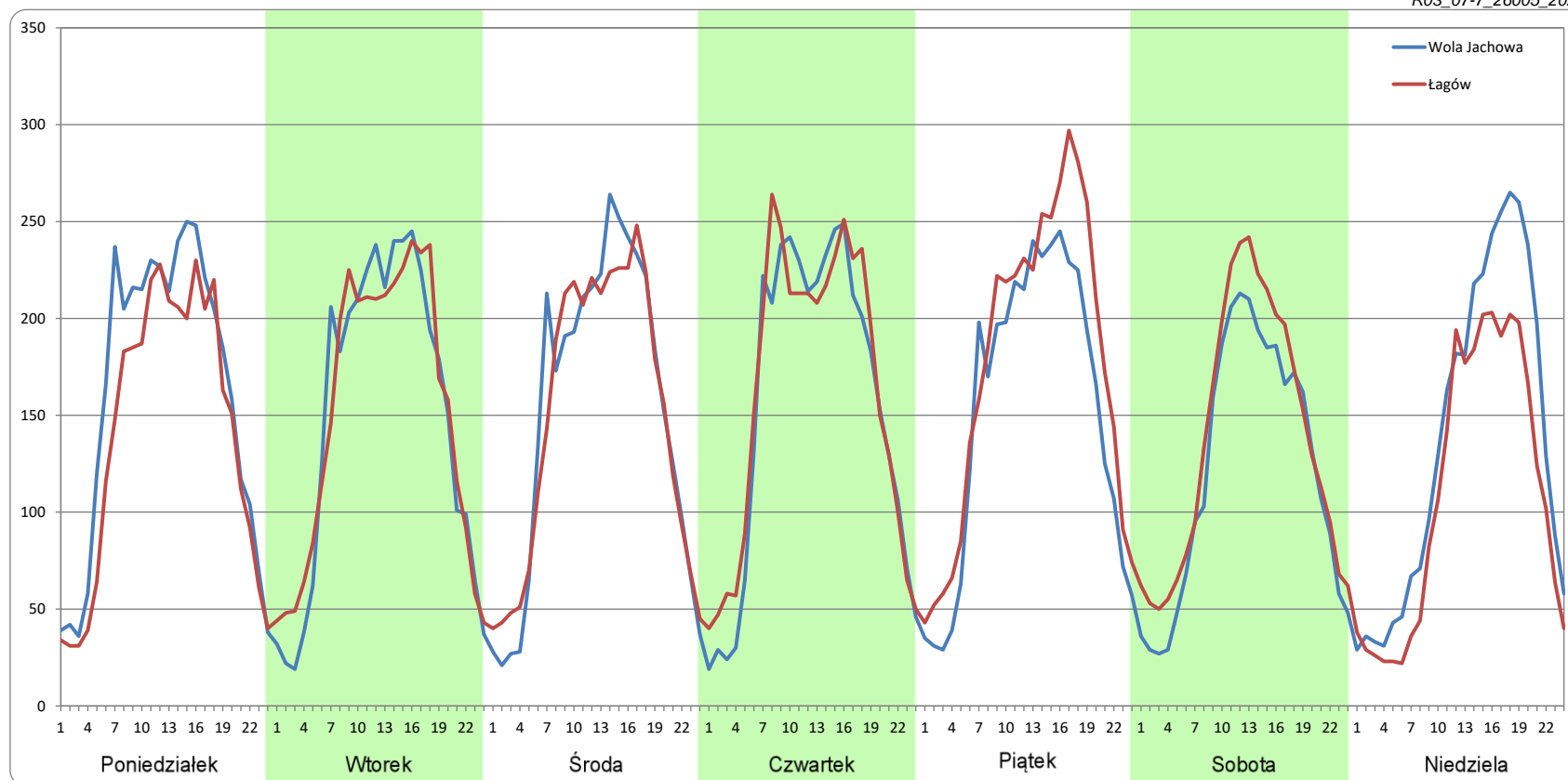
### Ruch w poszczególne dni tygodnia

STACJA NR 26005

Numer drogi: 74 Rok: 2022 Miesiąc: Lipiec Typ stacji: GR Oddział: KIELCE

Dzień tygodnia	Poniedziałek		Wtorek		Środa		Czwartek		Piątek		Sobota		Niedziela	
Kierunek	Wola Jachowa	Łagów	Wola Jachowa	Łagów	Wola Jachowa	Łagów	Wola Jachowa	Łagów	Wola Jachowa	Łagów	Wola Jachowa	Łagów	Wola Jachowa	Łagów
SDR	3835	3354	3553	3604	3596	3569	3698	3857	3648	4206	2907	3297	3282	2617
Razem	7189		7157		7164		7554		7854		6204		5899	
Podział procentowy	53,35%	46,65%	49,64%	50,36%	50,19%	49,81%	48,95%	51,05%	46,44%	53,56%	46,86%	53,14%	55,64%	44,36%

R03\_07-7\_26005\_2022



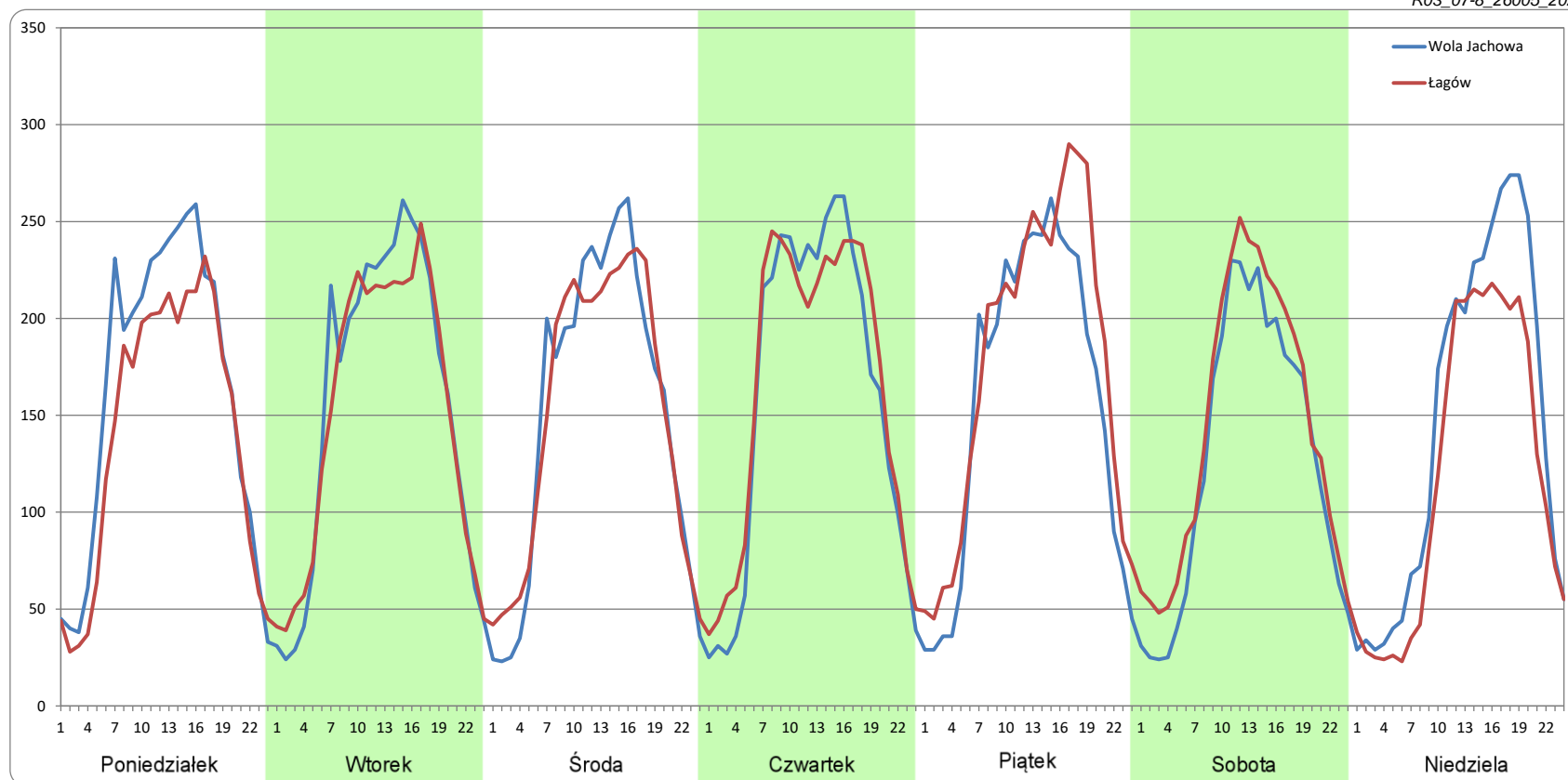
### Ruch w poszczególne dni tygodnia

STACJA NR 26005

Numer drogi: 74 Rok: 2022 Miesiąc: Sierpień Typ stacji: GR Oddział: KIELCE

Dzień tygodnia	Poniedziałek		Wtorek		Środa		Czwartek		Piątek		Sobota		Niedziela	
Kierunek	Wola Jachowa	Łagów	Wola Jachowa	Łagów	Wola Jachowa	Łagów	Wola Jachowa	Łagów	Wola Jachowa	Łagów	Wola Jachowa	Łagów	Wola Jachowa	Łagów
SDR	3858	3364	3695	3615	3598	3604	3818	3940	3760	4213	3043	3439	3457	2842
Razem	7223		7310		7202		7758		7973		6482		6299	
Podział procentowy	53,42%	46,58%	50,54%	49,46%	49,96%	50,04%	49,21%	50,79%	47,16%	52,84%	46,95%	53,05%	54,88%	45,12%

R03\_07-8\_26005\_2022



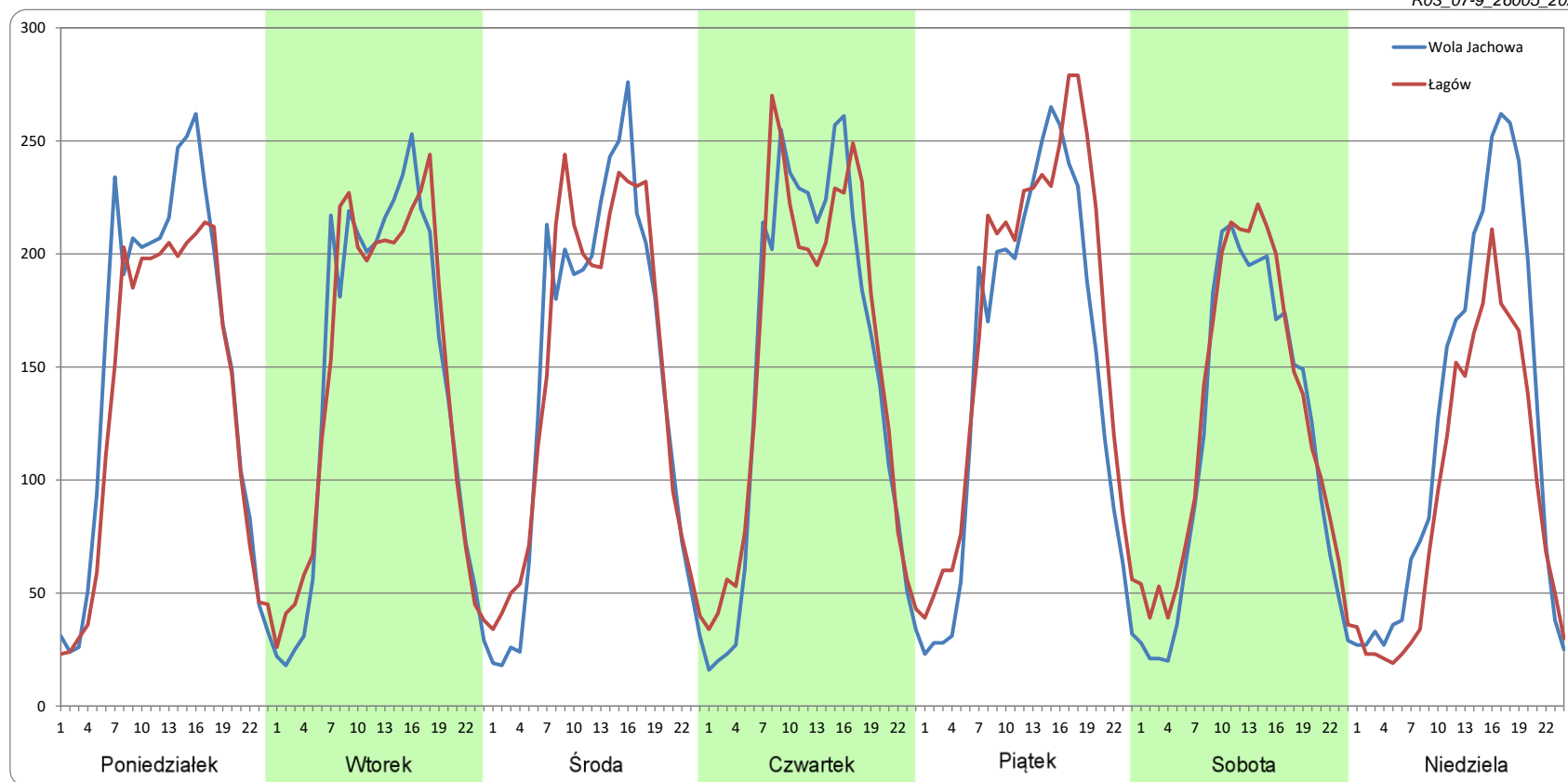
### Ruch w poszczególne dni tygodnia

STACJA NR 26005

Numer drogi: 74 Rok: 2022 Miesiąc: Wrzesień Typ stacji: GR Oddział: KIELCE

Dzień tygodnia	Poniedziałek		Wtorek		Środa		Czwartek		Piątek		Sobota		Niedziela	
Kierunek	Wola Jachowa	Łagów	Wola Jachowa	Łagów	Wola Jachowa	Łagów	Wola Jachowa	Łagów	Wola Jachowa	Łagów	Wola Jachowa	Łagów	Wola Jachowa	Łagów
SDR	3628	3237	3422	3451	3450	3512	3578	3697	3583	4043	2802	3035	2944	2238
Razem	6865		6874		6961		7274		7626		5837		5181	
Podział procentowy	52,85%	47,15%	49,79%	50,21%	49,55%	50,45%	49,18%	50,82%	46,98%	53,02%	48,00%	52,00%	56,82%	43,18%

R03\_07-9\_26005\_2022



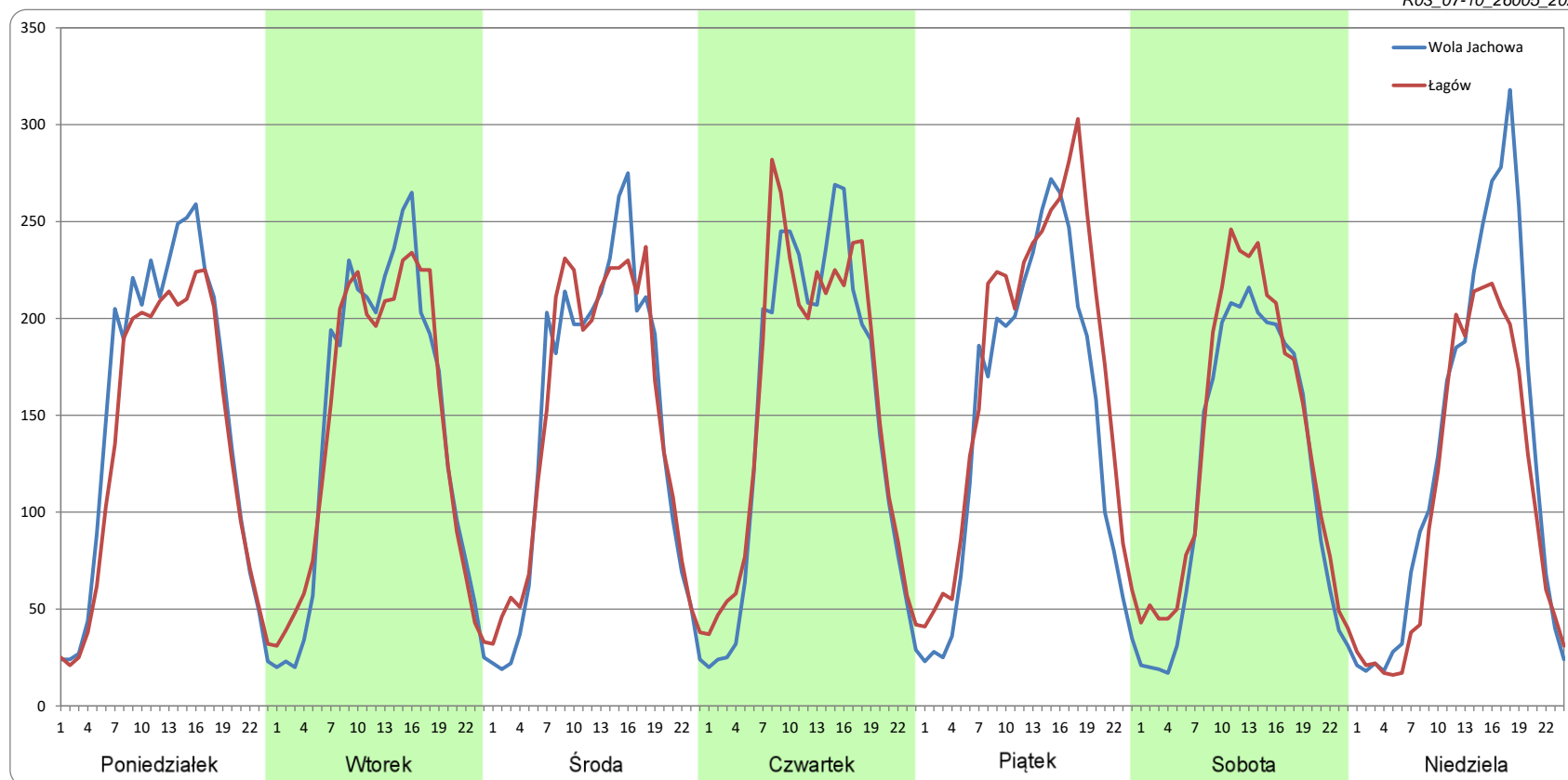
### Ruch w poszczególne dni tygodnia

STACJA NR 26005

Numer drogi: 74 Rok: 2022 Miesiąc: Październik Typ stacji: GR Oddział: KIELCE

Dzień tygodnia	Poniedziałek		Wtorek		Środa		Czwartek		Piątek		Sobota		Niedziela	
Kierunek	Wola Jachowa	Łagów	Wola Jachowa	Łagów	Wola Jachowa	Łagów	Wola Jachowa	Łagów	Wola Jachowa	Łagów	Wola Jachowa	Łagów	Wola Jachowa	Łagów
SDR	3590	3236	3438	3421	3439	3499	3607	3757	3563	4171	2871	3232	3094	2557
Razem	6826		6860		6938		7364		7734		6102		5651	
Podział procentowy	52,59%	47,41%	50,12%	49,88%	49,56%	50,44%	48,98%	51,02%	46,07%	53,93%	47,04%	52,96%	54,75%	45,25%

R03\_07-10\_26005\_2022



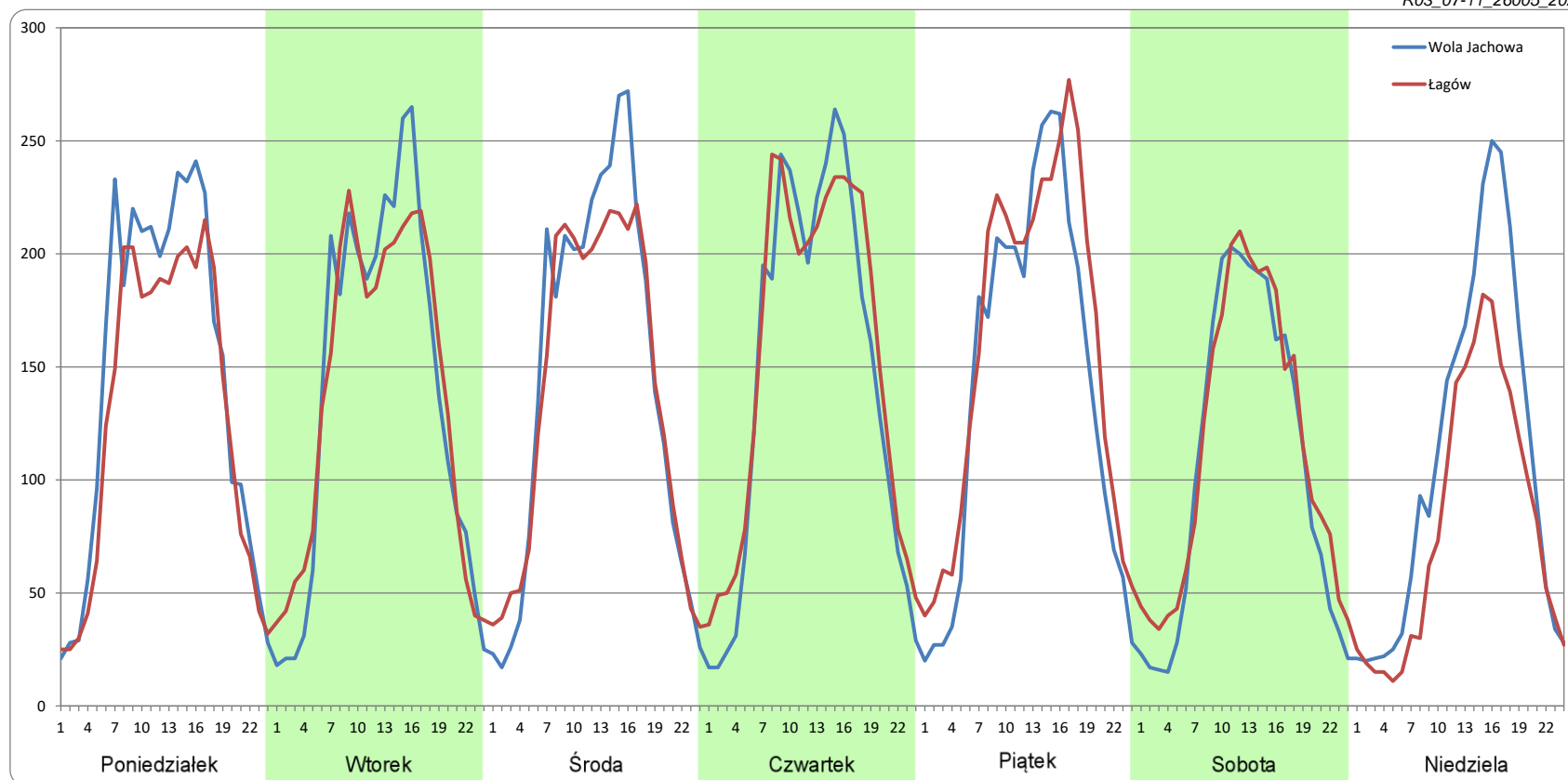
### Ruch w poszczególne dni tygodnia

#### STACJA NR 26005

Numer drogi: 74      Rok: 2022      Miesiąc: Listopad      Typ stacji: GR      Oddział: KIELCE

Dzień tygodnia	Poniedziałek		Wtorek		Środa		Czwartek		Piątek		Sobota		Niedziela	
Kierunek	Wola Jachowa	Łagów	Wola Jachowa	Łagów	Wola Jachowa	Łagów	Wola Jachowa	Łagów	Wola Jachowa	Łagów	Wola Jachowa	Łagów	Wola Jachowa	Łagów
SDR	3472	3080	3324	3322	3437	3320	3472	3685	3402	3805	2549	2734	2580	1922
Razem	6552		6646		6756		7157		7207		5283		4502	
Podział procentowy	52,99%	47,01%	50,01%	49,99%	50,87%	49,13%	48,51%	51,49%	47,21%	52,79%	48,24%	51,76%	57,30%	42,70%

R03\_07-11\_26005\_2022



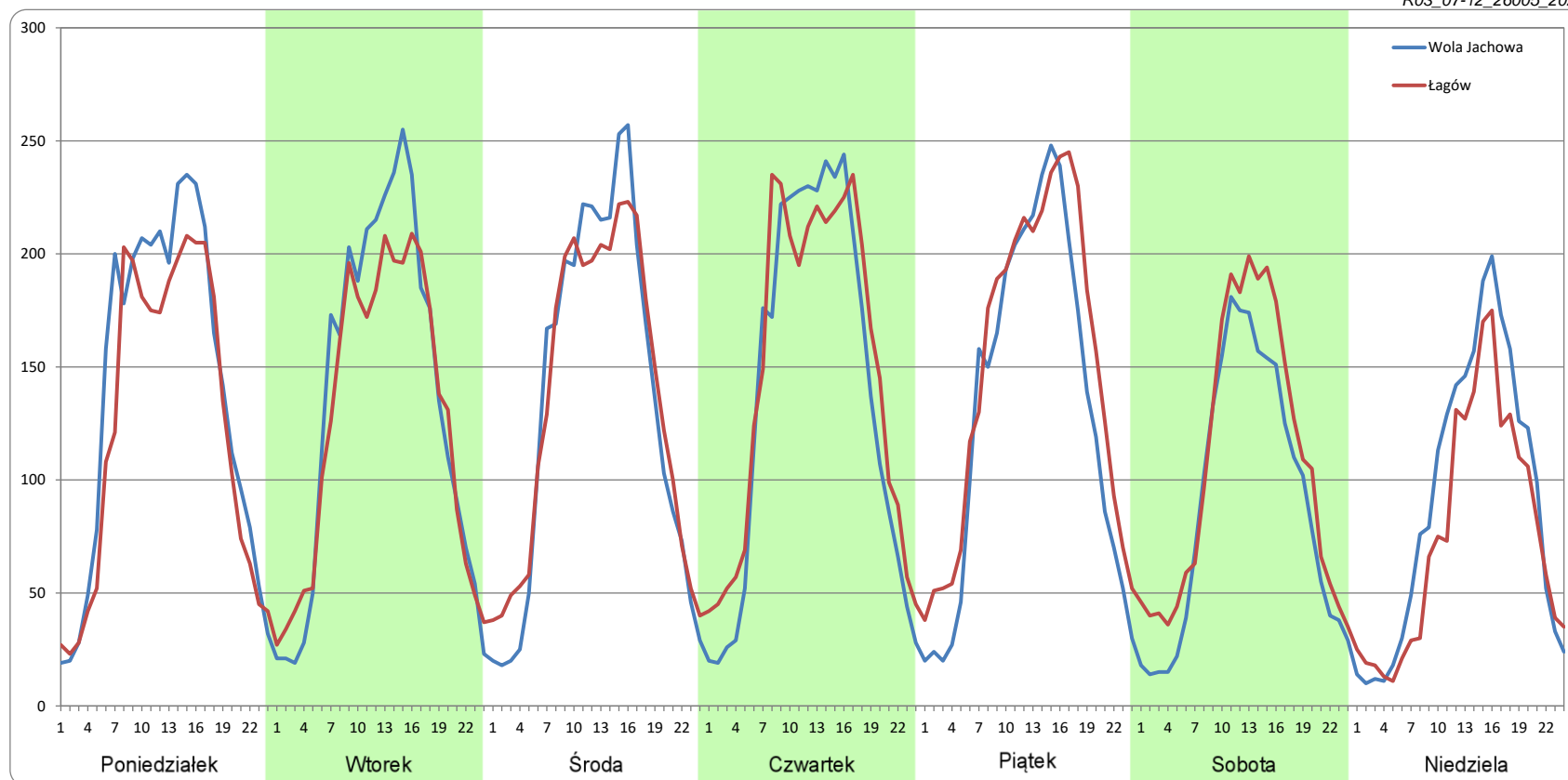
### Ruch w poszczególne dni tygodnia

STACJA NR 26005

Numer drogi: 74 Rok: 2022 Miesiąc: Grudzień Typ stacji: GR Oddział: KIELCE

Dzień tygodnia	Poniedziałek		Wtorek		Środa		Czwartek		Piątek		Sobota		Niedziela	
Kierunek	Wola Jachowa	Łagów	Wola Jachowa	Łagów	Wola Jachowa	Łagów	Wola Jachowa	Łagów	Wola Jachowa	Łagów	Wola Jachowa	Łagów	Wola Jachowa	Łagów
SDR	3334	2977	3199	3017	3193	3229	3317	3539	3133	3553	2149	2557	2160	1804
Razem	6312		6215		6422		6856		6686		4706		3965	
Podział procentowy	52,83%	47,17%	51,47%	48,53%	49,72%	50,28%	48,38%	51,62%	46,86%	53,14%	45,67%	54,33%	54,49%	45,51%

R03\_07-12\_26005\_2022



Proporcja dobowego natężenia ruchu do SDRR, dla każdego dnia w roku, w podziale na pojazdy ogółem

STACJA NR 26005

**Miejscowość:** Złota Woda **Rok:** 2022  
**Odcinek:** Wola Jachowa - Łągów **Numer drogi:** 74  
**Typ stacji:** GR **Oddział:** KIELCE

R03\_10-1\_26005\_2022

	Miesiąc											
	1	2	3	4	5	6	7	8	9	10	11	12
liczba dni w miesiącu	31	28	31	30	31	30	31	31	30	31	30	31
średni udział w miesiącu [%]	84,8	93,4	97,9	100,4	105,0	105,4	106,2	109,5	102,5	102,6	95,2	88,9

R03\_10-2\_26005\_2022

26005	Proporcja ruchu dziennego do średniego dobowego ruchu rocznego [%]											
	1	2	3	4	5	6	7	8	9	10	11	12
1	33,9	96,3	102,5	110,3	105,2	108,9	117,8	112,5	105,4	89,2	101,3	101,9
2	63,5	95,8	101,6	78,2	92,1	115,3	89,6	113,1	112,8	75,5	108,8	108,8
3	88,2	97,5	108,9	59,0	92,5	117,6	93,2	109,9	92,6	104,1	106,0	79,2
4	88,8	102,1	111,8	100,8	103,2	88,0	110,6	118,9	90,6	103,5	109,1	62,7
5	101,9	75,0	83,0	101,7	112,0	90,4	108,7	119,4	106,2	106,5	82,4	97,1
6	53,1	56,9	71,4	102,9	117,5	110,1	106,4	98,3	104,9	112,1	70,3	95,8
7	81,3	94,2	100,8	111,4	95,3	107,8	114,7	100,0	105,5	117,2	102,0	98,3
8	74,5	95,3	103,0	114,0	82,8	108,4	117,7	108,4	114,8	90,0	103,9	104,1
9	67,5	97,3	97,5	85,0	107,0	113,9	95,3	111,6	117,3	86,2	104,0	105,7
10	92,6	103,6	106,3	77,1	108,1	121,9	81,7	110,7	90,4	104,3	122,2	80,3
11	96,8	102,4	107,6	106,9	107,8	93,7	109,0	121,5	77,0	104,8	69,8	54,5
12	94,8	81,6	79,7	107,8	117,4	84,8	106,2	124,8	105,6	105,5	80,8	94,0
13	99,7	68,7	67,0	118,0	117,9	108,2	107,2	105,9	102,0	111,6	77,2	94,1
14	101,9	99,5	100,0	124,0	95,2	108,0	115,0	95,4	104,4	117,2	102,8	93,3
15	75,2	101,3	99,8	110,0	90,2	125,8	123,0	104,1	111,1	88,6	104,0	103,2
16	60,4	100,6	99,0	70,2	108,8	70,4	100,3	117,1	118,7	86,8	101,6	100,0
17	91,4	99,2	106,2	65,8	107,8	101,4	99,2	112,7	87,4	102,7	104,7	70,6
18	98,9	107,2	117,2	81,7	110,5	93,1	111,4	118,5	73,5	104,1	109,1	61,7
19	100,1	77,8	90,6	115,4	119,2	91,2	108,8	120,9	103,1	103,9	81,5	97,9
20	97,2	67,2	96,2	109,4	121,1	109,2	110,7	95,6	105,1	113,0	65,1	102,6
21	112,9	98,8	100,7	112,4	88,8	109,9	114,9	94,7	105,6	115,2	98,6	106,2
22	74,7	99,9	99,8	115,9	77,6	110,0	119,3	108,4	109,3	85,4	96,9	116,3
23	62,5	103,6	101,2	86,8	108,2	117,4	94,6	107,8	116,5	78,6	101,5	102,2
24	95,7	117,7	109,2	80,4	107,4	120,8	93,7	106,9	85,9	103,3	103,9	71,3
25	96,0	117,9	114,0	106,3	109,2	97,3	107,9	114,7	75,6	106,8	111,8	61,1
26	94,7	85,0	80,8	108,0	124,5	93,7	108,5	121,6	104,2	107,6	77,7	63,8
27	100,0	70,4	70,5	107,7	122,2	108,0	113,1	96,1	107,4	112,8	61,5	86,9
28	104,9	102,3	102,7	117,0	93,7	107,2	116,5	94,4	110,0	122,5	96,6	94,2
29	74,4		99,1	125,8	90,6	114,2	121,1	111,5	114,4	110,7	100,8	97,7
30	54,3		101,3	102,0	111,0	116,4	95,0	107,5	116,9	104,1	99,6	93,6
31	95,8		104,3		111,5		82,2	111,6		106,5		57,6



Nierównomierność kierunkowa dla każdego dnia w roku, w podziale na pojazdy ogółem

STACJA NR 26005

Miejscowość: Złota Woda  
 Odcinek: Wola Jachowa - Łagów  
 Typ stacji: GR

Rok: 2022  
 Numer drogi: 74  
 Oddział: KIELCE

R03\_11\_26005\_2022

26005	Proporcja ruchu dziennego do średniego dobowego ruchu rocznego [%]											
	1	2	3	4	5	6	7	8	9	10	11	12
1	47,3	50,5	49,5	52,9	48,9	50,4	53,7	47,2	50,6	52,1	42,9	50,9
2	40,1	50,3	49,3	52,3	48,5	52,2	52,9	50,6	53,0	44,3	44,2	51,9
3	45,2	51,4	50,6	43,4	42,3	54,3	45,0	49,6	51,5	46,4	49,2	52,9
4	49,4	54,0	53,4	46,3	45,6	52,9	46,5	50,8	44,7	49,7	52,1	44,3
5	51,8	52,6	52,5	49,9	50,7	45,5	50,3	52,9	47,2	50,9	51,1	46,9
6	52,8	42,7	42,9	50,0	53,7	45,7	49,5	52,7	50,6	51,2	44,1	50,4
7	49,2	46,6	46,0	51,3	51,3	50,0	50,9	44,6	50,4	53,8	47,3	50,0
8	48,7	50,0	49,4	52,7	43,8	49,9	53,6	46,6	50,2	53,4	50,4	52,0
9	41,8	50,0	50,0	52,5	47,2	50,7	53,3	50,4	52,6	43,5	51,5	52,3
10	45,9	51,2	51,4	46,3	50,2	53,5	43,4	50,0	51,9	46,8	54,1	52,6
11	49,7	53,6	53,5	47,0	50,5	51,8	46,5	51,2	43,8	50,1	55,4	44,8
12	49,3	53,0	52,2	50,8	52,1	43,7	50,6	53,3	47,2	50,4	50,2	47,4
13	51,2	42,3	43,5	52,0	53,7	47,3	49,9	54,0	50,4	50,7	40,0	48,8
14	53,8	46,0	45,3	54,4	52,8	50,7	50,8	47,7	50,6	53,5	47,2	50,4
15	52,7	49,8	48,9	58,4	44,4	54,0	54,3	42,8	50,9	51,7	49,9	50,8
16	42,6	50,5	49,3	58,9	46,9	55,6	53,2	46,8	53,2	43,7	50,2	53,3
17	47,7	51,6	50,8	48,7	50,9	51,1	44,0	50,0	52,5	46,8	50,7	54,7
18	50,0	52,5	53,2	36,3	50,3	50,0	47,0	50,4	41,4	49,6	52,8	47,6
19	49,9	53,5	52,8	41,4	51,7	39,4	50,3	52,4	46,7	49,8	52,1	47,2
20	52,0	42,3	44,9	48,4	53,6	46,6	49,9	52,0	49,8	50,7	44,5	50,8
21	54,1	47,3	46,7	50,7	53,3	50,4	51,8	44,1	50,7	53,3	46,8	52,2
22	53,7	50,2	50,1	52,9	42,7	50,9	53,6	46,7	51,4	51,1	50,0	53,9
23	43,5	50,3	51,0	51,7	47,3	51,1	53,5	49,5	53,5	44,9	50,2	57,5
24	46,5	50,9	51,6	44,2	50,2	52,4	44,6	50,2	52,2	46,7	51,5	60,3
25	51,0	53,3	53,8	45,9	50,1	52,2	46,7	50,8	42,8	50,4	53,4	47,8
26	51,2	53,9	52,7	49,9	52,4	45,3	50,2	52,8	47,5	50,6	53,7	40,0
27	51,3	42,8	43,2	50,1	54,3	45,7	50,0	53,6	50,1	51,5	42,1	43,5
28	54,6	46,5	46,7	51,5	52,5	49,9	50,7	44,1	50,0	55,0	46,8	48,3
29	52,5		50,0	55,1	42,4	50,2	52,8	45,8	51,1	54,9	49,6	50,0
30	42,7		50,5	55,4	46,4	50,8	53,5	49,9	52,9	49,0	49,9	50,6
31	45,8		51,5		49,7		44,6	49,9		50,3		50,9

Legenda Wola Jachowa Łagów  
 <40% 50% >60%  
 niedziele i święta

$$*WNK = \frac{N_{poj./24h}(\text{kierunek P})}{N_{poj./24h}(\text{kierunek P+L})}$$



### Struktura rodzajowa ruchu wg pomiarów ręcznych

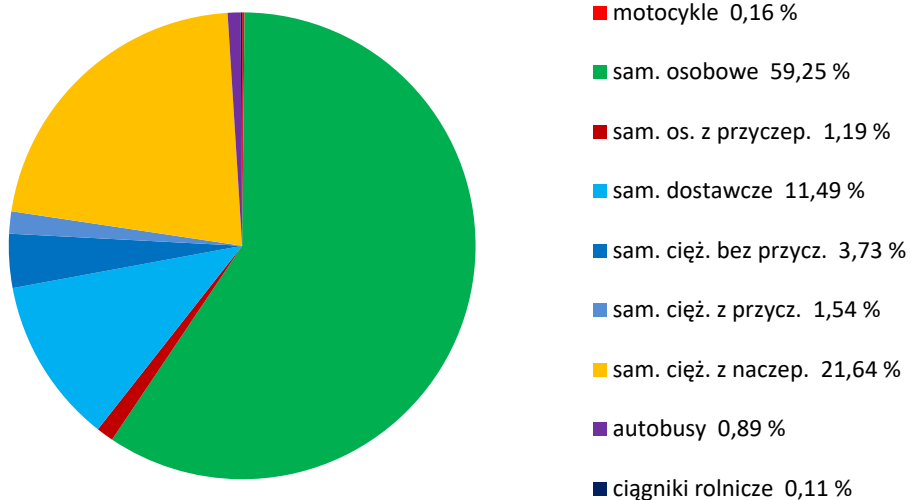
#### STACJA NR 26005

**Miejscowość:** Złota Woda  
**Odcinek:** Wola Jachowa - Łaaków  
**Typ stacji:** GR

**Rok:** 2022  
**Numer:** 74  
**Oddział:** KIELCE

R04\_04\_26005\_2022

#### Rodzajowa struktura ruchu wg pomiarów ręcznych w 2022 roku



## SPIS TREŚCI

<b>Raport 0.1</b> .....	<b>1</b>
Stacja 26005.....	1
<b>Raport 2.1</b> .....	<b>2</b>
Woj 26.....	2
<b>Raport 2.2</b> .....	<b>3</b>
Woj 26.....	3
<b>Raport 2.3</b> .....	<b>4</b>
Stacja 26005.....	4
<b>Raport 3.1</b> .....	<b>5</b>
Stacja 26005.....	5
<b>Raport 3.2</b> .....	<b>6</b>
Stacja 26005.....	6
<b>Raport 3.3</b> .....	<b>7</b>
Stacja 26005.....	7
<b>Raport 3.4</b> .....	<b>8</b>
Stacja 26005.....	8
<b>Raport 3.6</b> .....	<b>9</b>
Stacja 26005.....	9
<b>Raport 3.12</b> .....	<b>10</b>
Stacja 26005.....	10
<b>Raport 3.7</b> .....	<b>11</b>
Stacja 26005.....	11
<b>Raport 3.10</b> .....	<b>23</b>
Stacja 26005.....	23
<b>Raport 3.11</b> .....	<b>24</b>
Stacja 26005.....	24
<b>Raport 4.4</b> .....	<b>25</b>
Stacja 26005.....	25