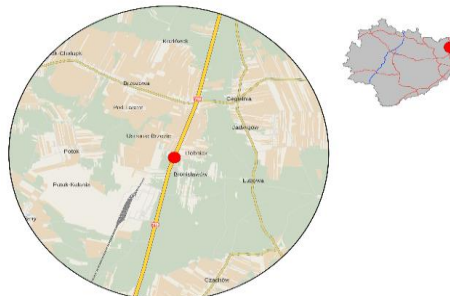


Karta punktu

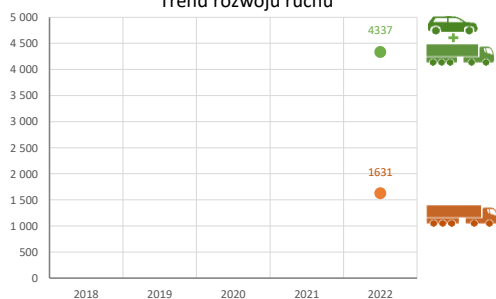
Stacja NR 26004

Nr stacji: 26004
 Typ licznika: GR
 Lokalizacja: Bronisławów
 Nr drogi: 79
 Pikietaż: 159,961

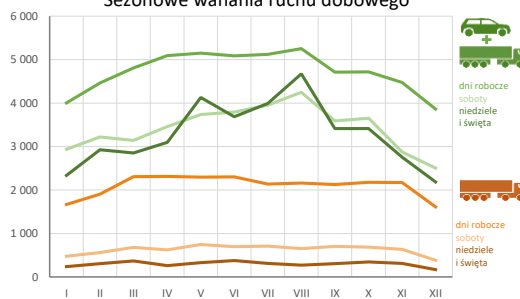
Stacja działa od: 01.11.2021
 Charakter ruchu: G
 Liczba dni w archiwizacji: 365
 Liczba dni w przetworzeniu: 365



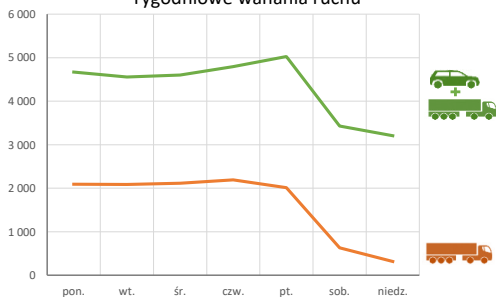
Trend rozwoju ruchu



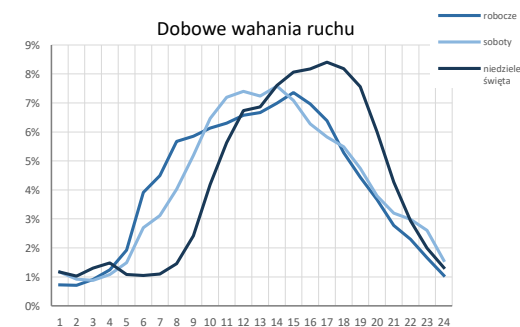
Sezonowe wahania ruchu dobowego



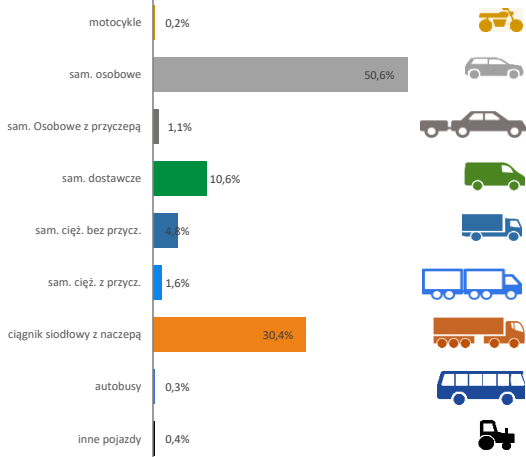
Tygodniowe wahania ruchu



Dobowe wahania ruchu



Struktura rodzajowa ruchu

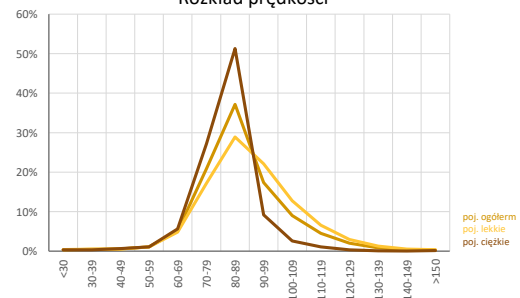


Godzina 50-ta

Natężenie: 397
 Udział proc.: 9,2%
 Dzień: 04.09.22 (niedziela)
 Godzina: 19:00



Rozkład prędkości



Analiza średniego dobowego ruchu rocznego (SDRR) dla poszczególnych miesięcy w 2021 i 2022 roku

R02_01_2022

Lp.	Oddział GDDKiA	Numer stacji	Typ stacji	Numer drogi	Średni dobowy ruch w miesiącu																																							
					styczeń			luty			marzec			kwiecień			maj			czerwiec			lipiec			sierpień			wrzesień			październik			listopad			grudzień			cały rok			
					2021	2022	wzrost/spadek (%)	2021	2022	wzrost/spadek (%)	2021	2022	wzrost/spadek (%)	2021	2022	wzrost/spadek (%)	2021	2022	wzrost/spadek (%)	2021	2022	wzrost/spadek (%)	2021	2022	wzrost/spadek (%)	2021	2022	wzrost/spadek (%)	2021	2022	wzrost/spadek (%)	2021	2022	wzrost/spadek (%)	2021	2022	wzrost/spadek (%)	2021	2022	wzrost/spadek (%)				
1.	Klasa	26004	GR	79	-	3614	-	-	4065	-	-	4291	-	4377	4572	+	4	4929	4803	-3	5463	4703	-14	5688	4794	-16	6216	5027	-19	5610	4367	-22	5490	4378	-20	4910	4002	-18	4387	3429	-22	-	4337	-
		26005	GR	74	-	5767	-	-	6120	-	-	6327	-	6399	6645	+	4	7163	6954	-3	7520	6939	-8	7759	7003	-10	7886	7193	-9	7280	6660	-9	7185	6782	-6	6592	6353	-4	6321	5888	-7	-	6553	-
		26009	GR	S71	18934	22182	+17	22613	25072	+11	21630	22823	+6	20947	23729	+13	24862	24816	0	28218	25747	-9	31473	27083	-14	33477	28447	-15	29638	25025	-16	27340	24471	-10	24224	22160	-9	22990	20751	-10	25529	24359	-5	
		26055	GR	73	8083	8881	+10	8670	9757	+13	9205	9825	+7	9382	10144	+8	10554	10668	+1	11331	10713	-5	11981	10795	-10	11832	11234	-5	11104	10484	-6	10903	10469	-4	10157	9812	-3	9498	9030	-5	10225	10151	-1	
		26056	GR	74	8907	9212	+3	9474	10127	+7	10043	10414	+4	10315	10959	+6	11827	11504	-3	13000	11900	-8	14099	12678	-10	15323	12976	-15	13573	11287	-17	12679	11011	-13	11584	10193	-12	10352	9239	-11	11765	10958	-7	
		26087	GR	S71	22777	26808	+18	28545	30610	+15	26360	28578	+8	25909	29740	+15	30593	30879	+1	34552	31910	-8	36129	32453	-10	38720	33523	-13	35680	31059	-13	33708	30631	-9	30306	28346	-6	28203	26192	-7	30790	30061	-2	

Średni dobowy ruch roczny (SDRR) w stacjach SCPR w latach 2013-2022

Ruch ogółem

R02_02_2022

Lp.	Oddział GDDKiA	Numer stacji	Typ stacji	Nr drogi	Średni dobowy ruch roczny (SDRR) w latach (poj./dobę)										Wzrost/spadek ruchu (%)		
					2013	2014	2015	2016	2017	2018	2019	2020	2021	2022	2022/20	2022/21	
1.	Kielce	26004	GR	79	-	-	-	-	-	-	-	-	-	-	4337*	-	-
		26005	GR	74	-	-	-	-	-	-	-	-	-	-	6553*	-	-
		26009	GR	S71	17930	17250	18110	18242	18137*	18481	19706*	24699*	22862	24359*	-1*	7*	
		26055	GR	73	10024	9805	9920	9981	10500	10660	10915	10723	9176	10151	-5	11	
		26056	GR	74	8691	8179	9121*	9898	10608	11159	11521	12370	10840	10958*	-11*	1*	
		26087	GR	S7f	19594	19437	20600	21334	21870	23292	25385*	29625*	27539	30061*	1*	9*	

* - wynik niemiernodajny do porównań

** - dane nietypowe ze względu na decyzje administracyjne

STACJA NR 26004

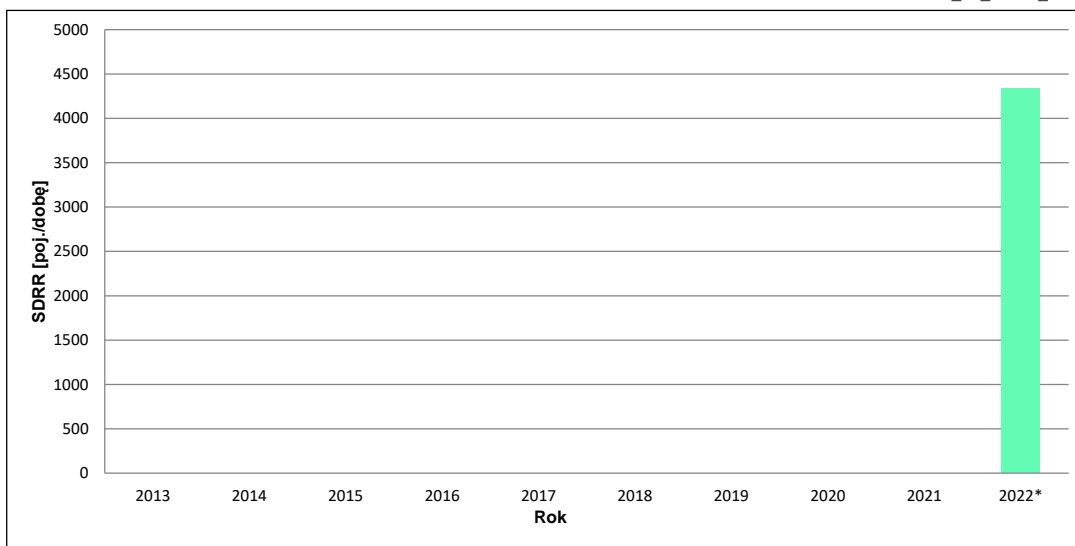
Miejscowość: Bronisławów
Odcinek: Czekarzewice - Ozarów
Typ stacji: GR
Rok: 2022
Numer drogi: 79
Oddział: KIELCE

Wykres trendu rozwoju ruchu dla stacji 26004

R02_02_26004_2022

Średni dobowy ruch roczny (SDRR) w latach (poj./dobę)										Wzrost/spadek ruchu [%]	
2013	2014	2015	2016	2017	2018	2019	2020	2021	2022	2022/20	2022/21
-	-	-	-	-	-	-	-	-	4337*	-	-

R02_03_26004_2022



* - ruch niemiernodajny do porównań

Średni dobowy ruch dla poszczególnych dni tygodnia w poszczególnych miesiącach roku

STACJA NR 26004

Miejscowość: Bronisławów Rok: 2022
 Odcinek: Czekarzewice - Ozarów Numer drogi: 79
 Typ stacji: GR Oddział: KIELCE

Ruch ogółem

R03_01_26004_2022

Dni tygodnia:		Styczeń	Luty	Marzec	Kwiecień	Maj	Czerwiec	Lipiec	Sierpień	Wrzesień	Październik	Listopad	Grudzień	Cały rok
1. Poniedziałki	a	4048	4534	4827	4920	5010	5083	5112	5223	4642	4581	4447	3573	4667
	b	1,120	1,115	1,125	1,076	1,043	1,081	1,066	1,039	1,063	1,046	1,111	1,042	1,076
	c	0,867	0,972	1,034	1,054	1,073	1,089	1,095	1,119	0,995	0,982	0,953	0,766	1,000
2. Wtorki	a	3813	4188	4561	5019	4927	4962	4826	5083	4600	4554	4367	3746	4554
	b	1,055	1,030	1,063	1,098	1,026	1,055	1,007	1,011	1,053	1,040	1,091	1,092	1,050
	c	0,837	0,920	1,002	1,102	1,082	1,090	1,060	1,116	1,010	1,000	0,959	0,823	1,000
3. Środy	a	4044	4229	4587	4987	4995	4958	4959	5082	4523	4579	4444	3850	4603
	b	1,119	1,040	1,069	1,091	1,040	1,054	1,034	1,011	1,036	1,046	1,110	1,123	1,061
	c	0,879	0,919	0,997	1,083	1,085	1,077	1,077	1,104	0,983	0,995	0,965	0,836	1,000
4. Czwartki	a	4035	4533	4813	5256	5215	5070	5249	5245	4712	4750	4550	4126	4796
	b	1,116	1,115	1,122	1,150	1,086	1,078	1,095	1,043	1,079	1,085	1,137	1,203	1,106
	c	0,841	0,945	1,004	1,096	1,087	1,057	1,094	1,094	0,982	0,990	0,949	0,860	1,000
5. Piątki	a	4089	4827	5258	5267	5609	5371	5466	5634	5085	5124	4567	4015	5026
	b	1,131	1,187	1,225	1,152	1,168	1,142	1,140	1,121	1,164	1,170	1,141	1,171	1,159
	c	0,814	0,960	1,046	1,048	1,116	1,069	1,088	1,121	1,012	1,019	0,909	0,799	1,000
6. Soboty	a	2936	3222	3140	3461	3736	3793	3955	4248	3589	3649	2877	2504	3426
	b	0,812	0,793	0,732	0,757	0,778	0,807	0,825	0,845	0,822	0,833	0,719	0,730	0,790
	c	0,857	0,940	0,917	1,010	1,090	1,107	1,154	1,240	1,048	1,065	0,840	0,731	1,000
7. Niedziele	a	2515	2927	2854	2755	3688	3810	3993	4696	3416	3412	2521	1882	3206
	b	0,696	0,720	0,665	0,603	0,768	0,810	0,833	0,934	0,782	0,779	0,630	0,549	0,739
	c	0,784	0,913	0,890	0,859	1,150	1,188	1,245	1,465	1,066	1,064	0,786	0,587	1,000
8. Dni robocze	a	4006	4462	4809	5090	5151	5089	5122	5253	4712	4717	4475	3862	4729
	b	1,108	1,098	1,121	1,113	1,072	1,082	1,068	1,045	1,079	1,077	1,118	1,126	1,090
	c	0,847	0,944	1,017	1,076	1,089	1,076	1,083	1,111	0,996	0,997	0,946	0,817	1,000
9. Święta	a	1889	-	-	3609	5016	3497	-	4582	-	-	3231	2641	3495
	b	0,523	-	-	0,789	1,044	0,744	-	0,911	-	-	0,807	0,770	0,806
	c	0,540	-	-	1,033	1,435	1,001	-	1,311	-	-	0,924	0,756	1,000
10. Niedziele i święta	a	2336	2927	2854	3097	4130	3684	3993	4673	3416	3412	2758	2185	3289
	b	0,646	0,720	0,665	0,677	0,860	0,783	0,833	0,930	0,782	0,779	0,689	0,637	0,758
	c	0,710	0,890	0,868	0,942	1,256	1,120	1,214	1,421	1,039	1,037	0,839	0,664	1,000
11. Wszystkie dni	a	3614	4065	4291	4572	4803	4703	4794	5027	4367	4378	4002	3429	4337
	b	1,000	1,000	1,000	1,000	1,000	1,000	1,000	1,000	1,000	1,000	1,000	1,000	1,000
	c	0,833	0,937	0,989	1,054	1,107	1,084	1,105	1,159	1,007	1,009	0,923	0,791	1,000

Legenda:

a = średni dobowy ruch danego dnia (dni) tygodnia

b = $\frac{\text{średni dobowy ruch danego dnia (dni) tygodnia w miesiącu}}{\text{średni dobowy ruch we wszystkie dni miesiąca}}$

c = $\frac{\text{średni dobowy ruch danego dnia (dni) tygodnia w miesiącu}}{\text{średni dobowy ruch danego dnia (dni) tygodnia w roku}}$

Uwagi: *Dane oszacowane, brak oszacowań dla dni świątecznych

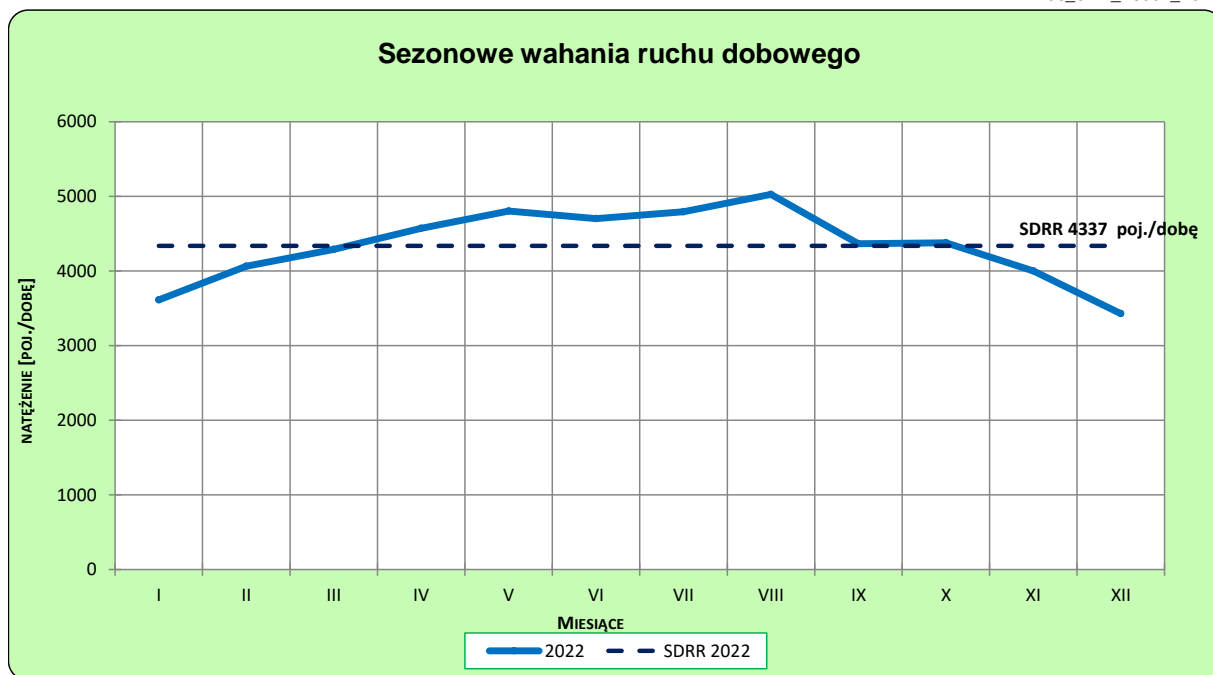
STACJA NR 26004

Miejscowość: Bronisławów
Odcinek: Czekarzewice - Ozarów
Typ stacji: GR

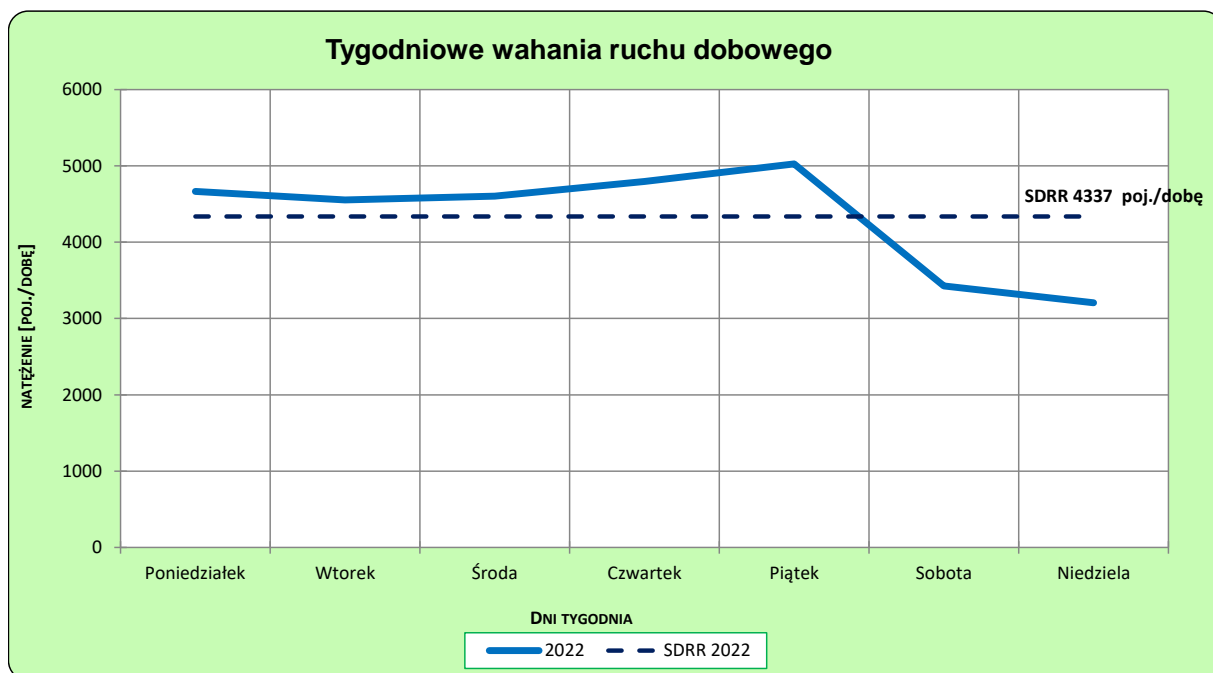
Rok: 2022
Numer drogi: 79
Oddział: KIELCE

Ruch ogółem

R03_02-1_26004_2022



R03_02-2_26004_2022



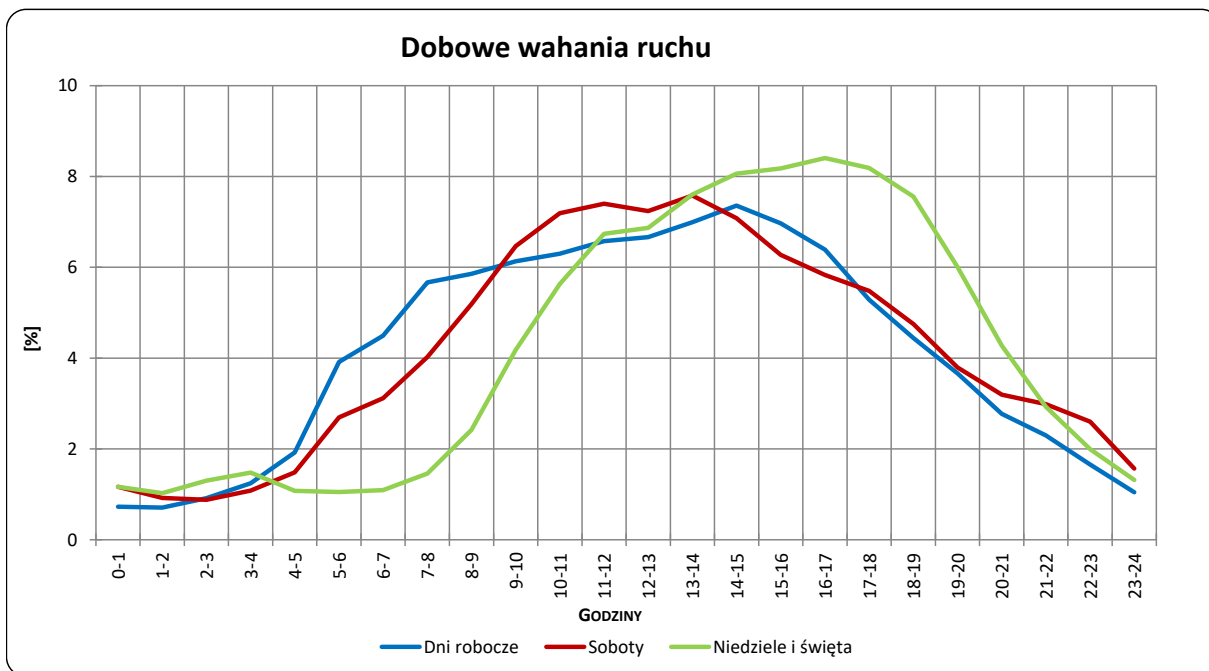
Uwagi: –

STACJA NR 26004

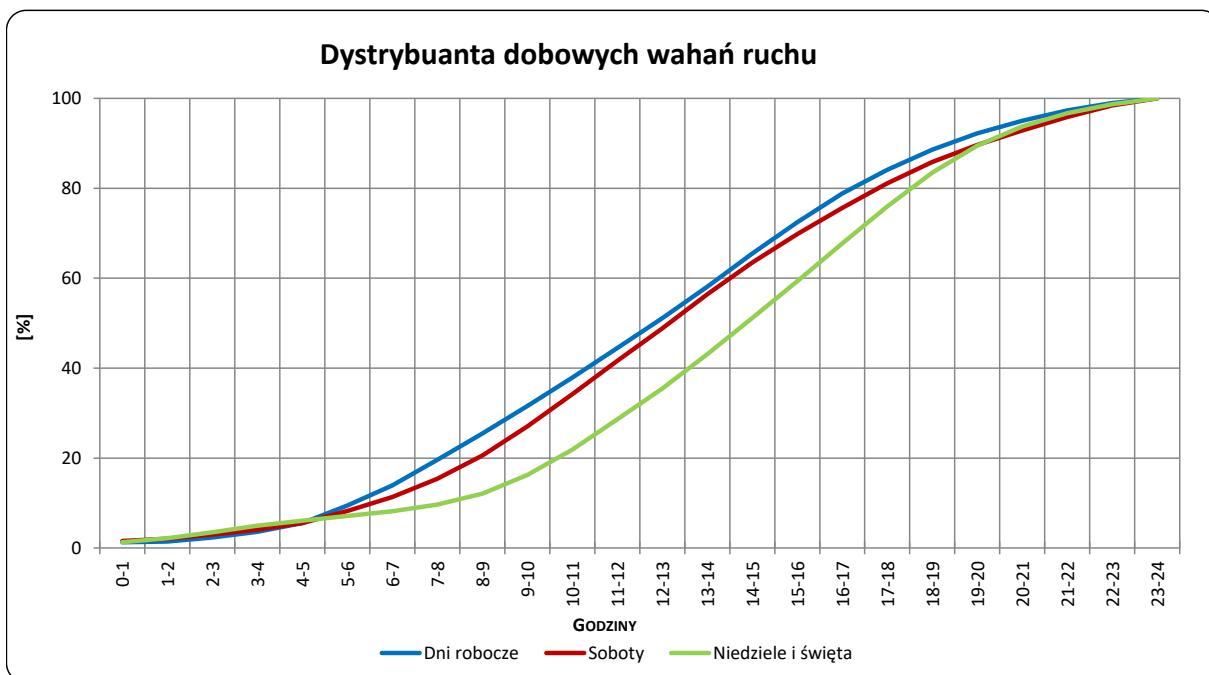
Miejscowość: Bronisławów
Odcinek: Czekarzewice - Ozarów
Typ stacji: GR

Rok: 2022
Numer drogi: 79
Oddział: KIELCE

R03_03-1_26004_2022



R03_03-2_26004_2022



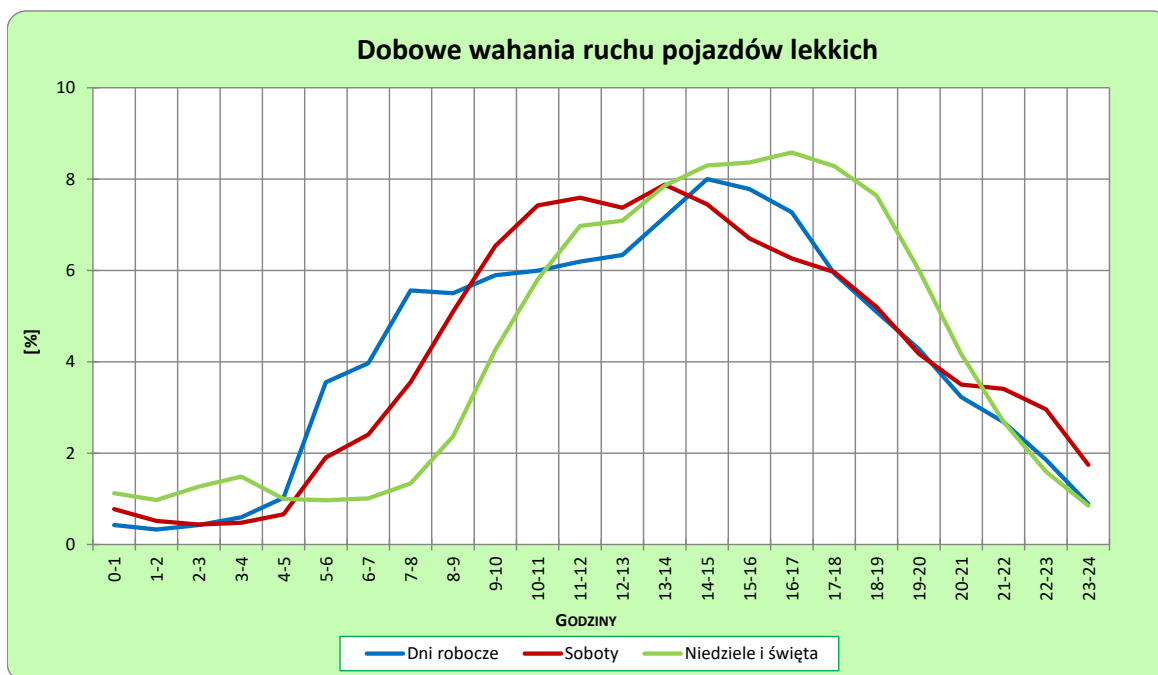
Uwagi: –

STACJA NR 26004

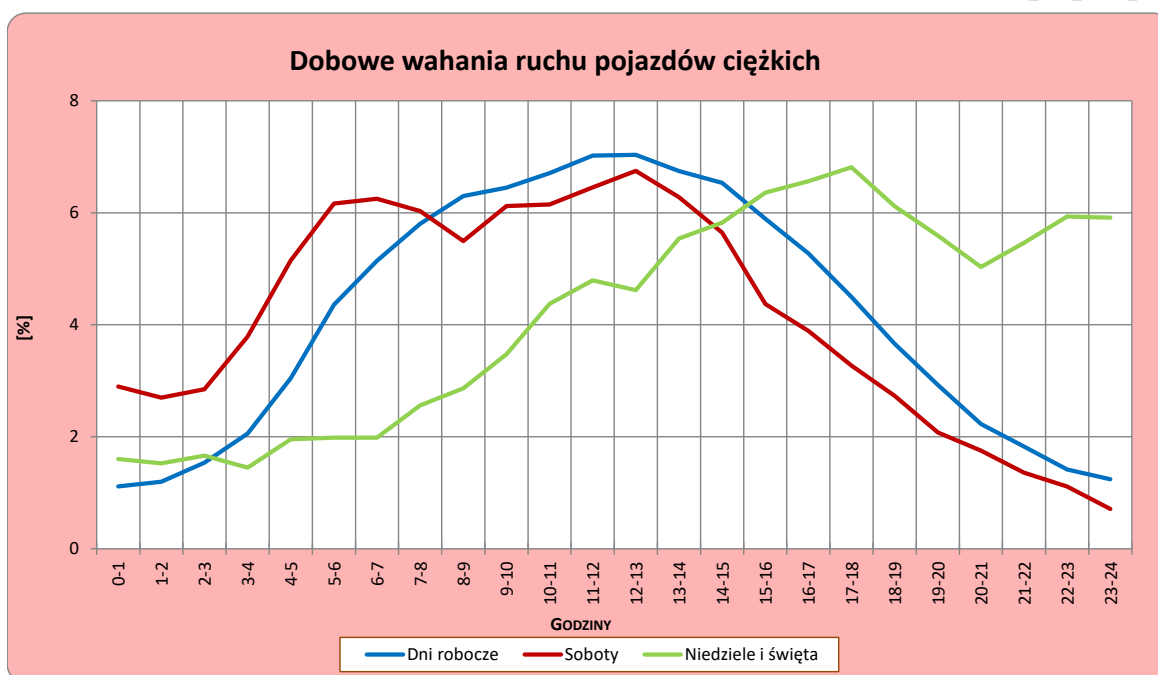
Miejscowość: Bronisławów
Odcinek: Czekarzewice - Ozarów
Typ stacji: GR

Rok: 2022
Numer drogi: 79
Oddział: KIELCE

R03_04-1_26004_2022



R03_04-2_26004_2022



Uwagi: –

Udział ruchu pojazdów lekkich i ciężkich w poszczególnych okresach doby

STACJA NR 26004

Miejscowość: Bronisławów **Rok:** 2022
Odcinek: Czekarzewice - Ozarów **Numer drogi:** 79
Typ stacji: GR **Oddział:** KIELCE

R03_05_26004_2022

Godziny	Udział procentowy ruchu w poszczególnych godzinach doby [%]	
	Pojazdy lekkie	Pojazdy ciężkie
0 - 1	0,4	1,2
1 - 2	0,3	1,7
2 - 3	0,4	2,0
3 - 4	0,8	2,4
4 - 5	1,2	3,3
5 - 6	3,6	4,1
6 - 7	4,8	4,7
7 - 8	6,0	5,6
8 - 9	6,5	4,8
9 - 10	6,2	5,6
10 - 11	6,5	7,2
11 - 12	6,1	6,5
12 - 13	6,2	7,2
13 - 14	6,8	6,5
14 - 15	7,8	6,8
15 - 16	7,5	6,0
16 - 17	7,0	5,4
17 - 18	6,1	5,5
18 - 19	4,6	3,3
19 - 20	3,6	3,1
20 - 21	2,7	2,7
21 - 22	2,4	1,7
22 - 23	1,5	1,5
23 - 24	0,9	1,4

Źródło danych: Pomiary ręczne

Dobowe wahania ruchu pojazdów ogółem w podziale na kierunki

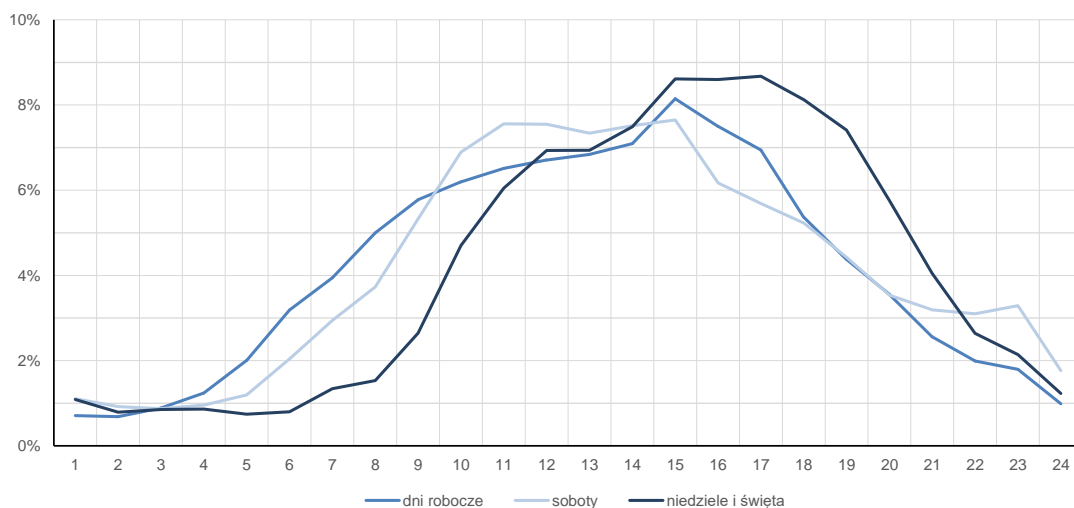
STACJA NR 26004

Miejscowość:	Bronisławów	Rok:	2022
Odcinek:	Czekarzewice - Ozarów	Numer drogi:	79
Typ stacji:	GR	Oddział:	KIELCE

Średni dobowy rozkład natężenia ruchu

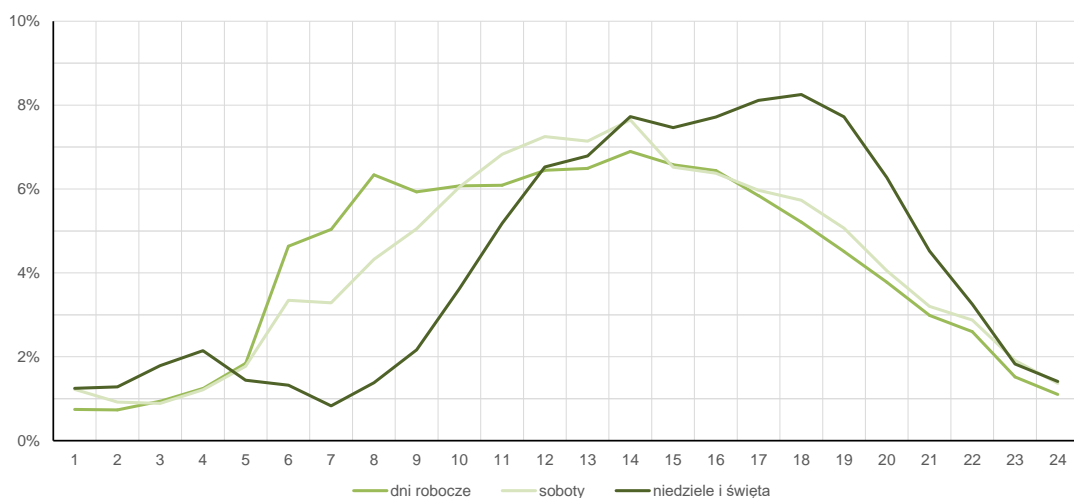
R03_12-1_26004_2022

Kierunek Czekarzewice



R03_12-2_26004_2022

Kierunek Ozarów



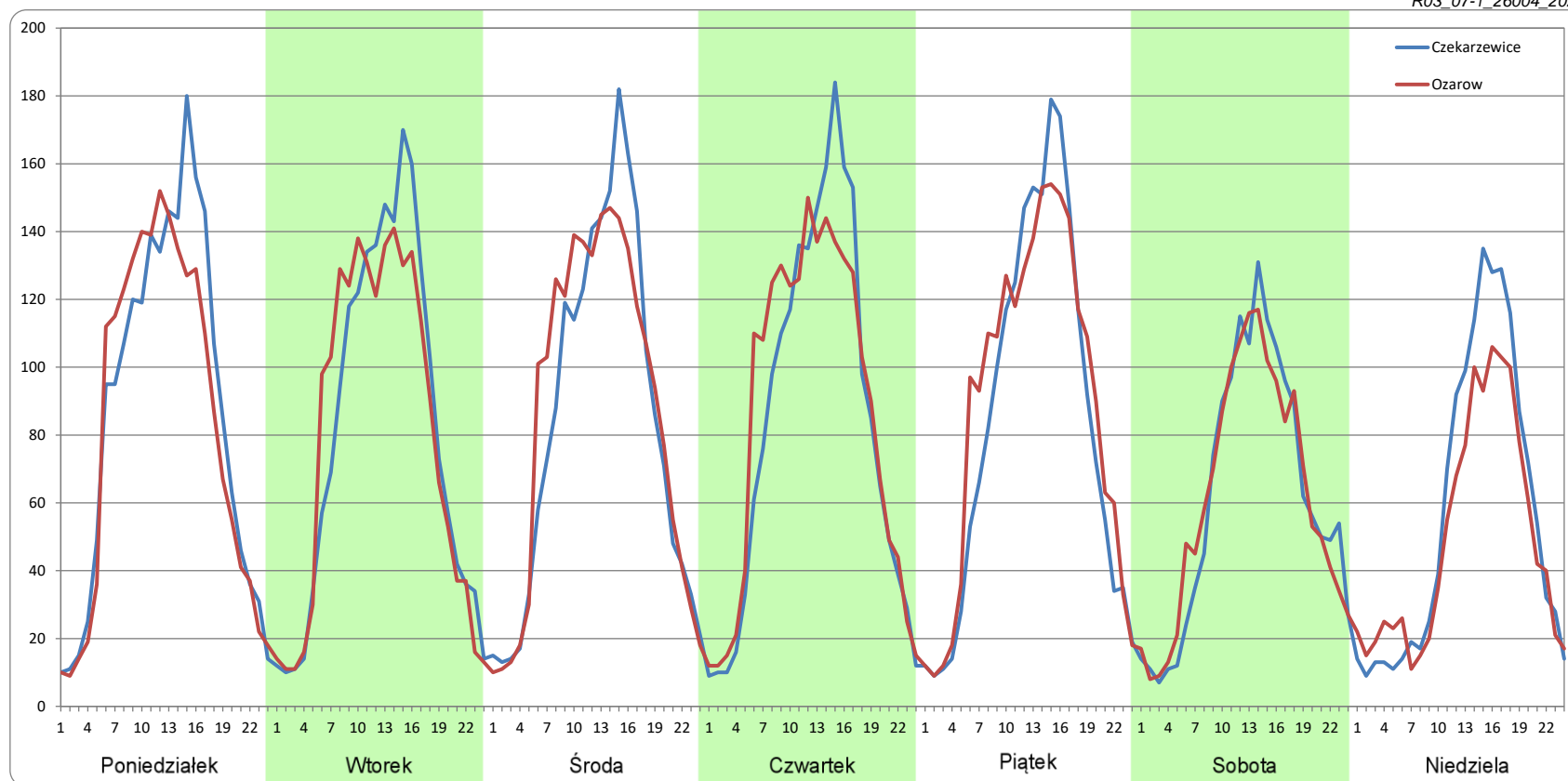
Ruch w poszczególne dni tygodnia

STACJA NR 26004

Numer drogi: 79 Rok: 2022 Miesiąc: Styczeń Typ stacji: GR Oddział: KIELCE

Dzień tygodnia	Poniedziałek		Wtorek		Środa		Czwartek		Piątek		Sobota		Niedziela	
Kierunek	Czekarzewice	Ozarow	Czekarzewice	Ozarow	Czekarzewice	Ozarow	Czekarzewice	Ozarow	Czekarzewice	Ozarow	Czekarzewice	Ozarow	Czekarzewice	Ozarow
SDR	2072	1976	1920	1893	1998	2047	1990	2045	1991	2098	1473	1463	1343	1172
Razem	4048		3813		4044		4035		4089		2936		2515	
Podział procentowy	51,19%	48,81%	50,34%	49,66%	49,39%	50,61%	49,32%	50,68%	48,68%	51,32%	50,17%	49,83%	53,39%	46,61%

R03_07-1_26004_2022



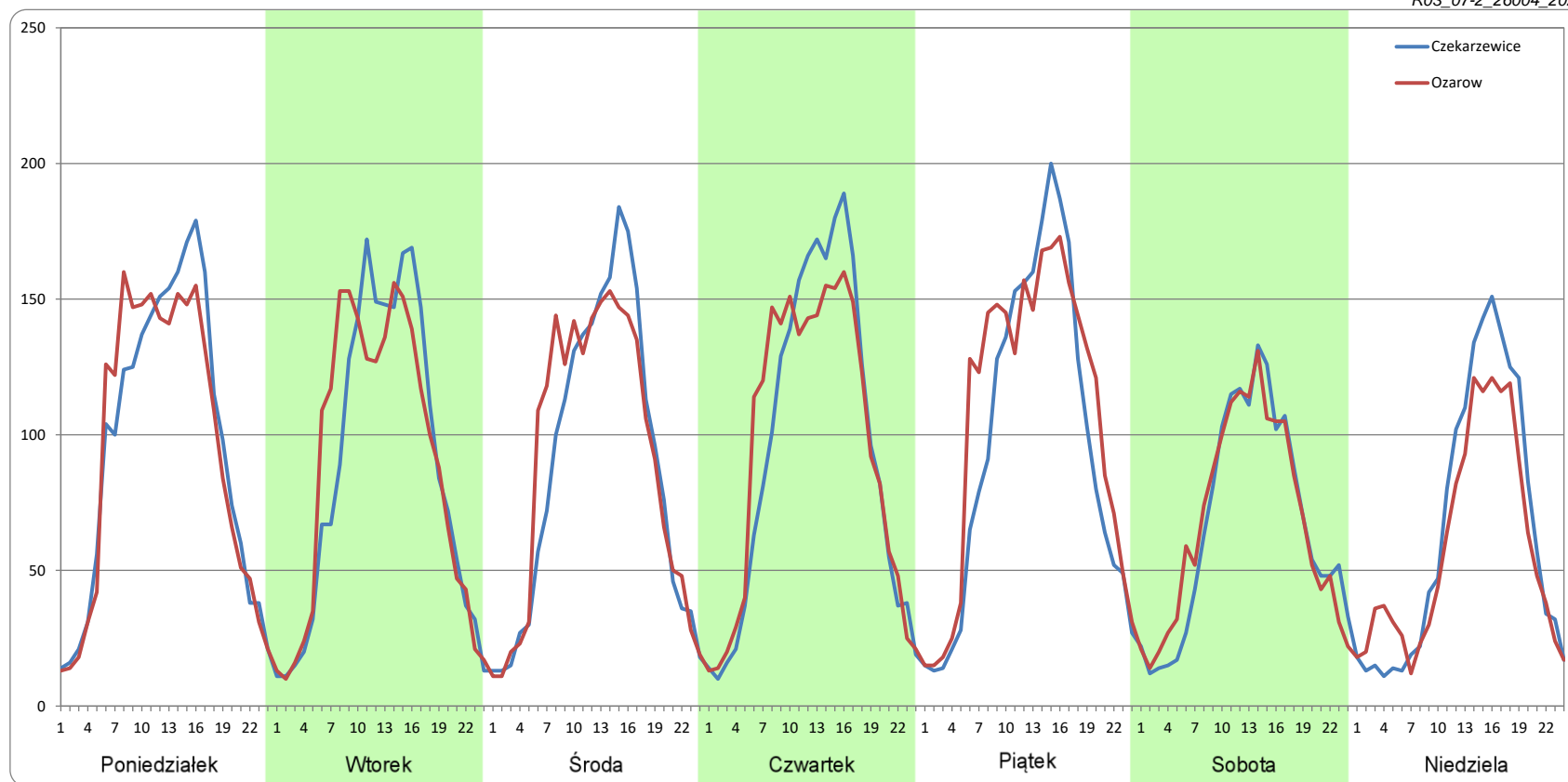
Ruch w poszczególne dni tygodnia

STACJA NR 26004

Numer drogi: 79 Rok: 2022 Miesiąc: Luty Typ stacji: GR Oddział: KIELCE

Dzień tygodnia	Poniedziałek		Wtorek		Środa		Czwartek		Piątek		Sobota		Niedziela	
Kierunek	Czekarzewice	Ozarow	Czekarzewice	Ozarow	Czekarzewice	Ozarow	Czekarzewice	Ozarow	Czekarzewice	Ozarow	Czekarzewice	Ozarow	Czekarzewice	Ozarow
SDR	2287	2247	2083	2105	2087	2142	2257	2276	2298	2529	1598	1624	1537	1389
Razem	4534		4188		4229		4533		4827		3222		2927	
Podział procentowy	50,44%	49,56%	49,75%	50,25%	49,36%	50,64%	49,79%	50,21%	47,61%	52,39%	49,60%	50,40%	52,53%	47,47%

R03_07-2_26004_2022



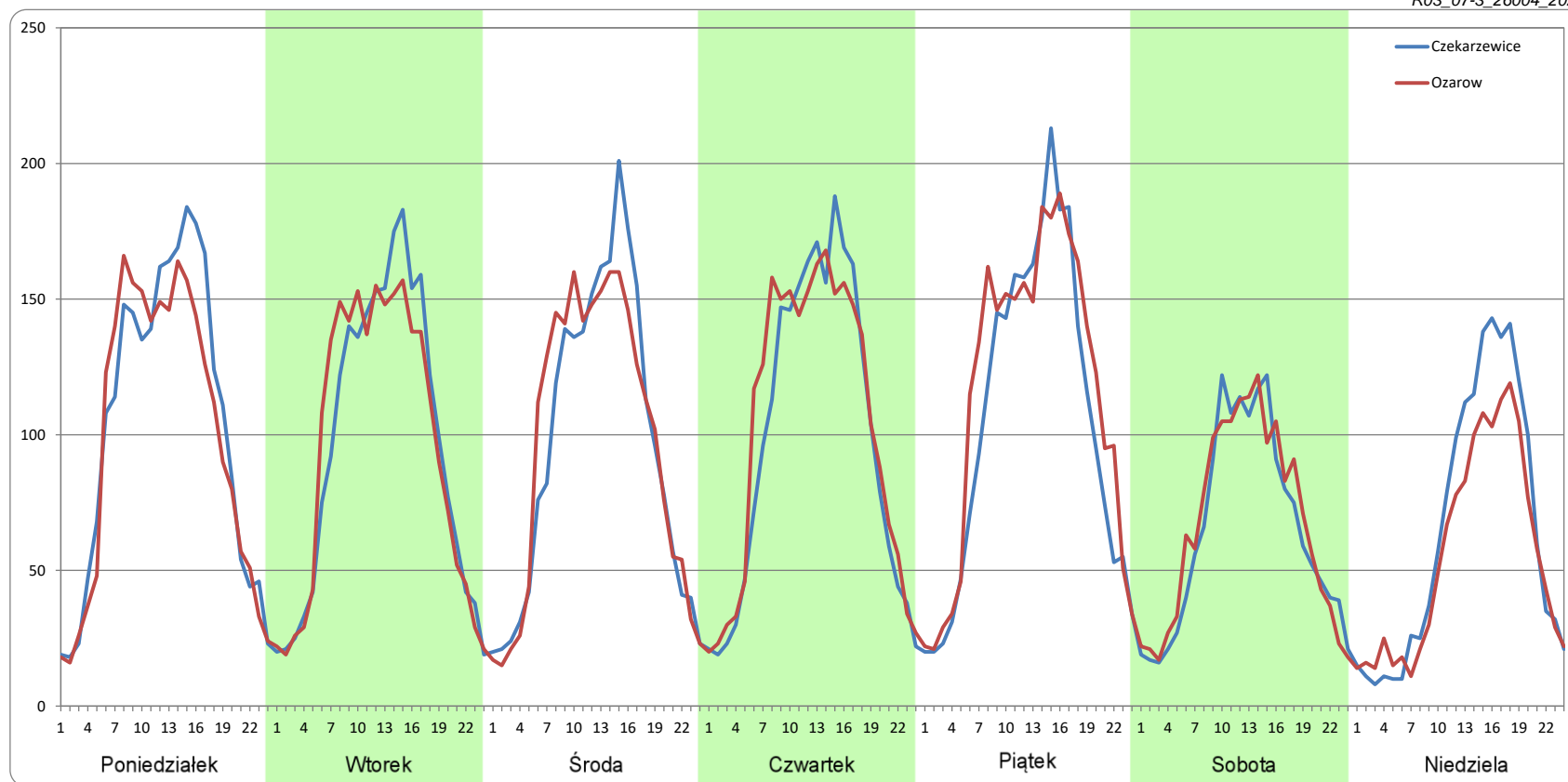
Ruch w poszczególne dni tygodnia

STACJA NR 26004

Numer drogi: 79 Rok: 2022 Miesiąc: Marzec Typ stacji: GR Oddział: KIELCE

Dzień tygodnia	Poniedziałek		Wtorek		Środa		Czwartek		Piątek		Sobota		Niedziela	
Kierunek	Czekarzewice	Ozarow	Czekarzewice	Ozarow	Czekarzewice	Ozarow	Czekarzewice	Ozarow	Czekarzewice	Ozarow	Czekarzewice	Ozarow	Czekarzewice	Ozarow
SDR	2470	2356	2285	2276	2289	2299	2361	2452	2515	2743	1542	1598	1539	1315
Razem	4827		4561		4587		4813		5258		3140		2854	
Podział procentowy	51,18%	48,82%	50,11%	49,89%	49,89%	50,11%	49,05%	50,95%	47,83%	52,17%	49,11%	50,89%	53,93%	46,07%

R03_07-3_26004_2022



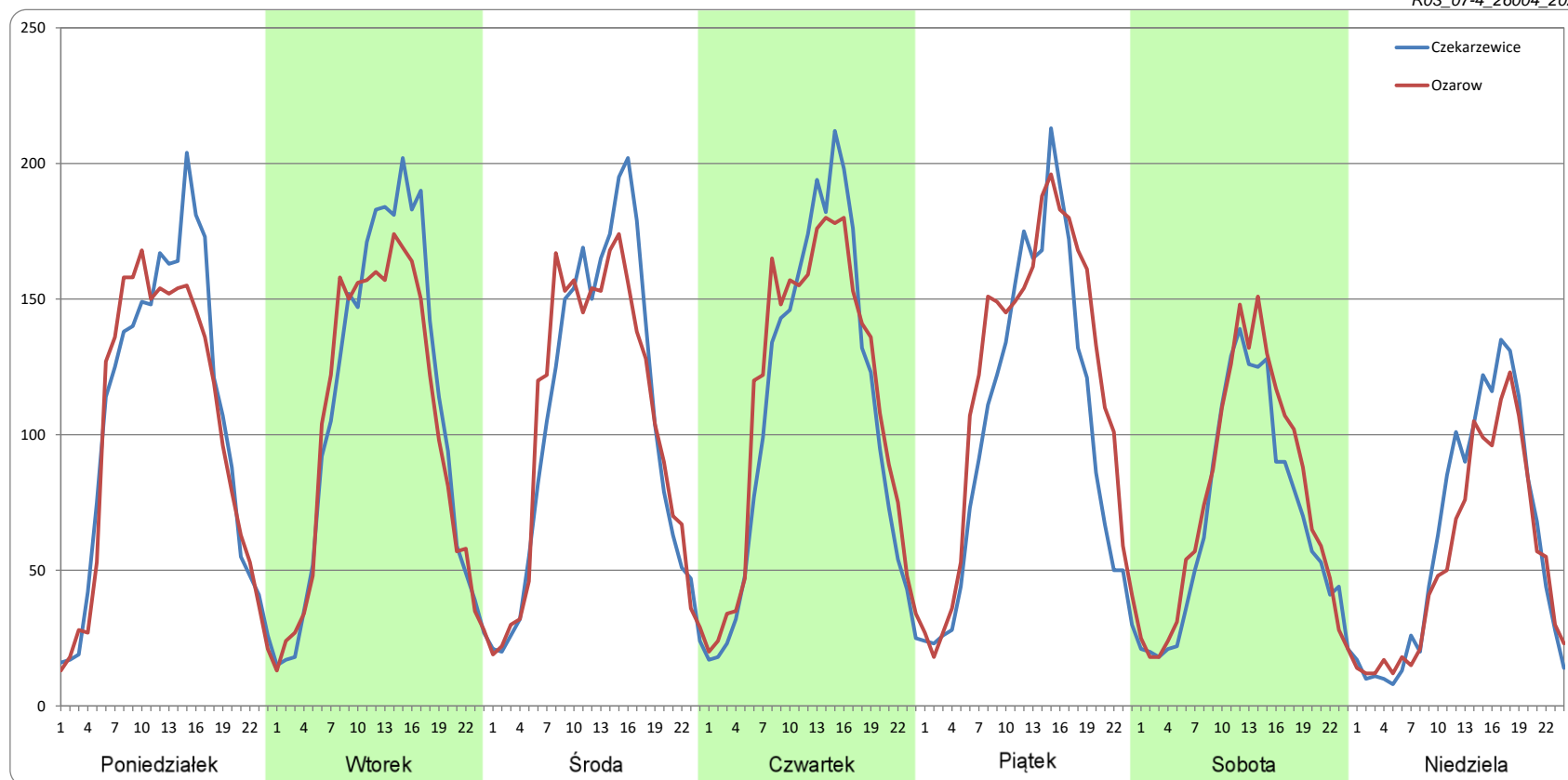
Ruch w poszczególne dni tygodnia

STACJA NR 26004

Numer drogi: 79 Rok: 2022 Miesiąc: Kwiecień Typ stacji: GR Oddział: KIELCE

Dzień tygodnia	Poniedziałek		Wtorek		Środa		Czwartek		Piątek		Sobota		Niedziela	
Kierunek	Czekarzewice	Ozarow	Czekarzewice	Ozarow	Czekarzewice	Ozarow	Czekarzewice	Ozarow	Czekarzewice	Ozarow	Czekarzewice	Ozarow	Czekarzewice	Ozarow
SDR	2519	2401	2576	2442	2510	2477	2574	2681	2451	2816	1643	1818	1458	1297
Razem	4920		5019		4987		5256		5267		3461		2755	
Podział procentowy	51,19%	48,81%	51,34%	48,66%	50,34%	49,66%	48,98%	51,02%	46,53%	53,47%	47,47%	52,53%	52,93%	47,07%

R03_07-4_26004_2022



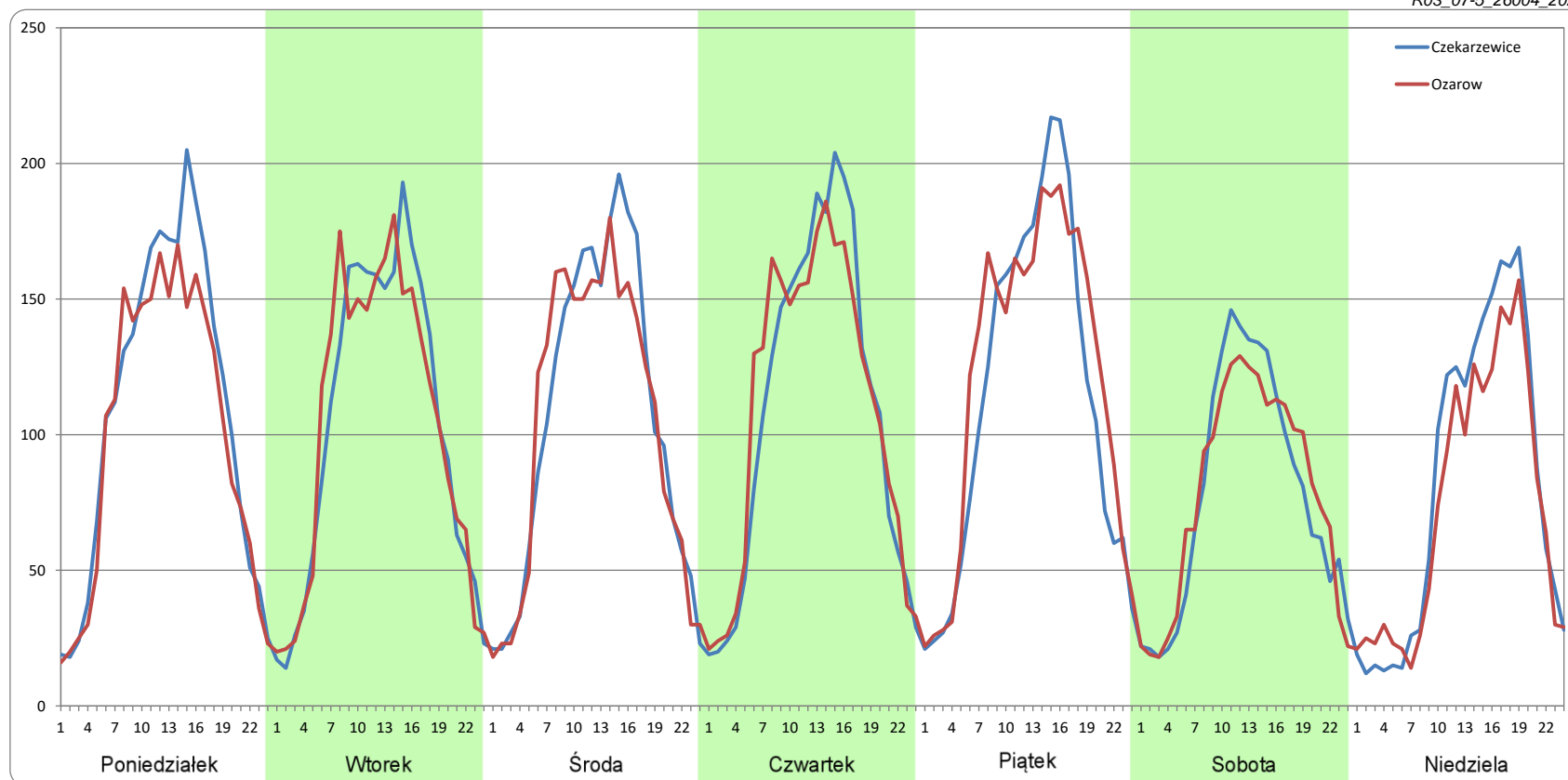
Ruch w poszczególne dni tygodnia

STACJA NR 26004

Numer drogi: 79 Rok: 2022 Miesiąc: Maj Typ stacji: GR Oddział: KIELCE

Dzień tygodnia	Poniedziałek		Wtorek		Środa		Czwartek		Piątek		Sobota		Niedziela	
Kierunek	Czekarzewice	Ozarow	Czekarzewice	Ozarow	Czekarzewice	Ozarow	Czekarzewice	Ozarow	Czekarzewice	Ozarow	Czekarzewice	Ozarow	Czekarzewice	Ozarow
SDR	2605	2405	2468	2459	2526	2470	2595	2620	2714	2895	1868	1868	1935	1752
Razem	5010		4927		4995		5215		5609		3736		3688	
Podział procentowy	52,00%	48,00%	50,09%	49,91%	50,56%	49,44%	49,76%	50,24%	48,38%	51,62%	50,01%	49,99%	52,48%	47,52%

R03_07-5_26004_2022



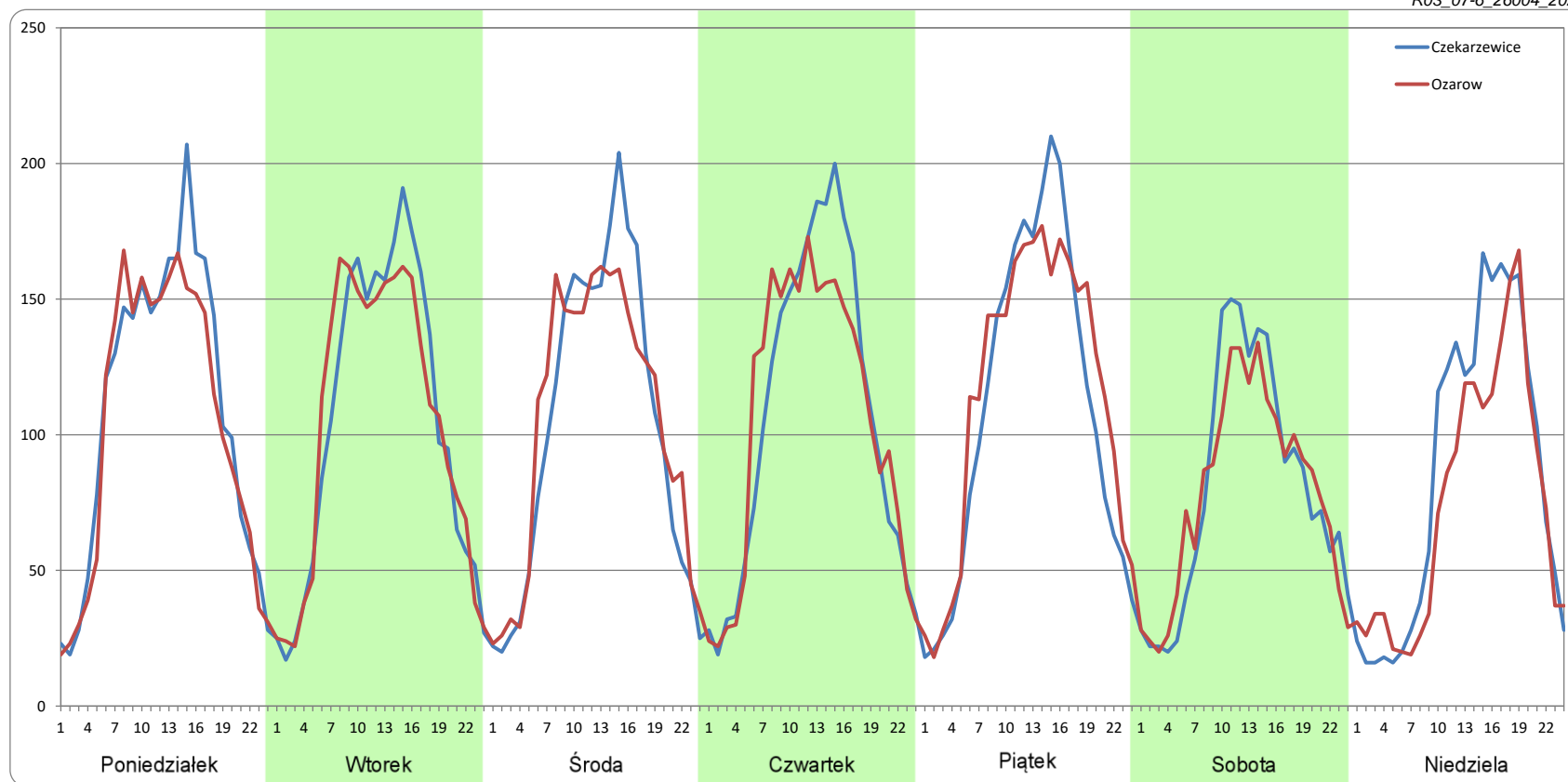
Ruch w poszczególne dni tygodnia

STACJA NR 26004

Numer drogi: 79 Rok: 2022 Miesiąc: Czerwiec Typ stacji: GR Oddział: KIELCE

Dzień tygodnia	Poniedziałek		Wtorek		Środa		Czwartek		Piątek		Sobota		Niedziela	
Kierunek	Czekarzewice	Ozarow	Czekarzewice	Ozarow	Czekarzewice	Ozarow	Czekarzewice	Ozarow	Czekarzewice	Ozarow	Czekarzewice	Ozarow	Czekarzewice	Ozarow
SDR	2606	2477	2493	2470	2460	2498	2551	2519	2621	2750	1923	1870	2030	1780
Razem	5083		4962		4958		5070		5371		3793		3810	
Podział procentowy	51,27%	48,73%	50,23%	49,77%	49,61%	50,39%	50,31%	49,69%	48,80%	51,20%	50,69%	49,31%	53,28%	46,72%

R03_07-6_26004_2022



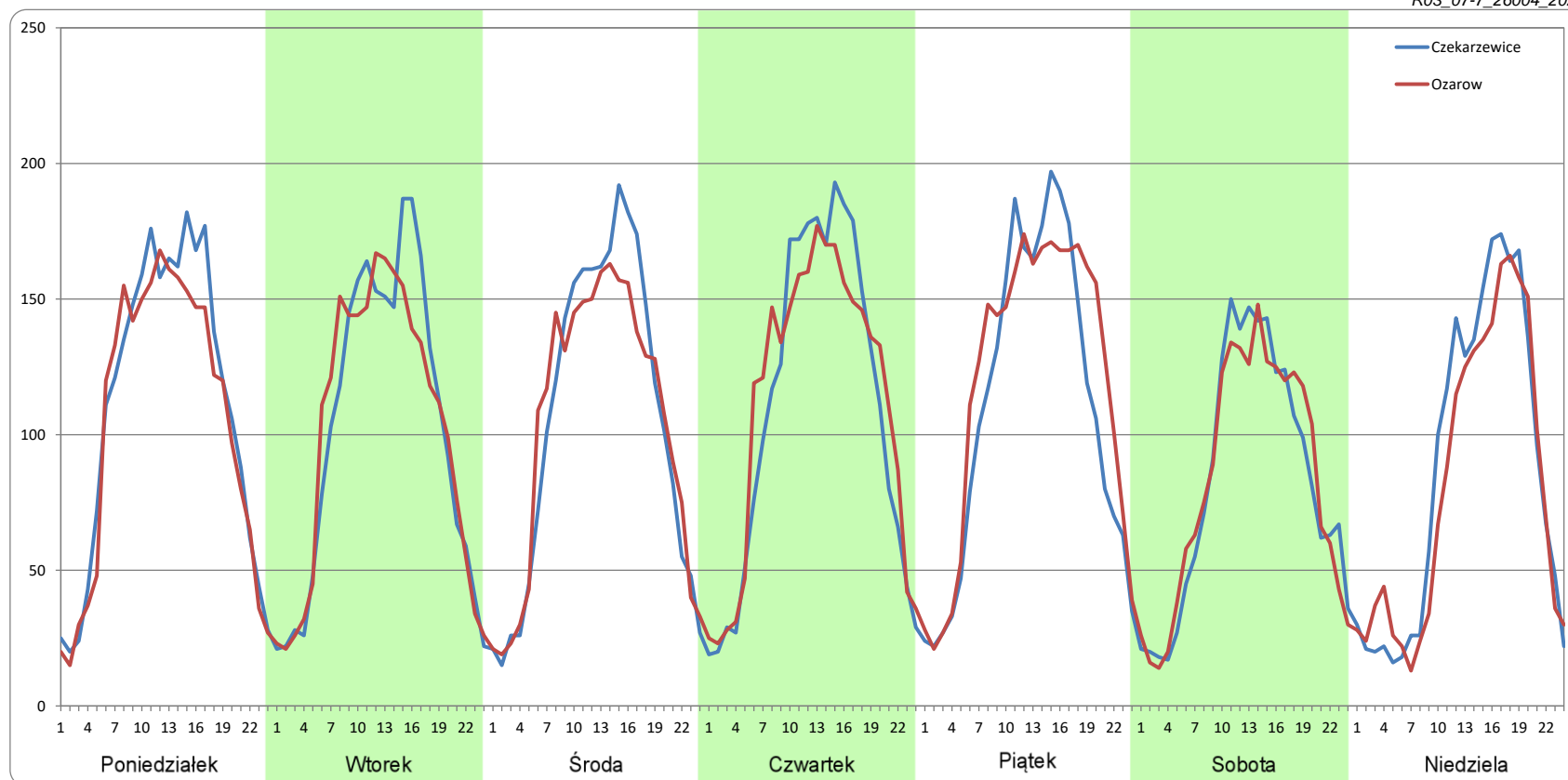
Ruch w poszczególne dni tygodnia

STACJA NR 26004

Numer drogi: 79 Rok: 2022 Miesiąc: Lipiec Typ stacji: GR Oddział: KIELCE

Dzień tygodnia	Poniedziałek		Wtorek		Środa		Czwartek		Piątek		Sobota		Niedziela	
Kierunek	Czekarzewice	Ozarow	Czekarzewice	Ozarow	Czekarzewice	Ozarow	Czekarzewice	Ozarow	Czekarzewice	Ozarow	Czekarzewice	Ozarow	Czekarzewice	Ozarow
SDR	2628	2484	2423	2404	2501	2457	2603	2647	2625	2840	1977	1978	2062	1931
Razem	5112		4826		4959		5249		5466		3955		3993	
Podział procentowy	51,41%	48,59%	50,20%	49,80%	50,44%	49,56%	49,58%	50,42%	48,03%	51,97%	49,98%	50,02%	51,65%	48,35%

R03_07-7_26004_2022



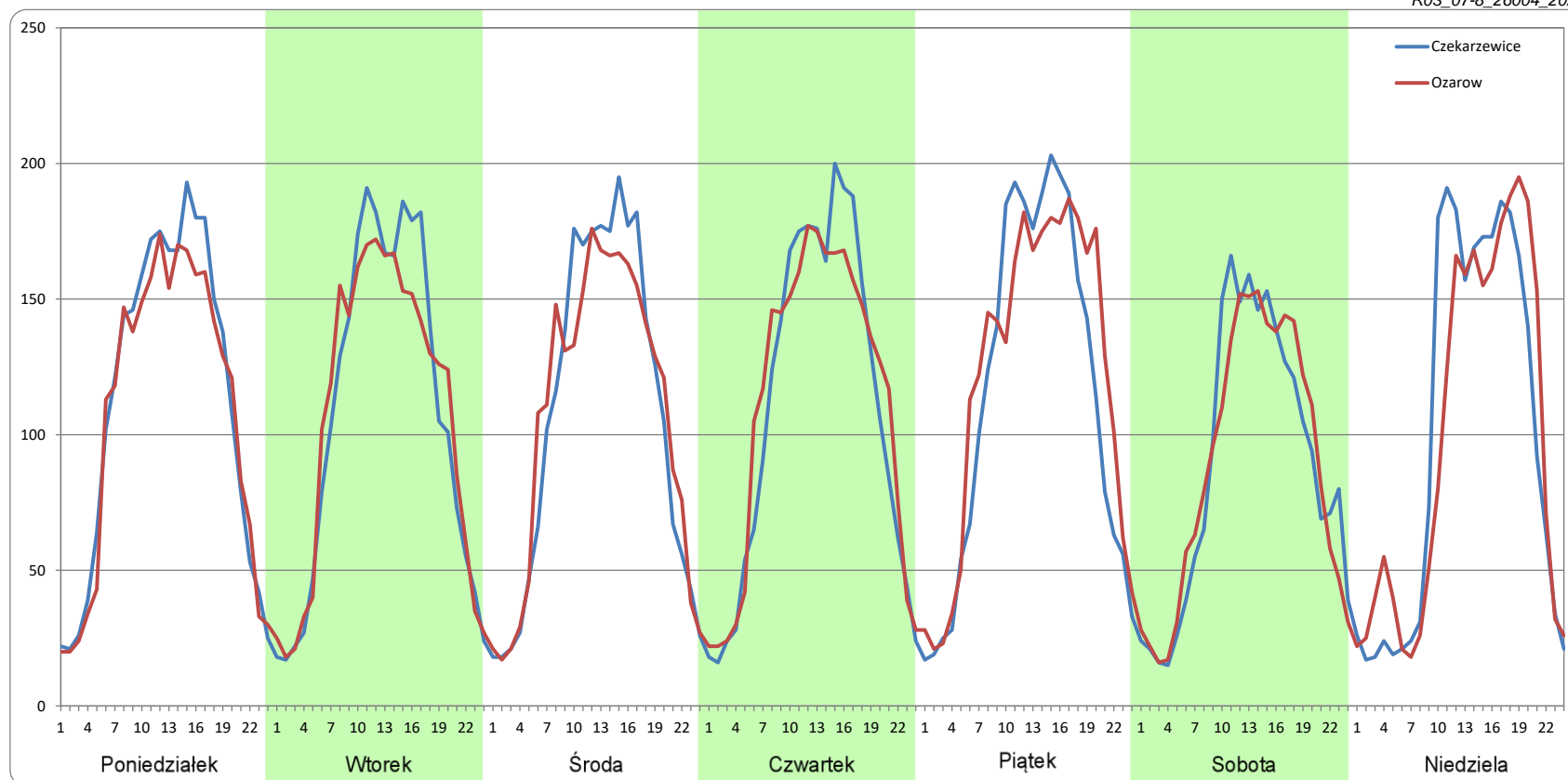
Ruch w poszczególne dni tygodnia

STACJA NR 26004

Numer drogi: 79 Rok: 2022 Miesiąc: Sierpień Typ stacji: GR Oddział: KIELCE

Dzień tygodnia	Poniedziałek		Wtorek		Środa		Czwartek		Piątek		Sobota		Niedziela	
Kierunek	Czekarzewice	Ozarow	Czekarzewice	Ozarow	Czekarzewice	Ozarow	Czekarzewice	Ozarow	Czekarzewice	Ozarow	Czekarzewice	Ozarow	Czekarzewice	Ozarow
SDR	2672	2552	2554	2528	2549	2534	2605	2640	2733	2901	2125	2122	2361	2335
Razem	5223		5083		5082		5245		5634		4248		4696	
Podział procentowy	51,15%	48,85%	50,25%	49,75%	50,15%	49,85%	49,67%	50,33%	48,51%	51,49%	50,04%	49,96%	50,27%	49,73%

R03_07-8_26004_2022



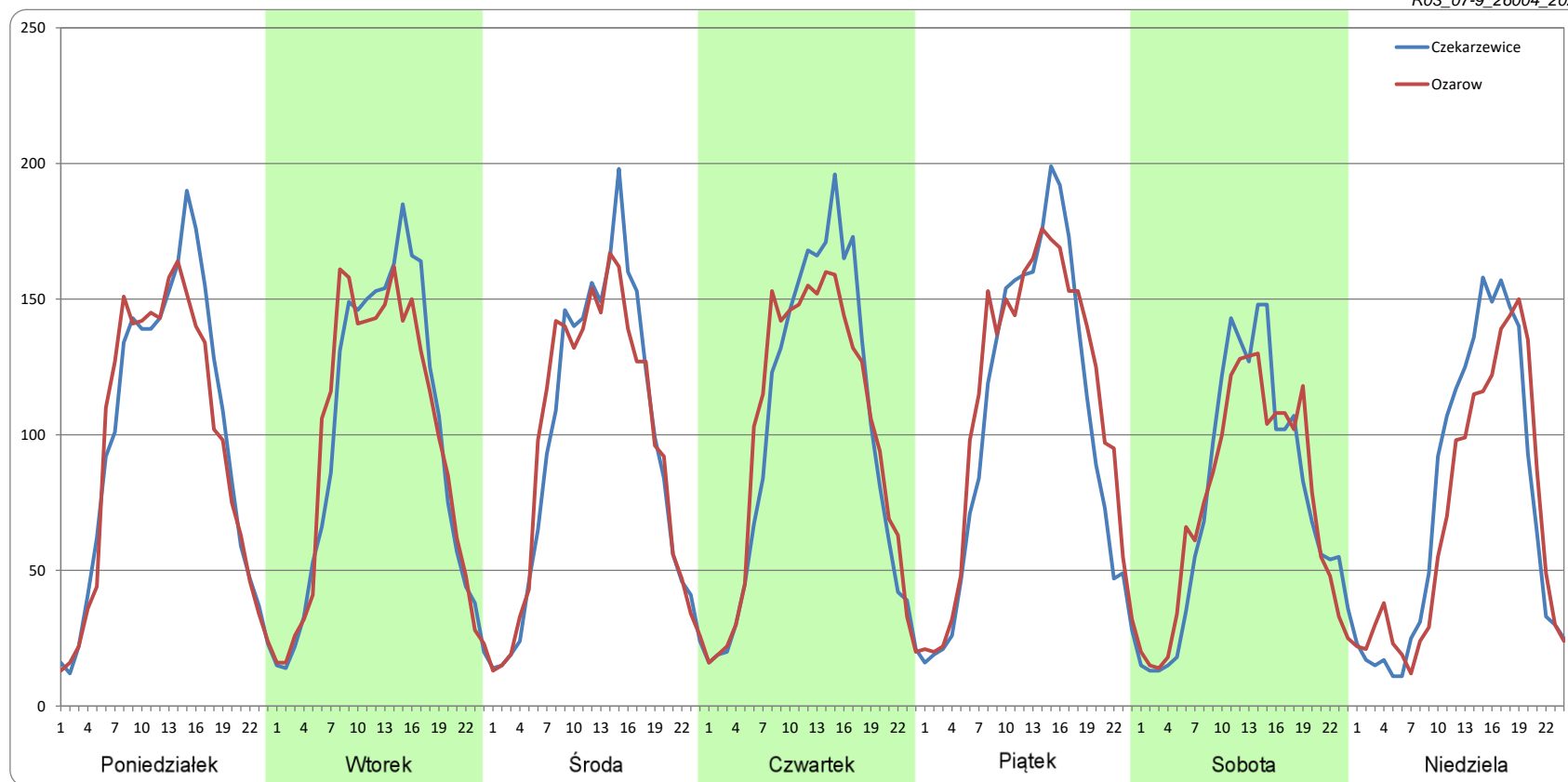
Ruch w poszczególne dni tygodnia

STACJA NR 26004

Numer drogi: 79 Rok: 2022 Miesiąc: Wrzesień Typ stacji: GR Oddział: KIELCE

Dzień tygodnia	Poniedziałek		Wtorek		Środa		Czwartek		Piątek		Sobota		Niedziela	
Kierunek	Czekarzewice	Ozarow	Czekarzewice	Ozarow	Czekarzewice	Ozarow	Czekarzewice	Ozarow	Czekarzewice	Ozarow	Czekarzewice	Ozarow	Czekarzewice	Ozarow
SDR	2365	2277	2313	2287	2263	2260	2359	2353	2450	2635	1813	1776	1767	1650
Razem	4642		4600		4523		4712		5085		3589		3416	
Podział procentowy	50,95%	49,05%	50,28%	49,72%	50,03%	49,97%	50,06%	49,94%	48,18%	51,82%	50,51%	49,49%	51,72%	48,28%

R03_07-9_26004_2022



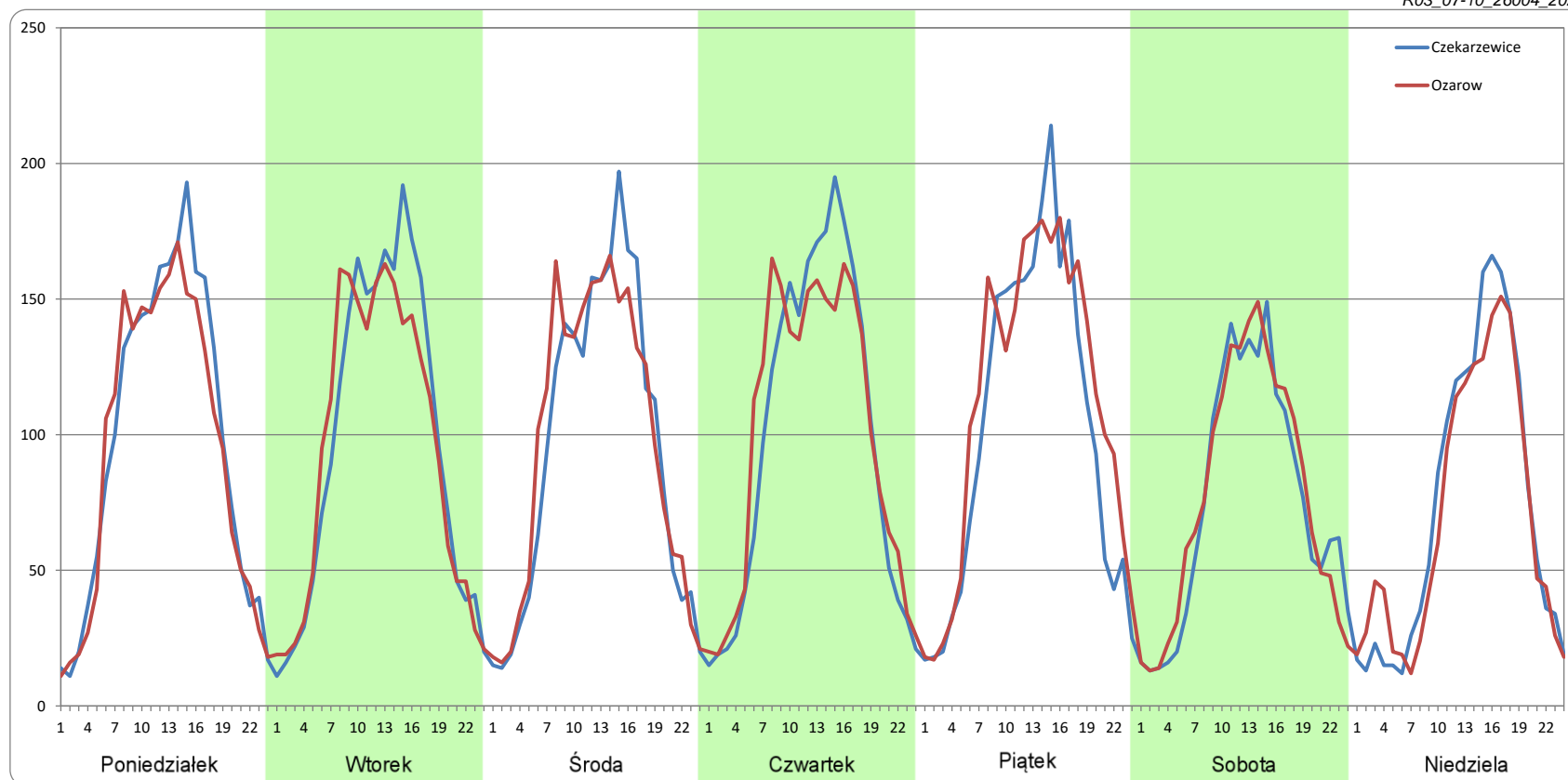
Ruch w poszczególne dni tygodnia

STACJA NR 26004

Numer drogi: 79 Rok: 2022 Miesiąc: Październik Typ stacji: GR Oddział: KIELCE

Dzień tygodnia	Poniedziałek		Wtorek		Środa		Czwartek		Piątek		Sobota		Niedziela	
Kierunek	Czekarzewice	Ozarow	Czekarzewice	Ozarow	Czekarzewice	Ozarow	Czekarzewice	Ozarow	Czekarzewice	Ozarow	Czekarzewice	Ozarow	Czekarzewice	Ozarow
SDR	2336	2245	2308	2246	2274	2305	2355	2394	2445	2679	1808	1841	1745	1667
Razem	4581		4554		4579		4750		5124		3649		3412	
Podział procentowy	50,99%	49,01%	50,68%	49,32%	49,66%	50,34%	49,59%	50,41%	47,72%	52,28%	49,55%	50,45%	51,15%	48,85%

R03_07-10_26004_2022



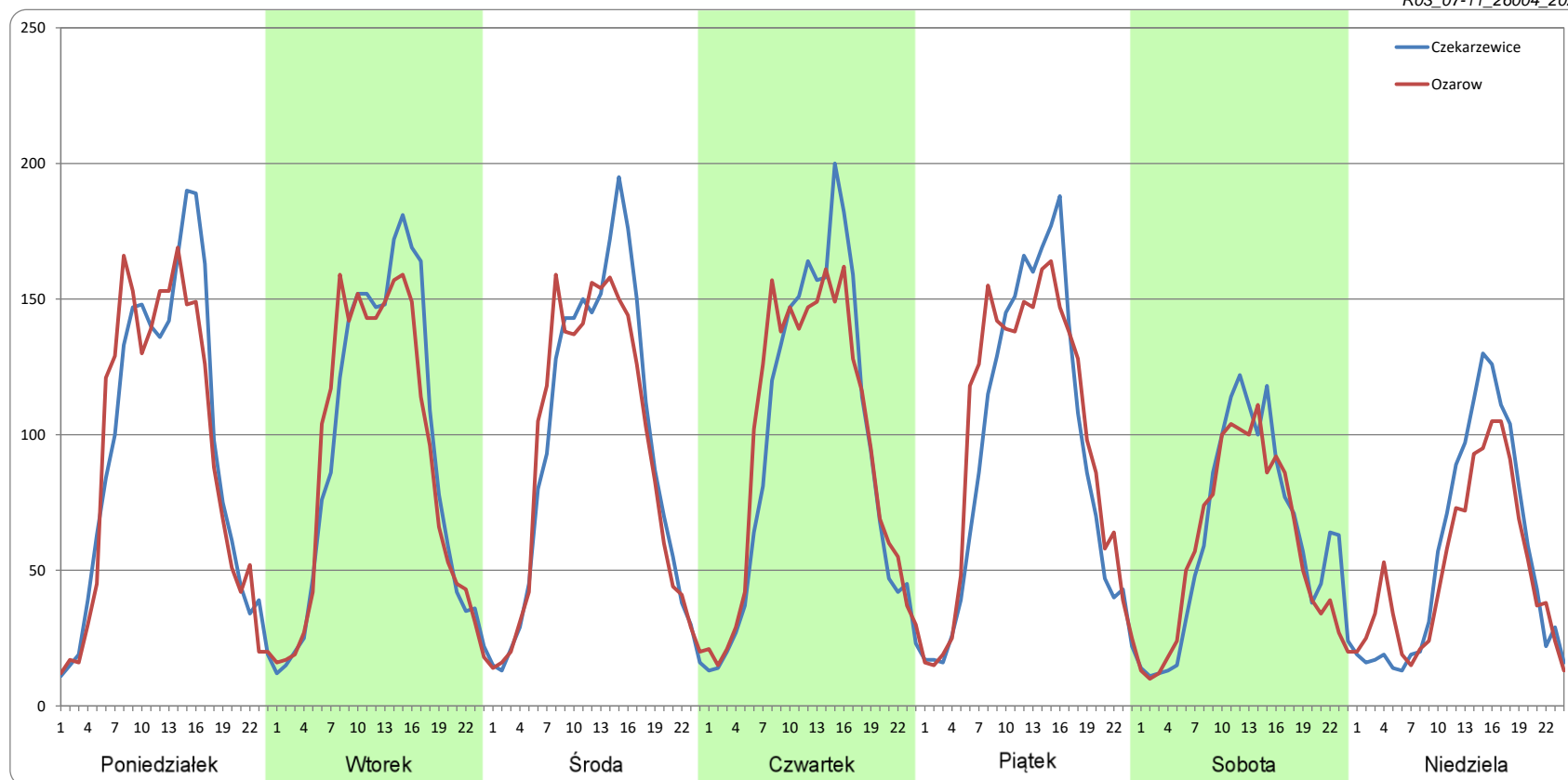
Ruch w poszczególne dni tygodnia

STACJA NR 26004

Numer drogi: 79 Rok: 2022 Miesiąc: Listopad Typ stacji: GR Oddział: KIELCE

Dzień tygodnia	Poniedziałek		Wtorek		Środa		Czwartek		Piątek		Sobota		Niedziela	
Kierunek	Czekarzewice	Ozarow	Czekarzewice	Ozarow	Czekarzewice	Ozarow	Czekarzewice	Ozarow	Czekarzewice	Ozarow	Czekarzewice	Ozarow	Czekarzewice	Ozarow
SDR	2252	2196	2207	2160	2255	2189	2257	2293	2220	2347	1485	1392	1311	1210
Razem	4447		4367		4444		4550		4567		2877		2521	
Podział procentowy	50,63%	49,37%	50,54%	49,46%	50,75%	49,25%	49,60%	50,40%	48,61%	51,39%	51,62%	48,38%	52,00%	48,00%

R03_07-11_26004_2022



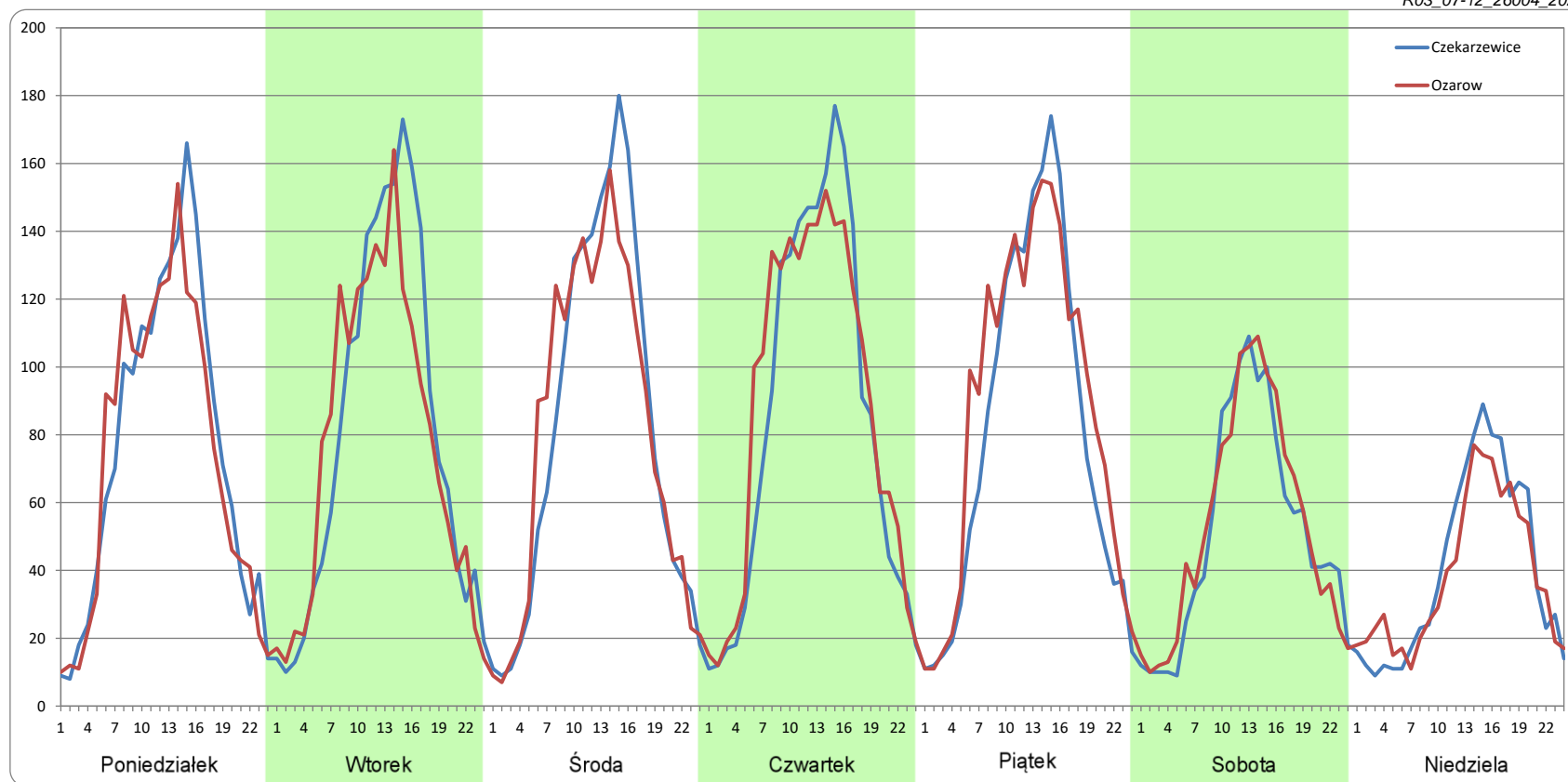
Ruch w poszczególne dni tygodnia

STACJA NR 26004

Numer drogi: 79 Rok: 2022 Miesiąc: Grudzień Typ stacji: GR Oddział: KIELCE

Dzień tygodnia	Poniedziałek		Wtorek		Środa		Czwartek		Piątek		Sobota		Niedziela	
Kierunek	Czekarzewice	Ozarow	Czekarzewice	Ozarow	Czekarzewice	Ozarow	Czekarzewice	Ozarow	Czekarzewice	Ozarow	Czekarzewice	Ozarow	Czekarzewice	Ozarow
SDR	1811	1762	1910	1836	1936	1914	2019	2106	1920	2095	1225	1279	968	914
Razem	3573		3746		3850		4126		4015		2504		1882	
Podział procentowy	50,68%	49,32%	51,00%	49,00%	50,28%	49,72%	48,95%	51,05%	47,83%	52,17%	48,93%	51,07%	51,44%	48,56%

R03_07-12_26004_2022



Proporcja dobowego natężenia ruchu do SDRR, dla każdego dnia w roku, w podziale na pojazdy ogółem

STACJA NR 26004

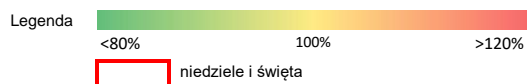
Miejscowość: Bronisławów **Rok:** 2022
Odcinek: Czekarzewice - Ozarów **Numer drogi:** 79
Typ stacji: GR **Oddział:** KIELCE

R03_10-1_26004_2022

	Miesiąc											
	1	2	3	4	5	6	7	8	9	10	11	12
liczba dni w miesiącu	31	28	31	30	31	30	31	31	30	31	30	31
średni udział w miesiącu [%]	80,5	93,8	98,7	103,7	110,0	107,9	109,9	115,7	101,5	99,8	90,2	78,3

R03_10-2_26004_2022

26004	Proporcja ruchu dziennego do średniego dobowego ruchu rocznego [%]											
	1	2	3	4	5	6	7	8	9	10	11	12
1	36,3	90,0	104,7	111,0	123,3	111,8	119,0	122,9	111,9	76,9	85,2	102,3
2	63,5	86,9	104,4	68,0	101,7	116,7	81,3	117,9	121,1	65,4	112,5	104,3
3	85,9	96,7	111,7	56,1	108,0	126,7	87,7	117,7	95,8	104,7	107,7	63,3
4	86,2	102,7	120,2	107,7	118,3	78,8	116,5	120,6	102,7	100,8	105,5	50,6
5	98,1	72,0	75,0	103,1	114,8	85,6	108,5	128,1	113,6	104,1	69,3	99,0
6	50,8	61,9	64,1	106,8	128,4	119,3	108,3	103,5	106,7	107,8	57,9	101,6
7	80,5	96,2	113,4	115,5	89,4	112,8	117,8	119,5	108,1	115,1	104,3	93,8
8	70,0	93,5	102,1	121,7	85,9	106,4	122,7	122,1	111,1	83,1	102,0	99,7
9	66,7	97,1	104,9	72,4	121,6	117,6	91,5	112,6	118,9	80,1	104,7	102,7
10	98,1	106,1	74,8	60,8	117,9	130,8	82,7	117,3	76,1	107,0	116,4	60,9
11	89,8	110,0	116,2	115,4	117,1	89,8	113,6	119,6	60,4	106,0	63,8	40,5
12	92,2	78,0	67,2	116,8	125,3	84,5	111,5	130,2	103,5	104,8	68,2	69,0
13	93,6	71,0	63,4	123,8	131,9	116,7	113,5	94,1	106,5	108,8	72,6	75,0
14	102,3	104,3	107,4	133,8	88,9	115,7	123,2	99,3	103,6	117,3	102,6	77,4
15	67,8	100,0	104,5	115,6	93,7	128,6	131,4	105,6	107,1	80,0	99,5	82,7
16	55,2	102,3	104,7	71,9	117,4	75,7	94,9	120,5	116,5	83,2	99,7	74,9
17	91,6	100,6	111,7	70,8	111,9	113,0	103,0	117,1	77,7	110,9	100,3	50,2
18	89,3	112,1	123,3	95,6	114,5	94,4	119,9	121,3	72,6	107,8	107,2	39,1
19	90,5	69,6	75,3	126,3	119,7	97,8	114,0	128,5	105,0	105,0	65,4	79,2
20	90,2	69,2	67,9	113,5	131,5	118,5	117,3	100,0	104,5	107,8	50,4	82,1
21	97,9	106,1	113,1	114,5	89,8	112,3	119,6	111,2	100,6	114,7	101,1	94,5
22	64,4	102,8	107,5	122,0	79,8	113,1	126,8	119,6	105,2	79,8	98,7	100,1
23	55,5	103,7	107,7	79,9	121,7	117,4	94,9	120,3	115,5	69,4	99,2	93,6
24	93,3	114,6	114,6	73,7	113,9	124,8	103,5	117,3	81,3	107,7	95,3	63,6
25	86,4	120,4	125,3	117,0	110,7	86,9	122,3	122,2	79,5	105,3	103,3	56,6
26	92,1	79,1	72,2	116,8	121,1	81,3	111,1	132,8	106,0	108,4	62,5	65,2
27	94,3	67,8	67,8	114,4	125,5	114,3	118,8	94,1	106,6	113,6	51,5	86,8
28	96,4	111,6	111,2	120,9	78,4	116,9	123,4	103,2	106,3	125,5	101,7	89,4
29	68,6		107,1	137,0	80,7	111,6	130,3	117,1	107,4	100,8	102,6	91,0
30	49,0		107,2	106,9	115,3	115,8	93,4	114,6	114,2	95,3	96,4	87,3
31	97,7		110,8		111,0		83,5	116,6		97,9		50,7



Nierównomierność kierunkowa dla każdego dnia w roku, w podziale na pojazdy ogółem

STACJA NR 26004

Miejscowość: Bronisławów
 Odcinek: Czekarzewice - Ozarów
 Typ stacji: GR

Rok: 2022
 Numer drogi: 79
 Oddział: KIELCE

R03_11_26004_2022

26004	Proporcja ruchu dziennego do średniego dobowego ruchu rocznego [%]											
	1	2	3	4	5	6	7	8	9	10	11	12
1	50,9	50,5	49,5	51,4	51,4	49,7	52,9	49,7	49,5	49,2	44,3	50,2
2	44,2	50,7	50,4	51,1	47,2	50,3	51,0	50,5	51,2	48,4	47,3	51,2
3	48,9	49,3	50,5	45,9	43,0	51,6	47,0	49,8	50,3	48,6	49,2	49,4
4	50,3	53,7	52,5	48,6	48,1	49,0	48,1	50,1	49,1	49,2	51,6	47,8
5	51,2	50,0	50,4	50,4	50,7	49,9	49,4	50,6	49,6	51,0	49,4	49,2
6	54,5	47,2	46,3	48,9	51,4	48,8	49,7	49,6	50,1	50,7	49,2	49,5
7	49,8	49,8	48,2	50,5	49,4	49,7	50,1	50,0	49,8	52,9	50,0	48,4
8	48,4	51,0	50,0	52,0	47,4	49,7	52,2	49,2	50,2	49,4	49,4	50,3
9	45,4	50,6	49,9	50,1	48,4	49,7	48,9	49,6	51,9	47,6	49,9	51,4
10	48,2	50,1	53,0	47,7	50,3	50,5	49,4	50,2	48,8	49,6	51,5	50,5
11	49,6	52,1	52,5	49,6	49,7	51,0	49,2	51,1	49,0	49,7	54,7	48,6
12	50,5	49,8	51,0	50,2	50,2	48,1	49,5	52,3	48,3	50,4	47,0	48,7
13	51,1	45,7	45,8	51,5	51,3	49,0	49,6	51,2	49,1	51,1	45,3	49,7
14	51,2	49,9	49,2	53,5	50,6	49,4	50,6	52,0	49,9	52,5	49,3	50,3
15	49,5	49,6	49,9	58,3	47,0	53,3	51,6	46,0	50,2	49,4	49,2	50,6
16	47,6	50,6	50,2	57,1	47,5	55,9	50,8	48,7	51,7	48,1	49,7	50,7
17	48,7	50,4	51,0	47,5	49,7	50,6	47,8	49,5	49,7	48,6	50,5	49,5
18	49,4	52,0	52,0	40,2	49,9	46,9	48,2	50,1	47,6	49,1	51,0	49,4
19	49,7	49,3	50,6	45,7	50,4	44,1	50,1	51,0	49,2	50,5	49,0	50,1
20	50,1	49,2	45,6	48,3	52,1	47,9	49,4	49,8	49,3	50,2	48,3	50,6
21	52,2	49,0	48,6	49,6	49,3	49,6	51,2	48,5	49,1	51,3	49,3	51,7
22	49,7	50,0	49,6	52,5	48,5	49,4	52,1	48,6	49,8	49,8	48,6	53,7
23	49,0	50,7	50,7	50,5	48,0	48,8	49,5	49,7	52,9	48,7	50,0	56,4
24	49,2	51,0	50,5	47,4	50,3	52,0	49,1	50,0	49,0	49,4	50,3	55,8
25	49,4	51,9	51,7	48,1	50,1	50,5	48,6	50,0	48,1	49,2	51,6	49,1
26	50,9	51,5	51,5	48,8	49,7	48,5	50,2	51,9	49,1	49,5	48,1	43,0
27	50,3	47,8	46,6	49,9	51,6	49,3	49,4	49,3	50,3	49,7	50,2	46,3
28	51,9	49,5	49,2	50,1	49,5	50,4	49,8	48,5	52,4	52,4	49,1	48,5
29	51,8		50,5	53,6	47,2	49,4	51,1	47,8	50,3	53,7	50,5	50,3
30	47,6		49,3	53,6	48,7	49,9	50,0	50,3	51,4	51,0	49,7	50,9
31	48,9		50,9		49,2		48,5	49,7		48,8		49,4

Legenda Czekarzewice Ozarów
 <40% 50% >60%

niedziele i święta

$$*WNK = \frac{N_{poj./24h} \text{ (kierunek P)}}{N_{poj./24h} \text{ (kierunek P+L)}}$$

Struktura rodzajowa ruchu wg pomiarów ręcznych

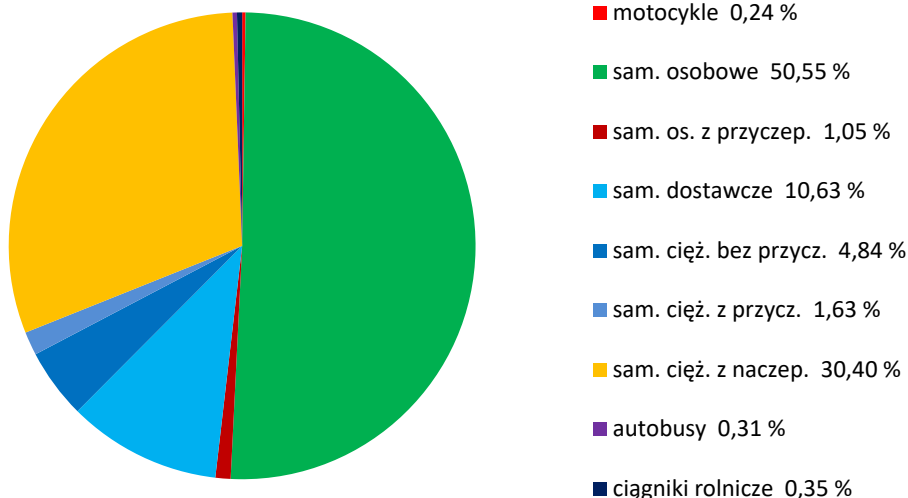
STACJA NR 26004

Miejscowość: Bronisławów
Odcinek: Czekarzewice - Ozarów
Typ stacji: GR

Rok: 2022
Numer: 79
Oddział: KIELCE

R04_04_26004_2022

Rodzajowa struktura ruchu wg pomiarów ręcznych w 2022 roku



SPIS TREŚCI

Raport 0.1	1
Stacja 26004.....	1
Raport 2.1	2
Woj 26.....	2
Raport 2.2	3
Woj 26.....	3
Raport 2.3	4
Stacja 26004.....	4
Raport 3.1	5
Stacja 26004.....	5
Raport 3.2	6
Stacja 26004.....	6
Raport 3.3	7
Stacja 26004.....	7
Raport 3.4	8
Stacja 26004.....	8
Raport 3.6	9
Stacja 26004.....	9
Raport 3.12	10
Stacja 26004.....	10
Raport 3.7	11
Stacja 26004.....	11
Raport 3.10	23
Stacja 26004.....	23
Raport 3.11	24
Stacja 26004.....	24
Raport 4.4	25
Stacja 26004.....	25