

Archiwizacja i analiza danych ze stacji
ciągłych pomiarów ruchu z lat 2021-2022
Archiwizacja i analiza roczna danych z 2021

SCPR nr 26087

Na zlecenie



**Generalna Dyrekcja
Dróg Krajowych i Autostrad**

Heller Consult sp. z o.o.

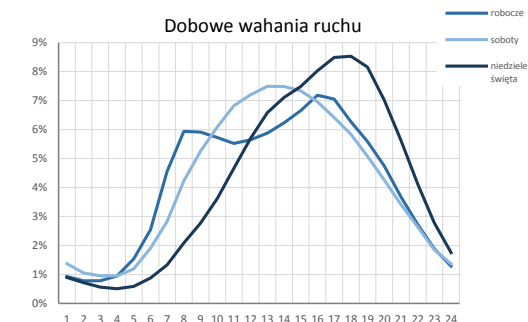
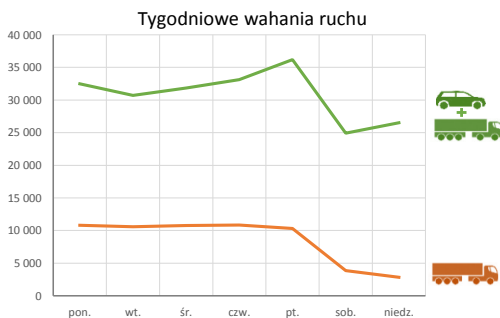
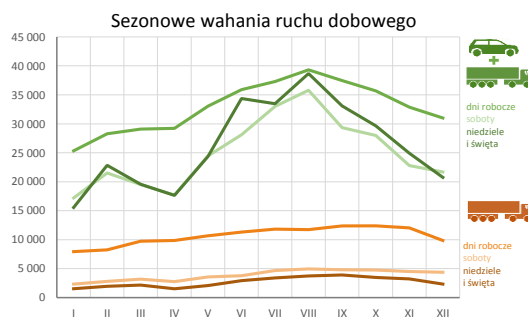
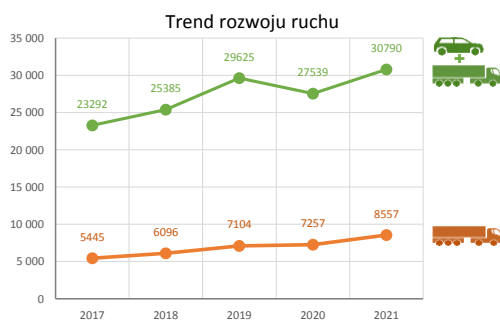
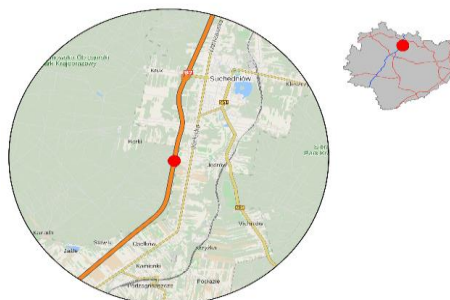
Warszawa, 29 kwietnia 2022



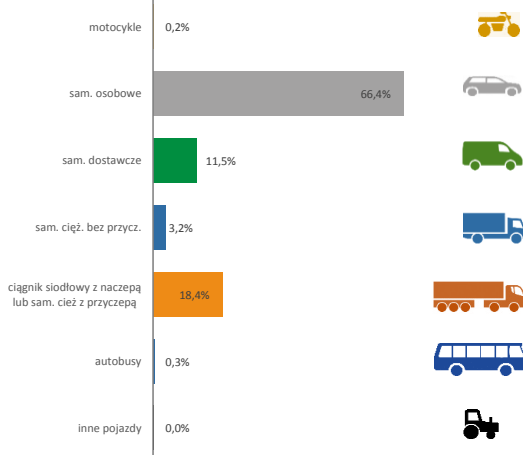
Karta punktu

Stacja NR 26087

Nr stacji: 26087
 Typ licznika: GR
 Lokalizacja: Ostojów
 Nr drogi: S7f
 Pikietaż: 8,520
 Stacja działa od: 1990-01-01
 Charakter ruchu: G
 Liczba dni w archiwizacji: 365
 Liczba dni w przetworzeniu: 365



Struktura rodzajowa ruchu

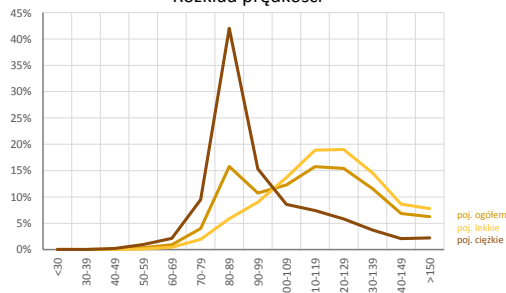


Godzina 50-ta

Natężenie: 3138
 Udział proc.: 10,2%
 Dzień: 08.08.21 (niedziela)
 Godzina: 19:00



Rozkład prędkości



Analiza średniego dobowego ruchu rocznego (SDRR) dla poszczególnych miesięcy w 2020 i 2021 roku

R02_01_2021

| Lp. | Oddział GDDKiA | Numer stacji | Typ stacji | Numer drogi | Średni dobowy ruch w miesiącu | | | | | | | | | | | | | | | | | | | | | | | | | | | | | | | | | | | | | | | |
|-----|----------------|--------------|------------|-------------|-------------------------------|-------|-------------------|-------|-------|-------------------|--------|-------|-------------------|----------|-------|-------------------|-------|-------|-------------------|----------|-------|-------------------|--------|-------|-------------------|----------|-------|-------------------|----------|-------|-------------------|-------------|-------|-------------------|----------|-------|-------------------|----------|-------|-------------------|----------|-------|-----|---|
| | | | | | styczeń | | | luty | | | marzec | | | kwiecień | | | maj | | | czerwiec | | | lipiec | | | sierpień | | | wrzesień | | | październik | | | listopad | | | grudzień | | | cały rok | | | |
| | | | | | 2020 | 2021 | wzrost/spadek (%) | 2020 | 2021 | wzrost/spadek (%) | 2020 | 2021 | wzrost/spadek (%) | 2020 | 2021 | wzrost/spadek (%) | 2020 | 2021 | wzrost/spadek (%) | 2020 | 2021 | wzrost/spadek (%) | 2020 | 2021 | wzrost/spadek (%) | 2020 | 2021 | wzrost/spadek (%) | 2020 | 2021 | wzrost/spadek (%) | 2020 | 2021 | wzrost/spadek (%) | 2020 | 2021 | wzrost/spadek (%) | 2020 | 2021 | wzrost/spadek (%) | | | | |
| 1. | Kielce | 26004 | GR | 79 | - | - | - | - | - | - | - | - | - | - | - | 4377 | - | - | 4929 | - | - | 5463 | - | - | 5688 | - | - | 6216 | - | - | 5610 | - | - | 5490 | - | - | 4910 | - | - | 4387 | - | - | - | - |
| | | 26005 | GR | 74 | - | - | - | - | - | - | - | - | - | - | - | 6399 | - | - | 7163 | - | - | 7520 | - | - | 7759 | - | - | 7886 | - | - | 7280 | - | - | 7185 | - | - | 6592 | - | - | 6321 | - | - | - | - |
| | | 26009 | GR | S7I | 23749 | 18934 | -20 | 26982 | 22613 | -16 | 17504 | 21630 | +24 | 12339 | 20947 | +70 | 18986 | 24862 | +31 | 23963 | 28218 | +18 | 28894 | 31473 | +9 | 30621 | 33477 | +9 | 27791 | 29638 | +7 | 22605 | 27340 | +21 | 19758 | 24224 | +23 | 21149 | 22990 | +9 | 22862 | 25529 | +12 | |
| | | 26055 | GR | 73 | 9259 | 8083 | -13 | 9882 | 8670 | -12 | 7748 | 9205 | +19 | 6162 | 9382 | +52 | 8557 | 10554 | +23 | 9816 | 11331 | +15 | 10841 | 11981 | +11 | 11233 | 11832 | +5 | 10562 | 11104 | +5 | 9135 | 10903 | +19 | 8349 | 10157 | +22 | 8566 | 9498 | +11 | 9176 | 10225 | +11 | |
| | | 26056 | GR | 74 | 10352 | 8907 | -14 | 10936 | 9474 | -13 | 8853 | 10043 | +13 | 6875 | 10315 | +50 | 9967 | 11827 | +19 | 11985 | 13000 | +8 | 14071 | 14099 | 0 | 14460 | 15323 | +6 | 12523 | 13573 | +8 | 10646 | 12679 | +19 | 9619 | 11584 | +20 | 9798 | 10352 | +6 | 10840 | 11765 | +9 | |
| | | 26087 | GR | S7I | 28412 | 22777 | -20 | 32613 | 26545 | -19 | 21743 | 26360 | +21 | 15738 | 25909 | +65 | 23646 | 30593 | +29 | 29010 | 34552 | +19 | 33696 | 36129 | +7 | 35094 | 38720 | +10 | 32744 | 35680 | +9 | 27583 | 33708 | +22 | 24444 | 30306 | +24 | 25742 | 28203 | +10 | 27539 | 30790 | +12 | |
| | | 26615 | SICK | S7k | 22853 | 18384 | -20 | 25770 | 21678 | -16 | 22512 | 21318 | -5 | - | 21167 | - | - | 25095 | - | 24329 | 28494 | +17 | 29095 | 31640 | +9 | 31000 | 34031 | +10 | 28195 | 30536 | +8 | 22813 | 27083 | +19 | 20024 | 24320 | +21 | 20894 | 23282 | +11 | - | 25586 | - | |

Średni dobowy ruch roczny (SDRR) w stacjach SCPR w latach 2012-2021

Ruch ogółem R02_02_2021

| Lp. | Oddział GDDKiA | Numer stacji | Typ stacji | Nr drogi | Średni dobowy ruch roczny (SDRR) w latach (poj./dobę) | | | | | | | | | | Wzrost/spadek ruchu (%) | |
|-----|----------------|--------------|------------|----------|---|-------|-------|-------|--------|-------|--------|--------|-------|--------|-------------------------|---------|
| | | | | | 2012 | 2013 | 2014 | 2015 | 2016 | 2017 | 2018 | 2019 | 2020 | 2021 | 2021/19 | 2021/20 |
| 1. | Kielce | 26004 | GR | 79 | - | - | - | - | - | - | - | - | - | - | - | - |
| | | 26005 | GR | 74 | - | - | - | - | - | - | - | - | - | - | - | - |
| | | 26009 | GR | S7l | 17930 | 17250 | 18110 | 18242 | 18137* | 18481 | 19706* | 24699* | 22862 | 25529 | 3* | 12 |
| | | 26055 | GR | 73 | 10024 | 9805 | 9920 | 9981 | 10500 | 10660 | 10915 | 10723 | 9176 | 10225 | -5 | 11 |
| | | 26056 | GR | 74 | 8691 | 8179 | 9121* | 9898 | 10608 | 11159 | 11521 | 12370 | 10840 | 11765 | -5 | 9 |
| | | 26087 | GR | S7f | 19594 | 19437 | 20600 | 21334 | 21870 | 23292 | 25385* | 29625* | 27539 | 30790 | 4* | 12 |
| | | 26615 | SICK | S7k | - | - | - | 15492 | 15873 | 17034 | 16919* | 23451* | - | 25613* | 9* | - |

* - wynik niemiarodajny do porównań

** - dane nietypowe ze względu na decyzje administracyjne

STACJA NR 26087

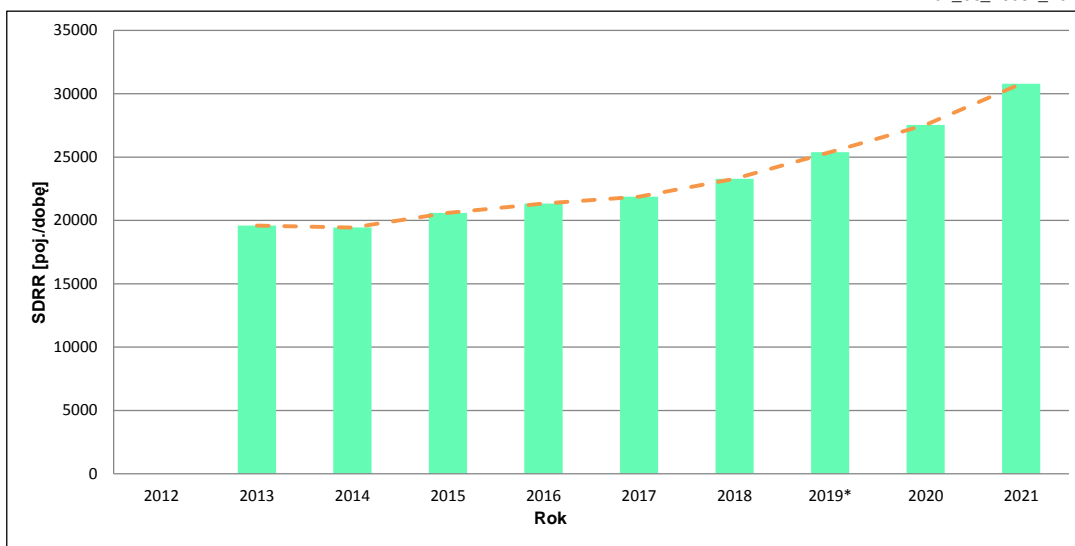
Miejscowość: Ostojów **Rok:** 2021
Odcinek: w. Skarżysko Kamienna Płd. - w. Kielce **Numer drogi:** S7f
Typ stacji: GR **Oddział:** KIELCE

Wykres trendu rozwoju ruchu dla stacji 26087

R02_02_26087_2021

| Średni dobowy ruch roczny (SDRR) w latach (poj./dobę) | | | | | | | | | | Wzrost/spadek ruchu [%] | |
|--|-------|-------|-------|-------|-------|-------|--------|-------|-------|----------------------------|---------|
| 2012 | 2013 | 2014 | 2015 | 2016 | 2017 | 2018 | 2019 | 2020 | 2021 | 2021/19 | 2021/20 |
| - | 19594 | 19437 | 20600 | 21334 | 21870 | 23292 | 25385* | 27539 | 30790 | 21* | 12 |

R02_03_26087_2021



* - ruch niemiernodajny do porównań

Średni dobowy ruch dla poszczególnych dni tygodnia w poszczególnych miesiącach roku

STACJA NR 26087

Miejscowość: Ostojów Rok: 2021
 Odcinek: w. Skarżysko Kamienna Płd. - w. Kielce Numer drogi: S7f
 Typ stacji: GR Oddział: KIELCE

Ruch ogółem

R03_01_26087_2021

| Dni tygodnia: | | Styczeń | Luty | Marzec | Kwiecień | Maj | Czerwiec | Lipiec | Sierpień | Wrzesień | Pazdziernik | Listopad | Grudzień | Cały rok |
|------------------------|---|---------|-------|--------|----------|-------|----------|--------|----------|----------|-------------|----------|----------|----------|
| 1. Poniedziałki | a | 24339 | 26331 | 28485 | 28502 | 32729 | 36413 | 38589 | 40089 | 36682 | 34630 | 32136 | 30861 | 32482 |
| | b | 1,069 | 0,992 | 1,081 | 1,100 | 1,070 | 1,054 | 1,068 | 1,035 | 1,028 | 1,027 | 1,060 | 1,094 | 1,055 |
| | c | 0,749 | 0,811 | 0,877 | 0,877 | 1,008 | 1,121 | 1,188 | 1,234 | 1,129 | 1,066 | 0,989 | 0,950 | 1,000 |
| 2. Wtorki | a | 23861 | 25921 | 26904 | 27980 | 31097 | 33390 | 34993 | 35530 | 34618 | 32526 | 31531 | 30314 | 30722 |
| | b | 1,048 | 0,976 | 1,021 | 1,080 | 1,016 | 0,966 | 0,969 | 0,918 | 0,970 | 0,965 | 1,040 | 1,075 | 0,998 |
| | c | 0,777 | 0,844 | 0,876 | 0,911 | 1,012 | 1,087 | 1,139 | 1,157 | 1,127 | 1,059 | 1,026 | 0,987 | 1,000 |
| 3. Środy | a | 24581 | 27033 | 27947 | 28030 | 31192 | 36104 | 35765 | 37016 | 35414 | 33898 | 34040 | 31248 | 31856 |
| | b | 1,079 | 1,018 | 1,060 | 1,082 | 1,020 | 1,045 | 0,990 | 0,956 | 0,993 | 1,006 | 1,123 | 1,108 | 1,035 |
| | c | 0,772 | 0,849 | 0,877 | 0,880 | 0,979 | 1,133 | 1,123 | 1,162 | 1,112 | 1,064 | 1,069 | 0,981 | 1,000 |
| 4. Czwartki | a | 25370 | 29172 | 29477 | 29440 | 33029 | 35710 | 36752 | 39455 | 37168 | 36042 | 32497 | 33230 | 33112 |
| | b | 1,114 | 1,099 | 1,118 | 1,136 | 1,080 | 1,034 | 1,017 | 1,019 | 1,042 | 1,069 | 1,072 | 1,178 | 1,075 |
| | c | 0,766 | 0,881 | 0,890 | 0,889 | 0,997 | 1,078 | 1,110 | 1,192 | 1,122 | 1,088 | 0,981 | 1,004 | 1,000 |
| 5. Piątki | a | 28528 | 33020 | 32636 | 32075 | 37258 | 37811 | 40305 | 44483 | 43412 | 41245 | 34263 | 29307 | 36195 |
| | b | 1,252 | 1,244 | 1,238 | 1,238 | 1,218 | 1,094 | 1,116 | 1,149 | 1,217 | 1,224 | 1,131 | 1,039 | 1,176 |
| | c | 0,788 | 0,912 | 0,902 | 0,886 | 1,029 | 1,045 | 1,114 | 1,229 | 1,199 | 1,140 | 0,947 | 0,810 | 1,000 |
| 6. Soboty | a | 17208 | 21506 | 19510 | 17673 | 24467 | 28093 | 33021 | 35792 | 29360 | 27976 | 22778 | 21700 | 24924 |
| | b | 0,755 | 0,810 | 0,740 | 0,682 | 0,800 | 0,813 | 0,914 | 0,924 | 0,823 | 0,830 | 0,752 | 0,769 | 0,809 |
| | c | 0,690 | 0,863 | 0,783 | 0,709 | 0,982 | 1,127 | 1,325 | 1,436 | 1,178 | 1,122 | 0,914 | 0,871 | 1,000 |
| 7. Niedziele | a | 17498 | 22832 | 19560 | 19585 | 23345 | 34700 | 33478 | 37946 | 33108 | 29642 | 24764 | 21586 | 26504 |
| | b | 0,768 | 0,860 | 0,742 | 0,756 | 0,763 | 1,004 | 0,927 | 0,980 | 0,928 | 0,879 | 0,817 | 0,765 | 0,861 |
| | c | 0,660 | 0,861 | 0,738 | 0,739 | 0,881 | 1,309 | 1,263 | 1,432 | 1,249 | 1,118 | 0,934 | 0,814 | 1,000 |
| 8. Dni robocze | a | 25336 | 28295 | 29090 | 29205 | 33061 | 35886 | 37281 | 39315 | 37459 | 35668 | 32893 | 30992 | 32873 |
| | b | 1,112 | 1,066 | 1,104 | 1,127 | 1,081 | 1,039 | 1,032 | 1,015 | 1,050 | 1,058 | 1,085 | 1,099 | 1,068 |
| | c | 0,771 | 0,861 | 0,885 | 0,888 | 1,006 | 1,092 | 1,134 | 1,196 | 1,140 | 1,085 | 1,001 | 0,943 | 1,000 |
| 9. Święta | a | 10695 | - | - | 14776 | 25758 | 32929 | - | 41605 | - | - | 25177 | 19515 | 24351 |
| | b | 0,470 | - | - | 0,570 | 0,842 | 0,953 | - | 1,075 | - | - | 0,831 | 0,692 | 0,791 |
| | c | 0,439 | - | - | 0,607 | 1,058 | 1,352 | - | 1,709 | - | - | 1,034 | 0,801 | 1,000 |
| 10. Niedziele i święta | a | 15554 | 22832 | 19560 | 17661 | 24379 | 34345 | 33478 | 38677 | 33108 | 29642 | 24902 | 20757 | 26241 |
| | b | 0,683 | 0,860 | 0,742 | 0,682 | 0,797 | 0,994 | 0,927 | 0,999 | 0,928 | 0,879 | 0,822 | 0,736 | 0,852 |
| | c | 0,593 | 0,870 | 0,745 | 0,673 | 0,929 | 1,309 | 1,276 | 1,474 | 1,262 | 1,130 | 0,949 | 0,791 | 1,000 |
| 11. Wszystkie dni | a | 22777 | 26545 | 26360 | 25909 | 30593 | 34552 | 36129 | 38720 | 35680 | 33708 | 30306 | 28203 | 30790 |
| | b | 1,000 | 1,000 | 1,000 | 1,000 | 1,000 | 1,000 | 1,000 | 1,000 | 1,000 | 1,000 | 1,000 | 1,000 | 1,000 |
| | c | 0,740 | 0,862 | 0,856 | 0,841 | 0,994 | 1,122 | 1,173 | 1,258 | 1,159 | 1,095 | 0,984 | 0,916 | 1,000 |

Legenda:

a = średni dobowy ruch danego dnia (dni) tygodnia

b = $\frac{\text{średni dobowy ruch danego dnia (dni) tygodnia w miesiącu}}{\text{średni dobowy ruch we wszystkie dni miesiąca}}$

c = $\frac{\text{średni dobowy ruch danego dnia (dni) tygodnia w miesiącu}}{\text{średni dobowy ruch danego dnia (dni) tygodnia w roku}}$

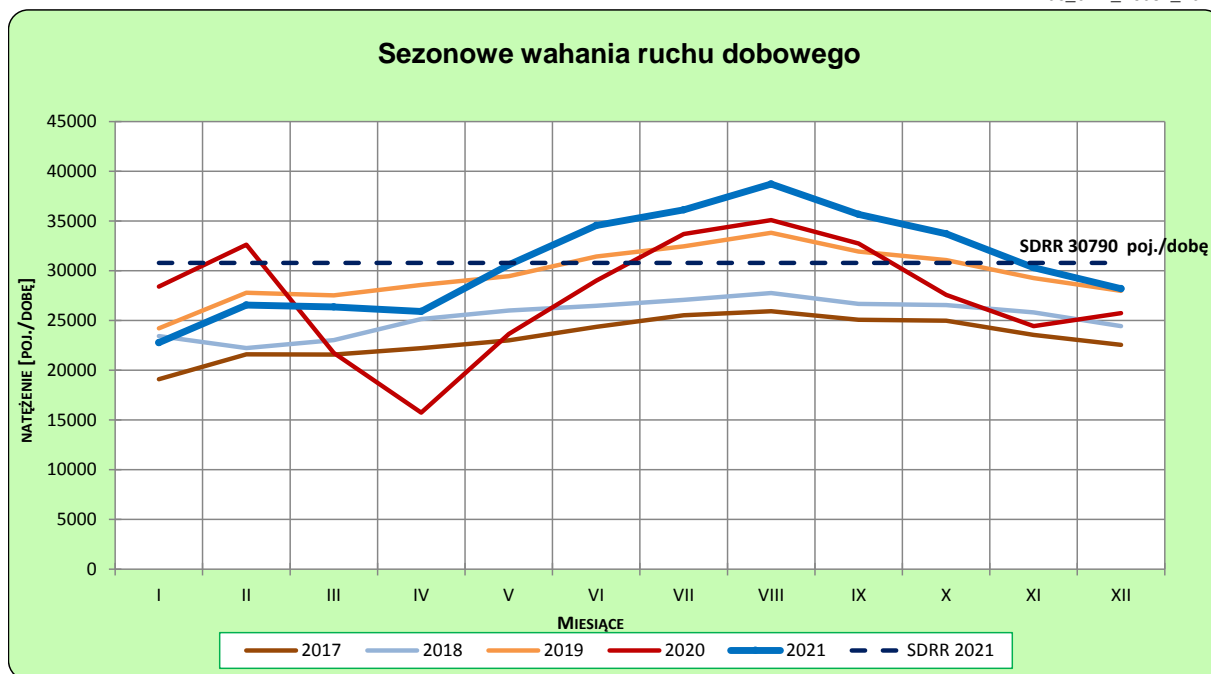
Uwagi: *Dane oszacowane, brak oszacowań dla dni świątecznych

STACJA NR 26087

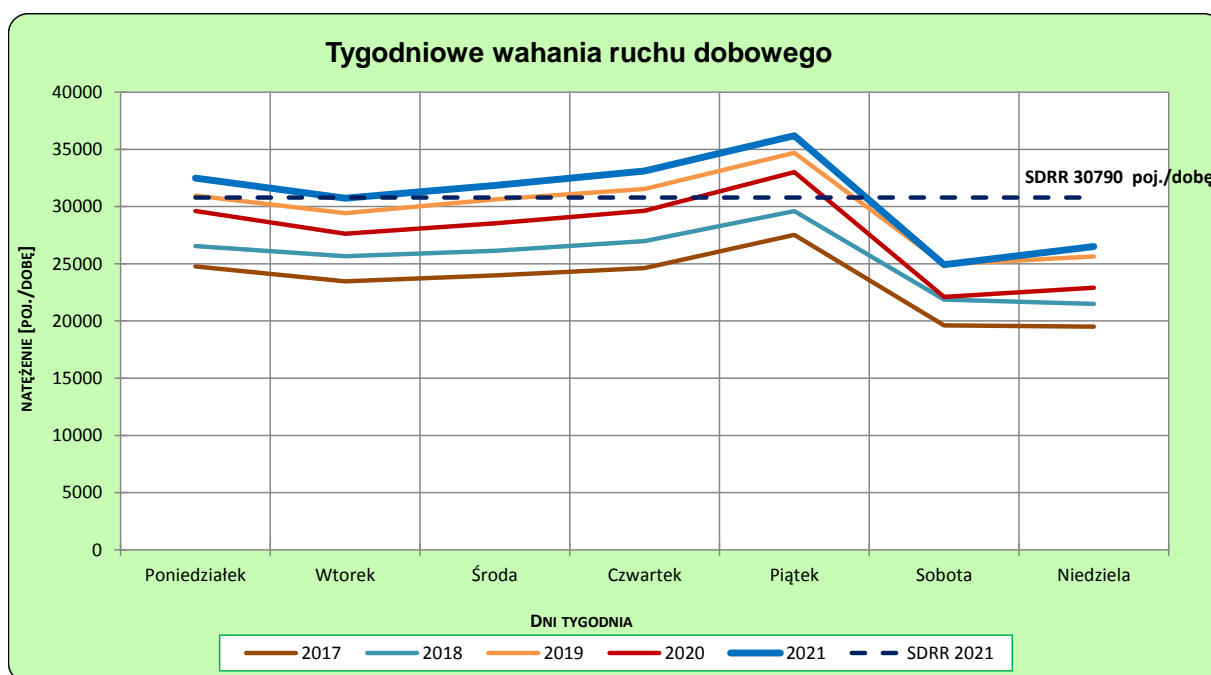
Miejscowość: Ostojów **Rok:** 2021
Odcinek: w. Skarżysko Kamienna Płd. - w. Kielce **Numer drogi:** S7F
Typ stacji: GR **Oddział:** KIELCE

Ruch ogółem

R03_02-1_26087_2021



R03_02-2_26087_2021

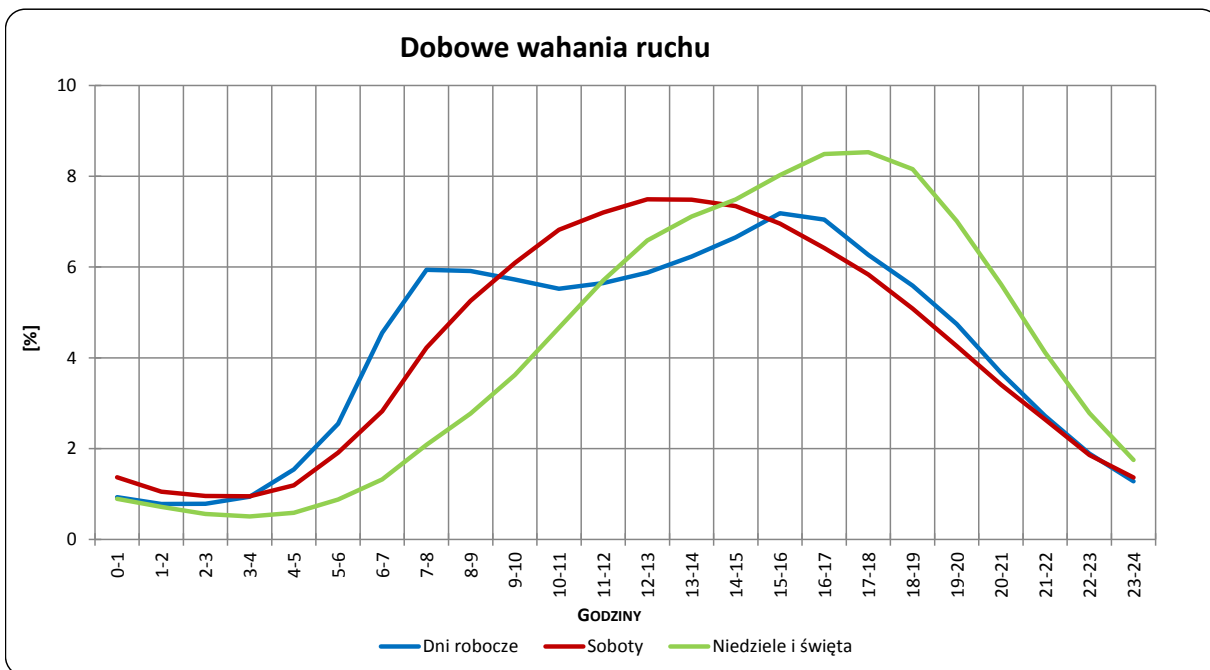


Uwagi: –

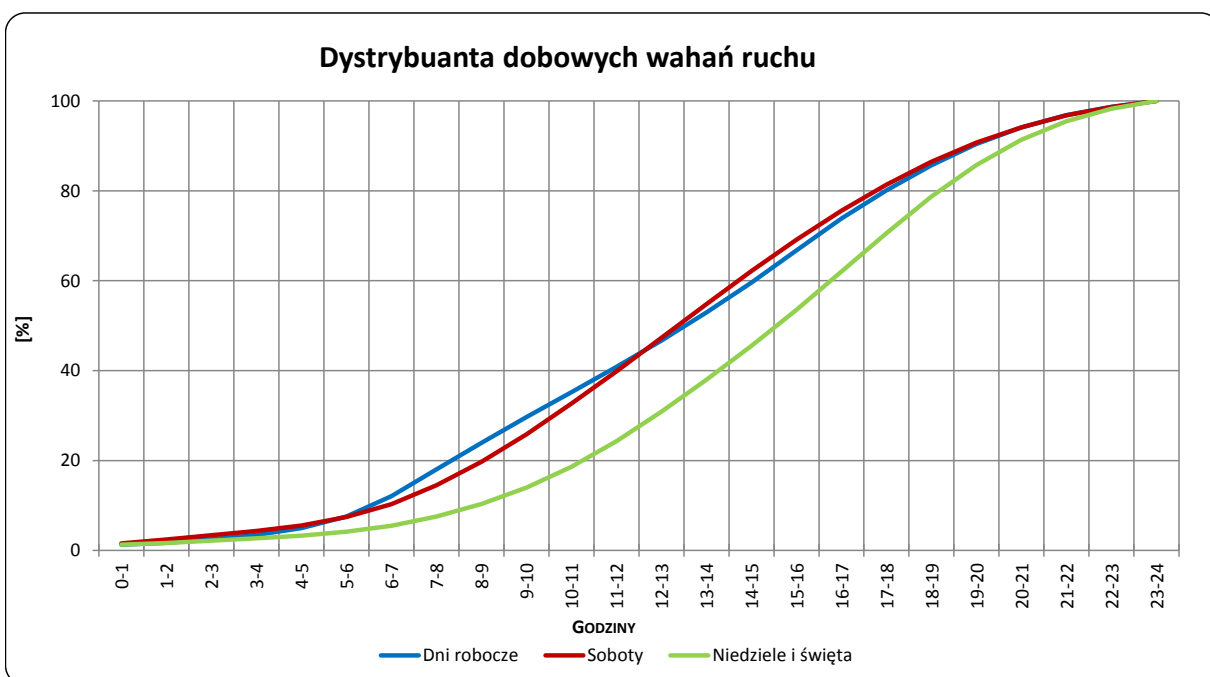
STACJA NR 26087

Miejscowość: Ostojów **Rok:** 2021
Odcinek: w. Skarżysko Kamienna Płd. - w. Kielce **Numer drogi:** S7f
Typ stacji: GR **Oddział:** KIELCE

R03_03-1_26087_2021



R03_03-2_26087_2021

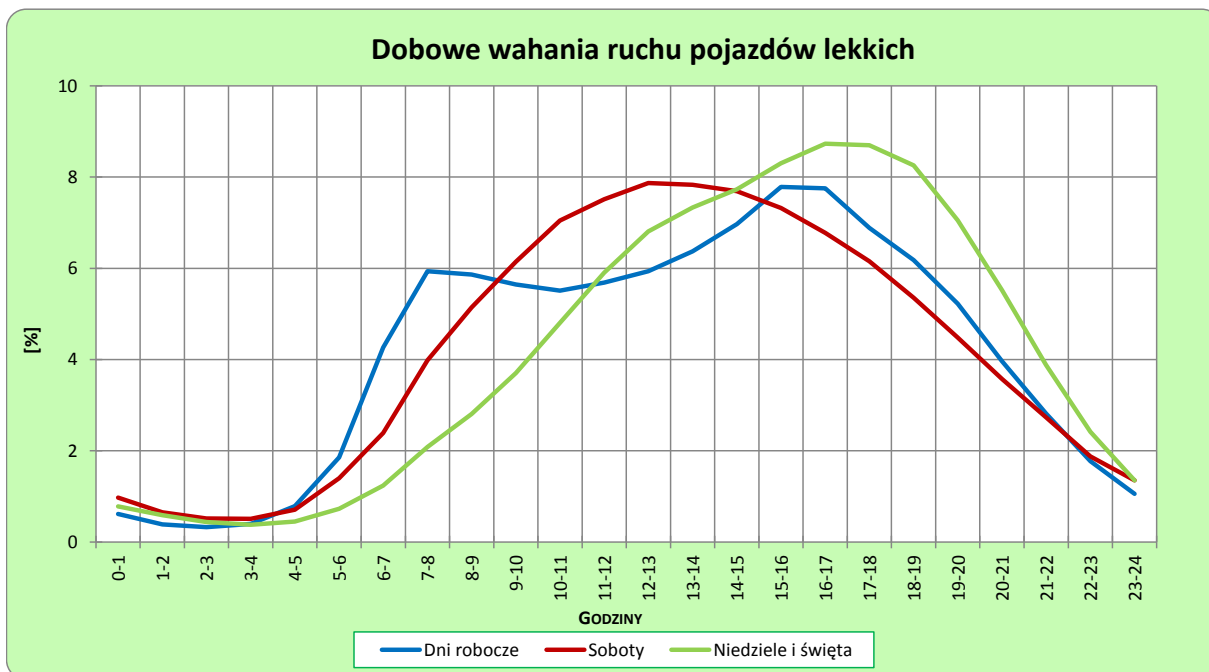


Uwagi: –

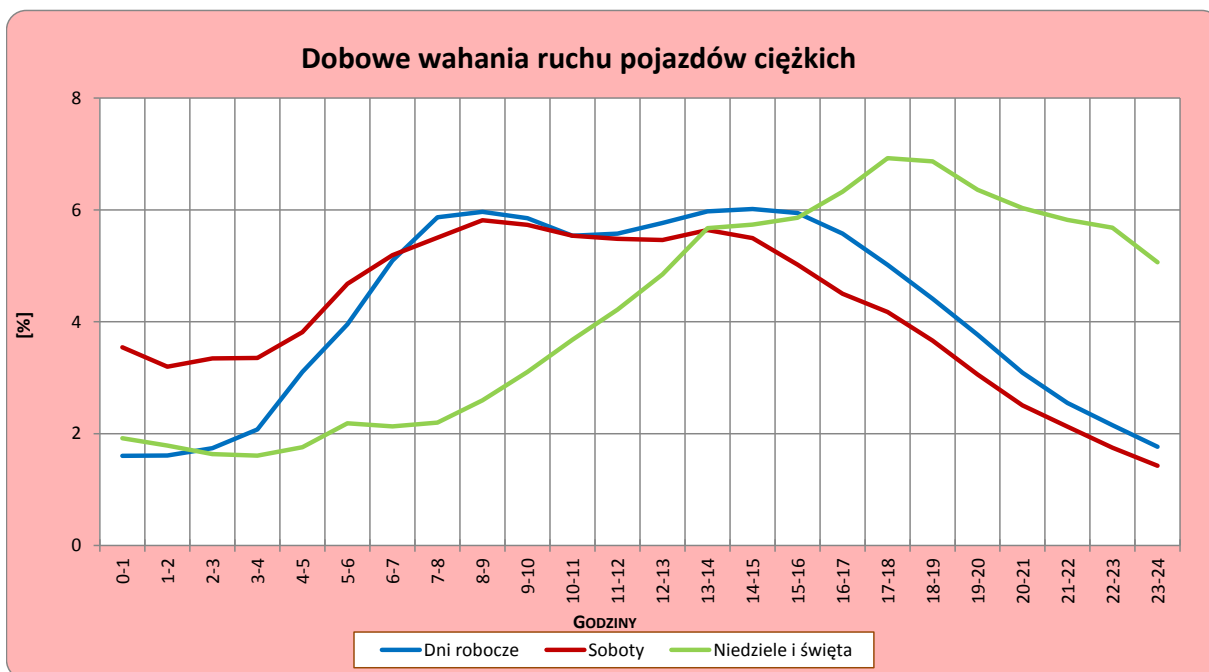
STACJA NR 26087

Miejscowość: Ostojów **Rok:** 2021
Odcinek: w. Skarżysko Kamienna Płd. - w. Kielce **Numer drogi:** S7f
Typ stacji: GR **Oddział:** KIELCE

R03_04-1_26087_2021



R03_04-2_26087_2021



Uwagi: –

Udział ruchu pojazdów lekkich i ciężkich w poszczególnych okresach doby

STACJA NR 26087

| | | | |
|---------------------|------------------------------|---------------------|--------|
| Miejscowość: | Ostojów | Rok: | 2021 |
| Odcinek: | w. Skarżysko Kamienna Płd. - | Numer drogi: | S7f |
| Typ stacji: | GR | Oddział: | KIELCE |

R03_05_26087_2021

| Godziny | Udział procentowy ruchu w poszczególnych godzinach doby [%] | |
|---------|---|-----------------|
| | Pojazdy lekkie | Pojazdy ciężkie |
| 0 - 1 | 0,7 | 2,2 |
| 1 - 2 | 0,4 | 2,1 |
| 2 - 3 | 0,5 | 2,1 |
| 3 - 4 | 0,5 | 2,7 |
| 4 - 5 | 0,8 | 3,6 |
| 5 - 6 | 1,9 | 4,4 |
| 6 - 7 | 4,3 | 4,8 |
| 7 - 8 | 6,1 | 5,3 |
| 8 - 9 | 6,6 | 5,0 |
| 9 - 10 | 6,3 | 5,6 |
| 10 - 11 | 5,8 | 5,4 |
| 11 - 12 | 5,6 | 5,0 |
| 12 - 13 | 5,9 | 5,9 |
| 13 - 14 | 6,5 | 5,9 |
| 14 - 15 | 6,8 | 5,8 |
| 15 - 16 | 7,6 | 5,7 |
| 16 - 17 | 7,7 | 5,4 |
| 17 - 18 | 6,8 | 5,0 |
| 18 - 19 | 5,8 | 4,2 |
| 19 - 20 | 4,8 | 3,6 |
| 20 - 21 | 3,6 | 3,2 |
| 21 - 22 | 2,5 | 2,5 |
| 22 - 23 | 1,7 | 2,5 |
| 23 - 24 | 1,1 | 2,0 |

Źródło danych: Pomiary ręczne

Dobowe wahania ruchu pojazdów ogółem w podziale na kierunki

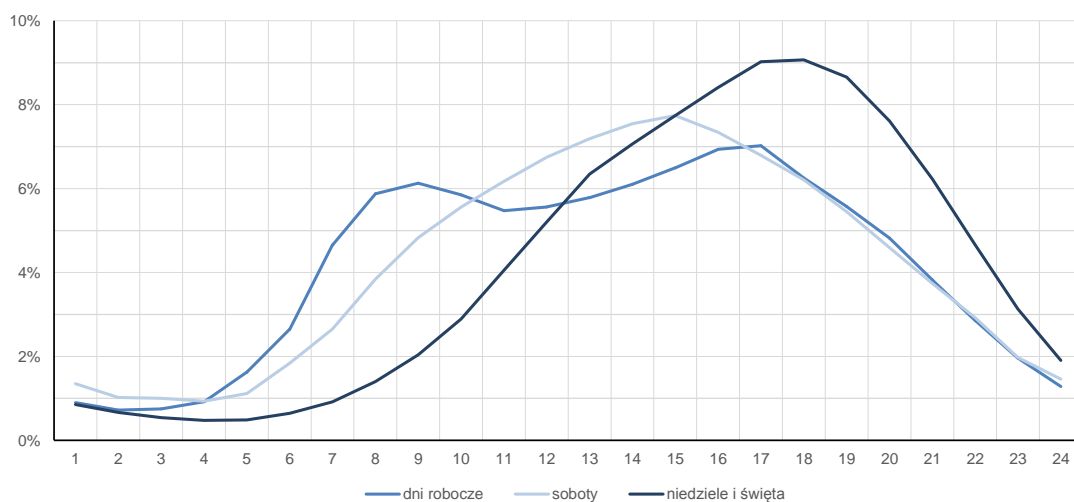
STACJA NR 26087

| | | | |
|---------------------|---|---------------------|--------|
| Miejscowość: | Ostojów | Rok: | 2021 |
| Odcinek: | w. Skarżysko Kamienna Płd. - w. Kielce Płn. | Numer drogi: | S7f |
| Typ stacji: | GR | Oddział: | KIELCE |

Średni dobowy rozkład natężenia ruchu

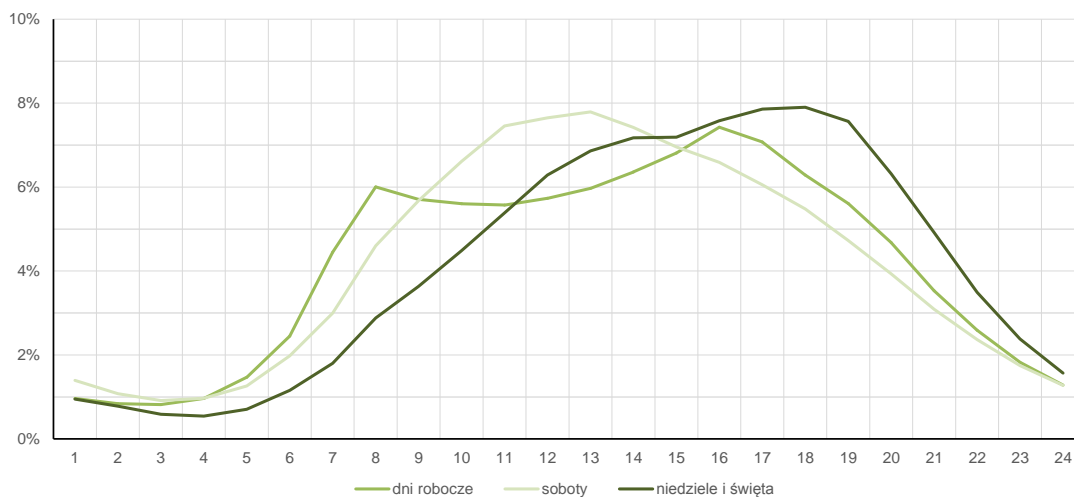
R03_12-1_26087_2021

Kierunek Radom



R03_12-2_26087_2021

Kierunek Kielce



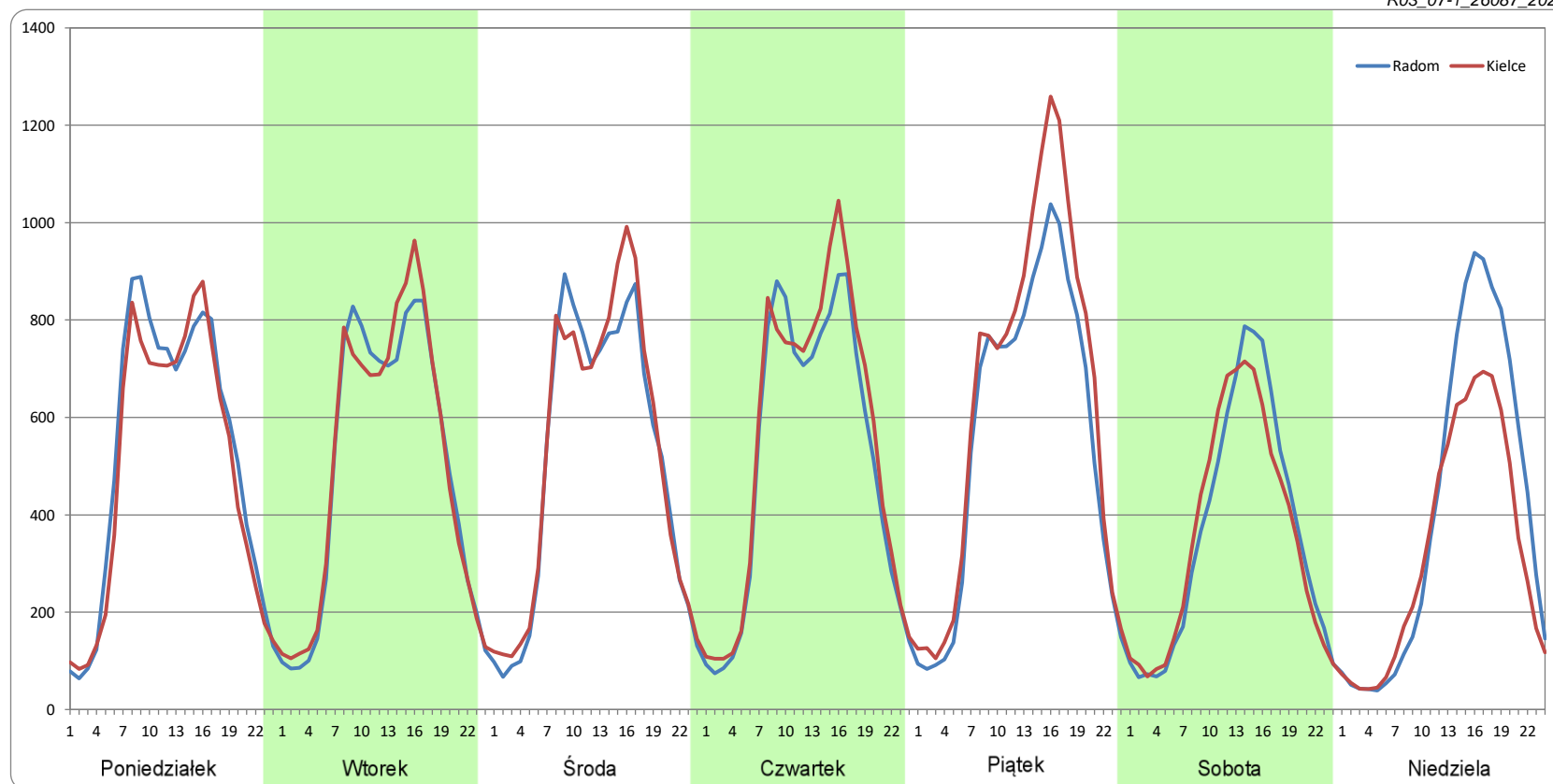
Ruch w poszczególne dni tygodnia

STACJA NR 26087

Numer drogi: S7f Rok: 2021 Miesiąc: Styczeń Typ stacji: GR Oddział: KIELCE

| Dzień tygodnia | Poniedziałek | | Wtorek | | Środa | | Czwartek | | Piątek | | Sobota | | Niedziela | |
|--------------------|--------------|--------|--------|--------|--------|--------|----------|--------|--------|--------|--------|--------|-----------|--------|
| | Radom | Kielce | Radom | Kielce | Radom | Kielce | Radom | Kielce | Radom | Kielce | Radom | Kielce | Radom | Kielce |
| SDR | 12521 | 11818 | 11835 | 12025 | 12106 | 12475 | 12295 | 13076 | 13332 | 15195 | 8678 | 8530 | 9661 | 7836 |
| Razem | 24339 | | 23861 | | 24581 | | 25370 | | 28528 | | 17208 | | 17498 | |
| Podział procentowy | 51,44% | 48,56% | 49,60% | 50,40% | 49,25% | 50,75% | 48,46% | 51,54% | 46,73% | 53,27% | 50,43% | 49,57% | 55,22% | 44,78% |

R03_07-1_26087_2021



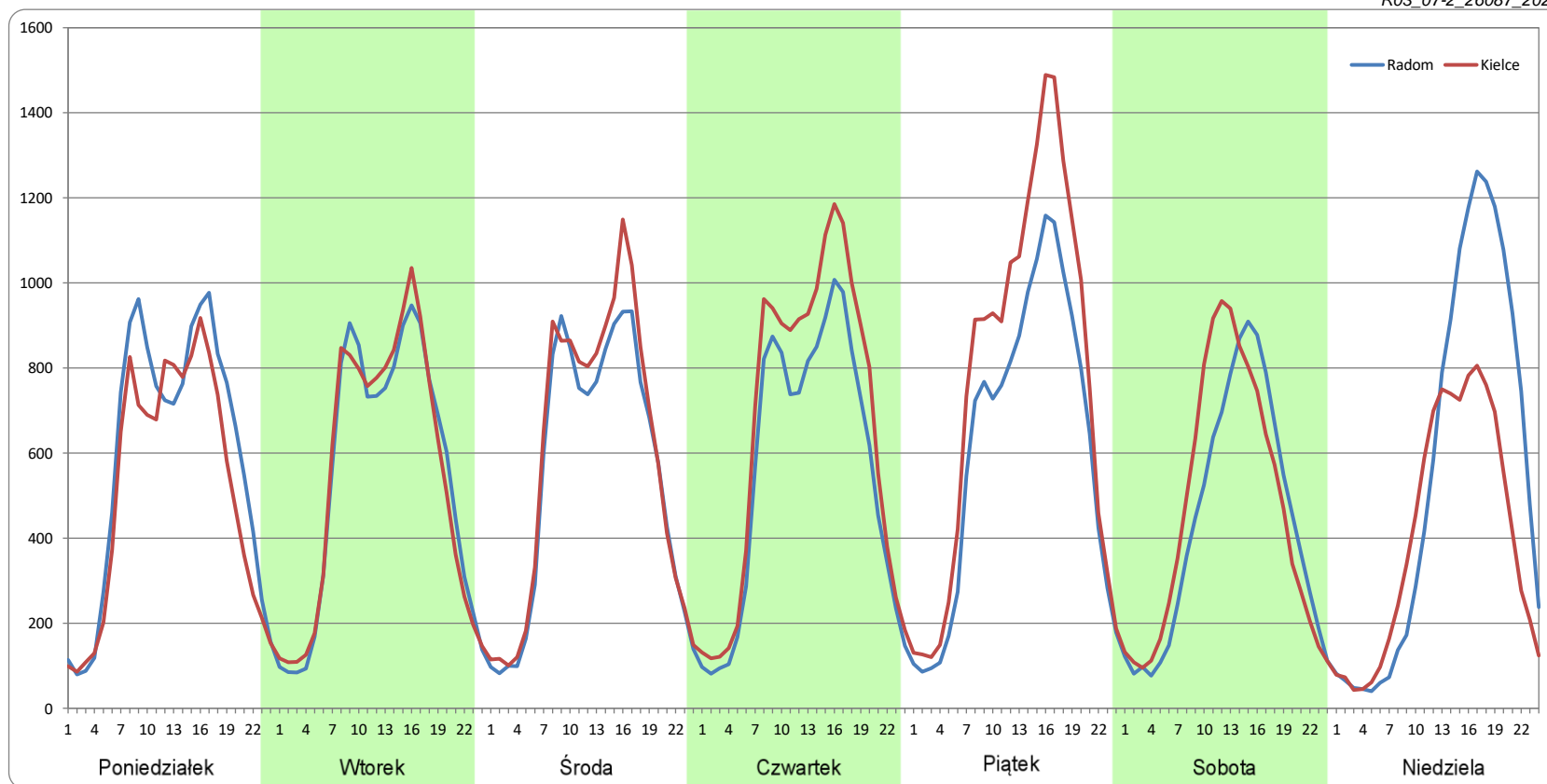
Ruch w poszczególne dni tygodnia

STACJA NR 26087

Numer drogi: S7f Rok: 2021 Miesiąc: Luty Typ stacji: GR Oddział: KIELCE

| Dzień tygodnia | Poniedziałek | | Wtorek | | Środa | | Czwartek | | Piątek | | Sobota | | Niedziela | |
|--------------------|--------------|--------|--------|--------|--------|--------|----------|--------|--------|--------|--------|--------|-----------|--------|
| Kierunek | Radom | Kielce | Radom | Kielce | Radom | Kielce | Radom | Kielce | Radom | Kielce | Radom | Kielce | Radom | Kielce |
| SDR | 14013 | 12317 | 12936 | 12985 | 13040 | 13993 | 13346 | 15826 | 14661 | 18359 | 10382 | 11125 | 13114 | 9718 |
| Razem | 26331 | | 25921 | | 27033 | | 29172 | | 33020 | | 21506 | | 22832 | |
| Podział procentowy | 53,22% | 46,78% | 49,91% | 50,09% | 48,24% | 51,76% | 45,75% | 54,25% | 44,40% | 55,60% | 48,27% | 51,73% | 57,44% | 42,56% |

R03_07-2_26087_2021



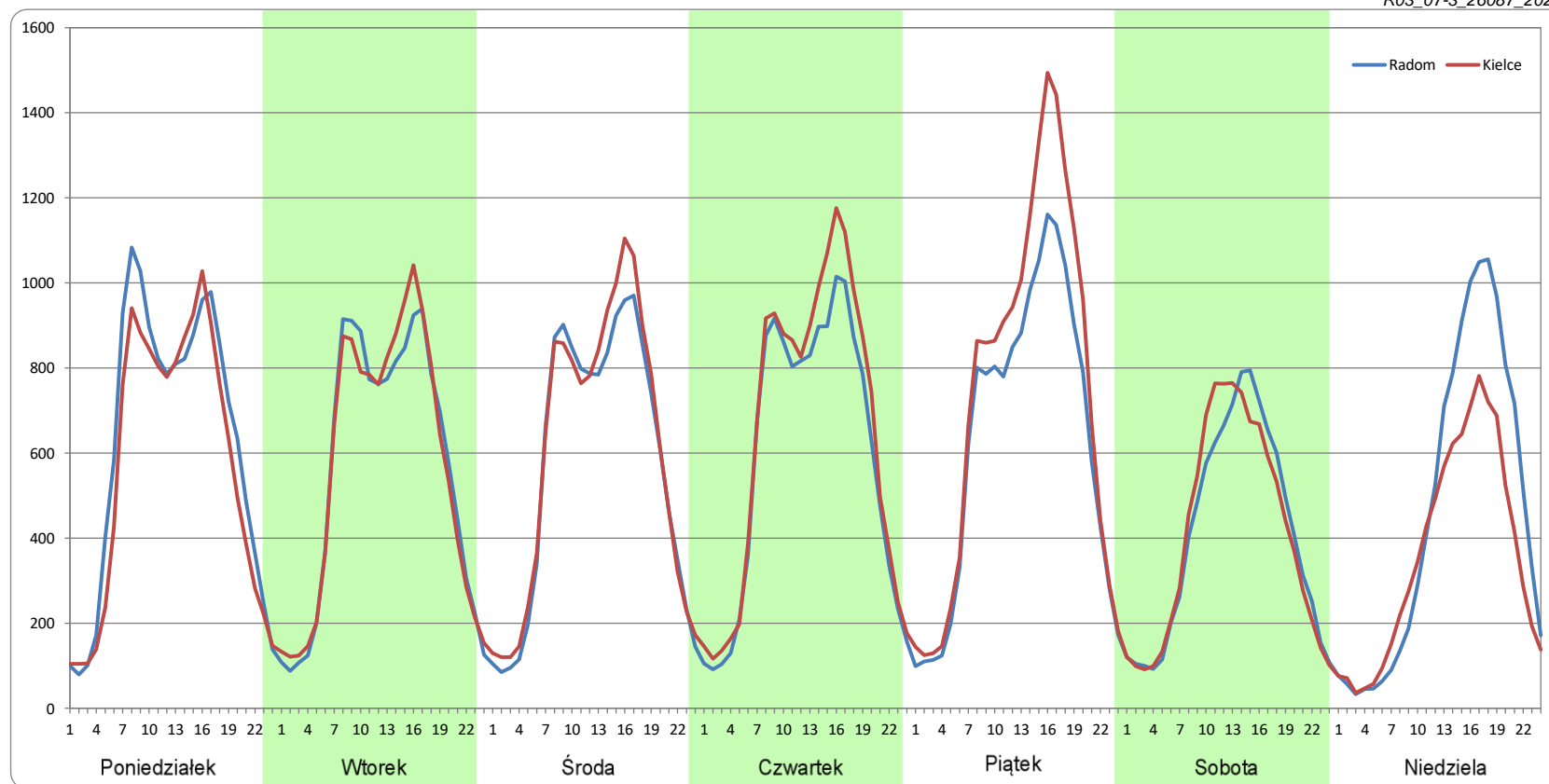
Ruch w poszczególne dni tygodnia

STACJA NR 26087

Numer drogi: S7f Rok: 2021 Miesiąc: Marzec Typ stacji: GR Oddział: KIELCE

| Dzień tygodnia | Poniedziałek | | Wtorek | | Środa | | Czwartek | | Piątek | | Sobota | | Niedziela | |
|--------------------|--------------|--------|--------|--------|--------|--------|----------|--------|--------|--------|--------|--------|-----------|--------|
| | Radom | Kielce | Radom | Kielce | Radom | Kielce | Radom | Kielce | Radom | Kielce | Radom | Kielce | Radom | Kielce |
| SDR | 14881 | 13604 | 13387 | 13517 | 13673 | 14275 | 14083 | 15394 | 15029 | 17607 | 9753 | 9757 | 10982 | 8578 |
| Razem | 28485 | | 26904 | | 27947 | | 29477 | | 32636 | | 19510 | | 19560 | |
| Podział procentowy | 52,24% | 47,76% | 49,76% | 50,24% | 48,92% | 51,08% | 47,78% | 52,22% | 46,05% | 53,95% | 49,99% | 50,01% | 56,15% | 43,85% |

R03_07-3_26087_2021

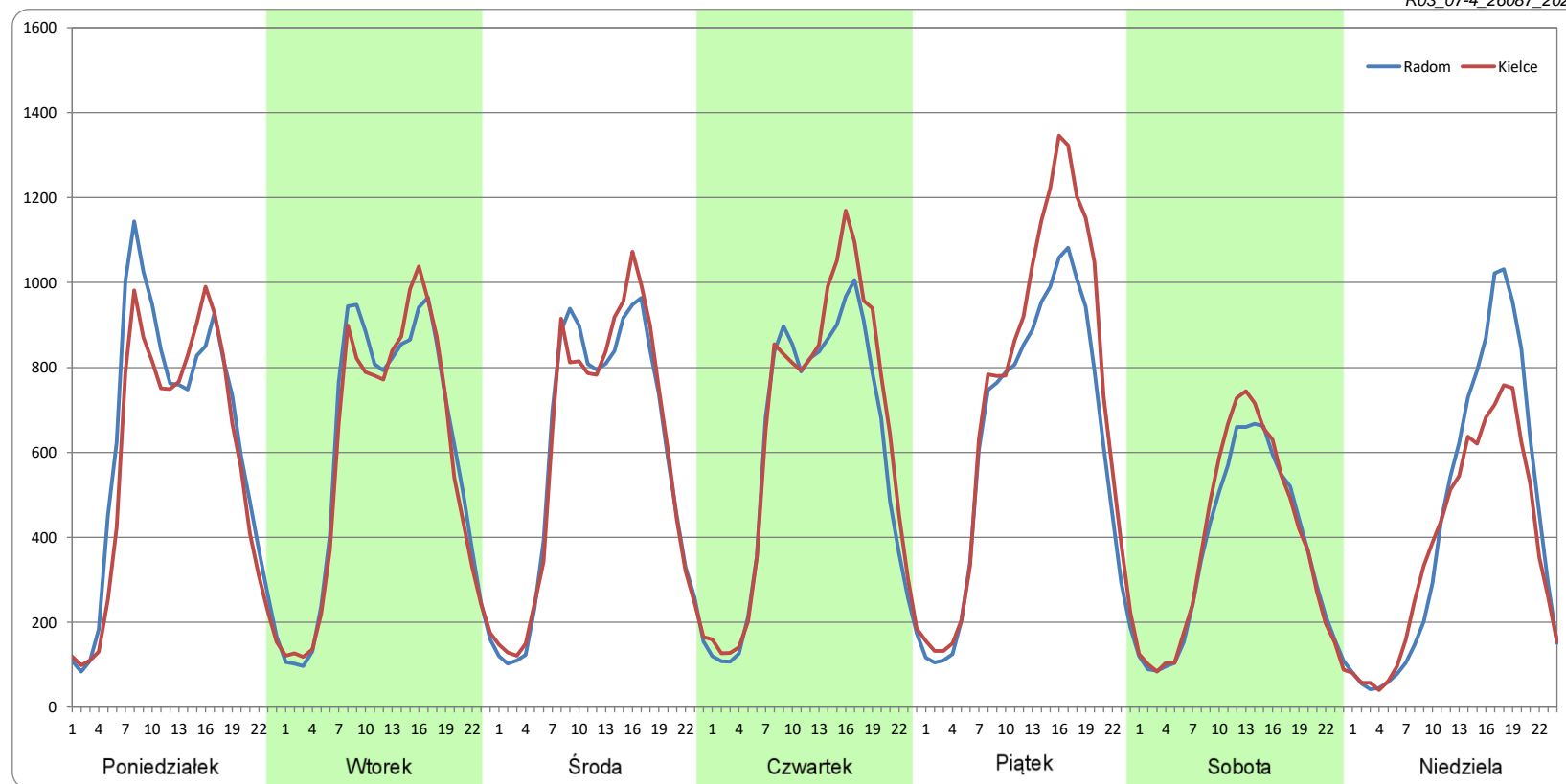


Ruch w poszczególne dni tygodnia

STACJA NR 26087

| Numer drogi: | S7f | | Rok: | 2021 | | Miesiąc: | Kwiecień | | Typ stacji: | GR | | Oddział: | KIELCE | |
|---------------------|--------------|--------|-------------|--------|--------|-----------------|----------|--------|--------------------|--------|--------|-----------------|-----------|--------|
| Dzień tygodnia | Poniedziałek | | Wtorek | | Środa | | Czwartek | | Piątek | | Sobota | | Niedziela | |
| Kierunek | Radom | Kielce | Radom | Kielce | Radom | Kielce | Radom | Kielce | Radom | Kielce | Radom | Kielce | Radom | Kielce |
| SDR | 14833 | 13669 | 14143 | 13837 | 13934 | 14096 | 14146 | 15295 | 14832 | 17243 | 8633 | 9040 | 10487 | 9098 |
| Razem | 28502 | | 27980 | | 28030 | | 29440 | | 32075 | | 17673 | | 19585 | |
| Podział procentowy | 52,04% | 47,96% | 50,55% | 49,45% | 49,71% | 50,29% | 48,05% | 51,95% | 46,24% | 53,76% | 48,85% | 51,15% | 53,54% | 46,46% |

R03_07-4_26087_2021

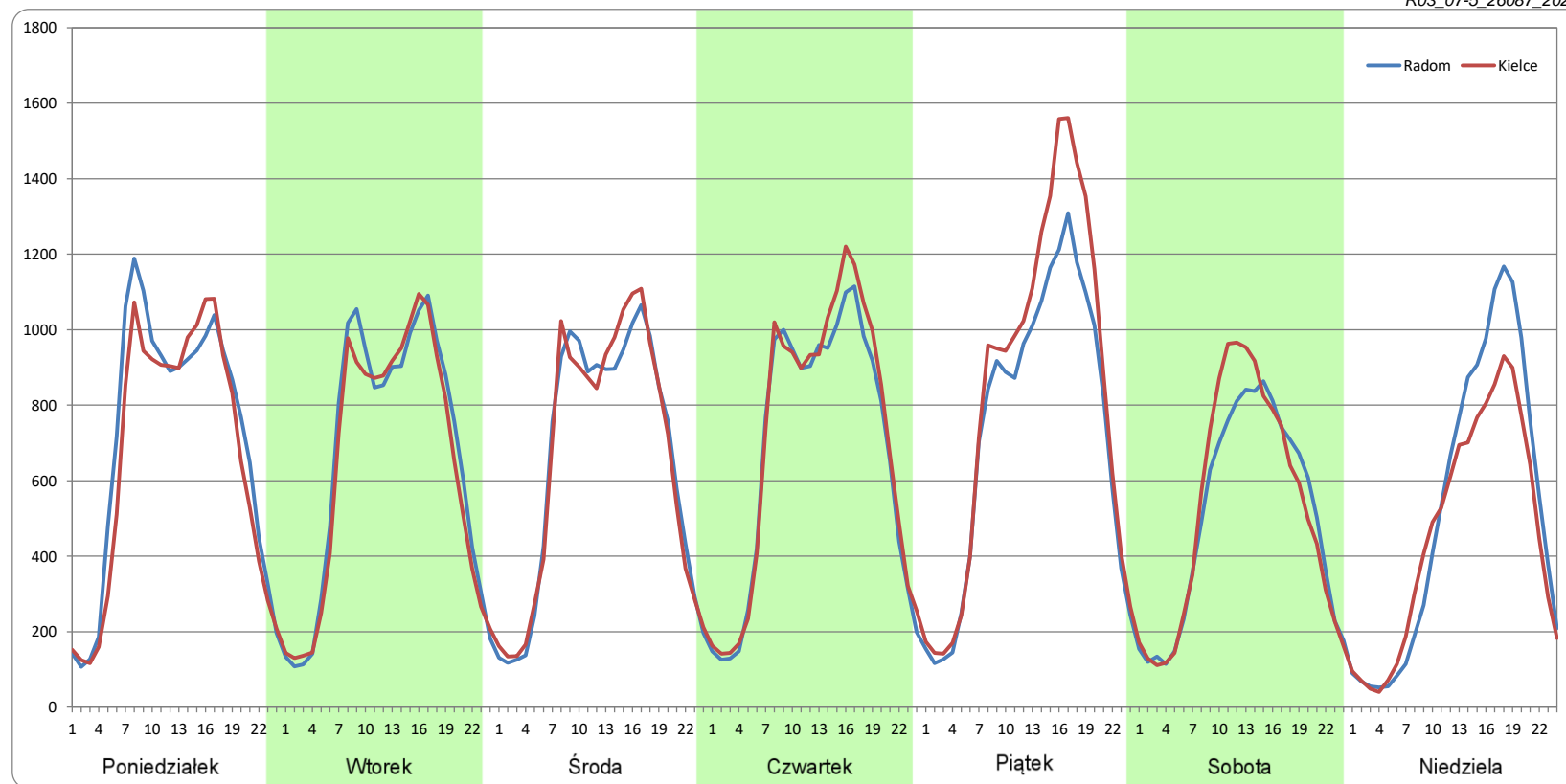


Ruch w poszczególne dni tygodnia

STACJA NR 26087

| Numer drogi: | S7f | | Rok: | 2021 | | Miesiąc: | Maj | | Typ stacji: | GR | | Oddział: | KIELCE | |
|---------------------|--------------|--------|-------------|--------|--------|-----------------|----------|--------|--------------------|--------|--------|-----------------|-----------|--------|
| Dzień tygodnia | Poniedziałek | | Wtorek | | Środa | | Czwartek | | Piątek | | Sobota | | Niedziela | |
| Kierunek | Radom | Kielce | Radom | Kielce | Radom | Kielce | Radom | Kielce | Radom | Kielce | Radom | Kielce | Radom | Kielce |
| SDR | 16896 | 15834 | 15843 | 15254 | 15539 | 15653 | 16173 | 16856 | 17444 | 19814 | 12002 | 12466 | 12393 | 10953 |
| Razem | 32729 | | 31097 | | 31192 | | 33029 | | 37258 | | 24467 | | 23345 | |
| Podział procentowy | 51,62% | 48,38% | 50,95% | 49,05% | 49,82% | 50,18% | 48,97% | 51,03% | 46,82% | 53,18% | 49,05% | 50,95% | 53,08% | 46,92% |

R03_07-5_26087_2021

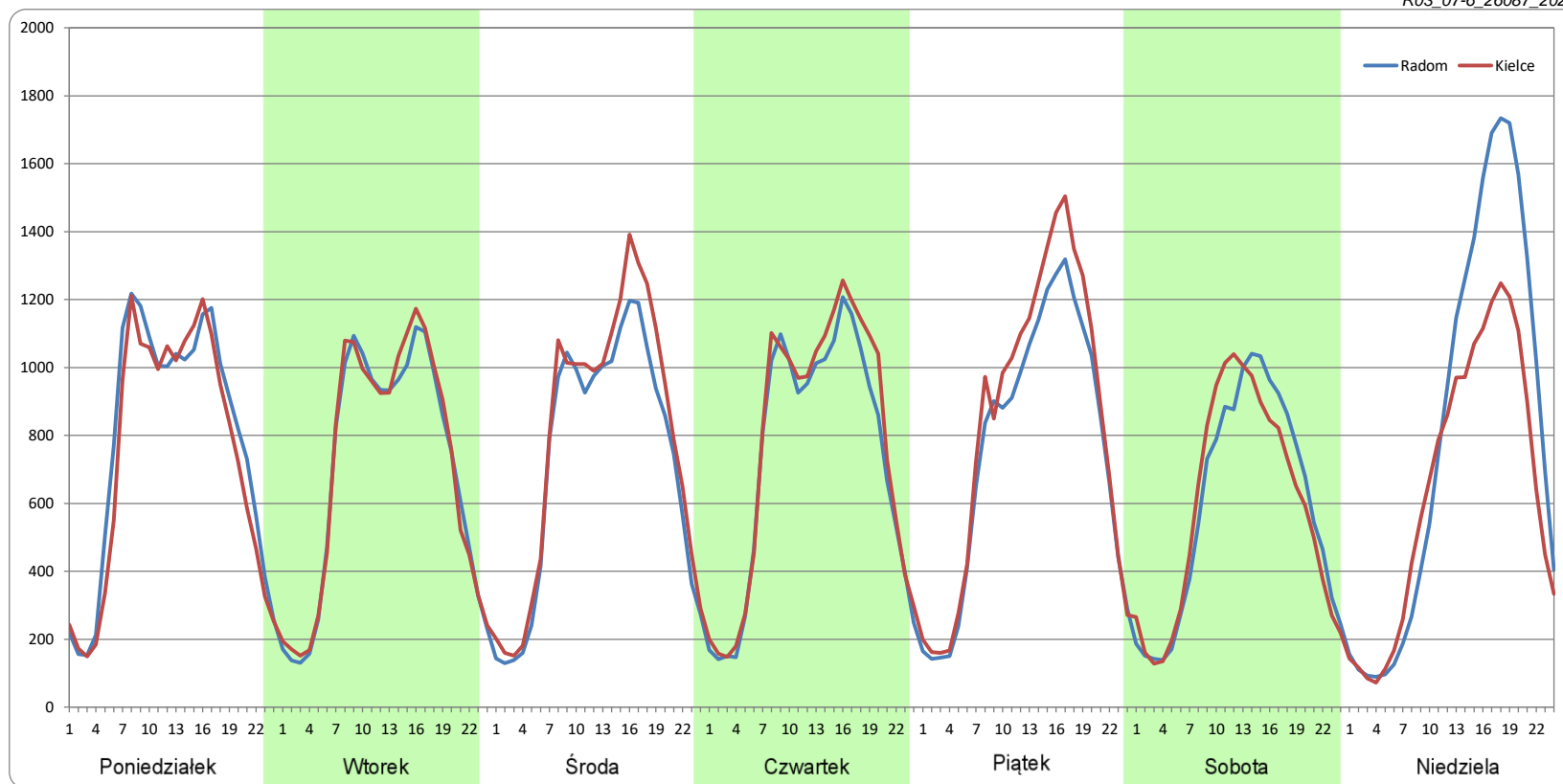


Ruch w poszczególne dni tygodnia

STACJA NR 26087

| Numer drogi: | S7f | | Rok: | 2021 | | Miesiąc: | Czerwiec | | Typ stacji: | GR | | Oddział: | KIELCE | |
|---------------------|--------------|--------|-------------|--------|--------|-----------------|----------|--------|--------------------|--------|--------|-----------------|-----------|--------|
| Dzień tygodnia | Poniedziałek | | Wtorek | | Środa | | Czwartek | | Piątek | | Sobota | | Niedziela | |
| Kierunek | Radom | Kielce | Radom | Kielce | Radom | Kielce | Radom | Kielce | Radom | Kielce | Radom | Kielce | Radom | Kielce |
| SDR | 18756 | 17658 | 16560 | 16830 | 17263 | 18841 | 17344 | 18365 | 18046 | 19765 | 14103 | 13989 | 19248 | 15452 |
| Razem | 36413 | | 33390 | | 36104 | | 35710 | | 37811 | | 28093 | | 34700 | |
| Podział procentowy | 51,51% | 48,49% | 49,60% | 50,40% | 47,81% | 52,19% | 48,57% | 51,43% | 47,73% | 52,27% | 50,20% | 49,80% | 55,47% | 44,53% |

R03_07-6_26087_2021

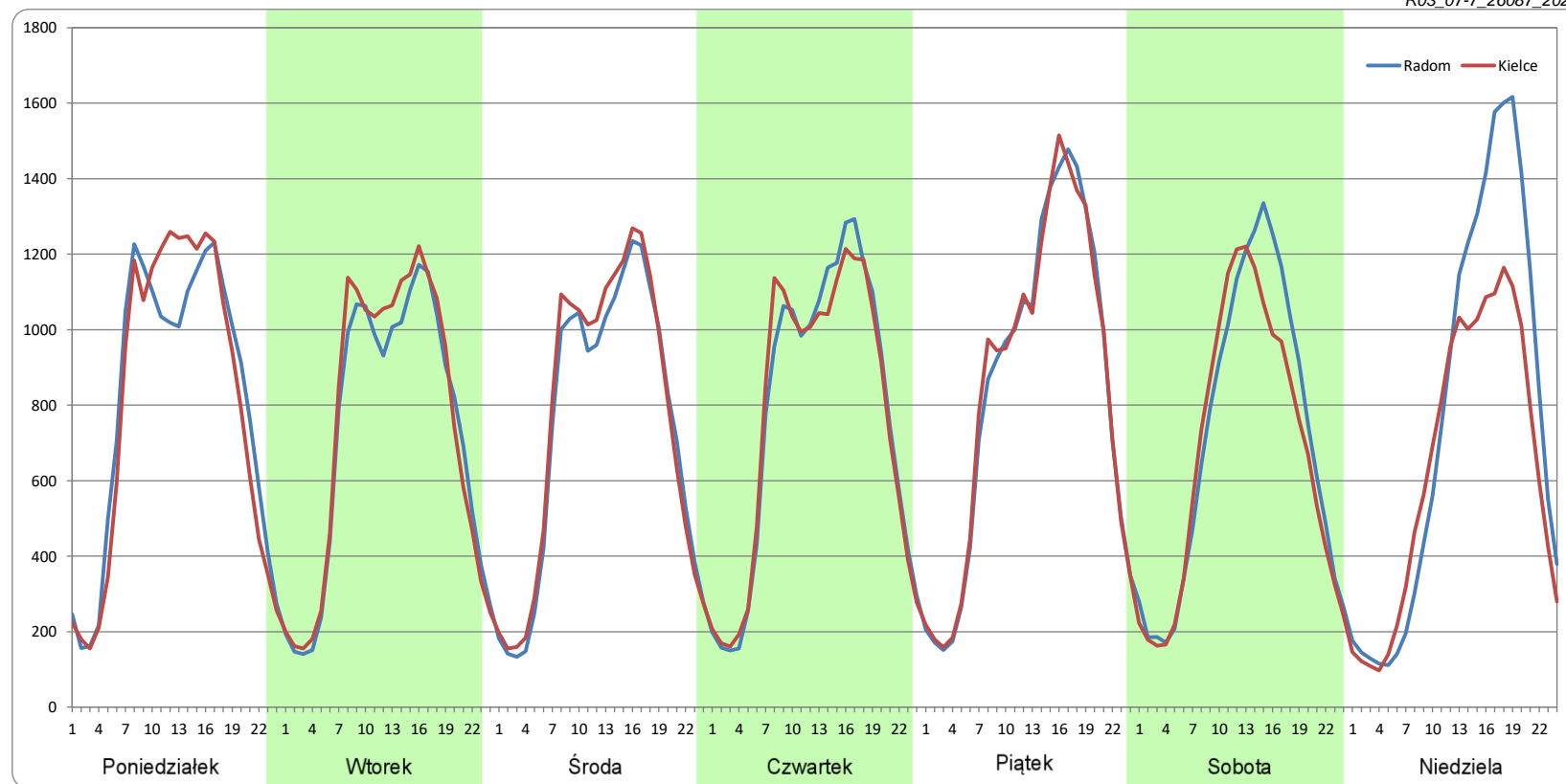


Ruch w poszczególne dni tygodnia

STACJA NR 26087

| Numer drogi: | S7f | | Rok: | 2021 | | Miesiąc: | Lipiec | | Typ stacji: | GR | | Oddział: | KIELCE | |
|---------------------|--------------|--------|-------------|--------|--------|-----------------|----------|--------|--------------------|--------|--------|-----------------|-----------|--------|
| Dzień tygodnia | Poniedziałek | | Wtorek | | Środa | | Czwartek | | Piątek | | Sobota | | Niedziela | |
| Kierunek | Radom | Kielce | Radom | Kielce | Radom | Kielce | Radom | Kielce | Radom | Kielce | Radom | Kielce | Radom | Kielce |
| SDR | 19363 | 19226 | 17219 | 17774 | 17591 | 18175 | 18439 | 18313 | 20089 | 20217 | 16972 | 16049 | 18216 | 15262 |
| Razem | 38589 | | 34993 | | 35765 | | 36752 | | 40305 | | 33021 | | 33478 | |
| Podział procentowy | 50,18% | 49,82% | 49,21% | 50,79% | 49,18% | 50,82% | 50,17% | 49,83% | 49,84% | 50,16% | 51,40% | 48,60% | 54,41% | 45,59% |

R03_07-7_26087_2021

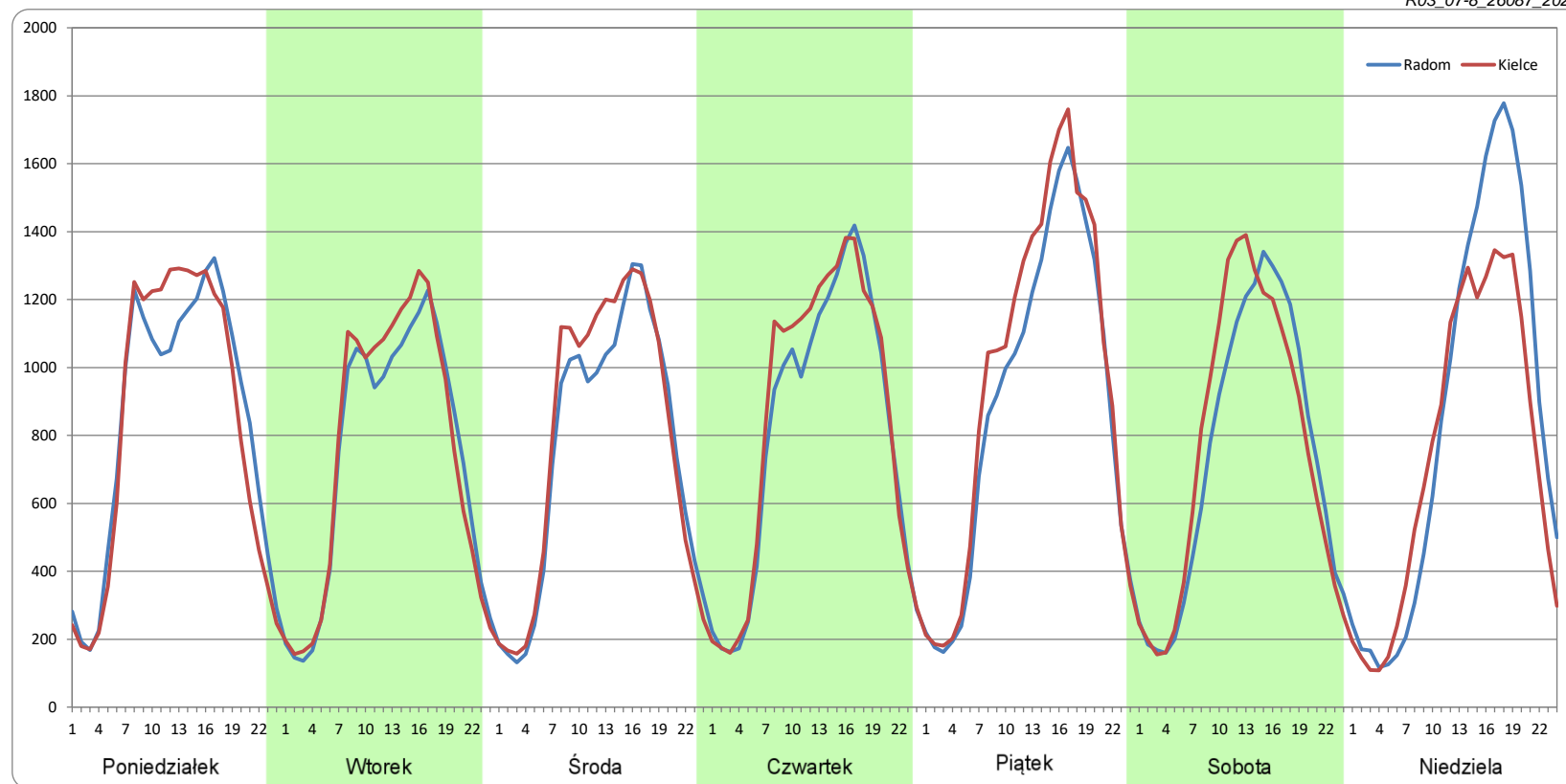


Ruch w poszczególne dni tygodnia

STACJA NR 26087

| Numer drogi: | S7f | | Rok: | 2021 | | Miesiąc: | Sierpień | | Typ stacji: | GR | | Oddział: | KIELCE | |
|---------------------|--------------|--------|-------------|--------|--------|-----------------|----------|--------|--------------------|--------|--------|-----------------|-----------|--------|
| Dzień tygodnia | Poniedziałek | | Wtorek | | Środa | | Czwartek | | Piątek | | Sobota | | Niedziela | |
| Kierunek | Radom | Kielce | Radom | Kielce | Radom | Kielce | Radom | Kielce | Radom | Kielce | Radom | Kielce | Radom | Kielce |
| SDR | 20139 | 19951 | 17552 | 17978 | 18096 | 18920 | 19299 | 20156 | 21317 | 23167 | 17631 | 18162 | 20206 | 17739 |
| Razem | 40089 | | 35530 | | 37016 | | 39455 | | 44483 | | 35792 | | 37946 | |
| Podział procentowy | 50,23% | 49,77% | 49,40% | 50,60% | 48,89% | 51,11% | 48,91% | 51,09% | 47,92% | 52,08% | 49,26% | 50,74% | 53,25% | 46,75% |

R03_07-8_26087_2021

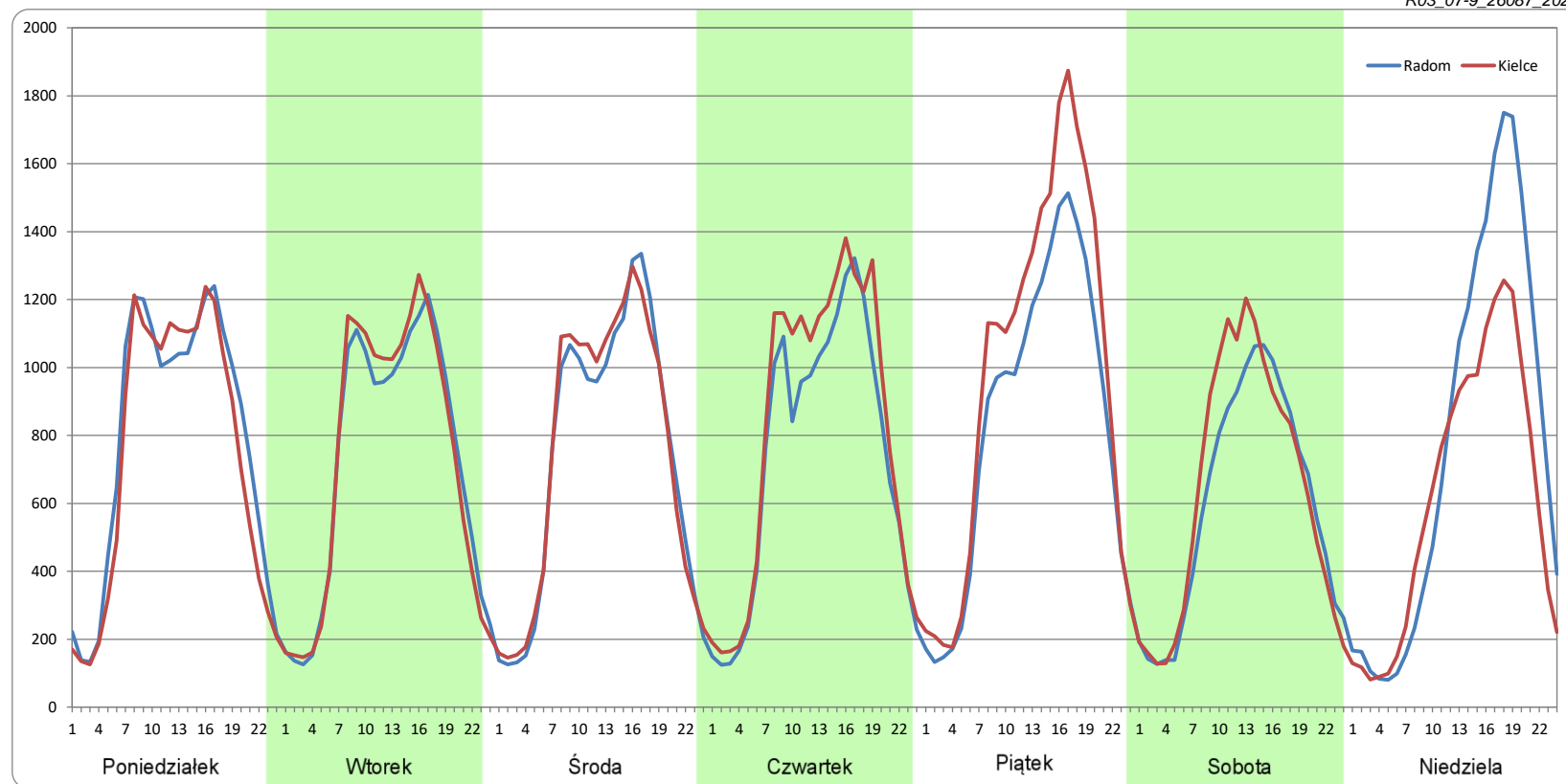


Ruch w poszczególne dni tygodnia

STACJA NR 26087

| Numer drogi: | S7f | | Rok: | 2021 | | Miesiąc: | Wrzesień | | Typ stacji: | GR | | Oddział: | KIELCE | |
|---------------------|--------------|--------|-------------|--------|--------|-----------------|----------|--------|--------------------|--------|--------|-----------------|-----------|--------|
| Dzień tygodnia | Poniedziałek | | Wtorek | | Środa | | Czwartek | | Piątek | | Sobota | | Niedziela | |
| Kierunek | Radom | Kielce | Radom | Kielce | Radom | Kielce | Radom | Kielce | Radom | Kielce | Radom | Kielce | Radom | Kielce |
| SDR | 18913 | 17769 | 17243 | 17375 | 17601 | 17814 | 17584 | 19584 | 19912 | 23500 | 14232 | 15128 | 18368 | 14741 |
| Razem | 36682 | | 34618 | | 35414 | | 37168 | | 43412 | | 29360 | | 33108 | |
| Podział procentowy | 51,56% | 48,44% | 49,81% | 50,19% | 49,70% | 50,30% | 47,31% | 52,69% | 45,87% | 54,13% | 48,47% | 51,53% | 55,48% | 44,52% |

R03_07-9_26087_2021



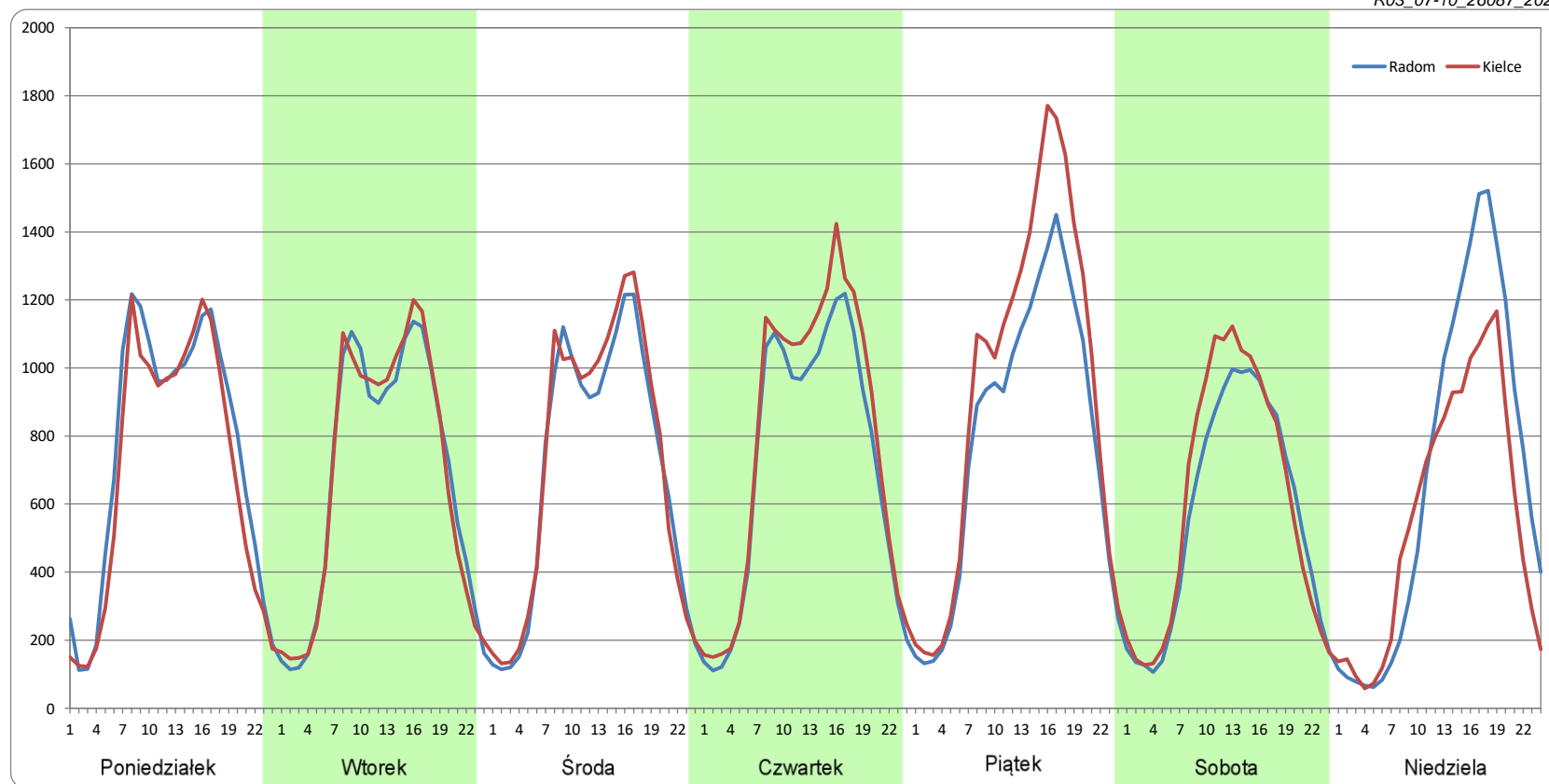
Ruch w poszczególne dni tygodnia

STACJA NR 26087

Numer drogi: S7f Rok: 2021 Miesiąc: Październik Typ stacji: GR Oddział: KIELCE

| Dzień tygodnia | Poniedziałek | | Wtorek | | Środa | | Czwartek | | Piątek | | Sobota | | Niedziela | |
|--------------------|--------------|--------|--------|--------|--------|--------|----------|--------|--------|--------|--------|--------|-----------|--------|
| Kierunek | Radom | Kielce | Radom | Kielce | Radom | Kielce | Radom | Kielce | Radom | Kielce | Radom | Kielce | Radom | Kielce |
| SDR | 18030 | 16600 | 16255 | 16271 | 16664 | 17234 | 17196 | 18846 | 18879 | 22366 | 13531 | 14445 | 16177 | 13466 |
| Razem | 34630 | | 32526 | | 33898 | | 36042 | | 41245 | | 27976 | | 29642 | |
| Podział procentowy | 52,07% | 47,93% | 49,98% | 50,02% | 49,16% | 50,84% | 47,71% | 52,29% | 45,77% | 54,23% | 48,37% | 51,63% | 54,57% | 45,43% |

R03_07-10_26087_2021



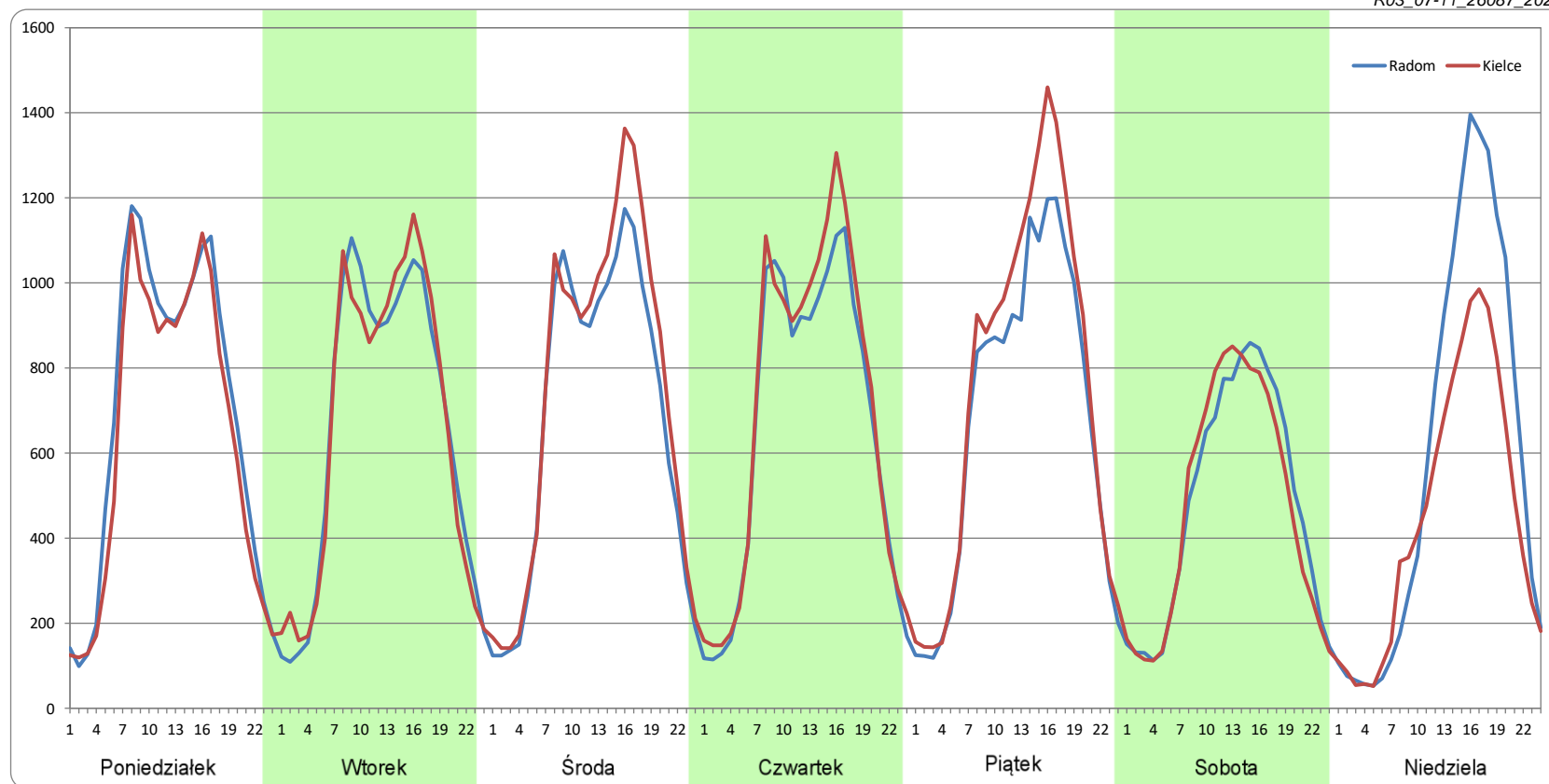
Ruch w poszczególne dni tygodnia

STACJA NR 26087

Numer drogi: S7f Rok: 2021 Miesiąc: Listopad Typ stacji: GR Oddział: KIELCE

| Dzień tygodnia | Poniedziałek | | Wtorek | | Środa | | Czwartek | | Piątek | | Sobota | | Niedziela | |
|--------------------|--------------|--------|--------|--------|--------|--------|----------|--------|--------|--------|--------|--------|-----------|--------|
| | Radom | Kielce | Radom | Kielce | Radom | Kielce | Radom | Kielce | Radom | Kielce | Radom | Kielce | Radom | Kielce |
| SDR | 16715 | 15421 | 15733 | 15798 | 16319 | 17721 | 15798 | 16699 | 16237 | 18026 | 11502 | 11276 | 13992 | 10773 |
| Razem | 32136 | | 31531 | | 34040 | | 32497 | | 34263 | | 22778 | | 24764 | |
| Podział procentowy | 52,01% | 47,99% | 49,90% | 50,10% | 47,94% | 52,06% | 48,61% | 51,39% | 47,39% | 52,61% | 50,50% | 49,50% | 56,50% | 43,50% |

R03_07-11_26087_2021



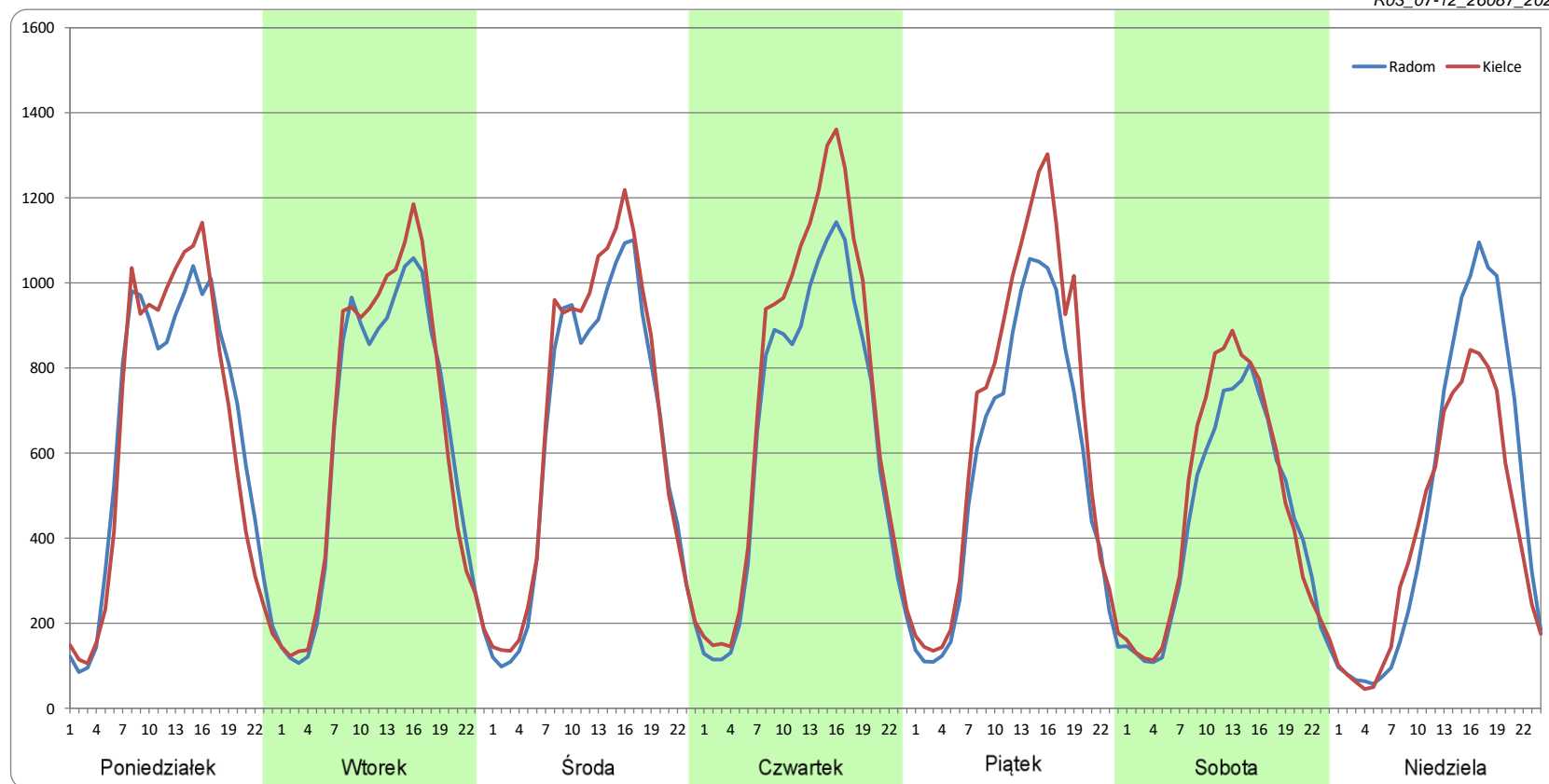
Ruch w poszczególne dni tygodnia

STACJA NR 26087

Numer drogi: S7f Rok: 2021 Miesiąc: Grudzień Typ stacji: GR Oddział: KIELCE

| Dzień tygodnia | Poniedziałek | | Wtorek | | Środa | | Czwartek | | Piątek | | Sobota | | Niedziela | |
|--------------------|--------------|--------|--------|--------|--------|--------|----------|--------|--------|--------|--------|--------|-----------|--------|
| | Radom | Kielce | Radom | Kielce | Radom | Kielce | Radom | Kielce | Radom | Kielce | Radom | Kielce | Radom | Kielce |
| SDR | 15520 | 15341 | 14903 | 15411 | 15136 | 16112 | 15529 | 17700 | 13501 | 15806 | 10464 | 11236 | 11624 | 9962 |
| Razem | 30861 | | 30314 | | 31248 | | 33230 | | 29307 | | 21700 | | 21586 | |
| Podział procentowy | 50,29% | 49,71% | 49,16% | 50,84% | 48,44% | 51,56% | 46,73% | 53,27% | 46,07% | 53,93% | 48,22% | 51,78% | 53,85% | 46,15% |

R03_07-12_26087_2021



Proporcja dobowego natężenia ruchu do SDRR, dla każdego dnia w roku, w podziale na pojazdy ogółem

STACJA NR 26087

Miejscowość: Ostojów

Rok: 2021

Odcinek: w. Skarżysko Kamienna Płd. - w.

Numer drogi: S7f

Typ stacji: GR

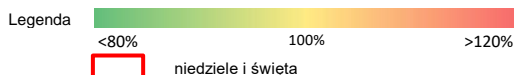
Oddział: KIELCE

R03_10-1_26087_2021

| | Miesiąc | | | | | | | | | | | |
|------------------------------|---------|------|------|------|------|-------|-------|-------|-------|-------|------|------|
| | 1 | 2 | 3 | 4 | 5 | 6 | 7 | 8 | 9 | 10 | 11 | 12 |
| liczba dni w miesiącu | 31 | 28 | 31 | 30 | 31 | 30 | 31 | 31 | 30 | 31 | 30 | 31 |
| średni udział w miesiącu [%] | 70,9 | 86,2 | 86,1 | 84,0 | 97,4 | 112,1 | 117,5 | 125,6 | 116,0 | 109,2 | 97,2 | 92,5 |

R03_10-2_26087_2021

| 26087 | Proporcja ruchu dziennego do średniego dobowego ruchu rocznego [%] | | | | | | | | | | | |
|-------|--|-------|-------|-------|-------|-------|-------|-------|-------|-------|-------|-------|
| | 1 | 2 | 3 | 4 | 5 | 6 | 7 | 8 | 9 | 10 | 11 | 12 |
| 1 | 24,8 | 84,7 | 98,1 | 97,9 | 78,5 | 106,5 | 121,8 | 122,0 | 103,9 | 135,9 | 70,8 | 96,6 |
| 2 | 56,2 | 82,2 | 90,6 | 87,3 | 50,4 | 139,9 | 131,6 | 128,4 | 115,1 | 92,2 | 113,7 | 100,7 |
| 3 | 61,1 | 84,0 | 93,5 | 44,9 | 87,3 | 106,9 | 98,2 | 113,3 | 137,6 | 107,8 | 106,1 | 112,9 |
| 4 | 69,7 | 89,8 | 99,1 | 33,4 | 105,8 | 97,1 | 104,2 | 117,4 | 96,3 | 113,4 | 105,9 | 71,8 |
| 5 | 73,5 | 99,2 | 110,7 | 62,6 | 97,3 | 88,9 | 123,5 | 124,6 | 109,0 | 104,7 | 117,0 | 68,3 |
| 6 | 44,7 | 63,6 | 69,0 | 97,8 | 101,9 | 150,3 | 110,8 | 139,6 | 120,4 | 108,6 | 76,0 | 96,8 |
| 7 | 76,6 | 55,6 | 73,3 | 89,2 | 114,1 | 119,4 | 113,4 | 117,8 | 114,0 | 116,3 | 71,5 | 93,3 |
| 8 | 84,7 | 62,1 | 94,5 | 88,1 | 76,4 | 105,5 | 101,3 | 128,1 | 124,8 | 136,6 | 105,2 | 96,3 |
| 9 | 58,7 | 73,3 | 87,9 | 98,6 | 83,3 | 107,8 | 105,1 | 132,7 | 124,2 | 93,6 | 104,2 | 101,5 |
| 10 | 59,5 | 78,7 | 92,3 | 62,0 | 103,2 | 114,4 | 89,0 | 118,5 | 148,8 | 105,9 | 131,7 | 109,5 |
| 11 | 84,6 | 83,9 | 97,0 | 66,1 | 98,4 | 125,9 | 93,5 | 121,3 | 99,7 | 113,6 | 92,8 | 68,0 |
| 12 | 82,0 | 101,4 | 108,1 | 90,9 | 101,4 | 87,2 | 119,3 | 131,7 | 116,6 | 105,3 | 93,8 | 72,2 |
| 13 | 79,3 | 62,4 | 68,5 | 84,2 | 107,5 | 94,1 | 112,0 | 149,4 | 121,8 | 107,8 | 75,9 | 98,3 |
| 14 | 82,6 | 68,7 | 71,1 | 85,1 | 120,8 | 113,4 | 116,3 | 123,8 | 112,6 | 120,5 | 113,0 | 96,4 |
| 15 | 92,3 | 94,9 | 93,7 | 89,9 | 78,5 | 108,0 | 123,2 | 135,1 | 116,2 | 131,9 | 110,1 | 100,6 |
| 16 | 53,6 | 88,7 | 87,9 | 99,6 | 79,8 | 110,8 | 132,7 | 138,1 | 122,8 | 86,7 | 102,3 | 105,1 |
| 17 | 51,8 | 89,5 | 89,1 | 56,9 | 104,3 | 117,8 | 110,7 | 118,8 | 138,7 | 100,9 | 101,6 | 114,4 |
| 18 | 76,8 | 98,9 | 96,7 | 60,0 | 98,6 | 133,8 | 115,7 | 121,2 | 91,2 | 112,2 | 104,7 | 71,6 |
| 19 | 74,3 | 110,5 | 106,6 | 91,4 | 100,9 | 89,8 | 127,6 | 129,6 | 97,8 | 106,2 | 116,1 | 69,9 |
| 20 | 78,3 | 75,7 | 60,2 | 88,0 | 108,1 | 100,9 | 117,2 | 148,4 | 115,1 | 111,5 | 72,4 | 97,4 |
| 21 | 84,2 | 89,0 | 56,7 | 91,8 | 123,8 | 118,6 | 117,5 | 117,9 | 110,9 | 113,9 | 68,8 | 101,4 |
| 22 | 96,1 | 100,4 | 88,5 | 95,1 | 78,7 | 111,0 | 124,7 | 128,3 | 115,7 | 127,8 | 101,4 | 113,8 |
| 23 | 57,4 | 92,6 | 84,8 | 104,7 | 85,2 | 110,5 | 141,8 | 130,4 | 121,1 | 82,8 | 97,4 | 121,5 |
| 24 | 54,5 | 99,1 | 85,9 | 65,8 | 107,3 | 115,7 | 115,8 | 114,5 | 138,8 | 86,8 | 102,9 | 71,8 |
| 25 | 85,1 | 106,4 | 90,1 | 64,7 | 101,2 | 134,4 | 121,6 | 121,0 | 94,2 | 110,7 | 106,1 | 52,2 |
| 26 | 80,1 | 117,9 | 98,6 | 95,4 | 105,5 | 99,1 | 130,8 | 126,6 | 106,7 | 106,3 | 118,1 | 74,6 |
| 27 | 81,9 | 77,6 | 55,8 | 93,5 | 111,5 | 105,6 | 114,5 | 140,5 | 119,2 | 112,5 | 71,6 | 108,4 |
| 28 | 86,2 | 83,4 | 53,0 | 98,1 | 125,4 | 121,6 | 117,4 | 105,5 | 112,2 | 117,5 | 68,4 | 102,7 |
| 29 | 97,6 | | 87,8 | 107,1 | 84,2 | 111,3 | 125,9 | 114,6 | 114,5 | 137,6 | 100,8 | 100,2 |
| 30 | 53,6 | | 85,7 | 130,6 | 89,7 | 117,3 | 143,3 | 121,4 | 120,4 | 99,0 | 94,4 | 110,8 |
| 31 | 57,2 | | 93,1 | | 110,4 | | 122,5 | 111,9 | | 80,0 | | 67,3 |



Nierównomierność kierunkowa dla każdego dnia w roku, w podziale na pojazdy ogółem

STACJA NR 26087

Miejscowość: Ostojów

Rok: 2021

Odcinek: w. Skarżysko Kamienna Płd. - w.

Numer drogi: S7f

Typ stacji: GR

Oddział: KIELCE

R03_11_26087_2021

| 26087 | Proporcja ruchu dziennego do średniego dobowego ruchu rocznego [%] | | | | | | | | | | | |
|-------|--|------|------|------|------|------|------|------|------|------|------|------|
| | 1 | 2 | 3 | 4 | 5 | 6 | 7 | 8 | 9 | 10 | 11 | 12 |
| 1 | 50,4 | 48,4 | 47,3 | 53,2 | 54,6 | 51,5 | 51,9 | 48,2 | 51,5 | 54,9 | 44,0 | 50,2 |
| 2 | 47,0 | 49,8 | 50,4 | 53,0 | 49,4 | 56,9 | 53,6 | 51,7 | 51,9 | 52,1 | 48,1 | 51,8 |
| 3 | 44,1 | 51,1 | 51,1 | 53,0 | 41,9 | 61,9 | 51,1 | 51,3 | 55,1 | 44,1 | 49,9 | 53,5 |
| 4 | 48,5 | 52,5 | 53,4 | 50,2 | 46,4 | 50,6 | 48,0 | 50,3 | 52,5 | 47,6 | 51,5 | 51,6 |
| 5 | 51,1 | 53,9 | 55,3 | 44,9 | 49,7 | 45,3 | 49,9 | 50,4 | 45,6 | 49,8 | 52,7 | 45,8 |
| 6 | 50,6 | 51,3 | 51,0 | 47,3 | 50,7 | 39,3 | 50,9 | 51,9 | 49,3 | 50,7 | 50,9 | 48,6 |
| 7 | 50,4 | 43,6 | 41,5 | 49,6 | 53,1 | 47,0 | 50,7 | 51,0 | 50,6 | 51,9 | 47,5 | 50,1 |
| 8 | 52,0 | 43,2 | 47,0 | 50,9 | 51,4 | 49,9 | 42,2 | 47,6 | 49,8 | 54,2 | 48,9 | 50,7 |
| 9 | 50,1 | 51,0 | 50,1 | 52,9 | 46,7 | 50,5 | 39,2 | 50,8 | 55,3 | 50,5 | 51,1 | 52,4 |
| 10 | 46,3 | 51,3 | 50,8 | 50,7 | 48,0 | 51,2 | 40,2 | 50,7 | 54,5 | 46,7 | 55,8 | 53,9 |
| 11 | 48,8 | 54,5 | 52,1 | 45,3 | 49,7 | 52,3 | 37,9 | 50,8 | 51,3 | 47,6 | 63,2 | 51,6 |
| 12 | 50,4 | 58,5 | 54,3 | 47,9 | 50,0 | 50,5 | 47,4 | 51,7 | 43,1 | 49,8 | 51,5 | 46,0 |
| 13 | 50,9 | 55,8 | 50,3 | 50,4 | 50,9 | 46,0 | 50,6 | 51,9 | 48,5 | 51,2 | 46,5 | 48,4 |
| 14 | 51,8 | 44,8 | 43,4 | 50,2 | 53,3 | 48,8 | 50,3 | 50,2 | 50,3 | 54,3 | 36,9 | 50,1 |
| 15 | 53,0 | 47,8 | 47,8 | 51,4 | 51,0 | 50,4 | 51,2 | 47,1 | 50,3 | 54,6 | 46,4 | 50,8 |
| 16 | 49,3 | 50,5 | 50,1 | 53,0 | 46,1 | 51,0 | 52,0 | 50,2 | 51,8 | 50,5 | 51,8 | 52,5 |
| 17 | 44,1 | 52,8 | 50,8 | 50,5 | 48,3 | 51,6 | 49,9 | 50,9 | 52,8 | 43,0 | 50,8 | 54,2 |
| 18 | 48,8 | 55,5 | 52,1 | 46,6 | 49,7 | 52,5 | 47,6 | 51,8 | 50,6 | 48,3 | 51,1 | 52,1 |
| 19 | 50,4 | 55,6 | 53,5 | 47,9 | 50,4 | 51,1 | 50,7 | 51,5 | 44,5 | 50,2 | 52,5 | 46,6 |
| 20 | 50,5 | 50,7 | 48,3 | 50,5 | 51,9 | 46,5 | 50,7 | 52,4 | 48,4 | 50,5 | 50,6 | 49,1 |
| 21 | 51,9 | 41,0 | 44,4 | 50,4 | 53,7 | 48,3 | 51,0 | 51,3 | 50,0 | 51,8 | 46,9 | 51,1 |
| 22 | 53,8 | 46,7 | 48,2 | 51,4 | 50,8 | 50,2 | 51,5 | 46,0 | 50,2 | 53,5 | 48,7 | 52,8 |
| 23 | 50,8 | 49,3 | 49,9 | 52,9 | 46,1 | 51,2 | 52,1 | 48,5 | 52,2 | 51,4 | 49,9 | 55,6 |
| 24 | 44,3 | 51,7 | 50,6 | 50,8 | 48,8 | 51,5 | 50,9 | 50,5 | 54,2 | 45,3 | 50,8 | 54,1 |
| 25 | 48,1 | 54,3 | 51,2 | 47,5 | 50,5 | 53,2 | 47,5 | 51,6 | 51,6 | 48,2 | 51,5 | 54,1 |
| 26 | 49,7 | 54,5 | 52,6 | 48,1 | 50,6 | 52,1 | 51,1 | 50,7 | 45,0 | 50,3 | 53,4 | 51,2 |
| 27 | 50,9 | 49,9 | 50,4 | 49,9 | 50,6 | 48,8 | 51,0 | 52,2 | 47,6 | 51,0 | 50,1 | 52,5 |
| 28 | 52,0 | 41,8 | 47,1 | 50,8 | 52,6 | 49,8 | 51,2 | 50,4 | 49,8 | 51,1 | 46,8 | 52,1 |
| 29 | 54,1 | | 48,5 | 52,6 | 50,6 | 50,1 | 51,1 | 45,1 | 49,9 | 53,9 | 48,1 | 53,1 |
| 30 | 50,6 | | 50,7 | 56,1 | 46,4 | 50,2 | 51,4 | 47,4 | 52,2 | 53,5 | 49,9 | 53,5 |
| 31 | 45,1 | | 52,0 | | 48,3 | | 49,3 | 49,5 | | 48,7 | | 54,1 |

Legenda Radom Kielce
 <40% 50% >60%
 niedziele i święta

$$*WNK = \frac{N_{poj./24h}(\text{kierunek P})}{N_{poj./24h}(\text{kierunek P+L})}$$

Struktura rodzajowa ruchu wg pomiarów ręcznych

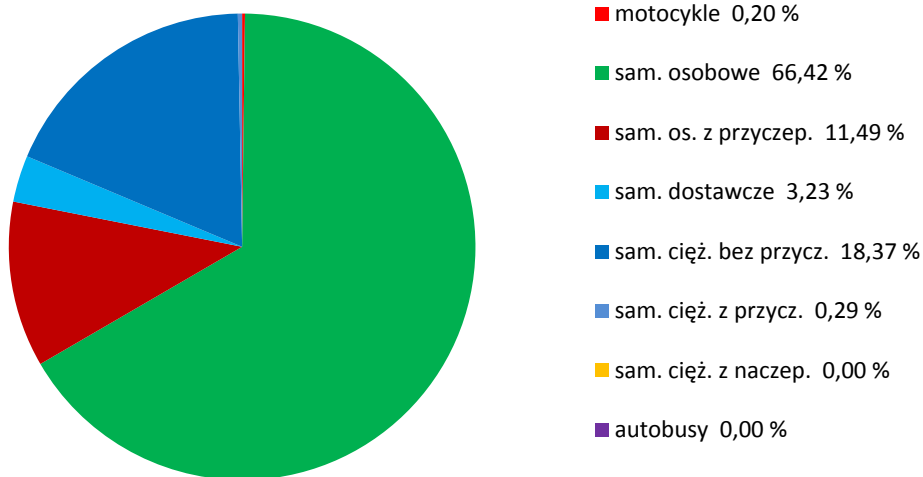
STACJA NR 26087

Miejscowość: Ostojów
Odcinek: w. Skarżysko Kamienna Płd. - w. Kielce
Typ stacji: GR

Rok: 2021
Numer: S7f
Oddział: KIELCE

R04_04_26087_2021

Rodzajowa struktura ruchu wg pomiarów ręcznych w 2021



SPIS TREŚCI

| | |
|--------------------------|-----------|
| Raport 0.1 | 2 |
| Stacja 26087..... | 2 |
| Raport 2.1 | 3 |
| Woj 26..... | 3 |
| Raport 2.2 | 4 |
| Woj 26..... | 4 |
| Raport 2.3 | 5 |
| Stacja 26087..... | 5 |
| Raport 3.1 | 6 |
| Stacja 26087..... | 6 |
| Raport 3.2 | 7 |
| Stacja 26087..... | 7 |
| Raport 3.3 | 8 |
| Stacja 26087..... | 8 |
| Raport 3.4 | 9 |
| Stacja 26087..... | 9 |
| Raport 3.6 | 10 |
| Stacja 26087..... | 10 |
| Raport 3.12 | 11 |
| Stacja 26087..... | 11 |
| Raport 3.7 | 12 |
| Stacja 26087..... | 12 |
| Raport 3.10 | 24 |
| Stacja 26087..... | 24 |
| Raport 3.11 | 25 |
| Stacja 26087..... | 25 |
| Raport 4.4 | 26 |
| Stacja 26087..... | 26 |