

Archiwizacja i analiza danych ze stacji
ciągłych pomiarów ruchu z lat 2021-2022
Archiwizacja i analiza roczna danych z 2021

SCPR nr 26055

Na zlecenie



**Generalna Dyrekcja
Dróg Krajowych i Autostrad**

Heller Consult sp. z o.o.

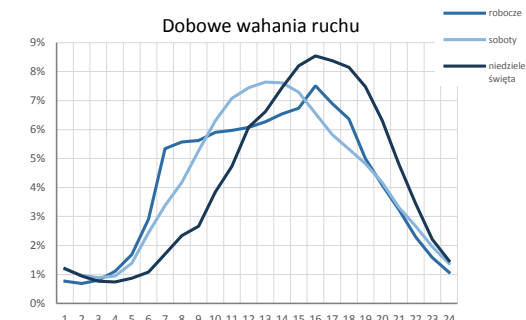
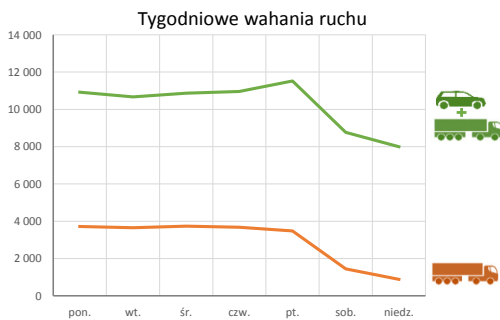
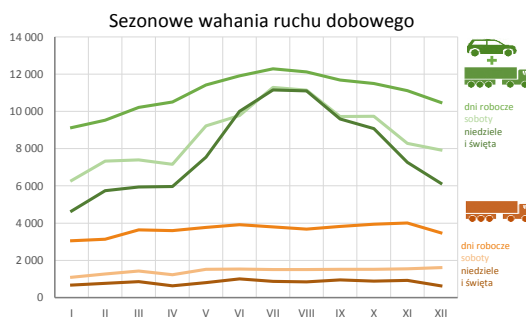
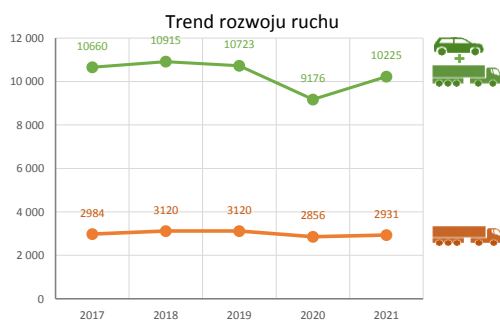
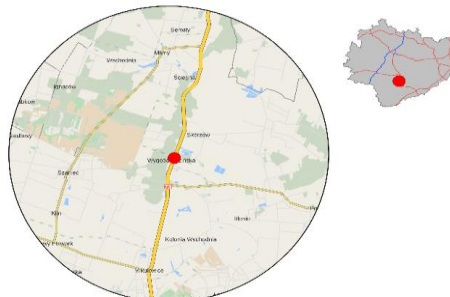
Warszawa, 29 kwietnia 2022



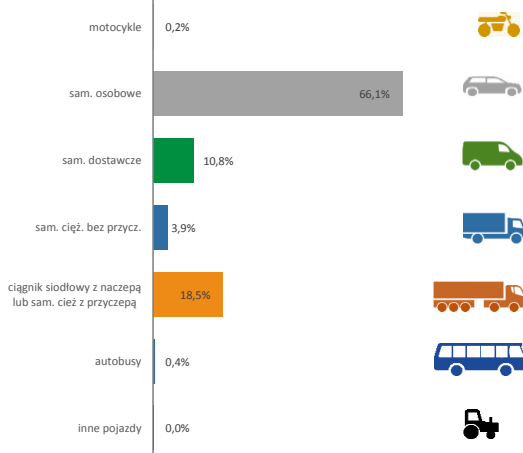
Karta punktu

Stacja NR 26055

Nr stacji: 26055
 Typ licznika: GR
 Lokalizacja: Zwierzyniec
 Nr drogi: 73
 Pikietaż: 52,650
 Stacja działa od: 1990-01-01
 Charakter ruchu: G
 Liczba dni w archiwizacji: 365
 Liczba dni w przetworzeniu: 365



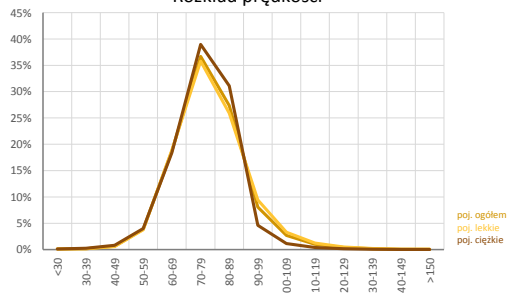
Struktura rodzajowa ruchu



Godzina 50-ta

Natężenie: 922
 Udział proc.: 9,0%
 Dzień: 26.02.21 (piątek)
 Godzina: 16:00

Rozkład prędkości



Analiza średniego dobowego ruchu rocznego (SDRR) dla poszczególnych miesięcy w 2020 i 2021 roku

R02_01_2021

Lp.	Oddział GDDKiA	Numer stacji	Typ stacji	Numer drogi	Średni dobowy ruch w miesiącu																																							
					styczeń			luty			marzec			kwiecień			maj			czerwiec			lipiec			sierpień			wrzesień			październik			listopad			grudzień			cały rok			
					2020	2021	wzrost/spadek (%)	2020	2021	wzrost/spadek (%)	2020	2021	wzrost/spadek (%)	2020	2021	wzrost/spadek (%)	2020	2021	wzrost/spadek (%)	2020	2021	wzrost/spadek (%)	2020	2021	wzrost/spadek (%)	2020	2021	wzrost/spadek (%)	2020	2021	wzrost/spadek (%)	2020	2021	wzrost/spadek (%)	2020	2021	wzrost/spadek (%)	2020	2021	wzrost/spadek (%)				
1.	Kielce	26004	GR	79	-	-	-	-	-	-	-	-	-	-	-	4377	-	-	4929	-	-	5463	-	-	5688	-	-	6216	-	-	5610	-	-	5490	-	-	4910	-	-	4387	-	-	-	-
		26005	GR	74	-	-	-	-	-	-	-	-	-	-	-	6399	-	-	7163	-	-	7520	-	-	7759	-	-	7886	-	-	7280	-	-	7185	-	-	6592	-	-	6321	-	-	-	-
		26009	GR	S7I	23749	18934	-20	26982	22613	-16	17504	21630	+24	12339	20947	+70	18986	24862	+31	23963	28218	+18	28894	31473	+9	30621	33477	+9	27791	29638	+7	22605	27340	+21	19758	24224	+23	21149	22990	+9	22862	25529	+12	
		26055	GR	73	9259	8083	-13	9882	8670	-12	7748	9205	+19	6162	9382	+52	8557	10554	+23	9816	11331	+15	10841	11981	+11	11233	11832	+5	10562	11104	+5	9135	10903	+19	8349	10157	+22	8566	9498	+11	9176	10225	+11	
		26056	GR	74	10352	8907	-14	10936	9474	-13	8853	10043	+13	6875	10315	+50	9967	11827	+19	11985	13000	+8	14071	14099	0	14460	15323	+6	12523	13573	+8	10646	12679	+19	9619	11584	+20	9798	10352	+6	10840	11765	+9	
		26087	GR	S7I	28412	22777	-20	32613	26545	-19	21743	26360	+21	15738	25909	+65	23646	30593	+29	29010	34552	+19	33696	36129	+7	35094	38720	+10	32744	35680	+9	27583	33708	+22	24444	30306	+24	25742	28203	+10	27539	30790	+12	
		26615	SICK	S7k	22853	18384	-20	25770	21678	-16	22512	21318	-5	-	21167	-	-	25095	-	24329	28494	+17	29095	31640	+9	31000	34031	+10	28195	30536	+8	22813	27083	+19	20024	24320	+21	20894	23282	+11	-	25586	-	

Średni dobowy ruch roczny (SDRR) w stacjach SCPR w latach 2012-2021

Ruch ogółem R02_02_2021

Lp.	Oddział GDDKiA	Numer stacji	Typ stacji	Nr drogi	Średni dobowy ruch roczny (SDRR) w latach (poj./dobę)										Wzrost/spadek ruchu (%)	
					2012	2013	2014	2015	2016	2017	2018	2019	2020	2021	2021/19	2021/20
1.	Kielce	26004	GR	79	-	-	-	-	-	-	-	-	-	-	-	-
		26005	GR	74	-	-	-	-	-	-	-	-	-	-	-	-
		26009	GR	S7l	17930	17250	18110	18242	18137*	18481	19706*	24699*	22862	25529	3*	12
		26055	GR	73	10024	9805	9920	9981	10500	10660	10915	10723	9176	10225	-5	11
		26056	GR	74	8691	8179	9121*	9898	10608	11159	11521	12370	10840	11765	-5	9
		26087	GR	S7f	19594	19437	20600	21334	21870	23292	25385*	29625*	27539	30790	4*	12
		26615	SICK	S7k	-	-	-	15492	15873	17034	16919*	23451*	-	25613*	9*	-

* - wynik niemiarodajny do porównań

** - dane nietypowe ze względu na decyzje administracyjne

Średni dobowy ruch dla poszczególnych dni tygodnia w poszczególnych miesiącach roku

STACJA NR 26055

Miejscowość: Zwierzyniec **Rok:** 2021
Odcinek: Chmielnik - Busko Zdrój **Numer drogi:** 73
Typ stacji: GR **Oddział:** KIELCE

Ruch ogółem

R03_01_26055_2021

Dni tygodnia:		Styczeń	Luty	Marzec	Kwiecień	Maj	Czerwiec	Lipiec	Sierpień	Wrzesień	Pazdziernik	Listopad	Grudzień	Cały rok
1. Poniedziałki	a	8889	9169	10086	10444	11515	11954	12406	12344	11600	11312	10936	10462	10926
	b	1,100	1,058	1,096	1,113	1,091	1,055	1,035	1,043	1,045	1,038	1,077	1,101	1,069
	c	0,814	0,839	0,923	0,956	1,054	1,094	1,135	1,130	1,062	1,035	1,001	0,958	1,000
2. Wtorki	a	8912	9248	9894	10268	11133	11490	11744	11489	11246	11020	10987	10657	10674
	b	1,103	1,067	1,075	1,094	1,055	1,014	0,980	0,971	1,013	1,011	1,082	1,122	1,044
	c	0,835	0,866	0,927	0,962	1,043	1,076	1,100	1,076	1,054	1,032	1,029	0,998	1,000
3. Środy	a	9022	9416	10163	10248	11027	12006	11896	11822	11364	11212	11388	10839	10867
	b	1,116	1,086	1,104	1,092	1,045	1,060	0,993	0,999	1,023	1,028	1,121	1,141	1,063
	c	0,830	0,866	0,935	0,943	1,015	1,105	1,095	1,088	1,046	1,032	1,048	0,997	1,000
4. Czwartki	a	9145	9504	10187	10542	11282	11747	12271	12082	11572	11456	10870	10914	10964
	b	1,131	1,096	1,107	1,124	1,069	1,037	1,024	1,021	1,042	1,051	1,070	1,149	1,072
	c	0,834	0,867	0,929	0,962	1,029	1,071	1,119	1,102	1,055	1,045	0,991	0,995	1,000
5. Piątki	a	9675	10277	10762	11043	12163	12348	13112	12849	12632	12507	11365	9552	11524
	b	1,197	1,185	1,169	1,177	1,152	1,090	1,094	1,086	1,138	1,147	1,119	1,006	1,127
	c	0,840	0,892	0,934	0,958	1,055	1,072	1,138	1,115	1,096	1,085	0,986	0,829	1,000
6. Soboty	a	6290	7328	7399	7159	9216	9776	11288	11140	9720	9736	8285	7926	8772
	b	0,778	0,845	0,804	0,763	0,873	0,863	0,942	0,942	0,875	0,893	0,816	0,834	0,858
	c	0,717	0,835	0,843	0,816	1,051	1,114	1,287	1,270	1,108	1,110	0,944	0,904	1,000
7. Niedziele	a	5143	5747	5946	6761	7517	10335	11153	10835	9598	9075	7285	6563	7997
	b	0,636	0,663	0,646	0,721	0,712	0,912	0,931	0,916	0,864	0,832	0,717	0,691	0,782
	c	0,643	0,719	0,744	0,845	0,940	1,292	1,395	1,355	1,200	1,135	0,911	0,821	1,000
8. Dni robocze	a	9128	9523	10218	10509	11424	11909	12286	12117	11682	11502	11109	10485	10991
	b	1,129	1,098	1,110	1,120	1,082	1,051	1,025	1,024	1,052	1,055	1,094	1,104	1,075
	c	0,830	0,866	0,930	0,956	1,039	1,084	1,118	1,102	1,063	1,046	1,011	0,954	1,000
9. Święta	a	3420	-	-	4790	7581	8646	-	12148	-	-	7239	5500	7046
	b	0,423	-	-	0,511	0,718	0,763	-	1,027	-	-	0,713	0,579	0,689
	c	0,485	-	-	0,680	1,076	1,227	-	1,724	-	-	1,027	0,781	1,000
10. Niedziele i święta	a	4651	5747	5946	5972	7544	9997	11153	11097	9598	9075	7269	6138	7849
	b	0,575	0,663	0,646	0,637	0,715	0,882	0,931	0,938	0,864	0,832	0,716	0,646	0,768
	c	0,593	0,732	0,758	0,761	0,961	1,274	1,421	1,414	1,223	1,156	0,926	0,782	1,000
11. Wszystkie dni	a	8083	8670	9205	9382	10554	11331	11981	11832	11104	10903	10157	9498	10225
	b	1,000	1,000	1,000	1,000	1,000	1,000	1,000	1,000	1,000	1,000	1,000	1,000	1,000
	c	0,791	0,848	0,900	0,918	1,032	1,108	1,172	1,157	1,086	1,066	0,993	0,929	1,000

Legenda:

a = średni dobowy ruch danego dnia (dni) tygodnia

b = $\frac{\text{średni dobowy ruch danego dnia (dni) tygodnia w miesiącu}}{\text{średni dobowy ruch we wszystkie dni miesiąca}}$

c = $\frac{\text{średni dobowy ruch danego dnia (dni) tygodnia w miesiącu}}{\text{średni dobowy ruch danego dnia (dni) tygodnia w roku}}$

Uwagi: *Dane oszacowane, brak oszacowań dla dni świątecznych

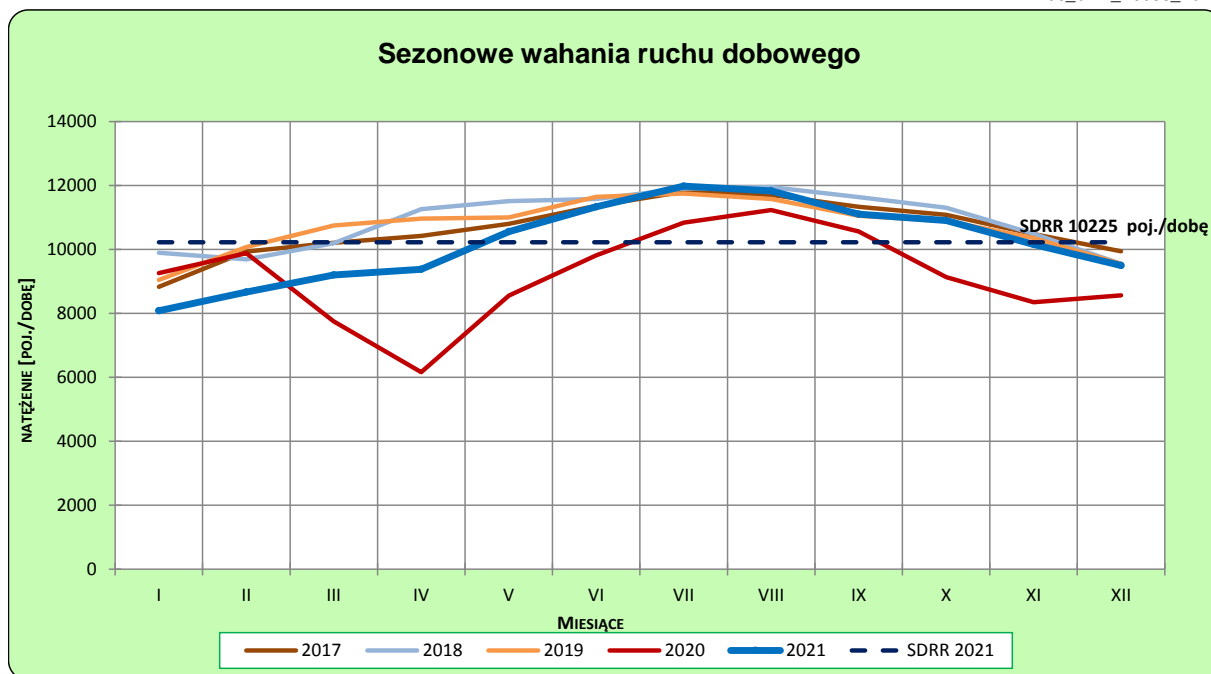
STACJA NR 26055

Miejscowość: Zwierzyniec
Odcinek: Chmielnik - Busko Zdrój
Typ stacji: GR

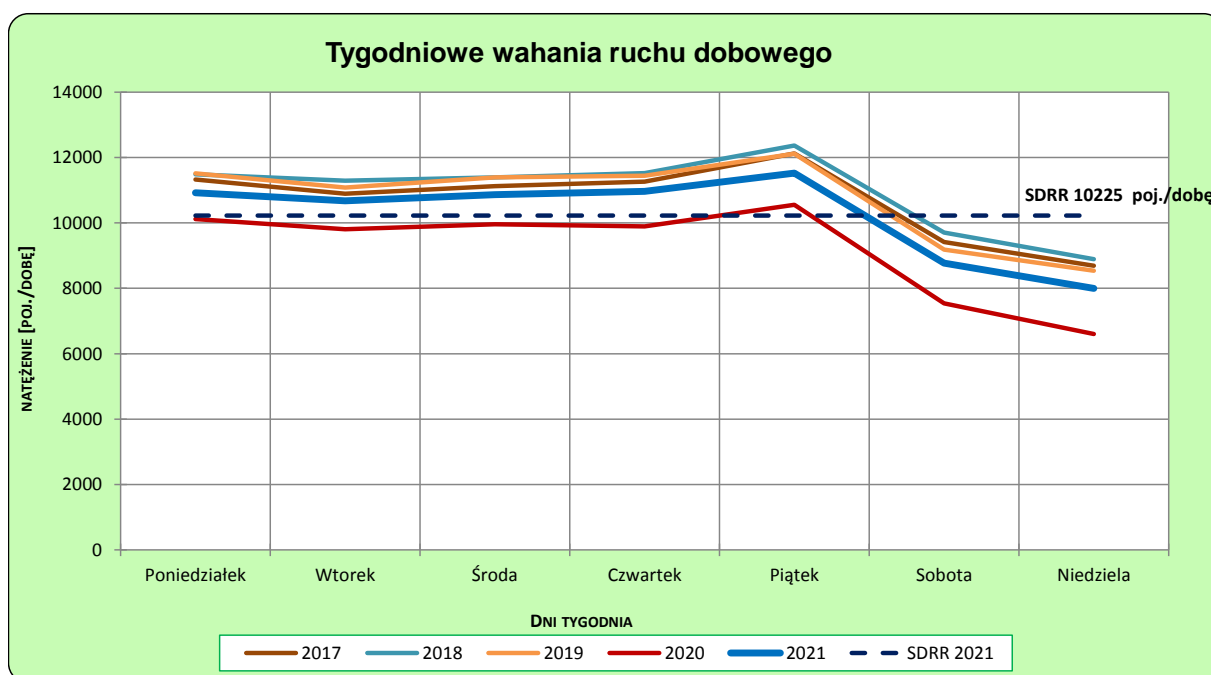
Rok: 2021
Numer drogi: 73
Oddział: KIELCE

Ruch ogółem

R03_02-1_26055_2021



R03_02-2_26055_2021



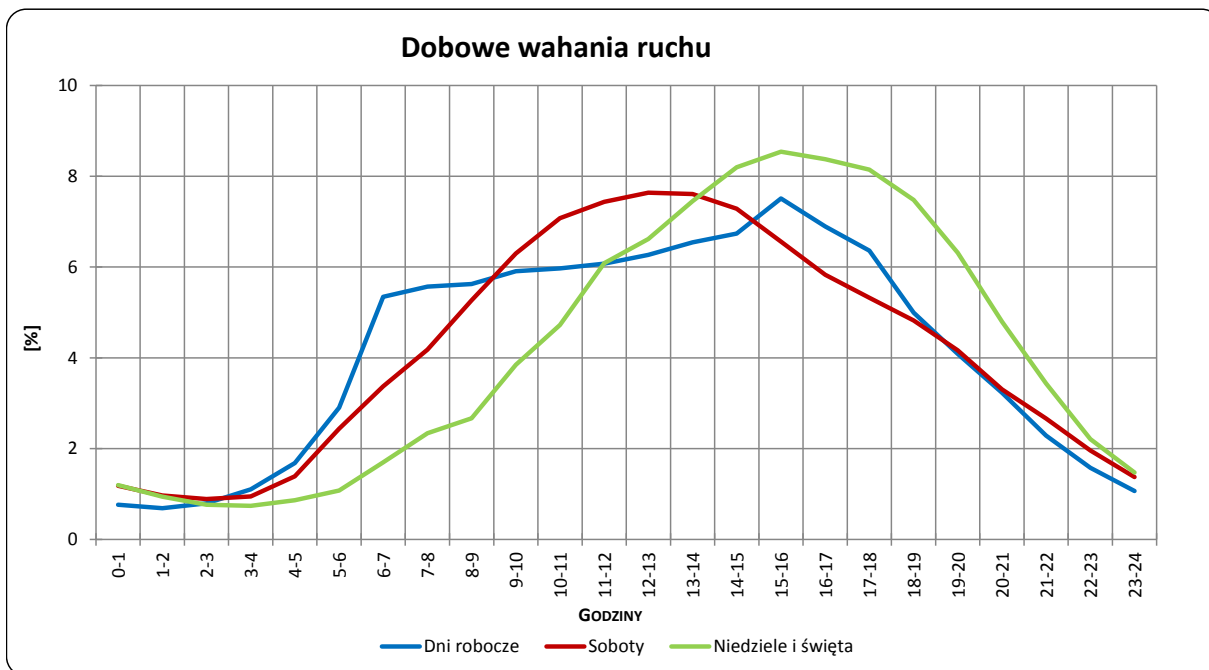
Uwagi: –

STACJA NR 26055

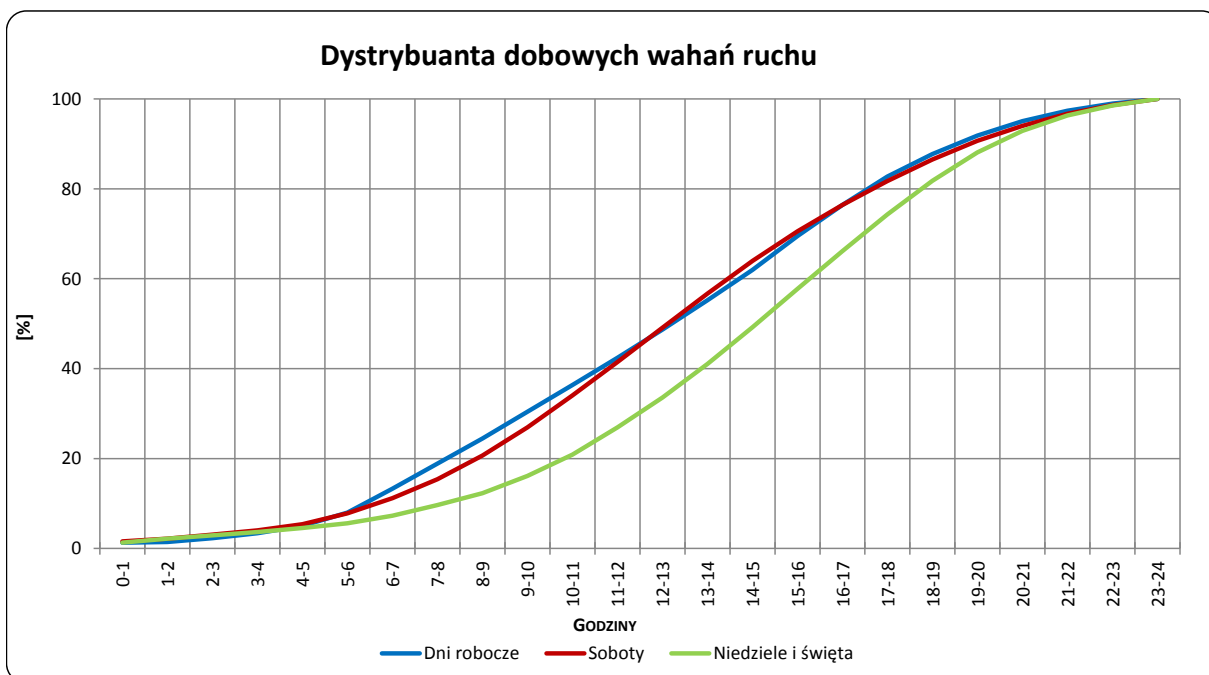
Miejscowość: Zwierzyniec
Odcinek: Chmielnik - Busko Zdrój
Typ stacji: GR

Rok: 2021
Numer drogi: 73
Oddział: KIELCE

R03_03-1_26055_2021



R03_03-2_26055_2021



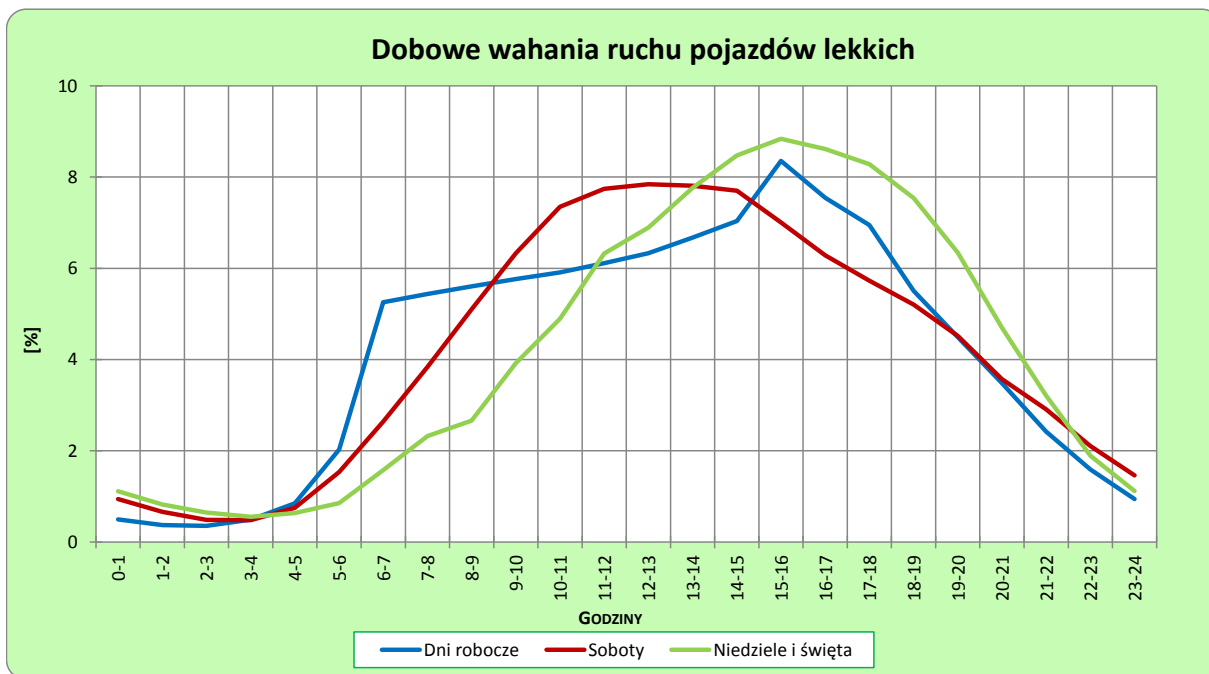
Uwagi: –

STACJA NR 26055

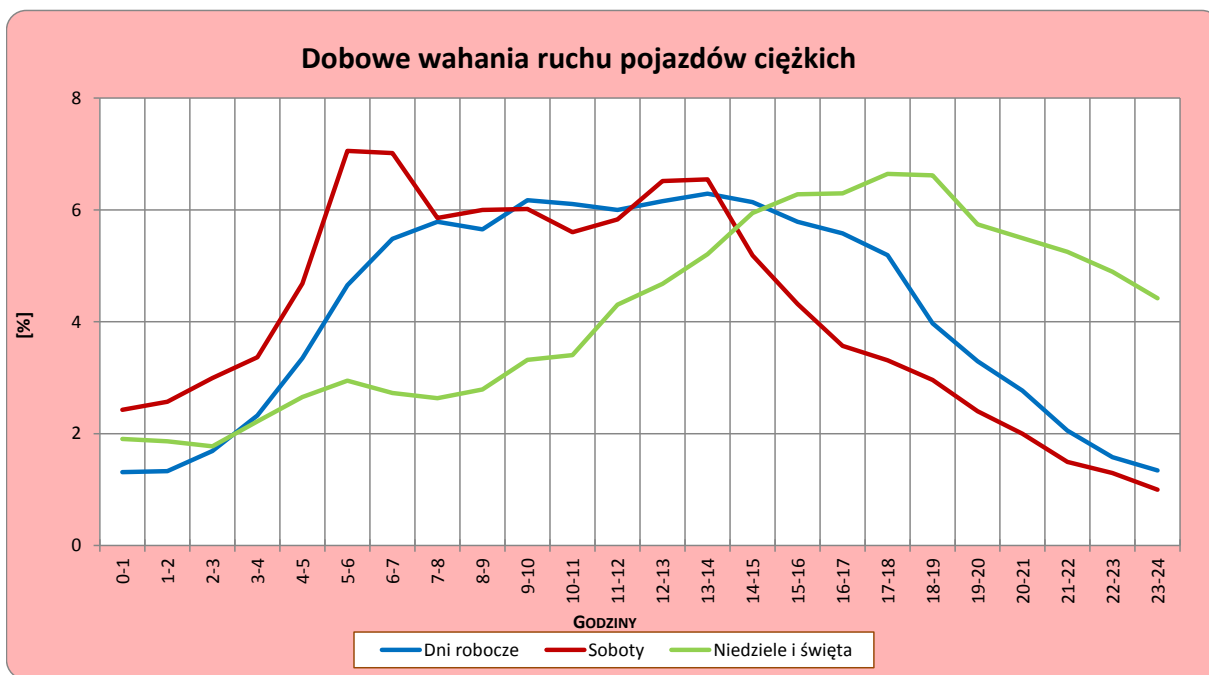
Miejscowość: Zwierzyniec
Odcinek: Chmielnik - Busko Zdrój
Typ stacji: GR

Rok: 2021
Numer drogi: 73
Oddział: KIELCE

R03_04-1_26055_2021



R03_04-2_26055_2021



Uwagi: –

Dobowe wahania ruchu pojazdów ogółem w podziale na kierunki

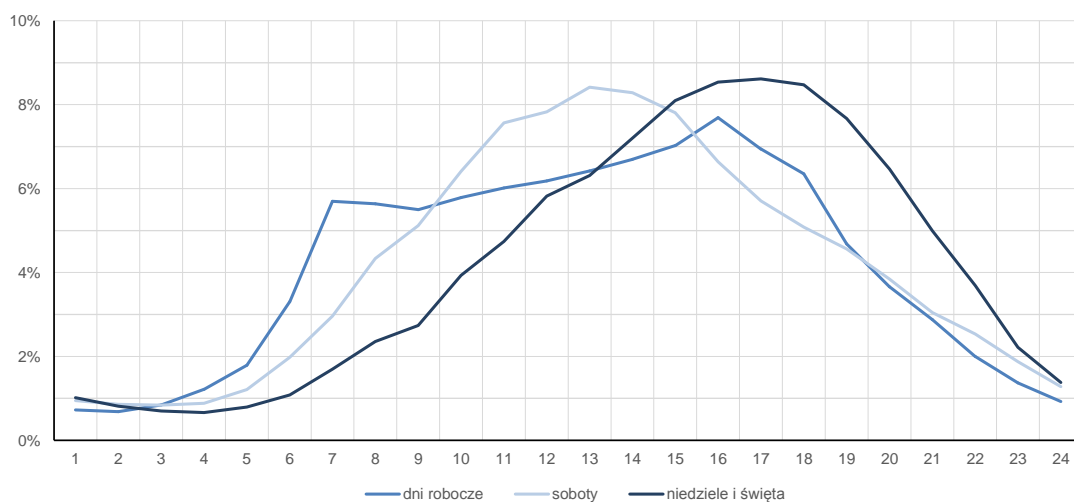
STACJA NR 26055

Miejscowość:	Zwierzyniec	Rok:	2021
Odcinek:	Chmielnik - Busko Zdrój	Numer drogi:	73
Typ stacji:	GR	Oddział:	KIELCE

Średni dobowy rozkład natężenia ruchu

R03_12-1_26055_2021

Kierunek Kielce



R03_12-2_26055_2021

Kierunek Tarnów



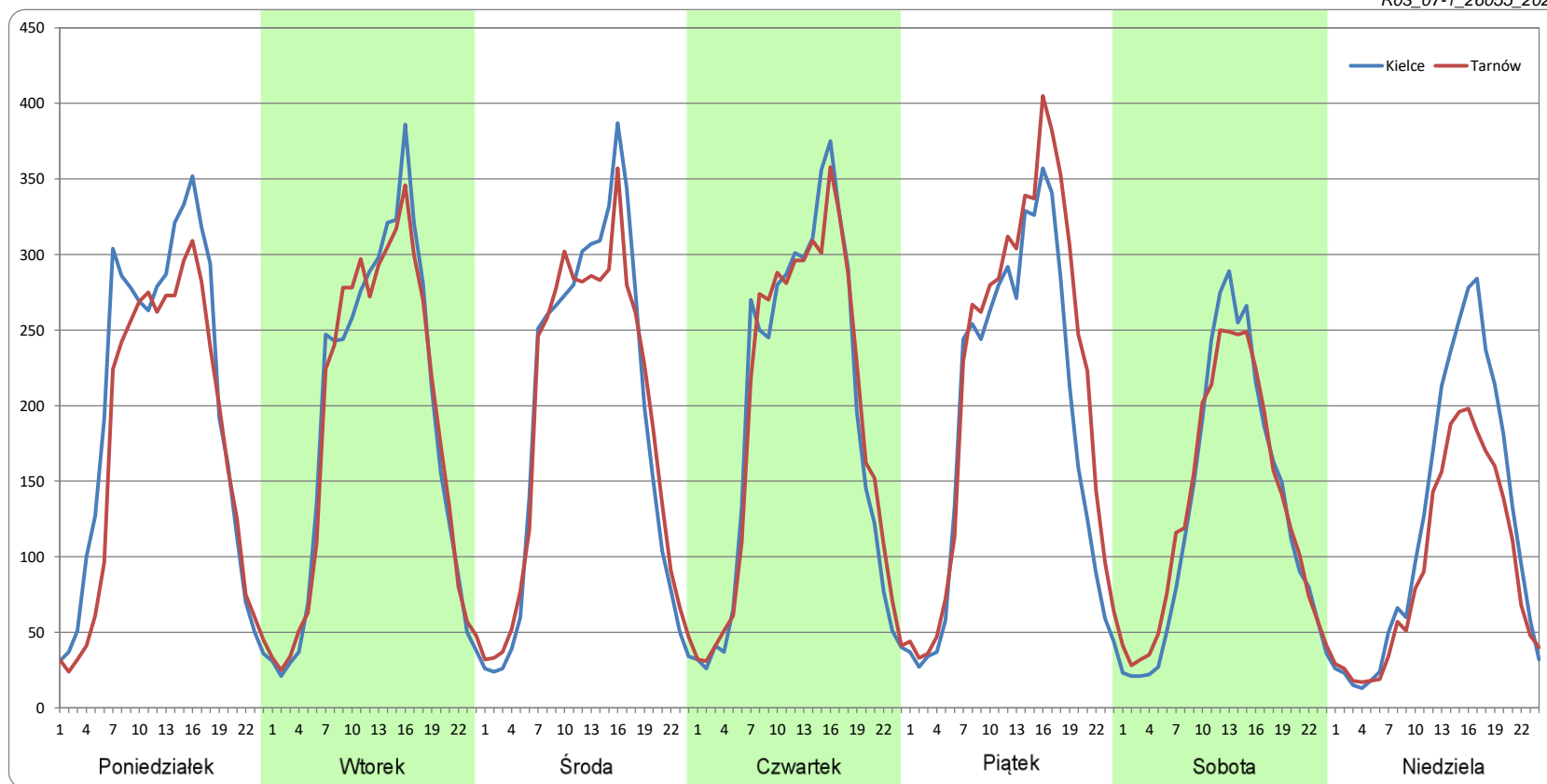
Ruch w poszczególne dni tygodnia

STACJA NR 26055

Numer drogi: 73 Rok: 2021 Miesiąc: Styczeń Typ stacji: GR Oddział: KIELCE

Dzień tygodnia	Poniedziałek		Wtorek		Środa		Czwartek		Piątek		Sobota		Niedziela	
	Kielce	Tarnów	Kielce	Tarnów	Kielce	Tarnów	Kielce	Tarnów	Kielce	Tarnów	Kielce	Tarnów	Kielce	Tarnów
SDR	4742	4147	4471	4441	4515	4507	4553	4591	4500	5175	3116	3174	2907	2236
Razem	8889		8912		9022		9145		9675		6290		5143	
Podział procentowy	53,35%	46,65%	50,17%	49,83%	50,05%	49,95%	49,79%	50,21%	46,52%	53,48%	49,54%	50,46%	56,52%	43,48%

R03_07-1_26055_2021



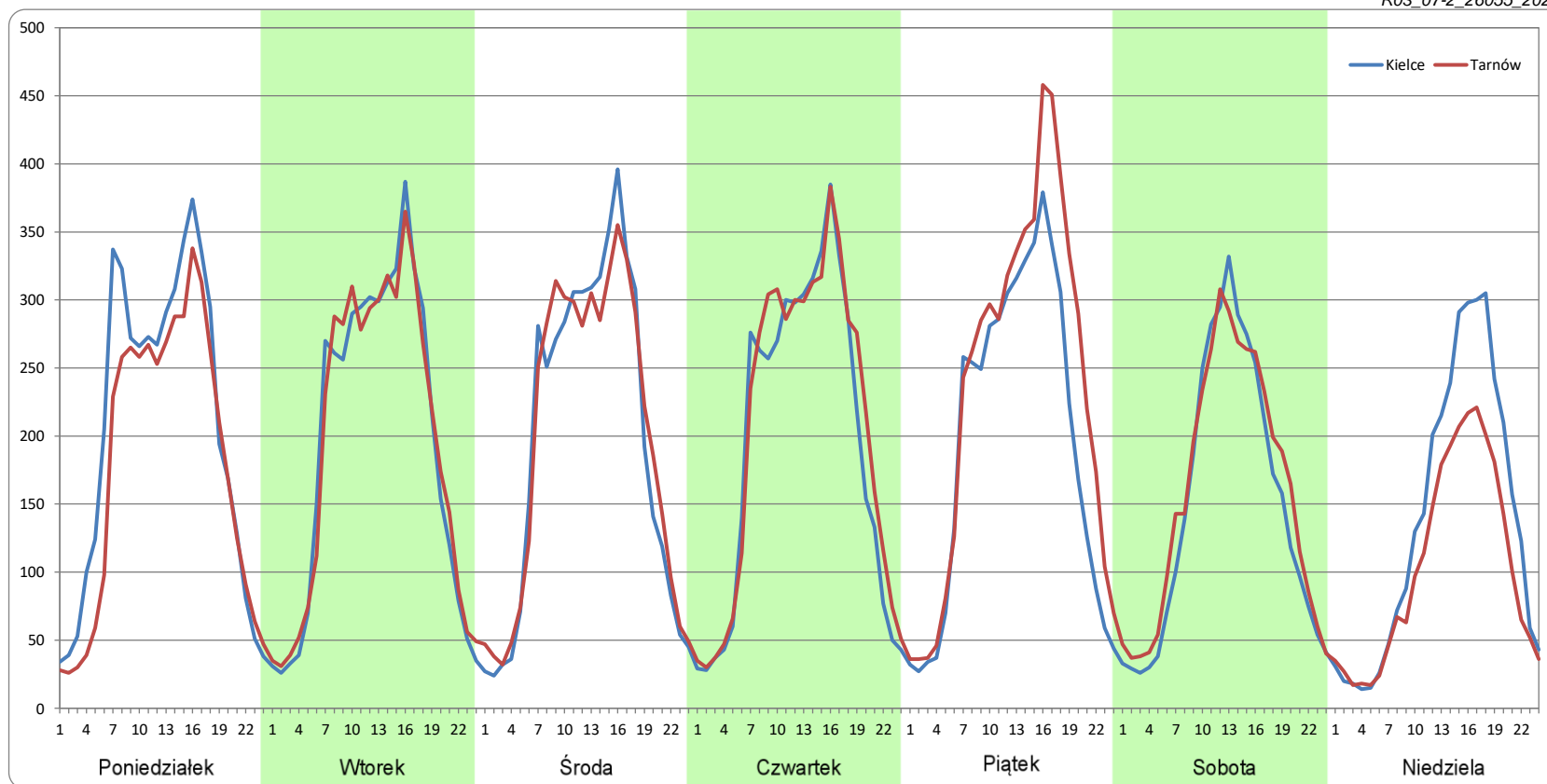
Ruch w poszczególne dni tygodnia

STACJA NR 26055

Numer drogi: 73 Rok: 2021 Miesiąc: Luty Typ stacji: GR Oddział: KIELCE

Dzień tygodnia	Poniedziałek		Wtorek		Środa		Czwartek		Piątek		Sobota		Niedziela	
	Kielce	Tarnów	Kielce	Tarnów	Kielce	Tarnów	Kielce	Tarnów	Kielce	Tarnów	Kielce	Tarnów	Kielce	Tarnów
SDR	4899	4270	4614	4635	4687	4730	4634	4870	4686	5591	3556	3772	3282	2465
Razem	9169		9248		9416		9504		10277		7328		5747	
Podział procentowy	53,43%	46,57%	49,89%	50,11%	49,77%	50,23%	48,76%	51,24%	45,60%	54,40%	48,52%	51,48%	57,11%	42,89%

R03_07-2_26055_2021



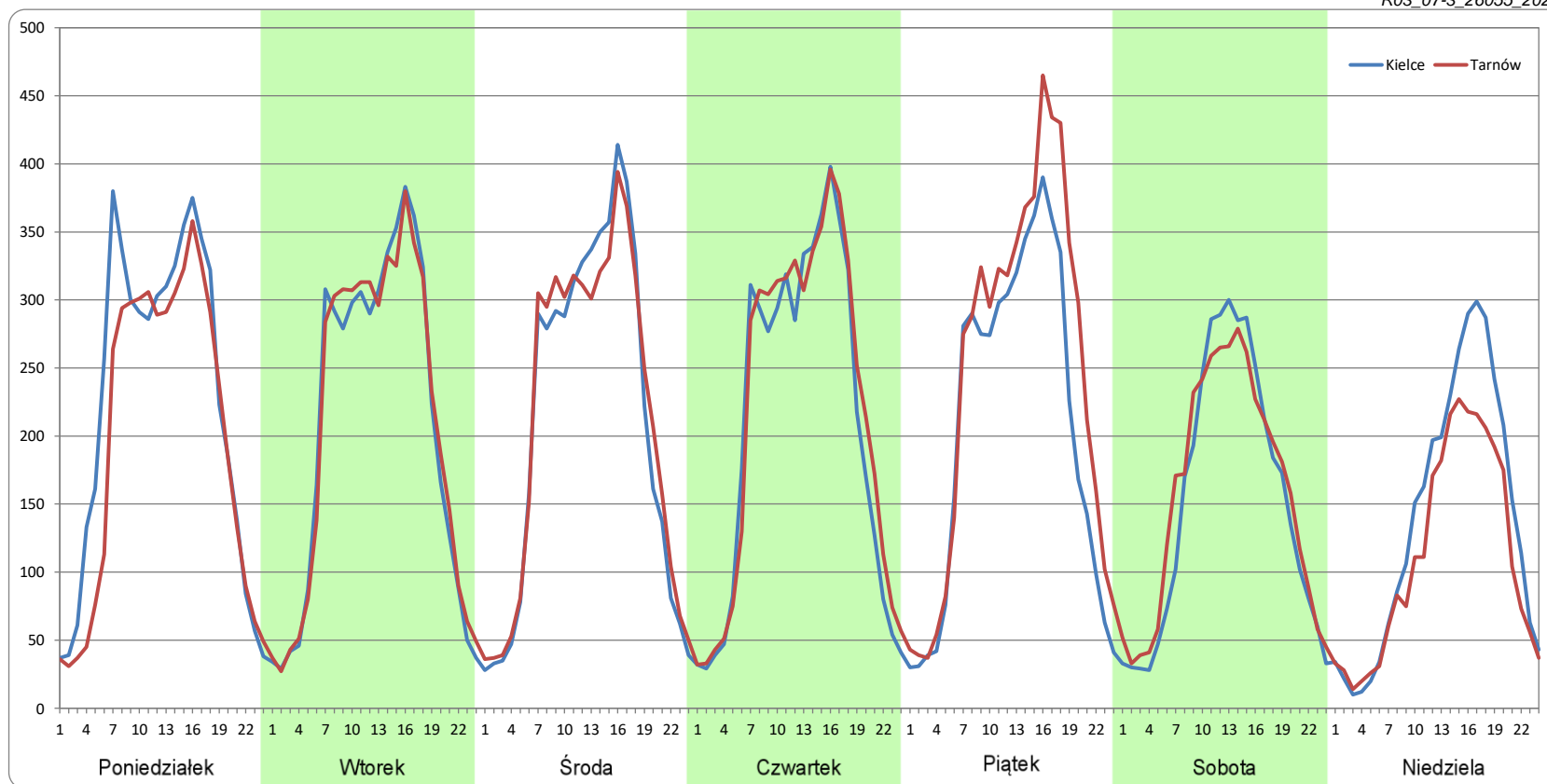
Ruch w poszczególne dni tygodnia

STACJA NR 26055

Numer drogi: 73 Rok: 2021 Miesiąc: Marzec Typ stacji: GR Oddział: KIELCE

Dzień tygodnia	Poniedziałek		Wtorek		Środa		Czwartek		Piątek		Sobota		Niedziela	
	Kielce	Tarnów	Kielce	Tarnów	Kielce	Tarnów	Kielce	Tarnów	Kielce	Tarnów	Kielce	Tarnów	Kielce	Tarnów
SDR	5343	4743	4932	4962	5051	5112	4990	5197	4945	5817	3626	3773	3286	2660
Razem	10086		9894		10163		10187		10762		7399		5946	
Podział procentowy	52,97%	47,03%	49,85%	50,15%	49,70%	50,30%	48,99%	51,01%	45,95%	54,05%	49,01%	50,99%	55,26%	44,74%

R03_07-3_26055_2021

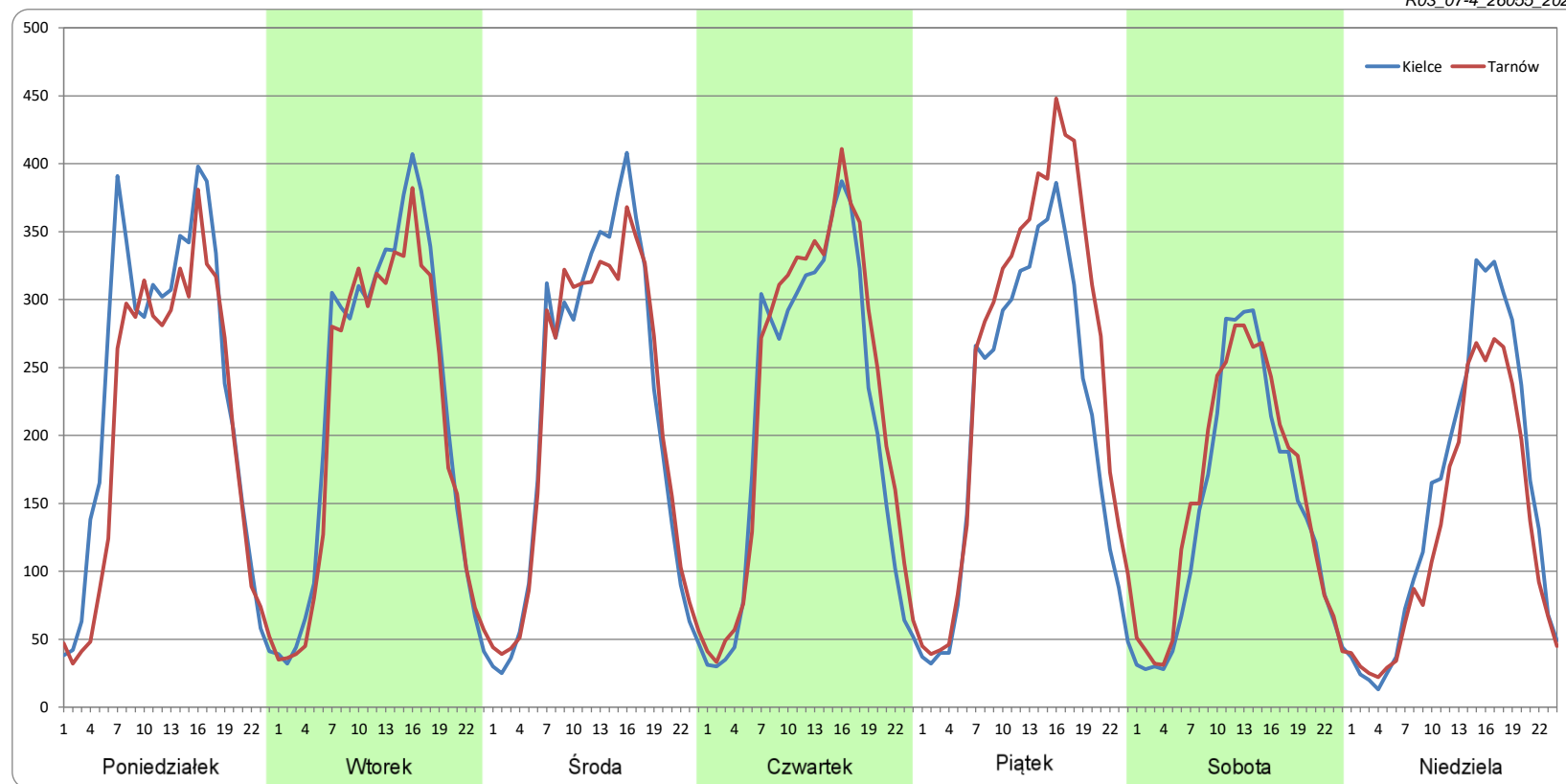


Ruch w poszczególne dni tygodnia

STACJA NR 26055

Numer drogi:	73		Rok:	2021		Miesiąc:	Kwiecień		Typ stacji:	GR		Oddział:	KIELCE	
Dzień tygodnia	Poniedziałek		Wtorek		Środa		Czwartek		Piątek		Sobota		Niedziela	
Kierunek	Kielce	Tarnów	Kielce	Tarnów	Kielce	Tarnów	Kielce	Tarnów	Kielce	Tarnów	Kielce	Tarnów	Kielce	Tarnów
SDR	5561	4883	5285	4983	5138	5110	5065	5477	5022	6021	3464	3696	3656	3105
Razem	10444		10268		10248		10542		11043		7159		6761	
Podział procentowy	53,24%	46,76%	51,47%	48,53%	50,14%	49,86%	48,04%	51,96%	45,48%	54,52%	48,38%	51,62%	54,08%	45,92%

R03_07-4_26055_2021

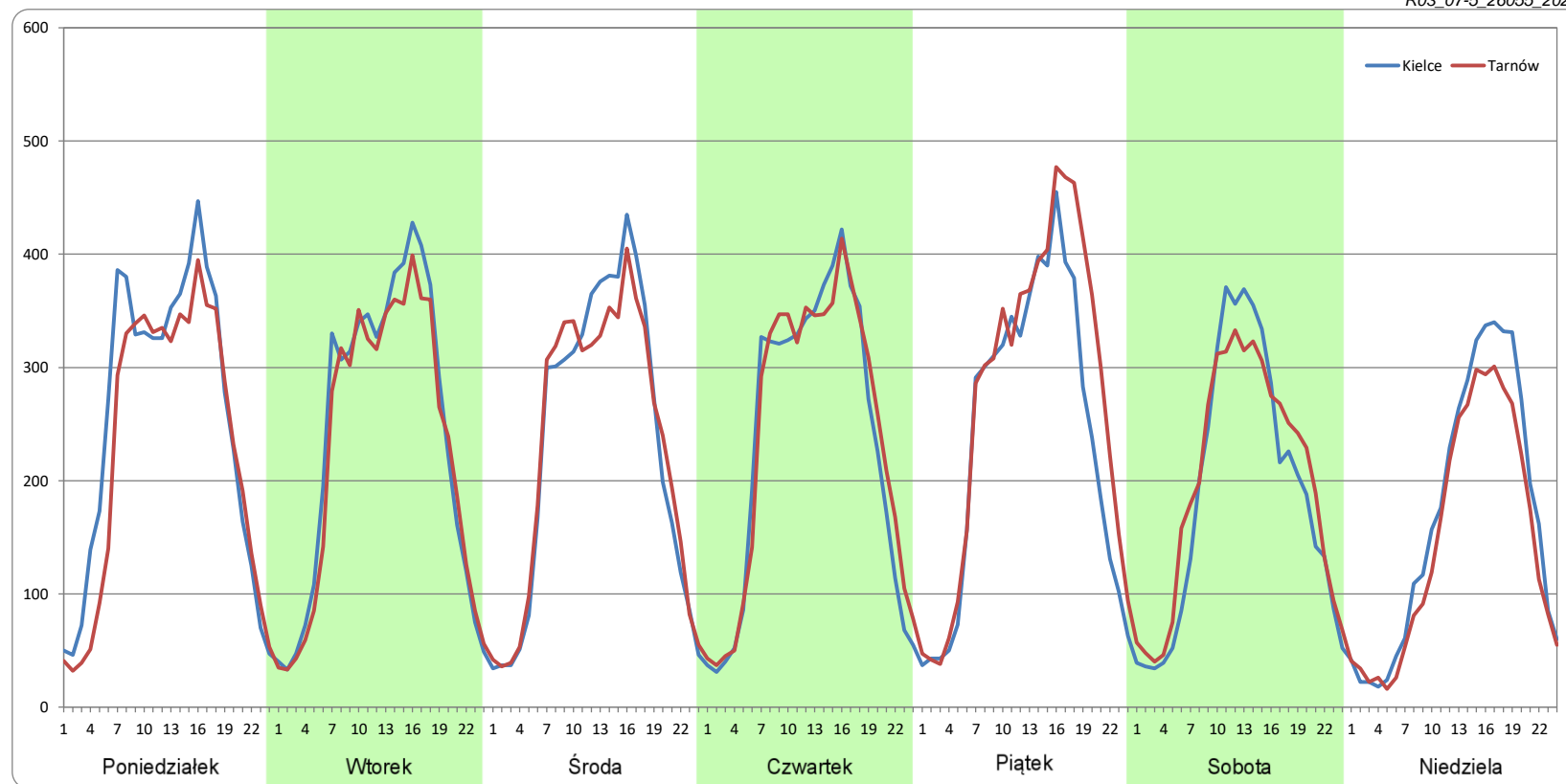


Ruch w poszczególne dni tygodnia

STACJA NR 26055

Numer drogi:	73		Rok:	2021		Miesiąc:	Maj		Typ stacji:	GR		Oddział:	KIELCE	
Dzień tygodnia	Poniedziałek		Wtorek		Środa		Czwartek		Piątek		Sobota		Niedziela	
Kierunek	Kielce	Tarnów	Kielce	Tarnów	Kielce	Tarnów	Kielce	Tarnów	Kielce	Tarnów	Kielce	Tarnów	Kielce	Tarnów
SDR	6047	5468	5710	5423	5532	5495	5570	5712	5676	6487	4498	4718	4011	3506
Razem	11515		11133		11027		11282		12163		9216		7517	
Podział procentowy	52,52%	47,48%	51,29%	48,71%	50,17%	49,83%	49,37%	50,63%	46,67%	53,33%	48,81%	51,19%	53,36%	46,64%

R03_07-5_26055_2021

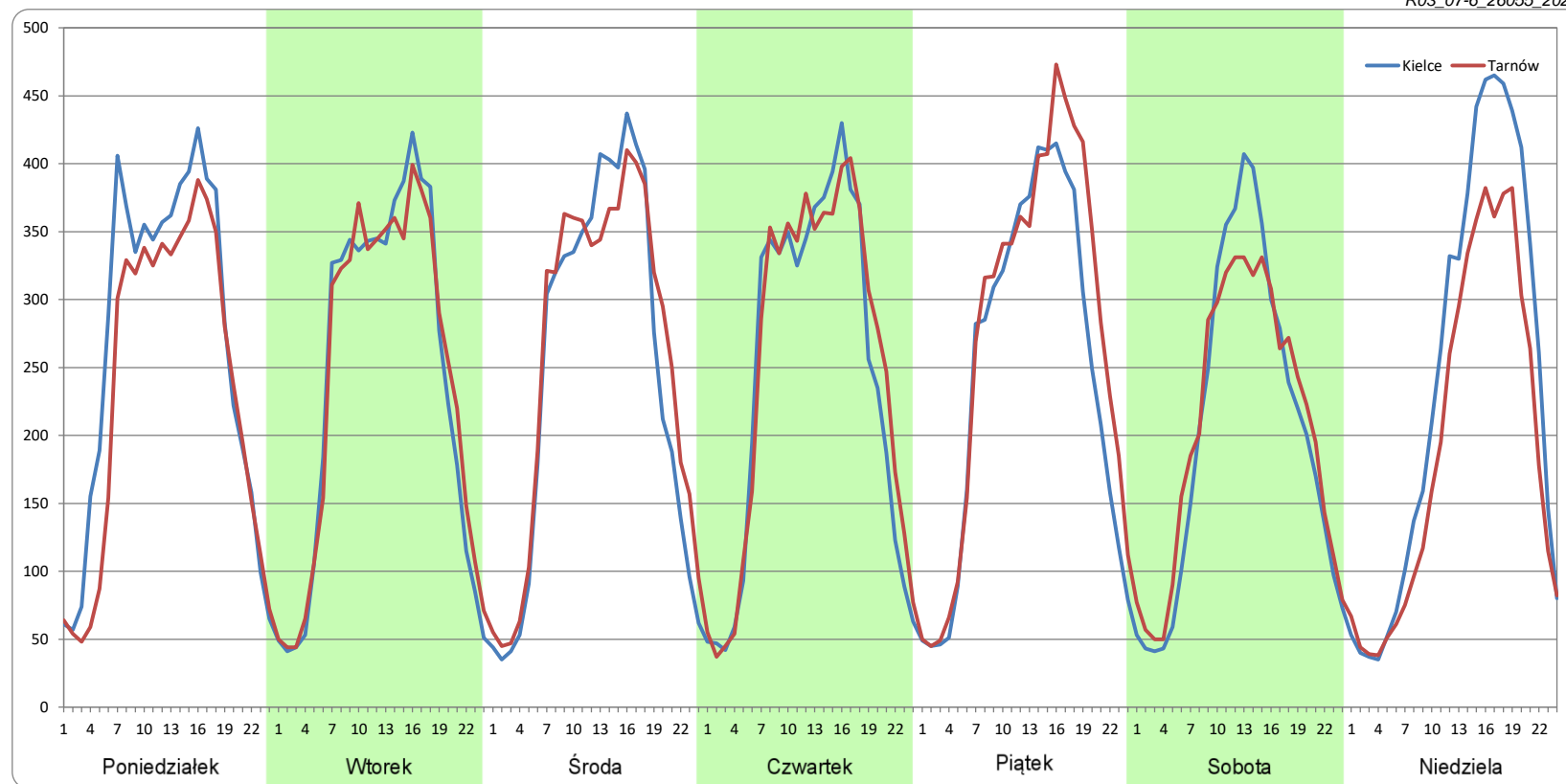


Ruch w poszczególne dni tygodnia

STACJA NR 26055

Numer drogi:	73		Rok:	2021		Miesiąc:	Czerwiec		Typ stacji:	GR		Oddział:	KIELCE	
Dzień tygodnia	Poniedziałek		Wtorek		Środa		Czwartek		Piątek		Sobota		Niedziela	
Kierunek	Kielce	Tarnów	Kielce	Tarnów	Kielce	Tarnów	Kielce	Tarnów	Kielce	Tarnów	Kielce	Tarnów	Kielce	Tarnów
SDR	6342	5613	5726	5764	5872	6134	5781	5966	5858	6490	4861	4915	5701	4634
Razem	11954		11490		12006		11747		12348		9776		10335	
Podział procentowy	53,05%	46,95%	49,83%	50,17%	48,91%	51,09%	49,21%	50,79%	47,44%	52,56%	49,73%	50,27%	55,16%	44,84%

R03_07-6_26055_2021

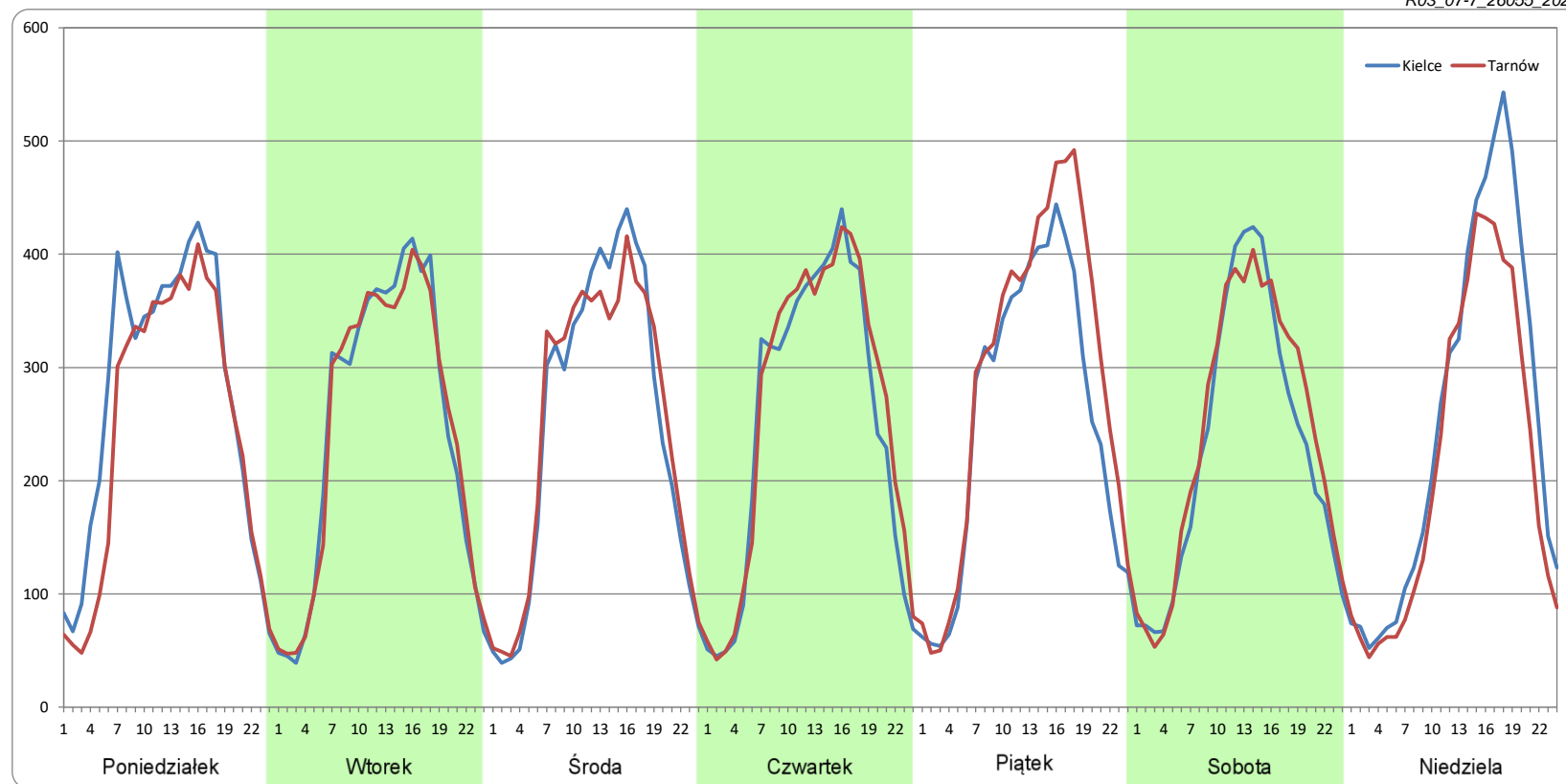


Ruch w poszczególne dni tygodnia

STACJA NR 26055

Numer drogi:	73		Rok:	2021		Miesiąc:	Lipiec		Typ stacji:	GR		Oddział:	KIELCE	
Dzień tygodnia	Poniedziałek		Wtorek		Środa		Czwartek		Piątek		Sobota		Niedziela	
Kierunek	Kielce	Tarnów	Kielce	Tarnów	Kielce	Tarnów	Kielce	Tarnów	Kielce	Tarnów	Kielce	Tarnów	Kielce	Tarnów
SDR	6537	5869	5880	5863	5927	5969	5999	6273	6136	6976	5507	5780	6017	5137
Razem	12406		11744		11896		12271		13112		11288		11153	
Podział procentowy	52,69%	47,31%	50,07%	49,93%	49,82%	50,18%	48,88%	51,12%	46,80%	53,20%	48,79%	51,21%	53,94%	46,06%

R03_07-7_26055_2021

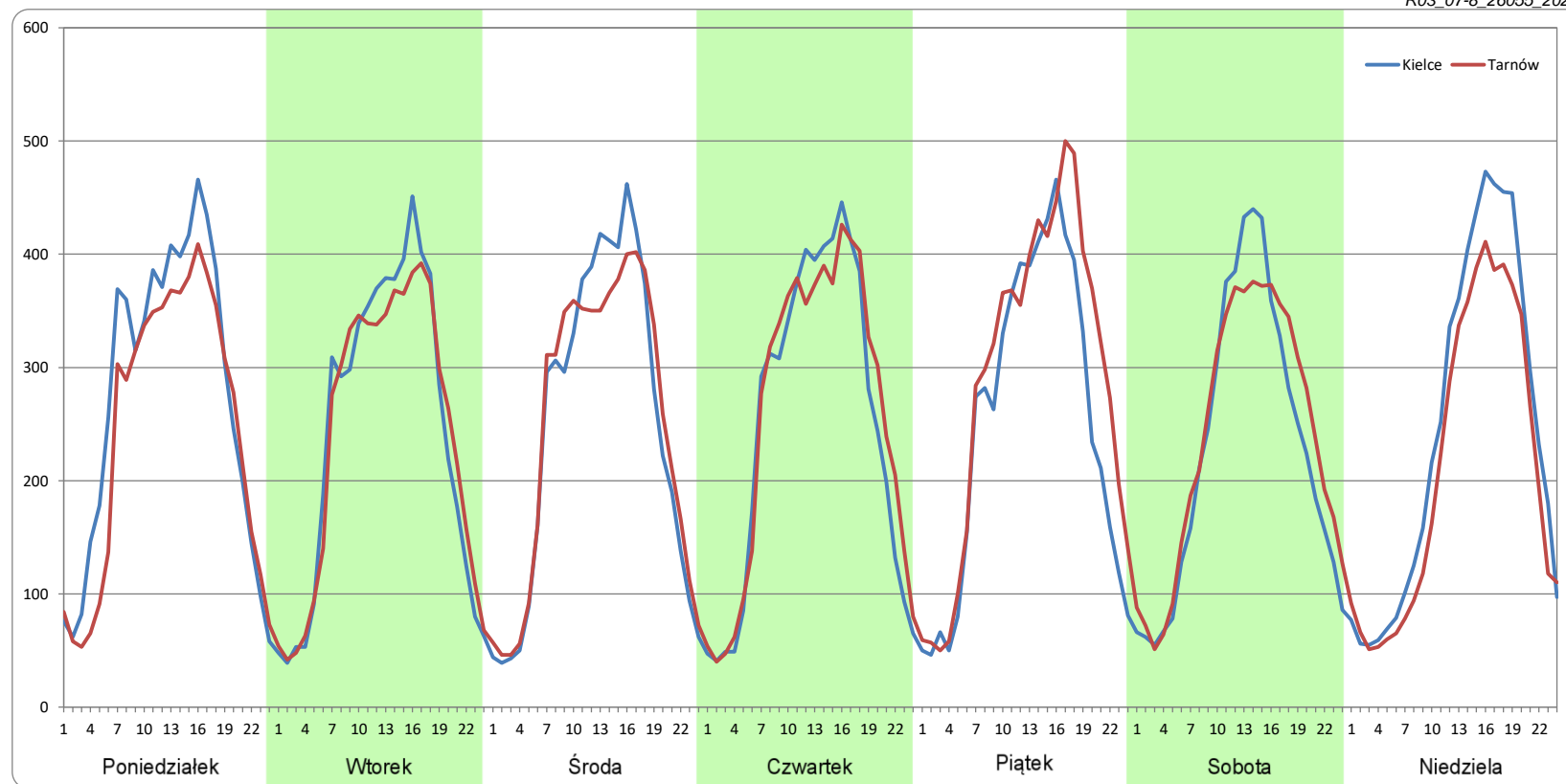


Ruch w poszczególne dni tygodnia

STACJA NR 26055

Numer drogi:	73		Rok:	2021		Miesiąc:	Sierpień		Typ stacji:	GR		Oddział:	KIELCE	
Dzień tygodnia	Poniedziałek		Wtorek		Środa		Czwartek		Piątek		Sobota		Niedziela	
Kierunek	Kielce	Tarnów	Kielce	Tarnów	Kielce	Tarnów	Kielce	Tarnów	Kielce	Tarnów	Kielce	Tarnów	Kielce	Tarnów
SDR	6504	5840	5769	5720	5898	5925	5947	6135	5995	6855	5439	5701	5808	5027
Razem	12344		11489		11822		12082		12849		11140		10835	
Podział procentowy	52,69%	47,31%	50,22%	49,78%	49,89%	50,11%	49,22%	50,78%	46,65%	53,35%	48,82%	51,18%	53,61%	46,39%

R03_07-8_26055_2021

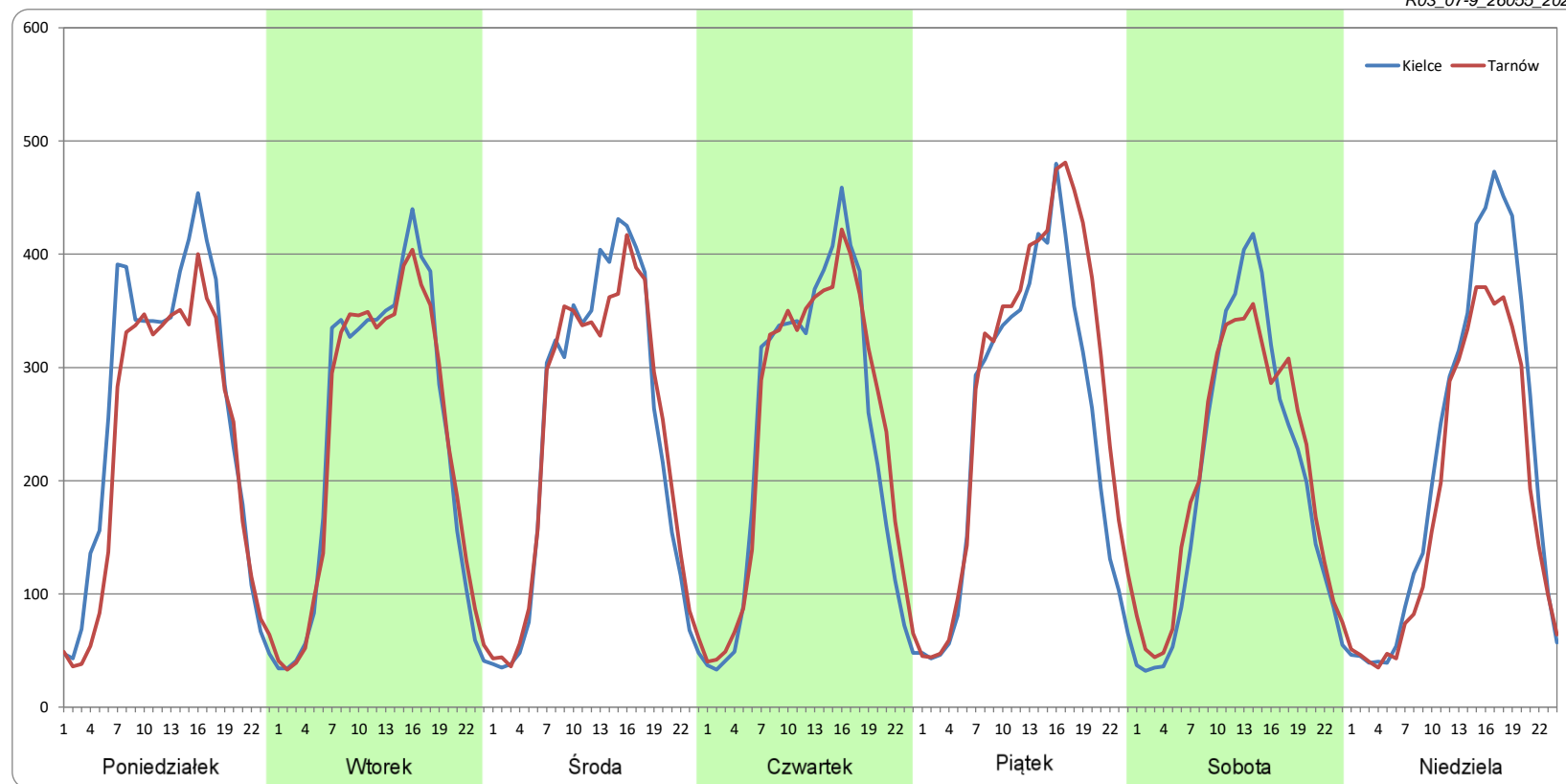


Ruch w poszczególne dni tygodnia

STACJA NR 26055

Numer drogi:	73		Rok:	2021		Miesiąc:	Wrzesień		Typ stacji:	GR		Oddział:	KIELCE	
Dzień tygodnia	Poniedziałek		Wtorek		Środa		Czwartek		Piątek		Sobota		Niedziela	
Kierunek	Kielce	Tarnów	Kielce	Tarnów	Kielce	Tarnów	Kielce	Tarnów	Kielce	Tarnów	Kielce	Tarnów	Kielce	Tarnów
SDR	6150	5450	5644	5602	5683	5681	5694	5878	5905	6727	4775	4946	5199	4399
Razem	11600		11246		11364		11572		12632		9720		9598	
Podział procentowy	53,02%	46,98%	50,18%	49,82%	50,01%	49,99%	49,20%	50,80%	46,74%	53,26%	49,12%	50,88%	54,17%	45,83%

R03_07-9_26055_2021



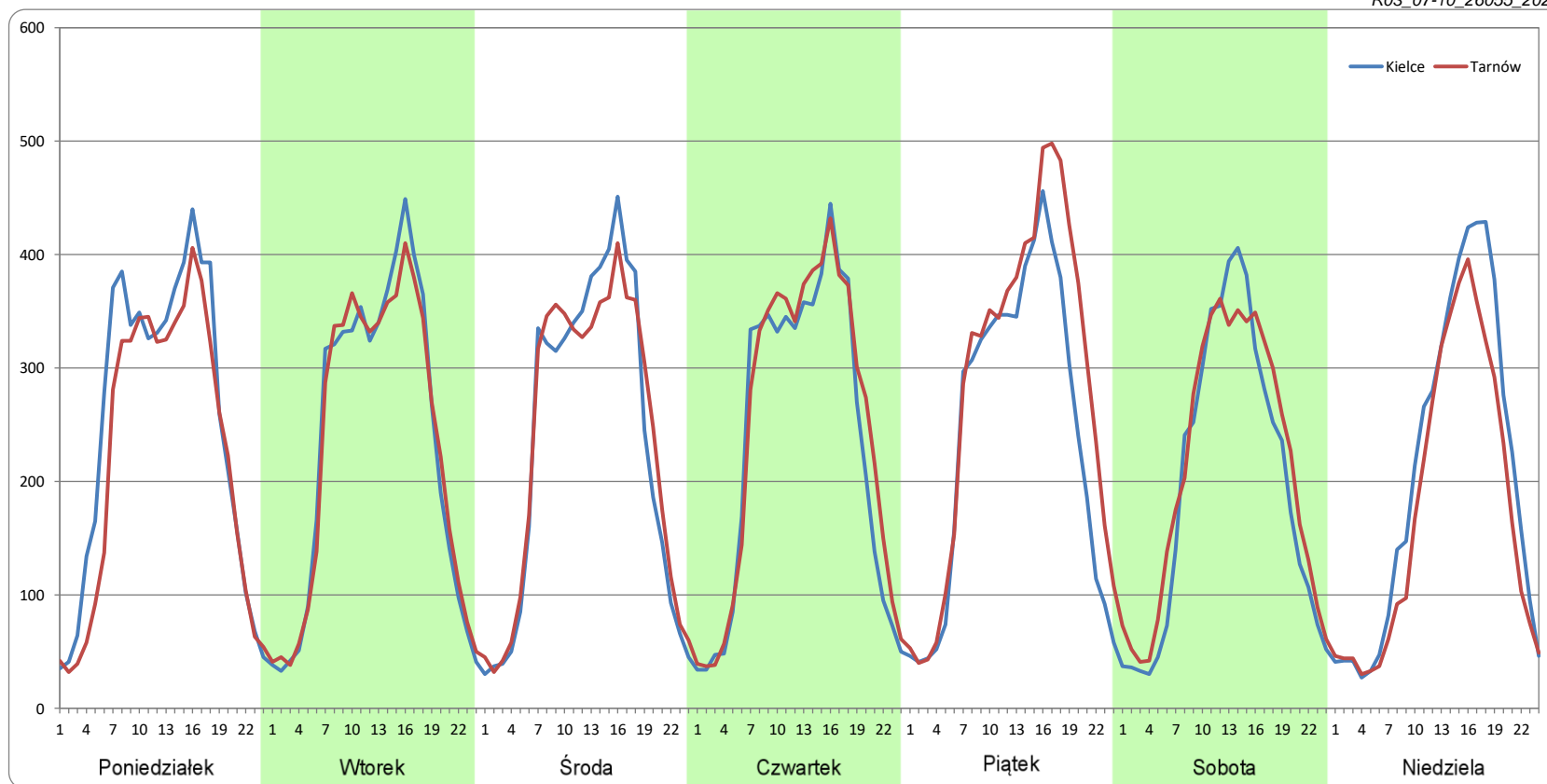
Ruch w poszczególne dni tygodnia

STACJA NR 26055

Numer drogi: 73 Rok: 2021 Miesiąc: Październik Typ stacji: GR Oddział: KIELCE

Dzień tygodnia	Poniedziałek		Wtorek		Środa		Czwartek		Piątek		Sobota		Niedziela	
	Kielce	Tarnów	Kielce	Tarnów	Kielce	Tarnów	Kielce	Tarnów	Kielce	Tarnów	Kielce	Tarnów	Kielce	Tarnów
SDR	5987	5325	5529	5491	5575	5638	5585	5871	5762	6746	4695	5040	4897	4178
Razem	11312		11020		11212		11456		12507		9736		9075	
Podział procentowy	52,93%	47,07%	50,17%	49,83%	49,72%	50,28%	48,75%	51,25%	46,07%	53,93%	48,23%	51,77%	53,96%	46,04%

R03_07-10_26055_2021



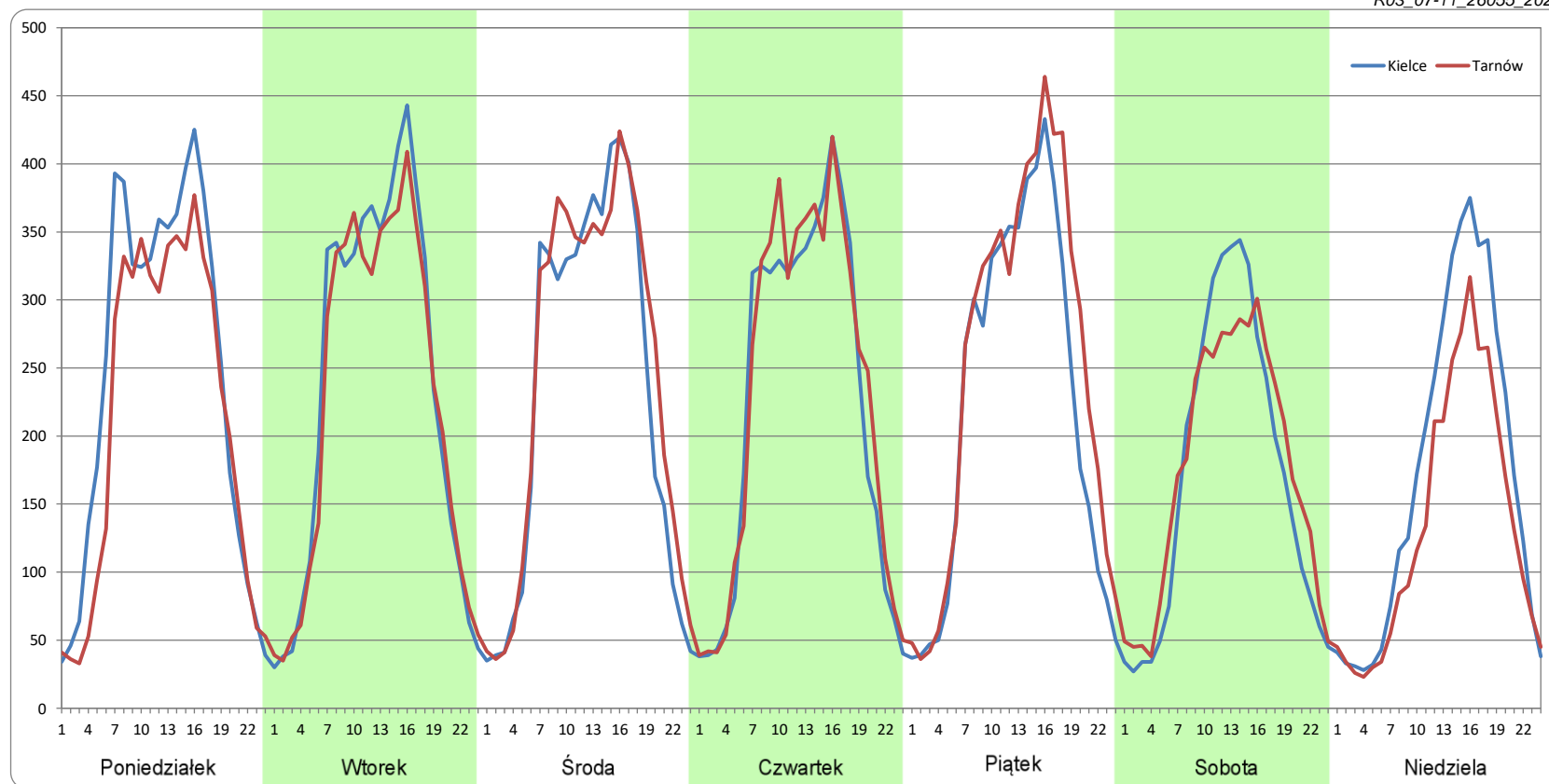
Ruch w poszczególne dni tygodnia

STACJA NR 26055

Numer drogi: 73 Rok: 2021 Miesiąc: Listopad Typ stacji: GR Oddział: KIELCE

Dzień tygodnia	Poniedziałek		Wtorek		Środa		Czwartek		Piątek		Sobota		Niedziela	
	Kielce	Tarnów	Kielce	Tarnów	Kielce	Tarnów	Kielce	Tarnów	Kielce	Tarnów	Kielce	Tarnów	Kielce	Tarnów
SDR	5818	5118	5608	5380	5530	5859	5350	5520	5355	6010	4083	4202	4090	3195
Razem	10936		10987		11388		10870		11365		8285		7285	
Podział procentowy	53,20%	46,80%	51,04%	48,96%	48,56%	51,44%	49,22%	50,78%	47,12%	52,88%	49,28%	50,72%	56,14%	43,86%

R03_07-11_26055_2021



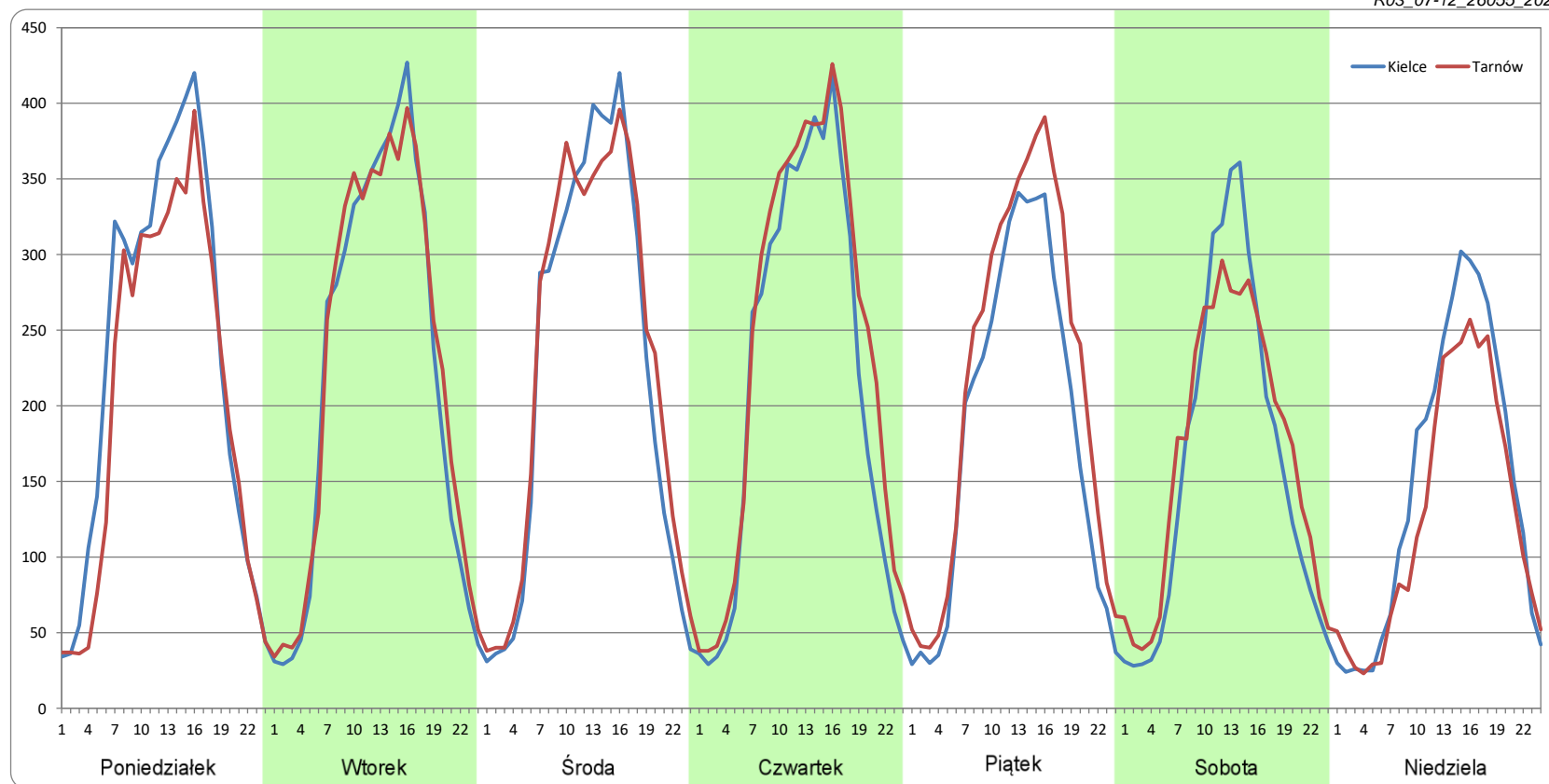
Ruch w poszczególne dni tygodnia

STACJA NR 26055

Numer drogi: 73 Rok: 2021 Miesiąc: Grudzień Typ stacji: GR Oddział: KIELCE

Dzień tygodnia	Poniedziałek		Wtorek		Środa		Czwartek		Piątek		Sobota		Niedziela	
	Kielce	Tarnów	Kielce	Tarnów	Kielce	Tarnów	Kielce	Tarnów	Kielce	Tarnów	Kielce	Tarnów	Kielce	Tarnów
SDR	5536	4926	5259	5398	5302	5537	5183	5731	4384	5168	3872	4053	3519	3045
Razem	10462		10657		10839		10914		9552		7926		6563	
Podział procentowy	52,92%	47,08%	49,35%	50,65%	48,92%	51,08%	47,49%	52,51%	45,90%	54,10%	48,86%	51,14%	53,61%	46,39%

R03_07-12_26055_2021



Proporcja dobowego natężenia ruchu do SDRR, dla każdego dnia w roku, w podziale na pojazdy ogółem

STACJA NR 26055

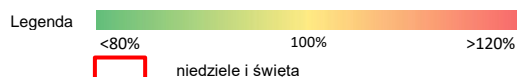
Miejscowość: Zwierzyniec **Rok:** 2021
Odcinek: Chmielnik - Busko Zdrój **Numer drogi:** 73
Typ stacji: GR **Oddział:** KIELCE

R03_10-1_26055_2021

	Miesiąc											
	1	2	3	4	5	6	7	8	9	10	11	12
liczba dni w miesiącu	31	28	31	30	31	30	31	31	30	31	30	31
średni udział w miesiącu [%]	74,9	84,8	90,8	91,2	100,4	110,5	117,4	115,5	108,8	106,2	97,5	93,2

R03_10-2_26055_2021

26055	Proporcja ruchu dziennego do średniego dobowego ruchu rocznego [%]											
	1	2	3	4	5	6	7	8	9	10	11	12
1	23,6	91,9	99,2	106,1	70,2	111,9	117,0	106,6	106,5	121,9	72,6	103,5
2	54,6	90,4	98,6	94,0	51,1	129,3	126,4	121,1	109,4	94,5	114,9	105,5
3	49,9	90,8	98,5	52,5	71,3	84,6	101,4	113,7	125,5	96,0	109,7	110,9
4	79,0	93,5	99,0	37,9	111,9	105,0	106,8	112,6	98,4	113,2	104,7	81,6
5	85,1	101,1	103,7	55,8	104,6	90,6	124,1	114,1	96,6	109,2	114,3	62,1
6	43,2	69,5	73,3	103,7	107,0	112,2	116,9	119,6	112,7	107,4	83,6	104,6
7	85,6	46,8	56,6	98,5	114,1	117,3	120,4	108,1	109,0	109,3	70,4	102,5
8	90,2	77,3	99,8	96,8	85,7	111,9	122,7	109,7	111,9	122,8	105,3	103,7
9	66,2	85,5	96,3	106,2	84,8	113,4	128,4	121,8	115,1	94,2	108,1	105,7
10	53,0	89,3	98,6	77,1	109,7	114,5	115,0	116,5	126,9	98,1	120,1	108,9
11	92,8	84,6	100,7	72,1	106,5	125,0	113,4	116,8	100,6	110,7	69,0	74,3
12	90,3	94,0	107,9	101,6	107,6	92,3	121,7	122,0	108,4	104,7	102,4	65,5
13	90,2	66,2	75,2	95,1	112,5	88,1	113,5	128,9	114,7	108,5	82,3	102,4
14	90,1	53,9	65,5	93,6	122,2	112,3	116,7	115,6	114,6	114,5	86,3	101,0
15	94,4	91,4	100,5	96,0	92,7	112,2	118,0	118,8	114,8	123,9	109,1	101,9
16	60,7	90,9	97,7	103,3	76,2	116,2	127,3	124,9	116,3	93,0	108,2	100,6
17	46,3	89,0	98,9	71,3	113,8	117,6	107,5	114,9	121,6	83,5	106,8	112,6
18	83,9	91,6	99,0	59,3	107,4	128,0	106,5	117,2	88,1	108,0	106,5	76,7
19	84,2	98,5	105,5	100,5	107,5	100,2	121,7	118,7	81,8	107,7	111,5	65,0
20	85,3	73,6	71,2	100,5	110,6	103,2	116,0	127,6	112,0	108,9	77,0	106,5
21	89,7	61,9	53,6	102,6	120,2	118,9	114,9	106,6	106,8	107,7	64,8	110,4
22	96,9	98,1	96,5	106,9	88,8	112,4	122,5	110,8	110,3	117,4	106,6	118,6
23	66,1	95,0	95,2	109,7	81,0	110,2	130,3	121,6	112,1	90,6	104,2	119,9
24	49,9	99,2	96,1	79,1	114,6	112,6	114,5	108,8	120,1	77,4	108,9	66,4
25	92,1	102,1	99,8	67,0	109,7	125,1	109,7	115,9	93,2	110,6	107,7	48,3
26	89,0	108,4	103,9	104,3	111,6	99,3	117,9	117,8	88,7	109,6	116,4	59,3
27	89,2	77,4	69,7	102,4	111,2	100,9	113,0	126,5	114,4	113,7	81,1	95,8
28	92,2	62,2	56,9	106,3	119,4	119,1	113,3	105,5	109,6	116,7	63,5	103,0
29	97,0		97,3	109,7	93,2	113,5	119,8	96,7	112,3	125,6	106,8	102,3
30	60,0		96,0	126,7	81,9	118,0	128,9	114,2	112,9	103,7	101,9	102,0
31	52,4		104,8		112,3		113,5	107,9		88,7		68,3



Nierównomierność kierunkowa dla każdego dnia w roku, w podziale na pojazdy ogółem

STACJA NR 26055

Miejscowość: Zwierzyniec
 Odcinek: Chmielnik - Busko Zdrój
 Typ stacji: GR

Rok: 2021
 Numer drogi: 73
 Oddział: KIELCE

R03_11_26055_2021

26055	Proporcja ruchu dziennego do średniego dobowego ruchu rocznego [%]											
	1	2	3	4	5	6	7	8	9	10	11	12
1	50,9	46,7	46,5	54,3	56,3	50,9	51,9	46,2	50,0	53,8	42,3	50,4
2	47,5	49,7	49,9	55,3	50,0	55,2	54,0	48,2	50,0	51,6	44,0	50,5
3	42,4	49,4	49,7	55,0	38,8	57,6	51,4	50,5	53,4	44,5	49,7	53,3
4	47,5	51,1	51,1	47,6	45,2	50,3	46,2	49,6	50,9	46,9	50,8	50,6
5	50,9	54,5	54,6	40,3	49,2	48,9	48,1	50,3	46,2	50,1	53,2	45,5
6	47,2	51,2	51,4	44,0	50,3	40,8	50,2	53,6	47,0	50,1	51,2	47,1
7	48,1	42,4	43,6	48,8	53,0	46,5	50,5	51,7	50,2	50,9	46,3	50,2
8	51,8	45,5	46,8	50,4	51,2	50,0	51,1	47,1	49,4	53,6	47,7	49,9
9	50,9	51,3	50,5	53,1	46,4	49,7	53,7	47,1	51,5	50,5	51,0	51,1
10	43,4	50,2	49,8	50,4	47,1	50,8	51,7	50,3	53,3	46,8	54,9	53,9
11	46,3	51,4	51,6	45,9	49,7	53,2	45,5	50,5	51,5	46,8	56,0	50,9
12	49,8	54,5	54,3	46,9	49,6	50,4	47,1	50,8	45,6	49,2	50,9	46,0
13	50,2	51,2	50,7	50,2	51,3	46,1	49,8	53,0	47,1	49,9	49,5	47,0
14	51,3	44,1	44,3	50,2	53,2	47,1	50,3	51,4	49,2	51,8	39,4	50,5
15	53,6	47,4	47,3	50,9	51,1	49,9	50,6	45,9	50,4	53,4	45,6	50,4
16	50,2	49,9	49,7	54,0	45,3	49,9	53,1	47,5	50,3	51,1	50,3	50,9
17	41,8	51,0	50,0	51,1	47,4	50,7	50,5	49,9	52,9	44,1	50,5	53,5
18	46,8	51,4	50,8	45,4	50,0	53,4	46,1	49,9	50,5	47,4	51,1	52,0
19	49,2	54,2	53,9	46,2	50,1	50,5	47,0	51,0	45,2	50,0	53,5	47,7
20	49,7	52,6	51,0	49,7	50,5	45,8	49,9	53,5	46,8	50,7	50,5	47,9
21	50,4	41,9	43,5	50,2	53,7	47,3	49,9	50,7	49,6	50,8	46,8	52,3
22	54,1	46,6	47,2	50,7	50,8	50,0	51,2	46,0	50,4	53,6	47,1	53,4
23	51,3	49,6	49,8	53,9	45,6	50,0	52,5	47,0	51,1	50,1	49,8	57,3
24	44,9	50,3	49,8	51,0	47,6	50,9	52,0	49,3	53,4	44,8	50,3	59,0
25	46,1	51,1	50,6	46,5	50,1	52,9	46,4	50,4	50,5	47,3	50,4	51,3
26	49,4	54,5	53,4	47,1	50,3	51,2	47,1	51,1	46,4	50,0	53,7	43,4
27	50,0	50,9	50,9	50,4	50,4	47,2	49,8	53,2	47,1	50,4	51,8	46,2
28	50,9	43,2	47,5	50,2	53,4	46,9	50,1	50,9	50,3	51,4	44,2	49,6
29	54,4		47,4	53,2	51,7	50,0	50,9	46,2	49,7	55,2	46,9	50,9
30	52,0		51,0	56,1	46,1	50,2	52,8	46,7	51,1	55,2	50,2	52,0
31	44,7		52,2		47,9		50,5	48,8		49,8		51,9

Legenda Kielce 50% Tarnów
<40% 50% >60%
 niedziele i święta

$$*WNK = \frac{N_{poj./24h}(\text{kierunek P})}{N_{poj./24h}(\text{kierunek P+L})}$$

Struktura rodzajowa ruchu wg pomiarów ręcznych

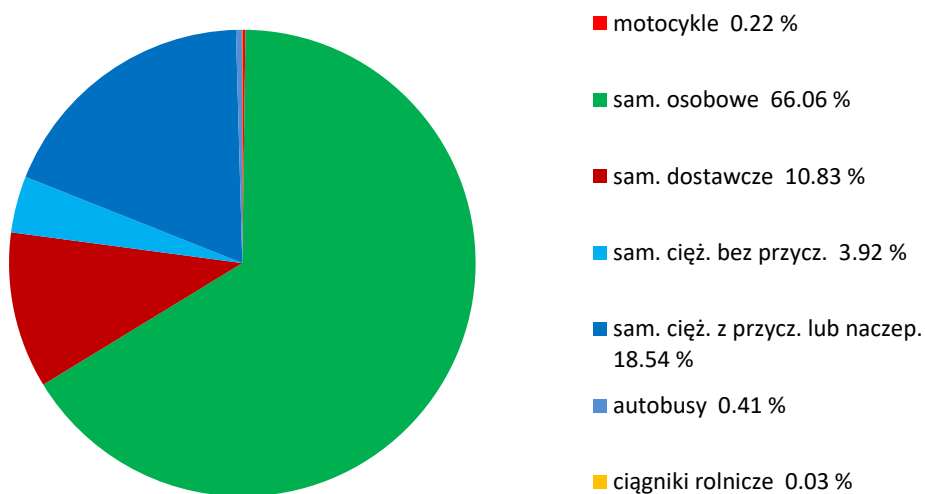
STACJA NR 26055

Miejscowość: Zwierzyniec
Odcinek: Chmielnik - Busko Zdrój
Typ stacji: GR

Rok: 2021
Numer: 73
Oddział: KIELCE

R04_04_26055_2021

Rodzajowa struktura ruchu wg pomiarów ręcznych w 2021 roku



SPIS TREŚCI

Raport 0.1	2
Stacja 26055.....	2
Raport 2.1	3
Woj 26.....	3
Raport 2.2	4
Woj 26.....	4
Raport 2.3	5
Stacja 26055.....	5
Raport 3.1	6
Stacja 26055.....	6
Raport 3.2	7
Stacja 26055.....	7
Raport 3.3	8
Stacja 26055.....	8
Raport 3.4	9
Stacja 26055.....	9
Raport 3.6	10
Stacja 26055.....	10
Raport 3.12	11
Stacja 26055.....	11
Raport 3.7	12
Stacja 26055.....	12
Raport 3.10	24
Stacja 26055.....	24
Raport 3.11	25
Stacja 26055.....	25
Raport 4.4	26
Stacja 26055.....	26