

Archiwizacja i analiza danych ze stacji  
ciągłych pomiarów ruchu z lat 2021-2022  
Archiwizacja i analiza roczna danych z 2021

SCPR nr 26009

Na zlecenie



**Generalna Dyrekcja  
Dróg Krajowych i Autostrad**

Heller Consult sp. z o.o.

Warszawa, 29 kwietnia 2022

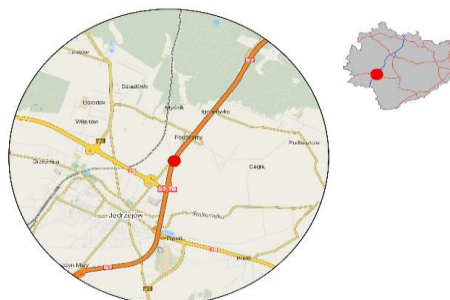


### Karta punktu

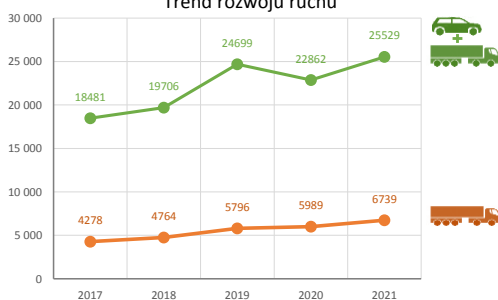
#### Stacja NR 26009

Nr stacji: 26009  
 Typ licznika: GR  
 Lokalizacja: Podchojny  
 Nr drogi: S71  
 Pikietaż: 0,400

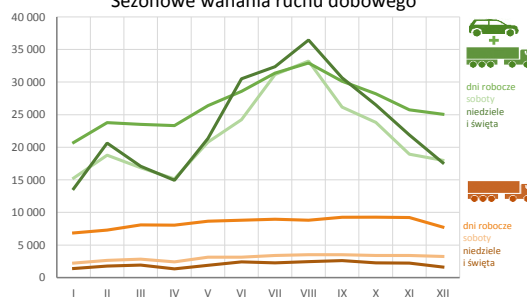
Stacja działa od: 1990-01-01  
 Charakter ruchu: G  
 Liczba dni w archiwizacji: 365  
 Liczba dni w przetworzeniu: 365



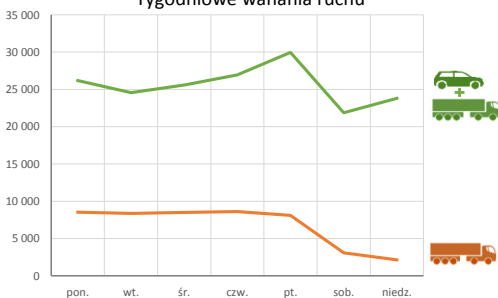
Trend rozwoju ruchu



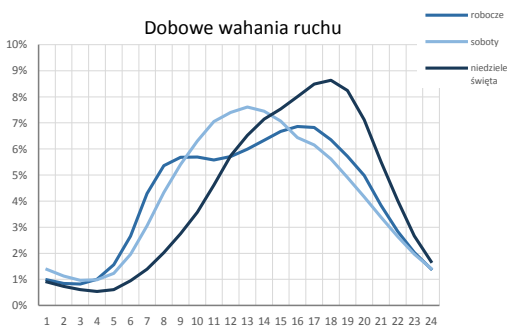
Sezonowe wahania ruchu dobowego



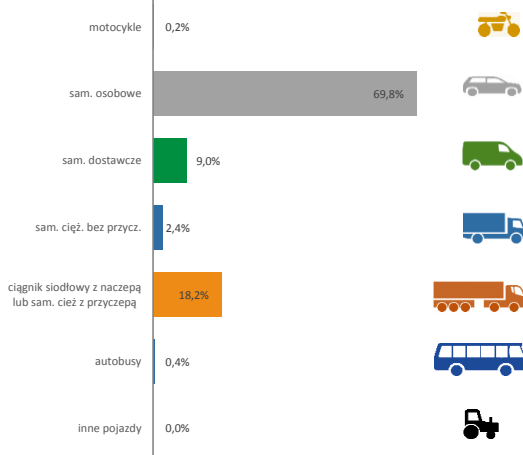
Tygodniowe wahania ruchu



Dobowe wahania ruchu



Struktura rodzajowa ruchu

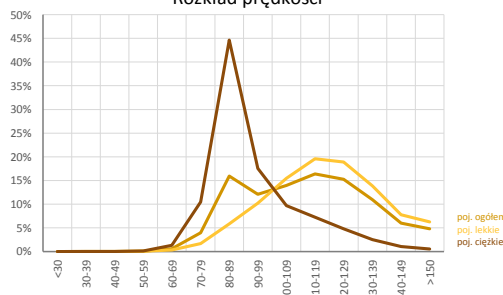


Godzina 50-ta

Natężenie: 2747  
 Udział proc.: 10,8%  
 Dzień: 22.08.21 (niedziela)  
 Godzina: 16:00



Rozkład prędkości



**Analiza średniego dobowego ruchu rocznego (SDRR) dla poszczególnych miesięcy w 2020 i 2021 roku**

R02\_01\_2021

Lp.	Oddział GDDKIA	Numer stacji	Typ stacji	Numer drogi	Średni dobowy ruch w miesiącu																																							
					styczeń			luty			marzec			kwiecień			maj			czerwiec			lipiec			sierpień			wrzesień			październik			listopad			grudzień			cały rok			
					2020	2021	wzrost/spadek (%)	2020	2021	wzrost/spadek (%)	2020	2021	wzrost/spadek (%)	2020	2021	wzrost/spadek (%)	2020	2021	wzrost/spadek (%)	2020	2021	wzrost/spadek (%)	2020	2021	wzrost/spadek (%)	2020	2021	wzrost/spadek (%)	2020	2021	wzrost/spadek (%)	2020	2021	wzrost/spadek (%)	2020	2021	wzrost/spadek (%)	2020	2021	wzrost/spadek (%)				
1.	Kielce	26004	GR	79	-	-	-	-	-	-	-	-	-	-	-	4377	-	-	4929	-	-	5463	-	-	5688	-	-	6216	-	-	5610	-	-	5490	-	-	4910	-	-	4387	-	-	-	-
		26005	GR	74	-	-	-	-	-	-	-	-	-	-	-	6399	-	-	7163	-	-	7520	-	-	7759	-	-	7886	-	-	7280	-	-	7185	-	-	6592	-	-	6321	-	-	-	-
		26009	GR	S7I	23749	18934	-20	26982	22613	-16	17504	21630	+24	12339	20947	+70	18986	24862	+31	23963	28218	+18	28894	31473	+9	30621	33477	+9	27791	29638	+7	22605	27340	+21	19758	24224	+23	21149	22990	+9	22862	25529	+12	
		26055	GR	73	9259	8083	-13	9882	8670	-12	7748	9205	+19	6162	9382	+52	8557	10554	+23	9816	11331	+15	10841	11981	+11	11233	11832	+5	10562	11104	+5	9135	10903	+19	8349	10157	+22	8566	9498	+11	9176	10225	+11	
		26056	GR	74	10352	8907	-14	10936	9474	-13	8853	10043	+13	6875	10315	+50	9967	11827	+19	11985	13000	+8	14071	14099	0	14460	15323	+6	12523	13573	+8	10646	12679	+19	9619	11584	+20	9798	10352	+6	10840	11765	+9	
		26087	GR	S7I	28412	22777	-20	32613	26545	-19	21743	26360	+21	15738	25909	+65	23646	30593	+29	29010	34552	+19	33696	36129	+7	35094	38720	+10	32744	35680	+9	27583	33708	+22	24444	30306	+24	25742	28203	+10	27539	30790	+12	
		26615	SICK	S7k	22853	18384	-20	25770	21678	-16	22512	21318	-5	-	21167	-	-	25095	-	24329	28494	+17	29095	31640	+9	31000	34031	+10	28195	30536	+8	22813	27083	+19	20024	24320	+21	20894	23282	+11	-	25586	-	

## Średni dobowy ruch roczny (SDRR) w stacjach SCPR w latach 2012-2021

### Ruch ogółem

R02\_02\_2021

Lp.	Oddział GDDKiA	Numer stacji	Typ stacji	Nr drogi	Średni dobowy ruch roczny (SDRR) w latach (poj./dobę)										Wzrost/spadek ruchu (%)	
					2012	2013	2014	2015	2016	2017	2018	2019	2020	2021	2021/19	2021/20
1.	Kielce	26004	GR	79	-	-	-	-	-	-	-	-	-	-	-	-
		26005	GR	74	-	-	-	-	-	-	-	-	-	-	-	-
		26009	GR	S7l	17930	17250	18110	18242	18137*	18481	19706*	24699*	22862	25529	3*	12
		26055	GR	73	10024	9805	9920	9981	10500	10660	10915	10723	9176	10225	-5	11
		26056	GR	74	8691	8179	9121*	9898	10608	11159	11521	12370	10840	11765	-5	9
		26087	GR	S7f	19594	19437	20600	21334	21870	23292	25385*	29625*	27539	30790	4*	12
		26615	SICK	S7k	-	-	-	15492	15873	17034	16919*	23451*	-	25613*	9*	-

\* - wynik niemiernodajny do porównań

\*\* - dane nietypowe ze względu na decyzje administracyjne

### STACJA NR 26009

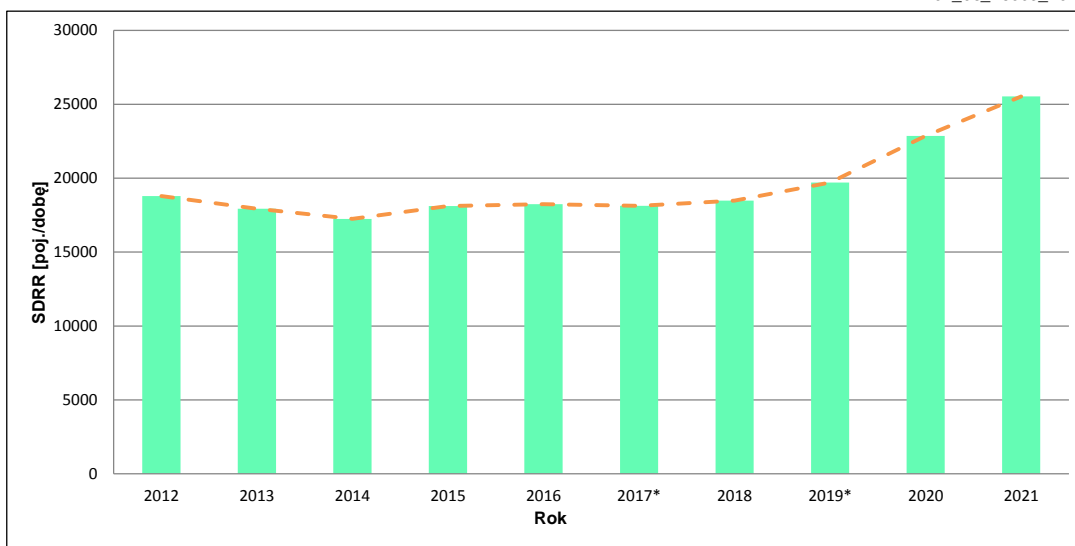
**Miejscowość:** Podchojny **Rok:** 2021  
**Odcinek:** w. Kielce Płd. - w. Jędrzejów Płn. **Numer drogi:** S71  
**Typ stacji:** GR **Oddział:** KIELCE

### Wykres trendu rozwoju ruchu dla stacji 26009

R02\_02\_26009\_2021

Średni dobowy ruch roczny (SDRR) w latach (poj./dobę)										Wzrost/spadek ruchu [%]	
2012	2013	2014	2015	2016	2017	2018	2019	2020	2021	2021/19	2021/20
18791	17930	17250	18110	18242	18137*	18481	19706*	22862	25529	30*	12

R02\_03\_26009\_2021



\* - ruch niemiernodajny do porównań

Średni dobowy ruch dla poszczególnych dni tygodnia w poszczególnych miesiącach roku

STACJA NR 26009

**Miejscowość:** Podchojny **Rok:** 2021  
**Odcinek:** w. Kielce Płd. - w. Jędrzejów Płn. **Numer drogi:** S71  
**Typ stacji:** GR **Oddział:** KIELCE

Ruch ogółem

R03\_01\_26009\_2021

Dni tygodnia:		Styczeń	Luty	Marzec	Kwiecień	Maj	Czerwiec	Lipiec	Sierpień	Wrzesień	Pazdziernik	Listopad	Grudzień	Cały rok
1. Poniedziałki	a	19750	22233	22754	22479	25966	28524	32296	33706	29250	27042	24877	25161	26170
	b	1,043	0,983	1,052	1,073	1,044	1,011	1,026	1,007	0,987	0,989	1,027	1,094	1,025
	c	0,755	0,850	0,869	0,859	0,992	1,090	1,234	1,288	1,118	1,033	0,951	0,961	1,000
2. Wtorki	a	19428	21528	21748	22276	24905	26145	28523	29138	27065	25275	24412	24399	24570
	b	1,026	0,952	1,005	1,063	1,002	0,927	0,906	0,870	0,913	0,924	1,008	1,061	0,962
	c	0,791	0,876	0,885	0,907	1,014	1,064	1,161	1,186	1,102	1,029	0,994	0,993	1,000
3. Środy	a	20051	22389	22496	22172	24701	28620	29124	30785	28040	26639	26797	25001	25568
	b	1,059	0,990	1,040	1,058	0,994	1,014	0,925	0,920	0,946	0,974	1,106	1,087	1,002
	c	0,784	0,876	0,880	0,867	0,966	1,119	1,139	1,204	1,097	1,042	1,048	0,978	1,000
4. Czwartki	a	20981	24631	23957	23543	26253	28225	31252	32884	30416	28719	25426	27027	26943
	b	1,108	1,089	1,108	1,124	1,056	1,000	0,993	0,982	1,026	1,050	1,050	1,176	1,055
	c	0,779	0,914	0,889	0,874	0,974	1,048	1,160	1,221	1,129	1,066	0,944	1,003	1,000
5. Piątki	a	23429	28077	26528	26092	30064	31293	35609	38146	35851	33377	27254	23750	29956
	b	1,237	1,242	1,226	1,246	1,209	1,109	1,131	1,139	1,210	1,221	1,125	1,033	1,173
	c	0,782	0,937	0,886	0,871	1,004	1,045	1,189	1,273	1,197	1,114	0,910	0,793	1,000
6. Soboty	a	15258	18803	16846	15148	20779	24230	31151	33228	26175	23818	18923	17994	21863
	b	0,806	0,832	0,779	0,723	0,836	0,859	0,990	0,993	0,883	0,871	0,781	0,783	0,856
	c	0,698	0,860	0,771	0,693	0,950	1,108	1,425	1,520	1,197	1,089	0,866	0,823	1,000
7. Niedziele	a	15470	20633	17084	16648	20304	30613	32359	35503	30673	26508	21448	18298	23795
	b	0,817	0,912	0,790	0,795	0,817	1,085	1,028	1,061	1,035	0,970	0,885	0,796	0,932
	c	0,650	0,867	0,718	0,700	0,853	1,287	1,360	1,492	1,289	1,114	0,901	0,769	1,000
8. Dni robocze	a	20728	23772	23497	23312	26378	28561	31361	32932	30124	28210	25753	25067	26641
	b	1,095	1,051	1,086	1,113	1,061	1,012	0,996	0,984	1,016	1,032	1,063	1,090	1,044
	c	0,778	0,892	0,882	0,875	0,990	1,072	1,177	1,236	1,131	1,059	0,967	0,941	1,000
9. Święta	a	9073	-	-	12332	22780	30008	-	40264	-	-	22747	16546	21964
	b	0,479	-	-	0,589	0,916	1,063	-	1,203	-	-	0,939	0,720	0,860
	c	0,413	-	-	0,561	1,037	1,366	-	1,833	-	-	1,036	0,753	1,000
10. Niedziele i święta	a	13642	20633	17084	14922	21365	30492	32359	36455	30673	26508	21881	17597	23634
	b	0,721	0,912	0,790	0,712	0,859	1,081	1,028	1,089	1,035	0,970	0,903	0,765	0,926
	c	0,577	0,873	0,723	0,631	0,904	1,290	1,369	1,542	1,298	1,122	0,926	0,745	1,000
11. Wszystkie dni	a	18934	22613	21630	20947	24862	28218	31473	33477	29638	27340	24224	22990	25529
	b	1,000	1,000	1,000	1,000	1,000	1,000	1,000	1,000	1,000	1,000	1,000	1,000	1,000
	c	0,742	0,886	0,847	0,821	0,974	1,105	1,233	1,311	1,161	1,071	0,949	0,901	1,000

Legenda:

a = średni dobowy ruch danego dnia (dni) tygodnia

b =  $\frac{\text{średni dobowy ruch danego dnia (dni) tygodnia w miesiącu}}{\text{średni dobowy ruch we wszystkie dni miesiąca}}$

c =  $\frac{\text{średni dobowy ruch danego dnia (dni) tygodnia w miesiącu}}{\text{średni dobowy ruch danego dnia (dni) tygodnia w roku}}$

Uwagi: \*Dane oszacowane, brak oszacowań dla dni świątecznych

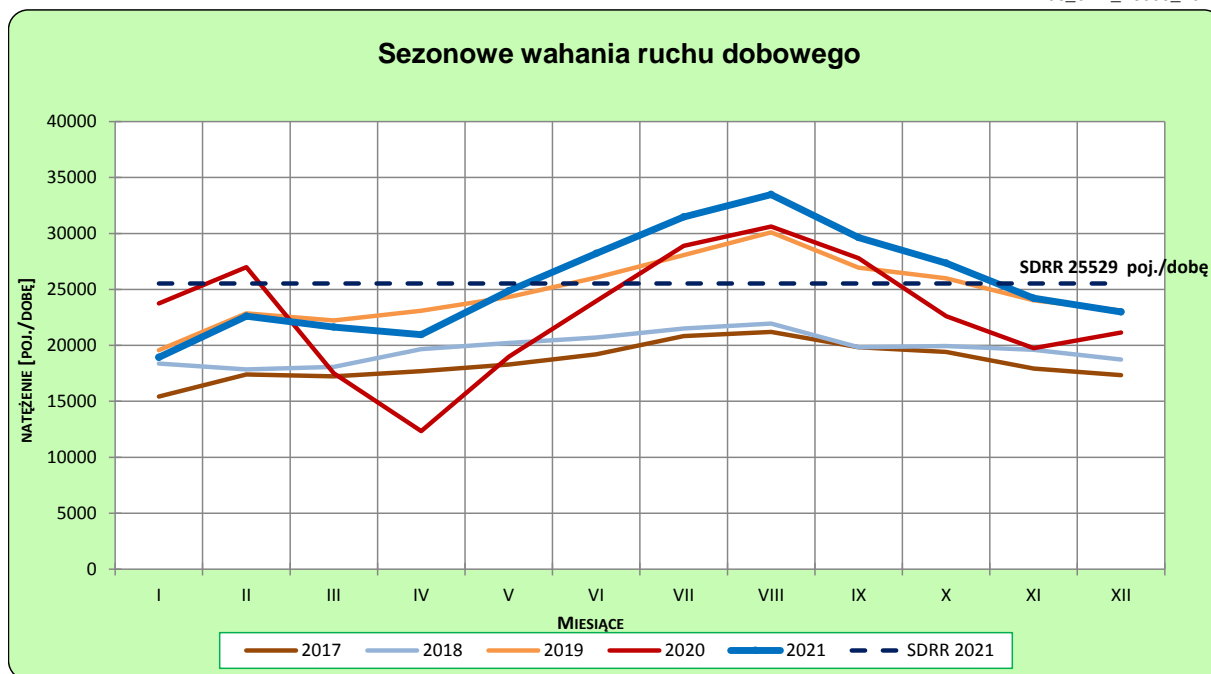
**STACJA NR 26009**

**Miejscowość:** Podchojny  
**Odcinek:** w. Kielce Płd. - w. Jędrzejów Płn.  
**Typ stacji:** GR

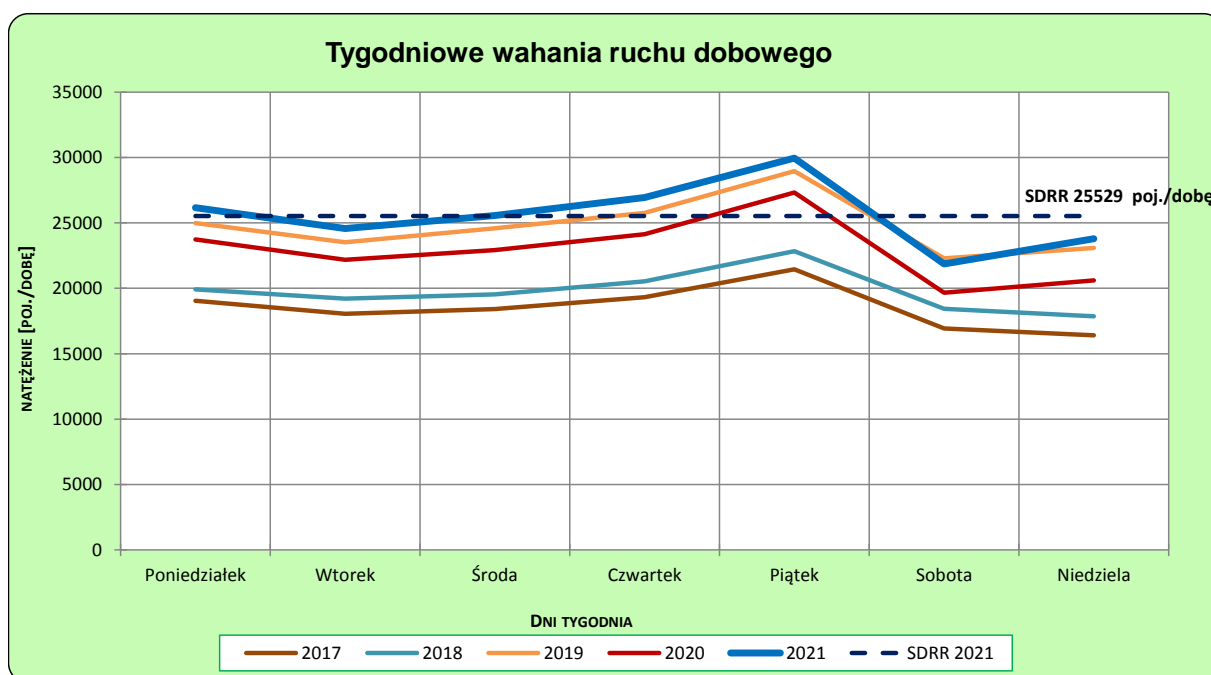
**Rok:** 2021  
**Numer drogi:** S71  
**Oddział:** KIELCE

**Ruch ogółem**

R03\_02-1\_26009\_2021



R03\_02-2\_26009\_2021



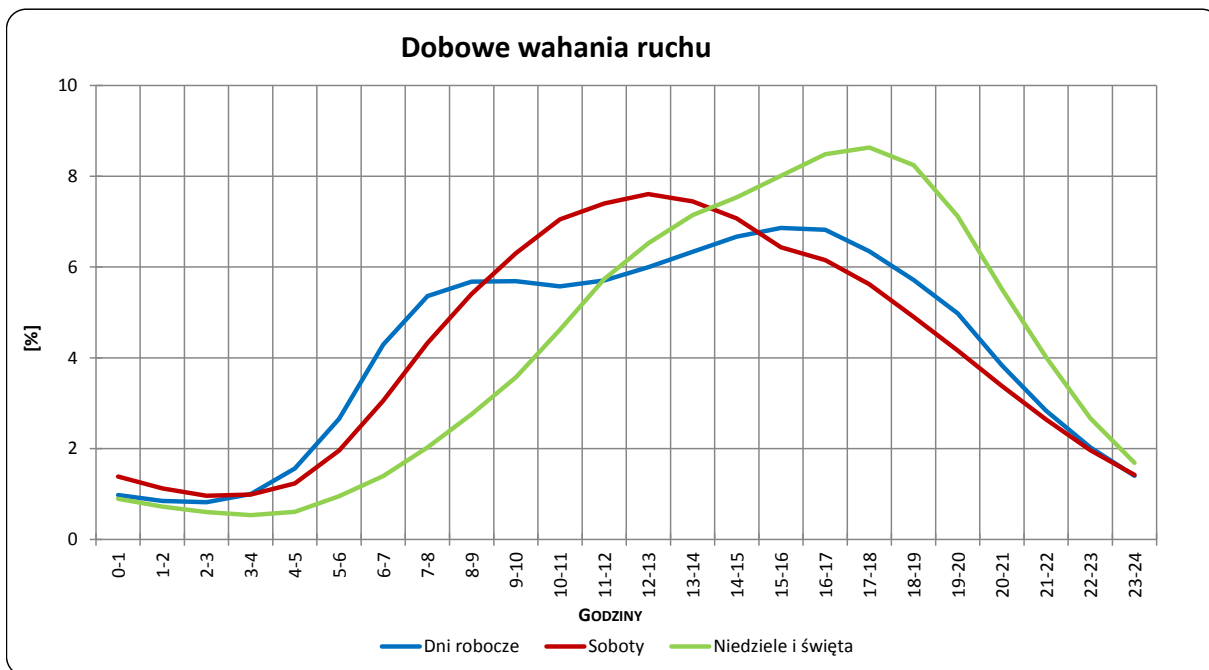
Uwagi: –

**STACJA NR 26009**

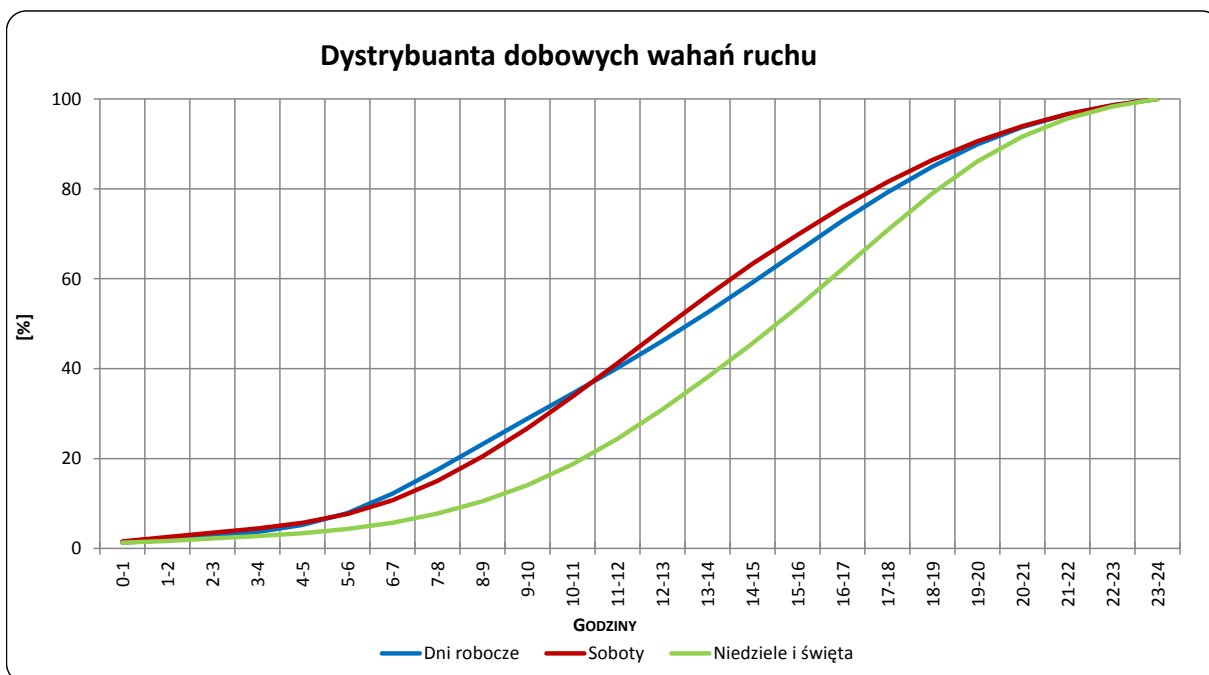
**Miejscowość:** Podchojny  
**Odcinek:** w. Kielce Płd. - w. Jędrzejów Płn.  
**Typ stacji:** GR

**Rok:** 2021  
**Numer drogi:** S71  
**Oddział:** KIELCE

R03\_03-1\_26009\_2021



R03\_03-2\_26009\_2021



Uwagi: –

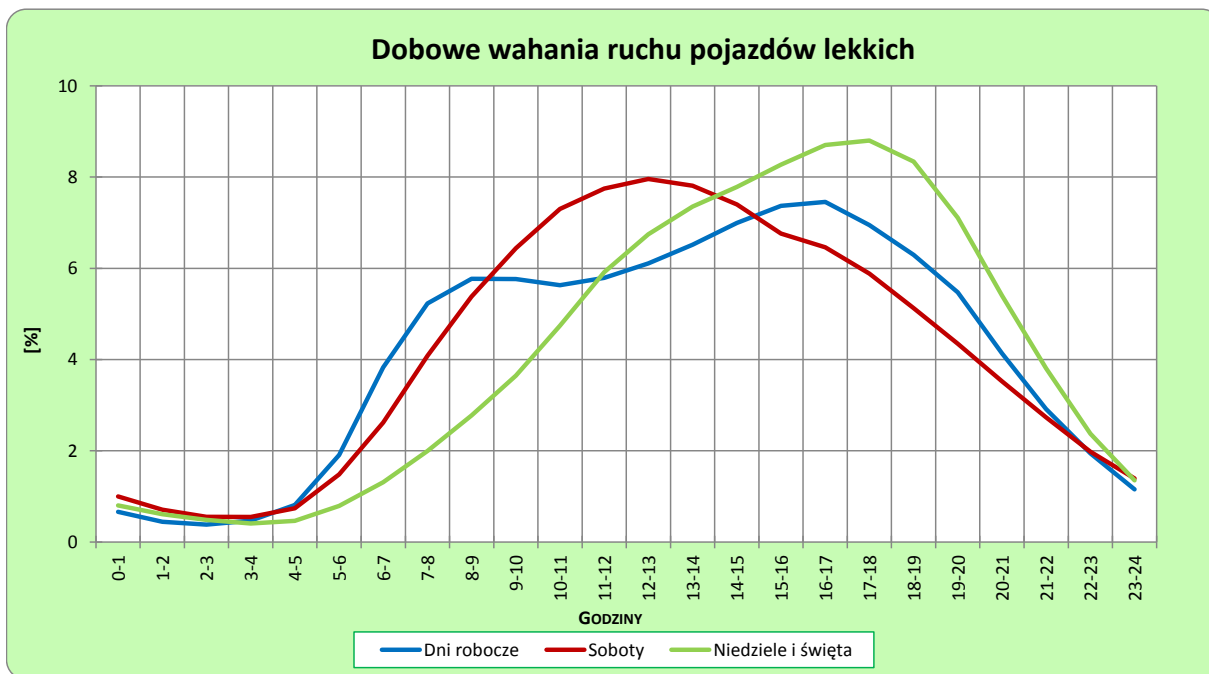


**STACJA NR 26009**

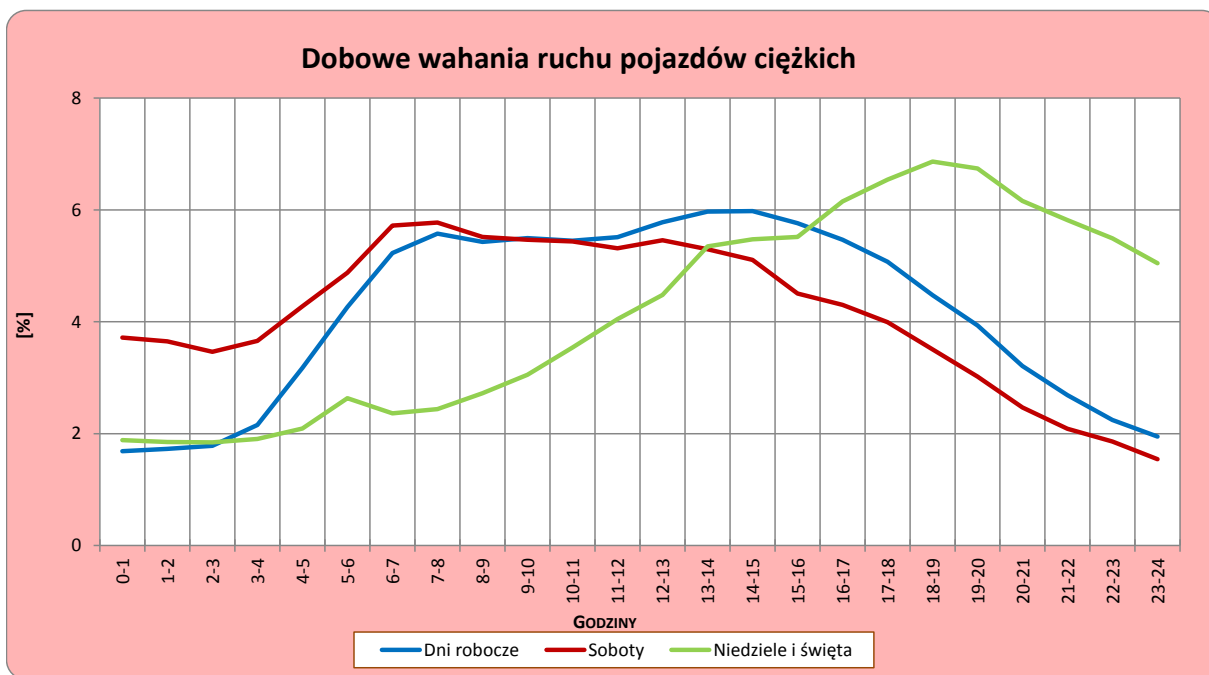
**Miejscowość:** Podchojny  
**Odcinek:** w. Kielce Płd. - w. Jędrzejów Płn.  
**Typ stacji:** GR

**Rok:** 2021  
**Numer drogi:** S71  
**Oddział:** KIELCE

R03\_04-1\_26009\_2021



R03\_04-2\_26009\_2021



Uwagi: –



**Dobowe wahania ruchu pojazdów ogółem w podziale na kierunki**

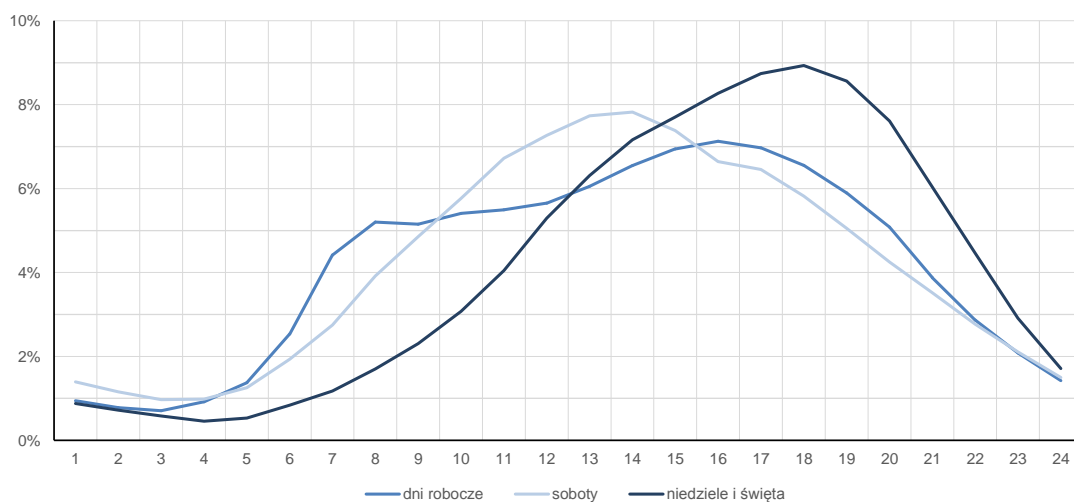
**STACJA NR 26009**

<b>Miejscowość:</b>	Podchojny	<b>Rok:</b>	2021
<b>Odcinek:</b>	w. Kielce Płd. - w. Jędrzejów Płn.	<b>Numer drogi:</b>	S71
<b>Typ stacji:</b>	GR	<b>Oddział:</b>	KIELCE

**Średni dobowy rozkład natężenia ruchu**

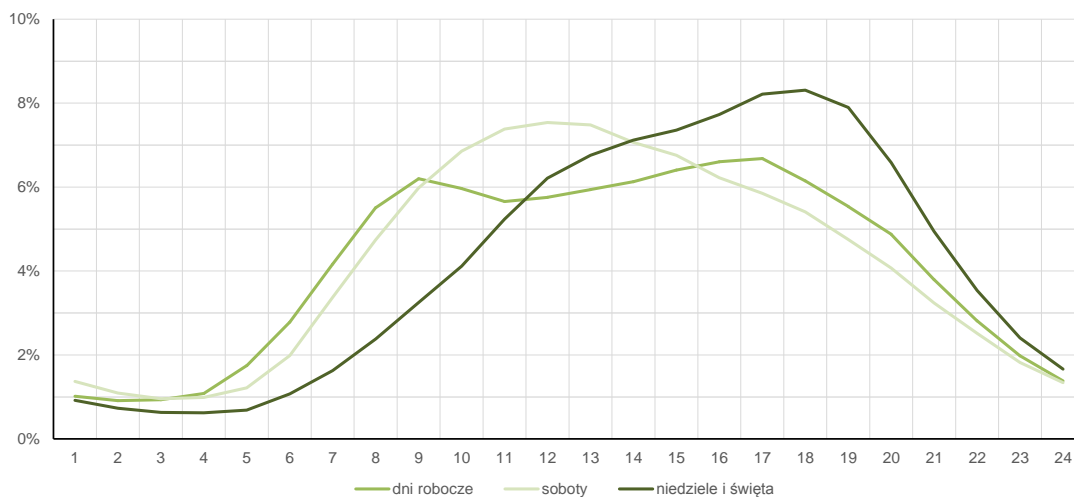
R03\_12-1\_26009\_2021

Kierunek w. Kielce Płd.



R03\_12-2\_26009\_2021

Kierunek w. Jędrzejów Płn.



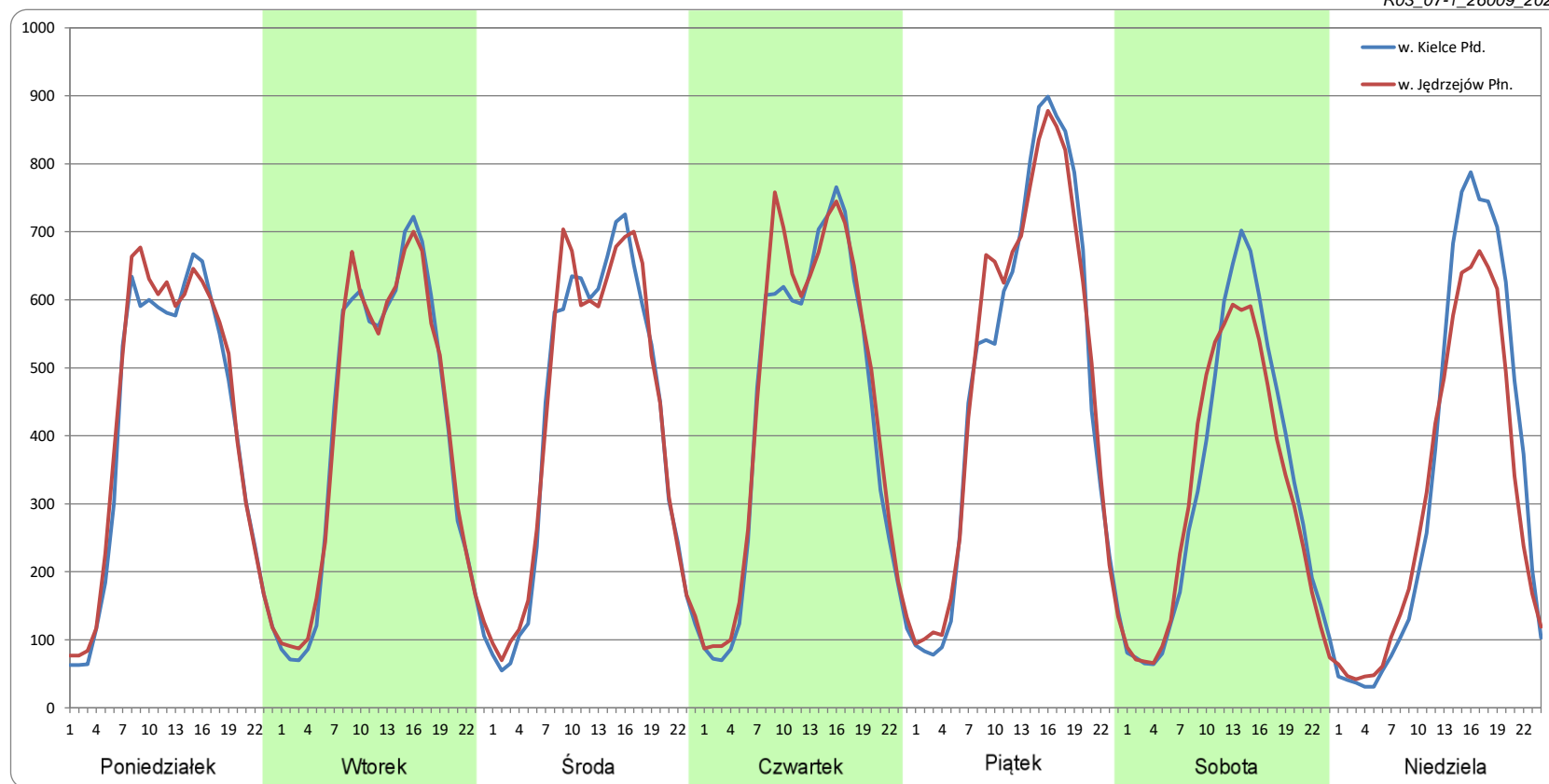
### Ruch w poszczególne dni tygodnia

#### STACJA NR 26009

Numer drogi: S71      Rok: 2021      Miesiąc: Styczeń      Typ stacji: GR      Oddział: KIELCE

Dzień tygodnia	Poniedziałek		Wtorek		Środa		Czwartek		Piątek		Sobota		Niedziela	
	w. Kielce Płd.	w. Jędrzejów Płn.	w. Kielce Płd.	w. Jędrzejów Płn.	w. Kielce Płd.	w. Jędrzejów Płn.	w. Kielce Płd.	w. Jędrzejów Płn.	w. Kielce Płd.	w. Jędrzejów Płn.	w. Kielce Płd.	w. Jędrzejów Płn.	w. Kielce Płd.	w. Jędrzejów Płn.
SDR	9699	10051	9673	9755	9938	10113	10257	10724	11631	11798	7794	7464	8124	7346
Razem	19750		19428		20051		20981		23429		15258		15470	
Podział procentowy	49,11%	50,89%	49,79%	50,21%	49,57%	50,43%	48,89%	51,11%	49,64%	50,36%	51,08%	48,92%	52,52%	47,48%

R03\_07-1\_26009\_2021



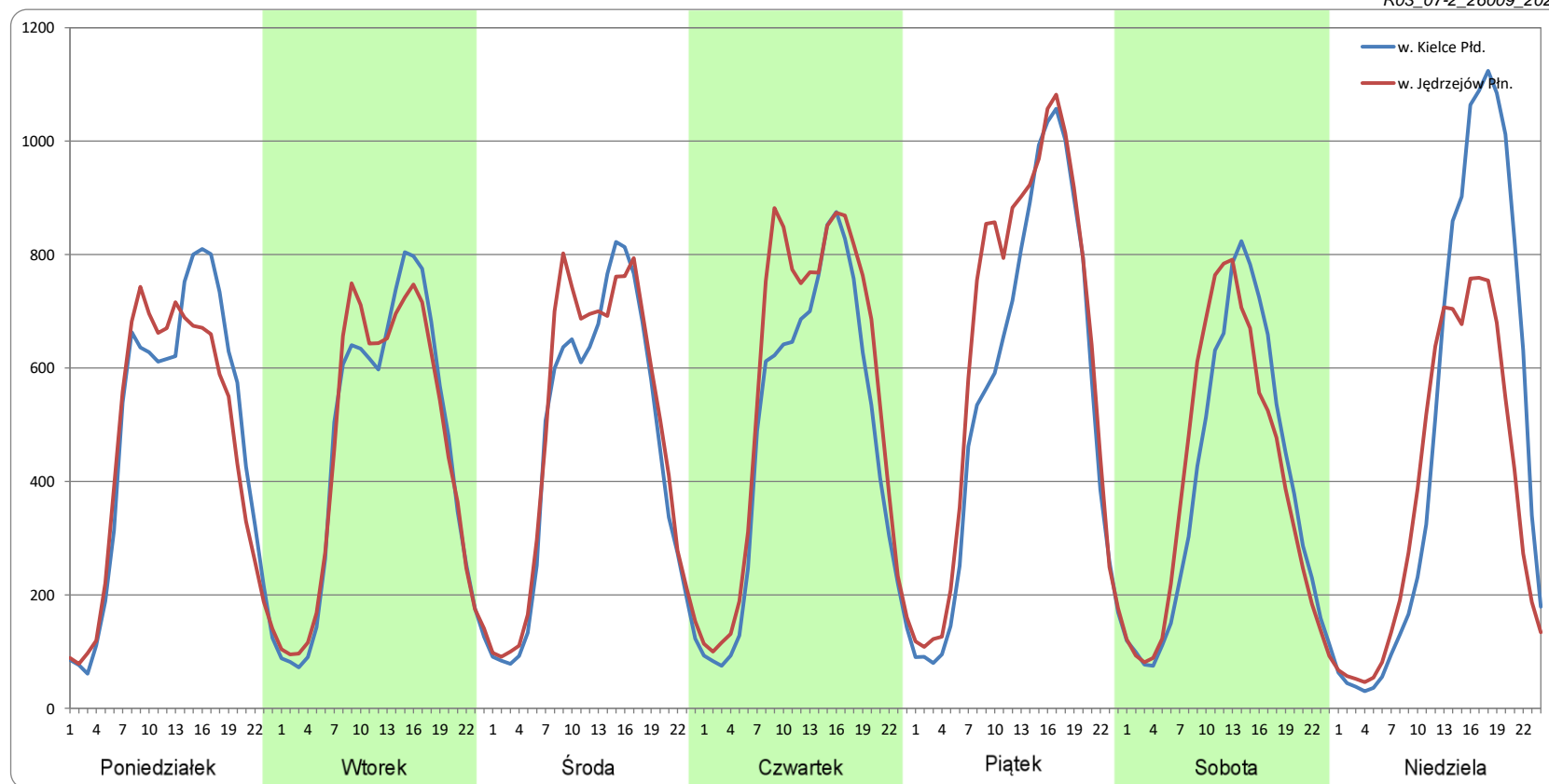
### Ruch w poszczególne dni tygodnia

#### STACJA NR 26009

Numer drogi: S71      Rok: 2021      Miesiąc: Luty      Typ stacji: GR      Oddział: KIELCE

Dzień tygodnia	Poniedziałek		Wtorek		Środa		Czwartek		Piątek		Sobota		Niedziela	
	w. Kielce Płd.	w. Jędrzejów Płn.	w. Kielce Płd.	w. Jędrzejów Płn.	w. Kielce Płd.	w. Jędrzejów Płn.	w. Kielce Płd.	w. Jędrzejów Płn.	w. Kielce Płd.	w. Jędrzejów Płn.	w. Kielce Płd.	w. Jędrzejów Płn.	w. Kielce Płd.	w. Jędrzejów Płn.
SDR	11334	10899	10745	10783	10860	11529	11428	13203	13152	14926	9316	9487	11537	9097
Razem	22233		21528		22389		24631		28077		18803		20633	
Podział procentowy	50,98%	49,02%	49,91%	50,09%	48,51%	51,49%	46,40%	53,60%	46,84%	53,16%	49,55%	50,45%	55,91%	44,09%

R03\_07-2\_26009\_2021



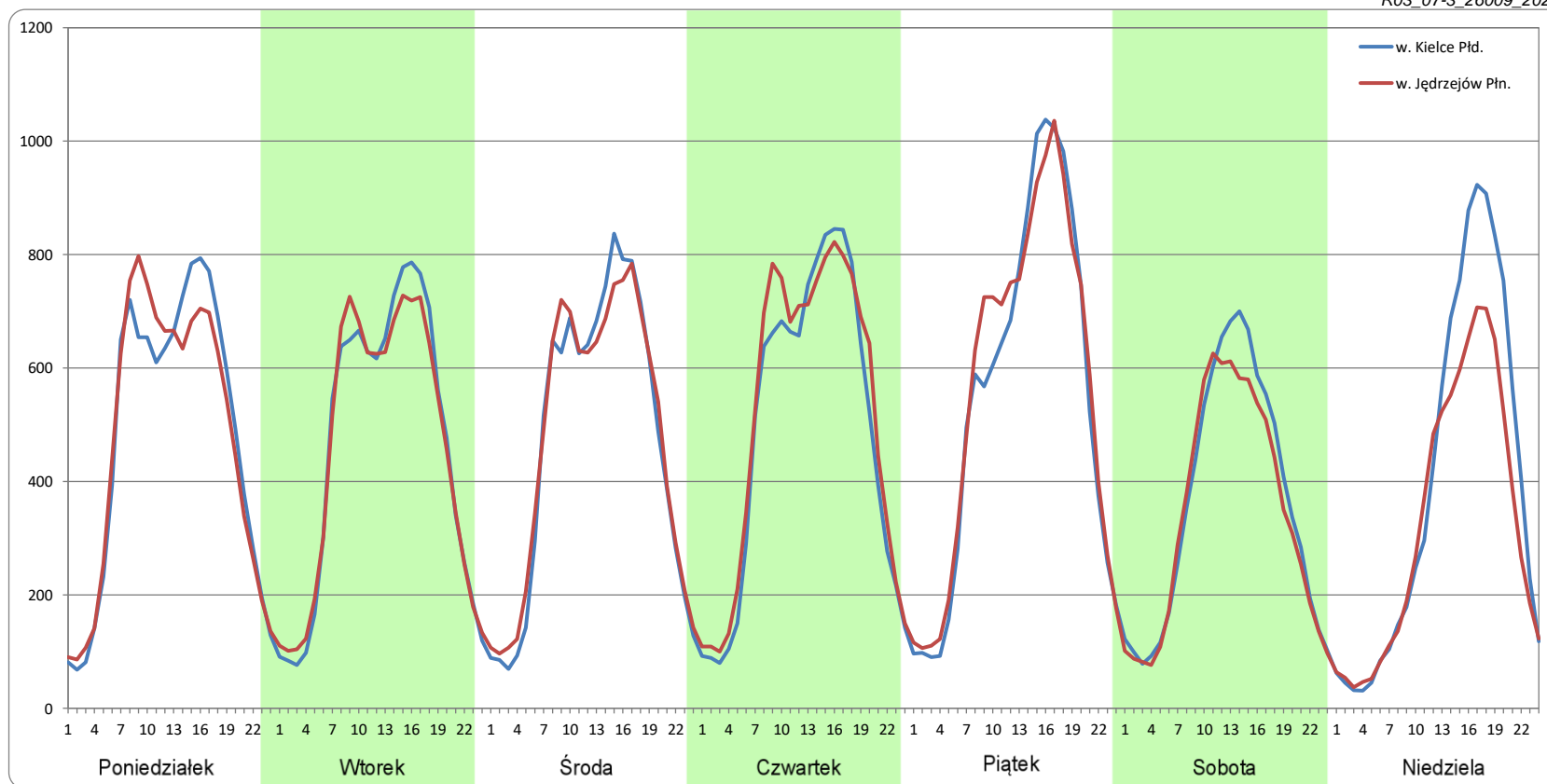
### Ruch w poszczególne dni tygodnia

#### STACJA NR 26009

Numer drogi: S71      Rok: 2021      Miesiąc: Marzec      Typ stacji: GR      Oddział: KIELCE

Dzień tygodnia	Poniedziałek		Wtorek		Środa		Czwartek		Piątek		Sobota		Niedziela	
	w. Kielce Płd.	w. Jędrzejów Płn.	w. Kielce Płd.	w. Jędrzejów Płn.	w. Kielce Płd.	w. Jędrzejów Płn.	w. Kielce Płd.	w. Jędrzejów Płn.	w. Kielce Płd.	w. Jędrzejów Płn.	w. Kielce Płd.	w. Jędrzejów Płn.	w. Kielce Płd.	w. Jędrzejów Płn.
SDR	11423	11331	10919	10829	11181	11315	11670	12287	13070	13459	8670	8176	9322	7763
Razem	22754		21748		22496		23957		26528		16846		17084	
Podział procentowy	50,20%	49,80%	50,21%	49,79%	49,70%	50,30%	48,71%	51,29%	49,27%	50,73%	51,46%	48,54%	54,56%	45,44%

R03\_07-3\_26009\_2021

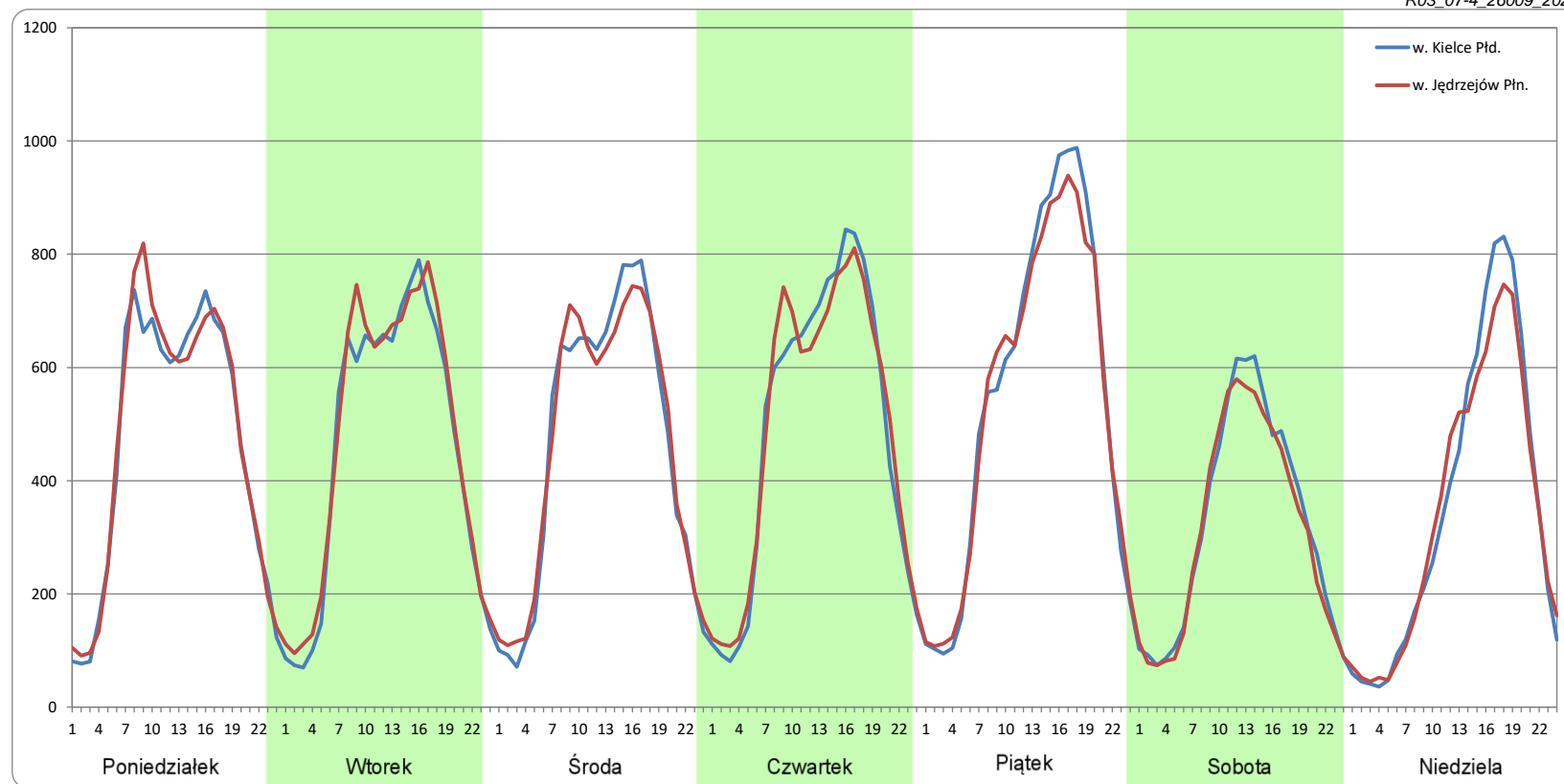


### Ruch w poszczególne dni tygodnia

STACJA NR 26009

<b>Numer drogi:</b>	S71		<b>Rok:</b>	2021		<b>Miesiąc:</b>	Kwiecień		<b>Typ stacji:</b>	GR		<b>Oddział:</b>	KIELCE	
Dzień tygodnia	Poniedziałek		Wtorek		Środa		Czwartek		Piątek		Sobota		Niedziela	
Kierunek	w. Kielce Płd.	w. Jędrzejów Płn.	w. Kielce Płd.	w. Jędrzejów Płn.	w. Kielce Płd.	w. Jędrzejów Płn.	w. Kielce Płd.	w. Jędrzejów Płn.	w. Kielce Płd.	w. Jędrzejów Płn.	w. Kielce Płd.	w. Jędrzejów Płn.	w. Kielce Płd.	w. Jędrzejów Płn.
SDR	11143	11335	10949	11327	11075	11096	11722	11821	13164	12928	7729	7419	8437	8211
Razem	22479		22276		22172		23543		26092		15148		16648	
Podział procentowy	49,57%	50,43%	49,15%	50,85%	49,95%	50,05%	49,79%	50,21%	50,45%	49,55%	51,02%	48,98%	50,68%	49,32%

R03\_07-4\_26009\_2021

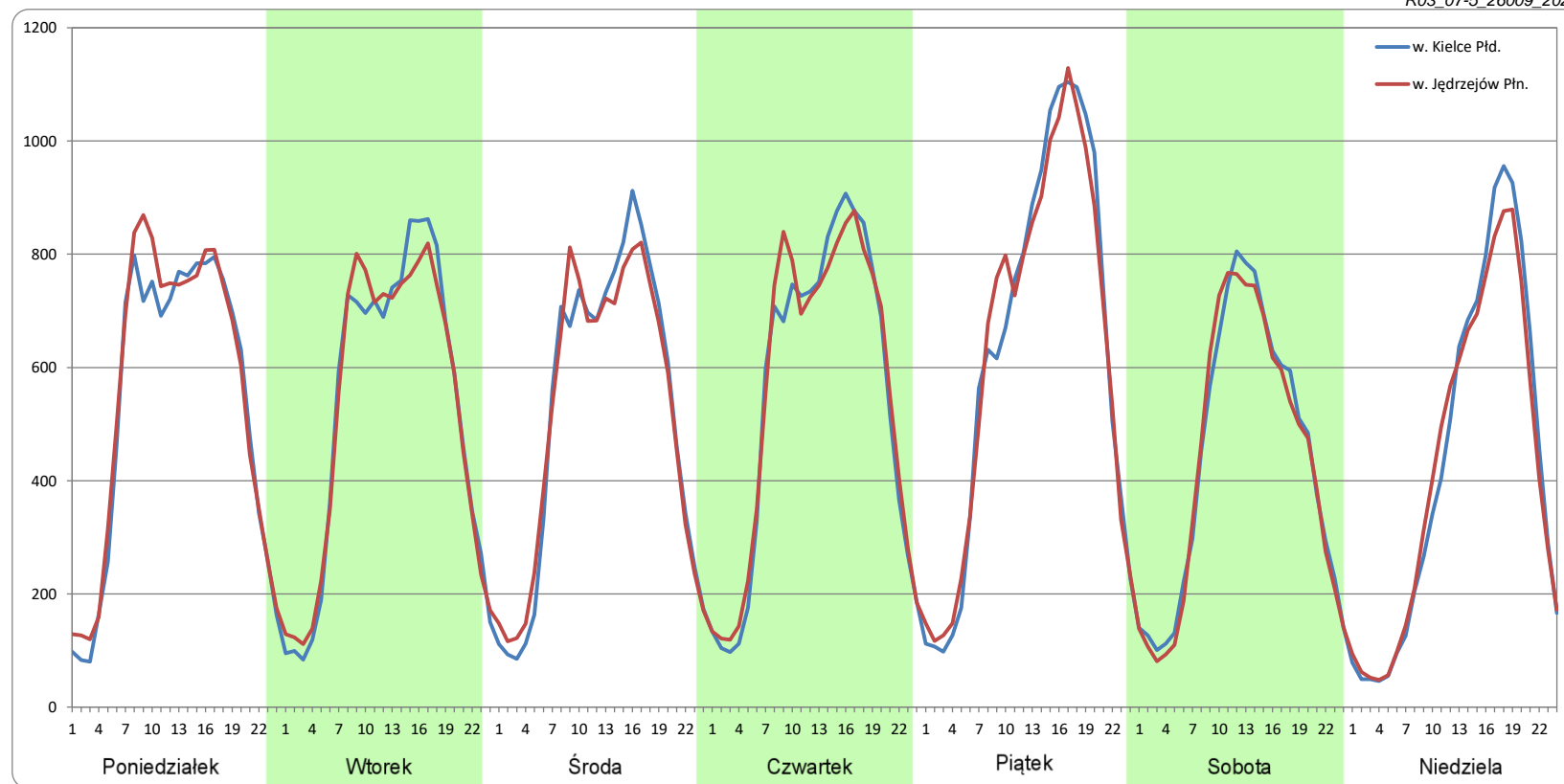


### Ruch w poszczególne dni tygodnia

STACJA NR 26009

<b>Numer drogi:</b>	S71		<b>Rok:</b>	2021		<b>Miesiąc:</b>	Maj		<b>Typ stacji:</b>	GR		<b>Oddział:</b>	KIELCE	
<b>Dzień tygodnia</b>	Poniedziałek		Wtorek		Środa		Czwartek		Piątek		Sobota		Niedziela	
<b>Kierunek</b>	w. Kielce Płd.	w. Jędrzejów Płn.	w. Kielce Płd.	w. Jędrzejów Płn.	w. Kielce Płd.	w. Jędrzejów Płn.	w. Kielce Płd.	w. Jędrzejów Płn.	w. Kielce Płd.	w. Jędrzejów Płn.	w. Kielce Płd.	w. Jędrzejów Płn.	w. Kielce Płd.	w. Jędrzejów Płn.
<b>SDR</b>	12761	13206	12476	12429	12371	12330	13042	13211	15038	15026	10467	10312	10257	10047
<b>Razem</b>	25966		24905		24701		26253		30064		20779		20304	
<b>Podział procentowy</b>	49,14%	50,86%	50,09%	49,91%	50,08%	49,92%	49,68%	50,32%	50,02%	49,98%	50,37%	49,63%	50,52%	49,48%

R03\_07-5\_26009\_2021



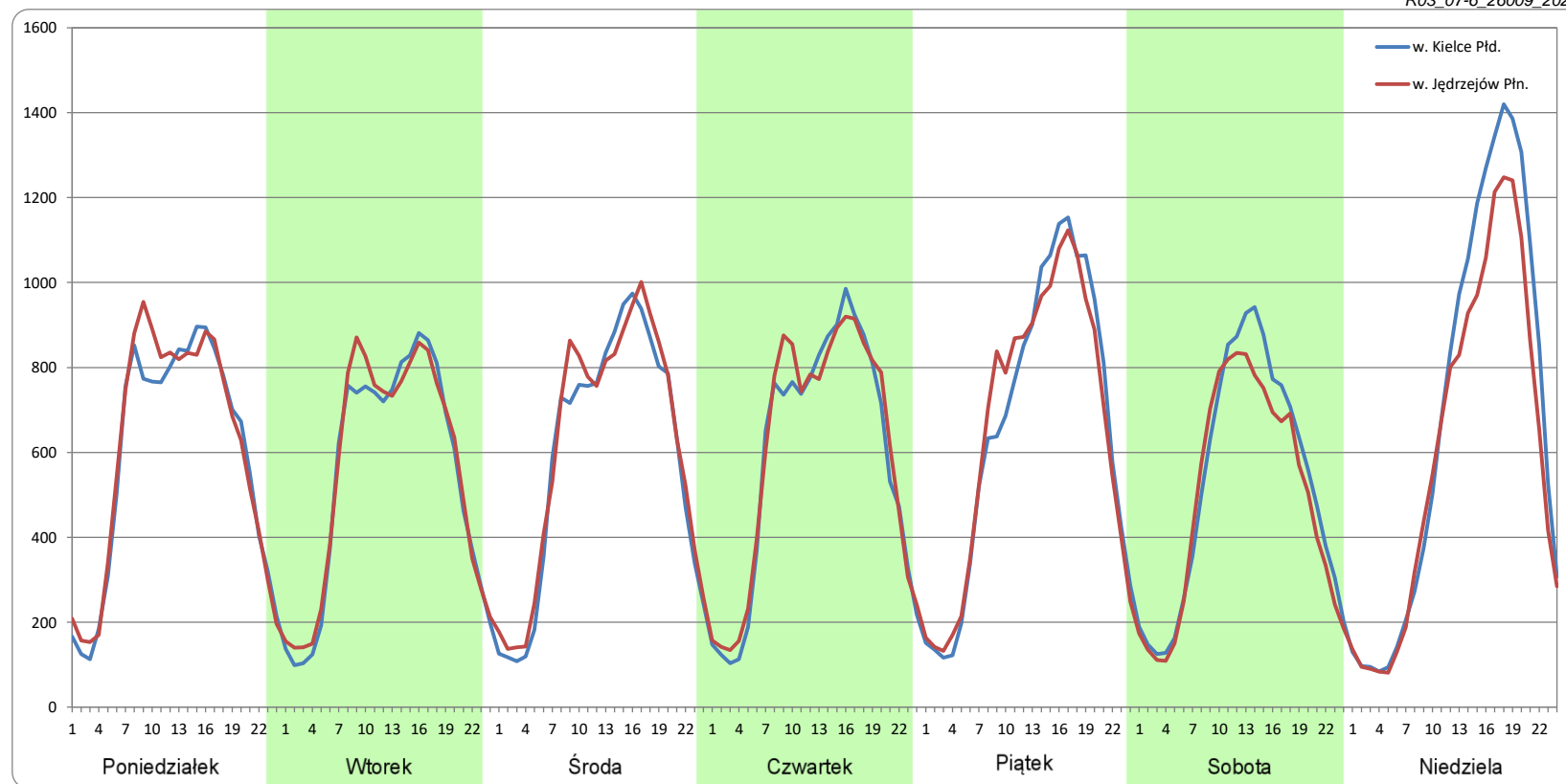


### Ruch w poszczególne dni tygodnia

#### STACJA NR 26009

<b>Numer drogi:</b>	S71		<b>Rok:</b>	2021		<b>Miesiąc:</b>	Czerwiec		<b>Typ stacji:</b>	GR		<b>Oddział:</b>	KIELCE	
<b>Dzień tygodnia</b>	Poniedziałek		Wtorek		Środa		Czwartek		Piątek		Sobota		Niedziela	
<b>Kierunek</b>	w. Kielce Płd.	w. Jędrzejów Płn.	w. Kielce Płd.	w. Jędrzejów Płn.	w. Kielce Płd.	w. Jędrzejów Płn.	w. Kielce Płd.	w. Jędrzejów Płn.	w. Kielce Płd.	w. Jędrzejów Płn.	w. Kielce Płd.	w. Jędrzejów Płn.	w. Kielce Płd.	w. Jędrzejów Płn.
<b>SDR</b>	14078	14447	12926	13219	14050	14570	13942	14283	15638	15655	12507	11722	16224	14389
<b>Razem</b>	28524		26145		28620		28225		31293		24230		30613	
<b>Podział procentowy</b>	49,35%	50,65%	49,44%	50,56%	49,09%	50,91%	49,40%	50,60%	49,97%	50,03%	51,62%	48,38%	53,00%	47,00%

R03\_07-6\_26009\_2021

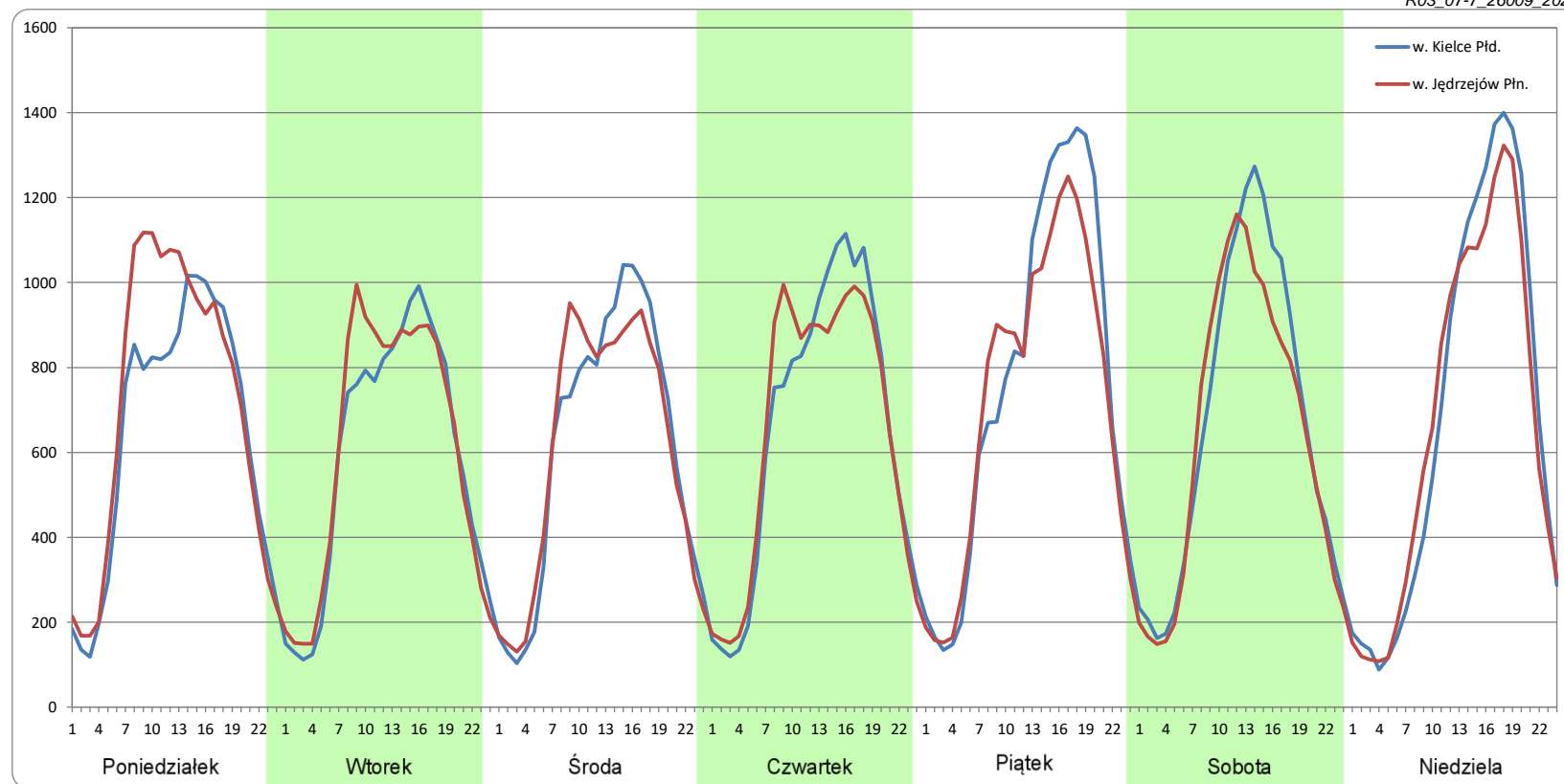


### Ruch w poszczególne dni tygodnia

#### STACJA NR 26009

<b>Numer drogi:</b>	S71		<b>Rok:</b>	2021		<b>Miesiąc:</b>	Lipiec		<b>Typ stacji:</b>	GR		<b>Oddział:</b>	KIELCE	
<b>Dzień tygodnia</b>	Poniedziałek		Wtorek		Środa		Czwartek		Piątek		Sobota		Niedziela	
<b>Kierunek</b>	w. Kielce Płd.	w. Jędrzejów Płn.	w. Kielce Płd.	w. Jędrzejów Płn.	w. Kielce Płd.	w. Jędrzejów Płn.	w. Kielce Płd.	w. Jędrzejów Płn.	w. Kielce Płd.	w. Jędrzejów Płn.	w. Kielce Płd.	w. Jędrzejów Płn.	w. Kielce Płd.	w. Jędrzejów Płn.
<b>SDR</b>	15398	16898	14040	14483	14619	14505	15617	15635	18264	17346	15965	15186	16388	15971
<b>Razem</b>	32296		28523		29124		31252		35609		31151		32359	
<b>Podział procentowy</b>	47,68%	52,32%	49,22%	50,78%	50,19%	49,81%	49,97%	50,03%	51,29%	48,71%	51,25%	48,75%	50,64%	49,36%

R03\_07-7\_26009\_2021

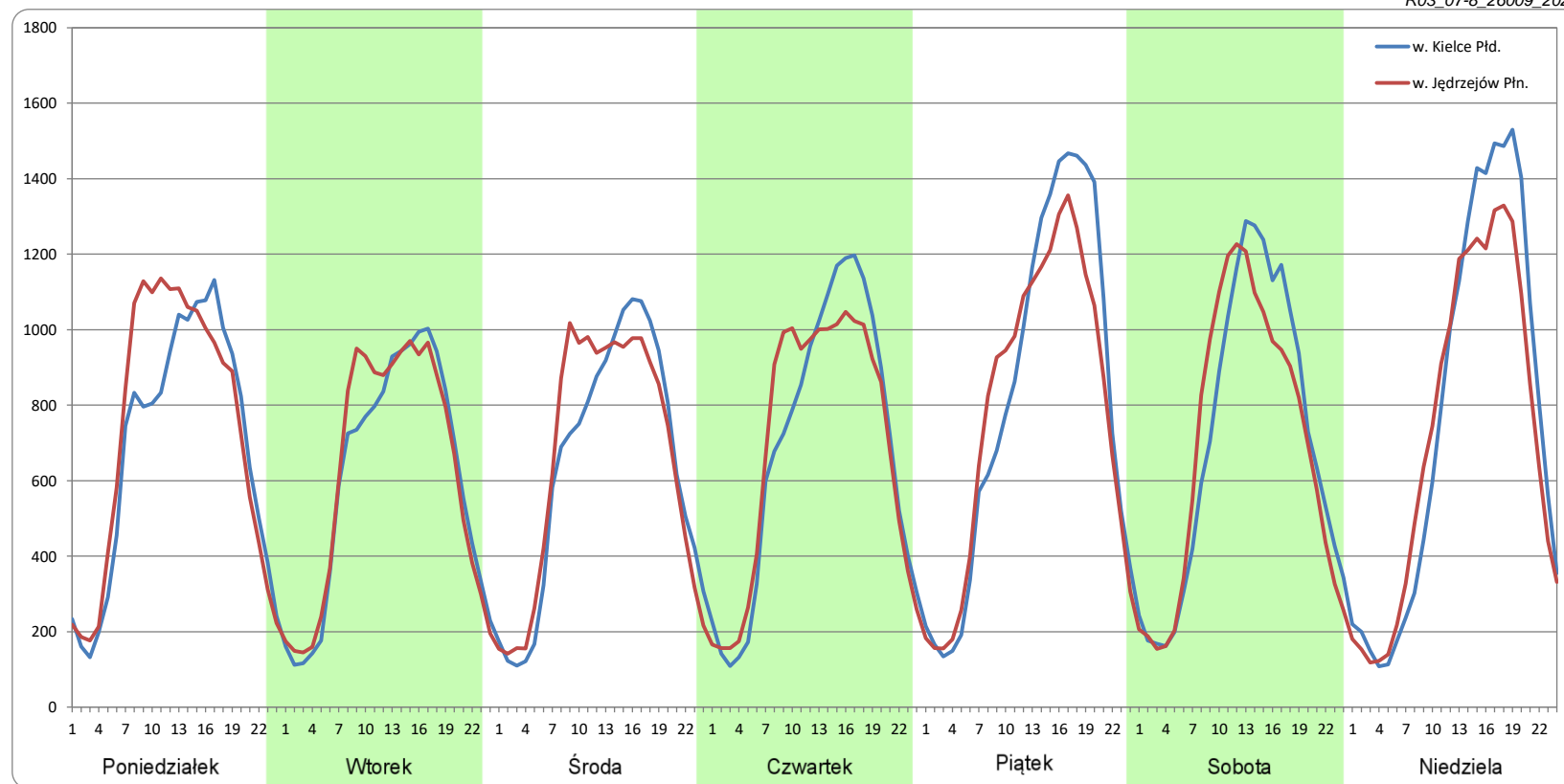


### Ruch w poszczególne dni tygodnia

#### STACJA NR 26009

<b>Numer drogi:</b>	S71		<b>Rok:</b>	2021		<b>Miesiąc:</b>	Sierpień		<b>Typ stacji:</b>	GR		<b>Oddział:</b>	KIELCE	
Dzień tygodnia	Poniedziałek		Wtorek		Środa		Czwartek		Piątek		Sobota		Niedziela	
Kierunek	w. Kielce Płd.	w. Jędrzejów Płn.	w. Kielce Płd.	w. Jędrzejów Płn.	w. Kielce Płd.	w. Jędrzejów Płn.	w. Kielce Płd.	w. Jędrzejów Płn.	w. Kielce Płd.	w. Jędrzejów Płn.	w. Kielce Płd.	w. Jędrzejów Płn.	w. Kielce Płd.	w. Jędrzejów Płn.
SDR	16295	17411	14383	14755	15186	15599	16397	16488	19421	18725	16817	16411	18308	17195
Razem	33706		29138		30785		32884		38146		33228		35503	
Podział procentowy	48,35%	51,65%	49,36%	50,64%	49,33%	50,67%	49,86%	50,14%	50,91%	49,09%	50,61%	49,39%	51,57%	48,43%

R03\_07-8\_26009\_2021

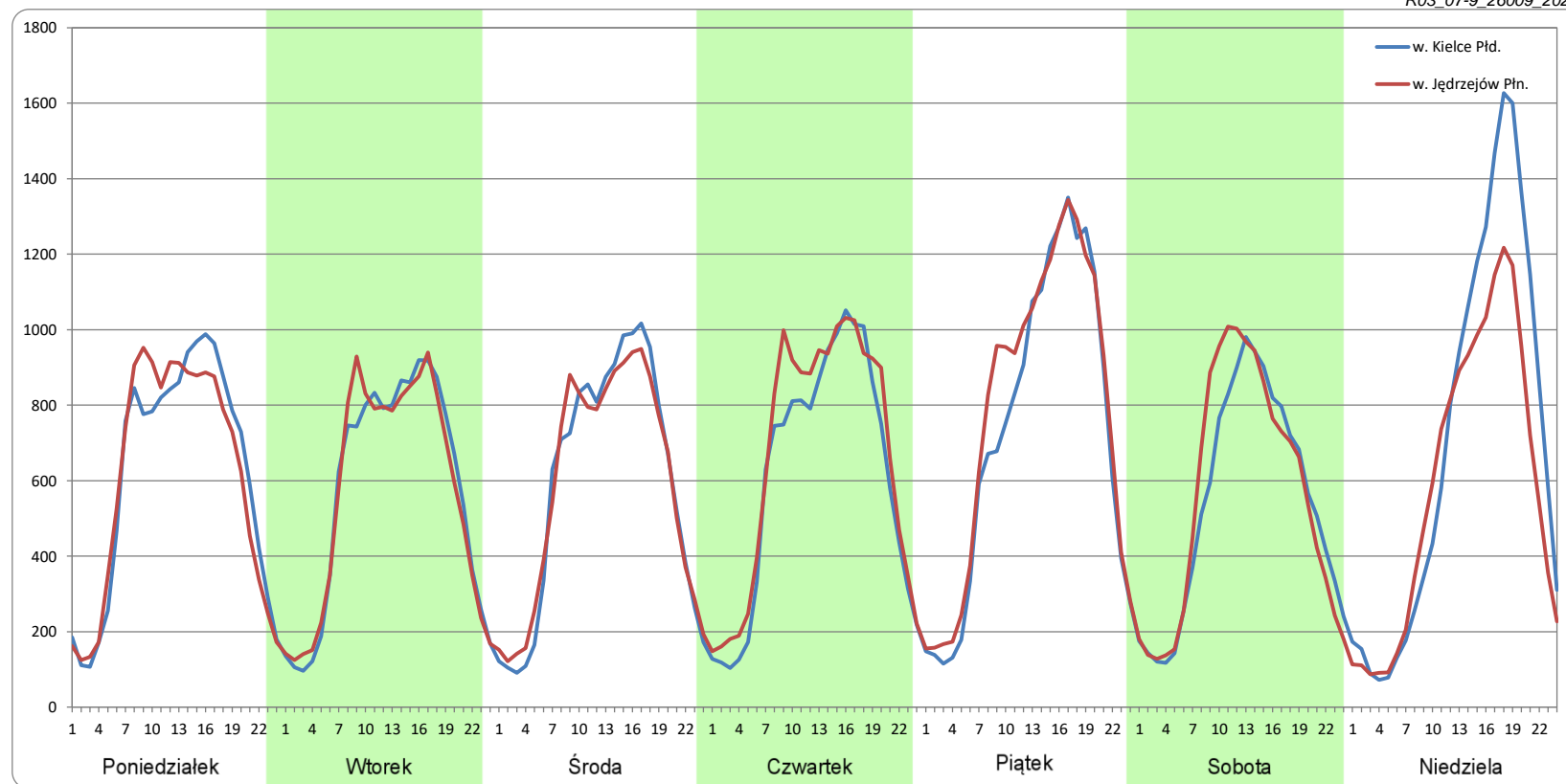


### Ruch w poszczególne dni tygodnia

#### STACJA NR 26009

<b>Numer drogi:</b>	S71		<b>Rok:</b>	2021		<b>Miesiąc:</b>	Wrzesień		<b>Typ stacji:</b>	GR		<b>Oddział:</b>	KIELCE	
<b>Dzień tygodnia</b>	Poniedziałek		Wtorek		Środa		Czwartek		Piątek		Sobota		Niedziela	
<b>Kierunek</b>	w. Kielce Płd.	w. Jędrzejów Płn.	w. Kielce Płd.	w. Jędrzejów Płn.	w. Kielce Płd.	w. Jędrzejów Płn.	w. Kielce Płd.	w. Jędrzejów Płn.	w. Kielce Płd.	w. Jędrzejów Płn.	w. Kielce Płd.	w. Jędrzejów Płn.	w. Kielce Płd.	w. Jędrzejów Płn.
<b>SDR</b>	14717	14533	13544	13521	14028	14012	14563	15853	17344	18508	12835	13339	16698	13975
<b>Razem</b>	29250		27065		28040		30416		35851		26175		30673	
<b>Podział procentowy</b>	50,31%	49,69%	50,04%	49,96%	50,03%	49,97%	47,88%	52,12%	48,38%	51,62%	49,04%	50,96%	54,44%	45,56%

R03\_07-9\_26009\_2021



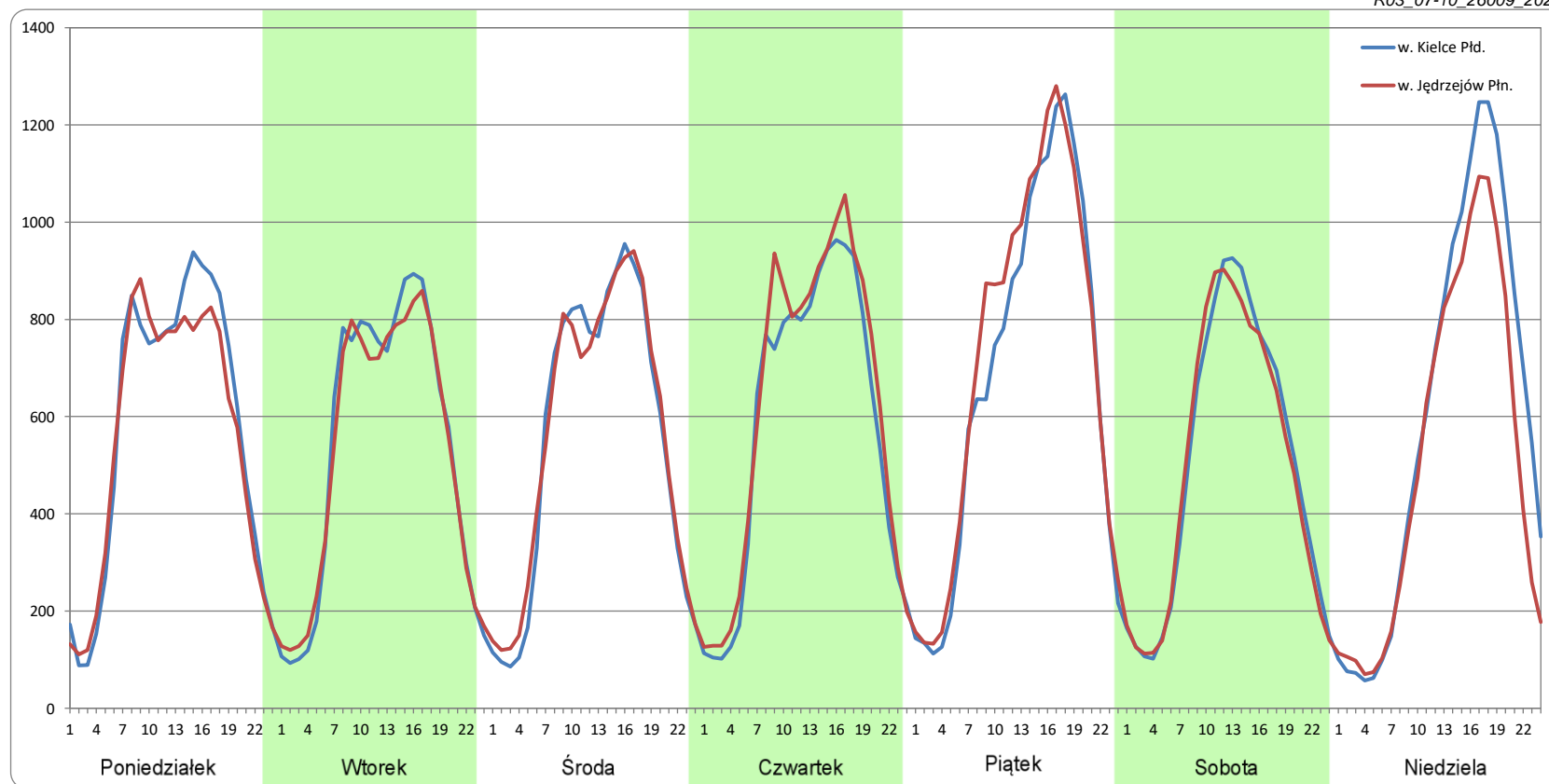
### Ruch w poszczególne dni tygodnia

#### STACJA NR 26009

Numer drogi: S71      Rok: 2021      Miesiąc: Październik      Typ stacji: GR      Oddział: KIELCE

Dzień tygodnia	Poniedziałek		Wtorek		Środa		Czwartek		Piątek		Sobota		Niedziela	
	w. Kielce Płd.	w. Jędrzejów Płn.	w. Kielce Płd.	w. Jędrzejów Płn.	w. Kielce Płd.	w. Jędrzejów Płn.	w. Kielce Płd.	w. Jędrzejów Płn.	w. Kielce Płd.	w. Jędrzejów Płn.	w. Kielce Płd.	w. Jędrzejów Płn.	w. Kielce Płd.	w. Jędrzejów Płn.
SDR	13772	13270	12749	12526	13226	13413	13888	14831	16262	17115	11996	11822	14239	12270
Razem	27042		25275		26639		28719		33377		23818		26508	
Podział procentowy	50,93%	49,07%	50,44%	49,56%	49,65%	50,35%	48,36%	51,64%	48,72%	51,28%	50,36%	49,64%	53,71%	46,29%

R03\_07-10\_26009\_2021



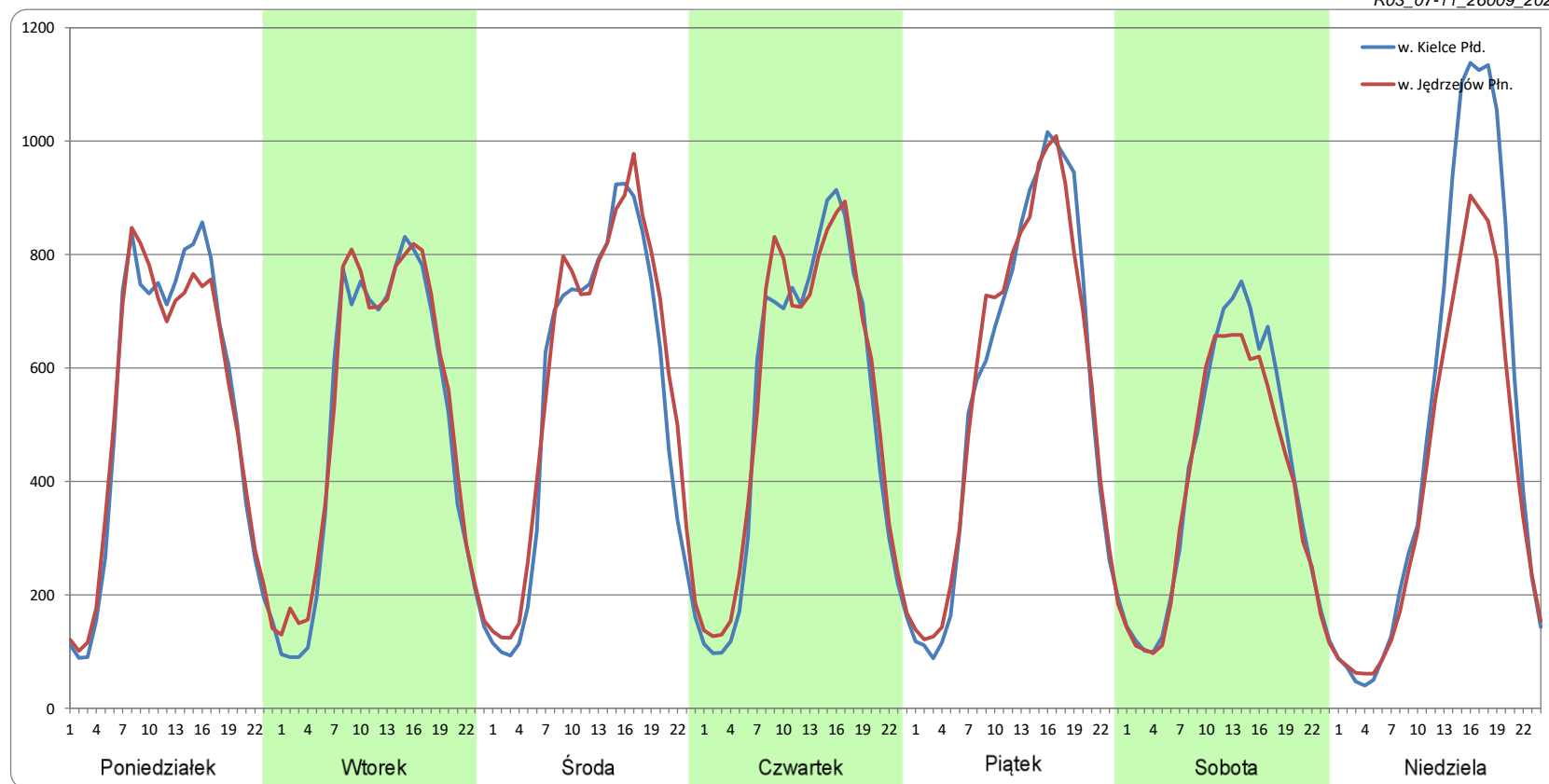
### Ruch w poszczególne dni tygodnia

#### STACJA NR 26009

Numer drogi: S71      Rok: 2021      Miesiąc: Listopad      Typ stacji: GR      Oddział: KIELCE

Dzień tygodnia	Poniedziałek		Wtorek		Środa		Czwartek		Piątek		Sobota		Niedziela	
	w. Kielce Płd.	w. Jędrzejów Płn.	w. Kielce Płd.	w. Jędrzejów Płn.	w. Kielce Płd.	w. Jędrzejów Płn.	w. Kielce Płd.	w. Jędrzejów Płn.	w. Kielce Płd.	w. Jędrzejów Płn.	w. Kielce Płd.	w. Jędrzejów Płn.	w. Kielce Płd.	w. Jędrzejów Płn.
SDR	12485	12393	11965	12448	12980	13817	12534	12891	13577	13677	9737	9185	11805	9643
Razem	24877		24412		26797		25426		27254		18923		21448	
Podział procentowy	50,18%	49,82%	49,01%	50,99%	48,44%	51,56%	49,30%	50,70%	49,82%	50,18%	51,46%	48,54%	55,04%	44,96%

R03\_07-11\_26009\_2021



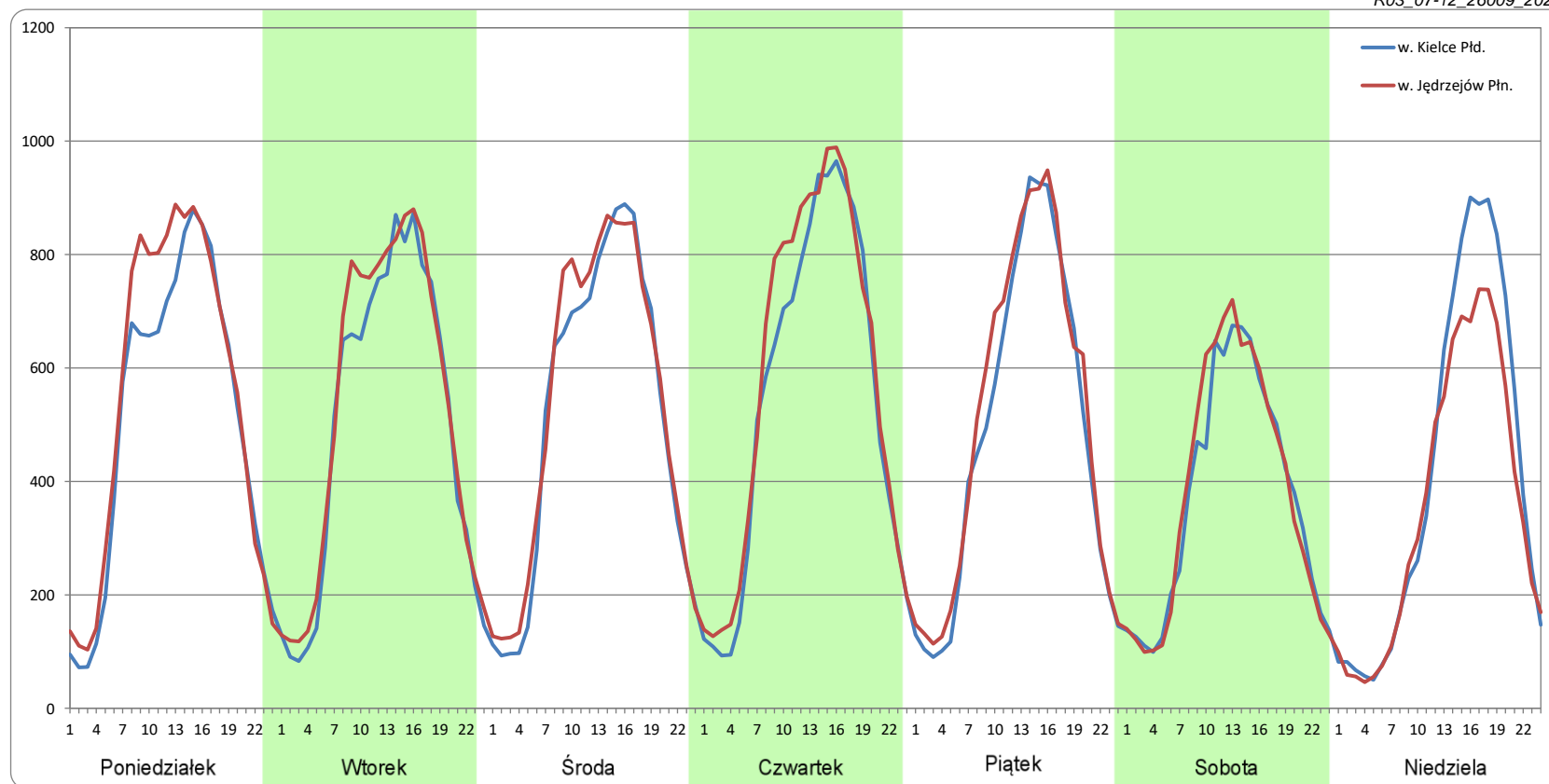
### Ruch w poszczególne dni tygodnia

#### STACJA NR 26009

Numer drogi: S71      Rok: 2021      Miesiąc: Grudzień      Typ stacji: GR      Oddział: KIELCE

Dzień tygodnia	Poniedziałek		Wtorek		Środa		Czwartek		Piątek		Sobota		Niedziela	
	w. Kielce Płd.	w. Jędrzejów Płn.	w. Kielce Płd.	w. Jędrzejów Płn.	w. Kielce Płd.	w. Jędrzejów Płn.	w. Kielce Płd.	w. Jędrzejów Płn.	w. Kielce Płd.	w. Jędrzejów Płn.	w. Kielce Płd.	w. Jędrzejów Płn.	w. Kielce Płd.	w. Jędrzejów Płn.
SDR	12062	13099	11883	12516	12266	12735	13074	13953	11542	12208	8889	9105	9762	8536
Razem	25161		24399		25001		27027		23750		17994		18298	
Podział procentowy	47,94%	52,06%	48,70%	51,30%	49,06%	50,94%	48,37%	51,63%	48,60%	51,40%	49,40%	50,60%	53,35%	46,65%

R03\_07-12\_26009\_2021



Proporcja dobowego natężenia ruchu do SDRR, dla każdego dnia w roku, w podziale na pojazdy ogółem

STACJA NR 26009

Miejscowość: Podchojny

Rok: 2021

Odcinek: w. Kielce Płd. - w. Jędrzejów Płn.

Numer drogi: S71

Typ stacji: GR

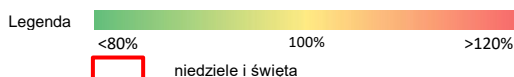
Oddział: KIELCE

R03\_10-1\_26009\_2021

	Miesiąc											
	1	2	3	4	5	6	7	8	9	10	11	12
liczba dni w miesiącu	31	28	31	30	31	30	31	31	30	31	30	31
średni udział w miesiącu [%]	71,6	88,6	85,0	82,1	96,1	110,6	123,7	131,0	116,0	107,3	94,1	90,9

R03\_10-2\_26009\_2021

26009	Proporcja ruchu dziennego do średniego dobowego ruchu rocznego [%]											
	1	2	3	4	5	6	7	8	9	10	11	12
1	25,2	82,0	96,3	96,4	83,9	101,6	118,4	138,0	99,7	135,9	76,3	90,4
2	60,6	80,5	88,7	87,2	54,2	137,3	129,4	131,3	113,2	95,4	108,0	95,8
3	66,4	81,6	92,7	46,6	94,5	117,5	105,3	115,2	138,8	117,9	101,1	107,0
4	69,1	90,1	99,2	32,6	103,0	99,0	114,7	119,0	104,3	108,0	101,2	70,0
5	71,5	99,9	110,7	64,0	92,7	93,2	119,3	125,3	121,6	98,8	112,8	69,6
6	45,8	64,0	72,4	95,3	96,1	158,7	106,8	144,2	115,7	102,1	75,9	91,3
7	74,0	58,1	79,9	84,8	110,7	111,9	108,5	133,7	105,1	111,6	74,2	88,3
8	82,4	67,5	92,9	83,5	77,4	98,6	118,1	145,9	116,3	132,4	97,6	91,0
9	62,0	73,0	86,4	95,8	86,6	101,2	134,5	135,0	126,1	96,1	95,5	95,9
10	63,2	79,2	91,1	65,1	98,8	109,2	117,1	118,5	149,1	115,3	127,6	107,8
11	81,8	86,9	95,0	68,2	95,2	126,7	123,8	121,7	111,6	106,4	101,9	68,8
12	79,3	107,1	107,2	86,8	97,2	88,7	124,1	134,1	131,8	97,8	90,1	73,8
13	78,3	67,5	69,6	80,8	104,2	98,5	109,4	157,5	117,7	100,9	78,4	93,0
14	82,5	77,0	73,8	82,0	117,3	106,4	115,1	140,4	107,4	113,6	121,1	91,4
15	91,6	96,8	90,9	86,2	78,9	102,5	122,6	157,7	113,7	128,2	103,2	95,8
16	57,4	89,7	85,8	95,1	84,2	106,7	135,6	142,4	121,1	87,4	95,3	101,7
17	54,4	90,7	86,6	59,6	100,0	114,1	122,8	118,2	137,6	108,7	95,5	110,4
18	76,0	103,0	93,3	60,5	94,6	133,2	129,7	121,4	95,1	104,7	97,5	72,7
19	75,5	115,4	102,9	87,3	95,6	94,5	130,1	131,2	107,3	100,4	109,3	71,6
20	77,0	82,0	63,1	83,5	103,1	109,2	116,6	154,7	110,6	107,5	71,7	96,9
21	85,6	98,5	59,5	87,2	119,8	113,6	115,9	132,4	104,6	110,6	71,3	100,1
22	95,2	102,1	83,2	91,8	82,0	103,1	126,4	148,9	109,7	123,3	95,3	111,4
23	60,7	94,1	82,8	100,7	89,3	103,4	148,4	130,5	117,5	84,3	90,6	122,9
24	58,0	99,3	81,7	66,1	104,0	108,4	129,0	111,1	136,2	92,4	95,7	70,5
25	82,5	105,9	87,8	66,9	97,5	131,5	138,8	120,3	99,2	104,6	100,1	51,3
26	78,1	117,6	94,8	90,0	101,5	103,3	132,5	124,6	119,9	98,9	114,9	78,3
27	80,3	81,1	58,9	89,4	107,9	113,2	114,1	141,3	114,2	106,9	70,4	113,0
28	86,7	89,8	54,5	93,4	123,3	115,1	116,9	114,1	107,0	114,1	69,4	102,5
29	97,9		82,3	103,2	87,4	106,3	126,7	123,5	109,7	133,9	93,6	101,0
30	58,2		82,2	132,2	93,0	112,0	149,6	120,9	117,9	103,3	88,7	113,1
31	61,0		88,5		104,1		136,0	107,7		84,8		69,4





Nierównomierność kierunkowa dla każdego dnia w roku, w podziale na pojazdy ogółem

STACJA NR 26009

Miejscowość: Podchojny

Rok: 2021

Odcinek: w. Kielce Płd. - w. Jędrzejów Płn.


Numer drogi: S71

Typ stacji: GR

Oddział: KIELCE

R03\_11\_26009\_2021

26009	Proporcja ruchu dziennego do średniego dobowego ruchu rocznego [%]											
	1	2	3	4	5	6	7	8	9	10	11	12
1	50,2	50,4	49,0	48,2	51,2	51,2	50,7	50,1	50,9	52,7	51,8	50,1
2	47,7	50,2	49,7	46,3	50,5	53,9	49,7	53,4	51,8	51,2	52,6	51,3
3	47,6	51,0	50,6	46,5	47,3	58,2	49,5	51,2	52,1	45,8	50,3	50,8
4	50,7	51,5	52,8	51,0	49,7	50,0	49,6	49,7	52,2	49,0	51,0	50,5
5	50,0	50,8	52,4	55,0	50,5	45,1	52,0	49,1	46,9	49,3	50,4	47,7
6	51,4	49,7	49,7	52,6	49,9	42,7	51,0	48,7	50,9	50,1	49,9	50,4
7	51,3	45,3	43,2	50,7	50,3	49,6	49,7	49,3	50,2	50,5	48,5	50,3
8	50,1	48,4	48,7	51,1	51,0	50,3	49,4	48,8	50,0	52,0	50,0	49,8
9	49,9	51,1	49,8	50,2	49,3	49,7	48,8	53,1	54,0	49,8	50,9	51,9
10	48,6	50,8	50,5	49,9	50,7	50,5	48,9	50,7	52,6	47,6	54,1	52,1
11	51,3	54,1	51,2	48,1	49,8	50,5	49,5	50,5	51,2	48,9	61,5	51,0
12	50,6	57,4	51,1	50,2	49,2	48,2	52,3	50,9	43,8	49,6	50,2	46,8
13	50,9	55,5	48,6	50,2	49,6	48,4	50,4	48,7	50,0	51,2	45,9	50,5
14	50,7	46,2	44,5	49,7	50,1	51,0	49,4	48,7	50,5	53,9	38,9	50,3
15	49,8	49,2	50,2	50,7	50,0	50,8	49,9	48,7	49,7	51,8	48,5	50,8
16	48,5	50,1	49,9	49,0	49,5	50,7	48,5	52,0	51,2	49,0	51,7	52,3
17	47,1	52,8	50,8	49,4	50,7	51,2	48,6	51,2	50,0	44,0	51,0	51,8
18	51,0	55,5	51,2	50,0	49,5	49,9	49,7	51,5	49,9	48,8	50,5	50,4
19	50,5	53,7	50,0	50,5	50,0	49,5	52,7	50,6	46,2	49,7	49,8	45,5
20	50,1	49,3	46,6	50,5	51,2	48,7	50,8	49,7	49,6	50,0	49,6	49,6
21	51,4	42,5	46,9	49,8	50,0	50,5	50,1	50,1	49,4	51,9	48,2	49,8
22	50,5	48,1	50,7	50,3	49,0	50,5	50,4	48,0	49,6	50,9	50,8	49,9
23	49,3	49,2	49,9	49,7	48,3	50,3	49,0	50,4	51,8	50,6	49,6	49,6
24	46,6	51,3	49,9	49,4	51,4	50,2	49,4	50,7	51,8	46,2	50,0	47,8
25	50,5	53,2	49,8	50,0	50,6	49,8	48,7	50,9	50,5	49,6	50,5	53,1
26	49,7	50,8	49,1	50,6	49,9	50,4	52,3	50,0	45,6	49,7	50,4	57,9
27	50,4	48,1	49,0	50,0	50,5	50,1	50,8	49,3	48,2	50,2	49,0	56,8
28	51,1	43,2	48,3	50,0	49,5	51,6	50,0	49,5	49,7	50,3	48,5	54,5
29	50,9		50,6	50,8	48,7	49,9	49,8	46,8	49,7	49,1	50,1	54,0
30	49,1		49,6	51,5	49,1	49,1	47,7	49,1	51,7	47,8	49,7	53,3
31	47,3		49,6		50,7		47,5	49,3		48,2		54,4

Legenda w. Kielce Płd. w. Jędrzejów Płn.  
 <40% 50% >60%  
 niedziele i święta

$$*WNK = \frac{N_{poj./24h}(\text{kierunek P})}{N_{poj./24h}(\text{kierunek P+L})}$$

## Struktura rodzajowa ruchu wg pomiarów ręcznych

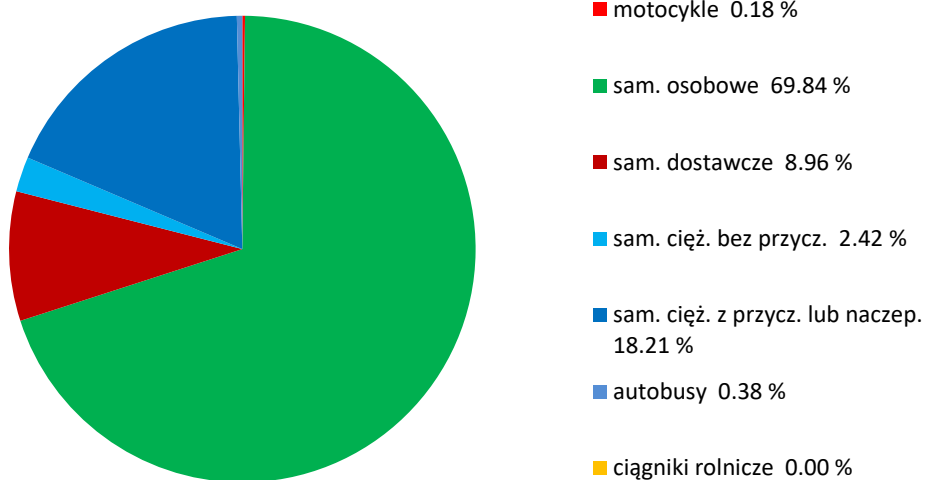
### STACJA NR 26009

**Miejscowość:** Podchojny  
**Odcinek:** w. Kielce Płd. - w. Jędrzejów Płn.  
**Typ stacji:** GR

**Rok:** 2021  
**Numer:** S7I  
**Oddział:** KIELCE

R04\_04\_26009\_2021

### Rodzajowa struktura ruchu wg pomiarów ręcznych w 2021 roku



## SPIS TREŚCI

<b>Raport 0.1</b> .....	<b>2</b>
Stacja 26009.....	2
<b>Raport 2.1</b> .....	<b>3</b>
Woj 26.....	3
<b>Raport 2.2</b> .....	<b>4</b>
Woj 26.....	4
<b>Raport 2.3</b> .....	<b>5</b>
Stacja 26009.....	5
<b>Raport 3.1</b> .....	<b>6</b>
Stacja 26009.....	6
<b>Raport 3.2</b> .....	<b>7</b>
Stacja 26009.....	7
<b>Raport 3.3</b> .....	<b>8</b>
Stacja 26009.....	8
<b>Raport 3.4</b> .....	<b>9</b>
Stacja 26009.....	9
<b>Raport 3.6</b> .....	<b>10</b>
Stacja 26009.....	10
<b>Raport 3.12</b> .....	<b>11</b>
Stacja 26009.....	11
<b>Raport 3.7</b> .....	<b>12</b>
Stacja 26009.....	12
<b>Raport 3.10</b> .....	<b>24</b>
Stacja 26009.....	24
<b>Raport 3.11</b> .....	<b>25</b>
Stacja 26009.....	25
<b>Raport 4.4</b> .....	<b>26</b>
Stacja 26009.....	26