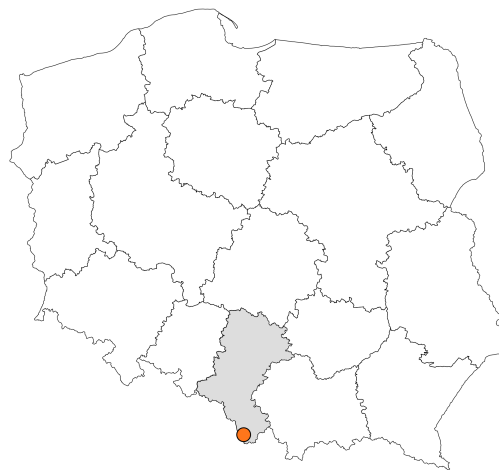


Zakres czasowy: **2025**

---

# Raport dla stacji **24805**

Numer **24805**  
Typ **KAS**  
Oddział **Katowice**  
Miejscowość **Zwardoń**



# SPIS TREŚCI

<b>R00 Zbiorcze i podsumowujące .....</b>	<b>1</b>
R00_01      Karta charakterystyki stacji ciągłych pomiarów ruchu .....	1
<b>R02 Rozwój ruchu w latach .....</b>	<b>2</b>
R02_03      Rozwój ruchu pojazdów ogółem dla poszczególnych stacji .....	2
R02_03C     Rozwój ruchu pojazdów ciężkich dla poszczególnych stacji .....	3
<b>R03 Wahania ruchu i ruch w poszczególne dni tygodnia .....</b>	<b>4</b>
R03_01      Średni dobowy ruchu pojazdów ogółem w poszczególnych miesiącach i dniach tygodnia wraz ze wskaźnikami charakteryzującymi sezonowe (miesięczne) i tygodniowe wahania ruchu w odniesieniu do SDRR .....	4
R03_02      Sezonowe i tygodniowe wahania ruchu pojazdów ogółem dla danej stacji .....	5
R03_03      Dobowe wahania ruchu dla wybranych dni tygodnia dla pojazdów ogółem wraz z dystrybuantą .....	6
R03_04      Uśrednione dobowe rozkłady ruchu dla wybranych dni tygodnia, dla pojazdów lekkich i ciężkich .....	7
R03_07      Analiza ruchu pojazdów ogółem w poszczególnych dniach tygodnia dla każdego miesiąca, w podziale na kierunki ruchu .....	8
R03_08      Analiza ruchu w święta i dni okoloświąteczne .....	20
R03_10      Proporcja dobowego natężenia ruchu do SDRR, dla każdego dnia w roku, dla pojazdów ogółem .....	28
R03_11      Nierównomierność kierunkowa dla każdego dnia w roku, dla pojazdów ogółem .....	29
R03_12      Dobowe wahania ruchu w podziale na kierunki oraz na pojazdy ogółem .....	30
<b>R04 Struktura rodzajowa ruchu .....</b>	<b>31</b>
R04_03      Wykres rodzajowej struktury ruchu wg pomiarów ręcznych lub automatycznych .....	31
<b>R07 Godziny o największym natężeniu i charakter ruchu .....</b>	<b>32</b>
R07_02      Zestawienie 200 godzin o największym natężeniu ruchu w roku, dla obu kierunków łącznie .....	32

Karta charakterystyki stacji ciągłych pomiarów ruchu

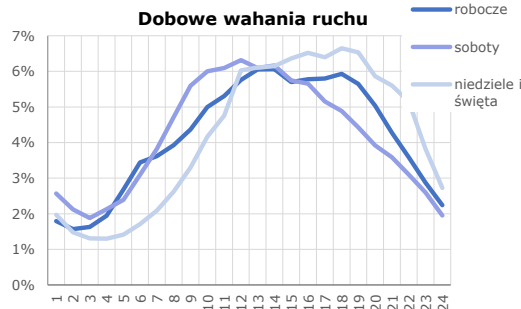
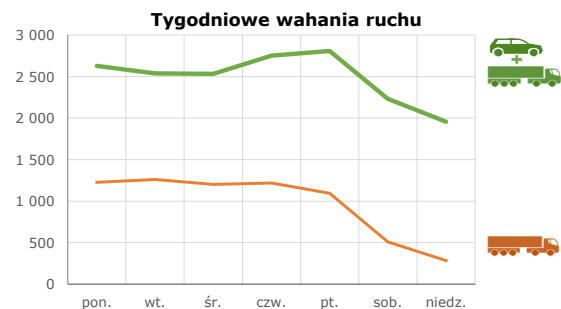
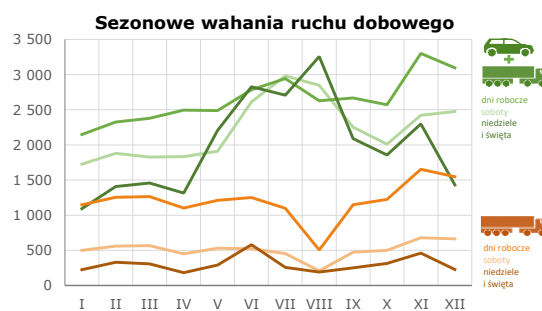
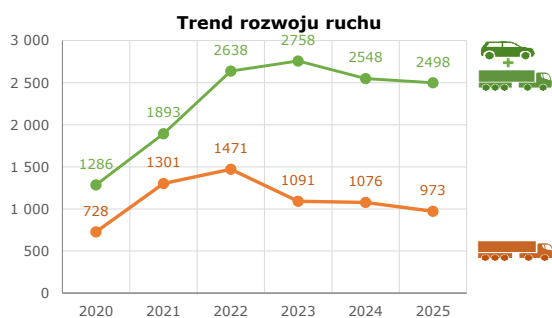
Stacja nr 24805



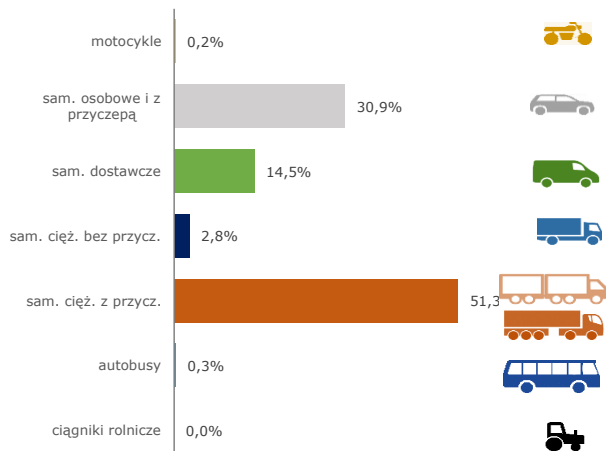
Generalna Dyrekcja Dróg Krajowych i Autostrad

**Nr stacji:** 24805  
**Typ stacji:** KAS (GPR)  
**Lokalizacja:** Zwardoń  
**Numer drogi:** S1g  
**Pikietaż:** 11,2

**Stacja działa od:** 01.01.2020  
**Charakter ruchu:** G  
**Liczba dni w archiwizacji:** 365  
**Procent doszacowanych godzin:** 10,88%



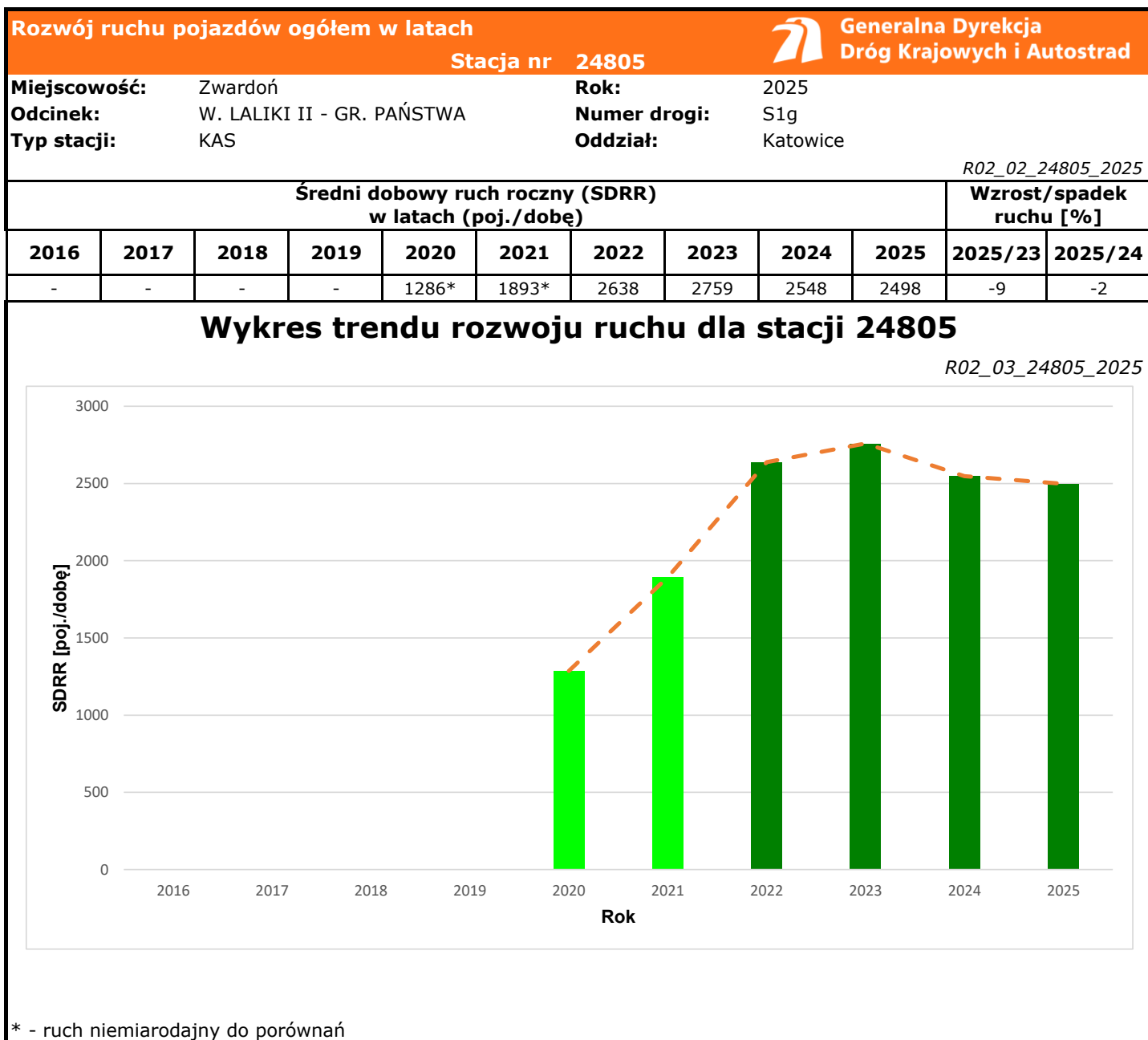
Struktura rodzajowa ruchu

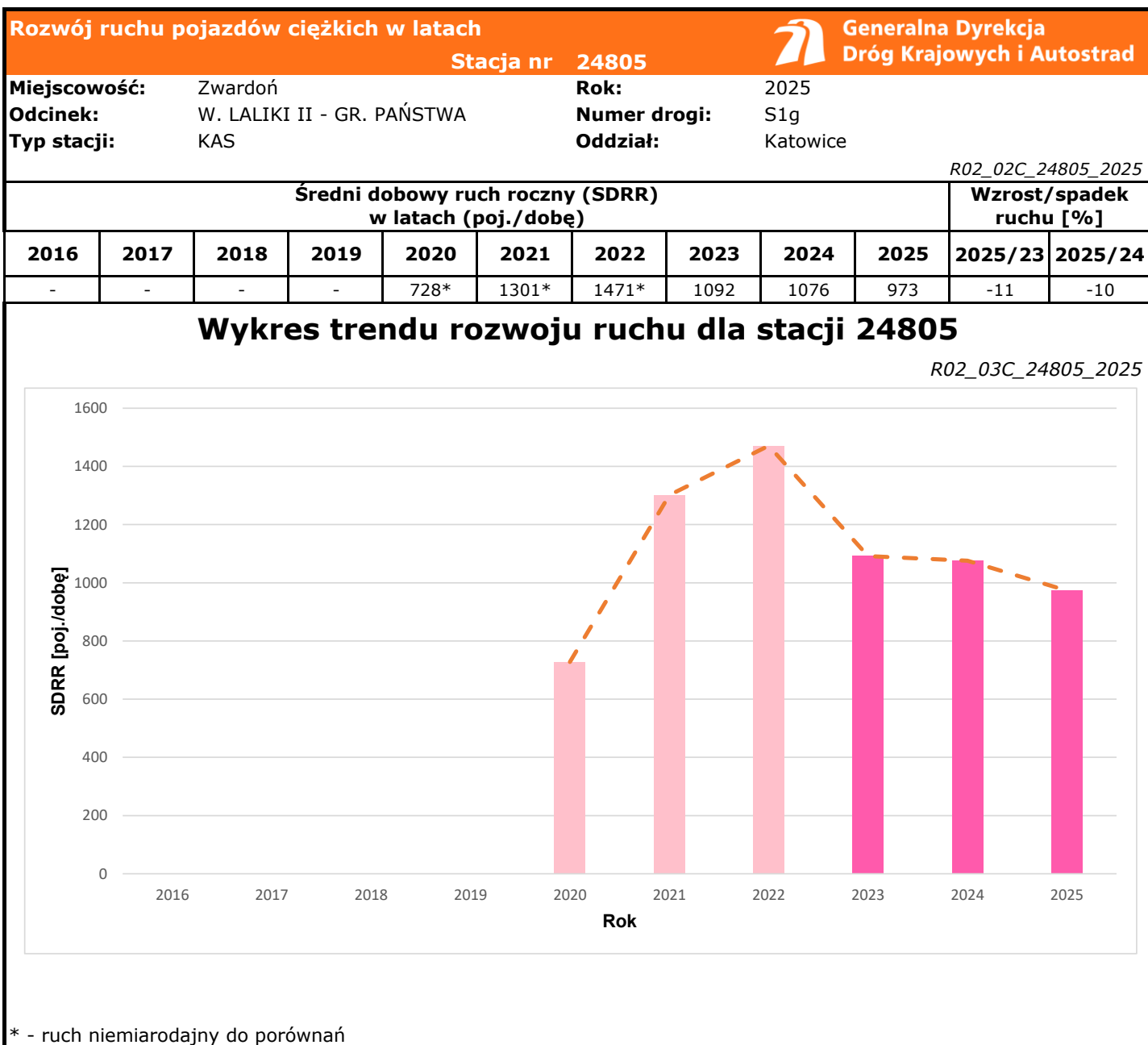



Godzina 50-ta

Natężenie: 244  
 Udział proc.: 10%  
 Dzień: 18.07.2025 (piątek)  
 Godzina: 18







Średni dobowy ruch dla poszczególnych dni tygodnia w poszczególnych miesiącach roku														
Stacja nr 24805												 Generalna Dyrekcja Dróg Krajowych i Autostrad		
Miejscowość: Zwardoń				Rok: 2025				Odcinek: W. LALIKI II - GR. PAŃSTWA				Numer drogi: S1g		
Typ stacji: KAS				Numer drogi: S1g				Oddział: Katowice						
Ruch ogółem <span style="float: right;">R03_01_24805_2025</span>														
Dni tygodnia:		Styczeń	Luty	Marzec	Kwiecień	Maj	Czerwiec	Lipiec	Sierpień	Wrzesień	Październik	Listopad	Grudzień	Cały rok
1. Poniedziałki	a	2103	2234	2309	2505	2426	2913	2893	2529	2599	2497	3459	3073	2628
	b	1,086	1,048	1,065	1,122	1,026	1,054	0,992	0,920	1,029	1,046	1,141	1,109	1,052
	c	0,800	0,850	0,879	0,953	0,923	1,108	1,101	0,962	0,989	0,950	1,316	1,169	1,000
2. Wtorki	a	2114	2241	2313	2442	2369	2550	2665	2370	2510	2731	3126	3034	2539
	b	1,091	1,052	1,067	1,094	1,002	0,922	0,914	0,862	0,994	1,144	1,031	1,095	1,016
	c	0,833	0,883	0,911	0,962	0,933	1,004	1,050	0,933	0,989	1,076	1,231	1,195	1,000
3. Środy	a	2143	2313	2335	2594	2537	2694	2696	2400	2601	2528	3129	2426	2533
	b	1,106	1,085	1,077	1,162	1,073	0,974	0,925	0,873	1,030	1,059	1,032	0,876	1,014
	c	0,846	0,913	0,922	1,024	1,002	1,064	1,064	0,947	1,027	0,998	1,235	0,958	1,000
4. Czwartki	a	2186	2401	2462	2528	2527	2776	2975	2889	2750	2707	3419	3409	2753
	b	1,129	1,127	1,136	1,133	1,069	1,004	1,021	1,051	1,089	1,134	1,128	1,231	1,102
	c	0,794	0,872	0,894	0,918	0,918	1,008	1,081	1,049	0,999	0,983	1,242	1,238	1,000
5. Piątki	a	2192	2441	2470	2409	2579	2984	3482	2952	2873	2393	3371	3544	2808
	b	1,132	1,145	1,139	1,079	1,091	1,079	1,195	1,074	1,138	1,002	1,112	1,279	1,124
	c	0,781	0,869	0,880	0,858	0,918	1,063	1,240	1,051	1,023	0,852	1,200	1,262	1,000
6. Soboty	a	1726	1880	1826	1833	1910	2610	2983	2848	2252	2010	2423	2474	2231
	b	0,891	0,882	0,842	0,821	0,808	0,944	1,023	1,036	0,892	0,842	0,799	0,893	0,893
	c	0,774	0,843	0,818	0,822	0,856	1,170	1,337	1,277	1,009	0,901	1,086	1,109	1,000
7. Niedziele	a	1237	1406	1459	1701	1928	2257	2707	2935	2088	1855	1860	2044	1956
	b	0,639	0,660	0,673	0,762	0,816	0,816	0,929	1,068	0,827	0,777	0,613	0,738	0,783
	c	0,632	0,719	0,746	0,870	0,986	1,154	1,384	1,501	1,067	0,948	0,951	1,045	1,000
8. Dni robocze	a	2148	2326	2378	2496	2488	2783	2942	2628	2667	2571	3301	3097	2652
	b	1,109	1,092	1,097	1,118	1,052	1,007	1,009	0,956	1,056	1,077	1,089	1,118	1,062
	c	0,810	0,877	0,897	0,941	0,938	1,049	1,109	0,991	1,006	0,969	1,245	1,168	1,000
9. Święta	a	1020	-	-	1123	2345	3397	-	3579	-	-	2517	1124	2158
	b	0,527	-	-	0,503	0,992	1,229	-	1,302	-	-	0,830	0,406	0,864
	c	0,473	-	-	0,520	1,087	1,574	-	1,658	-	-	1,166	0,521	1,000
10. Niedziele i święta	a	1093	1406	1459	1315	2206	2827	2707	3257	2088	1855	2298	1431	1995
	b	0,564	0,660	0,673	0,589	0,933	1,022	0,929	1,185	0,827	0,777	0,758	0,517	0,799
	c	0,548	0,705	0,731	0,659	1,106	1,417	1,357	1,633	1,047	0,930	1,152	0,717	1,000
11. Wszystkie dni	a	1937	2131	2168	2232	2364	2765	2915	2749	2525	2388	3032	2770	2498
	b	1,000	1,000	1,000	1,000	1,000	1,000	1,000	1,000	1,000	1,000	1,000	1,000	1,000
	c	0,775	0,853	0,868	0,894	0,946	1,107	1,167	1,100	1,011	0,956	1,214	1,109	1,000

Legenda:  
 a = średni dobowy ruch danego dnia (dni) tygodnia  
 b =  $\frac{\text{średni dobowy ruch danego dnia (dni) tygodnia w miesiącu}}{\text{średni dobowy ruch we wszystkie dni miesiąca}}$   
 c =  $\frac{\text{średni dobowy ruch danego dnia (dni) tygodnia w miesiącu}}{\text{średni dobowy ruch danego dnia (dni) tygodnia w roku}}$

**Sezonowe i tygodniowe wahania ruchu dobowego pojazdów ogółem w latach**



Generalna Dyrekcja Dróg Krajowych i Autostrad

Stacja nr 24805

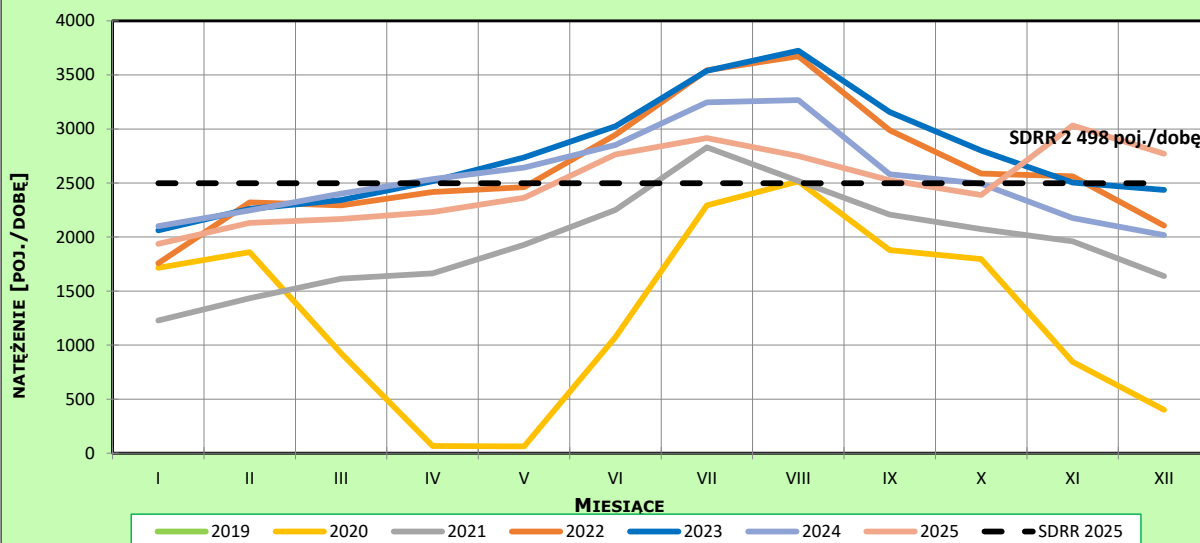
Miejscowość: Zwardoń  
 Odcinek: W. LALIKI II - GR. PAŃSTWA  
 Typ stacji: KAS

Rok: 2025  
 Numer drogi: S1g  
 Oddział: Katowice

**Ruch ogółem**

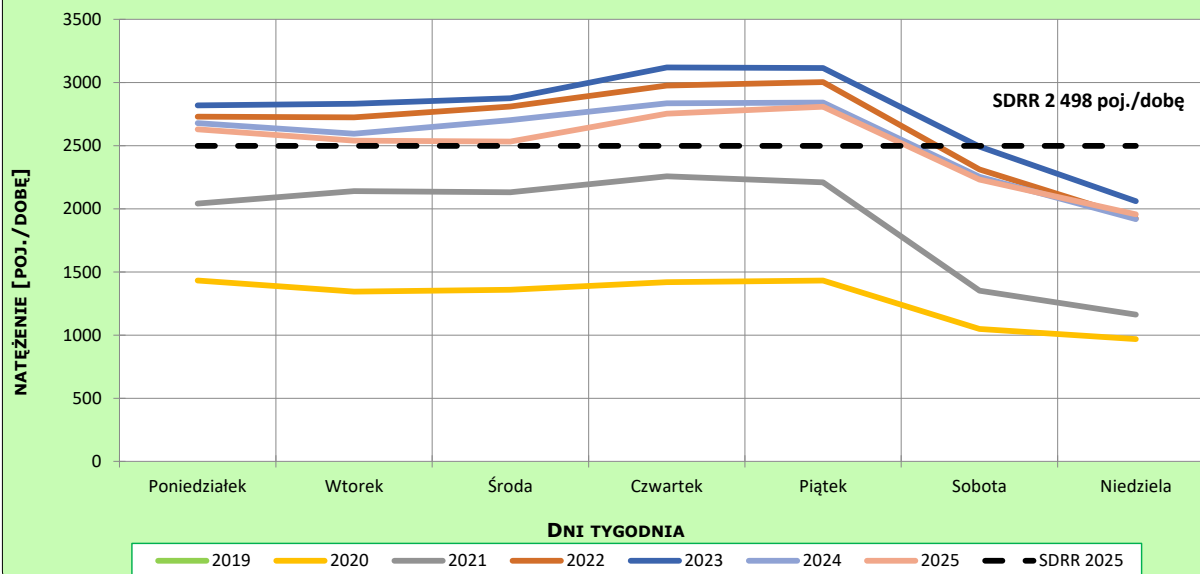
R03\_02-1\_24805\_2025

**Sezonowe wahania ruchu dobowego**



R03\_02-2\_24805\_2025

**Tygodniowe wahania ruchu dobowego**



**Dobowe wahania ruchu pojazdów ogółem**



Generalna Dyrekcja  
Dróg Krajowych i Autostrad

Stacja nr 24805

Miejscowość: Zwardoń

Rok: 2025

Odcinek: W. LALIKI II - GR. PAŃSTWA

Numer drogi: S1g

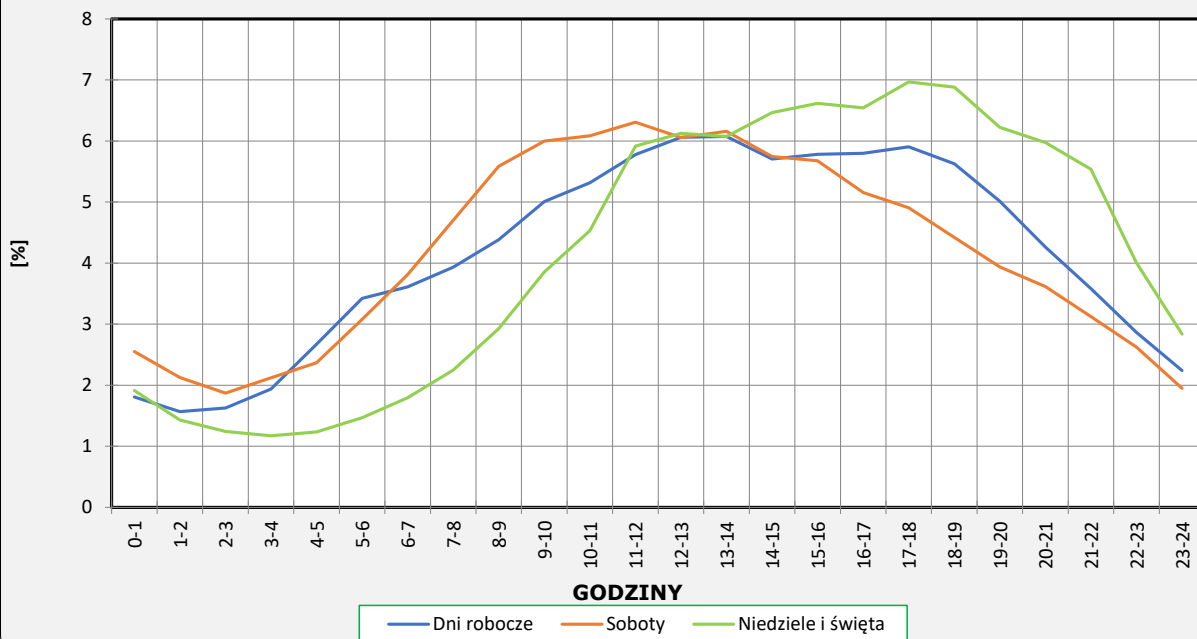
Typ stacji: KAS

Oddział: Katowice

**Ruch ogółem**

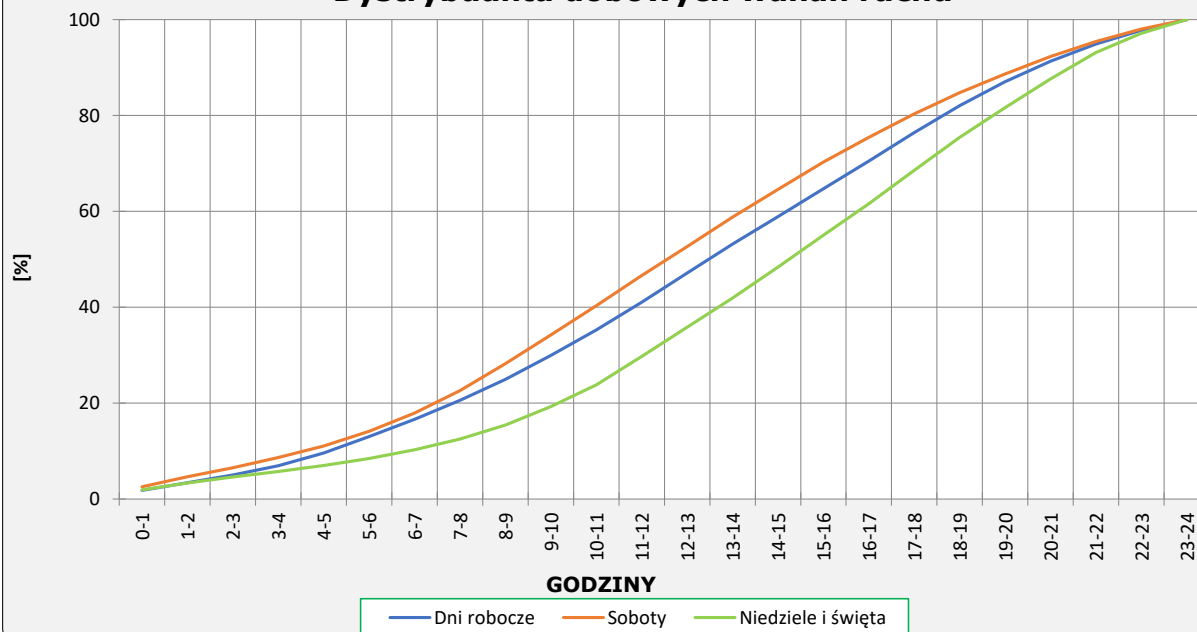
R03\_03-1\_24805\_2025

**Dobowe wahania ruchu**



R03\_03-2\_24805\_2025

**Dystrybuanta dobowych wahań ruchu**



**Uśrednione dobowe rozkłady ruchu dla wybranych dni tygodnia, dla pojazdów lekkich i ciężkich**



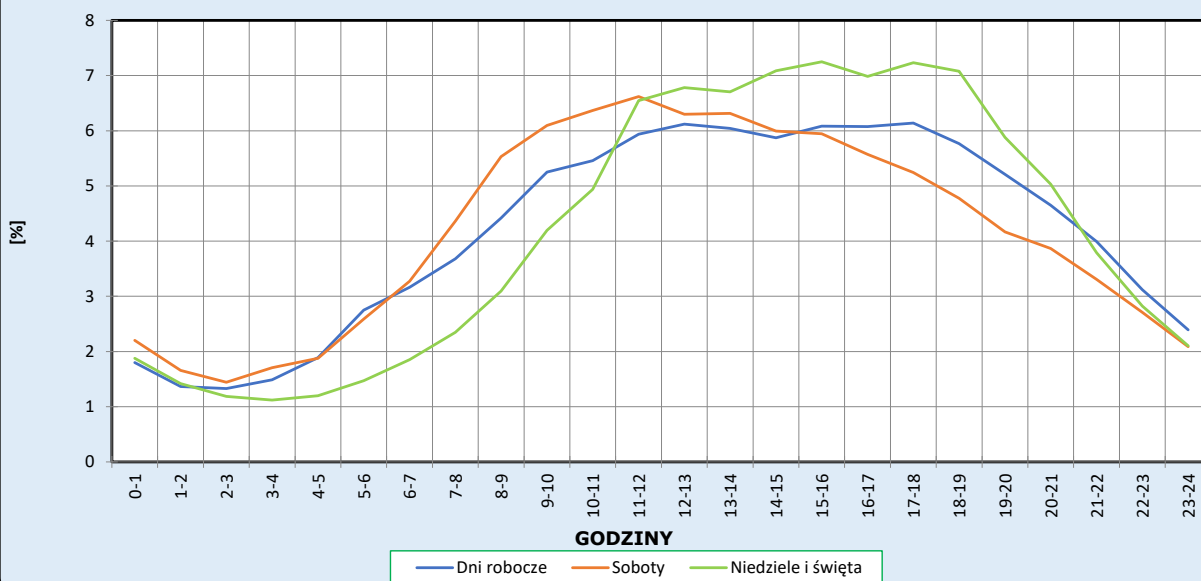
Stacja nr 24805

**Miejscowość:** Zwardoń  
**Odcinek:** W. LALIKI II - GR. PAŃSTWA  
**Typ stacji:** KAS

**Rok:** 2025  
**Numer drogi:** S1g  
**Oddział:** Katowice

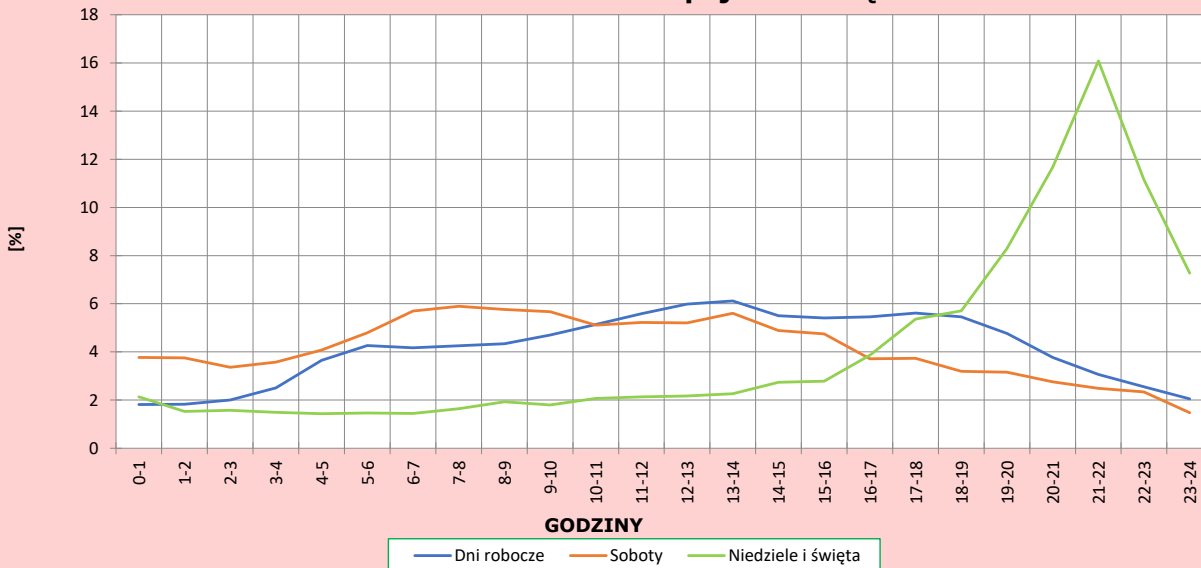
R03\_04-1\_24805\_2025

**Dobowe wahania ruchu pojazdów lekkich**



R03\_04-2\_24805\_2025

**Dobowe wahania ruchu pojazdów ciężkich**



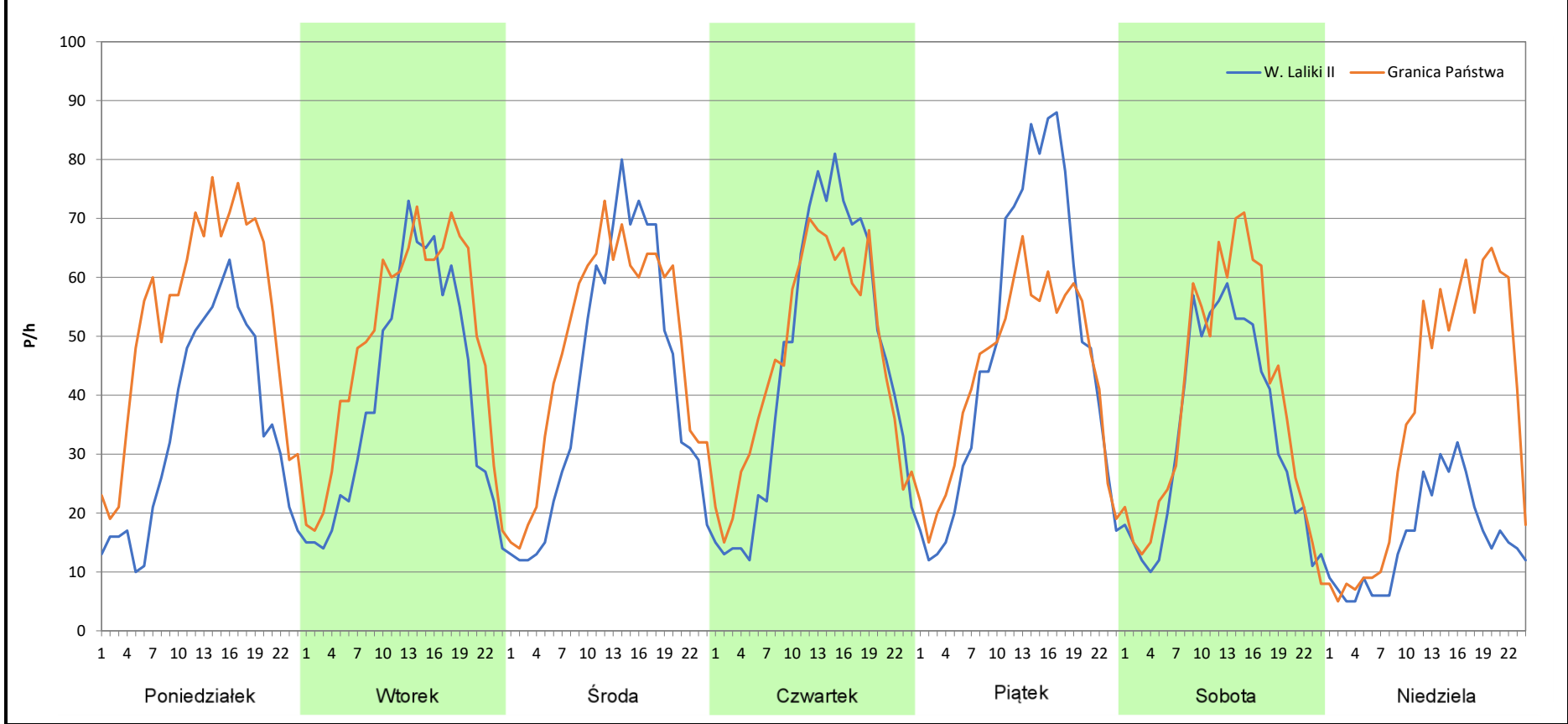
**Analiza ruchu pojazdów ogółem w poszczególnych dniach tygodnia dla każdego miesiąca, w podziale na kierunki ruchu**

 **Generalna Dyrekcja Dróg Krajowych i Autostrad**

**Stacja nr 24805**

<b>Miejscowość:</b> Zwardoń	<b>Rok:</b> 2025
<b>Odcinek:</b> W. LALIKI II - GR. PAŃSTWA	<b>Numer drogi:</b> S1g
<b>Typ stacji:</b> KAS	<b>Oddział:</b> Katowice
<b>Miesiąc:</b> Styczeń	<i>R03_07-1_24805_2025</i>

Dzień tygodnia	Poniedziałek		Wtorek		Środa		Czwartek		Piątek		Sobota		Niedziela	
	W. Laliki II	Granica Państwa	W. Laliki II	Granica Państwa	W. Laliki II	Granica Państwa	W. Laliki II	Granica Państwa	W. Laliki II	Granica Państwa	W. Laliki II	Granica Państwa	W. Laliki II	Granica Państwa
SDR	825	1278	957	1163	998	1152	1084	1100	1151	1042	800	930	376	865
Razem	2103		2120		2150		2184		2193		1730		1241	
Podział procentowy	39,23%	60,77%	45,14%	54,86%	46,42%	53,58%	49,63%	50,37%	52,49%	47,51%	46,24%	53,76%	30,30%	69,70%



**Analiza ruchu pojazdów ogółem w poszczególnych dniach tygodnia dla każdego miesiąca, w podziale na kierunki ruchu**



Generalna Dyrekcja  
Dróg Krajowych i Autostrad

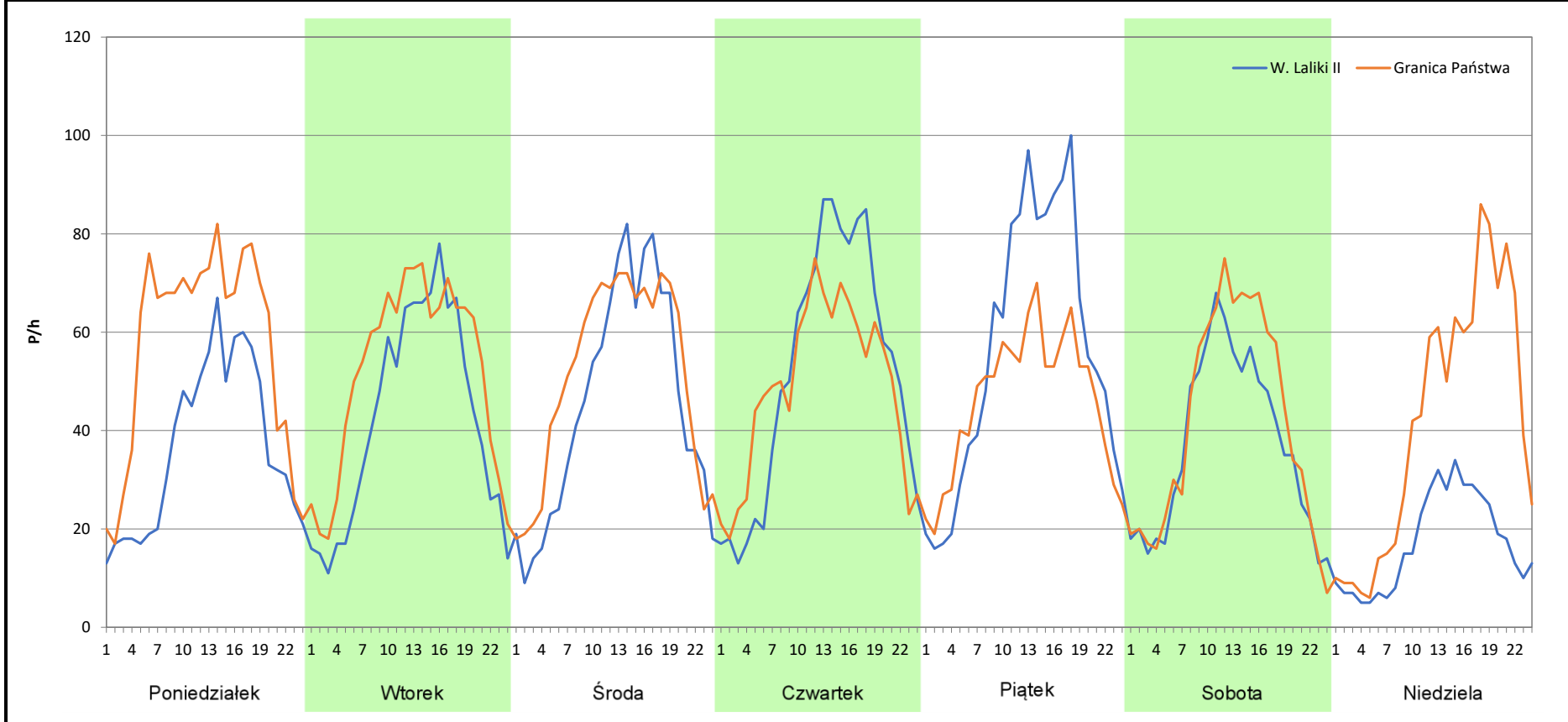
**Stacja nr 24805**

**Miejscowość:** Zwardoń  
**Odcinek:** W. LALIKI II - GR. PAŃSTWA  
**Typ stacji:** KAS  
**Miesiąc:** Luty

**Rok:** 2025  
**Numer drogi:** S1g  
**Oddział:** Katowice

R03\_07-2\_24805\_2025

Dzień tygodnia	Poniedziałek		Wtorek		Środa		Czwartek		Piątek		Sobota		Niedziela	
Kierunek	W. Laliki II	Granica Państwa	W. Laliki II	Granica Państwa	W. Laliki II	Granica Państwa	W. Laliki II	Granica Państwa	W. Laliki II	Granica Państwa	W. Laliki II	Granica Państwa	W. Laliki II	Granica Państwa
SDR	878	1363	1008	1241	1088	1227	1241	1165	1348	1101	887	997	412	1001
Razem	2241		2249		2315		2406		2449		1884		1413	
Podział procentowy	39,18%	60,82%	44,82%	55,18%	47,00%	53,00%	51,58%	48,42%	55,04%	44,96%	47,08%	52,92%	29,16%	70,84%



**Analiza ruchu pojazdów ogółem w poszczególnych dniach tygodnia dla każdego miesiąca, w podziale na kierunki ruchu**



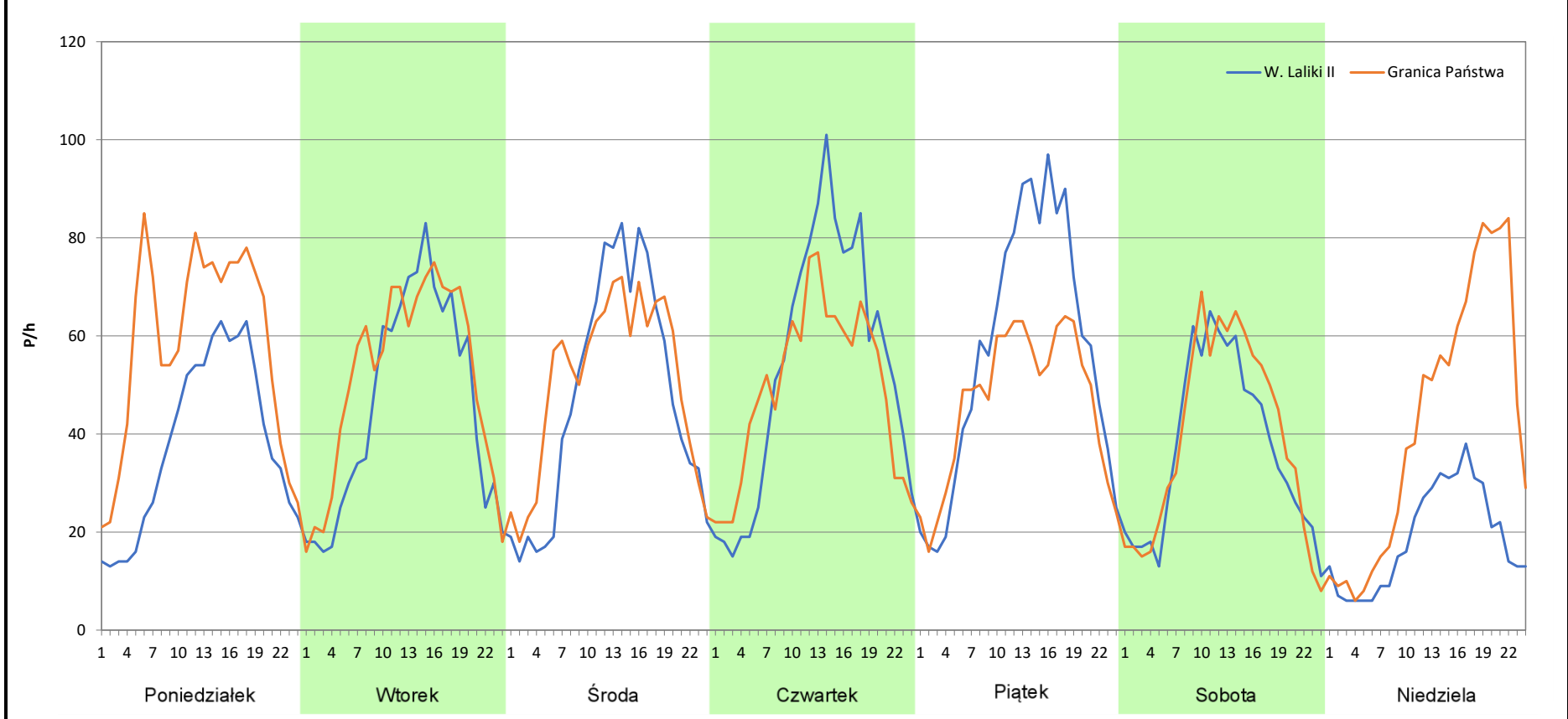
**Stacja nr 24805**

**Miejscowość:** Zwardoń  
**Odcinek:** W. LALIKI II - GR. PAŃSTWA  
**Typ stacji:** KAS  
**Miesiąc:** Marzec

**Rok:** 2025  
**Numer drogi:** S1g  
**Oddział:** Katowice

R03\_07-3\_24805\_2025

Dzień tygodnia	Poniedziałek		Wtorek		Środa		Czwartek		Piątek		Sobota		Niedziela	
Kierunek	W. Laliki II	Granica Państwa	W. Laliki II	Granica Państwa	W. Laliki II	Granica Państwa	W. Laliki II	Granica Państwa	W. Laliki II	Granica Państwa	W. Laliki II	Granica Państwa	W. Laliki II	Granica Państwa
SDR	914	1392	1093	1227	1134	1209	1288	1181	1363	1114	886	940	449	1011
Razem	2306		2320		2343		2469		2477		1826		1460	
Podział procentowy	39,64%	60,36%	47,11%	52,89%	48,40%	51,60%	52,17%	47,83%	55,03%	44,97%	48,52%	51,48%	30,75%	69,25%



**Analiza ruchu pojazdów ogółem w poszczególnych dniach tygodnia dla każdego miesiąca, w podziale na kierunki ruchu**



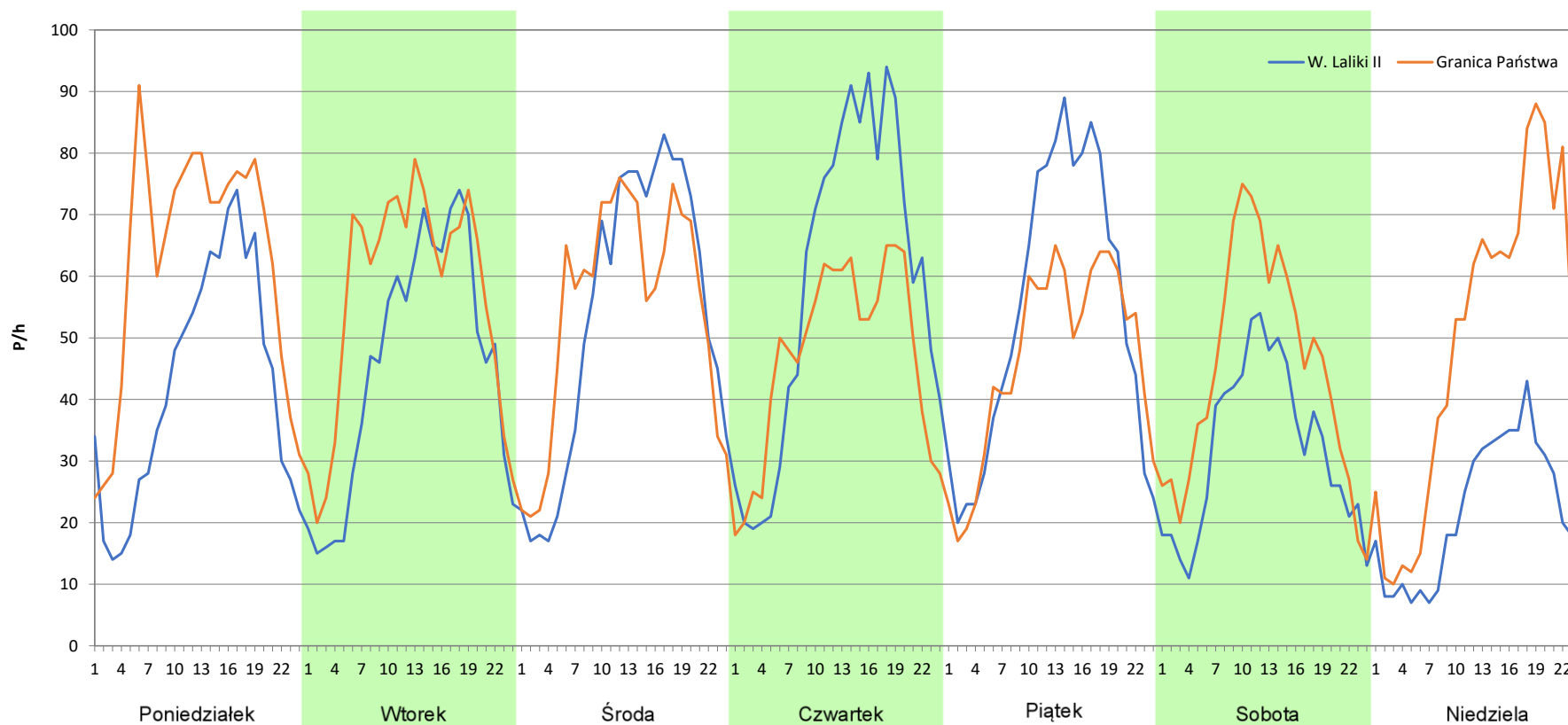
**Stacja nr 24805**

**Miejscowość:** Zwardoń  
**Odcinek:** W. LALIKI II - GR. PAŃSTWA  
**Typ stacji:** KAS  
**Miesiąc:** Kwiecień

**Rok:** 2025  
**Numer drogi:** S1g  
**Oddział:** Katowice

R03\_07-4\_24805\_2025

Dzień tygodnia	Poniedziałek		Wtorek		Środa		Czwartek		Piątek		Sobota		Niedziela	
Kierunek	W. Laliki II	Granica Państwa	W. Laliki II	Granica Państwa	W. Laliki II	Granica Państwa	W. Laliki II	Granica Państwa	W. Laliki II	Granica Państwa	W. Laliki II	Granica Państwa	W. Laliki II	Granica Państwa
SDR	1013	1492	1091	1352	1283	1312	1408	1127	1294	1119	768	1070	526	1175
Razem	2505		2443		2595		2535		2413		1838		1701	
Podział procentowy	40,44%	59,56%	44,66%	55,34%	49,44%	50,56%	55,54%	44,46%	53,63%	46,37%	41,78%	58,22%	30,92%	69,08%



**Analiza ruchu pojazdów ogółem w poszczególnych dniach tygodnia dla każdego miesiąca, w podziale na kierunki ruchu**



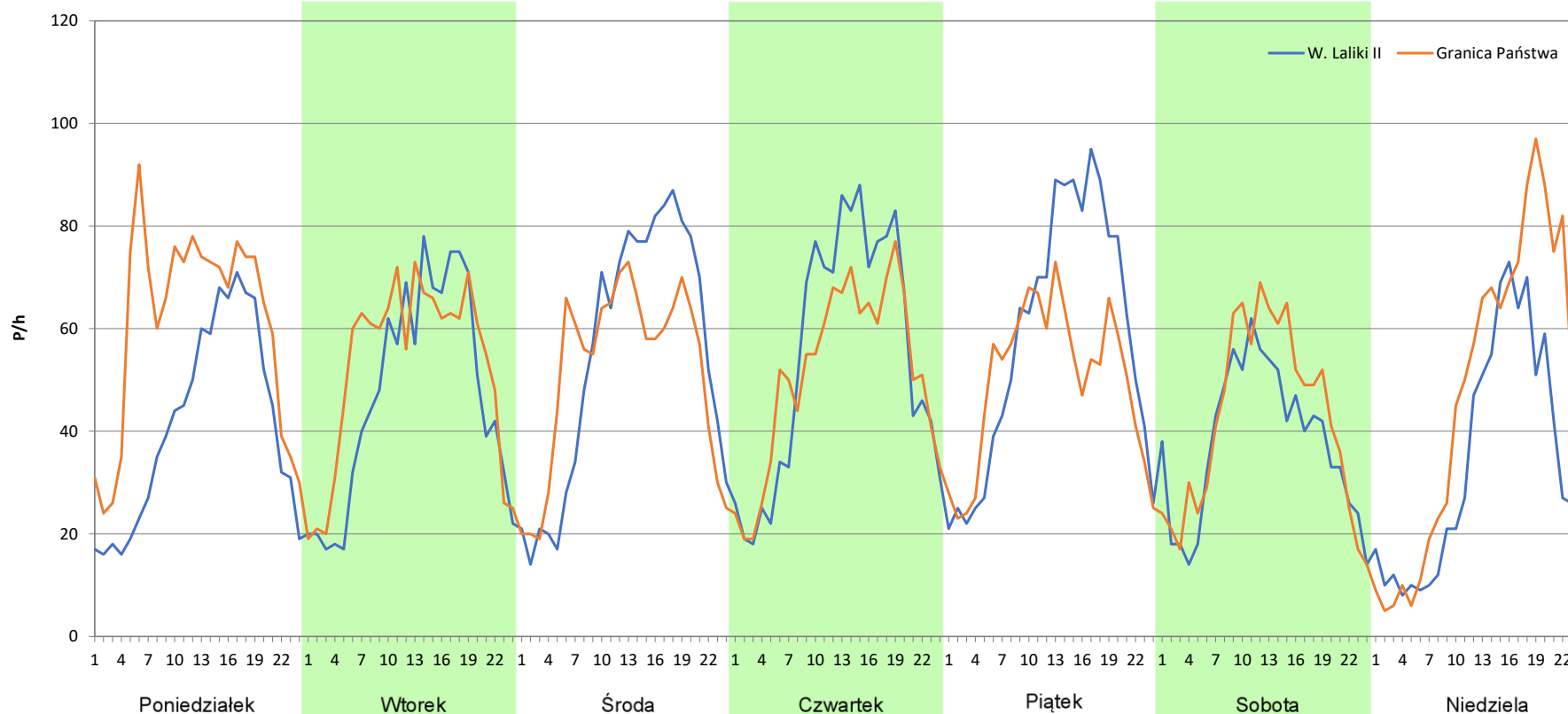
**Stacja nr 24805**

**Miejscowość:** Zwardoń  
**Odcinek:** W. LALIKI II - GR. PAŃSTWA  
**Typ stacji:** KAS  
**Miesiąc:** Maj

**Rok:** 2025  
**Numer drogi:** S1g  
**Oddział:** Katowice

R03\_07-5\_24805\_2025

Dzień tygodnia	Poniedziałek		Wtorek		Środa		Czwartek		Piątek		Sobota		Niedziela	
Kierunek	W. Laliki II	Granica Państwa	W. Laliki II	Granica Państwa	W. Laliki II	Granica Państwa	W. Laliki II	Granica Państwa	W. Laliki II	Granica Państwa	W. Laliki II	Granica Państwa	W. Laliki II	Granica Państwa
SDR	985	1448	1121	1251	1307	1235	1312	1224	1388	1192	906	1013	817	1121
Razem	2433		2372		2542		2536		2580		1919		1938	
Podział procentowy	40,48%	59,52%	47,26%	52,74%	51,42%	48,58%	51,74%	48,26%	53,80%	46,20%	47,21%	52,79%	42,16%	57,84%



**Analiza ruchu pojazdów ogółem w poszczególnych dniach tygodnia dla każdego miesiąca, w podziale na kierunki ruchu**



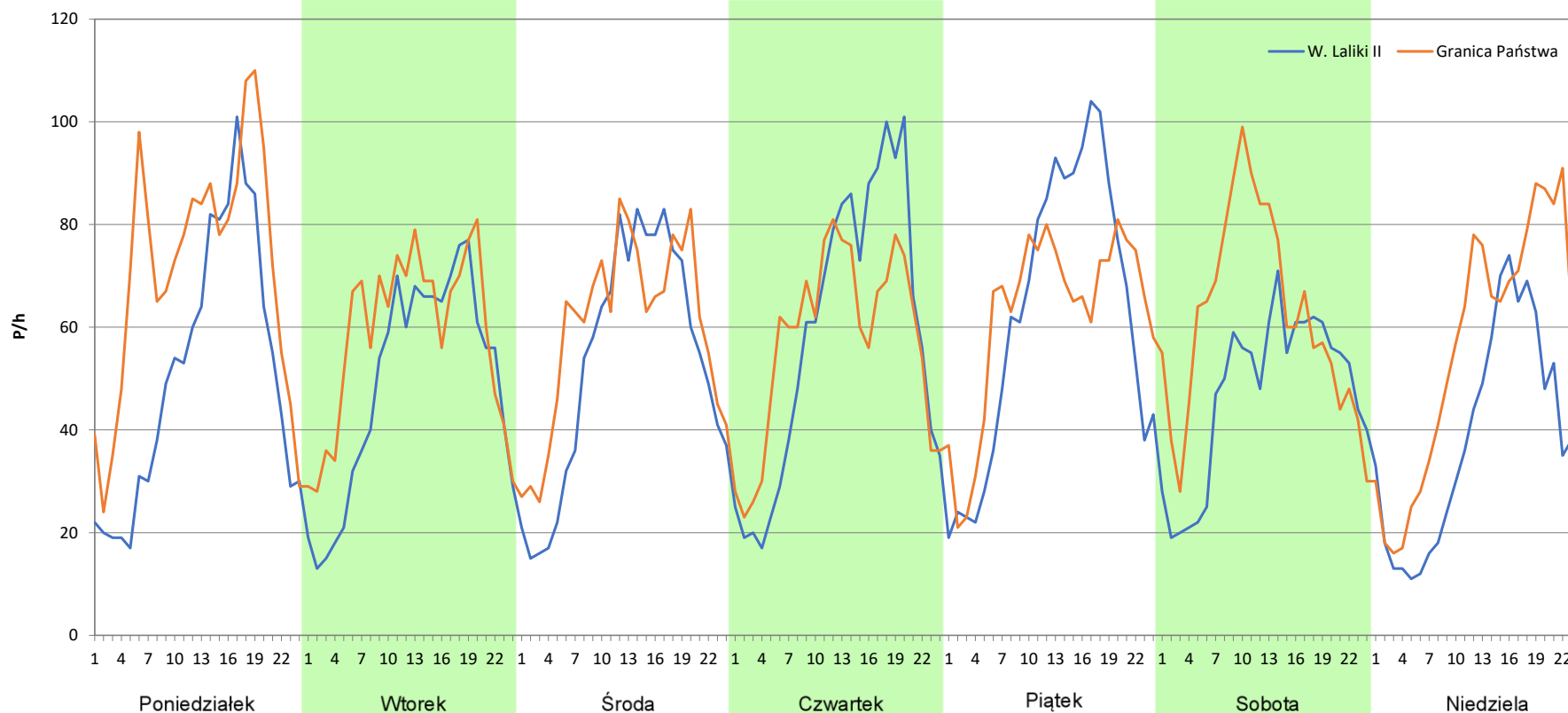
**Stacja nr 24805**

**Miejscowość:** Zwardoń  
**Odcinek:** W. LALIKI II - GR. PAŃSTWA  
**Typ stacji:** KAS  
**Miesiąc:** Czerwiec

**Rok:** 2025  
**Numer drogi:** S1g  
**Oddział:** Katowice

R03\_07-6\_24805\_2025

Dzień tygodnia	Poniedziałek		Wtorek		Środa		Czwartek		Piątek		Sobota		Niedziela	
Kierunek	W. Laliki II	Granica Państwa	W. Laliki II	Granica Państwa	W. Laliki II	Granica Państwa	W. Laliki II	Granica Państwa	W. Laliki II	Granica Państwa	W. Laliki II	Granica Państwa	W. Laliki II	Granica Państwa
SDR	1219	1697	1168	1394	1269	1432	1403	1371	1498	1493	1130	1483	921	1336
Razem	2916		2562		2701		2774		2991		2613		2257	
Podział procentowy	41,80%	58,20%	45,59%	54,41%	46,98%	53,02%	50,58%	49,42%	50,08%	49,92%	43,25%	56,75%	40,81%	59,19%



**Analiza ruchu pojazdów ogółem w poszczególnych dniach tygodnia dla każdego miesiąca, w podziale na kierunki ruchu**



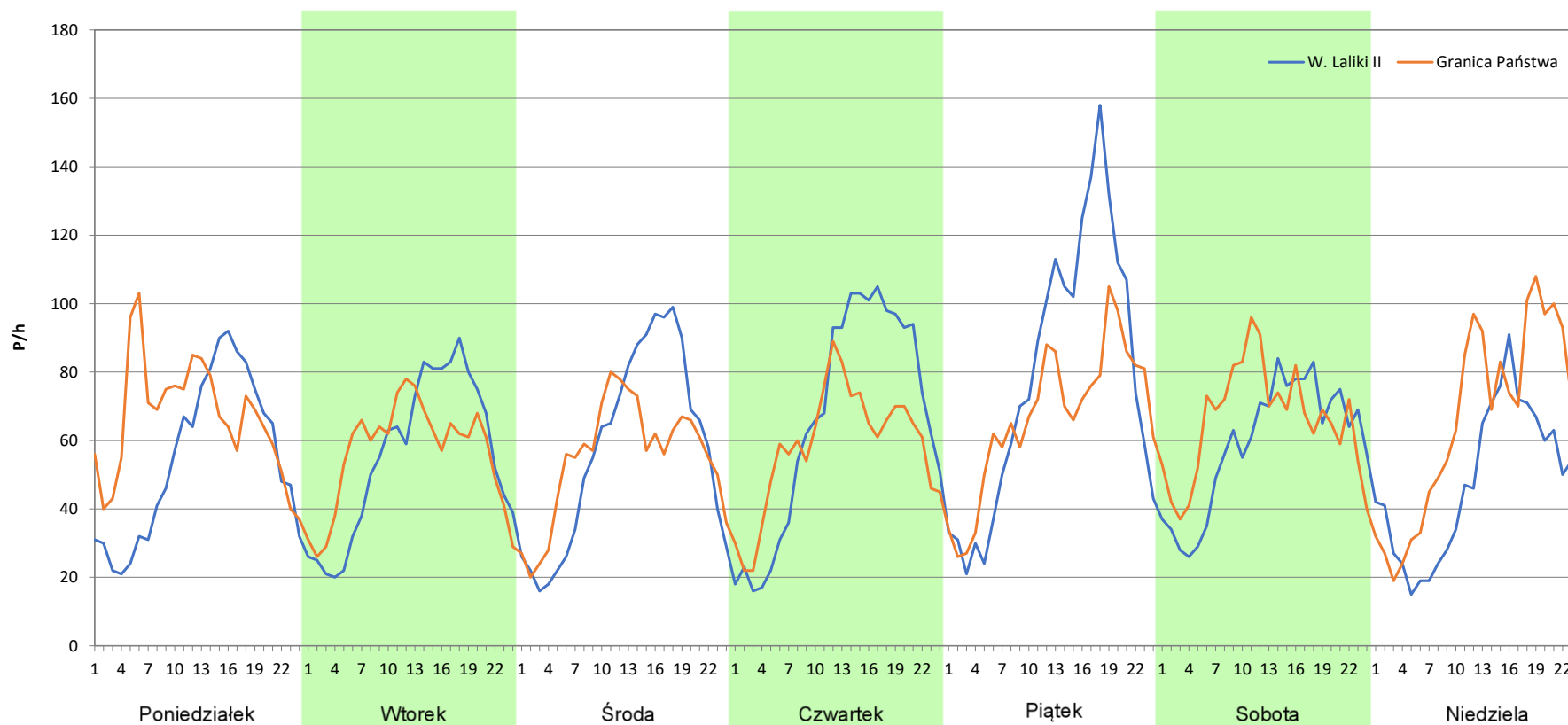
**Stacja nr 24805**

**Miejscowość:** Zwardoń  
**Odcinek:** W. LALIKI II - GR. PAŃSTWA  
**Typ stacji:** KAS  
**Miesiąc:** Lipiec

**Rok:** 2025  
**Numer drogi:** S1g  
**Oddział:** Katowice

R03\_07-7\_24805\_2025

Dzień tygodnia	Poniedziałek		Wtorek		Środa		Czwartek		Piątek		Sobota		Niedziela	
Kierunek	W. Laliki II	Granica Państwa	W. Laliki II	Granica Państwa	W. Laliki II	Granica Państwa	W. Laliki II	Granica Państwa	W. Laliki II	Granica Państwa	W. Laliki II	Granica Państwa	W. Laliki II	Granica Państwa
SDR	1309	1588	1324	1344	1375	1319	1580	1394	1884	1602	1414	1575	1138	1577
Razem	2897		2668		2694		2974		3486		2989		2715	
Podział procentowy	45,18%	54,82%	49,63%	50,37%	51,04%	48,96%	53,13%	46,87%	54,04%	45,96%	47,31%	52,69%	41,92%	58,08%



**Analiza ruchu pojazdów ogółem w poszczególnych dniach tygodnia dla każdego miesiąca, w podziale na kierunki ruchu**



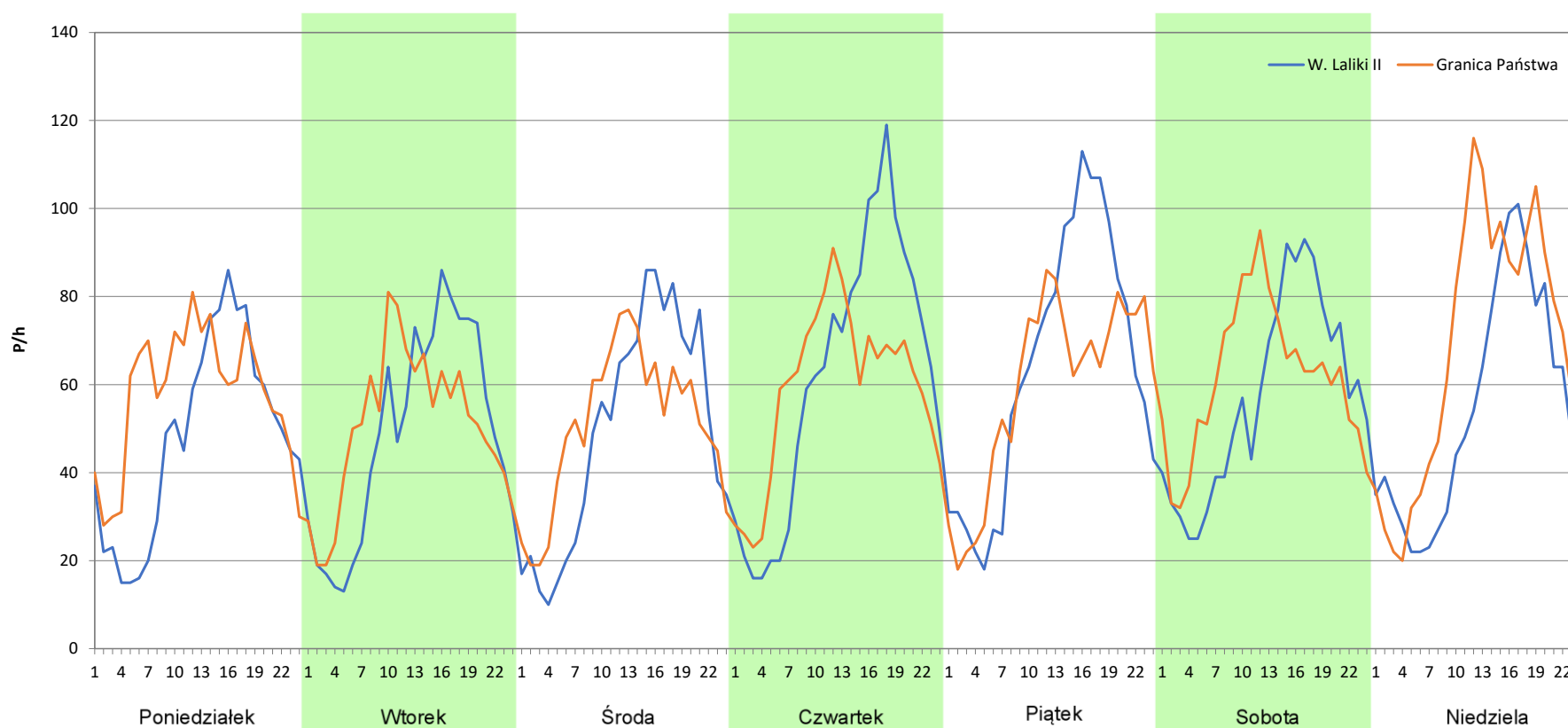
**Stacja nr 24805**

**Miejscowość:** Zwardoń  
**Odcinek:** W. LALIKI II - GR. PAŃSTWA  
**Typ stacji:** KAS  
**Miesiąc:** Sierpień

**Rok:** 2025  
**Numer drogi:** S1g  
**Oddział:** Katowice

R03\_07-8\_24805\_2025

Dzień tygodnia	Poniedziałek		Wtorek		Środa		Czwartek		Piątek		Sobota		Niedziela	
Kierunek	W. Laliki II	Granica Państwa	W. Laliki II	Granica Państwa	W. Laliki II	Granica Państwa	W. Laliki II	Granica Państwa	W. Laliki II	Granica Państwa	W. Laliki II	Granica Państwa	W. Laliki II	Granica Państwa
SDR	1154	1381	1167	1209	1186	1221	1478	1417	1528	1429	1370	1476	1310	1628
Razem	2535		2376		2407		2895		2957		2846		2938	
Podział procentowy	45,52%	54,48%	49,12%	50,88%	49,27%	50,73%	51,05%	48,95%	51,67%	48,33%	48,14%	51,86%	44,59%	55,41%



**Analiza ruchu pojazdów ogółem w poszczególnych dniach tygodnia dla każdego miesiąca, w podziale na kierunki ruchu**



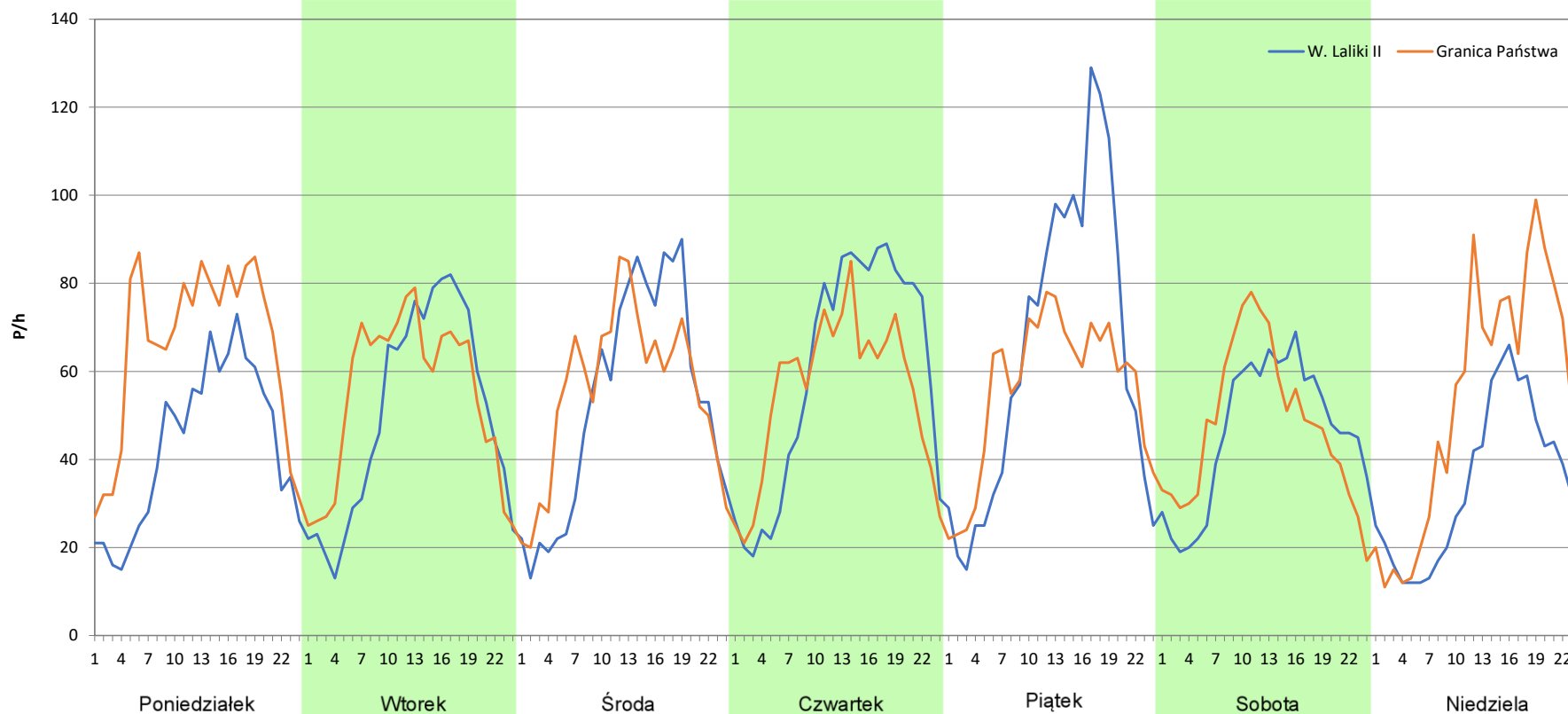
**Stacja nr 24805**

**Miejscowość:** Zwardoń  
**Odcinek:** W. LALIKI II - GR. PAŃSTWA  
**Typ stacji:** KAS  
**Miesiąc:** Wrzesień

**Rok:** 2025  
**Numer drogi:** S1g  
**Oddział:** Katowice

R03\_07-9\_24805\_2025

Dzień tygodnia	Poniedziałek		Wtorek		Środa		Czwartek		Piątek		Sobota		Niedziela	
Kierunek	W. Laliki II	Granica Państwa	W. Laliki II	Granica Państwa	W. Laliki II	Granica Państwa	W. Laliki II	Granica Państwa	W. Laliki II	Granica Państwa	W. Laliki II	Granica Państwa	W. Laliki II	Granica Państwa
SDR	1035	1564	1203	1305	1273	1331	1429	1327	1537	1345	1111	1146	828	1269
Razem	2599		2508		2604		2756		2882		2257		2097	
Podział procentowy	39,82%	60,18%	47,97%	52,03%	48,89%	51,11%	51,85%	48,15%	53,33%	46,67%	49,22%	50,78%	39,48%	60,52%



**Analiza ruchu pojazdów ogółem w poszczególnych dniach tygodnia dla każdego miesiąca, w podziale na kierunki ruchu**



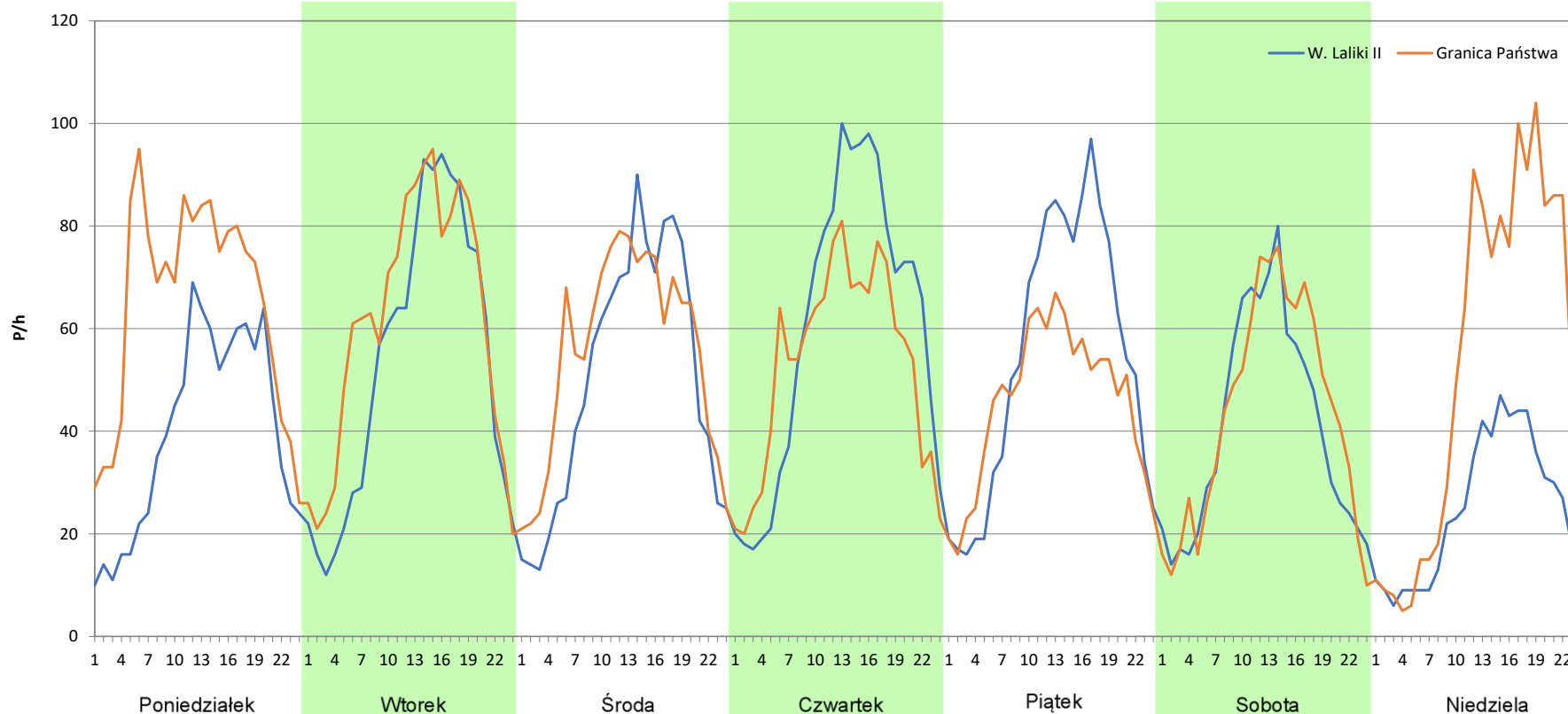
**Stacja nr 24805**

**Miejscowość:** Zwardoń  
**Odcinek:** W. LALIKI II - GR. PAŃSTWA  
**Typ stacji:** KAS  
**Miesiąc:** Październik

**Rok:** 2025  
**Numer drogi:** S1g  
**Oddział:** Katowice

R03\_07-10\_24805\_2025

Dzień tygodnia	Poniedziałek		Wtorek		Środa		Czwartek		Piątek		Sobota		Niedziela	
Kierunek	W. Laliki II	Granica Państwa	W. Laliki II	Granica Państwa	W. Laliki II	Granica Państwa	W. Laliki II	Granica Państwa	W. Laliki II	Granica Państwa	W. Laliki II	Granica Państwa	W. Laliki II	Granica Państwa
SDR	953	1549	1272	1463	1199	1329	1435	1272	1301	1092	977	1038	594	1263
Razem	2502		2735		2528		2707		2393		2015		1857	
Podział procentowy	38,09%	61,91%	46,51%	53,49%	47,43%	52,57%	53,01%	46,99%	54,37%	45,63%	48,49%	51,51%	31,99%	68,01%



**Analiza ruchu pojazdów ogółem w poszczególnych dniach tygodnia dla każdego miesiąca, w podziale na kierunki ruchu**



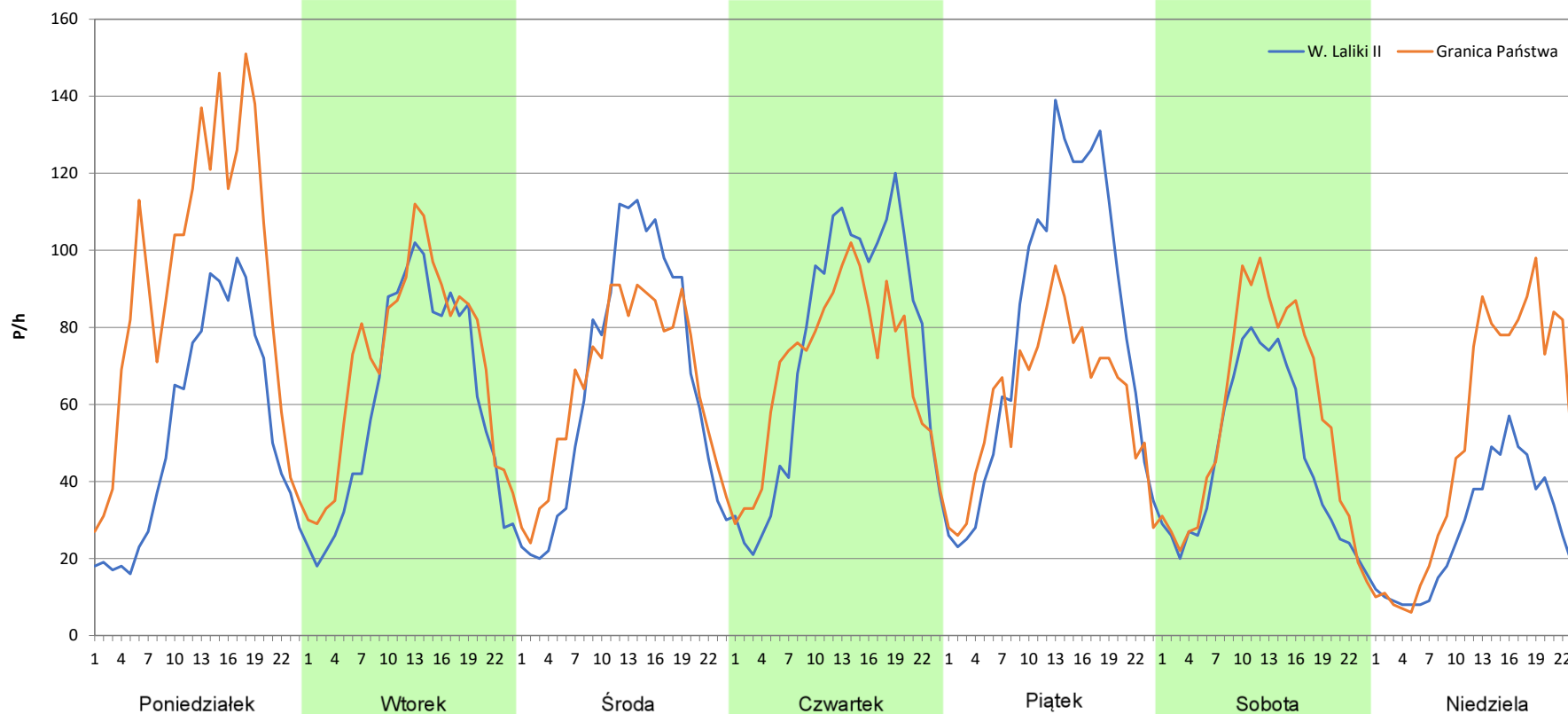
**Stacja nr 24805**

**Miejscowość:** Zwardoń  
**Odcinek:** W. LALIKI II - GR. PAŃSTWA  
**Typ stacji:** KAS  
**Miesiąc:** Listopad

**Rok:** 2025  
**Numer drogi:** S1g  
**Oddział:** Katowice

R03\_07-11\_24805\_2025

Dzień tygodnia	Poniedziałek		Wtorek		Środa		Czwartek		Piątek		Sobota		Niedziela	
Kierunek	W. Laliki II	Granica Państwa	W. Laliki II	Granica Państwa	W. Laliki II	Granica Państwa	W. Laliki II	Granica Państwa	W. Laliki II	Granica Państwa	W. Laliki II	Granica Państwa	W. Laliki II	Granica Państwa
SDR	1276	2191	1444	1682	1580	1556	1771	1652	1910	1465	1087	1342	653	1208
Razem	3467		3126		3136		3423		3375		2429		1861	
Podział procentowy	36,80%	63,20%	46,19%	53,81%	50,38%	49,62%	51,74%	48,26%	56,59%	43,41%	44,75%	55,25%	35,09%	64,91%



**Analiza ruchu pojazdów ogółem w poszczególnych dniach tygodnia dla każdego miesiąca, w podziale na kierunki ruchu**



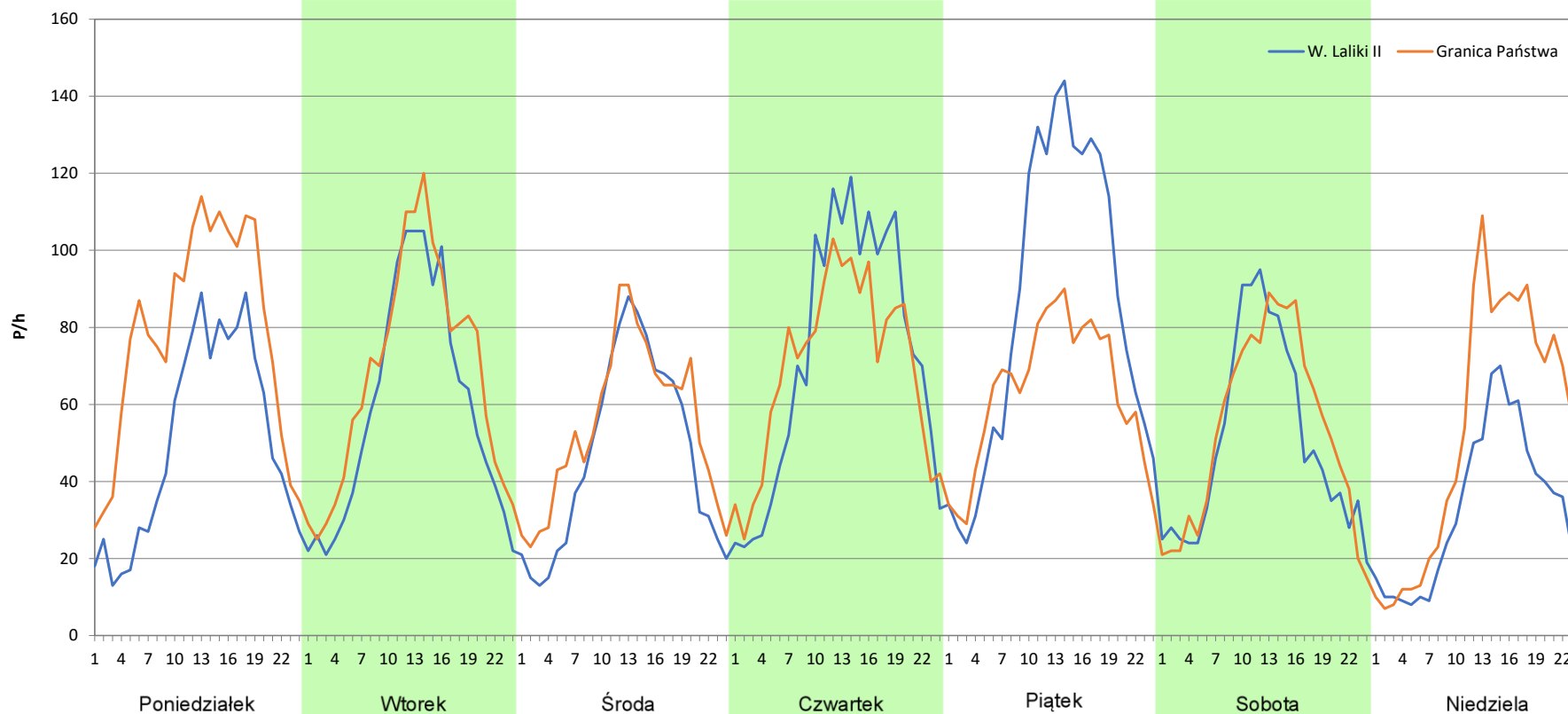
**Stacja nr 24805**

**Miejscowość:** Zwardoń  
**Odcinek:** W. LALIKI II - GR. PAŃSTWA  
**Typ stacji:** KAS  
**Miesiąc:** Grudzień

**Rok:** 2025  
**Numer drogi:** S1g  
**Oddział:** Katowice

R03\_07-12\_24805\_2025

Dzień tygodnia	Poniedziałek		Wtorek		Środa		Czwartek		Piątek		Sobota		Niedziela	
Kierunek	W. Laliki II	Granica Państwa	W. Laliki II	Granica Państwa	W. Laliki II	Granica Państwa	W. Laliki II	Granica Państwa	W. Laliki II	Granica Państwa	W. Laliki II	Granica Państwa	W. Laliki II	Granica Państwa
SDR	1204	1868	1415	1620	1123	1300	1740	1669	2034	1512	1208	1271	787	1261
Razem	3072		3035		2423		3409		3546		2479		2048	
Podział procentowy	39,19%	60,81%	46,62%	53,38%	46,35%	53,65%	51,04%	48,96%	57,36%	42,64%	48,73%	51,27%	38,43%	61,57%



**Analiza ruchu pojazdów ogółem w święta i dni okołoświąteczne, w podziale na kierunki ruchu**  
**NOWY ROK i Święto Trzech Króli**



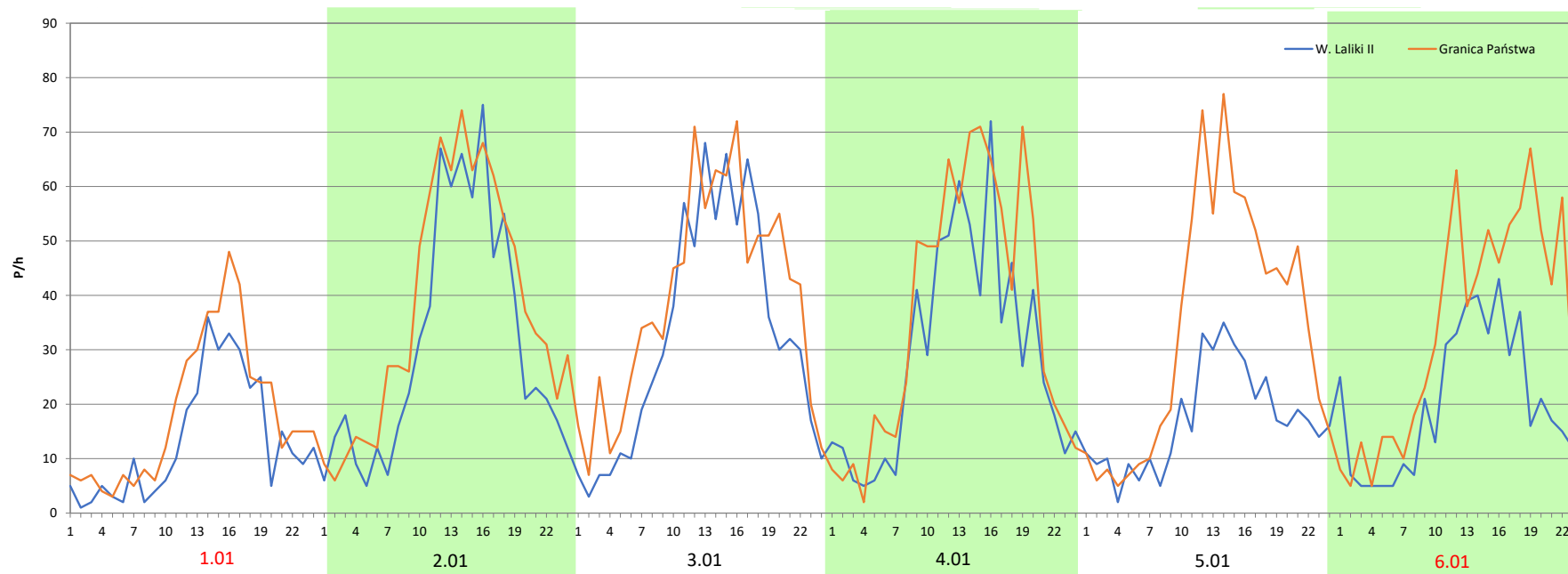
Stacja nr 24805

**Miejscowość:** Zwardoń  
**Odcinek:** W. LALIKI II - GR. PAŃSTWA  
**Typ stacji:** KAS  
**Miesiąc:** Styczeń

**Rok:** 2025  
**Numer drogi:** S1q  
**Oddział:** Katowice

R03\_08-1\_24805\_2025

Data Dzień tygodnia	1.01 Środa		2.01 Czwartek		3.01 Piątek		4.01 Sobota		5.01 Niedziela		6.01 Poniedziałek	
Kierunek	W. Laliki II	Granica Państwa	W. Laliki II	Granica Państwa	W. Laliki II	Granica Państwa	W. Laliki II	Granica Państwa	W. Laliki II	Granica Państwa	W. Laliki II	Granica Państwa
Dobowy ruch	320	438	741	905	731	913	718	925	722	940	742	955
Razem	758		1646		1644		1643		1662		1697	
Podział procentowy	42,22%	57,78%	45,02%	54,98%	44,46%	55,54%	43,70%	56,30%	43,44%	56,56%	43,72%	56,28%
Udział SDRR	30,34%		65,89%		65,81%		65,77%		66,53%		67,93%	





**Analiza ruchu pojazdów ogółem w święta i dni okołoswiąteczne, w podziale na kierunki ruchu WIELKANOC**

**Stacja nr 24805**

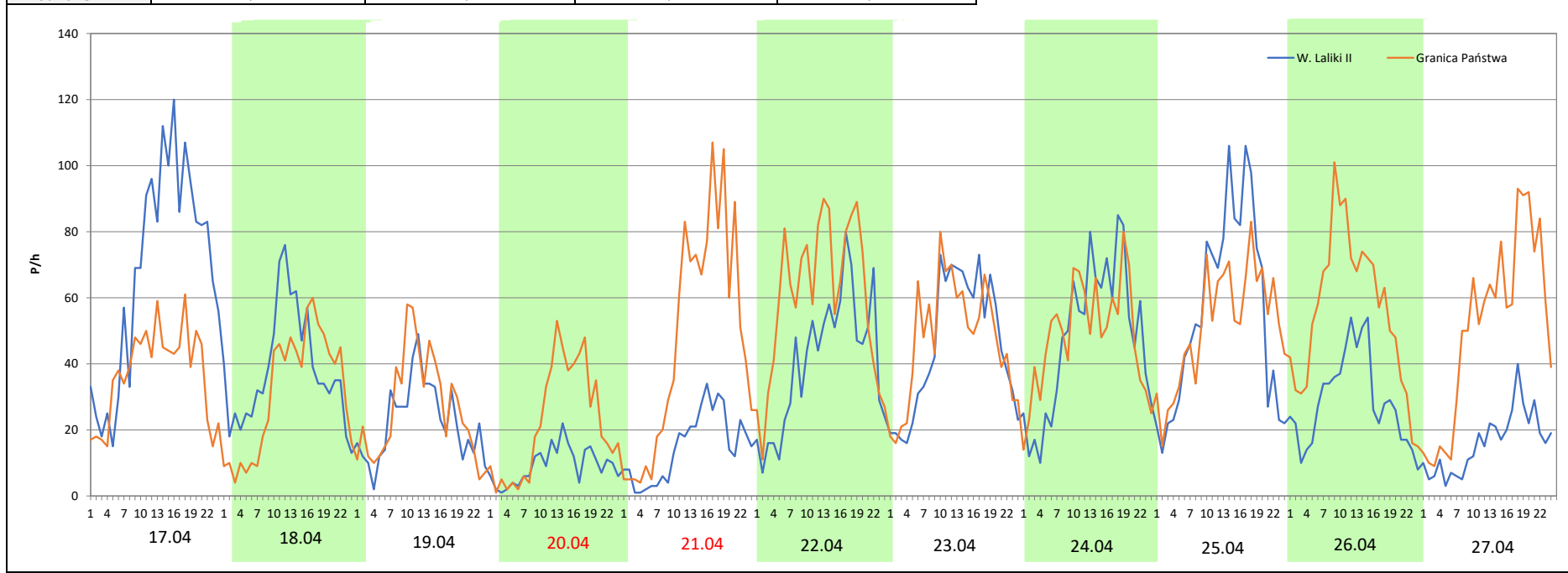
**Miejscowość:** Zwardoń  
**Odcinek:** W. LALIKI II - GR. PAŃSTWA  
**Typ stacji:** KAS  
**Miesiąc:** Marzec / Kwiecień

**Rok:** 2025  
**Numer drogi:** S1q  
**Oddział:** Katowice

R03\_08-2\_24805\_2025

Data Dzień tygodnia	17.04 Czwartek		18.04 Piątek		19.04 Sobota		20.04 Niedziela		21.04 Poniedziałek		22.04 Wtorek		23.04 Środa	
Kierunek	W. Laliki II	Granica Państwa	W. Laliki II	Granica Państwa	W. Laliki II	Granica Państwa	W. Laliki II	Granica Państwa	W. Laliki II	Granica Państwa	W. Laliki II	Granica Państwa	W. Laliki II	Granica Państwa
Dobowy ruch	1632	891	916	751	538	638	222	536	359	1127	973	1433	987	1430
Razem	2523		1667		1176		758		1486		2406		2417	
Podział procentowy	64,68%	35,32%	54,95%	45,05%	45,75%	54,25%	29,29%	70,71%	24,16%	75,84%	40,44%	59,56%	40,84%	59,16%
Udział SDRR	101,00%		66,73%		47,08%		30,34%		59,49%		96,32%		96,76%	

Data Dzień tygodnia	24.04 Czwartek		25.04 Piątek		26.04 Sobota		27.04 Niedziela	
Kierunek	W. Laliki II	Granica Państwa	W. Laliki II	Granica Państwa	W. Laliki II	Granica Państwa	W. Laliki II	Granica Państwa
Dobowy ruch	1147	1162	1326	1240	690	1336	389	1225
Razem	2309		2566		2026		1614	
Podział procentowy	49,68%	50,32%	51,68%	48,32%	34,06%	65,94%	24,10%	75,90%
Udział SDRR	92,43%		102,72%		81,10%		64,61%	



**Analiza ruchu pojazdów ogółem w święta i dni okołoswiąteczne, w podziale na kierunki ruchu**  
**1 - 3 MAJA**

**Stacja nr 24805**

 **Generalna Dyrekcja  
Dróg Krajowych i Autostrad**

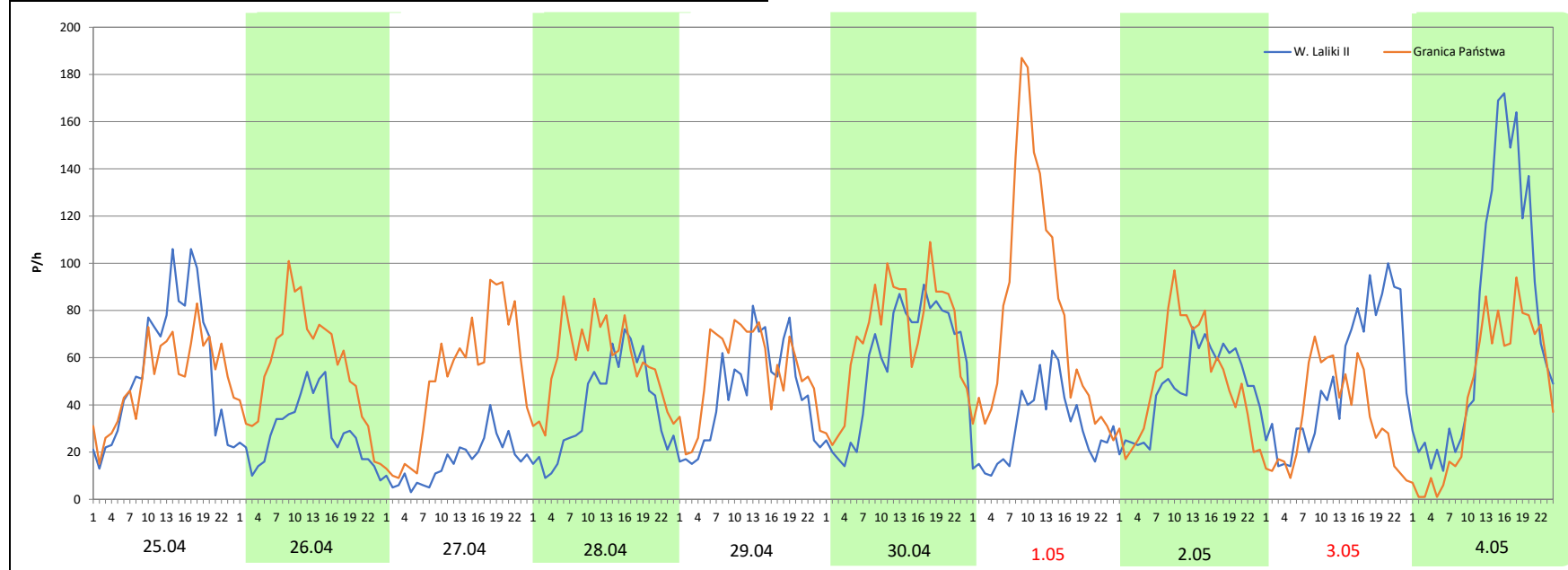
**Miejscowość:** Zwardoń  
**Odcinek:** W. LALIKI II - GR. PAŃSTWA  
**Typ stacji:** KAS  
**Miesiąc:** Maj

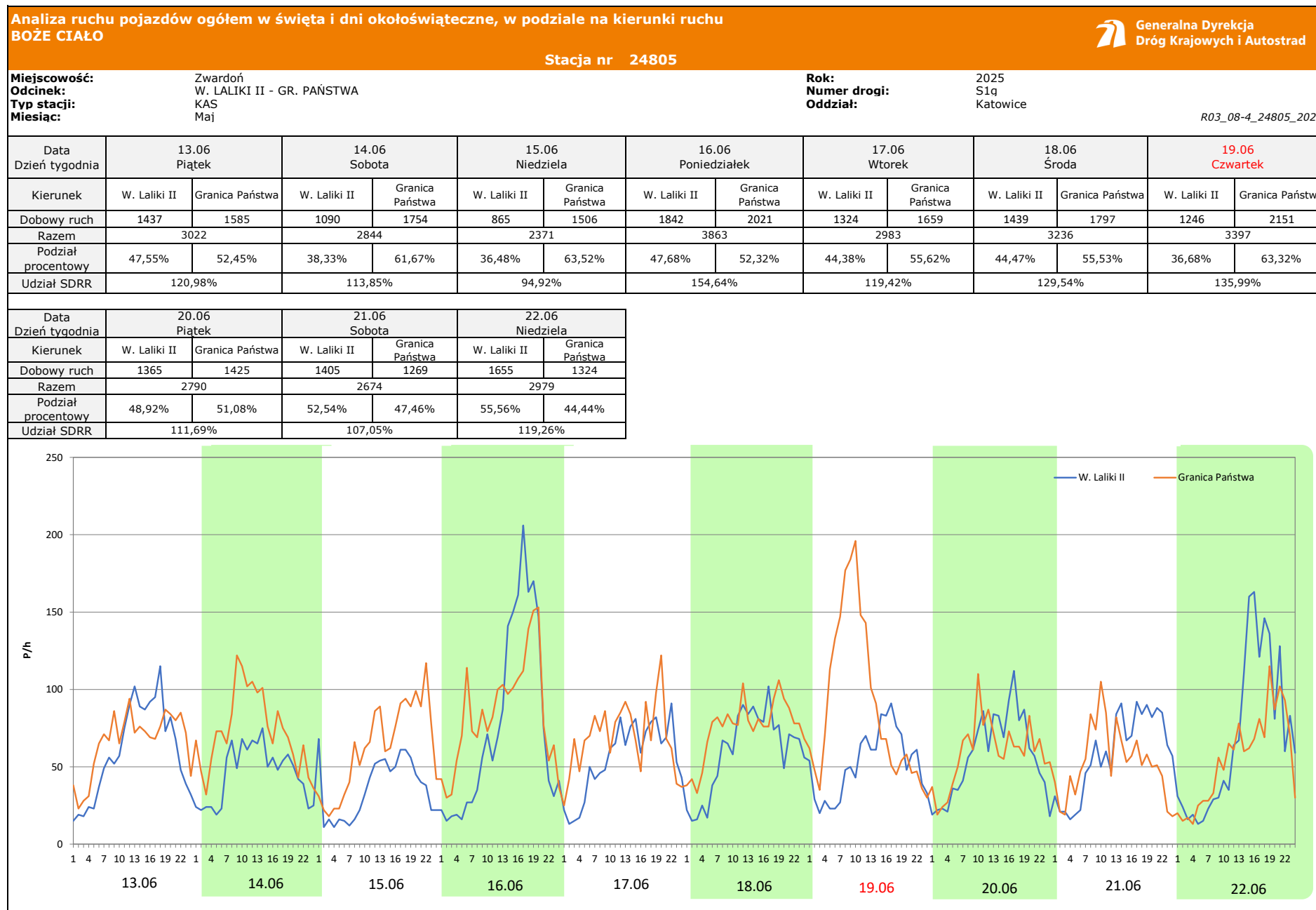
**Rok:** 2025  
**Numer drogi:** S1q  
**Oddział:** Katowice

R03\_08-3\_24805\_2025

Data Dzień tygodnia	25.04 Piątek		26.04 Sobota		27.04 Niedziela		28.04 Poniedziałek		29.04 Wtorek		30.04 Środa		1.05 Czwartek	
Kierunek	W. Laliki II	Granica Państwa	W. Laliki II	Granica Państwa	W. Laliki II	Granica Państwa	W. Laliki II	Granica Państwa	W. Laliki II	Granica Państwa	W. Laliki II	Granica Państwa	W. Laliki II	Granica Państwa
Dobowy ruch	1326	1240	690	1336	389	1225	928	1391	1070	1297	1410	1662	732	1869
Razem	2566		2026		1614		2319		2367		3072		2601	
Podział procentowy	51,68%	48,32%	34,06%	65,94%	24,10%	75,90%	40,02%	59,98%	45,20%	54,80%	45,90%	54,10%	28,14%	71,86%
Udział SDRR	102,72%		81,10%		64,61%		92,83%		94,76%		122,98%		104,12%	

Data Dzień tygodnia	2.05 Piątek		3.05 Sobota		4.05 Niedziela	
Kierunek	W. Laliki II	Granica Państwa	W. Laliki II	Granica Państwa	W. Laliki II	Granica Państwa
Dobowy ruch	1130	1215	1255	833	1785	1087
Razem	2345		2088		2872	
Podział procentowy	48,19%	51,81%	60,11%	39,89%	62,15%	37,85%
Udział SDRR	93,88%		83,59%		114,97%	





**Analiza ruchu pojazdów ogółem w święta i dni okołoswiąteczne, w podziale na kierunki ruchu**  
**WNIEBOWZIĘCIE NMP**



Stacja nr 24805

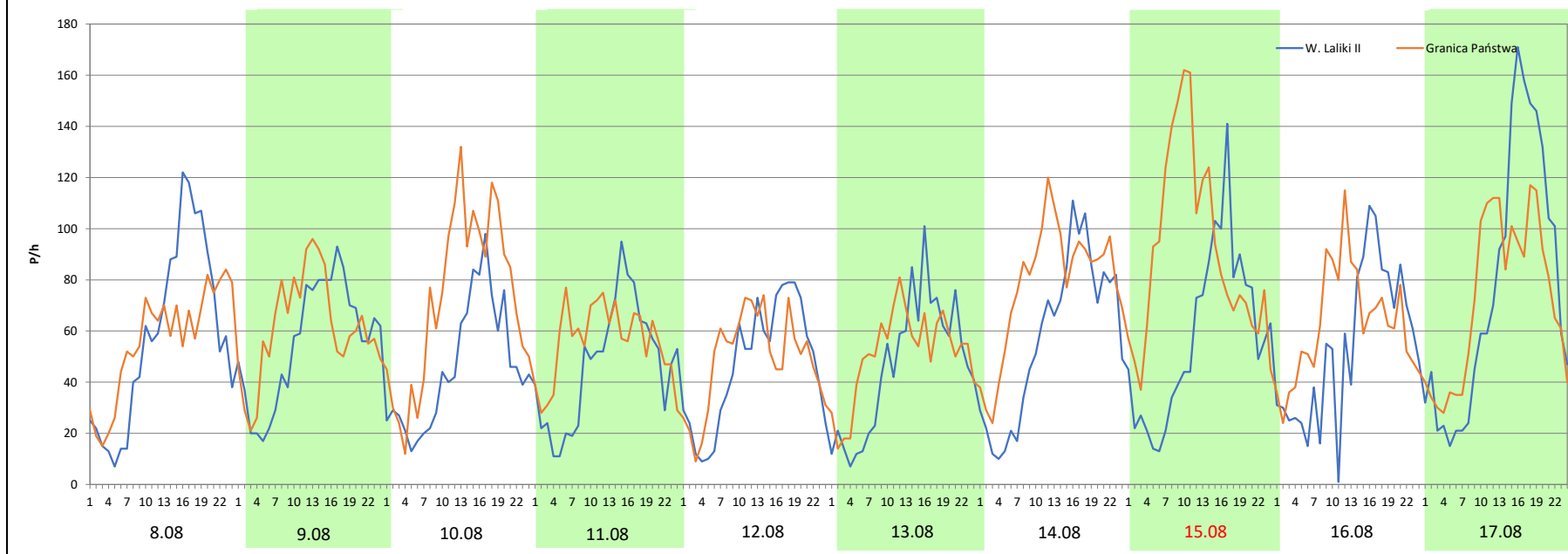
**Miejscowość:** Zwardoń  
**Odcinek:** W. LALIKI II - GR. PAŃSTWA  
**Typ stacji:** KAS  
**Miesiąc:** Sierpień

**Rok:** 2025  
**Numer drogi:** S1q  
**Oddział:** Katowice

R03\_08-5\_24805\_2025

Data Dzień tygodnia	8.08 Piątek		9.08 Sobota		10.08 Niedziela		11.08 Poniedziałek		12.08 Wtorek		13.08 Środa		14.08 Czwartek	
Kierunek	W. Laliki II	Granica Państwa	W. Laliki II	Granica Państwa	W. Laliki II	Granica Państwa	W. Laliki II	Granica Państwa	W. Laliki II	Granica Państwa	W. Laliki II	Granica Państwa	W. Laliki II	Granica Państwa
Dobowy ruch	1386	1359	1341	1473	1106	1732	1134	1334	1118	1168	1112	1224	1377	1871
Razem	2745		2814		2838		2468		2286		2336		3248	
Podział procentowy	50,49%	49,51%	47,65%	52,35%	38,97%	61,03%	45,95%	54,05%	48,91%	51,09%	47,60%	52,40%	42,40%	57,60%
Udział SDRR	109,89%		112,65%		113,61%		98,80%		91,51%		93,51%		130,02%	

Data Dzień tygodnia	15.08 Piątek		16.08 Sobota		17.08 Niedziela	
Kierunek	W. Laliki II	Granica Państwa	W. Laliki II	Granica Państwa	W. Laliki II	Granica Państwa
Dobowy ruch	1396	2183	1297	1504	1839	1738
Razem	3579		2801		3577	
Podział procentowy	39,01%	60,99%	46,30%	53,70%	51,41%	48,59%
Udział SDRR	143,27%		112,13%		143,19%	



**Analiza ruchu pojazdów ogółem w święta i dni okołoswiąteczne, w podziale na kierunki ruchu WSZYSTKICH ŚWIĘTYCH**

Stacja nr 24805

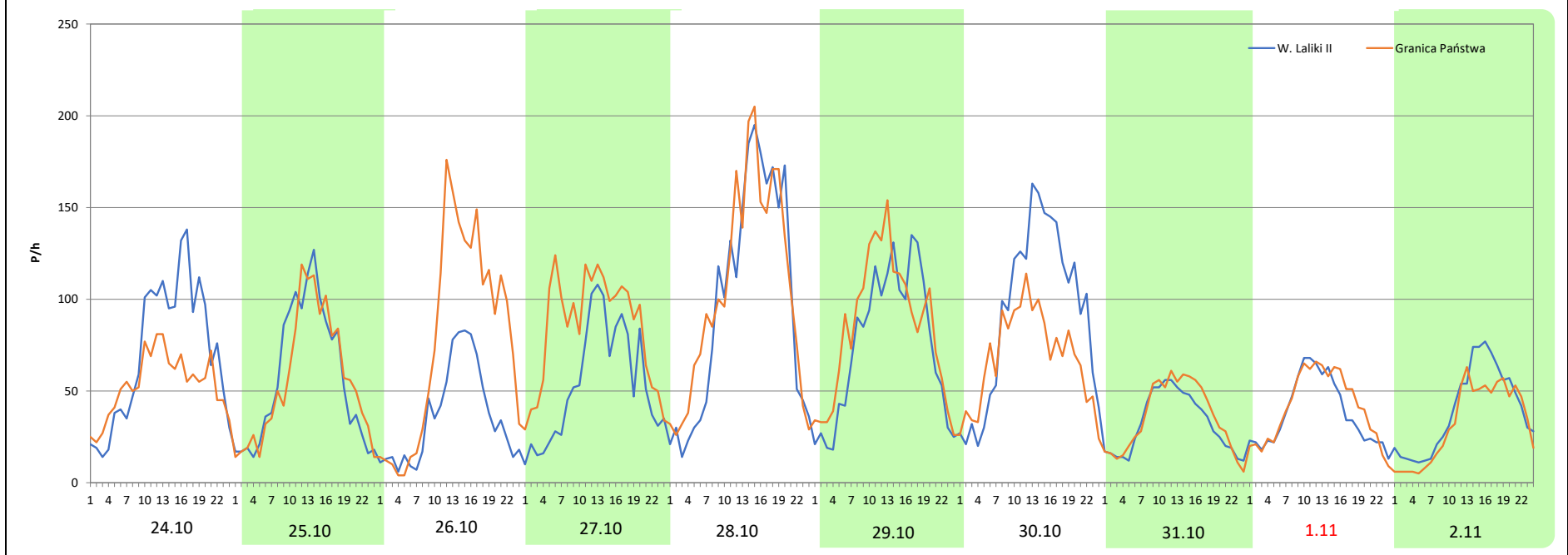
**Miejscowość:** Zwardoń  
**Odcinek:** W. LALIKI II - GR. PAŃSTWA  
**Typ stacji:** KAS  
**Miesiąc:** Październik / Listopad

**Rok:** 2025  
**Numer drogi:** S1q  
**Oddział:** Katowice

R03\_08-6\_24805\_2025

Data Dzień tygodnia	24.10 Piątek		25.10 Sobota		26.10 Niedziela		27.10 Poniedziałek		28.10 Wtorek		29.10 Środa		30.10 Czwartek	
Kierunek	W. Laliki II	Granica Państwa	W. Laliki II	Granica Państwa	W. Laliki II	Granica Państwa	W. Laliki II	Granica Państwa	W. Laliki II	Granica Państwa	W. Laliki II	Granica Państwa	W. Laliki II	Granica Państwa
Dobowy ruch	1693	1287	1365	1342	872	1854	1290	2019	2345	2499	1801	2029	2194	1633
Razem	2980		2707		2726		3309		4844		3830		3827	
Podział procentowy	56,81%	43,19%	50,42%	49,58%	31,99%	68,01%	38,98%	61,02%	48,41%	51,59%	47,02%	52,98%	57,33%	42,67%
Udział SDRR	119,30%		108,37%		109,13%		132,47%		193,92%		153,32%		153,20%	

Data Dzień tygodnia	31.10 Piątek		1.11 Sobota		2.11 Niedziela	
Kierunek	W. Laliki II	Granica Państwa	W. Laliki II	Granica Państwa	W. Laliki II	Granica Państwa
Dobowy ruch	774	854	906	981	944	777
Razem	1628		1887		1721	
Podział procentowy	47,54%	52,46%	48,01%	51,99%	54,85%	45,15%
Udział SDRR	65,17%		75,54%		68,90%	



**Analiza ruchu pojazdów ogółem w święta i dni okołoswiąteczne, w podziale na kierunki ruchu**  
**ŚWIĘTO NIEPODLEGŁOŚCI**

 **Generalna Dyrekcja  
Dróg Krajowych i Autostrad**

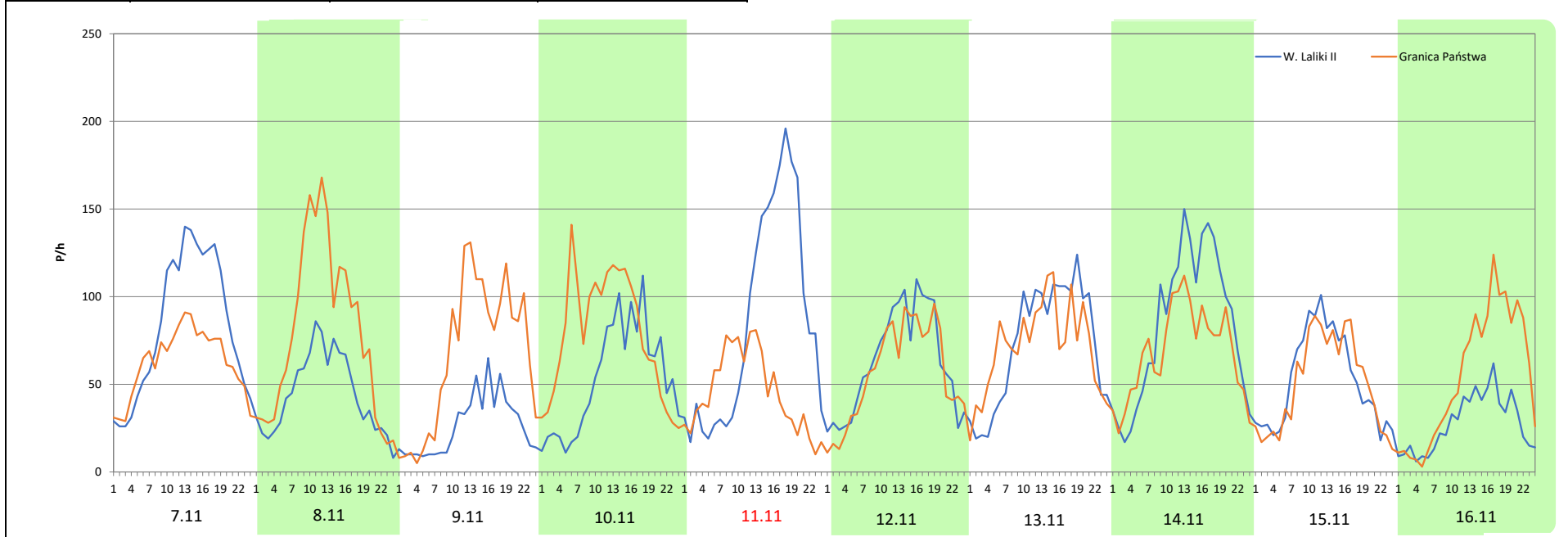
**Stacja nr 24805**

<b>Miejscowość:</b>	Zwardoń	<b>Rok:</b>	2025
<b>Odcinek:</b>	W. LALIKI II - GR. PAŃSTWA	<b>Numer drogi:</b>	S1q
<b>Typ stacji:</b>	KAS	<b>Oddział:</b>	Katowice
<b>Miesiąc:</b>	Listopad		

R03\_08-7\_24805\_2025

Data Dzień tygodnia	7.11 Piątek		8.11 Sobota		9.11 Niedziela		10.11 Poniedziałek		11.11 Wtorek		12.11 Środa		13.11 Czwartek	
	W. Laliki II	Granica Państwa	W. Laliki II	Granica Państwa	W. Laliki II	Granica Państwa	W. Laliki II	Granica Państwa	W. Laliki II	Granica Państwa	W. Laliki II	Granica Państwa	W. Laliki II	Granica Państwa
Kierunek	1994	1504	1068	1898	630	1590	1279	1880	2046	1100	1508	1361	1752	1710
Dobowy ruch	3498		2966		2220		3159		3146		2869		3462	
Razem	3498		2966		2220		3159		3146		2869		3462	
Podział procentowy	57,00%	43,00%	36,01%	63,99%	28,38%	71,62%	40,49%	59,51%	65,03%	34,97%	52,56%	47,44%	50,61%	49,39%
Udział SDRR	140,03%		118,73%		88,87%		126,46%		125,94%		114,85%		138,59%	

Data Dzień tygodnia	14.11 Piątek		15.11 Sobota		16.11 Niedziela	
	W. Laliki II	Granica Państwa	W. Laliki II	Granica Państwa	W. Laliki II	Granica Państwa
Kierunek	1993	1639	1259	1204	663	1306
Dobowy ruch	3632		2463		1969	
Razem	3632		2463		1969	
Podział procentowy	54,87%	45,13%	51,12%	48,88%	33,67%	66,33%
Udział SDRR	145,40%		98,60%		78,82%	



**Analiza ruchu pojazdów ogółem w święta i dni okołoświąteczne, w podziale na kierunki ruchu**  
**BOŻE NARODZENIE** Generalna Dyrekcja Dróg Krajowych i Autostrad

Stacja nr 24805

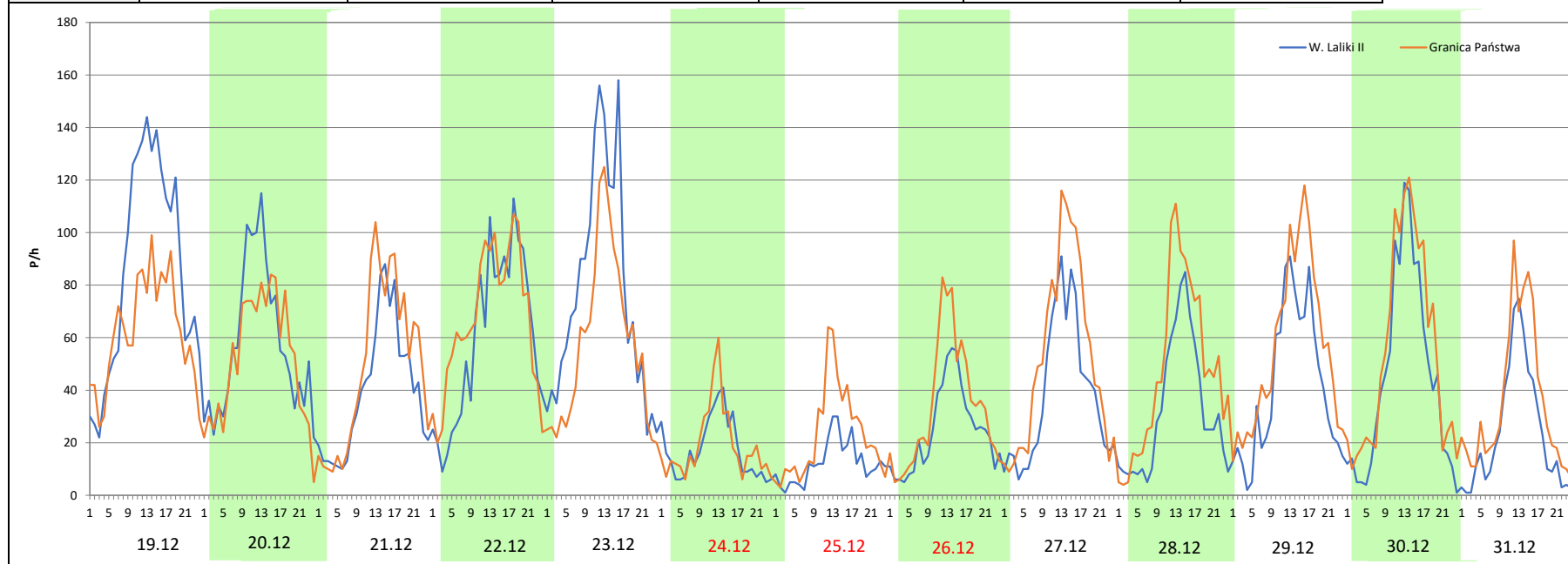
Miejscowość: Zwardoń  
 Odcinek: W. LALIKI II - GR. PAŃSTWA  
 Typ stacji: KAS  
 Miesiąc: Grudzień

Rok: 2025  
 Numer drogi: S1q  
 Oddział: Katowice

R03\_08-8\_24805\_2025

Data Dzień tygodnia	19.12 Piątek		20.12 Sobota		21.12 Niedziela		22.12 Poniedziałek		23.12 Wtorek		24.12 Środa		25.12 Czwartek	
Kierunek	W. Laliki II	Granica Państwa	W. Laliki II	Granica Państwa	W. Laliki II	Granica Państwa	W. Laliki II	Granica Państwa	W. Laliki II	Granica Państwa	W. Laliki II	Granica Państwa	W. Laliki II	Granica Państwa
Dobowy ruch	2058	1495	1375	1237	951	1179	1429	1600	1851	1378	420	461	297	551
Razem	3553		2612		2130		3029		3229		881		848	
Podział procentowy	57,92%	42,08%	52,64%	47,36%	44,65%	55,35%	47,18%	52,82%	57,32%	42,68%	47,67%	52,33%	35,02%	64,98%
Udział SDRR	142,23%		104,56%		85,27%		121,26%		129,26%		35,27%		33,95%	

Data Dzień tygodnia	26.12 Piątek		27.12 Sobota		28.12 Niedziela		29.12 Poniedziałek		30.12 Wtorek		31.12 Środa	
Kierunek	W. Laliki II	Granica Państwa	W. Laliki II	Granica Państwa	W. Laliki II	Granica Państwa	W. Laliki II	Granica Państwa	W. Laliki II	Granica Państwa	W. Laliki II	Granica Państwa
Dobowy ruch	592	807	914	1243	776	1147	993	1341	1062	1304	576	854
Razem	1399		2157		1923		2334		2366		1430	
Podział procentowy	42,32%	57,68%	42,37%	57,63%	40,35%	59,65%	42,54%	57,46%	44,89%	55,11%	40,28%	59,72%
Udział SDRR	56,00%		86,35%		76,98%		93,43%		94,72%		57,25%	




Proporcja dobowego natężenia ruchu do SDRR, dla każdego dnia w roku, w podziale na pojazdy ogółem												
Stacja nr 24805												
Miejscowość:	Zwardoń	Rok:	2025									
Odcinek:	W. LALIKI II - GR. PAŃSTWA	Numer drogi:	S1g									
Typ stacji:	KAS	Oddział:	Katowice									
R03_10-1_24805_2025												
liczba dni w miesiącu	Miesiąc											
	1	2	3	4	5	6	7	8	9	10	11	12
średni udział w miesiącu [%]	31	28	31	30	31	30	31	31	30	31	30	31
	77,5	85,3	86,8	89,4	94,6	110,7	116,7	110,0	101,1	95,6	121,4	110,9
R03_10-2_24805_2025												
24805	Proporcja ruchu dziennego do średniego dobowego ruchu rocznego [%]											
1	30,3	69,2	72,7	99,2	104,1	72,9	108,8	116,3	109,2	87,2	75,5	126,0
2	65,9	52,8	59,4	102,4	93,9	95,8	104,7	114,0	100,4	95,4	68,9	124,5
3	68,5	92,5	93,4	105,7	83,6	92,4	116,5	105,7	103,0	99,5	133,3	128,8
4	62,7	87,3	95,2	108,1	115,0	92,0	128,3	93,8	108,0	69,0	129,4	135,1
5	48,8	93,5	95,2	82,7	101,5	101,1	114,1	82,6	122,5	60,6	133,5	140,8
6	51,3	94,2	101,6	69,8	95,2	114,3	96,2	80,7	101,3	87,3	139,8	95,8
7	81,8	97,2	99,2	104,0	105,6	82,5	122,7	97,1	97,8	85,2	140,0	77,0
8	78,9	69,8	71,7	99,2	100,7	62,4	114,5	109,9	108,6	85,8	118,7	141,7
9	85,3	55,6	56,4	102,4	113,5	107,7	114,3	112,7	104,3	89,8	88,9	130,0
10	88,9	88,4	89,0	105,7	77,3	95,4	127,6	113,6	107,3	98,3	126,5	128,3
11	59,8	91,4	92,8	108,1	66,0	101,4	139,8	98,8	116,0	72,8	125,9	131,6
12	38,8	94,1	94,4	82,7	98,9	110,1	113,4	91,5	120,0	58,4	114,9	142,7
13	75,7	95,3	99,5	69,8	94,0	121,0	113,0	93,5	106,4	88,5	138,6	109,5
14	88,4	97,0	101,8	104,0	97,2	113,9	125,1	130,0	92,2	76,9	145,4	88,0
15	81,5	82,0	72,6	99,2	103,8	94,9	119,5	143,3	111,7	86,7	98,6	132,7
16	90,8	57,8	51,1	102,4	102,1	154,6	117,7	112,1	114,8	89,5	78,8	128,9
17	89,9	82,9	87,3	101,0	76,8	119,4	128,9	143,2	112,9	96,7	170,1	135,9
18	76,5	84,6	92,0	66,7	64,9	129,5	141,4	104,6	114,8	71,7	132,7	142,7
19	55,1	83,8	92,8	47,1	94,2	136,0	121,2	91,1	115,8	68,8	124,6	142,2
20	87,6	96,1	96,6	30,3	90,8	111,7	118,5	87,5	81,3	91,5	135,4	104,6
21	87,6	95,1	97,2	59,5	97,8	107,0	115,4	97,4	73,9	81,2	122,5	85,3
22	91,4	80,0	74,3	96,3	93,4	119,3	110,8	112,1	96,8	93,0	79,7	121,3
23	95,8	58,7	55,8	89,3	103,6	107,0	119,3	105,7	96,6	113,9	62,0	129,3
24	94,0	93,9	88,5	92,4	76,9	101,2	121,5	106,4	93,2	119,3	123,9	35,3
25	77,3	95,6	90,3	102,7	62,8	108,4	147,9	107,8	101,5	108,4	113,4	33,9
26	55,3	98,8	91,5	81,1	93,9	122,3	129,1	114,2	101,8	109,1	128,2	56,0
27	89,2	98,9	96,6	64,6	99,3	130,7	105,8	122,6	71,6	132,5	133,6	86,3
28	80,7	101,6	97,2	92,8	105,7	114,5	100,0	138,2	70,5	193,9	131,9	77,0
29	91,3		74,3	94,8	106,6	102,2	79,8	134,5	93,9	153,3	91,0	93,4
30	99,8		69,3	123,0	103,2	117,9	83,6	125,7	86,4	153,2	73,7	94,7
31	97,5		104,0		74,9		101,1	118,6		65,2		57,2

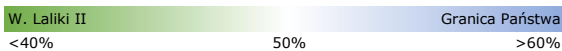

Legenda



niedziele i święta

Nierównomierność kierunkowa dla każdego dnia w roku, dla pojazdów ogółem												
Stacja nr 24805											 Generalna Dyrekcja Dróg Krajowych i Autostrad	
Miejscowość:	Zwardoń					Rok:	2025					
Odcinek:	W. LALIKI II - GR. PAŃSTWA					Numer drogi:	S1g					
Typ stacji:	KAS					Oddział:	Katowice					
R03_11_24805_2025												
24805	Proporcja ruchu dziennego do średniego dobowego ruchu rocznego [%]											
	1	2	3	4	5	6	7	8	9	10	11	12
1	57,8	50,4	47,7	54,1	71,9	69,3	51,9	50,4	62,4	51,2	52,0	63,1
2	55,0	71,3	68,4	49,0	51,8	61,7	49,1	56,2	54,9	46,9	45,1	55,9
3	54,6	59,3	61,2	46,2	39,9	53,6	45,5	57,7	52,9	43,7	61,5	54,5
4	55,4	55,5	54,2	45,8	37,8	53,0	45,1	54,7	48,5	51,6	50,7	47,4
5	66,3	52,6	52,0	55,7	55,4	49,4	55,3	52,1	49,6	67,3	53,0	41,4
6	62,2	46,2	49,0	65,8	50,7	45,8	59,2	53,4	54,0	61,3	48,8	50,0
7	56,2	42,9	46,3	59,4	46,3	53,3	56,0	48,5	61,3	55,4	43,0	65,6
8	56,9	52,6	54,0	54,1	51,7	60,1	49,8	49,5	58,9	53,7	64,0	65,7
9	55,6	72,0	70,9	49,0	45,7	65,6	46,4	52,3	51,3	49,7	71,6	57,0
10	48,3	61,3	61,4	46,2	55,2	55,9	46,5	61,0	52,3	47,1	59,5	52,6
11	52,7	55,0	51,8	45,8	72,9	52,8	44,2	54,1	49,3	53,7	35,0	51,2
12	69,6	53,0	52,4	55,7	61,1	50,6	51,7	51,1	45,8	67,7	47,4	44,4
13	59,5	50,4	47,2	65,8	53,5	52,4	55,4	52,4	49,7	62,2	49,4	51,0
14	55,3	46,7	44,8	59,4	50,0	61,7	55,3	57,6	54,6	54,2	45,1	66,1
15	53,7	56,2	51,6	54,1	46,5	63,5	50,4	61,0	62,0	55,1	48,9	63,5
16	47,8	72,9	73,0	49,0	42,0	52,3	49,9	53,7	52,0	50,8	66,3	57,0
17	48,0	62,8	60,1	35,3	48,9	55,6	47,2	48,6	49,7	44,3	67,6	51,6
18	56,1	56,2	52,4	45,1	67,2	55,5	47,5	54,5	47,4	51,8	55,5	48,5
19	73,8	54,3	50,4	54,3	60,5	63,3	53,1	52,4	47,1	69,4	51,3	42,1
20	61,7	48,3	47,6	70,7	53,9	51,1	61,4	53,8	47,7	63,7	48,0	47,4
21	54,5	46,1	44,3	75,8	51,9	47,5	53,5	48,7	60,8	55,4	43,3	55,4
22	52,1	52,0	52,2	59,6	47,1	44,4	50,4	48,1	58,0	50,0	52,1	52,8
23	47,7	67,5	69,9	51,0	45,2	54,4	49,4	49,8	49,4	47,8	70,5	42,7
24	45,6	60,0	59,7	50,3	53,7	52,5	45,4	51,7	49,3	43,2	63,0	52,3
25	51,1	54,0	53,1	48,3	69,1	50,1	46,8	54,7	47,4	49,6	55,0	65,0
26	69,0	52,4	51,6	65,9	61,6	48,4	50,7	48,4	43,8	68,0	46,4	57,7
27	60,9	48,9	47,6	75,9	52,9	50,1	56,5	45,3	51,1	61,0	46,8	57,6
28	53,4	44,0	44,3	60,0	46,6	63,2	54,3	41,3	66,9	51,6	41,9	59,6
29	52,1		52,2	54,8	47,8	64,4	48,9	45,9	59,5	53,0	53,3	57,5
30	47,8		65,3	54,1	46,9	60,0	50,3	47,8	52,8	42,7	68,8	55,1
31	43,0		59,4		53,1		50,4	59,6		52,5		59,7

Legenda	 W. Laliki II <40%   50%   Granica Państwa >60%	$*WNK = \frac{N_{poj./24h \text{ (kierunek P)}}}{N_{poj./24h \text{ (kierunek P+L)}}$
	 niedziele i święta	

Dobowe wahania ruchu pojazdów ogółem w podziale na kierunki



Generalna Dyrekcja  
Dróg Krajowych i Autostrad

Stacja nr 24805

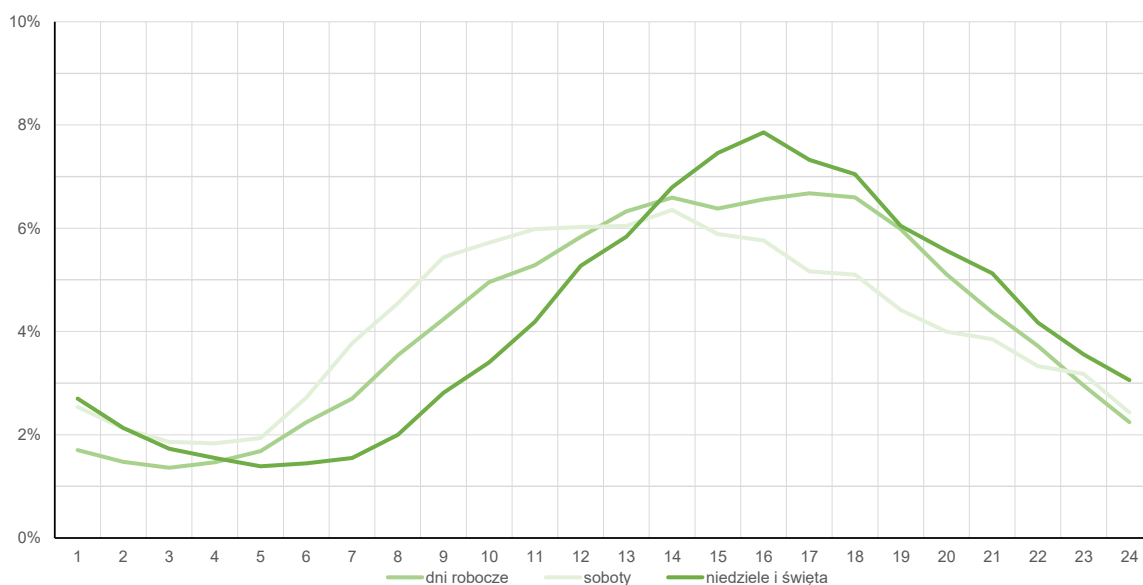
Miejscowość: Zwardoń  
Odcinek: W. LALIKI II - GR. PAŃSTWA  
Typ stacji: KAS

Rok: 2025  
Numer drogi: S1g  
Oddział: Katowice

Średni dobowy rozkład natężenia ruchu

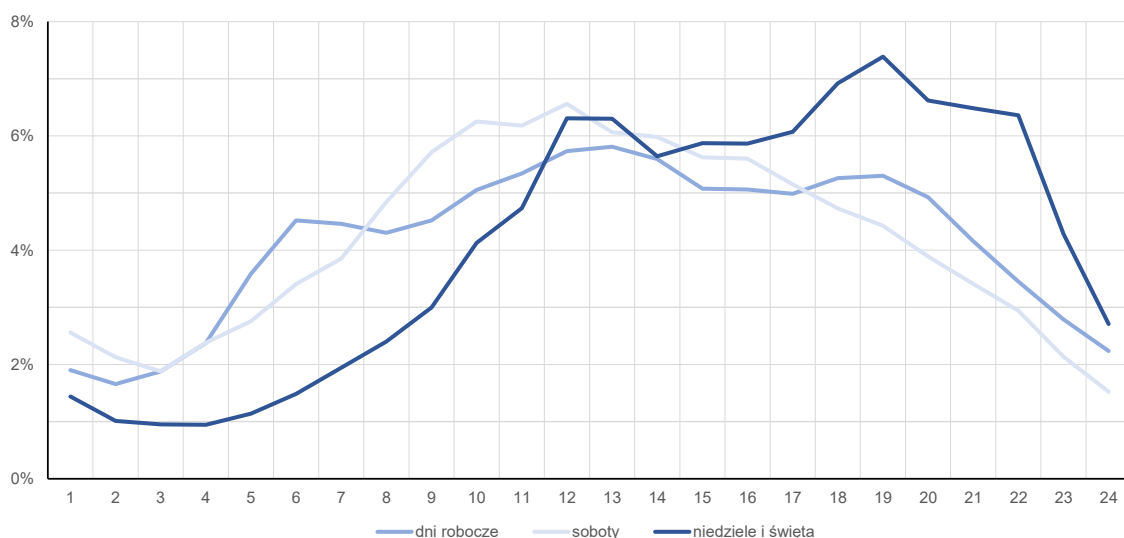
R03\_12-1\_24805\_2025

Kierunek: W. Laliki II



R03\_12-2\_24805\_2025

Kierunek: Granica Państwa



**Struktura rodzajowa ruchu wg pomiarów sprawdzających**

Stacja nr 24805



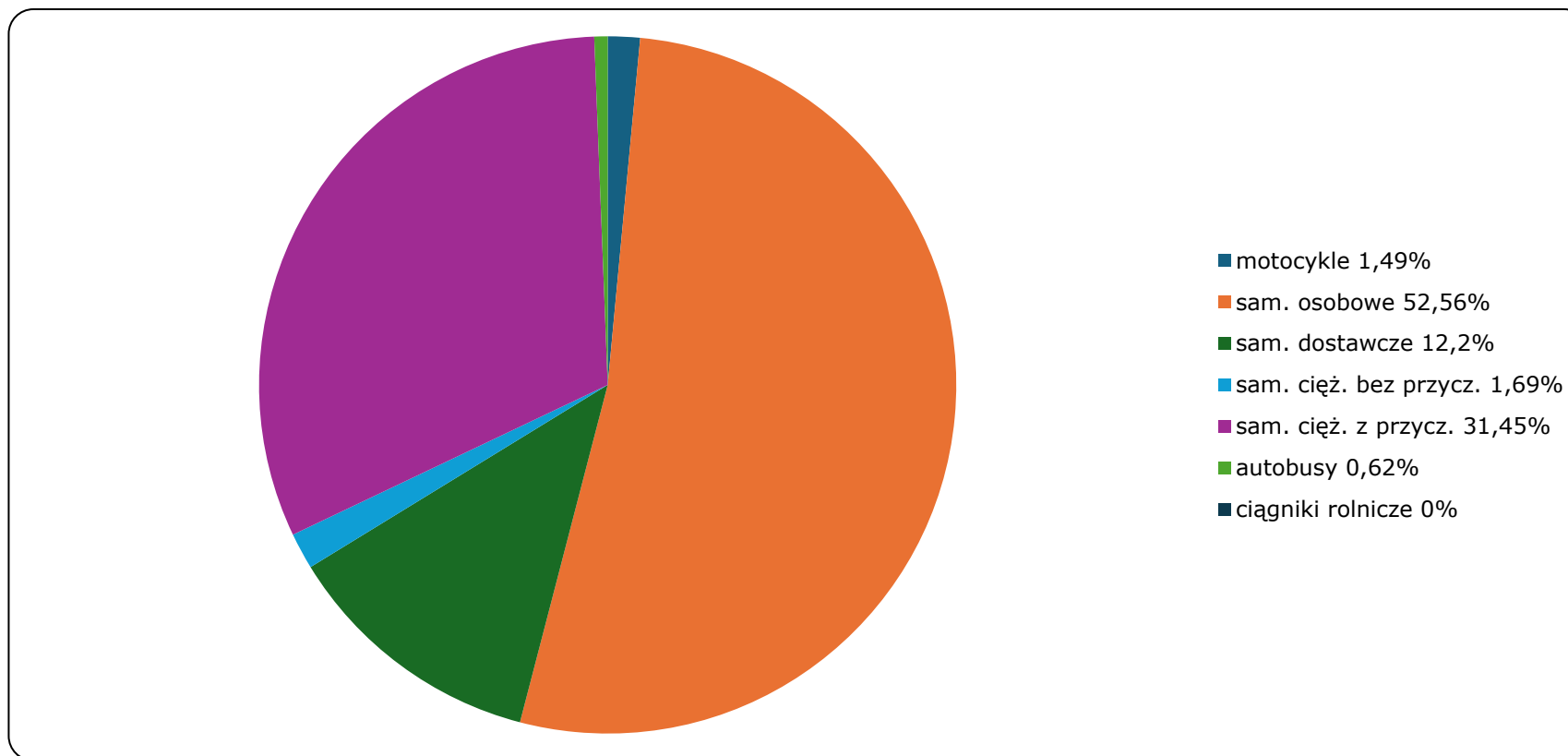
**Generalna Dyrekcja  
Dróg Krajowych i Autostrad**

**Miejscowość:** Zwardoń  
**Odcinek:** W. LALIKI II - GR. PAŃSTWA  
**Typ stacji:** KAS

**Rok:** 2025  
**Numer drogi:** S1g  
**Oddział:** Katowice

R04\_03\_24805\_2025

**Rodzajowa struktura ruchu wg Generalnego Pomiaru Ruchu w 2025 roku**



Zestawienie 200 godzin o największym natężeniu ruchu w roku Generalna Dyrekcja Dróg Krajowych i Autostrad

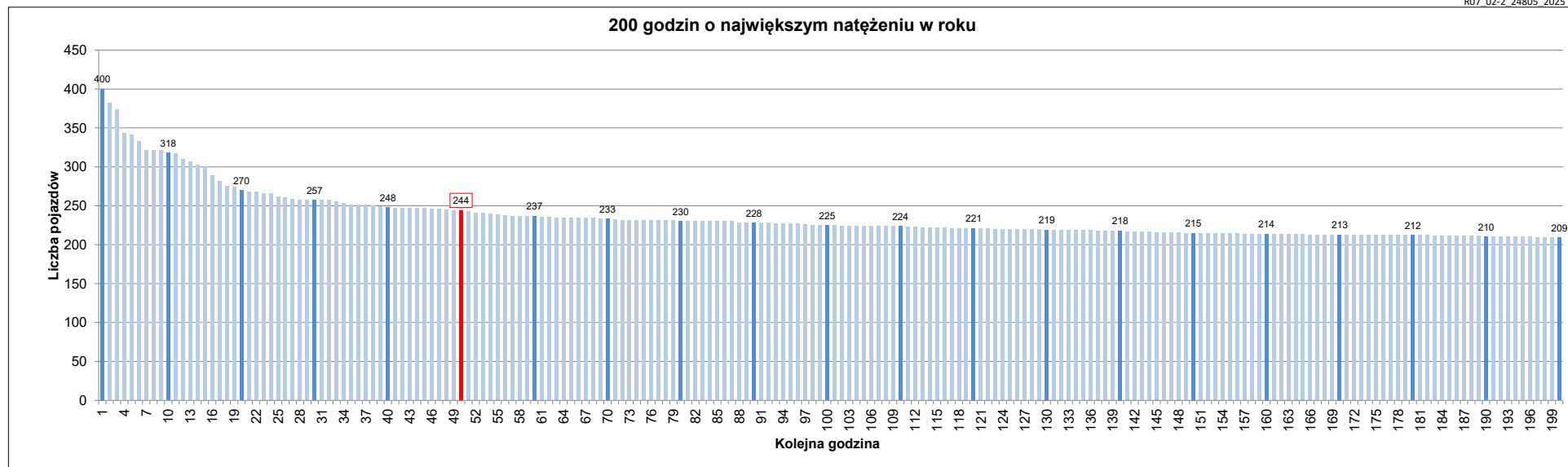
Stacja nr 24805

Miejscowość: Zwardoń  
 Odcinek: W. LALIKI II - GR. PAŃSTWA  
 Typ stacji: KAS  
 Rok: 2025  
 Numer drogi: S1g  
 Oddział: Katowice

R07\_02-1\_24805\_2025

Udział ruchu w godzinach o największym natężeniu w roku w odniesieniu do SDRR w 2025 roku [%]																					
SDRR	1	10	20	30	40	50	60	70	80	90	100	110	120	130	140	150	160	170	180	190	200
2498	400	318	257	248	248	244	237	233	230	228	225	224	221	219	218	215	214	213	212	210	209
Udział proc.	16%	13%	10%	10%	10%	10%	9%	9%	9%	9%	9%	9%	9%	9%	9%	9%	9%	8%	8%	8%	8%
Data	28.10.25	16.06.25	23.12.25	12.12.25	08.11.25	18.07.25	04.05.25	01.05.25	03.11.25	26.06.25	29.08.25	05.09.25	30.10.25	26.10.25	20.11.25	11.11.25	31.08.25	19.12.25	23.10.25	08.12.25	27.11.25
Nr dnia	2	1	2	5	6	5	7	4	1	4	5	5	4	7	4	2	7	5	4	1	4
Godzina	15	17	13	14	12	18	16	9	18	20	16	17	17	17	13	14	12	15	16	17	18

R07\_02-2\_24805\_2025



Oznaczenia:  
 - Wartości natężeń kolejnych 200 godzin  
 - Wartości co dziesiątej wartości z posród 200 godzin  
 - Wartości 50-tej godziny

**SDRR: 2498 poj./dobę**