

Zakres czasowy: **2025**

Raport dla stacji **24804**

Numer **24804**
Typ **KAS**
Oddział **Katowice**
Miejscowość **Cieszyn**



SPIS TREŚCI

R00 Zbiorcze i podsumowujące	1
R00_01 Karta charakterystyki stacji ciągłych pomiarów ruchu	1
R02 Rozwój ruchu w latach	2
R02_03 Rozwój ruchu pojazdów ogółem dla poszczególnych stacji	2
R02_03C Rozwój ruchu pojazdów ciężkich dla poszczególnych stacji	3
R03 Wahania ruchu i ruch w poszczególne dni tygodnia	4
R03_01 Średni dobowy ruchu pojazdów ogółem w poszczególnych miesiącach i dniach tygodnia wraz ze wskaźnikami charakteryzującymi sezonowe (miesięczne) i tygodniowe wahania ruchu w odniesieniu do SDRR	4
R03_02 Sezonowe i tygodniowe wahania ruchu pojazdów ogółem dla danej stacji	5
R03_03 Dobowe wahania ruchu dla wybranych dni tygodnia dla pojazdów ogółem wraz z dystrybuantą	6
R03_04 Uśrednione dobowe rozkłady ruchu dla wybranych dni tygodnia, dla pojazdów lekkich i ciężkich	7
R03_07 Analiza ruchu pojazdów ogółem w poszczególnych dniach tygodnia dla każdego miesiąca, w podziale na kierunki ruchu	8
R03_08 Analiza ruchu w święta i dni okolicy świąteczne	20
R03_10 Proporcja dobowego natężenia ruchu do SDRR, dla każdego dnia w roku, dla pojazdów ogółem	28
R03_11 Nierównomierność kierunkowa dla każdego dnia w roku, dla pojazdów ogółem	29
R03_12 Dobowe wahania ruchu w podziale na kierunki oraz na pojazdy ogółem	30
R04 Struktura rodzajowa ruchu	31
R04_03 Wykres rodzajowej struktury ruchu wg pomiarów ręcznych lub automatycznych	31
R07 Godziny o największym natężeniu i charakter ruchu	32
R07_02 Zestawienie 200 godzin o największym natężeniu ruchu w roku, dla obu kierunków łącznie	32

Karta charakterystyki stacji ciągłych pomiarów ruchu

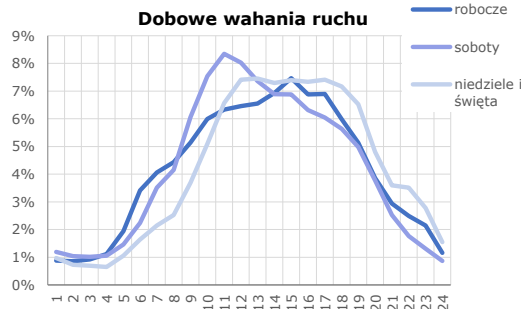
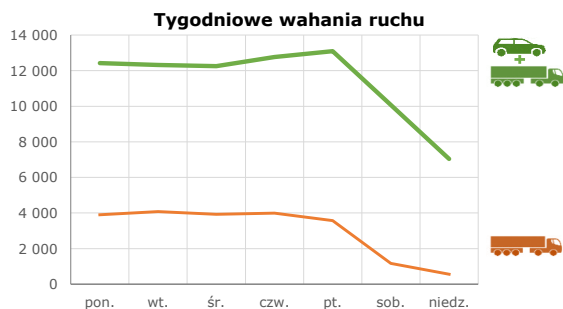
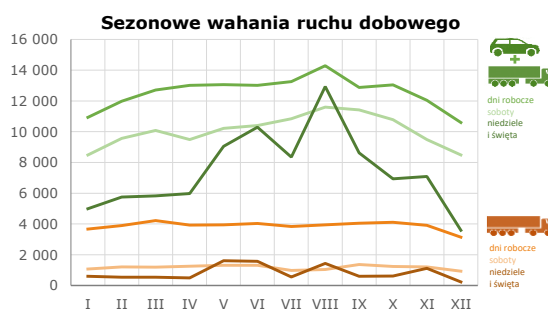
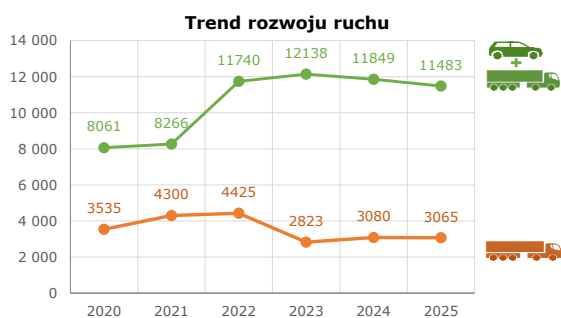
Stacja nr 24804



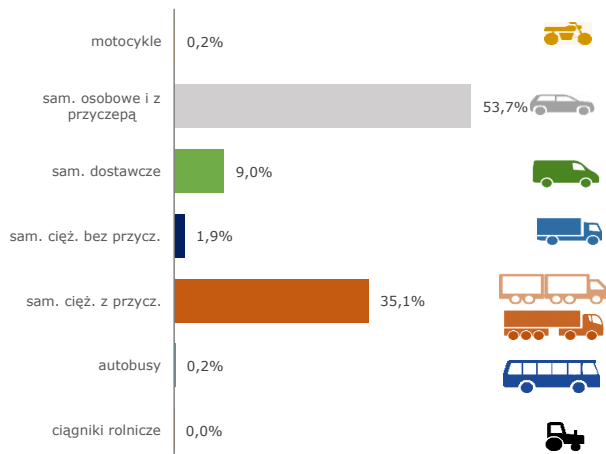
Generalna Dyrekcja Dróg Krajowych i Autostrad

Nr stacji: 24804
Typ stacji: KAS (GPR)
Lokalizacja: Cieszyn
Numer drogi: s52b
Pikietaż: 0,100

Stacja działa od: 01.01.2020
Charakter ruchu: G
Liczba dni w archiwizacji: 365
Procent doszacowanych godzin: 1,91%



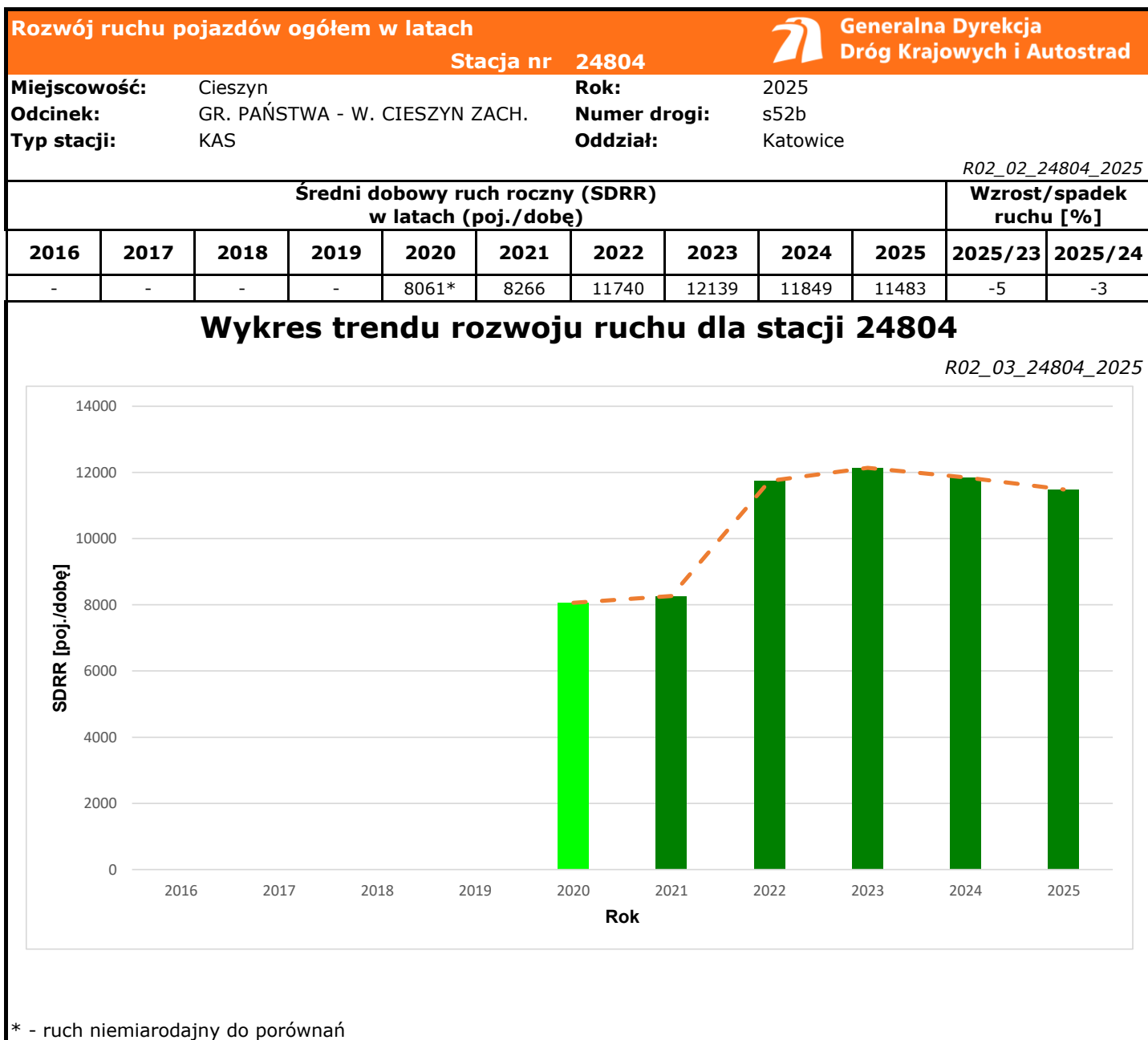
Struktura rodzajowa ruchu



Godzina 50-ta

Natężenie: 1078
 Udział proc.: 9%
 Dzień: 11.08.2025 (poniedziałek)
 Godzina: 15





Rozwój ruchu pojazdów ciężkich w latach										Generalna Dyrekcja Dróg Krajowych i Autostrad	
Stacja nr 24804											
Miejscowość:	Cieszyn			Rok:	2025						
Odcinek:	GR. PAŃSTWA - W. CIESZYN ZACH.			Numer drogi:	s52b						
Typ stacji:	KAS			Oddział:	Katowice						
										<i>R02_02C_24804_2025</i>	
Średni dobowy ruch roczny (SDRR) w latach (poj./dobę)										Wzrost/spadek ruchu [%]	
2016	2017	2018	2019	2020	2021	2022	2023	2024	2025	2025/23	2025/24
-	-	-	-	3535*	4300*	4425*	2824	3079	3065	+9	-

Wykres trendu rozwoju ruchu dla stacji 24804

R02_03C_24804_2025

Rok	SDRR [poj./dobę]
2016	-
2017	-
2018	-
2019	-
2020	3535*
2021	4300*
2022	4425*
2023	2824
2024	3079
2025	3065

* - ruch niemiernodajny do porównań

Średni dobowy ruch dla poszczególnych dni tygodnia w poszczególnych miesiącach roku														
Stacja nr 24804												R03_01_24804_2025		
Miejscowość:		Cieszyn						Rok:		2025				
Odcinek:		GR. PAŃSTWA - W. CIESZYN ZACH.						Numer drogi:		s52b				
Typ stacji:		KAS						Oddział:		Katowice				
Ruch ogółem														
Dni tygodnia:		Styczeń	Luty	Marzec	Kwiecień	Maj	Czerwiec	Lipiec	Sierpień	Wrzesień	Październik	Listopad	Grudzień	Cały rok
1. Poniedziałki	a	11008	11634	12457	12970	12849	12821	13554	13669	12493	12936	12337	10410	12428
	b	1,131	1,082	1,097	1,127	1,063	1,046	1,110	0,997	1,035	1,092	1,124	1,120	1,082
	c	0,886	0,936	1,002	1,044	1,034	1,032	1,091	1,100	1,005	1,041	0,993	0,838	1,000
2. Wtorki	a	11218	11552	12228	13200	12439	12804	12748	13812	12500	13459	11844	10017	12319
	b	1,152	1,075	1,077	1,147	1,029	1,045	1,044	1,007	1,036	1,136	1,079	1,078	1,073
	c	0,911	0,938	0,993	1,072	1,010	1,039	1,035	1,121	1,015	1,093	0,961	0,813	1,000
3. Środy	a	10956	11854	12327	13437	12945	12987	13042	14299	12751	12741	11342	8283	12247
	b	1,125	1,103	1,085	1,168	1,071	1,060	1,068	1,043	1,057	1,076	1,034	0,891	1,067
	c	0,895	0,968	1,007	1,097	1,057	1,060	1,065	1,168	1,041	1,040	0,926	0,676	1,000
4. Czwartki	a	10577	12293	12917	13006	13578	12713	13283	15373	12939	12620	12013	11929	12770
	b	1,086	1,144	1,137	1,130	1,124	1,037	1,088	1,121	1,072	1,065	1,095	1,283	1,112
	c	0,828	0,963	1,012	1,018	1,063	0,996	1,040	1,204	1,013	0,988	0,941	0,934	1,000
5. Piątki	a	10913	12593	13666	12446	13513	13781	13660	14307	13744	13452	12690	12353	13093
	b	1,121	1,172	1,203	1,082	1,118	1,124	1,119	1,043	1,139	1,136	1,156	1,329	1,140
	c	0,833	0,962	1,044	0,951	1,032	1,053	1,043	1,093	1,050	1,027	0,969	0,943	1,000
6. Soboty	a	8492	9566	10079	9491	10220	10398	10841	11599	11421	10775	9493	8489	10072
	b	0,872	0,890	0,887	0,825	0,846	0,848	0,888	0,846	0,947	0,910	0,865	0,913	0,877
	c	0,843	0,950	1,001	0,942	1,015	1,032	1,076	1,152	1,134	1,070	0,943	0,843	1,000
7. Niedziele	a	5129	5749	5834	7368	7226	7893	8357	9768	8620	6935	5506	6077	7038
	b	0,527	0,535	0,514	0,640	0,598	0,644	0,684	0,712	0,714	0,585	0,502	0,654	0,613
	c	0,729	0,817	0,829	1,047	1,027	1,121	1,187	1,388	1,225	0,985	0,782	0,863	1,000
8. Dni robocze	a	10934	11985	12719	13012	13065	13021	13257	14292	12885	13041	12045	10599	12572
	b	1,123	1,115	1,120	1,131	1,081	1,062	1,086	1,042	1,068	1,101	1,098	1,140	1,095
	c	0,870	0,953	1,012	1,035	1,039	1,036	1,054	1,137	1,025	1,037	0,958	0,843	1,000
9. Święta	a	4921	-	-	5295	9954	12687	-	16107	-	-	7883	2345	8456
	b	0,505	-	-	0,460	0,824	1,035	-	1,175	-	-	0,718	0,252	0,736
	c	0,582	-	-	0,626	1,177	1,500	-	1,905	-	-	0,932	0,277	1,000
10. Niedziele i święta	a	4990	5749	5834	5985	9044	10290	8357	12937	8620	6935	7091	3589	7452
	b	0,513	0,535	0,514	0,520	0,748	0,840	0,684	0,943	0,714	0,585	0,646	0,386	0,649
	c	0,670	0,771	0,783	0,803	1,214	1,381	1,121	1,736	1,157	0,931	0,952	0,482	1,000
11. Wszystkie dni	a	9736	10749	11358	11505	12084	12256	12212	13713	12066	11846	10973	9296	11483
	b	1,000	1,000	1,000	1,000	1,000	1,000	1,000	1,000	1,000	1,000	1,000	1,000	1,000
	c	0,848	0,936	0,989	1,002	1,052	1,067	1,063	1,194	1,051	1,032	0,956	0,810	1,000

Legenda:

a = średni dobowy ruch danego dnia (dni) tygodnia

b = $\frac{\text{średni dobowy ruch danego dnia (dni) tygodnia w miesiącu}}{\text{średni dobowy ruch we wszystkie dni miesiąca}}$

c = $\frac{\text{średni dobowy ruch danego dnia (dni) tygodnia w miesiącu}}{\text{średni dobowy ruch danego dnia (dni) tygodnia w roku}}$

Sezonowe i tygodniowe wahania ruchu dobowego pojazdów ogółem w latach



Generalna Dyrekcja
Dróg Krajowych i Autostrad

Stacja nr 24804

Miejscowość: Cieszyn

Rok: 2025

Odcinek: GR. PAŃSTWA - W. CIESZYN ZACH.

Numer drogi: s52b

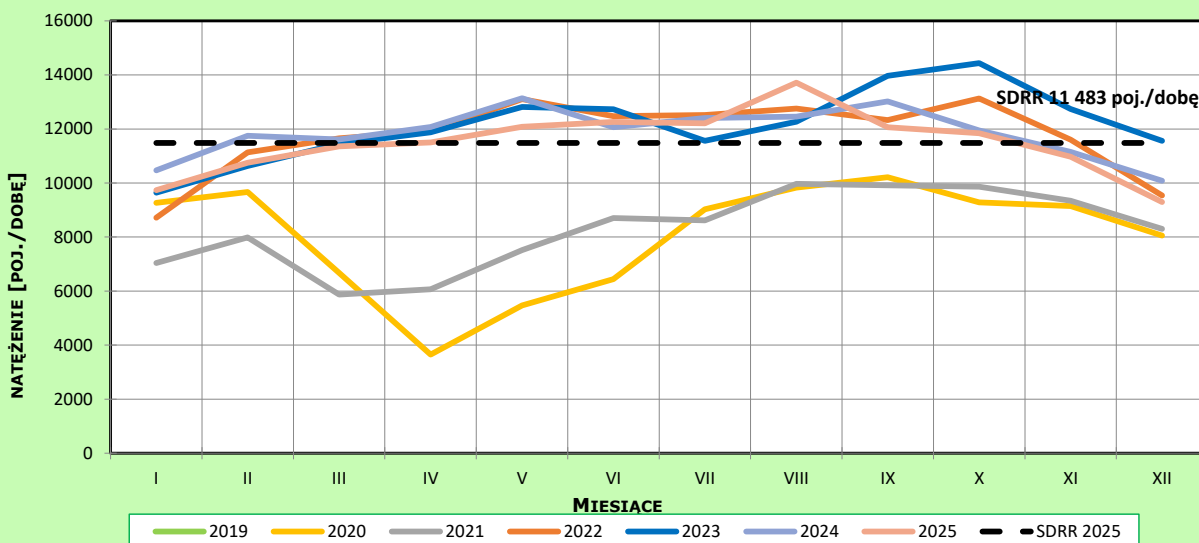
Typ stacji: KAS

Oddział: Katowice

Ruch ogółem

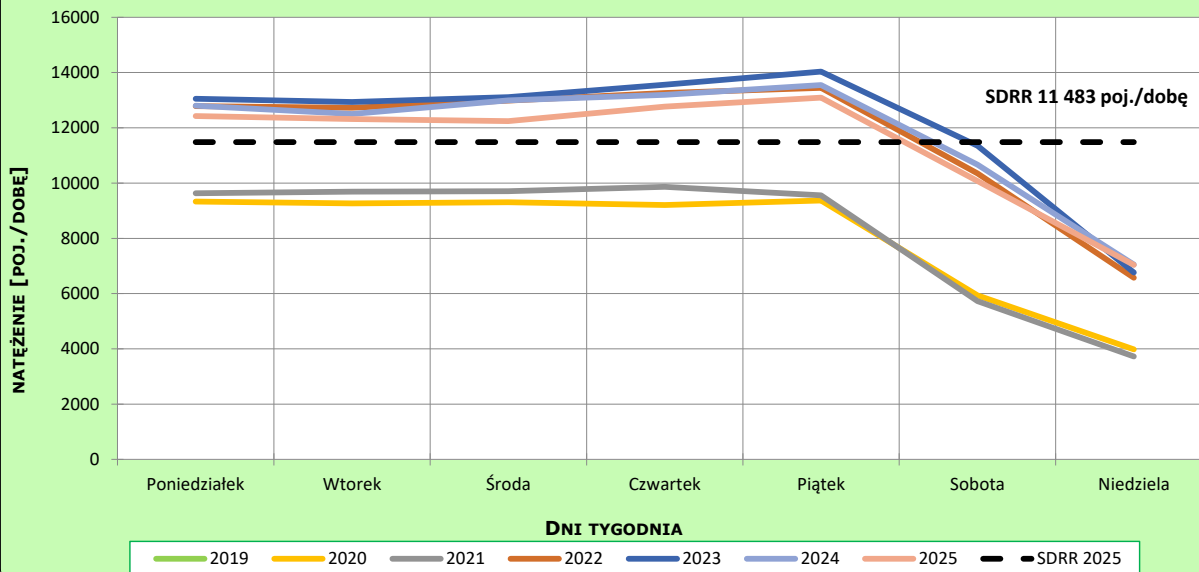
R03_02-1_24804_2025

Sezonowe wahania ruchu dobowego



R03_02-2_24804_2025

Tygodniowe wahania ruchu dobowego



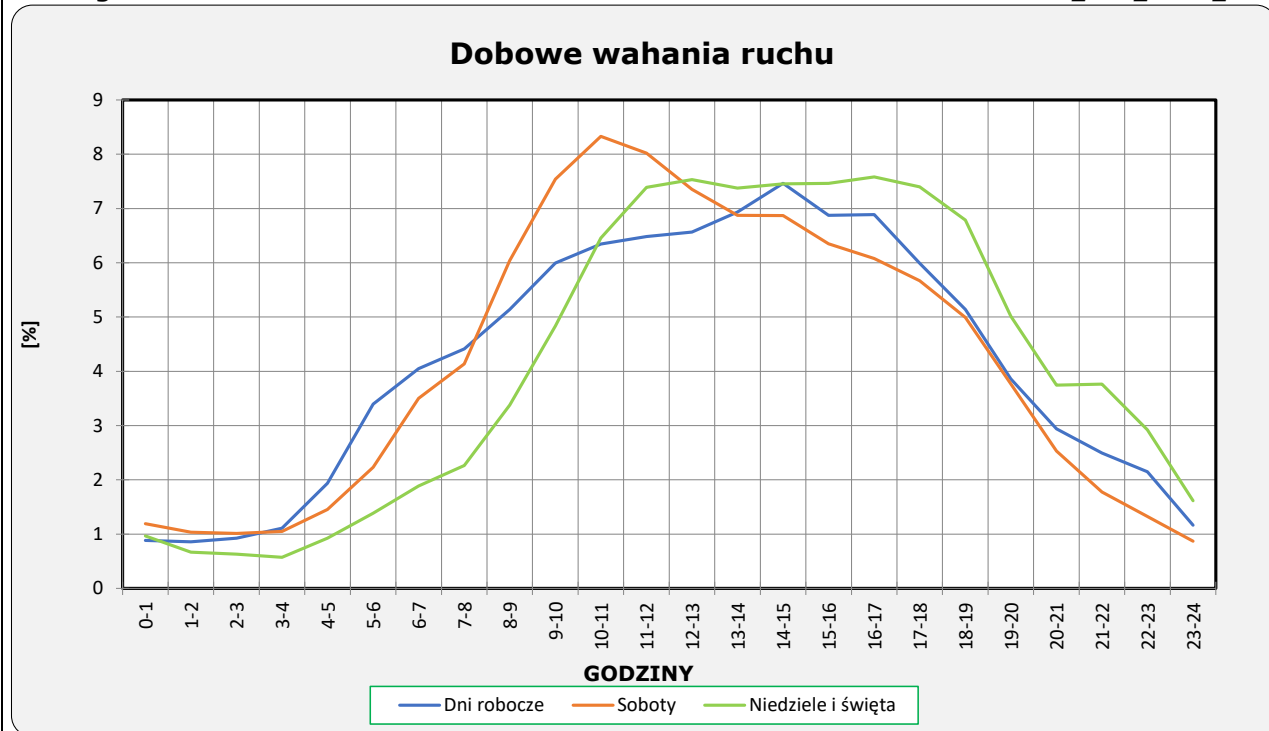
Dobowe wahania ruchu pojazdów ogółem  Generalna Dyrekcja Dróg Krajowych i Autostrad

Stacja nr 24804

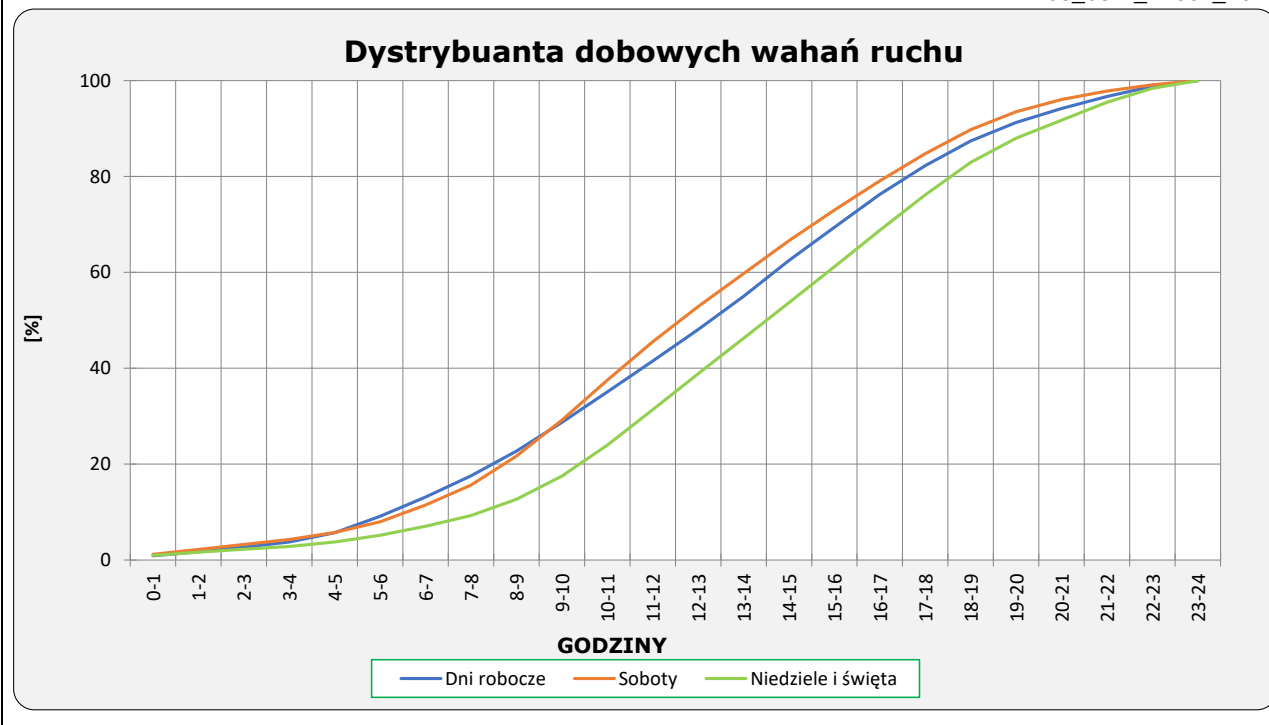
Miejscowość: Cieszyn Rok: 2025
 Odcinek: GR. PAŃSTWA - W. CIESZYN ZACH. Numer drogi: s52b
 Typ stacji: KAS Oddział: Katowice

Ruch ogółem

R03_03-1_24804_2025



R03_03-2_24804_2025



Uśrednione dobowe rozkłady ruchu dla wybranych dni tygodnia, dla pojazdów lekkich i ciężkich



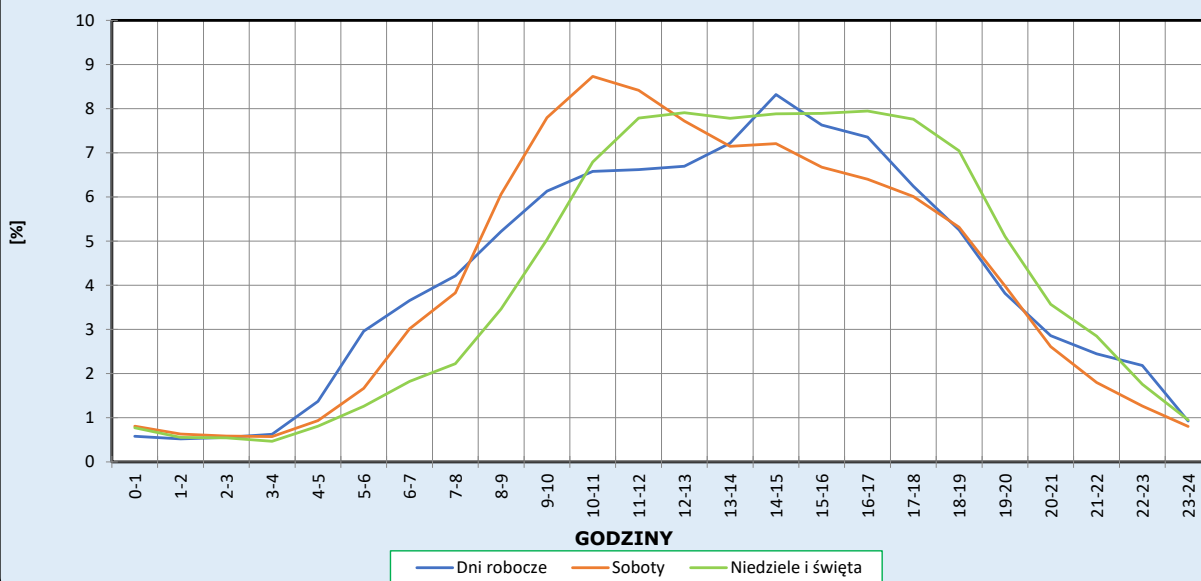
Stacja nr 24804

Miejscowość: Cieszyn
Odcinek: GR. PAŃSTWA - W. CIESZYN ZACH.
Typ stacji: KAS

Rok: 2025
Numer drogi: s52b
Oddział: Katowice

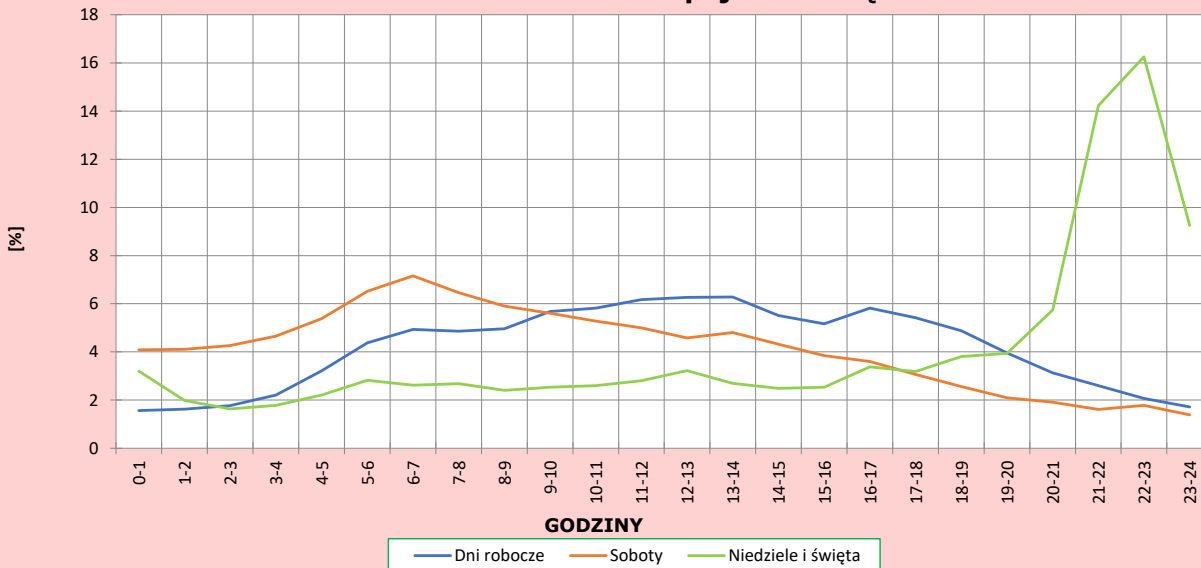
R03_04-1_24804_2025

Dobowe wahania ruchu pojazdów lekkich



R03_04-2_24804_2025

Dobowe wahania ruchu pojazdów ciężkich



Analiza ruchu pojazdów ogółem w poszczególnych dniach tygodnia dla każdego miesiąca, w podziale na kierunki ruchu



Generalna Dyrekcja
Dróg Krajowych i Autostrad

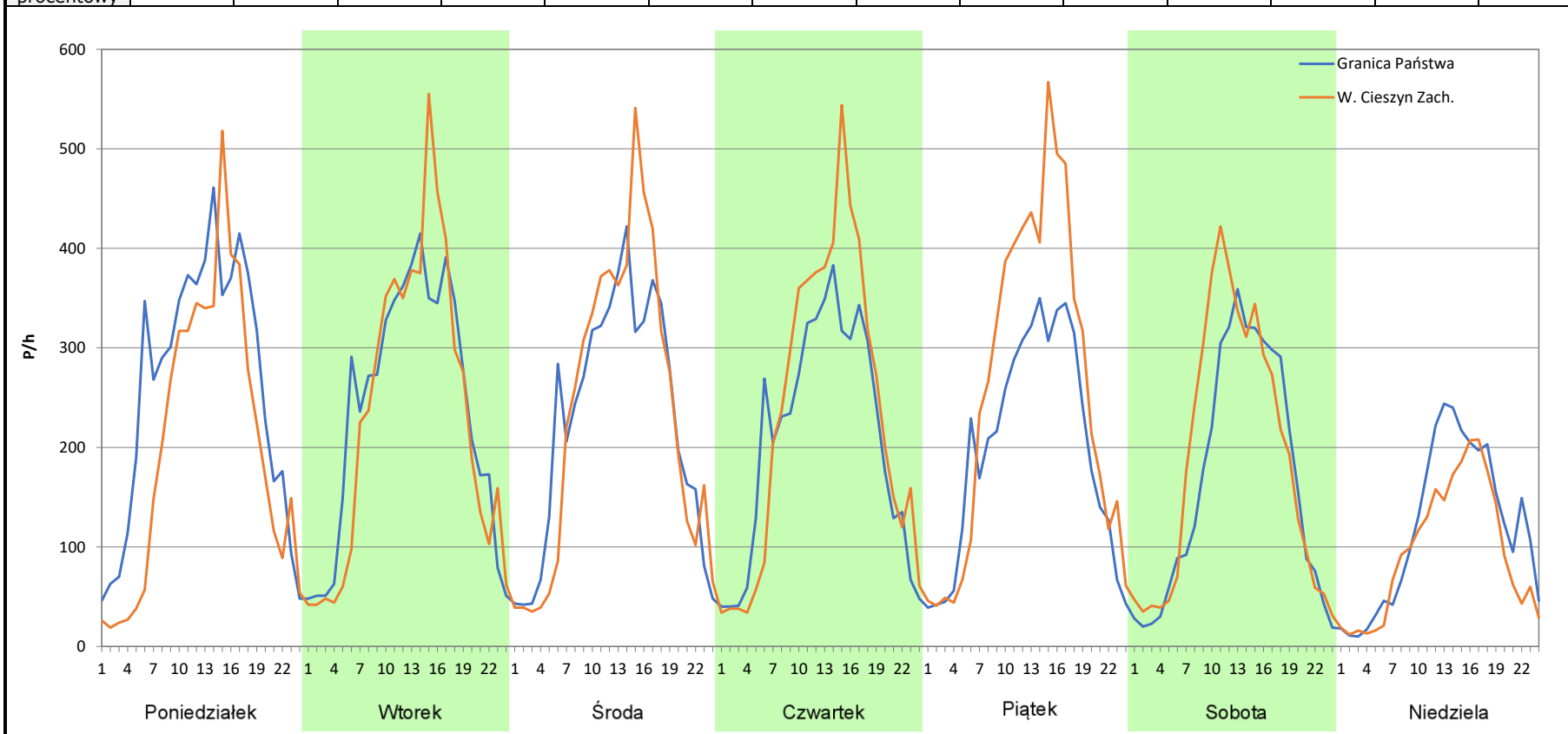
Stacja nr 24804

Miejscowość: Cieszyn
Odcinek: GR. PAŃSTWA - W. CIESZYN ZACH.
Typ stacji: KAS
Miesiąc: Styczeń

Rok: 2025
Numer drogi: s52b
Oddział: Katowice

R03_07-1_24804_2025

Dzień tygodnia	Poniedziałek		Wtorek		Środa		Czwartek		Piątek		Sobota		Niedziela	
Kierunek	Granica Państwa	W. Cieszyn Zach.	Granica Państwa	W. Cieszyn Zach.	Granica Państwa	W. Cieszyn Zach.	Granica Państwa	W. Cieszyn Zach.	Granica Państwa	W. Cieszyn Zach.	Granica Państwa	W. Cieszyn Zach.	Granica Państwa	W. Cieszyn Zach.
SDR	6165	4847	5664	5559	5391	5569	4983	5593	4750	6159	3983	4513	2847	2287
Razem	11012		11223		10960		10576		10909		8496		5134	
Podział procentowy	55,98%	44,02%	50,47%	49,53%	49,19%	50,81%	47,12%	52,88%	43,54%	56,46%	46,88%	53,12%	55,45%	44,55%



Analiza ruchu pojazdów ogółem w poszczególnych dniach tygodnia dla każdego miesiąca, w podziale na kierunki ruchu



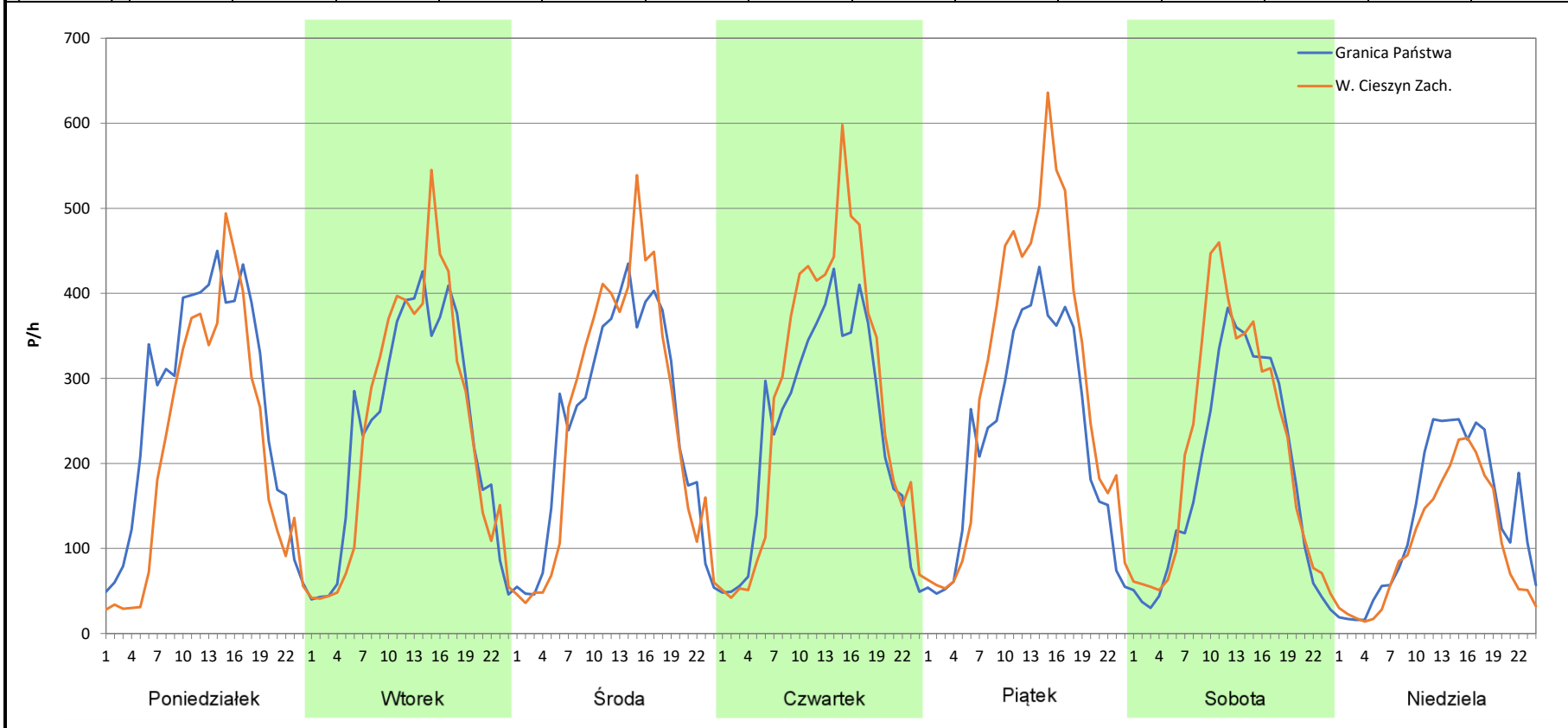
Stacja nr 24804

Miejscowość: Cieszyn
Odcinek: GR. PAŃSTWA - W. CIESZYN ZACH.
Typ stacji: KAS
Miesiąc: Luty

Rok: 2025
Numer drogi: s52b
Oddział: Katowice

R03_07-2_24804_2025

Dzień tygodnia	Poniedziałek		Wtorek		Środa		Czwartek		Piątek		Sobota		Niedziela	
Kierunek	Granica Państwa	W. Cieszyn Zach.	Granica Państwa	W. Cieszyn Zach.	Granica Państwa	W. Cieszyn Zach.	Granica Państwa	W. Cieszyn Zach.	Granica Państwa	W. Cieszyn Zach.	Granica Państwa	W. Cieszyn Zach.	Granica Państwa	W. Cieszyn Zach.
SDR	6455	5184	5749	5807	5876	5983	5715	6585	5525	7073	4449	5126	3250	2508
Razem	11639		11556		11859		12300		12598		9575		5758	
Podział procentowy	55,46%	44,54%	49,75%	50,25%	49,55%	50,45%	46,46%	53,54%	43,86%	56,14%	46,46%	53,54%	56,44%	43,56%



Analiza ruchu pojazdów ogółem w poszczególnych dniach tygodnia dla każdego miesiąca, w podziale na kierunki ruchu



Generalna Dyrekcja
Dróg Krajowych i Autostrad

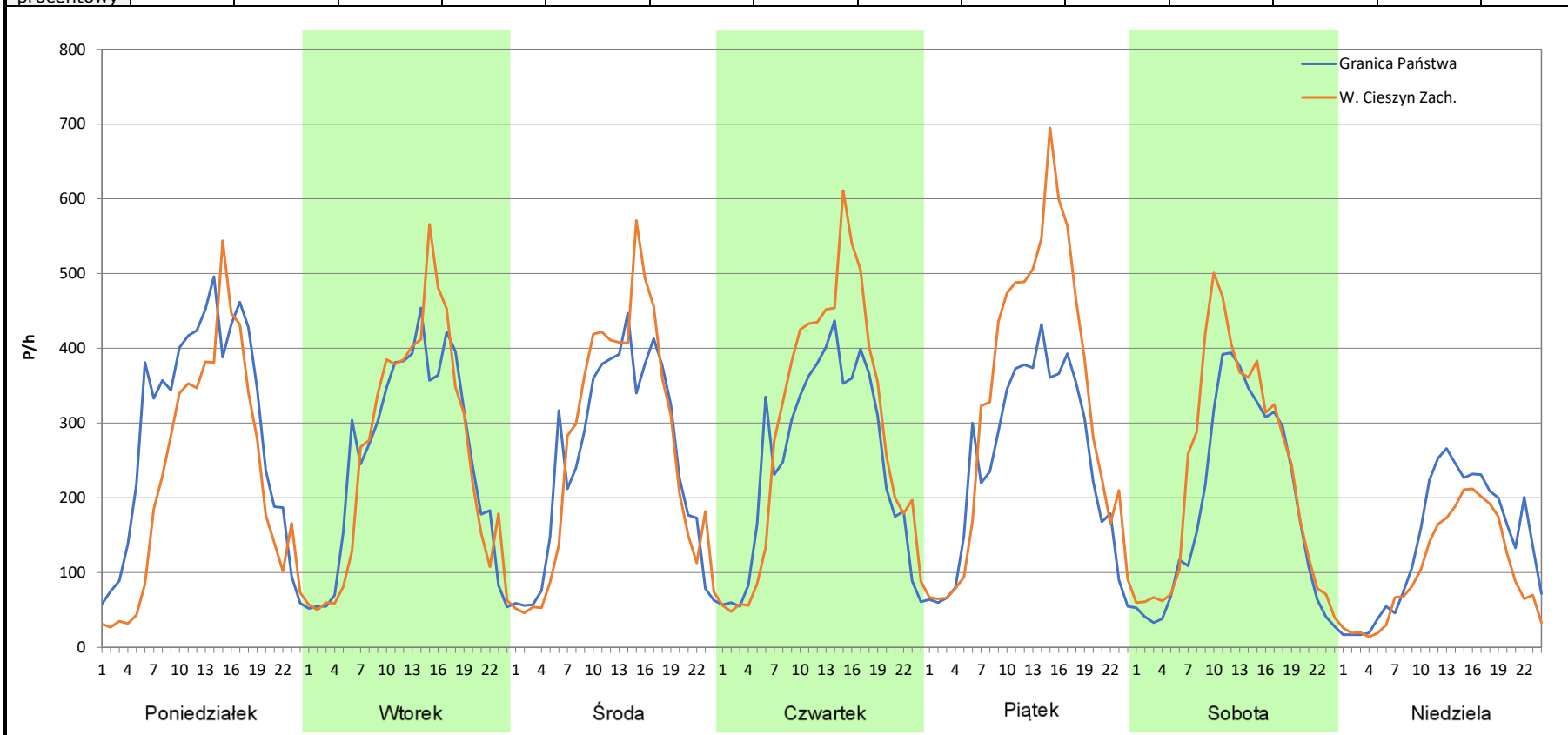
Stacja nr 24804

Miejscowość: Cieszyn
Odcinek: GR. PAŃSTWA - W. CIESZYN ZACH.
Typ stacji: KAS
Miesiąc: Marzec

Rok: 2025
Numer drogi: s52b
Oddział: Katowice

R03_07-3_24804_2025

Dzień tygodnia	Poniedziałek		Wtorek		Środa		Czwartek		Piątek		Sobota		Niedziela	
Kierunek	Granica Państwa	W. Cieszyn Zach.	Granica Państwa	W. Cieszyn Zach.	Granica Państwa	W. Cieszyn Zach.	Granica Państwa	W. Cieszyn Zach.	Granica Państwa	W. Cieszyn Zach.	Granica Państwa	W. Cieszyn Zach.	Granica Państwa	W. Cieszyn Zach.
SDR	7005	5454	6064	6169	5972	6360	5964	6957	5860	7815	4551	5527	3344	2491
Razem	12459		12233		12332		12921		13675		10078		5835	
Podział procentowy	56,22%	43,78%	49,57%	50,43%	48,43%	51,57%	46,16%	53,84%	42,85%	57,15%	45,16%	54,84%	57,31%	42,69%



Analiza ruchu pojazdów ogółem w poszczególnych dniach tygodnia dla każdego miesiąca, w podziale na kierunki ruchu



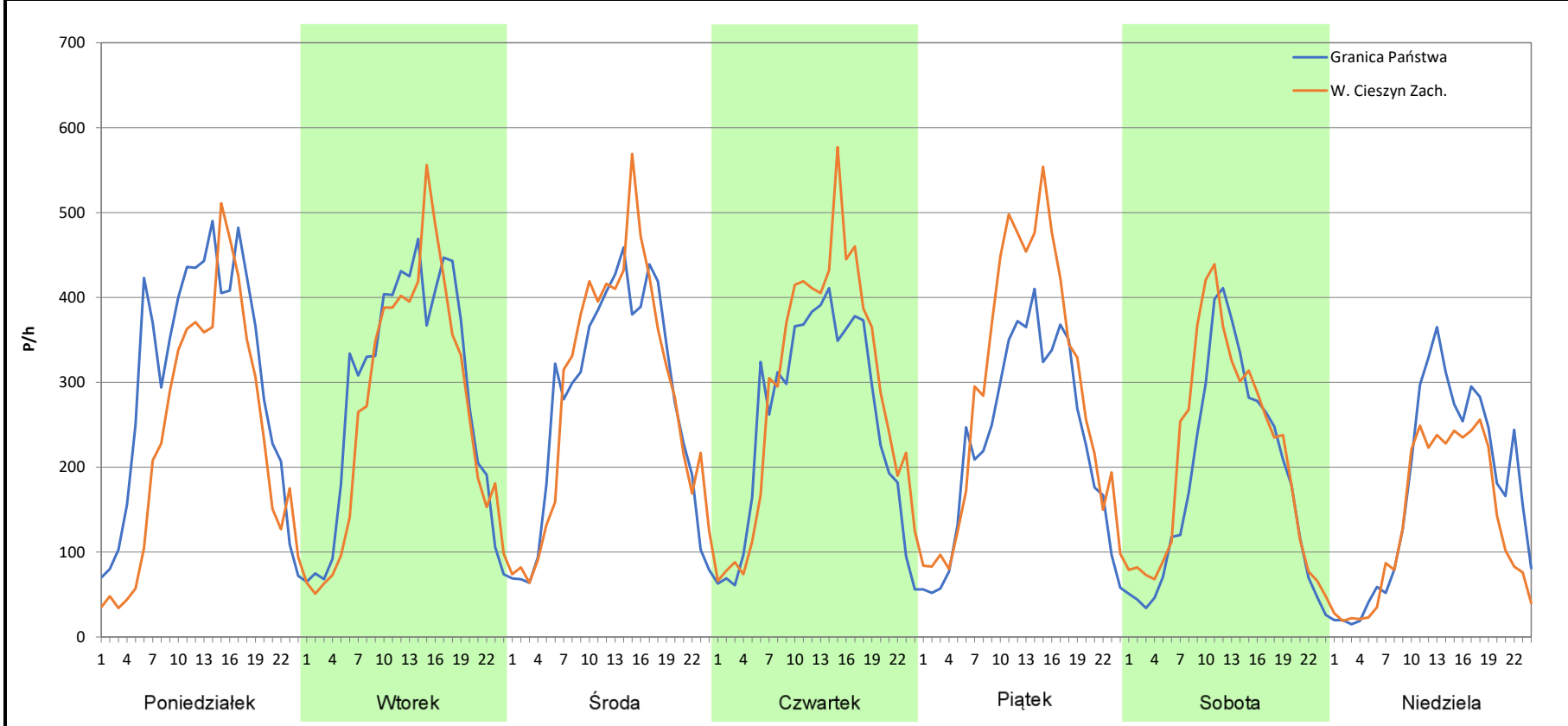
Stacja nr 24804

Miejscowość: Cieszyn
Odcinek: GR. PAŃSTWA - W. CIESZYN ZACH.
Typ stacji: KAS
Miesiąc: Kwiecień

Rok: 2025
Numer drogi: s52b
Oddział: Katowice

R03_07-4_24804_2025

Dzień tygodnia	Poniedziałek		Wtorek		Środa		Czwartek		Piątek		Sobota		Niedziela	
Kierunek	Granica Państwa	W. Cieszyn Zach.	Granica Państwa	W. Cieszyn Zach.	Granica Państwa	W. Cieszyn Zach.	Granica Państwa	W. Cieszyn Zach.	Granica Państwa	W. Cieszyn Zach.	Granica Państwa	W. Cieszyn Zach.	Granica Państwa	W. Cieszyn Zach.
SDR	7283	5688	6800	6397	6581	6856	6081	6932	5469	6982	4432	5065	4123	3246
Razem	12971		13197		13437		13013		12451		9497		7369	
Podział procentowy	56,15%	43,85%	51,53%	48,47%	48,98%	51,02%	46,73%	53,27%	43,92%	56,08%	46,67%	53,33%	55,95%	44,05%



Analiza ruchu pojazdów ogółem w poszczególnych dniach tygodnia dla każdego miesiąca, w podziale na kierunki ruchu



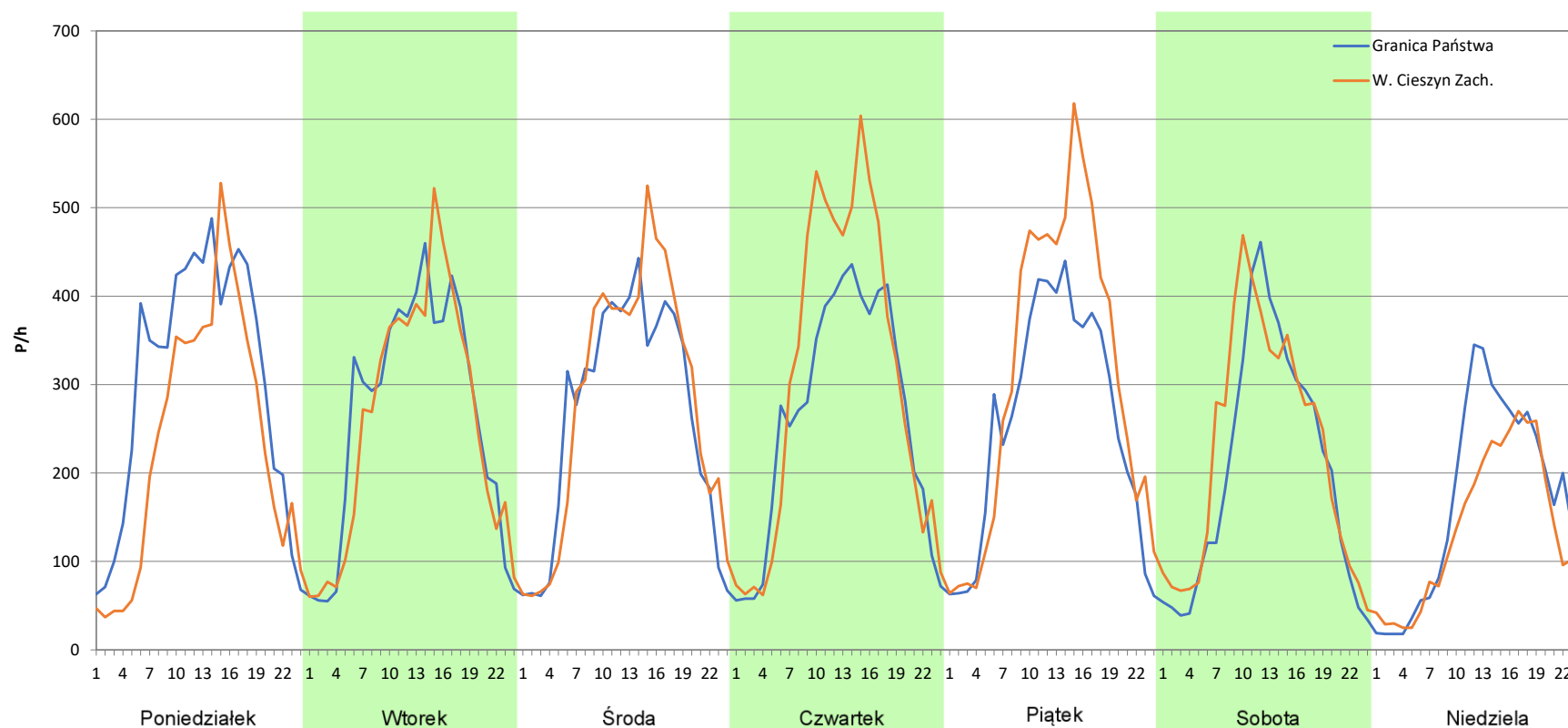
Stacja nr 24804

Miejscowość: Cieszyn
Odcinek: GR. PAŃSTWA - W. CIESZYN ZACH.
Typ stacji: KAS
Miesiąc: Maj

Rok: 2025
Numer drogi: s52b
Oddział: Katowice

R03_07-5_24804_2025

Dzień tygodnia	Poniedziałek		Wtorek		Środa		Czwartek		Piątek		Sobota		Niedziela	
Kierunek	Granica Państwa	W. Cieszyn Zach.	Granica Państwa	W. Cieszyn Zach.	Granica Państwa	W. Cieszyn Zach.	Granica Państwa	W. Cieszyn Zach.	Granica Państwa	W. Cieszyn Zach.	Granica Państwa	W. Cieszyn Zach.	Granica Państwa	W. Cieszyn Zach.
SDR	7223	5633	6290	6156	6283	6670	6271	7313	6124	7387	4846	5379	3988	3242
Razem	12856		12446		12953		13584		13511		10225		7230	
Podział procentowy	56,18%	43,82%	50,54%	49,46%	48,51%	51,49%	46,16%	53,84%	45,33%	54,67%	47,39%	52,61%	55,16%	44,84%



Analiza ruchu pojazdów ogółem w poszczególnych dniach tygodnia dla każdego miesiąca, w podziale na kierunki ruchu



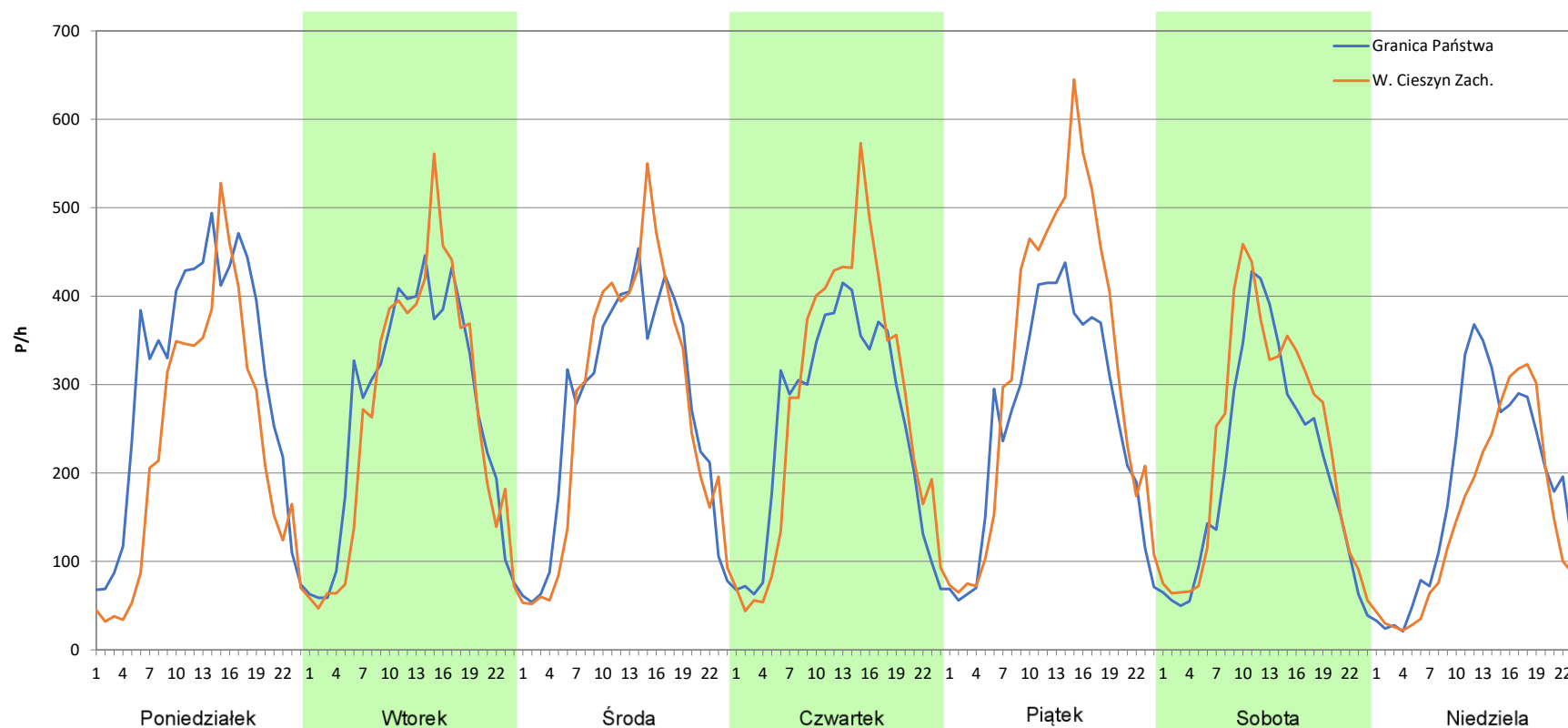
Stacja nr 24804

Miejscowość: Cieszyn
Odcinek: GR. PAŃSTWA - W. CIESZYN ZACH.
Typ stacji: KAS
Miesiąc: Czerwiec

Rok: 2025
Numer drogi: s52b
Oddział: Katowice

R03_07-6_24804_2025

Dzień tygodnia	Poniedziałek		Wtorek		Środa		Czwartek		Piątek		Sobota		Niedziela	
Kierunek	Granica Państwa	W. Cieszyn Zach.	Granica Państwa	W. Cieszyn Zach.	Granica Państwa	W. Cieszyn Zach.	Granica Państwa	W. Cieszyn Zach.	Granica Państwa	W. Cieszyn Zach.	Granica Państwa	W. Cieszyn Zach.	Granica Państwa	W. Cieszyn Zach.
SDR	7289	5530	6473	6336	6482	6513	6077	6637	6194	7592	4878	5528	4337	3555
Razem	12819		12809		12995		12714		13786		10406		7892	
Podział procentowy	56,86%	43,14%	50,53%	49,47%	49,88%	50,12%	47,80%	52,20%	44,93%	55,07%	46,88%	53,12%	54,95%	45,05%



Analiza ruchu pojazdów ogółem w poszczególnych dniach tygodnia dla każdego miesiąca, w podziale na kierunki ruchu



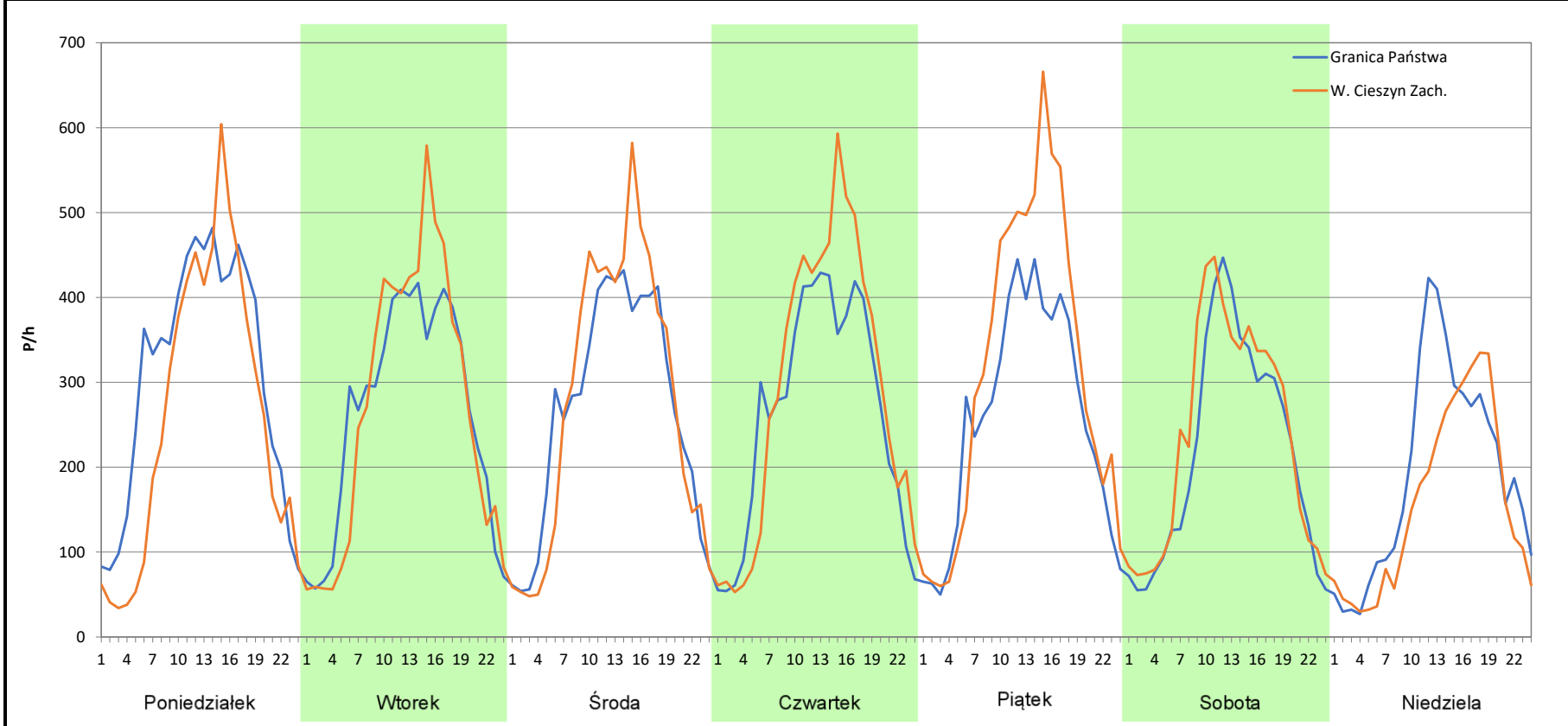
Stacja nr 24804

Miejscowość: Cieszyn
Odcinek: GR. PAŃSTWA - W. CIESZYN ZACH.
Typ stacji: KAS
Miesiąc: Lipiec

Rok: 2025
Numer drogi: s52b
Oddział: Katowice

R03_07-7_24804_2025

Dzień tygodnia	Poniedziałek		Wtorek		Środa		Czwartek		Piątek		Sobota		Niedziela	
Kierunek	Granica Państwa	W. Cieszyn Zach.	Granica Państwa	W. Cieszyn Zach.	Granica Państwa	W. Cieszyn Zach.	Granica Państwa	W. Cieszyn Zach.	Granica Państwa	W. Cieszyn Zach.	Granica Państwa	W. Cieszyn Zach.	Granica Państwa	W. Cieszyn Zach.
SDR	7338	6222	6294	6455	6382	6663	6306	6977	6137	7528	5184	5669	4595	3769
Razem	13560		12749		13045		13283		13665		10853		8364	
Podział procentowy	54,12%	45,88%	49,37%	50,63%	48,92%	51,08%	47,47%	52,53%	44,91%	55,09%	47,77%	52,23%	54,94%	45,06%



Analiza ruchu pojazdów ogółem w poszczególnych dniach tygodnia dla każdego miesiąca, w podziale na kierunki ruchu



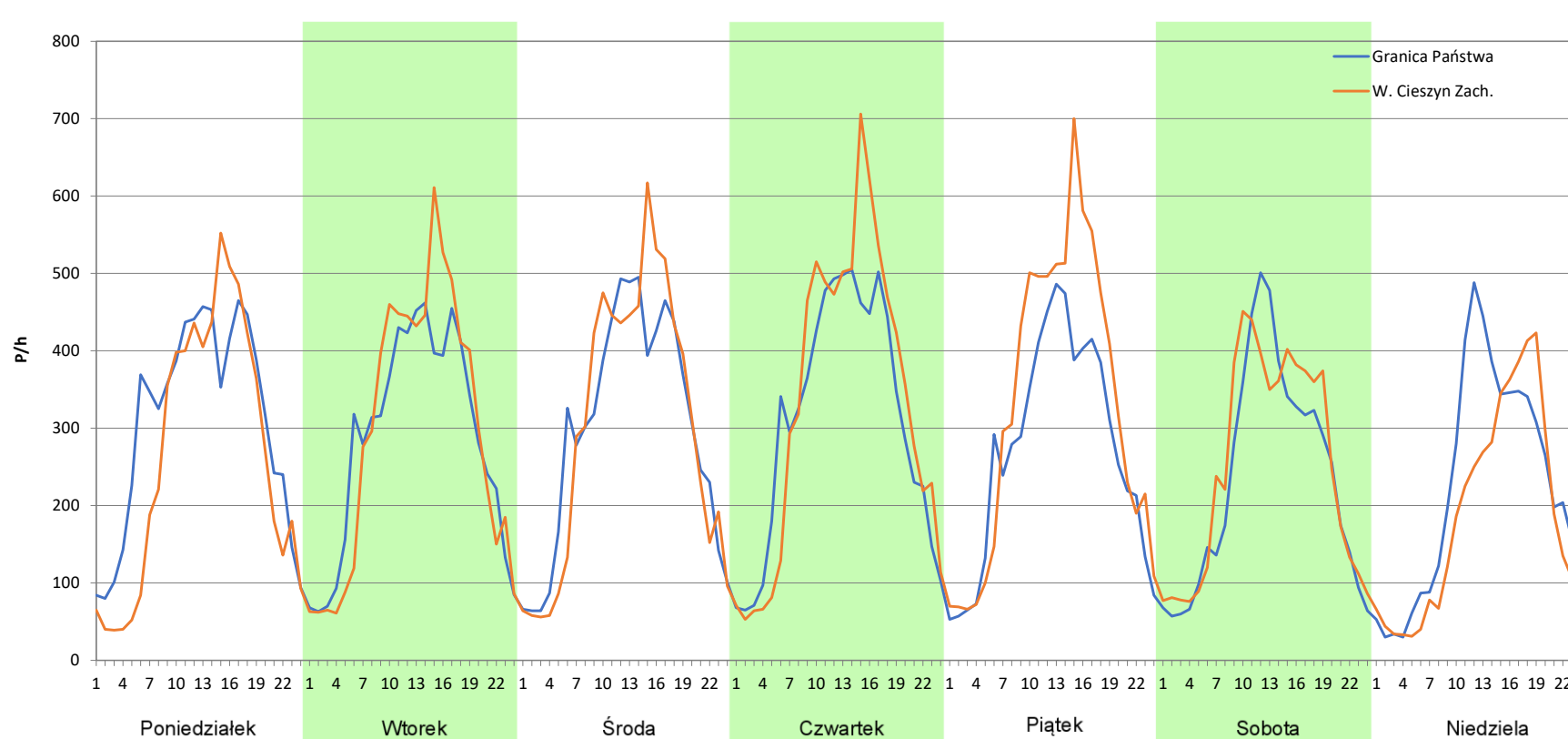
Stacja nr 24804

Miejscowość: Cieszyn
Odcinek: GR. PAŃSTWA - W. CIESZYN ZACH.
Typ stacji: KAS
Miesiąc: Sierpień

Rok: 2025
Numer drogi: s52b
Oddział: Katowice

R03_07-8_24804_2025

Dzień tygodnia	Poniedziałek		Wtorek		Środa		Czwartek		Piątek		Sobota		Niedziela	
Kierunek	Granica Państwa	W. Cieszyn Zach.	Granica Państwa	W. Cieszyn Zach.	Granica Państwa	W. Cieszyn Zach.	Granica Państwa	W. Cieszyn Zach.	Granica Państwa	W. Cieszyn Zach.	Granica Państwa	W. Cieszyn Zach.	Granica Państwa	W. Cieszyn Zach.
SDR	7316	6354	6775	7043	7096	7210	7402	7977	6458	7855	5589	6008	5320	4447
Razem	13670		13818		14306		15379		14313		11597		9767	
Podział procentowy	53,52%	46,48%	49,03%	50,97%	49,60%	50,40%	48,13%	51,87%	45,12%	54,88%	48,19%	51,81%	54,47%	45,53%



Analiza ruchu pojazdów ogółem w poszczególnych dniach tygodnia dla każdego miesiąca, w podziale na kierunki ruchu



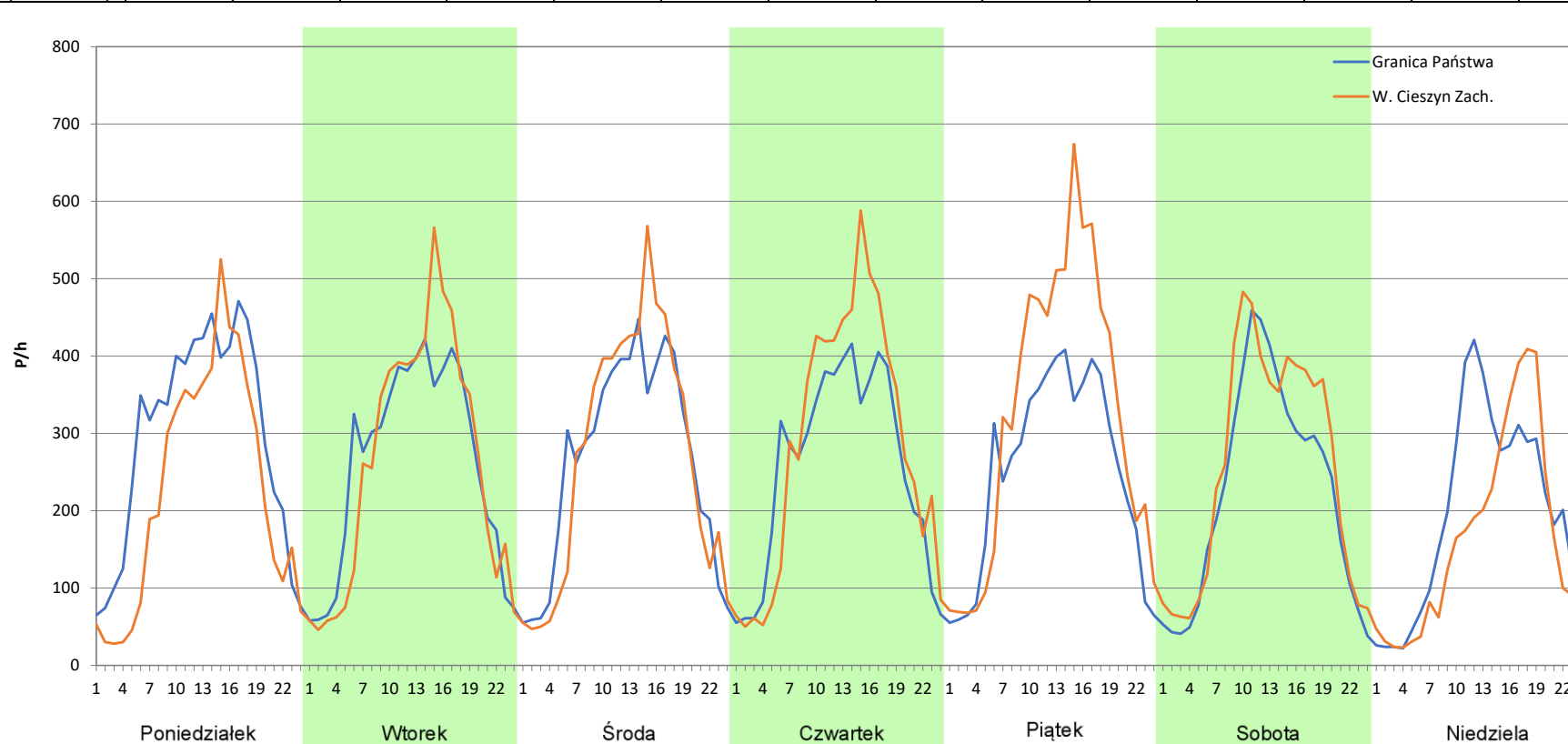
Stacja nr 24804

Miejscowość: Cieszyn
Odcinek: GR. PAŃSTWA - W. CIESZYN ZACH.
Typ stacji: KAS
Miesiąc: Wrzesień

Rok: 2025
Numer drogi: s52b
Oddział: Katowice

R03_07-9_24804_2025

Dzień tygodnia	Poniedziałek		Wtorek		Środa		Czwartek		Piątek		Sobota		Niedziela	
Kierunek	Granica Państwa	W. Cieszyn Zach.	Granica Państwa	W. Cieszyn Zach.	Granica Państwa	W. Cieszyn Zach.	Granica Państwa	W. Cieszyn Zach.	Granica Państwa	W. Cieszyn Zach.	Granica Państwa	W. Cieszyn Zach.	Granica Państwa	W. Cieszyn Zach.
SDR	7030	5462	6217	6282	6306	6452	6106	6838	5990	7758	5338	6090	4708	3918
Razem	12492		12499		12758		12944		13748		11428		8626	
Podział procentowy	56,28%	43,72%	49,74%	50,26%	49,43%	50,57%	47,17%	52,83%	43,57%	56,43%	46,71%	53,29%	54,58%	45,42%



Analiza ruchu pojazdów ogółem w poszczególnych dniach tygodnia dla każdego miesiąca, w podziale na kierunki ruchu



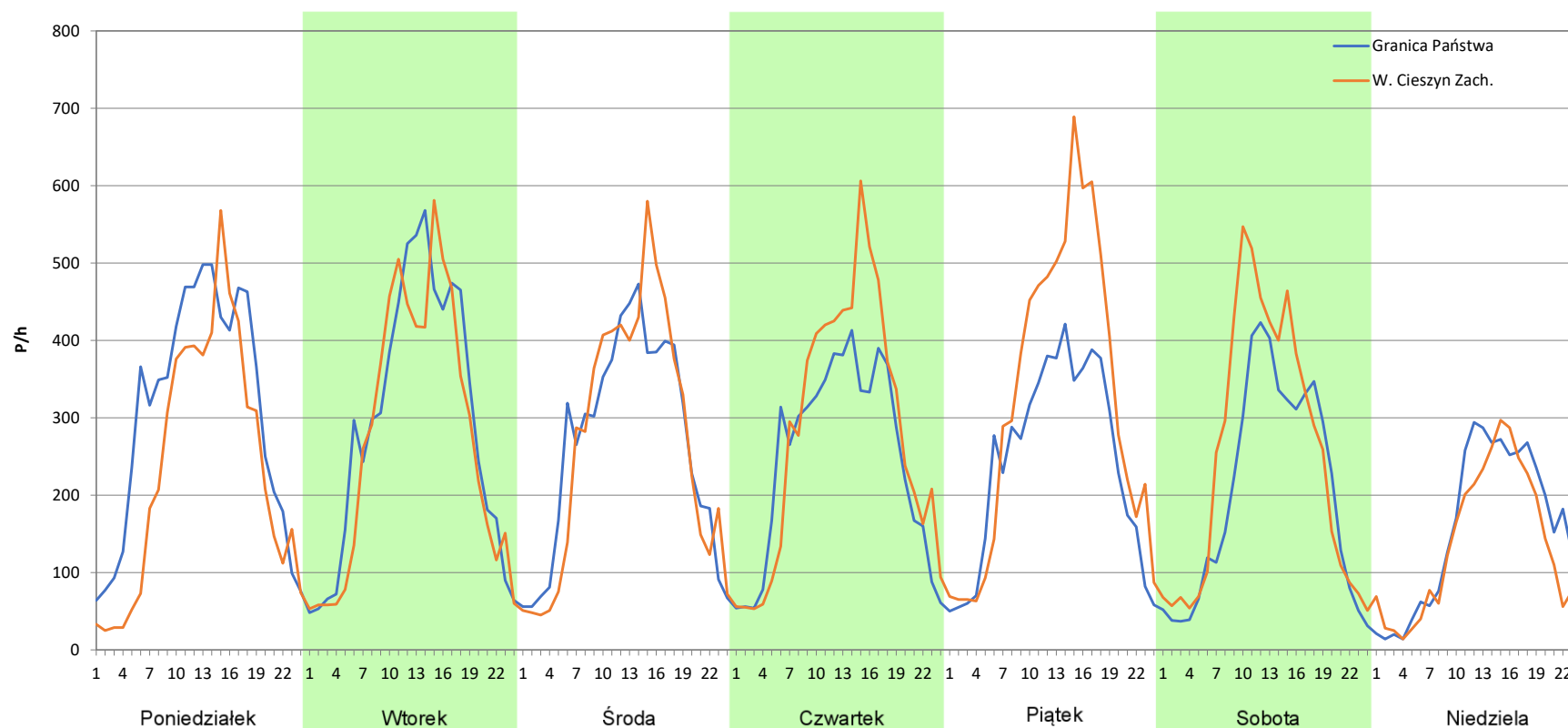
Stacja nr 24804

Miejscowość: Cieszyn
Odcinek: GR. PAŃSTWA - W. CIESZYN ZACH.
Typ stacji: KAS
Miesiąc: Październik

Rok: 2025
Numer drogi: s52b
Oddział: Katowice

R03_07-10_24804_2025

Dzień tygodnia	Poniedziałek		Wtorek		Środa		Czwartek		Piątek		Sobota		Niedziela	
Kierunek	Granica Państwa	W. Cieszyn Zach.	Granica Państwa	W. Cieszyn Zach.	Granica Państwa	W. Cieszyn Zach.	Granica Państwa	W. Cieszyn Zach.	Granica Państwa	W. Cieszyn Zach.	Granica Państwa	W. Cieszyn Zach.	Granica Państwa	W. Cieszyn Zach.
SDR	7280	5663	6941	6524	6337	6402	5869	6748	5774	7679	4836	5947	3721	3222
Razem	12943		13465		12739		12617		13453		10783		6943	
Podział procentowy	56,25%	43,75%	51,55%	48,45%	49,74%	50,26%	46,52%	53,48%	42,92%	57,08%	44,85%	55,15%	53,59%	46,41%



Analiza ruchu pojazdów ogółem w poszczególnych dniach tygodnia dla każdego miesiąca, w podziale na kierunki ruchu



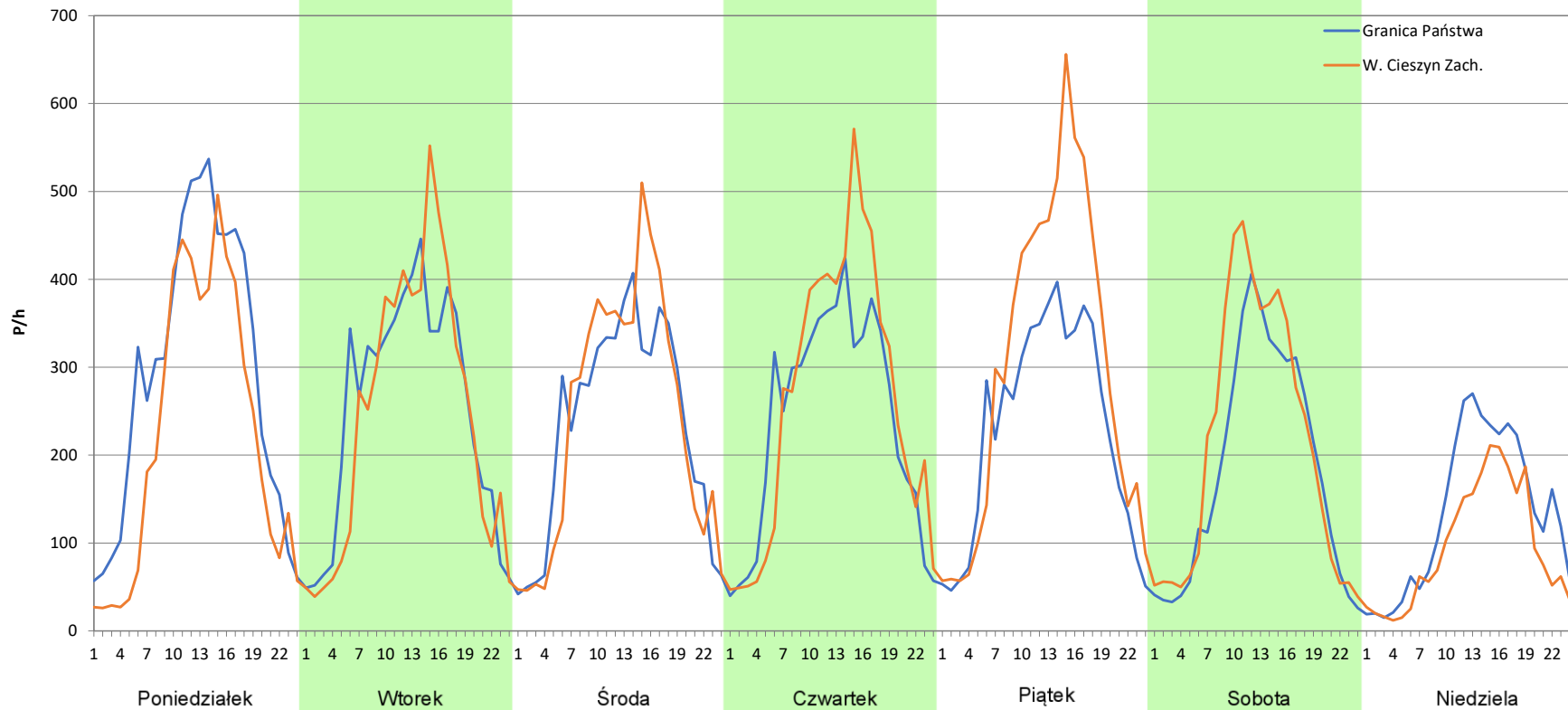
Stacja nr 24804

Miejscowość: Cieszyn
Odcinek: GR. PAŃSTWA - W. CIESZYN ZACH.
Typ stacji: KAS
Miesiąc: Listopad

Rok: 2025
Numer drogi: s52b
Oddział: Katowice

R03_07-11_24804_2025

Dzień tygodnia	Poniedziałek		Wtorek		Środa		Czwartek		Piątek		Sobota		Niedziela	
Kierunek	Granica Państwa	W. Cieszyn Zach.	Granica Państwa	W. Cieszyn Zach.	Granica Państwa	W. Cieszyn Zach.	Granica Państwa	W. Cieszyn Zach.	Granica Państwa	W. Cieszyn Zach.	Granica Państwa	W. Cieszyn Zach.	Granica Państwa	W. Cieszyn Zach.
SDR	6983	5362	5985	5859	5572	5779	5727	6294	5503	7190	4396	5100	3214	2288
Razem	12345		11844		11351		12021		12693		9496		5502	
Podział procentowy	56,57%	43,43%	50,53%	49,47%	49,09%	50,91%	47,64%	52,36%	43,35%	56,65%	46,29%	53,71%	58,42%	41,58%



Analiza ruchu pojazdów ogółem w poszczególnych dniach tygodnia dla każdego miesiąca, w podziale na kierunki ruchu



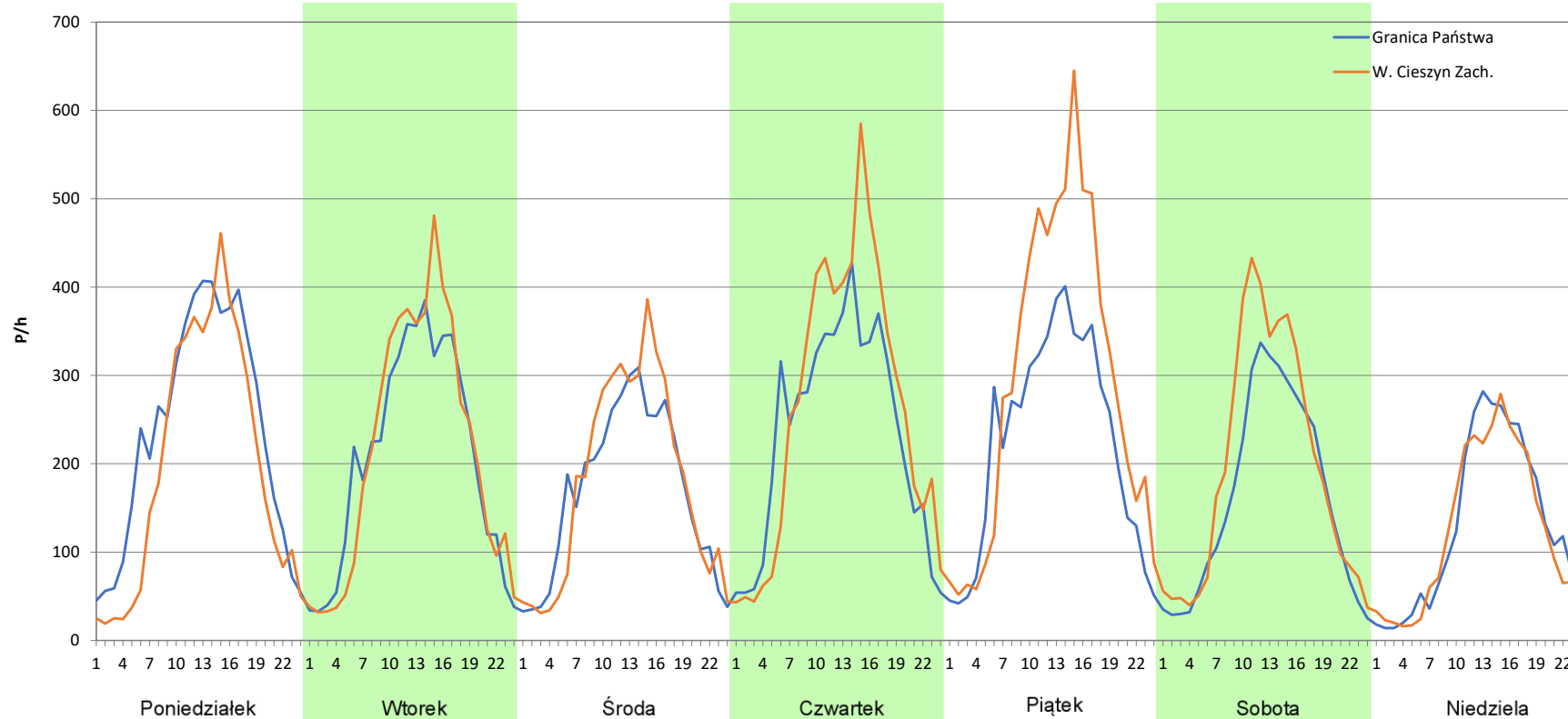
Stacja nr 24804

Miejscowość: Cieszyn
Odcinek: GR. PAŃSTWA - W. CIESZYN ZACH.
Typ stacji: KAS
Miesiąc: Grudzień

Rok: 2025
Numer drogi: s52b
Oddział: Katowice

R03_07-12_24804_2025

Dzień tygodnia	Poniedziałek		Wtorek		Środa		Czwartek		Piątek		Sobota		Niedziela	
Kierunek	Granica Państwa	W. Cieszyn Zach.	Granica Państwa	W. Cieszyn Zach.	Granica Państwa	W. Cieszyn Zach.	Granica Państwa	W. Cieszyn Zach.	Granica Państwa	W. Cieszyn Zach.	Granica Państwa	W. Cieszyn Zach.	Granica Państwa	W. Cieszyn Zach.
SDR	5656	4758	4910	5110	4016	4268	5602	6327	5331	7025	3832	4665	3110	2972
Razem	10414		10020		8284		11929		12356		8497		6082	
Podział procentowy	54,31%	45,69%	49,00%	51,00%	48,48%	51,52%	46,96%	53,04%	43,15%	56,85%	45,10%	54,90%	51,13%	48,87%



Analiza ruchu pojazdów ogółem w święta i dni okołoswiąteczne, w podziale na kierunki ruchu
NOWY ROK i Święto Trzech Króli



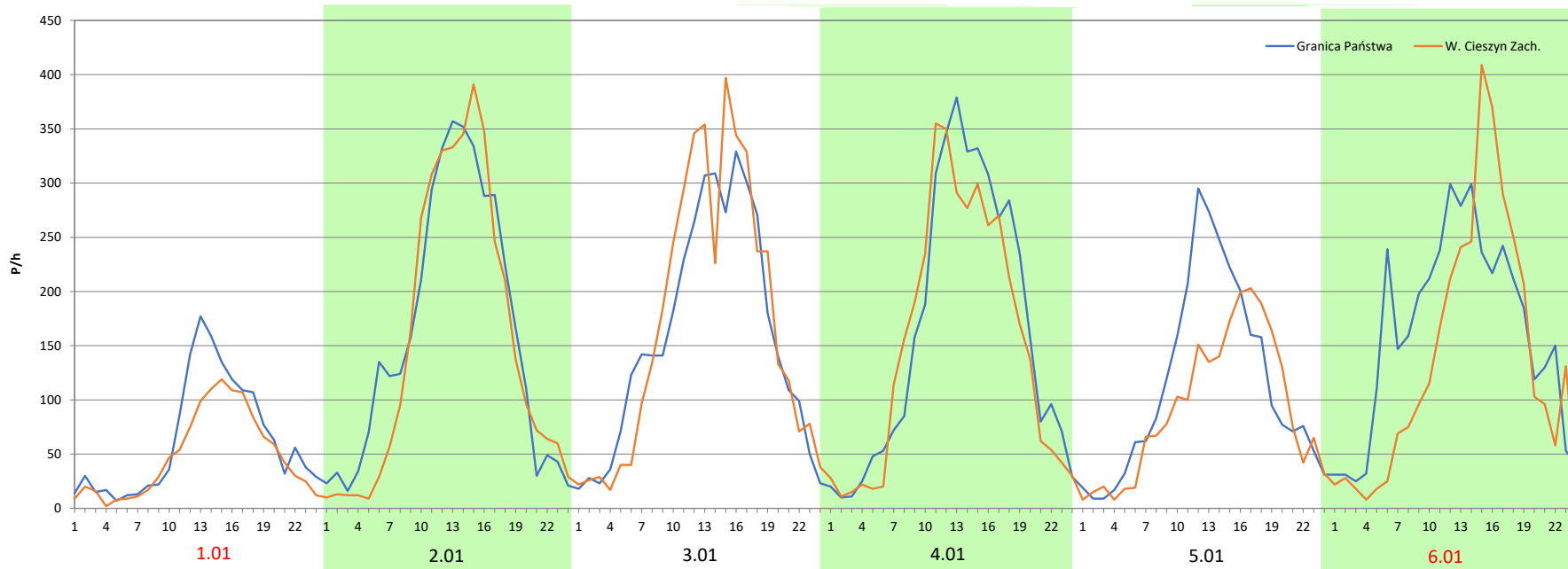
Stacja nr 24804

Miejscowość: Cieszyn
Odcinek: GR. PAŃSTWA - W. CIESZYN ZACH.
Typ stacji: KAS
Miesiąc: Styczeń

Rok: 2025
Numer drogi: s52b
Oddział: Katowice

R03_08-1_24804_2025

Data Dzień tygodnia	1.01 Środa		2.01 Czwartek		3.01 Piątek		4.01 Sobota		5.01 Niedziela		6.01 Poniedziałek	
Kierunek	Granica Państwa	W. Cieszyn Zach.	Granica Państwa	W. Cieszyn Zach.	Granica Państwa	W. Cieszyn Zach.	Granica Państwa	W. Cieszyn Zach.	Granica Państwa	W. Cieszyn Zach.	Granica Państwa	W. Cieszyn Zach.
Dobowy ruch	1516	1159	3814	3637	3804	3662	3813	3684	3802	3726	3839	3805
Razem	2675		7451		7466		7497		7528		7644	
Podział procentowy	56,67%	43,33%	51,19%	48,81%	50,95%	49,05%	50,86%	49,14%	50,50%	49,50%	50,22%	49,78%
Udział SDRR	23,30%		64,89%		65,02%		65,29%		65,56%		66,57%	



Analiza ruchu pojazdów ogółem w święta i dni okołoświąteczne, w podziale na kierunki ruchu WIELKANOC

Stacja nr 24804

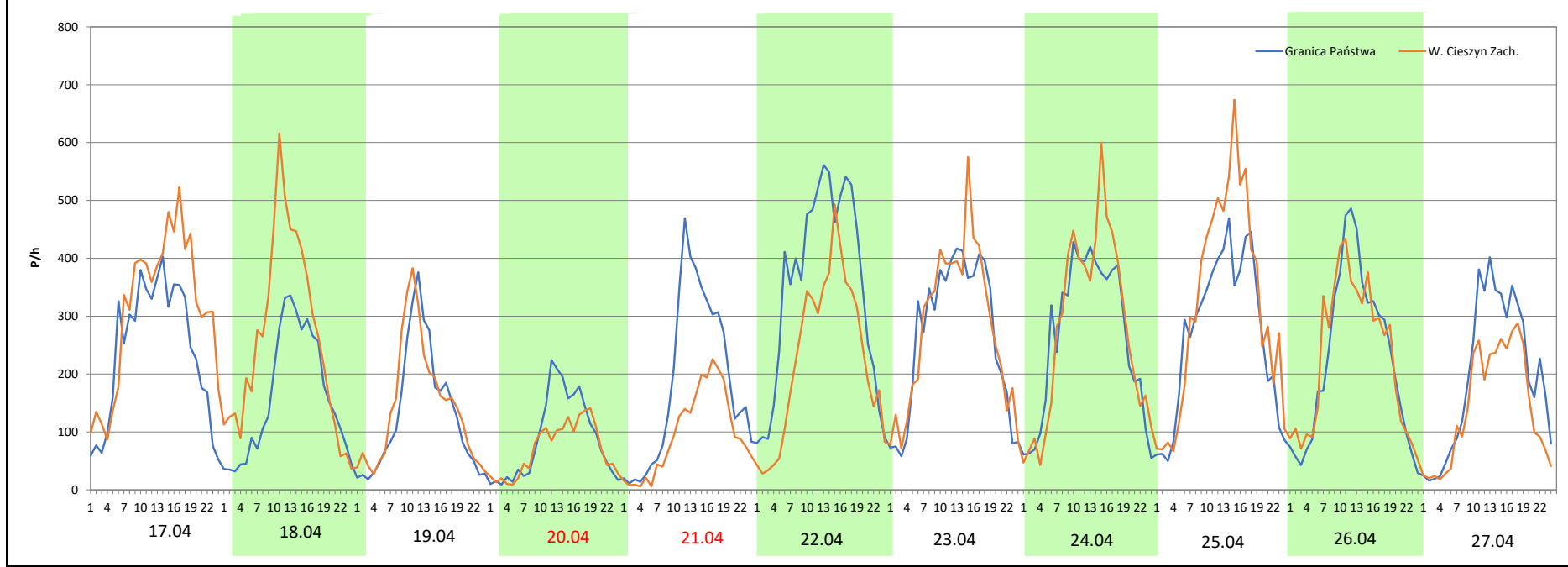
Miejscowość: Cieszyn
Odcinek: GR. PAŃSTWA - W. CIESZYN ZACH.
Typ stacji: KAS
Miesiąc: Marzec / Kwiecień

Rok: 2025
Numer drogi: s52b
Oddział: Katowice

R03_08-2_24804_2025

Data Dzień tygodnia	17.04 Czwartek		18.04 Piątek		19.04 Sobota		20.04 Niedziela		21.04 Poniedziałek		22.04 Wtorek		23.04 Środa	
Kierunek	Granica Państwa	W. Cieszyn Zach.	Granica Państwa	W. Cieszyn Zach.	Granica Państwa	W. Cieszyn Zach.	Granica Państwa	W. Cieszyn Zach.	Granica Państwa	W. Cieszyn Zach.	Granica Państwa	W. Cieszyn Zach.	Granica Państwa	W. Cieszyn Zach.
Dobowy ruch	5762	7454	3833	6164	3157	3467	2124	1686	4435	2344	8297	5456	8273	5593
Razem	13216		9997		6624		3810		6779		13753		13866	
Podział procentowy	43,60%	56,40%	38,34%	61,66%	47,66%	52,34%	55,75%	44,25%	65,42%	34,58%	60,33%	39,67%	59,66%	40,34%
Udział SDRR	115,09%		87,06%		57,69%		33,18%		59,04%		119,77%		120,75%	

Data Dzień tygodnia	24.04 Czwartek		25.04 Piątek		26.04 Sobota		27.04 Niedziela	
Kierunek	Granica Państwa	W. Cieszyn Zach.	Granica Państwa	W. Cieszyn Zach.	Granica Państwa	W. Cieszyn Zach.	Granica Państwa	W. Cieszyn Zach.
Dobowy ruch	6281	6605	6411	7660	5405	5485	4737	3435
Razem	12886		14071		10890		8172	
Podział procentowy	48,74%	51,26%	45,56%	54,44%	49,63%	50,37%	57,97%	42,03%
Udział SDRR	112,22%		122,54%		94,84%		71,17%	



Analiza ruchu pojazdów ogółem w święta i dni okolicznościowe, w podziale na kierunki ruchu
1 - 3 MAJA

Stacja nr 24804

 Generalna Dyrekcja Dróg Krajowych i Autostrad

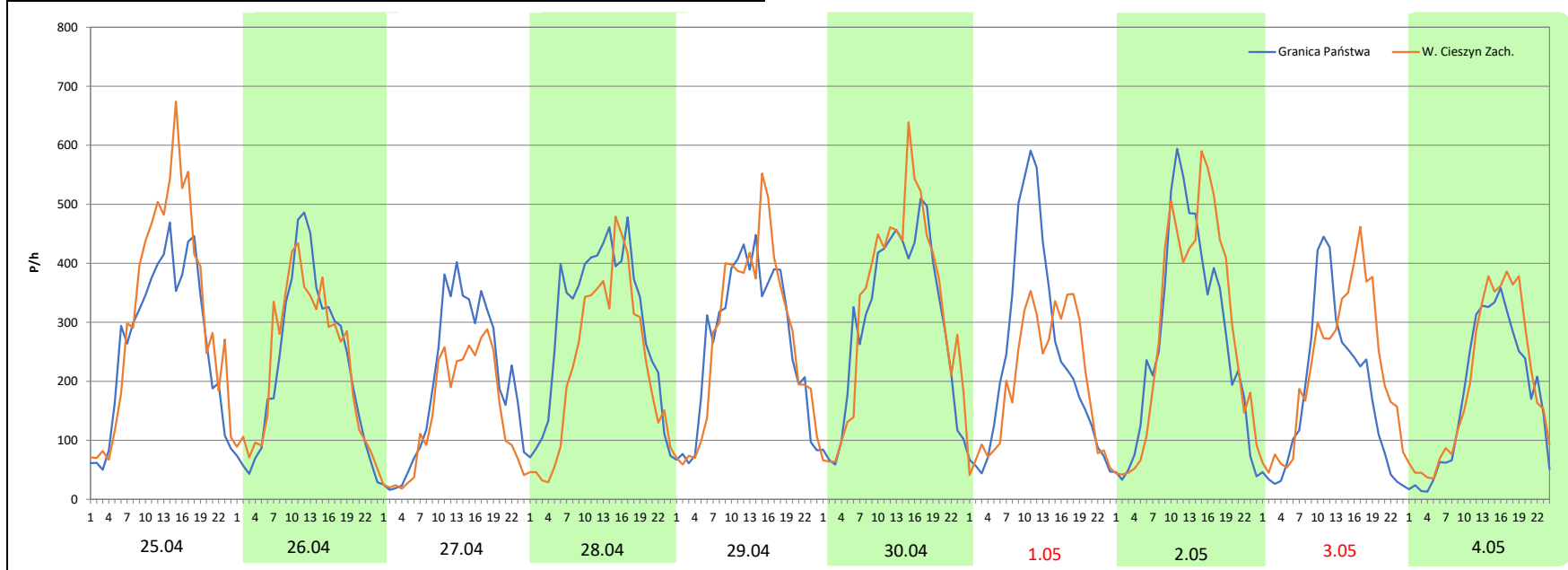
Miejscowość: Cieszyn
Odcinek: GR. PAŃSTWA - W. CIESZYN ZACH.
Typ stacji: KAS
Miesiąc: Maj

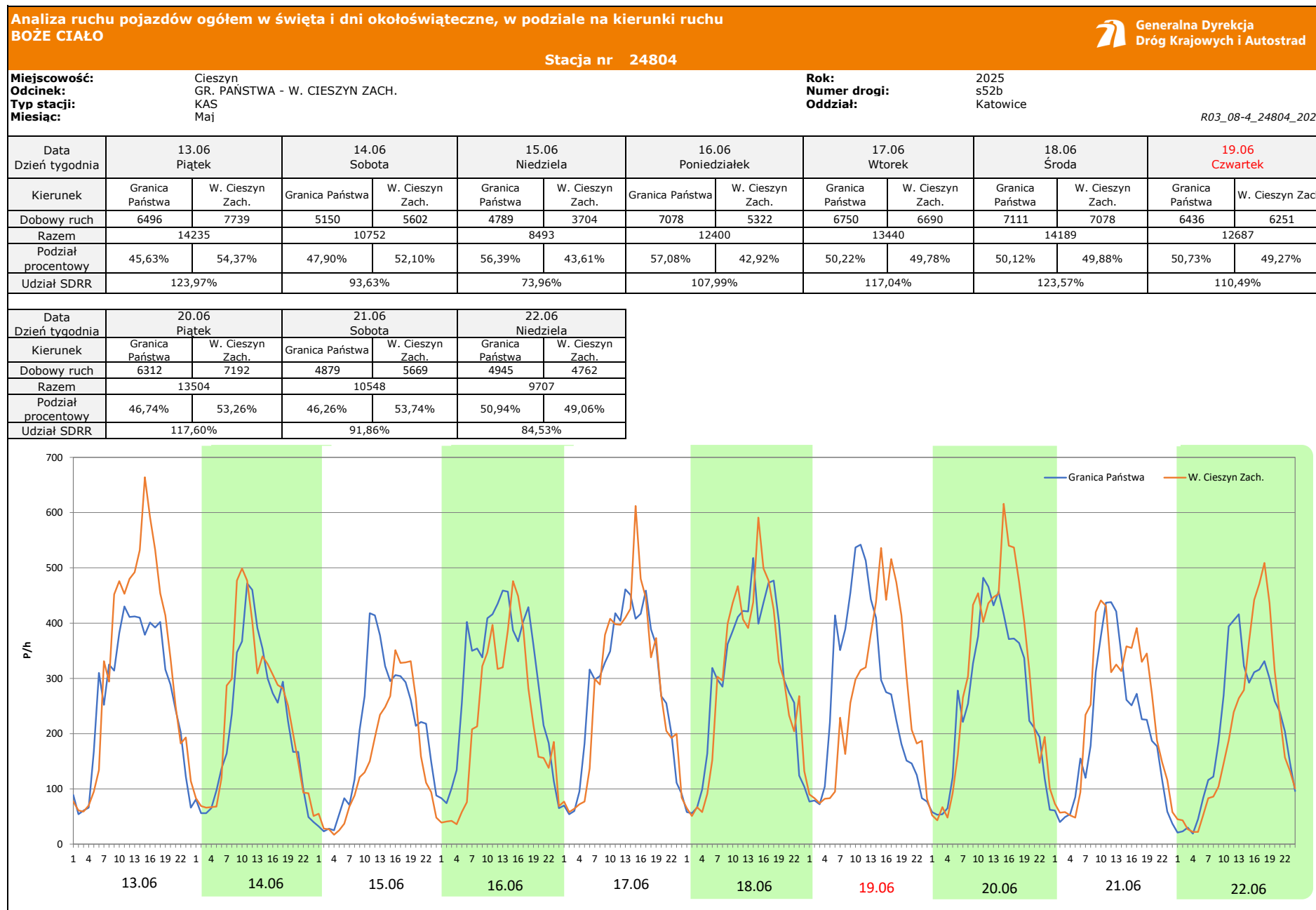
Rok: 2025
Numer drogi: s52b
Oddział: Katowice

R03_08-3_24804_2025


Data Dzień tygodnia	25.04 Piątek		26.04 Sobota		27.04 Niedziela		28.04 Poniedziałek		29.04 Wtorek		30.04 Środa		1.05 Czwartek	
Kierunek	Granica Państwa	W. Cieszyn Zach.	Granica Państwa	W. Cieszyn Zach.	Granica Państwa	W. Cieszyn Zach.	Granica Państwa	W. Cieszyn Zach.	Granica Państwa	W. Cieszyn Zach.	Granica Państwa	W. Cieszyn Zach.	Granica Państwa	W. Cieszyn Zach.
Dobowy ruch	6411	7660	5405	5485	4737	3435	7104	5469	6372	6577	7218	7794	5729	4795
Razem	14071		10890		8172		12573		12949		15012		10524	
Podział procentowy	45,56%	54,44%	49,63%	50,37%	57,97%	42,03%	56,50%	43,50%	49,21%	50,79%	48,08%	51,92%	54,44%	45,56%
Udział SDRR	122,54%		94,84%		71,17%		109,49%		112,77%		130,73%		91,65%	

Data Dzień tygodnia	2.05 Piątek		3.05 Sobota		4.05 Niedziela	
Kierunek	Granica Państwa	W. Cieszyn Zach.	Granica Państwa	W. Cieszyn Zach.	Granica Państwa	W. Cieszyn Zach.
Dobowy ruch	6507	6916	4157	5227	4178	4683
Razem	13423		9384		8861	
Podział procentowy	48,48%	51,52%	44,30%	55,70%	47,15%	52,85%
Udział SDRR	116,89%		81,72%		77,17%	





Analiza ruchu pojazdów ogółem w święta i dni okołoswiąteczne, w podziale na kierunki ruchu
WNIEBOWZIĘCIE NMP

 Generalna Dyrekcja Dróg Krajowych i Autostrad

Stacja nr 24804

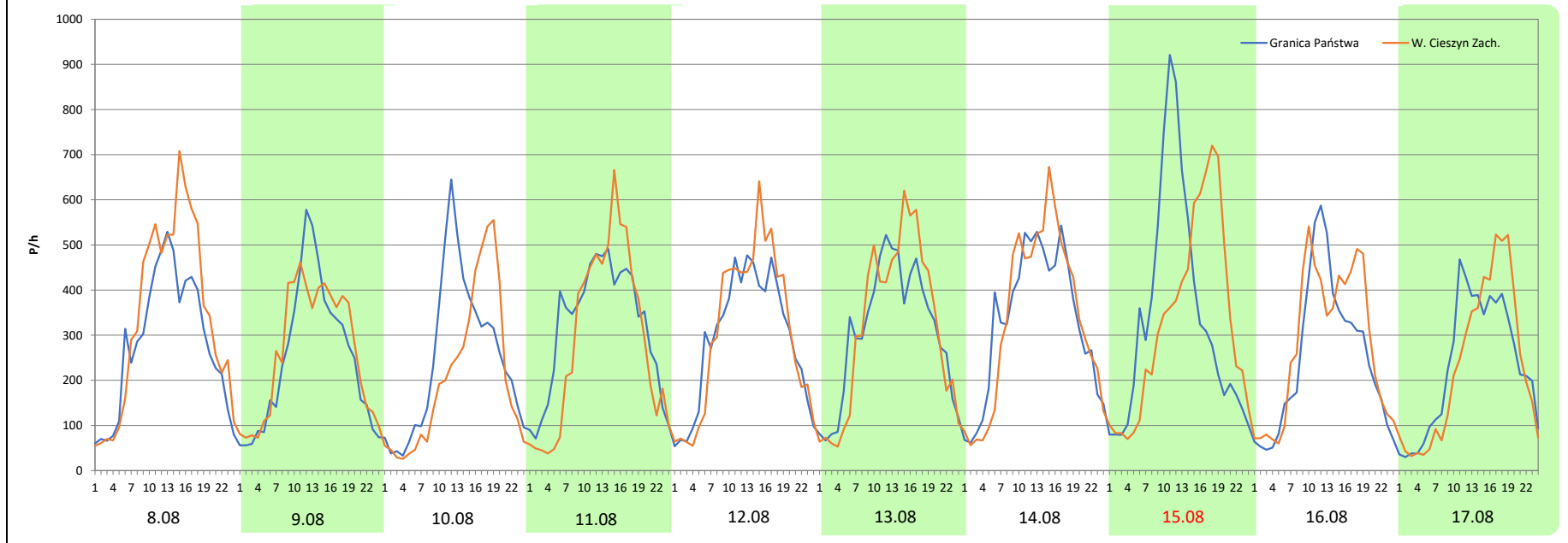
Miejscowość: Cieszyn
Odcinek: GR. PAŃSTWA - W. CIESZYN ZACH.
Typ stacji: KAS
Miesiąc: Sierpień

Rok: 2025
Numer drogi: s52b
Oddział: Katowice

R03_08-5_24804_2025

Data Dzień tygodnia	8.08 Piątek		9.08 Sobota		10.08 Niedziela		11.08 Poniedziałek		12.08 Wtorek		13.08 Środa		14.08 Czwartek	
Kierunek	Granica Państwa	W. Cieszyn Zach.	Granica Państwa	W. Cieszyn Zach.	Granica Państwa	W. Cieszyn Zach.	Granica Państwa	W. Cieszyn Zach.	Granica Państwa	W. Cieszyn Zach.	Granica Państwa	W. Cieszyn Zach.	Granica Państwa	W. Cieszyn Zach.
Dobowy ruch	6717	8144	5920	6282	5914	4974	7577	6877	6940	7324	7321	7566	7878	8019
Razem	14861		12202		10888		14454		14264		14887		15897	
Podział procentowy	45,20%	54,80%	48,52%	51,48%	54,32%	45,68%	52,42%	47,58%	48,65%	51,35%	49,18%	50,82%	49,56%	50,44%
Udział SDRR	129,42%		106,26%		94,82%		125,87%		124,22%		129,64%		138,44%	

Data Dzień tygodnia	15.08 Piątek		16.08 Sobota		17.08 Niedziela	
Kierunek	Granica Państwa	W. Cieszyn Zach.	Granica Państwa	W. Cieszyn Zach.	Granica Państwa	W. Cieszyn Zach.
Dobowy ruch	8168	7939	5963	6684	5550	5510
Razem	16107		12647		11060	
Podział procentowy	50,71%	49,29%	47,15%	52,85%	50,18%	49,82%
Udział SDRR	140,27%		110,14%		96,32%	



Analiza ruchu pojazdów ogółem w święta i dni okołoświąteczne, w podziale na kierunki ruchu WSZYSTKICH ŚWIĘTYCH

Stacja nr 24804

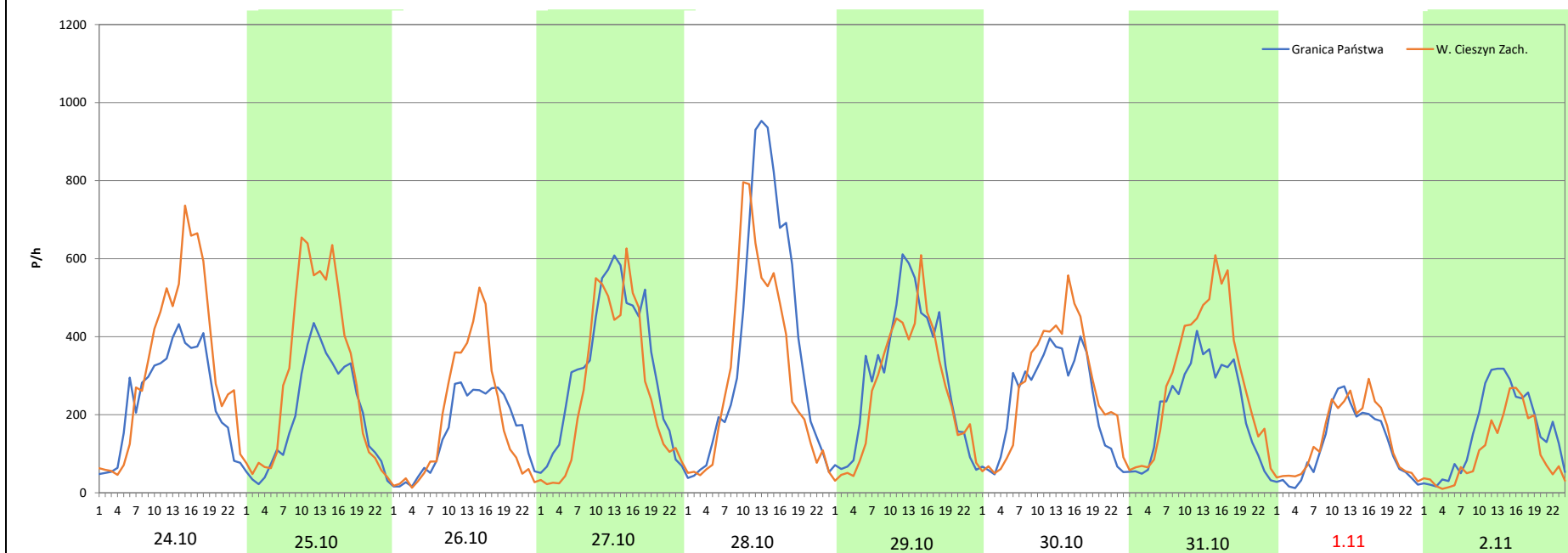
Miejscowość: Cieszyn
Odcinek: GR. PAŃSTWA - W. CIESZYN ZACH.
Typ stacji: KAS
Miesiąc: Październik / Listopad

Rok: 2025
Numer drogi: s52b
Oddział: Katowice

R03_08-6_24804_2025

Data Dzień tygodnia	24.10 Piątek		25.10 Sobota		26.10 Niedziela		27.10 Poniedziałek		28.10 Wtorek		29.10 Środa		30.10 Czwartek	
Kierunek	Granica Państwa	W. Cieszyn Zach.	Granica Państwa	W. Cieszyn Zach.	Granica Państwa	W. Cieszyn Zach.	Granica Państwa	W. Cieszyn Zach.	Granica Państwa	W. Cieszyn Zach.	Granica Państwa	W. Cieszyn Zach.	Granica Państwa	W. Cieszyn Zach.
Dobowy ruch	5843	7916	4743	7125	3717	4426	7684	6297	9155	7309	7176	6295	5605	6473
Razem	13759		11868		8143		13981		16464		13471		12078	
Podział procentowy	42,47%	57,53%	39,96%	60,04%	45,65%	54,35%	54,96%	45,04%	55,61%	44,39%	53,27%	46,73%	46,41%	53,59%
Udział SDRR	119,82%		103,35%		70,91%		121,75%		143,38%		117,31%		105,18%	

Data Dzień tygodnia	31.10 Piątek		1.11 Sobota		2.11 Niedziela	
Kierunek	Granica Państwa	W. Cieszyn Zach.	Granica Państwa	W. Cieszyn Zach.	Granica Państwa	W. Cieszyn Zach.
Dobowy ruch	5149	6988	2892	3281	3796	2564
Razem	12137		6173		6360	
Podział procentowy	42,42%	57,58%	46,85%	53,15%	59,69%	40,31%
Udział SDRR	105,70%		53,76%		55,39%	



**Analiza ruchu pojazdów ogółem w święta i dni okołoswiąteczne, w podziale na kierunki ruchu
ŚWIĘTO NIEPODLEGŁOŚCI**



Stacja nr 24804

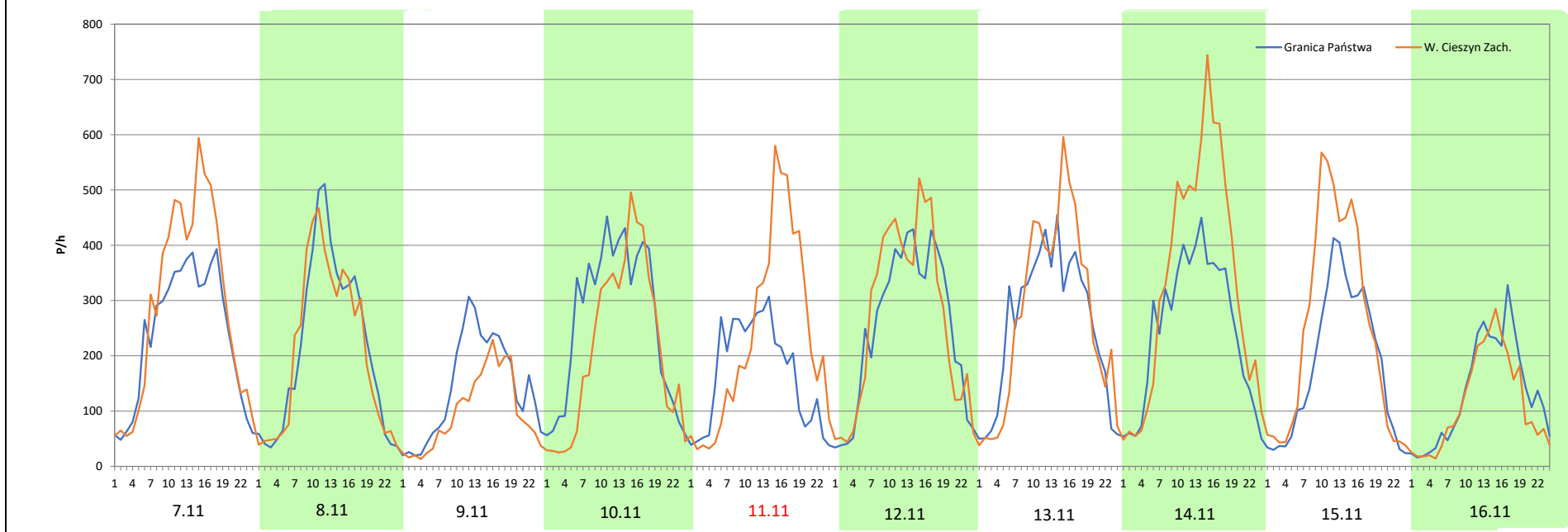
Miejscowość: Cieszyn
Odcinek: GR. PAŃSTWA - W. CIESZYN ZACH.
Typ stacji: KAS
Miesiąc: Listopad

Rok: 2025
Numer drogi: s52b
Oddział: Katowice

R03_08-7_24804_2025

Data Dzień tygodnia	7.11 Piątek		8.11 Sobota		9.11 Niedziela		10.11 Poniedziałek		11.11 Wtorek		12.11 Środa		13.11 Czwartek	
Kierunek	Granica Państwa	W. Cieszyn Zach.	Granica Państwa	W. Cieszyn Zach.	Granica Państwa	W. Cieszyn Zach.	Granica Państwa	W. Cieszyn Zach.	Granica Państwa	W. Cieszyn Zach.	Granica Państwa	W. Cieszyn Zach.	Granica Państwa	W. Cieszyn Zach.
Dobowy ruch	5654	6895	5175	4998	3431	2348	6248	5088	4013	5579	5972	6356	6124	6540
Razem	12549		10173		5779		11336		9592		12328		12664	
Podział procentowy	45,06%	54,94%	50,87%	49,13%	59,37%	40,63%	55,12%	44,88%	41,84%	58,16%	48,44%	51,56%	48,36%	51,64%
Udział SDRR	109,28%		88,59%		50,33%		98,72%		83,53%		107,36%		110,28%	

Data Dzień tygodnia	14.11 Piątek		15.11 Sobota		16.11 Niedziela	
Kierunek	Granica Państwa	W. Cieszyn Zach.	Granica Państwa	W. Cieszyn Zach.	Granica Państwa	W. Cieszyn Zach.
Dobowy ruch	5916	8006	4357	5897	3225	2755
Razem	13922		10254		5980	
Podział procentowy	42,49%	57,51%	42,49%	57,51%	53,93%	46,07%
Udział SDRR	121,24%		89,30%		52,08%	



Analiza ruchu pojazdów ogółem w święta i dni okołoswiąteczne, w podziale na kierunki ruchu
BOŻE NARODZENIE Generalna Dyrekcja Dróg Krajowych i Autostrad

Stacja nr 24804

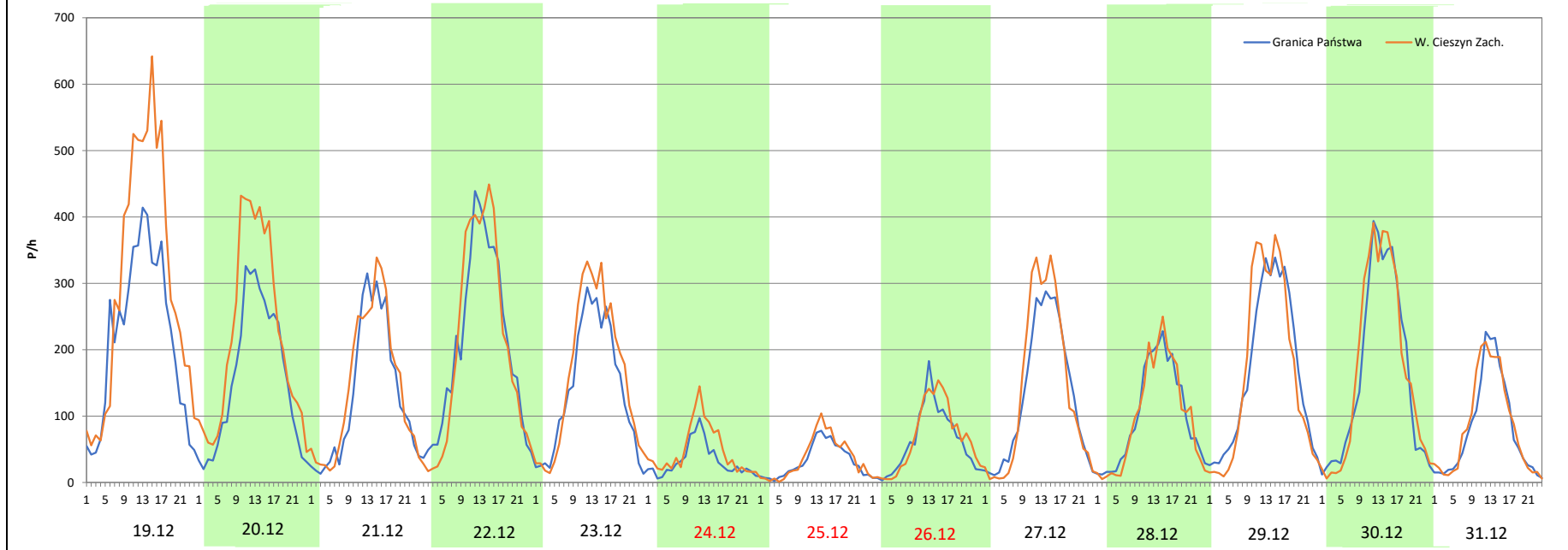
Miejscowość: Cieszyn
 Odcinek: GR. PAŃSTWA - W. CIESZYN ZACH.
 Typ stacji: KAS
 Miesiąc: Grudzień


Rok: 2025
 Numer drogi: s52b
 Oddział: Katowice

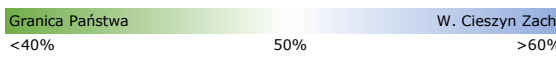

R03_08-8_24804_2025

Data Dzień tygodnia	19.12 Piątek		20.12 Sobota		21.12 Niedziela		22.12 Poniedziałek		23.12 Wtorek		24.12 Środa		25.12 Czwartek	
Kierunek	Granica Państwa	W. Cieszyn Zach.	Granica Państwa	W. Cieszyn Zach.	Granica Państwa	W. Cieszyn Zach.	Granica Państwa	W. Cieszyn Zach.	Granica Państwa	W. Cieszyn Zach.	Granica Państwa	W. Cieszyn Zach.	Granica Państwa	W. Cieszyn Zach.
Dobowy ruch	5177	7207	3743	5267	3153	3457	4870	4871	3349	3901	779	1158	782	901
Razem	12384		9010		6610		9741		7250		1937		1683	
Podział procentowy	41,80%	58,20%	41,54%	58,46%	47,70%	52,30%	49,99%	50,01%	46,19%	53,81%	40,22%	59,78%	46,46%	53,54%
Udział SDRR	107,85%		78,46%		57,56%		84,83%		63,14%		16,87%		14,66%	

Data Dzień tygodnia	26.12 Piątek		27.12 Sobota		28.12 Niedziela		29.12 Poniedziałek		30.12 Wtorek		31.12 Środa	
Kierunek	Granica Państwa	W. Cieszyn Zach.	Granica Państwa	W. Cieszyn Zach.	Granica Państwa	W. Cieszyn Zach.	Granica Państwa	W. Cieszyn Zach.	Granica Państwa	W. Cieszyn Zach.	Granica Państwa	W. Cieszyn Zach.
Dobowy ruch	1443	1562	3090	3336	2391	2372	3950	3968	3911	4057	1907	2009
Razem	3005		6426		4763		7918		7968		3916	
Podział procentowy	48,02%	51,98%	48,09%	51,91%	50,20%	49,80%	49,89%	50,11%	49,08%	50,92%	48,70%	51,30%
Udział SDRR	26,17%		55,96%		41,48%		68,95%		69,39%		34,10%	



Nierównomierność kierunkowa dla każdego dnia w roku, dla pojazdów ogółem												
Stacja nr 24804											 Generalna Dyrekcja Dróg Krajowych i Autostrad	
Miejscowość:	Cieszyn				Rok:	2025						
Odcinek:	GR. PAŃSTWA - W. CIESZYN ZACH.				Numer drogi:	s52b						
Typ stacji:	KAS				Oddział:	Katowice						
R03_11_24804_2025												
24804	Proporcja ruchu dziennego do średniego dobowego ruchu rocznego [%]											
	1	2	3	4	5	6	7	8	9	10	11	12
1	43,3	54,7	56,4	51,6	45,6	40,7	50,6	55,9	43,2	50,7	53,2	43,7
2	48,8	42,7	43,9	50,7	51,5	42,9	51,1	51,7	50,5	53,9	40,3	50,0
3	51,6	44,4	43,2	52,2	55,7	50,1	53,5	44,7	50,1	56,7	43,5	50,8
4	48,2	50,1	49,7	55,8	52,8	49,2	54,4	47,0	52,4	54,1	50,7	53,0
5	44,5	50,1	50,6	55,5	44,9	52,6	52,1	51,0	55,5	41,6	50,4	56,5
6	45,8	53,2	53,3	41,1	48,1	56,3	45,4	50,9	51,9	42,4	52,1	54,1
7	45,4	56,0	56,0	42,8	51,4	53,5	45,3	51,8	43,9	50,7	54,9	46,8
8	48,9	54,1	53,0	49,2	55,6	47,1	50,2	54,8	43,9	50,4	49,1	42,3
9	52,1	44,1	43,5	50,0	53,8	40,5	50,7	51,5	50,8	53,1	40,6	50,1
10	56,4	45,0	44,6	53,1	49,3	48,2	52,4	45,7	50,4	57,0	44,9	50,5
11	55,0	50,1	50,2	53,7	37,8	50,5	55,5	47,6	52,8	53,2	58,2	52,3
12	43,0	50,3	51,4	55,0	42,9	52,3	52,5	51,3	56,4	41,4	51,6	55,9
13	43,9	52,9	53,2	47,6	50,5	54,4	46,0	50,8	53,5	44,3	51,6	54,3
14	51,0	56,2	56,2	45,2	51,3	52,1	45,9	50,4	43,0	50,0	57,5	46,7
15	50,9	51,6	54,2	51,5	52,7	43,6	50,3	49,3	43,7	50,8	57,5	44,4
16	53,2	42,0	41,2	51,1	55,6	42,9	51,2	52,9	48,5	53,4	46,1	51,1
17	57,1	44,8	44,1	56,4	55,2	49,8	52,1	49,8	51,4	56,7	41,6	51,9
18	54,0	50,0	51,3	61,7	42,6	49,9	55,2	46,4	52,4	52,7	48,1	53,8
19	43,9	50,2	52,8	52,3	42,5	49,3	52,3	51,1	56,3	45,9	50,4	58,2
20	44,0	54,3	55,6	44,3	49,5	53,3	44,7	49,6	53,2	43,0	52,8	58,5
21	50,8	55,8	58,9	34,6	50,1	53,7	46,4	51,1	48,3	50,1	56,6	52,3
22	51,4	53,9	55,9	39,7	52,8	49,1	51,2	54,5	44,0	52,9	54,4	50,0
23	54,4	45,3	43,1	51,2	56,3	45,4	51,3	51,8	50,6	53,4	38,9	53,8
24	57,3	44,0	43,9	51,3	52,8	49,7	52,4	43,5	50,3	57,5	44,2	59,8
25	54,6	50,7	50,5	54,4	44,0	50,8	55,2	45,0	53,5	60,0	49,6	53,5
26	46,1	51,1	51,4	50,4	44,8	51,7	52,0	50,4	57,6	54,4	51,4	52,0
27	44,1	53,8	53,4	42,0	49,8	56,3	44,0	50,3	54,6	45,0	52,9	51,9
28	50,8	56,5	57,4	43,5	53,1	53,1	45,9	54,3	44,0	44,4	57,5	49,8
29	51,9		54,9	50,8	54,0	44,3	50,9	54,3	43,9	46,7	53,8	50,1
30	54,5		41,7	51,9	56,3	43,8	51,0	51,1	50,8	53,6	41,3	50,9
31	58,1		43,2		53,4		52,3	42,9		57,6		51,3

Legenda	 Granica Państwa <40% W. Cieszyn Zach. >60%	$*WNK = \frac{N_{poj./24h \text{ (kierunek P)}}}{N_{poj./24h \text{ (kierunek P+L)}}$
	 niedziele i święta	

Dobowe wahania ruchu pojazdów ogółem w podziale na kierunki



Generalna Dyrekcja
Dróg Krajowych i Autostrad

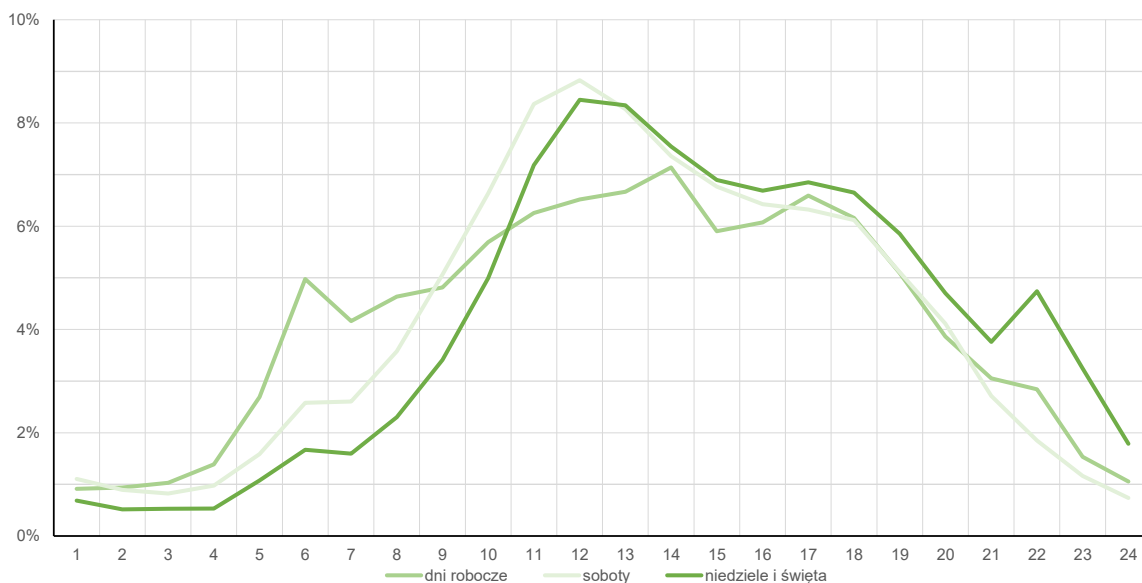
Stacja nr 24804

Miejscowość: Cieszyn Rok: 2025
 Odcinek: GR. PAŃSTWA - W. CIESZYN ZACH. Numer drogi: s52b
 Typ stacji: KAS Oddział: Katowice

Średni dobowy rozkład natężenia ruchu

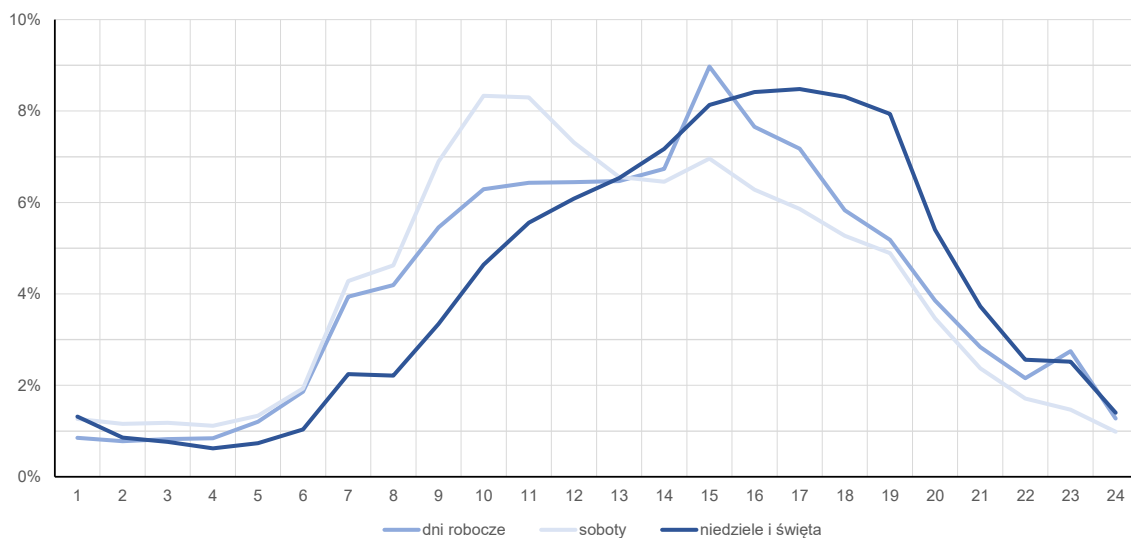
R03_12-1_24804_2025

Kierunek: Granica Państwa



R03_12-2_24804_2025

Kierunek: W. Cieszyn Zach.



Struktura rodzajowa ruchu wg pomiarów sprawdzających

Stacja nr 24804



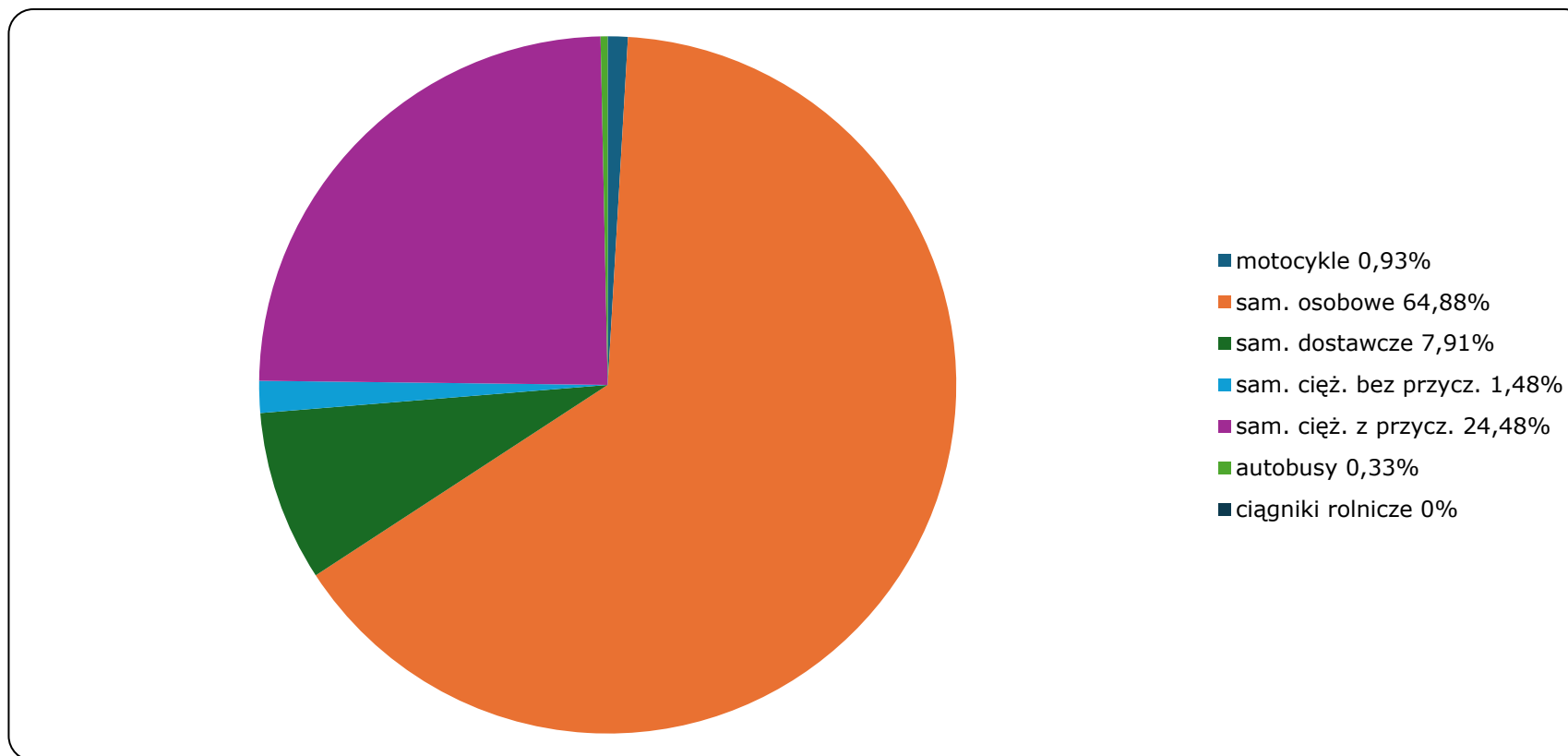
**Generalna Dyrekcja
Dróg Krajowych i Autostrad**

Miejscowość: Cieszyn
Odcinek: GR. PAŃSTWA - W. CIESZYN ZACH.
Typ stacji: KAS

Rok: 2025
Numer drogi: s52b
Oddział: Katowice

R04_03_24804_2025

Rodzajowa struktura ruchu wg Generalnego Pomiaru Ruchu w 2025 roku



Zestawienie 200 godzin o największym natężeniu ruchu w roku Stacja nr 24804

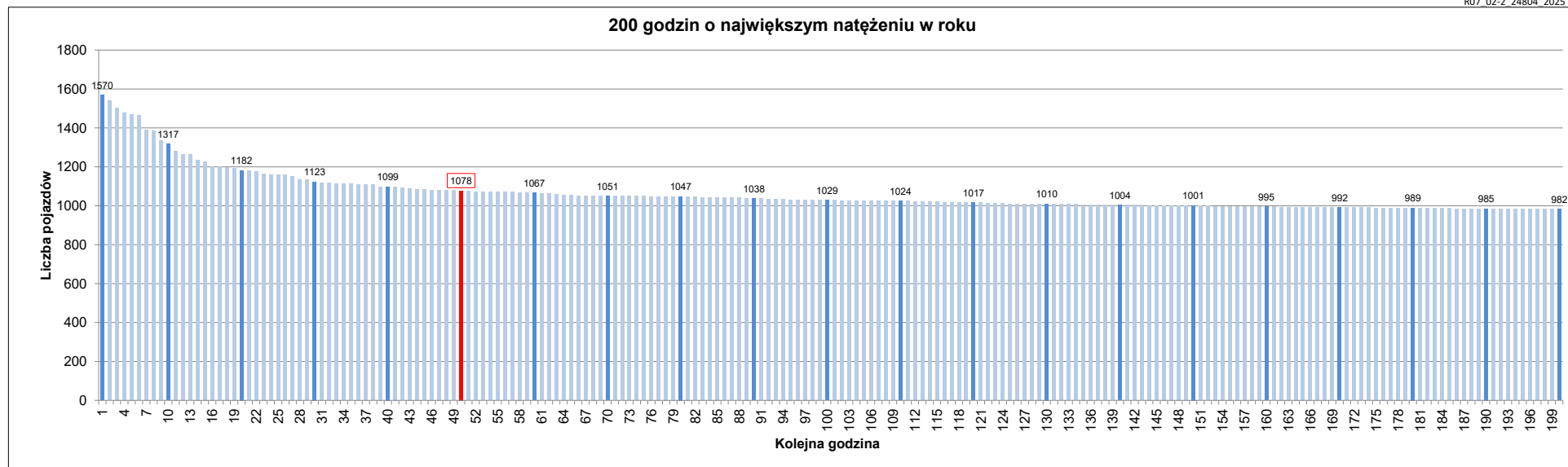


Miejscowość: Cieszyn
 Odcinek: GR. PAŃSTWA - W. CIESZYN ZACH.
 Typ stacji: KAS
 Rok: 2025
 Numer drogi: s52b
 Oddział: Katowice

R07_02-1_24804_2025

Udział ruchu w godzinach o największym natężeniu w roku w odniesieniu do SDRR w 2025 roku [%]																					
SDRR	1	10	20	30	40	50	60	70	80	90	100	110	120	130	140	150	160	170	180	190	200
11483	1570	1317	1123	1099	1099	1078	1067	1051	1047	1038	1029	1024	1017	1010	1004	1001	995	992	989	985	982
Udział proc.	14%	11%	10%	10%	10%	9%	9%	9%	9%	9%	9%	9%	9%	9%	9%	9%	9%	9%	9%	9%	9%
Data	28.10.25	17.11.25	20.09.25	08.05.25	15.08.25	11.08.25	14.03.25	08.08.25	12.09.25	27.10.25	29.05.25	14.02.25	18.07.25	16.08.25	28.02.25	16.07.25	19.09.25	27.10.25	21.08.25	29.10.25	20.09.25
Nr dnia	2	1	6	4	5	1	5	5	5	1	4	5	5	6	5	3	5	1	4	3	6
Godzina	12	13	11	15	10	15	15	13	15	14	15	15	16	12	14	15	17	16	17	14	12

R07_02-2_24804_2025



Oznaczenia:
 - Wartości natężeni kolejnych 200 godzin
 - Wartości co dziesiątej wartości z posród 200 godzin
 - Wartości 50-tej godziny

SDRR: 11483 poj./dobę