

Zakres czasowy: **2025**

---

# Raport dla stacji **24803**

Numer **24803**  
Typ **KAS**  
Oddział **Katowice**  
Miejscowość **Gorzyczki**



# SPIS TREŚCI

<b>R00 Zbiorcze i podsumowujące .....</b>	<b>1</b>
R00_01      Karta charakterystyki stacji ciągłych pomiarów ruchu .....	1
<b>R02 Rozwój ruchu w latach .....</b>	<b>2</b>
R02_03      Rozwój ruchu pojazdów ogółem dla poszczególnych stacji .....	2
R02_03C     Rozwój ruchu pojazdów ciężkich dla poszczególnych stacji .....	3
<b>R03 Wahania ruchu i ruch w poszczególne dni tygodnia .....</b>	<b>4</b>
R03_01      Średni dobowy ruchu pojazdów ogółem w poszczególnych miesiącach i dniach tygodnia wraz ze wskaźnikami charakteryzującymi sezonowe (miesięczne) i tygodniowe wahania ruchu w odniesieniu do SDRR .....	4
R03_02      Sezonowe i tygodniowe wahania ruchu pojazdów ogółem dla danej stacji .....	5
R03_03      Dobowe wahania ruchu dla wybranych dni tygodnia dla pojazdów ogółem wraz z dystrybuantą .....	6
R03_04      Uśrednione dobowe rozkłady ruchu dla wybranych dni tygodnia, dla pojazdów lekkich i ciężkich .....	7
R03_07      Analiza ruchu pojazdów ogółem w poszczególnych dniach tygodnia dla każdego miesiąca, w podziale na kierunki ruchu .....	8
R03_08      Analiza ruchu w święta i dni okoloświąteczne .....	20
R03_10      Proporcja dobowego natężenia ruchu do SDRR, dla każdego dnia w roku, dla pojazdów ogółem .....	28
R03_11      Nierównomierność kierunkowa dla każdego dnia w roku, dla pojazdów ogółem .....	29
R03_12      Dobowe wahania ruchu w podziale na kierunki oraz na pojazdy ogółem .....	30
<b>R04 Struktura rodzajowa ruchu .....</b>	<b>31</b>
R04_03      Wykres rodzajowej struktury ruchu wg pomiarów ręcznych lub automatycznych .....	31
<b>R07 Godziny o największym natężeniu i charakter ruchu .....</b>	<b>32</b>
R07_02      Zestawienie 200 godzin o największym natężeniu ruchu w roku, dla obu kierunków łącznie .....	32

Karta charakterystyki stacji ciągłych pomiarów ruchu

Stacja nr 24803

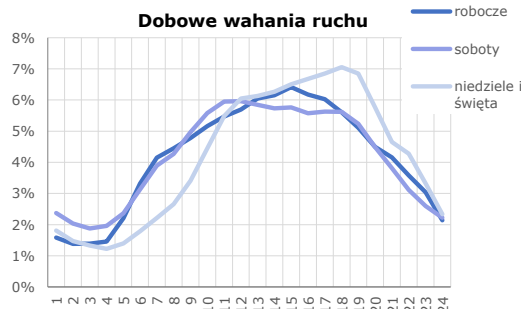
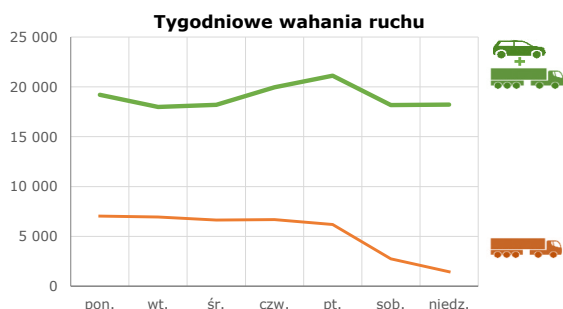
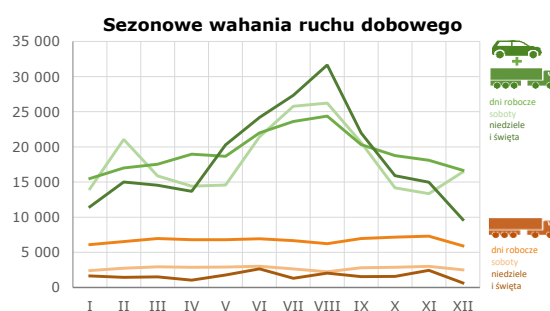
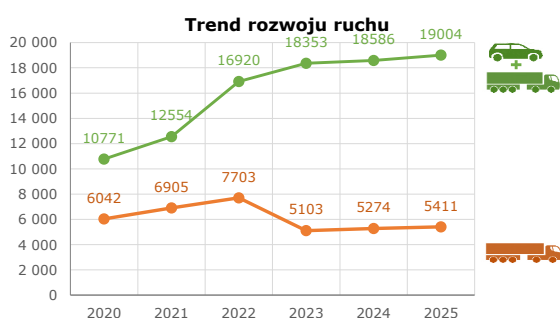


Generalna Dyrekcja Dróg Krajowych i Autostrad

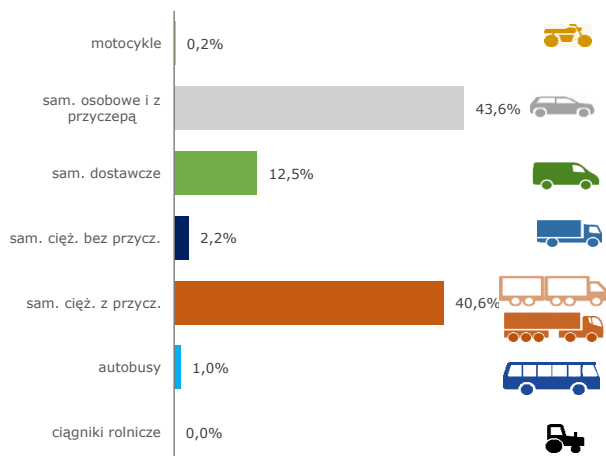
**Nr stacji:** 24803  
**Typ stacji:** KAS (GPR)  
**Lokalizacja:** Gorzyczki  
**Numer drogi:** A1a  
**Pikietaż:** 48,7



**Stacja działa od:** 01.01.2020  
**Charakter ruchu:** G  
**Liczba dni w archiwizacji:** 365  
**Procent doszacowanych godzin:** 0,96%



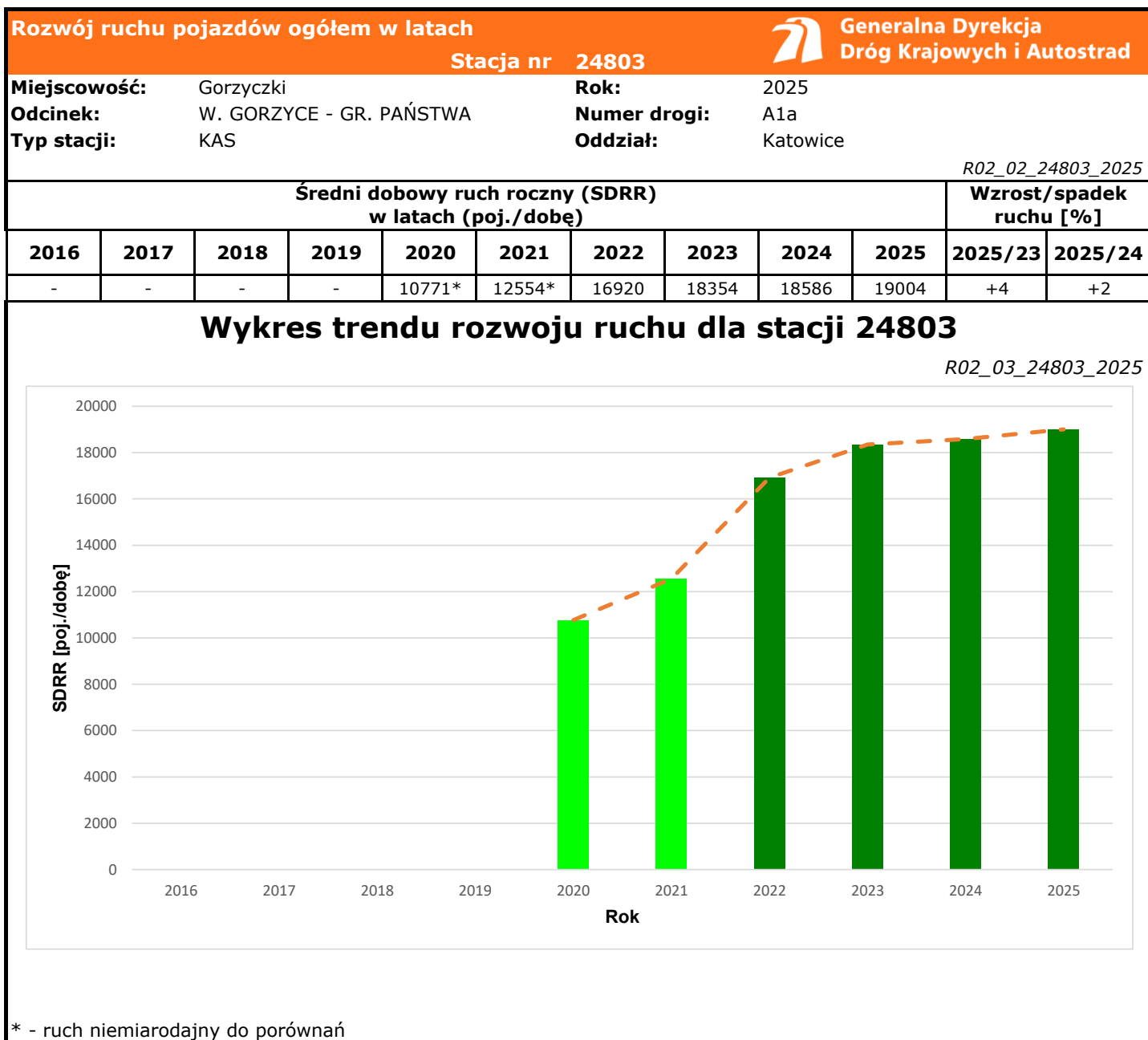
### Struktura rodzajowa ruchu

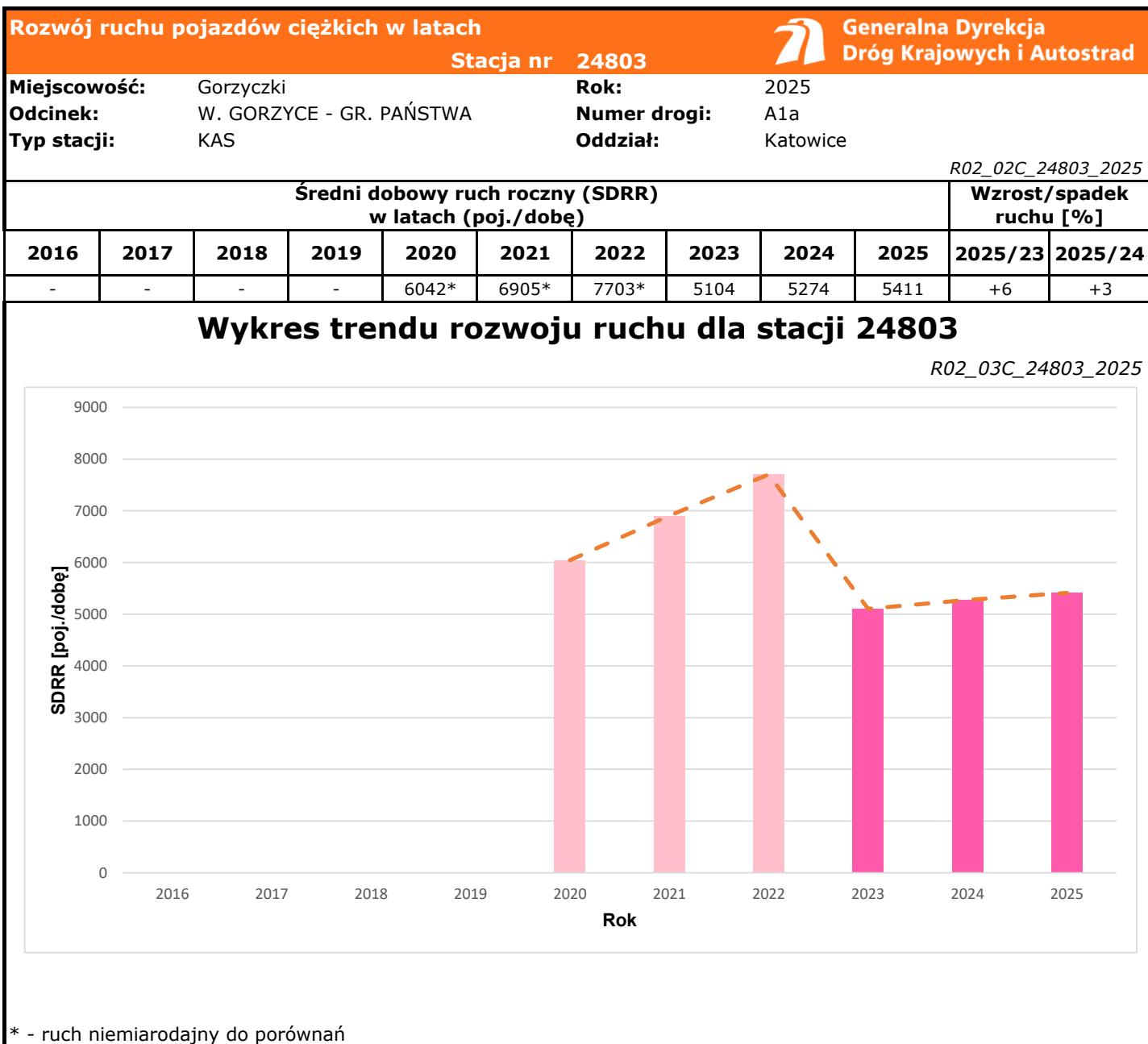


### Godzina 50-ta

Natężenie: 1851  
 Udział proc.: 10%  
 Dzień: 20.09.2025 (sobota)  
 Godzina: 20







Średni dobowy ruch dla poszczególnych dni tygodnia w poszczególnych miesiącach roku														
Stacja nr 24803												R03_01_24803_2025		
Miejscowość:		Gorzyczki						Rok:		2025				
Odcinek:		W. GORZYCE - GR. PAŃSTWA						Numer drogi:		A1a				
Typ stacji:		KAS						Oddział:		Katowice				
Ruch ogółem														
Dni tygodnia:		Styczeń	Luty	Marzec	Kwiecień	Maj	Czerwiec	Lipiec	Sierpień	Wrzesień	Październik	Listopad	Grudzień	Cały rok
1. Poniedziałki	a	15678	16093	17374	17755	18990	23060	24409	24746	20500	18386	17305	16231	19211
	b	1,065	0,931	1,030	1,012	1,037	1,038	0,998	0,964	0,995	1,039	1,019	1,038	1,011
	c	0,816	0,838	0,904	0,924	0,988	1,200	1,271	1,288	1,067	0,957	0,901	0,845	1,000
2. Wtorki	a	15227	15829	16461	18278	17644	20040	21595	22220	18777	17264	17550	14936	17985
	b	1,034	0,915	0,976	1,042	0,963	0,902	0,883	0,865	0,911	0,975	1,033	0,955	0,946
	c	0,847	0,880	0,915	1,016	0,981	1,114	1,201	1,235	1,044	0,960	0,976	0,830	1,000
3. Środy	a	14445	16155	16937	19436	18667	21348	21591	22451	19100	18166	17073	12934	18191
	b	0,981	0,934	1,004	1,108	1,019	0,961	0,883	0,874	0,927	1,026	1,005	0,827	0,957
	c	0,794	0,888	0,931	1,068	1,026	1,174	1,187	1,234	1,050	0,999	0,939	0,711	1,000
4. Czwartki	a	15404	17298	18081	19857	18954	21606	24213	25641	21047	19914	19035	18491	19962
	b	1,046	1,000	1,072	1,132	1,035	0,972	0,990	0,998	1,021	1,125	1,121	1,182	1,050
	c	0,772	0,867	0,906	0,995	0,950	1,082	1,213	1,284	1,054	0,998	0,954	0,926	1,000
5. Piątki	a	16741	19630	18857	19419	19133	23869	26247	26836	22238	20115	19585	20802	21123
	b	1,137	1,135	1,118	1,107	1,044	1,074	1,073	1,045	1,079	1,136	1,153	1,330	1,112
	c	0,793	0,929	0,893	0,919	0,906	1,130	1,243	1,270	1,053	0,952	0,927	0,985	1,000
6. Soboty	a	14057	21043	15877	14410	14564	21417	25795	26233	20629	14174	13347	16453	18166
	b	0,955	1,217	0,941	0,821	0,795	0,964	1,055	1,021	1,001	0,801	0,786	1,052	0,956
	c	0,774	1,158	0,874	0,793	0,802	1,179	1,420	1,444	1,136	0,780	0,735	0,906	1,000
7. Niedziele	a	11598	14993	14530	15501	18399	21980	27354	27936	21972	15893	14333	14146	18219
	b	0,788	0,867	0,861	0,883	1,004	0,989	1,118	1,088	1,066	0,898	0,844	0,904	0,959
	c	0,637	0,823	0,798	0,851	1,010	1,206	1,501	1,533	1,206	0,872	0,787	0,776	1,000
8. Dni robocze	a	15499	17000	17542	18949	18677	21985	23611	24378	20332	18769	18109	16679	19295
	b	1,053	0,983	1,040	1,080	1,020	0,989	0,965	0,949	0,987	1,060	1,066	1,066	1,015
	c	0,803	0,881	0,909	0,982	0,968	1,139	1,224	1,263	1,054	0,973	0,939	0,864	1,000
9. Święta	a	11447	-	-	12766	21232	26416	-	35376	-	-	15311	7413	18565
	b	0,778	-	-	0,728	1,159	1,189	-	1,377	-	-	0,902	0,474	0,977
	c	0,617	-	-	0,688	1,144	1,423	-	1,906	-	-	0,825	0,399	1,000
10. Niedziele i święta	a	11497	14993	14530	13678	20288	24198	27354	31656	21972	15893	14985	9657	18391
	b	0,781	0,867	0,861	0,780	1,107	1,089	1,118	1,233	1,066	0,898	0,882	0,617	0,968
	c	0,625	0,815	0,790	0,744	1,103	1,316	1,487	1,721	1,195	0,864	0,815	0,525	1,000
11. Wszystkie dni	a	14721	17291	16874	17547	18319	22219	24458	25683	20609	17701	16983	15643	19004
	b	1,000	1,000	1,000	1,000	1,000	1,000	1,000	1,000	1,000	1,000	1,000	1,000	1,000
	c	0,775	0,910	0,888	0,923	0,964	1,169	1,287	1,351	1,084	0,931	0,894	0,823	1,000

Legenda:

a = średni dobowy ruch danego dnia (dni) tygodnia

b =  $\frac{\text{średni dobowy ruch danego dnia (dni) tygodnia w miesiącu}}{\text{średni dobowy ruch we wszystkie dni miesiąca}}$

c =  $\frac{\text{średni dobowy ruch danego dnia (dni) tygodnia w miesiącu}}{\text{średni dobowy ruch danego dnia (dni) tygodnia w roku}}$

**Sezonowe i tygodniowe wahania ruchu dobowego pojazdów ogółem w latach**



Generalna Dyrekcja  
Dróg Krajowych i Autostrad

Stacja nr 24803

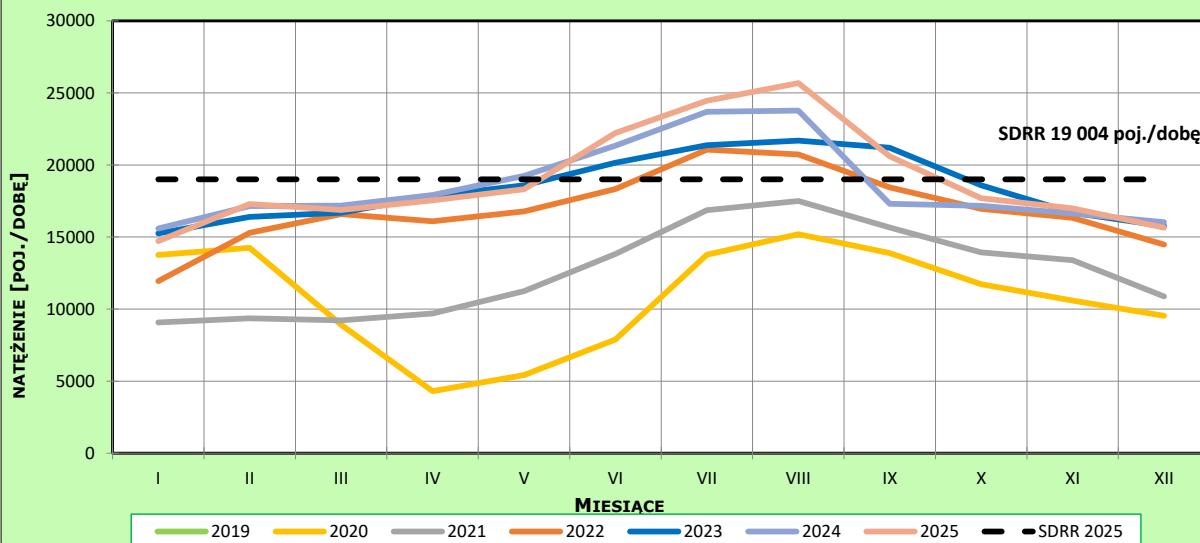
Miejscowość: Gorzyczki  
Odcinek: W. GORZYCE - GR. PAŃSTWA  
Typ stacji: KAS

Rok: 2025  
Numer drogi: A1a  
Oddział: Katowice

**Ruch ogółem**

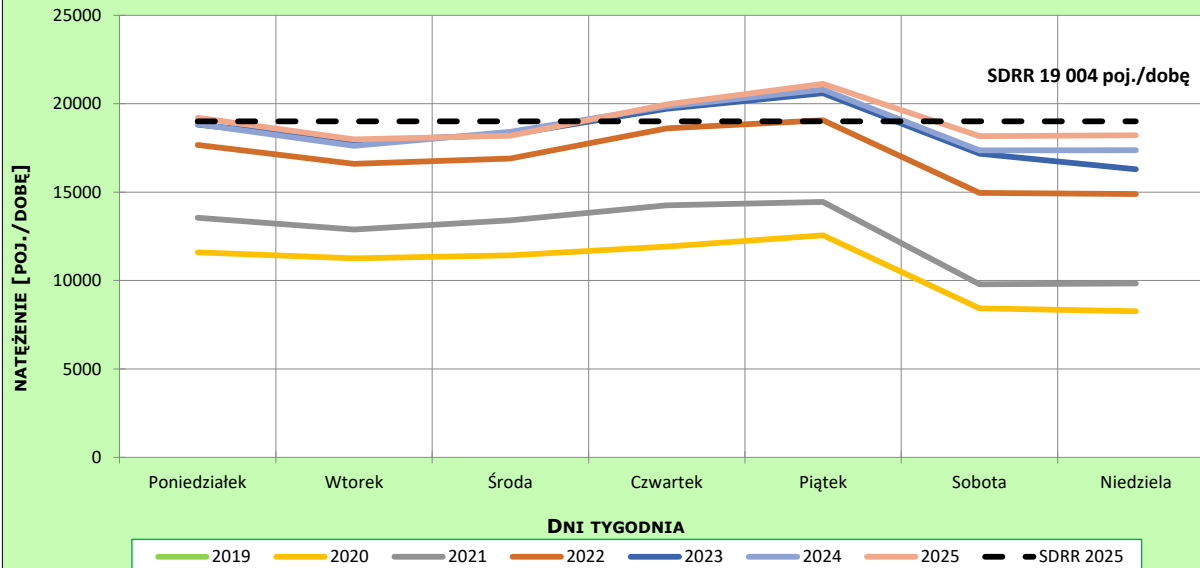
R03\_02-1\_24803\_2025

**Sezonowe wahania ruchu dobowego**



R03\_02-2\_24803\_2025

**Tygodniowe wahania ruchu dobowego**



**Dobowe wahania ruchu pojazdów ogółem**



Generalna Dyrekcja  
Dróg Krajowych i Autostrad

Stacja nr 24803

Miejscowość: Gorzyczki

Rok: 2025

Odcinek: W. GORZYCE - GR. PAŃSTWA

Numer drogi: A1a

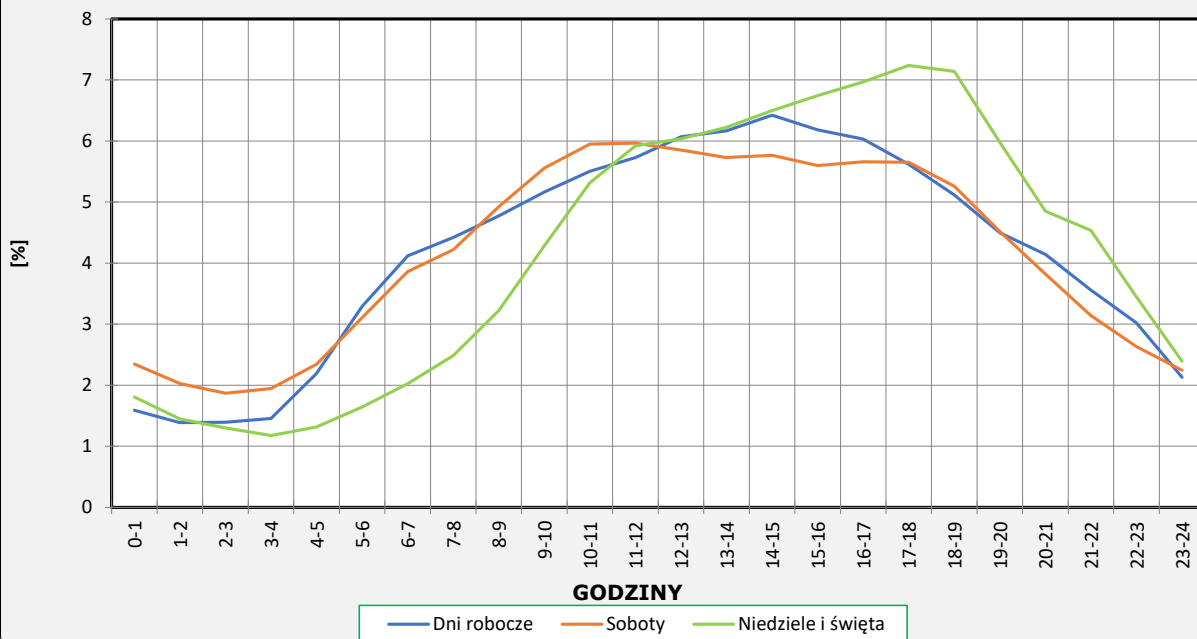
Typ stacji: KAS

Oddział: Katowice

**Ruch ogółem**

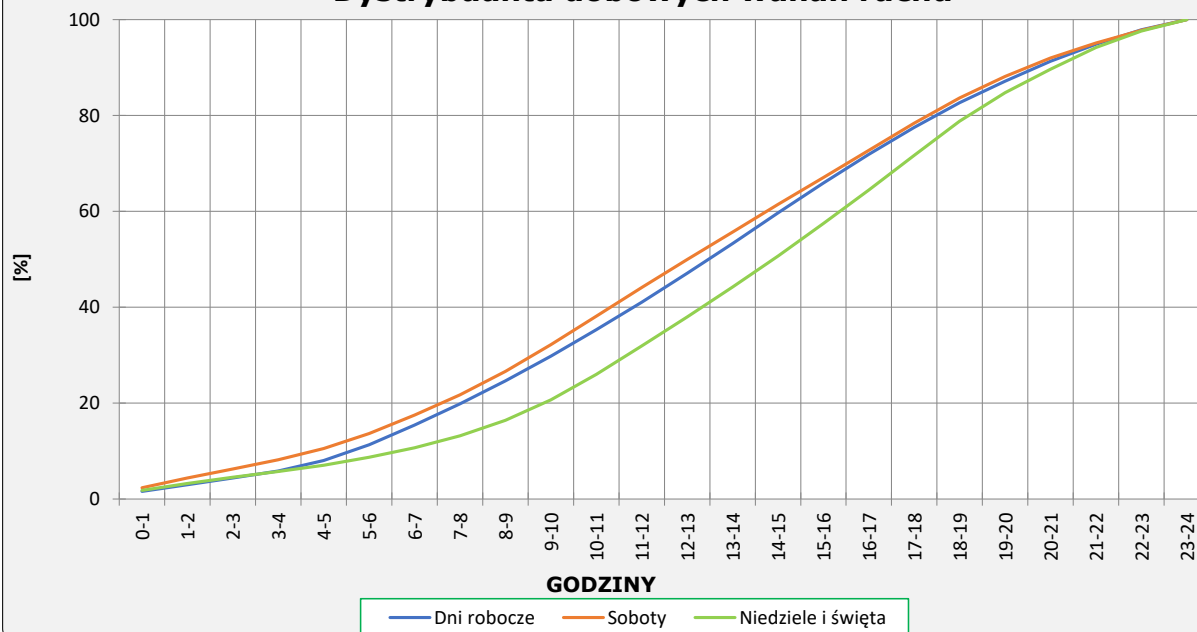
R03\_03-1\_24803\_2025

**Dobowe wahania ruchu**



R03\_03-2\_24803\_2025

**Dystrybuanta dobowych wahań ruchu**



**Uśrednione dobowe rozkłady ruchu dla wybranych dni tygodnia, dla pojazdów lekkich i ciężkich**



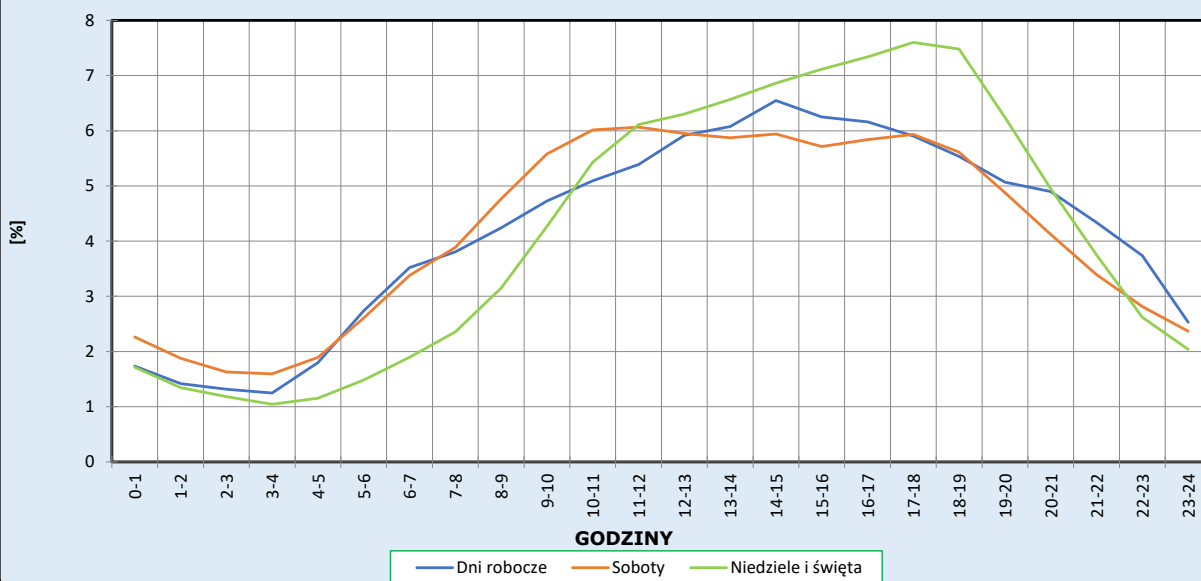
Stacja nr 24803

**Miejscowość:** Gorzyczki  
**Odcinek:** W. GORZYCE - GR. PAŃSTWA  
**Typ stacji:** KAS

**Rok:** 2025  
**Numer drogi:** A1a  
**Oddział:** Katowice

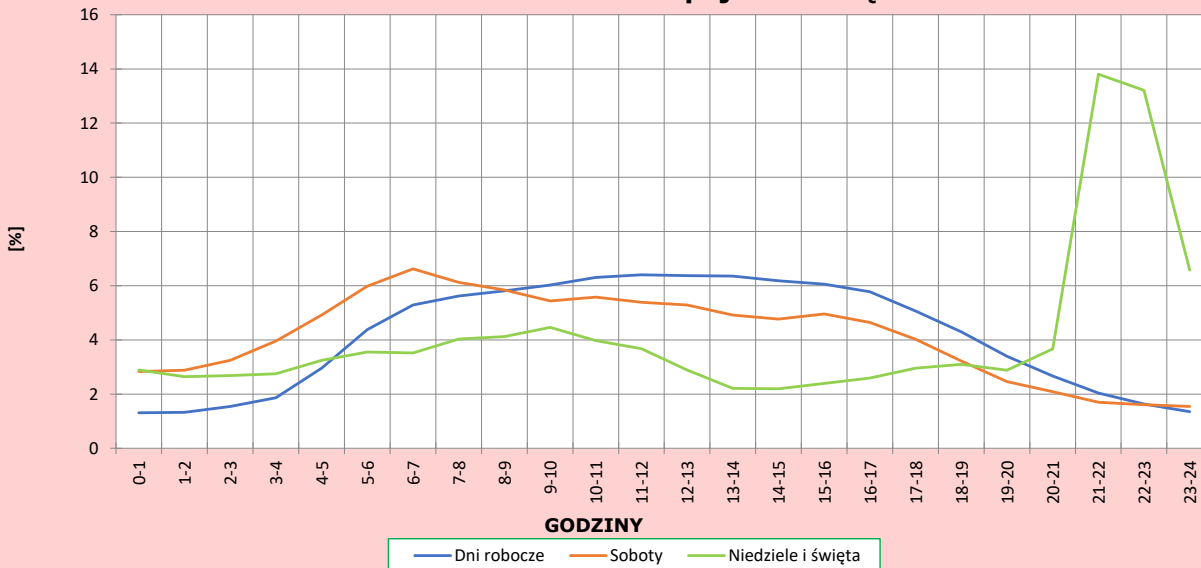
R03\_04-1\_24803\_2025

**Dobowe wahania ruchu pojazdów lekkich**



R03\_04-2\_24803\_2025

**Dobowe wahania ruchu pojazdów ciężkich**



**Analiza ruchu pojazdów ogółem w poszczególnych dniach tygodnia dla każdego miesiąca, w podziale na kierunki ruchu**



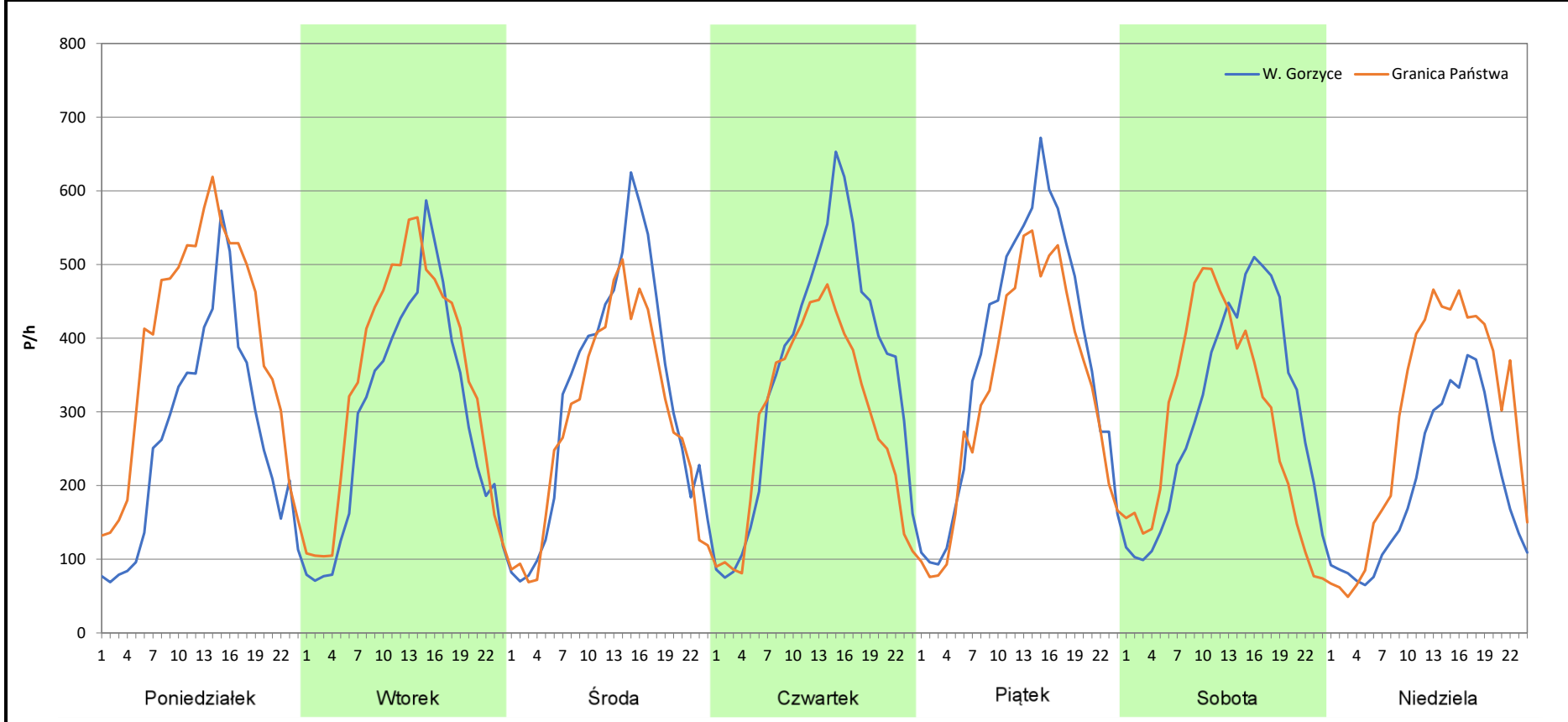
**Stacja nr 24803**

**Miejscowość:** Gorzyczki  
**Odcinek:** W. GORZYCE - GR. PAŃSTWA  
**Typ stacji:** KAS  
**Miesiąc:** Styczeń

**Rok:** 2025  
**Numer drogi:** A1a  
**Oddział:** Katowice

R03\_07-1\_24803\_2025

Dzień tygodnia	Poniedziałek		Wtorek		Środa		Czwartek		Piątek		Sobota		Niedziela	
Kierunek	W. Gorzyce	Granica Państwa	W. Gorzyce	Granica Państwa	W. Gorzyce	Granica Państwa	W. Gorzyce	Granica Państwa	W. Gorzyce	Granica Państwa	W. Gorzyce	Granica Państwa	W. Gorzyce	Granica Państwa
SDR	6323	9355	7027	8206	7615	6835	8490	6913	8935	7807	7201	6863	4741	6863
Razem	15678		15233		14450		15403		16742		14064		11604	
Podział procentowy	40,33%	59,67%	46,13%	53,87%	52,70%	47,30%	55,12%	44,88%	53,37%	46,63%	51,20%	48,80%	40,86%	59,14%



**Analiza ruchu pojazdów ogółem w poszczególnych dniach tygodnia dla każdego miesiąca, w podziale na kierunki ruchu**

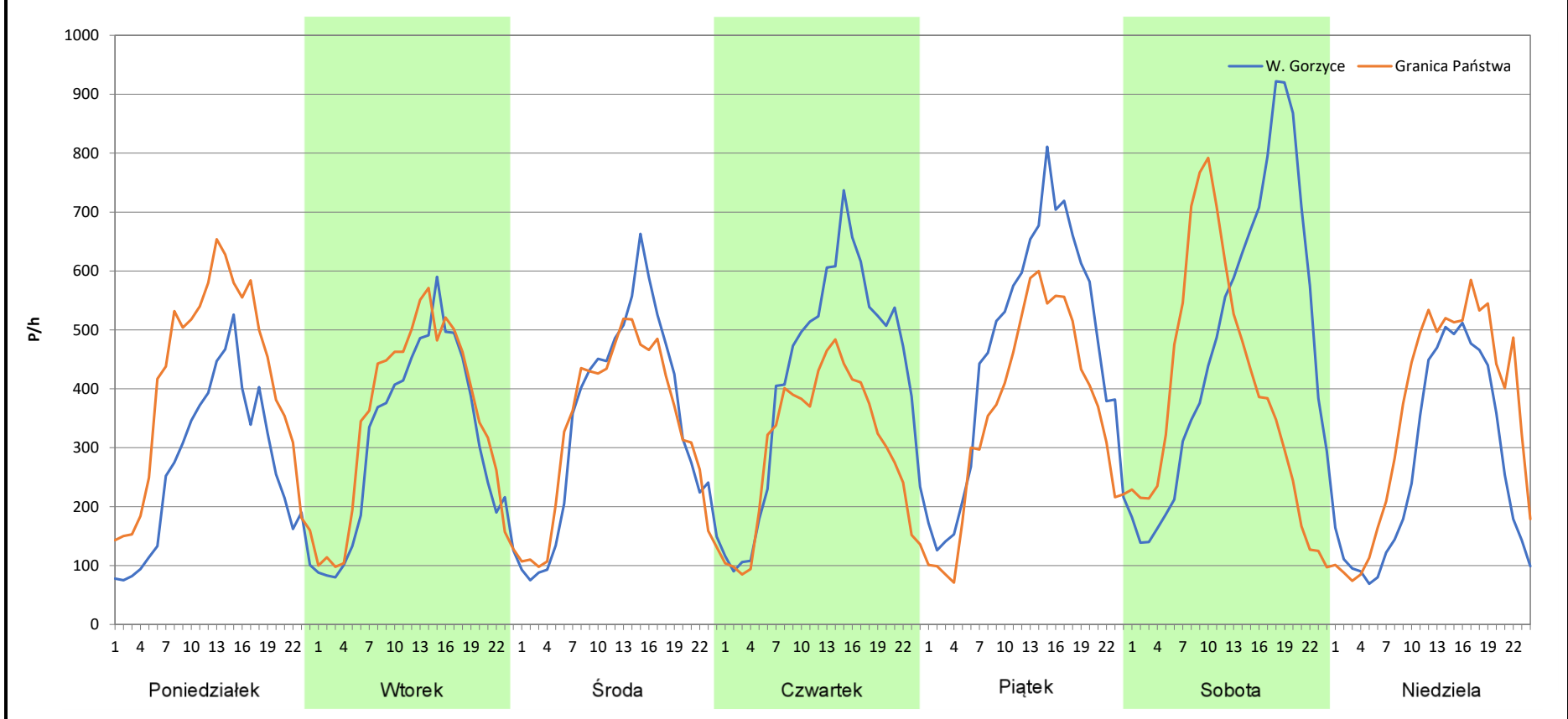
 **Generalna Dyrekcja Dróg Krajowych i Autostrad**

**Stacja nr 24803**

<b>Miejscowość:</b>	Gorzyczki	<b>Rok:</b>	2025
<b>Odcinek:</b>	W. GORZYCE - GR. PAŃSTWA	<b>Numer drogi:</b>	A1a
<b>Typ stacji:</b>	KAS	<b>Oddział:</b>	Katowice
<b>Miesiąc:</b>	Luty		

*R03\_07-2\_24803\_2025*

Dzień tygodnia	Poniedziałek		Wtorek		Środa		Czwartek		Piątek		Sobota		Niedziela	
	W. Gorzyce	Granica Państwa	W. Gorzyce	Granica Państwa	W. Gorzyce	Granica Państwa	W. Gorzyce	Granica Państwa	W. Gorzyce	Granica Państwa	W. Gorzyce	Granica Państwa	W. Gorzyce	Granica Państwa
SDR	6353	9748	7499	8336	8212	7948	10072	7232	11068	8569	11602	9446	6493	8506
Razem	16101		15835		16160		17304		19637		21048		14999	
Podział procentowy	39,46%	60,54%	47,36%	52,64%	50,82%	49,18%	58,21%	41,79%	56,36%	43,64%	55,12%	44,88%	43,29%	56,71%



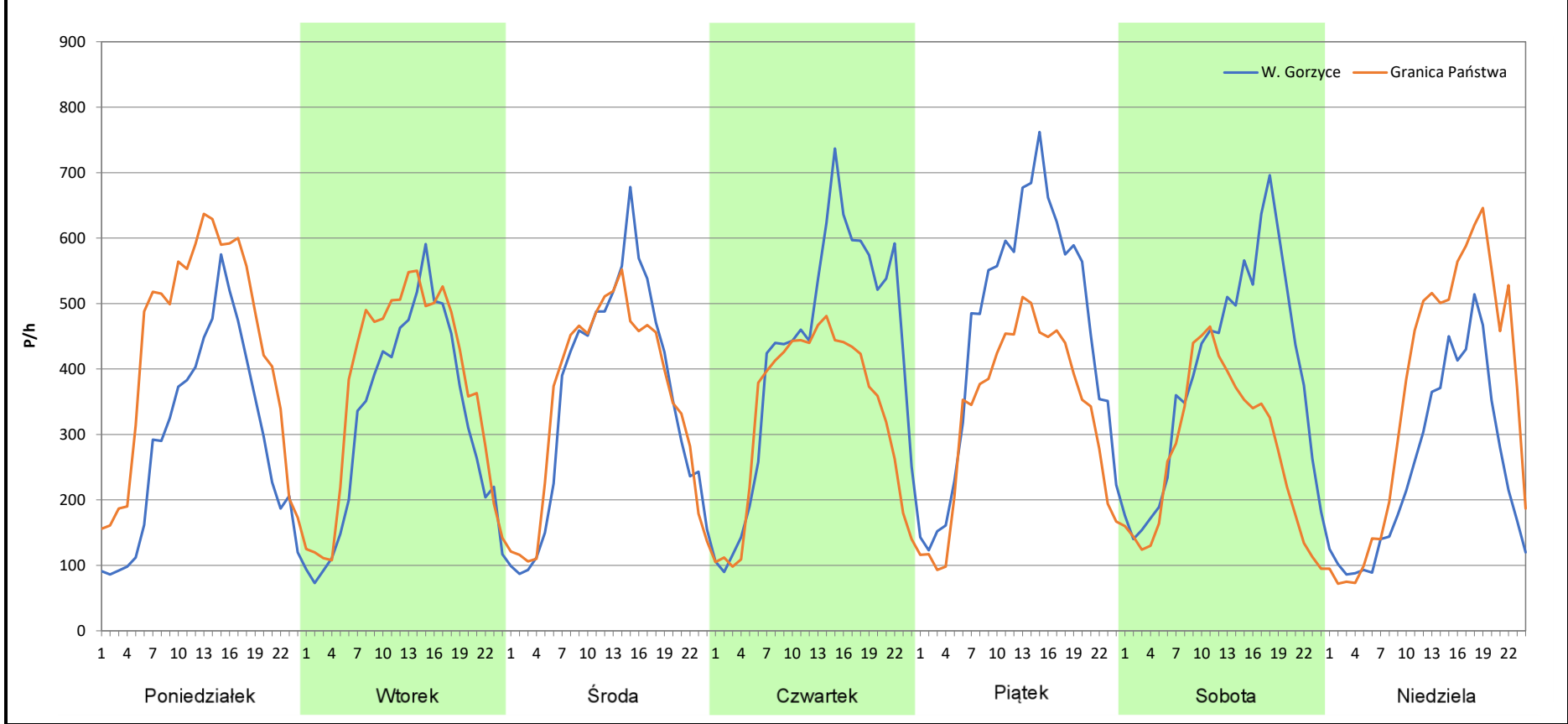
**Analiza ruchu pojazdów ogółem w poszczególnych dniach tygodnia dla każdego miesiąca, w podziale na kierunki ruchu**

 **Generalna Dyrekcja Dróg Krajowych i Autostrad**

**Stacja nr 24803**

<b>Miejscowość:</b> Gorzyczki	<b>Rok:</b> 2025
<b>Odcinek:</b> W. GORZYCE - GR. PAŃSTWA	<b>Numer drogi:</b> A1a
<b>Typ stacji:</b> KAS	<b>Oddział:</b> Katowice
<b>Miesiąc:</b> Marzec	<i>R03_07-3_24803_2025</i>

Dzień tygodnia	Poniedziałek		Wtorek		Środa		Czwartek		Piątek		Sobota		Niedziela	
	W. Gorzyce	Granica Państwa	W. Gorzyce	Granica Państwa	W. Gorzyce	Granica Państwa	W. Gorzyce	Granica Państwa	W. Gorzyce	Granica Państwa	W. Gorzyce	Granica Państwa	W. Gorzyce	Granica Państwa
SDR	7010	10367	7636	8834	8502	8438	10179	7909	10896	7963	9342	6535	5966	8564
Razem	17377		16470		16940		18088		18859		15877		14530	
Podział procentowy	40,34%	59,66%	46,36%	53,64%	50,19%	49,81%	56,27%	43,73%	57,78%	42,22%	58,84%	41,16%	41,06%	58,94%



**Analiza ruchu pojazdów ogółem w poszczególnych dniach tygodnia dla każdego miesiąca, w podziale na kierunki ruchu**



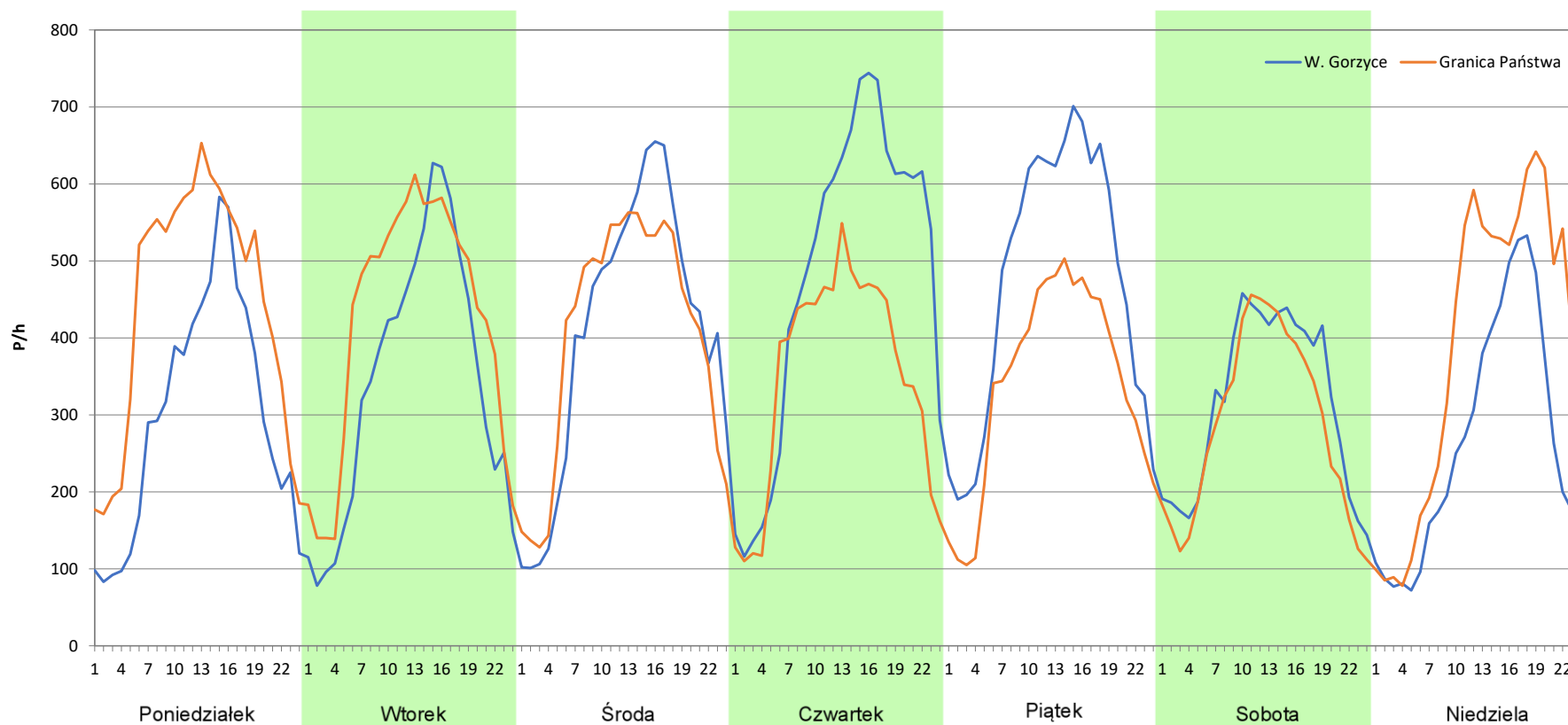
**Stacja nr 24803**

**Miejscowość:** Gorzyczki  
**Odcinek:** W. GORZYCE - GR. PAŃSTWA  
**Typ stacji:** KAS  
**Miesiąc:** Kwiecień

**Rok:** 2025  
**Numer drogi:** A1a  
**Oddział:** Katowice

R03\_07-4\_24803\_2025

Dzień tygodnia	Poniedziałek		Wtorek		Środa		Czwartek		Piątek		Sobota		Niedziela	
Kierunek	W. Gorzyce	Granica Państwa	W. Gorzyce	Granica Państwa	W. Gorzyce	Granica Państwa	W. Gorzyce	Granica Państwa	W. Gorzyce	Granica Państwa	W. Gorzyce	Granica Państwa	W. Gorzyce	Granica Państwa
SDR	7178	10576	8207	10070	9757	9680	11502	8362	11278	8148	7549	6867	6308	9194
Razem	17754		18277		19437		19864		19426		14416		15502	
Podział procentowy	40,43%	59,57%	44,90%	55,10%	50,20%	49,80%	57,90%	42,10%	58,06%	41,94%	52,37%	47,63%	40,69%	59,31%



**Analiza ruchu pojazdów ogółem w poszczególnych dniach tygodnia dla każdego miesiąca, w podziale na kierunki ruchu**



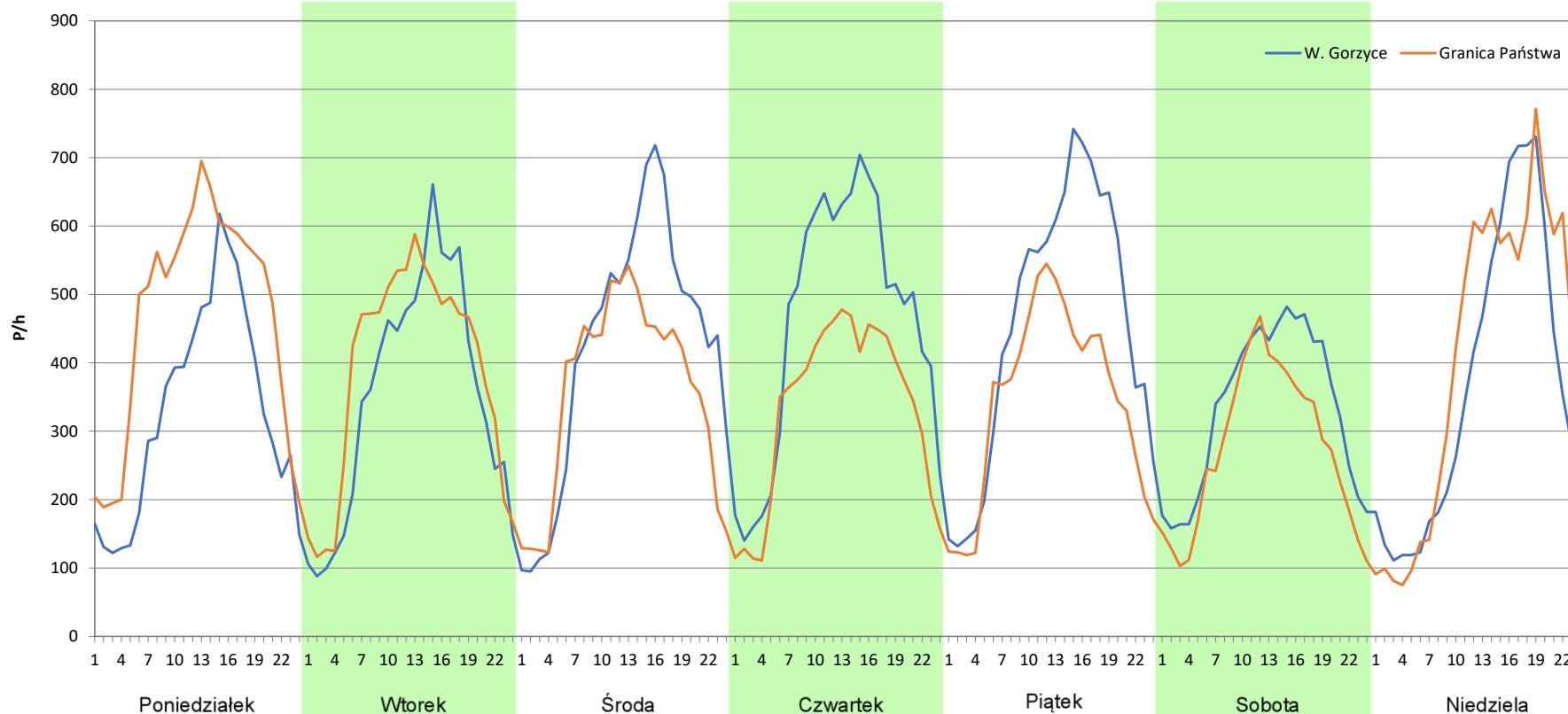
**Stacja nr 24803**

**Miejscowość:** Gorzyczki  
**Odcinek:** W. GORZYCE - GR. PAŃSTWA  
**Typ stacji:** KAS  
**Miesiąc:** Maj

**Rok:** 2025  
**Numer drogi:** A1a  
**Oddział:** Katowice

R03\_07-5\_24803\_2025

Dzień tygodnia	Poniedziałek		Wtorek		Środa		Czwartek		Piątek		Sobota		Niedziela	
Kierunek	W. Gorzyce	Granica Państwa	W. Gorzyce	Granica Państwa	W. Gorzyce	Granica Państwa	W. Gorzyce	Granica Państwa	W. Gorzyce	Granica Państwa	W. Gorzyce	Granica Państwa	W. Gorzyce	Granica Państwa
SDR	7870	11124	8413	9236	10101	8571	10989	7967	10903	8232	7993	6577	8737	9665
Razem	18994		17649		18672		18956		19135		14570		18402	
Podział procentowy	41,43%	58,57%	47,67%	52,33%	54,10%	45,90%	57,97%	42,03%	56,98%	43,02%	54,86%	45,14%	47,48%	52,52%



**Analiza ruchu pojazdów ogółem w poszczególnych dniach tygodnia dla każdego miesiąca, w podziale na kierunki ruchu**



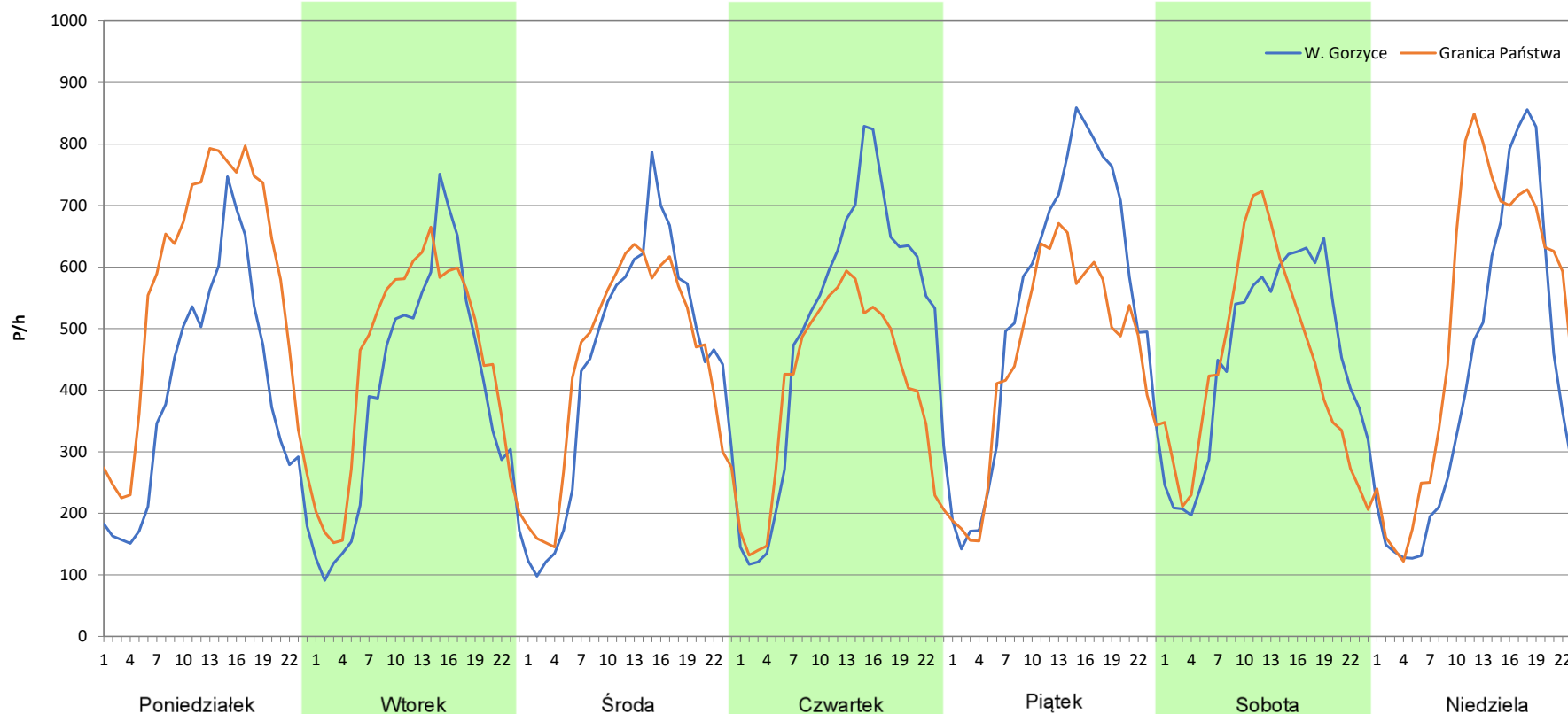
**Stacja nr 24803**

**Miejscowość:** Gorzyczki  
**Odcinek:** W. GORZYCE - GR. PAŃSTWA  
**Typ stacji:** KAS  
**Miesiąc:** Czerwiec

**Rok:** 2025  
**Numer drogi:** A1a  
**Oddział:** Katowice

R03\_07-6\_24803\_2025

Dzień tygodnia	Poniedziałek		Wtorek		Środa		Czwartek		Piątek		Sobota		Niedziela	
	W. Gorzyce	Granica Państwa	W. Gorzyce	Granica Państwa	W. Gorzyce	Granica Państwa	W. Gorzyce	Granica Państwa	W. Gorzyce	Granica Państwa	W. Gorzyce	Granica Państwa	W. Gorzyce	Granica Państwa
SDR	9465	13598	9432	10615	10674	10679	11959	9647	12924	10949	10886	10540	9841	12137
Razem	23063		20047		21353		21606		23873		21426		21978	
Podział procentowy	41,04%	58,96%	47,05%	52,95%	49,99%	50,01%	55,35%	44,65%	54,14%	45,86%	50,81%	49,19%	44,78%	55,22%



**Analiza ruchu pojazdów ogółem w poszczególnych dniach tygodnia dla każdego miesiąca, w podziale na kierunki ruchu**



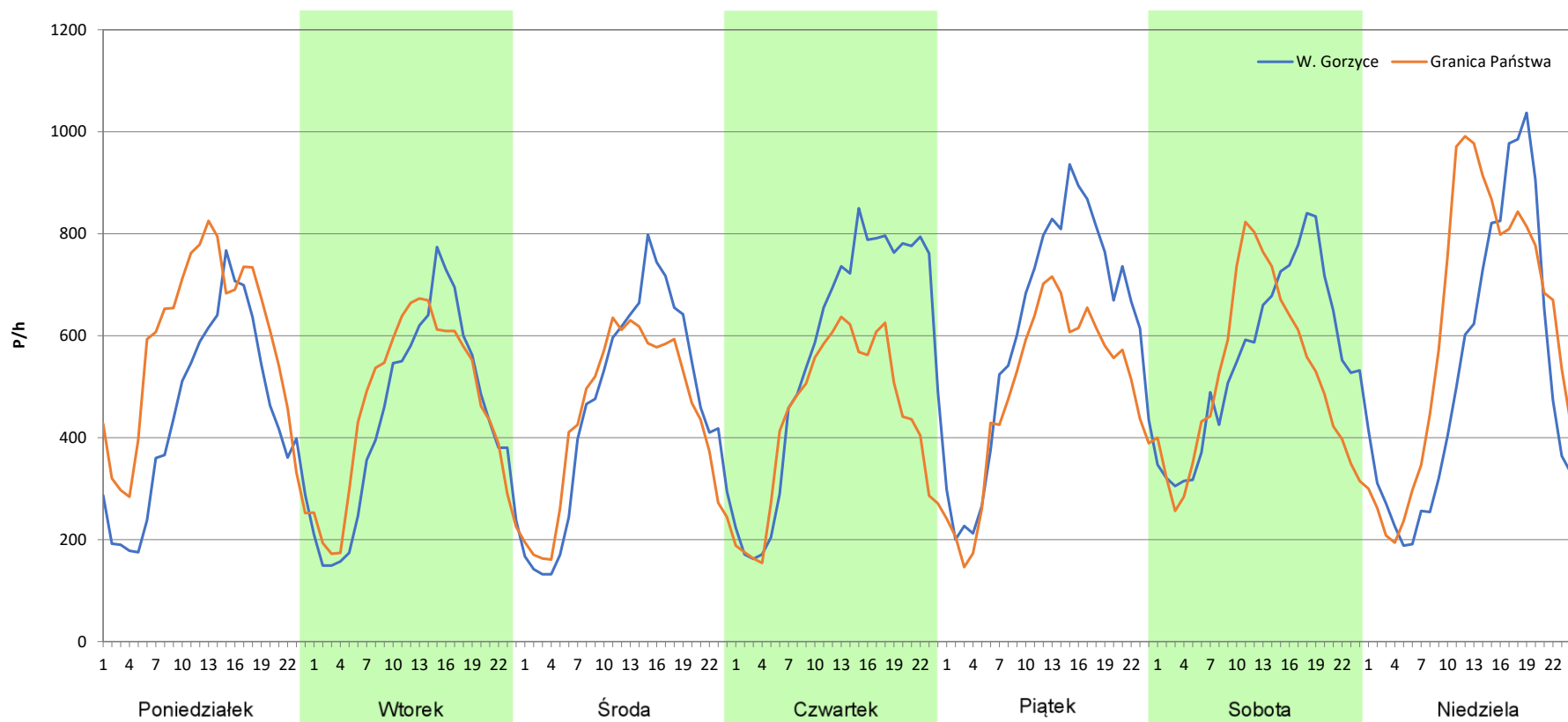
**Stacja nr 24803**

**Miejscowość:** Gorzyczki  
**Odcinek:** W. GORZYCE - GR. PAŃSTWA  
**Typ stacji:** KAS  
**Miesiąc:** Lipiec

**Rok:** 2025  
**Numer drogi:** A1a  
**Oddział:** Katowice

R03\_07-7\_24803\_2025

Dzień tygodnia	Poniedziałek		Wtorek		Środa		Czwartek		Piątek		Sobota		Niedziela	
Kierunek	W. Gorzyce	Granica Państwa	W. Gorzyce	Granica Państwa	W. Gorzyce	Granica Państwa	W. Gorzyce	Granica Państwa	W. Gorzyce	Granica Państwa	W. Gorzyce	Granica Państwa	W. Gorzyce	Granica Państwa
SDR	10604	13812	10506	11091	11064	10529	13685	10528	14493	11759	13355	12444	12661	14696
Razem	24416		21597		21593		24213		26252		25799		27357	
Podział procentowy	43,43%	56,57%	48,65%	51,35%	51,24%	48,76%	56,52%	43,48%	55,21%	44,79%	51,77%	48,23%	46,28%	53,72%



**Analiza ruchu pojazdów ogółem w poszczególnych dniach tygodnia dla każdego miesiąca, w podziale na kierunki ruchu**



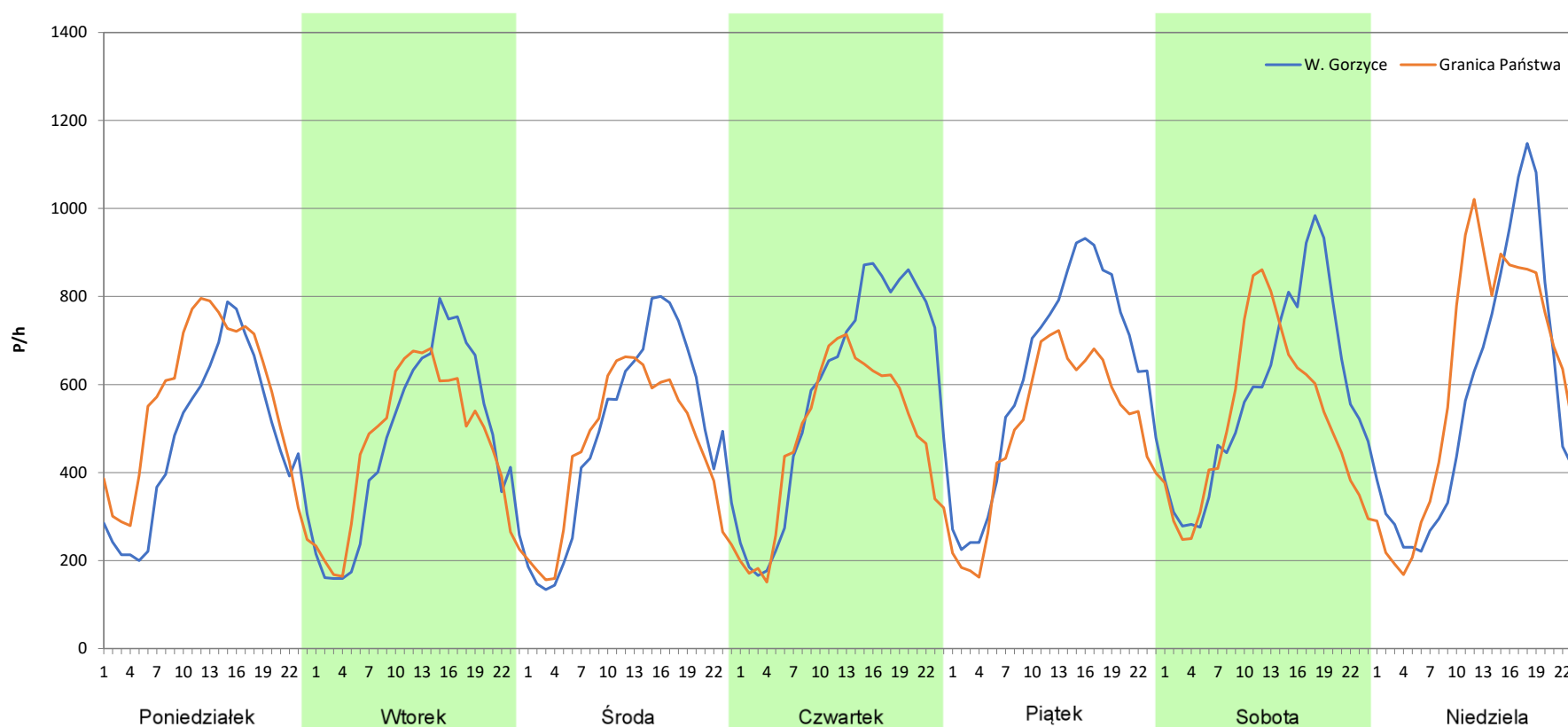
**Stacja nr 24803**

**Miejscowość:** Gorzyczki  
**Odcinek:** W. GORZYCE - GR. PAŃSTWA  
**Typ stacji:** KAS  
**Miesiąc:** Sierpień

**Rok:** 2025  
**Numer drogi:** A1a  
**Oddział:** Katowice

R03\_07-8\_24803\_2025

Dzień tygodnia	Poniedziałek		Wtorek		Środa		Czwartek		Piątek		Sobota		Niedziela	
Kierunek	W. Gorzyce	Granica Państwa	W. Gorzyce	Granica Państwa	W. Gorzyce	Granica Państwa	W. Gorzyce	Granica Państwa	W. Gorzyce	Granica Państwa	W. Gorzyce	Granica Państwa	W. Gorzyce	Granica Państwa
SDR	11295	13457	11186	11036	11644	10812	14096	11550	14885	11954	13825	12409	13457	14479
Razem	24752		22222		22456		25646		26839		26234		27936	
Podział procentowy	45,63%	54,37%	50,34%	49,66%	51,85%	48,15%	54,96%	45,04%	55,46%	44,54%	52,70%	47,30%	48,17%	51,83%



**Analiza ruchu pojazdów ogółem w poszczególnych dniach tygodnia dla każdego miesiąca, w podziale na kierunki ruchu**



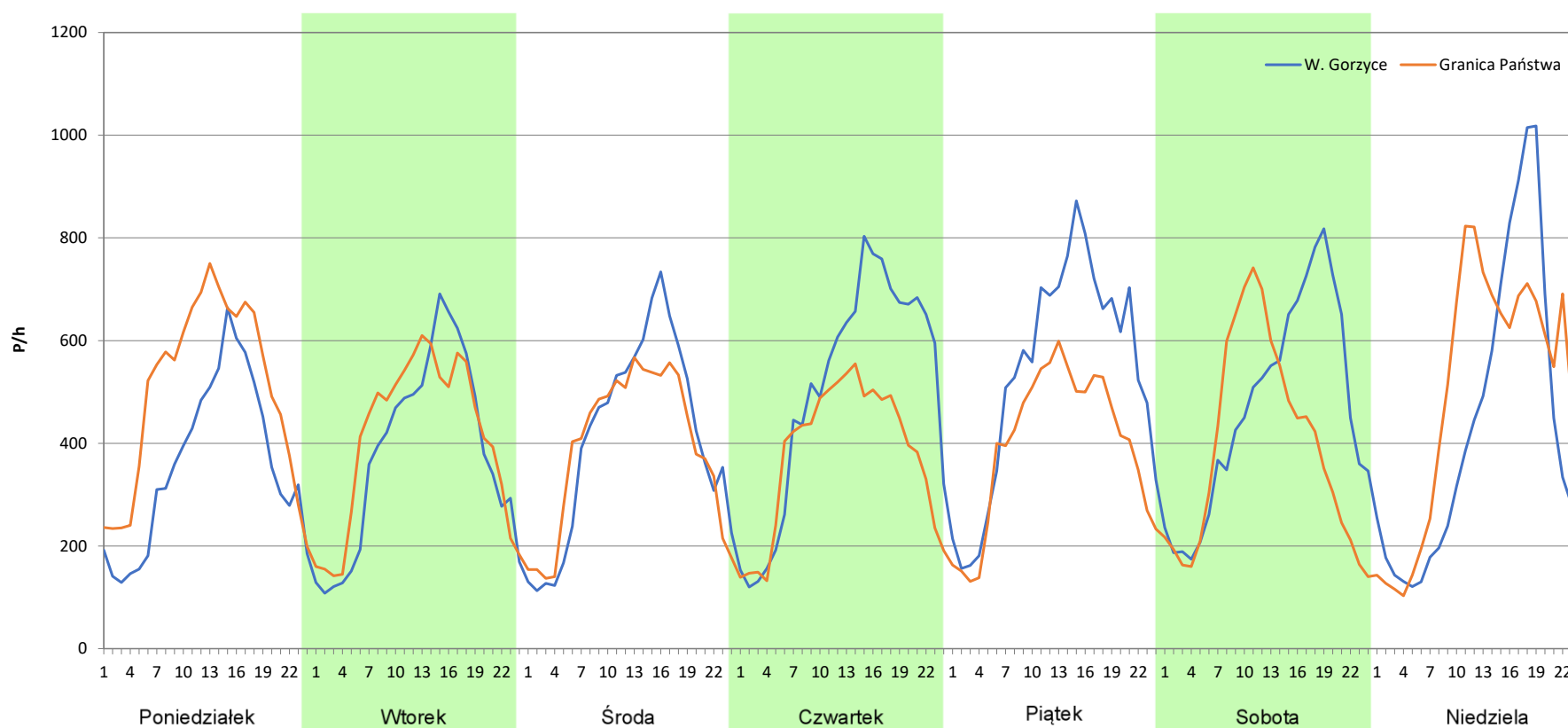
**Stacja nr 24803**

**Miejscowość:** Gorzyczki  
**Odcinek:** W. GORZYCE - GR. PAŃSTWA  
**Typ stacji:** KAS  
**Miesiąc:** Wrzesień

**Rok:** 2025  
**Numer drogi:** A1a  
**Oddział:** Katowice

*R03\_07-9\_24803\_2025*

Dzień tygodnia	Poniedziałek		Wtorek		Środa		Czwartek		Piątek		Sobota		Niedziela	
Kierunek	W. Gorzyce	Granica Państwa	W. Gorzyce	Granica Państwa	W. Gorzyce	Granica Państwa	W. Gorzyce	Granica Państwa	W. Gorzyce	Granica Państwa	W. Gorzyce	Granica Państwa	W. Gorzyce	Granica Państwa
SDR	8542	11958	9058	9718	9765	9342	11988	9067	12754	9493	11183	9450	10269	11705
Razem	20500		18776		19107		21055		22247		20633		21974	
Podział procentowy	41,67%	58,33%	48,24%	51,76%	51,11%	48,89%	56,94%	43,06%	57,33%	42,67%	54,20%	45,80%	46,73%	53,27%



**Analiza ruchu pojazdów ogółem w poszczególnych dniach tygodnia dla każdego miesiąca, w podziale na kierunki ruchu**



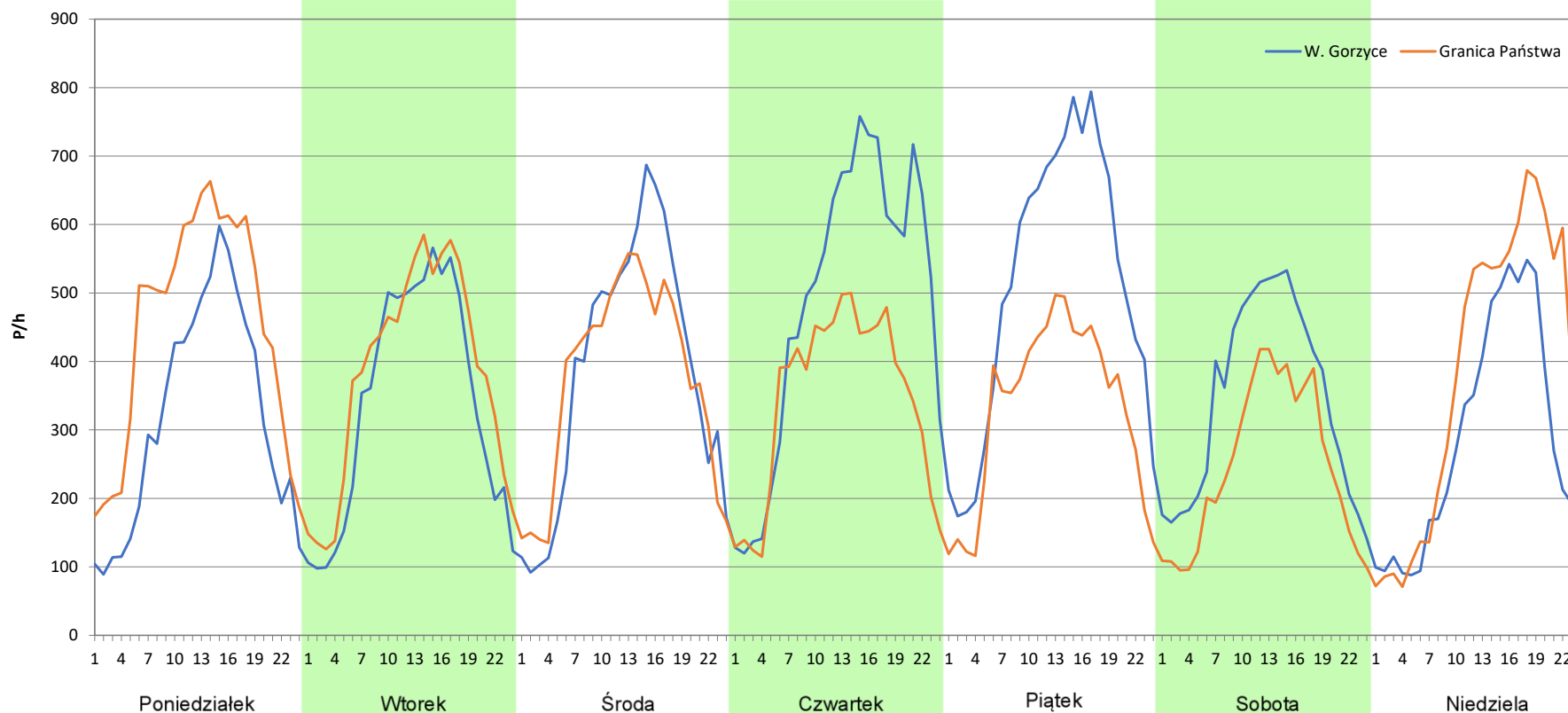
**Stacja nr 24803**

**Miejscowość:** Gorzyczki  
**Odcinek:** W. GORZYCE - GR. PAŃSTWA  
**Typ stacji:** KAS  
**Miesiąc:** Październik

**Rok:** 2025  
**Numer drogi:** A1a  
**Oddział:** Katowice

R03\_07-10\_24803\_2025

Dzień tygodnia	Poniedziałek		Wtorek		Środa		Czwartek		Piątek		Sobota		Niedziela	
Kierunek	W. Gorzyce	Granica Państwa	W. Gorzyce	Granica Państwa	W. Gorzyce	Granica Państwa	W. Gorzyce	Granica Państwa	W. Gorzyce	Granica Państwa	W. Gorzyce	Granica Państwa	W. Gorzyce	Granica Państwa
SDR	7648	10745	8119	9151	9218	8949	11658	8257	12218	7898	8269	5912	6827	9071
Razem	18393		17270		18167		19915		20116		14181		15898	
Podział procentowy	41,58%	58,42%	47,01%	52,99%	50,74%	49,26%	58,54%	41,46%	60,74%	39,26%	58,31%	41,69%	42,94%	57,06%



**Analiza ruchu pojazdów ogółem w poszczególnych dniach tygodnia dla każdego miesiąca, w podziale na kierunki ruchu**



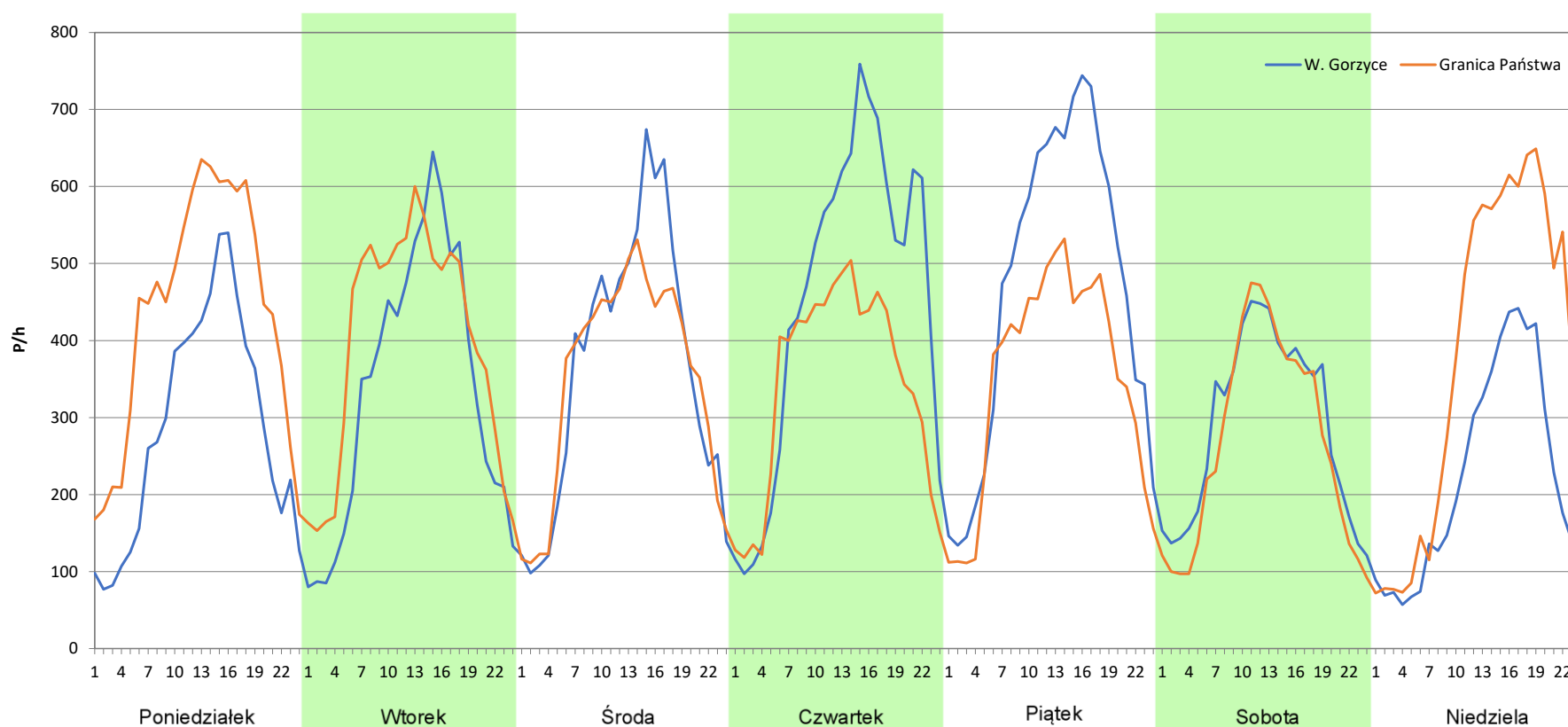
**Stacja nr 24803**

**Miejscowość:** Gorzyczki  
**Odcinek:** W. GORZYCE - GR. PAŃSTWA  
**Typ stacji:** KAS  
**Miesiąc:** Listopad

**Rok:** 2025  
**Numer drogi:** A1a  
**Oddział:** Katowice

R03\_07-11\_24803\_2025

Dzień tygodnia	Poniedziałek		Wtorek		Środa		Czwartek		Piątek		Sobota		Niedziela	
Kierunek	W. Gorzyce	Granica Państwa	W. Gorzyce	Granica Państwa	W. Gorzyce	Granica Państwa	W. Gorzyce	Granica Państwa	W. Gorzyce	Granica Państwa	W. Gorzyce	Granica Państwa	W. Gorzyce	Granica Państwa
SDR	6872	10439	8060	9491	8720	8362	10823	8217	11213	8378	6948	6405	5350	8983
Razem	17311		17551		17082		19040		19591		13353		14333	
Podział procentowy	39,70%	60,30%	45,92%	54,08%	51,05%	48,95%	56,84%	43,16%	57,24%	42,76%	52,03%	47,97%	37,33%	62,67%



**Analiza ruchu pojazdów ogółem w poszczególnych dniach tygodnia dla każdego miesiąca, w podziale na kierunki ruchu**



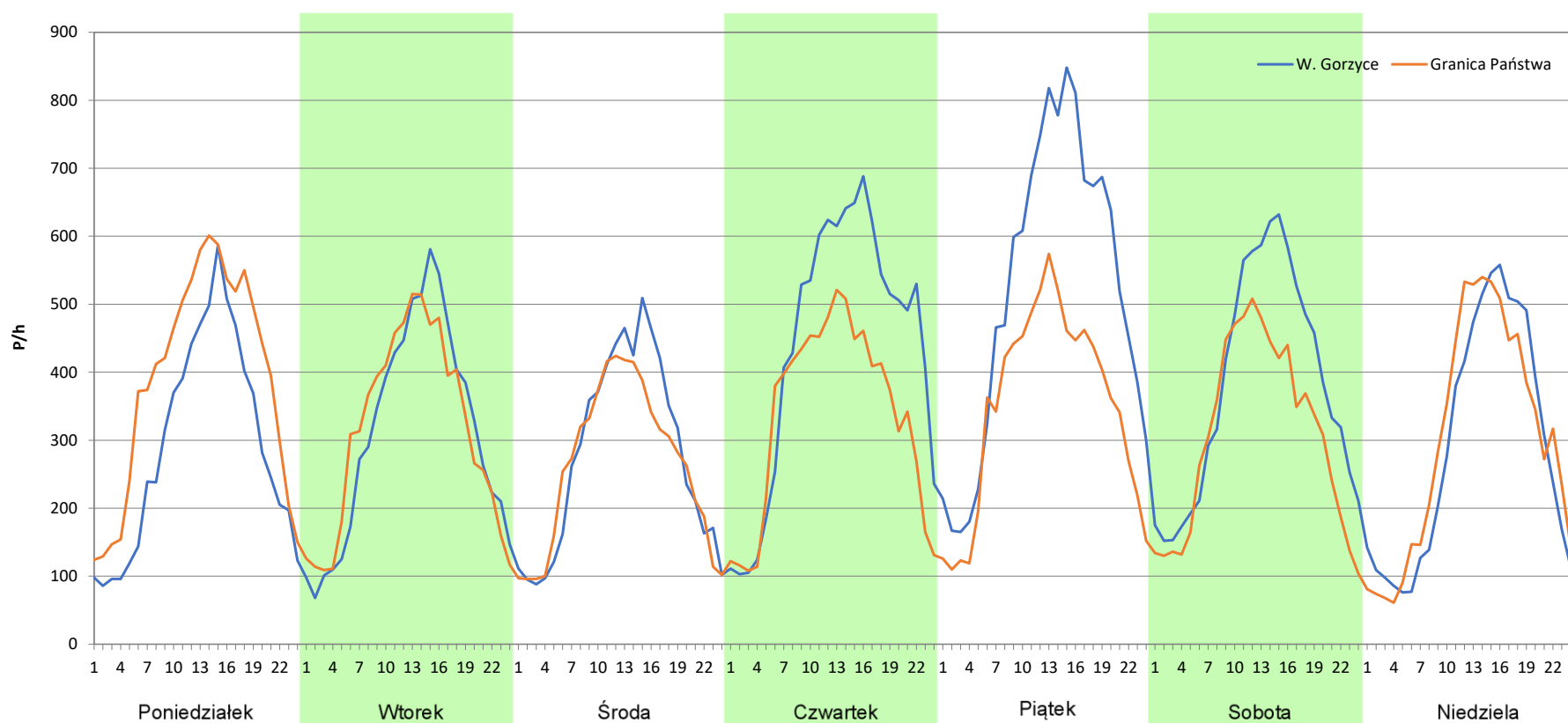
**Stacja nr 24803**

**Miejscowość:** Gorzyczki  
**Odcinek:** W. GORZYCE - GR. PAŃSTWA  
**Typ stacji:** KAS  
**Miesiąc:** Grudzień

**Rok:** 2025  
**Numer drogi:** A1a  
**Oddział:** Katowice

R03\_07-12\_24803\_2025

Dzień tygodnia	Poniedziałek		Wtorek		Środa		Czwartek		Piątek		Sobota		Niedziela	
Kierunek	W. Gorzyce	Granica Państwa	W. Gorzyce	Granica Państwa	W. Gorzyce	Granica Państwa	W. Gorzyce	Granica Państwa	W. Gorzyce	Granica Państwa	W. Gorzyce	Granica Państwa	W. Gorzyce	Granica Państwa
SDR	6990	9241	7435	7499	6649	6285	10449	8045	12450	8355	9106	7351	6949	7201
Razem	16231		14934		12934		18494		20805		16457		14150	
Podział procentowy	43,07%	56,93%	49,79%	50,21%	51,41%	48,59%	56,50%	43,50%	59,84%	40,16%	55,33%	44,67%	49,11%	50,89%



**Analiza ruchu pojazdów ogółem w święta i dni okołoświąteczne, w podziale na kierunki ruchu**  
**NOWY ROK i Święto Trzech Króli**



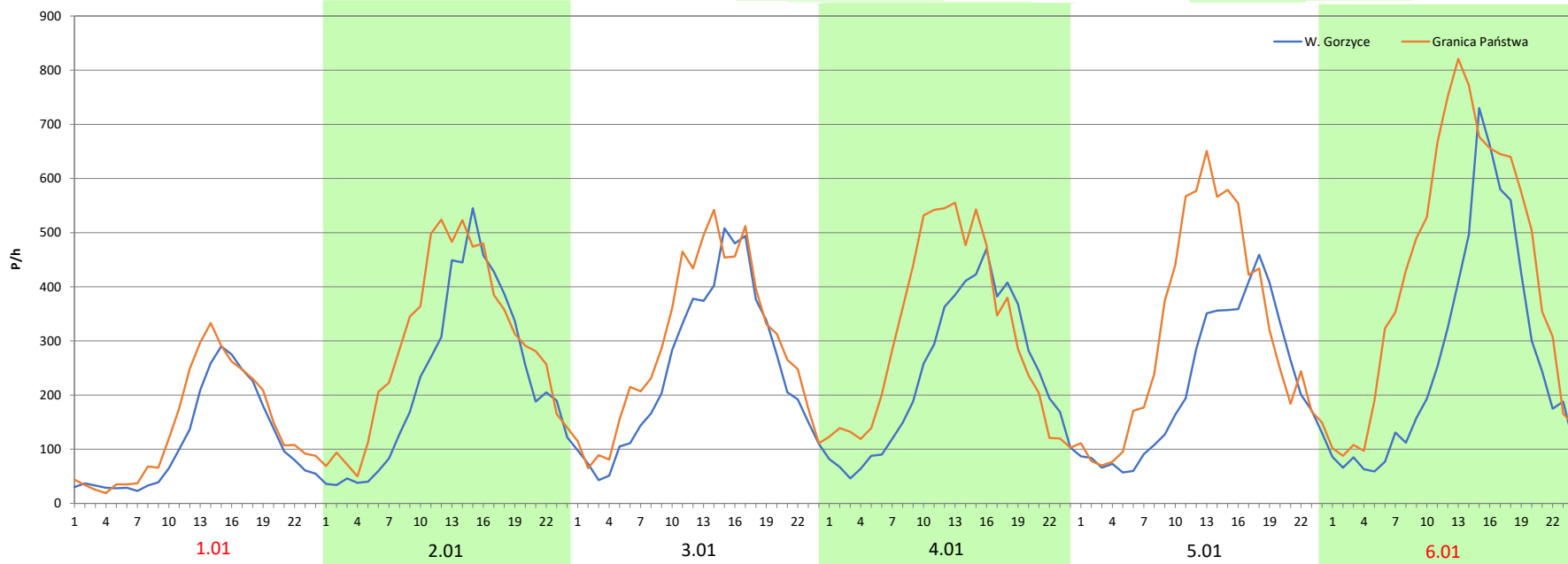
Stacja nr 24803

**Miejscowość:** Gorzyczki  
**Odcinek:** W. GORZYCE - GR. PAŃSTWA  
**Typ stacji:** KAS  
**Miesiąc:** Styczeń

**Rok:** 2025  
**Numer drogi:** A1a  
**Oddział:** Katowice

R03\_08-1\_24803\_2025

Data Dzień tygodnia	1.01 Środa		2.01 Czwartek		3.01 Piątek		4.01 Sobota		5.01 Niedziela		6.01 Poniedziałek	
Kierunek	W. Gorzyce	Granica Państwa	W. Gorzyce	Granica Państwa	W. Gorzyce	Granica Państwa	W. Gorzyce	Granica Państwa	W. Gorzyce	Granica Państwa	W. Gorzyce	Granica Państwa
Dobowy ruch	2699	3321	5454	6992	5555	7009	5565	7057	5681	7108	5780	7039
Razem	6020		12446		12564		12622		12789		12819	
Podział procentowy	44,83%	55,17%	43,82%	56,18%	44,21%	55,79%	44,09%	55,91%	44,42%	55,58%	45,09%	54,91%
Udział SDRR	31,68%		65,49%		66,11%		66,42%		67,30%		67,45%	





**Analiza ruchu pojazdów ogółem w święta i dni okołoswiąteczne, w podziale na kierunki ruchu WIELKANOC**

**Stacja nr 24803**

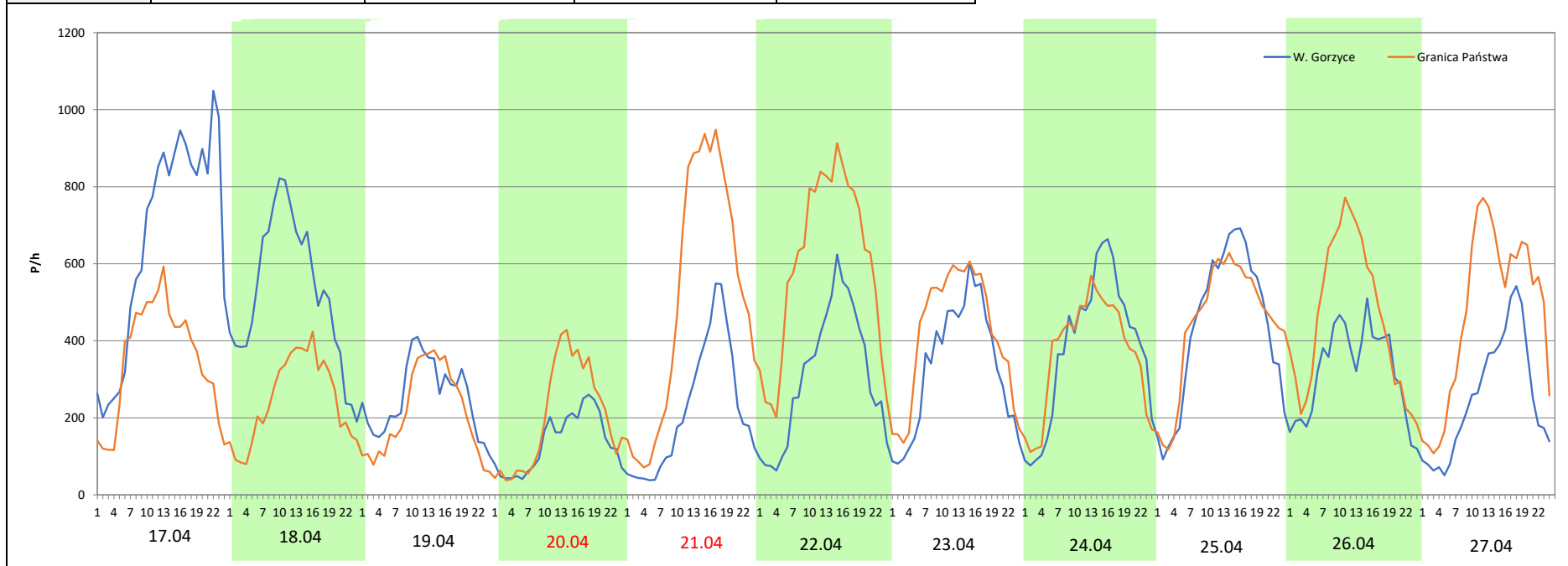
**Miejscowość:** Gorzyczki  
**Odcinek:** W. GORZYCE - GR. PAŃSTWA  
**Typ stacji:** KAS  
**Miesiąc:** Marzec / Kwiecień

**Rok:** 2025  
**Numer drogi:** A1a  
**Oddział:** Katowice

R03\_08-2\_24803\_2025

Data Dzień tygodnia	17.04 Czwartek		18.04 Piątek		19.04 Sobota		20.04 Niedziela		21.04 Poniedziałek		22.04 Wtorek		23.04 Środa	
Kierunek	W. Gorzyce	Granica Państwa	W. Gorzyce	Granica Państwa	W. Gorzyce	Granica Państwa	W. Gorzyce	Granica Państwa	W. Gorzyce	Granica Państwa	W. Gorzyce	Granica Państwa	W. Gorzyce	Granica Państwa
Dobowy ruch	15956	8383	12645	5934	6077	5104	3273	4842	5245	12172	7391	14324	7387	14075
Razem	24339		18579		11181		8115		17417		21715		21462	
Podział procentowy	65,56%	34,44%	68,06%	31,94%	54,35%	45,65%	40,33%	59,67%	30,11%	69,89%	34,04%	65,96%	34,42%	65,58%
Udział SDRR	128,07%		97,76%		58,83%		42,70%		91,65%		114,27%		112,93%	

Data Dzień tygodnia	24.04 Czwartek		25.04 Piątek		26.04 Sobota		27.04 Niedziela	
Kierunek	W. Gorzyce	Granica Państwa	W. Gorzyce	Granica Państwa	W. Gorzyce	Granica Państwa	W. Gorzyce	Granica Państwa
Dobowy ruch	9170	8792	10437	10669	7656	11012	6035	11287
Razem	17962		21106		18668		17322	
Podział procentowy	51,05%	48,95%	49,45%	50,55%	41,01%	58,99%	34,84%	65,16%
Udział SDRR	94,52%		111,06%		98,23%		91,15%	



**Analiza ruchu pojazdów ogółem w święta i dni okołoswiąteczne, w podziale na kierunki ruchu**  
**1 - 3 MAJA**

**Stacja nr 24803**

 **Generalna Dyrekcja  
Dróg Krajowych i Autostrad**

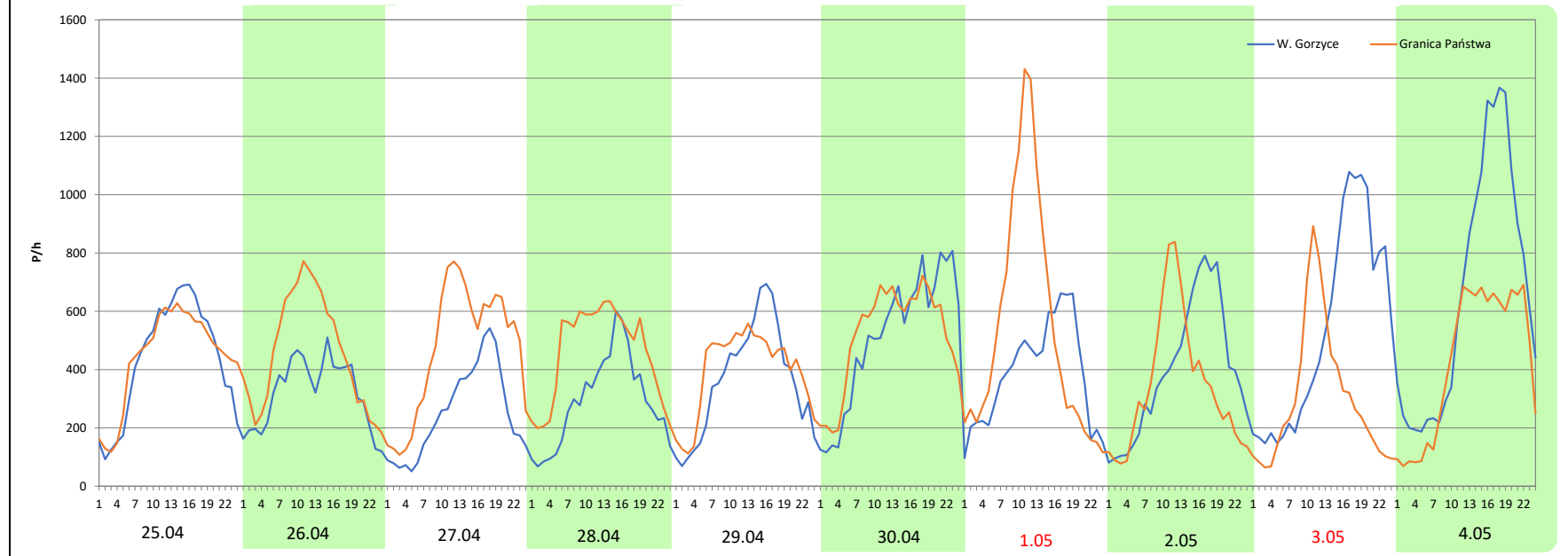
**Miejscowość:** Gorzyczki  
**Odcinek:** W. GORZYCE - GR. PAŃSTWA  
**Typ stacji:** KAS  
**Miesiąc:** Maj

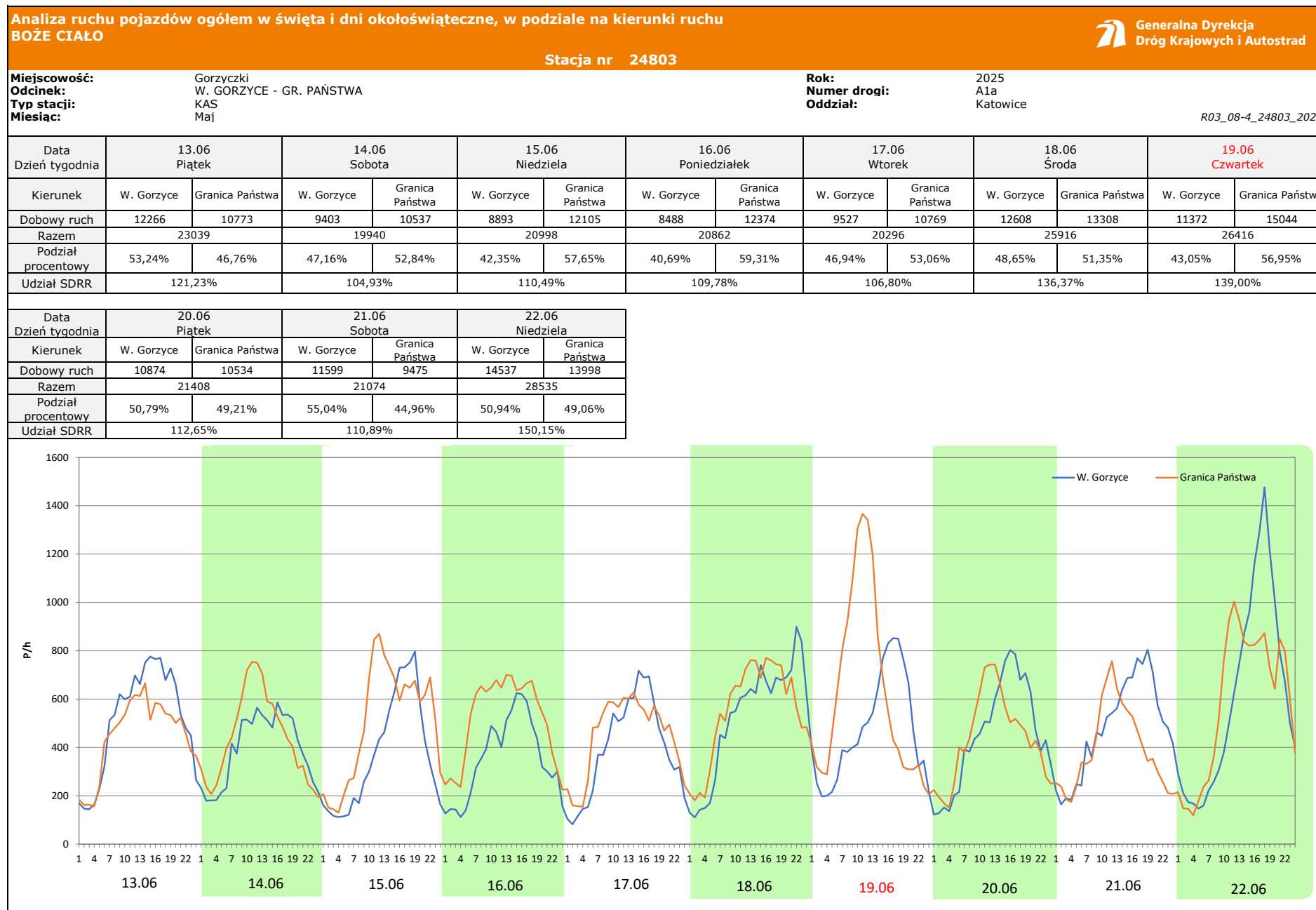
**Rok:** 2025  
**Numer drogi:** A1a  
**Oddział:** Katowice

R03\_08-3\_24803\_2025

Data Dzień tygodnia	25.04 Piątek		26.04 Sobota		27.04 Niedziela		28.04 Poniedziałek		29.04 Wtorek		30.04 Środa		1.05 Czwartek	
Kierunek	W. Gorzyce	Granica Państwa	W. Gorzyce	Granica Państwa	W. Gorzyce	Granica Państwa	W. Gorzyce	Granica Państwa	W. Gorzyce	Granica Państwa	W. Gorzyce	Granica Państwa	W. Gorzyce	Granica Państwa
Dobowy ruch	10437	10669	7656	11012	6035	11287	6974	10976	8715	9484	12245	12432	9268	13044
Razem	21106		18668		17322		17950		18199		24677		22312	
Podział procentowy	49,45%	50,55%	41,01%	58,99%	34,84%	65,16%	38,85%	61,15%	47,89%	52,11%	49,62%	50,38%	41,54%	58,46%
Udział SDRR	111,06%		98,23%		91,15%		94,45%		95,76%		129,85%		117,41%	

Data Dzień tygodnia	2.05 Piątek		3.05 Sobota		4.05 Niedziela	
Kierunek	W. Gorzyce	Granica Państwa	W. Gorzyce	Granica Państwa	W. Gorzyce	Granica Państwa
Dobowy ruch	9559	8283	12868	7283	15844	10277
Razem	17842		20151		26121	
Podział procentowy	53,58%	46,42%	63,86%	36,14%	60,66%	39,34%
Udział SDRR	93,89%		106,04%		137,45%	





**Analiza ruchu pojazdów ogółem w święta i dni okołoswiąteczne, w podziale na kierunki ruchu**  
**WNIEBOWZIĘCIE NMP**



Stacja nr 24803

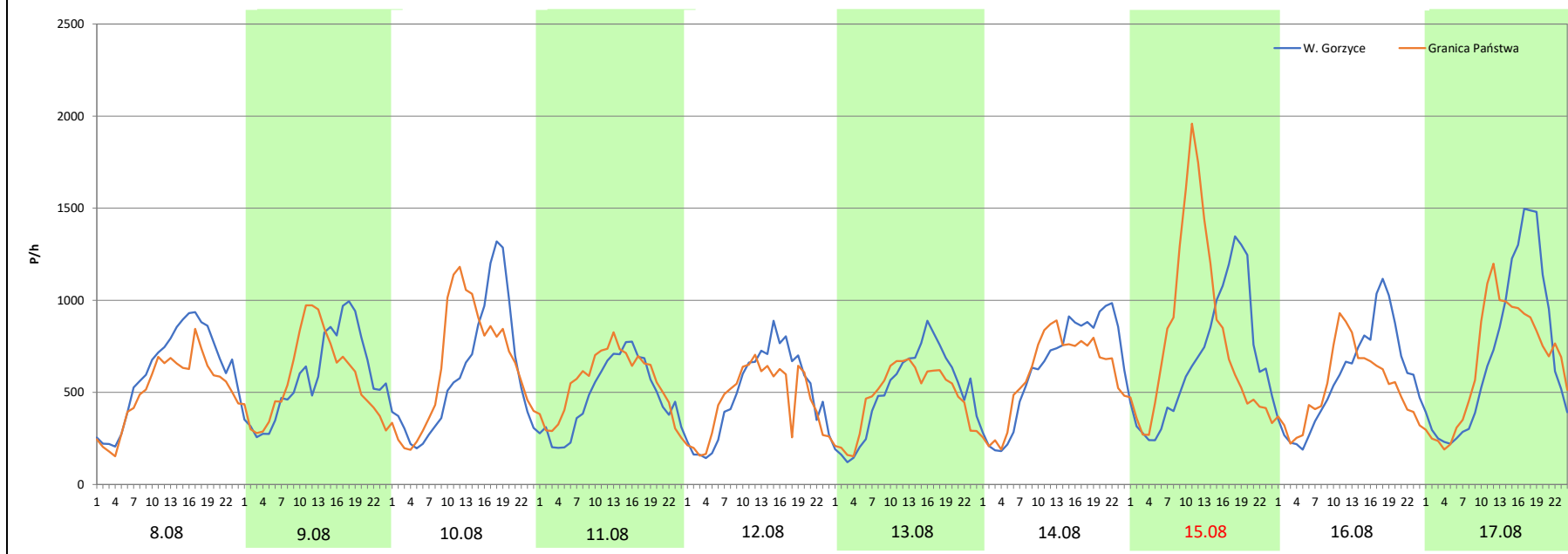
**Miejscowość:** Gorzyczki  
**Odcinek:** W. GORZYCE - GR. PAŃSTWA  
**Typ stacji:** KAS  
**Miesiąc:** Sierpień

**Rok:** 2025  
**Numer drogi:** A1a  
**Oddział:** Katowice

R03\_08-5\_24803\_2025

Data Dzień tygodnia	8.08 Piątek		9.08 Sobota		10.08 Niedziela		11.08 Poniedziałek		12.08 Wtorek		13.08 Środa		14.08 Czwartek	
Kierunek	W. Gorzyce	Granica Państwa	W. Gorzyce	Granica Państwa	W. Gorzyce	Granica Państwa	W. Gorzyce	Granica Państwa	W. Gorzyce	Granica Państwa	W. Gorzyce	Granica Państwa	W. Gorzyce	Granica Państwa
Dobowy ruch	14797	12333	14022	13749	14244	15360	11471	13174	11814	10967	12150	11351	15255	14400
Razem	27130		27771		29604		24645		22781		23501		29655	
Podział procentowy	54,54%	45,46%	50,49%	49,51%	48,12%	51,88%	46,54%	53,46%	51,86%	48,14%	51,70%	48,30%	51,44%	48,56%
Udział SDRR	142,76%		146,13%		155,78%		129,68%		119,87%		123,66%		156,05%	

Data Dzień tygodnia	15.08 Piątek		16.08 Sobota		17.08 Niedziela	
Kierunek	W. Gorzyce	Granica Państwa	W. Gorzyce	Granica Państwa	W. Gorzyce	Granica Państwa
Dobowy ruch	16304	19072	13948	12658	16986	16053
Razem	35376		26606		33039	
Podział procentowy	46,09%	53,91%	52,42%	47,58%	51,41%	48,59%
Udział SDRR	186,15%		140,00%		173,85%	



**Analiza ruchu pojazdów ogółem w święta i dni okołoświęteczne, w podziale na kierunki ruchu WSZYSTKICH ŚWIĘTYCH**

**Stacja nr 24803**

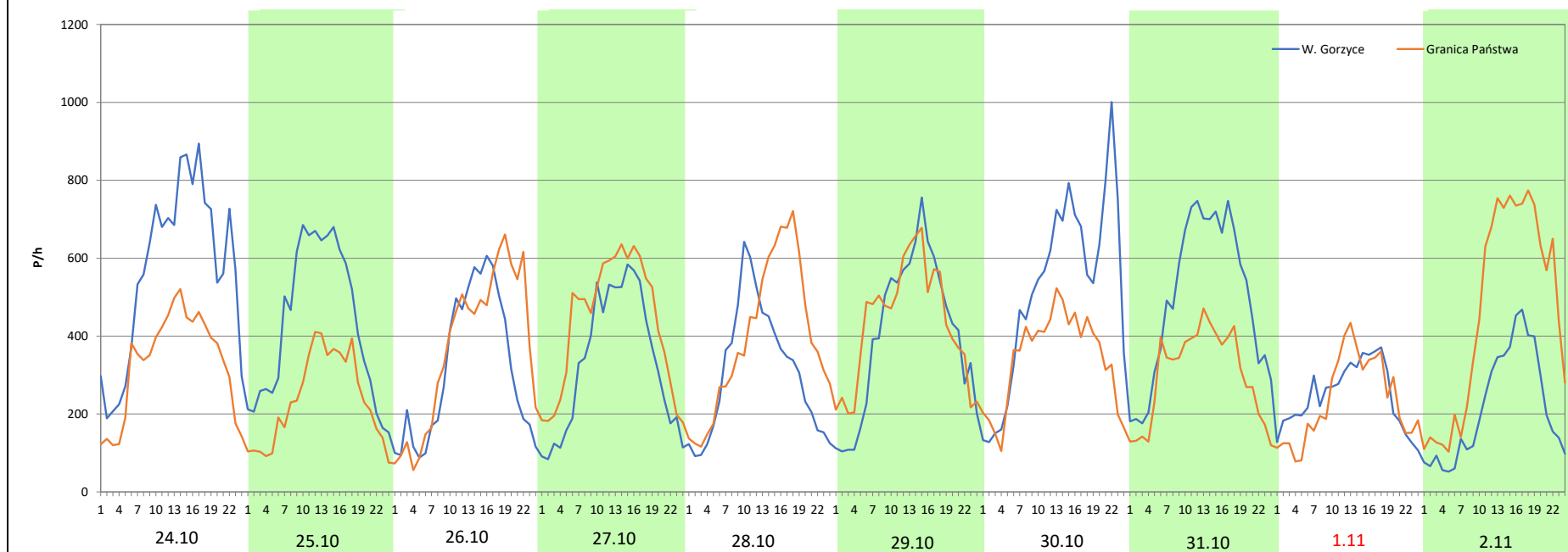
**Miejscowość:** Gorzyczki  
**Odcinek:** W. GORZYCE - GR. PAŃSTWA  
**Typ stacji:** KAS  
**Miesiąc:** Październik / Listopad

**Rok:** 2025  
**Numer drogi:** A1a  
**Oddział:** Katowice

R03\_08-6\_24803\_2025

Data Dzień tygodnia	24.10 Piątek		25.10 Sobota		26.10 Niedziela		27.10 Poniedziałek		28.10 Wtorek		29.10 Środa		30.10 Czwartek	
Kierunek	W. Gorzyce	Granica Państwa	W. Gorzyce	Granica Państwa	W. Gorzyce	Granica Państwa	W. Gorzyce	Granica Państwa	W. Gorzyce	Granica Państwa	W. Gorzyce	Granica Państwa	W. Gorzyce	Granica Państwa
Dobowy ruch	13663	7916	10344	5677	7536	8814	7951	10352	7384	9427	9678	10361	12508	8229
Razem	21579		16021		16350		18303		16811		20039		20737	
Podział procentowy	63,32%	36,68%	64,57%	35,43%	46,09%	53,91%	43,44%	56,56%	43,92%	56,08%	48,30%	51,70%	60,32%	39,68%
Udział SDRR	113,55%		84,30%		86,03%		96,31%		88,46%		105,45%		109,12%	

Data Dzień tygodnia	31.10 Piątek		1.11 Sobota		2.11 Niedziela	
Kierunek	W. Gorzyce	Granica Państwa	W. Gorzyce	Granica Państwa	W. Gorzyce	Granica Państwa
Dobowy ruch	11869	7234	5921	5646	5184	11047
Razem	19103		11567		16231	
Podział procentowy	62,13%	37,87%	51,19%	48,81%	31,94%	68,06%
Udział SDRR	100,52%		60,87%		85,41%	



**Analiza ruchu pojazdów ogółem w święta i dni okołoświąteczne, w podziale na kierunki ruchu ŚWIĘTO NIEPODLEGŁOŚCI**

 **Generalna Dyrekcja Dróg Krajowych i Autostrad**

**Stacja nr 24803**

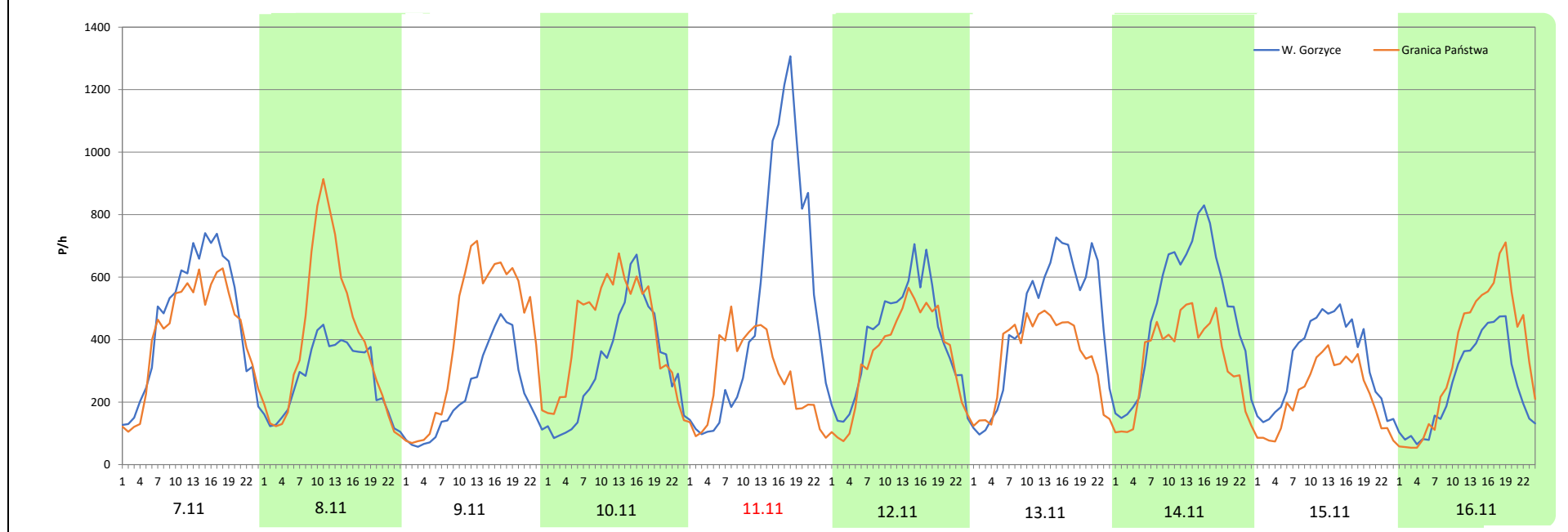
**Miejscowość:** Gorzyczki  
**Odcinek:** W. GORZYCE - GR. PAŃSTWA  
**Typ stacji:** KAS  
**Miesiąc:** Listopad

**Rok:** 2025  
**Numer drogi:** A1a  
**Oddział:** Katowice

R03\_08-7\_24803\_2025

Data Dzień tygodnia	7.11 Piątek		8.11 Sobota		9.11 Niedziela		10.11 Poniedziałek		11.11 Wtorek		12.11 Środa		13.11 Czwartek	
	W. Gorzyce	Granica Państwa	W. Gorzyce	Granica Państwa	W. Gorzyce	Granica Państwa	W. Gorzyce	Granica Państwa	W. Gorzyce	Granica Państwa	W. Gorzyce	Granica Państwa	W. Gorzyce	Granica Państwa
Kierunek	11157	10073	6624	9439	5383	9795	7752	10165	12417	6638	9568	8232	10998	8260
Dobowy ruch	21230		16063		15178		17917		19055		17800		19258	
Razem	21230		16063		15178		17917		19055		17800		19258	
Podział procentowy	52,55%	47,45%	41,24%	58,76%	35,47%	64,53%	43,27%	56,73%	65,16%	34,84%	53,75%	46,25%	57,11%	42,89%
Udział SDRR	111,71%		84,52%		79,87%		94,28%		100,27%		93,66%		101,34%	

Data Dzień tygodnia	14.11 Piątek		15.11 Sobota		16.11 Niedziela	
	W. Gorzyce	Granica Państwa	W. Gorzyce	Granica Państwa	W. Gorzyce	Granica Państwa
Kierunek	11812	7966	7838	5327	6031	8311
Dobowy ruch	19778		13165		14342	
Razem	19778		13165		14342	
Podział procentowy	59,72%	40,28%	59,54%	40,46%	42,05%	57,95%
Udział SDRR	104,07%		69,27%		75,47%	



**Analiza ruchu pojazdów ogółem w święta i dni okołoświąteczne, w podziale na kierunki ruchu**  
**BOŻE NARODZENIE**

 Generalna Dyrekcja Dróg Krajowych i Autostrad

**Stacja nr 24803**

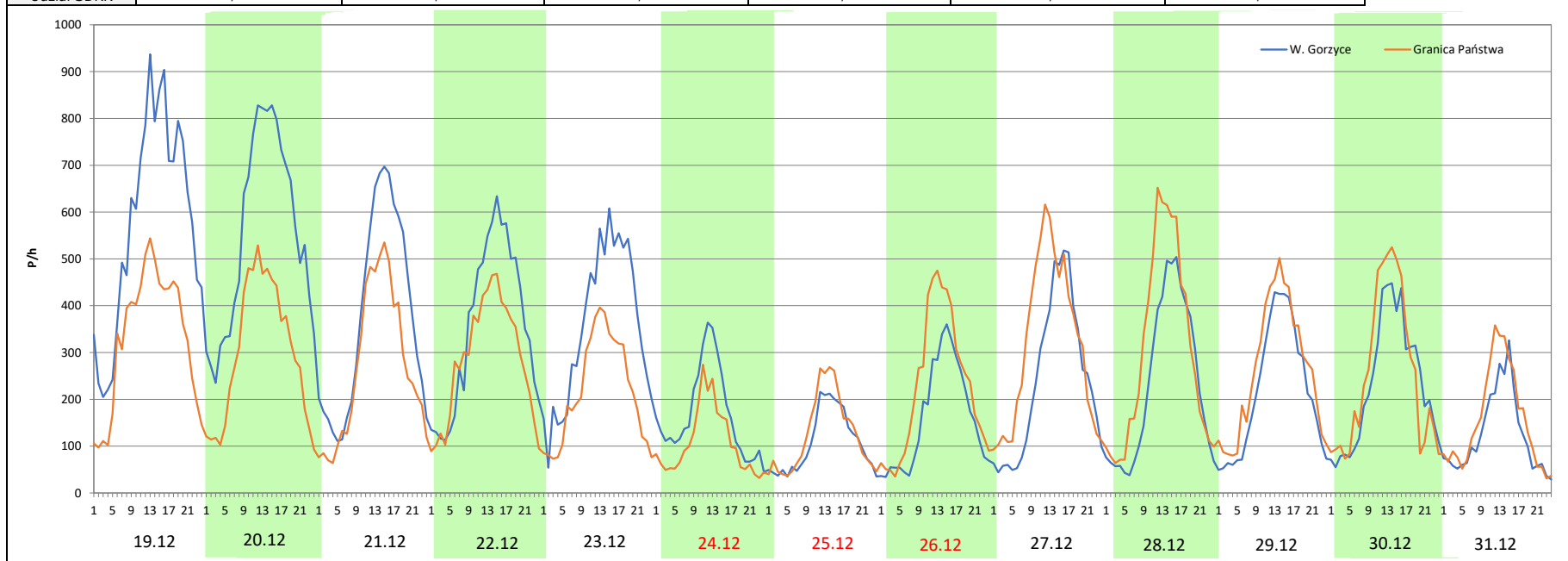
**Miejscowość:** Gorzyczki  
**Odcinek:** W. GORZYCE - GR. PAŃSTWA  
**Typ stacji:** KAS  
**Miesiąc:** Grudzień

**Rok:** 2025  
**Numer drogi:** A1a  
**Oddział:** Katowice


R03\_08-8\_24803\_2025

Data Dzień tygodnia	19.12 Piątek		20.12 Sobota		21.12 Niedziela		22.12 Poniedziałek		23.12 Wtorek		24.12 Środa		25.12 Czwartek	
Kierunek	W. Gorzyce	Granica Państwa	W. Gorzyce	Granica Państwa	W. Gorzyce	Granica Państwa	W. Gorzyce	Granica Państwa	W. Gorzyce	Granica Państwa	W. Gorzyce	Granica Państwa	W. Gorzyce	Granica Państwa
Dobowy ruch	13873	7911	13271	7191	8964	6457	8495	6799	8505	5213	3978	2575	2566	2995
Razem	21784		20462		15421		15294		13718		6553		5561	
Podział procentowy	63,68%	36,32%	64,86%	35,14%	58,13%	41,87%	55,54%	44,46%	62,00%	38,00%	60,71%	39,29%	46,14%	53,86%
Udział SDRR	114,63%		107,67%		81,15%		80,48%		72,18%		34,48%		29,26%	

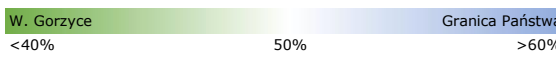

Data Dzień tygodnia	26.12 Piątek		27.12 Sobota		28.12 Niedziela		29.12 Poniedziałek		30.12 Wtorek		31.12 Środa	
Kierunek	W. Gorzyce	Granica Państwa	W. Gorzyce	Granica Państwa	W. Gorzyce	Granica Państwa	W. Gorzyce	Granica Państwa	W. Gorzyce	Granica Państwa	W. Gorzyce	Granica Państwa
Dobowy ruch	3836	5428	5736	7490	5556	7191	5209	6271	5536	6069	2968	3710
Razem	9264		13226		12747		11480		11605		6678	
Podział procentowy	41,41%	58,59%	43,37%	56,63%	43,59%	56,41%	45,37%	54,63%	47,70%	52,30%	44,44%	55,56%
Udział SDRR	48,75%		69,60%		67,08%		60,41%		61,07%		35,14%	





Nierównomierność kierunkowa dla każdego dnia w roku, dla pojazdów ogółem												 Generalna Dyrekcja Dróg Krajowych i Autostrad	
Stacja nr 24803												Rok: 2025	
Miejscowość: Gorzyczki												Numer drogi: A1a	
Odcinek: W. GORZYCE - GR. PAŃSTWA												Oddział: Katowice	
Typ stacji: KAS												R03_11_24803_2025	
24803	Proporcja ruchu dziennego do średniego dobowego ruchu rocznego [%]												
	1	2	3	4	5	6	7	8	9	10	11	12	
1	55,2	46,1	33,6	52,9	58,5	61,7	53,9	45,2	60,2	48,5	48,8	59,2	
2	56,2	59,3	57,4	49,9	46,4	57,2	50,2	49,2	53,6	40,9	68,1	53,2	
3	54,3	60,6	60,6	43,5	36,1	51,5	44,1	54,3	51,0	40,0	62,1	49,8	
4	56,7	53,1	54,1	41,9	39,3	48,9	46,5	54,8	44,6	43,8	53,9	44,1	
5	59,1	49,6	50,9	42,4	53,5	42,5	49,3	50,3	45,2	58,6	51,2	41,2	
6	61,6	41,2	45,2	59,2	50,9	40,1	54,9	48,7	49,9	59,3	44,8	46,8	
7	59,3	46,9	44,3	60,5	44,8	42,9	57,4	45,0	55,2	51,8	47,4	53,3	
8	53,1	45,4	47,0	53,1	38,5	49,5	51,7	45,5	58,1	49,5	58,8	67,3	
9	47,9	56,3	60,7	50,8	42,0	63,8	48,8	49,5	50,9	42,9	64,5	56,2	
10	44,0	60,3	59,3	44,1	47,1	55,8	43,9	51,9	48,9	41,4	56,7	51,4	
11	43,6	52,8	53,5	42,1	61,9	50,3	44,2	53,5	43,0	44,9	34,8	46,3	
12	56,1	47,9	48,6	39,5	60,2	46,2	47,8	48,1	41,8	57,6	46,2	43,2	
13	59,2	41,0	44,0	53,1	53,2	46,8	54,6	48,3	45,1	58,4	42,9	45,0	
14	52,0	44,5	41,9	57,1	49,0	52,8	57,7	48,6	54,7	51,7	40,3	53,3	
15	34,8	44,8	44,9	48,8	41,5	57,6	51,4	53,9	59,2	48,6	40,5	56,0	
16	41,9	56,3	60,4	42,8	39,9	59,3	49,1	47,6	51,7	42,1	57,9	50,3	
17	43,8	61,3	59,9	34,4	41,4	53,1	43,6	48,6	48,2	40,5	62,4	45,8	
18	50,1	53,0	54,5	31,9	60,2	51,4	45,7	55,0	42,7	43,7	55,7	40,5	
19	61,5	50,6	50,3	45,6	60,8	57,0	49,4	51,4	43,7	58,3	48,6	36,3	
20	60,0	43,3	43,3	59,7	53,4	49,2	53,0	49,9	46,4	59,5	42,4	35,1	
21	52,3	43,9	41,7	69,9	50,1	45,0	55,7	45,0	50,0	52,4	40,4	41,9	
22	50,0	43,3	40,4	66,0	44,3	49,1	50,4	46,5	56,1	47,7	42,9	44,5	
23	40,2	55,2	57,3	55,9	43,0	56,3	47,9	46,7	50,6	41,9	61,9	38,0	
24	44,8	60,0	59,2	48,9	45,4	51,6	42,4	51,4	47,3	36,7	60,2	39,3	
25	45,3	51,7	52,5	50,5	57,2	49,2	42,9	54,2	41,9	35,4	52,5	53,9	
26	59,4	48,8	49,5	59,0	60,2	45,4	46,5	48,8	39,7	53,9	49,9	58,6	
27	59,7	41,7	42,5	65,2	51,9	47,7	52,3	45,5	40,6	56,6	42,6	56,6	
28	52,0	39,0	41,0	61,1	40,7	54,2	55,3	40,9	54,8	56,1	42,4	56,4	
29	48,5		41,3	52,1	43,4	58,1	49,4	41,0	57,9	51,7	46,8	54,6	
30	41,3		58,8	50,4	44,2	57,8	47,8	43,0	51,9	39,7	59,9	52,3	
31	47,7		59,3		46,4		43,4	54,0		37,9		55,6	

Legenda	 W. Gorzyce <40%      50%      Granica Państwa >60%	$*WNK = \frac{N_{poj./24h} \text{ (kierunek P)}}{N_{poj./24h} \text{ (kierunek P+L)}}$
	 niedziele i święta	

Dobowe wahania ruchu pojazdów ogółem w podziale na kierunki



Generalna Dyrekcja  
Dróg Krajowych i Autostrad

Stacja nr 24803

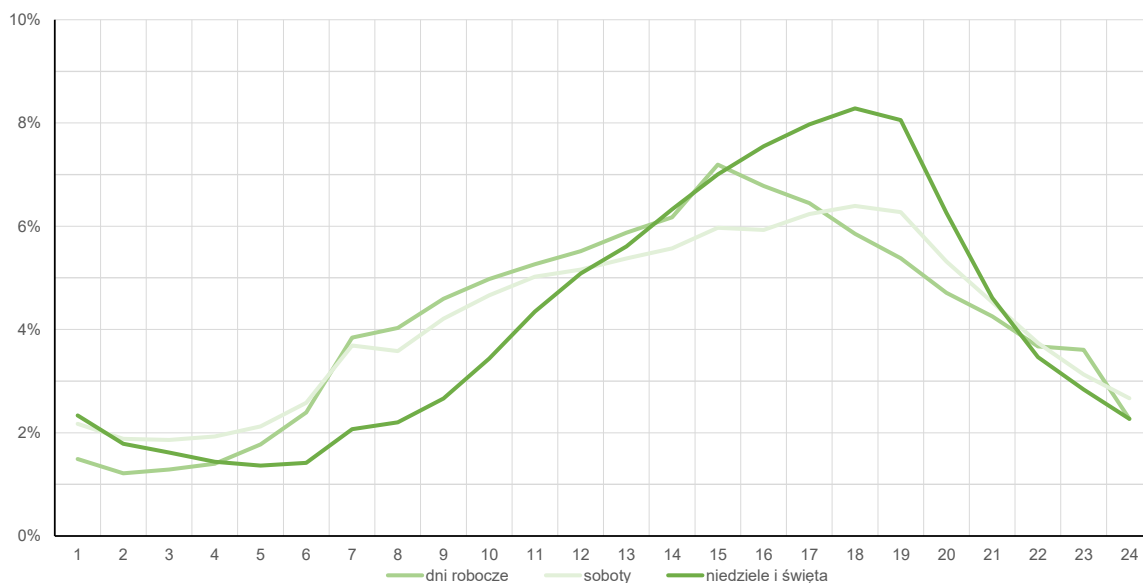
**Miejscowość:** Gorzyczki  
**Odcinek:** W. GORZYCE - GR. PAŃSTWA  
**Typ stacji:** KAS

**Rok:** 2025  
**Numer drogi:** A1a  
**Oddział:** Katowice

Średni dobowy rozkład natężenia ruchu

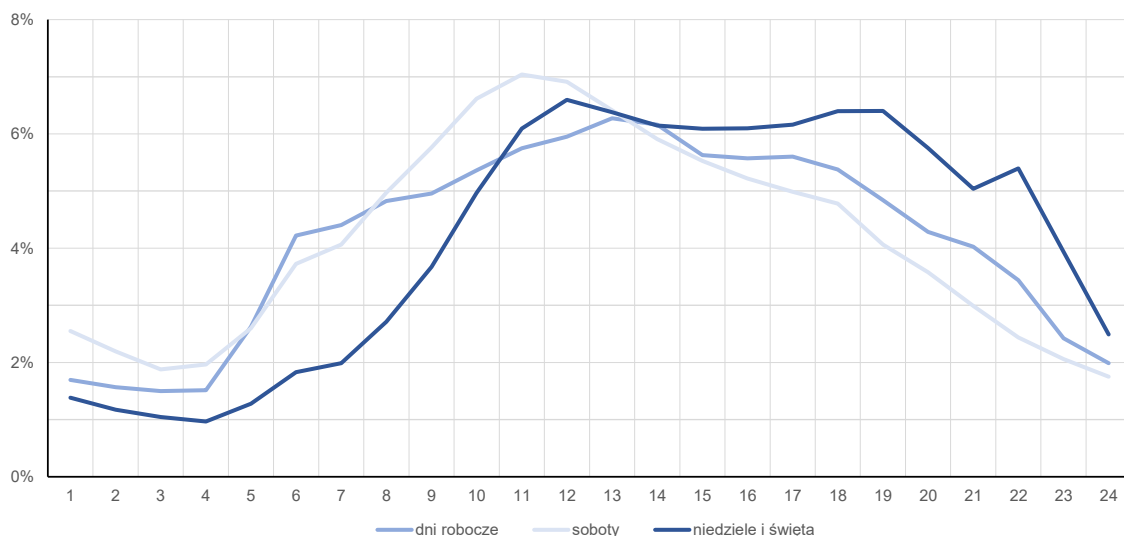
R03\_12-1\_24803\_2025

Kierunek: W. Gorzyce



R03\_12-2\_24803\_2025

Kierunek: Granica Państwa



**Struktura rodzajowa ruchu wg pomiarów sprawdzających**

Stacja nr 24803



**Generalna Dyrekcja  
Dróg Krajowych i Autostrad**

**Miejscowość:**

Gorzyczki

**Rok:**

2025

**Odcinek:**

W. GORZYCE - GR. PAŃSTWA

**Numer drogi:**

A1a

**Typ stacji:**

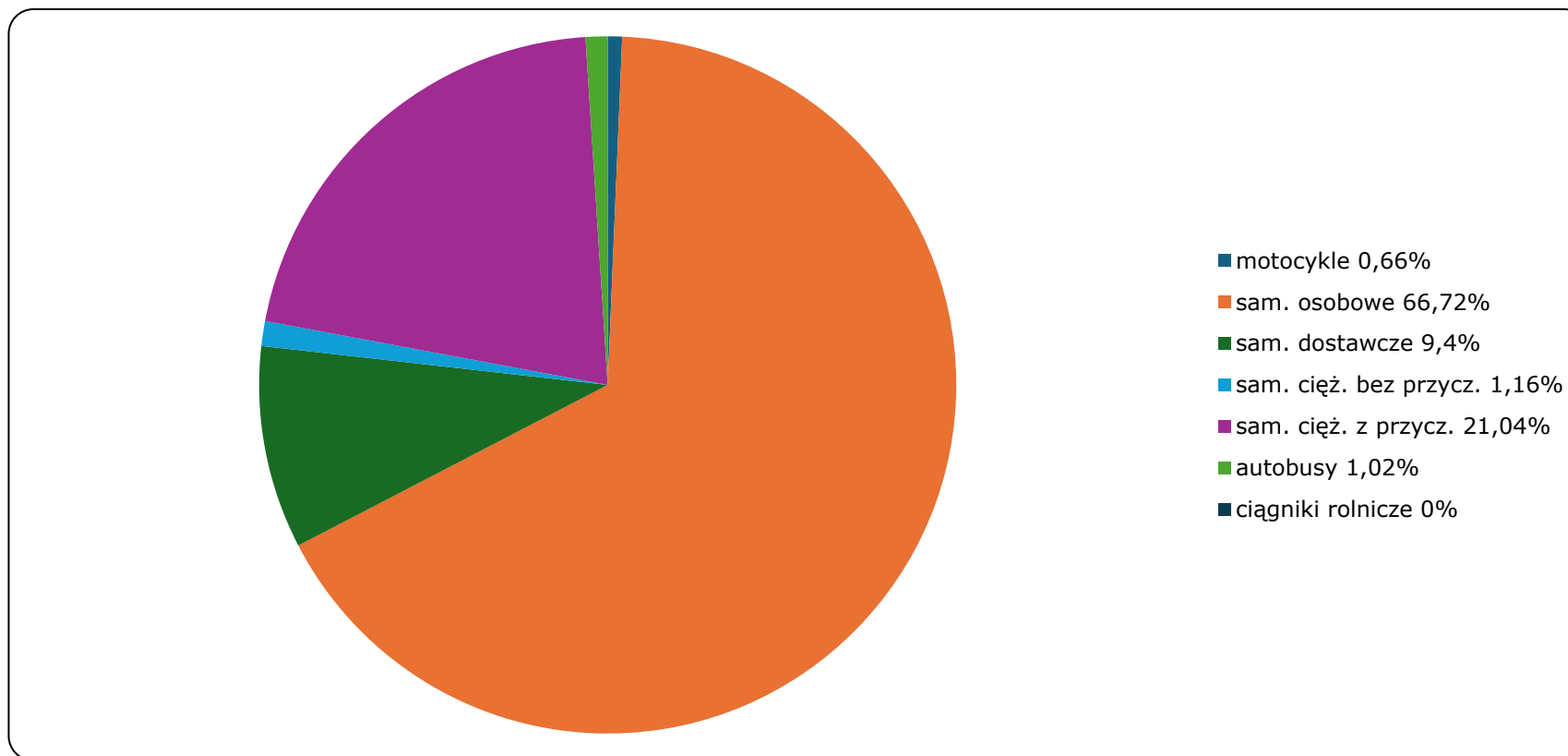
KAS

**Oddział:**

Katowice

R04\_03\_24803\_2025

**Rodzajowa struktura ruchu wg Generalnego Pomiaru Ruchu w 2025 roku**



Zestawienie 200 godzin o największym natężeniu ruchu w roku Stacja nr 24803

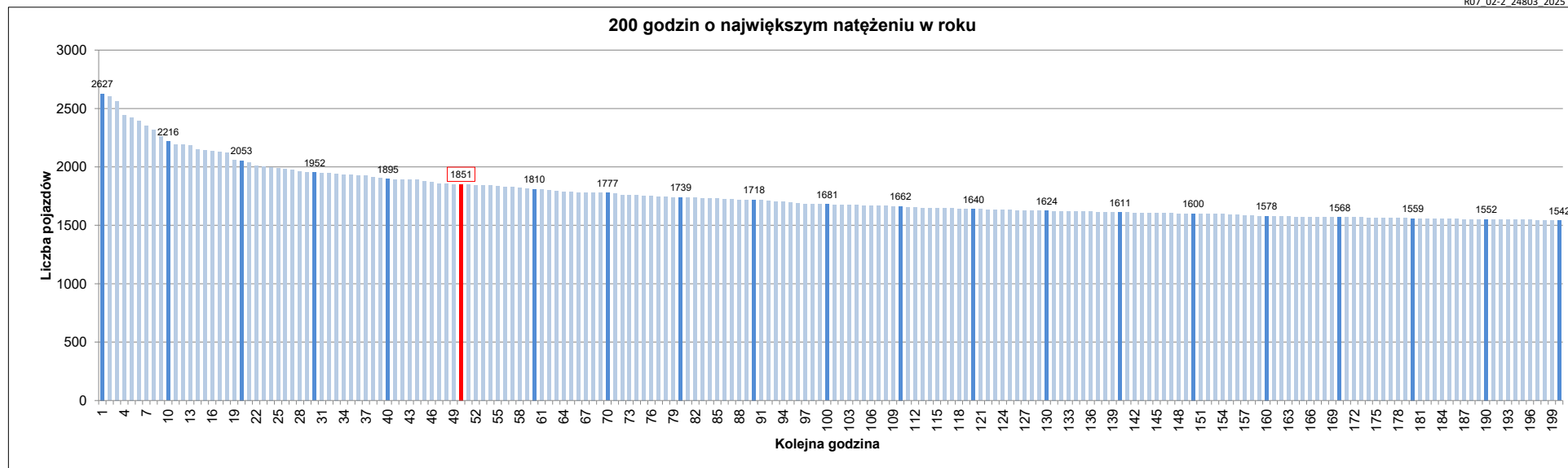


Miejscowość: Gorzyczki  
 Odcinek: W. GORZYCE - GR. PAŃSTWA  
 Typ stacji: KAS  
 Rok: 2025  
 Numer drogi: A1a  
 Oddział: Katowice

R07\_02-L\_24803\_2025

Udział ruchu w godzinach o największym natężeniu w roku w odniesieniu do SDRR w 2025 roku [%]																					
SDRR	1	10	20	30	40	50	60	70	80	90	100	110	120	130	140	150	160	170	180	190	200
19004	2627	2216	1952	1895	1895	1851	1810	1777	1739	1718	1681	1662	1640	1624	1611	1600	1578	1568	1559	1552	1542
Udział proc.	14%	12%	10%	10%	10%	10%	10%	9%	9%	9%	9%	9%	9%	9%	8%	8%	8%	8%	8%	8%	8%
Data	21.09.25	21.09.25	15.08.25	04.05.25	15.08.25	20.09.25	21.09.25	20.07.25	13.07.25	06.07.25	20.09.25	01.08.25	14.07.25	31.08.25	21.09.25	13.07.25	29.08.25	27.07.25	18.07.25	18.07.25	01.05.25
Nr dnia	7	7	5	7	5	6	7	7	7	7	6	5	1	7	7	7	5	7	5	5	4
Godzina	18	17	14	19	15	20	12	14	16	17	17	13	17	19	13	12	16	14	12	18	13

R07\_02-2\_24803\_2025



Oznaczenia:  
 - Wartości natężeni kolejnych 200 godzin  
 - Wartości co dziesiątej wartości z posród 200 godzin  
 - Wartości 50-tej godziny

**SDRR: 19004 poj./dobę**