

Zakres czasowy: **2025**

---

# Raport dla stacji **24802**

Numer **24802**  
Typ **KAS**  
Oddział **Katowice**  
Miejscowość **Chałupki**



# SPIS TREŚCI

<b>R00 Zbiorcze i podsumowujące .....</b>	<b>1</b>
R00_01      Karta charakterystyki stacji ciągłych pomiarów ruchu .....	1
<b>R02 Rozwój ruchu w latach .....</b>	<b>2</b>
R02_03      Rozwój ruchu pojazdów ogółem dla poszczególnych stacji .....	2
R02_03C     Rozwój ruchu pojazdów ciężkich dla poszczególnych stacji .....	3
<b>R03 Wahania ruchu i ruch w poszczególne dni tygodnia .....</b>	<b>4</b>
R03_01      Średni dobowy ruchu pojazdów ogółem w poszczególnych miesiącach i dniach tygodnia wraz ze wskaźnikami charakteryzującymi sezonowe (miesięczne) i tygodniowe wahania ruchu w odniesieniu do SDRR .....	4
R03_02      Sezonowe i tygodniowe wahania ruchu pojazdów ogółem dla danej stacji .....	5
R03_03      Dobowe wahania ruchu dla wybranych dni tygodnia dla pojazdów ogółem wraz z dystrybuantą .....	6
R03_04      Uśrednione dobowe rozkłady ruchu dla wybranych dni tygodnia, dla pojazdów lekkich i ciężkich .....	7
R03_07      Analiza ruchu pojazdów ogółem w poszczególnych dniach tygodnia dla każdego miesiąca, w podziale na kierunki ruchu .....	8
R03_08      Analiza ruchu w święta i dni okolicy świąteczne .....	20
R03_10      Proporcja dobowego natężenia ruchu do SDRR, dla każdego dnia w roku, dla pojazdów ogółem .....	28
R03_11      Nierównomierność kierunkowa dla każdego dnia w roku, dla pojazdów ogółem .....	29
R03_12      Dobowe wahania ruchu w podziale na kierunki oraz na pojazdy ogółem .....	30
<b>R07 Godziny o największym natężeniu i charakter ruchu .....</b>	<b>31</b>
R07_02      Zestawienie 200 godzin o największym natężeniu ruchu w roku, dla obu kierunków łącznie .....	31

Karta charakterystyki stacji ciągłych pomiarów ruchu

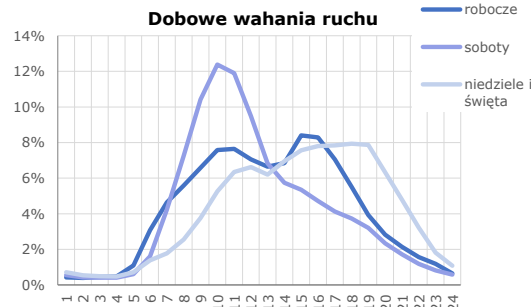
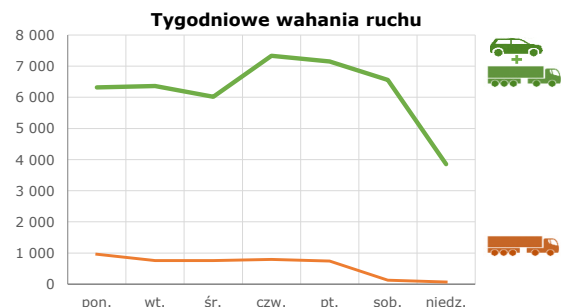
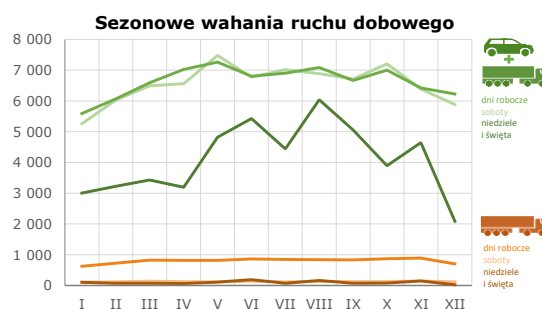
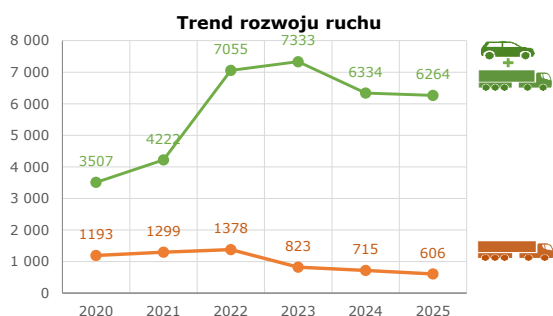
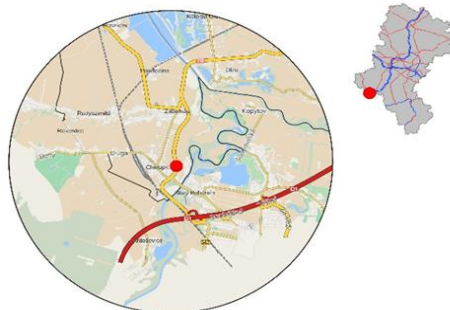
Stacja nr 24802



Generalna Dyrekcja Dróg Krajowych i Autostrad

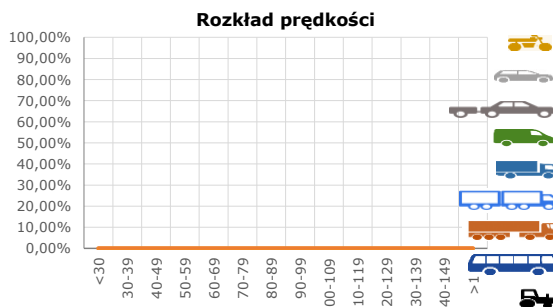
**Nr stacji:** 24802  
**Typ stacji:** KAS  
**Lokalizacja:** Chałupki  
**Numer drogi:** 78a  
**Pikietaż:** 0,100

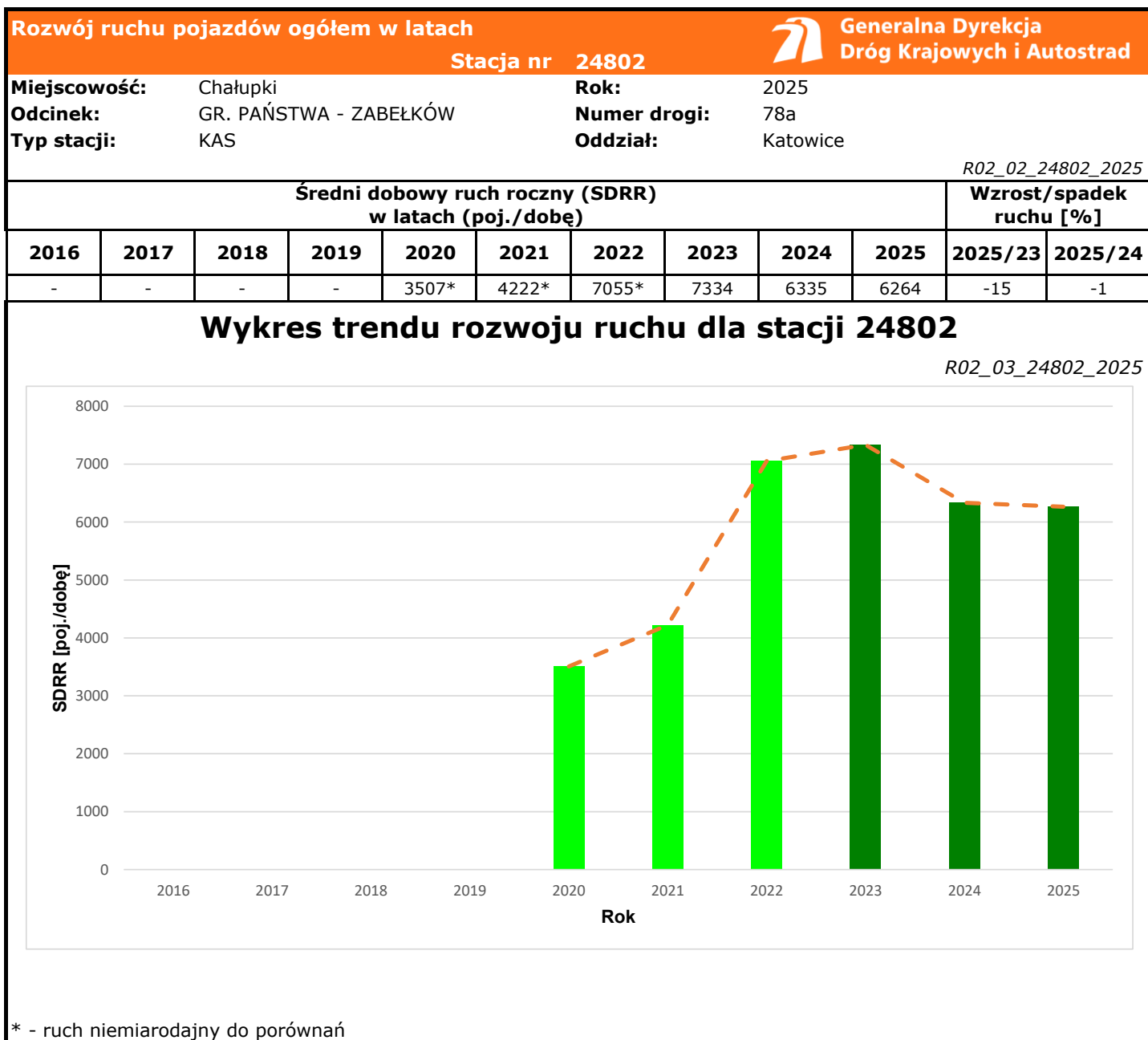
**Stacja działa od:** 01.01.2020  
**Charakter ruchu:** G  
**Liczba dni w archiwizacji:** 365  
**Procent doszacowanych godzin:** 0,27%

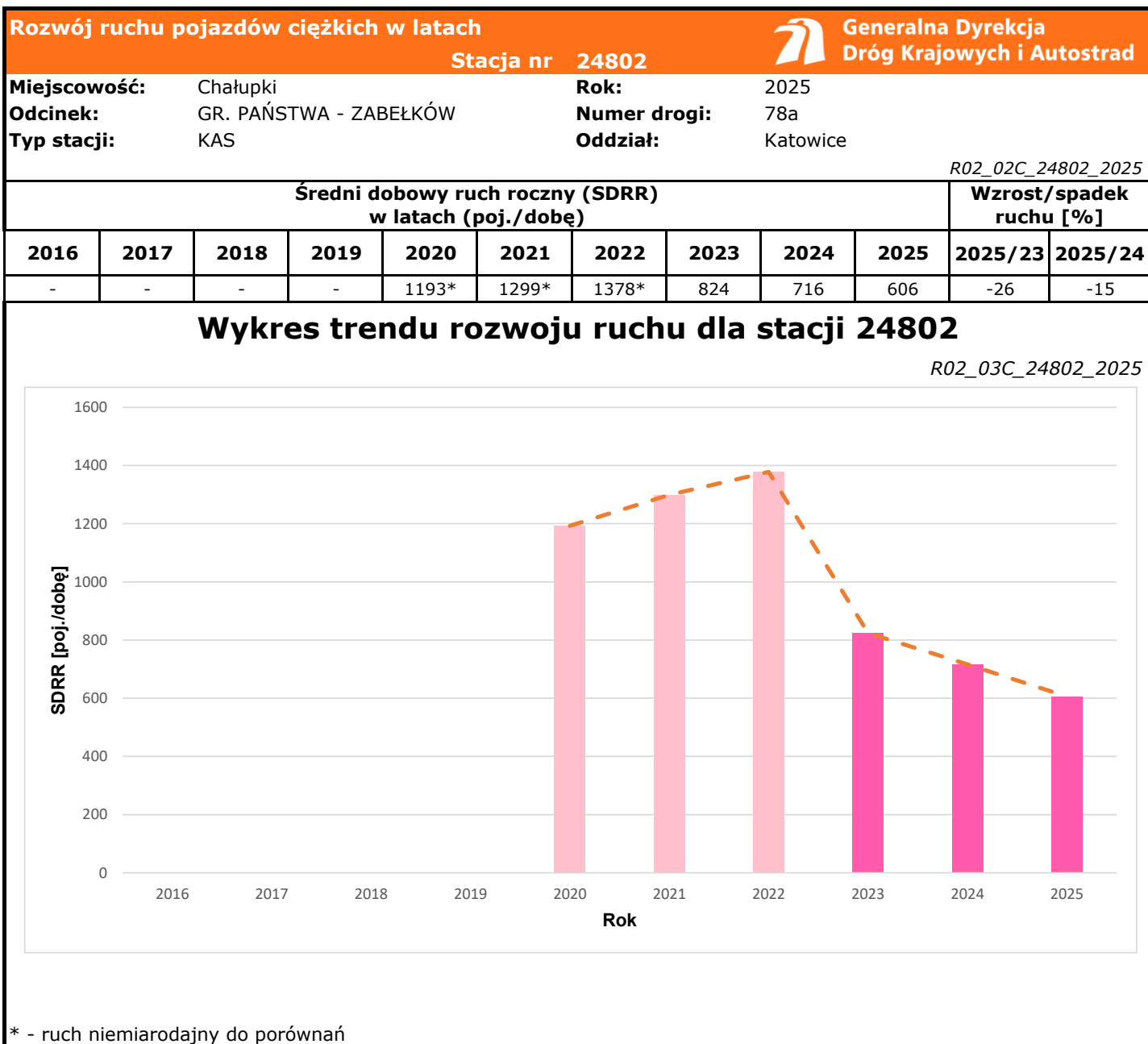


Godzina 50-ta

Natężenie: 837  
 Udział proc.: 13%  
 Dzień: 14.06.2025 (sobota)  
 Godzina: 11







Średni dobowy ruch dla poszczególnych dni tygodnia w poszczególnych miesiącach roku														
Stacja nr 24802												Rok: 2025		
Miejscowość: Chałupki												Numer drogi: 78a		
Odcinek: GR. PAŃSTWA - ZABELKÓW												Oddział: Katowice		
Typ stacji: KAS												R03_01_24802_2025		
Ruch ogółem														
Dni tygodnia:		Styczeń	Luty	Marzec	Kwiecień	Maj	Czerwiec	Lipiec	Sierpień	Wrzesień	Październik	Listopad	Grudzień	Cały rok
1. Poniedziałki	a	5420	5795	6146	6608	6866	6423	6600	6760	6390	6637	5968	6180	6316
	b	1,048	1,025	1,004	1,031	0,989	0,973	1,005	0,978	0,992	1,007	0,968	1,106	1,008
	c	0,858	0,918	0,973	1,046	1,087	1,017	1,045	1,070	1,012	1,051	0,945	0,978	1,000
2. Wtorki	a	5463	5585	6169	6867	6766	6593	6679	6966	6338	6975	6005	5959	6363
	b	1,056	0,988	1,007	1,071	0,974	0,998	1,017	1,008	0,984	1,059	0,974	1,067	1,016
	c	0,859	0,878	0,970	1,079	1,063	1,036	1,050	1,095	0,996	1,096	0,944	0,937	1,000
3. Środy	a	5195	5597	6076	6752	6934	6513	6181	6465	6003	6255	5847	4437	6021
	b	1,004	0,990	0,992	1,053	0,998	0,986	0,941	0,936	0,932	0,949	0,948	0,794	0,961
	c	0,863	0,930	1,009	1,121	1,152	1,082	1,027	1,074	0,997	1,039	0,971	0,737	1,000
4. Czwartki	a	5812	6593	7262	7891	7754	7230	7633	7952	7436	7775	7262	7405	7334
	b	1,123	1,166	1,186	1,231	1,116	1,095	1,162	1,151	1,154	1,180	1,178	1,325	1,171
	c	0,792	0,899	0,990	1,076	1,057	0,986	1,041	1,084	1,014	1,060	0,990	1,010	1,000
5. Piątki	a	6070	6751	7291	6995	7995	7267	7422	7304	7152	7372	7040	7160	7152
	b	1,173	1,194	1,191	1,091	1,151	1,100	1,130	1,057	1,110	1,119	1,142	1,282	1,142
	c	0,849	0,944	1,019	0,978	1,118	1,016	1,038	1,021	1,000	1,031	0,984	1,001	1,000
6. Soboty	a	5259	6026	6492	6562	7480	6774	7014	6888	6714	7210	6387	5883	6557
	b	1,016	1,066	1,060	1,024	1,077	1,026	1,068	0,997	1,042	1,094	1,036	1,053	1,047
	c	0,802	0,919	0,990	1,001	1,141	1,033	1,070	1,050	1,024	1,100	0,974	0,897	1,000
7. Niedziele	a	2815	3226	3431	3741	4063	4137	4440	4756	5060	3891	3443	3249	3854
	b	0,544	0,571	0,560	0,584	0,585	0,626	0,676	0,688	0,785	0,591	0,558	0,582	0,615
	c	0,730	0,837	0,890	0,971	1,054	1,073	1,152	1,234	1,313	1,010	0,893	0,843	1,000
8. Dni robocze	a	5591	6064	6589	7022	7263	6805	6903	7089	6664	7003	6424	6228	6637
	b	1,081	1,073	1,076	1,095	1,046	1,030	1,051	1,026	1,034	1,063	1,042	1,115	1,060
	c	0,842	0,914	0,993	1,058	1,094	1,025	1,040	1,068	1,004	1,055	0,968	0,938	1,000
9. Święta	a	3101	-	-	2919	5200	6717	-	7321	-	-	5252	1507	4574
	b	0,599	-	-	0,455	0,749	1,017	-	1,059	-	-	0,852	0,270	0,730
	c	0,678	-	-	0,638	1,137	1,469	-	1,601	-	-	1,148	0,329	1,000
10. Niedziele i święta	a	3005	3226	3431	3193	4820	5427	4440	6039	5060	3891	4649	2088	4105
	b	0,581	0,571	0,560	0,498	0,694	0,822	0,676	0,874	0,785	0,591	0,754	0,374	0,655
	c	0,732	0,786	0,836	0,778	1,174	1,322	1,082	1,471	1,233	0,948	1,133	0,509	1,000
11. Wszystkie dni	a	5174	5653	6124	6410	6945	6604	6567	6910	6442	6588	6165	5587	6264
	b	1,000	1,000	1,000	1,000	1,000	1,000	1,000	1,000	1,000	1,000	1,000	1,000	1,000
	c	0,826	0,902	0,978	1,023	1,109	1,054	1,048	1,103	1,028	1,052	0,984	0,892	1,000

Legenda:  
a = średni dobowy ruch danego dnia (dni) tygodnia  
b =  $\frac{\text{średni dobowy ruch danego dnia (dni) tygodnia w miesiącu}}{\text{średni dobowy ruch we wszystkie dni miesiąca}}$   
c =  $\frac{\text{średni dobowy ruch danego dnia (dni) tygodnia w miesiącu}}{\text{średni dobowy ruch danego dnia (dni) tygodnia w roku}}$

**Sezonowe i tygodniowe wahania ruchu dobowego pojazdów ogółem w latach**



Generalna Dyrekcja  
Dróg Krajowych i Autostrad

Stacja nr 24802

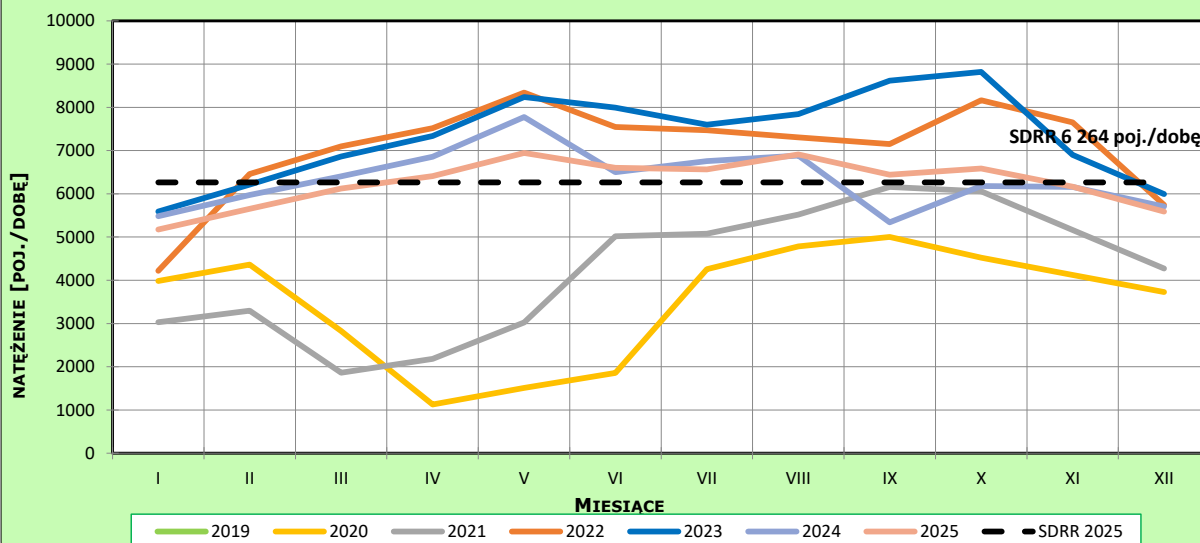
Miejscowość: Chałupki  
Odcinek: GR. PAŃSTWA - ZABELKÓW  
Typ stacji: KAS

Rok: 2025  
Numer drogi: 78a  
Oddział: Katowice

**Ruch ogółem**

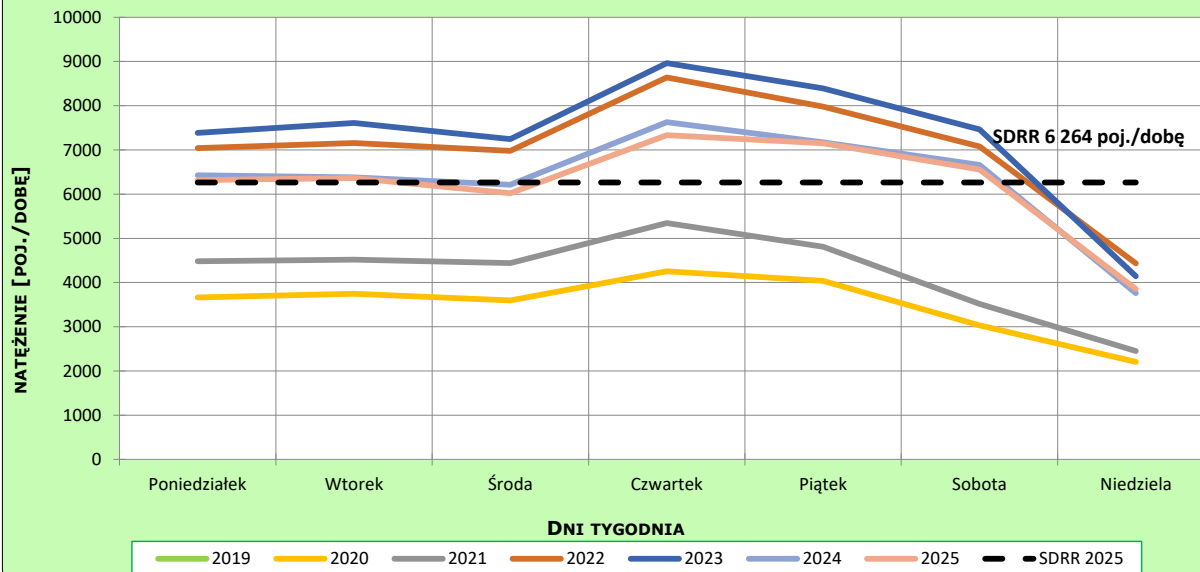
R03\_02-1\_24802\_2025

**Sezonowe wahania ruchu dobowego**



R03\_02-2\_24802\_2025

**Tygodniowe wahania ruchu dobowego**



**Dobowe wahania ruchu pojazdów ogółem**



Generalna Dyrekcja  
Dróg Krajowych i Autostrad

Stacja nr 24802

Miejscowość: Chałupki

Rok: 2025

Odcinek: GR. PAŃSTWA - ZABEŁKÓW

Numer drogi: 78a

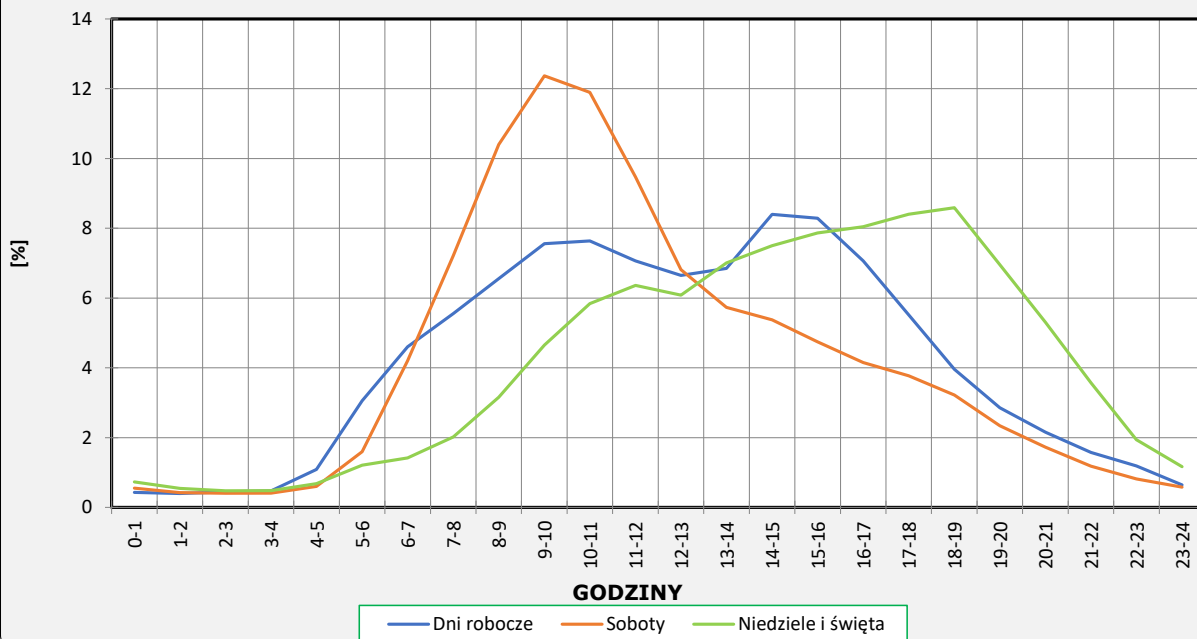
Typ stacji: KAS

Oddział: Katowice

**Ruch ogółem**

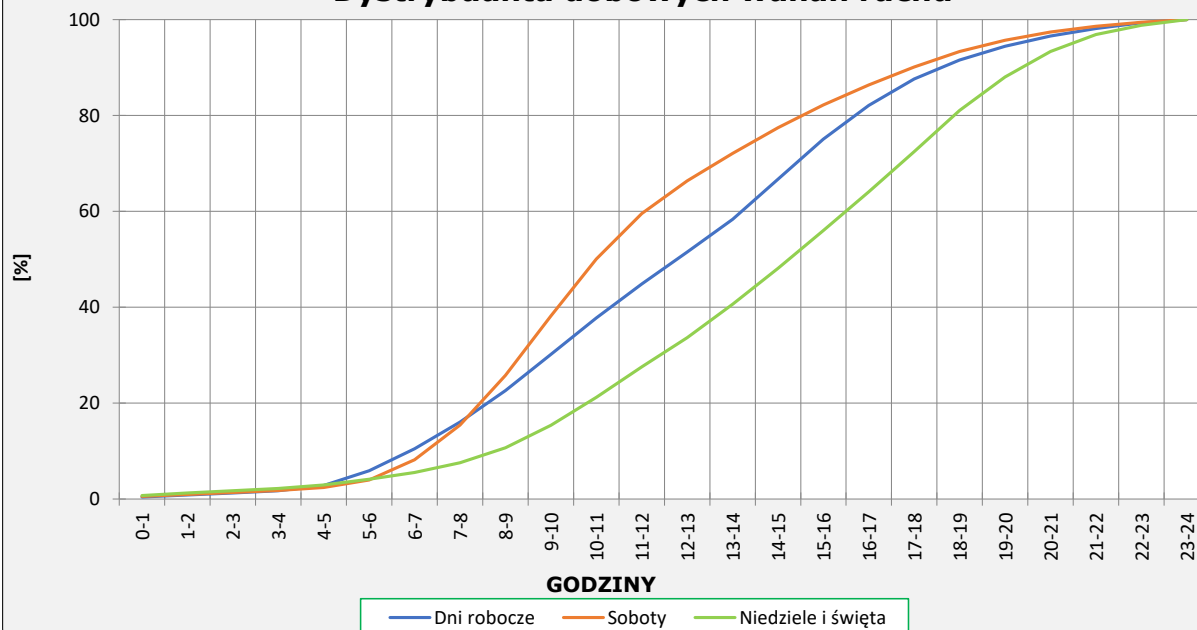
R03\_03-1\_24802\_2025

**Dobowe wahania ruchu**



R03\_03-2\_24802\_2025

**Dystrybuanta dobowych wahań ruchu**



**Uśrednione dobowe rozkłady ruchu dla wybranych dni tygodnia, dla pojazdów lekkich i ciężkich**



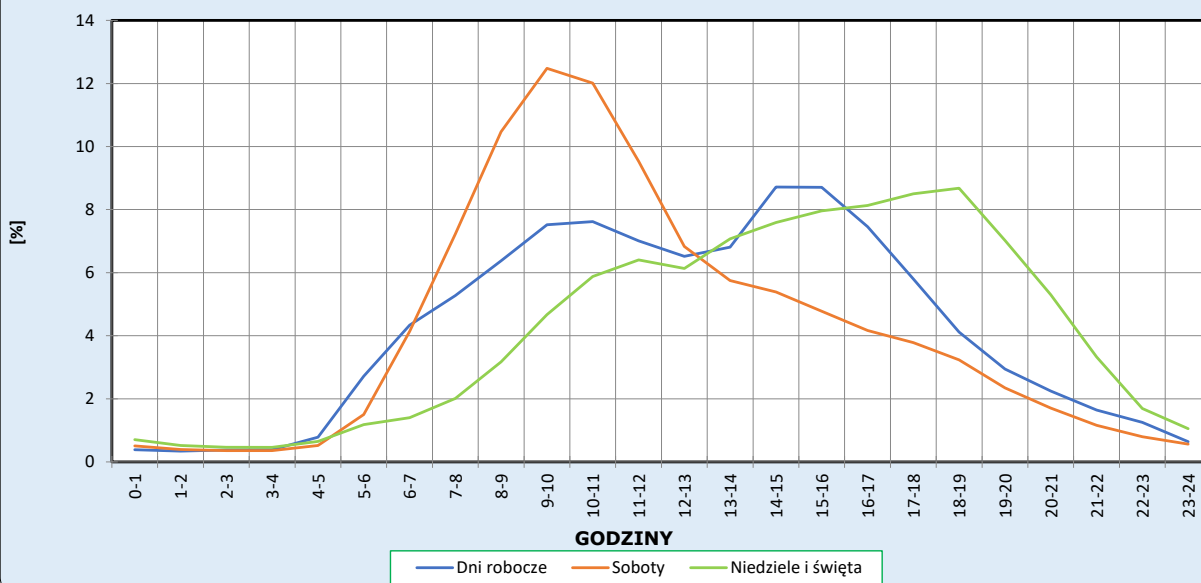
Stacja nr 24802

**Miejscowość:** Chałupki  
**Odcinek:** GR. PAŃSTWA - ZABEŁKÓW  
**Typ stacji:** KAS

**Rok:** 2025  
**Numer drogi:** 78a  
**Oddział:** Katowice

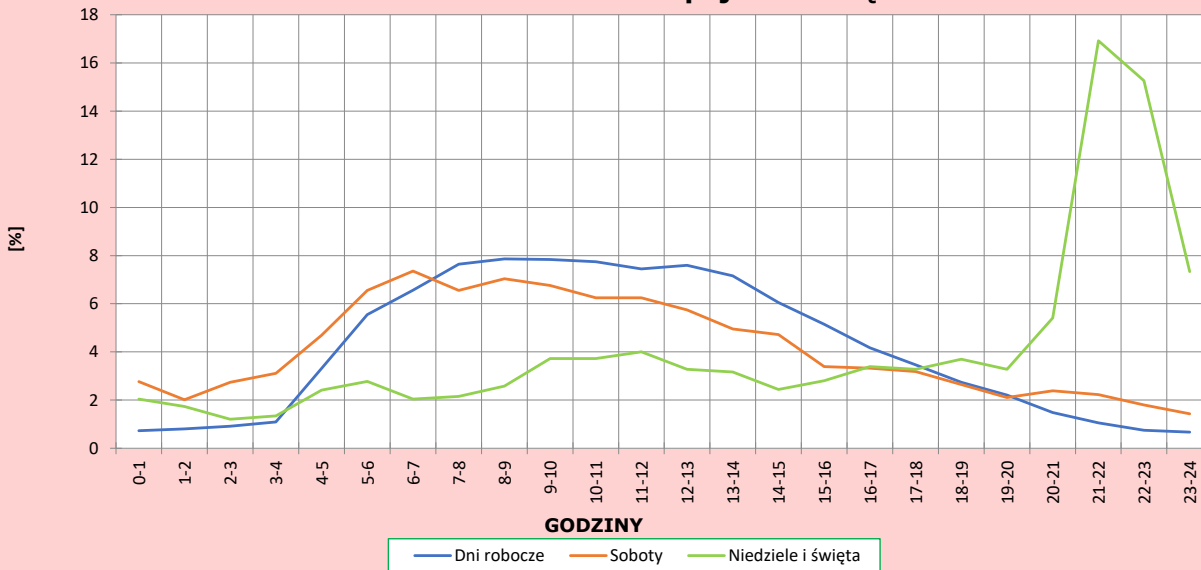
R03\_04-1\_24802\_2025

**Dobowe wahania ruchu pojazdów lekkich**



R03\_04-2\_24802\_2025

**Dobowe wahania ruchu pojazdów ciężkich**



**Analiza ruchu pojazdów ogółem w poszczególnych dniach tygodnia dla każdego miesiąca, w podziale na kierunki ruchu**



Generalna Dyrekcja  
Dróg Krajowych i Autostrad

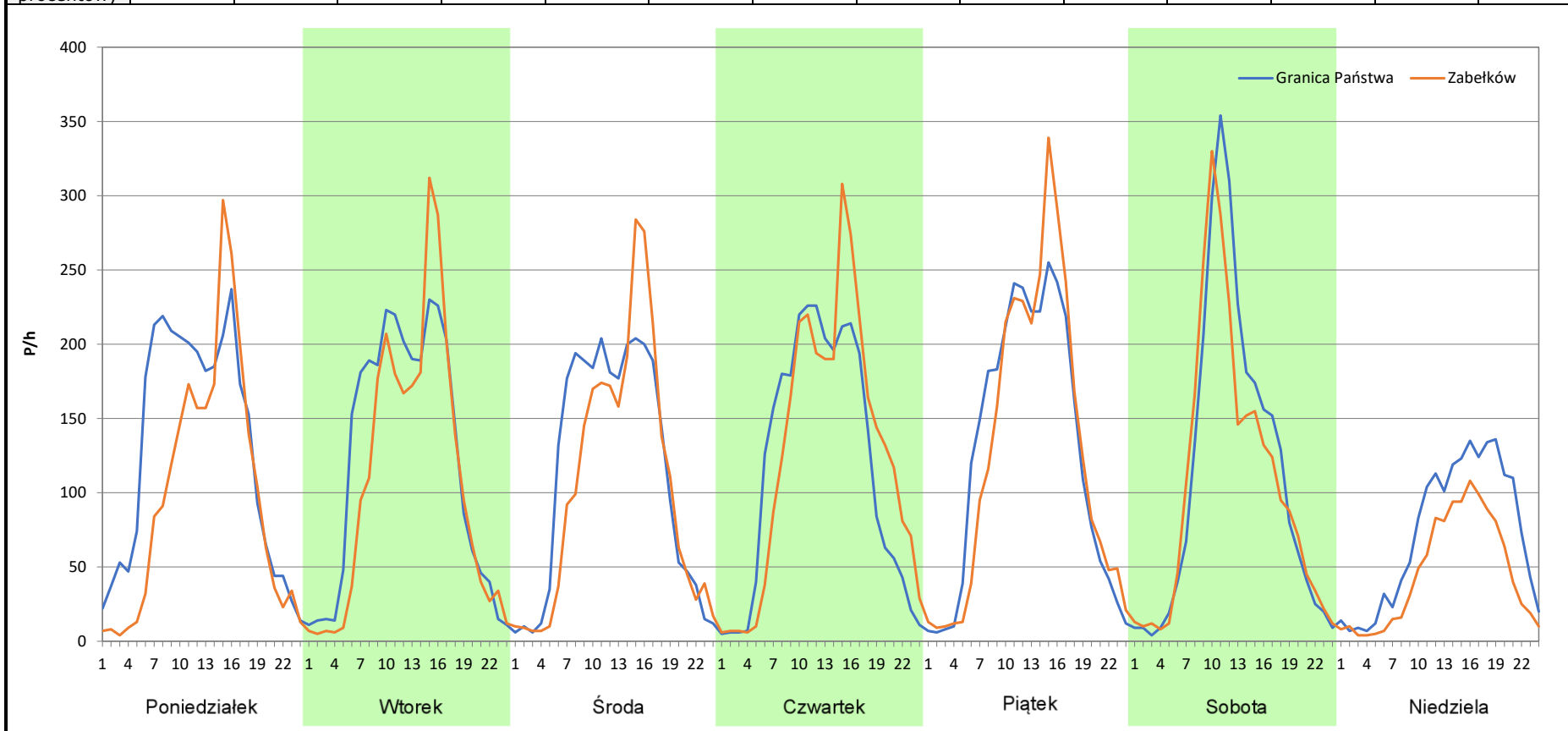
Stacja nr 24802

**Miejscowość:** Chałupki  
**Odcinek:** GR. PAŃSTWA - ZABEŁKÓW  
**Typ stacji:** KAS  
**Miesiąc:** Styczeń

**Rok:** 2025  
**Numer drogi:** 78a  
**Oddział:** Katowice

R03\_07-1\_24802\_2025

Dzień tygodnia	Poniedziałek		Wtorek		Środa		Czwartek		Piątek		Sobota		Niedziela	
Kierunek	Granica Państwa	Zabełków	Granica Państwa	Zabełków	Granica Państwa	Zabełków	Granica Państwa	Zabełków	Granica Państwa	Zabełków	Granica Państwa	Zabełków	Granica Państwa	Zabełków
SDR	3076	2343	2897	2573	2704	2497	2818	2996	3037	3032	2714	2550	1728	1094
Razem	5419		5470		5201		5814		6069		5264		2822	
Podział procentowy	56,76%	43,24%	52,96%	47,04%	51,99%	48,01%	48,47%	51,53%	50,04%	49,96%	51,56%	48,44%	61,23%	38,77%



**Analiza ruchu pojazdów ogółem w poszczególnych dniach tygodnia dla każdego miesiąca, w podziale na kierunki ruchu**

**Generalna Dyrekcja Dróg Krajowych i Autostrad**

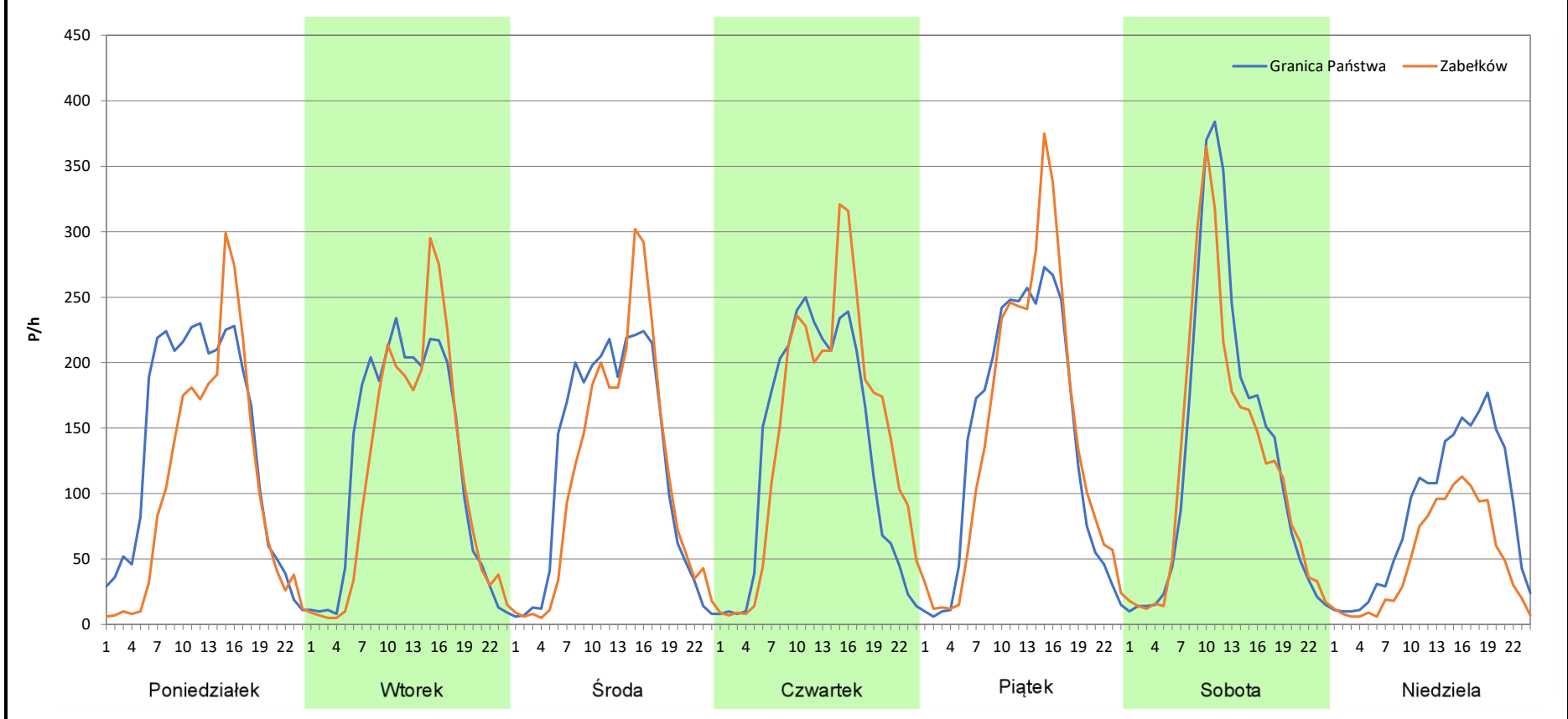
**Stacja nr 24802**

**Miejscowość:** Chałupki  
**Odcinek:** GR. PAŃSTWA - ZABELKÓW  
**Typ stacji:** KAS  
**Miesiąc:** Luty

**Rok:** 2025  
**Numer drogi:** 78a  
**Oddział:** Katowice

*R03\_07-2\_24802\_2025*

Dzień tygodnia	Poniedziałek		Wtorek		Środa		Czwartek		Piątek		Sobota		Niedziela	
	Granica Państwa	Zabelków	Granica Państwa	Zabelków	Granica Państwa	Zabelków	Granica Państwa	Zabelków	Granica Państwa	Zabelków	Granica Państwa	Zabelków	Granica Państwa	Zabelków
SDR	3274	2527	2896	2696	2893	2711	3141	3460	3332	3424	3113	2916	2037	1195
Razem	5801		5592		5604		6601		6756		6029		3232	
Podział procentowy	56,44%	43,56%	51,79%	48,21%	51,62%	48,38%	47,58%	52,42%	49,32%	50,68%	51,63%	48,37%	63,03%	36,97%



**Analiza ruchu pojazdów ogółem w poszczególnych dniach tygodnia dla każdego miesiąca, w podziale na kierunki ruchu**

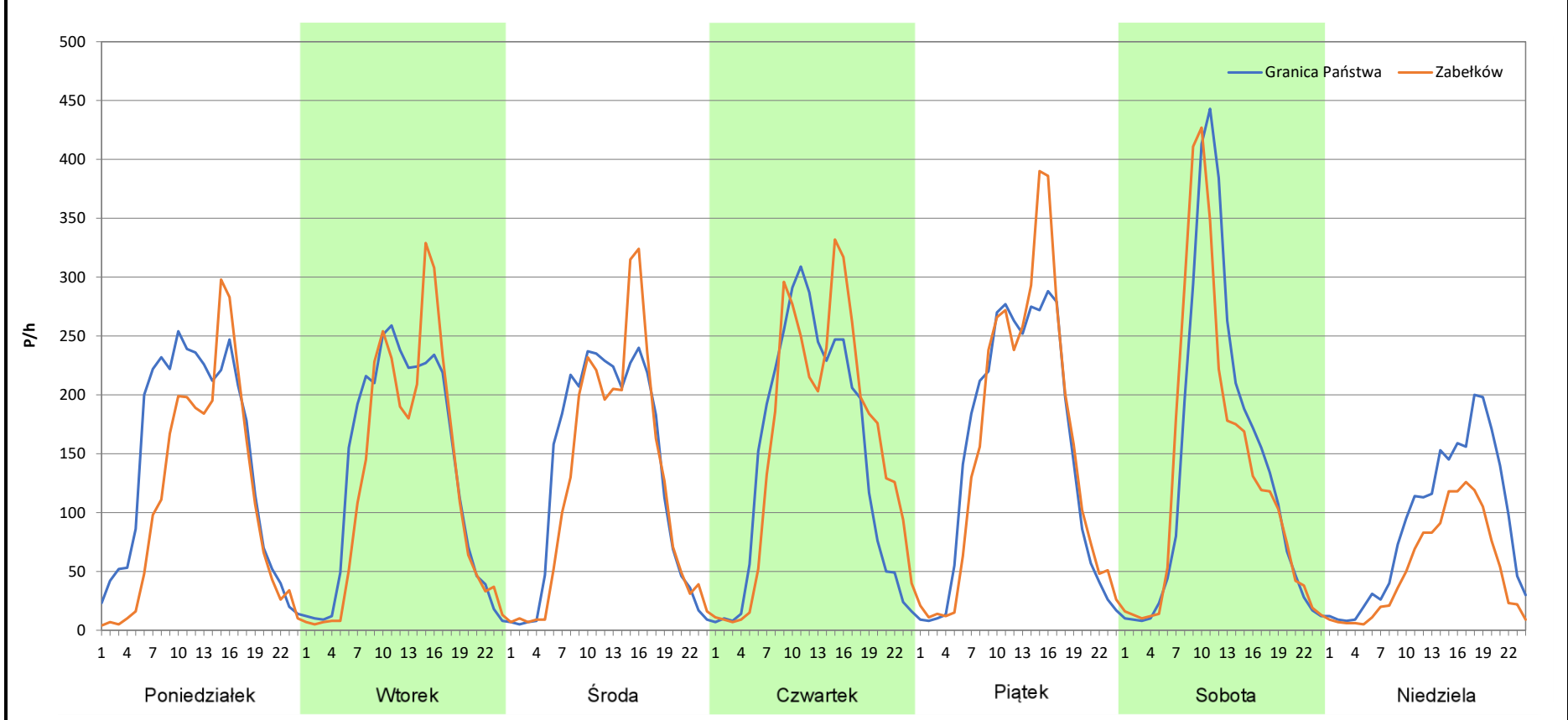
 **Generalna Dyrekcja Dróg Krajowych i Autostrad**

**Stacja nr 24802**

<b>Miejscowość:</b>	Chałupki	<b>Rok:</b>	2025
<b>Odcinek:</b>	GR. PAŃSTWA - ZABELKÓW	<b>Numer drogi:</b>	78a
<b>Typ stacji:</b>	KAS	<b>Oddział:</b>	Katowice
<b>Miesiąc:</b>	Marzec		

*R03\_07-3\_24802\_2025*

Dzień tygodnia	Poniedziałek		Wtorek		Środa		Czwartek		Piątek		Sobota		Niedziela	
	Granica Państwa	Zabelków	Granica Państwa	Zabelków	Granica Państwa	Zabelków	Granica Państwa	Zabelków	Granica Państwa	Zabelków	Granica Państwa	Zabelków	Granica Państwa	Zabelków
SDR	3464	2681	3199	2975	3130	2953	3506	3760	3596	3700	3314	3179	2162	1267
Razem	6145		6174		6083		7266		7296		6493		3429	
Podział procentowy	56,37%	43,63%	51,81%	48,19%	51,45%	48,55%	48,25%	51,75%	49,29%	50,71%	51,04%	48,96%	63,05%	36,95%



**Analiza ruchu pojazdów ogółem w poszczególnych dniach tygodnia dla każdego miesiąca, w podziale na kierunki ruchu**



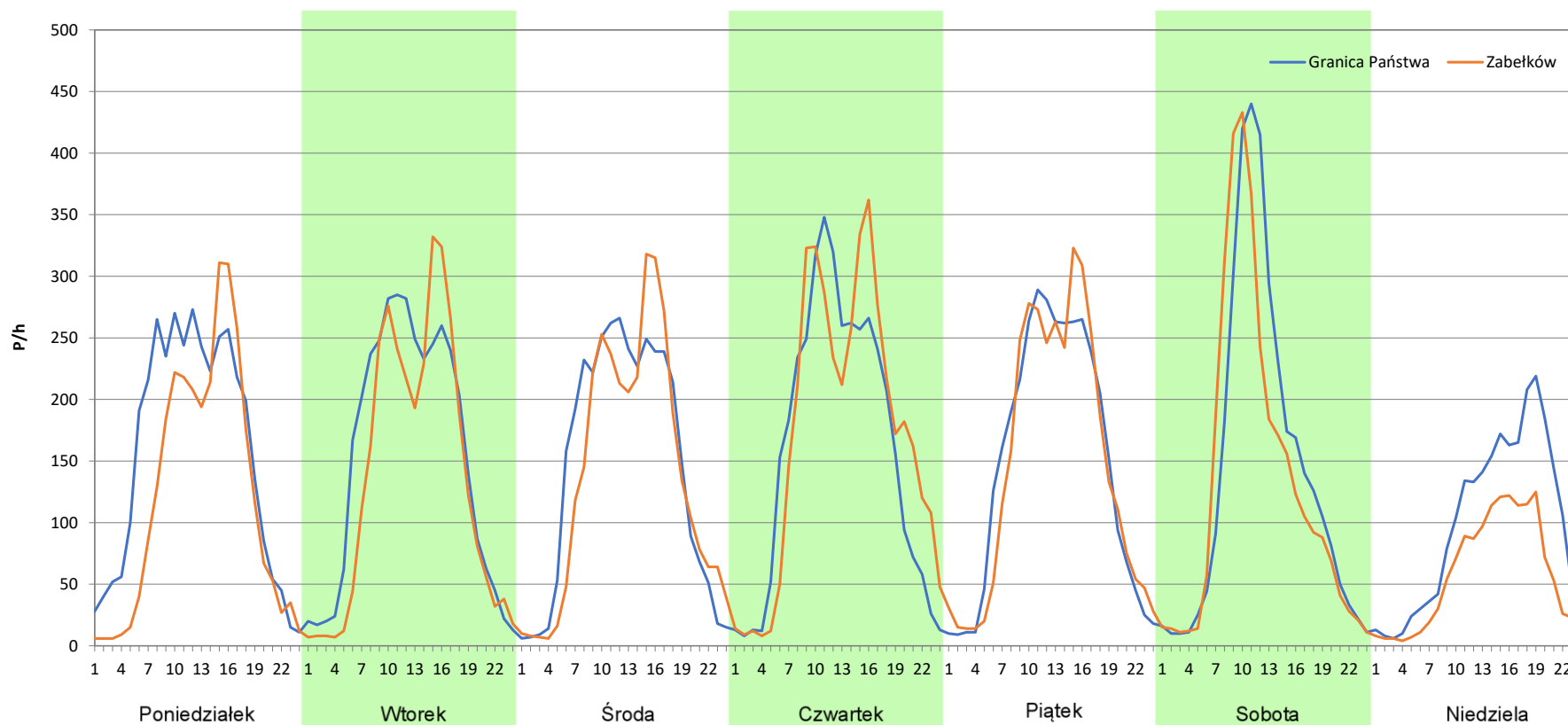
**Stacja nr 24802**

**Miejscowość:** Chałupki  
**Odcinek:** GR. PAŃSTWA - ZABELKÓW  
**Typ stacji:** KAS  
**Miesiąc:** Kwiecień

**Rok:** 2025  
**Numer drogi:** 78a  
**Oddział:** Katowice

R03\_07-4\_24802\_2025

Dzień tygodnia	Poniedziałek		Wtorek		Środa		Czwartek		Piątek		Sobota		Niedziela	
Kierunek	Granica Państwa	Zabelków	Granica Państwa	Zabelków	Granica Państwa	Zabelków	Granica Państwa	Zabelków	Granica Państwa	Zabelków	Granica Państwa	Zabelków	Granica Państwa	Zabelków
SDR	3706	2902	3645	3222	3470	3285	3814	4080	3513	3490	3402	3169	2359	1384
Razem	6608		6867		6755		7894		7003		6571		3743	
Podział procentowy	56,08%	43,92%	53,08%	46,92%	51,37%	48,63%	48,32%	51,68%	50,16%	49,84%	51,77%	48,23%	63,02%	36,98%



**Analiza ruchu pojazdów ogółem w poszczególnych dniach tygodnia dla każdego miesiąca, w podziale na kierunki ruchu**



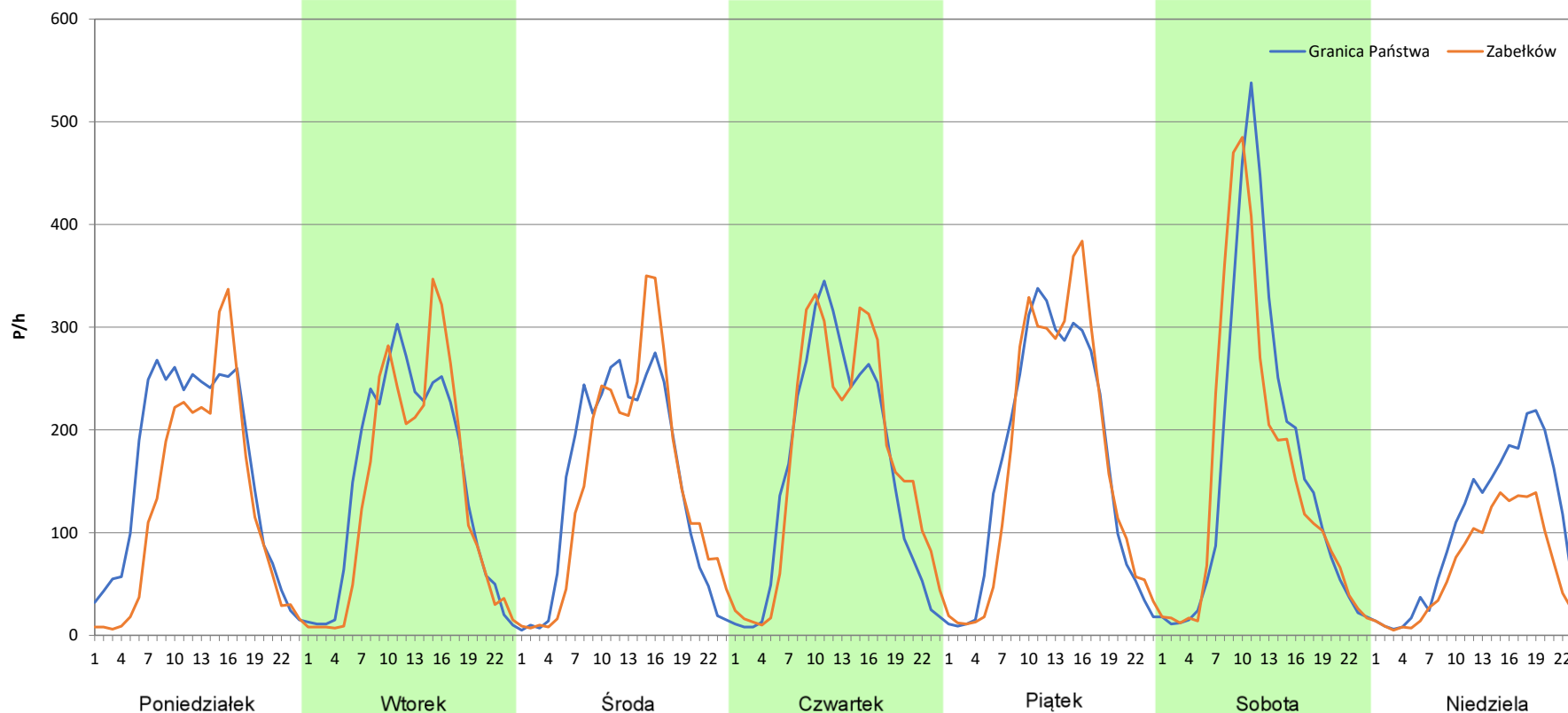
**Stacja nr 24802**

**Miejscowość:** Chałupki  
**Odcinek:** GR. PAŃSTWA - ZABEŁKÓW  
**Typ stacji:** KAS  
**Miesiąc:** Maj

**Rok:** 2025  
**Numer drogi:** 78a  
**Oddział:** Katowice

R03\_07-5\_24802\_2025

Dzień tygodnia	Poniedziałek		Wtorek		Środa		Czwartek		Piątek		Sobota		Niedziela	
Kierunek	Granica Państwa	Zabełków	Granica Państwa	Zabełków	Granica Państwa	Zabełków	Granica Państwa	Zabełków	Granica Państwa	Zabełków	Granica Państwa	Zabełków	Granica Państwa	Zabełków
SDR	3833	3041	3504	3264	3491	3451	3762	3999	3990	4007	3813	3670	2476	1596
Razem	6874		6768		6942		7761		7997		7483		4072	
Podział procentowy	55,76%	44,24%	51,77%	48,23%	50,29%	49,71%	48,47%	51,53%	49,89%	50,11%	50,96%	49,04%	60,81%	39,19%



**Analiza ruchu pojazdów ogółem w poszczególnych dniach tygodnia dla każdego miesiąca, w podziale na kierunki ruchu**



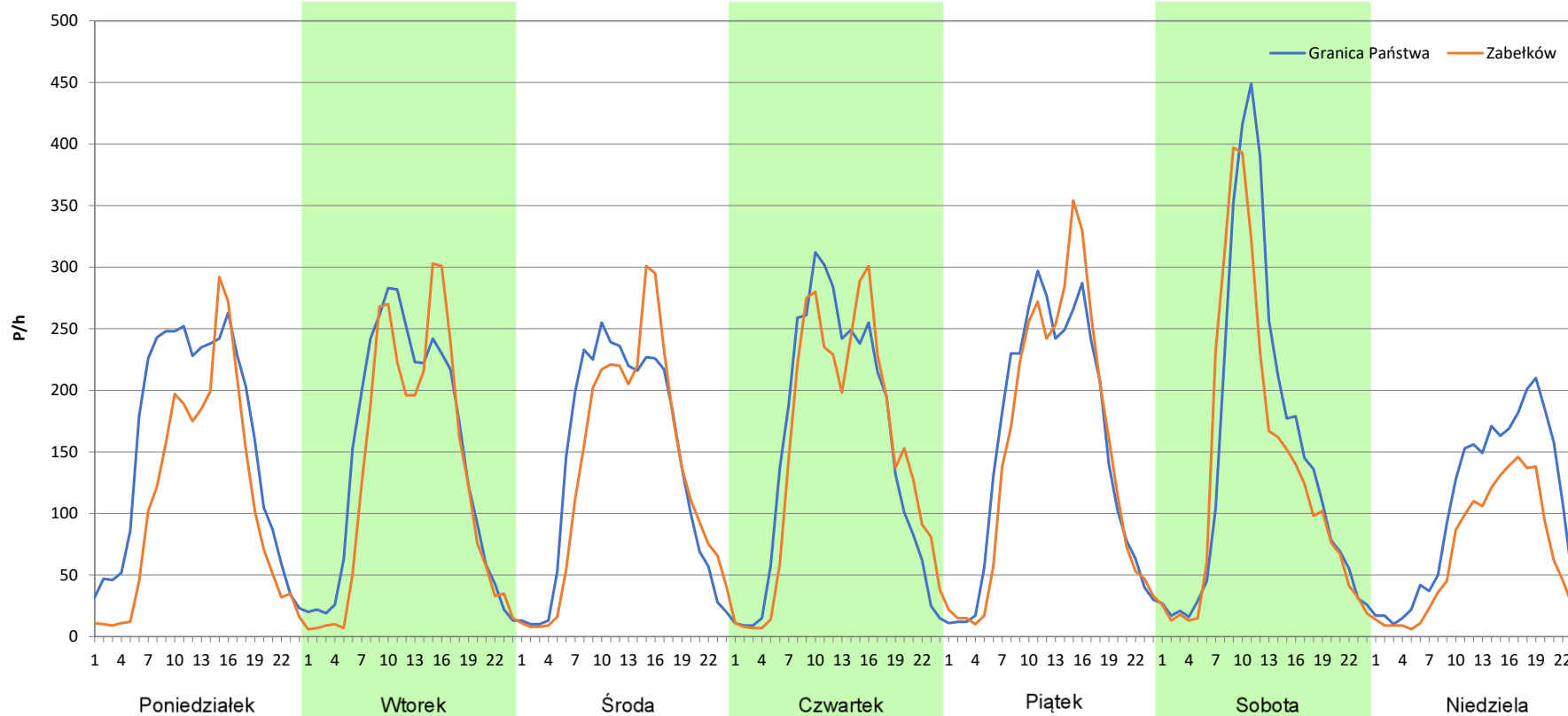
**Stacja nr 24802**

**Miejscowość:** Chałupki  
**Odcinek:** GR. PAŃSTWA - ZABEŁKÓW  
**Typ stacji:** KAS  
**Miesiąc:** Czerwiec

**Rok:** 2025  
**Numer drogi:** 78a  
**Oddział:** Katowice

R03\_07-6\_24802\_2025

Dzień tygodnia	Poniedziałek		Wtorek		Środa		Czwartek		Piątek		Sobota		Niedziela	
Kierunek	Granica Państwa	Zabełków	Granica Państwa	Zabełków	Granica Państwa	Zabełków	Granica Państwa	Zabełków	Granica Państwa	Zabełków	Granica Państwa	Zabełków	Granica Państwa	Zabełków
SDR	3764	2658	3481	3115	3331	3189	3657	3573	3667	3606	3567	3212	2524	1618
Razem	6422		6596		6520		7230		7273		6779		4142	
Podział procentowy	58,61%	41,39%	52,77%	47,23%	51,09%	48,91%	50,58%	49,42%	50,42%	49,58%	52,62%	47,38%	60,94%	39,06%



**Analiza ruchu pojazdów ogółem w poszczególnych dniach tygodnia dla każdego miesiąca, w podziale na kierunki ruchu**



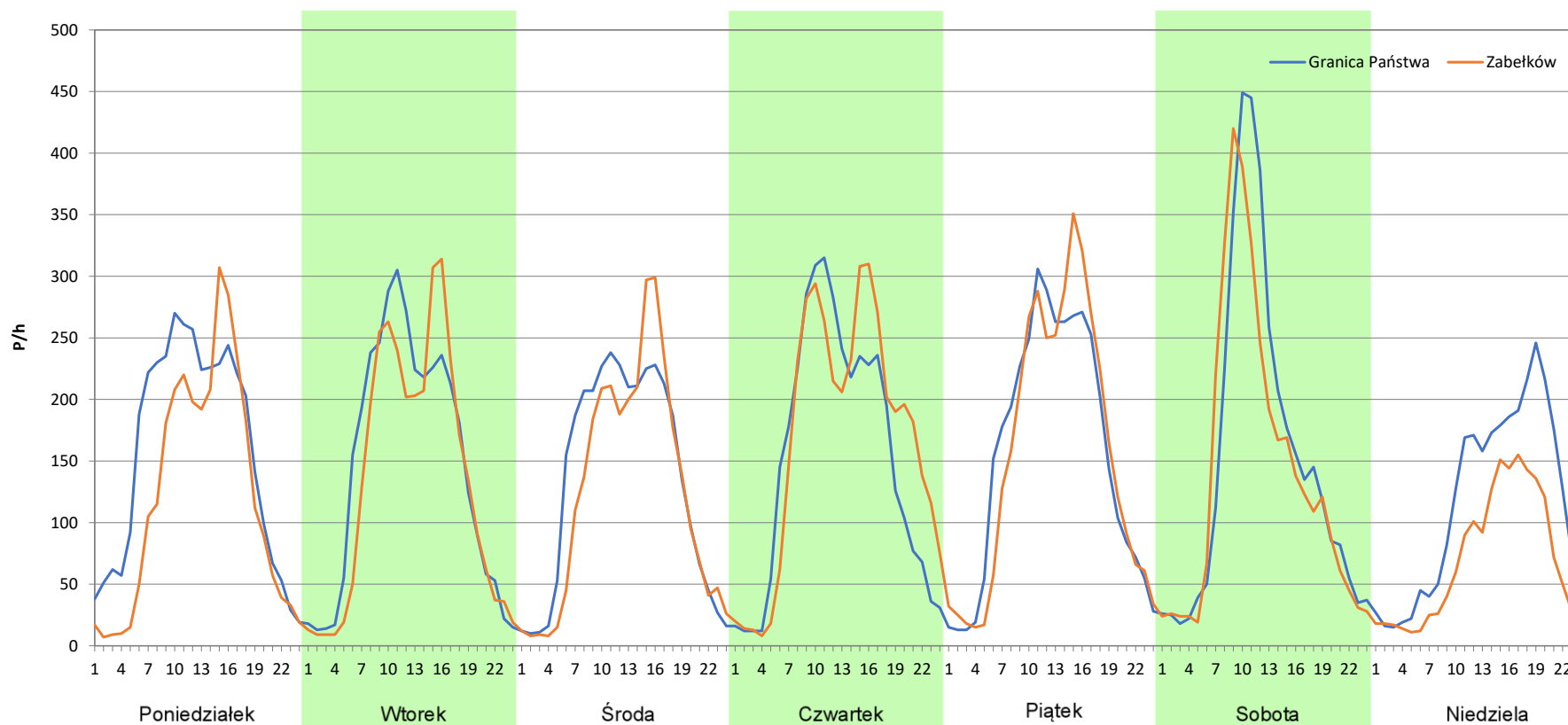
**Stacja nr 24802**

**Miejscowość:** Chałupki  
**Odcinek:** GR. PAŃSTWA - ZABELKÓW  
**Typ stacji:** KAS  
**Miesiąc:** Lipiec

**Rok:** 2025  
**Numer drogi:** 78a  
**Oddział:** Katowice

R03\_07-7\_24802\_2025

Dzień tygodnia	Poniedziałek		Wtorek		Środa		Czwartek		Piątek		Sobota		Niedziela	
Kierunek	Granica Państwa	Zabelków	Granica Państwa	Zabelków	Granica Państwa	Zabelków	Granica Państwa	Zabelków	Granica Państwa	Zabelków	Granica Państwa	Zabelków	Granica Państwa	Zabelków
SDR	3718	2894	3474	3207	3211	2970	3642	3993	3716	3710	3639	3383	2772	1672
Razem	6612		6681		6181		7635		7426		7022		4444	
Podział procentowy	56,23%	43,77%	52,00%	48,00%	51,95%	48,05%	47,70%	52,30%	50,04%	49,96%	51,82%	48,18%	62,38%	37,62%



**Analiza ruchu pojazdów ogółem w poszczególnych dniach tygodnia dla każdego miesiąca, w podziale na kierunki ruchu**



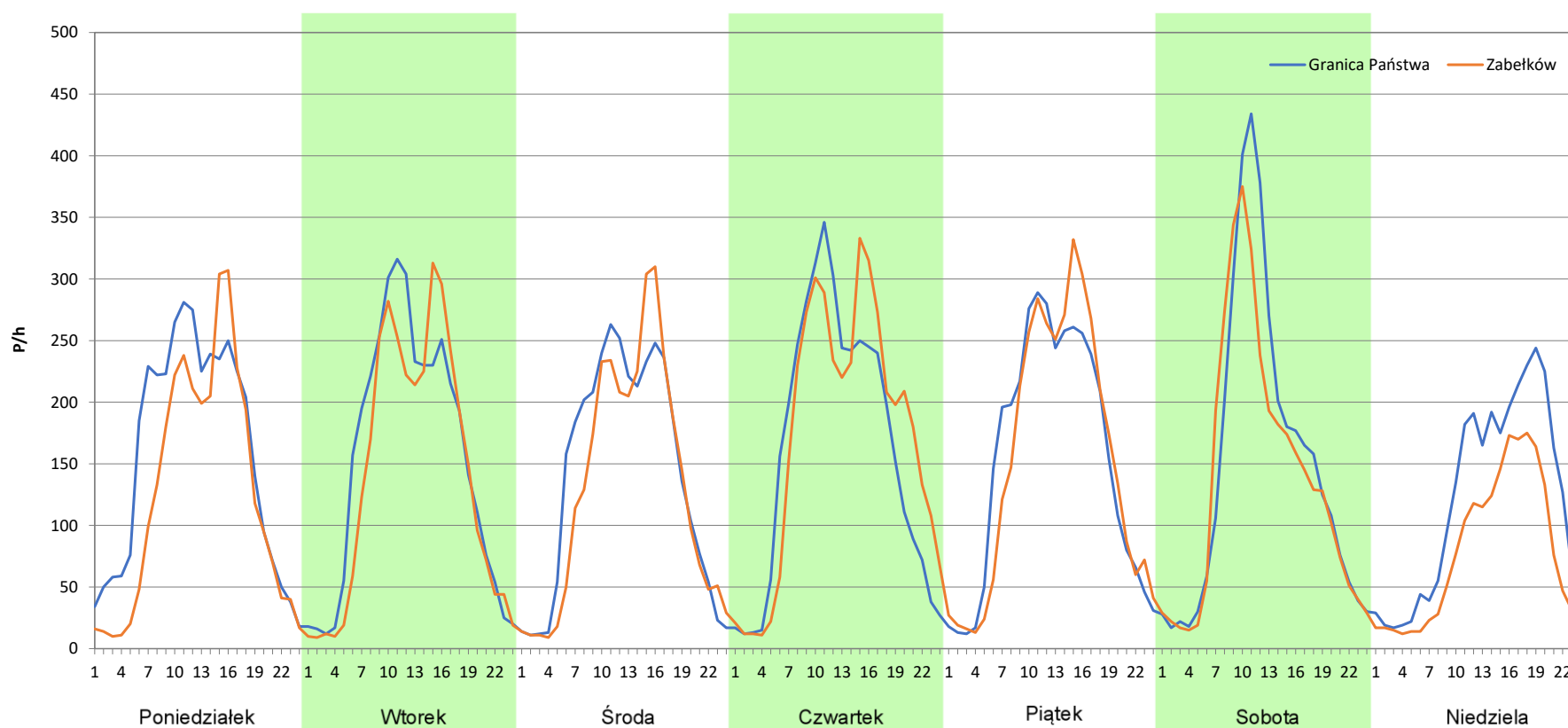
**Stacja nr 24802**

**Miejscowość:** Chałupki  
**Odcinek:** GR. PAŃSTWA - ZABELKÓW  
**Typ stacji:** KAS  
**Miesiąc:** Sierpień

**Rok:** 2025  
**Numer drogi:** 78a  
**Oddział:** Katowice

*R03\_07-8\_24802\_2025*

Dzień tygodnia	Poniedziałek		Wtorek		Środa		Czwartek		Piątek		Sobota		Niedziela	
Kierunek	Granica Państwa	Zabelków	Granica Państwa	Zabelków	Granica Państwa	Zabelków	Granica Państwa	Zabelków	Granica Państwa	Zabelków	Granica Państwa	Zabelków	Granica Państwa	Zabelków
SDR	3747	3020	3645	3329	3360	3112	3867	4091	3664	3645	3580	3310	2887	1867
Razem	6767		6974		6472		7958		7309		6890		4754	
Podział procentowy	55,37%	44,63%	52,27%	47,73%	51,92%	48,08%	48,59%	51,41%	50,13%	49,87%	51,96%	48,04%	60,73%	39,27%



**Analiza ruchu pojazdów ogółem w poszczególnych dniach tygodnia dla każdego miesiąca, w podziale na kierunki ruchu**



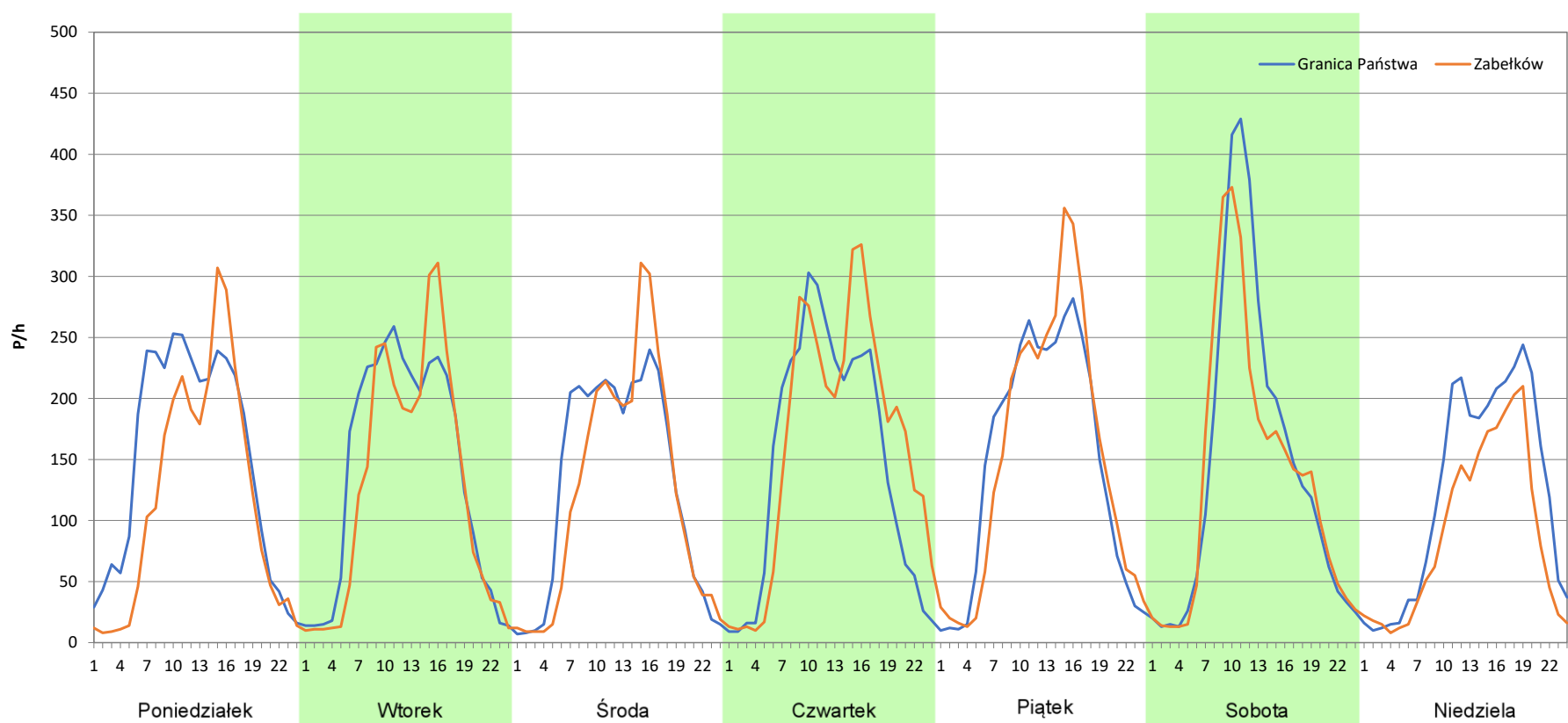
**Stacja nr 24802**

**Miejscowość:** Chałupki  
**Odcinek:** GR. PAŃSTWA - ZABEŁKÓW  
**Typ stacji:** KAS  
**Miesiąc:** Wrzesień

**Rok:** 2025  
**Numer drogi:** 78a  
**Oddział:** Katowice

R03\_07-9\_24802\_2025

Dzień tygodnia	Poniedziałek		Wtorek		Środa		Czwartek		Piątek		Sobota		Niedziela	
Kierunek	Granica Państwa	Zabełków	Granica Państwa	Zabełków	Granica Państwa	Zabełków	Granica Państwa	Zabełków	Granica Państwa	Zabełków	Granica Państwa	Zabełków	Granica Państwa	Zabełków
SDR	3580	2808	3315	3025	3093	2916	3542	3900	3530	3628	3477	3243	2933	2132
Razem	6388		6340		6009		7442		7158		6720		5065	
Podział procentowy	56,04%	43,96%	52,29%	47,71%	51,47%	48,53%	47,59%	52,41%	49,32%	50,68%	51,74%	48,26%	57,91%	42,09%



**Analiza ruchu pojazdów ogółem w poszczególnych dniach tygodnia dla każdego miesiąca, w podziale na kierunki ruchu**



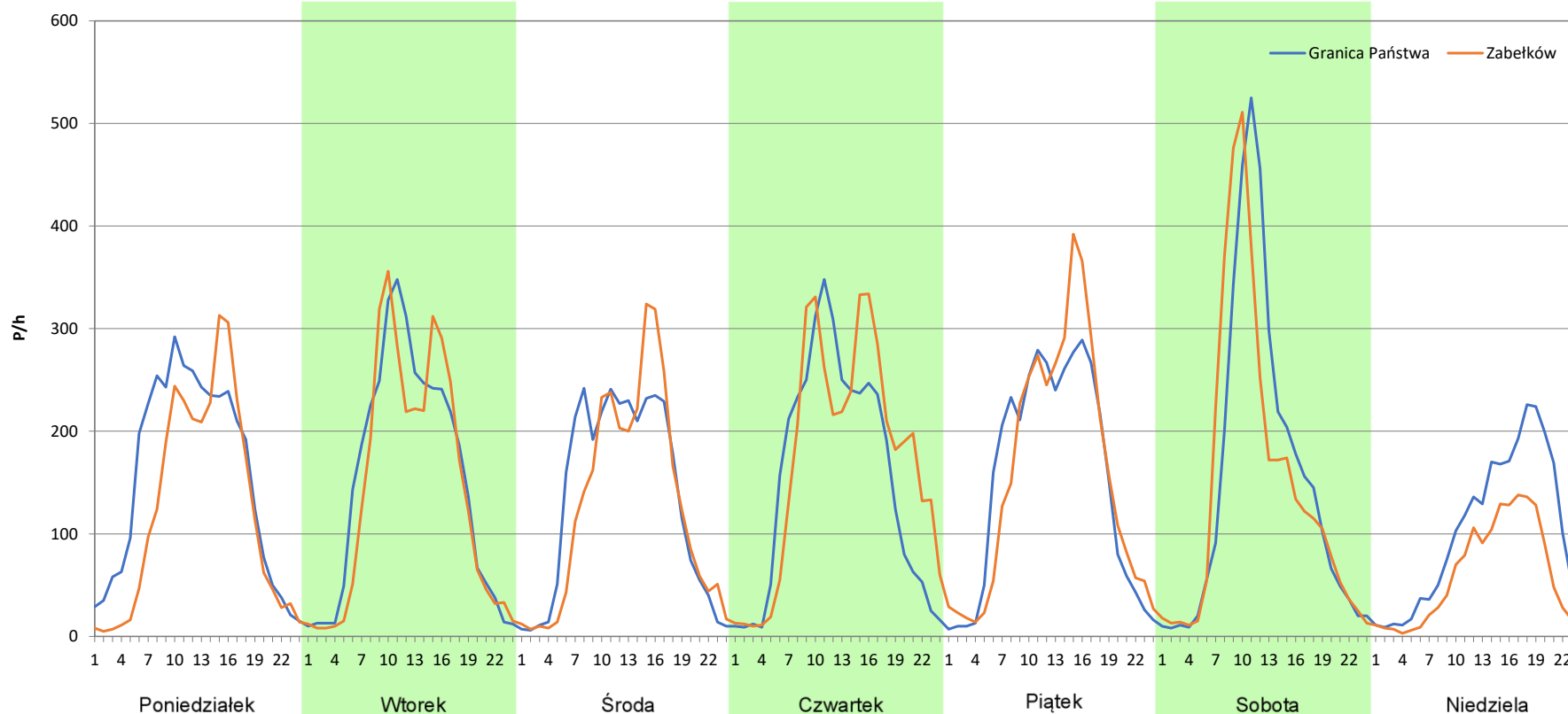
**Stacja nr 24802**

**Miejscowość:** Chałupki  
**Odcinek:** GR. PAŃSTWA - ZABEŁKÓW  
**Typ stacji:** KAS  
**Miesiąc:** Październik

**Rok:** 2025  
**Numer drogi:** 78a  
**Oddział:** Katowice

R03\_07-10\_24802\_2025

Dzień tygodnia	Poniedziałek		Wtorek		Środa		Czwartek		Piątek		Sobota		Niedziela	
Kierunek	Granica Państwa	Zabełków	Granica Państwa	Zabełków	Granica Państwa	Zabełków	Granica Państwa	Zabełków	Granica Państwa	Zabełków	Granica Państwa	Zabełków	Granica Państwa	Zabełków
SDR	3696	2948	3601	3377	3206	3051	3674	4102	3627	3742	3682	3538	2456	1439
Razem	6644		6978		6257		7776		7369		7220		3895	
Podział procentowy	55,63%	44,37%	51,61%	48,39%	51,24%	48,76%	47,25%	52,75%	49,22%	50,78%	51,00%	49,00%	63,06%	36,94%



**Analiza ruchu pojazdów ogółem w poszczególnych dniach tygodnia dla każdego miesiąca, w podziale na kierunki ruchu**



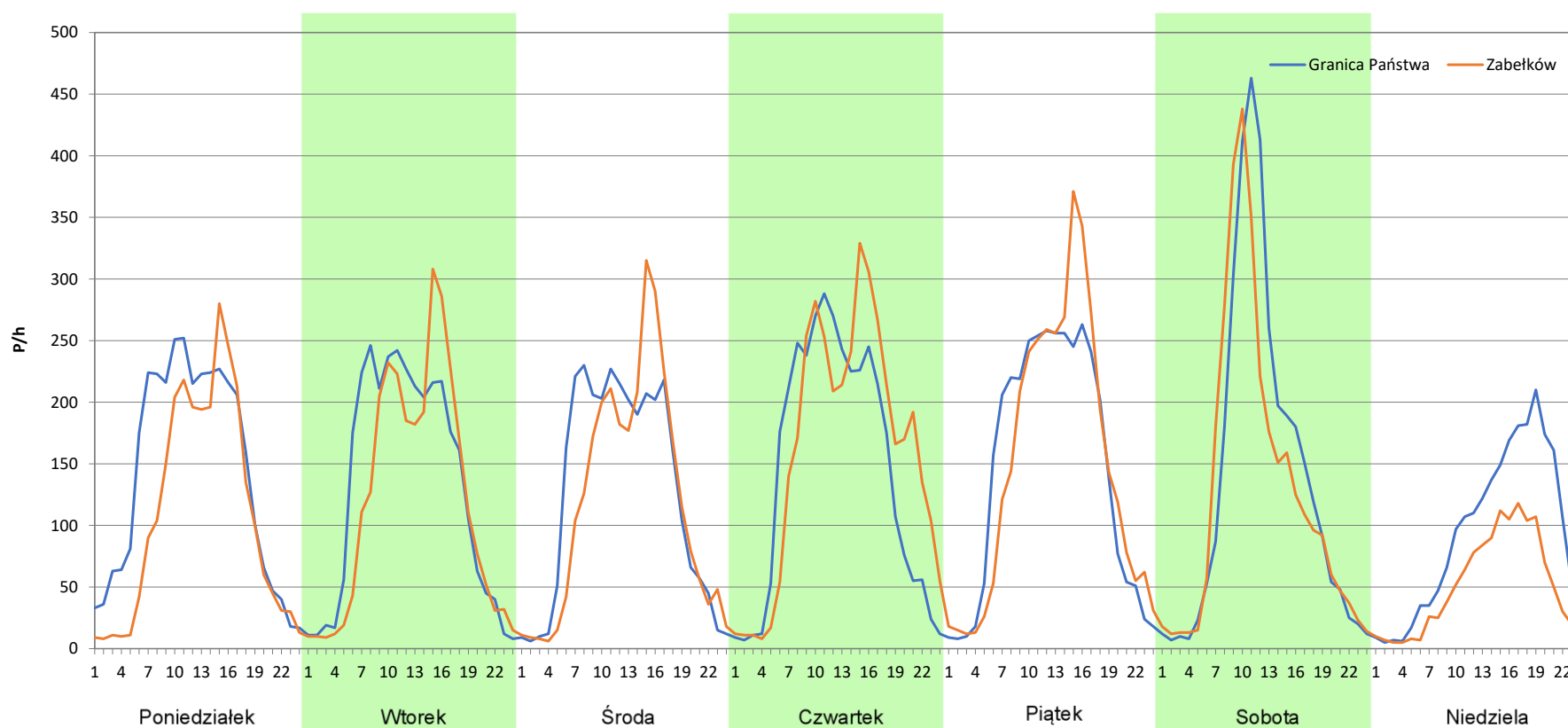
**Stacja nr 24802**

**Miejscowość:** Chałupki  
**Odcinek:** GR. PAŃSTWA - ZABEŁKÓW  
**Typ stacji:** KAS  
**Miesiąc:** Listopad

**Rok:** 2025  
**Numer drogi:** 78a  
**Oddział:** Katowice

R03\_07-11\_24802\_2025

Dzień tygodnia	Poniedziałek		Wtorek		Środa		Czwartek		Piątek		Sobota		Niedziela	
Kierunek	Granica Państwa	Zabełków	Granica Państwa	Zabełków	Granica Państwa	Zabełków	Granica Państwa	Zabełków	Granica Państwa	Zabełków	Granica Państwa	Zabełków	Granica Państwa	Zabełków
SDR	3377	2596	3136	2867	3031	2821	3453	3815	3487	3556	3317	3077	2215	1226
Razem	5973		6003		5852		7268		7043		6394		3441	
Podział procentowy	56,54%	43,46%	52,24%	47,76%	51,79%	48,21%	47,51%	52,49%	49,51%	50,49%	51,88%	48,12%	64,37%	35,63%



**Analiza ruchu pojazdów ogółem w poszczególnych dniach tygodnia dla każdego miesiąca, w podziale na kierunki ruchu**



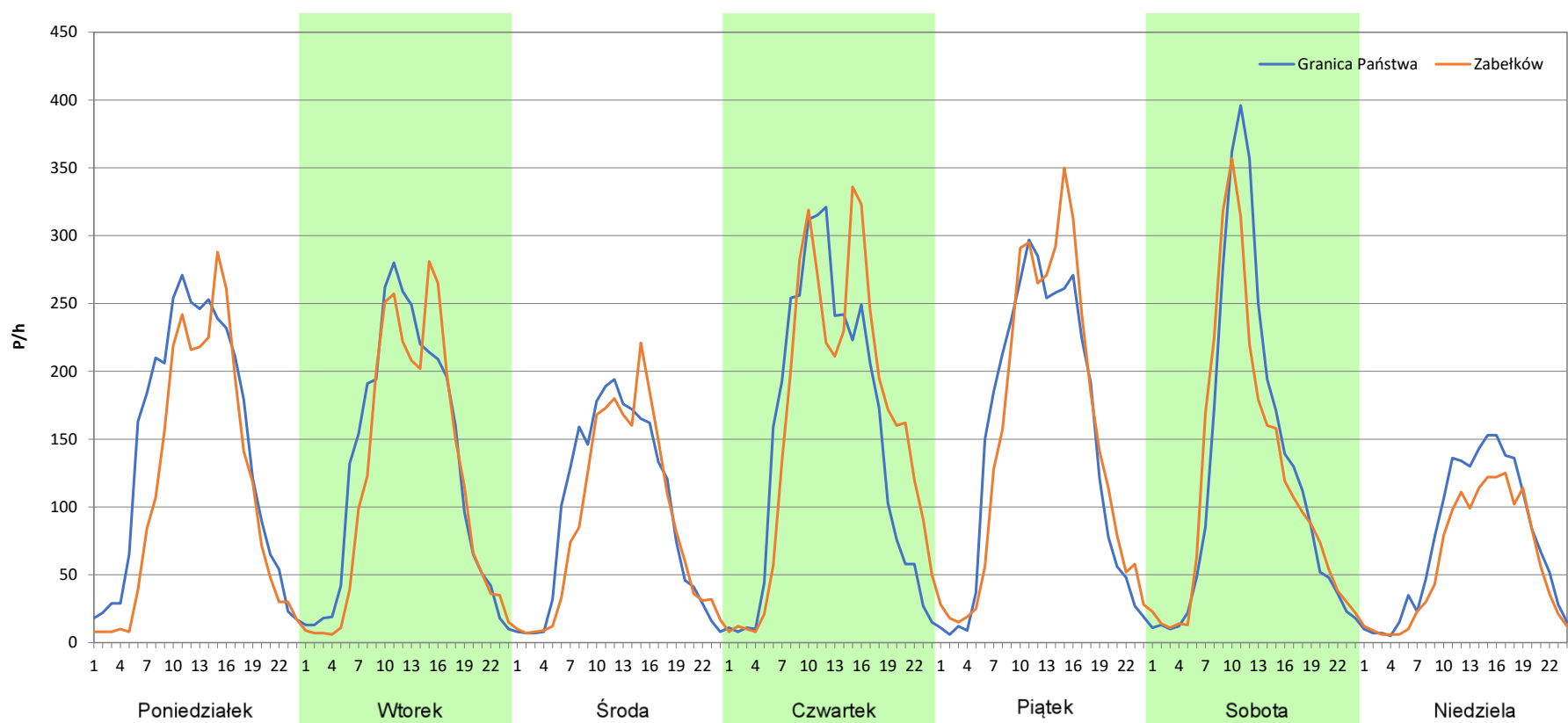
**Stacja nr 24802**

**Miejscowość:** Chałupki  
**Odcinek:** GR. PAŃSTWA - ZABELKÓW  
**Typ stacji:** KAS  
**Miesiąc:** Grudzień

**Rok:** 2025  
**Numer drogi:** 78a  
**Oddział:** Katowice

R03\_07-12\_24802\_2025

Dzień tygodnia	Poniedziałek		Wtorek		Środa		Czwartek		Piątek		Sobota		Niedziela	
Kierunek	Granica Państwa	Zabelków	Granica Państwa	Zabelków	Granica Państwa	Zabelków	Granica Państwa	Zabelków	Granica Państwa	Zabelków	Granica Państwa	Zabelków	Granica Państwa	Zabelków
SDR	3432	2749	3107	2854	2302	2136	3565	3840	3518	3641	3024	2865	1813	1440
Razem	6181		5961		4438		7405		7159		5889		3253	
Podział procentowy	55,52%	44,48%	52,12%	47,88%	51,87%	48,13%	48,14%	51,86%	49,14%	50,86%	51,35%	48,65%	55,73%	44,27%



**Analiza ruchu pojazdów ogółem w święta i dni okołoświąteczne, w podziale na kierunki ruchu**  
**NOWY ROK i Święto Trzech Króli**



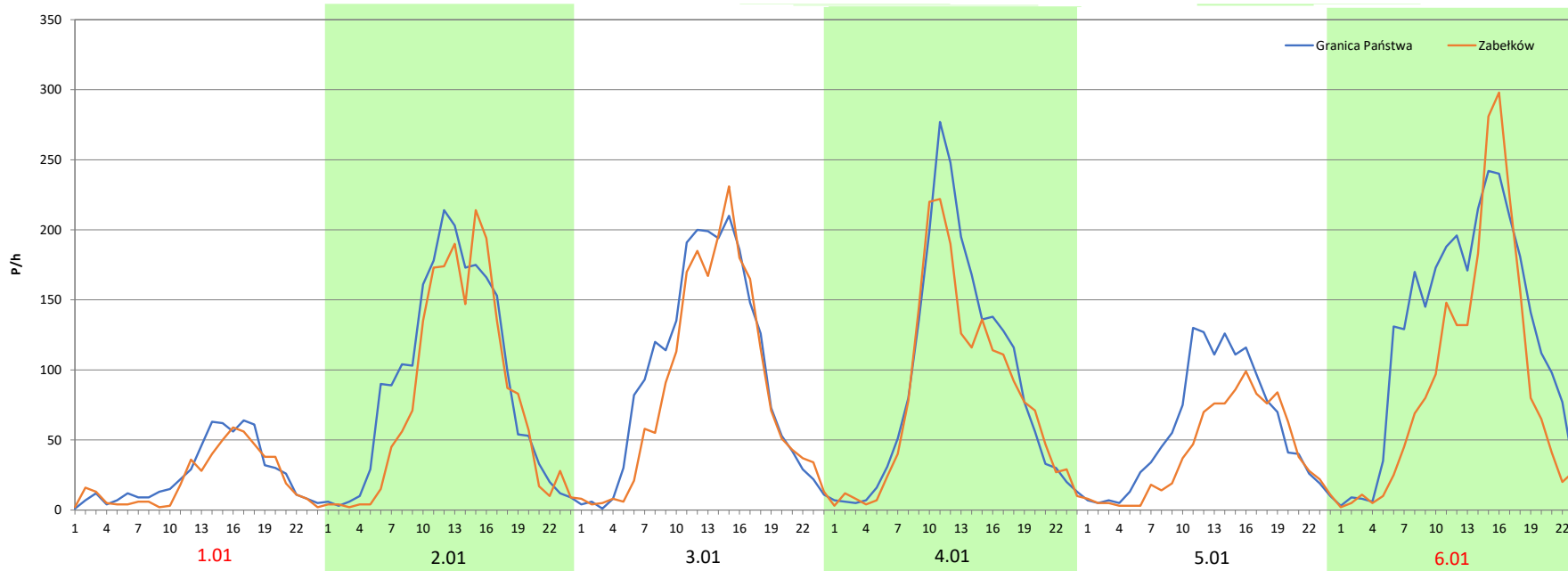
Stacja nr 24802

**Miejscowość:** Chałupki  
**Odcinek:** GR. PAŃSTWA - ZABELKÓW  
**Typ stacji:** KAS  
**Miesiąc:** Styczeń

**Rok:** 2025  
**Numer drogi:** 78a  
**Oddział:** Katowice

R03\_08-1\_24802\_2025

Data Dzień tygodnia	1.01 Środa		2.01 Czwartek		3.01 Piątek		4.01 Sobota		5.01 Niedziela		6.01 Poniedziałek	
	Granica Państwa	Zabelków	Granica Państwa	Zabelków	Granica Państwa	Zabelków	Granica Państwa	Zabelków	Granica Państwa	Zabelków	Granica Państwa	Zabelków
Dobowy ruch	604	511	2143	1858	2144	1862	2137	1869	2130	1877	2150	1889
Razem	1115		4001		4006		4006		4007		4039	
Podział procentowy	54,17%	45,83%	53,56%	46,44%	53,52%	46,48%	53,34%	46,66%	53,16%	46,84%	53,23%	46,77%
Udział SDRR	17,80%		63,87%		63,95%		63,95%		63,97%		64,48%	





**Analiza ruchu pojazdów ogółem w święta i dni okołoswiąteczne, w podziale na kierunki ruchu WIELKANOC**

**Stacja nr 24802**

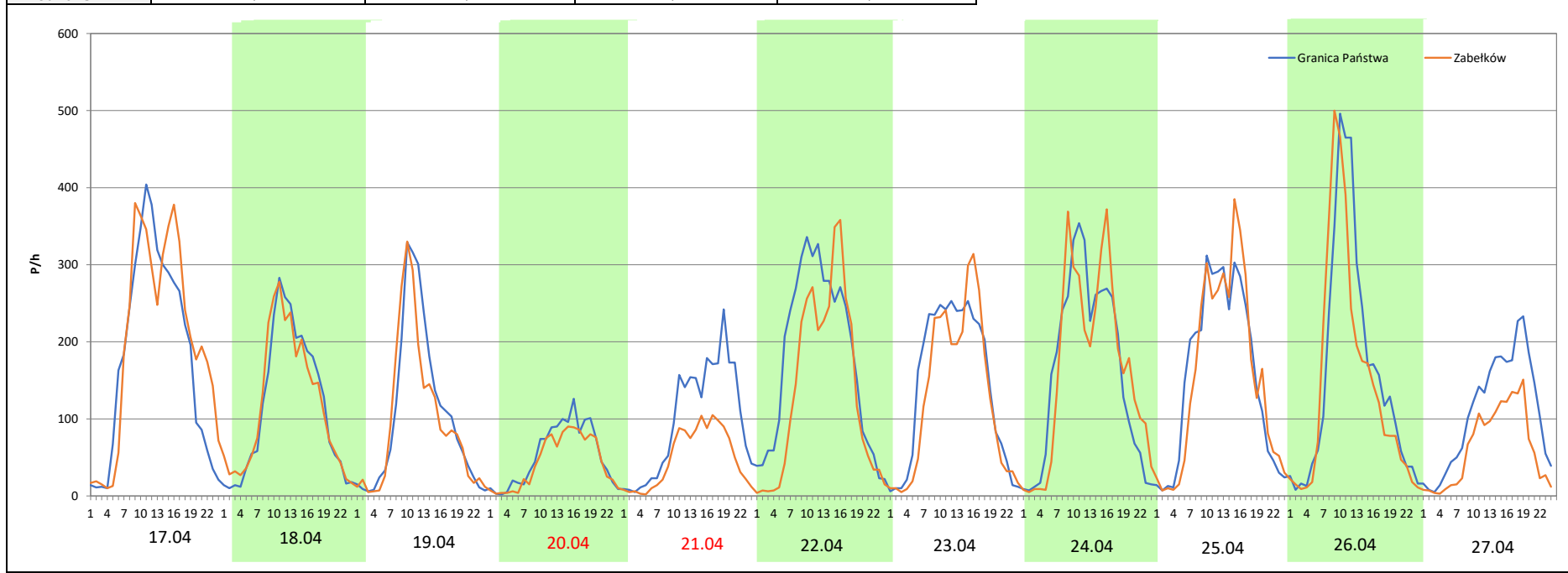
**Miejscowość:** Chałupki  
**Odcinek:** GR. PAŃSTWA - ZABELKÓW  
**Typ stacji:** KAS  
**Miesiąc:** Marzec / Kwiecień

**Rok:** 2025  
**Numer drogi:** 78a  
**Oddział:** Katowice

R03\_08-2\_24802\_2025

Data Dzień tygodnia	17.04 Czwartek		18.04 Piątek		19.04 Sobota		20.04 Niedziela		21.04 Poniedziałek		22.04 Wtorek		23.04 Środa	
Kierunek	Granica Państwa	Zabelków	Granica Państwa	Zabelków	Granica Państwa	Zabelków	Granica Państwa	Zabelków	Granica Państwa	Zabelków	Granica Państwa	Zabelków	Granica Państwa	Zabelków
Dobowy ruch	4301	4775	2776	2825	2522	2328	1258	1054	2342	1184	4228	3273	4165	3282
Razem	9076		5601		4850		2312		3526		7501		7447	
Podział procentowy	47,39%	52,61%	49,56%	50,44%	52,00%	48,00%	54,41%	45,59%	66,42%	33,58%	56,37%	43,63%	55,93%	44,07%
Udział SDRR	144,89%		89,42%		77,43%		36,91%		56,29%		119,75%		118,89%	

Data Dzień tygodnia	24.04 Czwartek		25.04 Piątek		26.04 Sobota		27.04 Niedziela	
Kierunek	Granica Państwa	Zabelków	Granica Państwa	Zabelków	Granica Państwa	Zabelków	Granica Państwa	Zabelków
Dobowy ruch	3833	3921	3744	3718	3815	3486	2590	1491
Razem	7754		7462		7301		4081	
Podział procentowy	49,43%	50,57%	50,17%	49,83%	52,25%	47,75%	63,46%	36,54%
Udział SDRR	123,79%		119,13%		116,55%		65,15%	



**Analiza ruchu pojazdów ogółem w święta i dni okolicznościowe, w podziale na kierunki ruchu**  
**1 - 3 MAJA**



Stacja nr 24802

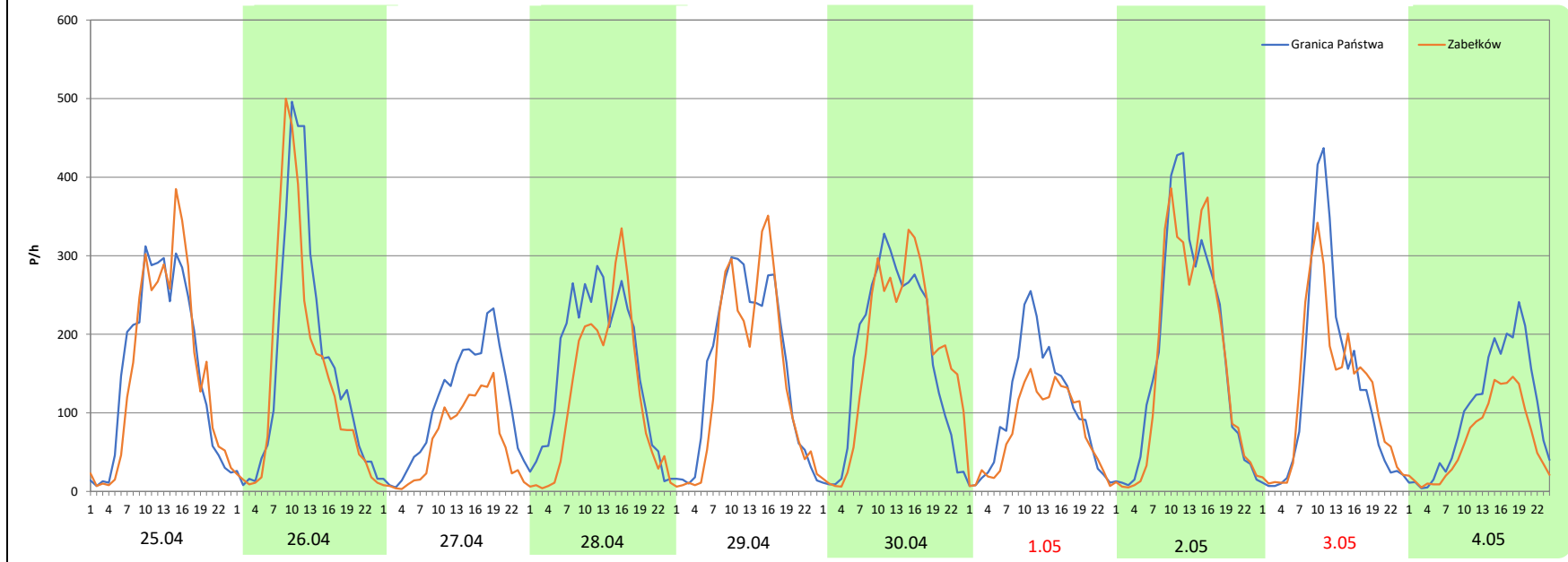
**Miejscowość:** Chalupki  
**Odcinek:** GR. PAŃSTWA - ZABELKÓW  
**Typ stacji:** KAS  
**Miesiąc:** Maj

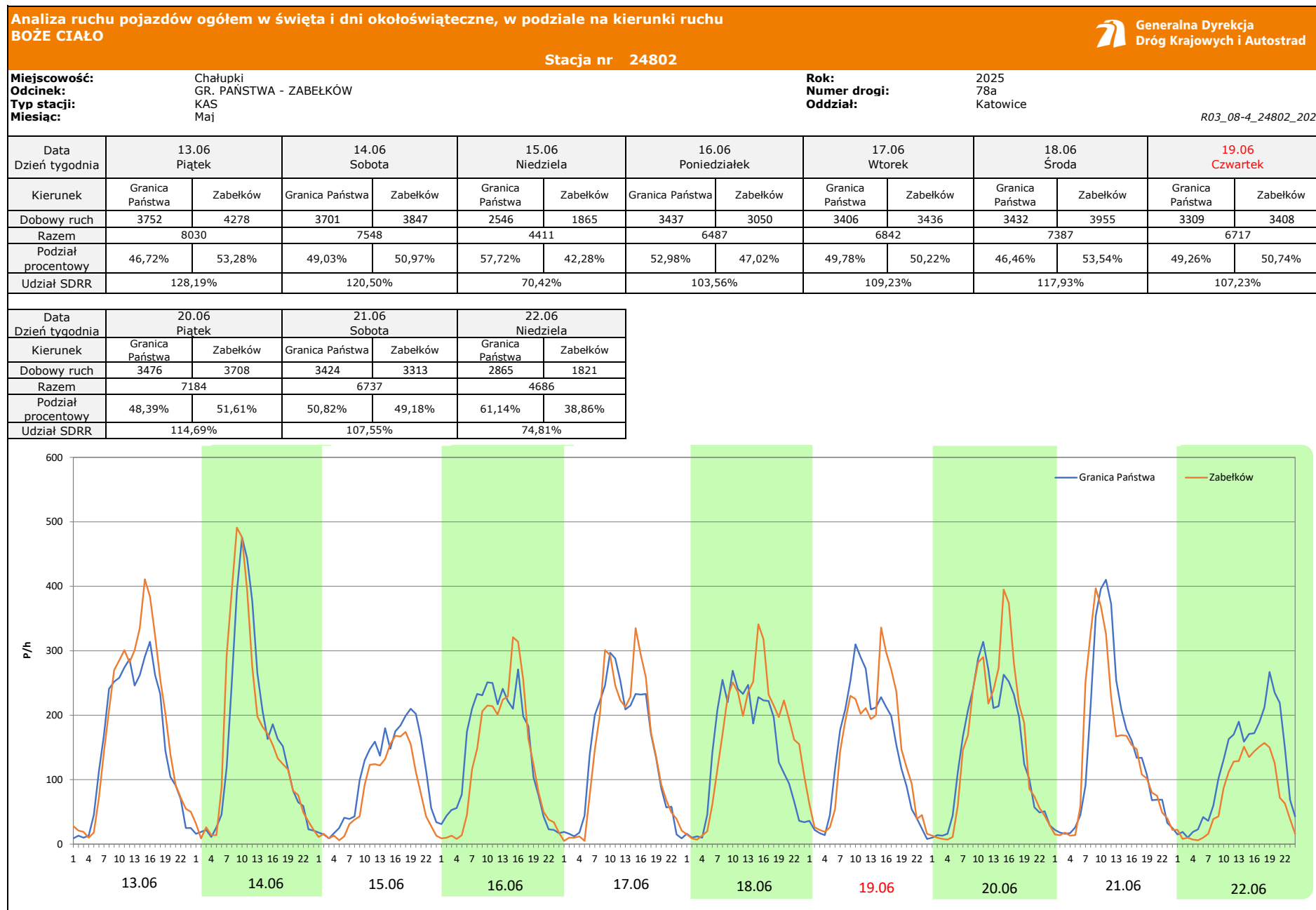
**Rok:** 2025  
**Numer drogi:** 78a  
**Oddział:** Katowice

R03\_08-3\_24802\_2025

Data Dzień tygodnia	25.04 Piątek		26.04 Sobota		27.04 Niedziela		28.04 Poniedziałek		29.04 Wtorek		30.04 Środa		1.05 Czwartek	
Kierunek	Granica Państwa	Zabelków	Granica Państwa	Zabelków	Granica Państwa	Zabelków	Granica Państwa	Zabelków	Granica Państwa	Zabelków	Granica Państwa	Zabelków	Granica Państwa	Zabelków
Dobowy ruch	3744	3718	3815	3486	2590	1491	3780	2946	3764	3466	3985	4138	2472	1849
Razem	7462		7301		4081		6726		7230		8123		4321	
Podział procentowy	50,17%	49,83%	52,25%	47,75%	63,46%	36,54%	56,20%	43,80%	52,06%	47,94%	49,06%	50,94%	57,21%	42,79%
Udział SDRR	119,13%		116,55%		65,15%		107,38%		115,42%		129,68%		68,98%	

Data Dzień tygodnia	2.05 Piątek		3.05 Sobota		4.05 Niedziela	
Kierunek	Granica Państwa	Zabelków	Granica Państwa	Zabelków	Granica Państwa	Zabelków
Dobowy ruch	4206	3953	3115	2963	2447	1577
Razem	8159		6078		4024	
Podział procentowy	51,55%	48,45%	51,25%	48,75%	60,81%	39,19%
Udział SDRR	130,25%		97,03%		64,24%	





**Analiza ruchu pojazdów ogółem w święta i dni okołoswiąteczne, w podziale na kierunki ruchu**  
**WNIEBOWZIĘCIE NMP**

**Stacja nr 24802**

 **Generalna Dyrekcja Dróg Krajowych i Autostrad**

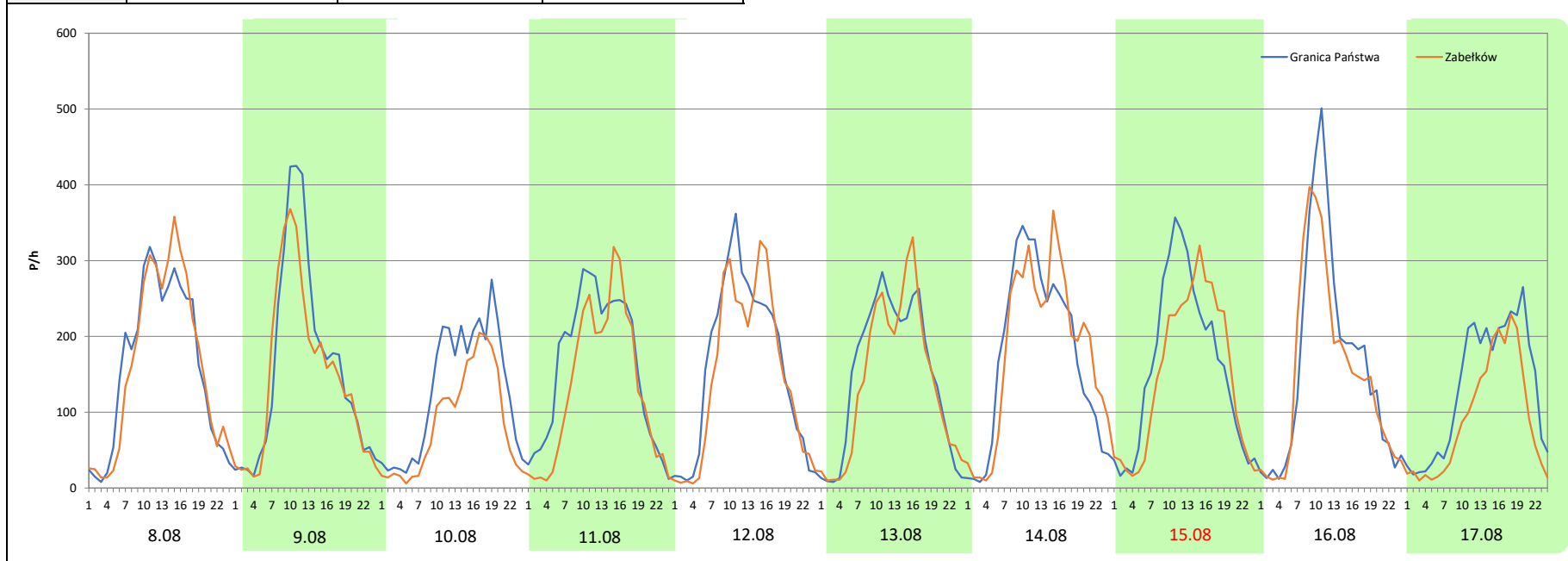
**Miejscowość:** Chałupki  
**Odcinek:** GR. PAŃSTWA - ZABELKÓW  
**Typ stacji:** KAS  
**Miesiąc:** Sierpień

**Rok:** 2025  
**Numer drogi:** 78a  
**Oddział:** Katowice

R03\_08-5\_24802\_2025

Data Dzień tygodnia	8.08 Piątek		9.08 Sobota		10.08 Niedziela		11.08 Poniedziałek		12.08 Wtorek		13.08 Środa		14.08 Czwartek	
Kierunek	Granica Państwa	Zabelków	Granica Państwa	Zabelków	Granica Państwa	Zabelków	Granica Państwa	Zabelków	Granica Państwa	Zabelków	Granica Państwa	Zabelków	Granica Państwa	Zabelków
Dobowy ruch	3849	3872	3801	3484	3053	2061	3820	3150	3808	3504	3547	3332	4183	4329
Razem	7721		7285		5114		6970		7312		6879		8512	
Podział procentowy	49,85%	50,15%	52,18%	47,82%	59,70%	40,30%	54,81%	45,19%	52,08%	47,92%	51,56%	48,44%	49,14%	50,86%
Udział SDRR	123,26%		116,30%		81,64%		111,27%		116,73%		109,82%		135,89%	

Data Dzień tygodnia	15.08 Piątek		16.08 Sobota		17.08 Niedziela	
Kierunek	Granica Państwa	Zabelków	Granica Państwa	Zabelków	Granica Państwa	Zabelków
Dobowy ruch	3798	3523	3876	3558	3160	2198
Razem	7321		7434		5358	
Podział procentowy	51,88%	48,12%	52,14%	47,86%	58,98%	41,02%
Udział SDRR	116,87%		118,68%		85,54%	



**Analiza ruchu pojazdów ogółem w święta i dni okołoświąteczne, w podziale na kierunki ruchu WSZYSTKICH ŚWIĘTYCH**

**Stacja nr 24802**

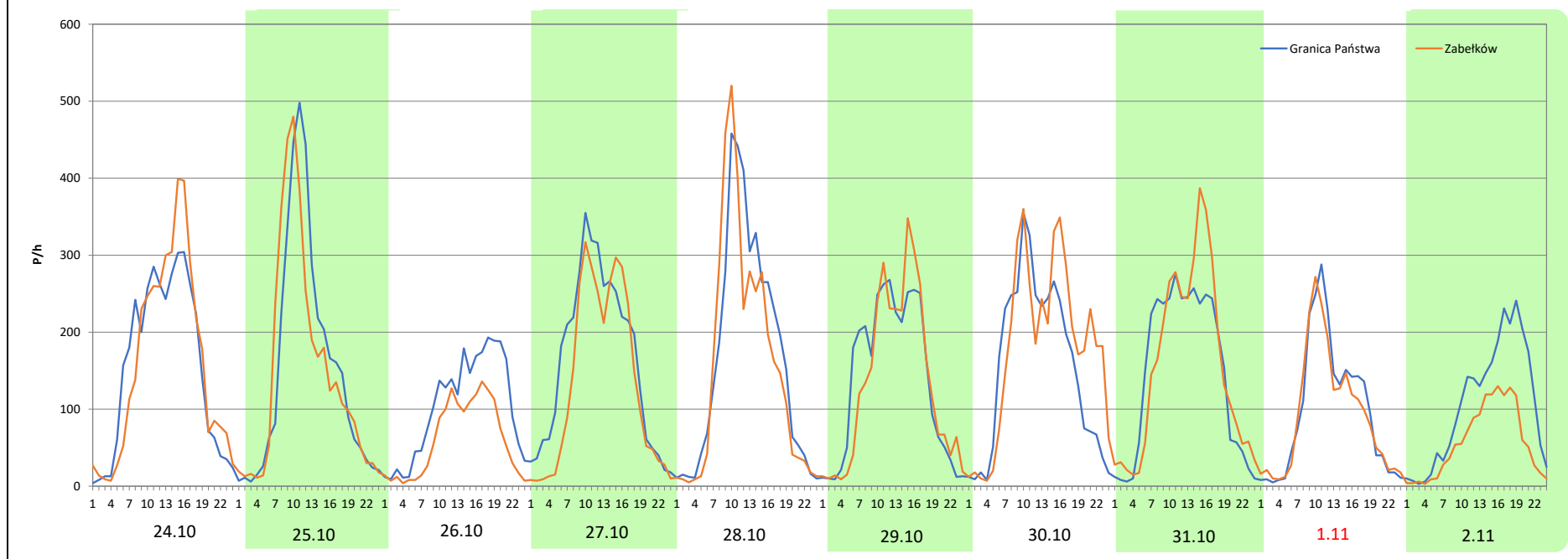
**Miejscowość:** Chałupki  
**Odcinek:** GR. PAŃSTWA - ZABELKÓW  
**Typ stacji:** KAS  
**Miesiąc:** Październik / Listopad

**Rok:** 2025  
**Numer drogi:** 78a  
**Oddział:** Katowice

R03\_08-6\_24802\_2025

Data Dzień tygodnia	24.10 Piątek		25.10 Sobota		26.10 Niedziela		27.10 Poniedziałek		28.10 Wtorek		29.10 Środa		30.10 Czwartek	
Kierunek	Granica Państwa	Zabelków	Granica Państwa	Zabelków	Granica Państwa	Zabelków	Granica Państwa	Zabelków	Granica Państwa	Zabelków	Granica Państwa	Zabelków	Granica Państwa	Zabelków
Dobowy ruch	3668	3801	3624	3509	2439	1451	3889	3175	3989	3719	3271	3186	3680	4259
Razem	7469		7133		3890		7064		7708		6457		7939	
Podział procentowy	49,11%	50,89%	50,81%	49,19%	62,70%	37,30%	55,05%	44,95%	51,75%	48,25%	50,66%	49,34%	46,35%	53,65%
Udział SDRR	119,24%		113,87%		62,10%		112,77%		123,05%		103,08%		126,74%	

Data Dzień tygodnia	31.10 Piątek		1.11 Sobota		2.11 Niedziela	
Kierunek	Granica Państwa	Zabelków	Granica Państwa	Zabelków	Granica Państwa	Zabelków
Dobowy ruch	3491	3725	2329	2217	2526	1360
Razem	7216		4546		3886	
Podział procentowy	48,38%	51,62%	51,23%	48,77%	65,00%	35,00%
Udział SDRR	115,20%		72,57%		62,04%	



**Analiza ruchu pojazdów ogółem w święta i dni okołoswiąteczne, w podziale na kierunki ruchu**  
**ŚWIĘTO NIEPODLEGŁOŚCI** Generalna Dyrekcja  
Dróg Krajowych i Autostrad

Stacja nr 24802

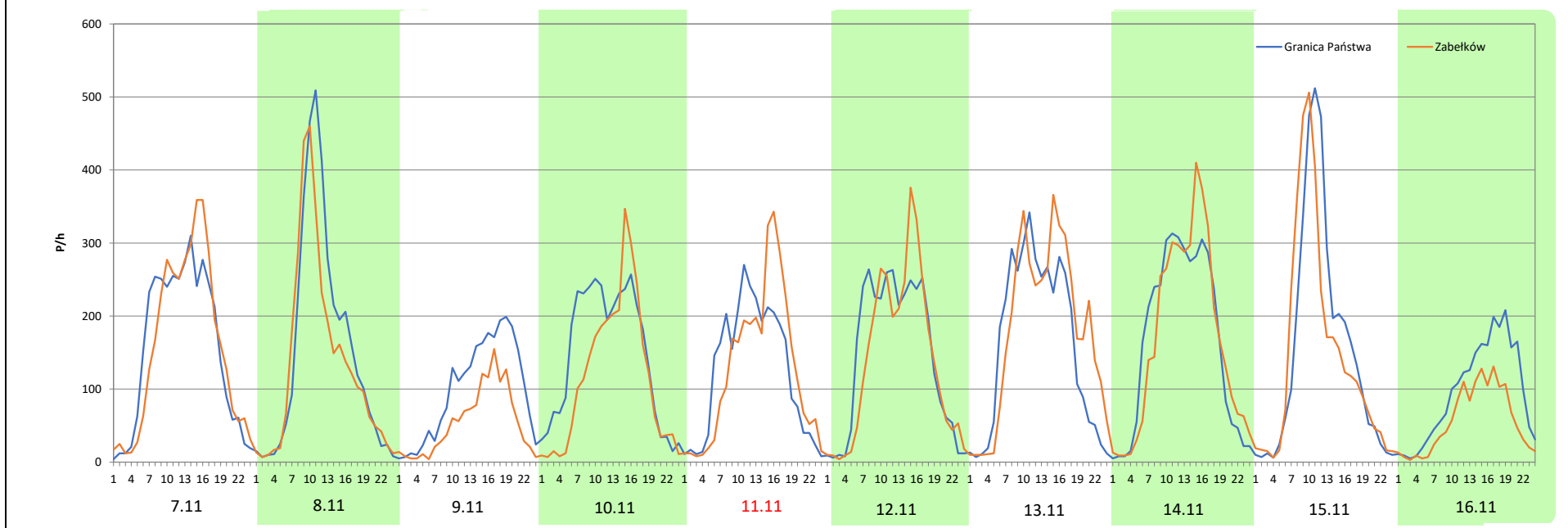
**Miejscowość:** Chałupki  
**Odcinek:** GR. PAŃSTWA - ZABELKÓW  
**Typ stacji:** KAS  
**Miesiąc:** Listopad

**Rok:** 2025  
**Numer drogi:** 78a  
**Oddział:** Katowice

R03\_08-7\_24802\_2025

Data Dzień tygodnia	7.11 Piątek		8.11 Sobota		9.11 Niedziela		10.11 Poniedziałek		11.11 Wtorek		12.11 Środa		13.11 Czwartek	
Kierunek	Granica Państwa	Zabelków	Granica Państwa	Zabelków	Granica Państwa	Zabelków	Granica Państwa	Zabelków	Granica Państwa	Zabelków	Granica Państwa	Zabelków	Granica Państwa	Zabelków
Dobowy ruch	3697	3750	3641	3228	2353	1291	3518	2779	2944	3013	3446	3295	3828	4259
Razem	7447		6869		3644		6297		5957		6741		8087	
Podział procentowy	49,64%	50,36%	53,01%	46,99%	64,57%	35,43%	55,87%	44,13%	49,42%	50,58%	51,12%	48,88%	47,34%	52,66%
Udział SDRR	118,89%		109,66%		58,17%		100,53%		95,10%		107,61%		129,10%	

Data Dzień tygodnia	14.11 Piątek		15.11 Sobota		16.11 Niedziela	
Kierunek	Granica Państwa	Zabelków	Granica Państwa	Zabelków	Granica Państwa	Zabelków
Dobowy ruch	3941	3986	3660	3490	2271	1347
Razem	7927		7150		3618	
Podział procentowy	49,72%	50,28%	51,19%	48,81%	62,77%	37,23%
Udział SDRR	126,55%		114,14%		57,76%	



**Analiza ruchu pojazdów ogółem w święta i dni okołoswiąteczne, w podziale na kierunki ruchu**  
**BOŻE NARODZENIE**  Generalna Dyrekcja Dróg Krajowych i Autostrad

**Stacja nr 24802**

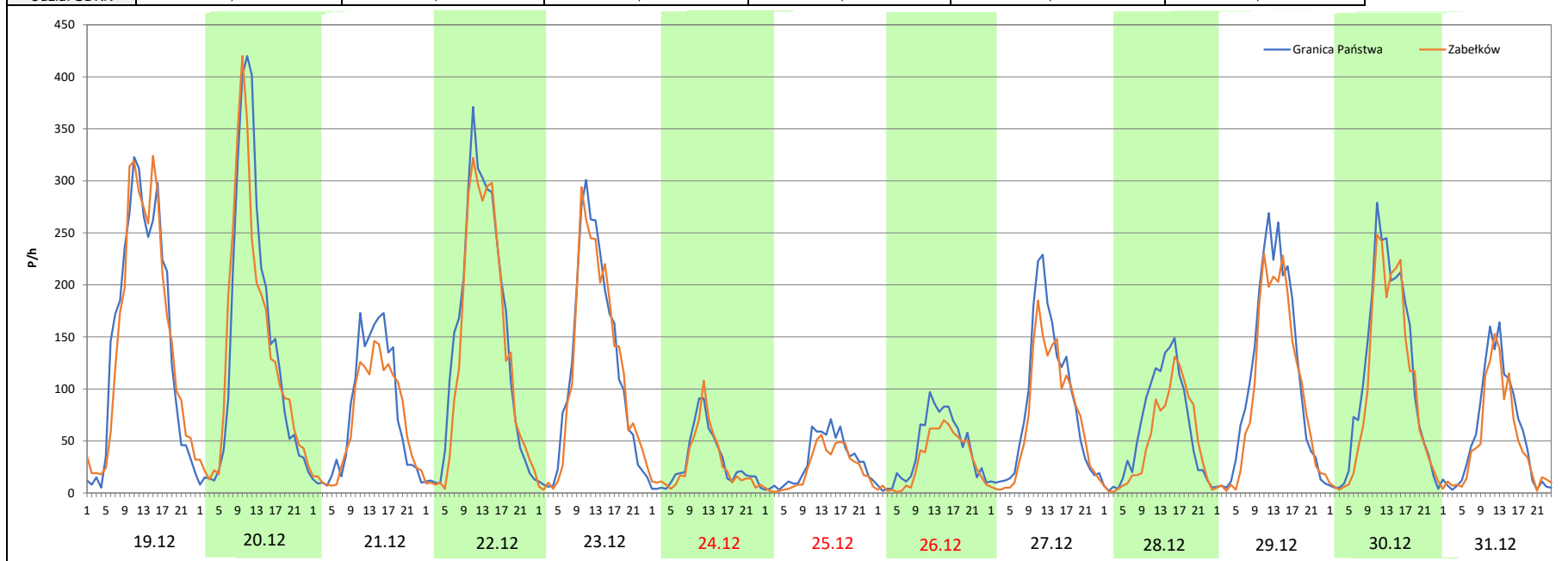
**Miejscowość:** Chałupki  
**Odcinek:** GR. PAŃSTWA - ZABELKÓW  
**Typ stacji:** KAS  
**Miesiąc:** Grudzień

**Rok:** 2025  
**Numer drogi:** 78a  
**Oddział:** Katowice


R03\_08-8\_24802\_2025

Data Dzień tygodnia	19.12 Piątek		20.12 Sobota		21.12 Niedziela		22.12 Poniedziałek		23.12 Wtorek		24.12 Środa		25.12 Czwartek	
Kierunek	Granica Państwa	Zabelków	Granica Państwa	Zabelków	Granica Państwa	Zabelków	Granica Państwa	Zabelków	Granica Państwa	Zabelków	Granica Państwa	Zabelków	Granica Państwa	Zabelków
Dobowy ruch	3579	3586	3331	3280	1790	1624	3486	3193	2792	2739	700	663	728	558
Razem	7165		6611		3414		6679		5531		1363		1286	
Podział procentowy	49,95%	50,05%	50,39%	49,61%	52,43%	47,57%	52,19%	47,81%	50,48%	49,52%	51,36%	48,64%	56,61%	43,39%
Udział SDRR	114,38%		105,54%		54,50%		106,63%		88,30%		21,76%		20,53%	

Data Dzień tygodnia	26.12 Piątek		27.12 Sobota		28.12 Niedziela		29.12 Poniedziałek		30.12 Wtorek		31.12 Środa	
Kierunek	Granica Państwa	Zabelków	Granica Państwa	Zabelków	Granica Państwa	Zabelków	Granica Państwa	Zabelków	Granica Państwa	Zabelków	Granica Państwa	Zabelków
Dobowy ruch	983	744	1975	1674	1448	1172	2625	2286	2628	2325	1375	1168
Razem	1727		3649		2620		4911		4953		2543	
Podział procentowy	56,92%	43,08%	54,12%	45,88%	55,27%	44,73%	53,45%	46,55%	53,06%	46,94%	54,07%	45,93%
Udział SDRR	27,57%		58,25%		41,83%		78,40%		79,07%		40,60%	





Nierównomierność kierunkowa dla każdego dnia w roku, dla pojazdów ogółem												
											 Generalna Dyrekcja Dróg Krajowych i Autostrad	
Stacja nr 24802												
Miejscowość:		Chałupki				Rok:		2025				
Odcinek:		GR. PAŃSTWA - ZABEŁKÓW				Numer drogi:		78a				
Typ stacji:		KAS				Oddział:		Katowice				
R03_11_24802_2025												
24802	Proporcja ruchu dziennego do średniego dobowego ruchu rocznego [%]											
	1	2	3	4	5	6	7	8	9	10	11	12
1	45,8	48,5	49,7	47,7	42,8	36,8	47,4	49,8	43,2	49,1	48,8	43,4
2	46,4	36,3	37,0	47,4	48,4	36,6	47,4	48,2	47,1	53,3	35,0	47,9
3	47,1	43,7	43,6	51,6	48,7	41,4	52,4	38,0	47,4	51,1	43,2	47,7
4	46,8	48,0	47,9	49,7	39,2	41,3	49,4	44,0	52,7	48,4	47,7	52,1
5	41,5	48,8	48,2	48,3	44,7	42,5	49,3	47,2	50,1	36,6	47,8	50,8
6	42,2	52,5	51,8	34,7	47,8	42,7	37,4	48,6	48,3	43,6	51,7	48,9
7	44,2	50,9	51,0	43,7	49,2	41,0	44,7	50,9	42,6	48,5	50,4	45,6
8	47,2	48,5	48,1	47,7	51,0	39,5	48,9	50,1	43,5	48,5	47,0	40,8
9	50,6	37,4	37,2	48,1	50,1	34,1	48,1	47,8	48,1	52,7	35,4	46,8
10	49,9	44,1	44,3	51,8	48,8	48,2	52,0	40,3	48,8	50,6	44,1	48,6
11	49,3	47,8	48,5	49,6	36,6	51,1	50,4	45,2	52,3	49,2	50,6	51,0
12	37,0	48,2	49,0	48,9	43,0	53,1	47,9	47,9	51,1	37,0	48,9	51,7
13	43,3	52,4	51,9	39,0	48,4	53,3	37,9	48,4	47,9	44,4	52,7	49,0
14	48,2	50,1	50,3	44,2	47,8	51,0	43,8	50,9	36,8	48,6	50,3	40,1
15	47,9	47,7	48,9	48,0	52,6	42,3	48,3	48,1	43,8	48,2	48,8	44,5
16	52,5	36,0	37,3	48,6	51,9	47,0	48,1	47,9	47,4	51,9	37,2	48,2
17	49,7	43,3	43,7	52,6	49,9	50,2	52,2	41,0	48,9	49,8	43,5	48,8
18	48,5	48,3	48,5	50,4	41,3	53,5	49,2	44,6	52,5	49,1	47,2	52,3
19	38,3	47,9	48,4	48,0	44,8	50,7	47,7	48,0	50,8	36,7	47,8	50,0
20	42,9	52,0	51,6	45,6	48,2	51,6	38,1	47,5	48,3	44,4	52,9	49,6
21	47,4	51,0	50,8	33,6	48,3	49,2	43,3	51,9	45,5	48,4	50,9	47,6
22	48,2	48,9	49,2	43,6	51,8	38,9	47,8	49,3	44,8	48,9	48,4	47,8
23	52,8	37,9	36,8	47,4	51,0	44,4	48,9	48,1	47,9	52,2	35,7	49,5
24	51,1	43,2	43,7	50,6	49,1	47,9	52,2	38,2	49,0	50,9	42,9	48,6
25	48,7	48,6	47,9	49,8	39,0	47,9	50,8	44,7	52,1	49,2	48,5	43,4
26	38,7	48,7	48,6	47,7	44,7	51,3	47,8	47,8	50,7	37,3	48,1	43,1
27	43,5	52,7	51,7	36,5	48,4	49,6	36,9	47,7	48,5	44,9	52,7	45,9
28	48,4	50,8	50,8	43,8	53,3	47,3	43,1	52,1	39,7	48,2	50,4	44,7
29	48,7		48,9	47,9	50,7	38,1	47,5	50,2	44,4	49,3	48,3	46,5
30	53,3		36,8	50,9	48,7	44,1	47,8	48,2	48,0	53,6	34,9	46,9
31	51,0		42,8		48,1		52,6	38,4		51,6		45,9

Legenda	<div style="display: flex; align-items: center; gap: 10px;"> <div style="width: 100px; height: 10px; background: linear-gradient(to right, #90EE90, #ADD8E6);"></div> <div style="text-align: center;"> <p>Granica Państwa</p> <p>&lt;40%                      50%                      &gt;60%</p> </div> <div style="width: 100px; height: 10px; background: linear-gradient(to right, #ADD8E6, #90EE90);"></div> <div style="text-align: center;"> <p>Zabełków</p> </div> </div>	$*WNK = \frac{N_{poj./24h \text{ (kierunek P)}}}{N_{poj./24h \text{ (kierunek P+L)}}$
	<div style="border: 1px solid red; width: 20px; height: 10px; display: inline-block; margin-right: 5px;"></div> niedziele i święta	

Dobowe wahania ruchu pojazdów ogółem w podziale na kierunki



Generalna Dyrekcja  
Dróg Krajowych i Autostrad

Stacja nr 24802

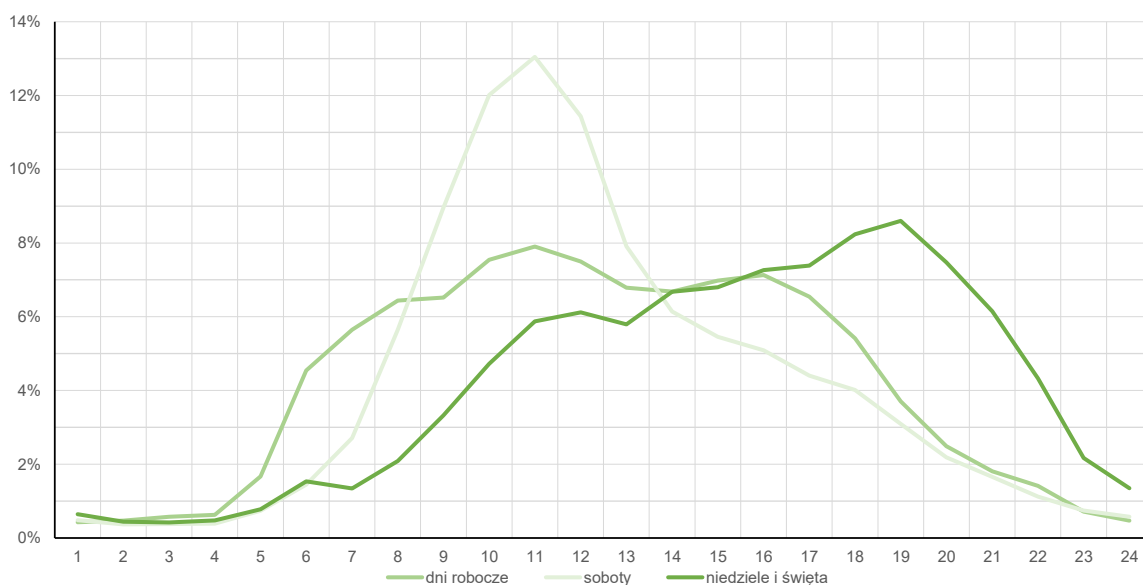
**Miejscowość:** Chałupki  
**Odcinek:** GR. PAŃSTWA - ZABEŁKÓW  
**Typ stacji:** KAS

**Rok:** 2025  
**Numer drogi:** 78a  
**Oddział:** Katowice

Średni dobowy rozkład natężenia ruchu

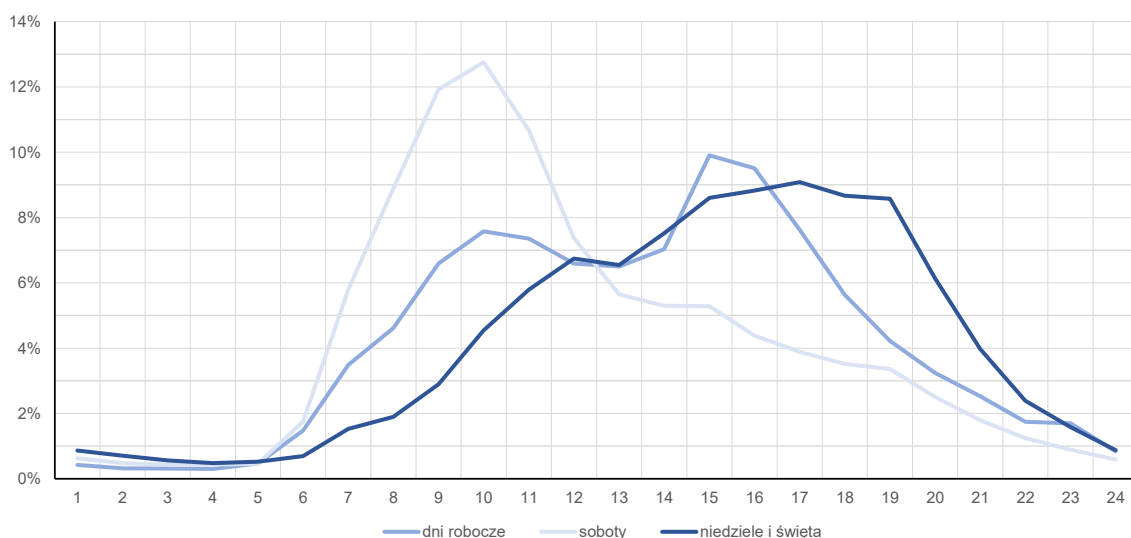
R03\_12-1\_24802\_2025

Kierunek: Granica Państwa



R03\_12-2\_24802\_2025

Kierunek: Zabełków



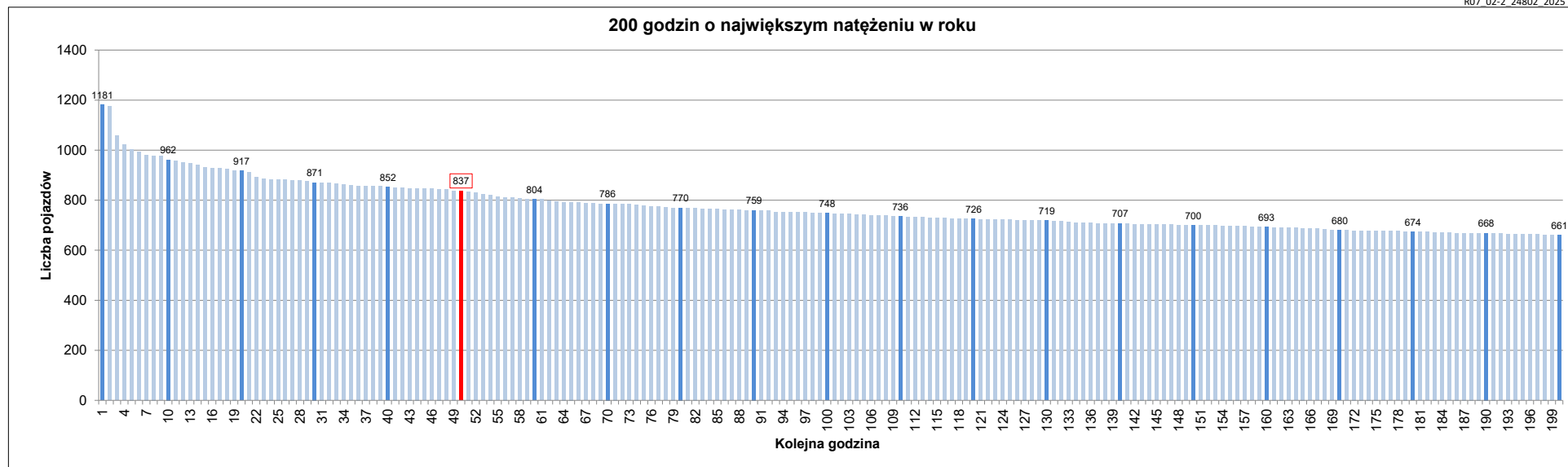
Zestawienie 200 godzin o największym natężeniu ruchu w roku Stacja nr 24802 Generalna Dyrekcja Dróg Krajowych i Autostrad

Miejscowość: Chałupki  
 Odcinek: GR. PAŃSTWA - ZABELKÓW  
 Typ stacji: KAS  
 Rok: 2025  
 Numer drogi: 78a  
 Oddział: Katowice

R07\_02-L\_24802\_2025

Udział ruchu w godzinach o największym natężeniu w roku w odniesieniu do SDRR w 2025 roku [%]																					
SDRR	1	10	20	30	40	50	60	70	80	90	100	110	120	130	140	150	160	170	180	190	200
6264	1181	962	871	852	852	837	804	786	770	759	748	736	726	719	707	700	693	680	674	668	661
<b>Udział proc.</b>	19%	15%	14%	14%	14%	13%	13%	13%	12%	12%	12%	12%	12%	11%	11%	11%	11%	11%	11%	11%	11%
<b>Data</b>	17.05.25	26.04.25	15.11.25	04.10.25	08.05.25	14.06.25	08.11.25	08.03.25	22.03.25	15.02.25	02.05.25	21.06.25	11.01.25	23.10.25	18.01.25	07.03.25	22.12.25	08.05.25	03.10.25	10.10.25	17.10.25
<b>Nr dnia</b>	6	6	6	6	4	6	6	6	6	6	5	6	6	4	6	5	1	4	5	5	5
<b>Godzina</b>	10	10	11	10	10	11	9	11	11	11	12	11	10	10	11	15	11	9	15	16	16

R07\_02-2\_24802\_2025



Oznaczenia:  
 - Wartości natężeni kolejnych 200 godzin  
 - Wartości co dziesiątej wartości z posród 200 godzin  
 - Wartości 50-tej godziny

**SDRR: 6264 poj./dobę**