

Zakres czasowy: **2025**

Raport dla stacji **24702**

Numer **24702**
Typ **eTOLL**
Oddział **Katowice**
Miejscowość **Gliwice**



SPIS TREŚCI

R00 Zbiorcze i podsumowujące	1
R00_01 Karta charakterystyki stacji ciągłych pomiarów ruchu	1
R02 Rozwój ruchu w latach	2
R02_03 Rozwój ruchu pojazdów ogółem dla poszczególnych stacji	2
R02_03C Rozwój ruchu pojazdów ciężkich dla poszczególnych stacji	3
R03 Wahania ruchu i ruch w poszczególne dni tygodnia	4
R03_01 Średni dobowy ruchu pojazdów ogółem w poszczególnych miesiącach i dniach tygodnia wraz ze wskaźnikami charakteryzującymi sezonowe (miesięczne) i tygodniowe wahania ruchu w odniesieniu do SDRR	4
R03_02 Sezonowe i tygodniowe wahania ruchu pojazdów ogółem dla danej stacji	5
R03_03 Dobowe wahania ruchu dla wybranych dni tygodnia dla pojazdów ogółem wraz z dystrybuantą	6
R03_04 Uśrednione dobowe rozkłady ruchu dla wybranych dni tygodnia, dla pojazdów lekkich i ciężkich	7
R03_07 Analiza ruchu pojazdów ogółem w poszczególnych dniach tygodnia dla każdego miesiąca, w podziale na kierunki ruchu	8
R03_08 Analiza ruchu w święta i dni okoloświąteczne	20
R03_10 Proporcja dobowego natężenia ruchu do SDRR, dla każdego dnia w roku, dla pojazdów ogółem	28
R03_11 Nierównomierność kierunkowa dla każdego dnia w roku, dla pojazdów ogółem	29
R03_12 Dobowe wahania ruchu w podziale na kierunki oraz na pojazdy ogółem	30
R04 Struktura rodzajowa ruchu	31
R04_03 Wykres rodzajowej struktury ruchu wg pomiarów ręcznych lub automatycznych	31
R07 Godziny o największym natężeniu i charakter ruchu	32
R07_02 Zestawienie 200 godzin o największym natężeniu ruchu w roku, dla obu kierunków łącznie	32

Karta charakterystyki stacji ciągłych pomiarów ruchu

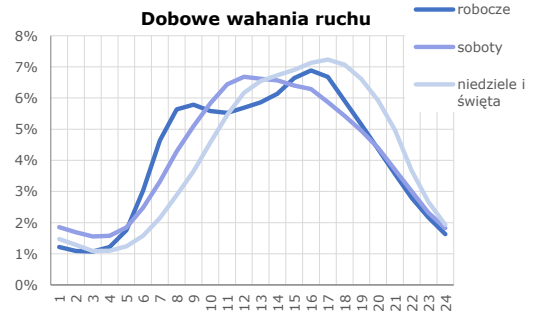
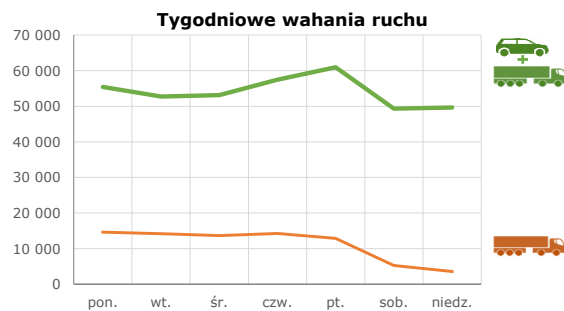
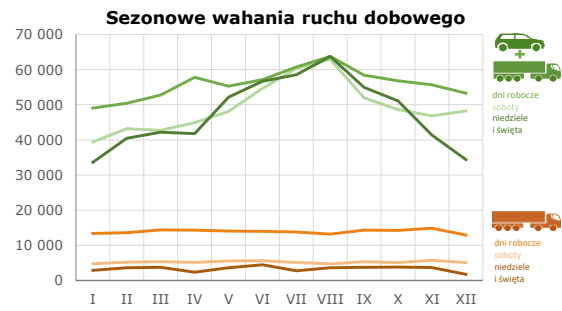
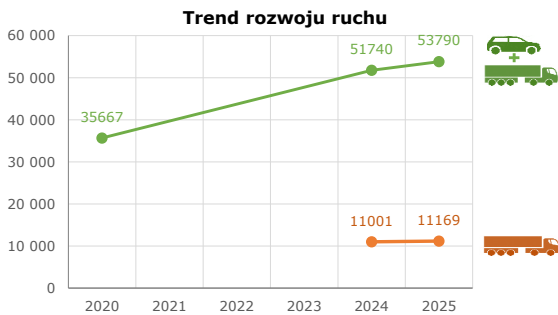
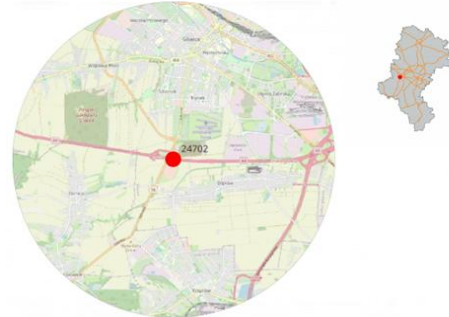
Stacja nr 24702



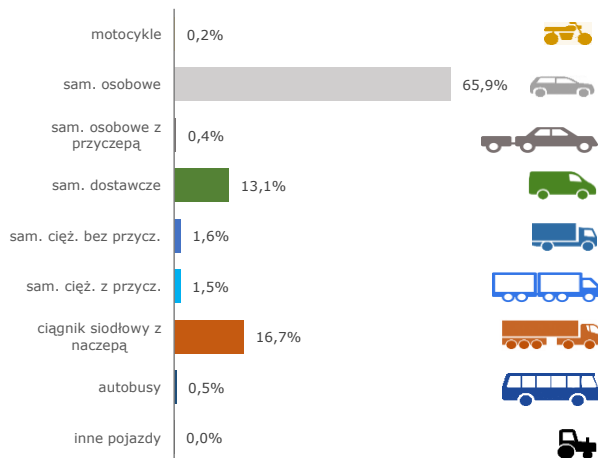
Generalna Dyrekcja Dróg Krajowych i Autostrad

Nr stacji: 24702
Typ stacji: e-TOLL
Lokalizacja: Gliwice
Numer drogi: A4
Pikietaż: 311,200

Stacja działa od: 01.01.2018
Charakter ruchu: G
Liczba dni w archiwizacji: 365
Procent doszacowanych godzin: 1,27%



Struktura rodzajowa ruchu

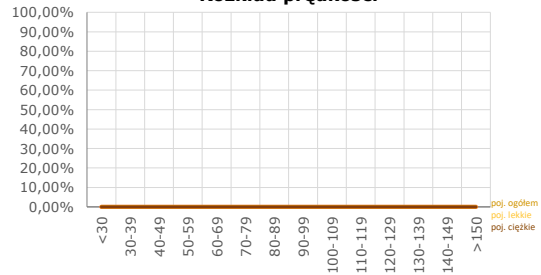


Godzina 50-ta

Natężenie: 4496
 Udział proc.: 8%
 Dzień: 19.09.2025 (piątek)
 Godzina: 17



Rozkład prędkości



Rozwój ruchu pojazdów ogółem w latach
Stacja nr 24702
**Generalna Dyrekcja
Dróg Krajowych i Autostrad**

Miejscowość: Gliwice

Odcinek: Bojków - Sośnica

Typ stacji: e-TOLL

Rok: 2025

Numer drogi: A4

Oddział: Katowice

R02_02_24702_2025

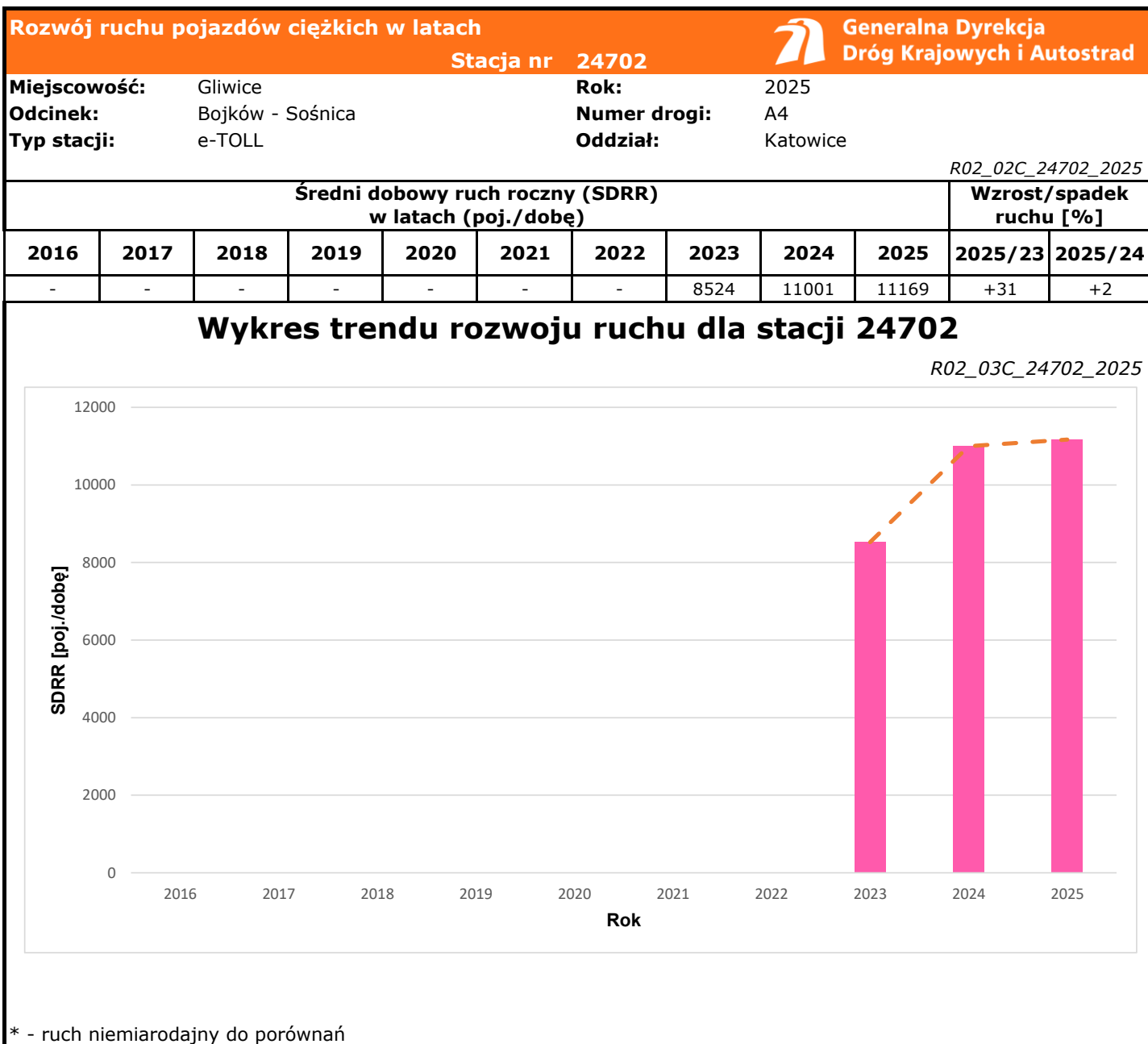
Średni dobowy ruch roczny (SDRR) w latach (poj./dobę)										Wzrost/spadek ruchu [%]	
2016	2017	2018	2019	2020	2021	2022	2023	2024	2025	2025/23	2025/24
-	-	41985	41581	35667	-	-	49702	51740	53790	+8	+4

Wykres trendu rozwoju ruchu dla stacji 24702

R02_03_24702_2025

Rok	SDRR [poj./dobę]
2016	-
2017	-
2018	41985
2019	41581
2020	35667
2021	-
2022	-
2023	49702
2024	51740
2025	53790

* - ruch niemiernodajny do porównań



Średni dobowy ruch dla poszczególnych dni tygodnia w poszczególnych miesiącach roku														
Stacja nr 24702												R03_01_24702_2025		
Miejscowość:		Gliwice					Rok:		2025					
Odcinek:		Bojków - Sośnica					Numer drogi:		A4					
Typ stacji:		e-TOLL					Oddział:		Katowice					
Ruch ogółem														
Dni tygodnia:		Styczeń	Luty	Marzec	Kwiecień	Maj	Czerwiec	Lipiec	Sierpień	Wrzesień	Październik	Listopad	Grudzień	Cały rok
1. Poniedziałki	a	49111	49370	51992	54289	56171	58416	61749	64611	57291	55050	53183	53424	55388
	b	1,080	1,029	1,044	1,012	1,044	1,030	1,023	1,015	1,006	1,004	1,015	1,072	1,030
	c	0,887	0,891	0,939	0,980	1,014	1,055	1,115	1,167	1,034	0,994	0,960	0,965	1,000
2. Wtorki	a	48134	47079	50162	55689	52773	54052	57115	59217	53578	52339	52950	49888	52747
	b	1,058	0,982	1,007	1,038	0,981	0,953	0,946	0,930	0,940	0,955	1,010	1,001	0,981
	c	0,913	0,893	0,951	1,056	1,000	1,025	1,083	1,123	1,016	0,992	1,004	0,946	1,000
3. Środy	a	47476	48508	50671	57319	53027	55929	56776	60051	55959	53721	52960	44773	53097
	b	1,044	1,011	1,018	1,068	0,985	0,986	0,941	0,944	0,982	0,980	1,011	0,898	0,987
	c	0,894	0,914	0,954	1,080	0,999	1,053	1,069	1,131	1,054	1,012	0,997	0,843	1,000
4. Czwartki	a	48854	52088	52742	58969	58181	56697	61037	66302	60282	59133	56493	58487	57439
	b	1,074	1,086	1,059	1,099	1,081	0,999	1,011	1,042	1,058	1,079	1,078	1,173	1,068
	c	0,851	0,907	0,918	1,027	1,013	0,987	1,063	1,154	1,049	1,029	0,984	1,018	1,000
5. Piątki	a	51705	55032	58101	62684	56277	60738	66894	68699	64795	63708	62937	59773	60945
	b	1,137	1,147	1,167	1,168	1,046	1,070	1,108	1,079	1,137	1,162	1,201	1,199	1,133
	c	0,848	0,903	0,953	1,029	0,923	0,997	1,098	1,127	1,063	1,045	1,033	0,981	1,000
6. Soboty	a	39430	43173	42712	44885	48090	54709	60363	62911	51949	48658	46864	48208	49329
	b	0,867	0,900	0,858	0,836	0,894	0,964	1,000	0,988	0,912	0,888	0,894	0,967	0,917
	c	0,799	0,875	0,866	0,910	0,975	1,109	1,224	1,275	1,053	0,986	0,950	0,977	1,000
7. Niedziele	a	36484	40475	42210	48983	52035	57093	58560	64491	54941	51069	43541	45449	49611
	b	0,802	0,844	0,848	0,913	0,967	1,006	0,970	1,013	0,964	0,932	0,831	0,912	0,922
	c	0,735	0,816	0,851	0,987	1,049	1,151	1,180	1,300	1,107	1,029	0,878	0,916	1,000
8. Dni robocze	a	49056	50415	52733	57790	55285	57167	60714	63776	58381	56790	55705	53269	55923
	b	1,079	1,051	1,059	1,077	1,027	1,007	1,006	1,002	1,025	1,036	1,063	1,069	1,040
	c	0,877	0,902	0,943	1,033	0,989	1,022	1,086	1,140	1,044	1,016	0,996	0,953	1,000
9. Święta	a	32205	-	-	38230	52217	56216	-	62977	-	-	40345	28881	44438
	b	0,708	-	-	0,712	0,970	0,991	-	0,989	-	-	0,770	0,579	0,826
	c	0,725	-	-	0,860	1,175	1,265	-	1,417	-	-	0,908	0,650	1,000
10. Niedziele i święta	a	33631	40475	42210	41814	52156	56655	58560	63734	54941	51069	41410	34403	47588
	b	0,740	0,844	0,848	0,779	0,969	0,998	0,970	1,001	0,964	0,932	0,790	0,690	0,885
	c	0,707	0,851	0,887	0,879	1,096	1,191	1,231	1,339	1,155	1,073	0,870	0,723	1,000
11. Wszystkie dni	a	45477	47961	49798	53664	53810	56742	60357	63647	56970	54811	52400	49851	53790
	b	1,000	1,000	1,000	1,000	1,000	1,000	1,000	1,000	1,000	1,000	1,000	1,000	1,000
	c	0,845	0,892	0,926	0,998	1,000	1,055	1,122	1,183	1,059	1,019	0,974	0,927	1,000

Legenda:

a = średni dobowy ruch danego dnia (dni) tygodnia

b = $\frac{\text{średni dobowy ruch danego dnia (dni) tygodnia w miesiącu}}{\text{średni dobowy ruch we wszystkie dni miesiąca}}$

c = $\frac{\text{średni dobowy ruch danego dnia (dni) tygodnia w miesiącu}}{\text{średni dobowy ruch danego dnia (dni) tygodnia w roku}}$

Sezonowe i tygodniowe wahania ruchu dobowego pojazdów ogółem w latach



Generalna Dyrekcja
Dróg Krajowych i Autostrad

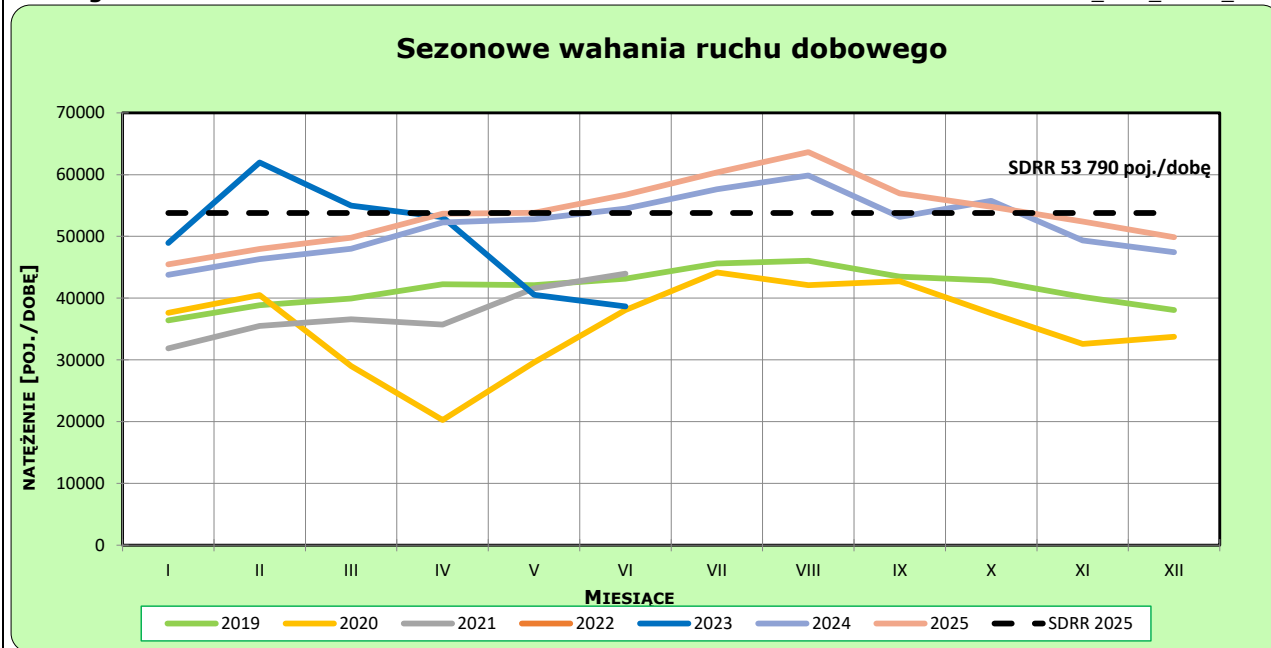
Stacja nr 24702

Miejscowość: Gliwice
Odcinek: Bojków - Sośnica
Typ stacji: e-TOLL

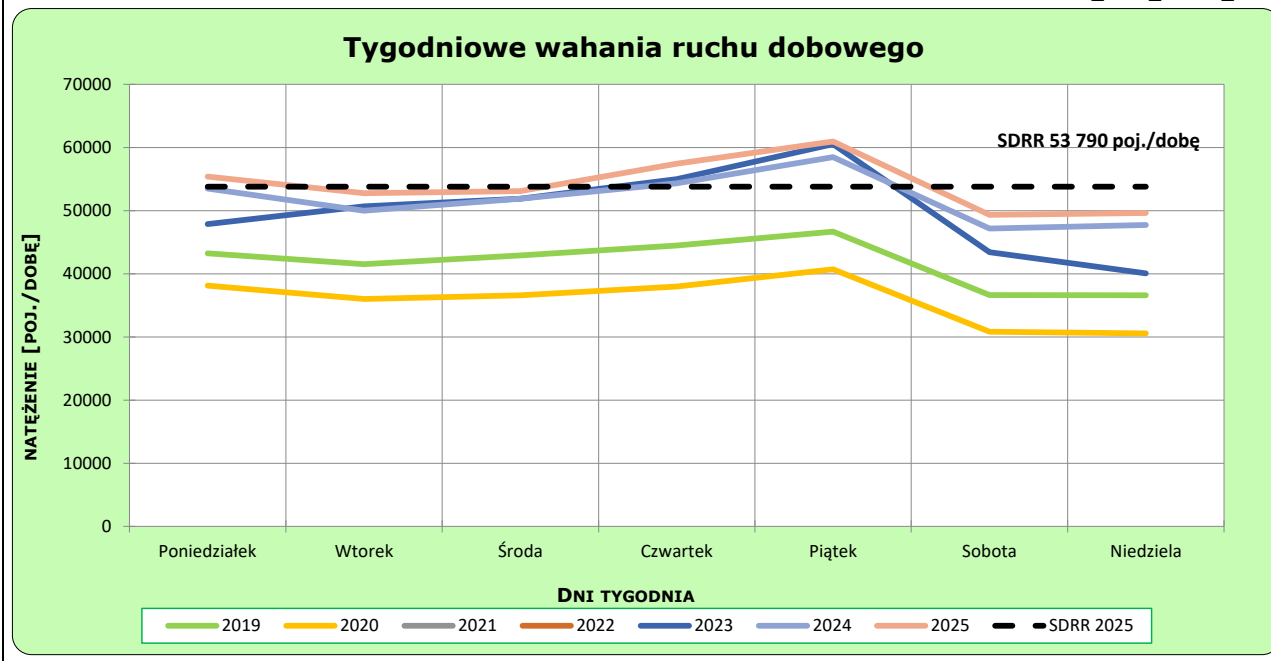
Rok: 2025
Numer drogi: A4
Oddział: Katowice

Ruch ogółem

R03_02-1_24702_2025



R03_02-2_24702_2025



Dobowe wahania ruchu pojazdów ogółem



Generalna Dyrekcja
Dróg Krajowych i Autostrad

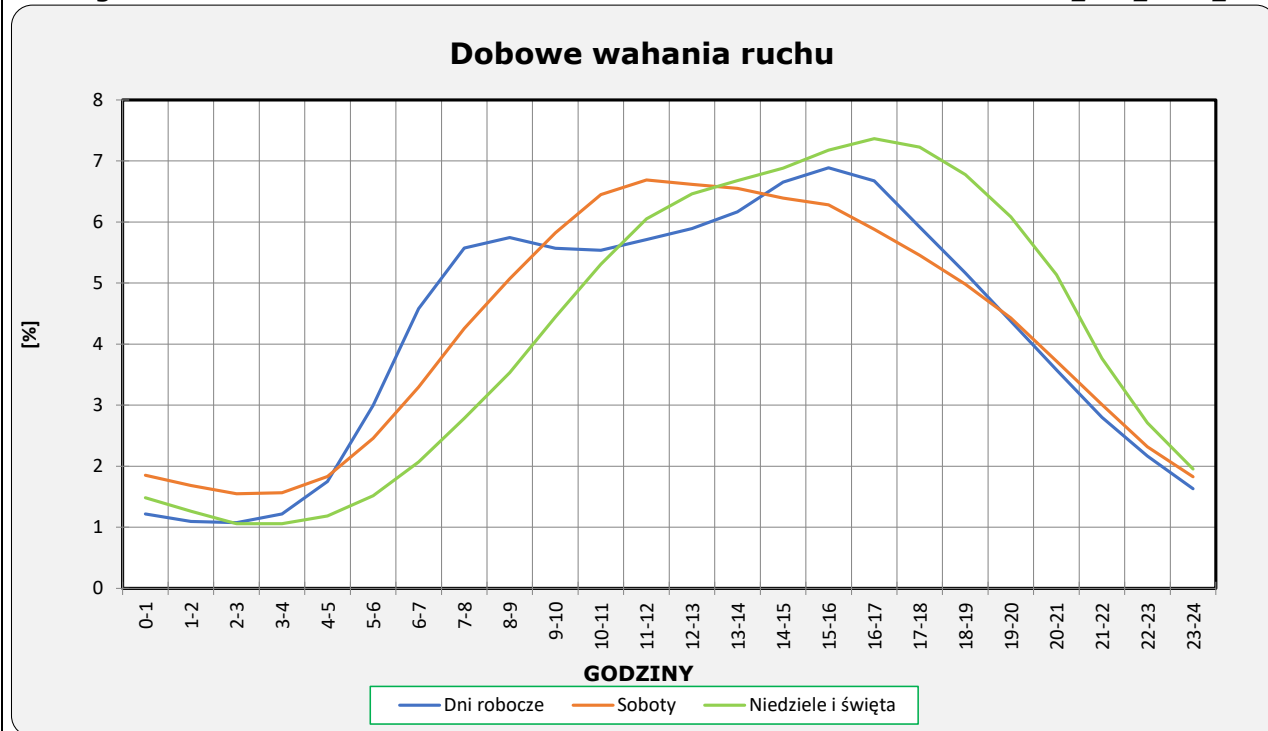
Stacja nr 24702

Miejscowość: Gliwice
Odcinek: Bojków - Sośnica
Typ stacji: e-TOLL

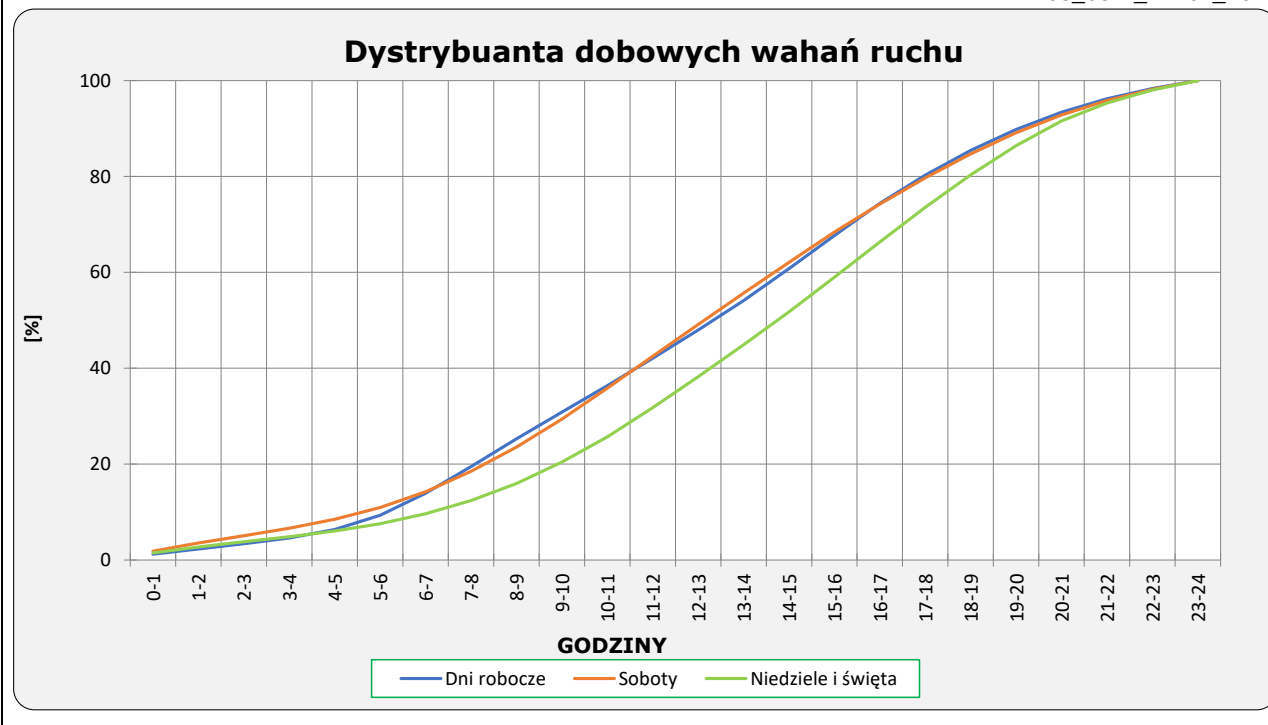
Rok: 2025
Numer drogi: A4
Oddział: Katowice

Ruch ogółem

R03_03-1_24702_2025



R03_03-2_24702_2025



Uśrednione dobowe rozkłady ruchu dla wybranych dni tygodnia, dla pojazdów lekkich i ciężkich



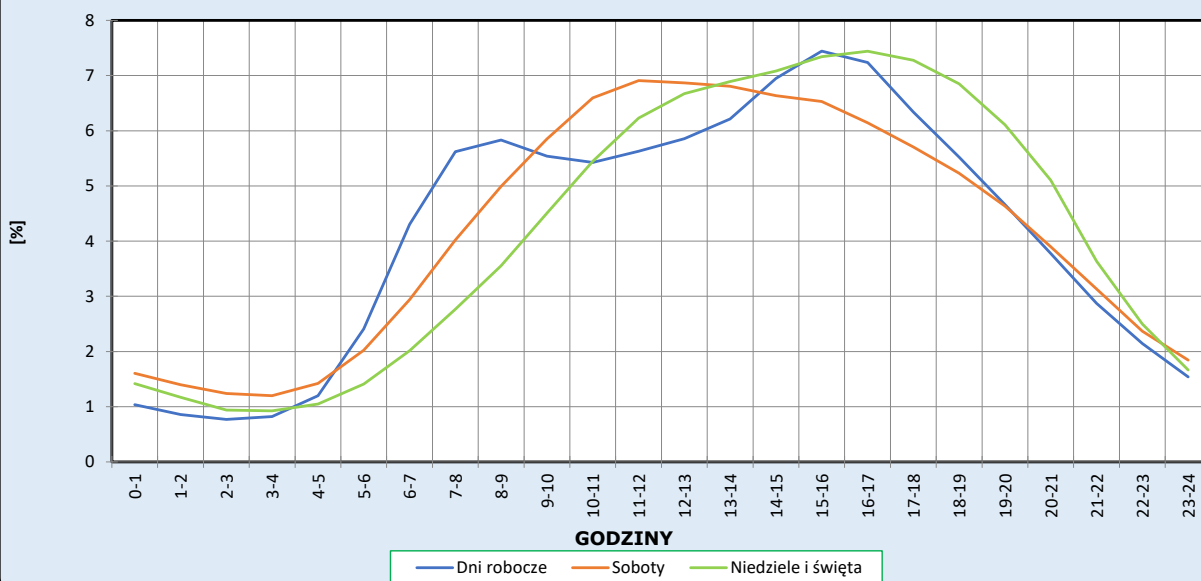
Stacja nr 24702

Miejscowość: Gliwice
Odcinek: Bojków - Sośnica
Typ stacji: e-TOLL

Rok: 2025
Numer drogi: A4
Oddział: Katowice

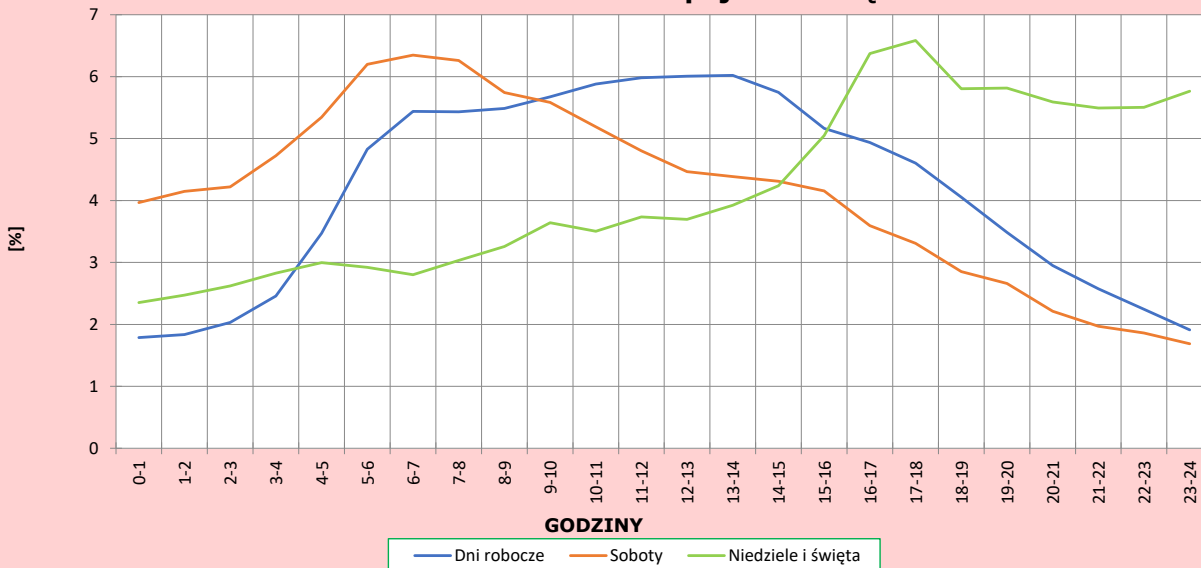
R03_04-1_24702_2025

Dobowe wahania ruchu pojazdów lekkich



R03_04-2_24702_2025

Dobowe wahania ruchu pojazdów ciężkich



Analiza ruchu pojazdów ogółem w poszczególnych dniach tygodnia dla każdego miesiąca, w podziale na kierunki ruchu



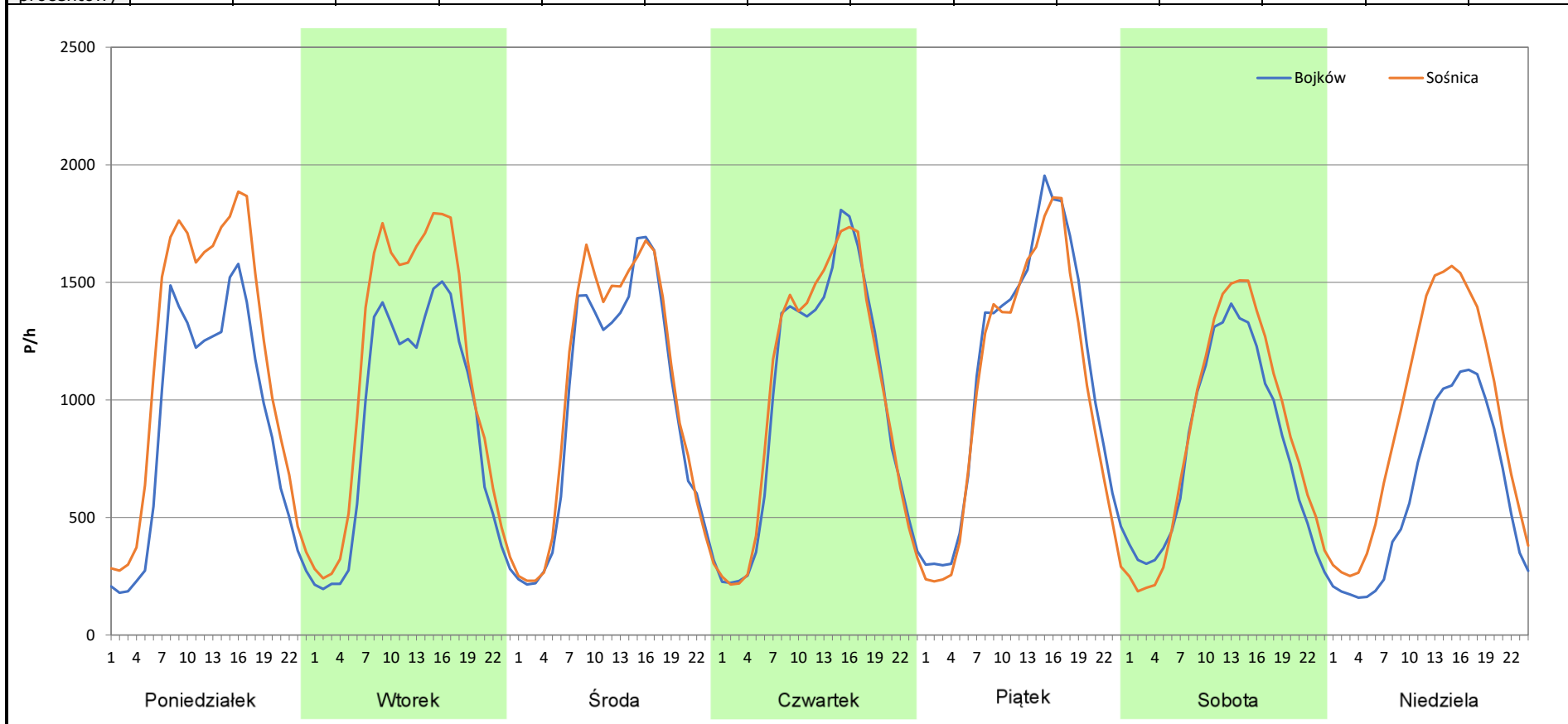
Stacja nr 24702

Miejscowość: Gliwice
Odcinek: Bojków - Sośnica
Typ stacji: e-TOLL
Miesiąc: Styczeń

Rok: 2025
Numer drogi: A4
Oddział: Katowice

R03_07-1_24702_2025

Dzień tygodnia	Poniedziałek		Wtorek		Środa		Czwartek		Piątek		Sobota		Niedziela	
Kierunek	Bojków	Sośnica	Bojków	Sośnica	Bojków	Sośnica	Bojków	Sośnica	Bojków	Sośnica	Bojków	Sośnica	Bojków	Sośnica
SDR	21185	27925	21402	26737	23046	24433	24137	24717	26725	24977	19033	20402	14508	21984
Razem	49110		48139		47479		48854		51702		39435		36492	
Podział procentowy	43,14%	56,86%	44,46%	55,54%	48,54%	51,46%	49,41%	50,59%	51,69%	48,31%	48,26%	51,74%	39,76%	60,24%





Analiza ruchu pojazdów ogółem w poszczególnych dniach tygodnia dla każdego miesiąca, w podziale na kierunki ruchu

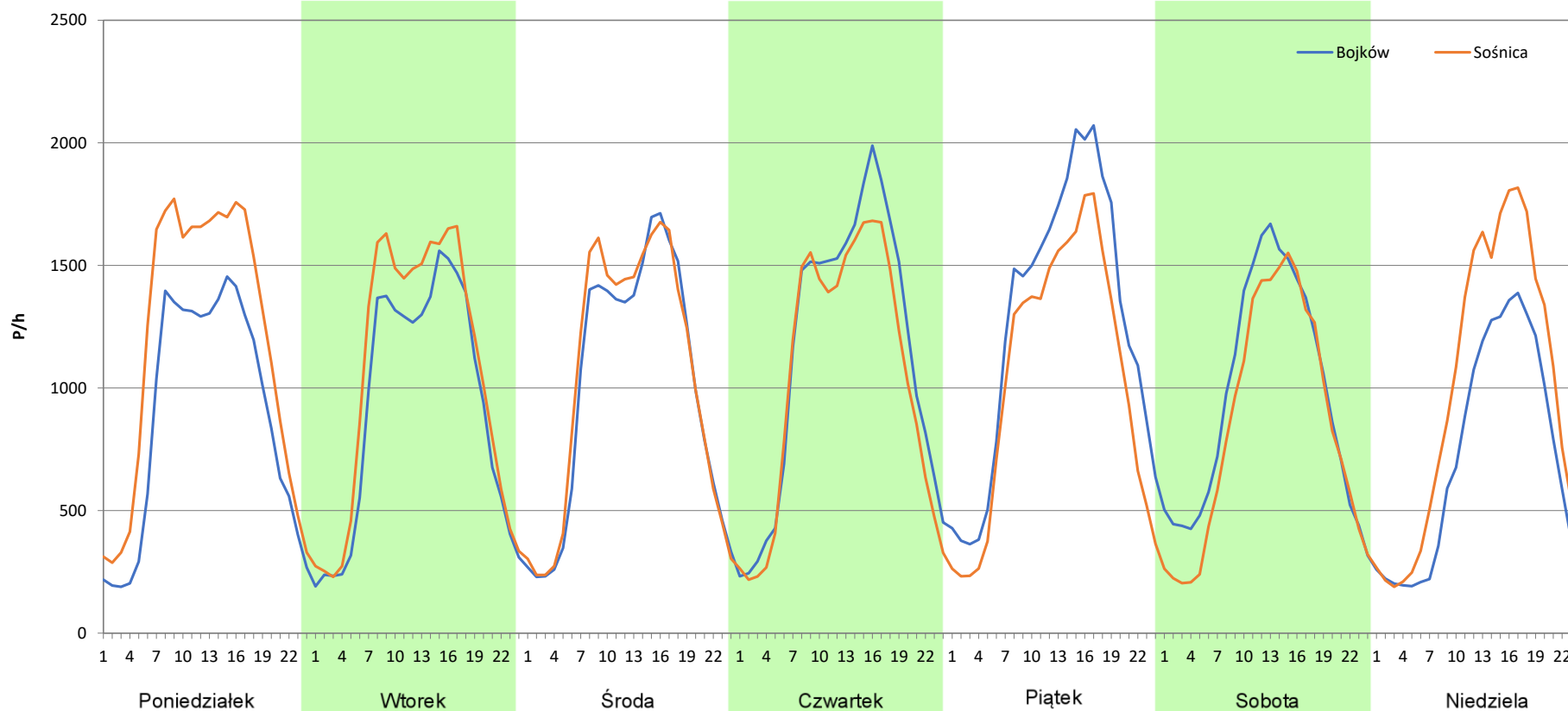
Stacja nr 24702

Miejscowość: Gliwice
Odcinek: Bojków - Sośnica
Typ stacji: e-TOLL
Miesiąc: Luty

Rok: 2025
Numer drogi: A4
Oddział: Katowice

R03_07-2_24702_2025

Dzień tygodnia	Poniedziałek		Wtorek		Środa		Czwartek		Piątek		Sobota		Niedziela	
Kierunek	Bojków	Sośnica	Bojków	Sośnica	Bojków	Sośnica	Bojków	Sośnica	Bojków	Sośnica	Bojków	Sośnica	Bojków	Sośnica
SDR	21111	28264	22007	25080	23798	24714	27222	24872	30165	24872	22926	20251	17147	23332
Razem	49375		47087		48512		52094		55037		43177		40479	
Podział procentowy	42,76%	57,24%	46,74%	53,26%	49,06%	50,94%	52,26%	47,74%	54,81%	45,19%	53,10%	46,90%	42,36%	57,64%





Analiza ruchu pojazdów ogółem w poszczególnych dniach tygodnia dla każdego miesiąca, w podziale na kierunki ruchu

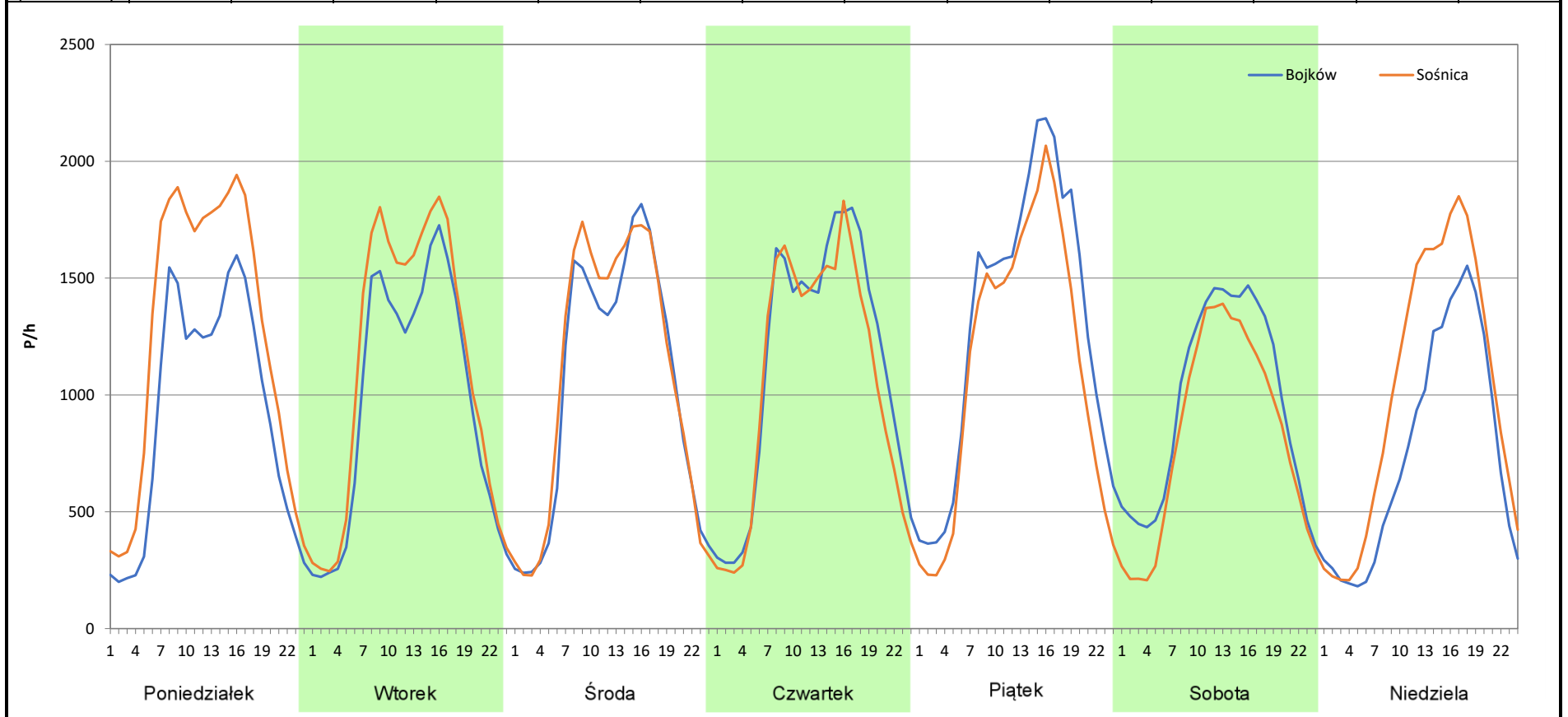
Stacja nr 24702

Miejscowość: Gliwice
Odcinek: Bojków - Sośnica
Typ stacji: e-TOLL
Miesiąc: Marzec

Rok: 2025
Numer drogi: A4
Oddział: Katowice

R03_07-3_24702_2025

Dzień tygodnia	Poniedziałek		Wtorek		Środa		Czwartek		Piątek		Sobota		Niedziela	
Kierunek	Bojków	Sośnica	Bojków	Sośnica	Bojków	Sośnica	Bojków	Sośnica	Bojków	Sośnica	Bojków	Sośnica	Bojków	Sośnica
SDR	22034	29957	23315	26850	24795	25881	27274	25476	31231	26876	23028	19682	18051	24159
Razem	51991		50165		50676		52750		58107		42710		42210	
Podział procentowy	42,38%	57,62%	46,48%	53,52%	48,93%	51,07%	51,70%	48,30%	53,75%	46,25%	53,92%	46,08%	42,76%	57,24%



Analiza ruchu pojazdów ogółem w poszczególnych dniach tygodnia dla każdego miesiąca, w podziale na kierunki ruchu



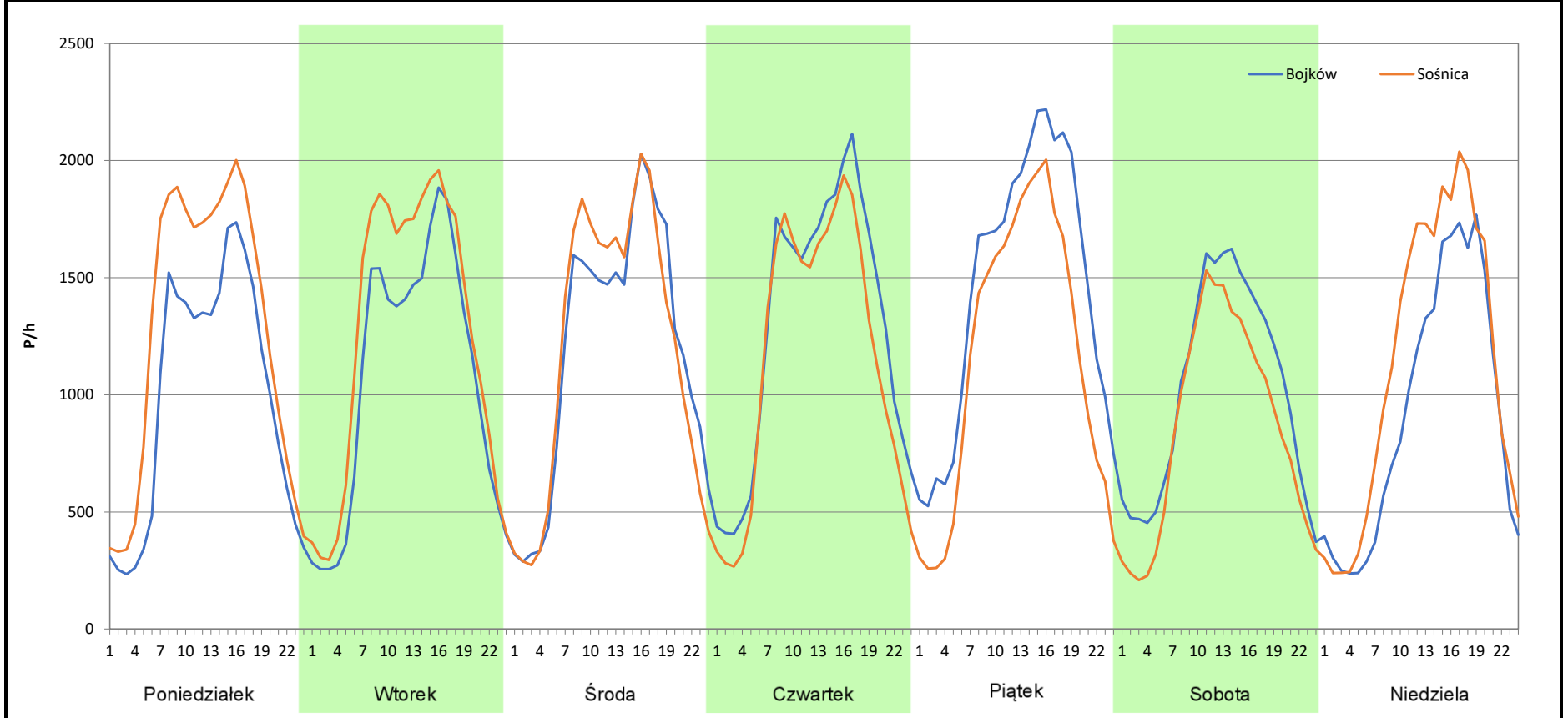
Stacja nr 24702

Miejscowość: Gliwice
Odcinek: Bojków - Sośnica
Typ stacji: e-TOLL
Miesiąc: Kwiecień

Rok: 2025
Numer drogi: A4
Oddział: Katowice

R03_07-4_24702_2025

Dzień tygodnia	Poniedziałek		Wtorek		Środa		Czwartek		Piątek		Sobota		Niedziela	
	Bojków	Sośnica	Bojków	Sośnica	Bojków	Sośnica	Bojków	Sośnica	Bojków	Sośnica	Bojków	Sośnica	Bojków	Sośnica
Kierunek	Bojków	Sośnica	Bojków	Sośnica	Bojków	Sośnica	Bojków	Sośnica	Bojków	Sośnica	Bojków	Sośnica	Bojków	Sośnica
SDR	23685	30602	25559	30128	28560	28758	31083	27893	34921	27770	24376	20516	21985	27000
Razem	54287		55687		57318		58976		62691		44892		48985	
Podział procentowy	43,63%	56,37%	45,90%	54,10%	49,83%	50,17%	52,70%	47,30%	55,70%	44,30%	54,30%	45,70%	44,88%	55,12%



Analiza ruchu pojazdów ogółem w poszczególnych dniach tygodnia dla każdego miesiąca, w podziale na kierunki ruchu



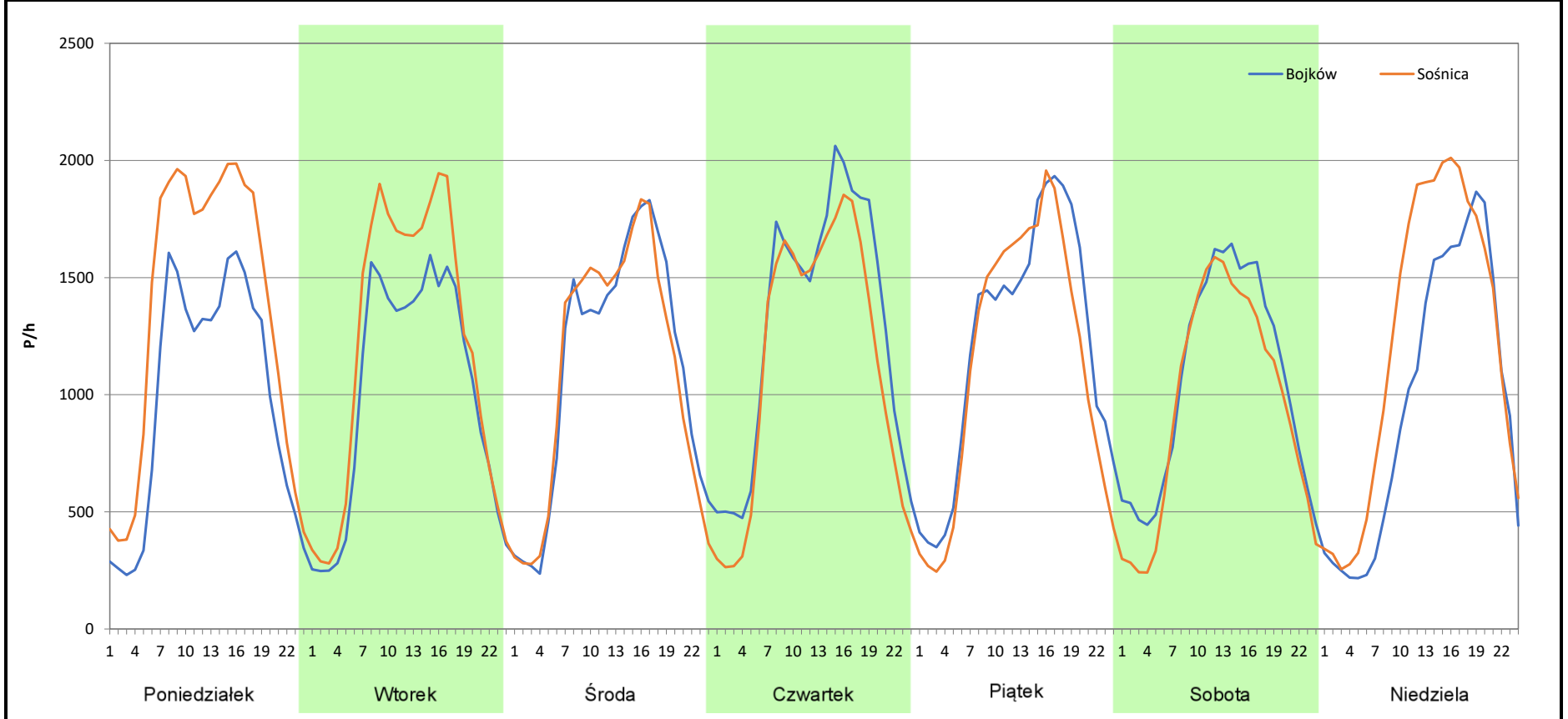
Stacja nr 24702

Miejscowość: Gliwice
Odcinek: Bojków - Sośnica
Typ stacji: e-TOLL
Miesiąc: Maj

Rok: 2025
Numer drogi: A4
Oddział: Katowice

R03_07-5_24702_2025

Dzień tygodnia	Poniedziałek		Wtorek		Środa		Czwartek		Piątek		Sobota		Niedziela	
Kierunek	Bojków	Sośnica	Bojków	Sośnica	Bojków	Sośnica	Bojków	Sośnica	Bojków	Sośnica	Bojków	Sośnica	Bojków	Sośnica
SDR	23665	32515	24092	28687	26709	26325	30917	27268	29116	27162	25266	22829	23144	28897
Razem	56180		52779		53034		58185		56278		48095		52041	
Podział procentowy	42,12%	57,88%	45,65%	54,35%	50,36%	49,64%	53,14%	46,86%	51,74%	48,26%	52,53%	47,47%	44,47%	55,53%



Analiza ruchu pojazdów ogółem w poszczególnych dniach tygodnia dla każdego miesiąca, w podziale na kierunki ruchu



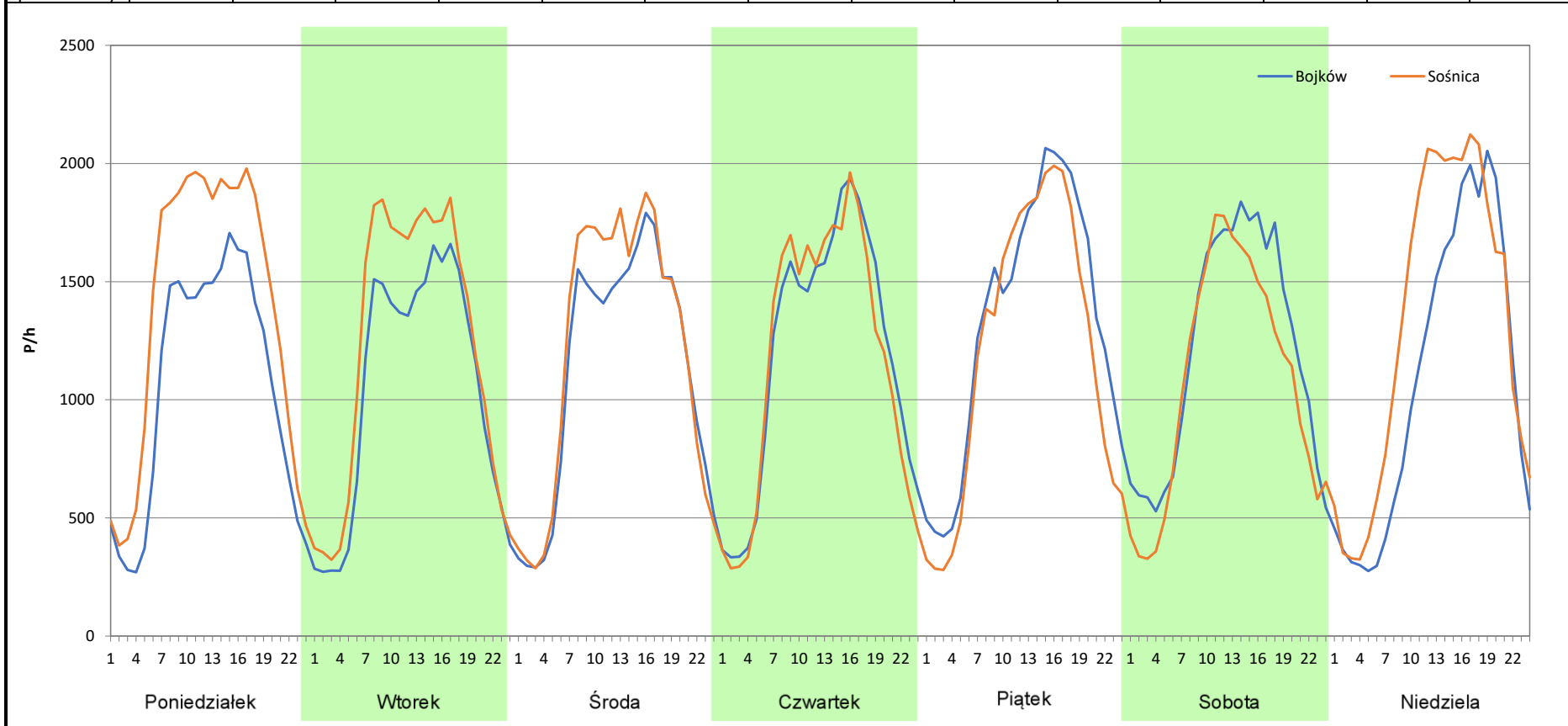
Stacja nr 24702

Miejscowość: Gliwice
Odcinek: Bojków - Sośnica
Typ stacji: e-TOLL
Miesiąc: Czerwiec

Rok: 2025
Numer drogi: A4
Oddział: Katowice

R03_07-6_24702_2025

Dzień tygodnia	Poniedziałek		Wtorek		Środa		Czwartek		Piątek		Sobota		Niedziela	
	Bojków	Sośnica	Bojków	Sośnica	Bojków	Sośnica	Bojków	Sośnica	Bojków	Sośnica	Bojków	Sośnica	Bojków	Sośnica
Kierunek SDR	25167	33245	24858	29201	26975	28960	28633	28062	31780	28969	28846	25870	25835	31255
Razem	58412		54059		55935		56695		60749		54716		57090	
Podział procentowy	43,09%	56,91%	45,98%	54,02%	48,23%	51,77%	50,50%	49,50%	52,31%	47,69%	52,72%	47,28%	45,25%	54,75%



Analiza ruchu pojazdów ogółem w poszczególnych dniach tygodnia dla każdego miesiąca, w podziale na kierunki ruchu



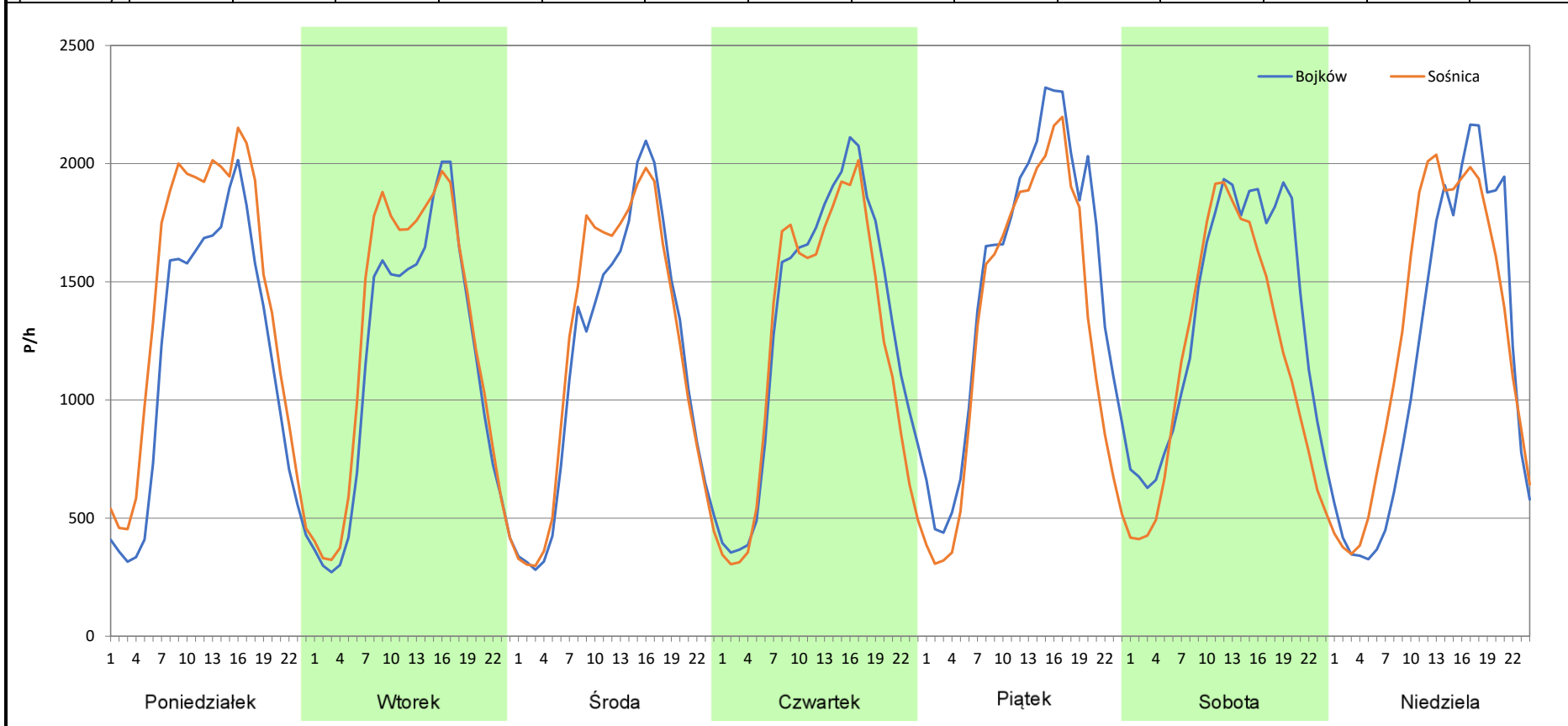
Stacja nr 24702

Miejscowość: Gliwice
Odcinek: Bojków - Sośnica
Typ stacji: e-TOLL
Miesiąc: Lipiec

Rok: 2025
Numer drogi: A4
Oddział: Katowice

R03_07-7_24702_2025

Dzień tygodnia	Poniedziałek		Wtorek		Środa		Czwartek		Piątek		Sobota		Niedziela	
	Bojków	Sośnica	Bojków	Sośnica	Bojków	Sośnica	Bojków	Sośnica	Bojków	Sośnica	Bojków	Sośnica	Bojków	Sośnica
Kierunek	27816	33939	27241	29875	27818	28958	31543	29494	35781	31122	32419	27950	28035	30530
SDR	61755		57116		56776		61037		66903		60369		58565	
Podział procentowy	45,04%	54,96%	47,69%	52,31%	49,00%	51,00%	51,68%	48,32%	53,48%	46,52%	53,70%	46,30%	47,87%	52,13%



Analiza ruchu pojazdów ogółem w poszczególnych dniach tygodnia dla każdego miesiąca, w podziale na kierunki ruchu



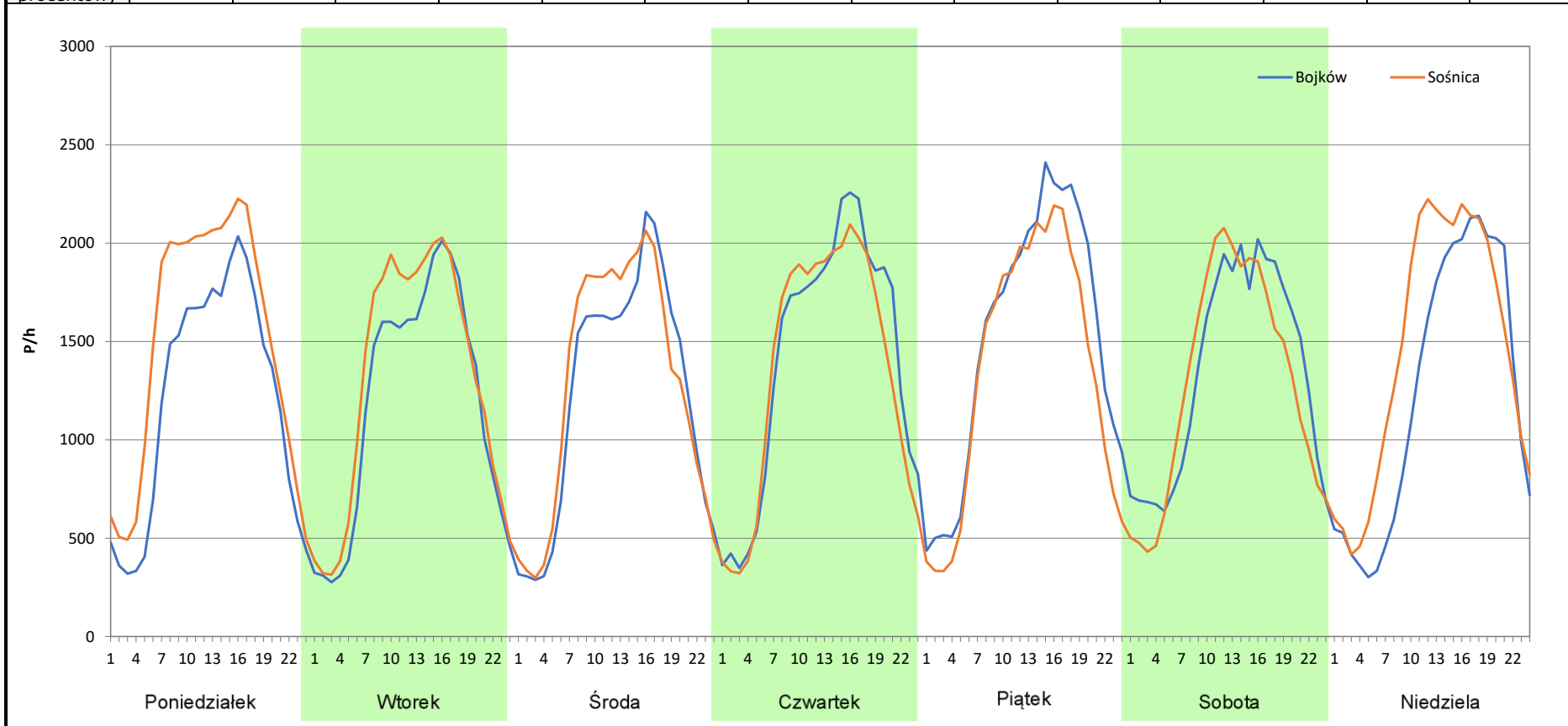
Stacja nr 24702

Miejscowość: Gliwice
Odcinek: Bojków - Sośnica
Typ stacji: e-TOLL
Miesiąc: Sierpień

Rok: 2025
Numer drogi: A4
Oddział: Katowice

R03_07-8_24702_2025

Dzień tygodnia	Poniedziałek		Wtorek		Środa		Czwartek		Piątek		Sobota		Niedziela	
	Bojków	Sośnica	Bojków	Sośnica	Bojków	Sośnica	Bojków	Sośnica	Bojków	Sośnica	Bojków	Sośnica	Bojków	Sośnica
Kierunek SDR	28728	35886	28173	31051	29358	30696	33842	32467	36277	32429	32046	30863	29629	34861
Razem	64614		59224		60054		66309		68706		62909		64490	
Podział procentowy	44,46%	55,54%	47,57%	52,43%	48,89%	51,11%	51,04%	48,96%	52,80%	47,20%	50,94%	49,06%	45,94%	54,06%



Analiza ruchu pojazdów ogółem w poszczególnych dniach tygodnia dla każdego miesiąca, w podziale na kierunki ruchu



Stacja nr 24702

Miejscowość:
Odcinek:
Typ stacji:
Miesiąc:

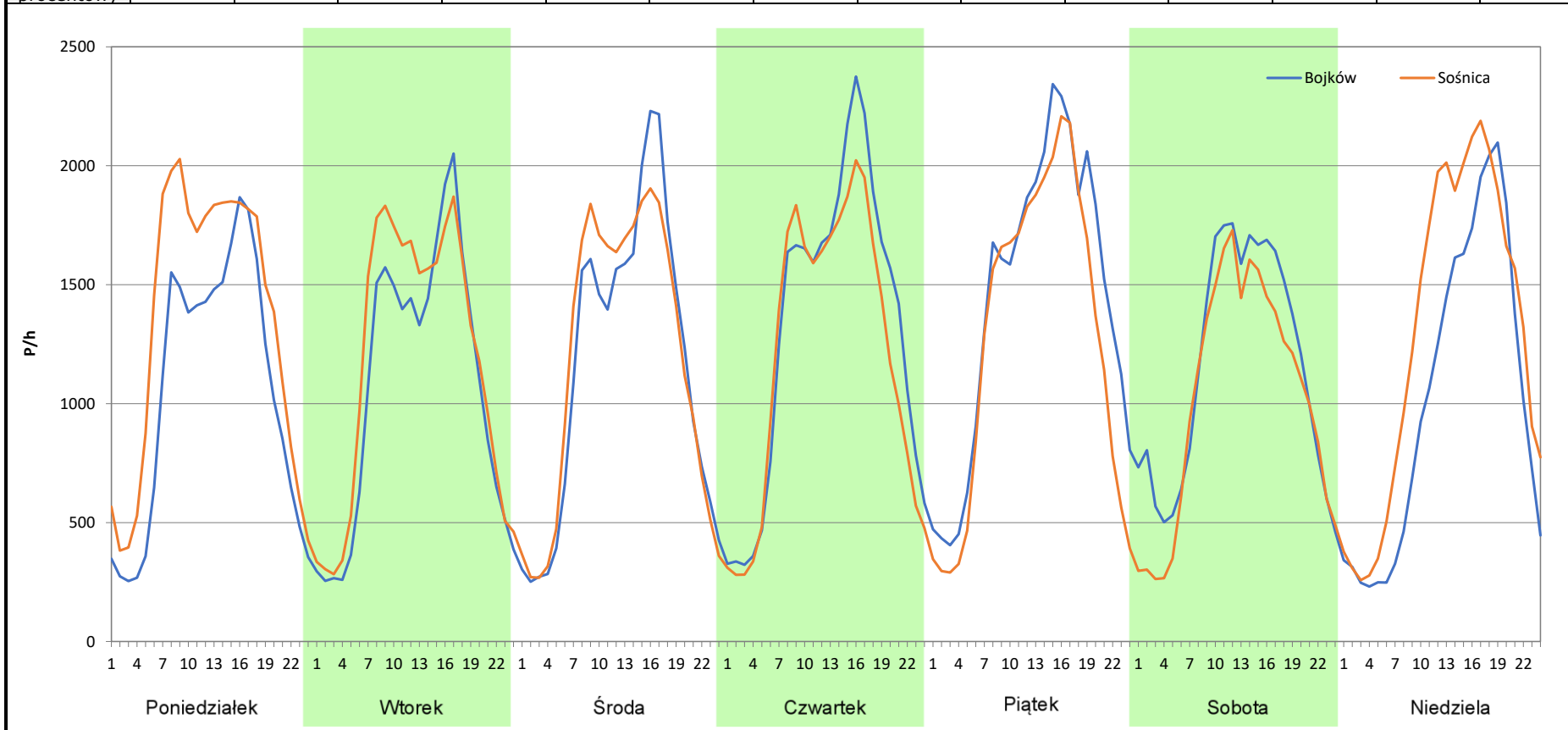
Gliwice
Bojków - Sośnica
e-TOLL
Wrzesień

Rok:
Numer drogi:
Oddział:

2025
A4
Katowice

R03_07-9_24702_2025

Dzień tygodnia	Poniedziałek		Wtorek		Środa		Czwartek		Piątek		Sobota		Niedziela	
Kierunek	Bojków	Sośnica	Bojków	Sośnica	Bojków	Sośnica	Bojków	Sośnica	Bojków	Sośnica	Bojków	Sośnica	Bojków	Sośnica
SDR	25094	32198	25496	28087	27674	28285	31388	28900	34409	30392	27599	24357	24281	30666
Razem	57292		53583		55959		60288		64801		51956		54947	
Podział procentowy	43,80%	56,20%	47,58%	52,42%	49,45%	50,55%	52,06%	47,94%	53,10%	46,90%	53,12%	46,88%	44,19%	55,81%



Analiza ruchu pojazdów ogółem w poszczególnych dniach tygodnia dla każdego miesiąca, w podziale na kierunki ruchu



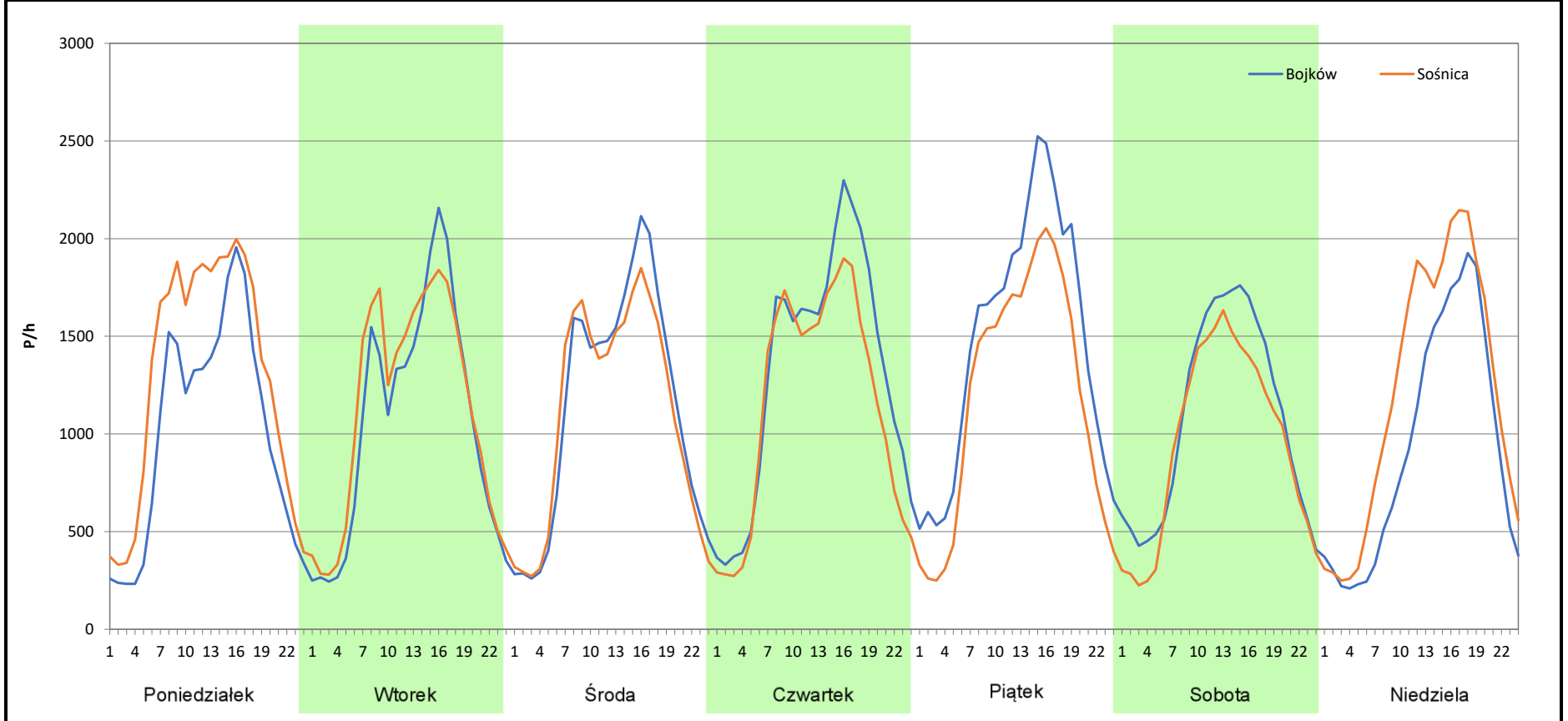
Stacja nr 24702

Miejscowość: Gliwice
Odcinek: Bojków - Sośnica
Typ stacji: e-TOLL
Miesiąc: Październik

Rok: 2025
Numer drogi: A4
Oddział: Katowice

R03_07-10_24702_2025

Dzień tygodnia	Poniedziałek		Wtorek		Środa		Czwartek		Piątek		Sobota		Niedziela	
Kierunek	Bojków	Sośnica	Bojków	Sośnica	Bojków	Sośnica	Bojków	Sośnica	Bojków	Sośnica	Bojków	Sośnica	Bojków	Sośnica
SDR	24058	30998	25343	27002	27322	26400	31526	27611	35280	28429	25830	22835	22203	28873
Razem	55056		52345		53722		59137		63709		48665		51076	
Podział procentowy	43,70%	56,30%	48,42%	51,58%	50,86%	49,14%	53,31%	46,69%	55,38%	44,62%	53,08%	46,92%	43,47%	56,53%



Analiza ruchu pojazdów ogółem w poszczególnych dniach tygodnia dla każdego miesiąca, w podziale na kierunki ruchu



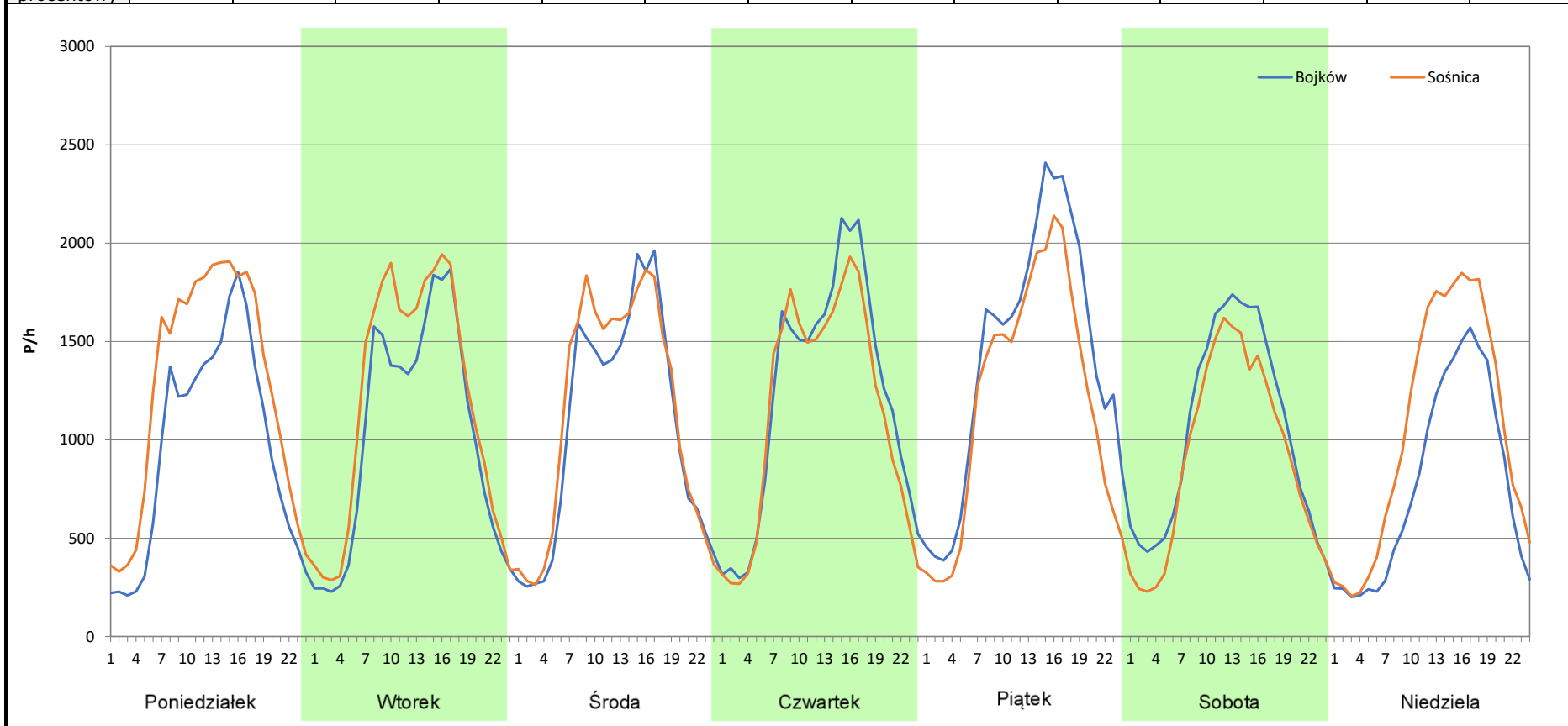
Stacja nr 24702

Miejscowość: Gliwice
Odcinek: Bojków - Sośnica
Typ stacji: e-TOLL
Miesiąc: Listopad

Rok: 2025
Numer drogi: A4
Oddział: Katowice

R03_07-11_24702_2025

Dzień tygodnia	Poniedziałek		Wtorek		Środa		Czwartek		Piątek		Sobota		Niedziela	
	Bojków	Sośnica	Bojków	Sośnica	Bojków	Sośnica	Bojków	Sośnica	Bojków	Sośnica	Bojków	Sośnica	Bojków	Sośnica
Kierunek SDR	22951	30239	24581	28366	25676	27288	29213	27287	34173	28768	25083	21787	18473	25070
Razem	53190		52947		52964		56500		62941		46870		43543	
Podział procentowy	43,15%	56,85%	46,43%	53,57%	48,48%	51,52%	51,70%	48,30%	54,29%	45,71%	53,52%	46,48%	42,42%	57,58%



Analiza ruchu pojazdów ogółem w poszczególnych dniach tygodnia dla każdego miesiąca, w podziale na kierunki ruchu



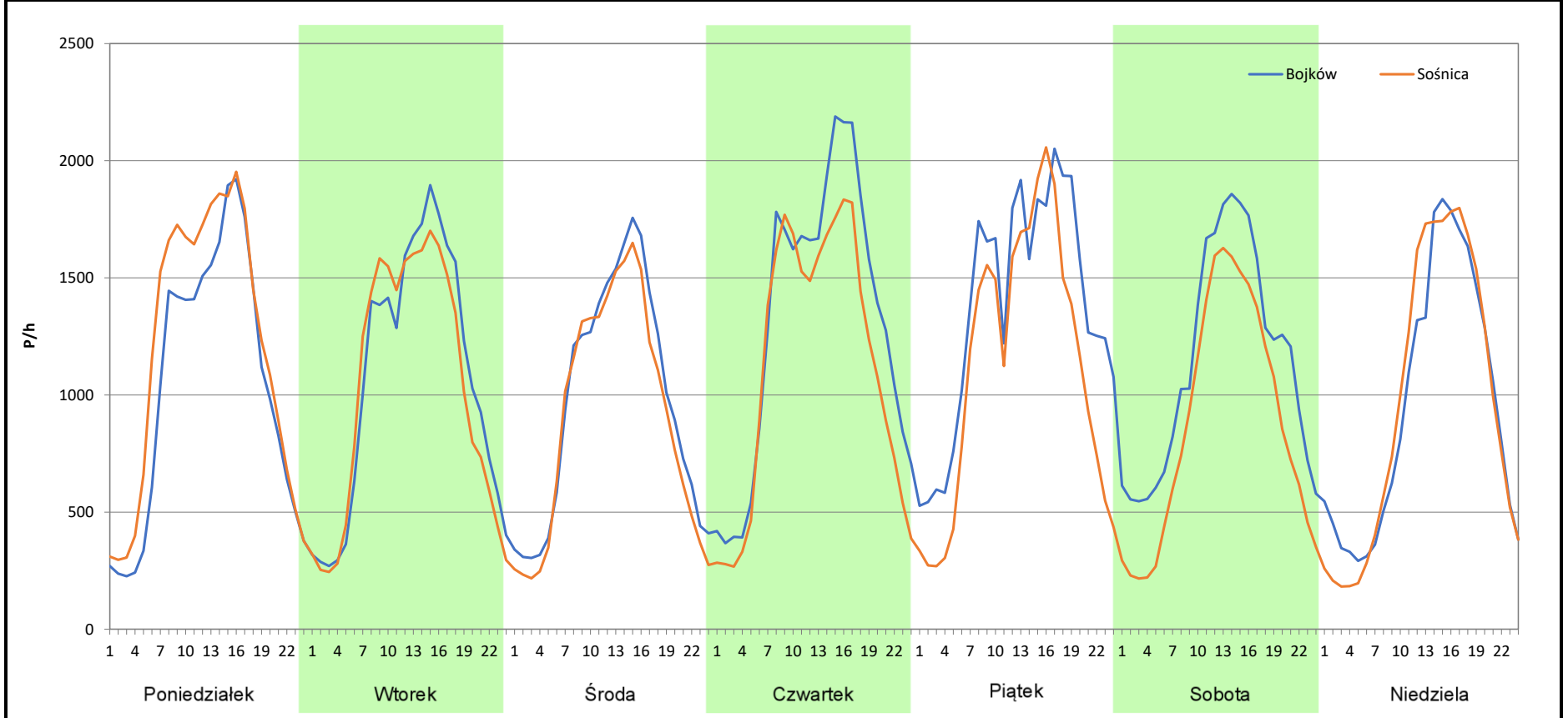
Stacja nr 24702

Miejscowość: Gliwice
Odcinek: Bojków - Sośnica
Typ stacji: e-TOLL
Miesiąc: Grudzień

Rok: 2025
Numer drogi: A4
Oddział: Katowice

R03_07-12_24702_2025

Dzień tygodnia	Poniedziałek		Wtorek		Środa		Czwartek		Piątek		Sobota		Niedziela	
	Bojków	Sośnica	Bojków	Sośnica	Bojków	Sośnica	Bojków	Sośnica	Bojków	Sośnica	Bojków	Sośnica	Bojków	Sośnica
SDR	24841	28584	25430	24458	23203	21570	31507	26981	32973	26797	27229	20985	22589	22865
Razem	53425		49888		44773		58488		59770		48214		45454	
Podział procentowy	46,50%	53,50%	50,97%	49,03%	51,82%	48,18%	53,87%	46,13%	55,17%	44,83%	56,48%	43,52%	49,70%	50,30%



Analiza ruchu pojazdów ogółem w święta i dni okołoswiąteczne, w podziale na kierunki ruchu NOWY ROK i Święto Trzech Króli



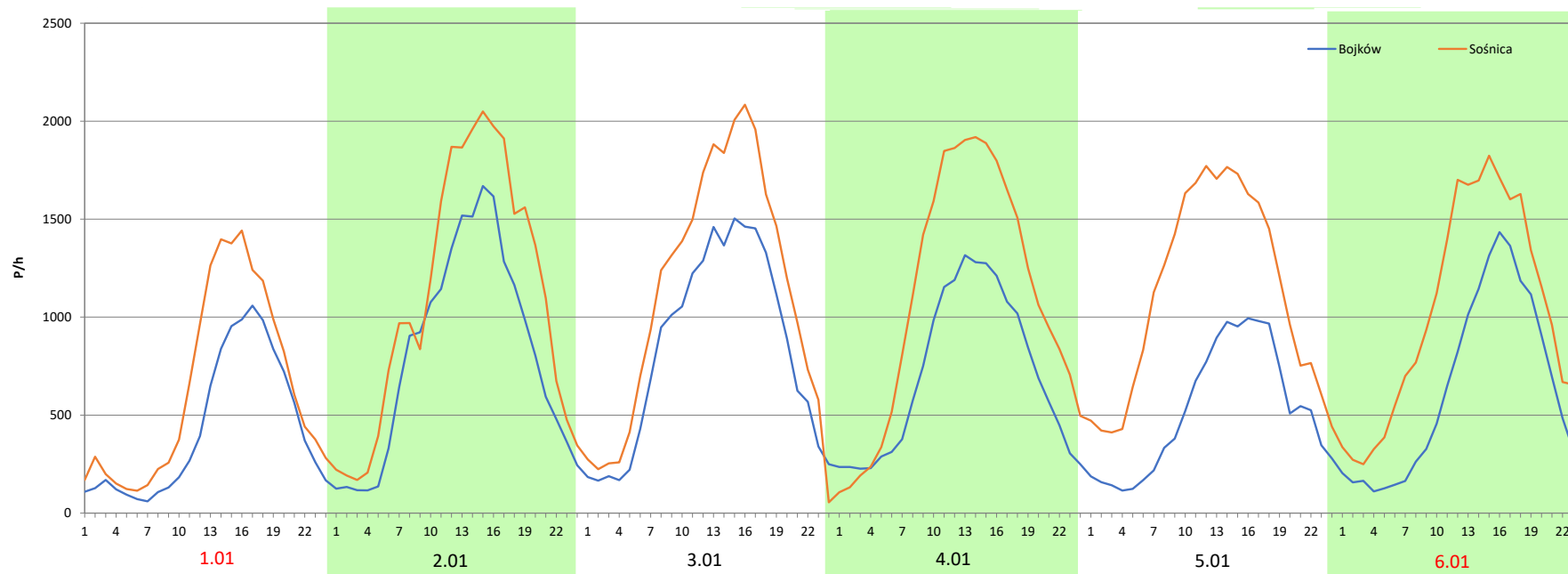
Stacja nr 24702

Miejscowość: Gliwice
 Odcinek: Bojków - Sośnica
 Typ stacji: e-TOLL
 Miesiąc: Styczeń

Rok: 2025
 Numer drogi: A4
 Oddział: Katowice

R03_08-1_24702_2025

Data Dzień tygodnia	1.01 Środa		2.01 Czwartek		3.01 Piątek		4.01 Sobota		5.01 Niedziela		6.01 Poniedziałek	
Kierunek	Bojków	Sośnica	Bojków	Sośnica	Bojków	Sośnica	Bojków	Sośnica	Bojków	Sośnica	Bojków	Sośnica
Dobowy ruch	10228	15095	19234	26148	19326	26233	19449	26370	19633	26360	19717	26596
Razem	25323		45382		45559		45819		45993		46313	
Podział procentowy	40,39%	59,61%	42,38%	57,62%	42,42%	57,58%	42,45%	57,55%	42,69%	57,31%	42,57%	57,43%
Udział SDRR	47,08%		84,37%		84,70%		85,18%		85,50%		86,10%	





Analiza ruchu pojazdów ogółem w święta i dni okołoświąteczne, w podziale na kierunki ruchu WIELKANOC

Stacja nr 24702

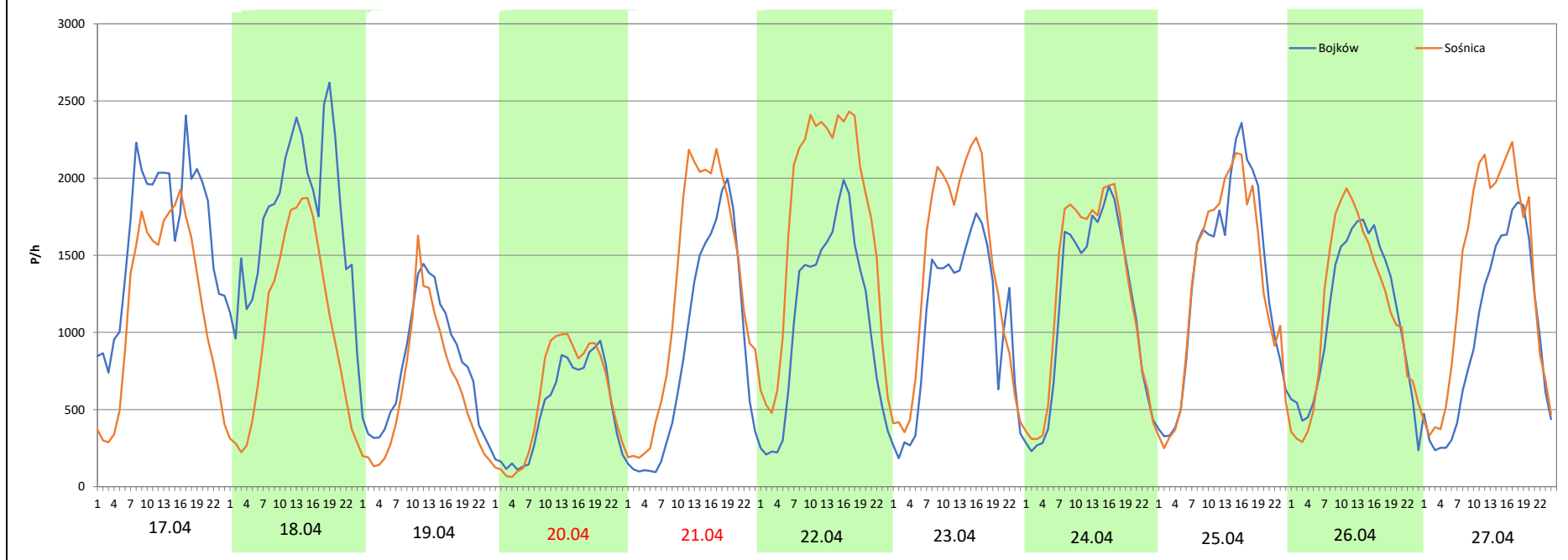
Miejscowość: Gliwice
Odcinek: Bojków - Sośnica
Typ stacji: e-TOLL
Miesiąc: Marzec / Kwiecień

Rok: 2025
Numer drogi: A4
Oddział: Katowice

R03_08-2_24702_2025

Data Dzień tygodnia	17.04 Czwartek		18.04 Piątek		19.04 Sobota		20.04 Niedziela		21.04 Poniedziałek		22.04 Wtorek		23.04 Środa	
Kierunek	Bojków	Sośnica	Bojków	Sośnica	Bojków	Sośnica	Bojków	Sośnica	Bojków	Sośnica	Bojków	Sośnica	Bojków	Sośnica
Dobowy ruch	39347	28148	42246	24818	18661	14794	12119	13762	20894	29683	25893	41390	25886	41066
Razem	67495		67064		33455		25881		50577		67283		66952	
Podział procentowy	58,30%	41,70%	62,99%	37,01%	55,78%	44,22%	46,83%	53,17%	41,31%	58,69%	38,48%	61,52%	38,66%	61,34%
Udział SDRR	125,48%		124,68%		62,20%		48,11%		94,03%		125,08%		124,47%	

Data Dzień tygodnia	24.04 Czwartek		25.04 Piątek		26.04 Sobota		27.04 Niedziela	
Kierunek	Bojków	Sośnica	Bojków	Sośnica	Bojków	Sośnica	Bojków	Sośnica
Dobowy ruch	27549	29937	31846	31216	26484	27040	23519	32519
Razem	57486		63062		53524		56038	
Podział procentowy	47,92%	52,08%	50,50%	49,50%	49,48%	50,52%	41,97%	58,03%
Udział SDRR	106,87%		117,24%		99,51%		104,18%	



Analiza ruchu pojazdów ogółem w święta i dni okołoswiąteczne, w podziale na kierunki ruchu
1 - 3 MAJA

 Generalna Dyrekcja Dróg Krajowych i Autostrad

Stacja nr 24702

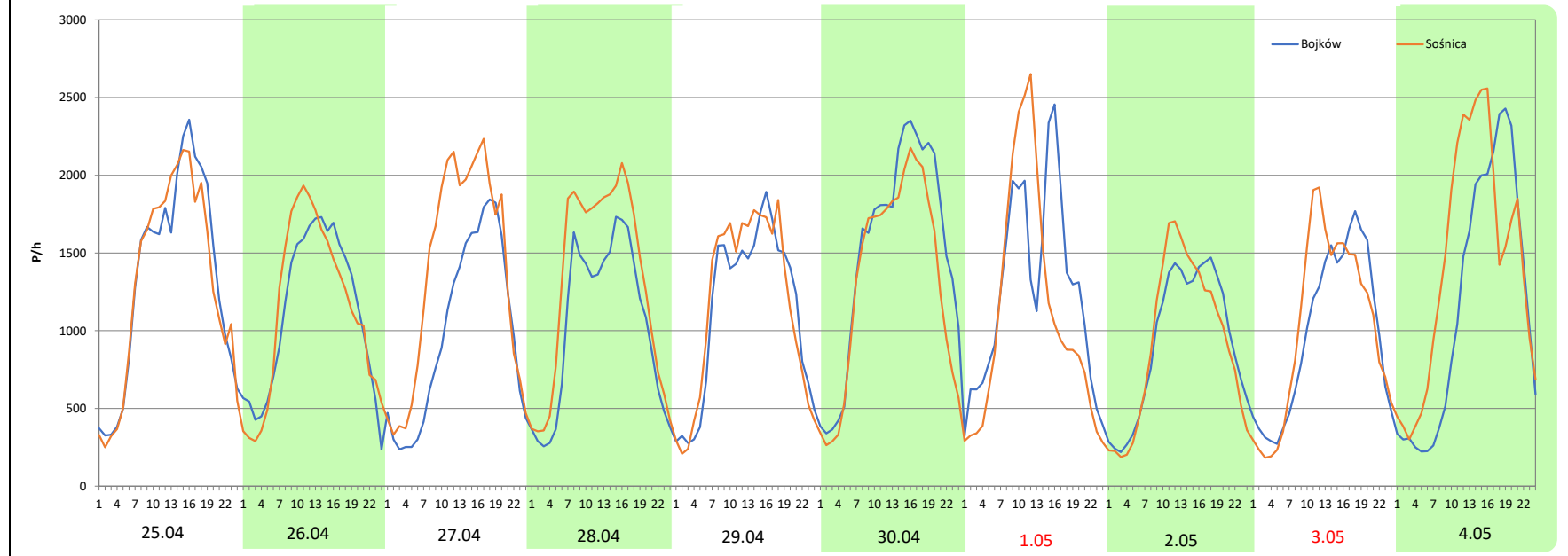
Miejscowość: Gliwice
Odcinek: Bojków - Sośnica
Typ stacji: e-TOLL
Miesiąc: Maj

Rok: 2025
Numer drogi: A4
Oddział: Katowice

R03_08-3_24702_2025

Data Dzień tygodnia	25.04 Piątek		26.04 Sobota		27.04 Niedziela		28.04 Poniedziałek		29.04 Wtorek		30.04 Środa		1.05 Czwartek	
Kierunek	Bojków	Sośnica	Bojków	Sośnica	Bojków	Sośnica	Bojków	Sośnica	Bojków	Sośnica	Bojków	Sośnica	Bojków	Sośnica
Dobowy ruch	31846	31216	26484	27040	23519	32519	24833	31464	26910	27809	36073	31545	29997	26731
Razem	63062		53524		56038		56297		54719		67618		56728	
Podział procentowy	50,50%	49,50%	49,48%	50,52%	41,97%	58,03%	44,11%	55,89%	49,18%	50,82%	53,35%	46,65%	52,88%	47,12%
Udział SDRR	117,24%		99,51%		104,18%		104,66%		101,73%		125,71%		105,46%	

Data Dzień tygodnia	2.05 Piątek		3.05 Sobota		4.05 Niedziela	
Kierunek	Bojków	Sośnica	Bojków	Sośnica	Bojków	Sośnica
Dobowy ruch	22210	22108	23361	24345	27879	34233
Razem	44318		47706		62112	
Podział procentowy	50,12%	49,88%	48,97%	51,03%	44,89%	55,11%
Udział SDRR	82,39%		88,69%		115,47%	



Analiza ruchu pojazdów ogółem w święta i dni okołoświęteczne, w podziale na kierunki ruchu
BOŻE CIAŁO

 Generalna Dyrekcja Dróg Krajowych i Autostrad

Stacja nr 24702

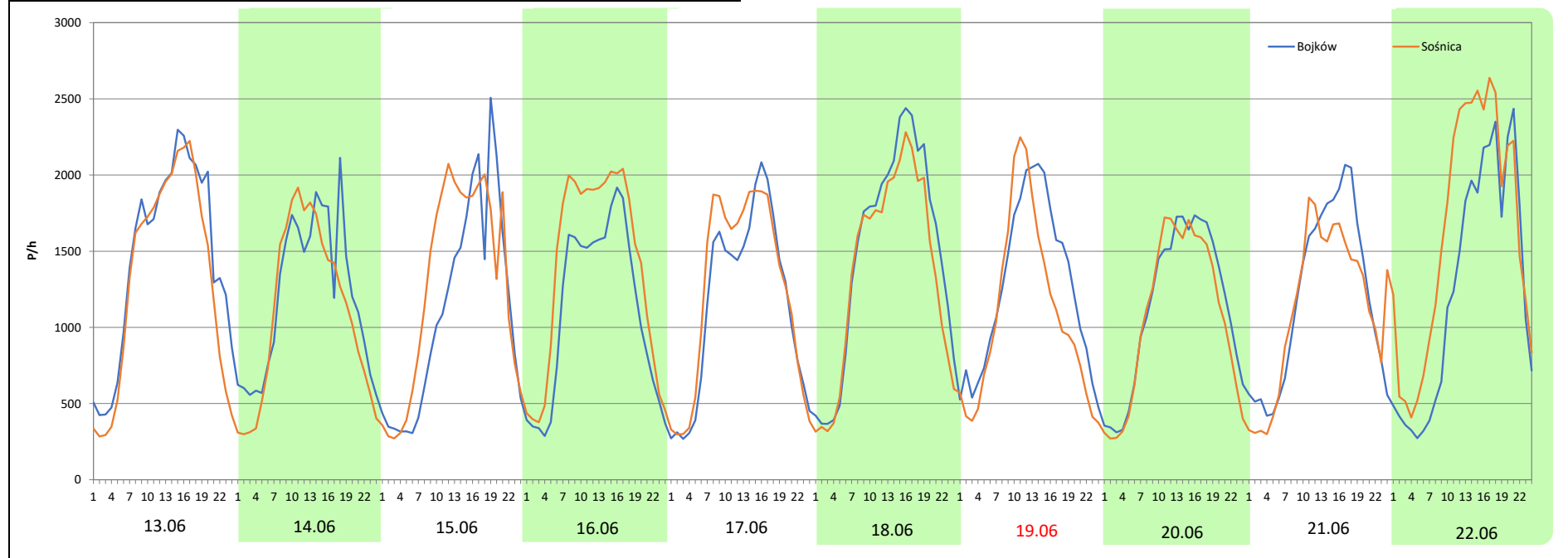
Miejscowość: Gliwice
Odcinek: Bojków - Sośnica
Typ stacji: e-TOLL
Miesiąc: Maj

Rok: 2025
Numer drogi: A4
Oddział: Katowice

R03_08-4_24702_2025


Data Dzień tygodnia	13.06 Piątek		14.06 Sobota		15.06 Niedziela		16.06 Poniedziałek		17.06 Wtorek		18.06 Środa		19.06 Czwartek	
Kierunek	Bojków	Sośnica	Bojków	Sośnica	Bojków	Sośnica	Bojków	Sośnica	Bojków	Sośnica	Bojków	Sośnica	Bojków	Sośnica
Dobowy ruch	34970	31456	28718	26291	26408	30240	26449	33211	27506	29556	35530	32460	30135	26081
Razem	66426		55009		56648		59660		57062		67990		56216	
Podział procentowy	52,65%	47,35%	52,21%	47,79%	46,62%	53,38%	44,33%	55,67%	48,20%	51,80%	52,26%	47,74%	53,61%	46,39%
Udział SDRR	123,49%		102,27%		105,31%		110,91%		106,08%		126,40%		104,51%	

Data Dzień tygodnia	20.06 Piątek		21.06 Sobota		22.06 Niedziela	
Kierunek	Bojków	Sośnica	Bojków	Sośnica	Bojków	Sośnica
Dobowy ruch	27011	25546	28458	26987	29978	38891
Razem	52557		55445		68869	
Podział procentowy	51,39%	48,61%	51,33%	48,67%	43,53%	56,47%
Udział SDRR	97,71%		103,08%		128,03%	



Analiza ruchu pojazdów ogółem w święta i dni okołoświęteczne, w podziale na kierunki ruchu
WNIEBOWZIĘCIE NMP

Stacja nr 24702

 **Generalna Dyrekcja Dróg Krajowych i Autostrad**

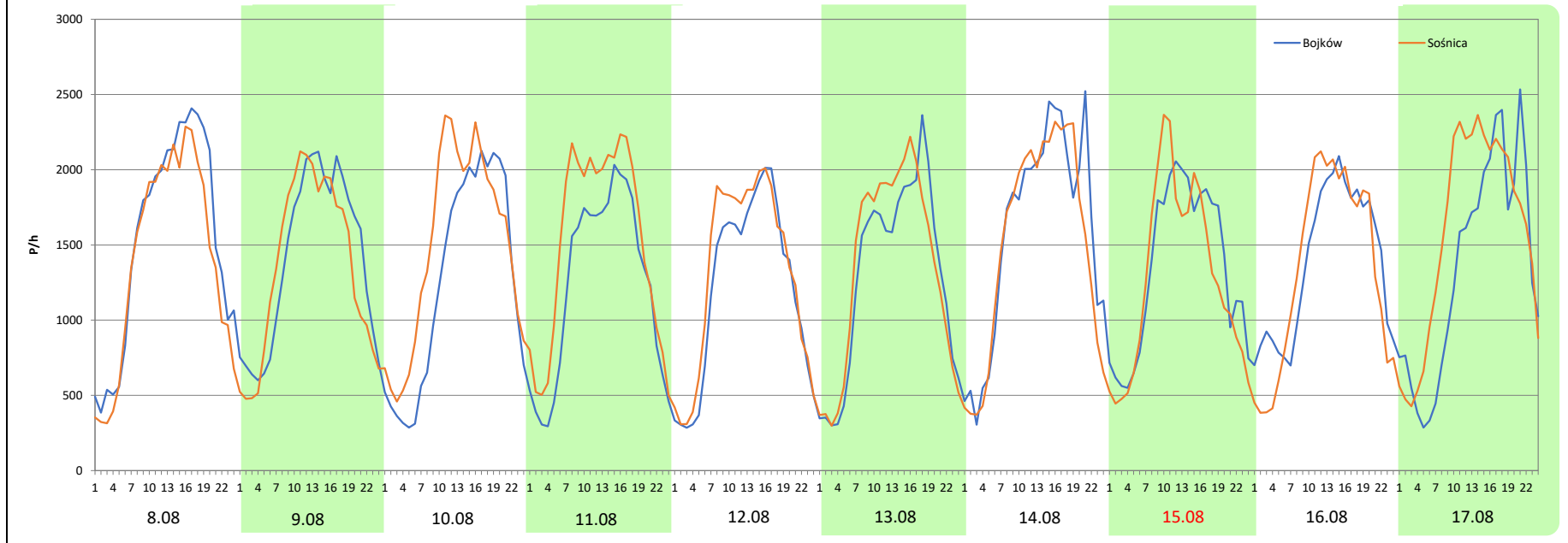
Miejscowość: Gliwice
Odcinek: Bojków - Sośnica
Typ stacji: e-TOLL
Miesiąc: Sierpień

Rok: 2025
Numer drogi: A4
Oddział: Katowice

R03_08-5_24702_2025

Data Dzień tygodnia	8.08 Piątek		9.08 Sobota		10.08 Niedziela		11.08 Poniedziałek		12.08 Wtorek		13.08 Środa		14.08 Czwartek	
Kierunek	Bojków	Sośnica	Bojków	Sośnica	Bojków	Sośnica	Bojków	Sośnica	Bojków	Sośnica	Bojków	Sośnica	Bojków	Sośnica
Dobowy ruch	36782	33569	33566	32361	29967	35725	29346	36246	28764	31278	30816	32076	37925	36196
Razem	70351		65927		65692		65592		60042		62892		74121	
Podział procentowy	52,28%	47,72%	50,91%	49,09%	45,62%	54,38%	44,74%	55,26%	47,91%	52,09%	49,00%	51,00%	51,17%	48,83%
Udział SDRR	130,79%		122,56%		122,13%		121,94%		111,62%		116,92%		137,80%	

Data Dzień tygodnia	15.08 Piątek		16.08 Sobota		17.08 Niedziela	
Kierunek	Bojków	Sośnica	Bojków	Sośnica	Bojków	Sośnica
Dobowy ruch	32245	30732	32869	32111	32309	37711
Razem	62977		64980		70020	
Podział procentowy	51,20%	48,80%	50,58%	49,42%	46,14%	53,86%
Udział SDRR	117,08%		120,80%		130,17%	



Analiza ruchu pojazdów ogółem w święta i dni okołoswiąteczne, w podziale na kierunki ruchu WSZYSTKICH ŚWIĘTYCH

Stacja nr 24702

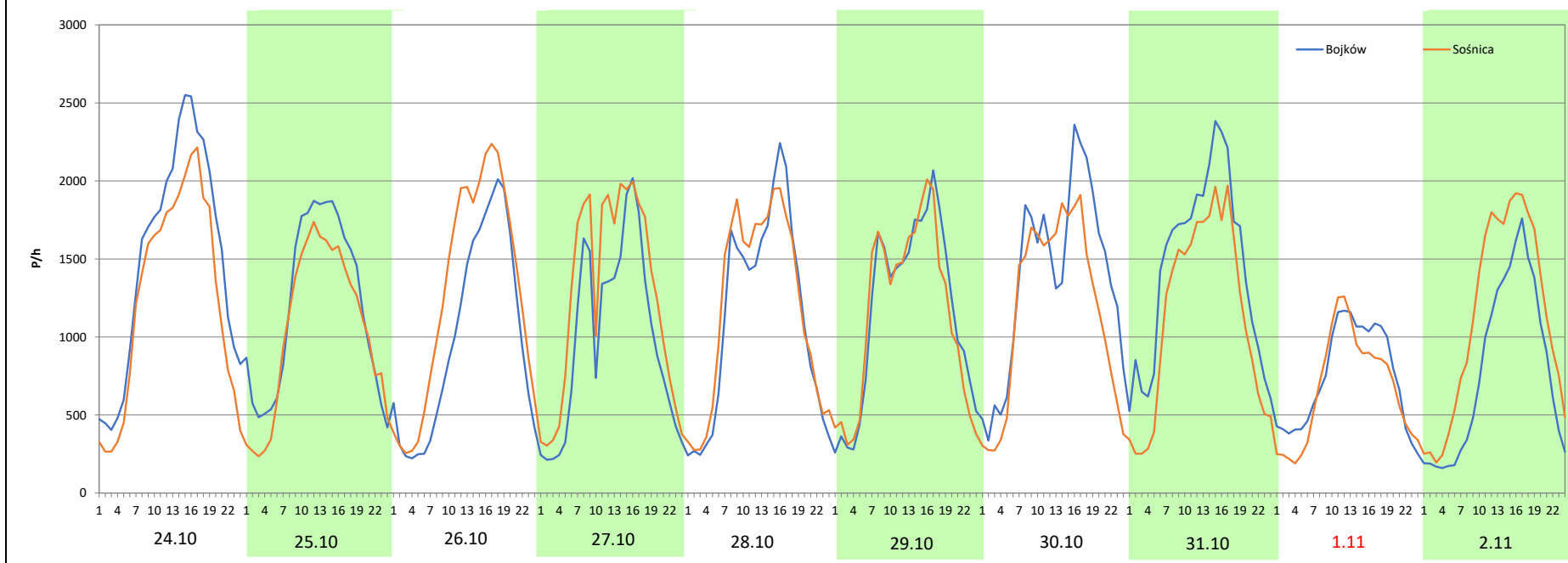
Miejscowość: Gliwice
Odcinek: Bojków - Sośnica
Typ stacji: e-TOLL
Miesiąc: Październik / Listopad

Rok: 2025
Numer drogi: A4
Oddział: Katowice

R03_08-6_24702_2025

Data Dzień tygodnia	24.10 Piątek		25.10 Sobota		26.10 Niedziela		27.10 Poniedziałek		28.10 Wtorek		29.10 Środa		30.10 Czwartek	
Kierunek	Bojków	Sośnica	Bojków	Sośnica	Bojków	Sośnica	Bojków	Sośnica	Bojków	Sośnica	Bojków	Sośnica	Bojków	Sośnica
Dobowy ruch	35945	29915	28460	24953	23788	30397	23733	30286	26989	28491	27851	27394	33109	27950
Razem	65860		53413		54185		54019		55480		55245		61059	
Podział procentowy	54,58%	45,42%	53,28%	46,72%	43,90%	56,10%	43,93%	56,07%	48,65%	51,35%	50,41%	49,59%	54,22%	45,78%
Udział SDRR	122,44%		99,30%		100,73%		100,43%		103,14%		102,70%		113,51%	

Data Dzień tygodnia	31.10 Piątek		1.11 Sobota		2.11 Niedziela	
Kierunek	Bojków	Sośnica	Bojków	Sośnica	Bojków	Sośnica
Dobowy ruch	34325	27126	17733	16043	18669	26754
Razem	61451		33776		45423	
Podział procentowy	55,86%	44,14%	52,50%	47,50%	41,10%	58,90%
Udział SDRR	114,24%		62,79%		84,45%	



Analiza ruchu pojazdów ogółem w święta i dni okołoswiąteczne, w podziale na kierunki ruchu
ŚWIĘTO NIEPODLEGŁOŚCI



Stacja nr 24702

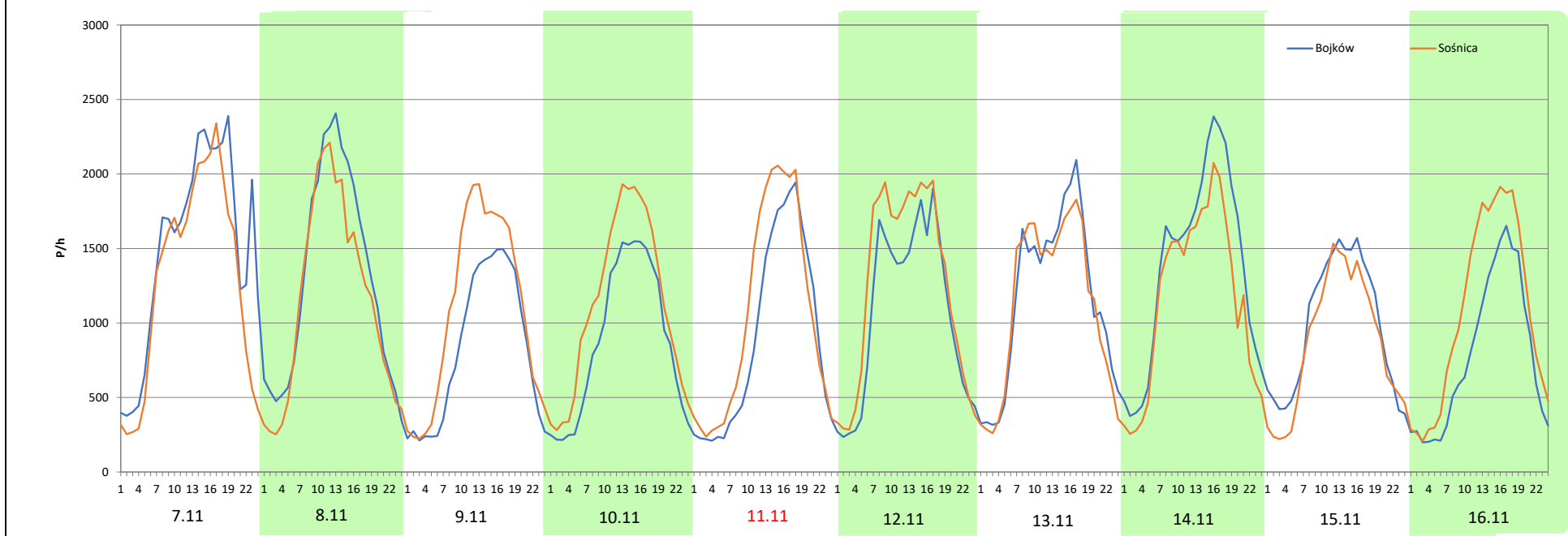
Miejscowość: Gliwice
Odcinek: Bojków - Sośnica
Typ stacji: e-TOLL
Miesiąc: Listopad

Rok: 2025
Numer drogi: A4
Oddział: Katowice

R03_08-7_24702_2025

Data Dzień tygodnia	7.11 Piątek		8.11 Sobota		9.11 Niedziela		10.11 Poniedziałek		11.11 Wtorek		12.11 Środa		13.11 Czwartek	
Kierunek	Bojków	Sośnica	Bojków	Sośnica	Bojków	Sośnica	Bojków	Sośnica	Bojków	Sośnica	Bojków	Sośnica	Bojków	Sośnica
Dobowy ruch	36066	30801	30852	27390	19677	25899	21085	26927	21571	25342	25548	30018	27845	26903
Razem	66867		58242		45576		48012		46913		55566		54748	
Podział procentowy	53,94%	46,06%	52,97%	47,03%	43,17%	56,83%	43,92%	56,08%	45,98%	54,02%	45,98%	54,02%	50,86%	49,14%
Udział SDRR	124,31%		108,28%		84,73%		89,26%		87,22%		103,30%		101,78%	

Data Dzień tygodnia	14.11 Piątek		15.11 Sobota		16.11 Niedziela	
Kierunek	Bojków	Sośnica	Bojków	Sośnica	Bojków	Sośnica
Dobowy ruch	32931	27748	23366	20749	18571	25490
Razem	60679		44115		44061	
Podział procentowy	54,27%	45,73%	52,97%	47,03%	42,15%	57,85%
Udział SDRR	112,81%		82,01%		81,91%	



Analiza ruchu pojazdów ogółem w święta i dni okołoswiąteczne, w podziale na kierunki ruchu
BOŻE NARODZENIE Generalna Dyrekcja Dróg Krajowych i Autostrad

Stacja nr 24702

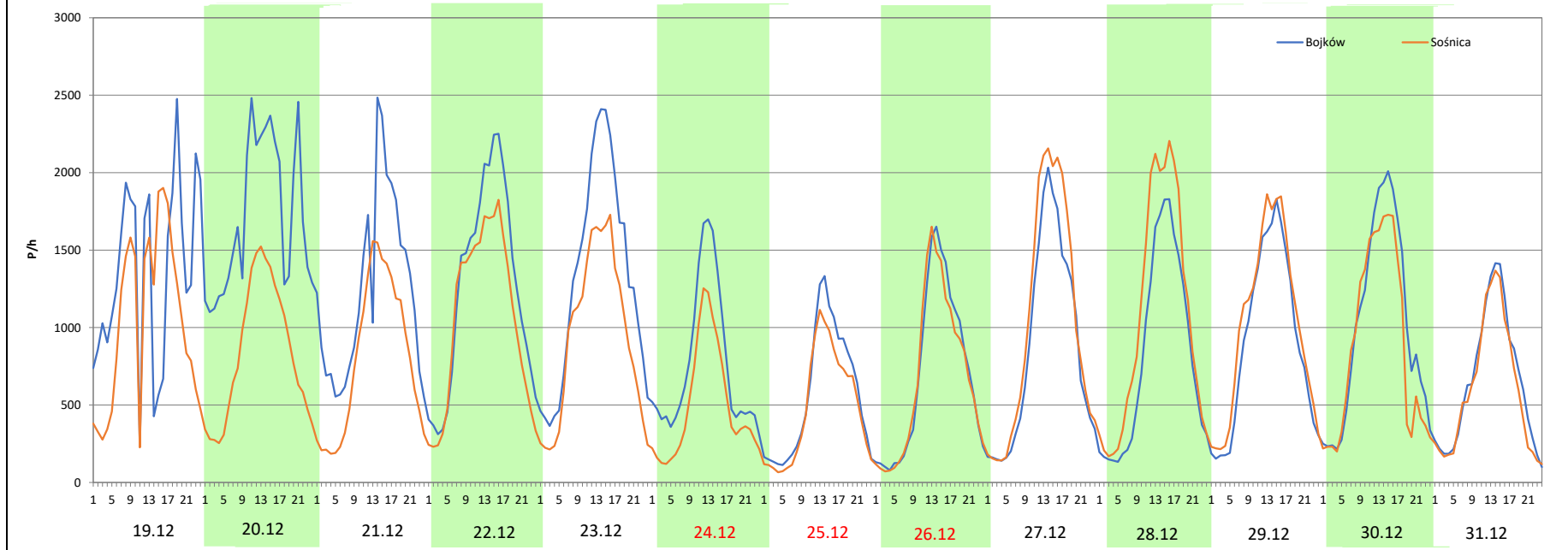
Miejscowość: Gliwice
 Odcinek: Bojków - Sośnica
 Typ stacji: e-TOLL
 Miesiąc: Grudzień


Rok: 2025
 Numer drogi: A4
 Oddział: Katowice

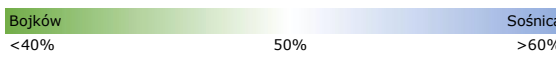

R03_08-8_24702_2025

Data Dzień tygodnia	19.12 Piątek		20.12 Sobota		21.12 Niedziela		22.12 Poniedziałek		23.12 Wtorek		24.12 Środa		25.12 Czwartek	
Kierunek	Bojków	Sośnica	Bojków	Sośnica	Bojków	Sośnica	Bojków	Sośnica	Bojków	Sośnica	Bojków	Sośnica	Bojków	Sośnica
Dobowy ruch	32662	24970	40944	19988	29523	19006	30002	25222	31616	22553	18195	11855	13495	11506
Razem	57632		60932		48529		55224		54169		30050		25001	
Podział procentowy	56,67%	43,33%	67,20%	32,80%	60,84%	39,16%	54,33%	45,67%	58,37%	41,63%	60,55%	39,45%	53,98%	46,02%
Udział SDRR	107,14%		113,28%		90,22%		102,67%		100,70%		55,87%		46,48%	

Data Dzień tygodnia	26.12 Piątek		27.12 Sobota		28.12 Niedziela		29.12 Poniedziałek		30.12 Wtorek		31.12 Środa	
Kierunek	Bojków	Sośnica	Bojków	Sośnica	Bojków	Sośnica	Bojków	Sośnica	Bojków	Sośnica	Bojków	Sośnica
Dobowy ruch	16571	16189	20793	24289	19408	25264	21529	24211	24061	21188	15527	14274
Razem	32760		45082		44672		45740		45249		29801	
Podział procentowy	50,58%	49,42%	46,12%	53,88%	43,45%	56,55%	47,07%	52,93%	53,17%	46,83%	52,10%	47,90%
Udział SDRR	60,90%		83,81%		83,05%		85,03%		84,12%		55,40%	



Nierównomierność kierunkowa dla każdego dnia w roku, dla pojazdów ogółem												
											 Generalna Dyrekcja Dróg Krajowych i Autostrad	
Stacja nr 24702												
Miejscowość:	Gliwice					Rok:	2025					
Odcinek:	Bojków - Sośnica					Numer drogi:	A4					
Typ stacji:	e-TOLL					Oddział:	Katowice					
R03_11_24702_2025												
24702	Proporcja ruchu dziennego do średniego dobowego ruchu rocznego [%]											
	1	2	3	4	5	6	7	8	9	10	11	12
1	59,6	43,7	44,1	53,3	47,1	57,9	52,8	46,6	56,6	47,7	47,5	56,7
2	57,6	54,3	56,5	51,4	49,9	59,0	50,7	47,3	52,8	45,7	58,9	53,8
3	57,2	55,6	57,6	48,4	51,0	54,9	48,9	51,5	50,8	44,0	57,7	51,7
4	60,8	52,8	53,7	46,0	55,1	53,8	46,3	55,4	47,9	49,2	53,6	47,7
5	68,1	51,4	51,4	45,6	59,9	50,2	46,9	52,1	48,4	57,5	51,7	45,3
6	62,1	47,7	48,3	56,1	55,6	48,5	52,1	51,7	46,7	56,5	48,7	46,8
7	60,2	45,6	46,3	57,2	53,2	45,3	54,6	49,0	54,9	51,6	46,1	55,4
8	54,3	47,1	46,8	52,9	50,4	52,5	52,4	47,7	56,6	50,2	47,0	56,6
9	51,1	57,8	57,9	50,8	54,1	59,2	51,0	49,1	51,9	46,0	56,8	52,5
10	48,3	57,1	57,2	48,1	48,0	56,4	47,4	54,4	50,7	44,5	56,1	50,7
11	51,2	53,4	53,6	45,3	56,3	55,4	45,3	55,3	47,8	45,6	54,0	47,7
12	59,7	50,4	50,8	41,6	59,8	49,8	45,3	52,1	47,9	56,8	54,0	45,8
13	57,0	47,9	48,1	51,1	56,2	47,4	51,8	51,0	46,0	56,2	49,1	44,6
14	53,9	45,2	46,1	56,1	47,9	47,8	55,2	48,8	57,3	52,3	45,7	51,2
15	50,5	50,7	46,4	50,2	45,5	53,4	52,3	48,8	53,6	50,1	47,0	55,5
16	48,2	61,5	57,8	46,3	43,9	55,7	52,0	49,4	52,2	48,4	57,9	51,0
17	45,8	58,5	57,6	41,7	45,7	51,8	48,6	53,9	50,5	45,1	56,1	47,4
18	46,8	54,0	54,1	37,0	56,1	47,7	47,6	55,2	48,1	46,4	53,6	43,3
19	56,7	51,7	50,9	44,2	54,9	46,4	46,3	52,9	45,4	55,8	50,7	43,3
20	57,1	47,8	49,4	53,2	53,6	48,6	51,6	50,9	47,6	56,5	47,7	32,8
21	54,4	45,4	46,4	58,7	49,5	48,7	54,7	49,9	55,8	51,0	45,6	39,2
22	50,9	46,0	46,6	61,5	47,9	56,5	51,8	47,6	55,4	48,0	45,8	45,7
23	48,4	56,9	56,8	56,6	45,6	55,4	50,4	49,9	53,0	47,6	56,8	41,6
24	46,6	57,7	57,7	52,1	46,8	53,2	48,3	54,6	50,2	45,4	57,3	39,5
25	47,3	52,9	52,8	49,5	54,7	51,8	46,8	56,4	47,9	46,7	53,5	46,0
26	56,0	50,4	51,1	50,5	56,6	48,6	46,7	52,7	46,0	56,1	49,4	49,4
27	56,5	47,6	47,4	58,0	52,1	46,6	53,0	50,9	47,1	56,1	47,7	53,9
28	53,4	44,6	46,3	55,9	47,9	47,2	55,3	48,1	55,4	51,4	45,4	56,6
29	50,2		46,4	50,8	43,9	52,9	52,3	46,9	58,8	49,6	45,9	52,9
30	48,4		57,2	46,7	48,7	55,7	51,0	49,7	52,1	45,8	57,4	46,8
31	44,9		57,9		49,3		48,4	55,9		44,1		47,9

Legenda	 Bojków <40% 50% >60% Sośnica	$*WNK = \frac{N_{poj./24h \text{ (kierunek P)}}}{N_{poj./24h \text{ (kierunek P+L)}}$
	 niedziele i święta	

Dobowe wahania ruchu pojazdów ogółem w podziale na kierunki



Generalna Dyrekcja
Dróg Krajowych i Autostrad

Stacja nr 24702

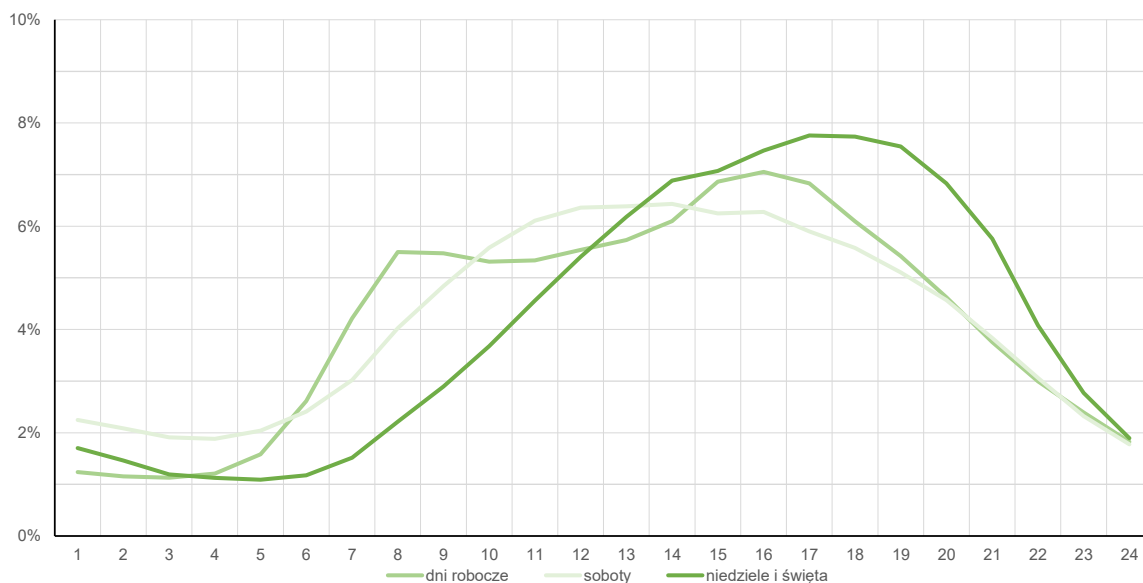
Miejscowość: Gliwice
Odcinek: Bojków - Sośnica
Typ stacji: e-TOLL

Rok: 2025
Numer drogi: A4
Oddział: Katowice

Średni dobowy rozkład natężenia ruchu

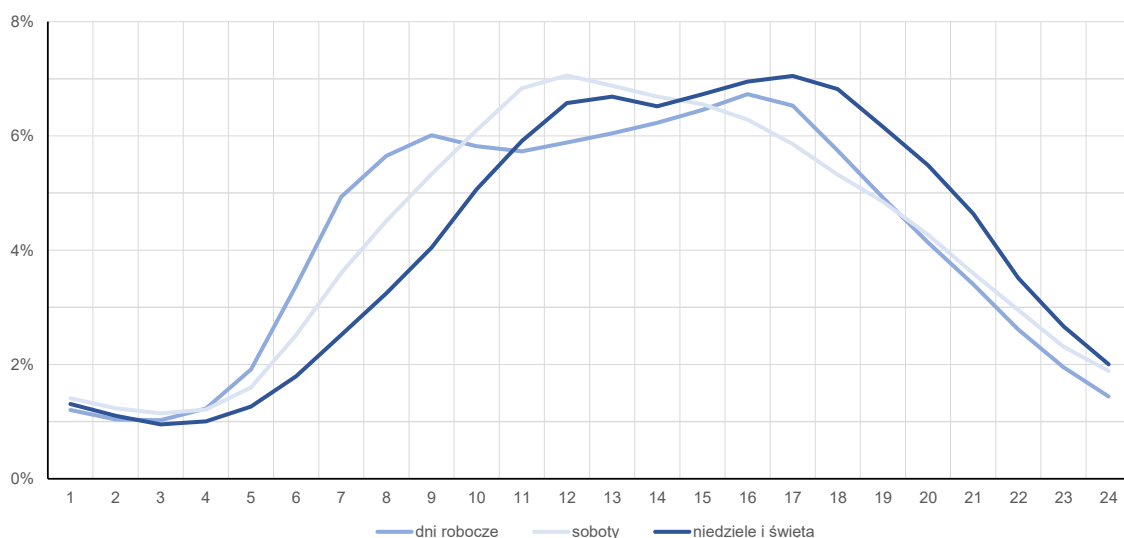
R03_12-1_24702_2025

Kierunek: Bojków



R03_12-2_24702_2025

Kierunek: Sośnica



Struktura rodzajowa ruchu wg pomiarów automatycznych

Stacja nr 24702

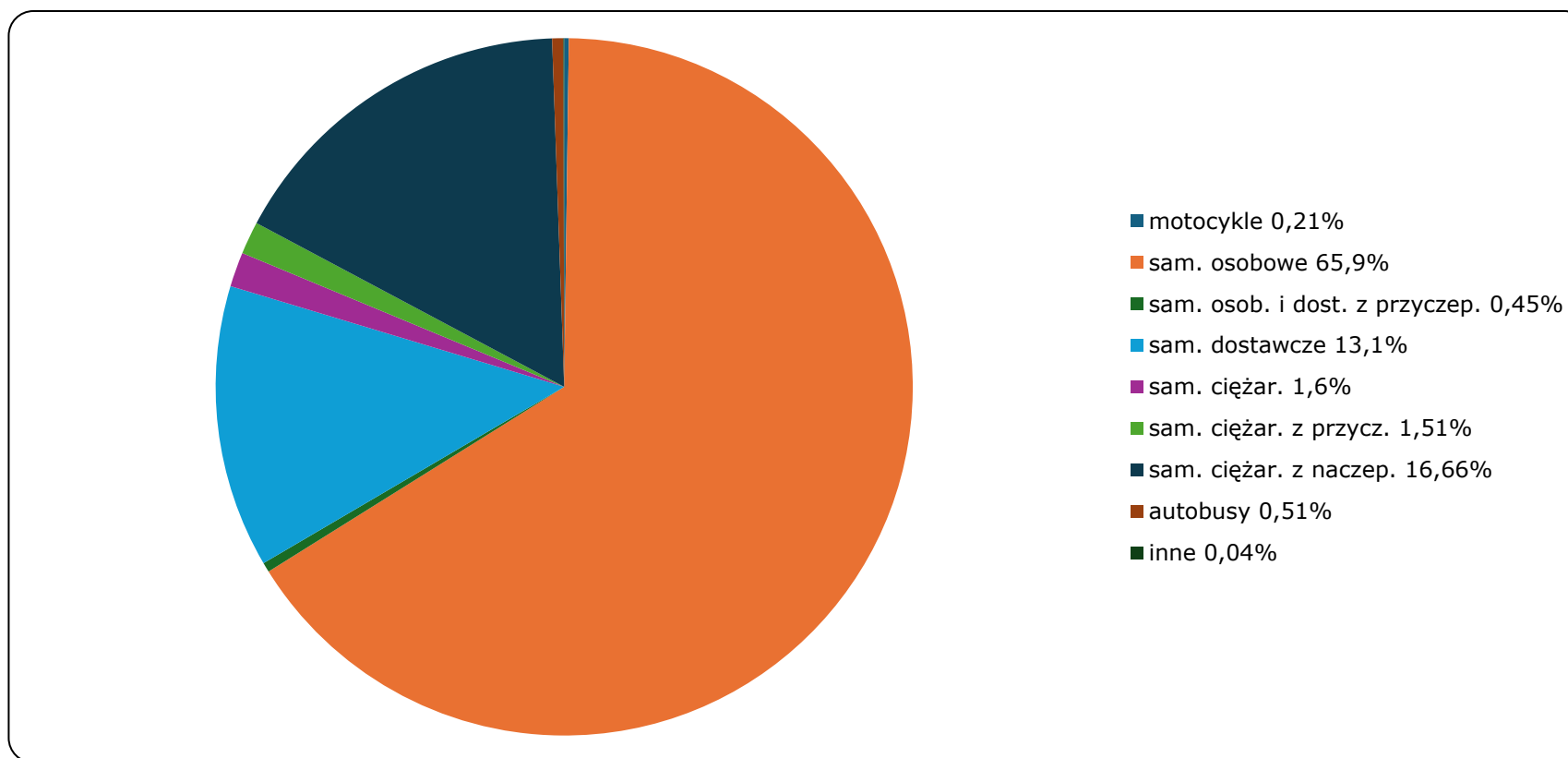


**Generalna Dyrekcja
Dróg Krajowych i Autostrad**

Miejscowość: Gliwice
Odcinek: Bojków - Sośnica
Typ stacji: e-TOLL
 Za okres od 01.01.2025 do 31.12.2025 (8+1)

Rok: 2025
Numer drogi: A4
Oddział: Katowice
 R04_03_24702_2025

Rodzajowa struktura ruchu wg pomiarów automatycznych w 2025 roku



Zestawienie 200 godzin o największym natężeniu ruchu w roku Stacja nr 24702



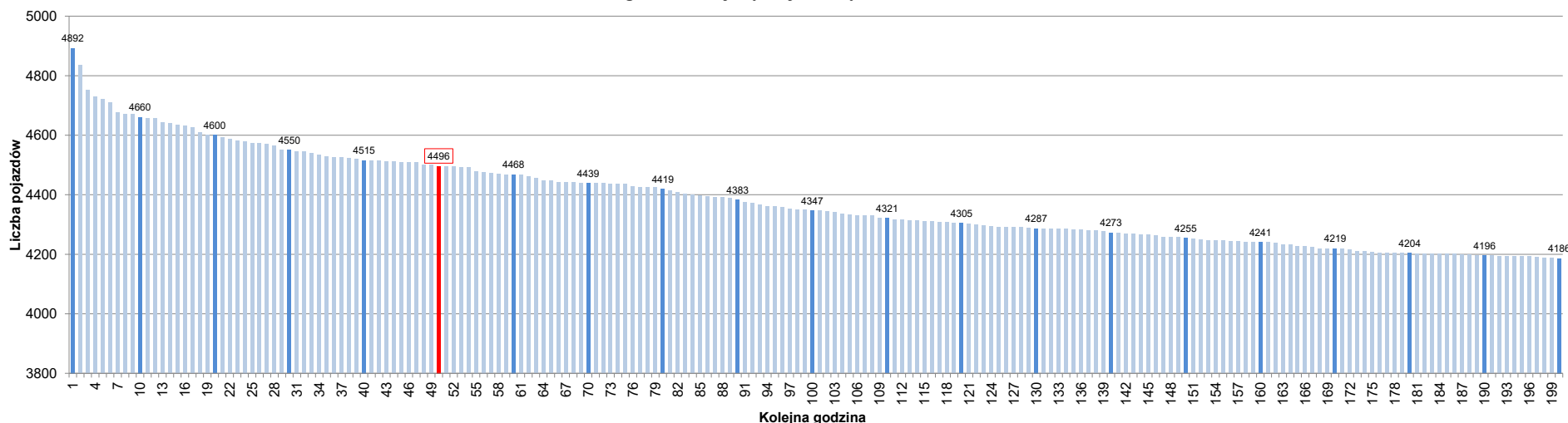
Miejscowość: Gliwice
 Odcinek: Bojków - Sośnica
 Typ stacji: e-TOLL
 Rok: 2025
 Numer drogi: A4
 Oddział: Katowice

R07_02-L_24702_2025

Udział ruchu w godzinach o największym natężeniu w roku w odniesieniu do SDRR w 2025 roku [%]																					
SDRR	1	10	20	30	40	50	60	70	80	90	100	110	120	130	140	150	160	170	180	190	200
53790	4892	4660	4550	4515	4515	4496	4468	4439	4419	4383	4347	4321	4305	4287	4273	4255	4241	4219	4204	4196	4186
Udział proc.	9%	9%	8%	8%	8%	8%	8%	8%	8%	8%	8%	8%	8%	8%	8%	8%	8%	8%	8%	8%	8%
Data	22.06.25	22.06.25	28.11.25	04.05.25	12.12.25	26.09.25	11.07.25	22.06.25	08.08.25	07.11.25	31.10.25	23.10.25	07.11.25	30.08.25	09.09.25	10.07.25	10.08.25	18.08.25	27.08.25	14.02.25	04.08.25
Nr dnia	7	7	5	7	5	5	5	7	5	5	5	4	5	6	2	4	7	1	3	5	1
Godzina	18	21	15	15	15	17	17	14	18	15	15	16	16	16	16	17	17	16	16	17	17

R07_02-2_24702_2025

200 godzin o największym natężeniu w roku



Oznaczenia:
 - Wartości natężeń kolejnych 200 godzin
 - Wartości co dziesiątej wartości z posród 200 godzin
 - Wartości 50-tej godziny

SDRR: 53790 poj./dobę