

Zakres czasowy: **2025**

---

# Raport dla stacji **24609**

Numer           **24609**  
Typ              **eTOLL**  
Oddział         **Katowice**  
Miejscowość   **Sławków**



# SPIS TREŚCI

<b>R00 Zbiorcze i podsumowujące .....</b>	<b>1</b>
R00_01      Karta charakterystyki stacji ciągłych pomiarów ruchu .....	1
<b>R02 Rozwój ruchu w latach .....</b>	<b>2</b>
R02_03      Rozwój ruchu pojazdów ogółem dla poszczególnych stacji .....	2
R02_03C     Rozwój ruchu pojazdów ciężkich dla poszczególnych stacji .....	3
<b>R03 Wahania ruchu i ruch w poszczególne dni tygodnia .....</b>	<b>4</b>
R03_01      Średni dobowy ruchu pojazdów ogółem w poszczególnych miesiącach i dniach tygodnia wraz ze wskaźnikami charakteryzującymi sezonowe (miesięczne) i tygodniowe wahania ruchu w odniesieniu do SDRR .....	4
R03_02      Sezonowe i tygodniowe wahania ruchu pojazdów ogółem dla danej stacji .....	5
R03_03      Dobowe wahania ruchu dla wybranych dni tygodnia dla pojazdów ogółem wraz z dystrybuantą .....	6
R03_04      Uśrednione dobowe rozkłady ruchu dla wybranych dni tygodnia, dla pojazdów lekkich i ciężkich .....	7
R03_07      Analiza ruchu pojazdów ogółem w poszczególnych dniach tygodnia dla każdego miesiąca, w podziale na kierunki ruchu .....	8
R03_08      Analiza ruchu w święta i dni okolicy świąteczne .....	20
R03_10      Proporcja dobowego natężenia ruchu do SDRR, dla każdego dnia w roku, dla pojazdów ogółem .....	28
R03_11      Nierównomierność kierunkowa dla każdego dnia w roku, dla pojazdów ogółem .....	29
R03_12      Dobowe wahania ruchu w podziale na kierunki oraz na pojazdy ogółem .....	30
<b>R04 Struktura rodzajowa ruchu .....</b>	<b>31</b>
R04_03      Wykres rodzajowej struktury ruchu wg pomiarów ręcznych lub automatycznych .....	31
<b>R07 Godziny o największym natężeniu i charakter ruchu .....</b>	<b>32</b>
R07_02      Zestawienie 200 godzin o największym natężeniu ruchu w roku, dla obu kierunków łącznie .....	32

Karta charakterystyki stacji ciągłych pomiarów ruchu

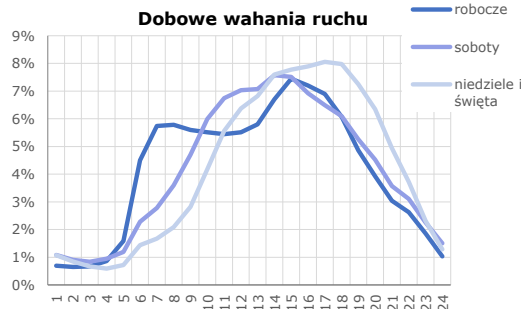
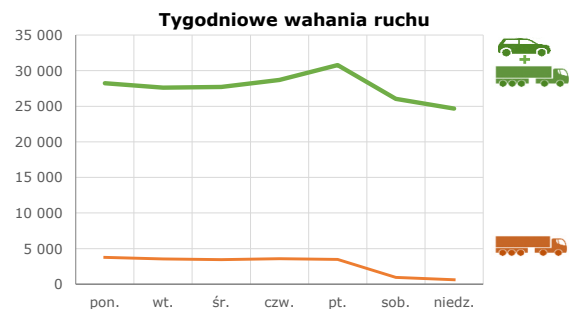
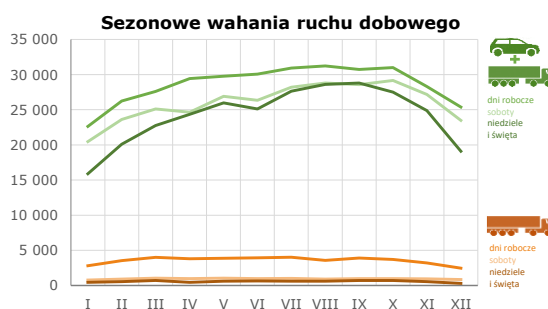
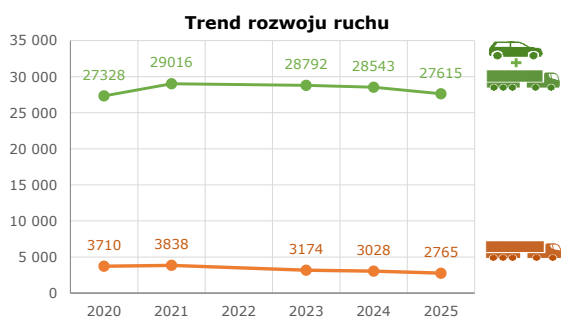
Stacja nr 24609



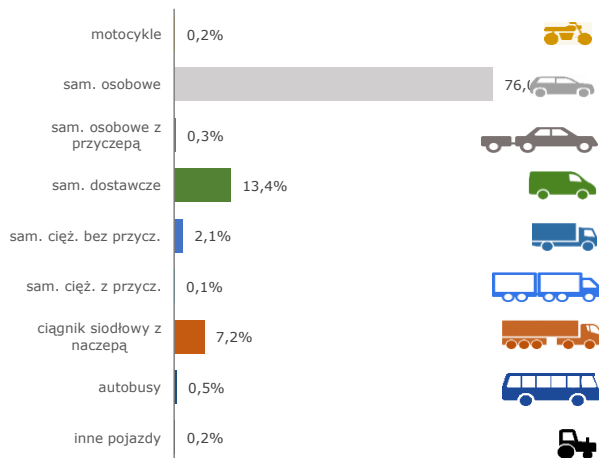
Generalna Dyrekcja Dróg Krajowych i Autostrad

**Nr stacji:** 24609  
**Typ stacji:** e-TOLL  
**Lokalizacja:** Sławków  
**Numer drogi:** 94b  
**Pikietaż:** 37,366

**Stacja działa od:** 01.01.2018  
**Charakter ruchu:** G  
**Liczba dni w archiwizacji:** 365  
**Procent doszacowanych godzin:** 5,07%



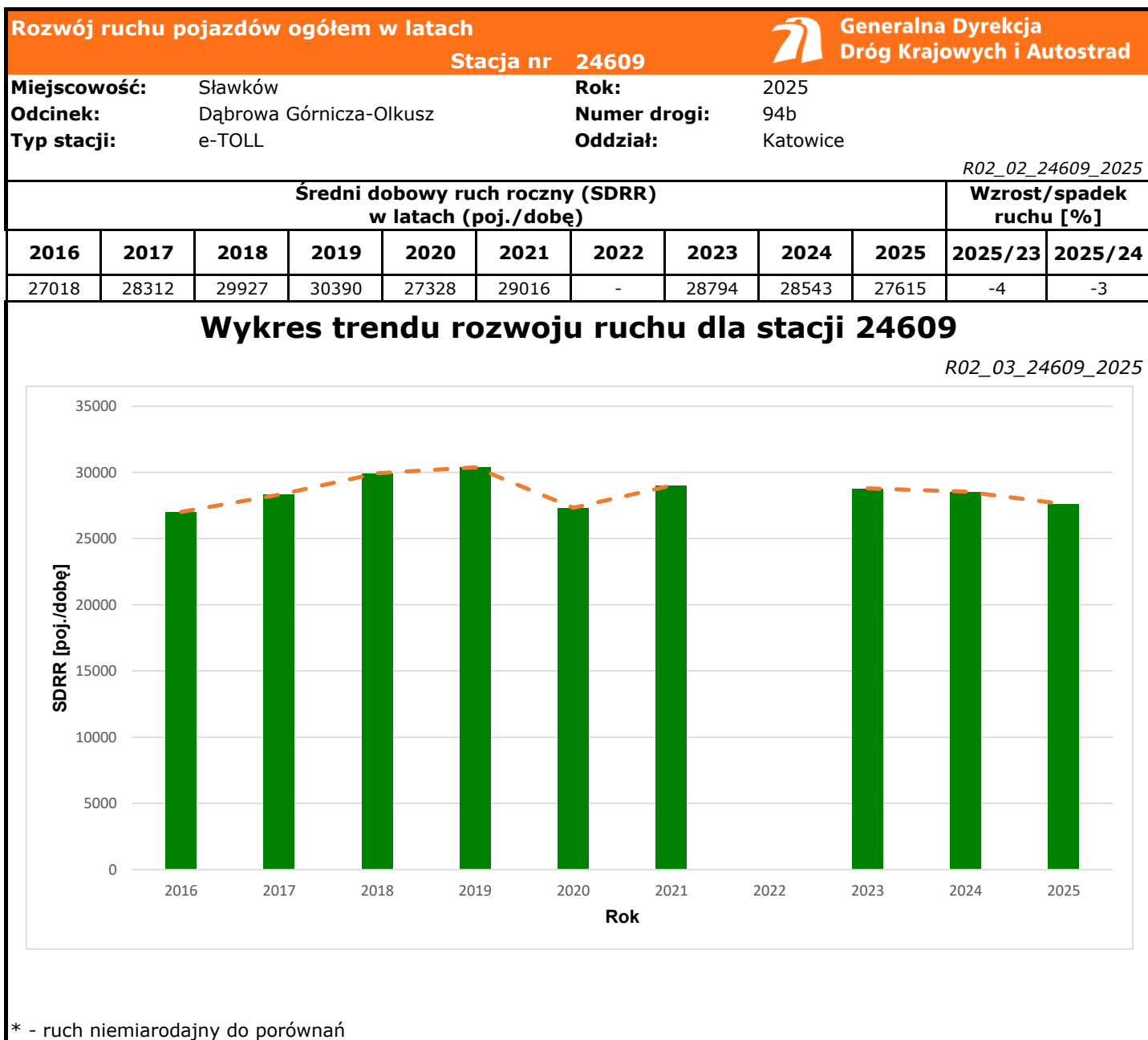
### Struktura rodzajowa ruchu

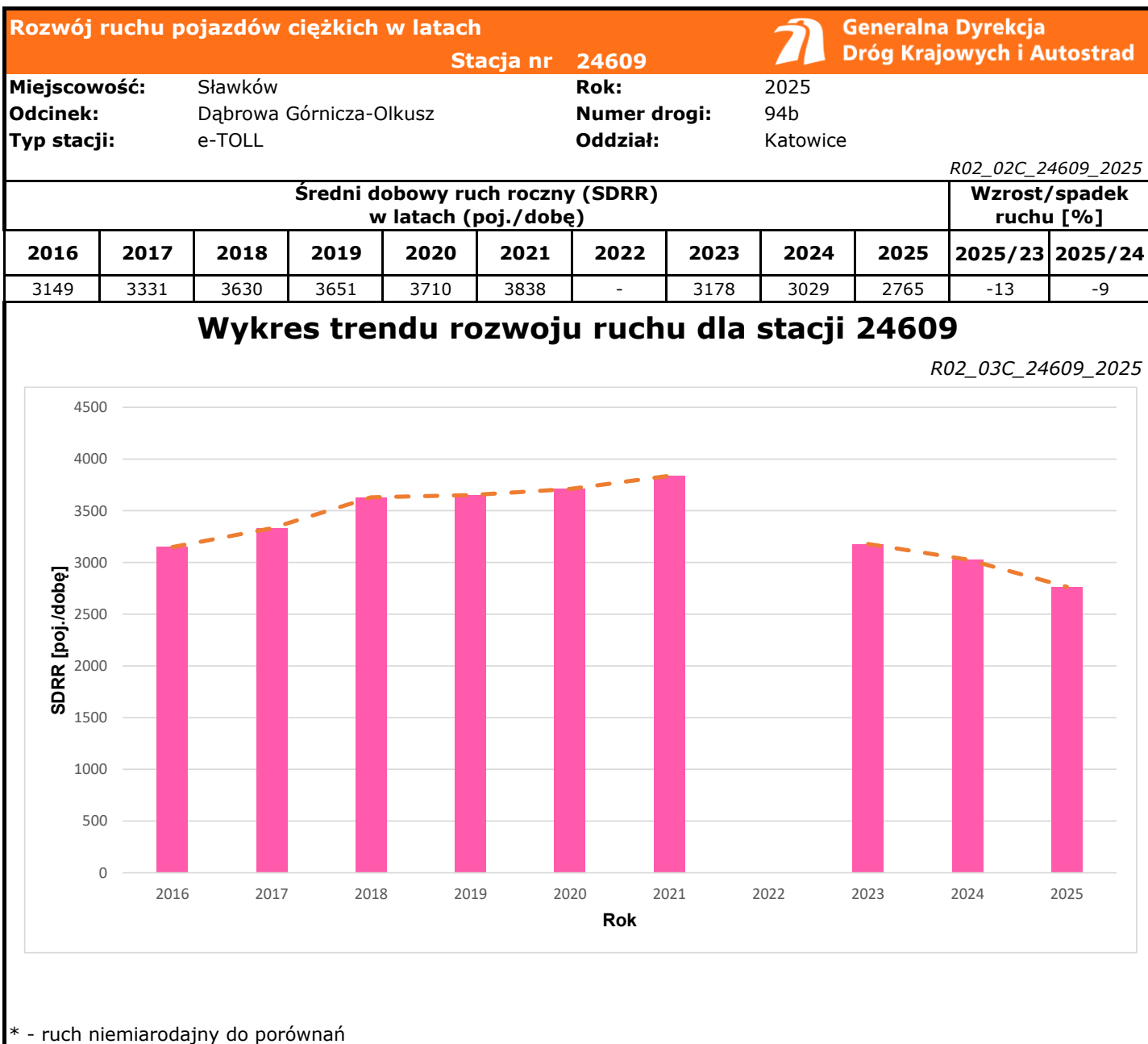


### Godzina 50-ta

Natężenie: 2519  
 Udział proc.: 9%  
 Dzień: 17.10.2025 (piątek)  
 Godzina: 16







Średni dobowy ruch dla poszczególnych dni tygodnia w poszczególnych miesiącach roku														
Stacja nr 24609												R03_01_24609_2025		
Miejscowość:		Sławków					Rok:		2025					
Odcinek:		Dąbrowa Górnicza-Olkusz					Numer drogi:		94b					
Typ stacji:		e-TOLL					Oddział:		Katowice					
Ruch ogółem														
Dni tygodnia:		Styczeń	Luty	Marzec	Kwiecień	Maj	Czerwiec	Lipiec	Sierpień	Wrzesień	Październik	Listopad	Grudzień	Cały rok
1. Poniedziałki	a	22378	26160	27486	28052	29921	30228	31037	31366	30207	29904	26607	25354	28225
	b	1,048	1,047	1,035	1,001	1,038	1,049	1,032	1,028	1,002	0,989	0,962	1,048	1,022
	c	0,793	0,927	0,974	0,994	1,060	1,071	1,100	1,111	1,070	1,059	0,943	0,898	1,000
2. Wtorki	a	23321	25398	26556	28655	28828	29367	29445	29334	29512	29619	27594	23851	27623
	b	1,092	1,017	1,000	1,023	1,001	1,019	0,979	0,961	0,979	0,979	0,998	0,986	1,000
	c	0,844	0,919	0,961	1,037	1,044	1,063	1,066	1,062	1,068	1,072	0,999	0,863	1,000
3. Środy	a	20794	26313	25973	29702	29369	30299	29521	29943	29871	30247	28293	22330	27721
	b	0,974	1,053	0,978	1,060	1,019	1,051	0,982	0,981	0,991	1,000	1,023	0,923	1,004
	c	0,750	0,949	0,937	1,071	1,059	1,093	1,065	1,080	1,078	1,091	1,021	0,806	1,000
4. Czwartki	a	22531	26947	27659	29507	29739	29560	30882	31931	30113	31602	27478	26479	28702
	b	1,055	1,079	1,041	1,053	1,032	1,025	1,027	1,047	0,999	1,045	0,994	1,094	1,039
	c	0,785	0,939	0,964	1,028	1,036	1,030	1,076	1,113	1,049	1,101	0,957	0,923	1,000
5. Piątki	a	24120	26387	30423	31259	30930	30874	33768	33604	33982	33684	31521	28821	30781
	b	1,129	1,056	1,145	1,115	1,073	1,071	1,123	1,101	1,127	1,114	1,140	1,191	1,115
	c	0,784	0,857	0,988	1,016	1,005	1,003	1,097	1,092	1,104	1,094	1,024	0,936	1,000
6. Soboty	a	20465	23617	25099	24640	26911	26334	28200	28791	28574	29166	27165	23468	26035
	b	0,958	0,945	0,945	0,879	0,934	0,914	0,938	0,944	0,948	0,964	0,983	0,970	0,943
	c	0,786	0,907	0,964	0,946	1,034	1,011	1,083	1,106	1,098	1,120	1,043	0,901	1,000
7. Niedziele	a	16649	20078	22737	24775	26201	27023	27626	29909	28799	27509	22868	21862	24670
	b	0,780	0,804	0,856	0,884	0,909	0,937	0,919	0,980	0,955	0,909	0,827	0,903	0,893
	c	0,675	0,814	0,922	1,004	1,062	1,095	1,120	1,212	1,167	1,115	0,927	0,886	1,000
8. Dni robocze	a	22629	26241	27619	29435	29757	30066	30931	31235	30737	31011	28298	25367	28610
	b	1,060	1,050	1,040	1,050	1,033	1,043	1,029	1,024	1,019	1,025	1,024	1,048	1,036
	c	0,791	0,917	0,965	1,029	1,040	1,051	1,081	1,092	1,074	1,084	0,989	0,887	1,000
9. Święta	a	15517	-	-	24132	25885	23215	-	27281	-	-	25890	17702	22802
	b	0,727	-	-	0,861	0,898	0,805	-	0,894	-	-	0,936	0,732	0,826
	c	0,681	-	-	1,058	1,135	1,018	-	1,196	-	-	1,135	0,776	1,000
10. Niedziele i święta	a	15894	20078	22737	24346	25989	25119	27626	28595	28799	27509	24882	19088	24222
	b	0,744	0,804	0,856	0,869	0,902	0,871	0,919	0,937	0,955	0,909	0,900	0,789	0,877
	c	0,656	0,829	0,939	1,005	1,073	1,037	1,141	1,181	1,189	1,136	1,027	0,788	1,000
11. Wszystkie dni	a	21357	24985	26562	28023	28813	28826	30068	30509	30151	30247	27648	24198	27615
	b	1,000	1,000	1,000	1,000	1,000	1,000	1,000	1,000	1,000	1,000	1,000	1,000	1,000
	c	0,773	0,905	0,962	1,015	1,043	1,044	1,089	1,105	1,092	1,095	1,001	0,876	1,000

Legenda:

a = średni dobowy ruch danego dnia (dni) tygodnia

b =  $\frac{\text{średni dobowy ruch danego dnia (dni) tygodnia w miesiącu}}{\text{średni dobowy ruch we wszystkie dni miesiąca}}$

c =  $\frac{\text{średni dobowy ruch danego dnia (dni) tygodnia w miesiącu}}{\text{średni dobowy ruch danego dnia (dni) tygodnia w roku}}$

**Sezonowe i tygodniowe wahania ruchu dobowego pojazdów ogółem w latach**



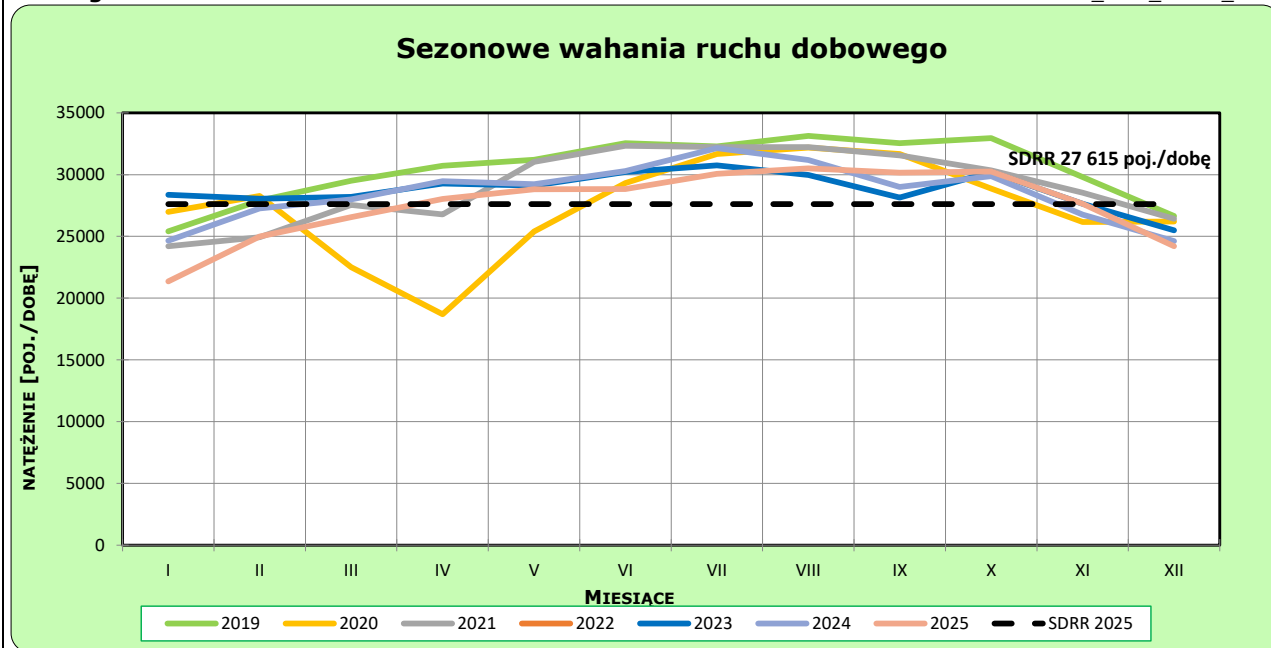
Generalna Dyrekcja  
Dróg Krajowych i Autostrad

Stacja nr 24609

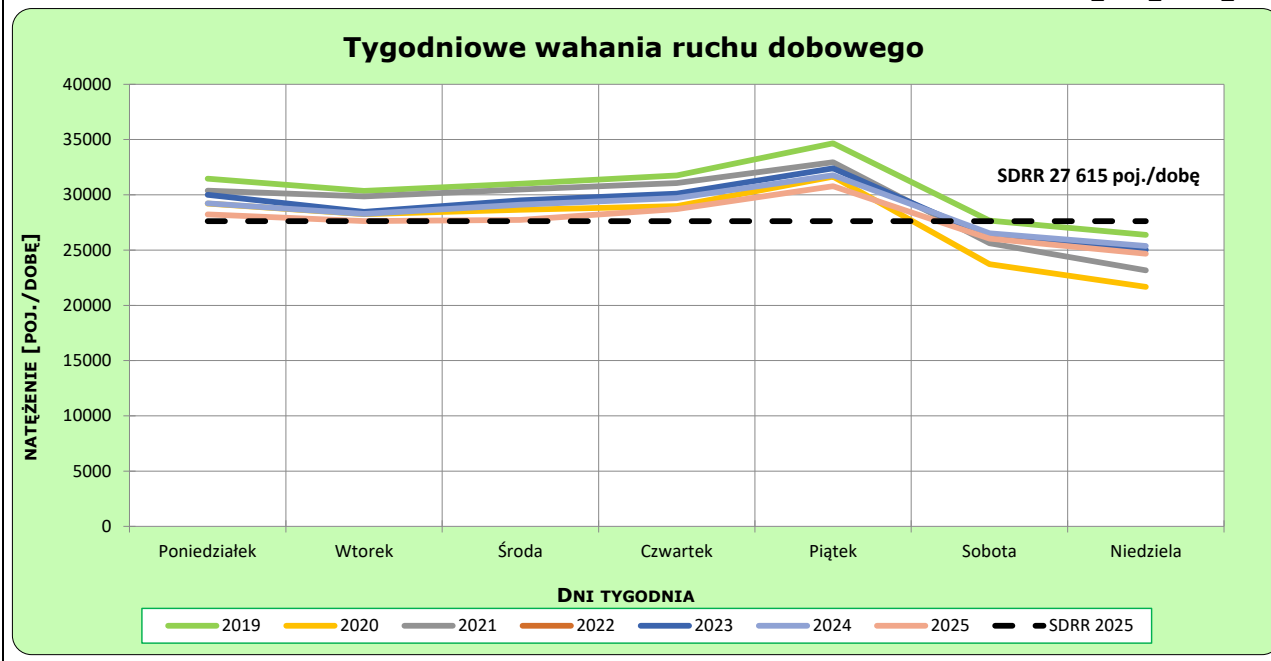
Miejscowość: Sławków  
 Odcinek: Dąbrowa Górnicza-Olkusz  
 Typ stacji: e-TOLL  
 Rok: 2025  
 Numer drogi: 94b  
 Oddział: Katowice

**Ruch ogółem**

R03\_02-1\_24609\_2025



R03\_02-2\_24609\_2025



**Dobowe wahania ruchu pojazdów ogółem**



Generalna Dyrekcja  
Dróg Krajowych i Autostrad

Stacja nr 24609

**Miejscowość:** Sławków

**Rok:** 2025

**Odcinek:** Dąbrowa Górnicza-Olkusz

**Numer drogi:** 94b

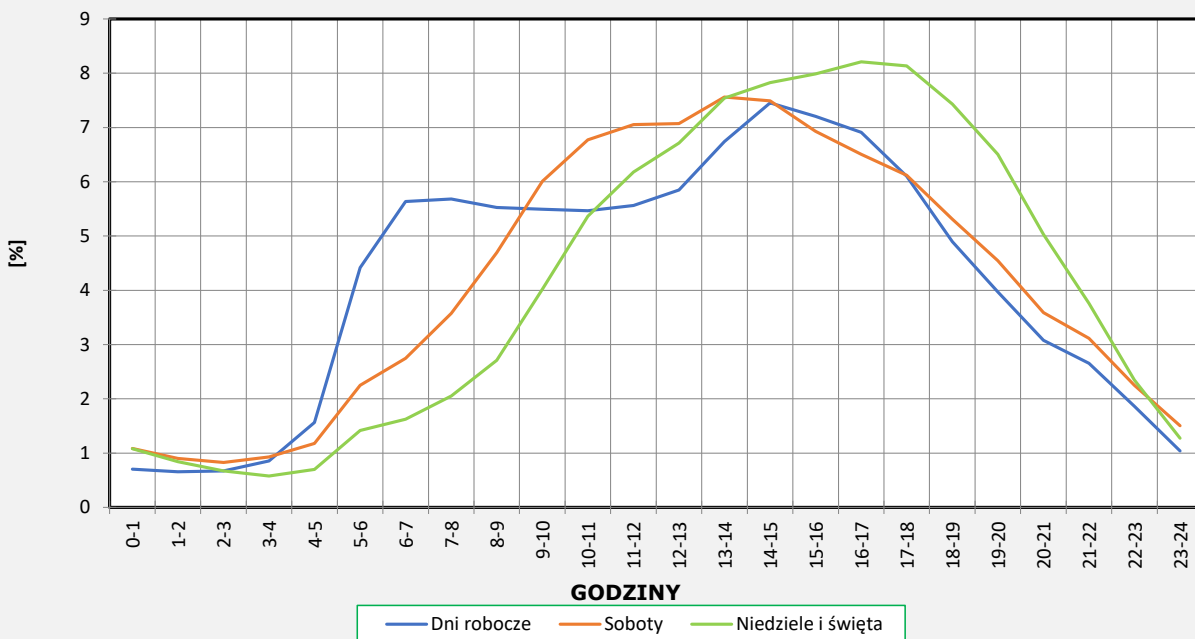
**Typ stacji:** e-TOLL

**Oddział:** Katowice

**Ruch ogółem**

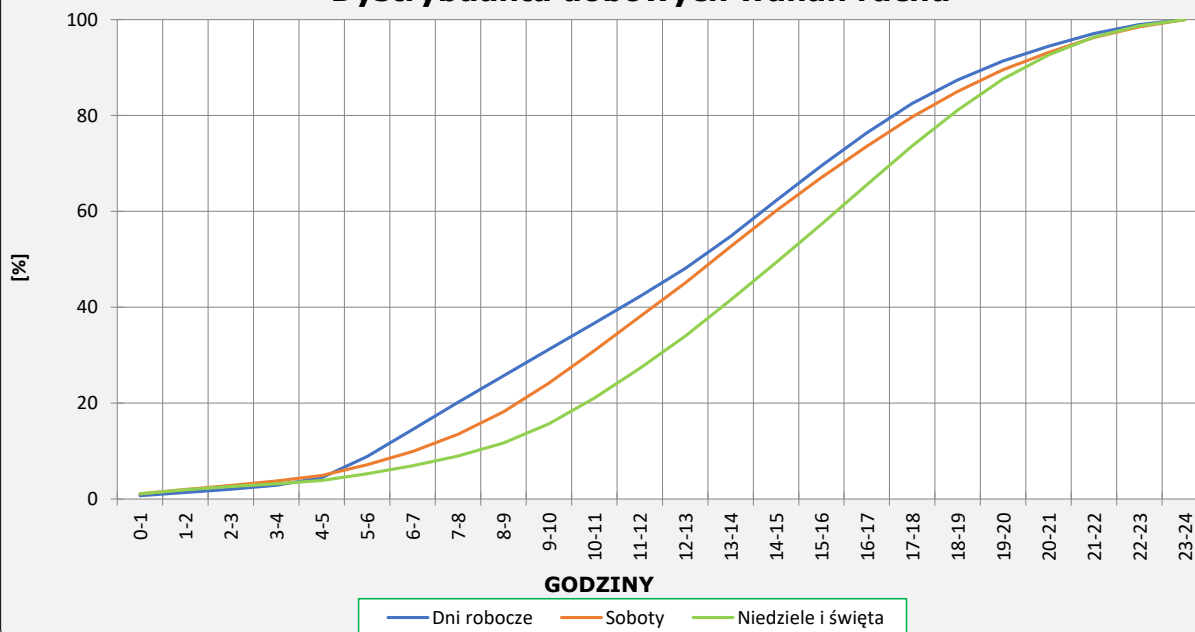
R03\_03-1\_24609\_2025

**Dobowe wahania ruchu**



R03\_03-2\_24609\_2025

**Dystrybuanta dobowych wahań ruchu**



Uśrednione dobowe rozkłady ruchu dla wybranych dni tygodnia, dla pojazdów lekkich i ciężkich



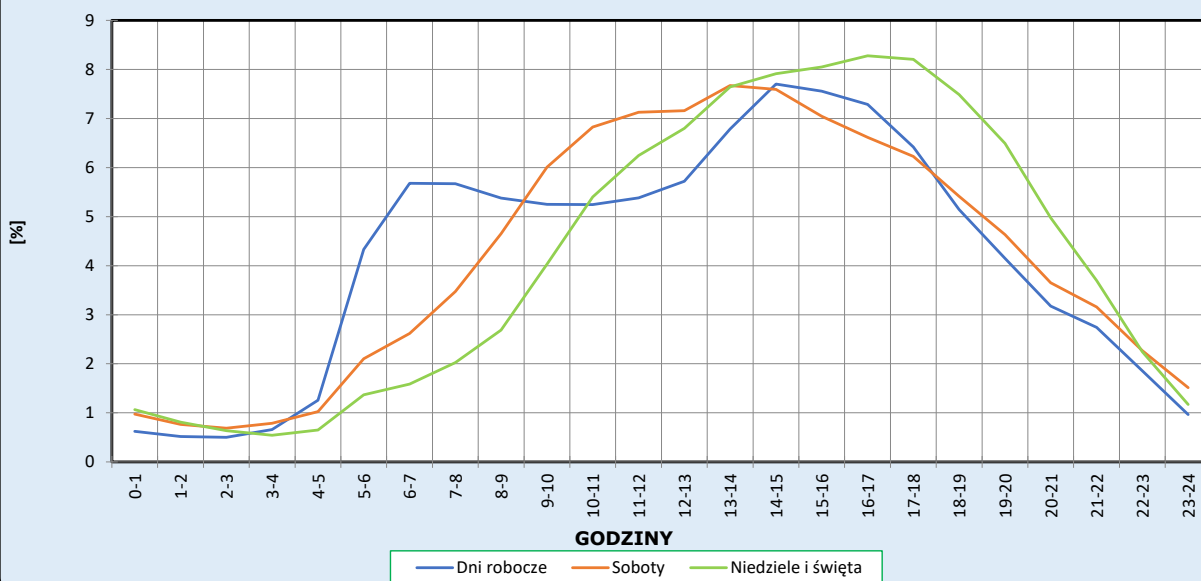
Stacja nr 24609

Miejscowość: Sławków  
 Odcinek: Dąbrowa Górnicza-Olkusz  
 Typ stacji: e-TOLL

Rok: 2025  
 Numer drogi: 94b  
 Oddział: Katowice

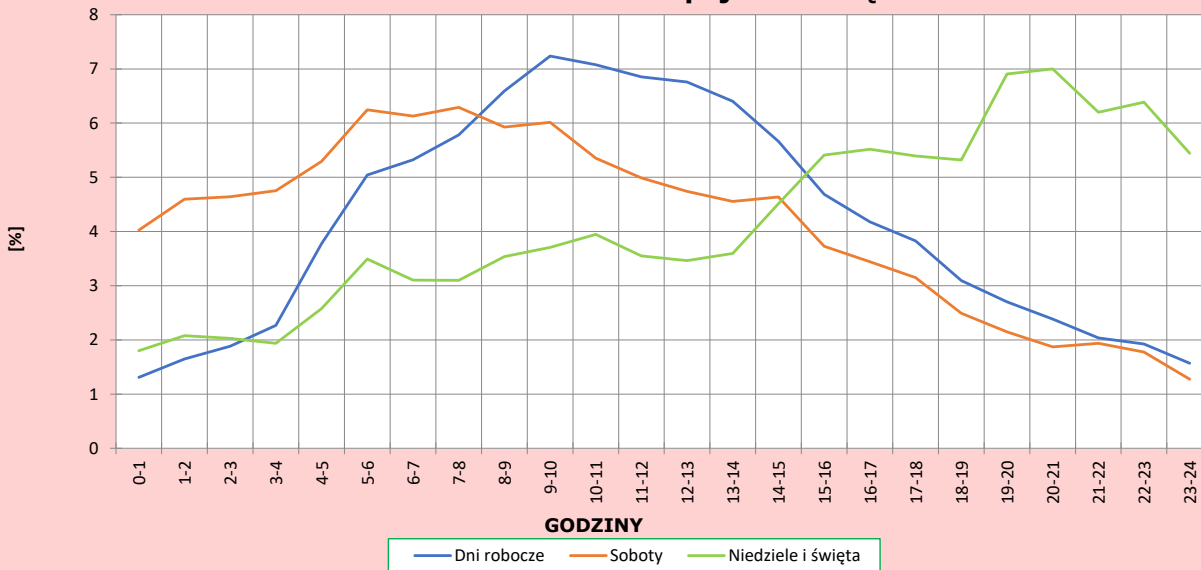
R03\_04-1\_24609\_2025

Dobowe wahania ruchu pojazdów lekkich



R03\_04-2\_24609\_2025

Dobowe wahania ruchu pojazdów ciężkich



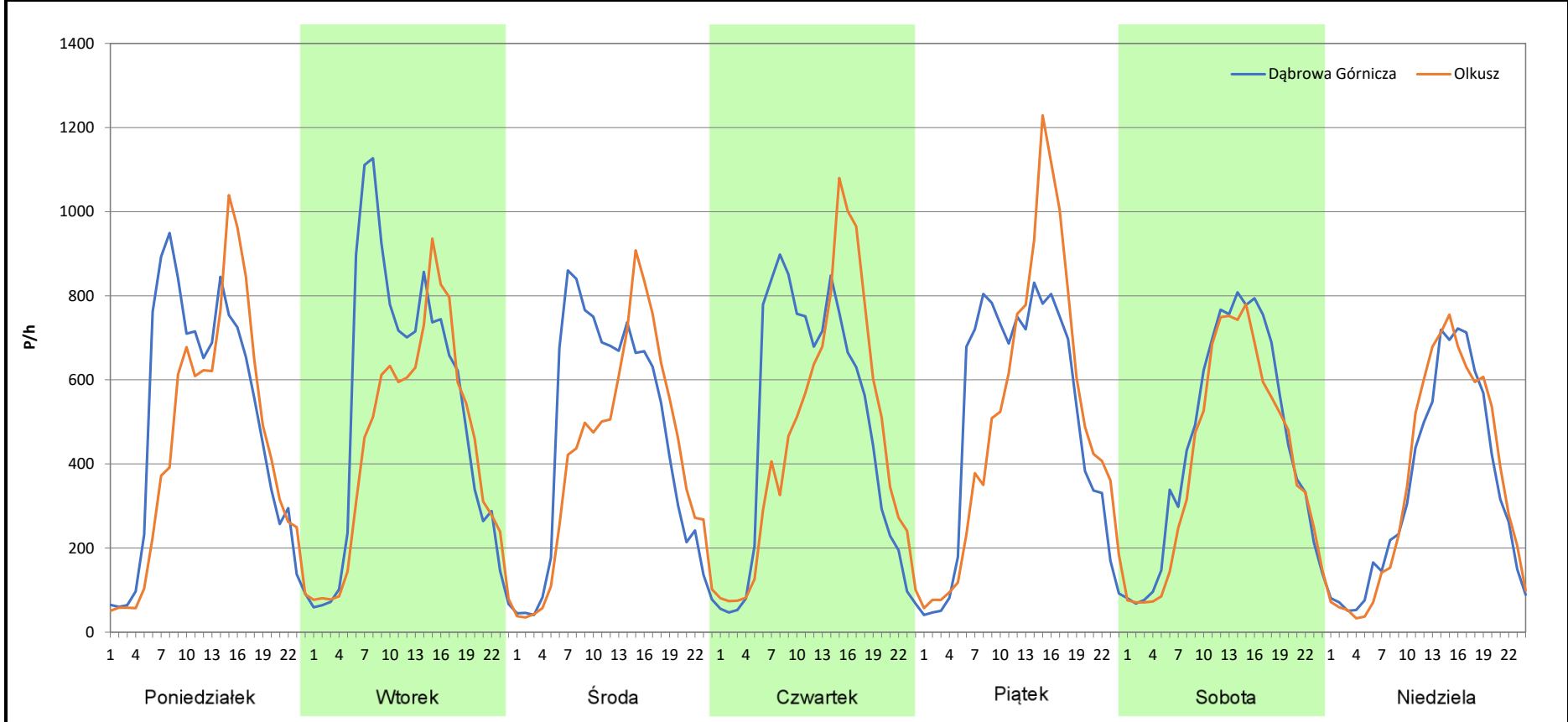
**Analiza ruchu pojazdów ogółem w poszczególnych dniach tygodnia dla każdego miesiąca, w podziale na kierunki ruchu**

 **Generalna Dyrekcja Dróg Krajowych i Autostrad**


**Stacja nr 24609**

<b>Miejscowość:</b> Sławków	<b>Rok:</b> 2025	
<b>Odcinek:</b> Dąbrowa Górnicza-Olkusz	<b>Numer drogi:</b> 94b	
<b>Typ stacji:</b> e-TOLL	<b>Oddział:</b> Katowice	
<b>Miesiąc:</b> Styczeń		<i>R03_07-1_24609_2025</i>

Dzień tygodnia	Poniedziałek		Wtorek		Środa		Czwartek		Piątek		Sobota		Niedziela	
	Dąbrowa Górnicza	Olkusz	Dąbrowa Górnicza	Olkusz	Dąbrowa Górnicza	Olkusz	Dąbrowa Górnicza	Olkusz	Dąbrowa Górnicza	Olkusz	Dąbrowa Górnicza	Olkusz	Dąbrowa Górnicza	Olkusz
SDR	11834	10544	12710	10618	10958	9843	11502	11029	11989	12131	10756	9716	8166	8493
Razem	22378		23328		20801		22531		24120		20472		16659	
Podział procentowy	52,88%	47,12%	54,48%	45,52%	52,68%	47,32%	51,05%	48,95%	49,71%	50,29%	52,54%	47,46%	49,02%	50,98%



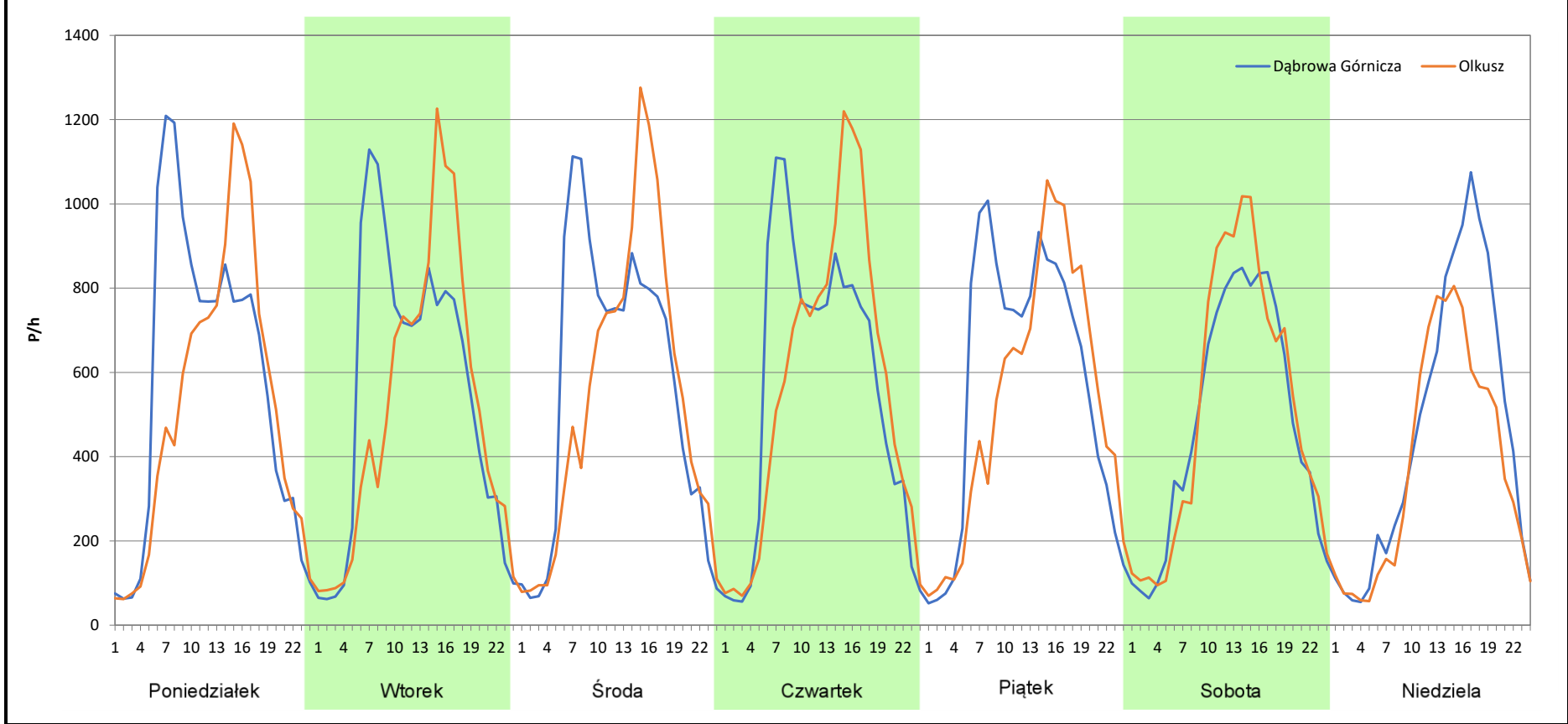
**Analiza ruchu pojazdów ogółem w poszczególnych dniach tygodnia dla każdego miesiąca, w podziale na kierunki ruchu**

 **Generalna Dyrekcja Dróg Krajowych i Autostrad**

**Stacja nr 24609**

<b>Miejscowość:</b> Sławków	<b>Rok:</b> 2025	
<b>Odcinek:</b> Dąbrowa Górnicza-Olkusz	<b>Numer drogi:</b> 94b	
<b>Typ stacji:</b> e-TOLL	<b>Oddział:</b> Katowice	
<b>Miesiąc:</b> Luty		<i>R03_07-2_24609_2025</i>

Dzień tygodnia	Poniedziałek		Wtorek		Środa		Czwartek		Piątek		Sobota		Niedziela	
	Dąbrowa Górnicza	Olkusz	Dąbrowa Górnicza	Olkusz	Dąbrowa Górnicza	Olkusz	Dąbrowa Górnicza	Olkusz	Dąbrowa Górnicza	Olkusz	Dąbrowa Górnicza	Olkusz	Dąbrowa Górnicza	Olkusz
SDR	13803	12362	13202	12200	13529	12791	13456	13497	13695	12699	11464	12160	10989	9094
Razem	26165		25402		26320		26953		26394		23624		20083	
Podział procentowy	52,75%	47,25%	51,97%	48,03%	51,40%	48,60%	49,92%	50,08%	51,89%	48,11%	48,53%	51,47%	54,72%	45,28%



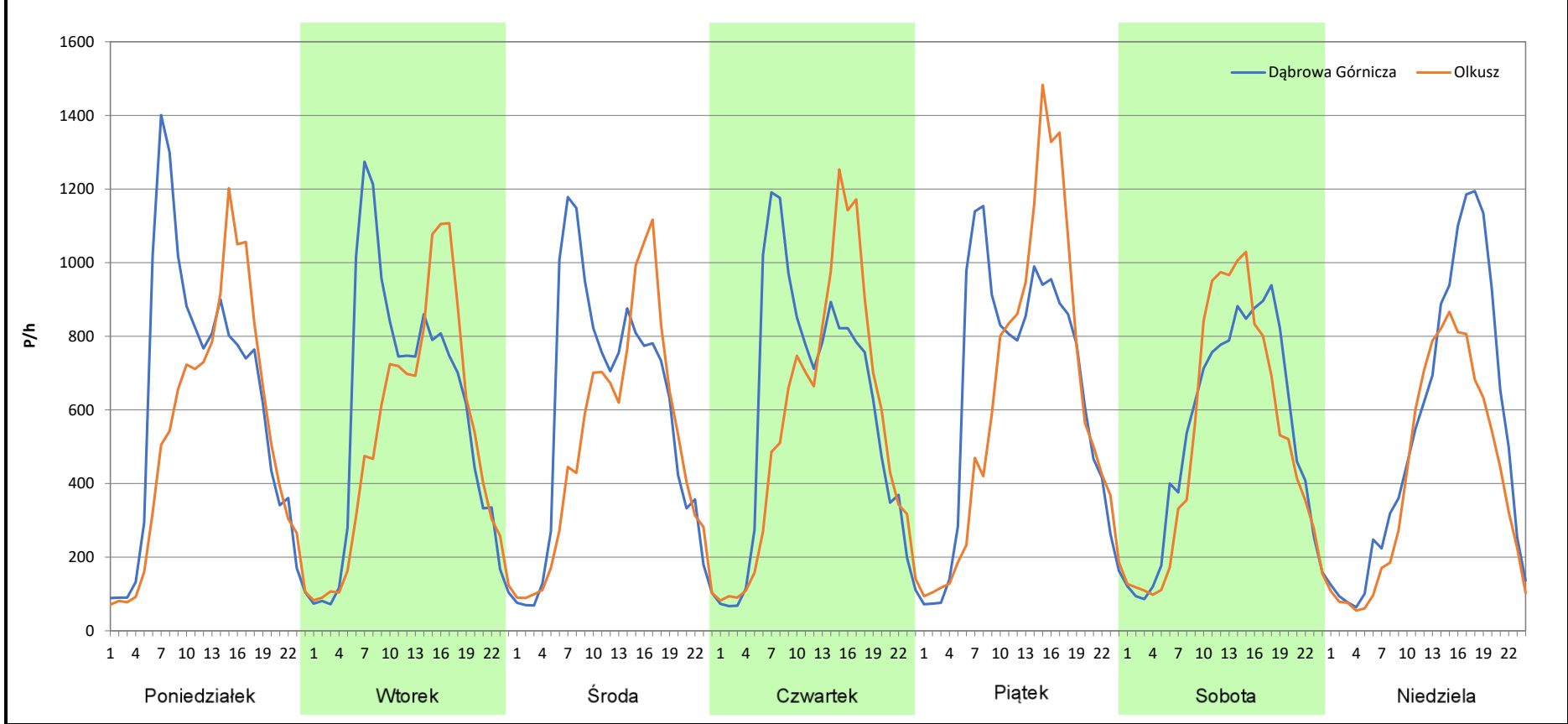
**Analiza ruchu pojazdów ogółem w poszczególnych dniach tygodnia dla każdego miesiąca, w podziale na kierunki ruchu**

 **Generalna Dyrekcja Dróg Krajowych i Autostrad**

**Stacja nr 24609**

<b>Miejscowość:</b> Sławków	<b>Rok:</b> 2025	
<b>Odcinek:</b> Dąbrowa Górnicza-Olkusz	<b>Numer drogi:</b> 94b	
<b>Typ stacji:</b> e-TOLL	<b>Oddział:</b> Katowice	
<b>Miesiąc:</b> Marzec		<i>R03_07-3_24609_2025</i>

Dzień tygodnia	Poniedziałek		Wtorek		Środa		Czwartek		Piątek		Sobota		Niedziela	
	Dąbrowa Górnicza	Olkusz	Dąbrowa Górnicza	Olkusz	Dąbrowa Górnicza	Olkusz	Dąbrowa Górnicza	Olkusz	Dąbrowa Górnicza	Olkusz	Dąbrowa Górnicza	Olkusz	Dąbrowa Górnicza	Olkusz
SDR	14728	12756	14063	12498	13938	12040	14286	13377	15440	14991	12759	12338	12842	9896
Razem	27484		26561		25978		27663		30431		25097		22738	
Podział procentowy	53,59%	46,41%	52,95%	47,05%	53,65%	46,35%	51,64%	48,36%	50,74%	49,26%	50,84%	49,16%	56,48%	43,52%



**Analiza ruchu pojazdów ogółem w poszczególnych dniach tygodnia dla każdego miesiąca, w podziale na kierunki ruchu**



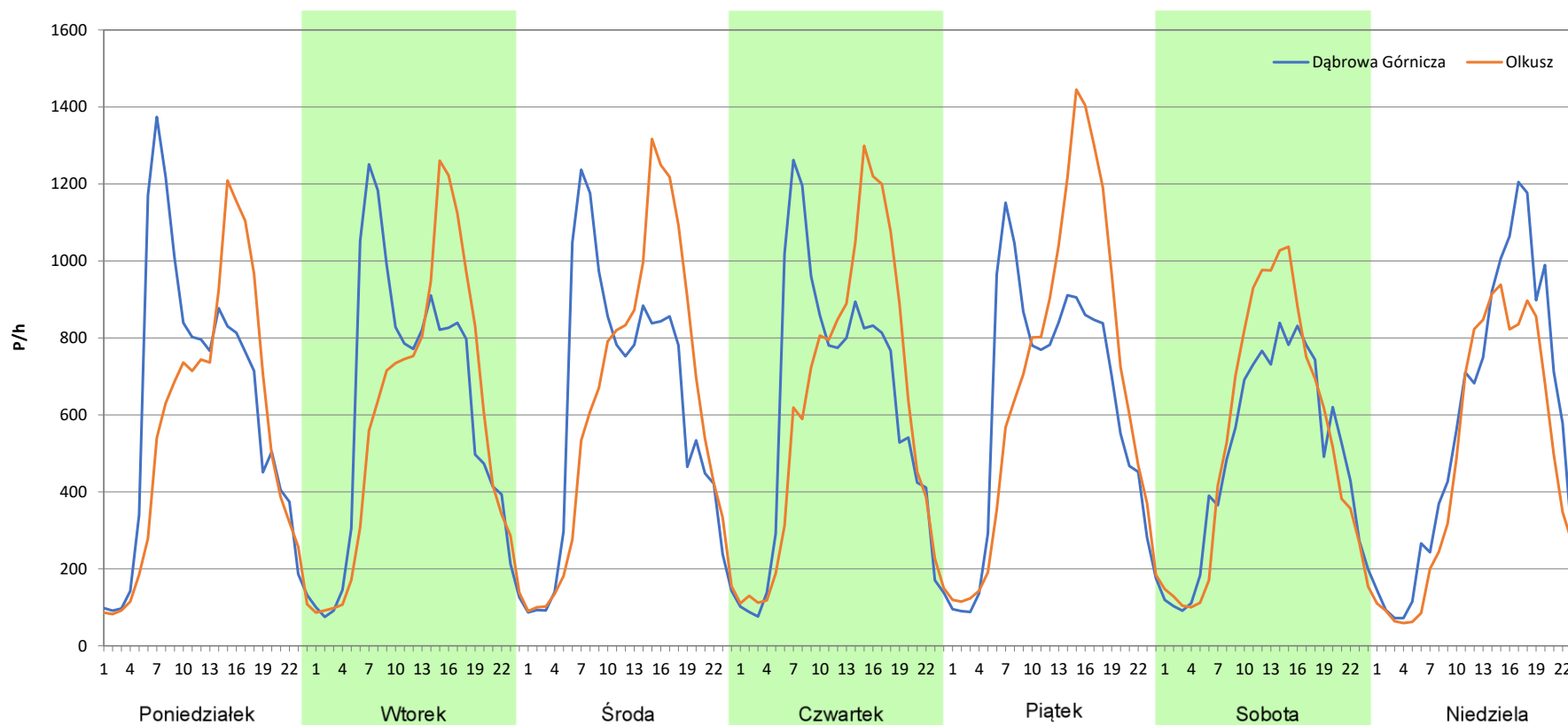
**Stacja nr 24609**

**Miejscowość:** Sławków  
**Odcinek:** Dąbrowa Górnicza-Olkusz  
**Typ stacji:** e-TOLL  
**Miesiąc:** Kwiecień

**Rok:** 2025  
**Numer drogi:** 94b  
**Oddział:** Katowice

R03\_07-4\_24609\_2025

Dzień tygodnia	Poniedziałek		Wtorek		Środa		Czwartek		Piątek		Sobota		Niedziela	
Kierunek	Dąbrowa Górnicza	Olkusz	Dąbrowa Górnicza	Olkusz	Dąbrowa Górnicza	Olkusz	Dąbrowa Górnicza	Olkusz	Dąbrowa Górnicza	Olkusz	Dąbrowa Górnicza	Olkusz	Dąbrowa Górnicza	Olkusz
SDR	14792	13259	14705	13949	14766	14935	14688	14824	14891	16373	11848	12795	13495	11280
Razem	28051		28654		29701		29512		31264		24643		24775	
Podział procentowy	52,73%	47,27%	51,32%	48,68%	49,72%	50,28%	49,77%	50,23%	47,63%	52,37%	48,08%	51,92%	54,47%	45,53%



**Analiza ruchu pojazdów ogółem w poszczególnych dniach tygodnia dla każdego miesiąca, w podziale na kierunki ruchu**



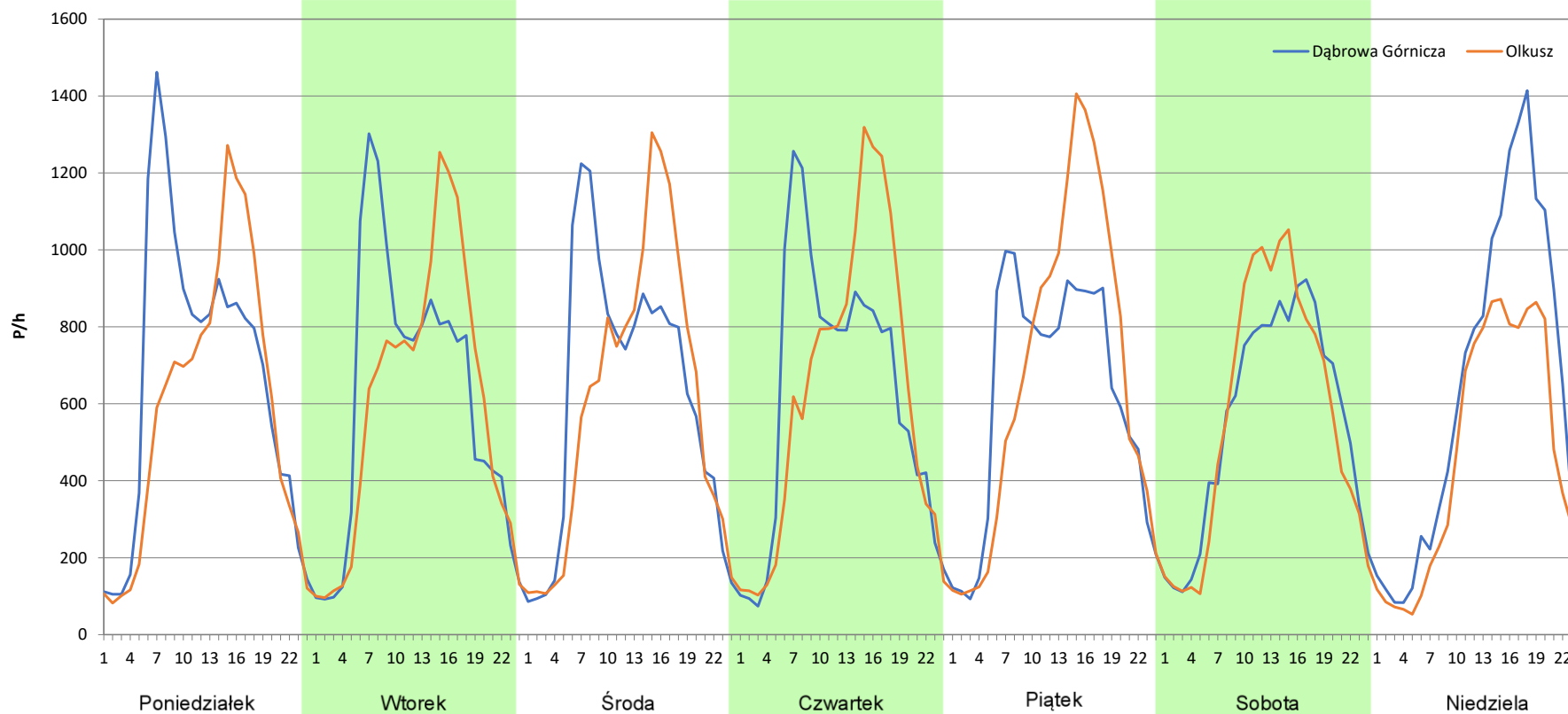
**Stacja nr 24609**

**Miejscowość:** Sławków  
**Odcinek:** Dąbrowa Górnicza-Olkusz  
**Typ stacji:** e-TOLL  
**Miesiąc:** Maj

**Rok:** 2025  
**Numer drogi:** 94b  
**Oddział:** Katowice

*R03\_07-5\_24609\_2025*

Dzień tygodnia	Poniedziałek		Wtorek		Środa		Czwartek		Piątek		Sobota		Niedziela	
Kierunek	Dąbrowa Górnicza	Olkusz	Dąbrowa Górnicza	Olkusz	Dąbrowa Górnicza	Olkusz	Dąbrowa Górnicza	Olkusz	Dąbrowa Górnicza	Olkusz	Dąbrowa Górnicza	Olkusz	Dąbrowa Górnicza	Olkusz
SDR	15911	14013	14643	14192	14921	14455	14885	14859	14874	16052	13322	13597	15159	11048
Razem	29924		28835		29376		29744		30926		26919		26207	
Podział procentowy	53,17%	46,83%	50,78%	49,22%	50,79%	49,21%	50,04%	49,96%	48,10%	51,90%	49,49%	50,51%	57,84%	42,16%



**Analiza ruchu pojazdów ogółem w poszczególnych dniach tygodnia dla każdego miesiąca, w podziale na kierunki ruchu**



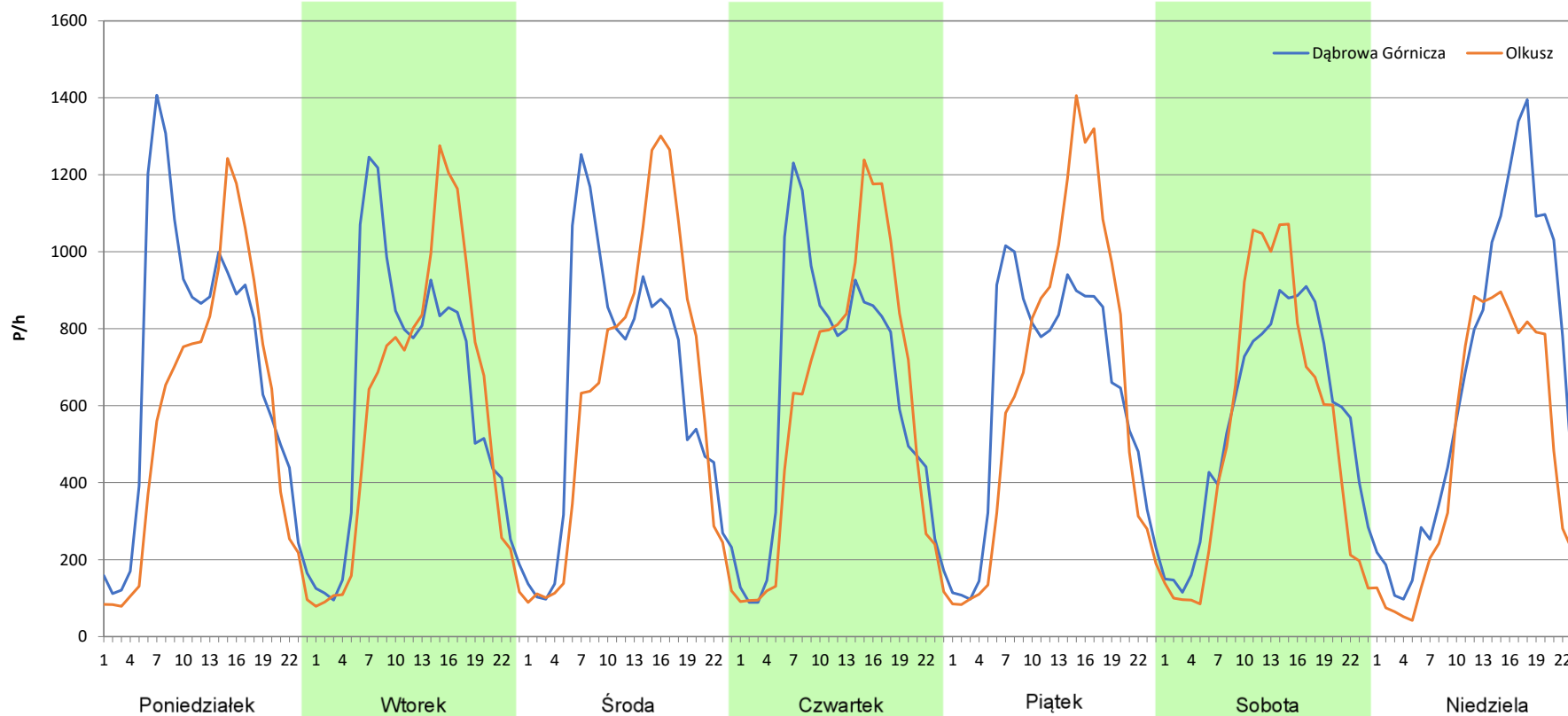
**Stacja nr 24609**

**Miejscowość:** Sławków  
**Odcinek:** Dąbrowa Górnicza-Olkusz  
**Typ stacji:** e-TOLL  
**Miesiąc:** Czerwiec

**Rok:** 2025  
**Numer drogi:** 94b  
**Oddział:** Katowice

*R03\_07-6\_24609\_2025*

Dzień tygodnia	Poniedziałek		Wtorek		Środa		Czwartek		Piątek		Sobota		Niedziela	
	Dąbrowa Górnicza	Olkusz	Dąbrowa Górnicza	Olkusz	Dąbrowa Górnicza	Olkusz	Dąbrowa Górnicza	Olkusz	Dąbrowa Górnicza	Olkusz	Dąbrowa Górnicza	Olkusz	Dąbrowa Górnicza	Olkusz
SDR	16636	13593	15084	14288	15312	14993	15141	14420	15170	15711	13557	12784	15748	11275
Razem	30229		29372		30305		29561		30881		26341		27023	
Podział procentowy	55,03%	44,97%	51,36%	48,64%	50,53%	49,47%	51,22%	48,78%	49,12%	50,88%	51,47%	48,53%	58,28%	41,72%



**Analiza ruchu pojazdów ogółem w poszczególnych dniach tygodnia dla każdego miesiąca, w podziale na kierunki ruchu**



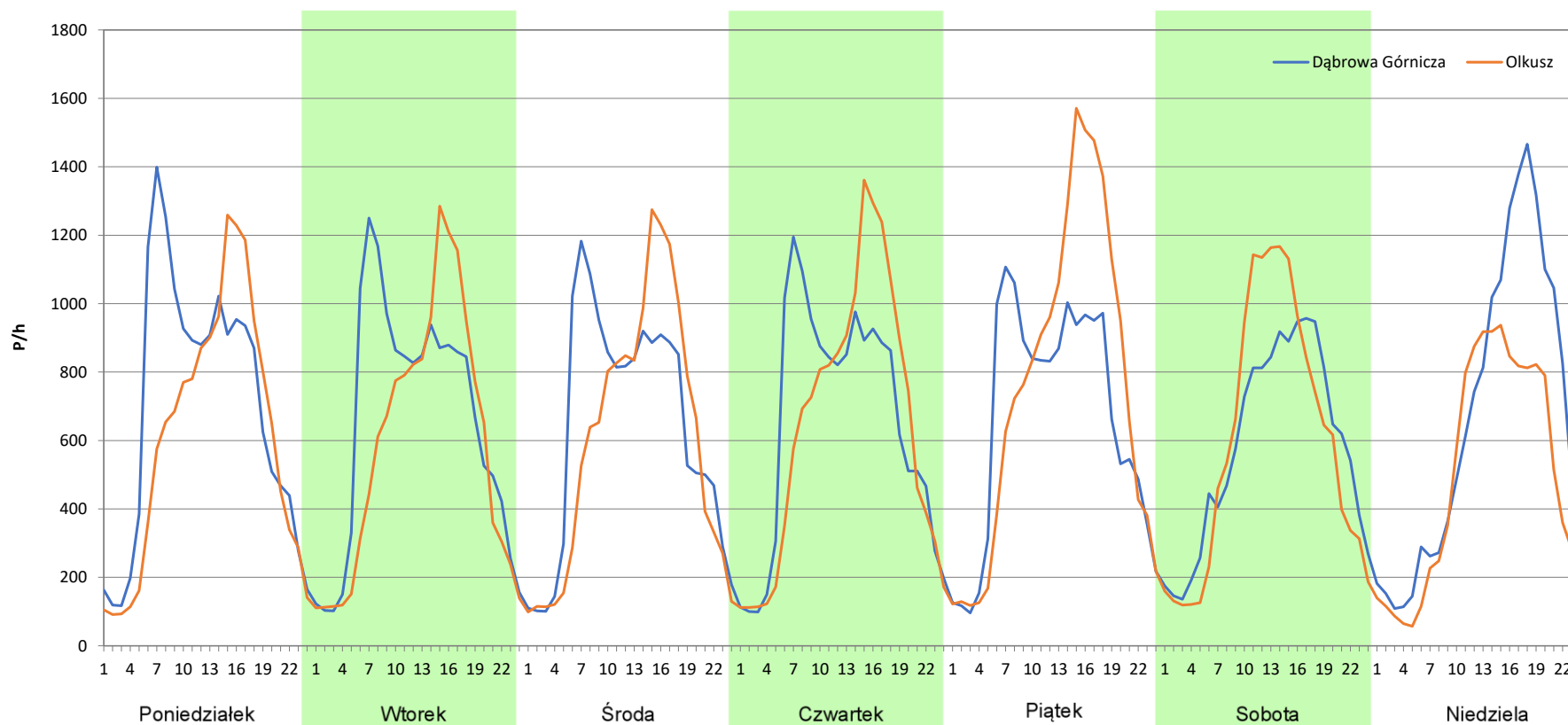
**Stacja nr 24609**

**Miejscowość:** Sławków  
**Odcinek:** Dąbrowa Górnicza-Olkusz  
**Typ stacji:** e-TOLL  
**Miesiąc:** Lipiec

**Rok:** 2025  
**Numer drogi:** 94b  
**Oddział:** Katowice

R03\_07-7\_24609\_2025

Dzień tygodnia	Poniedziałek		Wtorek		Środa		Czwartek		Piątek		Sobota		Niedziela	
Kierunek	Dąbrowa Górnicza	Olkusz	Dąbrowa Górnicza	Olkusz	Dąbrowa Górnicza	Olkusz	Dąbrowa Górnicza	Olkusz	Dąbrowa Górnicza	Olkusz	Dąbrowa Górnicza	Olkusz	Dąbrowa Górnicza	Olkusz
SDR	16628	14418	15544	13901	15252	14268	15549	15334	15871	17903	13932	14273	15812	11821
Razem	31046		29445		29520		30883		33774		28205		27633	
Podział procentowy	53,56%	46,44%	52,79%	47,21%	51,67%	48,33%	50,35%	49,65%	46,99%	53,01%	49,40%	50,60%	57,22%	42,78%



**Analiza ruchu pojazdów ogółem w poszczególnych dniach tygodnia dla każdego miesiąca, w podziale na kierunki ruchu**



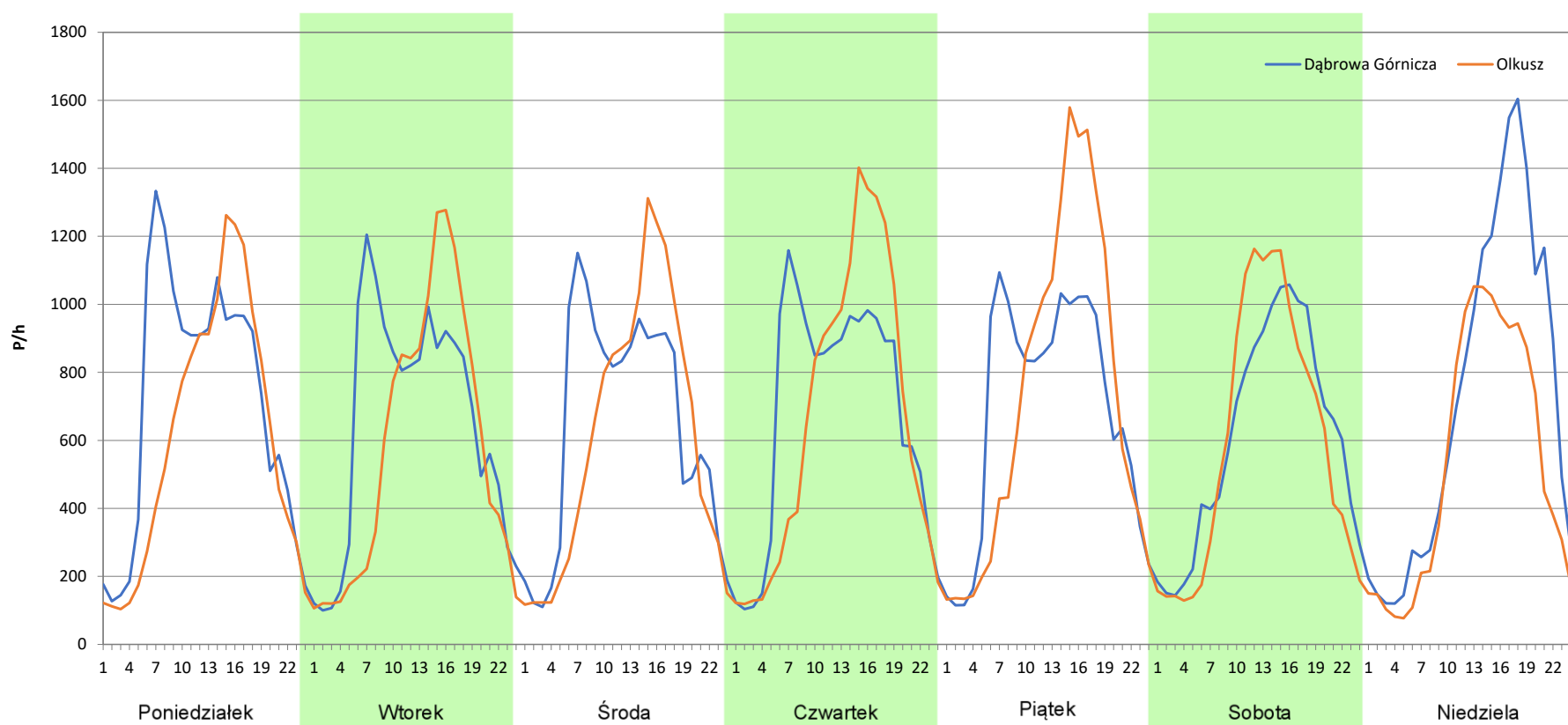
**Stacja nr 24609**

**Miejscowość:** Sławków  
**Odcinek:** Dąbrowa Górnicza-Olkusz  
**Typ stacji:** e-TOLL  
**Miesiąc:** Sierpień

**Rok:** 2025  
**Numer drogi:** 94b  
**Oddział:** Katowice

*R03\_07-8\_24609\_2025*

Dzień tygodnia	Poniedziałek		Wtorek		Środa		Czwartek		Piątek		Sobota		Niedziela	
Kierunek	Dąbrowa Górnicza	Olkusz	Dąbrowa Górnicza	Olkusz	Dąbrowa Górnicza	Olkusz	Dąbrowa Górnicza	Olkusz	Dąbrowa Górnicza	Olkusz	Dąbrowa Górnicza	Olkusz	Dąbrowa Górnicza	Olkusz
SDR	17001	14370	15586	13753	15453	14498	16237	15701	16378	17230	14594	14197	17190	12719
Razem	31371		29339		29951		31938		33608		28791		29909	
Podział procentowy	54,19%	45,81%	53,12%	46,88%	51,59%	48,41%	50,84%	49,16%	48,73%	51,27%	50,69%	49,31%	57,47%	42,53%



**Analiza ruchu pojazdów ogółem w poszczególnych dniach tygodnia dla każdego miesiąca, w podziale na kierunki ruchu**



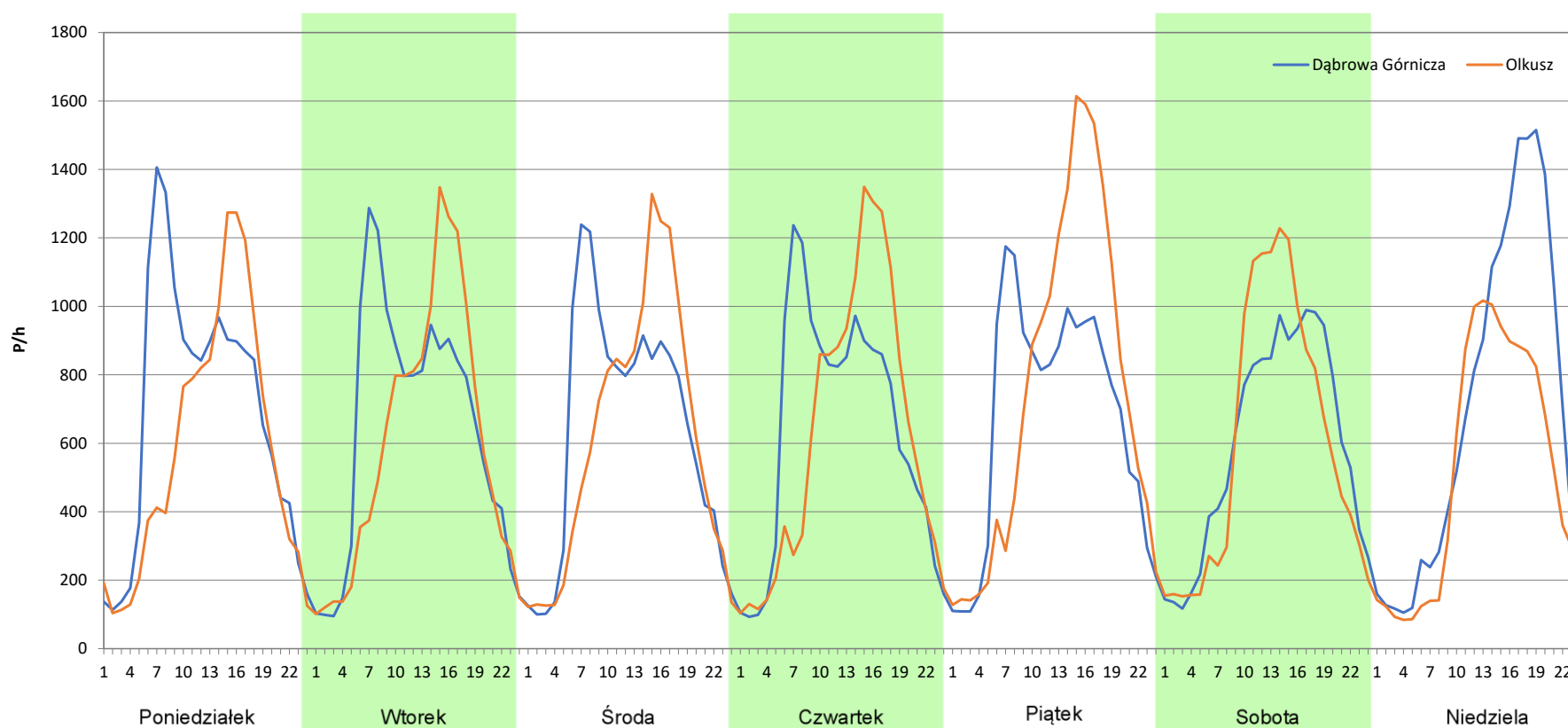
**Stacja nr 24609**

**Miejscowość:** Sławków  
**Odcinek:** Dąbrowa Górnicza-Olkusz  
**Typ stacji:** e-TOLL  
**Miesiąc:** Wrzesień

**Rok:** 2025  
**Numer drogi:** 94b  
**Oddział:** Katowice

*R03\_07-9\_24609\_2025*

Dzień tygodnia	Poniedziałek		Wtorek		Środa		Czwartek		Piątek		Sobota		Niedziela	
	Dąbrowa Górnicza	Olkusz	Dąbrowa Górnicza	Olkusz	Dąbrowa Górnicza	Olkusz	Dąbrowa Górnicza	Olkusz	Dąbrowa Górnicza	Olkusz	Dąbrowa Górnicza	Olkusz	Dąbrowa Górnicza	Olkusz
SDR	16317	13890	15331	14183	15233	14641	15248	14872	16078	17909	14235	14344	16534	12268
Razem	30207		29514		29874		30120		33987		28579		28802	
Podział procentowy	54,02%	45,98%	51,94%	48,06%	50,99%	49,01%	50,62%	49,38%	47,31%	52,69%	49,81%	50,19%	57,41%	42,59%



**Analiza ruchu pojazdów ogółem w poszczególnych dniach tygodnia dla każdego miesiąca, w podziale na kierunki ruchu**



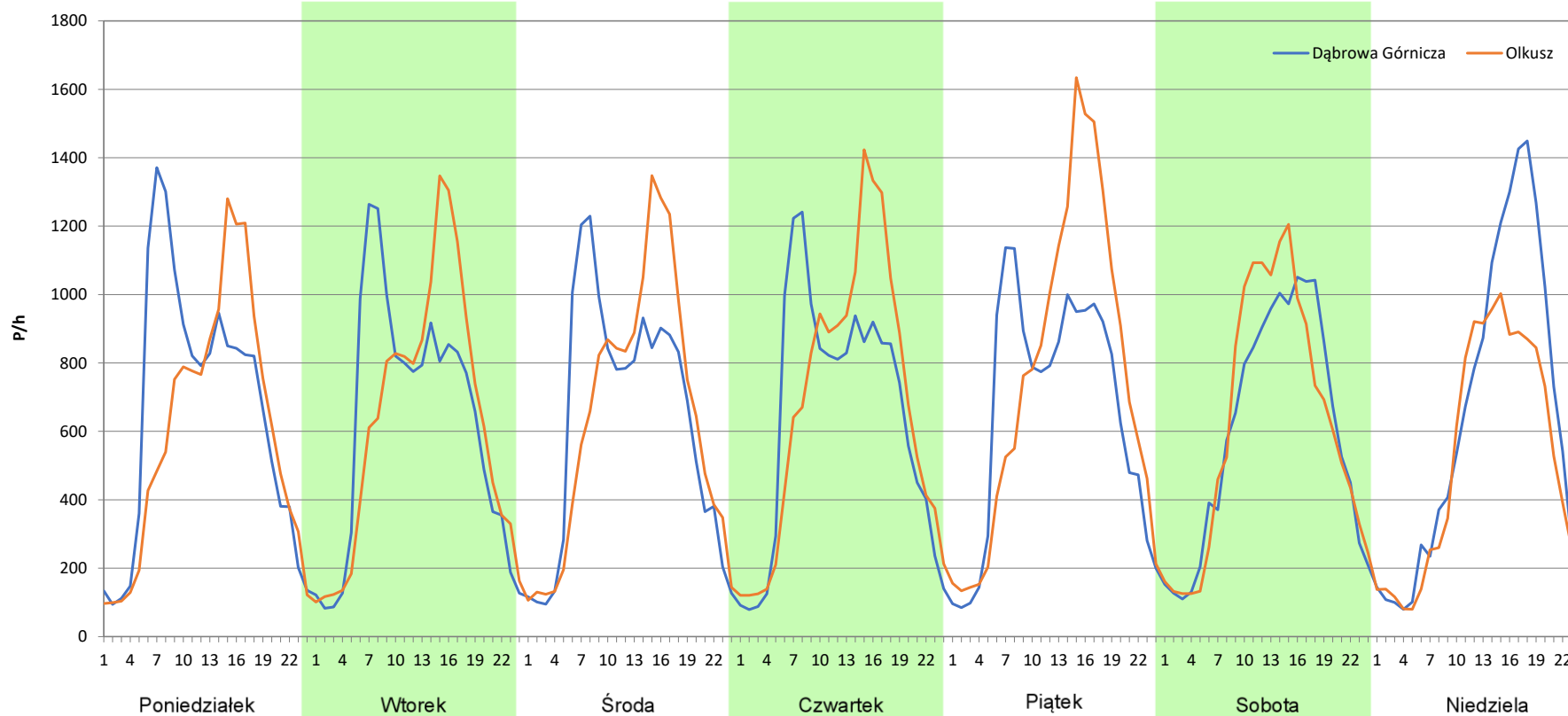
**Stacja nr 24609**

**Miejscowość:** Sławków  
**Odcinek:** Dąbrowa Górnicza-Olkusz  
**Typ stacji:** e-TOLL  
**Miesiąc:** Październik

**Rok:** 2025  
**Numer drogi:** 94b  
**Oddział:** Katowice

*R03\_07-10\_24609\_2025*

Dzień tygodnia	Poniedziałek		Wtorek		Środa		Czwartek		Piątek		Sobota		Niedziela	
	Dąbrowa Górnicza	Olkusz	Dąbrowa Górnicza	Olkusz	Dąbrowa Górnicza	Olkusz	Dąbrowa Górnicza	Olkusz	Dąbrowa Górnicza	Olkusz	Dąbrowa Górnicza	Olkusz	Dąbrowa Górnicza	Olkusz
SDR	15641	14269	14775	14851	15047	15202	15379	16223	15721	17963	14322	14851	15187	12330
Razem	29910		29626		30249		31602		33684		29173		27517	
Podział procentowy	52,29%	47,71%	49,87%	50,13%	49,74%	50,26%	48,66%	51,34%	46,67%	53,33%	49,09%	50,91%	55,19%	44,81%



**Analiza ruchu pojazdów ogółem w poszczególnych dniach tygodnia dla każdego miesiąca, w podziale na kierunki ruchu**



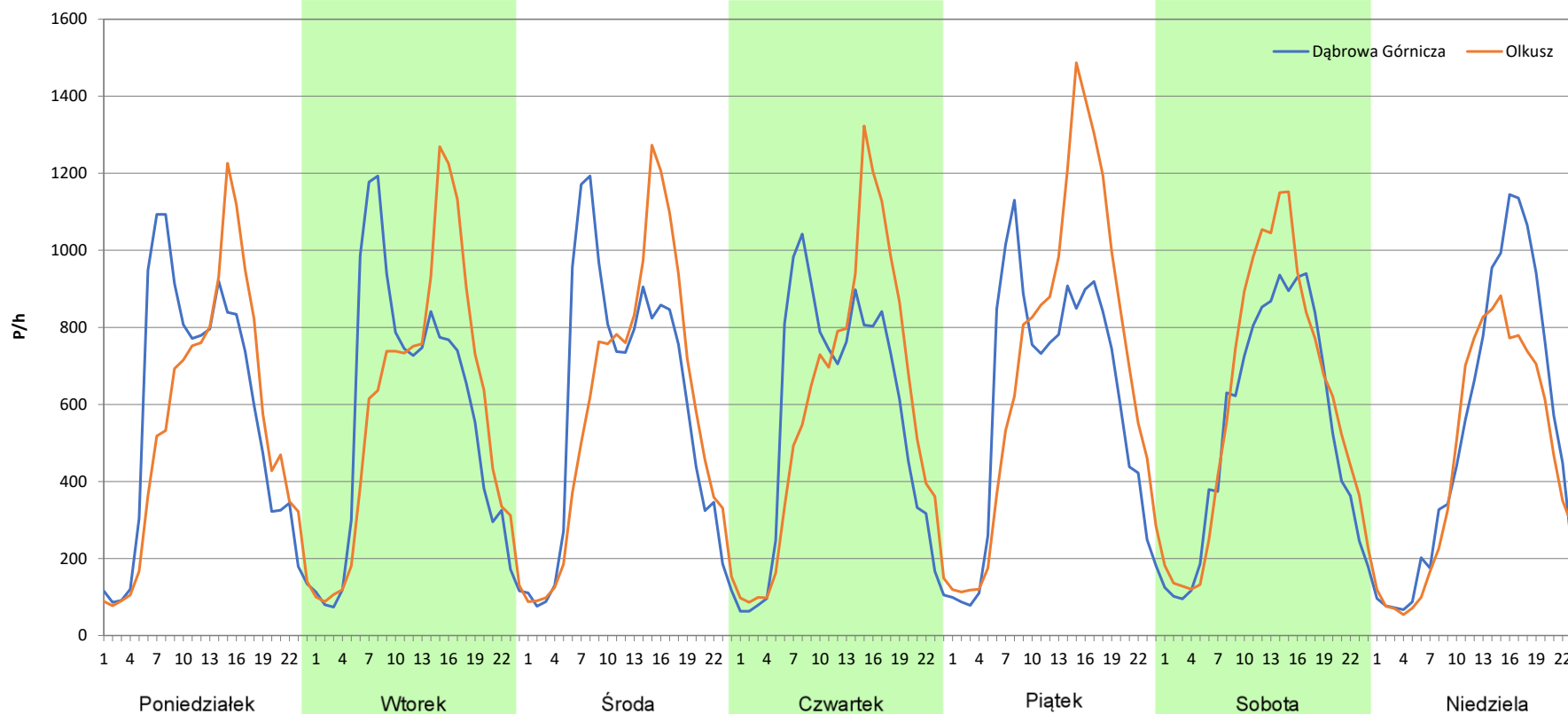
**Stacja nr 24609**

**Miejscowość:** Sławków  
**Odcinek:** Dąbrowa Górnicza-Olkusz  
**Typ stacji:** e-TOLL  
**Miesiąc:** Listopad

**Rok:** 2025  
**Numer drogi:** 94b  
**Oddział:** Katowice

*R03\_07-11\_24609\_2025*

Dzień tygodnia	Poniedziałek		Wtorek		Środa		Czwartek		Piątek		Sobota		Niedziela	
	Dąbrowa Górnicza	Olkusz	Dąbrowa Górnicza	Olkusz	Dąbrowa Górnicza	Olkusz	Dąbrowa Górnicza	Olkusz	Dąbrowa Górnicza	Olkusz	Dąbrowa Górnicza	Olkusz	Dąbrowa Górnicza	Olkusz
SDR	13623	12992	13606	13986	14240	14056	13368	14116	14586	16942	12827	14345	12280	10590
Razem	26615		27592		28296		27484		31528		27172		22870	
Podział procentowy	51,19%	48,81%	49,31%	50,69%	50,33%	49,67%	48,64%	51,36%	46,26%	53,74%	47,21%	52,79%	53,69%	46,31%



**Analiza ruchu pojazdów ogółem w poszczególnych dniach tygodnia dla każdego miesiąca, w podziale na kierunki ruchu**



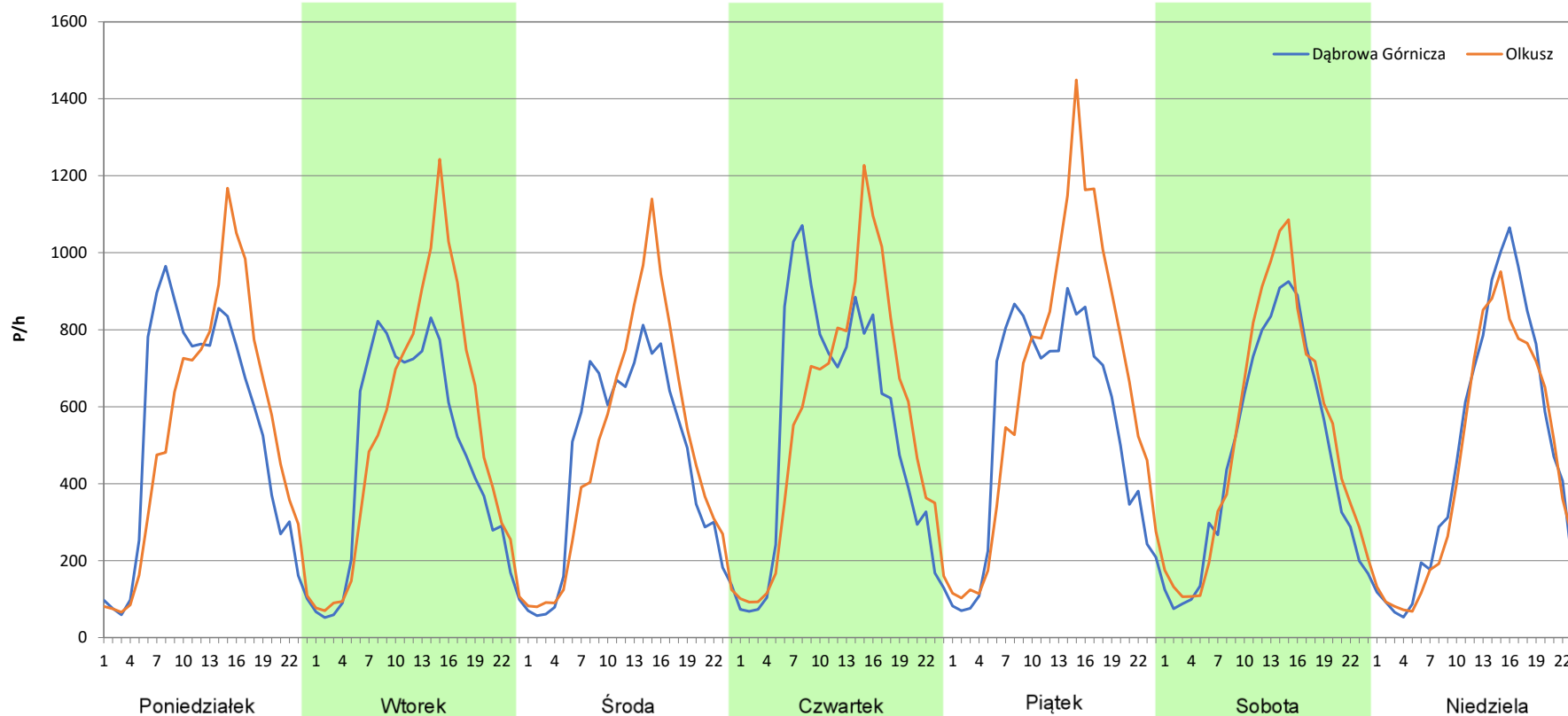
**Stacja nr 24609**

**Miejscowość:** Sławków  
**Odcinek:** Dąbrowa Górnicza-Olkusz  
**Typ stacji:** e-TOLL  
**Miesiąc:** Grudzień

**Rok:** 2025  
**Numer drogi:** 94b  
**Oddział:** Katowice

*R03\_07-12\_24609\_2025*

Dzień tygodnia	Poniedziałek		Wtorek		Środa		Czwartek		Piątek		Sobota		Niedziela	
	Dąbrowa Górnicza	Olkusz	Dąbrowa Górnicza	Olkusz	Dąbrowa Górnicza	Olkusz	Dąbrowa Górnicza	Olkusz	Dąbrowa Górnicza	Olkusz	Dąbrowa Górnicza	Olkusz	Dąbrowa Górnicza	Olkusz
SDR	12627	12729	11199	12656	10831	11498	12971	13507	13127	15698	11182	12295	11300	10564
Razem	25356		23855		22329		26478		28825		23477		21864	
Podział procentowy	49,80%	50,20%	46,95%	53,05%	48,51%	51,49%	48,99%	51,01%	45,54%	54,46%	47,63%	52,37%	51,68%	48,32%



**Analiza ruchu pojazdów ogółem w święta i dni okołoświąteczne, w podziale na kierunki ruchu**  
**NOWY ROK i Święto Trzech Króli**



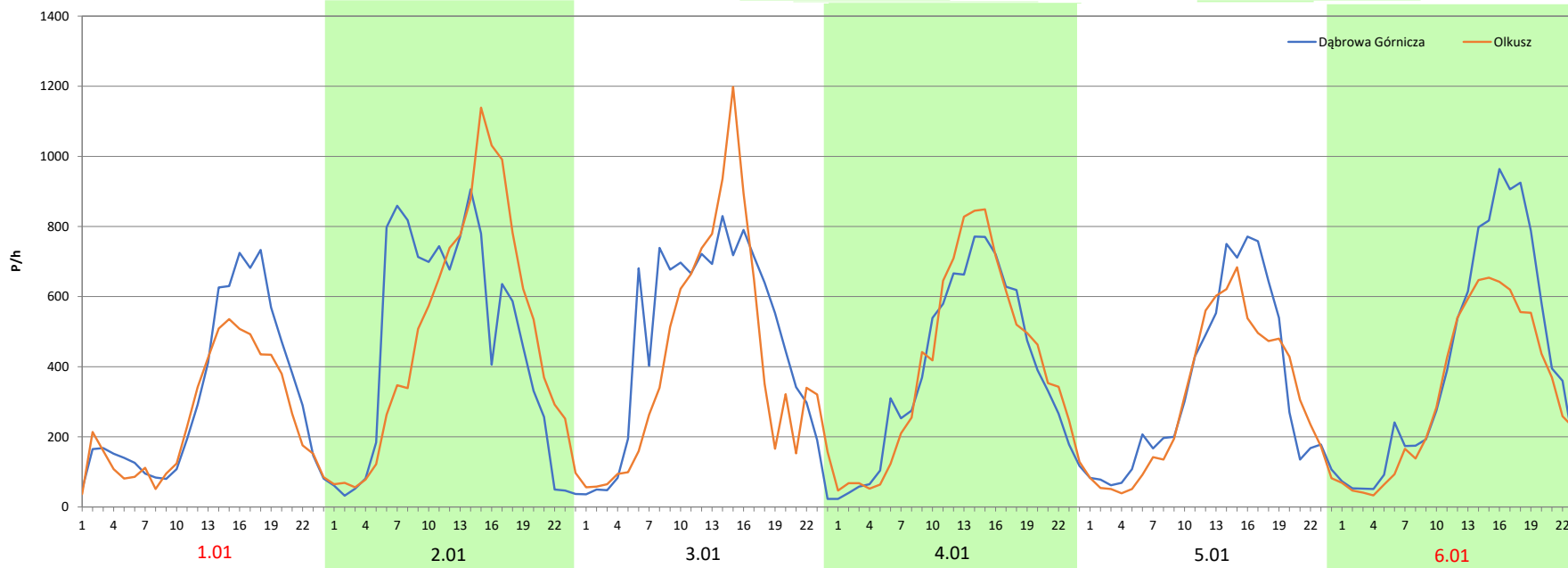
Stacja nr 24609

**Miejscowość:** Sławków  
**Odcinek:** Dąbrowa Górnicza-Olkusz  
**Typ stacji:** e-TOLL  
**Miesiąc:** Styczeń

**Rok:** 2025  
**Numer drogi:** 94b  
**Oddział:** Katowice

R03\_08-1\_24609\_2025

Data Dzień tygodnia	1.01 Środa		2.01 Czwartek		3.01 Piątek		4.01 Sobota		5.01 Niedziela		6.01 Poniedziałek	
Kierunek	Dąbrowa Górnicza	Olkusz	Dąbrowa Górnicza	Olkusz	Dąbrowa Górnicza	Olkusz	Dąbrowa Górnicza	Olkusz	Dąbrowa Górnicza	Olkusz	Dąbrowa Górnicza	Olkusz
Dobowy ruch	7403	6039	10982	11577	10975	11557	10973	11582	10867	11455	10332	11372
Razem	13442		22559		22532		22555		22322		21704	
Podział procentowy	55,07%	44,93%	48,68%	51,32%	48,71%	51,29%	48,65%	51,35%	48,68%	51,32%	47,60%	52,40%
Udział SDRR	48,68%		81,69%		81,59%		81,68%		80,83%		78,59%	





**Analiza ruchu pojazdów ogółem w święta i dni okołoswiąteczne, w podziale na kierunki ruchu WIELKANOC**

**Stacja nr 24609**

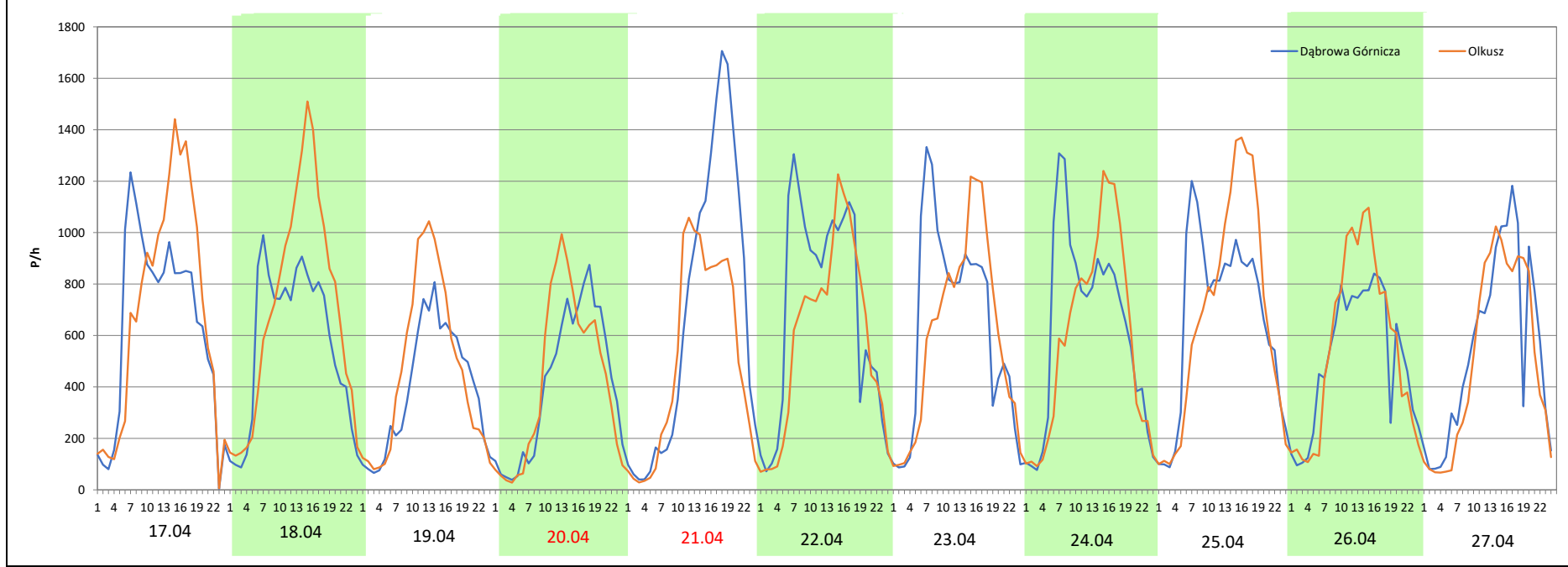
**Miejscowość:** Sławków  
**Odcinek:** Dąbrowa Górnicza-Olkusz  
**Typ stacji:** e-TOLL  
**Miesiąc:** Marzec / Kwiecień

**Rok:** 2025  
**Numer drogi:** 94b  
**Oddział:** Katowice

R03\_08-2\_24609\_2025

Data Dzień tygodnia	17.04 Czwartek		18.04 Piątek		19.04 Sobota		20.04 Niedziela		21.04 Poniedziałek		22.04 Wtorek		23.04 Środa	
Kierunek	Dąbrowa Górnicza	Olkusz	Dąbrowa Górnicza	Olkusz	Dąbrowa Górnicza	Olkusz	Dąbrowa Górnicza	Olkusz	Dąbrowa Górnicza	Olkusz	Dąbrowa Górnicza	Olkusz	Dąbrowa Górnicza	Olkusz
Dobowy ruch	15267	16478	13623	16808	9413	11134	9802	10085	16238	12138	16683	14102	16666	14143
Razem	31745		30431		20547		19887		28376		30785		30809	
Podział procentowy	48,09%	51,91%	44,77%	55,23%	45,81%	54,19%	49,29%	50,71%	57,22%	42,78%	54,19%	45,81%	54,09%	45,91%
Udział SDRR	114,96%		110,20%		74,41%		72,02%		102,76%		111,48%		111,57%	

Data Dzień tygodnia	24.04 Czwartek		25.04 Piątek		26.04 Sobota		27.04 Niedziela	
Kierunek	Dąbrowa Górnicza	Olkusz	Dąbrowa Górnicza	Olkusz	Dąbrowa Górnicza	Olkusz	Dąbrowa Górnicza	Olkusz
Dobowy ruch	15012	14095	15929	16247	12217	13287	13023	12073
Razem	29107		32176		25504		25096	
Podział procentowy	51,58%	48,42%	49,51%	50,49%	47,90%	52,10%	51,89%	48,11%
Udział SDRR	105,40%		116,52%		92,36%		90,88%	



**Analiza ruchu pojazdów ogółem w święta i dni okołoswiąteczne, w podziale na kierunki ruchu**  
**1 - 3 MAJA**



Stacja nr 24609

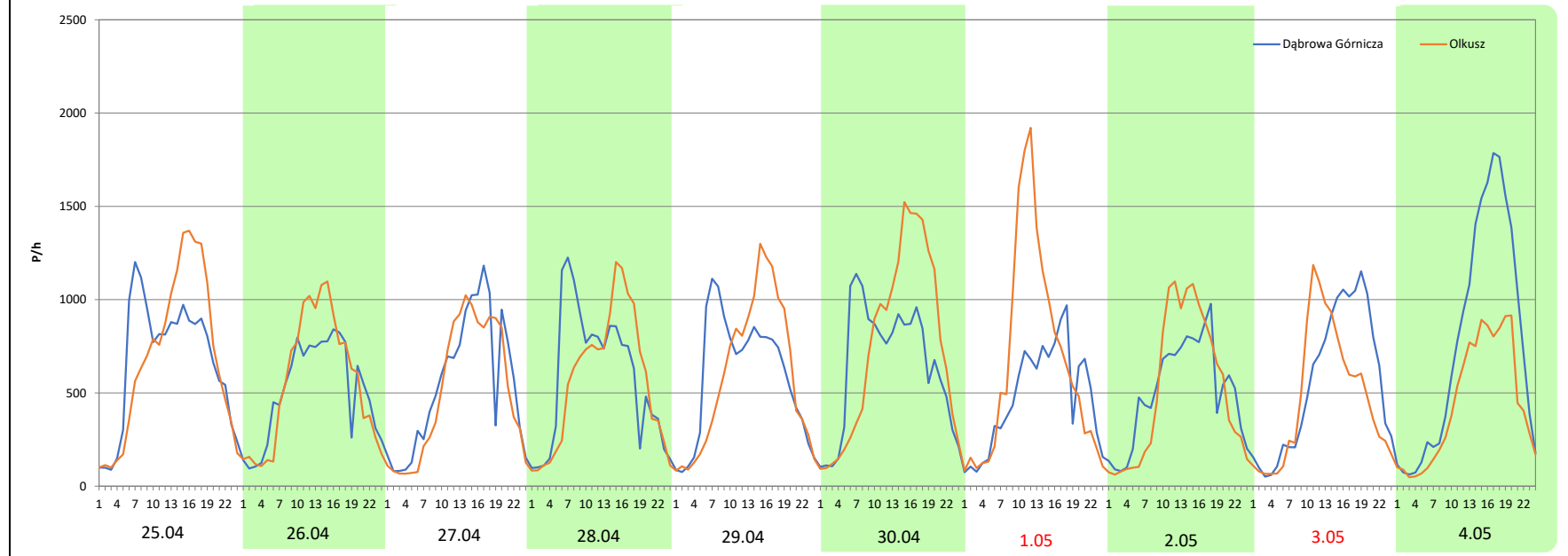
**Miejscowość:** Sławków  
**Odcinek:** Dąbrowa Górnicza-Olkusz  
**Typ stacji:** e-TOLL  
**Miesiąc:** Maj

**Rok:** 2025  
**Numer drogi:** 94b  
**Oddział:** Katowice


R03\_08-3\_24609\_2025

Data Dzień tygodnia	25.04 Piątek		26.04 Sobota		27.04 Niedziela		28.04 Poniedziałek		29.04 Wtorek		30.04 Środa		1.05 Czwartek	
Kierunek	Dąbrowa Górnicza	Olkusz	Dąbrowa Górnicza	Olkusz	Dąbrowa Górnicza	Olkusz	Dąbrowa Górnicza	Olkusz	Dąbrowa Górnicza	Olkusz	Dąbrowa Górnicza	Olkusz	Dąbrowa Górnicza	Olkusz
Dobowy ruch	15929	16247	12217	13287	13023	12073	13945	13375	14074	14151	15491	17775	11290	15807
Razem	32176		25504		25096		27320		28225		33266		27097	
Podział procentowy	49,51%	50,49%	47,90%	52,10%	51,89%	48,11%	51,04%	48,96%	49,86%	50,14%	46,57%	53,43%	41,67%	58,33%
Udział SDRR	116,52%		92,36%		90,88%		98,93%		102,21%		120,46%		98,12%	

Data Dzień tygodnia	2.05 Piątek		3.05 Sobota		4.05 Niedziela	
Kierunek	Dąbrowa Górnicza	Olkusz	Dąbrowa Górnicza	Olkusz	Dąbrowa Górnicza	Olkusz
Dobowy ruch	12103	12416	13327	11344	18271	10662
Razem	24519		24671		28933	
Podział procentowy	49,36%	50,64%	54,02%	45,98%	63,15%	36,85%
Udział SDRR	88,79%		89,34%		104,77%	



**Analiza ruchu pojazdów ogółem w święta i dni okołoswiąteczne, w podziale na kierunki ruchu**  
**BOŻE CIAŁO**

 Generalna Dyrekcja  
Dróg Krajowych i Autostrad

**Stacja nr 24609**

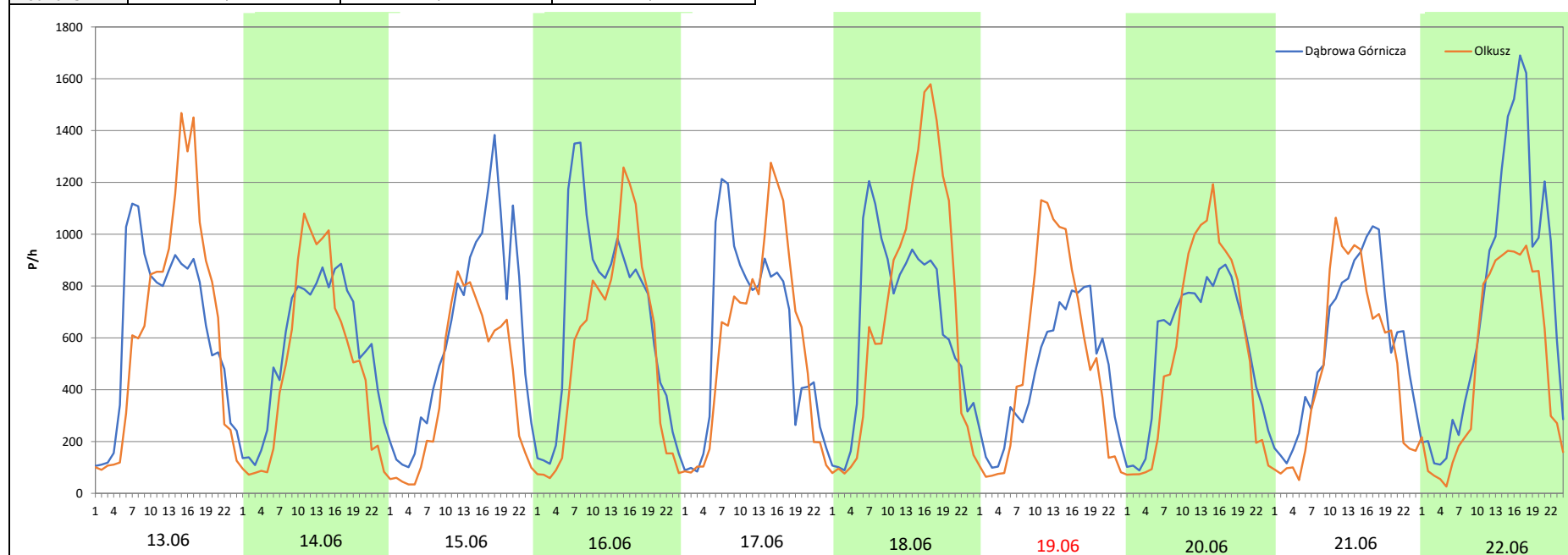
**Miejscowość:** Sławków  
**Odcinek:** Dąbrowa Górnicza-Olkusz  
**Typ stacji:** e-TOLL  
**Miesiąc:** Maj

**Rok:** 2025  
**Numer drogi:** 94b  
**Oddział:** Katowice

R03\_08-4\_24609\_2025

Data Dzień tygodnia	13.06 Piątek		14.06 Sobota		15.06 Niedziela		16.06 Poniedziałek		17.06 Wtorek		18.06 Środa		19.06 Czwartek	
Kierunek	Dąbrowa Górnicza	Olkusz	Dąbrowa Górnicza	Olkusz	Dąbrowa Górnicza	Olkusz	Dąbrowa Górnicza	Olkusz	Dąbrowa Górnicza	Olkusz	Dąbrowa Górnicza	Olkusz	Dąbrowa Górnicza	Olkusz
Dobowy ruch	15435	15659	13519	11920	14911	9782	16330	13365	14485	13911	15954	17123	11018	12197
Razem	31094		25439		24693		29695		28396		33077		23215	
Podział procentowy	49,64%	50,36%	53,14%	46,86%	60,39%	39,61%	54,99%	45,01%	51,01%	48,99%	48,23%	51,77%	47,46%	52,54%
Udział SDRR	112,60%		92,12%		89,42%		107,53%		102,83%		119,78%		84,07%	

Data Dzień tygodnia	20.06 Piątek		21.06 Sobota		22.06 Niedziela	
Kierunek	Dąbrowa Górnicza	Olkusz	Dąbrowa Górnicza	Olkusz	Dąbrowa Górnicza	Olkusz
Dobowy ruch	13617	13363	13812	11941	17855	12087
Razem	26980		25753		29942	
Podział procentowy	50,47%	49,53%	53,63%	46,37%	59,63%	40,37%
Udział SDRR	97,70%		93,26%		108,43%	



**Analiza ruchu pojazdów ogółem w święta i dni okołoswiąteczne, w podziale na kierunki ruchu  
WNIEBOWZIĘCIE NMP**



Stacja nr 24609

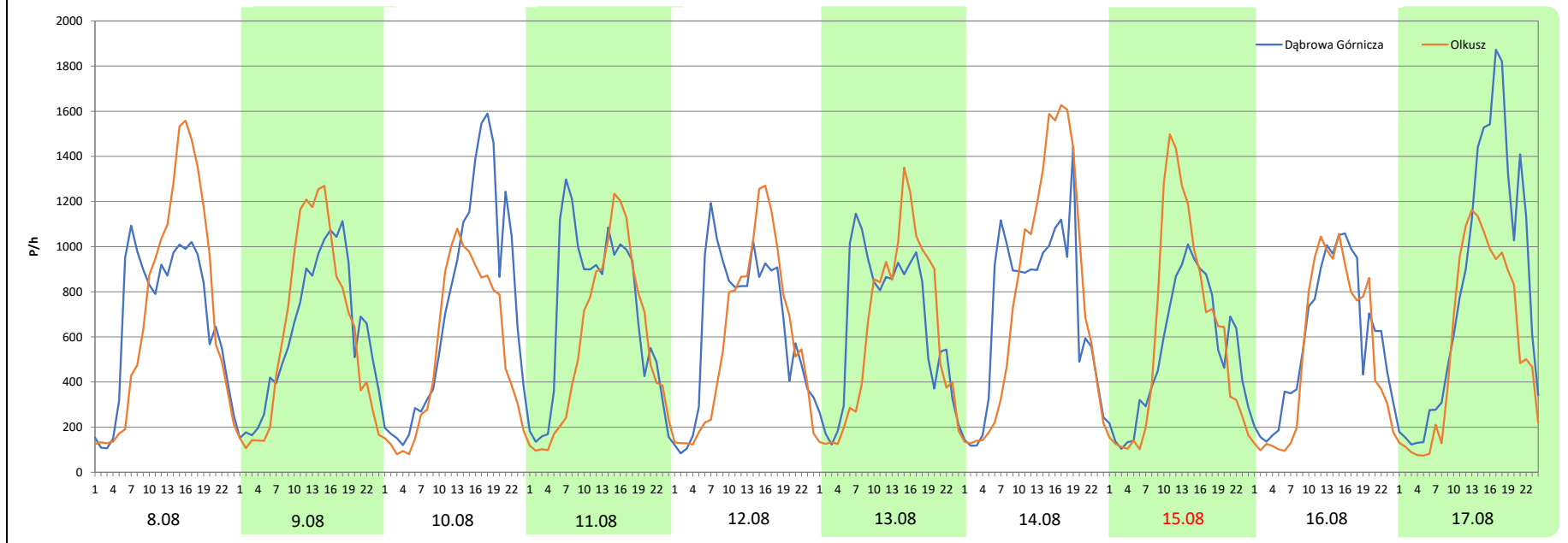
**Miejscowość:** Sławków  
**Odcinek:** Dąbrowa Górnicza-Olkusz  
**Typ stacji:** e-TOLL  
**Miesiąc:** Sierpień

**Rok:** 2025  
**Numer drogi:** 94b  
**Oddział:** Katowice

R03\_08-5\_24609\_2025

Data Dzień tygodnia	8.08 Piątek		9.08 Sobota		10.08 Niedziela		11.08 Poniedziałek		12.08 Wtorek		13.08 Środa		14.08 Czwartek	
Kierunek	Dąbrowa Górnicza	Olkusz	Dąbrowa Górnicza	Olkusz	Dąbrowa Górnicza	Olkusz	Dąbrowa Górnicza	Olkusz	Dąbrowa Górnicza	Olkusz	Dąbrowa Górnicza	Olkusz	Dąbrowa Górnicza	Olkusz
Dobowy ruch	16384	17347	14870	14968	17464	12793	16807	13713	15659	14221	15637	14745	17245	18756
Razem	33731		29838		30257		30520		29880		30382		36001	
Podział procentowy	48,57%	51,43%	49,84%	50,16%	57,72%	42,28%	55,07%	44,93%	52,41%	47,59%	51,47%	48,53%	47,90%	52,10%
Udział SDRR	122,15%		108,05%		109,57%		110,52%		108,20%		110,02%		130,37%	

Data Dzień tygodnia	15.08 Piątek		16.08 Sobota		17.08 Niedziela	
Kierunek	Dąbrowa Górnicza	Olkusz	Dąbrowa Górnicza	Olkusz	Dąbrowa Górnicza	Olkusz
Dobowy ruch	12850	14431	14034	12676	19505	13687
Razem	27281		26710		33192	
Podział procentowy	47,10%	52,90%	52,54%	47,46%	58,76%	41,24%
Udział SDRR	98,79%		96,72%		120,20%	



**Analiza ruchu pojazdów ogółem w święta i dni okołoswiąteczne, w podziale na kierunki ruchu WSZYSTKICH ŚWIĘTYCH**

Stacja nr 24609

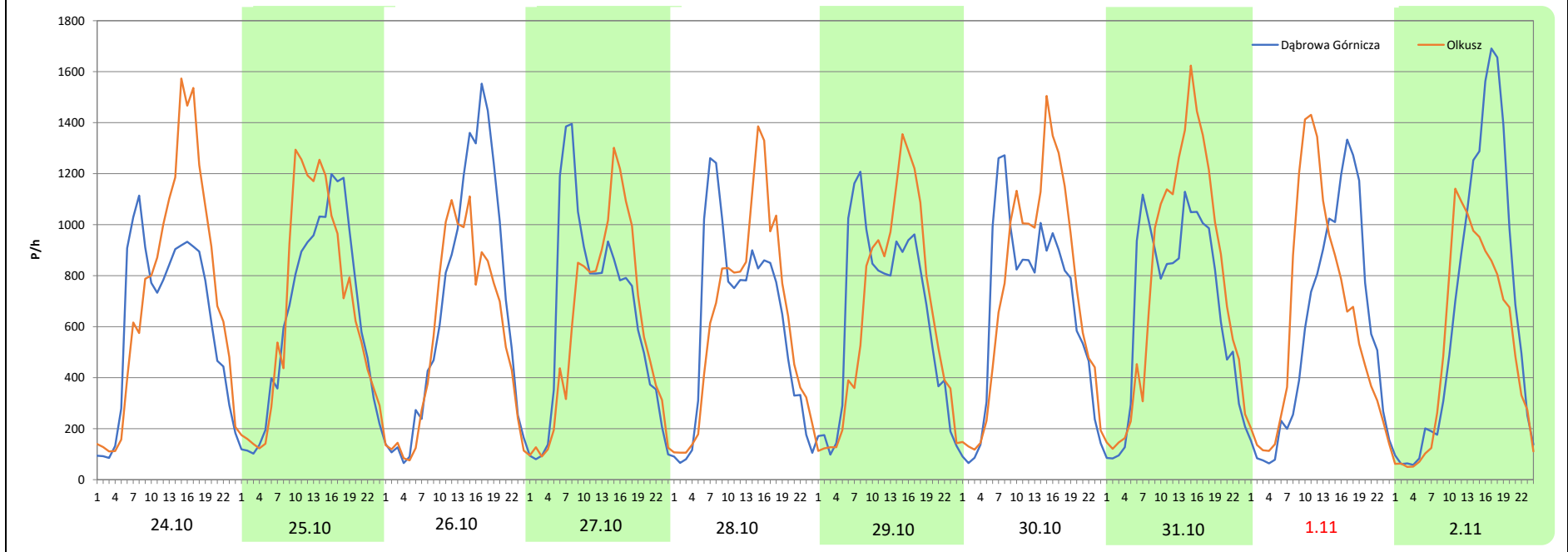
**Miejscowość:** Sławków  
**Odcinek:** Dąbrowa Górnicza-Olkusz  
**Typ stacji:** e-TOLL  
**Miesiąc:** Październik / Listopad

**Rok:** 2025  
**Numer drogi:** 94b  
**Oddział:** Katowice

R03\_08-6\_24609\_2025

Data Dzień tygodnia	24.10 Piątek		25.10 Sobota		26.10 Niedziela		27.10 Poniedziałek		28.10 Wtorek		29.10 Środa		30.10 Czwartek	
Kierunek	Dąbrowa Górnicza	Olkusz	Dąbrowa Górnicza	Olkusz	Dąbrowa Górnicza	Olkusz	Dąbrowa Górnicza	Olkusz	Dąbrowa Górnicza	Olkusz	Dąbrowa Górnicza	Olkusz	Dąbrowa Górnicza	Olkusz
Dobowy ruch	15123	17768	15248	16030	15983	13207	15370	14382	14582	15110	15365	15459	15908	17597
Razem	32891		31278		29190		29752		29692		30824		33505	
Podział procentowy	45,98%	54,02%	48,75%	51,25%	54,76%	45,24%	51,66%	48,34%	49,11%	50,89%	49,85%	50,15%	47,48%	52,52%
Udział SDRR	119,11%		113,26%		105,70%		107,74%		107,52%		111,62%		121,33%	

Data Dzień tygodnia	31.10 Piątek		1.11 Sobota		2.11 Niedziela	
Kierunek	Dąbrowa Górnicza	Olkusz	Dąbrowa Górnicza	Olkusz	Dąbrowa Górnicza	Olkusz
Dobowy ruch	16147	18671	13853	14673	15769	12428
Razem	34818		28526		28197	
Podział procentowy	46,38%	53,62%	48,56%	51,44%	55,92%	44,08%
Udział SDRR	126,08%		103,30%		102,11%	



**Analiza ruchu pojazdów ogółem w święta i dni okołoświąteczne, w podziale na kierunki ruchu**  
**ŚWIĘTO NIEPODLEGŁOŚCI**

Generalna Dyrekcja  
 Dróg Krajowych i Autostrad

**Stacja nr 24609**

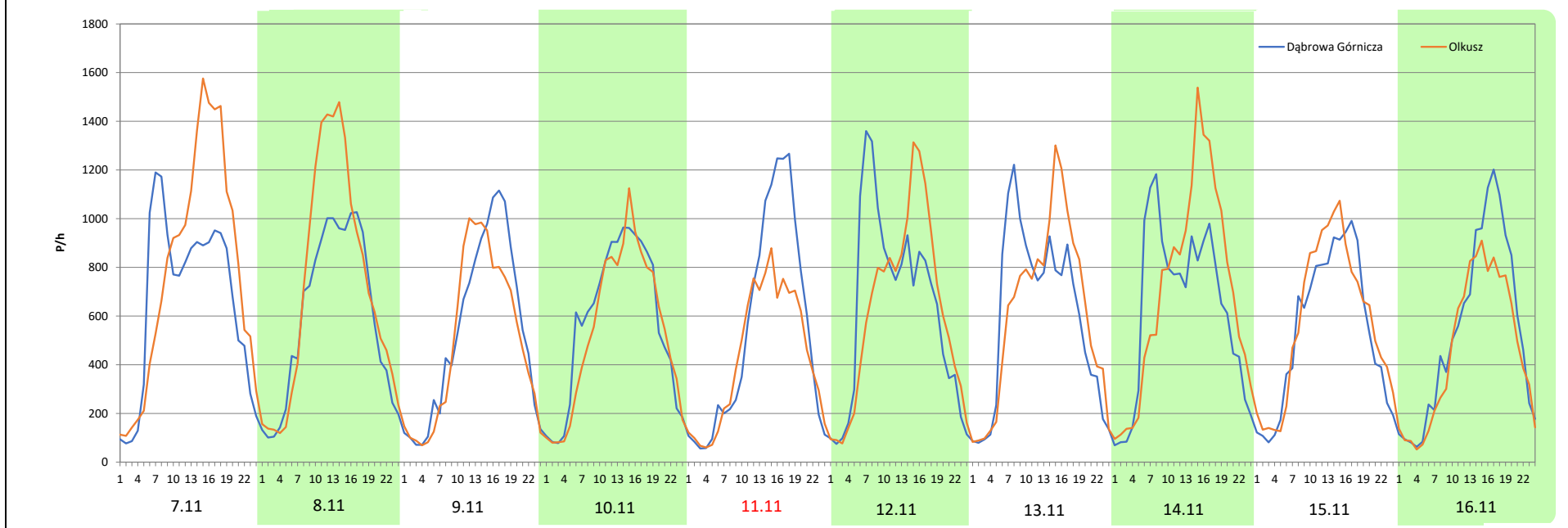
**Miejscowość:** Sławków  
**Odcinek:** Dąbrowa Górnicza-Olkusz  
**Typ stacji:** e-TOLL  
**Miesiąc:** Listopad

**Rok:** 2025  
**Numer drogi:** 94b  
**Oddział:** Katowice

R03\_08-7\_24609\_2025


Data Dzień tygodnia	7.11 Piątek		8.11 Sobota		9.11 Niedziela		10.11 Poniedziałek		11.11 Wtorek		12.11 Środa		13.11 Czwartek	
Kierunek	Dąbrowa Górnicza	Olkusz	Dąbrowa Górnicza	Olkusz	Dąbrowa Górnicza	Olkusz	Dąbrowa Górnicza	Olkusz	Dąbrowa Górnicza	Olkusz	Dąbrowa Górnicza	Olkusz	Dąbrowa Górnicza	Olkusz
Dobowy ruch	15861	18758	14194	17064	12649	11819	13694	12921	12868	10384	14972	14715	14200	14565
Razem	34619		31258		24468		26615		23252		29687		28765	
Podział procentowy	45,82%	54,18%	45,41%	54,59%	51,70%	48,30%	51,45%	48,55%	55,34%	44,66%	50,43%	49,57%	49,37%	50,63%
Udział SDRR	125,36%		113,19%		88,60%		96,38%		84,20%		107,50%		104,16%	

Data Dzień tygodnia	14.11 Piątek		15.11 Sobota		16.11 Niedziela	
Kierunek	Dąbrowa Górnicza	Olkusz	Dąbrowa Górnicza	Olkusz	Dąbrowa Górnicza	Olkusz
Dobowy ruch	14995	16697	12916	13785	12706	10895
Razem	31692		26701		23601	
Podział procentowy	47,31%	52,69%	48,37%	51,63%	53,84%	46,16%
Udział SDRR	114,76%		96,69%		85,46%	



**Analiza ruchu pojazdów ogółem w święta i dni okołoswiąteczne, w podziale na kierunki ruchu**  
**BOŻE NARODZENIE**

**Stacja nr 24609**

 **Generalna Dyrekcja Dróg Krajowych i Autostrad**

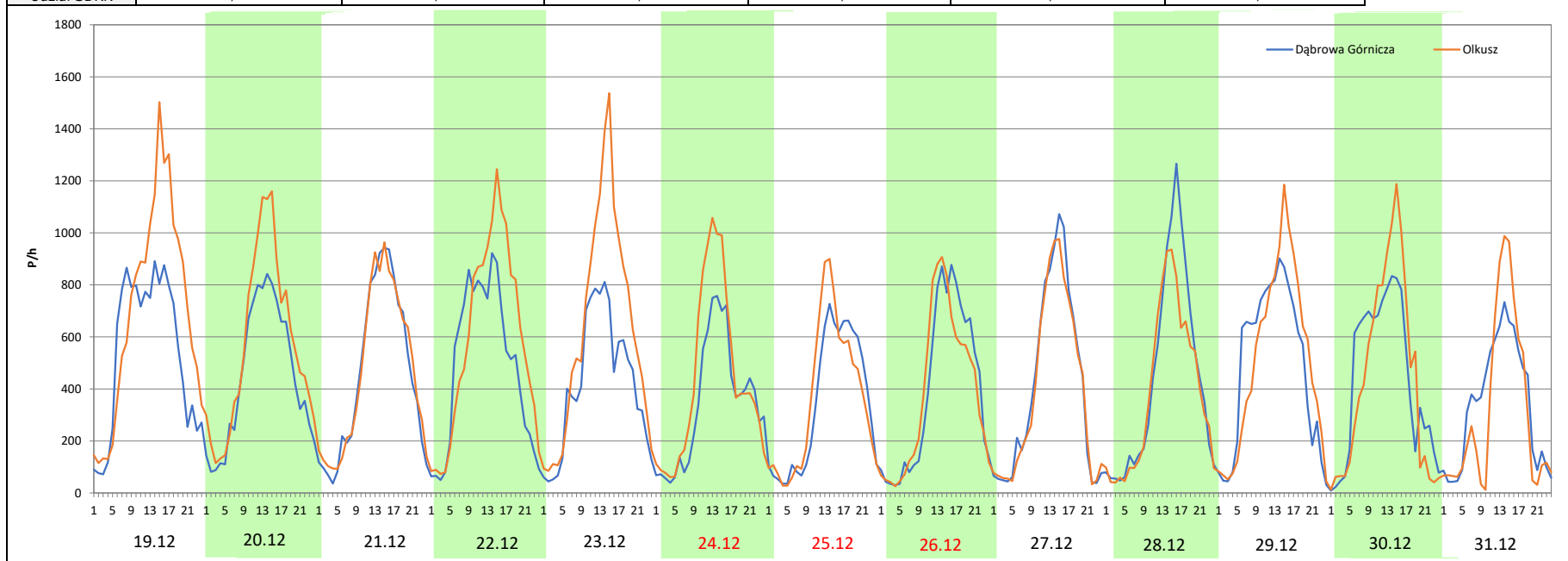
**Miejscowość:** Sławków  
**Odcinek:** Dąbrowa Górnicza-Olkusz  
**Typ stacji:** e-TOLL  
**Miesiąc:** Grudzień

**Rok:** 2025  
**Numer drogi:** 94b  
**Oddział:** Katowice


R03\_08-8\_24609\_2025

Data Dzień tygodnia	19.12 Piątek		20.12 Sobota		21.12 Niedziela		22.12 Poniedziałek		23.12 Wtorek		24.12 Środa		25.12 Czwartek	
Kierunek	Dąbrowa Górnicza	Olkusz	Dąbrowa Górnicza	Olkusz	Dąbrowa Górnicza	Olkusz	Dąbrowa Górnicza	Olkusz	Dąbrowa Górnicza	Olkusz	Dąbrowa Górnicza	Olkusz	Dąbrowa Górnicza	Olkusz
Dobowy ruch	12926	16786	10752	13572	10843	11116	11603	13995	10049	14884	8302	10501	8169	8648
Razem	29712		24324		21959		25598		24933		18803		16817	
Podział procentowy	43,50%	56,50%	44,20%	55,80%	49,38%	50,62%	45,33%	54,67%	40,30%	59,70%	44,15%	55,85%	48,58%	51,42%
Udział SDRR	107,59%		88,08%		79,52%		92,70%		90,29%		68,09%		60,90%	

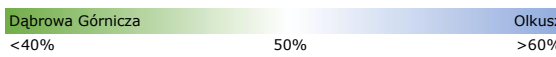

Data Dzień tygodnia	26.12 Piątek		27.12 Sobota		28.12 Niedziela		29.12 Poniedziałek		30.12 Wtorek		31.12 Środa	
Kierunek	Dąbrowa Górnicza	Olkusz	Dąbrowa Górnicza	Olkusz	Dąbrowa Górnicza	Olkusz	Dąbrowa Górnicza	Olkusz	Dąbrowa Górnicza	Olkusz	Dąbrowa Górnicza	Olkusz
Dobowy ruch	9372	9213	9820	9398	10426	9267	11594	12079	10399	10526	8037	7494
Razem	18585		19218		19693		23673		20925		15531	
Podział procentowy	50,43%	49,57%	51,10%	48,90%	52,94%	47,06%	48,98%	51,02%	49,70%	50,30%	51,75%	48,25%
Udział SDRR	67,30%		69,59%		71,31%		85,73%		75,77%		56,24%	





Nierównomierność kierunkowa dla każdego dnia w roku, dla pojazdów ogółem												
											 Generalna Dyrekcja Dróg Krajowych i Autostrad	
Stacja nr 24609												
<b>Miejscowość:</b>	Sławków				<b>Rok:</b>	2025						
<b>Odcinek:</b>	Dąbrowa Górnicza-Olkusz				<b>Numer drogi:</b>	94b						
<b>Typ stacji:</b>	e-TOLL				<b>Oddział:</b>	Katowice						
R03_11_24609_2025												
24609	Proporcja ruchu dziennego do średniego dobowego ruchu rocznego [%]											
	1	2	3	4	5	6	7	8	9	10	11	12
1	44,9	52,0	49,1	49,1	58,3	44,0	44,3	52,1	46,3	49,9	51,4	47,1
2	51,3	47,0	42,5	50,0	50,6	47,0	47,0	51,9	46,3	50,4	44,1	53,6
3	46,9	48,0	45,6	50,5	46,0	49,8	49,1	42,5	49,3	51,7	47,3	51,0
4	50,8	47,8	44,7	52,0	36,9	49,2	52,7	47,4	48,7	50,6	50,3	50,9
5	47,7	47,8	42,1	51,4	46,4	49,2	51,5	46,8	52,6	44,1	50,0	53,2
6	44,6	50,9	48,5	43,9	48,7	52,9	43,7	49,2	51,0	46,8	51,3	52,3
7	44,1	51,9	51,5	46,7	48,5	52,0	46,8	49,2	42,8	49,3	54,2	48,4
8	49,5	50,5	49,5	49,6	50,4	42,5	48,5	51,4	47,0	49,9	54,6	48,8
9	50,7	45,2	44,5	49,1	51,1	45,4	48,3	50,2	47,6	50,9	48,3	50,4
10	52,8	45,8	46,3	49,9	49,0	48,3	49,5	42,3	46,7	53,1	48,5	50,8
11	41,1	47,7	47,8	51,9	43,1	48,9	52,5	44,9	51,0	50,9	44,7	50,0
12	75,7	48,4	47,1	50,5	46,1	48,9	50,4	47,6	51,3	44,2	49,6	53,6
13	54,0	50,4	47,5	44,5	49,3	50,4	42,8	48,5	50,7	47,1	50,6	51,8
14	50,1	31,6	44,2	46,3	49,3	46,9	47,7	52,1	41,8	49,9	52,7	47,1
15	46,1	54,0	49,4	49,1	49,2	39,6	48,6	52,9	44,7	50,6	51,6	49,6
16	43,3	46,1	44,5	49,8	52,2	45,0	49,4	47,5	49,0	51,9	46,2	51,0
17	51,4	47,3	47,6	51,9	49,3	49,0	50,0	41,2	50,3	54,2	50,9	51,4
18	47,5	48,6	47,7	55,2	43,4	51,8	53,5	43,9	48,6	50,8	49,9	52,1
19	41,8	48,9	47,7	54,2	47,0	52,5	50,9	46,7	54,6	45,6	50,8	56,5
20	39,3	49,5	48,5	50,7	49,1	49,5	43,5	45,9	49,6	48,7	52,0	55,8
21	36,2	51,7	51,0	42,8	49,3	46,4	46,2	47,3	43,0	50,4	53,4	50,6
22	42,0	49,6	48,7	45,8	49,3	40,4	48,1	50,7	44,8	50,8	52,2	54,7
23	46,5	43,1	41,9	48,6	53,4	45,0	49,1	48,9	48,5	50,8	46,3	59,7
24	48,1	47,9	45,9	48,4	52,0	47,5	49,4	43,6	49,6	54,0	48,7	55,8
25	50,2	48,1	47,7	50,5	45,8	47,8	53,3	47,0	49,1	51,3	52,1	51,4
26	46,8	49,2	47,8	52,1	47,8	48,2	49,6	46,4	52,1	45,2	48,3	49,6
27	48,1	49,6	48,9	48,1	49,8	50,4	41,1	49,9	49,5	48,3	51,5	48,9
28	50,2	51,1	50,2	49,0	49,8	48,6	45,1	47,5	42,6	50,9	54,7	47,1
29	50,7		49,1	50,1	50,9	42,1	46,4	50,9	47,0	50,2	52,4	51,0
30	51,1		44,0	53,4	51,9	42,5	47,7	47,8	48,8	52,5	47,2	50,3
31	51,7		46,7		51,4			50,2	43,2		53,6	48,3

Legenda	 Dąbrowa Górnicza <40%      50%      Olkusz >60%	$*WNK = \frac{N_{poj./24h \text{ (kierunek P)}}}{N_{poj./24h \text{ (kierunek P+L)}}$
	 niedziele i święta	

Dobowe wahania ruchu pojazdów ogółem w podziale na kierunki



Generalna Dyrekcja  
Dróg Krajowych i Autostrad

Stacja nr 24609

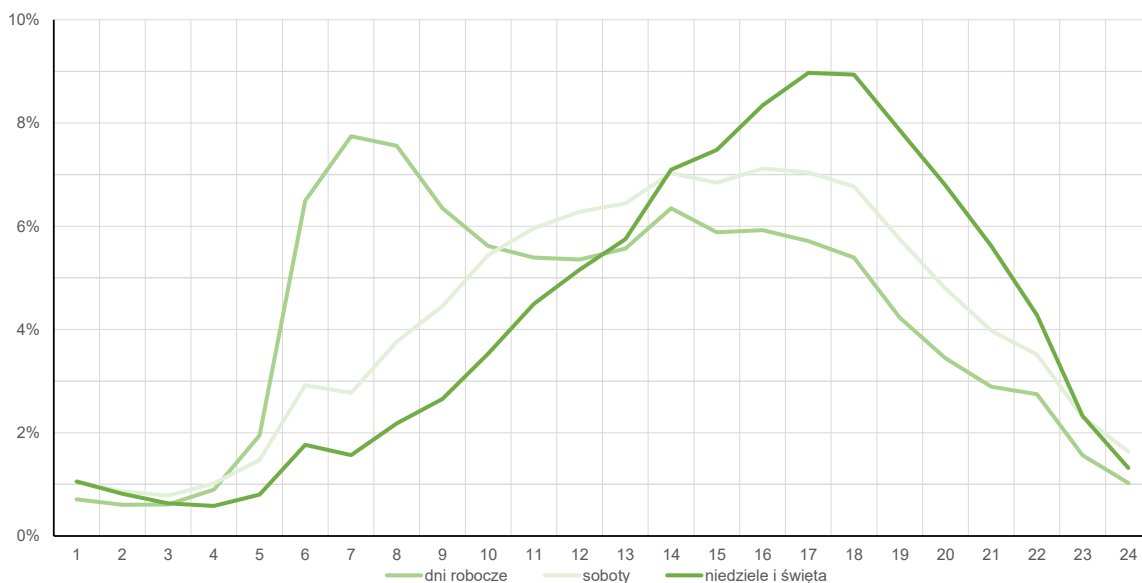
Miejscowość: Sławków  
Odcinek: Dąbrowa Górnicza-Olkusz  
Typ stacji: e-TOLL

Rok: 2025  
Numer drogi: 94b  
Oddział: Katowice

Średni dobowy rozkład natężenia ruchu

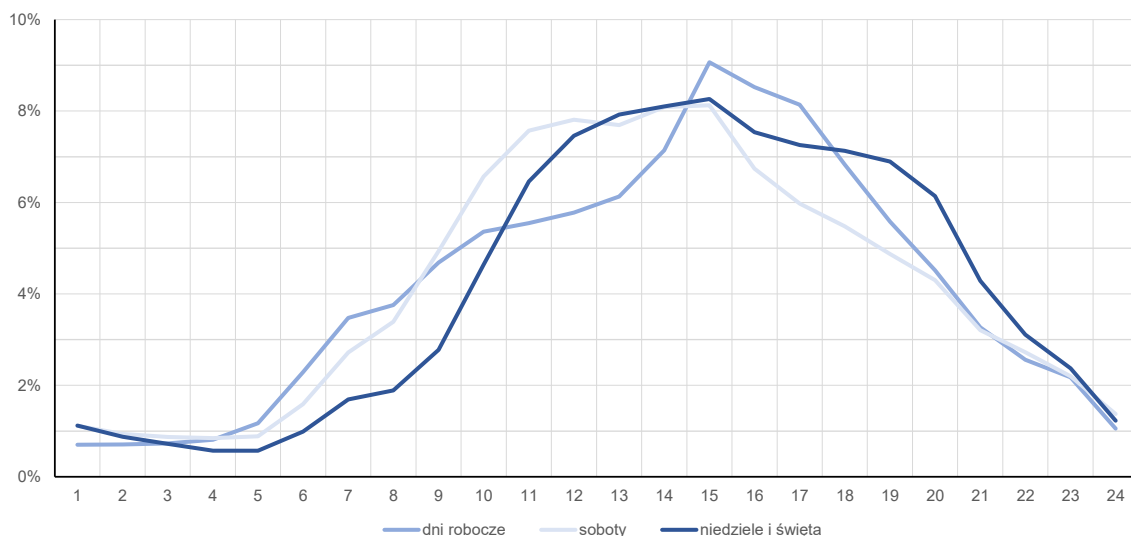
R03\_12-1\_24609\_2025

Kierunek: Dąbrowa Górnicza



R03\_12-2\_24609\_2025

Kierunek: Olkusz



**Struktura rodzajowa ruchu wg pomiarów automatycznych**

Stacja nr 24609



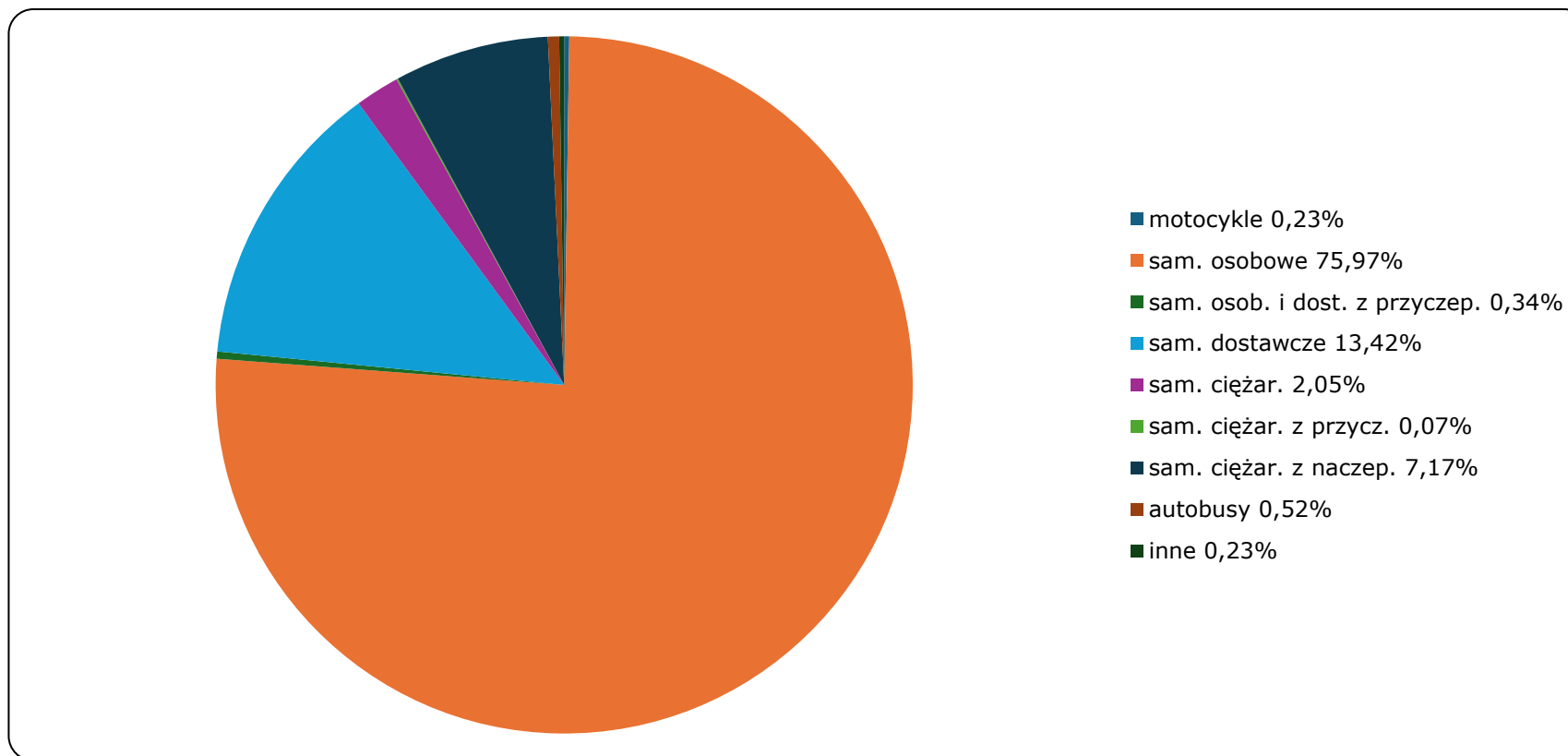
Generalna Dyrekcja  
Dróg Krajowych i Autostrad

**Miejscowość:** Sławków  
**Odcinek:** Dąbrowa Górnicza-Olkusz  
**Typ stacji:** e-TOLL  
Za okres od 01.01.2025 do 31.12.2025 (8+1)

**Rok:** 2025  
**Numer drogi:** 94b  
**Oddział:** Katowice

R04\_03\_24609\_2025

**Rodzajowa struktura ruchu wg pomiarów automatycznych w 2025 roku**



Zestawienie 200 godzin o największym natężeniu ruchu w roku Generalna Dyrekcja Dróg Krajowych i Autostrad

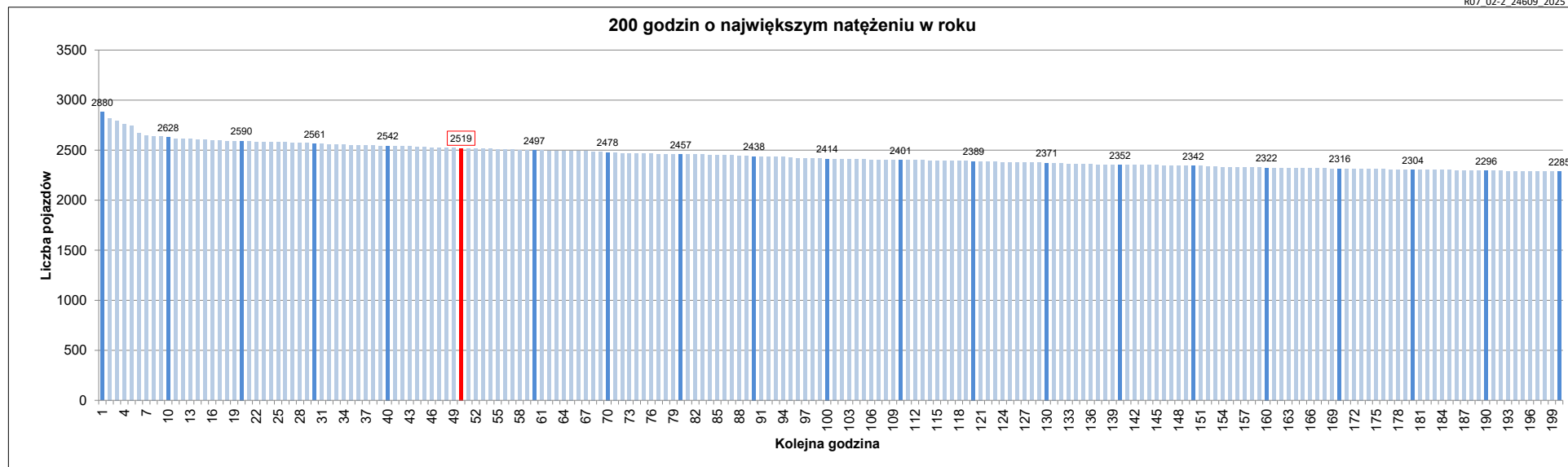
Stacja nr 24609

Miejscowość: Sławków  
 Odcinek: Dąbrowa Górnicza-Olkusz  
 Typ stacji: e-TOLL  
 Rok: 2025  
 Numer drogi: 94b  
 Oddział: Katowice

R07\_02-L\_24609\_2025

Udział ruchu w godzinach o największym natężeniu w roku w odniesieniu do SDRR w 2025 roku [%]																					
SDRR	1	10	20	30	40	50	60	70	80	90	100	110	120	130	140	150	160	170	180	190	200
27615	2880	2628	2561	2542	2542	2519	2497	2478	2457	2438	2414	2401	2389	2371	2352	2342	2322	2316	2304	2296	2285
Udział proc.	10%	10%	9%	9%	9%	9%	9%	9%	9%	9%	9%	9%	9%	9%	9%	8%	8%	8%	8%	8%	8%
Data	14.08.25	10.10.25	19.09.25	14.03.25	21.09.25	17.10.25	08.08.25	18.06.25	03.10.25	05.09.25	11.07.25	23.05.25	30.04.25	28.02.25	02.08.25	28.03.25	09.10.25	14.08.25	15.08.25	25.05.25	14.03.25
Nr dnia	4	5	5	5	7	5	5	3	5	5	5	5	3	5	6	5	4	4	5	7	5
Godzina	19	15	16	15	20	16	17	17	16	17	17	16	15	15	14	17	15	14	12	18	17

R07\_02-2\_24609\_2025



Oznaczenia:  
 - Wartości natężeni kolejnych 200 godzin  
 - Wartości co dziesiątej wartości z posród 200 godzin  
 - Wartości 50-tej godziny

**SDRR: 27615 poj./dobę**