

Zakres czasowy: **2025**

Raport dla stacji **24605**

Numer **24605**
Typ **eTOLL**
Oddział **Katowice**
Miejscowość **Łaziska Górne**



SPIS TREŚCI

R00 Zbiorcze i podsumowujące	1
R00_01 Karta charakterystyki stacji ciągłych pomiarów ruchu	1
R02 Rozwój ruchu w latach	2
R02_03 Rozwój ruchu pojazdów ogółem dla poszczególnych stacji	2
R02_03C Rozwój ruchu pojazdów ciężkich dla poszczególnych stacji	3
R03 Wahania ruchu i ruch w poszczególne dni tygodnia	4
R03_01 Średni dobowy ruchu pojazdów ogółem w poszczególnych miesiącach i dniach tygodnia wraz ze wskaźnikami charakteryzującymi sezonowe (miesięczne) i tygodniowe wahania ruchu w odniesieniu do SDRR	4
R03_02 Sezonowe i tygodniowe wahania ruchu pojazdów ogółem dla danej stacji	5
R03_03 Dobowe wahania ruchu dla wybranych dni tygodnia dla pojazdów ogółem wraz z dystrybuantą	6
R03_04 Uśrednione dobowe rozkłady ruchu dla wybranych dni tygodnia, dla pojazdów lekkich i ciężkich	7
R03_07 Analiza ruchu pojazdów ogółem w poszczególnych dniach tygodnia dla każdego miesiąca, w podziale na kierunki ruchu	8
R03_08 Analiza ruchu w święta i dni okoloświąteczne	20
R03_10 Proporcja dobowego natężenia ruchu do SDRR, dla każdego dnia w roku, dla pojazdów ogółem	28
R03_11 Nierównomierność kierunkowa dla każdego dnia w roku, dla pojazdów ogółem	29
R03_12 Dobowe wahania ruchu w podziale na kierunki oraz na pojazdy ogółem	30
R04 Struktura rodzajowa ruchu	31
R04_03 Wykres rodzajowej struktury ruchu wg pomiarów ręcznych lub automatycznych	31
R07 Godziny o największym natężeniu i charakter ruchu	32
R07_02 Zestawienie 200 godzin o największym natężeniu ruchu w roku, dla obu kierunków łącznie	32

Karta charakterystyki stacji ciągłych pomiarów ruchu

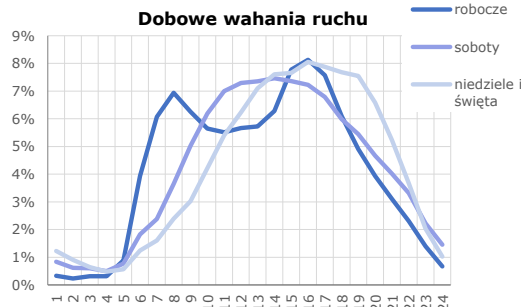
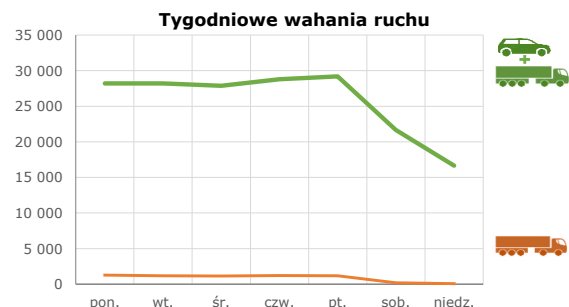
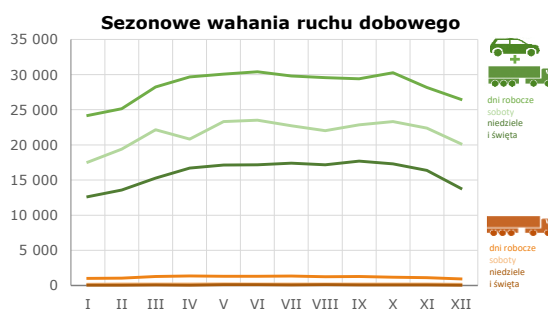
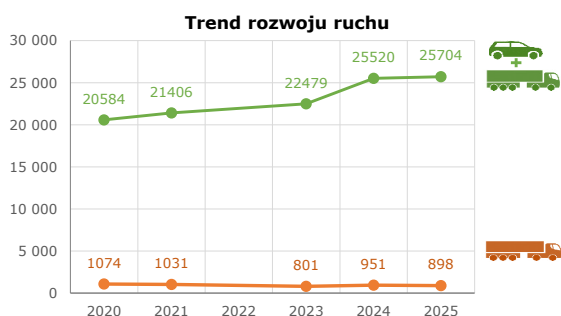
Stacja nr 24605



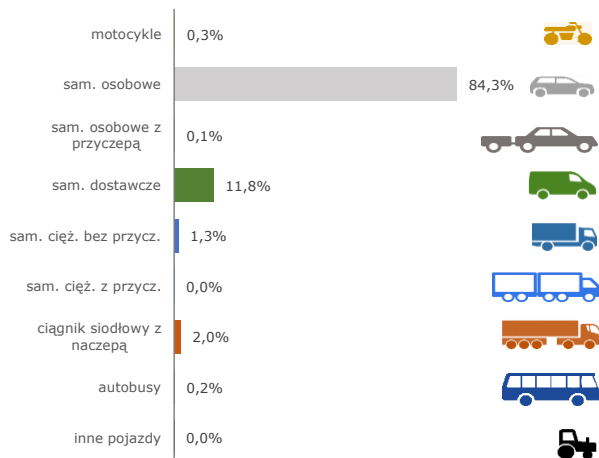
Generalna Dyrekcja Dróg Krajowych i Autostrad

Nr stacji: 24605
Typ stacji: e-TOLL
Lokalizacja: Łaziska Górne
Numer drogi: 81
Pikietaż: 15,600

Stacja działa od: 01.01.2012
Charakter ruchu: G
Liczba dni w archiwizacji: 365
Procent doszacowanych godzin: 15,75%



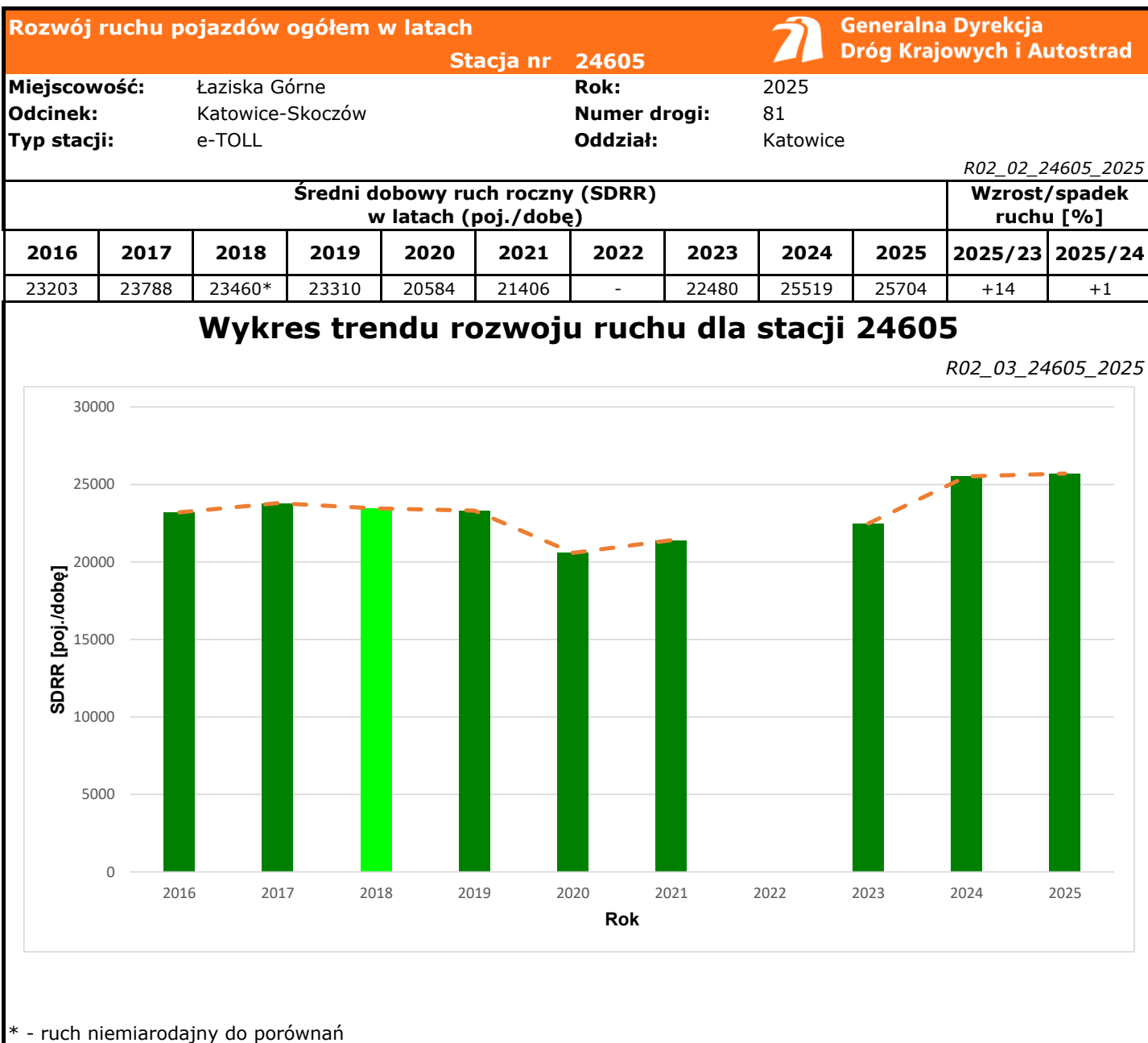
Struktura rodzajowa ruchu

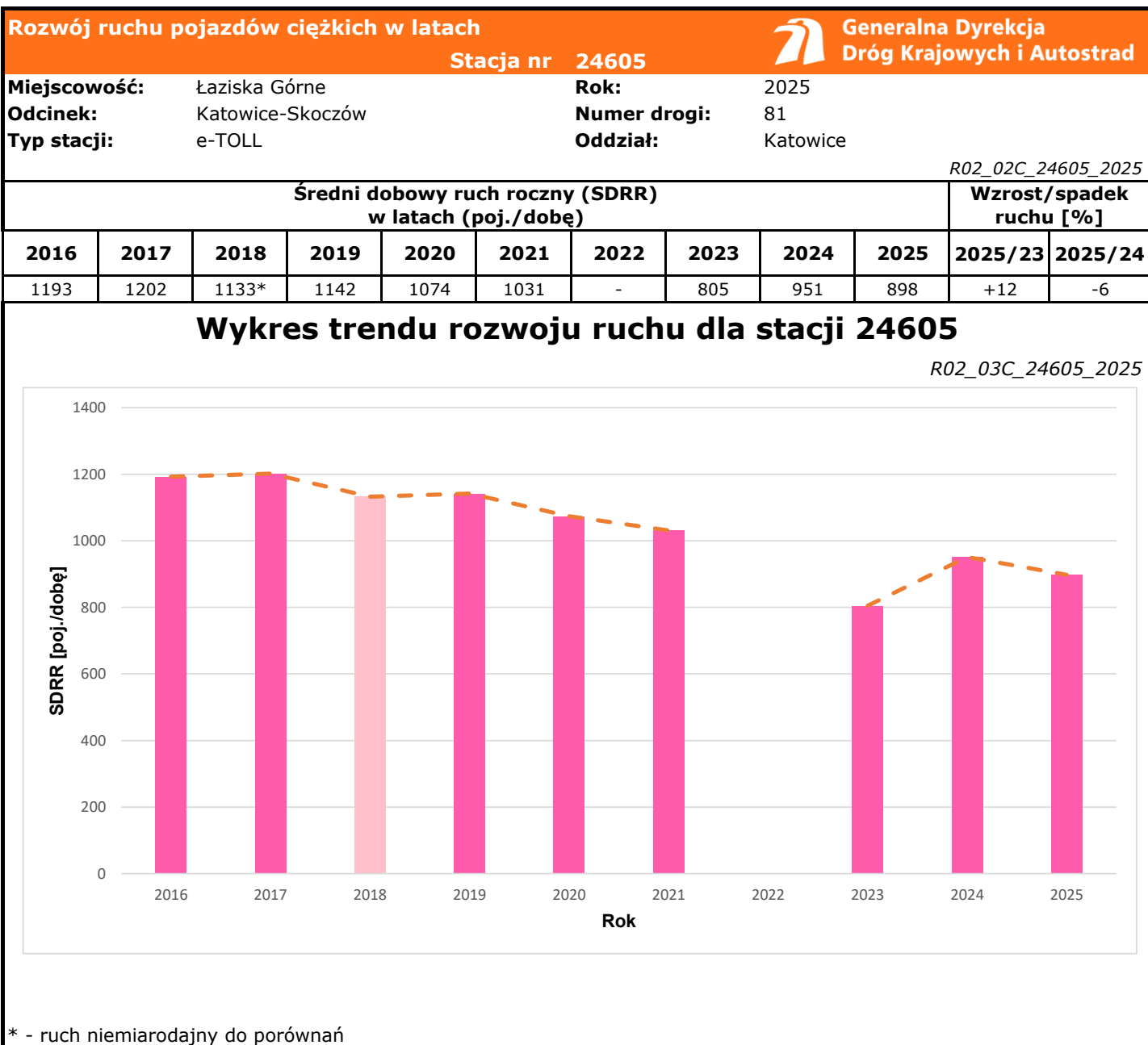



Godzina 50-ta

Natężenie: 2457
 Udział proc.: 10%
 Dzień: 11.04.2025 (piątek)
 Godzina: 15







Średni dobowy ruch dla poszczególnych dni tygodnia w poszczególnych miesiącach roku														 Generalna Dyrekcja Dróg Krajowych i Autostrad	
Stacja nr 24605														Rok: 2025	
Miejscowość: Łaziska Górne				Odcinek: Katowice-Skoczów				Numer drogi: 81				Oddział: Katowice			
Typ stacji: e-TOLL														R03_01_24605_2025	
Ruch ogółem															
Dni tygodnia:		Styczeń	Luty	Marzec	Kwiecień	Maj	Czerwiec	Lipiec	Sierpień	Wrzesień	Październik	Listopad	Grudzień	Cały rok	
1. Poniedziałki	a	24392	24808	28089	29583	30449	30335	29229	29299	29002	29773	26580	26732	28190	
	b	1,130	1,094	1,101	1,115	1,117	1,102	1,082	1,096	1,083	1,086	1,036	1,125	1,097	
	c	0,865	0,880	0,996	1,049	1,080	1,076	1,037	1,039	1,029	1,056	0,943	0,948	1,000	
2. Wtorki	a	24958	24596	27230	29561	30083	30373	29419	29073	29194	29719	28598	25742	28211	
	b	1,156	1,085	1,067	1,114	1,104	1,103	1,089	1,088	1,090	1,084	1,115	1,083	1,098	
	c	0,885	0,872	0,965	1,048	1,066	1,077	1,043	1,031	1,035	1,053	1,014	0,912	1,000	
3. Środy	a	23820	24715	28001	29758	30141	30713	29700	29568	29154	30074	26210	22438	27858	
	b	1,103	1,090	1,097	1,121	1,106	1,116	1,100	1,106	1,088	1,097	1,022	0,944	1,084	
	c	0,855	0,887	1,005	1,068	1,082	1,102	1,066	1,061	1,047	1,080	0,941	0,805	1,000	
4. Czwartki	a	23882	25750	28610	29727	29977	30701	29866	29889	29249	30408	28910	28399	28780	
	b	1,106	1,136	1,121	1,120	1,100	1,115	1,106	1,118	1,092	1,109	1,127	1,195	1,120	
	c	0,830	0,895	0,994	1,033	1,042	1,067	1,038	1,039	1,016	1,057	1,005	0,987	1,000	
5. Piątki	a	23887	25862	29267	29640	29695	29880	30717	30068	30375	31358	30531	29022	29191	
	b	1,107	1,141	1,147	1,117	1,089	1,085	1,137	1,125	1,134	1,144	1,190	1,221	1,136	
	c	0,818	0,886	1,003	1,015	1,017	1,024	1,052	1,030	1,041	1,074	1,046	0,994	1,000	
6. Soboty	a	17544	19389	22145	20834	23303	23515	22716	22007	22865	23304	22380	20174	21682	
	b	0,813	0,855	0,868	0,785	0,855	0,854	0,841	0,824	0,853	0,850	0,872	0,849	0,844	
	c	0,809	0,894	1,021	0,961	1,075	1,085	1,048	1,015	1,055	1,075	1,032	0,930	1,000	
7. Niedziele	a	13754	13579	15271	18832	17440	19088	17396	17648	17693	17286	15320	16535	16653	
	b	0,637	0,599	0,598	0,709	0,640	0,693	0,644	0,660	0,660	0,630	0,597	0,696	0,648	
	c	0,826	0,815	0,917	1,131	1,047	1,146	1,045	1,060	1,062	1,038	0,920	0,993	1,000	
8. Dni robocze	a	24187	25146	28239	29654	30068	30401	29786	29579	29394	30266	28165	26466	28446	
	b	1,120	1,109	1,107	1,117	1,103	1,104	1,103	1,107	1,097	1,104	1,098	1,114	1,107	
	c	0,850	0,884	0,993	1,042	1,057	1,069	1,047	1,040	1,033	1,064	0,990	0,930	1,000	
9. Święta	a	12069	-	-	15639	16998	15274	-	16668	-	-	16894	12463	15144	
	b	0,559	-	-	0,589	0,624	0,555	-	0,624	-	-	0,659	0,525	0,589	
	c	0,797	-	-	1,033	1,122	1,009	-	1,101	-	-	1,116	0,823	1,000	
10. Niedziele i święta	a	12630	13579	15271	16703	17146	17181	17396	17159	17693	17286	16369	13820	16019	
	b	0,585	0,599	0,598	0,629	0,629	0,624	0,644	0,642	0,660	0,630	0,638	0,582	0,623	
	c	0,788	0,848	0,953	1,043	1,070	1,073	1,086	1,071	1,105	1,079	1,022	0,863	1,000	
11. Wszystkie dni	a	21587	22671	25516	26543	27256	27528	27006	26723	26790	27418	25654	23761	25704	
	b	1,000	1,000	1,000	1,000	1,000	1,000	1,000	1,000	1,000	1,000	1,000	1,000	1,000	
	c	0,840	0,882	0,993	1,033	1,060	1,071	1,051	1,040	1,042	1,067	0,998	0,924	1,000	

Legenda:

a = średni dobowy ruch danego dnia (dni) tygodnia

b = $\frac{\text{średni dobowy ruch danego dnia (dni) tygodnia w miesiącu}}{\text{średni dobowy ruch we wszystkie dni miesiąca}}$

c = $\frac{\text{średni dobowy ruch danego dnia (dni) tygodnia w miesiącu}}{\text{średni dobowy ruch danego dnia (dni) tygodnia w roku}}$

Sezonowe i tygodniowe wahania ruchu dobowego pojazdów ogółem w latach



Generalna Dyrekcja
Dróg Krajowych i Autostrad

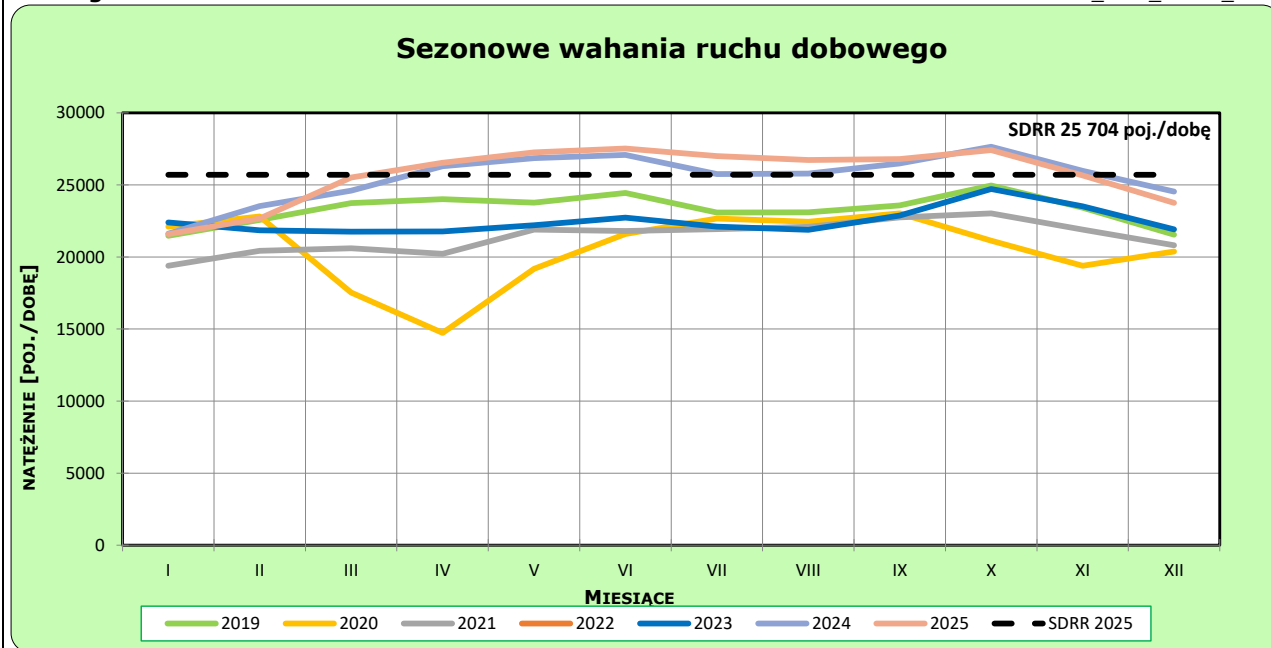
Stacja nr 24605

Miejscowość: Łaziska Górne
Odcinek: Katowice-Skoczów
Typ stacji: e-TOLL

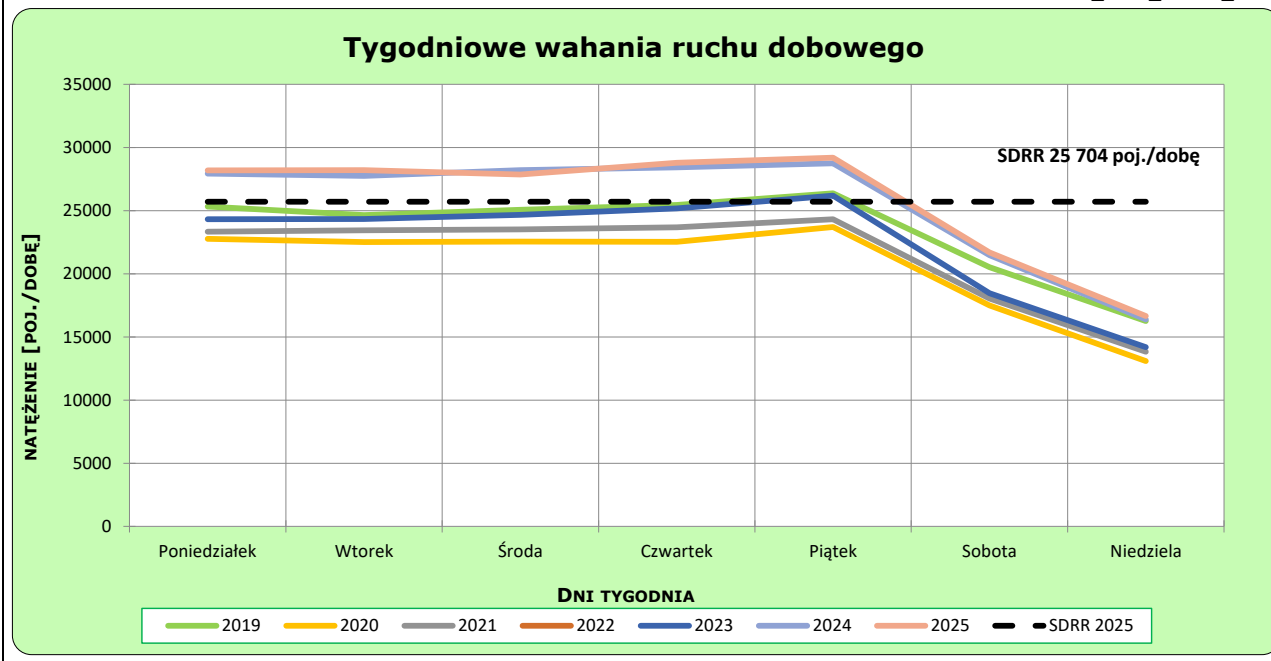
Rok: 2025
Numer drogi: 81
Oddział: Katowice

Ruch ogółem

R03_02-1_24605_2025



R03_02-2_24605_2025



Dobowe wahania ruchu pojazdów ogółem



Generalna Dyrekcja
Dróg Krajowych i Autostrad

Stacja nr 24605

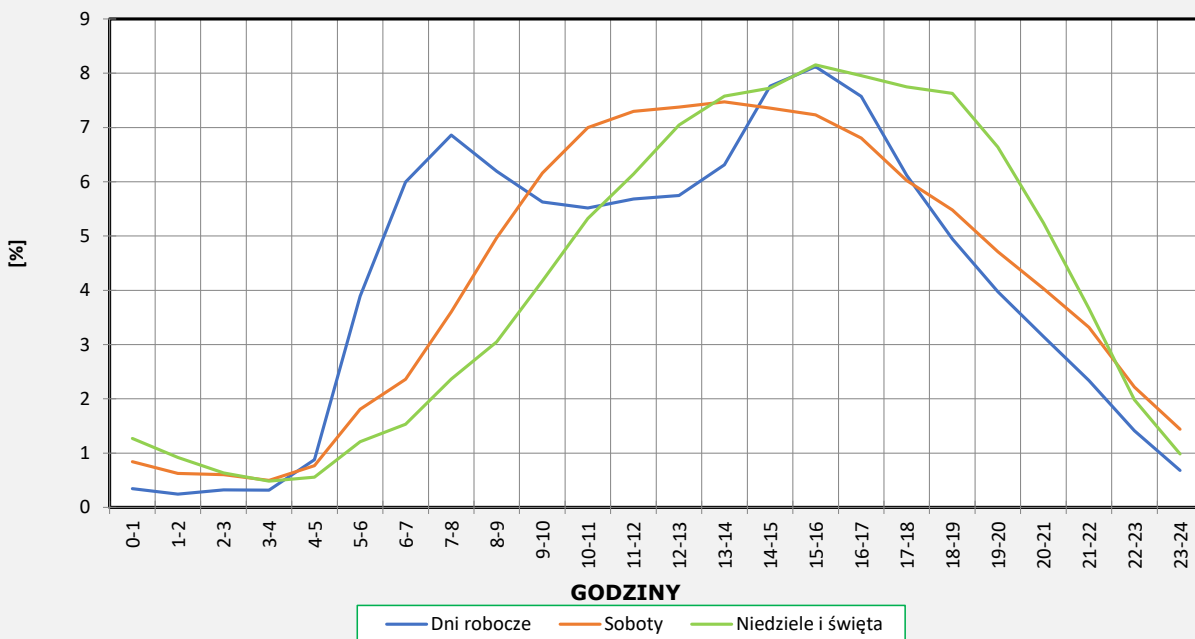
Miejscowość: Łaziska Górne
Odcinek: Katowice-Skoczów
Typ stacji: e-TOLL

Rok: 2025
Numer drogi: 81
Oddział: Katowice

Ruch ogółem

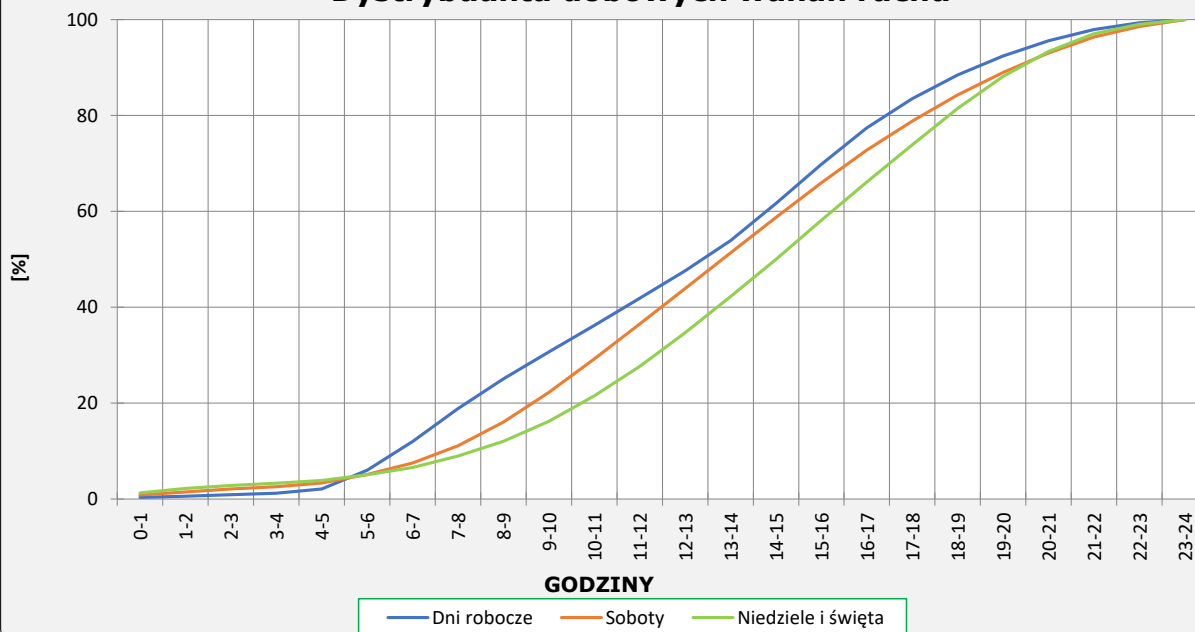
R03_03-1_24605_2025

Dobowe wahania ruchu



R03_03-2_24605_2025

Dystrybuanta dobowych wahań ruchu



Uśrednione dobowe rozkłady ruchu dla wybranych dni tygodnia, dla pojazdów lekkich i ciężkich



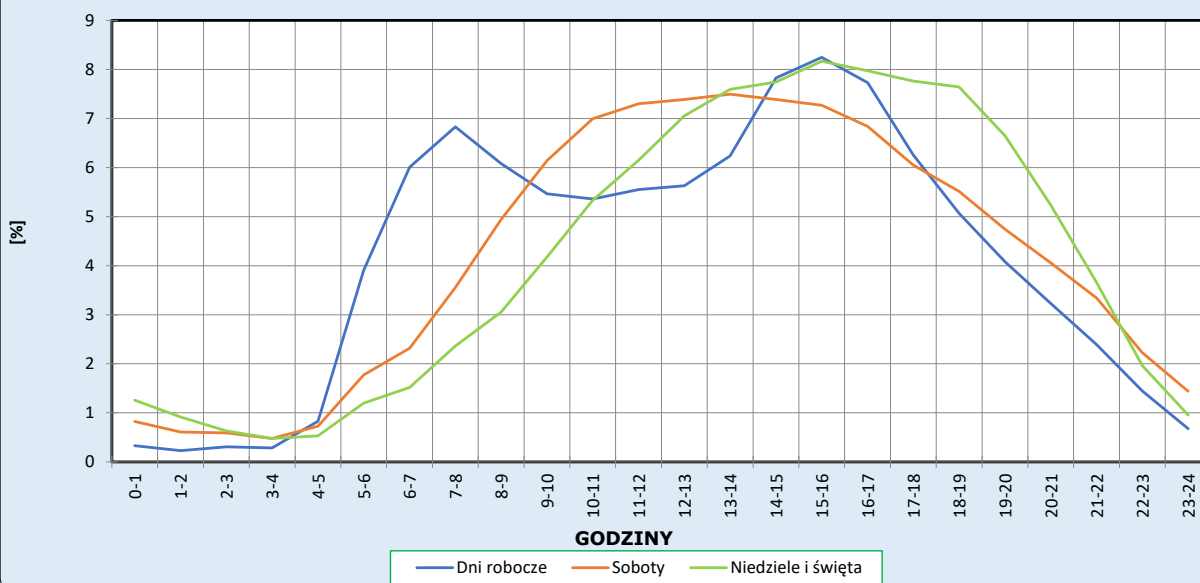
Stacja nr 24605

Miejscowość: Łaziska Górne
 Odcinek: Katowice-Skoczów
 Typ stacji: e-TOLL

Rok: 2025
 Numer drogi: 81
 Oddział: Katowice

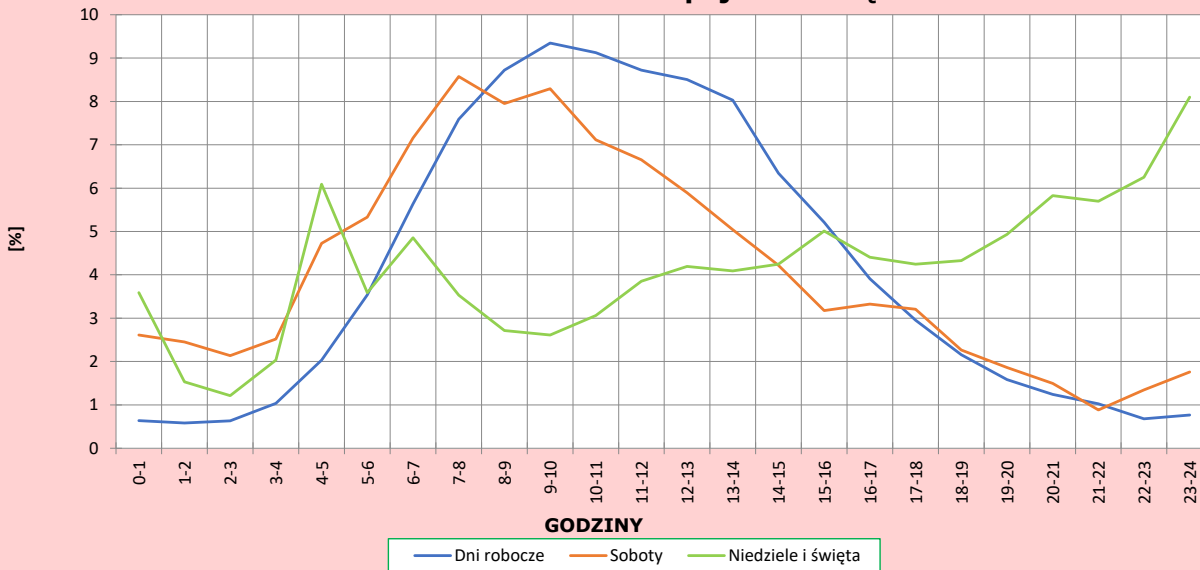
R03_04-1_24605_2025

Dobowe wahania ruchu pojazdów lekkich




R03_04-2_24605_2025

Dobowe wahania ruchu pojazdów ciężkich



Analiza ruchu pojazdów ogółem w poszczególnych dniach tygodnia dla każdego miesiąca, w podziale na kierunki ruchu

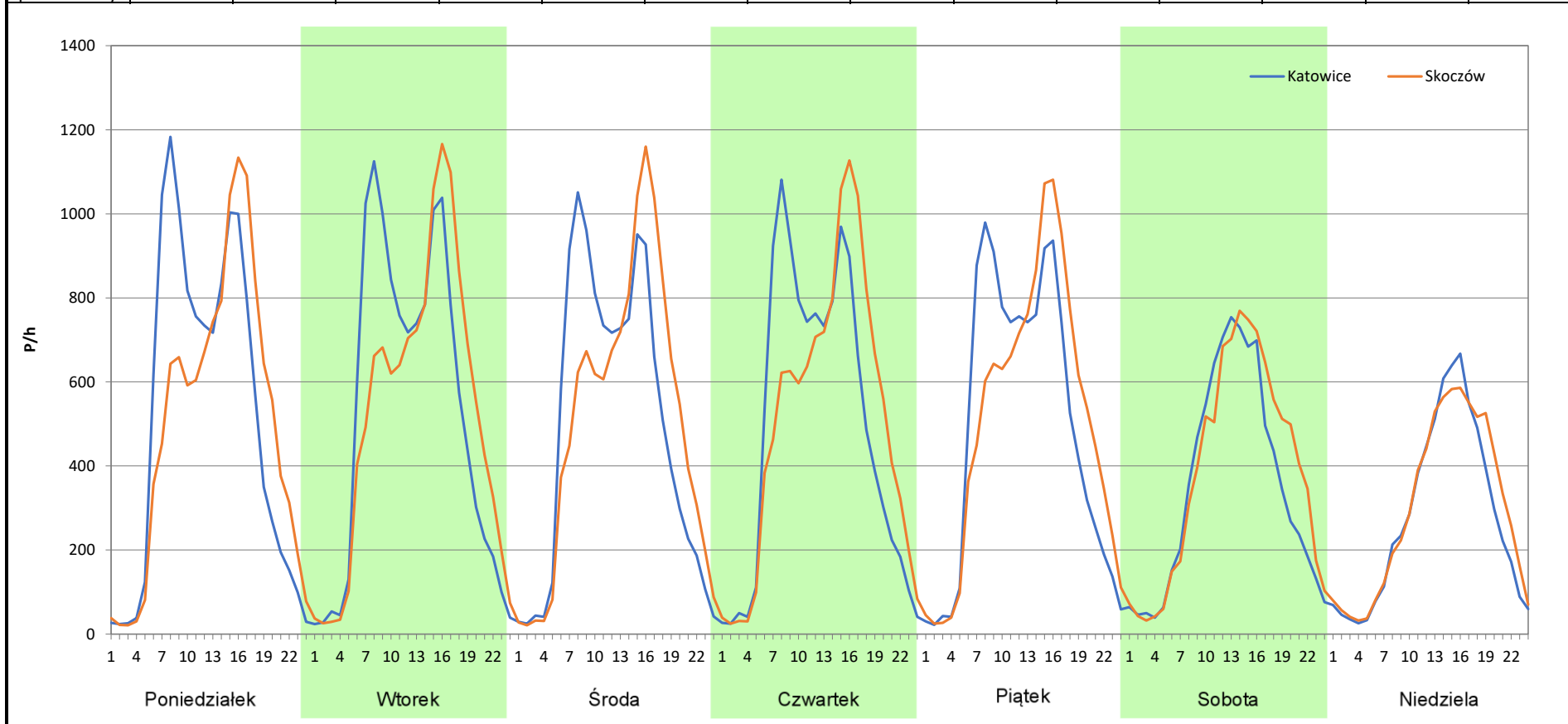
 **Generalna Dyrekcja Dróg Krajowych i Autostrad**

Stacja nr 24605

Miejscowość:	Łaziska Górne	Rok:	2025
Odcinek:	Katowice-Skoczów	Numer drogi:	81
Typ stacji:	e-TOLL	Oddział:	Katowice
Miesiąc:	Styczeń		

R03_07-1_24605_2025

Dzień tygodnia	Poniedziałek		Wtorek		Środa		Czwartek		Piątek		Sobota		Niedziela	
	Katowice	Skoczów	Katowice	Skoczów	Katowice	Skoczów	Katowice	Skoczów	Katowice	Skoczów	Katowice	Skoczów	Katowice	Skoczów
SDR	12416	11976	12568	12395	11813	12013	11817	12065	11788	12098	8378	9169	6664	7093
Razem	24392		24963		23826		23882		23886		17547		13757	
Podział procentowy	50,90%	49,10%	50,35%	49,65%	49,58%	50,42%	49,48%	50,52%	49,35%	50,65%	47,75%	52,25%	48,44%	51,56%



Analiza ruchu pojazdów ogółem w poszczególnych dniach tygodnia dla każdego miesiąca, w podziale na kierunki ruchu



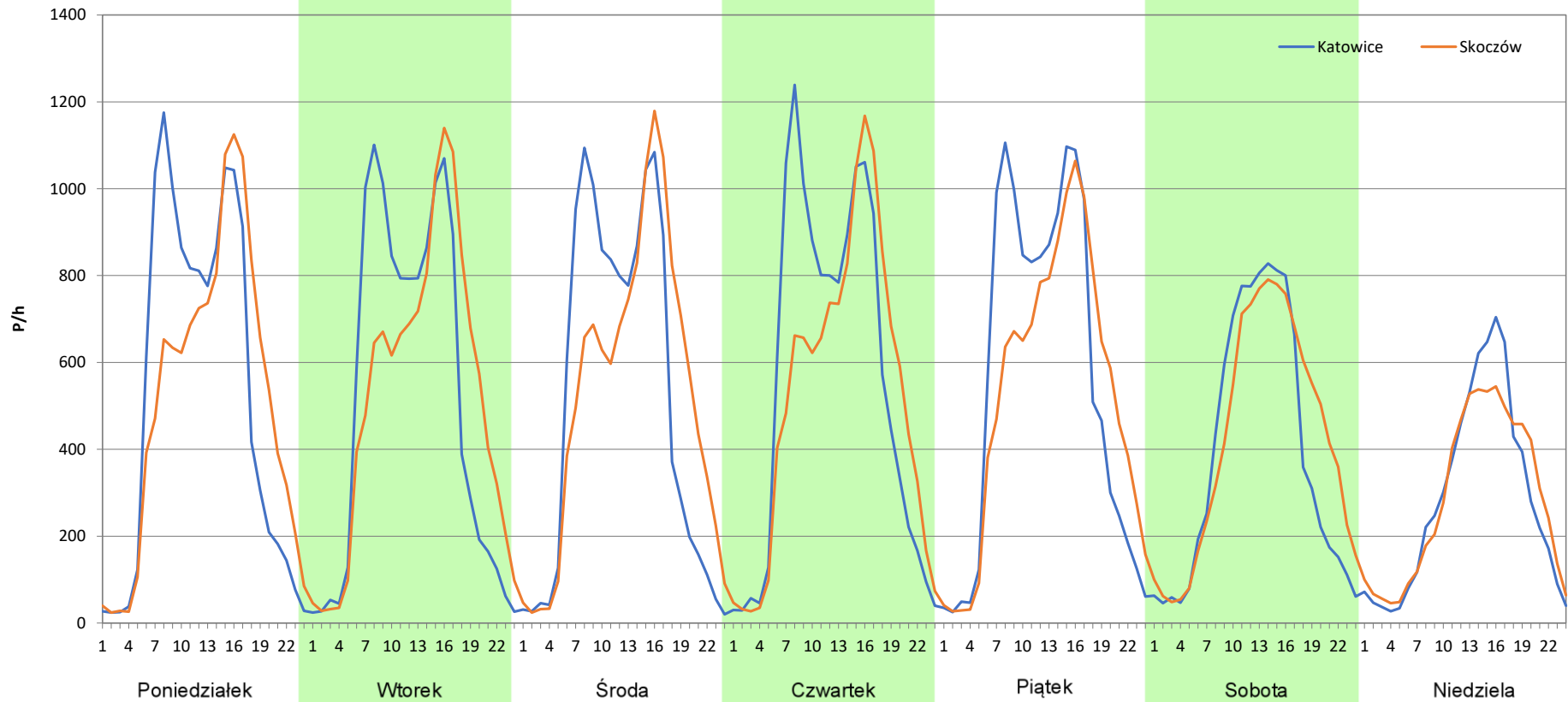
Stacja nr 24605

Miejscowość: Łaziska Górne
Odcinek: Katowice-Skoczów
Typ stacji: e-TOLL
Miesiąc: Luty


Rok: 2025
Numer drogi: 81
Oddział: Katowice

R03_07-2_24605_2025

Dzień tygodnia	Poniedziałek		Wtorek		Środa		Czwartek		Piątek		Sobota		Niedziela	
Kierunek	Katowice	Skoczów	Katowice	Skoczów	Katowice	Skoczów	Katowice	Skoczów	Katowice	Skoczów	Katowice	Skoczów	Katowice	Skoczów
SDR	12562	12256	12295	12307	12296	12429	13299	12457	13330	12540	9327	10067	6794	6789
Razem	24818		24602		24725		25756		25870		19394		13583	
Podział procentowy	50,62%	49,38%	49,98%	50,02%	49,73%	50,27%	51,63%	48,37%	51,53%	48,47%	48,09%	51,91%	50,02%	49,98%



Analiza ruchu pojazdów ogółem w poszczególnych dniach tygodnia dla każdego miesiąca, w podziale na kierunki ruchu

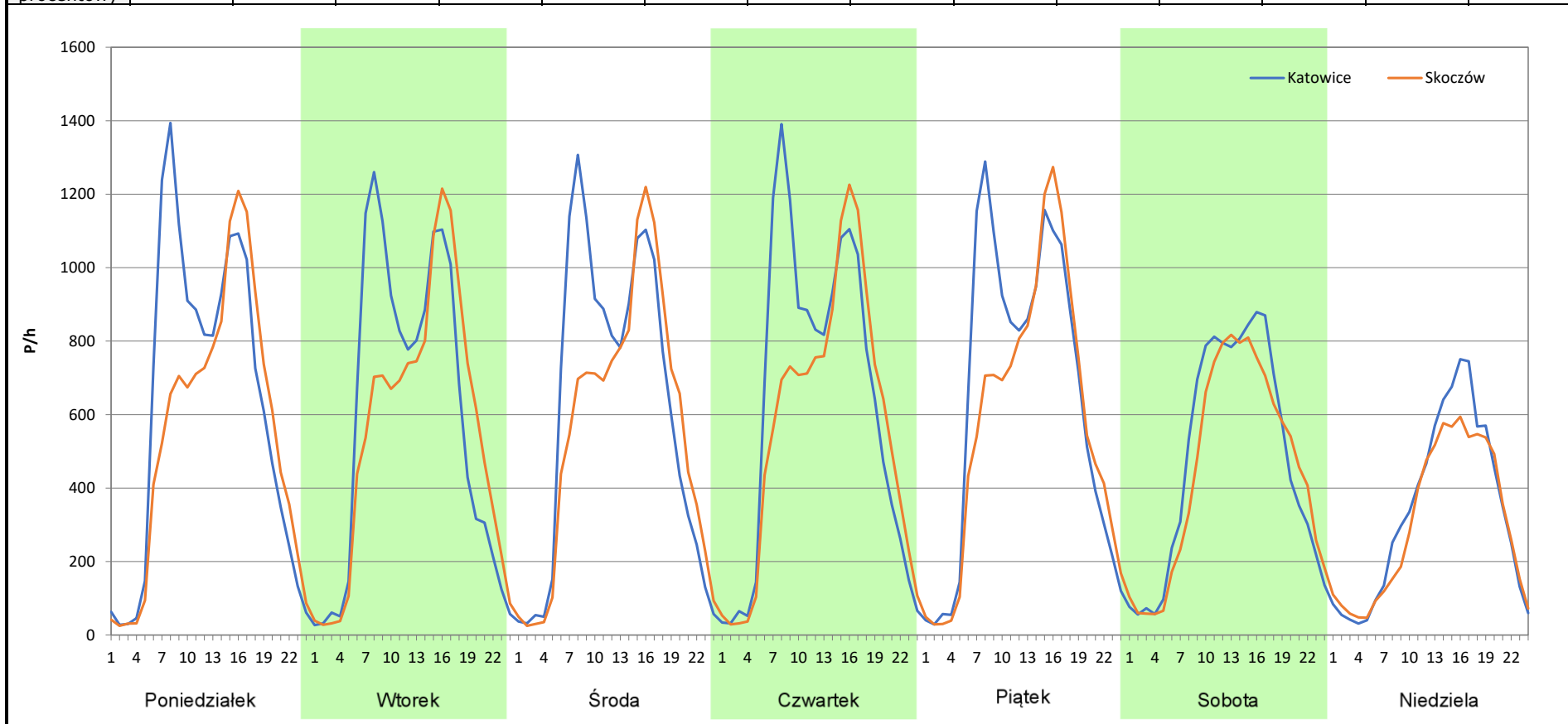
 **Generalna Dyrekcja Dróg Krajowych i Autostrad**

Stacja nr 24605

Miejscowość:	Łaziska Górne	Rok:	2025
Odcinek:	Katowice-Skoczów	Numer drogi:	81
Typ stacji:	e-TOLL	Oddział:	Katowice
Miesiąc:	Marzec		

R03_07-3_24605_2025

Dzień tygodnia	Poniedziałek		Wtorek		Środa		Czwartek		Piątek		Sobota		Niedziela	
	Katowice	Skoczów	Katowice	Skoczów	Katowice	Skoczów	Katowice	Skoczów	Katowice	Skoczów	Katowice	Skoczów	Katowice	Skoczów
SDR	14945	13143	14080	13155	14704	13305	15082	13531	15403	13870	11435	10708	8009	7261
Razem	28088		27235		28009		28613		29273		22143		15270	
Podział procentowy	53,21%	46,79%	51,70%	48,30%	52,50%	47,50%	52,71%	47,29%	52,62%	47,38%	51,64%	48,36%	52,45%	47,55%



Analiza ruchu pojazdów ogółem w poszczególnych dniach tygodnia dla każdego miesiąca, w podziale na kierunki ruchu



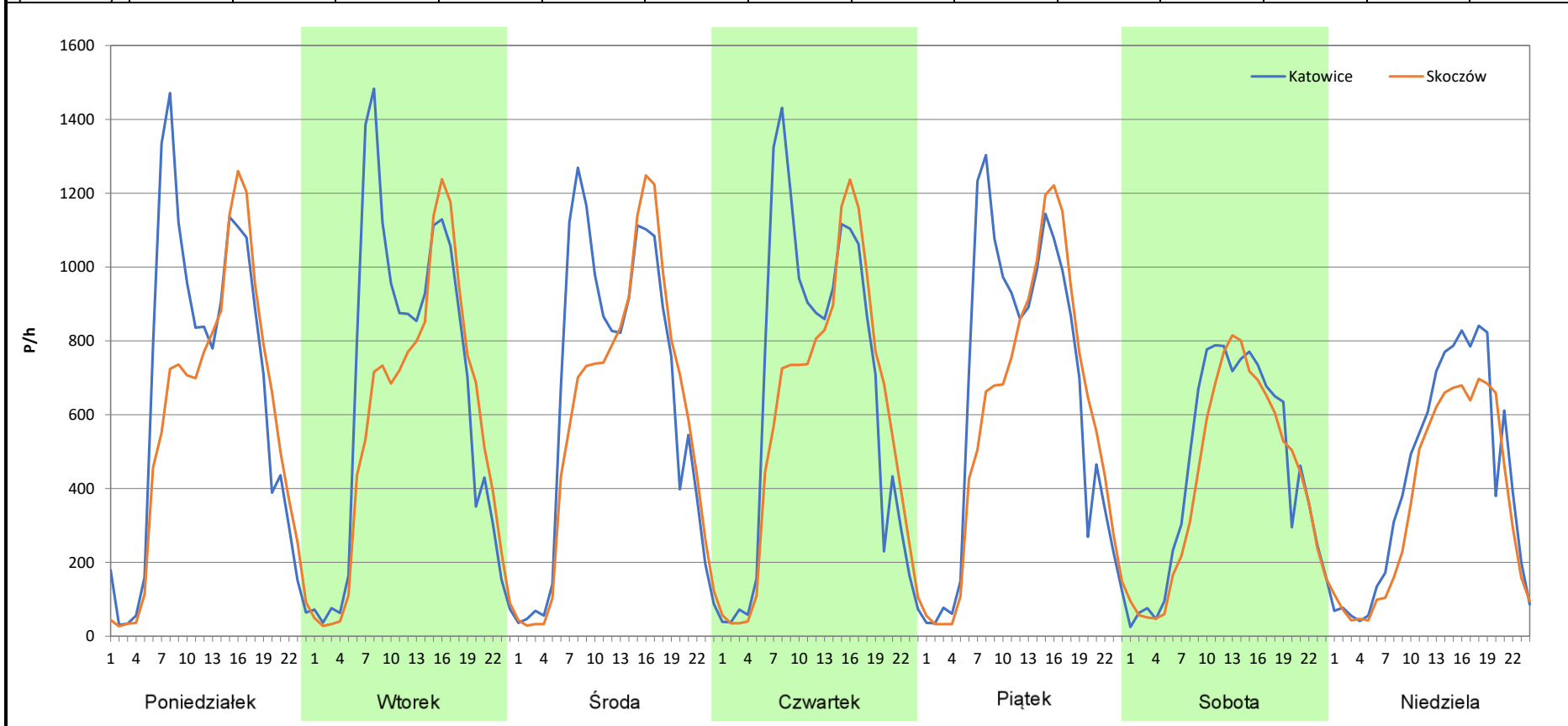
Stacja nr 24605

Miejscowość: Łaziska Górne
Odcinek: Katowice-Skoczów
Typ stacji: e-TOLL
Miesiąc: Kwiecień

Rok: 2025
Numer drogi: 81
Oddział: Katowice

R03_07-4_24605_2025

Dzień tygodnia	Poniedziałek		Wtorek		Środa		Czwartek		Piątek		Sobota		Niedziela	
	Katowice	Skoczów	Katowice	Skoczów	Katowice	Skoczów	Katowice	Skoczów	Katowice	Skoczów	Katowice	Skoczów	Katowice	Skoczów
SDR	15752	13829	15884	13674	15540	14217	15693	14041	15542	14103	10818	10022	10167	8662
Razem	29581		29558		29757		29734		29645		20840		18829	
Podział procentowy	53,25%	46,75%	53,74%	46,26%	52,22%	47,78%	52,78%	47,22%	52,43%	47,57%	51,91%	48,09%	54,00%	46,00%



Analiza ruchu pojazdów ogółem w poszczególnych dniach tygodnia dla każdego miesiąca, w podziale na kierunki ruchu



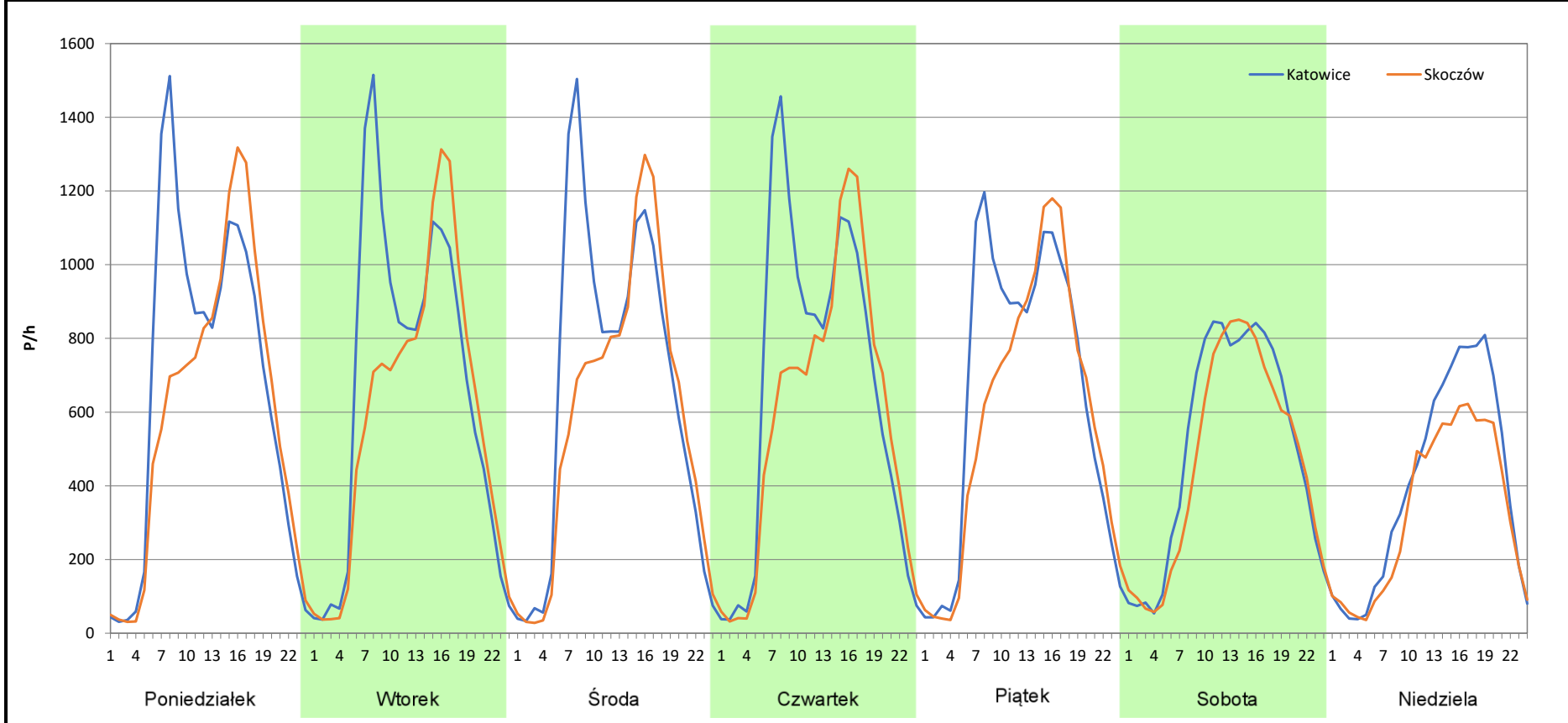
Stacja nr 24605

Miejscowość: Łaziska Górne
Odcinek: Katowice-Skoczów
Typ stacji: e-TOLL
Miesiąc: Maj

Rok: 2025
Numer drogi: 81
Oddział: Katowice

R03_07-5_24605_2025

Dzień tygodnia	Poniedziałek		Wtorek		Środa		Czwartek		Piątek		Sobota		Niedziela	
	Katowice	Skoczów	Katowice	Skoczów	Katowice	Skoczów	Katowice	Skoczów	Katowice	Skoczów	Katowice	Skoczów	Katowice	Skoczów
Kierunek	16080	14374	15941	14145	16046	14102	15946	14034	15638	14057	12155	11154	9580	7864
SDR	16080	14374	15941	14145	16046	14102	15946	14034	15638	14057	12155	11154	9580	7864
Razem	30454		30086		30148		29980		29695		23309		17444	
Podział procentowy	52,80%	47,20%	52,98%	47,02%	53,22%	46,78%	53,19%	46,81%	52,66%	47,34%	52,15%	47,85%	54,92%	45,08%



Analiza ruchu pojazdów ogółem w poszczególnych dniach tygodnia dla każdego miesiąca, w podziale na kierunki ruchu



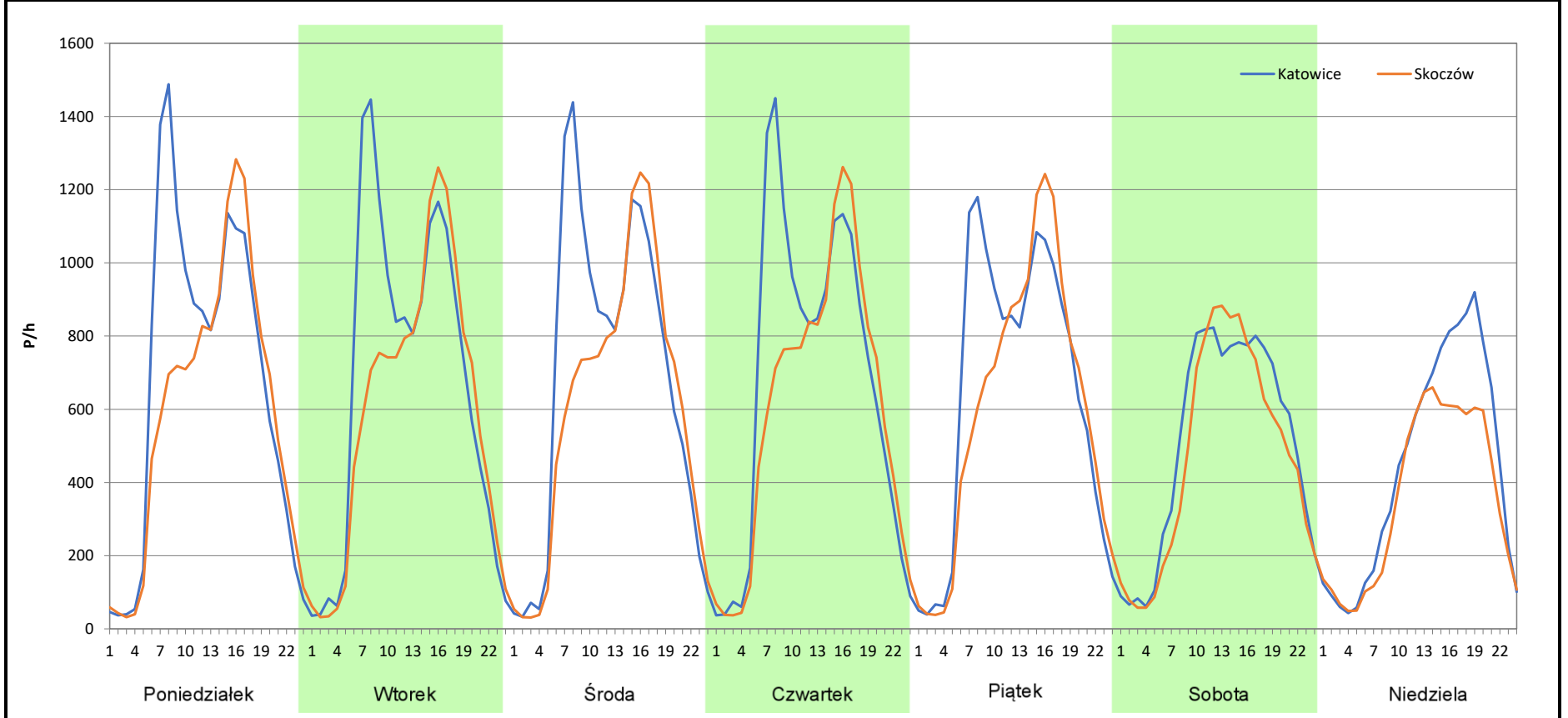
Stacja nr 24605

Miejscowość: Łaziska Górne
Odcinek: Katowice-Skoczów
Typ stacji: e-TOLL
Miesiąc: Czerwiec

Rok: 2025
Numer drogi: 81
Oddział: Katowice

R03_07-6_24605_2025

Dzień tygodnia	Poniedziałek		Wtorek		Środa		Czwartek		Piątek		Sobota		Niedziela	
	Katowice	Skoczów	Katowice	Skoczów	Katowice	Skoczów	Katowice	Skoczów	Katowice	Skoczów	Katowice	Skoczów	Katowice	Skoczów
Kierunek	16190	14149	16155	14222	16358	14362	16235	14467	15532	14354	12236	11283	10545	8541
SDR	16190	14149	16155	14222	16358	14362	16235	14467	15532	14354	12236	11283	10545	8541
Razem	30339		30377		30720		30702		29886		23519		19086	
Podział procentowy	53,36%	46,64%	53,18%	46,82%	53,25%	46,75%	52,88%	47,12%	51,97%	48,03%	52,03%	47,97%	55,25%	44,75%



Analiza ruchu pojazdów ogółem w poszczególnych dniach tygodnia dla każdego miesiąca, w podziale na kierunki ruchu



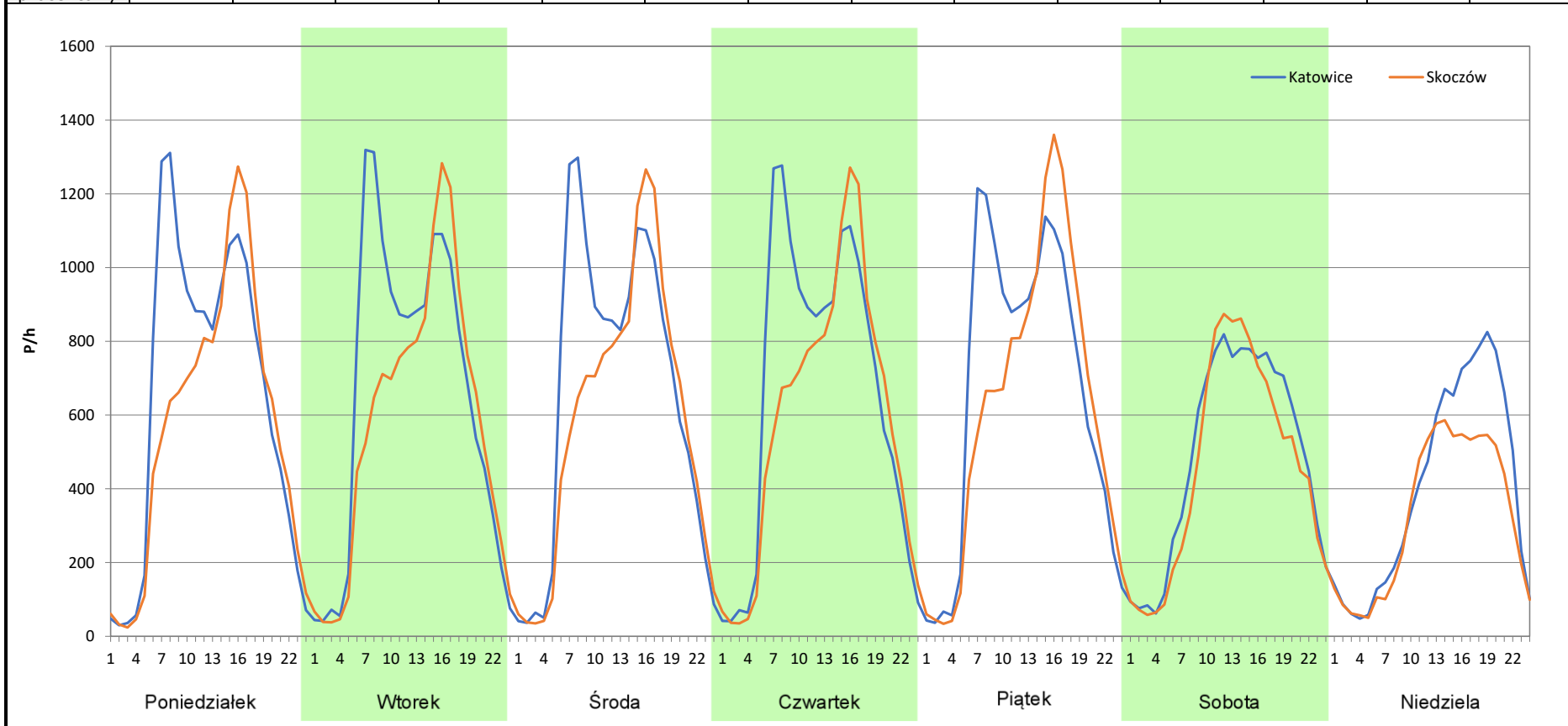
Stacja nr 24605

Miejscowość: Łaziska Górne
Odcinek: Katowice-Skoczów
Typ stacji: e-TOLL
Miesiąc: Lipiec

Rok: 2025
Numer drogi: 81
Oddział: Katowice

R03_07-7_24605_2025

Dzień tygodnia	Poniedziałek		Wtorek		Środa		Czwartek		Piątek		Sobota		Niedziela	
	Katowice	Skoczów	Katowice	Skoczów	Katowice	Skoczów	Katowice	Skoczów	Katowice	Skoczów	Katowice	Skoczów	Katowice	Skoczów
SDR	15560	13677	15652	13771	15760	13942	15826	14040	15925	14798	11745	10980	9603	7798
Razem	29237		29423		29702		29866		30723		22725		17401	
Podział procentowy	53,22%	46,78%	53,20%	46,80%	53,06%	46,94%	52,99%	47,01%	51,83%	48,17%	51,68%	48,32%	55,19%	44,81%



Analiza ruchu pojazdów ogółem w poszczególnych dniach tygodnia dla każdego miesiąca, w podziale na kierunki ruchu



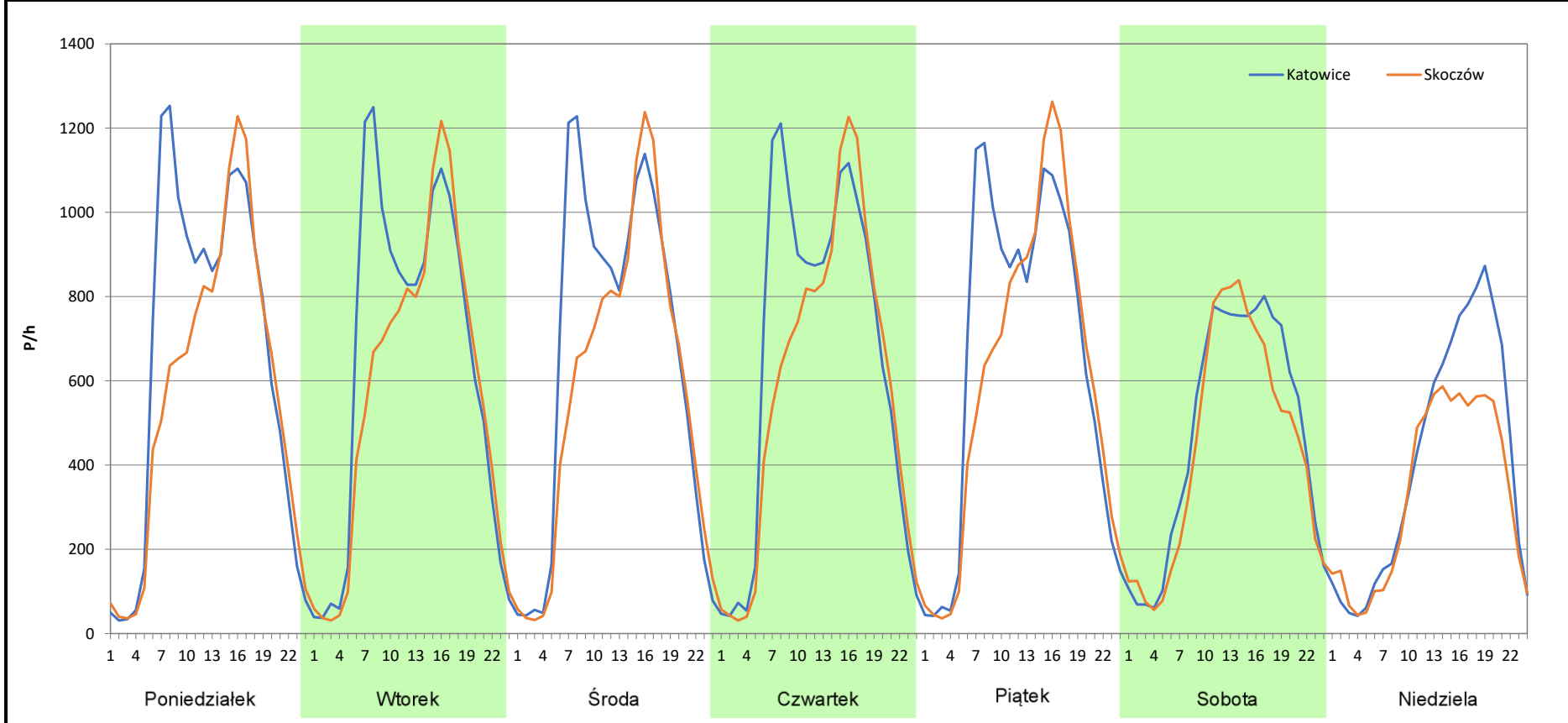
Stacja nr 24605

Miejscowość: Łaziska Górne
Odcinek: Katowice-Skoczów
Typ stacji: e-TOLL
Miesiąc: Sierpień

Rok: 2025
Numer drogi: 81
Oddział: Katowice

R03_07-8_24605_2025

Dzień tygodnia	Poniedziałek		Wtorek		Środa		Czwartek		Piątek		Sobota		Niedziela	
	Katowice	Skoczów	Katowice	Skoczów	Katowice	Skoczów	Katowice	Skoczów	Katowice	Skoczów	Katowice	Skoczów	Katowice	Skoczów
SDR	15685	13620	15435	13643	15778	13796	15805	14088	15675	14397	11459	10548	9705	7942
Razem	29305		29078		29574		29893		30072		22007		17647	
Podział procentowy	53,52%	46,48%	53,08%	46,92%	53,35%	46,65%	52,87%	47,13%	52,12%	47,88%	52,07%	47,93%	55,00%	45,00%



Analiza ruchu pojazdów ogółem w poszczególnych dniach tygodnia dla każdego miesiąca, w podziale na kierunki ruchu



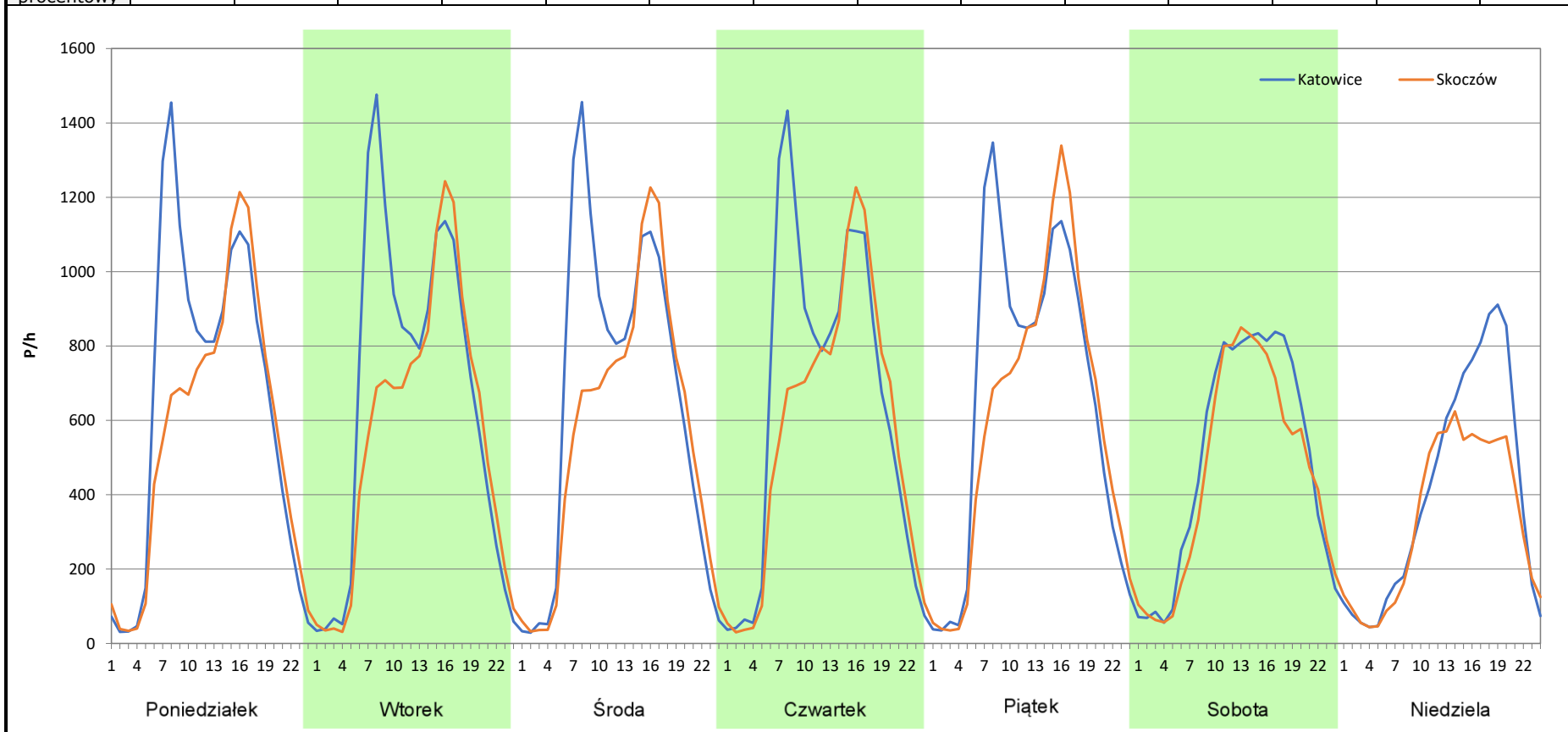
Stacja nr 24605

Miejscowość: Łaziska Górne
Odcinek: Katowice-Skoczów
Typ stacji: e-TOLL
Miesiąc: Wrzesień

Rok: 2025
Numer drogi: 81
Oddział: Katowice

R03_07-9_24605_2025

Dzień tygodnia	Poniedziałek		Wtorek		Środa		Czwartek		Piątek		Sobota		Niedziela	
	Katowice	Skoczów	Katowice	Skoczów	Katowice	Skoczów	Katowice	Skoczów	Katowice	Skoczów	Katowice	Skoczów	Katowice	Skoczów
SDR	15532	13471	15787	13405	15649	13511	15619	13636	15905	14474	11933	10941	9712	7985
Razem	29003		29192		29160		29255		30379		22874		17697	
Podział procentowy	53,55%	46,45%	54,08%	45,92%	53,67%	46,33%	53,39%	46,61%	52,36%	47,64%	52,17%	47,83%	54,88%	45,12%



Analiza ruchu pojazdów ogółem w poszczególnych dniach tygodnia dla każdego miesiąca, w podziale na kierunki ruchu



Stacja nr 24605

Miejscowość:
Odcinek:
Typ stacji:
Miesiąc:

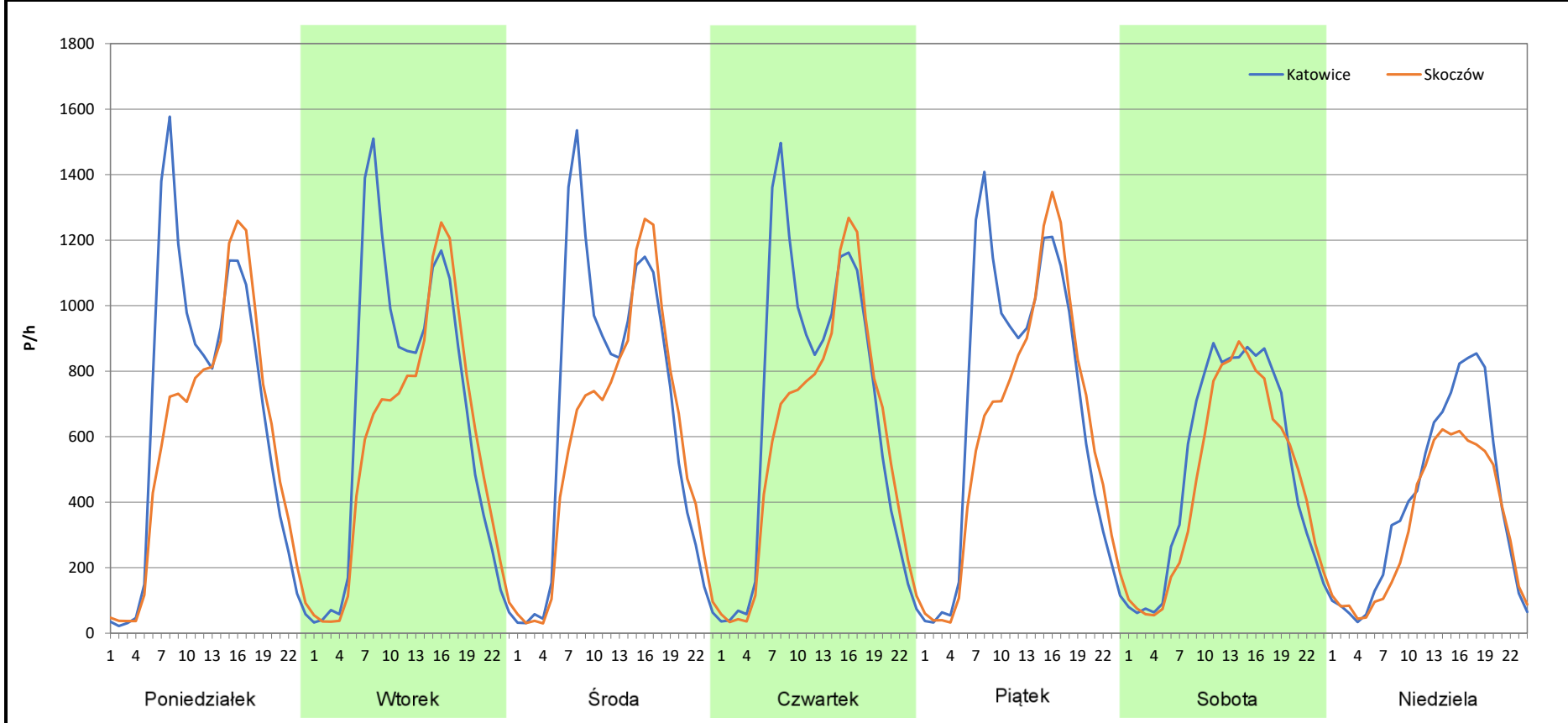
Łaziska Górne
Katowice-Skoczów
e-TOLL
Październik

Rok:
Numer drogi:
Oddział:

2025
81
Katowice

R03_07-10_24605_2025

Dzień tygodnia	Poniedziałek		Wtorek		Środa		Czwartek		Piątek		Sobota		Niedziela	
	Katowice	Skoczów	Katowice	Skoczów	Katowice	Skoczów	Katowice	Skoczów	Katowice	Skoczów	Katowice	Skoczów	Katowice	Skoczów
Kierunek	15868	13913	15998	13726	16132	13940	16313	14099	16578	14780	12200	11109	9494	7795
SDR														
Razem	29781		29724		30072		30412		31358		23309		17289	
Podział procentowy	53,28%	46,72%	53,82%	46,18%	53,64%	46,36%	53,64%	46,36%	52,87%	47,13%	52,34%	47,66%	54,91%	45,09%



Analiza ruchu pojazdów ogółem w poszczególnych dniach tygodnia dla każdego miesiąca, w podziale na kierunki ruchu



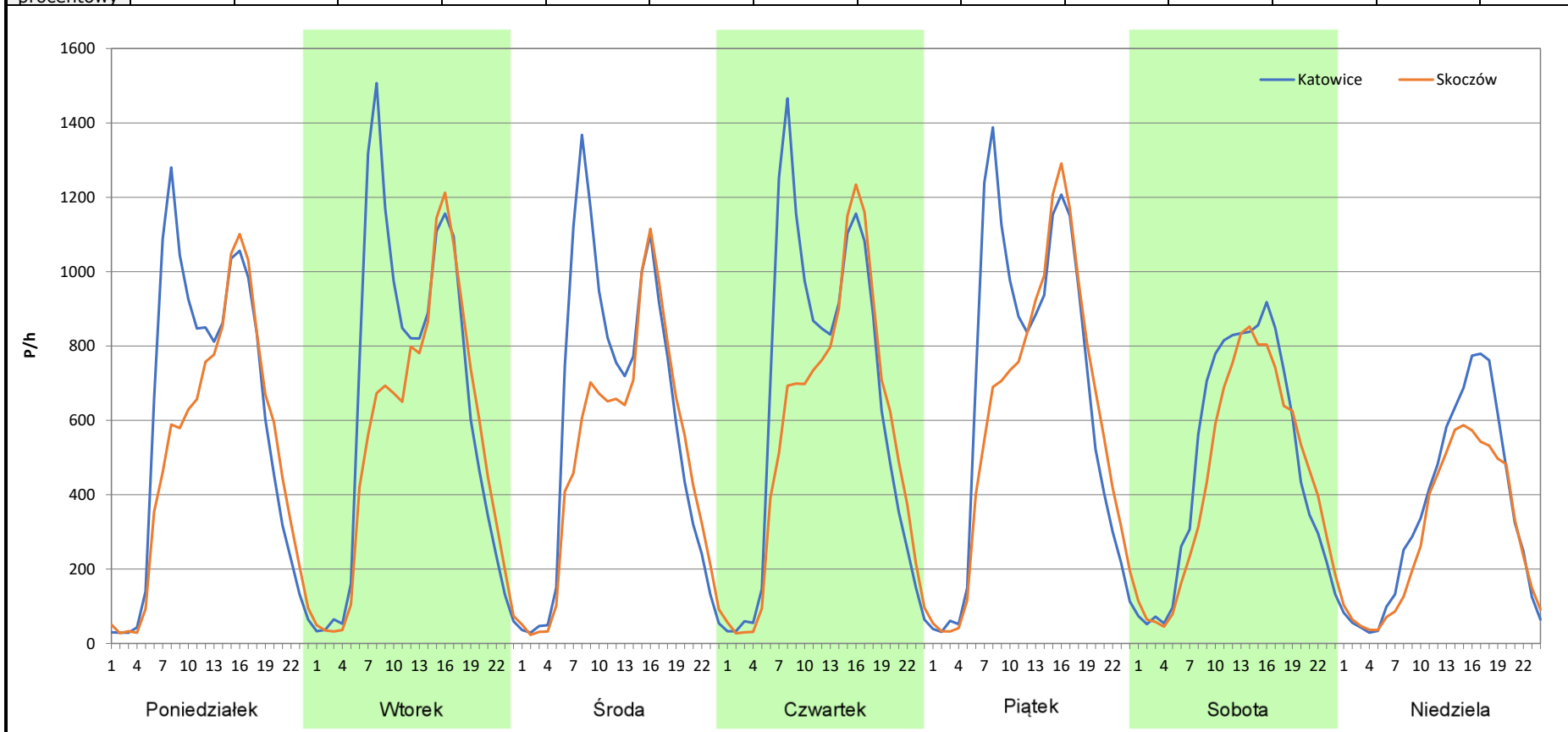
Stacja nr 24605

Miejscowość: Łaziska Górne
Odcinek: Katowice-Skoczów
Typ stacji: e-TOLL
Miesiąc: Listopad

Rok: 2025
Numer drogi: 81
Oddział: Katowice

R03_07-11_24605_2025

Dzień tygodnia	Poniedziałek		Wtorek		Środa		Czwartek		Piątek		Sobota		Niedziela	
	Katowice	Skoczów	Katowice	Skoczów	Katowice	Skoczów	Katowice	Skoczów	Katowice	Skoczów	Katowice	Skoczów	Katowice	Skoczów
Kierunek	14346	12241	15501	13096	14298	11919	15502	13410	16069	14470	11677	10708	8321	6999
SDR	14346	12241	15501	13096	14298	11919	15502	13410	16069	14470	11677	10708	8321	6999
Razem	26587		28597		26217		28912		30539		22385		15320	
Podział procentowy	53,96%	46,04%	54,20%	45,80%	54,54%	45,46%	53,62%	46,38%	52,62%	47,38%	52,16%	47,84%	54,31%	45,69%



Analiza ruchu pojazdów ogółem w poszczególnych dniach tygodnia dla każdego miesiąca, w podziale na kierunki ruchu



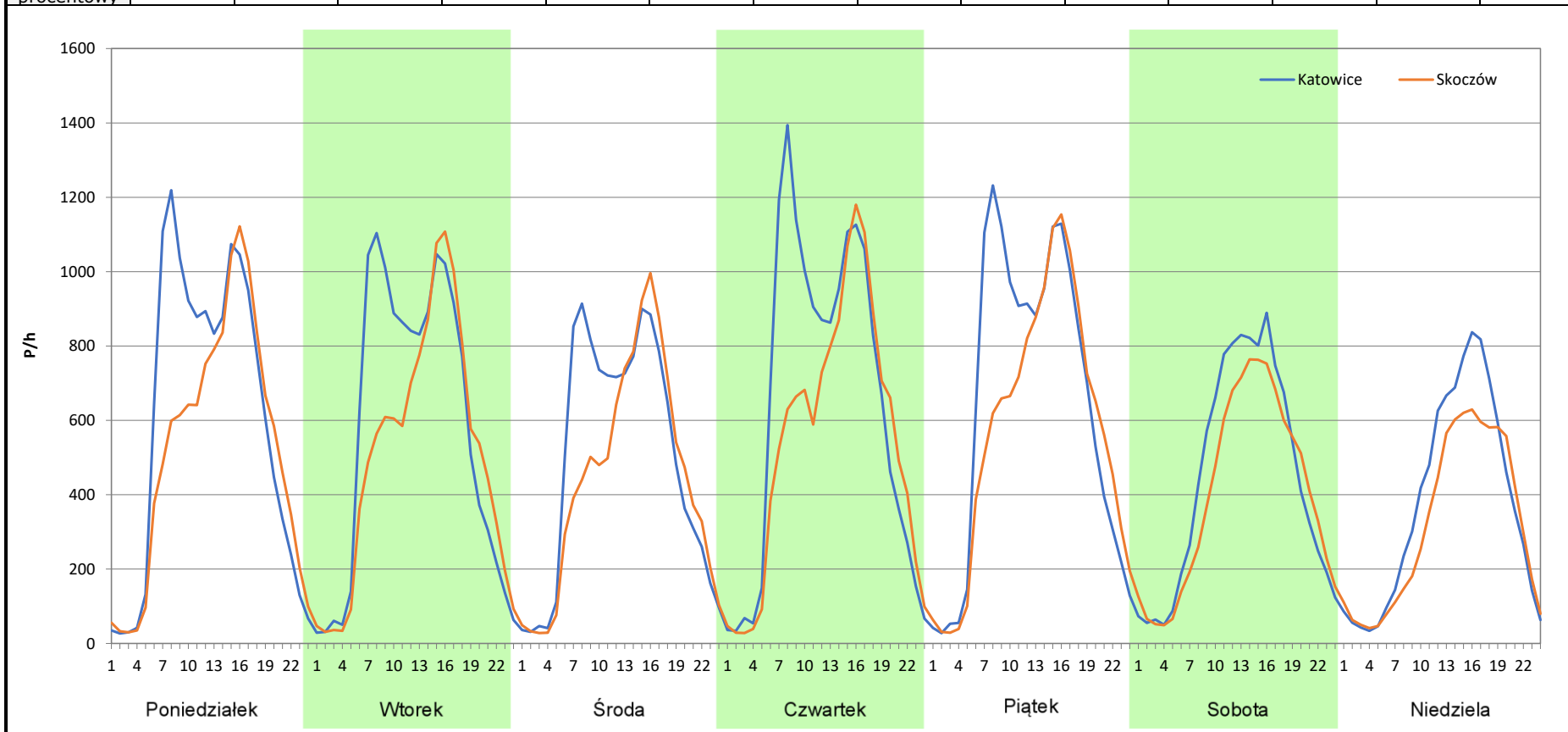
Stacja nr 24605

Miejscowość: Łaziska Górne
Odcinek: Katowice-Skoczów
Typ stacji: e-TOLL
Miesiąc: Grudzień

Rok: 2025
Numer drogi: 81
Oddział: Katowice

R03_07-12_24605_2025

Dzień tygodnia	Poniedziałek		Wtorek		Środa		Czwartek		Piątek		Sobota		Niedziela	
	Katowice	Skoczów	Katowice	Skoczów	Katowice	Skoczów	Katowice	Skoczów	Katowice	Skoczów	Katowice	Skoczów	Katowice	Skoczów
Kierunek SDR	14352	12380	13771	11971	11918	10522	15465	12933	15419	13604	10632	9550	8947	7593
Razem	26732		25742		22440		28398		29023		20182		16540	
Podział procentowy	53,69%	46,31%	53,50%	46,50%	53,11%	46,89%	54,46%	45,54%	53,13%	46,87%	52,68%	47,32%	54,09%	45,91%



Analiza ruchu pojazdów ogółem w święta i dni okołoświąteczne, w podziale na kierunki ruchu
NOWY ROK i Święto Trzech Króli



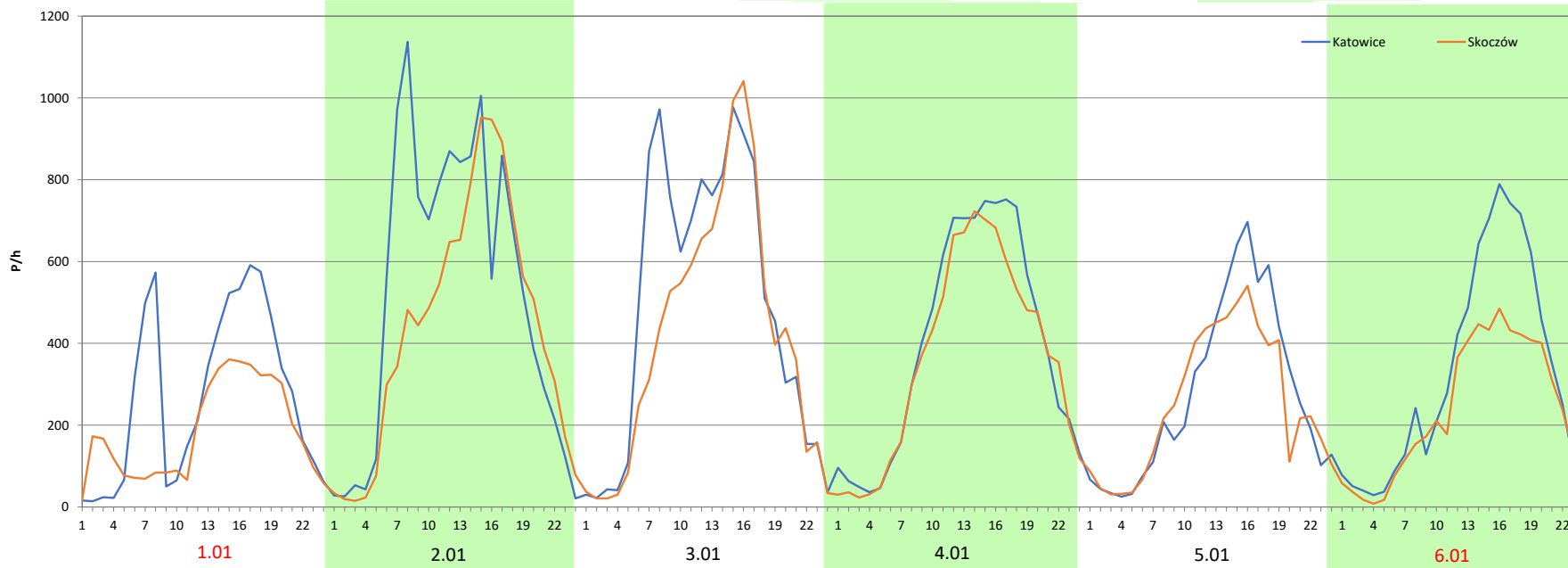
Stacja nr 24605

Miejscowość: Łaziska Górne
Odcinek: Katowice-Skoczów
Typ stacji: e-TOLL
Miesiąc: Styczeń

Rok: 2025
Numer drogi: 81
Oddział: Katowice

R03_08-1_24605_2025

Data Dzień tygodnia	1.01 Środa		2.01 Czwartek		3.01 Piątek		4.01 Sobota		5.01 Niedziela		6.01 Poniedziałek	
Kierunek	Katowice	Skoczów	Katowice	Skoczów	Katowice	Skoczów	Katowice	Skoczów	Katowice	Skoczów	Katowice	Skoczów
Dobowy ruch	6438	4396	12425	10385	12423	10390	12411	10403	12338	10361	12071	10283
Razem	10834		22810		22813		22814		22699		22354	
Podział procentowy	59,42%	40,58%	54,47%	45,53%	54,46%	45,54%	54,40%	45,60%	54,35%	45,65%	54,00%	46,00%
Udział SDRR	42,15%		88,74%		88,75%		88,76%		88,31%		86,97%	





Analiza ruchu pojazdów ogółem w święta i dni okołoswiąteczne, w podziale na kierunki ruchu WIELKANOC

Stacja nr 24605

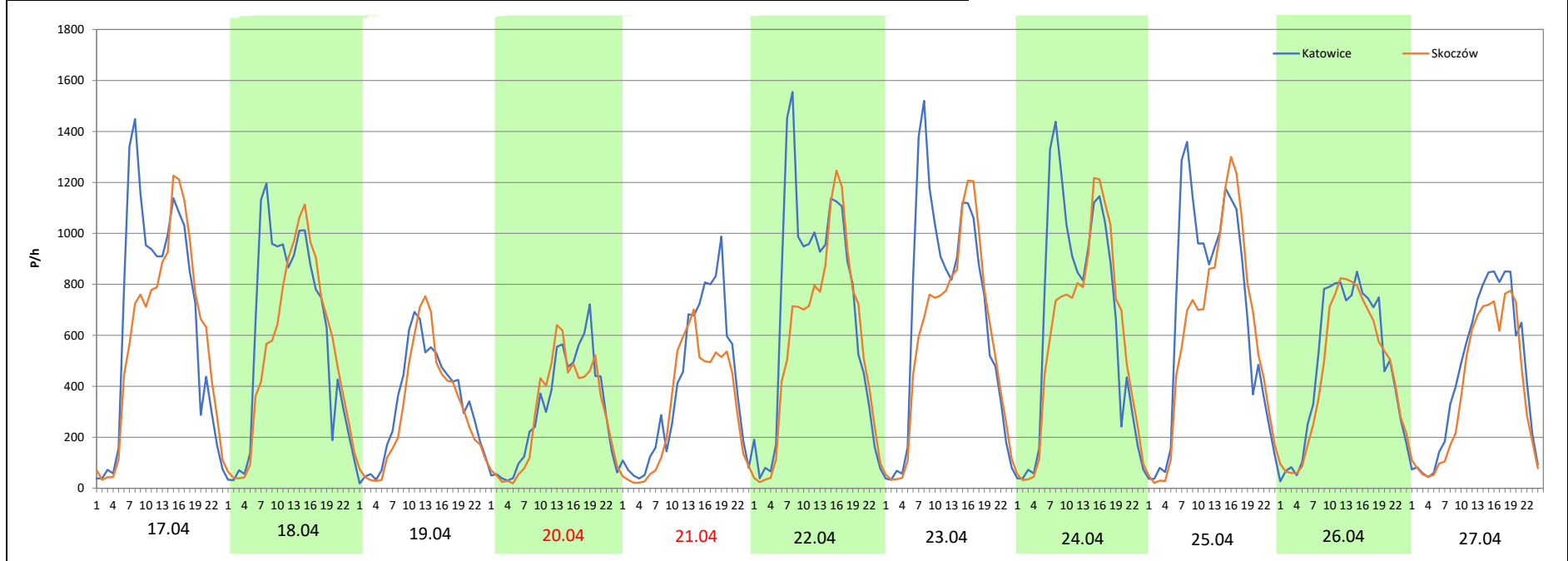
Miejscowość: Łaziska Górne
Odcinek: Katowice-Skoczów
Typ stacji: e-TOLL
Miesiąc: Marzec / Kwiecień

Rok: 2025
Numer drogi: 81
Oddział: Katowice

R03_08-2_24605_2025


Data Dzień tygodnia	17.04 Czwartek		18.04 Piątek		19.04 Sobota		20.04 Niedziela		21.04 Poniedziałek		22.04 Wtorek		23.04 Środa	
Kierunek	Katowice	Skoczów	Katowice	Skoczów	Katowice	Skoczów	Katowice	Skoczów	Katowice	Skoczów	Katowice	Skoczów	Katowice	Skoczów
Dobowy ruch	15890	14313	14267	12823	7988	7432	7306	7019	9464	7489	16770	13693	16611	13717
Razem	30203		27090		15420		14325		16953		30463		30328	
Podział procentowy	52,61%	47,39%	52,67%	47,33%	51,80%	48,20%	51,00%	49,00%	55,82%	44,18%	55,05%	44,95%	54,77%	45,23%
Udział SDRR	117,50%		105,39%		59,99%		55,73%		65,95%		118,51%		117,99%	

Data Dzień tygodnia	24.04 Czwartek		25.04 Piątek		26.04 Sobota		27.04 Niedziela	
Kierunek	Katowice	Skoczów	Katowice	Skoczów	Katowice	Skoczów	Katowice	Skoczów
Dobowy ruch	15773	14037	16216	14485	11743	10978	10807	9190
Razem	29810		30701		22721		19997	
Podział procentowy	52,91%	47,09%	52,82%	47,18%	51,68%	48,32%	54,04%	45,96%
Udział SDRR	115,97%		119,44%		88,39%		77,80%	



Analiza ruchu pojazdów ogółem w święta i dni okołoswiąteczne, w podziale na kierunki ruchu
1 - 3 MAJA

Stacja nr 24605

 **Generalna Dyrekcja Dróg Krajowych i Autostrad**

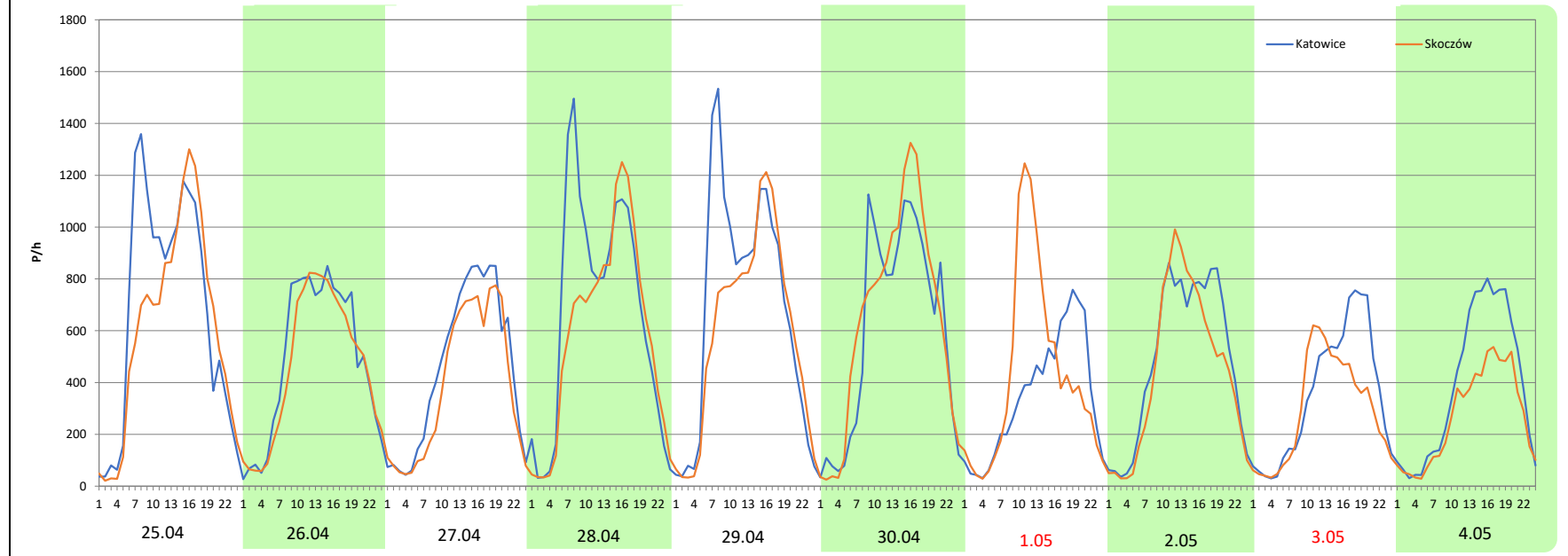
Miejscowość: Łaziska Górne
Odcinek: Katowice-Skoczów
Typ stacji: e-TOLL
Miesiąc: Maj

Rok: 2025
Numer drogi: 81
Oddział: Katowice

R03_08-3_24605_2025

Data Dzień tygodnia	25.04 Piątek		26.04 Sobota		27.04 Niedziela		28.04 Poniedziałek		29.04 Wtorek		30.04 Środa		1.05 Czwartek	
Kierunek	Katowice	Skoczów	Katowice	Skoczów	Katowice	Skoczów	Katowice	Skoczów	Katowice	Skoczów	Katowice	Skoczów	Katowice	Skoczów
Dobowy ruch	16216	14485	11743	10978	10807	9190	16021	14018	16393	14189	14285	15293	8271	10248
Razem	30701		22721		19997		30039		30582		29578		18519	
Podział procentowy	52,82%	47,18%	51,68%	48,32%	54,04%	45,96%	53,33%	46,67%	53,60%	46,40%	48,30%	51,70%	44,66%	55,34%
Udział SDRR	119,44%		88,39%		77,80%		116,87%		118,98%		115,07%		72,05%	

Data Dzień tygodnia	2.05 Piątek		3.05 Sobota		4.05 Niedziela	
Kierunek	Katowice	Skoczów	Katowice	Skoczów	Katowice	Skoczów
Dobowy ruch	11734	10675	8417	7060	9246	6387
Razem	22409		15477		15633	
Podział procentowy	52,36%	47,64%	54,38%	45,62%	59,14%	40,86%
Udział SDRR	87,18%		60,21%		60,82%	



Analiza ruchu pojazdów ogółem w święta i dni okołoswiąteczne, w podziale na kierunki ruchu
BOŻE CIAŁO

 Generalna Dyrekcja Dróg Krajowych i Autostrad

Stacja nr 24605

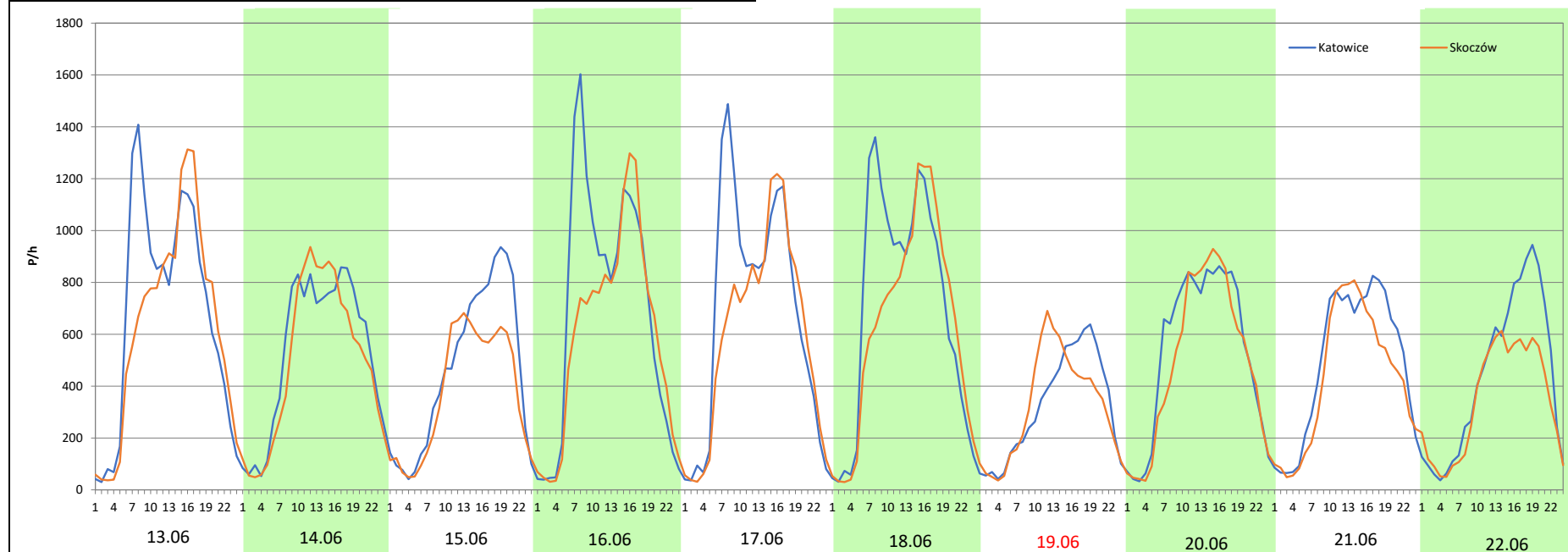
Miejscowość: Łaziska Górne
Odcinek: Katowice-Skoczów
Typ stacji: e-TOLL
Miesiąc: Maj

Rok: 2025
Numer drogi: 81
Oddział: Katowice

R03_08-4_24605_2025


Data Dzień tygodnia	13.06 Piątek		14.06 Sobota		15.06 Niedziela		16.06 Poniedziałek		17.06 Wtorek		18.06 Środa		19.06 Czwartek	
Kierunek	Katowice	Skoczów	Katowice	Skoczów	Katowice	Skoczów	Katowice	Skoczów	Katowice	Skoczów	Katowice	Skoczów	Katowice	Skoczów
Dobowy ruch	16275	15045	12713	11859	10988	8994	16468	14201	16364	14307	16888	15084	7603	7671
Razem	31320		24572		19982		30669		30671		31972		15274	
Podział procentowy	51,96%	48,04%	51,74%	48,26%	54,99%	45,01%	53,70%	46,30%	53,35%	46,65%	52,82%	47,18%	49,78%	50,22%
Udział SDRR	121,85%		95,60%		77,74%		119,32%		119,32%		124,39%		59,42%	

Data Dzień tygodnia	20.06 Piątek		21.06 Sobota		22.06 Niedziela	
Kierunek	Katowice	Skoczów	Katowice	Skoczów	Katowice	Skoczów
Dobowy ruch	12741	11715	11784	10327	10368	8192
Razem	24456		22111		18560	
Podział procentowy	52,10%	47,90%	53,29%	46,71%	55,86%	44,14%
Udział SDRR	95,14%		86,02%		72,21%	



Analiza ruchu pojazdów ogółem w święta i dni okołoswiąteczne, w podziale na kierunki ruchu
WNIEBOWIĘCIE NMP

Stacja nr 24605

 **Generalna Dyrekcja Dróg Krajowych i Autostrad**

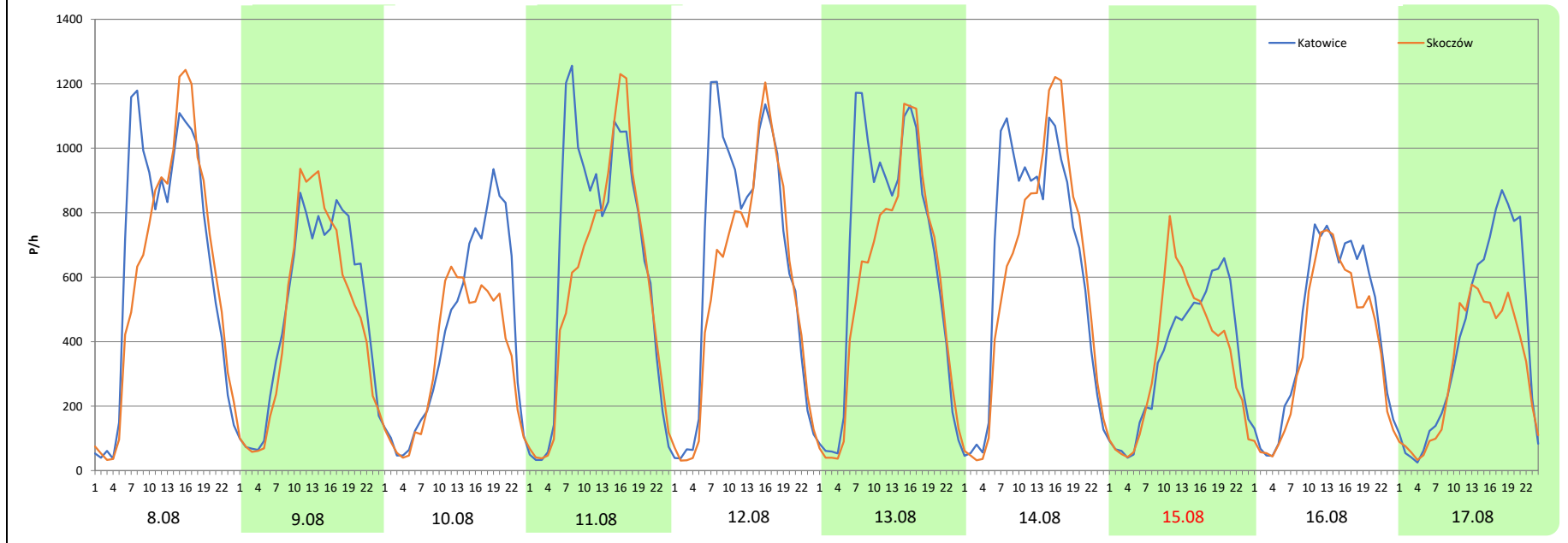
Miejscowość: Łaziska Górne
Odcinek: Katowice-Skoczów
Typ stacji: e-TOLL
Miesiąc: Sierpień

Rok: 2025
Numer drogi: 81
Oddział: Katowice

R03_08-5_24605_2025

Data Dzień tygodnia	8.08 Piątek		9.08 Sobota		10.08 Niedziela		11.08 Poniedziałek		12.08 Wtorek		13.08 Środa		14.08 Czwartek	
Kierunek	Katowice	Skoczów	Katowice	Skoczów	Katowice	Skoczów	Katowice	Skoczów	Katowice	Skoczów	Katowice	Skoczów	Katowice	Skoczów
Dobowy ruch	15858	14828	11985	11383	10141	8242	15596	13722	15830	13718	15834	13692	15492	14585
Razem	30686		23368		18383		29318		29548		29526		30077	
Podział procentowy	51,68%	48,32%	51,29%	48,71%	55,17%	44,83%	53,20%	46,80%	53,57%	46,43%	53,63%	46,37%	51,51%	48,49%
Udział SDRR	119,38%		90,91%		71,52%		114,06%		114,95%		114,87%		117,01%	

Data Dzień tygodnia	15.08 Piątek		16.08 Sobota		17.08 Niedziela	
Kierunek	Katowice	Skoczów	Katowice	Skoczów	Katowice	Skoczów
Dobowy ruch	8369	8299	10557	9277	9670	7479
Razem	16668		19834		17149	
Podział procentowy	50,21%	49,79%	53,23%	46,77%	56,39%	43,61%
Udział SDRR	64,85%		77,16%		66,72%	



Analiza ruchu pojazdów ogółem w święta i dni okołoświęteczne, w podziale na kierunki ruchu WSZYSTKICH ŚWIĘTYCH

Generalna Dyrekcja
Dróg Krajowych i Autostrad

Stacja nr 24605

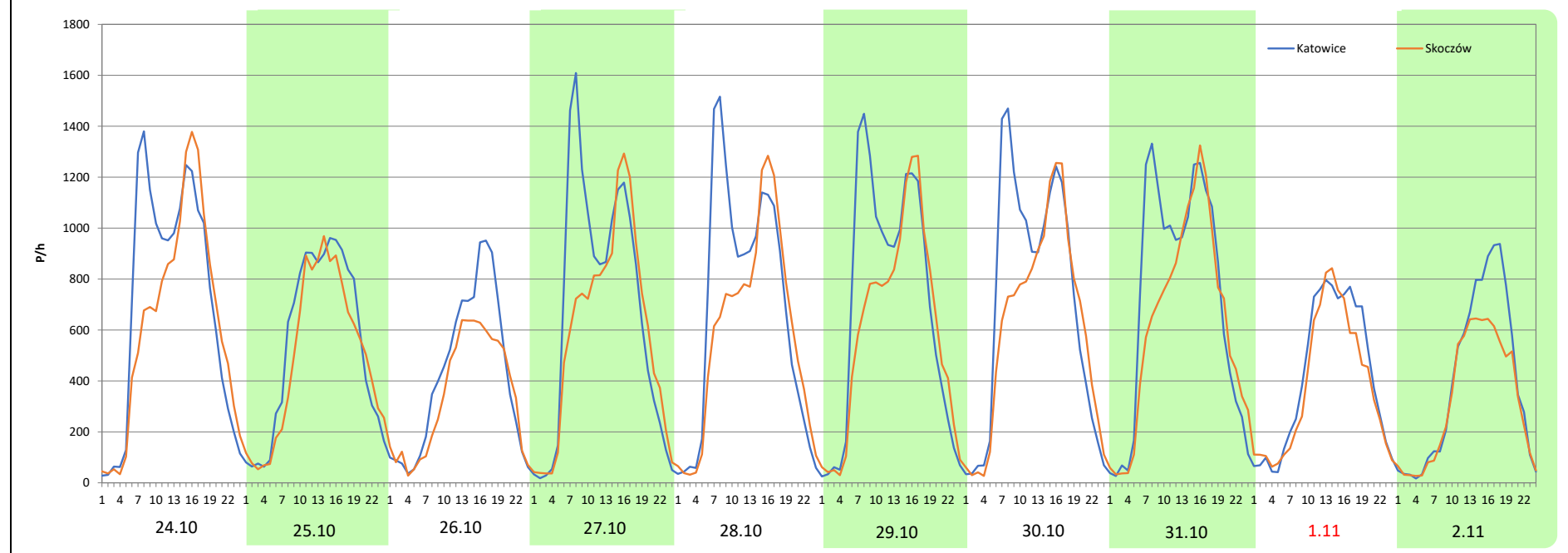
Miejscowość: Łaziska Górne
Odcinek: Katowice-Skoczów
Typ stacji: e-TOLL
Miesiąc: Październik / Listopad

Rok: 2025
Numer drogi: 81
Oddział: Katowice

R03_08-6_24605_2025

Data Dzień tygodnia	24.10 Piątek		25.10 Sobota		26.10 Niedziela		27.10 Poniedziałek		28.10 Wtorek		29.10 Środa		30.10 Czwartek	
Kierunek	Katowice	Skoczów	Katowice	Skoczów	Katowice	Skoczów	Katowice	Skoczów	Katowice	Skoczów	Katowice	Skoczów	Katowice	Skoczów
Dobowy ruch	16782	14902	12887	11723	9974	8153	16106	14028	16239	13958	16700	14312	16872	14608
Razem	31684		24610		18127		30134		30197		31012		31480	
Podział procentowy	52,97%	47,03%	52,36%	47,64%	55,02%	44,98%	53,45%	46,55%	53,78%	46,22%	53,85%	46,15%	53,60%	46,40%
Udział SDRR	123,26%		95,74%		70,52%		117,23%		117,48%		120,65%		122,47%	

Data Dzień tygodnia	31.10 Piątek		1.11 Sobota		2.11 Niedziela	
Kierunek	Katowice	Skoczów	Katowice	Skoczów	Katowice	Skoczów
Dobowy ruch	17108	14841	9926	9020	9379	7676
Razem	31949		18946		17055	
Podział procentowy	53,55%	46,45%	52,39%	47,61%	54,99%	45,01%
Udział SDRR	124,30%		73,71%		66,35%	



Analiza ruchu pojazdów ogółem w święta i dni okołoświąteczne, w podziale na kierunki ruchu
ŚWIĘTO NIEPODLEGŁOŚCI



Stacja nr 24605

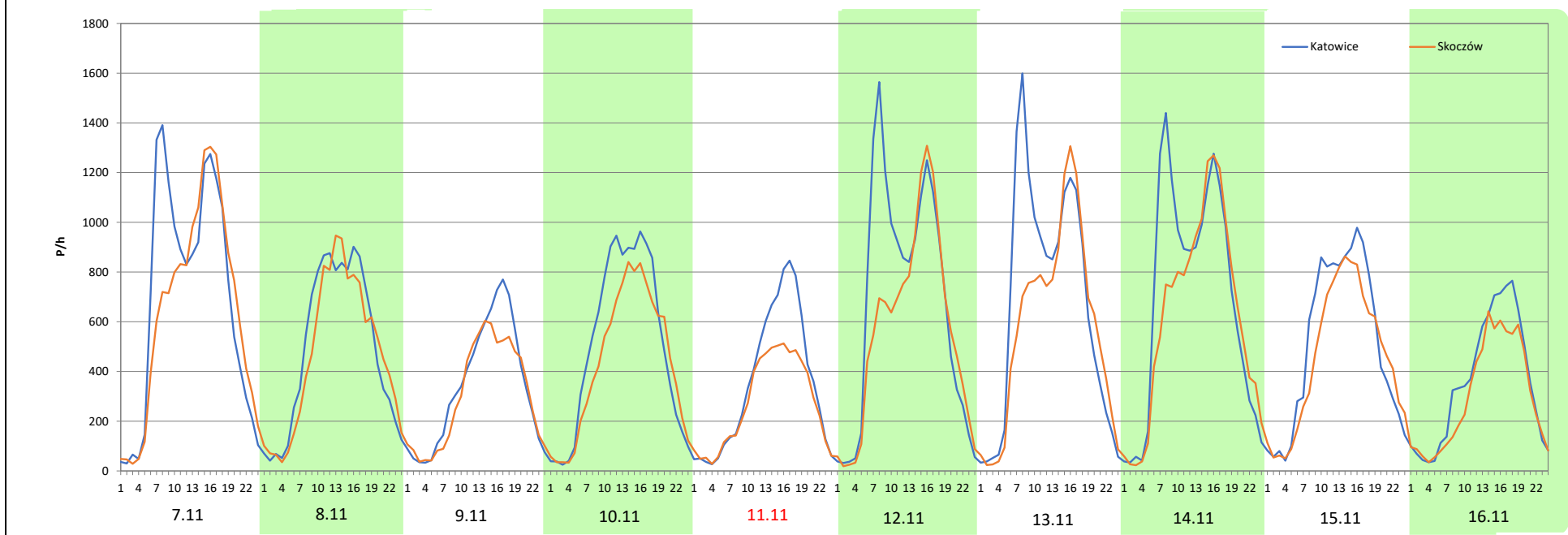
Miejscowość: Łaziska Górne
Odcinek: Katowice-Skoczów
Typ stacji: e-TOLL
Miesiąc: Listopad

Rok: 2025
Numer drogi: 81
Oddział: Katowice

R03_08-7_24605_2025

Data Dzień tygodnia	7.11 Piątek		8.11 Sobota		9.11 Niedziela		10.11 Poniedziałek		11.11 Wtorek		12.11 Środa		13.11 Czwartek	
Kierunek	Katowice	Skoczów	Katowice	Skoczów	Katowice	Skoczów	Katowice	Skoczów	Katowice	Skoczów	Katowice	Skoczów	Katowice	Skoczów
Dobowy ruch	16500	15283	11662	11098	8043	7235	12125	10358	8356	6485	16134	13469	16079	13769
Razem	31783		22760		15278		22483		14841		29603		29848	
Podział procentowy	51,91%	48,09%	51,24%	48,76%	52,64%	47,36%	53,93%	46,07%	56,30%	43,70%	54,50%	45,50%	53,87%	46,13%
Udział SDRR	123,65%		88,55%		59,44%		87,47%		57,74%		115,17%		116,12%	

Data Dzień tygodnia	14.11 Piątek		15.11 Sobota		16.11 Niedziela	
Kierunek	Katowice	Skoczów	Katowice	Skoczów	Katowice	Skoczów
Dobowy ruch	16465	14768	12119	10866	8488	7123
Razem	31233		22985		15611	
Podział procentowy	52,72%	47,28%	52,73%	47,27%	54,37%	45,63%
Udział SDRR	121,51%		89,42%		60,73%	



Analiza ruchu pojazdów ogółem w święta i dni okołoswiąteczne, w podziale na kierunki ruchu
BOŻE NARODZENIE Generalna Dyrekcja Dróg Krajowych i Autostrad

Stacja nr 24605

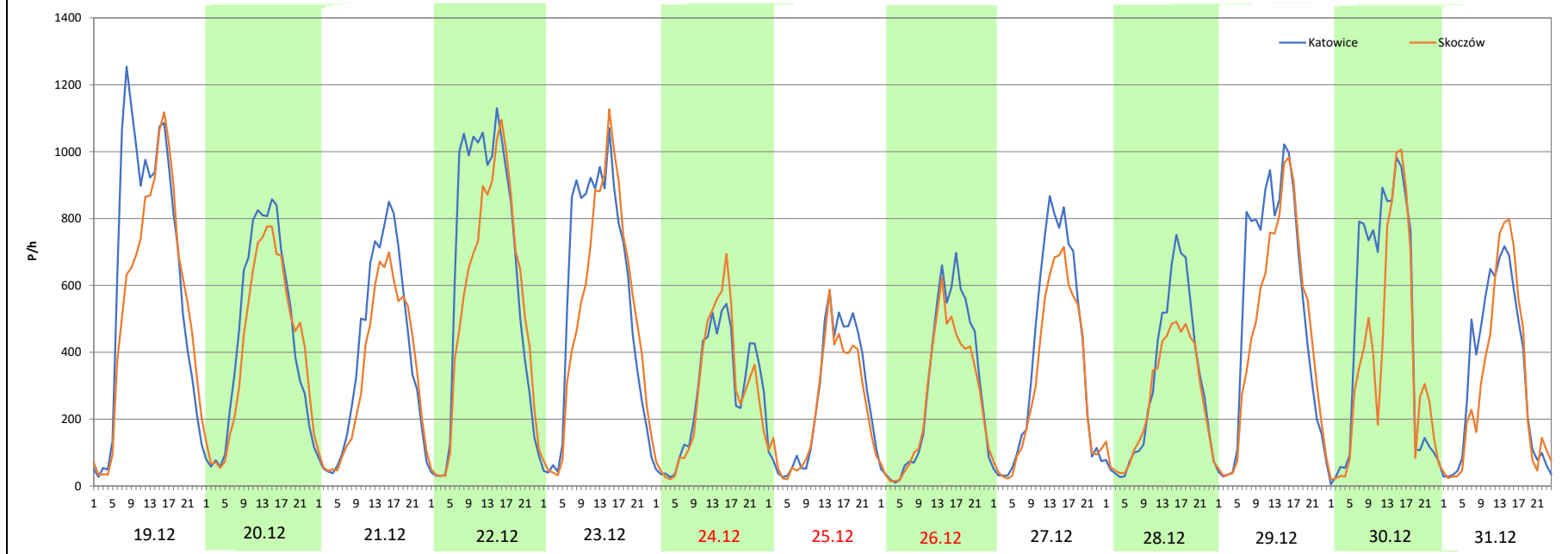
Miejscowość: Łaziska Górne
 Odcinek: Katowice-Skoczów
 Typ stacji: e-TOLL
 Miesiąc: Grudzień


Rok: 2025
 Numer drogi: 81
 Oddział: Katowice

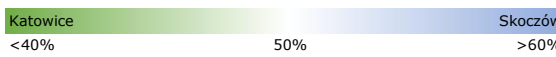

R03_08-8_24605_2025

Data Dzień tygodnia	19.12 Piątek		20.12 Sobota		21.12 Niedziela		22.12 Poniedziałek		23.12 Wtorek		24.12 Środa		25.12 Czwartek	
Kierunek	Katowice	Skoczów	Katowice	Skoczów	Katowice	Skoczów	Katowice	Skoczów	Katowice	Skoczów	Katowice	Skoczów	Katowice	Skoczów
Dobowy ruch	15373	13471	10783	9993	9275	8034	15027	13036	13424	12319	6693	6645	6131	5551
Razem	28844		20776		17309		28063		25743		13338		11682	
Podział procentowy	53,30%	46,70%	51,90%	48,10%	53,58%	46,42%	53,55%	46,45%	52,15%	47,85%	50,18%	49,82%	52,48%	47,52%
Udział SDRR	112,22%		80,83%		67,34%		109,18%		100,15%		51,89%		45,45%	

Data Dzień tygodnia	26.12 Piątek		27.12 Sobota		28.12 Niedziela		29.12 Poniedziałek		30.12 Wtorek		31.12 Środa	
Kierunek	Katowice	Skoczów	Katowice	Skoczów	Katowice	Skoczów	Katowice	Skoczów	Katowice	Skoczów	Katowice	Skoczów
Dobowy ruch	7079	6164	8992	7508	7197	6140	12721	11093	11253	9059	7853	7257
Razem	13243		16500		13337		23814		20312		15110	
Podział procentowy	53,45%	46,55%	54,50%	45,50%	53,96%	46,04%	53,42%	46,58%	55,40%	44,60%	51,97%	48,03%
Udział SDRR	51,52%		64,19%		51,89%		92,65%		79,02%		58,78%	



Nierównomierność kierunkowa dla każdego dnia w roku, dla pojazdów ogółem												
											 Generalna Dyrekcja Dróg Krajowych i Autostrad	
						Stacja nr 24605						
Miejscowość:		Łaziska Górne				Rok:		2025				
Odcinek:		Katowice-Skoczów				Numer drogi:		81				
Typ stacji:		e-TOLL				Oddział:		Katowice				
											R03_11_24605_2025	
24605	Proporcja ruchu dziennego do średniego dobowego ruchu rocznego [%]											
	1	2	3	4	5	6	7	8	9	10	11	12
1	40,6	52,7	47,4	46,8	55,3	44,8	47,5	48,1	46,7	46,5	47,6	46,5
2	45,5	51,8	48,9	47,0	47,6	47,0	47,1	48,6	46,0	46,9	45,0	47,1
3	45,9	49,6	48,2	47,6	45,6	47,0	47,0	44,9	46,8	47,8	46,1	47,7
4	47,7	50,6	48,4	48,0	40,9	46,7	48,5	46,7	47,0	47,9	46,2	46,0
5	48,0	50,8	47,9	47,5	47,5	47,2	48,7	46,4	47,6	45,4	46,5	46,7
6	42,3	49,7	48,4	46,6	47,2	48,0	44,4	46,7	47,8	46,7	46,6	47,8
7	46,7	50,7	48,7	46,9	47,3	47,9	46,4	46,6	45,4	46,2	48,1	45,0
8	47,0	52,5	49,5	46,6	47,1	44,7	46,4	48,3	46,7	46,1	48,8	46,3
9	47,5	53,4	47,4	47,2	47,0	46,7	46,6	48,7	46,1	45,9	47,4	45,9
10	47,6	50,4	47,4	46,8	47,3	47,1	47,7	44,8	46,2	46,7	46,1	45,0
11	55,7	50,3	49,4	47,7	46,5	46,5	47,9	46,8	46,6	47,5	43,7	46,0
12	65,4	50,4	47,3	48,3	48,1	47,2	48,2	46,4	47,5	44,9	45,5	47,2
13	51,0	49,5	46,0	45,6	47,5	48,0	45,7	46,4	47,0	46,6	46,1	47,5
14	52,2	45,0	45,0	46,7	46,6	48,3	47,3	48,5	45,1	46,0	47,3	46,2
15	53,6	50,7	47,9	46,6	47,2	45,0	47,0	49,8	46,3	46,3	47,3	45,8
16	56,0	49,8	48,5	46,9	46,7	46,3	47,1	46,8	45,6	46,2	45,6	46,7
17	59,5	48,7	46,3	47,4	46,9	46,6	47,0	43,6	45,9	47,7	46,0	45,9
18	55,5	49,2	47,8	47,3	46,0	47,2	48,7	46,0	46,4	47,7	45,8	44,6
19	44,8	49,4	47,3	48,2	46,7	50,2	48,7	47,1	48,1	45,0	45,9	46,7
20	47,1	49,4	48,0	49,0	46,6	47,9	44,9	46,4	48,7	47,0	46,2	48,1
21	49,5	50,0	47,9	44,2	46,7	46,7	47,0	46,6	44,9	46,3	47,1	46,4
22	49,7	51,7	48,8	44,9	46,3	44,1	46,8	47,8	46,2	46,8	47,4	46,5
23	53,2	45,6	48,9	46,1	47,6	46,3	47,1	47,7	45,9	46,4	44,7	47,9
24	50,2	48,7	47,3	47,1	48,5	46,6	46,6	44,6	46,4	47,0	46,0	49,8
25	50,9	50,1	47,6	47,2	46,4	46,6	47,6	46,4	46,4	47,6	45,4	47,5
26	50,9	50,5	47,5	48,3	46,4	46,9	47,5	47,7	47,5	45,0	42,8	46,5
27	49,6	45,2	46,8	46,0	46,8	48,1	44,1	47,2	47,9	46,6	46,7	45,5
28	50,6	48,1	47,8	46,7	46,6	48,9	46,5	46,8	45,1	46,2	47,1	46,0
29	52,2		47,9	46,4	46,6	45,0	46,2	47,3	46,3	46,1	47,9	46,6
30	51,0		44,6	51,7	47,8	46,8	46,9	47,8	46,1	46,4	45,7	44,6
31	51,4		44,9		48,6		46,8	46,9		46,5		48,0

Legenda		$*WNK = \frac{N_{poj./24h} \text{ (kierunek P)}}{N_{poj./24h} \text{ (kierunek P+L)}}$
	 niedziele i święta	

Dobowe wahania ruchu pojazdów ogółem w podziale na kierunki



Generalna Dyrekcja Dróg Krajowych i Autostrad

Stacja nr 24605

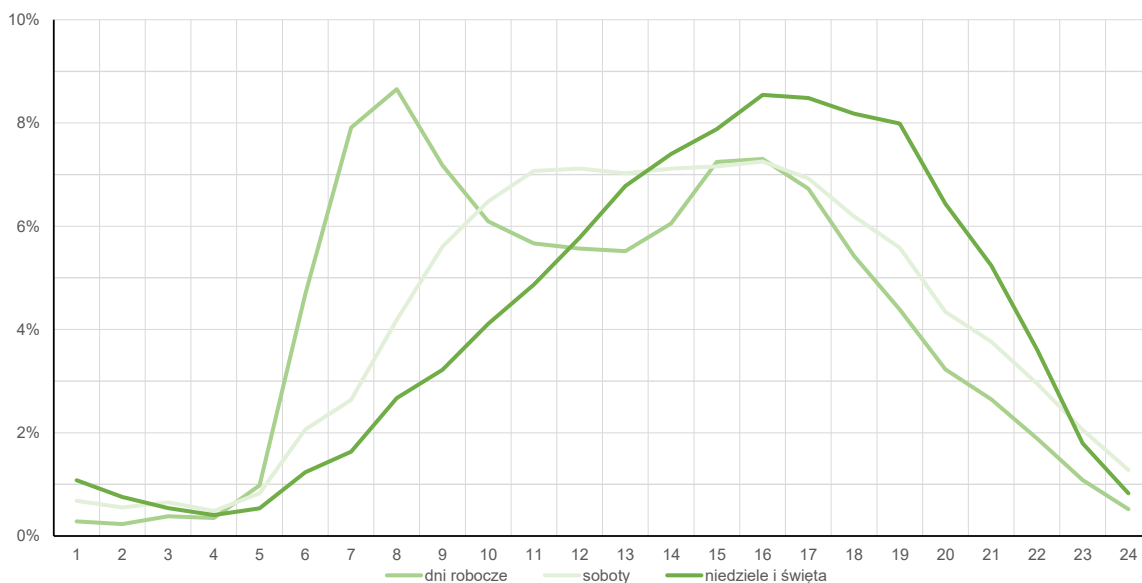
Miejscowość: Łaziska Górne
 Odcinek: Katowice-Skoczów
 Typ stacji: e-TOLL

Rok: 2025
 Numer drogi: 81
 Oddział: Katowice

Średni dobowy rozkład natężenia ruchu

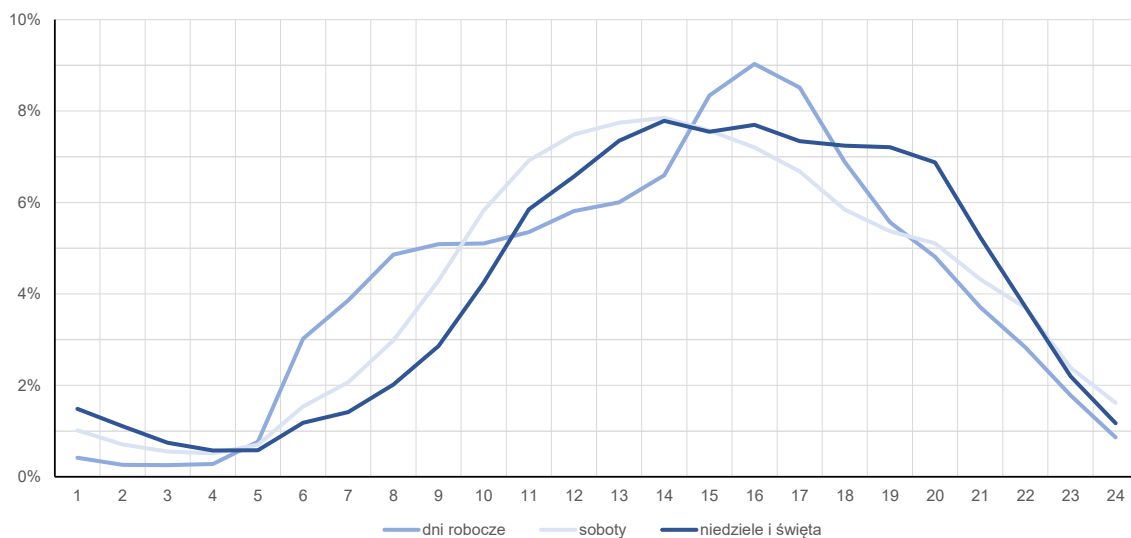
R03_12-1_24605_2025

Kierunek: Katowice



R03_12-2_24605_2025

Kierunek: Skoczów



Struktura rodzajowa ruchu wg pomiarów automatycznych

Stacja nr 24605

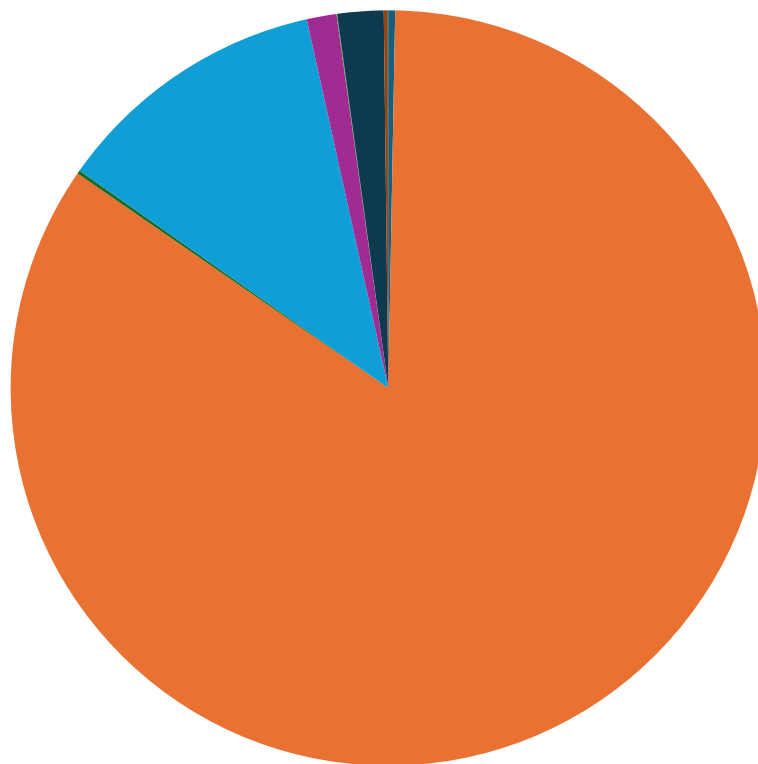


Generalna Dyrekcja
Dróg Krajowych i Autostrad

Miejscowość: Łaziska Górne
Odcinek: Katowice-Skoczów
Typ stacji: e-TOLL
Za okres od 01.01.2025 do 31.12.2025 (8+1)

Rok: 2025
Numer drogi: 81
Oddział: Katowice
R04_03_24605_2025

Rodzajowa struktura ruchu wg pomiarów automatycznych w 2025 roku



- motocykle 0,29%
- sam. osobowe 84,32%
- sam. osob. i dost. z przyczep. 0,15%
- sam. dostawcze 11,77%
- sam. ciężar. 1,27%
- sam. ciężar. z przycz. 0,03%
- sam. ciężar. z naczep. 1,97%
- autobusy 0,16%
- inne 0,03%

Zestawienie 200 godzin o największym natężeniu ruchu w roku Stacja nr 24605



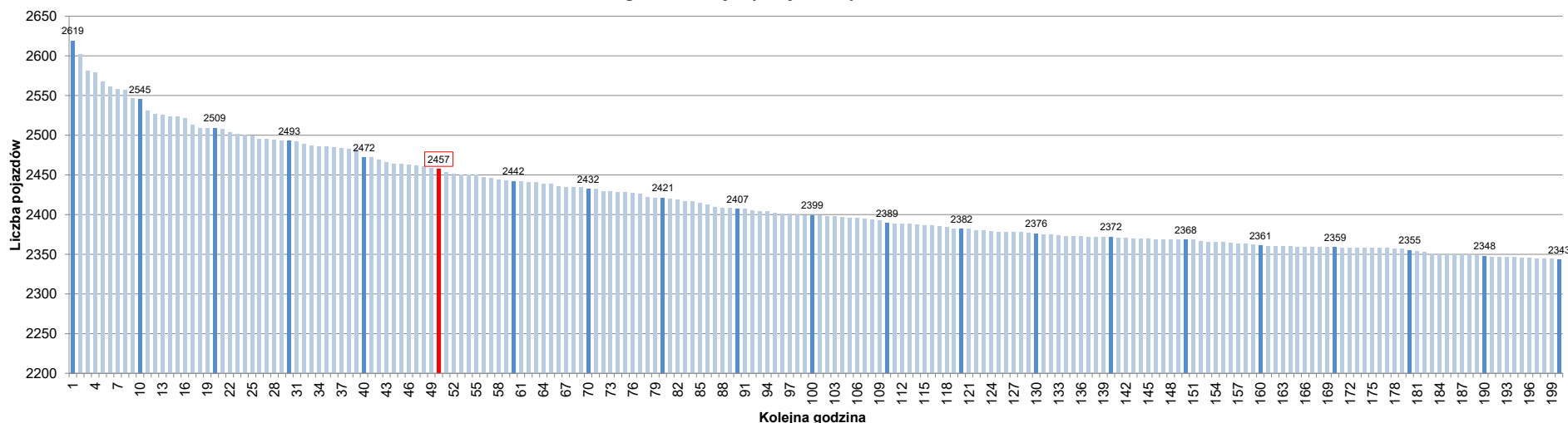
Miejscowość: Łaziska Górne
 Odcinek: Katowice-Skoczów
 Typ stacji: e-TOLL
 Rok: 2025
 Numer drogi: 81
 Oddział: Katowice

R07_02-L_24605_2025

Udział ruchu w godzinach o największym natężeniu w roku w odniesieniu do SDRR w 2025 roku [%]																					
SDRR	1	10	20	30	40	50	60	70	80	90	100	110	120	130	140	150	160	170	180	190	200
25704	2619	2545	2493	2472	2472	2457	2442	2432	2421	2407	2399	2389	2382	2376	2372	2368	2361	2359	2355	2348	2343
Udział proc.	10%	10%	10%	10%	10%	10%	10%	9%	9%	9%	9%	9%	9%	9%	9%	9%	9%	9%	9%	9%	9%
Data	09.05.25	14.11.25	05.11.25	10.06.25	15.10.25	11.04.25	04.07.25	16.06.25	30.04.25	15.07.25	13.06.25	13.06.25	25.06.25	03.06.25	17.06.25	28.10.25	08.05.25	05.06.25	28.05.25	16.06.25	16.06.25
Nr dnia	5	5	3	2	3	5	5	1	3	2	5	5	3	2	2	2	4	4	3	1	1
Godzina	16	16	16	16	16	15	15	16	16	16	17	15	16	15	16	15	16	15	17	17	8

R07_02-2_24605_2025

200 godzin o największym natężeniu w roku



Oznaczenia:
 - Wartości natężeni kolejnych 200 godzin
 - Wartości co dziesiątej wartości z posród 200 godzin
 - Wartości 50-tej godziny

SDRR: 25704 poj./dobę