

Zakres czasowy: **2025**

Raport dla stacji **24018**

Numer **24018**
Typ **8+1**
Oddział **Katowice**
Miejscowość **Celiny**



SPIS TREŚCI

R00 Zbiorcze i podsumowujące	1
R00_01 Karta charakterystyki stacji ciągłych pomiarów ruchu	1
R02 Rozwój ruchu w latach	2
R02_03 Rozwój ruchu pojazdów ogółem dla poszczególnych stacji	2
R02_03C Rozwój ruchu pojazdów ciężkich dla poszczególnych stacji	3
R03 Wahania ruchu i ruch w poszczególne dni tygodnia	4
R03_01 Średni dobowy ruchu pojazdów ogółem w poszczególnych miesiącach i dniach tygodnia wraz ze wskaźnikami charakteryzującymi sezonowe (miesięczne) i tygodniowe wahania ruchu w odniesieniu do SDRR	4
R03_02 Sezonowe i tygodniowe wahania ruchu pojazdów ogółem dla danej stacji	5
R03_03 Dobowe wahania ruchu dla wybranych dni tygodnia dla pojazdów ogółem wraz z dystrybuantą	6
R03_04 Uśrednione dobowe rozkłady ruchu dla wybranych dni tygodnia, dla pojazdów lekkich i ciężkich	7
R03_07 Analiza ruchu pojazdów ogółem w poszczególnych dniach tygodnia dla każdego miesiąca, w podziale na kierunki ruchu	8
R03_08 Analiza ruchu w święta i dni okolicy świąteczne	20
R03_10 Proporcja dobowego natężenia ruchu do SDRR, dla każdego dnia w roku, dla pojazdów ogółem	28
R03_11 Nierównomierność kierunkowa dla każdego dnia w roku, dla pojazdów ogółem	29
R03_12 Dobowe wahania ruchu w podziale na kierunki oraz na pojazdy ogółem	30
R04 Struktura rodzajowa ruchu	31
R04_03 Wykres rodzajowej struktury ruchu wg pomiarów ręcznych lub automatycznych	31
R06 Rozkład prędkości pojazdów	32
R06_02 Rozkład prędkości pojazdów – wykres i dystrybuanta	32
R07 Godziny o największym natężeniu i charakter ruchu	33
R07_02 Zestawienie 200 godzin o największym natężeniu ruchu w roku, dla obu kierunków łącznie	33

Karta charakterystyki stacji ciągłych pomiarów ruchu

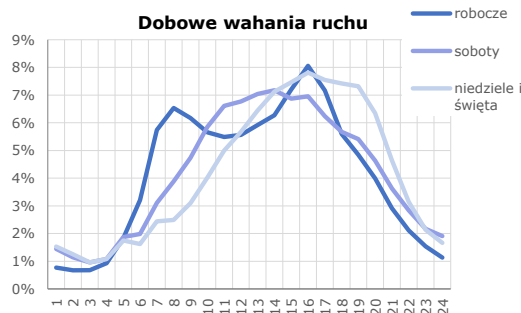
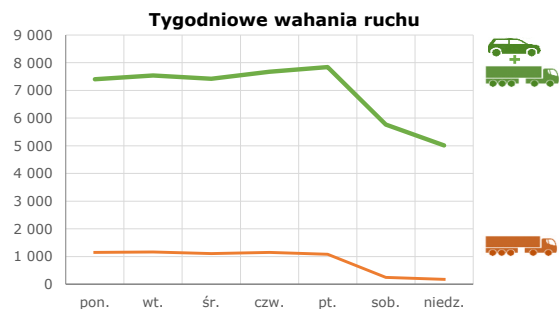
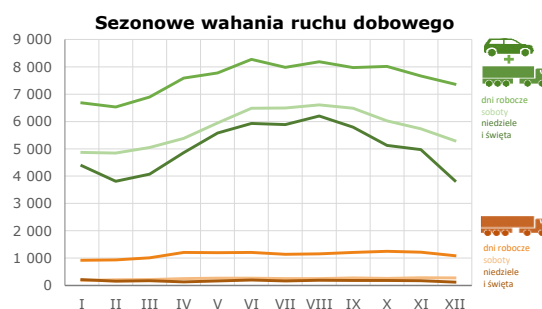
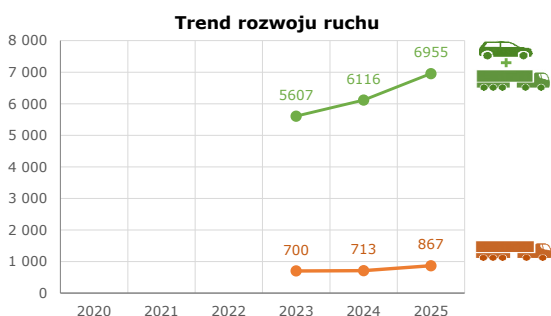
Stacja nr 24018



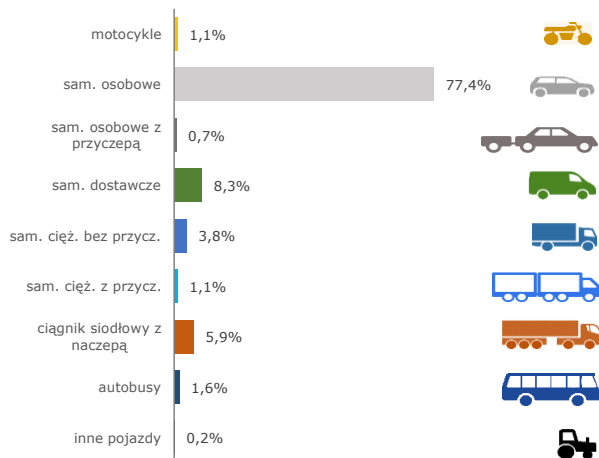
Generalna Dyrekcja Dróg Krajowych i Autostrad

Nr stacji: 24018
Typ stacji: 8+1
Lokalizacja: Celiny
Numer drogi: 78
Pikietaż: 91,640

Stacja działa od: 01.01.2023
Charakter ruchu: G
Liczba dni w archiwizacji: 365
Procent doszacowanych godzin: 17,80%



Struktura rodzajowa ruchu

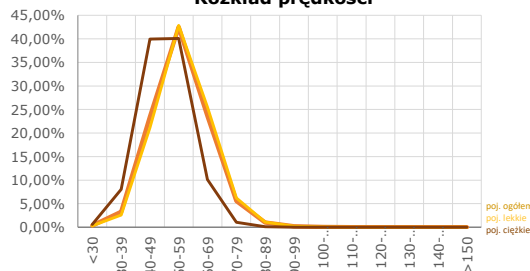


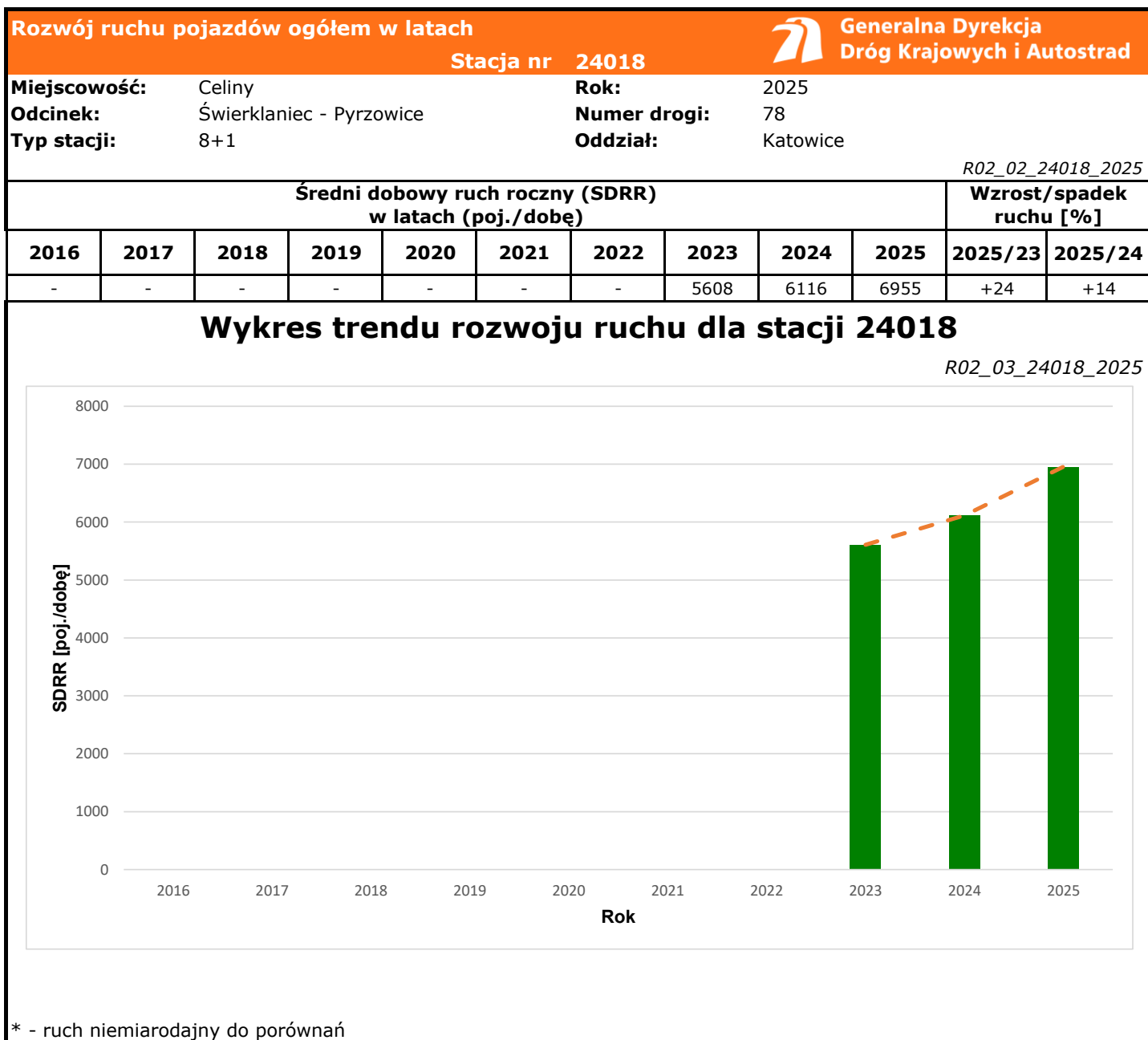
Godzina 50-ta

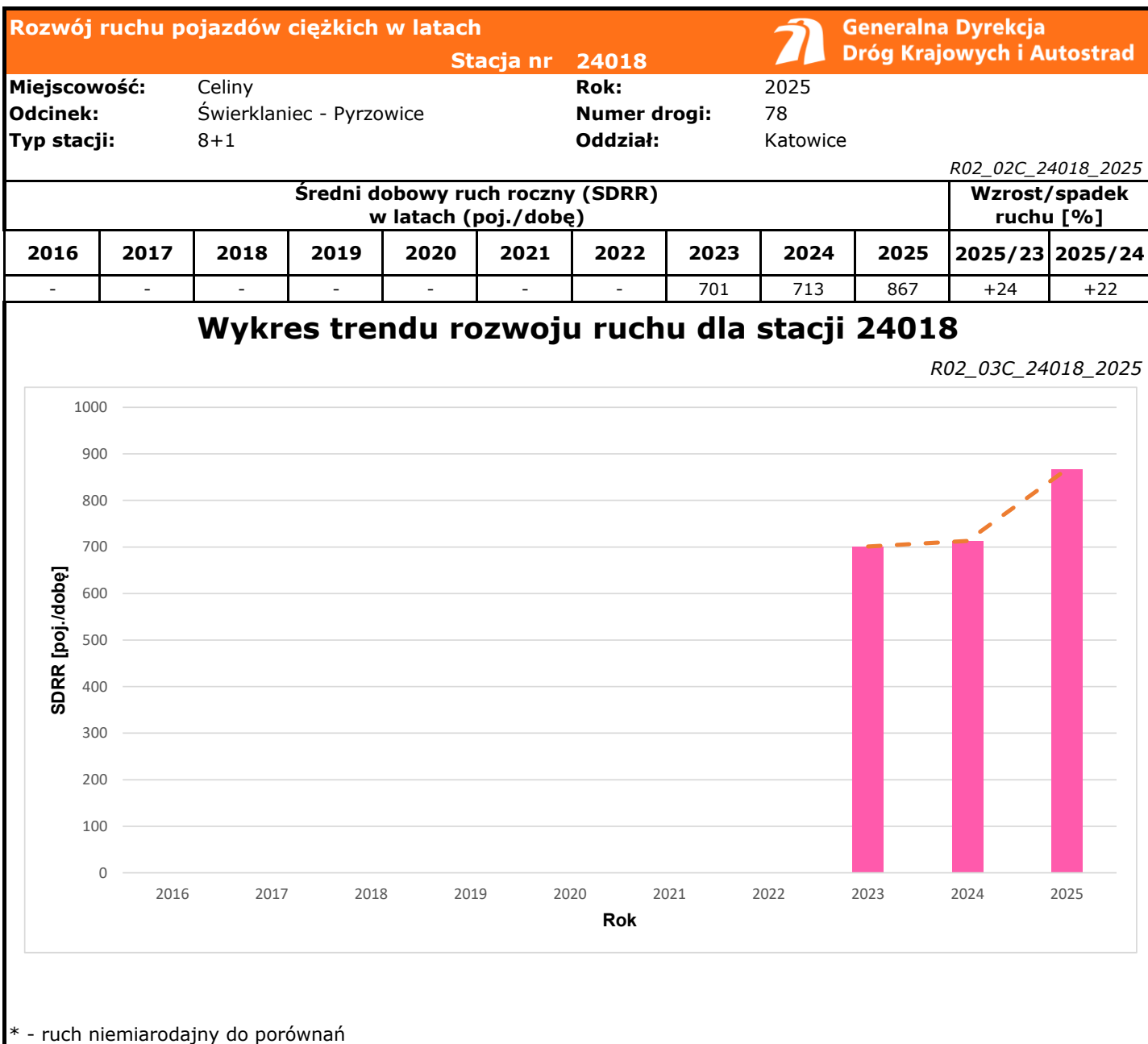
Natężenie: 655
 Udział proc.: 9%
 Dzień: 03.10.2025 (piątek)
 Godzina: 16



Rozkład prędkości







Średni dobowy ruch dla poszczególnych dni tygodnia w poszczególnych miesiącach roku														
Stacja nr 24018												Rok: 2025		
Miejscowość: Celiny				Odcinek: Świerklaniec - Pyrzowice				Numer drogi: 78				Oddział: Katowice		
Typ stacji: 8+1				Ruch ogółem										
R03_01_24018_2025														
Dni tygodnia:		Styczeń	Luty	Marzec	Kwiecień	Maj	Czerwiec	Lipiec	Sierpień	Wrzesień	Październik	Listopad	Grudzień	Cały rok
1. Poniedziałki	a	6734	6470	6777	7423	7657	8007	7764	7971	7841	7796	7186	7208	7402
	b	1,105	1,096	1,088	1,079	1,063	1,042	1,040	1,038	1,053	1,065	1,027	1,098	1,064
	c	0,910	0,874	0,916	1,003	1,034	1,082	1,049	1,077	1,059	1,053	0,971	0,974	1,000
2. Wtorki	a	6599	6554	7038	7565	7827	8187	7872	8193	7897	7869	7588	7272	7538
	b	1,083	1,111	1,130	1,099	1,087	1,066	1,054	1,067	1,060	1,075	1,084	1,108	1,084
	c	0,875	0,869	0,934	1,004	1,038	1,086	1,044	1,087	1,048	1,044	1,007	0,965	1,000
3. Środy	a	6681	6418	6681	7755	7680	8267	7899	8109	7715	7919	7635	6299	7421
	b	1,097	1,088	1,073	1,127	1,067	1,076	1,058	1,056	1,036	1,082	1,091	0,960	1,067
	c	0,900	0,865	0,900	1,045	1,035	1,114	1,064	1,093	1,040	1,067	1,029	0,849	1,000
4. Czwartki	a	6669	6449	6934	7736	7892	8484	8016	8209	8010	8122	7704	7903	7677
	b	1,095	1,093	1,113	1,124	1,096	1,104	1,074	1,069	1,075	1,110	1,101	1,204	1,104
	c	0,869	0,840	0,903	1,008	1,028	1,105	1,044	1,069	1,043	1,058	1,004	1,029	1,000
5. Piątki	a	6716	6759	7058	7453	7820	8419	8354	8451	8396	8367	8182	8135	7843
	b	1,102	1,145	1,133	1,083	1,086	1,096	1,119	1,101	1,127	1,144	1,169	1,239	1,128
	c	0,856	0,862	0,900	0,950	0,997	1,073	1,065	1,078	1,071	1,067	1,043	1,037	1,000
6. Soboty	a	4867	4844	5043	5384	5943	6485	6489	6607	6487	6023	5727	5298	5766
	b	0,799	0,821	0,810	0,782	0,825	0,844	0,869	0,861	0,871	0,823	0,818	0,807	0,829
	c	0,844	0,840	0,875	0,934	1,031	1,125	1,125	1,146	1,125	1,045	0,993	0,919	1,000
7. Niedziele	a	4113	3812	4074	4929	5328	6160	5882	6085	5794	5127	4536	4307	5012
	b	0,675	0,646	0,654	0,716	0,740	0,802	0,788	0,793	0,778	0,701	0,648	0,656	0,721
	c	0,821	0,761	0,813	0,983	1,063	1,229	1,174	1,214	1,156	1,023	0,905	0,859	1,000
8. Dni robocze	a	6680	6530	6897	7586	7775	8272	7981	8187	7971	8014	7659	7364	7576
	b	1,096	1,107	1,107	1,102	1,080	1,077	1,069	1,066	1,070	1,095	1,094	1,122	1,089
	c	0,882	0,862	0,910	1,001	1,026	1,092	1,053	1,081	1,052	1,058	1,011	0,972	1,000
9. Święta	a	4521	-	-	4820	5702	5696	-	6314	-	-	5192	3595	5120
	b	0,742	-	-	0,700	0,792	0,741	-	0,822	-	-	0,742	0,548	0,736
	c	0,883	-	-	0,941	1,114	1,113	-	1,233	-	-	1,014	0,702	1,000
10. Niedziele i święta	a	4384	3812	4074	4856	5577	5928	5882	6200	5794	5127	4973	3832	5036
	b	0,720	0,646	0,654	0,706	0,775	0,772	0,788	0,808	0,778	0,701	0,711	0,584	0,724
	c	0,871	0,757	0,809	0,964	1,107	1,177	1,168	1,231	1,151	1,018	0,987	0,761	1,000
11. Wszystkie dni	a	6093	5901	6229	6881	7200	7682	7467	7677	7448	7317	6999	6564	6955
	b	1,000	1,000	1,000	1,000	1,000	1,000	1,000	1,000	1,000	1,000	1,000	1,000	1,000
	c	0,876	0,848	0,896	0,989	1,035	1,105	1,074	1,104	1,071	1,052	1,006	0,944	1,000

Legenda:

a = średni dobowy ruch danego dnia (dni) tygodnia

b = $\frac{\text{średni dobowy ruch danego dnia (dni) tygodnia w miesiącu}}{\text{średni dobowy ruch we wszystkie dni miesiąca}}$

c = $\frac{\text{średni dobowy ruch danego dnia (dni) tygodnia w miesiącu}}{\text{średni dobowy ruch danego dnia (dni) tygodnia w roku}}$

Sezonowe i tygodniowe wahania ruchu dobowego pojazdów ogółem w latach



Generalna Dyrekcja
Dróg Krajowych i Autostrad

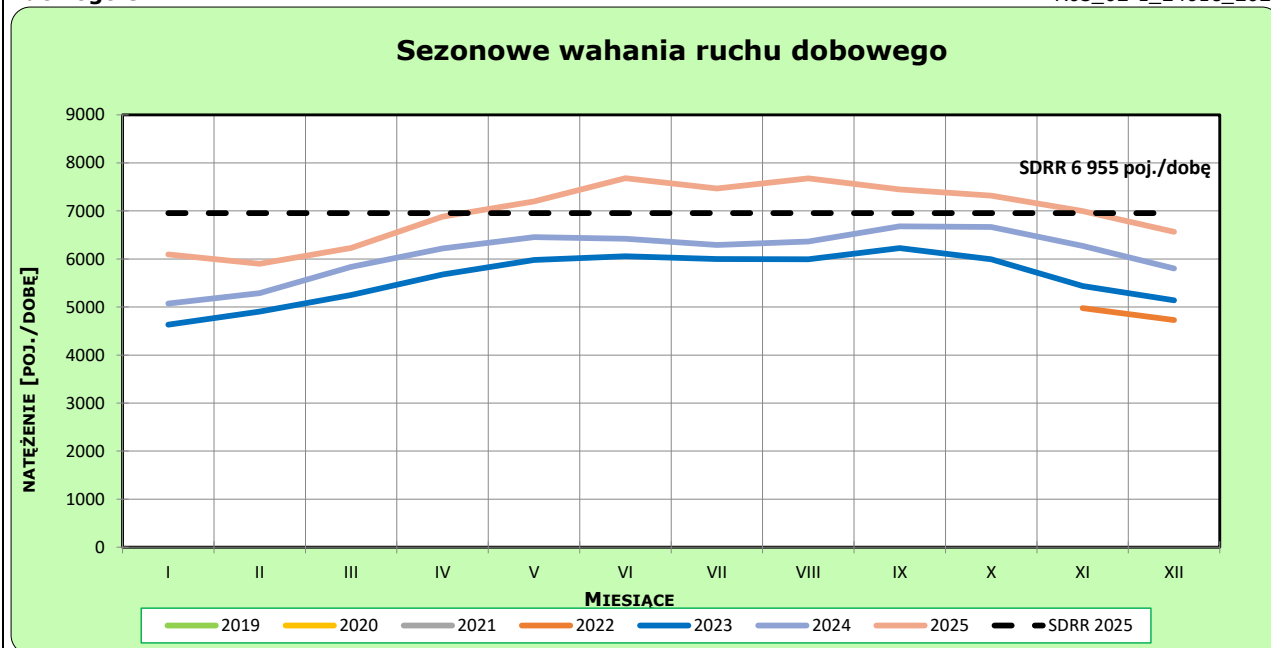
Stacja nr 24018

Miejscowość: Celiny
Odcinek: Świerklaniec - Pyrzowice
Typ stacji: 8+1

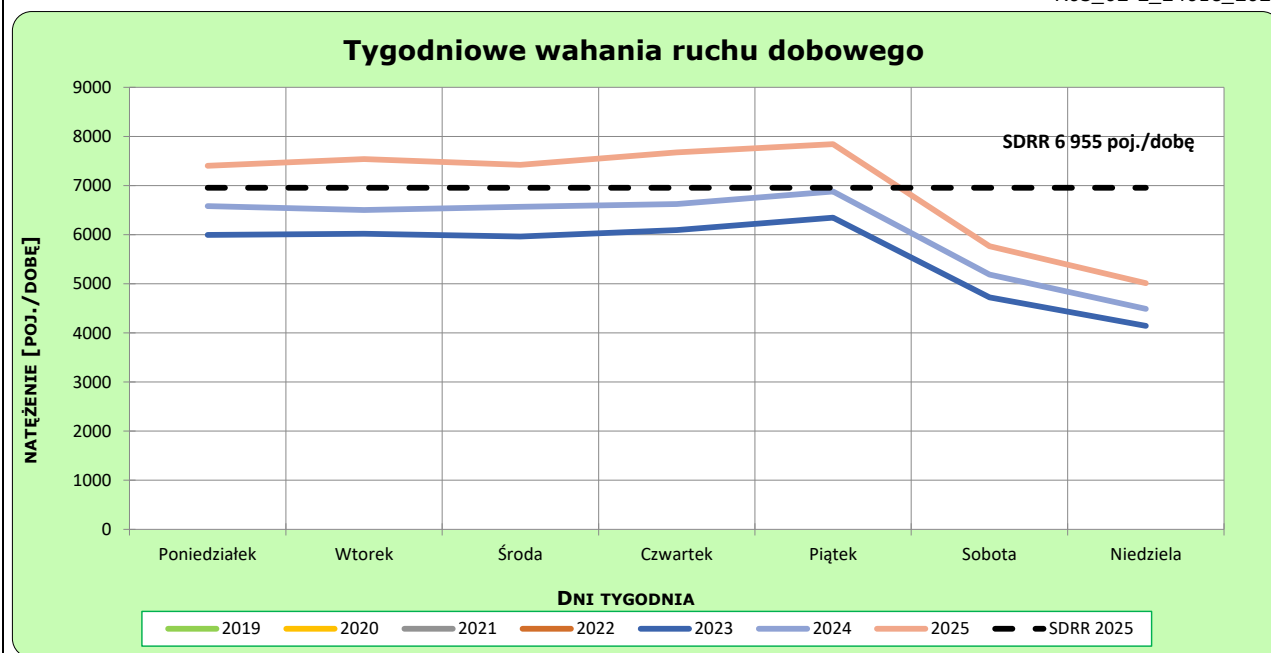
Rok: 2025
Numer drogi: 78
Oddział: Katowice

Ruch ogółem

R03_02-1_24018_2025



R03_02-2_24018_2025



Dobowe wahania ruchu pojazdów ogółem



Generalna Dyrekcja
Dróg Krajowych i Autostrad

Stacja nr 24018

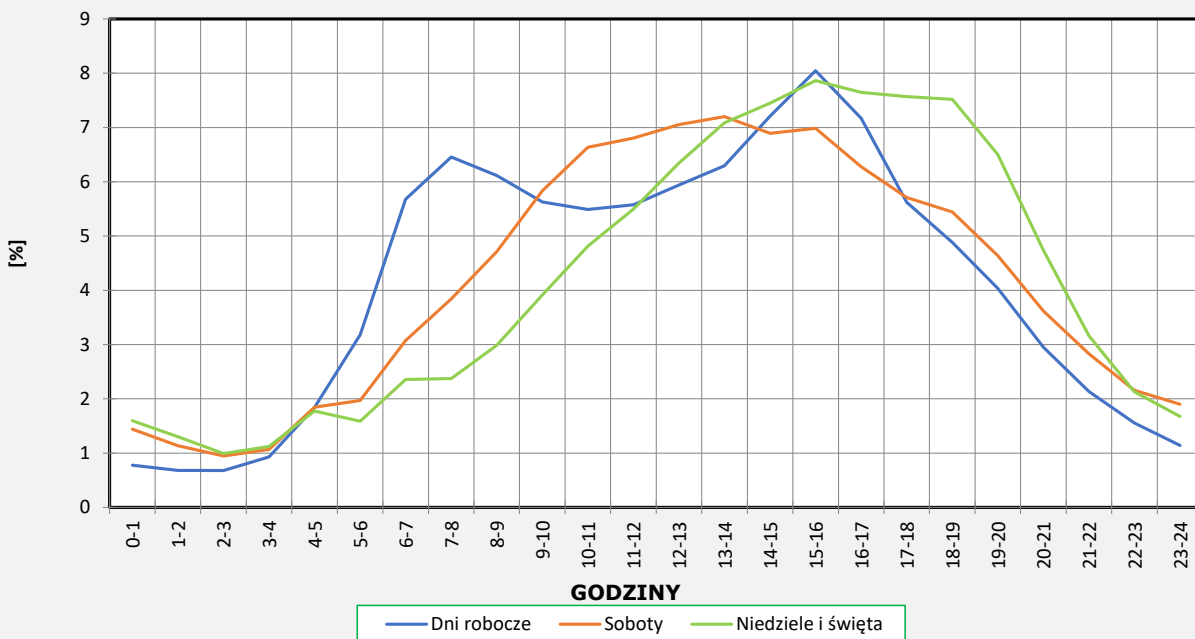
Miejscowość: Celiny
Odcinek: Świerklaniec - Pyrzowice
Typ stacji: 8+1

Rok: 2025
Numer drogi: 78
Oddział: Katowice

Ruch ogółem

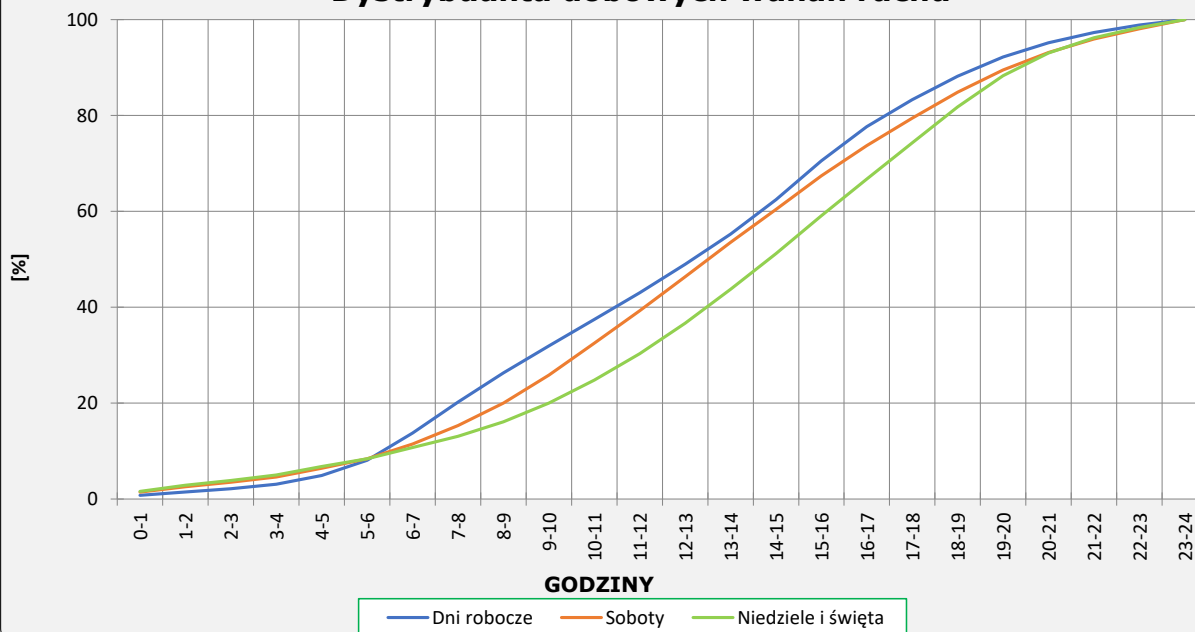
R03_03-1_24018_2025

Dobowe wahania ruchu



R03_03-2_24018_2025

Dystrybuanta dobowych wahań ruchu



Uśrednione dobowe rozkłady ruchu dla wybranych dni tygodnia, dla pojazdów lekkich i ciężkich



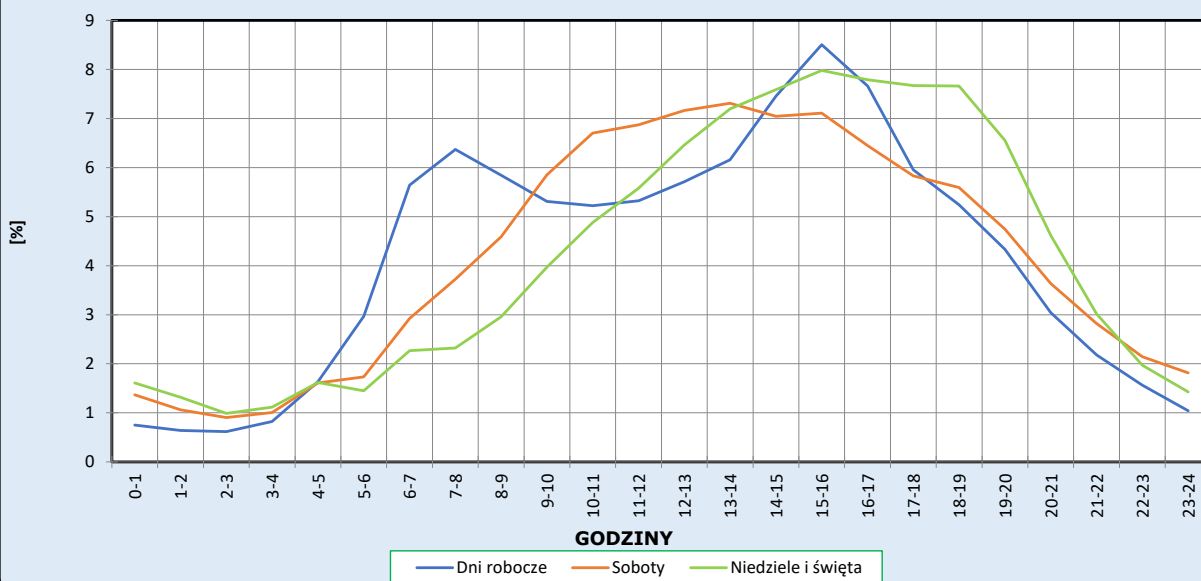
Stacja nr 24018

Miejscowość: Celiny
Odcinek: Świerklaniec - Pyrzowice
Typ stacji: 8+1

Rok: 2025
Numer drogi: 78
Oddział: Katowice

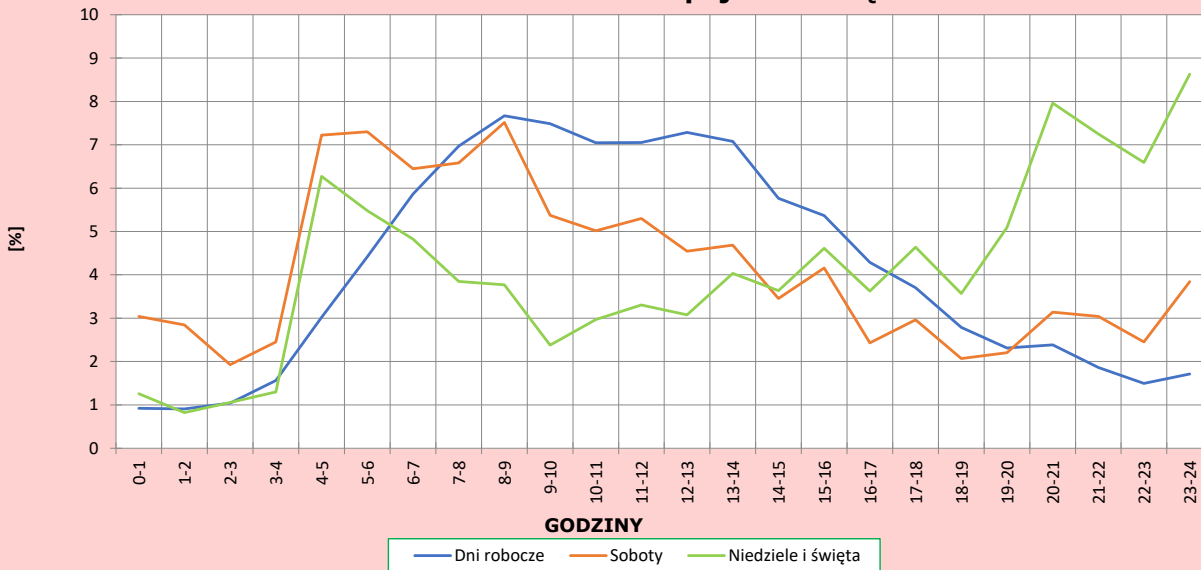
R03_04-1_24018_2025

Dobowe wahania ruchu pojazdów lekkich



R03_04-2_24018_2025

Dobowe wahania ruchu pojazdów ciężkich



Analiza ruchu pojazdów ogółem w poszczególnych dniach tygodnia dla każdego miesiąca, w podziale na kierunki ruchu



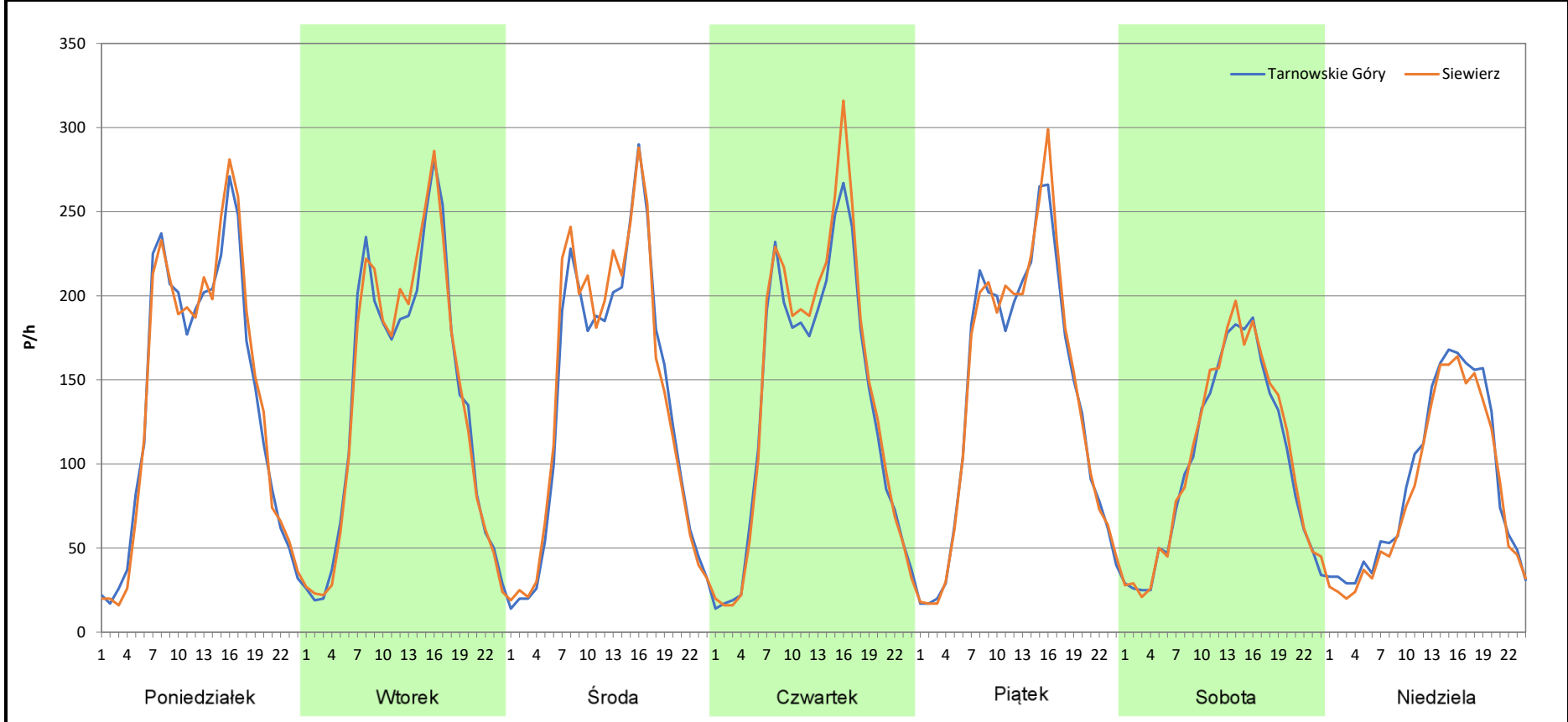
Stacja nr 24018

Miejscowość: Celiny
Odcinek: Świerklaniec - Pyrzowice
Typ stacji: 8+1
Miesiąc: Styczeń

Rok: 2025
Numer drogi: 78
Oddział: Katowice

R03_07-1_24018_2025

Dzień tygodnia	Poniedziałek		Wtorek		Środa		Czwartek		Piątek		Sobota		Niedziela	
Kierunek	Tarnowskie Góry	Siewierz	Tarnowskie Góry	Siewierz	Tarnowskie Góry	Siewierz	Tarnowskie Góry	Siewierz	Tarnowskie Góry	Siewierz	Tarnowskie Góry	Siewierz	Tarnowskie Góry	Siewierz
SDR	3345	3389	3299	3305	3291	3390	3252	3412	3333	3383	2405	2470	2125	1987
Razem	6734		6604		6681		6664		6716		4875		4112	
Podział procentowy	49,67%	50,33%	49,95%	50,05%	49,26%	50,74%	48,80%	51,20%	49,63%	50,37%	49,33%	50,67%	51,68%	48,32%



Analiza ruchu pojazdów ogółem w poszczególnych dniach tygodnia dla każdego miesiąca, w podziale na kierunki ruchu

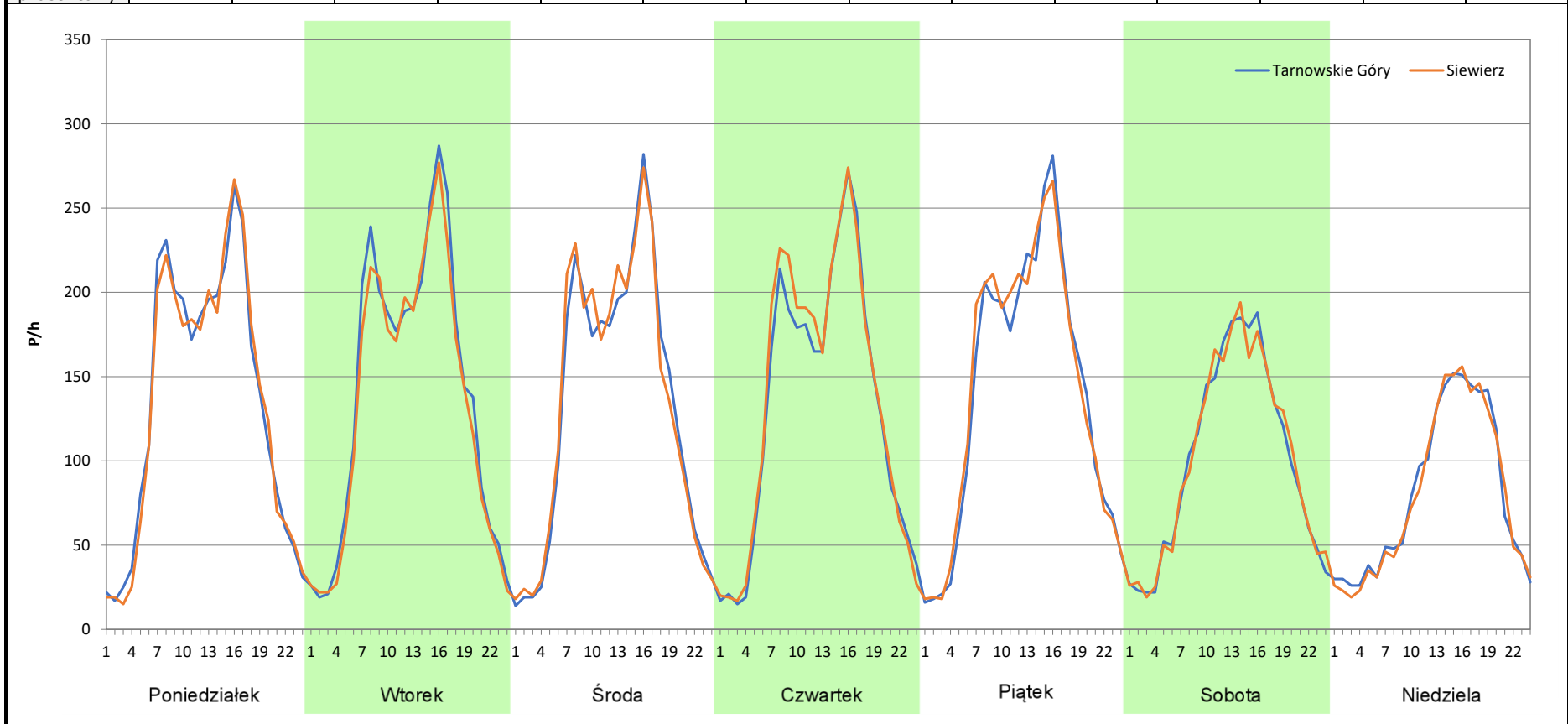
 **Generalna Dyrekcja Dróg Krajowych i Autostrad**

Stacja nr 24018

Miejscowość:	Celiny	Rok:	2025
Odcinek:	Świerklaniec - Pyrzowice	Numer drogi:	78
Typ stacji:	8+1	Oddział:	Katowice
Miesiąc:	Luty		

R03_07-2_24018_2025

Dzień tygodnia	Poniedziałek		Wtorek		Środa		Czwartek		Piątek		Sobota		Niedziela	
	Tarnowskie Górv	Siewierz	Tarnowskie Górv	Siewierz	Tarnowskie Górv	Siewierz	Tarnowskie Górv	Siewierz	Tarnowskie Górv	Siewierz	Tarnowskie Górv	Siewierz	Tarnowskie Górv	Siewierz
SDR	3251	3222	3363	3197	3198	3224	3174	3284	3361	3404	2425	2428	1924	1894
Razem	6473		6560		6422		6458		6765		4853		3818	
Podział procentowy	50,22%	49,78%	51,27%	48,73%	49,80%	50,20%	49,15%	50,85%	49,68%	50,32%	49,97%	50,03%	50,39%	49,61%



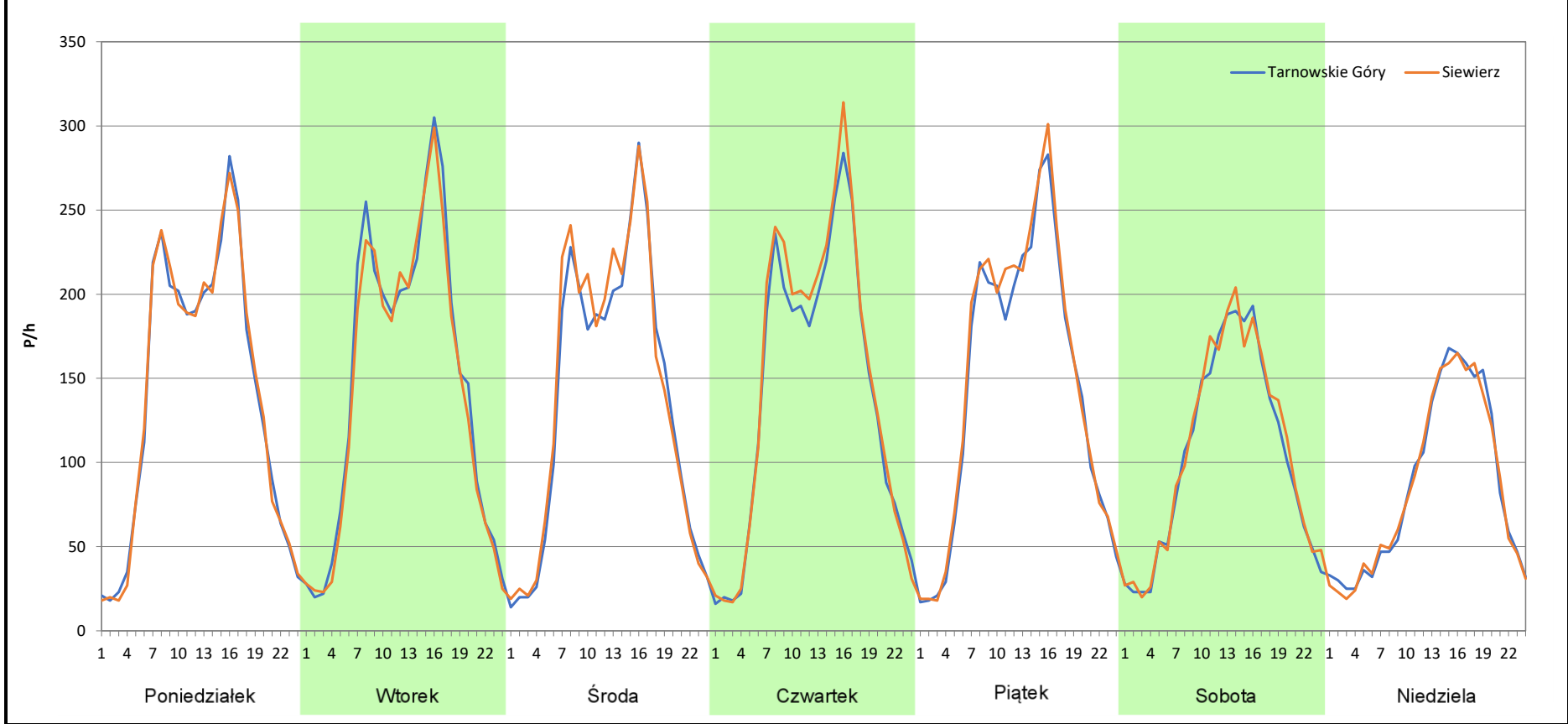
Analiza ruchu pojazdów ogółem w poszczególnych dniach tygodnia dla każdego miesiąca, w podziale na kierunki ruchu

 **Generalna Dyrekcja Dróg Krajowych i Autostrad**

Stacja nr 24018

Miejscowość: Celiny	Rok: 2025
Odcinek: Świerklaniec - Pyrzowice	Numer drogi: 78
Typ stacji: 8+1	Oddział: Katowice
Miesiąc: Marzec	<i>R03_07-3_24018_2025</i>

Dzień tygodnia	Poniedziałek		Wtorek		Środa		Czwartek		Piątek		Sobota		Niedziela	
	Tarnowskie Góry	Siewierz	Tarnowskie Góry	Siewierz	Tarnowskie Góry	Siewierz	Tarnowskie Góry	Siewierz	Tarnowskie Góry	Siewierz	Tarnowskie Góry	Siewierz	Tarnowskie Góry	Siewierz
SDR	3387	3392	3582	3456	3291	3390	3395	3539	3472	3586	2492	2551	2047	2026
Razem	6779		7038		6681		6934		7058		5043		4073	
Podział procentowy	49,96%	50,04%	50,90%	49,10%	49,26%	50,74%	48,96%	51,04%	49,19%	50,81%	49,42%	50,58%	50,26%	49,74%



Analiza ruchu pojazdów ogółem w poszczególnych dniach tygodnia dla każdego miesiąca, w podziale na kierunki ruchu



Generalna Dyrekcja
Dróg Krajowych i Autostrad

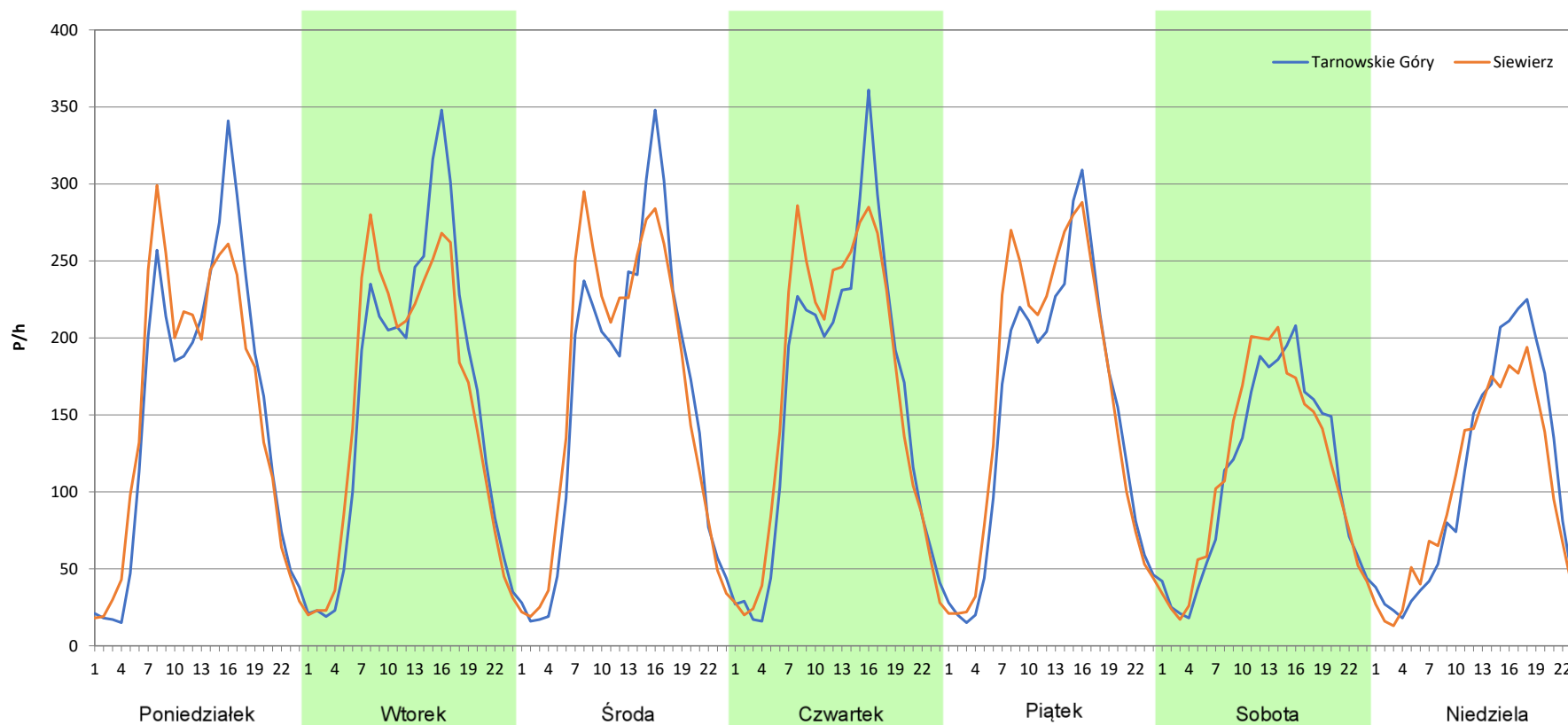
Stacja nr 24018

Miejscowość: Celiny
Odcinek: Świerklaniec - Pyrzowice
Typ stacji: 8+1
Miesiąc: Kwiecień

Rok: 2025
Numer drogi: 78
Oddział: Katowice

R03_07-4_24018_2025

Dzień tygodnia	Poniedziałek		Wtorek		Środa		Czwartek		Piątek		Sobota		Niedziela	
Kierunek	Tarnowskie Góry	Siewierz	Tarnowskie Góry	Siewierz	Tarnowskie Góry	Siewierz	Tarnowskie Góry	Siewierz	Tarnowskie Góry	Siewierz	Tarnowskie Góry	Siewierz	Tarnowskie Góry	Siewierz
SDR	3702	3722	3833	3730	3828	3930	3814	3931	3606	3851	2658	2731	2563	2367
Razem	7424		7563		7758		7745		7457		5389		4930	
Podział procentowy	49,87%	50,13%	50,68%	49,32%	49,34%	50,66%	49,24%	50,76%	48,36%	51,64%	49,32%	50,68%	51,99%	48,01%



Analiza ruchu pojazdów ogółem w poszczególnych dniach tygodnia dla każdego miesiąca, w podziale na kierunki ruchu



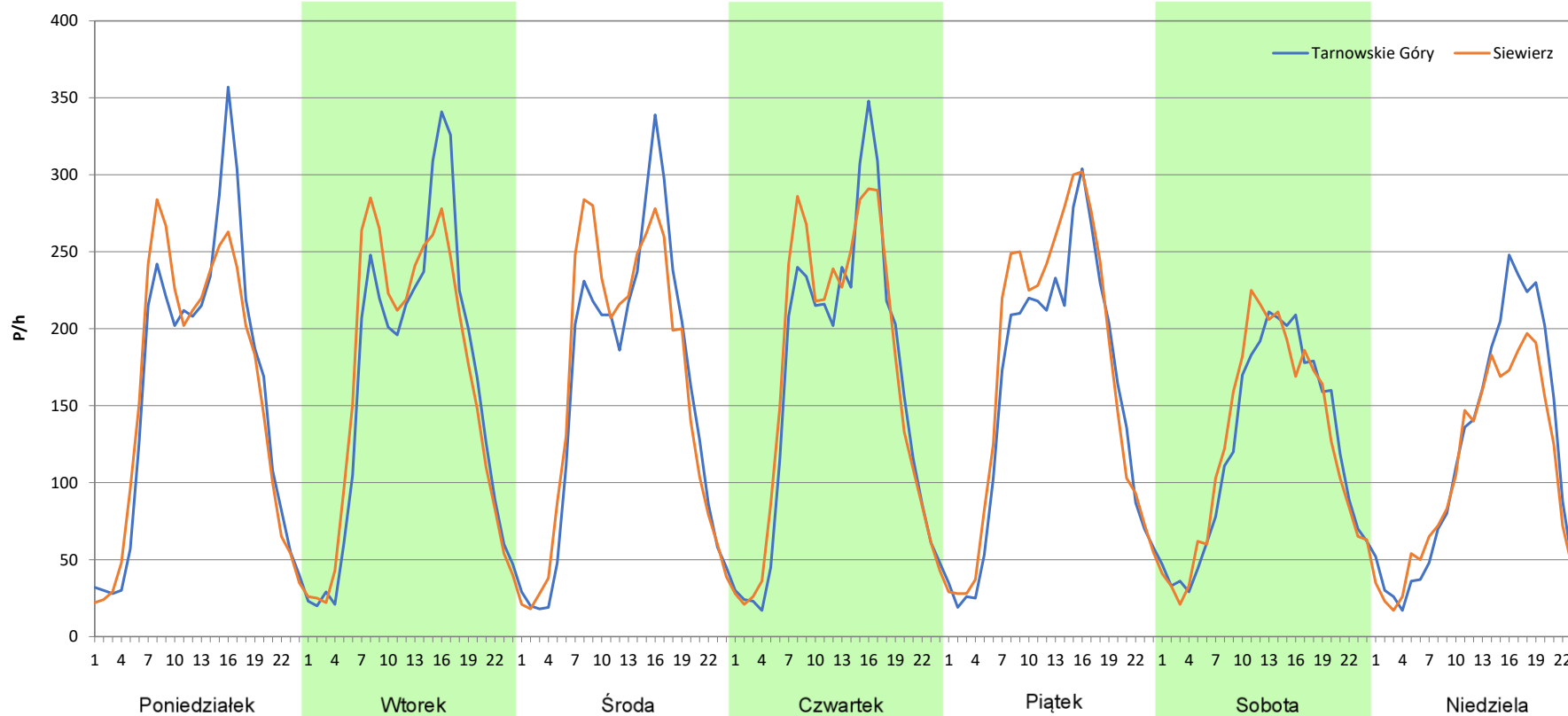
Stacja nr 24018

Miejscowość: Celiny
Odcinek: Świerklaniec - Pyrzowice
Typ stacji: 8+1
Miesiąc: Maj

Rok: 2025
Numer drogi: 78
Oddział: Katowice

R03_07-5_24018_2025

Dzień tygodnia	Poniedziałek		Wtorek		Środa		Czwartek		Piątek		Sobota		Niedziela	
Kierunek	Tarnowskie Góry	Siewierz	Tarnowskie Góry	Siewierz	Tarnowskie Góry	Siewierz	Tarnowskie Góry	Siewierz	Tarnowskie Góry	Siewierz	Tarnowskie Góry	Siewierz	Tarnowskie Góry	Siewierz
SDR	3860	3801	3901	3933	3804	3881	3888	4010	3752	4068	2949	3001	2819	2511
Razem	7661		7834		7685		7898		7820		5950		5330	
Podział procentowy	50,39%	49,61%	49,80%	50,20%	49,50%	50,50%	49,23%	50,77%	47,98%	52,02%	49,56%	50,44%	52,89%	47,11%



Analiza ruchu pojazdów ogółem w poszczególnych dniach tygodnia dla każdego miesiąca, w podziale na kierunki ruchu



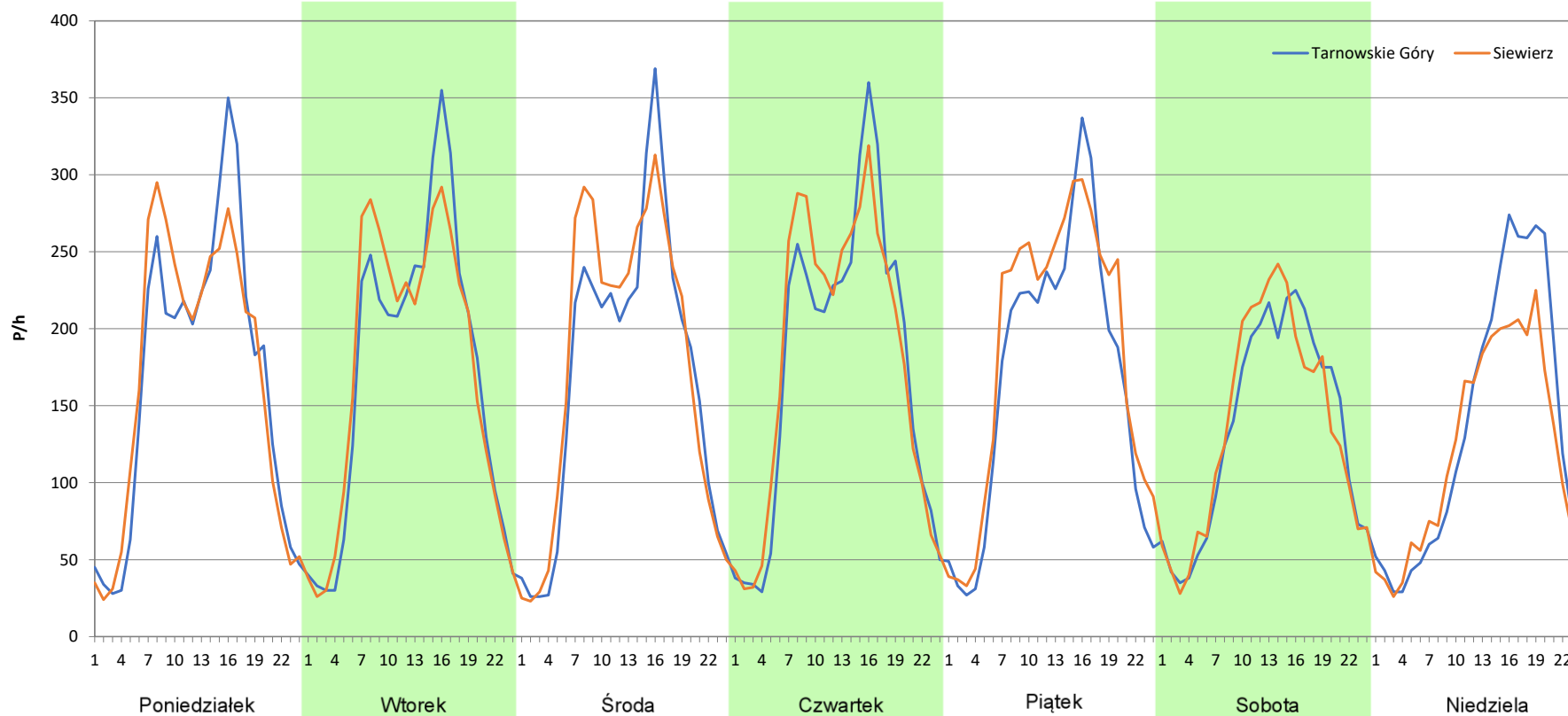
Stacja nr 24018

Miejscowość: Celiny
Odcinek: Świerklaniec - Pyrzowice
Typ stacji: 8+1
Miesiąc: Czerwiec

Rok: 2025
Numer drogi: 78
Oddział: Katowice

R03_07-6_24018_2025

Dzień tygodnia	Poniedziałek		Wtorek		Środa		Czwartek		Piątek		Sobota		Niedziela	
Kierunek	Tarnowskie Góry	Siewierz	Tarnowskie Góry	Siewierz	Tarnowskie Góry	Siewierz	Tarnowskie Góry	Siewierz	Tarnowskie Góry	Siewierz	Tarnowskie Góry	Siewierz	Tarnowskie Góry	Siewierz
SDR	3996	4009	4081	4108	4056	4218	4208	4279	4014	4411	3232	3259	3256	2903
Razem	8005		8189		8274		8487		8425		6491		6159	
Podział procentowy	49,92%	50,08%	49,84%	50,16%	49,02%	50,98%	49,58%	50,42%	47,64%	52,36%	49,79%	50,21%	52,87%	47,13%



Analiza ruchu pojazdów ogółem w poszczególnych dniach tygodnia dla każdego miesiąca, w podziale na kierunki ruchu



Generalna Dyrekcja
Dróg Krajowych i Autostrad

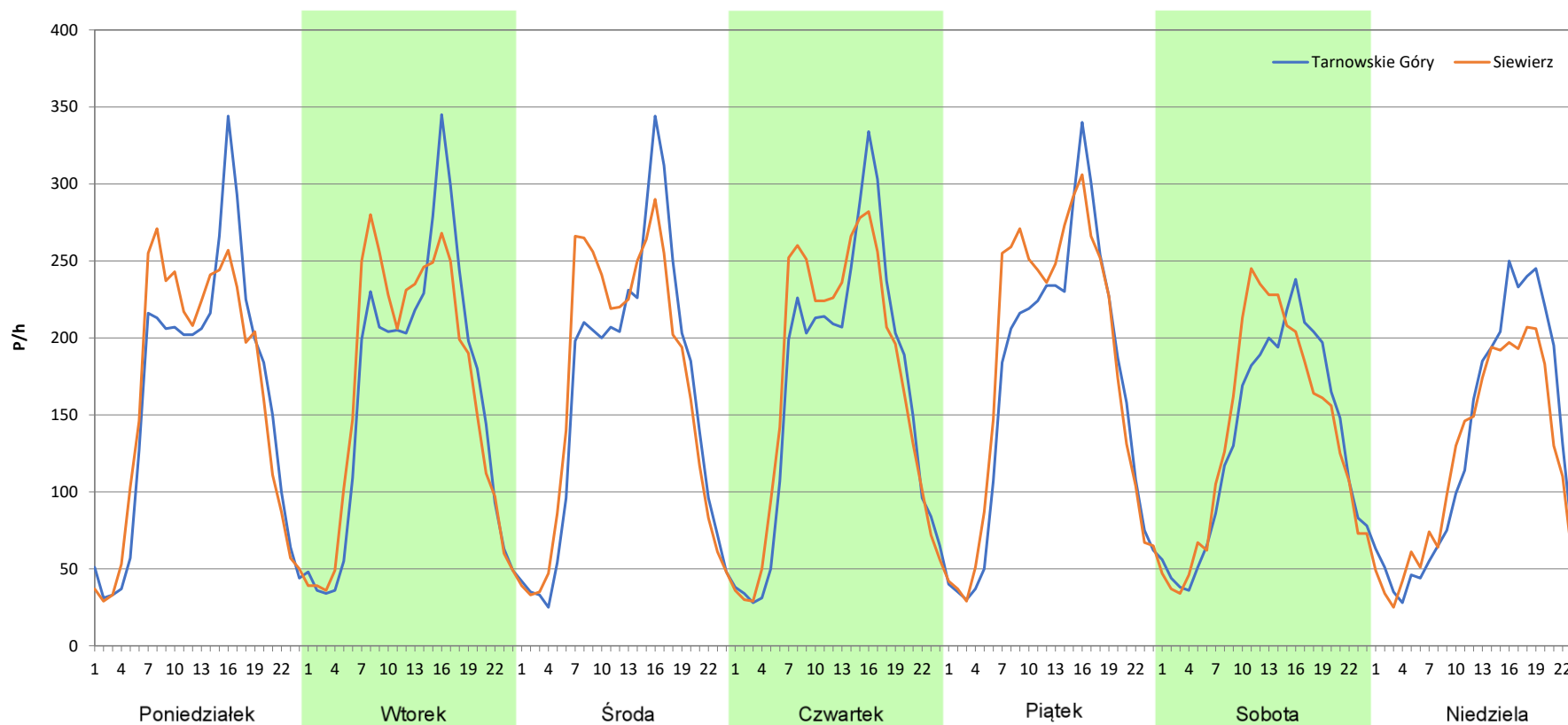
Stacja nr 24018

Miejscowość: Celiny
Odcinek: Świerklaniec - Pyrzowice
Typ stacji: 8+1
Miesiąc: Lipiec

Rok: 2025
Numer drogi: 78
Oddział: Katowice

R03_07-7_24018_2025

Dzień tygodnia	Poniedziałek		Wtorek		Środa		Czwartek		Piątek		Sobota		Niedziela	
Kierunek	Tarnowskie Góry	Siewierz	Tarnowskie Góry	Siewierz	Tarnowskie Góry	Siewierz	Tarnowskie Góry	Siewierz	Tarnowskie Góry	Siewierz	Tarnowskie Góry	Siewierz	Tarnowskie Góry	Siewierz
SDR	3873	3897	3907	3968	3900	3996	3952	4063	4047	4314	3205	3291	3067	2819
Razem	7770		7875		7896		8015		8361		6496		5886	
Podział procentowy	49,85%	50,15%	49,61%	50,39%	49,39%	50,61%	49,31%	50,69%	48,40%	51,60%	49,34%	50,66%	52,11%	47,89%



Analiza ruchu pojazdów ogółem w poszczególnych dniach tygodnia dla każdego miesiąca, w podziale na kierunki ruchu



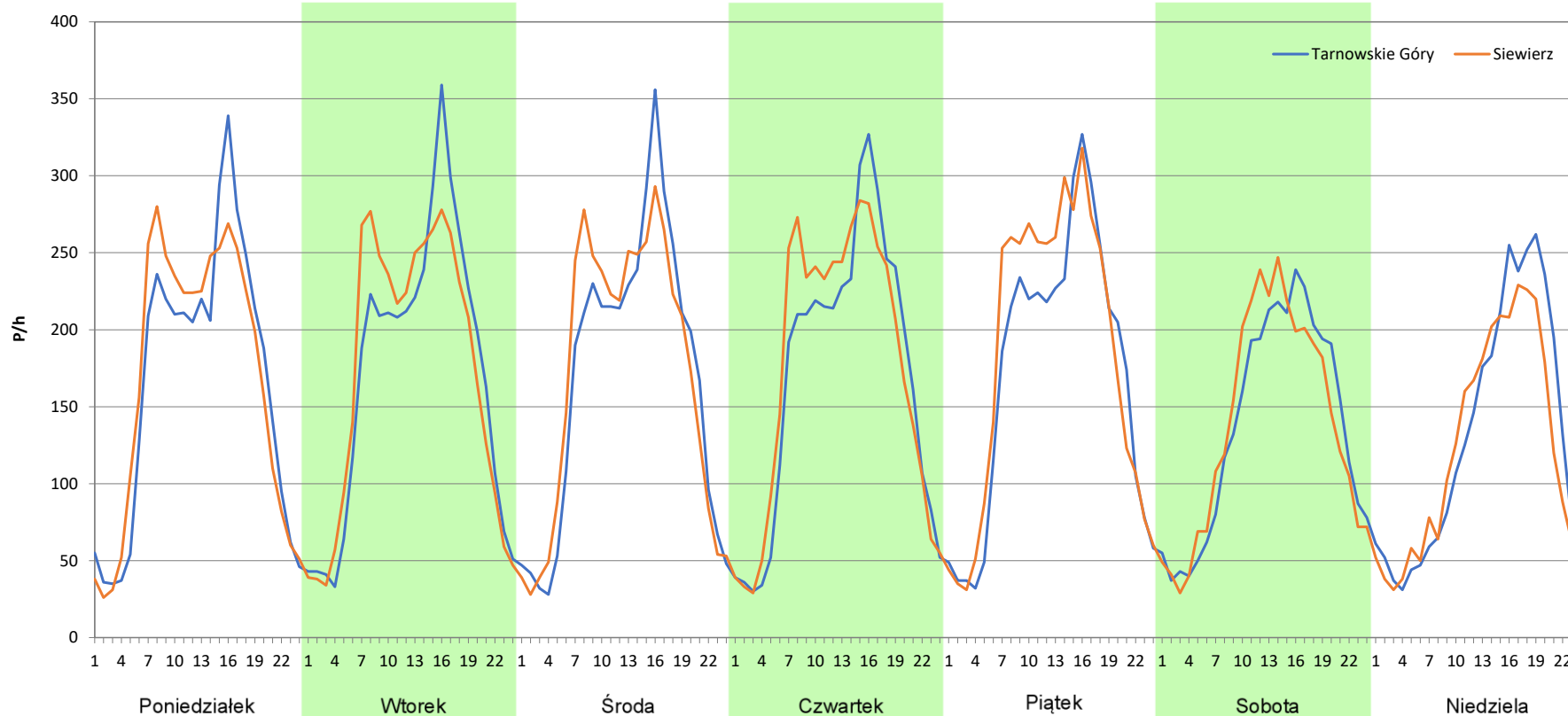
Stacja nr 24018

Miejscowość: Celiny
Odcinek: Świerklaniec - Pyrzowice
Typ stacji: 8+1
Miesiąc: Sierpień

Rok: 2025
Numer drogi: 78
Oddział: Katowice

R03_07-8_24018_2025

Dzień tygodnia	Poniedziałek		Wtorek		Środa		Czwartek		Piątek		Sobota		Niedziela	
	Tarnowskie Góry	Siewierz	Tarnowskie Góry	Siewierz	Tarnowskie Góry	Siewierz	Tarnowskie Góry	Siewierz	Tarnowskie Góry	Siewierz	Tarnowskie Góry	Siewierz	Tarnowskie Góry	Siewierz
SDR	3967	4008	4082	4114	4035	4080	4040	4174	4087	4371	3294	3315	3144	2941
Razem	7975		8196		8115		8214		8458		6609		6085	
Podział procentowy	49,74%	50,26%	49,80%	50,20%	49,72%	50,28%	49,18%	50,82%	48,32%	51,68%	49,84%	50,16%	51,67%	48,33%



Analiza ruchu pojazdów ogółem w poszczególnych dniach tygodnia dla każdego miesiąca, w podziale na kierunki ruchu



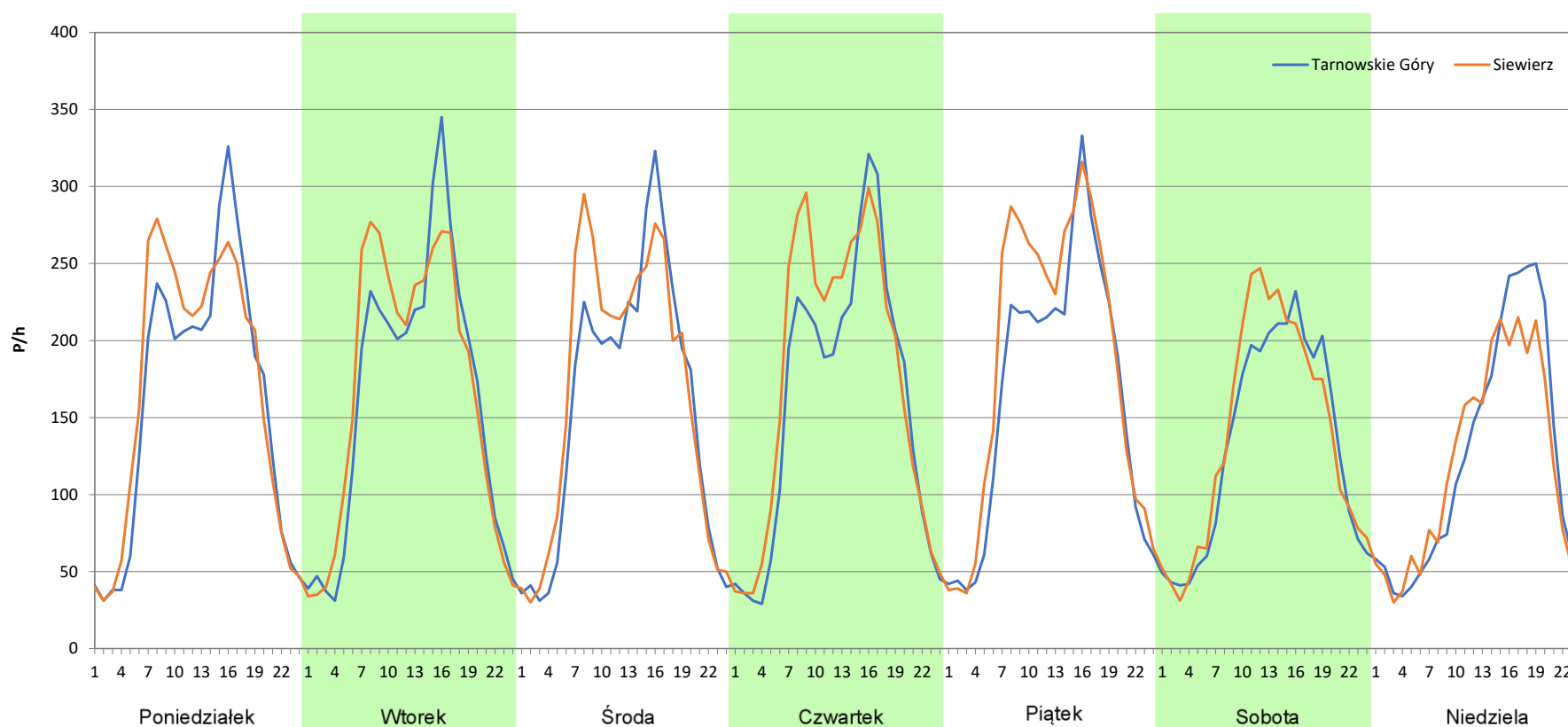
Stacja nr 24018

Miejscowość: Celiny
Odcinek: Świerklaniec - Pyrzowice
Typ stacji: 8+1
Miesiąc: Wrzesień

Rok: 2025
Numer drogi: 78
Oddział: Katowice

R03_07-9_24018_2025

Dzień tygodnia	Poniedziałek		Wtorek		Środa		Czwartek		Piątek		Sobota		Niedziela	
Kierunek	Tarnowskie Góry	Siewierz	Tarnowskie Góry	Siewierz	Tarnowskie Góry	Siewierz	Tarnowskie Góry	Siewierz	Tarnowskie Góry	Siewierz	Tarnowskie Góry	Siewierz	Tarnowskie Góry	Siewierz
SDR	3839	4002	3884	4015	3751	3969	3830	4186	3962	4443	3175	3321	2952	2846
Razem	7841		7899		7720		8016		8405		6496		5798	
Podział procentowy	48,96%	51,04%	49,17%	50,83%	48,59%	51,41%	47,78%	52,22%	47,14%	52,86%	48,88%	51,12%	50,91%	49,09%



Analiza ruchu pojazdów ogółem w poszczególnych dniach tygodnia dla każdego miesiąca, w podziale na kierunki ruchu



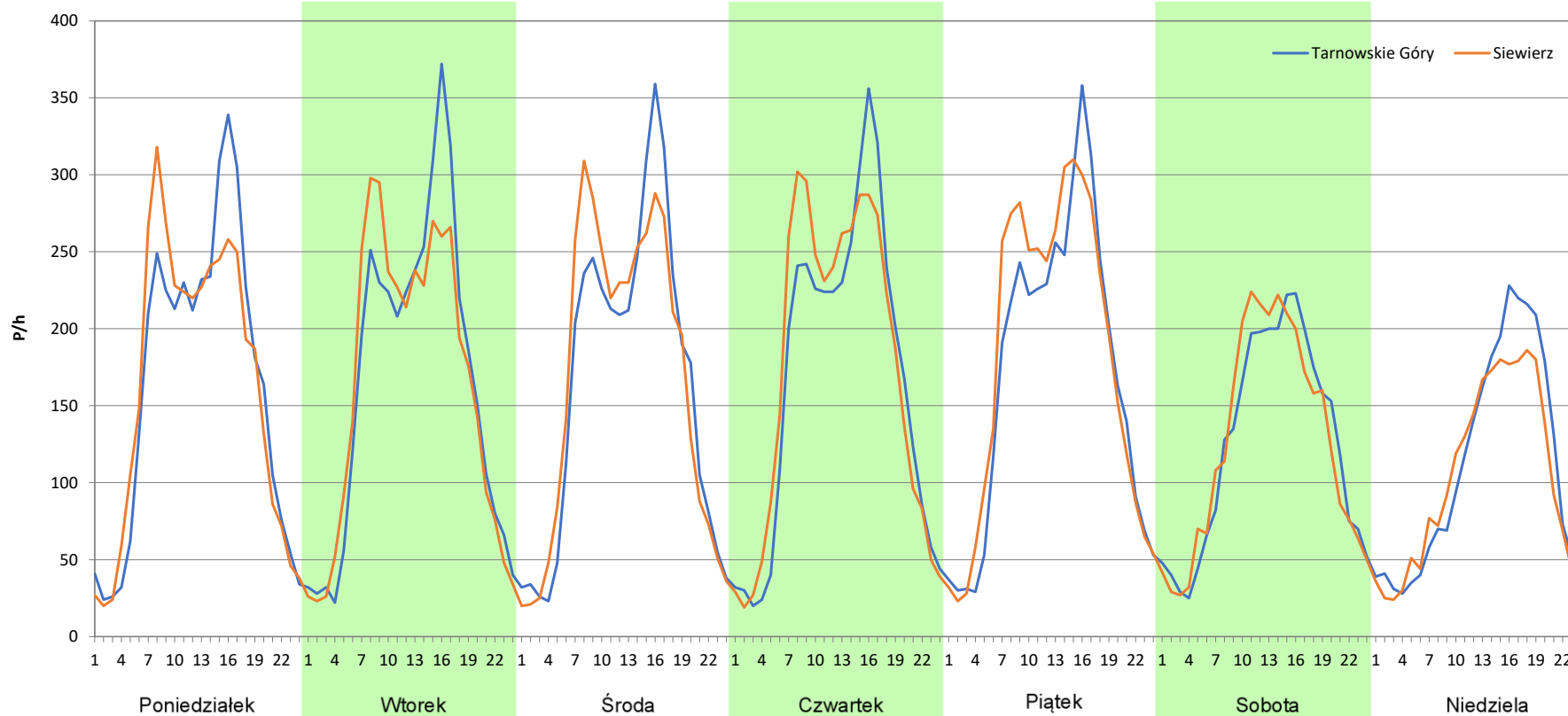
Stacja nr 24018

Miejscowość: Celiny
Odcinek: Świerklaniec - Pyrzowice
Typ stacji: 8+1
Miesiąc: Październik

Rok: 2025
Numer drogi: 78
Oddział: Katowice

R03_07-10_24018_2025

Dzień tygodnia	Poniedziałek		Wtorek		Środa		Czwartek		Piątek		Sobota		Niedziela	
Kierunek	Tarnowskie Góry	Siewierz	Tarnowskie Góry	Siewierz	Tarnowskie Góry	Siewierz	Tarnowskie Góry	Siewierz	Tarnowskie Góry	Siewierz	Tarnowskie Góry	Siewierz	Tarnowskie Góry	Siewierz
SDR	3916	3883	3964	3909	3938	3983	4000	4121	4065	4304	3004	3024	2658	2471
Razem	7799		7873		7921		8121		8369		6028		5129	
Podział procentowy	50,21%	49,79%	50,35%	49,65%	49,72%	50,28%	49,26%	50,74%	48,57%	51,43%	49,83%	50,17%	51,82%	48,18%



Analiza ruchu pojazdów ogółem w poszczególnych dniach tygodnia dla każdego miesiąca, w podziale na kierunki ruchu



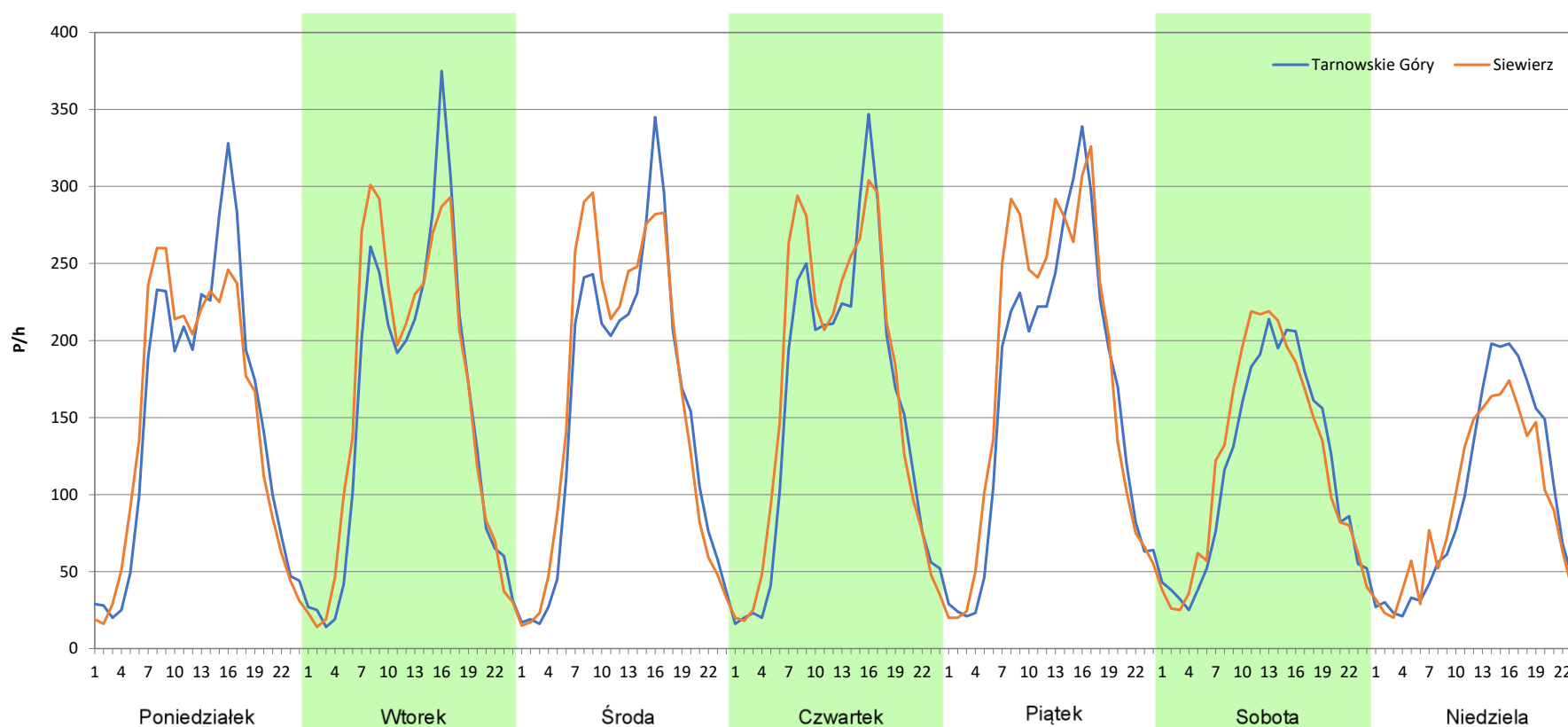
Stacja nr 24018

Miejscowość: Celiny
Odcinek: Świerklaniec - Pyrzowice
Typ stacji: 8+1
Miesiąc: Listopad

Rok: 2025
Numer drogi: 78
Oddział: Katowice

R03_07-11_24018_2025

Dzień tygodnia	Poniedziałek		Wtorek		Środa		Czwartek		Piątek		Sobota		Niedziela	
Kierunek	Tarnowskie Góry	Siewierz	Tarnowskie Góry	Siewierz	Tarnowskie Góry	Siewierz	Tarnowskie Góry	Siewierz	Tarnowskie Góry	Siewierz	Tarnowskie Góry	Siewierz	Tarnowskie Góry	Siewierz
SDR	3622	3570	3706	3881	3729	3912	3735	3975	3930	4256	2805	2928	2327	2210
Razem	7192		7587		7641		7710		8186		5733		4537	
Podział procentowy	50,36%	49,64%	48,85%	51,15%	48,80%	51,20%	48,44%	51,56%	48,01%	51,99%	48,93%	51,07%	51,29%	48,71%



Analiza ruchu pojazdów ogółem w poszczególnych dniach tygodnia dla każdego miesiąca, w podziale na kierunki ruchu



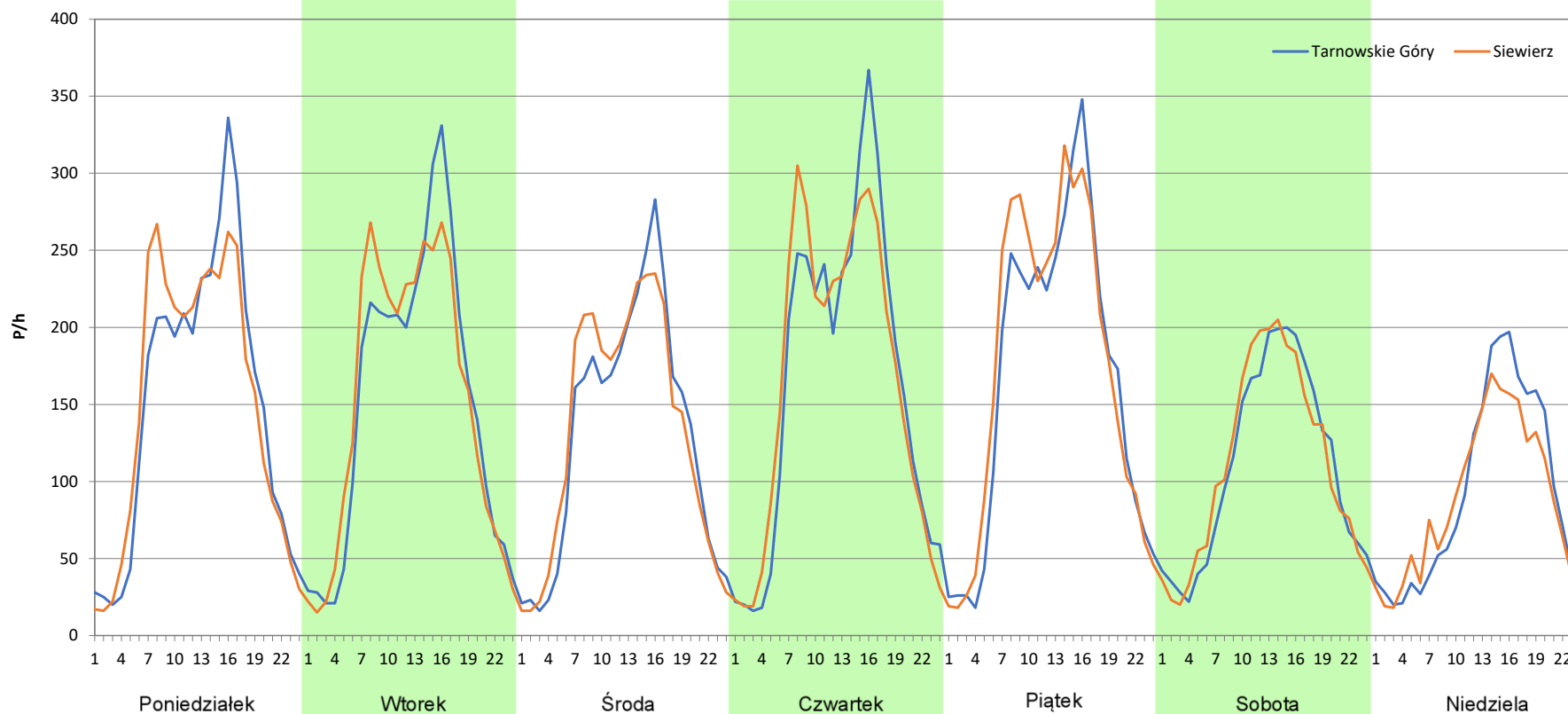
Stacja nr 24018

Miejscowość: Celiny
Odcinek: Świerklaniec - Pyrzowice
Typ stacji: 8+1
Miesiąc: Grudzień

Rok: 2025
Numer drogi: 78
Oddział: Katowice

R03_07-12_24018_2025

Dzień tygodnia	Poniedziałek		Wtorek		Środa		Czwartek		Piątek		Sobota		Niedziela	
Kierunek	Tarnowskie Góry	Siewierz	Tarnowskie Góry	Siewierz	Tarnowskie Góry	Siewierz	Tarnowskie Góry	Siewierz	Tarnowskie Góry	Siewierz	Tarnowskie Góry	Siewierz	Tarnowskie Góry	Siewierz
SDR	3609	3601	3625	3647	3126	3173	3958	3943	3977	4161	2637	2664	2215	2095
Razem	7210		7272		6299		7901		8138		5301		4310	
Podział procentowy	50,06%	49,94%	49,85%	50,15%	49,63%	50,37%	50,09%	49,91%	48,87%	51,13%	49,75%	50,25%	51,39%	48,61%



Analiza ruchu pojazdów ogółem w święta i dni okołoświąteczne, w podziale na kierunki ruchu
NOWY ROK i Święto Trzech Króli



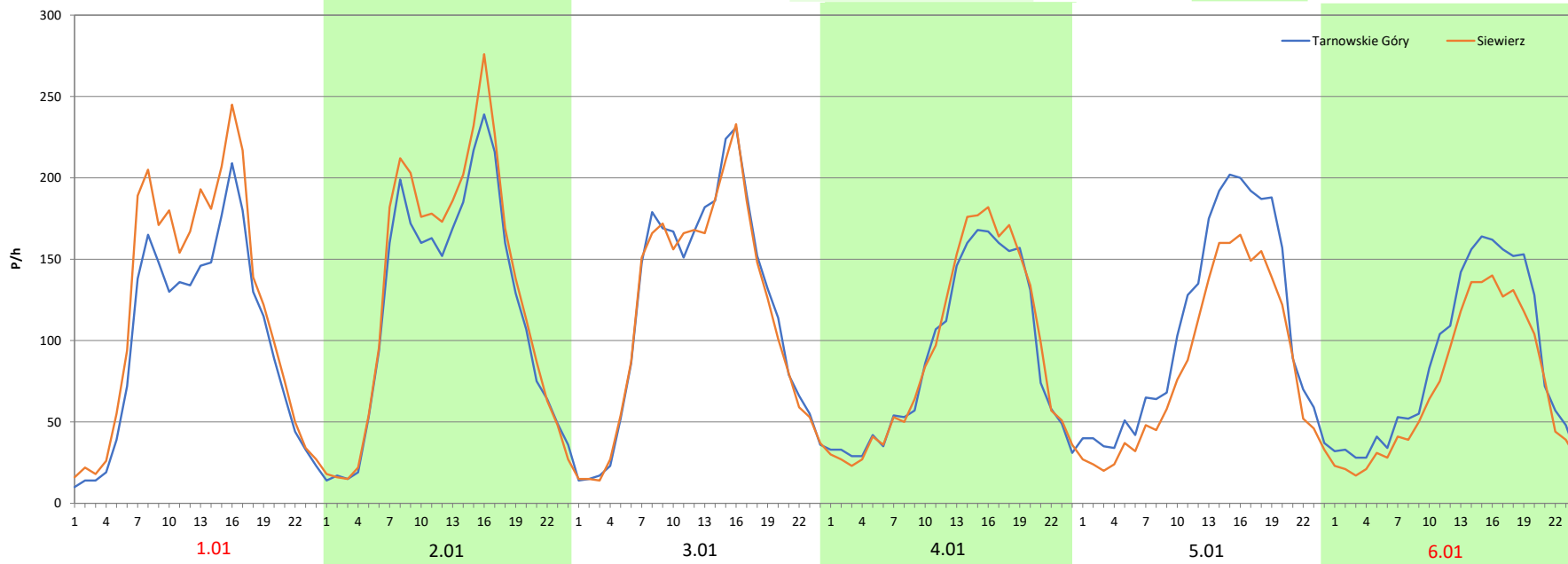
Stacja nr 24018

Miejscowość: Celiny
Odcinek: Świerklaniec - Pyrzowice
Typ stacji: 8+1
Miesiąc: Styczeń

Rok: 2025
Numer drogi: 78
Oddział: Katowice

R03_08-1_24018_2025

Data Dzień tygodnia	1.01 Środa		2.01 Czwartek		3.01 Piątek		4.01 Sobota		5.01 Niedziela		6.01 Poniedziałek	
Kierunek	Tarnowskie Góry	Siewierz	Tarnowskie Góry	Siewierz	Tarnowskie Góry	Siewierz	Tarnowskie Góry	Siewierz	Tarnowskie Góry	Siewierz	Tarnowskie Góry	Siewierz
Dobowy ruch	2379	2886	2864	3113	2862	3109	2868	3113	2859	3104	2827	3027
Razem	5265		5977		5971		5981		5963		5854	
Podział procentowy	45,19%	54,81%	47,92%	52,08%	47,93%	52,07%	47,95%	52,05%	47,95%	52,05%	48,29%	51,71%
Udział SDRR	75,70%		85,94%		85,85%		86,00%		85,74%		84,17%	





Analiza ruchu pojazdów ogółem w święta i dni okołoświąteczne, w podziale na kierunki ruchu WIELKANOC

Stacja nr 24018

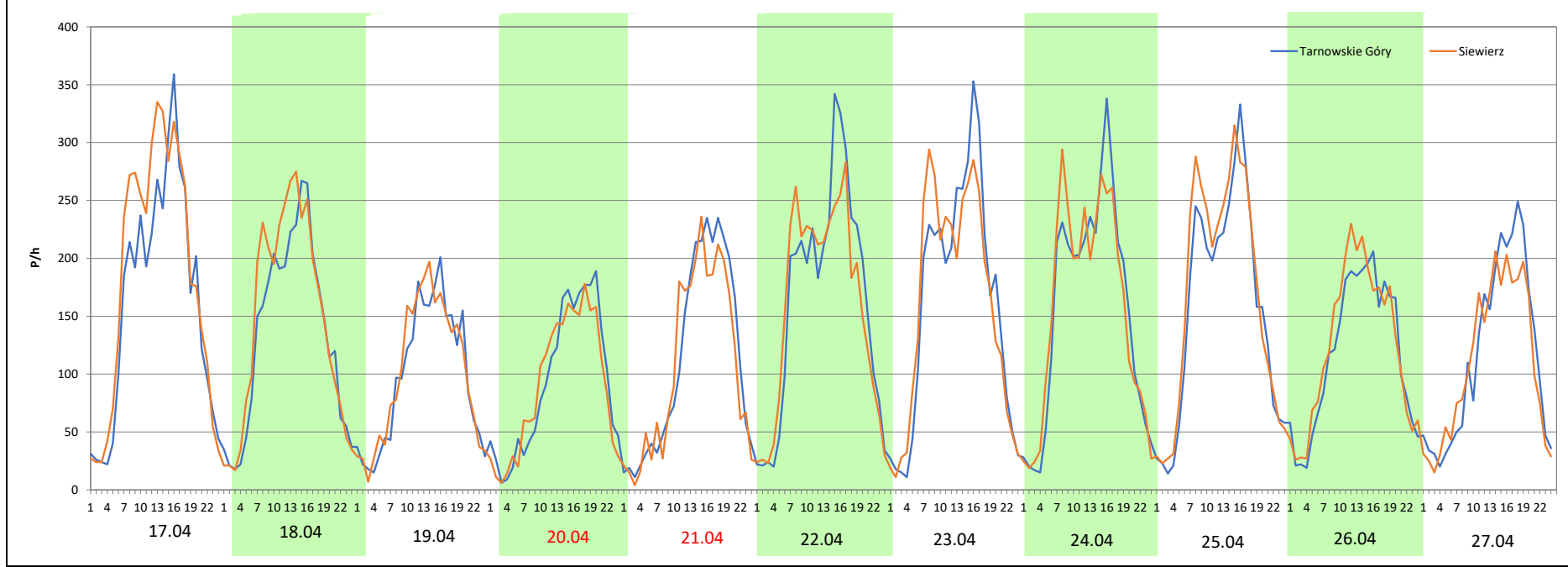
Miejscowość: Celiny
Odcinek: Świerklaniec - Pyrzowice
Typ stacji: 8+1
Miesiąc: Marzec / Kwiecień

Rok: 2025
Numer drogi: 78
Oddział: Katowice

R03_08-2_24018_2025

Data Dzień tygodnia	17.04 Czwartek		18.04 Piątek		19.04 Sobota		20.04 Niedziela		21.04 Poniedziałek		22.04 Wtorek		23.04 Środa	
Kierunek	Tarnowskie Góry	Siewierz	Tarnowskie Góry	Siewierz	Tarnowskie Góry	Siewierz	Tarnowskie Góry	Siewierz	Tarnowskie Góry	Siewierz	Tarnowskie Góry	Siewierz	Tarnowskie Góry	Siewierz
Dobowy ruch	3904	4402	3201	3489	2335	2405	2229	2156	2690	2563	3885	3774	3887	3754
Razem	8306		6690		4740		4385		5253		7659		7641	
Podział procentowy	47,00%	53,00%	47,85%	52,15%	49,26%	50,74%	50,83%	49,17%	51,21%	48,79%	50,72%	49,28%	50,87%	49,13%
Udział SDRR	119,42%		96,19%		68,15%		63,05%		75,53%		110,12%		109,86%	

Data Dzień tygodnia	24.04 Czwartek		25.04 Piątek		26.04 Sobota		27.04 Niedziela	
Kierunek	Tarnowskie Góry	Siewierz	Tarnowskie Góry	Siewierz	Tarnowskie Góry	Siewierz	Tarnowskie Góry	Siewierz
Dobowy ruch	3717	3723	3767	4033	2804	2967	2768	2617
Razem	7440		7800		5771		5385	
Podział procentowy	49,96%	50,04%	48,29%	51,71%	48,59%	51,41%	51,40%	48,60%
Udział SDRR	106,97%		112,15%		82,98%		77,43%	



Analiza ruchu pojazdów ogółem w święta i dni okołoswiąteczne, w podziale na kierunki ruchu
1 - 3 MAJA

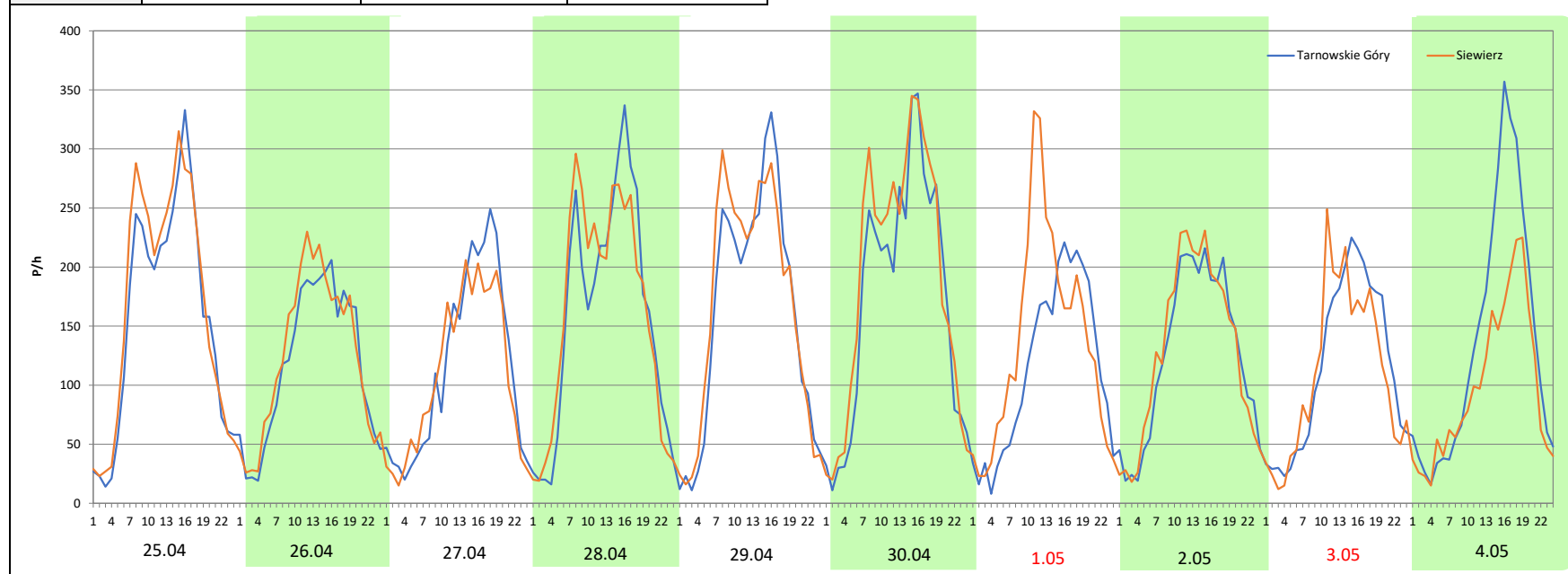
Stacja nr 24018

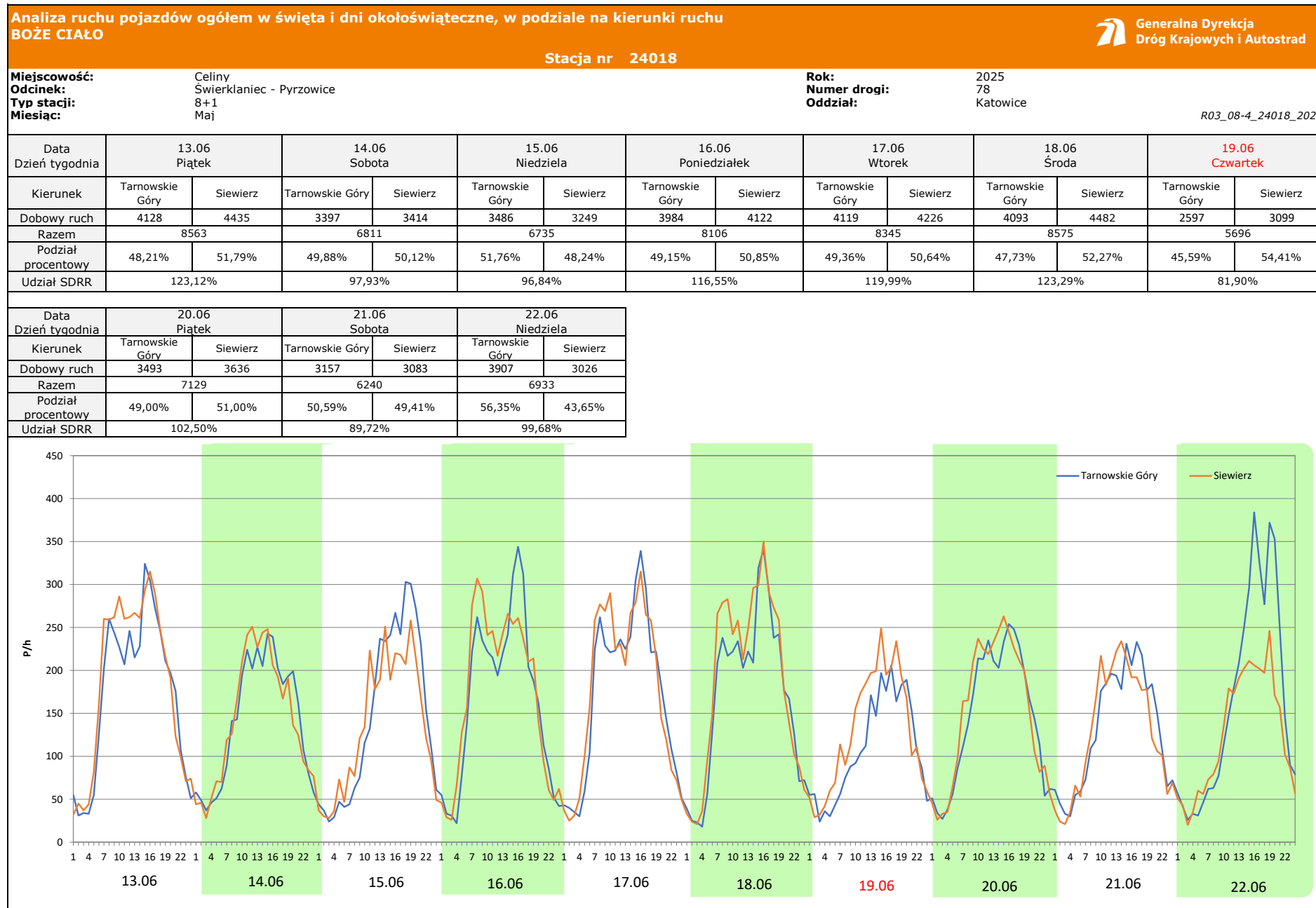
 **Generalna Dyrekcja Dróg Krajowych i Autostrad**

Miejscowość:	Celiny	Rok:	2025
Odcinek:	Swierklaniec - Pyrzowice	Numer drogi:	78
Typ stacji:	8+1	Oddział:	Katowice
Miesiąc:	Maj		<i>R03_08-3_24018_2025</i>

Data Dzień tygodnia	25.04 Piątek		26.04 Sobota		27.04 Niedziela		28.04 Poniedziałek		29.04 Wtorek		30.04 Środa		1.05 Czwartek	
Kierunek	Tarnowskie Góry	Siewierz	Tarnowskie Góry	Siewierz	Tarnowskie Góry	Siewierz	Tarnowskie Góry	Siewierz	Tarnowskie Góry	Siewierz	Tarnowskie Góry	Siewierz	Tarnowskie Góry	Siewierz
Dobowy ruch	3767	4033	2804	2967	2768	2617	3818	3873	3848	3993	4140	4556	2739	3274
Razem	7800		5771		5385		7691		7841		8696		6013	
Podział procentowy	48,29%	51,71%	48,59%	51,41%	51,40%	48,60%	49,64%	50,36%	49,08%	50,92%	47,61%	52,39%	45,55%	54,45%
Udział SDRR	112,15%		82,98%		77,43%		110,58%		112,74%		125,03%		86,46%	


Data Dzień tygodnia	2.05 Piątek		3.05 Sobota		4.05 Niedziela	
Kierunek	Tarnowskie Góry	Siewierz	Tarnowskie Góry	Siewierz	Tarnowskie Góry	Siewierz
Dobowy ruch	3006	3097	2757	2633	3243	2341
Razem	6103		5390		5584	
Podział procentowy	49,25%	50,75%	51,15%	48,85%	58,08%	41,92%
Udział SDRR	87,75%		77,50%		80,29%	





Analiza ruchu pojazdów ogółem w święta i dni okołoswiąteczne, w podziale na kierunki ruchu
WNIEBOWIĘCIE NMP

Stacja nr 24018

 **Generalna Dyrekcja Dróg Krajowych i Autostrad**

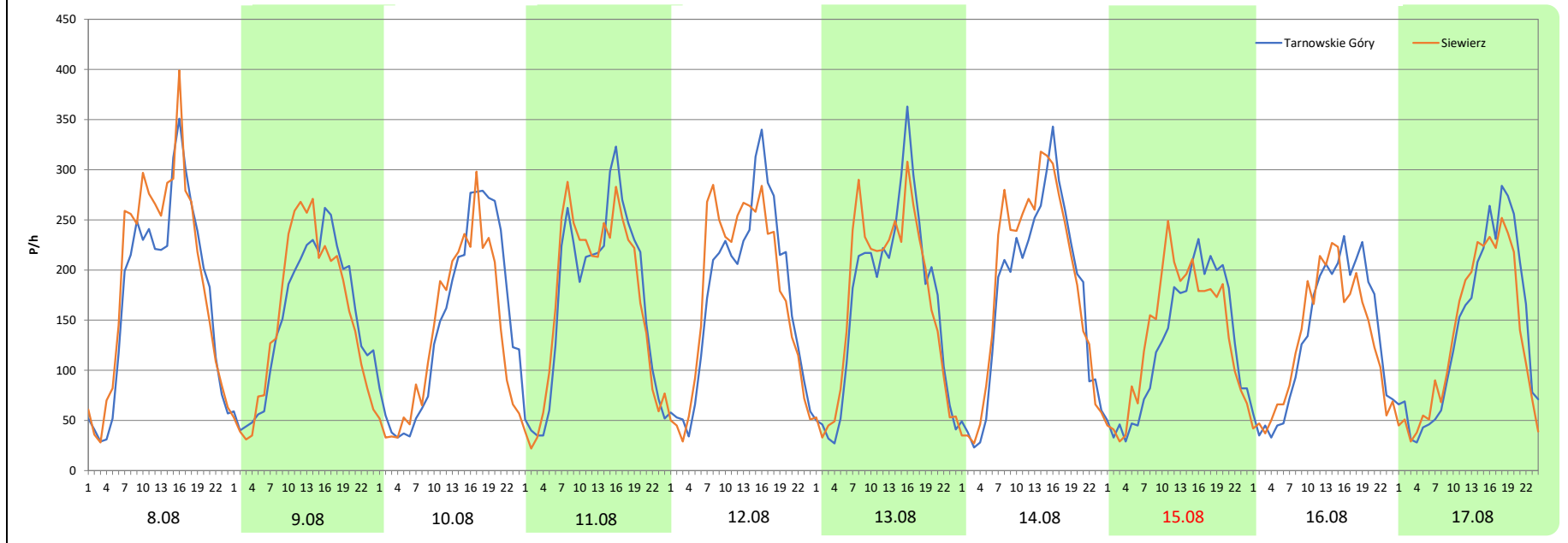
Miejscowość: Celiny
Odcinek: Świerklaniec - Pyrzowice
Typ stacji: 8+1
Miesiąc: Sierpień

Rok: 2025
Numer drogi: 78
Oddział: Katowice

R03_08-5_24018_2025

Data Dzień tygodnia	8.08 Piątek		9.08 Sobota		10.08 Niedziela		11.08 Poniedziałek		12.08 Wtorek		13.08 Środa		14.08 Czwartek	
Kierunek	Tarnowskie Góry	Siewierz	Tarnowskie Góry	Siewierz	Tarnowskie Góry	Siewierz	Tarnowskie Góry	Siewierz	Tarnowskie Góry	Siewierz	Tarnowskie Góry	Siewierz	Tarnowskie Góry	Siewierz
Dobowy ruch	4222	4607	3625	3639	3562	3224	4072	4073	4165	4198	3985	4036	4139	4392
Razem	8829		7264		6786		8145		8363		8021		8531	
Podział procentowy	47,82%	52,18%	49,90%	50,10%	52,49%	47,51%	49,99%	50,01%	49,80%	50,20%	49,68%	50,32%	48,52%	51,48%
Udział SDRR	126,94%		104,44%		97,57%		117,11%		120,24%		115,33%		122,66%	

Data Dzień tygodnia	15.08 Piątek		16.08 Sobota		17.08 Niedziela	
Kierunek	Tarnowskie Góry	Siewierz	Tarnowskie Góry	Siewierz	Tarnowskie Góry	Siewierz
Dobowy ruch	3059	3255	3168	3084	3355	3188
Razem	6314		6252		6543	
Podział procentowy	48,45%	51,55%	50,67%	49,33%	51,28%	48,72%
Udział SDRR	90,78%		89,89%		94,08%	



Analiza ruchu pojazdów ogółem w święta i dni okołoświąteczne, w podziale na kierunki ruchu WSZYSTKICH ŚWIĘTYCH

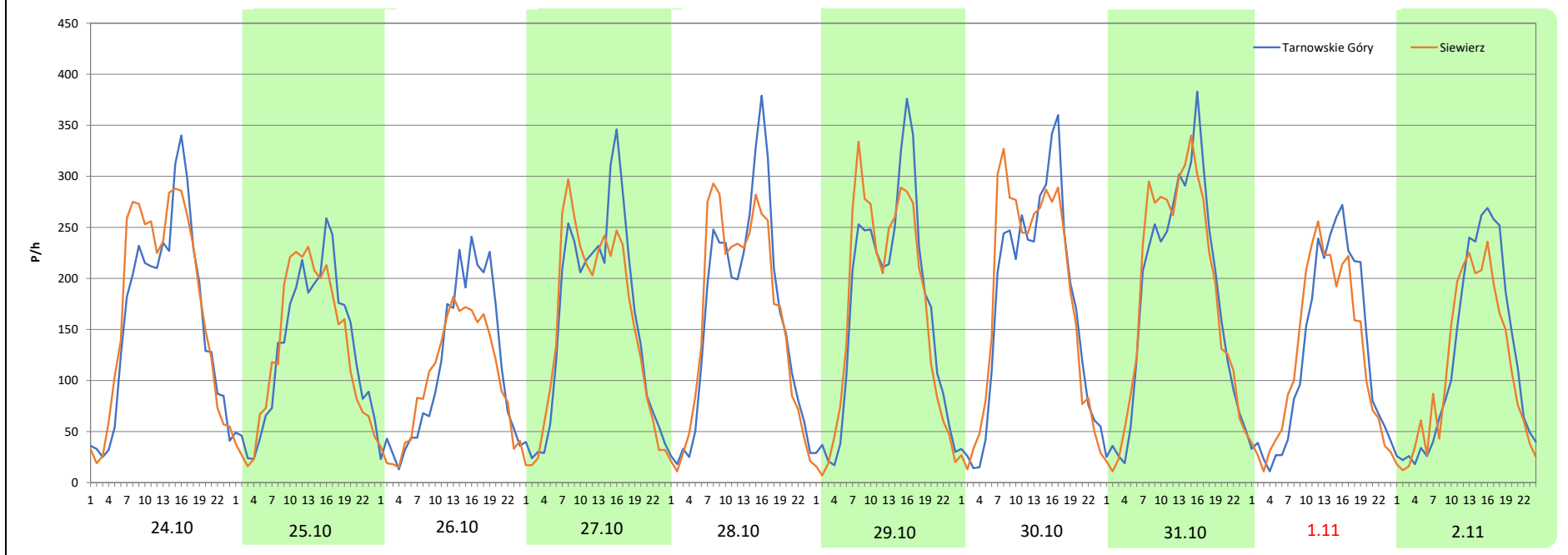
Stacja nr 24018

Miejscowość:	Celiny	Rok:	2025
Odcinek:	Świerkianiec - Pyrzowice	Numer drogi:	78
Typ stacji:	8+1	Oddział:	Katowice
Miesiąc:	Październik / Listopad		

R03_08-6_24018_2025

Data Dzień tygodnia	24.10 Piątek		25.10 Sobota		26.10 Niedziela		27.10 Poniedziałek		28.10 Wtorek		29.10 Środa		30.10 Czwartek	
Kierunek	Tarnowskie Góry	Siewierz	Tarnowskie Góry	Siewierz	Tarnowskie Góry	Siewierz	Tarnowskie Góry	Siewierz	Tarnowskie Góry	Siewierz	Tarnowskie Góry	Siewierz	Tarnowskie Góry	Siewierz
Dobowy ruch	3867	4152	3123	3062	2662	2381	3806	3645	3894	3856	4013	3958	4089	4225
Razem	8019		6185		5043		7451		7750		7971		8314	
Podział procentowy	48,22%	51,78%	50,49%	49,51%	52,79%	47,21%	51,08%	48,92%	50,25%	49,75%	50,35%	49,65%	49,18%	50,82%
Udział SDRR	115,30%		88,93%		72,51%		107,13%		111,43%		114,61%		119,54%	

Data Dzień tygodnia	31.10 Piątek		1.11 Sobota		2.11 Niedziela	
Kierunek	Tarnowskie Góry	Siewierz	Tarnowskie Góry	Siewierz	Tarnowskie Góry	Siewierz
Dobowy ruch	4275	4369	2995	2931	2902	2650
Razem	8644		5926		5552	
Podział procentowy	49,46%	50,54%	50,54%	49,46%	52,27%	47,73%
Udział SDRR	124,28%		85,20%		79,83%	



**Analiza ruchu pojazdów ogółem w święta i dni okołoświęteczne, w podziale na kierunki ruchu
ŚWIĘTO NIEPODLEGŁOŚCI**



Stacja nr 24018

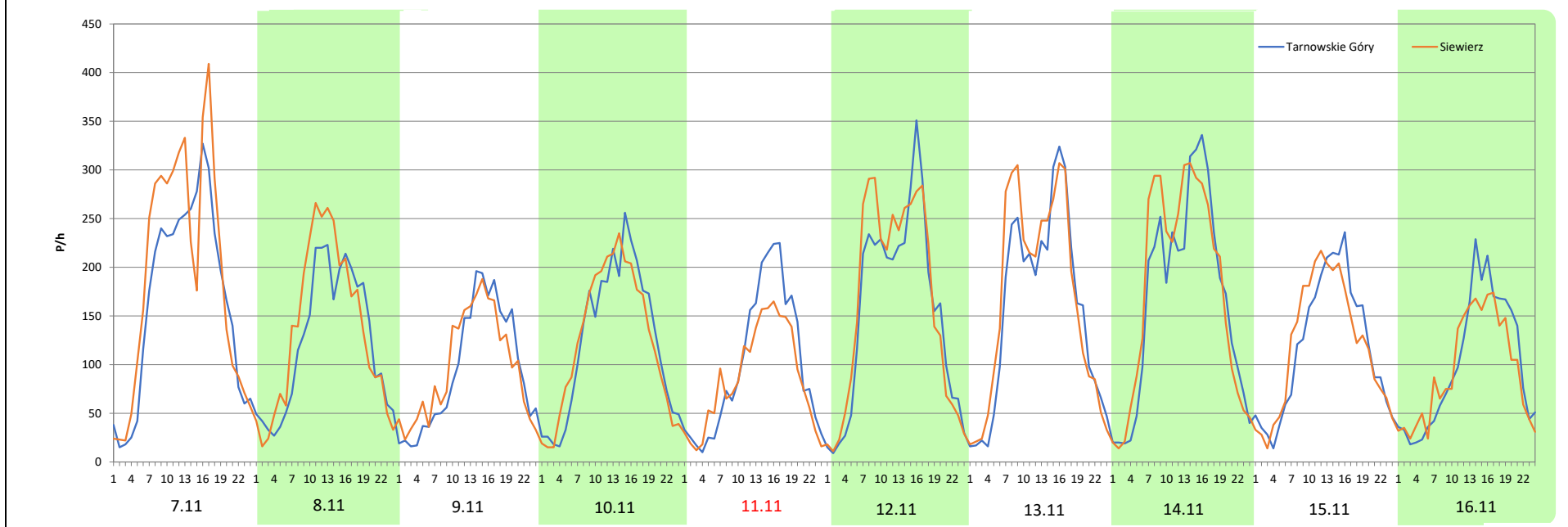
Miejscowość: Celiny
Odcinek: Świerklaniec - Pyrzowice
Typ stacji: 8+1
Miesiąc: Listopad

Rok: 2025
Numer drogi: 78
Oddział: Katowice

R03_08-7_24018_2025

Data Dzień tygodnia	7.11 Piątek		8.11 Sobota		9.11 Niedziela		10.11 Poniedziałek		11.11 Wtorek		12.11 Środa		13.11 Czwartek	
Kierunek	Tarnowskie Góry	Siewierz	Tarnowskie Góry	Siewierz	Tarnowskie Góry	Siewierz	Tarnowskie Góry	Siewierz	Tarnowskie Góry	Siewierz	Tarnowskie Góry	Siewierz	Tarnowskie Góry	Siewierz
Dobowy ruch	3962	4566	2945	3237	2273	2335	2982	2989	2401	2057	3696	3903	3727	3970
Razem	8528		6182		4608		5971		4458		7599		7697	
Podział procentowy	46,46%	53,54%	47,64%	52,36%	49,33%	50,67%	49,94%	50,06%	53,86%	46,14%	48,64%	51,36%	48,42%	51,58%
Udział SDRR	122,62%		88,89%		66,25%		85,85%		64,10%		109,26%		110,67%	

Data Dzień tygodnia	14.11 Piątek		15.11 Sobota		16.11 Niedziela	
Kierunek	Tarnowskie Góry	Siewierz	Tarnowskie Góry	Siewierz	Tarnowskie Góry	Siewierz
Dobowy ruch	3961	4195	2828	2853	2408	2254
Razem	8156		5681		4662	
Podział procentowy	48,57%	51,43%	49,78%	50,22%	51,65%	48,35%
Udział SDRR	117,27%		81,68%		67,03%	



Analiza ruchu pojazdów ogółem w święta i dni okołoswiąteczne, w podziale na kierunki ruchu
BOŻE NARODZENIE



Stacja nr 24018

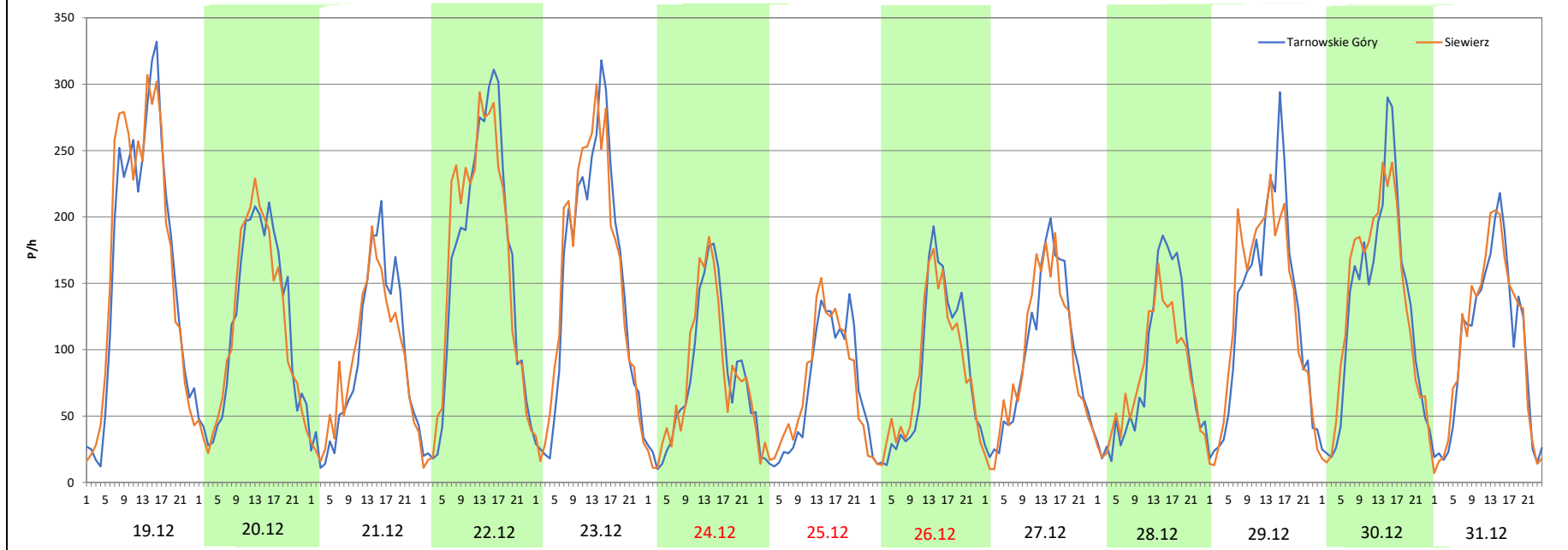
Miejscowość: Celiny
Odcinek: Świerklaniec - Pyrzowice
Typ stacji: 8+1
Miesiąc: Grudzień

Rok: 2025
Numer drogi: 78
Oddział: Katowice

R03_08-8_24018_2025

Data Dzień tygodnia	19.12 Piątek		20.12 Sobota		21.12 Niedziela		22.12 Poniedziałek		23.12 Wtorek		24.12 Środa		25.12 Czwartek	
Kierunek	Tarnowskie Góry	Siewierz	Tarnowskie Góry	Siewierz	Tarnowskie Góry	Siewierz	Tarnowskie Góry	Siewierz	Tarnowskie Góry	Siewierz	Tarnowskie Góry	Siewierz	Tarnowskie Góry	Siewierz
Dobowy ruch	3963	4087	2851	2807	2197	2160	3754	3830	3591	3681	1930	1925	1649	1707
Razem	8050		5658		4357		7584		7272		3855		3356	
Podział procentowy	49,23%	50,77%	50,39%	49,61%	50,42%	49,58%	49,50%	50,50%	49,38%	50,62%	50,06%	49,94%	49,14%	50,86%
Udział SDRR	115,74%		81,35%		62,65%		109,04%		104,56%		55,43%		48,25%	

Data Dzień tygodnia	26.12 Piątek		27.12 Sobota		28.12 Niedziela		29.12 Poniedziałek		30.12 Wtorek		31.12 Środa	
Kierunek	Tarnowskie Góry	Siewierz	Tarnowskie Góry	Siewierz	Tarnowskie Góry	Siewierz	Tarnowskie Góry	Siewierz	Tarnowskie Góry	Siewierz	Tarnowskie Góry	Siewierz
Dobowy ruch	1930	1903	2251	2225	2034	1894	3093	3079	3090	3146	2441	2521
Razem	3833		4476		3928		6172		6236		4962	
Podział procentowy	50,35%	49,65%	50,29%	49,71%	51,78%	48,22%	50,11%	49,89%	49,55%	50,45%	49,19%	50,81%
Udział SDRR	55,11%		64,36%		56,48%		88,74%		89,66%		71,34%	



Nierównomierność kierunkowa dla każdego dnia w roku, dla pojazdów ogółem



Generalna Dyrekcja Dróg Krajowych i Autostrad

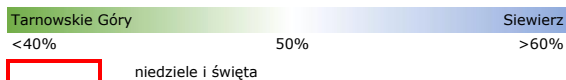
Stacja nr 24018

Miejscowość: Celiny
 Odcinek: Świerklaniec - Pyrzowice
 Typ stacji: 8+1
 Rok: 2025
 Numer drogi: 78
 Oddział: Katowice

R03_11_24018_2025

24018	Proporcja ruchu dziennego do średniego dobowego ruchu rocznego [%]											
	1	2	3	4	5	6	7	8	9	10	11	12
1	54,8	49,6	50,6	47,6	54,4	47,7	49,8	52,0	50,5	51,1	49,5	50,4
2	52,1	51,0	50,1	49,5	50,7	50,5	50,0	50,9	50,5	50,9	47,7	50,1
3	49,5	49,9	50,3	49,8	48,8	50,2	50,2	48,7	50,2	51,8	49,7	51,2
4	51,0	49,9	49,1	51,1	41,9	50,6	51,5	50,4	51,0	50,2	51,4	50,3
5	43,9	49,9	50,7	49,7	49,3	50,4	50,5	49,6	51,5	48,5	51,5	52,0
6	45,1	49,7	51,0	47,8	50,0	55,9	47,6	49,9	50,6	50,4	53,9	51,1
7	53,8	50,8	50,8	49,9	50,0	51,4	49,2	50,4	48,7	50,1	53,5	48,6
8	50,7	50,6	50,6	49,5	51,4	48,0	50,3	52,2	50,5	50,4	52,4	49,1
9	51,0	50,1	50,1	50,5	53,2	49,5	50,7	50,1	50,7	50,6	50,7	50,2
10	50,8	50,3	50,3	50,0	50,8	49,5	50,8	47,5	50,2	52,2	50,1	50,2
11	50,6	49,1	49,1	51,7	49,2	50,8	51,5	50,0	51,7	50,4	46,1	50,1
12	50,1	50,7	50,7	50,7	49,5	51,1	50,0	50,2	51,1	48,5	51,4	50,6
13	50,3	53,3	51,0	47,5	50,2	51,8	48,9	50,3	49,4	49,9	51,6	50,4
14	49,1	49,7	50,8	50,2	50,6	50,1	50,7	51,5	50,1	49,6	51,4	48,0
15	50,7	50,1	50,6	49,2	50,1	48,2	50,7	51,6	50,7	50,5	50,2	49,8
16	51,0	49,6	50,1	50,8	52,0	50,9	50,7	49,3	50,4	51,0	48,3	49,5
17	50,8	49,3	50,3	53,0	50,6	50,6	49,9	48,7	52,4	50,8	49,0	49,7
18	50,6	45,9	49,1	52,2	48,6	52,3	51,9	50,2	53,4	50,6	51,6	49,3
19	50,1	49,9	50,7	50,7	50,5	54,4	51,5	50,5	53,9	48,6	51,3	50,8
20	50,3	50,5	51,0	49,2	50,3	51,0	48,1	50,8	52,8	50,0	50,8	49,6
21	49,1	50,6	50,8	48,8	50,5	49,4	50,5	50,1	49,5	49,2	51,4	49,6
22	50,7	49,8	50,6	49,3	50,1	43,6	50,6	51,0	52,2	49,7	50,9	50,5
23	51,0	47,6	50,1	49,9	52,5	50,0	51,2	50,7	52,2	50,5	48,5	50,6
24	50,8	49,5	50,3	50,0	50,6	50,3	51,3	47,9	53,0	51,8	50,0	49,9
25	50,6	49,8	49,1	51,7	48,9	50,2	51,5	50,4	53,0	49,5	50,4	50,9
26	50,1	50,1	50,7	51,4	49,2	49,8	50,5	50,5	55,2	47,2	50,4	49,6
27	50,3	50,0	51,0	48,6	50,1	50,1	47,1	50,0	51,7	48,9	49,8	49,7
28	49,1	50,1	50,8	50,4	50,9	49,9	50,3	51,2	48,2	49,8	51,5	48,2
29	50,7		50,6	50,9	51,4	48,7	50,5	51,6	51,3	49,7	50,6	49,9
30	50,9		48,4	52,4	51,2	49,7	50,4	49,8	50,6	50,8	48,4	50,4
31	49,7		48,9		49,9		51,3	48,9		50,5		50,8

Legenda



$$*WNK = \frac{N_{poj./24h} \text{ (kierunek P)}}{N_{poj./24h} \text{ (kierunek P+L)}}$$

Dobowe wahania ruchu pojazdów ogółem w podziale na kierunki



Generalna Dyrekcja
Dróg Krajowych i Autostrad

Stacja nr 24018

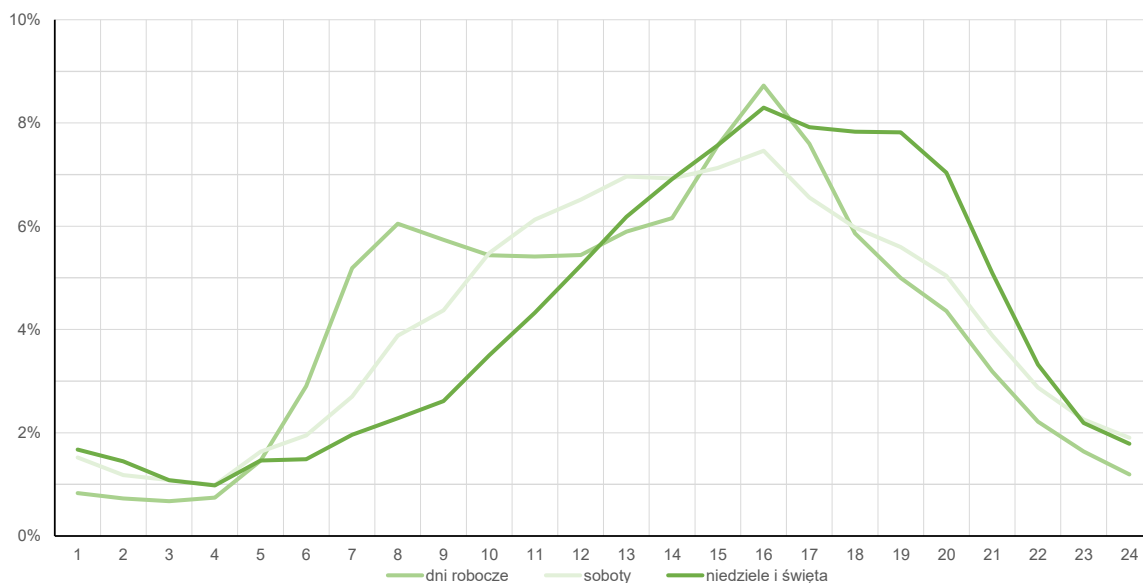
Miejscowość: Celiny
Odcinek: Świerklaniec - Pyrzowice
Typ stacji: 8+1

Rok: 2025
Numer drogi: 78
Oddział: Katowice

Średni dobowy rozkład natężenia ruchu

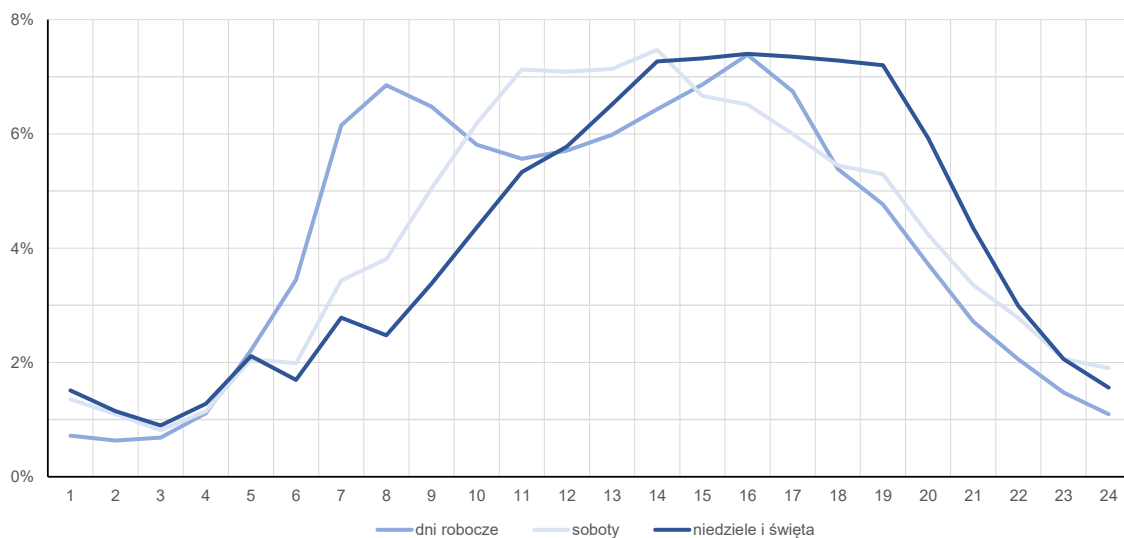
R03_12-1_24018_2025

Kierunek: Tarnowskie Góry



R03_12-2_24018_2025

Kierunek: Siewierz



Struktura rodzajowa ruchu wg pomiarów automatycznych

Stacja nr 24018



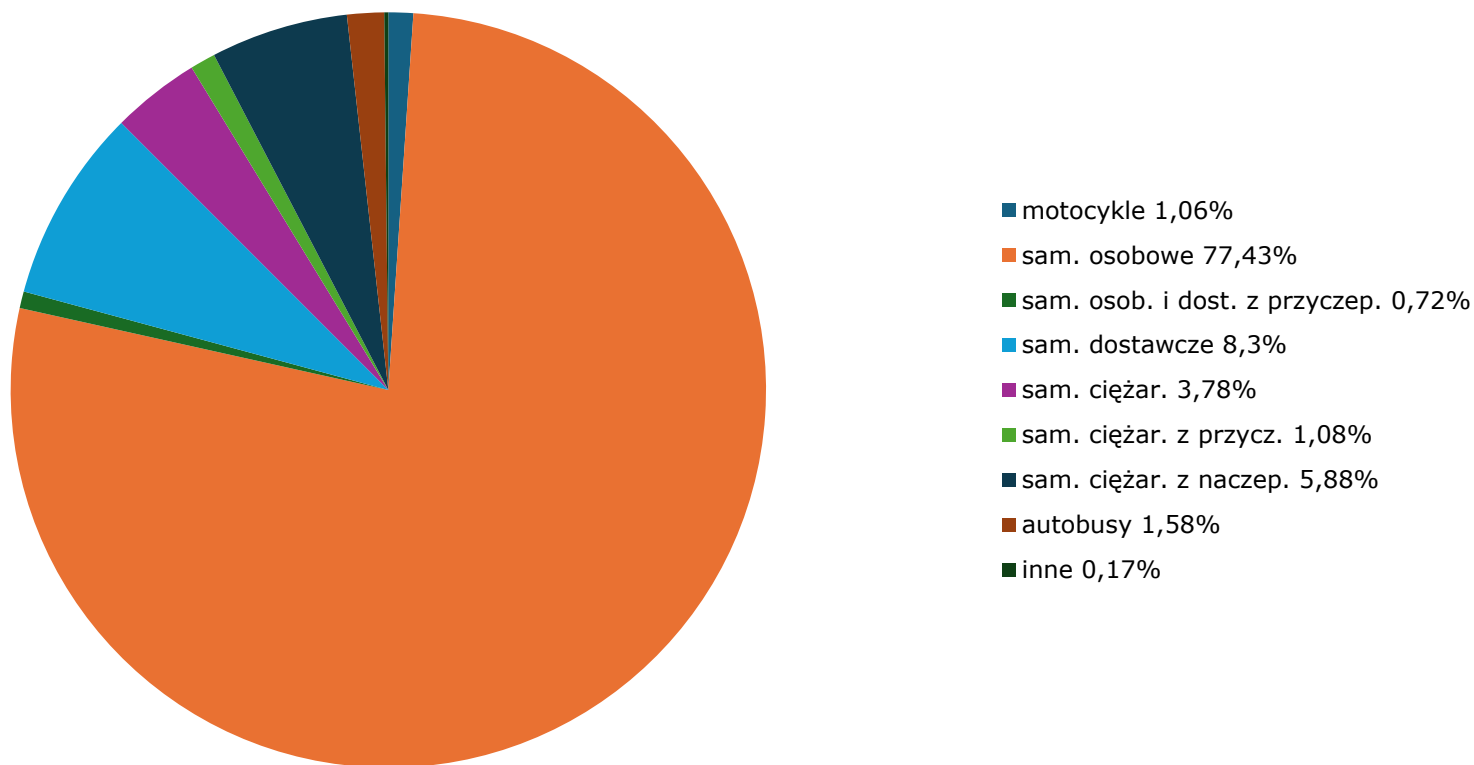
**Generalna Dyrekcja
Dróg Krajowych i Autostrad**

Miejscowość: Celiny
Odcinek: Świerklaniec - Pyrzowice
Typ stacji: 8+1
 Za okres od 15.01.2025 do 31.12.2025 (8+1)

Rok: 2025
Numer drogi: 78
Oddział: Katowice

R04_03_24018_2025

Rodzajowa struktura ruchu wg pomiarów automatycznych w 2025 roku



Rozkłady prędkości pojazdów samochodowych



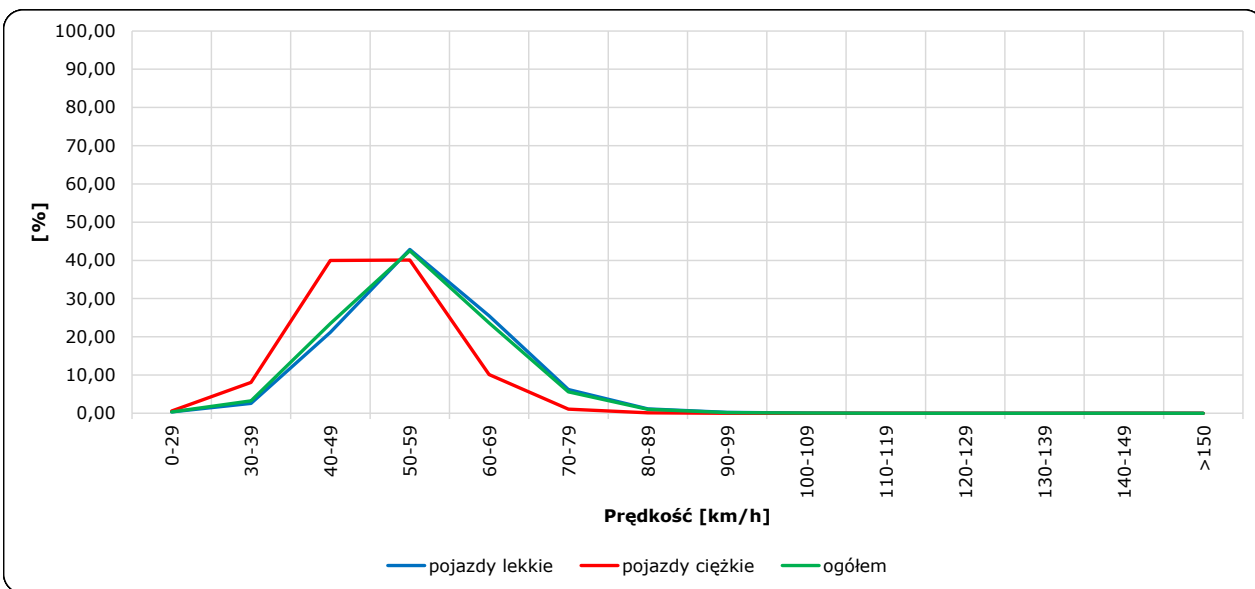
Stacja nr 24018

Miejscowość: Celiny
 Odcinek: Świerklaniec - Pyrzowice
 Typ stacji: 8+1

Rok: 2025
 Numer drogi: 78
 Oddział: Katowice

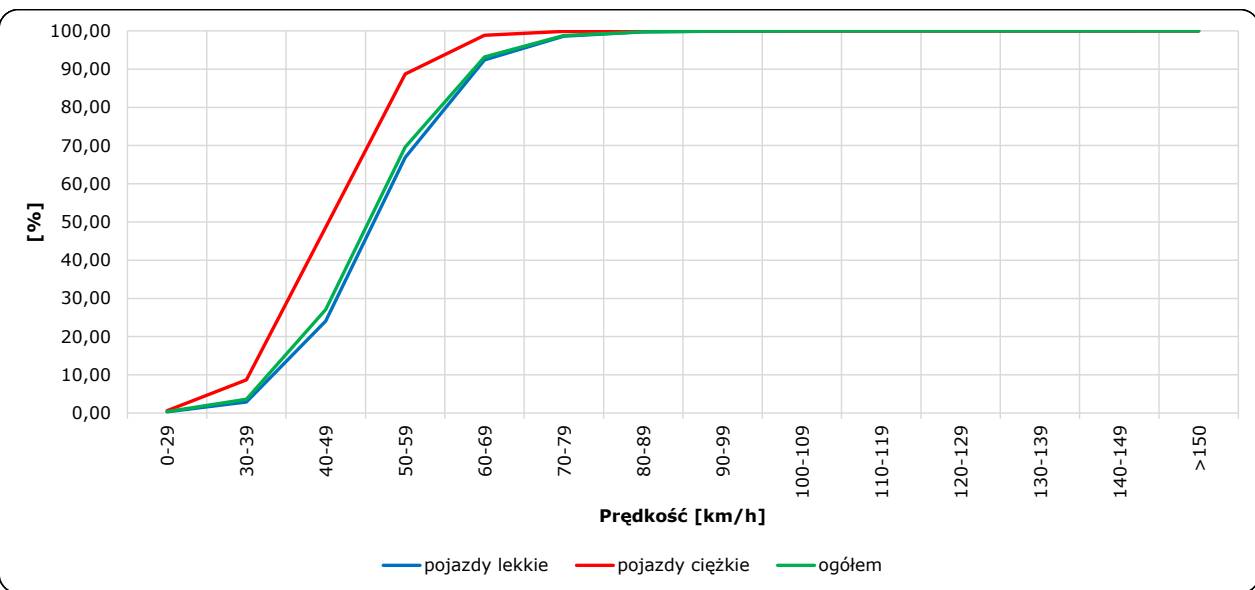
R06_02-1_24018_2025

Rozkład prędkości



R06_02-2_24018_2025

Dystrybuanta prędkości



Zestawienie 200 godzin o największym natężeniu ruchu w roku Generalna Dyrekcja Dróg Krajowych i Autostrad

Stacja nr 24018

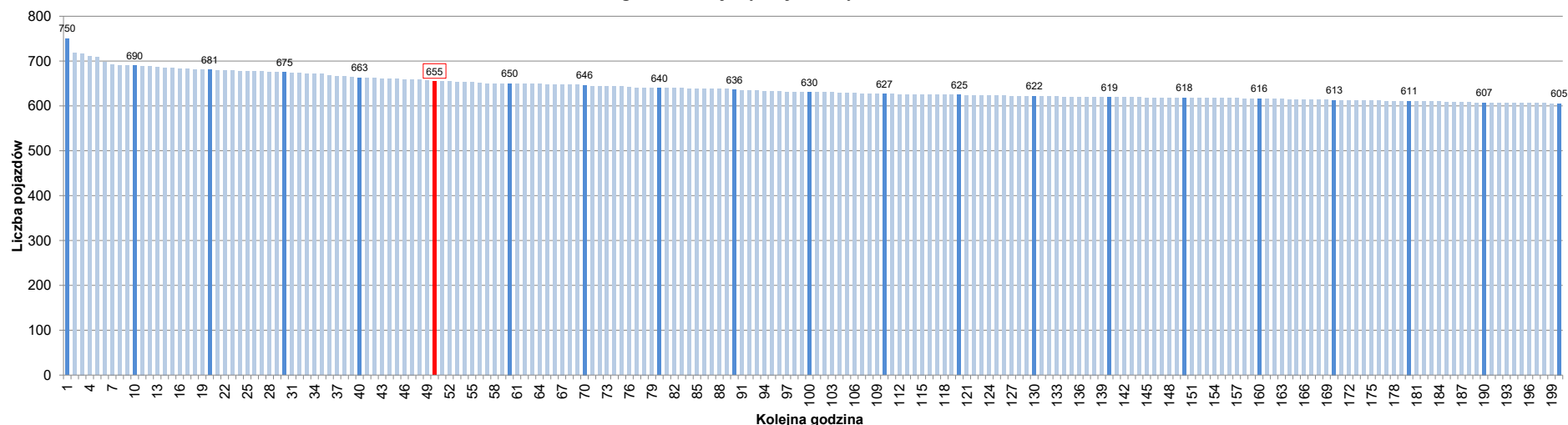
Miejscowość: Celiny
 Odcinek: Świerklaniec - Pyrzowice
 Typ stacji: 8+1
 Rok: 2025
 Numer drogi: 78
 Oddział: Katowice

R07_02-1_24018_2025

Udział ruchu w godzinach o największym natężeniu w roku w odniesieniu do SDRR w 2025 roku [%]																					
SDRR	1	10	20	30	40	50	60	70	80	90	100	110	120	130	140	150	160	170	180	190	200
6955	750	690	675	663	663	655	650	646	640	636	630	627	625	622	619	618	616	613	611	607	605
Udział proc.	11%	10%	10%	10%	10%	9%	9%	9%	9%	9%	9%	9%	9%	9%	9%	9%	9%	9%	9%	9%	9%
Data	08.08.25	29.05.25	06.06.25	04.07.25	18.12.25	22.10.25	11.07.25	16.12.25	02.10.25	23.07.25	06.11.25	02.06.25	15.05.25	18.09.25	04.09.25	14.07.25	17.09.25	01.07.25	28.10.25	03.10.25	30.01.25
Nr dnia	5	4	5	5	4	3	5	2	4	3	4	1	4	4	4	1	3	2	2	5	4
Godzina	16	16	20	16	16	16	16	16	16	16	17	16	17	16	17	16	16	16	15	15	16

R07_02-2_24018_2025

200 godzin o największym natężeniu w roku



Oznaczenia:
 - Wartości natężeni kolejnych 200 godzin
 - Wartości co dziesiątej wartości z posród 200 godzin
 - Wartości 50-tej godziny

SDRR: 6955 poj./dobę