

Zakres czasowy: **2025**

Raport dla stacji **24017**

Numer **24017**
Typ **8+1**
Oddział **Katowice**
Miejscowość **Katowice**



SPIS TREŚCI

R00 Zbiorcze i podsumowujące	1
R00_01 Karta charakterystyki stacji ciągłych pomiarów ruchu	1
R02 Rozwój ruchu w latach	2
R02_03 Rozwój ruchu pojazdów ogółem dla poszczególnych stacji	2
R02_03C Rozwój ruchu pojazdów ciężkich dla poszczególnych stacji	3
R03 Wahania ruchu i ruch w poszczególne dni tygodnia	4
R03_01 Średni dobowy ruchu pojazdów ogółem w poszczególnych miesiącach i dniach tygodnia wraz ze wskaźnikami charakteryzującymi sezonowe (miesięczne) i tygodniowe wahania ruchu w odniesieniu do SDRR	4
R03_02 Sezonowe i tygodniowe wahania ruchu pojazdów ogółem dla danej stacji	5
R03_03 Dobowe wahania ruchu dla wybranych dni tygodnia dla pojazdów ogółem wraz z dystrybuantą	6
R03_04 Uśrednione dobowe rozkłady ruchu dla wybranych dni tygodnia, dla pojazdów lekkich i ciężkich	7
R03_07 Analiza ruchu pojazdów ogółem w poszczególnych dniach tygodnia dla każdego miesiąca, w podziale na kierunki ruchu	8
R03_08 Analiza ruchu w święta i dni okolicy świąteczne	20
R03_10 Proporcja dobowego natężenia ruchu do SDRR, dla każdego dnia w roku, dla pojazdów ogółem	28
R03_11 Nierównomierność kierunkowa dla każdego dnia w roku, dla pojazdów ogółem	29
R03_12 Dobowe wahania ruchu w podziale na kierunki oraz na pojazdy ogółem	30
R04 Struktura rodzajowa ruchu	31
R04_03 Wykres rodzajowej struktury ruchu wg pomiarów ręcznych lub automatycznych	31
R06 Rozkład prędkości pojazdów	32
R06_02 Rozkład prędkości pojazdów – wykres i dystrybuanta	32
R07 Godziny o największym natężeniu i charakter ruchu	33
R07_02 Zestawienie 200 godzin o największym natężeniu ruchu w roku, dla obu kierunków łącznie	33

Karta charakterystyki stacji ciągłych pomiarów ruchu

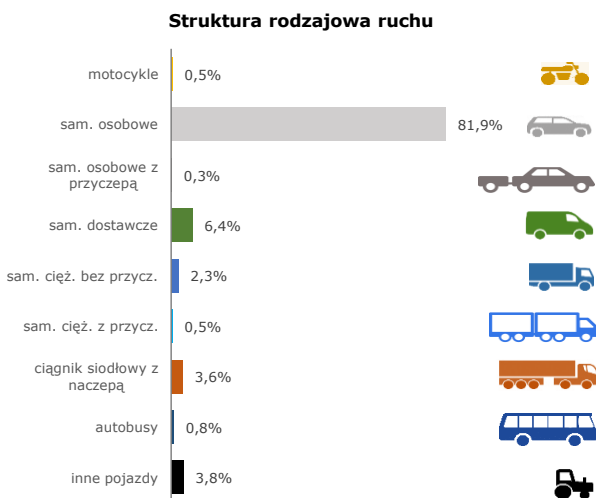
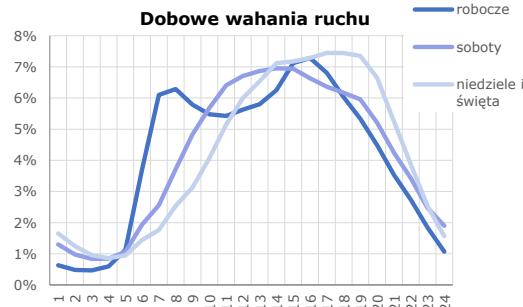
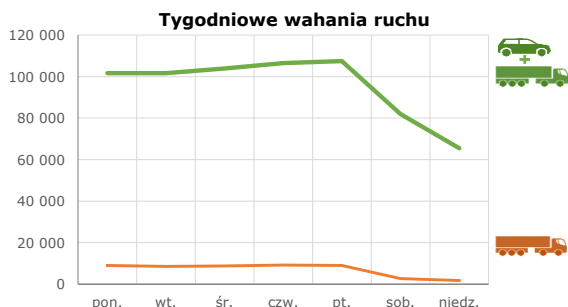
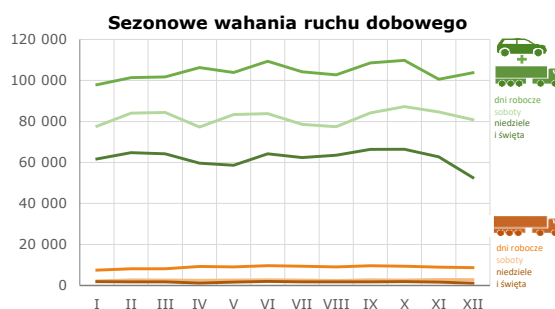
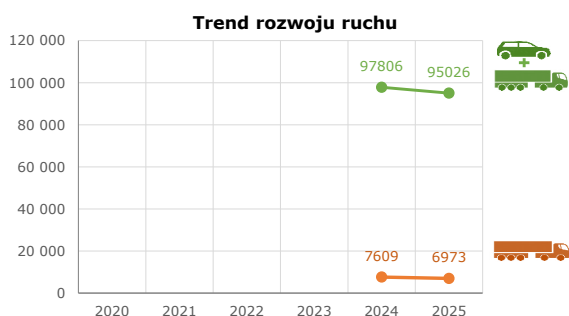
Stacja nr 24017



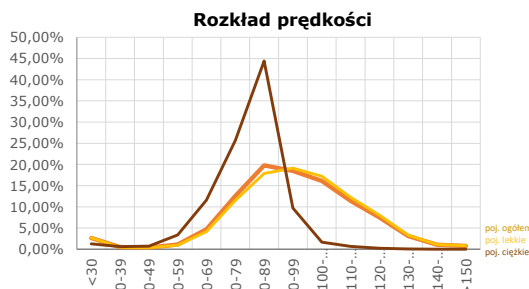
Generalna Dyrekcja Dróg Krajowych i Autostrad

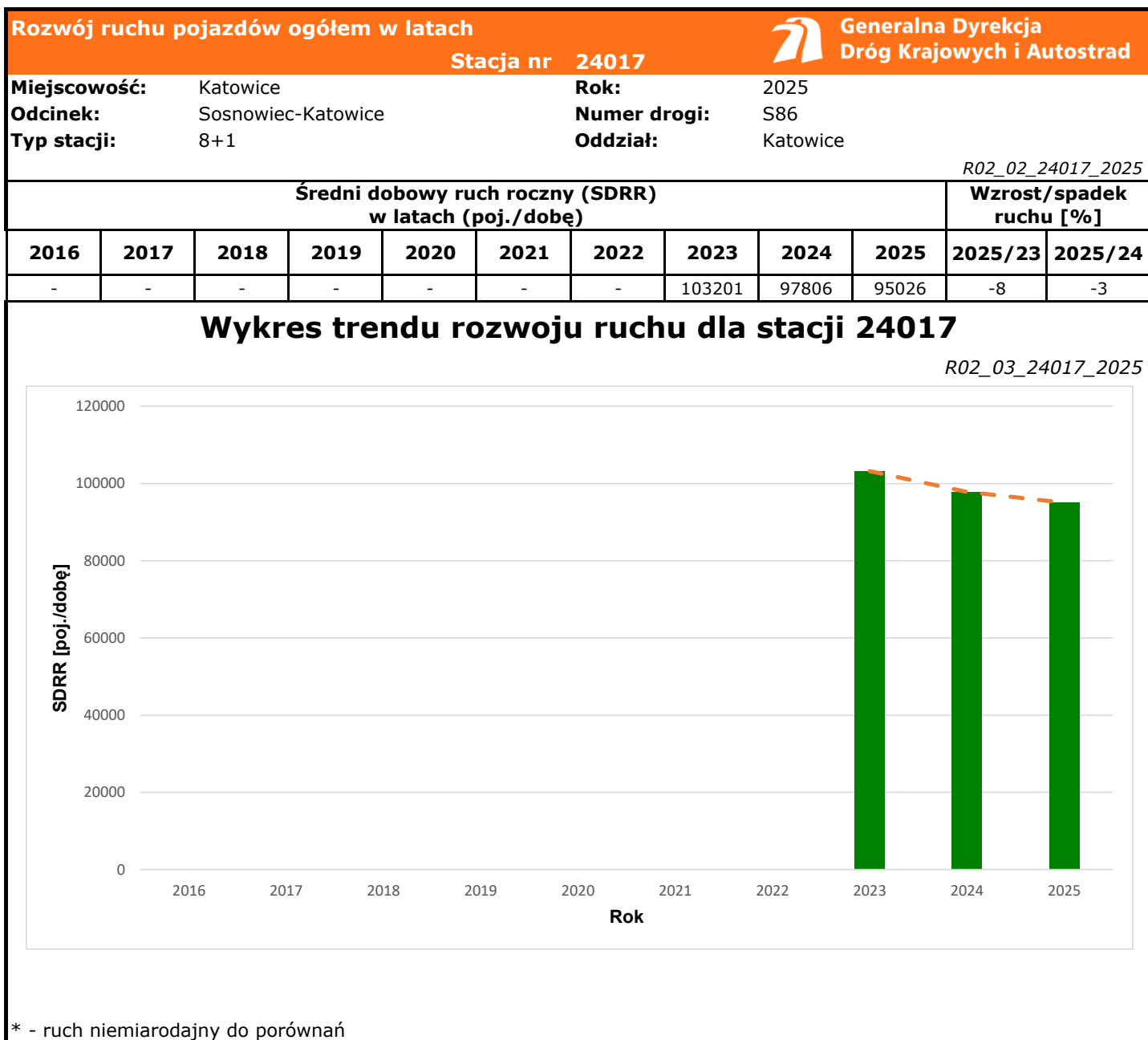
Nr stacji: 24017
Typ stacji: 8+1
Lokalizacja: Katowice
Numer drogi: S86
Pikietaż: 20,700

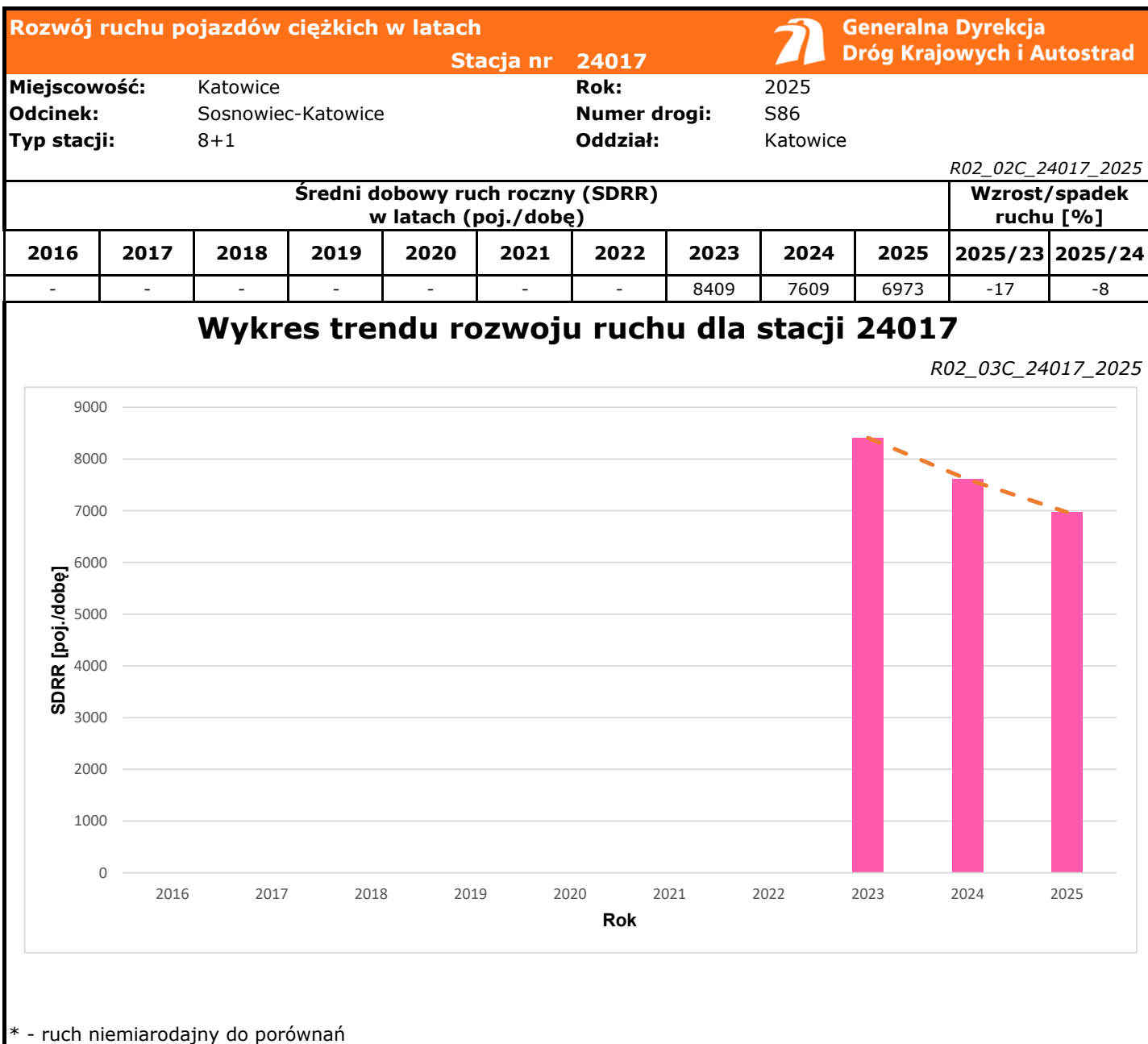
Stacja działa od: 15.05.2023
Charakter ruchu: G
Liczba dni w archiwizacji: 365
Procent doszacowanych godzin: 26,93%




Godzina 50-ta
 Natężenie: 8207
 Udział proc.: 9%
 Dzień: 18.06.2025 (środa)
 Godzina: 16







Średni dobowy ruch dla poszczególnych dni tygodnia w poszczególnych miesiącach roku														
Stacja nr 24017														
 Generalna Dyrekcja Dróg Krajowych i Autostrad														
Miejscowość:		Katowice				Rok:		2025						
Odcinek:		Sosnowiec-Katowice				Numer drogi:		S86						
Typ stacji:		8+1				Oddział:		Katowice						
Ruch ogółem														
R03_01_24017_2025														
Dni tygodnia:		Styczeń	Luty	Marzec	Kwiecień	Maj	Czerwiec	Lipiec	Sierpień	Wrzesień	Październik	Listopad	Grudzień	Cały rok
1. Poniedziałki	a	97663	97663	99390	104324	102326	107130	100999	101063	106502	105625	93382	103009	101589
	b	1,087	1,042	1,059	1,093	1,082	1,079	1,068	1,080	1,075	1,052	1,005	1,105	1,069
	c	0,961	0,961	0,978	1,027	1,007	1,055	0,994	0,995	1,048	1,040	0,919	1,014	1,000
2. Wtorki	a	88041	93848	93848	105339	104342	109088	103905	101330	107486	108105	100881	102879	101591
	b	0,980	1,002	1,000	1,103	1,104	1,099	1,099	1,083	1,085	1,077	1,086	1,104	1,069
	c	0,867	0,924	0,924	1,037	1,027	1,074	1,023	0,997	1,058	1,064	0,993	1,013	1,000
3. Środy	a	102255	102255	102255	108032	105628	111762	103820	102428	107188	110455	99922	90142	103845
	b	1,138	1,091	1,089	1,131	1,117	1,126	1,098	1,095	1,082	1,100	1,076	0,967	1,093
	c	0,985	0,985	0,985	1,040	1,017	1,076	1,000	0,986	1,032	1,064	0,962	0,868	1,000
4. Czwartki	a	100020	104995	104995	107917	105743	111359	104908	104113	109369	111658	102722	109607	106450
	b	1,113	1,121	1,118	1,130	1,119	1,122	1,110	1,113	1,104	1,112	1,106	1,176	1,120
	c	0,940	0,986	0,986	1,014	0,993	1,046	0,986	0,978	1,027	1,049	0,965	1,030	1,000
5. Piątki	a	101615	108164	108164	105793	101656	107603	107268	104839	112291	113205	105875	113105	107465
	b	1,131	1,154	1,152	1,108	1,075	1,084	1,134	1,121	1,134	1,128	1,140	1,214	1,131
	c	0,946	1,007	1,007	0,984	0,946	1,001	0,998	0,976	1,045	1,053	0,985	1,052	1,000
6. Soboty	a	77614	84109	84344	77286	83347	83784	78610	77466	84153	87247	84607	80914	81957
	b	0,864	0,898	0,898	0,809	0,882	0,844	0,831	0,828	0,850	0,869	0,911	0,868	0,862
	c	0,947	1,026	1,029	0,943	1,017	1,022	0,959	0,945	1,027	1,065	1,032	0,987	1,000
7. Niedziele	a	64002	64823	64193	69640	63965	70365	62347	65904	66365	66434	61435	66396	65489
	b	0,712	0,692	0,684	0,729	0,677	0,709	0,659	0,705	0,670	0,662	0,662	0,713	0,689
	c	0,977	0,990	0,980	1,063	0,977	1,074	0,952	1,006	1,013	1,014	0,938	1,014	1,000
8. Dni robocze	a	97919	101385	101731	106281	103939	109389	104179	102755	108567	109810	100556	103748	104188
	b	1,090	1,082	1,084	1,113	1,099	1,102	1,102	1,098	1,096	1,094	1,083	1,113	1,096
	c	0,940	0,973	0,976	1,020	0,998	1,050	1,000	0,986	1,042	1,054	0,965	0,996	1,000
9. Święta	a	60600	-	-	54718	56048	58081	-	61249	-	-	63351	45733	57111
	b	0,674	-	-	0,573	0,593	0,585	-	0,655	-	-	0,682	0,491	0,601
	c	1,061	-	-	0,958	0,981	1,017	-	1,072	-	-	1,109	0,801	1,000
10. Niedziele i święta	a	61734	64823	64193	59692	58687	64223	62347	63576	66365	66434	62712	52620	62284
	b	0,687	0,692	0,684	0,625	0,621	0,647	0,659	0,680	0,670	0,662	0,675	0,565	0,655
	c	0,991	1,041	1,031	0,958	0,942	1,031	1,001	1,021	1,066	1,067	1,007	0,845	1,000
11. Wszystkie dni	a	89848	93694	93885	95483	94533	99278	94551	93545	99050	100390	92872	93183	95026
	b	1,000	1,000	1,000	1,000	1,000	1,000	1,000	1,000	1,000	1,000	1,000	1,000	1,000
	c	0,946	0,986	0,988	1,005	0,995	1,045	0,995	0,984	1,042	1,056	0,977	0,981	1,000

Legenda:
a = średni dobowy ruch danego dnia (dni) tygodnia
b = $\frac{\text{średni dobowy ruch danego dnia (dni) tygodnia w miesiącu}}{\text{średni dobowy ruch we wszystkie dni miesiąca}}$
c = $\frac{\text{średni dobowy ruch danego dnia (dni) tygodnia w miesiącu}}{\text{średni dobowy ruch danego dnia (dni) tygodnia w roku}}$

Sezonowe i tygodniowe wahania ruchu dobowego pojazdów ogółem w latach



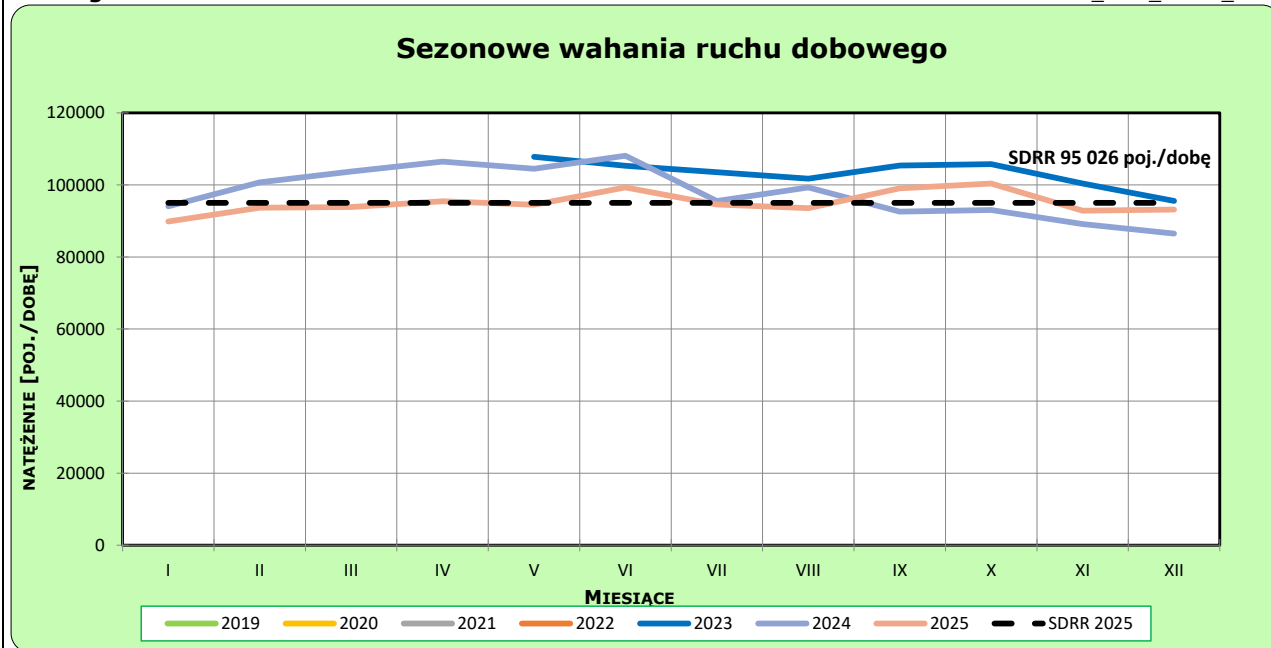
Generalna Dyrekcja
Dróg Krajowych i Autostrad

Stacja nr 24017

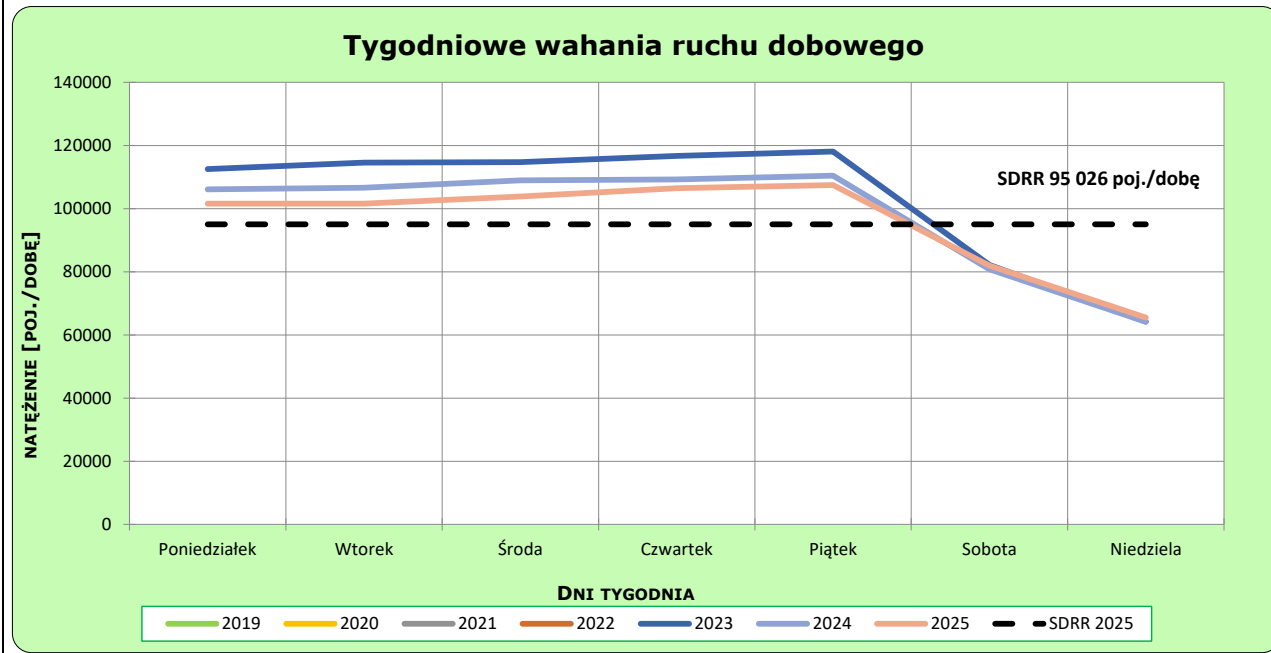
Miejscowość: Katowice
 Odcinek: Sosnowiec-Katowice
 Typ stacji: 8+1
 Rok: 2025
 Numer drogi: S86
 Oddział: Katowice

Ruch ogółem

R03_02-1_24017_2025



R03_02-2_24017_2025



Dobowe wahania ruchu pojazdów ogółem



Generalna Dyrekcja
Dróg Krajowych i Autostrad

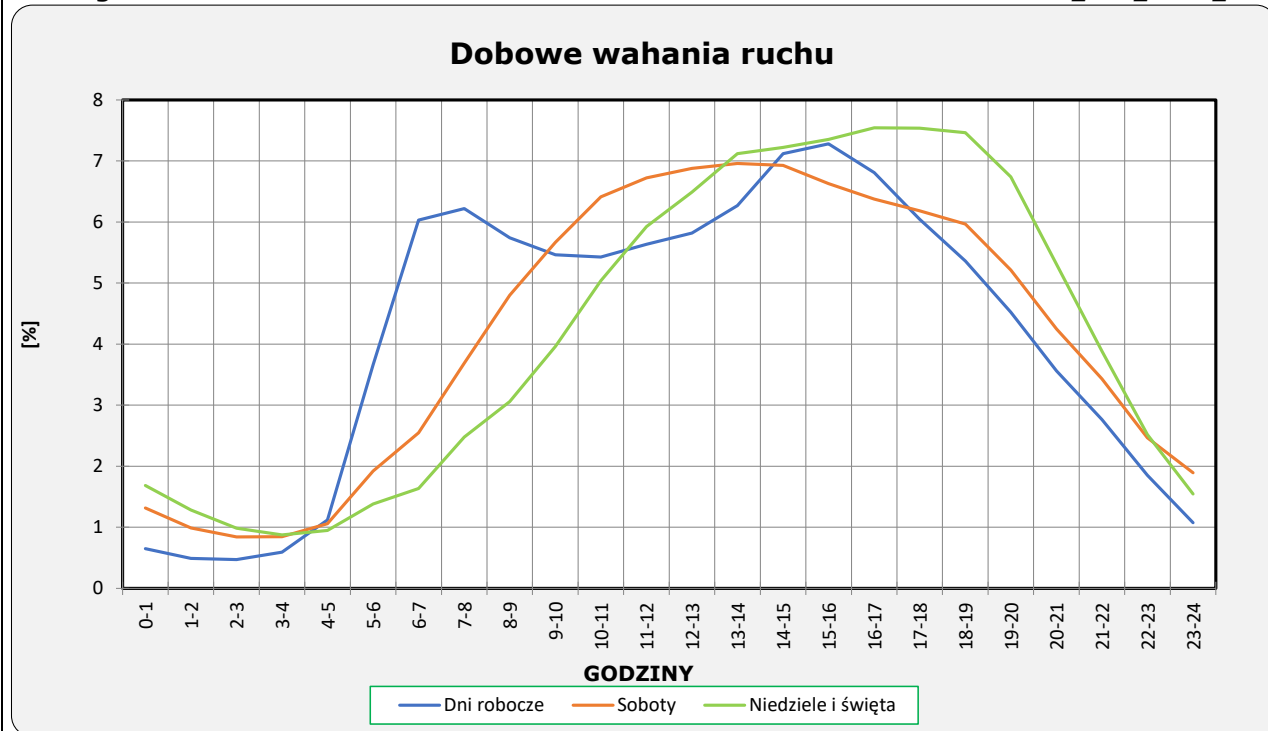
Stacja nr 24017

Miejscowość: Katowice
Odcinek: Sosnowiec-Katowice
Typ stacji: 8+1

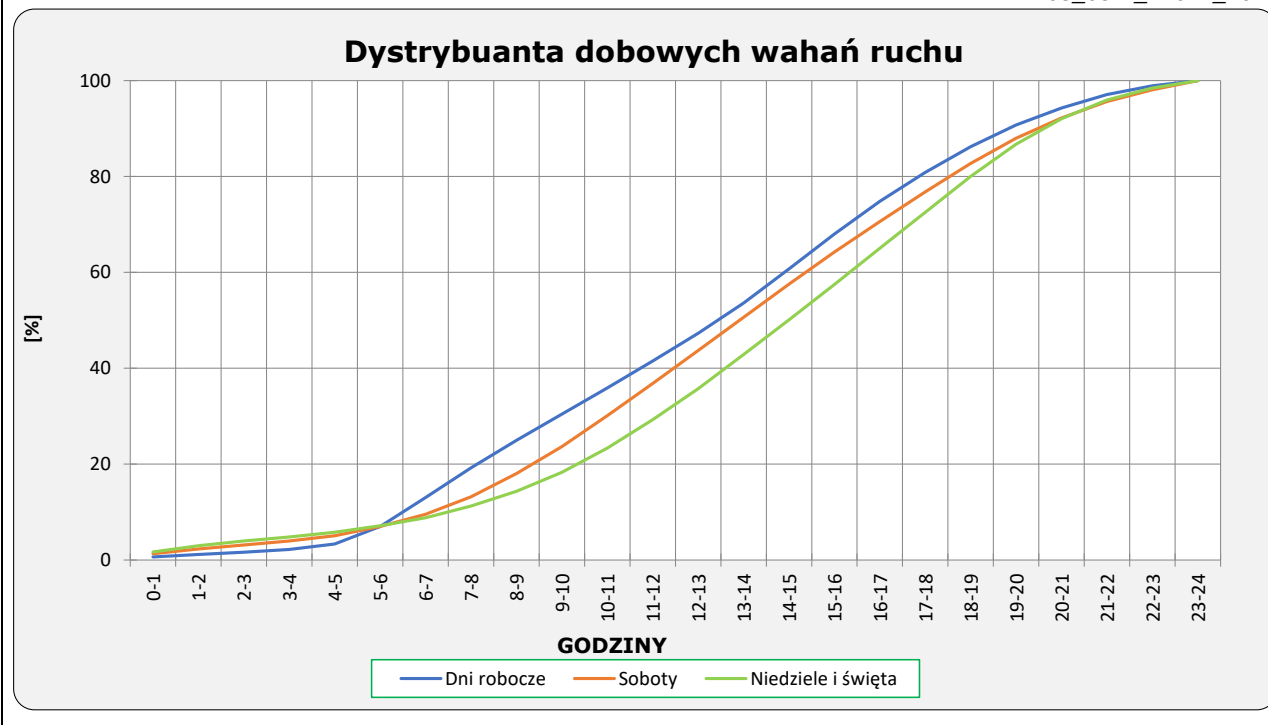
Rok: 2025
Numer drogi: S86
Oddział: Katowice

Ruch ogółem

R03_03-1_24017_2025



R03_03-2_24017_2025



Uśrednione dobowe rozkłady ruchu dla wybranych dni tygodnia, dla pojazdów lekkich i ciężkich



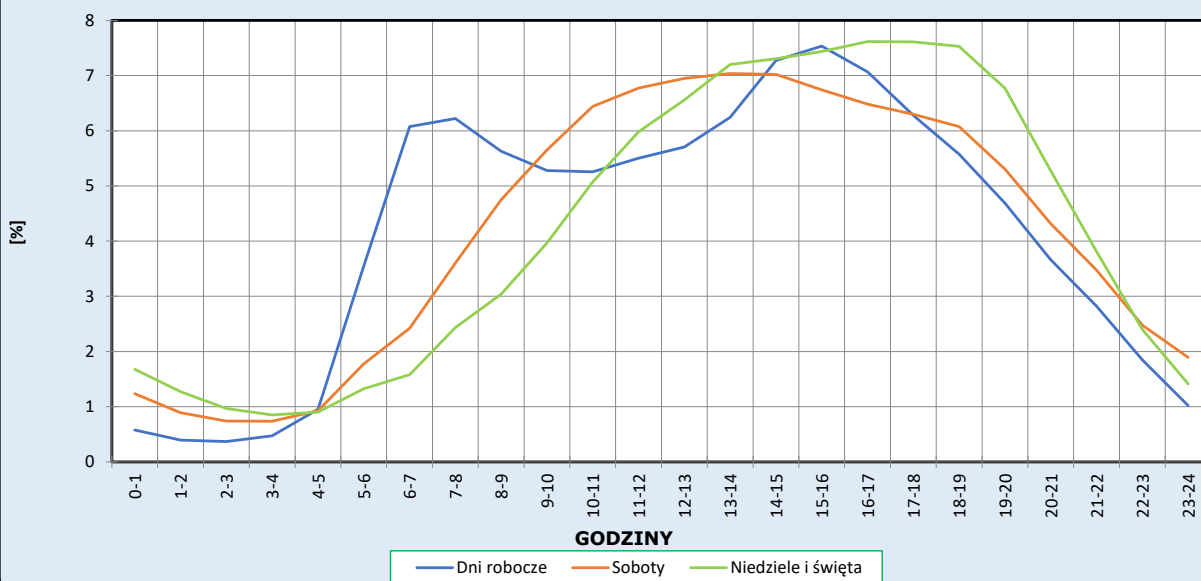
Stacja nr 24017

Miejscowość: Katowice
Odcinek: Sosnowiec-Katowice
Typ stacji: 8+1

Rok: 2025
Numer drogi: S86
Oddział: Katowice

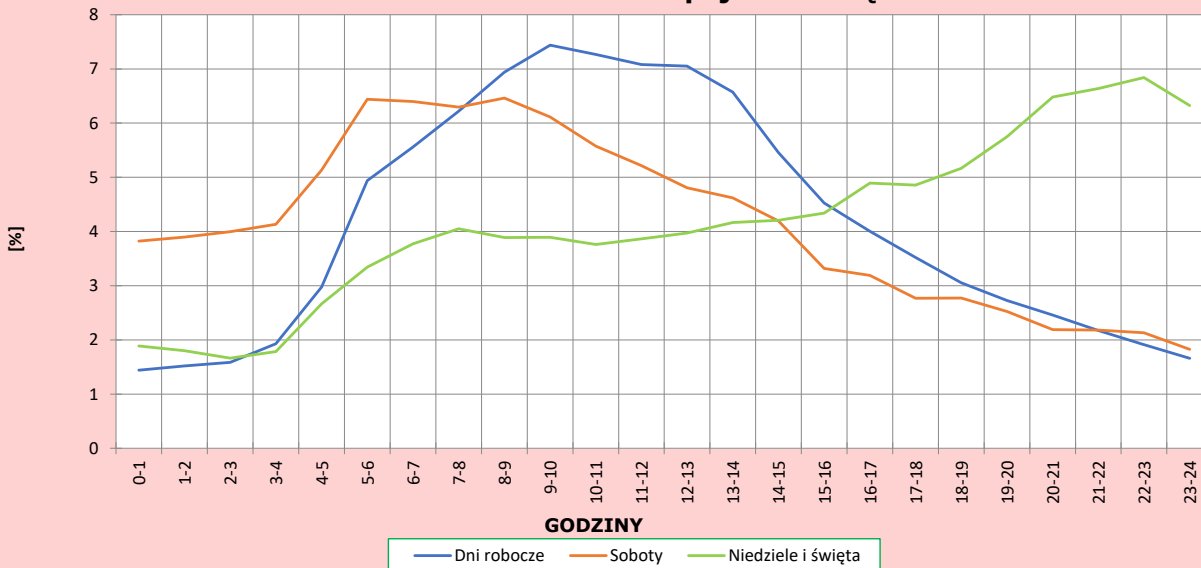
R03_04-1_24017_2025

Dobowe wahania ruchu pojazdów lekkich




R03_04-2_24017_2025

Dobowe wahania ruchu pojazdów ciężkich



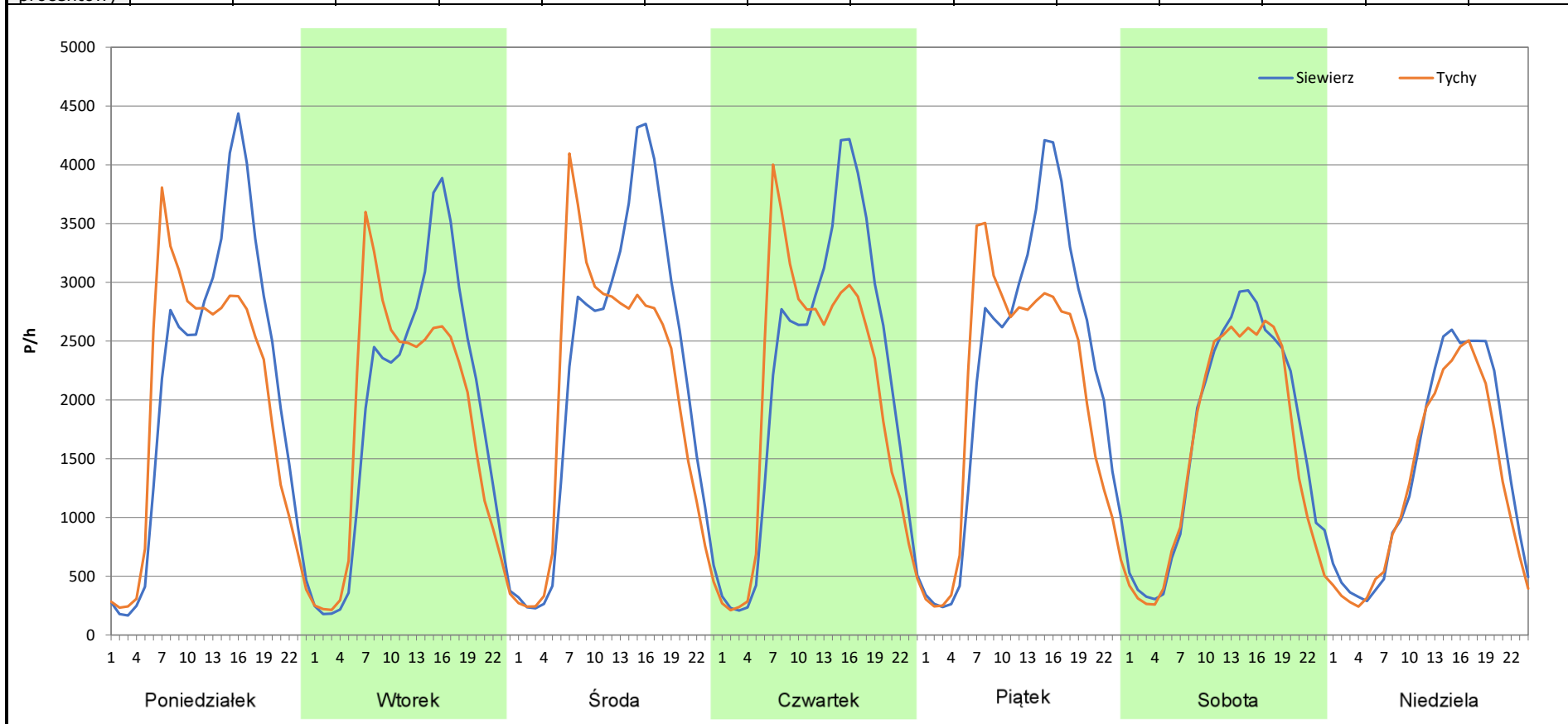
Analiza ruchu pojazdów ogółem w poszczególnych dniach tygodnia dla każdego miesiąca, w podziale na kierunki ruchu

 **Generalna Dyrekcja Dróg Krajowych i Autostrad**


Stacja nr 24017

Miejscowość:	Katowice	Rok:	2025
Odcinek:	Sosnowiec-Katowice	Numer drogi:	S86
Typ stacji:	8+1	Oddział:	Katowice
Miesiąc:	Styczeń		<i>R03_07-1_24017_2025</i>

Dzień tygodnia	Poniedziałek		Wtorek		Środa		Czwartek		Piątek		Sobota		Niedziela	
	Siewierz	Tychy	Siewierz	Tychy	Siewierz	Tychy	Siewierz	Tychy	Siewierz	Tychy	Siewierz	Tychy	Siewierz	Tychy
Kierunek	50547	47116	45184	42863	53358	48897	51893	48126	53385	48229	40200	37424	33480	30530
SDR	50547	47116	45184	42863	53358	48897	51893	48126	53385	48229	40200	37424	33480	30530
Razem	97663		88047		102255		100019		101614		77624		64010	
Podział procentowy	51,76%	48,24%	51,32%	48,68%	52,18%	47,82%	51,88%	48,12%	52,54%	47,46%	51,79%	48,21%	52,30%	47,70%



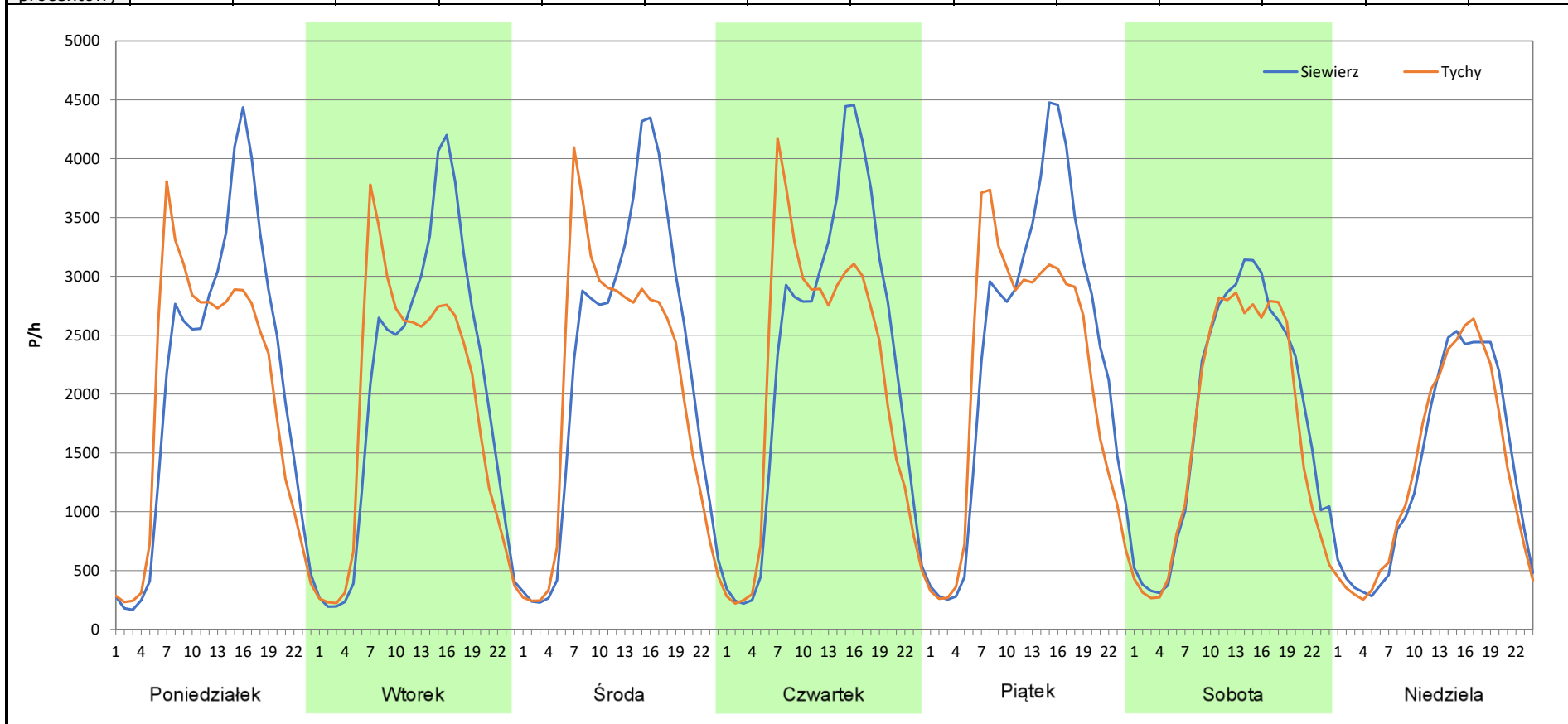
Analiza ruchu pojazdów ogółem w poszczególnych dniach tygodnia dla każdego miesiąca, w podziale na kierunki ruchu

 **Generalna Dyrekcja Dróg Krajowych i Autostrad**


Stacja nr 24017

Miejscowość:	Katowice	Rok:	2025
Odcinek:	Sosnowiec-Katowice	Numer drogi:	S86
Typ stacji:	8+1	Oddział:	Katowice
Miesiąc:	Luty		<i>R03_07-2_24017_2025</i>

Dzień tygodnia	Poniedziałek		Wtorek		Środa		Czwartek		Piątek		Sobota		Niedziela	
	Siewierz	Tychy	Siewierz	Tychy	Siewierz	Tychy	Siewierz	Tychy	Siewierz	Tychy	Siewierz	Tychy	Siewierz	Tychy
SDR	50547	47116	48825	45023	53358	48897	54804	50191	56773	51391	43649	40460	32673	32150
Razem	97663		93848		102255		104995		108164		84109		64823	
Podział procentowy	51,76%	48,24%	52,03%	47,97%	52,18%	47,82%	52,20%	47,80%	52,49%	47,51%	51,90%	48,10%	50,40%	49,60%



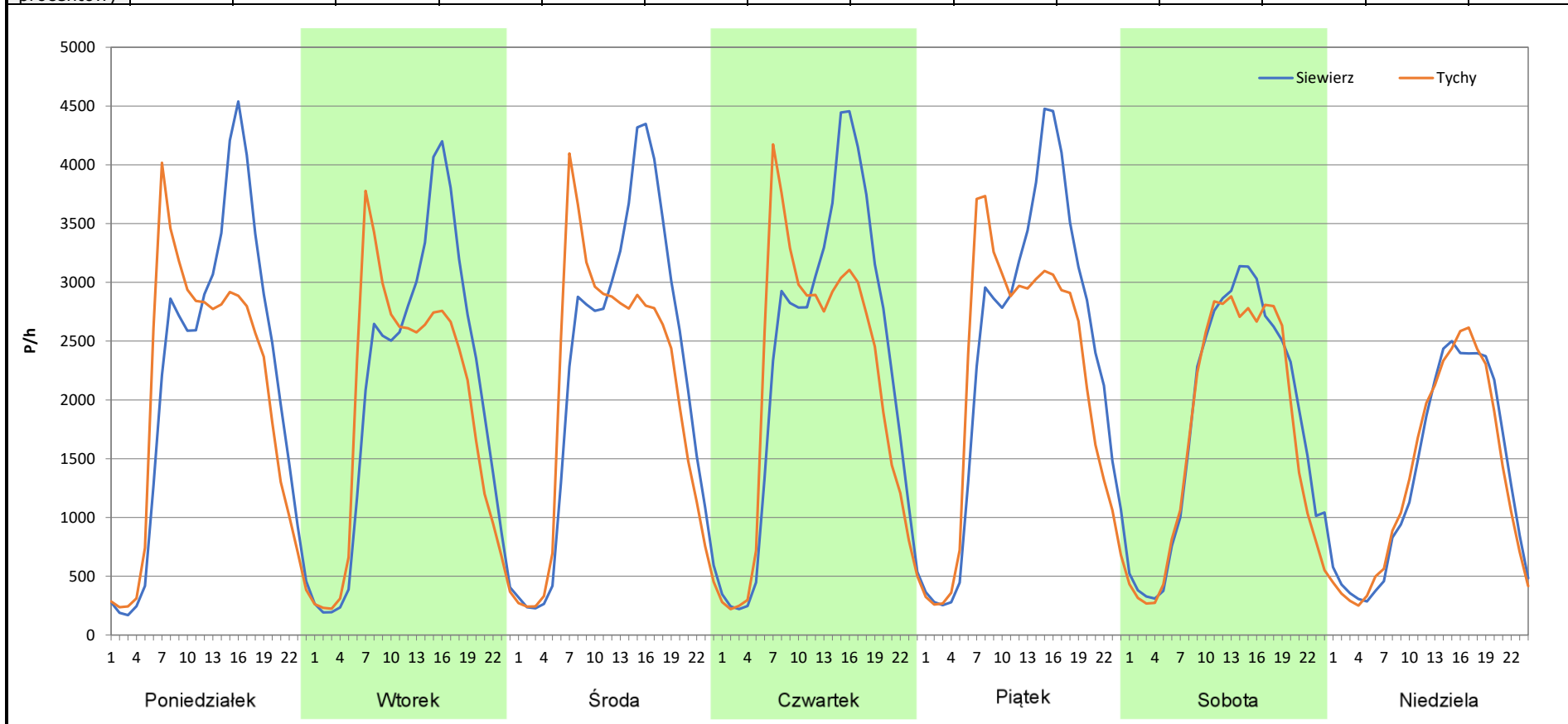
Analiza ruchu pojazdów ogółem w poszczególnych dniach tygodnia dla każdego miesiąca, w podziale na kierunki ruchu

 **Generalna Dyrekcja Dróg Krajowych i Autostrad**

Stacja nr 24017

Miejscowość:	Katowice	Rok:	2025
Odcinek:	Sosnowiec-Katowice	Numer drogi:	S86
Typ stacji:	8+1	Oddział:	Katowice
Miesiąc:	Marzec	<i>R03_07-3_24017_2025</i>	

Dzień tygodnia	Poniedziałek		Wtorek		Środa		Czwartek		Piątek		Sobota		Niedziela	
	Siewierz	Tychy	Siewierz	Tychy	Siewierz	Tychy	Siewierz	Tychy	Siewierz	Tychy	Siewierz	Tychy	Siewierz	Tychy
SDR	51354	48037	48825	45023	53358	48897	54804	50191	56773	51391	43615	40733	32204	31985
Razem	99391		93848		102255		104995		108164		84348		64189	
Podział procentowy	51,67%	48,33%	52,03%	47,97%	52,18%	47,82%	52,20%	47,80%	52,49%	47,51%	51,71%	48,29%	50,17%	49,83%



Analiza ruchu pojazdów ogółem w poszczególnych dniach tygodnia dla każdego miesiąca, w podziale na kierunki ruchu



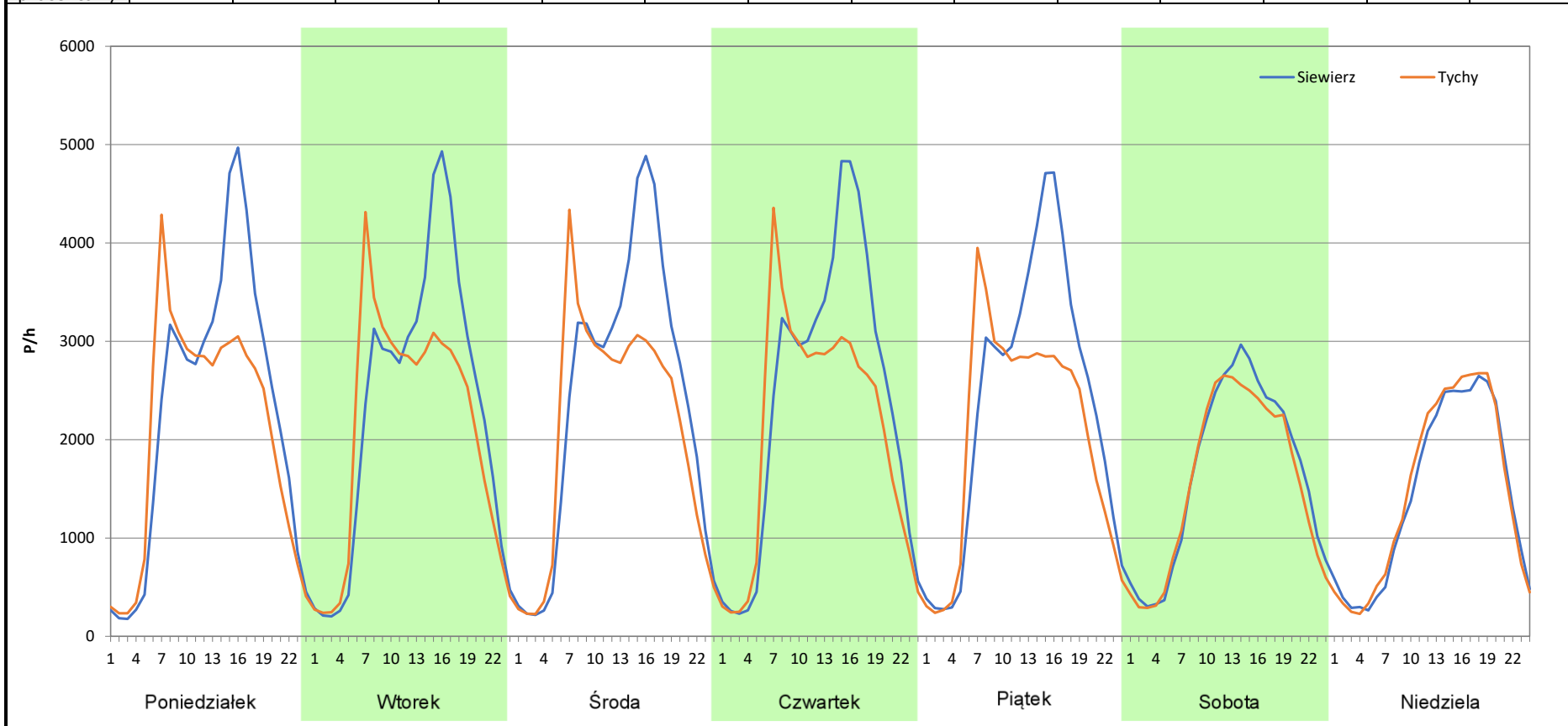
Stacja nr 24017

Miejscowość: Katowice
Odcinek: Sosnowiec-Katowice
Typ stacji: 8+1
Miesiąc: Kwiecień

Rok: 2025
Numer drogi: S86
Oddział: Katowice

R03_07-4_24017_2025

Dzień tygodnia	Poniedziałek		Wtorek		Środa		Czwartek		Piątek		Sobota		Niedziela	
	Siewierz	Tychy	Siewierz	Tychy	Siewierz	Tychy	Siewierz	Tychy	Siewierz	Tychy	Siewierz	Tychy	Siewierz	Tychy
SDR	54735	49589	55288	50050	57524	50509	57683	50240	56652	49147	39731	37559	34347	35292
Razem	104324		105338		108033		107923		105799		77290		69639	
Podział procentowy	52,47%	47,53%	52,49%	47,51%	53,25%	46,75%	53,45%	46,55%	53,55%	46,45%	51,41%	48,59%	49,32%	50,68%



Analiza ruchu pojazdów ogółem w poszczególnych dniach tygodnia dla każdego miesiąca, w podziale na kierunki ruchu



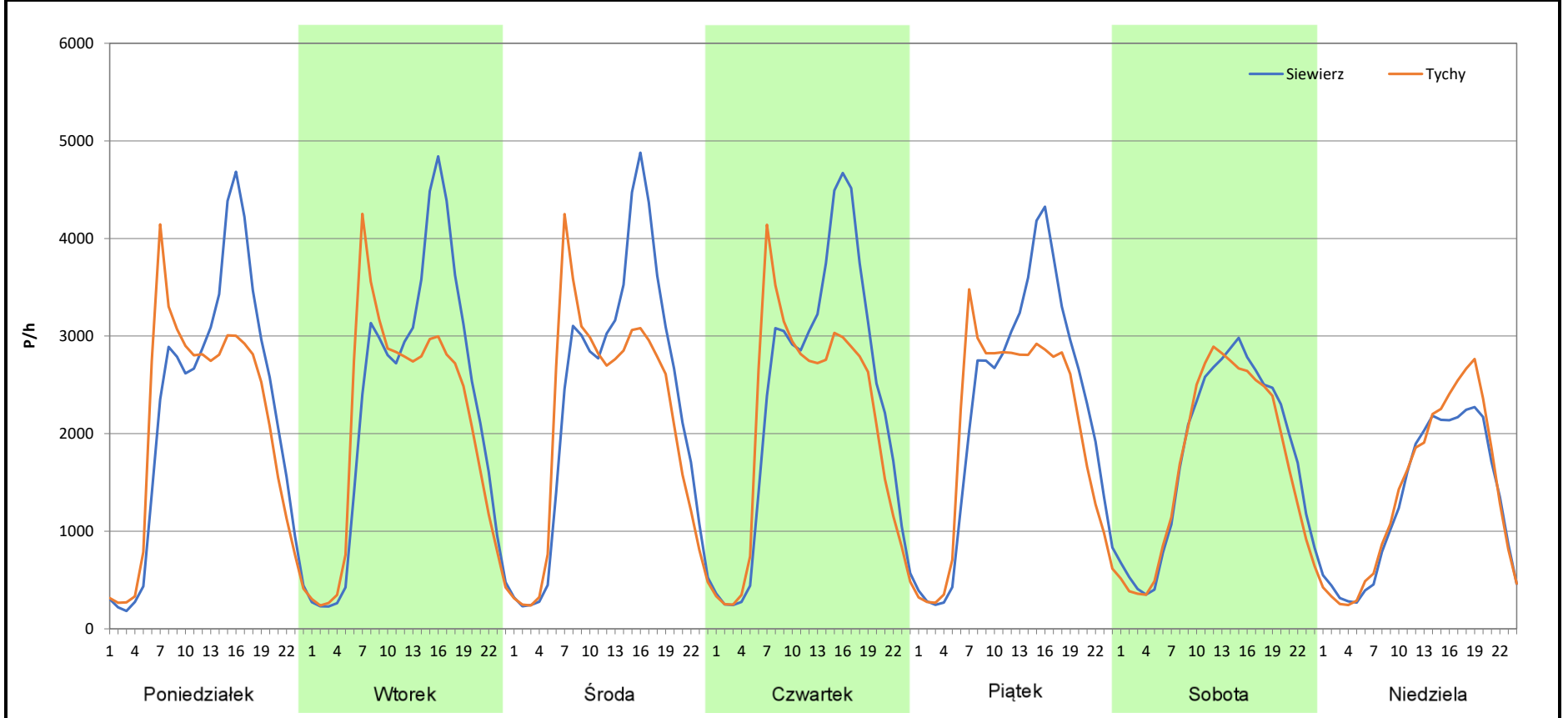
Stacja nr 24017

Miejscowość: Katowice
Odcinek: Sosnowiec-Katowice
Typ stacji: 8+1
Miesiąc: Maj

Rok: 2025
Numer drogi: S86
Oddział: Katowice

R03_07-5_24017_2025

Dzień tygodnia	Poniedziałek		Wtorek		Środa		Czwartek		Piątek		Sobota		Niedziela	
	Siewierz	Tychy	Siewierz	Tychy	Siewierz	Tychy	Siewierz	Tychy	Siewierz	Tychy	Siewierz	Tychy	Siewierz	Tychy
Kierunek	52821	49509	54604	49744	55339	50292	55916	49828	53408	48247	42594	40759	30996	32976
SDR														
Razem	102330		104348		105631		105744		101655		83353		63972	
Podział procentowy	51,62%	48,38%	52,33%	47,67%	52,39%	47,61%	52,88%	47,12%	52,54%	47,46%	51,10%	48,90%	48,45%	51,55%



Analiza ruchu pojazdów ogółem w poszczególnych dniach tygodnia dla każdego miesiąca, w podziale na kierunki ruchu



Stacja nr 24017

Miejscowość:
Odcinek:
Typ stacji:
Miesiąc:

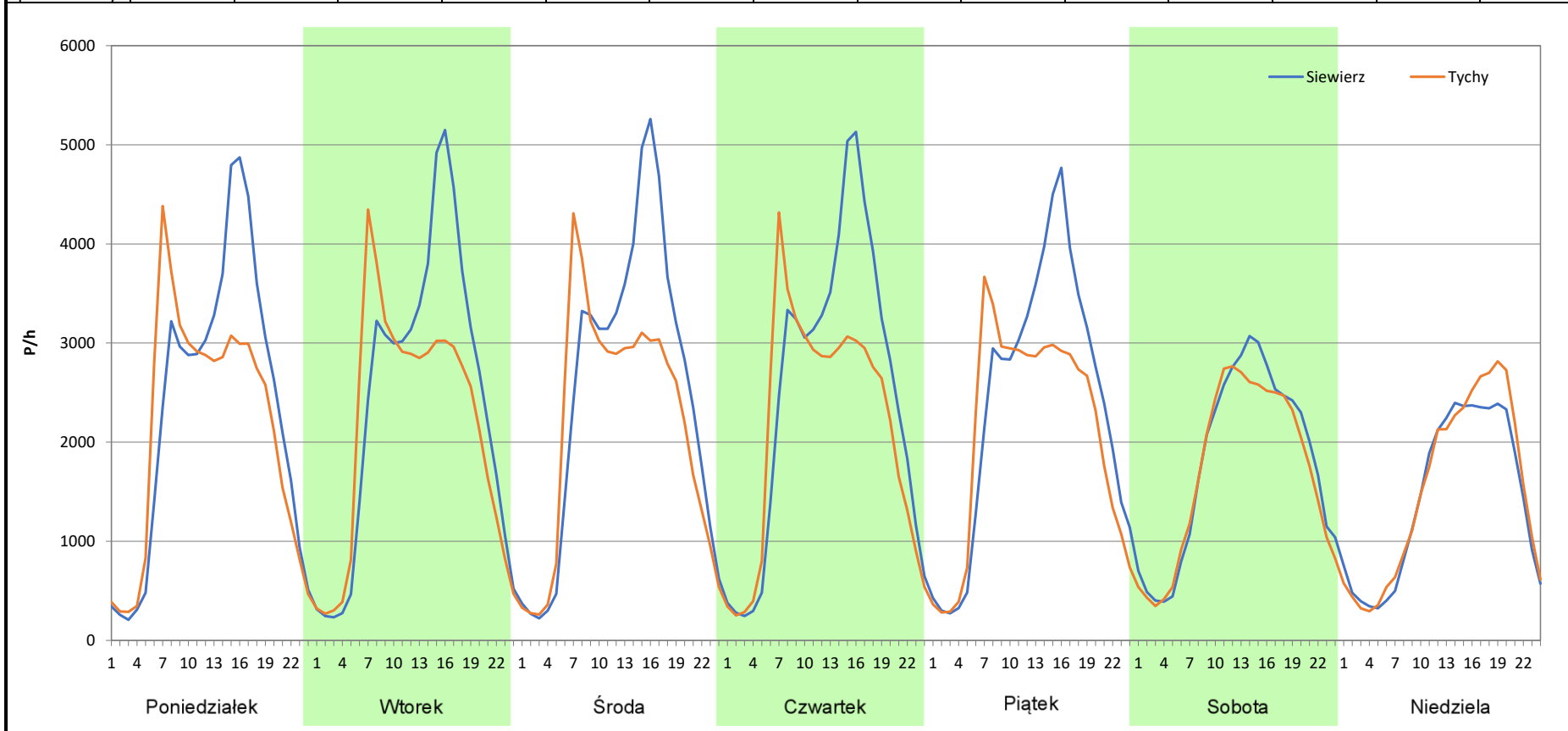
Katowice
Sosnowiec-Katowice
8+1
Czerwiec

Rok:
Numer drogi:
Oddział:

2025
S86
Katowice

R03_07-6_24017_2025

Dzień tygodnia	Poniedziałek		Wtorek		Środa		Czwartek		Piątek		Sobota		Niedziela	
	Siewierz	Tychy	Siewierz	Tychy	Siewierz	Tychy	Siewierz	Tychy	Siewierz	Tychy	Siewierz	Tychy	Siewierz	Tychy
Kierunek	55912	51218	57695	51399	59764	52002	59737	51621	57221	50391	42976	40813	34241	36124
SDR														
Razem	107130		109094		111766		111358		107612		83789		70365	
Podział procentowy	52,19%	47,81%	52,89%	47,11%	53,47%	46,53%	53,64%	46,36%	53,17%	46,83%	51,29%	48,71%	48,66%	51,34%



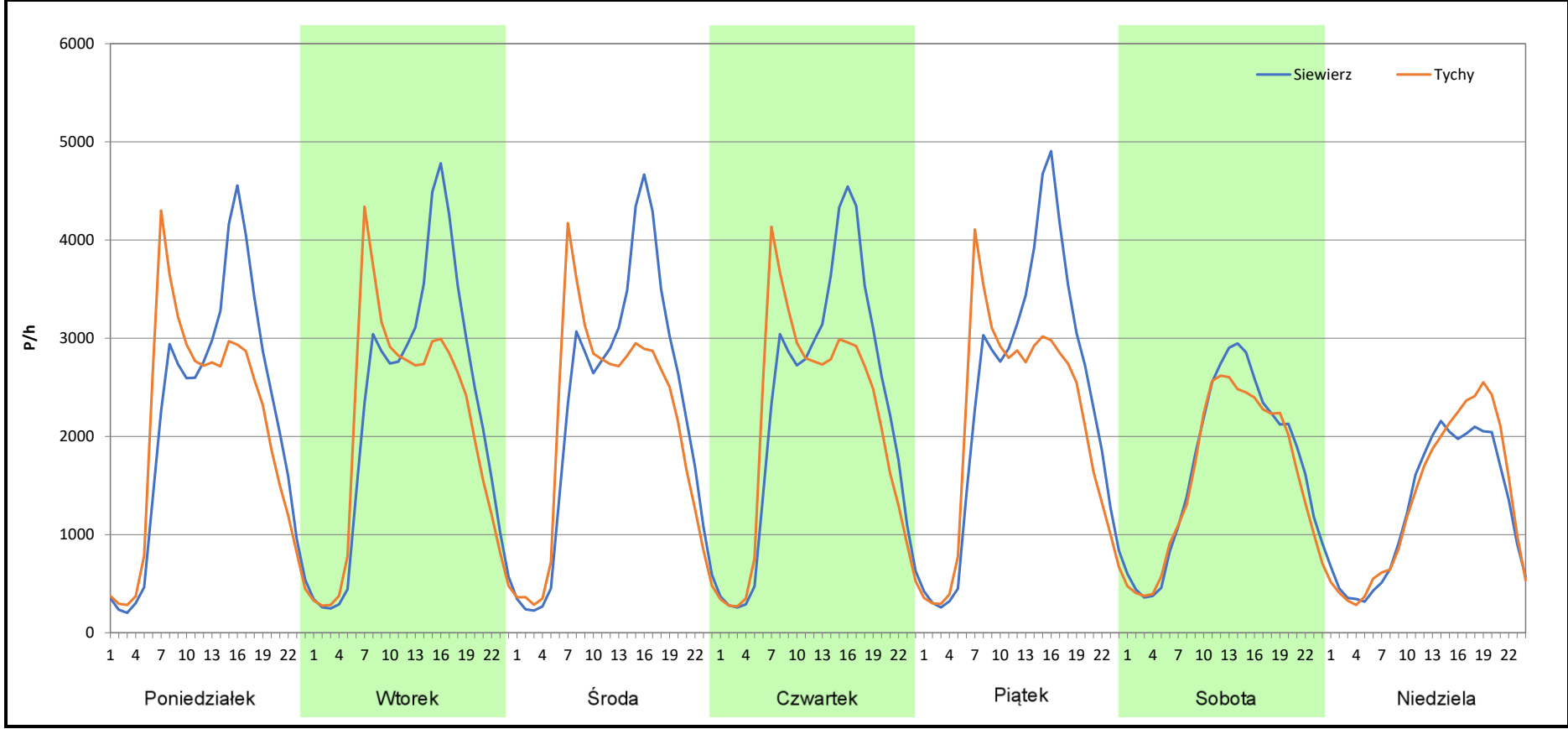
Analiza ruchu pojazdów ogółem w poszczególnych dniach tygodnia dla każdego miesiąca, w podziale na kierunki ruchu

**Generalna Dyrekcja
Dróg Krajowych i Autostrad**

Stacja nr 24017

Miejscowość: Katowice	Rok: 2025
Odcinek: Sosnowiec-Katowice	Numer drogi: S86
Typ stacji: 8+1	Oddział: Katowice
Miesiąc: Lipiec	<i>R03_07-7_24017_2025</i>

Dzień tygodnia	Poniedziałek		Wtorek		Środa		Czwartek		Piątek		Sobota		Niedziela	
	Siewierz	Tychy	Siewierz	Tychy	Siewierz	Tychy	Siewierz	Tychy	Siewierz	Tychy	Siewierz	Tychy	Siewierz	Tychy
Kierunek	51700	49307	54143	49760	54094	49729	54733	50173	56861	50410	40555	38063	30228	32119
Razem	101007		103903		103823		104906		107271		78618		62347	
Podział procentowy	51,18%	48,82%	52,11%	47,89%	52,10%	47,90%	52,17%	47,83%	53,01%	46,99%	51,58%	48,42%	48,48%	51,52%



Analiza ruchu pojazdów ogółem w poszczególnych dniach tygodnia dla każdego miesiąca, w podziale na kierunki ruchu



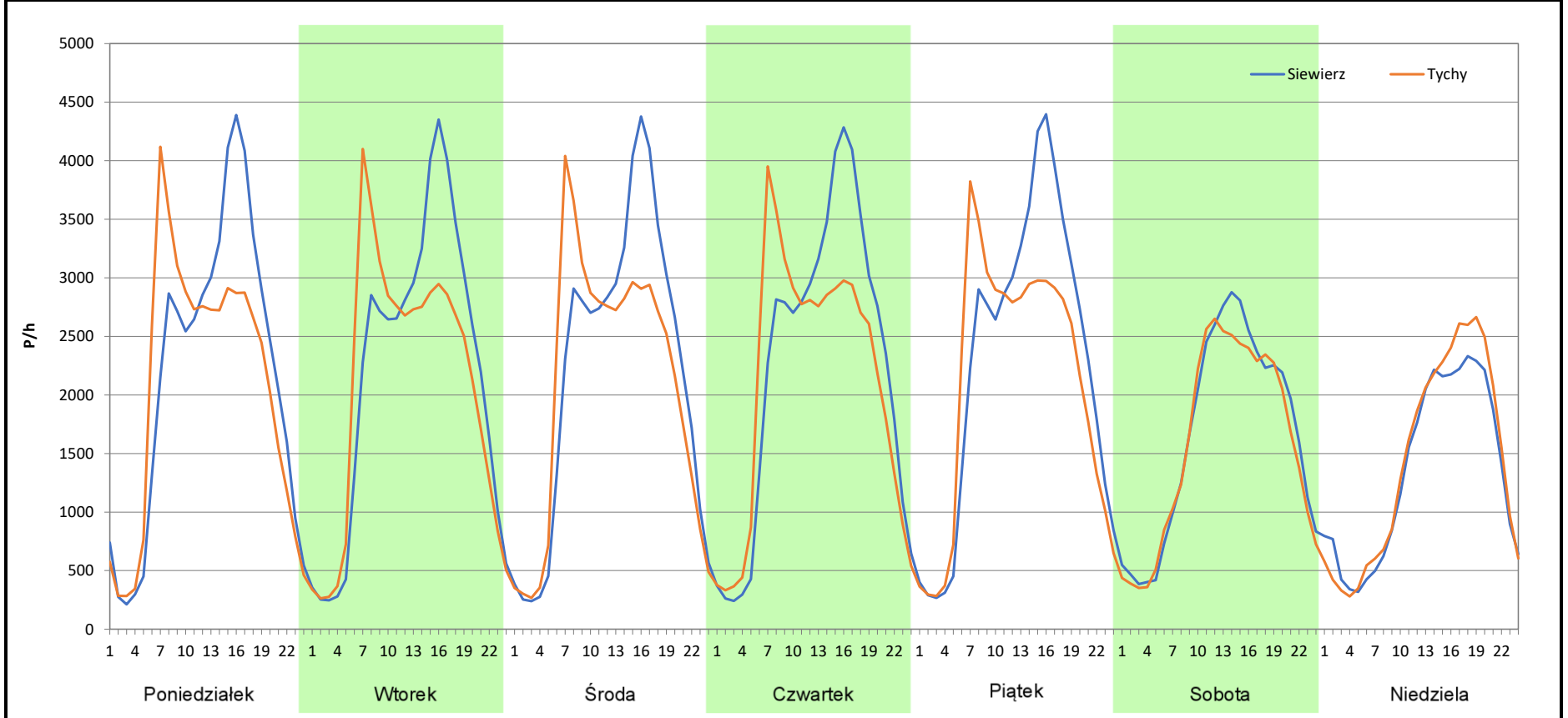
Stacja nr 24017

Miejscowość: Katowice
Odcinek: Sosnowiec-Katowice
Typ stacji: 8+1
Miesiąc: Sierpień

Rok: 2025
Numer drogi: S86
Oddział: Katowice

R03_07-8_24017_2025

Dzień tygodnia	Poniedziałek		Wtorek		Środa		Czwartek		Piątek		Sobota		Niedziela	
	Siewierz	Tychy	Siewierz	Tychy	Siewierz	Tychy	Siewierz	Tychy	Siewierz	Tychy	Siewierz	Tychy	Siewierz	Tychy
SDR	51847	49222	51924	49411	52606	49827	53545	50575	54503	50343	39542	37926	31995	33907
Razem	101069		101335		102433		104120		104846		77468		65902	
Podział procentowy	51,30%	48,70%	51,24%	48,76%	51,36%	48,64%	51,43%	48,57%	51,98%	48,02%	51,04%	48,96%	48,55%	51,45%



Analiza ruchu pojazdów ogółem w poszczególnych dniach tygodnia dla każdego miesiąca, w podziale na kierunki ruchu



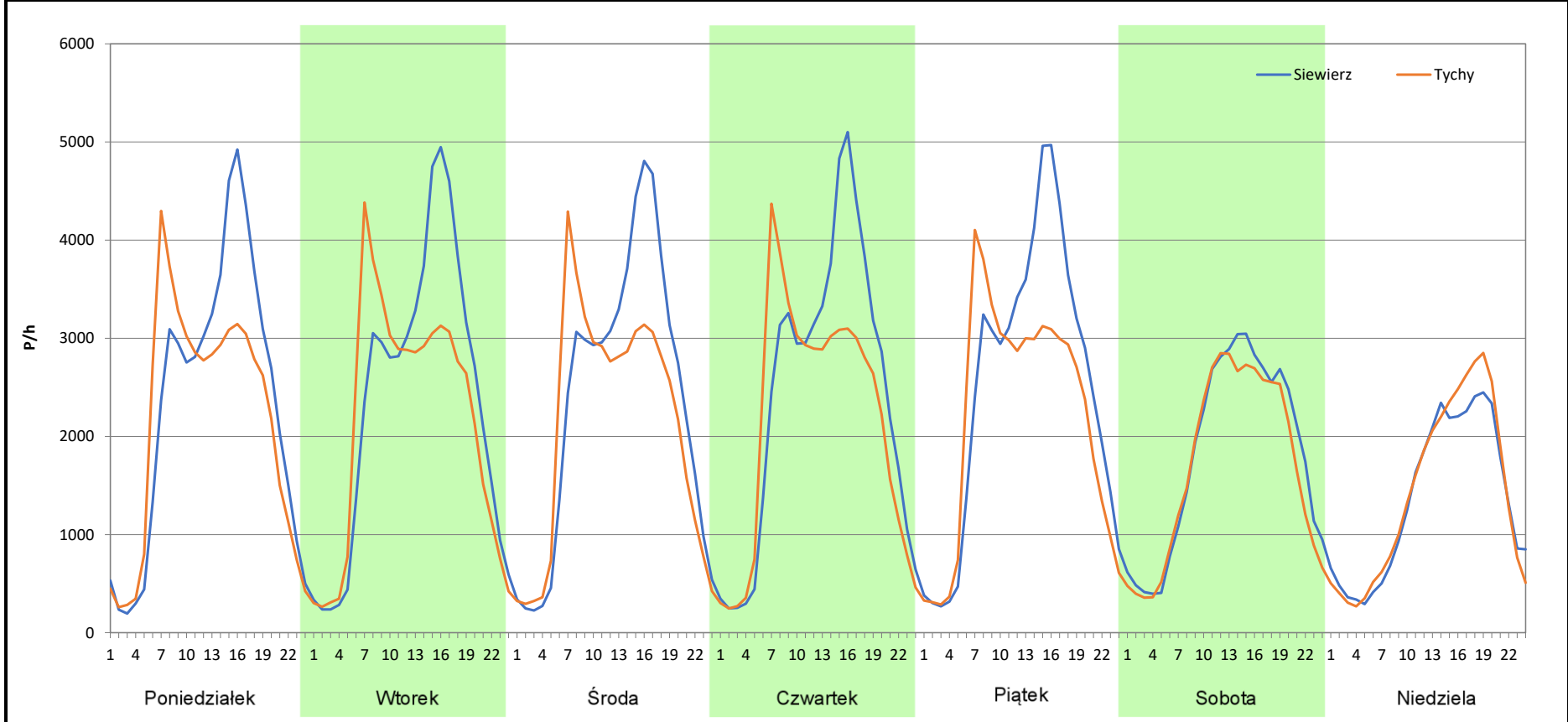
Stacja nr 24017

Miejscowość: Katowice
Odcinek: Sosnowiec-Katowice
Typ stacji: 8+1
Miesiąc: Wrzesień

Rok: 2025
Numer drogi: S86
Oddział: Katowice

R03_07-9_24017_2025

Dzień tygodnia	Poniedziałek		Wtorek		Środa		Czwartek		Piątek		Sobota		Niedziela	
	Siewierz	Tychy	Siewierz	Tychy	Siewierz	Tychy	Siewierz	Tychy	Siewierz	Tychy	Siewierz	Tychy	Siewierz	Tychy
SDR	55248	51255	56083	51402	56323	50869	57705	51671	59697	52597	43491	40666	32490	33880
Razem	106503		107485		107192		109376		112294		84157		66370	
Podział procentowy	51,87%	48,13%	52,18%	47,82%	52,54%	47,46%	52,76%	47,24%	53,16%	46,84%	51,68%	48,32%	48,95%	51,05%



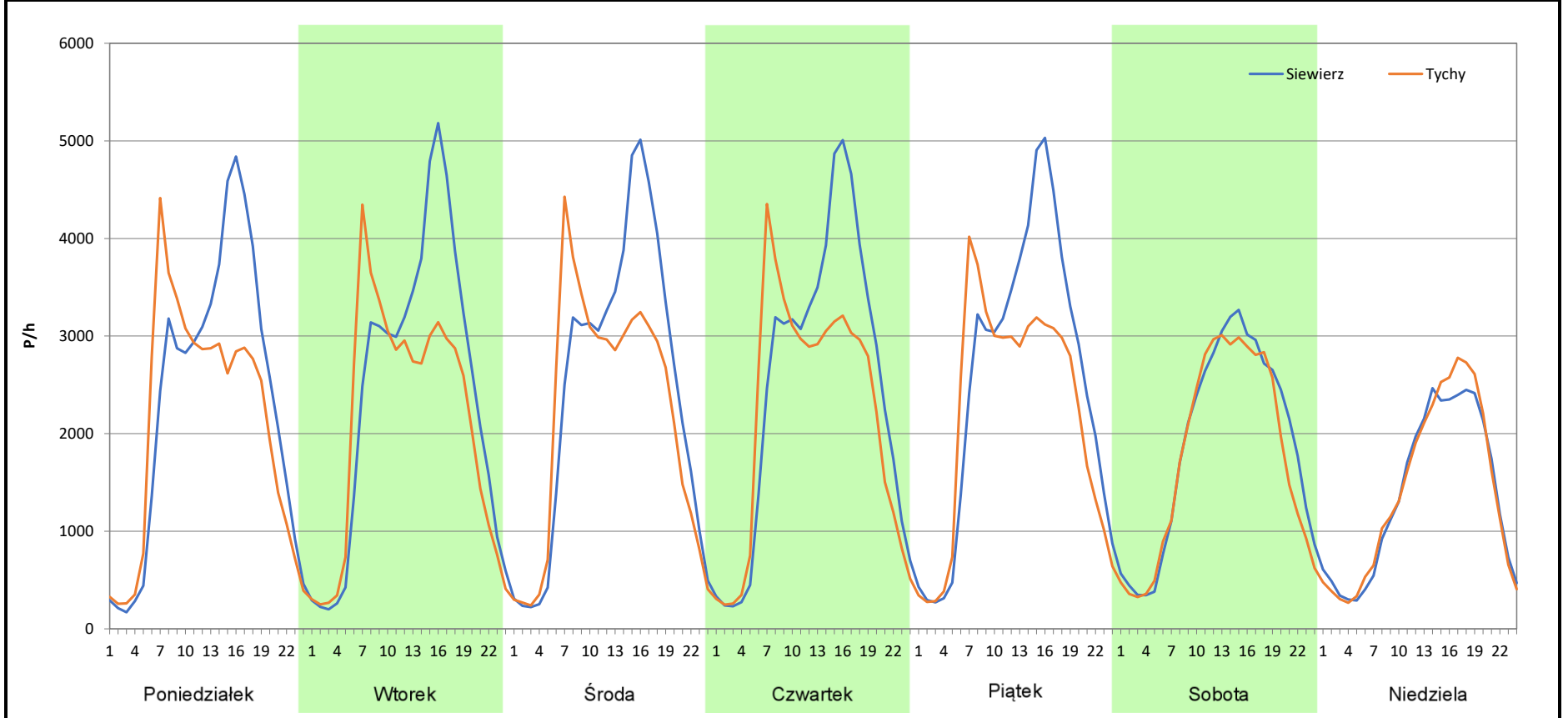
Analiza ruchu pojazdów ogółem w poszczególnych dniach tygodnia dla każdego miesiąca, w podziale na kierunki ruchu



Stacja nr 24017

Miejscowość: Katowice
Odcinek: Sosnowiec-Katowice
Typ stacji: 8+1
Miesiąc: Październik
Rok: 2025
Numer drogi: S86
Oddział: Katowice
R03_07-10_24017_2025

Dzień tygodnia	Poniedziałek		Wtorek		Środa		Czwartek		Piątek		Sobota		Niedziela	
	Siewierz	Tychy	Siewierz	Tychy	Siewierz	Tychy	Siewierz	Tychy	Siewierz	Tychy	Siewierz	Tychy	Siewierz	Tychy
Kierunek	55572	50059	57528	50584	58205	52249	59213	52448	60555	52651	44984	42269	32827	33616
SDR														
Razem	105631		108112		110454		111661		113206		87253		66443	
Podział procentowy	52,61%	47,39%	53,21%	46,79%	52,70%	47,30%	53,03%	46,97%	53,49%	46,51%	51,56%	48,44%	49,41%	50,59%



Analiza ruchu pojazdów ogółem w poszczególnych dniach tygodnia dla każdego miesiąca, w podziale na kierunki ruchu



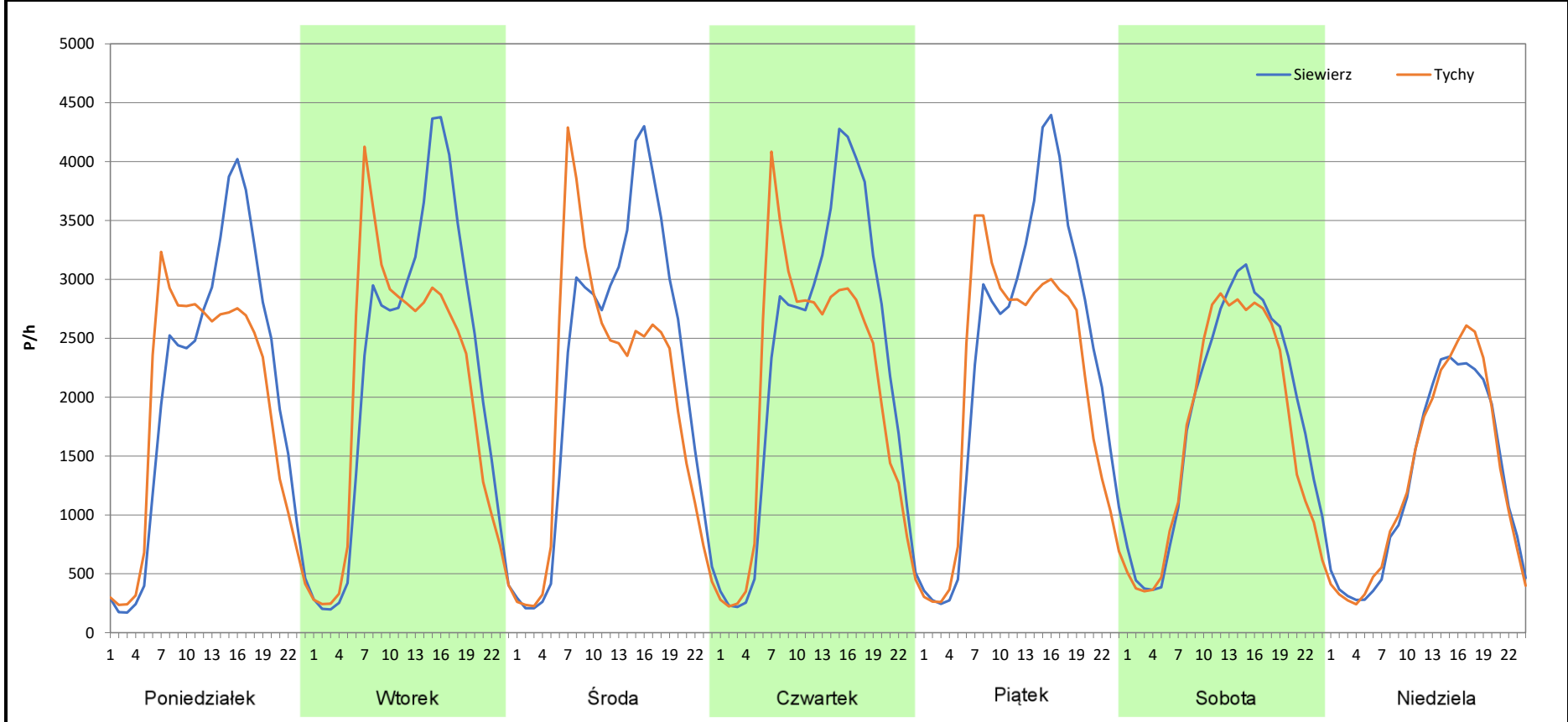
Stacja nr 24017

Miejscowość: Katowice
Odcinek: Sosnowiec-Katowice
Typ stacji: 8+1
Miesiąc: Listopad

Rok: 2025
Numer drogi: S86
Oddział: Katowice

R03_07-11_24017_2025

Dzień tygodnia	Poniedziałek		Wtorek		Środa		Czwartek		Piątek		Sobota		Niedziela	
	Siewierz	Tychy	Siewierz	Tychy	Siewierz	Tychy	Siewierz	Tychy	Siewierz	Tychy	Siewierz	Tychy	Siewierz	Tychy
Kierunek SDR	48353	45035	52666	48213	52996	46935	53907	48825	55709	50173	43778	40835	30400	31034
Razem	93388		100879		99931		102732		105882		84613		61434	
Podział procentowy	51,78%	48,22%	52,21%	47,79%	53,03%	46,97%	52,47%	47,53%	52,61%	47,39%	51,74%	48,26%	49,48%	50,52%



Analiza ruchu pojazdów ogółem w poszczególnych dniach tygodnia dla każdego miesiąca, w podziale na kierunki ruchu



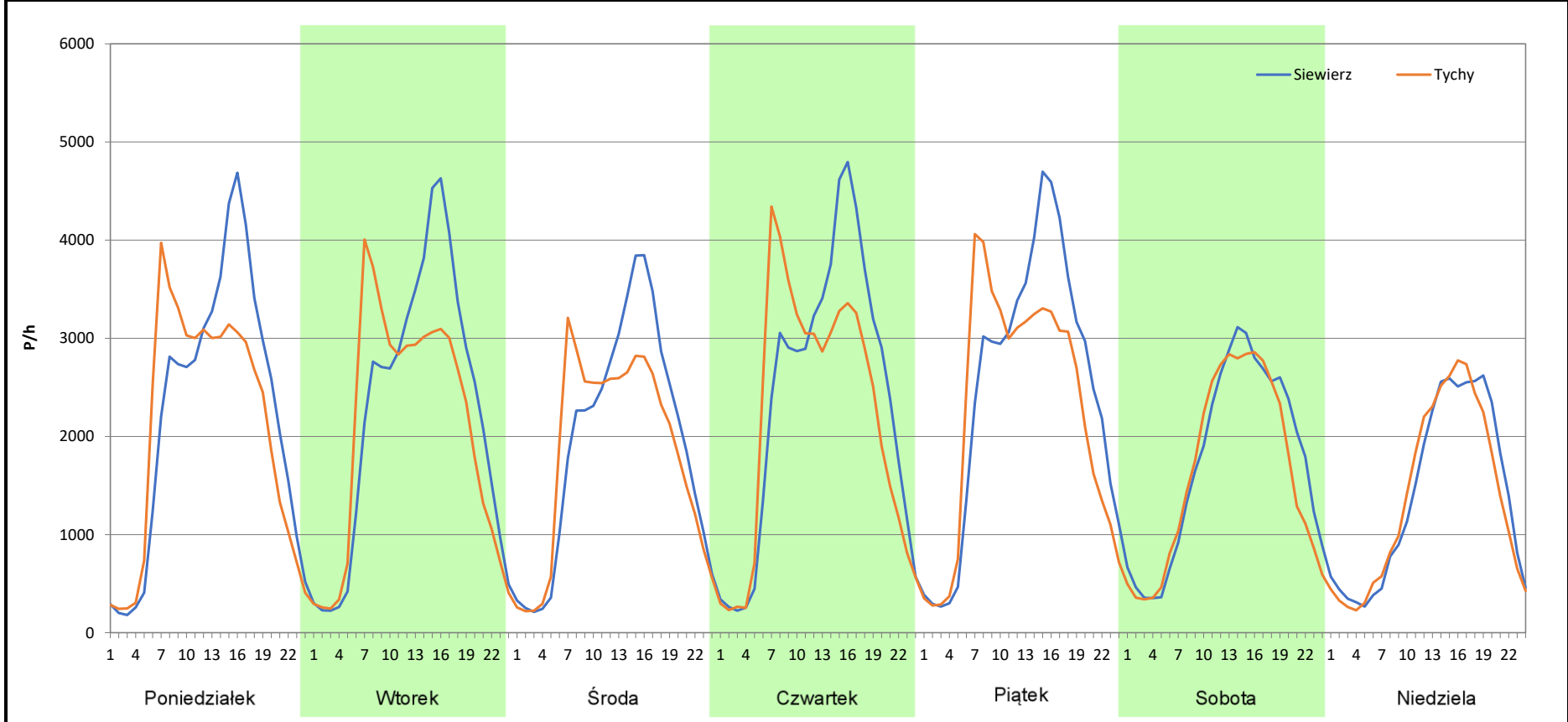
Stacja nr 24017

Miejscowość: Katowice
Odcinek: Sosnowiec-Katowice
Typ stacji: 8+1
Miesiąc: Grudzień

Rok: 2025
Numer drogi: S86
Oddział: Katowice

R03_07-12_24017_2025

Dzień tygodnia	Poniedziałek		Wtorek		Środa		Czwartek		Piątek		Sobota		Niedziela	
	Siewierz	Tychy	Siewierz	Tychy	Siewierz	Tychy	Siewierz	Tychy	Siewierz	Tychy	Siewierz	Tychy	Siewierz	Tychy
SDR	53092	49916	53472	49406	46407	43739	56792	52813	58947	54160	41665	39251	33510	32889
Razem	103008		102878		90146		109605		113107		80916		66399	
Podział procentowy	51,54%	48,46%	51,98%	48,02%	51,48%	48,52%	51,82%	48,18%	52,12%	47,88%	51,49%	48,51%	50,47%	49,53%



Analiza ruchu pojazdów ogółem w święta i dni okołoświąteczne, w podziale na kierunki ruchu
NOWY ROK i Święto Trzech Króli



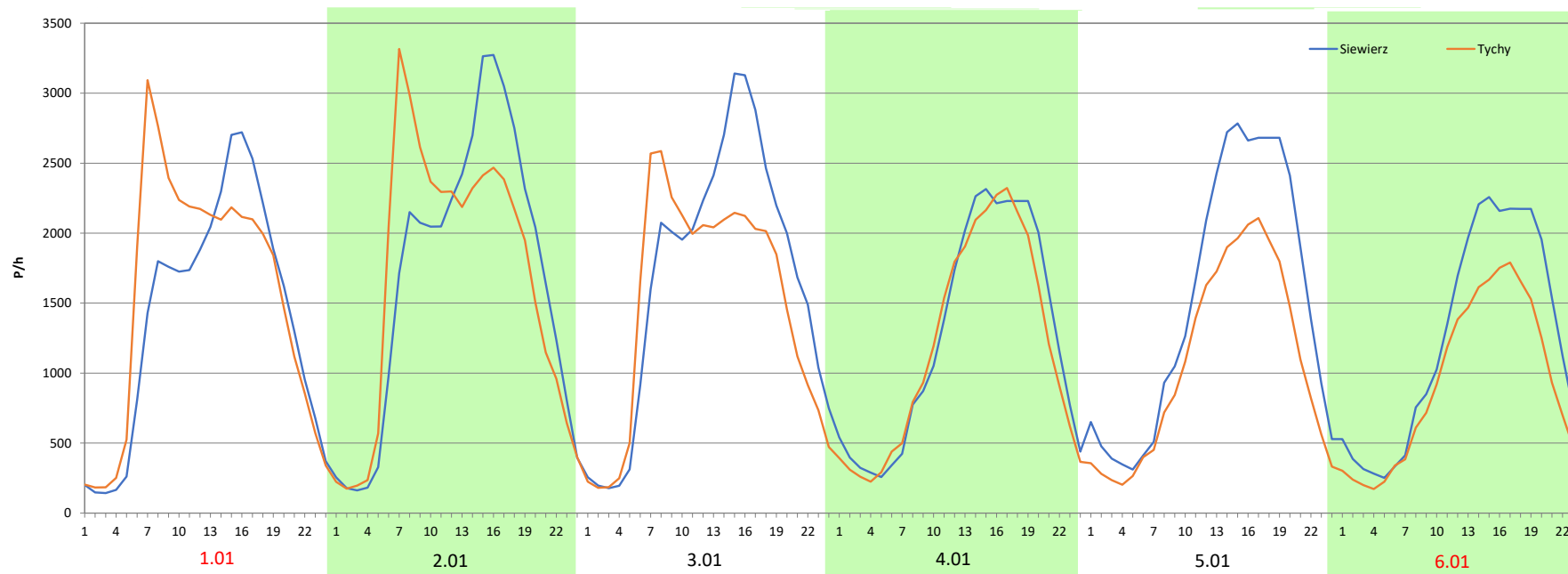
Stacja nr 24017

Miejscowość: Katowice
Odcinek: Sosnowiec-Katowice
Typ stacji: 8+1
Miesiąc: Styczeń

Rok: 2025
Numer drogi: S86
Oddział: Katowice

R03_08-1_24017_2025

Data Dzień tygodnia	1.01 Środa		2.01 Czwartek		3.01 Piątek		4.01 Sobota		5.01 Niedziela		6.01 Poniedziałek	
Kierunek	Siewierz	Tychy	Siewierz	Tychy	Siewierz	Tychy	Siewierz	Tychy	Siewierz	Tychy	Siewierz	Tychy
Dobowy ruch	33382	36922	40251	39871	40271	39878	40300	39879	40217	39423	40029	38274
Razem	70304		80122		80149		80179		79640		78303	
Podział procentowy	47,48%	52,52%	50,24%	49,76%	50,25%	49,75%	50,26%	49,74%	50,50%	49,50%	51,12%	48,88%
Udział SDRR	73,98%		84,32%		84,34%		84,38%		83,81%		82,40%	



Analiza ruchu pojazdów ogółem w święta i dni okołoswiąteczne, w podziale na kierunki ruchu WIELKANOC

 Generalna Dyrekcja Dróg Krajowych i Autostrad

Stacja nr 24017

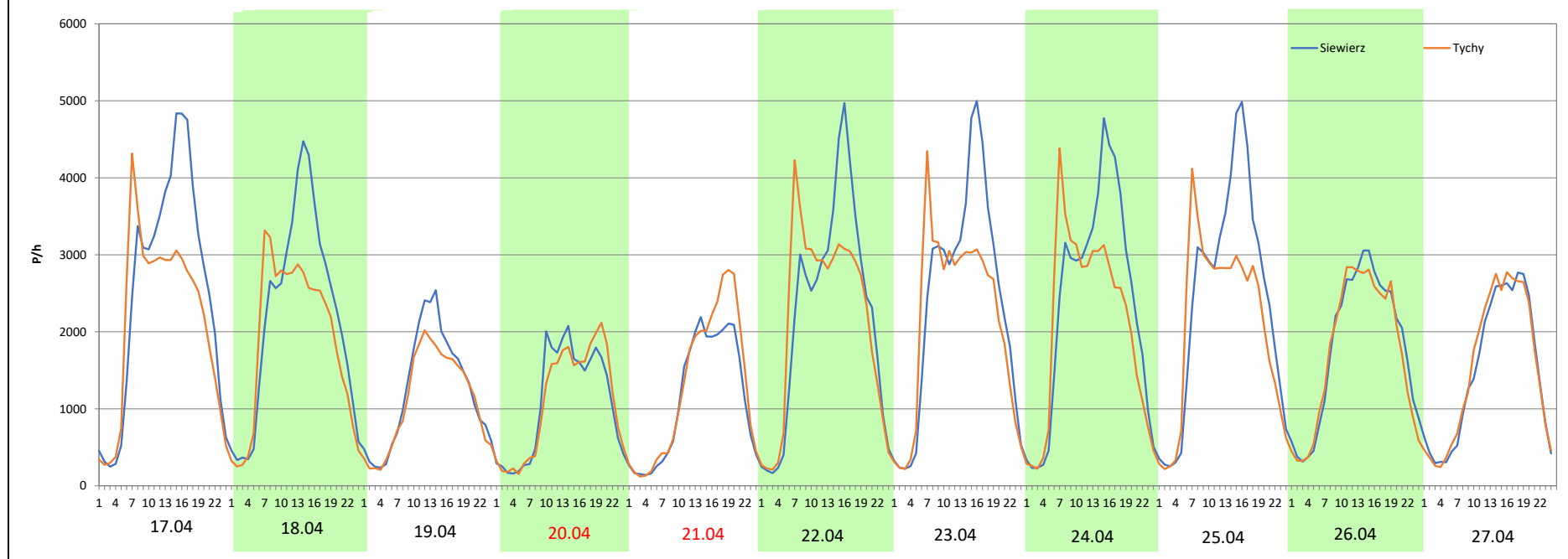
Miejscowość: Katowice
Odcinek: Sosnowiec-Katowice
Typ stacji: 8+1
Miesiąc: Marzec / Kwiecień

Rok: 2025
Numer drogi: S86
Oddział: Katowice

R03_08-2_24017_2025

Data Dzień tygodnia	17.04 Czwartek		18.04 Piątek		19.04 Sobota		20.04 Niedziela		21.04 Poniedziałek		22.04 Wtorek		23.04 Środa	
Kierunek	Siewierz	Tychy	Siewierz	Tychy	Siewierz	Tychy	Siewierz	Tychy	Siewierz	Tychy	Siewierz	Tychy	Siewierz	Tychy
Dobowy ruch	60381	51116	52326	44999	29739	26398	25970	26027	26863	30575	53209	51577	53325	51633
Razem	111497		97325		56137		51997		57438		104786		104958	
Podział procentowy	54,15%	45,85%	53,76%	46,24%	52,98%	47,02%	49,95%	50,05%	46,77%	53,23%	50,78%	49,22%	50,81%	49,19%
Udział SDRR	117,33%		102,42%		59,08%		54,72%		60,44%		110,27%		110,45%	

Data Dzień tygodnia	24.04 Czwartek		25.04 Piątek		26.04 Sobota		27.04 Niedziela	
Kierunek	Siewierz	Tychy	Siewierz	Tychy	Siewierz	Tychy	Siewierz	Tychy
Dobowy ruch	55977	49758	57628	49838	42839	41328	35497	36500
Razem	105735		107466		84167		71997	
Podział procentowy	52,94%	47,06%	53,62%	46,38%	50,90%	49,10%	49,30%	50,70%
Udział SDRR	111,27%		113,09%		88,57%		75,77%	



Analiza ruchu pojazdów ogółem w święta i dni okołoswiąteczne, w podziale na kierunki ruchu
1 - 3 MAJA

Stacja nr 24017

 **Generalna Dyrekcja Dróg Krajowych i Autostrad**

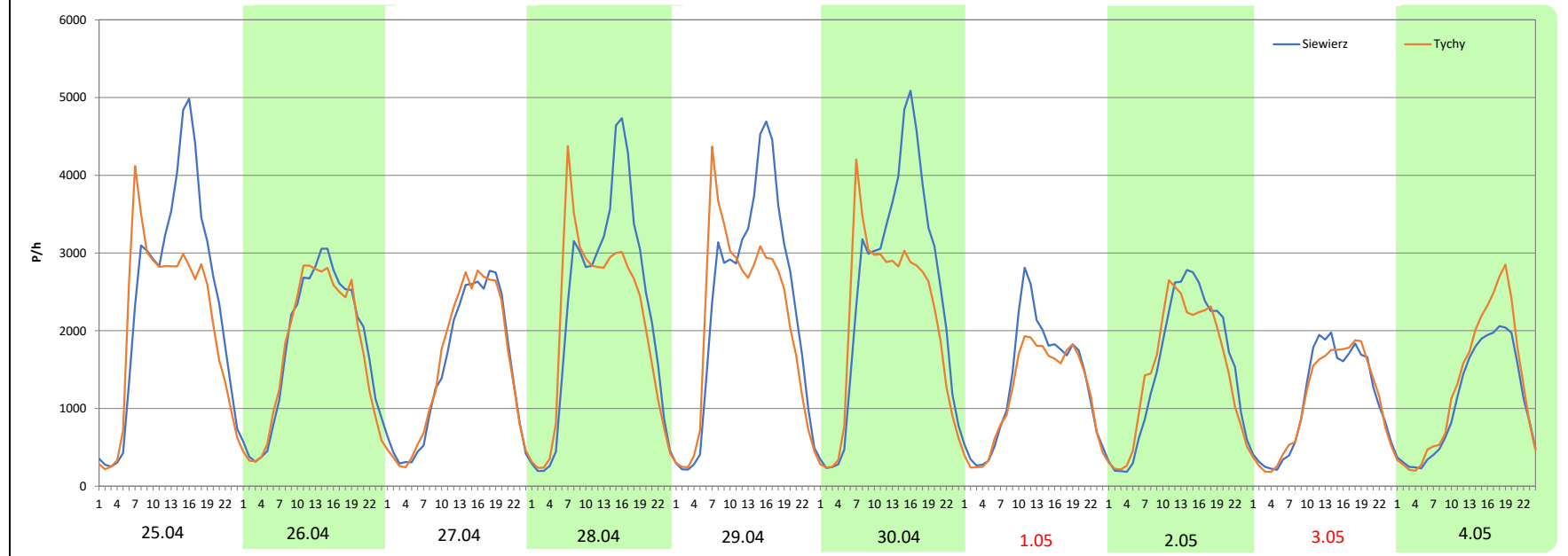
Miejscowość: Katowice
Odcinek: Sosnowiec-Katowice
Typ stacji: 8+1
Miesiąc: Maj

Rok: 2025
Numer drogi: S86
Oddział: Katowice

R03_08-3_24017_2025

Data Dzień tygodnia	25.04 Piątek		26.04 Sobota		27.04 Niedziela		28.04 Poniedziałek		29.04 Wtorek		30.04 Środa		1.05 Czwartek	
Kierunek	Siewierz	Tychy	Siewierz	Tychy	Siewierz	Tychy	Siewierz	Tychy	Siewierz	Tychy	Siewierz	Tychy	Siewierz	Tychy
Dobowy ruch	57628	49838	42839	41328	35497	36500	54337	49725	55701	50466	59876	50727	31676	28091
Razem	107466		84167		71997		104062		106167		110603		59767	
Podział procentowy	53,62%	46,38%	50,90%	49,10%	49,30%	50,70%	52,22%	47,78%	52,47%	47,53%	54,14%	45,86%	53,00%	47,00%
Udział SDRR	113,09%		88,57%		75,77%		109,51%		111,72%		116,39%		62,90%	

Data Dzień tygodnia	2.05 Piątek		3.05 Sobota		4.05 Niedziela	
Kierunek	Siewierz	Tychy	Siewierz	Tychy	Siewierz	Tychy
Dobowy ruch	36708	35653	26358	25971	26009	30574
Razem	72361		52329		56583	
Podział procentowy	50,73%	49,27%	50,37%	49,63%	45,97%	54,03%
Udział SDRR	76,15%		55,07%		59,54%	



Analiza ruchu pojazdów ogółem w święta i dni okołoswiąteczne, w podziale na kierunki ruchu
BOŻE CIAŁO

Stacja nr 24017



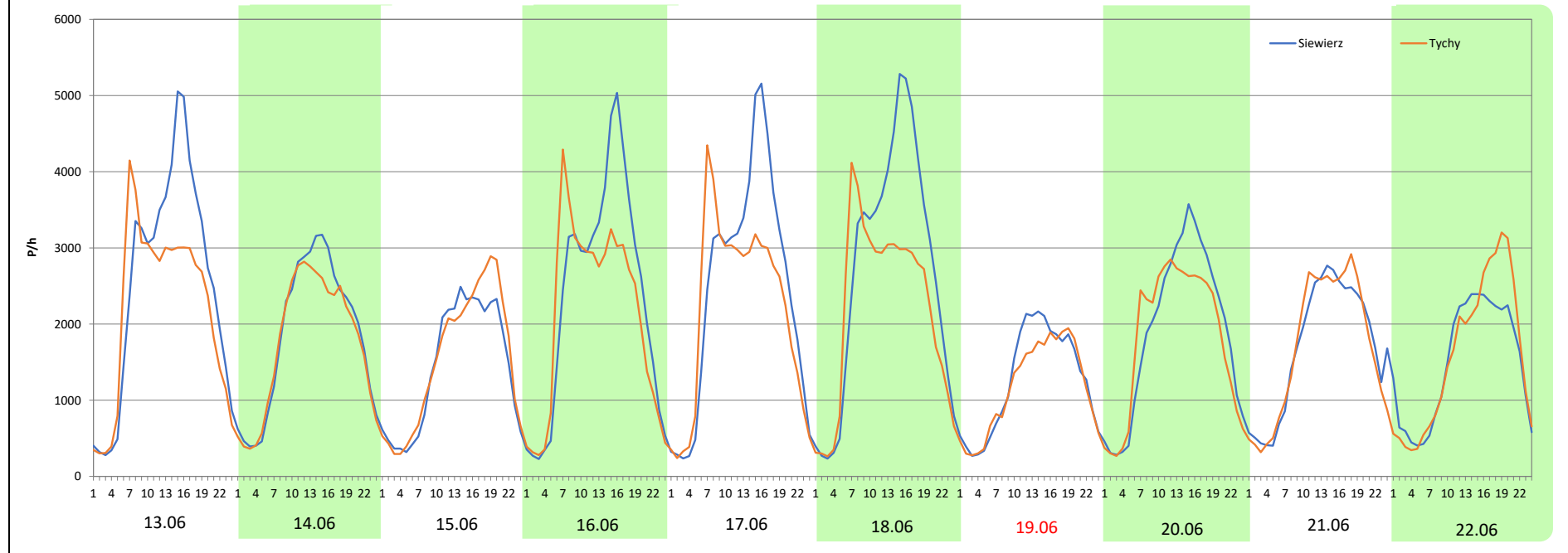
Miejscowość: Katowice
Odcinek: Sosnowiec-Katowice
Typ stacji: 8+1
Miesiąc: Maj

Rok: 2025
Numer drogi: S86
Oddział: Katowice

R03_08-4_24017_2025

Data Dzień tygodnia	13.06 Piątek		14.06 Sobota		15.06 Niedziela		16.06 Poniedziałek		17.06 Wtorek		18.06 Środa		19.06 Czwartek	
Kierunek	Siewierz	Tychy	Siewierz	Tychy	Siewierz	Tychy	Siewierz	Tychy	Siewierz	Tychy	Siewierz	Tychy	Siewierz	Tychy
Dobowy ruch	60398	52422	44143	41776	34423	36506	56405	50850	58594	52332	64224	52482	30077	28004
Razem	112820		85919		70929		107255		110926		116706		58081	
Podział procentowy	53,53%	46,47%	51,38%	48,62%	48,53%	51,47%	52,59%	47,41%	52,82%	47,18%	55,03%	44,97%	51,78%	48,22%
Udział SDRR	118,73%		90,42%		74,64%		112,87%		116,73%		122,81%		61,12%	

Data Dzień tygodnia	20.06 Piątek		21.06 Sobota		22.06 Niedziela	
Kierunek	Siewierz	Tychy	Siewierz	Tychy	Siewierz	Tychy
Dobowy ruch	45521	43239	40633	40685	35575	37747
Razem	88760		81318		73322	
Podział procentowy	51,29%	48,71%	49,97%	50,03%	48,52%	51,48%
Udział SDRR	93,41%		85,57%		77,16%	



**Analiza ruchu pojazdów ogółem w święta i dni okołoswiąteczne, w podziale na kierunki ruchu
WNIEBOWZIĘCIE NMP**



Stacja nr 24017

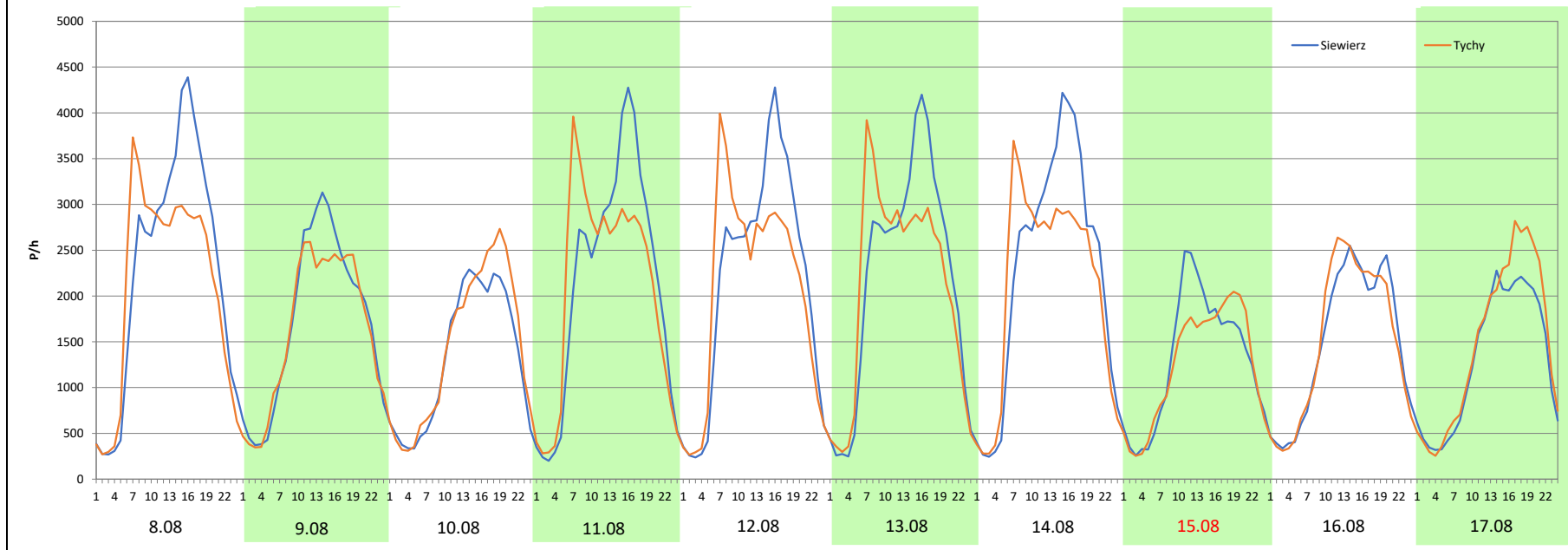
Miejscowość: Katowice
Odcinek: Sosnowiec-Katowice
Typ stacji: 8+1
Miesiąc: Sierpień

Rok: 2025
Numer drogi: S86
Oddział: Katowice

R03_08-5_24017_2025

Data Dzień tygodnia	8.08 Piątek		9.08 Sobota		10.08 Niedziela		11.08 Poniedziałek		12.08 Wtorek		13.08 Środa		14.08 Czwartek	
Kierunek	Siewierz	Tychy	Siewierz	Tychy	Siewierz	Tychy	Siewierz	Tychy	Siewierz	Tychy	Siewierz	Tychy	Siewierz	Tychy
Dobowy ruch	54580	50350	41103	39032	31704	34326	50820	49406	51621	49381	51927	50005	54248	50476
Razem	104930		80135		66030		100226		101002		101932		104724	
Podział procentowy	52,02%	47,98%	51,29%	48,71%	48,01%	51,99%	50,71%	49,29%	51,11%	48,89%	50,94%	49,06%	51,80%	48,20%
Udział SDRR	110,42%		84,33%		69,49%		105,47%		106,29%		107,27%		110,21%	

Data Dzień tygodnia	15.08 Piątek		16.08 Sobota		17.08 Niedziela	
Kierunek	Siewierz	Tychy	Siewierz	Tychy	Siewierz	Tychy
Dobowy ruch	31380	29869	35723	36161	31177	35048
Razem	61249		71884		66225	
Podział procentowy	51,23%	48,77%	49,70%	50,30%	47,08%	52,92%
Udział SDRR	64,45%		75,65%		69,69%	



Analiza ruchu pojazdów ogółem w święta i dni okołoświąteczne, w podziale na kierunki ruchu WSZYSTKICH ŚWIĘTYCH

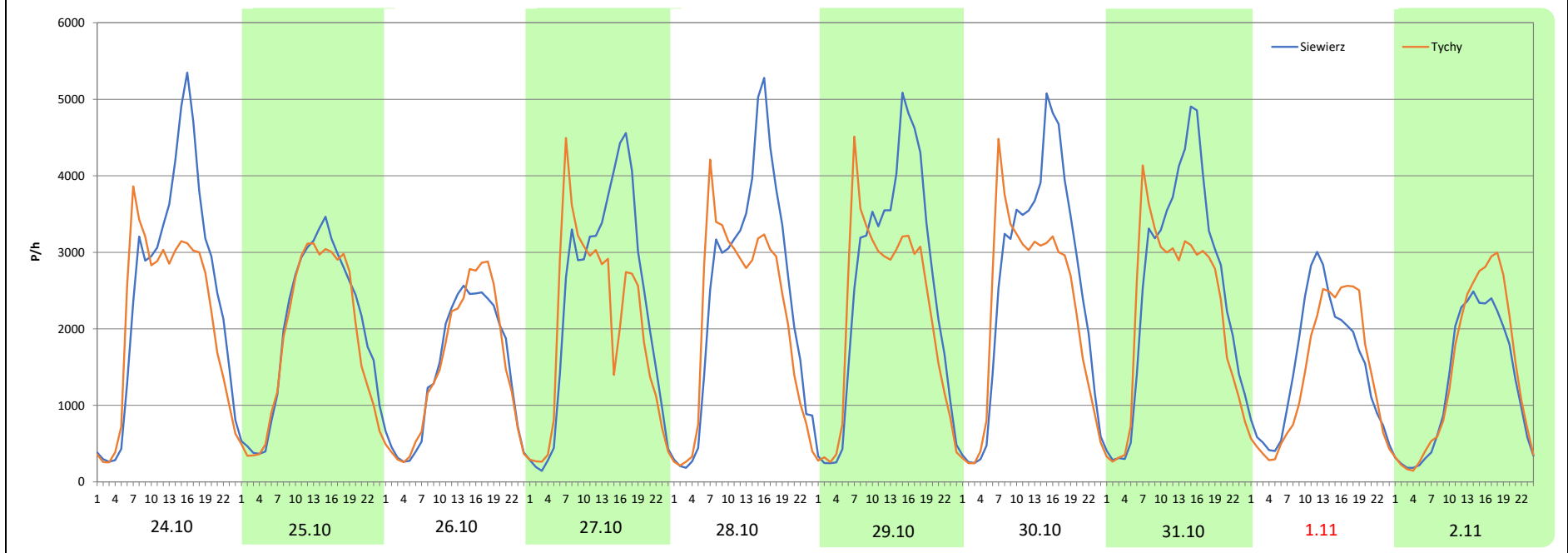
Stacja nr 24017

Miejscowość:	Katowice	Rok:	2025
Odcinek:	Sosnowiec-Katowice	Numer drogi:	S86
Typ stacji:	8+1	Oddział:	Katowice
Miesiąc:	Październik / Listopad		

R03_08-6_24017_2025

Data Dzień tygodnia	24.10 Piątek		25.10 Sobota		26.10 Niedziela		27.10 Poniedziałek		28.10 Wtorek		29.10 Środa		30.10 Czwartek	
Kierunek	Siewierz	Tychy	Siewierz	Tychy	Siewierz	Tychy	Siewierz	Tychy	Siewierz	Tychy	Siewierz	Tychy	Siewierz	Tychy
Dobowy ruch	60368	51594	47654	44267	34717	35225	55575	47919	58336	50901	60156	52192	61200	53377
Razem	111962		91921		69942		103494		109237		112348		114577	
Podział procentowy	53,92%	46,08%	51,84%	48,16%	49,64%	50,36%	53,70%	46,30%	53,40%	46,60%	53,54%	46,46%	53,41%	46,59%
Udział SDRR	117,82%		96,73%		73,60%		108,91%		114,95%		118,23%		120,57%	

Data Dzień tygodnia	31.10 Piątek		1.11 Sobota		2.11 Niedziela	
Kierunek	Siewierz	Tychy	Siewierz	Tychy	Siewierz	Tychy
Dobowy ruch	60895	52916	35784	33316	30252	33706
Razem	113811		69100		63958	
Podział procentowy	53,51%	46,49%	51,79%	48,21%	47,30%	52,70%
Udział SDRR	119,77%		72,72%		67,31%	



Analiza ruchu pojazdów ogółem w święta i dni okołoświąteczne, w podziale na kierunki ruchu
ŚWIĘTO NIEPODLEGŁOŚCI



Stacja nr 24017

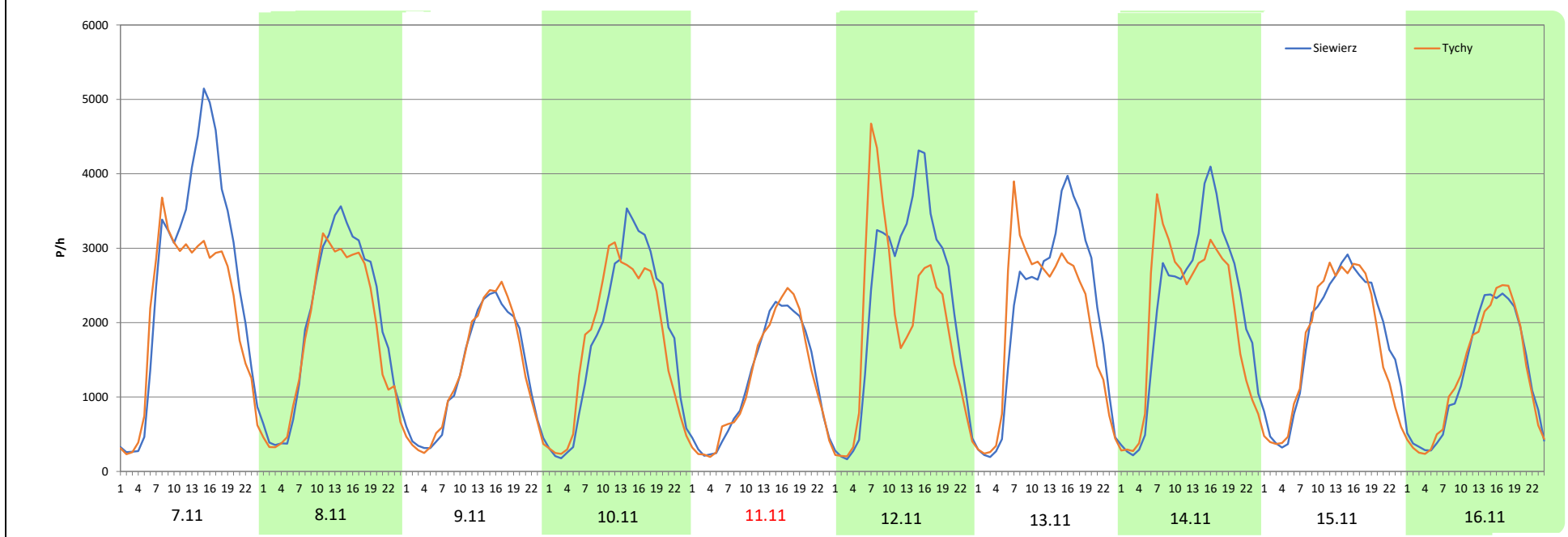
Miejscowość: Katowice
Odcinek: Sosnowiec-Katowice
Typ stacji: 8+1
Miesiąc: Listopad

Rok: 2025
Numer drogi: S86
Oddział: Katowice

R03_08-7_24017_2025

Data Dzień tygodnia	7.11 Piątek		8.11 Sobota		9.11 Niedziela		10.11 Poniedziałek		11.11 Wtorek		12.11 Środa		13.11 Czwartek	
Kierunek	Siewierz	Tychy	Siewierz	Tychy	Siewierz	Tychy	Siewierz	Tychy	Siewierz	Tychy	Siewierz	Tychy	Siewierz	Tychy
Dobowy ruch	62265	51051	47269	43131	31075	31082	43509	41784	28903	28697	53815	46330	50752	47530
Razem	113316		90400		62157		85293		57600		100145		98282	
Podział procentowy	54,95%	45,05%	52,29%	47,71%	49,99%	50,01%	51,01%	48,99%	50,18%	49,82%	53,74%	46,26%	51,64%	48,36%
Udział SDRR	119,25%		95,13%		65,41%		89,76%		60,61%		105,39%		103,43%	

Data Dzień tygodnia	14.11 Piątek		15.11 Sobota		16.11 Niedziela	
Kierunek	Siewierz	Tychy	Siewierz	Tychy	Siewierz	Tychy
Dobowy ruch	52374	49649	42364	40448	30889	30896
Razem	102023		82812		61785	
Podział procentowy	51,34%	48,66%	51,16%	48,84%	49,99%	50,01%
Udział SDRR	107,36%		87,15%		65,02%	



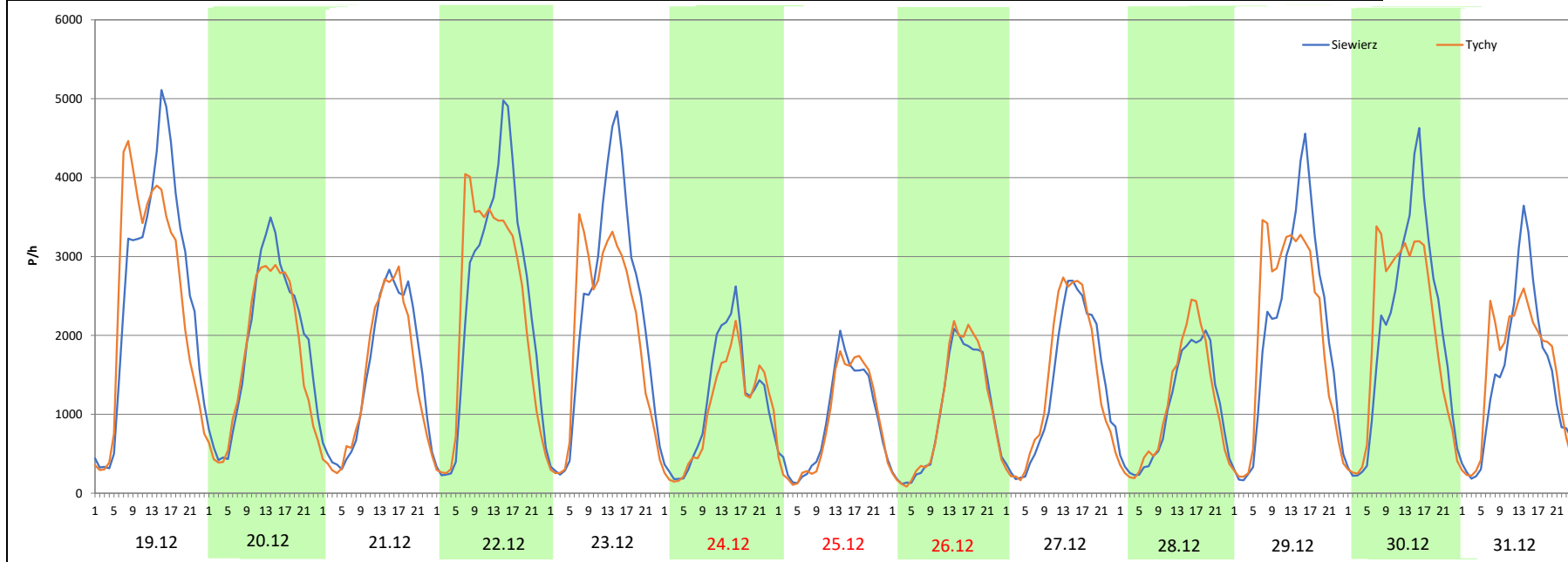
Analiza ruchu pojazdów ogółem w święta i dni okołoswiąteczne, w podziale na kierunki ruchu
BOŻE NARODZENIE Generalna Dyrekcja Dróg Krajowych i Autostrad

Stacja nr 24017

Miejscowość: Katowice **Rok:** 2025
Odcinek: Sosnowiec-Katowice **Numer drogi:** 586
Typ stacji: 8+1 **Oddział:** Katowice
Miesiąc: Grudzień R03_08-8_24017_2025

Data Dzień tygodnia	19.12 Piątek		20.12 Sobota		21.12 Niedziela		22.12 Poniedziałek		23.12 Wtorek		24.12 Środa		25.12 Czwartek	
Kierunek	Siewierz	Tychy	Siewierz	Tychy	Siewierz	Tychy	Siewierz	Tychy	Siewierz	Tychy	Siewierz	Tychy	Siewierz	Tychy
Dobowy ruch	62409	59668	45265	41271	35800	33956	57882	54919	54082	47632	27838	25031	21861	21202
Razem	122077		86536		69756		112801		101714		52869		43063	
Podział procentowy	51,12%	48,88%	52,31%	47,69%	51,32%	48,68%	51,31%	48,69%	53,17%	46,83%	52,65%	47,35%	50,77%	49,23%
Udział SDRR	128,47%		91,07%		73,41%		118,71%		107,04%		55,64%		45,32%	

Data Dzień tygodnia	26.12 Piątek		27.12 Sobota		28.12 Niedziela		29.12 Poniedziałek		30.12 Wtorek		31.12 Środa	
Kierunek	Siewierz	Tychy	Siewierz	Tychy	Siewierz	Tychy	Siewierz	Tychy	Siewierz	Tychy	Siewierz	Tychy
Dobowy ruch	23851	24552	32382	33059	25027	25994	48995	48377	49219	47888	35969	36741
Razem	48403		65441		51021		97372		97107		72710	
Podział procentowy	49,28%	50,72%	49,48%	50,52%	49,05%	50,95%	50,32%	49,68%	50,69%	49,31%	49,47%	50,53%
Udział SDRR	50,94%		68,87%		53,69%		102,47%		102,19%		76,52%	




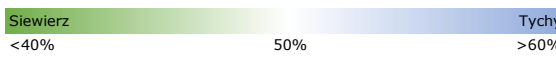

Proporcja dobowego natężenia ruchu do SDRR, dla każdego dnia w roku, w podziale na pojazdy ogółem												
Stacja nr 24017												
Miejscowość:	Katowice					Rok:	2025					
Odcinek:	Sosnowiec-Katowice					Numer drogi:	S86					
Typ stacji:	8+1					Oddział:	Katowice					
R03_10-1_24017_2025												
	Miesiąc											
	1	2	3	4	5	6	7	8	9	10	11	12
liczba dni w miesiącu	31	28	31	30	31	30	31	31	30	31	30	31
średni udział w miesiącu [%]	94,6	98,6	98,8	100,5	99,5	104,5	99,5	98,4	104,2	105,6	97,7	98,1
R03_10-2_24017_2025												
24017	Proporcja ruchu dziennego do średniego dobowego ruchu rocznego [%]											
	1	2	3	4	5	6	7	8	9	10	11	12
1	74,0	88,5	88,5	109,0	62,9	76,8	113,1	109,4	106,4	114,1	72,7	105,0
2	84,3	68,2	68,2	110,9	76,1	110,7	111,6	83,3	110,9	116,4	67,3	105,8
3	79,4	102,8	102,8	112,2	55,1	112,6	113,0	60,8	108,5	120,0	108,5	107,7
4	61,2	98,8	98,8	115,1	59,5	114,9	113,5	105,9	115,7	89,5	112,6	109,2
5	64,8	107,6	107,6	87,8	108,1	115,3	84,4	105,4	117,5	68,3	116,6	113,6
6	53,6	110,5	110,5	61,8	111,2	122,2	68,2	106,9	84,5	109,6	118,2	89,9
7	74,3	113,8	113,8	108,7	111,9	88,2	109,3	108,6	70,0	111,7	119,2	75,9
8	107,6	88,5	88,5	110,9	114,4	64,9	110,5	110,4	115,1	115,7	95,1	106,4
9	110,5	68,2	68,2	112,6	116,1	113,6	109,1	84,3	113,1	116,3	65,4	108,3
10	113,8	102,8	102,8	113,5	87,4	115,8	113,2	69,5	115,4	119,2	89,8	112,0
11	88,5	98,8	98,8	114,7	69,8	116,1	114,5	105,5	115,3	89,3	60,6	110,5
12	68,2	107,6	107,6	89,9	108,8	118,4	82,7	106,3	118,0	67,6	105,4	115,0
13	102,8	110,5	110,5	82,3	110,3	118,7	64,0	107,3	89,3	114,0	103,4	90,8
14	98,8	113,8	113,8	111,1	112,3	90,4	110,4	110,2	64,7	113,4	107,4	76,5
15	107,6	88,5	88,5	112,4	110,0	74,6	111,3	64,5	113,7	116,0	87,1	109,4
16	110,5	68,2	68,2	115,3	113,6	112,9	112,5	75,6	113,4	116,7	65,0	118,0
17	113,8	102,8	102,8	117,3	85,2	116,7	111,3	69,7	112,8	118,9	96,3	122,4
18	88,5	98,8	98,8	102,4	66,2	122,8	115,7	106,9	116,0	91,7	102,3	126,4
19	68,2	107,6	107,6	59,1	108,2	61,1	84,4	107,5	119,0	70,1	101,9	128,5
20	102,8	110,5	110,5	54,7	111,5	93,4	69,4	108,5	91,2	112,2	102,5	91,1
21	98,8	113,8	113,8	60,4	113,6	85,6	107,3	109,7	75,0	114,9	106,9	73,4
22	107,6	88,5	88,5	110,3	113,4	77,2	105,8	110,2	112,3	117,2	87,2	118,7
23	110,5	68,2	68,2	113,2	120,4	113,4	105,6	82,1	113,0	117,5	60,7	107,0
24	113,8	102,8	102,8	111,3	89,0	114,0	106,6	66,9	114,5	117,8	98,5	55,6
25	88,5	98,8	98,8	113,1	73,7	116,7	107,9	107,2	113,4	96,7	103,6	45,3
26	68,2	107,6	107,6	88,6	105,6	117,8	79,3	107,4	118,2	73,6	96,8	50,9
27	102,8	110,5	110,5	75,8	106,2	118,6	60,8	108,5	89,1	108,9	108,3	68,9
28	98,8	113,8	113,8	109,5	106,8	88,5	98,1	109,8	69,6	115,0	112,2	53,7
29	107,6		89,8	111,7	107,3	76,7	105,9	111,3	112,8	118,2	86,7	102,5
30	110,5		64,9	116,4	108,6	113,1	107,5	82,2	115,1	120,6	64,9	102,2
31	113,8		111,9		89,3		107,9	79,9		119,8		76,5

Legenda



 niedziele i święta

Nierównomierność kierunkowa dla każdego dnia w roku, dla pojazdów ogółem												
											 Generalna Dyrekcja Dróg Krajowych i Autostrad	
						Stacja nr 24017						
Miejscowość:		Katowice				Rok:		2025				
Odcinek:		Sosnowiec-Katowice				Numer drogi:		S86				
Typ stacji:		8+1				Oddział:		Katowice				
R03_11_24017_2025												
24017	Proporcja ruchu dziennego do średniego dobowego ruchu rocznego [%]											
	1	2	3	4	5	6	7	8	9	10	11	12
1	52,5	48,1	48,1	46,4	47,0	51,4	47,1	48,3	49,7	47,3	48,2	48,2
2	49,8	49,6	49,6	46,8	49,3	48,3	47,5	48,6	49,0	46,9	52,7	47,8
3	47,2	48,2	48,2	46,6	49,6	47,2	47,5	51,9	47,7	46,7	47,6	47,9
4	48,7	48,0	48,0	46,6	54,0	47,1	46,6	49,0	47,5	48,9	47,2	47,6
5	41,7	47,8	47,8	48,9	48,2	46,4	48,5	49,1	47,2	50,7	47,2	47,4
6	42,8	47,8	47,8	50,9	47,5	45,8	51,6	48,8	48,8	48,1	45,6	48,0
7	51,5	47,5	47,5	47,4	47,8	47,8	48,1	48,7	52,0	47,0	45,1	49,7
8	47,8	48,1	48,1	47,2	47,2	51,3	47,5	48,0	47,7	47,5	47,7	48,0
9	47,8	49,6	49,6	47,1	48,1	47,6	47,4	48,7	47,7	47,4	50,0	47,7
10	47,5	48,2	48,2	46,8	49,4	47,1	47,3	52,0	47,3	46,4	49,0	47,6
11	48,1	48,0	48,0	46,5	51,0	46,9	46,7	49,3	47,0	48,3	49,8	47,6
12	49,6	47,8	47,8	48,8	48,5	46,4	47,8	48,9	47,6	50,7	46,3	47,3
13	48,2	47,8	47,8	50,5	47,9	46,5	51,2	49,1	48,8	47,9	48,4	48,4
14	48,0	47,5	47,5	47,4	47,6	48,6	48,0	48,2	51,0	46,7	48,7	49,2
15	47,8	48,1	48,1	47,2	47,7	51,5	47,6	48,8	48,1	48,0	48,8	47,7
16	47,8	49,6	49,6	46,6	47,0	47,4	47,8	50,3	47,6	47,3	50,0	48,4
17	47,5	48,2	48,2	45,8	49,1	47,2	47,6	52,9	47,5	46,8	48,9	49,2
18	48,1	48,0	48,0	46,2	51,0	45,0	46,9	48,3	47,1	48,4	48,7	49,2
19	49,6	47,8	47,8	47,0	48,9	48,2	48,7	49,2	46,3	50,6	48,9	48,9
20	48,2	47,8	47,8	50,1	47,8	48,7	51,3	49,0	47,6	47,3	48,9	47,7
21	48,0	47,5	47,5	53,2	47,5	50,0	50,1	49,7	50,5	46,9	48,8	48,7
22	47,8	48,1	48,1	49,2	47,2	51,5	48,4	48,7	47,6	47,3	48,6	48,7
23	47,8	49,6	49,6	47,5	47,2	47,7	48,3	49,2	47,4	46,8	50,2	46,8
24	47,5	48,2	48,2	47,1	48,6	47,0	48,3	51,5	47,4	46,1	47,5	47,3
25	48,1	48,0	48,0	46,4	50,5	47,2	47,8	48,2	47,4	48,2	47,6	49,2
26	49,6	47,8	47,8	49,1	47,9	46,3	48,7	47,9	46,3	50,4	45,4	50,7
27	48,2	47,8	47,8	50,7	47,4	46,7	52,1	47,7	48,1	46,3	47,5	50,5
28	48,0	47,5	47,5	47,8	47,5	48,5	49,1	47,7	50,7	46,6	47,3	50,9
29	47,8		49,0	47,5	46,3	51,0	48,8	47,1	47,5	46,5	47,9	49,7
30	47,8		50,8	45,9	46,3	48,1	48,5	48,1	47,4	46,6	49,5	49,3
31	47,5		48,7		48,5		48,4	49,3		46,5		50,5

Legenda		Tychy	*WNK = $\frac{N_{poj./24h} \text{ (kierunek P)}}{N_{poj./24h} \text{ (kierunek P+L)}}$
	<40%	50%	>60%
	 niedziele i święta		

Dobowe wahania ruchu pojazdów ogółem w podziale na kierunki



Generalna Dyrekcja
Dróg Krajowych i Autostrad

Stacja nr 24017

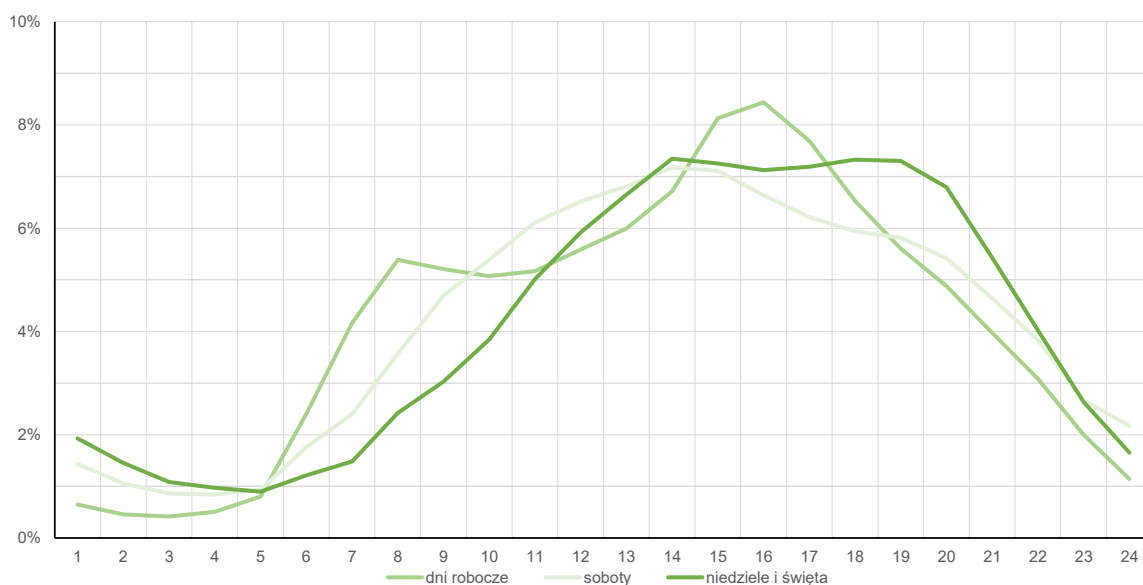
Miejscowość: Katowice
Odcinek: Sosnowiec-Katowice
Typ stacji: 8+1

Rok: 2025
Numer drogi: S86
Oddział: Katowice

Średni dobowy rozkład natężenia ruchu

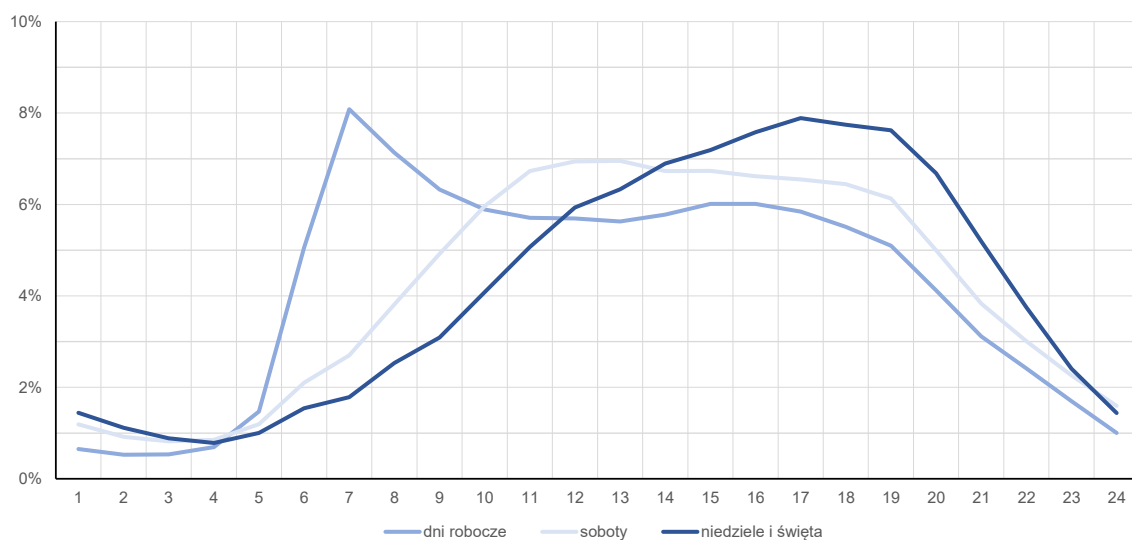
R03_12-1_24017_2025

Kierunek: Siewierz



R03_12-2_24017_2025

Kierunek: Tychy



Struktura rodzajowa ruchu wg pomiarów automatycznych

Stacja nr 24017

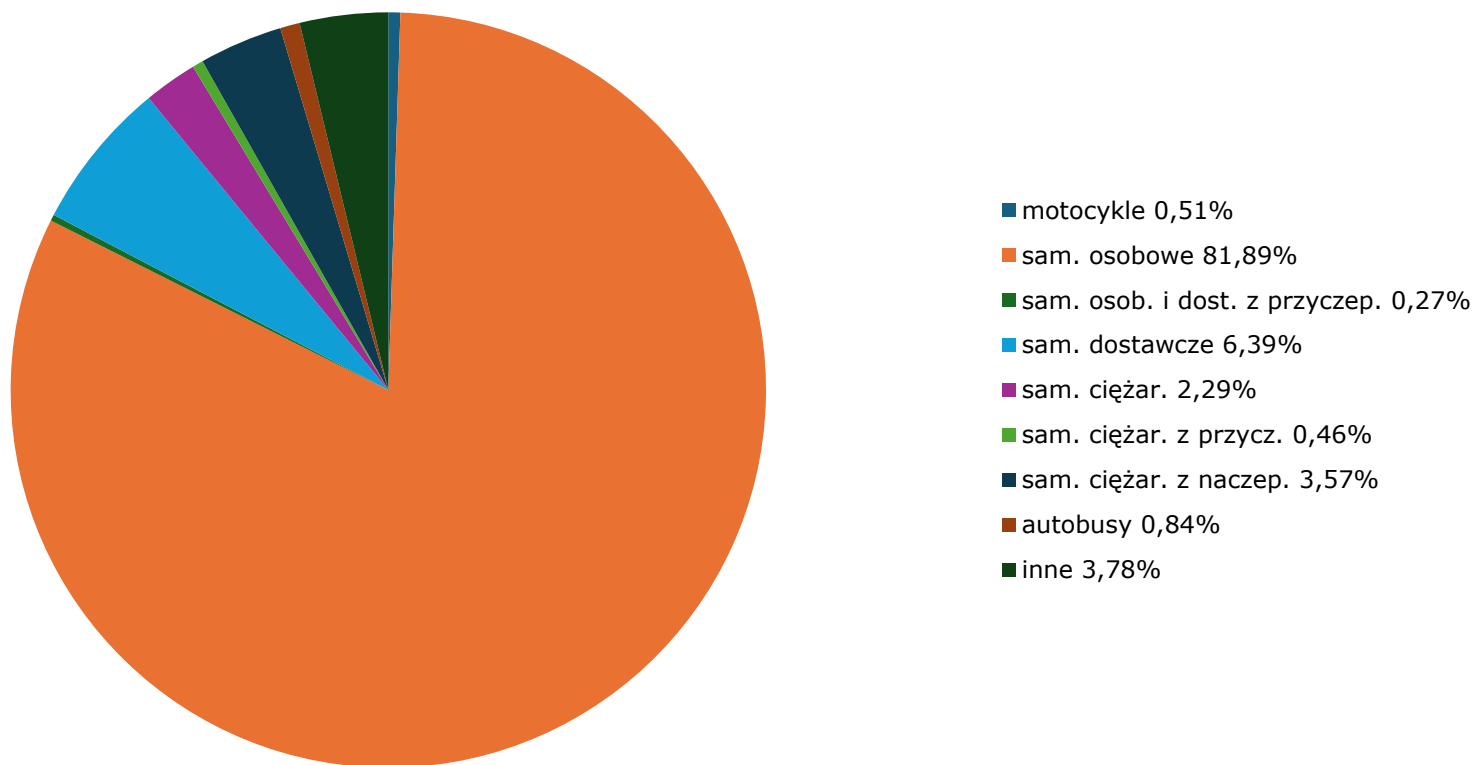


Generalna Dyrekcja
Dróg Krajowych i Autostrad

Miejscowość: Katowice
Odcinek: Sosnowiec-Katowice
Typ stacji: 8+1
Za okres od 23.01.2025 do 31.12.2025 (8+1)

Rok: 2025
Numer drogi: S86
Oddział: Katowice
R04_03_24017_2025

Rodzajowa struktura ruchu wg pomiarów automatycznych w 2025 roku



Rozkłady prędkości pojazdów samochodowych



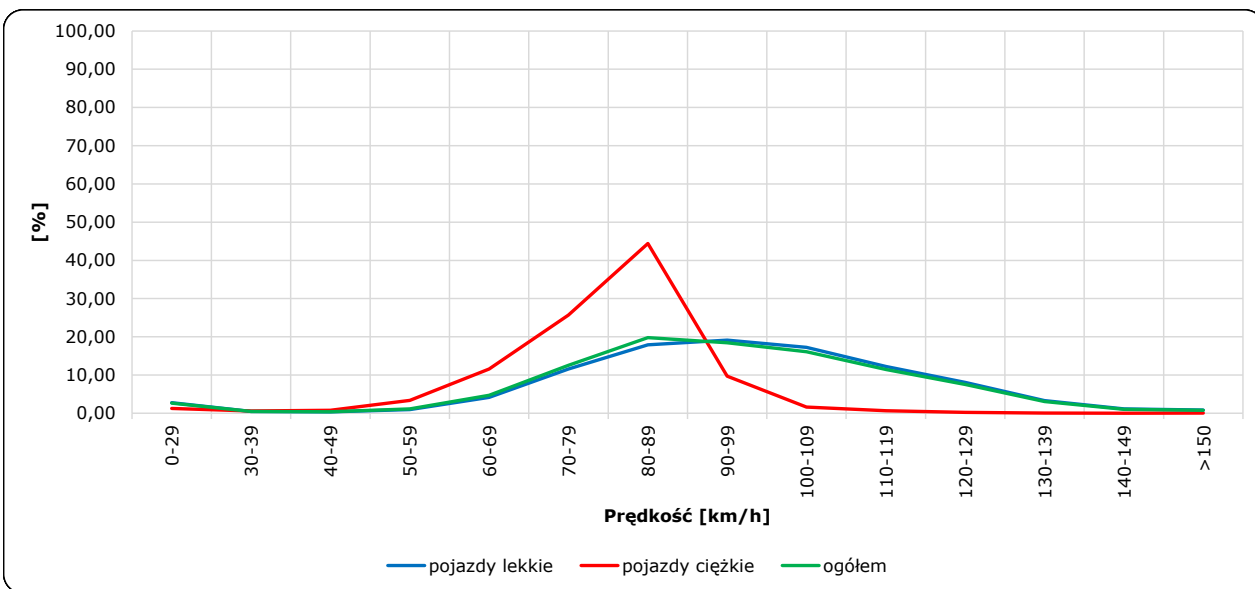
Stacja nr 24017

Miejscowość: Katowice
 Odcinek: Sosnowiec-Katowice
 Typ stacji: 8+1

Rok: 2025
 Numer drogi: S86
 Oddział: Katowice

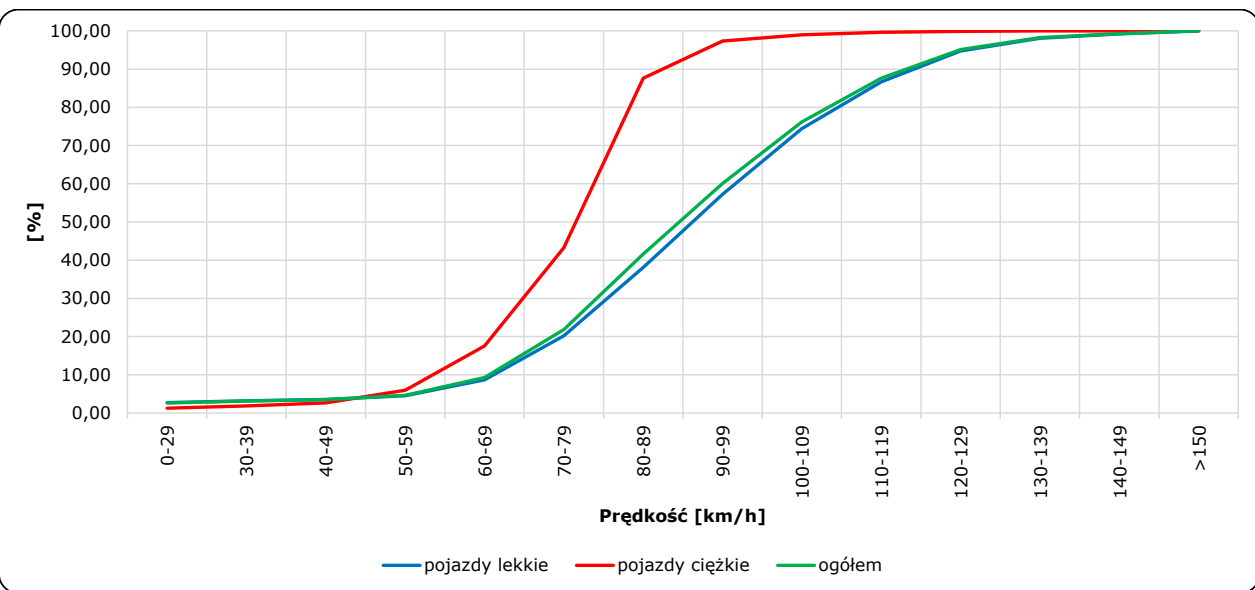
R06_02-1_24017_2025

Rozkład prędkości



R06_02-2_24017_2025

Dystrybuanta prędkości



Zestawienie 200 godzin o największym natężeniu ruchu w roku Generalna Dyrekcja Dróg Krajowych i Autostrad

Stacja nr 24017

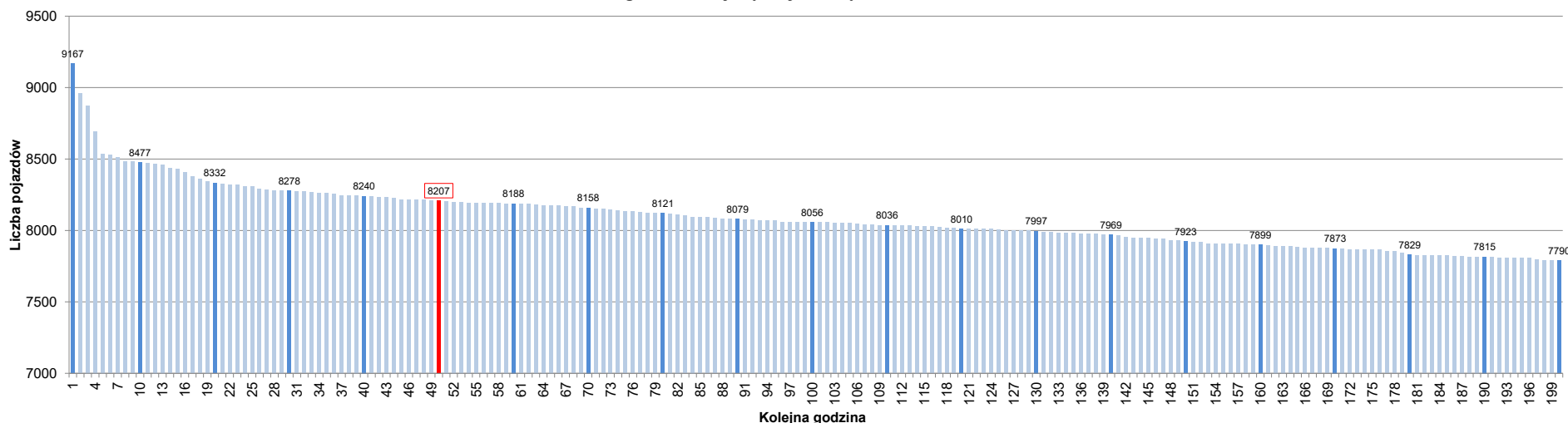
Miejscowość: Katowice
 Odcinek: Sosnowiec-Katowice
 Typ stacji: 8+1
 Rok: 2025
 Numer drogi: S86
 Oddział: Katowice

R07_02-1_24017_2025

Udział ruchu w godzinach o największym natężeniu w roku w odniesieniu do SDRR w 2025 roku [%]																					
SDRR	1	10	20	30	40	50	60	70	80	90	100	110	120	130	140	150	160	170	180	190	200
95026	9167	8477	8278	8240	8240	8207	8188	8158	8121	8079	8056	8036	8010	7997	7969	7923	7899	7873	7829	7815	7790
Udział proc.	10%	9%	9%	9%	9%	9%	9%	9%	9%	9%	8%	8%	8%	8%	8%	8%	8%	8%	8%	8%	8%
Data	18.12.25	22.10.25	15.09.25	10.06.25	16.09.25	18.06.25	25.06.25	16.09.25	14.04.25	01.07.25	15.07.25	11.07.25	15.05.25	09.10.25	25.09.25	17.07.25	02.07.25	25.04.25	30.06.25	09.06.25	
Nr dnia	4	3	1	2	2	3	3	2	1	2	2	5	4	4	3	4	4	3	5	1	1
Godzina	16	16	16	15	16	16	16	15	16	16	16	15	16	15	16	16	17	16	15	15	15

R07_02-2_24017_2025

200 godzin o największym natężeniu w roku



Oznaczenia:
 - Wartości natężeni kolejnych 200 godzin
 - Wartości co dziesiątej wartości z posród 200 godzin
 - Wartości 50-tej godziny

SDRR: 95026 poj./dobę