

Zakres czasowy: **2025**

Raport dla stacji **24007**

Numer **24007**
Typ **8+1**
Oddział **Katowice**
Miejscowość **Bielsko-Biała**



SPIS TREŚCI

R00 Zbiorcze i podsumowujące	1
R00_01 Karta charakterystyki stacji ciągłych pomiarów ruchu	1
R02 Rozwój ruchu w latach	2
R02_03 Rozwój ruchu pojazdów ogółem dla poszczególnych stacji	2
R02_03C Rozwój ruchu pojazdów ciężkich dla poszczególnych stacji	3
R03 Wahania ruchu i ruch w poszczególne dni tygodnia	4
R03_01 Średni dobowy ruchu pojazdów ogółem w poszczególnych miesiącach i dniach tygodnia wraz ze wskaźnikami charakteryzującymi sezonowe (miesięczne) i tygodniowe wahania ruchu w odniesieniu do SDRR	4
R03_02 Sezonowe i tygodniowe wahania ruchu pojazdów ogółem dla danej stacji	5
R03_03 Dobowe wahania ruchu dla wybranych dni tygodnia dla pojazdów ogółem wraz z dystrybuantą	6
R03_04 Uśrednione dobowe rozkłady ruchu dla wybranych dni tygodnia, dla pojazdów lekkich i ciężkich	7
R03_07 Analiza ruchu pojazdów ogółem w poszczególnych dniach tygodnia dla każdego miesiąca, w podziale na kierunki ruchu	8
R03_08 Analiza ruchu w święta i dni okolicy świąteczne	20
R03_10 Proporcja dobowego natężenia ruchu do SDRR, dla każdego dnia w roku, dla pojazdów ogółem	28
R03_11 Nierównomierność kierunkowa dla każdego dnia w roku, dla pojazdów ogółem	29
R03_12 Dobowe wahania ruchu w podziale na kierunki oraz na pojazdy ogółem	30
R04 Struktura rodzajowa ruchu	31
R04_03 Wykres rodzajowej struktury ruchu wg pomiarów ręcznych lub automatycznych	31
R06 Rozkład prędkości pojazdów	32
R06_02 Rozkład prędkości pojazdów – wykres i dystrybuanta	32
R07 Godziny o największym natężeniu i charakter ruchu	33
R07_02 Zestawienie 200 godzin o największym natężeniu ruchu w roku, dla obu kierunków łącznie	33

Karta charakterystyki stacji ciągłych pomiarów ruchu

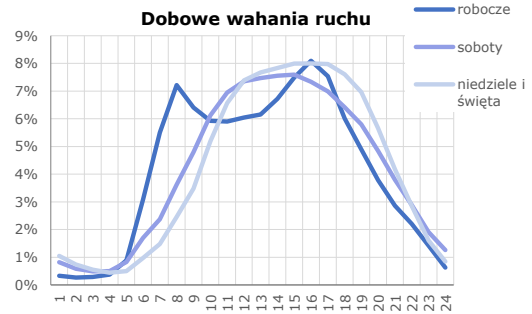
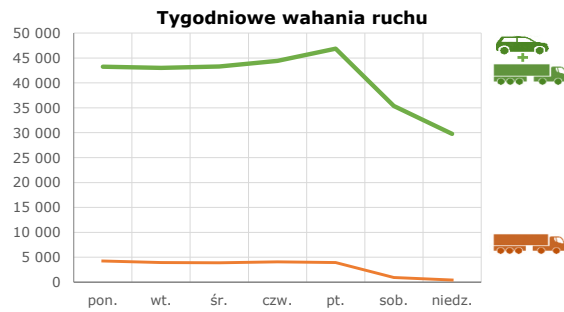
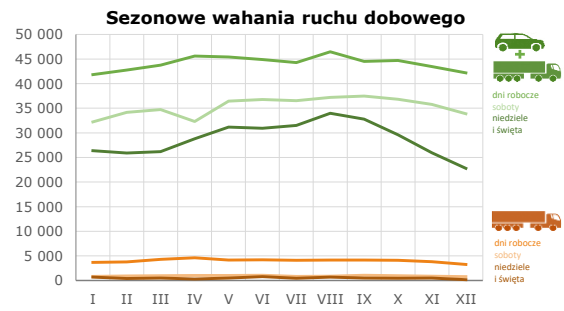
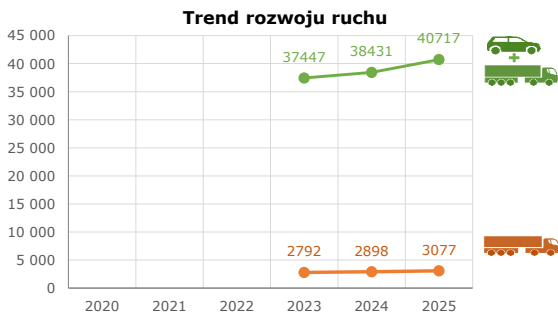
Stacja nr 24007



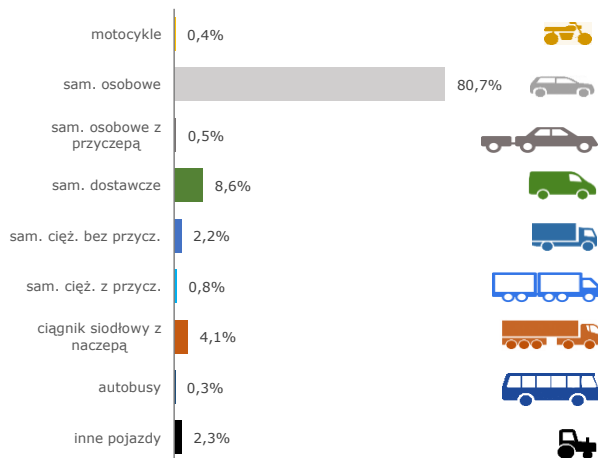
Generalna Dyrekcja Dróg Krajowych i Autostrad

Nr stacji: 24007
Typ stacji: 8+1
Lokalizacja: Bielsko-Biała
Numer drogi: S52b
Pikietaż: 28,250

Stacja działa od: 01.01.2023
Charakter ruchu: G
Liczba dni w archiwizacji: 365
Procent doszacowanych godzin: 6,52%

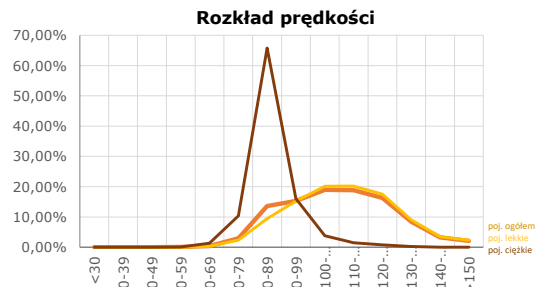


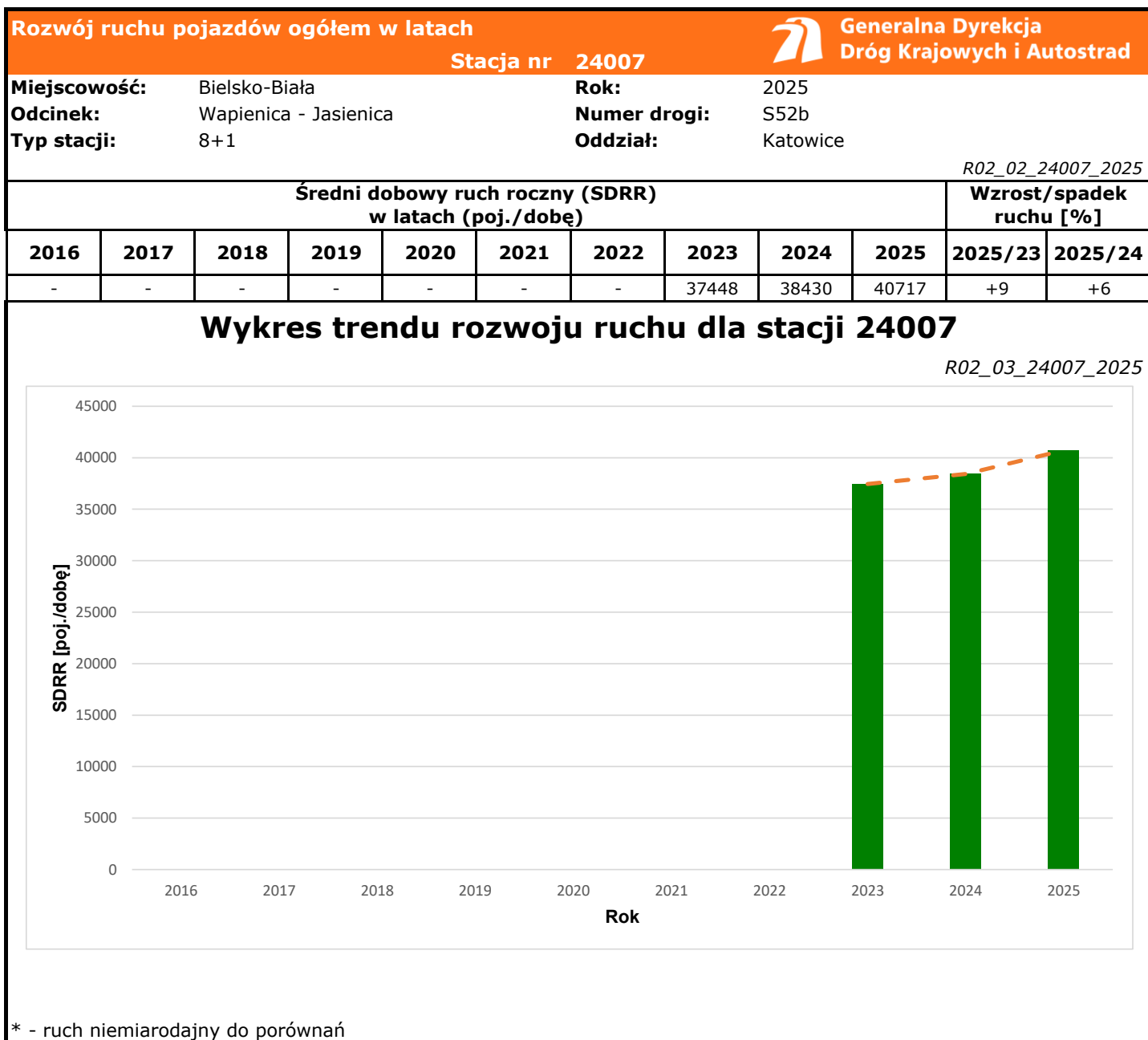
Struktura rodzajowa ruchu

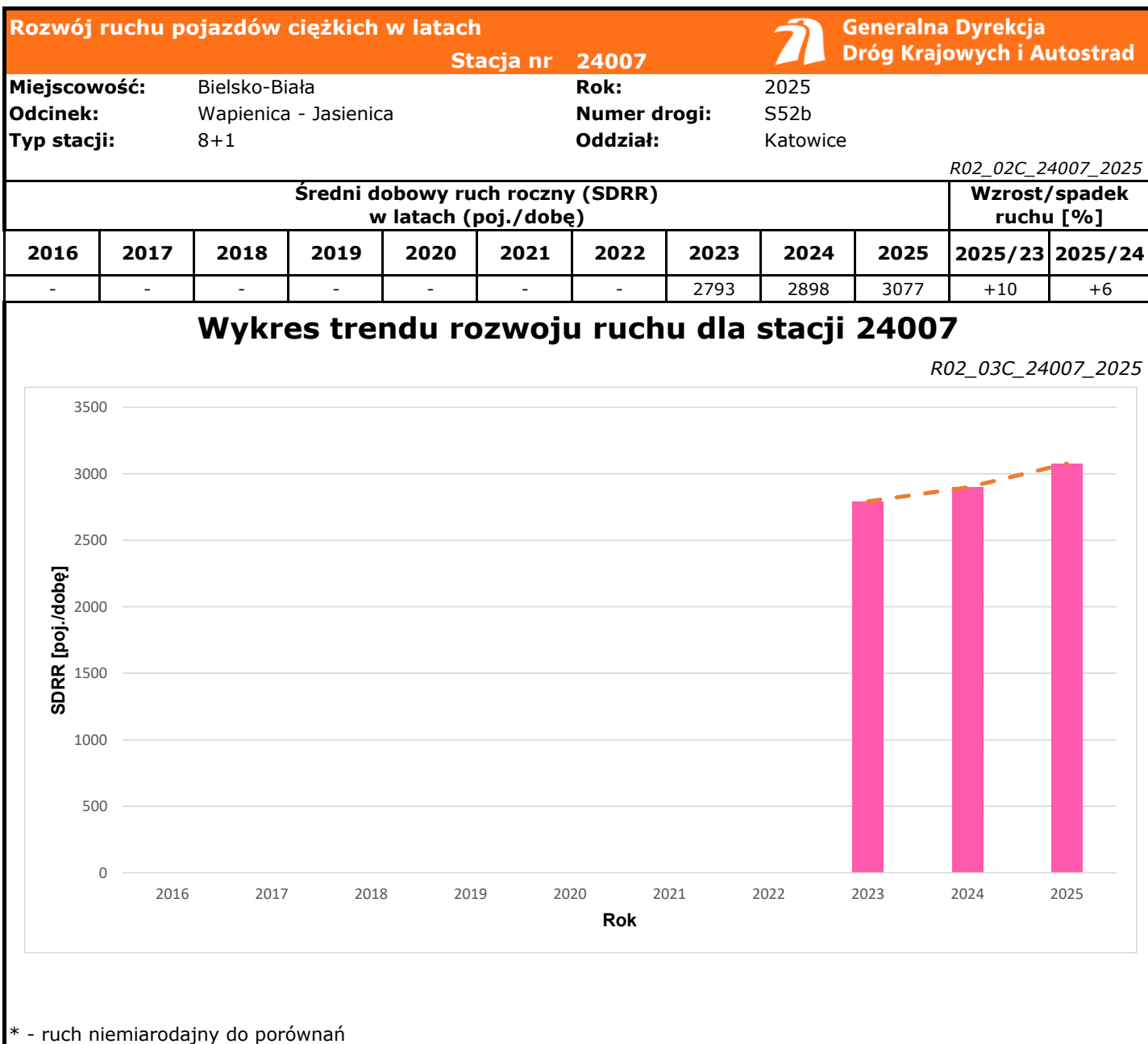



Godzina 50-ta

Natężenie: 3747
 Udział proc.: 9%
 Dzień: 28.03.2025 (piątek)
 Godzina: 17







Średni dobowy ruch dla poszczególnych dni tygodnia w poszczególnych miesiącach roku														
Stacja nr 24007												 Generalna Dyrekcja Dróg Krajowych i Autostrad		
Miejscowość:		Bielsko-Biała					Rok:		2025					
Odcinek:		Wapienica - Jasienica					Numer drogi:		S52b					
Typ stacji:		8+1					Oddział:		Katowice					
Ruch ogółem														
R03_01_24007_2025														
Dni tygodnia:		Styczeń	Luty	Marzec	Kwiecień	Maj	Czerwiec	Lipiec	Sierpień	Wrzesień	Październik	Listopad	Grudzień	Cały rok
1. Poniedziałki	a	42156	41668	42376	44232	44551	44268	43571	45224	43533	43493	41582	42486	43262
	b	1,102	1,065	1,060	1,071	1,058	1,061	1,053	1,043	1,040	1,050	1,043	1,112	1,063
	c	0,974	0,963	0,980	1,022	1,030	1,023	1,007	1,045	1,006	1,005	0,961	0,982	1,000
2. Wtorki	a	39326	41887	42616	44945	44036	43954	43118	45412	43292	43885	42127	41463	43005
	b	1,028	1,070	1,066	1,088	1,046	1,053	1,042	1,047	1,035	1,059	1,056	1,085	1,056
	c	0,914	0,974	0,991	1,045	1,024	1,022	1,003	1,056	1,007	1,020	0,980	0,964	1,000
3. Środy	a	42992	42549	43075	46581	45148	45149	43813	45990	43289	43554	42162	35171	43290
	b	1,124	1,087	1,078	1,128	1,072	1,082	1,059	1,060	1,034	1,051	1,057	0,920	1,063
	c	0,993	0,983	0,995	1,076	1,043	1,043	1,012	1,062	1,000	1,006	0,974	0,812	1,000
4. Czwartki	a	41620	42326	43537	45932	46138	44692	43756	47321	44318	44599	44191	44408	44403
	b	1,088	1,082	1,089	1,112	1,096	1,071	1,058	1,091	1,059	1,077	1,108	1,162	1,091
	c	0,937	0,953	0,980	1,034	1,039	1,007	0,985	1,066	0,998	1,004	0,995	1,000	1,000
5. Piątki	a	43104	45476	47215	46348	47236	46347	47243	48452	48222	48025	47363	47329	46863
	b	1,127	1,162	1,181	1,122	1,122	1,111	1,142	1,117	1,152	1,159	1,188	1,238	1,151
	c	0,920	0,970	1,008	0,989	1,008	0,989	1,008	1,034	1,029	1,025	1,011	1,010	1,000
6. Soboty	a	32232	34161	34734	32315	36463	36760	36548	37219	37480	36825	35777	33876	35365
	b	0,842	0,873	0,869	0,782	0,866	0,881	0,884	0,858	0,896	0,889	0,897	0,886	0,869
	c	0,911	0,966	0,982	0,914	1,031	1,039	1,033	1,052	1,060	1,041	1,012	0,958	1,000
7. Niedziele	a	27288	25882	26187	32873	29361	33120	31516	33921	32794	29607	25692	28933	29765
	b	0,713	0,661	0,655	0,796	0,697	0,794	0,762	0,782	0,784	0,715	0,644	0,757	0,731
	c	0,917	0,870	0,880	1,104	0,986	1,113	1,059	1,140	1,102	0,995	0,863	0,972	1,000
8. Dni robocze	a	41840	42781	43764	45607	45422	44882	44300	46480	44531	44710	43485	42172	44164
	b	1,094	1,093	1,095	1,104	1,079	1,076	1,071	1,072	1,064	1,079	1,091	1,103	1,085
	c	0,947	0,969	0,991	1,033	1,028	1,016	1,003	1,052	1,008	1,012	0,985	0,955	1,000
9. Święta	a	25936	-	-	26766	32097	28775	-	34038	-	-	26045	19716	27624
	b	0,678	-	-	0,648	0,762	0,690	-	0,785	-	-	0,653	0,516	0,678
	c	0,939	-	-	0,969	1,162	1,042	-	1,232	-	-	0,943	0,714	1,000
10. Niedziele i święta	a	26387	25882	26187	28802	31185	30947	31516	33980	32794	29607	25927	22788	28833
	b	0,690	0,661	0,655	0,697	0,741	0,742	0,762	0,783	0,784	0,715	0,650	0,596	0,708
	c	0,915	0,898	0,908	0,999	1,082	1,073	1,093	1,179	1,137	1,027	0,899	0,790	1,000
11. Wszystkie dni	a	38260	39136	39963	41308	42108	41730	41367	43370	41847	41427	39875	38217	40717
	b	1,000	1,000	1,000	1,000	1,000	1,000	1,000	1,000	1,000	1,000	1,000	1,000	1,000
	c	0,940	0,961	0,981	1,015	1,034	1,025	1,016	1,065	1,028	1,017	0,979	0,939	1,000

Legenda:

a = średni dobowy ruch danego dnia (dni) tygodnia

b = $\frac{\text{średni dobowy ruch danego dnia (dni) tygodnia w miesiącu}}{\text{średni dobowy ruch we wszystkie dni miesiąca}}$

c = $\frac{\text{średni dobowy ruch danego dnia (dni) tygodnia w miesiącu}}{\text{średni dobowy ruch danego dnia (dni) tygodnia w roku}}$

Sezonowe i tygodniowe wahania ruchu dobowego pojazdów ogółem w latach



Generalna Dyrekcja
Dróg Krajowych i Autostrad

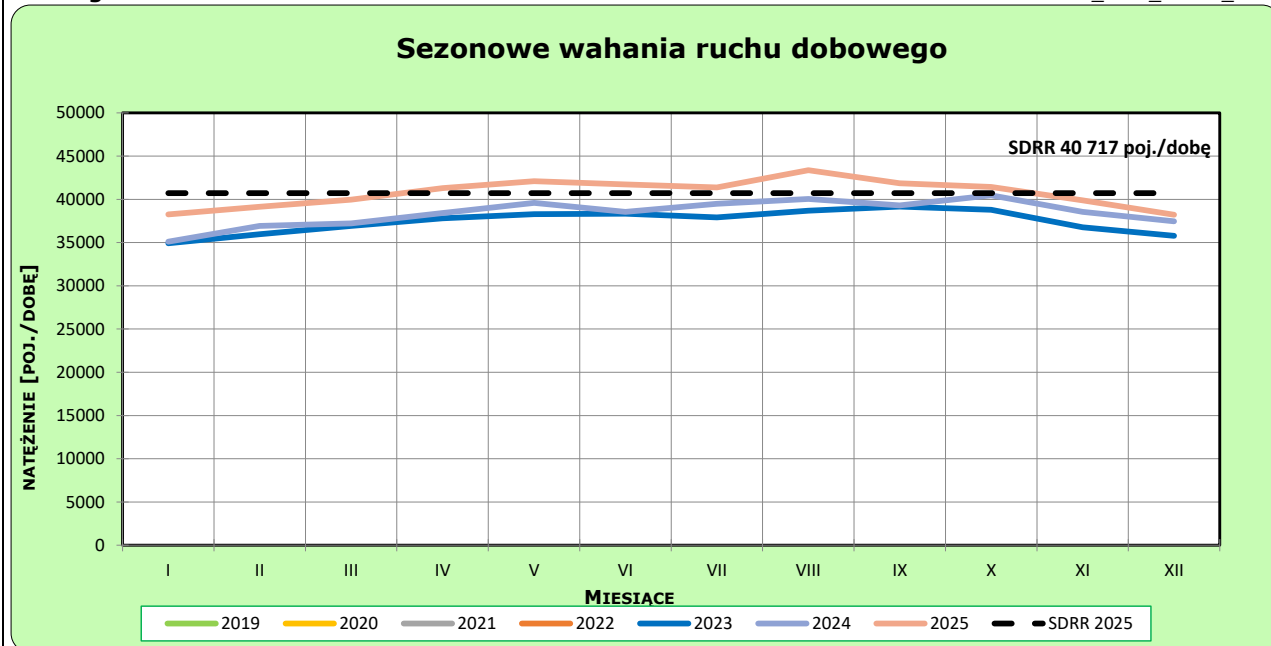
Stacja nr 24007

Miejscowość: Bielsko-Biała
Odcinek: Wapienica - Jasienica
Typ stacji: 8+1

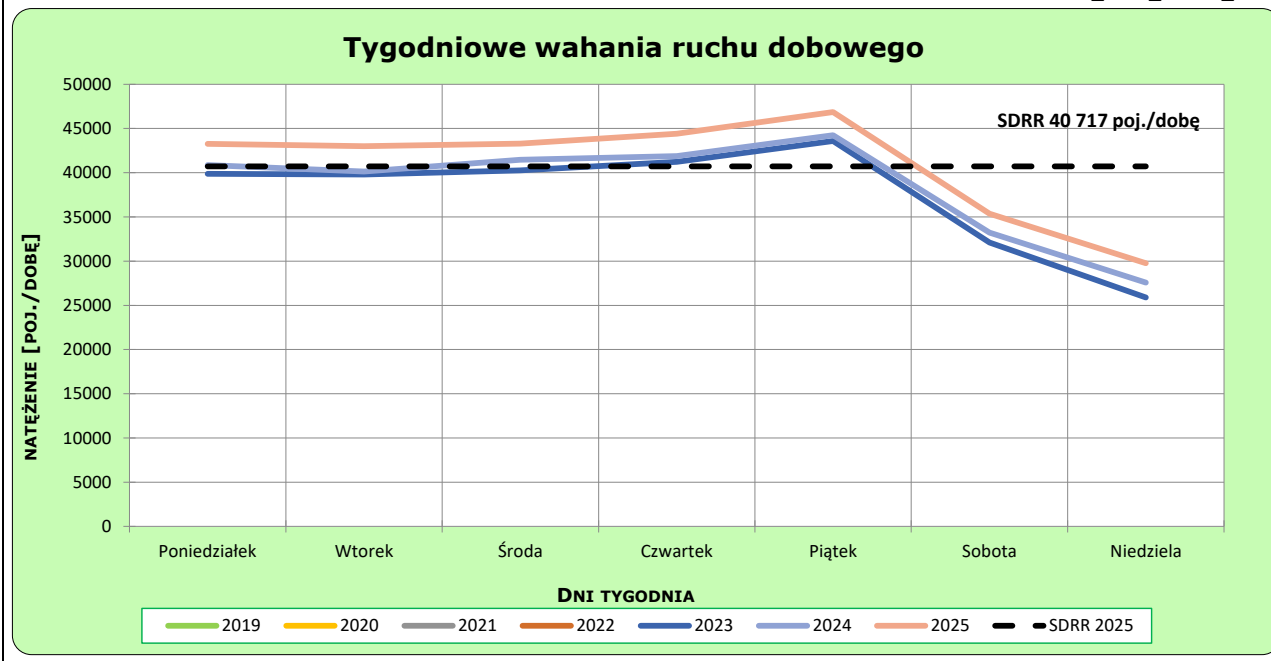
Rok: 2025
Numer drogi: S52b
Oddział: Katowice

Ruch ogółem

R03_02-1_24007_2025



R03_02-2_24007_2025



Dobowe wahania ruchu pojazdów ogółem



Generalna Dyrekcja
Dróg Krajowych i Autostrad

Stacja nr 24007

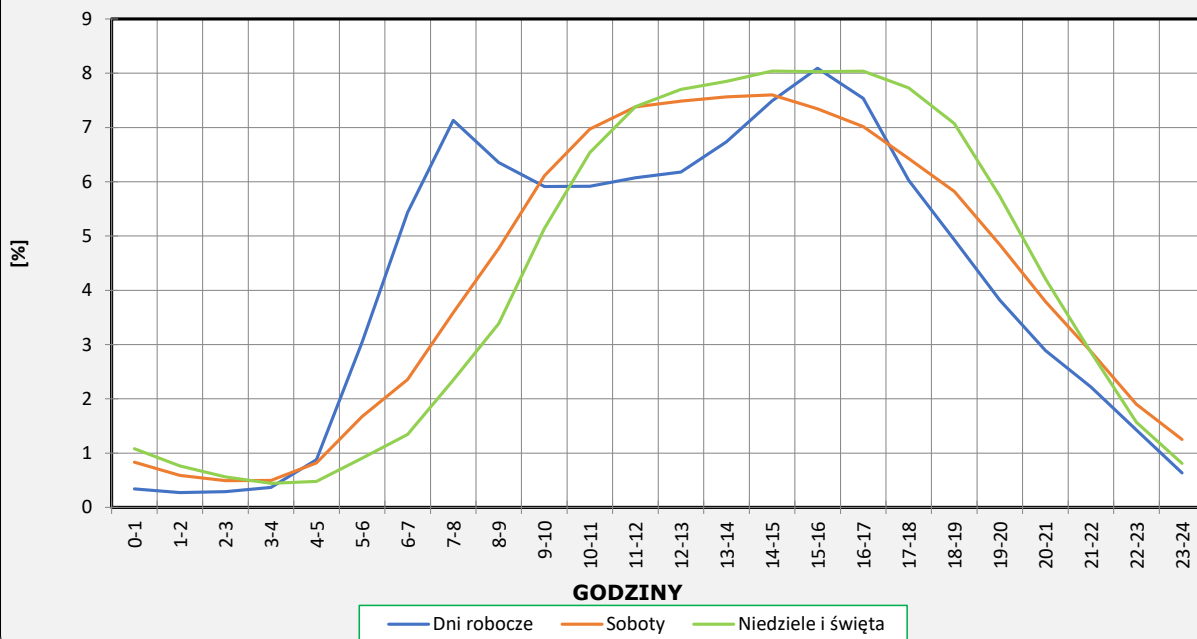
Miejscowość: Bielsko-Biała
Odcinek: Wapienica - Jasienica
Typ stacji: 8+1

Rok: 2025
Numer drogi: S52b
Oddział: Katowice

Ruch ogółem

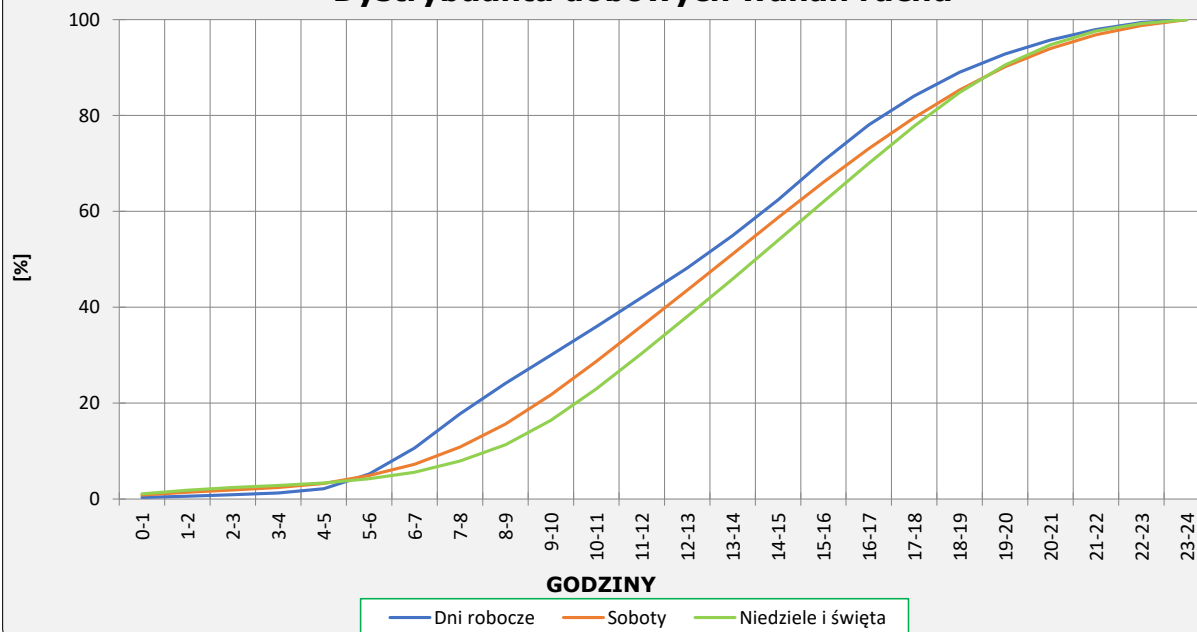
R03_03-1_24007_2025

Dobowe wahania ruchu



R03_03-2_24007_2025

Dystrybuanta dobowych wahań ruchu



Uśrednione dobowe rozkłady ruchu dla wybranych dni tygodnia, dla pojazdów lekkich i ciężkich



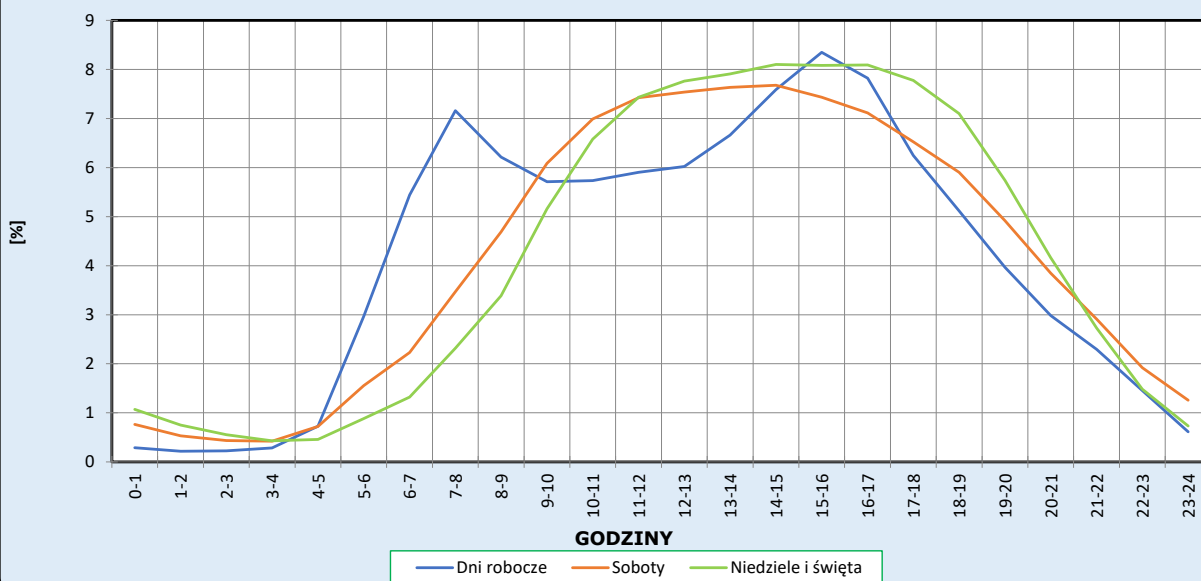
Stacja nr 24007

Miejscowość: Bielsko-Biała
Odcinek: Wapienica - Jasienica
Typ stacji: 8+1

Rok: 2025
Numer drogi: S52b
Oddział: Katowice

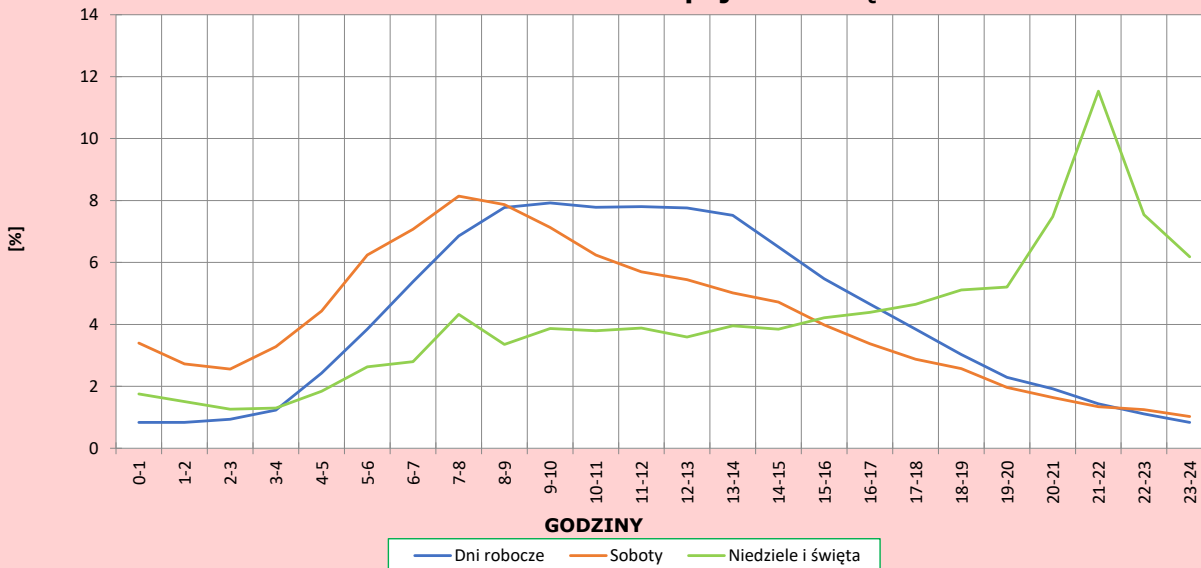
R03_04-1_24007_2025

Dobowe wahania ruchu pojazdów lekkich



R03_04-2_24007_2025

Dobowe wahania ruchu pojazdów ciężkich



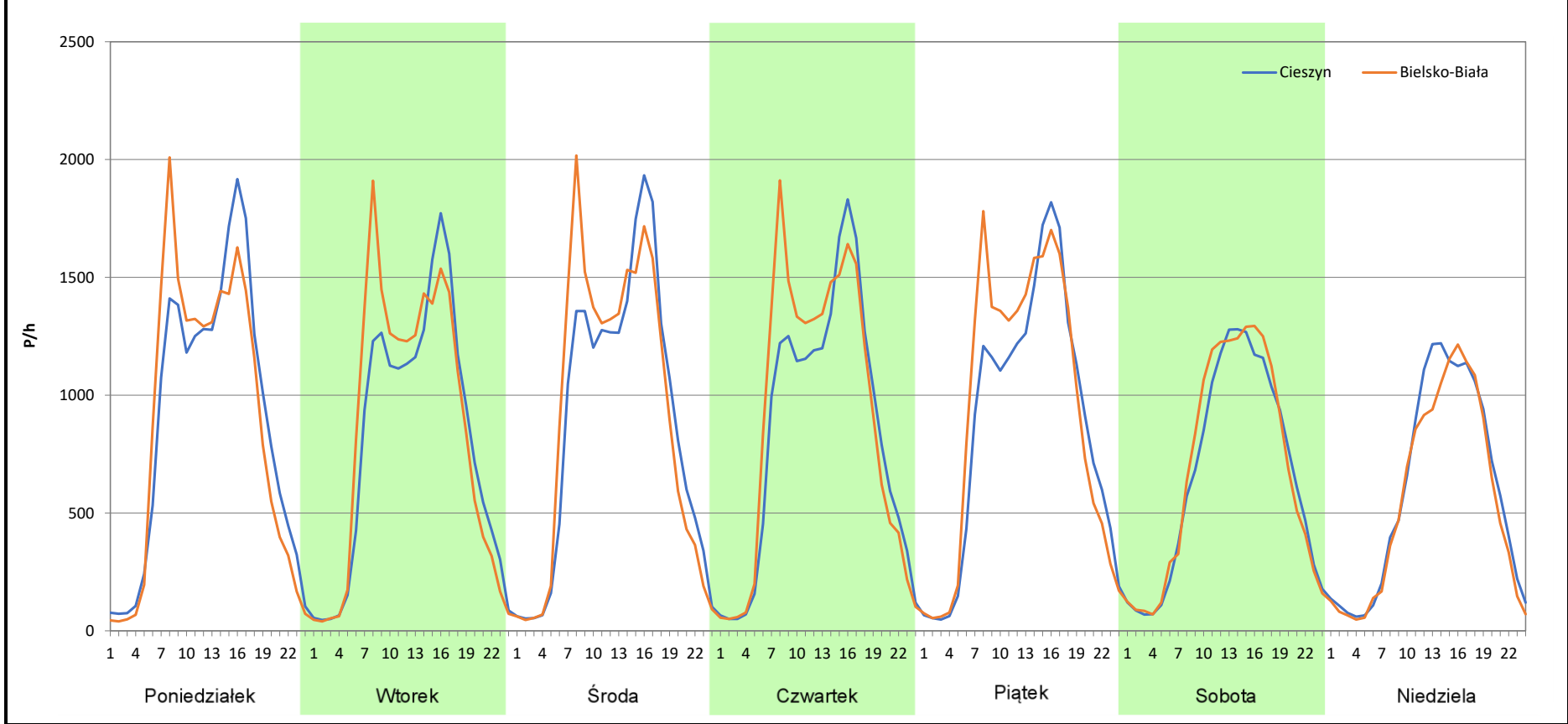
Analiza ruchu pojazdów ogółem w poszczególnych dniach tygodnia dla każdego miesiąca, w podziale na kierunki ruchu

 **Generalna Dyrekcja Dróg Krajowych i Autostrad**

Stacja nr 24007

Miejscowość: Bielsko-Biała	Rok: 2025
Odcinek: Wapienica - Jasienica	Numer drogi: S52b
Typ stacji: 8+1	Oddział: Katowice
Miesiąc: Styczeń	<i>R03_07-1_24007_2025</i>

Dzień tygodnia	Poniedziałek		Wtorek		Środa		Czwartek		Piątek		Sobota		Niedziela	
	Cieszyn	Bielsko-Biała	Cieszyn	Bielsko-Biała	Cieszyn	Bielsko-Biała	Cieszyn	Bielsko-Biała	Cieszyn	Bielsko-Biała	Cieszyn	Bielsko-Biała	Cieszyn	Bielsko-Biała
SDR	21290	20868	19185	20143	21225	21773	20141	21480	20853	22249	15814	16428	14164	13132
Razem	42158		39328		42998		41621		43102		32242		27296	
Podział procentowy	50,50%	49,50%	48,78%	51,22%	49,36%	50,64%	48,39%	51,61%	48,38%	51,62%	49,05%	50,95%	51,89%	48,11%



Analiza ruchu pojazdów ogółem w poszczególnych dniach tygodnia dla każdego miesiąca, w podziale na kierunki ruchu



Generalna Dyrekcja
Dróg Krajowych i Autostrad

Stacja nr 24007

Miejscowość:
Odcinek:
Typ stacji:
Miesiąc:

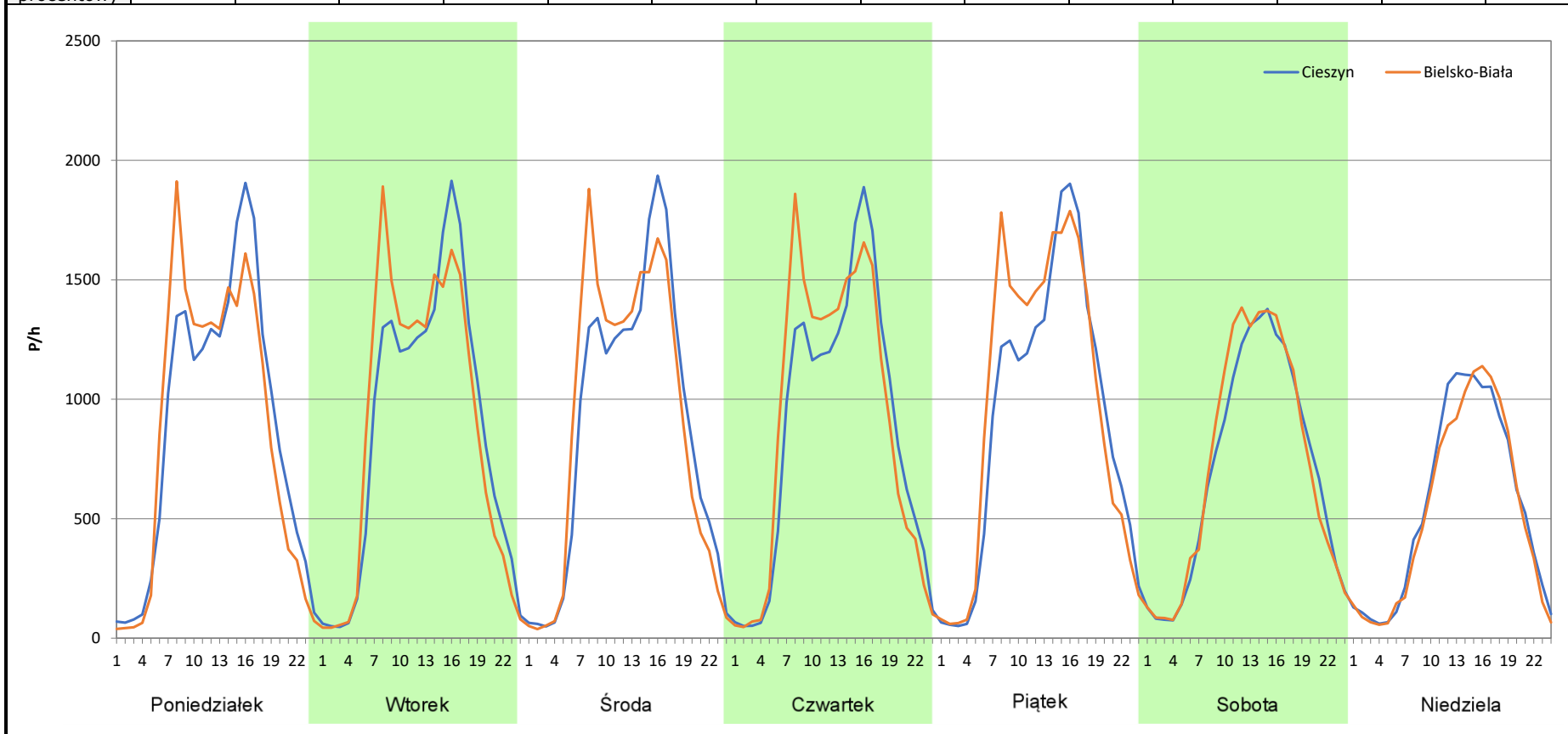
Bielsko-Biała
Wapienica - Jasienica
8+1
Luty

Rok:
Numer drogi:
Oddział:

2025
S52b
Katowice

R03_07-2_24007_2025

Dzień tygodnia	Poniedziałek		Wtorek		Środa		Czwartek		Piątek		Sobota		Niedziela	
Kierunek	Cieszyn	Bielsko-Biała	Cieszyn	Bielsko-Biała	Cieszyn	Bielsko-Biała	Cieszyn	Bielsko-Biała	Cieszyn	Bielsko-Biała	Cieszyn	Bielsko-Biała	Cieszyn	Bielsko-Biała
SDR	21121	20554	20811	21079	21120	21434	20801	21530	22033	23450	16812	17354	13236	12653
Razem	41675		41890		42554		42331		45483		34166		25889	
Podział procentowy	50,68%	49,32%	49,68%	50,32%	49,63%	50,37%	49,14%	50,86%	48,44%	51,56%	49,21%	50,79%	51,13%	48,87%



Analiza ruchu pojazdów ogółem w poszczególnych dniach tygodnia dla każdego miesiąca, w podziale na kierunki ruchu



Generalna Dyrekcja
Dróg Krajowych i Autostrad

Stacja nr 24007

Miejscowość:
Odcinek:
Typ stacji:
Miesiąc:

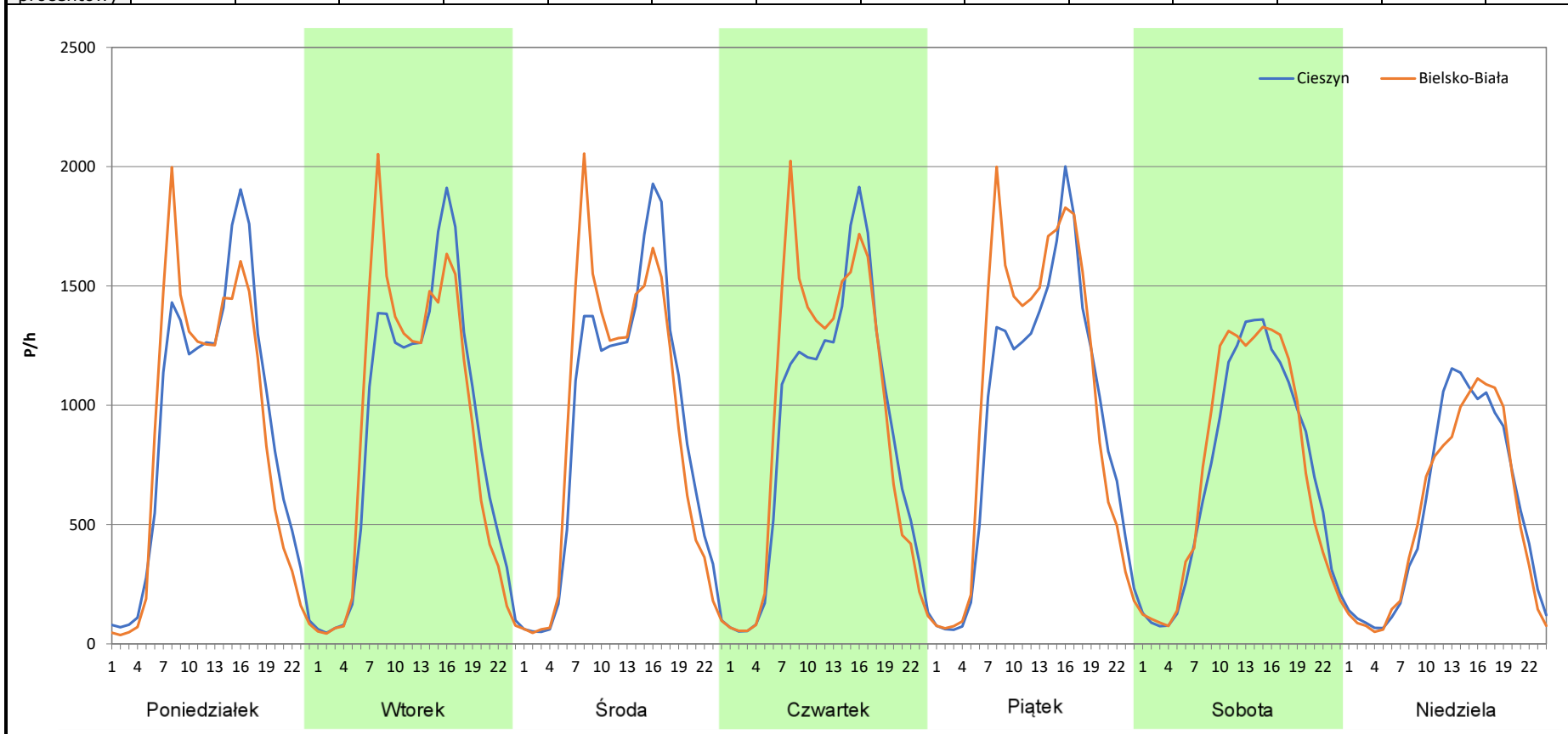
Bielsko-Biała
Wapienica - Jasienica
8+1
Marzec

Rok:
Numer drogi:
Oddział:

2025
S52b
Katowice

R03_07-3_24007_2025

Dzień tygodnia	Poniedziałek		Wtorek		Środa		Czwartek		Piątek		Sobota		Niedziela	
Kierunek	Cieszyn	Bielsko-Biała	Cieszyn	Bielsko-Biała	Cieszyn	Bielsko-Biała	Cieszyn	Bielsko-Biała	Cieszyn	Bielsko-Biała	Cieszyn	Bielsko-Biała	Cieszyn	Bielsko-Biała
SDR	21561	20815	21250	21373	21436	21644	21064	22478	22646	24575	17132	17600	13356	12832
Razem	42376		42623		43080		43542		47221		34732		26188	
Podział procentowy	50,88%	49,12%	49,86%	50,14%	49,76%	50,24%	48,38%	51,62%	47,96%	52,04%	49,33%	50,67%	51,00%	49,00%



Analiza ruchu pojazdów ogółem w poszczególnych dniach tygodnia dla każdego miesiąca, w podziale na kierunki ruchu



Generalna Dyrekcja
Dróg Krajowych i Autostrad

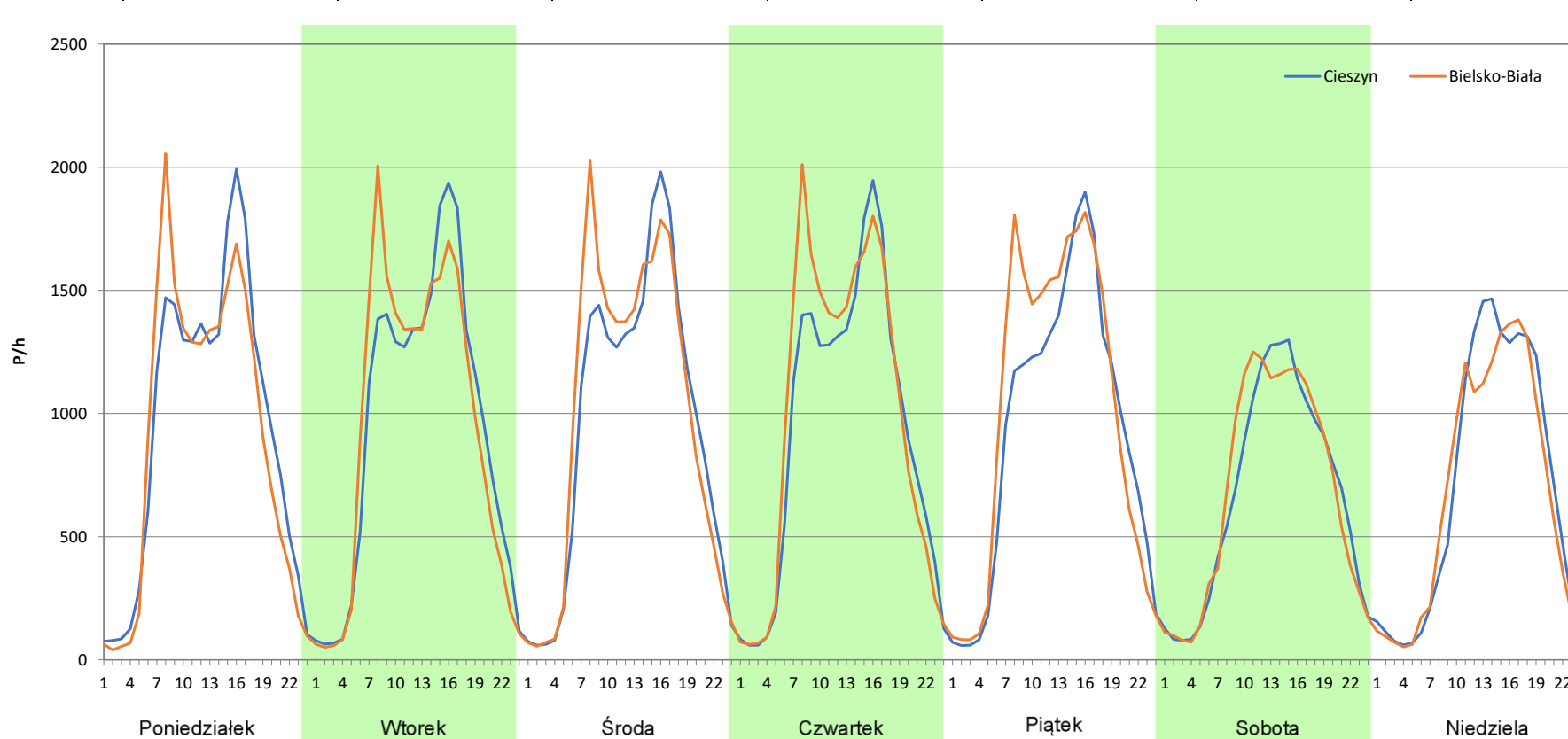
Stacja nr 24007

Miejscowość: Bielsko-Biała
Odcinek: Wapienica - Jasienica
Typ stacji: 8+1
Miesiąc: Kwiecień

Rok: 2025
Numer drogi: S52b
Oddział: Katowice

R03_07-4_24007_2025

Dzień tygodnia	Poniedziałek		Wtorek		Środa		Czwartek		Piątek		Sobota		Niedziela	
Kierunek	Cieszyn	Bielsko-Biała	Cieszyn	Bielsko-Biała	Cieszyn	Bielsko-Biała	Cieszyn	Bielsko-Biała	Cieszyn	Bielsko-Biała	Cieszyn	Bielsko-Biała	Cieszyn	Bielsko-Biała
SDR	22531	21702	22522	22422	22887	23694	22319	23621	22205	24149	15999	16321	16821	16050
Razem	44233		44944		46581		45940		46354		32320		32871	
Podział procentowy	50,94%	49,06%	50,11%	49,89%	49,13%	50,87%	48,58%	51,42%	47,90%	52,10%	49,50%	50,50%	51,17%	48,83%



Analiza ruchu pojazdów ogółem w poszczególnych dniach tygodnia dla każdego miesiąca, w podziale na kierunki ruchu



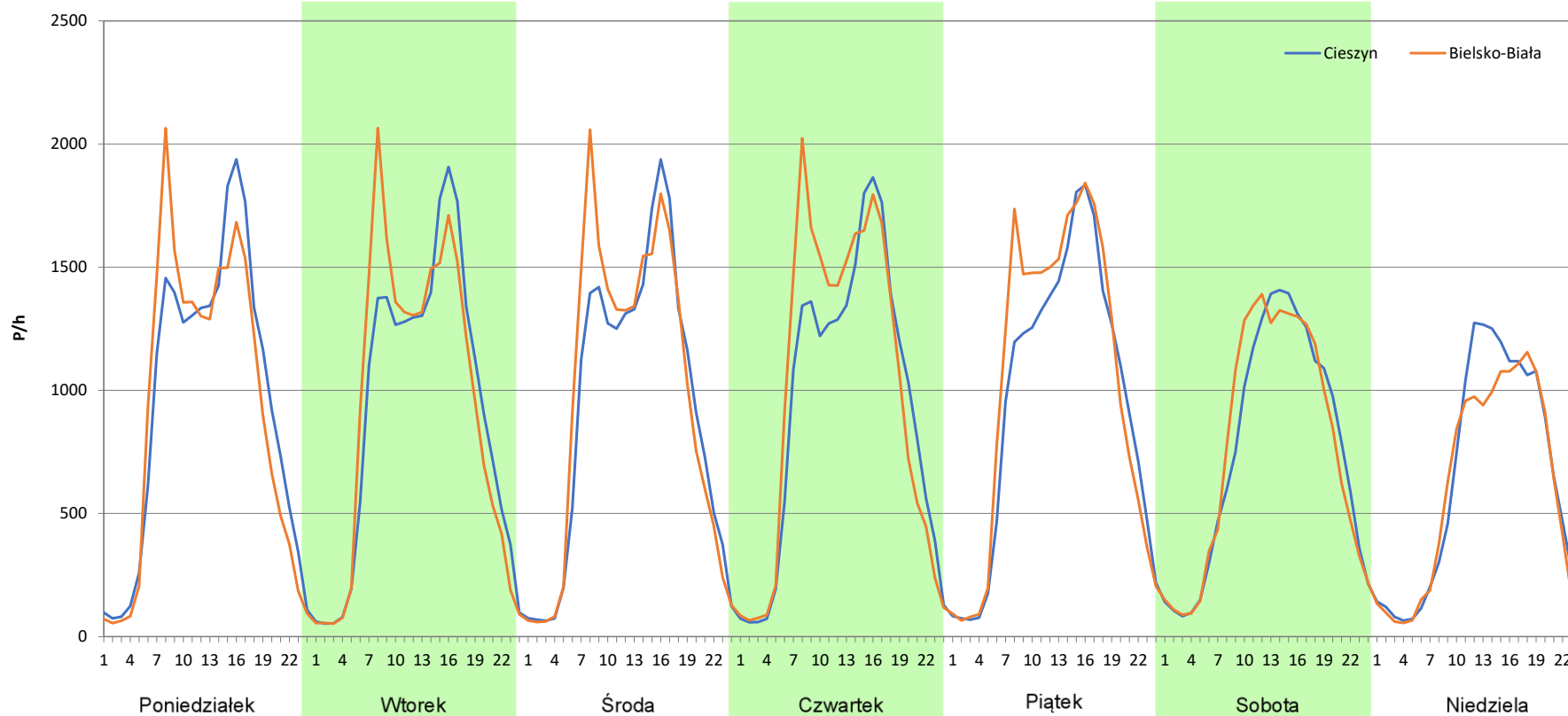
Stacja nr 24007

Miejscowość: Bielsko-Biała
Odcinek: Wapienica - Jasienica
Typ stacji: 8+1
Miesiąc: Maj

Rok: 2025
Numer drogi: S52b
Oddział: Katowice

R03_07-5_24007_2025

Dzień tygodnia	Poniedziałek		Wtorek		Środa		Czwartek		Piątek		Sobota		Niedziela	
Kierunek	Cieszyn	Bielsko-Biała	Cieszyn	Bielsko-Biała	Cieszyn	Bielsko-Biała	Cieszyn	Bielsko-Biała	Cieszyn	Bielsko-Biała	Cieszyn	Bielsko-Biała	Cieszyn	Bielsko-Biała
SDR	22597	21960	21902	22140	22122	23033	22367	23777	22747	24488	18066	18400	15137	14231
Razem	44557		44042		45155		46144		47235		36466		29368	
Podział procentowy	50,71%	49,29%	49,73%	50,27%	48,99%	51,01%	48,47%	51,53%	48,16%	51,84%	49,54%	50,46%	51,54%	48,46%



Analiza ruchu pojazdów ogółem w poszczególnych dniach tygodnia dla każdego miesiąca, w podziale na kierunki ruchu



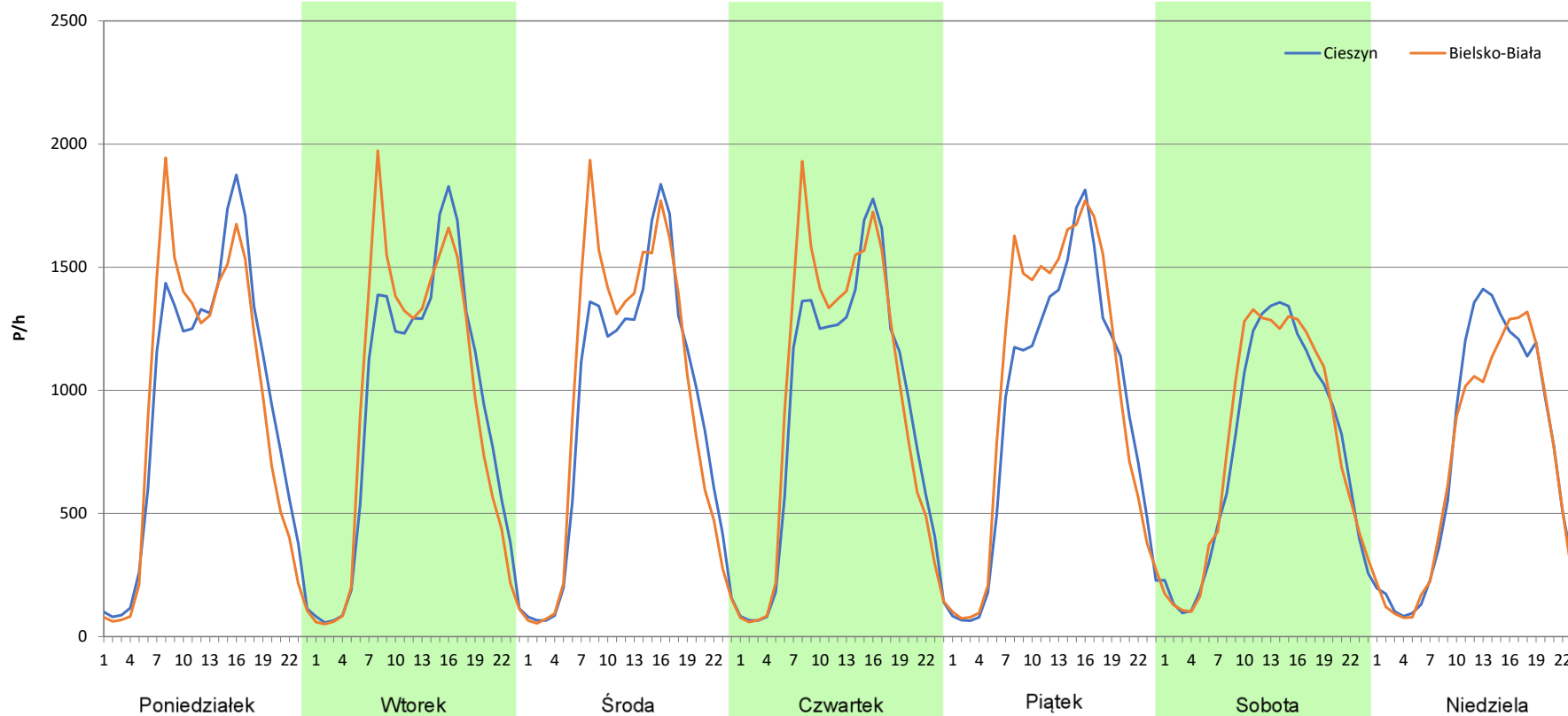
Stacja nr 24007

Miejscowość: Bielsko-Biała
Odcinek: Wapienica - Jasienica
Typ stacji: 8+1
Miesiąc: Czerwiec

Rok: 2025
Numer drogi: S52b
Oddział: Katowice

R03_07-6_24007_2025

Dzień tygodnia	Poniedziałek		Wtorek		Środa		Czwartek		Piątek		Sobota		Niedziela	
Kierunek	Cieszyn	Bielsko-Biała	Cieszyn	Bielsko-Biała	Cieszyn	Bielsko-Biała	Cieszyn	Bielsko-Biała	Cieszyn	Bielsko-Biała	Cieszyn	Bielsko-Biała	Cieszyn	Bielsko-Biała
SDR	22312	21954	21807	22154	22054	23101	21804	22888	22168	24188	18093	18674	17021	16101
Razem	44266		43961		45155		44692		46356		36767		33122	
Podział procentowy	50,40%	49,60%	49,61%	50,39%	48,84%	51,16%	48,79%	51,21%	47,82%	52,18%	49,21%	50,79%	51,39%	48,61%



Analiza ruchu pojazdów ogółem w poszczególnych dniach tygodnia dla każdego miesiąca, w podziale na kierunki ruchu



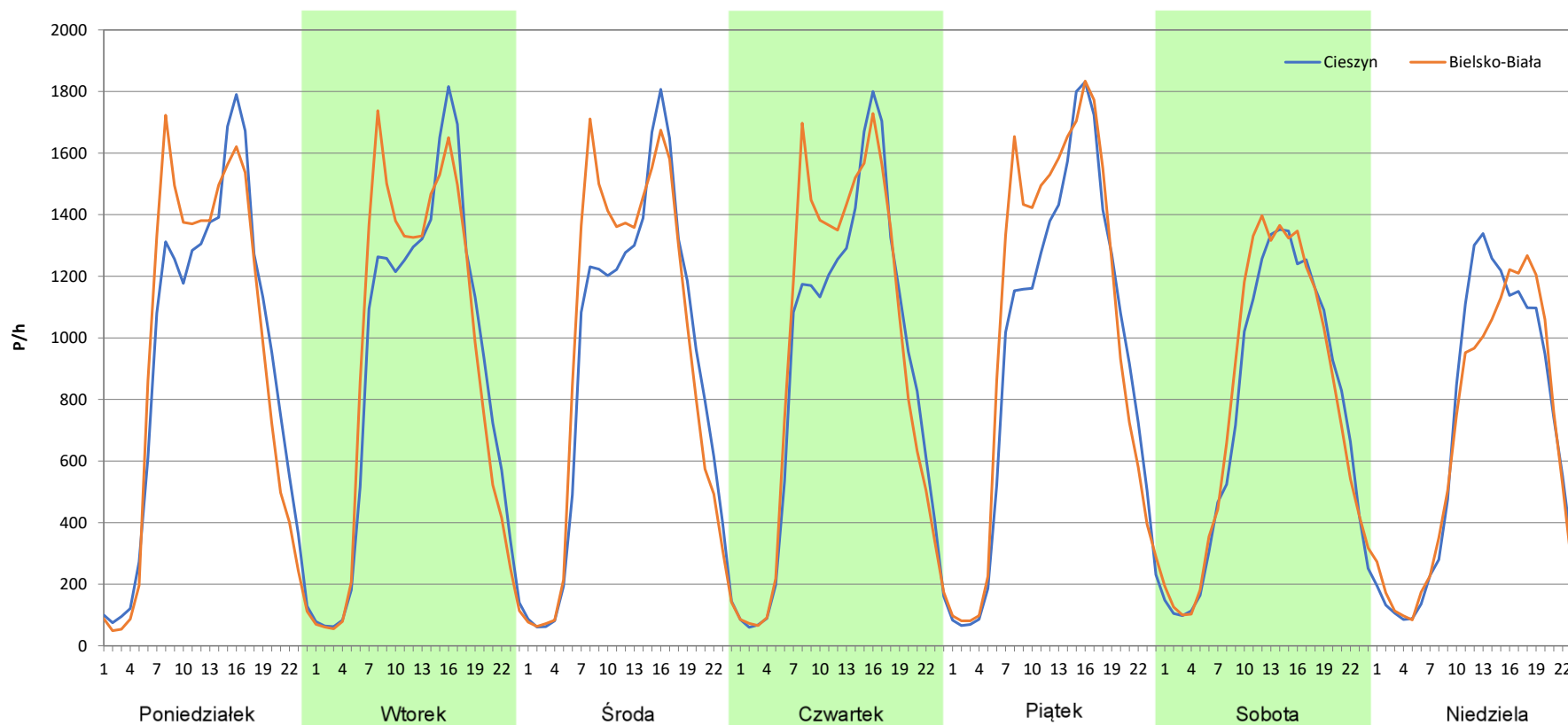
Stacja nr 24007

Miejscowość: Bielsko-Biała
Odcinek: Wapienica - Jasienica
Typ stacji: 8+1
Miesiąc: Lipiec

Rok: 2025
Numer drogi: S52b
Oddział: Katowice

R03_07-7_24007_2025

Dzień tygodnia	Poniedziałek		Wtorek		Środa		Czwartek		Piątek		Sobota		Niedziela	
Kierunek	Cieszyn	Bielsko-Biała	Cieszyn	Bielsko-Biała	Cieszyn	Bielsko-Biała	Cieszyn	Bielsko-Biała	Cieszyn	Bielsko-Biała	Cieszyn	Bielsko-Biała	Cieszyn	Bielsko-Biała
SDR	21755	21821	21350	21767	21446	22366	21371	22387	22665	24585	17914	18638	16034	15487
Razem	43576		43117		43812		43758		47250		36552		31521	
Podział procentowy	49,92%	50,08%	49,52%	50,48%	48,95%	51,05%	48,84%	51,16%	47,97%	52,03%	49,01%	50,99%	50,87%	49,13%



Analiza ruchu pojazdów ogółem w poszczególnych dniach tygodnia dla każdego miesiąca, w podziale na kierunki ruchu



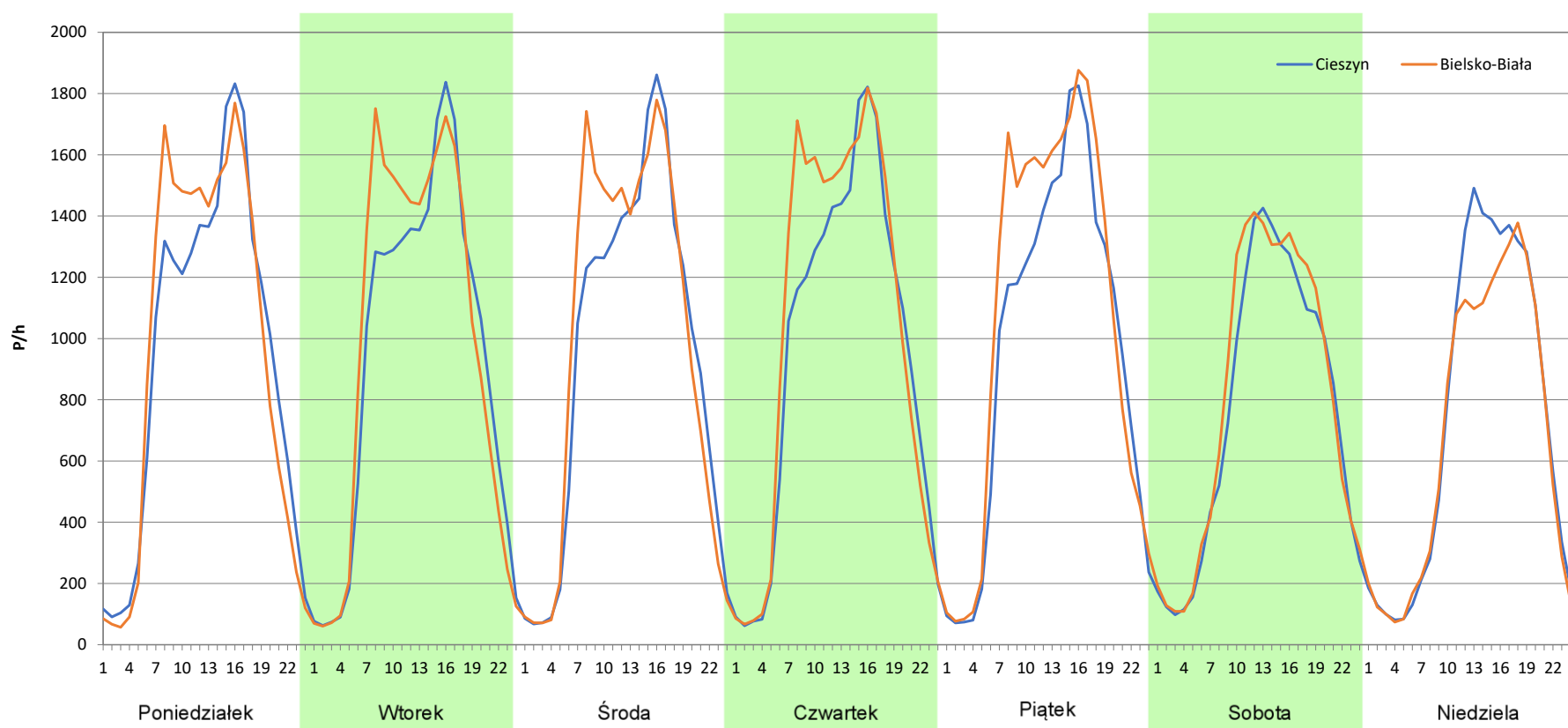
Stacja nr 24007

Miejscowość: Bielsko-Biała
Odcinek: Wapienica - Jasienica
Typ stacji: 8+1
Miesiąc: Sierpień

Rok: 2025
Numer drogi: S52b
Oddział: Katowice

R03_07-8_24007_2025

Dzień tygodnia	Poniedziałek		Wtorek		Środa		Czwartek		Piątek		Sobota		Niedziela	
	Cieszyn	Bielsko-Biała	Cieszyn	Bielsko-Biała	Cieszyn	Bielsko-Biała	Cieszyn	Bielsko-Biała	Cieszyn	Bielsko-Biała	Cieszyn	Bielsko-Biała	Cieszyn	Bielsko-Biała
SDR	22387	22844	22226	23193	22497	23498	22733	24597	22965	25493	18112	19108	17574	16344
Razem	45231		45419		45995		47330		48458		37220		33918	
Podział procentowy	49,49%	50,51%	48,94%	51,06%	48,91%	51,09%	48,03%	51,97%	47,39%	52,61%	48,66%	51,34%	51,81%	48,19%



Analiza ruchu pojazdów ogółem w poszczególnych dniach tygodnia dla każdego miesiąca, w podziale na kierunki ruchu



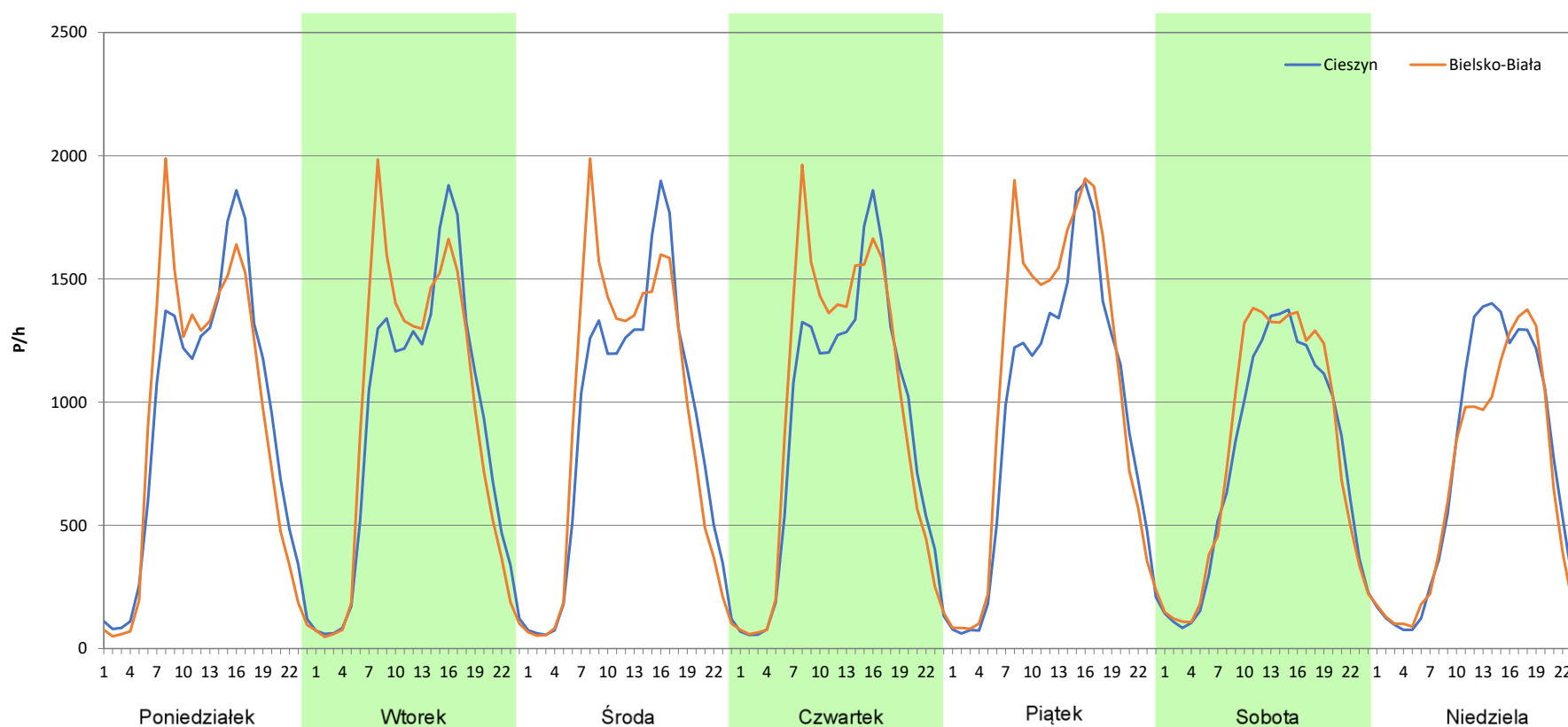
Stacja nr 24007

Miejscowość: Bielsko-Biała
Odcinek: Wapienica - Jasienica
Typ stacji: 8+1
Miesiąc: Wrzesień

Rok: 2025
Numer drogi: S52b
Oddział: Katowice

R03_07-9_24007_2025

Dzień tygodnia	Poniedziałek		Wtorek		Środa		Czwartek		Piątek		Sobota		Niedziela	
	Cieszyn	Bielsko-Biała	Cieszyn	Bielsko-Biała	Cieszyn	Bielsko-Biała	Cieszyn	Bielsko-Biała	Cieszyn	Bielsko-Biała	Cieszyn	Bielsko-Biała	Cieszyn	Bielsko-Biała
SDR	21850	21680	21290	22000	21263	22035	21465	22859	22629	25596	18231	19252	17143	15657
Razem	43530		43290		43298		44324		48225		37483		32800	
Podział procentowy	50,20%	49,80%	49,18%	50,82%	49,11%	50,89%	48,43%	51,57%	46,92%	53,08%	48,64%	51,36%	52,27%	47,73%



Analiza ruchu pojazdów ogółem w poszczególnych dniach tygodnia dla każdego miesiąca, w podziale na kierunki ruchu



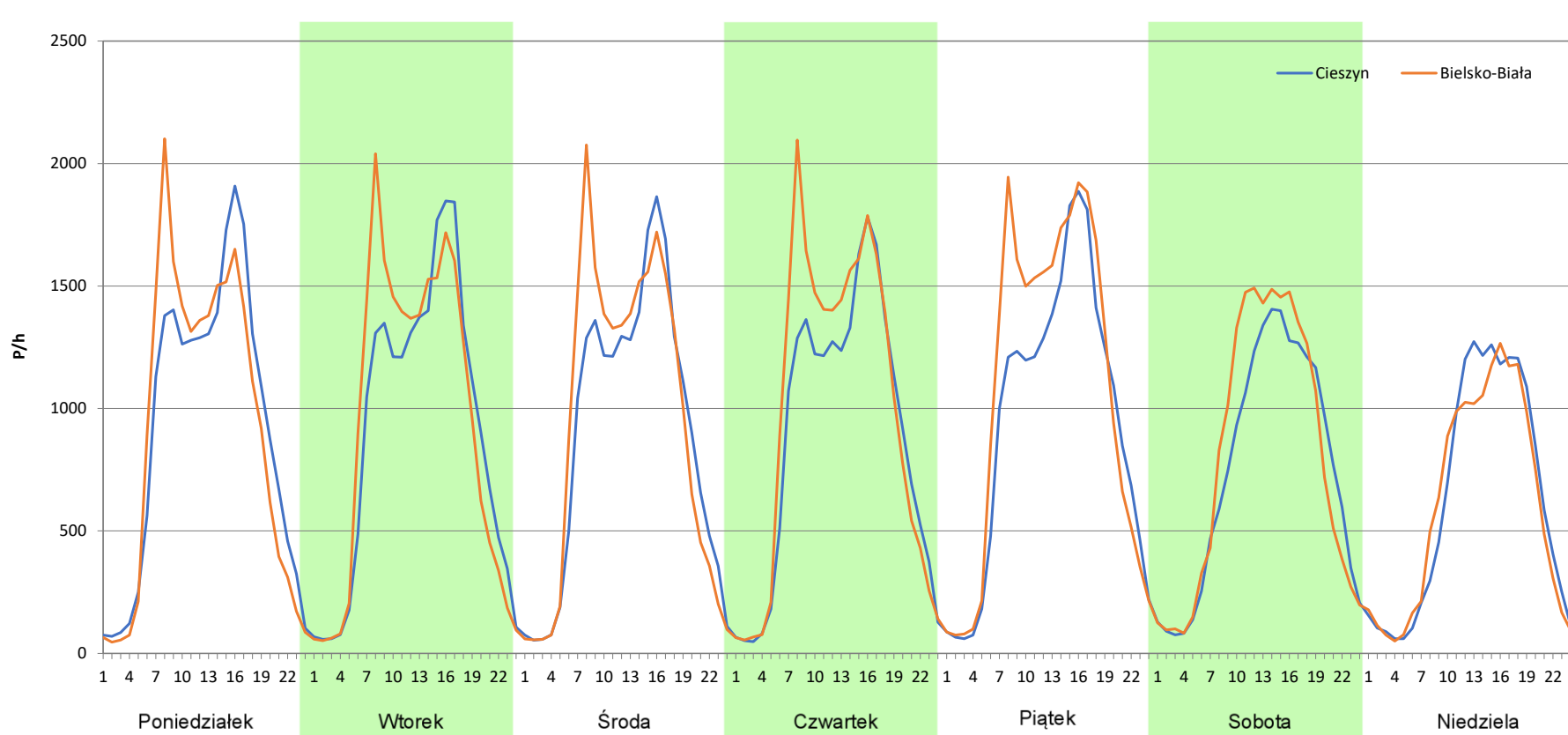
Stacja nr 24007

Miejscowość: Bielsko-Biała
Odcinek: Wapienica - Jasienica
Typ stacji: 8+1
Miesiąc: Październik

Rok: 2025
Numer drogi: S52b
Oddział: Katowice

R03_07-10_24007_2025

Dzień tygodnia	Poniedziałek		Wtorek		Środa		Czwartek		Piątek		Sobota		Niedziela	
Kierunek	Cieszyn	Bielsko-Biała	Cieszyn	Bielsko-Biała	Cieszyn	Bielsko-Biała	Cieszyn	Bielsko-Biała	Cieszyn	Bielsko-Biała	Cieszyn	Bielsko-Biała	Cieszyn	Bielsko-Biała
SDR	21817	21685	21543	22348	21233	22321	21154	23443	22487	25541	17761	19069	15048	14566
Razem	43502		43891		43554		44597		48028		36830		29614	
Podział procentowy	50,15%	49,85%	49,08%	50,92%	48,75%	51,25%	47,43%	52,57%	46,82%	53,18%	48,22%	51,78%	50,81%	49,19%



Analiza ruchu pojazdów ogółem w poszczególnych dniach tygodnia dla każdego miesiąca, w podziale na kierunki ruchu



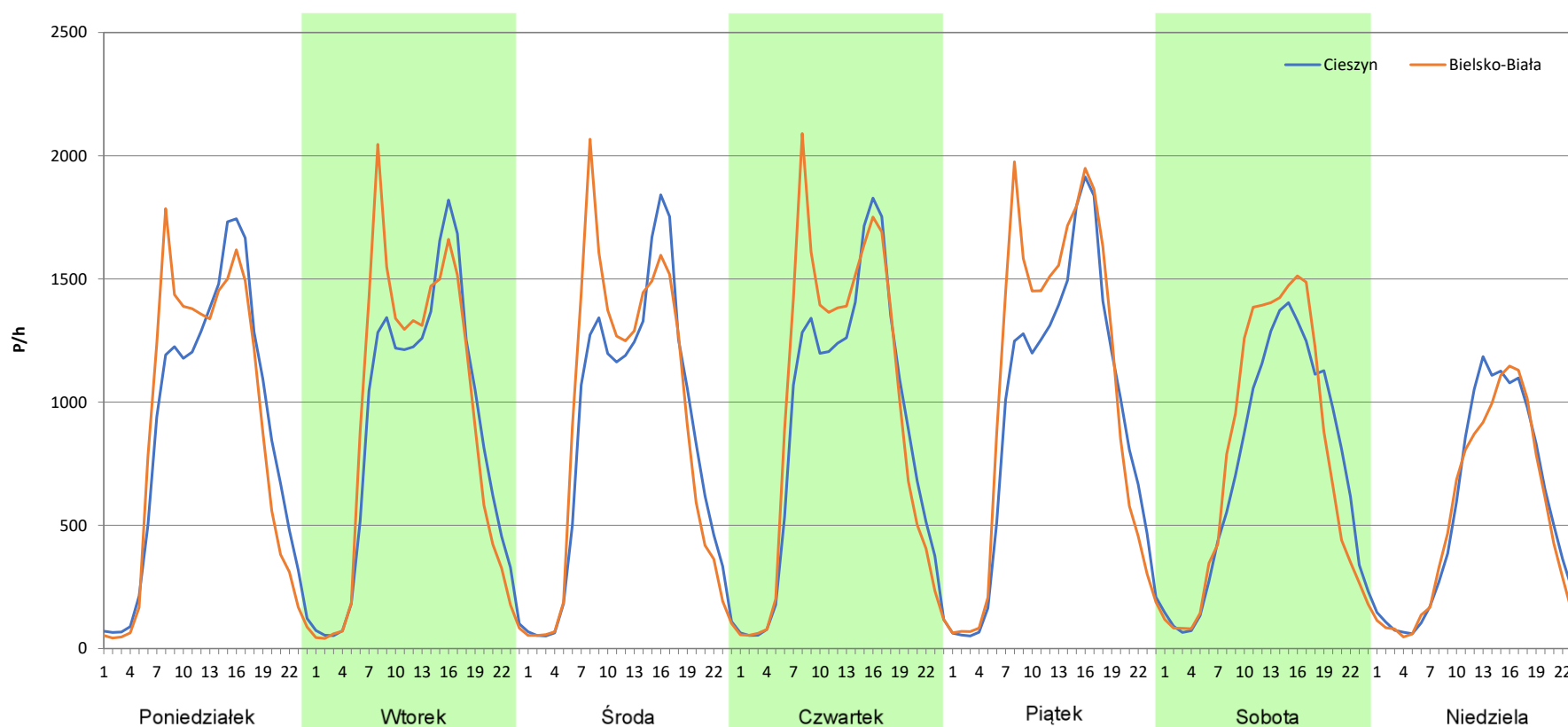
Stacja nr 24007

Miejscowość: Bielsko-Biała
Odcinek: Wapienica - Jasienica
Typ stacji: 8+1
Miesiąc: Listopad

Rok: 2025
Numer drogi: S52b
Oddział: Katowice

R03_07-11_24007_2025

Dzień tygodnia	Poniedziałek		Wtorek		Środa		Czwartek		Piątek		Sobota		Niedziela	
Kierunek	Cieszyn	Bielsko-Biała	Cieszyn	Bielsko-Biała	Cieszyn	Bielsko-Biała	Cieszyn	Bielsko-Biała	Cieszyn	Bielsko-Biała	Cieszyn	Bielsko-Biała	Cieszyn	Bielsko-Biała
SDR	20847	20739	20686	21442	20653	21512	21284	22914	22423	24948	17421	18361	13179	12515
Razem	41586		42128		42165		44198		47371		35782		25694	
Podział procentowy	50,13%	49,87%	49,10%	50,90%	48,98%	51,02%	48,16%	51,84%	47,33%	52,67%	48,69%	51,31%	51,29%	48,71%



Analiza ruchu pojazdów ogółem w poszczególnych dniach tygodnia dla każdego miesiąca, w podziale na kierunki ruchu



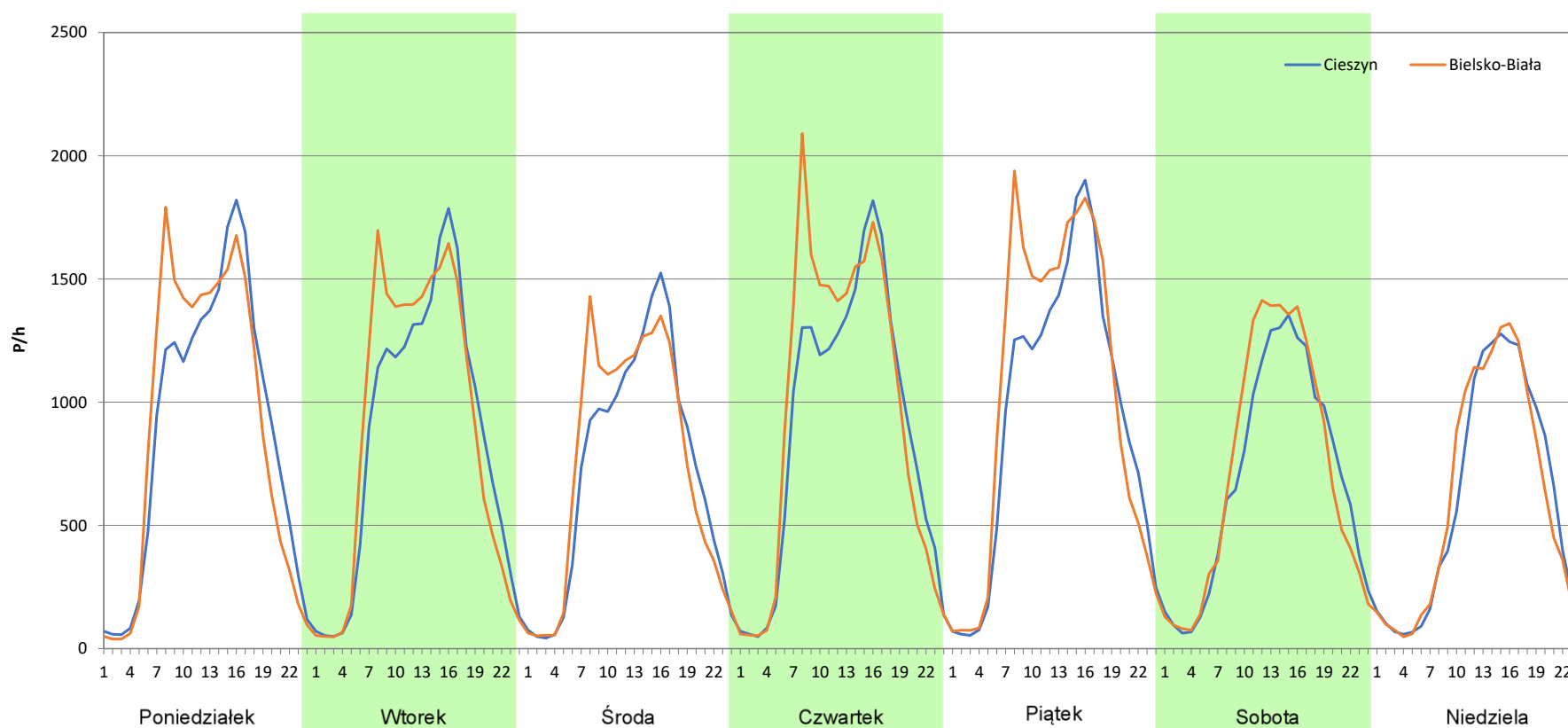
Stacja nr 24007

Miejscowość: Bielsko-Biała
Odcinek: Wapienica - Jasienica
Typ stacji: 8+1
Miesiąc: Grudzień

Rok: 2025
Numer drogi: S52b
Oddział: Katowice

R03_07-12_24007_2025

Dzień tygodnia	Poniedziałek		Wtorek		Środa		Czwartek		Piątek		Sobota		Niedziela	
Kierunek	Cieszyn	Bielsko-Biała	Cieszyn	Bielsko-Biała	Cieszyn	Bielsko-Biała	Cieszyn	Bielsko-Biała	Cieszyn	Bielsko-Biała	Cieszyn	Bielsko-Biała	Cieszyn	Bielsko-Biała
SDR	21112	21377	20350	21115	17375	17793	21438	22973	22568	24762	16546	17336	14441	14500
Razem	42489		41465		35168		44411		47330		33882		28941	
Podział procentowy	49,69%	50,31%	49,08%	50,92%	49,41%	50,59%	48,27%	51,73%	47,68%	52,32%	48,83%	51,17%	49,90%	50,10%



Analiza ruchu pojazdów ogółem w święta i dni okołoswiąteczne, w podziale na kierunki ruchu NOWY ROK i Święto Trzech Króli



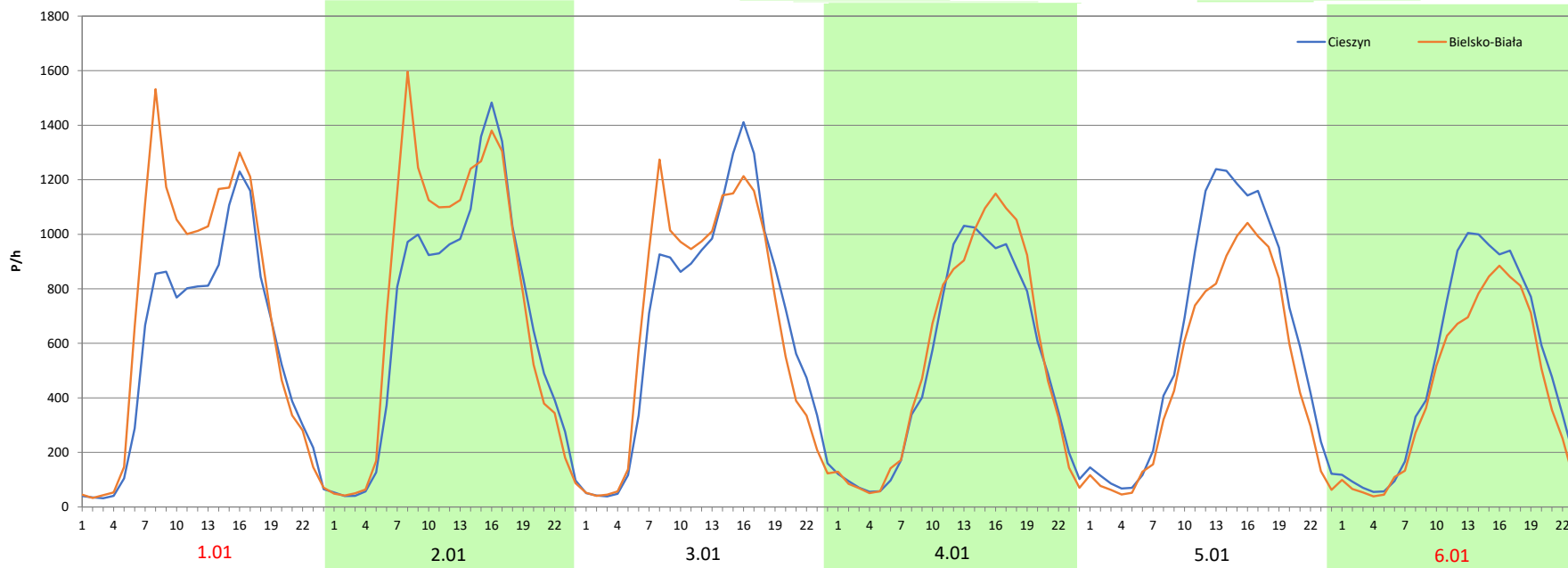
Stacja nr 24007

Miejscowość: Bielsko-Biała
Odcinek: Wapienica - Jasienica
Typ stacji: 8+1
Miesiąc: Styczeń

Rok: 2025
Numer drogi: S52b
Oddział: Katowice

R03_08-1_24007_2025

Data Dzień tygodnia	1.01 Środa		2.01 Czwartek		3.01 Piątek		4.01 Sobota		5.01 Niedziela		6.01 Poniedziałek	
Kierunek	Cieszyn	Bielsko-Biała	Cieszyn	Bielsko-Biała	Cieszyn	Bielsko-Biała	Cieszyn	Bielsko-Biała	Cieszyn	Bielsko-Biała	Cieszyn	Bielsko-Biała
Dobowy ruch	13529	16692	16314	18025	16314	18027	16303	18015	16256	17856	16113	17325
Razem	30221		34339		34341		34318		34112		33438	
Podział procentowy	44,77%	55,23%	47,51%	52,49%	47,51%	52,49%	47,51%	52,49%	47,65%	52,35%	48,19%	51,81%
Udział SDRR	74,22%		84,34%		84,34%		84,28%		83,78%		82,12%	





Analiza ruchu pojazdów ogółem w święta i dni okołoswiąteczne, w podziale na kierunki ruchu WIELKANOC

Stacja nr 24007

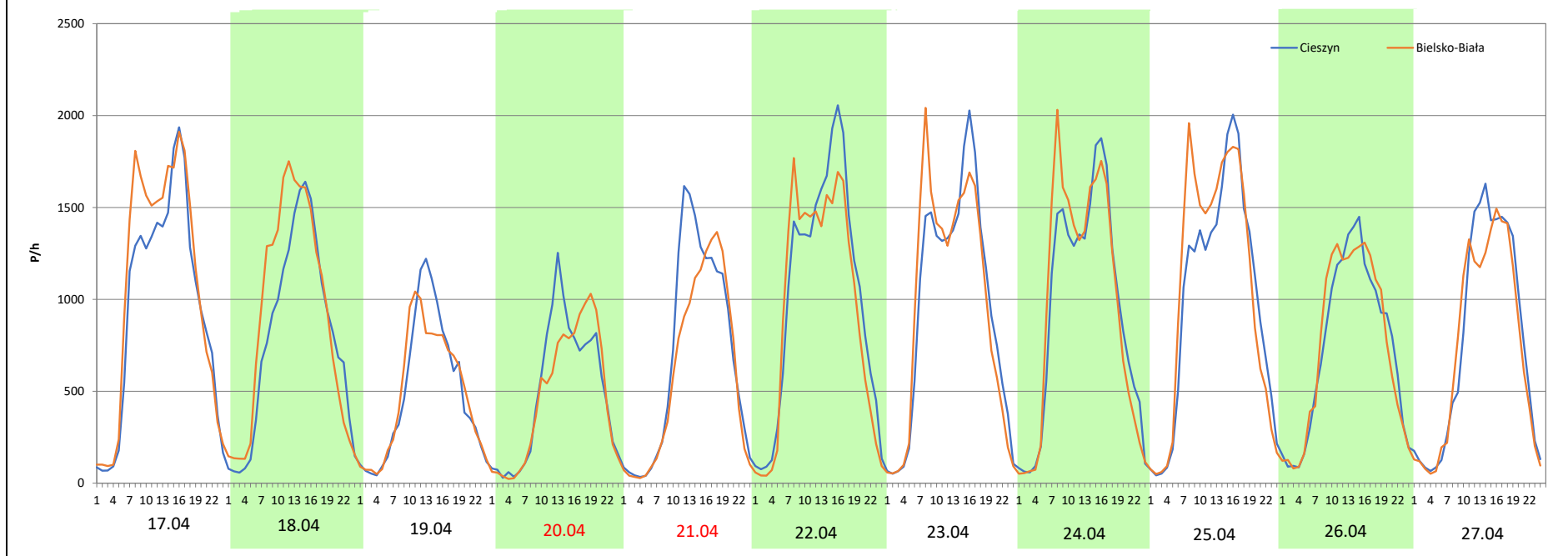
Miejscowość: Bielsko-Biała
Odcinek: Wapienica - Jasienica
Typ stacji: 8+1
Miesiąc: Marzec / Kwiecień

Rok: 2025
Numer drogi: S52b
Oddział: Katowice

R03_08-2_24007_2025

Data Dzień tygodnia	17.04 Czwartek		18.04 Piątek		19.04 Sobota		20.04 Niedziela		21.04 Poniedziałek		22.04 Wtorek		23.04 Środa	
Kierunek	Cieszyn	Bielsko-Biała	Cieszyn	Bielsko-Biała	Cieszyn	Bielsko-Biała	Cieszyn	Bielsko-Biała	Cieszyn	Bielsko-Biała	Cieszyn	Bielsko-Biała	Cieszyn	Bielsko-Biała
Dobowy ruch	22651	25245	18801	21344	11857	11651	11758	11201	16314	14259	24219	22537	24167	22548
Razem	47896		40145		23508		22959		30573		46756		46715	
Podział procentowy	47,29%	52,71%	46,83%	53,17%	50,44%	49,56%	51,21%	48,79%	53,36%	46,64%	51,80%	48,20%	51,73%	48,27%
Udział SDRR	117,63%		98,60%		57,74%		56,39%		75,09%		114,83%		114,73%	

Data Dzień tygodnia	24.04 Czwartek		25.04 Piątek		26.04 Sobota		27.04 Niedziela	
Kierunek	Cieszyn	Bielsko-Biała	Cieszyn	Bielsko-Biała	Cieszyn	Bielsko-Biała	Cieszyn	Bielsko-Biała
Dobowy ruch	22321	22895	23637	24986	17639	17833	18290	17351
Razem	45216		48623		35472		35641	
Podział procentowy	49,37%	50,63%	48,61%	51,39%	49,73%	50,27%	51,32%	48,68%
Udział SDRR	111,05%		119,42%		87,12%		87,53%	



Analiza ruchu pojazdów ogółem w święta i dni okołoswiąteczne, w podziale na kierunki ruchu
1 - 3 MAJA

Stacja nr 24007

 **Generalna Dyrekcja Dróg Krajowych i Autostrad**

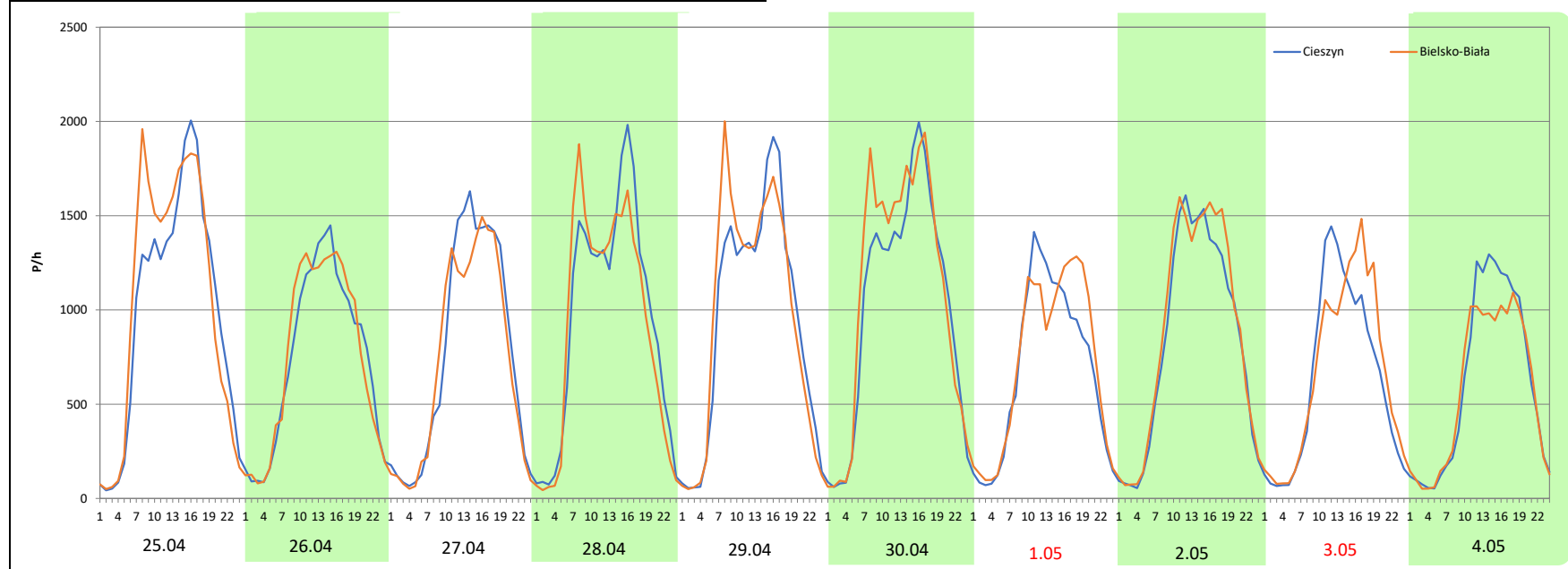
Miejscowość: Bielsko-Biała
Odcinek: Wapienica - Jasienica
Typ stacji: 8+1
Miesiąc: Maj

Rok: 2025
Numer drogi: S52b
Oddział: Katowice

R03_08-3_24007_2025

Data Dzień tygodnia	25.04 Piątek		26.04 Sobota		27.04 Niedziela		28.04 Poniedziałek		29.04 Wtorek		30.04 Środa		1.05 Czwartek	
Kierunek	Cieszyn	Bielsko-Biała	Cieszyn	Bielsko-Biała	Cieszyn	Bielsko-Biała	Cieszyn	Bielsko-Biała	Cieszyn	Bielsko-Biała	Cieszyn	Bielsko-Biała	Cieszyn	Bielsko-Biała
Dobowy ruch	23637	24986	17639	17833	18290	17351	22681	21769	22570	22893	24371	26140	16147	17106
Razem	48623		35472		35641		44450		45463		50511		33253	
Podział procentowy	48,61%	51,39%	49,73%	50,27%	51,32%	48,68%	51,03%	48,97%	49,64%	50,36%	48,25%	51,75%	48,56%	51,44%
Udział SDRR	119,42%		87,12%		87,53%		109,17%		111,66%		124,05%		81,67%	

Data Dzień tygodnia	2.05 Piątek		3.05 Sobota		4.05 Niedziela	
Kierunek	Cieszyn	Bielsko-Biała	Cieszyn	Bielsko-Biała	Cieszyn	Bielsko-Biała
Dobowy ruch	19931	21175	15064	15876	14593	13639
Razem	41106		30940		28232	
Podział procentowy	48,49%	51,51%	48,69%	51,31%	51,69%	48,31%
Udział SDRR	100,96%		75,99%		69,34%	



Analiza ruchu pojazdów ogółem w święta i dni okołoświąteczne, w podziale na kierunki ruchu
BOŻE CIAŁO

 Generalna Dyrekcja Dróg Krajowych i Autostrad

Stacja nr 24007

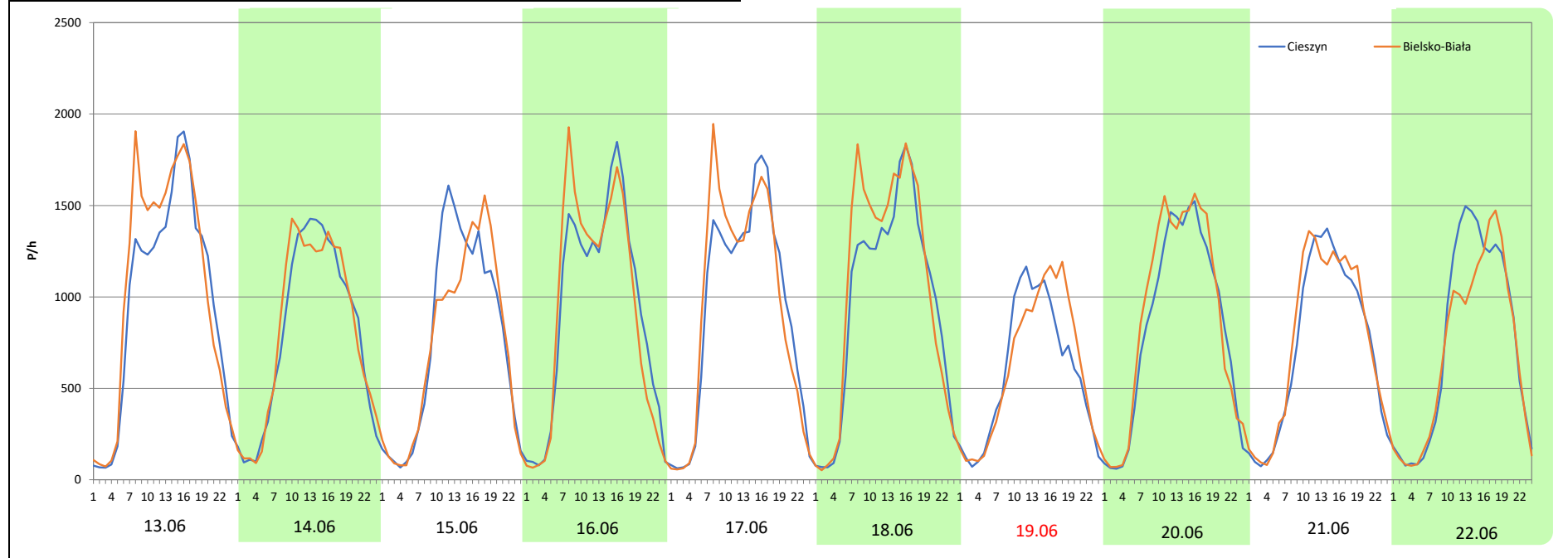
Miejscowość: Bielsko-Biała
Odcinek: Wapienica - Jasienica
Typ stacji: 8+1
Miesiąc: Maj

Rok: 2025
Numer drogi: S52b
Oddział: Katowice

R03_08-4_24007_2025

Data Dzień tygodnia	13.06 Piątek		14.06 Sobota		15.06 Niedziela		16.06 Poniedziałek		17.06 Wtorek		18.06 Środa		19.06 Czwartek	
Kierunek	Cieszyn	Bielsko-Biała	Cieszyn	Bielsko-Biała	Cieszyn	Bielsko-Biała	Cieszyn	Bielsko-Biała	Cieszyn	Bielsko-Biała	Cieszyn	Bielsko-Biała	Cieszyn	Bielsko-Biała
Dobowy ruch	23370	25140	19111	19464	18262	17556	22085	21900	22227	22581	23096	24932	14099	14676
Razem	48510		38575		35818		43985		44808		48028		28775	
Podział procentowy	48,18%	51,82%	49,54%	50,46%	50,99%	49,01%	50,21%	49,79%	49,60%	50,40%	48,09%	51,91%	49,00%	51,00%
Udział SDRR	119,14%		94,74%		87,97%		108,03%		110,05%		117,96%		70,67%	

Data Dzień tygodnia	20.06 Piątek		21.06 Sobota		22.06 Niedziela	
Kierunek	Cieszyn	Bielsko-Biała	Cieszyn	Bielsko-Biała	Cieszyn	Bielsko-Biała
Dobowy ruch	19876	21220	17467	18245	17762	16454
Razem	41096		35712		34216	
Podział procentowy	48,36%	51,64%	48,91%	51,09%	51,91%	48,09%
Udział SDRR	100,93%		87,71%		84,03%	



Analiza ruchu pojazdów ogółem w święta i dni okołoswiąteczne, w podziale na kierunki ruchu
WNIEBOWZIĘCIE NMP

Stacja nr 24007

 **Generalna Dyrekcja Dróg Krajowych i Autostrad**

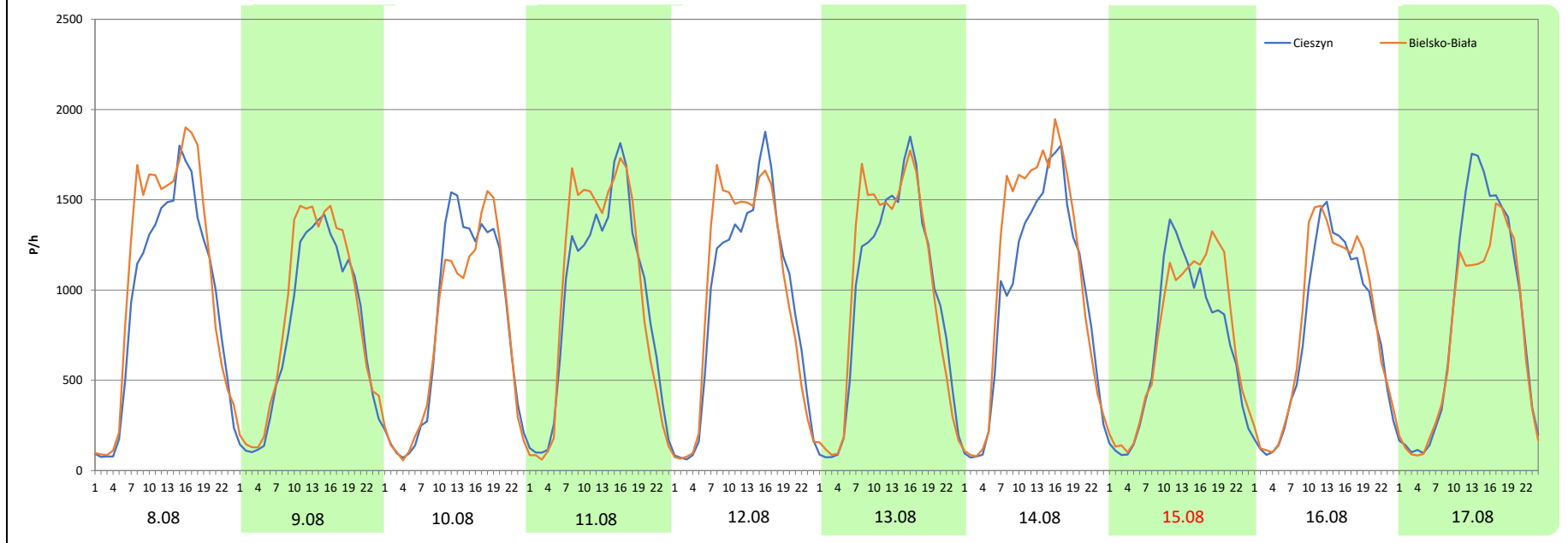
Miejscowość: Bielsko-Biała
Odcinek: Wapienica - Jasienica
Typ stacji: 8+1
Miesiąc: Sierpień

Rok: 2025
Numer drogi: S52b
Oddział: Katowice

R03_08-5_24007_2025

Data Dzień tygodnia	8.08 Piątek		9.08 Sobota		10.08 Niedziela		11.08 Poniedziałek		12.08 Wtorek		13.08 Środa		14.08 Czwartek	
Kierunek	Cieszyn	Bielsko-Biała	Cieszyn	Bielsko-Biała	Cieszyn	Bielsko-Biała	Cieszyn	Bielsko-Biała	Cieszyn	Bielsko-Biała	Cieszyn	Bielsko-Biała	Cieszyn	Bielsko-Biała
Dobowy ruch	22885	26030	18545	20490	18707	17807	22366	23358	22334	23267	22902	23880	23063	26160
Razem	48915		39035		36514		45724		45601		46782		49223	
Podział procentowy	46,79%	53,21%	47,51%	52,49%	51,23%	48,77%	48,92%	51,08%	48,98%	51,02%	48,95%	51,05%	46,85%	53,15%
Udział SDRR	120,13%		95,87%		89,68%		112,30%		111,99%		114,90%		120,89%	

Data Dzień tygodnia	15.08 Piątek		16.08 Sobota		17.08 Niedziela	
Kierunek	Cieszyn	Bielsko-Biała	Cieszyn	Bielsko-Biała	Cieszyn	Bielsko-Biała
Dobowy ruch	16433	17605	18116	19321	20120	17607
Razem	34038		37437		37727	
Podział procentowy	48,28%	51,72%	48,39%	51,61%	53,33%	46,67%
Udział SDRR	83,60%		91,94%		92,66%	



Analiza ruchu pojazdów ogółem w święta i dni okołoświąteczne, w podziale na kierunki ruchu WSZYSTKICH ŚWIĘTYCH

Stacja nr 24007

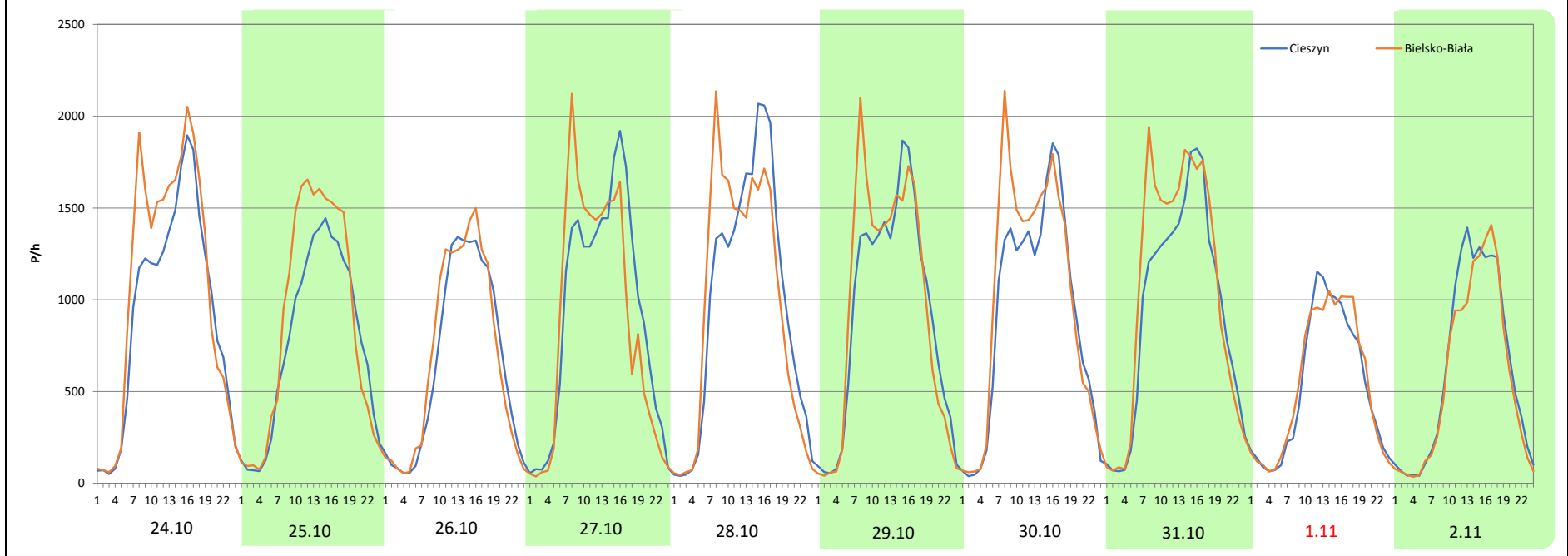
Miejscowość: Bielsko-Biała
Odcinek: Wapienica - Jasienica
Typ stacji: 8+1
Miesiąc: Październik / Listopad

Rok: 2025
Numer drogi: S52b
Oddział: Katowice

R03_08-6_24007_2025

Data Dzień tygodnia	24.10 Piątek		25.10 Sobota		26.10 Niedziela		27.10 Poniedziałek		28.10 Wtorek		29.10 Środa		30.10 Czwartek	
Kierunek	Cieszyn	Bielsko-Biała	Cieszyn	Bielsko-Biała	Cieszyn	Bielsko-Biała	Cieszyn	Bielsko-Biała	Cieszyn	Bielsko-Biała	Cieszyn	Bielsko-Biała	Cieszyn	Bielsko-Biała
Dobowy ruch	22091	25361	18142	20756	15621	16204	21967	21027	23242	22986	21818	22632	21788	23942
Razem	47452		38898		31825		42994		46228		44450		45730	
Podział procentowy	46,55%	53,45%	46,64%	53,36%	49,08%	50,92%	51,09%	48,91%	50,28%	49,72%	49,08%	50,92%	47,64%	52,36%
Udział SDRR	116,54%		95,53%		78,16%		105,59%		113,53%		109,17%		112,31%	

Data Dzień tygodnia	31.10 Piątek		1.11 Sobota		2.11 Niedziela	
Kierunek	Cieszyn	Bielsko-Biała	Cieszyn	Bielsko-Biała	Cieszyn	Bielsko-Biała
Dobowy ruch	22414	25120	12517	12920	14851	13681
Razem	47534		25437		28532	
Podział procentowy	47,15%	52,85%	49,21%	50,79%	52,05%	47,95%
Udział SDRR	116,74%		62,47%		70,07%	



Analiza ruchu pojazdów ogółem w święta i dni okołoświąteczne, w podziale na kierunki ruchu
ŚWIĘTO NIEPODLEGŁOŚCI



Stacja nr 24007

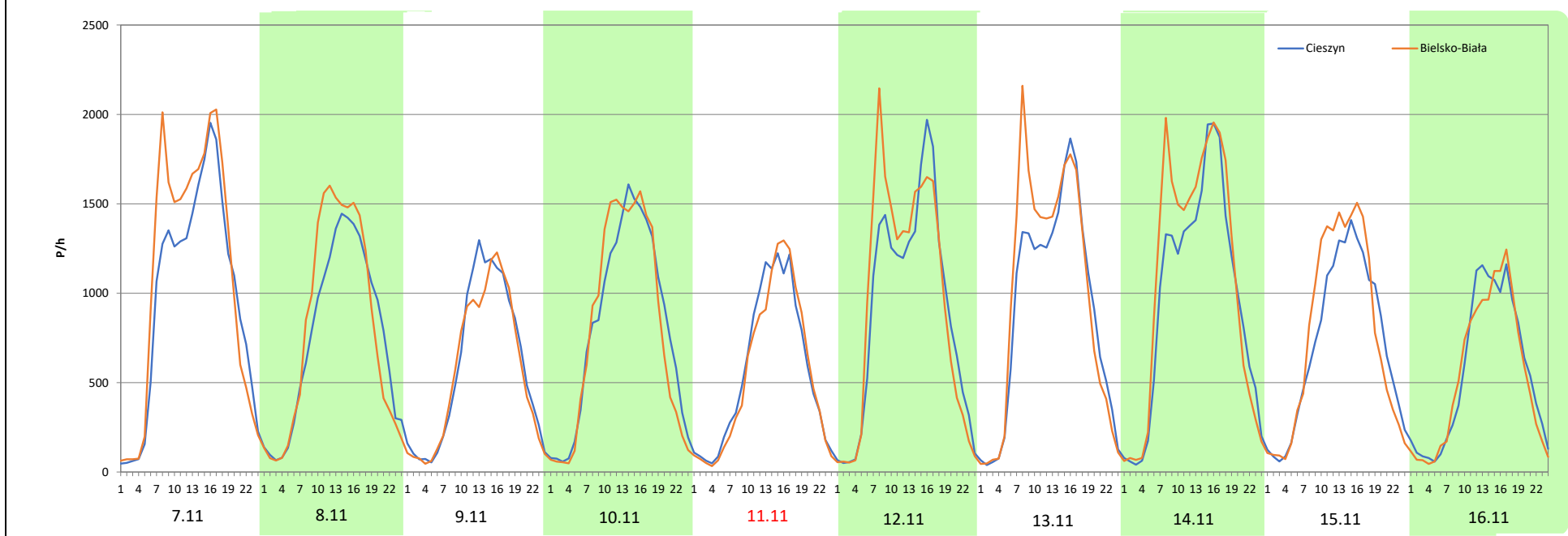
Miejscowość: Bielsko-Biała
Odcinek: Wapienica - Jasienica
Typ stacji: 8+1
Miesiąc: Listopad

Rok: 2025
Numer drogi: S52b
Oddział: Katowice

R03_08-7_24007_2025

Data Dzień tygodnia	7.11 Piątek		8.11 Sobota		9.11 Niedziela		10.11 Poniedziałek		11.11 Wtorek		12.11 Środa		13.11 Czwartek	
Kierunek	Cieszyn	Bielsko-Biała	Cieszyn	Bielsko-Biała	Cieszyn	Bielsko-Biała	Cieszyn	Bielsko-Biała	Cieszyn	Bielsko-Biała	Cieszyn	Bielsko-Biała	Cieszyn	Bielsko-Biała
Dobowy ruch	23163	26026	18016	19109	14038	13298	19399	19168	13502	13149	21380	22473	21687	23367
Razem	49189		37125		27336		38567		26651		43853		45054	
Podział procentowy	47,09%	52,91%	48,53%	51,47%	51,35%	48,65%	50,30%	49,70%	50,66%	49,34%	48,75%	51,25%	48,14%	51,86%
Udział SDRR	120,81%		91,18%		67,14%		94,72%		65,45%		107,70%		110,65%	

Data Dzień tygodnia	14.11 Piątek		15.11 Sobota		16.11 Niedziela	
Kierunek	Cieszyn	Bielsko-Biała	Cieszyn	Bielsko-Biała	Cieszyn	Bielsko-Biała
Dobowy ruch	23020	25490	17017	18241	13281	12820
Razem	48510		35258		26101	
Podział procentowy	47,45%	52,55%	48,26%	51,74%	50,88%	49,12%
Udział SDRR	119,14%		86,59%		64,10%	



Analiza ruchu pojazdów ogółem w święta i dni okołoswiąteczne, w podziale na kierunki ruchu
BOŻE NARODZENIE Generalna Dyrekcja Dróg Krajowych i Autostrad

Stacja nr 24007

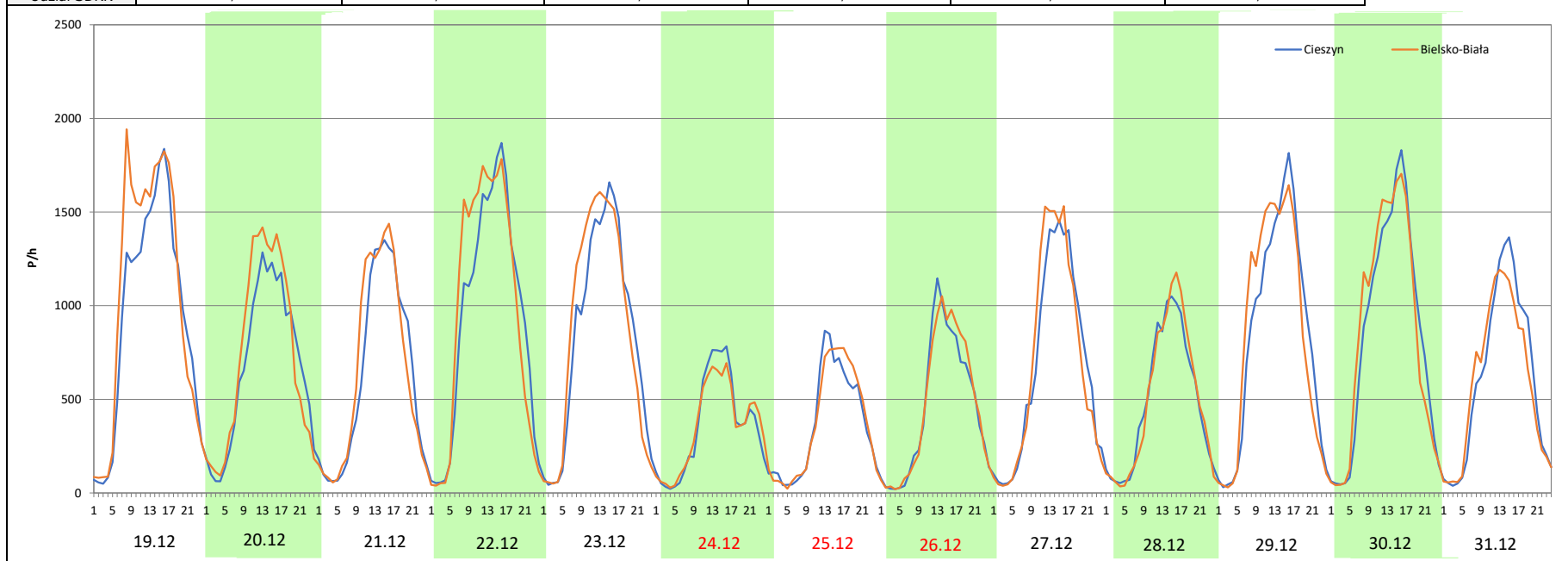
Miejscowość: Bielsko-Biała
Odcinek: Wapienica - Jasienica
Typ stacji: 8+1
Miesiąc: Grudzień

Rok: 2025
Numer drogi: 552b
Oddział: Katowice

R03_08-8_24007_2025

Data Dzień tygodnia	19.12 Piątek		20.12 Sobota		21.12 Niedziela		22.12 Poniedziałek		23.12 Wtorek		24.12 Środa		25.12 Czwartek	
Kierunek	Cieszyn	Bielsko-Biała	Cieszyn	Bielsko-Biała	Cieszyn	Bielsko-Biała	Cieszyn	Bielsko-Biała	Cieszyn	Bielsko-Biała	Cieszyn	Bielsko-Biała	Cieszyn	Bielsko-Biała
Dobowy ruch	22529	25126	16111	17578	14956	15515	22189	23011	19882	20576	8649	8542	8729	8907
Razem	47655		33689		30471		45200		40458		17191		17636	
Podział procentowy	47,28%	52,72%	47,82%	52,18%	49,08%	50,92%	49,09%	50,91%	49,14%	50,86%	50,31%	49,69%	49,50%	50,50%
Udział SDRR	117,04%		82,74%		74,84%		111,01%		99,36%		42,22%		43,31%	

Data Dzień tygodnia	26.12 Piątek		27.12 Sobota		28.12 Niedziela		29.12 Poniedziałek		30.12 Wtorek		31.12 Środa	
Kierunek	Cieszyn	Bielsko-Biała	Cieszyn	Bielsko-Biała	Cieszyn	Bielsko-Biała	Cieszyn	Bielsko-Biała	Cieszyn	Bielsko-Biała	Cieszyn	Bielsko-Biała
Dobowy ruch	10807	10988	16237	16521	11592	11807	19996	20308	20101	20443	14600	14057
Razem	21795		32758		23399		40304		40544		28657	
Podział procentowy	49,58%	50,42%	49,57%	50,43%	49,54%	50,46%	49,61%	50,39%	49,58%	50,42%	50,95%	49,05%
Udział SDRR	53,53%		80,45%		57,47%		98,99%		99,58%		70,38%	



Nierównomierność kierunkowa dla każdego dnia w roku, dla pojazdów ogółem



Generalna Dyrekcja
Dróg Krajowych i Autostrad

Stacja nr 24007

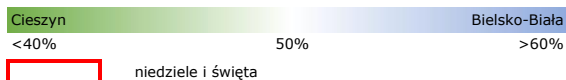
Miejscowość: Bielsko-Biała
Odcinek: Wapienica - Jasienica
Typ stacji: 8+1

Rok: 2025
Numer drogi: S52b
Oddział: Katowice

R03_11_24007_2025

24007	Proporcja ruchu dziennego do średniego dobowego ruchu rocznego [%]											
	1	2	3	4	5	6	7	8	9	10	11	12
1	55,2	51,1	51,2	50,1	51,4	48,2	50,8	52,8	50,3	51,3	50,8	50,2
2	52,5	49,5	49,3	50,5	51,5	49,4	51,2	51,4	51,0	52,8	47,9	50,9
3	49,9	49,3	49,2	51,2	51,3	50,4	51,7	49,7	50,9	53,7	50,1	50,8
4	51,4	50,5	50,3	51,7	48,3	50,7	52,2	51,1	51,6	51,5	51,4	52,1
5	44,4	50,5	50,3	50,7	49,3	51,5	51,2	51,0	52,6	49,0	51,2	51,9
6	45,5	50,2	52,5	48,9	50,0	52,5	49,1	51,5	50,8	50,4	52,0	50,5
7	54,2	51,6	52,6	49,1	51,1	50,7	50,0	52,0	47,5	51,2	52,9	49,8
8	50,7	50,7	50,3	50,5	51,9	50,0	50,5	53,2	50,0	51,4	51,5	49,7
9	51,6	49,5	48,6	50,6	52,0	48,8	51,2	52,5	51,1	51,8	48,6	51,0
10	52,1	49,5	49,2	51,1	50,0	50,2	51,6	48,8	50,9	52,9	49,7	51,0
11	51,0	50,1	49,9	52,3	47,6	50,7	52,2	51,1	51,4	51,2	49,3	51,4
12	49,3	50,4	50,5	51,1	49,2	51,0	51,0	51,0	53,1	48,5	51,2	52,4
13	49,6	51,0	51,6	48,9	50,4	51,8	49,2	51,0	50,9	50,1	51,9	51,5
14	50,6	51,5	51,7	49,1	50,7	50,5	50,3	53,1	48,4	50,9	52,5	49,3
15	50,7	50,6	50,4	50,4	51,4	49,0	50,6	51,7	49,5	51,2	51,7	50,3
16	51,6	48,6	48,7	51,3	52,1	49,8	50,9	51,6	50,2	52,0	49,1	51,4
17	52,1	49,0	48,9	52,7	50,9	50,4	49,4	46,7	50,6	53,0	49,5	51,4
18	51,0	50,4	50,0	53,2	49,0	51,9	52,0	49,8	51,4	50,8	50,3	51,7
19	49,3	50,3	49,4	49,6	49,1	51,0	50,9	50,9	53,5	48,2	50,9	52,7
20	49,6	51,2	51,2	48,8	50,3	51,6	49,4	50,4	52,0	50,0	51,8	52,2
21	50,6	51,7	52,0	46,6	50,9	51,1	49,8	51,1	47,6	52,0	52,4	50,9
22	50,7	50,8	50,8	48,2	51,1	48,1	49,9	52,1	50,2	51,5	50,6	50,9
23	51,6	48,0	49,5	50,0	51,9	50,0	51,2	50,8	50,6	53,9	49,2	50,9
24	51,8	49,4	49,2	50,6	50,6	50,6	50,8	47,7	51,2	53,4	50,2	49,7
25	50,4	50,3	50,3	51,4	48,9	51,2	51,8	50,0	51,9	53,4	51,0	50,5
26	49,2	50,2	50,7	50,3	49,6	51,2	51,0	51,3	53,1	50,9	50,7	50,4
27	49,3	51,0	51,3	48,7	50,4	52,7	48,7	51,4	51,6	48,9	51,7	50,4
28	50,3	51,4	51,8	49,0	51,3	50,9	50,2	51,6	47,8	49,7	52,8	50,5
29	50,5		50,7	50,4	51,7	48,1	50,7	52,3	49,0	50,9	51,4	50,4
30	51,0		49,0	51,8	51,6	49,9	50,8	50,2	51,2	52,4	48,8	50,4
31	51,6		49,1		50,4		52,2	48,5		52,8		49,1

Legenda



$$*WKN = \frac{N_{poj./24h}(\text{kierunek P})}{N_{poj./24h}(\text{kierunek P+L})}$$

Dobowe wahania ruchu pojazdów ogółem w podziale na kierunki



Generalna Dyrekcja
Dróg Krajowych i Autostrad

Stacja nr 24007

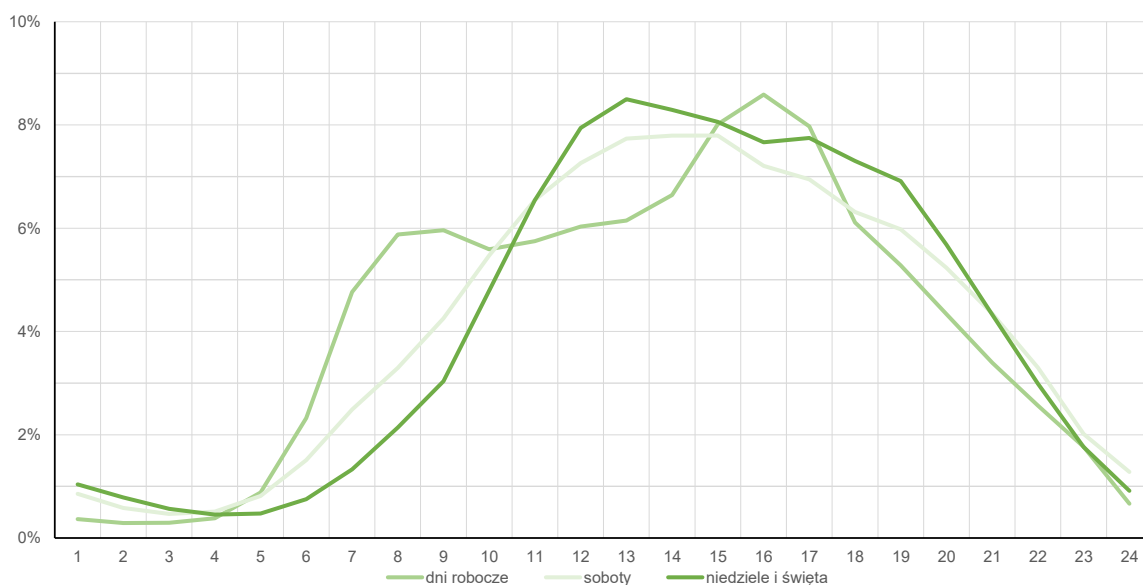
Miejscowość: Bielsko-Biała
Odcinek: Wapienica - Jasienica
Typ stacji: 8+1

Rok: 2025
Numer drogi: S52b
Oddział: Katowice

Średni dobowy rozkład natężenia ruchu

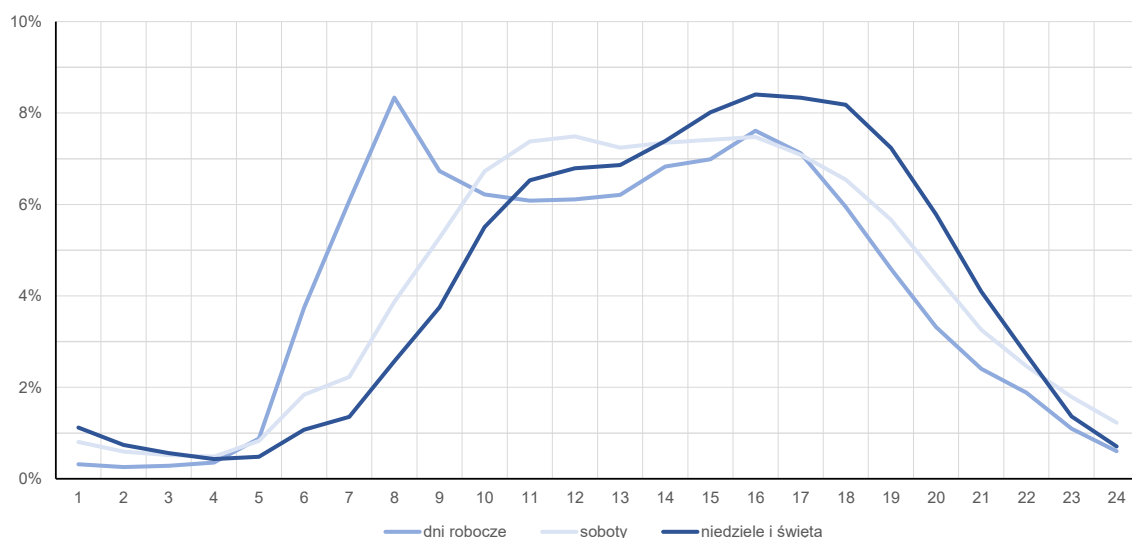
R03_12-1_24007_2025

Kierunek: Cieszyn



R03_12-2_24007_2025

Kierunek: Bielsko-Biała



Struktura rodzajowa ruchu wg pomiarów automatycznych

Stacja nr 24007

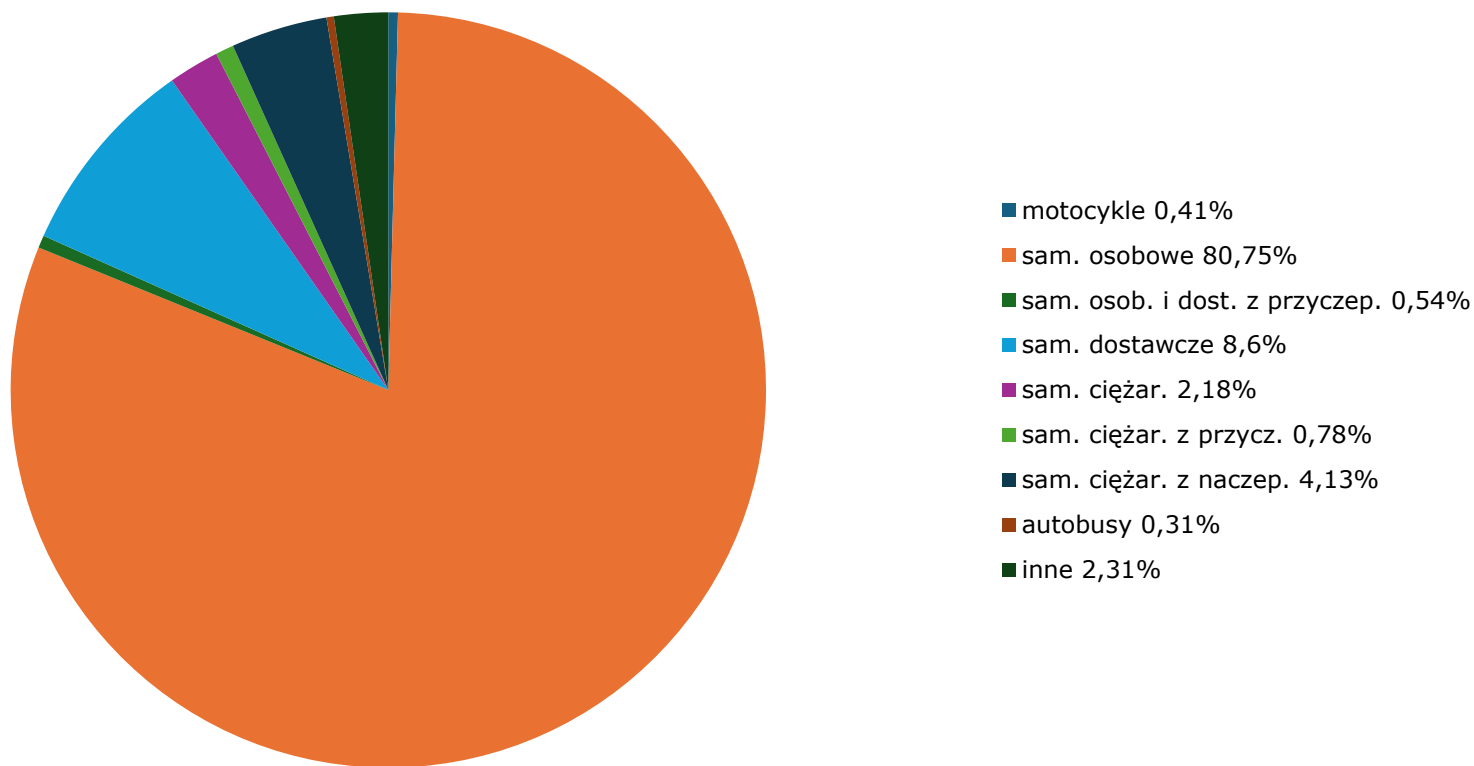


Generalna Dyrekcja
Dróg Krajowych i Autostrad

Miejscowość: Bielsko-Biała
Odcinek: Wapienica - Jasienica
Typ stacji: 8+1
Za okres od 24.01.2025 do 31.12.2025 (8+1)

Rok: 2025
Numer drogi: S52b
Oddział: Katowice
R04_03_24007_2025

Rodzajowa struktura ruchu wg pomiarów automatycznych w 2025 roku



Rozkłady prędkości pojazdów samochodowych



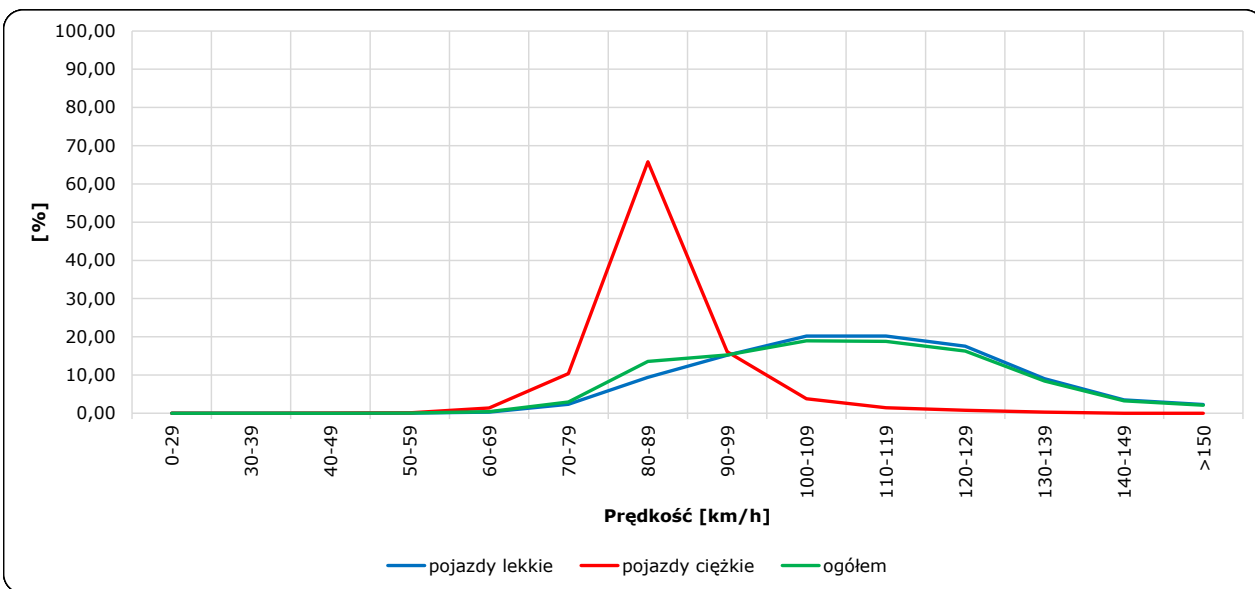
Stacja nr 24007

Miejscowość: Bielsko-Biała
 Odcinek: Wapienica - Jasienica
 Typ stacji: 8+1

Rok: 2025
 Numer drogi: S52b
 Oddział: Katowice

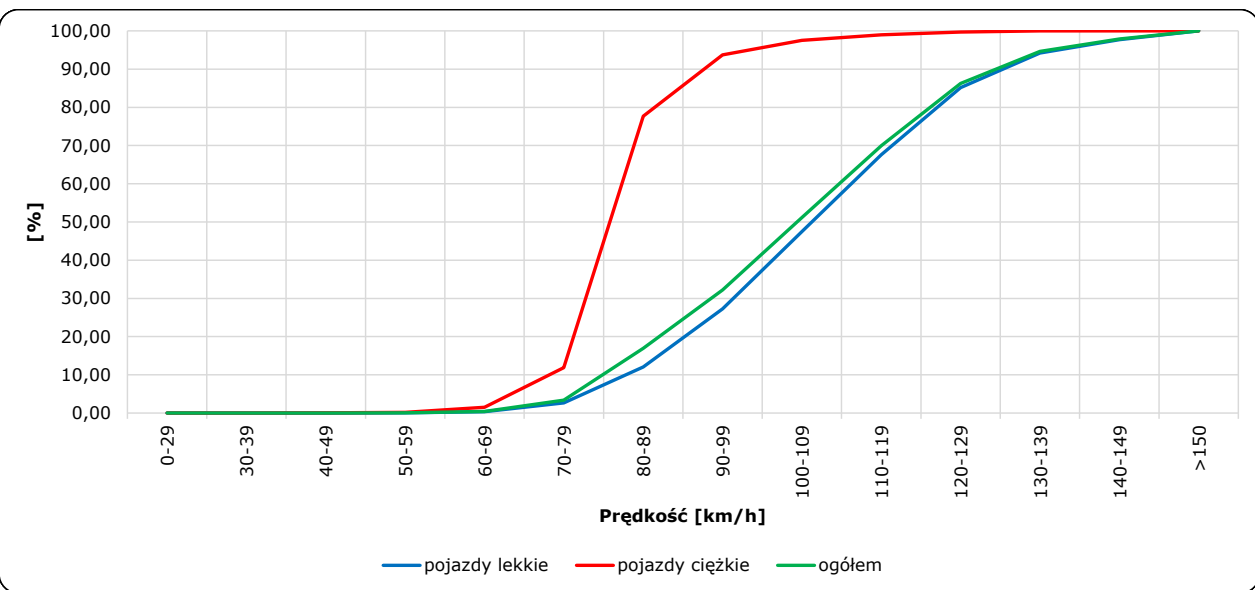
R06_02-1_24007_2025

Rozkład prędkości



R06_02-2_24007_2025

Dystrybuanta prędkości



Zestawienie 200 godzin o największym natężeniu ruchu w roku Stacja nr 24007 Generalna Dyrekcja Dróg Krajowych i Autostrad

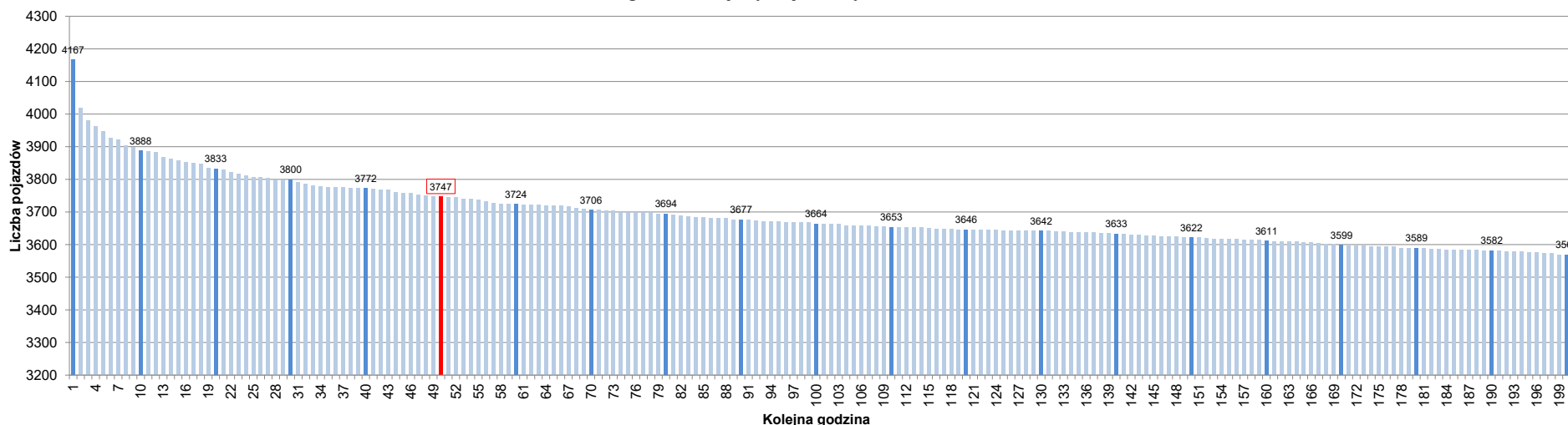
Miejscowość: Bielsko-Biała
 Odcinek: Wapienica - Jasienica
 Typ stacji: 8+1
 Rok: 2025
 Numer drogi: S52b
 Oddział: Katowice

R07_02-1_24007_2025

Udział ruchu w godzinach o największym natężeniu w roku w odniesieniu do SDRR w 2025 roku [%]																					
SDRR	1	10	20	30	40	50	60	70	80	90	100	110	120	130	140	150	160	170	180	190	200
40717	4167	3888	3800	3772	3772	3747	3724	3706	3694	3677	3664	3653	3646	3642	3633	3622	3611	3599	3589	3582	3569
Udział proc.	10%	10%	9%	9%	9%	9%	9%	9%	9%	9%	9%	9%	9%	9%	9%	9%	9%	9%	9%	9%	9%
Data	09.05.25	07.11.25	03.10.25	10.04.25	12.12.25	28.03.25	24.10.25	14.04.25	21.03.25	29.05.25	15.10.25	22.01.25	30.10.25	04.04.25	20.03.25	11.02.25	22.08.25	04.04.25	16.05.25	17.04.25	30.05.25
Nr dnia	5	5	5	4	5	5	5	1	5	4	3	3	4	5	4	2	5	5	5	4	5
Godzina	16	17	17	16	16	17	17	16	17	16	16	16	16	15	16	16	15	17	17	17	15

R07_02-2_24007_2025

200 godzin o największym natężeniu w roku



Oznaczenia:
 - Wartości natężeni kolejnych 200 godzin
 - Wartości co dziesiątej wartości z posród 200 godzin
 - Wartości 50-tej godziny

SDRR: 40717 poj./dobę