

Zakres czasowy: **2025**

Raport dla stacji **24002**

Numer **24002**
Typ **8+1**
Oddział **Katowice**
Miejscowość **Kroczyce**



SPIS TREŚCI

R00 Zbiorcze i podsumowujące	1
R00_01 Karta charakterystyki stacji ciągłych pomiarów ruchu	1
R02 Rozwój ruchu w latach	2
R02_03 Rozwój ruchu pojazdów ogółem dla poszczególnych stacji	2
R02_03C Rozwój ruchu pojazdów ciężkich dla poszczególnych stacji	3
R03 Wahania ruchu i ruch w poszczególne dni tygodnia	4
R03_01 Średni dobowy ruchu pojazdów ogółem w poszczególnych miesiącach i dniach tygodnia wraz ze wskaźnikami charakteryzującymi sezonowe (miesięczne) i tygodniowe wahania ruchu w odniesieniu do SDRR	4
R03_02 Sezonowe i tygodniowe wahania ruchu pojazdów ogółem dla danej stacji	5
R03_03 Dobowe wahania ruchu dla wybranych dni tygodnia dla pojazdów ogółem wraz z dystrybuantą	6
R03_04 Uśrednione dobowe rozkłady ruchu dla wybranych dni tygodnia, dla pojazdów lekkich i ciężkich	7
R03_07 Analiza ruchu pojazdów ogółem w poszczególnych dniach tygodnia dla każdego miesiąca, w podziale na kierunki ruchu	8
R03_08 Analiza ruchu w święta i dni okolicy świąteczne	20
R03_10 Proporcja dobowego natężenia ruchu do SDRR, dla każdego dnia w roku, dla pojazdów ogółem	28
R03_11 Nierównomierność kierunkowa dla każdego dnia w roku, dla pojazdów ogółem	29
R03_12 Dobowe wahania ruchu w podziale na kierunki oraz na pojazdy ogółem	30
R04 Struktura rodzajowa ruchu	31
R04_03 Wykres rodzajowej struktury ruchu wg pomiarów ręcznych lub automatycznych	31
R06 Rozkład prędkości pojazdów	32
R06_02 Rozkład prędkości pojazdów – wykres i dystrybuanta	32
R07 Godziny o największym natężeniu i charakter ruchu	33
R07_02 Zestawienie 200 godzin o największym natężeniu ruchu w roku, dla obu kierunków łącznie	33

Karta charakterystyki stacji ciągłych pomiarów ruchu

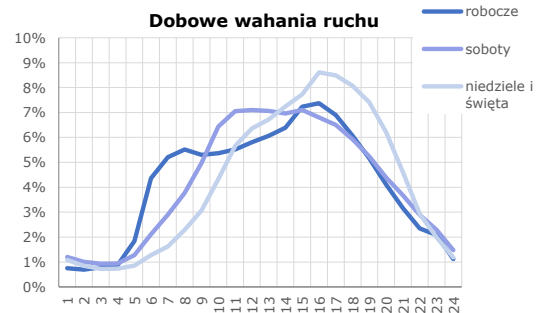
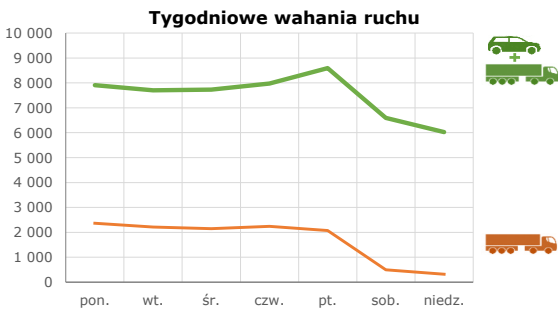
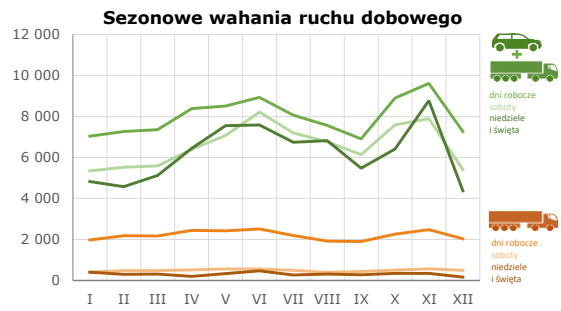
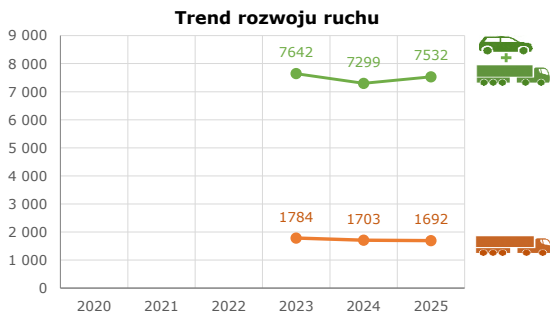
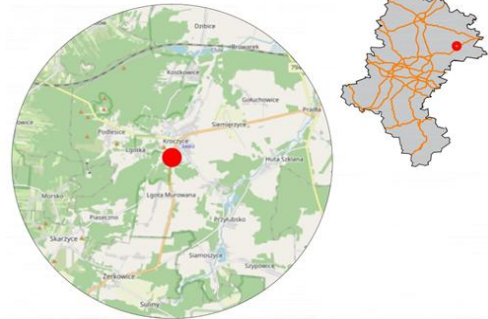
Stacja nr 24002



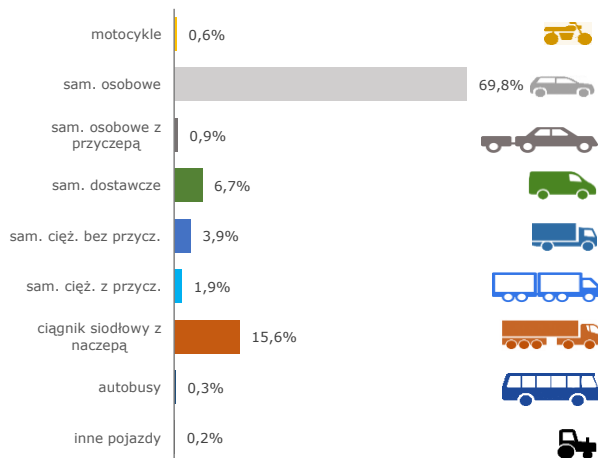
Generalna Dyrekcja Dróg Krajowych i Autostrad

Nr stacji: 24002
Typ stacji: 8+1
Lokalizacja: Kroczyce
Numer drogi: 78
Pikietaż: 135,750

Stacja działa od: 01.01.2023
Charakter ruchu: G
Liczba dni w archiwizacji: 365
Procent doszacowanych godzin: 14,43%



Struktura rodzajowa ruchu

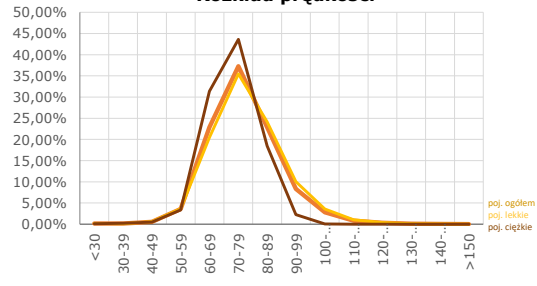


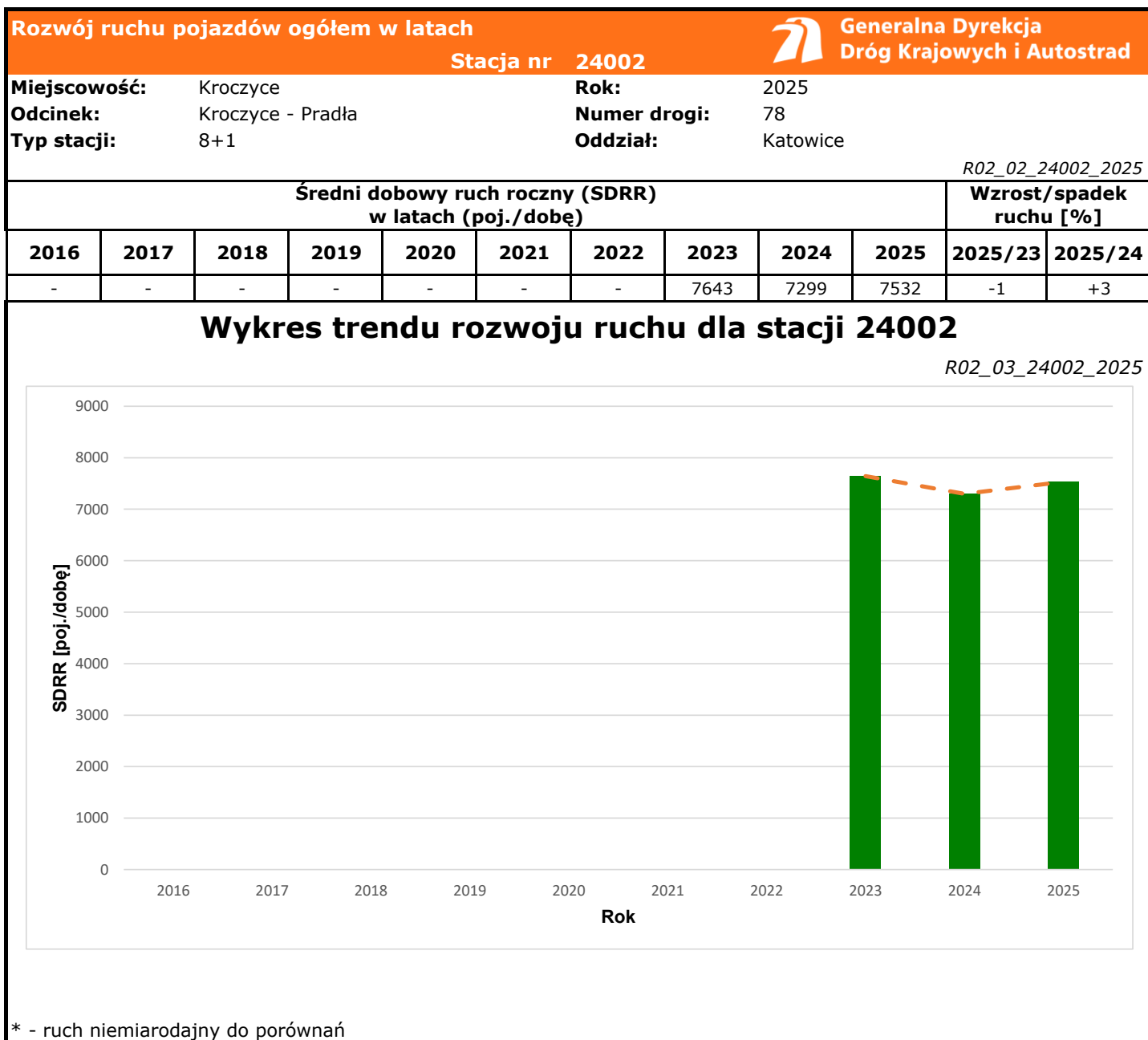
Godzina 50-ta

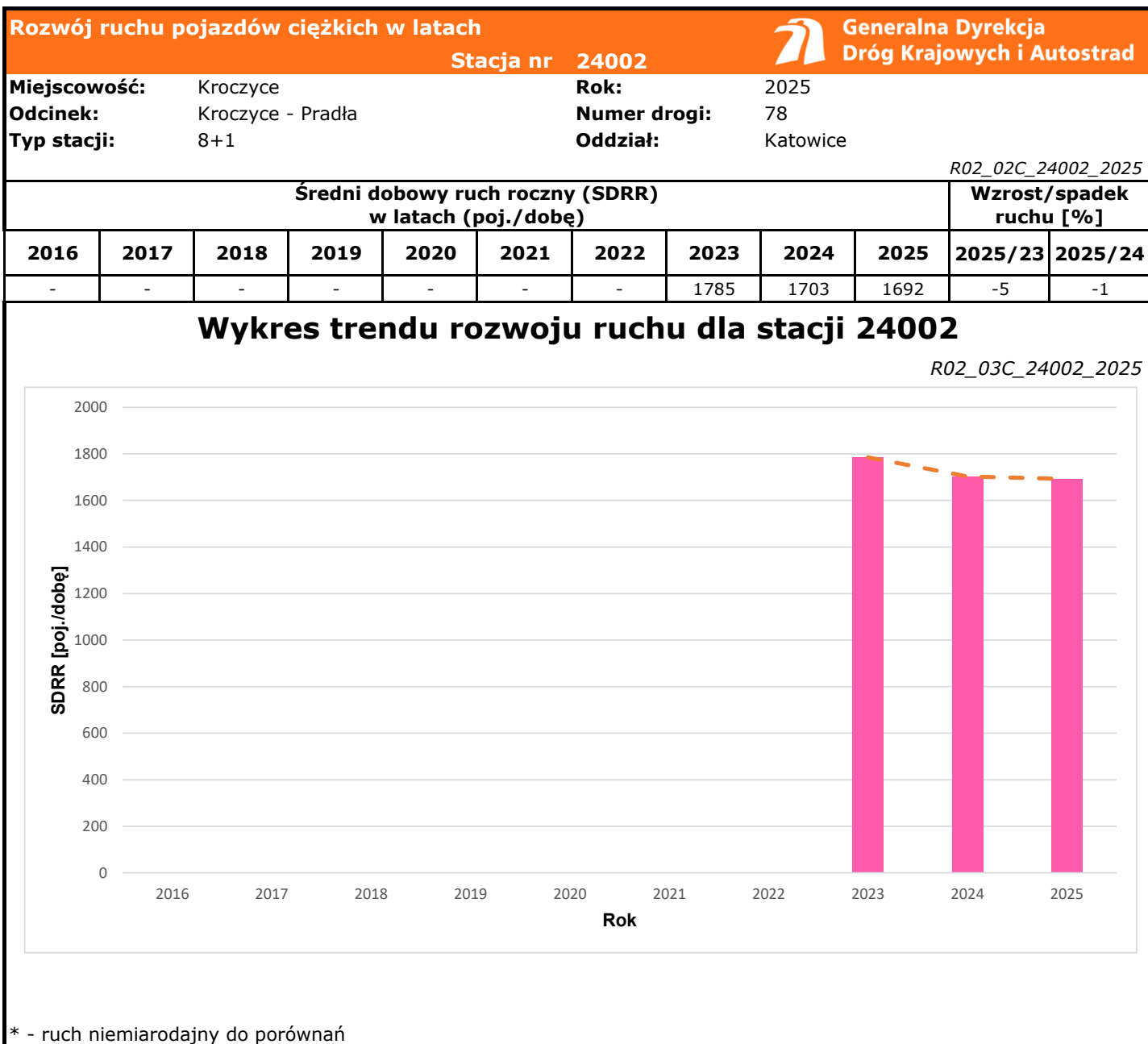
Natężenie: 784
 Udział proc.: 10%
 Dzień: 20.10.2025 (poniedziałek)
 Godzina: 16




Rozkład prędkości







Średni dobowy ruch dla poszczególnych dni tygodnia w poszczególnych miesiącach roku													Stacja nr 24002		 Generalna Dyrekcja Dróg Krajowych i Autostrad	
Miejscowość:			Kroczyce <th colspan="3">Rok:</th> <td colspan="4">2025 </td>				Rok:			2025						
Odcinek:			Kroczyce - Pradła <th colspan="3">Numer drogi:</th> <td colspan="4">78 </td>				Numer drogi:			78						
Typ stacji:			8+1 <th colspan="3">Oddział:</th> <td colspan="4">Katowice</td>				Oddział:			Katowice						
Ruch ogółem													R03_01_24002_2025			
Dni tygodnia:		Styczeń	Luty	Marzec	Kwiecień	Maj	Czerwiec	Lipiec	Sierpień	Wrzesień	Październik	Listopad	Grudzień	Cały rok		
1. Poniedziałki	a	7167	7209	7532	8214	8662	8894	7833	7411	6815	8494	9319	7299	7904		
	b	1,106	1,087	1,110	1,051	1,061	1,030	1,011	1,010	1,034	1,017	1,008	1,108	1,049		
	c	0,907	0,912	0,953	1,039	1,096	1,125	0,991	0,938	0,862	1,075	1,179	0,923	1,000		
2. Wtorki	a	6716	7074	7119	8188	8169	8615	7974	7304	6618	8248	9331	7058	7701		
	b	1,036	1,066	1,049	1,047	1,000	0,998	1,029	0,995	1,004	0,988	1,009	1,072	1,022		
	c	0,872	0,919	0,924	1,063	1,061	1,119	1,035	0,948	0,859	1,071	1,212	0,917	1,000		
3. Środy	a	6895	7054	7090	8441	8227	8829	7907	7361	6606	8564	9511	6305	7733		
	b	1,064	1,063	1,045	1,080	1,008	1,023	1,021	1,003	1,002	1,025	1,029	0,957	1,027		
	c	0,892	0,912	0,917	1,092	1,064	1,142	1,023	0,952	0,854	1,107	1,230	0,815	1,000		
4. Czwartki	a	7046	7215	7242	8365	8450	8711	7853	7725	6925	9155	9505	7538	7977		
	b	1,087	1,088	1,067	1,070	1,035	1,009	1,014	1,052	1,050	1,096	1,028	1,145	1,059		
	c	0,883	0,904	0,908	1,049	1,059	1,092	0,984	0,968	0,868	1,148	1,192	0,945	1,000		
5. Piątki	a	7381	7782	7805	8696	9030	9602	8722	8001	7568	10010	10399	8111	8592		
	b	1,139	1,173	1,150	1,112	1,106	1,112	1,126	1,090	1,148	1,199	1,125	1,232	1,141		
	c	0,859	0,906	0,908	1,012	1,051	1,118	1,015	0,931	0,881	1,165	1,210	0,944	1,000		
6. Soboty	a	5345	5524	5588	6395	7071	8211	7195	6769	6141	7581	7895	5409	6593		
	b	0,825	0,833	0,824	0,818	0,866	0,951	0,929	0,922	0,931	0,908	0,854	0,821	0,875		
	c	0,811	0,838	0,848	0,970	1,073	1,245	1,091	1,027	0,931	1,150	1,197	0,820	1,000		
7. Niedziele	a	4750	4574	5120	6048	7068	7969	6739	6404	5481	6414	7037	4683	6024		
	b	0,733	0,690	0,755	0,774	0,866	0,923	0,870	0,872	0,831	0,768	0,761	0,711	0,800		
	c	0,789	0,759	0,850	1,004	1,173	1,323	1,119	1,063	0,910	1,065	1,168	0,777	1,000		
8. Dni robocze	a	7041	7267	7358	8381	8508	8930	8058	7560	6906	8894	9613	7263	7981		
	b	1,086	1,096	1,084	1,072	1,042	1,034	1,040	1,030	1,047	1,065	1,040	1,103	1,060		
	c	0,882	0,911	0,922	1,050	1,066	1,119	1,010	0,947	0,865	1,114	1,204	0,910	1,000		
9. Święta	a	4861	-	-	6635	7793	7188	-	7242	-	-	9639	4219	6796		
	b	0,750	-	-	0,849	0,954	0,833	-	0,987	-	-	1,042	0,641	0,902		
	c	0,715	-	-	0,976	1,147	1,058	-	1,066	-	-	1,418	0,621	1,000		
10. Niedziele i święta	a	4823	4574	5120	6439	7551	7579	6739	6823	5481	6414	8771	4374	6224		
	b	0,744	0,690	0,755	0,824	0,925	0,878	0,870	0,929	0,831	0,768	0,949	0,664	0,826		
	c	0,775	0,735	0,823	1,035	1,213	1,218	1,083	1,096	0,881	1,031	1,409	0,703	1,000		
11. Wszystkie dni	a	6482	6633	6785	7819	8165	8634	7746	7341	6594	8352	9247	6585	7532		
	b	1,000	1,000	1,000	1,000	1,000	1,000	1,000	1,000	1,000	1,000	1,000	1,000	1,000		
	c	0,861	0,881	0,901	1,038	1,084	1,146	1,028	0,975	0,875	1,109	1,228	0,874	1,000		

Legenda:
 a = średni dobowy ruch danego dnia (dni) tygodnia
 b = $\frac{\text{średni dobowy ruch danego dnia (dni) tygodnia w miesiącu}}{\text{średni dobowy ruch we wszystkie dni miesiąca}}$
 c = $\frac{\text{średni dobowy ruch danego dnia (dni) tygodnia w miesiącu}}{\text{średni dobowy ruch danego dnia (dni) tygodnia w roku}}$

Sezonowe i tygodniowe wahania ruchu dobowego pojazdów ogółem w latach



Generalna Dyrekcja
Dróg Krajowych i Autostrad

Stacja nr 24002

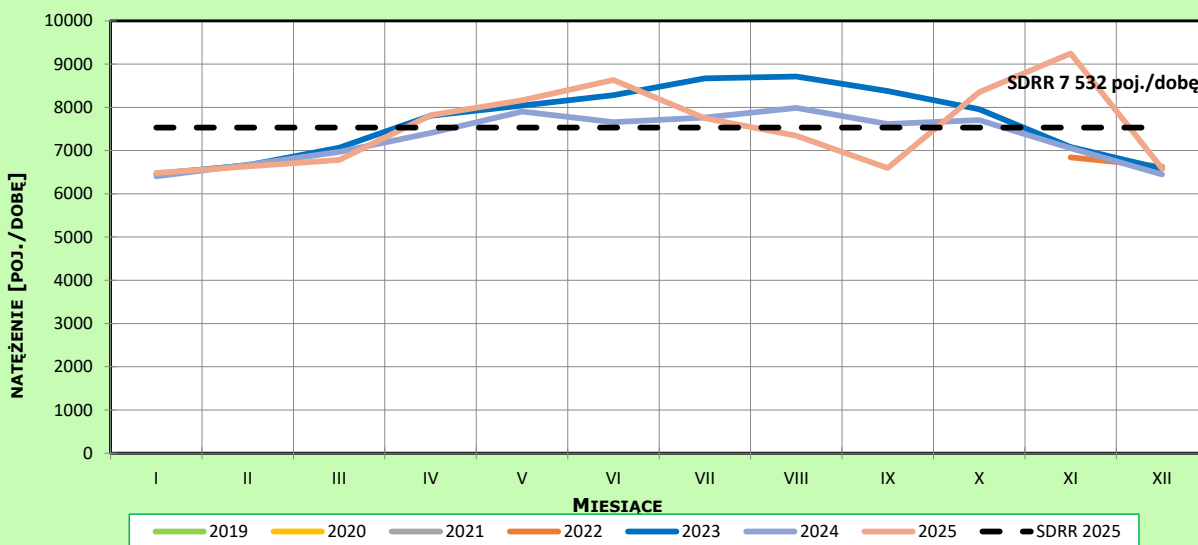
Miejscowość: Kroczyce
Odcinek: Kroczyce - Pradła
Typ stacji: 8+1

Rok: 2025
Numer drogi: 78
Oddział: Katowice

Ruch ogółem

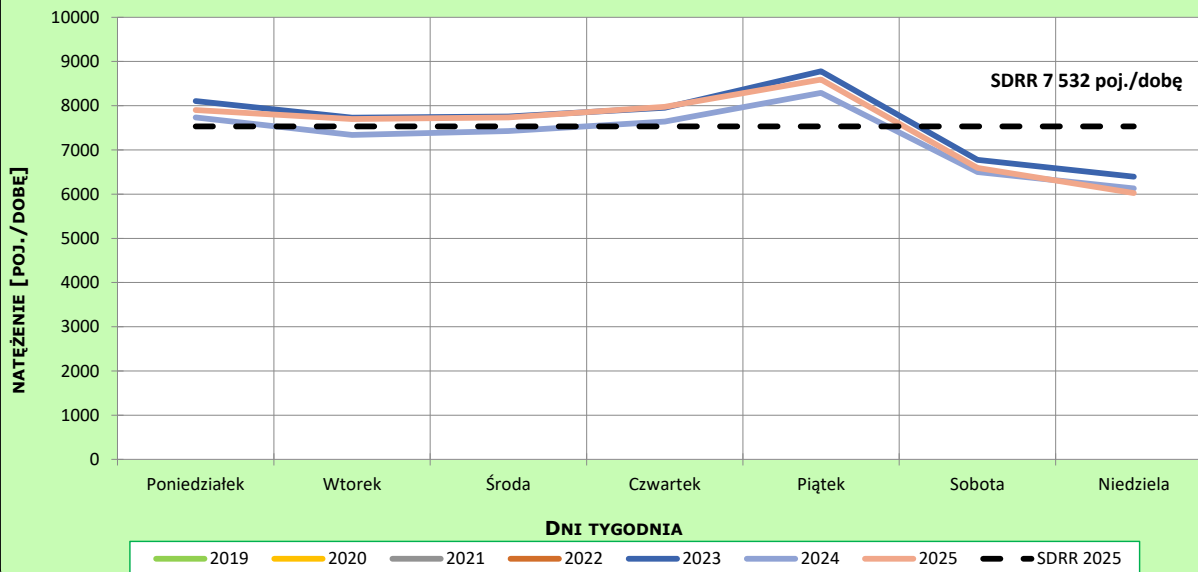
R03_02-1_24002_2025

Sezonowe wahania ruchu dobowego



R03_02-2_24002_2025

Tygodniowe wahania ruchu dobowego



Dobowe wahania ruchu pojazdów ogółem



Generalna Dyrekcja
Dróg Krajowych i Autostrad

Stacja nr 24002

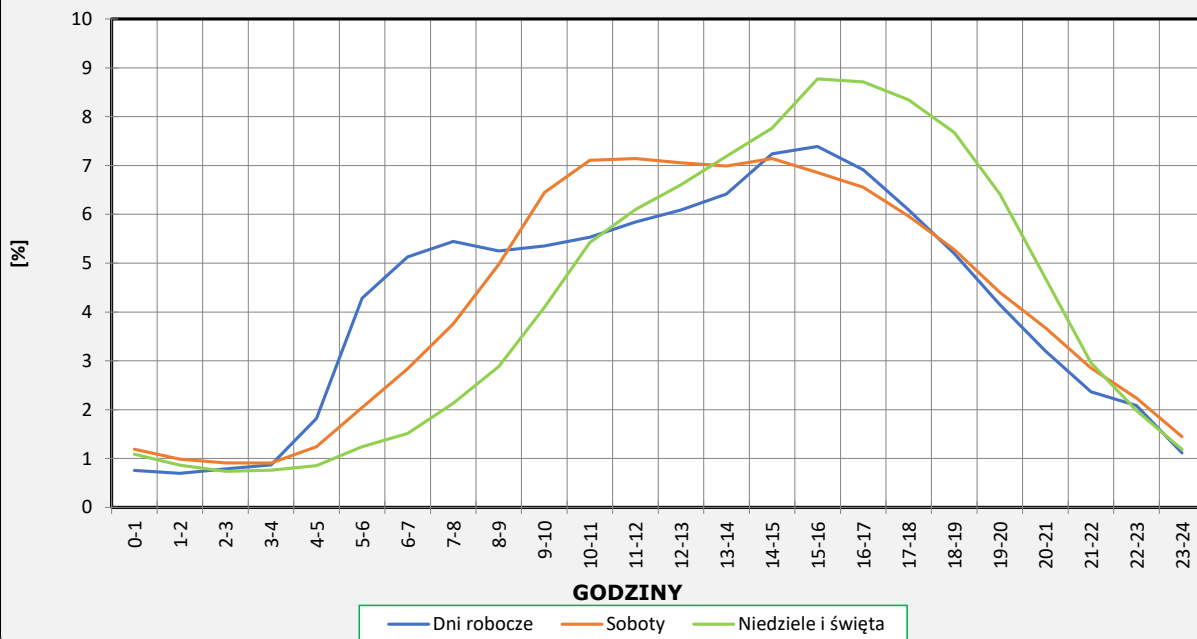
Miejscowość: Kroczyce
Odcinek: Kroczyce - Pradła
Typ stacji: 8+1

Rok: 2025
Numer drogi: 78
Oddział: Katowice

Ruch ogółem

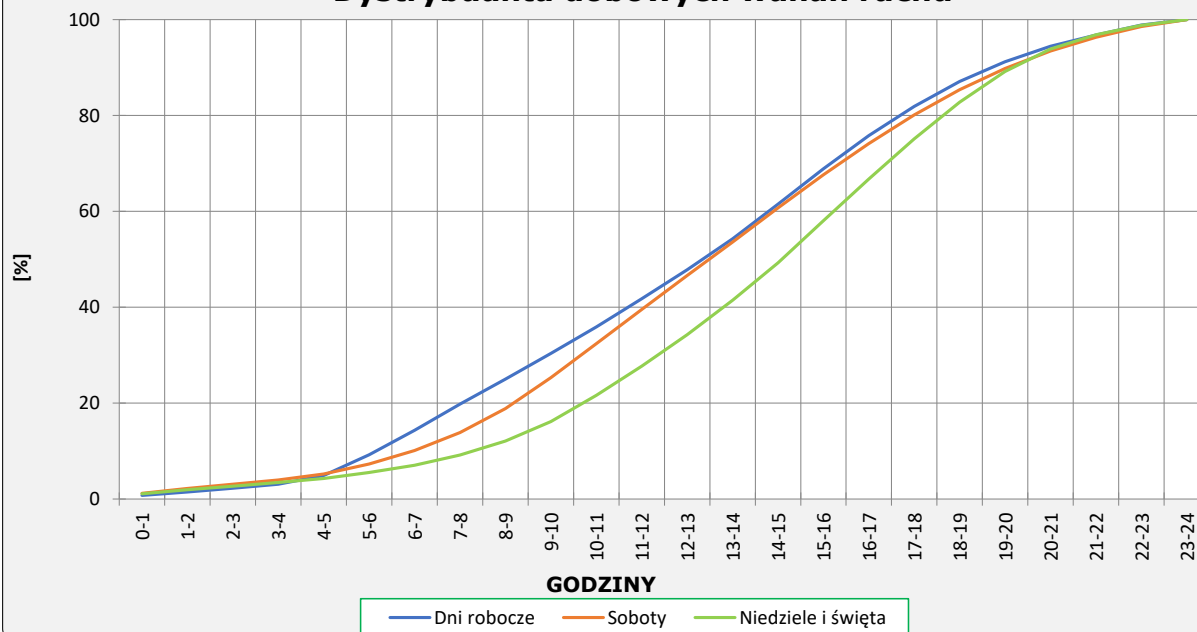
R03_03-1_24002_2025

Dobowe wahania ruchu



R03_03-2_24002_2025

Dystrybuanta dobowych wahań ruchu



Uśrednione dobowe rozkłady ruchu dla wybranych dni tygodnia, dla pojazdów lekkich i ciężkich



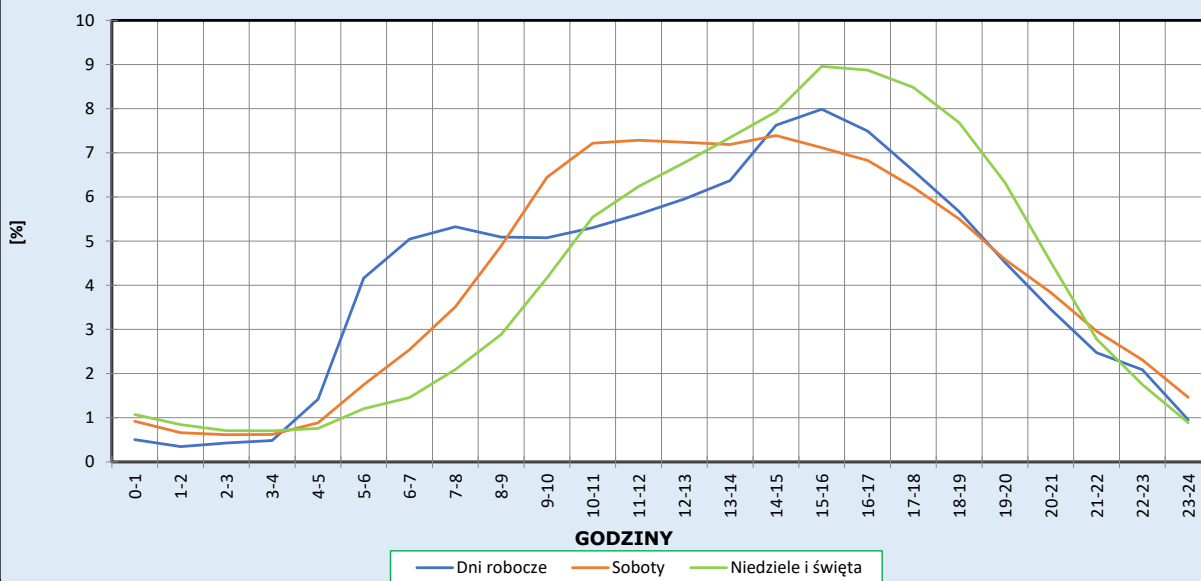
Stacja nr 24002

Miejscowość: Kroczyce
Odcinek: Kroczyce - Pradła
Typ stacji: 8+1

Rok: 2025
Numer drogi: 78
Oddział: Katowice

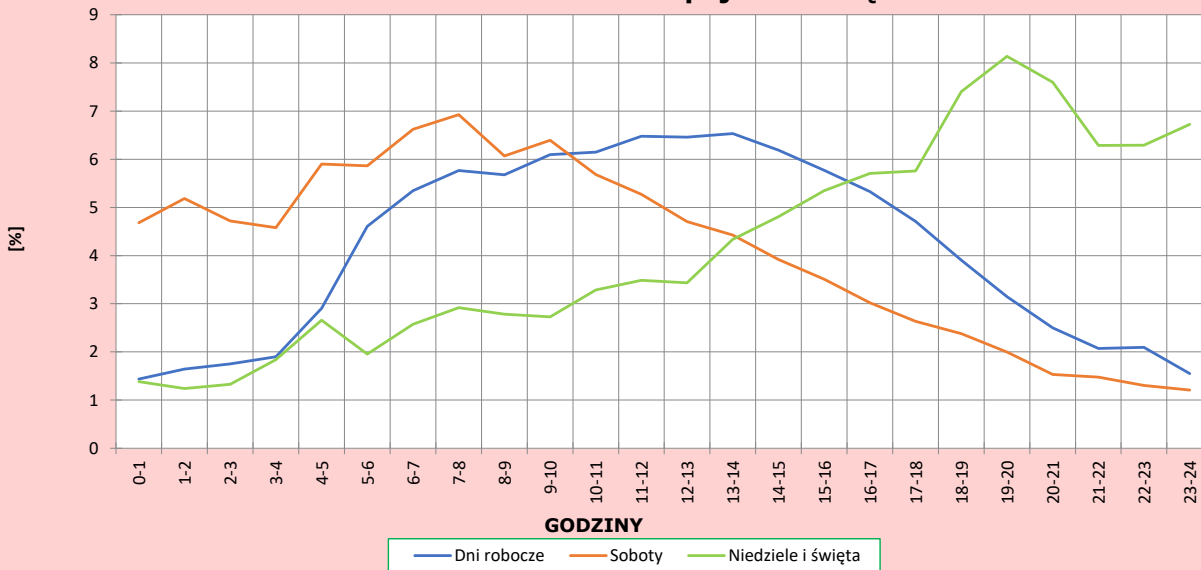
R03_04-1_24002_2025

Dobowe wahania ruchu pojazdów lekkich



R03_04-2_24002_2025

Dobowe wahania ruchu pojazdów ciężkich



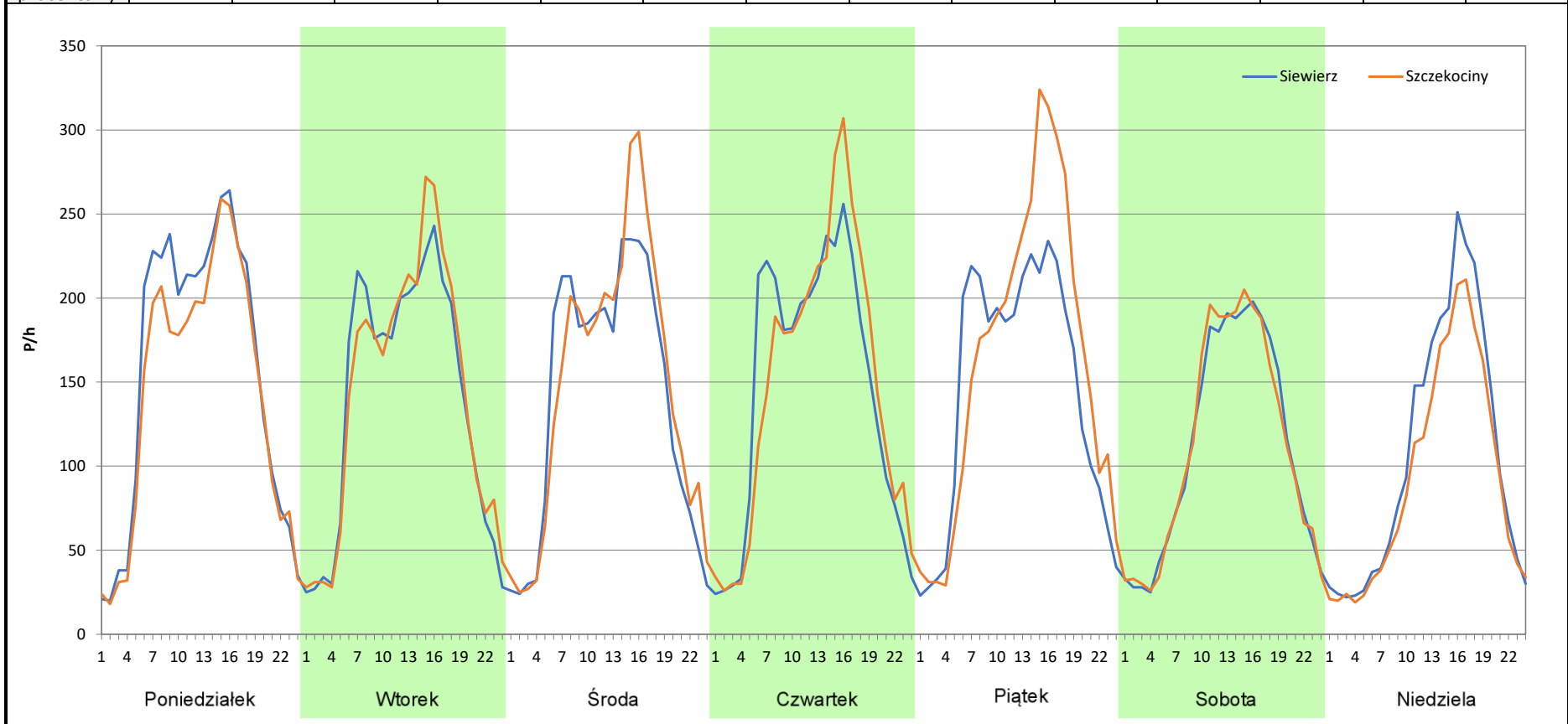
Analiza ruchu pojazdów ogółem w poszczególnych dniach tygodnia dla każdego miesiąca, w podziale na kierunki ruchu

 **Generalna Dyrekcja Dróg Krajowych i Autostrad**

Stacja nr 24002

Miejscowość: Kroczyce	Rok: 2025
Odcinek: Kroczyce - Pradła	Numer drogi: 78
Typ stacji: 8+1	Oddział: Katowice
Miesiąc: Styczeń	<i>R03_07-1_24002_2025</i>

Dzień tygodnia	Poniedziałek		Wtorek		Środa		Czwartek		Piątek		Sobota		Niedziela	
	Siewierz	Szczekociny	Siewierz	Szczekociny	Siewierz	Szczekociny	Siewierz	Szczekociny	Siewierz	Szczekociny	Siewierz	Szczekociny	Siewierz	Szczekociny
SDR	3738	3429	3323	3398	3374	3527	3493	3553	3485	3895	2671	2679	2543	2212
Razem	7167		6721		6901		7046		7380		5350		4755	
Podział procentowy	52,16%	47,84%	49,44%	50,56%	48,89%	51,11%	49,57%	50,43%	47,22%	52,78%	49,93%	50,07%	53,48%	46,52%



Analiza ruchu pojazdów ogółem w poszczególnych dniach tygodnia dla każdego miesiąca, w podziale na kierunki ruchu



Generalna Dyrekcja
Dróg Krajowych i Autostrad

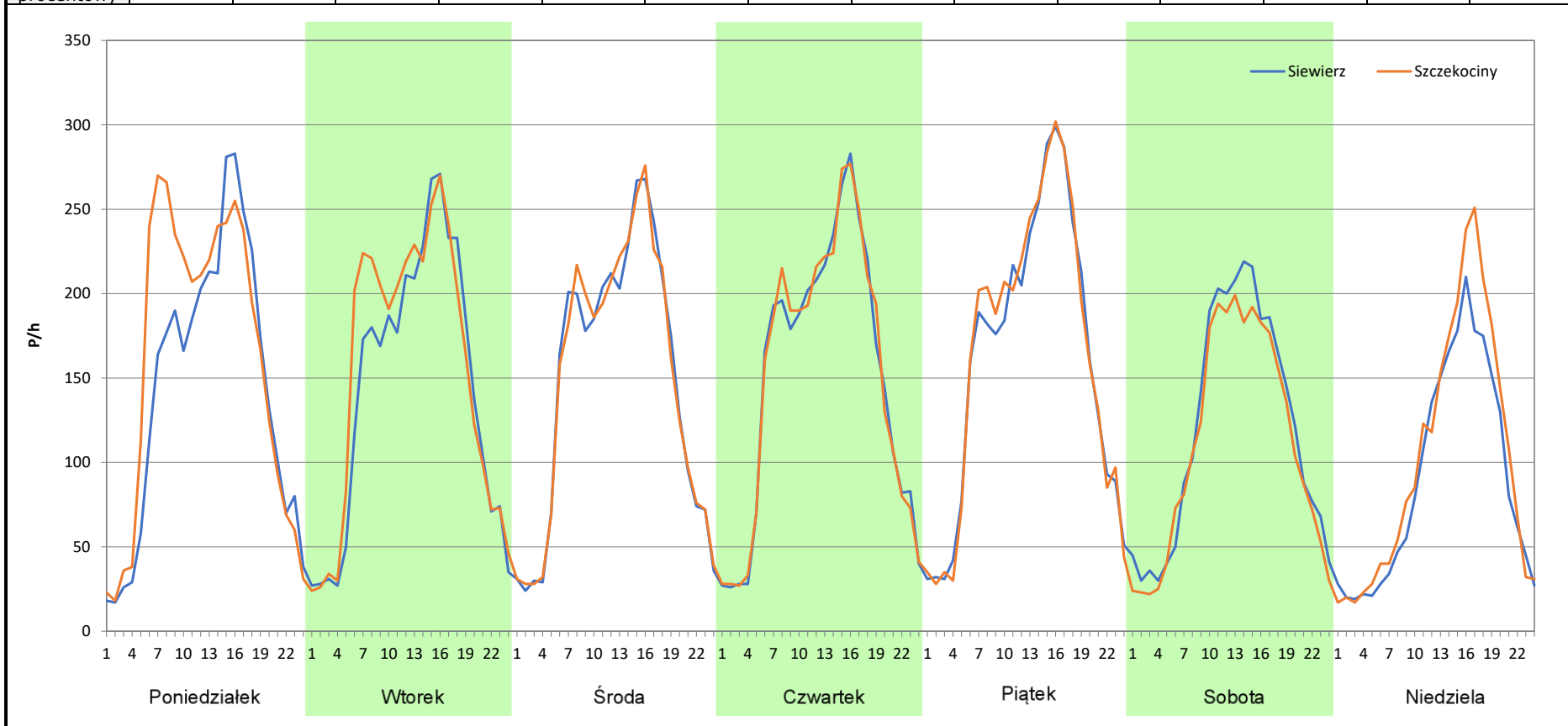
Stacja nr 24002

Miejscowość: Kroczyce
Odcinek: Kroczyce - Pradła
Typ stacji: 8+1
Miesiąc: Luty

Rok: 2025
Numer drogi: 78
Oddział: Katowice

R03_07-2_24002_2025

Dzień tygodnia	Poniedziałek		Wtorek		Środa		Czwartek		Piątek		Sobota		Niedziela	
Kierunek	Siewierz	Szczekociny	Siewierz	Szczekociny	Siewierz	Szczekociny	Siewierz	Szczekociny	Siewierz	Szczekociny	Siewierz	Szczekociny	Siewierz	Szczekociny
SDR	3405	3814	3426	3655	3528	3534	3602	3620	3867	3921	2876	2652	2151	2428
Razem	7219		7081		7062		7222		7788		5528		4579	
Podział procentowy	47,17%	52,83%	48,38%	51,62%	49,96%	50,04%	49,88%	50,12%	49,65%	50,35%	52,03%	47,97%	46,98%	53,02%



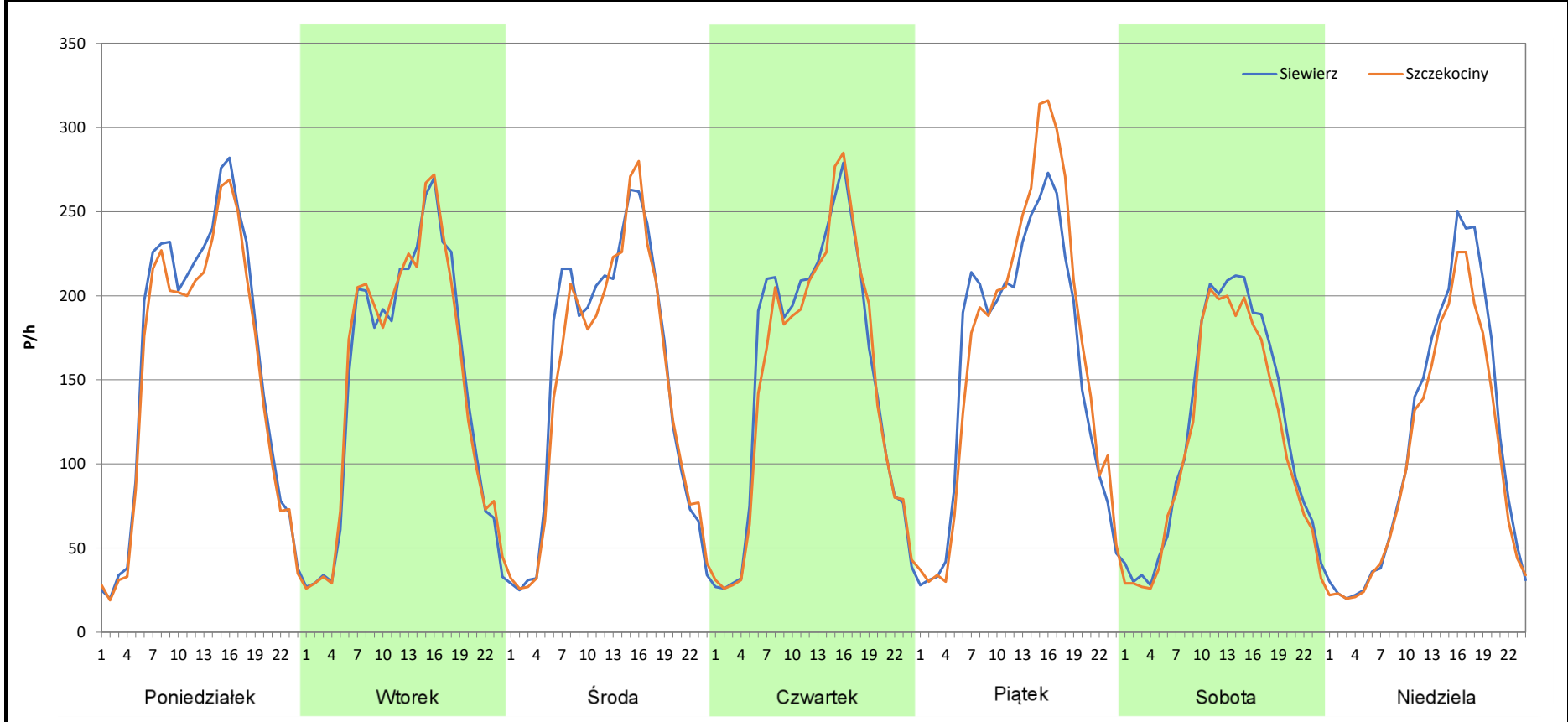
Analiza ruchu pojazdów ogółem w poszczególnych dniach tygodnia dla każdego miesiąca, w podziale na kierunki ruchu

 **Generalna Dyrekcja Dróg Krajowych i Autostrad**

Stacja nr 24002

Miejscowość: Kroczyce	Rok: 2025
Odcinek: Kroczyce - Pradła	Numer drogi: 78
Typ stacji: 8+1	Oddział: Katowice
Miesiąc: Marzec	<i>R03_07-3_24002_2025</i>

Dzień tygodnia	Poniedziałek		Wtorek		Środa		Czwartek		Piątek		Sobota		Niedziela	
	Siewierz	Szczekociny	Siewierz	Szczekociny	Siewierz	Szczekociny	Siewierz	Szczekociny	Siewierz	Szczekociny	Siewierz	Szczekociny	Siewierz	Szczekociny
SDR	3861	3666	3541	3578	3600	3490	3668	3574	3800	4005	2891	2697	2676	2440
Razem	7527		7119		7090		7242		7805		5588		5116	
Podział procentowy	51,30%	48,70%	49,74%	50,26%	50,78%	49,22%	50,65%	49,35%	48,69%	51,31%	51,74%	48,26%	52,31%	47,69%



Analiza ruchu pojazdów ogółem w poszczególnych dniach tygodnia dla każdego miesiąca, w podziale na kierunki ruchu



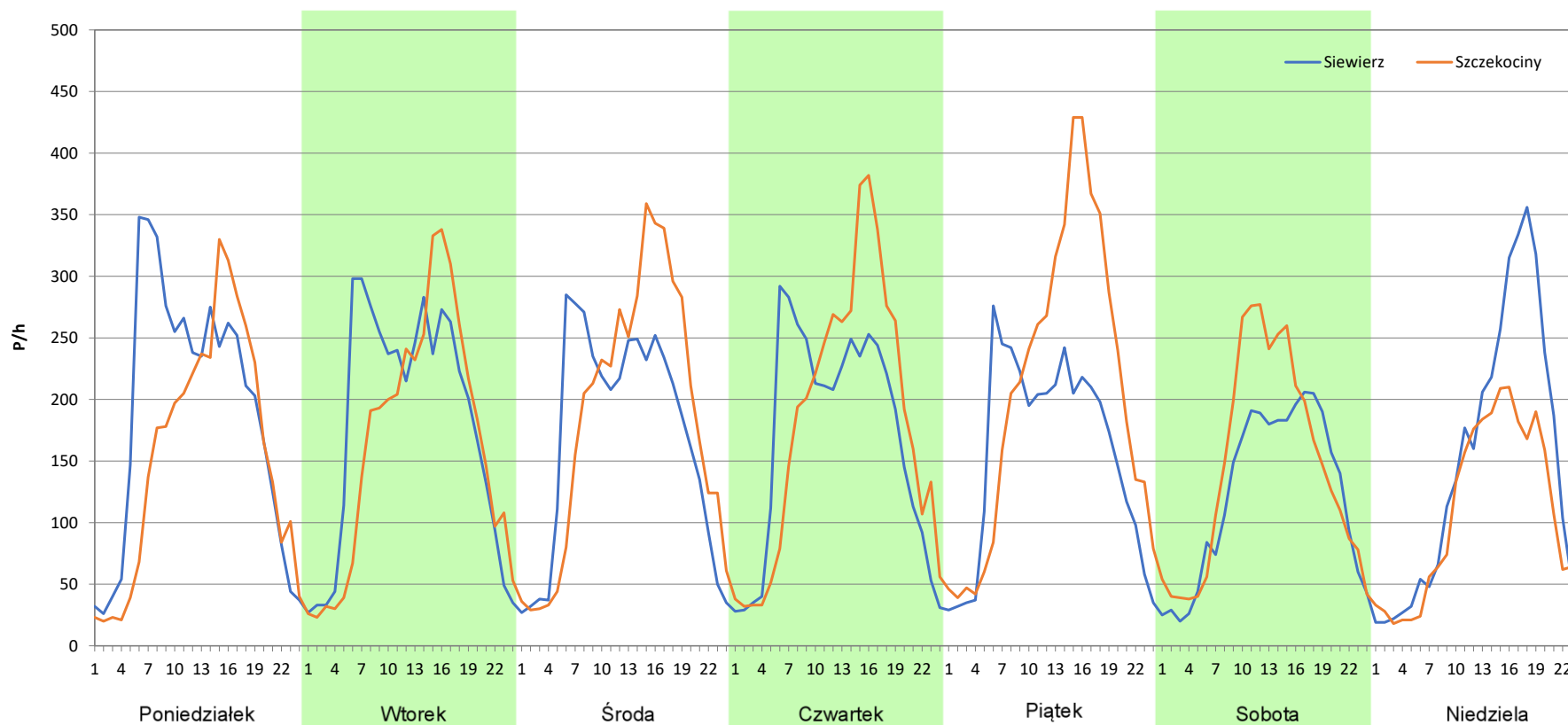
Stacja nr 24002

Miejscowość: Kroczyce
Odcinek: Kroczyce - Pradła
Typ stacji: 8+1
Miesiąc: Kwiecień

Rok: 2025
Numer drogi: 78
Oddział: Katowice

R03_07-4_24002_2025

Dzień tygodnia	Poniedziałek		Wtorek		Środa		Czwartek		Piątek		Sobota		Niedziela	
Kierunek	Siewierz	Szczekociny	Siewierz	Szczekociny	Siewierz	Szczekociny	Siewierz	Szczekociny	Siewierz	Szczekociny	Siewierz	Szczekociny	Siewierz	Szczekociny
SDR	4495	3720	4273	3915	4046	4398	4016	4360	3745	4956	2943	3461	3491	2558
Razem	8215		8188		8444		8376		8701		6404		6049	
Podział procentowy	54,72%	45,28%	52,19%	47,81%	47,92%	52,08%	47,95%	52,05%	43,04%	56,96%	45,96%	54,04%	57,71%	42,29%



Analiza ruchu pojazdów ogółem w poszczególnych dniach tygodnia dla każdego miesiąca, w podziale na kierunki ruchu



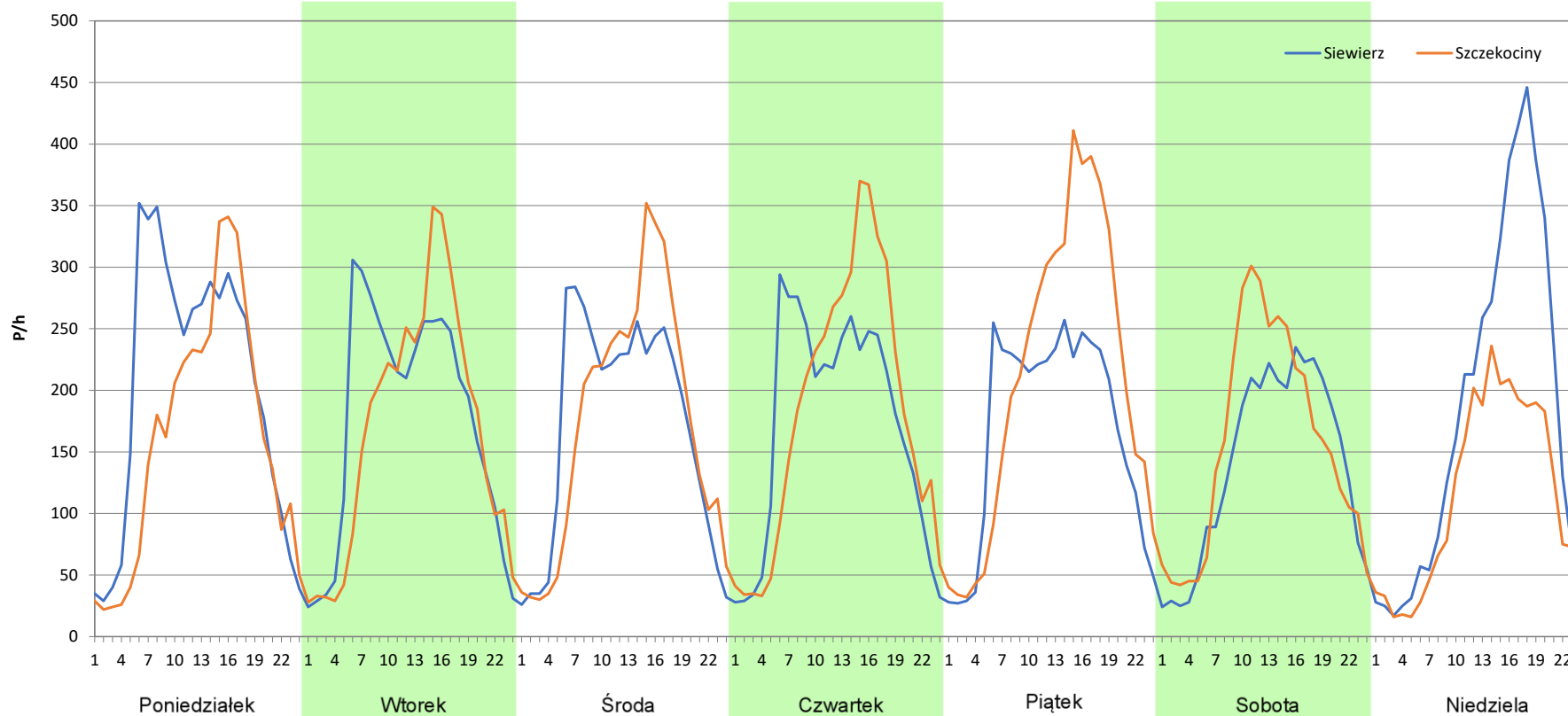
Stacja nr 24002

Miejscowość: Kroczyce
Odcinek: Kroczyce - Pradła
Typ stacji: 8+1
Miesiąc: Maj

Rok: 2025
Numer drogi: 78
Oddział: Katowice

R03_07-5_24002_2025

Dzień tygodnia	Poniedziałek		Wtorek		Środa		Czwartek		Piątek		Sobota		Niedziela	
Kierunek	Siewierz	Szczekociny	Siewierz	Szczekociny	Siewierz	Szczekociny	Siewierz	Szczekociny	Siewierz	Szczekociny	Siewierz	Szczekociny	Siewierz	Szczekociny
SDR	4814	3853	4180	3992	4093	4139	4094	4359	4012	5017	3338	3738	4339	2735
Razem	8667		8172		8232		8453		9029		7076		7074	
Podział procentowy	55,54%	44,46%	51,15%	48,85%	49,72%	50,28%	48,43%	51,57%	44,43%	55,57%	47,17%	52,83%	61,34%	38,66%



Analiza ruchu pojazdów ogółem w poszczególnych dniach tygodnia dla każdego miesiąca, w podziale na kierunki ruchu



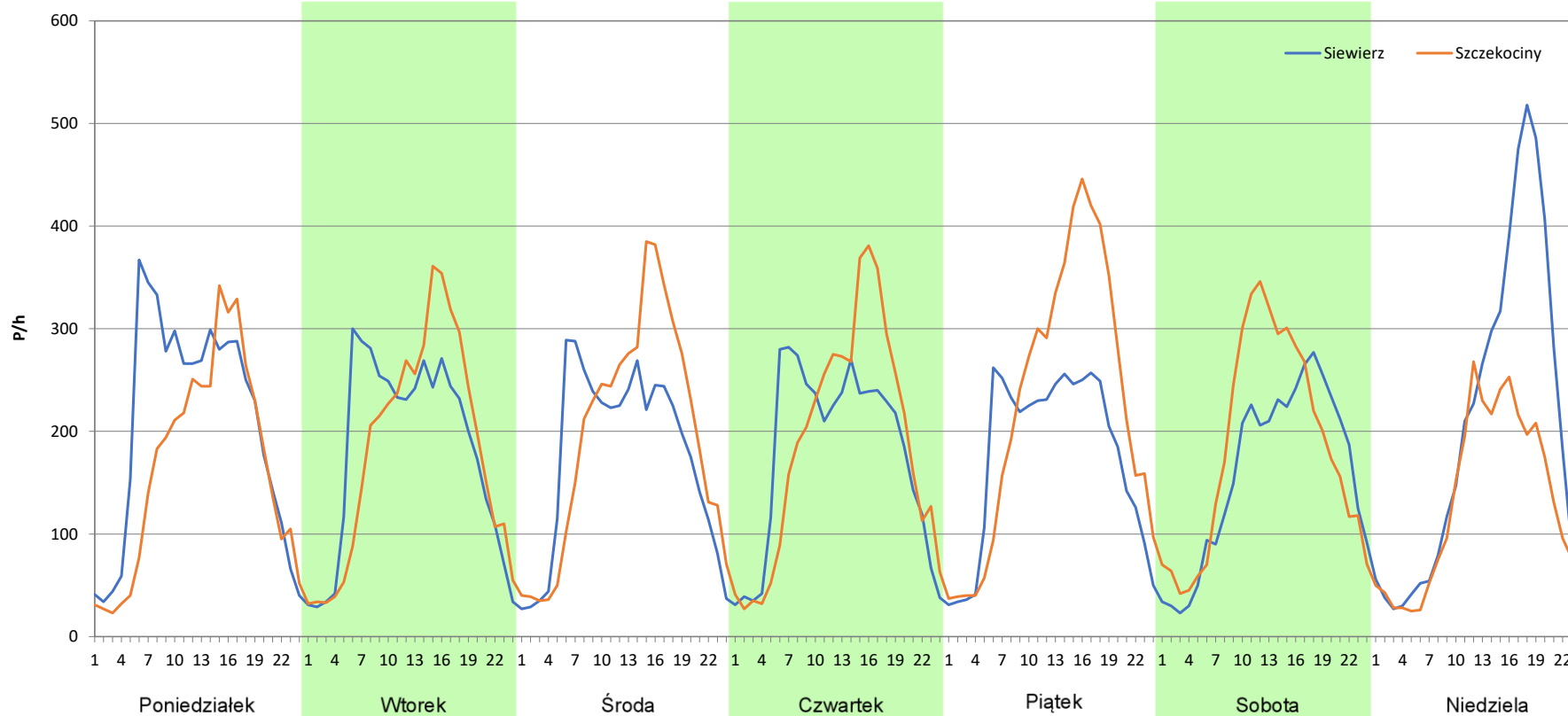
Stacja nr 24002

Miejscowość: Kroczyce
Odcinek: Kroczyce - Pradła
Typ stacji: 8+1
Miesiąc: Czerwiec

Rok: 2025
Numer drogi: 78
Oddział: Katowice

R03_07-6_24002_2025

Dzień tygodnia	Poniedziałek		Wtorek		Środa		Czwartek		Piątek		Sobota		Niedziela	
Kierunek	Siewierz	Szczekociny	Siewierz	Szczekociny	Siewierz	Szczekociny	Siewierz	Szczekociny	Siewierz	Szczekociny	Siewierz	Szczekociny	Siewierz	Szczekociny
SDR	4924	3968	4311	4313	4193	4643	4240	4472	4203	5404	3814	4399	4846	3124
Razem	8892		8624		8836		8712		9607		8213		7970	
Podział procentowy	55,38%	44,62%	49,99%	50,01%	47,45%	52,55%	48,67%	51,33%	43,75%	56,25%	46,44%	53,56%	60,80%	39,20%



Analiza ruchu pojazdów ogółem w poszczególnych dniach tygodnia dla każdego miesiąca, w podziale na kierunki ruchu



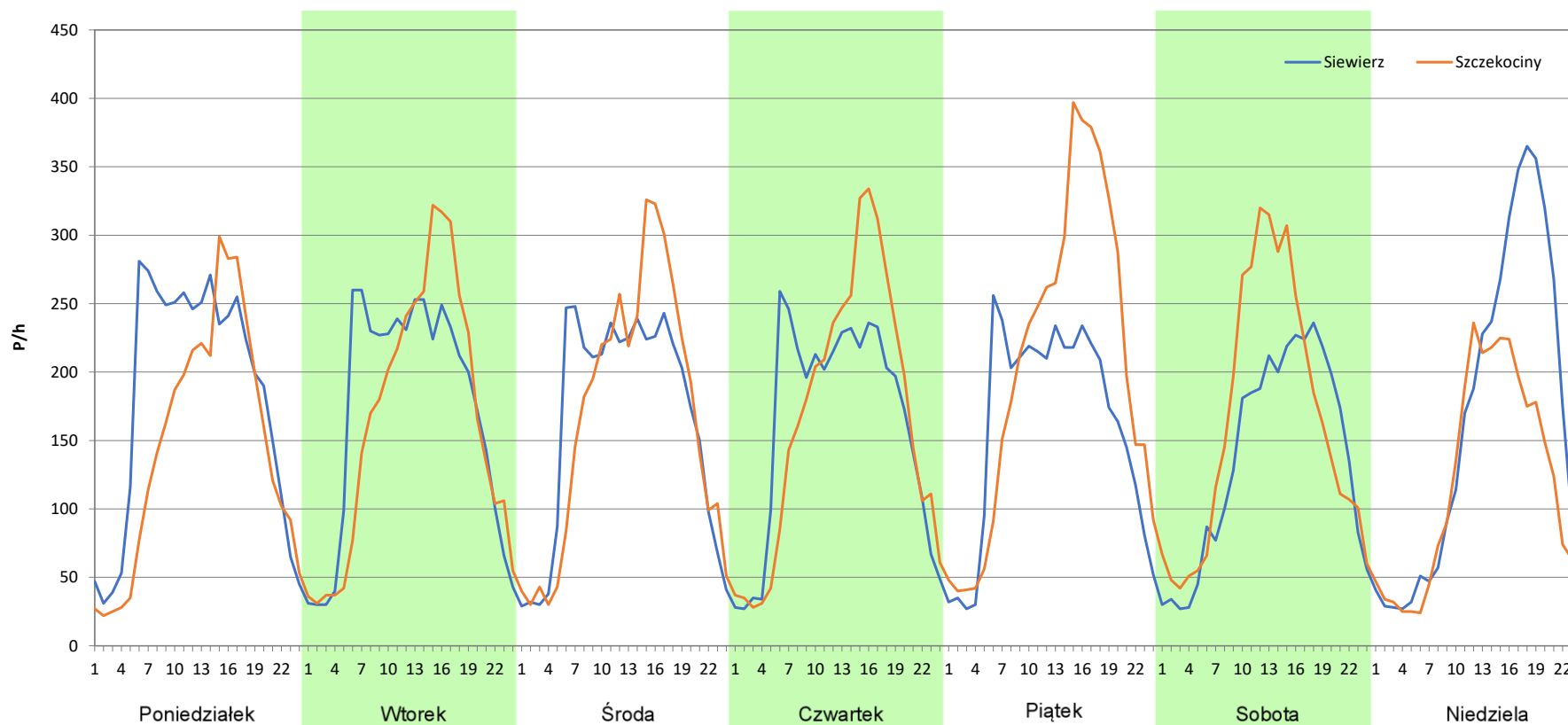
Stacja nr 24002

Miejscowość: Kroczyce
Odcinek: Kroczyce - Pradła
Typ stacji: 8+1
Miesiąc: Lipiec

Rok: 2025
Numer drogi: 78
Oddział: Katowice

R03_07-7_24002_2025

Dzień tygodnia	Poniedziałek		Wtorek		Środa		Czwartek		Piątek		Sobota		Niedziela	
Kierunek	Siewierz	Szczekociny	Siewierz	Szczekociny	Siewierz	Szczekociny	Siewierz	Szczekociny	Siewierz	Szczekociny	Siewierz	Szczekociny	Siewierz	Szczekociny
SDR	4339	3500	4054	3920	3923	3982	3857	3993	3838	4888	3294	3907	3911	2832
Razem	7839		7974		7905		7850		8726		7201		6743	
Podział procentowy	55,35%	44,65%	50,84%	49,16%	49,63%	50,37%	49,13%	50,87%	43,98%	56,02%	45,74%	54,26%	58,00%	42,00%



Analiza ruchu pojazdów ogółem w poszczególnych dniach tygodnia dla każdego miesiąca, w podziale na kierunki ruchu



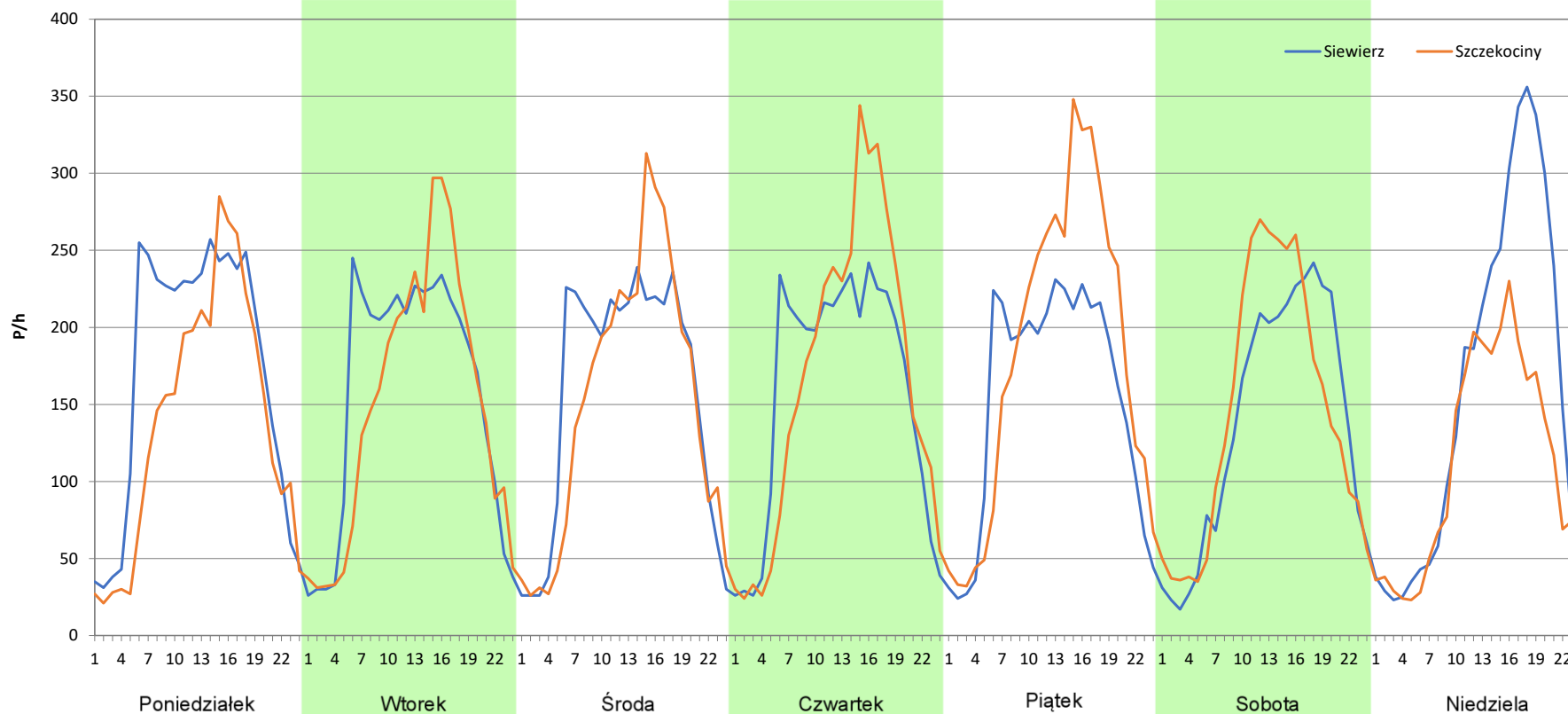
Stacja nr 24002

Miejscowość: Kroczyce
Odcinek: Kroczyce - Pradła
Typ stacji: 8+1
Miesiąc: Sierpień

Rok: 2025
Numer drogi: 78
Oddział: Katowice

R03_07-8_24002_2025

Dzień tygodnia	Poniedziałek		Wtorek		Środa		Czwartek		Piątek		Sobota		Niedziela	
Kierunek	Siewierz	Szczekociny	Siewierz	Szczekociny	Siewierz	Szczekociny	Siewierz	Szczekociny	Siewierz	Szczekociny	Siewierz	Szczekociny	Siewierz	Szczekociny
SDR	4099	3319	3742	3565	3749	3616	3776	3955	3672	4334	3301	3467	3752	2652
Razem	7418		7307		7365		7731		8006		6768		6404	
Podział procentowy	55,26%	44,74%	51,21%	48,79%	50,90%	49,10%	48,84%	51,16%	45,87%	54,13%	48,77%	51,23%	58,59%	41,41%



Analiza ruchu pojazdów ogółem w poszczególnych dniach tygodnia dla każdego miesiąca, w podziale na kierunki ruchu



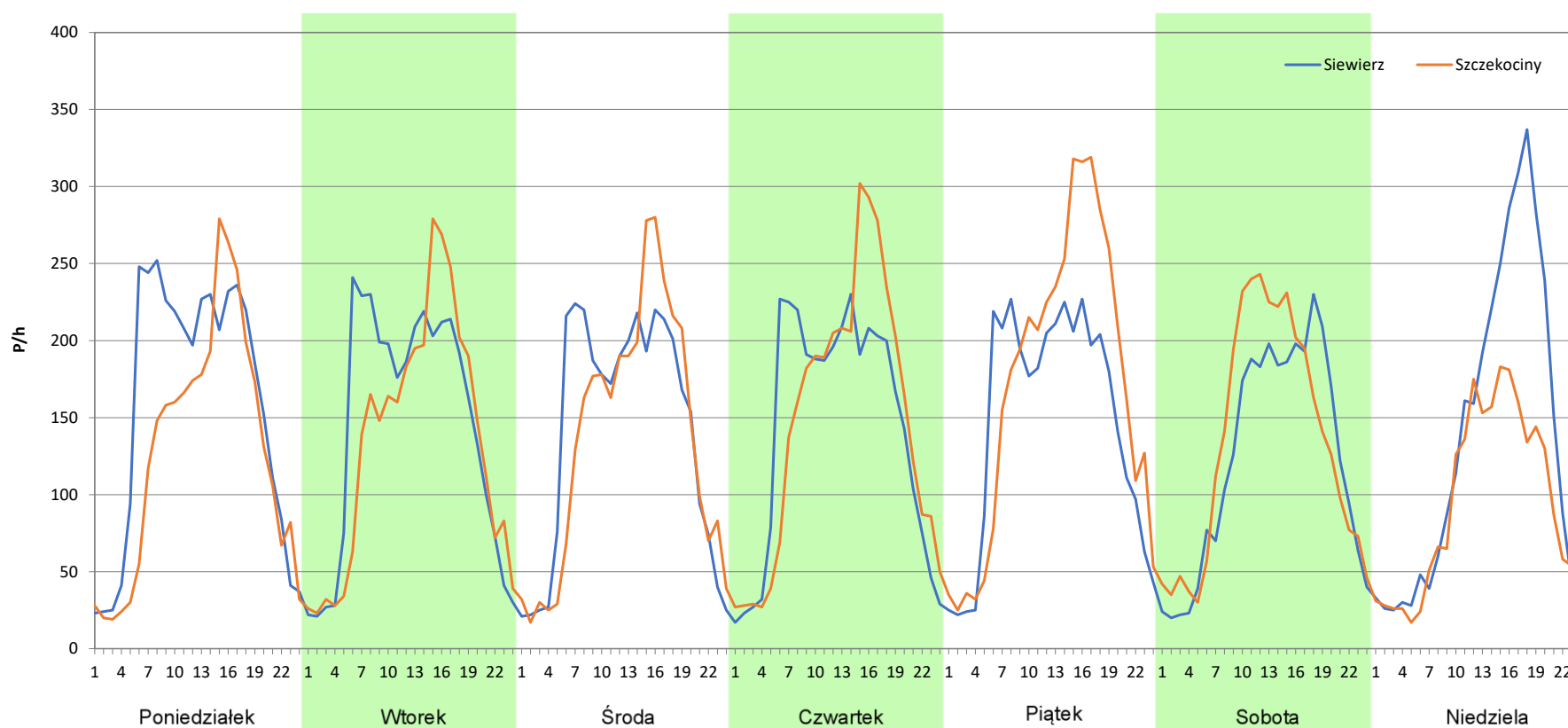
Stacja nr 24002

Miejscowość: Kroczyce
Odcinek: Kroczyce - Pradła
Typ stacji: 8+1
Miesiąc: Wrzesień

Rok: 2025
Numer drogi: 78
Oddział: Katowice

R03_07-9_24002_2025

Dzień tygodnia	Poniedziałek		Wtorek		Środa		Czwartek		Piątek		Sobota		Niedziela	
Kierunek	Siewierz	Szczekociny	Siewierz	Szczekociny	Siewierz	Szczekociny	Siewierz	Szczekociny	Siewierz	Szczekociny	Siewierz	Szczekociny	Siewierz	Szczekociny
SDR	3763	3049	3421	3199	3359	3251	3417	3517	3500	4073	2937	3209	3248	2238
Razem	6812		6620		6610		6934		7573		6146		5486	
Podział procentowy	55,24%	44,76%	51,68%	48,32%	50,82%	49,18%	49,28%	50,72%	46,22%	53,78%	47,79%	52,21%	59,21%	40,79%



Analiza ruchu pojazdów ogółem w poszczególnych dniach tygodnia dla każdego miesiąca, w podziale na kierunki ruchu



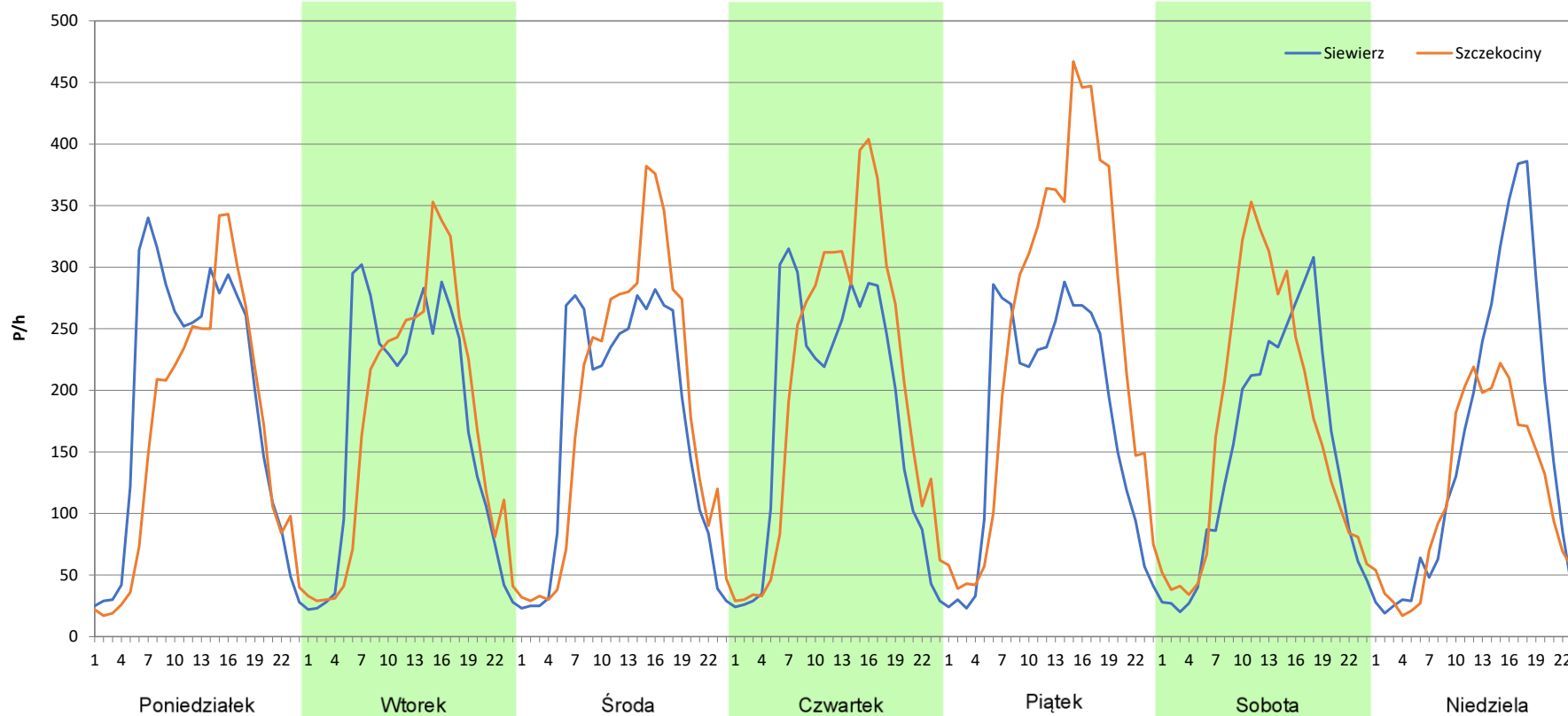
Stacja nr 24002

Miejscowość: Kroczyce
Odcinek: Kroczyce - Pradła
Typ stacji: 8+1
Miesiąc: Październik

Rok: 2025
Numer drogi: 78
Oddział: Katowice

R03_07-10_24002_2025

Dzień tygodnia	Poniedziałek		Wtorek		Środa		Czwartek		Piątek		Sobota		Niedziela	
Kierunek	Siewierz	Szczekociny	Siewierz	Szczekociny	Siewierz	Szczekociny	Siewierz	Szczekociny	Siewierz	Szczekociny	Siewierz	Szczekociny	Siewierz	Szczekociny
SDR	4564	3937	4129	4129	4121	4441	4278	4876	4192	5816	3537	4048	3662	2755
Razem	8501		8258		8562		9154		10008		7585		6417	
Podział procentowy	53,69%	46,31%	50,00%	50,00%	48,13%	51,87%	46,73%	53,27%	41,89%	58,11%	46,63%	53,37%	57,07%	42,93%



Analiza ruchu pojazdów ogółem w poszczególnych dniach tygodnia dla każdego miesiąca, w podziale na kierunki ruchu



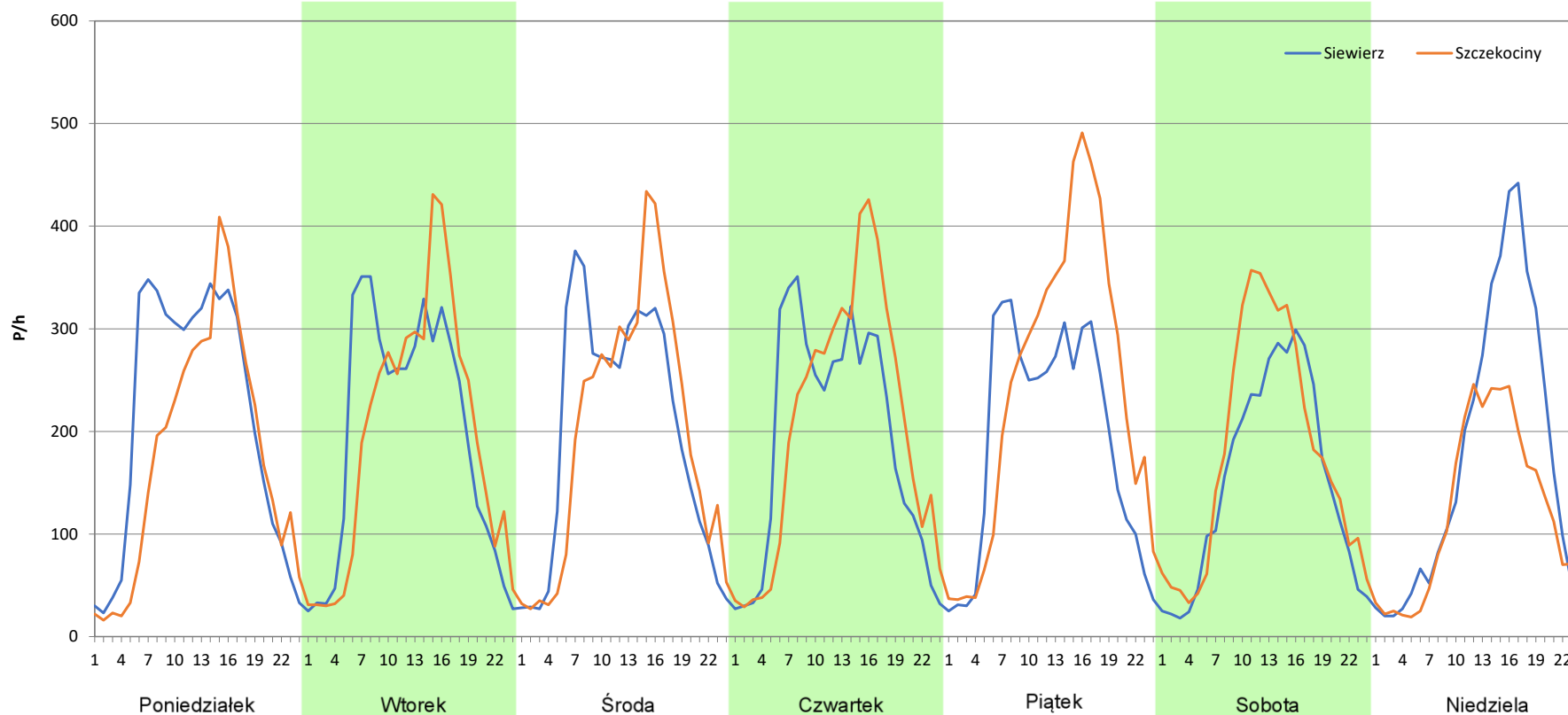
Stacja nr 24002

Miejscowość: Kroczyce
Odcinek: Kroczyce - Pradła
Typ stacji: 8+1
Miesiąc: Listopad

Rok: 2025
Numer drogi: 78
Oddział: Katowice

R03_07-11_24002_2025

Dzień tygodnia	Poniedziałek		Wtorek		Środa		Czwartek		Piątek		Sobota		Niedziela	
Kierunek	Siewierz	Szczekociny	Siewierz	Szczekociny	Siewierz	Szczekociny	Siewierz	Szczekociny	Siewierz	Szczekociny	Siewierz	Szczekociny	Siewierz	Szczekociny
SDR	5084	4241	4692	4640	4784	4732	4578	4933	4609	5796	3625	4271	4136	2902
Razem	9325		9332		9516		9511		10405		7896		7038	
Podział procentowy	54,52%	45,48%	50,28%	49,72%	50,27%	49,73%	48,13%	51,87%	44,30%	55,70%	45,91%	54,09%	58,77%	41,23%



Analiza ruchu pojazdów ogółem w poszczególnych dniach tygodnia dla każdego miesiąca, w podziale na kierunki ruchu



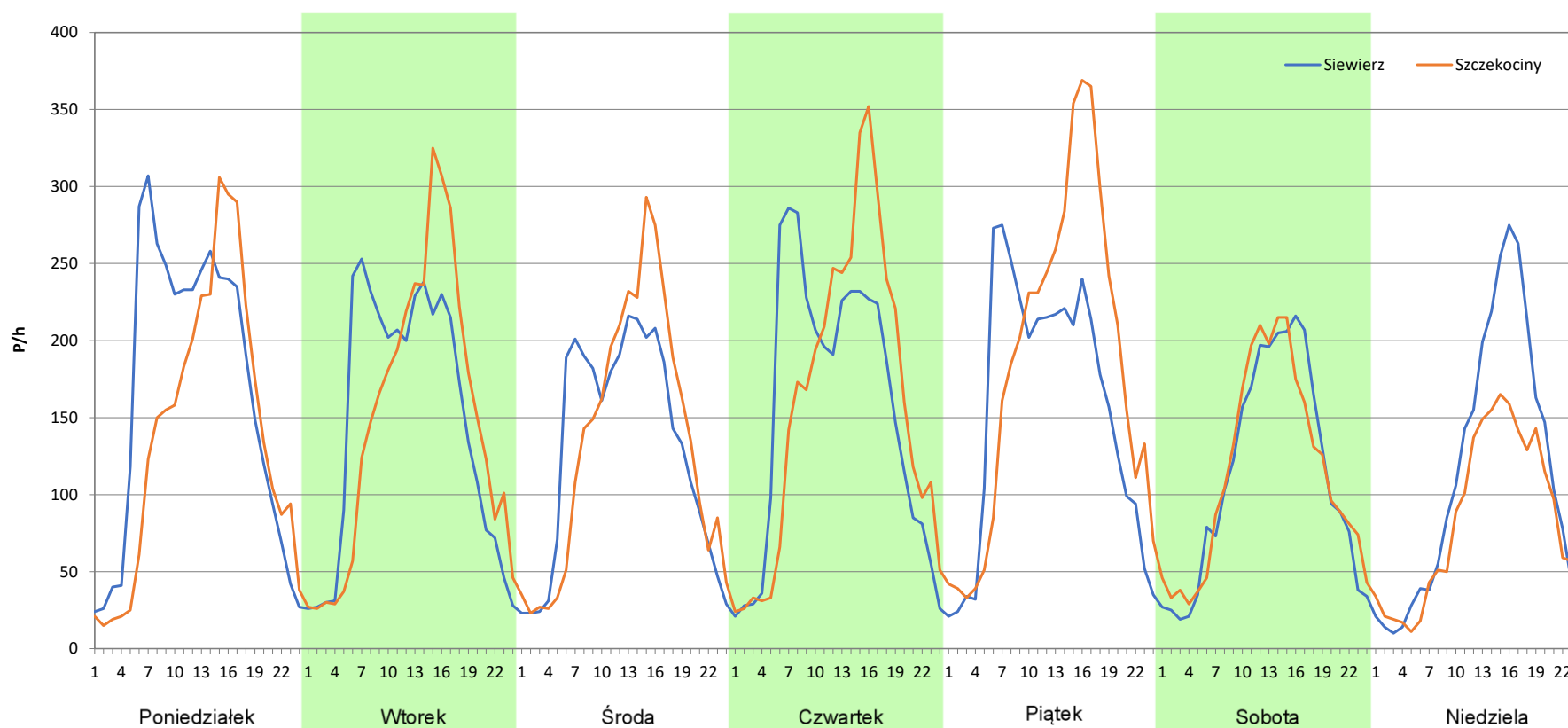
Stacja nr 24002

Miejscowość: Kroczyce
Odcinek: Kroczyce - Pradła
Typ stacji: 8+1
Miesiąc: Grudzień

Rok: 2025
Numer drogi: 78
Oddział: Katowice

R03_07-12_24002_2025

Dzień tygodnia	Poniedziałek		Wtorek		Środa		Czwartek		Piątek		Sobota		Niedziela	
Kierunek	Siewierz	Szczekociny	Siewierz	Szczekociny	Siewierz	Szczekociny	Siewierz	Szczekociny	Siewierz	Szczekociny	Siewierz	Szczekociny	Siewierz	Szczekociny
SDR	3963	3337	3523	3533	3109	3197	3715	3823	3716	4394	2684	2731	2703	1984
Razem	7300		7056		6306		7538		8110		5415		4687	
Podział procentowy	54,29%	45,71%	49,93%	50,07%	49,30%	50,70%	49,28%	50,72%	45,82%	54,18%	49,57%	50,43%	57,67%	42,33%



Analiza ruchu pojazdów ogółem w święta i dni okołoświąteczne, w podziale na kierunki ruchu
NOWY ROK i Święto Trzech Króli



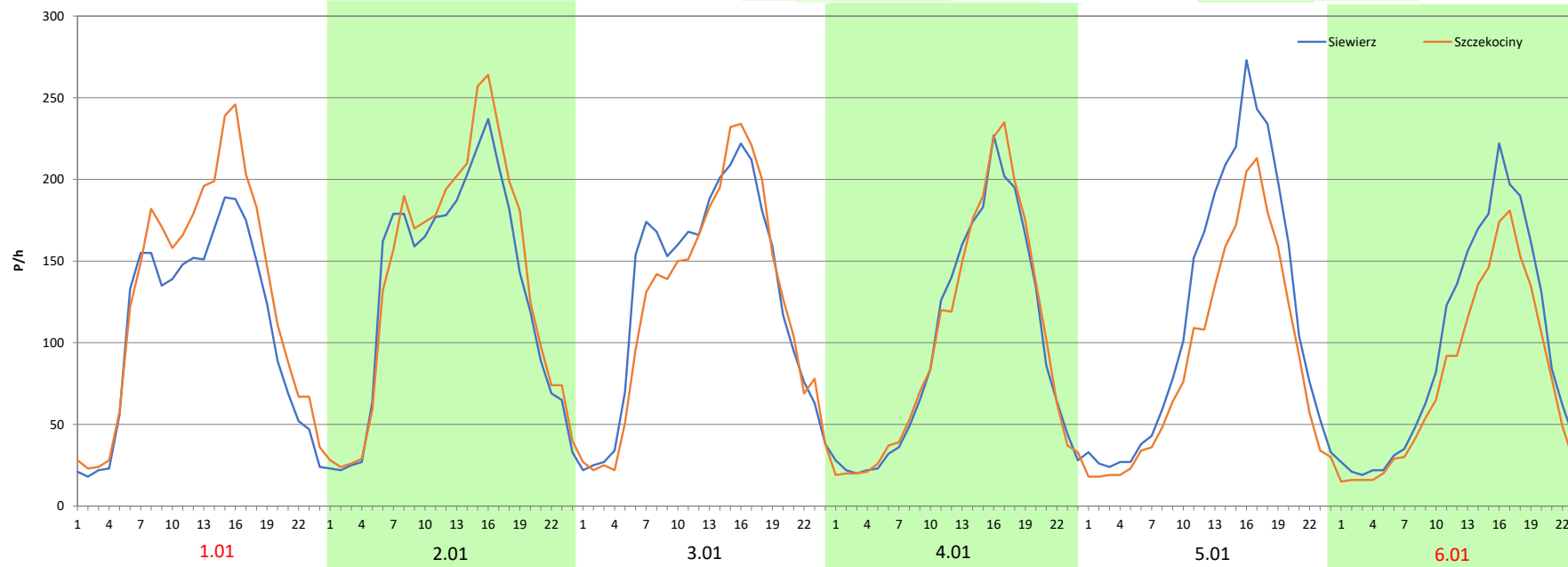
Stacja nr 24002

Miejscowość: Kroczyce
Odcinek: Kroczyce - Pradła
Typ stacji: 8+1
Miesiąc: Styczeń

Rok: 2025
Numer drogi: 78
Oddział: Katowice

R03_08-1_24002_2025

Data Dzień tygodnia	1.01 Środa		2.01 Czwartek		3.01 Piątek		4.01 Sobota		5.01 Niedziela		6.01 Poniedziałek	
Kierunek	Siewierz	Szczekociny	Siewierz	Szczekociny	Siewierz	Szczekociny	Siewierz	Szczekociny	Siewierz	Szczekociny	Siewierz	Szczekociny
Dobowy ruch	2585	3070	3115	3316	3117	3313	3126	3305	3124	3261	3108	3187
Razem	5655		6431		6430		6431		6385		6295	
Podział procentowy	45,71%	54,29%	48,44%	51,56%	48,48%	51,52%	48,61%	51,39%	48,93%	51,07%	49,37%	50,63%
Udział SDRR	75,08%		85,38%		85,37%		85,38%		84,77%		83,58%	





Analiza ruchu pojazdów ogółem w święta i dni okołoswiąteczne, w podziale na kierunki ruchu WIELKANOC

Stacja nr 24002

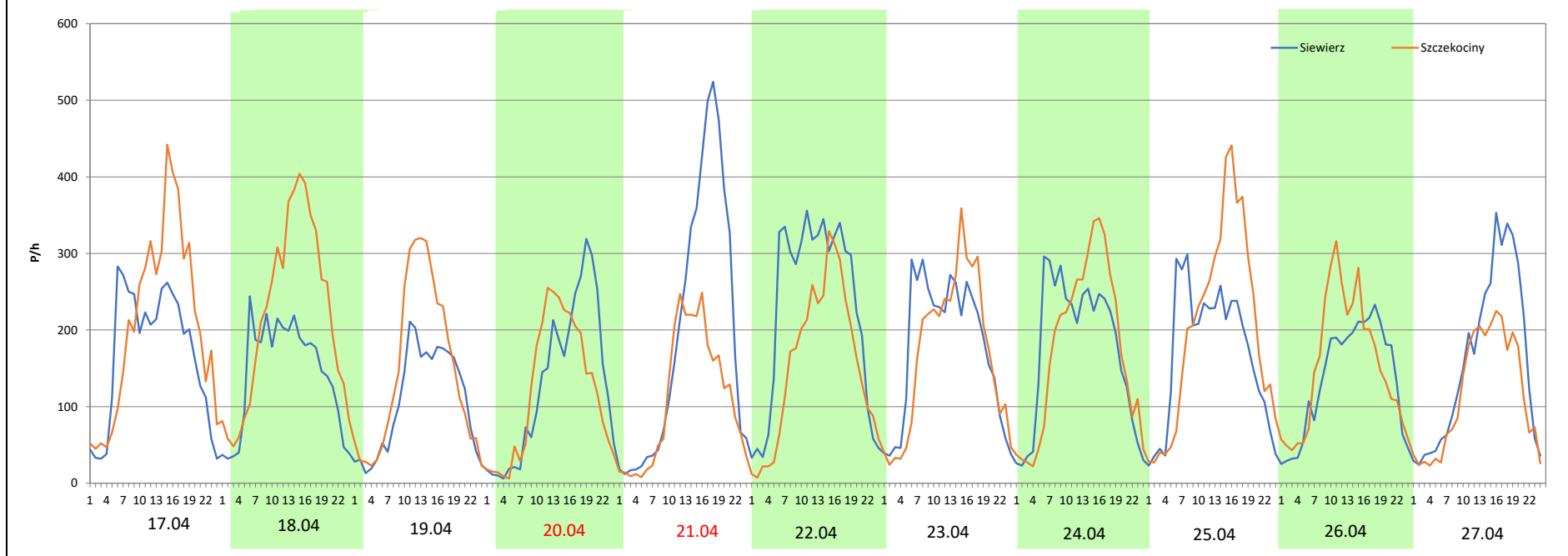
Miejscowość: Kroczyce
Odcinek: Kroczyce - Pradła
Typ stacji: 8+1
Miesiąc: Marzec / Kwiecień

Rok: 2025
Numer drogi: 78
Oddział: Katowice

R03_08-2_24002_2025

Data Dzień tygodnia	17.04 Czwartek		18.04 Piątek		19.04 Sobota		20.04 Niedziela		21.04 Poniedziałek		22.04 Wtorek		23.04 Środa	
Kierunek	Siewierz	Szczekociny	Siewierz	Szczekociny	Siewierz	Szczekociny	Siewierz	Szczekociny	Siewierz	Szczekociny	Siewierz	Szczekociny	Siewierz	Szczekociny
Dobowy ruch	4034	4990	3410	5197	2543	3490	3102	2879	4637	2651	5406	3684	5403	3729
Razem	9024		8607		6033		5981		7288		9090		9132	
Podział procentowy	44,70%	55,30%	39,62%	60,38%	42,15%	57,85%	51,86%	48,14%	63,63%	36,37%	59,47%	40,53%	59,17%	40,83%
Udział SDRR	119,81%		114,27%		80,10%		79,41%		96,76%		120,69%		121,24%	

Data Dzień tygodnia	24.04 Czwartek		25.04 Piątek		26.04 Sobota		27.04 Niedziela	
Kierunek	Siewierz	Szczekociny	Siewierz	Szczekociny	Siewierz	Szczekociny	Siewierz	Szczekociny
Dobowy ruch	4139	4174	4050	4800	3263	3694	3781	2784
Razem	8313		8850		6957		6565	
Podział procentowy	49,79%	50,21%	45,76%	54,24%	46,90%	53,10%	57,59%	42,41%
Udział SDRR	110,37%		117,50%		92,37%		87,16%	



Analiza ruchu pojazdów ogółem w święta i dni okołoświęteczne, w podziale na kierunki ruchu
1 - 3 MAJA

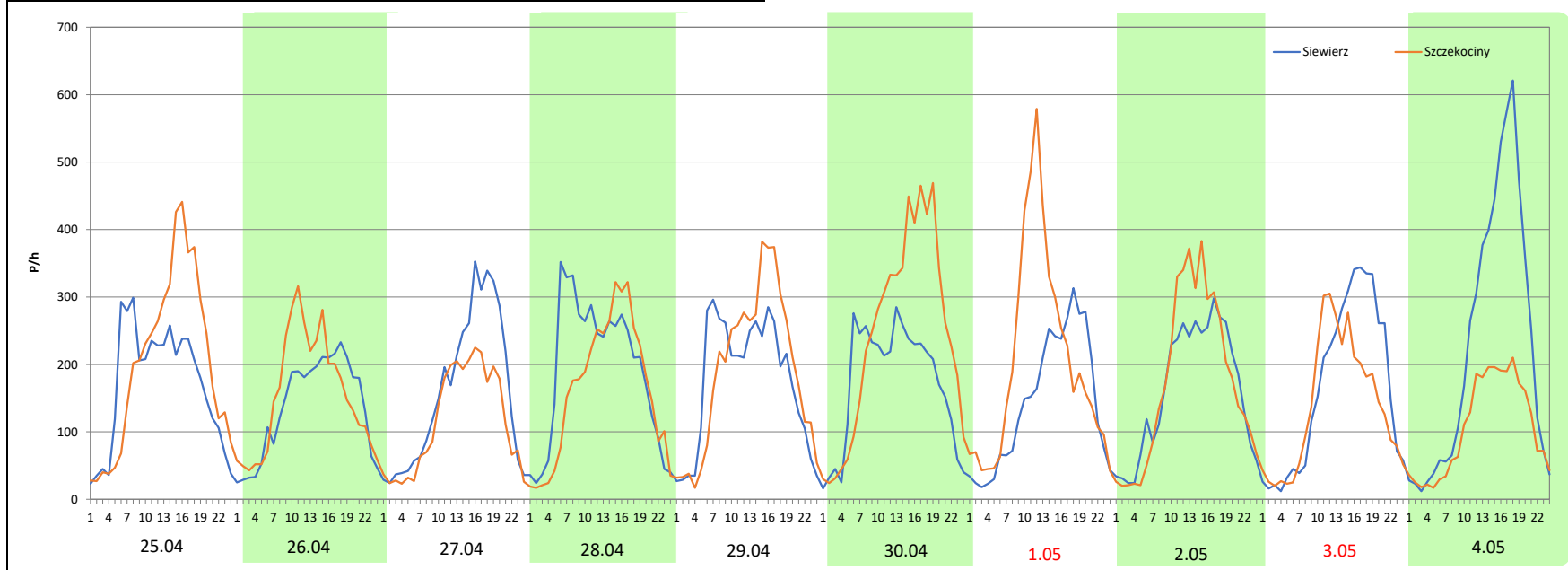
Stacja nr 24002

 **Generalna Dyrekcja Dróg Krajowych i Autostrad**

Miejscowość:	Kroczyce	Rok:	2025
Odcinek:	Kroczyce - Pradła	Numer drogi:	78
Typ stacji:	8+1	Oddział:	Katowice
Miesiąc:	Maj		<i>R03_08-3_24002_2025</i>

Data Dzień tygodnia	25.04 Piątek		26.04 Sobota		27.04 Niedziela		28.04 Poniedziałek		29.04 Wtorek		30.04 Środa		1.05 Czwartek	
Kierunek	Siewierz	Szczekociny	Siewierz	Szczekociny	Siewierz	Szczekociny	Siewierz	Szczekociny	Siewierz	Szczekociny	Siewierz	Szczekociny	Siewierz	Szczekociny
Dobowy ruch	4050	4800	3263	3694	3781	2784	4556	3864	4187	4514	4110	5817	3430	4888
Razem	8850		6957		6565		8420		8701		9927		8318	
Podział procentowy	45,76%	54,24%	46,90%	53,10%	57,59%	42,41%	54,11%	45,89%	48,12%	51,88%	41,40%	58,60%	41,24%	58,76%
Udział SDRR	117,50%		92,37%		87,16%		111,79%		115,52%		131,80%		110,44%	

Data Dzień tygodnia	2.05 Piątek		3.05 Sobota		4.05 Niedziela	
Kierunek	Siewierz	Szczekociny	Siewierz	Szczekociny	Siewierz	Szczekociny
Dobowy ruch	3896	4197	3936	3331	5411	2541
Razem	8093		7267		7952	
Podział procentowy	48,14%	51,86%	54,16%	45,84%	68,05%	31,95%
Udział SDRR	107,45%		96,48%		105,58%	



Analiza ruchu pojazdów ogółem w święta i dni okołoświąteczne, w podziale na kierunki ruchu
BOŻE CIAŁO

 **Generalna Dyrekcja
Dróg Krajowych i Autostrad**

Stacja nr 24002

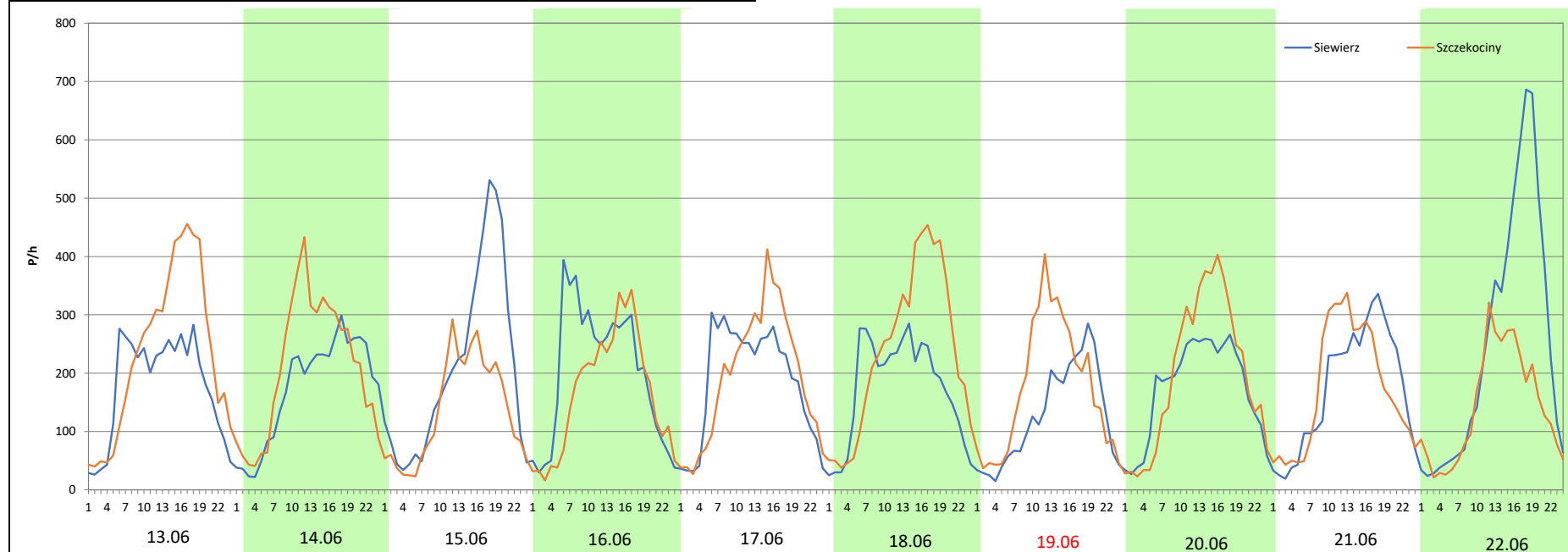
Miejscowość: Kroczyce
Odcinek: Kroczyce - Pradła
Typ stacji: 8+1
Miesiąc: Maj

Rok: 2025
Numer drogi: 78
Oddział: Katowice

R03_08-4_24002_2025

Data Dzień tygodnia	13.06 Piątek		14.06 Sobota		15.06 Niedziela		16.06 Poniedziałek		17.06 Wtorek		18.06 Środa		19.06 Czwartek	
Kierunek	Siewierz	Szczekociny	Siewierz	Szczekociny	Siewierz	Szczekociny	Siewierz	Szczekociny	Siewierz	Szczekociny	Siewierz	Szczekociny	Siewierz	Szczekociny
Dobowy ruch	4247	5631	4169	5038	4969	3274	4816	3970	4436	4608	4173	5679	3024	4164
Razem	9878		9207		8243		8786		9044		9852		7188	
Podział procentowy	42,99%	57,01%	45,28%	54,72%	60,28%	39,72%	54,81%	45,19%	49,05%	50,95%	42,36%	57,64%	42,07%	57,93%
Udział SDRR	131,15%		122,24%		109,44%		116,65%		120,07%		130,80%		95,43%	

Data Dzień tygodnia	20.06 Piątek		21.06 Sobota		22.06 Niedziela	
Kierunek	Siewierz	Szczekociny	Siewierz	Szczekociny	Siewierz	Szczekociny
Dobowy ruch	4150	4746	4150	4145	5986	3421
Razem	8896		8295		9407	
Podział procentowy	46,65%	53,35%	50,03%	49,97%	63,63%	36,37%
Udział SDRR	118,11%		110,13%		124,89%	



Analiza ruchu pojazdów ogółem w święta i dni okołoswiąteczne, w podziale na kierunki ruchu
WNIEBOWZIĘCIE NMP



Stacja nr 24002

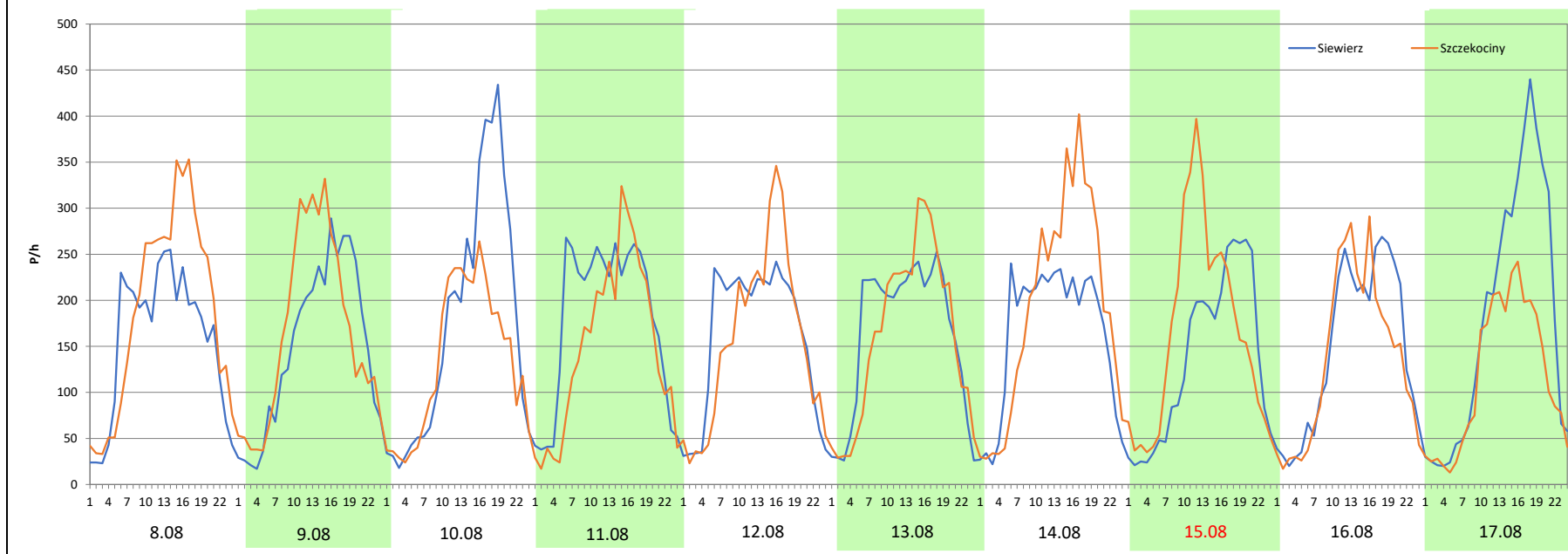
Miejscowość: Kroczyce
Odcinek: Kroczyce - Pradla
Typ stacji: 8+1
Miesiąc: Sierpień

Rok: 2025
Numer drogi: 78
Oddział: Katowice

R03_08-5_24002_2025

Data Dzień tygodnia	8.08 Piątek		9.08 Sobota		10.08 Niedziela		11.08 Poniedziałek		12.08 Wtorek		13.08 Środa		14.08 Czwartek	
Kierunek	Siewierz	Szczekociny	Siewierz	Szczekociny	Siewierz	Szczekociny	Siewierz	Szczekociny	Siewierz	Szczekociny	Siewierz	Szczekociny	Siewierz	Szczekociny
Dobowy ruch	3740	4511	3564	3957	4182	3226	4274	3549	3827	3746	3901	3872	3906	4588
Razem	8251		7521		7408		7823		7573		7773		8494	
Podział procentowy	45,33%	54,67%	47,39%	52,61%	56,45%	43,55%	54,63%	45,37%	50,53%	49,47%	50,19%	49,81%	45,99%	54,01%
Udział SDRR	109,55%		99,85%		98,35%		103,86%		100,54%		103,20%		112,77%	

Data Dzień tygodnia	15.08 Piątek		16.08 Sobota		17.08 Niedziela	
Kierunek	Siewierz	Szczekociny	Siewierz	Szczekociny	Siewierz	Szczekociny
Dobowy ruch	3260	3982	3521	3277	4308	2781
Razem	7242		6798		7089	
Podział procentowy	45,02%	54,98%	51,79%	48,21%	60,77%	39,23%
Udział SDRR	96,15%		90,25%		94,12%	



Analiza ruchu pojazdów ogółem w święta i dni okołoświąteczne, w podziale na kierunki ruchu WSZYSTKICH ŚWIĘTYCH

Stacja nr 24002

 Generalna Dyrekcja Dróg Krajowych i Autostrad

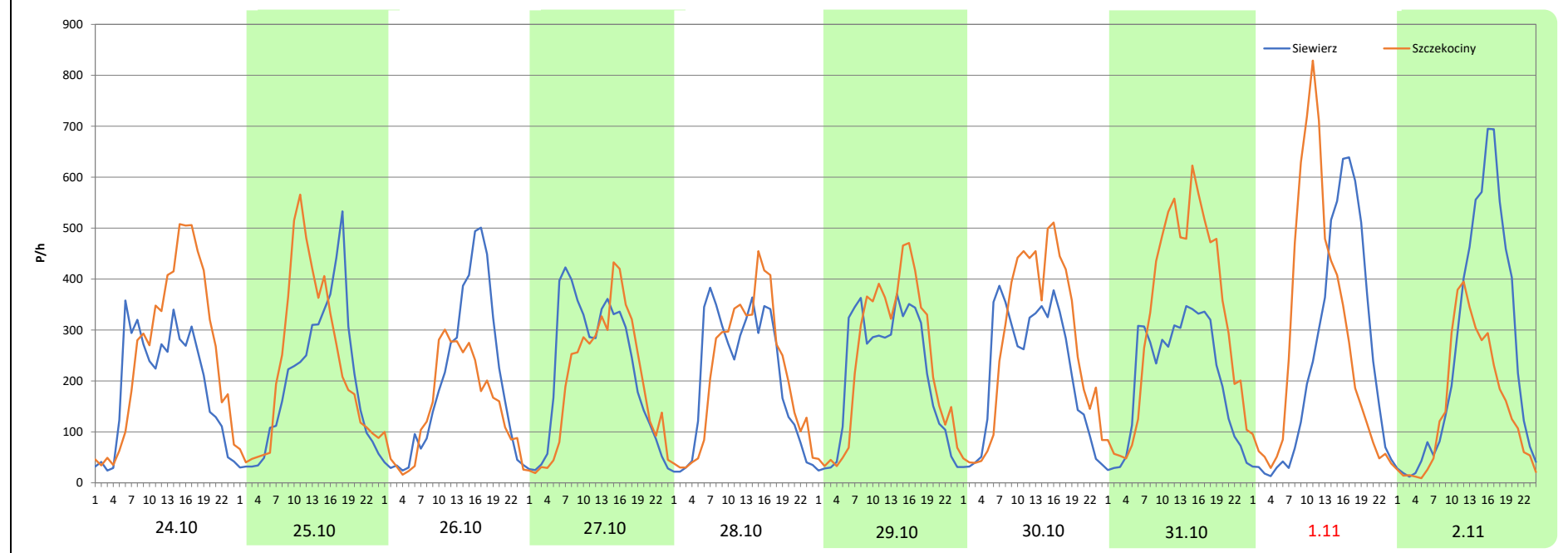
Miejscowość: Kroczyce
Odcinek: Kroczyce - Pradła
Typ stacji: 8+1
Miesiąc: Październik / Listopad

Rok: 2025
Numer drogi: 78
Oddział: Katowice

R03_08-6_24002_2025

Data Dzień tygodnia	24.10 Piątek		25.10 Sobota		26.10 Niedziela		27.10 Poniedziałek		28.10 Wtorek		29.10 Środa		30.10 Czwartek	
Kierunek	Siewierz	Szczekociny	Siewierz	Szczekociny	Siewierz	Szczekociny	Siewierz	Szczekociny	Siewierz	Szczekociny	Siewierz	Szczekociny	Siewierz	Szczekociny
Dobowy ruch	4624	6244	4702	5461	4629	3559	5310	4764	4931	5119	5064	5687	5207	6499
Razem	10868		10163		8188		10074		10050		10751		11706	
Podział procentowy	42,55%	57,45%	46,27%	53,73%	56,53%	43,47%	52,71%	47,29%	49,06%	50,94%	47,10%	52,90%	44,48%	55,52%
Udział SDRR	144,29%		134,93%		108,71%		133,75%		133,43%		142,74%		155,42%	

Data Dzień tygodnia	31.10 Piątek		1.11 Sobota		2.11 Niedziela	
Kierunek	Siewierz	Szczekociny	Siewierz	Szczekociny	Siewierz	Szczekociny
Dobowy ruch	4960	7821	5804	6598	6198	3644
Razem	12781		12402		9842	
Podział procentowy	38,81%	61,19%	46,80%	53,20%	62,98%	37,02%
Udział SDRR	169,69%		164,66%		130,67%	



Analiza ruchu pojazdów ogółem w święta i dni okołoswiąteczne, w podziale na kierunki ruchu
ŚWIĘTO NIEPODLEGŁOŚCI



Stacja nr 24002

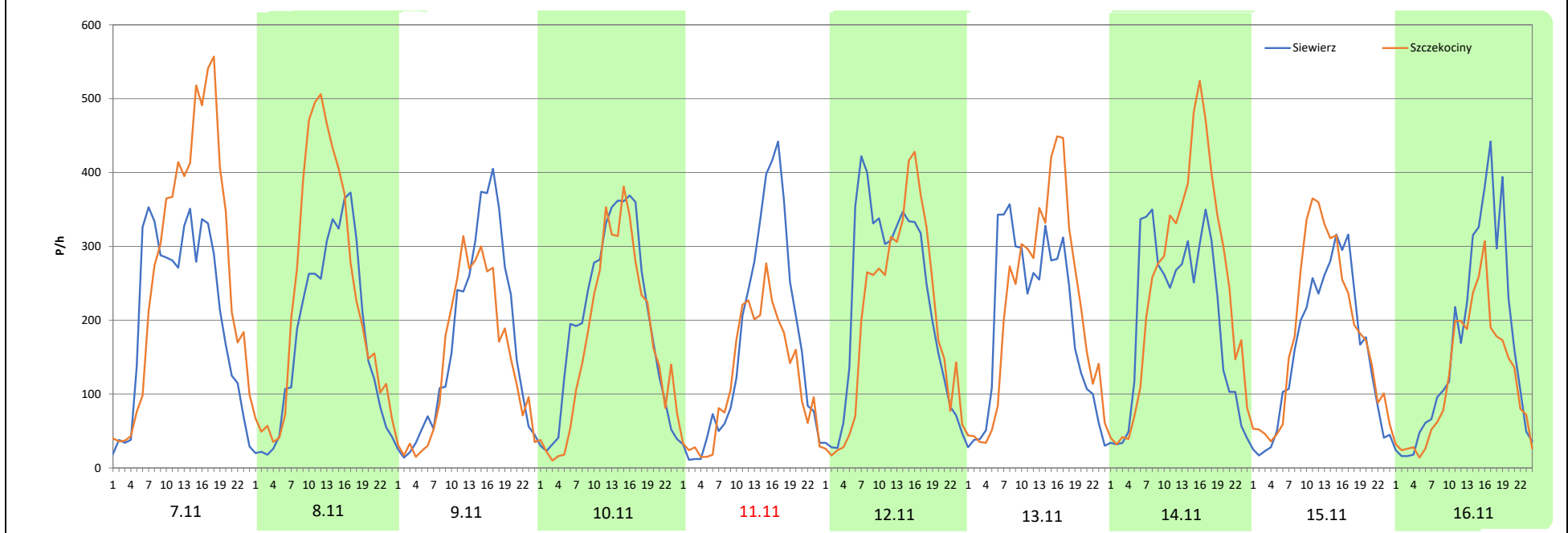
Miejscowość: Kroczyce
Odcinek: Kroczyce - Pradła
Typ stacji: 8+1
Miesiąc: Listopad

Rok: 2025
Numer drogi: 78
Oddział: Katowice

R03_08-7_24002_2025

Data Dzień tygodnia	7.11 Piątek		8.11 Sobota		9.11 Niedziela		10.11 Poniedziałek		11.11 Wtorek		12.11 Środa		13.11 Czwartek	
Kierunek	Siewierz	Szczekociny	Siewierz	Szczekociny	Siewierz	Szczekociny	Siewierz	Szczekociny	Siewierz	Szczekociny	Siewierz	Szczekociny	Siewierz	Szczekociny
Dobowy ruch	5039	6599	4214	5610	4045	3467	4724	4131	3984	2891	5325	4811	4700	5184
Razem	11638		9824		7512		8855		6875		10136		9884	
Podział procentowy	43,30%	56,70%	42,89%	57,11%	53,85%	46,15%	53,35%	46,65%	57,95%	42,05%	52,54%	47,46%	47,55%	52,45%
Udział SDRR	154,51%		130,43%		99,73%		117,57%		91,28%		134,57%		131,23%	

Data Dzień tygodnia	14.11 Piątek		15.11 Sobota		16.11 Niedziela	
Kierunek	Siewierz	Szczekociny	Siewierz	Szczekociny	Siewierz	Szczekociny
Dobowy ruch	4804	5936	3773	4332	3913	2861
Razem	10740		8105		6774	
Podział procentowy	44,73%	55,27%	46,55%	53,45%	57,76%	42,24%
Udział SDRR	142,59%		107,61%		89,94%	



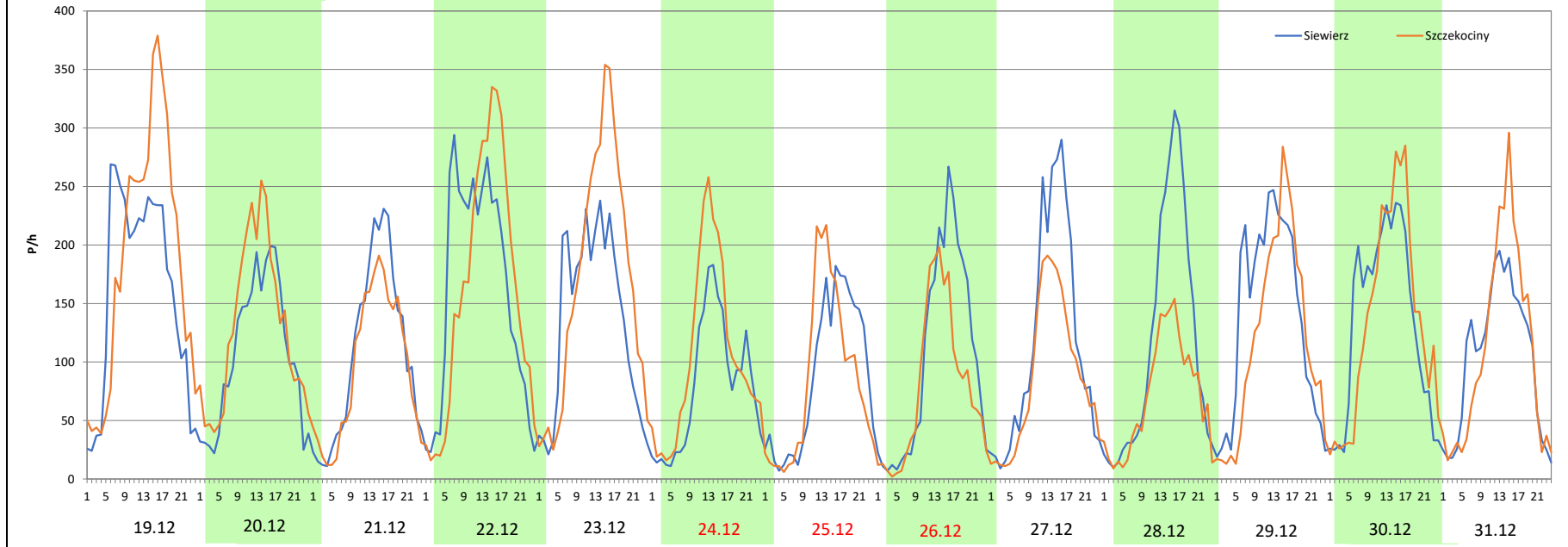
Analiza ruchu pojazdów ogółem w święta i dni okołoswiąteczne, w podziale na kierunki ruchu
BOŻE NARODZENIE Generalna Dyrekcja Dróg Krajowych i Autostrad

Stacja nr 24002

Miejscowość: Kroczyce **Rok:** 2025
Odcinek: Kroczyce - Pradła **Numer drogi:** 78
Typ stacji: 8+1 **Oddział:** Katowice
Miesiąc: Grudzień R03_08-8_24002_2025

Data Dzień tygodnia	19.12 Piątek		20.12 Sobota		21.12 Niedziela		22.12 Poniedziałek		23.12 Wtorek		24.12 Środa		25.12 Czwartek	
Kierunek	Siewierz	Szczekociny	Siewierz	Szczekociny	Siewierz	Szczekociny	Siewierz	Szczekociny	Siewierz	Szczekociny	Siewierz	Szczekociny	Siewierz	Szczekociny
Dobowy ruch	3837	4506	2571	3093	2555	2249	3859	3851	3242	3999	1903	2516	2103	2021
Razem	8343		5664		4804		7710		7241		4419		4124	
Podział procentowy	45,99%	54,01%	45,39%	54,61%	53,18%	46,82%	50,05%	49,95%	44,77%	55,23%	43,06%	56,94%	50,99%	49,01%
Udział SDRR	110,77%		75,20%		63,78%		102,36%		96,14%		58,67%		54,75%	

Data Dzień tygodnia	26.12 Piątek		27.12 Sobota		28.12 Niedziela		29.12 Poniedziałek		30.12 Wtorek		31.12 Środa	
Kierunek	Siewierz	Szczekociny	Siewierz	Szczekociny	Siewierz	Szczekociny	Siewierz	Szczekociny	Siewierz	Szczekociny	Siewierz	Szczekociny
Dobowy ruch	2449	1865	2797	2064	2749	1700	3290	2855	3200	3212	2463	2600
Razem	4314		4861		4449		6145		6412		5063	
Podział procentowy	56,77%	43,23%	57,54%	42,46%	61,79%	38,21%	53,54%	46,46%	49,91%	50,09%	48,65%	51,35%
Udział SDRR	57,28%		64,54%		59,07%		81,59%		85,13%		67,22%	



Nierównomierność kierunkowa dla każdego dnia w roku, dla pojazdów ogółem



Generalna Dyrekcja
Dróg Krajowych i Autostrad

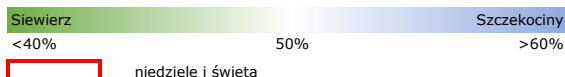
Stacja nr 24002

Miejscowość: Kroczyce
Odcinek: Kroczyce - Pradła
Typ stacji: 8+1
Rok: 2025
Numer drogi: 78
Oddział: Katowice

R03_11_24002_2025

24002	Proporcja ruchu dziennego do średniego dobowego ruchu rocznego [%]											
	1	2	3	4	5	6	7	8	9	10	11	12
1	54,3	46,1	48,3	48,7	58,8	40,2	49,3	54,3	44,7	49,1	53,2	43,4
2	51,6	57,4	50,1	50,0	51,9	44,6	50,5	52,9	47,9	50,5	37,0	48,4
3	49,0	55,5	50,1	51,2	45,8	50,2	51,3	41,4	49,7	54,5	43,9	49,3
4	50,4	50,8	50,3	56,2	32,0	50,8	56,6	45,8	50,4	50,6	49,7	50,1
5	43,5	49,3	49,2	52,5	43,3	51,1	54,6	49,7	53,9	42,1	50,4	54,5
6	44,6	48,1	49,4	40,6	48,1	57,2	40,6	48,9	52,4	45,1	52,7	52,0
7	53,3	43,9	51,3	44,9	49,8	54,7	43,8	50,5	41,0	48,9	56,7	41,3
8	49,2	46,9	48,3	49,3	51,0	40,1	49,2	54,7	44,7	49,5	57,1	44,4
9	49,4	58,1	50,1	49,5	55,8	43,3	50,2	52,6	48,6	50,6	46,2	48,4
10	51,3	55,5	50,1	51,2	52,5	49,1	51,0	43,5	48,4	54,9	46,7	48,9
11	48,3	50,7	50,3	57,2	41,7	50,2	55,8	45,4	51,0	51,2	42,1	50,7
12	50,1	50,2	49,2	53,0	45,2	51,5	54,1	49,5	52,6	41,5	47,5	54,1
13	50,1	49,2	49,4	43,4	49,5	57,0	42,8	49,8	51,3	45,5	52,4	51,5
14	50,3	43,9	51,3	45,0	50,0	54,7	45,6	54,0	39,3	48,0	55,3	42,6
15	49,2	45,9	48,3	49,3	51,8	39,7	49,8	55,0	45,5	54,4	53,4	44,4
16	49,4	56,9	50,1	51,8	56,7	45,2	51,0	48,2	48,2	54,6	42,2	48,1
17	51,3	56,0	50,1	55,3	51,9	51,0	51,3	39,2	49,4	59,6	45,8	49,5
18	48,3	56,0	50,3	60,4	42,4	57,6	55,6	43,7	50,9	56,0	49,7	51,5
19	50,1	50,2	49,2	57,8	45,1	57,9	54,6	47,4	54,3	43,8	51,2	54,0
20	50,1	51,2	49,4	48,1	49,0	53,3	43,9	48,7	52,3	46,6	52,0	54,6
21	50,3	56,8	51,3	36,4	50,4	50,0	45,3	50,1	41,2	51,0	56,2	46,8
22	56,2	52,9	48,3	40,5	51,1	36,4	49,2	53,5	44,4	51,8	52,8	49,9
23	50,4	40,5	50,1	48,9	56,7	44,2	50,7	51,5	48,4	52,8	41,2	55,2
24	55,6	44,1	50,1	50,2	52,8	49,7	50,7	41,9	49,3	57,5	45,7	56,9
25	53,4	49,1	50,3	54,2	39,8	50,7	56,0	44,0	50,6	53,7	49,8	49,0
26	42,8	50,5	49,2	53,1	44,3	51,4	53,7	48,6	54,5	43,5	50,0	43,2
27	43,2	51,9	49,4	42,4	48,9	57,1	40,6	48,9	52,7	47,3	49,9	42,5
28	49,0	56,6	51,3	45,9	50,8	54,9	43,7	49,7	41,2	50,9	54,4	38,2
29	50,2		48,3	51,9	52,3	40,2	48,2	54,1	44,4	52,9	51,7	46,5
30	51,6		41,4	58,6	56,2	45,8	49,4	50,6	48,5	55,5	40,8	50,1
31	56,1		44,0		53,8		50,0	40,7		61,2		51,4

Legenda



$$*WNK = \frac{N_{poj./24h} \text{ (kierunek P)}}{N_{poj./24h} \text{ (kierunek P+L)}}$$

Dobowe wahania ruchu pojazdów ogółem w podziale na kierunki



Generalna Dyrekcja
Dróg Krajowych i Autostrad

Stacja nr 24002

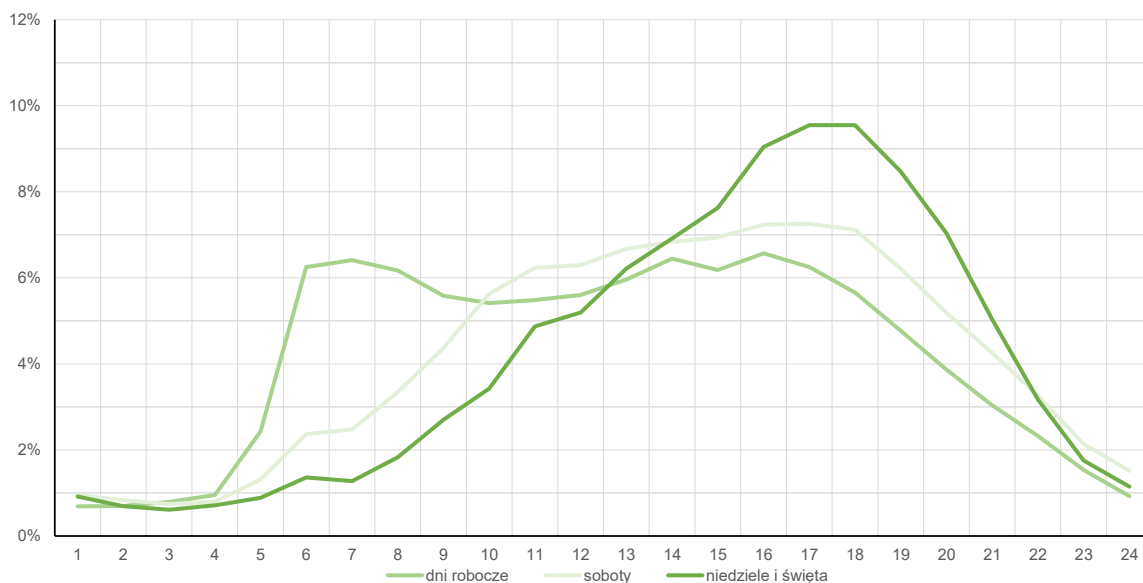
Miejscowość: Kroczyce
Odcinek: Kroczyce - Pradła
Typ stacji: 8+1

Rok: 2025
Numer drogi: 78
Oddział: Katowice

Średni dobowy rozkład natężenia ruchu

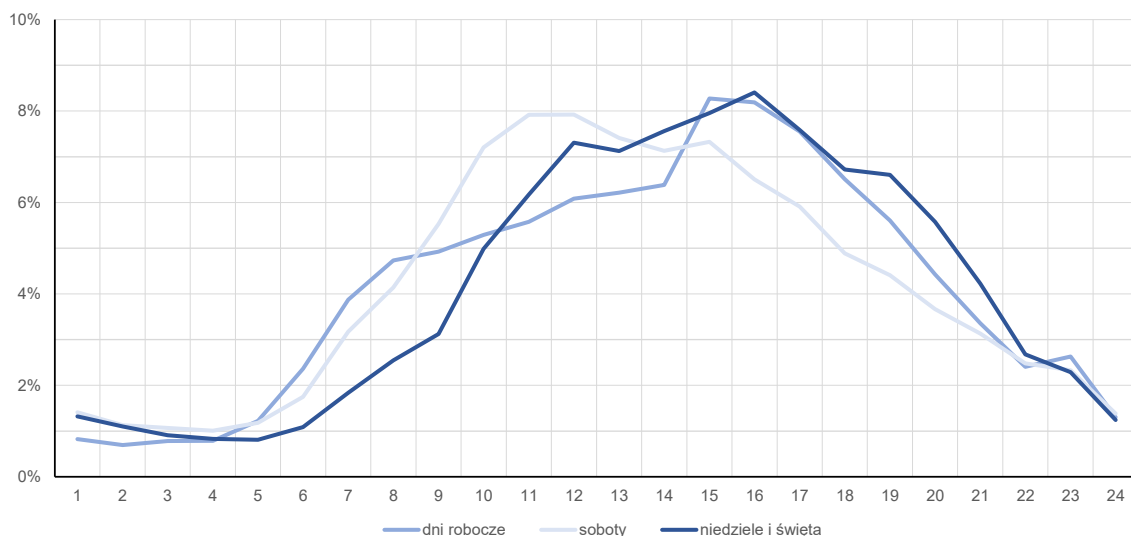
R03_12-1_24002_2025

Kierunek: Siewierz



R03_12-2_24002_2025

Kierunek: Szczekociny



Struktura rodzajowa ruchu wg pomiarów automatycznych

Stacja nr 24002

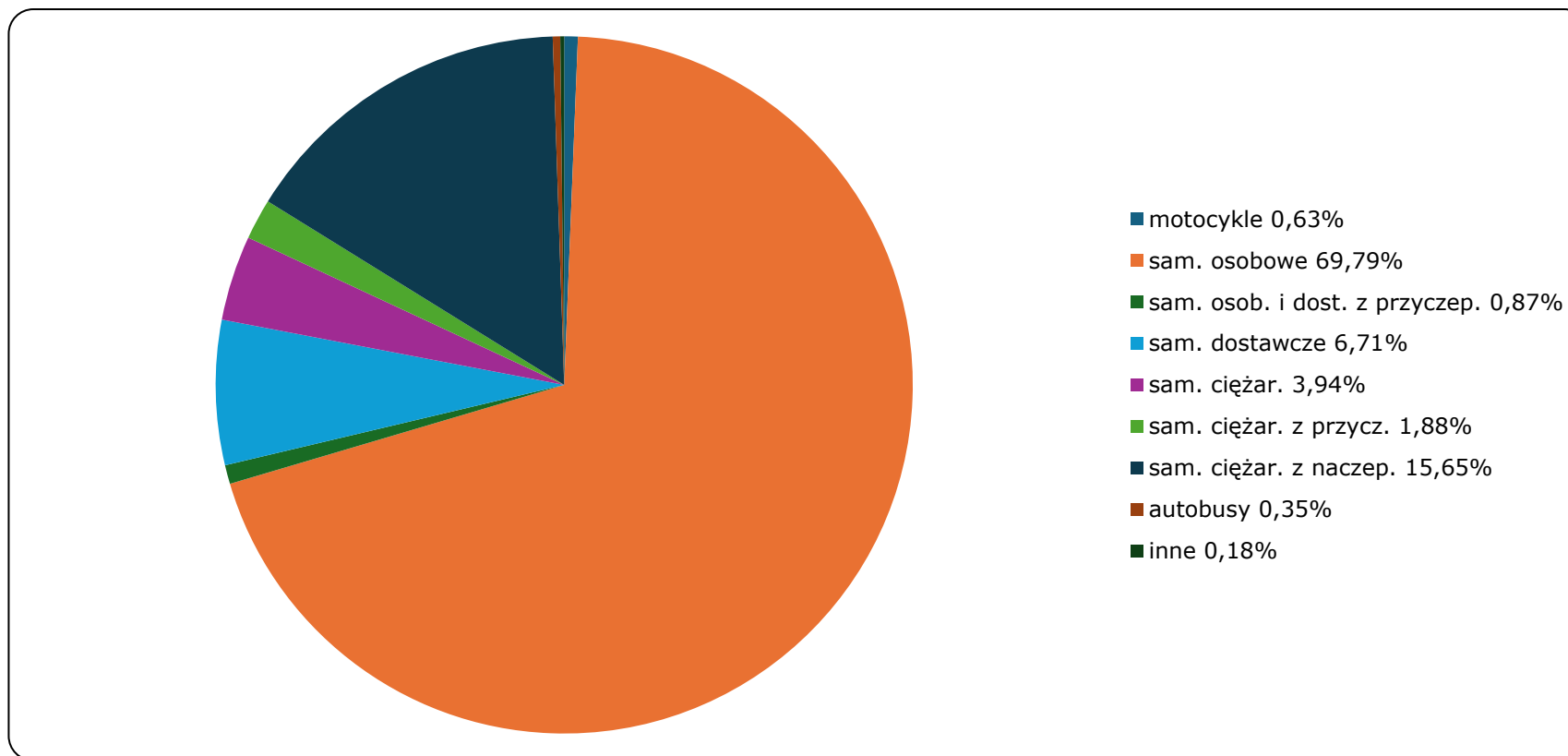


**Generalna Dyrekcja
Dróg Krajowych i Autostrad**

Miejscowość: Kroczyce
Odcinek: Kroczyce - Pradła
Typ stacji: 8+1
 Za okres od 22.01.2025 do 31.12.2025 (8+1)

Rok: 2025
Numer drogi: 78
Oddział: Katowice
 R04_03_24002_2025

Rodzajowa struktura ruchu wg pomiarów automatycznych w 2025 roku



Rozkłady prędkości pojazdów samochodowych



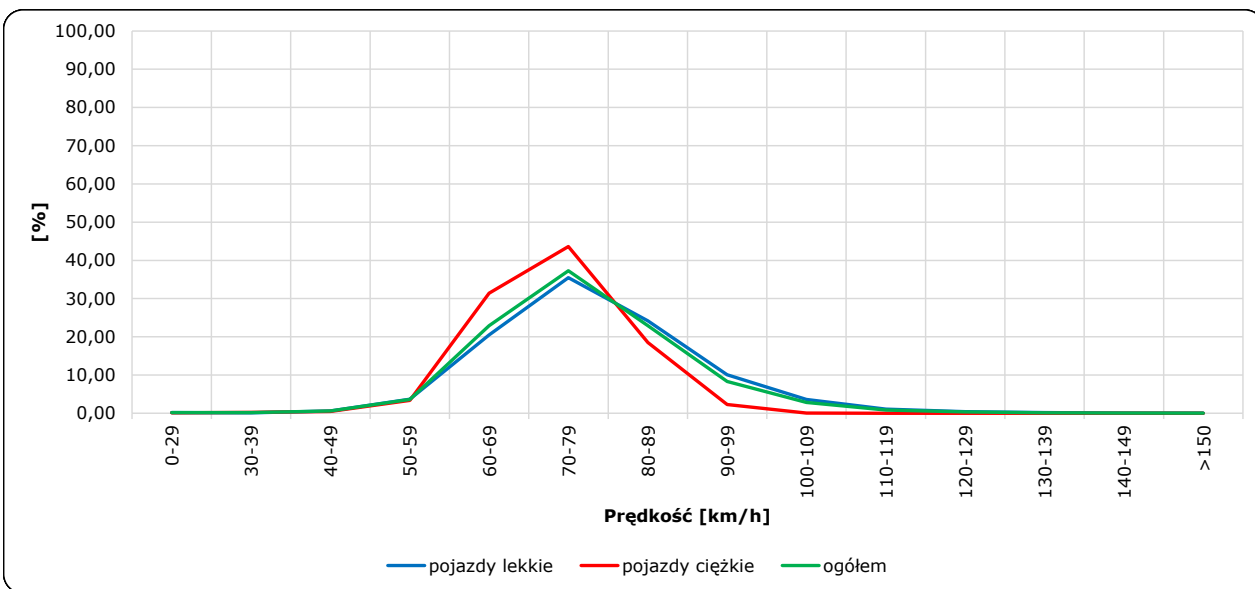
Stacja nr 24002

Miejscowość: Kroczyce
 Odcinek: Kroczyce - Pradła
 Typ stacji: 8+1

Rok: 2025
 Numer drogi: 78
 Oddział: Katowice

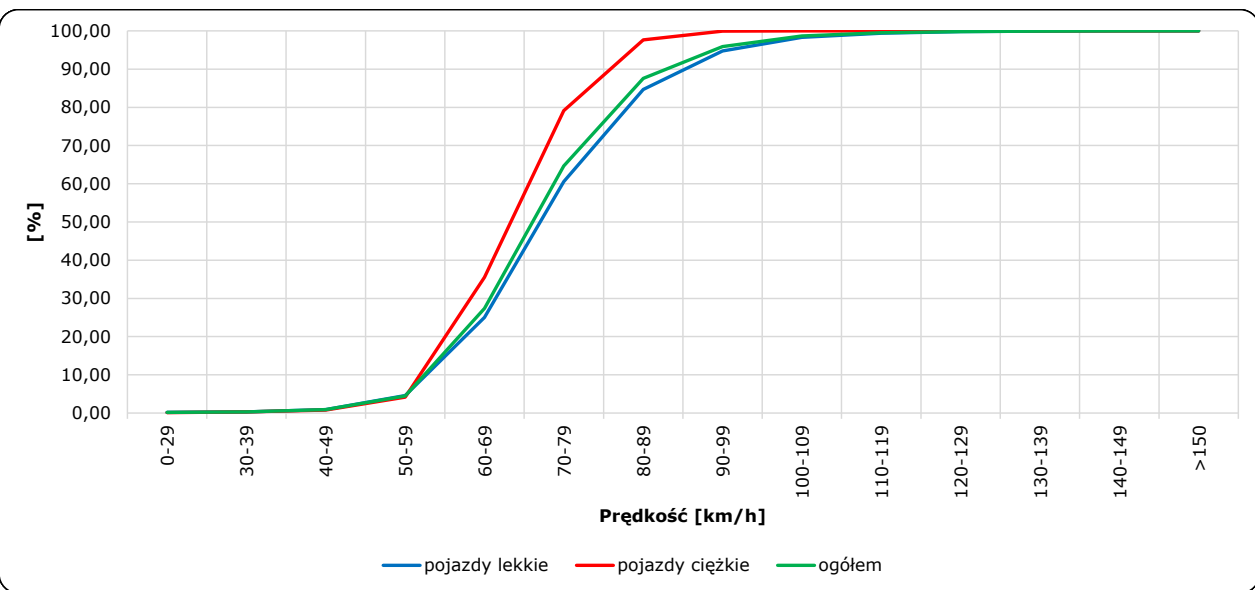
R06_02-1_24002_2025

Rozkład prędkości



R06_02-2_24002_2025

Dystrybuanta prędkości



Zestawienie 200 godzin o największym natężeniu ruchu w roku Stacja nr 24002

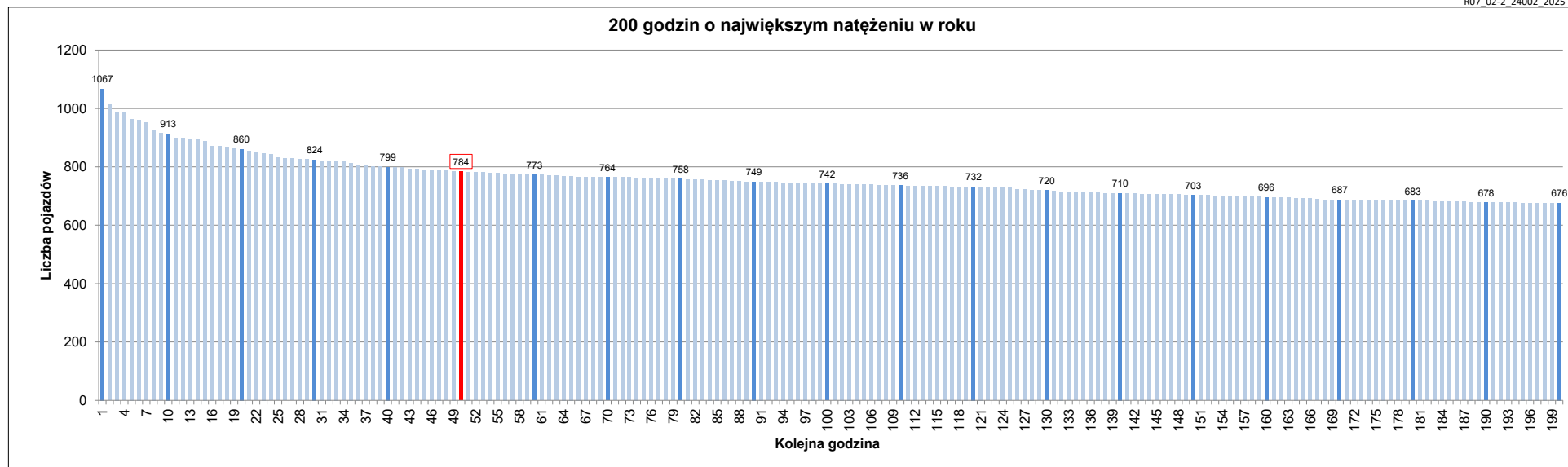


Miejscowość: Kroczyce
 Odcinek: Kroczyce - Pradła
 Typ stacji: 8+1
 Rok: 2025
 Numer drogi: 78
 Oddział: Katowice

R07_02-1_24002_2025

Udział ruchu w godzinach o największym natężeniu w roku w odniesieniu do SDRR w 2025 roku [%]																					
SDRR	1	10	20	30	40	50	60	70	80	90	100	110	120	130	140	150	160	170	180	190	200
7532	1067	913	824	799	799	784	773	764	758	749	742	736	732	720	710	703	696	687	683	678	676
Udział proc.	14%	12%	11%	11%	11%	10%	10%	10%	10%	10%	10%	10%	10%	10%	9%	9%	9%	9%	9%	9%	9%
Data	01.11.25	01.11.25	02.11.25	30.10.25	31.10.25	20.10.25	21.11.25	07.11.25	08.11.25	18.11.25	10.11.25	08.11.25	13.11.25	20.10.25	30.10.25	25.10.25	30.04.25	22.06.25	29.06.25	17.10.25	09.11.25
Nr dnia	6	6	7	4	5	1	5	5	6	2	1	6	4	1	4	6	3	7	7	5	7
Godzina	11	10	14	15	11	16	17	14	11	16	15	16	16	17	10	16	17	15	17	11	17

R07_02-2_24002_2025



Oznaczenia:
 - Wartości natężeni kolejnych 200 godzin
 - Wartości co dziesiątej wartości z posród 200 godzin
 - Wartości 50-tej godziny

SDRR: 7532 poj./dobę