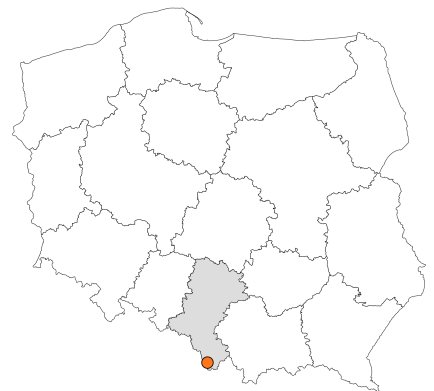


Zakres czasowy: **2024**

Raport dla stacji **24805**

Numer **24805**
Typ **KAS**
Oddział **Katowice**
Miejscowość **Zwardoń**



SPIS TREŚCI

R00 Zbiorcze i podsumowujące	1
R00_01 Karta charakterystyki stacji ciągłych pomiarów ruchu	1
R02 Rozwój ruchu w latach	2
R02_03 Rozwój ruchu pojazdów ogółem dla poszczególnych stacji	2
R02_03C Rozwój ruchu pojazdów ciężkich dla poszczególnych stacji	3
R03 Wahania ruchu i ruch w poszczególne dni tygodnia	4
R03_01 Średni dobowy ruchu pojazdów ogółem w poszczególnych miesiącach i dniach tygodnia wraz ze wskaźnikami charakteryzującymi sezonowe (miesięczne) i tygodniowe wahania ruchu w odniesieniu do SDRR	4
R03_02 Sezonowe i tygodniowe wahania ruchu pojazdów ogółem dla danej stacji	5
R03_03 Dobowe wahania ruchu dla wybranych dni tygodnia dla pojazdów ogółem wraz z dystrybuantą	6
R03_04 Uśrednione dobowe rozkłady ruchu dla wybranych dni tygodnia, dla pojazdów lekkich i ciężkich	7
R03_07 Analiza ruchu pojazdów ogółem w poszczególnych dniach tygodnia dla każdego miesiąca, w podziale na kierunki ruchu	8
R03_08 Analiza ruchu w święta i dni okolicy świąteczne	20
R03_10 Proporcja dobowego natężenia ruchu do SDRR, dla każdego dnia w roku, dla pojazdów ogółem	28
R03_11 Nierównomierność kierunkowa dla każdego dnia w roku, dla pojazdów ogółem	29
R03_12 Dobowe wahania ruchu w podziale na kierunki oraz na pojazdy ogółem	30
R07 Godziny o największym natężeniu i charakter ruchu	31
R07_02 Zestawienie 200 godzin o największym natężeniu ruchu w roku, dla obu kierunków łącznie	31

Karta charakterystyki stacji ciągłych pomiarów ruchu

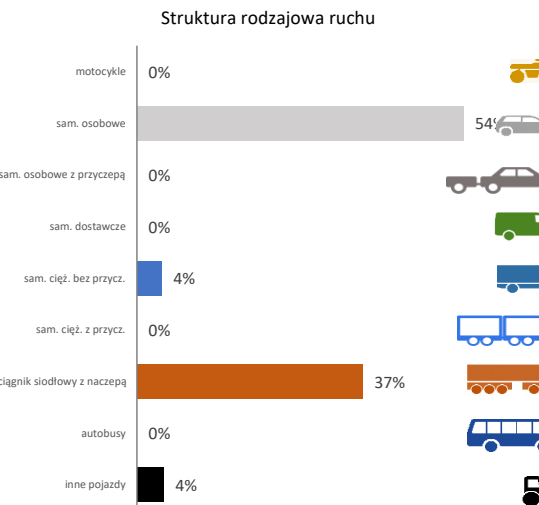
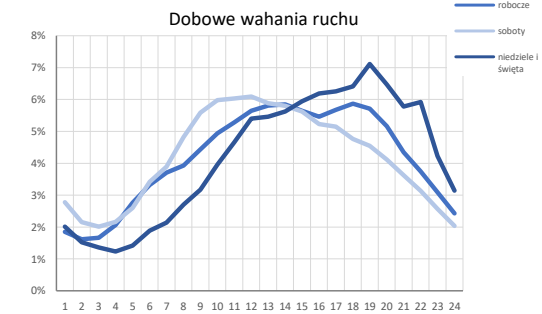
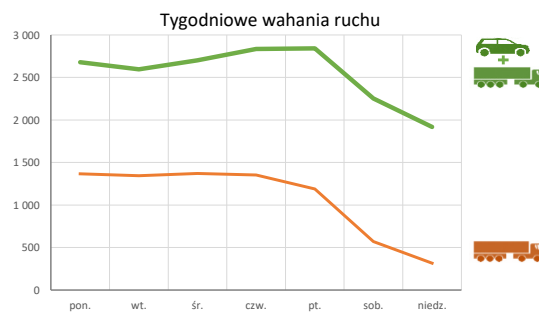
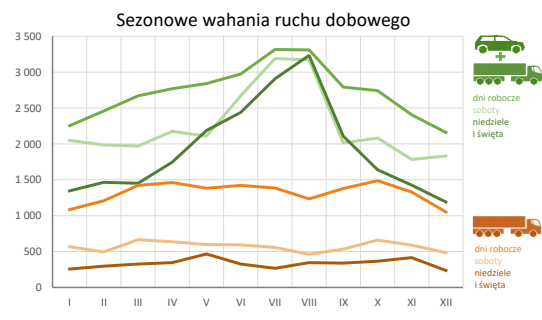
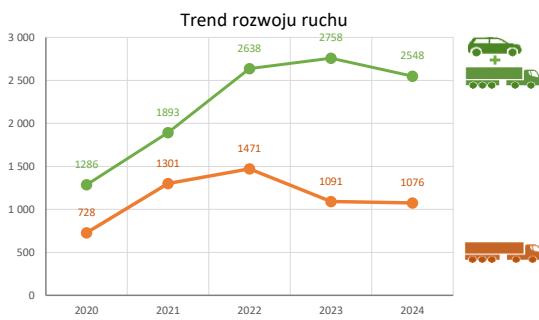
Stacja nr 24805



Generalna Dyrekcja Dróg Krajowych i Autostrad

Nr stacji: 24805
Typ stacji: KAS
Lokalizacja: Zwardoń
Numer drogi: S1g
Pikietaż: 0

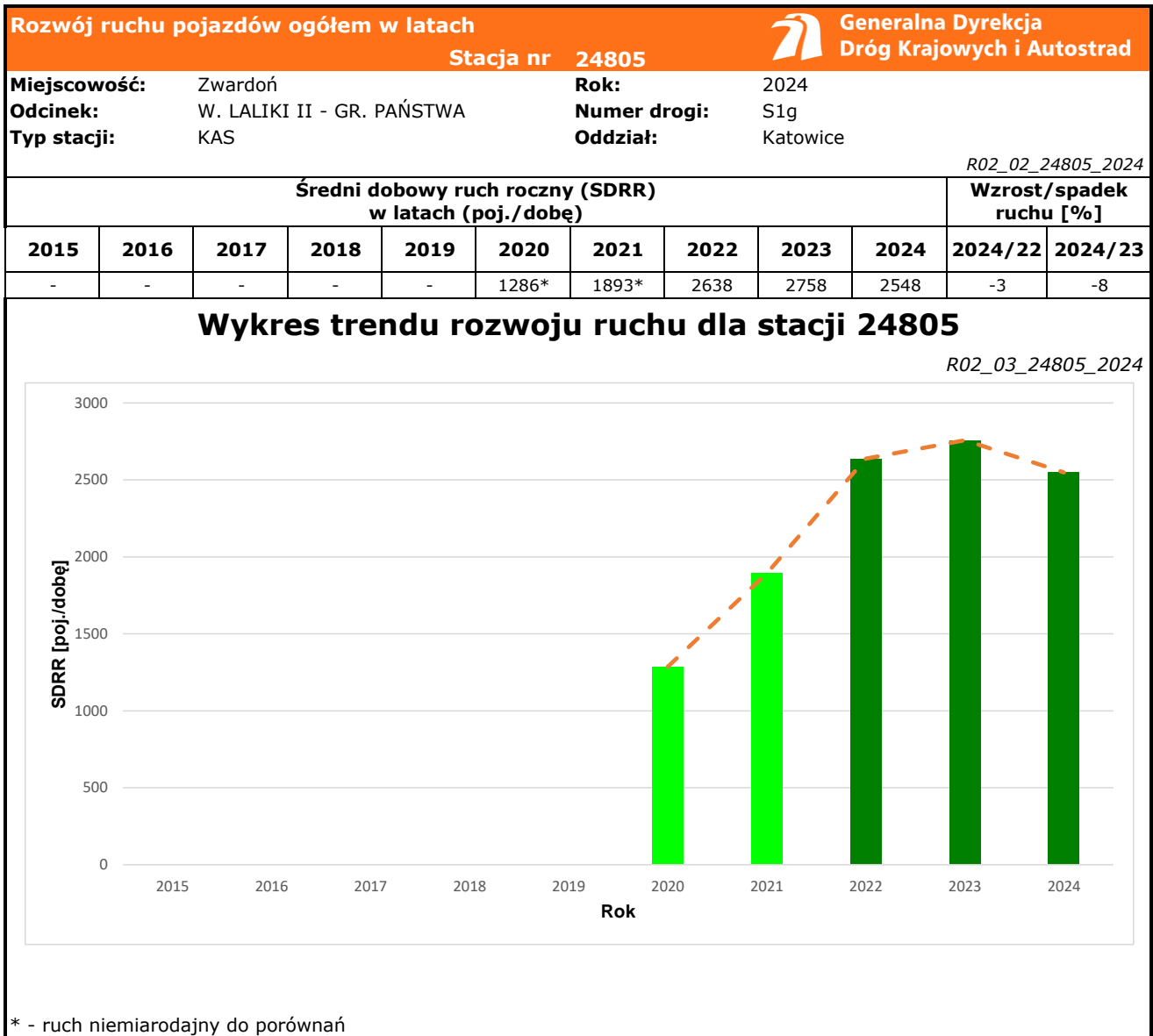
Stacja działa od: 01.01.2020
Charakter ruchu: G
Liczba dni w archiwizacji: 366
Procent doszacowanych godzin: 1%

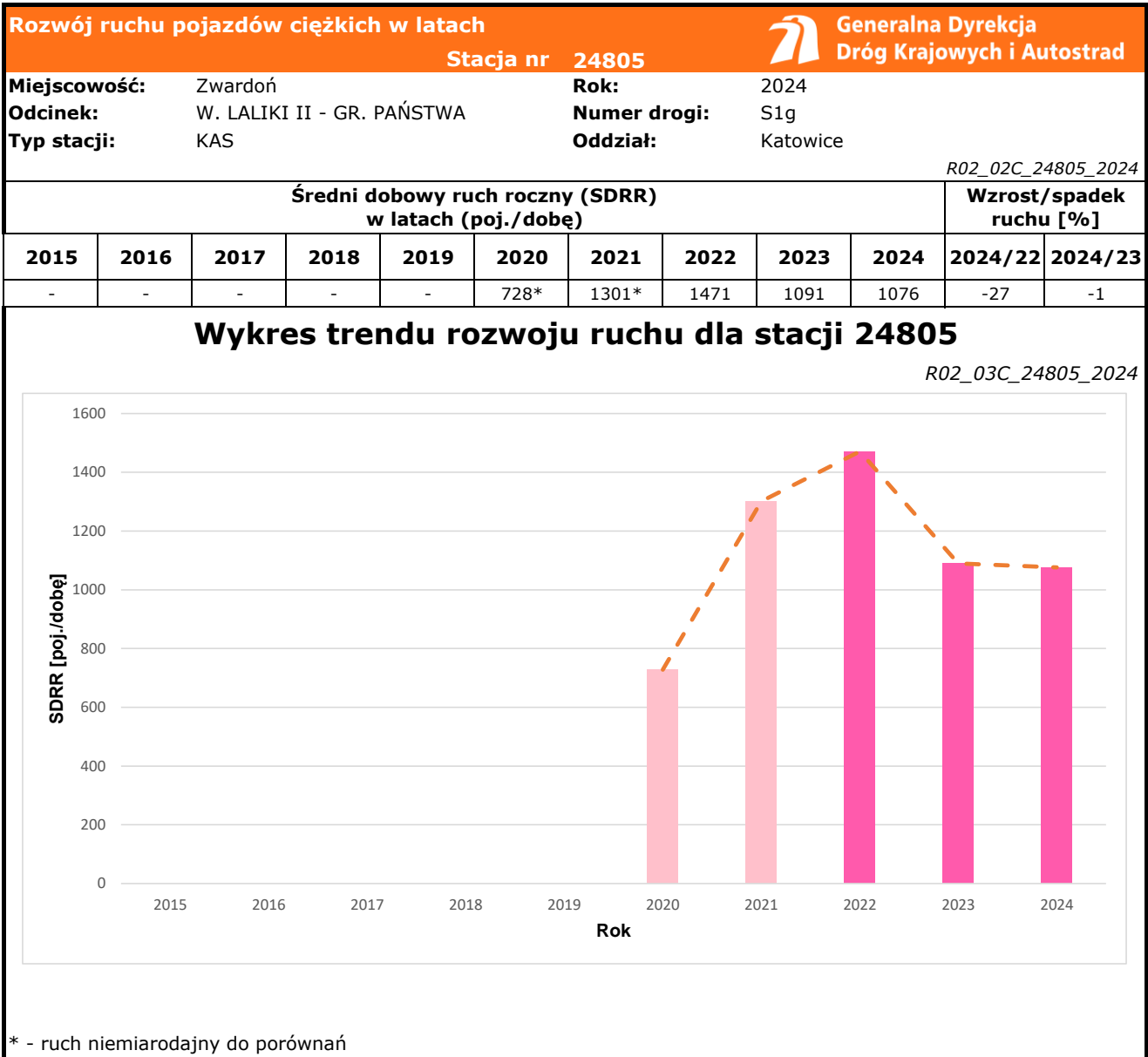



Godzina 50-ta

Natężenie: 213
 Udział proc.: 8%
 Dzień: 03.10.2024 (czwartek)
 Godzina: 14







Średni dobowy ruch dla poszczególnych dni tygodnia w poszczególnych miesiącach roku														
												Generalna Dyrekcja Dróg Krajowych i Autostrad		
Stacja nr 24805														
Miejscowość: Zwardoń				Rok: 2024										
Odcinek: W. LALIKI II - GR. PAŃSTWA				Numer drogi: S1g										
Typ stacji: KAS				Oddział: Katowice										
Ruch ogółem														
R03_01_24805_2024														
Dni tygodnia:		Styczeń	Luty	Marzec	Kwiecień	Maj	Czerwiec	Lipiec	Sierpień	Wrzesień	Październik	Listopad	Grudzień	Cały rok
1. Poniedziałki	a	2129	2362	2586	2678	2760	2875	3423	3226	2858	2813	2363	2070	2679
	b	1,013	1,052	1,077	1,055	1,044	1,008	1,054	0,987	1,107	1,127	1,085	1,026	1,051
	c	0,795	0,882	0,965	1,000	1,030	1,073	1,278	1,204	1,067	1,050	0,882	0,773	1,000
2. Wtorki	a	2142	2420	2638	2785	2770	2832	3143	3078	2709	2640	2220	1752	2595
	b	1,019	1,077	1,098	1,097	1,048	0,993	0,968	0,942	1,050	1,058	1,020	0,868	1,018
	c	0,825	0,933	1,017	1,073	1,067	1,091	1,211	1,186	1,044	1,017	0,855	0,675	1,000
3. Środy	a	2184	2502	2743	2676	2898	2790	3152	3260	2726	2639	2362	2478	2701
	b	1,039	1,114	1,142	1,054	1,096	0,978	0,971	0,998	1,056	1,058	1,085	1,228	1,060
	c	0,809	0,926	1,016	0,991	1,073	1,033	1,167	1,207	1,009	0,977	0,874	0,917	1,000
4. Czwartki	a	2397	2542	2872	2791	2884	3051	3388	3292	2827	2790	2593	2581	2834
	b	1,140	1,132	1,196	1,100	1,091	1,069	1,043	1,007	1,095	1,118	1,191	1,279	1,112
	c	0,846	0,897	1,013	0,985	1,018	1,077	1,195	1,162	0,998	0,984	0,915	0,911	1,000
5. Piątki	a	2469	2441	2548	2908	2888	3314	3525	3614	2825	2860	2488	2223	2842
	b	1,175	1,087	1,061	1,146	1,093	1,162	1,086	1,106	1,095	1,146	1,143	1,102	1,115
	c	0,869	0,859	0,897	1,023	1,016	1,166	1,240	1,272	0,994	1,006	0,875	0,782	1,000
6. Soboty	a	2048	1987	1971	2175	2109	2668	3189	3170	2013	2082	1783	1830	2253
	b	0,974	0,885	0,821	0,857	0,798	0,935	0,982	0,970	0,780	0,834	0,819	0,907	0,884
	c	0,909	0,882	0,875	0,965	0,936	1,184	1,415	1,407	0,893	0,924	0,791	0,812	1,000
7. Niedziele	a	1472	1465	1606	1779	1782	2437	2907	3024	2107	1640	1398	1398	1918
	b	0,700	0,652	0,669	0,701	0,674	0,854	0,895	0,925	0,816	0,657	0,642	0,693	0,753
	c	0,767	0,764	0,837	0,928	0,929	1,271	1,516	1,577	1,099	0,855	0,729	0,729	1,000
8. Dni robocze	a	2255	2458	2671	2769	2840	2972	3315	3309	2792	2741	2407	2159	2724
	b	1,073	1,094	1,112	1,091	1,075	1,042	1,021	1,013	1,082	1,099	1,106	1,070	1,069
	c	0,828	0,902	0,981	1,017	1,043	1,091	1,217	1,215	1,025	1,006	0,884	0,793	1,000
9. Święta	a	1093	-	833	1615	2728	-	-	4073	-	-	1483	670	1785
	b	0,520	-	0,347	0,636	1,032	-	-	1,246	-	-	0,681	0,332	0,701
	c	0,612	-	0,467	0,905	1,528	-	-	2,282	-	-	0,831	0,375	1,000
10. Niedziele i święta	a	1345	1465	1451	1747	2187	2437	2907	3234	2107	1640	1426	1190	1928
	b	0,640	0,652	0,604	0,688	0,827	0,854	0,895	0,990	0,816	0,657	0,655	0,590	0,757
	c	0,698	0,760	0,753	0,906	1,134	1,264	1,508	1,677	1,093	0,851	0,740	0,617	1,000
11. Wszystkie dni	a	2102	2246	2402	2538	2643	2853	3247	3268	2581	2495	2177	2018	2548
	b	1,000	1,000	1,000	1,000	1,000	1,000	1,000	1,000	1,000	1,000	1,000	1,000	1,000
	c	0,825	0,881	0,943	0,996	1,037	1,120	1,274	1,283	1,013	0,979	0,854	0,792	1,000

Legenda:
a = średni dobowy ruch danego dnia (dni) tygodnia
b = $\frac{\text{średni dobowy ruch danego dnia (dni) tygodnia w miesiącu}}{\text{średni dobowy ruch we wszystkie dni miesiąca}}$
c = $\frac{\text{średni dobowy ruch danego dnia (dni) tygodnia w miesiącu}}{\text{średni dobowy ruch danego dnia (dni) tygodnia w roku}}$

Sezonowe i tygodniowe wahania ruchu dobowego pojazdów ogółem w latach



Generalna Dyrekcja
Dróg Krajowych i Autostrad

Stacja nr 24805

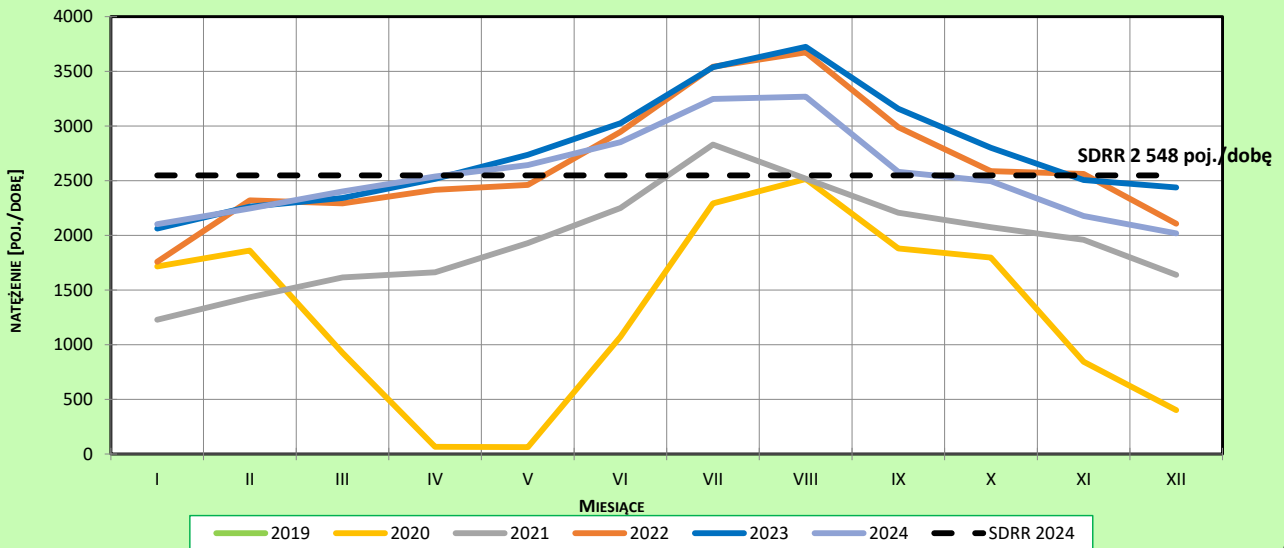
Miejscowość: Zwardoń
Odcinek: W. LALIKI II - GR. PAŃSTWA
Typ stacji: KAS

Rok: 2024
Numer drogi: S1g
Oddział: Katowice

Ruch ogółem

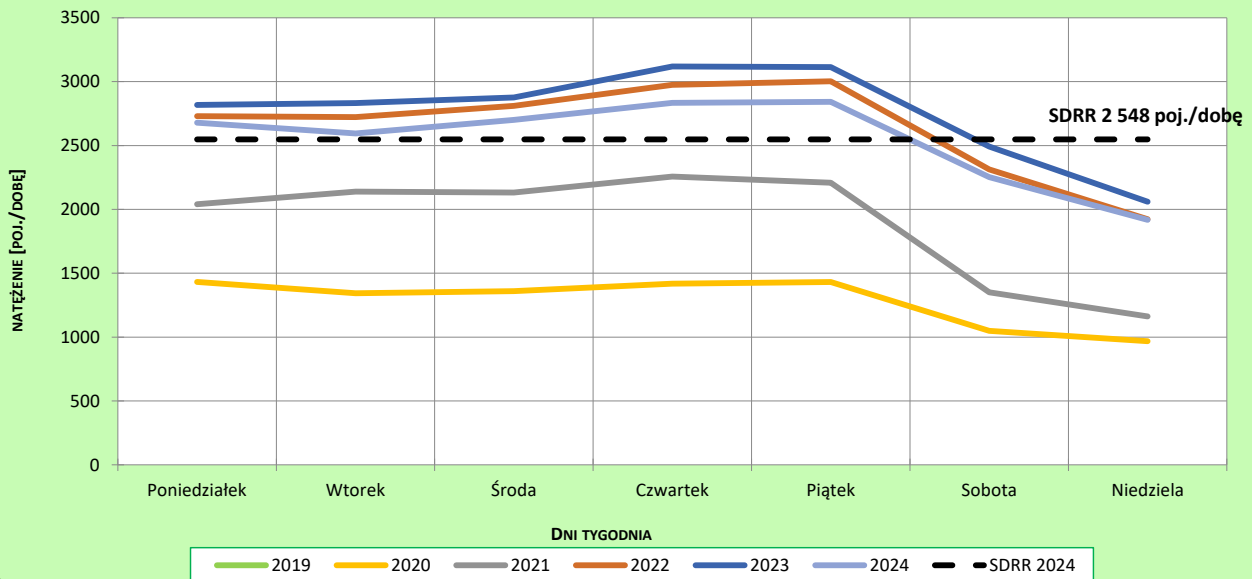
R03_02-1_24805_2024

Sezonowe wahania ruchu dobowego



R03_02-2_24805_2024

Tygodniowe wahania ruchu dobowego



Dobowe wahania ruchu pojazdów ogółem



Generalna Dyrekcja
Dróg Krajowych i Autostrad

Stacja nr 24805

Miejscowość: Zwardoń

Rok: 2024

Odcinek: W. LALIKI II - GR. PAŃSTWA

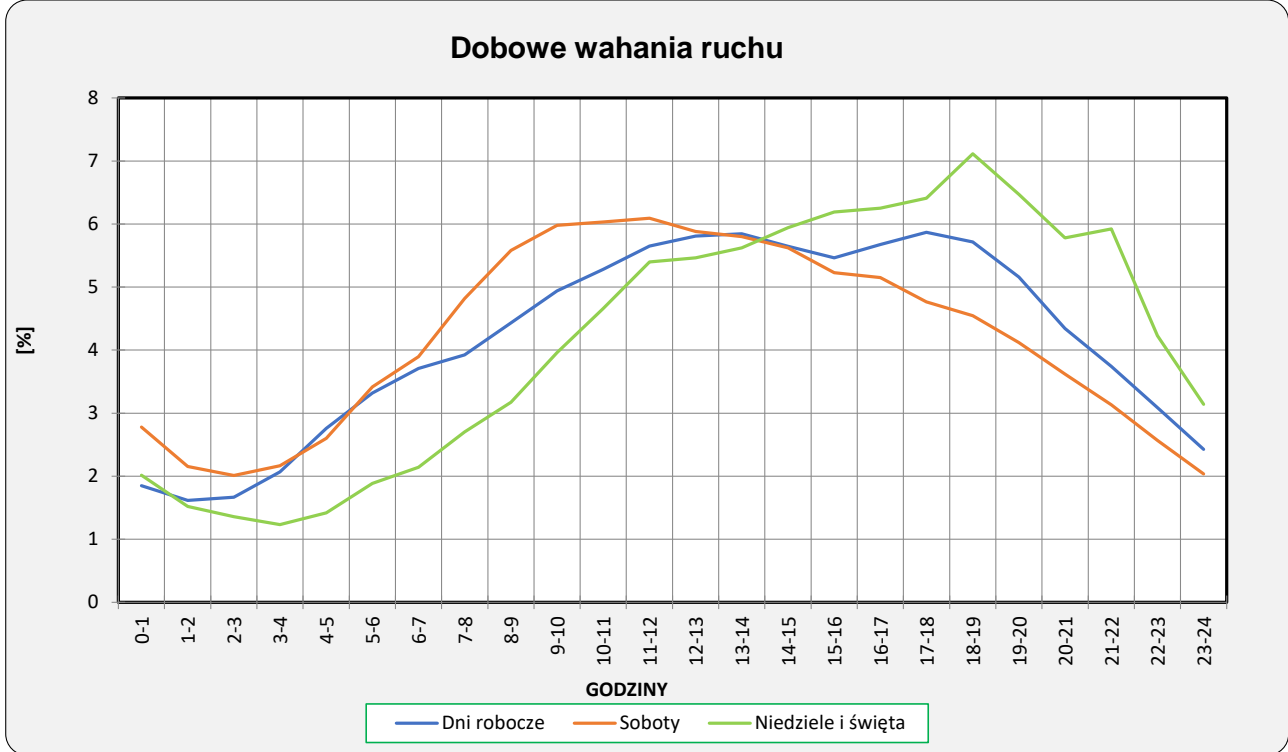
Numer drogi: S1g

Typ stacji: KAS

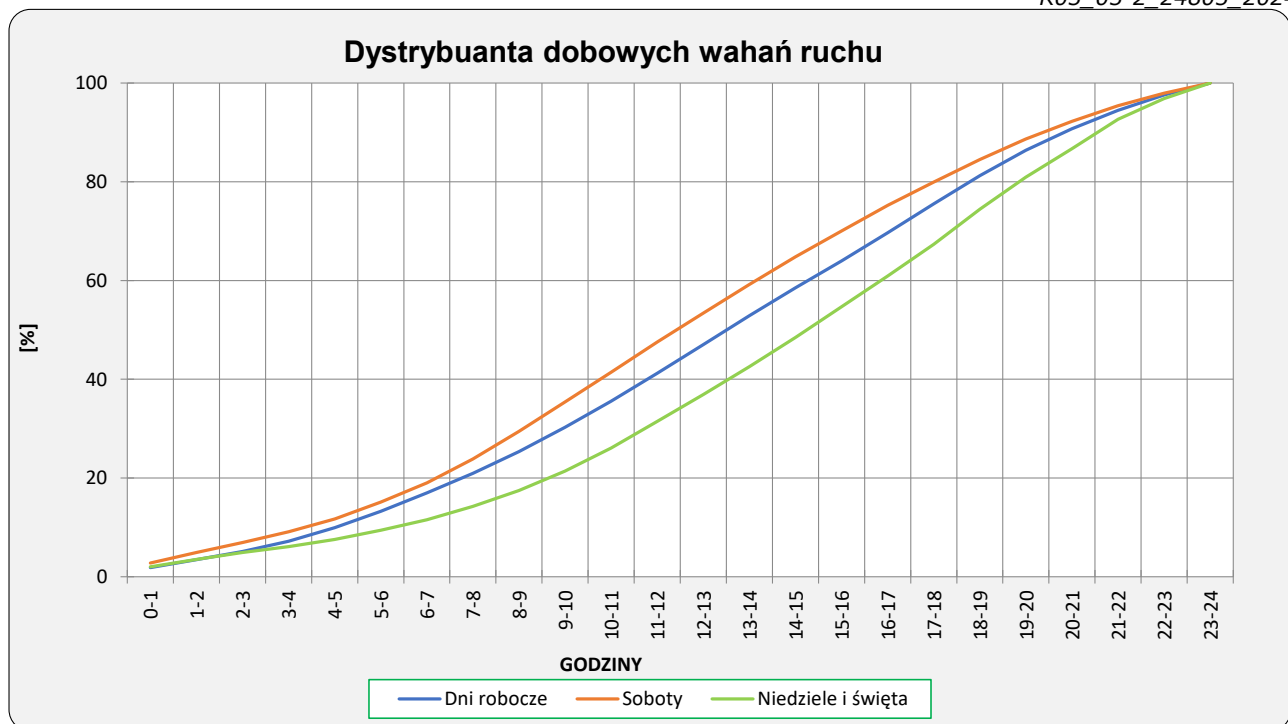
Oddział: Katowice

Ruch ogółem

R03_03-1_24805_2024



R03_03-2_24805_2024



Uśrednione dobowe rozkłady ruchu dla wybranych dni tygodnia, dla pojazdów lekkich i ciężkich



Generalna Dyrekcja
Dróg Krajowych i Autostrad

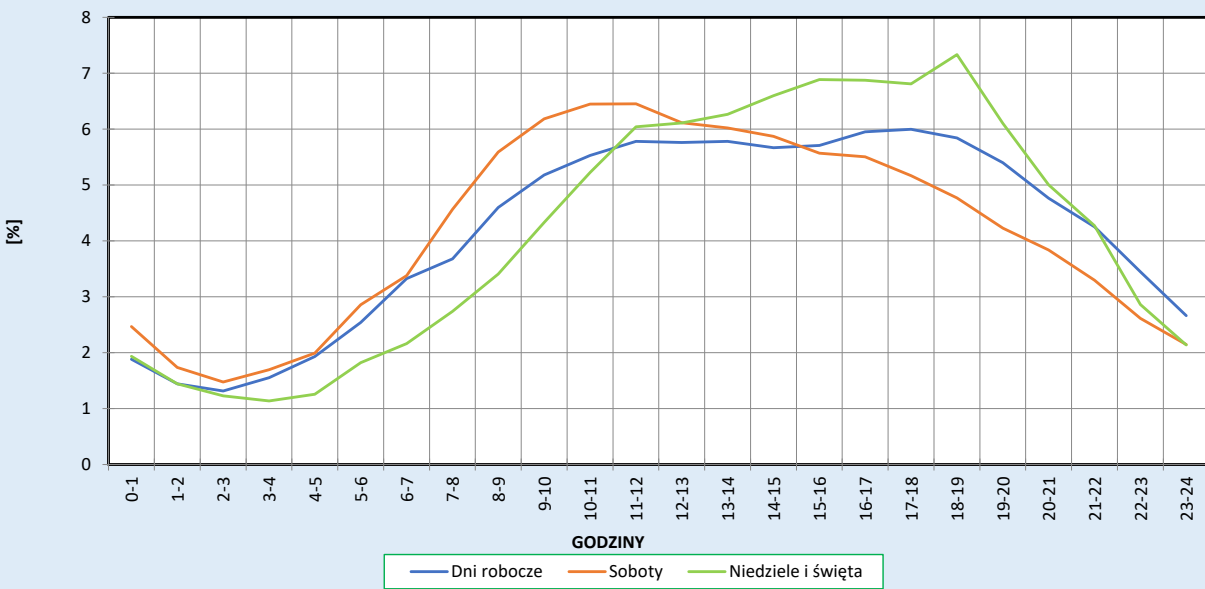
Stacja nr 24805

Miejscowość: Zwardoń
Odcinek: W. LALIKI II - GR. PAŃSTWA
Typ stacji: KAS

Rok: 2024
Numer drogi: S1g
Oddział: Katowice

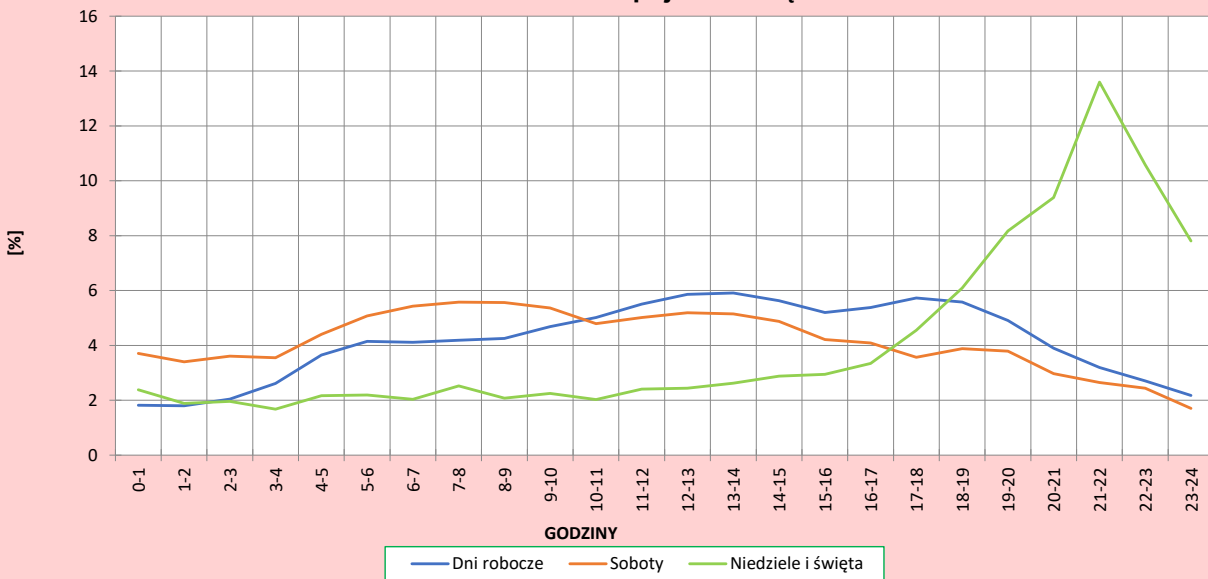
R03_04-1_24805_2024

Dobowe wahania ruchu pojazdów lekkich



R03_04-2_24805_2024

Dobowe wahania ruchu pojazdów ciężkich



Analiza ruchu pojazdów ogółem w poszczególnych dniach tygodnia dla każdego miesiąca, w podziale na kierunki ruchu



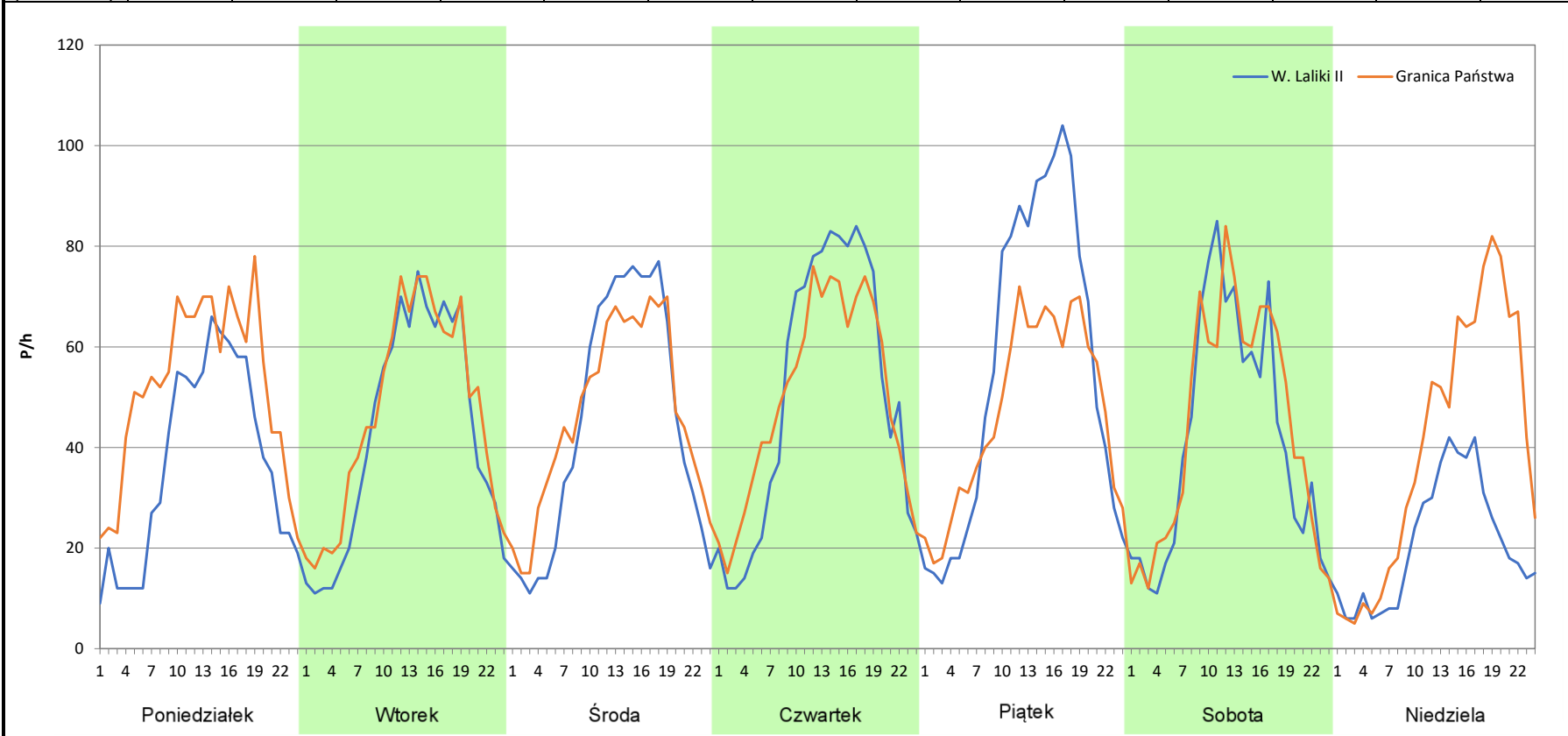
Stacja nr 24805

Miejscowość: Zwardoń
Odcinek: W. LALIKI II - GR. PAŃSTWA
Typ stacji: KAS
Miesiąc: Styczeń

Rok: 2024
Numer drogi: S1g
Oddział: Katowice

R03_07-1_24805_2024

Dzień tygodnia	Poniedziałek		Wtorek		Środa		Czwartek		Piątek		Sobota		Niedziela	
Kierunek	W. Laliki II	Granica Państwa	W. Laliki II	Granica Państwa	W. Laliki II	Granica Państwa	W. Laliki II	Granica Państwa	W. Laliki II	Granica Państwa	W. Laliki II	Granica Państwa	W. Laliki II	Granica Państwa
SDR	882	1246	1026	1115	1071	1115	1209	1190	1340	1130	992	1050	503	966
Razem	2128		2141		2186		2399		2470		2042		1469	
Podział procentowy	41,45%	58,55%	47,92%	52,08%	48,99%	51,01%	50,40%	49,60%	54,25%	45,75%	48,58%	51,42%	34,24%	65,76%



Analiza ruchu pojazdów ogółem w poszczególnych dniach tygodnia dla każdego miesiąca, w podziale na kierunki ruchu



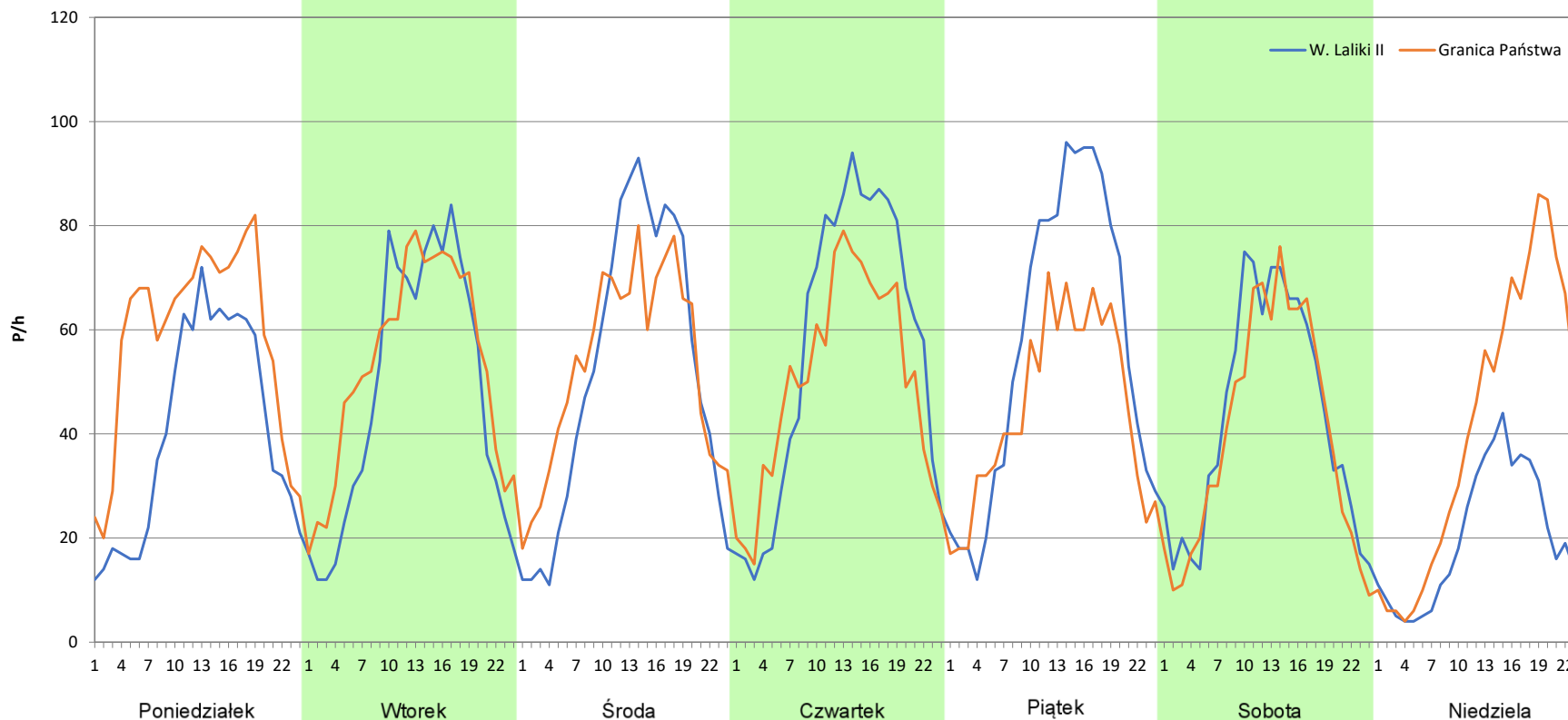
Stacja nr 24805

Miejscowość: Zwardoń
Odcinek: W. LALIKI II - GR. PAŃSTWA
Typ stacji: KAS
Miesiąc: Luty

Rok: 2024
Numer drogi: S1g
Oddział: Katowice

R03_07-2_24805_2024

Dzień tygodnia	Poniedziałek		Wtorek		Środa		Czwartek		Piątek		Sobota		Niedziela	
Kierunek	W. Laliki II	Granica Państwa	W. Laliki II	Granica Państwa	W. Laliki II	Granica Państwa	W. Laliki II	Granica Państwa	W. Laliki II	Granica Państwa	W. Laliki II	Granica Państwa	W. Laliki II	Granica Państwa
SDR	969	1396	1145	1273	1234	1268	1344	1198	1361	1078	1031	954	481	984
Razem	2365		2418		2502		2542		2439		1985		1465	
Podział procentowy	40,97%	59,03%	47,35%	52,65%	49,32%	50,68%	52,87%	47,13%	55,80%	44,20%	51,94%	48,06%	32,83%	67,17%



Analiza ruchu pojazdów ogółem w poszczególnych dniach tygodnia dla każdego miesiąca, w podziale na kierunki ruchu



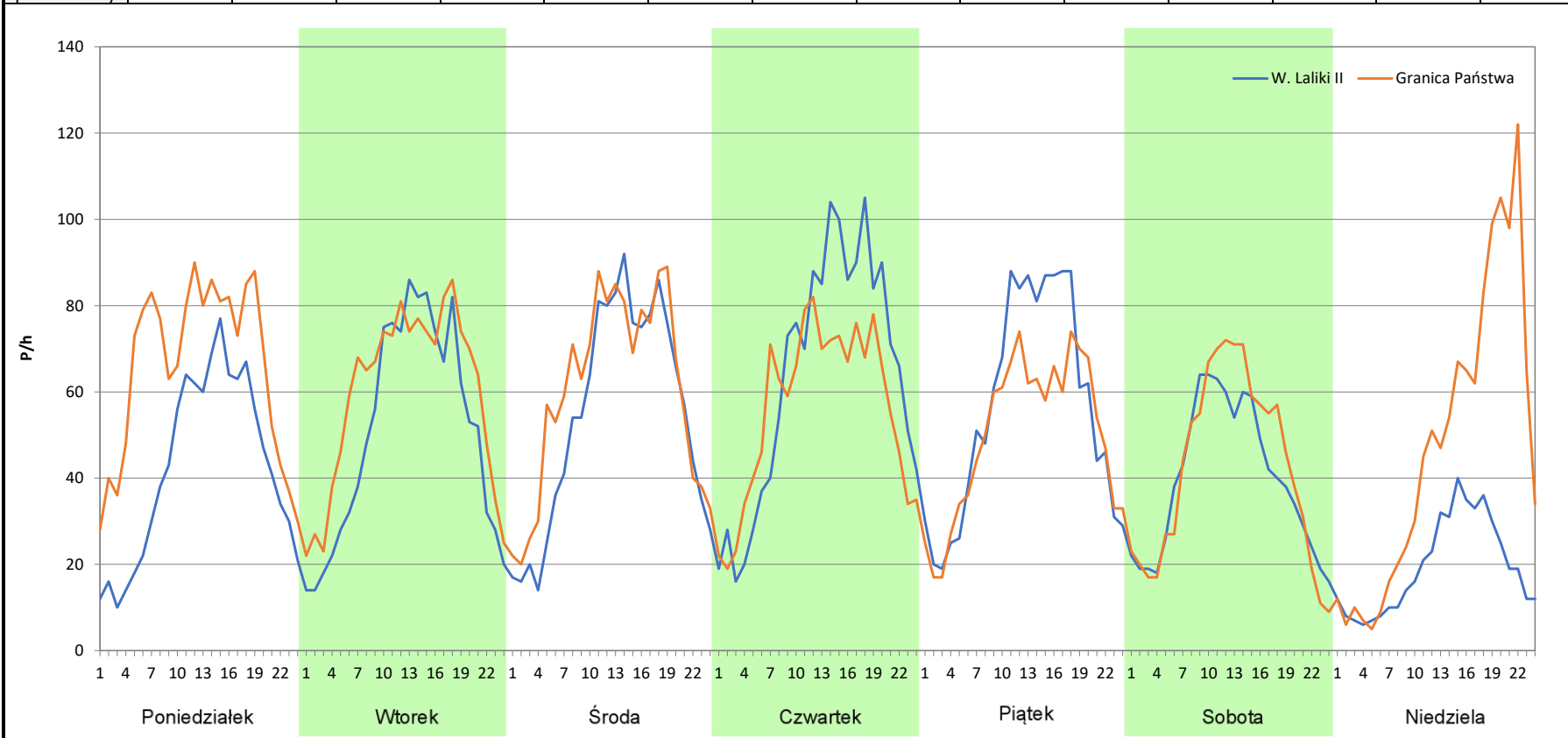
Stacja nr 24805

Miejscowość: Zwardoń
Odcinek: W. LALIKI II - GR. PAŃSTWA
Typ stacji: KAS
Miesiąc: Marzec

Rok: 2024
Numer drogi: S1g
Oddział: Katowice

R03_07-3_24805_2024

Dzień tygodnia	Poniedziałek		Wtorek		Środa		Czwartek		Piątek		Sobota		Niedziela	
Kierunek	W. Laliki II	Granica Państwa	W. Laliki II	Granica Państwa	W. Laliki II	Granica Państwa	W. Laliki II	Granica Państwa	W. Laliki II	Granica Państwa	W. Laliki II	Granica Państwa	W. Laliki II	Granica Państwa
SDR	1014	1570	1216	1423	1298	1442	1523	1344	1349	1200	953	1016	466	1136
Razem	2584		2639		2740		2867		2549		1969		1602	
Podział procentowy	39,24%	60,76%	46,08%	53,92%	47,37%	52,63%	53,12%	46,88%	52,92%	47,08%	48,40%	51,60%	29,09%	70,91%



Analiza ruchu pojazdów ogółem w poszczególnych dniach tygodnia dla każdego miesiąca, w podziale na kierunki ruchu



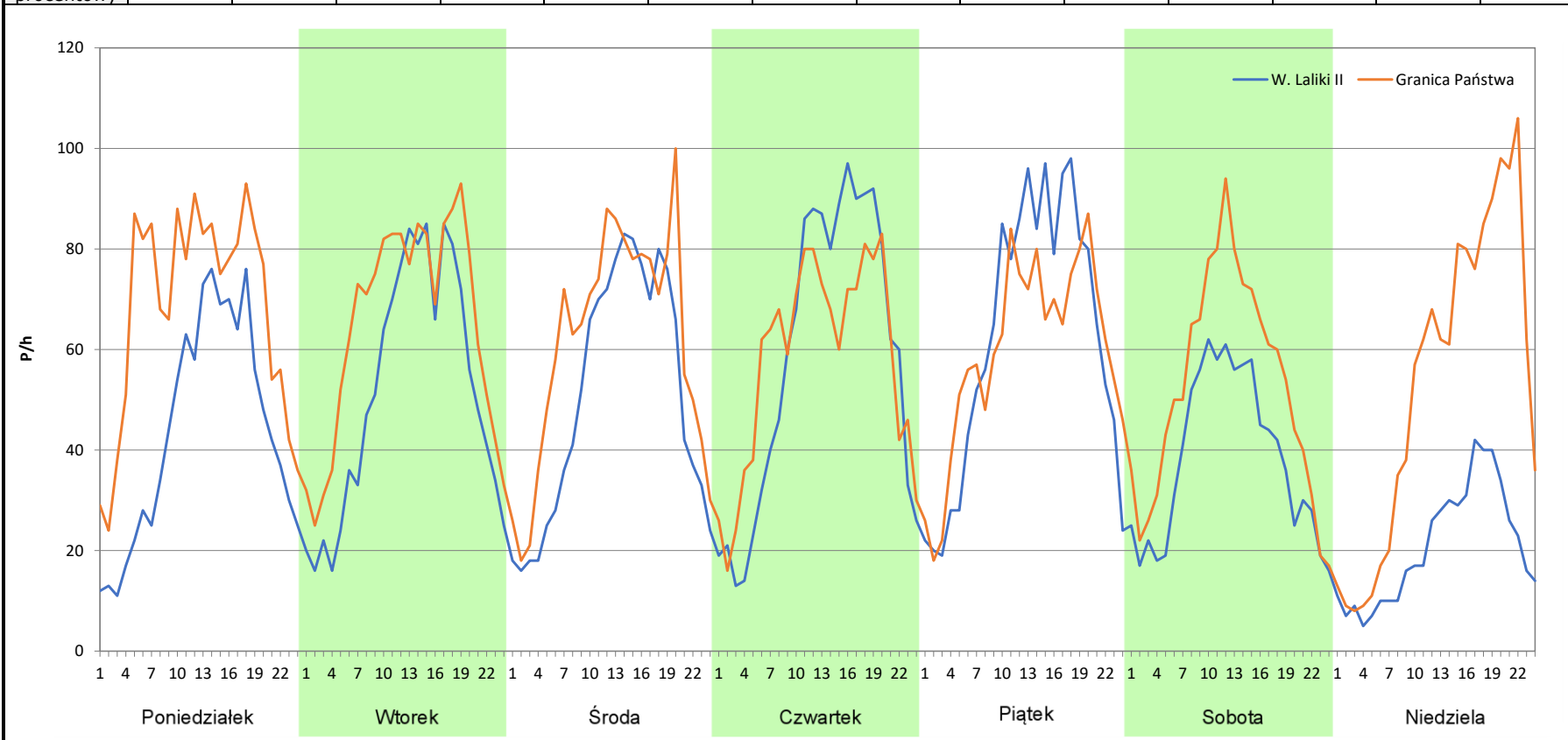
Stacja nr 24805

Miejscowość: Zwardoń
Odcinek: W. LALIKI II - GR. PAŃSTWA
Typ stacji: KAS
Miesiąc: Kwiecień

Rok: 2024
Numer drogi: S1g
Oddział: Katowice

R03_07-4_24805_2024

Dzień tygodnia	Poniedziałek		Wtorek		Środa		Czwartek		Piątek		Sobota		Niedziela	
Kierunek	W. Laliki II	Granica Państwa	W. Laliki II	Granica Państwa	W. Laliki II	Granica Państwa	W. Laliki II	Granica Państwa	W. Laliki II	Granica Państwa	W. Laliki II	Granica Państwa	W. Laliki II	Granica Państwa
SDR	1047	1631	1234	1551	1208	1470	1398	1392	1481	1426	918	1258	498	1280
Razem	2678		2785		2678		2790		2907		2176		1778	
Podział procentowy	39,10%	60,90%	44,31%	55,69%	45,11%	54,89%	50,11%	49,89%	50,95%	49,05%	42,19%	57,81%	28,01%	71,99%



Analiza ruchu pojazdów ogółem w poszczególnych dniach tygodnia dla każdego miesiąca, w podziale na kierunki ruchu



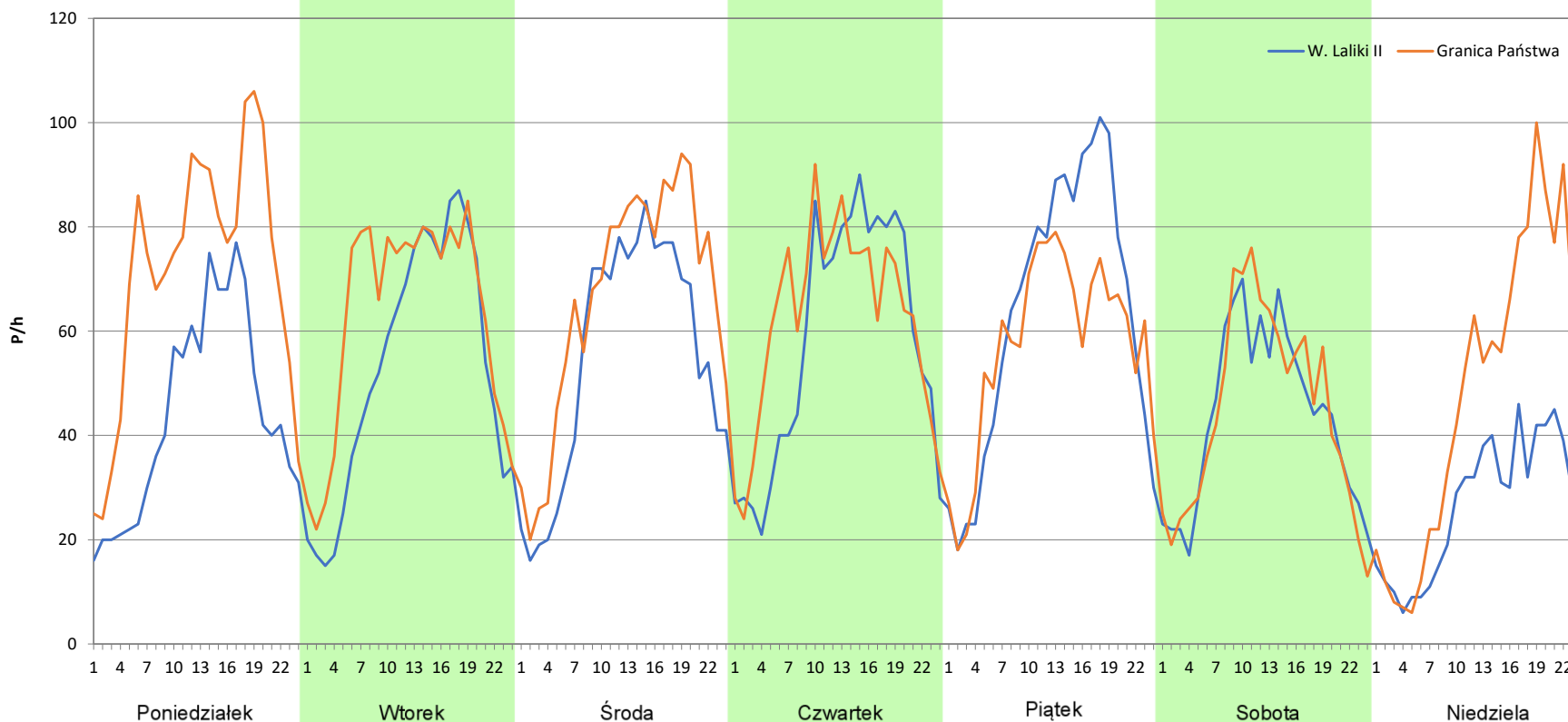
Stacja nr 24805

Miejscowość: Zwardoń
Odcinek: W. LALIKI II - GR. PAŃSTWA
Typ stacji: KAS
Miesiąc: Maj

Rok: 2024
Numer drogi: S1g
Oddział: Katowice

R03_07-5_24805_2024

Dzień tygodnia	Poniedziałek		Wtorek		Środa		Czwartek		Piątek		Sobota		Niedziela	
Kierunek	W. Laliki II	Granica Państwa	W. Laliki II	Granica Państwa	W. Laliki II	Granica Państwa	W. Laliki II	Granica Państwa	W. Laliki II	Granica Państwa	W. Laliki II	Granica Państwa	W. Laliki II	Granica Państwa
SDR	1056	1706	1264	1507	1316	1582	1392	1491	1517	1370	1046	1069	639	1147
Razem	2762		2771		2898		2883		2887		2115		1786	
Podział procentowy	38,23%	61,77%	45,62%	54,38%	45,41%	54,59%	48,28%	51,72%	52,55%	47,45%	49,46%	50,54%	35,78%	64,22%



Analiza ruchu pojazdów ogółem w poszczególnych dniach tygodnia dla każdego miesiąca, w podziale na kierunki ruchu



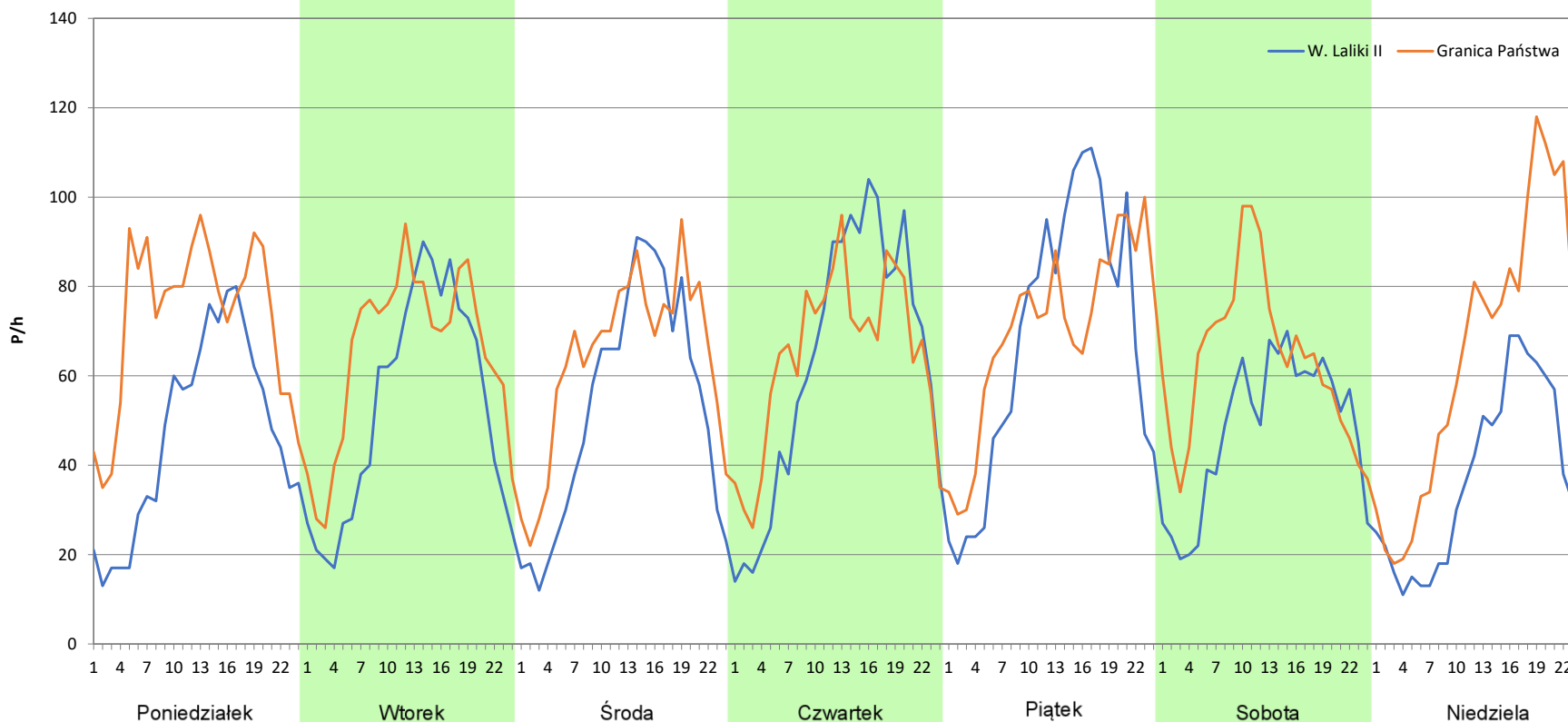
Stacja nr 24805

Miejscowość: Zwardoń
Odcinek: W. LALIKI II - GR. PAŃSTWA
Typ stacji: KAS
Miesiąc: Czerwiec

Rok: 2024
Numer drogi: S1g
Oddział: Katowice

R03_07-6_24805_2024

Dzień tygodnia	Poniedziałek		Wtorek		Środa		Czwartek		Piątek		Sobota		Niedziela	
Kierunek	W. Laliki II	Granica Państwa	W. Laliki II	Granica Państwa	W. Laliki II	Granica Państwa	W. Laliki II	Granica Państwa	W. Laliki II	Granica Państwa	W. Laliki II	Granica Państwa	W. Laliki II	Granica Państwa
SDR	1129	1746	1271	1561	1265	1525	1507	1548	1623	1692	1150	1517	893	1543
Razem	2875		2832		2790		3055		3315		2667		2436	
Podział procentowy	39,27%	60,73%	44,88%	55,12%	45,34%	54,66%	49,33%	50,67%	48,96%	51,04%	43,12%	56,88%	36,66%	63,34%



Analiza ruchu pojazdów ogółem w poszczególnych dniach tygodnia dla każdego miesiąca, w podziale na kierunki ruchu



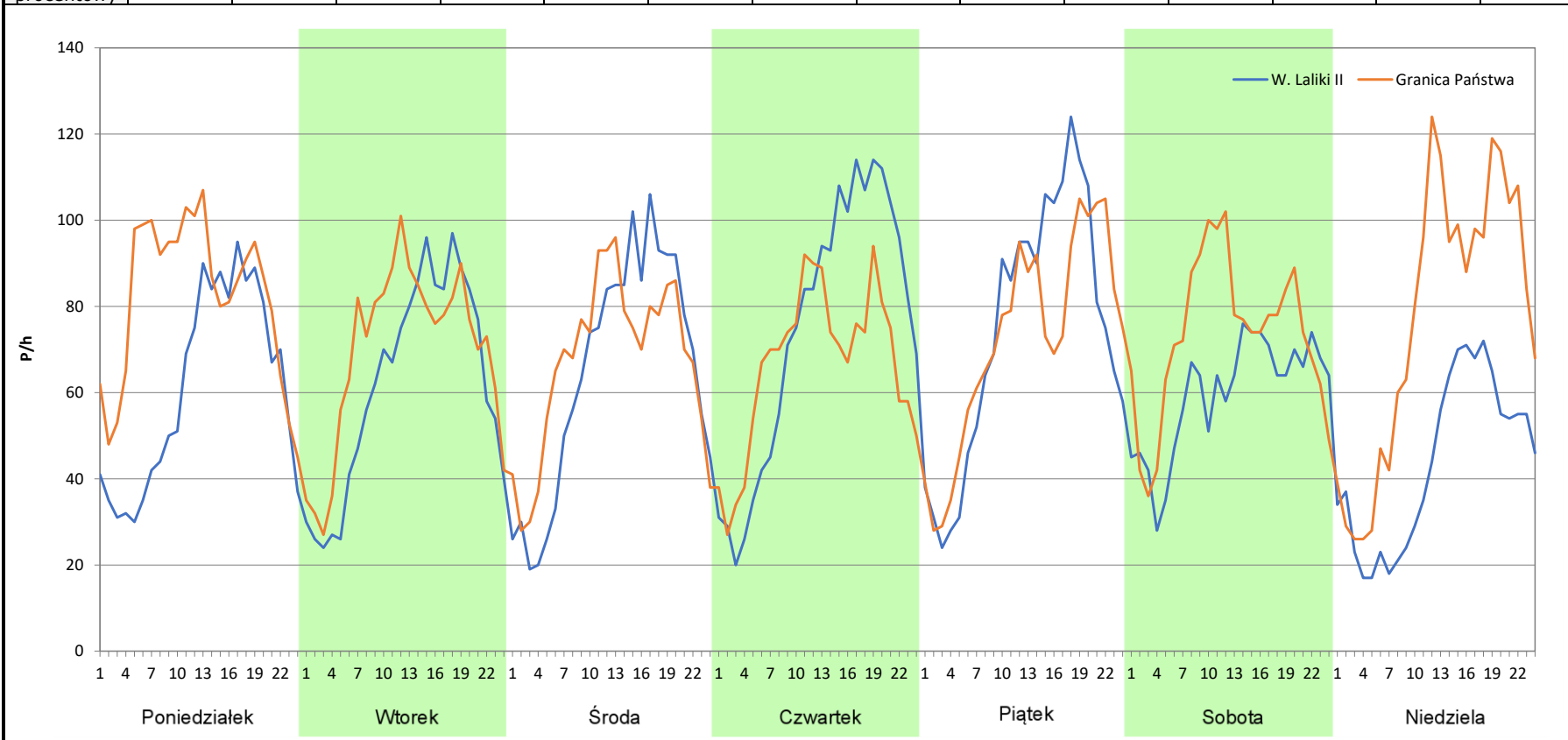
Stacja nr 24805

Miejscowość: Zwardoń
Odcinek: W. LALIKI II - GR. PAŃSTWA
Typ stacji: KAS
Miesiąc: Lipiec

Rok: 2024
Numer drogi: S1g
Oddział: Katowice

R03_07-7_24805_2024

Dzień tygodnia	Poniedziałek		Wtorek		Środa		Czwartek		Piątek		Sobota		Niedziela	
Kierunek	W. Laliki II	Granica Państwa	W. Laliki II	Granica Państwa	W. Laliki II	Granica Państwa	W. Laliki II	Granica Państwa	W. Laliki II	Granica Państwa	W. Laliki II	Granica Państwa	W. Laliki II	Granica Państwa
SDR	1457	1966	1481	1661	1545	1608	1792	1597	1784	1742	1432	1756	1053	1850
Razem	3423		3142		3153		3389		3526		3188		2903	
Podział procentowy	42,57%	57,43%	47,14%	52,86%	49,00%	51,00%	52,88%	47,12%	50,60%	49,40%	44,92%	55,08%	36,27%	63,73%



Analiza ruchu pojazdów ogółem w poszczególnych dniach tygodnia dla każdego miesiąca, w podziale na kierunki ruchu



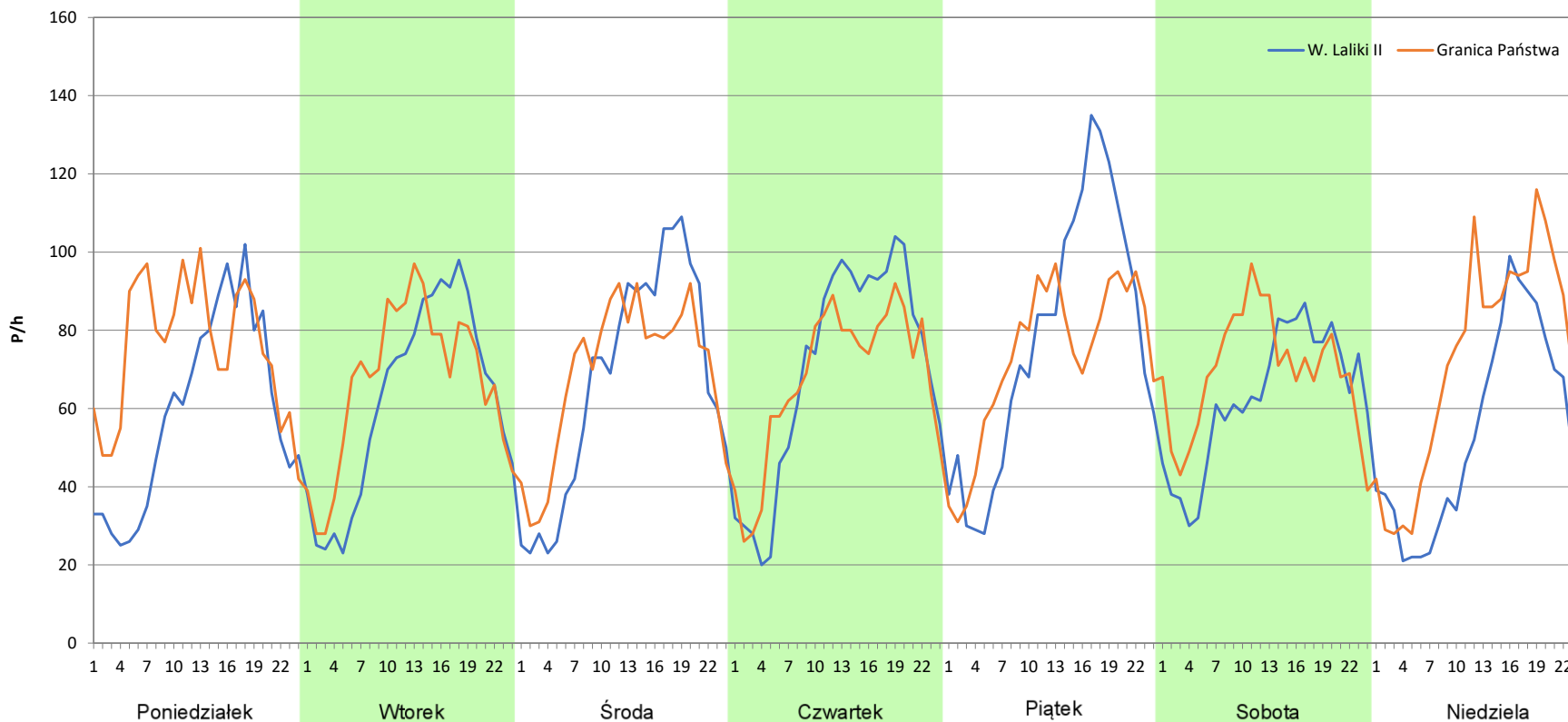
Stacja nr 24805

Miejscowość: Zwardoń
Odcinek: W. LALIKI II - GR. PAŃSTWA
Typ stacji: KAS
Miesiąc: Sierpień

Rok: 2024
Numer drogi: S1g
Oddział: Katowice

R03_07-8_24805_2024

Dzień tygodnia	Poniedziałek		Wtorek		Środa		Czwartek		Piątek		Sobota		Niedziela	
Kierunek	W. Laliki II	Granica Państwa	W. Laliki II	Granica Państwa	W. Laliki II	Granica Państwa	W. Laliki II	Granica Państwa	W. Laliki II	Granica Państwa	W. Laliki II	Granica Państwa	W. Laliki II	Granica Państwa
SDR	1414	1810	1479	1597	1603	1656	1678	1615	1857	1756	1505	1663	1297	1724
Razem	3224		3076		3259		3293		3613		3168		3021	
Podział procentowy	43,86%	56,14%	48,08%	51,92%	49,19%	50,81%	50,96%	49,04%	51,40%	48,60%	47,51%	52,49%	42,93%	57,07%



Analiza ruchu pojazdów ogółem w poszczególnych dniach tygodnia dla każdego miesiąca, w podziale na kierunki ruchu



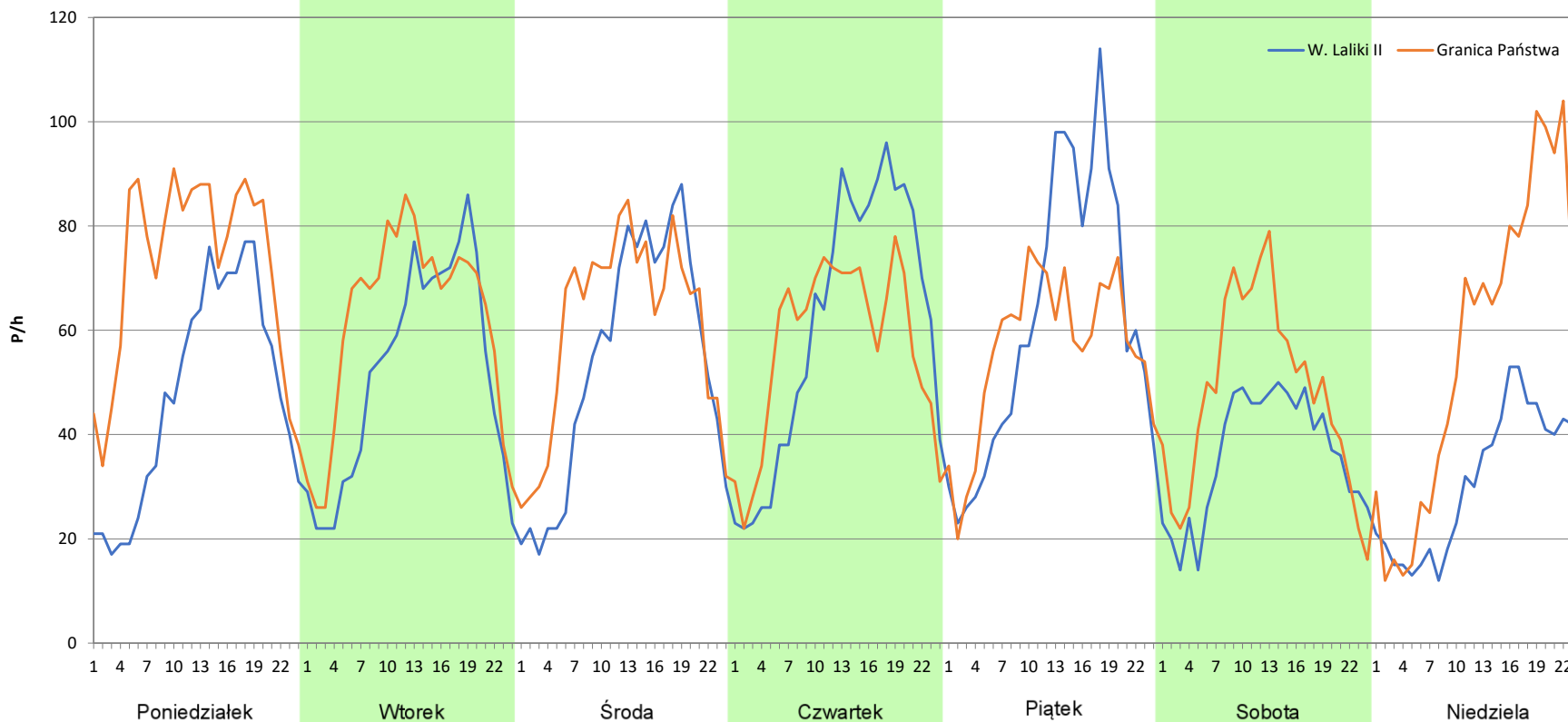
Stacja nr 24805

Miejscowość: Zwardoń
Odcinek: W. LALIKI II - GR. PAŃSTWA
Typ stacji: KAS
Miesiąc: Wrzesień

Rok: 2024
Numer drogi: S1g
Oddział: Katowice

R03_07-9_24805_2024

Dzień tygodnia	Poniedziałek		Wtorek		Środa		Czwartek		Piątek		Sobota		Niedziela	
Kierunek	W. Laliki II	Granica Państwa	W. Laliki II	Granica Państwa	W. Laliki II	Granica Państwa	W. Laliki II	Granica Państwa	W. Laliki II	Granica Państwa	W. Laliki II	Granica Państwa	W. Laliki II	Granica Państwa
SDR	1138	1724	1236	1476	1278	1452	1456	1368	1476	1353	866	1146	751	1358
Razem	2862		2712		2730		2824		2829		2012		2109	
Podział procentowy	39,76%	60,24%	45,58%	54,42%	46,81%	53,19%	51,56%	48,44%	52,17%	47,83%	43,04%	56,96%	35,61%	64,39%



Analiza ruchu pojazdów ogółem w poszczególnych dniach tygodnia dla każdego miesiąca, w podziale na kierunki ruchu



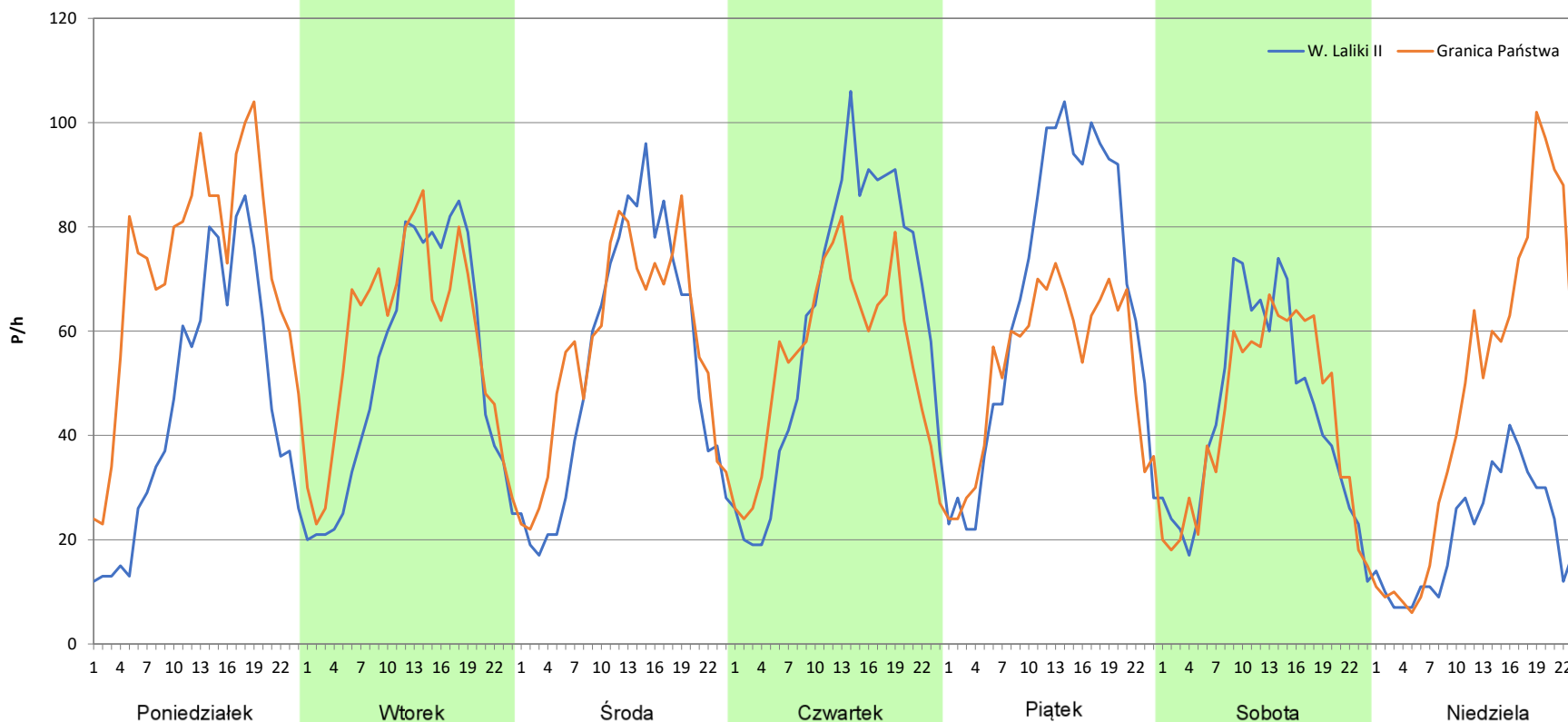
Stacja nr 24805

Miejscowość: Zwardoń
Odcinek: W. LALIKI II - GR. PAŃSTWA
Typ stacji: KAS
Miesiąc: Październik

Rok: 2024
Numer drogi: S1g
Oddział: Katowice

R03_07-10_24805_2024

Dzień tygodnia	Poniedziałek		Wtorek		Środa		Czwartek		Piątek		Sobota		Niedziela	
Kierunek	W. Laliki II	Granica Państwa	W. Laliki II	Granica Państwa	W. Laliki II	Granica Państwa	W. Laliki II	Granica Państwa	W. Laliki II	Granica Państwa	W. Laliki II	Granica Państwa	W. Laliki II	Granica Państwa
SDR	1092	1720	1251	1389	1280	1358	1483	1310	1587	1275	1046	1034	503	1139
Razem	2812		2640		2638		2793		2862		2080		1642	
Podział procentowy	38,83%	61,17%	47,39%	52,61%	48,52%	51,48%	53,10%	46,90%	55,45%	44,55%	50,29%	49,71%	30,63%	69,37%



Analiza ruchu pojazdów ogółem w poszczególnych dniach tygodnia dla każdego miesiąca, w podziale na kierunki ruchu



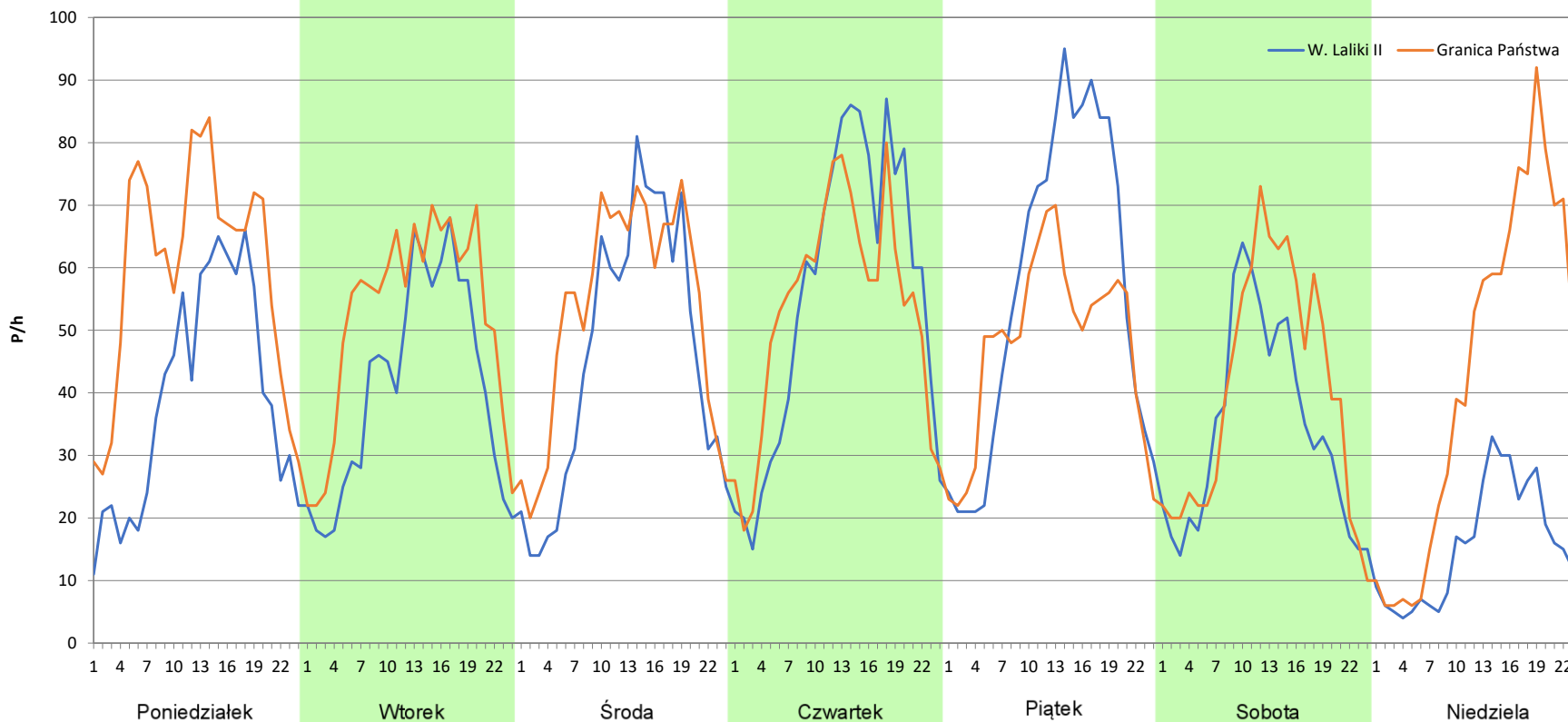
Stacja nr 24805

Miejscowość: Zwardoń
Odcinek: W. LALIKI II - GR. PAŃSTWA
Typ stacji: KAS
Miesiąc: Listopad

Rok: 2024
Numer drogi: S1g
Oddział: Katowice

R03_07-11_24805_2024

Dzień tygodnia	Poniedziałek		Wtorek		Środa		Czwartek		Piątek		Sobota		Niedziela	
Kierunek	W. Laliki II	Granica Państwa	W. Laliki II	Granica Państwa	W. Laliki II	Granica Państwa	W. Laliki II	Granica Państwa	W. Laliki II	Granica Państwa	W. Laliki II	Granica Państwa	W. Laliki II	Granica Państwa
SDR	940	1423	975	1245	1095	1269	1323	1273	1348	1140	817	963	375	1023
Razem	2363		2220		2364		2596		2488		1780		1398	
Podział procentowy	39,78%	60,22%	43,92%	56,08%	46,32%	53,68%	50,96%	49,04%	54,18%	45,82%	45,90%	54,10%	26,82%	73,18%



Analiza ruchu pojazdów ogółem w poszczególnych dniach tygodnia dla każdego miesiąca, w podziale na kierunki ruchu



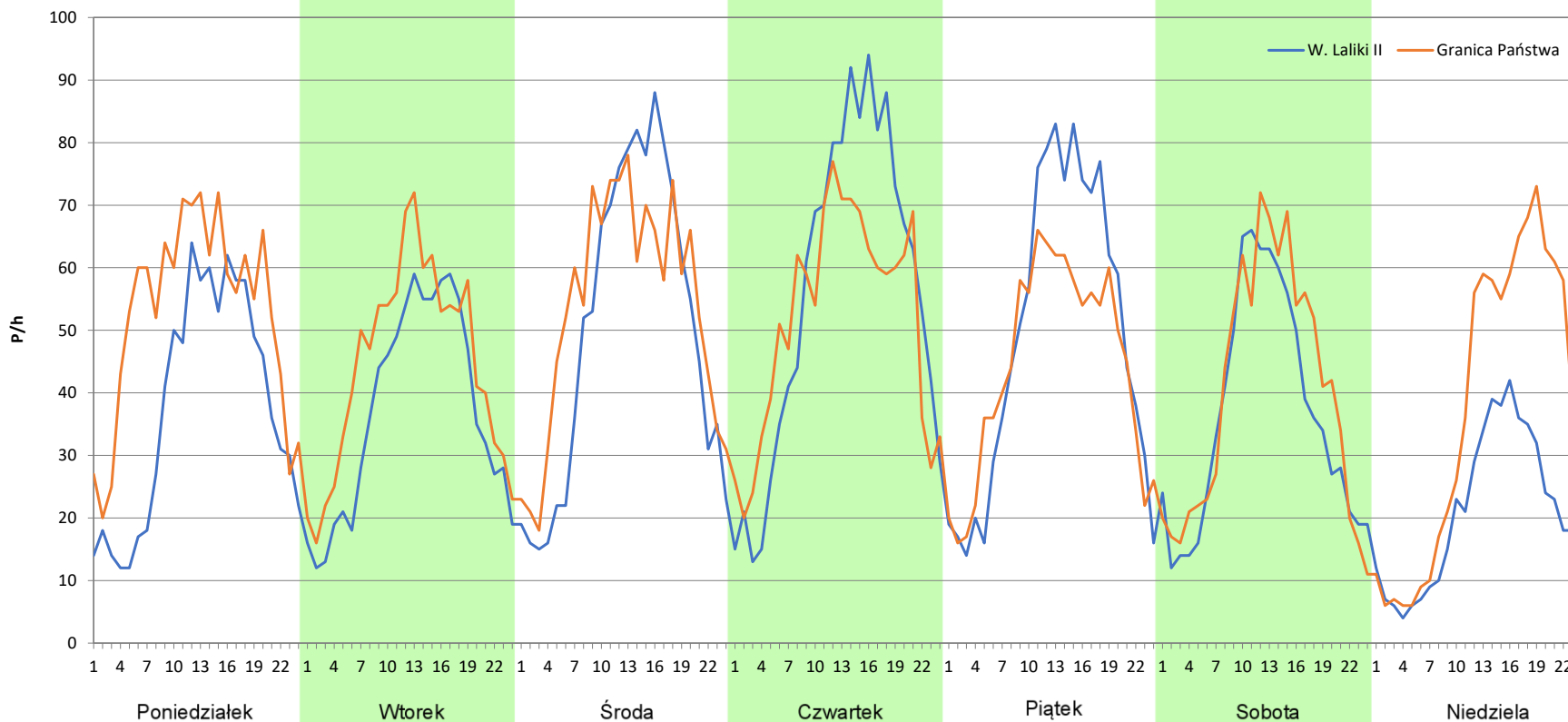
Stacja nr 24805

Miejscowość: Zwardoń
Odcinek: W. LALIKI II - GR. PAŃSTWA
Typ stacji: KAS
Miesiąc: Grudzień

Rok: 2024
Numer drogi: S1g
Oddział: Katowice

R03_07-12_24805_2024

Dzień tygodnia	Poniedziałek		Wtorek		Środa		Czwartek		Piątek		Sobota		Niedziela	
Kierunek	W. Laliki II	Granica Państwa	W. Laliki II	Granica Państwa	W. Laliki II	Granica Państwa	W. Laliki II	Granica Państwa	W. Laliki II	Granica Państwa	W. Laliki II	Granica Państwa	W. Laliki II	Granica Państwa
SDR	898	1263	885	1064	1194	1284	1337	1243	1170	1058	874	956	503	894
Razem	2161		1949		2478		2580		2228		1830		1397	
Podział procentowy	41,55%	58,45%	45,41%	54,59%	48,18%	51,82%	51,82%	48,18%	52,51%	47,49%	47,76%	52,24%	36,01%	63,99%



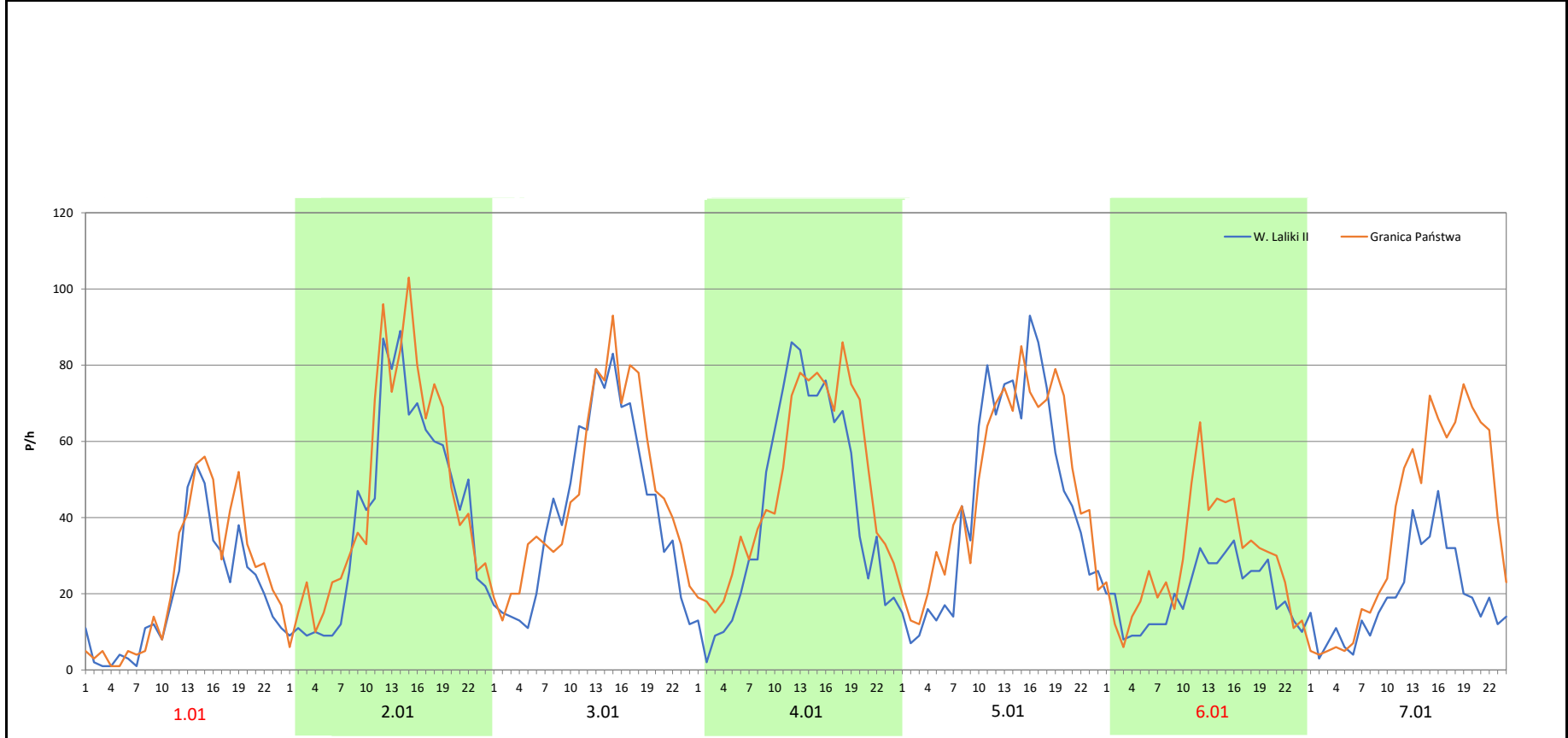
**Analiza ruchu pojazdów ogółem w święta i dni okołoświąteczne, w podziale na kierunki ruchu
NOWY ROK i Święto Trzech Króli**



Stacja nr 24805

Miejscowość: Zwardoń
Odcinek: W. LALIKI II - GR. PAŃSTWA
Typ stacji: KAS
Miesiąc: Styczeń
Rok: 2024
Numer drogi: S1q
Oddział: Katowice
 R03_08-1_24805_2024

Data Dzień tygodnia	1.01 Poniedziałek		2.01 Wtorek		3.01 Środa		4.01 Czwartek		5.01 Piątek		6.01 Sobota		7.01 Niedziela	
Kierunek	W. Laliki II	Granica Państwa	W. Laliki II	Granica Państwa	W. Laliki II	Granica Państwa	W. Laliki II	Granica Państwa	W. Laliki II	Granica Państwa	W. Laliki II	Granica Państwa	W. Laliki II	Granica Państwa
Dobowy ruch	471	556	992	1113	1004	1124	1012	1131	1025	1161	1067	1171	1065	1179
Razem	1027		2105		2128		2143		2186		2238		2244	
Podział procentowy	45,86%	54,14%	47,13%	52,87%	47,18%	52,82%	47,22%	52,78%	46,89%	53,11%	47,68%	52,32%	47,46%	52,54%
Udział SDRR	40,31%		82,61%		83,52%		84,11%		85,79%		87,83%		88,07%	



Analiza ruchu pojazdów ogółem w święta i dni okołoswiąteczne, w podziale na kierunki ruchu
WIELKANOC

Stacja nr 24805

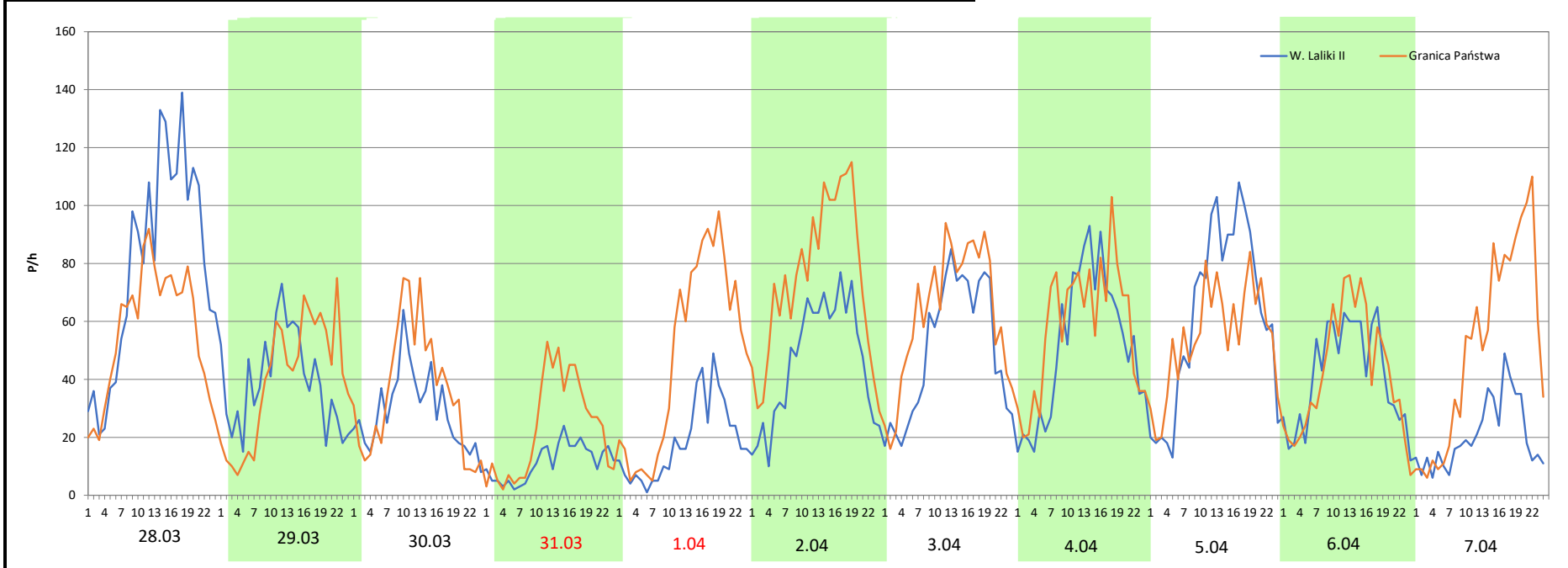
Miejscowość: Zwardoń
Odcinek: W. LALIKI II - GR. PAŃSTWA
Typ stacji: KAS
Miesiąc: Marzec / Kwiecień

Rok: 2024
Numer drogi: S1q
Oddział: Katowice

R03_08-2_24805_2024


Data Dzień tygodnia	28.03 Czwartek		29.03 Piątek		30.03 Sobota		31.03 Niedziela		1.04 Poniedziałek		2.04 Wtorek		3.04 Środa	
Kierunek	W. Laliki II	Granica Państwa	W. Laliki II	Granica Państwa	W. Laliki II	Granica Państwa	W. Laliki II	Granica Państwa	W. Laliki II	Granica Państwa	W. Laliki II	Granica Państwa	W. Laliki II	Granica Państwa
Dobowy ruch	1909	1354	944	960	694	857	277	556	448	1168	1103	1773	1114	1739
Razem	3263		1904		1551		833		1616		2876		2853	
Podział procentowy	58,50%	41,50%	49,58%	50,42%	44,75%	55,25%	33,25%	66,75%	27,72%	72,28%	38,35%	61,65%	39,05%	60,95%
Udział SDRR	128,06%		74,73%		60,87%		32,69%		63,42%		112,87%		111,97%	

Data Dzień tygodnia	4.04 Czwartek		5.04 Piątek		6.04 Sobota		7.04 Niedziela	
Kierunek	W. Laliki II	Granica Państwa	W. Laliki II	Granica Państwa	W. Laliki II	Granica Państwa	W. Laliki II	Granica Państwa
Dobowy ruch	1236	1393	1486	1310	990	1019	497	1230
Razem	2629		2796		2009		1727	
Podział procentowy	47,01%	52,99%	53,15%	46,85%	49,28%	50,72%	28,78%	71,22%
Udział SDRR	103,18%		109,73%		78,85%		67,78%	



Analiza ruchu pojazdów ogółem w święta i dni okołoświąteczne, w podziale na kierunki ruchu
1 - 3 MAJA

Stacja nr 24805

 **Generalna Dyrekcja Dróg Krajowych i Autostrad**

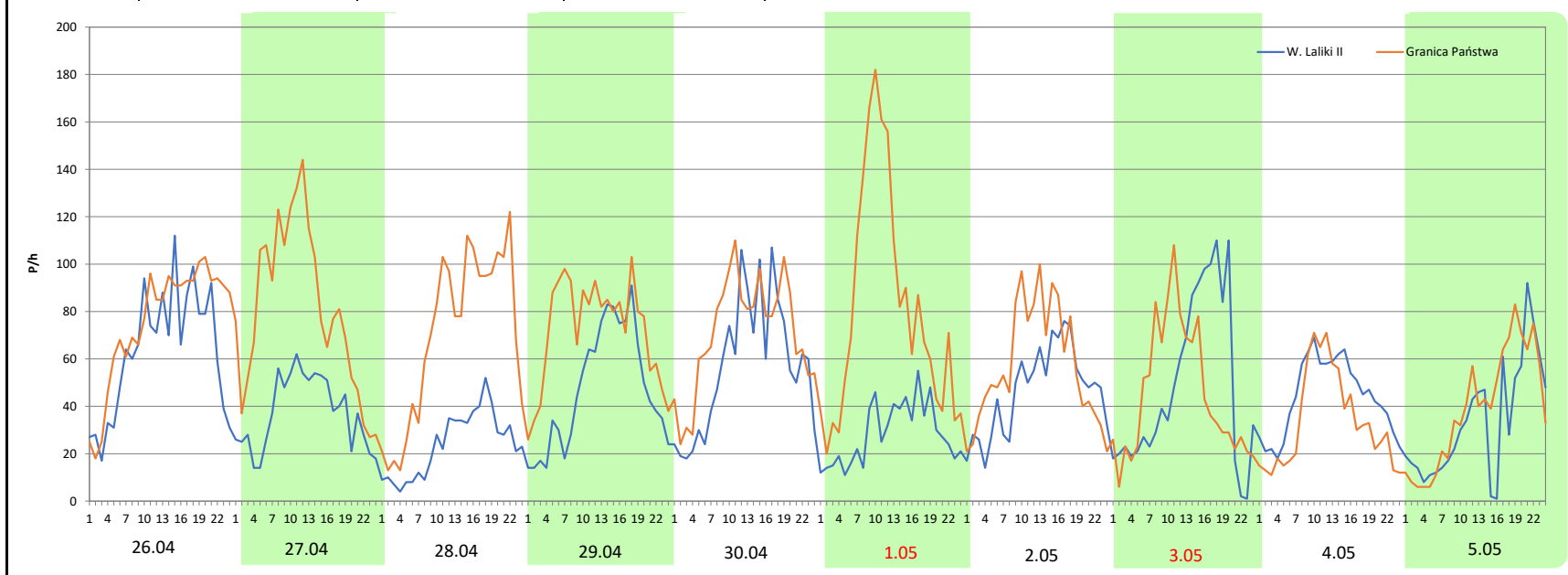
Miejscowość: Zwardoń
Odcinek: W. LALIKI II - GR. PAŃSTWA
Typ stacji: KAS
Miesiąc: Maj

Rok: 2024
Numer drogi: S1g
Oddział: Katowice

R03_08-3_24805_2024

Data Dzień tygodnia	26.04 Piątek		27.04 Sobota		28.04 Niedziela		29.04 Poniedziałek		30.04 Wtorek		1.05 Środa		2.05 Czwartek	
Kierunek	W. Laliki II	Granica Państwa	W. Laliki II	Granica Państwa	W. Laliki II	Granica Państwa	W. Laliki II	Granica Państwa	W. Laliki II	Granica Państwa	W. Laliki II	Granica Państwa	W. Laliki II	Granica Państwa
Dobowy ruch	1514	1815	900	1942	575	1675	1133	1727	1372	1701	682	1936	1116	1376
Razem	3329		2842		2250		2860		3073		2618		2492	
Podział procentowy	45,48%	54,52%	31,67%	68,33%	25,56%	74,44%	39,62%	60,38%	44,65%	55,35%	26,05%	73,95%	44,78%	55,22%
Udział SDRR	130,65%		111,54%		88,30%		112,24%		120,60%		102,75%		97,80%	

Data Dzień tygodnia	3.05 Piątek		4.05 Sobota		5.05 Niedziela	
Kierunek	W. Laliki II	Granica Państwa	W. Laliki II	Granica Państwa	W. Laliki II	Granica Państwa
Dobowy ruch	1163	1097	1052	815	812	942
Razem	2260		1867		1754	
Podział procentowy	51,46%	48,54%	56,35%	43,65%	46,29%	53,71%
Udział SDRR	88,70%		73,27%		68,84%	



Analiza ruchu pojazdów ogółem w święta i dni okołoswiąteczne, w podziale na kierunki ruchu
BOŻE CIAŁO

Stacja nr 24805



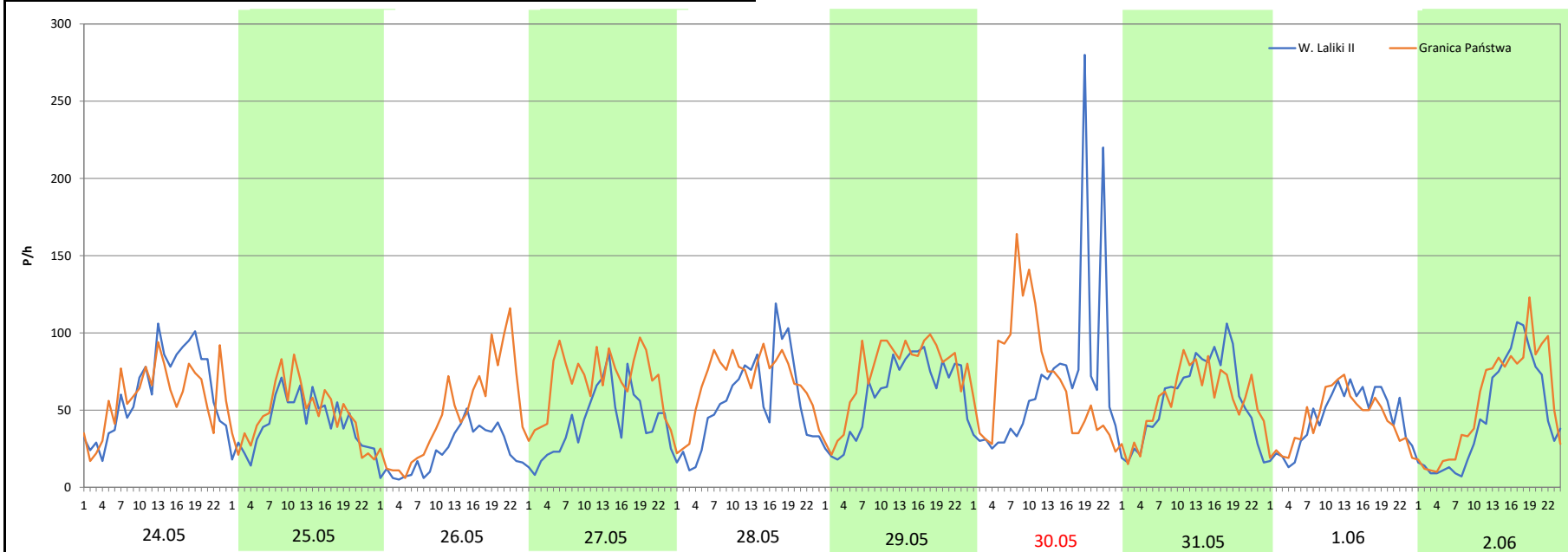
Miejscowość: Zwardoń
Odcinek: W. LALIKI II - GR. PAŃSTWA
Typ stacji: KAS
Miesiąc: Maj

Rok: 2024
Numer drogi: S1g
Oddział: Katowice

R03_08-4_24805_2024

Data	24.05		25.05		26.05		27.05		28.05		29.05		30.05	
Dzień tygodnia	Piątek		Sobota		Niedziela		Poniedziałek		Wtorek		Środa		Czwartek	
Kierunek	W. Laliki II	Granica Państwa	W. Laliki II	Granica Państwa	W. Laliki II	Granica Państwa	W. Laliki II	Granica Państwa	W. Laliki II	Granica Państwa	W. Laliki II	Granica Państwa	W. Laliki II	Granica Państwa
Dobowy ruch	1487	1408	1000	1132	553	1151	1008	1629	1308	1605	1452	1781	1649	1657
Razem	2895		2132		1704		2637		2913		3233		3306	
Podział procentowy	51,36%	48,64%	46,90%	53,10%	32,45%	67,55%	38,23%	61,77%	44,90%	55,10%	44,91%	55,09%	49,88%	50,12%
Udział SDRR	113,62%		83,67%		66,88%		103,49%		114,32%		126,88%		129,75%	

Data	31.05		1.06		2.06	
Dzień tygodnia	Piątek		Sobota		Niedziela	
Kierunek	W. Laliki II	Granica Państwa	W. Laliki II	Granica Państwa	W. Laliki II	Granica Państwa
Dobowy ruch	1359	1360	1071	1041	1102	1313
Razem	2719		2112		2415	
Podział procentowy	49,98%	50,02%	50,71%	49,29%	45,63%	54,37%
Udział SDRR	106,71%		82,89%		94,78%	



Analiza ruchu pojazdów ogółem w święta i dni okołoswiąteczne, w podziale na kierunki ruchu
WNIEBOWZIĘCIE NMP

Stacja nr 24805



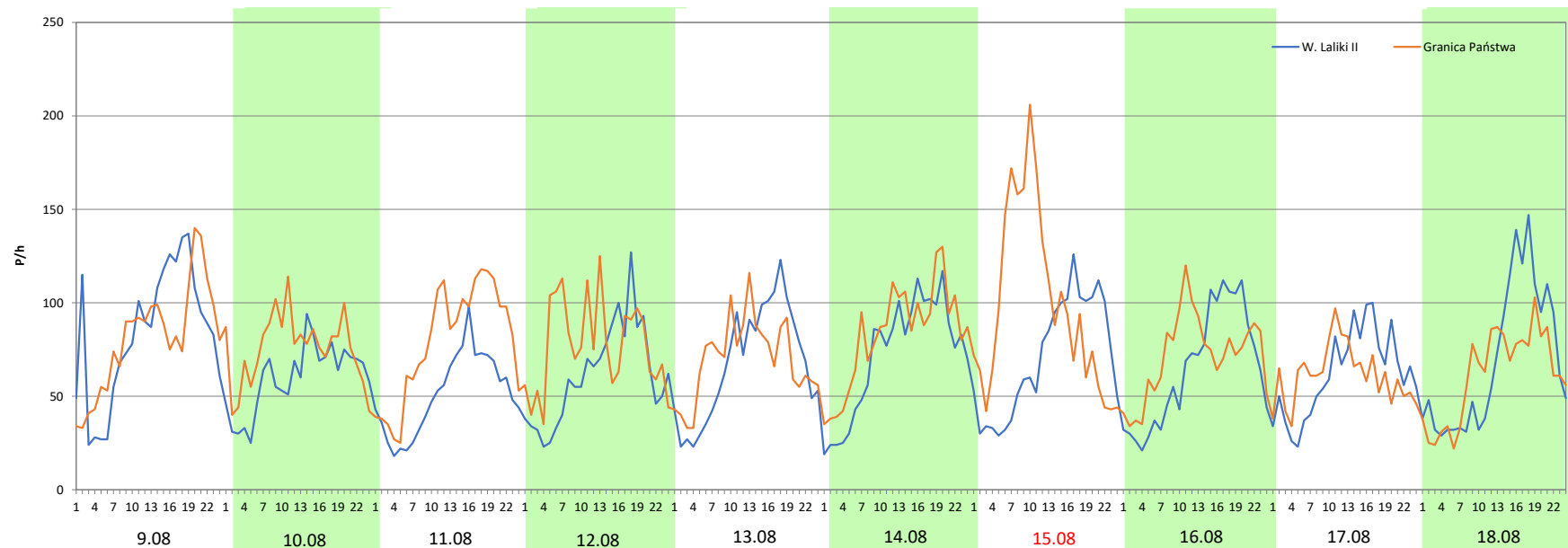
Miejscowość: Zwardoń
Odcinek: W. LALIKI II - GR. PAŃSTWA
Typ stacji: KAS
Miesiąc: Sierpień

Rok: 2024
Numer drogi: S1q
Oddział: Katowice

R03_08-5_24805_2024

Data Dzień tygodnia	9.08 Piątek		10.08 Sobota		11.08 Niedziela		12.08 Poniedziałek		13.08 Wtorek		14.08 Środa		15.08 Czwartek	
Kierunek	W. Laliki II	Granica Państwa	W. Laliki II	Granica Państwa	W. Laliki II	Granica Państwa	W. Laliki II	Granica Państwa	W. Laliki II	Granica Państwa	W. Laliki II	Granica Państwa	W. Laliki II	Granica Państwa
Dobowy ruch	2004	1954	1436	1816	1226	1895	1480	1853	1627	1681	1732	1997	1702	2371
Razem	3958		3252		3121		3333		3308		3729		4073	
Podział procentowy	50,63%	49,37%	44,16%	55,84%	39,28%	60,72%	44,40%	55,60%	49,18%	50,82%	46,45%	53,55%	41,79%	58,21%
Udział SDRR	155,34%		127,63%		122,49%		130,81%		129,83%		146,35%		159,85%	

Data Dzień tygodnia	16.08 Piątek		17.08 Sobota		18.08 Niedziela	
Kierunek	W. Laliki II	Granica Państwa	W. Laliki II	Granica Państwa	W. Laliki II	Granica Państwa
Dobowy ruch	1557	1719	1489	1471	1655	1480
Razem	3276		2960		3135	
Podział procentowy	47,53%	52,47%	50,30%	49,70%	52,79%	47,21%
Udział SDRR	128,57%		116,17%		123,04%	



Analiza ruchu pojazdów ogółem w święta i dni okołoswiąteczne, w podziale na kierunki ruchu WSZYSTKICH ŚWIĘTYCH

Stacja nr 24805



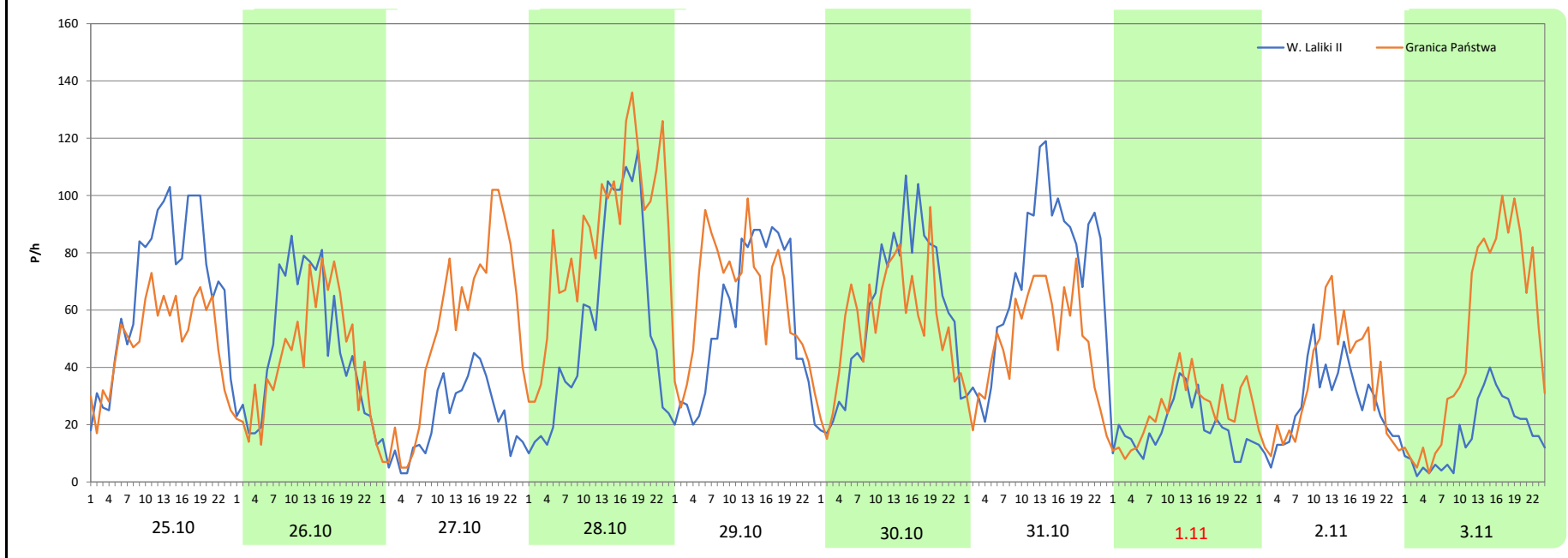
Miejscowość: Zwardoń
Odcinek: W. LALIKI II - GR. PAŃSTWA
Typ stacji: KAS
Miesiąc: Październik / Listopad

Rok: 2024
Numer drogi: S1g
Oddział: Katowice

R03_08-6_24805_2024

Data Dzień tygodnia	25.10 Piątek		26.10 Sobota		27.10 Niedziela		28.10 Poniedziałek		29.10 Wtorek		30.10 Środa		31.10 Czwartek	
Kierunek	W. Laliki II	Granica Państwa	W. Laliki II	Granica Państwa	W. Laliki II	Granica Państwa	W. Laliki II	Granica Państwa	W. Laliki II	Granica Państwa	W. Laliki II	Granica Państwa	W. Laliki II	Granica Państwa
Dobowy ruch	1617	1196	1133	1037	522	1239	1345	2054	1344	1515	1442	1322	1720	1172
Razem	2813		2170		1761		3399		2859		2764		2892	
Podział procentowy	57,48%	42,52%	52,21%	47,79%	29,64%	70,36%	39,57%	60,43%	47,01%	52,99%	52,17%	47,83%	59,47%	40,53%
Udział SDRR	110,40%		85,16%		69,11%		133,40%		112,21%		108,48%		113,50%	

Data Dzień tygodnia	1.11 Piątek		2.11 Sobota		3.11 Niedziela	
Kierunek	W. Laliki II	Granica Państwa	W. Laliki II	Granica Państwa	W. Laliki II	Granica Państwa
Dobowy ruch	451	608	644	811	400	1204
Razem	1059		1455		1604	
Podział procentowy	42,59%	57,41%	44,26%	55,74%	24,94%	75,06%
Udział SDRR	41,56%		57,10%		62,95%	



**Analiza ruchu pojazdów ogółem w święta i dni okołoświąteczne, w podziale na kierunki ruchu
ŚWIĘTO NIEPODLEGŁOŚCI**

Stacja nr 24805

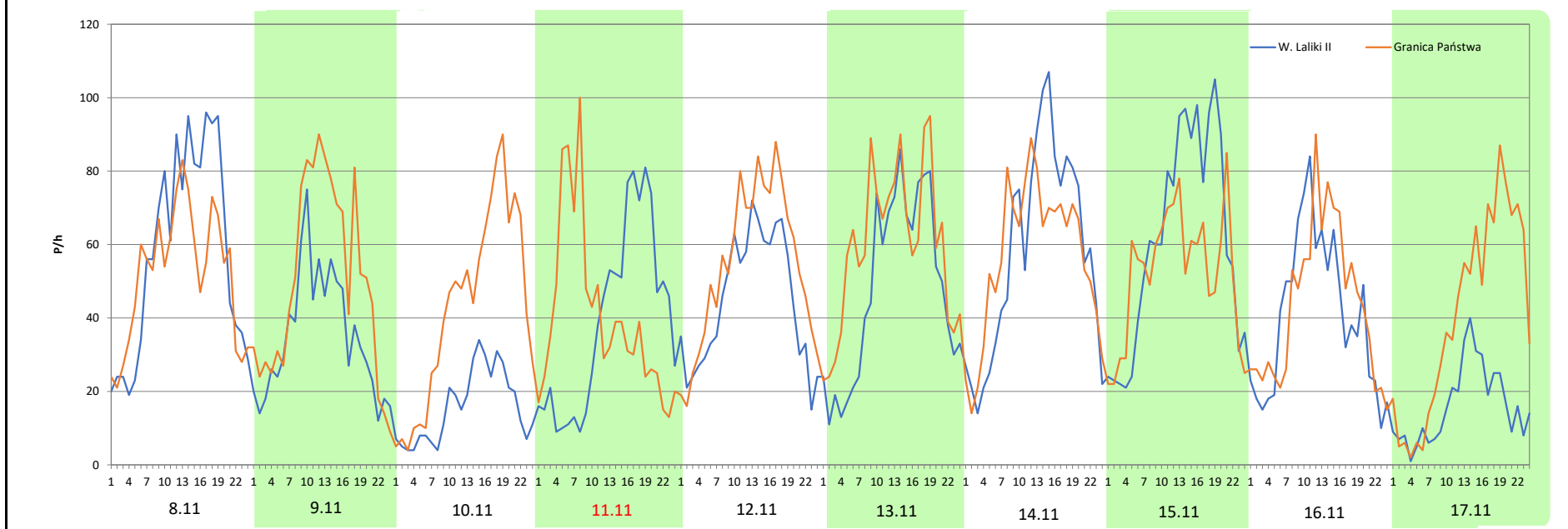
Miejscowość: Zwardoń
Odcinek: W. LALIKI II - GR. PAŃSTWA
Typ stacji: KAS
Miesiąc: Listopad

Rok: 2024
Numer drogi: S1g
Oddział: Katowice

R03_08-7_24805_2024

Data Dzień tygodnia	8.11 Piątek		9.11 Sobota		10.11 Niedziela		11.11 Poniedziałek		12.11 Wtorek		13.11 Środa		14.11 Czwartek	
	W. Laliki II	Granica Państwa	W. Laliki II	Granica Państwa	W. Laliki II	Granica Państwa	W. Laliki II	Granica Państwa	W. Laliki II	Granica Państwa	W. Laliki II	Granica Państwa	W. Laliki II	Granica Państwa
Dobowy ruch	1391	1243	842	1202	378	1024	937	969	1074	1304	1148	1427	1387	1359
Razem	2634		2044		1402		1906		2378		2575		2746	
Podział procentowy	52,81%	47,19%	41,19%	58,81%	26,96%	73,04%	49,16%	50,84%	45,16%	54,84%	44,58%	55,42%	50,51%	49,49%
Udział SDRR	103,38%		80,22%		55,02%		74,80%		93,33%		101,06%		107,77%	

Data Dzień tygodnia	15.11 Piątek		16.11 Sobota		17.11 Niedziela	
	W. Laliki II	Granica Państwa	W. Laliki II	Granica Państwa	W. Laliki II	Granica Państwa
Dobowy ruch	1466	1253	977	1041	386	975
Razem	2719		2018		1361	
Podział procentowy	53,92%	46,08%	48,41%	51,59%	28,36%	71,64%
Udział SDRR	106,71%		79,20%		53,41%	



Analiza ruchu pojazdów ogółem w święta i dni okołoswiąteczne, w podziale na kierunki ruchu
BOŻE NARODZENIE

Stacja nr 24805

 **Generalna Dyrekcja
Droóg Krajowych i Autostrad**

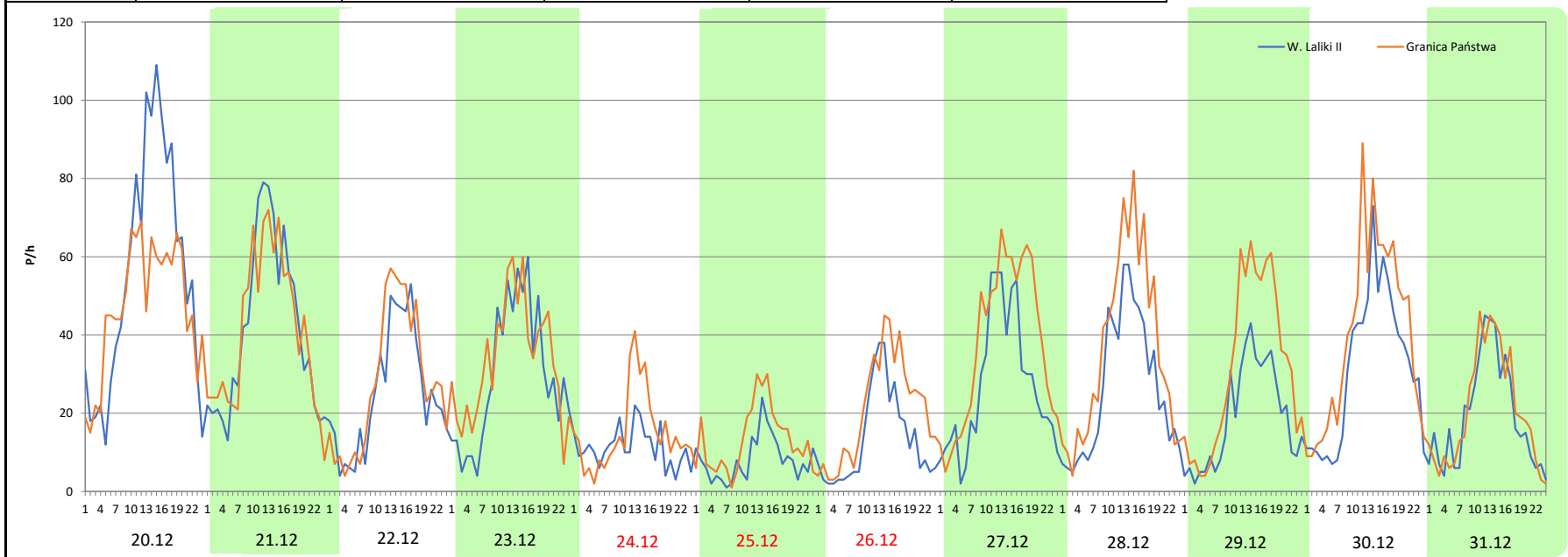
Miejscowość: Zwardoń
Odcinek: W. LALIKI II - GR. PAŃSTWA
Typ stacji: KAS
Miesiąc: Grudzień

Rok: 2024
Numer drogi: S1q
Oddział: Katowice

R03_08-8_24805_2024

Data Dzień tygodnia	20.12 Piątek		21.12 Sobota		22.12 Niedziela		23.12 Poniedziałek		24.12 Wtorek		25.12 Środa		26.12 Czwartek	
Kierunek	W. Laliki II	Granica Państwa	W. Laliki II	Granica Państwa	W. Laliki II	Granica Państwa	W. Laliki II	Granica Państwa	W. Laliki II	Granica Państwa	W. Laliki II	Granica Państwa	W. Laliki II	Granica Państwa
Dobowy ruch	1326	1136	993	981	601	671	710	808	271	363	198	319	323	499
Razem	2462		1974		1272		1518		634		517		822	
Podział procentowy	53,86%	46,14%	50,30%	49,70%	47,25%	52,75%	46,77%	53,23%	42,74%	57,26%	38,30%	61,70%	39,29%	60,71%
Udział SDRR	96,62%		77,47%		49,92%		59,58%		24,88%		20,29%		32,26%	

Data Dzień tygodnia	27.12 Piątek		28.12 Sobota		29.12 Niedziela		30.12 Poniedziałek		31.12 Wtorek	
Kierunek	W. Laliki II	Granica Państwa	W. Laliki II	Granica Państwa	W. Laliki II	Granica Państwa	W. Laliki II	Granica Państwa	W. Laliki II	Granica Państwa
Dobowy ruch	648	902	631	875	459	761	748	954	462	495
Razem	1550		1506		1220		1702		957	
Podział procentowy	41,81%	58,19%	41,90%	58,10%	37,62%	62,38%	43,95%	56,05%	48,28%	51,72%
Udział SDRR	60,83%		59,11%		47,88%		66,80%		37,56%	



Nierównomierność kierunkowa dla każdego dnia w roku, dla pojazdów ogółem												
Stacja nr 24805												
Miejscowość: Zwardoń				Rok: 2024				Generalna Dyrekcja Dróg Krajowych i Autostrad				
Odcinek: W. LALIKI II - GR. PAŃSTWA				Numer drogi: S1g								
Typ stacji: KAS				Oddział: Katowice								
R03_11_24805_2024												
24805	Proporcja ruchu dziennego do średniego dobowego ruchu rocznego [%]											
	1	2	3	4	5	6	7	8	9	10	11	12
1	54,1	46,2	43,5	72,3	73,9	49,3	59,4	48,9	61,5	51,3	57,4	70,9
2	52,9	43,2	48,4	61,6	55,2	54,4	52,5	50,3	62,9	51,0	55,7	62,6
3	52,6	43,9	70,6	55,5	48,5	59,0	51,3	57,2	54,0	47,2	75,1	56,5
4	53,1	65,7	60,2	53,0	43,7	56,6	44,0	64,6	52,8	43,3	61,3	54,2
5	51,8	57,0	56,7	46,9	53,7	55,5	53,5	60,9	47,4	48,6	55,4	48,0
6	58,8	53,8	55,1	50,7	59,0	50,9	51,4	51,5	47,6	66,5	52,9	45,8
7	66,3	48,4	49,7	71,2	51,2	48,9	62,2	51,6	55,9	61,4	49,2	51,2
8	58,8	46,4	47,5	60,7	57,1	57,0	60,8	49,2	59,7	51,6	47,2	66,5
9	49,9	43,9	54,2	54,5	52,5	67,6	52,8	49,4	58,8	52,1	58,8	57,4
10	53,4	48,5	73,4	55,9	47,1	60,3	50,7	55,8	52,4	48,6	73,0	52,7
11	51,2	66,2	61,4	49,5	53,1	55,0	48,1	60,7	50,6	45,6	50,8	50,4
12	43,2	59,9	54,0	46,0	70,7	55,8	48,2	55,6	46,0	50,7	54,8	49,4
13	50,4	52,8	54,0	55,5	58,7	51,7	59,0	50,8	45,5	68,0	55,4	43,7
14	67,5	50,7	48,3	72,7	53,6	49,8	69,1	53,6	46,9	60,3	49,5	51,4
15	58,2	47,5	47,7	61,3	53,4	57,2	60,7	58,2	58,9	55,3	46,1	66,4
16	51,0	44,0	51,2	53,2	49,9	68,2	54,1	52,5	60,8	52,1	51,6	58,8
17	50,7	50,7	71,5	55,7	44,4	60,4	53,4	49,7	57,7	48,7	71,6	53,7
18	46,9	68,7	61,6	50,2	51,5	54,6	51,0	47,2	60,0	46,6	59,7	51,1
19	43,2	59,8	54,2	47,8	64,2	53,0	50,2	53,3	53,5	51,6	60,0	47,1
20	51,0	51,8	51,0	51,5	67,3	50,0	57,2	56,7	54,4	72,4	53,0	46,1
21	65,4	50,1	49,1	68,8	57,7	54,6	64,7	53,0	57,9	63,0	49,9	49,7
22	60,3	46,5	47,3	61,2	52,5	65,6	50,3	49,3	72,4	52,2	45,2	52,8
23	51,7	45,2	50,2	53,5	49,4	70,7	52,1	48,1	58,6	54,9	51,4	53,2
24	49,0	48,3	68,0	52,9	48,6	62,8	49,3	49,2	53,8	49,8	72,4	57,3
25	47,8	67,8	59,9	47,3	53,1	54,5	45,5	55,7	49,8	42,5	59,6	61,7
26	45,2	58,8	51,2	54,5	67,5	54,5	46,2	54,5	47,5	47,8	55,1	60,7
27	53,1	52,5	50,7	68,3	61,8	50,2	52,4	49,1	44,7	70,4	53,2	58,2
28	64,0	53,2	41,5	74,4	55,1	50,3	58,7	45,0	81,0	60,4	47,4	58,1
29	56,2	48,5	50,4	60,4	55,1	52,5	56,6	48,9	78,1	53,0	44,3	62,4
30	55,5		55,3	55,4	50,1	58,0	52,9	43,3	60,0	47,8	52,3	56,1
31	49,4		66,7		50,0		50,3	50,4		40,5		51,7

Legenda		W. Laliki II	Granica Państwa
	<40%	50%	>60%
		niedziele i święta	

$$*WNK = \frac{N_{poj./24h} \text{ (kierunek P)}}{N_{poj./24h} \text{ (kierunek P+L)}}$$

Dobowe wahania ruchu pojazdów ogółem w podziale na kierunki



Generalna Dyrekcja
Dróg Krajowych i Autostrad

Stacja nr 24805

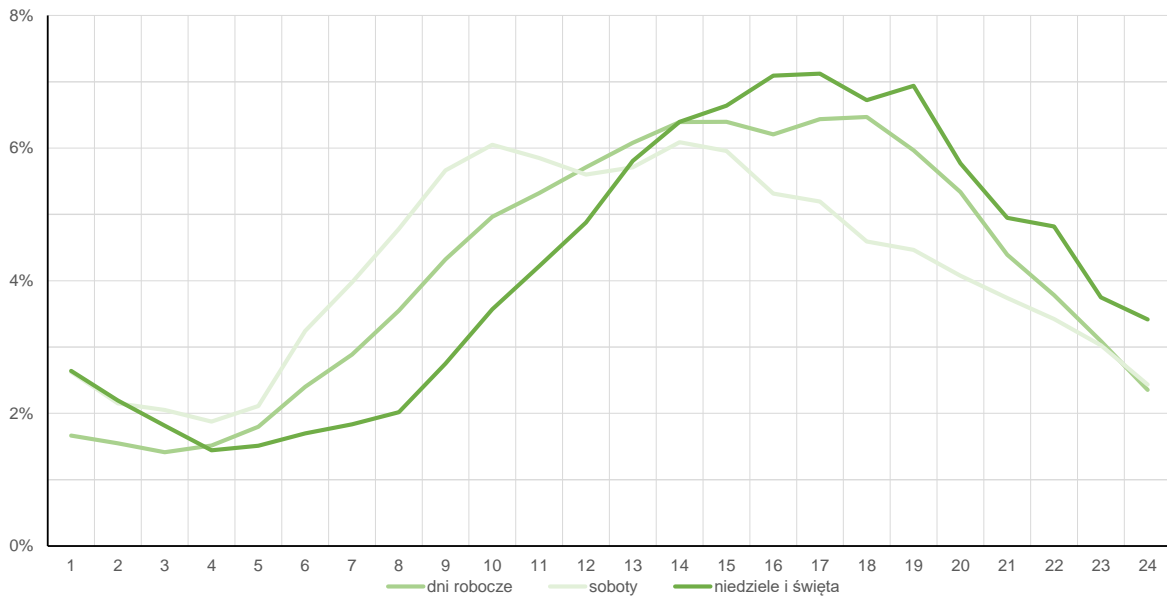
Miejscowość: Zwardoń
Odcinek: W. LALIKI II - GR. PAŃSTWA
Typ stacji: KAS

Rok: 2024
Numer drogi: S1g
Oddział: Katowice

Średni dobowy rozkład natężenia ruchu

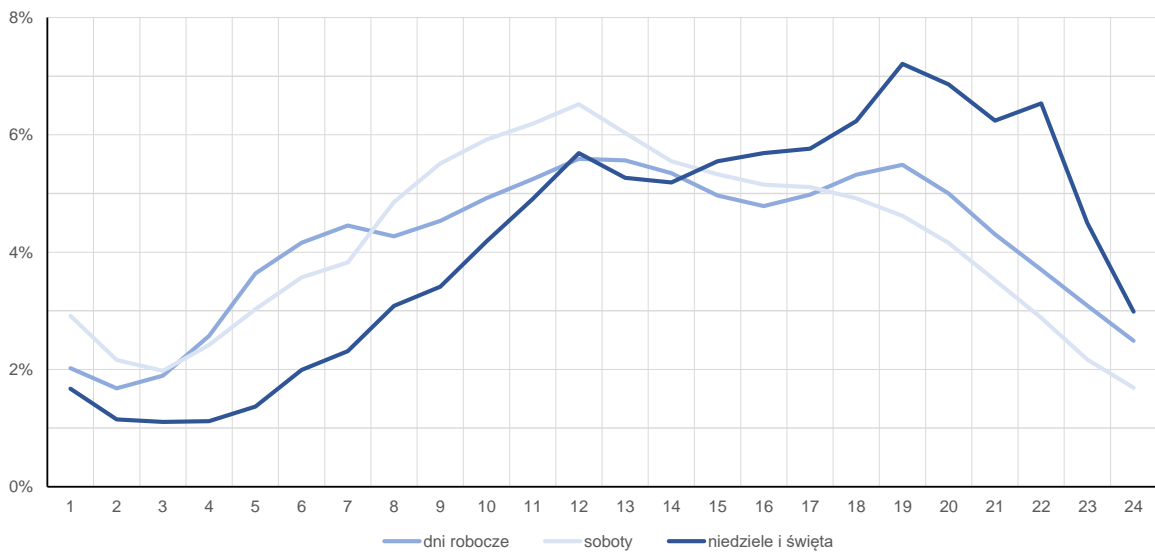
R03_12-1_24805_2024

Kierunek: W. Laliki II



R03_12-2_24805_2024

Kierunek: Granica Państwa



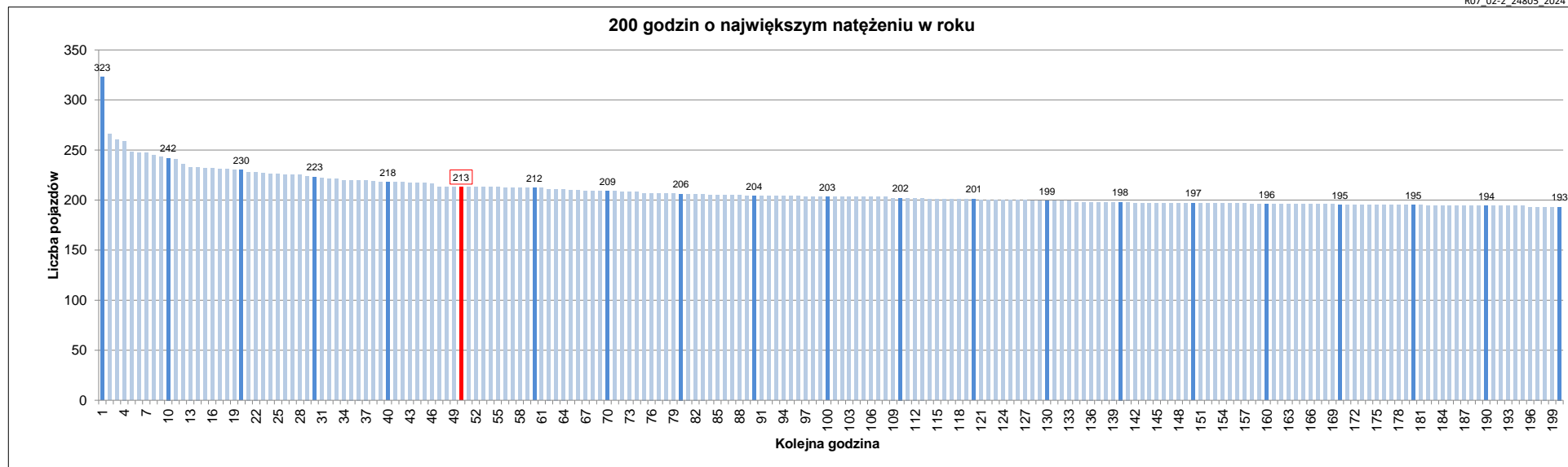
Zestawienie 200 godzin o największym natężeniu ruchu w roku Stacja nr 24805 Generalna Dyrekcja Dróg Krajowych i Autostrad

Miejscowość: Zwardoń
 Odcinek: W. LALIKI II - GR. PAŃSTWA
 Typ stacji: KAS
 Rok: 2024
 Numer drogi: 51g
 Oddział: Katowice

R07_02-1_24805_2024

Udział ruchu w godzinach o największym natężeniu w roku w odniesieniu do SDRR w 2023 roku [%]																					
SDRR	1	10	20	30	40	50	60	70	80	90	100	110	120	130	140	150	160	170	180	190	200
2548	323	242	223	218	218	213	212	209	206	204	203	202	201	199	198	197	196	195	195	194	193
Udział proc.	13%	9%	9%	9%	9%	8%	8%	8%	8%	8%	8%	8%	8%	8%	8%	8%	8%	8%	8%	8%	8%
Data	30.05.24	19.07.24	19.07.24	28.11.24	12.08.24	03.10.24	23.08.24	15.08.24	06.09.24	28.10.24	23.08.24	31.08.24	18.08.24	30.08.24	30.08.24	19.08.24	11.10.24	26.08.24	26.08.24	12.09.24	31.08.24
Nr dnia	4	5	5	4	1	4	5	4	5	1	5	6	7	5	5	1	5	1	1	4	6
Godzina	19	18	19	18	18	14	22	8	18	14	20	13	17	16	15	18	12	12	12	15	19

R07_02-2_24805_2024



Oznaczenia:
 - Wartości natężeń kolejnych 200 godzin
 - Wartości co dziesiątej wartości z posród 200 godzin
 - Wartości 50-tej godziny

SDRR: 2548 poj./dobę