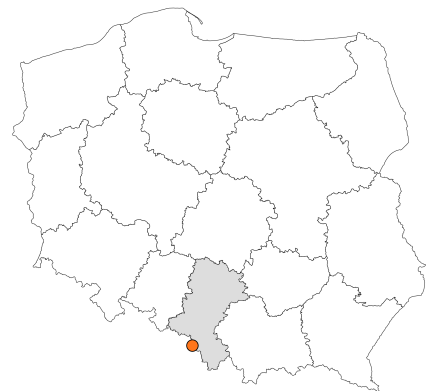


Zakres czasowy: **2024**

---

# Raport dla stacji **24804**

Numer **24804**  
Typ **KAS**  
Oddział **Katowice**  
Miejscowość **Cieszyn**



# SPIS TREŚCI

<b>R00 Zbiorcze i podsumowujące .....</b>	<b>1</b>
R00_01      Karta charakterystyki stacji ciągłych pomiarów ruchu .....	1
<b>R02 Rozwój ruchu w latach .....</b>	<b>2</b>
R02_03      Rozwój ruchu pojazdów ogółem dla poszczególnych stacji .....	2
R02_03C     Rozwój ruchu pojazdów ciężkich dla poszczególnych stacji .....	3
<b>R03 Wahania ruchu i ruch w poszczególne dni tygodnia .....</b>	<b>4</b>
R03_01      Średni dobowy ruchu pojazdów ogółem w poszczególnych miesiącach i dniach tygodnia wraz ze wskaźnikami charakteryzującymi sezonowe (miesięczne) i tygodniowe wahania ruchu w odniesieniu do SDRR .....	4
R03_02      Sezonowe i tygodniowe wahania ruchu pojazdów ogółem dla danej stacji .....	5
R03_03      Dobowe wahania ruchu dla wybranych dni tygodnia dla pojazdów ogółem wraz z dystrybuantą .....	6
R03_04      Uśrednione dobowe rozkłady ruchu dla wybranych dni tygodnia, dla pojazdów lekkich i ciężkich .....	7
R03_07      Analiza ruchu pojazdów ogółem w poszczególnych dniach tygodnia dla każdego miesiąca, w podziale na kierunki ruchu .....	8
R03_08      Analiza ruchu w święta i dni okolicznościowe .....	20
R03_10      Proporcja dobowego natężenia ruchu do SDRR, dla każdego dnia w roku, dla pojazdów ogółem .....	28
R03_11      Nierównomierność kierunkowa dla każdego dnia w roku, dla pojazdów ogółem .....	29
R03_12      Dobowe wahania ruchu w podziale na kierunki oraz na pojazdy ogółem .....	30
<b>R07 Godziny o największym natężeniu i charakter ruchu .....</b>	<b>31</b>
R07_02      Zestawienie 200 godzin o największym natężeniu ruchu w roku, dla obu kierunków łącznie .....	31

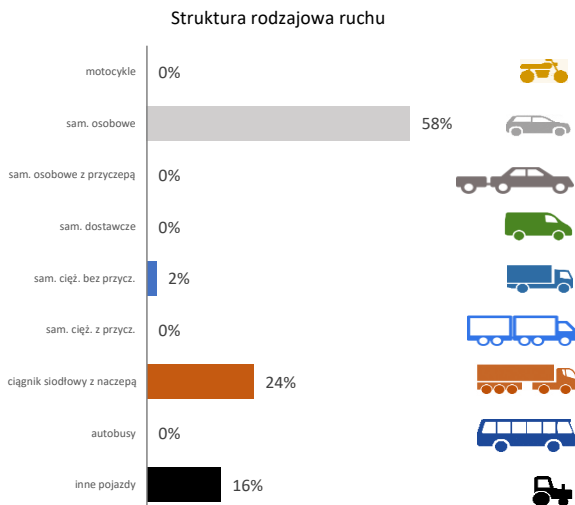
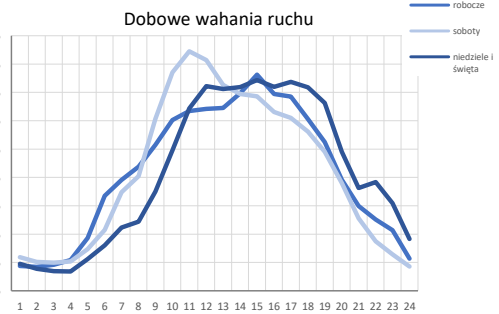
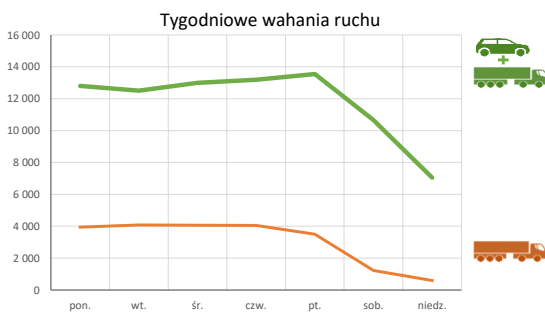
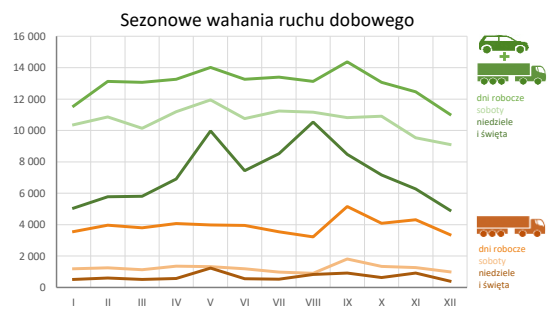
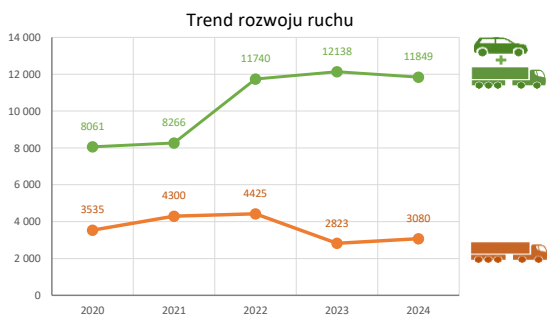
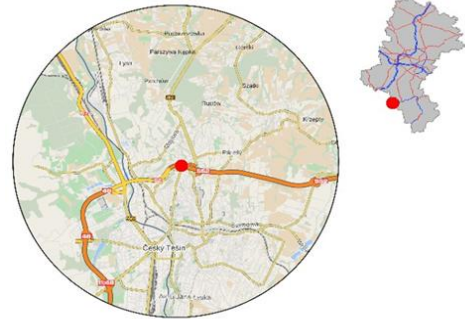
Karta charakterystyki stacji ciągłych pomiarów ruchu

Stacja nr 24804

Generalna Dyrekcja  
Dróg Krajowych i Autostrad

**Nr stacji:** 24804  
**Typ stacji:** KAS  
**Lokalizacja:** Cieszyn  
**Numer drogi:** s52b  
**Pikietaż:** 0

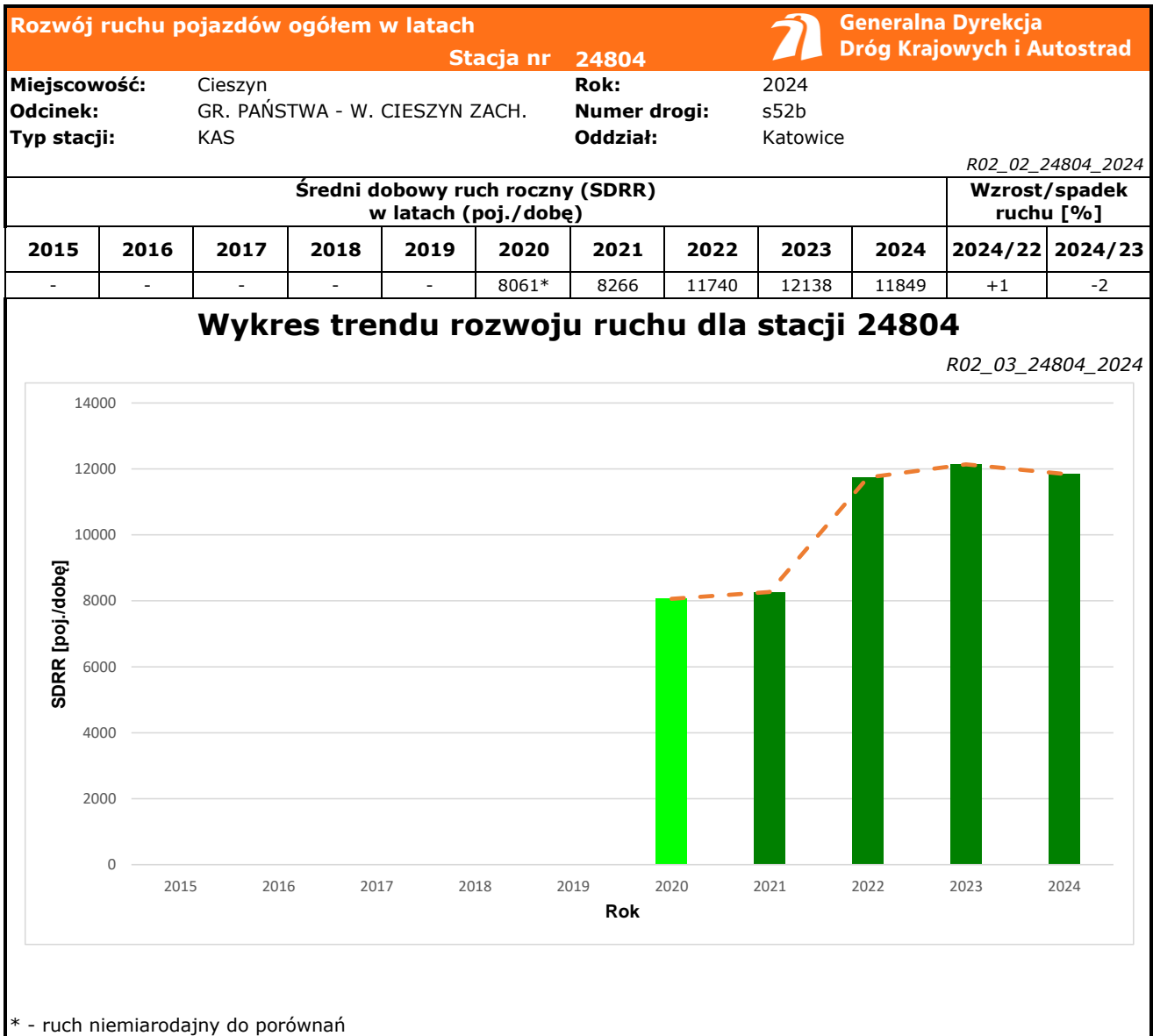
**Stacja działa od:** 01.01.2020  
**Charakter ruchu:** G  
**Liczba dni w archiwizacji:** 366  
**Procent doszacowanych godzin:** 2%

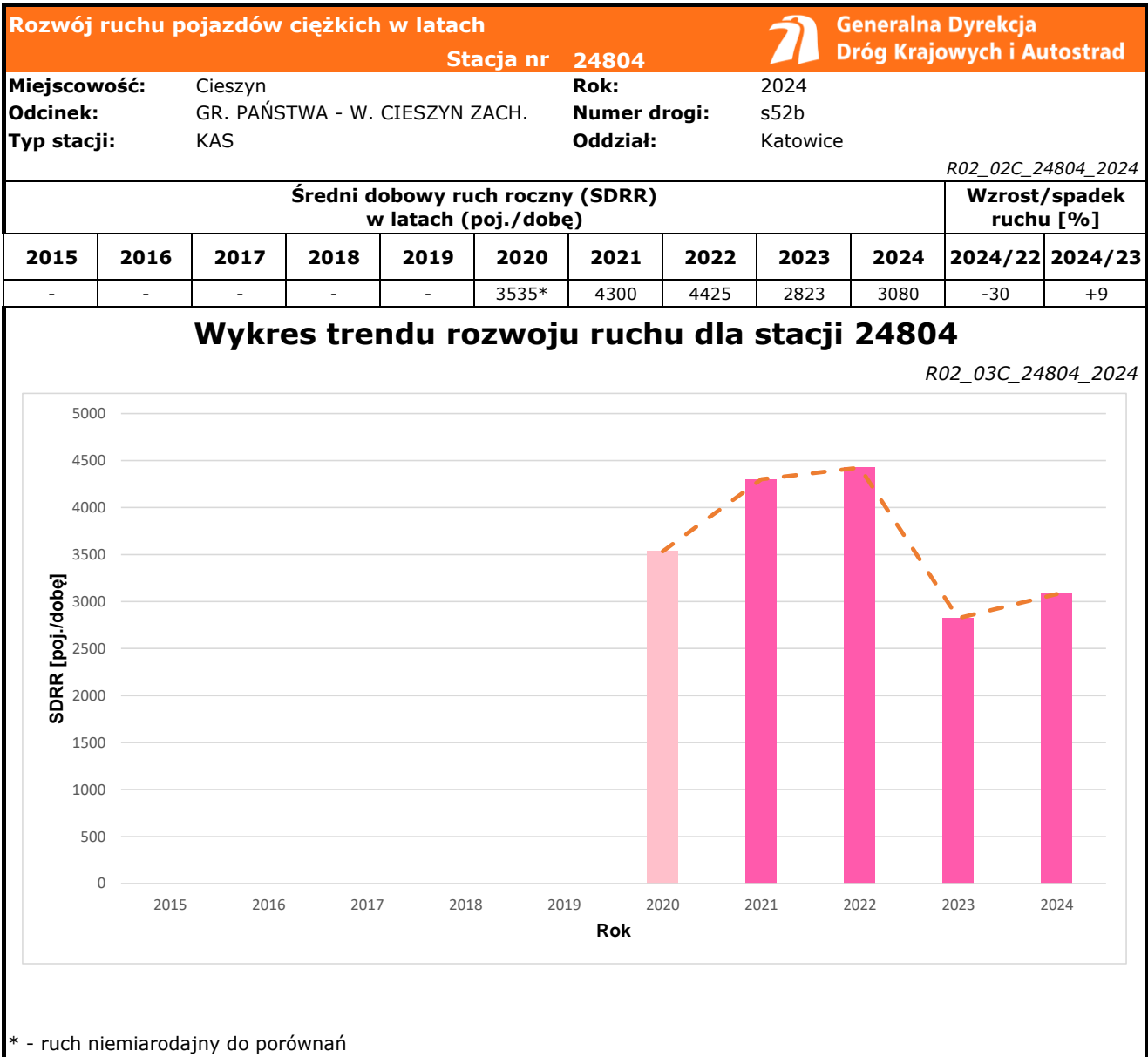



Godzina 50-ta

Natężenie: 1161  
Udział proc.: 10%  
Dzień: 17.09.2024 (wtorek)  
Godzina: 18







Średni dobowy ruch dla poszczególnych dni tygodnia w poszczególnych miesiącach roku														
												Generalna Dyrekcja Dróg Krajowych i Autostrad		
<b>Stacja nr 24804</b>														
<b>Miejscowość:</b> Cieszyn				<b>Rok:</b> 2024				<b>Numer drogi:</b> s52b				<b>Oddział:</b> Katowice		
<b>Odcinek:</b> GR. PAŃSTWA - W. CIESZYN ZACH.				<b>Typ stacji:</b> KAS										
Ruch ogółem														
R03_01_24804_2024														
Dni tygodnia:		Styczeń	Luty	Marzec	Kwiecień	Maj	Czerwiec	Lipiec	Sierpień	Wrzesień	Październik	Listopad	Grudzień	Cały rok
1. Poniedziałki	a	11339	12759	12905	12800	13471	13042	13337	12866	14434	13466	12270	10916	12801
	b	1,083	1,086	1,111	1,060	1,025	1,081	1,075	1,033	1,109	1,127	1,100	1,083	1,080
	c	0,886	0,997	1,008	1,000	1,052	1,019	1,042	1,005	1,128	1,052	0,959	0,853	1,000
2. Wtorki	a	11241	12876	12852	13038	13462	12960	12945	12737	14268	12581	12309	8708	12499
	b	1,074	1,096	1,107	1,080	1,025	1,074	1,043	1,023	1,096	1,053	1,103	0,864	1,055
	c	0,899	1,030	1,028	1,043	1,077	1,037	1,036	1,019	1,142	1,007	0,985	0,697	1,000
3. Środy	a	11438	12943	12872	13189	14624	12994	13216	13167	14142	12711	12194	12426	12993
	b	1,093	1,101	1,109	1,093	1,113	1,077	1,065	1,057	1,086	1,064	1,093	1,232	1,097
	c	0,880	0,996	0,991	1,015	1,126	1,000	1,017	1,013	1,088	0,978	0,939	0,956	1,000
4. Czwartki	a	11572	13126	13702	13269	14076	13353	13803	12958	14229	12862	12447	12941	13195
	b	1,105	1,117	1,180	1,099	1,071	1,106	1,112	1,040	1,093	1,077	1,116	1,283	1,114
	c	0,877	0,995	1,038	1,006	1,067	1,012	1,046	0,982	1,078	0,975	0,943	0,981	1,000
5. Piątki	a	12270	13932	13003	14096	14417	13942	13826	13760	14761	13926	13069	11575	13549
	b	1,172	1,185	1,120	1,168	1,097	1,155	1,114	1,105	1,134	1,166	1,171	1,148	1,143
	c	0,906	1,028	0,960	1,040	1,064	1,029	1,020	1,016	1,089	1,028	0,965	0,854	1,000
6. Soboty	a	10363	10855	10143	11188	11945	10750	11231	11164	10820	10906	9531	9105	10667
	b	0,990	0,924	0,874	0,927	0,909	0,891	0,905	0,896	0,831	0,913	0,854	0,903	0,900
	c	0,972	1,018	0,951	1,049	1,120	1,008	1,053	1,047	1,014	1,022	0,894	0,854	1,000
7. Niedziele	a	5252	5779	6348	7190	7316	7429	8515	9743	8478	7168	5490	5915	7052
	b	0,502	0,492	0,547	0,596	0,557	0,616	0,686	0,782	0,651	0,600	0,492	0,587	0,595
	c	0,745	0,819	0,900	1,020	1,037	1,053	1,207	1,382	1,202	1,016	0,779	0,839	1,000
8. Dni robocze	a	11551	13127	13064	13267	14010	13258	13392	13129	14370	13058	12468	11026	12977
	b	1,103	1,117	1,125	1,099	1,066	1,099	1,079	1,054	1,104	1,093	1,118	1,093	1,095
	c	0,890	1,012	1,007	1,022	1,080	1,022	1,032	1,012	1,107	1,006	0,961	0,850	1,000
9. Święta	a	4670	-	3611	5785	13493	-	-	13709	-	-	7821	2419	7359
	b	0,446	-	0,311	0,479	1,027	-	-	1,101	-	-	0,701	0,240	0,621
	c	0,635	-	0,491	0,786	1,834	-	-	1,863	-	-	1,063	0,329	1,000
10. Niedziele i święta	a	5058	5779	5800	6909	9964	7429	8515	10536	8478	7168	6267	4916	7235
	b	0,483	0,492	0,500	0,572	0,758	0,616	0,686	0,846	0,651	0,600	0,562	0,488	0,611
	c	0,699	0,799	0,802	0,955	1,377	1,027	1,177	1,456	1,172	0,991	0,866	0,679	1,000
11. Wszystkie dni	a	10469	11753	11611	12070	13137	12068	12411	12456	13019	11946	11156	10084	11849
	b	1,000	1,000	1,000	1,000	1,000	1,000	1,000	1,000	1,000	1,000	1,000	1,000	1,000
	c	0,884	0,992	0,980	1,019	1,109	1,018	1,047	1,051	1,099	1,008	0,942	0,851	1,000

Legenda:  
a = średni dobowy ruch danego dnia (dni) tygodnia  
b =  $\frac{\text{średni dobowy ruch danego dnia (dni) tygodnia w miesiącu}}{\text{średni dobowy ruch we wszystkie dni miesiąca}}$   
c =  $\frac{\text{średni dobowy ruch danego dnia (dni) tygodnia w miesiącu}}{\text{średni dobowy ruch danego dnia (dni) tygodnia w roku}}$

**Sezonowe i tygodniowe wahania ruchu dobowego pojazdów ogółem w latach**



Generalna Dyrekcja  
Dróg Krajowych i Autostrad

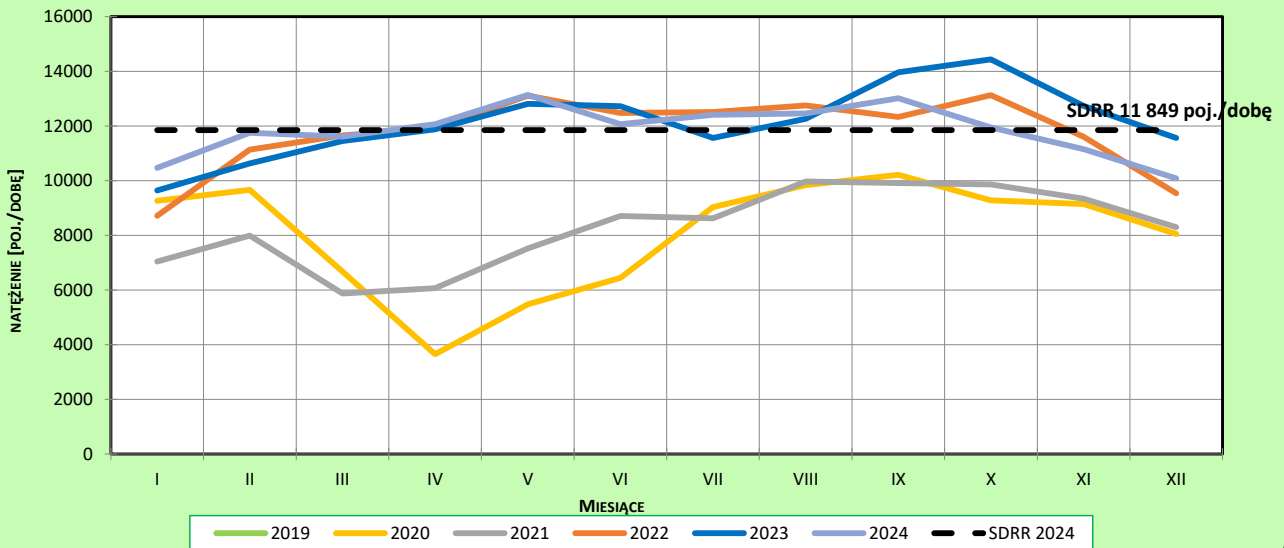
Stacja nr 24804

**Miejscowość:** Cieszyn  
**Odcinek:** GR. PAŃSTWA - W. CIESZYN ZACH.  
**Typ stacji:** KAS  
**Rok:** 2024  
**Numer drogi:** s52b  
**Oddział:** Katowice

**Ruch ogółem**

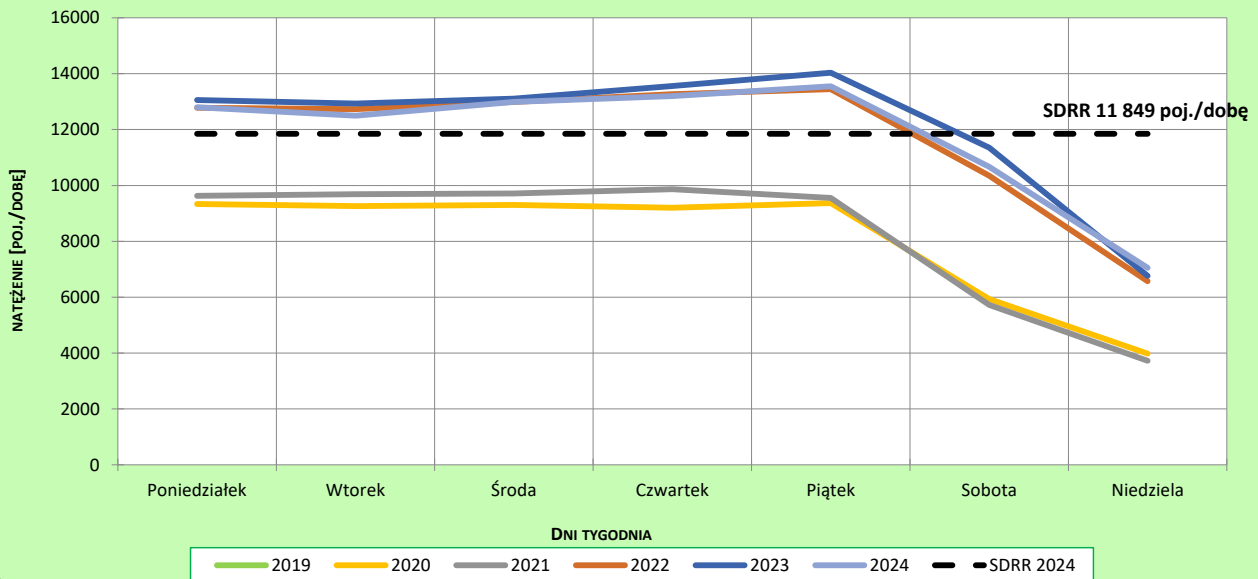
R03\_02-1\_24804\_2024

**Sezonowe wahania ruchu dobowego**



R03\_02-2\_24804\_2024

**Tygodniowe wahania ruchu dobowego**



**Dobowe wahania ruchu pojazdów ogółem**

Stacja nr 24804



Generalna Dyrekcja  
Dróg Krajowych i Autostrad

**Miejscowość:** Cieszyn

**Rok:** 2024

**Odcinek:** GR. PAŃSTWA - W. CIESZYN ZACH.

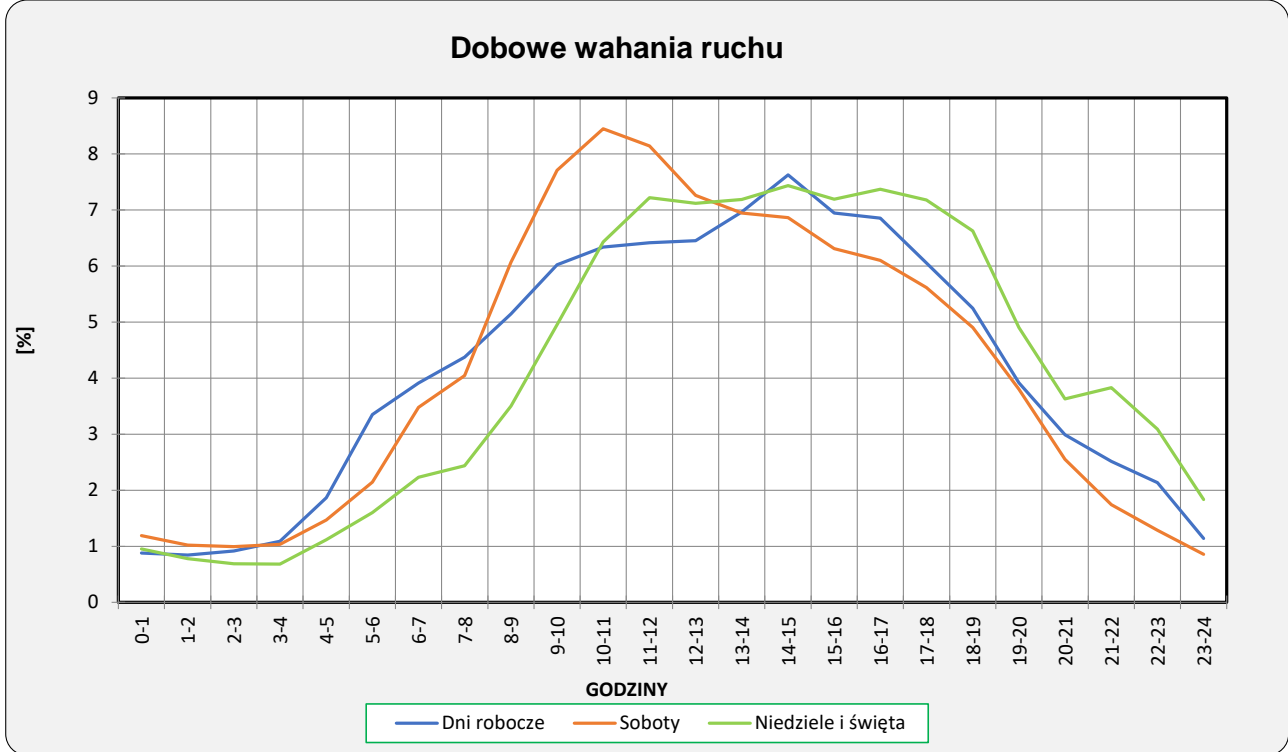
**Numer drogi:** s52b

**Typ stacji:** KAS

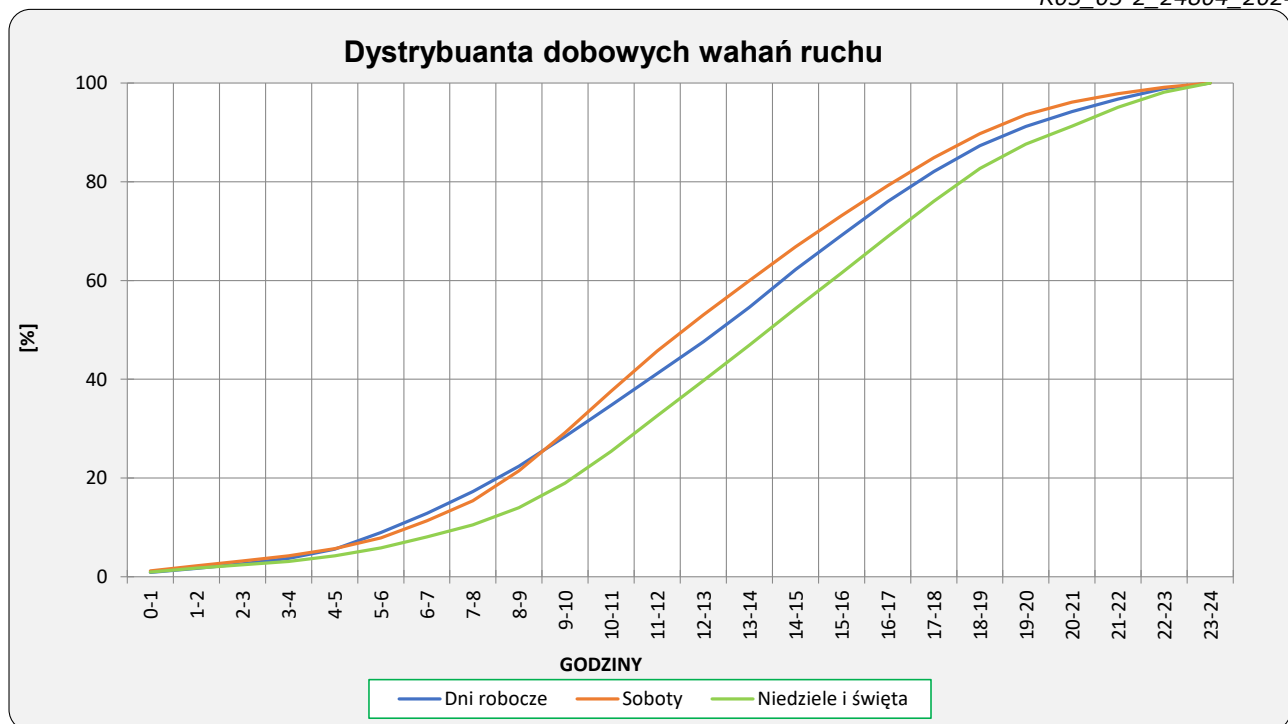
**Oddział:** Katowice

**Ruch ogółem**

R03\_03-1\_24804\_2024



R03\_03-2\_24804\_2024



Uśrednione dobowe rozkłady ruchu dla wybranych dni tygodnia, dla pojazdów lekkich i ciężkich



Generalna Dyrekcja  
Dróg Krajowych i Autostrad

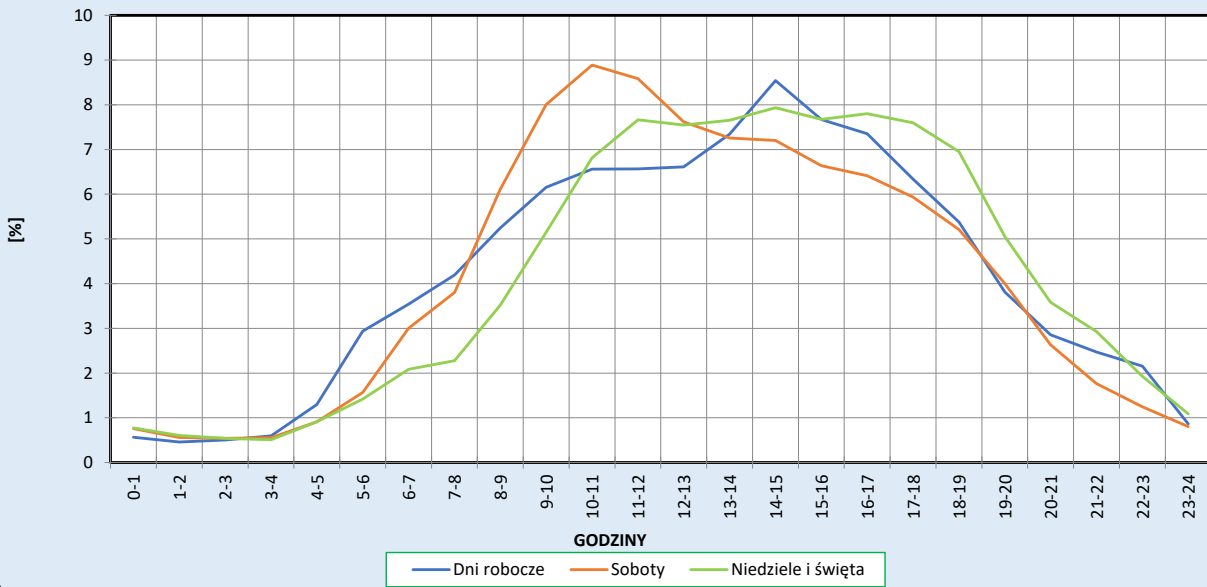
Stacja nr 24804

Miejscowość: Cieszyn  
Odcinek: GR. PAŃSTWA - W. CIESZYN ZACH.  
Typ stacji: KAS

Rok: 2024  
Numer drogi: s52b  
Oddział: Katowice

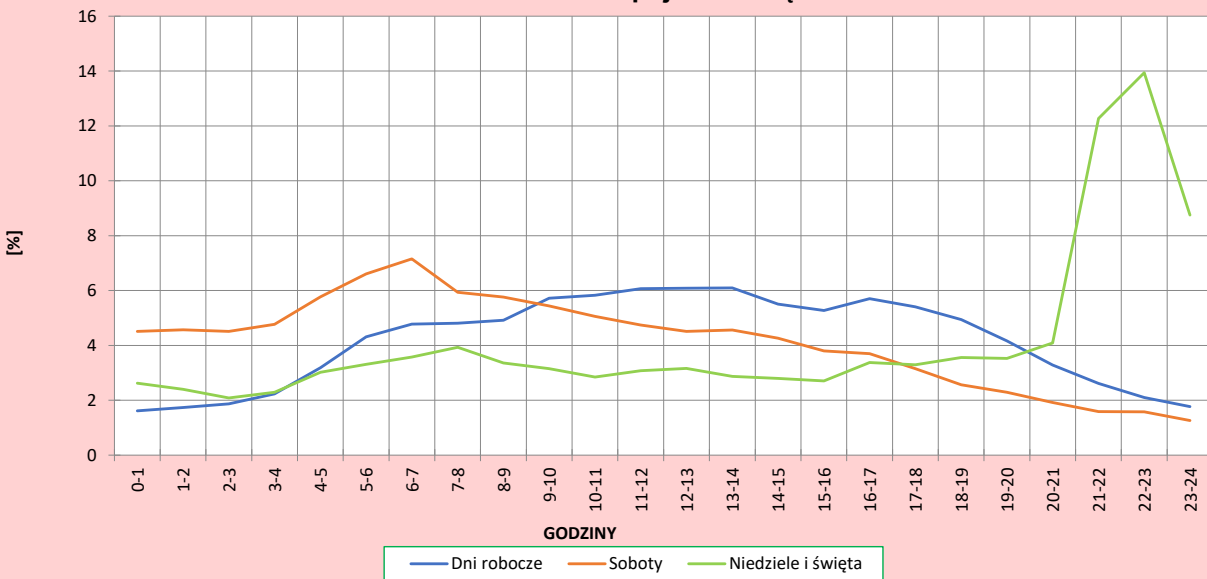
R03\_04-1\_24804\_2024

Dobowe wahania ruchu pojazdów lekkich



R03\_04-2\_24804\_2024

Dobowe wahania ruchu pojazdów ciężkich



**Analiza ruchu pojazdów ogółem w poszczególnych dniach tygodnia dla każdego miesiąca, w podziale na kierunki ruchu**



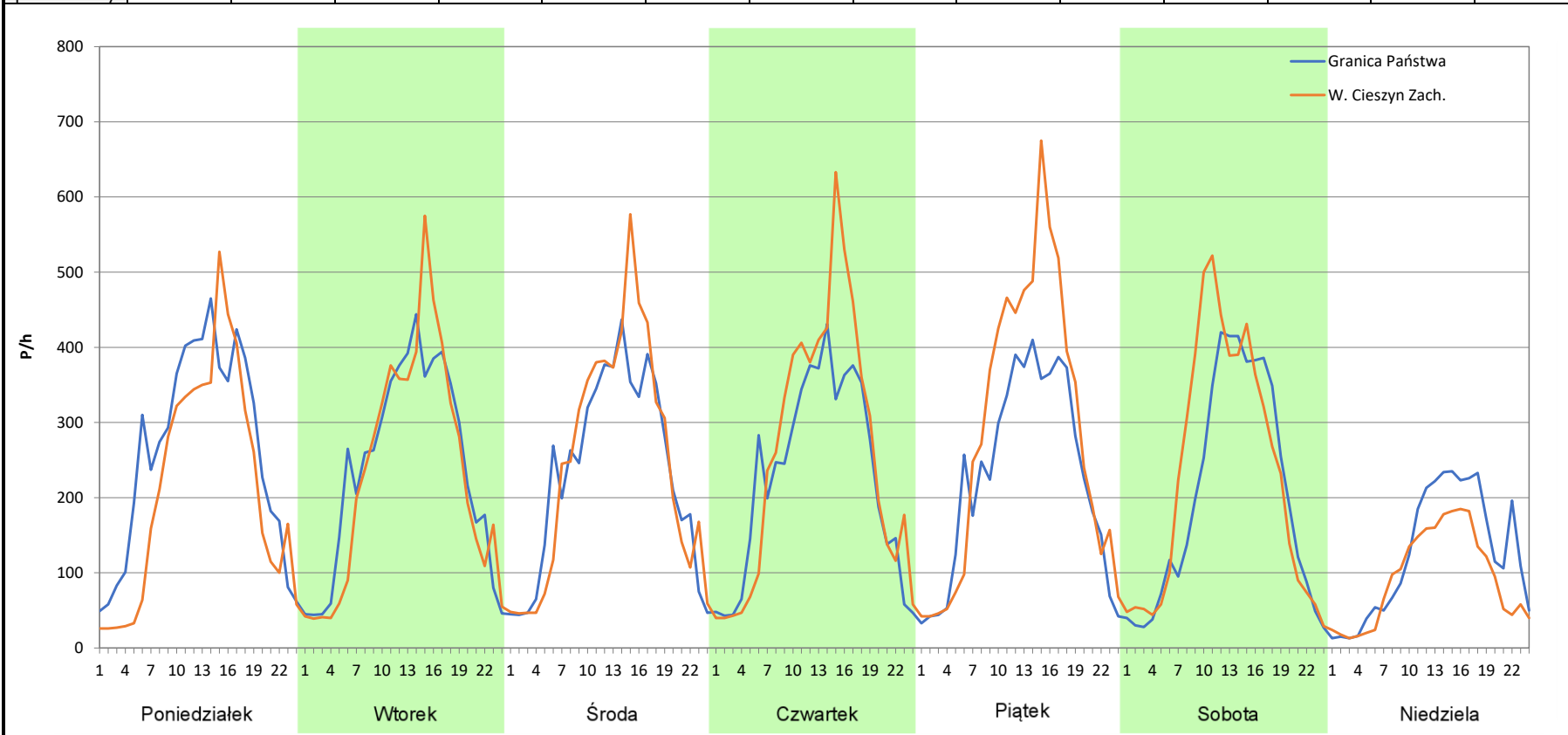
**Stacja nr 24804**

**Miejscowość:** Cieszyn  
**Odcinek:** GR. PAŃSTWA - W. CIESZYN ZACH.  
**Typ stacji:** KAS  
**Miesiąc:** Styczeń

**Rok:** 2024  
**Numer drogi:** s52b  
**Oddział:** Katowice

R03\_07-1\_24804\_2024

Dzień tygodnia	Poniedziałek		Wtorek		Środa		Czwartek		Piątek		Sobota		Niedziela	
	Granica Państwa	W. Cieszyn Zach.	Granica Państwa	W. Cieszyn Zach.	Granica Państwa	W. Cieszyn Zach.	Granica Państwa	W. Cieszyn Zach.	Granica Państwa	W. Cieszyn Zach.	Granica Państwa	W. Cieszyn Zach.	Granica Państwa	W. Cieszyn Zach.
Kierunek	6235	5104	5685	5556	5561	5876	5416	6156	5444	6825	4835	5525	2996	2258
SDR	6235	5104	5685	5556	5561	5876	5416	6156	5444	6825	4835	5525	2996	2258
Razem	11339		11241		11437		11572		12269		10360		5254	
Podział procentowy	54,99%	45,01%	50,57%	49,43%	48,62%	51,38%	46,80%	53,20%	44,37%	55,63%	46,67%	53,33%	57,02%	42,98%



**Analiza ruchu pojazdów ogółem w poszczególnych dniach tygodnia dla każdego miesiąca, w podziale na kierunki ruchu**



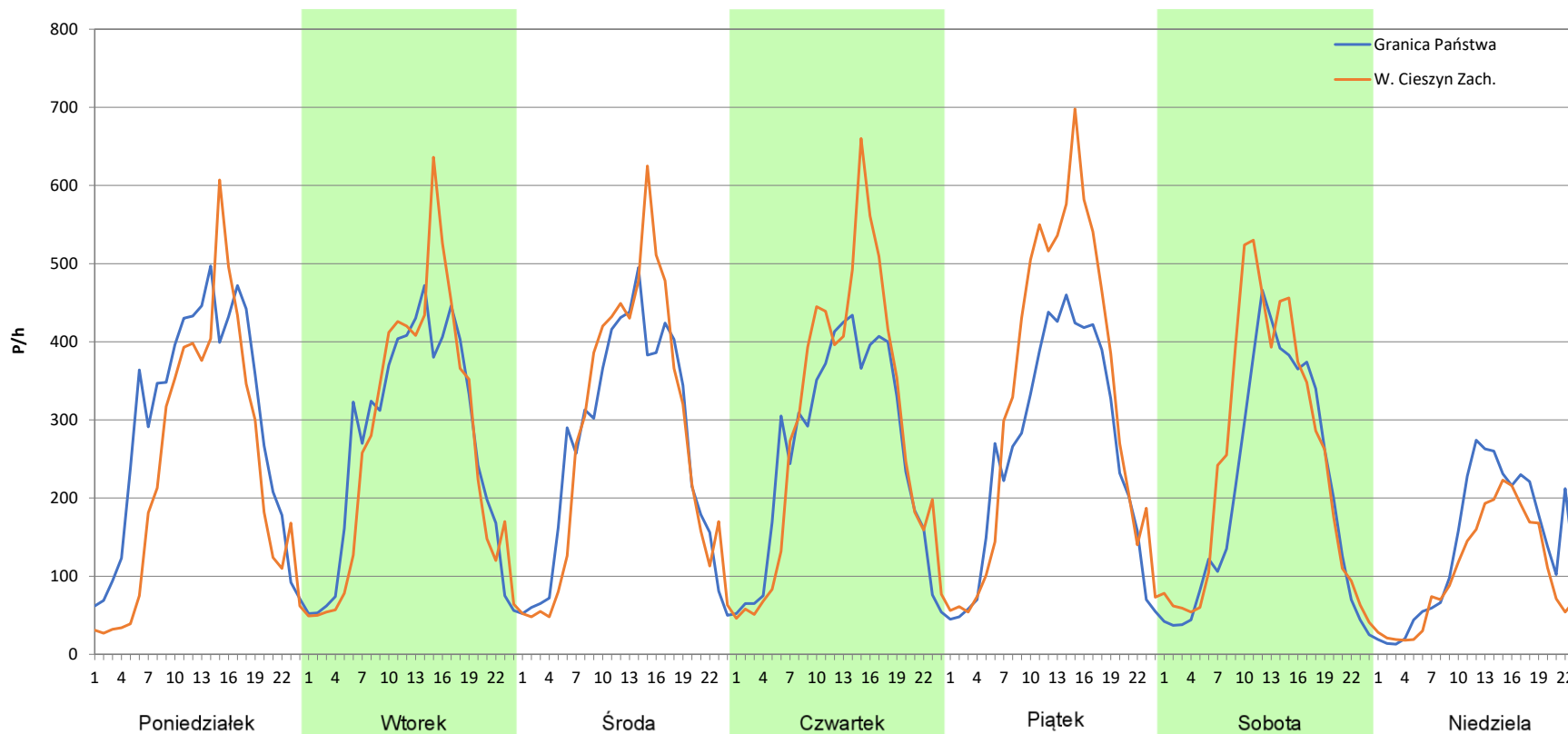
**Stacja nr 24804**

**Miejscowość:** Cieszyn  
**Odcinek:** GR. PAŃSTWA - W. CIESZYN ZACH.  
**Typ stacji:** KAS  
**Miesiąc:** Luty

**Rok:** 2024  
**Numer drogi:** s52b  
**Oddział:** Katowice

R03\_07-2\_24804\_2024

Dzień tygodnia	Poniedziałek		Wtorek		Środa		Czwartek		Piątek		Sobota		Niedziela	
Kierunek	Granica Państwa	W. Cieszyn Zach.	Granica Państwa	W. Cieszyn Zach.	Granica Państwa	W. Cieszyn Zach.	Granica Państwa	W. Cieszyn Zach.	Granica Państwa	W. Cieszyn Zach.	Granica Państwa	W. Cieszyn Zach.	Granica Państwa	W. Cieszyn Zach.
SDR	7057	5702	6422	6456	6340	6600	6179	6949	6155	7778	4975	5879	3286	2493
Razem	12759		12878		12940		13128		13933		10854		5779	
Podział procentowy	55,31%	44,69%	49,87%	50,13%	49,00%	51,00%	47,07%	52,93%	44,18%	55,82%	45,84%	54,16%	56,86%	43,14%



**Analiza ruchu pojazdów ogółem w poszczególnych dniach tygodnia dla każdego miesiąca, w podziale na kierunki ruchu**



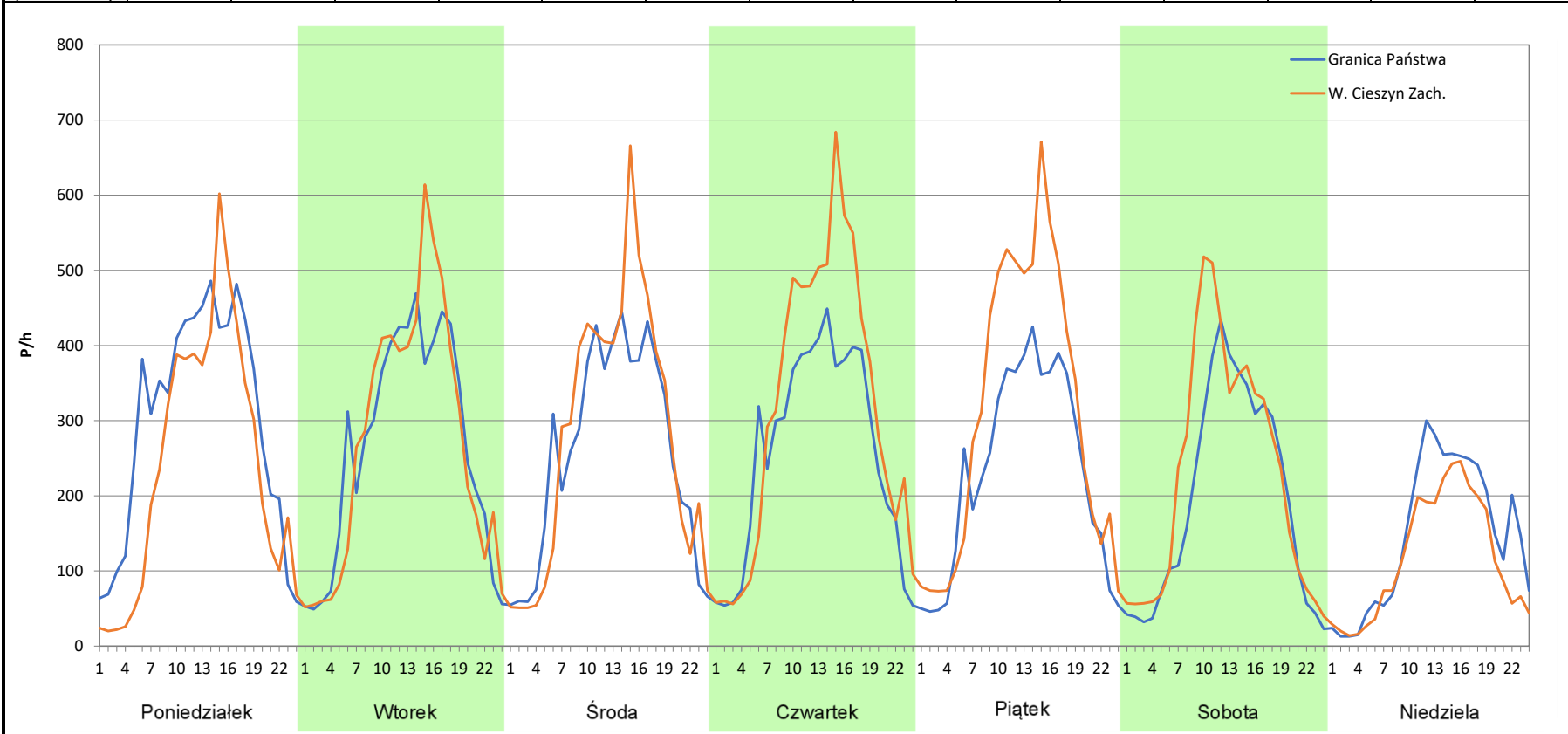
**Stacja nr 24804**

**Miejscowość:** Cieszyn  
**Odcinek:** GR. PAŃSTWA - W. CIESZYN ZACH.  
**Typ stacji:** KAS  
**Miesiąc:** Marzec

**Rok:** 2024  
**Numer drogi:** s52b  
**Oddział:** Katowice

R03\_07-3\_24804\_2024

Dzień tygodnia	Poniedziałek		Wtorek		Środa		Czwartek		Piątek		Sobota		Niedziela	
	Granica Państwa	W. Cieszyn Zach.	Granica Państwa	W. Cieszyn Zach.	Granica Państwa	W. Cieszyn Zach.	Granica Państwa	W. Cieszyn Zach.	Granica Państwa	W. Cieszyn Zach.	Granica Państwa	W. Cieszyn Zach.	Granica Państwa	W. Cieszyn Zach.
Kierunek	7137	5765	6339	6512	6165	6709	6144	7558	5578	7428	4661	5482	3543	2801
SDR	7137	5765	6339	6512	6165	6709	6144	7558	5578	7428	4661	5482	3543	2801
Razem	12902		12851		12874		13702		13006		10143		6344	
Podział procentowy	55,32%	44,68%	49,33%	50,67%	47,89%	52,11%	44,84%	55,16%	42,89%	57,11%	45,95%	54,05%	55,85%	44,15%



**Analiza ruchu pojazdów ogółem w poszczególnych dniach tygodnia dla każdego miesiąca, w podziale na kierunki ruchu**



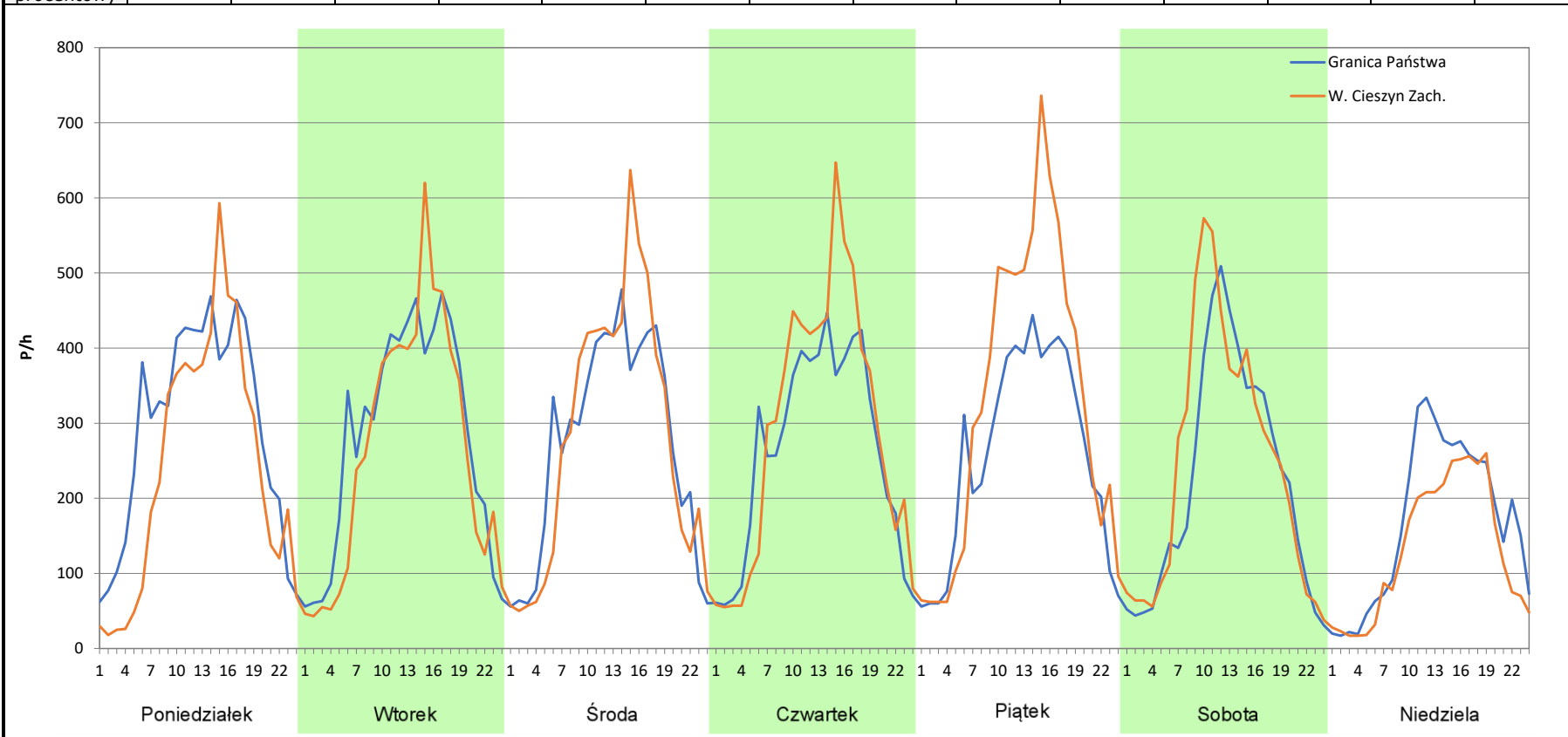
**Stacja nr 24804**

**Miejscowość:** Cieszyn  
**Odcinek:** GR. PAŃSTWA - W. CIESZYN ZACH.  
**Typ stacji:** KAS  
**Miesiąc:** Kwiecień

**Rok:** 2024  
**Numer drogi:** s52b  
**Oddział:** Katowice

R03\_07-4\_24804\_2024

Dzień tygodnia	Poniedziałek		Wtorek		Środa		Czwartek		Piątek		Sobota		Niedziela	
Kierunek	Granica Państwa	W. Cieszyn Zach.	Granica Państwa	W. Cieszyn Zach.	Granica Państwa	W. Cieszyn Zach.	Granica Państwa	W. Cieszyn Zach.	Granica Państwa	W. Cieszyn Zach.	Granica Państwa	W. Cieszyn Zach.	Granica Państwa	W. Cieszyn Zach.
SDR	7019	5786	6728	6311	6491	6695	6278	6993	6195	7901	5313	5871	4026	3164
Razem	12805		13039		13186		13271		14096		11184		7190	
Podział procentowy	54,81%	45,19%	51,60%	48,40%	49,23%	50,77%	47,31%	52,69%	43,95%	56,05%	47,51%	52,49%	55,99%	44,01%



**Analiza ruchu pojazdów ogółem w poszczególnych dniach tygodnia dla każdego miesiąca, w podziale na kierunki ruchu**



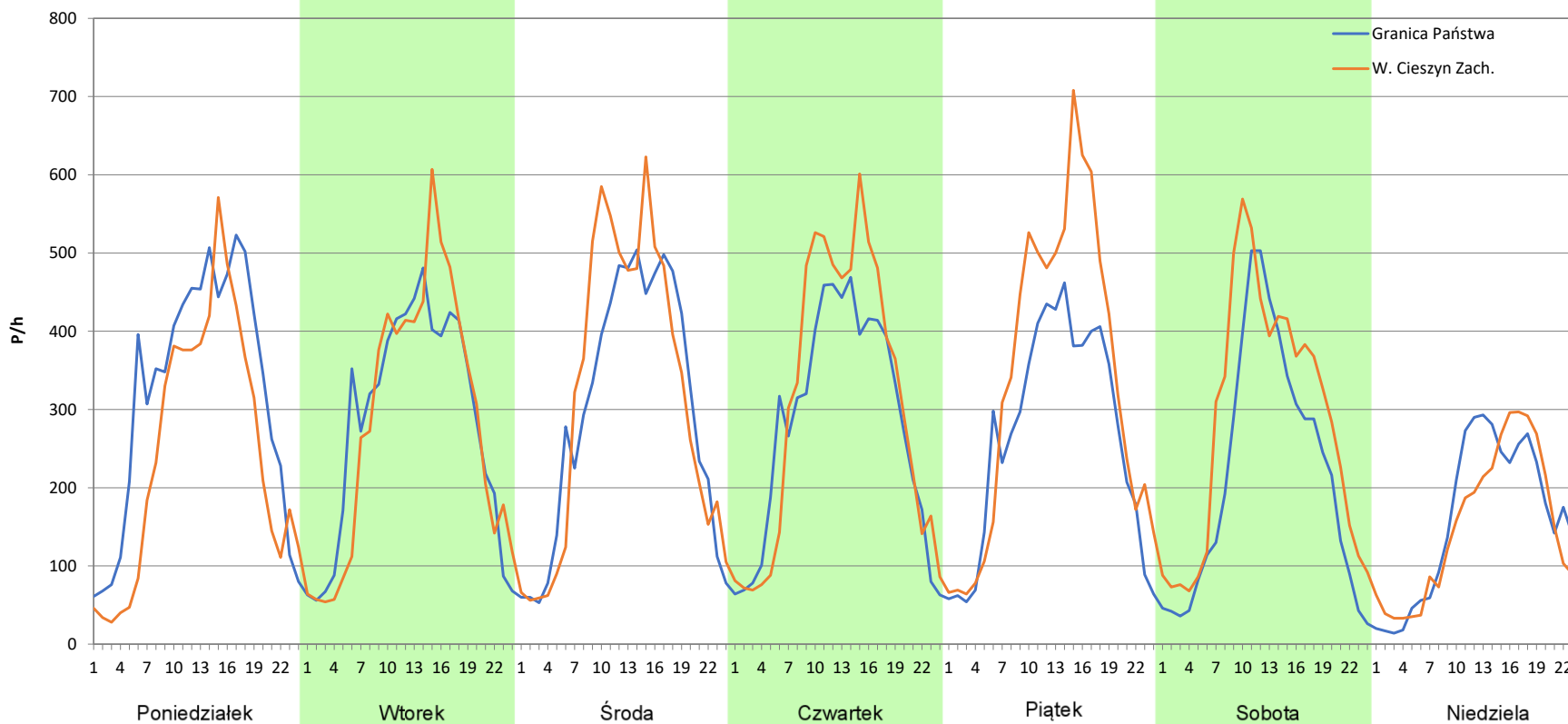
**Stacja nr 24804**

**Miejscowość:** Cieszyn  
**Odcinek:** GR. PAŃSTWA - W. CIESZYN ZACH.  
**Typ stacji:** KAS  
**Miesiąc:** Maj

**Rok:** 2024  
**Numer drogi:** s52b  
**Oddział:** Katowice

R03\_07-5\_24804\_2024

Dzień tygodnia	Poniedziałek		Wtorek		Środa		Czwartek		Piątek		Sobota		Niedziela	
Kierunek	Granica Państwa	W. Cieszyn Zach.	Granica Państwa	W. Cieszyn Zach.	Granica Państwa	W. Cieszyn Zach.	Granica Państwa	W. Cieszyn Zach.	Granica Państwa	W. Cieszyn Zach.	Granica Państwa	W. Cieszyn Zach.	Granica Państwa	W. Cieszyn Zach.
SDR	7578	5895	6709	6747	7104	7516	6699	7380	6321	8099	5200	6746	3752	3567
Razem	13473		13456		14620		14079		14420		11946		7319	
Podział procentowy	56,25%	43,75%	49,86%	50,14%	48,59%	51,41%	47,58%	52,42%	43,83%	56,17%	43,53%	56,47%	51,26%	48,74%



**Analiza ruchu pojazdów ogółem w poszczególnych dniach tygodnia dla każdego miesiąca, w podziale na kierunki ruchu**



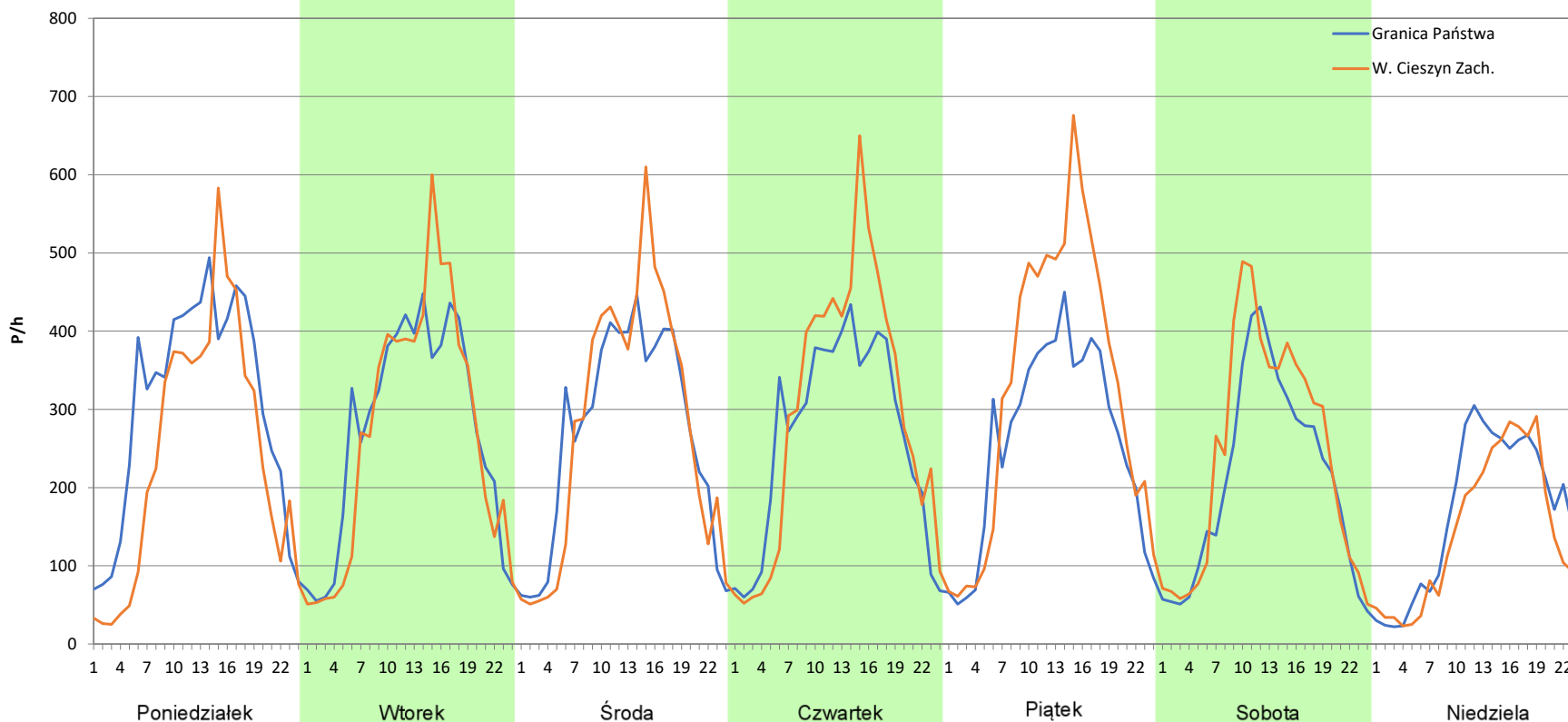
**Stacja nr 24804**

**Miejscowość:** Cieszyn  
**Odcinek:** GR. PAŃSTWA - W. CIESZYN ZACH.  
**Typ stacji:** KAS  
**Miesiąc:** Czerwiec

**Rok:** 2024  
**Numer drogi:** s52b  
**Oddział:** Katowice

R03\_07-6\_24804\_2024

Dzień tygodnia	Poniedziałek		Wtorek		Środa		Czwartek		Piątek		Sobota		Niedziela	
Kierunek	Granica Państwa	W. Cieszyn Zach.	Granica Państwa	W. Cieszyn Zach.	Granica Państwa	W. Cieszyn Zach.	Granica Państwa	W. Cieszyn Zach.	Granica Państwa	W. Cieszyn Zach.	Granica Państwa	W. Cieszyn Zach.	Granica Państwa	W. Cieszyn Zach.
SDR	7243	5801	6505	6454	6382	6615	6312	7043	6154	7787	4992	5757	3989	3440
Razem	13044		12959		12997		13355		13941		10749		7429	
Podział procentowy	55,53%	44,47%	50,20%	49,80%	49,10%	50,90%	47,26%	52,74%	44,14%	55,86%	46,44%	53,56%	53,69%	46,31%



**Analiza ruchu pojazdów ogółem w poszczególnych dniach tygodnia dla każdego miesiąca, w podziale na kierunki ruchu**



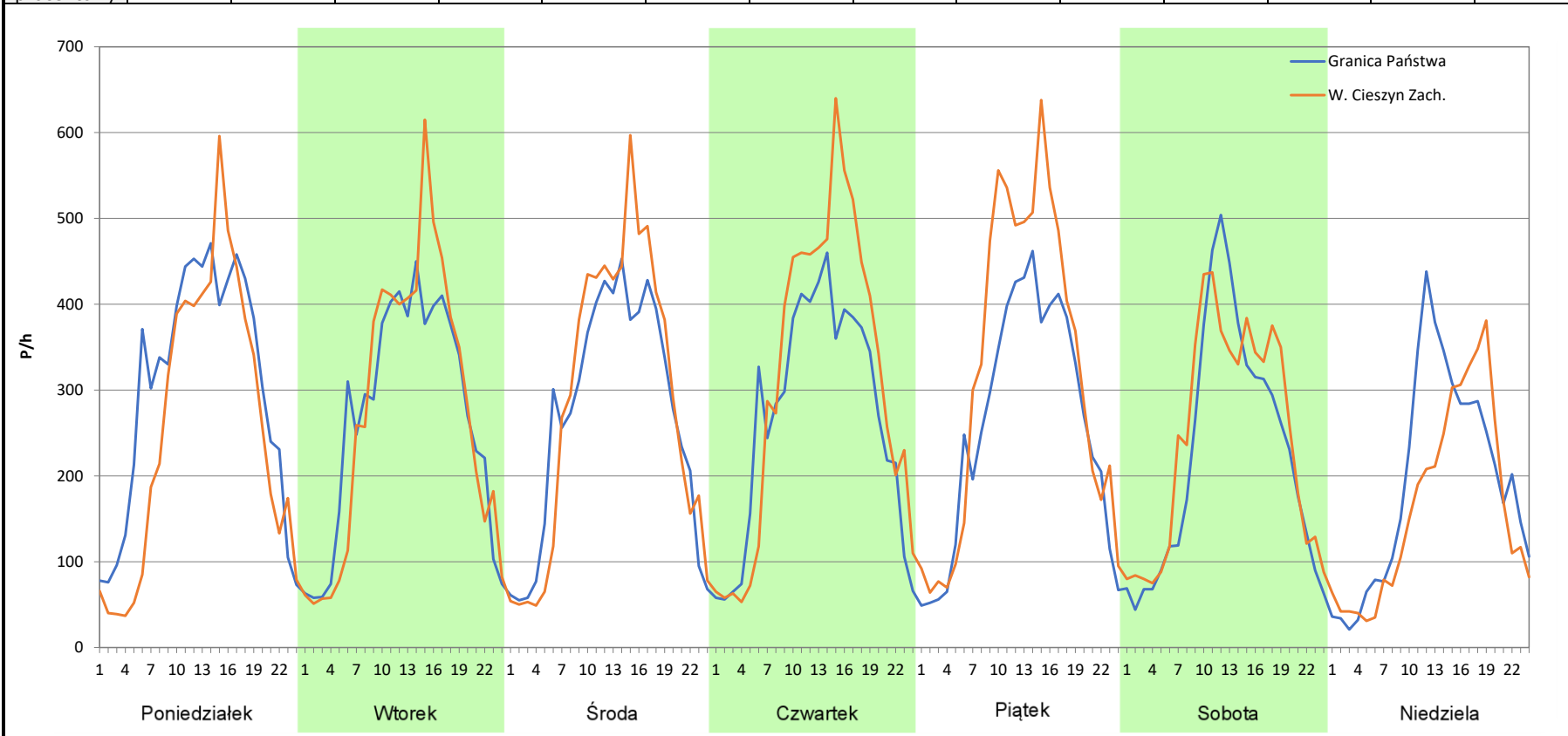
**Stacja nr 24804**

**Miejscowość:** Cieszyn  
**Odcinek:** GR. PAŃSTWA - W. CIESZYN ZACH.  
**Typ stacji:** KAS  
**Miesiąc:** Lipiec

**Rok:** 2024  
**Numer drogi:** s52b  
**Oddział:** Katowice

R03\_07-7\_24804\_2024

Dzień tygodnia	Poniedziałek		Wtorek		Środa		Czwartek		Piątek		Sobota		Niedziela	
Kierunek	Granica Państwa	W. Cieszyn Zach.	Granica Państwa	W. Cieszyn Zach.	Granica Państwa	W. Cieszyn Zach.	Granica Państwa	W. Cieszyn Zach.	Granica Państwa	W. Cieszyn Zach.	Granica Państwa	W. Cieszyn Zach.	Granica Państwa	W. Cieszyn Zach.
SDR	7198	6138	6385	6562	6413	6803	6379	7420	6185	7638	5388	5842	4591	3928
Razem	13336		12947		13216		13799		13823		11230		8519	
Podział procentowy	53,97%	46,03%	49,32%	50,68%	48,52%	51,48%	46,23%	53,77%	44,74%	55,26%	47,98%	52,02%	53,89%	46,11%



**Analiza ruchu pojazdów ogółem w poszczególnych dniach tygodnia dla każdego miesiąca, w podziale na kierunki ruchu**



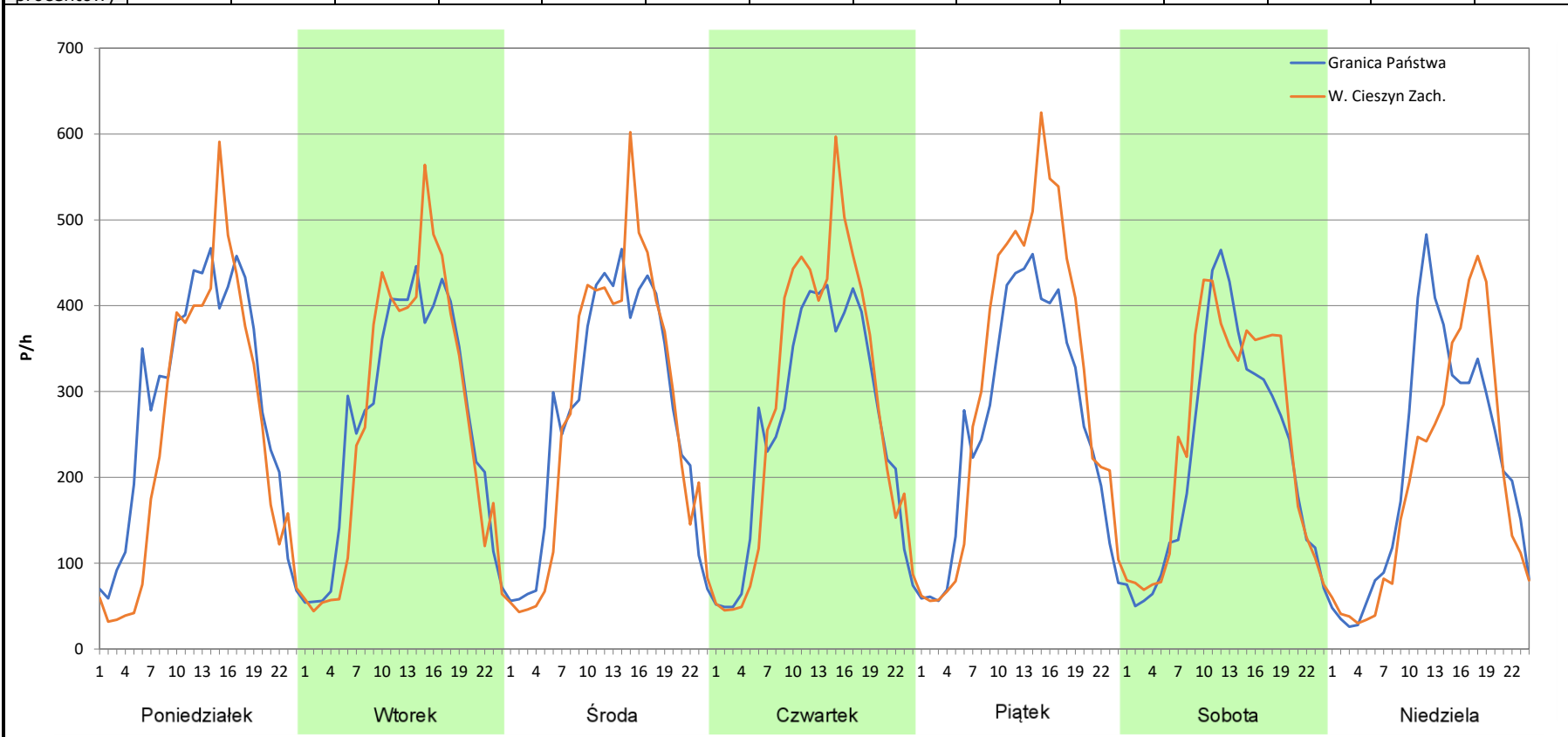
**Stacja nr 24804**

**Miejscowość:** Cieszyn  
**Odcinek:** GR. PAŃSTWA - W. CIESZYN ZACH.  
**Typ stacji:** KAS  
**Miesiąc:** Sierpień

**Rok:** 2024  
**Numer drogi:** s52b  
**Oddział:** Katowice

R03\_07-8\_24804\_2024

Dzień tygodnia	Poniedziałek		Wtorek		Środa		Czwartek		Piątek		Sobota		Niedziela	
Kierunek	Granica Państwa	W. Cieszyn Zach.	Granica Państwa	W. Cieszyn Zach.	Granica Państwa	W. Cieszyn Zach.	Granica Państwa	W. Cieszyn Zach.	Granica Państwa	W. Cieszyn Zach.	Granica Państwa	W. Cieszyn Zach.	Granica Państwa	W. Cieszyn Zach.
SDR	6875	5987	6371	6368	6542	6625	6193	6761	6319	7444	5353	5814	5070	4673
Razem	12862		12739		13167		12954		13763		11167		9743	
Podział procentowy	53,45%	46,55%	50,01%	49,99%	49,68%	50,32%	47,81%	52,19%	45,91%	54,09%	47,94%	52,06%	52,04%	47,96%



**Analiza ruchu pojazdów ogółem w poszczególnych dniach tygodnia dla każdego miesiąca, w podziale na kierunki ruchu**



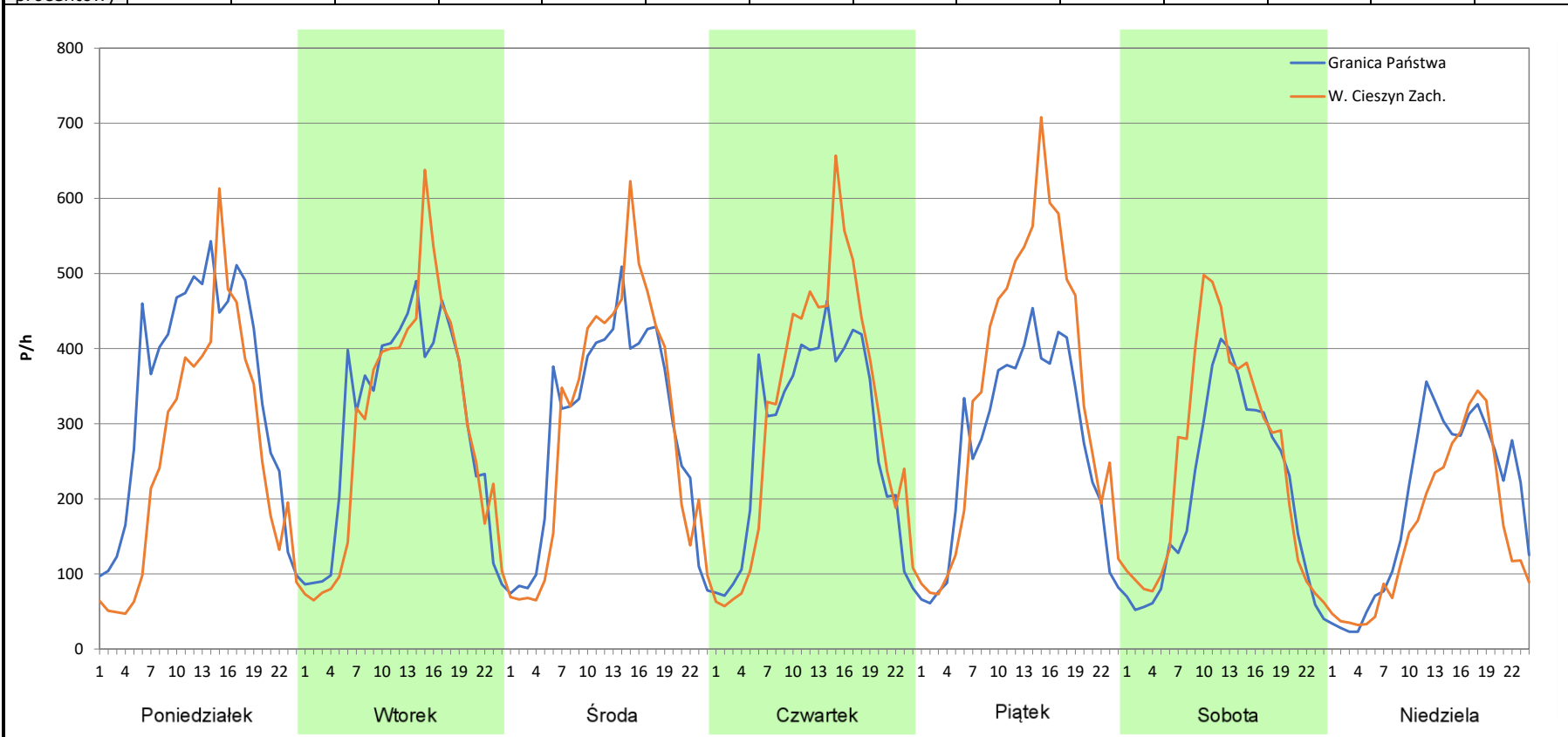
**Stacja nr 24804**

**Miejscowość:** Cieszyn  
**Odcinek:** GR. PAŃSTWA - W. CIESZYN ZACH.  
**Typ stacji:** KAS  
**Miesiąc:** Wrzesień

**Rok:** 2024  
**Numer drogi:** s52b  
**Oddział:** Katowice

R03\_07-9\_24804\_2024

Dzień tygodnia	Poniedziałek		Wtorek		Środa		Czwartek		Piątek		Sobota		Niedziela	
Kierunek	Granica Państwa	W. Cieszyn Zach.	Granica Państwa	W. Cieszyn Zach.	Granica Państwa	W. Cieszyn Zach.	Granica Państwa	W. Cieszyn Zach.	Granica Państwa	W. Cieszyn Zach.	Granica Państwa	W. Cieszyn Zach.	Granica Państwa	W. Cieszyn Zach.
SDR	8260	6174	7190	7080	7002	7140	6740	7488	6468	8292	4928	5892	4667	3810
Razem	14434		14270		14142		14228		14760		10820		8477	
Podział procentowy	57,23%	42,77%	50,39%	49,61%	49,51%	50,49%	47,37%	52,63%	43,82%	56,18%	45,55%	54,45%	55,05%	44,95%



**Analiza ruchu pojazdów ogółem w poszczególnych dniach tygodnia dla każdego miesiąca, w podziale na kierunki ruchu**



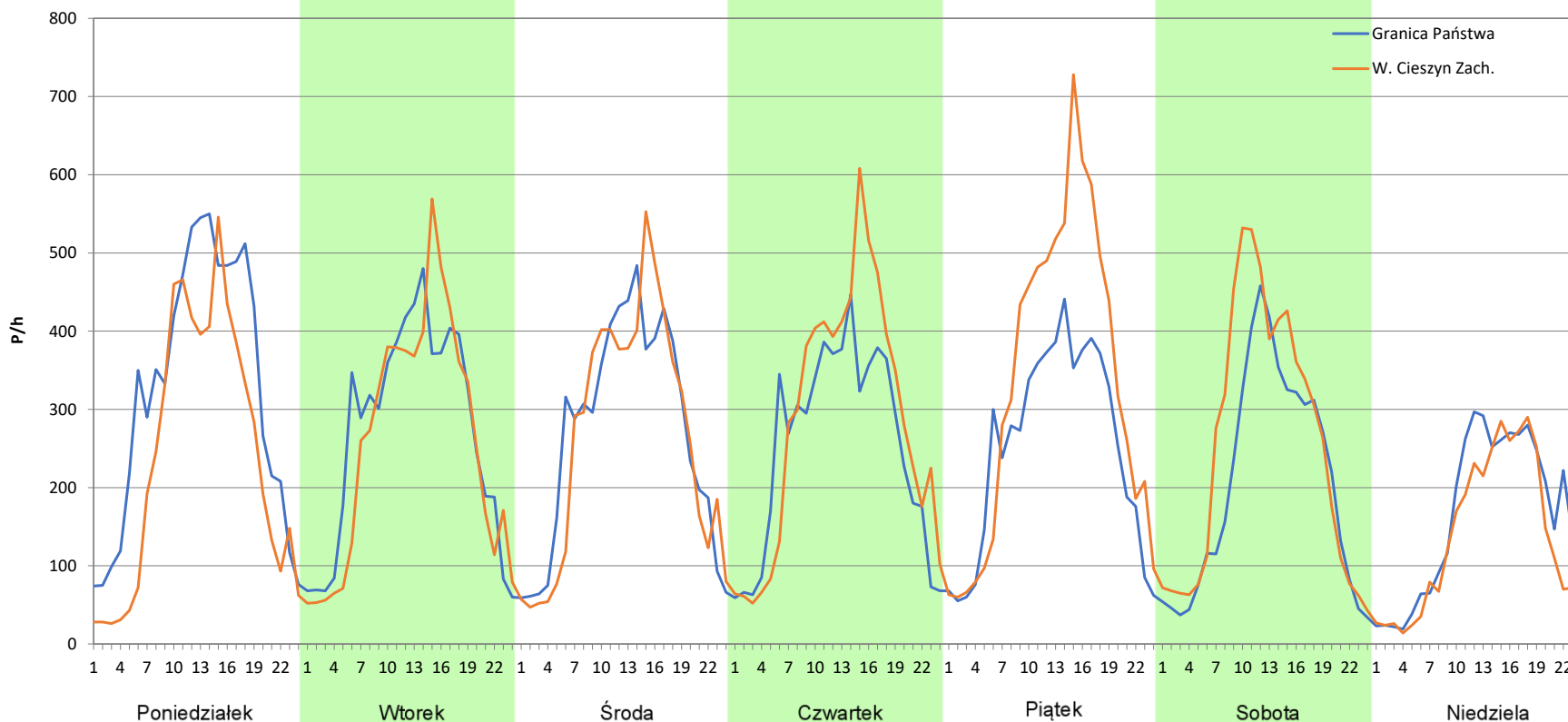
**Stacja nr 24804**

**Miejscowość:** Cieszyn  
**Odcinek:** GR. PAŃSTWA - W. CIESZYN ZACH.  
**Typ stacji:** KAS  
**Miesiąc:** Październik

**Rok:** 2024  
**Numer drogi:** s52b  
**Oddział:** Katowice

R03\_07-10\_24804\_2024

Dzień tygodnia	Poniedziałek		Wtorek		Środa		Czwartek		Piątek		Sobota		Niedziela	
Kierunek	Granica Państwa	W. Cieszyn Zach.	Granica Państwa	W. Cieszyn Zach.	Granica Państwa	W. Cieszyn Zach.	Granica Państwa	W. Cieszyn Zach.	Granica Państwa	W. Cieszyn Zach.	Granica Państwa	W. Cieszyn Zach.	Granica Państwa	W. Cieszyn Zach.
SDR	7712	5756	6435	6145	6428	6285	6022	6840	5977	7948	4888	6018	3889	3279
Razem	13468		12580		12713		12862		13925		10906		7168	
Podział procentowy	57,26%	42,74%	51,15%	48,85%	50,56%	49,44%	46,82%	53,18%	42,92%	57,08%	44,82%	55,18%	54,26%	45,74%



**Analiza ruchu pojazdów ogółem w poszczególnych dniach tygodnia dla każdego miesiąca, w podziale na kierunki ruchu**



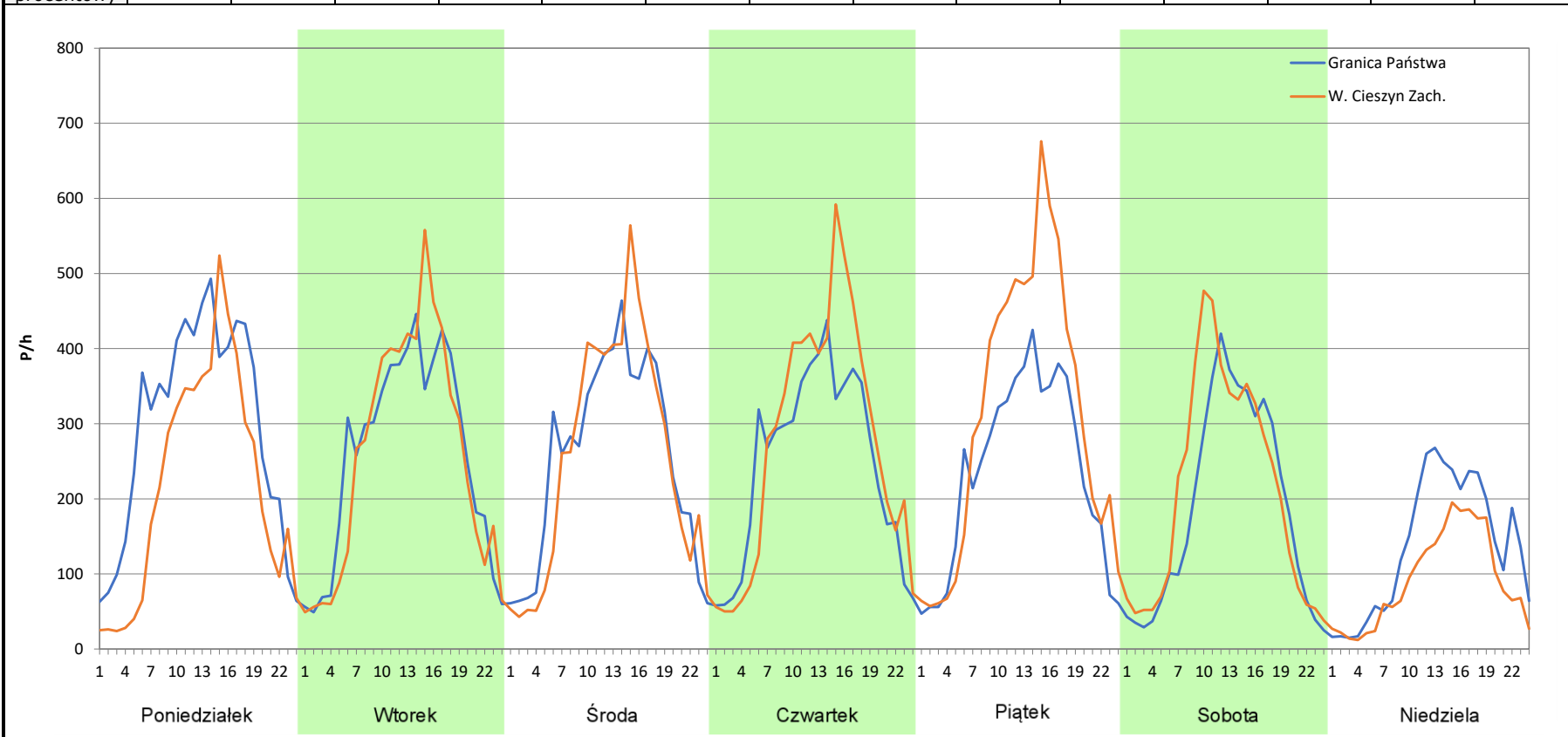
**Stacja nr 24804**

**Miejscowość:** Cieszyn  
**Odcinek:** GR. PAŃSTWA - W. CIESZYN ZACH.  
**Typ stacji:** KAS  
**Miesiąc:** Listopad

**Rok:** 2024  
**Numer drogi:** s52b  
**Oddział:** Katowice

R03\_07-11\_24804\_2024

Dzień tygodnia	Poniedziałek		Wtorek		Środa		Czwartek		Piątek		Sobota		Niedziela	
Kierunek	Granica Państwa	W. Cieszyn Zach.	Granica Państwa	W. Cieszyn Zach.	Granica Państwa	W. Cieszyn Zach.	Granica Państwa	W. Cieszyn Zach.	Granica Państwa	W. Cieszyn Zach.	Granica Państwa	W. Cieszyn Zach.	Granica Państwa	W. Cieszyn Zach.
SDR	7065	5206	6162	6149	6089	6104	5886	6559	5623	7446	4493	5036	3287	2198
Razem	12271		12311		12193		12445		13069		9529		5485	
Podział procentowy	57,57%	42,43%	50,05%	49,95%	49,94%	50,06%	47,30%	52,70%	43,03%	56,97%	47,15%	52,85%	59,93%	40,07%



**Analiza ruchu pojazdów ogółem w poszczególnych dniach tygodnia dla każdego miesiąca, w podziale na kierunki ruchu**



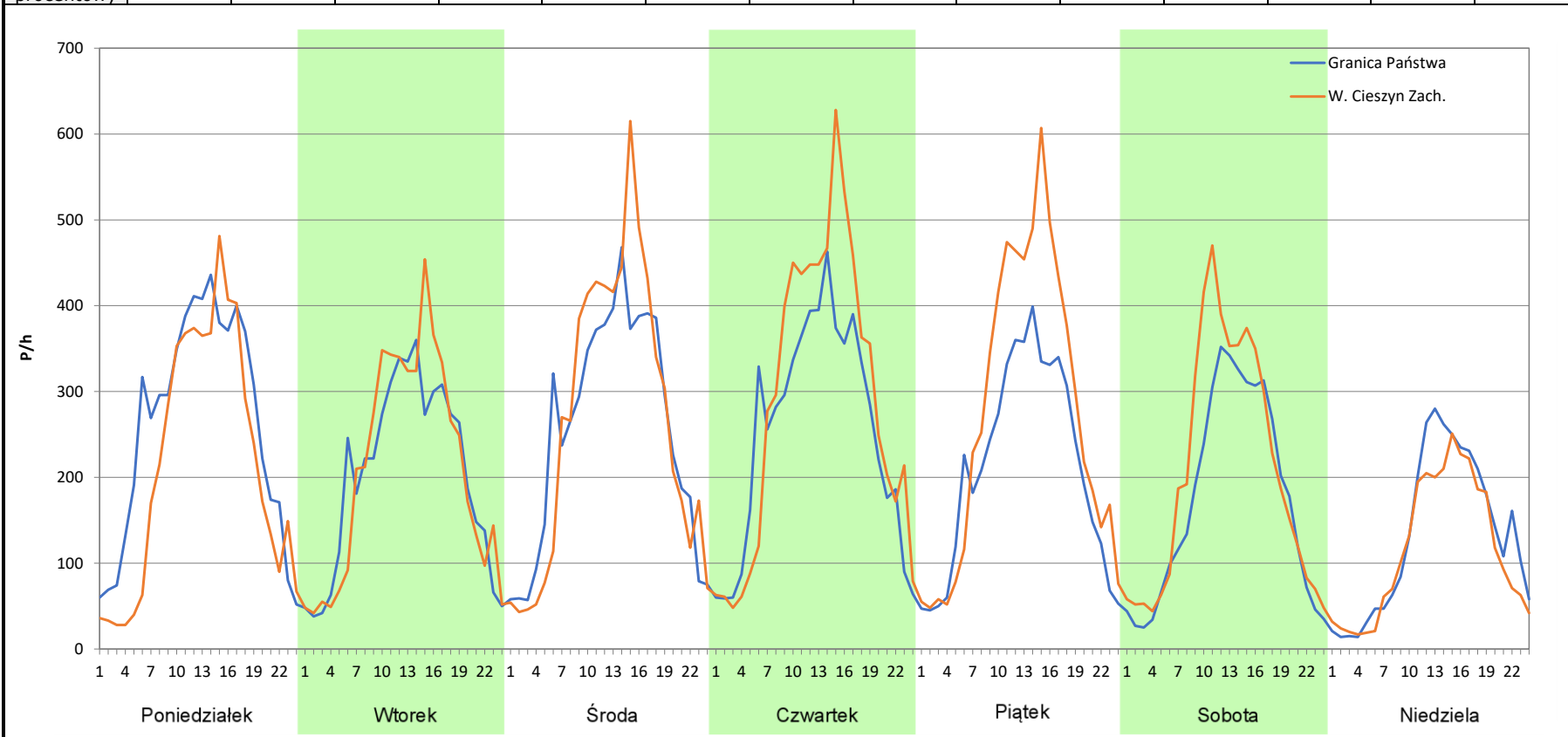
**Stacja nr 24804**

**Miejscowość:** Cieszyn  
**Odcinek:** GR. PAŃSTWA - W. CIESZYN ZACH.  
**Typ stacji:** KAS  
**Miesiąc:** Grudzień

**Rok:** 2024  
**Numer drogi:** s52b  
**Oddział:** Katowice

R03\_07-12\_24804\_2024

Dzień tygodnia	Poniedziałek		Wtorek		Środa		Czwartek		Piątek		Sobota		Niedziela	
Kierunek	Granica Państwa	W. Cieszyn Zach.	Granica Państwa	W. Cieszyn Zach.	Granica Państwa	W. Cieszyn Zach.	Granica Państwa	W. Cieszyn Zach.	Granica Państwa	W. Cieszyn Zach.	Granica Państwa	W. Cieszyn Zach.	Granica Państwa	W. Cieszyn Zach.
SDR	6224	5161	4802	4997	6071	6357	6021	6919	5044	6535	4149	4949	3154	2763
Razem	11385		9799		12428		12940		11579		9098		5917	
Podział procentowy	54,67%	45,33%	49,01%	50,99%	48,85%	51,15%	46,53%	53,47%	43,56%	56,44%	45,60%	54,40%	53,30%	46,70%



**Analiza ruchu pojazdów ogółem w święta i dni okołoświąteczne, w podziale na kierunki ruchu  
NOWY ROK i Święto Trzech Króli**



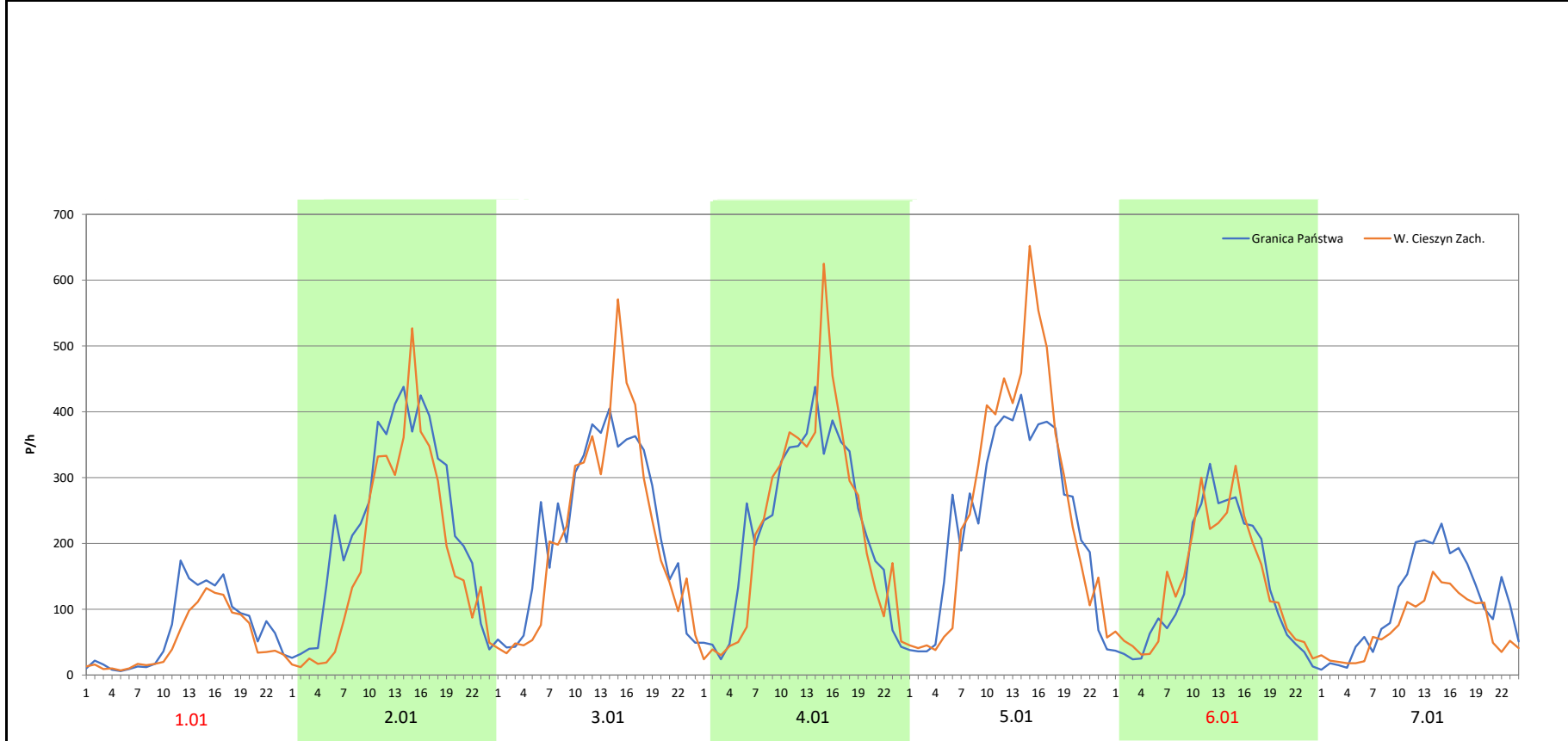
Stacja nr 24804

**Miejscowość:** Cieszyn  
**Odcinek:** GR. PAŃSTWA - W. CIESZYN ZACH.  
**Typ stacji:** KAS  
**Miesiąc:** Styczeń

**Rok:** 2024  
**Numer drogi:** s52b  
**Oddział:** Katowice

R03\_08-1\_24804\_2024

Data Dzień tygodnia	1.01 Poniedziałek		2.01 Wtorek		3.01 Środa		4.01 Czwartek		5.01 Piątek		6.01 Sobota		7.01 Niedziela	
Kierunek	Granica Państwa	W. Cieszyn Zach.	Granica Państwa	W. Cieszyn Zach.	Granica Państwa	W. Cieszyn Zach.	Granica Państwa	W. Cieszyn Zach.	Granica Państwa	W. Cieszyn Zach.	Granica Państwa	W. Cieszyn Zach.	Granica Państwa	W. Cieszyn Zach.
Dobowy ruch	1633	1234	5529	4392	5567	4438	5589	4489	5605	4564	5643	4750	5659	4871
Razem	2867		9921		10005		10078		10169		10393		10530	
Podział procentowy	56,96%	43,04%	55,73%	44,27%	55,64%	44,36%	55,46%	44,54%	55,12%	44,88%	54,30%	45,70%	53,74%	46,26%
Udział SDRR	24,20%		83,73%		84,44%		85,05%		85,82%		87,71%		88,87%	



**Analiza ruchu pojazdów ogółem w święta i dni okolicznościowe, w podziale na kierunki ruchu**  
**WIELKANOC**

Stacja nr 24804

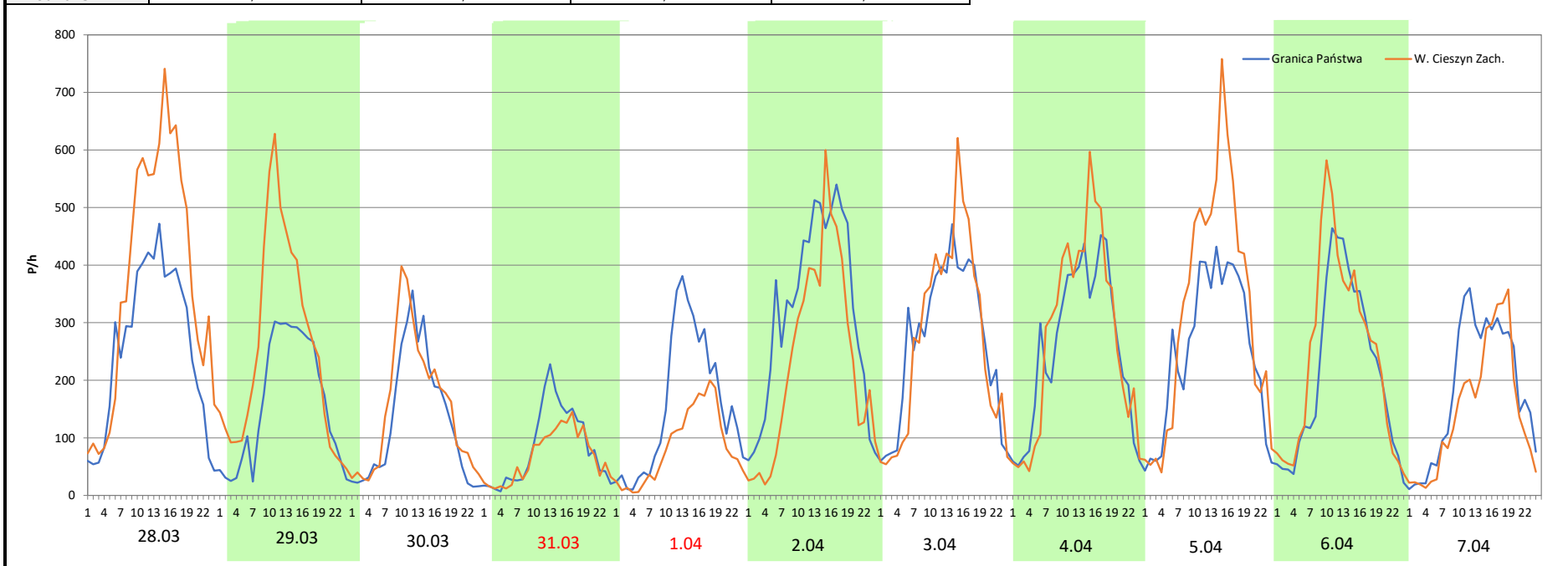
**Miejscowość:** Cieszyn  
**Odcinek:** GR. PAŃSTWA - W. CIESZYN ZACH.  
**Typ stacji:** KAS  
**Miesiąc:** Marzec / Kwiecień

**Rok:** 2024  
**Numer drogi:** s52b  
**Oddział:** Katowice

R03\_08-2\_24804\_2024


Data Dzień tygodnia	28.03 Czwartek		29.03 Piątek		30.03 Sobota		31.03 Niedziela		1.04 Poniedziałek		2.04 Wtorek		3.04 Środa	
Kierunek	Granica Państwa	W. Cieszyn Zach.	Granica Państwa	W. Cieszyn Zach.	Granica Państwa	W. Cieszyn Zach.	Granica Państwa	W. Cieszyn Zach.	Granica Państwa	W. Cieszyn Zach.	Granica Państwa	W. Cieszyn Zach.	Granica Państwa	W. Cieszyn Zach.
Dobowy ruch	6165	8965	3849	6070	3133	3680	1994	1618	3760	2027	7580	5620	7573	5677
Razem	15130		9919		6813		3612		5787		13200		13250	
Podział procentowy	40,75%	59,25%	38,80%	61,20%	45,99%	54,01%	55,20%	44,80%	64,97%	35,03%	57,42%	42,58%	57,15%	42,85%
Udział SDRR	127,69%		83,71%		57,50%		30,48%		48,84%		111,40%		111,82%	

Data Dzień tygodnia	4.04 Czwartek		5.04 Piątek		6.04 Sobota		7.04 Niedziela	
Kierunek	Granica Państwa	W. Cieszyn Zach.	Granica Państwa	W. Cieszyn Zach.	Granica Państwa	W. Cieszyn Zach.	Granica Państwa	W. Cieszyn Zach.
Dobowy ruch	6115	6574	5982	7697	5087	5800	4383	3537
Razem	12689		13679		10887		7920	
Podział procentowy	48,19%	51,81%	43,73%	56,27%	46,73%	53,27%	55,34%	44,66%
Udział SDRR	107,09%		115,44%		91,88%		66,84%	



**Analiza ruchu pojazdów ogółem w święta i dni okołoświąteczne, w podziale na kierunki ruchu**  
**1 - 3 MAJA**

**Stacja nr 24804**

 **Generalna Dyrekcja Dróg Krajowych i Autostrad**

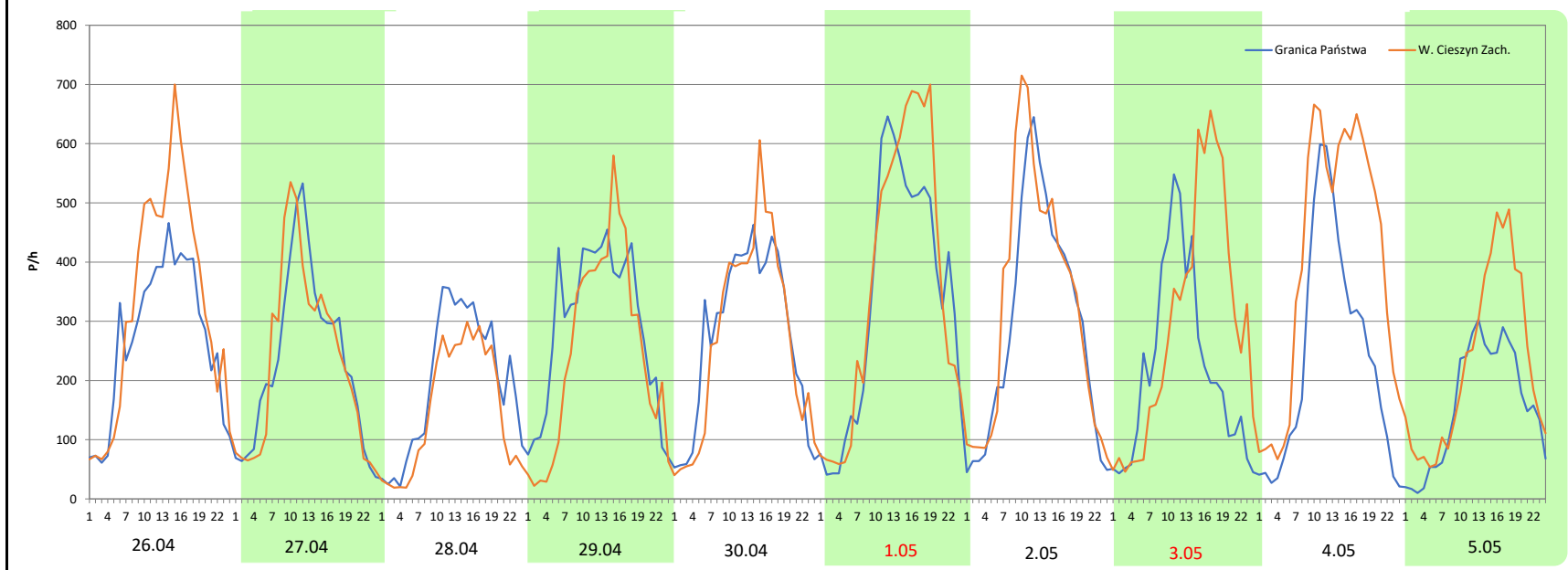
**Miejscowość:** Cieszyn  
**Odcinek:** GR. PAŃSTWA - W. CIESZYN ZACH.  
**Typ stacji:** KAS  
**Miesiąc:** Maj

**Rok:** 2024  
**Numer drogi:** s52b  
**Oddział:** Katowice

R03\_08-3\_24804\_2024

Data Dzień tygodnia	26.04 Piątek		27.04 Sobota		28.04 Niedziela		29.04 Poniedziałek		30.04 Wtorek		1.05 Środa		2.05 Czwartek	
Kierunek	Granica Państwa	W. Cieszyn Zach.	Granica Państwa	W. Cieszyn Zach.	Granica Państwa	W. Cieszyn Zach.	Granica Państwa	W. Cieszyn Zach.	Granica Państwa	W. Cieszyn Zach.	Granica Państwa	W. Cieszyn Zach.	Granica Państwa	W. Cieszyn Zach.
Dobowy ruch	6458	7890	5599	5569	4735	3617	6949	5958	6549	6458	8110	8699	6991	7786
Razem	14348		11168		8352		12907		13007		16809		14777	
Podział procentowy	45,01%	54,99%	50,13%	49,87%	56,69%	43,31%	53,84%	46,16%	50,35%	49,65%	48,25%	51,75%	47,31%	52,69%
Udział SDRR	121,09%		94,25%		70,49%		108,93%		109,77%		141,86%		124,71%	

Data Dzień tygodnia	3.05 Piątek		4.05 Sobota		5.05 Niedziela	
Kierunek	Granica Państwa	W. Cieszyn Zach.	Granica Państwa	W. Cieszyn Zach.	Granica Państwa	W. Cieszyn Zach.
Dobowy ruch	5266	7067	5728	9562	3779	5459
Razem	12333		15290		9238	
Podział procentowy	42,70%	57,30%	37,46%	62,54%	40,91%	59,09%
Udział SDRR	104,08%		129,04%		77,96%	



**Analiza ruchu pojazdów ogółem w święta i dni okołoswiąteczne, w podziale na kierunki ruchu**  
**BOŻE CIAŁO**



Stacja nr 24804

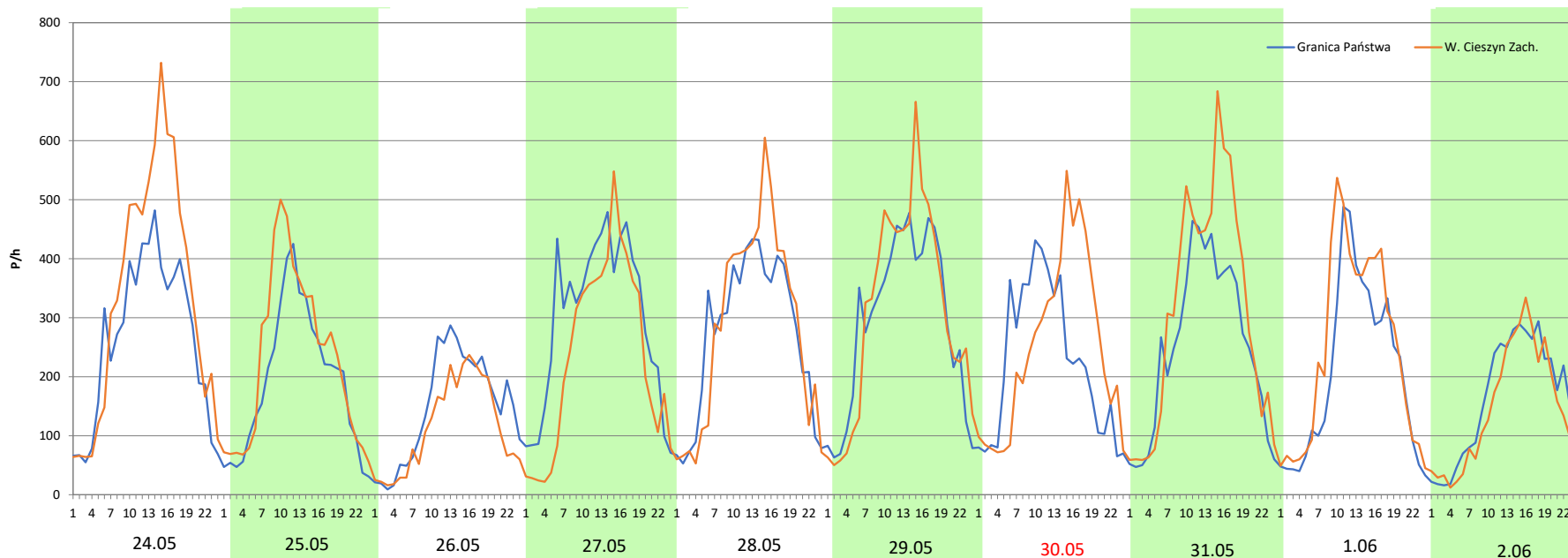
**Miejscowość:** Cieszyn  
**Odcinek:** GR. PAŃSTWA - W. CIESZYN ZACH.  
**Typ stacji:** KAS  
**Miesiąc:** Maj

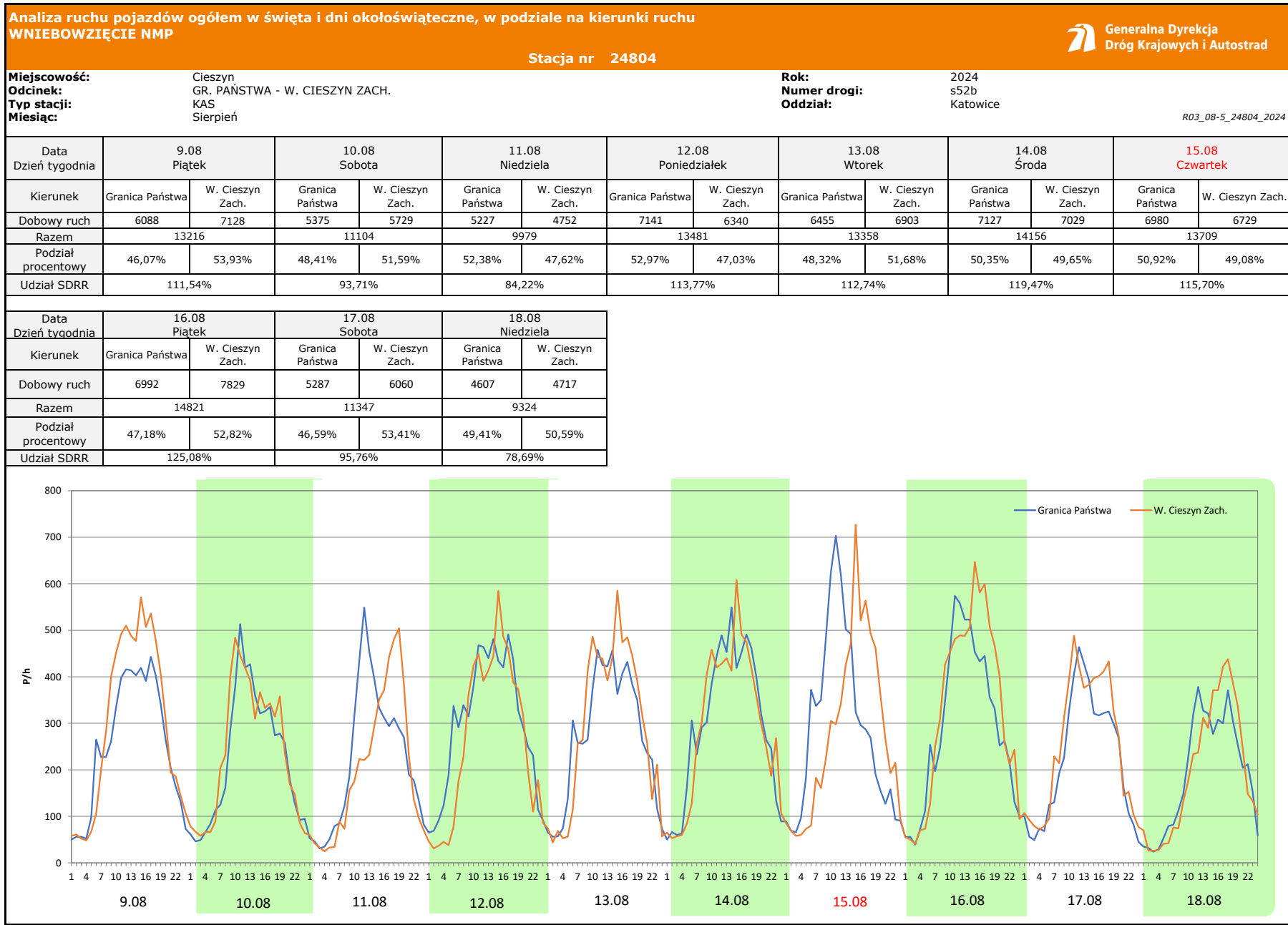
**Rok:** 2024  
**Numer drogi:** s52b  
**Oddział:** Katowice

R03\_08-4\_24804\_2024

Data Dzień tygodnia	24.05 Piątek		25.05 Sobota		26.05 Niedziela		27.05 Poniedziałek		28.05 Wtorek		29.05 Środa		30.05 Czwartek	
Kierunek	Granica Państwa	W. Cieszyn Zach.	Granica Państwa	W. Cieszyn Zach.	Granica Państwa	W. Cieszyn Zach.	Granica Państwa	W. Cieszyn Zach.	Granica Państwa	W. Cieszyn Zach.	Granica Państwa	W. Cieszyn Zach.	Granica Państwa	W. Cieszyn Zach.
Dobowy ruch	6280	8033	4578	5474	3565	2762	7082	5610	6463	6776	6989	7424	5370	5982
Razem	14313		10052		6327		12692		13239		14413		11352	
Podział procentowy	43,88%	56,12%	45,54%	54,46%	56,35%	43,65%	55,80%	44,20%	48,82%	51,18%	48,49%	51,51%	47,30%	52,70%
Udział SDRR	120,80%		84,83%		53,40%		107,11%		111,73%		121,64%		95,81%	

Data Dzień tygodnia	31.05 Piątek		1.06 Sobota		2.06 Niedziela	
Kierunek	Granica Państwa	W. Cieszyn Zach.	Granica Państwa	W. Cieszyn Zach.	Granica Państwa	W. Cieszyn Zach.
Dobowy ruch	6002	7431	4899	5854	3919	3519
Razem	13433		10753		7438	
Podział procentowy	44,68%	55,32%	45,56%	54,44%	52,69%	47,31%
Udział SDRR	113,37%		90,75%		62,77%	





**Analiza ruchu pojazdów ogółem w święta i dni okołoswiąteczne, w podziale na kierunki ruchu WSZYSTKICH ŚWIĘTYCH**

**Stacja nr 24804**



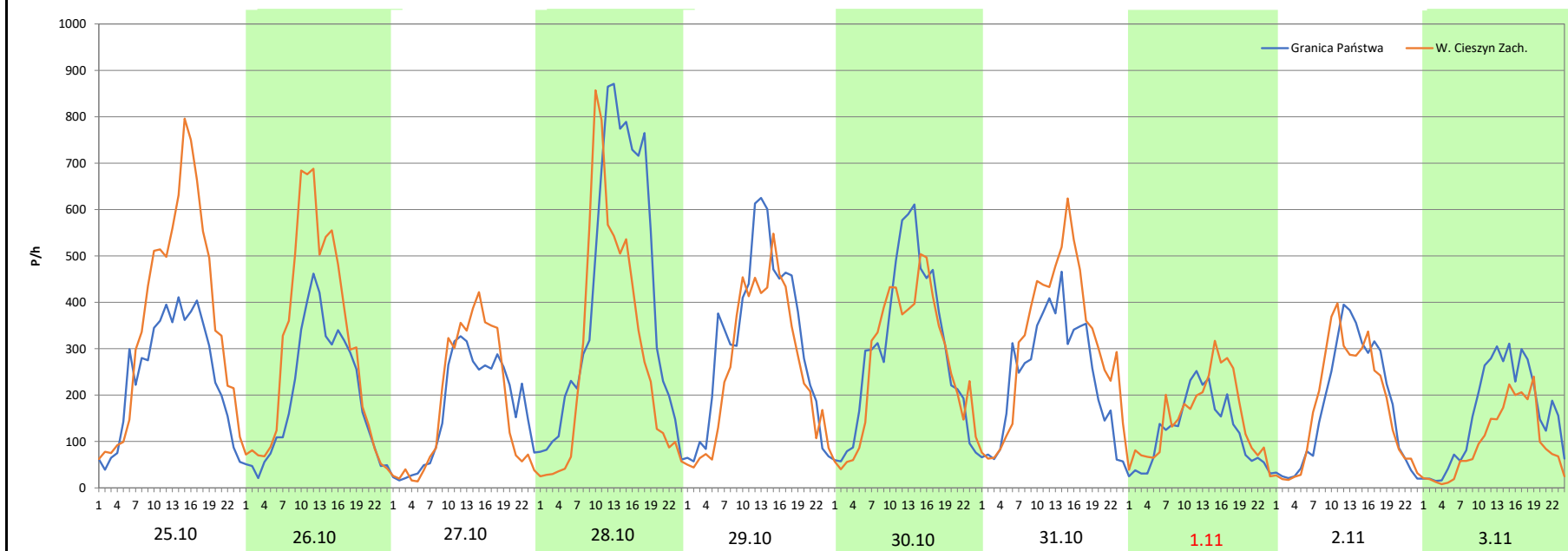
**Miejscowość:** Cieszyn  
**Odcinek:** GR. PAŃSTWA - W. CIESZYN ZACH.  
**Typ stacji:** KAS  
**Miesiąc:** Październik / Listopad

**Rok:** 2024  
**Numer drogi:** s52b  
**Oddział:** Katowice

R03\_08-6\_24804\_2024

Data Dzień tygodnia	25.10 Piątek		26.10 Sobota		27.10 Niedziela		28.10 Poniedziałek		29.10 Wtorek		30.10 Środa		31.10 Czwartek	
Kierunek	Granica Państwa	W. Cieszyn Zach.	Granica Państwa	W. Cieszyn Zach.	Granica Państwa	W. Cieszyn Zach.	Granica Państwa	W. Cieszyn Zach.	Granica Państwa	W. Cieszyn Zach.	Granica Państwa	W. Cieszyn Zach.	Granica Państwa	W. Cieszyn Zach.
Dobowy ruch	5860	8806	4800	7302	4092	4298	9812	6870	7586	6322	7156	6511	5759	7437
Razem	14666		12102		8390		16682		13908		13667		13196	
Podział procentowy	39,96%	60,04%	39,66%	60,34%	48,77%	51,23%	58,82%	41,18%	54,54%	45,46%	52,36%	47,64%	43,64%	56,36%
Udział SDRR	123,77%		102,14%		70,81%		140,79%		117,38%		115,34%		111,37%	

Data Dzień tygodnia	1.11 Piątek		2.11 Sobota		3.11 Niedziela	
Kierunek	Granica Państwa	W. Cieszyn Zach.	Granica Państwa	W. Cieszyn Zach.	Granica Państwa	W. Cieszyn Zach.
Dobowy ruch	2909	3570	4168	4195	3821	2356
Razem	6479		8363		6177	
Podział procentowy	44,90%	55,10%	49,84%	50,16%	61,86%	38,14%
Udział SDRR	54,68%		70,58%		52,13%	



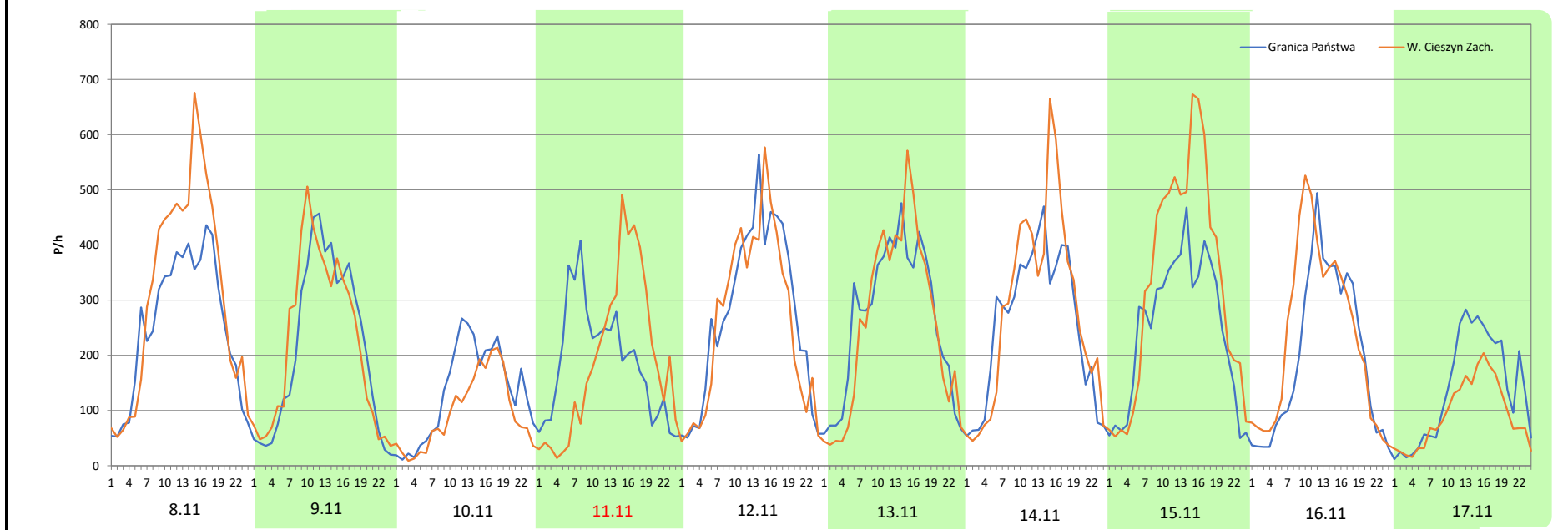
**Analiza ruchu pojazdów ogółem w święta i dni okołoświąteczne, w podziale na kierunki ruchu ŚWIĘTO NIEPODLEGŁOŚCI**

Stacja nr 24804

**Miejscowość:** Cieszyn  
**Odcinek:** GR. PAŃSTWA - W. CIESZYN ZACH.  
**Typ stacji:** KAS  
**Miesiąc:** Listopad  
**Rok:** 2024  
**Numer drogi:** s52b  
**Oddział:** Katowice  
 R03\_08-7\_24804\_2024

Data Dzień tygodnia	8.11 Piątek		9.11 Sobota		10.11 Niedziela		11.11 <b>Poniedziałek</b>		12.11 Wtorek		13.11 Środa		14.11 Czwartek	
Kierunek	Granica Państwa	W. Cieszyn Zach.	Granica Państwa	W. Cieszyn Zach.	Granica Państwa	W. Cieszyn Zach.	Granica Państwa	W. Cieszyn Zach.	Granica Państwa	W. Cieszyn Zach.	Granica Państwa	W. Cieszyn Zach.	Granica Państwa	W. Cieszyn Zach.
Dobowy ruch	6077	7478	5107	5332	3213	2304	4552	4611	6550	6220	6316	6146	6122	6733
Razem	13555		10439		5517		9163		12770		12462		12855	
Podział procentowy	44,83%	55,17%	48,92%	51,08%	58,24%	41,76%	49,68%	50,32%	51,29%	48,71%	50,68%	49,32%	47,62%	52,38%
Udział SDRR	114,40%		88,10%		46,56%		77,33%		107,77%		105,17%		108,49%	

Data Dzień tygodnia	15.11 Piątek		16.11 Sobota		17.11 Niedziela	
Kierunek	Granica Państwa	W. Cieszyn Zach.	Granica Państwa	W. Cieszyn Zach.	Granica Państwa	W. Cieszyn Zach.
Dobowy ruch	5927	7855	4727	5572	3323	2248
Razem	13782		10299		5571	
Podział procentowy	43,01%	56,99%	45,90%	54,10%	59,65%	40,35%
Udział SDRR	116,31%		86,92%		47,02%	



**Analiza ruchu pojazdów ogółem w święta i dni okołoświąteczne, w podziale na kierunki ruchu**  
**BOŻE NARODZENIE**



Stacja nr 24804

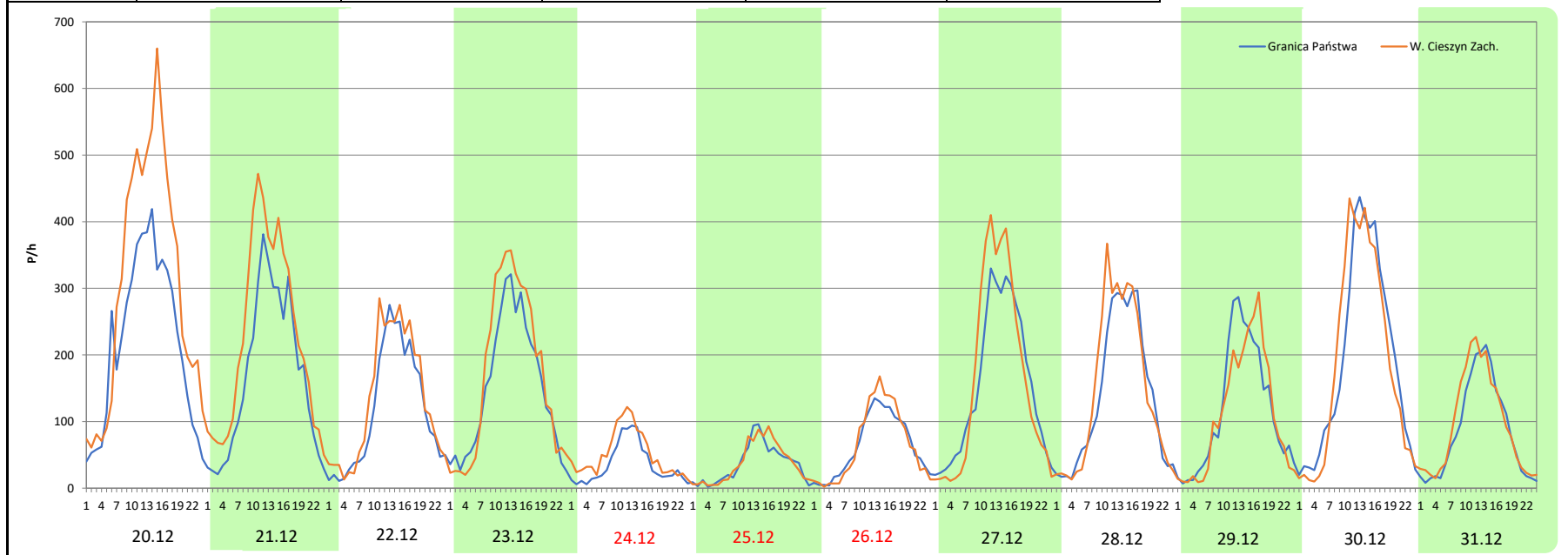
**Miejscowość:** Cieszyn  
**Odcinek:** GR. PAŃSTWA - W. CIESZYN ZACH.  
**Typ stacji:** KAS  
**Miesiąc:** Grudzień

**Rok:** 2024  
**Numer drogi:** s52b  
**Oddział:** Katowice

R03\_08-8\_24804\_2024

Data Dzień tygodnia	20.12 Piątek		21.12 Sobota		22.12 Niedziela		23.12 Poniedziałek		24.12 Wtorek		25.12 Środa		26.12 Czwartek	
Kierunek	Granica Państwa	W. Cieszyn Zach.	Granica Państwa	W. Cieszyn Zach.	Granica Państwa	W. Cieszyn Zach.	Granica Państwa	W. Cieszyn Zach.	Granica Państwa	W. Cieszyn Zach.	Granica Państwa	W. Cieszyn Zach.	Granica Państwa	W. Cieszyn Zach.
Dobowy ruch	5213	7377	3975	5399	2764	3199	3580	4075	847	1234	860	899	1505	1574
Razem	12590		9374		5963		7655		2081		1759		3079	
Podział procentowy	41,41%	58,59%	42,40%	57,60%	46,35%	53,65%	46,77%	53,23%	40,70%	59,30%	48,89%	51,11%	48,88%	51,12%
Udział SDRR	106,25%		79,11%		50,32%		64,60%		17,56%		14,85%		25,99%	

Data Dzień tygodnia	27.12 Piątek		28.12 Sobota		29.12 Niedziela		30.12 Poniedziałek		31.12 Wtorek	
Kierunek	Granica Państwa	W. Cieszyn Zach.	Granica Państwa	W. Cieszyn Zach.	Granica Państwa	W. Cieszyn Zach.	Granica Państwa	W. Cieszyn Zach.	Granica Państwa	W. Cieszyn Zach.
Dobowy ruch	3674	3891	3291	3530	2783	2653	4548	4497	2060	2280
Razem	7565		6821		5436		9045		4340	
Podział procentowy	48,57%	51,43%	48,25%	51,75%	51,20%	48,80%	50,28%	49,72%	47,47%	52,53%
Udział SDRR	63,85%		57,57%		45,88%		76,34%		36,63%	





Nierównomierność kierunkowa dla każdego dnia w roku, dla pojazdów ogółem



Generalna Dyrekcja Dróg Krajowych i Autostrad

Stacja nr 24804

Miejscowość: Cieszyn

Rok: 2024

Odcinek: GR. PAŃSTWA - W. CIESZYN ZACH.

Numer drogi: s52b

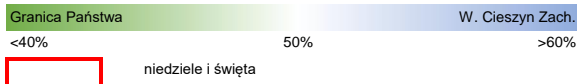
Typ stacji: KAS

Oddział: Katowice

R03\_11\_24804\_2024

24804	Proporcja ruchu dziennego do średniego dobowego ruchu rocznego [%]											
	1	2	3	4	5	6	7	8	9	10	11	12
1	43,0	54,4	56,1	35,0	51,8	54,4	46,1	53,7	45,1	49,2	55,1	41,3
2	44,3	56,6	54,2	42,6	52,7	47,3	51,2	55,3	42,2	50,6	50,2	42,4
3	49,3	55,8	43,4	50,3	57,3	44,9	51,9	52,4	49,2	52,6	38,1	49,8
4	50,2	42,8	44,6	51,8	62,5	49,5	56,9	47,0	50,0	56,0	41,9	50,7
5	52,4	44,7	50,0	56,3	59,1	50,8	56,3	46,4	51,5	53,2	49,7	52,9
6	50,5	50,0	50,7	53,3	45,3	52,5	50,8	50,5	53,3	41,2	49,5	56,8
7	40,3	51,5	53,2	44,7	50,8	56,5	41,6	51,1	51,1	43,1	52,4	53,9
8	45,0	54,2	56,4	44,6	51,4	53,4	44,6	52,3	46,4	49,5	55,2	43,0
9	50,9	55,6	54,4	49,2	52,2	45,0	51,3	53,9	43,1	50,1	51,1	44,0
10	51,6	53,6	44,2	50,6	55,8	44,5	51,3	51,6	49,8	52,5	41,8	50,6
11	54,9	42,8	45,0	52,8	51,8	50,3	52,8	47,6	49,8	55,9	50,3	50,6
12	57,2	45,1	51,4	56,6	41,2	50,9	55,1	47,0	51,7	53,5	48,7	52,5
13	53,0	50,2	51,4	53,2	44,5	52,7	52,0	51,7	55,0	42,2	49,3	57,0
14	44,2	51,5	53,8	45,1	50,3	56,0	46,7	49,7	53,7	44,0	52,4	53,7
15	46,7	52,2	56,4	45,4	50,9	52,6	45,6	49,1	45,8	49,8	57,0	46,3
16	52,5	55,4	52,7	50,2	52,3	44,5	50,0	52,8	43,6	50,1	54,1	44,8
17	53,6	53,5	42,6	50,8	57,3	44,3	51,1	53,4	49,8	52,0	40,4	51,1
18	54,6	44,1	44,3	53,0	54,5	50,0	52,3	50,6	51,7	56,2	42,8	52,1
19	57,1	44,5	49,5	56,5	47,5	51,0	54,6	48,1	54,3	52,8	50,4	54,9
20	54,1	50,5	52,4	53,6	41,3	53,4	52,0	48,0	59,0	46,1	51,0	58,6
21	44,8	49,7	53,7	42,5	48,2	54,9	47,2	49,0	57,0	43,1	53,3	57,6
22	45,4	50,9	56,6	44,4	51,7	52,1	46,8	51,6	44,1	50,8	58,5	53,6
23	49,5	55,7	55,1	50,4	52,5	44,2	49,7	54,2	41,5	48,9	55,2	53,2
24	51,7	53,8	46,1	51,3	56,1	44,2	51,2	51,5	49,5	52,4	40,4	59,3
25	52,9	42,9	44,9	53,1	54,5	49,4	53,0	46,8	49,8	60,0	42,6	51,1
26	55,8	44,5	51,8	55,0	43,7	50,9	55,1	44,6	52,3	60,3	51,0	51,1
27	52,9	50,0	53,9	49,9	44,2	52,4	53,1	49,8	56,4	51,2	50,4	51,4
28	42,6	51,4	59,3	43,3	51,2	56,1	48,8	51,6	55,1	41,2	52,8	51,8
29	43,2	52,8	61,2	46,2	51,5	55,2	47,2	51,3	43,1	45,5	57,5	48,8
30	49,5		54,0	49,7	52,7	49,7	51,3	54,4	43,1	47,6	53,6	49,7
31	50,7		44,8		55,3		52,0	51,4		56,4		52,5

Legenda



$$*WNK = \frac{N_{poj./24h} \text{ (kierunek P)}}{N_{poj./24h} \text{ (kierunek P+L)}}$$

Dobowe wahania ruchu pojazdów ogółem w podziale na kierunki



Generalna Dyrekcja  
Dróg Krajowych i Autostrad

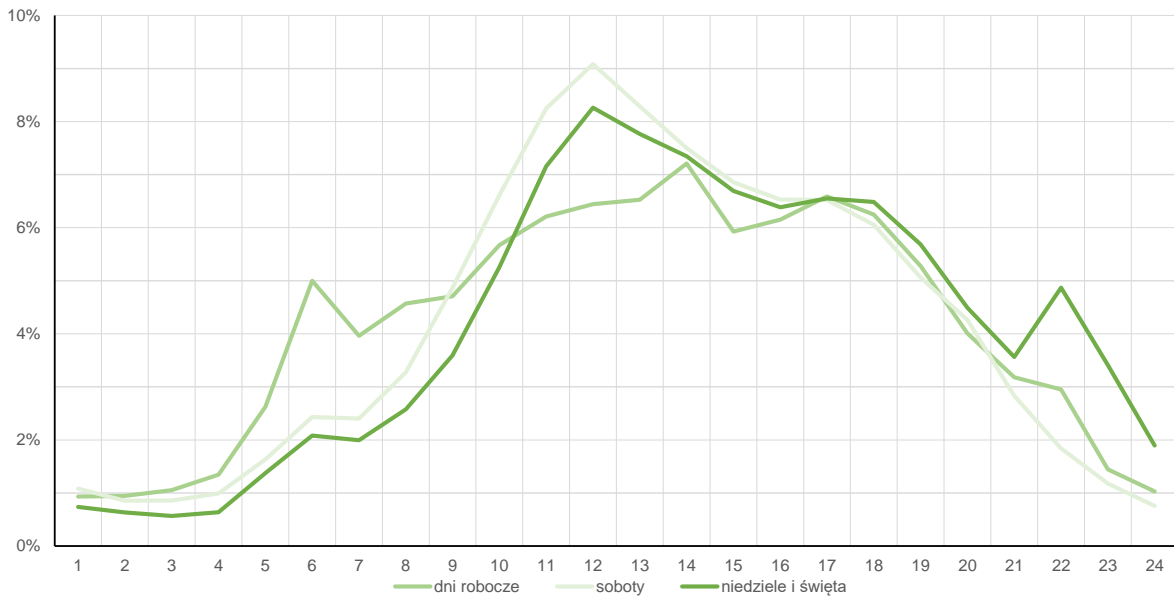
Stacja nr 24804

Miejscowość: Cieszyn      Rok: 2024  
 Odcinek: GR. PAŃSTWA - W. CIESZYN ZACH.      Numer drogi: s52b  
 Typ stacji: KAS      Oddział: Katowice

Średni dobowy rozkład natężenia ruchu

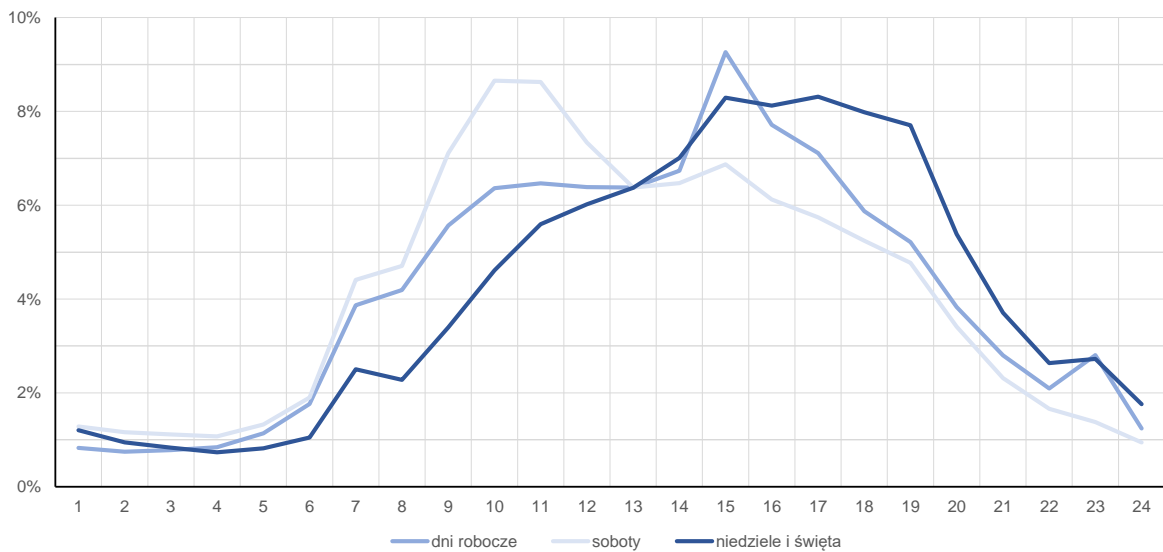
R03\_12-1\_24804\_2024

Kierunek: Granica Państwa



R03\_12-2\_24804\_2024

Kierunek: W. Cieszyn Zach.



Zestawienie 200 godzin o największym natężeniu ruchu w roku Stacja nr 24804

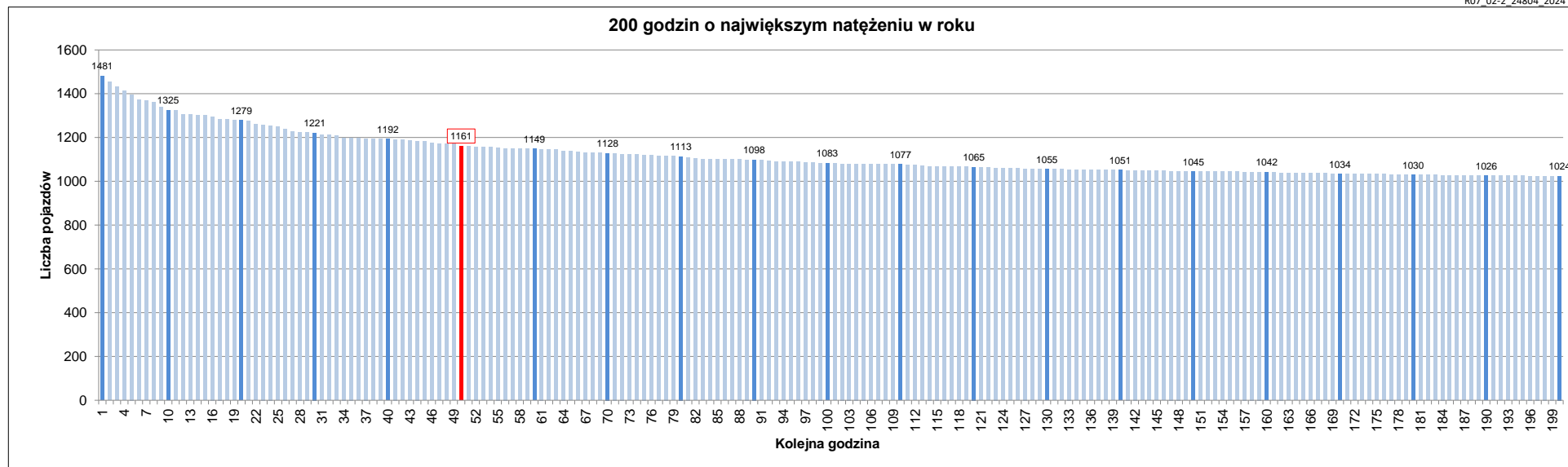


Miejscowość: Cieszyn  
 Odcinek: GR. PAŃSTWA - W. CIESZYN ZACH.  
 Typ stacji: KAS  
 Rok: 2024  
 Numer drogi: s52b  
 Oddział: Katowice

R07\_02-1\_24804\_2024

Udział ruchu w godzinach o największym natężeniu w roku w odniesieniu do SDRR w 2023 roku [%]																					
SDRR	1	10	20	30	40	50	60	70	80	90	100	110	120	130	140	150	160	170	180	190	200
11849	1481	1325	1221	1192	1192	1161	1149	1128	1113	1098	1083	1077	1065	1055	1051	1045	1042	1034	1030	1026	1024
Udział proc.	12%	11%	10%	10%	10%	10%	10%	10%	9%	9%	9%	9%	9%	9%	9%	9%	9%	9%	9%	9%	9%
Data	28.10.24	28.10.24	28.10.24	19.09.24	08.05.24	17.09.24	08.05.24	05.07.24	20.05.24	10.05.24	28.03.24	20.05.24	21.08.24	04.10.24	15.08.24	12.07.24	25.10.24	19.08.24	28.09.24	30.08.24	23.09.24
Nr dnia	1	1	1	4	3	2	3	5	1	5	4	1	3	5	4	5	5	1	6	5	1
Godzina	11	15	14	16	15	18	9	11	15	15	14	16	15	15	15	14	15	10	14	15	

R07\_02-2\_24804\_2024



Oznaczenia:  
 - Wartości natężeń kolejnych 200 godzin  
 - Wartości co dziesiątej wartości z posród 200 godzin  
 - Wartości 50-tej godziny

SDRR: 11849 poj./dobę