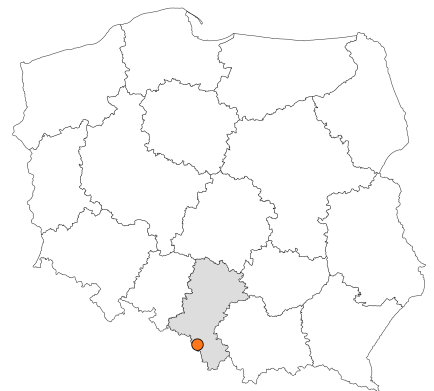


Zakres czasowy: **2024**

Raport dla stacji **24608**

Numer **24608**
Typ **eTOLL**
Oddział **Katowice**
Miejscowość **Łączka**



SPIS TREŚCI

R00 Zbiorcze i podsumowujące	1
R00_01 Karta charakterystyki stacji ciągłych pomiarów ruchu	1
R02 Rozwój ruchu w latach	2
R02_03 Rozwój ruchu pojazdów ogółem dla poszczególnych stacji	2
R02_03C Rozwój ruchu pojazdów ciężkich dla poszczególnych stacji	3
R03 Wahania ruchu i ruch w poszczególne dni tygodnia	4
R03_01 Średni dobowy ruchu pojazdów ogółem w poszczególnych miesiącach i dniach tygodnia wraz ze wskaźnikami charakteryzującymi sezonowe (miesięczne) i tygodniowe wahania ruchu w odniesieniu do SDRR	4
R03_02 Sezonowe i tygodniowe wahania ruchu pojazdów ogółem dla danej stacji	5
R03_03 Dobowe wahania ruchu dla wybranych dni tygodnia dla pojazdów ogółem wraz z dystrybuantą	6
R03_04 Uśrednione dobowe rozkłady ruchu dla wybranych dni tygodnia, dla pojazdów lekkich i ciężkich	7
R03_07 Analiza ruchu pojazdów ogółem w poszczególnych dniach tygodnia dla każdego miesiąca, w podziale na kierunki ruchu	8
R03_08 Analiza ruchu w święta i dni okolicy świąteczne	20
R03_10 Proporcja dobowego natężenia ruchu do SDRR, dla każdego dnia w roku, dla pojazdów ogółem	28
R03_11 Nierównomierność kierunkowa dla każdego dnia w roku, dla pojazdów ogółem	29
R03_12 Dobowe wahania ruchu w podziale na kierunki oraz na pojazdy ogółem	30
R04 Struktura rodzajowa ruchu	31
R04_03 Wykres rodzajowej struktury ruchu wg pomiarów ręcznych lub automatycznych	31
R07 Godziny o największym natężeniu i charakter ruchu	32
R07_02 Zestawienie 200 godzin o największym natężeniu ruchu w roku, dla obu kierunków łącznie	32

Karta charakterystyki stacji ciągłych pomiarów ruchu

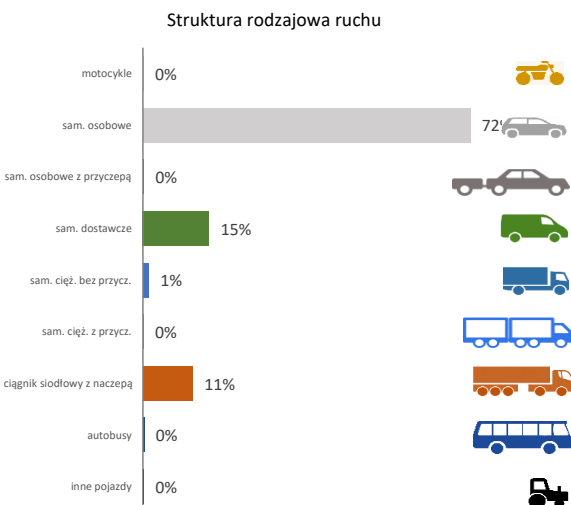
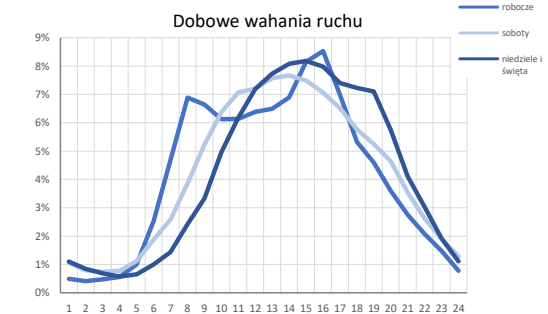
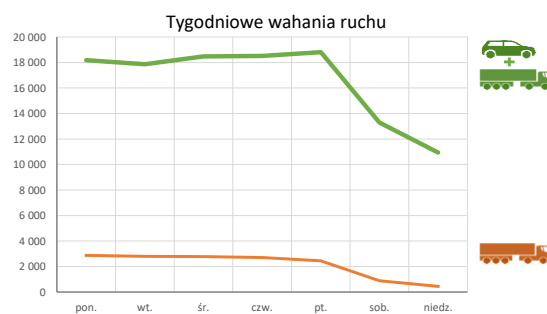
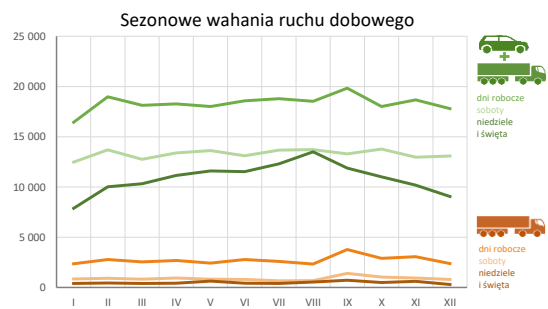
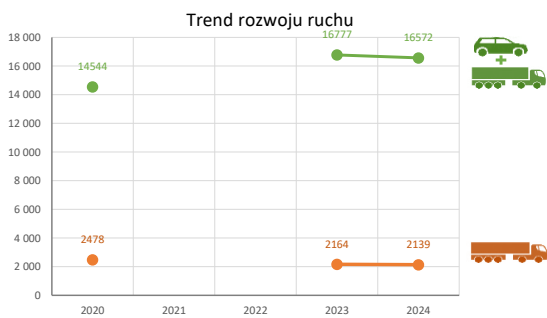
Stacja nr 24608



Generalna Dyrekcja Dróg Krajowych i Autostrad

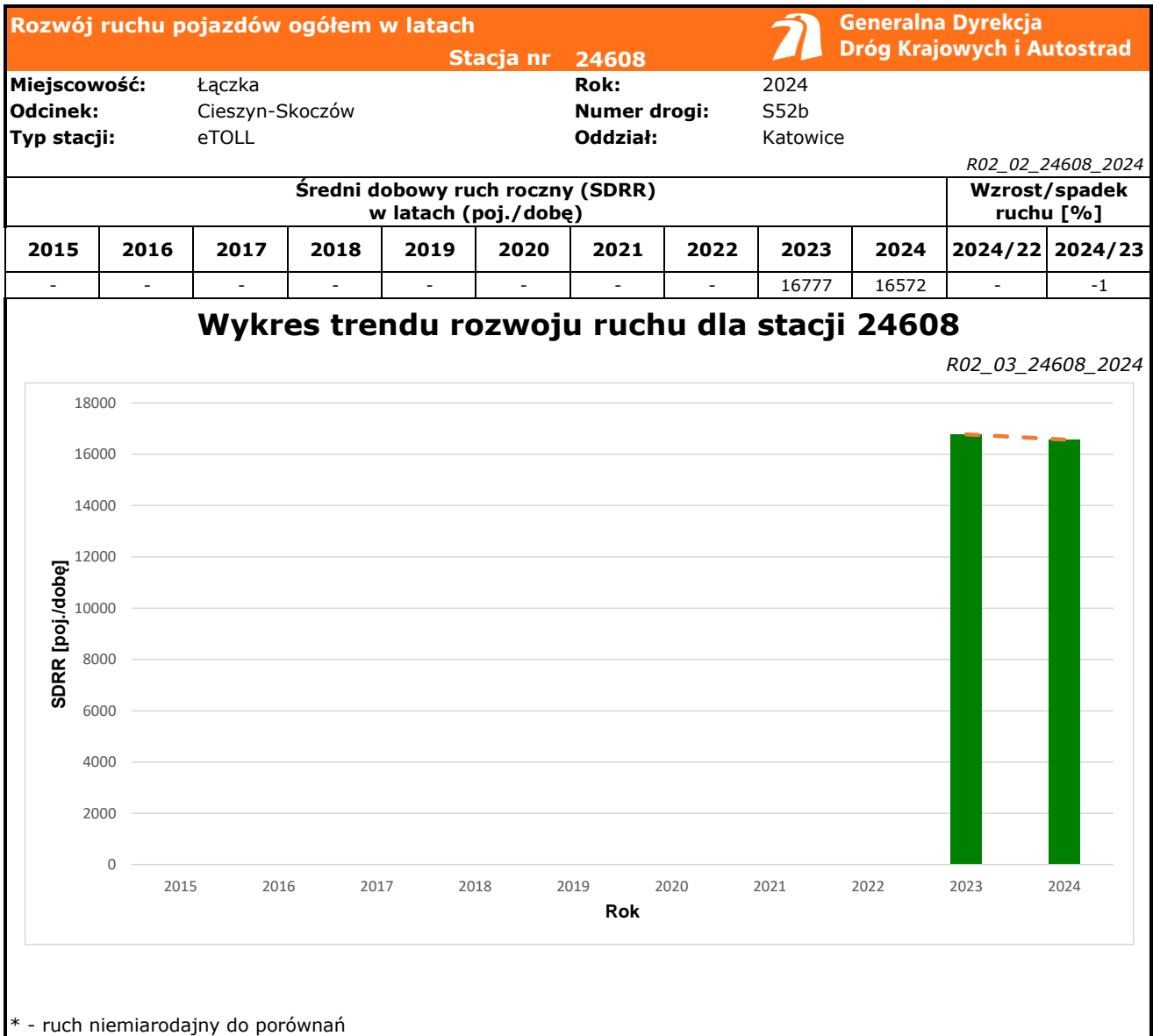
Nr stacji: 24608
Typ stacji: eTOLL
Lokalizacja: łączka
Numer drogi: S52b
Pikietaż: 9,541

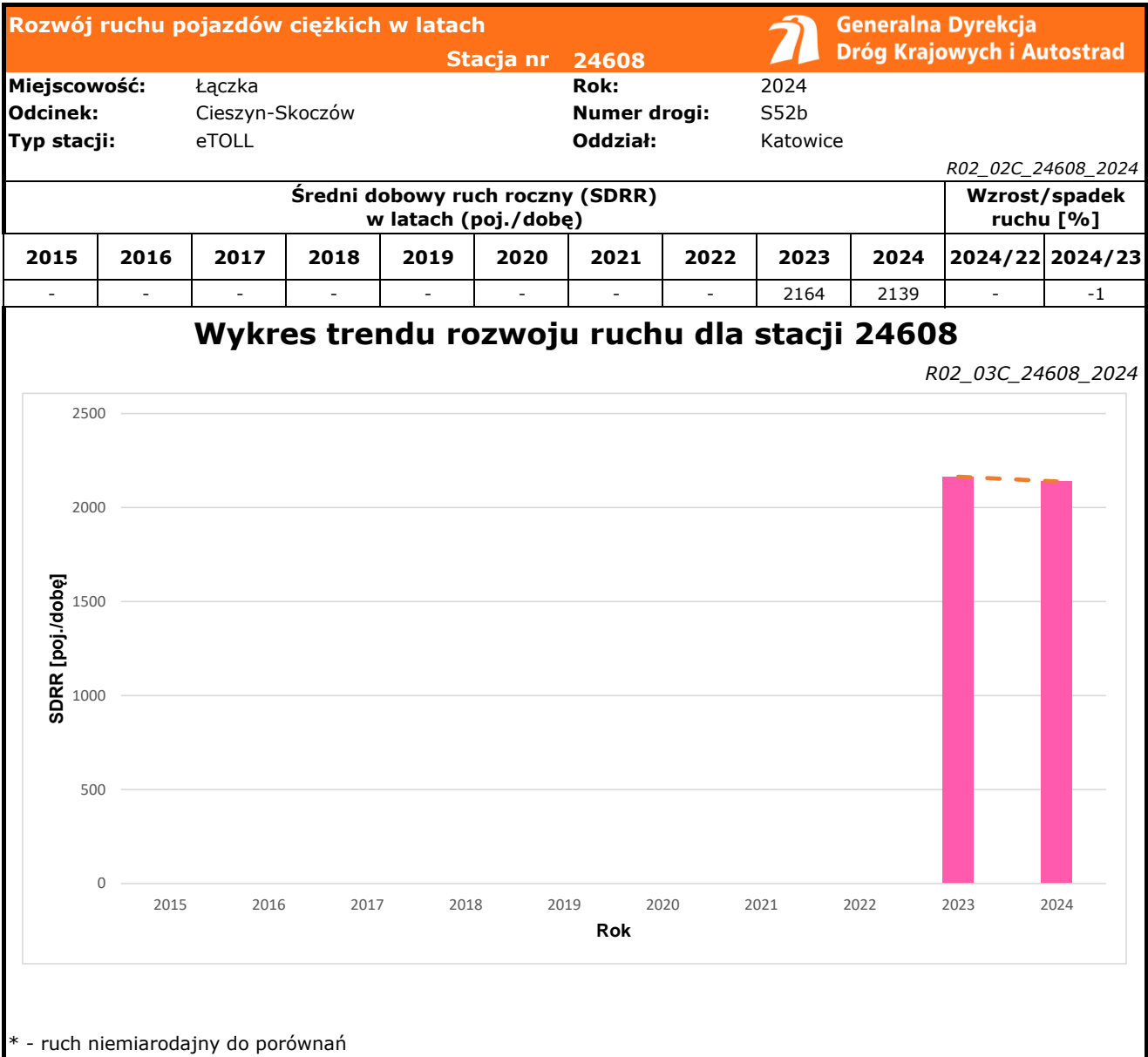
Stacja działa od: 2023
Charakter ruchu: G
Liczba dni w archiwizacji: 366
Procent doszacowanych godzin: 2%




Godzina 50-ta
 Natężenie: 1720
 Udział proc.: 10%
 Dzień: 21.08.2024 (środa)
 Godzina: 16







Średni dobowy ruch dla poszczególnych dni tygodnia w poszczególnych miesiącach roku														
												Generalna Dyrekcja Dróg Krajowych i Autostrad		
Stacja nr 24608														
Miejscowość: Łączka				Rok: 2024				Numer drogi: S52b				Oddział: Katowice		
Odcinek: Cieszyn-Skoczów				Typ stacji: eTOLL										
Ruch ogółem														
R03_01_24608_2024														
Dni tygodnia:		Styczeń	Luty	Marzec	Kwiecień	Maj	Czerwiec	Lipiec	Sierpień	Wrzesień	Październik	Listopad	Grudzień	Cały rok
1. Poniedziałki	a	16326	19196	19121	17847	16997	18525	18662	18384	20052	17252	18420	17378	18180
	b	1,114	1,132	1,177	1,077	1,033	1,103	1,088	1,074	1,129	1,052	1,107	1,078	1,097
	c	0,898	1,056	1,052	0,982	0,935	1,019	1,027	1,011	1,103	0,949	1,013	0,956	1,000
2. Wtorki	a	15919	19040	17822	18037	17333	18175	18454	18240	19626	17801	18841	14960	17854
	b	1,086	1,123	1,097	1,089	1,053	1,082	1,076	1,065	1,105	1,086	1,132	0,928	1,077
	c	0,892	1,066	0,998	1,010	0,971	1,018	1,034	1,022	1,099	0,997	1,055	0,838	1,000
3. Środy	a	16789	18761	18248	19782	19573	17912	18566	18087	19105	17608	18070	19282	18482
	b	1,146	1,106	1,123	1,194	1,189	1,067	1,083	1,056	1,076	1,074	1,086	1,196	1,115
	c	0,908	1,015	0,987	1,070	1,059	0,969	1,005	0,979	1,034	0,953	0,978	1,043	1,000
4. Czwartki	a	15893	18540	17350	18124	17375	19085	19105	19293	20009	18609	18814	19974	18515
	b	1,084	1,093	1,068	1,094	1,056	1,136	1,114	1,127	1,127	1,135	1,131	1,239	1,117
	c	0,858	1,001	0,937	0,979	0,938	1,031	1,032	1,042	1,081	1,005	1,016	1,079	1,000
5. Piątki	a	17311	19471	18120	17643	18710	19204	19276	18649	20317	18729	19165	19099	18808
	b	1,181	1,148	1,115	1,065	1,137	1,144	1,124	1,089	1,144	1,142	1,152	1,185	1,135
	c	0,920	1,035	0,963	0,938	0,995	1,021	1,025	0,992	1,080	0,996	1,019	1,015	1,000
6. Soboty	a	12475	13688	12745	13388	13619	13115	13672	13709	13285	13771	12969	13091	13294
	b	0,851	0,807	0,785	0,808	0,828	0,781	0,797	0,801	0,748	0,840	0,779	0,812	0,802
	c	0,938	1,030	0,959	1,007	1,024	0,987	1,028	1,031	0,999	1,036	0,976	0,985	1,000
7. Niedziele	a	8180	10014	10777	11187	11042	11531	12306	13235	11882	10999	10102	9997	10938
	b	0,558	0,590	0,663	0,675	0,671	0,687	0,718	0,773	0,669	0,671	0,607	0,620	0,660
	c	0,748	0,916	0,985	1,023	1,010	1,054	1,125	1,210	1,086	1,006	0,924	0,914	1,000
8. Dni robocze	a	16439	18980	18132	18275	17998	18581	18780	18536	19833	18001	18675	17793	18336
	b	1,122	1,119	1,116	1,103	1,094	1,106	1,095	1,083	1,117	1,098	1,122	1,104	1,106
	c	0,897	1,035	0,989	0,997	0,982	1,013	1,024	1,011	1,082	0,982	1,018	0,970	1,000
9. Święta	a	7267	-	8464	10984	12317	-	-	14544	-	-	10357	6689	10089
	b	0,496	-	0,521	0,663	0,748	-	-	0,849	-	-	0,622	0,415	0,609
	c	0,720	-	0,839	1,089	1,221	-	-	1,442	-	-	1,027	0,663	1,000
10. Niedziele i święta	a	7876	10014	10315	11147	11588	11531	12306	13497	11882	10999	10187	9052	10867
	b	0,537	0,590	0,635	0,673	0,704	0,687	0,718	0,788	0,669	0,671	0,612	0,562	0,656
	c	0,725	0,922	0,949	1,026	1,066	1,061	1,132	1,242	1,093	1,012	0,937	0,833	1,000
11. Wszystkie dni	a	14656	16959	16246	16567	16457	16793	17149	17123	17754	16396	16638	16120	16572
	b	1,000	1,000	1,000	1,000	1,000	1,000	1,000	1,000	1,000	1,000	1,000	1,000	1,000
	c	0,884	1,023	0,980	1,000	0,993	1,013	1,035	1,033	1,071	0,989	1,004	0,973	1,000

Legenda:
a = średni dobowy ruch danego dnia (dni) tygodnia
b = $\frac{\text{średni dobowy ruch danego dnia (dni) tygodnia w miesiącu}}{\text{średni dobowy ruch we wszystkie dni miesiąca}}$
c = $\frac{\text{średni dobowy ruch danego dnia (dni) tygodnia w miesiącu}}{\text{średni dobowy ruch danego dnia (dni) tygodnia w roku}}$

Sezonowe i tygodniowe wahania ruchu dobowego pojazdów ogółem w latach



Generalna Dyrekcja
Dróg Krajowych i Autostrad

Stacja nr 24608

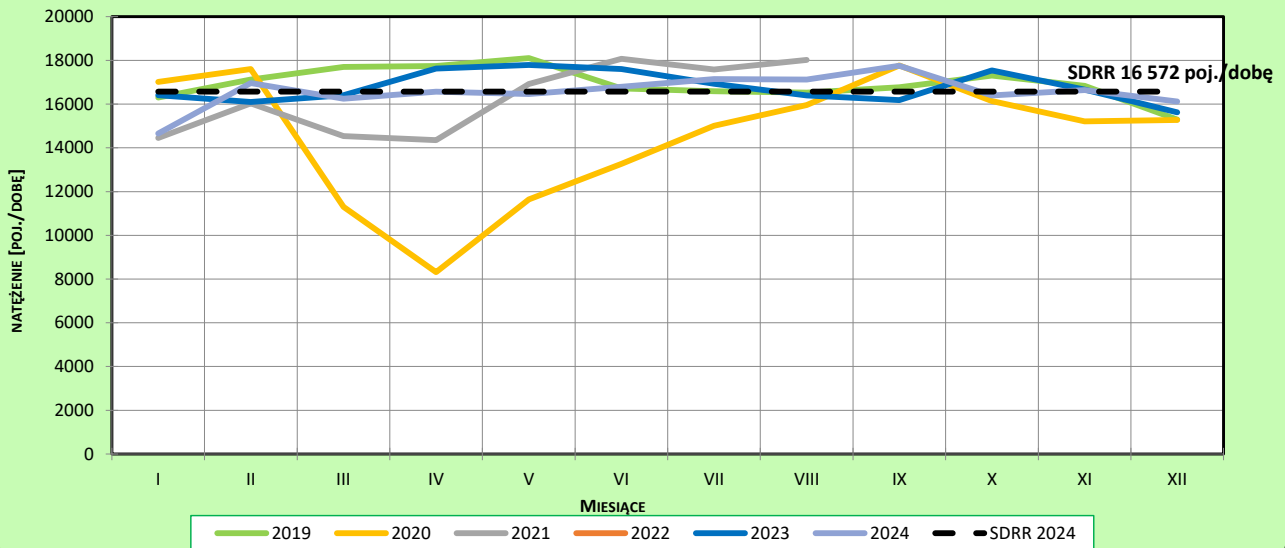
Miejscowość: Łączka
Odcinek: Cieszyn-Skoczów
Typ stacji: eTOLL

Rok: 2024
Numer drogi: S52b
Oddział: Katowice

Ruch ogółem

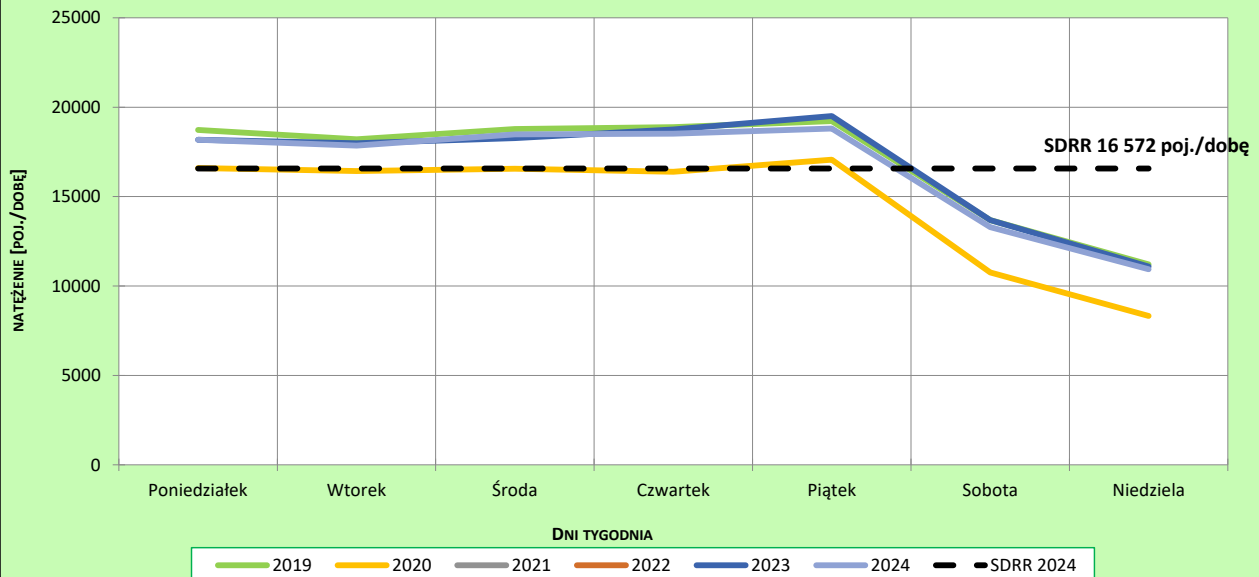
R03_02-1_24608_2024

Sezonowe wahania ruchu dobowego



R03_02-2_24608_2024

Tygodniowe wahania ruchu dobowego



Dobowe wahania ruchu pojazdów ogółem

Stacja nr 24608



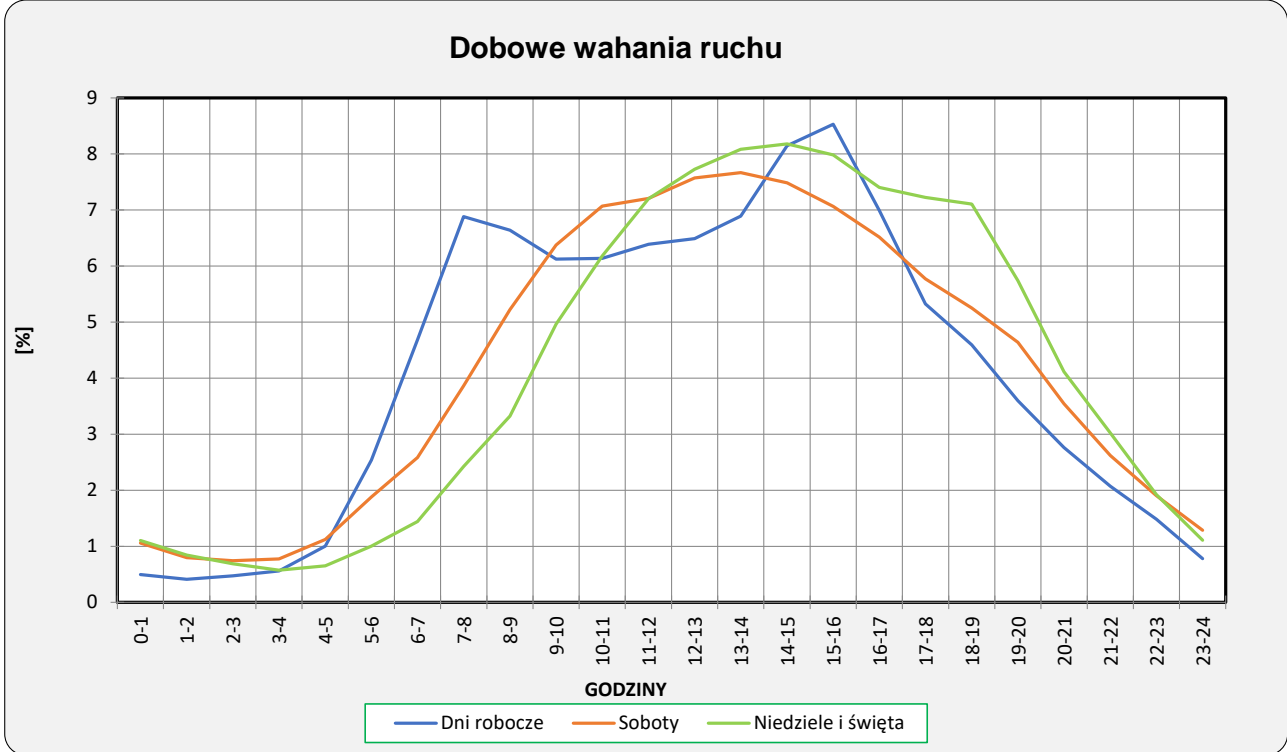
Generalna Dyrekcja
Dróg Krajowych i Autostrad

Miejscowość: Łączka
Odcinek: Cieszyn-Skoczów
Typ stacji: eTOLL

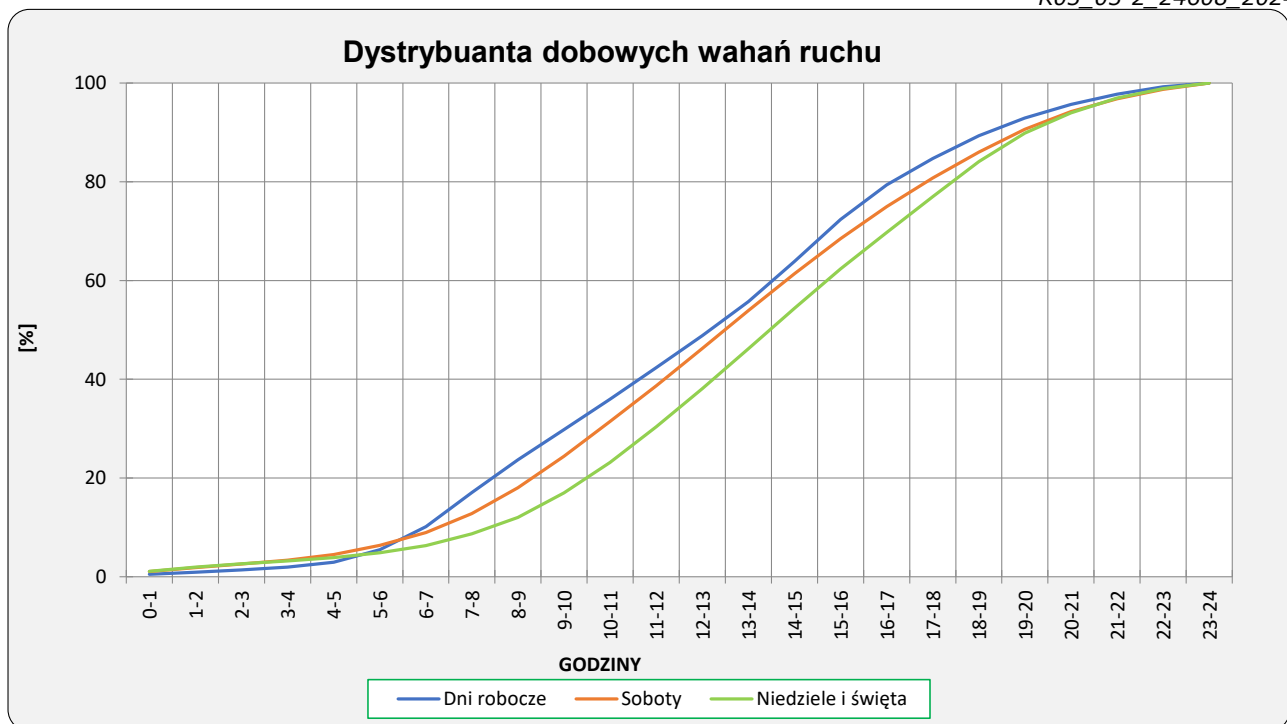
Rok: 2024
Numer drogi: S52b
Oddział: Katowice

Ruch ogółem

R03_03-1_24608_2024



R03_03-2_24608_2024



Uśrednione dobowe rozkłady ruchu dla wybranych dni tygodnia, dla pojazdów lekkich i ciężkich



Generalna Dyrekcja
Dróg Krajowych i Autostrad

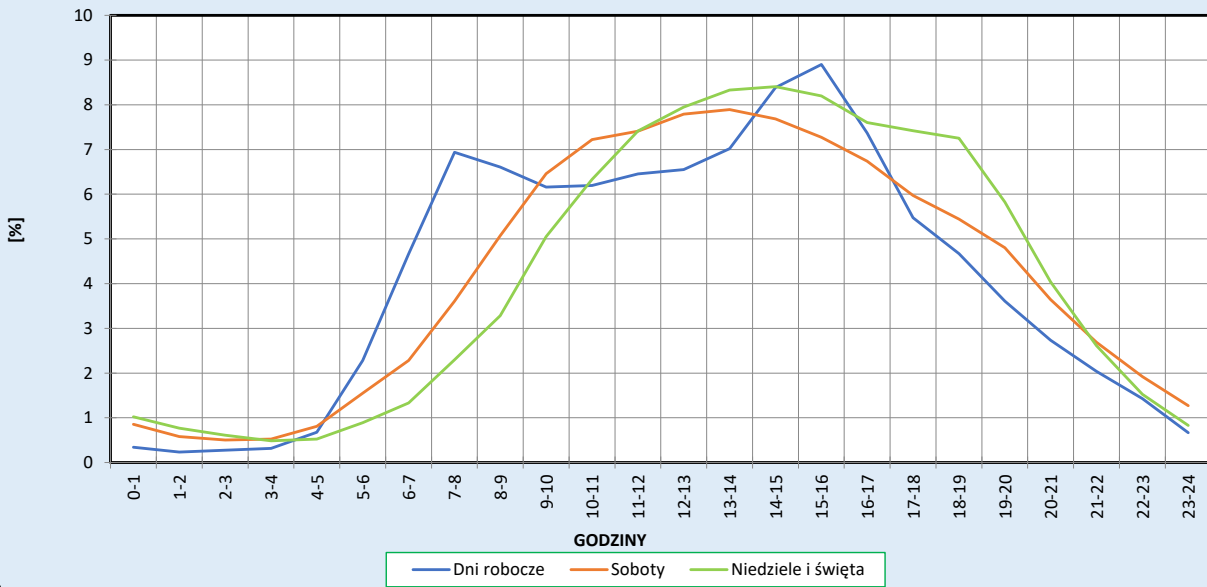
Stacja nr 24608

Miejscowość: Łączka
Odcinek: Cieszyn-Skoczów
Typ stacji: eTOLL

Rok: 2024
Numer drogi: S52b
Oddział: Katowice

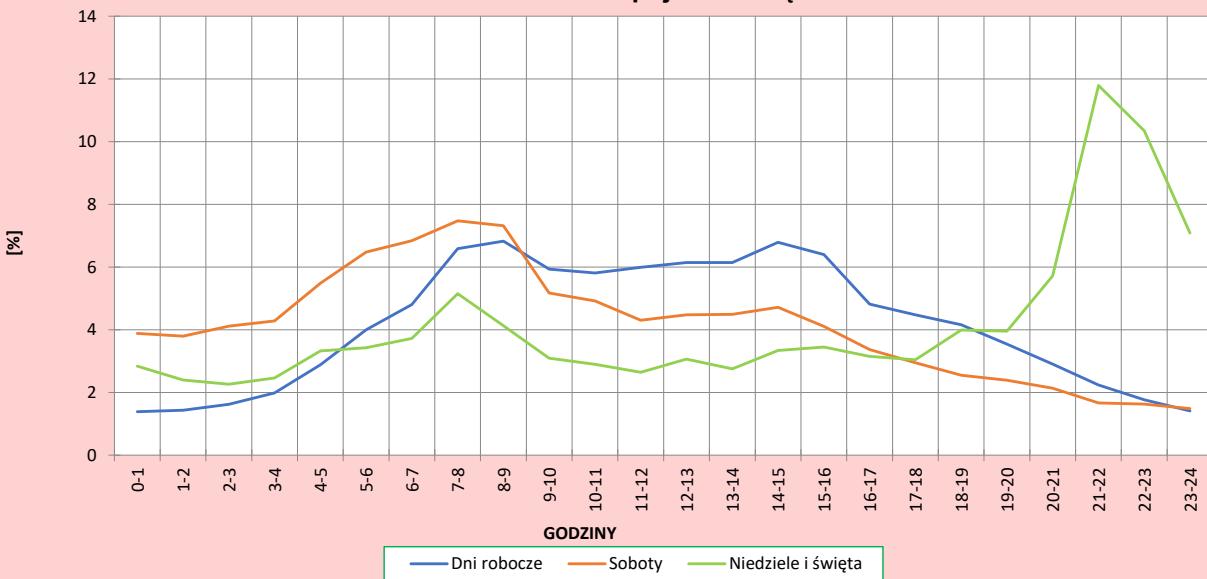
R03_04-1_24608_2024

Dobowe wahania ruchu pojazdów lekkich



R03_04-2_24608_2024

Dobowe wahania ruchu pojazdów ciężkich



Analiza ruchu pojazdów ogółem w poszczególnych dniach tygodnia dla każdego miesiąca, w podziale na kierunki ruchu



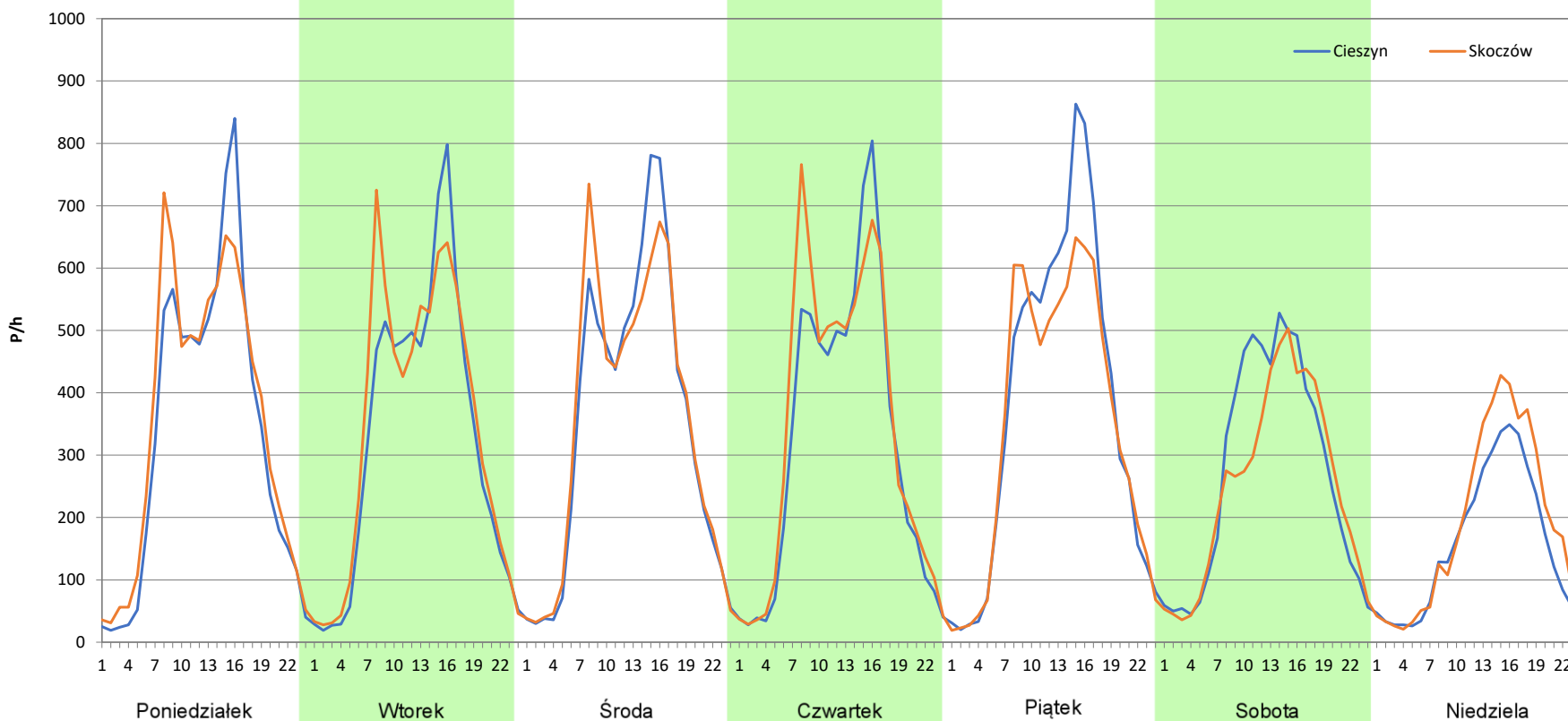
Stacja nr 24608

Miejscowość: Łączka
Odcinek: Cieszyn-Skoczów
Typ stacji: eTOLL
Miesiąc: Styczeń

Rok: 2024
Numer drogi: S52b
Oddział: Katowice

R03_07-1_24608_2024

Dzień tygodnia	Poniedziałek		Wtorek		Środa		Czwartek		Piątek		Sobota		Niedziela	
	Cieszyn	Skoczów	Cieszyn	Skoczów	Cieszyn	Skoczów	Cieszyn	Skoczów	Cieszyn	Skoczów	Cieszyn	Skoczów	Cieszyn	Skoczów
Kierunek	Cieszyn	Skoczów	Cieszyn	Skoczów	Cieszyn	Skoczów	Cieszyn	Skoczów	Cieszyn	Skoczów	Cieszyn	Skoczów	Cieszyn	Skoczów
SDR	7937	8385	7769	8150	8381	8410	7685	8208	8976	8335	6487	5987	3708	4472
Razem	16322		15919		16791		15893		17311		12474		8180	
Podział procentowy	48,63%	51,37%	48,80%	51,20%	49,91%	50,09%	48,35%	51,65%	51,85%	48,15%	52,00%	48,00%	45,33%	54,67%



Analiza ruchu pojazdów ogółem w poszczególnych dniach tygodnia dla każdego miesiąca, w podziale na kierunki ruchu



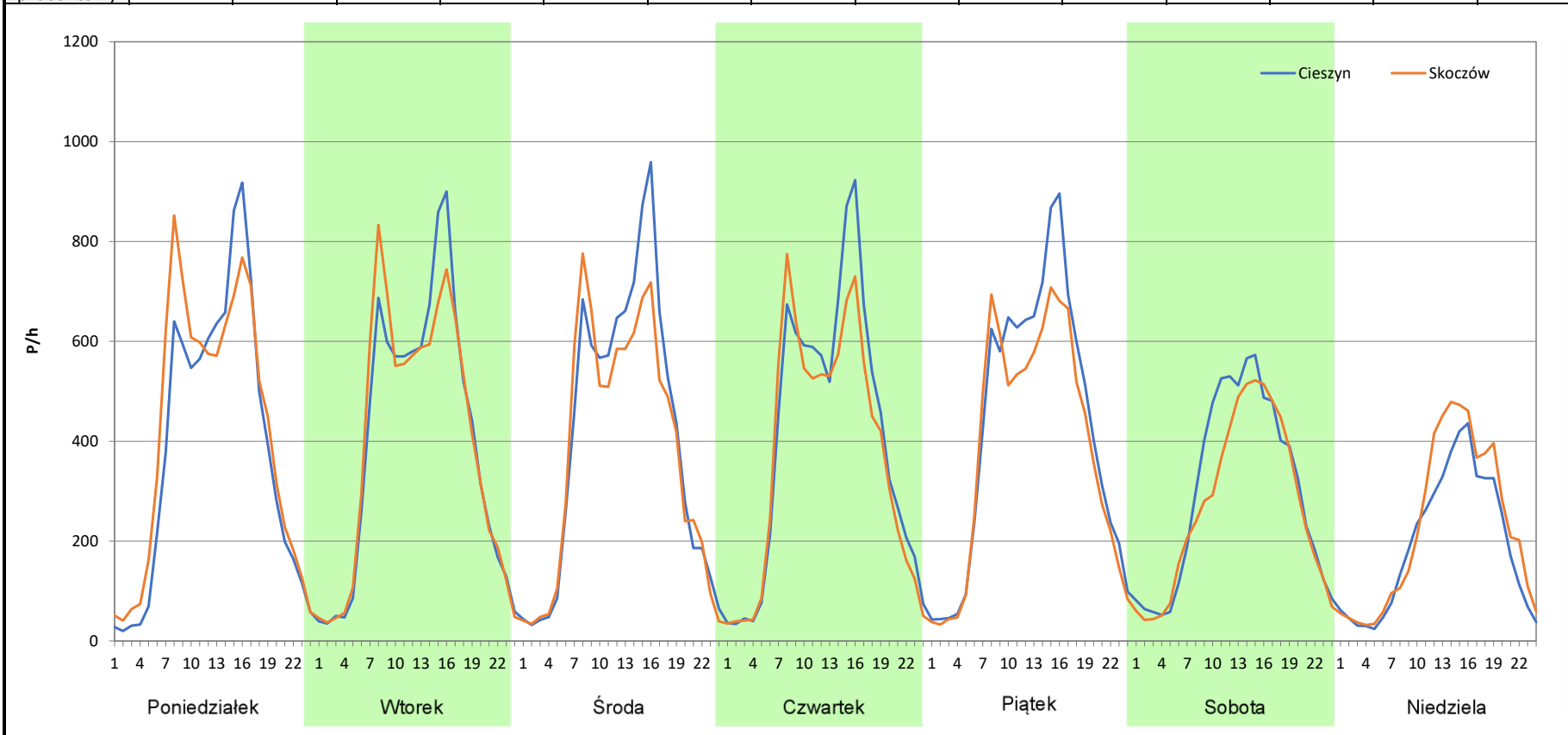
Stacja nr 24608

Miejscowość: Łączka
Odcinek: Cieszyn-Skoczów
Typ stacji: eTOLL
Miesiąc: Luty

Rok: 2024
Numer drogi: S52b
Oddział: Katowice

R03_07-2_24608_2024

Dzień tygodnia	Poniedziałek		Wtorek		Środa		Czwartek		Piątek		Sobota		Niedziela	
	Kierunek	Cieszyn	Skoczów	Cieszyn	Skoczów	Cieszyn	Skoczów	Cieszyn	Skoczów	Cieszyn	Skoczów	Cieszyn	Skoczów	Cieszyn
SDR	9242	9955	9549	9495	9714	9044	9656	8885	10253	9217	7209	6479	4616	5397
Razem	19197		19044		18758		18541		19470		13688		10013	
Podział procentowy	48,14%	51,86%	50,14%	49,86%	51,79%	48,21%	52,08%	47,92%	52,66%	47,34%	52,67%	47,33%	46,10%	53,90%



Analiza ruchu pojazdów ogółem w poszczególnych dniach tygodnia dla każdego miesiąca, w podziale na kierunki ruchu



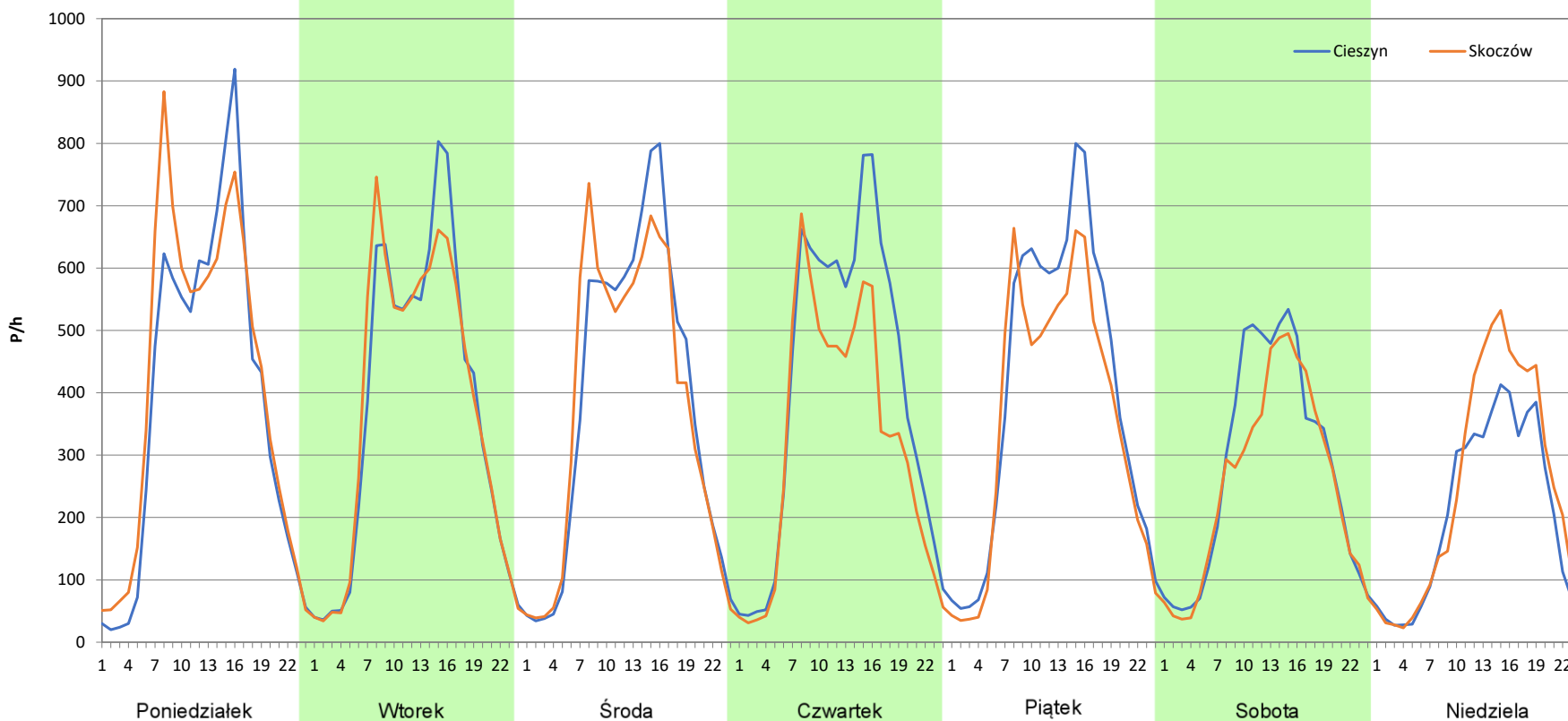
Stacja nr 24608

Miejscowość: Łączka
Odcinek: Cieszyn-Skoczów
Typ stacji: eTOLL
Miesiąc: Marzec

Rok: 2024
Numer drogi: S52b
Oddział: Katowice

R03_07-3_24608_2024

Dzień tygodnia	Poniedziałek		Wtorek		Środa		Czwartek		Piątek		Sobota		Niedziela	
	Cieszyn	Skoczów	Cieszyn	Skoczów	Cieszyn	Skoczów	Cieszyn	Skoczów	Cieszyn	Skoczów	Cieszyn	Skoczów	Cieszyn	Skoczów
Kierunek SDR	9233	9886	8920	8901	9208	9041	9698	7655	9625	8497	6691	6058	4930	5847
Razem	19119		17821		18249		17353		18122		12749		10777	
Podział procentowy	48,29%	51,71%	50,05%	49,95%	50,46%	49,54%	55,89%	44,11%	53,11%	46,89%	52,48%	47,52%	45,75%	54,25%



Analiza ruchu pojazdów ogółem w poszczególnych dniach tygodnia dla każdego miesiąca, w podziale na kierunki ruchu



Generalna Dyrekcja
Dróg Krajowych i Autostrad

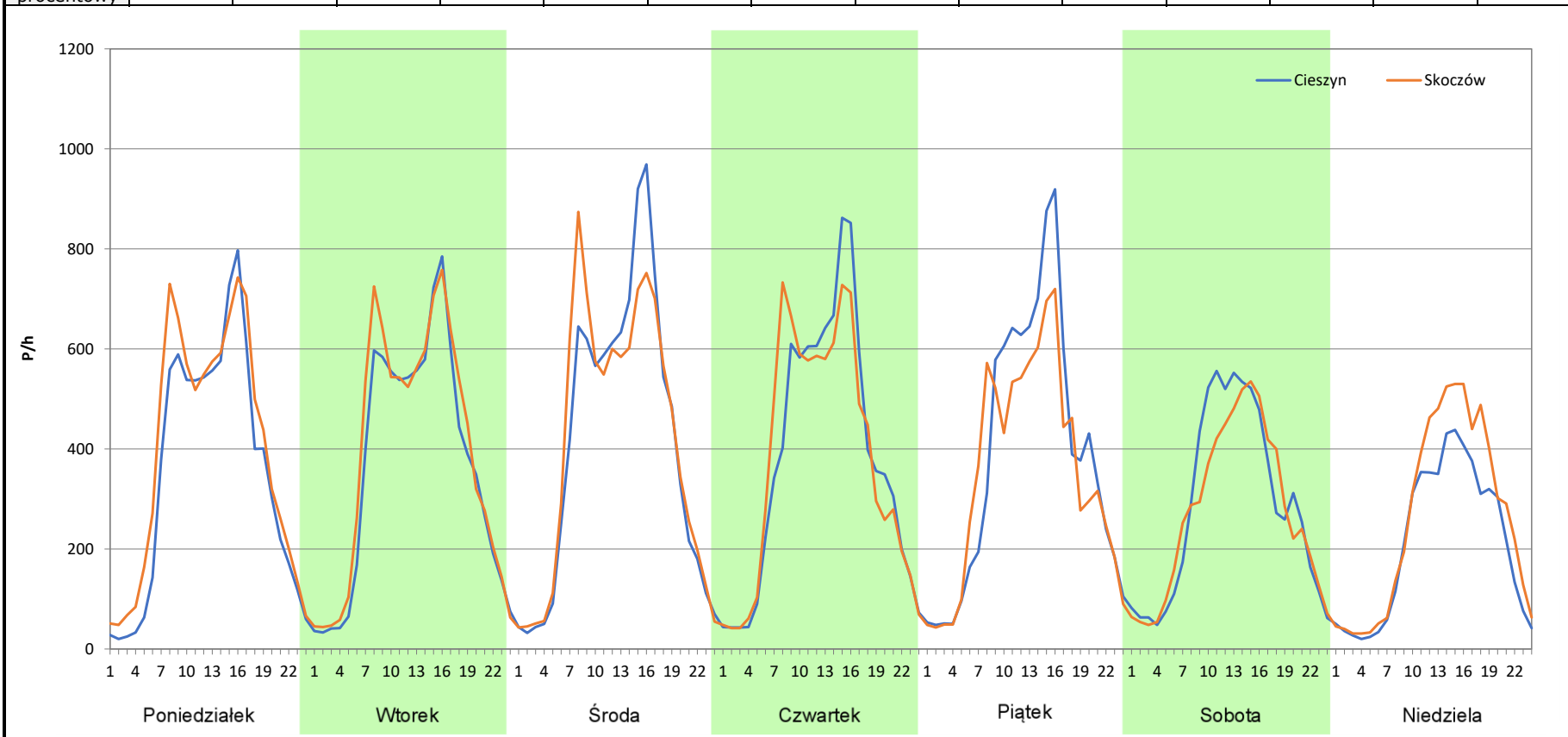
Stacja nr 24608

Miejscowość: Łączka
Odcinek: Cieszyn-Skoczów
Typ stacji: eTOLL
Miesiąc: Kwiecień

Rok: 2024
Numer drogi: S52b
Oddział: Katowice

R03_07-4_24608_2024

Dzień tygodnia	Poniedziałek		Wtorek		Środa		Czwartek		Piątek		Sobota		Niedziela	
	Kierunek Cieszyn	Kierunek Skoczów	Kierunek Cieszyn	Kierunek Skoczów	Kierunek Cieszyn	Kierunek Skoczów	Kierunek Cieszyn	Kierunek Skoczów	Kierunek Cieszyn	Kierunek Skoczów	Kierunek Cieszyn	Kierunek Skoczów	Kierunek Cieszyn	Kierunek Skoczów
SDR	8403	9446	8700	9335	9868	9910	9080	9045	9223	8420	6844	6540	4999	6193
Razem	17849		18035		19778		18125		17643		13384		11192	
Podział procentowy	47,08%	52,92%	48,24%	51,76%	49,89%	50,11%	50,10%	49,90%	52,28%	47,72%	51,14%	48,86%	44,67%	55,33%



Analiza ruchu pojazdów ogółem w poszczególnych dniach tygodnia dla każdego miesiąca, w podziale na kierunki ruchu



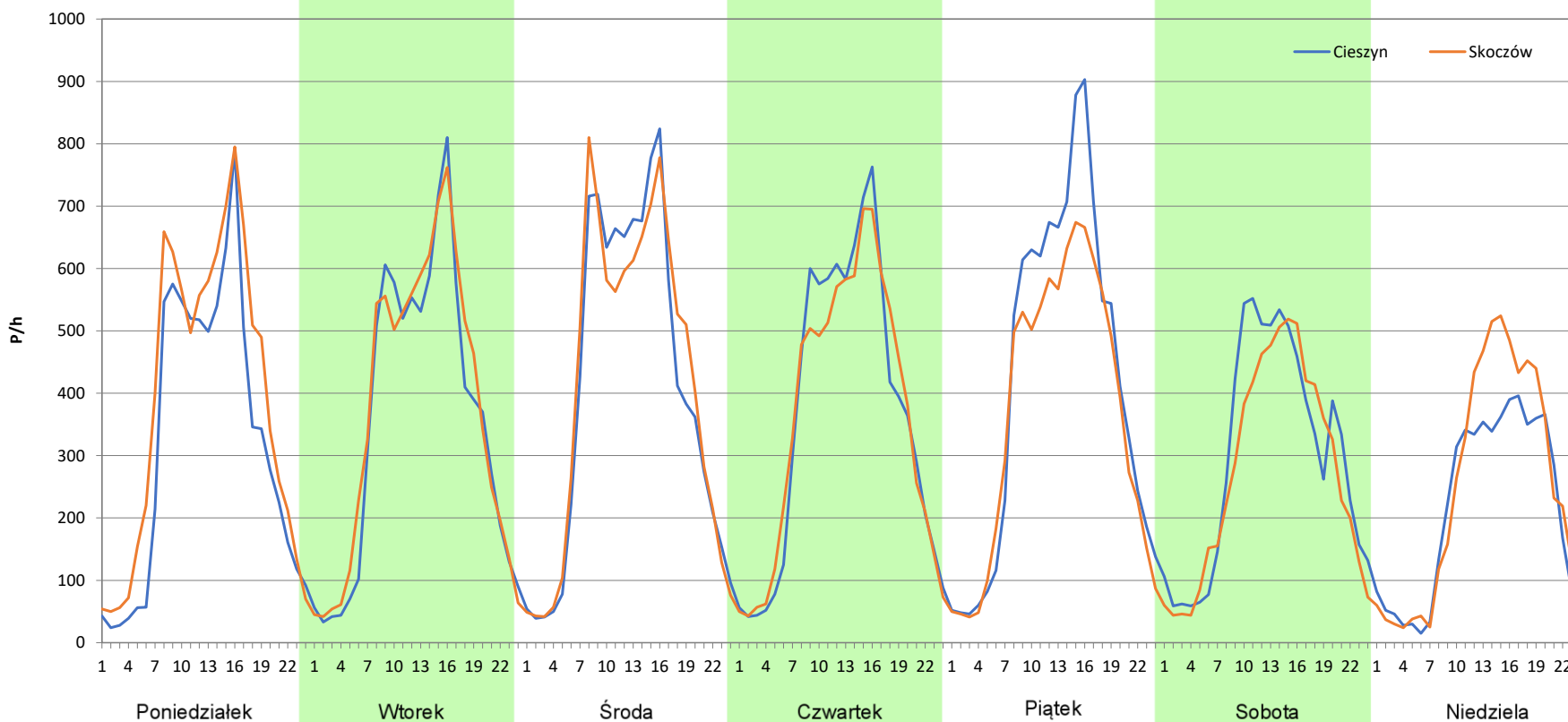
Stacja nr 24608

Miejscowość: Łączka
Odcinek: Cieszyn-Skoczów
Typ stacji: eTOLL
Miesiąc: Maj

Rok: 2024
Numer drogi: S52b
Oddział: Katowice

R03_07-5_24608_2024

Dzień tygodnia	Poniedziałek		Wtorek		Środa		Czwartek		Piątek		Sobota		Niedziela	
	Cieszyn	Skoczów	Cieszyn	Skoczów	Cieszyn	Skoczów	Cieszyn	Skoczów	Cieszyn	Skoczów	Cieszyn	Skoczów	Cieszyn	Skoczów
Kierunek SDR	7701	9296	8493	8842	9723	9853	8730	8644	9956	8754	7095	6525	5159	5882
Razem	16997		17335		19576		17374		18710		13620		11041	
Podział procentowy	45,31%	54,69%	48,99%	51,01%	49,67%	50,33%	50,25%	49,75%	53,21%	46,79%	52,09%	47,91%	46,73%	53,27%



Analiza ruchu pojazdów ogółem w poszczególnych dniach tygodnia dla każdego miesiąca, w podziale na kierunki ruchu



Generalna Dyrekcja
Dróg Krajowych i Autostrad

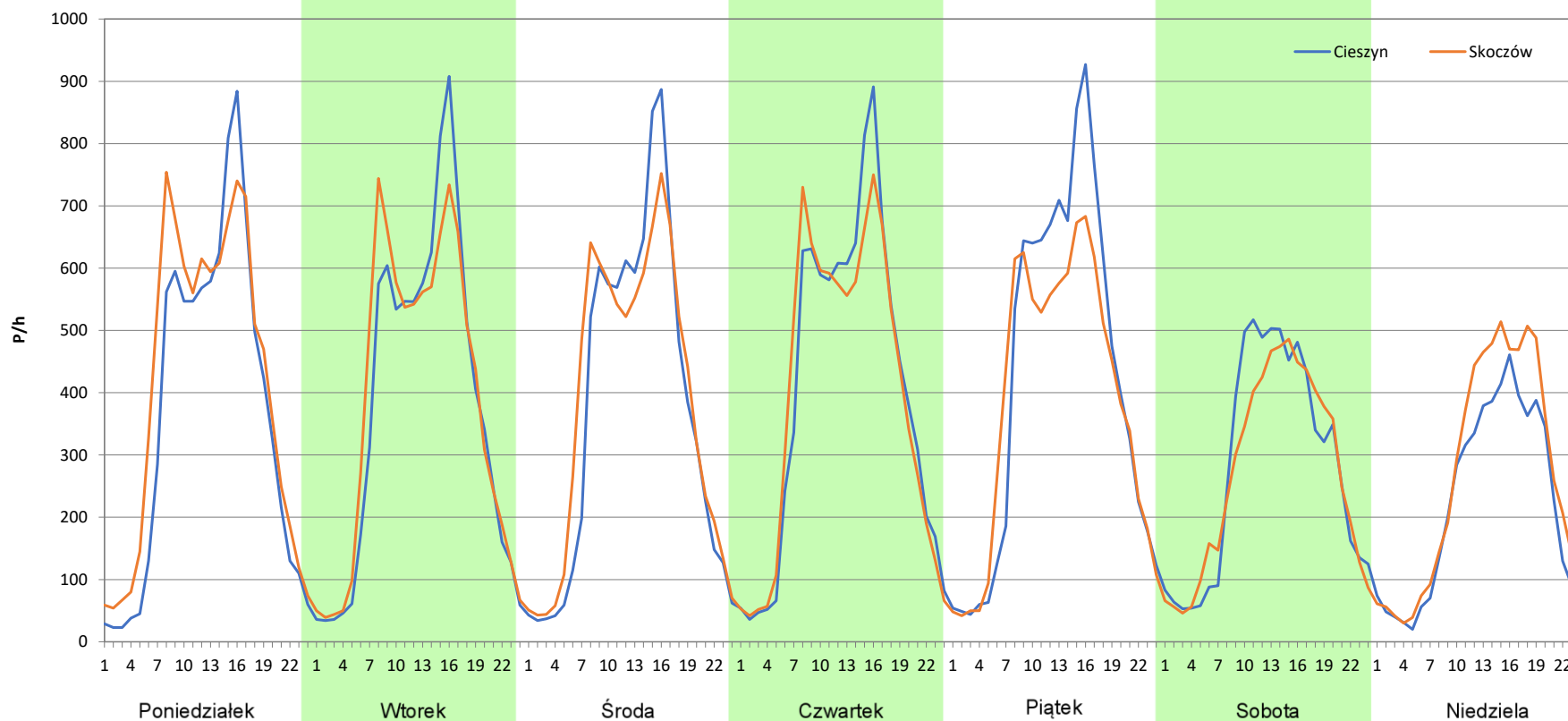
Stacja nr 24608

Miejscowość: Łączka
Odcinek: Cieszyn-Skoczów
Typ stacji: eTOLL
Miesiąc: Czerwiec

Rok: 2024
Numer drogi: S52b
Oddział: Katowice

R03_07-6_24608_2024

Dzień tygodnia	Poniedziałek		Wtorek		Środa		Czwartek		Piątek		Sobota		Niedziela	
	Cieszyn	Skoczów	Cieszyn	Skoczów	Cieszyn	Skoczów	Cieszyn	Skoczów	Cieszyn	Skoczów	Cieszyn	Skoczów	Cieszyn	Skoczów
Kierunek	Cieszyn	Skoczów	Cieszyn	Skoczów	Cieszyn	Skoczów	Cieszyn	Skoczów	Cieszyn	Skoczów	Cieszyn	Skoczów	Cieszyn	Skoczów
SDR	8742	9782	8989	9185	8815	9095	9630	9456	9992	9209	6682	6436	5243	6288
Razem	18524		18174		17910		19086		19201		13118		11531	
Podział procentowy	47,19%	52,81%	49,46%	50,54%	49,22%	50,78%	50,46%	49,54%	52,04%	47,96%	50,94%	49,06%	45,47%	54,53%



Analiza ruchu pojazdów ogółem w poszczególnych dniach tygodnia dla każdego miesiąca, w podziale na kierunki ruchu



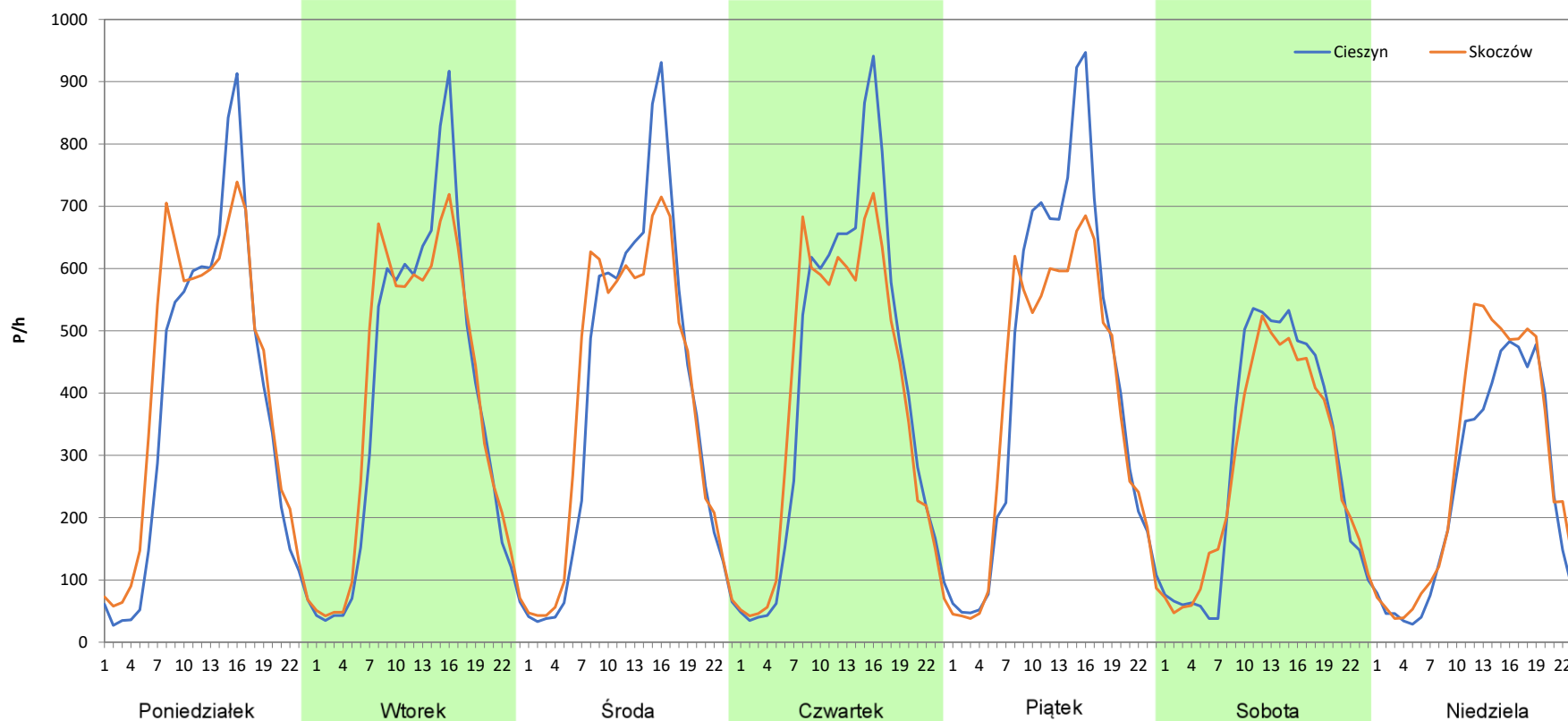
Stacja nr 24608

Miejscowość: Łączka
Odcinek: Cieszyn-Skoczów
Typ stacji: eTOLL
Miesiąc: Lipiec

Rok: 2024
Numer drogi: S52b
Oddział: Katowice

R03_07-7_24608_2024

Dzień tygodnia	Poniedziałek		Wtorek		Środa		Czwartek		Piątek		Sobota		Niedziela	
	Kierunek	Cieszyn	Skoczów	Cieszyn	Skoczów	Cieszyn	Skoczów	Cieszyn	Skoczów	Cieszyn	Skoczów	Cieszyn	Skoczów	Cieszyn
SDR	8954	9709	9199	9256	9303	9262	9791	9316	10132	9142	6952	6718	5706	6602
Razem	18663		18455		18565		19107		19274		13670		12308	
Podział procentowy	47,98%	52,02%	49,85%	50,15%	50,11%	49,89%	51,24%	48,76%	52,57%	47,43%	50,86%	49,14%	46,36%	53,64%



Analiza ruchu pojazdów ogółem w poszczególnych dniach tygodnia dla każdego miesiąca, w podziale na kierunki ruchu



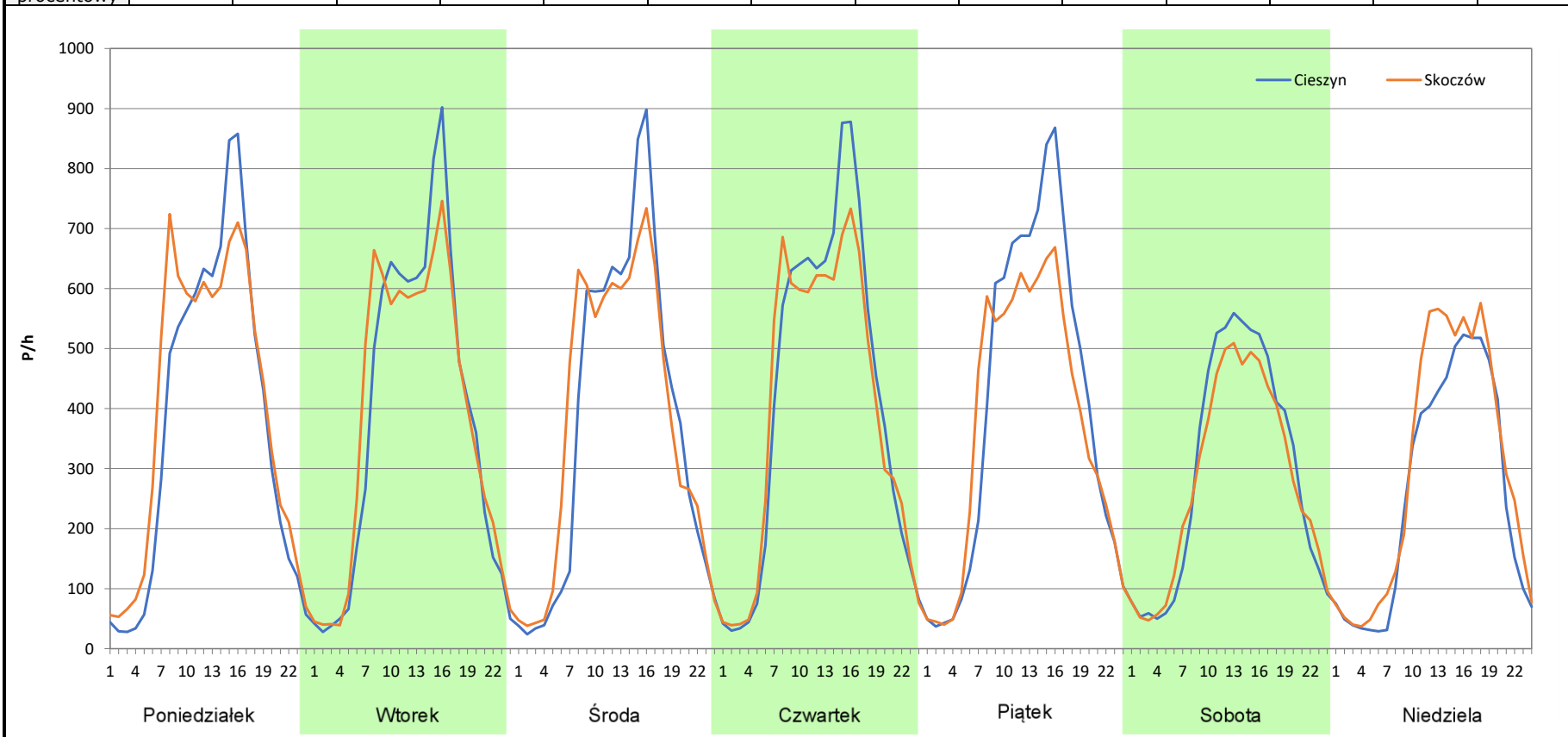
Stacja nr 24608

Miejscowość: Łączka
Odcinek: Cieszyn-Skoczów
Typ stacji: eTOLL
Miesiąc: Sierpień

Rok: 2024
Numer drogi: S52b
Oddział: Katowice

R03_07-8_24608_2024

Dzień tygodnia	Poniedziałek		Wtorek		Środa		Czwartek		Piątek		Sobota		Niedziela	
	Cieszyn	Skoczów	Cieszyn	Skoczów	Cieszyn	Skoczów	Cieszyn	Skoczów	Cieszyn	Skoczów	Cieszyn	Skoczów	Cieszyn	Skoczów
Kierunek	8886	9497	9087	9153	8980	9105	9837	9462	9712	8933	7044	6666	6150	7084
SDR	8886	9497	9087	9153	8980	9105	9837	9462	9712	8933	7044	6666	6150	7084
Razem	18383		18240		18085		19299		18645		13710		13234	
Podział procentowy	48,34%	51,66%	49,82%	50,18%	49,65%	50,35%	50,97%	49,03%	52,09%	47,91%	51,38%	48,62%	46,47%	53,53%



Analiza ruchu pojazdów ogółem w poszczególnych dniach tygodnia dla każdego miesiąca, w podziale na kierunki ruchu



Generalna Dyrekcja
Dróg Krajowych i Autostrad

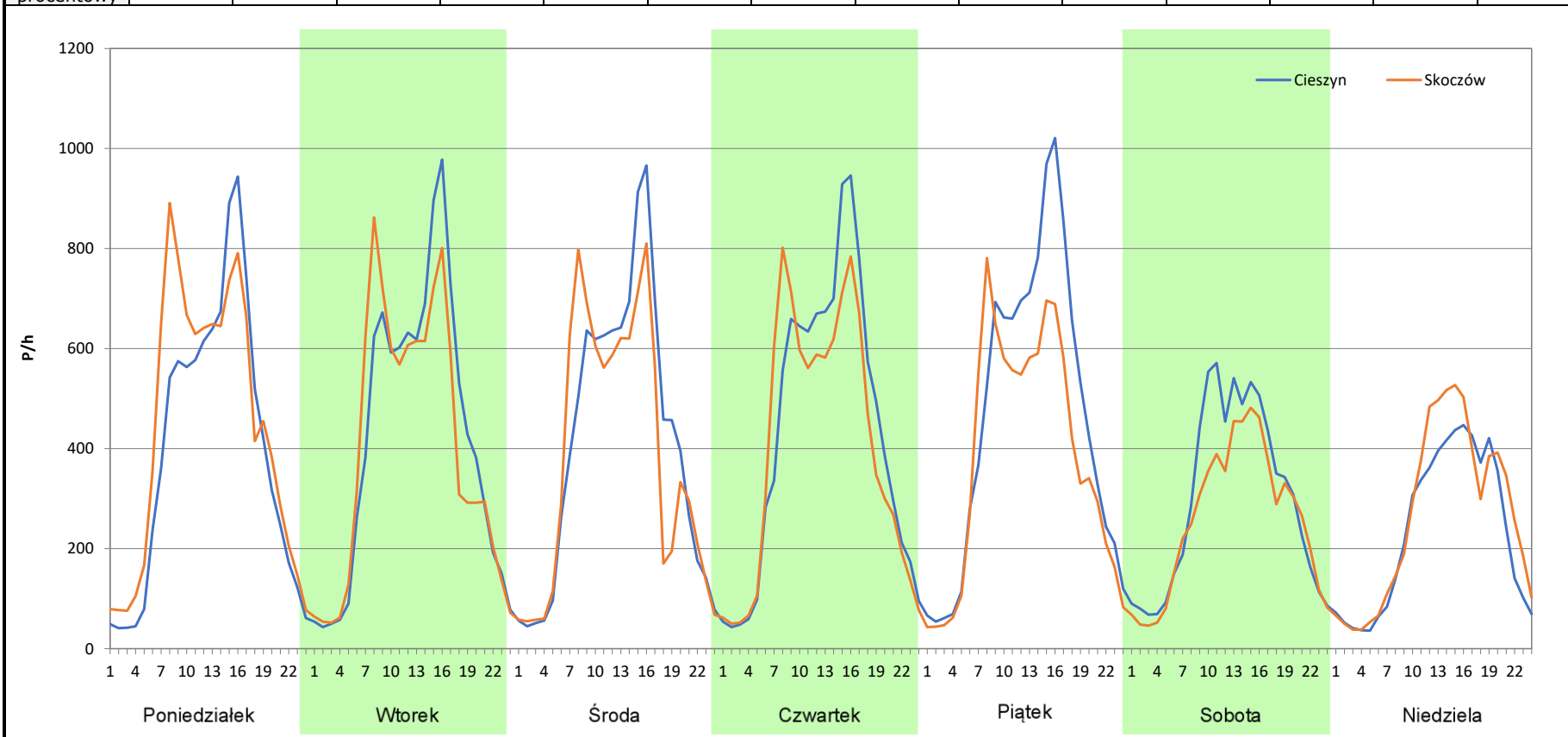
Stacja nr 24608

Miejscowość: Łączka
Odcinek: Cieszyn-Skoczów
Typ stacji: eTOLL
Miesiąc: Wrzesień

Rok: 2024
Numer drogi: S52b
Oddział: Katowice

R03_07-9_24608_2024

Dzień tygodnia	Poniedziałek		Wtorek		Środa		Czwartek		Piątek		Sobota		Niedziela	
	Cieszyn	Skoczów	Cieszyn	Skoczów	Cieszyn	Skoczów	Cieszyn	Skoczów	Cieszyn	Skoczów	Cieszyn	Skoczów	Cieszyn	Skoczów
Kierunek	Cieszyn	Skoczów	Cieszyn	Skoczów	Cieszyn	Skoczów	Cieszyn	Skoczów	Cieszyn	Skoczów	Cieszyn	Skoczów	Cieszyn	Skoczów
SDR	9478	10575	10022	9603	9862	9245	10345	9666	11101	9217	7140	6144	5565	6318
Razem	20053		19625		19107		20011		20318		13284		11883	
Podział procentowy	47,26%	52,74%	51,07%	48,93%	51,61%	48,39%	51,70%	48,30%	54,64%	45,36%	53,75%	46,25%	46,83%	53,17%



Analiza ruchu pojazdów ogółem w poszczególnych dniach tygodnia dla każdego miesiąca, w podziale na kierunki ruchu



Generalna Dyrekcja
Dróg Krajowych i Autostrad

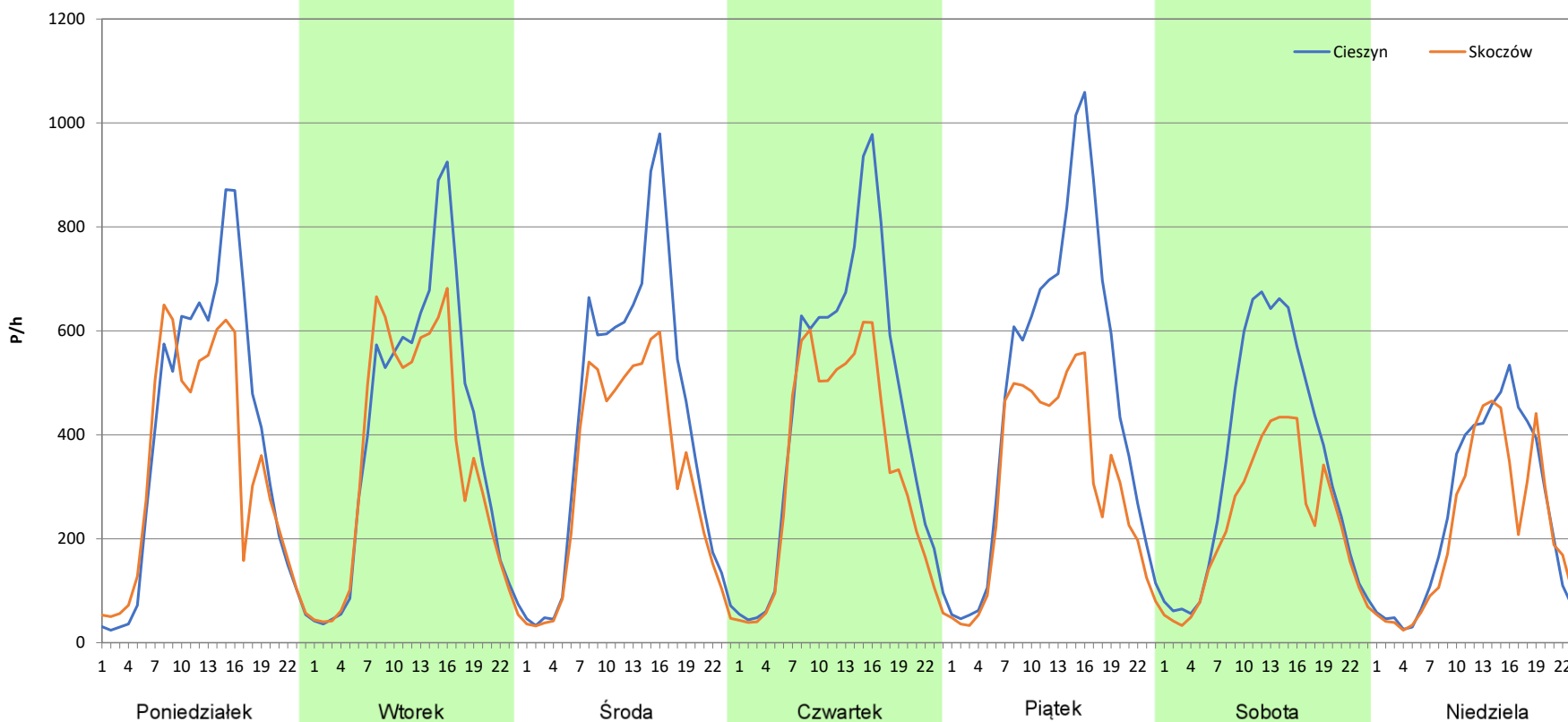
Stacja nr 24608

Miejscowość: Łączka
Odcinek: Cieszyn-Skoczów
Typ stacji: eTOLL
Miesiąc: Październik

Rok: 2024
Numer drogi: S52b
Oddział: Katowice

R03_07-10_24608_2024

Dzień tygodnia	Poniedziałek		Wtorek		Środa		Czwartek		Piątek		Sobota		Niedziela	
	Cieszyn	Skoczów	Cieszyn	Skoczów	Cieszyn	Skoczów	Cieszyn	Skoczów	Cieszyn	Skoczów	Cieszyn	Skoczów	Cieszyn	Skoczów
Kierunek	Cieszyn	Skoczów	Cieszyn	Skoczów	Cieszyn	Skoczów	Cieszyn	Skoczów	Cieszyn	Skoczów	Cieszyn	Skoczów	Cieszyn	Skoczów
SDR	9303	7948	9503	8302	10068	7542	10622	7988	11430	7299	8243	5528	5860	5139
Razem	17251		17805		17610		18610		18729		13771		10999	
Podział procentowy	53,93%	46,07%	53,37%	46,63%	57,17%	42,83%	57,08%	42,92%	61,03%	38,97%	59,86%	40,14%	53,28%	46,72%



Analiza ruchu pojazdów ogółem w poszczególnych dniach tygodnia dla każdego miesiąca, w podziale na kierunki ruchu



Generalna Dyrekcja
Dróg Krajowych i Autostrad

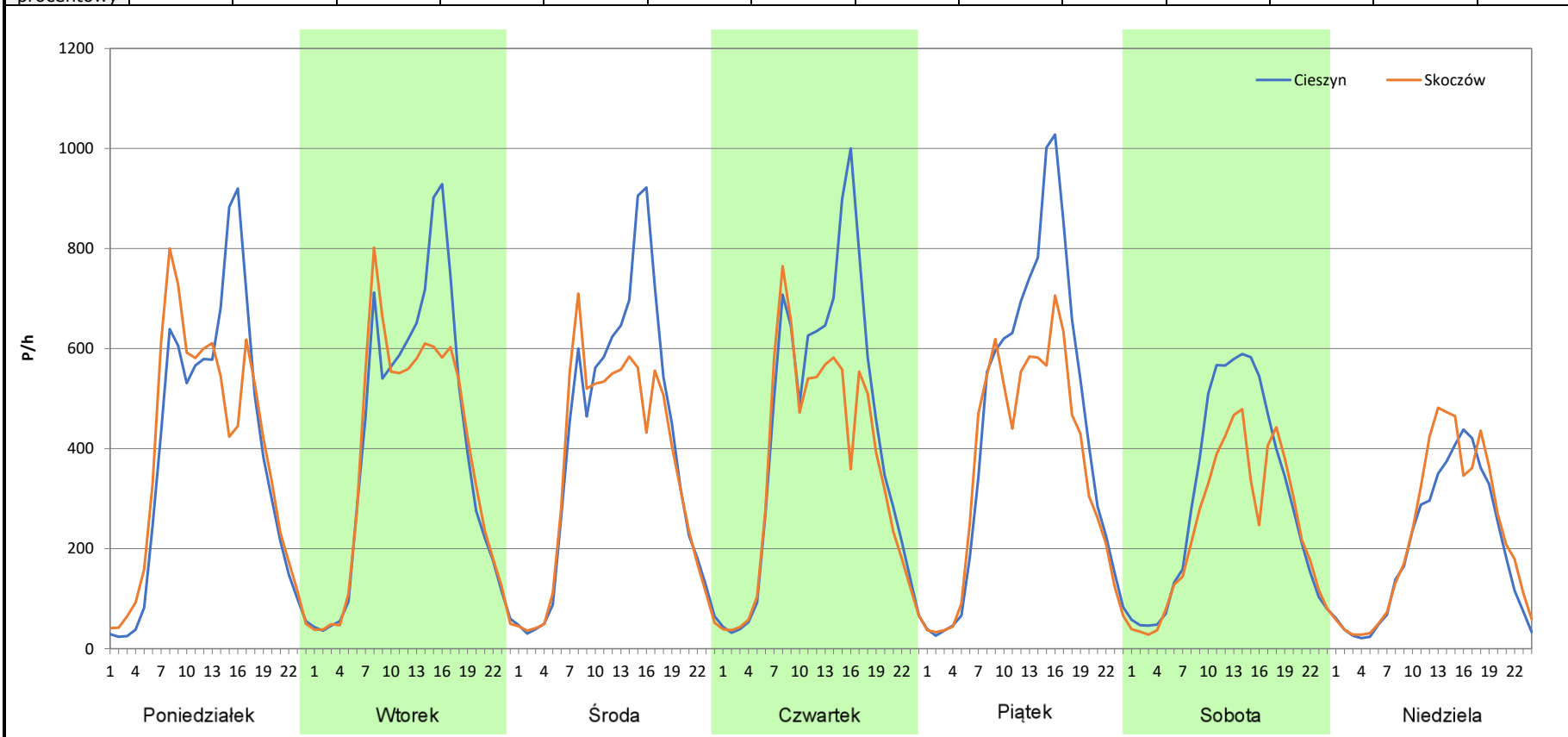
Stacja nr 24608

Miejscowość: Łączka
Odcinek: Cieszyn-Skoczów
Typ stacji: eTOLL
Miesiąc: Listopad

Rok: 2024
Numer drogi: S52b
Oddział: Katowice

R03_07-11_24608_2024

Dzień tygodnia	Poniedziałek		Wtorek		Środa		Czwartek		Piątek		Sobota		Niedziela	
	Cieszyn	Skoczów	Cieszyn	Skoczów	Cieszyn	Skoczów	Cieszyn	Skoczów	Cieszyn	Skoczów	Cieszyn	Skoczów	Cieszyn	Skoczów
Kierunek	Cieszyn	Skoczów	Cieszyn	Skoczów	Cieszyn	Skoczów	Cieszyn	Skoczów	Cieszyn	Skoczów	Cieszyn	Skoczów	Cieszyn	Skoczów
SDR	9282	9140	9745	9092	9614	8453	10260	8556	10586	8584	7192	5776	4752	5349
Razem	18422		18837		18067		18816		19170		12968		10101	
Podział procentowy	50,39%	49,61%	51,73%	48,27%	53,21%	46,79%	54,53%	45,47%	55,22%	44,78%	55,46%	44,54%	47,04%	52,96%



Analiza ruchu pojazdów ogółem w poszczególnych dniach tygodnia dla każdego miesiąca, w podziale na kierunki ruchu



Generalna Dyrekcja
Dróg Krajowych i Autostrad

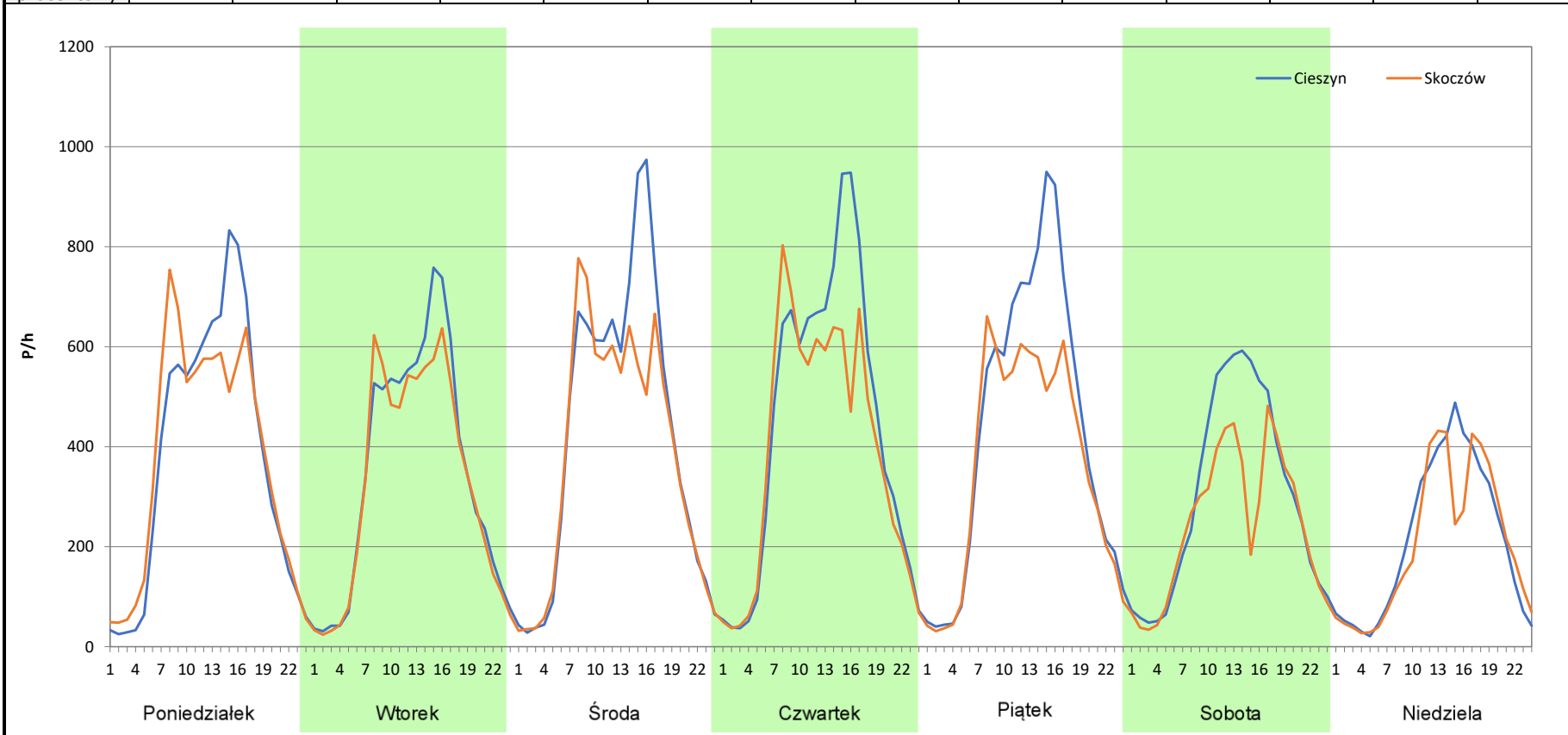
Stacja nr 24608

Miejscowość: Łączka
Odcinek: Cieszyn-Skoczów
Typ stacji: eTOLL
Miesiąc: Grudzień

Rok: 2024
Numer drogi: S52b
Oddział: Katowice

R03_07-12_24608_2024

Dzień tygodnia	Poniedziałek		Wtorek		Środa		Czwartek		Piątek		Sobota		Niedziela	
	Cieszyn	Skoczów	Cieszyn	Skoczów	Cieszyn	Skoczów	Cieszyn	Skoczów	Cieszyn	Skoczów	Cieszyn	Skoczów	Cieszyn	Skoczów
Kierunek	Cieszyn	Skoczów	Cieszyn	Skoczów	Cieszyn	Skoczów	Cieszyn	Skoczów	Cieszyn	Skoczów	Cieszyn	Skoczów	Cieszyn	Skoczów
SDR	9019	8979	8344	7820	10136	9147	10586	9390	10399	8702	7237	5851	5128	4867
Razem	17998		16164		19283		19976		19101		13088		9995	
Podział procentowy	50,11%	49,89%	51,62%	48,38%	52,56%	47,44%	52,99%	47,01%	54,44%	45,56%	55,29%	44,71%	51,31%	48,69%



**Analiza ruchu pojazdów ogółem w święta i dni okołoswiąteczne, w podziale na kierunki ruchu
NOWY ROK i Święto Trzech Króli**



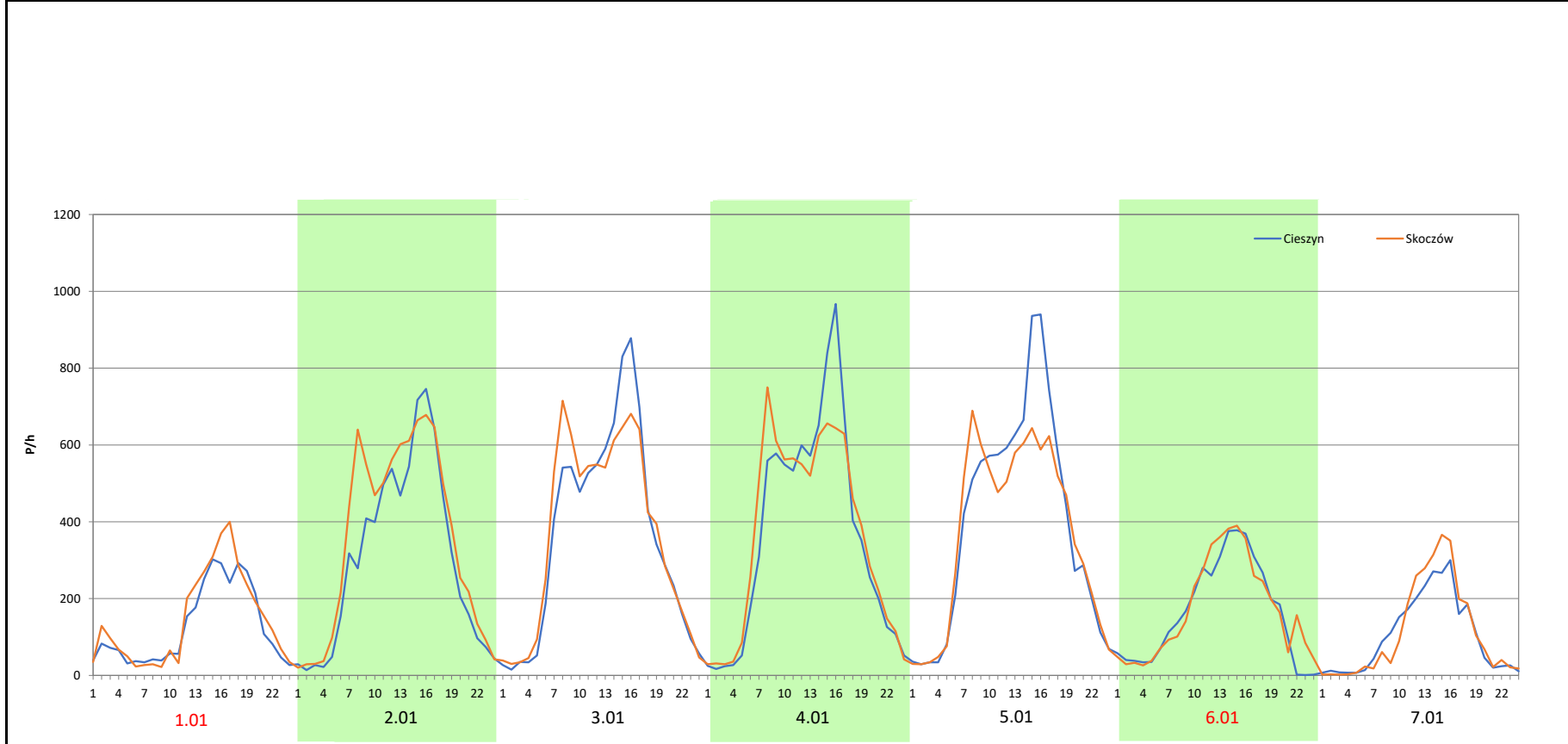
Stacja nr 24608

Miejscowość: Łączka
Odcinek: Cieszyn-Skoczów
Typ stacji: eTOLL
Miesiąc: Styczeń

Rok: 2024
Numer drogi: S52b
Oddział: Katowice

R03_08-1_24608_2024

Data Dzień tygodnia	1.01 Poniedziałek		2.01 Wtorek		3.01 Środa		4.01 Czwartek		5.01 Piątek		6.01 Sobota		7.01 Niedziela	
Kierunek	Cieszyn	Skoczów	Cieszyn	Skoczów	Cieszyn	Skoczów	Cieszyn	Skoczów	Cieszyn	Skoczów	Cieszyn	Skoczów	Cieszyn	Skoczów
Dobowy ruch	3016	3454	7215	8421	7214	8441	7234	8453	7271	8484	7622	8651	7835	8778
Razem	6470		15636		15655		15687		15755		16273		16613	
Podział procentowy	46,62%	53,38%	46,14%	53,86%	46,08%	53,92%	46,11%	53,89%	46,15%	53,85%	46,84%	53,16%	47,16%	52,84%
Udział SDRR	39,04%		94,35%		94,47%		94,66%		95,07%		98,20%		100,25%	



Analiza ruchu pojazdów ogółem w święta i dni okołoswiąteczne, w podziale na kierunki ruchu WIELKANOC

Stacja nr 24608

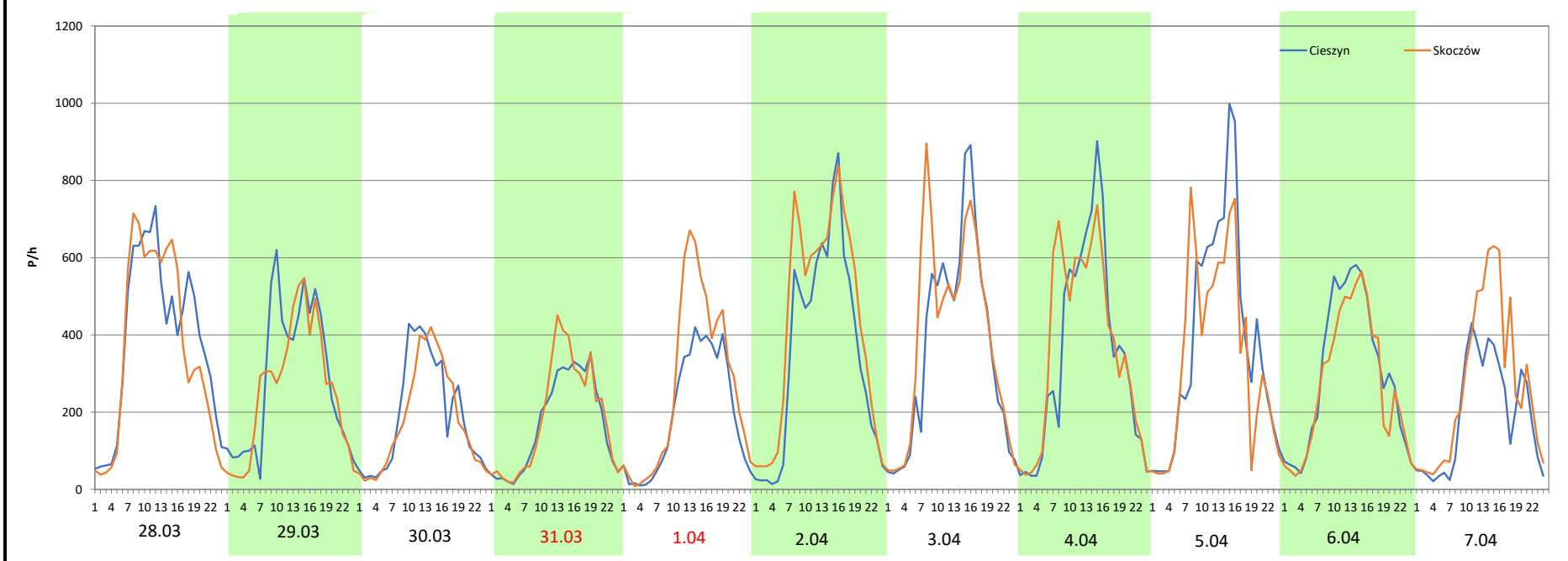
Miejscowość: Łączka
Odcinek: Cieszyn-Skoczów
Typ stacji: eTOLL
Miesiąc: Marzec / Kwiecień

Rok: 2024
Numer drogi: S52b
Oddział: Katowice

R03_08-2_24608_2024

Data Dzień tygodnia	28.03 Czwartek		29.03 Piątek		30.03 Sobota		31.03 Niedziela		1.04 Poniedziałek		2.04 Wtorek		3.04 Środa	
Kierunek	Cieszyn	Skoczów	Cieszyn	Skoczów	Cieszyn	Skoczów	Cieszyn	Skoczów	Cieszyn	Skoczów	Cieszyn	Skoczów	Cieszyn	Skoczów
Dobowy ruch	9203	8679	6817	6146	4598	4335	4044	4420	4632	6354	8502	10340	8539	10318
Razem	17882		12963		8933		8464		10986		18842		18857	
Podział procentowy	51,47%	48,53%	52,59%	47,41%	51,47%	48,53%	47,78%	52,22%	42,16%	57,84%	45,12%	54,88%	45,28%	54,72%
Udział SDRR	107,90%		78,22%		53,90%		51,07%		66,29%		113,70%		113,79%	

Data Dzień tygodnia	4.04 Czwartek		5.04 Piątek		6.04 Sobota		7.04 Niedziela	
Kierunek	Cieszyn	Skoczów	Cieszyn	Skoczów	Cieszyn	Skoczów	Cieszyn	Skoczów
Dobowy ruch	8295	8769	9226	8260	7210	6495	4598	6405
Razem	17064		17486		13705		11003	
Podział procentowy	48,61%	51,39%	52,76%	47,24%	52,61%	47,39%	41,79%	58,21%
Udział SDRR	102,97%		105,52%		82,70%		66,40%	



Analiza ruchu pojazdów ogółem w święta i dni okołoświąteczne, w podziale na kierunki ruchu
1 - 3 MAJA

Stacja nr 24608

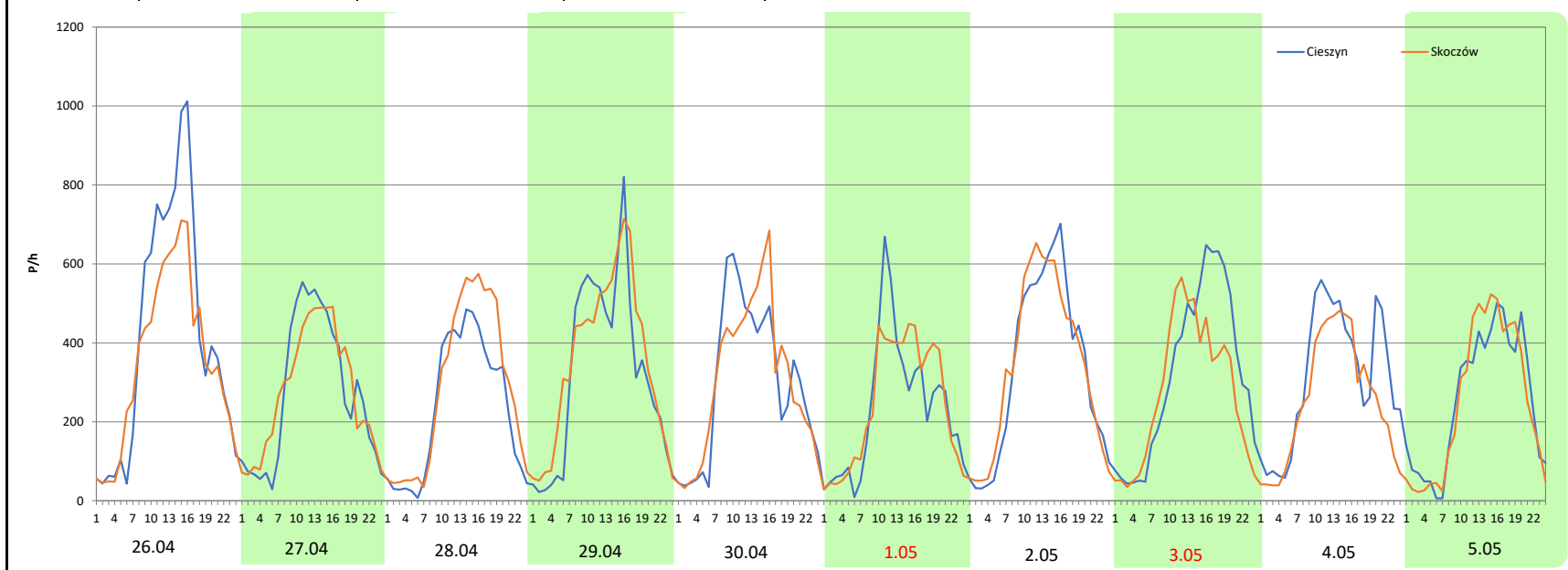


Miejscowość:	Łączka Cieszyn-Skoczów	Rok:	2024
Odcinek:	eTOLL	Numer drogi:	S52b
Typ stacji:	Maj	Oddział:	Katowice


R03_08-3_24608_2024

Data Dzień tygodnia	26.04 Piątek		27.04 Sobota		28.04 Niedziela		29.04 Poniedziałek		30.04 Wtorek		1.05 Środa		2.05 Czwartek	
Kierunek	Cieszyn	Skoczów	Cieszyn	Skoczów	Cieszyn	Skoczów	Cieszyn	Skoczów	Cieszyn	Skoczów	Cieszyn	Skoczów	Cieszyn	Skoczów
Dobowy ruch	9961	8447	6508	6622	5530	6734	7690	8419	7181	7297	5610	5863	7939	8083
Razem	18408		13130		12264		16109		14478		11473		16022	
Podział procentowy	54,11%	45,89%	49,57%	50,43%	45,09%	54,91%	47,74%	52,26%	49,60%	50,40%	48,90%	51,10%	49,55%	50,45%
Udział SDRR	111,08%		79,23%		74,00%		97,21%		87,36%		69,23%		96,68%	

Data Dzień tygodnia	3.05 Piątek		4.05 Sobota		5.05 Niedziela	
Kierunek	Cieszyn	Skoczów	Cieszyn	Skoczów	Cieszyn	Skoczów
Dobowy ruch	7640	6576	7468	6048	6080	5978
Razem	14216		13516		12058	
Podział procentowy	53,74%	46,26%	55,25%	44,75%	50,42%	49,58%
Udział SDRR	85,78%		81,56%		72,76%	



Analiza ruchu pojazdów ogółem w święta i dni okołoswiąteczne, w podziale na kierunki ruchu
BOŻE CIAŁO

 **Generalna Dyrekcja Dróg Krajowych i Autostrad**

Stacja nr 24608

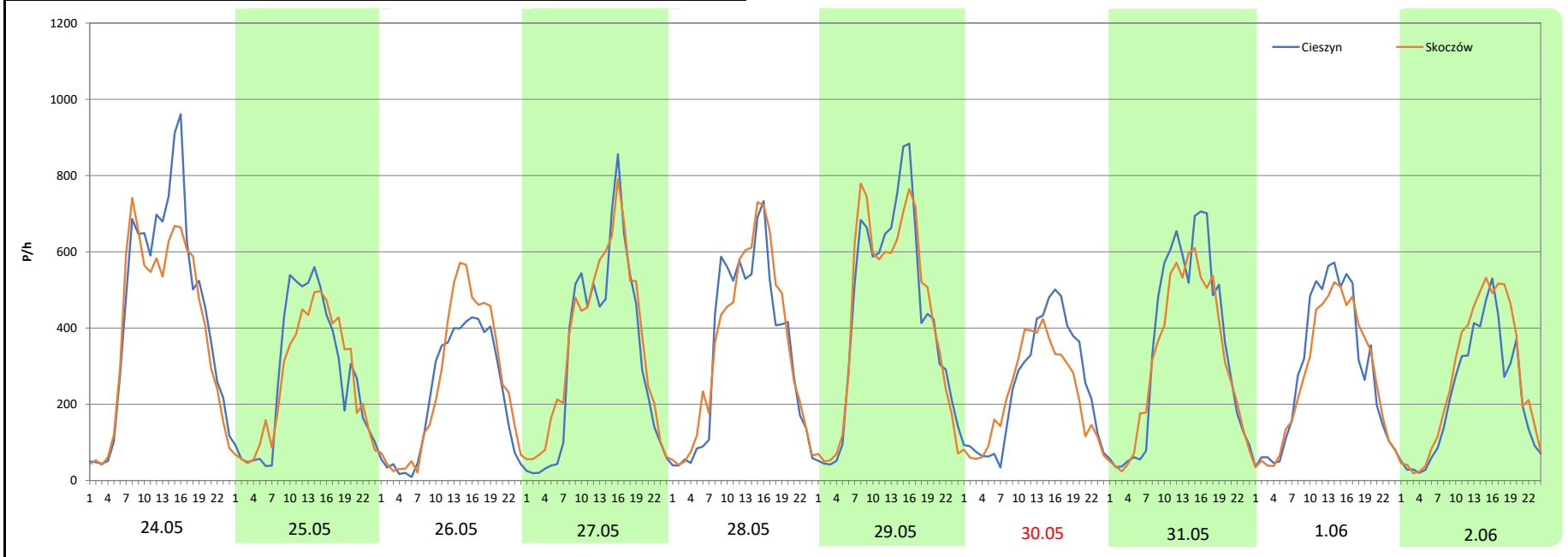
Miejscowość: Łączka
Odcinek: Cieszyn-Skoczów
Typ stacji: eTOLL
Miesiąc: Maj

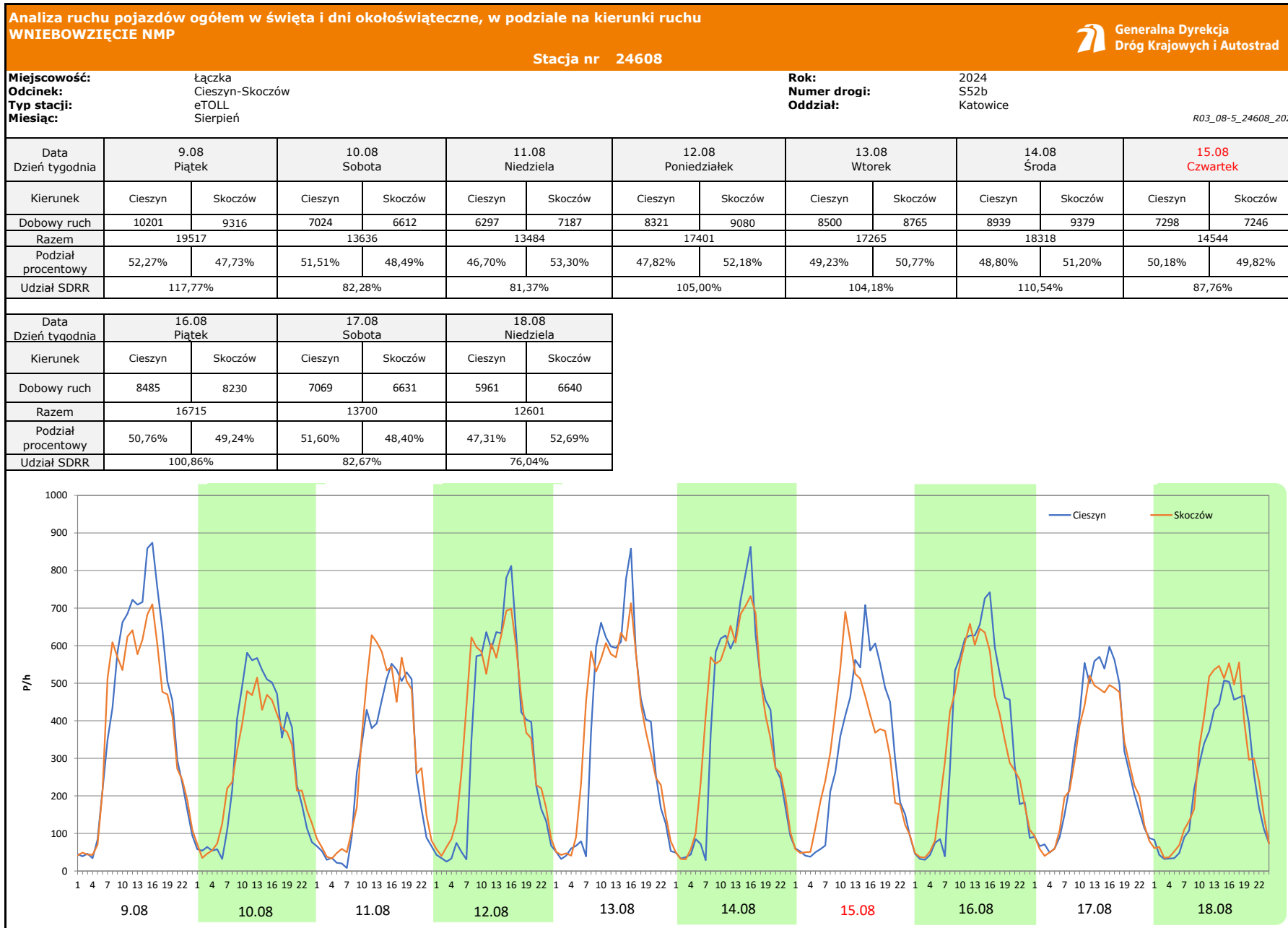
Rok: 2024
Numer drogi: S52b
Oddział: Katowice

R03_08-4_24608_2024

Data Dzień tygodnia	24.05 Piątek		25.05 Sobota		26.05 Niedziela		27.05 Poniedziałek		28.05 Wtorek		29.05 Środa		30.05 Czwartek	
Kierunek	Cieszyn	Skoczów	Cieszyn	Skoczów	Cieszyn	Skoczów	Cieszyn	Skoczów	Cieszyn	Skoczów	Cieszyn	Skoczów	Cieszyn	Skoczów
Dobowy ruch	10687	9643	6521	6263	5266	6047	7665	8459	8032	8414	10326	10242	5932	5331
Razem	20330		12784		11313		16124		16446		20568		11263	
Podział procentowy	52,57%	47,43%	51,01%	48,99%	46,55%	53,45%	47,54%	52,46%	48,84%	51,16%	50,20%	49,80%	52,67%	47,33%
Udział SDRR	122,68%		77,14%		68,27%		97,30%		99,24%		124,11%		67,96%	


Data Dzień tygodnia	31.05 Piątek		1.06 Sobota		2.06 Niedziela	
Kierunek	Cieszyn	Skoczów	Cieszyn	Skoczów	Cieszyn	Skoczów
Dobowy ruch	8257	7499	6785	6423	5273	6377
Razem	15756		13208		11650	
Podział procentowy	52,41%	47,59%	51,37%	48,63%	45,26%	54,74%
Udział SDRR	95,08%		79,70%		70,30%	





Analiza ruchu pojazdów ogółem w święta i dni okołoswiąteczne, w podziale na kierunki ruchu WSZYSTKICH ŚWIĘTYCH

Stacja nr 24608

 Generalna Dyrekcja Dróg Krajowych i Autostrad

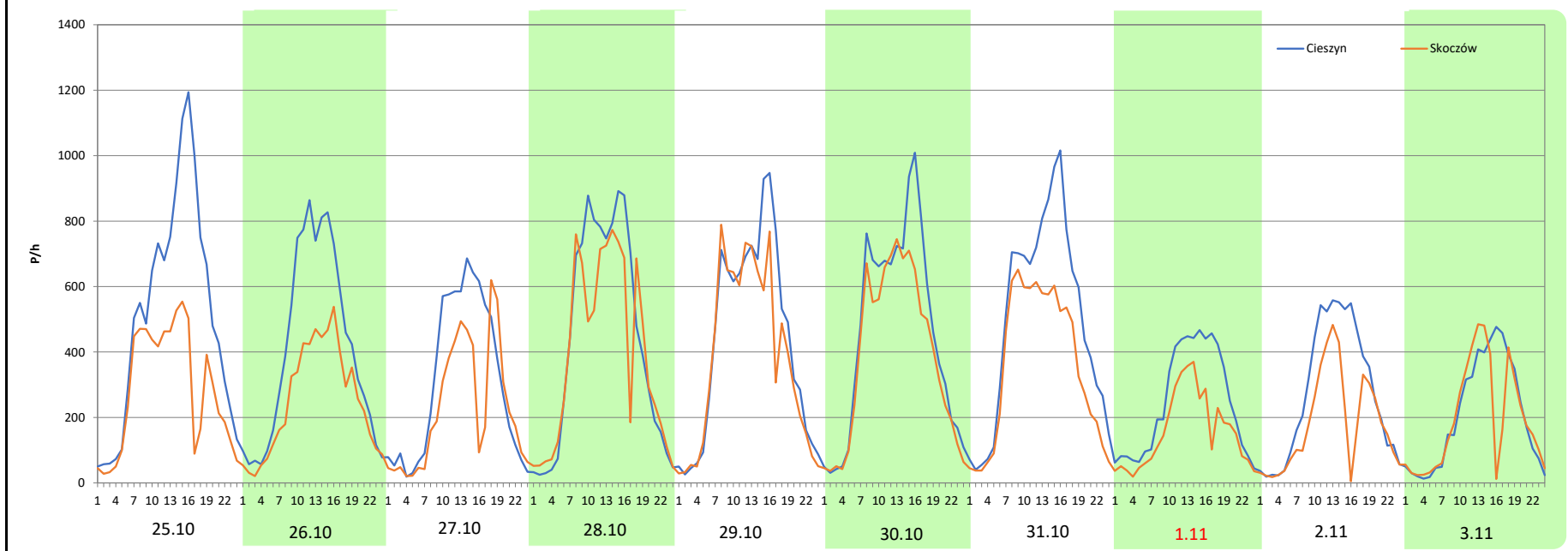
Miejscowość: Łączka
Odcinek: Cieszyn-Skoczów
Typ stacji: eTOLL
Miesiąc: Październik / Listopad

Rok: 2024
Numer drogi: S52b
Oddział: Katowice

R03_08-6_24608_2024

Data Dzień tygodnia	25.10 Piątek		26.10 Sobota		27.10 Niedziela		28.10 Poniedziałek		29.10 Wtorek		30.10 Środa		31.10 Czwartek	
Kierunek	Cieszyn	Skoczów	Cieszyn	Skoczów	Cieszyn	Skoczów	Cieszyn	Skoczów	Cieszyn	Skoczów	Cieszyn	Skoczów	Cieszyn	Skoczów
Dobowy ruch	12196	6786	9698	5997	7380	5418	10442	9389	10371	9169	10902	9244	11850	8510
Razem	18982		15695		12798		19831		19540		20146		20360	
Podział procentowy	64,25%	35,75%	61,79%	38,21%	57,67%	42,33%	52,65%	47,35%	53,08%	46,92%	54,11%	45,89%	58,20%	41,80%
Udział SDRR	114,54%		94,71%		77,23%		119,67%		117,91%		121,57%		122,86%	

Data Dzień tygodnia	1.11 Piątek		2.11 Sobota		3.11 Niedziela	
Kierunek	Cieszyn	Skoczów	Cieszyn	Skoczów	Cieszyn	Skoczów
Dobowy ruch	5860	3737	6563	4327	4948	4606
Razem	9597		10890		9554	
Podział procentowy	61,06%	38,94%	60,27%	39,73%	51,79%	48,21%
Udział SDRR	57,91%		65,71%		57,65%	



Analiza ruchu pojazdów ogółem w święta i dni okołoswiąteczne, w podziale na kierunki ruchu
ŚWIĘTO NIEPODLEGŁOŚCI

Stacja nr 24608



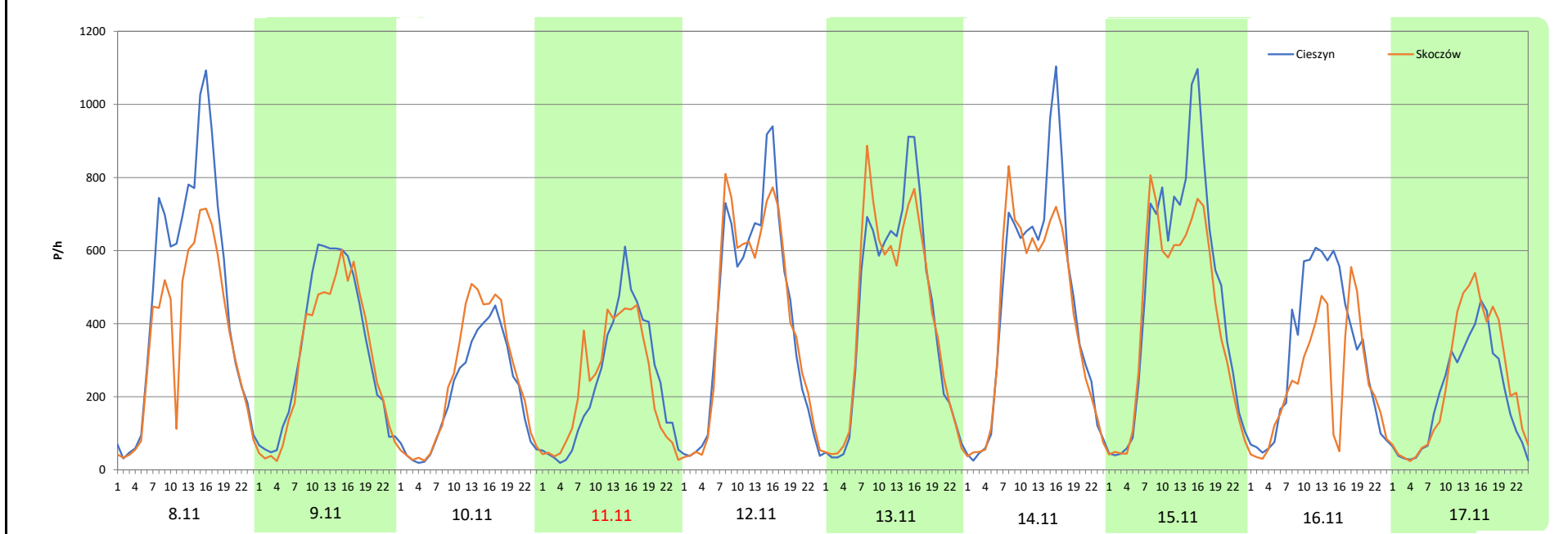
Miejscowość: Łączka
Odcinek: Cieszyn-Skoczów
Typ stacji: eTOLL
Miesiąc: Listopad

Rok: 2024
Numer drogi: S52b
Oddział: Katowice

R03_08-7_24608_2024


Data Dzień tygodnia	8.11 Piątek		9.11 Sobota		10.11 Niedziela		11.11 Poniedziałek		12.11 Wtorek		13.11 Środa		14.11 Czwartek	
Kierunek	Cieszyn	Skoczów	Cieszyn	Skoczów	Cieszyn	Skoczów	Cieszyn	Skoczów	Cieszyn	Skoczów	Cieszyn	Skoczów	Cieszyn	Skoczów
Dobowy ruch	11519	8557	7875	7232	4927	5826	5631	5487	9983	9852	10121	10021	10745	9910
Razem	20076		15107		10753		11118		19835		20142		20655	
Podział procentowy	57,38%	42,62%	52,13%	47,87%	45,82%	54,18%	50,65%	49,35%	50,33%	49,67%	50,25%	49,75%	52,02%	47,98%
Udział SDRR	121,14%		91,16%		64,89%		67,09%		119,69%		121,54%		124,64%	

Data Dzień tygodnia	15.11 Piątek		16.11 Sobota		17.11 Niedziela	
Kierunek	Cieszyn	Skoczów	Cieszyn	Skoczów	Cieszyn	Skoczów
Dobowy ruch	11674	10005	7681	5684	4762	5703
Razem	21679		13365		10465	
Podział procentowy	53,85%	46,15%	57,47%	42,53%	45,50%	54,50%
Udział SDRR	130,82%		80,65%		63,15%	



Analiza ruchu pojazdów ogółem w święta i dni okołoswiąteczne, w podziale na kierunki ruchu
BOŻE NARODZENIE

Stacja nr 24608

 **Generalna Dyrekcja
Dróg Krajowych i Autostrad**

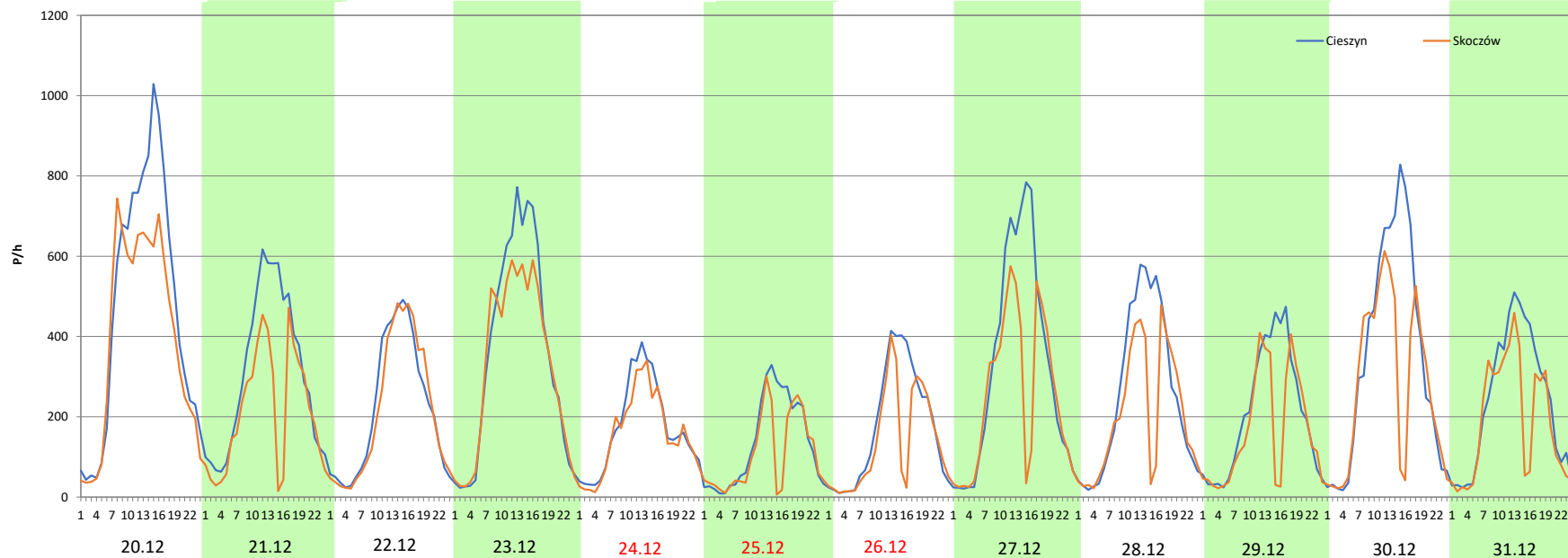
Miejscowość: Łączka
Odcinek: Cieszyn-Skoczów
Typ stacji: eTOLL
Miesiąc: Grudzień


Rok: 2024
Numer drogi: S52b
Oddział: Katowice

R03_08-8_24608_2024

Data Dzień tygodnia	20.12 Piątek		21.12 Sobota		22.12 Niedziela		23.12 Poniedziałek		24.12 Wtorek		25.12 Środa		26.12 Czwartek	
Kierunek	Cieszyn	Skoczów	Cieszyn	Skoczów	Cieszyn	Skoczów	Cieszyn	Skoczów	Cieszyn	Skoczów	Cieszyn	Skoczów	Cieszyn	Skoczów
Dobowy ruch	11274	9452	7402	5074	5249	5124	8534	7718	4159	3748	3261	2586	4230	3300
Razem	20726		12476		10373		16252		7907		5847		7530	
Podział procentowy	54,40%	45,60%	59,33%	40,67%	50,60%	49,40%	52,51%	47,49%	52,60%	47,40%	55,77%	44,23%	56,18%	43,82%
Udział SDRR	125,07%		75,28%		62,59%		98,07%		47,71%		35,28%		45,44%	

Data Dzień tygodnia	27.12 Piątek		28.12 Sobota		29.12 Niedziela		30.12 Poniedziałek		31.12 Wtorek	
Kierunek	Cieszyn	Skoczów	Cieszyn	Skoczów	Cieszyn	Skoczów	Cieszyn	Skoczów	Cieszyn	Skoczów
Dobowy ruch	7860	6007	6221	4883	4996	3970	8329	6552	5677	4465
Razem	13867		11104		8966		14881		10142	
Podział procentowy	56,68%	43,32%	56,02%	43,98%	55,72%	44,28%	55,97%	44,03%	55,98%	44,02%
Udział SDRR	83,68%		67,00%		54,10%		89,80%		61,20%	



Nierównomierność kierunkowa dla każdego dnia w roku, dla pojazdów ogółem												
Stacja nr 24608												 Generalna Dyrekcja Dróg Krajowych i Autostrad
Miejscowość:	Łączka				Rok:	2024						
Odcinek:	Cieszyn-Skoczów				Numer drogi:	S52b						
Typ stacji:	eTOLL				Oddział:	Katowice						
R03_11_24608_2024												
24608	Proporcja ruchu dziennego do średniego dobowego ruchu rocznego [%]											
	1	2	3	4	5	6	7	8	9	10	11	12
1	53,4	49,8	45,7	57,8	51,1	48,6	51,2	48,3	52,9	52,1	38,9	47,9
2	53,9	47,1	47,1	54,9	50,4	54,7	49,7	47,5	52,2	35,7	39,7	48,2
3	50,3	47,2	55,3	51,9	46,3	53,0	49,1	49,0	49,5	42,5	48,2	49,4
4	50,3	55,3	51,9	51,4	44,7	50,3	47,3	53,0	49,8	40,5	47,9	48,9
5	48,3	52,0	49,3	47,2	49,6	52,7	46,5	51,0	48,4	41,7	43,0	45,9
6	51,2	49,8	47,5	47,4	54,5	53,2	50,0	49,8	46,3	50,2	42,1	46,4
7	51,8	48,6	24,3	58,2	49,5	49,0	55,6	49,9	48,8	45,6	39,9	45,3
8	50,1	45,9	47,1	55,3	49,6	52,2	52,2	49,8	52,5	43,5	42,6	46,7
9	47,8	45,9	44,6	53,0	49,7	56,9	50,4	47,7	52,3	45,5	47,9	50,8
10	46,9	46,7	52,3	49,6	46,4	52,6	49,7	48,5	48,1	44,2	54,2	46,4
11	44,4	54,0	50,7	50,5	50,4	50,6	49,1	53,3	49,2	40,3	49,4	48,5
12	48,7	51,2	47,4	51,5	56,4	49,2	48,1	52,2	49,1	40,2	49,7	48,8
13	49,1	49,6	49,5	49,4	56,0	48,1	49,5	50,8	46,3	46,5	49,8	46,2
14	58,0	47,8	47,6	54,5	52,6	47,4	52,7	51,2	48,5	45,7	48,0	48,1
15	52,9	48,0	48,0	52,1	51,9	49,0	52,0	49,8	52,5	45,1	46,2	54,0
16	54,0	49,5	48,9	50,2	48,5	52,6	50,3	49,2	52,5	41,9	42,5	52,5
17	51,6	47,8	55,8	49,8	45,8	52,4	51,0	48,4	47,3	44,1	54,5	49,5
18	66,5	53,3	52,0	48,6	47,3	49,8	50,1	52,7	47,3	39,4	53,1	44,9
19	46,8	51,8	52,6	46,9	54,4	50,5	48,4	51,5	47,4	40,9	49,6	46,2
20	46,6	49,8	50,6	48,4	55,7	48,8	49,3	50,3	43,6	49,0	48,2	45,6
21	55,5	48,1	50,2	53,6	51,2	48,0	54,2	50,8	46,0	45,4	46,1	40,7
22	51,2	47,4	46,4	52,2	50,2	48,5	52,7	48,9	55,8	44,7	43,4	49,4
23	51,7	47,1	48,7	50,2	50,4	55,2	50,3	48,0	54,2	43,7	44,0	47,5
24	52,1	47,5	53,6	49,3	47,4	53,2	49,5	49,1	51,2	42,1	54,6	47,4
25	48,2	53,2	52,2	49,4	49,0	51,7	48,6	55,0	47,4	35,7	47,3	44,2
26	48,8	52,4	50,6	45,9	53,5	51,1	46,9	52,1	48,4	38,2	50,0	43,8
27	48,2	50,3	50,6	50,4	52,5	48,7	47,8	49,9	45,5	42,3	46,6	43,3
28	53,0	48,4	48,5	54,9	51,2	47,4	51,8	49,4	41,8	47,3	47,3	44,0
29	51,2	48,5	47,4	52,3	49,8	47,3	52,0	49,2	52,0	46,9	46,4	44,3
30	48,6		48,5	50,4	47,3	53,2	50,0	47,3	52,4	45,9	47,0	44,0
31	49,3		52,2		47,6		50,2	48,2		41,8		44,0

Legenda

	<div style="display: flex; justify-content: space-between; align-items: center;"> <div style="width: 100%; height: 10px; background: linear-gradient(to right, green, yellow, orange, red);"></div> </div>	Cieszyn <40%
	50%	Skoczów >60%
	<div style="border: 1px solid red; width: 20px; height: 10px; display: inline-block;"></div> niedziele i święta	

$$*WNK = \frac{N_{poj./24h} \text{ (kierunek P)}}{N_{poj./24h} \text{ (kierunek P+L)}}$$

Dobowe wahania ruchu pojazdów ogółem w podziale na kierunki



Generalna Dyrekcja
Dróg Krajowych i Autostrad

Stacja nr 24608

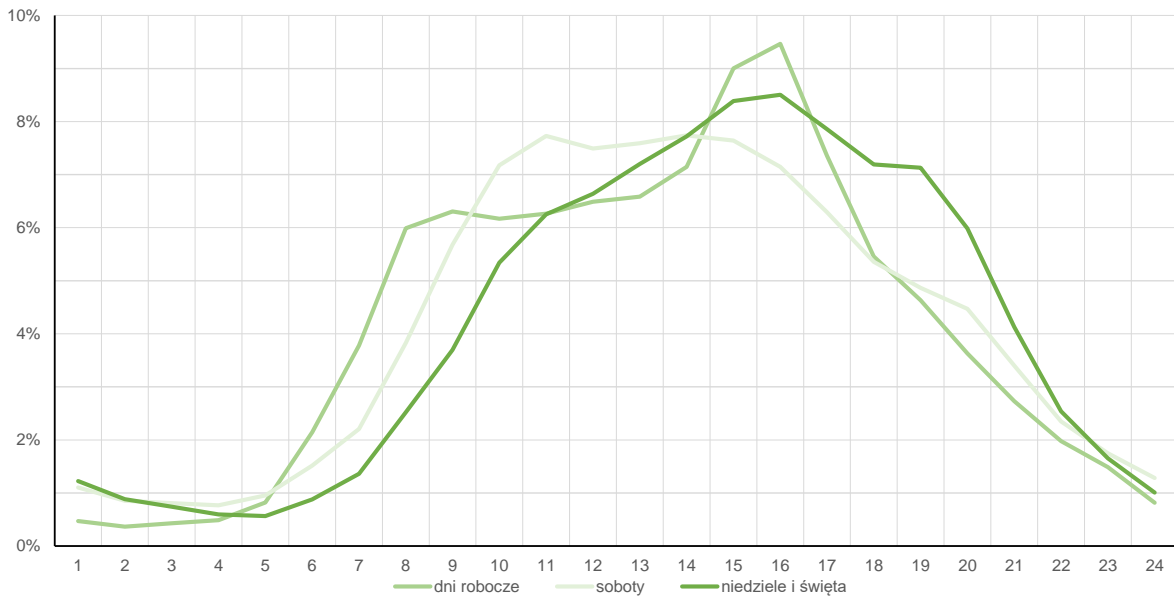
Miejscowość: łączka
Odcinek: Cieszyn-Skoczów
Typ stacji: eTOLL

Rok: 2024
Numer drogi: S52b
Oddział: Katowice

Średni dobowy rozkład natężenia ruchu

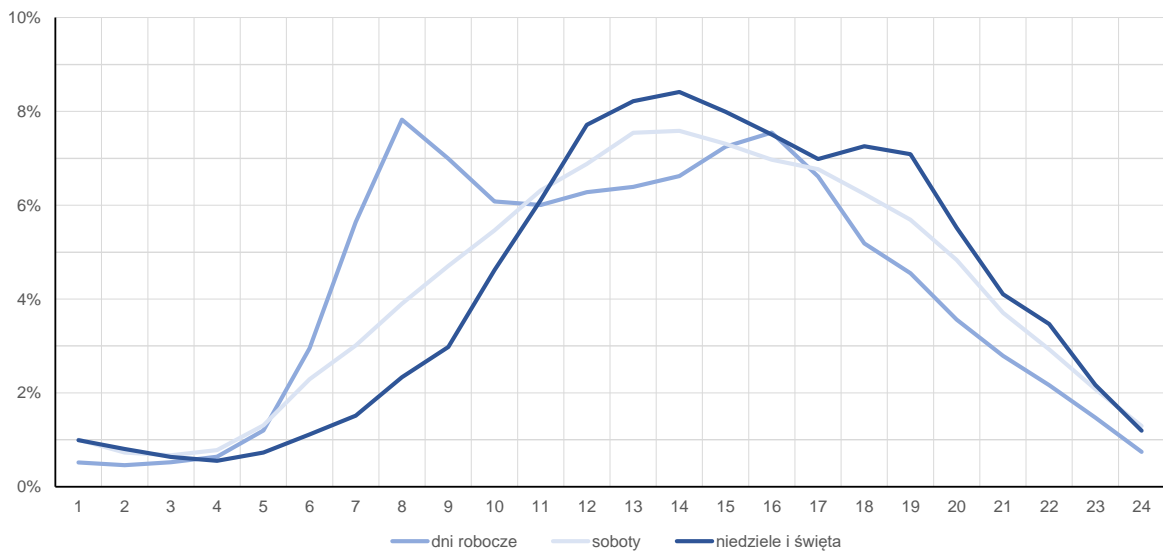
R03_12-1_24608_2024

Kierunek: Cieszyn



R03_12-2_24608_2024

Kierunek: Skoczów



Struktura rodzajowa ruchu wg pomiarów automatycznych

Generalna Dyrekcja
Dróg Krajowych i Autostrad

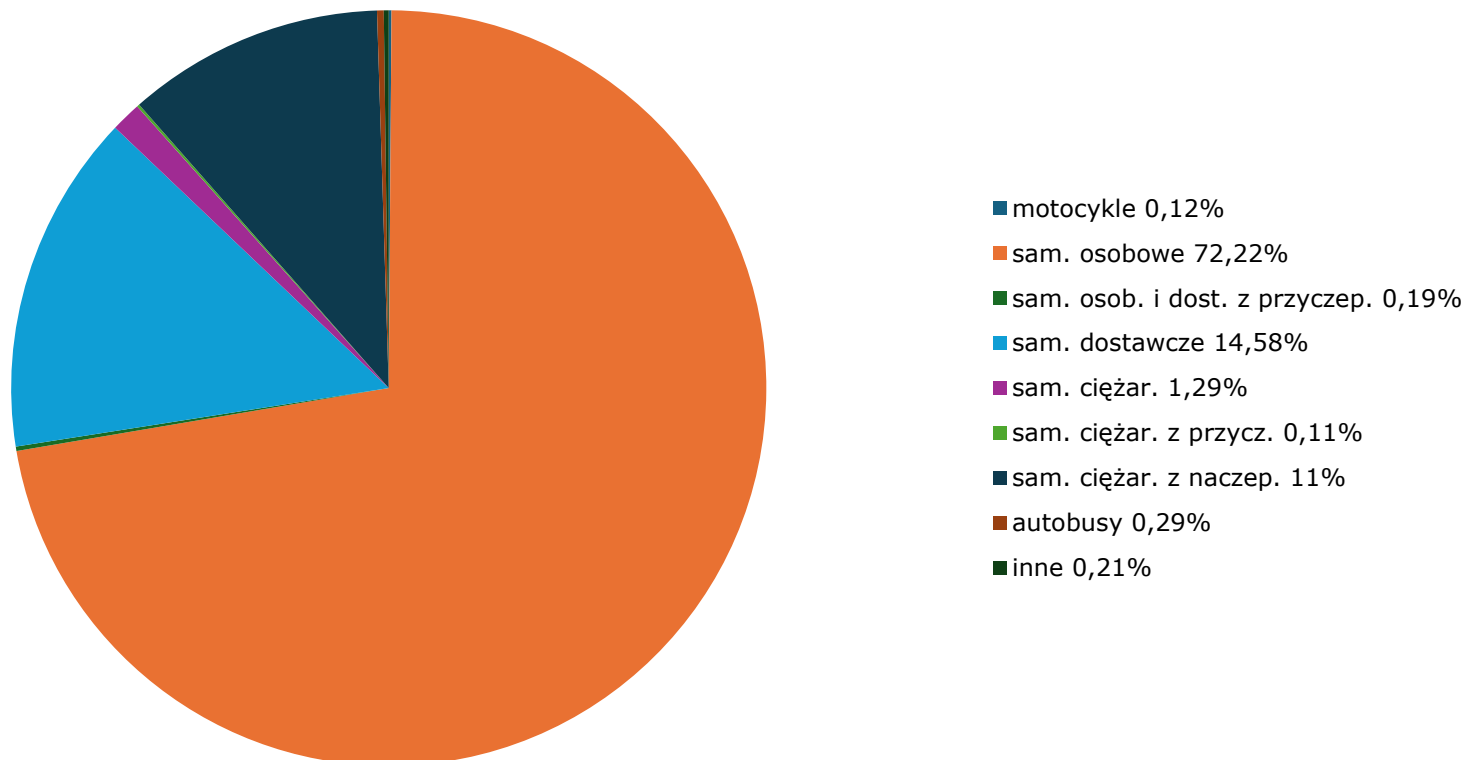
Stacja nr 24608

Miejscowość: Łączka
Odcinek: Cieszyn-Skoczów
Typ stacji: eTOLL
Za okres od 01.01.2024 do 31.12.2024 (8+1)

Rok: 2024
Numer drogi: 9,541
Oddział: Katowice

R04_03_24608_2024

Rodzajowa struktura ruchu wg pomiarów automatycznych w 2024 roku



Zestawienie 200 godzin o największym natężeniu ruchu w roku Generalna Dyrekcja Dróg Krajowych i Autostrad

Stacja nr 24608

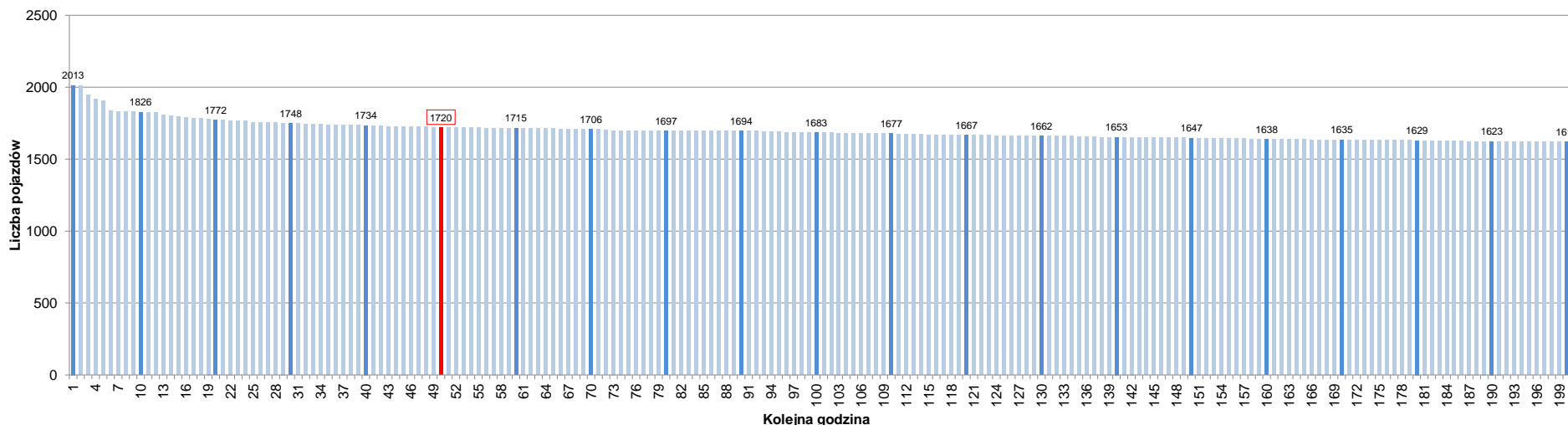
Miejscowość: Łączka
 Odcinek: Cieszyn-Skoczów
 Typ stacji: eTOLL
 Rok: 2024
 Numer drogi: S52b
 Oddział: Katowice

R07_02-1_24608_2024

Udział ruchu w godzinach o największym natężeniu w roku w odniesieniu do SDRR w 2023 roku [%]																					
SDRR	1	10	20	30	40	50	60	70	80	90	100	110	120	130	140	150	160	170	180	190	200
16572	2013	1826	1748	1734	1734	1720	1715	1706	1697	1694	1683	1677	1667	1662	1653	1647	1638	1635	1629	1623	1619
Udział proc.	12%	11%	11%	10%	10%	10%	10%	10%	10%	10%	10%	10%	10%	10%	10%	10%	10%	10%	10%	10%	10%
Data	17.09.24	03.12.24	01.10.24	19.09.24	23.04.24	21.08.24	29.10.24	05.04.24	25.10.24	10.10.24	03.07.24	04.09.24	25.10.24	30.10.24	20.12.24	17.07.24	13.11.24	15.10.24	28.10.24	10.07.24	05.09.24
Nr dnia	2	2	2	4	2	3	2	5	5	4	3	3	5	3	5	3	3	2	1	3	4
Godzina	16	16	16	15	16	16	16	16	16	16	16	16	15	16	15	16	15	16	15	16	16

R07_02-2_24608_2024

200 godzin o największym natężeniu w roku



Oznaczenia:
 - Wartości natężeni kolejnych 200 godzin
 - Wartości co dziesiątej wartości z posród 200 godzin
 - Wartości 50-tej godziny

SDRR: 16572 poj./dobę