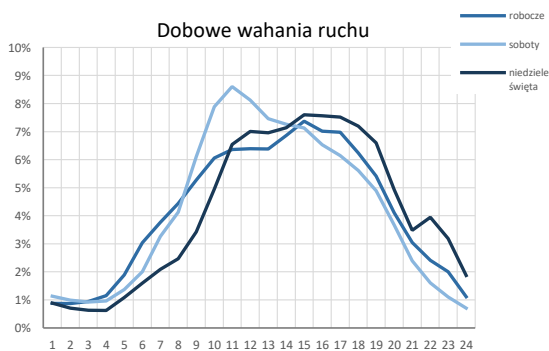
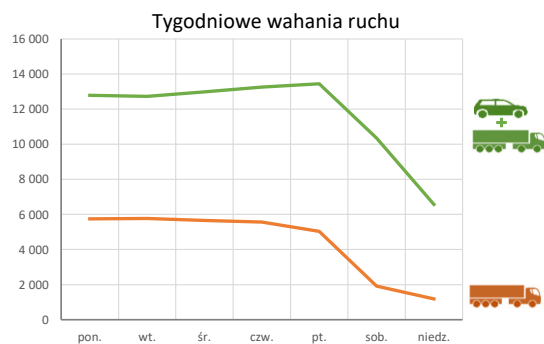
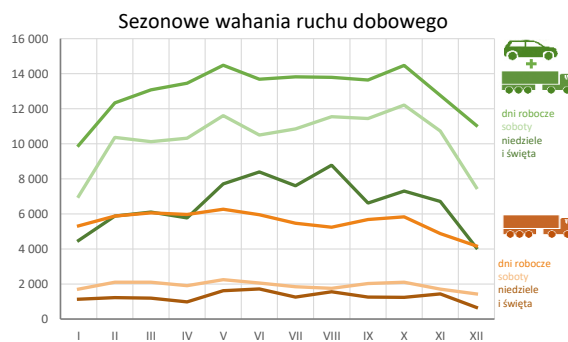
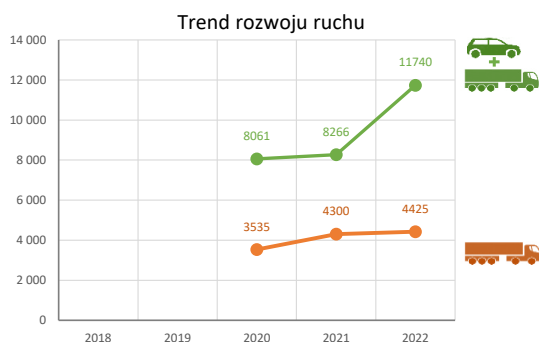


Karta punktu

Stacja NR 24804

Nr stacji: 24804
 Typ licznika: KAS
 Lokalizacja: Cieszyn
 Nr drogi: S52b
 Pikietaż: 0,000
 Stacja działa od: 01.01.2020
 Charakter ruchu: G
 Liczba dni w archiwizacji: 365
 Liczba dni w przetworzeniu: 363



Godzina 50-ta

Natężenie: 1114
 Udział proc.: 9,5%
 Dzień: 29.04.22 (piątek)
 Godzina: 15:00



Średni dobowy ruch roczny (SDRR) w stacjach SCPR w latach 2013-2022

Ruch ogółem

R02_02_2022

Lp.	Oddział GDDKiA	Numer stacji	Typ stacji	Nr drogi	Średni dobowy ruch roczny (SDRR) w latach (poj./dobę)										Wzrost/spadek ruchu (%)		
					2013	2014	2015	2016	2017	2018	2019	2020	2021	2022	2022/20	2022/21	
1.	Katowice	24502	WIM	44	-	-	-	-	-	-	-	17188*	16449	16051	-7*	-2	
		24802	KAS	78a	-	-	-	-	-	-	-	-	3507*	7055*	-	101*	
		24803	KAS	A1a	-	-	-	-	-	-	-	-	-	10771*	16920	-	57*
		24804	KAS	S52b	-	-	-	-	-	-	-	-	-	8061*	11740	-	46*
		24805	KAS	S1g	-	-	-	-	-	-	-	-	1286*	2638	-	105*	

* - wynik niemiarodajny do porównań

** - dane nietypowe ze względu na decyzje administracyjne

STACJA NR 24804

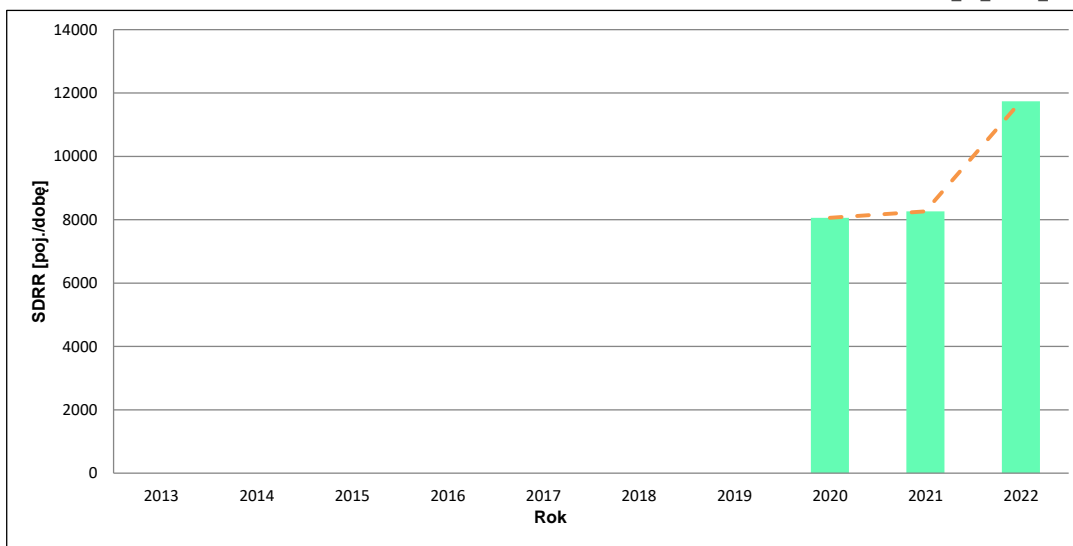
Miejscowość: Cieszyn
Odcinek: gr. państwa - w. Cieszyn Zach.
Typ stacji: KAS
Rok: 2022
Numer drogi: S52b
Oddział: KATOWICE

Wykres trendu rozwoju ruchu dla stacji 24804

R02_02_24804_2022

Średni dobowy ruch roczny (SDRR) w latach (poj./dobę)										Wzrost/spadek ruchu [%]	
2013	2014	2015	2016	2017	2018	2019	2020	2021	2022	2022/20	2022/21
-	-	-	-	-	-	-	8061	8266	11740	46	42

R02_03_24804_2022



* - ruch niemiernodajny do porównań

Średni dobowy ruch dla poszczególnych dni tygodnia w poszczególnych miesiącach roku

STACJA NR 24804

Miejscowość: Cieszyn Rok: 2022
 Odcinek: gr. państwa - w. Cieszyn Zach. Numer drogi: S52b
 Typ stacji: KAS Oddział: KATOWICE

Ruch ogółem

R03_01_24804_2022

Dni tygodnia:		Styczeń	Luty	Marzec	Kwiecień	Maj	Czerwiec	Lipiec	Sierpień	Wrzesień	Październik	Listopad	Grudzień	Cały rok
1. Poniedziałki	a	9674	12475	12821	13142	14045	13573	14059	13257	13829	13250	12496	10784	12784
	b	1,110	1,120	1,100	1,103	1,072	1,088	1,123	1,039	1,122	1,009	1,077	1,130	1,089
	c	0,757	0,976	1,003	1,028	1,099	1,062	1,100	1,037	1,082	1,036	0,977	0,844	1,000
2. Wtorki	a	9896	11836	12735	13476	14202	13503	13103	13593	13334	13870	12322	10877	12729
	b	1,135	1,063	1,092	1,131	1,084	1,082	1,047	1,066	1,082	1,057	1,062	1,140	1,084
	c	0,777	0,930	1,000	1,059	1,116	1,061	1,029	1,068	1,048	1,090	0,968	0,855	1,000
3. Środy	a	9925	11855	12743	13527	14323	13654	13618	13734	13839	14449	12760	11405	12986
	b	1,139	1,064	1,093	1,135	1,093	1,095	1,088	1,077	1,123	1,101	1,099	1,195	1,106
	c	0,764	0,913	0,981	1,042	1,103	1,051	1,049	1,058	1,066	1,113	0,983	0,878	1,000
4. Czwartki	a	10323	12524	13256	13913	14611	13633	14117	14104	13122	14825	12962	11776	13264
	b	1,184	1,124	1,137	1,168	1,115	1,093	1,128	1,106	1,064	1,129	1,117	1,234	1,130
	c	0,778	0,944	0,999	1,049	1,102	1,028	1,064	1,063	0,989	1,118	0,977	0,888	1,000
5. Piątki	a	9720	13033	13821	13244	15240	14073	14247	14266	14100	15987	13262	10369	13447
	b	1,115	1,170	1,186	1,112	1,163	1,128	1,138	1,119	1,144	1,218	1,143	1,087	1,145
	c	0,723	0,969	1,028	0,985	1,133	1,047	1,059	1,061	1,049	1,189	0,986	0,771	1,000
6. Soboty	a	7001	10366	10130	10318	11612	10497	10847	11545	11441	12211	10735	7502	10350
	b	0,803	0,931	0,869	0,866	0,886	0,841	0,867	0,905	0,928	0,930	0,925	0,786	0,882
	c	0,676	1,002	0,979	0,997	1,122	1,014	1,048	1,115	1,105	1,180	1,037	0,725	1,000
7. Niedziele	a	4360	5876	6099	6792	7192	8024	7607	7812	6626	7303	5810	5373	6573
	b	0,500	0,528	0,523	0,570	0,549	0,643	0,608	0,613	0,538	0,556	0,501	0,563	0,560
	c	0,663	0,894	0,928	1,033	1,094	1,221	1,157	1,188	1,008	1,111	0,884	0,817	1,000
8. Dni robocze	a	9908	12344	13075	13460	14484	13687	13829	13791	13645	14476	12760	11042	13042
	b	1,137	1,108	1,122	1,130	1,105	1,097	1,105	1,081	1,107	1,103	1,099	1,157	1,111
	c	0,760	0,946	1,003	1,032	1,111	1,049	1,060	1,057	1,046	1,110	0,978	0,847	1,000
9. Święta	a	5051	-	-	4235	8737	8939	-	12657	-	-	8524	2109	7179
	b	0,580	-	-	0,355	0,667	0,717	-	0,992	-	-	0,734	0,221	0,611
	c	0,704	-	-	0,590	1,217	1,245	-	1,763	-	-	1,187	0,294	1,000
10. Niedziele i święta	a	4475	5876	6099	5769	7707	8390	7607	8781	6626	7303	6714	4067	6618
	b	0,513	0,528	0,523	0,484	0,588	0,673	0,608	0,688	0,538	0,556	0,578	0,426	0,564
	c	0,676	0,888	0,922	0,872	1,165	1,268	1,149	1,327	1,001	1,104	1,015	0,615	1,000
11. Wszystkie dni	a	8716	11138	11658	11913	13106	12475	12514	12754	12327	13128	11607	9540	11740
	b	1,000	1,000	1,000	1,000	1,000	1,000	1,000	1,000	1,000	1,000	1,000	1,000	1,000
	c	0,742	0,949	0,993	1,015	1,116	1,063	1,066	1,086	1,050	1,118	0,989	0,813	1,000

Legenda:

a = średni dobowy ruch danego dnia (dni) tygodnia

b = $\frac{\text{średni dobowy ruch danego dnia (dni) tygodnia w miesiącu}}{\text{średni dobowy ruch we wszystkie dni miesiąca}}$

c = $\frac{\text{średni dobowy ruch danego dnia (dni) tygodnia w miesiącu}}{\text{średni dobowy ruch danego dnia (dni) tygodnia w roku}}$

Uwagi: *Dane oszacowane, brak oszacowań dla dni świątecznych

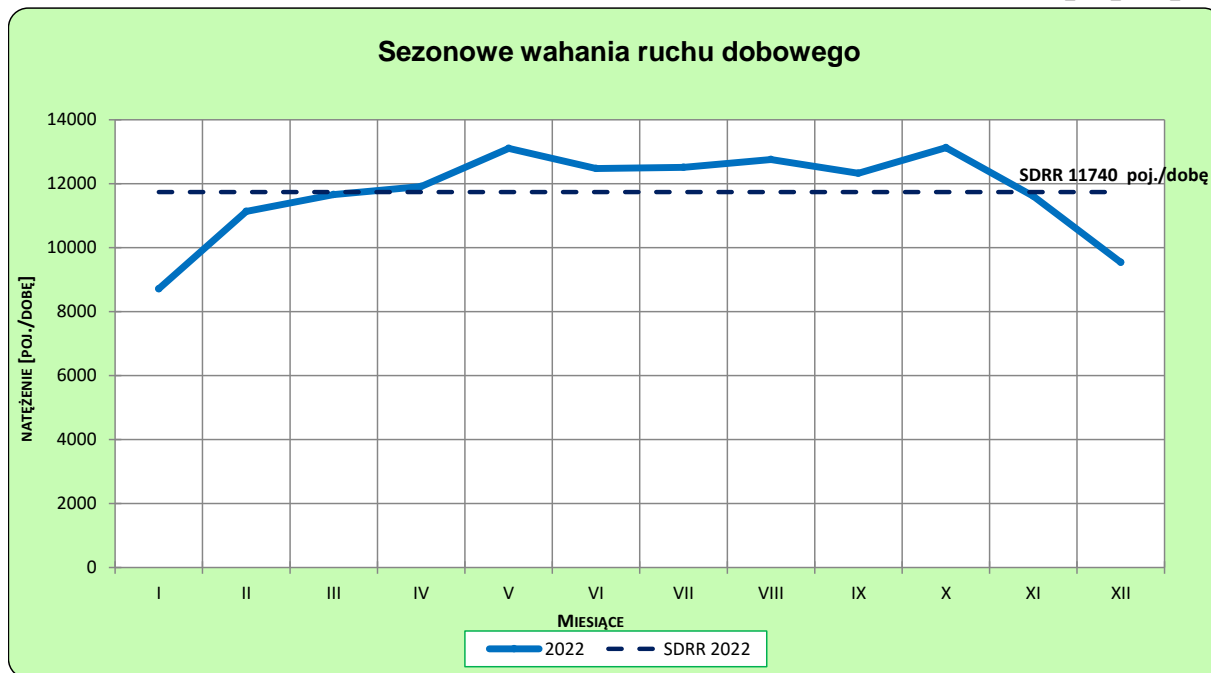
STACJA NR 24804

Miejscowość: Cieszyn
Odcinek: gr. państwa - w. Cieszyn Zach.
Typ stacji: KAS

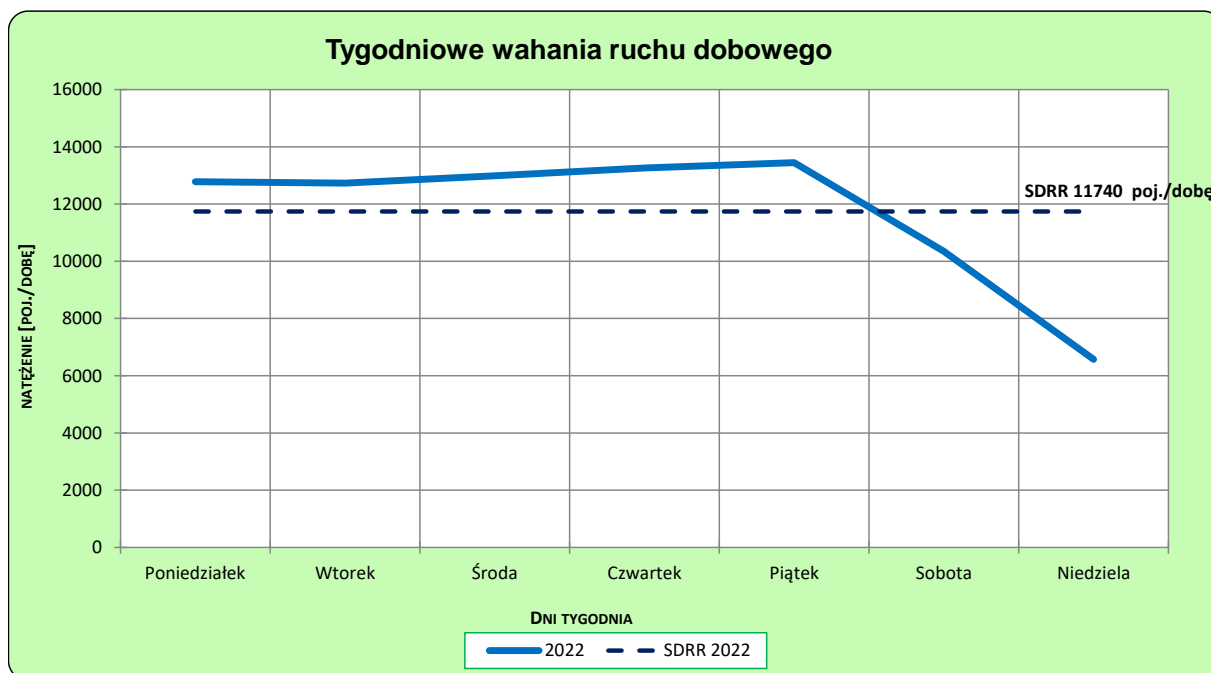
Rok: 2022
Numer drogi: S52b
Oddział: KATOWICE

Ruch ogółem

R03_02-1_24804_2022



R03_02-2_24804_2022



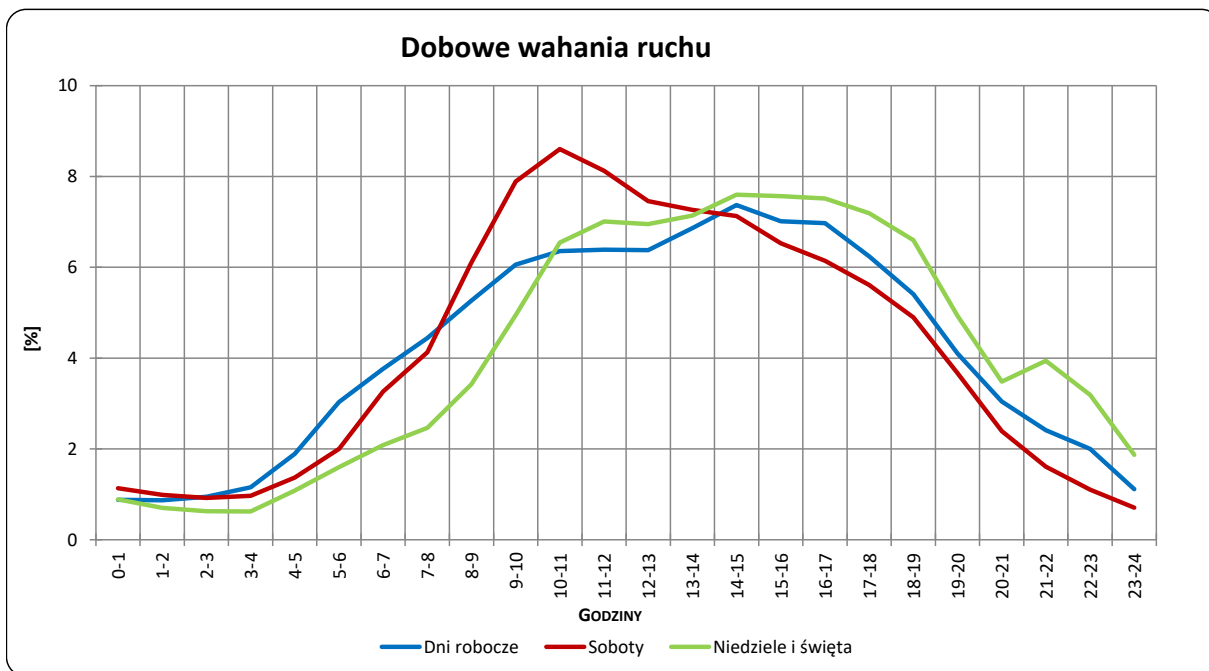
Uwagi: –

STACJA NR 24804

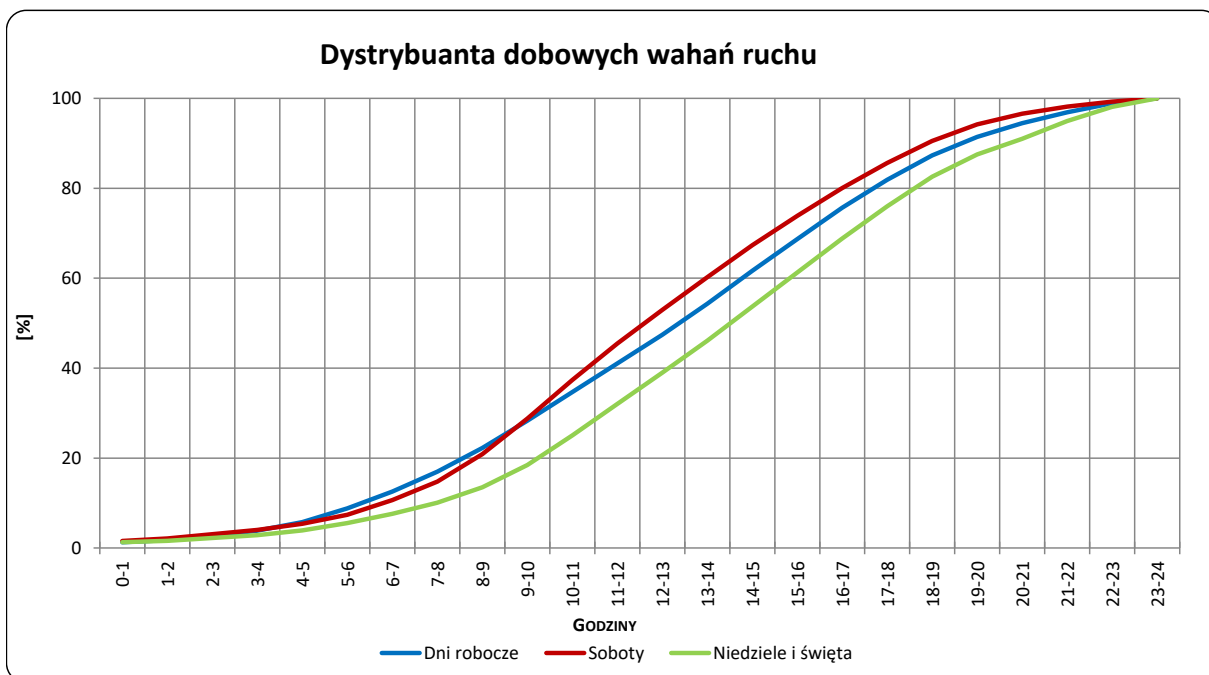
Miejscowość: Cieszyn
Odcinek: gr. państwa - w. Cieszyn Zach.
Typ stacji: KAS

Rok: 2022
Numer drogi: S52b
Oddział: KATOWICE

R03_03-1_24804_2022



R03_03-2_24804_2022



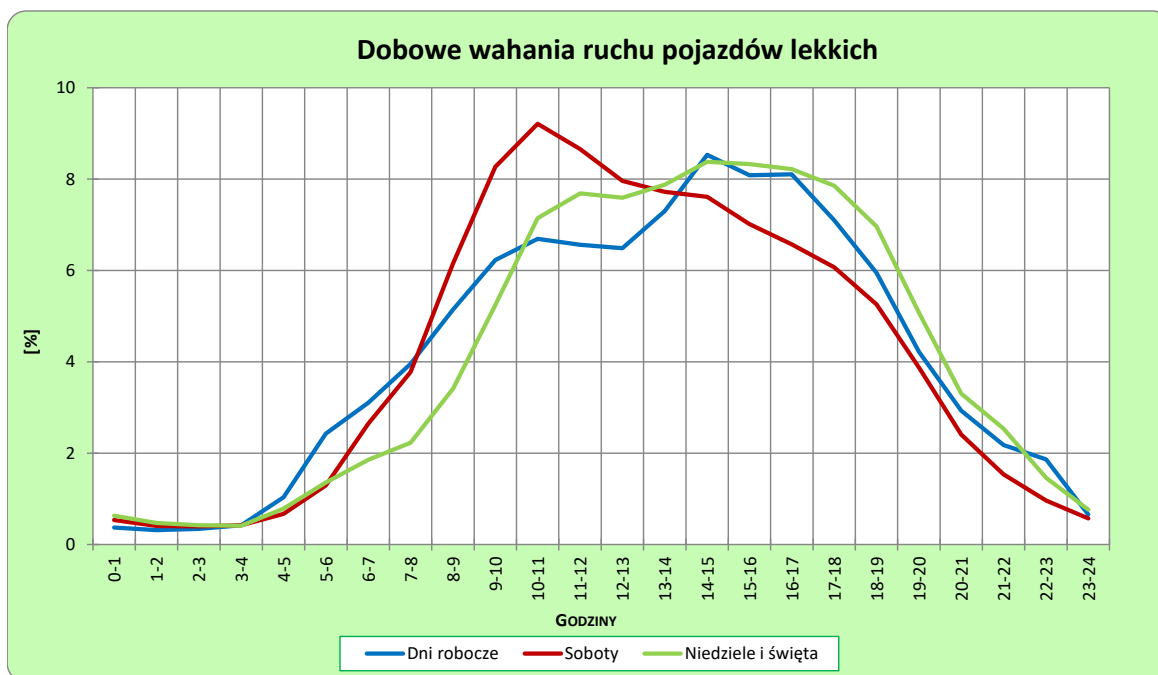
Uwagi: –

STACJA NR 24804

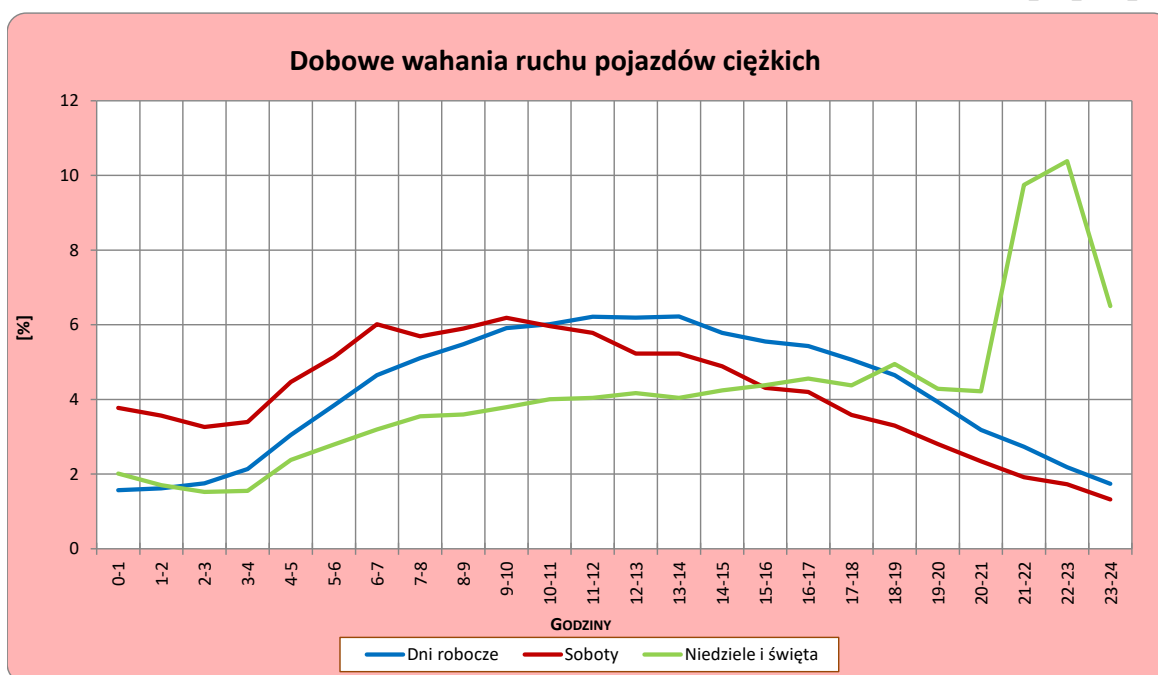
Miejscowość: Cieszyn
Odcinek: gr. państwa - w. Cieszyn Zach.
Typ stacji: KAS

Rok: 2022
Numer drogi: S52b
Oddział: KATOWICE

R03_04-1_24804_2022



R03_04-2_24804_2022



Uwagi: –

Udział ruchu pojazdów lekkich i ciężkich w poszczególnych okresach doby

STACJA NR 24804

Miejscowość: Cieszyn **Rok:** 2022
Odcinek: gr. państwa - w. Cieszyn Zach. **Numer drogi:** S52b
Typ stacji: KAS **Oddział:** KATOWICE

R03_05_24804_2022

Godziny	Udział procentowy ruchu w poszczególnych godzinach doby [%]	
	Pojazdy lekkie	Pojazdy ciężkie
0 - 1	0,4	1,7
1 - 2	0,3	1,7
2 - 3	0,4	1,8
3 - 4	0,4	2,2
4 - 5	0,9	3,1
5 - 6	2,1	3,9
6 - 7	2,9	4,7
7 - 8	3,7	5,1
8 - 9	5,1	5,4
9 - 10	6,4	5,8
10 - 11	7,2	5,9
11 - 12	7,0	6,1
12 - 13	6,9	6,0
13 - 14	7,4	6,0
14 - 15	8,4	5,7
15 - 16	7,9	5,4
16 - 17	7,9	5,3
17 - 18	7,0	4,9
18 - 19	6,0	4,6
19 - 20	4,3	3,9
20 - 21	2,9	3,2
21 - 22	2,1	3,0
22 - 23	1,7	2,6
23 - 24	0,7	1,9

Źródło danych: Pomiary automatyczne

Dobowe wahania ruchu pojazdów ogółem w podziale na kierunki

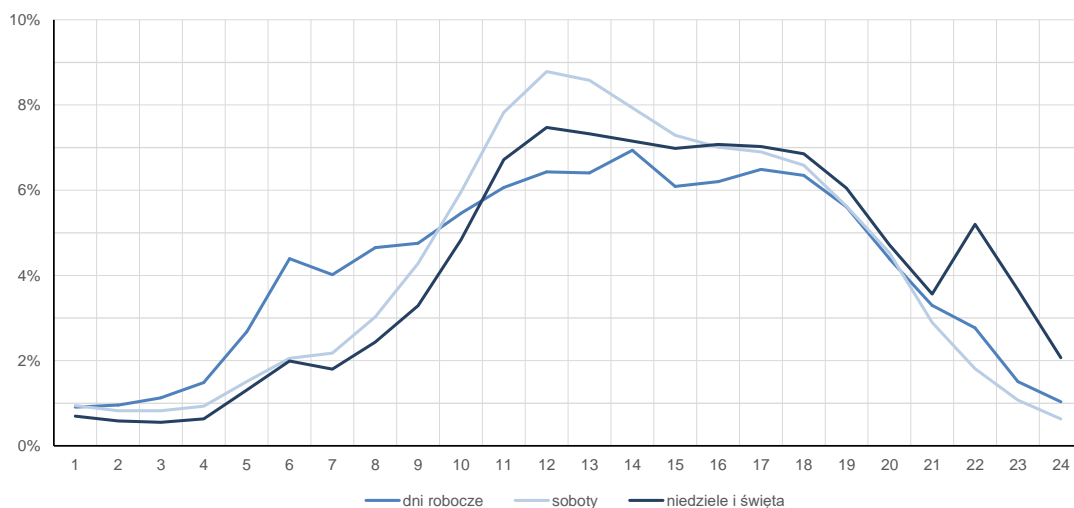
STACJA NR 24804

Miejscowość:	Cieszyn	Rok:	2022
Odcinek:	gr. państwa - w. Cieszyn Zach.	Numer drogi:	S52b
Typ stacji:	KAS	Oddział:	KATOWICE

Średni dobowy rozkład natężenia ruchu

R03_12-1_24804_2022

Kierunek gr. państwa



R03_12-2_24804_2022

Kierunek w. Cieszyn Zach.



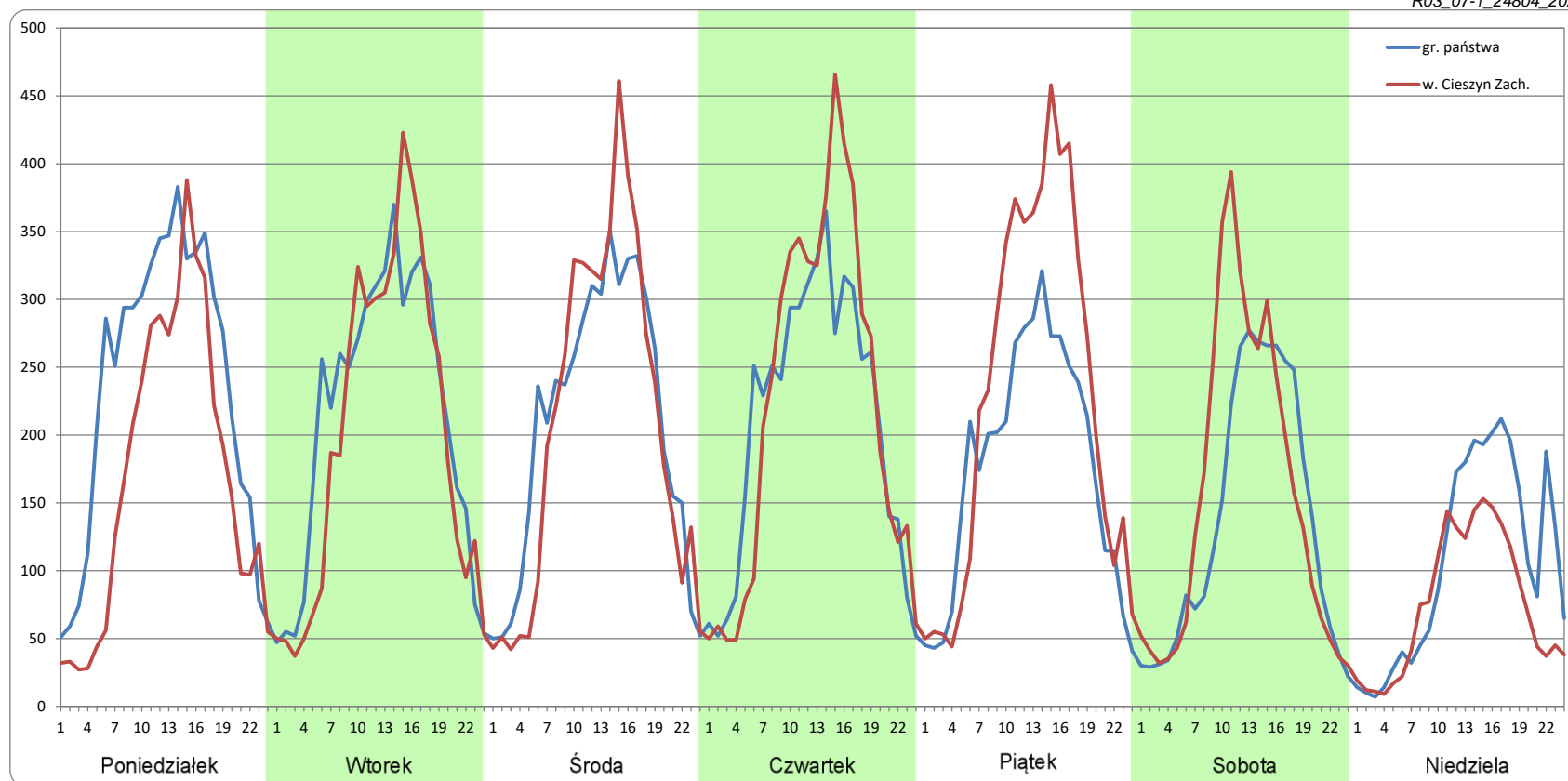
Ruch w poszczególne dni tygodnia

STACJA NR 24804

Numer drogi: S52b Rok: 2022 Miesiąc: Styczeń Typ stacji: KAS Oddział: KATOWICE

Dzień tygodnia	Poniedziałek		Wtorek		Środa		Czwartek		Piątek		Sobota		Niedziela	
	gr. państwa	w. Cieszyn Zach.	gr. państwa	w. Cieszyn Zach.	gr. państwa	w. Cieszyn Zach.	gr. państwa	w. Cieszyn Zach.	gr. państwa	w. Cieszyn Zach.	gr. państwa	w. Cieszyn Zach.	gr. państwa	w. Cieszyn Zach.
SDR	5598	4076	5093	4803	4972	4953	5009	5314	4243	5477	3271	3730	2544	1815
Razem	9674		9896		9925		10323		9720		7001		4360	
Podział procentowy	57,86%	42,14%	51,47%	48,53%	50,10%	49,90%	48,53%	51,47%	43,65%	56,35%	46,72%	53,28%	58,36%	41,64%

R03_07-1_24804_2022



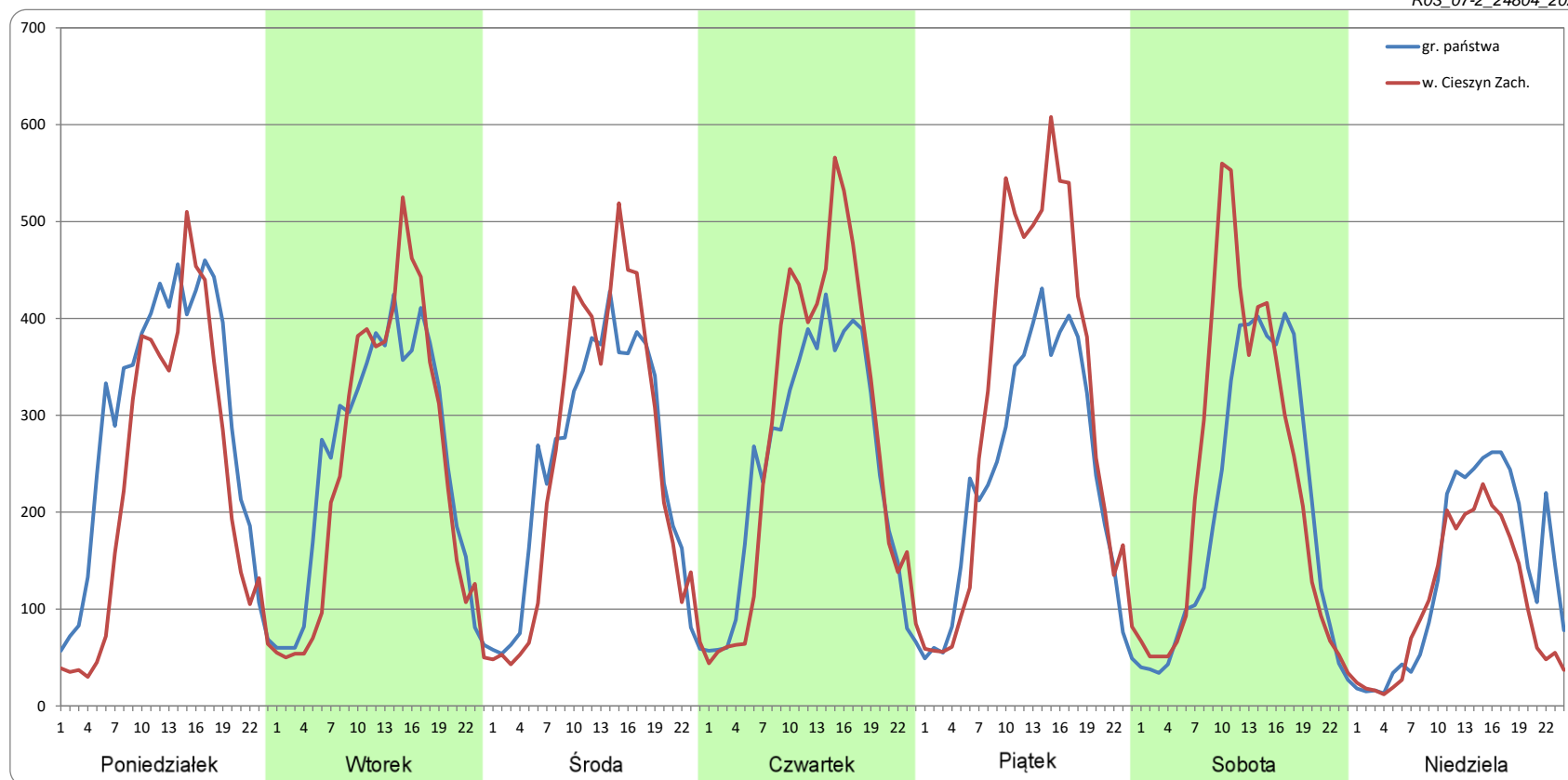
Ruch w poszczególne dni tygodnia

STACJA NR 24804

Numer drogi: S52b Rok: 2022 Miesiąc: Luty Typ stacji: KAS Oddział: KATOWICE

Dzień tygodnia	Poniedziałek		Wtorek		Środa		Czwartek		Piątek		Sobota		Niedziela	
Kierunek	gr. państwa	w. Cieszyn Zach.	gr. państwa	w. Cieszyn Zach.	gr. państwa	w. Cieszyn Zach.	gr. państwa	w. Cieszyn Zach.	gr. państwa	w. Cieszyn Zach.	gr. państwa	w. Cieszyn Zach.	gr. państwa	w. Cieszyn Zach.
SDR	6993	5482	6004	5832	5862	5993	5941	6583	5689	7344	4830	5537	3310	2566
Razem	12475		11836		11855		12524		13033		10366		5876	
Podział procentowy	56,05%	43,95%	50,73%	49,27%	49,45%	50,55%	47,43%	52,57%	43,65%	56,35%	46,59%	53,41%	56,34%	43,66%

R03_07-2_24804_2022



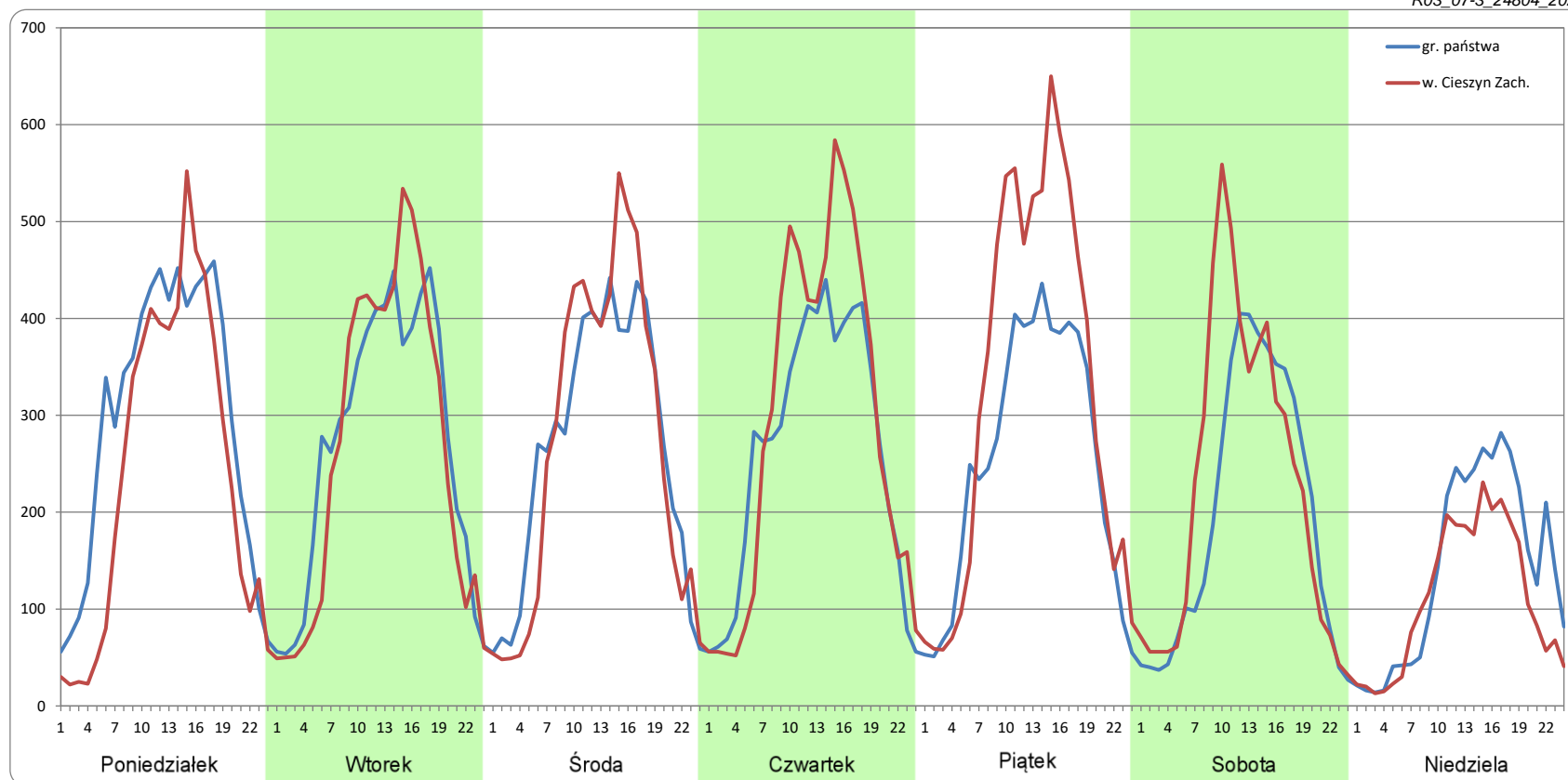
Ruch w poszczególne dni tygodnia

STACJA NR 24804

Numer drogi: S52b Rok: 2022 Miesiąc: Marzec Typ stacji: KAS Oddział: KATOWICE

Dzień tygodnia	Poniedziałek		Wtorek		Środa		Czwartek		Piątek		Sobota		Niedziela	
Kierunek	gr. państwa	w. Cieszyn Zach.	gr. państwa	w. Cieszyn Zach.	gr. państwa	w. Cieszyn Zach.	gr. państwa	w. Cieszyn Zach.	gr. państwa	w. Cieszyn Zach.	gr. państwa	w. Cieszyn Zach.	gr. państwa	w. Cieszyn Zach.
SDR	7061	5760	6425	6310	6334	6409	6267	6989	6028	7793	4705	5426	3427	2673
Razem	12821		12735		12743		13256		13821		10130		6099	
Podział procentowy	55,08%	44,92%	50,45%	49,55%	49,71%	50,29%	47,27%	52,73%	43,62%	56,38%	46,44%	53,56%	56,18%	43,82%

R03_07-3_24804_2022



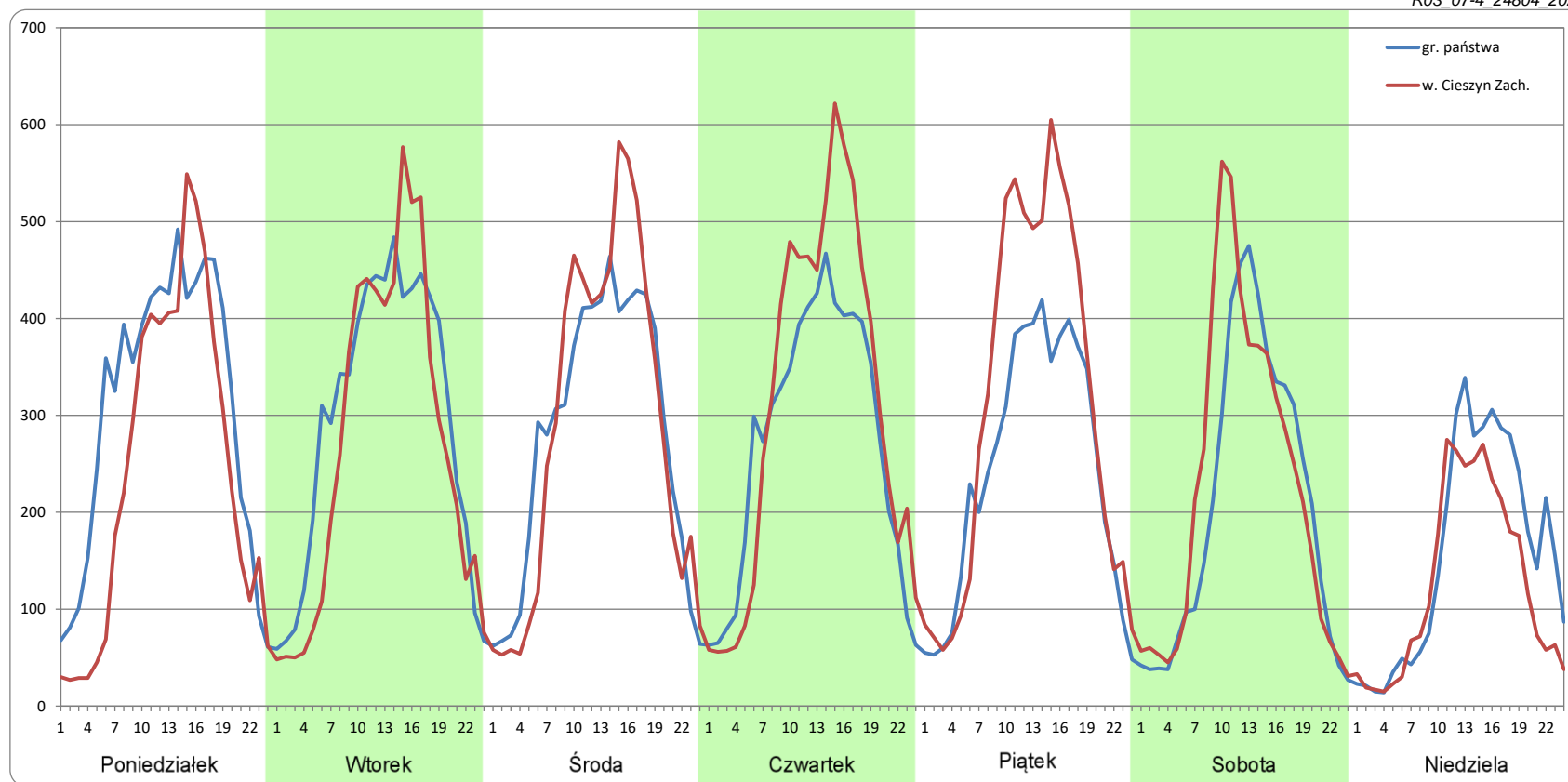
Ruch w poszczególne dni tygodnia

STACJA NR 24804

Numer drogi: S52b Rok: 2022 Miesiąc: Kwiecień Typ stacji: KAS Oddział: KATOWICE

Dzień tygodnia	Poniedziałek		Wtorek		Środa		Czwartek		Piątek		Sobota		Niedziela	
Kierunek	gr. państwa	w. Cieszyn Zach.	gr. państwa	w. Cieszyn Zach.	gr. państwa	w. Cieszyn Zach.	gr. państwa	w. Cieszyn Zach.	gr. państwa	w. Cieszyn Zach.	gr. państwa	w. Cieszyn Zach.	gr. państwa	w. Cieszyn Zach.
SDR	7310	5832	7020	6456	6661	6867	6498	7415	5815	7429	4930	5388	3775	3017
Razem	13142		13476		13527		13913		13244		10318		6792	
Podział procentowy	55,62%	44,38%	52,09%	47,91%	49,24%	50,76%	46,70%	53,30%	43,91%	56,09%	47,78%	52,22%	55,58%	44,42%

R03_07-4_24804_2022



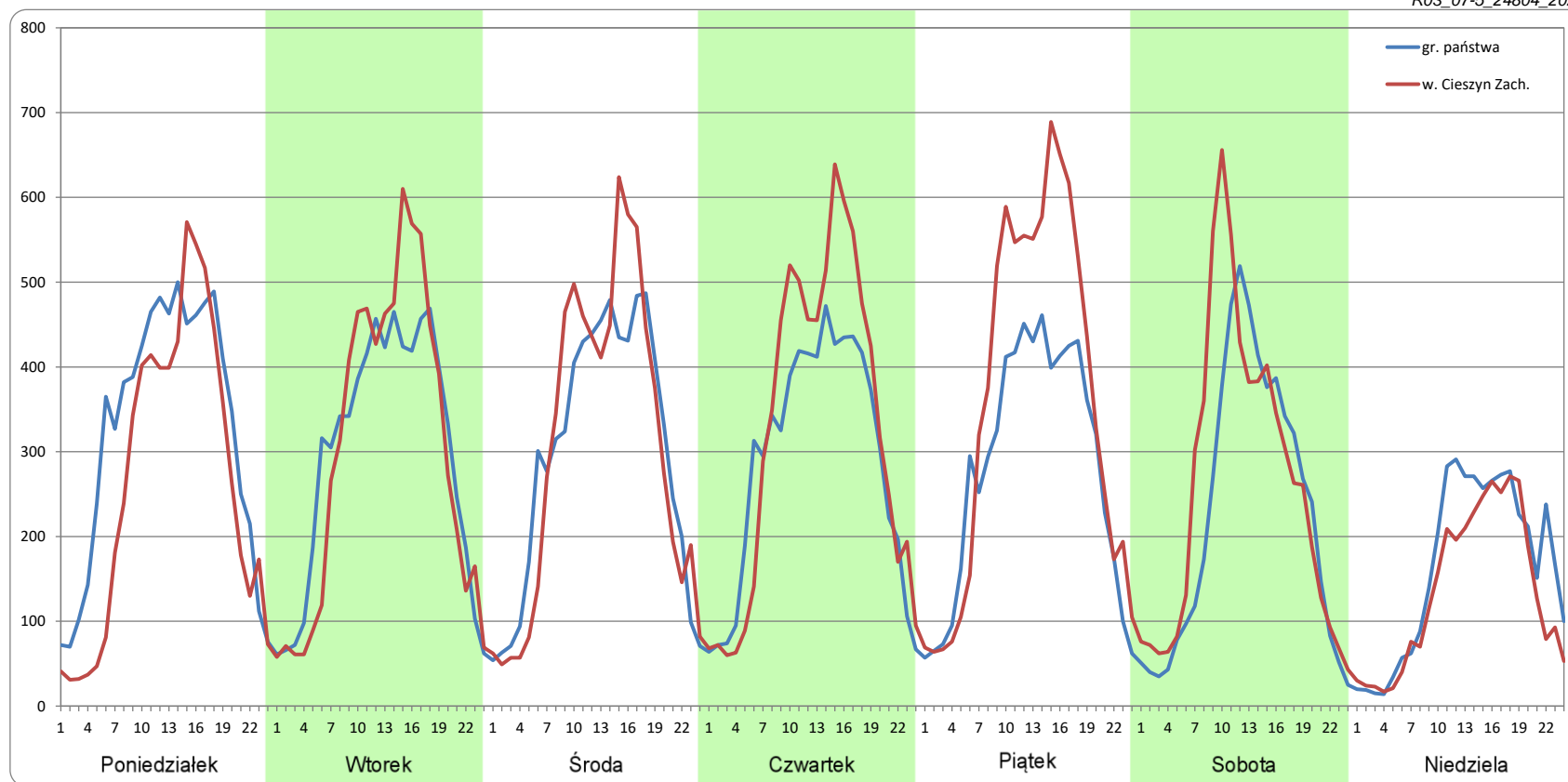
Ruch w poszczególne dni tygodnia

STACJA NR 24804

Numer drogi: S52b Rok: 2022 Miesiąc: Maj Typ stacji: KAS Oddział: KATOWICE

Dzień tygodnia	Poniedziałek		Wtorek		Środa		Czwartek		Piątek		Sobota		Niedziela	
Kierunek	gr. państwa	w. Cieszyn Zach.	gr. państwa	w. Cieszyn Zach.	gr. państwa	w. Cieszyn Zach.	gr. państwa	w. Cieszyn Zach.	gr. państwa	w. Cieszyn Zach.	gr. państwa	w. Cieszyn Zach.	gr. państwa	w. Cieszyn Zach.
SDR	7712	6332	7036	7166	7067	7255	6861	7750	6702	8539	5404	6208	3932	3260
Razem	14045		14202		14323		14611		15240		11612		7192	
Podział procentowy	54,91%	45,09%	49,54%	50,46%	49,34%	50,66%	46,96%	53,04%	43,97%	56,03%	46,54%	53,46%	54,68%	45,32%

R03_07-5_24804_2022



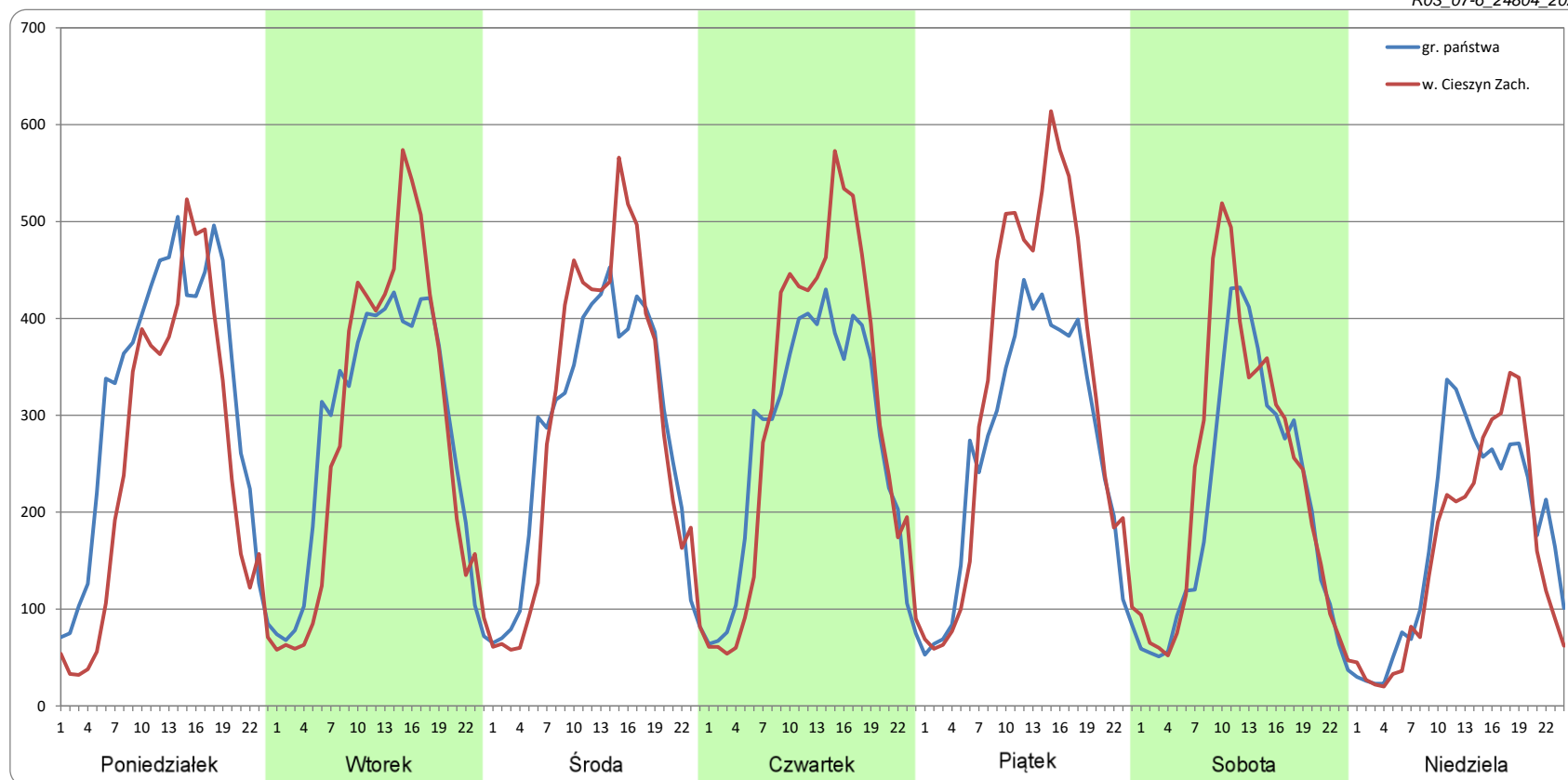
Ruch w poszczególne dni tygodnia

STACJA NR 24804

Numer drogi: S52b Rok: 2022 Miesiąc: Czerwiec Typ stacji: KAS Oddział: KATOWICE

Dzień tygodnia	Poniedziałek		Wtorek		Środa		Czwartek		Piątek		Sobota		Niedziela	
Kierunek	gr. państwa	w. Cieszyn Zach.	gr. państwa	w. Cieszyn Zach.	gr. państwa	w. Cieszyn Zach.	gr. państwa	w. Cieszyn Zach.	gr. państwa	w. Cieszyn Zach.	gr. państwa	w. Cieszyn Zach.	gr. państwa	w. Cieszyn Zach.
SDR	7573	6000	6735	6769	6702	6951	6477	7157	6331	7742	4925	5572	4233	3791
Razem	13573		13503		13654		13633		14073		10497		8024	
Podział procentowy	55,79%	44,21%	49,87%	50,13%	49,09%	50,91%	47,51%	52,49%	44,99%	55,01%	46,92%	53,08%	52,76%	47,24%

R03_07-6_24804_2022



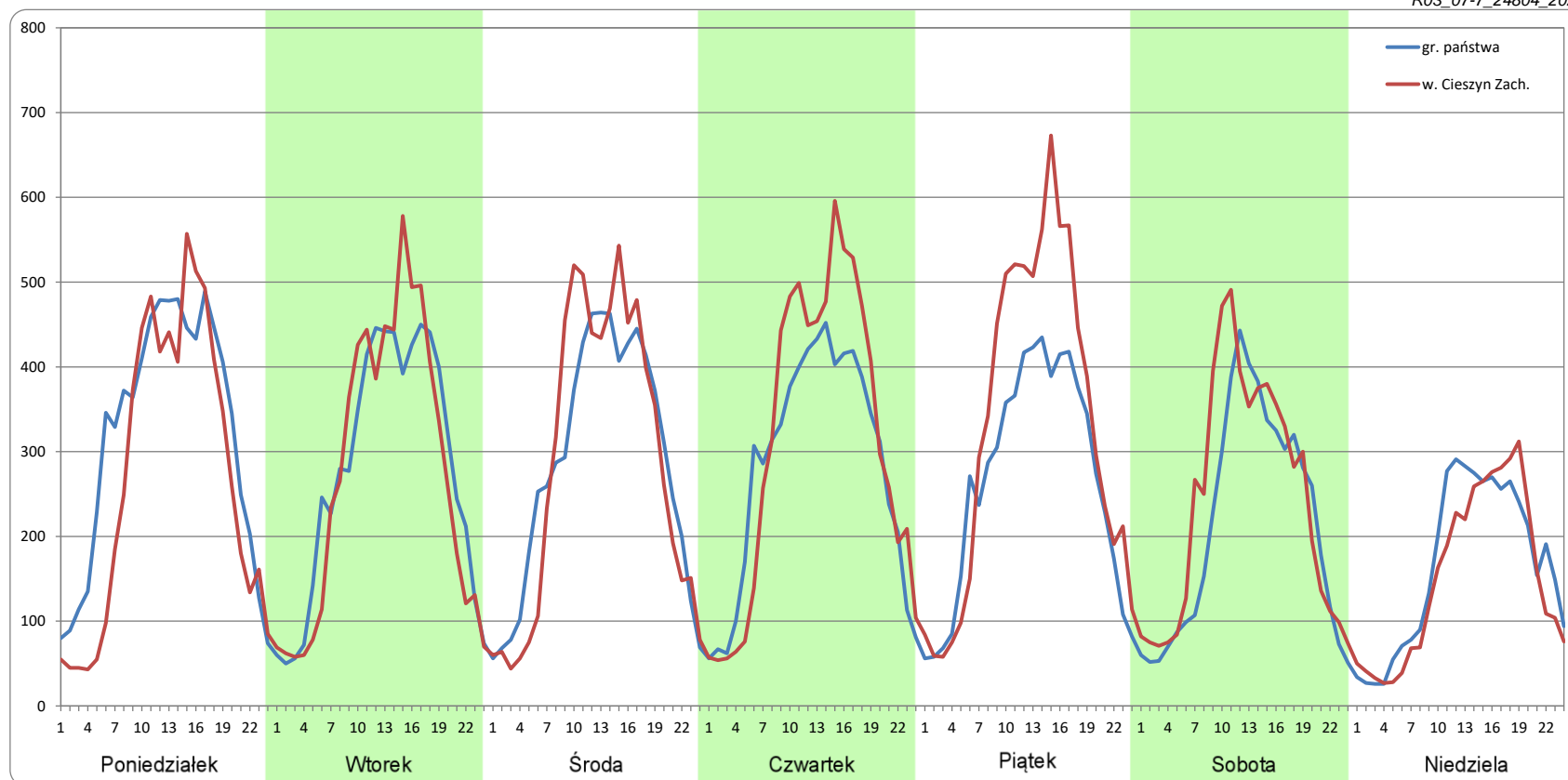
Ruch w poszczególne dni tygodnia

STACJA NR 24804

Numer drogi: S52b Rok: 2022 Miesiąc: Lipiec Typ stacji: KAS Oddział: KATOWICE

Dzień tygodnia	Poniedziałek		Wtorek		Środa		Czwartek		Piątek		Sobota		Niedziela	
Kierunek	gr. państwa	w. Cieszyn Zach.	gr. państwa	w. Cieszyn Zach.	gr. państwa	w. Cieszyn Zach.	gr. państwa	w. Cieszyn Zach.	gr. państwa	w. Cieszyn Zach.	gr. państwa	w. Cieszyn Zach.	gr. państwa	w. Cieszyn Zach.
SDR	7580	6479	6586	6517	6782	6837	6693	7424	6332	7915	5071	5776	3965	3642
Razem	14059		13103		13618		14117		14247		10847		7607	
Podział procentowy	53,92%	46,08%	50,26%	49,74%	49,80%	50,20%	47,41%	52,59%	44,44%	55,56%	46,75%	53,25%	52,12%	47,88%

R03_07-7_24804_2022



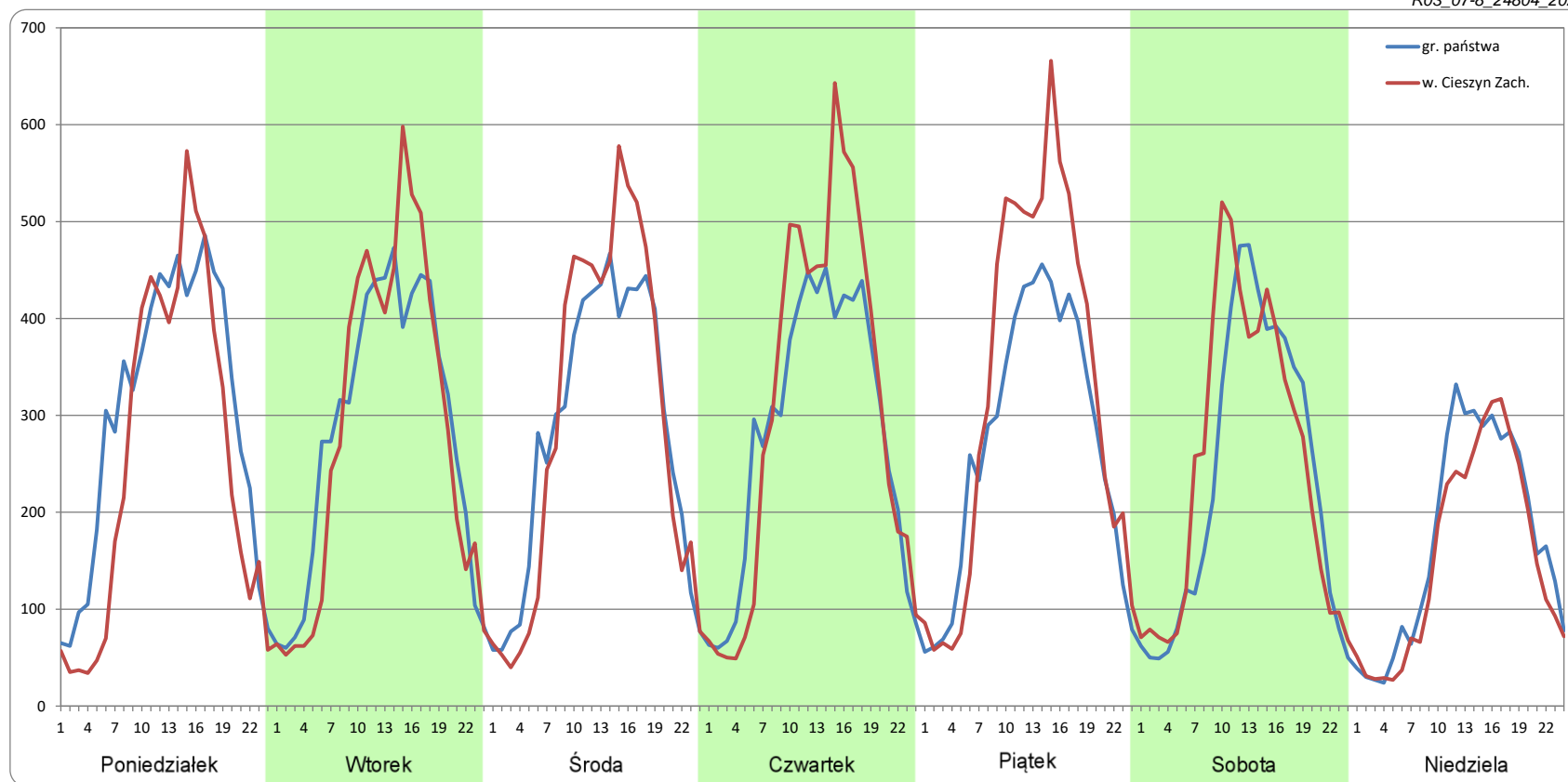
Ruch w poszczególne dni tygodnia

STACJA NR 24804

Numer drogi: S52b Rok: 2022 Miesiąc: Sierpień Typ stacji: KAS Oddział: KATOWICE

Dzień tygodnia	Poniedziałek		Wtorek		Środa		Czwartek		Piątek		Sobota		Niedziela	
	gr. państwa	w. Cieszyn Zach.	gr. państwa	w. Cieszyn Zach.	gr. państwa	w. Cieszyn Zach.	gr. państwa	w. Cieszyn Zach.	gr. państwa	w. Cieszyn Zach.	gr. państwa	w. Cieszyn Zach.	gr. państwa	w. Cieszyn Zach.
SDR	7165	6092	6787	6806	6751	6983	6744	7360	6501	7765	5580	5966	4124	3689
Razem	13257		13593		13734		14104		14266		11545		7812	
Podział procentowy	54,05%	45,95%	49,93%	50,07%	49,16%	50,84%	47,82%	52,18%	45,57%	54,43%	48,33%	51,67%	52,79%	47,21%

R03_07-8_24804_2022



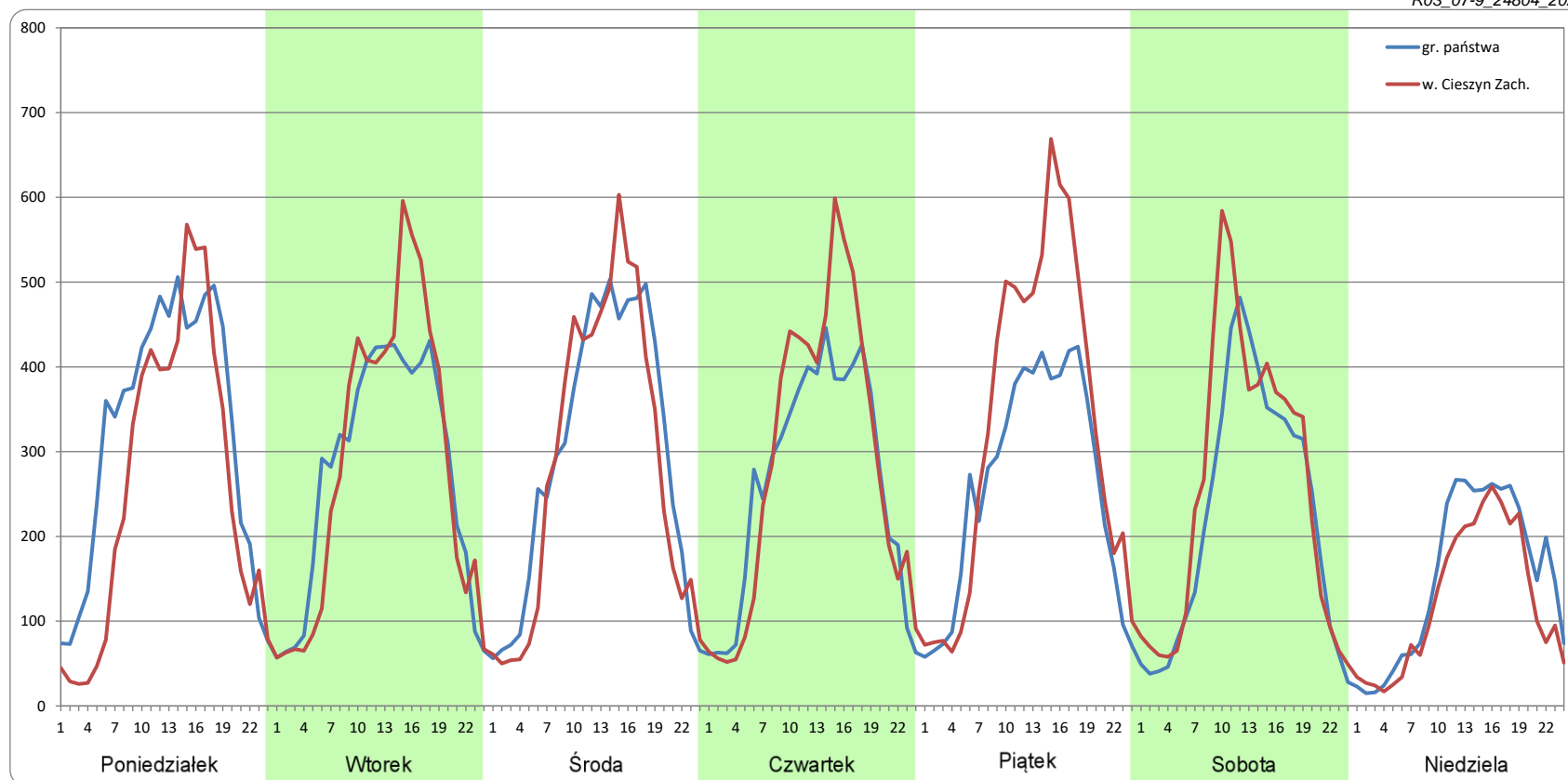
Ruch w poszczególne dni tygodnia

STACJA NR 24804

Numer drogi: S52b Rok: 2022 Miesiąc: Wrzesień Typ stacji: KAS Oddział: KATOWICE

Dzień tygodnia	Poniedziałek		Wtorek		Środa		Czwartek		Piątek		Sobota		Niedziela	
Kierunek	gr. państwa	w. Cieszyn Zach.	gr. państwa	w. Cieszyn Zach.	gr. państwa	w. Cieszyn Zach.	gr. państwa	w. Cieszyn Zach.	gr. państwa	w. Cieszyn Zach.	gr. państwa	w. Cieszyn Zach.	gr. państwa	w. Cieszyn Zach.
SDR	7642	6187	6557	6777	7055	6784	6290	6831	6239	7861	5353	6088	3640	2986
Razem	13829		13334		13839		13122		14100		11441		6626	
Podział procentowy	55,26%	44,74%	49,18%	50,82%	50,98%	49,02%	47,94%	52,06%	44,25%	55,75%	46,79%	53,21%	54,94%	45,06%

R03_07-9_24804_2022



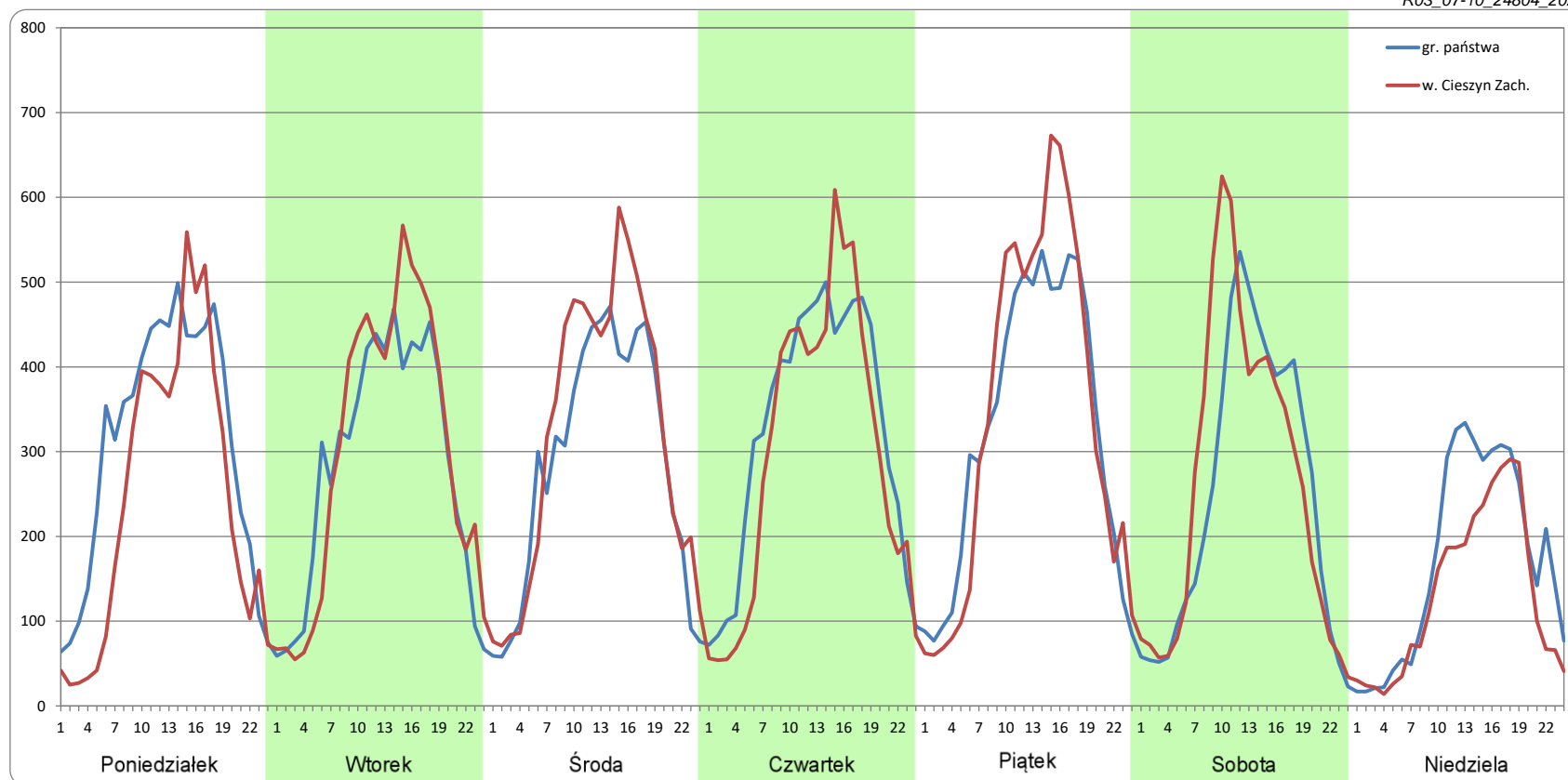
Ruch w poszczególne dni tygodnia

STACJA NR 24804

Numer drogi: S52b Rok: 2022 Miesiąc: Październik Typ stacji: KAS Oddział: KATOWICE

Dzień tygodnia	Poniedziałek		Wtorek		Środa		Czwartek		Piątek		Sobota		Niedziela	
Kierunek	gr. państwa	w. Cieszyn Zach.	gr. państwa	w. Cieszyn Zach.	gr. państwa	w. Cieszyn Zach.	gr. państwa	w. Cieszyn Zach.	gr. państwa	w. Cieszyn Zach.	gr. państwa	w. Cieszyn Zach.	gr. państwa	w. Cieszyn Zach.
SDR	7362	5888	6745	7126	6811	7638	7734	7091	7811	8176	5920	6292	4134	3169
Razem	13250		13870		14449		14825		15987		12211		7303	
Podział procentowy	55,56%	44,44%	48,63%	51,37%	47,14%	52,86%	52,17%	47,83%	48,86%	51,14%	48,48%	51,52%	56,61%	43,39%

R03_07-10_24804_2022



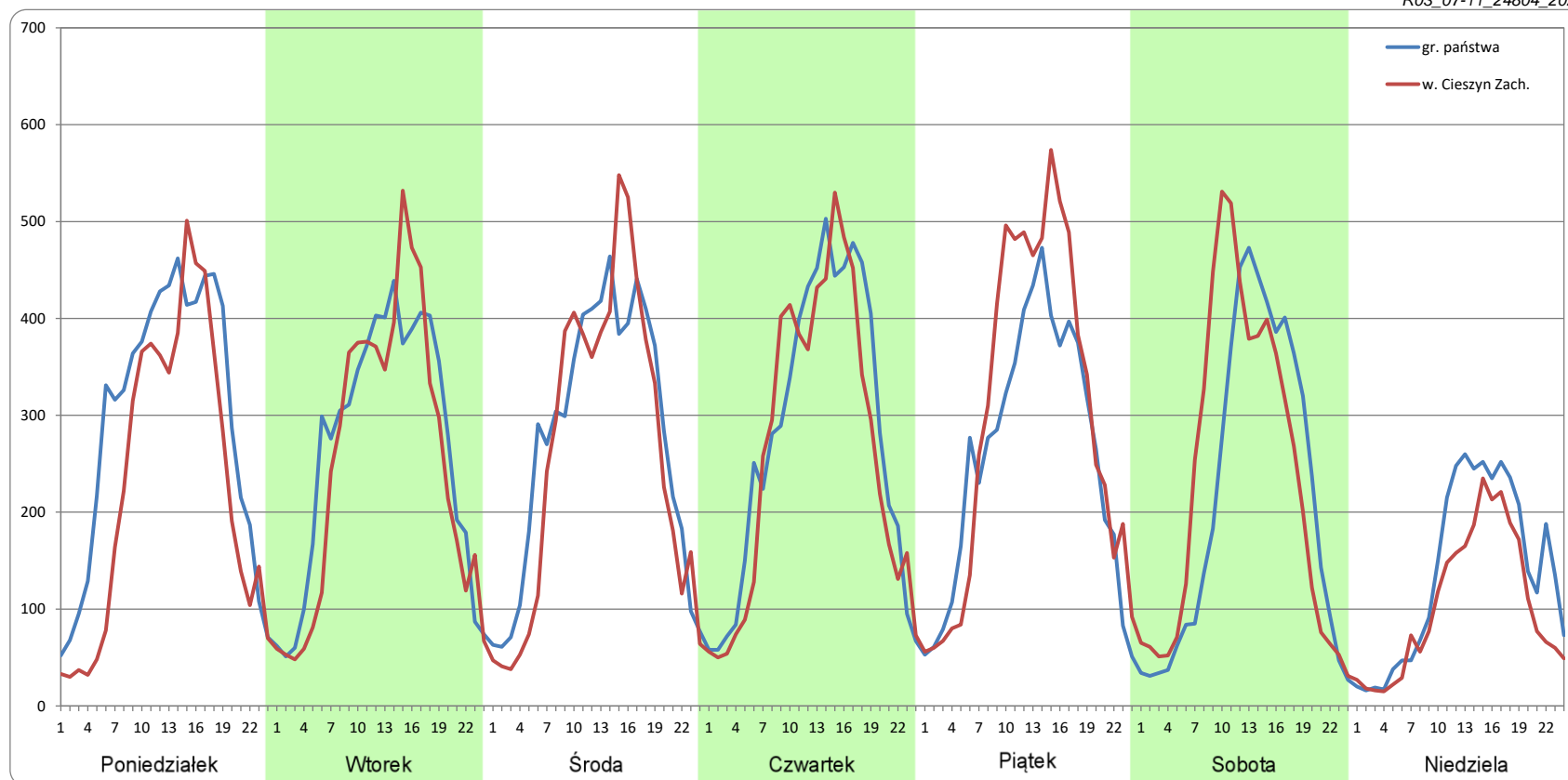
Ruch w poszczególne dni tygodnia

STACJA NR 24804

Numer drogi: S52b Rok: 2022 Miesiąc: Listopad Typ stacji: KAS Oddział: KATOWICE

Dzień tygodnia	Poniedziałek		Wtorek		Środa		Czwartek		Piątek		Sobota		Niedziela	
Kierunek	gr. państwa	w. Cieszyn Zach.	gr. państwa	w. Cieszyn Zach.	gr. państwa	w. Cieszyn Zach.	gr. państwa	w. Cieszyn Zach.	gr. państwa	w. Cieszyn Zach.	gr. państwa	w. Cieszyn Zach.	gr. państwa	w. Cieszyn Zach.
SDR	7003	5493	6331	5992	6558	6202	6665	6297	6162	7100	5139	5596	3312	2498
Razem	12496		12322		12760		12962		13262		10735		5810	
Podział procentowy	56,04%	43,96%	51,38%	48,62%	51,39%	48,61%	51,42%	48,58%	46,47%	53,53%	47,87%	52,13%	57,01%	42,99%

R03_07-11_24804_2022



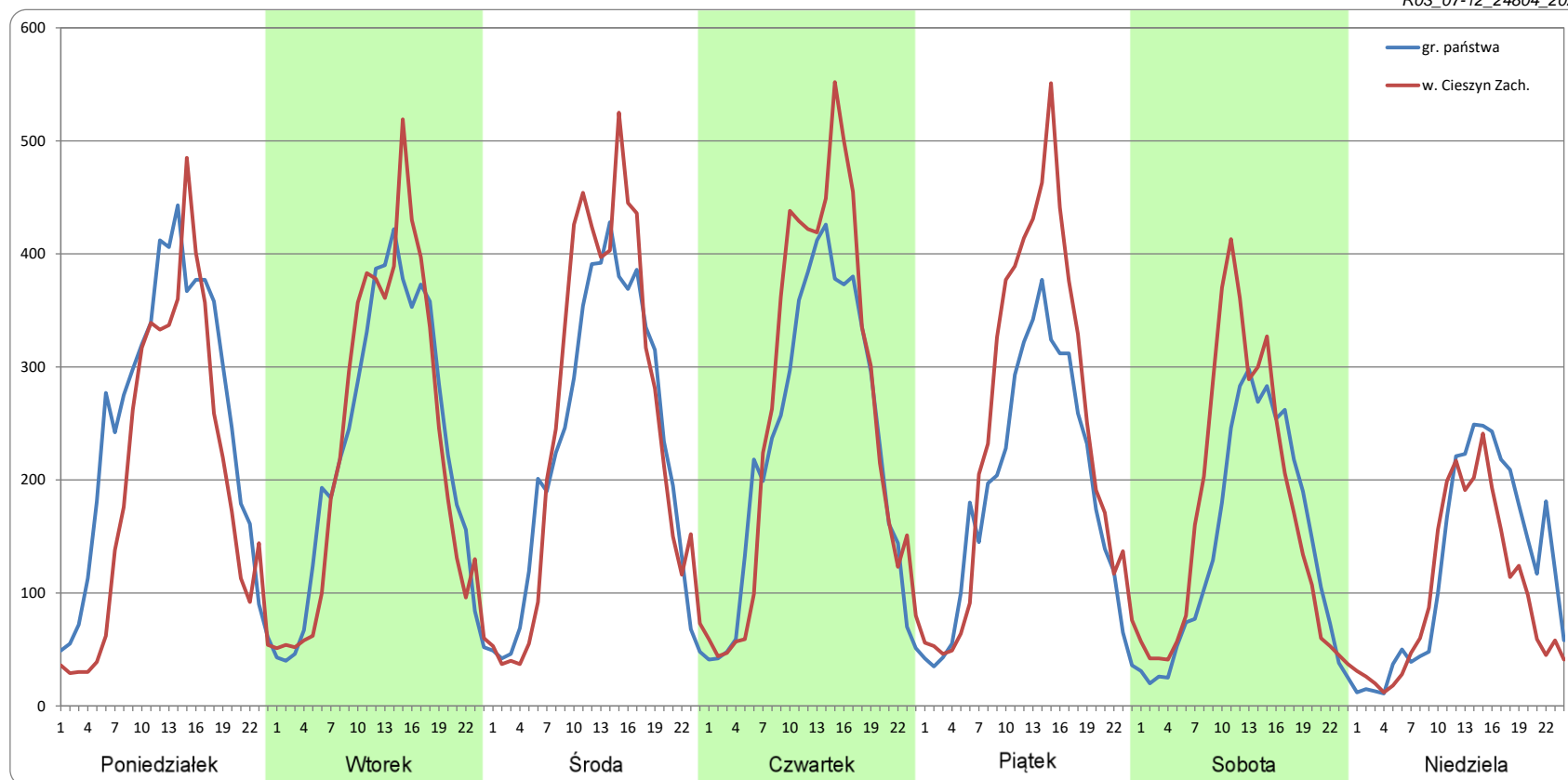
Ruch w poszczególne dni tygodnia

STACJA NR 24804

Numer drogi: S52b Rok: 2022 Miesiąc: Grudzień Typ stacji: KAS Oddział: KATOWICE

Dzień tygodnia	Poniedziałek		Wtorek		Środa		Czwartek		Piątek		Sobota		Niedziela	
Kierunek	gr. państwa	w. Cieszyn Zach.	gr. państwa	w. Cieszyn Zach.	gr. państwa	w. Cieszyn Zach.	gr. państwa	w. Cieszyn Zach.	gr. państwa	w. Cieszyn Zach.	gr. państwa	w. Cieszyn Zach.	gr. państwa	w. Cieszyn Zach.
SDR	6000	4784	5410	5467	5501	5903	5531	6245	4534	5835	3409	4093	2948	2425
Razem	10784		10877		11405		11776		10369		7502		5373	
Podział procentowy	55,64%	44,36%	49,74%	50,26%	48,24%	51,76%	46,97%	53,03%	43,73%	56,27%	45,44%	54,56%	54,87%	45,13%

R03_07-12_24804_2022



Proporcja dobowego natężenia ruchu do SDRR, dla każdego dnia w roku, w podziale na pojazdy ogółem

STACJA NR 24804

Miejscowość: Cieszyn **Rok:** 2022
Odcinek: gr. państwa - w. Cieszyn Zach. **Numer drogi:** S52b
Typ stacji: KAS **Oddział:** KATOWICE

R03_10-1_24804_2022

	Miesiąc											
	1	2	3	4	5	6	7	8	9	10	11	12
liczba dni w miesiącu	30	28	31	30	31	30	31	31	30	31	30	30
średni udział w miesiącu [%]	71,5	94,9	100,3	99,3	108,9	105,4	105,5	108,0	106,4	110,0	96,7	79,9

R03_10-2_24804_2022

24804	Proporcja ruchu dziennego do średniego dobowego ruchu rocznego [%]											
	1	2	3	4	5	6	7	8	9	10	11	12
1		90,7	109,9	108,2	58,8	112,3	116,7	110,0	103,4	87,2	58,4	109,0
2	28,9	90,8	109,7	85,7	109,3	116,0	91,0	104,6	118,4	49,5	114,4	112,1
3	68,0	98,5	115,9	43,8	90,0	114,7	64,7	107,7	94,2	114,2	116,0	88,4
4	73,3	104,3	118,8	106,0	124,2	90,1	122,1	111,9	58,4	109,6	93,8	42,3
5	73,7	78,7	87,3	105,4	122,7	57,3	106,0	111,0	117,4	108,0	87,3	107,6
6	42,6	42,9	54,8	107,6	129,5	118,3	115,8	96,4	113,4	113,2	47,6	106,0
7	75,0	100,0	113,9	111,6	103,5	112,1	119,0	72,8	111,6	123,0	94,8	109,3
8	58,5	102,1	110,7	116,8	54,4	115,0	119,5	116,7	115,9	101,7	88,4	111,0
9	40,6	101,1	111,7	96,7	120,7	114,9	86,4	115,3	122,5	67,2	91,2	106,0
10	82,4	108,8	117,8	60,1	117,1	123,6	56,2	120,6	100,0	118,7	96,5	85,8
11	84,8	112,4	122,6	116,2	123,0	90,0	118,4	126,7	55,9	118,0	86,8	44,7
12	86,1	92,4	89,5	115,8	125,7	61,6	117,4	129,2	119,2	120,0	98,3	68,7
13	88,8	55,5	54,8	123,0	131,2	116,9	119,1	104,4	112,7	120,7	56,3	94,5
14	88,5	105,3	105,4	128,6	102,2	117,8	123,9	63,7	118,0	129,7	111,0	89,7
15	64,3	105,3	106,7	85,9	65,3	125,4	128,9	107,8	114,9	108,0	113,2	100,2
16	39,4	104,8	108,1	61,0	120,7	95,0	94,6	127,5	123,6	65,6	118,4	71,5
17	87,3	105,0	113,2	29,1	125,3	120,4	71,0	124,7	106,8	118,8	137,3	64,1
18	89,9	110,5	115,9	43,0	116,1	90,0	125,6	122,3	57,6	115,3	128,4	51,1
19	89,9	91,6	85,6	124,6	119,2	73,2	119,5	124,9	117,4	120,8	89,4	95,2
20	82,9	48,8	49,8	115,9	126,0	114,6	118,4	98,6	112,1	120,7	50,5	99,8
21	80,4	107,0	108,3	117,1	95,4	115,2	121,0	55,2	114,0	125,8	108,6	106,7
22	54,1	105,2	105,2	120,9	59,2	114,7	122,6	119,4	114,2	108,6	107,6	102,6
23	38,9	107,2	105,4	93,7	118,7	117,5	92,4	113,4	117,3	58,5	112,1	77,5
24	85,5	114,4	107,9	69,6	119,3	120,8	71,8	115,9	88,8	118,0	110,6	17,3
25	89,1	116,9	113,6	113,7	124,6	87,5	112,9	119,7	53,8	130,0	117,6	13,1
26	88,4	90,5	82,7	113,3	130,2	70,2	111,7	120,8	117,2	143,5	90,8	22,8
27	88,0	53,0	48,4	114,4	132,5	112,5	110,7	93,9	117,0	150,5	43,6	70,2
28	87,3	112,8	107,8	116,8	94,6	114,9	117,1	74,5	146,7	166,3	111,4	76,4
29	61,6		109,9	132,2	66,1	114,1	119,1	105,6	110,5	114,5	110,6	78,6
30	37,9		107,9	102,4	128,8	116,1	97,6	118,1	118,7	70,2	109,6	74,6
31	88,8		109,8		122,2		60,2	116,0		94,0		



Nierównomierność kierunkowa dla każdego dnia w roku, w podziale na pojazdy ogółem

STACJA NR 24804

Miejscowość: Cieszyn

Rok: 2022

Odcinek: gr. państwa - w. Cieszyn Zach.

Numer drogi: S52b

Typ stacji: KAS

Oddział: KATOWICE

R03_11_24804_2022

24804	Proporcja ruchu dziennego do średniego dobowego ruchu rocznego [%]											
	1	2	3	4	5	6	7	8	9	10	11	12
1		49,1	49,3	57,0	44,0	51,1	57,0	47,1	51,3	52,7	46,1	52,3
2	41,2	50,5	50,3	53,6	45,2	52,0	55,1	50,6	55,2	42,2	43,1	55,6
3	43,7	53,0	52,3	42,0	57,0	56,1	49,5	51,4	52,7	42,4	50,2	53,2
4	48,8	56,4	55,9	44,5	49,5	53,9	47,1	52,2	43,8	49,1	50,6	43,2
5	50,9	53,5	53,2	49,3	51,3	48,0	50,0	55,8	44,6	50,0	51,1	43,8
6	50,8	42,1	44,0	50,3	55,6	42,2	46,6	52,4	50,1	52,1	41,5	50,0
7	53,8	44,2	44,3	51,3	53,4	48,1	52,2	48,6	50,1	55,8	43,6	51,2
8	51,3	49,0	50,5	56,6	45,1	51,2	54,8	47,2	53,2	55,4	45,4	52,3
9	42,4	50,2	50,5	53,9	44,9	52,0	51,8	51,4	55,6	46,4	45,9	56,8
10	41,7	52,5	52,5	45,7	50,7	55,2	46,2	51,3	53,0	42,5	46,3	52,9
11	47,6	56,4	56,7	44,8	50,9	53,1	44,9	52,7	45,4	48,9	54,9	44,1
12	49,1	51,8	53,4	51,1	52,9	46,6	50,8	53,2	45,2	50,3	52,3	44,3
13	51,6	43,2	43,8	53,1	55,9	44,7	51,0	49,8	50,7	51,9	50,1	50,1
14	56,6	43,7	47,1	58,1	52,9	51,3	53,0	48,3	51,4	55,8	44,2	51,4
15	53,7	49,4	47,0	59,1	46,2	51,2	55,0	50,7	51,9	52,8	47,9	53,0
16	41,7	51,0	49,8	52,7	45,7	52,1	53,3	49,0	55,9	47,1	52,2	57,4
17	42,3	53,1	53,9	46,5	50,2	54,0	47,4	49,6	53,2	44,5	52,8	56,7
18	48,9	55,9	55,5	36,0	50,7	53,2	46,0	51,4	45,4	49,1	53,7	46,8
19	49,7	53,8	53,5	42,1	52,7	48,8	50,9	54,3	44,4	50,4	52,2	46,9
20	51,6	44,0	43,1	49,9	55,7	45,3	51,5	51,9	50,9	52,1	37,1	52,0
21	57,2	43,5	44,4	50,8	53,2	50,5	52,4	44,5	50,9	56,0	43,9	53,7
22	54,4	49,5	51,0	55,2	46,5	50,6	55,3	45,0	52,7	52,7	50,3	56,2
23	42,0	50,5	50,6	53,4	44,8	53,0	53,2	50,8	56,5	45,1	50,4	60,0
24	41,2	51,7	52,2	44,8	50,1	54,8	48,6	50,1	54,1	44,2	52,3	61,9
25	48,9	56,6	57,4	43,8	51,5	52,2	46,3	52,4	45,7	57,5	56,0	53,0
26	50,1	54,5	54,2	49,7	55,1	46,2	51,0	54,6	44,7	59,3	52,8	48,9
27	51,6	45,1	44,3	49,6	56,9	44,7	51,7	52,8	51,2	38,0	42,2	48,3
28	57,4	44,3	43,2	52,4	54,3	50,6	52,8	46,9	51,4	40,3	44,0	50,5
29	53,7		49,9	53,8	43,5	50,5	55,8	44,4	51,0	44,8	50,3	51,0
30	40,8		50,3	48,1	44,8	53,0	52,8	48,7	55,6	36,5	50,8	51,5
31	42,1		52,7		50,8		47,4	51,9		49,2		

Legenda gr. państwa w. Cieszyn Zach.
 <40% 50% >60%

niedziele i święta

$$*WNK = \frac{N_{poj./24h}(\text{kierunek P})}{N_{poj./24h}(\text{kierunek P+L})}$$

SPIS TREŚCI

Raport 0.1	1
Stacja 24804.....	1
Raport 2.1	2
Woj 24.....	2
Raport 2.2	3
Woj 24.....	3
Raport 2.3	4
Stacja 24804.....	4
Raport 3.1	5
Stacja 24804.....	5
Raport 3.2	6
Stacja 24804.....	6
Raport 3.3	7
Stacja 24804.....	7
Raport 3.4	8
Stacja 24804.....	8
Raport 3.6	9
Stacja 24804.....	9
Raport 3.12	10
Stacja 24804.....	10
Raport 3.7	11
Stacja 24804.....	11
Raport 3.10	23
Stacja 24804.....	23
Raport 3.11	24
Stacja 24804.....	24