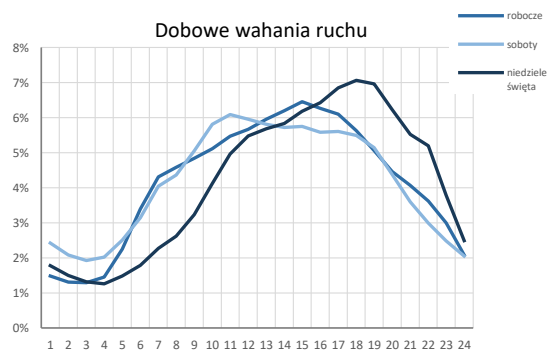
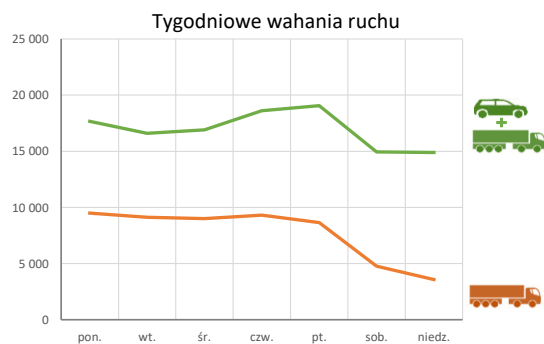
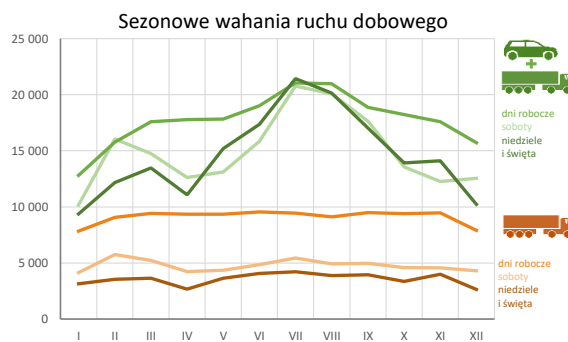
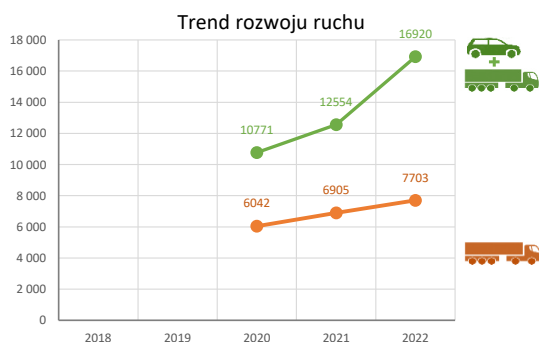
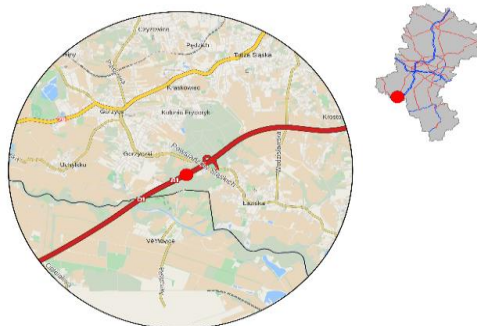


Karta punktu

Stacja NR 24803

Nr stacji: 24803
 Typ licznika: KAS
 Lokalizacja: Gorzyczki
 Nr drogi: A1a
 Pikietaż: 48,720
 Stacja działa od: 01.01.2020
 Charakter ruchu: G
 Liczba dni w archiwizacji: 365
 Liczba dni w przetworzeniu: 361



Godzina 50-ta

Natężenie: 1401
 Udział proc.: 8,3%
 Dzień: 19.08.22 (piątek)
 Godzina: 17:00



Analiza średniego dobowego ruchu rocznego (SDRR) dla poszczególnych miesięcy w 2021 i 2022 roku

R02_01_2022

Lp.	Oddział GDDKiA	Numer stacji	Typ stacji	Numer drogi	Średni dobowy ruch w miesiącu																																						
					styczeń			luty			marzec			kwiecień			maj			czerwiec			lipiec			sierpień			wrzesień			październik			listopad			grudzień			cały rok		
					2021	2022	wzrost/spadek (%)	2021	2022	wzrost/spadek (%)	2021	2022	wzrost/spadek (%)	2021	2022	wzrost/spadek (%)	2021	2022	wzrost/spadek (%)	2021	2022	wzrost/spadek (%)	2021	2022	wzrost/spadek (%)	2021	2022	wzrost/spadek (%)	2021	2022	wzrost/spadek (%)	2021	2022	wzrost/spadek (%)	2021	2022	wzrost/spadek (%)	2021	2022	wzrost/spadek (%)			
1.	Katowice	24002	8+1	78	-	-	-	-	-	-	-	-	-	-	-	-	-	-	-	-	-	-	-	-	-	-	-	-	-	-	-	-	-	-	-	-	-	-					
		24004	8+1	46	-	-	-	-	-	-	-	-	-	-	-	-	-	-	-	-	-	-	-	-	-	-	-	-	-	-	-	-	-	-	-	-	-						
		24005	8+1	91i	-	-	-	-	-	-	-	-	-	-	-	-	-	-	-	-	-	-	-	-	-	-	-	-	-	-	-	-	-	-	-	-	-						
		24007	8+1	S52b	-	-	-	-	-	-	-	-	-	-	-	-	-	-	-	-	-	-	-	-	-	-	-	-	-	-	-	-	-	-	-	-	-						
		24018	8+1	78	-	-	-	-	-	-	-	-	-	-	-	-	-	-	-	-	-	-	-	-	-	-	-	-	-	-	-	-	-	-	-	-	-						
		24019	8+1	86	-	-	-	-	-	-	-	-	-	-	-	-	-	-	-	-	-	-	-	-	-	-	-	-	-	-	-	-	-	-	-	-	-						
		24502	WM	44	15223	14982	-2	15880	15327	-3	16369	16115	-1	16136	16678	+10	18382	17853	-3	18144	17203	-5	17592	15909	-10	17270	16789	-9	17970	16152	-10	18246	16417	-10	17018	15926	-6	16013	14366	-10	16936	16051	-5
		24802	KAS	78a	3030	4219	+39	3298	8456	+96	1862	7100	+281	2182	7520	+245	3025	8341	+176	5018	7544	+50	5077	7469	+47	5520	7307	+32	6159	7150	+16	6056	8164	+35	5160	7650	+48	4271	5744	+34	4222	7055	+67
		24803	KAS	A1a	9073	11942	+32	9366	15292	+63	9217	16594	+80	9695	16095	+66	11243	16777	+49	13828	18330	+33	16858	21066	+25	17501	20732	+18	15667	18438	+18	13929	16959	+22	13392	16328	+22	10895	14484	+33	12554	16920	+35
		24804	KAS	S52b	7039	8716	+24	7989	11138	+39	5871	11658	+99	6063	11913	+96	7516	13106	+74	8706	12475	+43	8619	12514	+45	9969	12754	+28	9914	12327	+24	9865	13128	+33	9341	11607	+24	8298	9540	+15	8266	11740	+42
24805	KAS	S1g	1228	1758	+43	1433	2321	+62	1615	2293	+42	1663	2416	+45	1928	2461	+28	2250	2946	+31	2830	3543	+25	-	3673	-	2207	2988	+35	2074	2587	+25	1960	2561	+31	1639	2106	+28	1893	2638	+39		

Średni dobowy ruch roczny (SDRR) w stacjach SCPR w latach 2013-2022

Ruch ogółem

R02_02_2022

Lp.	Oddział GDDKiA	Numer stacji	Typ stacji	Nr drogi	Średni dobowy ruch roczny (SDRR) w latach (poj./dobę)										Wzrost/spadek ruchu (%)		
					2013	2014	2015	2016	2017	2018	2019	2020	2021	2022	2022/20	2022/21	
1.	Katowice	24502	WIM	44	-	-	-	-	-	-	-	17188*	16449	16051	-7*	-2	
		24802	KAS	78a	-	-	-	-	-	-	-	-	3507*	7055*	-	101*	
		24803	KAS	A1a	-	-	-	-	-	-	-	-	-	10771*	16920	-	57*
		24804	KAS	S52b	-	-	-	-	-	-	-	-	-	8061*	11740	-	46*
		24805	KAS	S1g	-	-	-	-	-	-	-	-	1286*	2638	-	105*	

* - wynik niemiernodajny do porównań

** - dane nietypowe ze względu na decyzje administracyjne

STACJA NR 24803

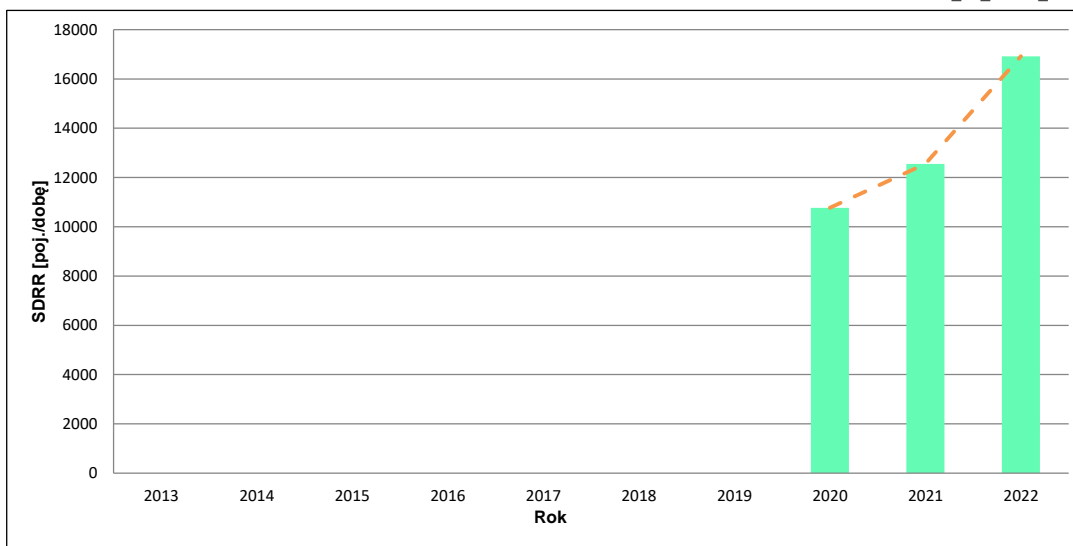
Miejscowość: Gorzyczki
Odcinek: w. Gorzyce - gr. państwa
Typ stacji: KAS
Rok: 2022
Numer drogi: A1a
Oddział: KATOWICE

Wykres trendu rozwoju ruchu dla stacji 24803

R02_02_24803_2022

Średni dobowy ruch roczny (SDRR) w latach (poj./dobę)										Wzrost/spadek ruchu [%]	
2013	2014	2015	2016	2017	2018	2019	2020	2021	2022	2022/20	2022/21
-	-	-	-	-	-	-	10771	12554	16920	57	35

R02_03_24803_2022



* - ruch niemiernodajny do porównań

Średni dobowy ruch dla poszczególnych dni tygodnia w poszczególnych miesiącach roku

STACJA NR 24803

Miejscowość: Gorzyczki
Odcinek: w. Gorzycze - gr. państwa
Typ stacji: KAS

Rok: 2022
Numer drogi: A1a
Oddział: KATOWICE

Ruch ogółem

R03_01_24803_2022

Dni tygodnia:		Styczeń	Luty	Marzec	Kwiecień	Maj	Czerwiec	Lipiec	Sierpień	Wrzesień	Październik	Listopad	Grudzień	Cały rok
1. Poniedziałki	a	13007	16033	17336	16734	17756	18851	21665	21050	19069	17569	17411	15613	17675
	b	1,089	1,048	1,045	1,040	1,058	1,028	1,028	1,015	1,034	1,036	1,066	1,078	1,045
	c	0,736	0,907	0,981	0,947	1,005	1,067	1,226	1,191	1,079	0,994	0,985	0,883	1,000
2. Wtorki	a	12203	14363	16660	17403	16680	17947	18513	19504	17603	17037	16690	14686	16607
	b	1,022	0,939	1,004	1,081	0,994	0,979	0,879	0,941	0,955	1,005	1,022	1,014	0,982
	c	0,735	0,865	1,003	1,048	1,004	1,081	1,115	1,174	1,060	1,026	1,005	0,884	1,000
3. Środy	a	12515	14135	16793	17295	17207	18615	19020	19746	17123	17615	17223	15559	16904
	b	1,048	0,924	1,012	1,075	1,026	1,016	0,903	0,952	0,929	1,039	1,055	1,074	0,999
	c	0,740	0,836	0,993	1,023	1,018	1,101	1,125	1,168	1,013	1,042	1,019	0,920	1,000
4. Czwartki	a	13277	16617	18148	19234	18748	19470	22298	21364	19852	19308	18127	16883	18611
	b	1,112	1,087	1,094	1,195	1,117	1,062	1,058	1,030	1,077	1,139	1,110	1,166	1,100
	c	0,713	0,893	0,975	1,033	1,007	1,046	1,198	1,148	1,067	1,037	0,974	0,907	1,000
5. Piątki	a	13053	17677	19005	18284	18738	20231	23757	23243	20756	19692	18469	15856	19063
	b	1,093	1,156	1,145	1,136	1,117	1,104	1,128	1,121	1,126	1,161	1,131	1,095	1,127
	c	0,685	0,927	0,997	0,959	0,983	1,061	1,246	1,219	1,089	1,033	0,969	0,832	1,000
6. Soboty	a	10169	16044	14757	12628	13113	15831	20775	20076	17636	13572	12261	12556	14952
	b	0,852	1,049	0,889	0,785	0,782	0,864	0,986	0,968	0,957	0,800	0,751	0,867	0,884
	c	0,680	1,073	0,987	0,845	0,877	1,059	1,389	1,343	1,180	0,908	0,820	0,840	1,000
7. Niedziele	a	9468	12176	13461	11999	14667	18386	21437	20141	17031	13922	13052	12948	14891
	b	0,793	0,796	0,811	0,746	0,874	1,003	1,018	0,971	0,924	0,821	0,799	0,894	0,880
	c	0,636	0,818	0,904	0,806	0,985	1,235	1,440	1,353	1,144	0,935	0,877	0,870	1,000
8. Dni robocze	a	12811	15765	17588	17790	17826	19023	21051	20981	18880	18244	17584	15719	17772
	b	1,073	1,031	1,060	1,105	1,063	1,038	0,999	1,012	1,024	1,076	1,077	1,085	1,050
	c	0,721	0,887	0,990	1,001	1,003	1,070	1,185	1,181	1,062	1,027	0,989	0,884	1,000
9. Święta	a	8892	-	-	9717	16255	15836	-	-	-	-	16250	6161	12185
	b	0,745	-	-	0,604	0,969	0,864	-	-	-	-	0,995	0,425	0,720
	c	0,730	-	-	0,797	1,334	1,300	-	-	-	-	1,334	0,506	1,000
10. Niedziele i święta	a	9372	12176	13461	11086	15196	17366	21437	20141	17031	13922	14118	10233	14628
	b	0,785	0,796	0,811	0,689	0,906	0,947	1,018	0,971	0,924	0,821	0,865	0,707	0,865
	c	0,641	0,832	0,920	0,758	1,039	1,187	1,465	1,377	1,164	0,952	0,965	0,700	1,000
11. Wszystkie dni	a	11942	15292	16594	16095	16777	18330	21066	20732	18438	16959	16328	14484	16920
	b	1,000	1,000	1,000	1,000	1,000	1,000	1,000	1,000	1,000	1,000	1,000	1,000	1,000
	c	0,706	0,904	0,981	0,951	0,992	1,083	1,245	1,225	1,090	1,002	0,965	0,856	1,000

Legenda:

a = średni dobowy ruch danego dnia (dni) tygodnia

b = $\frac{\text{średni dobowy ruch danego dnia (dni) tygodnia w miesiącu}}{\text{średni dobowy ruch we wszystkie dni miesiąca}}$

c = $\frac{\text{średni dobowy ruch danego dnia (dni) tygodnia w miesiącu}}{\text{średni dobowy ruch danego dnia (dni) tygodnia w roku}}$

Uwagi: *Dane oszacowane, brak oszacowań dla dni świątecznych

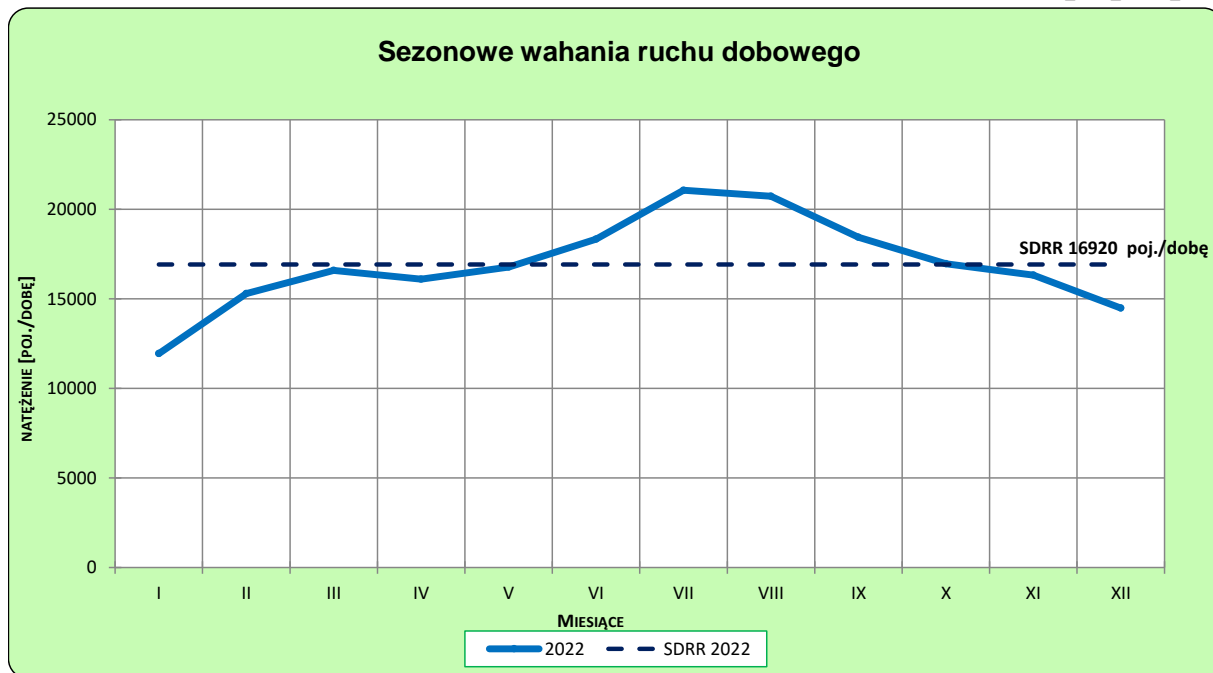
STACJA NR 24803

Miejscowość: Gorzyczki
Odcinek: w. Gorzycy - gr. państwa
Typ stacji: KAS

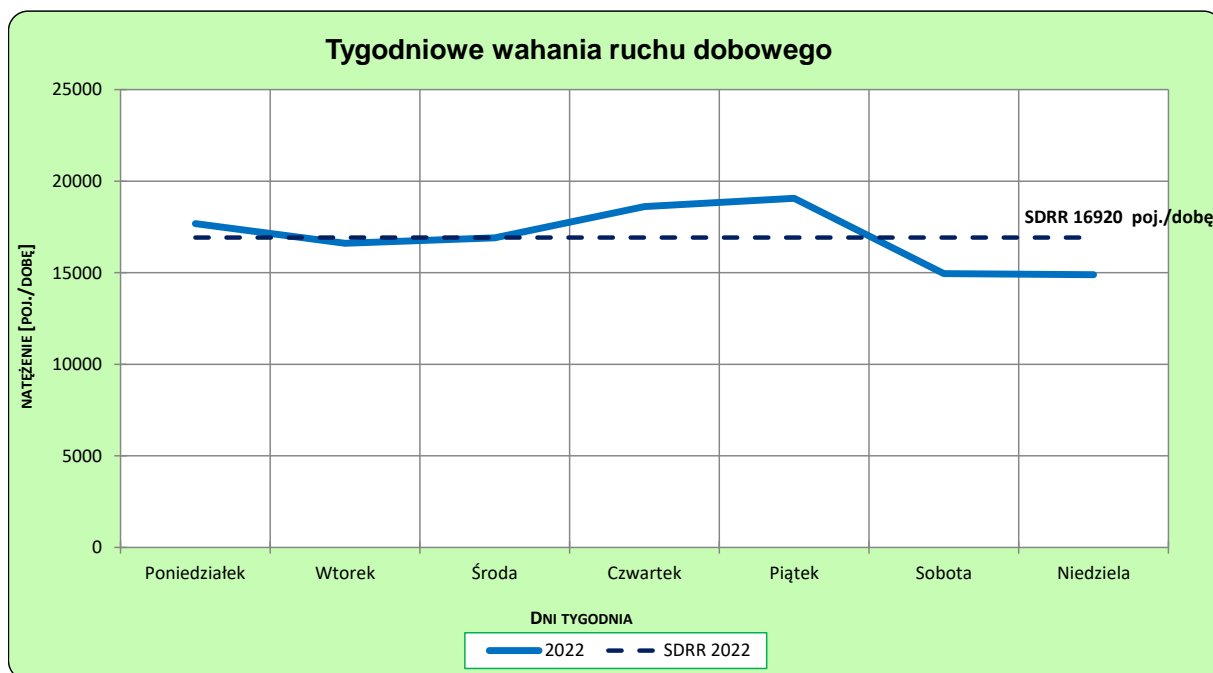
Rok: 2022
Numer drogi: A1a
Oddział: KATOWICE

Ruch ogółem

R03_02-1_24803_2022



R03_02-2_24803_2022



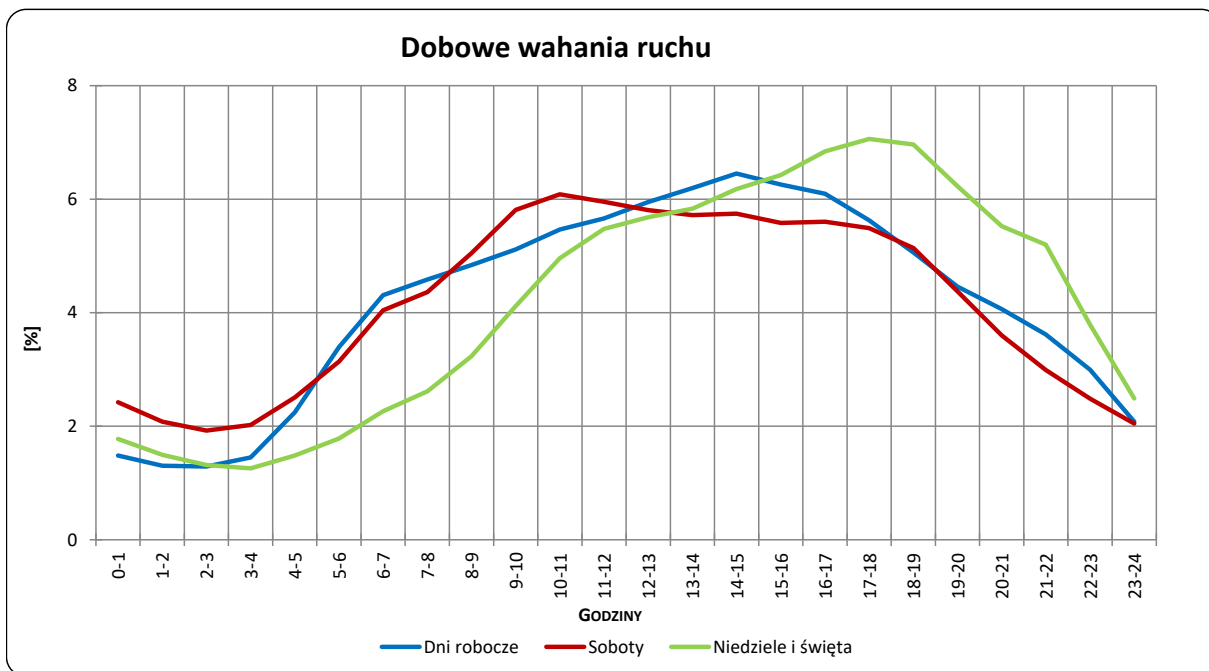
Uwagi: –

STACJA NR 24803

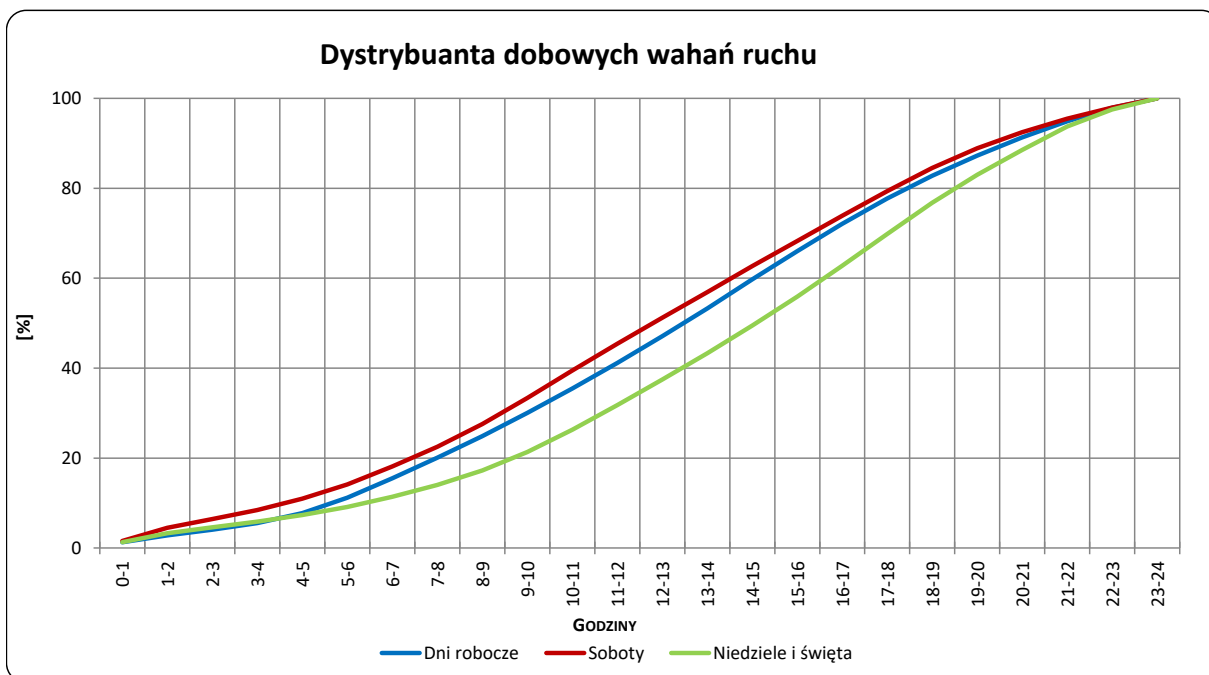
Miejscowość: Gorzyczki
Odcinek: w. Gorzyce - gr. państwa
Typ stacji: KAS

Rok: 2022
Numer drogi: A1a
Oddział: KATOWICE

R03_03-1_24803_2022



R03_03-2_24803_2022



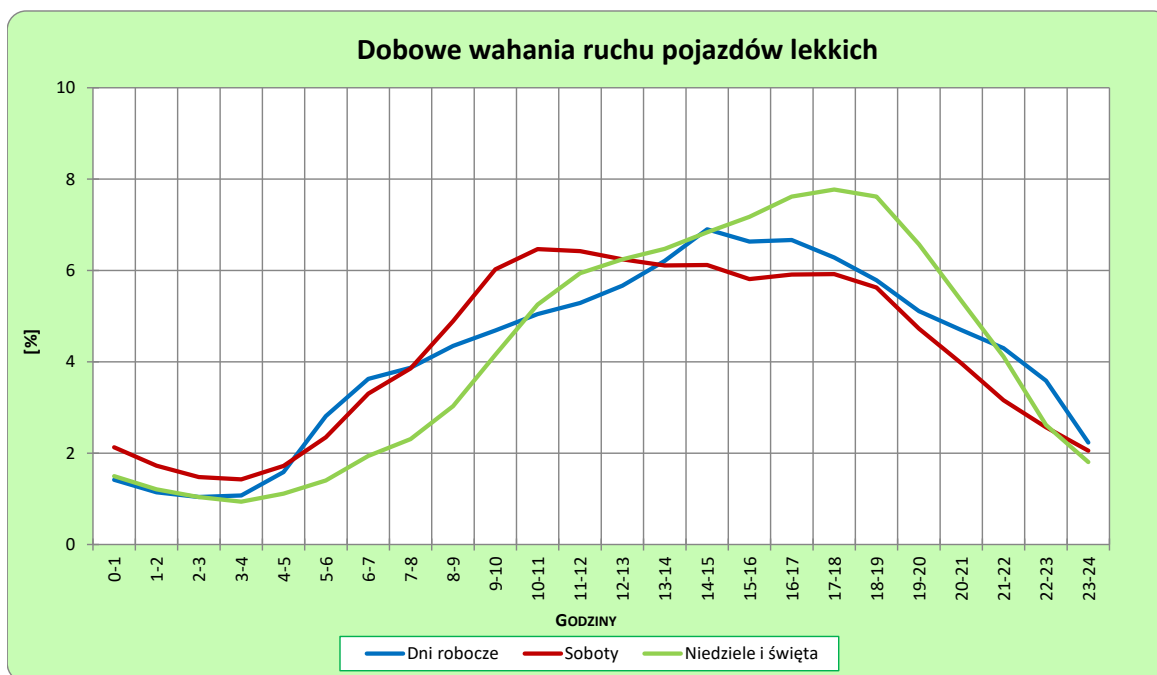
Uwagi: –

STACJA NR 24803

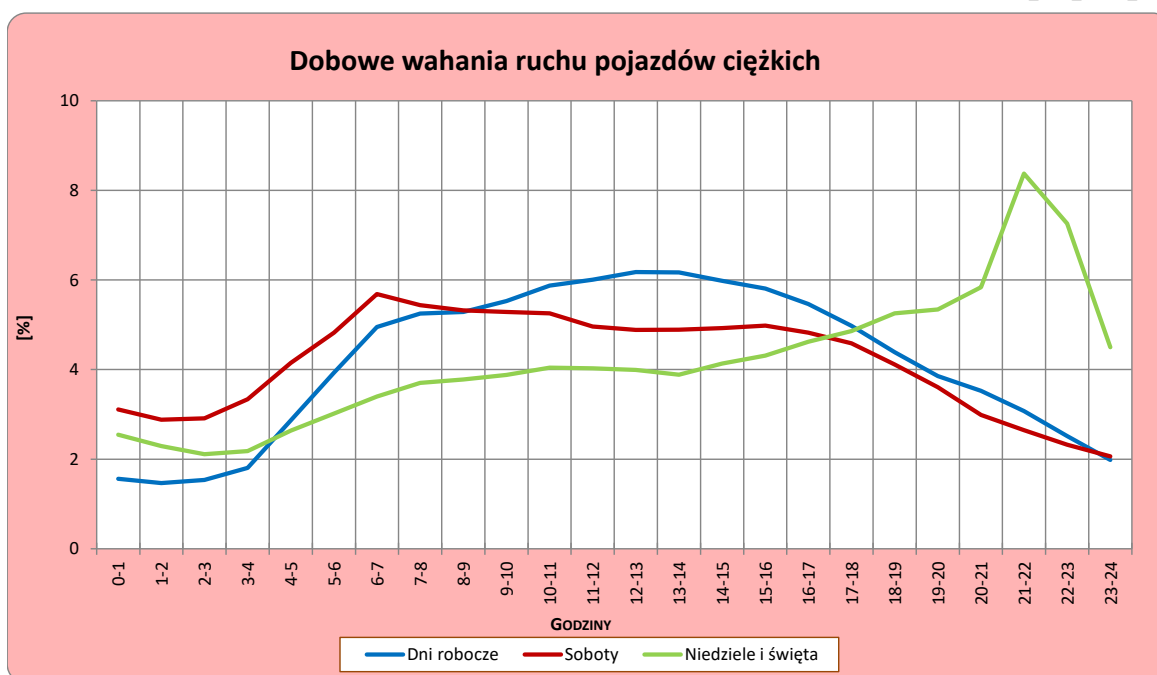
Miejscowość: Gorzyczki
Odcinek: w. Gorzycze - gr. państwa
Typ stacji: KAS

Rok: 2022
Numer drogi: A1a
Oddział: KATOWICE

R03_04-1_24803_2022



R03_04-2_24803_2022



Uwagi: –

Udział ruchu pojazdów lekkich i ciężkich w poszczególnych okresach doby

STACJA NR 24803

Miejscowość: Gorzyczki **Rok:** 2022
Odcinek: w. Gorzycze - gr. państwa **Numer drogi:** A1a
Typ stacji: KAS **Oddział:** KATOWICE

R03_05_24803_2022

Godziny	Udział procentowy ruchu w poszczególnych godzinach doby [%]	
	Pojazdy lekkie	Pojazdy ciężkie
0 - 1	1,5	1,8
1 - 2	1,2	1,7
2 - 3	1,1	1,7
3 - 4	1,1	2,0
4 - 5	1,5	3,0
5 - 6	2,5	3,9
6 - 7	3,2	4,9
7 - 8	3,6	5,1
8 - 9	4,2	5,2
9 - 10	4,8	5,4
10 - 11	5,3	5,7
11 - 12	5,6	5,8
12 - 13	5,9	5,9
13 - 14	6,2	5,9
14 - 15	6,8	5,7
15 - 16	6,6	5,6
16 - 17	6,7	5,3
17 - 18	6,5	4,9
18 - 19	6,1	4,4
19 - 20	5,3	3,9
20 - 21	4,7	3,7
21 - 22	4,1	3,5
22 - 23	3,2	2,9
23 - 24	2,1	2,2

Źródło danych: Pomiary automatyczne

Dobowe wahania ruchu pojazdów ogółem w podziale na kierunki

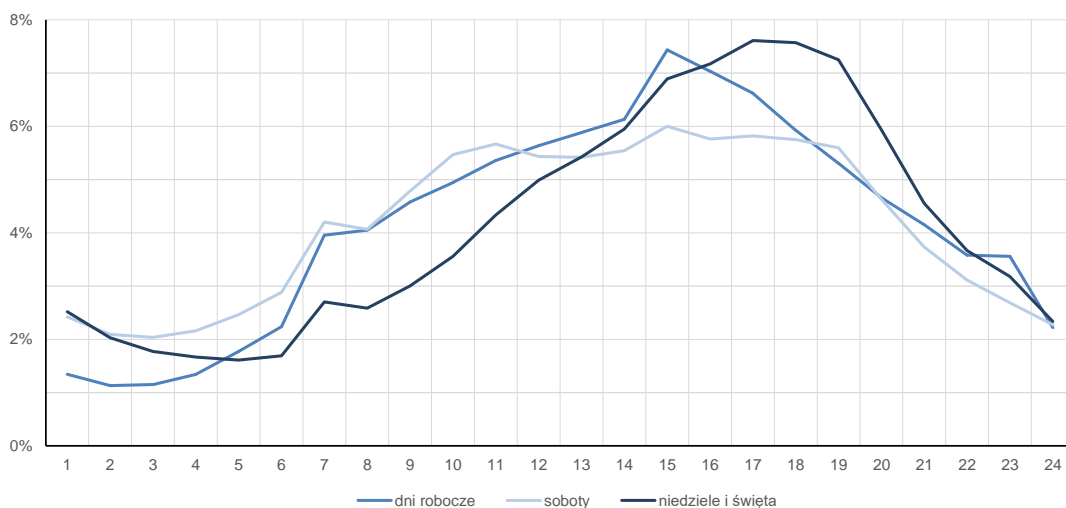
STACJA NR 24803

Miejscowość:	Gorzyczki	Rok:	2022
Odcinek:	w. Gorzyce - gr. państwa	Numer drogi:	A1a
Typ stacji:	KAS	Oddział:	KATOWICE

Średni dobowy rozkład natężenia ruchu

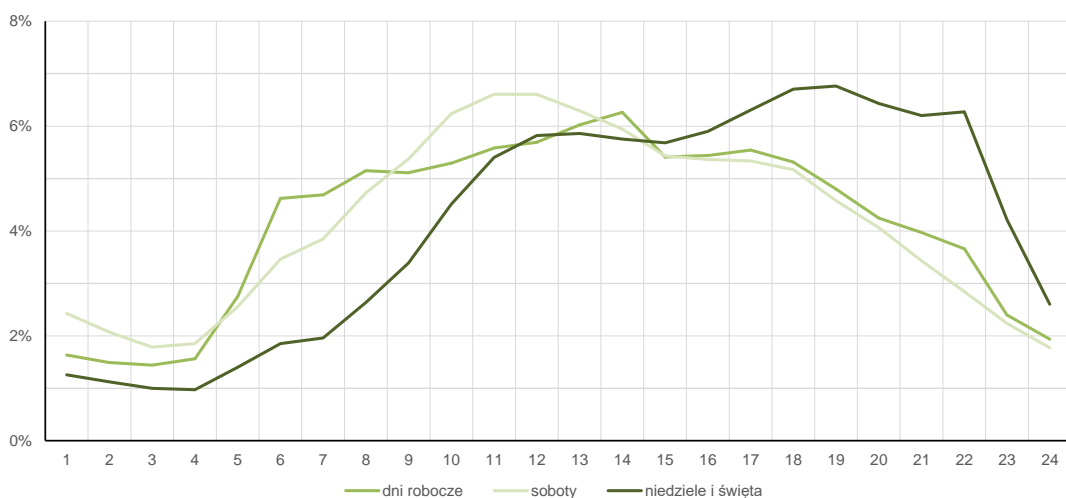
R03_12-1_24803_2022

Kierunek w. Gorzyce



R03_12-2_24803_2022

Kierunek gr. państwa



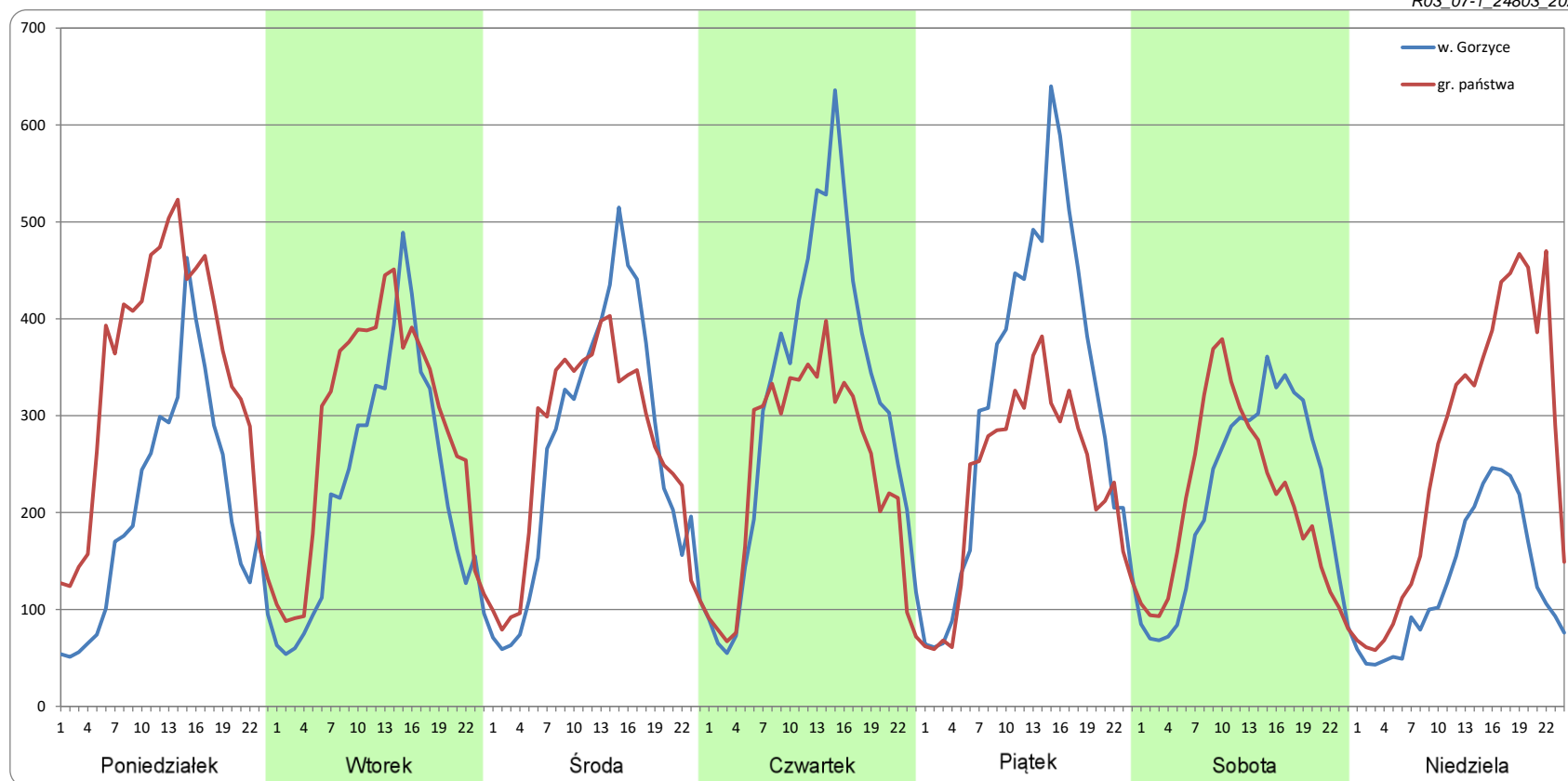
Ruch w poszczególne dni tygodnia

STACJA NR 24803

Numer drogi: A1a Rok: 2022 Miesiąc: Styczeń Typ stacji: KAS Oddział: KATOWICE

Dzień tygodnia	Poniedziałek		Wtorek		Środa		Czwartek		Piątek		Sobota		Niedziela	
	w. Gorzyce	gr. państwa	w. Gorzyce	gr. państwa	w. Gorzyce	gr. państwa	w. Gorzyce	gr. państwa	w. Gorzyce	gr. państwa	w. Gorzyce	gr. państwa	w. Gorzyce	gr. państwa
SDR	4851	8156	5369	6834	6243	6272	7466	5811	7534	5519	5159	5010	3089	6379
Razem	13007		12203		12515		13277		13053		10169		9468	
Podział procentowy	37,30%	62,70%	44,00%	56,00%	49,88%	50,12%	56,23%	43,77%	57,72%	42,28%	50,73%	49,27%	32,62%	67,38%

R03_07-1_24803_2022



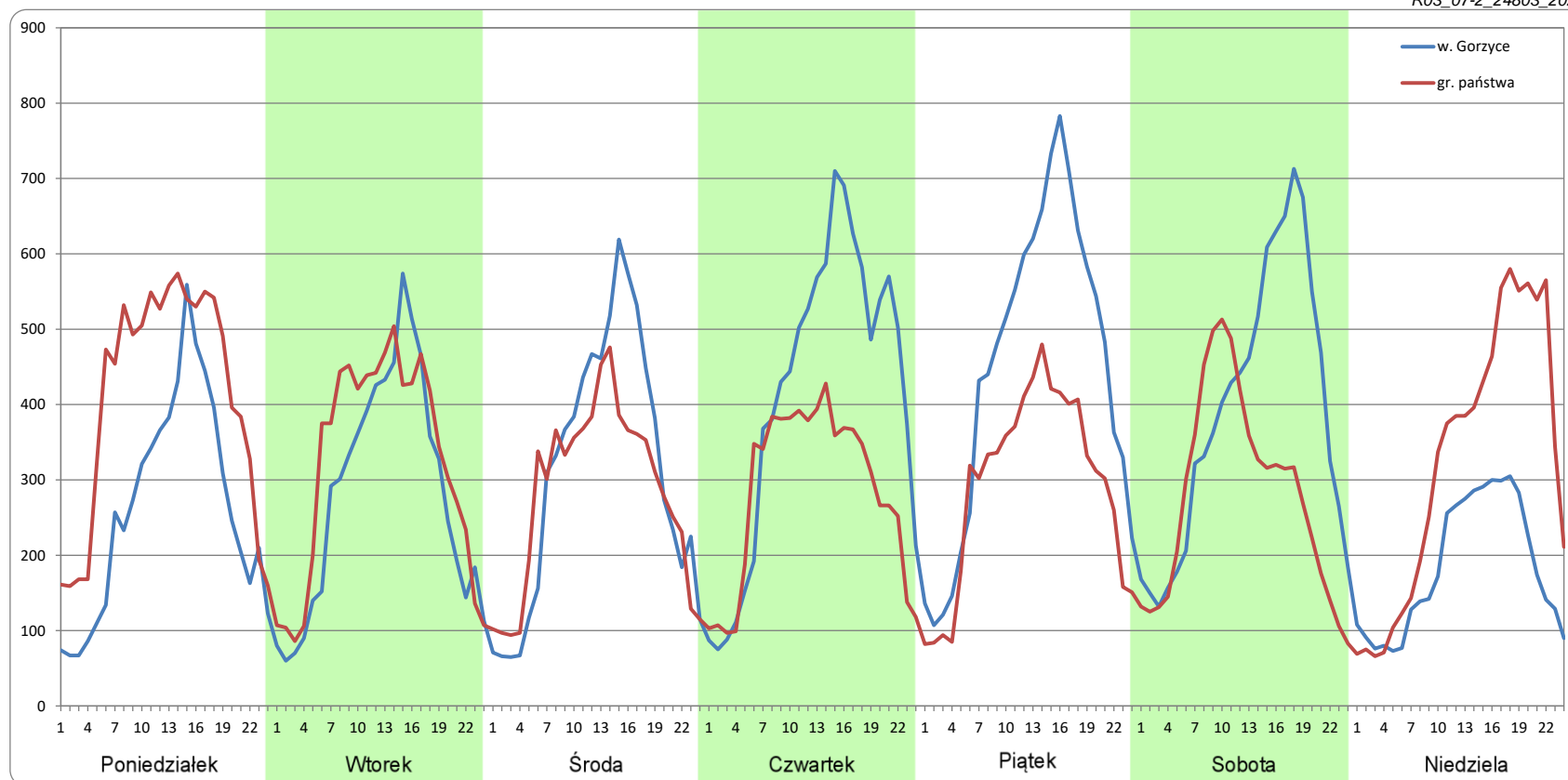
Ruch w poszczególne dni tygodnia

STACJA NR 24803

Numer drogi: A1a Rok: 2022 Miesiąc: Luty Typ stacji: KAS Oddział: KATOWICE

Dzień tygodnia	Poniedziałek		Wtorek		Środa		Czwartek		Piątek		Sobota		Niedziela	
	w. Gorzyce	gr. państwa	w. Gorzyce	gr. państwa	w. Gorzyce	gr. państwa	w. Gorzyce	gr. państwa	w. Gorzyce	gr. państwa	w. Gorzyce	gr. państwa	w. Gorzyce	gr. państwa
SDR	6277	9756	6703	7660	7401	6734	9801	6816	10647	7030	9325	6719	4406	7770
Razem	16033		14363		14135		16617		17677		16044		12176	
Podział procentowy	39,15%	60,85%	46,67%	53,33%	52,36%	47,64%	58,98%	41,02%	60,23%	39,77%	58,12%	41,88%	36,19%	63,81%

R03_07-2_24803_2022



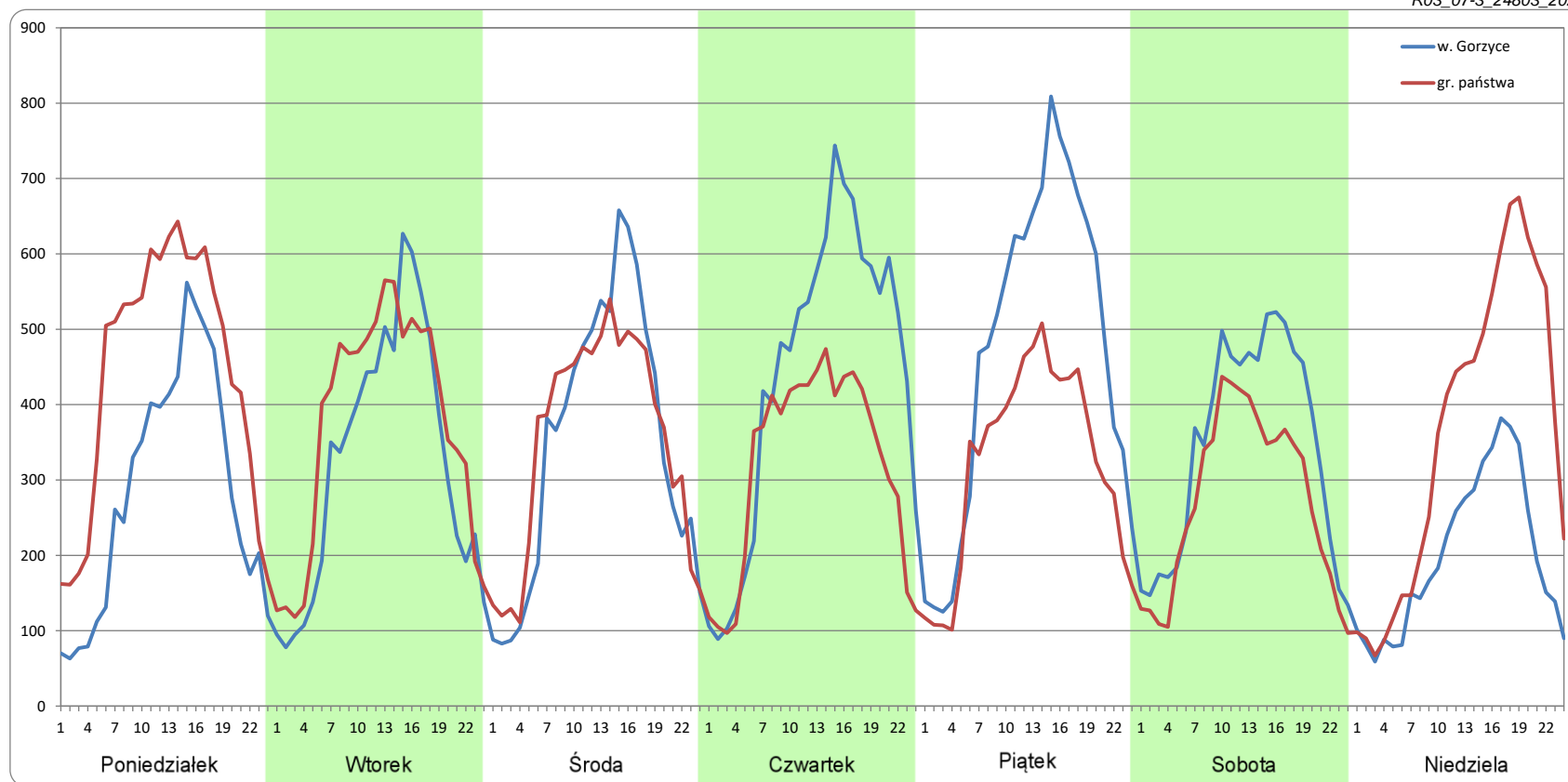
Ruch w poszczególne dni tygodnia

STACJA NR 24803

Numer drogi: A1a Rok: 2022 Miesiąc: Marzec Typ stacji: KAS Oddział: KATOWICE

Dzień tygodnia	Poniedziałek		Wtorek		Środa		Czwartek		Piątek		Sobota		Niedziela	
	w. Gorzyce	gr. państwa	w. Gorzyce	gr. państwa	w. Gorzyce	gr. państwa	w. Gorzyce	gr. państwa	w. Gorzyce	gr. państwa	w. Gorzyce	gr. państwa	w. Gorzyce	gr. państwa
SDR	6805	10531	7769	8891	8360	8433	10501	7647	11283	7722	8220	6537	4777	8684
Razem	17336		16660		16793		18148		19005		14757		13461	
Podział procentowy	39,25%	60,75%	46,64%	53,36%	49,78%	50,22%	57,86%	42,14%	59,37%	40,63%	55,70%	44,30%	35,49%	64,51%

R03_07-3_24803_2022



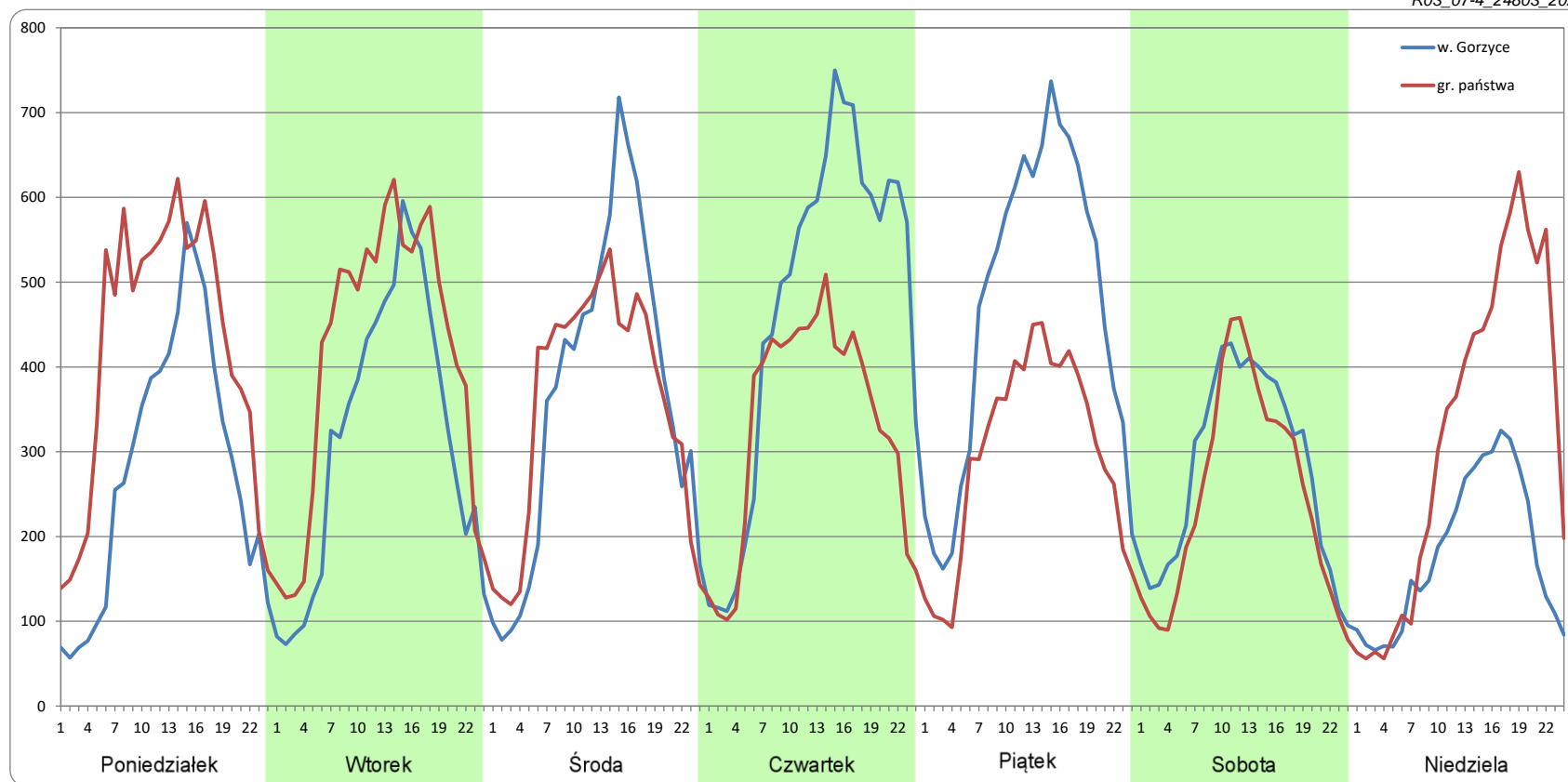
Ruch w poszczególne dni tygodnia

STACJA NR 24803

Numer drogi: A1a Rok: 2022 Miesiąc: Kwiecień Typ stacji: KAS Oddział: KATOWICE

Dzień tygodnia	Poniedziałek		Wtorek		Środa		Czwartek		Piątek		Sobota		Niedziela	
	w. Gorzyce	gr. państwa	w. Gorzyce	gr. państwa	w. Gorzyce	gr. państwa	w. Gorzyce	gr. państwa	w. Gorzyce	gr. państwa	w. Gorzyce	gr. państwa	w. Gorzyce	gr. państwa
SDR	6689	10046	7579	9824	8771	8524	11293	7940	11174	7110	6691	5937	4316	7683
Razem	16734		17403		17295		19234		18284		12628		11999	
Podział procentowy	39,97%	60,03%	43,55%	56,45%	50,71%	49,29%	58,72%	41,28%	61,11%	38,89%	52,99%	47,01%	35,97%	64,03%

R03_07-4_24803_2022



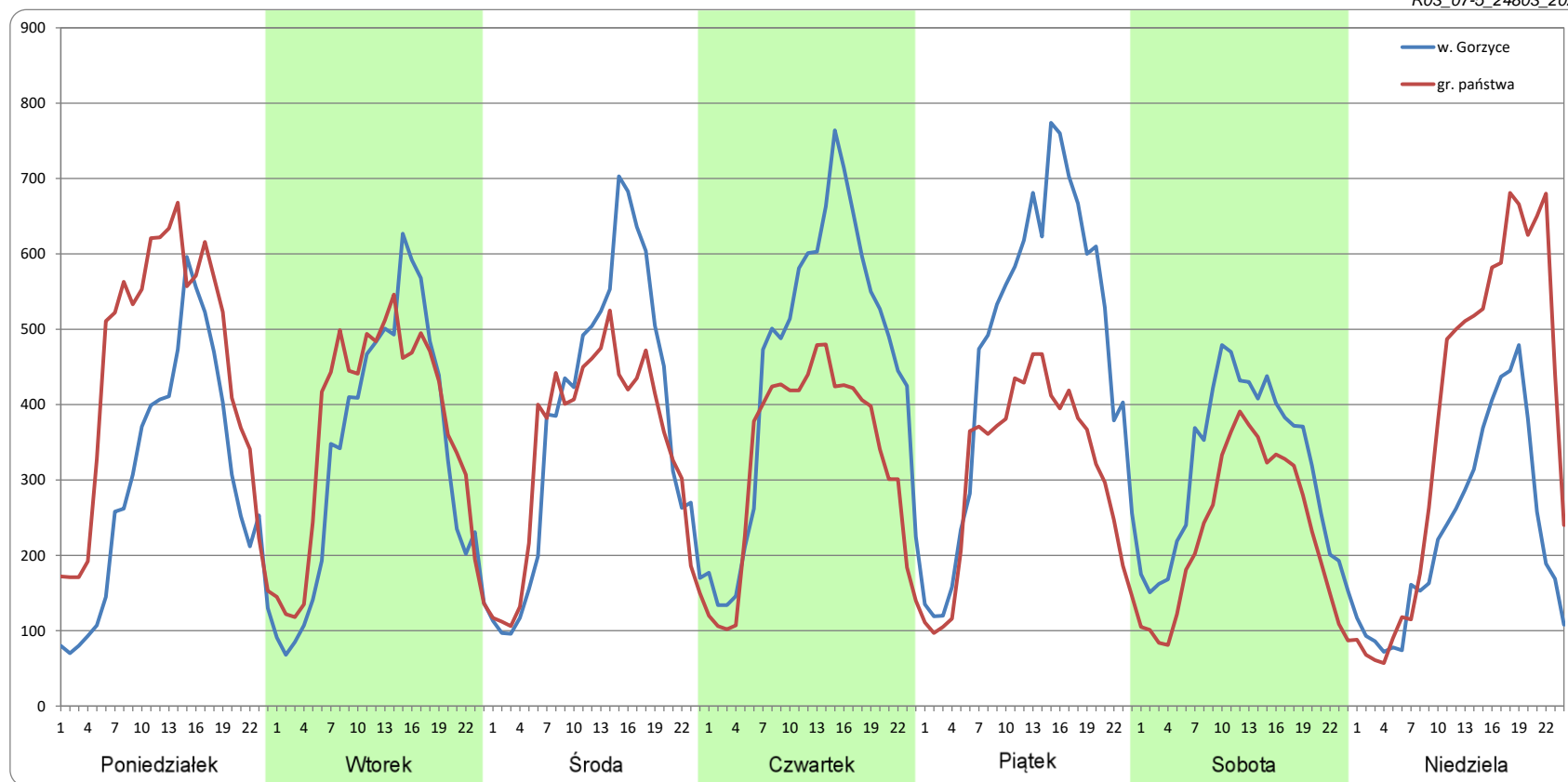
Ruch w poszczególne dni tygodnia

STACJA NR 24803

Numer drogi: A1a Rok: 2022 Miesiąc: Maj Typ stacji: KAS Oddział: KATOWICE

Dzień tygodnia	Poniedziałek		Wtorek		Środa		Czwartek		Piątek		Sobota		Niedziela	
	w. Gorzyce	gr. państwa	w. Gorzyce	gr. państwa	w. Gorzyce	gr. państwa	w. Gorzyce	gr. państwa	w. Gorzyce	gr. państwa	w. Gorzyce	gr. państwa	w. Gorzyce	gr. państwa
SDR	7164	10592	7977	8704	9073	8134	10880	7868	11290	7449	7561	5552	5560	9107
Razem	17756		16680		17207		18748		18738		13113		14667	
Podział procentowy	40,35%	59,65%	47,82%	52,18%	52,73%	47,27%	58,03%	41,97%	60,25%	39,75%	57,66%	42,34%	37,91%	62,09%

R03_07-5_24803_2022



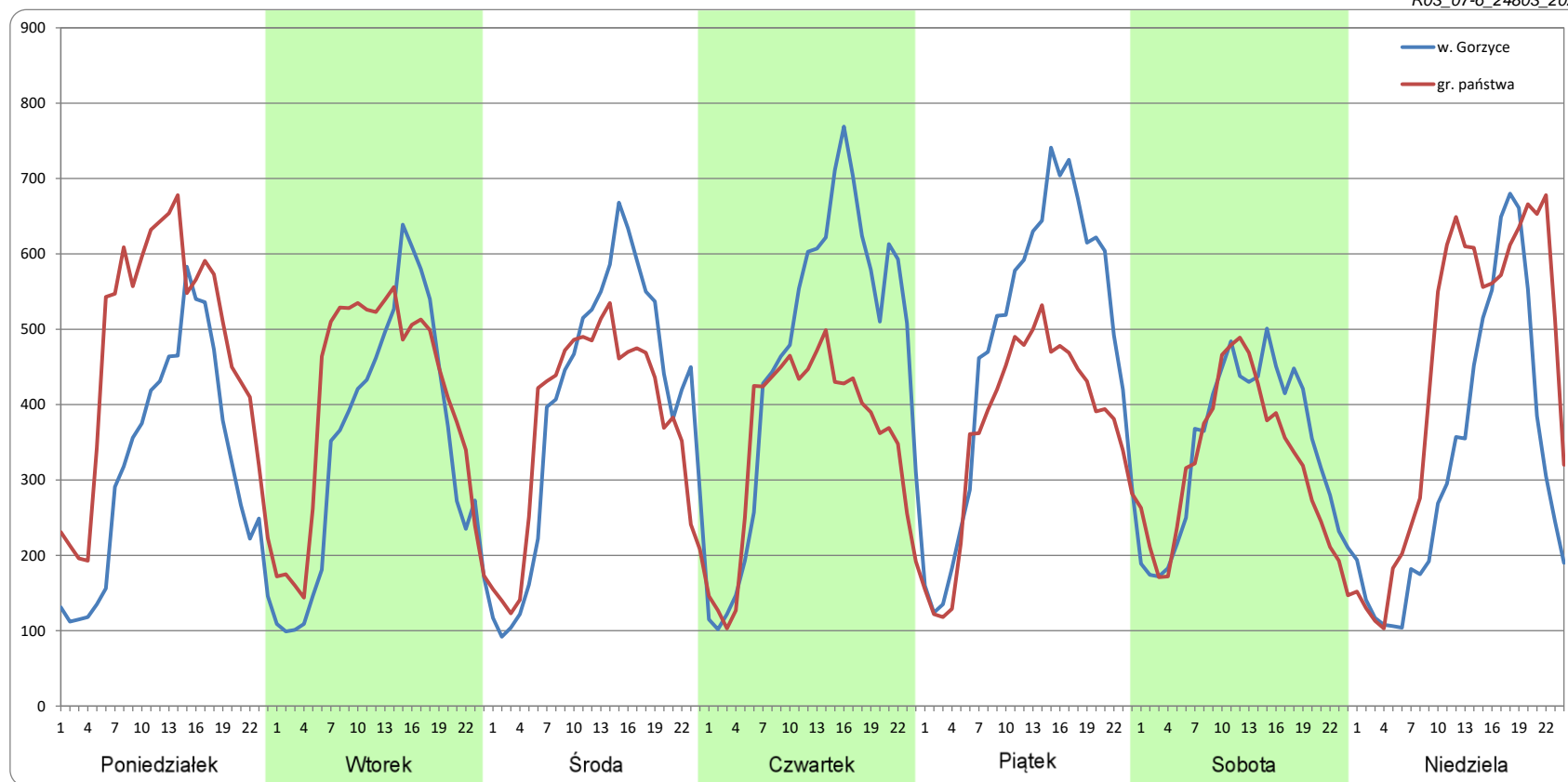
Ruch w poszczególne dni tygodnia

STACJA NR 24803

Numer drogi: A1a Rok: 2022 Miesiąc: Czerwiec Typ stacji: KAS Oddział: KATOWICE

Dzień tygodnia	Poniedziałek		Wtorek		Środa		Czwartek		Piątek		Sobota		Niedziela	
	w. Gorzyce	gr. państwa	w. Gorzyce	gr. państwa	w. Gorzyce	gr. państwa	w. Gorzyce	gr. państwa	w. Gorzyce	gr. państwa	w. Gorzyce	gr. państwa	w. Gorzyce	gr. państwa
SDR	7601	11250	8335	9613	9669	8946	11053	8417	11422	8808	8195	7637	7782	10603
Razem	18851		17947		18615		19470		20231		15831		18386	
Podział procentowy	40,32%	59,68%	46,44%	53,56%	51,94%	48,06%	56,77%	43,23%	56,46%	43,54%	51,76%	48,24%	42,33%	57,67%

R03_07-6_24803_2022



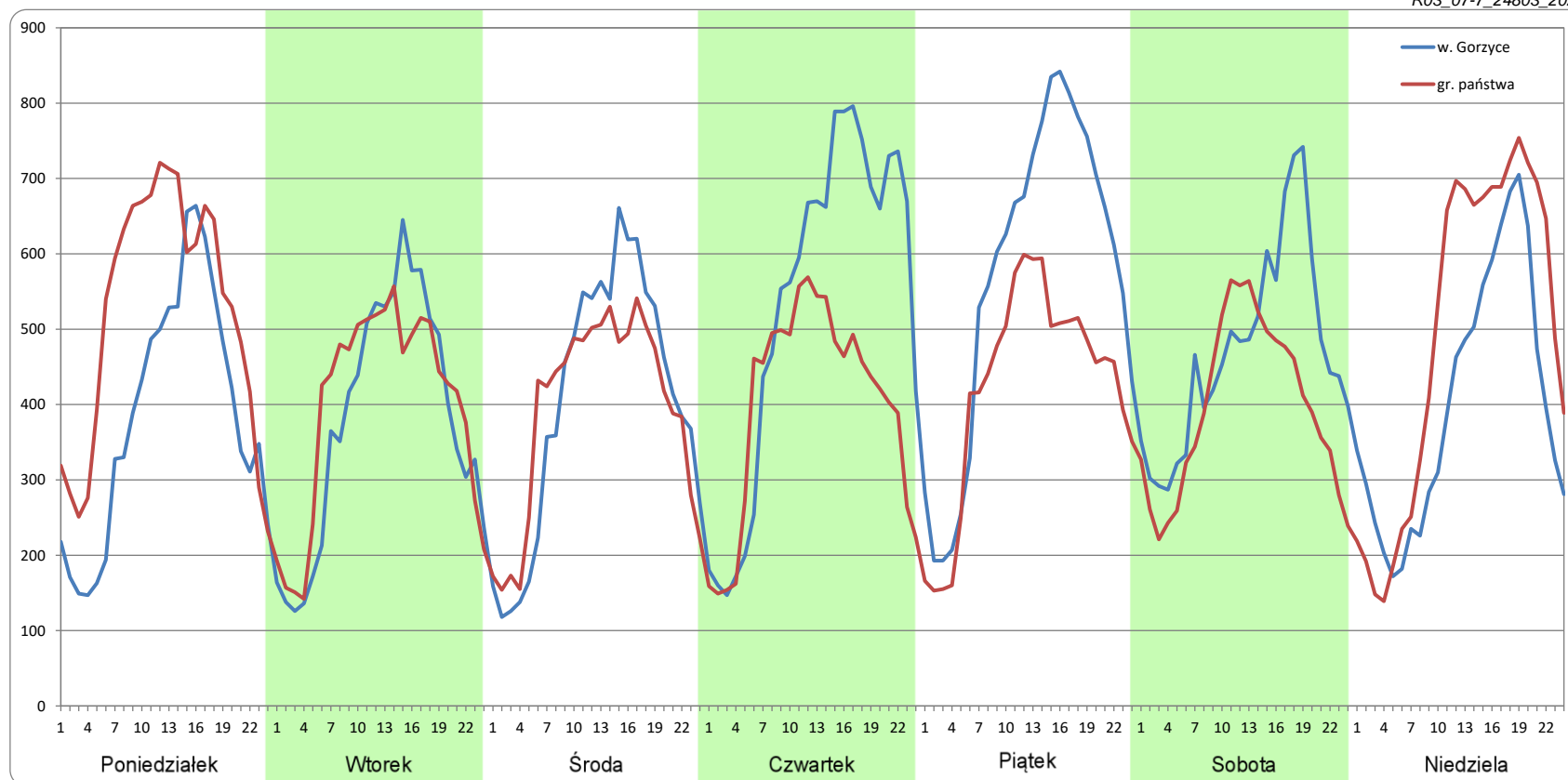
Ruch w poszczególne dni tygodnia

STACJA NR 24803

Numer drogi: A1a Rok: 2022 Miesiąc: Lipiec Typ stacji: KAS Oddział: KATOWICE

Dzień tygodnia	Poniedziałek		Wtorek		Środa		Czwartek		Piątek		Sobota		Niedziela	
	w. Gorzyce	gr. państwa	w. Gorzyce	gr. państwa	w. Gorzyce	gr. państwa	w. Gorzyce	gr. państwa	w. Gorzyce	gr. państwa	w. Gorzyce	gr. państwa	w. Gorzyce	gr. państwa
SDR	9205	12461	9060	9454	9661	9359	12755	9543	13615	10142	11288	9487	9622	11815
Razem	21665		18513		19020		22298		23757		20775		21437	
Podział procentowy	42,49%	57,51%	48,94%	51,06%	50,79%	49,21%	57,20%	42,80%	57,31%	42,69%	54,34%	45,66%	44,89%	55,11%

R03_07-7_24803_2022



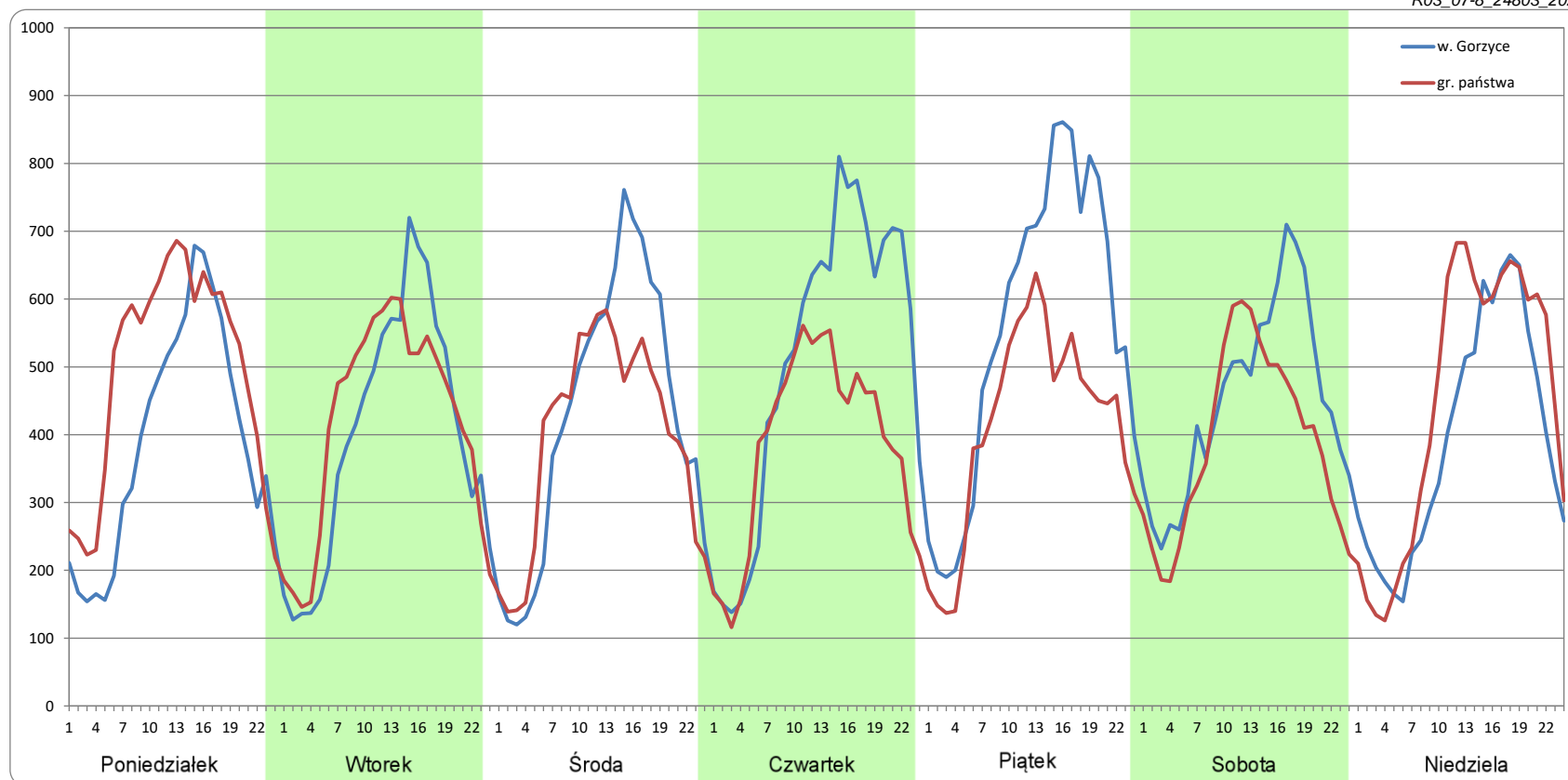
Ruch w poszczególne dni tygodnia

STACJA NR 24803

Numer drogi: A1a Rok: 2022 Miesiąc: Sierpień Typ stacji: KAS Oddział: KATOWICE

Dzień tygodnia	Poniedziałek		Wtorek		Środa		Czwartek		Piątek		Sobota		Niedziela	
	w. Gorzyce	gr. państwa	w. Gorzyce	gr. państwa	w. Gorzyce	gr. państwa	w. Gorzyce	gr. państwa	w. Gorzyce	gr. państwa	w. Gorzyce	gr. państwa	w. Gorzyce	gr. państwa
SDR	9320	11730	9548	9955	10224	9522	12176	9188	13333	9910	10768	9308	9422	10719
Razem	21050		19504		19746		21364		23243		20076		20141	
Podział procentowy	44,28%	55,72%	48,96%	51,04%	51,78%	48,22%	56,99%	43,01%	57,36%	42,64%	53,64%	46,36%	46,78%	53,22%

R03_07-8_24803_2022



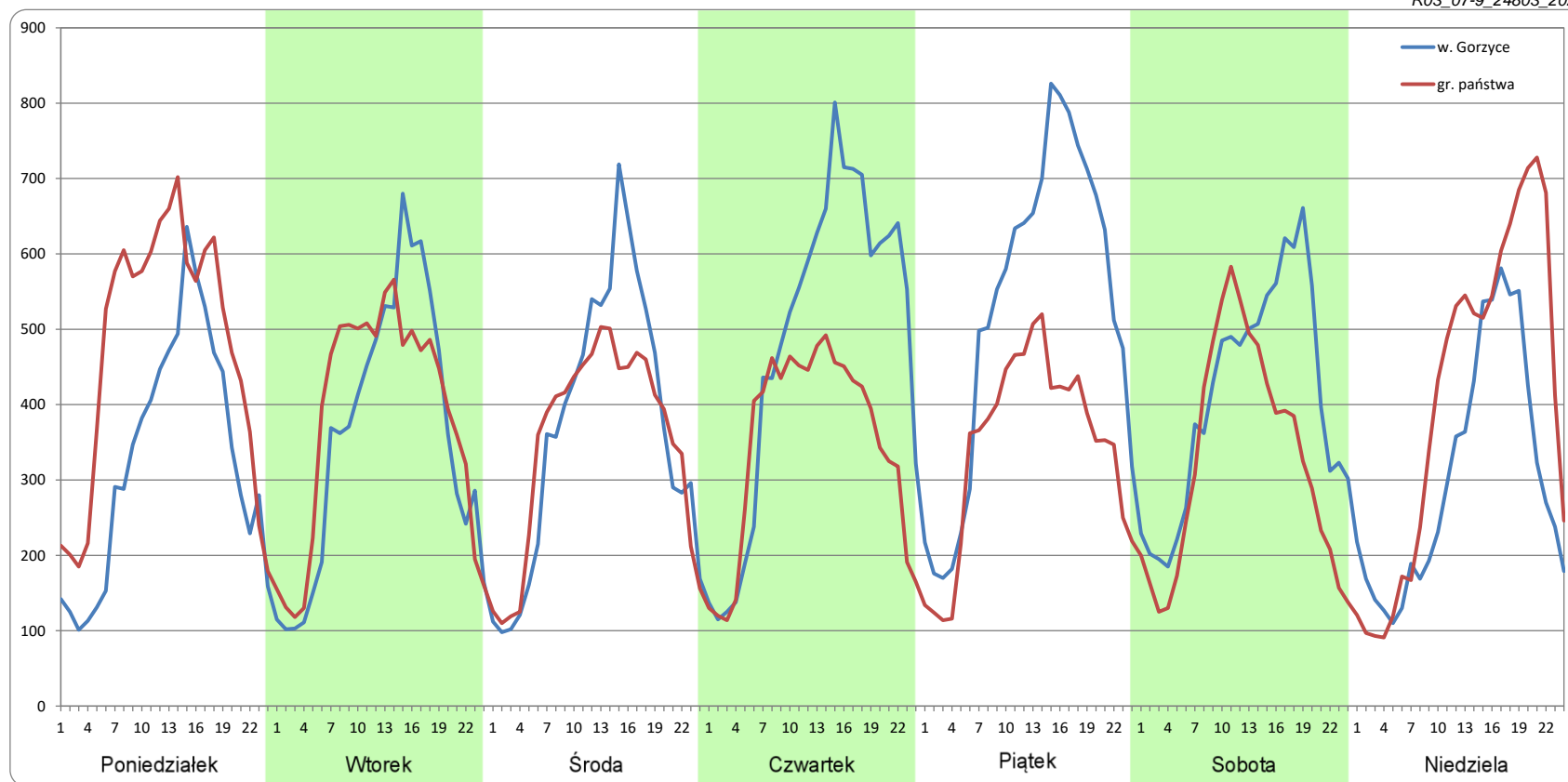
Ruch w poszczególne dni tygodnia

STACJA NR 24803

Numer drogi: A1a Rok: 2022 Miesiąc: Wrzesień Typ stacji: KAS Oddział: KATOWICE

Dzień tygodnia	Poniedziałek		Wtorek		Środa		Czwartek		Piątek		Sobota		Niedziela	
	w. Gorzyce	gr. państwa	w. Gorzyce	gr. państwa	w. Gorzyce	gr. państwa	w. Gorzyce	gr. państwa	w. Gorzyce	gr. państwa	w. Gorzyce	gr. państwa	w. Gorzyce	gr. państwa
Kierunek														
SDR	7832	11236	8546	9057	8795	8328	11535	8317	12523	8233	9810	7827	7313	9718
Razem	19069		17603		17123		19852		20756		17636		17031	
Podział procentowy	41,07%	58,93%	48,55%	51,45%	51,36%	48,64%	58,11%	41,89%	60,33%	39,67%	55,62%	44,38%	42,94%	57,06%

R03_07-9_24803_2022



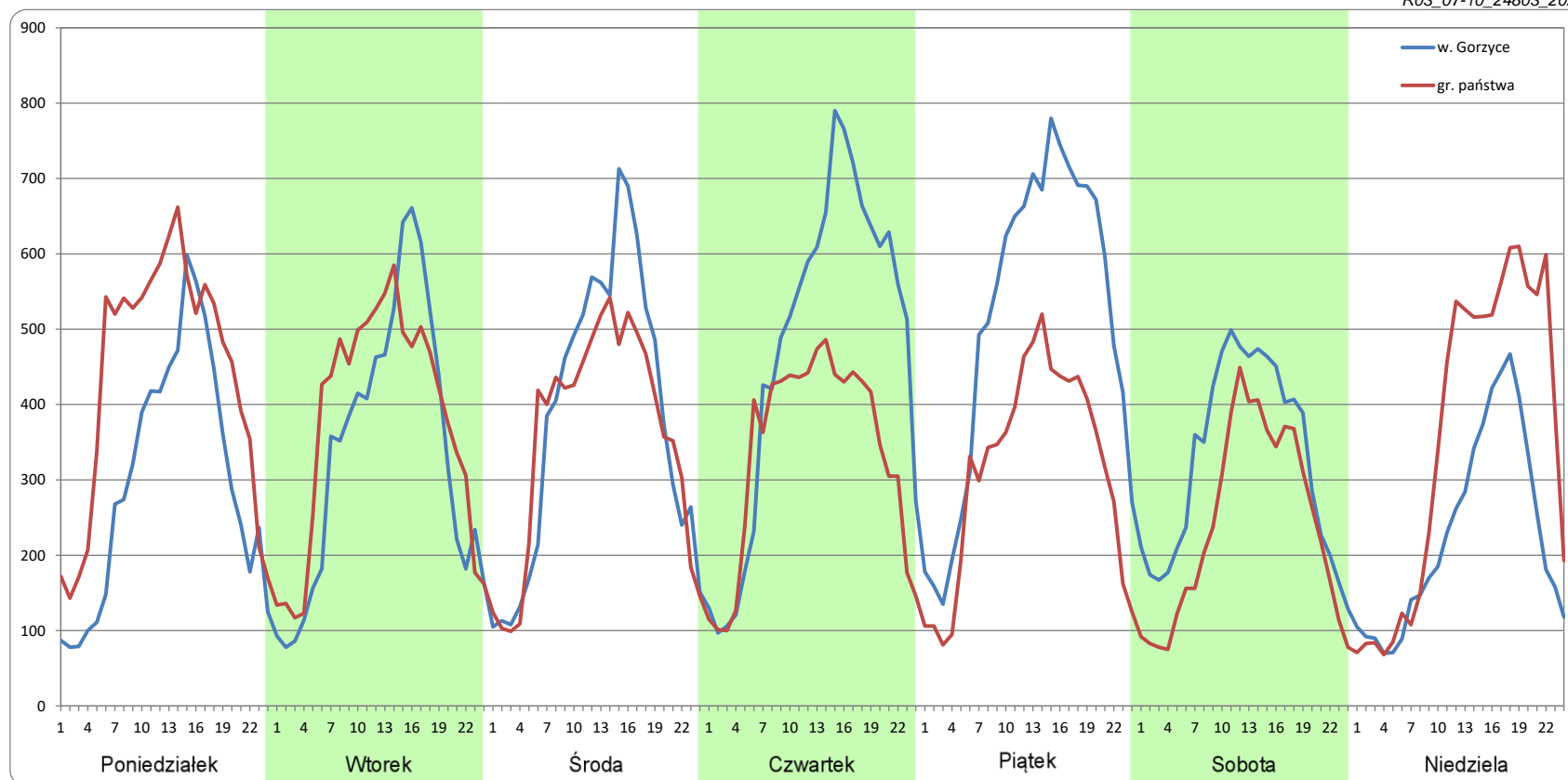
Ruch w poszczególne dni tygodnia

STACJA NR 24803

Numer drogi: A1a Rok: 2022 Miesiąc: Październik Typ stacji: KAS Oddział: KATOWICE

Dzień tygodnia	Poniedziałek		Wtorek		Środa		Czwartek		Piątek		Sobota		Niedziela	
	w. Gorzyce	gr. państwa	w. Gorzyce	gr. państwa	w. Gorzyce	gr. państwa	w. Gorzyce	gr. państwa	w. Gorzyce	gr. państwa	w. Gorzyce	gr. państwa	w. Gorzyce	gr. państwa
SDR	7171	10398	8081	8956	9140	8476	11283	8025	12165	7527	7814	5759	5448	8473
Razem	17569		17037		17615		19308		19692		13572		13922	
Podział procentowy	40,82%	59,18%	47,43%	52,57%	51,89%	48,11%	58,44%	41,56%	61,78%	38,22%	57,57%	42,43%	39,14%	60,86%

R03_07-10_24803_2022



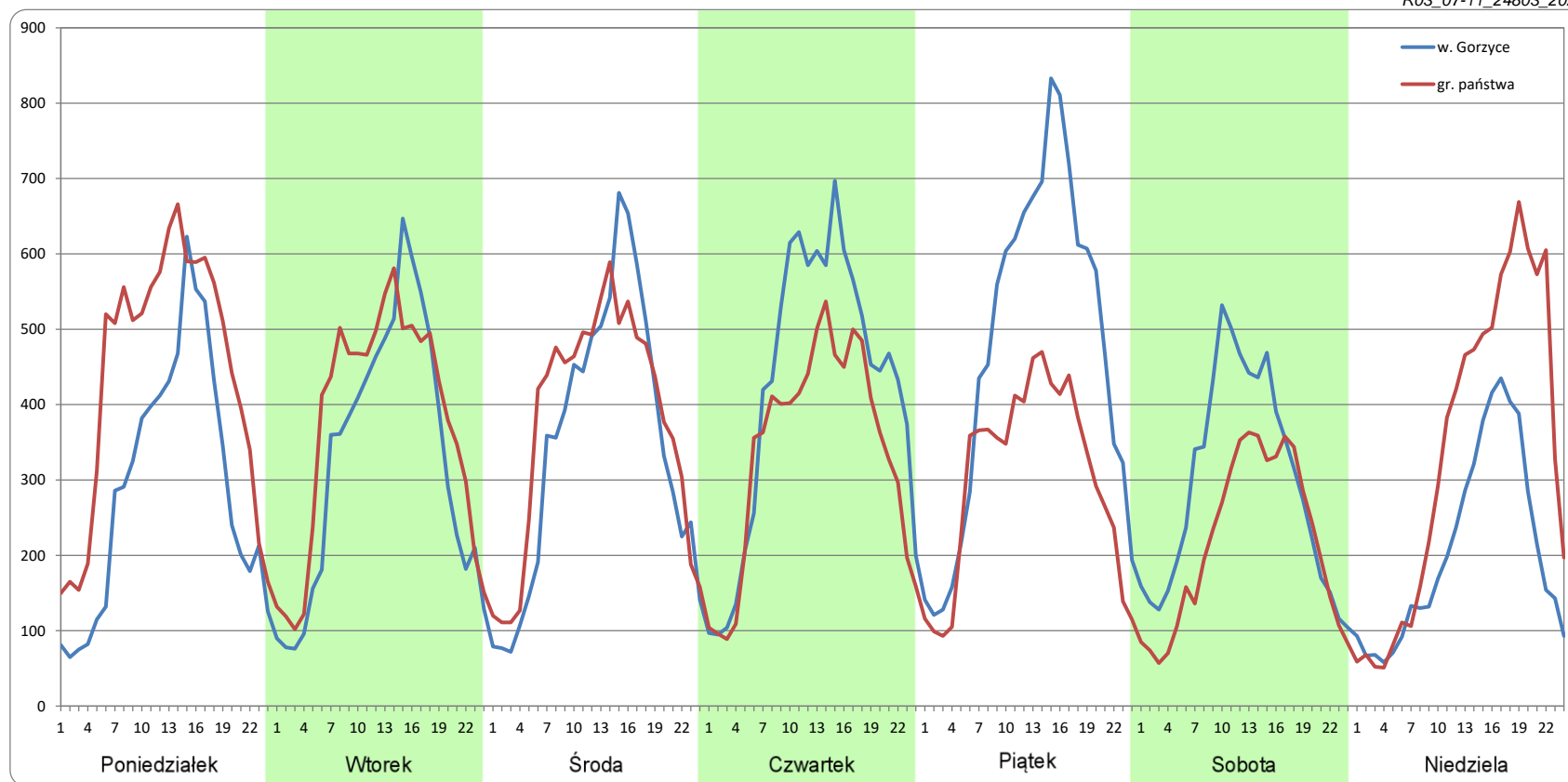
Ruch w poszczególne dni tygodnia

STACJA NR 24803

Numer drogi: A1a Rok: 2022 Miesiąc: Listopad Typ stacji: KAS Oddział: KATOWICE

Dzień tygodnia	Poniedziałek		Wtorek		Środa		Czwartek		Piątek		Sobota		Niedziela	
	w. Gorzyce	gr. państwa	w. Gorzyce	gr. państwa	w. Gorzyce	gr. państwa	w. Gorzyce	gr. państwa	w. Gorzyce	gr. państwa	w. Gorzyce	gr. państwa	w. Gorzyce	gr. państwa
SDR	6990	10421	7807	8883	8295	8928	10046	8081	11241	7228	7072	5189	4966	8086
Razem	17411		16690		17223		18127		18469		12261		13052	
Podział procentowy	40,15%	59,85%	46,78%	53,22%	48,16%	51,84%	55,42%	44,58%	60,86%	39,14%	57,68%	42,32%	38,05%	61,95%

R03_07-11_24803_2022



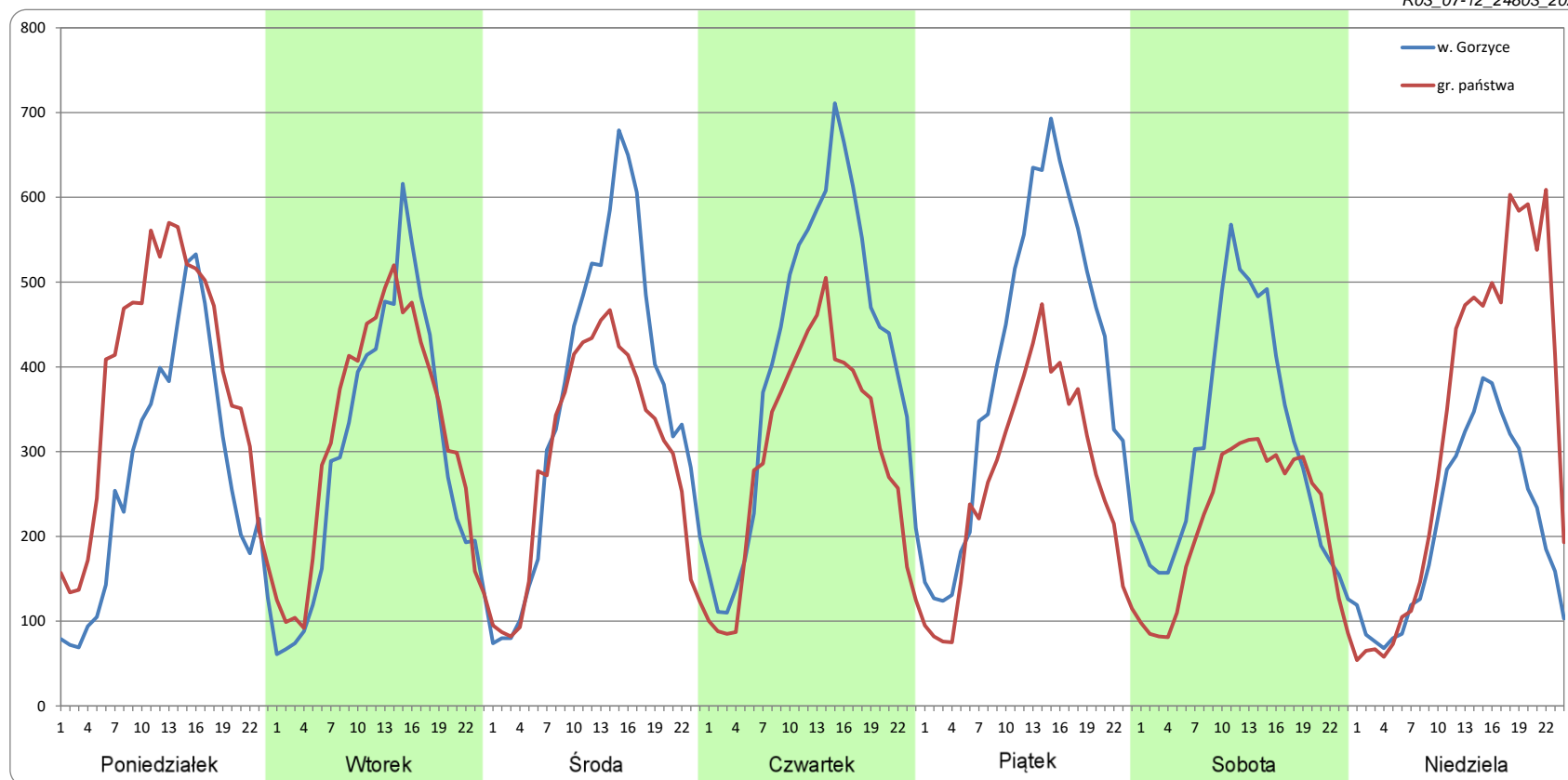
Ruch w poszczególne dni tygodnia

STACJA NR 24803

Numer drogi: A1a Rok: 2022 Miesiąc: Grudzień Typ stacji: KAS Oddział: KATOWICE

Dzień tygodnia	Poniedziałek		Wtorek		Środa		Czwartek		Piątek		Sobota		Niedziela	
	w. Gorzyce	gr. państwa	w. Gorzyce	gr. państwa	w. Gorzyce	gr. państwa	w. Gorzyce	gr. państwa	w. Gorzyce	gr. państwa	w. Gorzyce	gr. państwa	w. Gorzyce	gr. państwa
SDR	6507	9106	7113	7573	8546	7013	9780	7103	9564	6293	7369	5187	5069	7879
Razem	15613		14686		15559		16883		15856		12556		12948	
Podział procentowy	41,68%	58,32%	48,43%	51,57%	54,93%	45,07%	57,93%	42,07%	60,31%	39,69%	58,69%	41,31%	39,15%	60,85%

R03_07-12_24803_2022



Proporcja dobowego natężenia ruchu do SDRR, dla każdego dnia w roku, w podziale na pojazdy ogółem

STACJA NR 24803

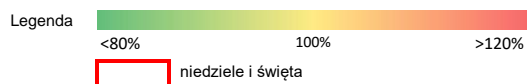
Miejscowość: Gorzyczki **Rok:** 2022
Odcinek: w. Gorzyce - gr. państwa **Numer drogi:** A1a
Typ stacji: KAS **Oddział:** KATOWICE

R03_10-1_24803_2022

	Miesiąc											
	1	2	3	4	5	6	7	8	9	10	11	12
liczba dni w miesiącu	30	28	31	30	31	30	31	31	30	31	30	30
średni udział w miesiącu [%]	68,0	90,2	98,4	93,8	99,2	108,8	124,8	123,1	109,9	99,8	95,4	85,2

R03_10-2_24803_2022

24803	Proporcja ruchu dziennego do średniego dobowego ruchu rocznego [%]											
	1	2	3	4	5	6	7	8	9	10	11	12
1		77,3	103,8	95,8	85,4	99,0	139,6	126,0	118,4	76,5	85,4	105,2
2	52,5	63,3	105,3	63,3	103,0	109,0	121,0	112,0	126,5	80,0	106,2	107,3
3	66,9	89,1	116,5	66,3	106,8	114,7	118,5	109,6	106,9	112,6	100,8	80,0
4	66,0	97,1	117,9	95,8	99,9	75,2	122,3	118,6	104,3	98,9	110,2	74,8
5	66,4	75,5	96,6	92,2	107,8	69,4	91,6	131,2	113,1	100,5	73,7	100,3
6	52,6	59,1	88,0	93,9	111,8	123,9	97,9	114,0	105,0	111,4	77,1	94,9
7	62,6	83,6	110,5	102,6	80,2	100,5	131,1	125,1	108,1	120,5	102,8	109,4
8	53,6	81,0	104,8	107,1	82,7	100,4	139,9	122,6	119,0	85,2	97,7	100,9
9	66,4	85,4	105,0	75,8	105,2	106,0	123,4	113,4	125,9	95,9	103,1	104,8
10	79,1	97,8	110,5	69,7	99,4	118,0	123,1	117,5	100,5	104,0	117,0	89,8
11	79,4	104,3	117,2	98,1	101,4	89,9	130,1	132,9	101,2	99,5	106,7	83,0
12	77,1	100,5	95,0	97,6	113,1	88,7	117,2	150,4	115,1	100,3	76,2	79,5
13	78,8	71,0	79,3	112,0	112,5	107,6	120,7	129,1	106,8	112,3	86,7	94,8
14	83,7	93,2	102,5	134,5	75,1	107,1	135,1	115,2	110,2	113,8	105,6	86,9
15	58,9	89,5	97,5	97,1	84,6	131,3	147,8	152,2	120,9	74,7	102,2	108,1
16	53,4	91,5	97,0	53,6	105,7	117,8	126,8	119,0	127,5	83,2	103,8	95,2
17	73,2	99,6	105,8	35,5	98,3	108,9	135,6	122,7	126,6	105,5	105,7	87,2
18	79,4	104,8	107,6	80,0	101,5	95,6	132,8	124,4	106,1	99,8	110,7	71,7
19	76,2	101,9	81,5	125,8	108,4	129,4	117,6	132,3	114,0	100,7	69,5	89,6
20	65,4	73,1	75,6	105,6	116,5	117,7	117,9	114,9	102,8	110,0	74,6	88,2
21	63,3	94,0	97,9	101,3	76,8	109,5	129,1	114,9	101,7	112,7	101,9	103,6
22	59,9	91,0	94,2	107,4	81,9	110,1	140,2	123,7	114,7	76,9	96,9	114,7
23	53,4	92,6	95,6	77,2	106,0	117,0	119,4	112,8	114,8	78,5	97,5	96,6
24	80,8	104,8	102,8	76,7	98,1	136,6	128,7	116,1	83,0	106,2	105,9	39,9
25	58,6	112,0	106,1	102,8	118,6	113,7	125,7	129,2	91,1	110,0	106,6	27,2
26	66,4	99,5	75,7	95,6	114,1	107,8	111,3	135,5	108,6	115,0	70,5	45,6
27	75,4	84,6	75,3	97,3	102,2	117,1	113,1	116,6	101,6	122,1	70,1	69,3
28	84,4	107,9	99,0	116,3	77,9	107,0	130,5	122,0	91,1	124,5	101,3	69,8
29	67,4		92,0	133,0	97,5	109,3	129,2	126,9	113,6	90,7	97,7	70,1
30	54,0		93,3	103,3	105,1	127,2	124,4	119,0	118,7	80,6	98,3	69,1
31	84,3		100,4		99,0		127,4	117,6		91,3		



Nierównomierność kierunkowa dla każdego dnia w roku, w podziale na pojazdy ogółem

STACJA NR 24803

Miejscowość: Gorzyczki
Odcinek: w. Gorzycze - gr. państwa
Typ stacji: KAS

Rok: 2022
Numer drogi: A1a
Oddział: KATOWICE

R03_11_24803_2022

24803	Proporcja ruchu dziennego do średniego dobowego ruchu rocznego [%]											
	1	2	3	4	5	6	7	8	9	10	11	12
1		53,2	53,7	36,7	64,4	47,9	42,6	55,7	43,9	40,6	63,5	42,7
2	59,6	40,7	49,5	41,9	57,3	41,8	43,9	51,4	42,6	60,6	63,0	39,8
3	62,2	40,9	42,5	66,5	36,1	38,2	55,4	47,9	49,1	62,5	48,9	44,3
4	54,5	41,1	41,9	60,8	47,2	42,9	57,1	43,4	60,2	54,3	40,2	64,1
5	50,2	44,2	47,1	52,9	43,0	50,1	50,8	41,3	60,0	49,0	45,2	60,1
6	52,5	63,7	66,1	49,7	38,2	68,8	53,1	44,7	52,8	41,4	66,3	52,3
7	48,5	61,3	60,6	43,3	37,6	56,3	44,7	53,6	49,1	39,8	60,3	41,0
8	57,3	53,4	53,1	37,3	58,1	48,2	43,1	54,1	41,8	44,0	53,2	44,4
9	70,5	49,1	51,2	40,3	60,5	44,3	48,3	49,8	42,1	57,2	49,4	43,3
10	64,2	41,6	44,2	60,9	52,3	42,0	55,7	46,4	45,4	59,2	46,5	47,7
11	55,3	41,2	40,7	58,6	47,9	48,2	57,4	41,4	57,8	53,3	43,6	64,2
12	50,0	48,8	44,6	49,5	40,8	60,2	51,9	44,3	58,8	48,8	39,3	64,8
13	42,6	65,4	63,9	41,4	38,8	58,6	48,5	50,8	51,6	42,2	51,0	50,7
14	39,8	61,2	60,5	33,4	43,8	52,5	42,5	51,7	47,2	39,6	57,9	46,2
15	51,0	53,5	54,2	30,7	63,1	46,1	43,9	51,8	41,3	42,5	54,1	43,1
16	68,9	49,2	51,0	44,3	60,6	52,6	46,9	53,8	38,5	60,9	47,2	35,5
17	64,6	41,1	41,2	56,4	53,2	46,4	56,3	51,6	43,1	59,9	40,5	35,2
18	54,1	40,1	40,2	71,5	49,7	44,7	58,3	46,4	55,0	52,9	39,3	53,6
19	51,8	41,0	43,6	66,4	43,1	53,8	51,9	44,4	58,2	49,5	43,0	53,7
20	48,1	64,1	65,8	56,4	38,9	57,1	47,8	47,9	51,7	42,2	68,0	46,2
21	45,5	59,8	61,6	46,8	44,9	52,6	43,1	55,6	47,4	37,9	60,6	37,1
22	46,8	52,9	53,3	40,3	59,9	49,5	41,4	56,9	40,2	40,9	53,3	33,6
23	69,2	48,8	50,0	43,5	59,4	43,8	44,2	51,0	38,6	60,1	49,6	30,5
24	61,7	41,0	42,1	64,8	51,9	47,0	53,1	47,9	38,9	59,7	42,0	34,3
25	57,2	36,9	39,2	60,7	38,9	54,7	56,7	41,1	55,2	46,5	37,8	52,5
26	55,7	34,9	41,1	53,9	41,1	60,3	49,5	40,3	58,6	45,6	41,9	59,6
27	43,9	62,3	62,0	50,2	43,5	60,7	47,8	41,6	49,7	40,2	64,3	58,6
28	40,9	61,0	60,3	43,8	43,4	53,0	41,3	52,5	47,8	33,9	60,7	52,7
29	44,0		52,5	46,6	66,4	49,0	41,4	56,7	42,2	42,3	52,3	50,0
30	67,8		49,3	59,1	60,4	43,4	44,6	49,3	36,3	61,0	49,4	50,1
31	61,0		40,7		51,5		55,1	47,1		53,4		

Legenda w. Gorzycze <40% 50% gr. państwa >60%

niedziele i święta

$$*WNK = \frac{N_{poj./24h}(\text{kierunek P})}{N_{poj./24h}(\text{kierunek P+L})}$$

SPIS TREŚCI

Raport 0.1	1
Stacja 24803.....	1
Raport 2.1	2
Woj 24.....	2
Raport 2.2	3
Woj 24.....	3
Raport 2.3	4
Stacja 24803.....	4
Raport 3.1	5
Stacja 24803.....	5
Raport 3.2	6
Stacja 24803.....	6
Raport 3.3	7
Stacja 24803.....	7
Raport 3.4	8
Stacja 24803.....	8
Raport 3.6	9
Stacja 24803.....	9
Raport 3.12	10
Stacja 24803.....	10
Raport 3.7	11
Stacja 24803.....	11
Raport 3.10	23
Stacja 24803.....	23
Raport 3.11	24
Stacja 24803.....	24