

Archiwizacja i analiza danych ze stacji
ciągłych pomiarów ruchu z lat 2021-2022
Archiwizacja i analiza roczna danych z 2021

SCPR nr 24805

Na zlecenie



**Generalna Dyrekcja
Dróg Krajowych i Autostrad**

Jan Zieliński

Tel.: +48 22 50145-12

Fax: +48 22 621 80 53

E-Mail: j.zielinski@heller-consult.pl

Heller Consult sp. z o.o.

Warszawa, 29 kwietnia 2022

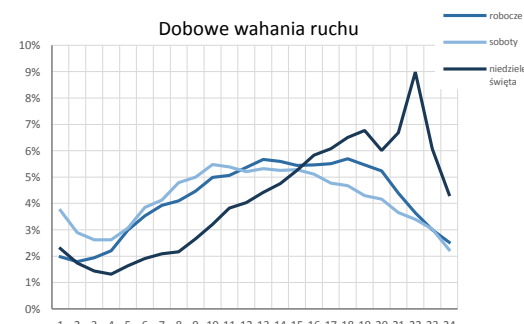
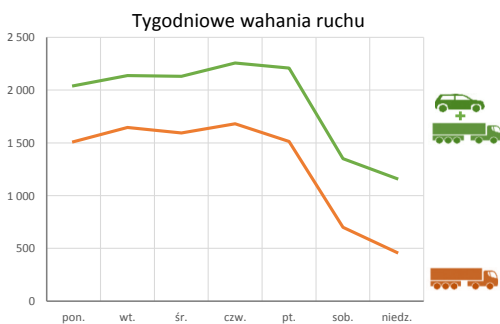
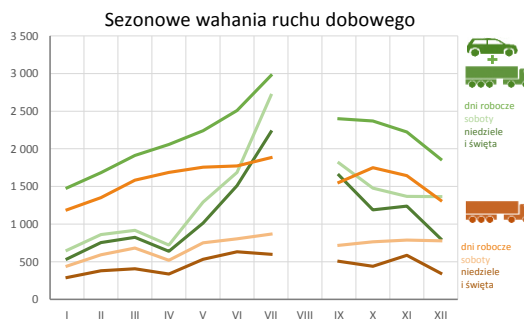
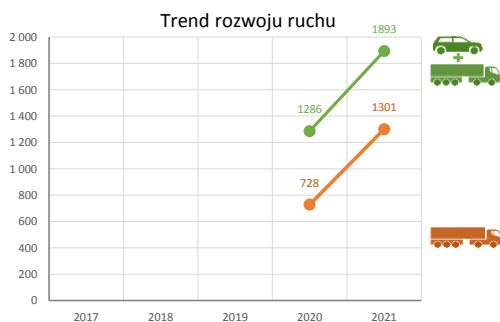


Karta punktu

Stacja NR 24805

Nr stacji: 24805
 Typ licznika: KAS
 Lokalizacja: Zwardoń
 Nr drogi: S1g
 Pikietaż: 11,286

Stacja działa od: 2020-01-01
 Charakter ruchu: G
 Liczba dni w archiwizacji: 365
 Liczba dni w przetworzeniu: 330



Struktura rodzajowa ruchu



Godzina 50-ta

Nateżenie: 204
 Udział proc.: 10,8%
 Dzień: 04.11.21 (czwartek)
 Godzina: 20:00



Analiza średniego dobowego ruchu rocznego (SDRR) dla poszczególnych miesięcy w 2020 i 2021 roku

R02_01_2021

Lp.	Oddział GDDKiA	Numer stacji	Typ stacji	Numer drogi	Średni dobowy ruch w miesiącu																																						
					styczeń			luty			marzec			kwiecień			maj			czerwiec			lipiec			sierpień			wrzesień			październik			listopad			grudzień			cały rok		
					2020	2021	wzrost/spadek (%)	2020	2021	wzrost/spadek (%)	2020	2021	wzrost/spadek (%)	2020	2021	wzrost/spadek (%)	2020	2021	wzrost/spadek (%)	2020	2021	wzrost/spadek (%)	2020	2021	wzrost/spadek (%)	2020	2021	wzrost/spadek (%)	2020	2021	wzrost/spadek (%)	2020	2021	wzrost/spadek (%)	2020	2021	wzrost/spadek (%)	2020	2021	wzrost/spadek (%)			
1.	Katowice	24023	PAT	A4	36958	31501	-15	39629	28091	-29	27350	31728	+16	17538	35912	+105	28037	41335	+47	37914	45585	+20	44207	54581	+23	46623	-	-	44097	-	-	37751	-	-	32532	-	-	34204	-	-	35570	-	-
		24502	WIM	44	16918	15223	-10	17778	15880	-11	13901	16359	+18	11673	15136	+30	15372	18382	+20	17088	18144	+6	18546	17592	-5	18509	17270	-7	19076	17970	-6	16883	18246	+8	15760	17018	+8	15879	16013	+1	16449	16936	+3
		24605	SICK	81	22101	19392	-12	22819	20423	-11	17528	20603	+18	14732	20220	+37	19179	21905	+14	21604	21803	+1	22673	21932	-3	22443	22094	-2	23028	22754	-1	21130	23025	+9	19392	21905	+13	20382	20820	+2	20584	21406	+4
		24608	SICK	S52b	17021	14448	-15	17609	16029	-9	11305	14534	+29	8316	14352	+73	11648	16916	+45	13272	18072	+36	15005	17580	+17	15962	18019	+13	17767	-	-	16137	-	-	15212	-	-	15272	-	-	14544	-	-
		24609	SICK	94b	26979	24204	-10	28282	24941	-12	22507	27550	+22	18697	26785	+43	25398	31033	+22	29311	32335	+10	31666	32229	+2	32189	32231	0	31677	31562	0	28870	30350	+5	26159	28545	+9	26198	26428	+1	27328	29016	+6
		24702	PPO	A4	37637	31870	-15	40493	35505	-12	29018	36571	+26	20266	35712	+76	29616	41576	+40	38084	43966	+15	44169	-	-	42104	-	-	42731	-	-	37554	-	-	32582	-	-	33749	-	-	35667	-	-
		24802	KAS	78a	3983	3030	-24	4361	3298	-24	2829	1862	-34	1127	2182	+94	1509	3025	+100	1855	5018	+171	4256	5077	+19	4784	5520	+15	5002	6159	+23	4524	6056	+34	4124	5160	+25	3726	4271	+15	3507	4222	+20
		24803	KAS	A1a	13765	9073	-34	14251	9366	-34	8909	9217	+3	4307	9695	+125	5426	11243	+107	7886	13828	+75	13779	16858	+22	15199	17501	+15	13888	15657	+13	11726	13929	+19	10591	13392	+26	9530	10885	+14	10771	12554	+17
		24804	KAS	S52	9264	7039	-24	9668	7989	-17	6675	5871	-12	3650	6063	+66	5474	7516	+37	6444	8706	+35	9031	8619	-5	9833	9969	+1	10214	9914	-3	9283	9865	+6	9145	9341	+2	8051	8298	+3	8061	8266	+3
		24805	KAS	S1g	1716	1228	-28	1860	1433	-23	925	1615	+75	66	1663	+2420	63	1928	+2960	1073	2250	+110	2293	2830	+23	2515	-	-	1880	2207	+17	1797	2074	+15	844	1960	+132	402	1639	+308	1286	1893	+47

Średni dobowy ruch roczny (SDRR) w stacjach SCPR w latach 2012-2021

Ruch ogółem

R02_02_2021

Lp.	Oddział GDDKiA	Numer stacji	Typ stacji	Nr drogi	Średni dobowy ruch roczny (SDRR) w latach (poj./dobę)										Wzrost/spadek ruchu (%)	
					2012	2013	2014	2015	2016	2017	2018	2019	2020	2021	2021/19	2021/20
1.	Katowice	24023	PAT	A4	-	-	-	-	-	-	-	-	35570*	-	-	-
		24502	WIM	44	-	-	-	-	-	-	-	17188*	16449	16936	-1*	3
		24605	SICK	81	25942	24541	23452*	23071	23203	23788	23460*	23310	20584	21406	-8	4
		24608	SICK	S52b	16024	16524	15209*	16872*	18231*	17295*	18330	16918*	14544	-	-	-
		24609	SICK	94b	-	-	-	25424	27018	28312	29927	30390	27328	29016	-5	6
		24702	PPO	A4	-	-	-	-	-	-	41985	41581	35667	-	-	-
		24802	KAS	78a	-	-	-	-	-	-	-	-	3507*	4222*	-	20*
		24803	KAS	A1a	-	-	-	-	-	-	-	-	10771*	12554*	-	17*
		24804	KAS	S52	-	-	-	-	-	-	-	-	8061*	8266	-	3*
24805	KAS	S1g	-	-	-	-	-	-	-	-	1286*	1893*	-	47*		

* - wynik niemiarodajny do porównań

** - dane nietypowe ze względu na decyzje administracyjne

STACJA NR 24805

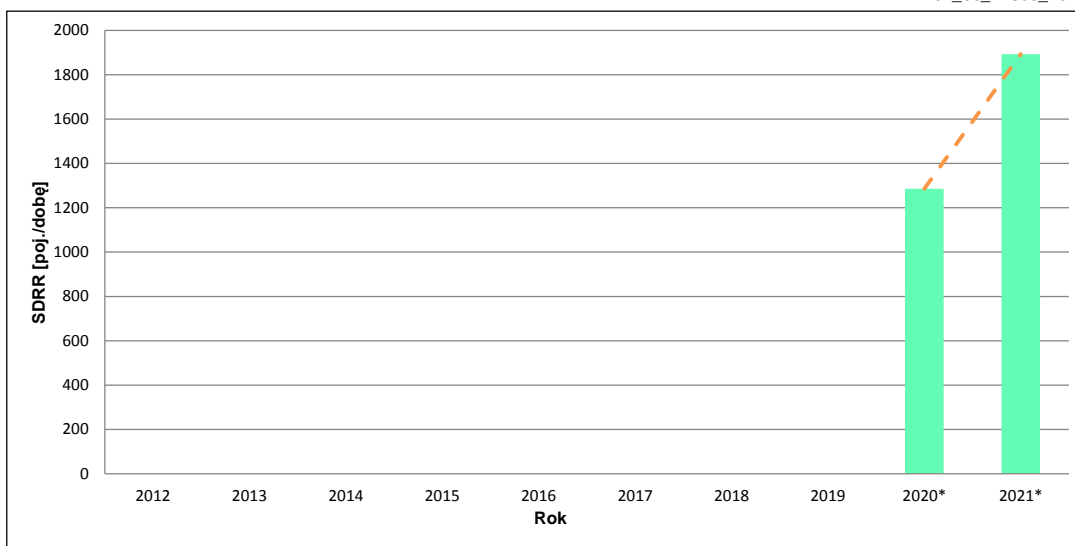
Miejscowość: Zwardoń
Odcinek: w. Laliki II - gr. państwa
Typ stacji: KAS
Rok: 2021
Numer drogi: S1g
Oddział: KATOWICE

Wykres trendu rozwoju ruchu dla stacji 24805

R02_02_24805_2021

Średni dobowy ruch roczny (SDRR) w latach (poj./dobę)										Wzrost/spadek ruchu [%]	
2012	2013	2014	2015	2016	2017	2018	2019	2020	2021	2021/19	2021/20
-	-	-	-	-	-	-	-	1286*	1893*	-	47*

R02_03_24805_2021



* - ruch niemiernodajny do porównań

Średni dobowy ruch dla poszczególnych dni tygodnia w poszczególnych miesiącach roku

STACJA NR 24805

Miejscowość: Zwardoń
Odcinek: w. Laliki II - gr. państwa
Typ stacji: KAS
Rok: 2021
Numer drogi: S1g
Oddział: KATOWICE

Ruch ogółem

R03_01_24805_2021

Dni tygodnia:		Styczeń	Luty	Marzec	Kwiecień	Maj	Czerwiec	Lipiec	Sierpień	Wrzesień	Pazdziernik	Listopad	Grudzień	Cały rok
1. Poniedziałki	a	1392	1564	1743	2084	2162	2350	2622	-	2301	2280	2208	1750	2041
	b	1,134	1,091	1,079	1,253	1,121	1,044	0,927	-	1,043	1,099	1,127	1,068	1,078
	c	0,682	0,766	0,854	1,021	1,059	1,151	1,285	-	1,127	1,117	1,082	0,857	1,000
2. Wtorki	a	1459	1700	1860	2040	2177	2442	2974	-	2572	2283	2121	1904	2139
	b	1,188	1,186	1,152	1,227	1,129	1,085	1,051	-	1,165	1,101	1,082	1,162	1,130
	c	0,682	0,795	0,870	0,954	1,018	1,142	1,390	-	1,202	1,067	0,992	0,890	1,000
3. Środy	a	1567	1651	2033	2124	2286	2446	2808	-	2056	2260	2188	2020	2131
	b	1,276	1,152	1,259	1,277	1,186	1,087	0,992	-	0,932	1,090	1,116	1,232	1,126
	c	0,735	0,775	0,954	0,997	1,073	1,148	1,318	-	0,965	1,061	1,027	0,948	1,000
4. Czwartki	a	1524	1778	2046	2171	2322	2590	2953	-	2508	2645	2402	1886	2257
	b	1,241	1,241	1,267	1,305	1,204	1,151	1,043	-	1,136	1,275	1,226	1,151	1,192
	c	0,675	0,788	0,907	0,962	1,029	1,148	1,308	-	1,111	1,172	1,064	0,836	1,000
5. Piątki	a	1462	1727	1884	1865	2247	2723	3513	-	2552	2384	2195	1748	2209
	b	1,191	1,205	1,167	1,121	1,165	1,210	1,241	-	1,156	1,149	1,120	1,067	1,167
	c	0,662	0,782	0,853	0,844	1,017	1,233	1,590	-	1,155	1,079	0,994	0,791	1,000
6. Soboty	a	652	859	918	721	1290	1686	2710	-	1811	1478	1368	1365	1351
	b	0,531	0,599	0,568	0,434	0,669	0,749	0,958	-	0,821	0,713	0,698	0,833	0,714
	c	0,483	0,636	0,679	0,534	0,955	1,248	2,006	-	1,340	1,094	1,013	1,010	1,000
7. Niedziele	a	613	754	825	791	1072	1469	2226	-	1651	1190	1137	1052	1162
	b	0,499	0,526	0,511	0,476	0,556	0,653	0,787	-	0,748	0,574	0,580	0,642	0,614
	c	0,528	0,649	0,710	0,681	0,923	1,264	1,916	-	1,421	1,024	0,978	0,905	1,000
8. Dni robocze	a	1481	1684	1913	2057	2239	2510	2974	-	2398	2370	2223	1861	2155
	b	1,206	1,175	1,185	1,237	1,161	1,116	1,051	-	1,087	1,143	1,134	1,135	1,138
	c	0,687	0,781	0,888	0,955	1,039	1,165	1,380	-	1,113	1,100	1,032	0,864	1,000
9. Święta	a	348	-	-	407	936	1681	-	-	-	-	1446	431	875
	b	0,283	-	-	0,245	0,485	0,747	-	-	-	-	0,738	0,263	0,462
	c	0,398	-	-	0,465	1,070	1,921	-	-	-	-	1,653	0,493	1,000
10. Niedziele i święta	a	537	754	825	637	1014	1512	2226	-	1651	1190	1240	803	1126
	b	0,437	0,526	0,511	0,383	0,526	0,672	0,787	-	0,748	0,574	0,633	0,490	0,595
	c	0,477	0,670	0,733	0,566	0,901	1,343	1,977	-	1,466	1,057	1,101	0,713	1,000
11. Wszystkie dni	a	1228	1433	1615	1663	1928	2250	2830	-	2207	2074	1960	1639	1893
	b	1,000	1,000	1,000	1,000	1,000	1,000	1,000	-	1,000	1,000	1,000	1,000	1,000
	c	0,649	0,757	0,853	0,878	1,018	1,189	1,495	-	1,166	1,096	1,035	0,866	1,000

Legenda:

a = średni dobowy ruch danego dnia (dni) tygodnia

b = $\frac{\text{średni dobowy ruch danego dnia (dni) tygodnia w miesiącu}}{\text{średni dobowy ruch we wszystkie dni miesiąca}}$

c = $\frac{\text{średni dobowy ruch danego dnia (dni) tygodnia w miesiącu}}{\text{średni dobowy ruch danego dnia (dni) tygodnia w roku}}$

Uwagi: *Dane oszacowane, brak oszacowań dla dni świątecznych

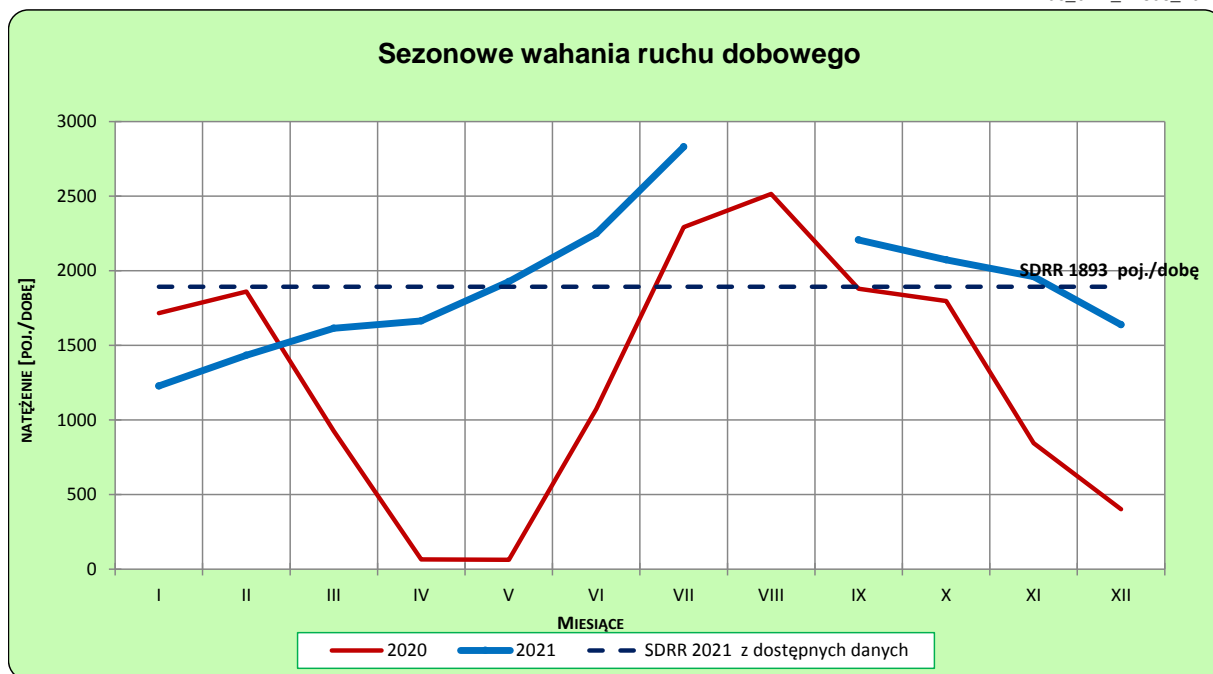
STACJA NR 24805

Miejscowość: Zwardoń
Odcinek: w. LaliKI II - gr. państwa
Typ stacji: KAS

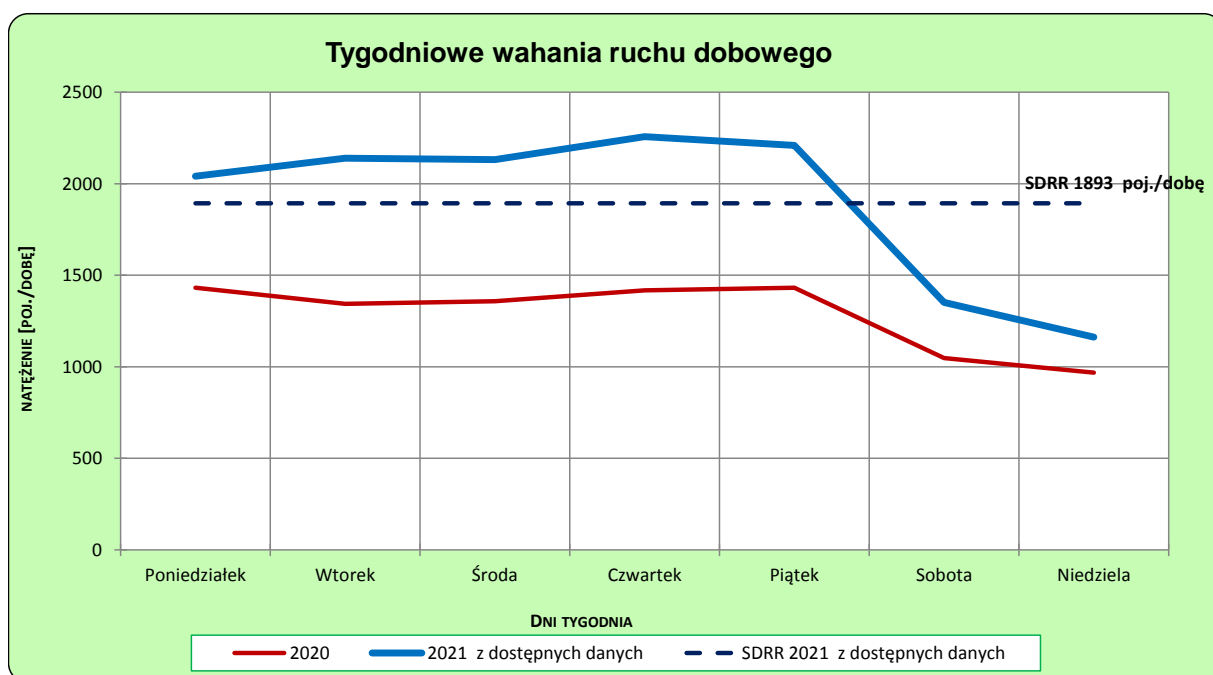
Rok: 2021
Numer drogi: S1g
Oddział: KATOWICE

Ruch ogółem

R03_02-1_24805_2021



R03_02-2_24805_2021



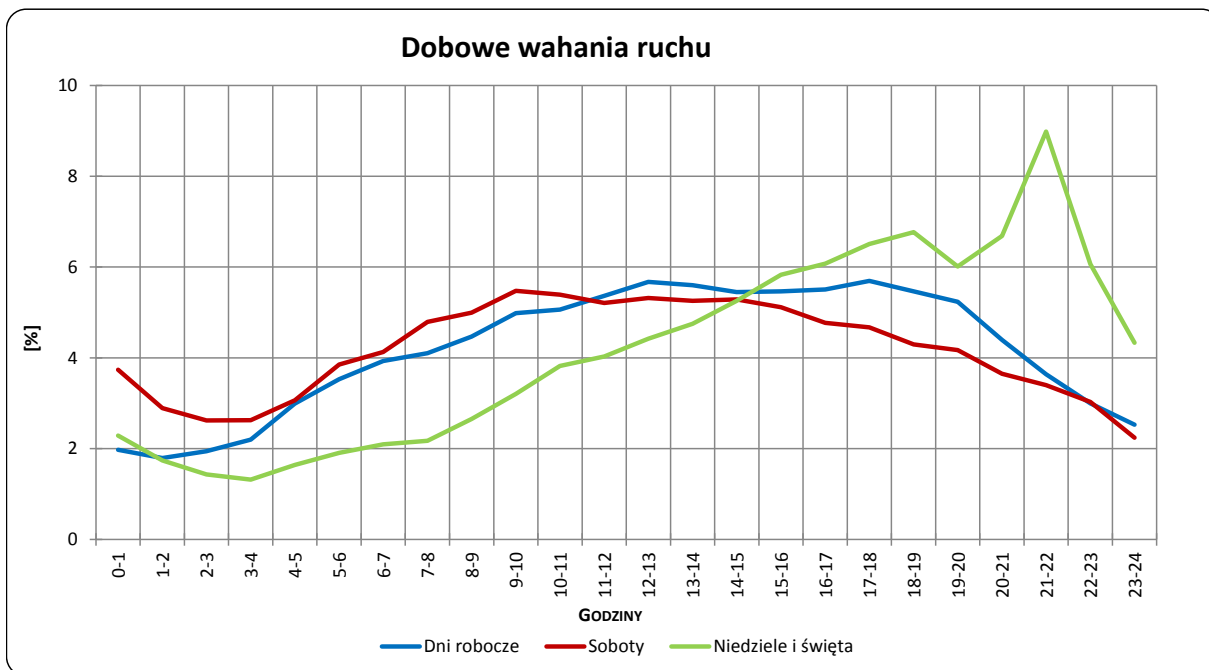
Uwagi: –

STACJA NR 24805

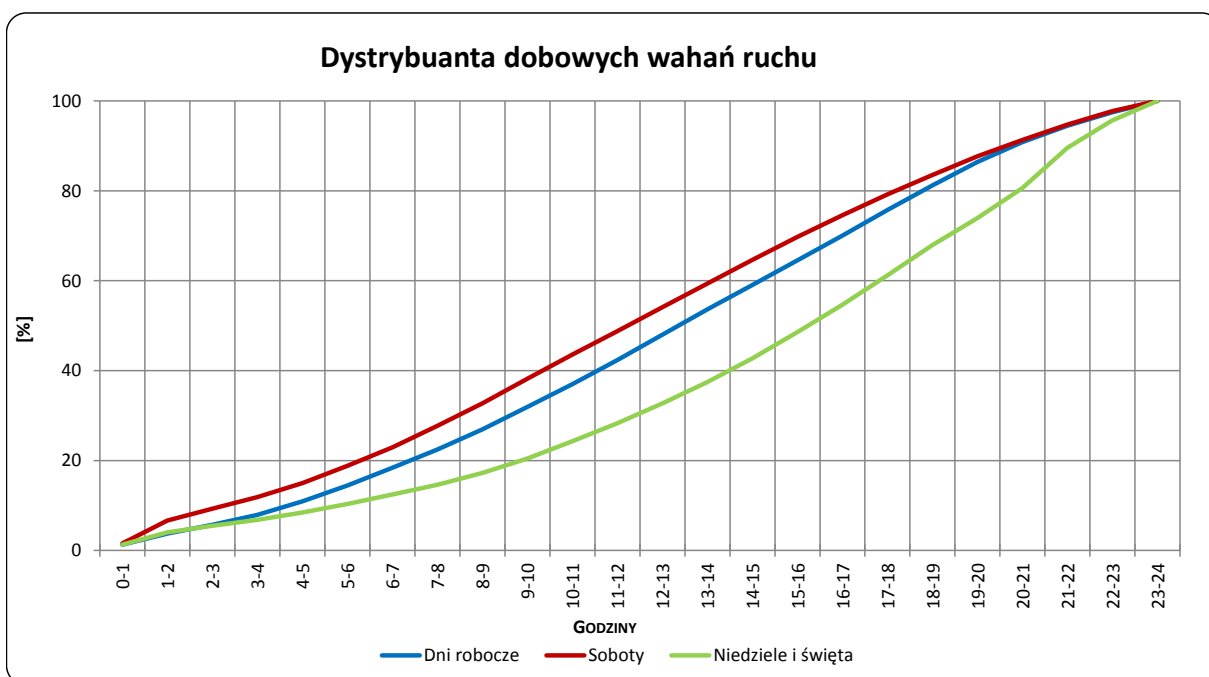
Miejscowość: Zwardoń
Odcinek: w. Laliki II - gr. państwa
Typ stacji: KAS

Rok: 2021
Numer drogi: Sig
Oddział: KATOWICE

R03_03-1_24805_2021



R03_03-2_24805_2021



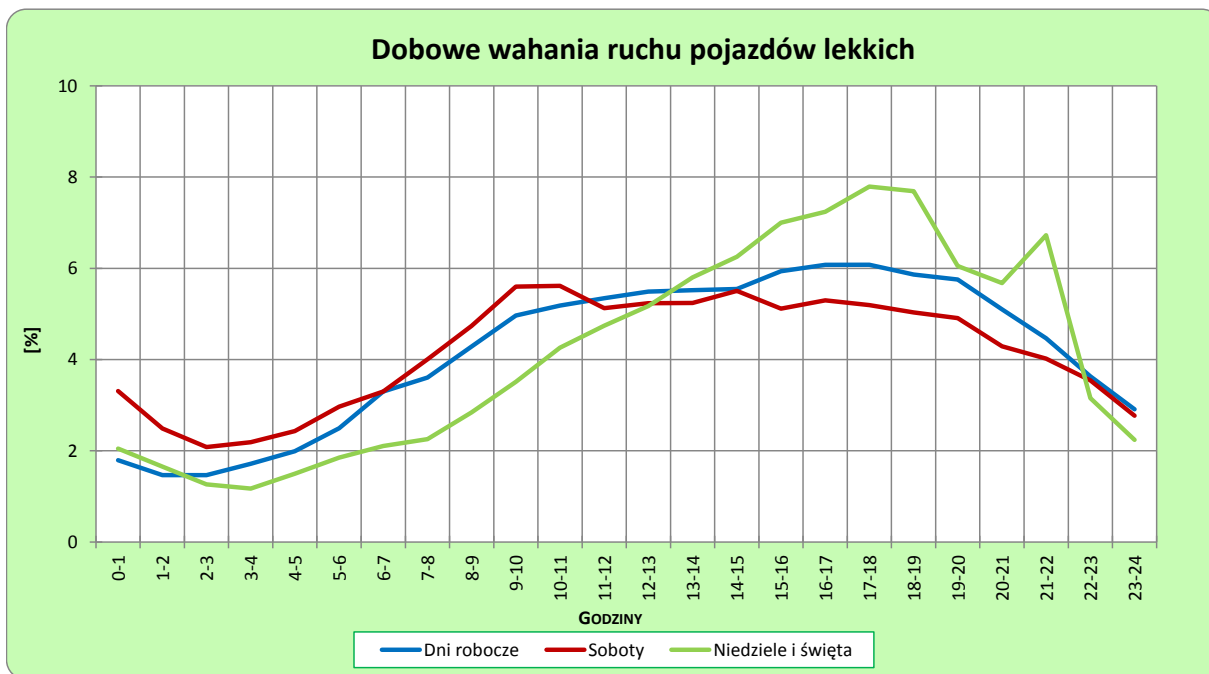
Uwagi: –

STACJA NR 24805

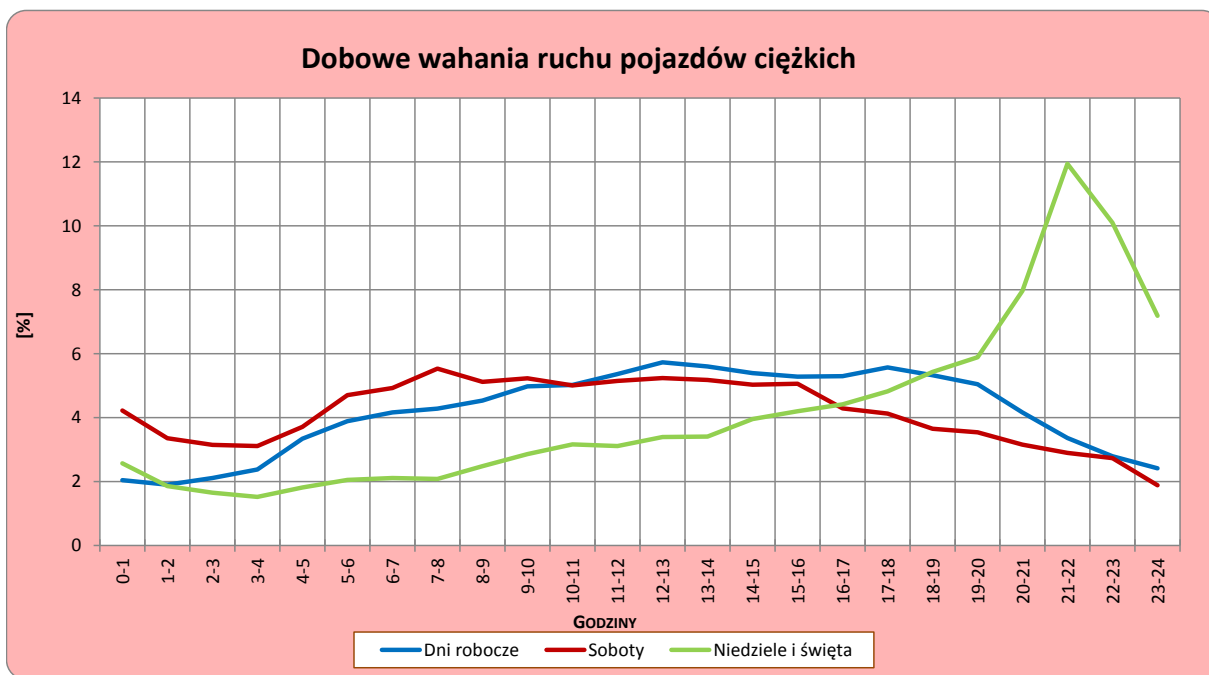
Miejscowość: Zwardoń
Odcinek: w. Laliki II - gr. państwa
Typ stacji: KAS

Rok: 2021
Numer drogi: S1g
Oddział: KATOWICE

R03_04-1_24805_2021



R03_04-2_24805_2021



Uwagi: –

Udział ruchu pojazdów lekkich i ciężkich w poszczególnych okresach doby

STACJA NR 24805

Miejscowość: Zwardoń
Odcinek: w. Laliki II - gr. państwa
Typ stacji: KAS
Rok: 2021
Numer drogi: S1g
Oddział: KATOWICE

R03_05_24805_2021

Godziny	Udział procentowy ruchu w poszczególnych godzinach doby [%]	
	Pojazdy lekkie	Pojazdy ciężkie
0 - 1	2,0	2,3
1 - 2	1,7	2,0
2 - 3	1,5	2,2
3 - 4	1,7	2,4
4 - 5	2,0	3,3
5 - 6	2,5	3,8
6 - 7	3,0	4,1
7 - 8	3,4	4,2
8 - 9	4,0	4,5
9 - 10	4,9	4,9
10 - 11	5,0	4,9
11 - 12	5,2	5,2
12 - 13	5,4	5,6
13 - 14	5,5	5,4
14 - 15	5,7	5,3
15 - 16	6,0	5,2
16 - 17	6,2	5,2
17 - 18	6,2	5,4
18 - 19	6,0	5,2
19 - 20	5,7	4,9
20 - 21	5,0	4,3
21 - 22	4,9	3,8
22 - 23	3,5	3,2
23 - 24	2,9	2,7

Źródło danych: Pomiary automatyczne

Dobowe wahania ruchu pojazdów ogółem w podziale na kierunki

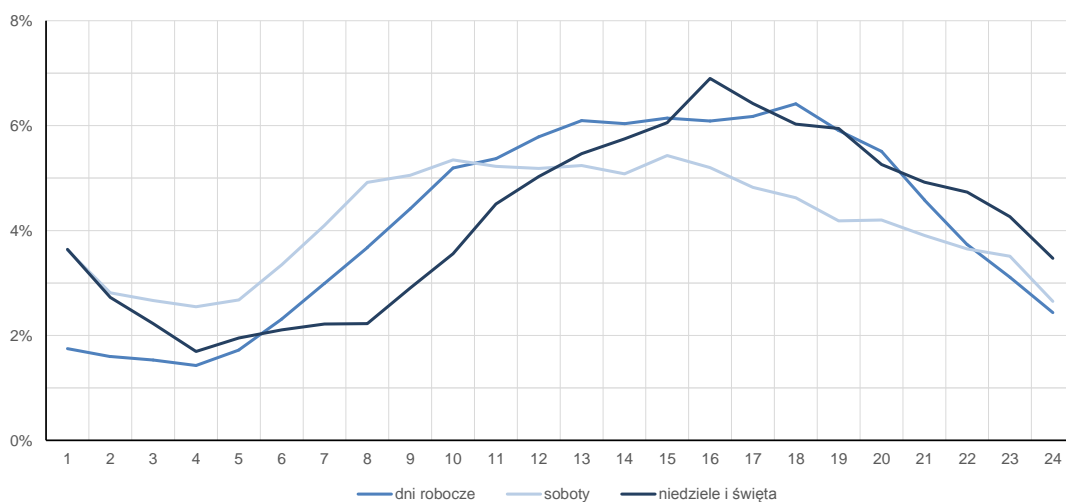
STACJA NR 24805

Miejscowość:	Zwardoń	Rok:	2021
Odcinek:	w. Laliki II - gr. państwa	Numer drogi:	S1g
Typ stacji:	KAS	Oddział:	KATOWICE

Średni dobowy rozkład natężenia ruchu

R03_12-1_24805_2021

Kierunek w. Laliki II



R03_12-2_24805_2021

Kierunek gr. państwa



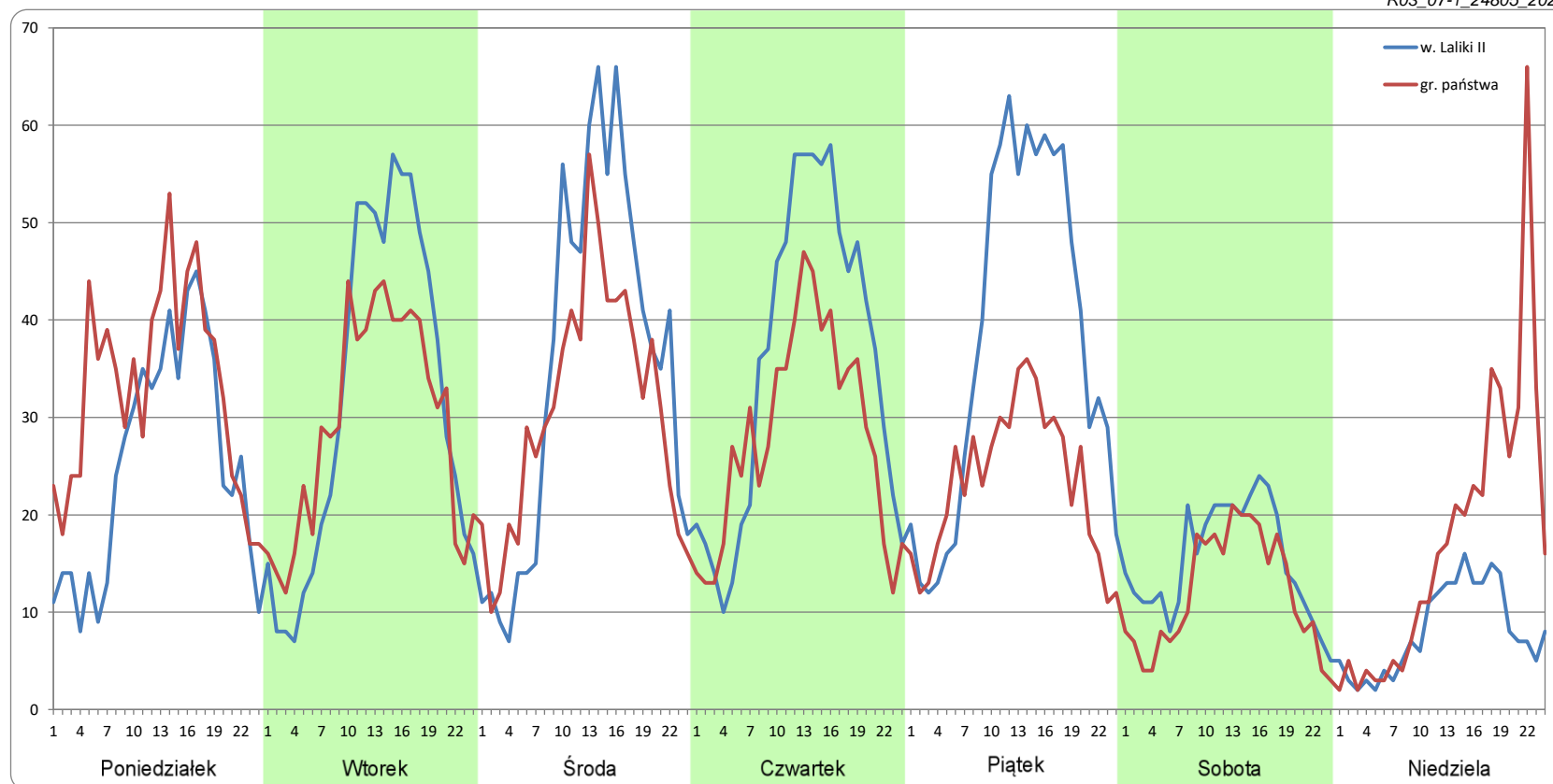
Ruch w poszczególne dni tygodnia

STACJA NR 24805

Numer drogi: S1g **Rok:** 2021 **Miesiąc:** Styczeń **Typ stacji:** KAS **Oddział:** KATOWICE

Dzień tygodnia	Poniedziałek		Wtorek		Środa		Czwartek		Piątek		Sobota		Niedziela	
	w. Laliki II	gr. państwa	w. Laliki II	gr. państwa	w. Laliki II	gr. państwa	w. Laliki II	gr. państwa	w. Laliki II	gr. państwa	w. Laliki II	gr. państwa	w. Laliki II	gr. państwa
SDR	604	788	760	699	836	731	852	672	905	558	366	286	196	417
Razem	1392		1459		1567		1524		1462		652		613	
Podział procentowy	43,37%	56,63%	52,07%	47,93%	53,35%	46,65%	55,91%	44,09%	61,86%	38,14%	56,07%	43,93%	31,93%	68,07%

R03_07-1_24805_2021



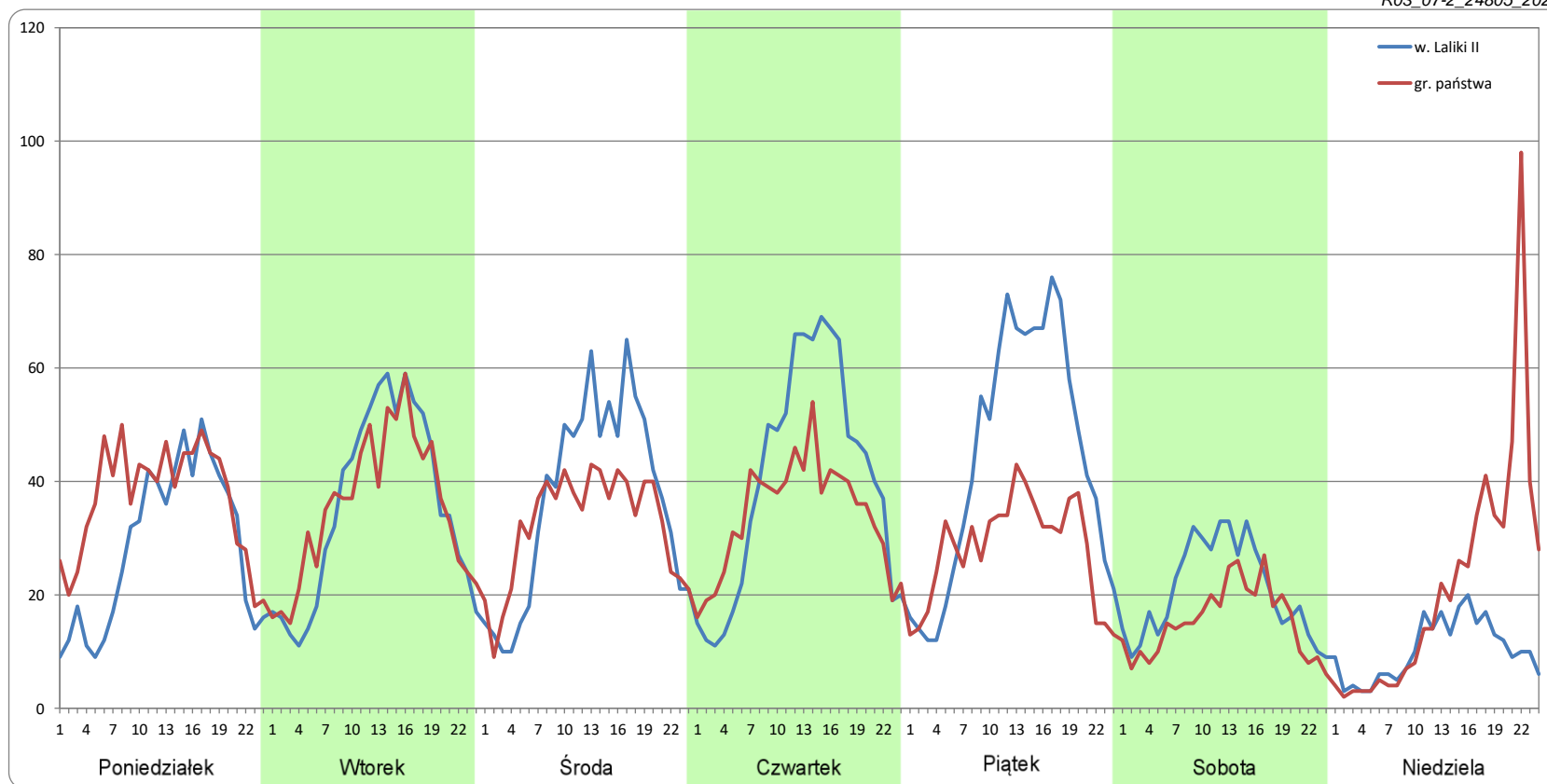
Ruch w poszczególne dni tygodnia

STACJA NR 24805

Numer drogi: S1g Rok: 2021 Miesiąc: Luty Typ stacji: KAS Oddział: KATOWICE

Dzień tygodnia	Poniedziałek		Wtorek		Środa		Czwartek		Piątek		Sobota		Niedziela	
	w. Laliki II	gr. państwa	w. Laliki II	gr. państwa	w. Laliki II	gr. państwa	w. Laliki II	gr. państwa	w. Laliki II	gr. państwa	w. Laliki II	gr. państwa	w. Laliki II	gr. państwa
SDR	682	882	851	849	875	777	967	811	1056	671	493	366	242	512
Razem	1564		1700		1651		1778		1727		859		754	
Podział procentowy	43,62%	56,38%	50,04%	49,96%	52,98%	47,02%	54,37%	45,63%	61,14%	38,86%	57,41%	42,59%	32,12%	67,88%

R03_07-2_24805_2021



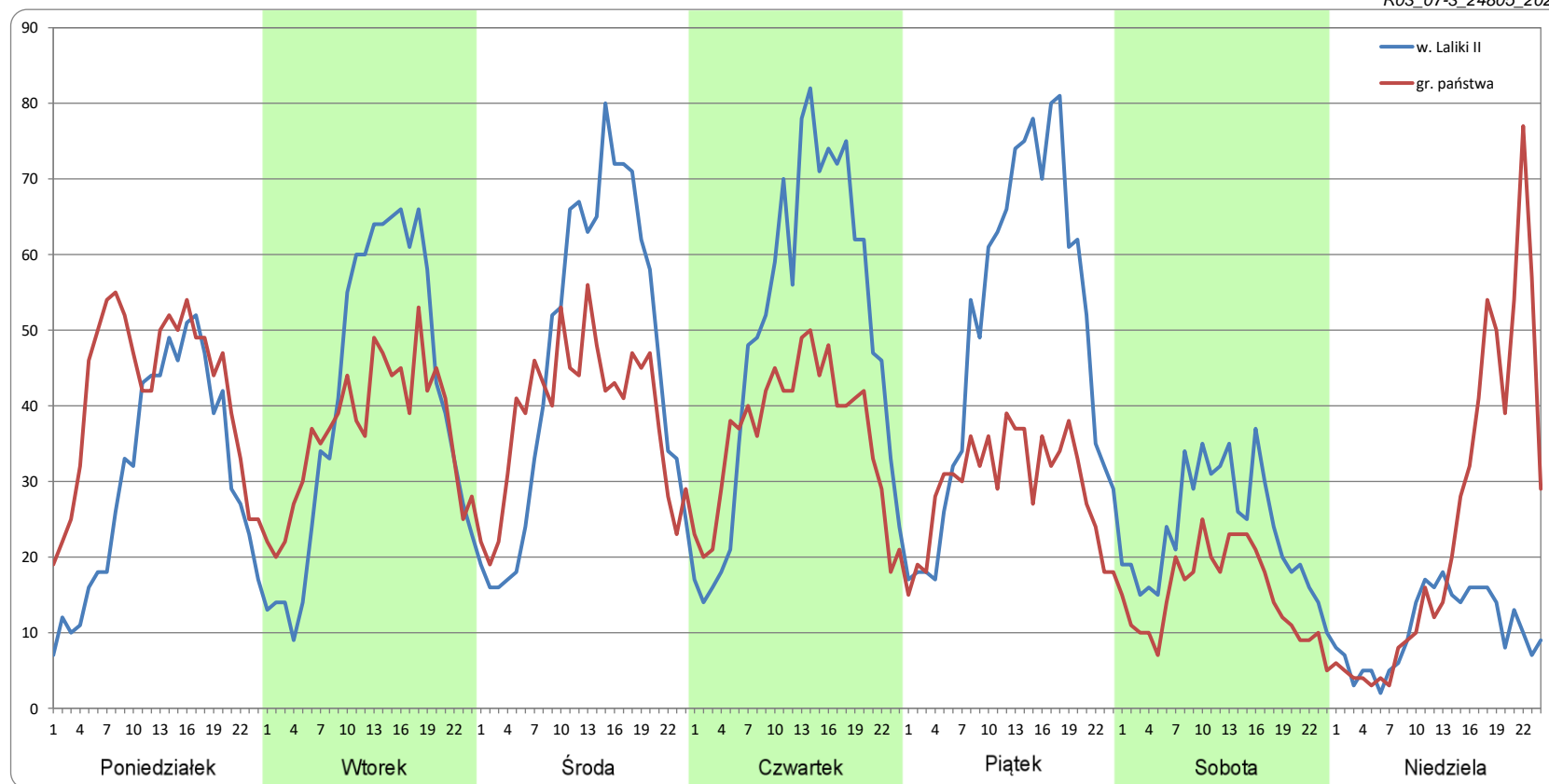
Ruch w poszczególne dni tygodnia

STACJA NR 24805

Numer drogi: S1g **Rok:** 2021 **Miesiąc:** Marzec **Typ stacji:** KAS **Oddział:** KATOWICE

Dzień tygodnia	Poniedziałek		Wtorek		Środa		Czwartek		Piątek		Sobota		Niedziela	
	w. Laliki II	gr. państwa	w. Laliki II	gr. państwa	w. Laliki II	gr. państwa	w. Laliki II	gr. państwa	w. Laliki II	gr. państwa	w. Laliki II	gr. państwa	w. Laliki II	gr. państwa
SDR	739	1004	981	879	1102	931	1180	867	1182	702	560	357	250	575
Razem	1743		1860		2033		2046		1884		918		825	
Podział procentowy	42,38%	57,62%	52,73%	47,27%	54,23%	45,77%	57,65%	42,35%	62,75%	37,25%	61,06%	38,94%	30,30%	69,70%

R03_07-3_24805_2021

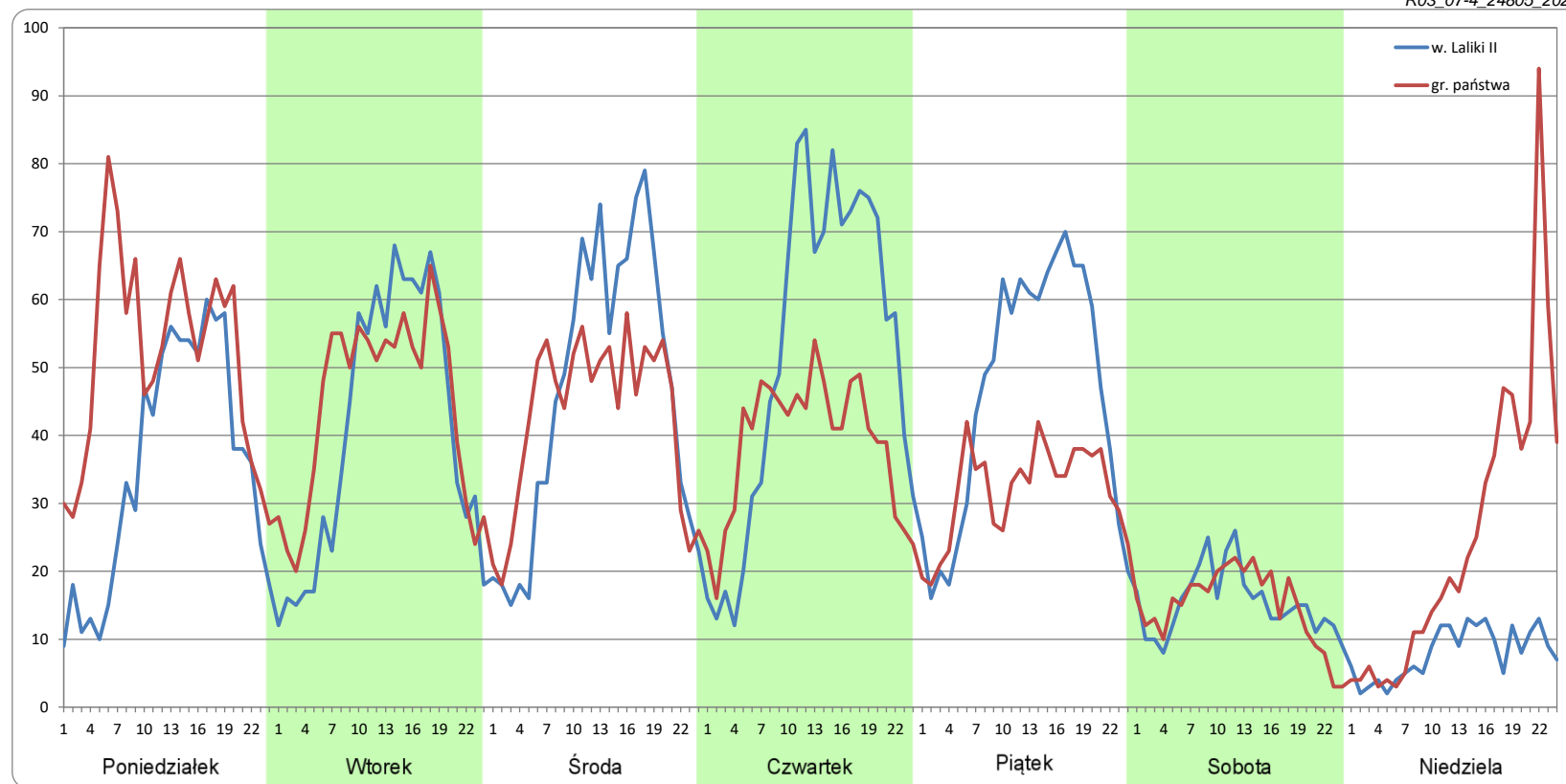


Ruch w poszczególne dni tygodnia

STACJA NR 24805

Numer drogi:	S1g		Rok:	2021		Miesiąc:	Kwiecień		Typ stacji:	KAS		Oddział:	KATOWICE	
Dzień tygodnia	Poniedziałek		Wtorek		Środa		Czwartek		Piątek		Sobota		Niedziela	
Kierunek	w. Laliki II	gr. państwa	w. Laliki II	gr. państwa	w. Laliki II	gr. państwa	w. Laliki II	gr. państwa	w. Laliki II	gr. państwa	w. Laliki II	gr. państwa	w. Laliki II	gr. państwa
SDR	849	1236	975	1065	1101	1023	1242	929	1104	762	366	355	193	598
Razem	2084		2040		2124		2171		1865		721		791	
Podział procentowy	40,72%	59,28%	47,79%	52,21%	51,82%	48,18%	57,23%	42,77%	59,17%	40,83%	50,73%	49,27%	24,36%	75,64%

R03_07-4_24805_2021

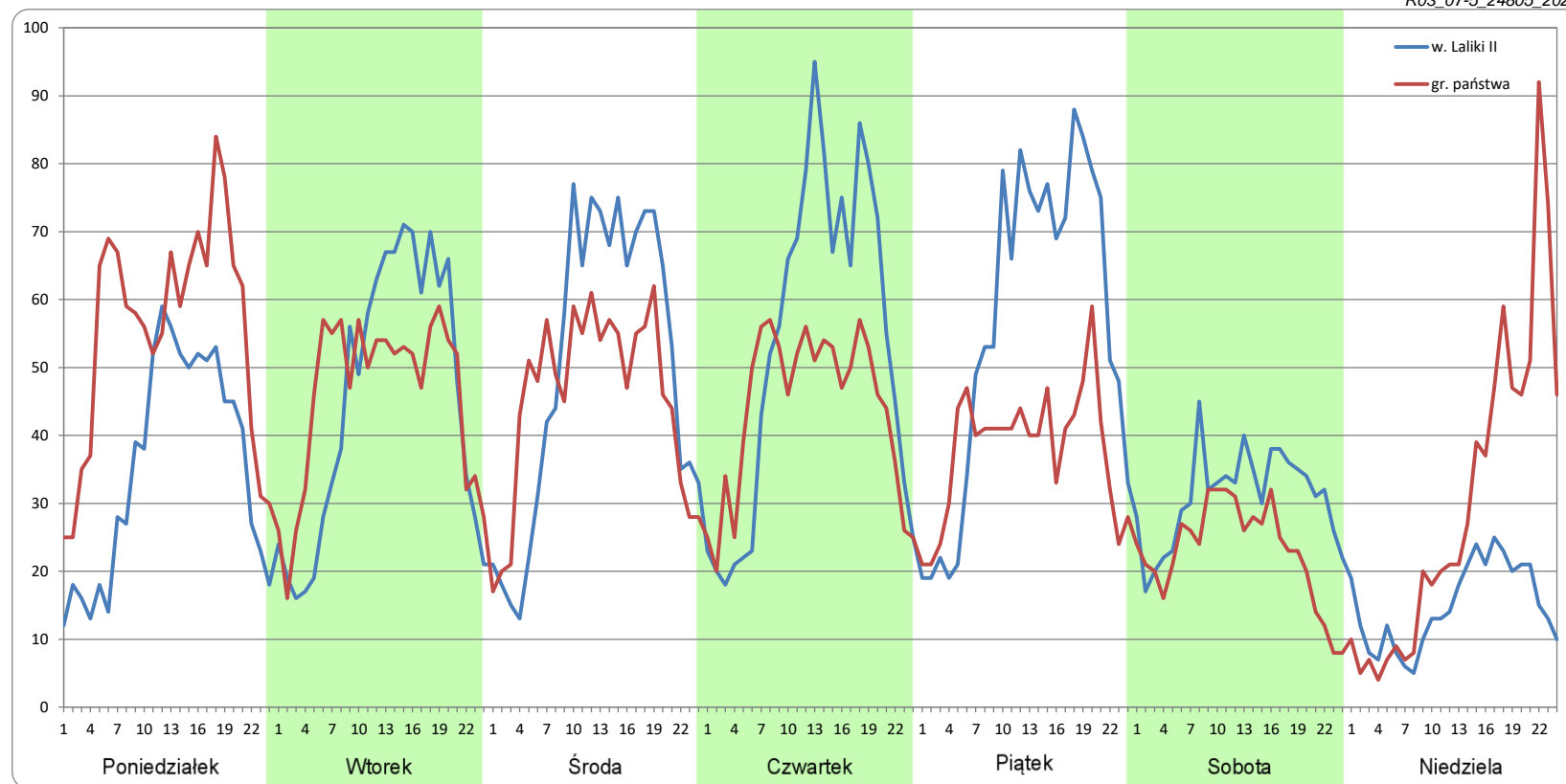


Ruch w poszczególne dni tygodnia

STACJA NR 24805

Numer drogi:	S1g		Rok:	2021		Miesiąc:	Maj		Typ stacji:	KAS		Oddział:	KATOWICE	
Dzień tygodnia	Poniedziałek		Wtorek		Środa		Czwartek		Piątek		Sobota		Niedziela	
Kierunek	w. Laliki II	gr. państwa	w. Laliki II	gr. państwa	w. Laliki II	gr. państwa	w. Laliki II	gr. państwa	w. Laliki II	gr. państwa	w. Laliki II	gr. państwa	w. Laliki II	gr. państwa
SDR	845	1318	1081	1096	1197	1089	1270	1053	1337	909	741	549	354	719
Razem	2162		2177		2286		2322		2247		1290		1072	
Podział procentowy	39,06%	60,94%	49,64%	50,36%	52,35%	47,65%	54,67%	45,33%	59,53%	40,47%	57,42%	42,58%	32,97%	67,03%

R03_07-5_24805_2021

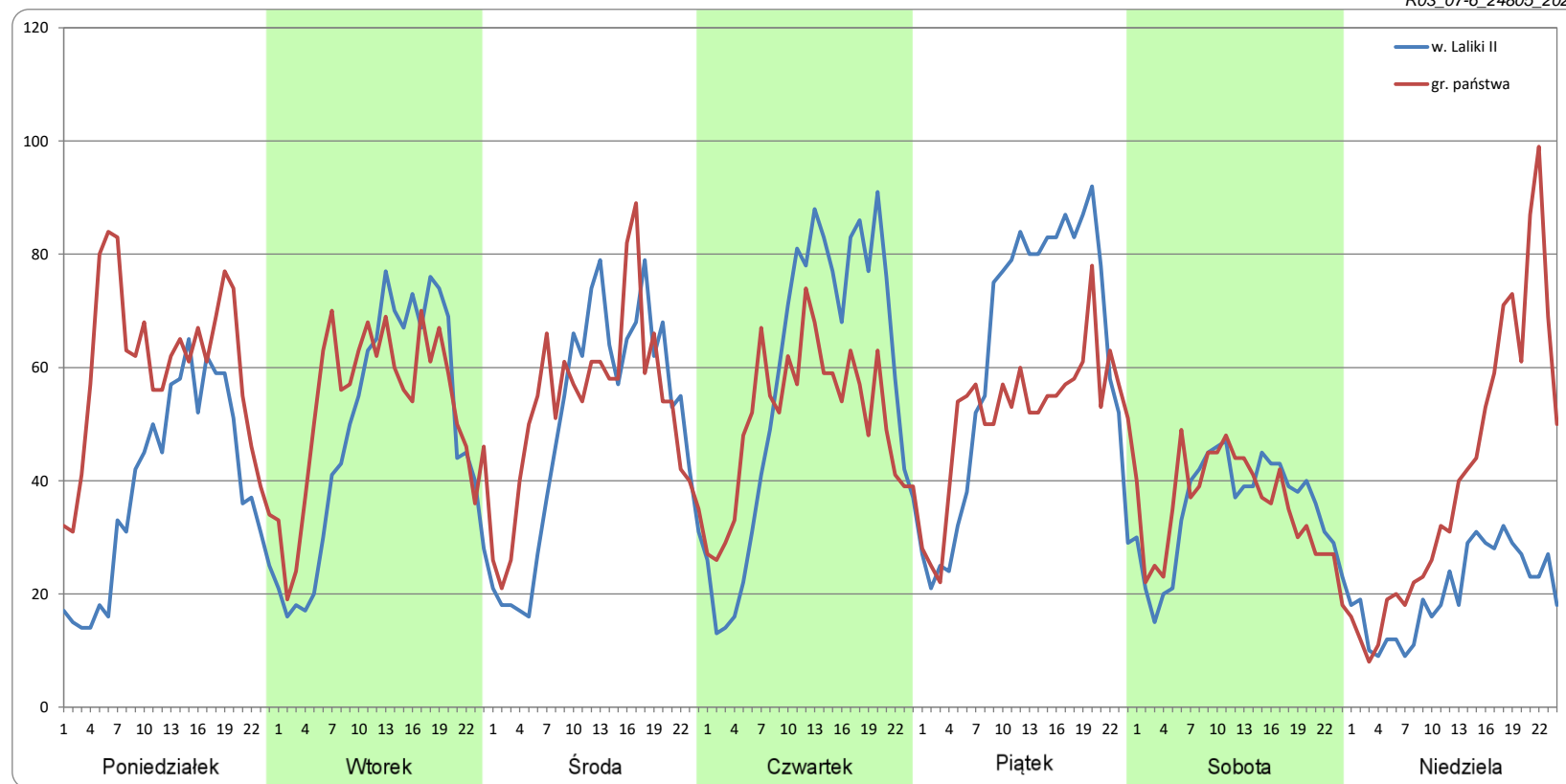


Ruch w poszczególne dni tygodnia

STACJA NR 24805

Numer drogi:	S1g		Rok:	2021		Miesiąc:	Czerwiec		Typ stacji:	KAS		Oddział:	KATOWICE	
Dzień tygodnia	Poniedziałek		Wtorek		Środa		Czwartek		Piątek		Sobota		Niedziela	
Kierunek	w. Laliki II	gr. państwa	w. Laliki II	gr. państwa	w. Laliki II	gr. państwa	w. Laliki II	gr. państwa	w. Laliki II	gr. państwa	w. Laliki II	gr. państwa	w. Laliki II	gr. państwa
SDR	929	1421	1167	1275	1179	1267	1369	1221	1482	1241	840	846	488	981
Razem	2350		2442		2446		2590		2723		1686		1469	
Podział procentowy	39,54%	60,46%	47,78%	52,22%	48,21%	51,79%	52,84%	47,16%	54,42%	45,58%	49,80%	50,20%	33,21%	66,79%

R03_07-6_24805_2021

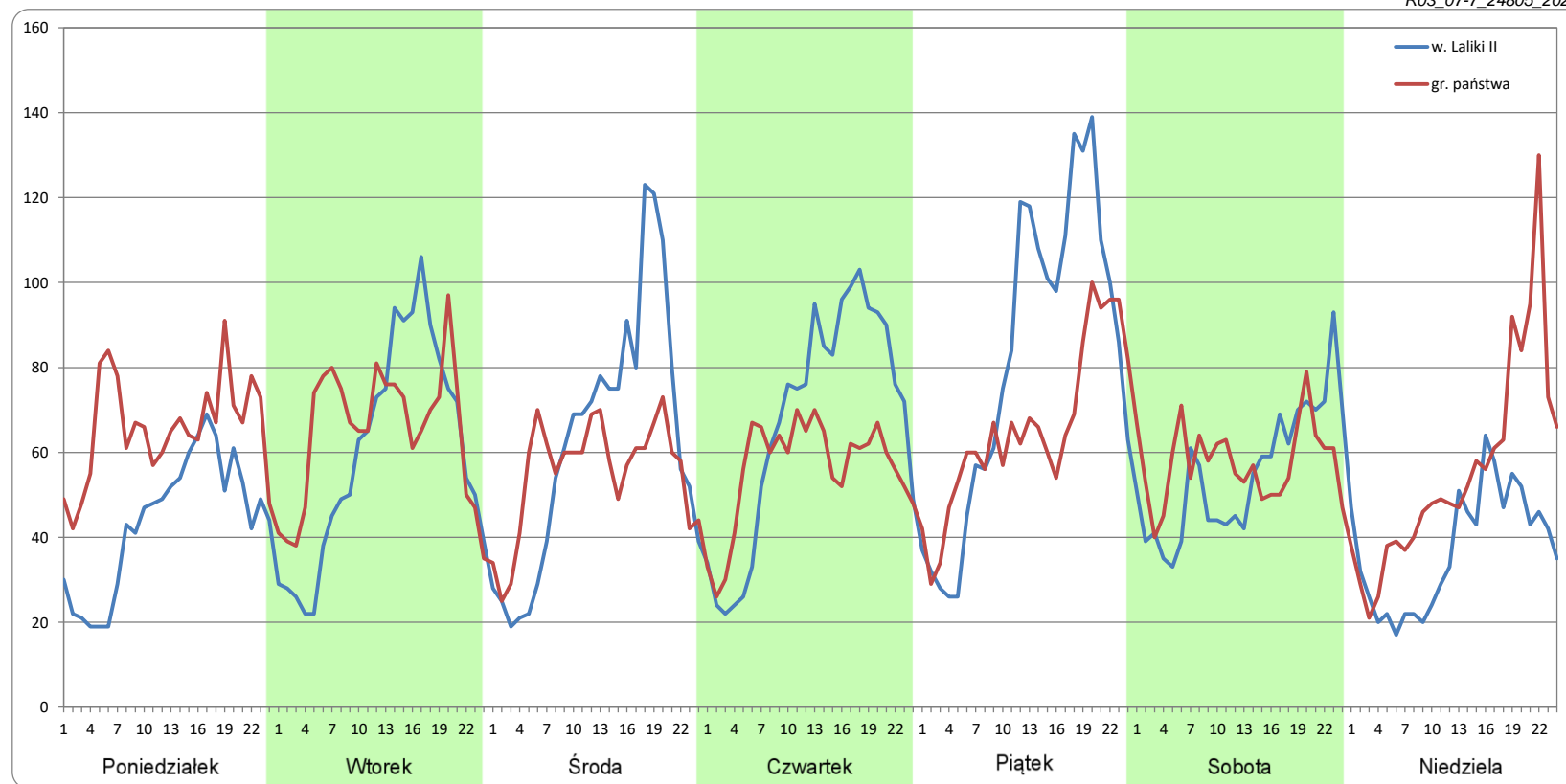


Ruch w poszczególne dni tygodnia

STACJA NR 24805

Numer drogi:	S1g		Rok:	2021		Miesiąc:	Lipiec		Typ stacji:	KAS		Oddział:	KATOWICE	
Dzień tygodnia	Poniedziałek		Wtorek		Środa		Czwartek		Piątek		Sobota		Niedziela	
Kierunek	w. Laliki II	gr. państwa	w. Laliki II	gr. państwa	w. Laliki II	gr. państwa	w. Laliki II	gr. państwa	w. Laliki II	gr. państwa	w. Laliki II	gr. państwa	w. Laliki II	gr. państwa
SDR	1047	1575	1428	1546	1488	1321	1604	1349	1945	1569	1327	1384	895	1331
Razem	2622		2974		2808		2953		3513		2710		2226	
Podział procentowy	39,94%	60,06%	48,02%	51,98%	52,98%	47,02%	54,32%	45,68%	55,35%	44,65%	48,94%	51,06%	40,20%	59,80%

R03_07-7_24805_2021

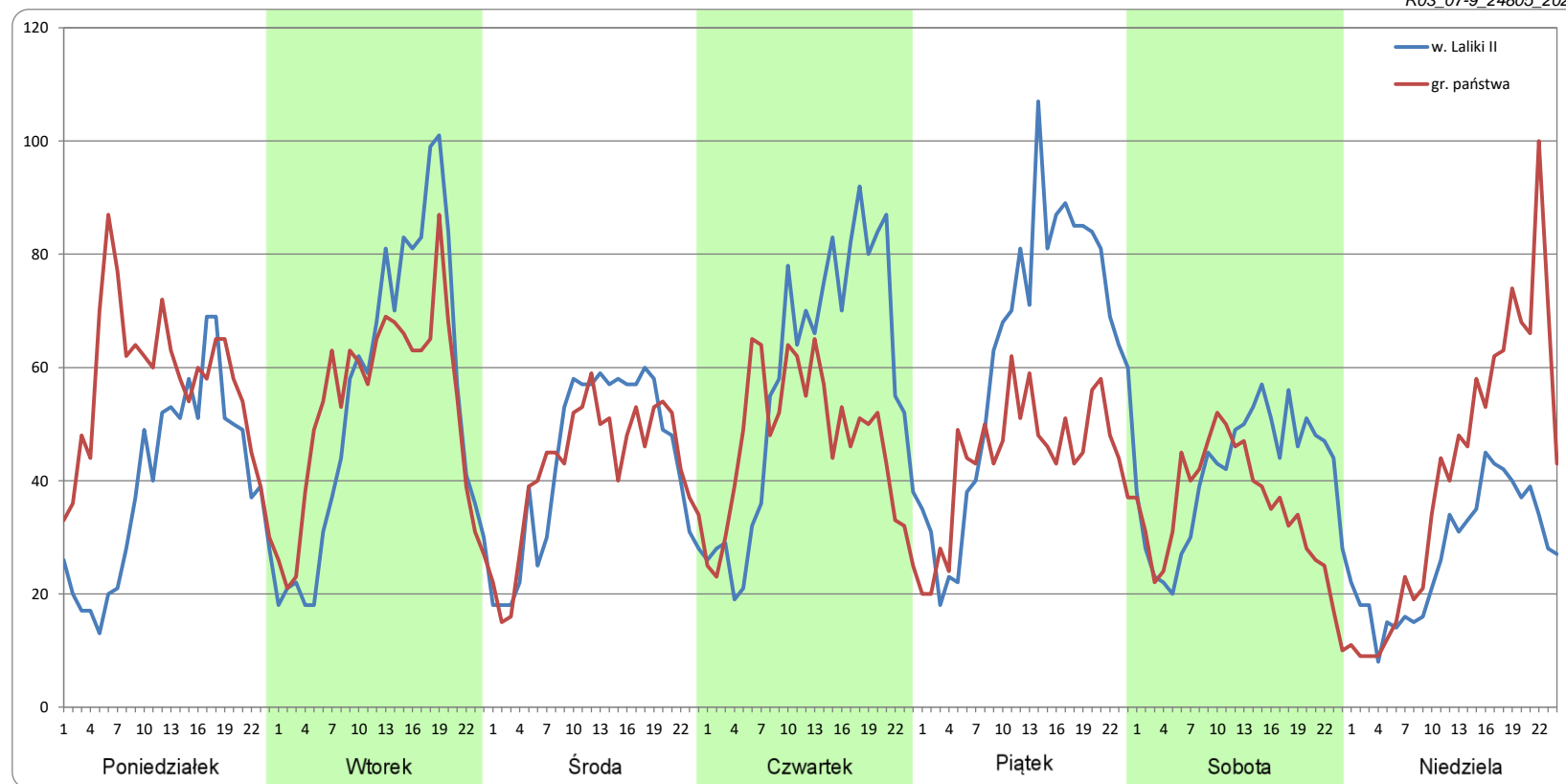


Ruch w poszczególne dni tygodnia

STACJA NR 24805

Numer drogi:	S1g		Rok:	2021		Miesiąc:	Wrzesień		Typ stacji:	KAS		Oddział:	KATOWICE	
Dzień tygodnia	Poniedziałek		Wtorek		Środa		Czwartek		Piątek		Sobota		Niedziela	
Kierunek	w. Laliki II	gr. państwa	w. Laliki II	gr. państwa	w. Laliki II	gr. państwa	w. Laliki II	gr. państwa	w. Laliki II	gr. państwa	w. Laliki II	gr. państwa	w. Laliki II	gr. państwa
SDR	941	1360	1301	1272	1039	1017	1380	1128	1497	1055	978	834	654	997
Razem	2301		2572		2056		2508		2552		1811		1651	
Podział procentowy	40,89%	59,11%	50,56%	49,44%	50,54%	49,46%	55,03%	44,97%	58,66%	41,34%	53,98%	46,02%	39,63%	60,37%

R03_07-9_24805_2021



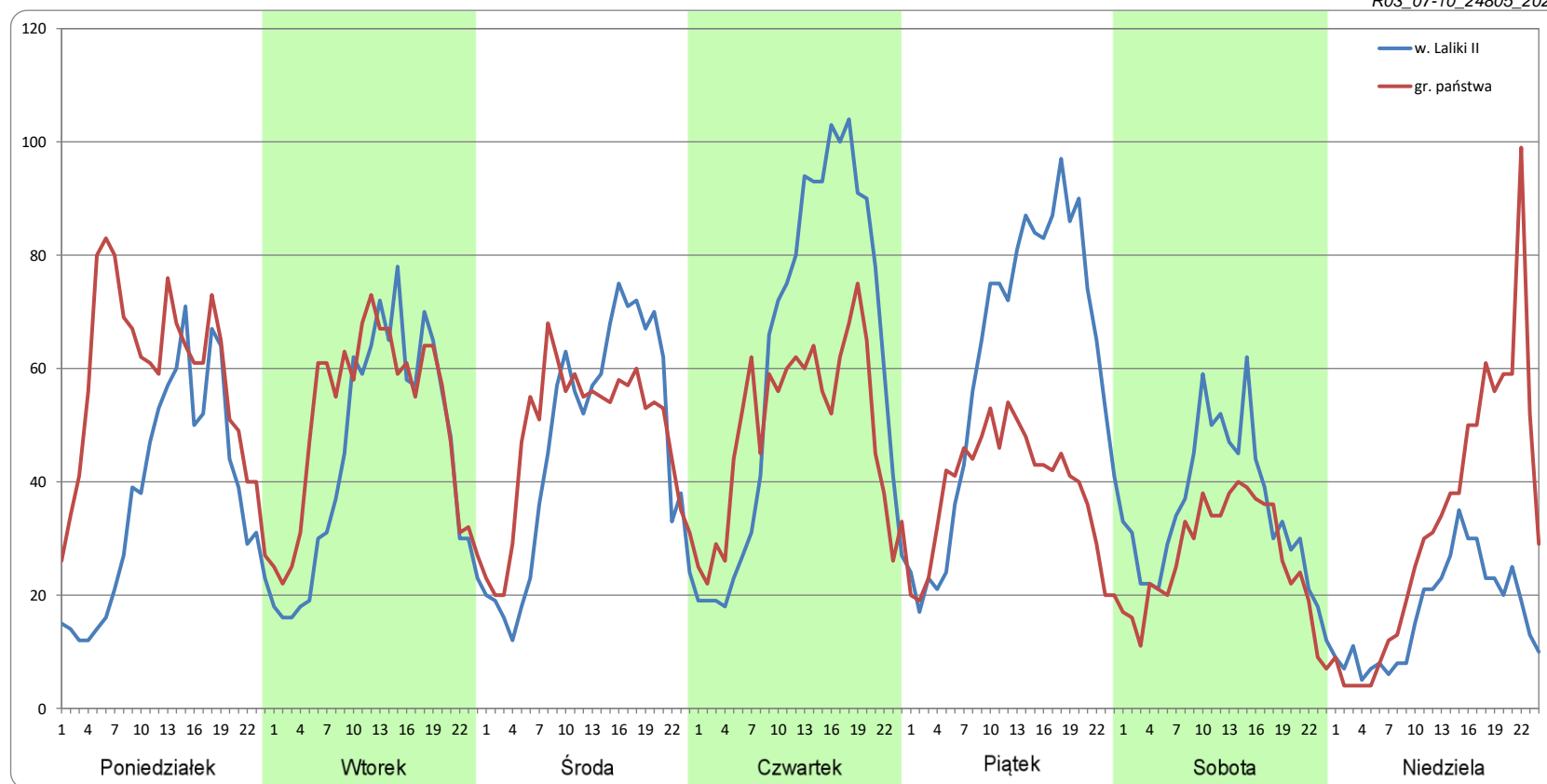
Ruch w poszczególne dni tygodnia

STACJA NR 24805

Numer drogi: S1g Rok: 2021 Miesiąc: Październik Typ stacji: KAS Oddział: KATOWICE

Dzień tygodnia	Poniedziałek		Wtorek		Środa		Czwartek		Piątek		Sobota		Niedziela	
	w. Laliki II	gr. państwa	w. Laliki II	gr. państwa	w. Laliki II	gr. państwa	w. Laliki II	gr. państwa	w. Laliki II	gr. państwa	w. Laliki II	gr. państwa	w. Laliki II	gr. państwa
SDR	891	1389	1065	1218	1111	1149	1462	1184	1461	923	843	634	403	787
Razem	2280		2283		2260		2645		2384		1478		1190	
Podział procentowy	39,08%	60,92%	46,64%	53,36%	49,15%	50,85%	55,26%	44,74%	61,29%	38,71%	57,08%	42,92%	33,84%	66,16%

R03_07-10_24805_2021



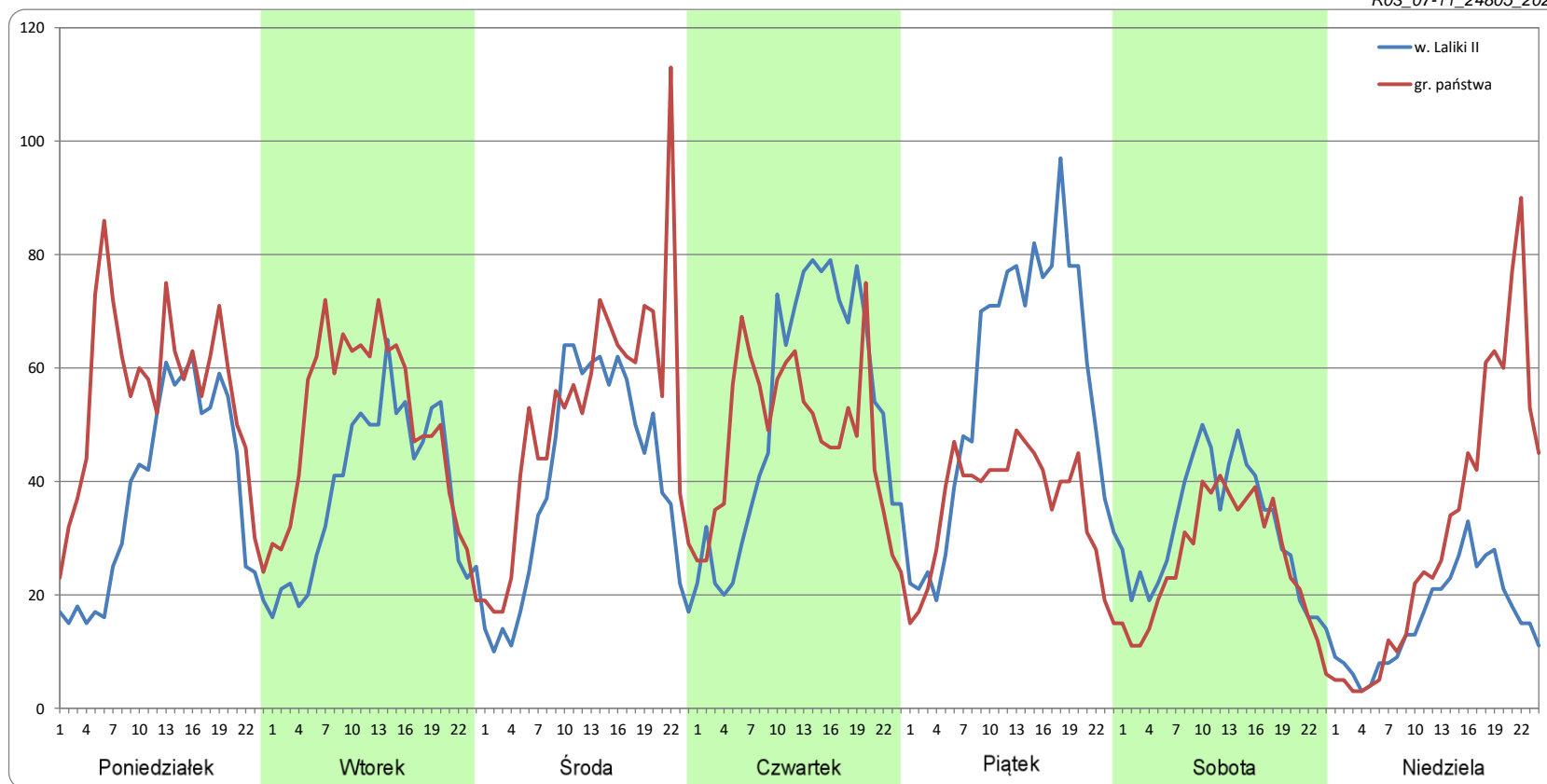
Ruch w poszczególne dni tygodnia

STACJA NR 24805

Numer drogi: S1g **Rok:** 2021 **Miesiąc:** Listopad **Typ stacji:** KAS **Oddział:** KATOWICE

Dzień tygodnia	Poniedziałek		Wtorek		Środa		Czwartek		Piątek		Sobota		Niedziela	
	w. Laliki II	gr. państwa	w. Laliki II	gr. państwa	w. Laliki II	gr. państwa	w. Laliki II	gr. państwa	w. Laliki II	gr. państwa	w. Laliki II	gr. państwa	w. Laliki II	gr. państwa
SDR	897	1311	921	1200	952	1236	1255	1147	1348	846	750	617	380	758
Razem	2208		2121		2188		2402		2195		1368		1137	
Podział procentowy	40,61%	59,39%	43,42%	56,58%	43,51%	56,49%	52,24%	47,76%	61,44%	38,56%	54,86%	45,14%	33,37%	66,63%

R03_07-11_24805_2021



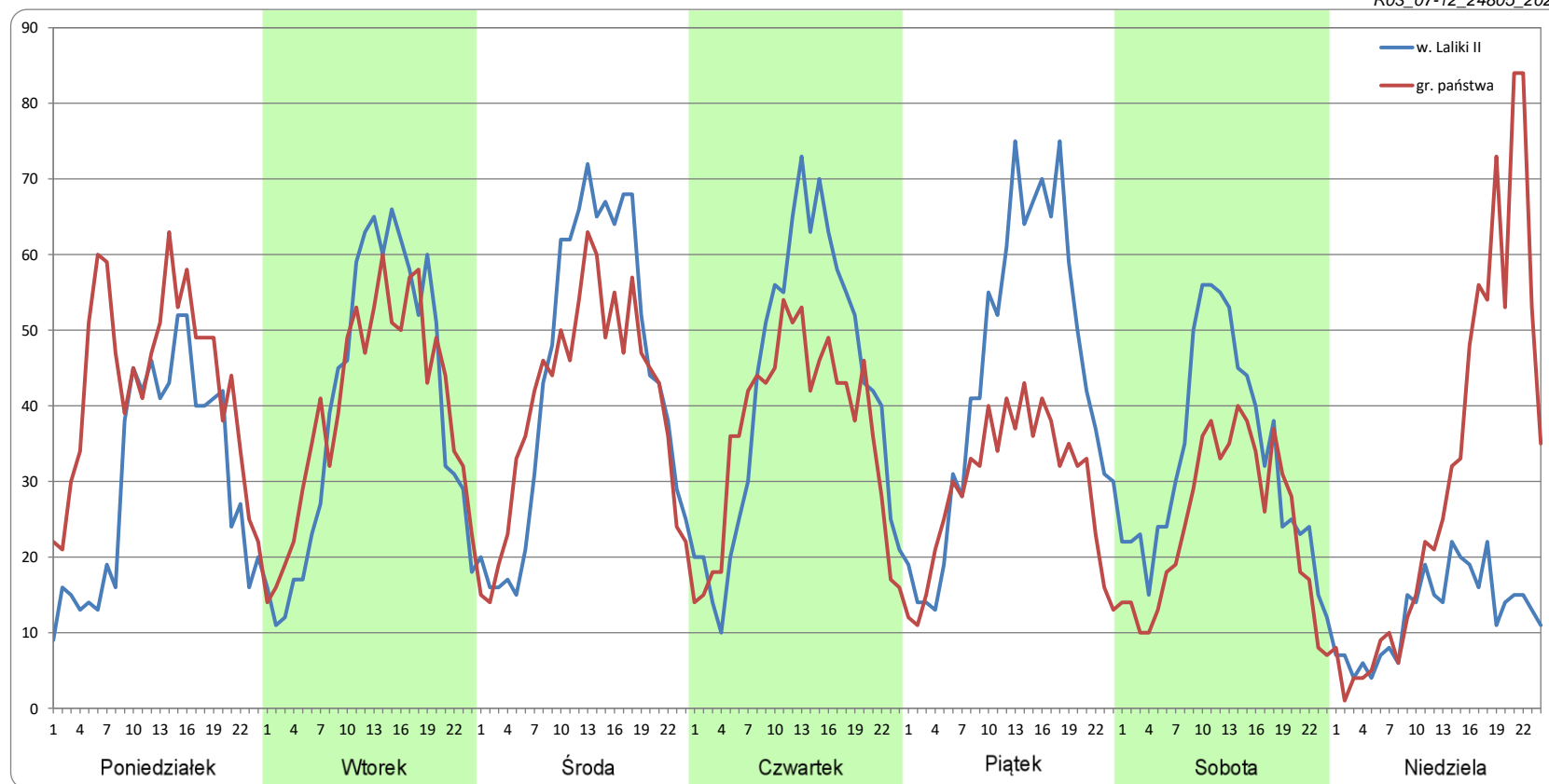
Ruch w poszczególne dni tygodnia

STACJA NR 24805

Numer drogi: S1g Rok: 2021 Miesiąc: Grudzień Typ stacji: KAS Oddział: KATOWICE

Dzień tygodnia	Poniedziałek		Wtorek		Środa		Czwartek		Piątek		Sobota		Niedziela	
	w. Laliki II	gr. państwa	w. Laliki II	gr. państwa	w. Laliki II	gr. państwa	w. Laliki II	gr. państwa	w. Laliki II	gr. państwa	w. Laliki II	gr. państwa	w. Laliki II	gr. państwa
SDR	720	1030	957	947	1050	970	1013	872	1049	699	787	578	305	747
Razem	1750		1904		2020		1886		1748		1365		1052	
Podział procentowy	41,16%	58,84%	50,26%	49,74%	51,98%	48,02%	53,73%	46,27%	60,02%	39,98%	57,65%	42,35%	28,97%	71,03%

R03_07-12_24805_2021



Proporcja dobowego natężenia ruchu do SDRR, dla każdego dnia w roku, w podziale na pojazdy ogółem

STACJA NR 24805

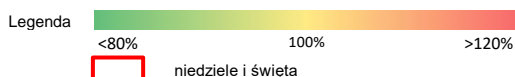
Miejscowość: Zwardoń **Rok:** 2021
Odcinek: w. Laliki II - gr. państwa **Numer drogi:** S1g
Typ stacji: KAS **Oddział:** KATOWICE

R03_10-1_24805_2021

	Miesiąc											
	1	2	3	4	5	6	7	8	9	10	11	12
liczba dni w miesiącu	30	28	31	30	31	29	31	0	30	31	29	30
średni udział w miesiącu [%]	59,0	75,7	86,7	86,6	97,2	116,7	150,6		116,9	107,6	100,1	86,7

R03_10-2_24805_2021

24805	Proporcja ruchu dziennego do średniego dobowego ruchu rocznego [%]											
	1	2	3	4	5	6	7	8	9	10	11	12
1	8,3	88,5	93,9	113,1	41,8	120,9	149,3		80,1	120,1	52,3	115,2
2	21,3	90,3	98,2	44,3	44,3	131,7	172,8		126,7	80,7	93,0	115,7
3	24,9	94,5	101,1	33,5	69,4	88,8	121,0		140,2	71,1	114,4	114,6
4	55,3	100,8	103,1	9,4	109,0		106,3		111,7	119,6	120,3	62,5
5	64,9	93,1	97,6	33,6	118,2	71,7	109,1		101,5	121,3	122,1	56,9
6	28,4	47,5	45,1	103,9	120,5	72,3	222,0		118,3	120,4	78,5	92,7
7	70,0	33,7	46,4	100,1	119,3	116,6	151,5		114,6	121,8	61,1	106,8
8	68,4	68,0	69,6	104,8	65,0	130,4	164,1		119,4	120,7	109,8	113,7
9	38,2	80,0	82,6	103,8	61,9	125,1	198,6		132,8	72,6	116,9	105,4
10	34,1	85,2	110,7	52,7	117,2	130,0	127,3		134,3	71,7	118,2	106,8
11	83,9	70,5	104,2	47,2	117,1	134,1	109,0		87,6	119,3	100,5	73,3
12	79,3	84,6	103,2	103,6	122,0	82,4	141,7		78,9	115,8	107,0	54,3
13		45,8	51,0	102,7	127,6	69,4	128,2		122,2	118,2	76,4	108,2
14	69,9	38,7	41,4	104,6	115,1	121,5	145,1		130,6	126,9	69,1	111,4
15	70,7	85,3	88,6	109,0	64,1	127,0	155,4		94,9	125,8	119,1	122,6
16	27,7	89,3	97,7	106,1	61,8	130,5	173,6		140,7	81,2	125,1	122,6
17	30,2	65,7	105,9	45,8	104,2	134,2	141,8		136,1	72,5	110,1	122,1
18	70,2	101,3	112,8	42,6	111,1	138,7	118,1		101,1	118,5	143,2	80,5
19	71,5	89,0	94,4	109,7	119,7	88,7	150,6		86,3	120,0	122,5	55,4
20	78,9	42,3	47,5	109,7	117,8	79,1	143,1		122,8	107,6	70,9	102,9
21	90,6	38,0	43,3	116,7	118,8	126,5	159,5		119,1	118,8	55,6	107,2
22	87,2	88,6	104,0	120,5	71,4	132,2	159,2		120,9	124,0	119,2	106,7
23	38,4	99,5	103,8	116,2	37,1	125,4	190,6		131,3	72,9	113,1	86,2
24	36,9	103,6	104,9	20,2	120,1	146,3	153,3		128,7	62,1	119,5	25,9
25	84,6	103,1	112,4	35,6	122,8	158,7	137,0		82,3	124,3	117,2	14,9
26	92,6	98,2	102,9	117,0	123,1	113,4	152,6		82,1	125,3	112,2	30,5
27	86,6	45,8	50,3	114,8	124,7	89,6	135,2		123,0	131,3	63,2	66,0
28	91,4	48,8	43,2	127,4	121,6	132,0	137,3		179,2	191,4	54,5	77,0
29	82,7		104,3	126,0	72,1	134,5	152,0		127,7	139,0	118,3	75,4
30	46,6		109,0	122,4	58,6	133,4	192,4		131,0	82,8		68,2
31	35,9		114,4		115,5		172,6			37,0		



Nierównomierność kierunkowa dla każdego dnia w roku, w podziale na pojazdy ogółem


STACJA NR 24805

Miejscowość: Zwardoń
 Odcinek: w. Laliki II - gr. państwa
 Typ stacji: KAS

Rok: 2021
 Numer drogi: S1g
 Oddział: KATOWICE

R03_11_24805_2021

24805	Proporcja ruchu dziennego do średniego dobowego ruchu rocznego [%]											
	1	2	3	4	5	6	7	8	9	10	11	12
1	50,0	60,7	57,5	35,5	56,8	49,9	48,1		57,4	38,3	74,7	48,9
2	33,7	50,1	49,9	42,4	71,6	46,3	44,1		46,5	42,3	75,2	46,4
3	58,8	49,6	47,1	43,2	54,4	44,6	50,2		44,0	66,5	55,7	39,4
4	52,0	43,9	41,4	48,6	52,6		61,5		49,8	60,7	50,3	45,4
5	44,1	40,3	36,8	76,6	49,9	41,6	65,9		61,4	53,1	39,7	74,1
6	49,1	46,6	39,5	62,2	45,9	63,8	52,5		60,4	50,3	47,2	58,3
7	44,7	66,1	71,1	51,2	40,2	58,7	48,2		51,5	45,8	66,4	50,6
8	41,2	52,3	46,6	47,2	37,9	53,0	44,9		48,4	39,6	59,5	51,3
9	49,0	50,8	37,3	44,2	59,2	61,5	39,9		45,1	41,0	53,0	49,8
10	68,3	48,0	47,3	45,3	56,8	47,7	51,1		44,4	67,5	56,5	39,3
11	59,3	53,2	44,2	65,8	48,8	42,3	56,3		51,4	61,4	47,0	41,4
12	49,7	39,9	36,3	59,0	45,7	45,7	58,8		66,1	52,6	38,9	73,2
13		44,2	39,0	50,6	43,1	68,0	53,1		57,2	46,9	42,3	61,3
14	44,7	63,4	64,3	48,1	38,9	58,7	47,8		45,0	45,4	55,0	51,6
15	37,7	56,8	64,8	44,2	43,3	51,9	46,3		51,6	40,4	58,6	48,3
16	45,0	51,1	51,4	38,5	69,6	48,2	49,7		45,1	46,9	49,1	48,0
17	68,3	43,0	44,6	45,3	61,2	47,5	54,0		38,0	66,4	63,0	40,2
18	55,6	43,9	41,2	76,8	48,4	45,3	63,1		41,4	61,3	48,1	40,8
19	48,5	37,8	38,9	60,4	49,7	51,0	60,2		55,4	53,3	38,8	65,8
20	47,1	37,7	37,0	50,4	46,3	67,6	51,6		59,1	56,6	46,3	57,8
21	42,2	66,1	70,1	46,2	39,6	62,2	45,4		50,5	45,7	72,4	46,2
22	37,4	54,8	58,5	44,1	44,2	53,4	44,7		48,3	37,3	60,7	40,4
23	43,3	48,2	49,4	40,3	57,6	50,6	45,2		43,5	44,5	53,2	38,1
24	71,1	46,5	46,6	78,6	67,9	46,3	49,9		38,7	67,2	51,3	44,3
25	57,9	43,9	42,7	87,2	51,5	48,6	58,4		40,8	60,2	44,7	56,5
26	48,7	37,6	37,1	58,5	45,4	58,3	56,9		58,8	54,2	36,6	66,6
27	46,2	41,4	40,2	46,3	46,1	67,5	50,5		59,8	50,2	44,7	57,1
28	45,0	74,0	72,9	47,7	43,0	62,0	46,8		50,6	43,0	75,7	50,9
29	36,7		58,1	43,1	44,5	52,8	44,4		44,9	38,0	58,8	52,2
30	44,2		46,7	40,0	69,1	52,7	45,0		44,8	39,9		47,8
31	71,0		43,4		57,7		50,3			60,5		

Legenda w. Laliki II gr. państwa
 <40% 50% >60%
 niedziele i święta

$$*WNK = \frac{N_{poj./24h}(\text{kierunek P})}{N_{poj./24h}(\text{kierunek P+L})}$$

SPIS TREŚCI

Raport 0.1	2
Stacja 24805.....	2
Raport 2.1	3
Woj 24.....	3
Raport 2.2	4
Woj 24.....	4
Raport 2.3	5
Stacja 24805.....	5
Raport 3.1	6
Stacja 24805.....	6
Raport 3.2	7
Stacja 24805.....	7
Raport 3.3	8
Stacja 24805.....	8
Raport 3.4	9
Stacja 24805.....	9
Raport 3.6	10
Stacja 24805.....	10
Raport 3.12	11
Stacja 24805.....	11
Raport 3.7	12
Stacja 24805.....	12
Raport 3.10	23
Stacja 24805.....	23
Raport 3.11	24
Stacja 24805.....	24