

Archiwizacja i analiza danych ze stacji
ciągłych pomiarów ruchu z lat 2021-2022
Archiwizacja i analiza roczna danych z 2021

SCPR nr 24804

Na zlecenie



**Generalna Dyrekcja
Dróg Krajowych i Autostrad**

Jan Zieliński

Tel.: +48 22 50145-12

Fax: +48 22 621 80 53

E-Mail: j.zielinski@heller-consult.pl

Heller Consult sp. z o.o.

Warszawa, 29 kwietnia 2022

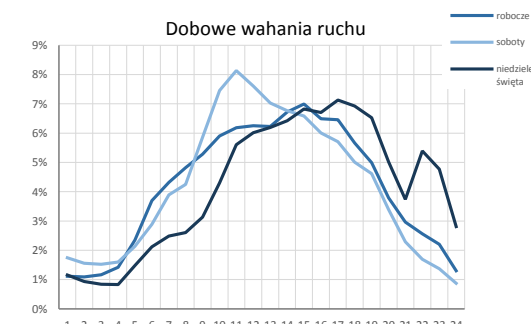
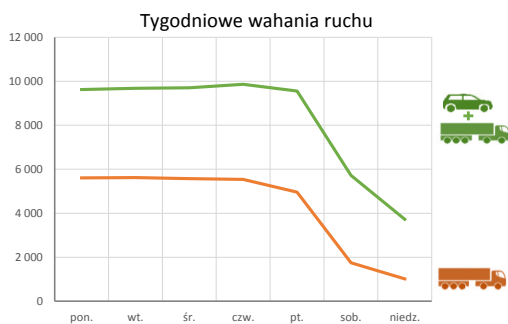
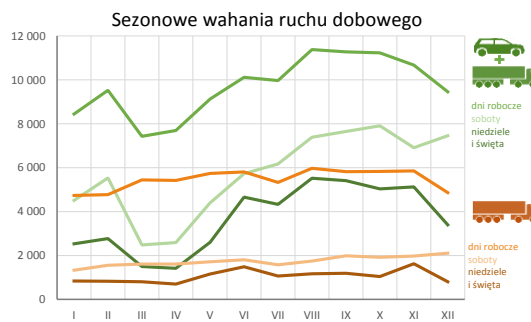
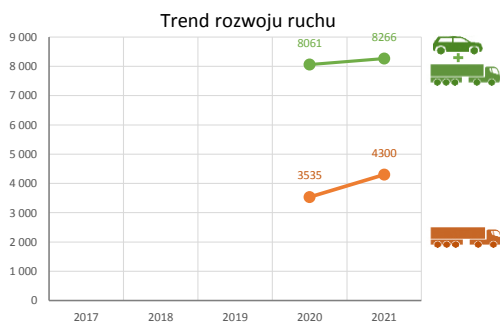
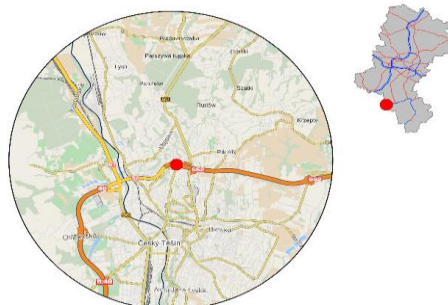


Karta punktu

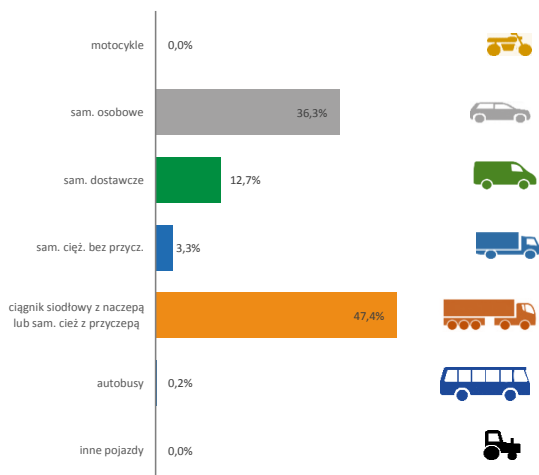
Stacja NR 24804

Nr stacji: 24804
 Typ licznika: KAS
 Lokalizacja: Cieszyn
 Nr drogi: S52
 Pikietaż: 0,000

 Stacja działa od: 2020-01-01
 Charakter ruchu: G
 Liczba dni w archiwizacji: 365
 Liczba dni w przetworzeniu: 364



Struktura rodzajowa ruchu



Godzina 50-ta

Nateżenie: 826
 Udział proc.: 10,0%
 Dzień: 15.10.21 (piątek)
 Godzina: 15:00



Analiza średniego dobowego ruchu rocznego (SDRR) dla poszczególnych miesięcy w 2020 i 2021 roku

R02_01_2021

Lp.	Oddział GDDKiA	Numer stacji	Typ stacji	Numer drogi	Średni dobowy ruch w miesiącu																																						
					styczeń			luty			marzec			kwiecień			maj			czerwiec			lipiec			sierpień			wrzesień			październik			listopad			grudzień			cały rok		
					2020	2021	wzrost/spadek (%)	2020	2021	wzrost/spadek (%)	2020	2021	wzrost/spadek (%)	2020	2021	wzrost/spadek (%)	2020	2021	wzrost/spadek (%)	2020	2021	wzrost/spadek (%)	2020	2021	wzrost/spadek (%)	2020	2021	wzrost/spadek (%)	2020	2021	wzrost/spadek (%)	2020	2021	wzrost/spadek (%)	2020	2021	wzrost/spadek (%)	2020	2021	wzrost/spadek (%)			
1.	Katowice	24023	PAT	A4	36958	31501	-15	39629	28091	-29	27350	31728	+16	17538	35912	+105	28037	41335	+47	37914	45585	+20	44207	54581	+23	46623	-	-	44097	-	-	37751	-	-	32532	-	-	34204	-	-	35570	-	-
		24502	WIM	44	16918	15223	-10	17778	15880	-11	13901	16359	+18	11673	15136	+30	15372	18382	+20	17088	18144	+6	18546	17592	-5	18509	17270	-7	19076	17970	-6	16883	18246	+8	15760	17018	+8	15879	16013	+1	16449	16936	+3
		24605	SICK	81	22101	19392	-12	22819	20423	-11	17528	20603	+18	14732	20220	+37	19179	21905	+14	21604	21803	+1	22673	21932	-3	22443	22094	-2	23028	22754	-1	21130	23025	+9	19392	21905	+13	20382	20820	+2	20584	21406	+4
		24608	SICK	S52b	17021	14448	-15	17609	16029	-9	11305	14534	+29	8316	14352	+73	11648	16916	+45	13272	18072	+36	15005	17580	+17	15962	18019	+13	17767	-	-	16137	-	-	15212	-	-	15272	-	-	14544	-	-
		24609	SICK	94b	26979	24204	-10	28282	24941	-12	22507	27550	+22	18697	26785	+43	25398	31033	+22	29311	32335	+10	31666	32229	+2	32189	32231	0	31677	31562	0	28870	30350	+5	26159	28545	+9	26198	26428	+1	27328	29016	+6
		24702	PPO	A4	37637	31870	-15	40493	35505	-12	29018	36571	+26	20266	35712	+76	29616	41576	+40	38084	43966	+15	44169	-	-	42104	-	-	42731	-	-	37554	-	-	32582	-	-	33749	-	-	35667	-	-
		24802	KAS	78a	3983	3030	-24	4361	3298	-24	2829	1862	-34	1127	2182	+94	1509	3025	+100	1855	5018	+171	4256	5077	+19	4784	5520	+15	5002	6159	+23	4524	6056	+34	4124	5160	+25	3726	4271	+15	3507	4222	+20
		24803	KAS	A1a	13765	9073	-34	14251	9366	-34	8909	9217	+3	4307	9695	+125	5426	11243	+107	7886	13828	+75	13779	16858	+22	15199	17501	+15	13888	15657	+13	11726	13929	+19	10591	13392	+26	9530	10885	+14	10771	12554	+17
		24804	KAS	S52	9264	7039	-24	9668	7989	-17	6675	5871	-12	3650	6063	+66	5474	7516	+37	6444	8706	+35	9031	8619	-5	9833	9969	+1	10214	9914	-3	9283	9865	+6	9145	9341	+2	8051	8298	+3	8061	8266	+3
		24805	KAS	S1g	1716	1228	-28	1860	1433	-23	925	1615	+75	66	1663	+2420	63	1928	+2960	1073	2250	+110	2293	2830	+23	2515	-	-	1880	2207	+17	1797	2074	+15	844	1960	+132	402	1639	+308	1286	1893	+47

Średni dobowy ruch roczny (SDRR) w stacjach SCPR w latach 2012-2021

Ruch ogółem

R02_02_2021

Lp.	Oddział GDDKiA	Numer stacji	Typ stacji	Nr drogi	Średni dobowy ruch roczny (SDRR) w latach (poj./dobę)										Wzrost/spadek ruchu (%)	
					2012	2013	2014	2015	2016	2017	2018	2019	2020	2021	2021/19	2021/20
1.	Katowice	24023	PAT	A4	-	-	-	-	-	-	-	-	35570*	-	-	-
		24502	WIM	44	-	-	-	-	-	-	-	17188*	16449	16936	-1*	3
		24605	SICK	81	25942	24541	23452*	23071	23203	23788	23460*	23310	20584	21406	-8	4
		24608	SICK	S52b	16024	16524	15209*	16872*	18231*	17295*	18330	16918*	14544	-	-	-
		24609	SICK	94b	-	-	-	25424	27018	28312	29927	30390	27328	29016	-5	6
		24702	PPO	A4	-	-	-	-	-	-	41985	41581	35667	-	-	-
		24802	KAS	78a	-	-	-	-	-	-	-	-	3507*	4222*	-	20*
		24803	KAS	A1a	-	-	-	-	-	-	-	-	10771*	12554*	-	17*
		24804	KAS	S52	-	-	-	-	-	-	-	-	8061*	8266	-	3*
24805	KAS	S1g	-	-	-	-	-	-	-	-	1286*	1893*	-	47*		

* - wynik niemiarodajny do porównań

** - dane nietypowe ze względu na decyzje administracyjne

Średni dobowy ruch dla poszczególnych dni tygodnia w poszczególnych miesiącach roku

STACJA NR 24804

Miejscowość: Cieszyn **Rok:** 2021
Odcinek: gr. państwa - w. Cieszyn Zach. **Numer drogi:** S52
Typ stacji: KAS **Oddział:** KATOWICE

Ruch ogółem

R03_01_24804_2021

Dni tygodnia:		Styczeń	Luty	Marzec	Kwiecień	Maj	Czerwiec	Lipiec	Sierpień	Wrzesień	Pazdziernik	Listopad	Grudzień	Cały rok
1. Poniedziałki	a	8369	8514	7616	8210	9323	10196	9592	11427	11450	11026	10395	9470	9632
	b	1,189	1,066	1,297	1,354	1,240	1,171	1,113	1,146	1,155	1,118	1,113	1,141	1,165
	c	0,869	0,884	0,791	0,852	0,968	1,059	0,996	1,186	1,189	1,145	1,079	0,983	1,000
2. Wtorki	a	8364	9389	7591	8104	9049	10170	9865	11328	11515	10746	10267	9862	9688
	b	1,188	1,175	1,293	1,337	1,204	1,168	1,145	1,136	1,161	1,089	1,099	1,188	1,172
	c	0,863	0,969	0,784	0,836	0,934	1,050	1,018	1,169	1,189	1,109	1,060	1,018	1,000
3. Środy	a	8487	9343	7380	7876	9208	10220	10087	11234	10477	11192	11016	9991	9709
	b	1,206	1,169	1,257	1,299	1,225	1,174	1,170	1,127	1,057	1,135	1,179	1,204	1,175
	c	0,874	0,962	0,760	0,811	0,948	1,053	1,039	1,157	1,079	1,153	1,135	1,029	1,000
4. Czwartki	a	8515	10262	7452	7653	9153	10261	10300	11501	11294	11559	11063	9361	9865
	b	1,210	1,285	1,269	1,262	1,218	1,179	1,195	1,154	1,139	1,172	1,184	1,128	1,193
	c	0,863	1,040	0,755	0,776	0,928	1,040	1,044	1,166	1,145	1,172	1,121	0,949	1,000
5. Piątki	a	8492	10120	7089	6599	8882	9714	9996	11393	11603	11594	10621	8562	9555
	b	1,206	1,267	1,207	1,088	1,182	1,116	1,160	1,143	1,170	1,175	1,137	1,032	1,156
	c	0,889	1,059	0,742	0,691	0,930	1,017	1,046	1,192	1,214	1,213	1,112	0,896	1,000
6. Soboty	a	4512	5532	2479	2584	4399	5721	6168	7383	7650	7905	6908	7449	5724
	b	0,641	0,692	0,422	0,426	0,585	0,657	0,716	0,741	0,772	0,801	0,740	0,898	0,692
	c	0,788	0,966	0,433	0,451	0,769	0,999	1,078	1,290	1,336	1,381	1,207	1,301	1,000
7. Niedziele	a	2684	2766	1492	1866	2426	4296	4323	5365	5410	5030	4423	4612	3724
	b	0,381	0,346	0,254	0,308	0,323	0,493	0,502	0,538	0,546	0,510	0,474	0,556	0,451
	c	0,721	0,743	0,401	0,501	0,651	1,154	1,161	1,441	1,453	1,351	1,188	1,238	1,000
8. Dni robocze	a	8445	9526	7425	7689	9123	10112	9968	11376	11268	11223	10672	9449	9690
	b	1,200	1,192	1,265	1,268	1,214	1,161	1,157	1,141	1,137	1,138	1,142	1,139	1,172
	c	0,872	0,983	0,766	0,793	0,941	1,044	1,029	1,174	1,163	1,158	1,101	0,975	1,000
9. Święta	a	2152	-	-	736	2831	6108	-	6127	-	-	6511	1557	3717
	b	0,306	-	-	0,121	0,377	0,702	-	0,615	-	-	0,697	0,188	0,450
	c	0,579	-	-	0,198	0,762	1,643	-	1,648	-	-	1,752	0,419	1,000
10. Niedziele i święta	a	2532	2766	1492	1414	2599	4658	4323	5517	5410	5030	5119	3390	3688
	b	0,360	0,346	0,254	0,233	0,346	0,535	0,502	0,553	0,546	0,510	0,548	0,409	0,446
	c	0,687	0,750	0,405	0,383	0,705	1,263	1,172	1,496	1,467	1,364	1,388	0,919	1,000
11. Wszystkie dni	a	7039	7989	5871	6063	7516	8706	8619	9969	9914	9865	9341	8298	8266
	b	1,000	1,000	1,000	1,000	1,000	1,000	1,000	1,000	1,000	1,000	1,000	1,000	1,000
	c	0,852	0,966	0,710	0,733	0,909	1,053	1,043	1,206	1,199	1,193	1,130	1,004	1,000

Legenda:

a = średni dobowy ruch danego dnia (dni) tygodnia

b = $\frac{\text{średni dobowy ruch danego dnia (dni) tygodnia w miesiącu}}{\text{średni dobowy ruch we wszystkie dni miesiąca}}$

c = $\frac{\text{średni dobowy ruch danego dnia (dni) tygodnia w miesiącu}}{\text{średni dobowy ruch danego dnia (dni) tygodnia w roku}}$

Uwagi: *Dane oszacowane, brak oszacowań dla dni świątecznych

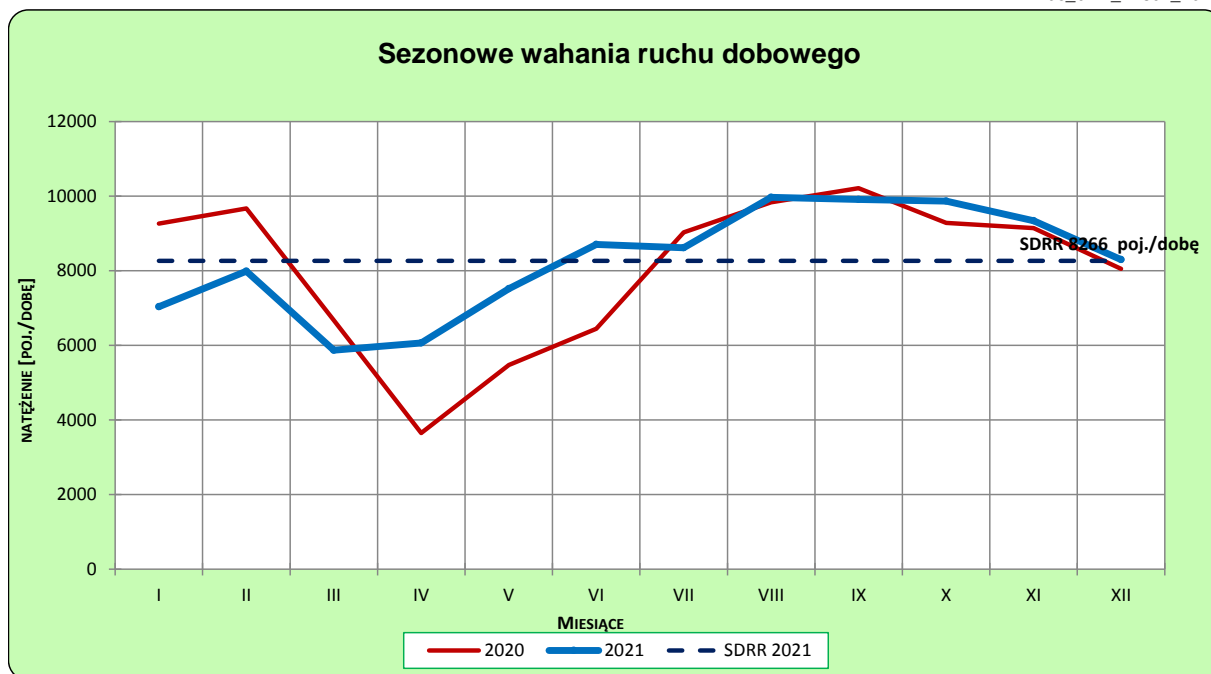
STACJA NR 24804

Miejscowość: Cieszyn
Odcinek: gr. państwa - w. Cieszyn Zach.
Typ stacji: KAS

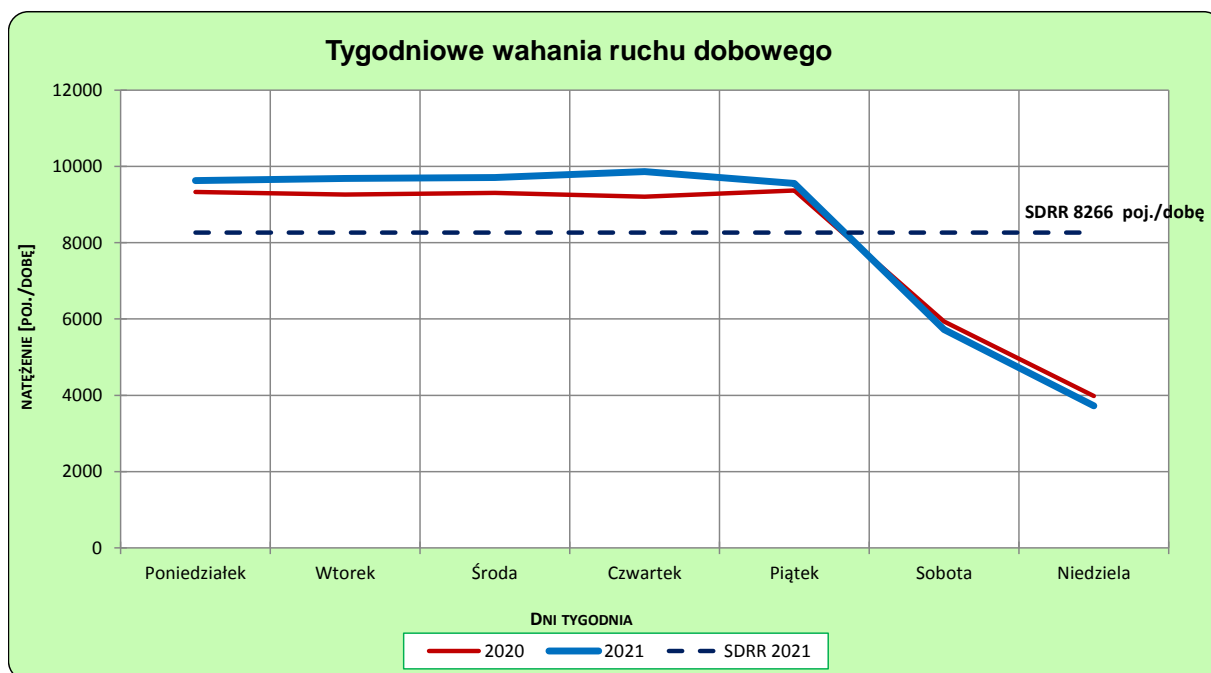
Rok: 2021
Numer drogi: S52
Oddział: KATOWICE

Ruch ogółem

R03_02-1_24804_2021



R03_02-2_24804_2021



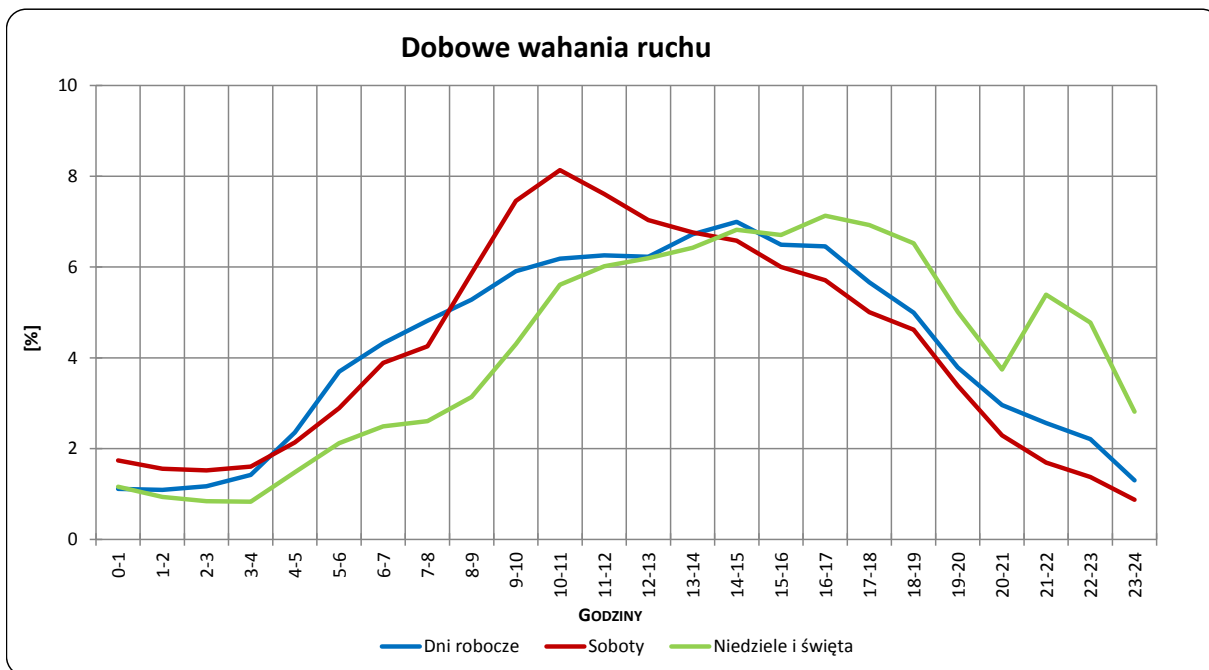
Uwagi: –

STACJA NR 24804

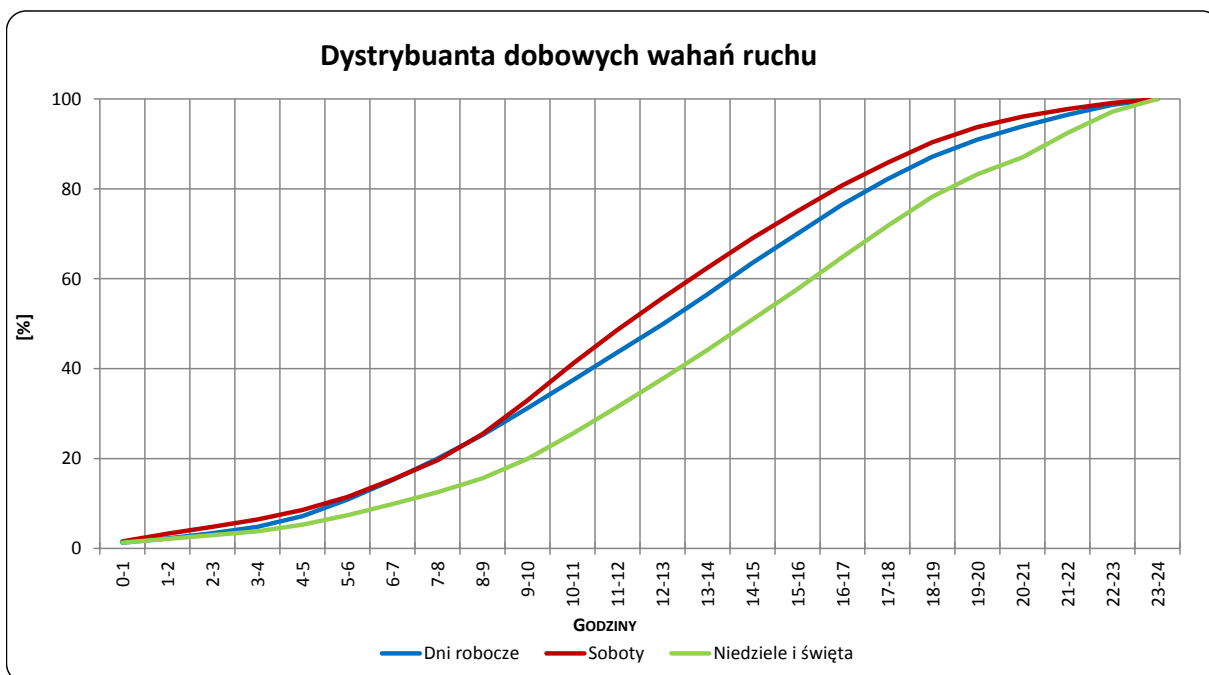
Miejscowość: Cieszyn
Odcinek: gr. państwa - w. Cieszyn Zach.
Typ stacji: KAS

Rok: 2021
Numer drogi: S52
Oddział: KATOWICE

R03_03-1_24804_2021



R03_03-2_24804_2021



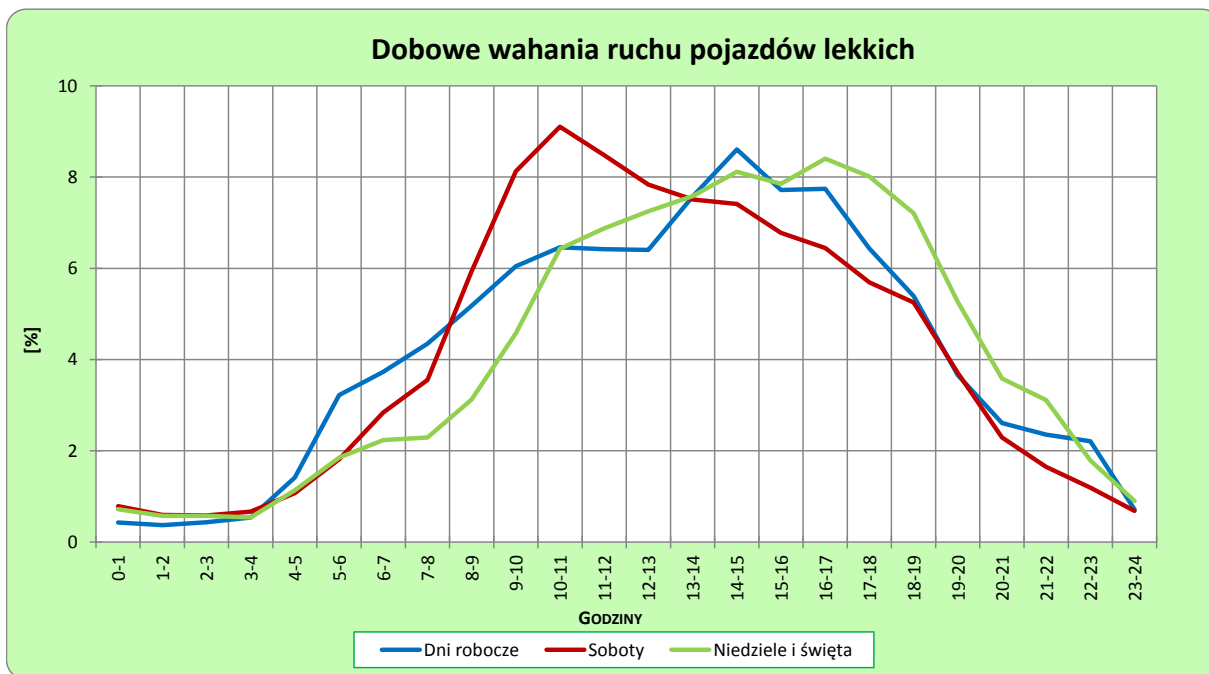
Uwagi: –

STACJA NR 24804

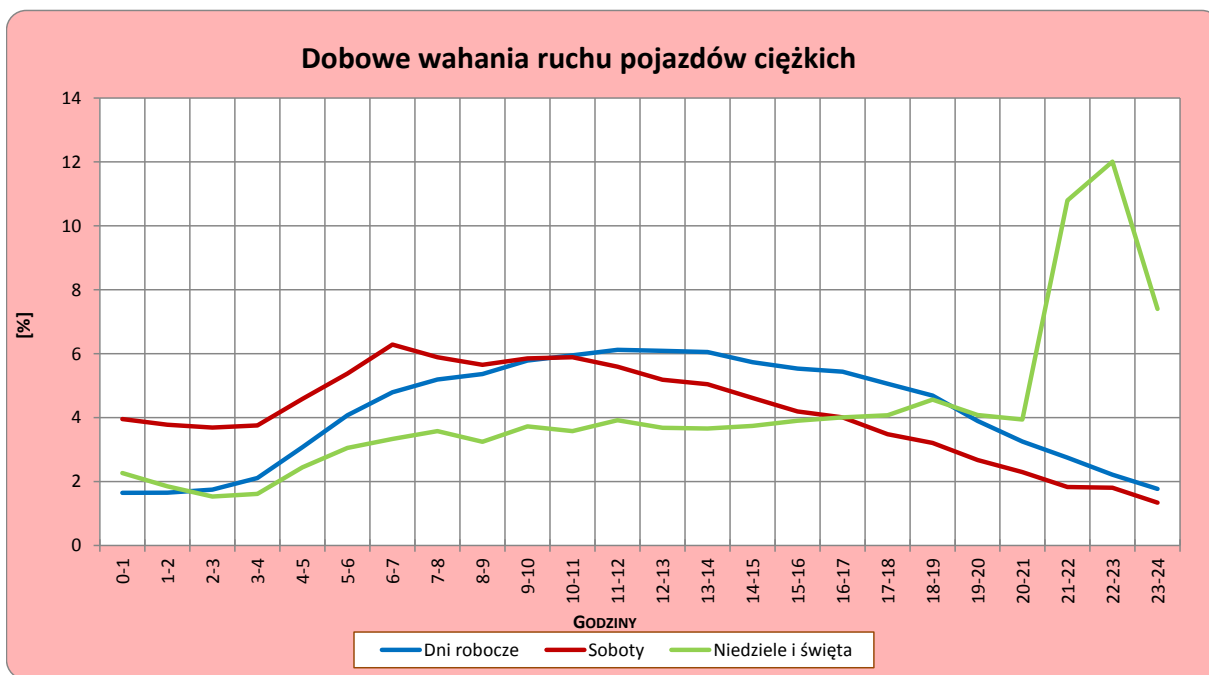
Miejscowość: Cieszyn
Odcinek: gr. państwa - w. Cieszyn Zach.
Typ stacji: KAS

Rok: 2021
Numer drogi: S52
Oddział: KATOWICE

R03_04-1_24804_2021



R03_04-2_24804_2021



Uwagi: –

Udział ruchu pojazdów lekkich i ciężkich w poszczególnych okresach doby

STACJA NR 24804

Miejscowość: Cieszyn **Rok:** 2021
Odcinek: gr. państwa - w. Cieszyn Zach. **Numer drogi:** S52
Typ stacji: KAS **Oddział:** KATOWICE

R03_05_24804_2021

Godziny	Udział procentowy ruchu w poszczególnych godzinach doby [%]	
	Pojazdy lekkie	Pojazdy ciężkie
0 - 1	0,5	1,8
1 - 2	0,4	1,8
2 - 3	0,5	1,9
3 - 4	0,6	2,2
4 - 5	1,3	3,1
5 - 6	2,9	4,1
6 - 7	3,4	4,8
7 - 8	4,0	5,2
8 - 9	5,1	5,3
9 - 10	6,2	5,7
10 - 11	6,8	5,8
11 - 12	6,8	6,0
12 - 13	6,7	5,9
13 - 14	7,6	5,9
14 - 15	8,4	5,6
15 - 16	7,6	5,4
16 - 17	7,6	5,3
17 - 18	6,5	4,9
18 - 19	5,6	4,6
19 - 20	3,9	3,8
20 - 21	2,7	3,2
21 - 22	2,3	3,0
22 - 23	2,0	2,6
23 - 24	0,7	2,0

Źródło danych: Pomiary automatyczne

Dobowe wahania ruchu pojazdów ogółem w podziale na kierunki

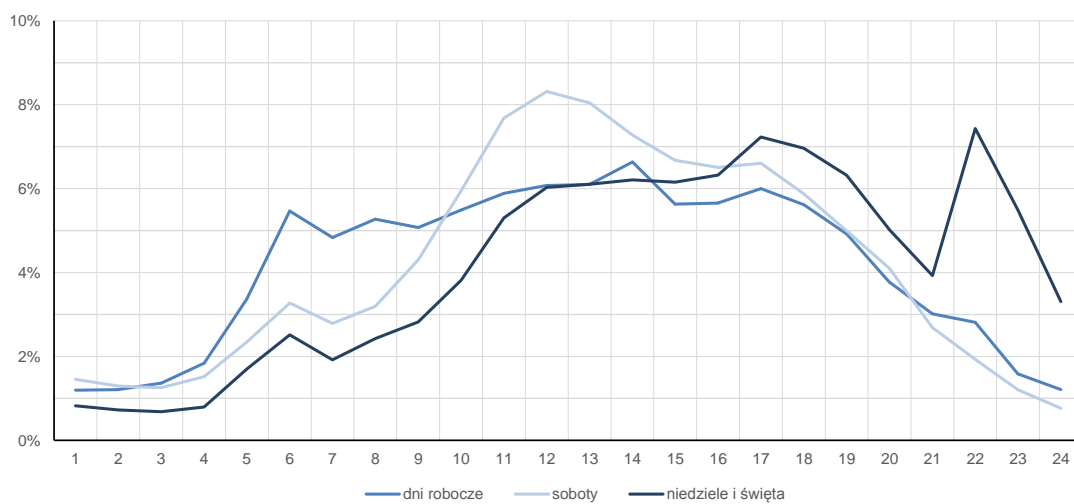
STACJA NR 24804

Miejscowość:	Cieszyn	Rok:	2021
Odcinek:	gr. państwa - w. Cieszyn Zach.	Numer drogi:	S52
Typ stacji:	KAS	Oddział:	KATOWICE

Średni dobowy rozkład natężenia ruchu

R03_12-1_24804_2021

Kierunek gr. państwa



R03_12-2_24804_2021

Kierunek w. Cieszyn Zach.



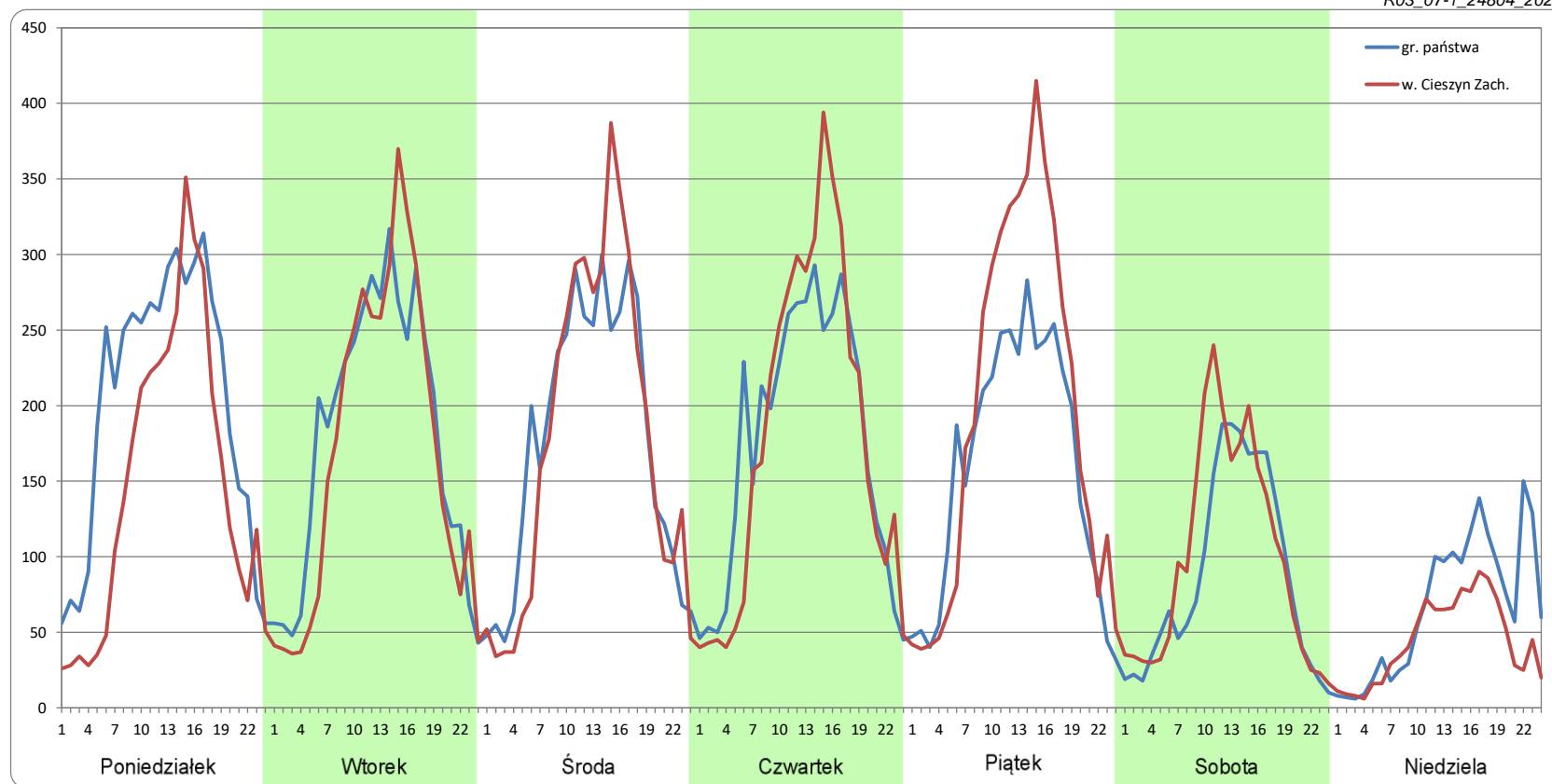
Ruch w poszczególne dni tygodnia

STACJA NR 24804

Numer drogi: S52 **Rok:** 2021 **Miesiąc:** Styczeń **Typ stacji:** KAS **Oddział:** KATOWICE

Dzień tygodnia	Poniedziałek		Wtorek		Środa		Czwartek		Piątek		Sobota		Niedziela	
	gr. państwa	w. Cieszyn Zach.	gr. państwa	w. Cieszyn Zach.	gr. państwa	w. Cieszyn Zach.	gr. państwa	w. Cieszyn Zach.	gr. państwa	w. Cieszyn Zach.	gr. państwa	w. Cieszyn Zach.	gr. państwa	w. Cieszyn Zach.
SDR	4817	3552	4300	4064	4233	4254	4209	4307	3815	4678	2112	2400	1614	1069
Razem	8369		8364		8487		8515		8492		4512		2684	
Podział procentowy	57,56%	42,44%	51,41%	48,59%	49,87%	50,13%	49,42%	50,58%	44,92%	55,08%	46,81%	53,19%	60,16%	39,84%

R03_07-1_24804_2021



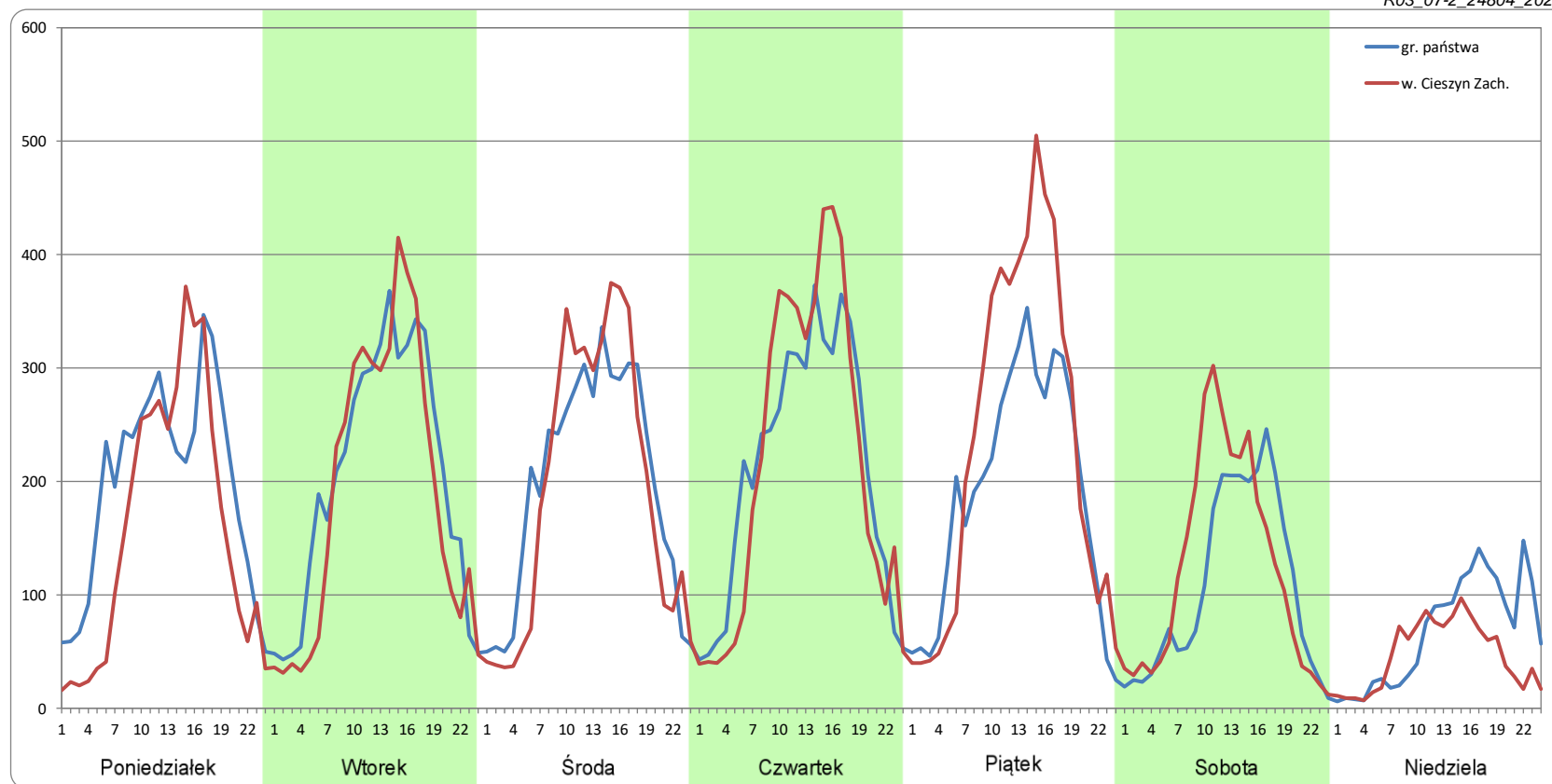
Ruch w poszczególne dni tygodnia

STACJA NR 24804

Numer drogi: S52 Rok: 2021 Miesiąc: Luty Typ stacji: KAS Oddział: KATOWICE

Dzień tygodnia	Poniedziałek		Wtorek		Środa		Czwartek		Piątek		Sobota		Niedziela	
	gr. państwa	w. Cieszyn Zach.	gr. państwa	w. Cieszyn Zach.	gr. państwa	w. Cieszyn Zach.	gr. państwa	w. Cieszyn Zach.	gr. państwa	w. Cieszyn Zach.	gr. państwa	w. Cieszyn Zach.	gr. państwa	w. Cieszyn Zach.
SDR	4709	3805	4860	4529	4719	4625	5063	5199	4541	5579	2570	2963	1629	1136
Razem	8514		9389		9343		10262		10120		5532		2766	
Podział procentowy	55,31%	44,69%	51,76%	48,24%	50,50%	49,50%	49,33%	50,67%	44,87%	55,13%	46,45%	53,55%	58,91%	41,09%

R03_07-2_24804_2021



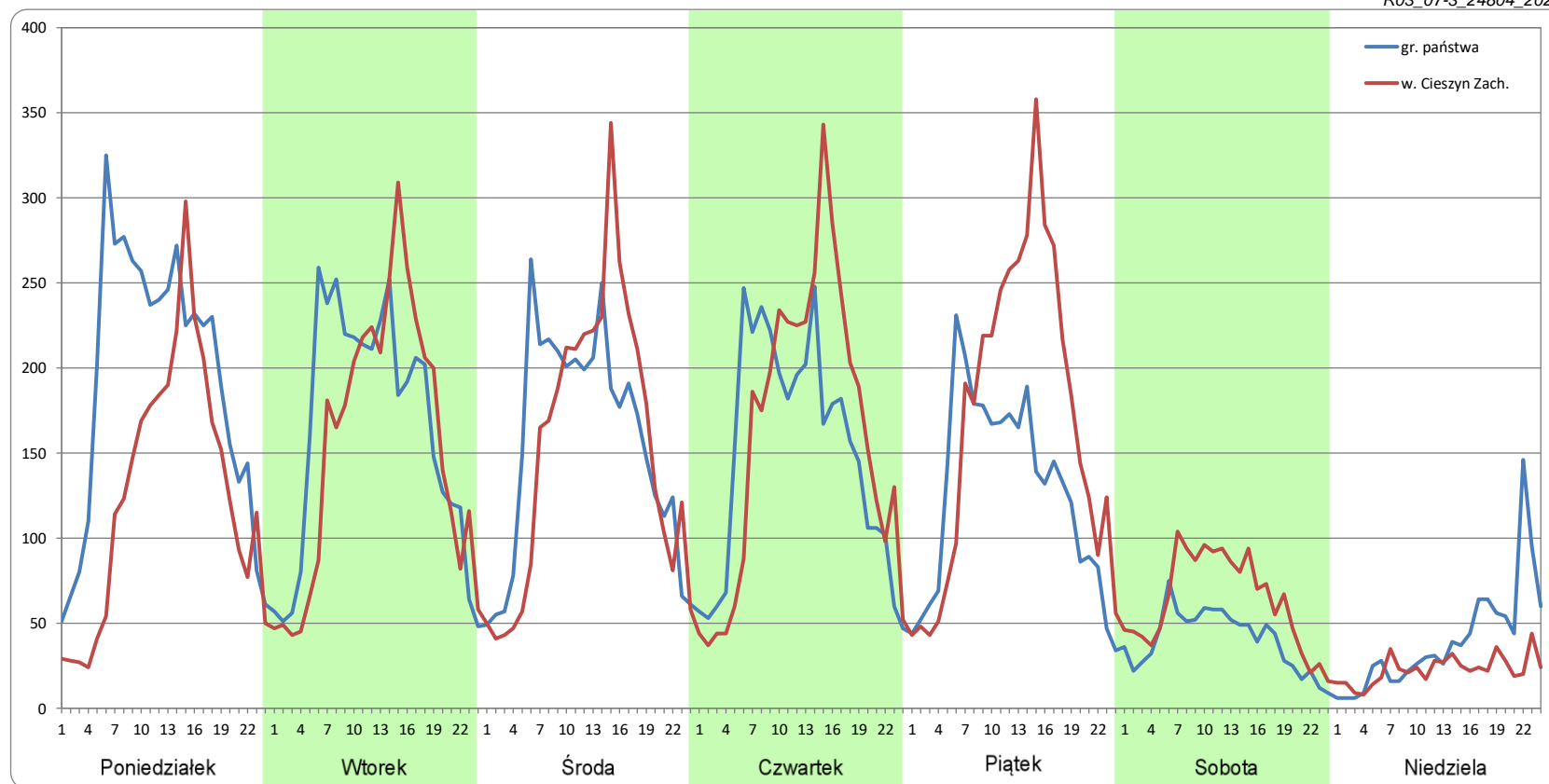
Ruch w poszczególne dni tygodnia

STACJA NR 24804

Numer drogi: S52 Rok: 2021 Miesiąc: Marzec Typ stacji: KAS Oddział: KATOWICE

Dzień tygodnia	Poniedziałek		Wtorek		Środa		Czwartek		Piątek		Sobota		Niedziela	
	gr. państwa	w. Cieszyn Zach.	gr. państwa	w. Cieszyn Zach.	gr. państwa	w. Cieszyn Zach.	gr. państwa	w. Cieszyn Zach.	gr. państwa	w. Cieszyn Zach.	gr. państwa	w. Cieszyn Zach.	gr. państwa	w. Cieszyn Zach.
SDR	4575	3041	3908	3683	3720	3660	3591	3861	3030	4059	965	1514	945	547
Razem	7616		7591		7380		7452		7089		2479		1492	
Podział procentowy	60,07%	39,93%	51,48%	48,52%	50,40%	49,60%	48,19%	51,81%	42,74%	57,26%	38,91%	61,09%	63,31%	36,69%

R03_07-3_24804_2021

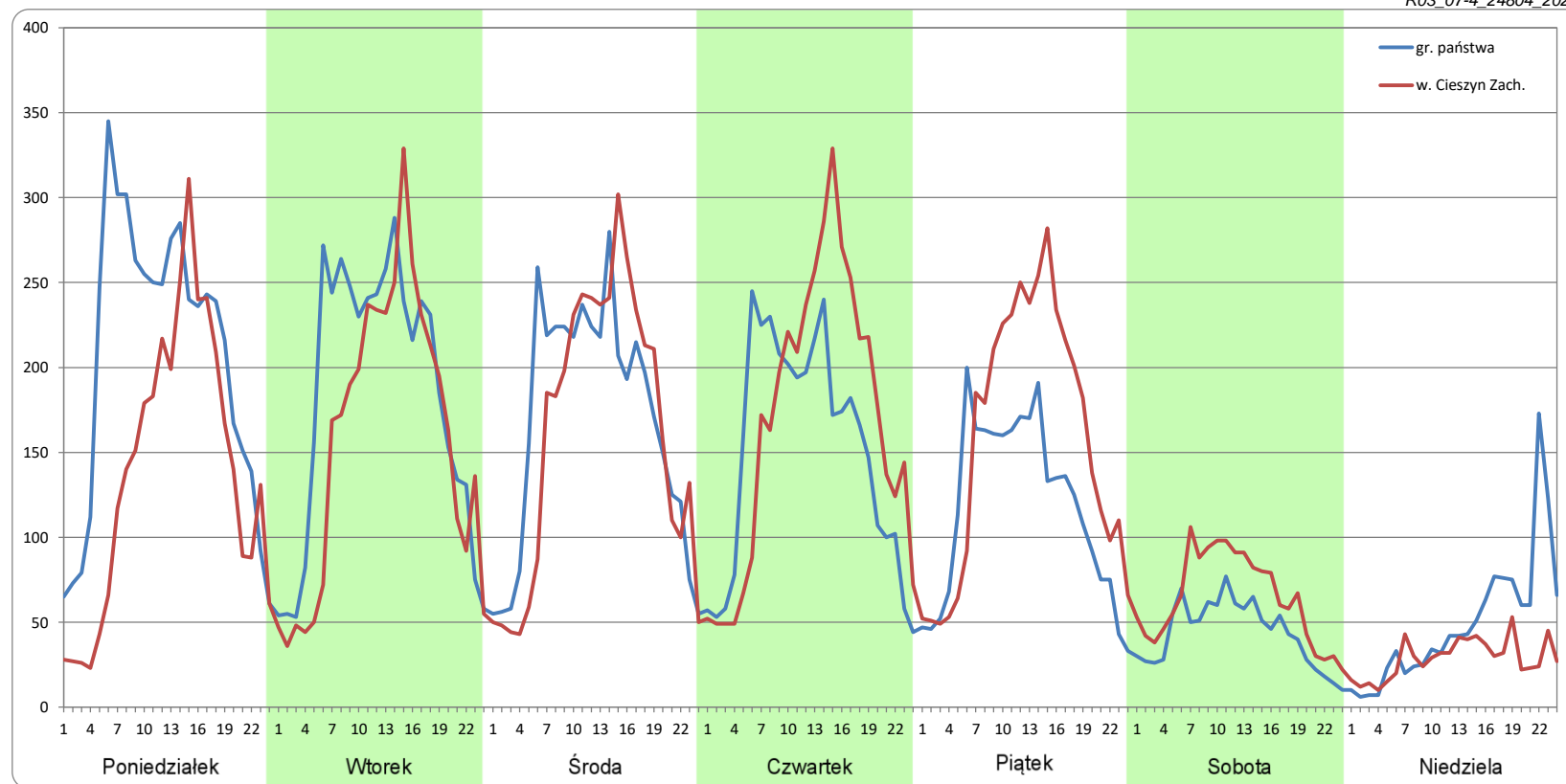


Ruch w poszczególne dni tygodnia

STACJA NR 24804

Numer drogi:	S52		Rok:	2021		Miesiąc:	Kwiecień		Typ stacji:	KAS		Oddział:	KATOWICE	
Dzień tygodnia	Poniedziałek		Wtorek		Środa		Czwartek		Piątek		Sobota		Niedziela	
Kierunek	gr. państwa	w. Cieszyn Zach.	gr. państwa	w. Cieszyn Zach.	gr. państwa	w. Cieszyn Zach.	gr. państwa	w. Cieszyn Zach.	gr. państwa	w. Cieszyn Zach.	gr. państwa	w. Cieszyn Zach.	gr. państwa	w. Cieszyn Zach.
SDR	4885	3325	4346	3759	4014	3862	3616	4037	2822	3778	1041	1543	1172	693
Razem	8210		8104		7876		7653		6599		2584		1866	
Podział procentowy	59,50%	40,50%	53,62%	46,38%	50,96%	49,04%	47,25%	52,75%	42,76%	57,24%	40,29%	59,71%	62,84%	37,16%

R03_07-4_24804_2021

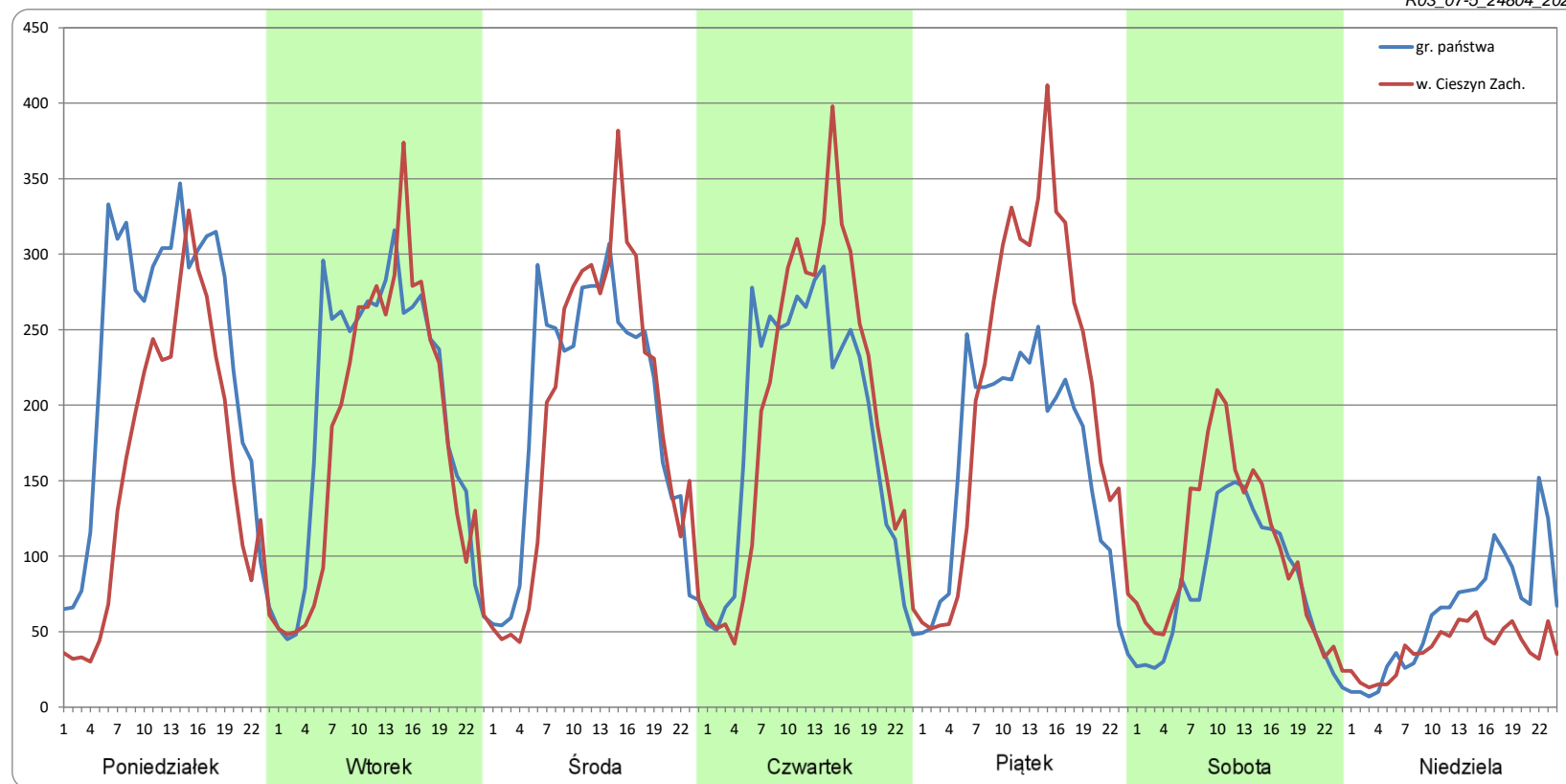


Ruch w poszczególne dni tygodnia

STACJA NR 24804

Numer drogi:	S52		Rok:	2021		Miesiąc:	Maj		Typ stacji:	KAS		Oddział:	KATOWICE	
Dzień tygodnia	Poniedziałek		Wtorek		Środa		Czwartek		Piątek		Sobota		Niedziela	
Kierunek	gr. państwa	w. Cieszyn Zach.	gr. państwa	w. Cieszyn Zach.	gr. państwa	w. Cieszyn Zach.	gr. państwa	w. Cieszyn Zach.	gr. państwa	w. Cieszyn Zach.	gr. państwa	w. Cieszyn Zach.	gr. państwa	w. Cieszyn Zach.
SDR	5525	3797	4727	4322	4631	4578	4448	4705	3875	5007	1929	2470	1497	929
Razem	9323		9049		9208		9153		8882		4399		2426	
Podział procentowy	59,27%	40,73%	52,24%	47,76%	50,29%	49,71%	48,60%	51,40%	43,63%	56,37%	43,86%	56,14%	61,70%	38,30%

R03_07-5_24804_2021

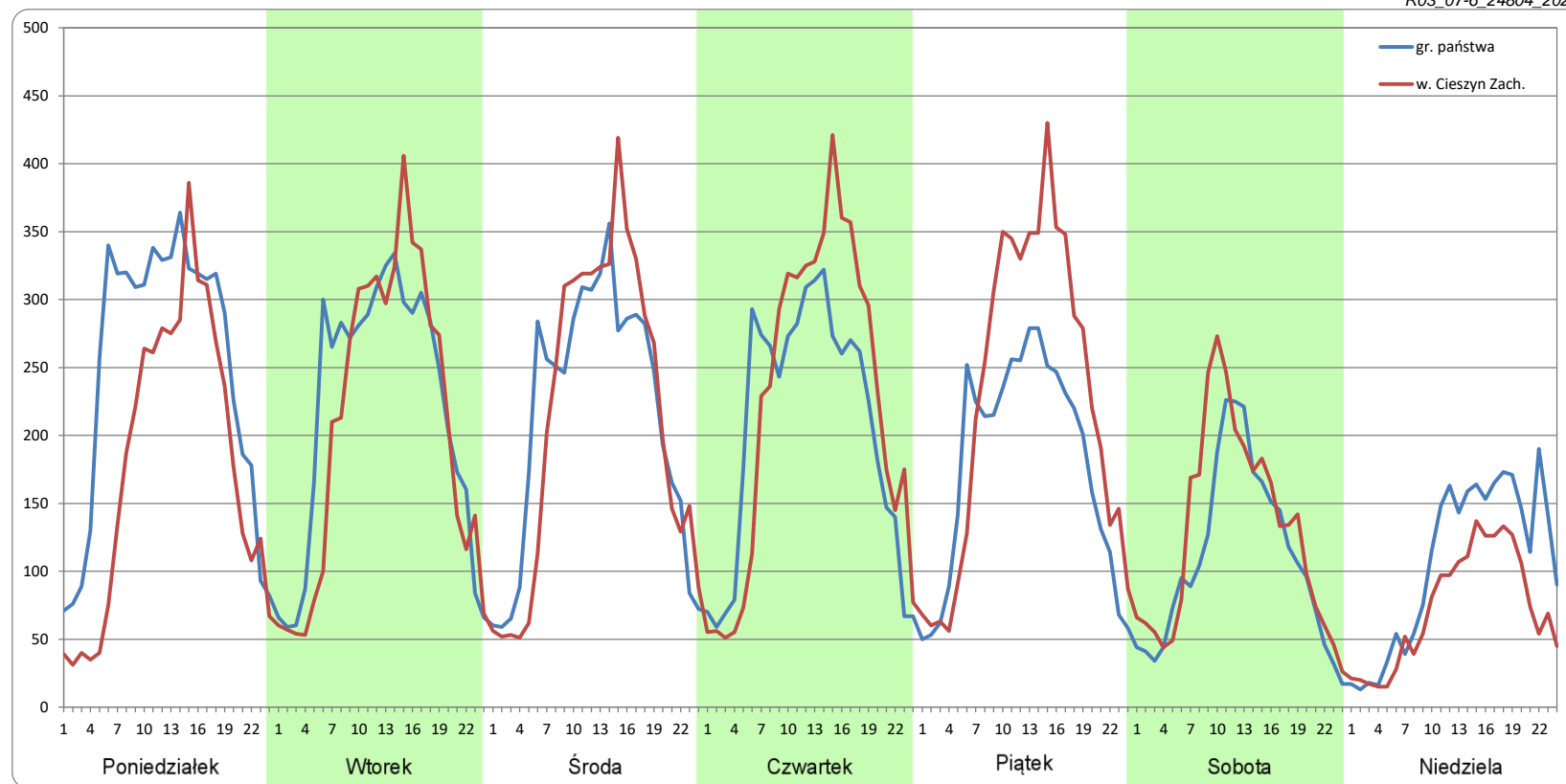


Ruch w poszczególne dni tygodnia

STACJA NR 24804

Numer drogi:	S52		Rok:	2021		Miesiąc:	Czerwiec		Typ stacji:	KAS		Oddział:	KATOWICE	
Dzień tygodnia	Poniedziałek		Wtorek		Środa		Czwartek		Piątek		Sobota		Niedziela	
Kierunek	gr. państwa	w. Cieszyn Zach.	gr. państwa	w. Cieszyn Zach.	gr. państwa	w. Cieszyn Zach.	gr. państwa	w. Cieszyn Zach.	gr. państwa	w. Cieszyn Zach.	gr. państwa	w. Cieszyn Zach.	gr. państwa	w. Cieszyn Zach.
SDR	5910	4286	5205	4965	5106	5114	4917	5344	4280	5435	2629	3092	2549	1747
Razem	10196		10170		10220		10261		9714		5721		4296	
Podział procentowy	57,97%	42,03%	51,18%	48,82%	49,96%	50,04%	47,92%	52,08%	44,06%	55,94%	45,96%	54,04%	59,34%	40,66%

R03_07-6_24804_2021

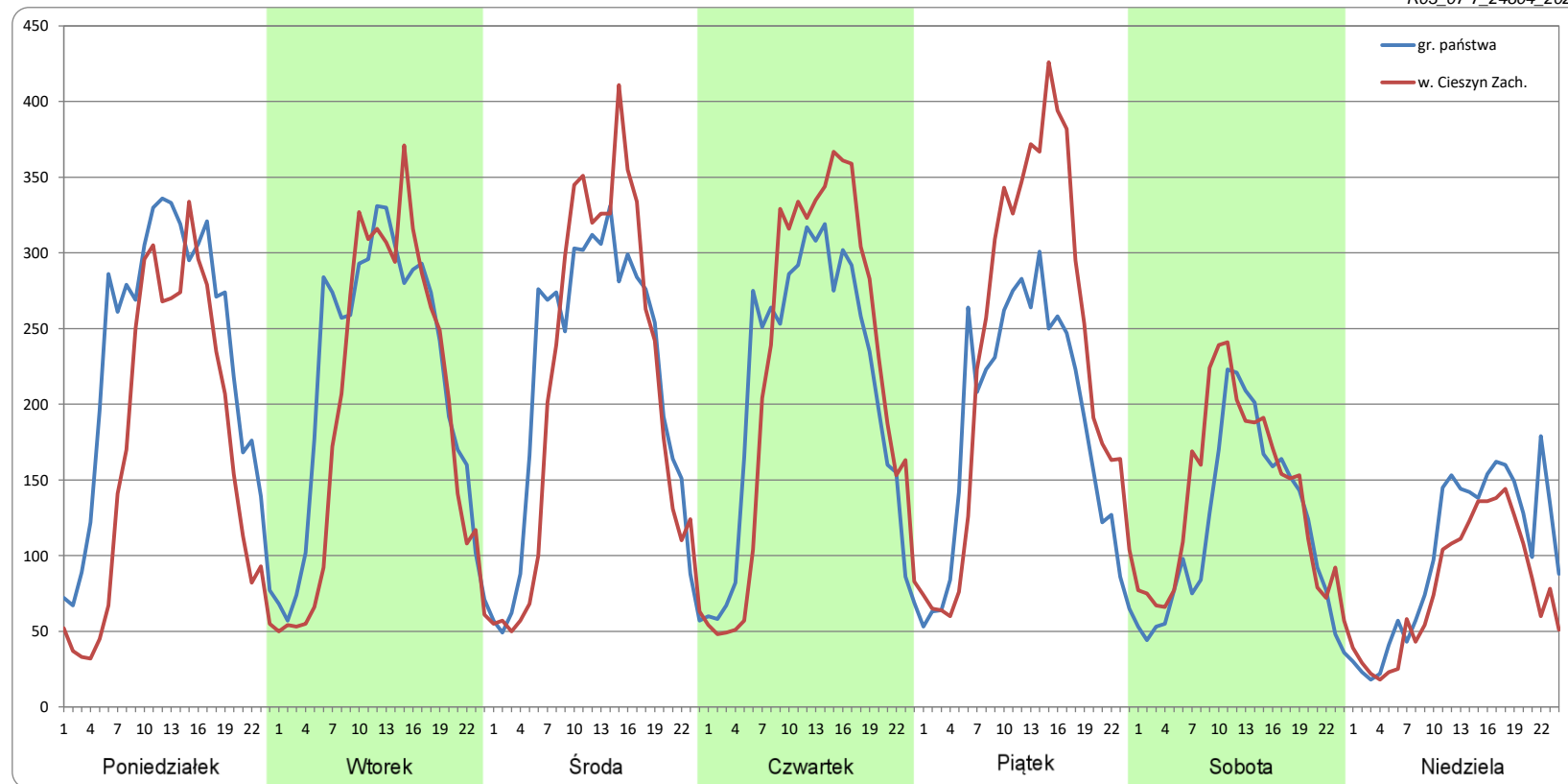


Ruch w poszczególne dni tygodnia

STACJA NR 24804

Numer drogi:	S52		Rok:	2021		Miesiąc:	Lipiec		Typ stacji:	KAS		Oddział:	KATOWICE	
Dzień tygodnia	Poniedziałek		Wtorek		Środa		Czwartek		Piątek		Sobota		Niedziela	
Kierunek	gr. państwa	w. Cieszyn Zach.	gr. państwa	w. Cieszyn Zach.	gr. państwa	w. Cieszyn Zach.	gr. państwa	w. Cieszyn Zach.	gr. państwa	w. Cieszyn Zach.	gr. państwa	w. Cieszyn Zach.	gr. państwa	w. Cieszyn Zach.
SDR	5507	4085	5178	4688	5084	5002	5023	5276	4441	5554	2853	3315	2432	1891
Razem	9592		9865		10087		10300		9996		6168		4323	
Podział procentowy	57,41%	42,59%	52,48%	47,52%	50,41%	49,59%	48,77%	51,23%	44,43%	55,57%	46,26%	53,74%	56,27%	43,73%

R03_07-7_24804_2021

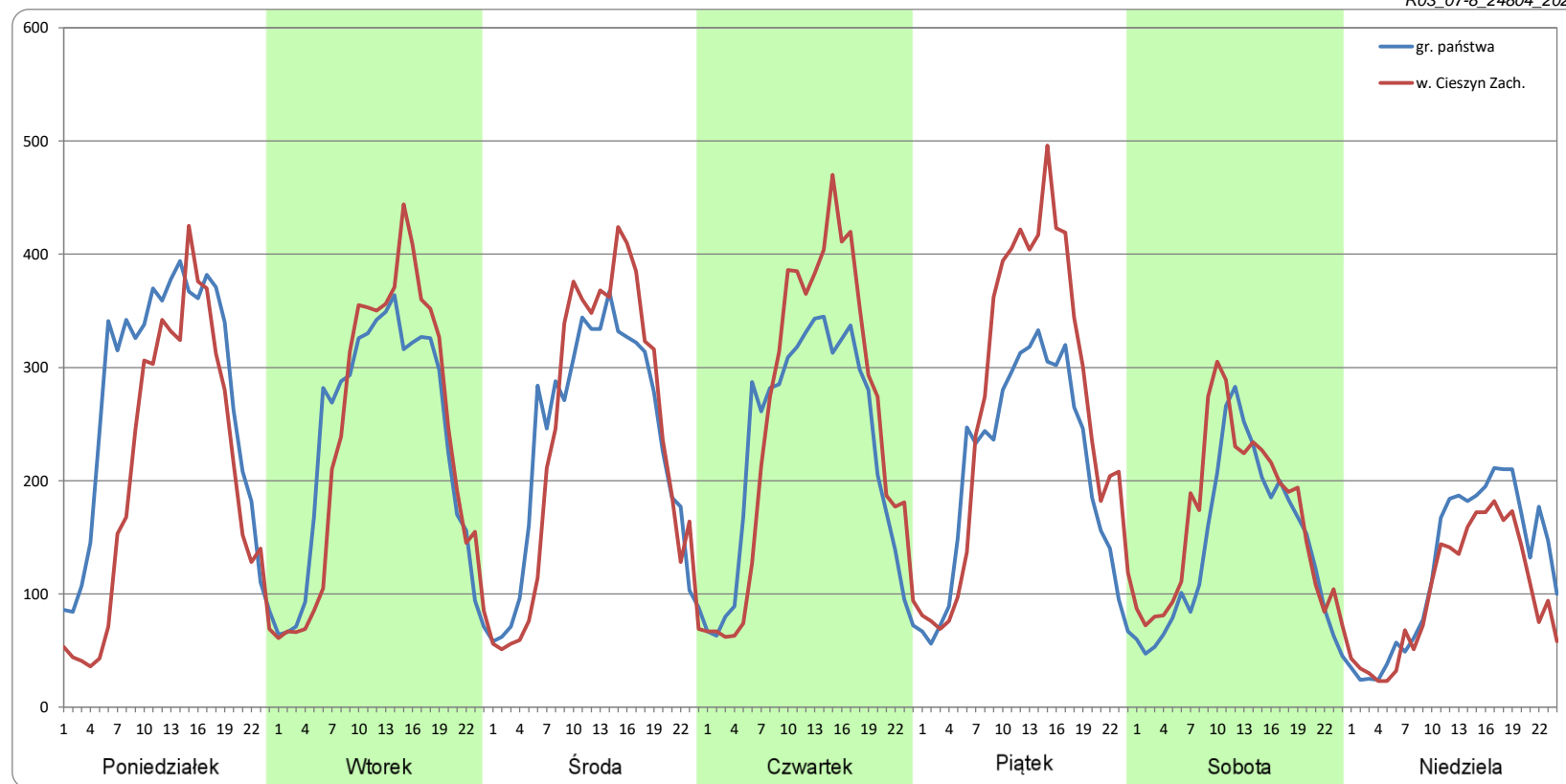


Ruch w poszczególne dni tygodnia

STACJA NR 24804

Numer drogi:	S52		Rok:	2021		Miesiąc:	Sierpień		Typ stacji:	KAS		Oddział:	KATOWICE	
Dzień tygodnia	Poniedziałek		Wtorek		Środa		Czwartek		Piątek		Sobota		Niedziela	
Kierunek	gr. państwa	w. Cieszyn Zach.	gr. państwa	w. Cieszyn Zach.	gr. państwa	w. Cieszyn Zach.	gr. państwa	w. Cieszyn Zach.	gr. państwa	w. Cieszyn Zach.	gr. państwa	w. Cieszyn Zach.	gr. państwa	w. Cieszyn Zach.
SDR	6497	4930	5611	5716	5573	5662	5461	6040	5012	6381	3404	3980	2959	2406
Razem	11427		11328		11234		11501		11393		7383		5365	
Podział procentowy	56,85%	43,15%	49,54%	50,46%	49,60%	50,40%	47,48%	52,52%	43,99%	56,01%	46,10%	53,90%	55,15%	44,85%

R03_07-8_24804_2021



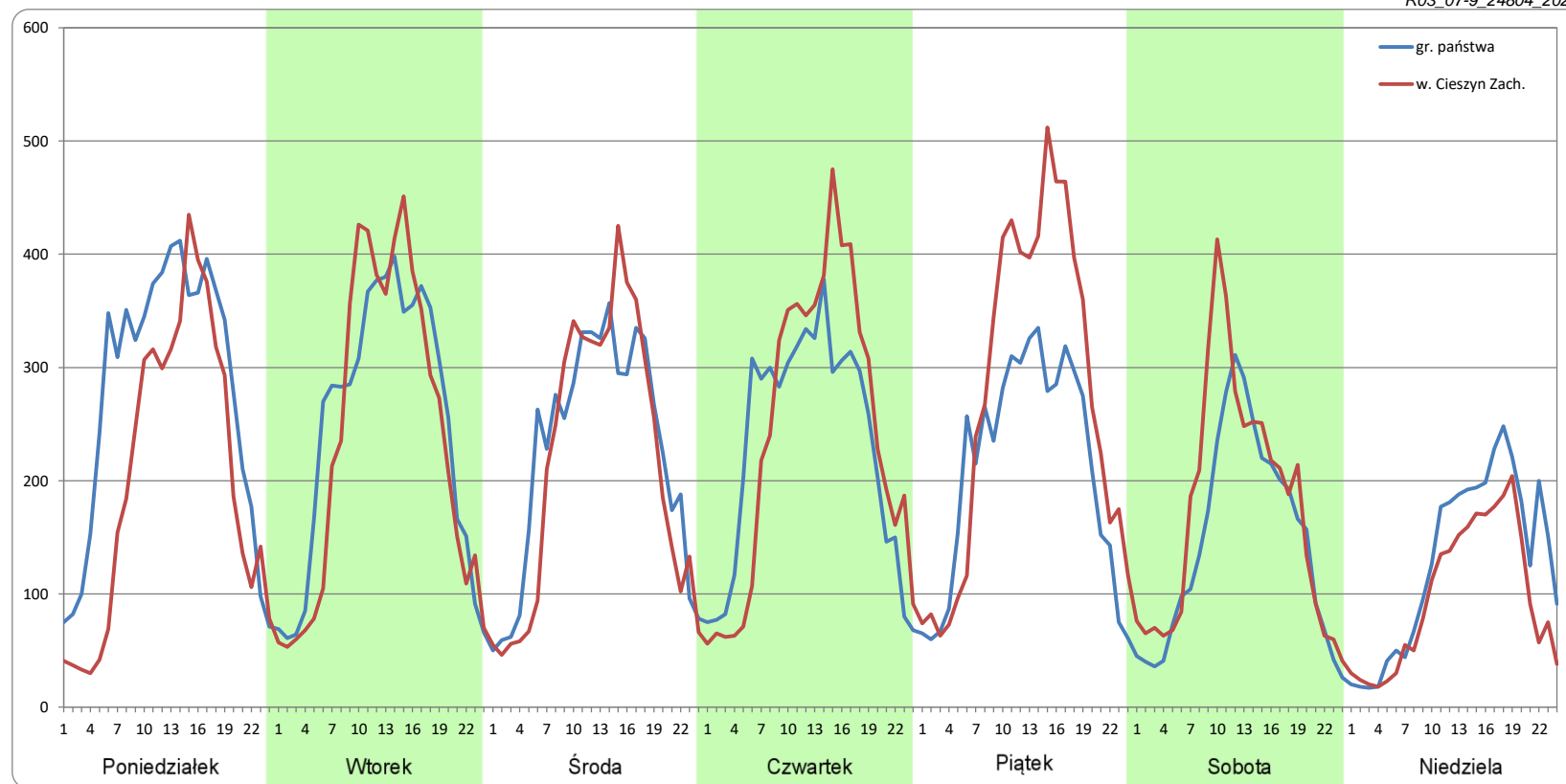
Ruch w poszczególne dni tygodnia

STACJA NR 24804

Numer drogi: S52 Rok: 2021 Miesiąc: Wrzesień Typ stacji: KAS Oddział: KATOWICE

Dzień tygodnia	Poniedziałek		Wtorek		Środa		Czwartek		Piątek		Sobota		Niedziela	
	gr. państwa	w. Cieszyn Zach.	gr. państwa	w. Cieszyn Zach.	gr. państwa	w. Cieszyn Zach.	gr. państwa	w. Cieszyn Zach.	gr. państwa	w. Cieszyn Zach.	gr. państwa	w. Cieszyn Zach.	gr. państwa	w. Cieszyn Zach.
SDR	6572	4879	5858	5657	5340	5138	5513	5781	5051	6552	3489	4161	3069	2341
Razem	11450		11515		10477		11294		11603		7650		5410	
Podział procentowy	57,39%	42,61%	50,87%	49,13%	50,96%	49,04%	48,81%	51,19%	43,53%	56,47%	45,60%	54,40%	56,73%	43,27%

R03_07-9_24804_2021



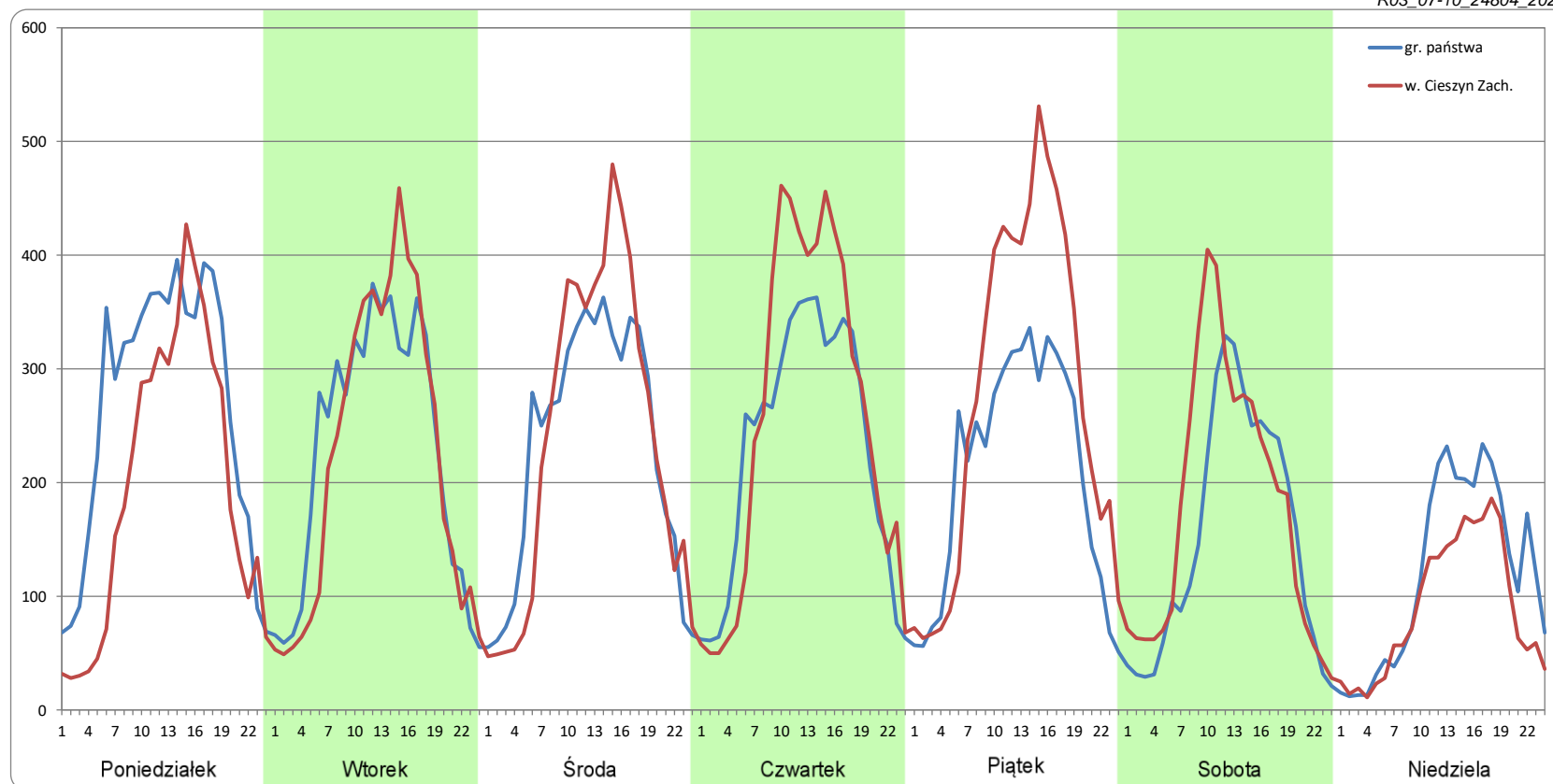
Ruch w poszczególne dni tygodnia

STACJA NR 24804

Numer drogi: S52 **Rok:** 2021 **Miesiąc:** Październik **Typ stacji:** KAS **Oddział:** KATOWICE

Dzień tygodnia	Poniedziałek		Wtorek		Środa		Czwartek		Piątek		Sobota		Niedziela	
	gr. państwa	w. Cieszyn Zach.	gr. państwa	w. Cieszyn Zach.	gr. państwa	w. Cieszyn Zach.	gr. państwa	w. Cieszyn Zach.	gr. państwa	w. Cieszyn Zach.	gr. państwa	w. Cieszyn Zach.	gr. państwa	w. Cieszyn Zach.
SDR	6324	4702	5432	5314	5502	5691	5476	6084	4997	6597	3642	4263	2880	2150
Razem	11026		10746		11192		11559		11594		7905		5030	
Podział procentowy	57,36%	42,64%	50,55%	49,45%	49,16%	50,84%	47,37%	52,63%	43,10%	56,90%	46,07%	53,93%	57,25%	42,75%

R03_07-10_24804_2021



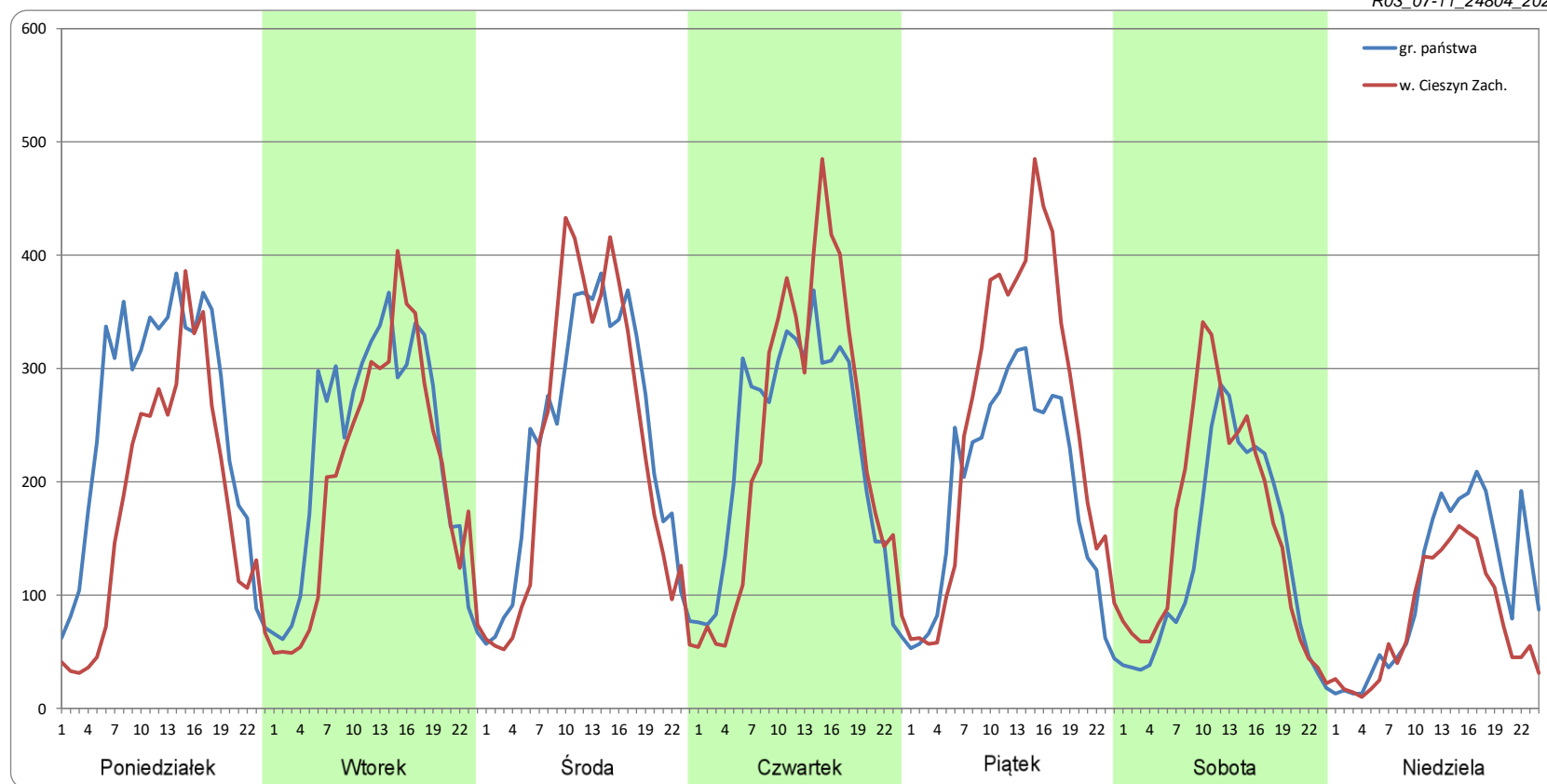
Ruch w poszczególne dni tygodnia

STACJA NR 24804

Numer drogi: S52 **Rok:** 2021 **Miesiąc:** Listopad **Typ stacji:** KAS **Oddział:** KATOWICE

Dzień tygodnia	Poniedziałek		Wtorek		Środa		Czwartek		Piątek		Sobota		Niedziela	
	gr. państwa	w. Cieszyn Zach.	gr. państwa	w. Cieszyn Zach.	gr. państwa	w. Cieszyn Zach.	gr. państwa	w. Cieszyn Zach.	gr. państwa	w. Cieszyn Zach.	gr. państwa	w. Cieszyn Zach.	gr. państwa	w. Cieszyn Zach.
SDR	6088	4308	5431	4835	5604	5413	5461	5602	4634	5987	3152	3756	2559	1865
Razem	10395		10267		11016		11063		10621		6908		4423	
Podział procentowy	58,56%	41,44%	52,90%	47,10%	50,87%	49,13%	49,36%	50,64%	43,63%	56,37%	45,63%	54,37%	57,85%	42,15%

R03_07-11_24804_2021



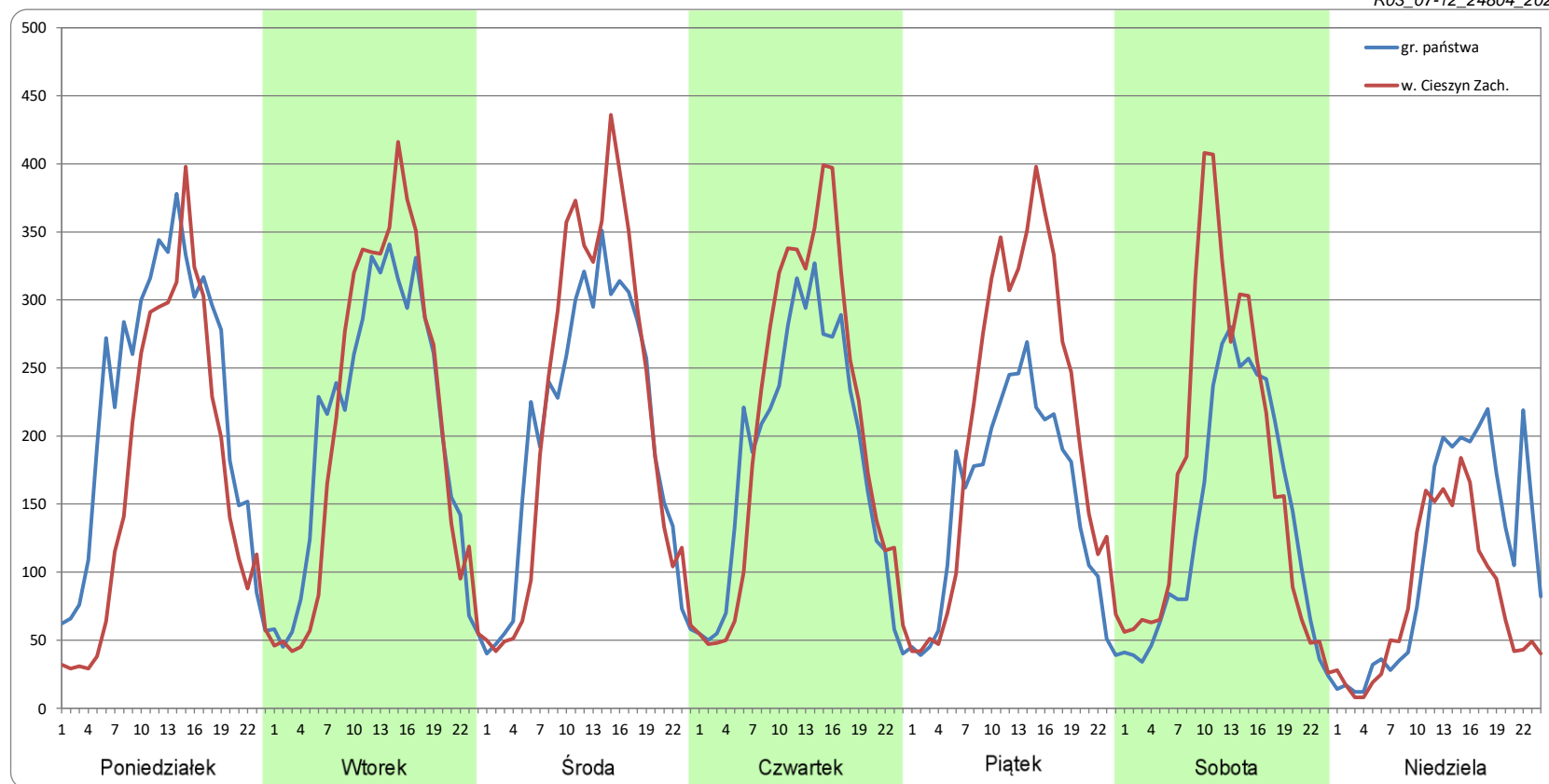
Ruch w poszczególne dni tygodnia

STACJA NR 24804

Numer drogi: S52 **Rok:** 2021 **Miesiąc:** Grudzień **Typ stacji:** KAS **Oddział:** KATOWICE

Dzień tygodnia	Poniedziałek		Wtorek		Środa		Czwartek		Piątek		Sobota		Niedziela	
	gr. państwa	w. Cieszyn Zach.	gr. państwa	w. Cieszyn Zach.	gr. państwa	w. Cieszyn Zach.	gr. państwa	w. Cieszyn Zach.	gr. państwa	w. Cieszyn Zach.	gr. państwa	w. Cieszyn Zach.	gr. państwa	w. Cieszyn Zach.
SDR	5363	4107	4907	4955	4837	5154	4428	4933	3636	4927	3296	4154	2677	1935
Razem	9470		9862		9991		9361		8562		7449		4612	
Podział procentowy	56,63%	43,37%	49,76%	50,24%	48,41%	51,59%	47,30%	52,70%	42,46%	57,54%	44,24%	55,76%	58,05%	41,95%

R03_07-12_24804_2021



Proporcja dobowego natężenia ruchu do SDRR, dla każdego dnia w roku, w podziale na pojazdy ogółem

STACJA NR 24804

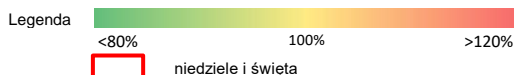
Miejscowość: Cieszyn **Rok:** 2021
Odcinek: gr. państwa - w. Cieszyn Zach. **Numer drogi:** S52
Typ stacji: KAS **Oddział:** KATOWICE

R03_10-1_24804_2021

	Miesiąc											
	1	2	3	4	5	6	7	8	9	10	11	12
liczba dni w miesiącu	31	28	31	30	31	30	31	31	30	31	30	30
średni udział w miesiącu [%]	78,3	96,7	73,0	71,5	85,2	104,3	104,5	120,0	120,7	117,4	109,3	99,9

R03_10-2_24804_2021

24804	Proporcja ruchu dziennego do średniego dobowego ruchu rocznego [%]											
	1	2	3	4	5	6	7	8	9	10	11	12
1	6,4	107,7	90,0	88,6	24,0	116,9	127,4	53,9	113,6	135,2	60,9	126,1
2	27,6	113,2	89,1	29,7	21,6	122,3	129,6	115,3	132,9	92,6	141,1	129,7
3	23,2	118,8	86,1	15,6	54,1	73,9	75,6	115,6	137,8	70,6	140,8	130,2
4	76,2	125,1	90,2	5,0	106,6	102,6	56,2	113,2	86,1	131,2	131,6	84,0
5	77,2	115,2	83,1	12,8	110,5	61,7	90,6	119,3	63,1	113,8	133,6	48,5
6	45,7	72,1	30,3	93,1	107,6	50,8	111,7	114,0	133,1	129,9	87,5	126,6
7	92,6	24,5	18,9	94,6	107,6	118,5	128,6	82,7	132,5	134,6	54,3	129,4
8	95,1	75,7	93,8	82,4	44,7	119,5	127,0	60,2	130,9	137,1	133,8	131,3
9	59,9	109,0	92,2	87,9	29,2	121,6	113,0	135,7	132,8	91,8	135,9	123,1
10	44,0	100,3	89,3	33,6	109,9	121,6	70,7	141,4	139,8	60,0	137,2	128,0
11	113,8	97,4	90,2	20,3	108,6	121,2	47,3	139,2	94,0	130,4	96,7	91,8
12	106,4	97,5	87,2	99,4	112,7	68,8	125,3	145,3	65,1	133,6	132,1	57,5
13	93,9	65,1	29,4	97,8	112,4	44,9	123,5	144,2	136,5	134,6	87,3	130,0
14	92,3	38,5	17,0	93,6	105,6	128,0	122,7	91,2	134,3	137,2	57,6	133,1
15	96,7	111,9	90,9	92,4	50,6	127,0	125,2	74,1	116,7	139,4	132,7	132,4
16	52,4	116,9	91,3	85,3	32,5	124,9	121,4	141,9	138,9	99,7	128,8	136,4
17	25,7	102,8	91,0	32,3	107,4	125,7	74,1	145,9	141,6	58,4	125,1	136,0
18	100,2	124,7	88,0	21,2	110,0	123,4	49,2	145,9	95,9	137,5	142,2	94,5
19	106,7	109,2	87,1	96,3	108,6	72,0	128,3	145,0	60,6	134,2	135,7	61,4
20	111,7	99,1	30,1	99,2	109,7	55,4	125,3	144,8	138,4	136,2	86,2	126,2
21	112,1	49,4	18,0	96,6	104,9	124,3	124,0	90,2	134,3	137,0	55,0	126,8
22	109,6	116,7	91,0	97,5	58,8	127,3	128,0	75,9	135,9	143,3	130,3	128,6
23	71,0	115,3	92,4	96,3	24,6	126,1	126,2	148,6	139,1	98,3	116,8	97,8
24	30,2	130,2	88,5	43,5	116,9	125,1	74,3	146,3	142,3	58,5	130,0	20,1
25	114,9	149,3	92,2	26,1	112,7	122,9	56,5	145,2	94,3	134,5	127,7	12,6
26	114,5	167,8	85,7	102,3	113,8	74,3	120,1	146,9	72,9	138,4	112,5	25,0
27	102,5	31,5	30,1	102,1	113,2	56,9	116,9	148,2	146,2	140,9	73,3	75,5
28	115,1	21,4	18,4	96,4	111,7	122,6	112,8	93,1	156,1	150,6	47,2	87,9
29	109,5		95,0	101,9	58,7	124,4	115,5	69,6	136,7	146,3	106,2	85,9
30	62,0		94,1	100,0	34,1	123,3	114,5	149,7	139,5	95,7	98,5	79,3
31	39,3		91,4		117,0		78,5	136,1		56,8		



Nierównomierność kierunkowa dla każdego dnia w roku, w podziale na pojazdy ogółem

STACJA NR 24804

Miejscowość: Cieszyn

Rok: 2021

Odcinek: gr. państwa - w. Cieszyn Zach.


Numer drogi: S52

Typ stacji: KAS

Oddział: KATOWICE

R03_11_24804_2021

24804	Proporcja ruchu dziennego do średniego dobowego ruchu rocznego [%]											
	1	2	3	4	5	6	7	8	9	10	11	12
1	48,4	42,4	40,0	59,5	58,9	50,2	51,3	44,9	47,5	57,2	40,8	50,3
2	48,5	48,5	48,4	60,2	36,7	51,6	56,2	43,6	50,0	54,5	41,3	51,5
3	38,1	49,2	48,2	60,1	43,5	53,3	55,7	50,6	56,2	42,9	49,0	57,0
4	42,7	50,2	52,1	54,9	44,7	54,6	46,5	49,4	53,6	42,5	50,9	54,9
5	48,7	56,2	57,0	35,1	48,7	55,7	44,2	52,1	41,8	52,0	56,2	40,2
6	49,2	54,3	61,3	38,3	51,5	38,3	42,1	55,4	42,6	50,2	54,0	42,5
7	49,1	31,5	36,3	48,3	55,8	42,1	50,3	53,6	48,4	51,4	40,9	49,1
8	52,3	42,3	40,1	49,1	56,9	48,3	48,8	45,5	49,8	57,0	41,7	49,6
9	53,0	46,3	48,8	56,7	40,0	49,9	54,2	44,1	51,4	53,6	49,4	51,0
10	42,0	47,9	48,3	60,3	41,9	52,2	53,2	51,3	55,7	42,1	48,5	57,3
11	42,2	49,8	51,1	38,6	49,3	56,4	42,9	51,0	54,0	42,7	53,2	55,4
12	48,5	55,1	57,6	40,8	51,1	54,0	42,1	52,5	43,4	48,8	57,0	41,6
13	52,1	51,9	61,8	48,7	52,2	39,7	49,8	56,8	42,4	49,2	54,7	42,3
14	49,7	43,1	39,1	49,8	55,8	42,0	49,7	54,3	51,3	52,5	47,3	49,6
15	55,7	43,0	38,8	51,6	57,1	49,3	52,2	48,3	48,8	56,5	42,7	50,2
16	53,3	48,3	46,5	55,8	37,2	49,4	55,0	43,7	51,5	53,6	50,3	51,2
17	35,8	49,6	50,2	58,3	41,0	52,1	53,6	50,3	56,8	42,3	49,2	57,5
18	42,4	51,3	51,8	35,2	48,4	56,7	40,9	50,0	53,6	42,5	49,8	56,9
19	48,6	55,5	57,6	39,2	49,6	54,2	41,7	53,4	42,5	48,8	57,0	43,6
20	49,0	52,7	59,5	48,8	50,8	42,8	48,6	55,0	42,9	50,8	54,6	44,2
21	51,9	47,1	35,0	48,8	57,0	41,9	48,8	52,8	49,4	52,6	40,7	52,5
22	55,9	50,0	40,2	51,4	56,0	48,1	51,8	44,9	49,5	56,8	41,9	56,7
23	53,7	49,7	48,7	57,0	47,9	49,1	56,2	42,6	51,3	54,1	49,3	59,0
24	39,4	50,9	49,0	60,2	38,0	51,9	52,8	50,3	57,1	44,5	49,9	63,1
25	42,6	51,1	52,2	37,7	48,6	55,9	44,2	51,0	56,3	42,8	51,2	53,6
26	48,6	54,1	56,8	41,4	49,5	52,5	42,9	52,1	45,0	48,6	55,0	46,9
27	49,6	57,8	61,8	49,2	51,2	41,3	49,1	56,7	42,5	53,1	54,2	45,2
28	51,2	34,4	36,6	49,2	56,8	42,1	49,5	54,8	47,6	53,8	39,1	49,6
29	56,1		40,5	52,2	54,8	48,3	52,2	44,2	49,2	57,0	39,0	51,0
30	54,8		50,2	58,3	38,9	50,3	56,2	42,0	51,6	53,8	45,3	52,2
31	41,5		52,2		42,1		53,3	49,7		41,9		

Legenda gr. państwa w. Cieszyn Zach.
 <40% 50% >60%
 niedziele i święta

$$*WNK = \frac{N_{poj./24h}(\text{kierunek P})}{N_{poj./24h}(\text{kierunek P+L})}$$

SPIS TREŚCI

Raport 0.1	2
Stacja 24804.....	2
Raport 2.1	3
Woj 24.....	3
Raport 2.2	4
Woj 24.....	4
Raport 2.3	5
Stacja 24804.....	5
Raport 3.1	6
Stacja 24804.....	6
Raport 3.2	7
Stacja 24804.....	7
Raport 3.3	8
Stacja 24804.....	8
Raport 3.4	9
Stacja 24804.....	9
Raport 3.6	10
Stacja 24804.....	10
Raport 3.12	11
Stacja 24804.....	11
Raport 3.7	12
Stacja 24804.....	12
Raport 3.10	24
Stacja 24804.....	24
Raport 3.11	25
Stacja 24804.....	25