

Archiwizacja i analiza danych ze stacji
ciągłych pomiarów ruchu z lat 2021-2022
Archiwizacja i analiza roczna danych z 2021

SCPR nr 24803

Na zlecenie



**Generalna Dyrekcja
Dróg Krajowych i Autostrad**

Jan Zieliński

Tel.: +48 22 50145-12

Fax: +48 22 621 80 53

E-Mail: j.zielinski@heller-consult.pl

Heller Consult sp. z o.o.

Warszawa, 29 kwietnia 2022

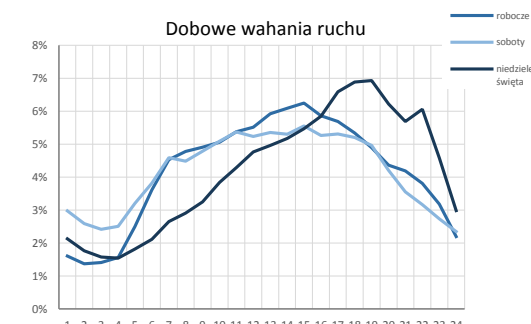
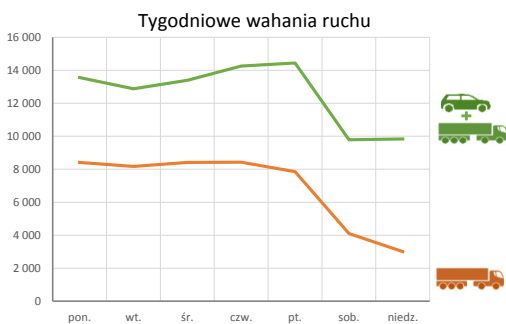
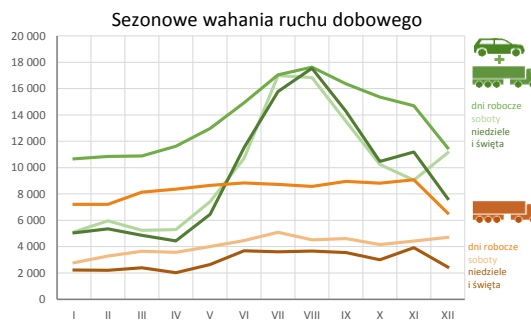
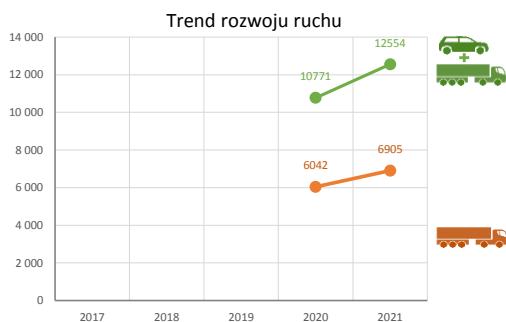
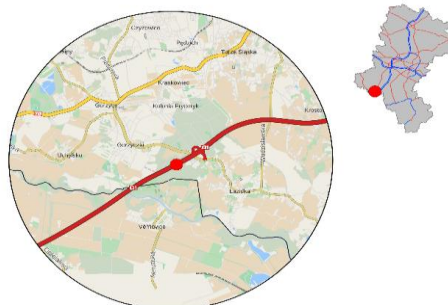


Karta punktu

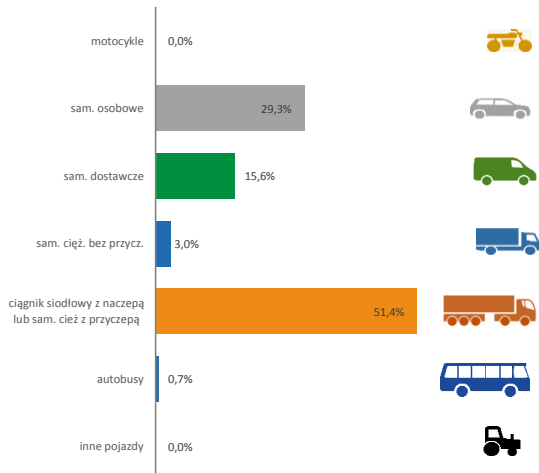
Stacja NR 24803

Nr stacji: 24803
 Typ licznika: KAS
 Lokalizacja: Gorzyczki
 Nr drogi: A1a
 Pikietaż: 48,720

Stacja działa od: 2020-01-01
 Charakter ruchu: G
 Liczba dni w archiwizacji: 365
 Liczba dni w przetworzeniu: 362



Struktura rodzajowa ruchu



Godzina 50-ta

Nateżenie: 1090
 Udział proc.: 8,7%
 Dzień: 06.08.21 (piątek)
 Godzina: 16:00



Analiza średniego dobowego ruchu rocznego (SDRR) dla poszczególnych miesięcy w 2020 i 2021 roku

R02_01_2021

Lp.	Oddział GDDKiA	Numer stacji	Typ stacji	Numer drogi	Średni dobowy ruch w miesiącu																																						
					styczeń			luty			marzec			kwiecień			maj			czerwiec			lipiec			sierpień			wrzesień			październik			listopad			grudzień			cały rok		
					2020	2021	wzrost/spadek (%)	2020	2021	wzrost/spadek (%)	2020	2021	wzrost/spadek (%)	2020	2021	wzrost/spadek (%)	2020	2021	wzrost/spadek (%)	2020	2021	wzrost/spadek (%)	2020	2021	wzrost/spadek (%)	2020	2021	wzrost/spadek (%)	2020	2021	wzrost/spadek (%)	2020	2021	wzrost/spadek (%)	2020	2021	wzrost/spadek (%)	2020	2021	wzrost/spadek (%)			
1.	Katowice	24023	PAT	A4	36958	31501	-15	39629	28091	-29	27350	31728	+16	17538	35912	+105	28037	41335	+47	37914	45585	+20	44207	54581	+23	46623	-	-	44097	-	-	37751	-	-	32532	-	-	34204	-	-	35570	-	-
		24502	WIM	44	16918	15223	-10	17778	15880	-11	13901	16359	+18	11673	15136	+30	15372	18382	+20	17088	18144	+6	18546	17592	-5	18509	17270	-7	19076	17970	-6	16883	18246	+8	15760	17018	+8	15879	16013	+1	16449	16936	+3
		24605	SICK	81	22101	19392	-12	22819	20423	-11	17528	20603	+18	14732	20220	+37	19179	21905	+14	21604	21803	+1	22673	21932	-3	22443	22094	-2	23028	22754	-1	21130	23025	+9	19392	21905	+13	20382	20820	+2	20584	21406	+4
		24608	SICK	S52b	17021	14448	-15	17609	16029	-9	11305	14534	+29	8316	14352	+73	11648	16916	+45	13272	18072	+36	15005	17580	+17	15962	18019	+13	17767	-	-	16137	-	-	15212	-	-	15272	-	-	14544	-	-
		24609	SICK	94b	26979	24204	-10	28282	24941	-12	22507	27550	+22	18697	26785	+43	25398	31033	+22	29311	32335	+10	31666	32229	+2	32189	32231	0	31677	31562	0	28870	30350	+5	26159	28545	+9	26198	26428	+1	27328	29016	+6
		24702	PPO	A4	37637	31870	-15	40493	35505	-12	29018	36571	+26	20266	35712	+76	29616	41576	+40	38084	43966	+15	44169	-	-	42104	-	-	42731	-	-	37554	-	-	32582	-	-	33749	-	-	35667	-	-
		24802	KAS	78a	3983	3030	-24	4361	3298	-24	2829	1862	-34	1127	2182	+94	1509	3025	+100	1855	5018	+171	4256	5077	+19	4784	5520	+15	5002	6159	+23	4524	6056	+34	4124	5160	+25	3726	4271	+15	3507	4222	+20
		24803	KAS	A1a	13765	9073	-34	14251	9366	-34	8909	9217	+3	4307	9695	+125	5426	11243	+107	7886	13828	+75	13779	16858	+22	15199	17501	+15	13888	15657	+13	11726	13929	+19	10591	13392	+26	9530	10885	+14	10771	12554	+17
		24804	KAS	S52	9264	7039	-24	9668	7989	-17	6675	5871	-12	3650	6063	+66	5474	7516	+37	6444	8706	+35	9031	8619	-5	9833	9969	+1	10214	9914	-3	9283	9865	+6	9145	9341	+2	8051	8298	+3	8061	8266	+3
		24805	KAS	S1g	1716	1228	-28	1860	1433	-23	925	1615	+75	66	1663	+2420	63	1928	+2960	1073	2250	+110	2293	2830	+23	2515	-	-	1880	2207	+17	1797	2074	+15	844	1960	+132	402	1639	+308	1286	1893	+47

Średni dobowy ruch roczny (SDRR) w stacjach SCPR w latach 2012-2021

Ruch ogółem

R02_02_2021

Lp.	Oddział GDDKiA	Numer stacji	Typ stacji	Nr drogi	Średni dobowy ruch roczny (SDRR) w latach (poj./dobę)										Wzrost/spadek ruchu (%)	
					2012	2013	2014	2015	2016	2017	2018	2019	2020	2021	2021/19	2021/20
1.	Katowice	24023	PAT	A4	-	-	-	-	-	-	-	-	35570*	-	-	-
		24502	WIM	44	-	-	-	-	-	-	-	17188*	16449	16936	-1*	3
		24605	SICK	81	25942	24541	23452*	23071	23203	23788	23460*	23310	20584	21406	-8	4
		24608	SICK	S52b	16024	16524	15209*	16872*	18231*	17295*	18330	16918*	14544	-	-	-
		24609	SICK	94b	-	-	-	25424	27018	28312	29927	30390	27328	29016	-5	6
		24702	PPO	A4	-	-	-	-	-	-	41985	41581	35667	-	-	-
		24802	KAS	78a	-	-	-	-	-	-	-	-	3507*	4222*	-	20*
		24803	KAS	A1a	-	-	-	-	-	-	-	-	10771*	12554*	-	17*
		24804	KAS	S52	-	-	-	-	-	-	-	-	8061*	8266	-	3*
24805	KAS	S1g	-	-	-	-	-	-	-	-	1286*	1893*	-	47*		

* - wynik niemiarodajny do porównań

** - dane nietypowe ze względu na decyzje administracyjne

Średni dobowy ruch dla poszczególnych dni tygodnia w poszczególnych miesiącach roku

STACJA NR 24803

Miejscowość: Gorzyczki **Rok:** 2021
Odcinek: w. Gorzyce - gr. państwa **Numer drogi:** A1a
Typ stacji: KAS **Oddział:** KATOWICE

Ruch ogółem

R03_01_24803_2021

Dni tygodnia:		Styczeń	Luty	Marzec	Kwiecień	Maj	Czerwiec	Lipiec	Sierpień	Wrzesień	Pazdziernik	Listopad	Grudzień	Cały rok
1. Poniedziałki	a	10481	10166	10876	11723	13396	14781	16133	17970	16259	14885	14530	11468	13556
	b	1,155	1,085	1,180	1,209	1,191	1,069	0,957	1,027	1,038	1,069	1,085	1,054	1,080
	c	0,773	0,750	0,802	0,865	0,988	1,090	1,190	1,326	1,199	1,098	1,072	0,846	1,000
2. Wtorki	a	9453	10308	10444	11482	12363	14074	15155	16344	14526	14951	14343	11130	12881
	b	1,042	1,101	1,133	1,184	1,100	1,018	0,899	0,934	0,928	1,073	1,071	1,023	1,026
	c	0,734	0,800	0,811	0,891	0,960	1,093	1,177	1,269	1,128	1,161	1,114	0,864	1,000
3. Środy	a	11179	10349	11027	11672	13021	14986	16275	16319	15838	14730	14232	11200	13402
	b	1,232	1,105	1,196	1,204	1,158	1,084	0,965	0,932	1,012	1,058	1,063	1,029	1,068
	c	0,834	0,772	0,823	0,871	0,972	1,118	1,214	1,218	1,182	1,099	1,062	0,836	1,000
4. Czwartki	a	11141	11980	11324	12420	12927	15688	17960	17920	17071	15426	15655	11527	14253
	b	1,228	1,279	1,229	1,281	1,150	1,135	1,065	1,024	1,090	1,107	1,169	1,059	1,135
	c	0,782	0,841	0,794	0,871	0,907	1,101	1,260	1,257	1,198	1,082	1,098	0,809	1,000
5. Piątki	a	11083	11450	10753	10824	13123	15048	19719	19581	18107	16819	14749	12099	14446
	b	1,222	1,223	1,167	1,116	1,167	1,088	1,170	1,119	1,156	1,207	1,101	1,112	1,151
	c	0,767	0,793	0,744	0,749	0,908	1,042	1,365	1,355	1,253	1,164	1,021	0,838	1,000
6. Soboty	a	5118	5956	5242	5305	7411	10704	16988	16830	13513	10232	9046	11123	9789
	b	0,564	0,636	0,569	0,547	0,659	0,774	1,008	0,962	0,863	0,735	0,675	1,022	0,780
	c	0,523	0,608	0,535	0,542	0,757	1,093	1,735	1,719	1,380	1,045	0,924	1,136	1,000
7. Niedziele	a	5545	5357	4856	5665	7248	11722	15779	17232	14284	10460	10075	9850	9839
	b	0,611	0,572	0,527	0,584	0,645	0,848	0,936	0,985	0,912	0,751	0,752	0,905	0,784
	c	0,564	0,544	0,494	0,576	0,737	1,191	1,604	1,751	1,452	1,063	1,024	1,001	1,000
8. Dni robocze	a	10667	10850	10885	11624	12966	14915	17048	17627	16360	15362	14702	11485	13708
	b	1,176	1,158	1,181	1,199	1,153	1,079	1,011	1,007	1,045	1,103	1,098	1,055	1,092
	c	0,778	0,792	0,794	0,848	0,946	1,088	1,244	1,286	1,193	1,121	1,073	0,838	1,000
9. Święta	a	3841	-	-	2595	4880	10689	-	18789	-	-	13407	4344	8364
	b	0,423	-	-	0,268	0,434	0,773	-	1,074	-	-	1,001	0,399	0,666
	c	0,459	-	-	0,310	0,583	1,278	-	2,246	-	-	1,603	0,519	1,000
10. Niedziele i święta	a	5058	5357	4856	4437	6458	11515	15779	17543	14284	10460	11186	7648	9548
	b	0,557	0,572	0,527	0,458	0,574	0,833	0,936	1,002	0,912	0,751	0,835	0,703	0,761
	c	0,530	0,561	0,509	0,465	0,676	1,206	1,653	1,837	1,496	1,096	1,172	0,801	1,000
11. Wszystkie dni	a	9073	9366	9217	9695	11243	13828	16858	17501	15657	13929	13392	10885	12554
	b	1,000	1,000	1,000	1,000	1,000	1,000	1,000	1,000	1,000	1,000	1,000	1,000	1,000
	c	0,723	0,746	0,734	0,772	0,896	1,101	1,343	1,394	1,247	1,110	1,067	0,867	1,000

Legenda:

a = średni dobowy ruch danego dnia (dni) tygodnia

b = $\frac{\text{średni dobowy ruch danego dnia (dni) tygodnia w miesiącu}}{\text{średni dobowy ruch we wszystkie dni miesiąca}}$

c = $\frac{\text{średni dobowy ruch danego dnia (dni) tygodnia w miesiącu}}{\text{średni dobowy ruch danego dnia (dni) tygodnia w roku}}$

Uwagi: *Dane oszacowane, brak oszacowań dla dni świątecznych

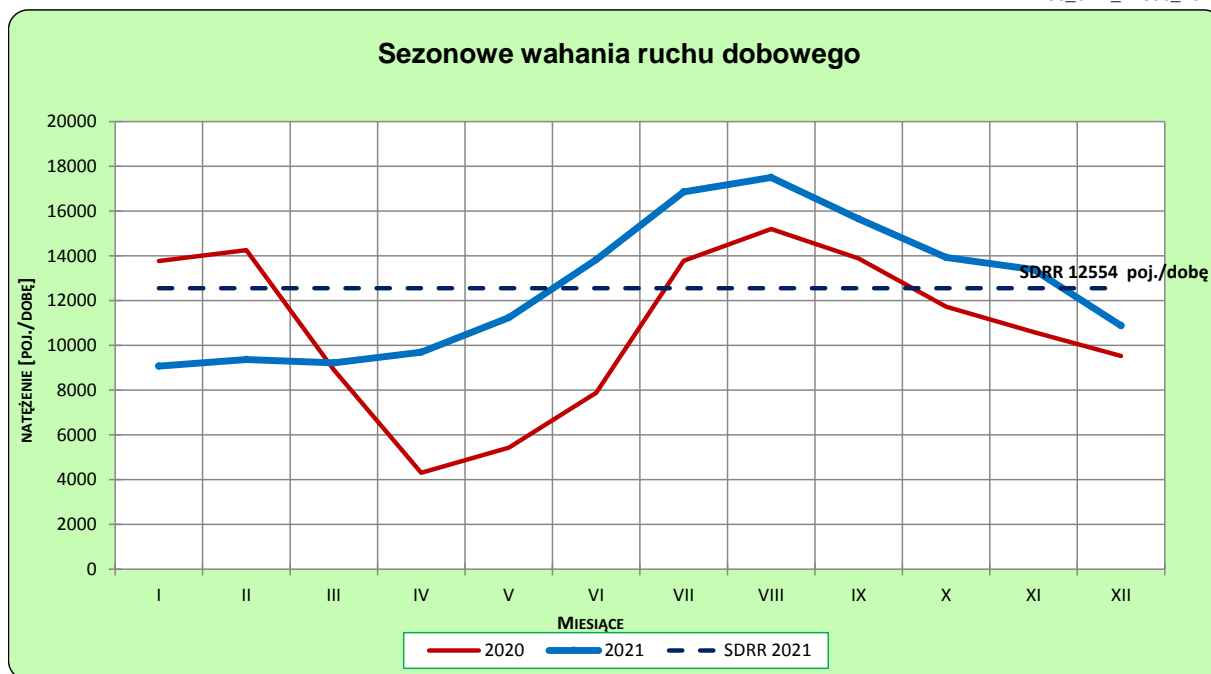
STACJA NR 24803

Miejscowość: Gorzyczki
Odcinek: w. Gorzyce - gr. państwa
Typ stacji: KAS

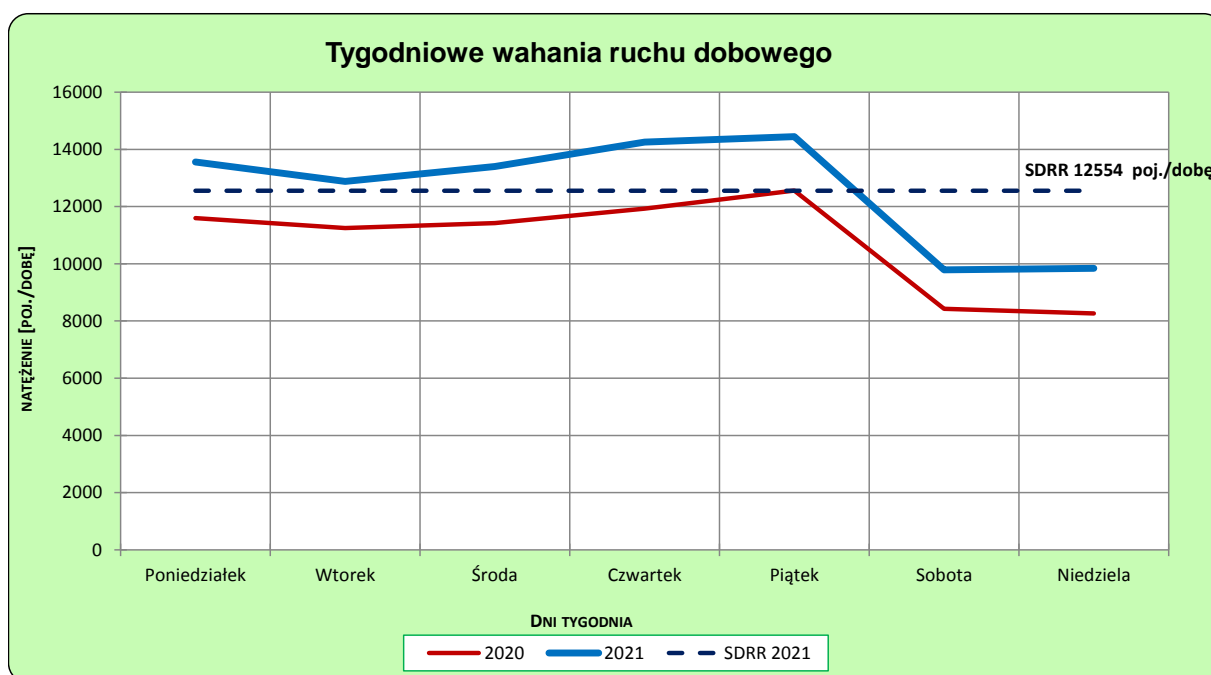
Rok: 2021
Numer drogi: A1a
Oddział: KATOWICE

Ruch ogółem

R03_02-1_24803_2021



R03_02-2_24803_2021



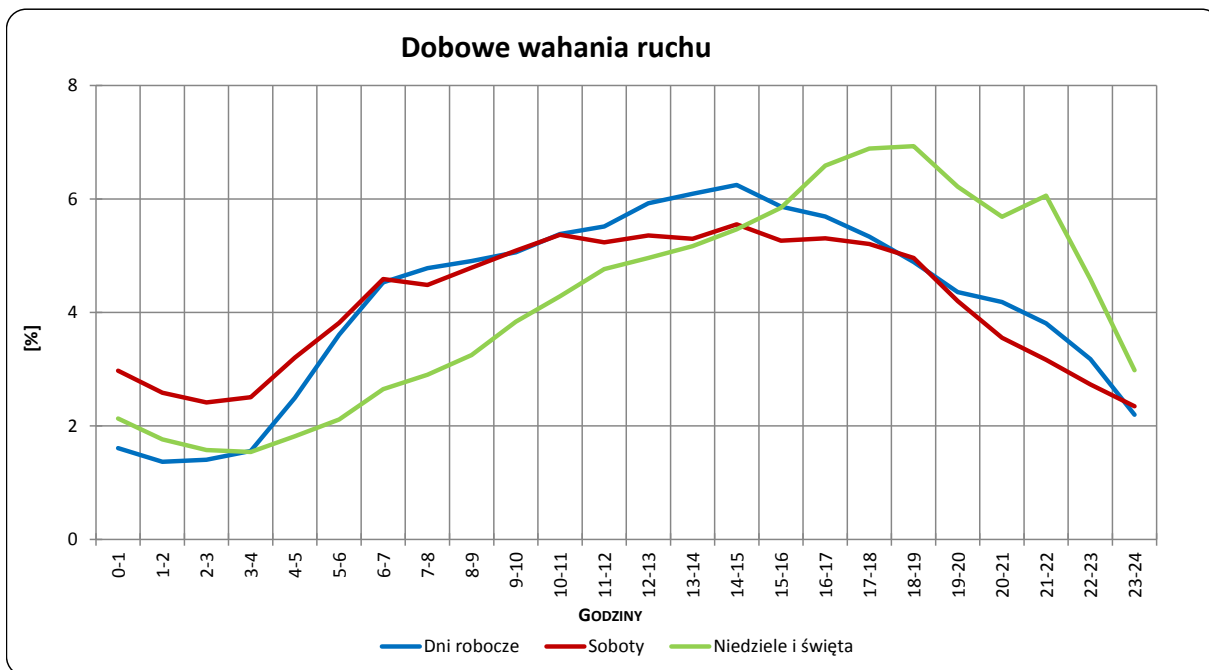
Uwagi: –

STACJA NR 24803

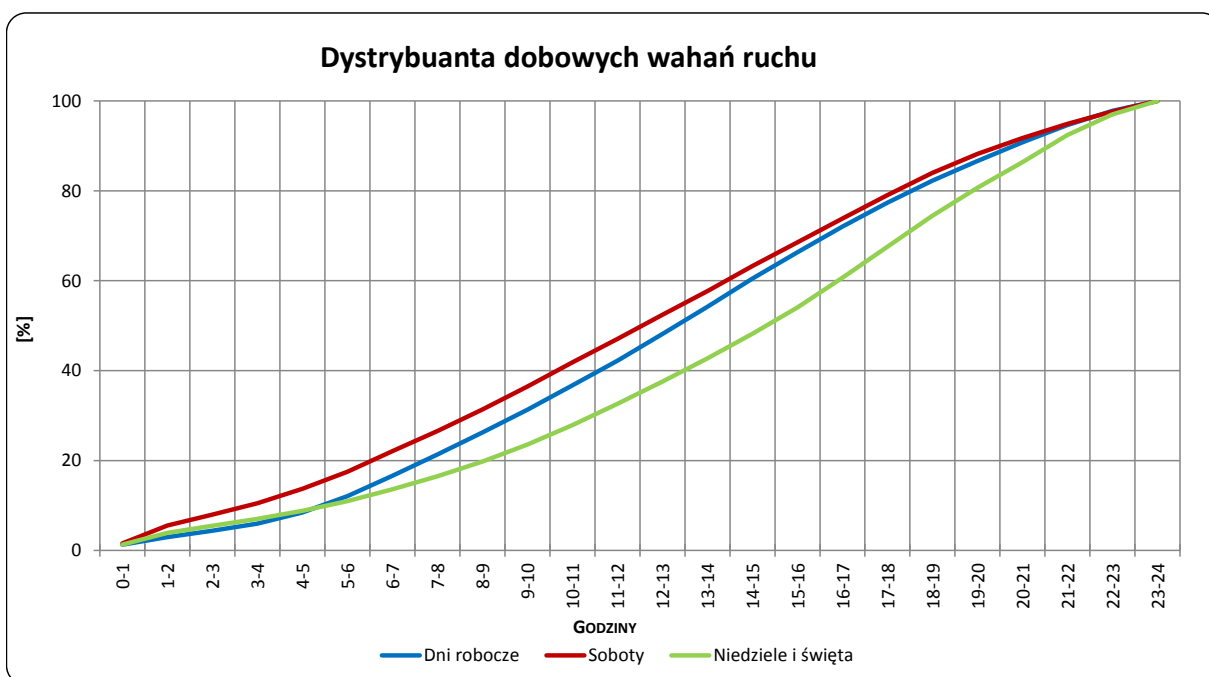
Miejscowość: Gorzyczki
Odcinek: w. Gorzycze - gr. państwa
Typ stacji: KAS

Rok: 2021
Numer drogi: A1a
Oddział: KATOWICE

R03_03-1_24803_2021



R03_03-2_24803_2021



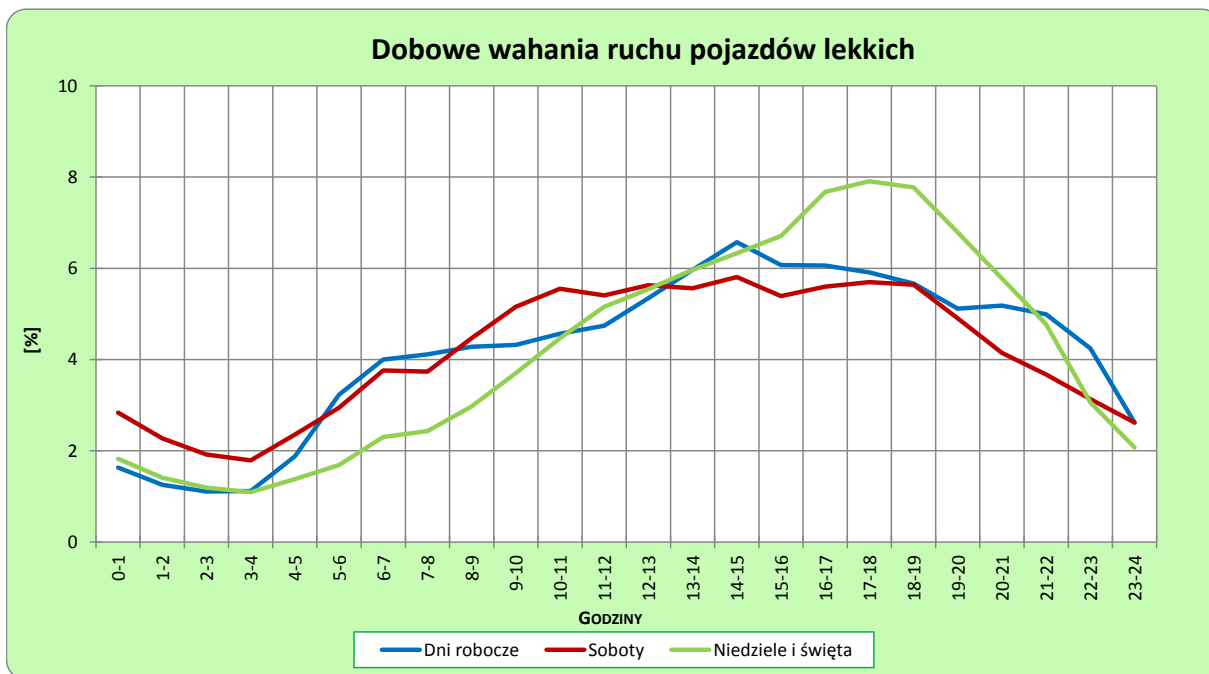
Uwagi: –

STACJA NR 24803

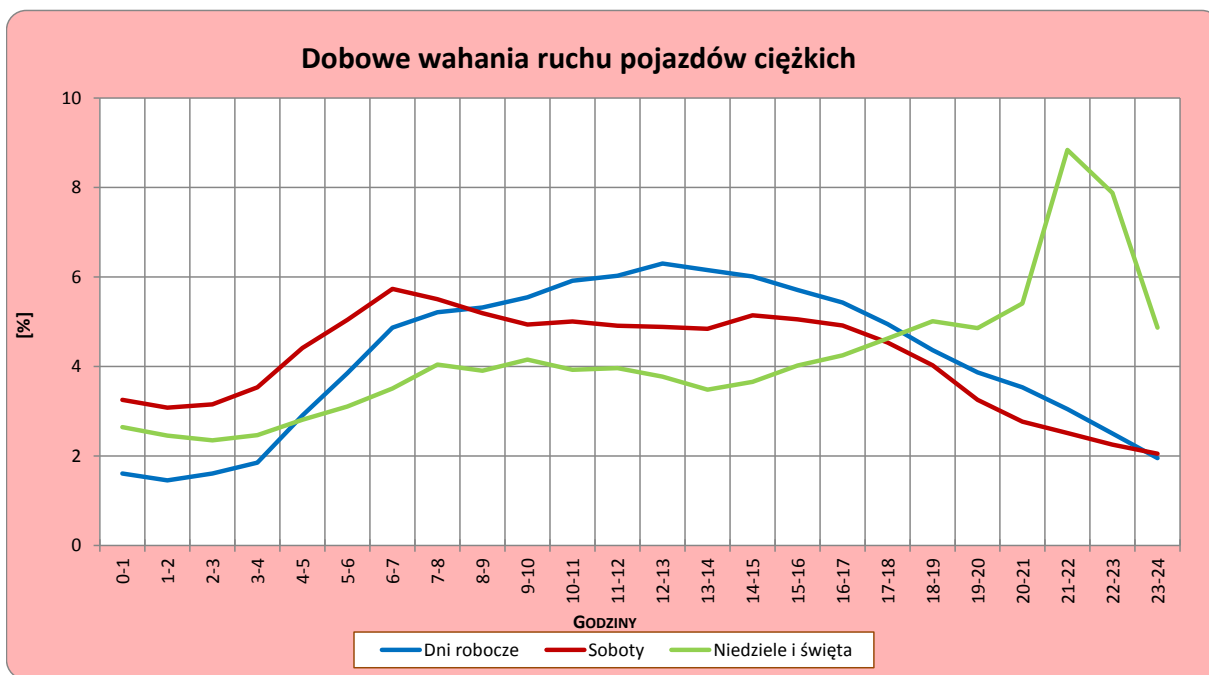
Miejscowość: Gorzyczki
Odcinek: w. Gorzyce - gr. państwa
Typ stacji: KAS

Rok: 2021
Numer drogi: A1a
Oddział: KATOWICE

R03_04-1_24803_2021



R03_04-2_24803_2021



Uwagi: –

Dobowe wahania ruchu pojazdów ogółem w podziale na kierunki

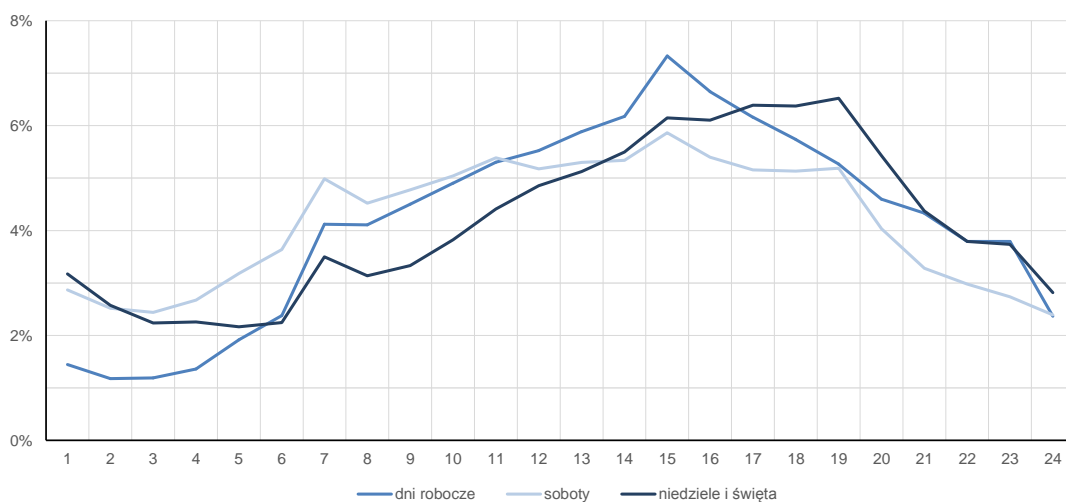
STACJA NR 24803

Miejscowość:	Gorzyczki	Rok:	2021
Odcinek:	w. Gorzyce - gr. państwa	Numer drogi:	A1a
Typ stacji:	KAS	Oddział:	KATOWICE

Średni dobowy rozkład natężenia ruchu

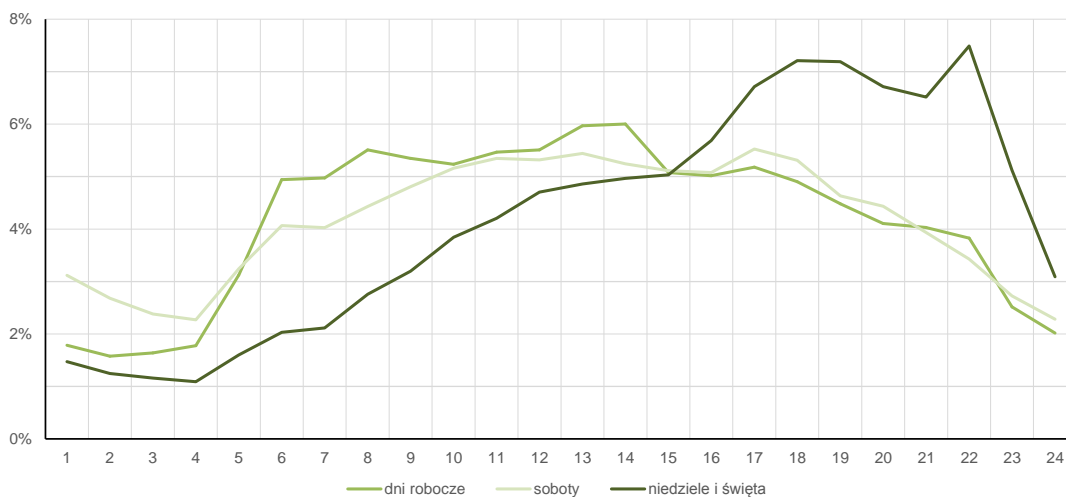
R03_12-1_24803_2021

Kierunek w. Gorzyce



R03_12-2_24803_2021

Kierunek gr. państwa



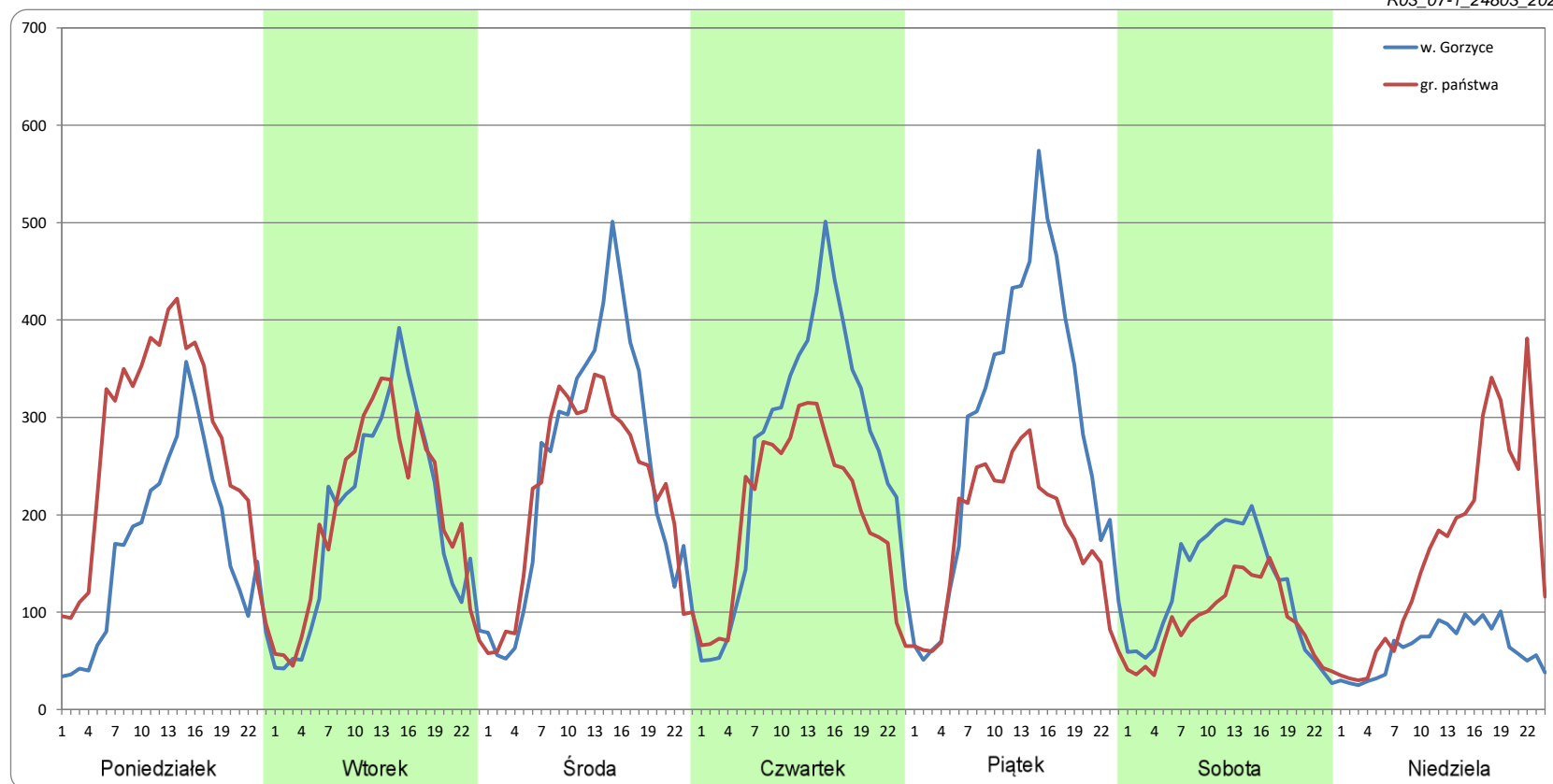
Ruch w poszczególne dni tygodnia

STACJA NR 24803

Numer drogi: A1a Rok: 2021 Miesiąc: Styczeń Typ stacji: KAS Oddział: KATOWICE

Dzień tygodnia	Poniedziałek		Wtorek		Środa		Czwartek		Piątek		Sobota		Niedziela	
	w. Gorzyce	gr. państwa	w. Gorzyce	gr. państwa	w. Gorzyce	gr. państwa	w. Gorzyce	gr. państwa	w. Gorzyce	gr. państwa	w. Gorzyce	gr. państwa	w. Gorzyce	gr. państwa
SDR	4007	6474	4655	4798	5839	5340	6319	4822	6835	4248	2950	2168	1524	4021
Razem	10481		9453		11179		11141		11083		5118		5545	
Podział procentowy	38,23%	61,77%	49,25%	50,75%	52,23%	47,77%	56,72%	43,28%	61,67%	38,33%	57,64%	42,36%	27,48%	72,52%

R03_07-1_24803_2021



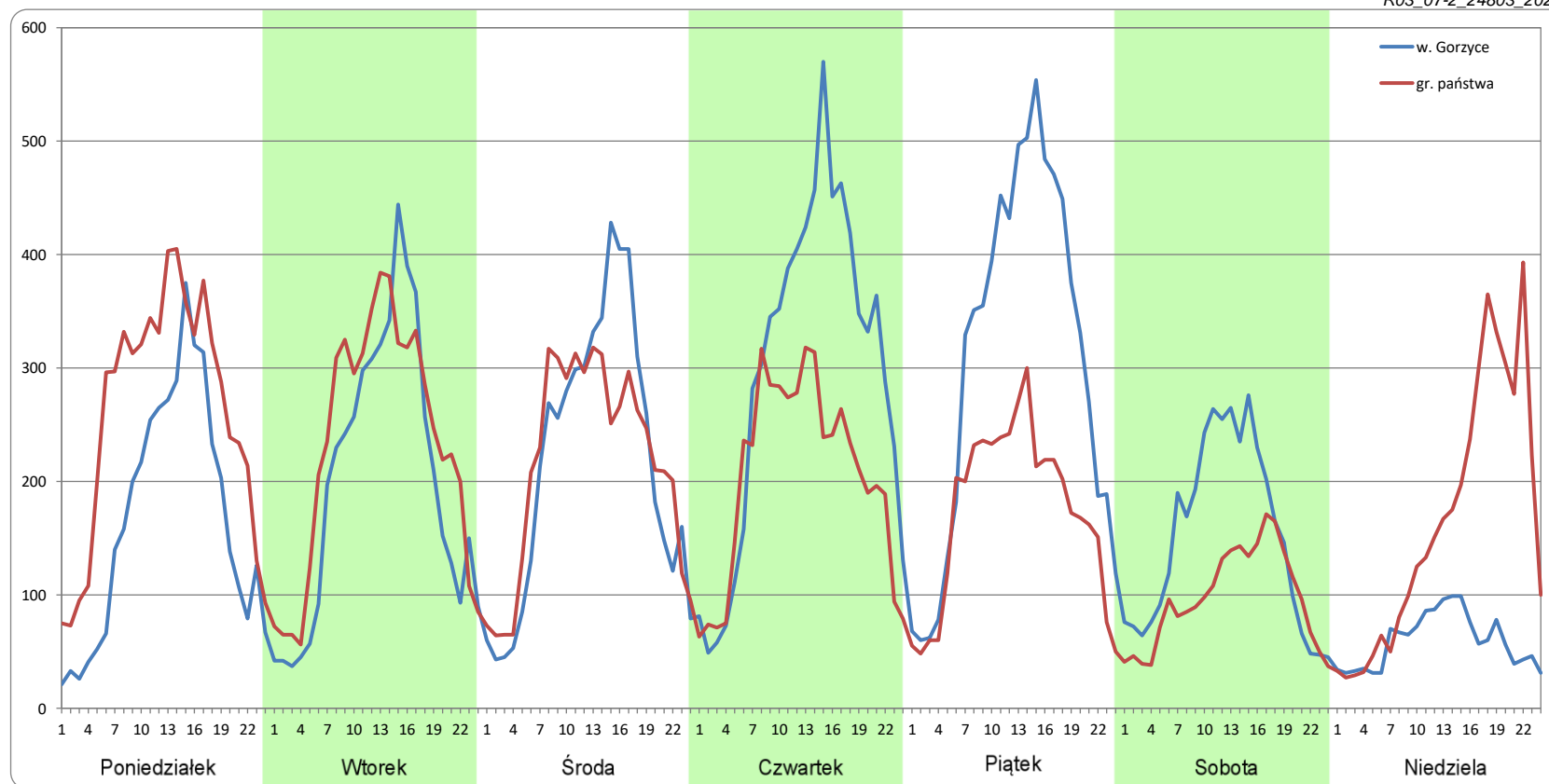
Ruch w poszczególne dni tygodnia

STACJA NR 24803

Numer drogi: A1a Rok: 2021 Miesiąc: Luty Typ stacji: KAS Oddział: KATOWICE

Dzień tygodnia	Poniedziałek		Wtorek		Środa		Czwartek		Piątek		Sobota		Niedziela	
	w. Gorzyce	gr. państwa	w. Gorzyce	gr. państwa	w. Gorzyce	gr. państwa	w. Gorzyce	gr. państwa	w. Gorzyce	gr. państwa	w. Gorzyce	gr. państwa	w. Gorzyce	gr. państwa
SDR	3992	6173	4789	5519	5204	5146	7080	4900	7324	4126	3633	2323	1420	3937
Razem	10166		10308		10349		11980		11450		5956		5357	
Podział procentowy	39,27%	60,73%	46,46%	53,54%	50,28%	49,72%	59,10%	40,90%	63,96%	36,04%	60,99%	39,01%	26,51%	73,49%

R03_07-2_24803_2021



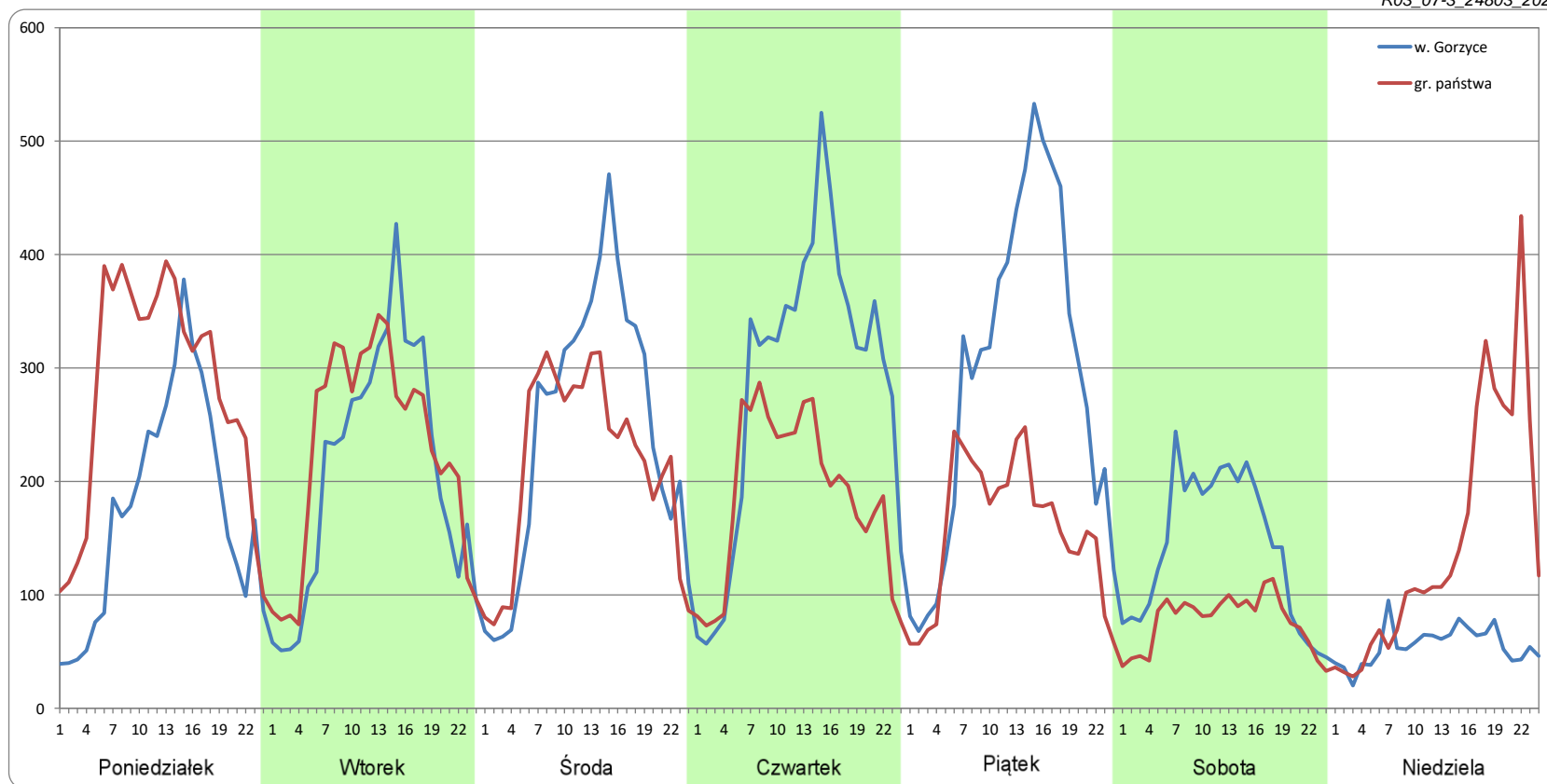
Ruch w poszczególne dni tygodnia

STACJA NR 24803

Numer drogi: A1a Rok: 2021 Miesiąc: Marzec Typ stacji: KAS Oddział: KATOWICE

Dzień tygodnia	Poniedziałek		Wtorek		Środa		Czwartek		Piątek		Sobota		Niedziela	
	w. Gorzyce	gr. państwa	w. Gorzyce	gr. państwa	w. Gorzyce	gr. państwa	w. Gorzyce	gr. państwa	w. Gorzyce	gr. państwa	w. Gorzyce	gr. państwa	w. Gorzyce	gr. państwa
SDR	4206	6669	4992	5452	5873	5154	6836	4488	6976	3777	3409	1833	1328	3529
Razem	10876		10444		11027		11324		10753		5242		4856	
Podział procentowy	38,68%	61,32%	47,80%	52,20%	53,26%	46,74%	60,37%	39,63%	64,88%	35,12%	65,04%	34,96%	27,34%	72,66%

R03_07-3_24803_2021

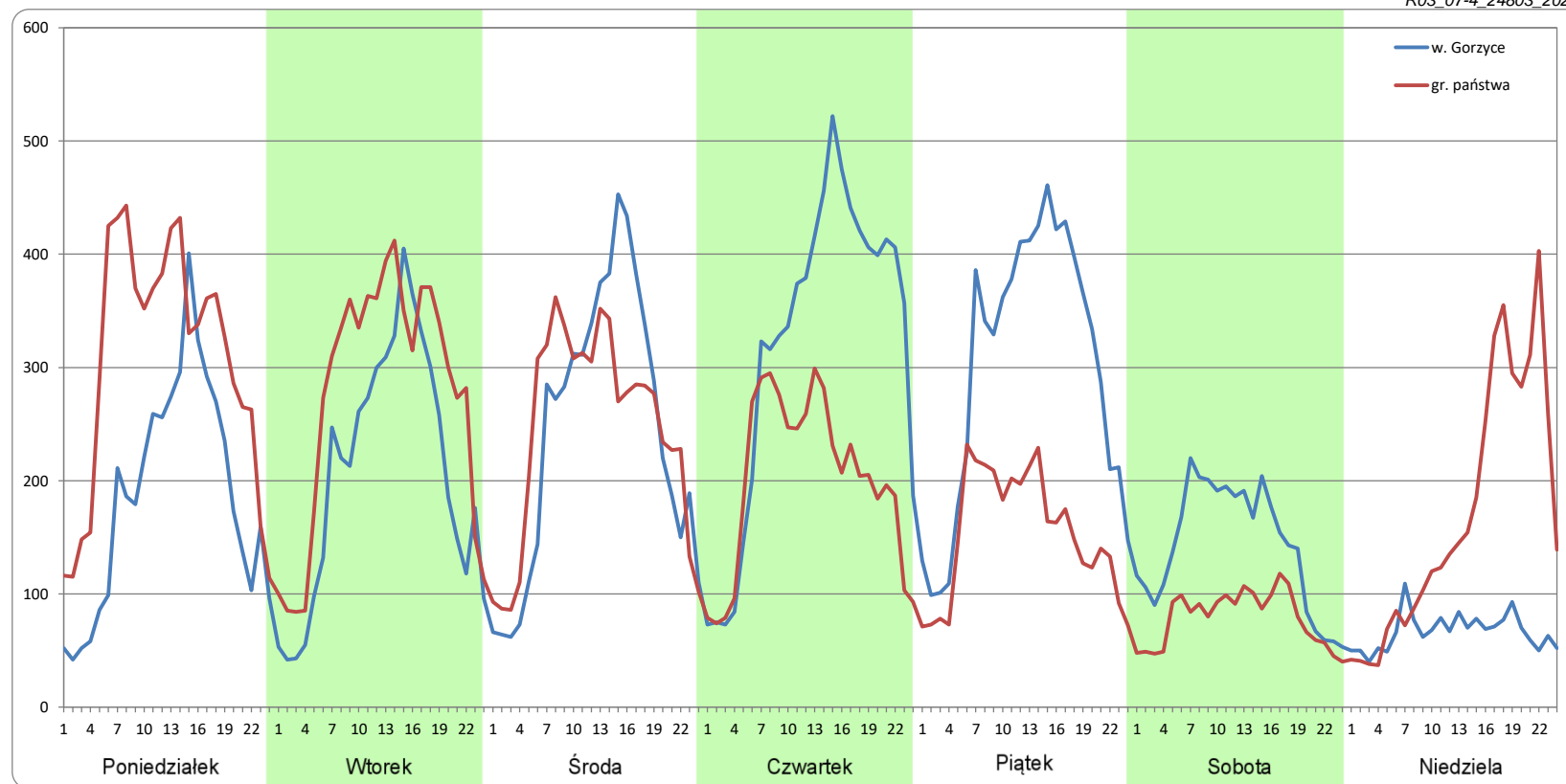


Ruch w poszczególne dni tygodnia

STACJA NR 24803

Numer drogi:	A1a		Rok:	2021		Miesiąc:	Kwiecień		Typ stacji:	KAS		Oddział:	KATOWICE	
Dzień tygodnia	Poniedziałek		Wtorek		Środa		Czwartek		Piątek		Sobota		Niedziela	
Kierunek	w. Gorzyce	gr. państwa	w. Gorzyce	gr. państwa	w. Gorzyce	gr. państwa	w. Gorzyce	gr. państwa	w. Gorzyce	gr. państwa	w. Gorzyce	gr. państwa	w. Gorzyce	gr. państwa
SDR	4462	7260	4954	6529	5831	5842	7606	4814	7147	3677	3417	1888	1602	4063
Razem	11723		11482		11672		12420		10824		5305		5665	
Podział procentowy	38,07%	61,93%	43,14%	56,86%	49,95%	50,05%	61,24%	38,76%	66,03%	33,97%	64,41%	35,59%	28,28%	71,72%

R03_07-4_24803_2021

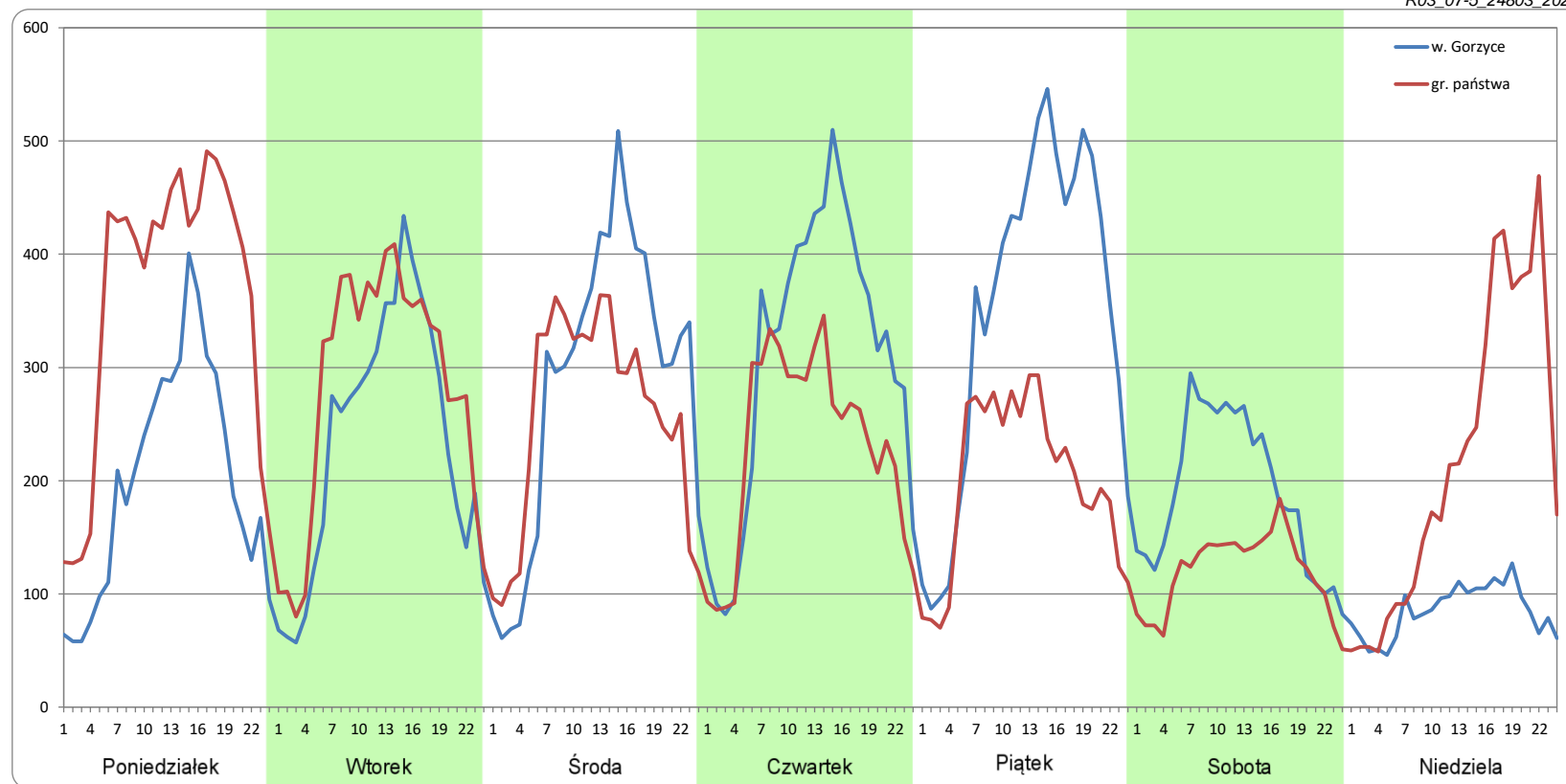


Ruch w poszczególne dni tygodnia

STACJA NR 24803

Numer drogi:	A1a		Rok:	2021		Miesiąc:	Maj		Typ stacji:	KAS		Oddział:	KATOWICE	
Dzień tygodnia	Poniedziałek		Wtorek		Środa		Czwartek		Piątek		Sobota		Niedziela	
Kierunek	w. Gorzyce	gr. państwa	w. Gorzyce	gr. państwa	w. Gorzyce	gr. państwa	w. Gorzyce	gr. państwa	w. Gorzyce	gr. państwa	w. Gorzyce	gr. państwa	w. Gorzyce	gr. państwa
SDR	4802	8594	5622	6741	6879	6143	7370	5557	8333	4790	4542	2869	2036	5212
Razem	13396		12363		13021		12927		13123		7411		7248	
Podział procentowy	35,85%	64,15%	45,47%	54,53%	52,83%	47,17%	57,01%	42,99%	63,50%	36,50%	61,28%	38,72%	28,09%	71,91%

R03_07-5_24803_2021

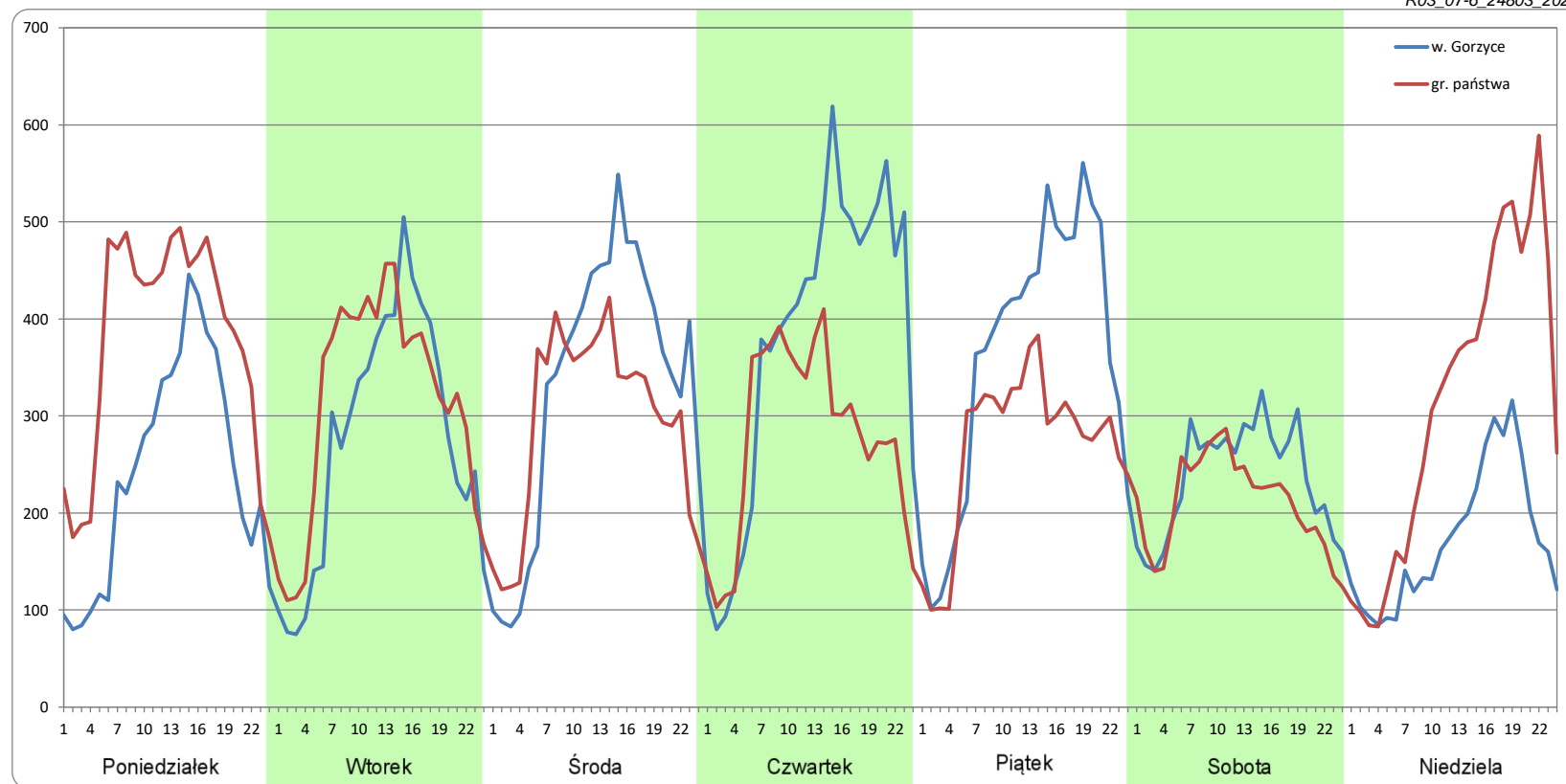


Ruch w poszczególne dni tygodnia

STACJA NR 24803

Numer drogi:	A1a		Rok:	2021		Miesiąc:	Czerwiec		Typ stacji:	KAS		Oddział:	KATOWICE	
Dzień tygodnia	Poniedziałek		Wtorek		Środa		Czwartek		Piątek		Sobota		Niedziela	
Kierunek	w. Gorzyce	gr. państwa	w. Gorzyce	gr. państwa	w. Gorzyce	gr. państwa	w. Gorzyce	gr. państwa	w. Gorzyce	gr. państwa	w. Gorzyce	gr. państwa	w. Gorzyce	gr. państwa
SDR	5785	8995	6581	7492	7915	7071	9041	6648	8628	6420	5650	5054	4142	7580
Razem	14781		14074		14986		15688		15048		10704		11722	
Podział procentowy	39,14%	60,86%	46,76%	53,24%	52,82%	47,18%	57,63%	42,37%	57,34%	42,66%	52,79%	47,21%	35,34%	64,66%

R03_07-6_24803_2021

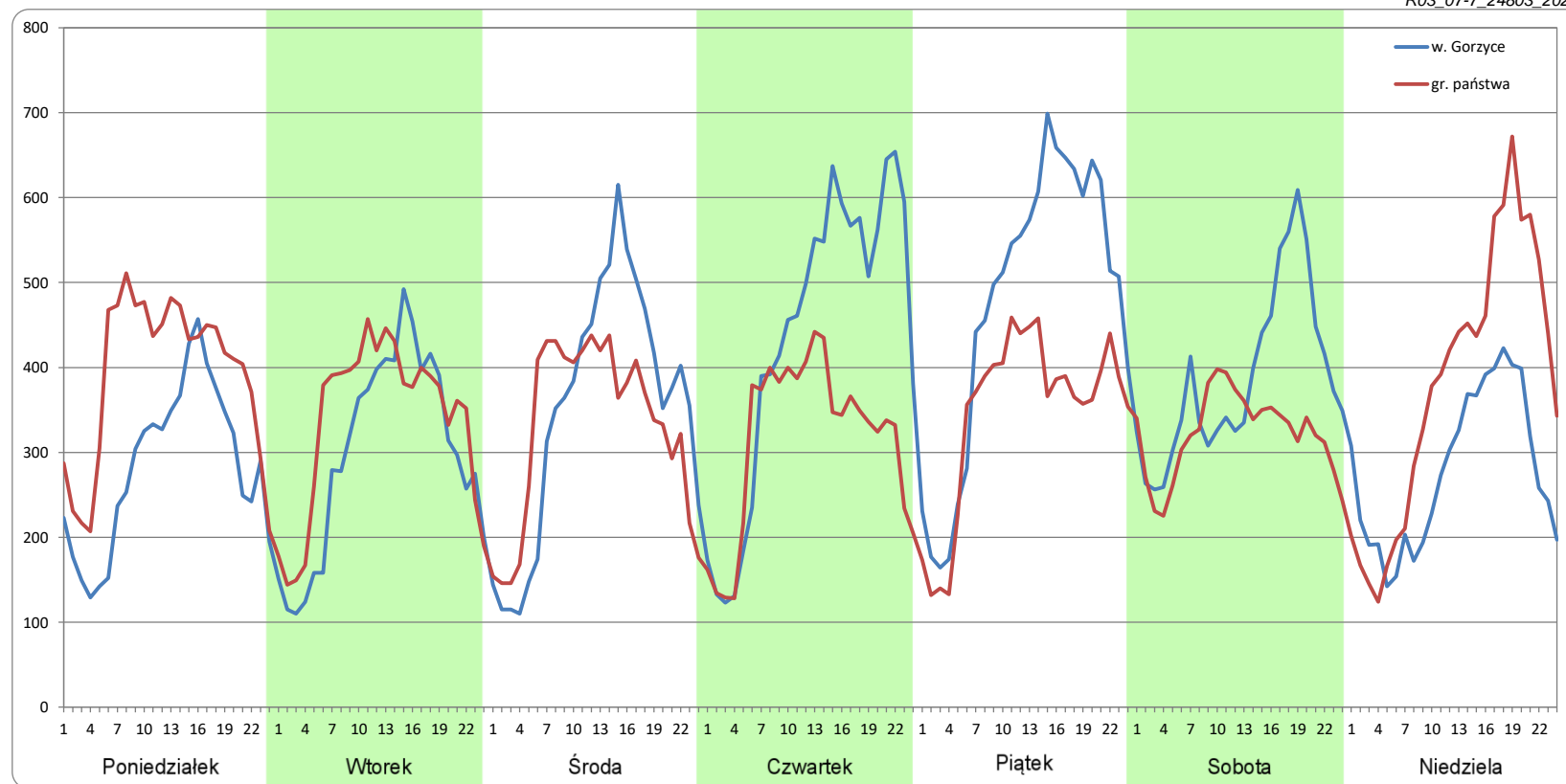


Ruch w poszczególne dni tygodnia

STACJA NR 24803

Numer drogi:	A1a		Rok:	2021		Miesiąc:	Lipiec		Typ stacji:	KAS		Oddział:	KATOWICE	
Dzień tygodnia	Poniedziałek		Wtorek		Środa		Czwartek		Piątek		Sobota		Niedziela	
Kierunek	w. Gorzyce	gr. państwa	w. Gorzyce	gr. państwa	w. Gorzyce	gr. państwa	w. Gorzyce	gr. państwa	w. Gorzyce	gr. państwa	w. Gorzyce	gr. państwa	w. Gorzyce	gr. państwa
SDR	6775	9358	7135	8020	8396	7878	10408	7552	11380	8339	9270	7718	6672	9107
Razem	16133		15155		16275		17960		19719		16988		15779	
Podział procentowy	41,99%	58,01%	47,08%	52,92%	51,59%	48,41%	57,95%	42,05%	57,71%	42,29%	54,57%	45,43%	42,28%	57,72%

R03_07-7_24803_2021

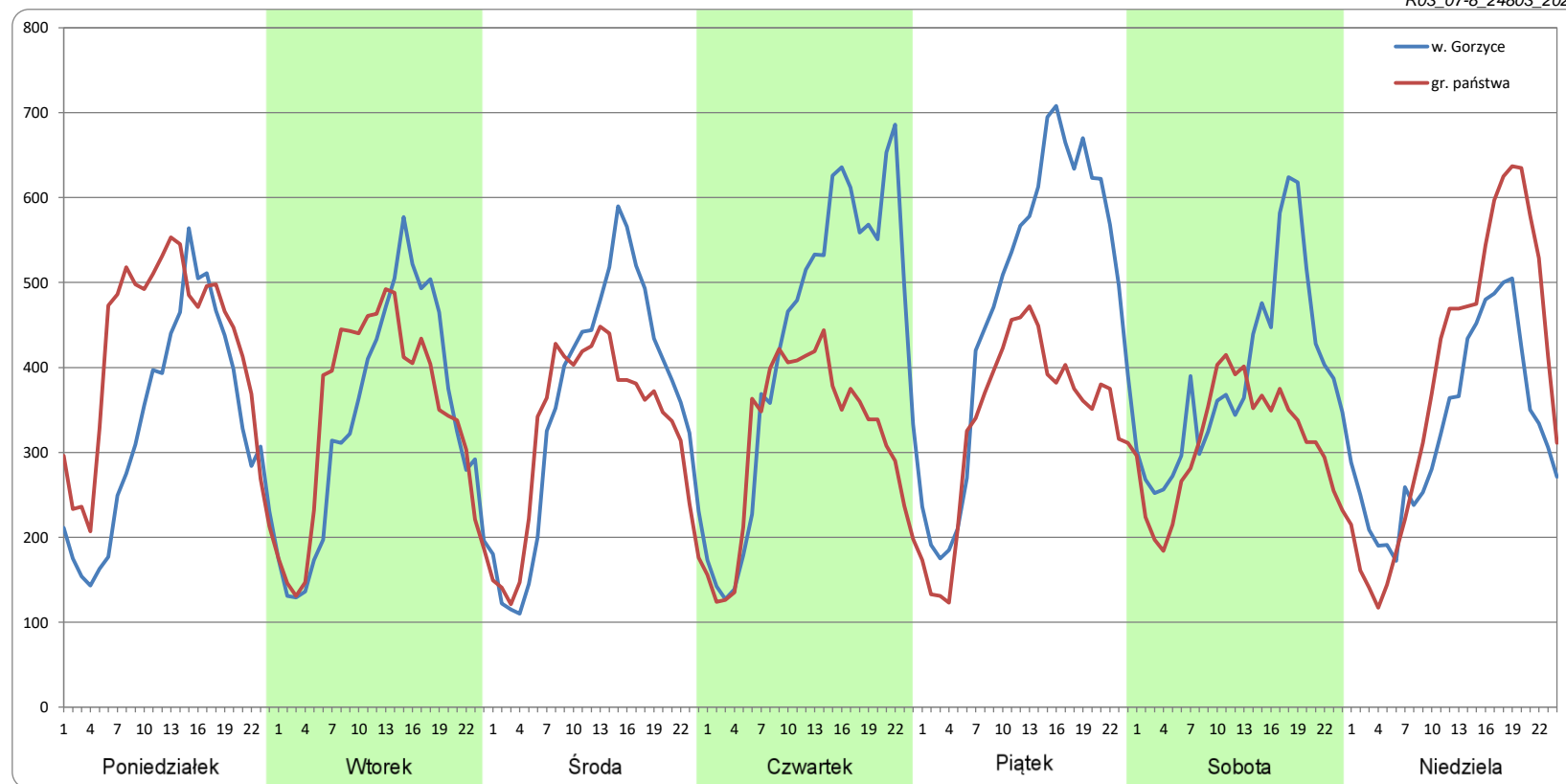


Ruch w poszczególne dni tygodnia

STACJA NR 24803

Numer drogi:	A1a		Rok:	2021		Miesiąc:	Sierpień		Typ stacji:	KAS		Oddział:	KATOWICE	
Dzień tygodnia	Poniedziałek		Wtorek		Środa		Czwartek		Piątek		Sobota		Niedziela	
Kierunek	w. Gorzyce	gr. państwa	w. Gorzyce	gr. państwa	w. Gorzyce	gr. państwa	w. Gorzyce	gr. państwa	w. Gorzyce	gr. państwa	w. Gorzyce	gr. państwa	w. Gorzyce	gr. państwa
SDR	7938	10032	8095	8249	8562	7758	10373	7547	11478	8103	9357	7473	7922	9311
Razem	17970		16344		16319		17920		19581		16830		17232	
Podział procentowy	44,17%	55,83%	49,53%	50,47%	52,46%	47,54%	57,89%	42,11%	58,62%	41,38%	55,60%	44,40%	45,97%	54,03%

R03_07-8_24803_2021

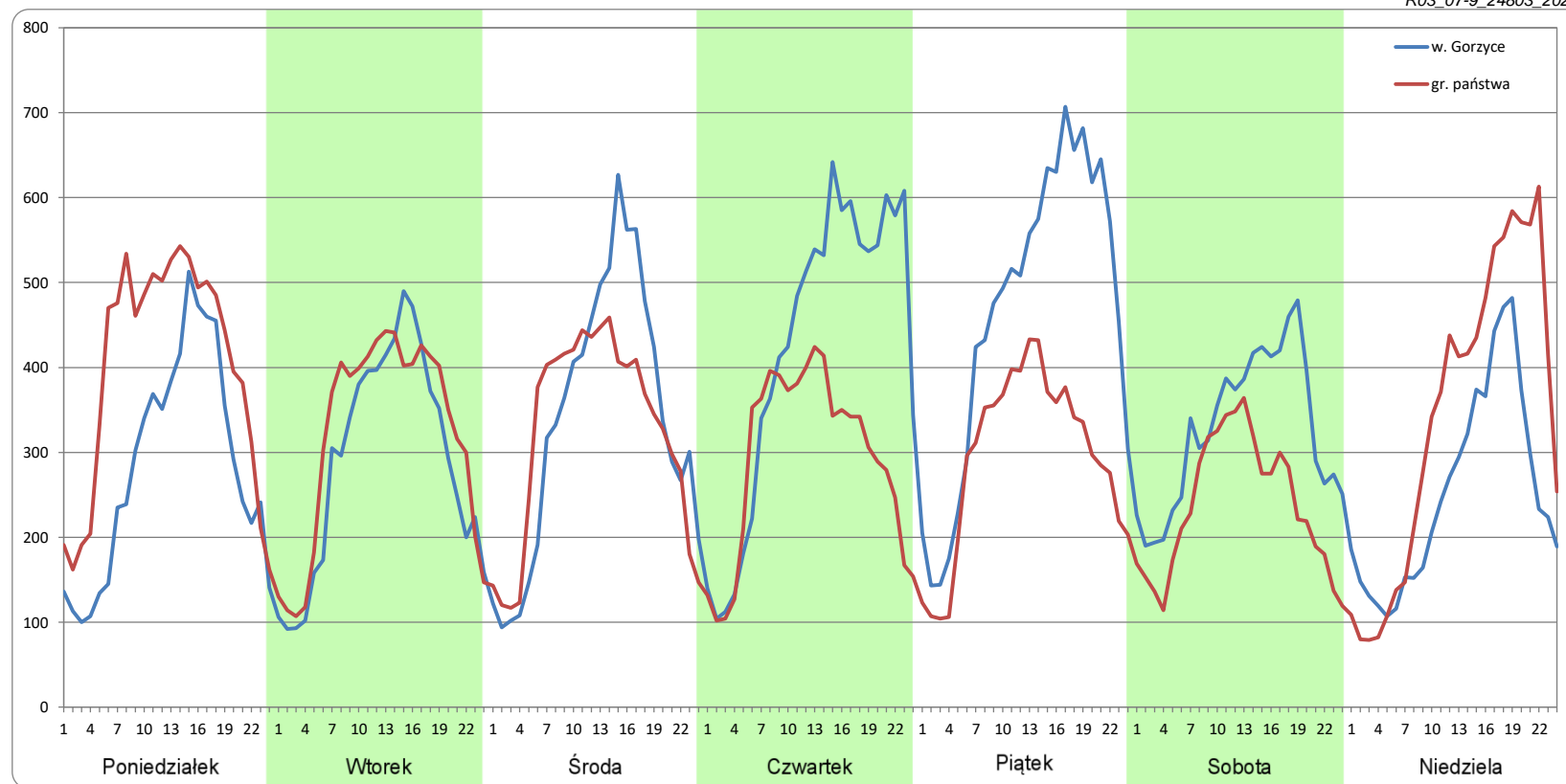


Ruch w poszczególne dni tygodnia

STACJA NR 24803

Numer drogi:	A1a		Rok:	2021		Miesiąc:	Wrzesień		Typ stacji:	KAS		Oddział:	KATOWICE	
Dzień tygodnia	Poniedziałek		Wtorek		Środa		Czwartek		Piątek		Sobota		Niedziela	
Kierunek	w. Gorzyce	gr. państwa	w. Gorzyce	gr. państwa	w. Gorzyce	gr. państwa	w. Gorzyce	gr. państwa	w. Gorzyce	gr. państwa	w. Gorzyce	gr. państwa	w. Gorzyce	gr. państwa
SDR	6757	9502	6921	7605	8118	7721	10083	6988	11068	7039	7830	5683	6061	8223
Razem	16259		14526		15838		17071		18107		13513		14284	
Podział procentowy	41,56%	58,44%	47,65%	52,35%	51,25%	48,75%	59,07%	40,93%	61,13%	38,87%	57,95%	42,05%	42,43%	57,57%

R03_07-9_24803_2021



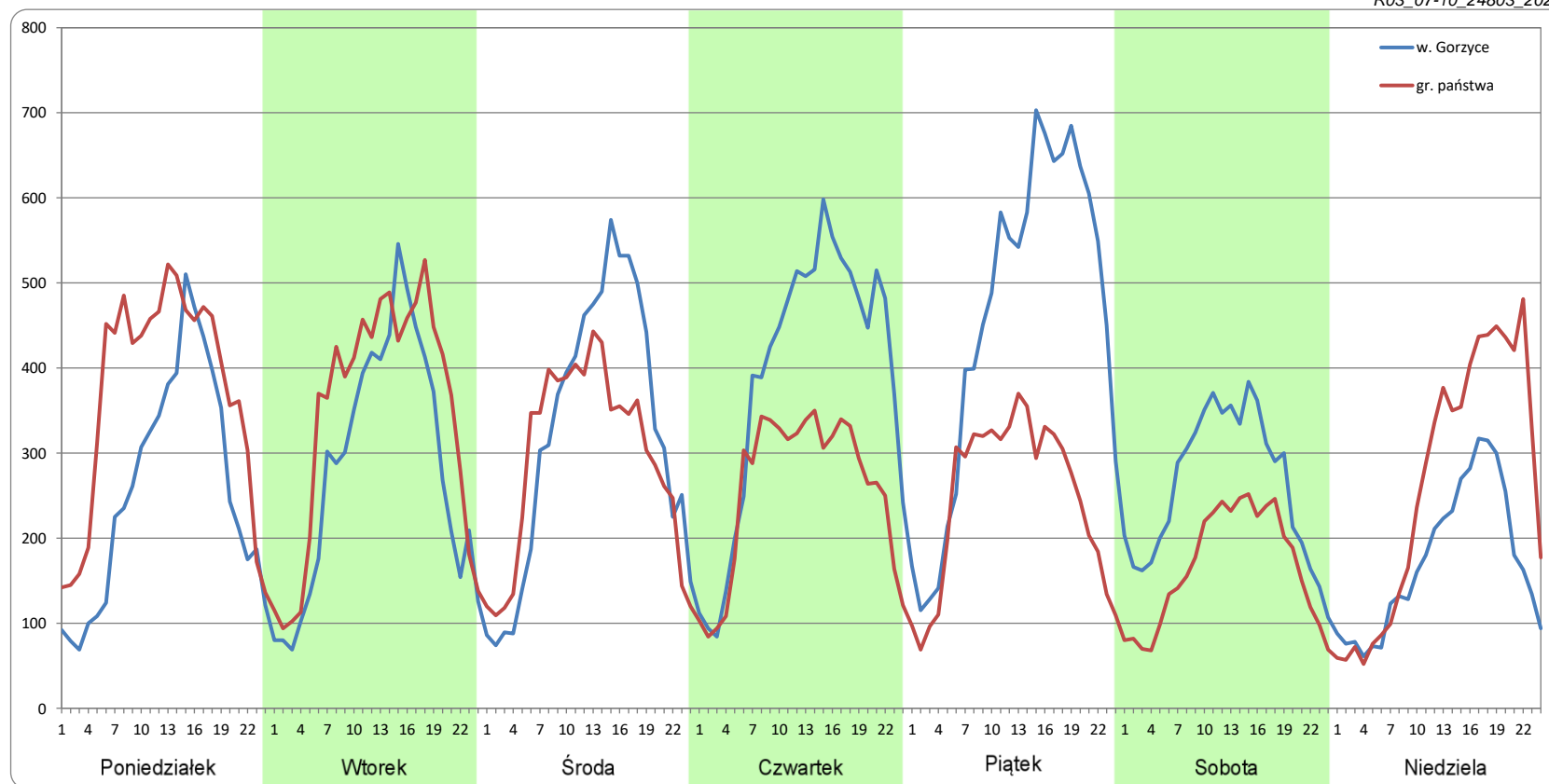
Ruch w poszczególne dni tygodnia

STACJA NR 24803

Numer drogi: A1a Rok: 2021 Miesiąc: Październik Typ stacji: KAS Oddział: KATOWICE

Dzień tygodnia	Poniedziałek		Wtorek		Środa		Czwartek		Piątek		Sobota		Niedziela	
	w. Gorzyce	gr. państwa	w. Gorzyce	gr. państwa	w. Gorzyce	gr. państwa	w. Gorzyce	gr. państwa	w. Gorzyce	gr. państwa	w. Gorzyce	gr. państwa	w. Gorzyce	gr. państwa
SDR	6150	8736	6778	8173	7717	7013	9279	6148	10903	5916	6266	3967	4145	6315
Razem	14885		14951		14730		15426		16819		10232		10460	
Podział procentowy	41,31%	58,69%	45,33%	54,67%	52,39%	47,61%	60,15%	39,85%	64,83%	35,17%	61,23%	38,77%	39,63%	60,37%

R03_07-10_24803_2021



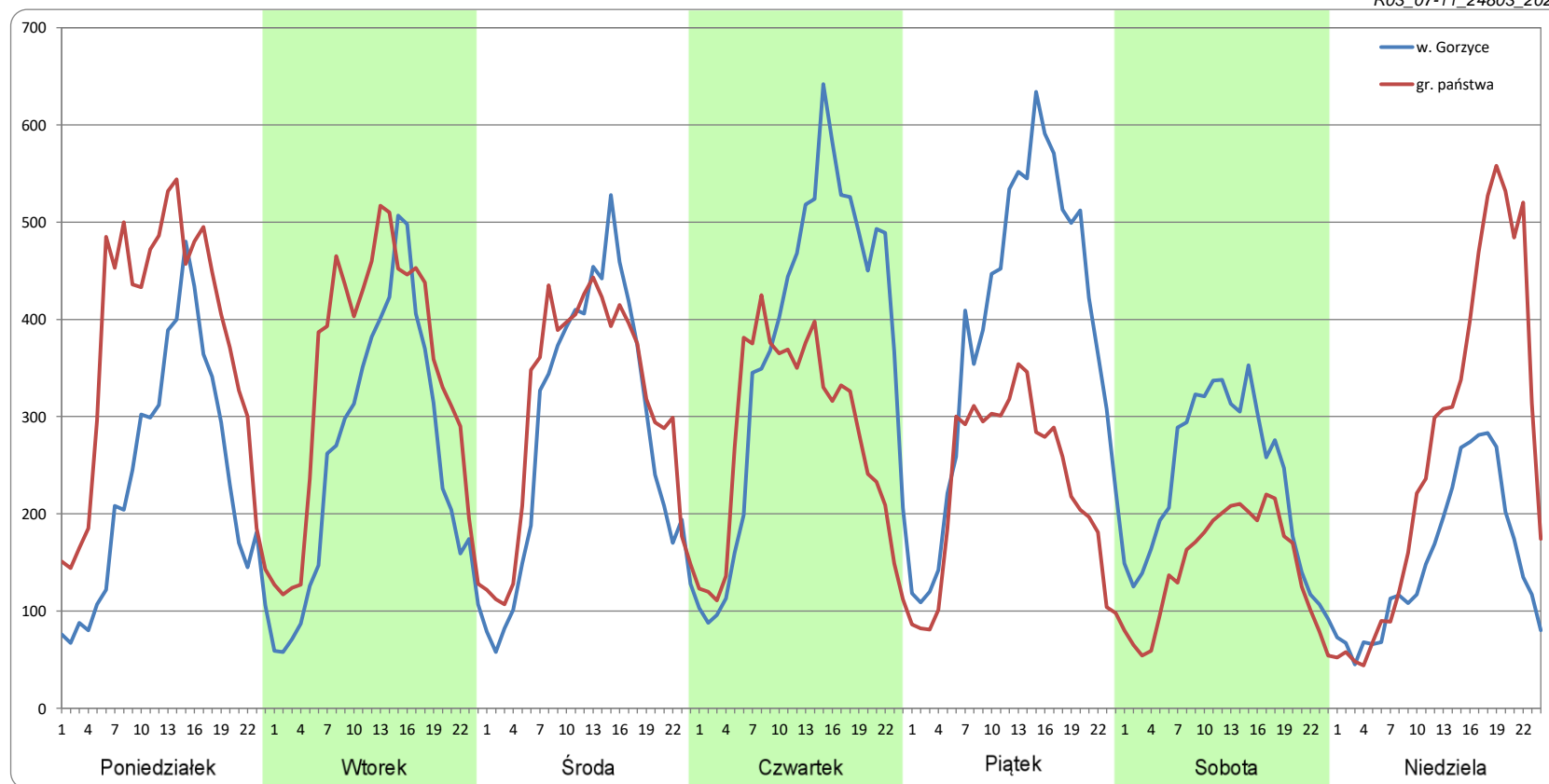
Ruch w poszczególne dni tygodnia

STACJA NR 24803

Numer drogi: A1a **Rok:** 2021 **Miesiąc:** Listopad **Typ stacji:** KAS **Oddział:** KATOWICE

Dzień tygodnia	Poniedziałek		Wtorek		Środa		Czwartek		Piątek		Sobota		Niedziela	
	w. Gorzyce	gr. państwa	w. Gorzyce	gr. państwa	w. Gorzyce	gr. państwa	w. Gorzyce	gr. państwa	w. Gorzyce	gr. państwa	w. Gorzyce	gr. państwa	w. Gorzyce	gr. państwa
SDR	5642	8888	6211	8132	6827	7405	8951	6704	9285	5464	5566	3480	3662	6414
Razem	14530		14343		14232		15655		14749		9046		10075	
Podział procentowy	38,83%	61,17%	43,31%	56,69%	47,97%	52,03%	57,18%	42,82%	62,95%	37,05%	61,53%	38,47%	36,34%	63,66%

R03_07-11_24803_2021



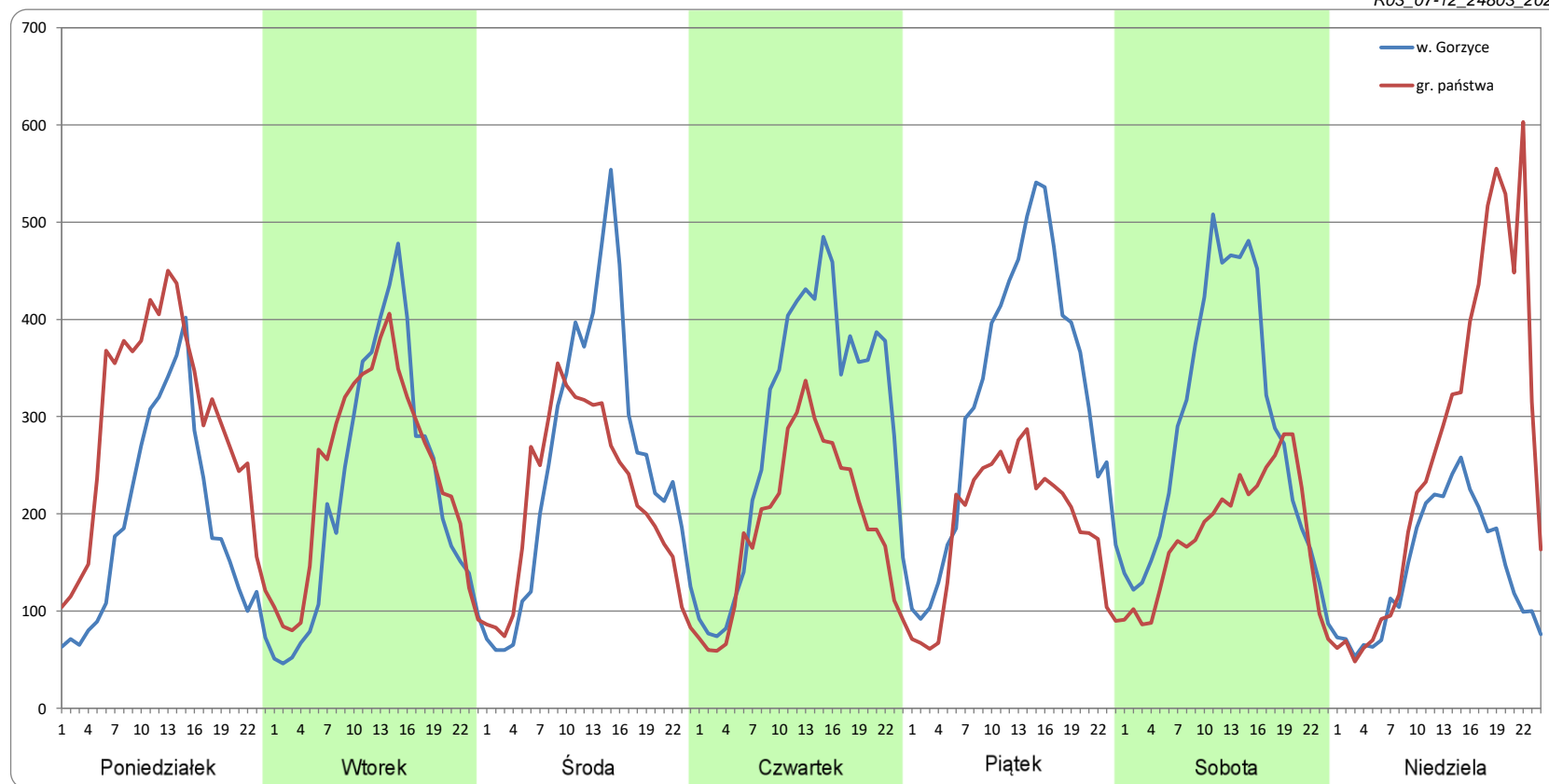
Ruch w poszczególne dni tygodnia

STACJA NR 24803

Numer drogi: A1a Rok: 2021 Miesiąc: Grudzień Typ stacji: KAS Oddział: KATOWICE

Dzień tygodnia	Poniedziałek		Wtorek		Środa		Czwartek		Piątek		Sobota		Niedziela	
	w. Gorzyce	gr. państwa	w. Gorzyce	gr. państwa	w. Gorzyce	gr. państwa	w. Gorzyce	gr. państwa	w. Gorzyce	gr. państwa	w. Gorzyce	gr. państwa	w. Gorzyce	gr. państwa
SDR	4507	6961	5344	5785	6059	5141	6969	4557	7627	4472	6834	4289	3434	6416
Razem	11468		11130		11200		11527		12099		11123		9850	
Podział procentowy	39,30%	60,70%	48,02%	51,98%	54,10%	45,90%	60,46%	39,54%	63,04%	36,96%	61,44%	38,56%	34,87%	65,13%

R03_07-12_24803_2021



Proporcja dobowego natężenia ruchu do SDRR, dla każdego dnia w roku, w podziale na pojazdy ogółem

STACJA NR 24803

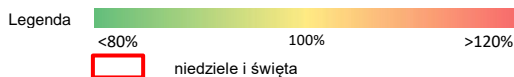
Miejscowość: Gorzyczki **Rok:** 2021
Odcinek: w. Gorzyce - gr. państwa **Numer drogi:** A1a
Typ stacji: KAS **Oddział:** KATOWICE

R03_10-1_24803_2021

	Miesiąc											
	1	2	3	4	5	6	7	8	9	10	11	12
liczba dni w miesiącu	30	28	31	30	30	30	31	31	30	31	30	30
średni udział w miesiącu [%]	67,4	74,6	74,6	76,3	87,0	109,4	135,3	139,2	125,1	109,9	105,2	86,0

R03_10-2_24803_2021

24803	Proporcja ruchu dziennego do średniego dobowego ruchu rocznego [%]											
	1	2	3	4	5	6	7	8	9	10	11	12
1	7,5	89,9	81,6	102,0	38,9	106,4	142,5	141,7	127,1	130,7	91,9	103,9
2	18,5	91,2	75,4	51,5	42,9	133,5	153,9	143,0	135,7	85,7	130,1	118,7
3	31,3	93,3	83,5	27,6		85,1	125,3	124,6	144,7	98,5	121,8	119,9
4	63,9	102,3	85,7	11,6	95,7	86,0	119,4	125,2	112,4	120,1	120,3	75,3
5	63,9	93,1	77,3	29,7	96,2	66,3	99,5	135,7	115,3	113,7	126,4	72,5
6	53,7	51,2	39,6	90,1	98,5	90,9	100,7	148,3	130,9	115,1	76,8	100,0
7	69,9	41,2	39,6	90,5	100,4	114,3	135,0	133,4	121,0	125,6	79,2	101,1
8	75,8	62,2	88,9	87,4	52,0	108,4	141,6	135,8	124,2	126,4	118,5	98,7
9	46,4	75,0	84,7	89,7	56,1	110,1	150,7	137,7	133,0	77,1	115,5	97,3
10	52,6	72,5	86,8	46,7	99,2	118,7	129,3	129,8	144,8	89,7	127,0	100,5
11	93,3	82,6	92,5	42,8	98,1	119,4	125,6	132,4	112,1	120,8	121,7	85,8
12		80,9	89,7	90,8	117,8	75,3	136,1	146,4	115,3	113,1	114,7	78,0
13	88,9	47,3	40,8	89,5	102,4	79,6	125,5	162,0	133,0	114,9	75,4	99,6
14	93,1	39,3	38,7	91,3	92,1	113,0	129,1	141,6	125,3	128,2	94,8	82,6
15	89,3	79,4	87,7	99,5	56,3	112,1	142,2	149,7	127,4	127,8	117,7	61,3
16	40,5	77,4	84,4	91,5	70,1	115,3	159,3	144,3	140,8	76,6	113,4	80,7
17	41,5	69,2	87,4	45,7	102,2	126,2	134,8	132,6	142,5	89,4	91,1	131,7
18	82,9	95,7	92,6	46,1	98,4	133,1	127,9	131,9	107,2	120,9	130,8	104,6
19	74,4	84,1	84,3	93,1	100,1	88,8	140,1	145,4	118,8	116,8	115,3	84,9
20	86,0	50,8	41,7	88,3	107,1	96,3	128,2	157,0	132,6	117,8	67,9	95,2
21	92,7	48,7	39,4	93,8	115,5	118,4	129,5	130,7	119,6	128,3	76,7	101,0
22	89,4	92,4	87,5	99,2	62,0	113,3	143,6	136,1	125,2	141,2	116,7	120,3
23	48,4	84,9	84,9	96,4	38,9	112,5	161,0	141,4	131,8	83,0	110,6	108,2
24	46,8	94,7	86,1	49,0	121,3	130,0	133,6	128,8	144,9	76,2	113,5	33,4
25	93,9	101,2	90,0	46,4	101,7	141,0	129,9	130,4	98,9	112,5	123,0	25,5
26	87,6	106,7	91,3	96,2	100,7	110,6	138,3	143,5	105,8	132,8	113,6	43,7
27	92,2	40,5	45,0	97,9	103,9	106,6	128,5	156,6	121,5	121,5	68,1	70,6
28	99,2	41,5	37,0	96,3	110,2	125,2	125,0	130,5	96,9	109,4	70,4	70,0
29	98,6		87,5	106,5	65,8	120,4	145,4	135,5	126,9	143,7	110,1	61,8
30	50,0		86,6	102,0	61,8	125,4	160,5	149,3	138,5	85,1	101,5	54,2
31	48,6		95,4		104,2		153,7	135,2		62,9		



Nierównomierność kierunkowa dla każdego dnia w roku, w podziale na pojazdy ogółem


STACJA NR 24803

Miejscowość: Gorzyczki
 Odcinek: w. Gorzycze - gr. państwa
 Typ stacji: KAS

Rok: 2021
 Numer drogi: A1a
 Oddział: KATOWICE

R03_11_24803_2021

24803	Proporcja ruchu dziennego do średniego dobowego ruchu rocznego [%]											
	1	2	3	4	5	6	7	8	9	10	11	12
1	47,5	61,3	60,8	30,3	40,7	51,1	44,3	53,6	49,4	36,3	68,5	52,3
2	58,0	53,7	53,1	25,6	77,5	40,3	43,1	56,0	42,0	39,2	66,1	40,9
3	71,1	48,9	48,8	31,8		45,9	45,0	51,2	41,5	60,7	55,1	35,9
4	63,3	41,2	38,3	52,4	57,0	43,8	57,8	47,6	47,3	59,1	45,5	41,6
5	52,6	35,3	35,5	79,8	54,1	39,3	58,3	41,4	61,2	52,2	37,9	71,9
6	56,0	39,4	35,1	69,1	44,4	65,5	58,8	41,9	59,6	48,4	40,4	59,7
7	50,8	83,6	73,7	56,1	37,0	60,9	50,3	43,8	52,7	40,7	67,4	51,9
8	45,4	63,0	61,9	46,3	36,9	54,7	42,0	53,6	48,7	36,5	60,3	53,9
9	48,3	58,3	53,4	37,4	67,6	49,2	42,4	54,9	41,6	41,3	52,7	49,1
10	76,1	51,3	48,5	35,5	62,1	42,2	45,1	49,2	40,1	62,7	53,3	43,6
11	63,7	39,3	40,6	71,2	53,7	38,7	57,7	46,5	43,4	59,8	44,8	42,0
12		35,0	34,3	61,7	38,7	44,3	58,2	42,4	56,3	52,7	34,9	68,8
13	48,3	38,2	34,0	53,2	43,4	65,2	52,0	42,2	58,3	47,8	35,6	65,9
14	43,5	67,5	73,8	48,6	39,4	61,2	48,2	47,1	50,8	40,7	52,8	59,2
15	36,6	59,9	62,4	39,7	38,6	53,6	42,2	57,0	47,7	36,8	60,0	40,1
16	34,4	51,1	52,8	35,4	75,8	48,9	43,8	57,4	39,6	40,5	53,0	38,3
17	69,8	51,3	47,4	37,1	63,7	42,0	47,1	50,7	38,0	62,7	50,5	36,1
18	59,1	41,1	38,5	73,1	53,5	40,8	60,0	48,8	39,2	59,8	42,4	33,5
19	47,2	38,2	35,1	62,5	48,8	46,9	59,2	43,3	55,4	53,0	38,2	56,0
20	47,5	40,8	36,5	52,9	41,3	64,9	52,2	44,0	58,0	48,7	39,3	56,8
21	40,5	69,8	73,9	49,0	33,4	60,9	47,9	46,8	50,8	40,9	67,0	46,1
22	36,8	59,4	61,4	41,6	36,7	53,7	41,6	56,4	48,4	33,7	59,4	34,3
23	40,9	51,5	53,2	35,3	54,5	48,4	41,6	56,8	41,4	35,7	53,3	28,0
24	72,6	48,2	47,3	36,4	70,8	42,9	45,1	50,5	35,9	55,7	48,5	24,5
25	61,1	41,7	41,1	70,9	53,9	47,1	55,5	47,3	37,7	55,7	40,6	50,9
26	52,4	35,8	35,7	61,7	48,8	54,2	56,4	41,3	57,4	60,0	37,1	62,1
27	47,5	37,2	34,3	52,5	43,0	63,3	49,9	37,5	57,8	45,5	38,6	59,9
28	40,4	73,4	69,0	46,8	36,8	60,5	47,1	39,6	55,9	36,7	70,5	52,0
29	35,8		60,1	37,1	42,2	53,1	40,2	52,5	49,5	32,9	65,3	50,6
30	38,9		48,6	32,7	67,6	50,1	40,7	54,0	40,2	37,5	57,1	44,2
31	71,8		42,3		58,8		44,9	50,6		58,8		

Legenda w. Gorzycze gr. państwa
 <40% 50% >60%
 niedziele i święta

$$*WNK = \frac{N_{poj./24h}(\text{kierunek P})}{N_{poj./24h}(\text{kierunek P+L})}$$

SPIS TREŚCI

Raport 0.1	2
Stacja 24803.....	2
Raport 2.1	3
Woj 24.....	3
Raport 2.2	4
Woj 24.....	4
Raport 2.3	5
Stacja 24803.....	5
Raport 3.1	6
Stacja 24803.....	6
Raport 3.2	7
Stacja 24803.....	7
Raport 3.3	8
Stacja 24803.....	8
Raport 3.4	9
Stacja 24803.....	9
Raport 3.6	10
Stacja 24803.....	10
Raport 3.12	11
Stacja 24803.....	11
Raport 3.7	12
Stacja 24803.....	12
Raport 3.10	24
Stacja 24803.....	24
Raport 3.11	25
Stacja 24803.....	25