

Archiwizacja i analiza danych ze stacji
ciągłych pomiarów ruchu z lat 2021-2022
Archiwizacja i analiza roczna danych z 2021

SCPR nr 24609

Na zlecenie



**Generalna Dyrekcja
Dróg Krajowych i Autostrad**

Heller Consult sp. z o.o.

Warszawa, 29 kwietnia 2022

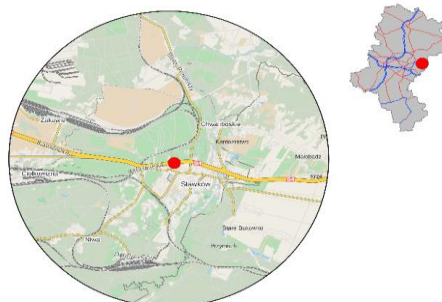


Karta punktu

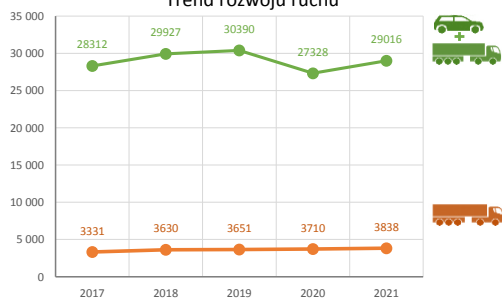
Stacja NR 24609

Nr stacji: 24609
 Typ licznika: SICK
 Lokalizacja: Sławków
 Nr drogi: 94b
 Pikietaż: 37,366

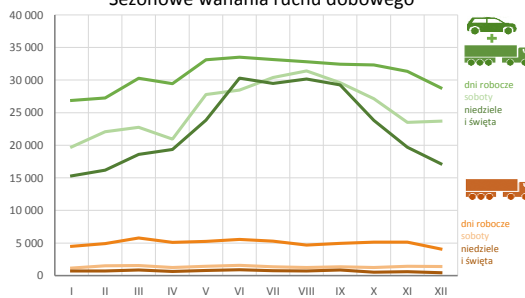
Stacja działa od: 2011-08-05
 Charakter ruchu: G
 Liczba dni w archiwizacji: 273
 Liczba dni w przetworzeniu: 272



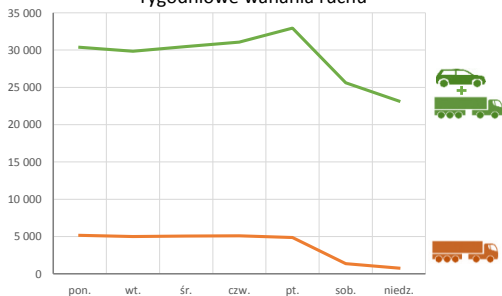
Trend rozwoju ruchu



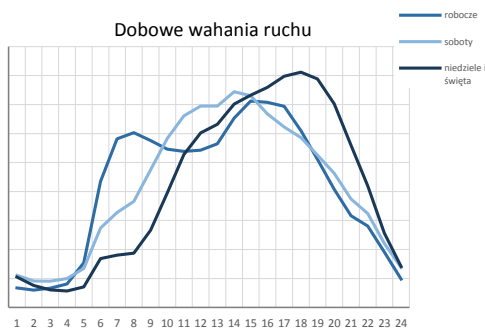
Sezonowe wahania ruchu dobowego



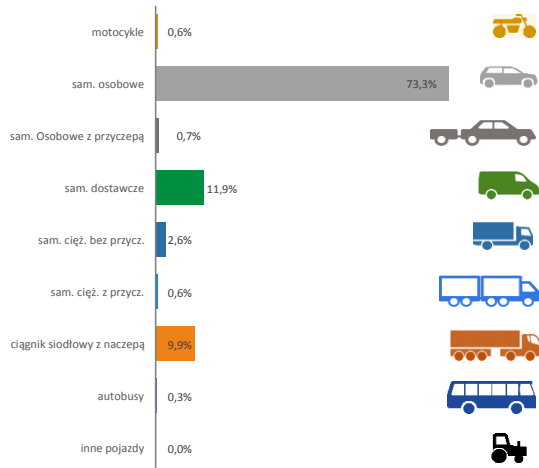
Tygodniowe wahania ruchu



Dobowe wahania ruchu



Struktura rodzajowa ruchu



Godzina 50-ta

Natężenie: 2546
 Udział proc.: 8,8%
 Dzień: 17.09.21 (piątek)
 Godzina: 17:00



Analiza średniego dobowego ruchu rocznego (SDRR) dla poszczególnych miesięcy w 2020 i 2021 roku

R02_01_2021

Lp.	Oddział GDDKiA	Numer stacji	Typ stacji	Numer drogi	Średni dobowy ruch w miesiącu																																						
					styczeń			luty			marzec			kwiecień			maj			czerwiec			lipiec			sierpień			wrzesień			październik			listopad			grudzień			cały rok		
					2020	2021	wzrost/spadek (%)	2020	2021	wzrost/spadek (%)	2020	2021	wzrost/spadek (%)	2020	2021	wzrost/spadek (%)	2020	2021	wzrost/spadek (%)	2020	2021	wzrost/spadek (%)	2020	2021	wzrost/spadek (%)	2020	2021	wzrost/spadek (%)	2020	2021	wzrost/spadek (%)	2020	2021	wzrost/spadek (%)	2020	2021	wzrost/spadek (%)	2020	2021	wzrost/spadek (%)			
1.	Katowice	24023	PAT	A4	36958	31501	-15	39629	28091	-29	27350	31728	+16	17538	35912	+105	28037	41335	+47	37914	45585	+20	44207	54581	+23	46623	-	-	44097	-	-	37751	-	-	32532	-	-	34204	-	-	35570	-	-
		24502	WIM	44	16918	15223	-10	17778	15880	-11	13901	16359	+18	11673	15136	+30	15372	18382	+20	17088	18144	+6	18546	17592	-5	18509	17270	-7	19076	17970	-6	16883	18246	+8	15760	17018	+8	15879	16013	+1	16449	16936	+3
		24605	SICK	81	22101	19392	-12	22819	20423	-11	17528	20603	+18	14732	20220	+37	19179	21905	+14	21604	21803	+1	22673	21932	-3	22443	22094	-2	23028	22754	-1	21130	23025	+9	19392	21905	+13	20382	20820	+2	20584	21406	+4
		24608	SICK	S52b	17021	14448	-15	17609	16029	-9	11305	14534	+29	8316	14352	+73	11648	16916	+45	13272	18072	+36	15005	17580	+17	15962	18019	+13	17767	-	-	16137	-	-	15212	-	-	15272	-	-	14544	-	-
		24609	SICK	94b	26979	24204	-10	28282	24941	-12	22507	27550	+22	18697	26785	+43	25398	31033	+22	29311	32335	+10	31666	32229	+2	32189	32231	0	31677	31562	0	28870	30350	+5	26159	28545	+9	26198	26428	+1	27328	29016	+6
		24702	PPO	A4	37637	31870	-15	40493	35505	-12	29018	36571	+26	20266	35712	+76	29616	41576	+40	38084	43966	+15	44169	-	-	42104	-	-	42731	-	-	37554	-	-	32582	-	-	33749	-	-	35667	-	-
		24802	KAS	78a	3983	3030	-24	4361	3298	-24	2829	1862	-34	1127	2182	+94	1509	3025	+100	1855	5018	+171	4256	5077	+19	4784	5520	+15	5002	6159	+23	4524	6056	+34	4124	5160	+25	3726	4271	+15	3507	4222	+20
		24803	KAS	A1a	13765	9073	-34	14251	9366	-34	8909	9217	+3	4307	9695	+125	5426	11243	+107	7886	13828	+75	13779	16858	+22	15199	17501	+15	13888	15657	+13	11726	13929	+19	10591	13392	+26	9530	10885	+14	10771	12554	+17
		24804	KAS	S52	9264	7039	-24	9668	7989	-17	6675	5871	-12	3650	6063	+66	5474	7516	+37	6444	8706	+35	9031	8619	-5	9833	9969	+1	10214	9914	-3	9283	9865	+6	9145	9341	+2	8051	8298	+3	8061	8266	+3
		24805	KAS	S1g	1716	1228	-28	1860	1433	-23	925	1615	+75	66	1663	+2420	63	1928	+2960	1073	2250	+110	2293	2830	+23	2515	-	-	1880	2207	+17	1797	2074	+15	844	1960	+132	402	1639	+308	1286	1893	+47

Średni dobowy ruch roczny (SDRR) w stacjach SCPR w latach 2012-2021

Ruch ogółem

R02_02_2021

Lp.	Oddział GDDKiA	Numer stacji	Typ stacji	Nr drogi	Średni dobowy ruch roczny (SDRR) w latach (poj./dobę)										Wzrost/spadek ruchu (%)	
					2012	2013	2014	2015	2016	2017	2018	2019	2020	2021	2021/19	2021/20
1.	Katowice	24023	PAT	A4	-	-	-	-	-	-	-	-	35570*	-	-	-
		24502	WIM	44	-	-	-	-	-	-	-	17188*	16449	16936	-1*	3
		24605	SICK	81	25942	24541	23452*	23071	23203	23788	23460*	23310	20584	21406	-8	4
		24608	SICK	S52b	16024	16524	15209*	16872*	18231*	17295*	18330	16918*	14544	-	-	-
		24609	SICK	94b	-	-	-	25424	27018	28312	29927	30390	27328	29016	-5	6
		24702	PPO	A4	-	-	-	-	-	-	41985	41581	35667	-	-	-
		24802	KAS	78a	-	-	-	-	-	-	-	-	3507*	4222*	-	20*
		24803	KAS	A1a	-	-	-	-	-	-	-	-	10771*	12554*	-	17*
		24804	KAS	S52	-	-	-	-	-	-	-	-	8061*	8266	-	3*
24805	KAS	S1g	-	-	-	-	-	-	-	-	1286*	1893*	-	47*		

* - wynik niemiarodajny do porównań

** - dane nietypowe ze względu na decyzje administracyjne

STACJA NR 24609

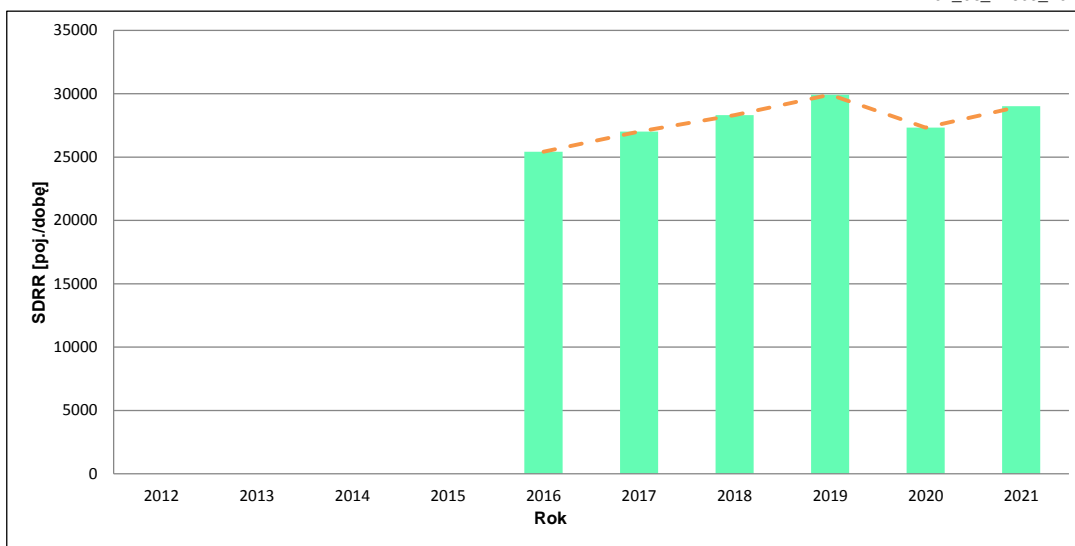
Miejscowość: Sławków
Odcinek: Dąbrowa Górnicza - Olkusz
Typ stacji: Sick
Rok: 2021
Numer drogi: 94b
Oddział: KATOWICE

Wykres trendu rozwoju ruchu dla stacji 24609

R02_02_24609_2021

Średni dobowy ruch roczny (SDRR) w latach (poj./dobę)										Wzrost/spadek ruchu [%]	
2012	2013	2014	2015	2016	2017	2018	2019	2020	2021	2021/19	2021/20
-	-	-	-	25424	27018	28312	29927	27328	29016	-3	6

R02_03_24609_2021



* - ruch niemiernodajny do porównań

Średni dobowy ruch dla poszczególnych dni tygodnia w poszczególnych miesiącach roku

STACJA NR 24609

Miejscowość: Sławków **Rok:** 2021
Odcinek: Dąbrowa Górnicza - Olkusz **Numer drogi:** 94b
Typ stacji: SICK **Oddział:** KATOWICE

Ruch ogółem

R03_01_24609_2021

Dni tygodnia:		Styczeń	Luty	Marzec	Kwiecień	Maj	Czerwiec	Lipiec	Sierpień	Wrzesień	Pazdziernik*	Listopad*	Grudzień*	Cały rok
1. Poniedziałki	a	26309	24509	29701	29213	33518	33250	33561	32468	31894	31203	30666	28234	30377
	b	1,087	0,983	1,078	1,091	1,080	1,028	1,041	1,007	1,011	1,028	1,074	1,068	1,047
	c	0,866	0,807	0,978	0,962	1,103	1,095	1,105	1,069	1,050	1,027	1,010	0,929	1,000
2. Wtorki	a	25863	26252	29075	28572	31548	32268	31851	31221	31039	31073	30502	28933	29850
	b	1,069	1,053	1,055	1,067	1,017	0,998	0,988	0,969	0,983	1,024	1,069	1,095	1,029
	c	0,866	0,879	0,974	0,957	1,057	1,081	1,067	1,046	1,040	1,041	1,022	0,969	1,000
3. Środy	a	26671	27640	29572	28715	31880	33297	31498	32388	31272	31504	31716	29720	30489
	b	1,102	1,108	1,073	1,072	1,027	1,030	0,977	1,005	0,991	1,038	1,111	1,125	1,051
	c	0,875	0,907	0,970	0,942	1,046	1,092	1,033	1,062	1,026	1,033	1,040	0,975	1,000
4. Czwartki	a	26474	28729	30399	29440	32783	33172	32720	32389	32195	32592	31388	30421	31059
	b	1,094	1,152	1,103	1,099	1,056	1,026	1,015	1,005	1,020	1,074	1,100	1,151	1,070
	c	0,852	0,925	0,979	0,948	1,056	1,068	1,053	1,043	1,037	1,049	1,011	0,979	1,000
5. Piątki	a	29063	29199	32750	31290	35844	35582	36097	35577	35691	35152	32331	26807	32949
	b	1,201	1,171	1,189	1,168	1,155	1,100	1,120	1,104	1,131	1,158	1,133	1,014	1,136
	c	0,882	0,886	0,994	0,950	1,088	1,080	1,096	1,080	1,083	1,067	0,981	0,814	1,000
6. Soboty	a	19743	22073	22739	20927	27790	28477	30379	31406	29605	27129	23503	23716	25624
	b	0,816	0,885	0,825	0,781	0,895	0,881	0,943	0,974	0,938	0,894	0,823	0,897	0,883
	c	0,770	0,861	0,887	0,817	1,085	1,111	1,186	1,226	1,155	1,059	0,917	0,926	1,000
7. Niedziele	a	16909	16185	18612	21479	23920	30128	29502	29594	29241	23796	19586	19052	23167
	b	0,699	0,649	0,676	0,802	0,771	0,932	0,915	0,918	0,926	0,784	0,686	0,721	0,798
	c	0,730	0,699	0,803	0,927	1,033	1,300	1,273	1,277	1,262	1,027	0,845	0,822	1,000
8. Dni robocze	a	26876	27266	30299	29446	33115	33514	33145	32808	32418	32304	31321	28823	30945
	b	1,110	1,093	1,100	1,099	1,067	1,036	1,028	1,018	1,027	1,064	1,097	1,091	1,066
	c	0,869	0,881	0,979	0,952	1,070	1,083	1,071	1,060	1,048	1,044	1,012	0,931	1,000
9. Święta	a	11288	-	-	16121	23772	30990	-	32483	-	-	-	-	22931
	b	0,466	-	-	0,602	0,766	0,958	-	1,008	-	-	-	-	0,790
	c	0,492	-	-	0,703	1,037	1,351	-	1,417	-	-	-	-	1,000
10. Niedziele i święta	a	15303	16185	18612	19336	23870	30300	29502	30172	29241	23796	19704	17163	22765
	b	0,632	0,649	0,676	0,722	0,769	0,937	0,915	0,936	0,926	0,784	0,690	0,649	0,785
	c	0,672	0,711	0,818	0,849	1,049	1,331	1,296	1,325	1,284	1,045	0,866	0,754	1,000
11. Wszystkie dni	a	24204	24941	27550	26785	31033	32335	32229	32231	31562	30349	28545	26428	29016
	b	1,000	1,000	1,000	1,000	1,000	1,000	1,000	1,000	1,000	1,000	1,000	1,000	1,000
	c	0,834	0,860	0,949	0,923	1,070	1,114	1,111	1,111	1,088	1,046	0,984	0,911	1,000

Legenda:

a = średni dobowy ruch danego dnia (dni) tygodnia

b = $\frac{\text{średni dobowy ruch danego dnia (dni) tygodnia w miesiącu}}{\text{średni dobowy ruch we wszystkie dni miesiąca}}$

c = $\frac{\text{średni dobowy ruch danego dnia (dni) tygodnia w miesiącu}}{\text{średni dobowy ruch danego dnia (dni) tygodnia w roku}}$

Uwagi: *Dane oszacowane, brak oszacowań dla dni świątecznych

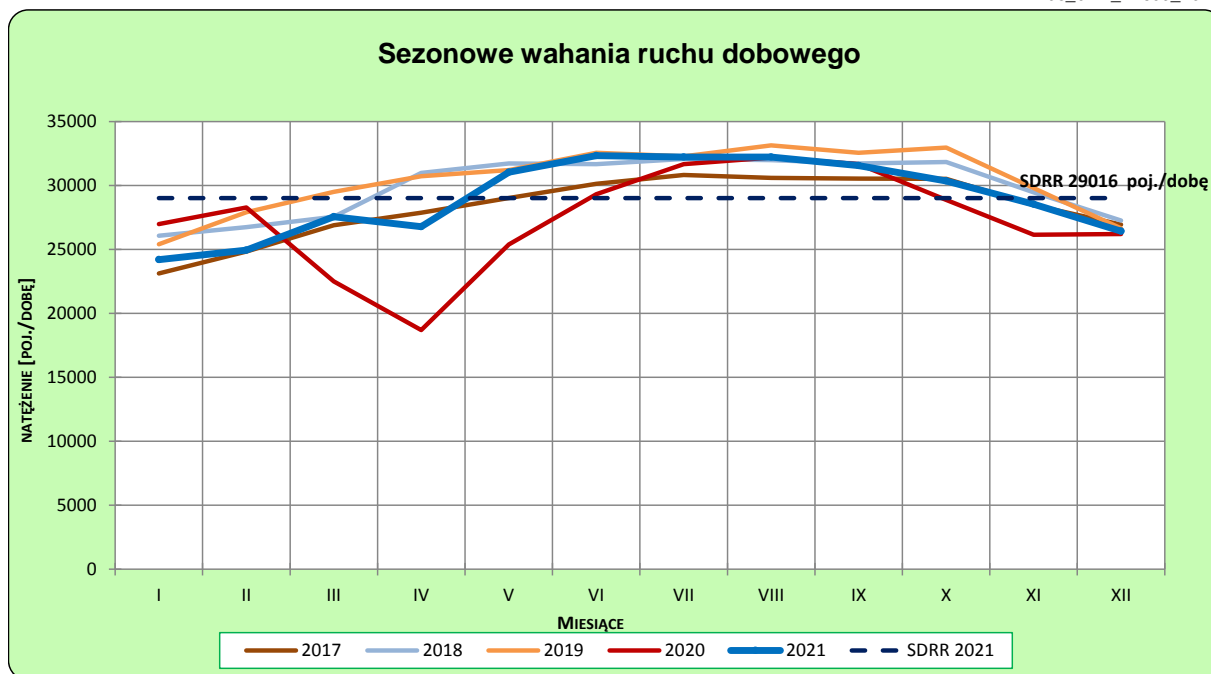
STACJA NR 24609

Miejscowość: Sławków
Odcinek: Dąbrowa Górnicza - Olkusz
Typ stacji: SICK

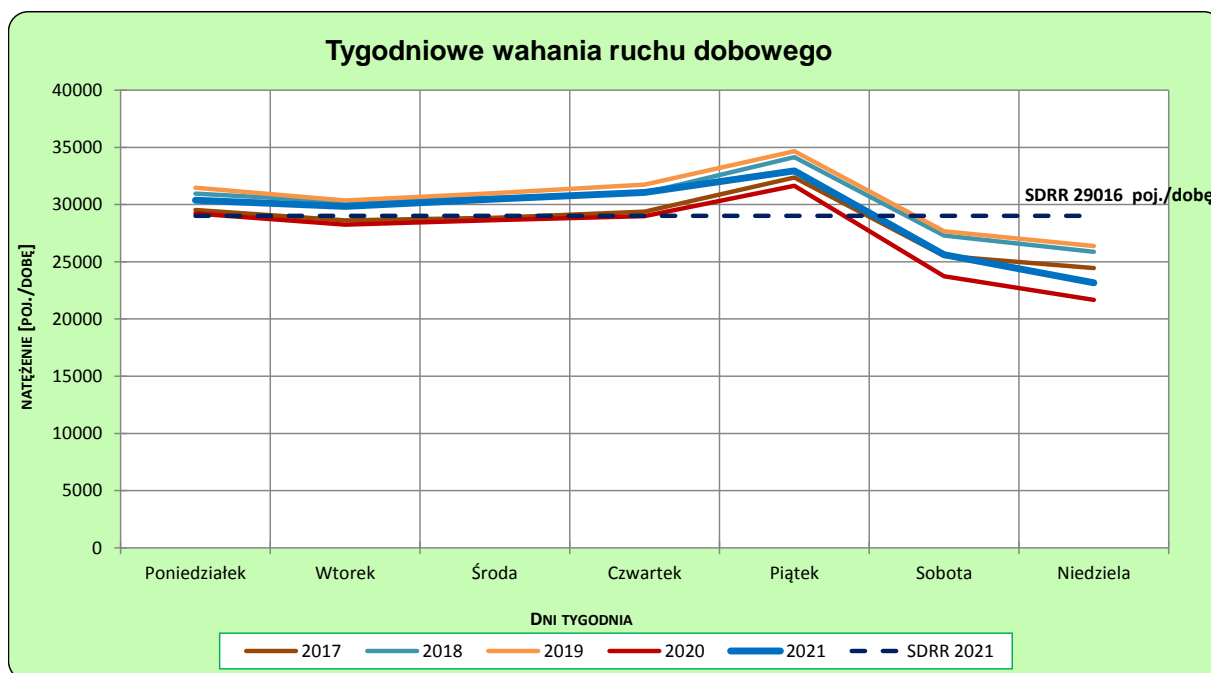
Rok: 2021
Numer drogi: 94b
Oddział: KATOWICE

Ruch ogółem

R03_02-1_24609_2021



R03_02-2_24609_2021



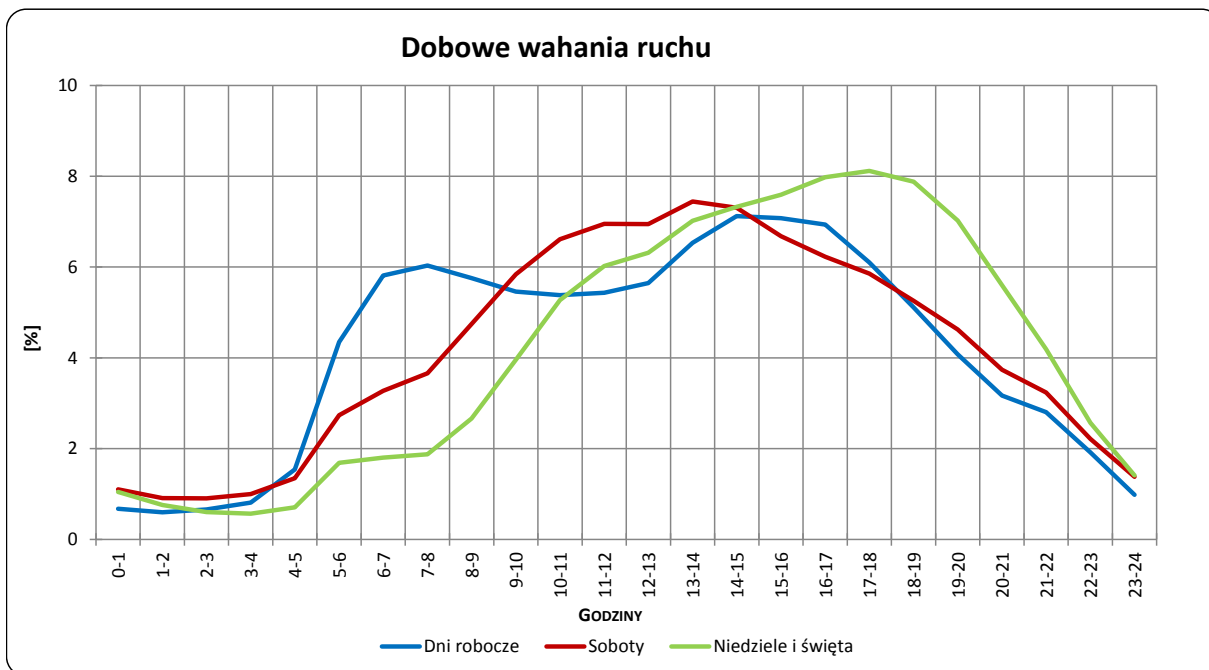
Uwagi: –

STACJA NR 24609

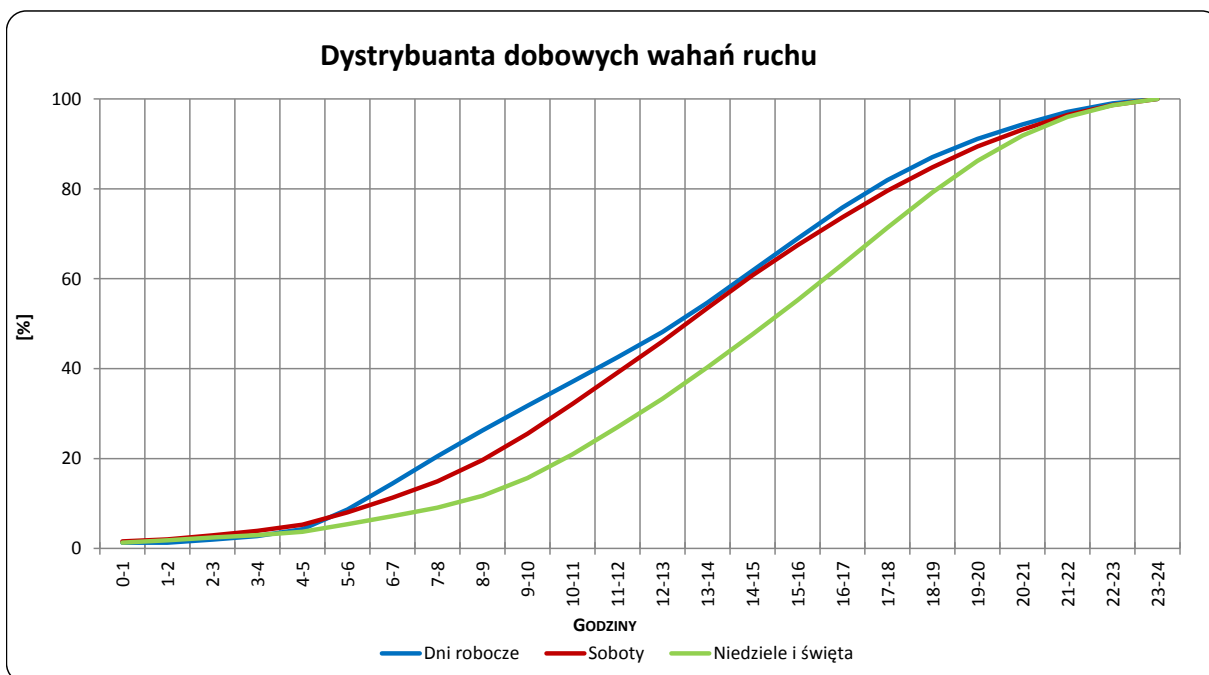
Miejscowość: Sławków
Odcinek: Dąbrowa Górnicza - Olkusz
Typ stacji: SICK

Rok: 2021
Numer drogi: 94b
Oddział: KATOWICE

R03_03-1_24609_2021



R03_03-2_24609_2021



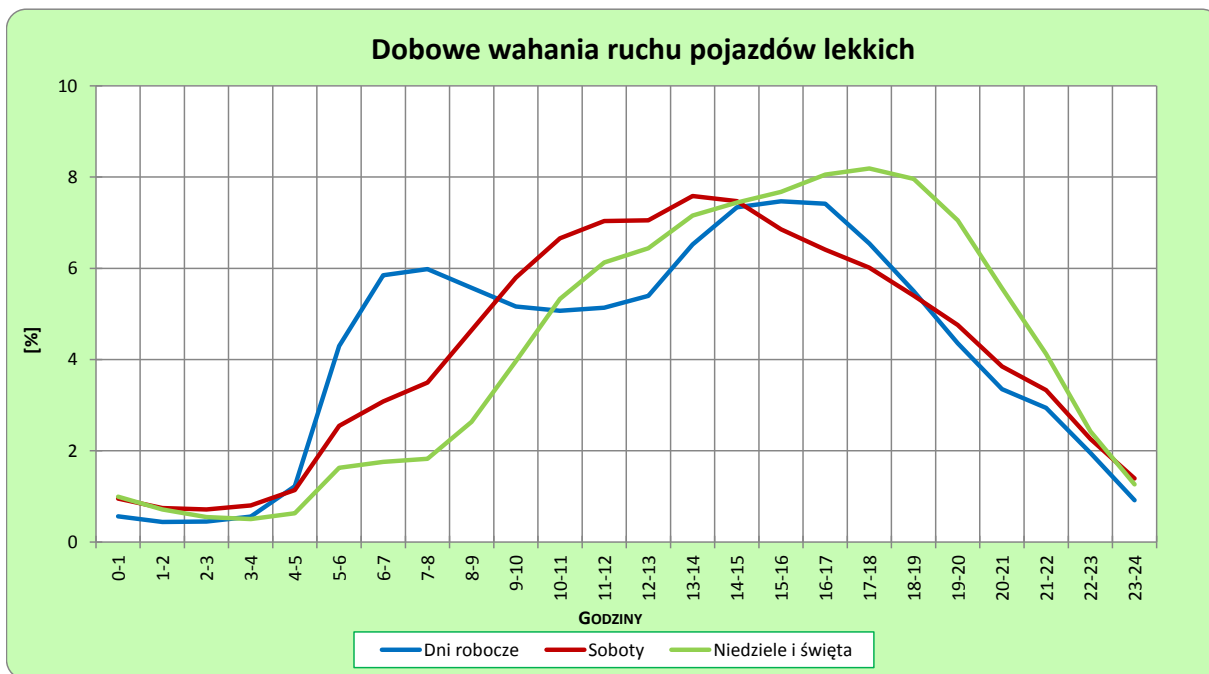
Uwagi: –

STACJA NR 24609

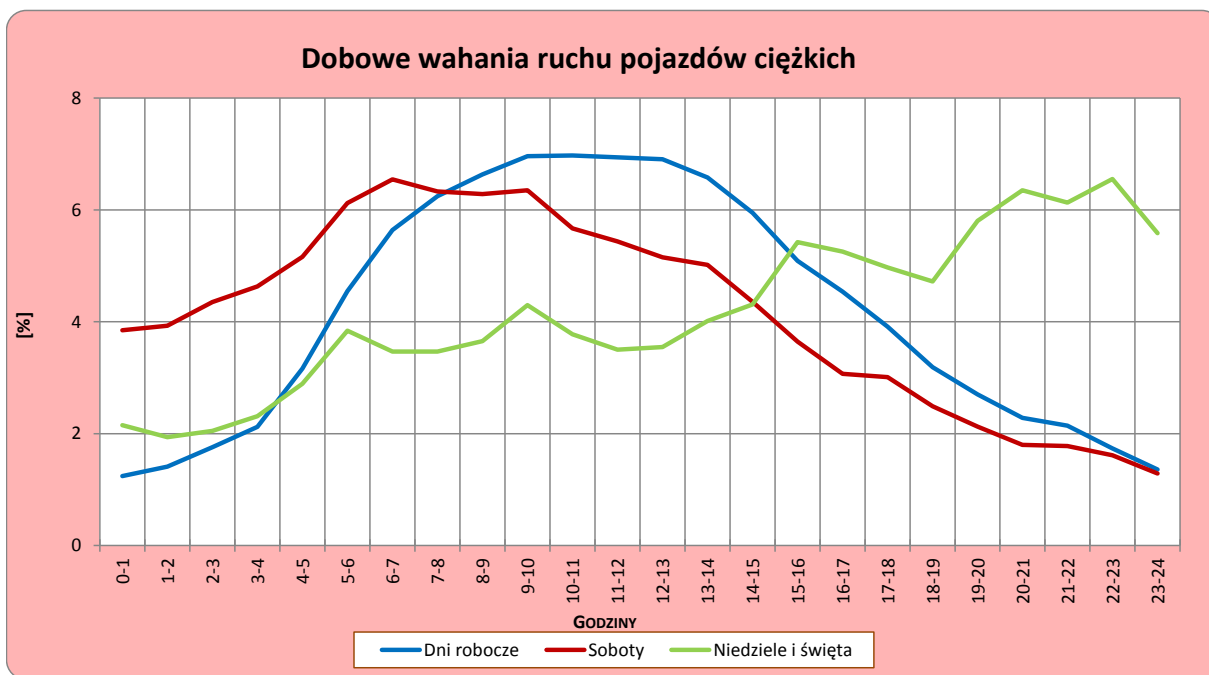
Miejscowość: Sławków
Odcinek: Dąbrowa Górnicza - Olkusz
Typ stacji: SICK

Rok: 2021
Numer drogi: 94b
Oddział: KATOWICE

R03_04-1_24609_2021



R03_04-2_24609_2021



Uwagi: –

Dobowe wahania ruchu pojazdów ogółem w podziale na kierunki

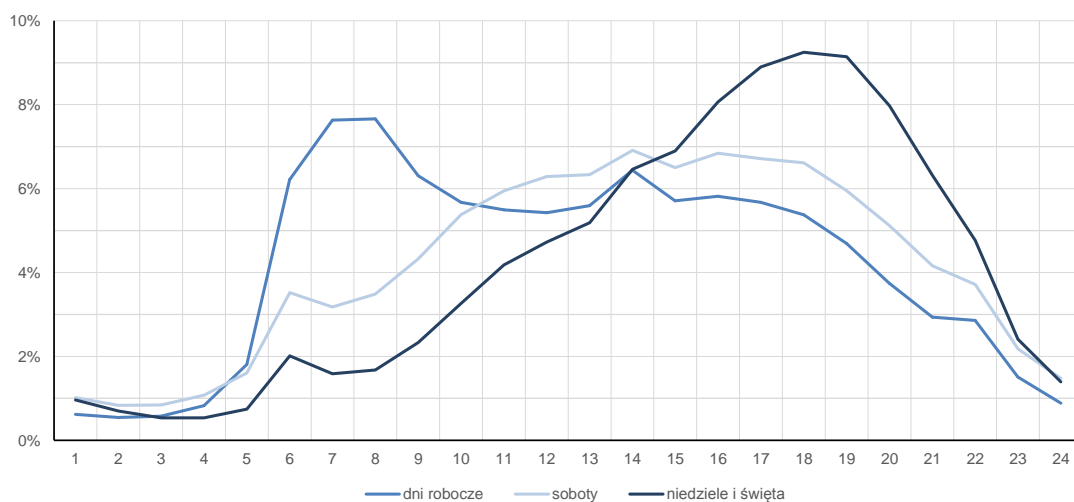
STACJA NR 24609

Miejscowość:	Sławków	Rok:	2021
Odcinek:	Dąbrowa Górnicza - Olkusz	Numer drogi:	94b
Typ stacji:	SICK	Oddział:	KATOWICE

Średni dobowy rozkład natężenia ruchu

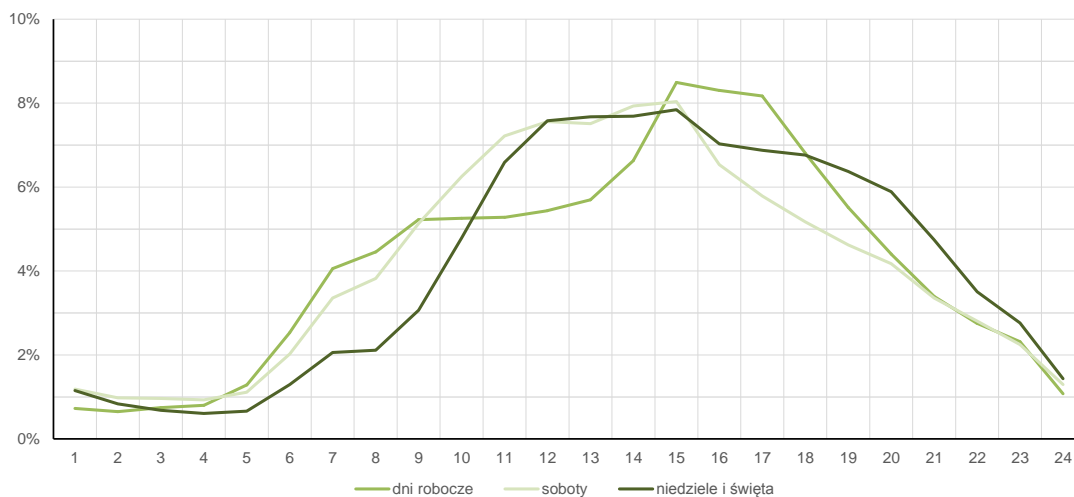
R03_12-1_24609_2021

Kierunek Dąbrowa Górnicza



R03_12-2_24609_2021

Kierunek Olkusz



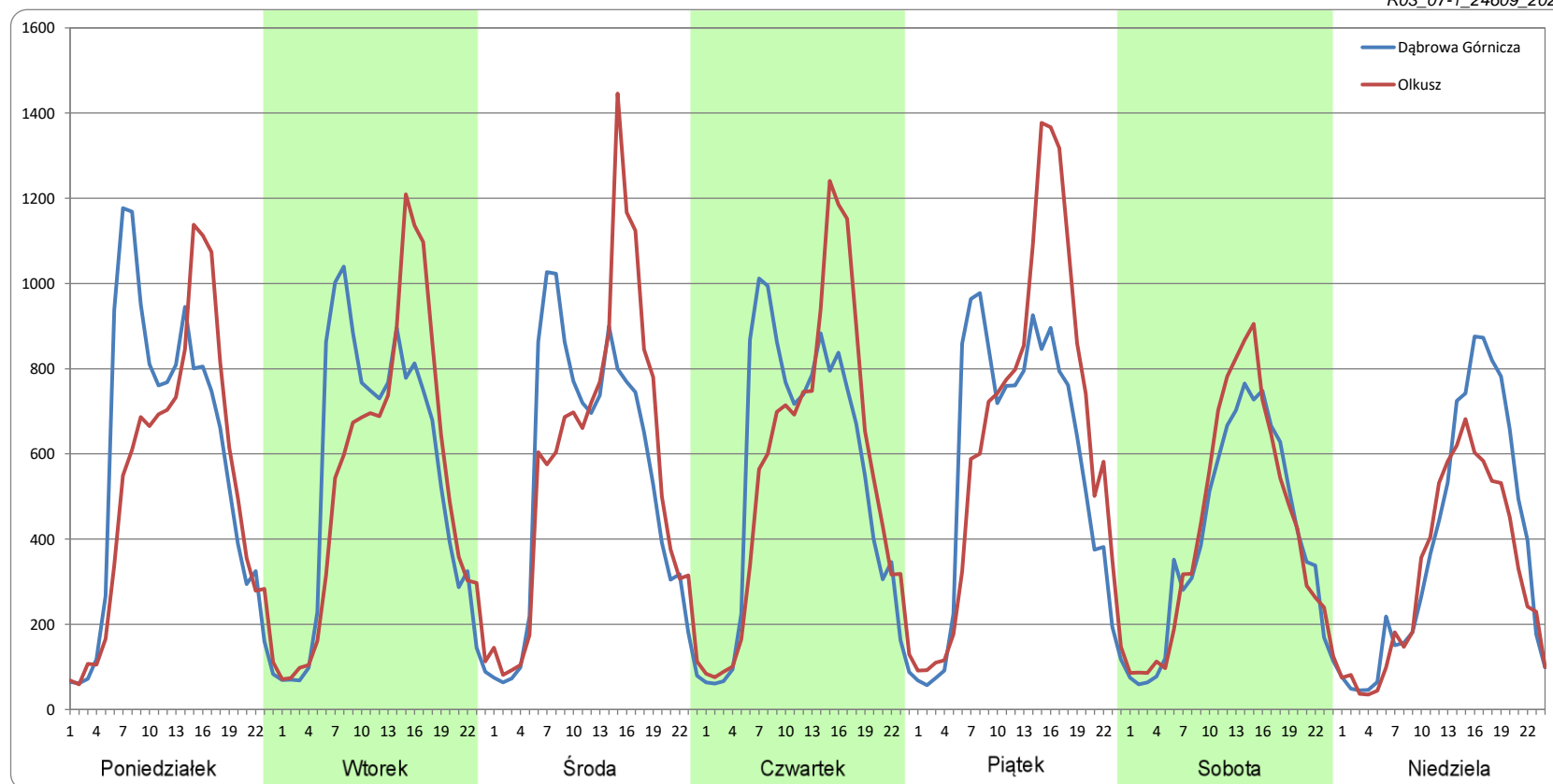
Ruch w poszczególne dni tygodnia

STACJA NR 24609

Numer drogi: 94b **Rok:** 2021 **Miesiąc:** Styczeń **Typ stacji:** SICK **Oddział:** KATOWICE

Dzień tygodnia	Poniedziałek		Wtorek		Środa		Czwartek		Piątek		Sobota		Niedziela	
	Kierunek	Dąbrowa Górnicza	Olkusz	Dąbrowa Górnicza	Olkusz	Dąbrowa Górnicza	Olkusz	Dąbrowa Górnicza	Olkusz	Dąbrowa Górnicza	Olkusz	Dąbrowa Górnicza	Olkusz	Dąbrowa Górnicza
SDR	13701	12608	13012	12851	12897	13774	13050	13424	13644	15419	9631	10112	9237	7672
Razem	26309		25863		26671		26474		29063		19743		16909	
Podział procentowy	52,08%	47,92%	50,31%	49,69%	48,35%	51,65%	49,29%	50,71%	46,95%	53,05%	48,78%	51,22%	54,63%	45,37%

R03_07-1_24609_2021



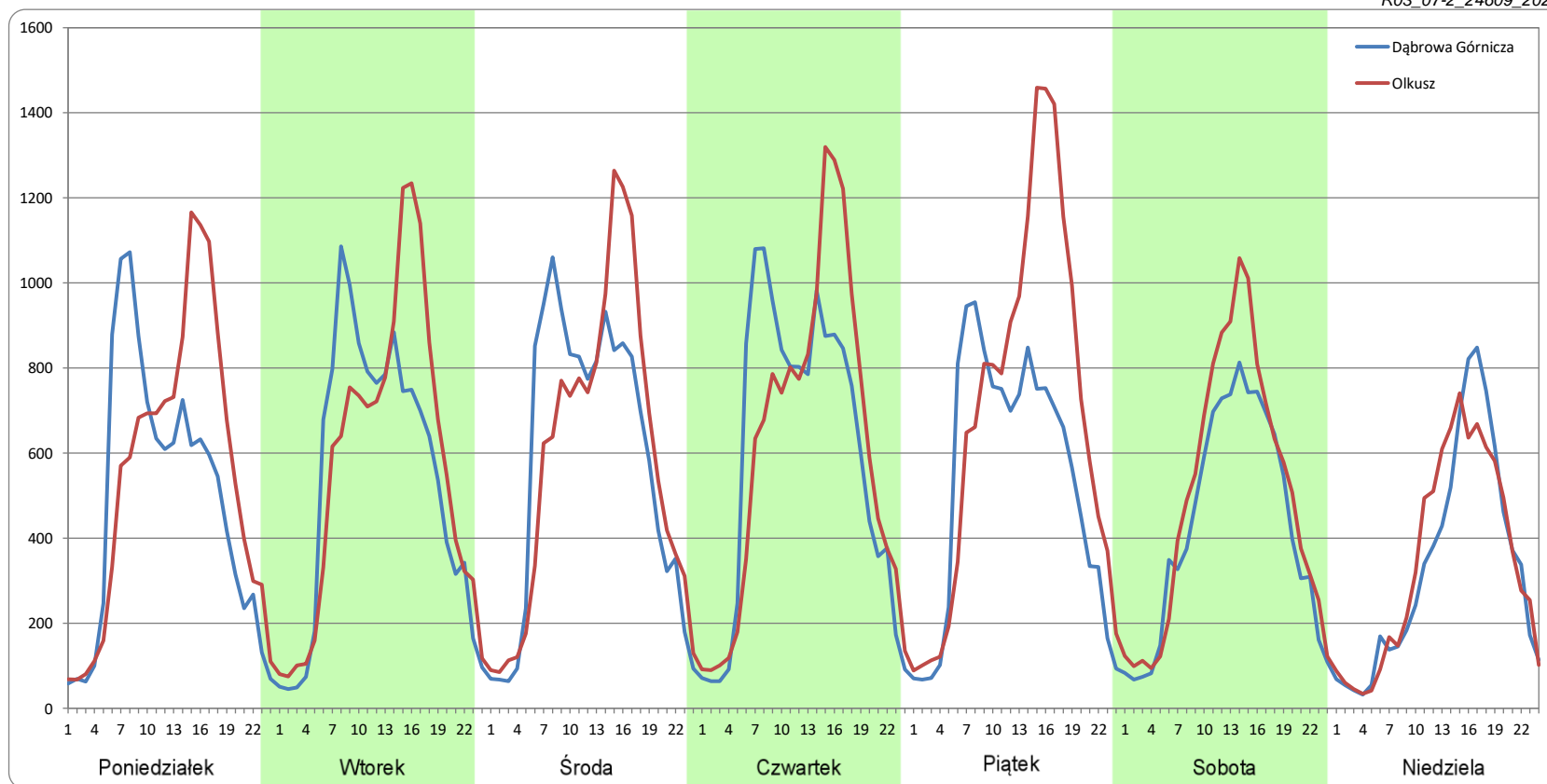
Ruch w poszczególne dni tygodnia

STACJA NR 24609

Numer drogi: 94b **Rok:** 2021 **Miesiąc:** Luty **Typ stacji:** SICK **Oddział:** KATOWICE

Dzień tygodnia	Poniedziałek		Wtorek		Środa		Czwartek		Piątek		Sobota		Niedziela	
	Kierunek	Dąbrowa Górnicza	Olkusz	Dąbrowa Górnicza	Olkusz	Dąbrowa Górnicza	Olkusz	Dąbrowa Górnicza	Olkusz	Dąbrowa Górnicza	Olkusz	Dąbrowa Górnicza	Olkusz	Dąbrowa Górnicza
SDR	11554	12955	12720	13532	13680	13961	14122	14607	12705	16495	10209	11864	7977	8208
Razem	24509		26252		27640		28729		29199		22073		16185	
Podział procentowy	47,14%	52,86%	48,45%	51,55%	49,49%	50,51%	49,16%	50,84%	43,51%	56,49%	46,25%	53,75%	49,28%	50,72%

R03_07-2_24609_2021



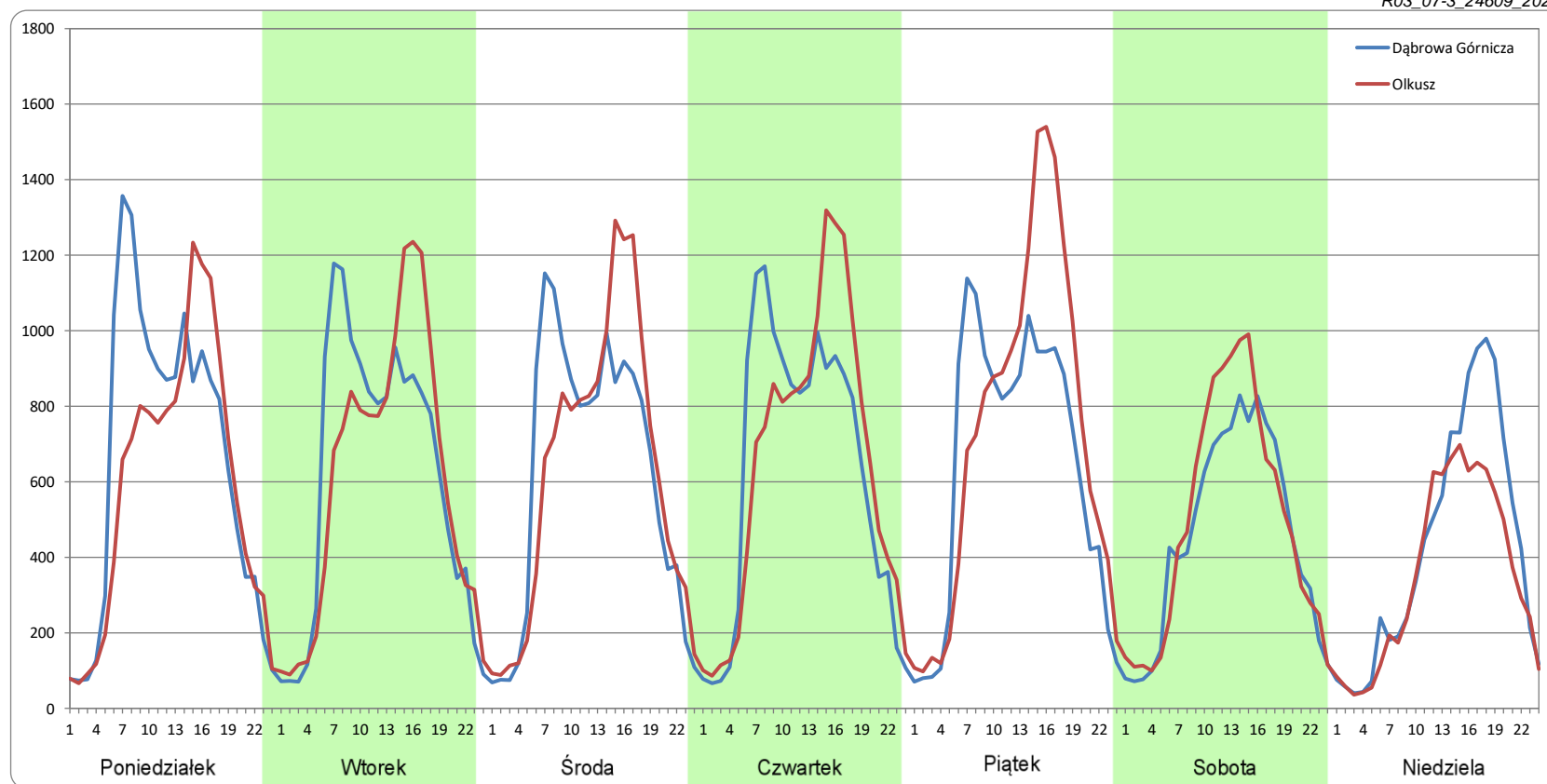
Ruch w poszczególne dni tygodnia

STACJA NR 24609

Numer drogi: 94b **Rok:** 2021 **Miesiąc:** Marzec **Typ stacji:** SICK **Oddział:** KATOWICE

Dzień tygodnia	Poniedziałek		Wtorek		Środa		Czwartek		Piątek		Sobota		Niedziela	
	Kierunek	Dąbrowa Górnicza	Olkusz	Dąbrowa Górnicza	Olkusz	Dąbrowa Górnicza	Olkusz	Dąbrowa Górnicza	Olkusz	Dąbrowa Górnicza	Olkusz	Dąbrowa Górnicza	Olkusz	Dąbrowa Górnicza
SDR	15645	14055	14624	14451	14714	14857	14951	15448	15359	17391	10917	11822	10203	8409
Razem	29701		29075		29572		30399		32750		22739		18612	
Podział procentowy	52,68%	47,32%	50,30%	49,70%	49,76%	50,24%	49,18%	50,82%	46,90%	53,10%	48,01%	51,99%	54,82%	45,18%

R03_07-3_24609_2021

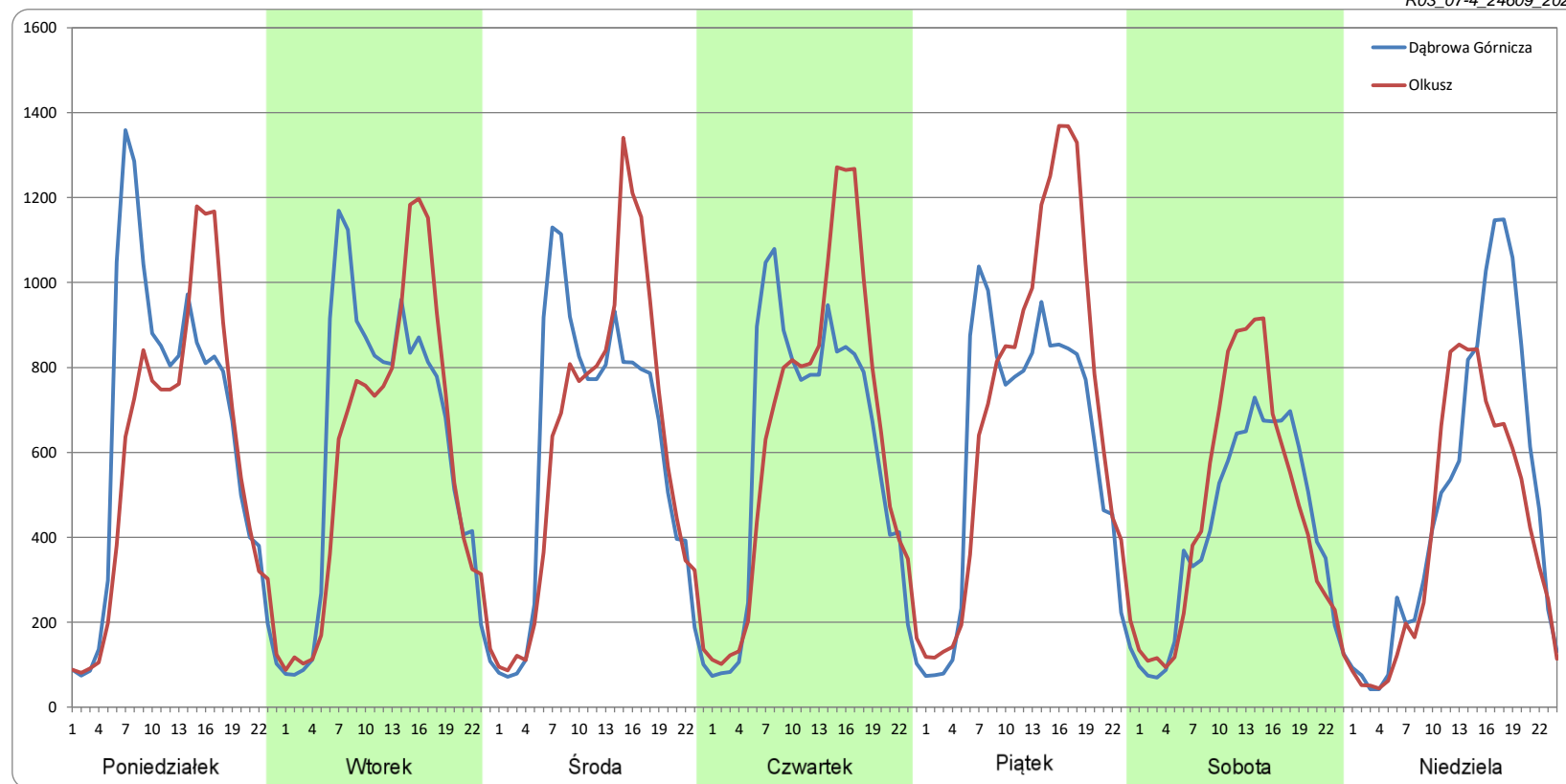


Ruch w poszczególne dni tygodnia

STACJA NR 24609

Numer drogi:	94b		Rok:	2021		Miesiąc:	Kwiecień		Typ stacji:	SICK		Oddział:	KATOWICE	
Dzień tygodnia	Poniedziałek		Wtorek		Środa		Czwartek		Piątek		Sobota		Niedziela	
Kierunek	Dąbrowa Górnicza	Olkusz	Dąbrowa Górnicza	Olkusz	Dąbrowa Górnicza	Olkusz	Dąbrowa Górnicza	Olkusz	Dąbrowa Górnicza	Olkusz	Dąbrowa Górnicza	Olkusz	Dąbrowa Górnicza	Olkusz
SDR	15292	13921	14630	13941	14237	14478	14227	15214	14464	16826	9967	10960	11671	9808
Razem	29213		28572		28715		29440		31290		20927		21479	
Podział procentowy	52,35%	47,65%	51,21%	48,79%	49,58%	50,42%	48,32%	51,68%	46,23%	53,77%	47,63%	52,37%	54,34%	45,66%

R03_07-4_24609_2021

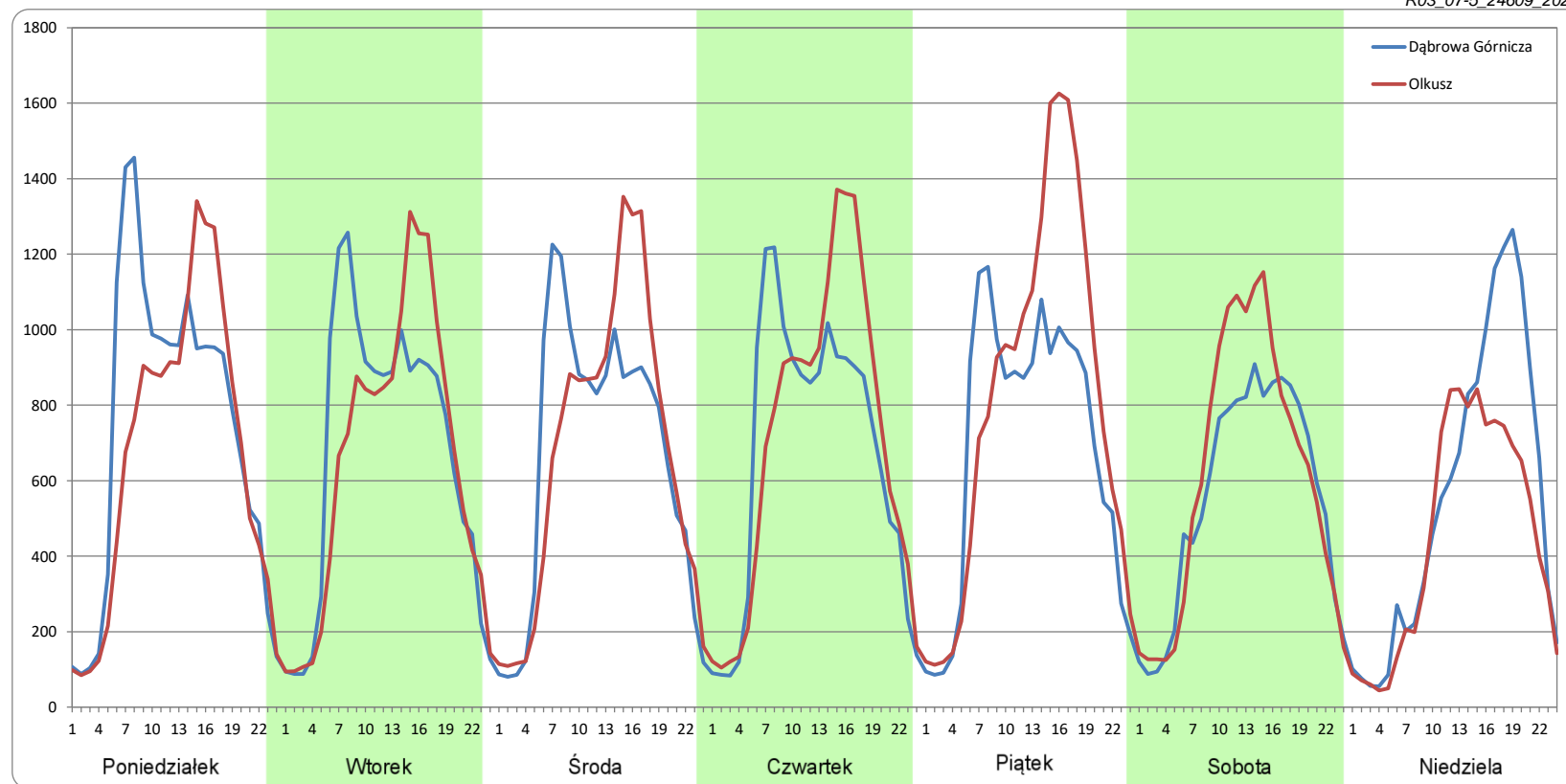


Ruch w poszczególne dni tygodnia

STACJA NR 24609

Numer drogi:	94b		Rok:	2021		Miesiąc:	Maj		Typ stacji:	SICK		Oddział:	KATOWICE	
Dzień tygodnia	Poniedziałek		Wtorek		Środa		Czwartek		Piątek		Sobota		Niedziela	
Kierunek	Dąbrowa Górnicza	Olkusz	Dąbrowa Górnicza	Olkusz	Dąbrowa Górnicza	Olkusz	Dąbrowa Górnicza	Olkusz	Dąbrowa Górnicza	Olkusz	Dąbrowa Górnicza	Olkusz	Dąbrowa Górnicza	Olkusz
SDR	17534	15985	16043	15505	15822	16058	15950	16834	16463	19381	13249	14541	13207	10713
Razem	33518		31548		31880		32783		35844		27790		23920	
Podział procentowy	52,31%	47,69%	50,85%	49,15%	49,63%	50,37%	48,65%	51,35%	45,93%	54,07%	47,68%	52,32%	55,21%	44,79%

R03_07-5_24609_2021

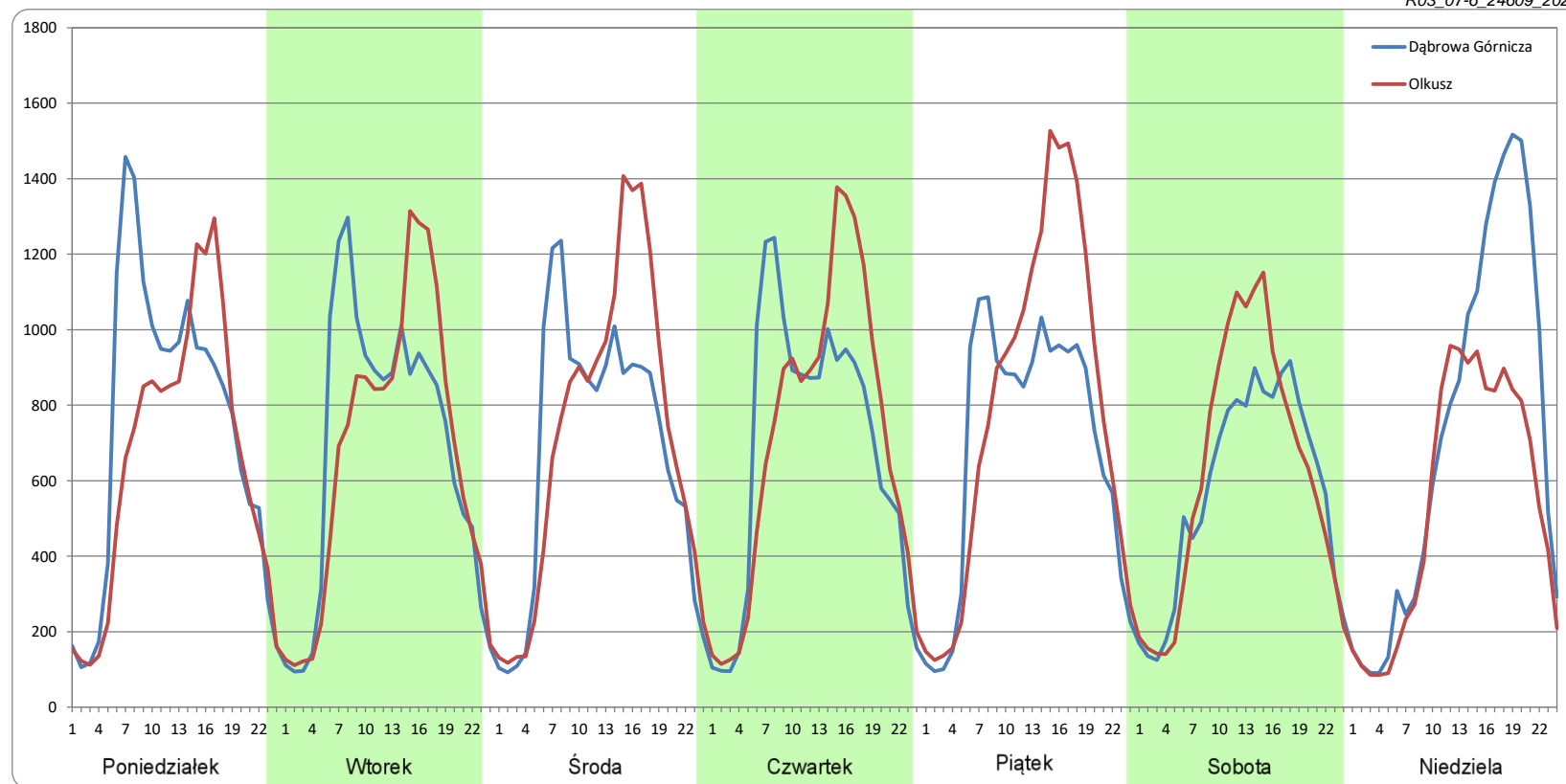


Ruch w poszczególne dni tygodnia

STACJA NR 24609

Numer drogi:	94b		Rok:	2021		Miesiąc:	Czerwiec		Typ stacji:	SICK		Oddział:	KATOWICE	
Dzień tygodnia	Poniedziałek		Wtorek		Środa		Czwartek		Piątek		Sobota		Niedziela	
Kierunek	Dąbrowa Górnicza	Olkusz	Dąbrowa Górnicza	Olkusz	Dąbrowa Górnicza	Olkusz	Dąbrowa Górnicza	Olkusz	Dąbrowa Górnicza	Olkusz	Dąbrowa Górnicza	Olkusz	Dąbrowa Górnicza	Olkusz
SDR	17594	15657	16272	15996	16207	17090	16226	16946	16543	19038	13713	14765	17230	12898
Razem	33250		32268		33297		33172		35582		28477		30128	
Podział procentowy	52,91%	47,09%	50,43%	49,57%	48,67%	51,33%	48,91%	51,09%	46,49%	53,51%	48,15%	51,85%	57,19%	42,81%

R03_07-6_24609_2021

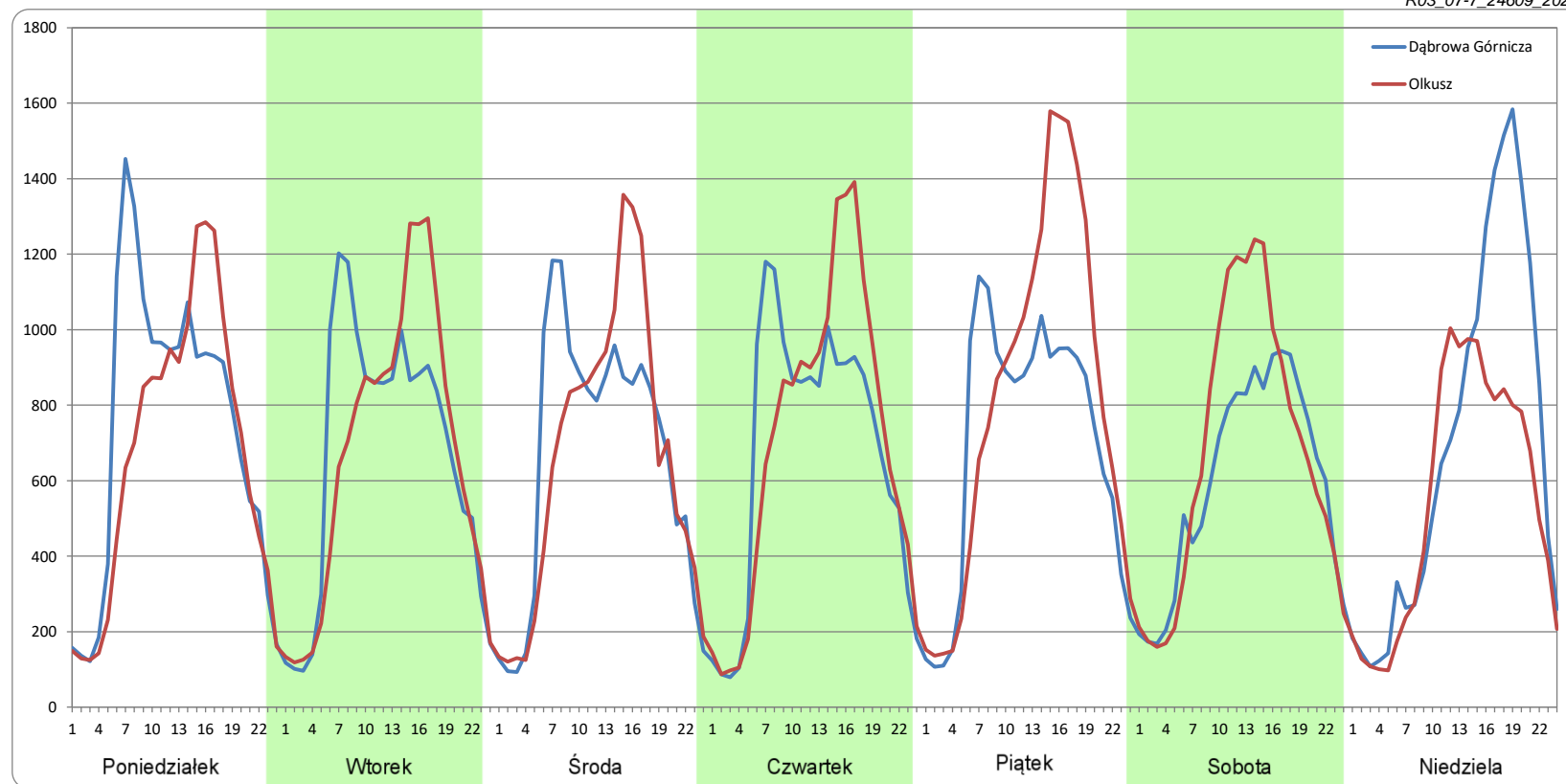


Ruch w poszczególne dni tygodnia

STACJA NR 24609

Numer drogi:	94b		Rok:	2021		Miesiąc:	Lipiec		Typ stacji:	SICK		Oddział:	KATOWICE	
Dzień tygodnia	Poniedziałek		Wtorek		Środa		Czwartek		Piątek		Sobota		Niedziela	
Kierunek	Dąbrowa Górnicza	Olkusz	Dąbrowa Górnicza	Olkusz	Dąbrowa Górnicza	Olkusz	Dąbrowa Górnicza	Olkusz	Dąbrowa Górnicza	Olkusz	Dąbrowa Górnicza	Olkusz	Dąbrowa Górnicza	Olkusz
SDR	17569	15992	15931	15920	15759	15739	16014	16705	16693	19403	14301	16078	16476	13025
Razem	33561		31851		31498		32720		36097		30379		29502	
Podział procentowy	52,35%	47,65%	50,02%	49,98%	50,03%	49,97%	48,94%	51,06%	46,25%	53,75%	47,08%	52,92%	55,85%	44,15%

R03_07-7_24609_2021

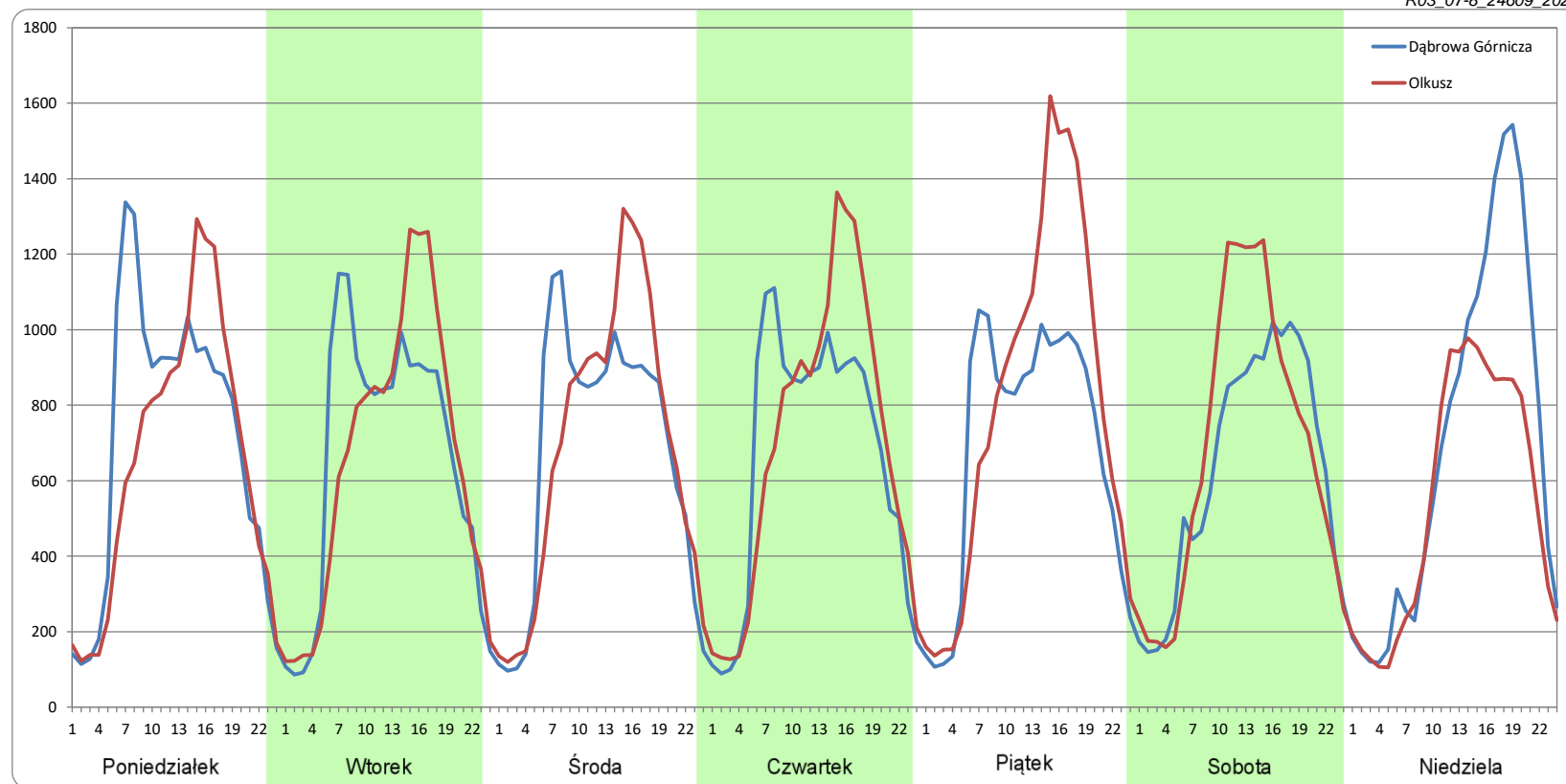


Ruch w poszczególne dni tygodnia

STACJA NR 24609

Numer drogi:	94b		Rok:	2021		Miesiąc:	Sierpień		Typ stacji:	SICK		Oddział:	KATOWICE	
Dzień tygodnia	Poniedziałek		Wtorek		Środa		Czwartek		Piątek		Sobota		Niedziela	
Kierunek	Dąbrowa Górnicza	Olkusz	Dąbrowa Górnicza	Olkusz	Dąbrowa Górnicza	Olkusz	Dąbrowa Górnicza	Olkusz	Dąbrowa Górnicza	Olkusz	Dąbrowa Górnicza	Olkusz	Dąbrowa Górnicza	Olkusz
SDR	16894	15574	15588	15633	16015	16374	15787	16602	16382	19195	15050	16356	16576	13018
Razem	32468		31221		32388		32389		35577		31406		29594	
Podział procentowy	52,03%	47,97%	49,93%	50,07%	49,45%	50,55%	48,74%	51,26%	46,05%	53,95%	47,92%	52,08%	56,01%	43,99%

R03_07-8_24609_2021

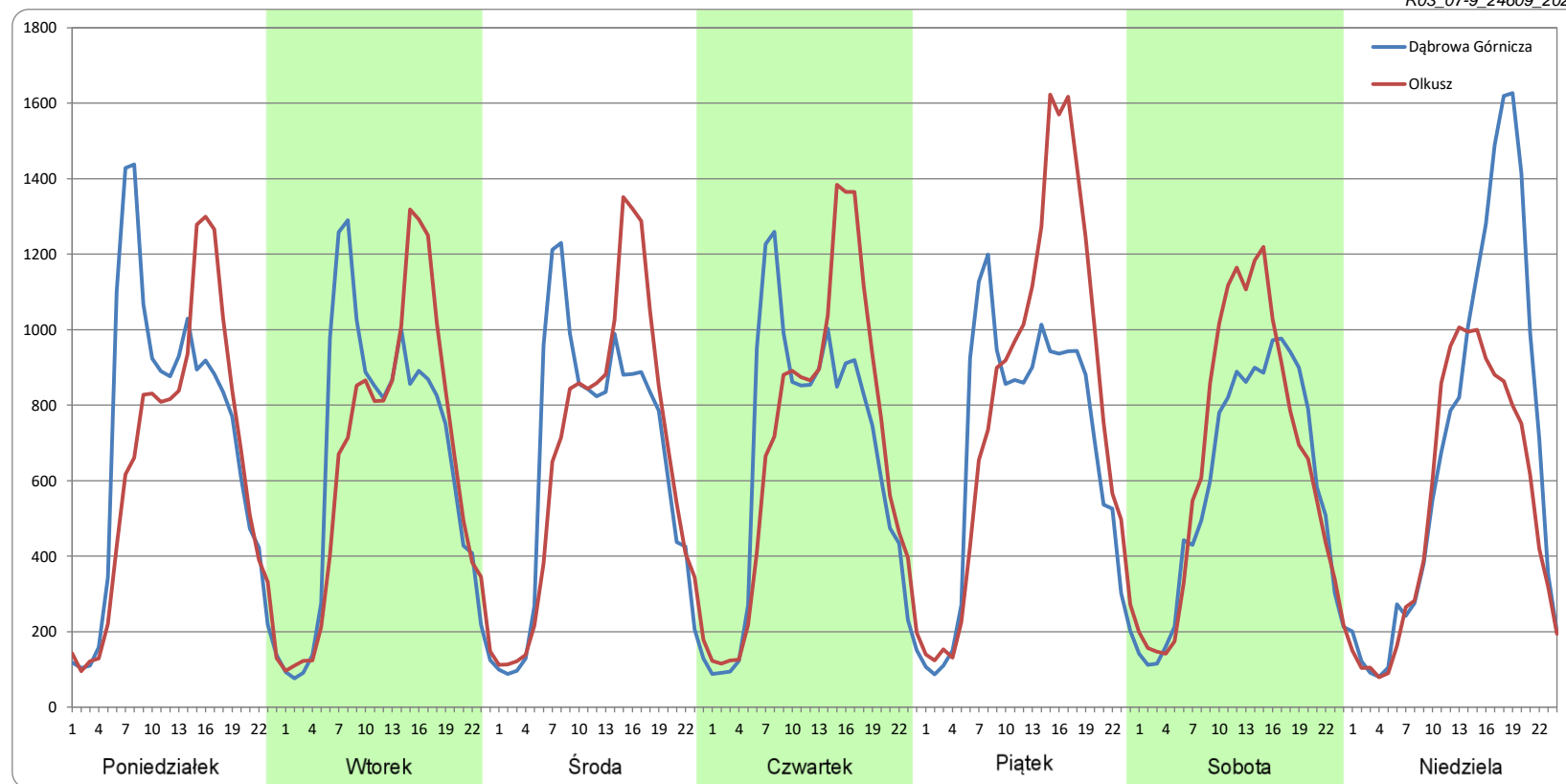


Ruch w poszczególne dni tygodnia

STACJA NR 24609

Numer drogi:	94b		Rok:	2021		Miesiąc:	Wrzesień		Typ stacji:	SICK		Oddział:	KATOWICE	
Dzień tygodnia	Poniedziałek		Wtorek		Środa		Czwartek		Piątek		Sobota		Niedziela	
Kierunek	Dąbrowa Górnicza	Olkusz	Dąbrowa Górnicza	Olkusz	Dąbrowa Górnicza	Olkusz	Dąbrowa Górnicza	Olkusz	Dąbrowa Górnicza	Olkusz	Dąbrowa Górnicza	Olkusz	Dąbrowa Górnicza	Olkusz
SDR	16674	15220	15614	15425	15497	15775	15709	16486	16336	19355	14025	15580	16435	12807
Razem	31894		31039		31272		32195		35691		29605		29241	
Podział procentowy	52,28%	47,72%	50,31%	49,69%	49,56%	50,44%	48,79%	51,21%	45,77%	54,23%	47,37%	52,63%	56,20%	43,80%

R03_07-9_24609_2021



Proporcja dobowego natężenia ruchu do SDRR, dla każdego dnia w roku, w podziale na pojazdy ogółem

STACJA NR 24609

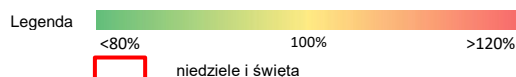
Miejscowość: Sławków **Rok:** 2021
Odcinek: Dąbrowa Górnicza - Olkusz **Numer drogi:** 94b
Typ stacji: SICK **Oddział:** KATOWICE

R03_10-1_24609_2021

	Miesiąc											
	1	2	3	4	5	6	7	8	9	10	11	12
liczba dni w miesiącu	31	28	31	30	30	30	31	31	30	0	0	0
średni udział w miesiącu [%]	79,7	86,0	95,6	92,0	105,3	111,2	111,4	110,8	108,8			

R03_10-2_24609_2021

24609	Proporcja ruchu dziennego do średniego dobowego ruchu rocznego [%]											
	1	2	3	4	5	6	7	8	9	10	11	12
1	28,1	94,7	106,2	107,5	80,2	112,1	115,1	93,4	103,2			
2	62,7	92,8	102,1	91,4	57,0	130,2	121,8	111,1	109,4			
3	57,8	95,8	104,9	51,7		106,8	99,6	108,7	123,8			
4	85,8	98,4	105,5	44,6	108,7	112,9	101,9	109,2	102,8			
5	87,4	107,9	112,5	66,5	105,7	97,7	114,2	106,4	105,0			
6	49,7	78,0	80,6	98,9	108,1	122,4	110,2	120,6	110,6			
7	88,3	36,9	68,4	94,7	119,2	116,3	111,4	111,4	107,0			
8	97,5	79,1	102,9	92,2	93,5	109,7	113,4	104,9	110,4			
9	73,5	87,3	100,9	105,6	105,8	109,6	123,4	113,4	113,1			
10	63,3	90,7	100,2	84,7	114,1	114,3	106,5	110,1	127,5			
11	96,5	91,8	104,8	83,5	111,2	125,3	101,1	112,4	111,0			
12	93,3	71,2	112,8	99,9	110,4	98,7	113,9	116,5	106,4			
13	93,7	62,6	83,8	93,1	116,4	91,5	110,8	125,1	109,9			
14	87,9	40,1	68,1	93,1	122,6	112,5	103,8	107,5	109,0			
15	100,9	60,6	105,4	95,5	99,8	111,8	109,7	111,9	110,9			
16	65,8	78,9	102,0	103,1	80,5	113,0	125,5	115,3	109,2			
17	49,8	90,0	101,9	68,0	114,3	116,7	104,4	109,6	120,5			
18	86,4	98,7	106,3	61,6	105,4	127,3	99,7	112,8	93,6			
19	85,8	107,9	114,0	98,7	107,3	97,9	119,9	113,6	88,9			
20	89,5	81,4	73,6	98,2	112,2	96,0	109,6	124,0	108,7			
21	93,1	72,9	57,5	99,8	126,9	112,9	111,0	108,8	105,3			
22	101,8	103,5	98,9	100,1	93,1	110,6	113,4	111,6	106,4			
23	71,2	102,9	96,9	110,9	83,6	107,2	125,3	109,8	112,0			
24	59,1	104,5	98,2	84,0	118,0	112,0	108,1	105,2	120,2			
25	94,1	107,2	102,4	77,0	109,7	125,0	104,1	112,1	100,7			
26	90,0	115,6	112,3	103,4	116,2	98,3	114,6	110,0	102,9			
27	92,6	82,2	75,4	103,7	115,3	105,4	108,5	120,8	110,5			
28	95,6	73,3	62,6	108,2	125,4	116,7	108,0	105,2	106,7			
29	100,5		98,4	112,1	96,7	111,8	112,2	98,0	107,9			
30	67,0		99,0	128,2	86,5	113,7	126,0	110,0	111,1			
31	61,4		104,4		115,6		104,9	104,4				



Nierównomierność kierunkowa dla każdego dnia w roku, w podziale na pojazdy ogółem

STACJA NR 24609

Miejscowość: Sławków

Rok: 2021

Odcinek: Dąbrowa Górnicza - Olkusz

Numer drogi: 94b

Typ stacji: SICK

Oddział: KATOWICE

R03_11_24609_2021

24609	Proporcja ruchu dziennego do średniego dobowego ruchu rocznego [%]											
	1	2	3	4	5	6	7	8	9	10	11	12
1	48,0	47,8	46,3	52,8	56,2	49,7	51,0	45,0	50,2			
2	47,8	49,4	49,2	51,6	46,2	54,1	53,3	49,0	51,3			
3	44,0	50,3	50,1	53,6		57,3	52,8	50,5	54,1			
4	48,0	50,8	50,7	49,9	47,2	52,0	45,0	51,0	52,9			
5	49,8	52,5	52,9	44,9	49,4	49,6	47,9	51,3	43,7			
6	49,6	52,0	52,2	45,9	50,6	38,9	49,6	54,5	47,9			
7	49,5	57,8	45,2	50,0	54,0	46,2	50,3	52,6	49,9			
8	51,7	47,5	47,4	51,9	52,6	49,5	50,6	44,3	50,6			
9	51,0	49,5	49,7	53,0	46,0	49,8	54,0	48,6	51,4			
10	44,7	50,1	49,7	52,0	47,8	50,8	53,1	50,3	54,5			
11	47,7	51,0	51,1	45,7	50,2	53,9	43,0	50,4	53,0			
12	49,4	73,9	53,2	47,3	51,0	52,4	47,6	51,2	43,3			
13	53,4	61,1	51,7	49,6	52,6	44,3	50,2	53,9	47,5			
14	50,6	66,2	45,4	50,2	54,2	47,6	48,4	52,5	49,9			
15	54,5	77,4	47,6	50,8	52,0	49,8	51,0	43,8	50,7			
16	52,9	59,0	49,6	53,3	42,6	50,7	53,8	47,9	51,3			
17	45,3	52,0	50,2	51,9	48,6	51,6	53,0	50,1	53,7			
18	48,0	50,9	50,8	45,6	49,8	54,3	44,3	50,5	51,5			
19	49,7	52,7	53,3	47,6	50,5	52,3	47,2	51,5	44,0			
20	50,0	52,0	52,1	49,7	51,3	43,9	50,0	53,7	47,9			
21	51,0	45,0	44,8	50,6	54,4	47,2	50,6	51,5	49,7			
22	53,0	47,2	47,4	50,6	52,5	49,6	51,3	42,7	50,7			
23	51,8	49,6	49,7	53,6	44,6	51,2	54,1	47,0	50,9			
24	46,8	49,9	50,2	52,3	46,2	50,8	53,1	50,1	54,6			
25	48,0	50,7	50,7	45,7	49,4	53,6	44,3	50,3	53,0			
26	49,8	53,1	53,0	48,0	50,5	53,1	47,8	51,0	44,2			
27	51,5	51,6	52,0	50,0	50,9	45,1	50,2	53,8	47,6			
28	51,6	44,4	45,2	50,7	53,7	47,4	50,6	51,7	49,2			
29	53,0		48,0	52,2	52,2	49,2	51,3	44,1	50,0			
30	52,4		50,3	56,5	44,4	50,2	53,5	47,4	51,1			
31	46,0		50,9		48,3		52,7	49,3				

Legenda Dąbrowa Górnicza Olkusz
 <40% 50% >60%
 niedziele i święta

$$*WNK = \frac{N_{poj./24h}(\text{kierunek P})}{N_{poj./24h}(\text{kierunek P+L})}$$

Struktura rodzajowa ruchu wg pomiarów automatycznych

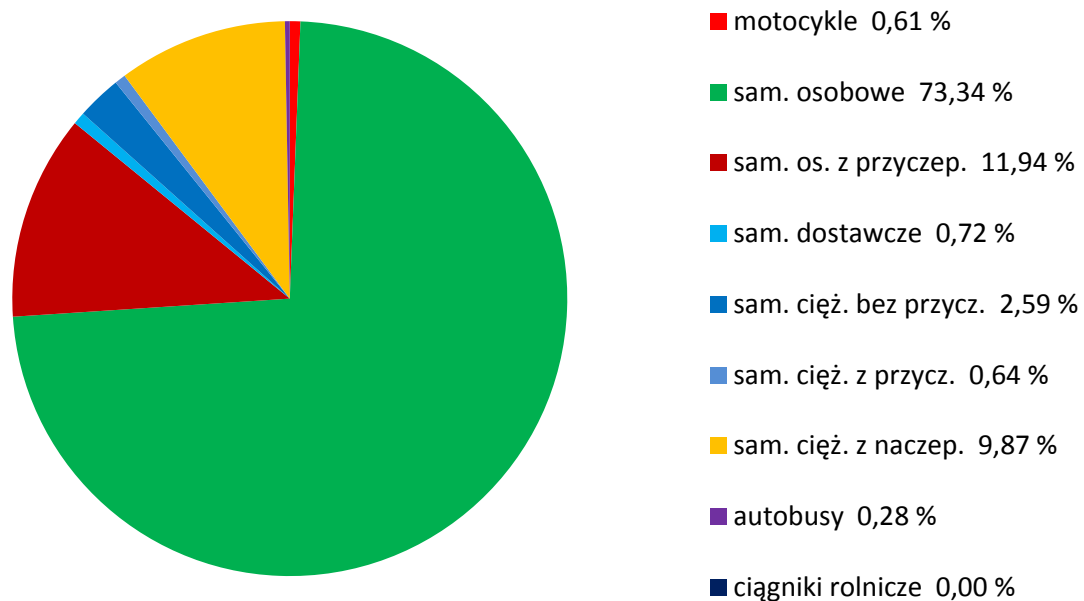
STACJA NR 24609

Miejscowość: Sławków
Odcinek: Dąbrowa Górnicza - Olkusz
Typ stacji: SICK

Rok: 2021
Numer: 94b
Oddział: KATOWICE

R04_04_24609_2021

Rodzajowa struktura ruchu wg pomiarów automatycznych w 2021 roku



SPIS TREŚCI

Raport 0.1	2
Stacja 24609.....	2
Raport 2.1	3
Woj 24.....	3
Raport 2.2	4
Woj 24.....	4
Raport 2.3	5
Stacja 24609.....	5
Raport 3.1	6
Stacja 24609.....	6
Raport 3.2	7
Stacja 24609.....	7
Raport 3.3	8
Stacja 24609.....	8
Raport 3.4	9
Stacja 24609.....	9
Raport 3.6	10
Stacja 24609.....	10
Raport 3.12	11
Stacja 24609.....	11
Raport 3.7	12
Stacja 24609.....	12
Raport 3.10	21
Stacja 24609.....	21
Raport 3.11	22
Stacja 24609.....	22
Raport 4.4	23
Stacja 24609.....	23