

Archiwizacja i analiza danych ze stacji
ciągłych pomiarów ruchu z lat 2021-2022
Archiwizacja i analiza roczna danych z 2021

SCPR nr 24605

Na zlecenie



**Generalna Dyrekcja
Dróg Krajowych i Autostrad**

Heller Consult sp. z o.o.

Warszawa, 29 kwietnia 2022

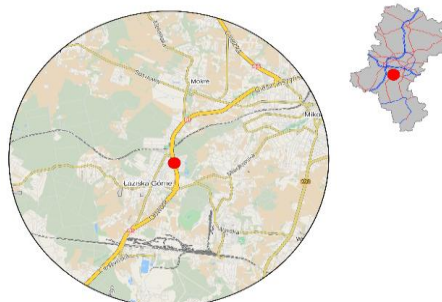


Karta punktu

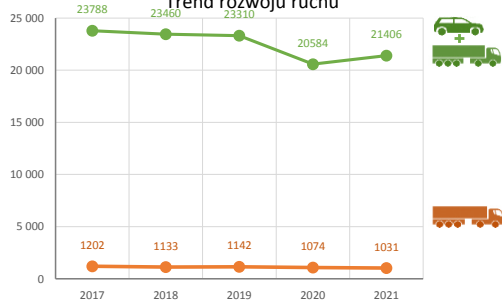
Stacja NR 24605

Nr stacji: 24605
 Typ licznika: SICK
 Lokalizacja: Łaziska Górne
 Nr drogi: 81
 Pikietaż: 15,600

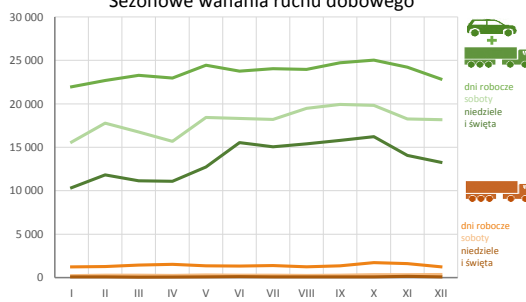
Stacja działa od: 2011-08-05
 Charakter ruchu: G
 Liczba dni w archiwizacji: 273
 Liczba dni w przetworzeniu: 273



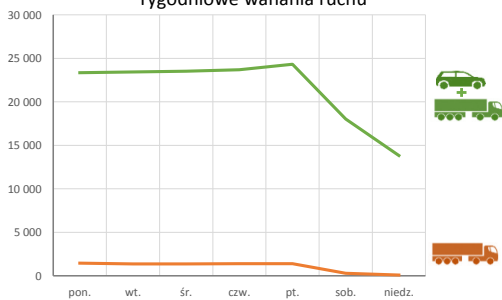
Trend rozwoju ruchu



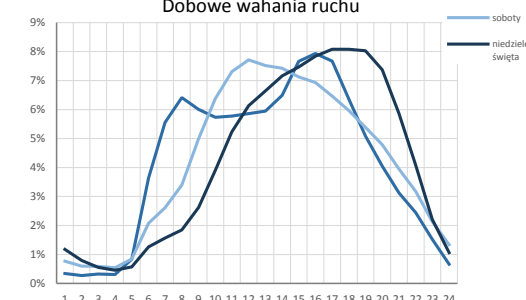
Sezonowe wahania ruchu dobowego



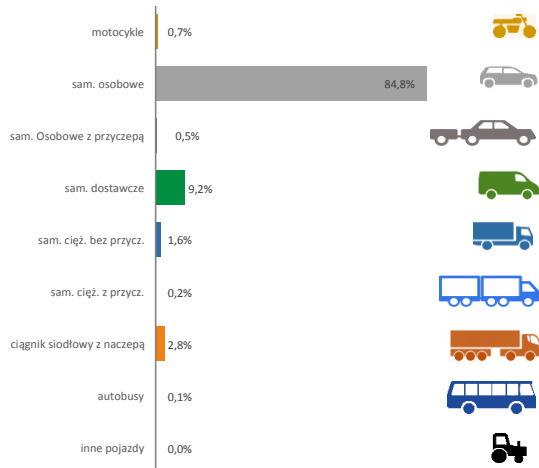
Tygodniowe wahania ruchu



Dobowe wahania ruchu



Struktura rodzajowa ruchu



Godzina 50-ta

Natężenie: 1983
 Udział proc.: 9,3%
 Dzień: 19.02.21 (piątek)
 Godzina: 16:00



Analiza średniego dobowego ruchu rocznego (SDRR) dla poszczególnych miesięcy w 2020 i 2021 roku

R02_01_2021

Lp.	Oddział GDDKiA	Numer stacji	Typ stacji	Numer drogi	Średni dobowy ruch w miesiącu																																						
					styczeń			luty			marzec			kwiecień			maj			czerwiec			lipiec			sierpień			wrzesień			październik			listopad			grudzień			cały rok		
					2020	2021	wzrost/spadek (%)	2020	2021	wzrost/spadek (%)	2020	2021	wzrost/spadek (%)	2020	2021	wzrost/spadek (%)	2020	2021	wzrost/spadek (%)	2020	2021	wzrost/spadek (%)	2020	2021	wzrost/spadek (%)	2020	2021	wzrost/spadek (%)	2020	2021	wzrost/spadek (%)	2020	2021	wzrost/spadek (%)	2020	2021	wzrost/spadek (%)	2020	2021	wzrost/spadek (%)			
1.	Katowice	24023	PAT	A4	36958	31501	-15	39629	28091	-29	27350	31728	+16	17538	35912	+105	28037	41335	+47	37914	45585	+20	44207	54581	+23	46623	-	-	44097	-	-	37751	-	-	32532	-	-	34204	-	-	35570	-	-
		24502	WIM	44	16918	15223	-10	17778	15880	-11	13901	16359	+18	11673	15136	+30	15372	18382	+20	17088	18144	+6	18546	17592	-5	18509	17270	-7	19076	17970	-6	16883	18246	+8	15760	17018	+8	15879	16013	+1	16449	16936	+3
		24605	SICK	81	22101	19392	-12	22819	20423	-11	17528	20603	+18	14732	20220	+37	19179	21905	+14	21604	21803	+1	22673	21932	-3	22443	22094	-2	23028	22754	-1	21130	23025	+9	19392	21905	+13	20382	20820	+2	20584	21406	+4
		24608	SICK	S52b	17021	14448	-15	17609	16029	-9	11305	14534	+29	8316	14352	+73	11648	16916	+45	13272	18072	+36	15005	17580	+17	15962	18019	+13	17767	-	-	16137	-	-	15212	-	-	15272	-	-	14544	-	-
		24609	SICK	94b	26979	24204	-10	28282	24941	-12	22507	27550	+22	18697	26785	+43	25398	31033	+22	29311	32335	+10	31666	32229	+2	32189	32231	0	31677	31562	0	28870	30350	+5	26159	28545	+9	26198	26428	+1	27328	29016	+6
		24702	PPO	A4	37637	31870	-15	40493	35505	-12	29018	36571	+26	20266	35712	+76	29616	41576	+40	38084	43966	+15	44169	-	-	42104	-	-	42731	-	-	37554	-	-	32582	-	-	33749	-	-	35667	-	-
		24802	KAS	78a	3983	3030	-24	4361	3298	-24	2829	1862	-34	1127	2182	+94	1509	3025	+100	1855	5018	+171	4256	5077	+19	4784	5520	+15	5002	6159	+23	4524	6056	+34	4124	5160	+25	3726	4271	+15	3507	4222	+20
		24803	KAS	A1a	13765	9073	-34	14251	9366	-34	8909	9217	+3	4307	9695	+125	5426	11243	+107	7886	13828	+75	13779	16858	+22	15199	17501	+15	13888	15657	+13	11726	13929	+19	10591	13392	+26	9530	10885	+14	10771	12554	+17
		24804	KAS	S52	9264	7039	-24	9668	7989	-17	6675	5871	-12	3650	6063	+66	5474	7516	+37	6444	8706	+35	9031	8619	-5	9833	9969	+1	10214	9914	-3	9283	9865	+6	9145	9341	+2	8051	8298	+3	8061	8266	+3
		24805	KAS	S1g	1716	1228	-28	1860	1433	-23	925	1615	+75	66	1663	+2420	63	1928	+2960	1073	2250	+110	2293	2830	+23	2515	-	-	1880	2207	+17	1797	2074	+15	844	1960	+132	402	1639	+308	1286	1893	+47

Średni dobowy ruch roczny (SDRR) w stacjach SCPR w latach 2012-2021

Ruch ogółem

R02_02_2021

Lp.	Oddział GDDKiA	Numer stacji	Typ stacji	Nr drogi	Średni dobowy ruch roczny (SDRR) w latach (poj./dobę)										Wzrost/spadek ruchu (%)	
					2012	2013	2014	2015	2016	2017	2018	2019	2020	2021	2021/19	2021/20
1.	Katowice	24023	PAT	A4	-	-	-	-	-	-	-	-	35570*	-	-	-
		24502	WIM	44	-	-	-	-	-	-	-	17188*	16449	16936	-1*	3
		24605	SICK	81	25942	24541	23452*	23071	23203	23788	23460*	23310	20584	21406	-8	4
		24608	SICK	S52b	16024	16524	15209*	16872*	18231*	17295*	18330	16918*	14544	-	-	-
		24609	SICK	94b	-	-	-	25424	27018	28312	29927	30390	27328	29016	-5	6
		24702	PPO	A4	-	-	-	-	-	-	41985	41581	35667	-	-	-
		24802	KAS	78a	-	-	-	-	-	-	-	-	3507*	4222*	-	20*
		24803	KAS	A1a	-	-	-	-	-	-	-	-	10771*	12554*	-	17*
		24804	KAS	S52	-	-	-	-	-	-	-	-	8061*	8266	-	3*
24805	KAS	S1g	-	-	-	-	-	-	-	-	1286*	1893*	-	47*		

* - wynik niemiarodajny do porównań

** - dane nietypowe ze względu na decyzje administracyjne

STACJA NR 24605

Miejscowość: Łaziska Górne
Odcinek: Katowice - Skoczów
Typ stacji: Sick

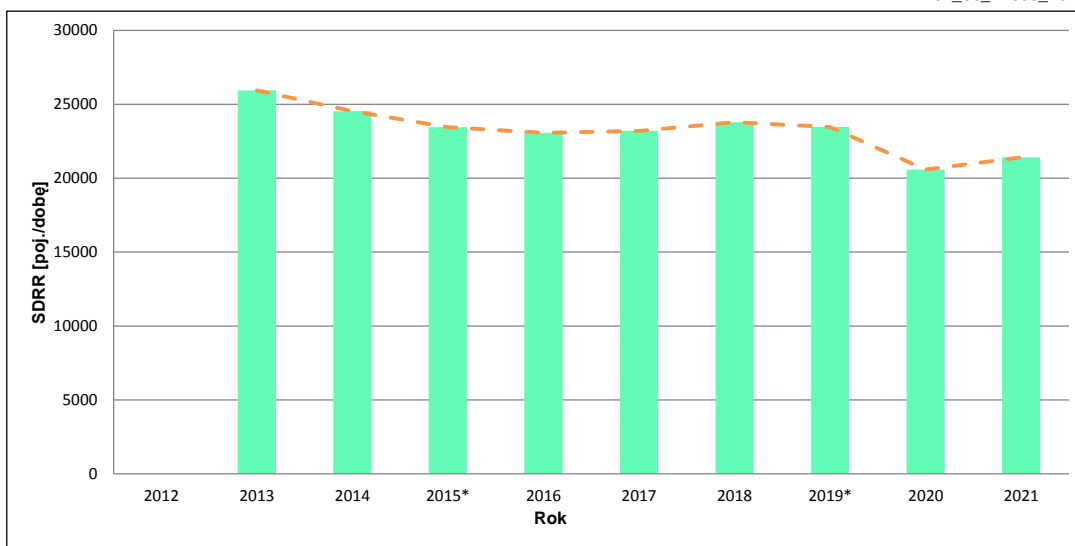
Rok: 2021
Numer drogi: 81
Oddział: KATOWICE

Wykres trendu rozwoju ruchu dla stacji 24605

R02_02_24605_2021

Średni dobowy ruch roczny (SDRR) w latach (poj./dobę)										Wzrost/spadek ruchu [%]	
2012	2013	2014	2015	2016	2017	2018	2019	2020	2021	2021/19	2021/20
-	25942	24541	23452*	23071	23203	23788	23460*	20584	21406	-9*	4

R02_03_24605_2021



* - ruch niemiernodajny do porównań

Średni dobowy ruch dla poszczególnych dni tygodnia w poszczególnych miesiącach roku

STACJA NR 24605

Miejscowość: Łaziska Górne Rok: 2021
 Odcinek: Katowice - Skoczów Numer drogi: 81
 Typ stacji: SICK Oddział: KATOWICE

Ruch ogółem

R03_01_24605_2021

Dni tygodnia:		Styczeń	Luty	Marzec	Kwiecień	Maj	Czerwiec	Lipiec	Sierpień	Wrzesień	Pazdziernik*	Listopad*	Grudzień*	Cały rok
1. Poniedziałki	a	21248	21954	22424	23076	24302	24278	23717	23520	24386	24563	23735	22806	23334
	b	1,096	1,075	1,088	1,141	1,109	1,114	1,081	1,065	1,072	1,067	1,084	1,095	1,090
	c	0,911	0,941	0,961	0,989	1,041	1,040	1,016	1,008	1,045	1,053	1,017	0,977	1,000
2. Wtorki	a	21610	22171	22801	22483	24333	24361	23632	23438	24682	24463	24025	23253	23438
	b	1,114	1,086	1,107	1,112	1,111	1,117	1,078	1,061	1,085	1,062	1,097	1,117	1,095
	c	0,922	0,946	0,973	0,959	1,038	1,039	1,008	1,000	1,053	1,044	1,025	0,992	1,000
3. Środy	a	22175	22327	23285	22793	24141	22653	23799	24242	24269	24578	24376	23545	23515
	b	1,144	1,093	1,130	1,127	1,102	1,039	1,085	1,097	1,067	1,067	1,113	1,131	1,099
	c	0,943	0,949	0,990	0,969	1,027	0,963	1,012	1,031	1,032	1,045	1,037	1,001	1,000
4. Czwartki	a	21859	23091	23522	23109	24385	22682	24056	24023	24672	25023	24069	23599	23674
	b	1,127	1,131	1,142	1,143	1,113	1,040	1,097	1,087	1,084	1,087	1,099	1,133	1,106
	c	0,923	0,975	0,994	0,976	1,030	0,958	1,016	1,015	1,042	1,057	1,017	0,997	1,000
5. Piątki	a	22901	23820	24296	23333	25014	24790	25062	24575	25549	26511	24816	21119	24316
	b	1,181	1,166	1,179	1,154	1,142	1,137	1,143	1,112	1,123	1,151	1,133	1,014	1,136
	c	0,942	0,980	0,999	0,960	1,029	1,019	1,031	1,011	1,051	1,090	1,021	0,869	1,000
6. Soboty	a	15600	17788	16742	15669	18419	18317	18212	19464	19931	19821	18257	18165	18032
	b	0,804	0,871	0,813	0,775	0,841	0,840	0,830	0,881	0,876	0,861	0,833	0,872	0,842
	c	0,865	0,986	0,928	0,869	1,021	1,016	1,010	1,079	1,105	1,099	1,012	1,007	1,000
7. Niedziele	a	11154	11814	11149	12326	12922	15640	15047	14953	15790	16219	14110	14801	13827
	b	0,575	0,578	0,541	0,610	0,590	0,717	0,686	0,677	0,694	0,704	0,644	0,711	0,646
	c	0,807	0,854	0,806	0,891	0,935	1,131	1,088	1,081	1,142	1,173	1,020	1,070	1,000
8. Dni robocze	a	21959	22672	23266	22959	24435	23753	24053	23960	24712	25028	24204	22864	23655
	b	1,132	1,110	1,129	1,135	1,115	1,089	1,097	1,084	1,086	1,087	1,105	1,098	1,105
	c	0,928	0,958	0,984	0,971	1,033	1,004	1,017	1,013	1,045	1,058	1,023	0,967	1,000
9. Święta	a	8340	-	-	9212	12495	15149	-	17169	-	-	-	-	12473
	b	0,430	-	-	0,456	0,570	0,695	-	0,777	-	-	-	-	0,583
	c	0,669	-	-	0,739	1,002	1,215	-	1,376	-	-	-	-	1,000
10. Niedziele i święta	a	10350	11814	11149	11080	12739	15542	15047	15396	15790	16219	14057	13257	13537
	b	0,534	0,578	0,541	0,548	0,582	0,713	0,686	0,697	0,694	0,704	0,642	0,637	0,632
	c	0,765	0,873	0,824	0,818	0,941	1,148	1,112	1,137	1,166	1,198	1,038	0,979	1,000
11. Wszystkie dni	a	19392	20423	20603	20220	21905	21803	21932	22094	22754	23025	21905	20820	21406
	b	1,000	1,000	1,000	1,000	1,000	1,000	1,000	1,000	1,000	1,000	1,000	1,000	1,000
	c	0,906	0,954	0,962	0,945	1,023	1,019	1,025	1,032	1,063	1,076	1,023	0,973	1,000

Legenda:

a = średni dobowy ruch danego dnia (dni) tygodnia

b = $\frac{\text{średni dobowy ruch danego dnia (dni) tygodnia w miesiącu}}{\text{średni dobowy ruch we wszystkie dni miesiąca}}$

c = $\frac{\text{średni dobowy ruch danego dnia (dni) tygodnia w miesiącu}}{\text{średni dobowy ruch danego dnia (dni) tygodnia w roku}}$

Uwagi: *Dane oszacowane, brak oszacowań dla dni świątecznych

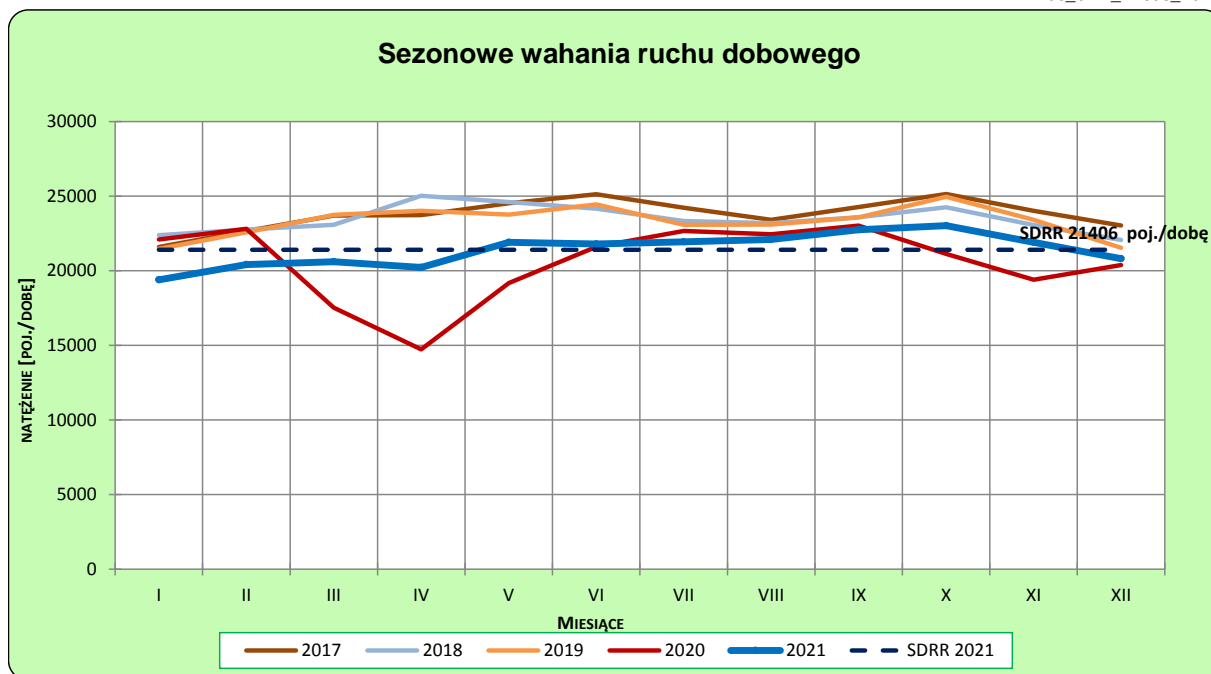
STACJA NR 24605

Miejscowość: Łaziska Górne
Odcinek: Katowice - Skoczów
Typ stacji: SICK

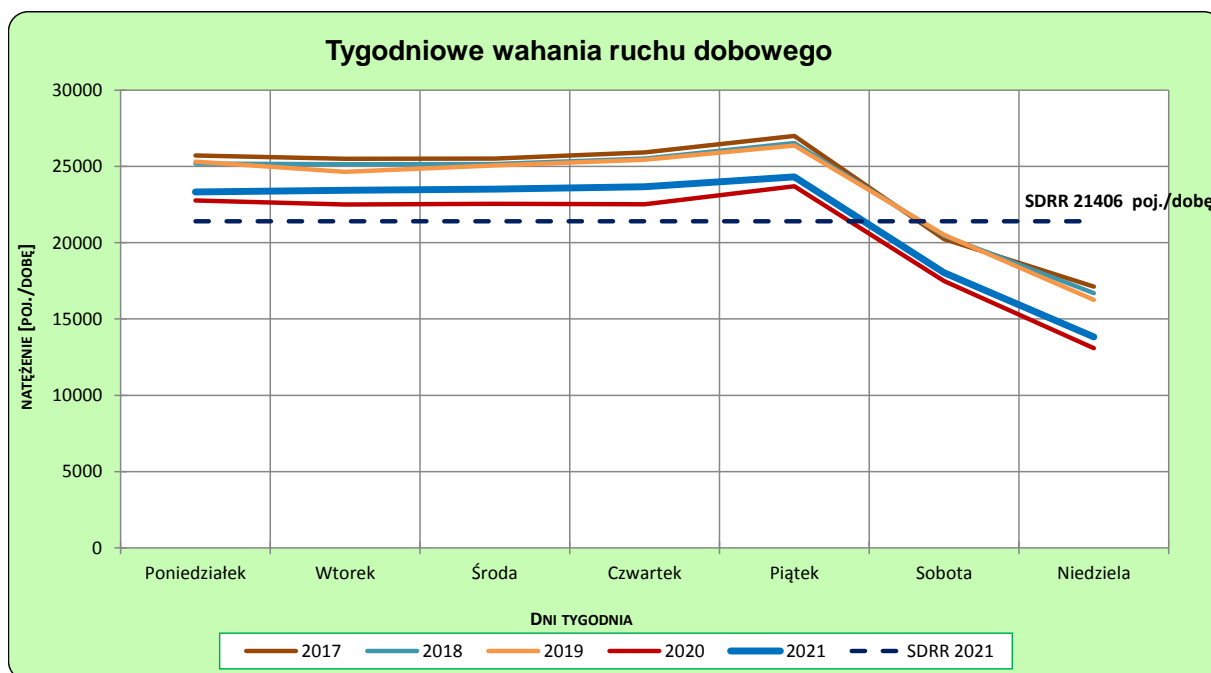
Rok: 2021
Numer drogi: 81
Oddział: KATOWICE

Ruch ogółem

R03_02-1_24605_2021



R03_02-2_24605_2021



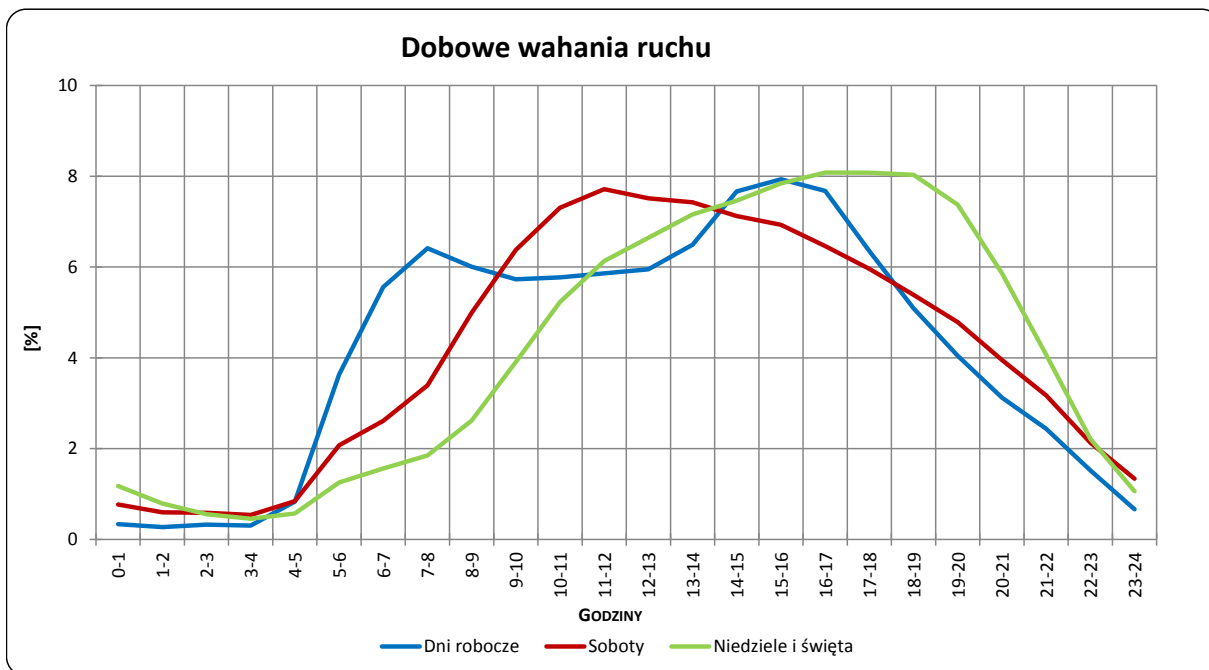
Uwagi: –

STACJA NR 24605

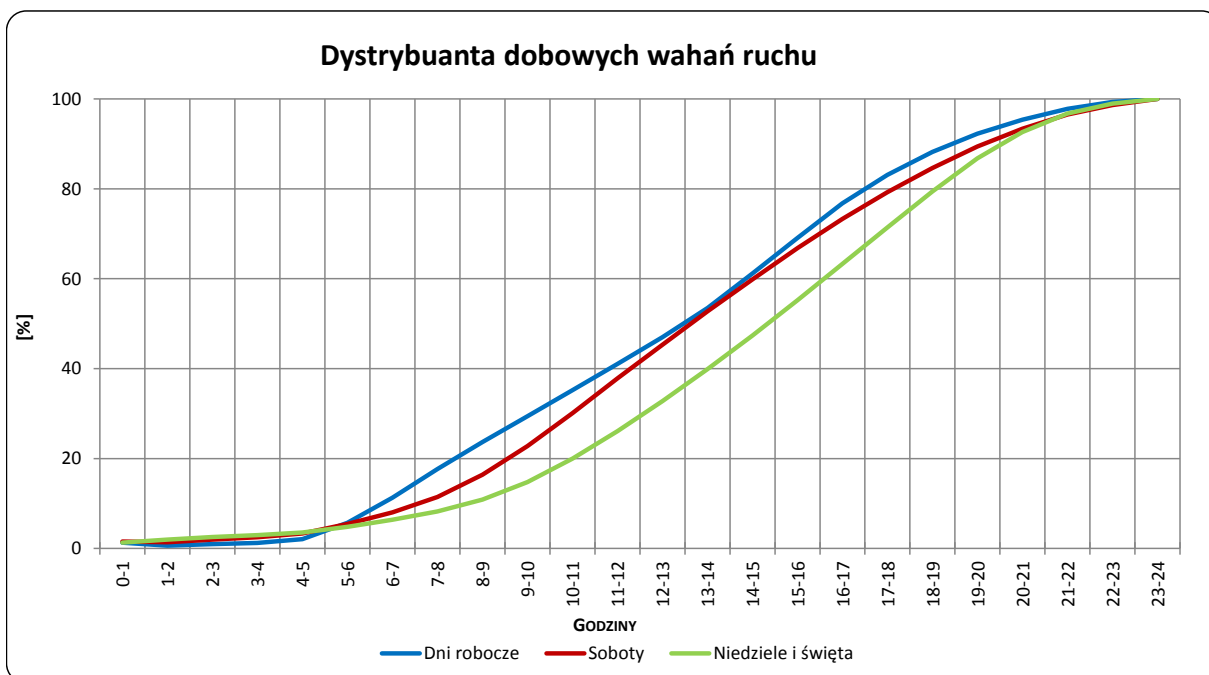
Miejscowość: Łaziska Górne
Odcinek: Katowice - Skoczów
Typ stacji: SICK

Rok: 2021
Numer drogi: 81
Oddział: KATOWICE

R03_03-1_24605_2021



R03_03-2_24605_2021



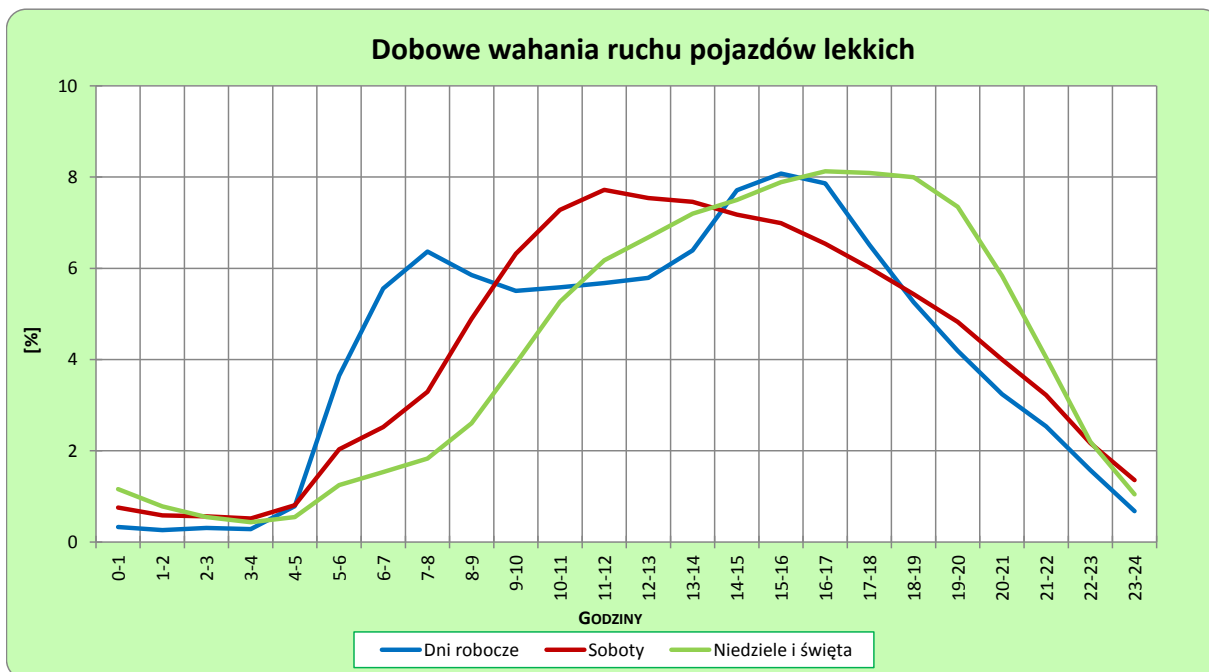
Uwagi: –

STACJA NR 24605

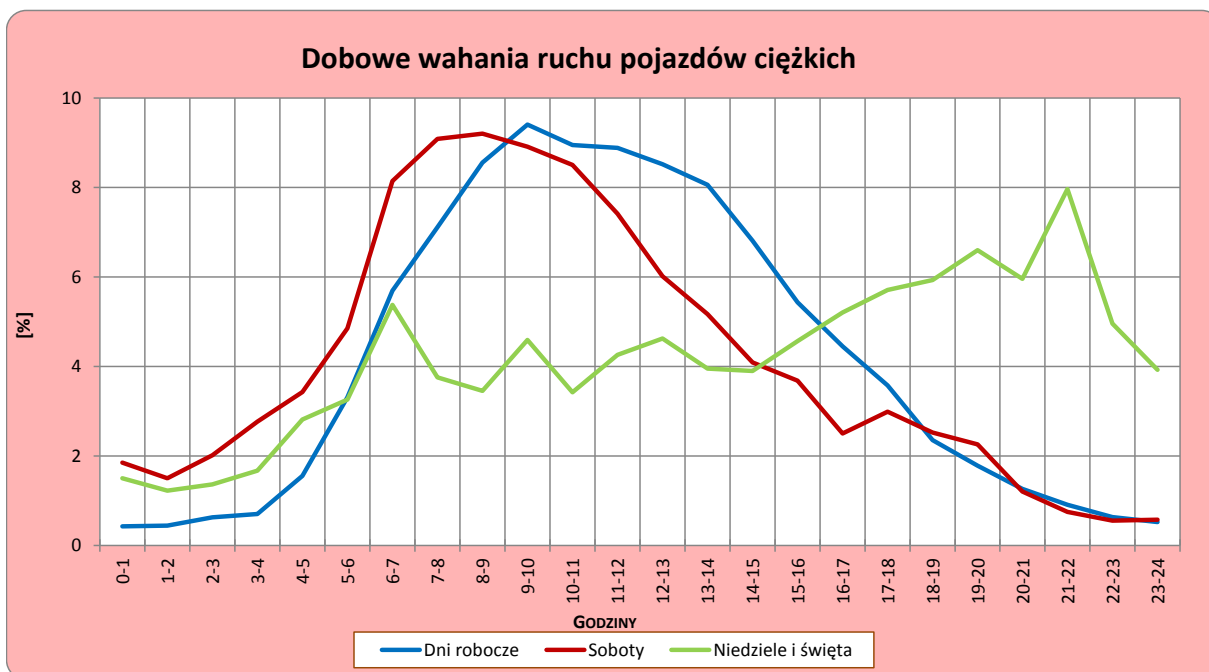
Miejscowość: Łaziska Górne
Odcinek: Katowice - Skoczów
Typ stacji: SICK

Rok: 2021
Numer drogi: 81
Oddział: KATOWICE

R03_04-1_24605_2021



R03_04-2_24605_2021



Uwagi: –

Dobowe wahania ruchu pojazdów ogółem w podziale na kierunki

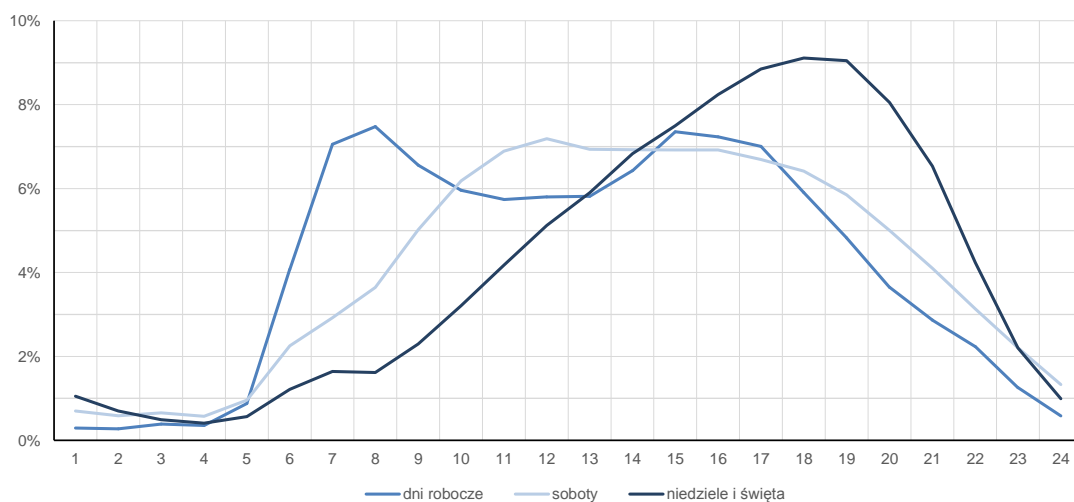
STACJA NR 24605

Miejscowość:	Łaziska Górne	Rok:	2021
Odcinek:	Katowice - Skoczów	Numer drogi:	81
Typ stacji:	SICK	Oddział:	KATOWICE

Średni dobowy rozkład natężenia ruchu

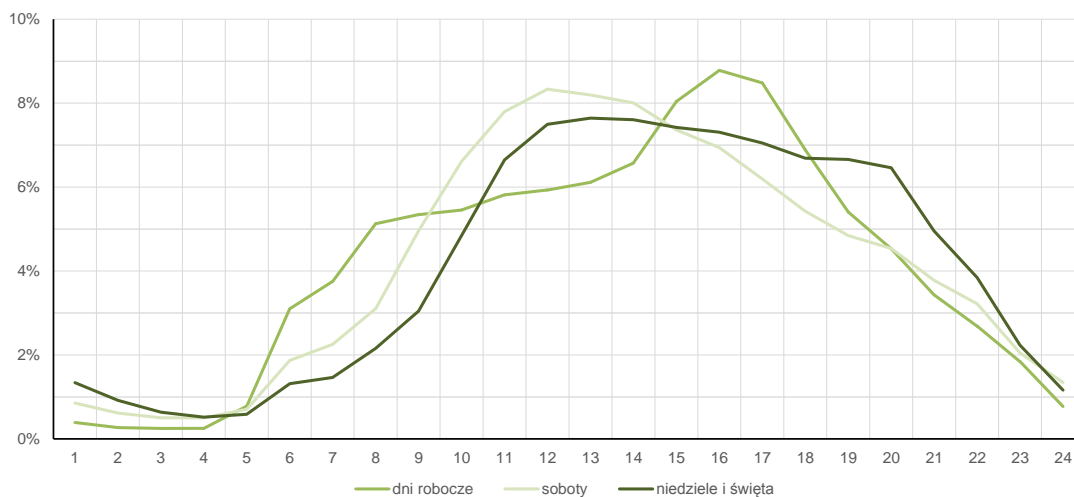
R03_12-1_24605_2021

Kierunek Katowice



R03_12-2_24605_2021

Kierunek Skoczów



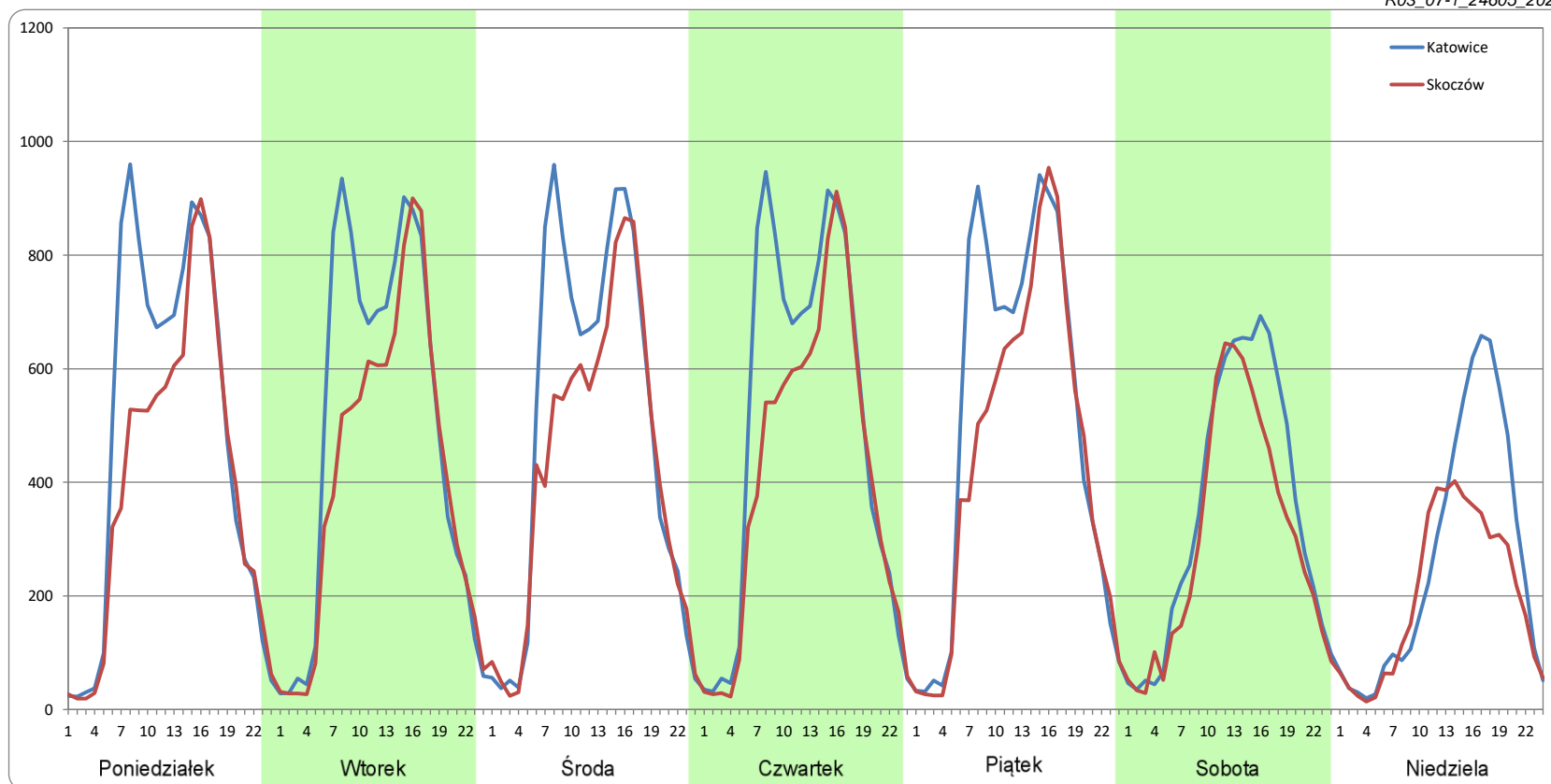
Ruch w poszczególne dni tygodnia

STACJA NR 24605

Numer drogi: 81 **Rok:** 2021 **Miesiąc:** Styczeń **Typ stacji:** SICK **Oddział:** KATOWICE

Dzień tygodnia	Poniedziałek		Wtorek		Środa		Czwartek		Piątek		Sobota		Niedziela	
	Katowice	Skoczów	Katowice	Skoczów	Katowice	Skoczów	Katowice	Skoczów	Katowice	Skoczów	Katowice	Skoczów	Katowice	Skoczów
SDR	11638	9610	11751	9860	11948	10227	11901	9958	12288	10613	8408	7192	6324	4831
Razem	21248		21610		22175		21859		22901		15600		11154	
Podział procentowy	54,77%	45,23%	54,38%	45,62%	53,88%	46,12%	54,44%	45,56%	53,66%	46,34%	53,90%	46,10%	56,69%	43,31%

R03_07-1_24605_2021



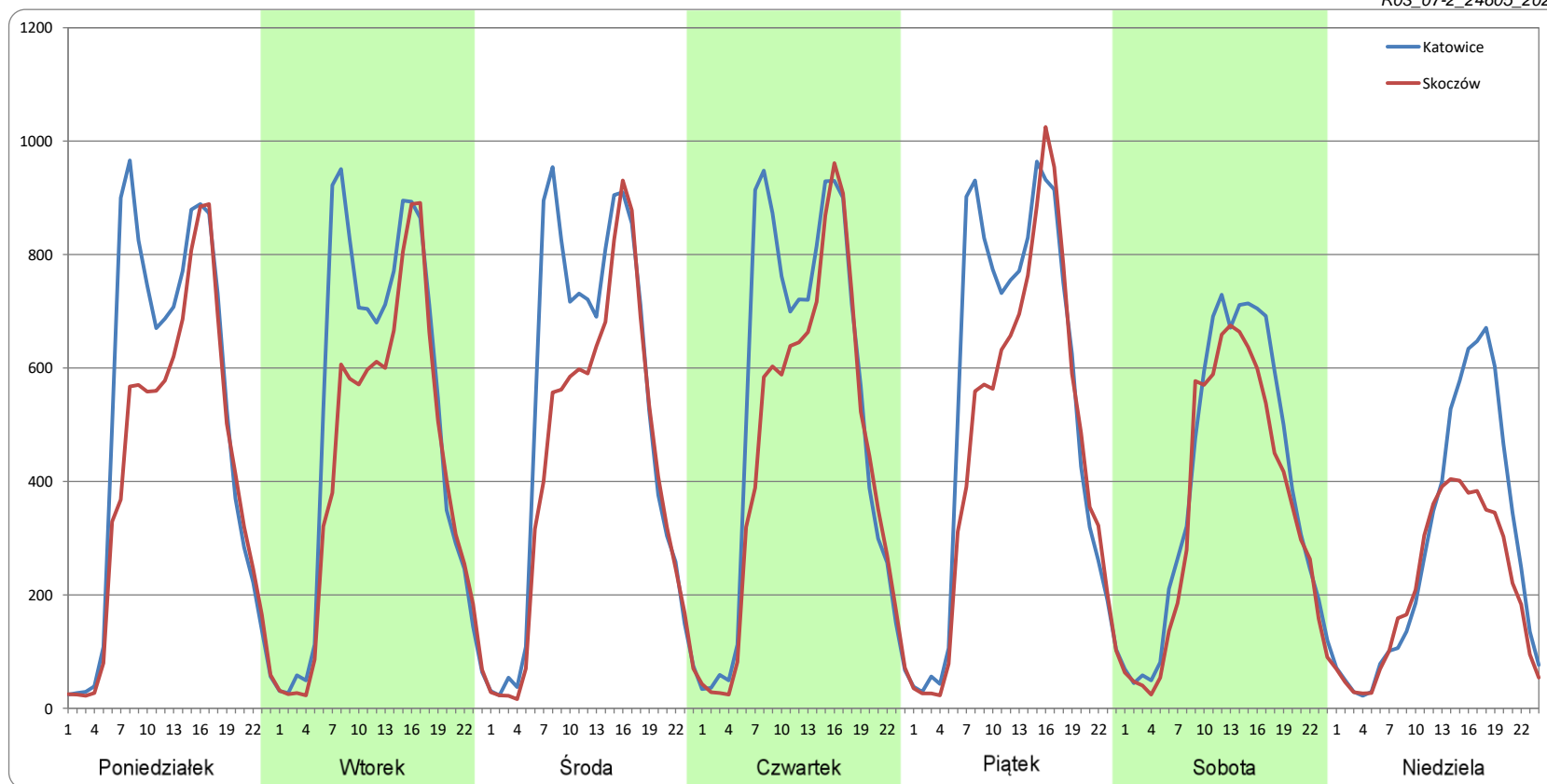
Ruch w poszczególne dni tygodnia

STACJA NR 24605

Numer drogi: 81 **Rok:** 2021 **Miesiąc:** Luty **Typ stacji:** SICK **Oddział:** KATOWICE

Dzień tygodnia	Poniedziałek		Wtorek		Środa		Czwartek		Piątek		Sobota		Niedziela	
	Katowice	Skoczów	Katowice	Skoczów	Katowice	Skoczów	Katowice	Skoczów	Katowice	Skoczów	Katowice	Skoczów	Katowice	Skoczów
SDR	11964	9990	12079	10093	12171	10156	12440	10651	12788	11033	9423	8365	6745	5069
Razem	21954		22171		22327		23091		23820		17788		11814	
Podział procentowy	54,50%	45,50%	54,48%	45,52%	54,51%	45,49%	53,87%	46,13%	53,68%	46,32%	52,97%	47,03%	57,09%	42,91%

R03_07-2_24605_2021



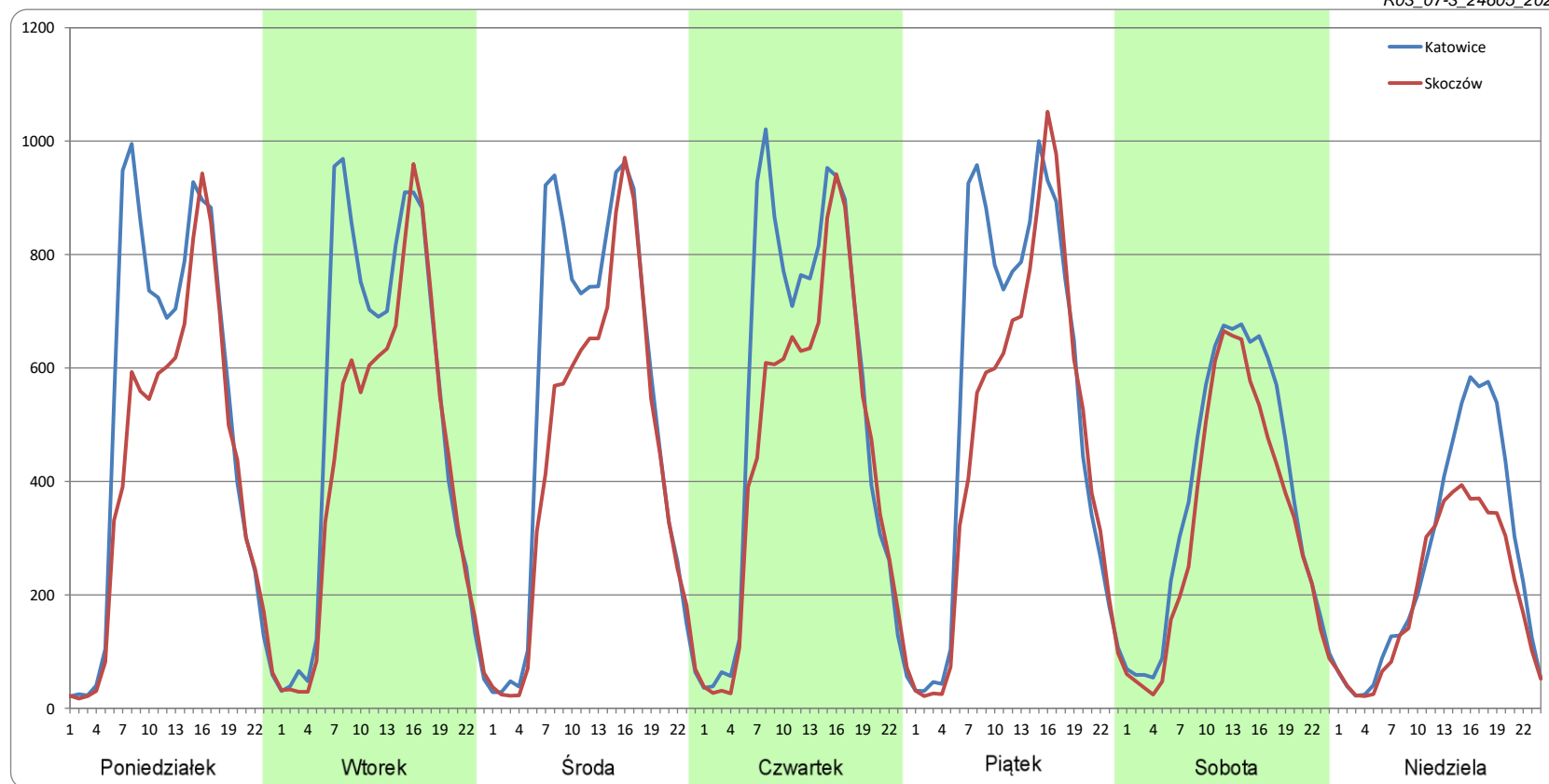
Ruch w poszczególne dni tygodnia

STACJA NR 24605

Numer drogi: 81 **Rok:** 2021 **Miesiąc:** Marzec **Typ stacji:** SICK **Oddział:** KATOWICE

Dzień tygodnia	Poniedziałek		Wtorek		Środa		Czwartek		Piątek		Sobota		Niedziela	
Kierunek	Katowice	Skoczów	Katowice	Skoczów	Katowice	Skoczów	Katowice	Skoczów	Katowice	Skoczów	Katowice	Skoczów	Katowice	Skoczów
SDR	12301	10123	12379	10422	12696	10589	12734	10788	13026	11271	9000	7742	6299	4850
Razem	22424		22801		23285		23522		24296		16742		11149	
Podział procentowy	54,86%	45,14%	54,29%	45,71%	54,52%	45,48%	54,14%	45,86%	53,61%	46,39%	53,76%	46,24%	56,50%	43,50%

R03_07-3_24605_2021

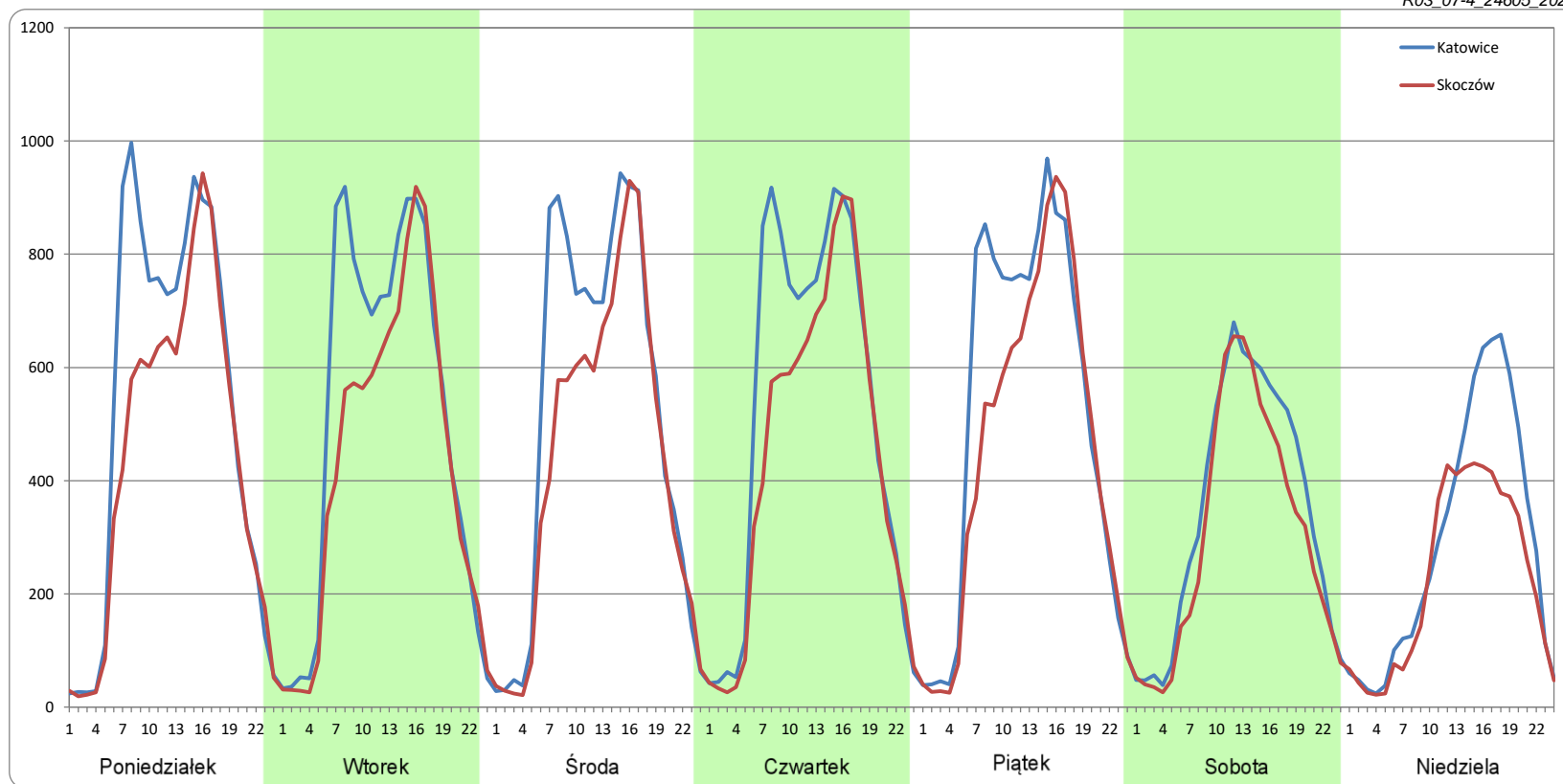


Ruch w poszczególne dni tygodnia

STACJA NR 24605

Numer drogi:	81		Rok:	2021		Miesiąc:	Kwiecień		Typ stacji:	SICK		Oddział:	KATOWICE	
Dzień tygodnia	Poniedziałek		Wtorek		Środa		Czwartek		Piątek		Sobota		Niedziela	
Kierunek	Katowice	Skoczów	Katowice	Skoczów	Katowice	Skoczów	Katowice	Skoczów	Katowice	Skoczów	Katowice	Skoczów	Katowice	Skoczów
SDR	12551	10525	12179	10304	12372	10422	12483	10626	12445	10888	8352	7317	6912	5413
Razem	23076		22483		22793		23109		23333		15669		12326	
Podział procentowy	54,39%	45,61%	54,17%	45,83%	54,28%	45,72%	54,02%	45,98%	53,34%	46,66%	53,30%	46,70%	56,08%	43,92%

R03_07-4_24605_2021

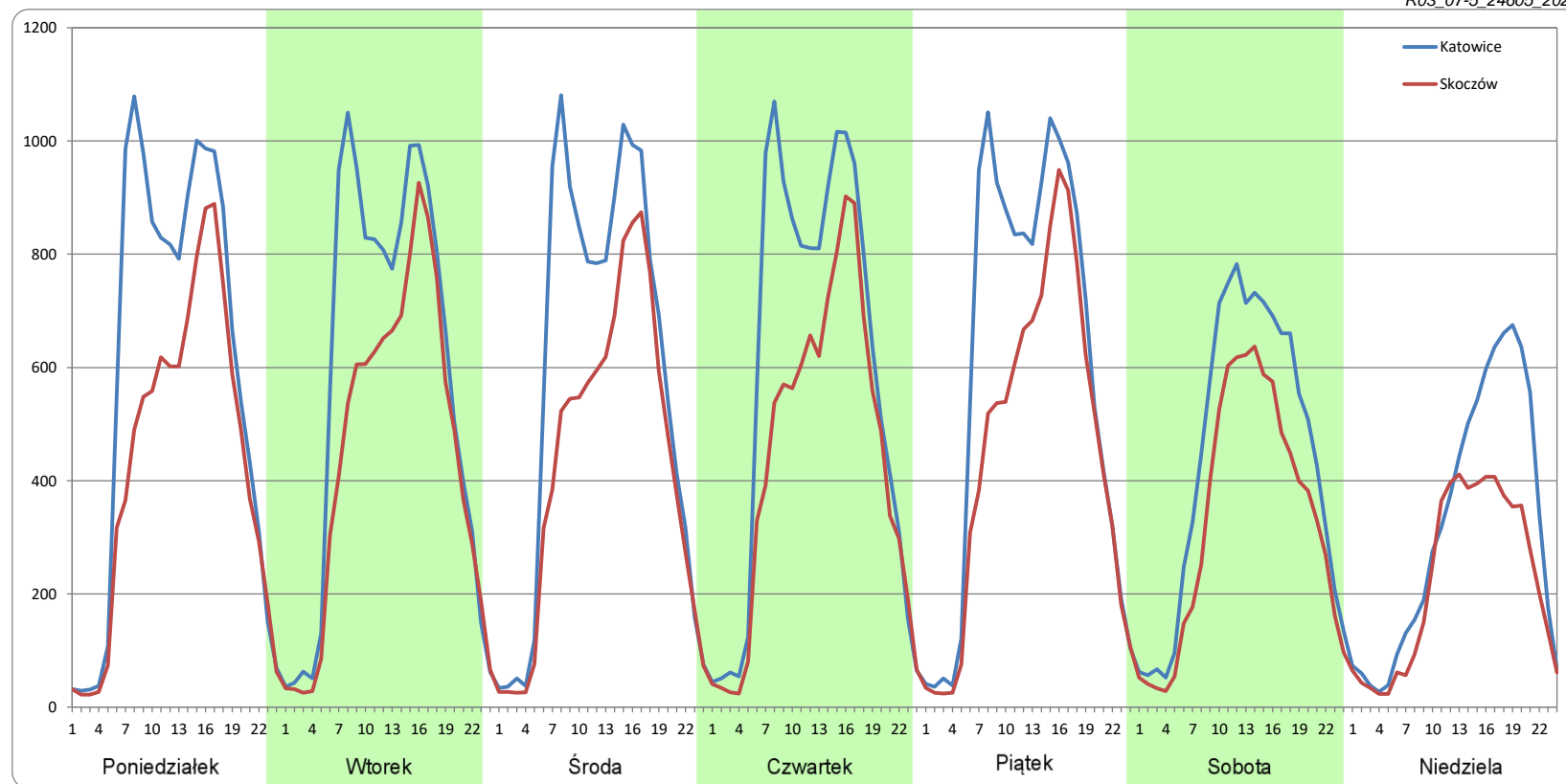


Ruch w poszczególne dni tygodnia

STACJA NR 24605

Numer drogi:	81		Rok:	2021		Miesiąc:	Maj		Typ stacji:	SICK		Oddział:	KATOWICE	
Dzień tygodnia	Poniedziałek		Wtorek		Środa		Czwartek		Piątek		Sobota		Niedziela	
Kierunek	Katowice	Skoczów	Katowice	Skoczów	Katowice	Skoczów	Katowice	Skoczów	Katowice	Skoczów	Katowice	Skoczów	Katowice	Skoczów
SDR	14043	10260	13717	10616	13881	10260	13965	10421	14207	10808	10494	7925	7600	5323
Razem	24302		24333		24141		24385		25014		18419		12922	
Podział procentowy	57,78%	42,22%	56,37%	43,63%	57,50%	42,50%	57,27%	42,73%	56,79%	43,21%	56,97%	43,03%	58,81%	41,19%

R03_07-5_24605_2021

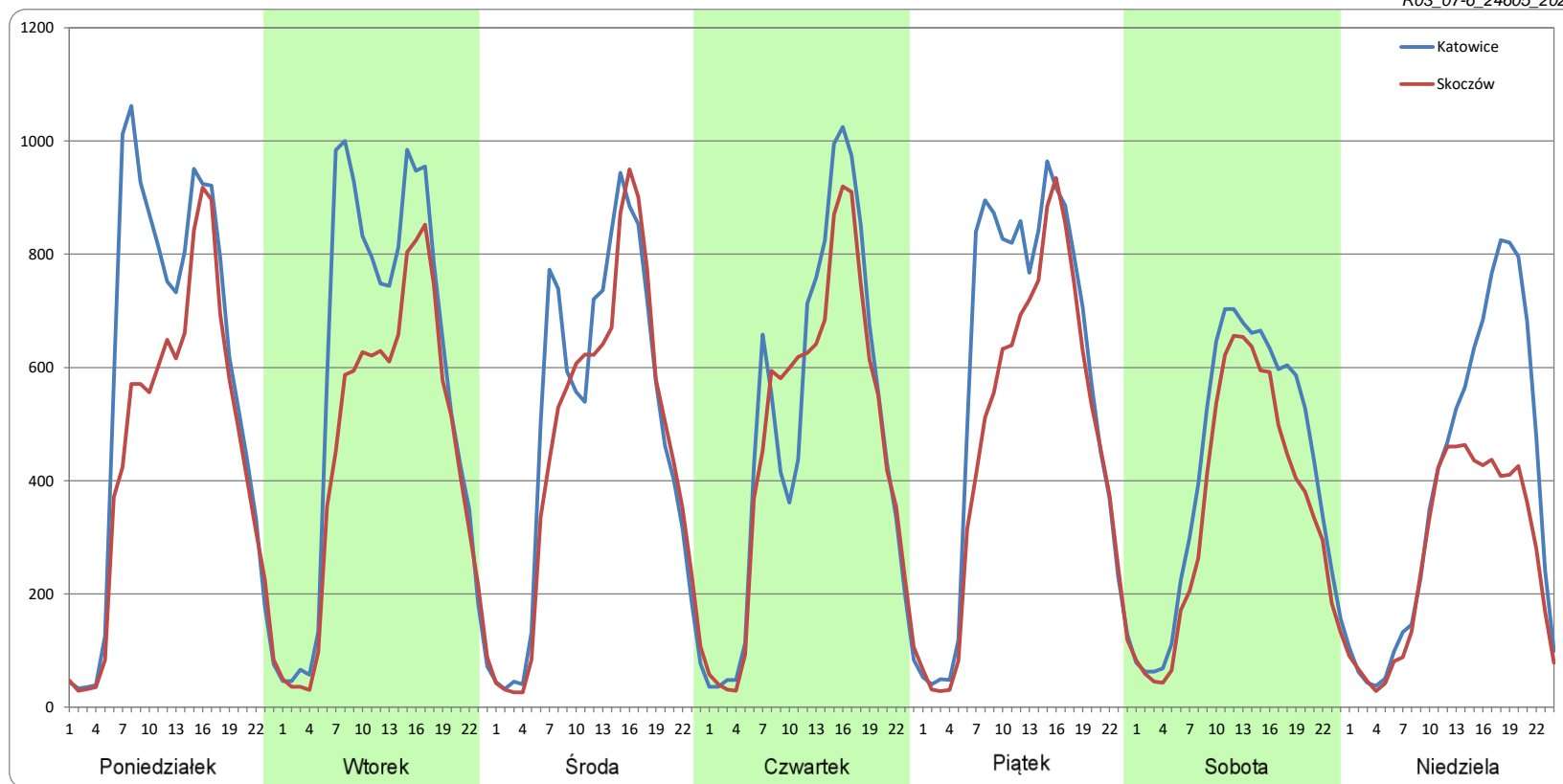


Ruch w poszczególne dni tygodnia

STACJA NR 24605

Numer drogi:	81		Rok:	2021		Miesiąc:	Czerwiec		Typ stacji:	SICK		Oddział:	KATOWICE	
Dzień tygodnia	Poniedziałek		Wtorek		Środa		Czwartek		Piątek		Sobota		Niedziela	
Kierunek	Katowice	Skoczów	Katowice	Skoczów	Katowice	Skoczów	Katowice	Skoczów	Katowice	Skoczów	Katowice	Skoczów	Katowice	Skoczów
SDR	13588	10690	13643	10719	11712	10941	11550	11133	13540	11250	10007	8310	9259	6382
Razem	24278		24361		22653		22682		24790		18317		15640	
Podział procentowy	55,97%	44,03%	56,00%	44,00%	51,70%	48,30%	50,92%	49,08%	54,62%	45,38%	54,63%	45,37%	59,20%	40,80%

R03_07-6_24605_2021

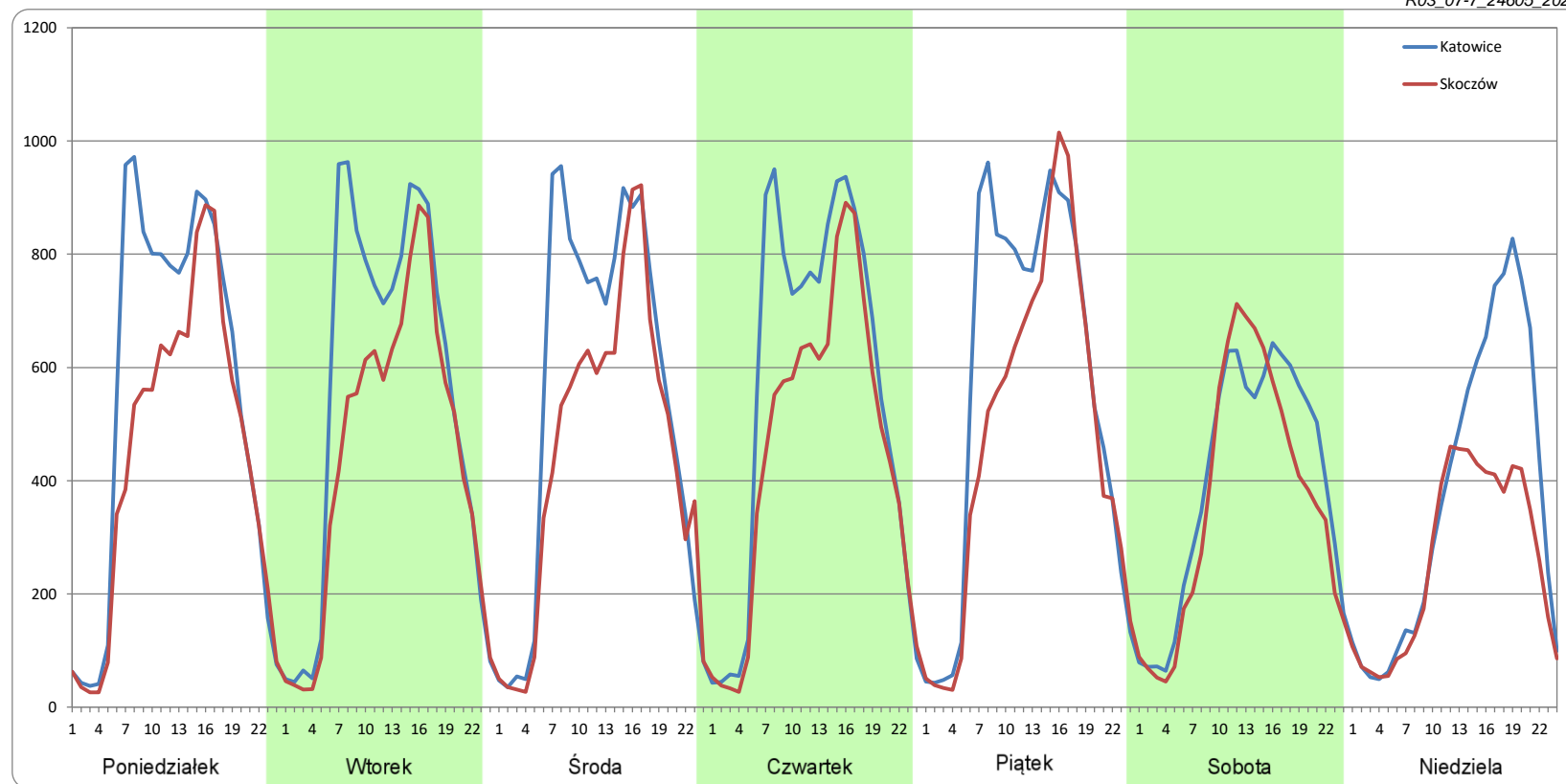


Ruch w poszczególne dni tygodnia

STACJA NR 24605

Numer drogi:	81		Rok:	2021		Miesiąc:	Lipiec		Typ stacji:	SICK		Oddział:	KATOWICE	
Dzień tygodnia	Poniedziałek		Wtorek		Środa		Czwartek		Piątek		Sobota		Niedziela	
Kierunek	Katowice	Skoczów	Katowice	Skoczów	Katowice	Skoczów	Katowice	Skoczów	Katowice	Skoczów	Katowice	Skoczów	Katowice	Skoczów
SDR	13127	10590	13079	10553	13076	10723	13264	10792	13553	11509	9530	8682	8826	6220
Razem	23717		23632		23799		24056		25062		18212		15047	
Podział procentowy	55,35%	44,65%	55,35%	44,65%	54,94%	45,06%	55,14%	44,86%	54,08%	45,92%	52,33%	47,67%	58,66%	41,34%

R03_07-7_24605_2021

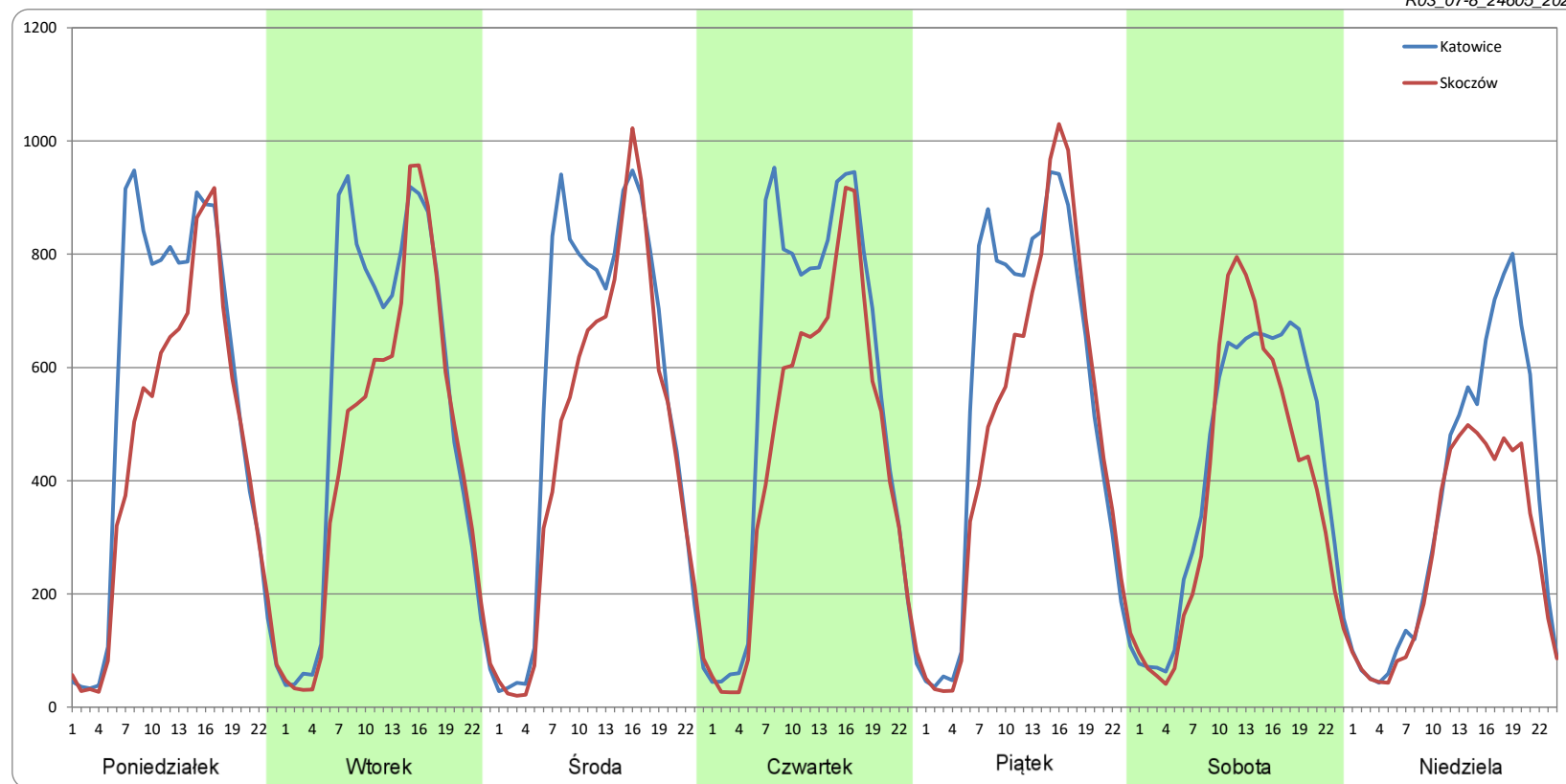


Ruch w poszczególne dni tygodnia

STACJA NR 24605

Numer drogi:	81		Rok:	2021		Miesiąc:	Sierpień		Typ stacji:	SICK		Oddział:	KATOWICE	
Dzień tygodnia	Poniedziałek		Wtorek		Środa		Czwartek		Piątek		Sobota		Niedziela	
Kierunek	Katowice	Skoczów	Katowice	Skoczów	Katowice	Skoczów	Katowice	Skoczów	Katowice	Skoczów	Katowice	Skoczów	Katowice	Skoczów
SDR	12919	10601	12674	10764	13107	11134	13268	10755	12977	11599	10182	9283	8463	6490
Razem	23520		23438		24242		24023		24575		19464		14953	
Podział procentowy	54,93%	45,07%	54,07%	45,93%	54,07%	45,93%	55,23%	44,77%	52,80%	47,20%	52,31%	47,69%	56,60%	43,40%

R03_07-8_24605_2021

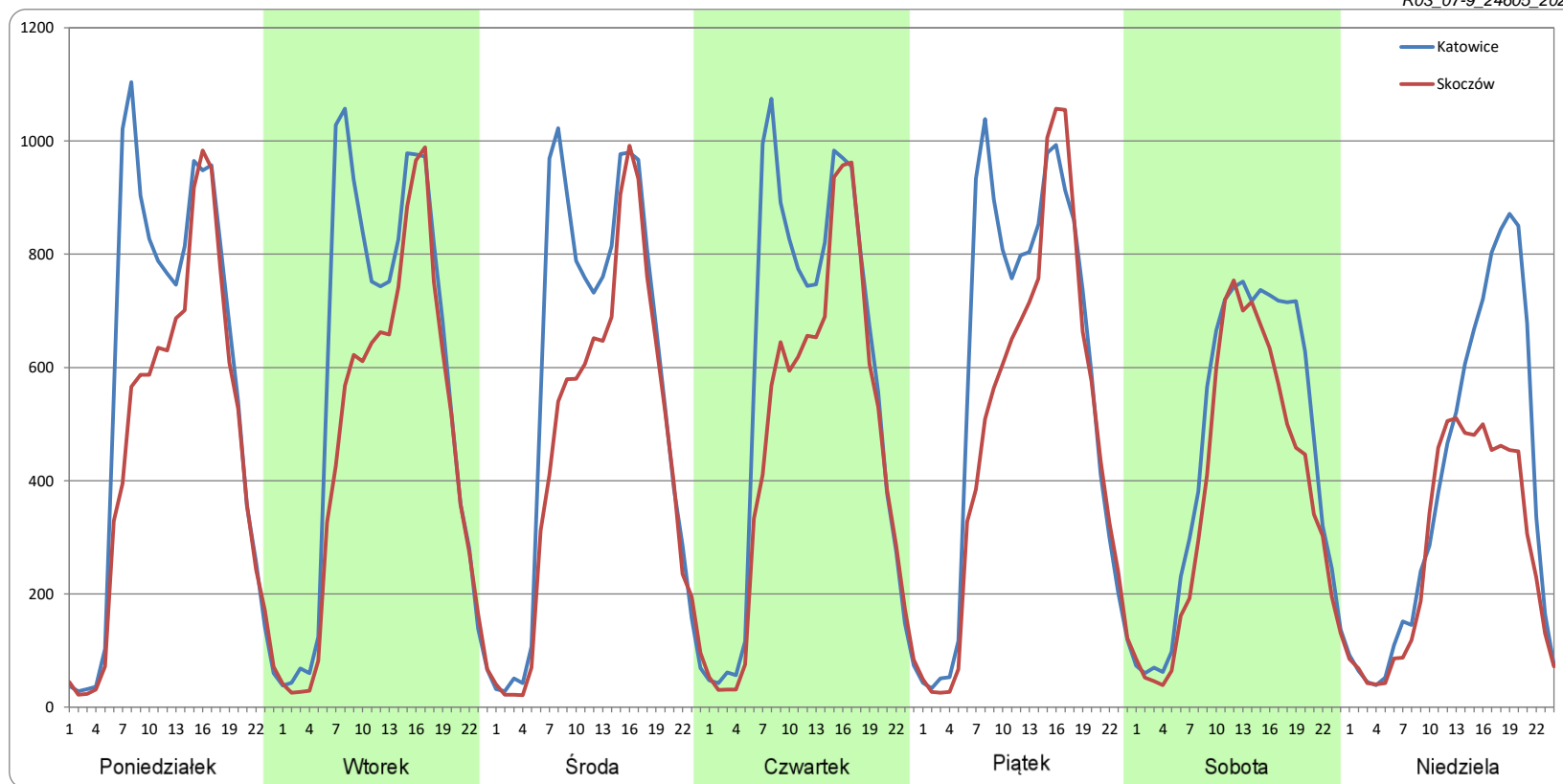


Ruch w poszczególne dni tygodnia

STACJA NR 24605

Numer drogi:	81		Rok:	2021		Miesiąc:	Wrzesień		Typ stacji:	SICK		Oddział:	KATOWICE	
Dzień tygodnia	Poniedziałek		Wtorek		Środa		Czwartek		Piątek		Sobota		Niedziela	
Kierunek	Katowice	Skoczów	Katowice	Skoczów	Katowice	Skoczów	Katowice	Skoczów	Katowice	Skoczów	Katowice	Skoczów	Katowice	Skoczów
SDR	13473	10913	13624	11058	13395	10874	13574	11098	13819	11730	10850	9081	9201	6589
Razem	24386		24682		24269		24672		25549		19931		15790	
Podział procentowy	55,25%	44,75%	55,20%	44,80%	55,19%	44,81%	55,02%	44,98%	54,09%	45,91%	54,44%	45,56%	58,27%	41,73%

R03_07-9_24605_2021



Nierównomierność kierunkowa dla każdego dnia w roku, w podziale na pojazdy ogółem

STACJA NR 24605

Miejscowość: Łaziska Górne
 Odcinek: Katowice - Skoczów
 Typ stacji: SICK

Rok: 2021
 Numer drogi: 81
 Oddział: KATOWICE

R03_11_24605_2021

24605	Proporcja ruchu dziennego do średniego dobowego ruchu rocznego [%]											
	1	2	3	4	5	6	7	8	9	10	11	12
1	44,0	45,7	44,2	46,4	48,4	42,4	46,7	47,2	45,4			
2	44,2	45,6	46,0	45,9	43,9	44,4	45,6	43,7	46,0			
3	42,6	45,3	45,6	46,0	41,5	46,7	45,3	48,1	47,1			
4	45,7	45,1	45,3	46,3	45,6	43,7	40,4	45,6	46,9			
5	45,6	45,4	46,4	44,0	40,3	44,0	45,2	42,4	42,4			
6	45,9	45,8	46,4	46,0	40,7	37,9	45,3	48,4	45,2			
7	45,5	43,9	43,0	45,6	41,5	44,3	45,1	49,8	45,4			
8	46,4	45,5	44,9	46,1	41,8	43,8	44,5	42,0	45,8			
9	46,0	45,9	45,8	46,4	40,6	51,9	46,7	46,0	46,0			
10	44,3	45,5	45,5	47,1	41,3	49,6	45,7	48,1	47,3			
11	45,0	46,5	45,9	43,7	43,0	45,2	41,0	46,7	45,8			
12	45,4	47,7	46,4	45,9	43,6	45,4	44,6	46,2	40,7			
13	46,0	47,0	46,4	45,5	43,0	41,8	44,3	47,3	45,3			
14	45,7	42,9	43,2	45,6	43,1	44,0	46,1	47,6	45,4			
15	47,1	45,9	45,2	45,9	44,2	44,1	44,9	43,2	45,7			
16	48,3	45,9	45,1	46,3	40,7	58,9	46,5	46,2	45,9			
17	43,1	45,8	44,8	47,2	42,7	53,0	47,2	44,1	45,1			
18	45,5	46,5	46,1	44,5	43,3	45,6	43,6	45,7	45,2			
19	46,0	46,1	46,1	45,3	42,8	45,5	44,7	46,0	41,1			
20	45,9	49,3	46,1	46,0	44,0	40,3	44,2	46,9	44,5			
21	45,4	42,0	43,7	45,6	44,4	43,5	44,2	46,9	44,4			
22	45,8	44,9	46,1	45,6	43,2	45,4	44,0	43,0	43,8			
23	45,7	44,7	45,6	46,5	38,3	45,6	45,3	45,4	42,8			
24	42,5	45,3	45,6	46,3	42,3	45,3	45,8	44,4	43,9			
25	44,7	46,3	46,2	43,7	42,4	46,7	40,6	45,8	44,3			
26	45,6	46,1	46,6	45,6	43,0	46,4	44,0	44,4	42,5			
27	46,4	45,7	46,0	45,9	43,1	43,1	44,8	46,3	44,0			
28	45,6	43,1	44,3	46,1	43,8	44,4	44,8	46,5	43,9			
29	46,0		45,3	45,9	42,7	44,4	44,3	42,3	43,3			
30	45,9		46,0	47,9	40,5	44,0	45,4	43,8	44,2			
31	43,7		45,9		42,6		56,3	44,7				

Legenda Katowice 50% Skoczów
<40% >60%
 niedziele i święta

$$*WNK = \frac{N_{poj./24h}(\text{kierunek P})}{N_{poj./24h}(\text{kierunek P+L})}$$

Struktura rodzajowa ruchu wg pomiarów automatycznych

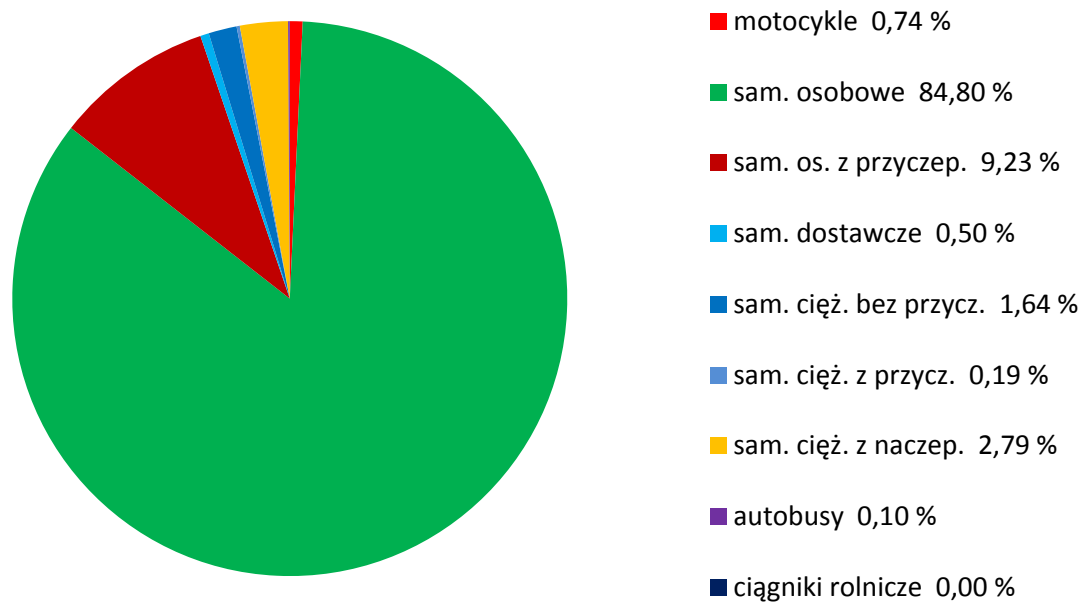
STACJA NR 24605

Miejscowość: Łaziska Górne
Odcinek: Katowice - Skoczów
Typ stacji: SICK

Rok: 2021
Numer: 81
Oddział: KATOWICE

R04_04_24605_2021

Rodzajowa struktura ruchu wg pomiarów automatycznych w 2021 roku



SPIS TREŚCI

Raport 0.1	2
Stacja 24605.....	2
Raport 2.1	3
Woj 24.....	3
Raport 2.2	4
Woj 24.....	4
Raport 2.3	5
Stacja 24605.....	5
Raport 3.1	6
Stacja 24605.....	6
Raport 3.2	7
Stacja 24605.....	7
Raport 3.3	8
Stacja 24605.....	8
Raport 3.4	9
Stacja 24605.....	9
Raport 3.6	10
Stacja 24605.....	10
Raport 3.12	11
Stacja 24605.....	11
Raport 3.7	12
Stacja 24605.....	12
Raport 3.10	21
Stacja 24605.....	21
Raport 3.11	22
Stacja 24605.....	22
Raport 4.4	23
Stacja 24605.....	23