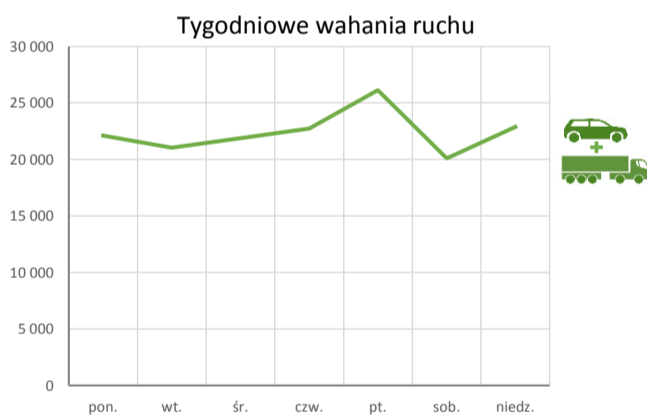
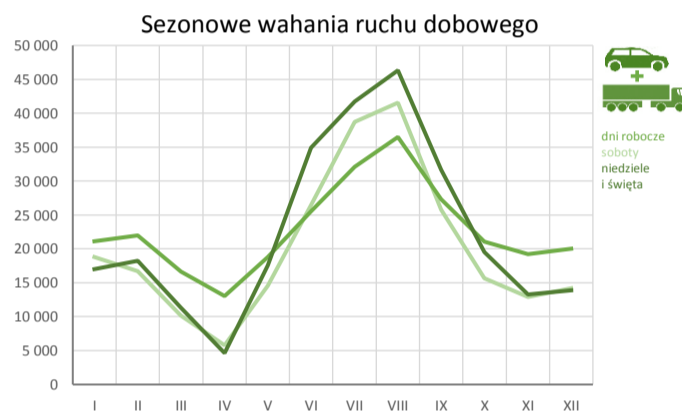
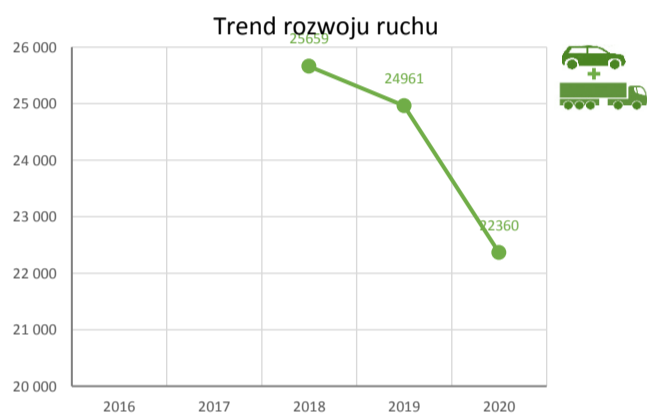
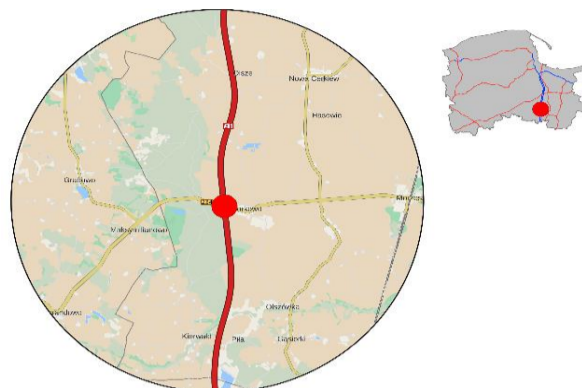


Karta punktu

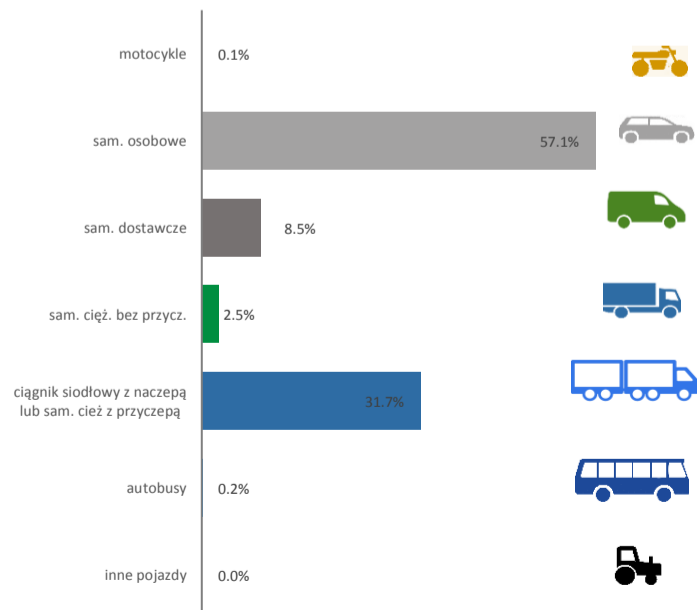
Stacja NR 22704

Nr stacji: 22704
 Typ licznika: PPO_GTC
 Lokalizacja: Borkowo
 Nr drogi: A1
 Pikietaż: 47.65

Stacja działa od: 2018-01-01
 Charakter ruchu: G
 Liczba dni w archiwizacji: 366
 Liczba dni w przetworzeniu: 366



Struktura rodzajowa ruchu



Analiza średniego dobowego ruchu rocznego (SDRR) dla poszczególnych miesięcy w 2019 i 2020 roku

R02_01_2020

Lp.	Oddział GDDKiA	Numer stacji	Typ stacji	Numer drogi	Średni dobowy ruch w miesiącu																																						
					styczeń			luty			marzec			kwiecień			maj			czerwiec			lipiec			sierpień			wrzesień			październik			listopad			grudzień			cały rok		
					2019	2020	wzrost spadek (%)	2019	2020	wzrost spadek (%)	2019	2020	wzrost spadek (%)	2019	2020	wzrost spadek (%)	2019	2020	wzrost spadek (%)	2019	2020	wzrost spadek (%)	2019	2020	wzrost spadek (%)	2019	2020	wzrost spadek (%)	2019	2020	wzrost spadek (%)	2019	2020	wzrost spadek (%)	2019	2020	wzrost spadek (%)	2019	2020	wzrost spadek (%)			
1.	GDANSK	22005	GR	91	10824	8164	-25	11379	8625	-24	11738	10577	-10	11963	11974	0	12267	-	-	12389	-	-	13432	-	-	13219	-	-	12956	-	-	12442	-	-	11785	-	-	11286	-	-	12140	-	-
		22028	GR	6	15326	16685	+9	16246	17195	+6	17177	13674	-20	18222	11650	-36	18197	15689	-14	18792	18008	-4	19752	19404	-2	19607	20600	+5	18148	19589	+8	18222	17352	-5	17517	14985	-14	17315	15682	-9	17877	16709	-7
		22029	GR	20	15594	14982	-4	15463	15049	-3	15981	12841	-20	16501	12215	-26	16332	15513	-5	17241	17031	-1	17789	17721	0	18049	17641	-2	16904	16512	-2	16608	15392	-7	15668	14531	-7	14671	14132	-4	16400	15297	-7
		22611	SICK	S6	69279	73877	+7	74864	77268	+3	78837	59470	-25	82344	50017	-39	83941	68820	-18	91453	83793	-8	96910	92544	-5	96493	93513	-3	84515	84480	0	82389	73984	-10	78073	68062	-13	74100	70465	-5	82767	74691	-10
		22614	SICK	91	11574	11324	-2	11909	11743	-1	12442	9826	-21	12807	9385	-27	12673	12009	-5	13202	13291	+1	13442	14627	+9	13662	16386	+20	12847	15377	+20	13071	13686	+5	12488	12749	+2	12088	12862	+6	12684	12772	+1
		22701	PPO_GTC	A1	26750	27797	+4	29795	28780	-3	30216	20647	-32	33122	15084	-54	34464	24322	-29	39633	34072	-14	44717	40959	-8	46013	44030	-4	35502	35102	-1	32470	27426	-16	30211	24002	-21	28746	25484	-11	34303	28975	-16
		22702	PPO_GTC	A1	23843	24857	+4	26836	25609	-5	26903	18439	-31	29595	13486	-54	30974	21948	-29	36199	31343	-13	41883	38417	-8	43534	41948	-4	32325	32255	0	29147	24682	-15	26853	21508	-20	25502	22747	-11	31133	26437	-15
		22703	PPO_GTC	A1	19051	21181	+11	21675	21778	0	21496	15775	-27	24059	11527	-52	25526	19078	-25	30777	28235	-8	37076	35512	-4	39194	39612	+1	27299	28991	+6	24101	21358	-11	22360	18474	-17	21283	19372	-9	26158	23408	-11
		22704	PPO_GTC	A1	18103	20183	+11	20673	20710	0	20352	14966	-26	22798	10802	-53	24300	17992	-26	29456	27017	-8	35892	34424	-4	37985	38626	+2	25972	27743	+7	22706	20074	-12	21191	17474	-18	20107	18306	-9	24961	22360	-10

* - wynik niemiarodajny do porównań
 ** - dane oszacowane dla większości roku

Średni dobowy ruch roczny (SDRR) w stacjach SCPR w latach 2011-2020

Ruch ogółem

R02_02_2020

Lp.	Oddział GDDKiA	Numer stacji	Typ stacji	Nr drogi	Średni dobowy ruch roczny (SDRR) w latach (poj./dobę)										Wzrost/spadek ruchu (%)	
					2011	2012	2013	2014	2015	2016	2017	2018	2019	2020	2020/18	2020/19
1.	GDAŃSK	22005	GR	91	14725	13338	12203*	11586*	11083*	11918*	12160	12125	12140	-	-	-
		22028	GR	6	15899	15510	16002	16552	16836	17902*	18366	17573*	17877	16709	-5*	-7
		22029	GR	20	16798	15568	15620	16148	16413	16203	16531	16627	16400*	15297	-8	-7*
		22611	SICK	S6	-	-	-	-	72153	76117	78764	80861	82767	74691	-8	-10
		22614	SICK	91	-	-	-	-	10580*	12615*	14597*	14586*	12684*	12772*	-12*	1*
		22701	PPO_GTC	A1	-	-	-	-	-	-	-	35079	34303*	28975	-17	-16*
		22702	PPO_GTC	A1	-	-	-	-	-	-	-	32054	31133*	26437	-18	-15*
		22703	PPO_GTC	A1	-	-	-	-	-	-	-	26658	26158*	23408	-12	-11*
		22704	PPO_GTC	A1	-	-	-	-	-	-	-	25659	24961*	22360	-13	-10*

* - wynik niemiernodajny do porównań

STACJA NR 22704

Miejscowość: Borkowo
Odcinek: Pelplin - Kopytkowo
Typ stacji: PPO_GTC

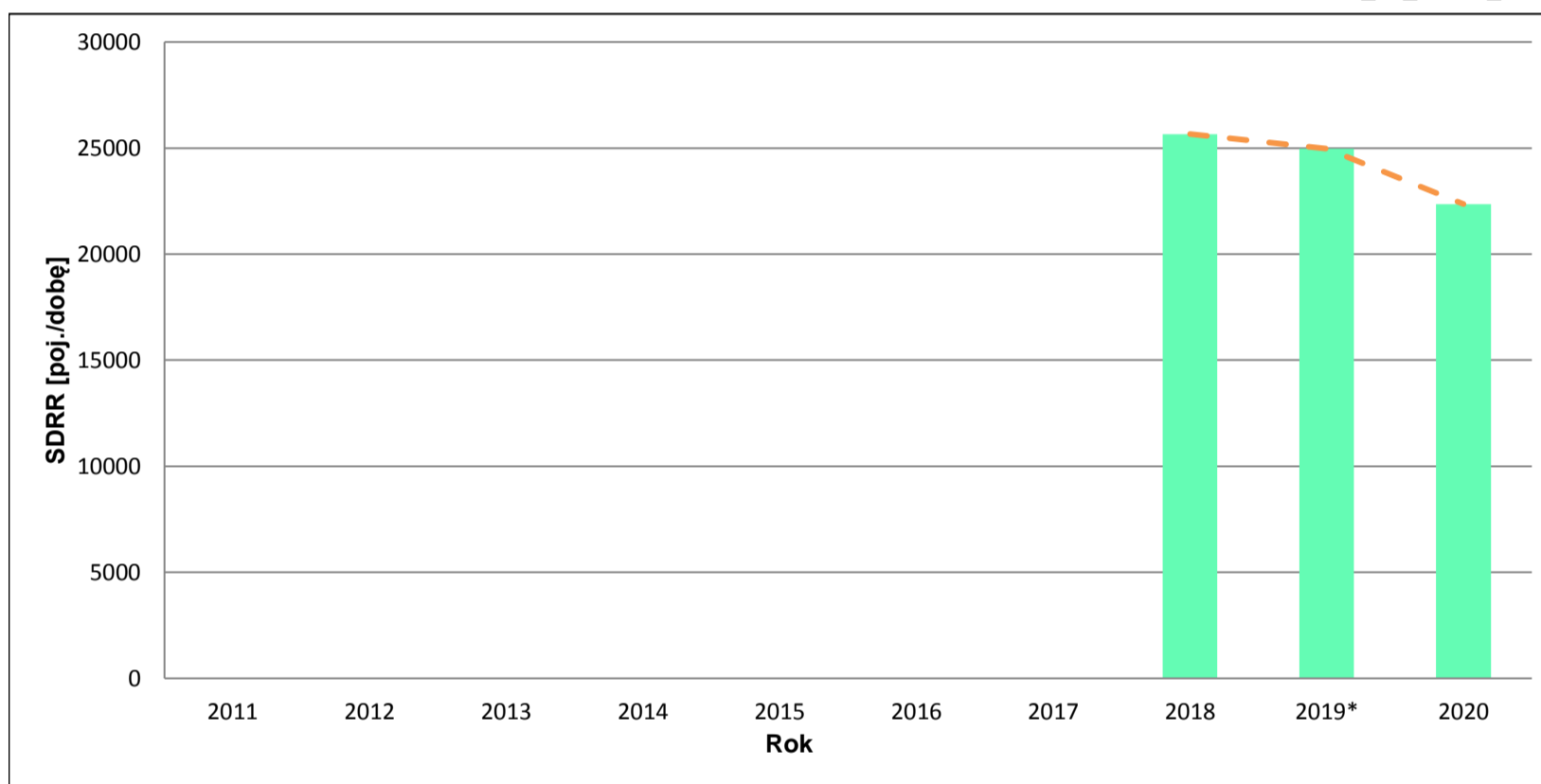
Rok: 2020
Numer drogi: A1
Oddział: GDAŃSK

Wykres trendu rozwoju ruchu dla stacji 22704

R02_02_22704_2020

Średni dobowy ruch roczny (SDRR) w latach (poj./dobę)										Wzrost/spadek ruchu [%]	
2011	2012	2013	2014	2015	2016	2017	2018	2019	2020	2020/18	2020/19
-	-	-	-	-	-	-	25659	24961*	22360	-13	-10*

R02_03_22704_2020



* - ruch niemiernodajny do porównań

Średni dobowy ruch dla poszczególnych dni tygodnia w poszczególnych miesiącach roku

STACJA NR 22704

Miejscowość: Borkowo
Odcinek: Pelplin - Kopytkowo
Typ stacji: PPO_GTC

Rok: 2020
Numer drogi: A1
Oddział: GDAŃSK

Ruch ogółem

R03_01_22704_2020

Dni tygodnia:		Styczeń	Luty	Marzec	Kwiecień	Maj	Czerwiec	Lipiec	Sierpień	Wrzesień	Pazdziernik	Listopad	Grudzień	Cały rok
1. Poniedziałki	a	20161	20062	15654	12788	17017	25011	33434	38491	26152	18840	18203	19344	22096
	b	0.999	0.969	1.046	1.184	0.946	0.926	0.971	0.997	0.943	0.939	1.042	1.057	0.988
	c	0.912	0.908	0.708	0.579	0.770	1.132	1.513	1.742	1.184	0.853	0.824	0.875	1.000
2. Wtorki	a	19875	20623	15873	13067	17122	22899	28596	31772	24672	19690	18620	19820	21052
	b	0.985	0.996	1.061	1.210	0.952	0.848	0.831	0.823	0.889	0.981	1.066	1.083	0.942
	c	0.944	0.980	0.754	0.621	0.813	1.088	1.358	1.509	1.172	0.935	0.884	0.941	1.000
3. Środy	a	20314	21514	16954	13005	17645	26433	29126	32823	25292	19904	18721	20881	21884
	b	1.006	1.039	1.133	1.204	0.981	0.978	0.846	0.850	0.912	0.992	1.071	1.141	0.979
	c	0.928	0.983	0.775	0.594	0.806	1.208	1.331	1.500	1.156	0.910	0.855	0.954	1.000
4. Czwartki	a	21503	22735	16962	13961	19303	25212	30943	36146	27342	21937	19172	17608	22735
	b	1.065	1.098	1.133	1.292	1.073	0.933	0.899	0.936	0.986	1.093	1.097	0.962	1.017
	c	0.946	1.000	0.746	0.614	0.849	1.109	1.361	1.590	1.203	0.965	0.843	0.774	1.000
5. Piątki	a	23623	25088	17844	12377	22740	28196	38415	43266	33271	24968	21400	22425	26134
	b	1.170	1.211	1.192	1.146	1.264	1.044	1.116	1.120	1.199	1.244	1.225	1.225	1.169
	c	0.904	0.960	0.683	0.474	0.870	1.079	1.470	1.656	1.273	0.955	0.819	0.858	1.000
6. Soboty	a	18804	16688	10159	5780	14536	26433	38710	41556	25776	15661	12920	14184	20101
	b	0.932	0.806	0.679	0.535	0.808	0.978	1.125	1.076	0.929	0.780	0.739	0.775	0.899
	c	0.935	0.830	0.505	0.288	0.723	1.315	1.926	2.067	1.282	0.779	0.643	0.706	1.000
7. Niedziele	a	17588	18260	11315	5971	18208	34275	41743	46356	31694	19521	14043	15425	22867
	b	0.871	0.882	0.756	0.553	1.012	1.269	1.213	1.200	1.142	0.972	0.804	0.843	1.023
	c	0.769	0.799	0.495	0.261	0.796	1.499	1.825	2.027	1.386	0.854	0.614	0.675	1.000
8. Dni robocze	a	21095	22004	16657	13040	18765	25550	32103	36499	27346	21068	19223	20015	22780
	b	1.045	1.062	1.113	1.207	1.043	0.946	0.933	0.945	0.986	1.050	1.100	1.093	1.019
	c	0.926	0.966	0.731	0.572	0.824	1.122	1.409	1.602	1.200	0.925	0.844	0.879	1.000
9. Święta	a	15818	-	-	2630	16957	37574	-	46175	-	-	11768	10798	20246
	b	0.784	-	-	0.243	0.942	1.391	-	1.195	-	-	0.673	0.590	0.905
	c	0.781	-	-	0.130	0.838	1.856	-	2.281	-	-	0.581	0.533	1.000
10. Niedziele i święta	a	16998	18260	11315	4634	17583	34934	41743	46326	31694	19521	13284	13882	22515
	b	0.842	0.882	0.756	0.429	0.977	1.293	1.213	1.199	1.142	0.972	0.760	0.758	1.007
	c	0.755	0.811	0.503	0.206	0.781	1.552	1.854	2.058	1.408	0.867	0.590	0.617	1.000
11. Wszystkie dni	a	20183	20710	14966	10802	17992	27017	34424	38626	27743	20074	17474	18306	22360
	b	1.000	1.000	1.000	1.000	1.000	1.000	1.000	1.000	1.000	1.000	1.000	1.000	1.000
	c	0.903	0.926	0.669	0.483	0.805	1.208	1.540	1.727	1.241	0.898	0.781	0.819	1.000

Legenda:

a = średni dobowy ruch danego dnia (dni) tygodnia

b = $\frac{\text{średni dobowy ruch danego dnia (dni) tygodnia w miesiącu}}{\text{średni dobowy ruch we wszystkie dni miesiąca}}$

c = $\frac{\text{średni dobowy ruch danego dnia (dni) tygodnia w miesiącu}}{\text{średni dobowy ruch danego dnia (dni) tygodnia w roku}}$

Uwagi: -

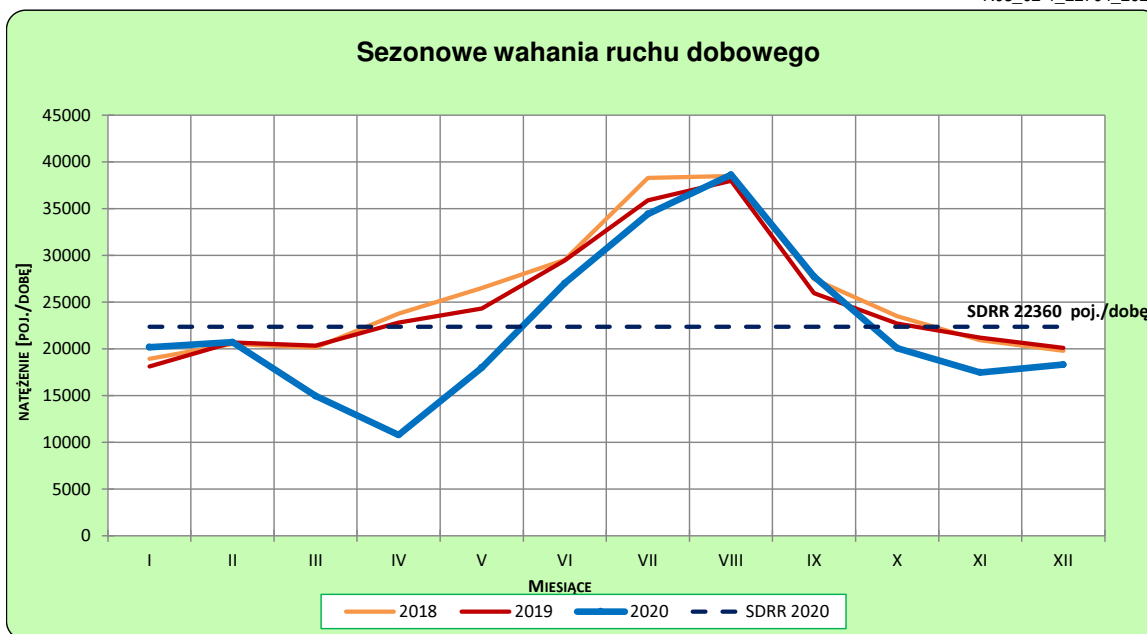
STACJA NR 22704

Miejscowość: Borkowo
Odcinek: Pelplin - Kopytkowo
Typ stacji: PPO_GTC

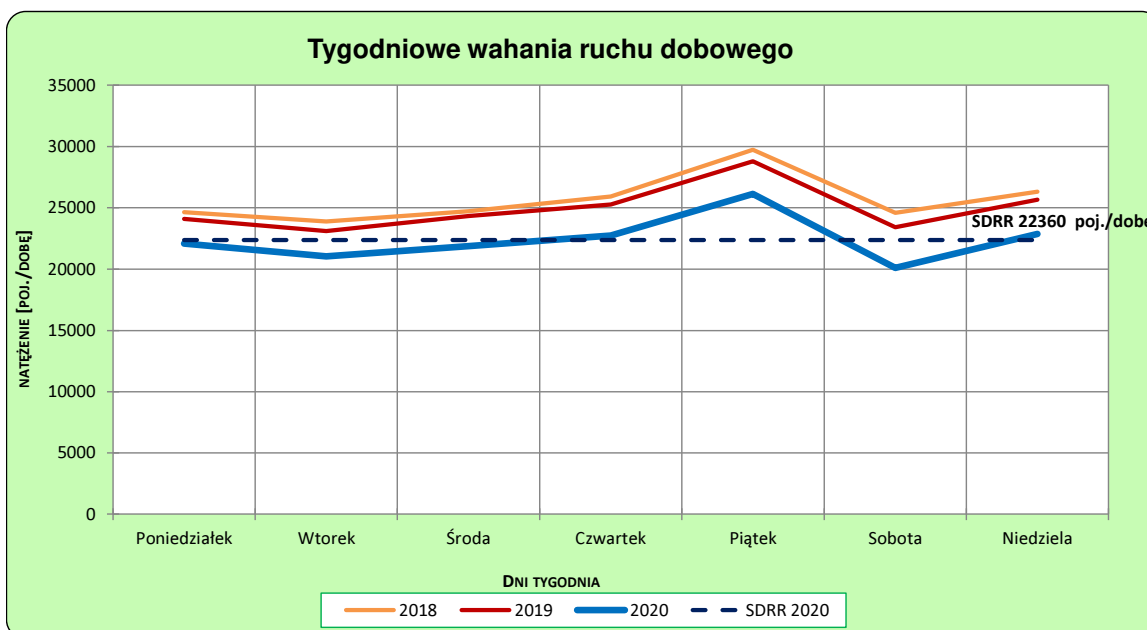
Rok: 2020
Numer drogi: A1
Oddział: GDAŃSK

Ruch ogółem

R03_02-1_22704_2020



R03_02-2_22704_2020



Uwagi: –

Proporcja dobowego natężenia ruchu do SDRR, dla każdego dnia w roku, w podziale na pojazdy ogółem

STACJA NR 22704

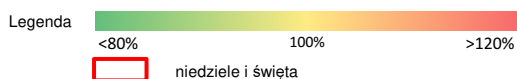
Miejscowość: Borkowo **Rok:** 2020
Odcinek: Pelplin - Kopytkowo **Numer drogi:** A1
Typ stacji: PPO GTC **Oddział:** GDAŃSK

R03_10-1_22704_2020

	Miesiąc											
	1	2	3	4	5	6	7	8	9	10	11	12
liczba dni w miesiącu	31	29	31	30	31	30	31	31	30	31	30	31
średni udział w miesiącu [%]	90.0	92.0	66.6	47.9	79.8	121.4	153.3	174.9	123.2	90.1	76.8	81.1

R03_10-2_22704_2020

22704	Proporcja ruchu dziennego do średniego dobowego ruchu rocznego [%]											
	1	2	3	4	5	6	7	8	9	10	11	12
1	67.0	72.8	80.8	50.1	48.9	95.8	121.0	214.2	108.2	111.0	45.4	85.6
2	100.6	76.9	88.8	49.8	40.6	89.7	121.4	223.8	105.2	131.6	80.6	86.6
3	94.9	89.7	90.5	50.2	66.8	91.4	147.4	173.7	114.8	88.8	81.3	88.5
4	77.9	91.2	95.3	23.5	71.2	99.7	153.1	135.7	141.3	106.4	82.5	98.5
5	71.5	95.7	99.2	19.3	69.7	117.0	162.9	144.2	113.8	77.0	85.4	61.4
6	74.5	102.8	111.8	50.4	69.7	92.2	135.8	160.0	137.6	94.2	95.5	64.6
7	82.3	113.9	70.8	52.5	75.4	100.9	116.6	194.7	118.9	97.3	59.0	84.7
8	85.9	78.3	82.6	54.5	89.7	93.3	118.5	206.1	108.2	100.7	59.8	86.4
9	88.3	83.1	90.3	56.8	67.9	101.0	126.4	227.5	115.3	118.2	78.5	87.7
10	103.8	86.2	91.7	49.4	86.7	162.9	159.5	185.2	126.0	76.2	85.2	91.9
11	78.9	89.2	94.7	16.1	72.7	168.0	163.0	149.7	161.6	93.5	59.9	100.0
12	70.3	94.8	91.5	7.1	72.1	106.9	174.1	158.1	134.6	92.4	81.3	59.7
13	86.3	100.0	93.4	16.5	73.6	128.7	139.9	181.4	165.9	89.4	90.7	60.7
14	88.4	114.2	56.2	52.5	81.6	225.9	124.1	220.3	126.4	86.1	57.9	88.2
15	91.2	77.1	40.9	54.0	95.0	132.7	135.3	206.5	120.0	94.8	70.6	90.8
16	95.3	88.7	62.4	53.2	61.1	101.5	141.7	229.8	122.7	109.7	80.9	94.6
17	112.4	92.5	62.4	54.7	70.8	106.0	177.5	201.2	128.4	67.6	82.2	97.9
18	91.5	94.4	59.5	25.6	77.8	114.4	187.9	149.4	152.6	74.5	83.3	102.3
19	87.5	98.2	58.9	22.1	78.3	134.0	204.8	148.6	116.0	84.2	86.2	69.2
20	92.0	103.1	58.5	56.2	83.3	113.0	158.7	161.0	147.0	84.0	95.4	64.3
21	92.1	110.3	28.1	58.9	93.4	128.8	132.1	195.8	114.9	86.3	55.3	93.0
22	93.7	71.8	27.8	61.1	106.4	114.2	134.7	180.5	112.0	92.8	57.9	100.1
23	99.3	77.9	55.6	64.5	68.8	106.6	148.1	192.4	114.2	102.0	81.1	108.1
24	110.7	90.4	57.4	67.2	86.7	112.5	181.2	164.9	119.9	65.2	84.4	57.2
25	88.1	94.0	53.7	38.2	82.8	124.2	188.6	133.7	139.6	74.7	85.3	43.3
26	85.3	96.2	53.8	38.7	86.2	146.5	204.9	136.3	96.6	83.5	90.0	53.3
27	92.3	100.8	55.5	65.0	89.1	139.0	163.6	144.3	116.6	84.5	101.3	86.3
28	92.7	110.5	26.6	70.0	94.9	157.5	138.7	163.2	107.7	86.3	58.9	80.1
29	92.7	73.1	20.9	71.1	115.7	123.3	141.9	142.7	103.3	91.3	62.8	80.3
30	97.3		52.9	87.9	86.6	113.3	154.3	163.1	108.1	96.9	86.0	90.0
31	106.4		52.8		111.8		193.4	135.6		52.4		58.2



Nierównomierność kierunkowa dla każdego dnia w roku, w podziale na pojazdy ogółem

STACJA NR 22704

Miejscowość: Borkowo Rok: 2020
 Odcinek: Pelplin - Kopytkowo Numer drogi: A1
 Typ stacji: PPO_GTC Oddział: GDAŃSK

R03_11_22704_2020

22704	Proporcja ruchu w kierunku prawym do ruchu w obu kierunkach (WNK*)											
	1	2	3	4	5	6	7	8	9	10	11	12
1	61.8	47.1	51.5	50.5	46.8	50.4	46.8	40.8	50.1	48.5	46.9	50.1
2	56.8	53.5	49.5	50.6	49.5	50.0	46.6	52.4	50.7	48.7	47.7	50.2
3	50.8	49.4	50.9	53.1	50.1	48.8	46.0	49.2	48.6	49.8	49.4	50.1
4	51.0	50.8	49.9	51.1	48.6	47.8	43.4	48.6	47.9	55.0	49.7	50.9
5	54.4	50.5	50.5	49.4	50.6	46.3	55.3	46.7	49.6	61.8	49.5	49.1
6	55.1	50.7	49.4	48.8	49.4	44.0	49.2	46.4	57.0	50.8	50.6	53.0
7	49.2	50.1	49.2	51.5	48.2	57.3	50.4	47.9	50.3	50.3	48.9	49.3
8	49.4	49.9	51.9	51.2	47.9	49.3	50.3	47.6	50.8	50.1	51.4	51.0
9	49.4	53.8	49.4	52.3	46.3	48.2	48.0	53.5	49.9	50.6	48.9	50.2
10	52.5	49.5	50.1	55.3	56.9	39.2	49.2	49.8	48.4	49.2	50.8	50.4
11	54.5	50.6	50.1	53.0	51.2	26.8	45.4	50.5	45.4	52.3	48.2	50.5
12	54.0	50.1	48.9	49.3	50.0	43.6	51.4	49.6	47.3	50.7	49.5	49.2
13	50.7	49.4	52.2	38.9	50.5	52.5	46.5	47.2	59.1	51.2	50.8	53.3
14	51.1	48.1	51.0	46.9	48.3	66.9	49.1	46.8	50.5	50.1	50.3	49.4
15	50.6	48.8	51.1	48.6	48.7	55.4	48.7	50.8	49.3	50.0	53.9	50.0
16	50.6	53.9	48.7	49.7	47.4	50.3	47.0	53.9	51.6	50.8	48.8	51.1
17	52.1	48.9	50.5	52.5	54.4	48.7	44.7	51.8	51.6	49.6	50.2	50.7
18	49.3	50.0	50.8	50.4	49.2	46.8	41.8	51.7	48.0	53.2	50.2	51.3
19	49.7	50.7	50.2	47.9	49.9	46.2	52.3	50.5	50.3	49.7	50.3	49.1
20	49.8	50.9	52.2	47.3	49.0	45.4	51.9	49.1	58.0	51.0	50.9	53.7
21	50.2	51.2	50.0	50.3	47.5	57.4	50.3	49.0	50.2	50.0	48.8	50.9
22	49.7	51.7	49.2	49.9	46.7	49.9	49.8	48.6	50.3	49.9	52.3	53.9
23	50.2	53.0	46.9	49.9	48.6	49.9	48.8	56.5	50.9	50.5	48.6	56.9
24	48.8	49.2	51.4	52.2	56.8	47.5	48.4	53.3	50.7	49.7	50.3	59.7
25	40.2	51.1	49.8	48.8	50.3	46.8	44.1	52.8	49.9	52.2	50.7	48.6
26	44.8	50.5	50.5	49.7	50.4	47.9	52.5	53.0	50.7	49.8	49.7	43.7
27	47.1	50.3	53.0	48.5	48.4	49.6	48.6	50.5	57.0	50.5	50.7	40.7
28	49.8	49.9	49.2	50.7	46.2	56.9	49.8	51.6	50.5	51.1	49.7	45.5
29	50.2	48.8	48.7	50.6	45.5	50.1	49.8	54.5	50.2	51.4	52.7	47.5
30	49.2		47.8	51.4	44.8	51.0	49.2	60.2	50.6	53.6	49.3	46.5
31	49.4		50.9		56.8		48.9	54.0		50.1		43.9

Legenda Pelplin <40% Kopytkowo >60%
 50%
 [red box] niedziele i święta

$$*WNK = \frac{N_{poj./24h} \text{ (kierunek P)}}{N_{poj./24h} \text{ (kierunek P+L)}}$$