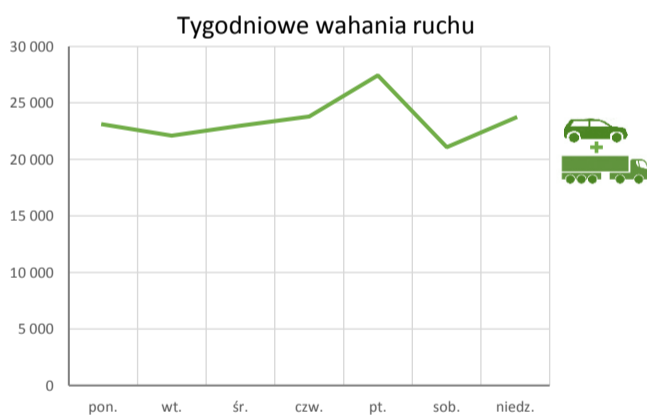
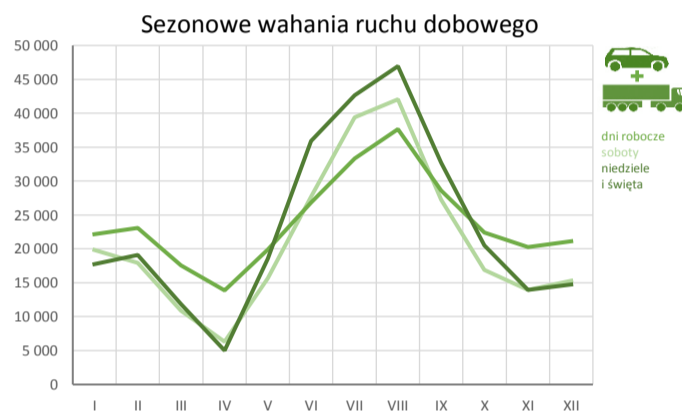
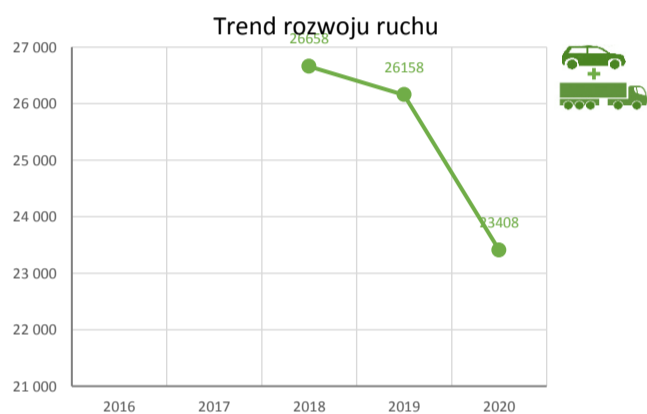
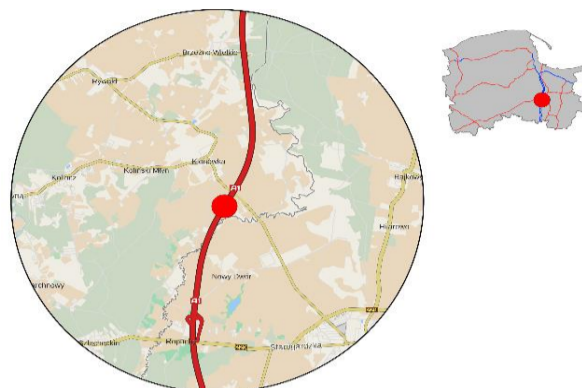


Karta punktu

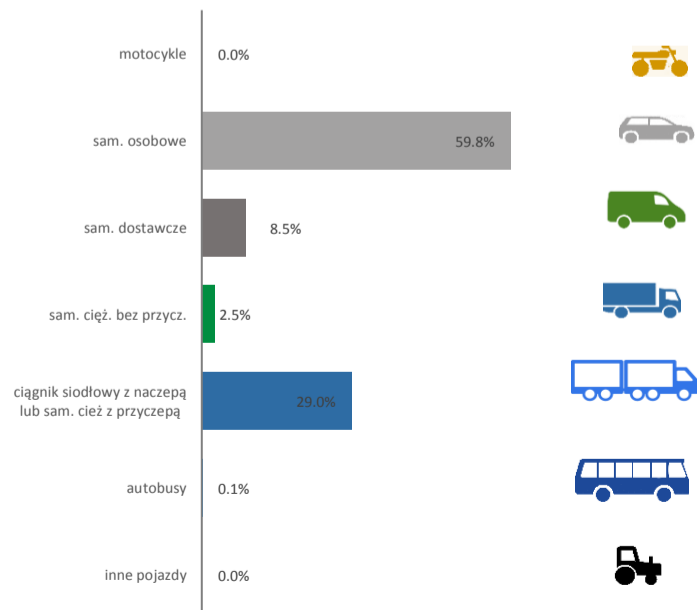
Stacja NR 22703

Nr stacji: 22703
 Typ licznika: PPO_GTC
 Lokalizacja: Klonówka
 Nr drogi: A1
 Pikietaż: 34.1

Stacja działa od: 2018-01-01
 Charakter ruchu: G
 Liczba dni w archiwizacji: 366
 Liczba dni w przetworzeniu: 366



Struktura rodzajowa ruchu



Analiza średniego dobowego ruchu rocznego (SDRR) dla poszczególnych miesięcy w 2019 i 2020 roku

R02_01_2020

Lp.	Oddział GDDKiA	Numer stacji	Typ stacji	Numer drogi	Średni dobowy ruch w miesiącu																																						
					styczeń			luty			marzec			kwiecień			maj			czerwiec			lipiec			sierpień			wrzesień			październik			listopad			grudzień			cały rok		
					2019	2020	wzrost spadek (%)	2019	2020	wzrost spadek (%)	2019	2020	wzrost spadek (%)	2019	2020	wzrost spadek (%)	2019	2020	wzrost spadek (%)	2019	2020	wzrost spadek (%)	2019	2020	wzrost spadek (%)	2019	2020	wzrost spadek (%)	2019	2020	wzrost spadek (%)	2019	2020	wzrost spadek (%)	2019	2020	wzrost spadek (%)	2019	2020	wzrost spadek (%)			
1.	GDANSK	22005	GR	91	10824	8164	-25	11379	8625	-24	11738	10577	-10	11963	11974	0	12267	-	-	12389	-	-	13432	-	-	13219	-	-	12956	-	-	12442	-	-	11785	-	-	11286	-	-	12140	-	-
		22028	GR	6	15326	16685	+9	16246	17195	+6	17177	13674	-20	18222	11650	-36	18197	15689	-14	18792	18008	-4	19752	19404	-2	19607	20600	+5	18148	19589	+8	18222	17352	-5	17517	14985	-14	17315	15682	-9	17877	16709	-7
		22029	GR	20	15594	14982	-4	15463	15049	-3	15981	12841	-20	16501	12215	-26	16332	15513	-5	17241	17031	-1	17789	17721	0	18049	17641	-2	16904	16512	-2	16608	15392	-7	15668	14531	-7	14671	14132	-4	16400	15297	-7
		22611	SICK	S6	69279	73877	+7	74864	77268	+3	78837	59470	-25	82344	50017	-39	83941	68820	-18	91453	83793	-8	96910	92544	-5	96493	93513	-3	84515	84480	0	82389	73984	-10	78073	68062	-13	74100	70465	-5	82767	74691	-10
		22614	SICK	91	11574	11324	-2	11909	11743	-1	12442	9826	-21	12807	9385	-27	12673	12009	-5	13202	13291	+1	13442	14627	+9	13662	16386	+20	12847	15377	+20	13071	13686	+5	12488	12749	+2	12088	12862	+6	12684	12772	+1
		22701	PPO_GTC	A1	26750	27797	+4	29795	28780	-3	30216	20647	-32	33122	15084	-54	34464	24322	-29	39633	34072	-14	44717	40959	-8	46013	44030	-4	35502	35102	-1	32470	27426	-16	30211	24002	-21	28746	25484	-11	34303	28975	-16
		22702	PPO_GTC	A1	23843	24857	+4	26836	25609	-5	26903	18439	-31	29595	13486	-54	30974	21948	-29	36199	31343	-13	41883	38417	-8	43534	41948	-4	32325	32255	0	29147	24682	-15	26853	21508	-20	25502	22747	-11	31133	26437	-15
		22703	PPO_GTC	A1	19051	21181	+11	21675	21778	0	21496	15775	-27	24059	11527	-52	25526	19078	-25	30777	28235	-8	37076	35512	-4	39194	39612	+1	27299	28991	+6	24101	21358	-11	22360	18474	-17	21283	19372	-9	26158	23408	-11
		22704	PPO_GTC	A1	18103	20183	+11	20673	20710	0	20352	14966	-26	22798	10802	-53	24300	17992	-26	29456	27017	-8	35892	34424	-4	37985	38626	+2	25972	27743	+7	22706	20074	-12	21191	17474	-18	20107	18306	-9	24961	22360	-10

* - wynik niemiarodajny do porównań
 ** - dane oszacowane dla większości roku

Średni dobowy ruch roczny (SDRR) w stacjach SCPR w latach 2011-2020

Ruch ogółem

R02_02_2020

Lp.	Oddział GDDKiA	Numer stacji	Typ stacji	Nr drogi	Średni dobowy ruch roczny (SDRR) w latach (poj./dobę)										Wzrost/spadek ruchu (%)	
					2011	2012	2013	2014	2015	2016	2017	2018	2019	2020	2020/18	2020/19
1.	GDAŃSK	22005	GR	91	14725	13338	12203*	11586*	11083*	11918*	12160	12125	12140	-	-	-
		22028	GR	6	15899	15510	16002	16552	16836	17902*	18366	17573*	17877	16709	-5*	-7
		22029	GR	20	16798	15568	15620	16148	16413	16203	16531	16627	16400*	15297	-8	-7*
		22611	SICK	S6	-	-	-	-	72153	76117	78764	80861	82767	74691	-8	-10
		22614	SICK	91	-	-	-	-	10580*	12615*	14597*	14586*	12684*	12772*	-12*	1*
		22701	PPO_GTC	A1	-	-	-	-	-	-	-	35079	34303*	28975	-17	-16*
		22702	PPO_GTC	A1	-	-	-	-	-	-	-	32054	31133*	26437	-18	-15*
		22703	PPO_GTC	A1	-	-	-	-	-	-	-	26658	26158*	23408	-12	-11*
		22704	PPO_GTC	A1	-	-	-	-	-	-	-	25659	24961*	22360	-13	-10*

* - wynik niemiernodajny do porównań

STACJA NR 22703

Miejscowość: Klonówka
Odcinek: Swaróżyn - Pelplin
Typ stacji: PPO_GTC

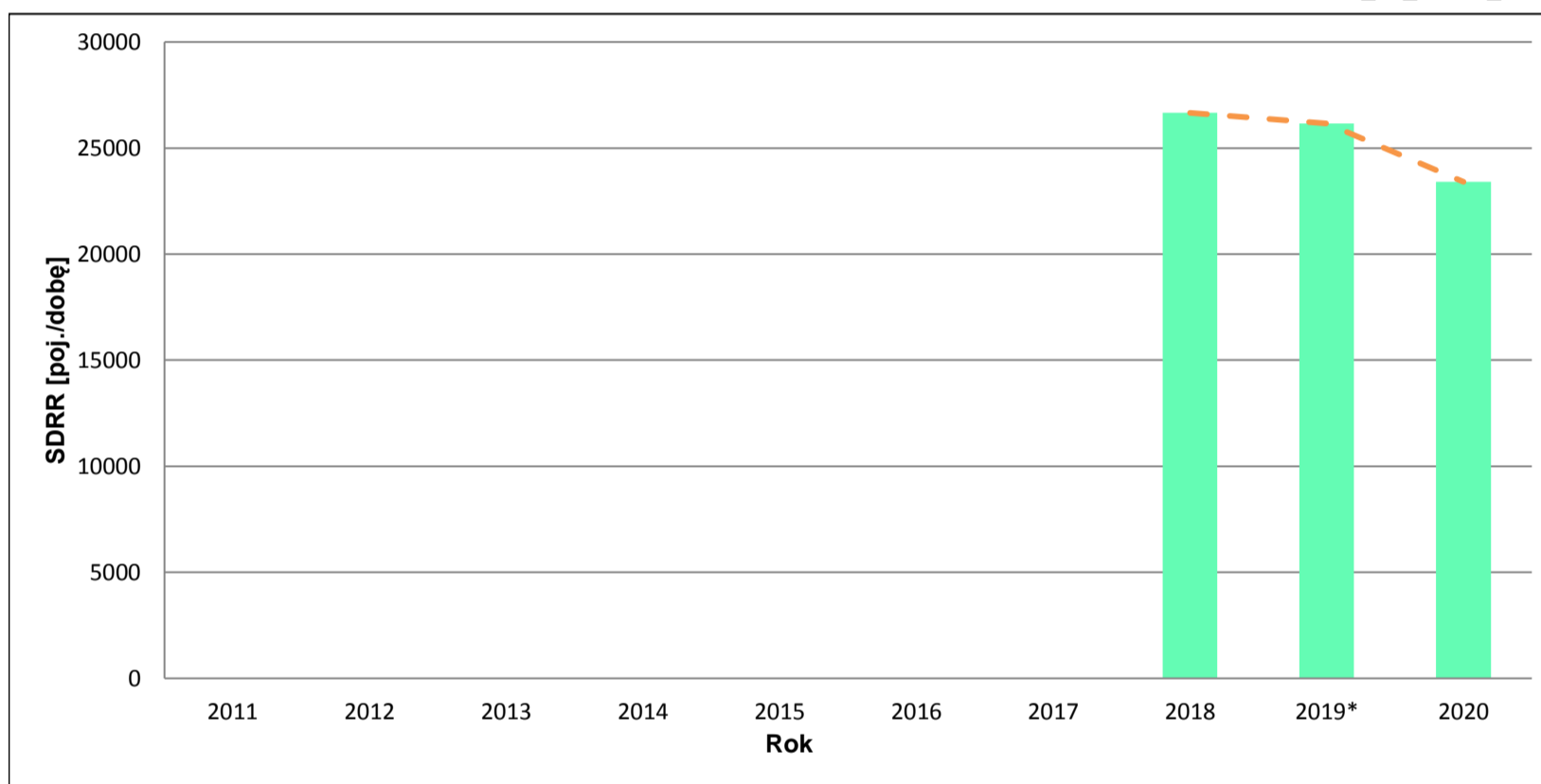
Rok: 2020
Numer drogi: A1
Oddział: GDAŃSK

Wykres trendu rozwoju ruchu dla stacji 22703

R02_02_22703_2020

Średni dobowy ruch roczny (SDRR) w latach (poj./dobę)										Wzrost/spadek ruchu [%]	
2011	2012	2013	2014	2015	2016	2017	2018	2019	2020	2020/18	2020/19
-	-	-	-	-	-	-	26658	26158*	23408	-12	-11*

R02_03_22703_2020



* - ruch niemiernodajny do porównań

Średni dobowy ruch dla poszczególnych dni tygodnia w poszczególnych miesiącach roku

STACJA NR 22703

Miejscowość: Klonówka
 Odcinek: Swaróżyn - Pelplin
 Typ stacji: PPO_GTC

Rok: 2020
 Numer drogi: A1
 Oddział: GDAŃSK

Ruch ogółem

R03_01_22703_2020

Dni tygodnia:		Styczeń	Luty	Marzec	Kwiecień	Maj	Czerwiec	Lipiec	Sierpień	Wrzesień	Pazdziernik	Listopad	Grudzień	Cały rok
1. Poniedziałki	a	21154	21103	16509	13533	18002	26107	34251	39447	27241	20517	19172	20356	23116
	b	0.999	0.969	1.047	1.174	0.944	0.925	0.964	0.996	0.940	0.961	1.038	1.051	0.988
	c	0.915	0.913	0.714	0.585	0.779	1.129	1.482	1.706	1.178	0.888	0.829	0.881	1.000
2. Wtorki	a	20879	21571	16750	13881	18192	24025	29797	32947	25790	20823	19644	20842	22095
	b	0.986	0.990	1.062	1.204	0.954	0.851	0.839	0.832	0.890	0.975	1.063	1.076	0.944
	c	0.945	0.976	0.758	0.628	0.823	1.087	1.349	1.491	1.167	0.942	0.889	0.943	1.000
3. Środy	a	21365	22489	17805	13771	18672	27696	30433	34144	26539	21136	19756	22019	22985
	b	1.009	1.033	1.129	1.195	0.979	0.981	0.857	0.862	0.915	0.990	1.069	1.137	0.982
	c	0.930	0.978	0.775	0.599	0.812	1.205	1.324	1.485	1.155	0.920	0.860	0.958	1.000
4. Czwartki	a	22489	23810	17786	14845	20328	26486	32247	37244	28600	23152	20187	18653	23819
	b	1.062	1.093	1.127	1.288	1.066	0.938	0.908	0.940	0.987	1.084	1.093	0.963	1.018
	c	0.944	1.000	0.747	0.623	0.853	1.112	1.354	1.564	1.201	0.972	0.848	0.783	1.000
5. Piątki	a	24808	26486	18847	13346	24168	29730	39833	44501	34803	26520	22630	23692	27447
	b	1.171	1.216	1.195	1.158	1.267	1.053	1.122	1.123	1.200	1.242	1.225	1.223	1.173
	c	0.904	0.965	0.687	0.486	0.881	1.083	1.451	1.621	1.268	0.966	0.824	0.863	1.000
6. Soboty	a	19819	17908	10879	6309	15661	27716	39386	42056	27234	16870	13952	15275	21089
	b	0.936	0.822	0.690	0.547	0.821	0.982	1.109	1.062	0.939	0.790	0.755	0.789	0.901
	c	0.940	0.849	0.516	0.299	0.743	1.314	1.868	1.994	1.291	0.800	0.662	0.724	1.000
7. Niedziele	a	18455	19077	11852	6399	19160	35471	42635	47178	32734	20490	14730	16349	23711
	b	0.871	0.876	0.751	0.555	1.004	1.256	1.201	1.191	1.129	0.959	0.797	0.844	1.013
	c	0.778	0.805	0.500	0.270	0.808	1.496	1.798	1.990	1.381	0.864	0.621	0.690	1.000
8. Dni robocze	a	22139	23092	17539	13875	19872	26809	33312	37657	28594	22430	20278	21112	23892
	b	1.045	1.060	1.112	1.204	1.042	0.949	0.938	0.951	0.986	1.050	1.098	1.090	1.021
	c	0.927	0.967	0.734	0.581	0.832	1.122	1.394	1.576	1.197	0.939	0.849	0.884	1.000
9. Święta	a	16342	-	-	2919	17889	37558	-	45786	-	-	12464	11609	20652
	b	0.772	-	-	0.253	0.938	1.330	-	1.156	-	-	0.675	0.599	0.882
	c	0.791	-	-	0.141	0.866	1.819	-	2.217	-	-	0.604	0.562	1.000
10. Niedziele i święta	a	17751	19077	11852	5007	18525	35888	42635	46946	32734	20490	13975	14769	23304
	b	0.838	0.876	0.751	0.434	0.971	1.271	1.201	1.185	1.129	0.959	0.756	0.762	0.996
	c	0.762	0.819	0.509	0.215	0.795	1.540	1.830	2.015	1.405	0.879	0.600	0.634	1.000
11. Wszystkie dni	a	21181	21778	15775	11527	19078	28235	35512	39612	28991	21358	18474	19372	23408
	b	1.000	1.000	1.000	1.000	1.000	1.000	1.000	1.000	1.000	1.000	1.000	1.000	1.000
	c	0.905	0.930	0.674	0.492	0.815	1.206	1.517	1.692	1.239	0.912	0.789	0.828	1.000

Legenda:

a = średni dobowy ruch danego dnia (dni) tygodnia

b = $\frac{\text{średni dobowy ruch danego dnia (dni) tygodnia w miesiącu}}{\text{średni dobowy ruch we wszystkie dni miesiąca}}$

c = $\frac{\text{średni dobowy ruch danego dnia (dni) tygodnia w miesiącu}}{\text{średni dobowy ruch danego dnia (dni) tygodnia w roku}}$

Uwagi: -

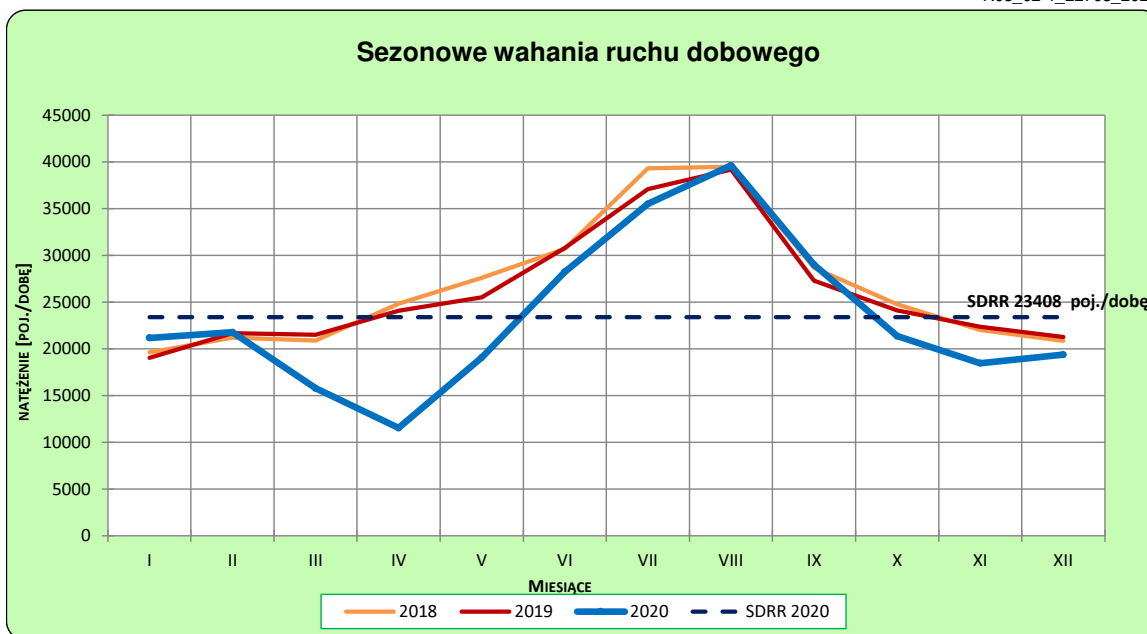
STACJA NR 22703

Miejscowość: Klonówka
Odcinek: Swaróżyn - Pelplin
Typ stacji: PPO_GTC

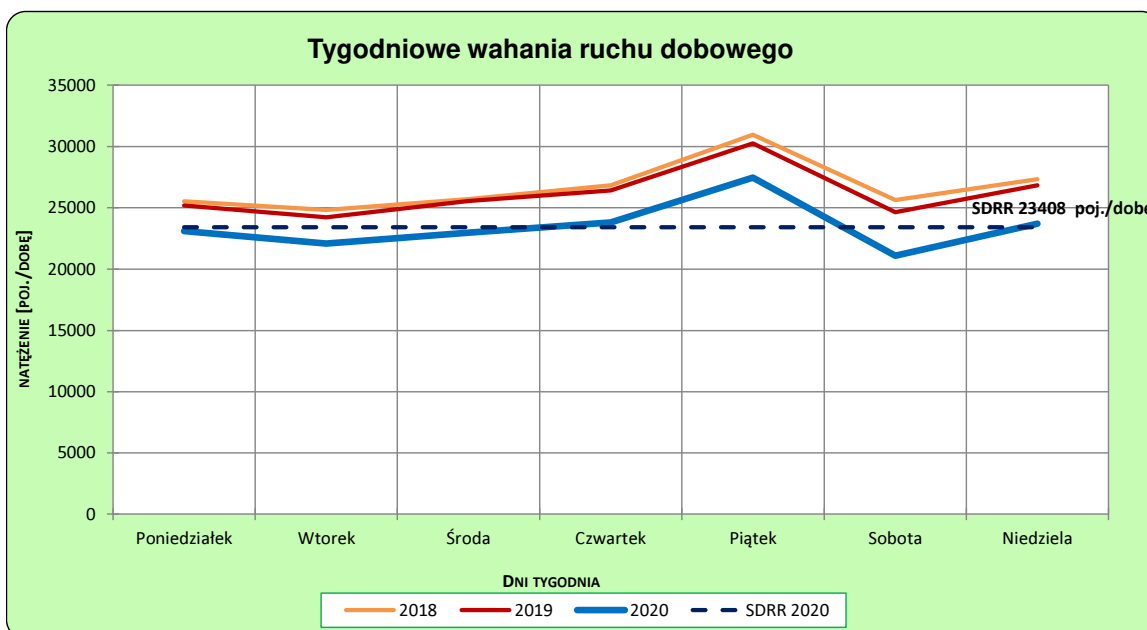
Rok: 2020
Numer drogi: A1
Oddział: GDAŃSK

Ruch ogółem

R03_02-1_22703_2020



R03_02-2_22703_2020



Uwagi: –

Proporcja dobowego natężenia ruchu do SDRR, dla każdego dnia w roku, w podziale na pojazdy ogółem

STACJA NR 22703

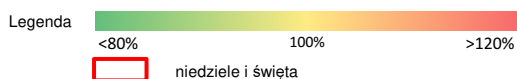
Miejscowość: Klonówka **Rok:** 2020
Odcinek: Swarozyn - Pelplin **Numer drogi:** A1
Typ stacji: PPO GTC **Oddział:** GDAŃSK

R03_10-1_22703_2020

	Miesiąc											
	1	2	3	4	5	6	7	8	9	10	11	12
liczba dni w miesiącu	31	29	31	30	31	30	31	31	30	31	30	31
średni udział w miesiącu [%]	90.2	92.5	67.1	48.8	80.9	121.1	151.2	171.2	123.0	91.6	77.6	81.9

R03_10-2_22703_2020

22703	Proporcja ruchu dziennego do średniego dobowego ruchu rocznego [%]											
	1	2	3	4	5	6	7	8	9	10	11	12
1	66.4	74.4	80.6	50.5	49.1	96.7	120.8	205.0	106.9	111.4	46.8	85.9
2	100.3	77.1	89.3	50.9	42.2	90.0	121.7	217.2	105.2	132.0	81.1	87.3
3	95.2	90.4	90.9	51.6	67.6	92.4	147.5	169.2	115.2	91.0	82.5	89.6
4	79.0	91.1	95.7	24.3	71.9	100.6	151.4	134.2	141.4	106.5	84.0	99.5
5	72.0	96.0	99.2	19.6	70.4	117.7	156.4	143.3	113.9	88.5	86.7	63.4
6	73.2	102.6	112.9	51.0	70.6	94.0	134.6	158.7	135.7	95.0	97.6	65.9
7	83.1	114.9	73.3	53.4	76.4	100.8	116.4	191.9	118.5	99.2	60.6	85.2
8	86.8	80.6	82.7	55.4	91.9	93.8	118.4	197.5	108.5	101.8	60.4	86.9
9	88.4	82.8	91.2	57.4	70.3	101.3	127.0	220.2	115.5	120.1	79.1	88.4
10	104.2	86.7	92.2	50.4	87.6	161.8	158.5	181.5	125.6	77.9	86.2	92.4
11	79.6	89.3	94.5	17.1	73.4	160.4	160.2	148.3	160.9	93.7	59.7	101.1
12	70.2	95.0	91.3	7.8	73.4	108.4	171.4	156.7	135.1	92.7	81.6	62.1
13	86.6	99.7	93.6	17.2	74.7	128.9	138.0	179.1	163.2	90.2	91.7	62.4
14	88.3	115.6	56.1	53.2	82.0	220.4	123.6	214.3	125.8	86.3	59.1	88.1
15	91.0	79.0	40.8	54.8	96.5	131.6	135.1	195.6	119.4	94.8	70.4	91.0
16	95.1	88.6	62.8	54.3	62.7	101.9	140.1	222.5	122.4	110.8	81.0	94.8
17	112.2	92.6	62.8	56.4	71.0	106.0	175.9	195.7	128.0	69.8	82.5	97.8
18	91.3	94.4	59.9	26.6	78.1	115.1	182.1	147.6	152.7	74.2	83.8	103.1
19	86.9	96.7	59.2	22.6	79.2	134.8	200.8	147.7	117.7	85.5	86.5	70.2
20	92.3	102.9	59.3	56.9	84.1	113.1	151.7	155.4	145.3	85.1	95.4	65.7
21	91.8	111.2	28.6	59.6	93.8	128.0	131.3	192.0	113.8	87.5	57.0	94.2
22	94.0	73.6	27.8	62.0	108.0	113.6	134.5	175.1	111.6	94.2	57.8	100.7
23	98.9	77.4	56.0	65.3	71.0	106.9	146.8	186.8	114.9	103.8	81.7	109.1
24	110.9	90.9	58.3	69.7	87.0	113.1	178.4	161.8	119.9	67.3	84.5	59.1
25	88.8	93.8	54.2	39.8	84.2	123.7	179.3	132.9	139.7	75.7	85.4	44.9
26	86.2	96.6	54.2	39.9	87.8	147.1	199.9	135.9	98.7	83.9	90.2	54.3
27	92.2	101.7	56.3	65.6	89.7	137.5	160.9	143.2	115.2	85.6	101.9	85.4
28	93.5	110.8	27.8	70.9	95.1	157.0	137.9	162.3	107.4	88.2	61.7	80.3
29	93.3	75.1	21.2	71.3	116.7	122.0	141.2	141.0	104.5	92.4	63.1	80.7
30	97.6		53.3	89.2	88.4	113.0	153.2	161.0	109.0	99.8	86.6	90.6
31	107.4		53.6		112.5		190.6	134.4		54.3		59.5




Nierównomierność kierunkowa dla każdego dnia w roku, w podziale na pojazdy ogółem

STACJA NR 22703

Miejscowość: Klonówka Rok: 2020
 Odcinek: Swaróżyn - Pelplin Numer drogi: A1
 Typ stacji: PPO_GTC Oddział: GDAŃSK

R03_11_22703_2020

22703	Proporcja ruchu w kierunku prawym do ruchu w obu kierunkach (WNK*)											
	1	2	3	4	5	6	7	8	9	10	11	12
1	61.1	47.7	51.0	50.8	48.2	50.1	47.1	42.2	50.7	48.7	45.6	50.3
2	56.5	52.9	49.3	50.7	49.8	50.1	47.0	52.0	50.7	49.4	47.4	50.3
3	50.9	49.0	50.9	53.7	48.6	49.2	47.0	49.1	48.8	50.1	49.5	50.3
4	50.8	50.8	50.1	51.5	48.3	48.1	44.4	48.9	48.6	54.0	49.8	51.5
5	53.9	50.5	50.8	48.5	50.5	47.3	53.9	47.1	50.1	53.7	49.8	49.5
6	54.3	51.0	49.8	48.6	49.9	44.8	49.1	46.7	56.2	50.9	51.1	51.9
7	49.1	50.6	49.5	51.8	48.8	56.0	50.5	48.5	50.0	50.2	49.4	49.1
8	49.4	50.3	51.3	51.5	49.1	49.2	50.5	48.6	50.9	50.2	50.4	51.1
9	49.6	53.1	49.2	52.7	47.1	48.4	48.6	53.1	50.1	51.0	48.7	50.4
10	52.6	49.1	50.2	55.9	55.3	40.5	49.8	49.7	48.7	49.5	51.0	50.5
11	54.2	50.9	50.2	54.3	51.0	28.3	46.1	50.5	46.4	51.4	48.2	50.9
12	53.1	50.3	49.2	49.1	50.3	44.3	50.9	49.8	48.0	50.7	49.4	49.6
13	50.1	49.7	52.7	37.2	50.8	52.5	46.5	47.5	58.1	51.3	51.3	52.1
14	51.1	48.6	51.5	46.6	48.8	65.9	49.2	47.1	50.3	50.1	50.9	49.1
15	50.7	49.4	50.4	48.7	49.8	55.1	48.9	52.0	49.4	50.3	52.8	50.1
16	50.7	53.4	48.2	50.3	48.0	50.6	47.4	53.6	51.7	51.3	48.7	51.2
17	52.4	48.7	50.7	52.9	53.2	48.9	45.4	51.6	51.7	50.2	50.2	51.0
18	49.5	50.2	51.1	51.2	49.1	47.3	43.2	51.8	48.6	52.3	50.4	51.7
19	49.5	51.1	50.5	46.3	50.0	47.0	52.0	50.6	50.6	49.5	50.5	49.6
20	49.4	51.0	52.9	47.3	49.2	46.2	53.0	50.2	57.1	51.2	51.6	53.2
21	50.4	51.5	50.7	50.5	48.0	56.5	50.3	49.5	50.1	50.1	49.5	50.8
22	49.8	51.6	48.3	50.0	47.9	49.9	50.0	49.4	50.4	50.1	51.2	54.1
23	50.3	52.3	46.9	50.3	49.1	50.1	49.1	55.8	51.1	51.1	48.5	57.4
24	49.5	48.9	51.6	52.9	55.4	47.9	48.9	53.1	51.1	50.2	50.4	60.6
25	41.1	51.2	50.2	49.2	50.2	47.2	45.6	52.8	50.4	51.4	50.8	48.7
26	44.7	50.6	50.8	48.6	50.6	48.7	52.1	53.0	50.9	49.6	49.9	43.6
27	47.1	50.9	53.8	48.4	48.8	50.2	48.5	50.6	56.1	50.6	51.3	40.0
28	50.2	50.3	50.0	50.8	46.7	56.0	50.0	51.9	50.3	51.0	50.0	45.4
29	50.4	49.1	47.8	50.9	46.7	50.1	50.1	54.7	50.4	51.5	51.7	47.6
30	49.4		47.7	52.4	45.7	51.1	49.4	59.4	50.6	54.1	49.0	47.0
31	49.9		50.8		55.3		49.4	53.6		50.9		45.2

Legenda Swaróżyn Pelplin
 <40% 50% >60%
 niedziele i święta

$$*WNK = \frac{N_{poj./24h} \text{ (kierunek P)}}{N_{poj./24h} \text{ (kierunek P+L)}}$$