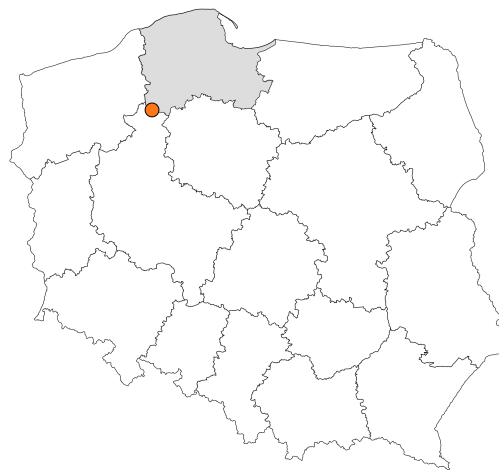


Zakres czasowy: **2025**

Raport dla stacji **22018**

Numer **22018**
Typ **8+1**
Oddział **Gdańsk**
Miejscowość **Buszkowo**



SPIS TREŚCI

R00 Zbiorcze i podsumowujące	1
R00_01 Karta charakterystyki stacji ciągłych pomiarów ruchu	1
R02 Rozwój ruchu w latach	2
R02_03 Rozwój ruchu pojazdów ogółem dla poszczególnych stacji	2
R02_03C Rozwój ruchu pojazdów ciężkich dla poszczególnych stacji	3
R03 Wahania ruchu i ruch w poszczególne dni tygodnia	4
R03_01 Średni dobowy ruchu pojazdów ogółem w poszczególnych miesiącach i dniach tygodnia wraz ze wskaźnikami charakteryzującymi sezonowe (miesięczne) i tygodniowe wahania ruchu w odniesieniu do SDRR	4
R03_02 Sezonowe i tygodniowe wahania ruchu pojazdów ogółem dla danej stacji	5
R03_03 Dobowe wahania ruchu dla wybranych dni tygodnia dla pojazdów ogółem wraz z dystrybuantą	6
R03_04 Uśrednione dobowe rozkłady ruchu dla wybranych dni tygodnia, dla pojazdów lekkich i ciężkich	7
R03_07 Analiza ruchu pojazdów ogółem w poszczególnych dniach tygodnia dla każdego miesiąca, w podziale na kierunki ruchu	8
R03_08 Analiza ruchu w święta i dni okolicy świąteczne	20
R03_10 Proporcja dobowego natężenia ruchu do SDRR, dla każdego dnia w roku, dla pojazdów ogółem	28
R03_11 Nierównomierność kierunkowa dla każdego dnia w roku, dla pojazdów ogółem	29
R03_12 Dobowe wahania ruchu w podziale na kierunki oraz na pojazdy ogółem	30
R04 Struktura rodzajowa ruchu	31
R04_03 Wykres rodzajowej struktury ruchu wg pomiarów ręcznych lub automatycznych	31
R06 Rozkład prędkości pojazdów	32
R06_02 Rozkład prędkości pojazdów – wykres i dystrybuanta	32
R07 Godziny o największym natężeniu i charakter ruchu	33
R07_02 Zestawienie 200 godzin o największym natężeniu ruchu w roku, dla obu kierunków łącznie	33

Karta charakterystyki stacji ciągłych pomiarów ruchu

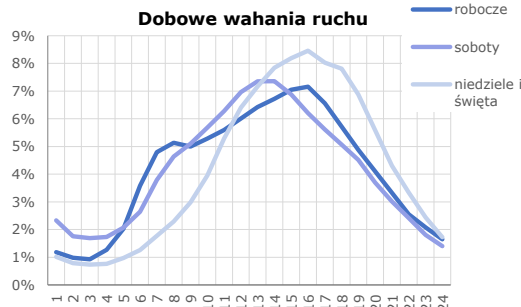
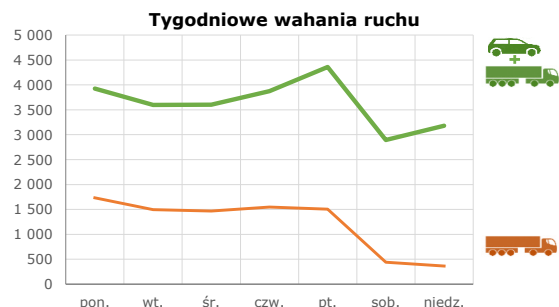
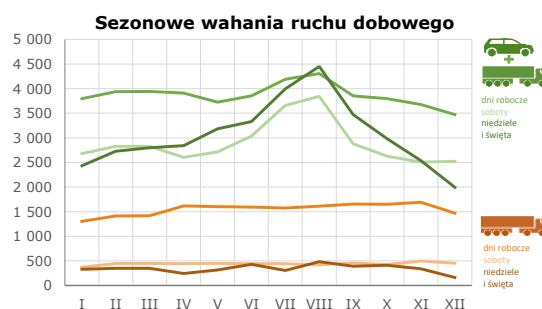
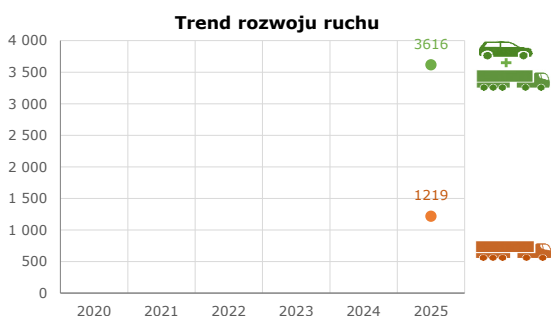
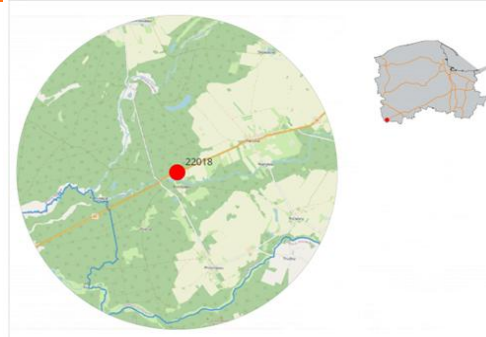
Stacja nr 22018



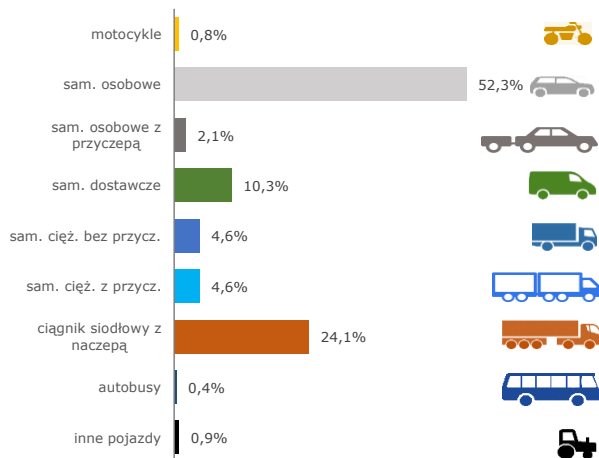
Generalna Dyrekcja Dróg Krajowych i Autostrad

Nr stacji: 22018
Typ stacji: 8+1
Lokalizacja: Buszkowo
Numer drogi: 22
Pikietaż: 208,31

Stacja działa od: 01.04.2025
Charakter ruchu: G
Liczba dni w archiwizacji: 365
Procent doszacowanych godzin: 27,51%



Struktura rodzajowa ruchu

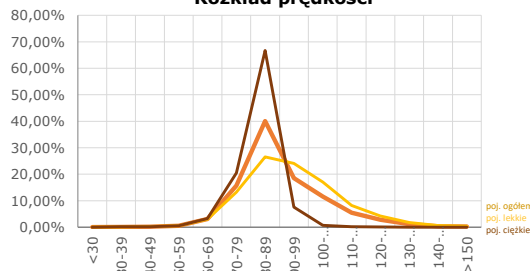


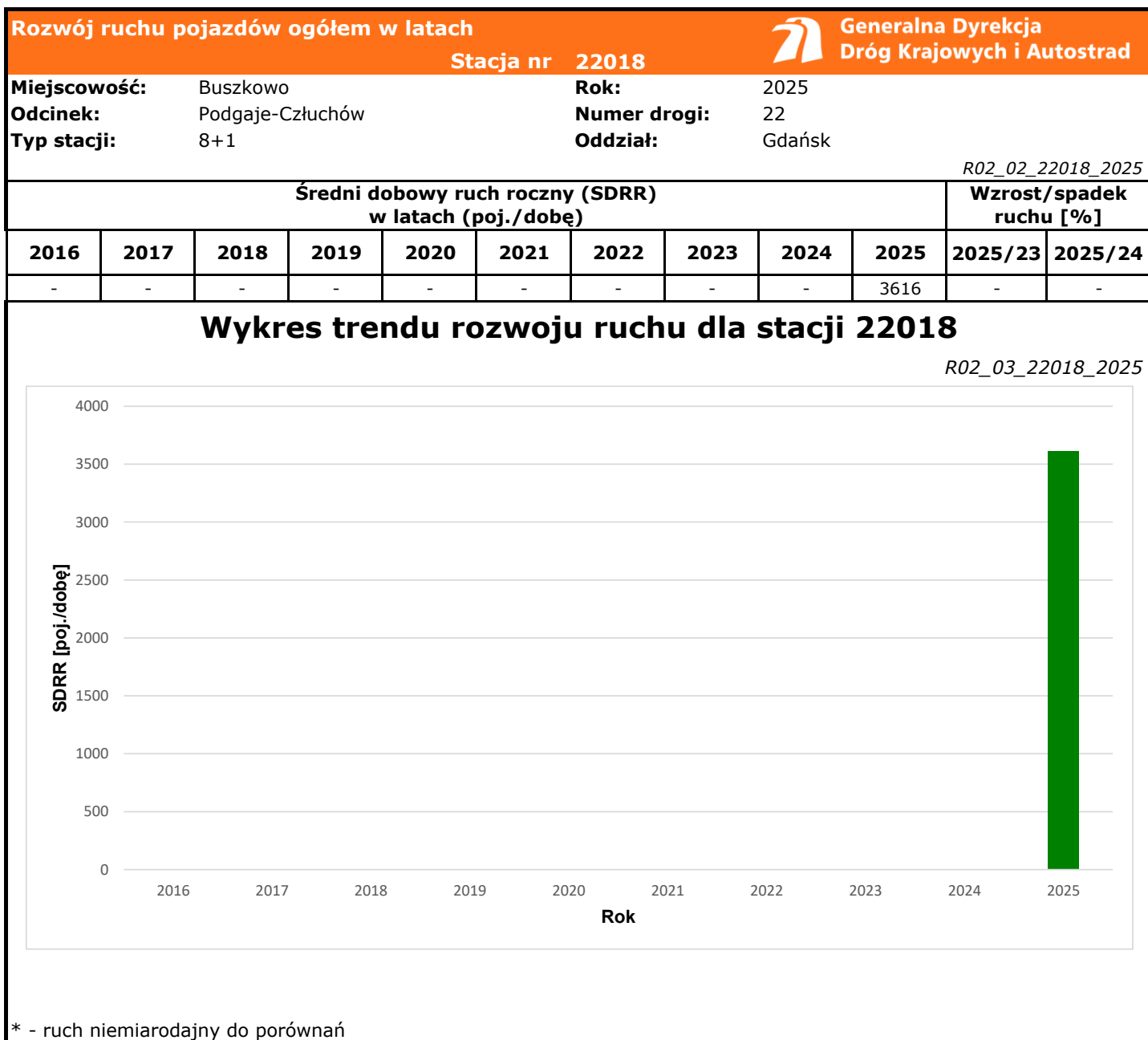
Godzina 50-ta

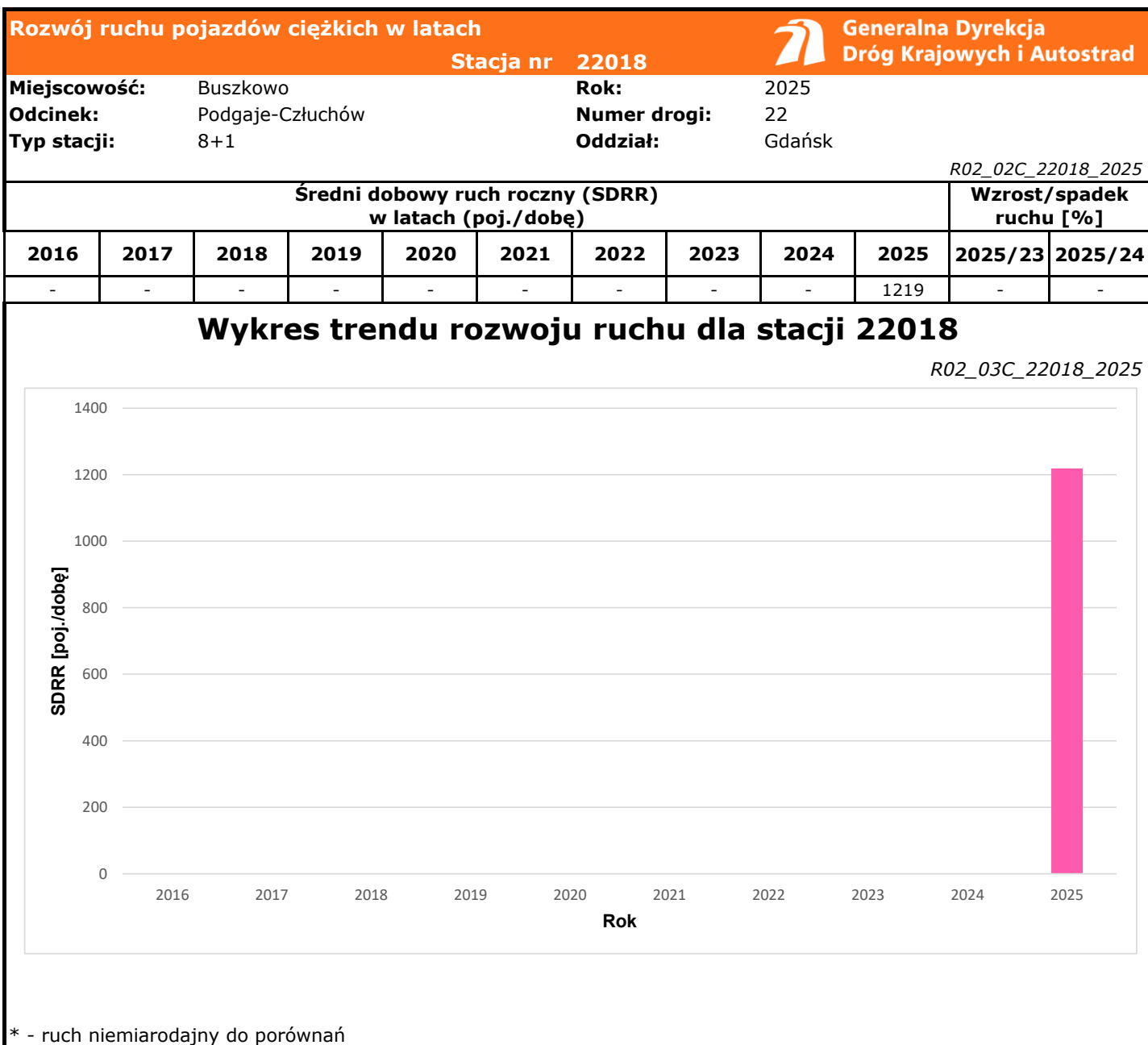
Natężenie: 346
 Udział proc.: 10%
 Dzień: 07.02.2025 (piątek)
 Godzina: 16



Rozkład prędkości







Średni dobowy ruch dla poszczególnych dni tygodnia w poszczególnych miesiącach roku														
Stacja nr 22018												Rok: 2025		
Miejscowość: Buszkowo												Numer drogi: 22		
Odcinek: Podgaje-Człuchów												Oddział: Gdańsk		
Typ stacji: 8+1												R03_01_22018_2025		
Ruch ogółem														
Dni tygodnia:		Styczeń	Luty	Marzec	Kwiecień	Maj	Czerwiec	Lipiec	Sierpień	Wrzesień	Październik	Listopad	Grudzień	Cały rok
1. Poniedziałki	a	3939	3939	3945	3775	3925	4082	4263	4414	3909	3754	3708	3468	3927
	b	1,144	1,092	1,090	1,057	1,121	1,114	1,043	1,036	1,068	1,069	1,108	1,109	1,086
	c	1,003	1,003	1,005	0,961	0,999	1,039	1,086	1,124	0,995	0,956	0,944	0,883	1,000
2. Wtorki	a	3367	3580	3580	3775	3521	3626	3853	3910	3564	3586	3473	3314	3596
	b	0,978	0,992	0,989	1,057	1,005	0,990	0,943	0,918	0,974	1,021	1,038	1,060	0,994
	c	0,936	0,996	0,996	1,050	0,979	1,008	1,071	1,087	0,991	0,997	0,966	0,922	1,000
3. Środy	a	3707	3707	3707	3702	3482	3624	3937	4010	3574	3558	3479	2751	3603
	b	1,077	1,027	1,025	1,037	0,994	0,989	0,963	0,941	0,976	1,013	1,039	0,880	0,996
	c	1,029	1,029	1,029	1,027	0,966	1,006	1,093	1,113	0,992	0,988	0,966	0,764	1,000
4. Czwartki	a	3745	3910	3910	4032	3821	3767	4216	4310	3830	3747	3571	3651	3876
	b	1,088	1,084	1,081	1,129	1,091	1,028	1,032	1,011	1,046	1,067	1,067	1,168	1,072
	c	0,966	1,009	1,009	1,040	0,986	0,972	1,088	1,112	0,988	0,967	0,921	0,942	1,000
5. Piątki	a	4233	4565	4565	4260	3867	4175	4688	4889	4392	4335	4157	4185	4359
	b	1,229	1,265	1,262	1,193	1,104	1,140	1,147	1,147	1,200	1,234	1,242	1,338	1,205
	c	0,971	1,047	1,047	0,977	0,887	0,958	1,075	1,122	1,008	0,994	0,954	0,960	1,000
6. Soboty	a	2681	2827	2827	2604	2712	3035	3657	3844	2882	2626	2507	2525	2894
	b	0,779	0,784	0,781	0,729	0,774	0,829	0,895	0,902	0,787	0,748	0,749	0,807	0,800
	c	0,926	0,977	0,977	0,900	0,937	1,049	1,264	1,328	0,996	0,907	0,866	0,872	1,000
7. Niedziele	a	2638	2728	2798	3170	3256	3484	3995	4518	3474	2984	2653	2460	3180
	b	0,766	0,756	0,773	0,888	0,930	0,951	0,977	1,060	0,949	0,849	0,793	0,787	0,879
	c	0,830	0,858	0,880	0,997	1,024	1,096	1,256	1,421	1,092	0,938	0,834	0,774	1,000
8. Dni robocze	a	3798	3940	3942	3909	3724	3855	4191	4307	3854	3797	3677	3473	3872
	b	1,103	1,092	1,090	1,095	1,063	1,052	1,025	1,011	1,053	1,081	1,099	1,111	1,071
	c	0,981	1,018	1,018	1,010	0,962	0,996	1,082	1,112	0,995	0,981	0,950	0,897	1,000
9. Święta	a	2334	-	-	2678	3146	3179	-	4383	-	-	2479	1764	2852
	b	0,678	-	-	0,750	0,898	0,868	-	1,029	-	-	0,741	0,564	0,789
	c	0,818	-	-	0,939	1,103	1,115	-	1,537	-	-	0,869	0,619	1,000
10. Niedziele i święta	a	2435	2728	2798	2841	3182	3331	3995	4451	3474	2984	2536	1995	3062
	b	0,707	0,756	0,773	0,796	0,909	0,909	0,977	1,045	0,949	0,849	0,758	0,638	0,847
	c	0,795	0,891	0,914	0,928	1,039	1,088	1,305	1,454	1,135	0,975	0,828	0,652	1,000
11. Wszystkie dni	a	3443	3608	3618	3570	3502	3663	4087	4261	3661	3513	3347	3127	3616
	b	1,000	1,000	1,000	1,000	1,000	1,000	1,000	1,000	1,000	1,000	1,000	1,000	1,000
	c	0,952	0,998	1,001	0,987	0,968	1,013	1,130	1,178	1,012	0,972	0,926	0,865	1,000

Legenda:
a = średni dobowy ruch danego dnia (dni) tygodnia
b = $\frac{\text{średni dobowy ruch danego dnia (dni) tygodnia w miesiącu}}{\text{średni dobowy ruch we wszystkie dni miesiąca}}$
c = $\frac{\text{średni dobowy ruch danego dnia (dni) tygodnia w miesiącu}}{\text{średni dobowy ruch danego dnia (dni) tygodnia w roku}}$

Sezonowe i tygodniowe wahania ruchu dobowego pojazdów ogółem w latach



Generalna Dyrekcja
Dróg Krajowych i Autostrad

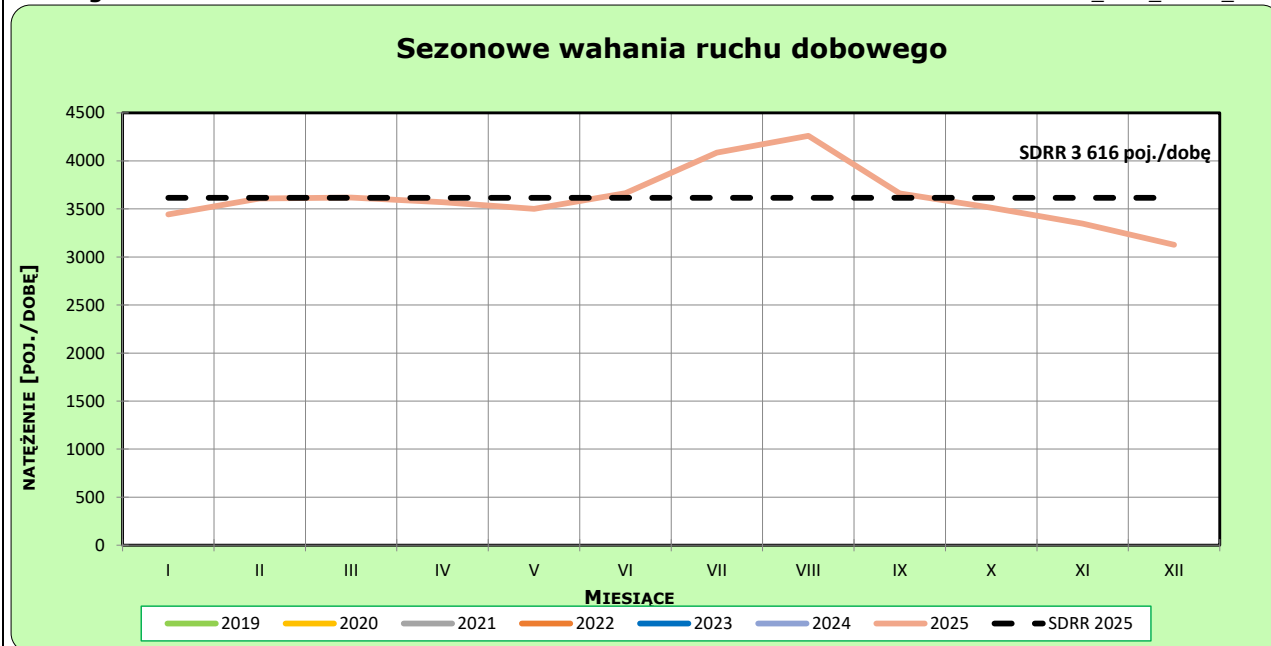
Stacja nr 22018

Miejscowość: Buszkowo
Odcinek: Podgaje-Człuchów
Typ stacji: 8+1

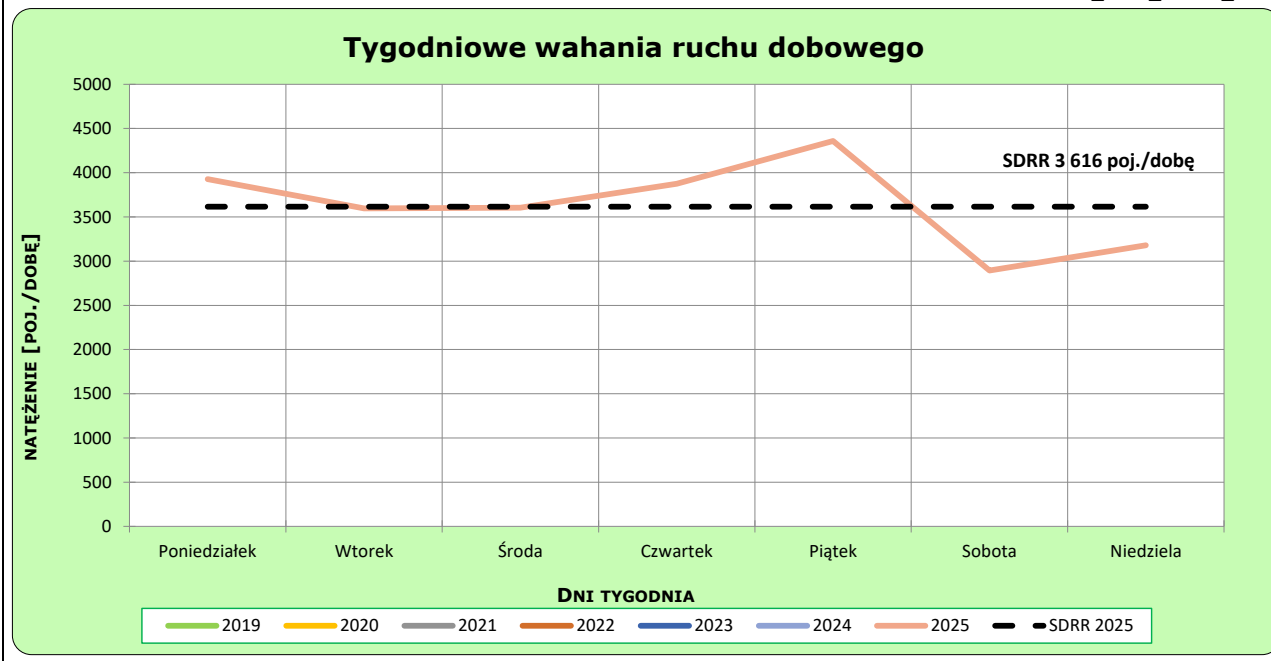
Rok: 2025
Numer drogi: 22
Oddział: Gdańsk

Ruch ogółem

R03_02-1_22018_2025



R03_02-2_22018_2025



Dobowe wahania ruchu pojazdów ogółem



Generalna Dyrekcja
Dróg Krajowych i Autostrad

Stacja nr 22018

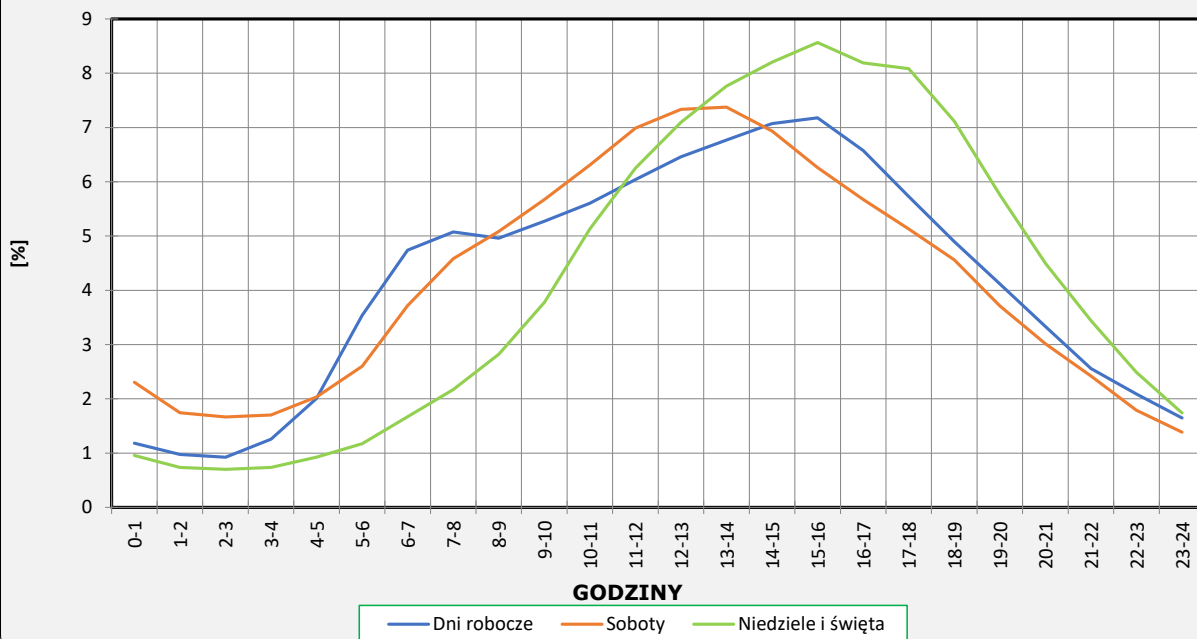
Miejscowość: Buszkowo
Odcinek: Podgaje-Człuchów
Typ stacji: 8+1

Rok: 2025
Numer drogi: 22
Oddział: Gdańsk

Ruch ogółem

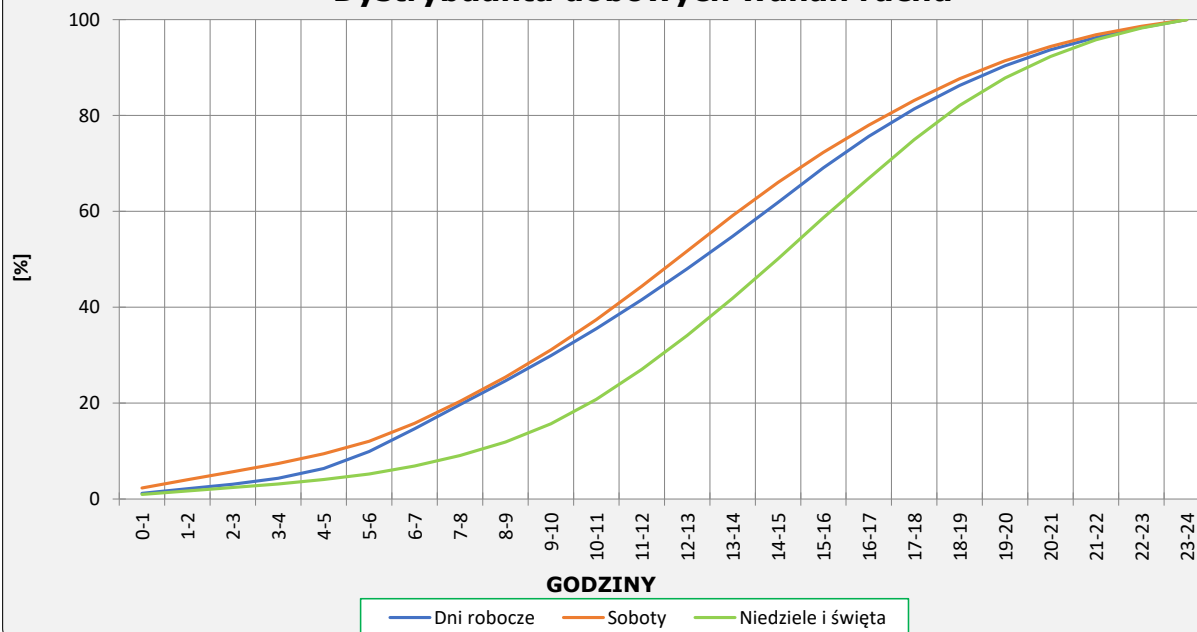
R03_03-1_22018_2025

Dobowe wahania ruchu



R03_03-2_22018_2025

Dystrybuanta dobowych wahań ruchu



Uśrednione dobowe rozkłady ruchu dla wybranych dni tygodnia, dla pojazdów lekkich i ciężkich



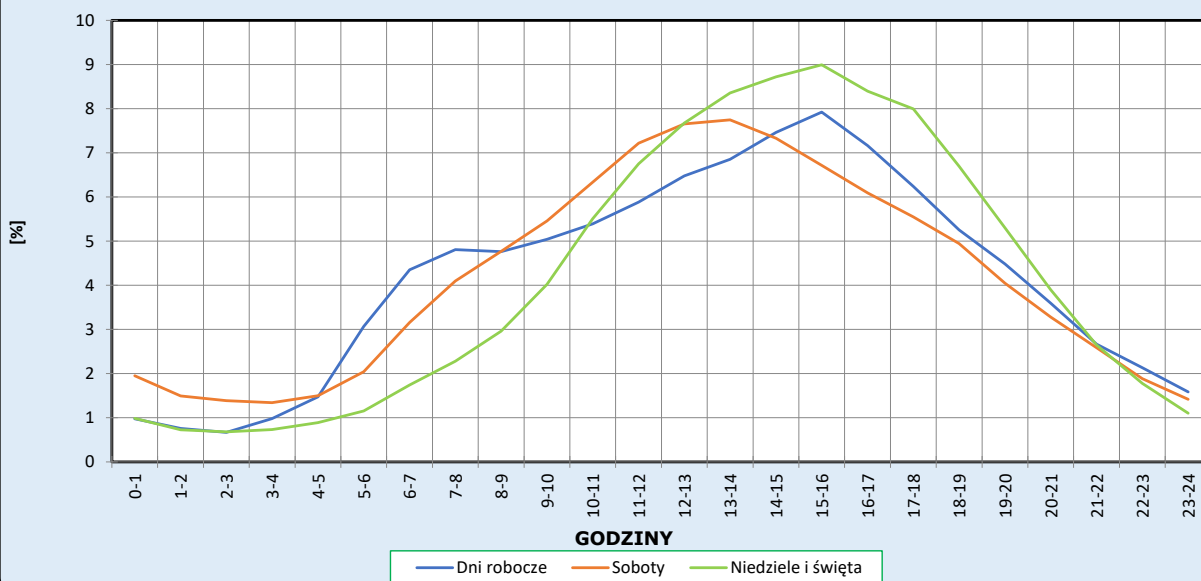
Stacja nr 22018

Miejscowość: Buszkowo
Odcinek: Podgaje-Człuchów
Typ stacji: 8+1

Rok: 2025
Numer drogi: 22
Oddział: Gdańsk

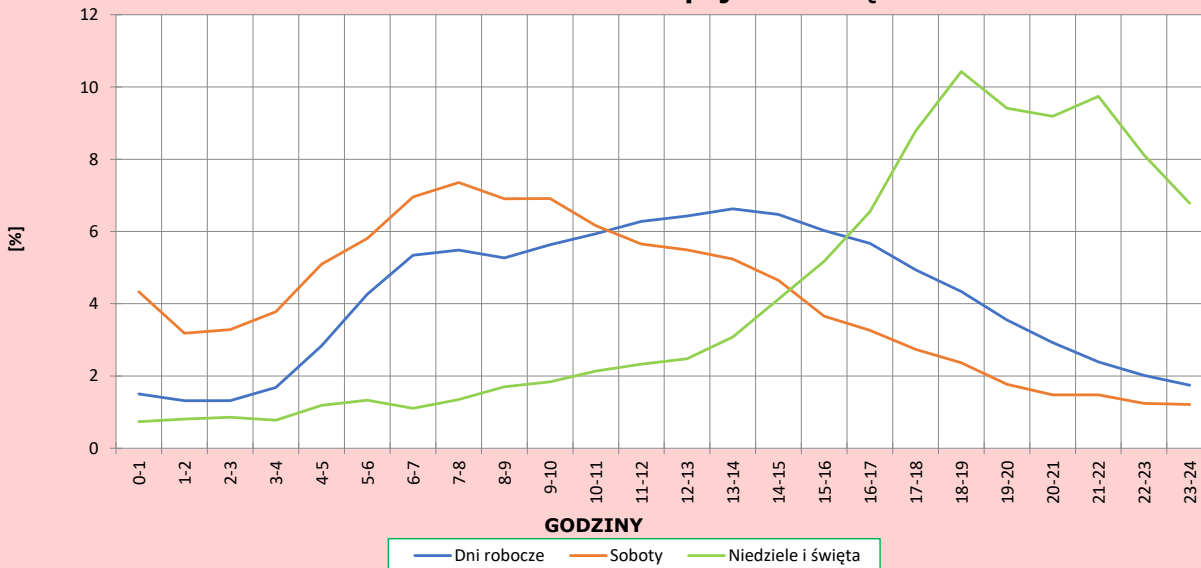
R03_04-1_22018_2025

Dobowe wahania ruchu pojazdów lekkich



R03_04-2_22018_2025

Dobowe wahania ruchu pojazdów ciężkich



Analiza ruchu pojazdów ogółem w poszczególnych dniach tygodnia dla każdego miesiąca, w podziale na kierunki ruchu

Stacja nr 22018

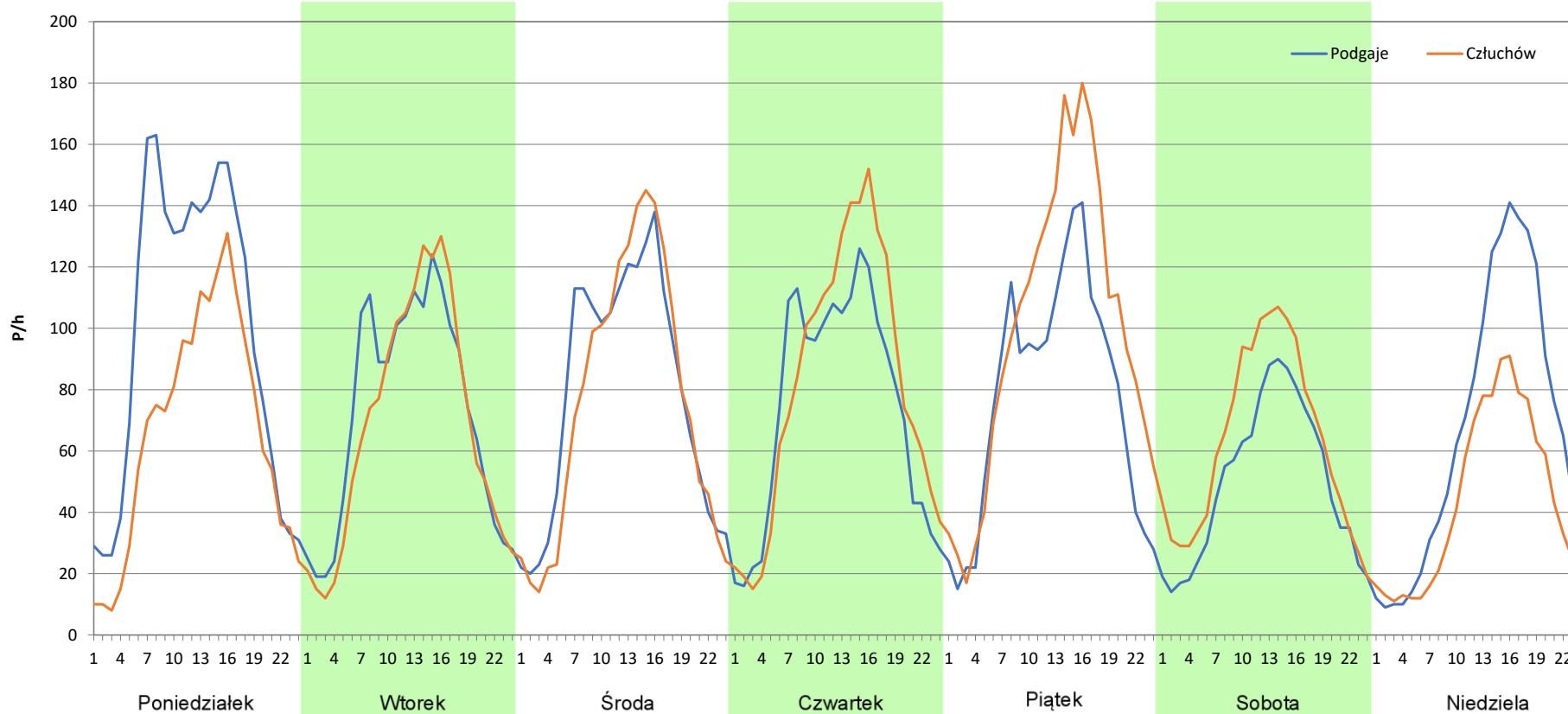


Miejscowość: Buszkowo
Odcinek: Podgaje-Człuchów
Typ stacji: 8+1
Miesiąc: Styczeń

Rok: 2025
Numer drogi: 22
Oddział: Gdańsk

R03_07-1_22018_2025

Dzień tygodnia	Poniedziałek		Wtorek		Środa		Czwartek		Piątek		Sobota		Niedziela	
Kierunek	Podgaje	Człuchów	Podgaje	Człuchów	Podgaje	Człuchów	Podgaje	Człuchów	Podgaje	Człuchów	Podgaje	Człuchów	Podgaje	Człuchów
SDR	2354	1585	1733	1639	1892	1815	1779	1962	1855	2377	1189	1501	1603	1044
Razem	3939		3372		3707		3741		4232		2690		2647	
Podział procentowy	59,76%	40,24%	51,39%	48,61%	51,04%	48,96%	47,55%	52,45%	43,83%	56,17%	44,20%	55,80%	60,56%	39,44%



Analiza ruchu pojazdów ogółem w poszczególnych dniach tygodnia dla każdego miesiąca, w podziale na kierunki ruchu

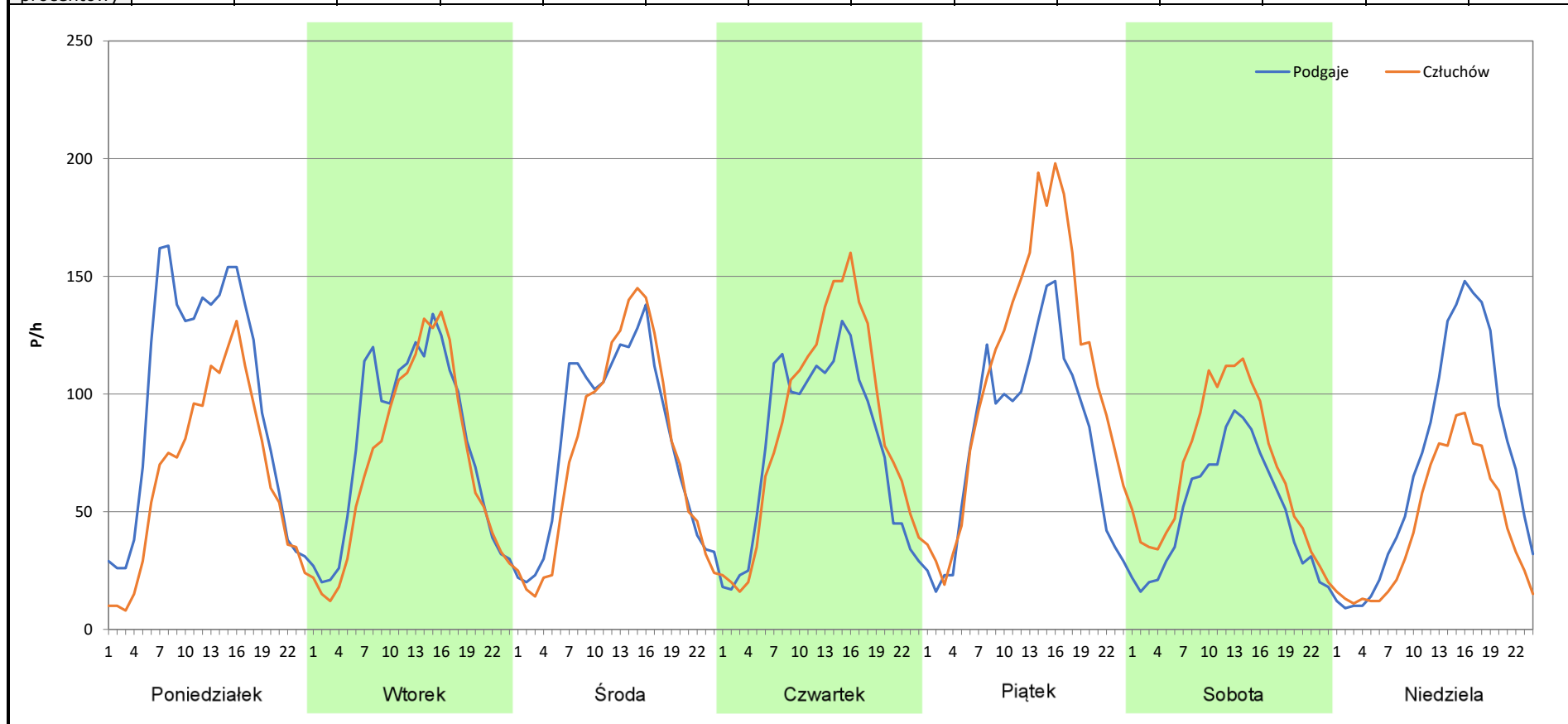


Stacja nr 22018


Miejscowość:	Buszkowo	Rok:	2025
Odcinek:	Podgaje-Człuchów	Numer drogi:	22
Typ stacji:	8+1	Oddział:	Gdańsk
Miesiąc:	Luty		

R03_07-2_22018_2025

Dzień tygodnia	Poniedziałek		Wtorek		Środa		Czwartek		Piątek		Sobota		Niedziela	
	Podgaje	Człuchów	Podgaje	Człuchów	Podgaje	Człuchów	Podgaje	Człuchów	Podgaje	Człuchów	Podgaje	Człuchów	Podgaje	Człuchów
SDR	2354	1585	1879	1701	1892	1815	1850	2060	1944	2621	1204	1623	1679	1049
Razem	3939		3580		3707		3910		4565		2827		2728	
Podział procentowy	59,76%	40,24%	52,49%	47,51%	51,04%	48,96%	47,31%	52,69%	42,58%	57,42%	42,59%	57,41%	61,55%	38,45%



Analiza ruchu pojazdów ogółem w poszczególnych dniach tygodnia dla każdego miesiąca, w podziale na kierunki ruchu

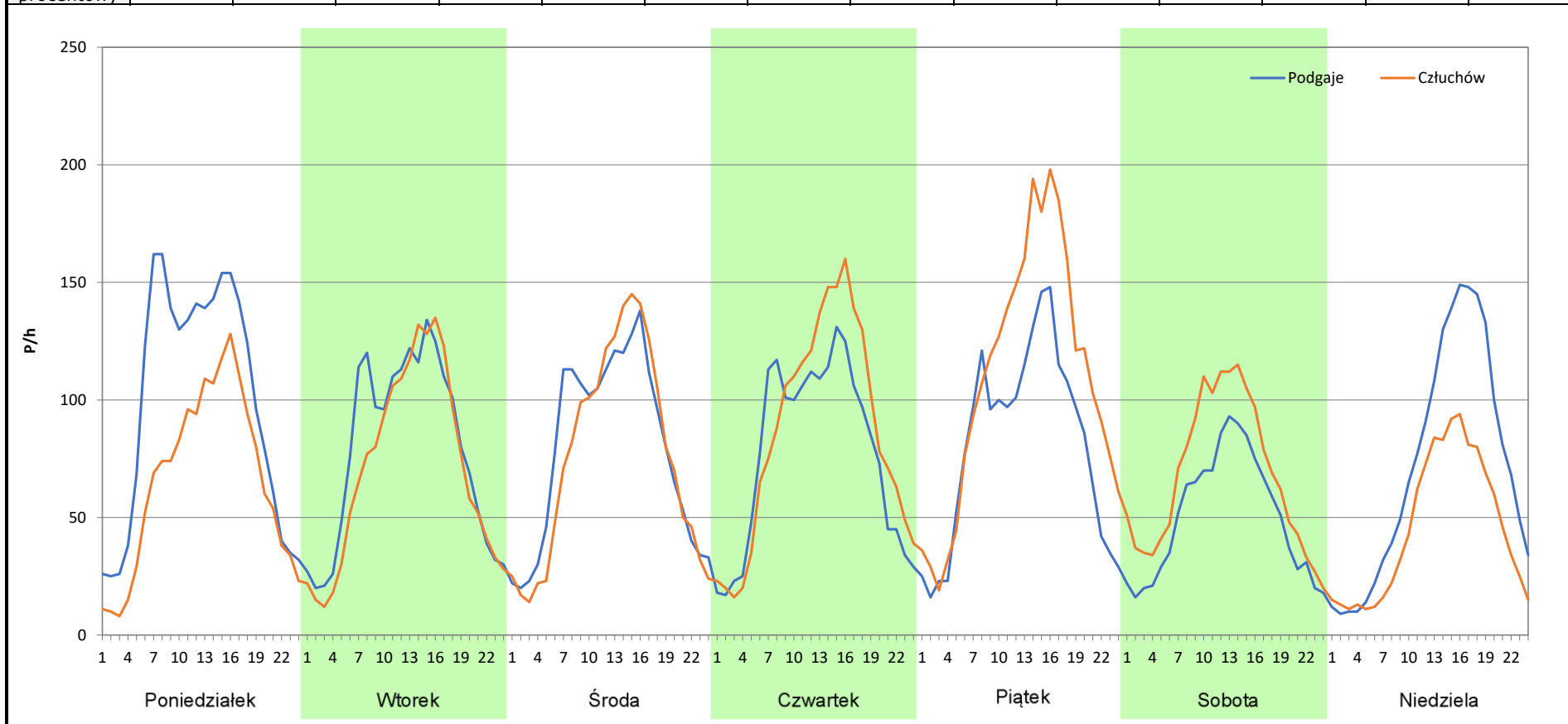
 **Generalna Dyrekcja Dróg Krajowych i Autostrad**

Stacja nr 22018

Miejscowość:	Buszkowo	Rok:	2025
Odcinek:	Podgaje-Człuchów	Numer drogi:	22
Typ stacji:	8+1	Oddział:	Gdańsk
Miesiąc:	Marzec		

R03_07-3_22018_2025

Dzień tygodnia	Poniedziałek		Wtorek		Środa		Czwartek		Piątek		Sobota		Niedziela	
	Podgaje	Człuchów	Podgaje	Człuchów	Podgaje	Człuchów	Podgaje	Człuchów	Podgaje	Człuchów	Podgaje	Człuchów	Podgaje	Człuchów
SDR	2373	1571	1879	1701	1892	1815	1850	2060	1944	2621	1204	1623	1714	1086
Razem	3944		3580		3707		3910		4565		2827		2800	
Podział procentowy	60,17%	39,83%	52,49%	47,51%	51,04%	48,96%	47,31%	52,69%	42,58%	57,42%	42,59%	57,41%	61,21%	38,79%



Analiza ruchu pojazdów ogółem w poszczególnych dniach tygodnia dla każdego miesiąca, w podziale na kierunki ruchu



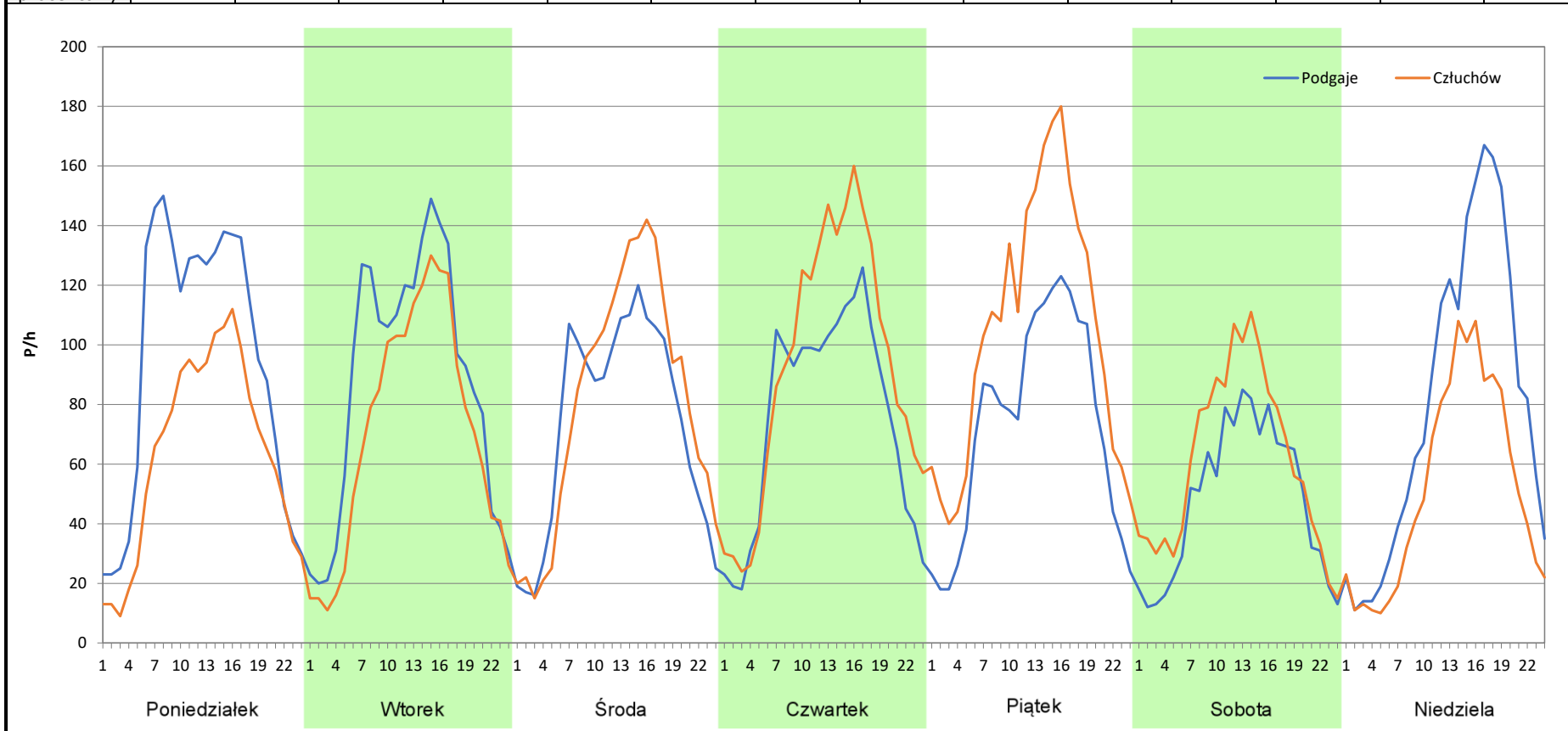
Stacja nr 22018

Miejscowość: Buszkowo
Odcinek: Podgaje-Człuchów
Typ stacji: 8+1
Miesiąc: Kwiecień

Rok: 2025
Numer drogi: 22
Oddział: Gdańsk

R03_07-4_22018_2025

Dzień tygodnia	Poniedziałek		Wtorek		Środa		Czwartek		Piątek		Sobota		Niedziela	
	Podgaje	Człuchów	Podgaje	Człuchów	Podgaje	Człuchów	Podgaje	Człuchów	Podgaje	Człuchów	Podgaje	Człuchów	Podgaje	Człuchów
Kierunek	Podgaje	Człuchów	Podgaje	Człuchów	Podgaje	Człuchów	Podgaje	Człuchów	Podgaje	Człuchów	Podgaje	Człuchów	Podgaje	Człuchów
SDR	2252	1523	2088	1689	1767	1933	1816	2224	1748	2518	1146	1465	1926	1242
Razem	3775		3777		3700		4040		4266		2611		3168	
Podział procentowy	59,66%	40,34%	55,28%	44,72%	47,76%	52,24%	44,95%	55,05%	40,98%	59,02%	43,89%	56,11%	60,80%	39,20%



Analiza ruchu pojazdów ogółem w poszczególnych dniach tygodnia dla każdego miesiąca, w podziale na kierunki ruchu



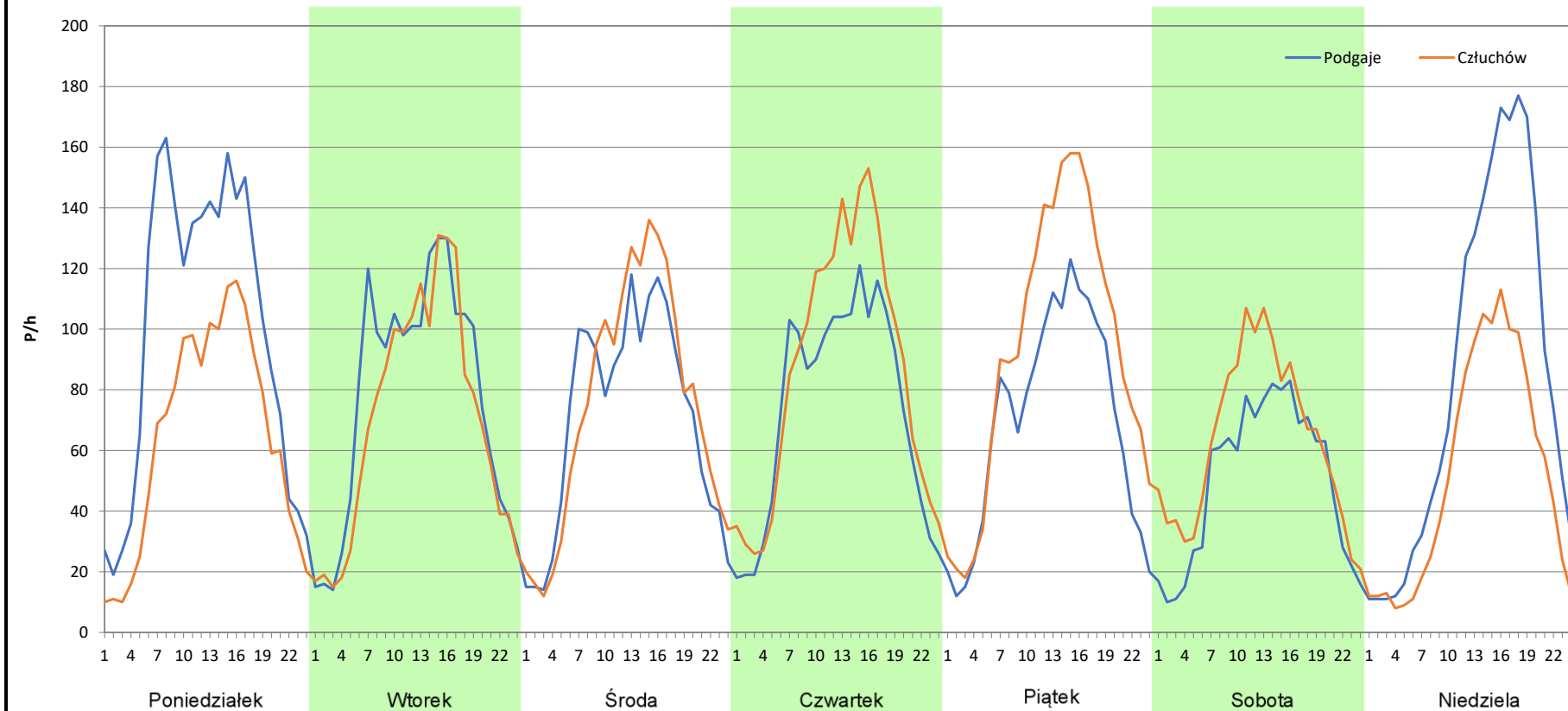
Stacja nr 22018

Miejscowość: Buszkowo
Odcinek: Podgaje-Człuchów
Typ stacji: 8+1
Miesiąc: Maj

Rok: 2025
Numer drogi: 22
Oddział: Gdańsk

R03_07-5_22018_2025

Dzień tygodnia	Poniedziałek		Wtorek		Środa		Czwartek		Piątek		Sobota		Niedziela	
Kierunek	Podgaje	Człuchów	Podgaje	Człuchów	Podgaje	Człuchów	Podgaje	Człuchów	Podgaje	Człuchów	Podgaje	Człuchów	Podgaje	Człuchów
SDR	2388	1543	1855	1674	1693	1793	1761	2069	1657	2212	1200	1517	2011	1252
Razem	3931		3529		3486		3830		3869		2717		3263	
Podział procentowy	60,75%	39,25%	52,56%	47,44%	48,57%	51,43%	45,98%	54,02%	42,83%	57,17%	44,17%	55,83%	61,63%	38,37%



Analiza ruchu pojazdów ogółem w poszczególnych dniach tygodnia dla każdego miesiąca, w podziale na kierunki ruchu



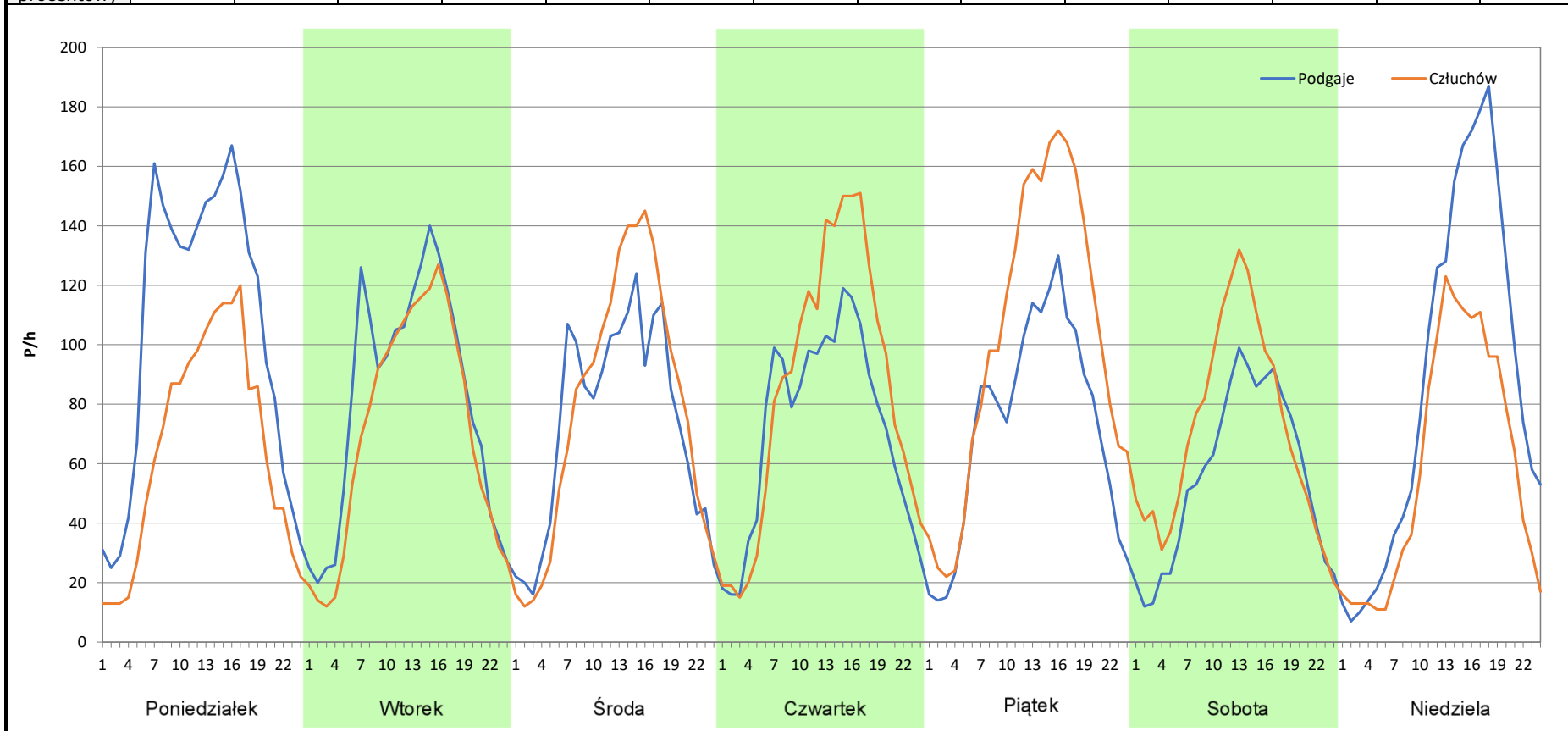
Stacja nr 22018

Miejscowość: Buszkowo
Odcinek: Podgaje-Człuchów
Typ stacji: 8+1
Miesiąc: Czerwiec

Rok: 2025
Numer drogi: 22
Oddział: Gdańsk

R03_07-6_22018_2025

Dzień tygodnia	Poniedziałek		Wtorek		Środa		Czwartek		Piątek		Sobota		Niedziela	
Kierunek	Podgaje	Człuchów	Podgaje	Człuchów	Podgaje	Człuchów	Podgaje	Człuchów	Podgaje	Człuchów	Podgaje	Człuchów	Podgaje	Człuchów
SDR	2516	1565	1940	1692	1755	1874	1721	2045	1736	2444	1339	1697	2079	1403
Razem	4081		3632		3629		3766		4180		3036		3482	
Podział procentowy	61,65%	38,35%	53,41%	46,59%	48,36%	51,64%	45,70%	54,30%	41,53%	58,47%	44,10%	55,90%	59,71%	40,29%



Analiza ruchu pojazdów ogółem w poszczególnych dniach tygodnia dla każdego miesiąca, w podziale na kierunki ruchu



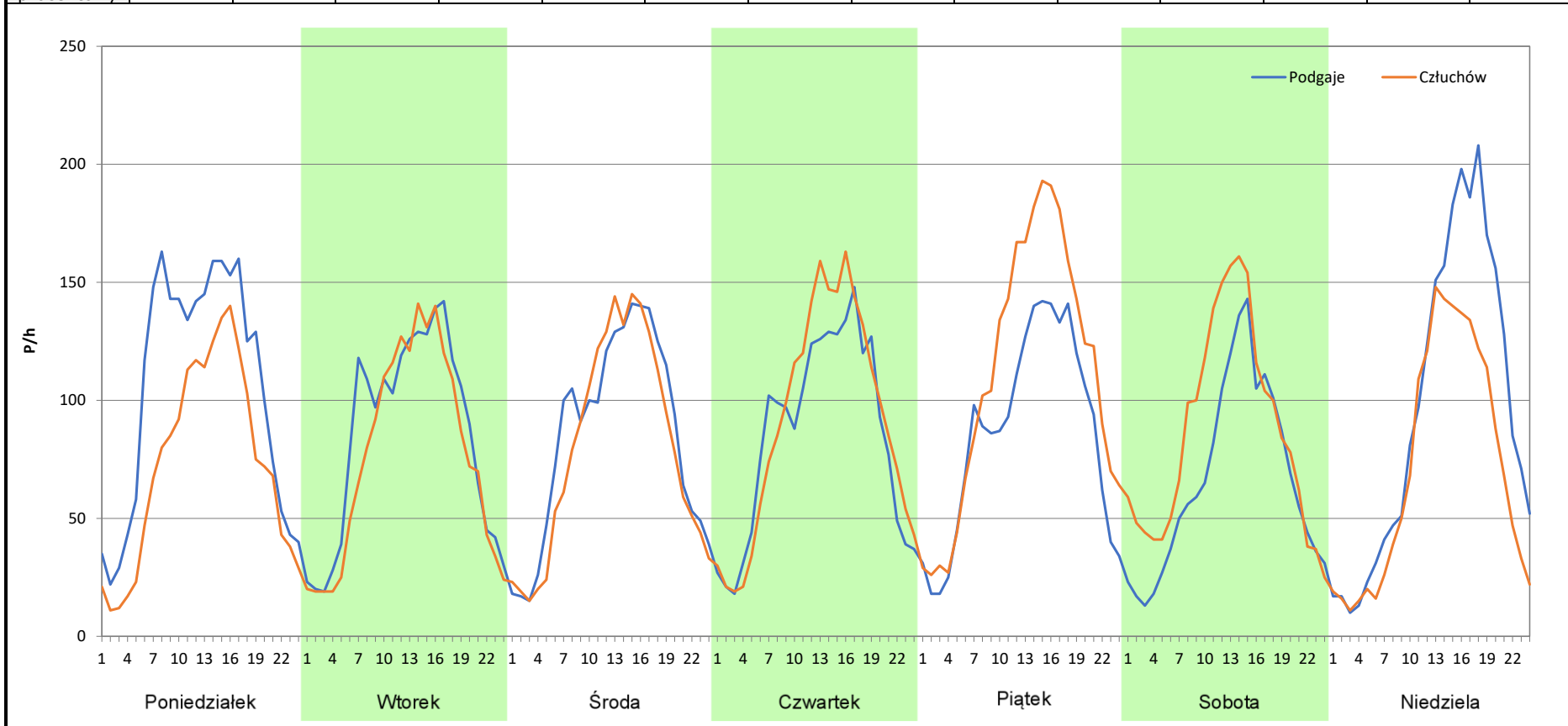
Stacja nr 22018

Miejscowość: Buszkowo
Odcinek: Podgaje-Człuchów
Typ stacji: 8+1
Miesiąc: Lipiec

Rok: 2025
Numer drogi: 22
Oddział: Gdańsk

R03_07-7_22018_2025

Dzień tygodnia	Poniedziałek		Wtorek		Środa		Czwartek		Piątek		Sobota		Niedziela	
	Podgaje	Człuchów	Podgaje	Człuchów	Podgaje	Człuchów	Podgaje	Człuchów	Podgaje	Człuchów	Podgaje	Człuchów	Podgaje	Człuchów
SDR	2517	1749	2021	1833	2030	1906	2038	2175	2050	2644	1590	2071	2297	1706
Razem	4266		3854		3936		4213		4694		3661		4003	
Podział procentowy	59,00%	41,00%	52,44%	47,56%	51,58%	48,42%	48,37%	51,63%	43,67%	56,33%	43,43%	56,57%	57,38%	42,62%



Analiza ruchu pojazdów ogółem w poszczególnych dniach tygodnia dla każdego miesiąca, w podziale na kierunki ruchu



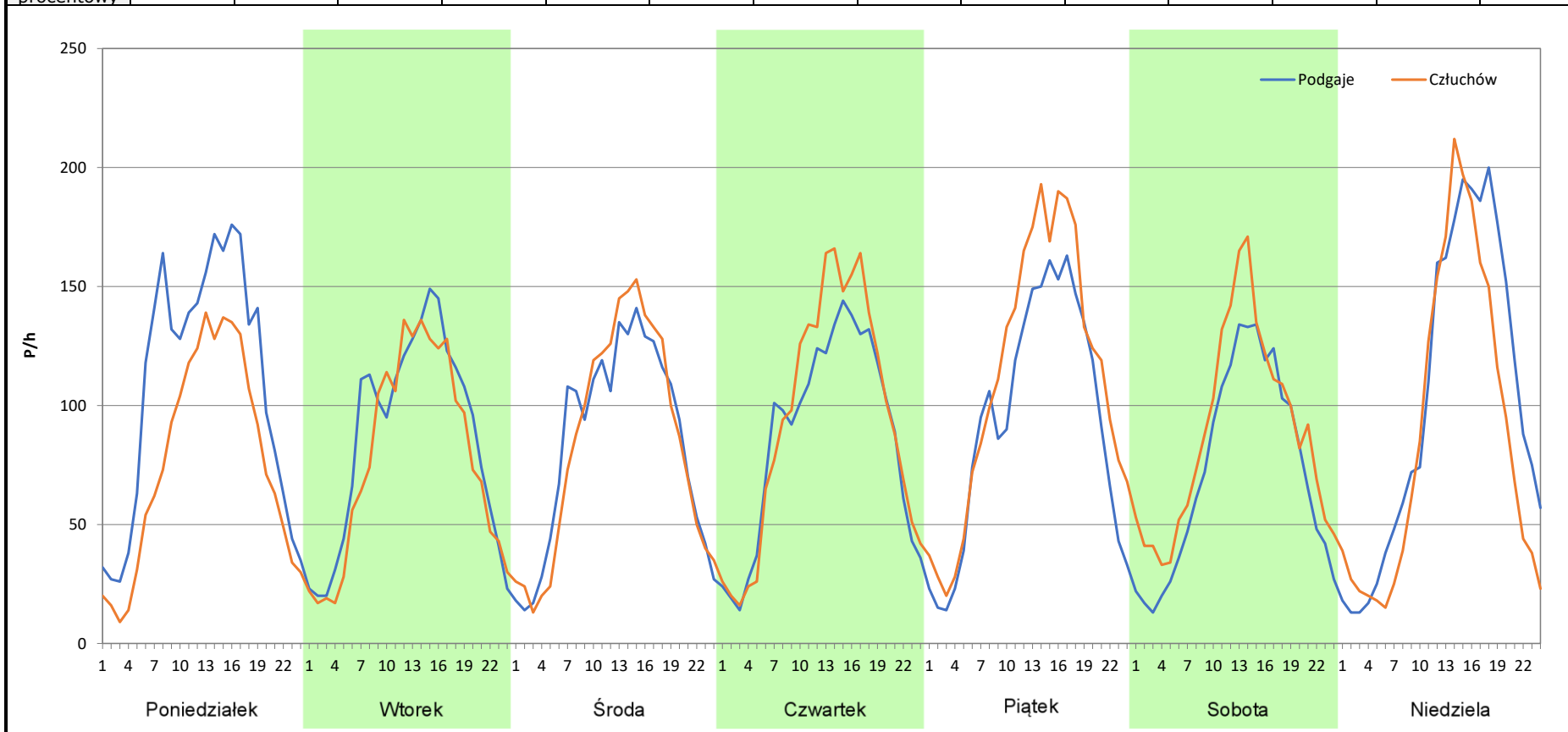
Stacja nr 22018

Miejscowość: Buszkowo
Odcinek: Podgaje-Człuchów
Typ stacji: 8+1
Miesiąc: Sierpień

Rok: 2025
Numer drogi: 22
Oddział: Gdańsk

R03_07-8_22018_2025

Dzień tygodnia	Poniedziałek		Wtorek		Środa		Czwartek		Piątek		Sobota		Niedziela	
Kierunek	Podgaje	Człuchów	Podgaje	Człuchów	Podgaje	Człuchów	Podgaje	Człuchów	Podgaje	Człuchów	Podgaje	Człuchów	Podgaje	Człuchów
SDR	2587	1833	2053	1863	2005	2010	2065	2249	2228	2667	1744	2104	2427	2092
Razem	4420		3916		4015		4314		4895		3848		4519	
Podział procentowy	58,53%	41,47%	52,43%	47,57%	49,94%	50,06%	47,87%	52,13%	45,52%	54,48%	45,32%	54,68%	53,71%	46,29%



Analiza ruchu pojazdów ogółem w poszczególnych dniach tygodnia dla każdego miesiąca, w podziale na kierunki ruchu



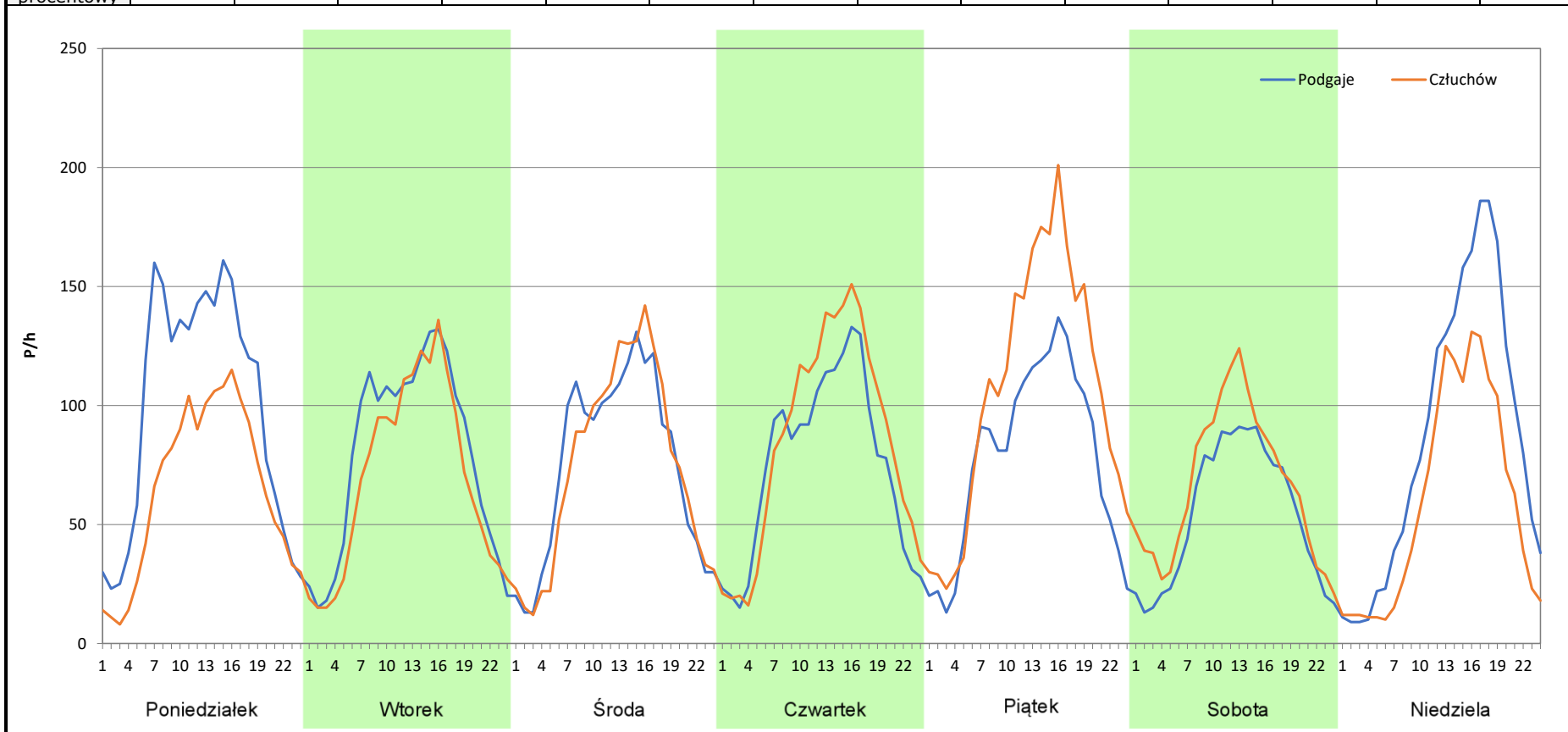
Stacja nr 22018

Miejscowość: Buszkowo
Odcinek: Podgaje-Człuchów
Typ stacji: 8+1
Miesiąc: Wrzesień

Rok: 2025
Numer drogi: 22
Oddział: Gdańsk

R03_07-9_22018_2025

Dzień tygodnia	Poniedziałek		Wtorek		Środa		Czwartek		Piątek		Sobota		Niedziela	
	Podgaje	Człuchów	Podgaje	Człuchów	Podgaje	Człuchów	Podgaje	Człuchów	Podgaje	Człuchów	Podgaje	Człuchów	Podgaje	Człuchów
SDR	2363	1547	1896	1664	1793	1785	1802	2031	1857	2543	1293	1593	2061	1420
Razem	3910		3560		3578		3833		4400		2886		3481	
Podział procentowy	60,43%	39,57%	53,26%	46,74%	50,11%	49,89%	47,01%	52,99%	42,20%	57,80%	44,80%	55,20%	59,21%	40,79%



Analiza ruchu pojazdów ogółem w poszczególnych dniach tygodnia dla każdego miesiąca, w podziale na kierunki ruchu



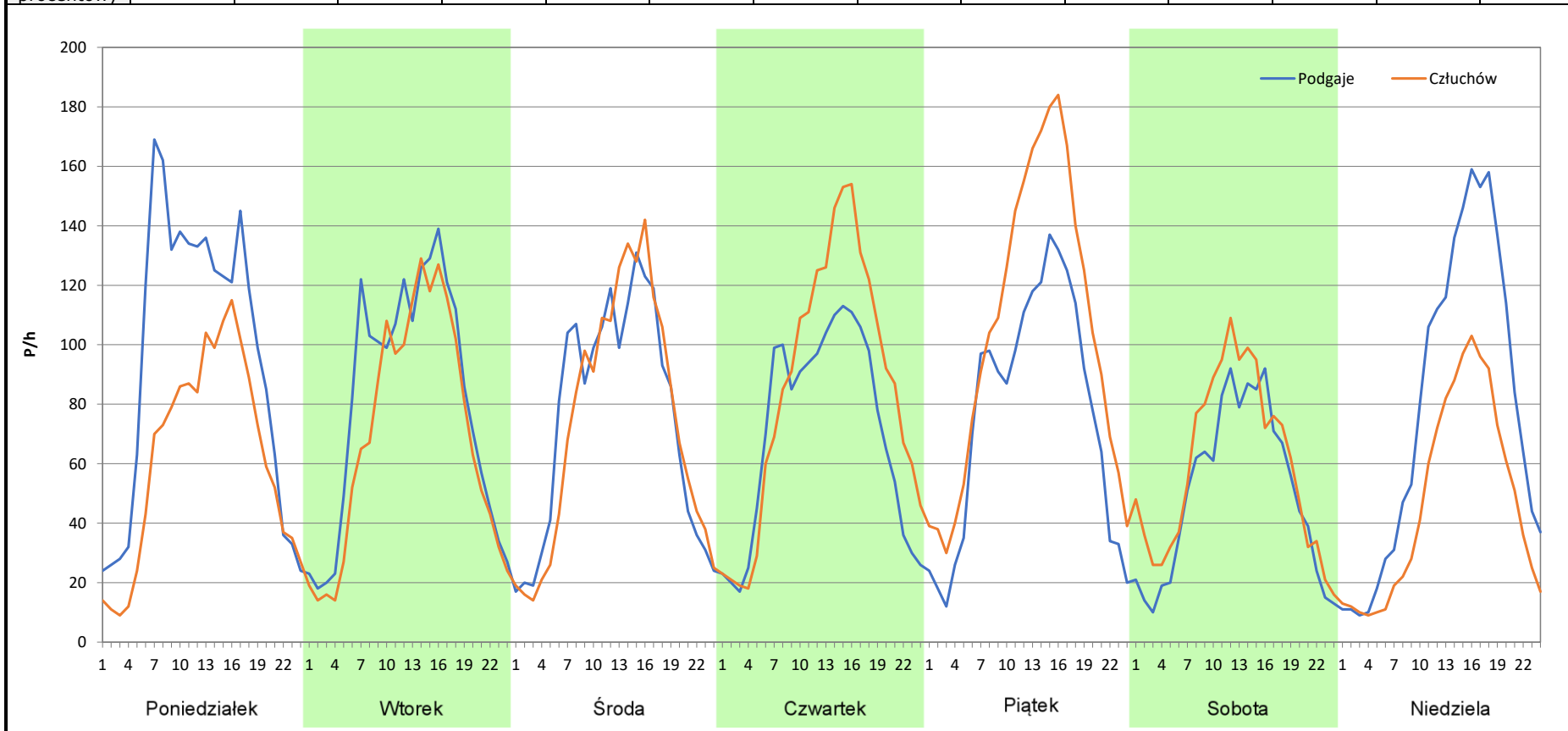
Stacja nr 22018

Miejscowość: Buszkowo
Odcinek: Podgaje-Człuchów
Typ stacji: 8+1
Miesiąc: Październik

Rok: 2025
Numer drogi: 22
Oddział: Gdańsk

R03_07-10_22018_2025

Dzień tygodnia	Poniedziałek		Wtorek		Środa		Czwartek		Piątek		Sobota		Niedziela	
	Podgaje	Człuchów	Podgaje	Człuchów	Podgaje	Człuchów	Podgaje	Człuchów	Podgaje	Człuchów	Podgaje	Człuchów	Podgaje	Człuchów
Kierunek SDR	2270	1492	1924	1668	1793	1764	1697	2051	1835	2498	1204	1430	1864	1128
Razem	3762		3592		3557		3748		4333		2634		2992	
Podział procentowy	60,34%	39,66%	53,56%	46,44%	50,41%	49,59%	45,28%	54,72%	42,35%	57,65%	45,71%	54,29%	62,30%	37,70%



Analiza ruchu pojazdów ogółem w poszczególnych dniach tygodnia dla każdego miesiąca, w podziale na kierunki ruchu



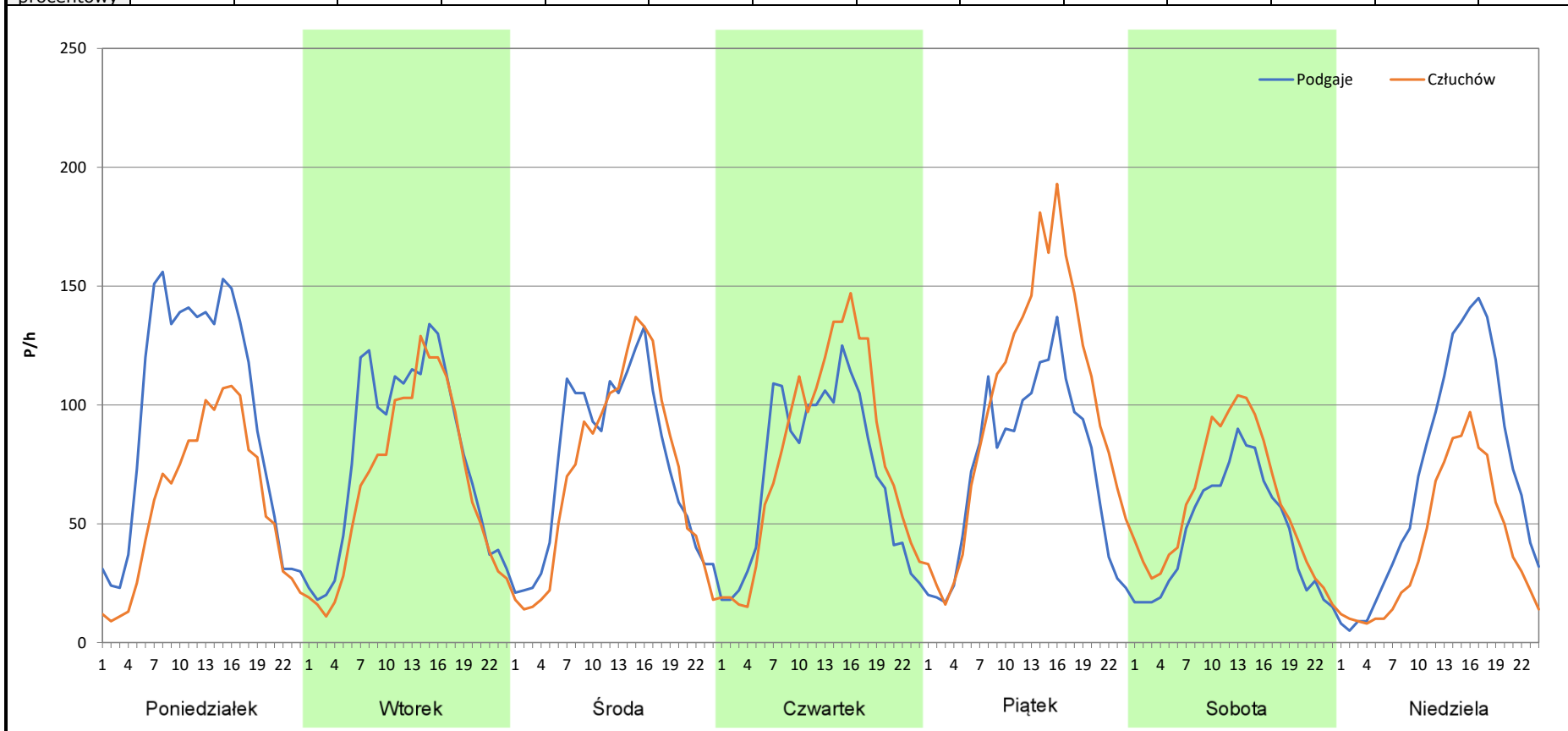
Stacja nr 22018

Miejscowość: Buszkowo
Odcinek: Podgaje-Człuchów
Typ stacji: 8+1
Miesiąc: Listopad

Rok: 2025
Numer drogi: 22
Oddział: Gdańsk

R03_07-11_22018_2025

Dzień tygodnia	Poniedziałek		Wtorek		Środa		Czwartek		Piątek		Sobota		Niedziela	
Kierunek	Podgaje	Człuchów	Podgaje	Człuchów	Podgaje	Człuchów	Podgaje	Człuchów	Podgaje	Człuchów	Podgaje	Człuchów	Podgaje	Człuchów
SDR	2299	1415	1872	1602	1787	1697	1702	1875	1763	2398	1105	1409	1666	986
Razem	3714		3474		3484		3577		4161		2514		2652	
Podział procentowy	61,90%	38,10%	53,89%	46,11%	51,29%	48,71%	47,58%	52,42%	42,37%	57,63%	43,95%	56,05%	62,82%	37,18%



Analiza ruchu pojazdów ogółem w poszczególnych dniach tygodnia dla każdego miesiąca, w podziale na kierunki ruchu



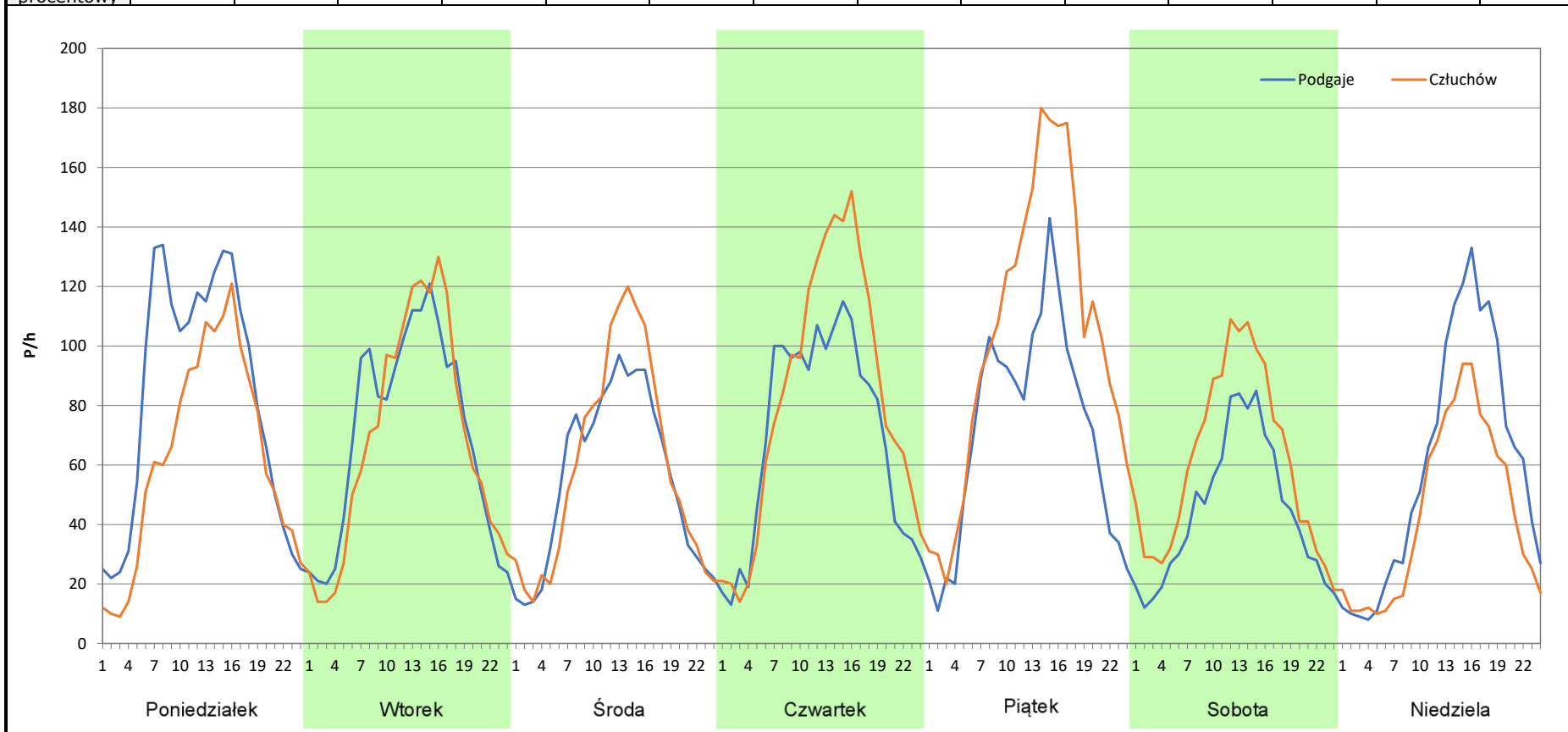
Stacja nr 22018

Miejscowość: Buszkowo
Odcinek: Podgaje-Człuchów
Typ stacji: 8+1
Miesiąc: Grudzień

Rok: 2025
Numer drogi: 22
Oddział: Gdańsk

R03_07-12_22018_2025

Dzień tygodnia	Poniedziałek		Wtorek		Środa		Czwartek		Piątek		Sobota		Niedziela	
	Podgaje	Człuchów	Podgaje	Człuchów	Podgaje	Człuchów	Podgaje	Człuchów	Podgaje	Człuchów	Podgaje	Człuchów	Podgaje	Człuchów
SDR	1971	1499	1676	1638	1329	1424	1675	1978	1707	2477	1065	1465	1427	1042
Razem	3470		3314		2753		3653		4184		2530		2469	
Podział procentowy	56,80%	43,20%	50,57%	49,43%	48,27%	51,73%	45,85%	54,15%	40,80%	59,20%	42,09%	57,91%	57,80%	42,20%



Analiza ruchu pojazdów ogółem w święta i dni okołoświąteczne, w podziale na kierunki ruchu
NOWY ROK i Święto Trzech Króli

Stacja nr 22018

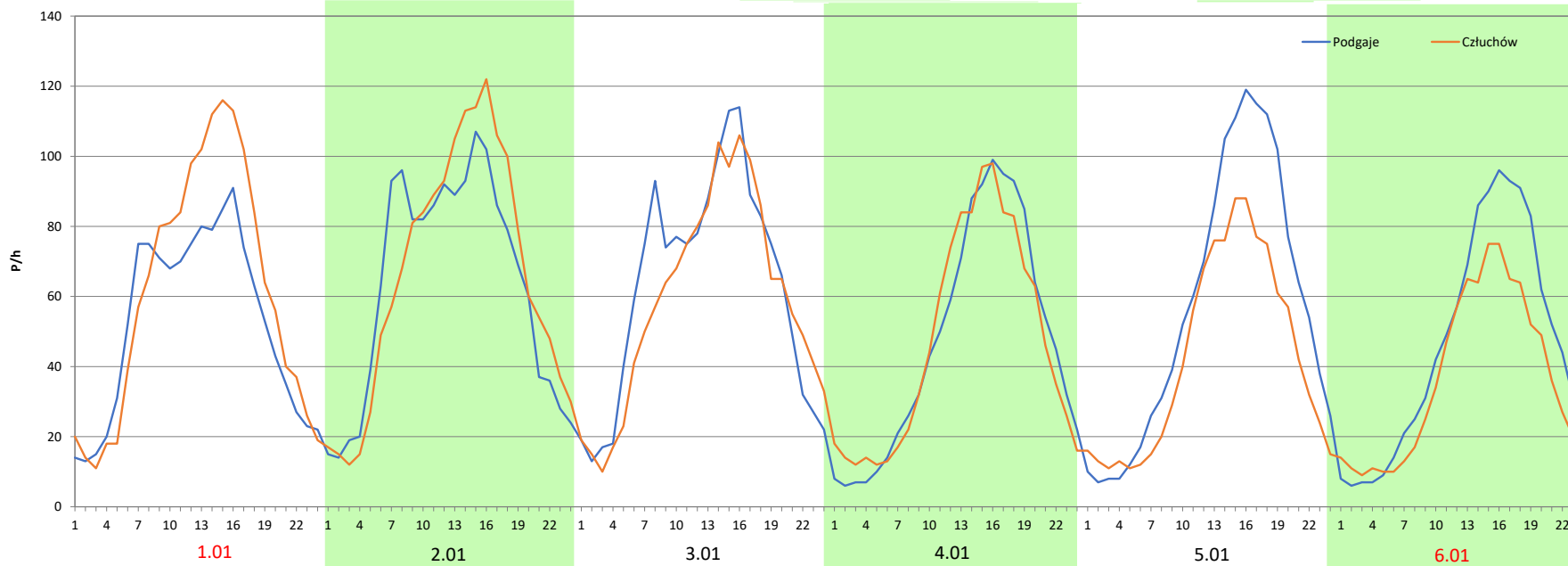


Miejscowość: Buszkowo
Odcinek: Podgaje-Człuchów
Typ stacji: 8+1
Miesiąc: Styczeń

Rok: 2025
Numer drogi: 22
Oddział: Gdańsk

R03_08-1_22018_2025

Data Dzień tygodnia	1.01 Środa		2.01 Czwartek		3.01 Piątek		4.01 Sobota		5.01 Niedziela		6.01 Poniedziałek	
	Podgaje	Człuchów	Podgaje	Człuchów	Podgaje	Człuchów	Podgaje	Człuchów	Podgaje	Człuchów	Podgaje	Człuchów
Dobowy ruch	1254	1457	1511	1575	1514	1577	1510	1577	1507	1565	1486	1547
Razem	2711		3086		3091		3087		3072		3033	
Podział procentowy	46,26%	53,74%	48,96%	51,04%	48,98%	51,02%	48,91%	51,09%	49,06%	50,94%	48,99%	51,01%
Udział SDRR	74,97%		85,34%		85,48%		85,37%		84,96%		83,88%	





Analiza ruchu pojazdów ogółem w święta i dni okołoswiąteczne, w podziale na kierunki ruchu WIELKANOC

Stacja nr 22018

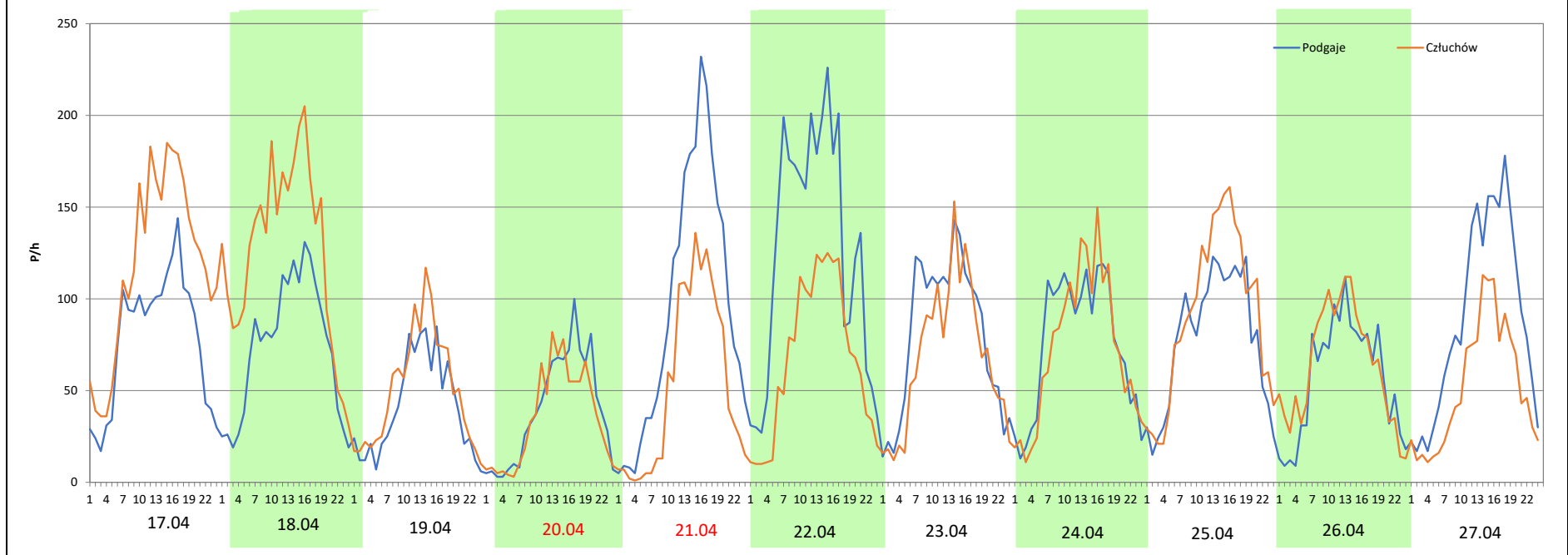
Miejscowość: Buszkowo
Odcinek: Podgaje-Człuchów
Typ stacji: 8+1
Miesiąc: Marzec / Kwiecień

Rok: 2025
Numer drogi: 22
Oddział: Gdańsk

R03_08-2_22018_2025

Data Dzień tygodnia	17.04 Czwartek		18.04 Piątek		19.04 Sobota		20.04 Niedziela		21.04 Poniedziałek		22.04 Wtorek		23.04 Środa	
Kierunek	Podgaje	Człuchów	Podgaje	Człuchów	Podgaje	Człuchów	Podgaje	Człuchów	Podgaje	Człuchów	Podgaje	Człuchów	Podgaje	Człuchów
Dobowy ruch	1863	2854	1758	3042	986	1215	947	845	2294	1269	3024	1617	2999	1630
Razem	4717		4800		2201		1792		3563		4641		4629	
Podział procentowy	39,50%	60,50%	36,63%	63,38%	44,80%	55,20%	52,85%	47,15%	64,38%	35,62%	65,16%	34,84%	64,79%	35,21%
Udział SDRR	130,45%		132,74%		60,87%		49,56%		98,53%		128,35%		128,01%	

Data Dzień tygodnia	24.04 Czwartek		25.04 Piątek		26.04 Sobota		27.04 Niedziela	
Kierunek	Podgaje	Człuchów	Podgaje	Człuchów	Podgaje	Człuchów	Podgaje	Człuchów
Dobowy ruch	1812	1746	1869	2188	1355	1537	2130	1248
Razem	3558		4057		2892		3378	
Podział procentowy	50,93%	49,07%	46,07%	53,93%	46,85%	53,15%	63,06%	36,94%
Udział SDRR	98,40%		112,20%		79,98%		93,42%	



Analiza ruchu pojazdów ogółem w święta i dni okołoświęteczne, w podziale na kierunki ruchu
1 - 3 MAJA



Stacja nr 22018

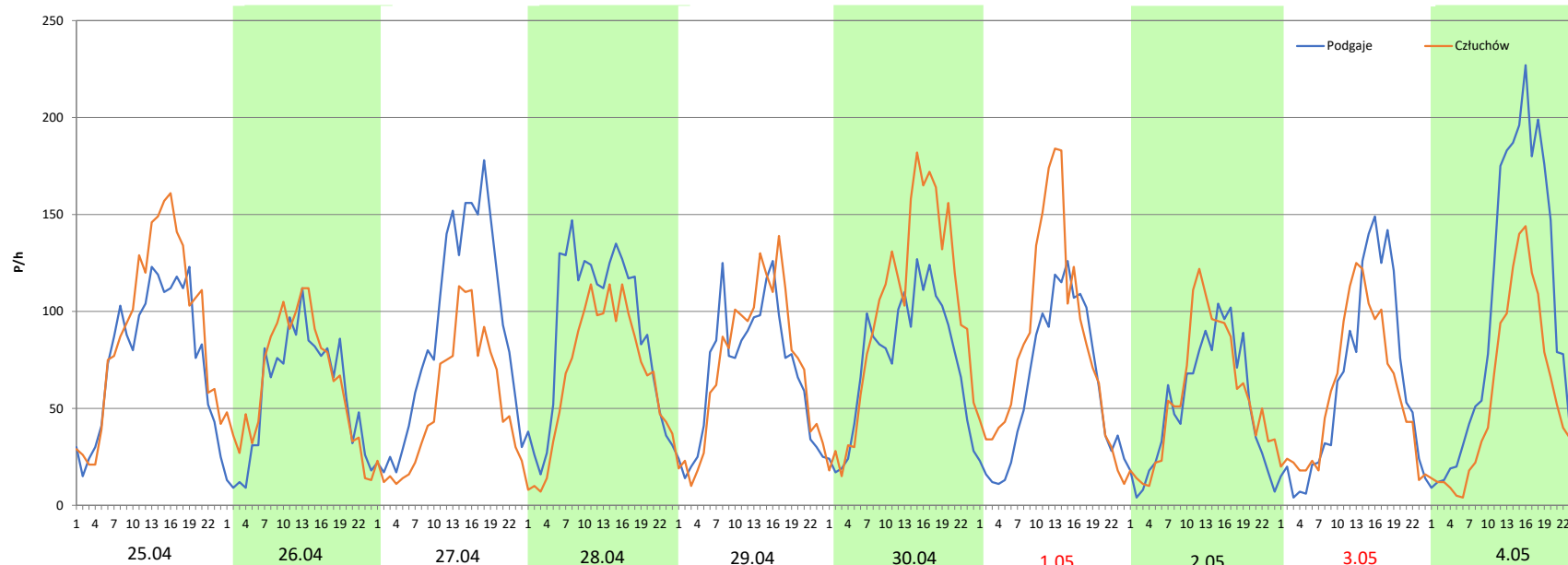
Miejscowość: Buszkowo
Odcinek: Podgaje-Człuchów
Typ stacji: 8+1
Miesiąc: Maj

Rok: 2025
Numer drogi: 22
Oddział: Gdańsk

R03_08-3_22018_2025

Data Dzień tygodnia	25.04 Piątek		26.04 Sobota		27.04 Niedziela		28.04 Poniedziałek		29.04 Wtorek		30.04 Środa		1.05 Czwartek	
Kierunek	Podgaje	Człuchów	Podgaje	Człuchów	Podgaje	Człuchów	Podgaje	Człuchów	Podgaje	Człuchów	Podgaje	Człuchów	Podgaje	Człuchów
Dobowy ruch	1869	2188	1355	1537	2130	1248	2131	1612	1645	1729	1801	2404	1476	1955
Razem	4057		2892		3378		3743		3374		4205		3431	
Podział procentowy	46,07%	53,93%	46,85%	53,15%	63,06%	36,94%	56,93%	43,07%	48,76%	51,24%	42,83%	57,17%	43,02%	56,98%
Udział SDRR	112,20%		79,98%		93,42%		103,51%		93,31%		116,29%		94,88%	

Data Dzień tygodnia	2.05 Piątek		3.05 Sobota		4.05 Niedziela	
Kierunek	Podgaje	Człuchów	Podgaje	Człuchów	Podgaje	Człuchów
Dobowy ruch	1240	1369	1478	1382	2350	1356
Razem	2609		2860		3706	
Podział procentowy	47,53%	52,47%	51,68%	48,32%	63,41%	36,59%
Udział SDRR	72,15%		79,09%		102,49%	



Analiza ruchu pojazdów ogółem w święta i dni okołoświęteczne, w podziale na kierunki ruchu
BOŻE CIAŁO

 Generalna Dyrekcja Dróg Krajowych i Autostrad

Stacja nr 22018

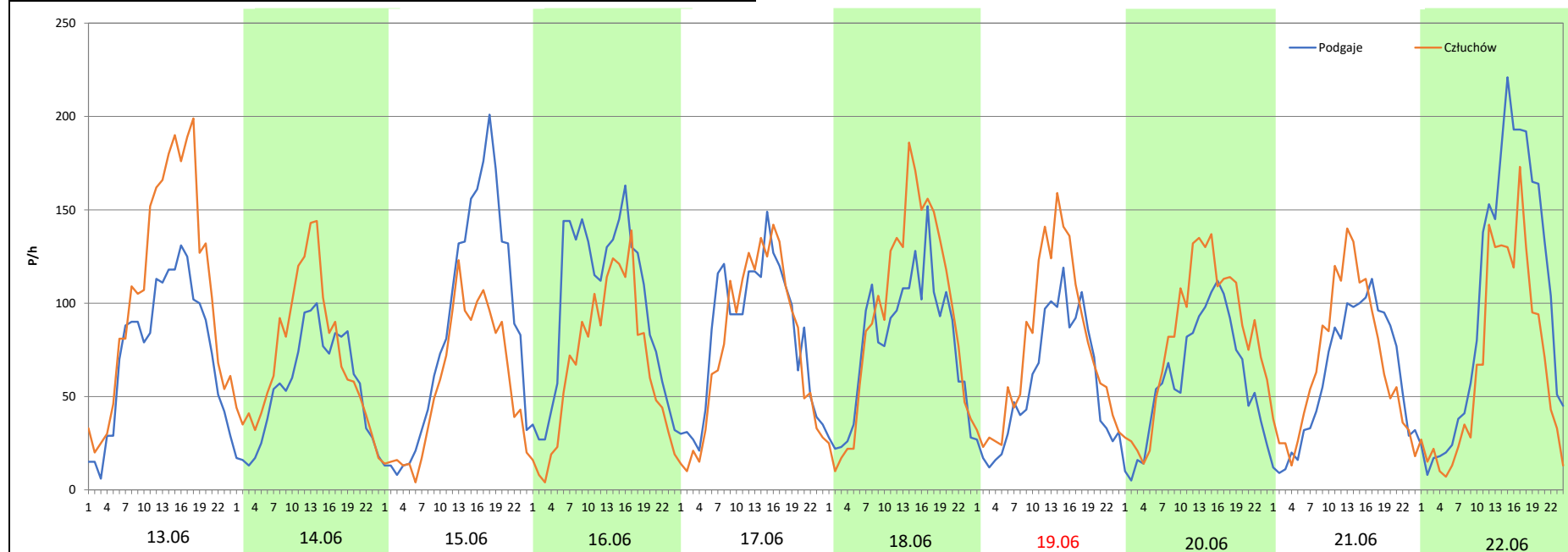
Miejscowość: Buszkowo
Odcinek: Podgaje-Człuchów
Typ stacji: 8+1
Miesiąc: Maj

Rok: 2025
Numer drogi: 22
Oddział: Gdańsk

R03_08-4_22018_2025

Data Dzień tygodnia	13.06 Piątek		14.06 Sobota		15.06 Niedziela		16.06 Poniedziałek		17.06 Wtorek		18.06 Środa		19.06 Czwartek	
Kierunek	Podgaje	Człuchów	Podgaje	Człuchów	Podgaje	Człuchów	Podgaje	Człuchów	Podgaje	Człuchów	Podgaje	Człuchów	Podgaje	Człuchów
Dobowy ruch	1799	2596	1314	1709	2079	1357	2346	1607	1984	1850	1886	2238	1365	1814
Razem	4395		3023		3436		3953		3834		4124		3179	
Podział procentowy	40,93%	59,07%	43,47%	56,53%	60,51%	39,49%	59,35%	40,65%	51,75%	48,25%	45,73%	54,27%	42,94%	57,06%
Udział SDRR	121,54%		83,60%		95,02%		109,32%		106,03%		114,05%		87,91%	

Data Dzień tygodnia	20.06 Piątek		21.06 Sobota		22.06 Niedziela	
Kierunek	Podgaje	Człuchów	Podgaje	Człuchów	Podgaje	Człuchów
Dobowy ruch	1439	1957	1455	1616	2407	1618
Razem	3396		3071		4025	
Podział procentowy	42,37%	57,63%	47,38%	52,62%	59,80%	40,20%
Udział SDRR	93,92%		84,93%		111,31%	



Analiza ruchu pojazdów ogółem w święta i dni okołoswiąteczne, w podziale na kierunki ruchu
WNIEBOWZIĘCIE NMP

Stacja nr 22018



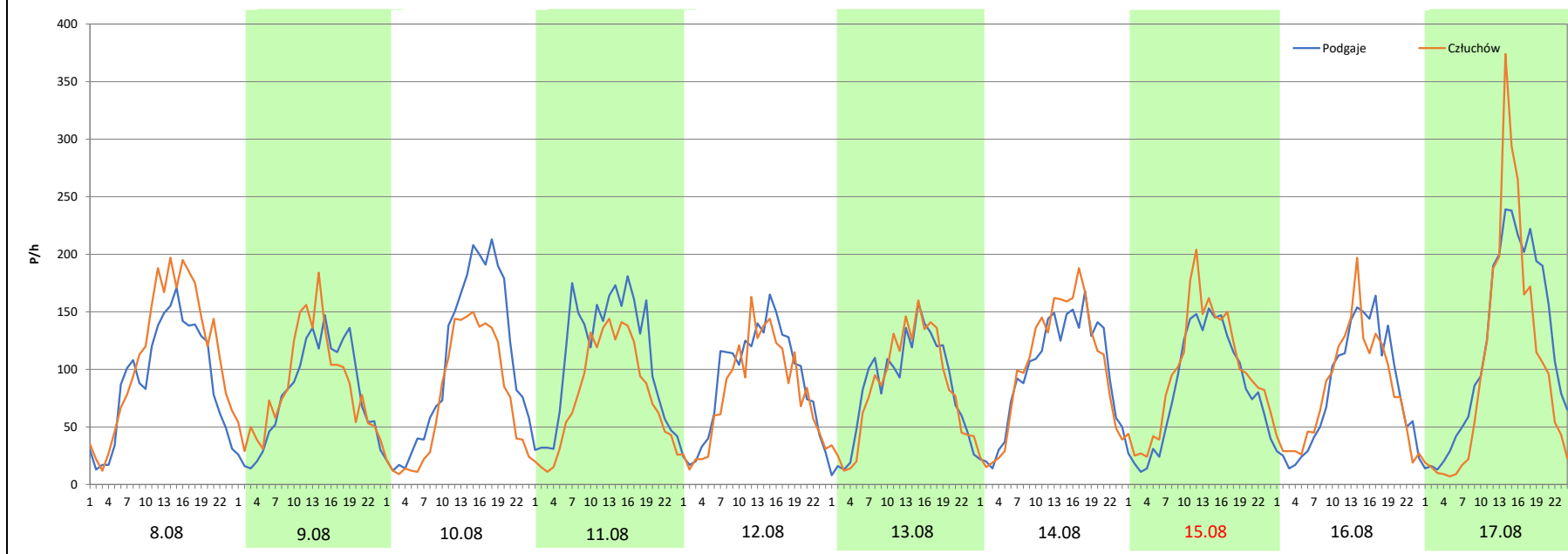
Miejscowość: Buszkowo
Odcinek: Podgaje-Człuchów
Typ stacji: 8+1
Miesiąc: Sierpień

Rok: 2025
Numer drogi: 22
Oddział: Gdańsk

R03_08-5_22018_2025

Data Dzień tygodnia	8.08 Piątek		9.08 Sobota		10.08 Niedziela		11.08 Poniedziałek		12.08 Wtorek		13.08 Środa		14.08 Czwartek	
Kierunek	Podgaje	Człuchów	Podgaje	Człuchów	Podgaje	Człuchów	Podgaje	Człuchów	Podgaje	Człuchów	Podgaje	Człuchów	Podgaje	Człuchów
Dobowy ruch	2203	2711	1888	2051	2525	1766	2626	1873	2160	1935	2005	2006	2334	2420
Razem	4914		3939		4291		4499		4095		4011		4754	
Podział procentowy	44,83%	55,17%	47,93%	52,07%	58,84%	41,16%	58,37%	41,63%	52,75%	47,25%	49,99%	50,01%	49,10%	50,90%
Udział SDRR	135,90%		108,93%		118,67%		124,42%		113,25%		110,92%		131,47%	

Data Dzień tygodnia	15.08 Piątek		16.08 Sobota		17.08 Niedziela	
Kierunek	Podgaje	Człuchów	Podgaje	Człuchów	Podgaje	Człuchów
Dobowy ruch	2023	2360	1938	1935	2848	2473
Razem	4383		3873		5321	
Podział procentowy	46,16%	53,84%	50,04%	49,96%	53,52%	46,48%
Udział SDRR	121,21%		107,11%		147,15%	



Analiza ruchu pojazdów ogółem w święta i dni okołoświęteczne, w podziale na kierunki ruchu WSZYSTKICH ŚWIĘTYCH

Stacja nr 22018

 **Generalna Dyrekcja Dróg Krajowych i Autostrad**

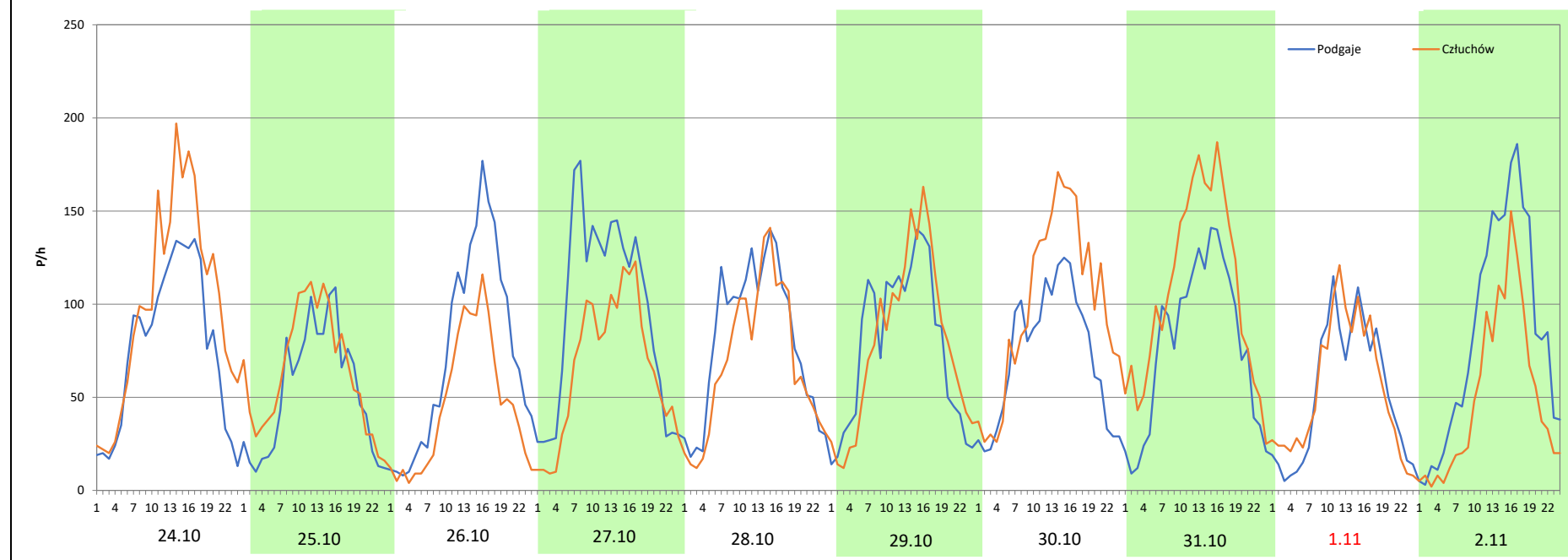
Miejscowość: Buszkowo
Odcinek: Podgaje-Człuchów
Typ stacji: 8+1
Miesiąc: Październik / Listopad

Rok: 2025
Numer drogi: 22
Oddział: Gdańsk

R03_08-6_22018_2025

Data Dzień tygodnia	24.10 Piątek		25.10 Sobota		26.10 Niedziela		27.10 Poniedziałek		28.10 Wtorek		29.10 Środa		30.10 Czwartek	
Kierunek	Podgaje	Człuchów	Podgaje	Człuchów	Podgaje	Człuchów	Podgaje	Człuchów	Podgaje	Człuchów	Podgaje	Człuchów	Podgaje	Człuchów
Dobowy ruch	1837	2392	1276	1537	1777	1097	2278	1580	1926	1653	1854	1888	1742	2377
Razem	4229		2813		2874		3858		3579		3742		4119	
Podział procentowy	43,44%	56,56%	45,36%	54,64%	61,83%	38,17%	59,05%	40,95%	53,81%	46,19%	49,55%	50,45%	42,29%	57,71%
Udział SDRR	116,95%		77,79%		79,48%		106,69%		98,98%		103,48%		113,91%	

Data Dzień tygodnia	31.10 Piątek		1.11 Sobota		2.11 Niedziela	
Kierunek	Podgaje	Człuchów	Podgaje	Człuchów	Podgaje	Człuchów
Dobowy ruch	1866	2574	1255	1302	2002	1209
Razem	4440		2557		3211	
Podział procentowy	42,03%	57,97%	49,08%	50,92%	62,35%	37,65%
Udział SDRR	122,79%		70,71%		88,80%	



**Analiza ruchu pojazdów ogółem w święta i dni okołoświąteczne, w podziale na kierunki ruchu
ŚWIĘTO NIEPODLEGŁOŚCI**



Stacja nr 22018

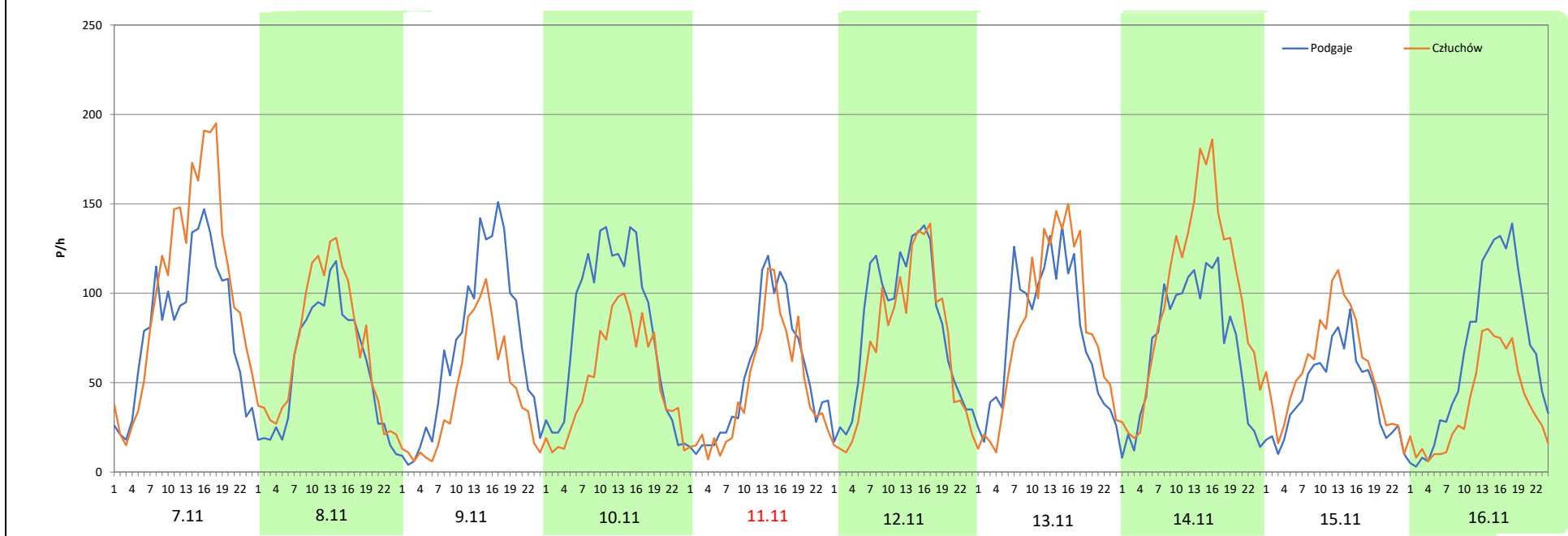
Miejscowość: Buszkowo
Odcinek: Podgaje-Człuchów
Typ stacji: 8+1
Miesiąc: Listopad

Rok: 2025
Numer drogi: 22
Oddział: Gdańsk

R03_08-7_22018_2025

Data Dzień tygodnia	7.11 Piątek		8.11 Sobota		9.11 Niedziela		10.11 Poniedziałek		11.11 Wtorek		12.11 Środa		13.11 Czwartek	
Kierunek	Podgaje	Człuchów	Podgaje	Człuchów	Podgaje	Człuchów	Podgaje	Człuchów	Podgaje	Człuchów	Podgaje	Człuchów	Podgaje	Człuchów
Dobowy ruch	1955	2485	1392	1666	1651	1037	1919	1262	1283	1117	1942	1687	1844	1918
Razem	4440		3058		2688		3181		2400		3629		3762	
Podział procentowy	44,03%	55,97%	45,52%	54,48%	61,42%	38,58%	60,33%	39,67%	53,46%	46,54%	53,51%	46,49%	49,02%	50,98%
Udział SDRR	122,79%		84,57%		74,34%		87,97%		66,37%		100,36%		104,04%	

Data Dzień tygodnia	14.11 Piątek		15.11 Sobota		16.11 Niedziela	
Kierunek	Podgaje	Człuchów	Podgaje	Człuchów	Podgaje	Człuchów
Dobowy ruch	1686	2362	1050	1381	1601	910
Razem	4048		2431		2511	
Podział procentowy	41,65%	58,35%	43,19%	56,81%	63,76%	36,24%
Udział SDRR	111,95%		67,23%		69,44%	



Analiza ruchu pojazdów ogółem w święta i dni okołoswiąteczne, w podziale na kierunki ruchu
BOŻE NARODZENIE Generalna Dyrekcja Dróg Krajowych i Autostrad

Stacja nr 22018

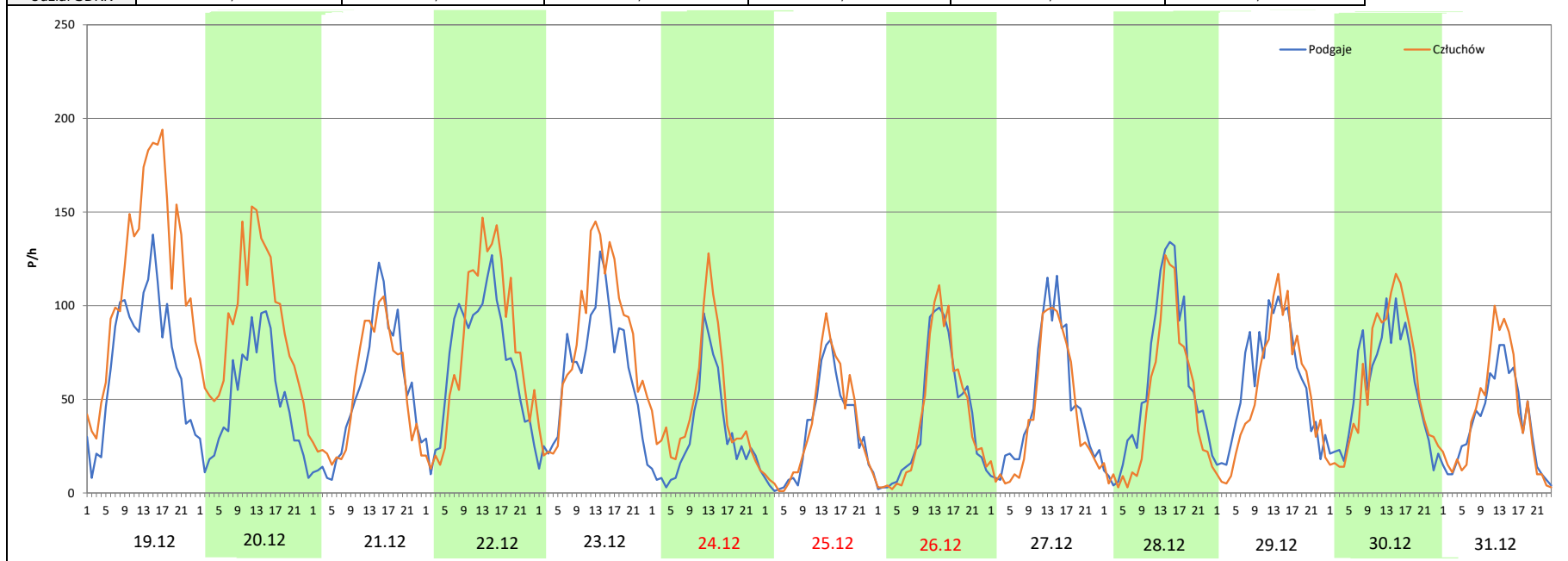
Miejscowość: Buszkowo
Odcinek: Podgaje-Człuchów
Typ stacji: 8+1
Miesiąc: Grudzień


Rok: 2025
Numer drogi: 22
Oddział: Gdańsk

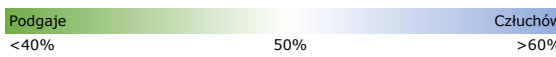

R03_08-8_22018_2025

Data Dzień tygodnia	19.12 Piątek		20.12 Sobota		21.12 Niedziela		22.12 Poniedziałek		23.12 Wtorek		24.12 Środa		25.12 Czwartek	
Kierunek	Podgaje	Człuchów	Podgaje	Człuchów	Podgaje	Człuchów	Podgaje	Człuchów	Podgaje	Człuchów	Podgaje	Człuchów	Podgaje	Człuchów
Dobowy ruch	1722	2815	1183	2146	1270	1273	1677	1884	1545	1935	749	1086	754	831
Razem	4537		3329		2543		3561		3480		1835		1585	
Podział procentowy	37,95%	62,05%	35,54%	64,46%	49,94%	50,06%	47,09%	52,91%	44,40%	55,60%	40,82%	59,18%	47,57%	52,43%
Udział SDRR	125,47%		92,06%		70,33%		98,48%		96,24%		50,75%		43,83%	

Data Dzień tygodnia	26.12 Piątek		27.12 Sobota		28.12 Niedziela		29.12 Poniedziałek		30.12 Wtorek		31.12 Środa	
Kierunek	Podgaje	Człuchów	Podgaje	Człuchów	Podgaje	Człuchów	Podgaje	Człuchów	Podgaje	Człuchów	Podgaje	Człuchów
Dobowy ruch	969	972	1124	1004	1365	1098	1421	1285	1349	1411	885	977
Razem	1941		2128		2463		2706		2760		1862	
Podział procentowy	49,92%	50,08%	52,82%	47,18%	55,42%	44,58%	52,51%	47,49%	48,88%	51,12%	47,53%	52,47%
Udział SDRR	53,68%		58,85%		68,11%		74,83%		76,33%		51,49%	



Nierównomierność kierunkowa dla każdego dnia w roku, dla pojazdów ogółem												 Generalna Dyrekcja Dróg Krajowych i Autostrad	
Stacja nr 22018												Rok: 2025	
Miejscowość: Buszkowo												Numer drogi: 22	
Odcinek: Podgaje-Człuchów												Oddział: Gdańsk	
Typ stacji: 8+1												R03_11_22018_2025	
22018	Proporcja ruchu dziennego do średniego dobowego ruchu rocznego [%]												
	1	2	3	4	5	6	7	8	9	10	11	12	
1	53,7	57,4	57,4	45,5	57,0	36,2	49,0	53,1	39,3	49,9	50,9	38,9	
2	51,0	38,5	38,5	51,1	52,5	38,2	51,6	59,5	47,3	57,3	37,7	45,8	
3	48,4	40,2	40,2	54,6	48,3	46,4	53,5	58,3	49,6	57,6	36,1	48,0	
4	49,9	47,5	47,5	58,5	36,6	51,1	56,9	42,8	53,1	51,0	44,8	52,9	
5	42,9	49,0	49,0	56,1	37,7	54,3	56,1	48,1	57,2	34,9	49,1	58,3	
6	44,1	52,7	52,7	40,2	46,3	59,7	41,9	50,0	54,0	39,6	51,9	57,3	
7	52,8	57,4	57,4	38,3	48,3	59,6	39,9	52,0	40,9	47,0	56,0	35,7	
8	49,0	57,4	57,4	45,5	52,4	46,1	47,3	55,2	39,3	49,3	54,5	38,5	
9	52,7	38,5	38,5	51,1	57,3	34,6	50,0	52,1	47,6	52,8	38,6	47,1	
10	57,4	40,2	40,2	54,6	55,5	45,7	53,0	41,2	49,0	57,4	39,7	50,8	
11	57,4	47,5	47,5	59,7	40,1	50,3	57,3	41,6	53,3	55,1	46,5	54,3	
12	38,5	49,0	49,0	60,4	39,0	53,6	57,4	47,3	57,3	39,1	46,5	56,8	
13	40,2	52,7	52,7	40,8	47,2	59,1	42,1	50,0	54,3	39,9	51,0	59,0	
14	47,5	57,4	57,4	39,8	52,4	56,5	40,6	50,9	40,4	46,4	58,3	38,1	
15	49,0	57,4	57,4	50,0	54,2	39,5	47,6	53,8	38,9	49,4	56,8	39,5	
16	52,7	38,5	38,5	54,7	60,1	40,7	49,8	50,0	47,2	52,9	36,2	47,9	
17	57,4	40,2	40,2	60,5	58,3	48,3	54,3	46,5	49,3	58,7	39,3	51,6	
18	57,4	47,5	47,5	63,4	36,5	54,3	56,4	41,5	52,3	56,0	46,2	55,1	
19	38,5	49,0	49,0	55,2	39,4	57,1	58,0	46,3	59,2	38,7	49,3	62,0	
20	40,2	52,7	52,7	47,2	46,9	57,6	42,9	49,5	56,1	38,0	53,6	64,5	
21	47,5	57,4	57,4	35,6	50,1	52,6	41,5	52,7	41,0	46,0	58,3	50,1	
22	49,0	57,4	57,4	34,8	52,6	40,2	48,2	53,8	40,1	48,9	56,1	52,9	
23	52,7	38,5	38,5	46,1	58,2	39,8	50,5	54,4	46,3	52,4	37,4	55,6	
24	57,4	40,2	40,2	49,1	55,5	45,9	53,5	40,6	51,4	56,6	37,5	59,2	
25	57,4	47,5	47,5	53,9	40,1	50,3	54,8	39,7	53,4	54,6	47,3	52,4	
26	38,5	49,0	49,0	53,1	40,9	54,8	55,1	48,8	57,6	38,2	50,2	50,1	
27	40,2	52,7	52,7	36,9	49,2	57,4	43,3	50,6	56,2	41,0	53,4	47,2	
28	47,5	57,4	57,4	43,1	54,8	55,0	41,9	53,0	40,7	46,2	58,1	44,6	
29	49,0		57,4	51,2	56,9	41,4	46,0	56,1	40,1	50,5	57,4	47,5	
30	52,7		40,0	57,2	55,6	38,9	41,8	55,9	45,3	57,7	35,8	51,1	
31	57,4		38,3		54,1		45,5	39,7		58,0		52,5	

Legenda		$*WNK = \frac{N_{poj./24h \text{ (kierunek P)}}}{N_{poj./24h \text{ (kierunek P+L)}}$
	 niedziele i święta	

Dobowe wahania ruchu pojazdów ogółem w podziale na kierunki



Generalna Dyrekcja
Dróg Krajowych i Autostrad

Stacja nr 22018

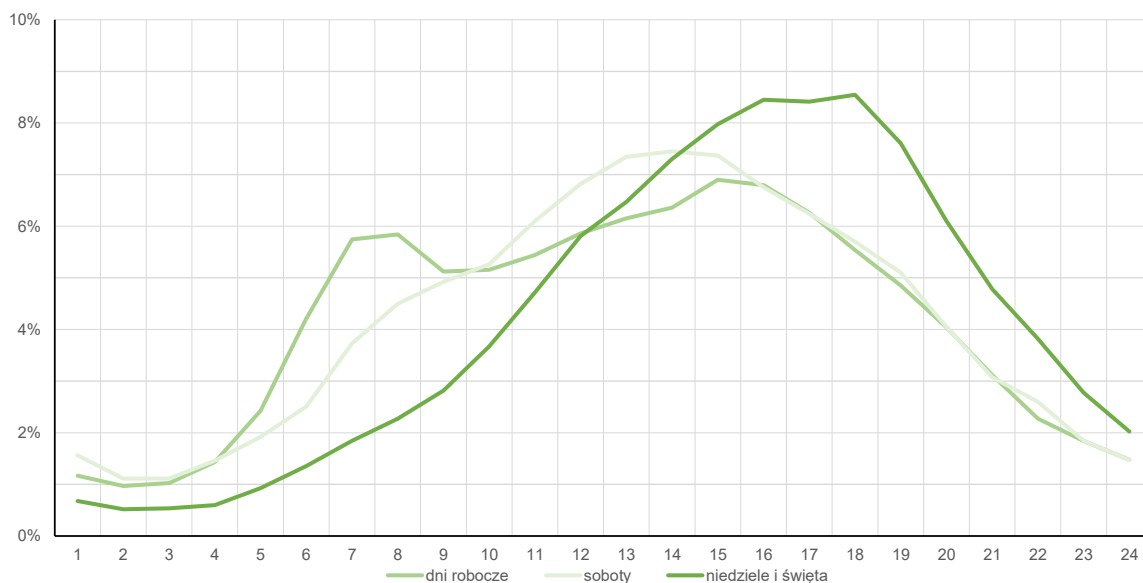
Miejscowość: Buszkowo
Odcinek: Podgaje-Człuchów
Typ stacji: 8+1

Rok: 2025
Numer drogi: 22
Oddział: Gdańsk

Średni dobowy rozkład natężenia ruchu

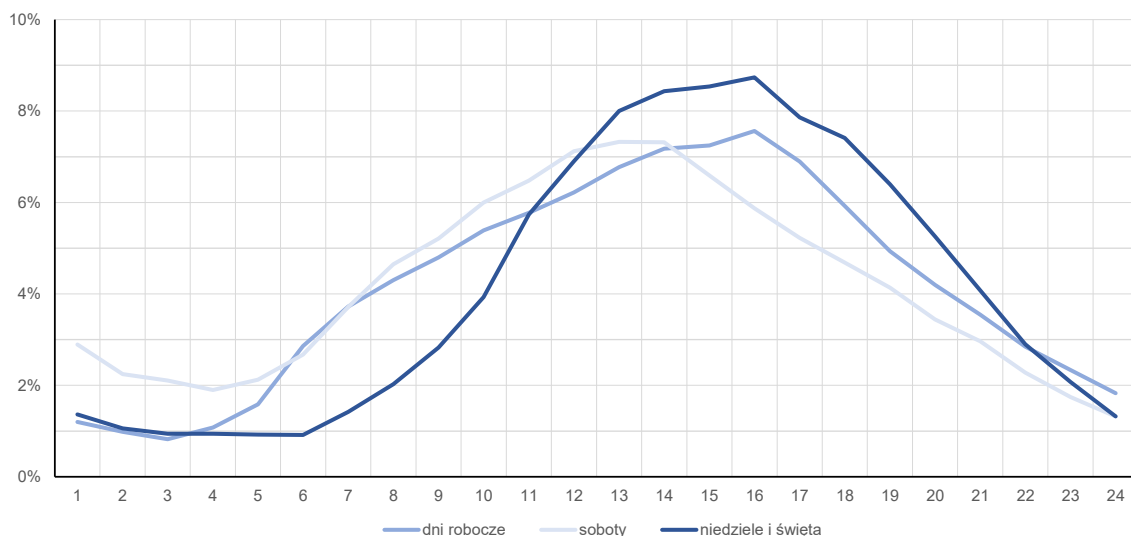
R03_12-1_22018_2025

Kierunek: Podgaje



R03_12-2_22018_2025

Kierunek: Człuchów



Struktura rodzajowa ruchu wg pomiarów automatycznych

Stacja nr 22018

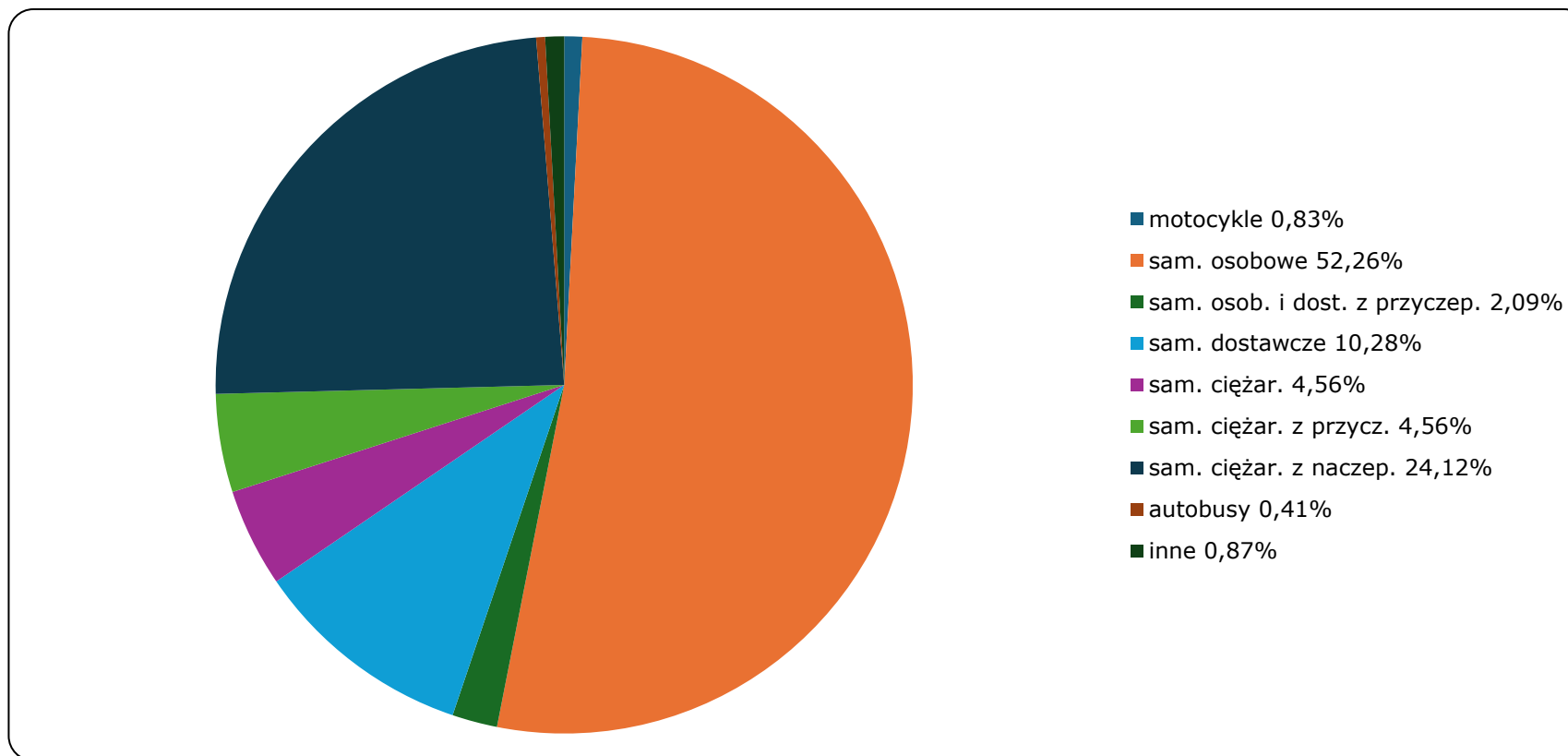


Generalna Dyrekcja
Dróg Krajowych i Autostrad

Miejscowość: Buszkowo
Odcinek: Podgaje-Człuchów
Typ stacji: 8+1
 Za okres od 11.04.2025 do 31.12.2025 (8+1)

Rok: 2025
Numer drogi: 22
Oddział: Gdańsk
 R04_03_22018_2025

Rodzajowa struktura ruchu wg pomiarów automatycznych w 2025 roku



Rozkłady prędkości pojazdów samochodowych



Generalna Dyrekcja
Dróg Krajowych i Autostrad

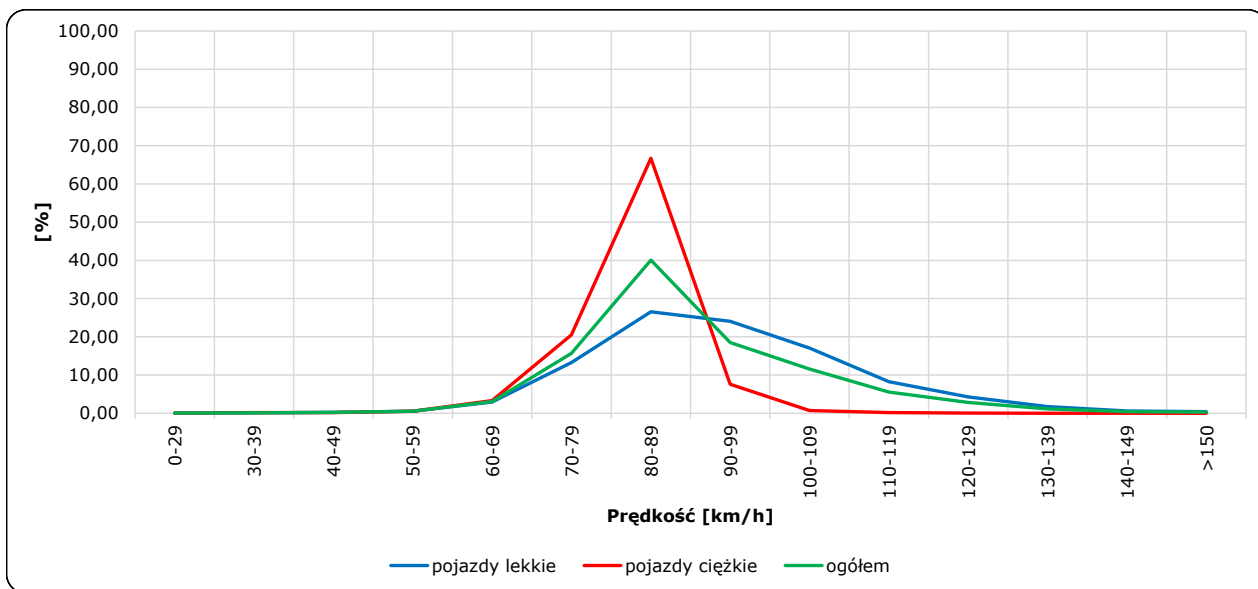
Stacja nr 22018

Miejscowość: Buszkowo
Odcinek: Podgaje-Człuchów
Typ stacji: 8+1

Rok: 2025
Numer drogi: 22
Oddział: Gdańsk

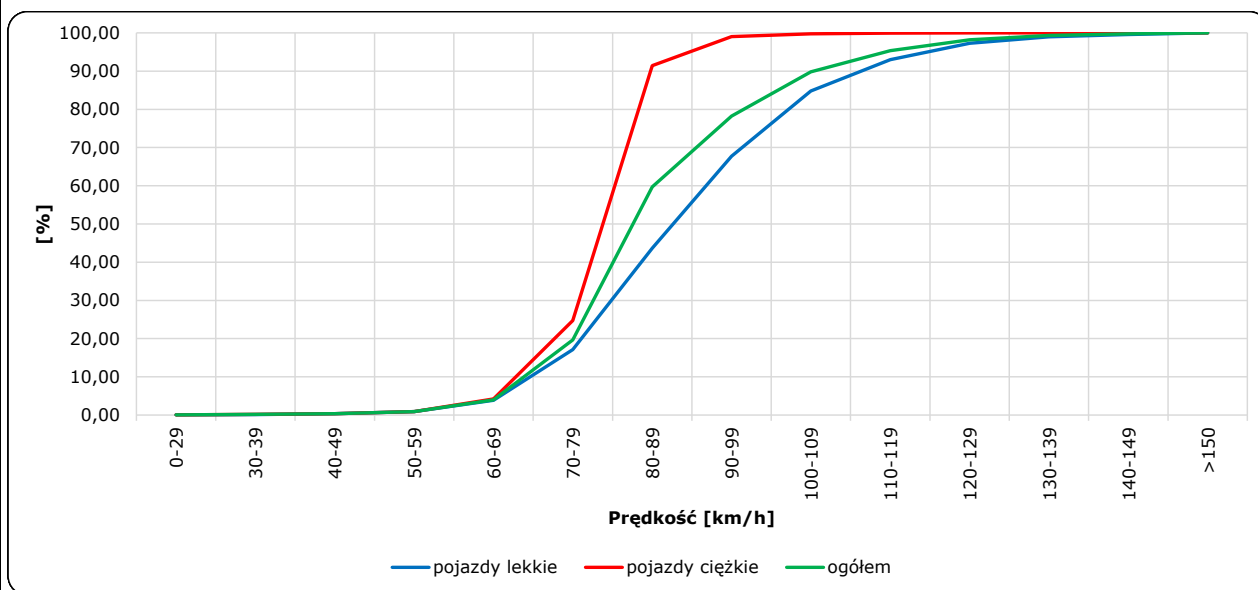
R06_02-1_22018_2025

Rozkład prędkości

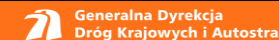


R06_02-2_22018_2025

Dystrybuanta prędkości



Zestawienie 200 godzin o największym natężeniu ruchu w roku Stacja nr 22018

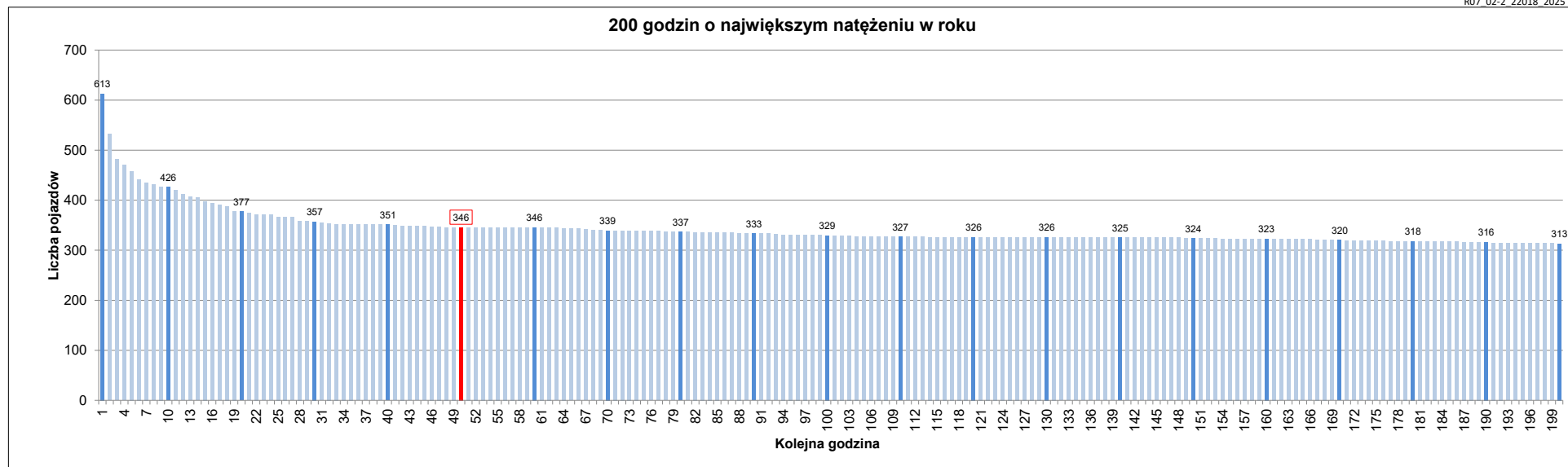


Miejscowość: Buszkowo
 Odcinek: Podgaje-Człuchów
 Typ stacji: 8+1
 Rok: 2025
 Numer drogi: 22
 Oddział: Gdańsk

R07_02-1_22018_2025

Udział ruchu w godzinach o największym natężeniu w roku w odniesieniu do SDRR w 2025 roku [%]																					
SDRR	1	10	20	30	40	50	60	70	80	90	100	110	120	130	140	150	160	170	180	190	200
3616	613	426	357	351	351	346	346	339	337	333	329	327	326	326	325	324	323	320	318	316	313
Udział proc.	17%	12%	10%	10%	10%	10%	10%	9%	9%	9%	9%	9%	9%	9%	9%	9%	9%	9%	9%	9%	9%
Data	17.08.25	03.08.25	01.08.25	31.07.25	25.07.25	07.02.25	07.02.25	22.08.25	04.07.25	01.08.25	20.07.25	31.10.25	10.01.25	10.01.25	28.03.25	09.06.25	07.08.25	18.07.25	27.07.25	19.07.25	13.07.25
Nr dnia	7	7	5	4	5	5	5	5	5	5	7	5	5	5	5	1	4	5	7	6	7
Godzina	14	12	18	17	16	16	16	15	15	15	15	16	15	15	14	17	16	13	14	13	15

R07_02-2_22018_2025



Oznaczenia:
 - Wartości natężeni kolejnych 200 godzin
 - Wartości co dziesiątej wartości z posród 200 godzin
 - Wartości 50-tej godziny

SDRR: 3616 poj./dobę