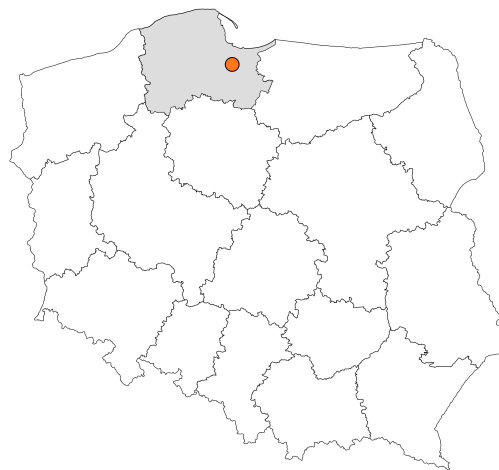


Zakres czasowy: **2025**

---

# Raport dla stacji **22005**

Numer **22005**  
Typ **8+1**  
Oddział **Gdańsk**  
Miejscowość **Miłobądz**



## SPIS TREŚCI

<b>R00 Zbiorcze i podsumowujące .....</b>	<b>1</b>
R00_01      Karta charakterystyki stacji ciągłych pomiarów ruchu .....	1
<b>R02 Rozwój ruchu w latach .....</b>	<b>2</b>
R02_03      Rozwój ruchu pojazdów ogółem dla poszczególnych stacji .....	2
R02_03C     Rozwój ruchu pojazdów ciężkich dla poszczególnych stacji .....	3
<b>R03 Wahania ruchu i ruch w poszczególne dni tygodnia .....</b>	<b>4</b>
R03_01      Średni dobowy ruchu pojazdów ogółem w poszczególnych miesiącach i dniach tygodnia wraz ze wskaźnikami charakteryzującymi sezonowe (miesięczne) i tygodniowe wahania ruchu w odniesieniu do SDRR .....	4
R03_02      Sezonowe i tygodniowe wahania ruchu pojazdów ogółem dla danej stacji .....	5
R03_03      Dobowe wahania ruchu dla wybranych dni tygodnia dla pojazdów ogółem wraz z dystrybuantą .....	6
R03_04      Uśrednione dobowe rozkłady ruchu dla wybranych dni tygodnia, dla pojazdów lekkich i ciężkich .....	7
R03_07      Analiza ruchu pojazdów ogółem w poszczególnych dniach tygodnia dla każdego miesiąca, w podziale na kierunki ruchu .....	8
R03_08      Analiza ruchu w święta i dni okolicy świąteczne .....	20
R03_10      Proporcja dobowego natężenia ruchu do SDRR, dla każdego dnia w roku, dla pojazdów ogółem .....	28
R03_11      Nierównomierność kierunkowa dla każdego dnia w roku, dla pojazdów ogółem .....	29
R03_12      Dobowe wahania ruchu w podziale na kierunki oraz na pojazdy ogółem .....	30
<b>R04 Struktura rodzajowa ruchu .....</b>	<b>31</b>
R04_03      Wykres rodzajowej struktury ruchu wg pomiarów ręcznych lub automatycznych .....	31
<b>R06 Rozkład prędkości pojazdów .....</b>	<b>32</b>
R06_02      Rozkład prędkości pojazdów – wykres i dystrybuanta .....	32
<b>R07 Godziny o największym natężeniu i charakter ruchu .....</b>	<b>33</b>
R07_02      Zestawienie 200 godzin o największym natężeniu ruchu w roku, dla obu kierunków łącznie .....	33

Karta charakterystyki stacji ciągłych pomiarów ruchu

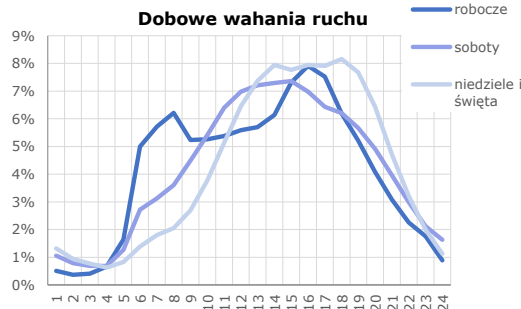
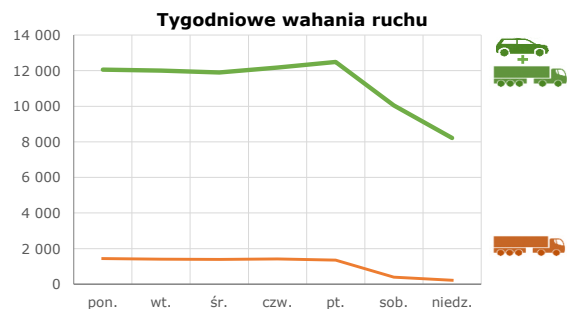
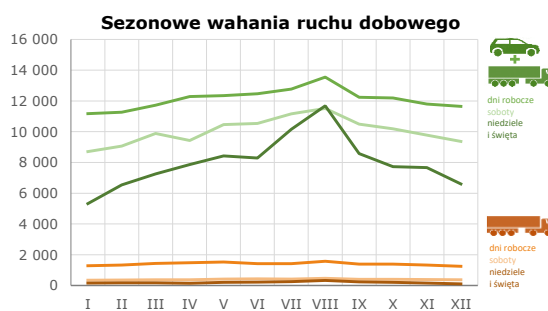
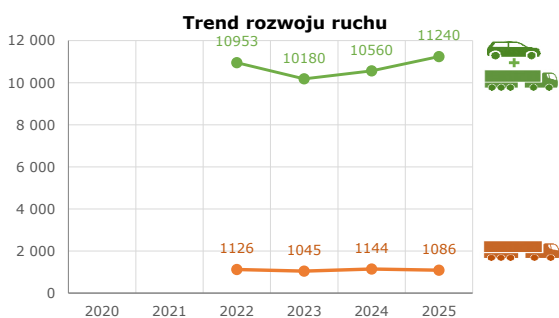
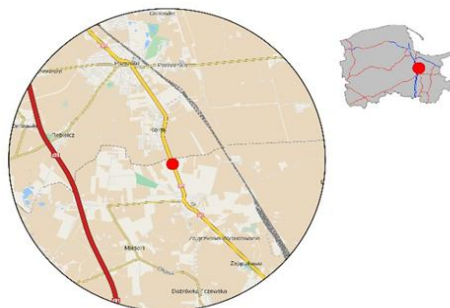
Stacja nr 22005



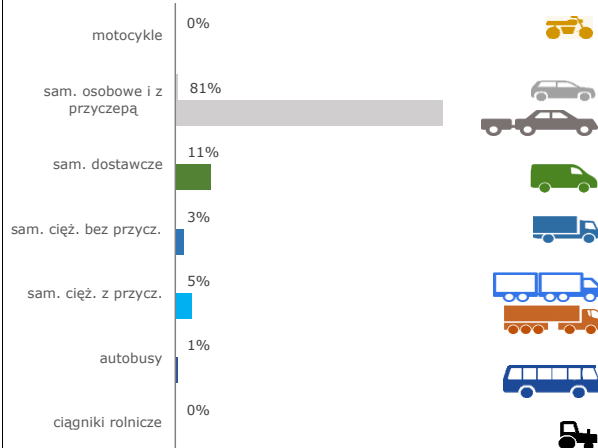
Generalna Dyrekcja Dróg Krajowych i Autostrad

**Nr stacji:** 22005  
**Typ stacji:** 8+1  
**Lokalizacja:** Miłobądz  
**Numer drogi:** 91  
**Pikietaż:** 33,420

**Stacja działa od:** 01.01.1990  
**Charakter ruchu:** G  
**Liczba dni w archiwizacji:** 365  
**Procent doszacowanych godzin:** 0,01%

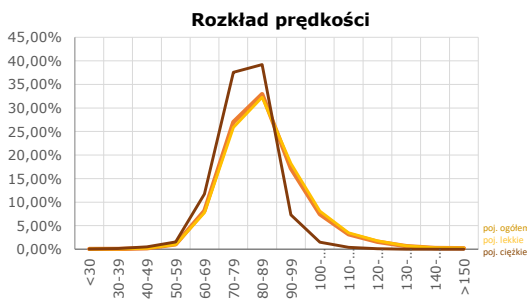


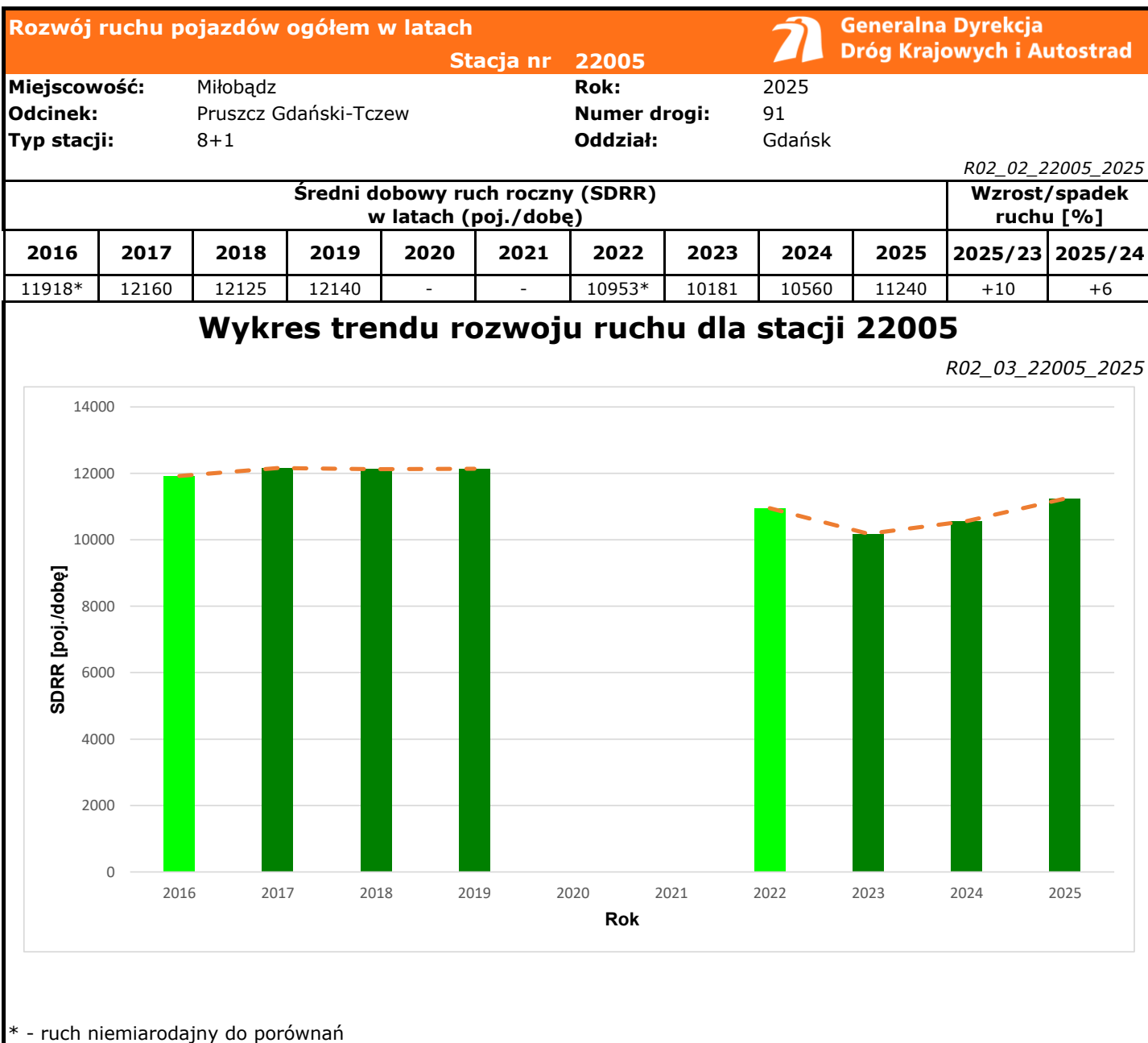
Struktura rodzajowa ruchu

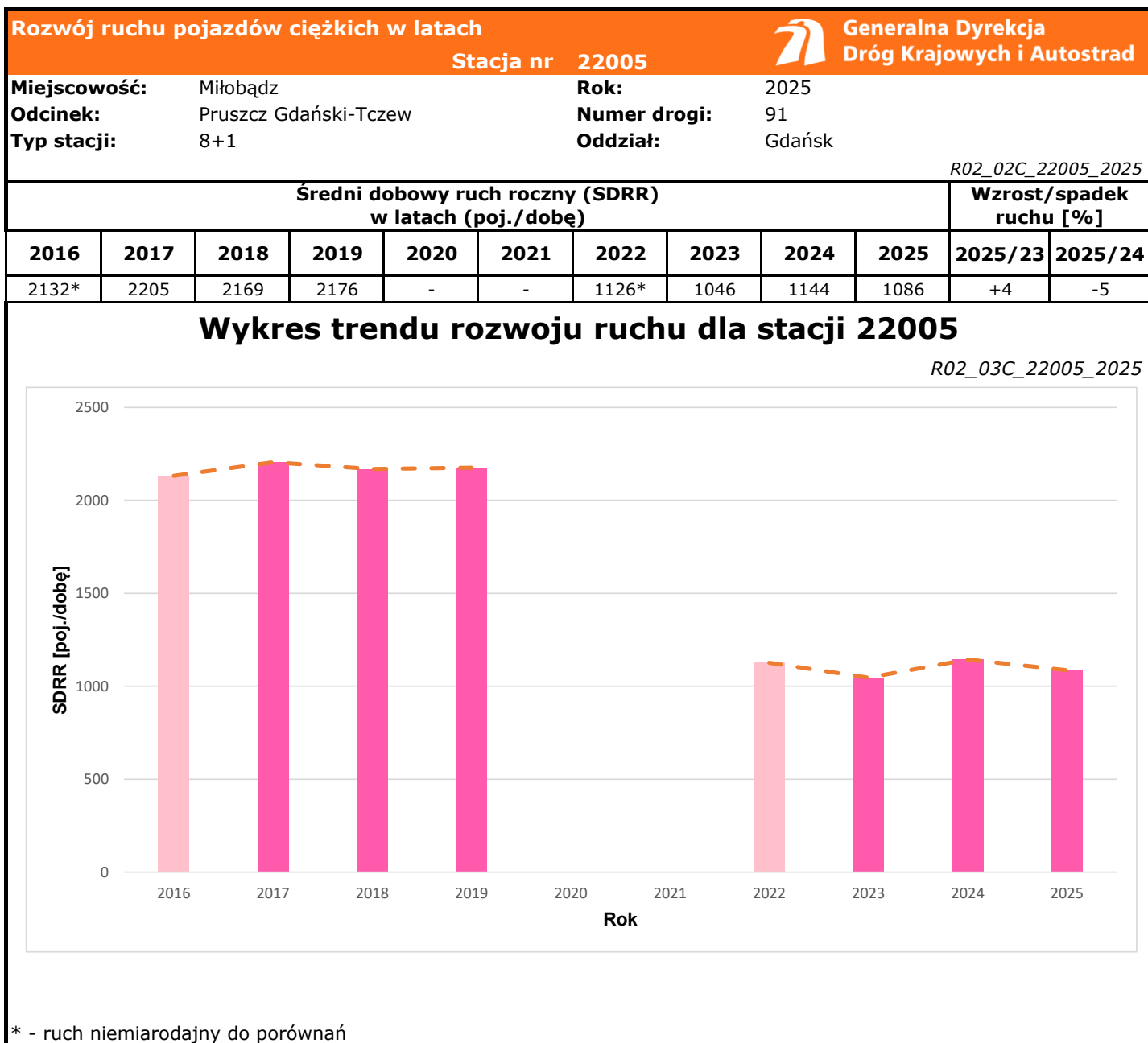



Godzina 50-ta

Natężenie: 1027  
 Udział proc.: 9%  
 Dzień: 10.07.2025 (czwartek)  
 Godzina: 16







Średni dobowy ruch dla poszczególnych dni tygodnia w poszczególnych miesiącach roku														
Stacja nr 22005														
 Generalna Dyrekcja Dróg Krajowych i Autostrad														
Miejscowość:		Miłobądz					Rok:		2025					
Odcinek:		Pruszcz Gdański-Tczew					Numer drogi:		91					
Typ stacji:		8+1					Oddział:		Gdańsk					
Ruch ogółem														
R03_01_22005_2025														
Dni tygodnia:		Styczeń	Luty	Marzec	Kwiecień	Maj	Czerwiec	Lipiec	Sierpień	Wrzesień	Październik	Listopad	Grudzień	Cały rok
1. Poniedziałki	a	11128	11136	11659	12033	12878	12476	12605	13527	12055	11955	11512	11674	12053
	b	1,114	1,084	1,077	1,070	1,118	1,076	1,036	1,041	1,051	1,060	1,054	1,101	1,072
	c	0,923	0,924	0,967	0,998	1,068	1,035	1,046	1,122	1,000	0,992	0,955	0,969	1,000
2. Wtorki	a	11133	11103	11531	12203	12348	12360	12605	13238	12098	12175	11616	11608	12002
	b	1,115	1,080	1,065	1,085	1,072	1,066	1,036	1,019	1,055	1,080	1,064	1,094	1,068
	c	0,928	0,925	0,961	1,017	1,029	1,030	1,050	1,103	1,008	1,014	0,968	0,967	1,000
3. Środy	a	11182	11089	11576	12375	12222	12562	12436	13111	12168	12122	11795	10216	11904
	b	1,120	1,079	1,069	1,101	1,061	1,084	1,022	1,009	1,061	1,075	1,080	0,963	1,059
	c	0,939	0,932	0,972	1,040	1,027	1,055	1,045	1,101	1,022	1,018	0,991	0,858	1,000
4. Czwartki	a	10984	11292	11691	12296	12296	12363	12818	14136	12112	12037	11881	12171	12173
	b	1,100	1,099	1,080	1,094	1,067	1,067	1,053	1,088	1,056	1,067	1,088	1,148	1,083
	c	0,902	0,928	0,960	1,010	1,010	1,016	1,053	1,161	0,995	0,989	0,976	1,000	1,000
5. Piątki	a	11439	11716	12188	12498	12023	12557	13399	13743	12764	12725	12204	12600	12488
	b	1,146	1,140	1,126	1,112	1,044	1,083	1,101	1,058	1,113	1,129	1,118	1,188	1,111
	c	0,916	0,938	0,976	1,001	0,963	1,006	1,073	1,100	1,022	1,019	0,977	1,009	1,000
6. Soboty	a	8708	9060	9892	9433	10456	10542	11163	11514	10488	10184	9771	9371	10048
	b	0,872	0,882	0,914	0,839	0,908	0,909	0,917	0,886	0,915	0,903	0,895	0,884	0,894
	c	0,867	0,902	0,984	0,939	1,041	1,049	1,111	1,146	1,044	1,014	0,972	0,933	1,000
7. Niedziele	a	6308	6544	7253	8314	8709	9297	10162	10975	8580	7732	7122	7594	8216
	b	0,632	0,637	0,670	0,739	0,756	0,802	0,835	0,845	0,748	0,686	0,652	0,716	0,731
	c	0,768	0,796	0,883	1,012	1,060	1,132	1,237	1,336	1,044	0,941	0,867	0,924	1,000
8. Dni robocze	a	11174	11267	11728	12281	12353	12463	12773	13551	12239	12202	11801	11653	12124
	b	1,119	1,096	1,083	1,092	1,072	1,075	1,050	1,043	1,067	1,082	1,081	1,099	1,079
	c	0,922	0,929	0,967	1,013	1,019	1,028	1,054	1,118	1,009	1,006	0,973	0,961	1,000
9. Święta	a	4833	-	-	7636	8280	7276	-	12393	-	-	7927	6115	7780
	b	0,484	-	-	0,679	0,719	0,628	-	0,954	-	-	0,726	0,577	0,692
	c	0,621	-	-	0,981	1,064	0,935	-	1,593	-	-	1,019	0,786	1,000
10. Niedziele i święta	a	5324	6544	7253	7861	8422	8286	10162	11684	8580	7732	7659	6608	8010
	b	0,533	0,637	0,670	0,699	0,731	0,715	0,835	0,899	0,748	0,686	0,701	0,623	0,713
	c	0,665	0,817	0,905	0,981	1,051	1,034	1,269	1,459	1,071	0,965	0,956	0,825	1,000
11. Wszystkie dni	a	9986	10277	10827	11243	11521	11592	12170	12993	11466	11276	10919	10606	11240
	b	1,000	1,000	1,000	1,000	1,000	1,000	1,000	1,000	1,000	1,000	1,000	1,000	1,000
	c	0,888	0,914	0,963	1,000	1,025	1,031	1,083	1,156	1,020	1,003	0,971	0,944	1,000

Legenda:

a = średni dobowy ruch danego dnia (dni) tygodnia

b =  $\frac{\text{średni dobowy ruch danego dnia (dni) tygodnia w miesiącu}}{\text{średni dobowy ruch we wszystkie dni miesiąca}}$

c =  $\frac{\text{średni dobowy ruch danego dnia (dni) tygodnia w miesiącu}}{\text{średni dobowy ruch danego dnia (dni) tygodnia w roku}}$

**Sezonowe i tygodniowe wahania ruchu dobowego pojazdów ogółem w latach**



Generalna Dyrekcja  
Dróg Krajowych i Autostrad

Stacja nr 22005

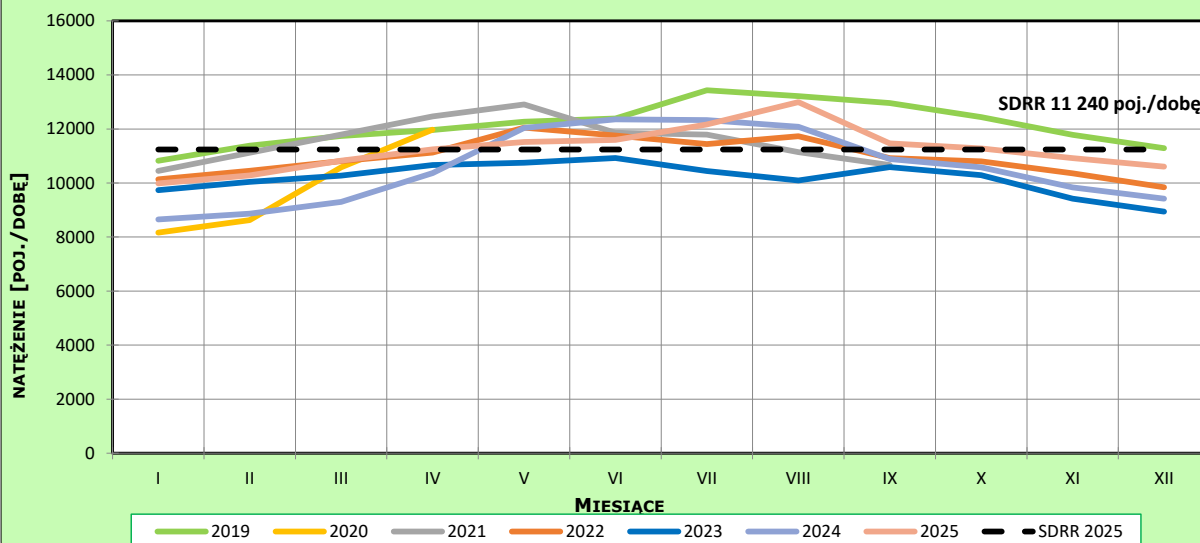
Miejscowość: Miłobądz  
Odcinek: Pruszcz Gdański-Tczew  
Typ stacji: 8+1

Rok: 2025  
Numer drogi: 91  
Oddział: Gdańsk

**Ruch ogółem**

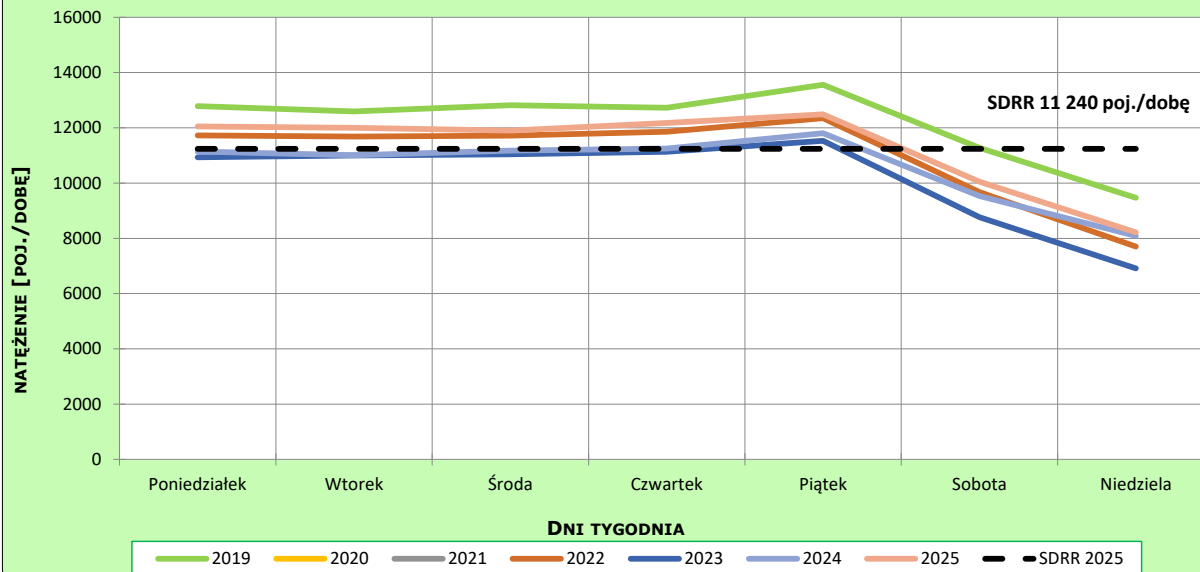
R03\_02-1\_22005\_2025

**Sezonowe wahania ruchu dobowego**



R03\_02-2\_22005\_2025

**Tygodniowe wahania ruchu dobowego**



**Dobowe wahania ruchu pojazdów ogółem**



Generalna Dyrekcja  
Dróg Krajowych i Autostrad

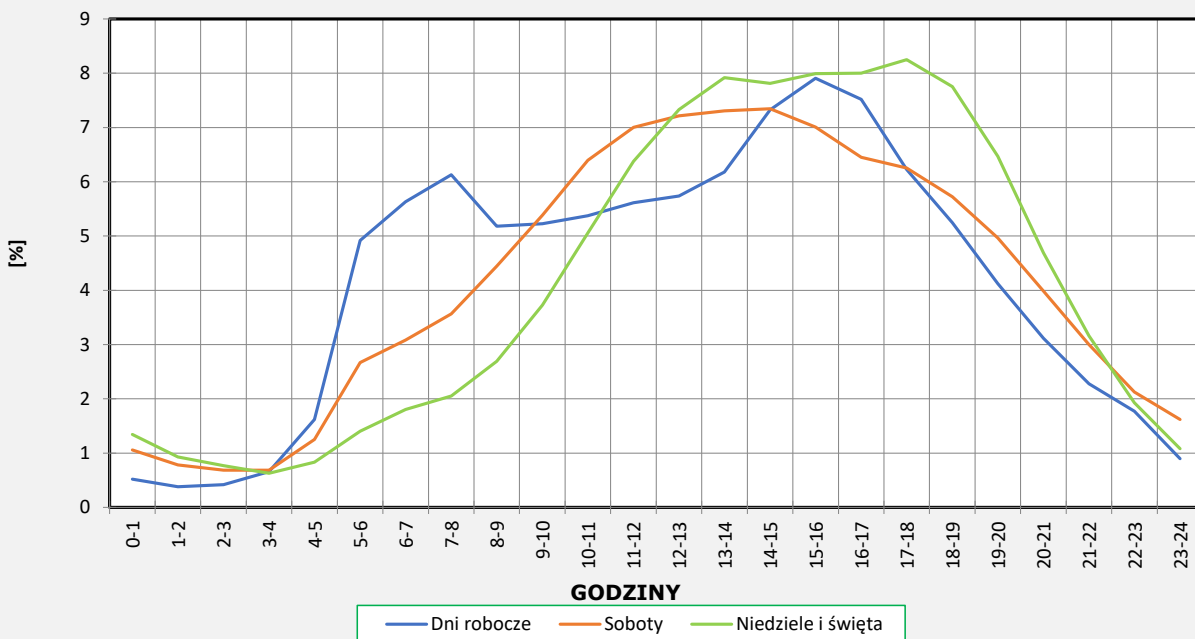
Stacja nr 22005

Miejscowość: Miłobądz      Rok: 2025  
 Odcinek: Pruszcz Gdański-Tczew      Numer drogi: 91  
 Typ stacji: 8+1      Oddział: Gdańsk

**Ruch ogółem**

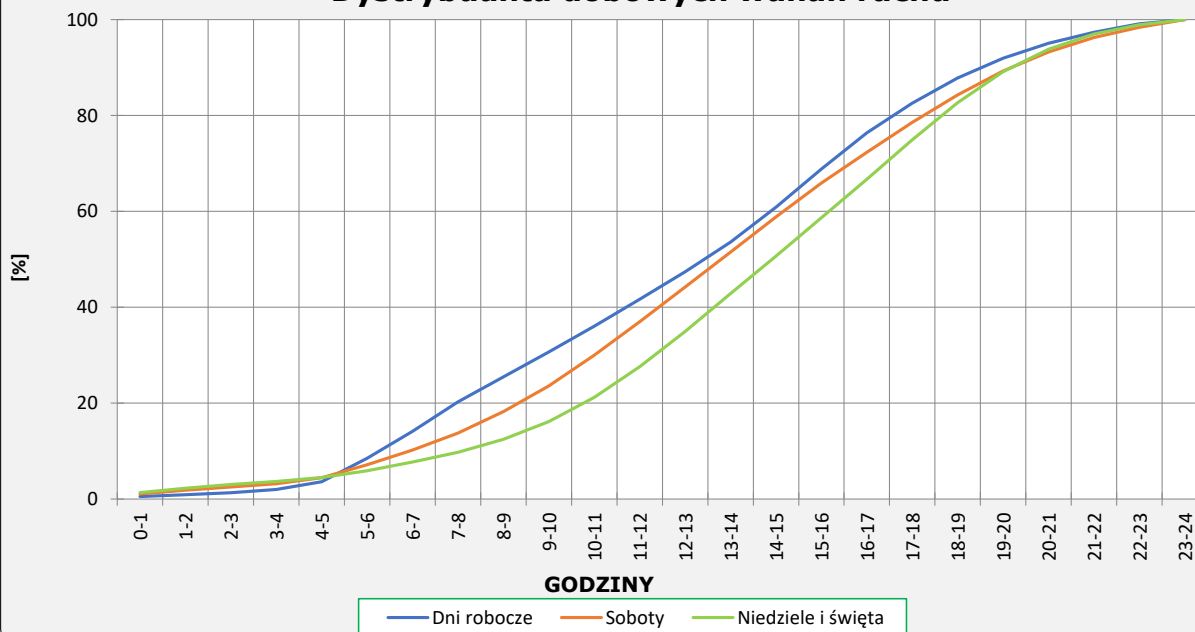
R03\_03-1\_22005\_2025

**Dobowe wahania ruchu**



R03\_03-2\_22005\_2025

**Dystrybuanta dobowych wahań ruchu**



**Uśrednione dobowe rozkłady ruchu dla wybranych dni tygodnia, dla pojazdów lekkich i ciężkich**



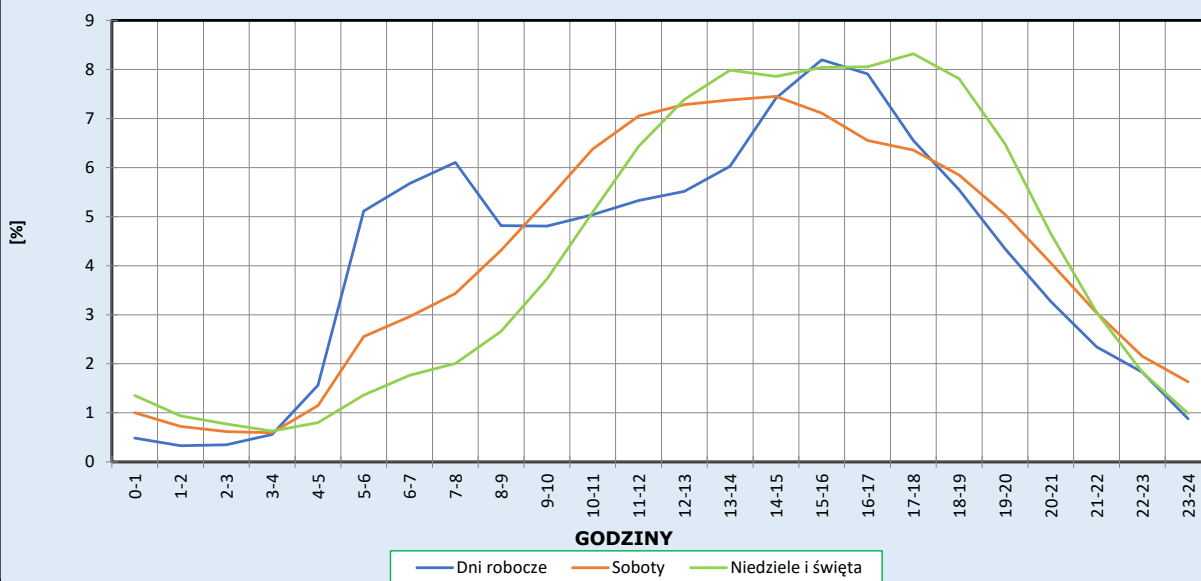
Stacja nr 22005

**Miejscowość:** Miłobądz  
**Odcinek:** Pruszcz Gdański-Tczew  
**Typ stacji:** 8+1

**Rok:** 2025  
**Numer drogi:** 91  
**Oddział:** Gdańsk

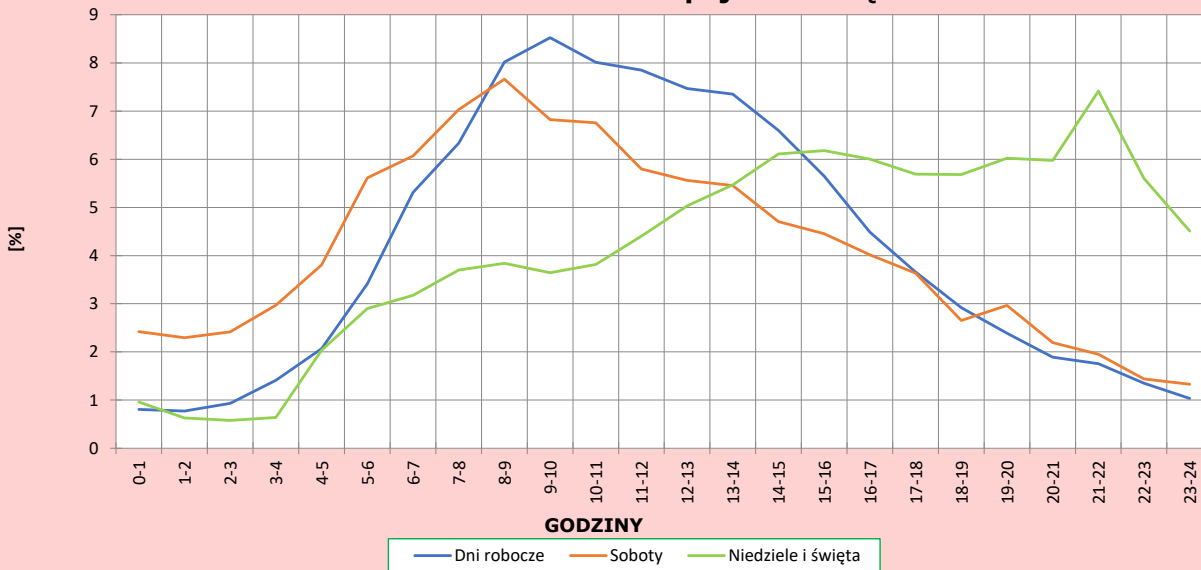
R03\_04-1\_22005\_2025

**Dobowe wahania ruchu pojazdów lekkich**



R03\_04-2\_22005\_2025

**Dobowe wahania ruchu pojazdów ciężkich**



**Analiza ruchu pojazdów ogółem w poszczególnych dniach tygodnia dla każdego miesiąca, w podziale na kierunki ruchu**

**Stacja nr 22005**

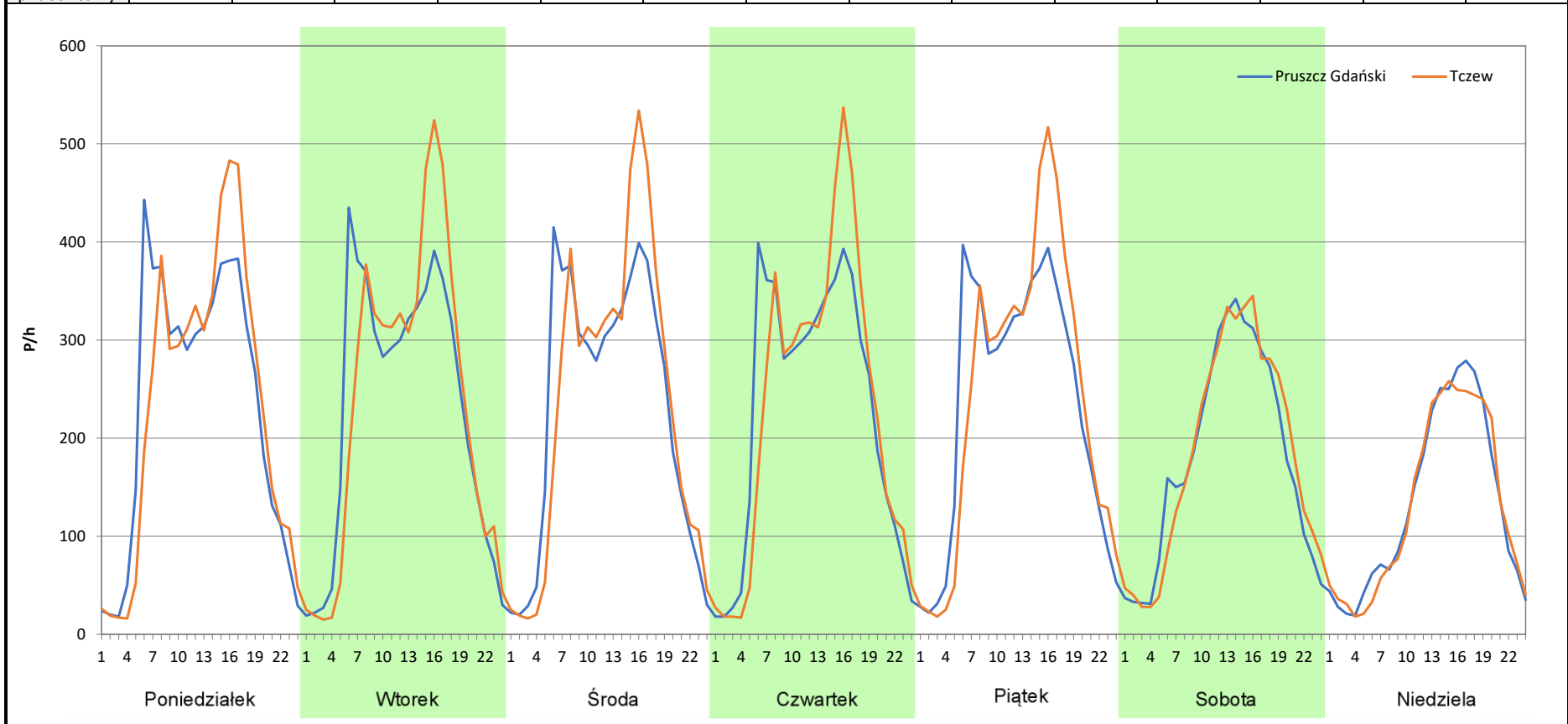


**Miejscowość:** Miłobądz  
**Odcinek:** Pruszcz Gdański-Tczew  
**Typ stacji:** 8+1  
**Miesiąc:** Styczeń

**Rok:** 2025  
**Numer drogi:** 91  
**Oddział:** Gdańsk

*R03\_07-1\_22005\_2025*

Dzień tygodnia	Poniedziałek		Wtorek		Środa		Czwartek		Piątek		Sobota		Niedziela	
Kierunek	Pruszcz Gdański	Tczew	Pruszcz Gdański	Tczew	Pruszcz Gdański	Tczew	Pruszcz Gdański	Tczew	Pruszcz Gdański	Tczew	Pruszcz Gdański	Tczew	Pruszcz Gdański	Tczew
SDR	5564	5572	5508	5630	5528	5659	5442	5543	5634	5807	4309	4404	3177	3137
Razem	11136		11138		11187		10985		11441		8713		6314	
Podział procentowy	49,96%	50,04%	49,45%	50,55%	49,41%	50,59%	49,54%	50,46%	49,24%	50,76%	49,45%	50,55%	50,32%	49,68%



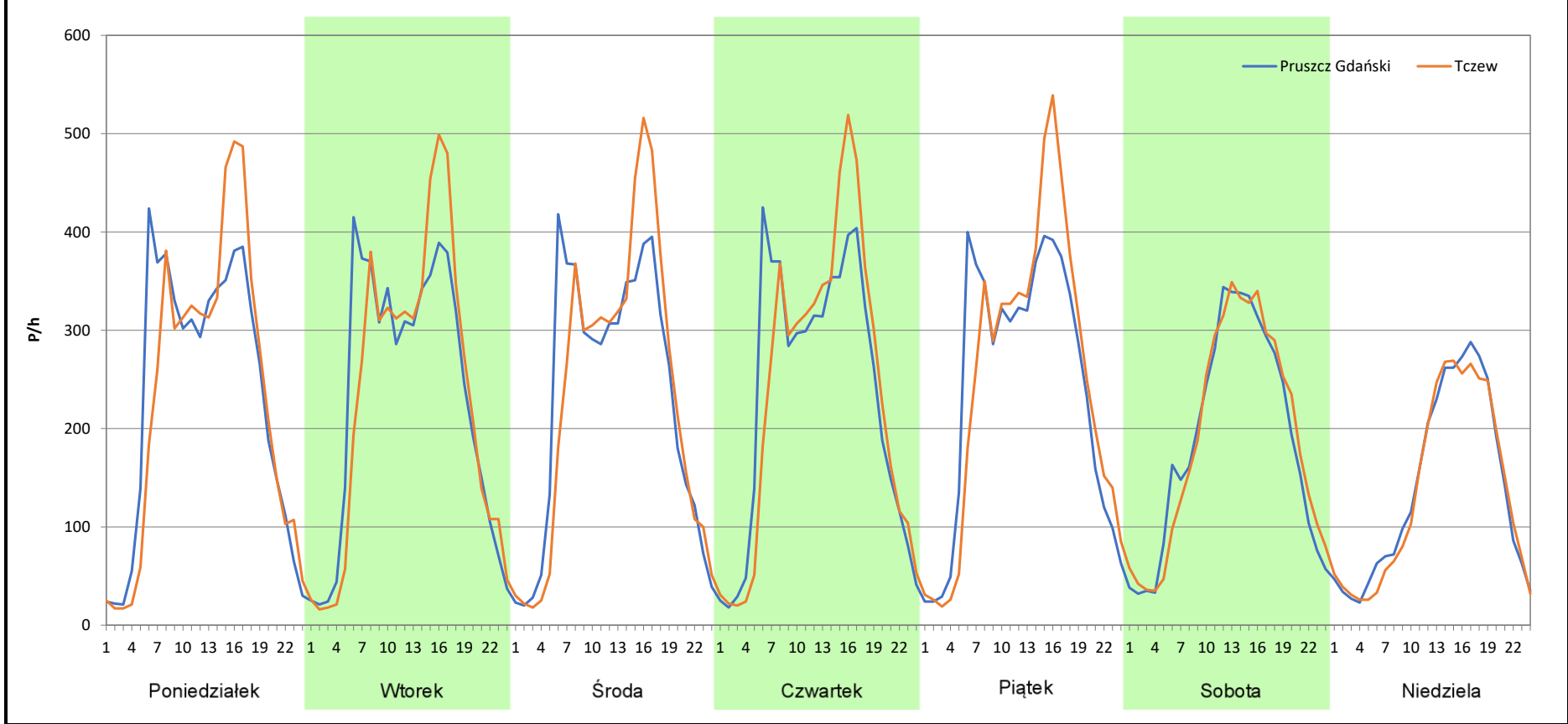
**Analiza ruchu pojazdów ogółem w poszczególnych dniach tygodnia dla każdego miesiąca, w podziale na kierunki ruchu**

**Generalna Dyrekcja Dróg Krajowych i Autostrad**

**Stacja nr 22005**

<b>Miejscowość:</b> Miłobądz	<b>Rok:</b> 2025
<b>Odcinek:</b> Pruszcz Gdański-Tczew	<b>Numer drogi:</b> 91
<b>Typ stacji:</b> 8+1	<b>Oddział:</b> Gdańsk
<b>Miesiąc:</b> Luty	<i>R03_07-2_22005_2025</i>

Dzień tygodnia	Poniedziałek		Wtorek		Środa		Czwartek		Piątek		Sobota		Niedziela	
	Pruszcz Gdański	Tczew	Pruszcz Gdański	Tczew	Pruszcz Gdański	Tczew	Pruszcz Gdański	Tczew	Pruszcz Gdański	Tczew	Pruszcz Gdański	Tczew	Pruszcz Gdański	Tczew
SDR	5587	5557	5549	5560	5517	5580	5604	5694	5767	5954	4494	4567	3316	3235
Razem	11144		11109		11097		11298		11721		9061		6551	
Podział procentowy	50,13%	49,87%	49,95%	50,05%	49,72%	50,28%	49,60%	50,40%	49,20%	50,80%	49,60%	50,40%	50,62%	49,38%



**Analiza ruchu pojazdów ogółem w poszczególnych dniach tygodnia dla każdego miesiąca, w podziale na kierunki ruchu**

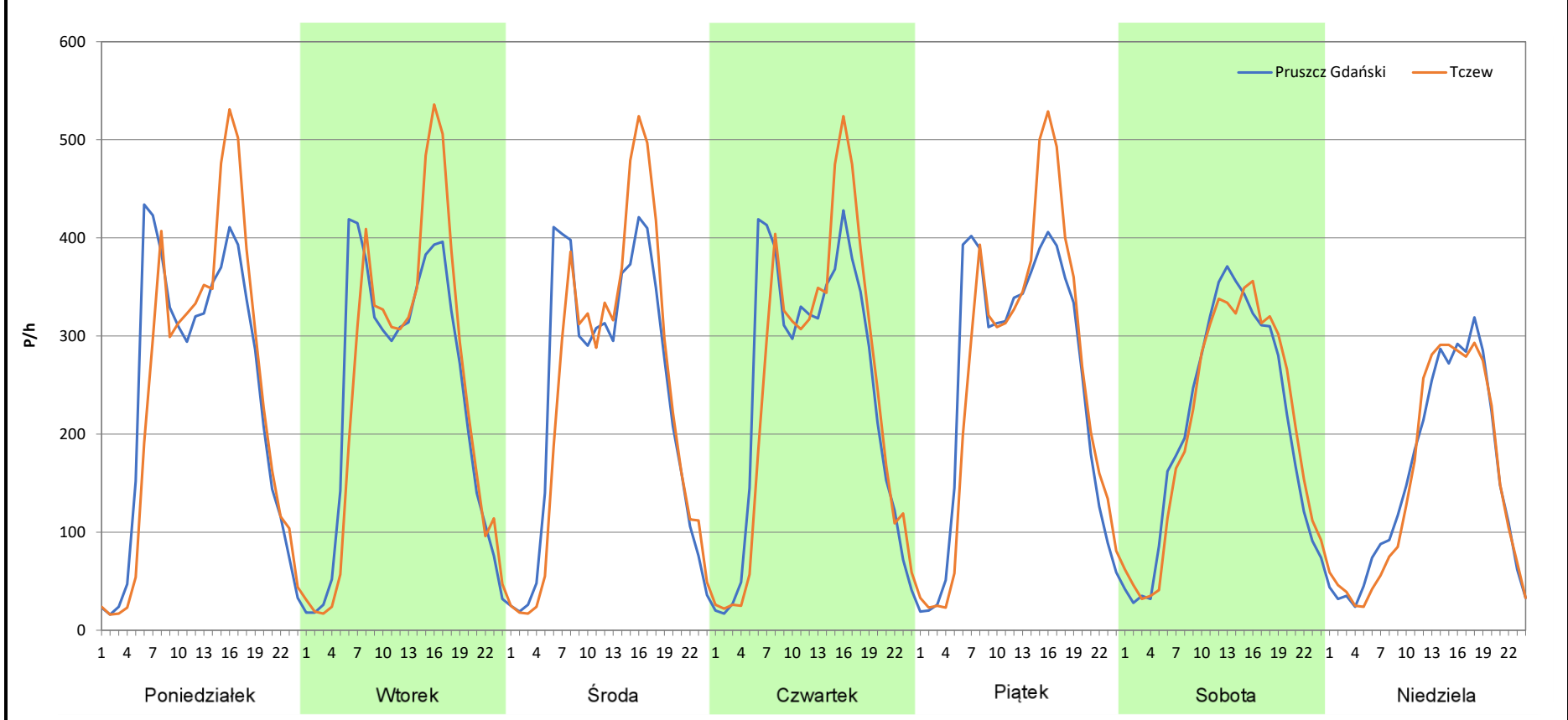
 **Generalna Dyrekcja Dróg Krajowych i Autostrad**

**Stacja nr 22005**

<b>Miejscowość:</b>	Miłobądz	<b>Rok:</b>	2025
<b>Odcinek:</b>	Pruszcz Gdański-Tczew	<b>Numer drogi:</b>	91
<b>Typ stacji:</b>	8+1	<b>Oddział:</b>	Gdańsk
<b>Miesiąc:</b>	Marzec		

*R03\_07-3\_22005\_2025*

Dzień tygodnia	Poniedziałek		Wtorek		Środa		Czwartek		Piątek		Sobota		Niedziela	
	Pruszcz Gdański	Tczew	Pruszcz Gdański	Tczew	Pruszcz Gdański	Tczew	Pruszcz Gdański	Tczew	Pruszcz Gdański	Tczew	Pruszcz Gdański	Tczew	Pruszcz Gdański	Tczew
SDR	5807	5855	5690	5845	5758	5823	5819	5878	6024	6172	4930	4964	3666	3588
Razem	11662		11535		11581		11697		12196		9894		7254	
Podział procentowy	49,79%	50,21%	49,33%	50,67%	49,72%	50,28%	49,75%	50,25%	49,39%	50,61%	49,83%	50,17%	50,54%	49,46%



**Analiza ruchu pojazdów ogółem w poszczególnych dniach tygodnia dla każdego miesiąca, w podziale na kierunki ruchu**



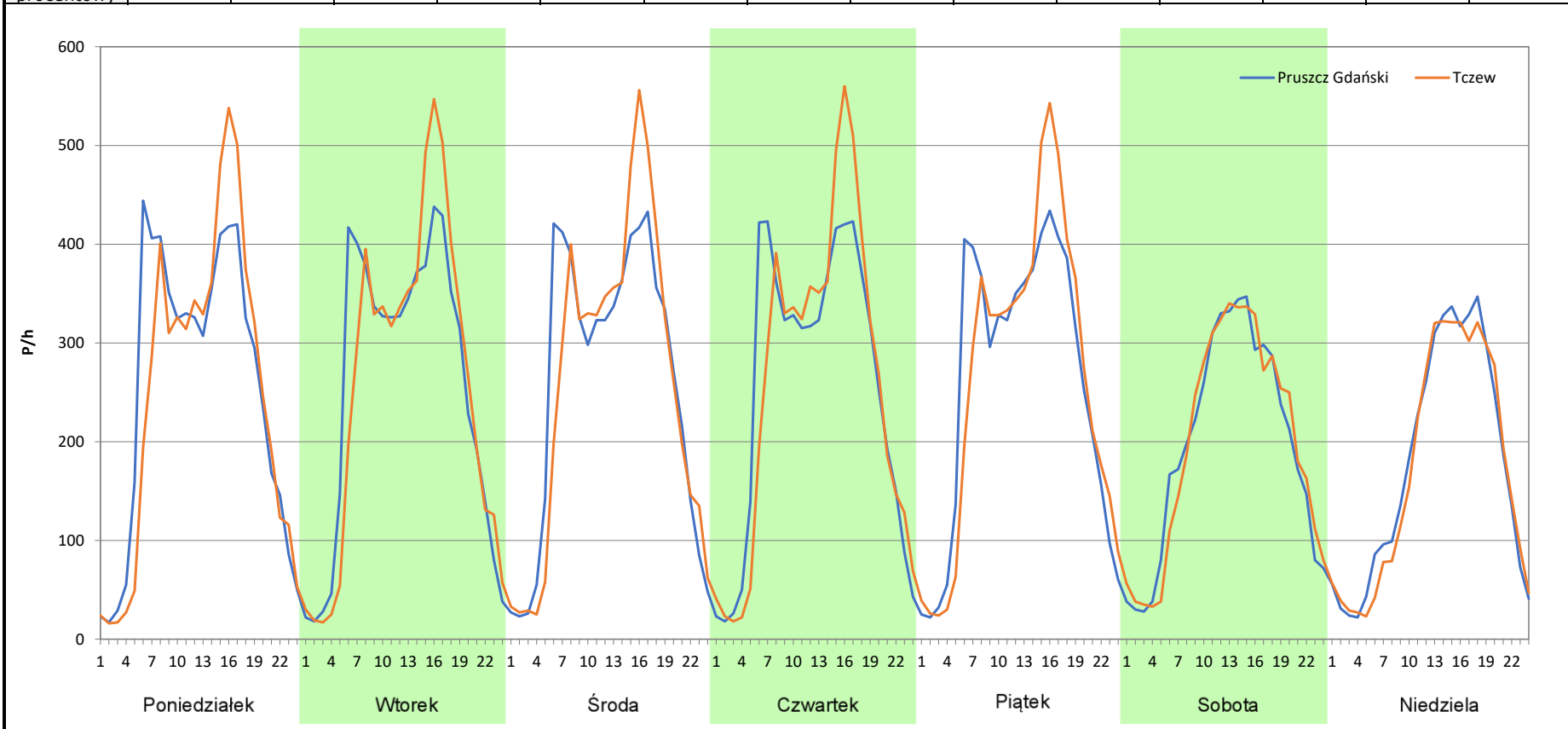
**Stacja nr 22005**

**Miejscowość:** Miłobądz  
**Odcinek:** Pruszcz Gdański-Tczew  
**Typ stacji:** 8+1  
**Miesiąc:** Kwiecień

**Rok:** 2025  
**Numer drogi:** 91  
**Oddział:** Gdańsk

*R03\_07-4\_22005\_2025*

Dzień tygodnia	Poniedziałek		Wtorek		Środa		Czwartek		Piątek		Sobota		Niedziela	
Kierunek	Pruszcz Gdański	Tczew	Pruszcz Gdański	Tczew	Pruszcz Gdański	Tczew	Pruszcz Gdański	Tczew	Pruszcz Gdański	Tczew	Pruszcz Gdański	Tczew	Pruszcz Gdański	Tczew
SDR	6088	5942	6080	6122	6178	6196	6114	6191	6198	6308	4696	4743	4218	4097
Razem	12030		12202		12374		12305		12506		9439		8315	
Podział procentowy	50,61%	49,39%	49,83%	50,17%	49,93%	50,07%	49,69%	50,31%	49,56%	50,44%	49,75%	50,25%	50,73%	49,27%



**Analiza ruchu pojazdów ogółem w poszczególnych dniach tygodnia dla każdego miesiąca, w podziale na kierunki ruchu**



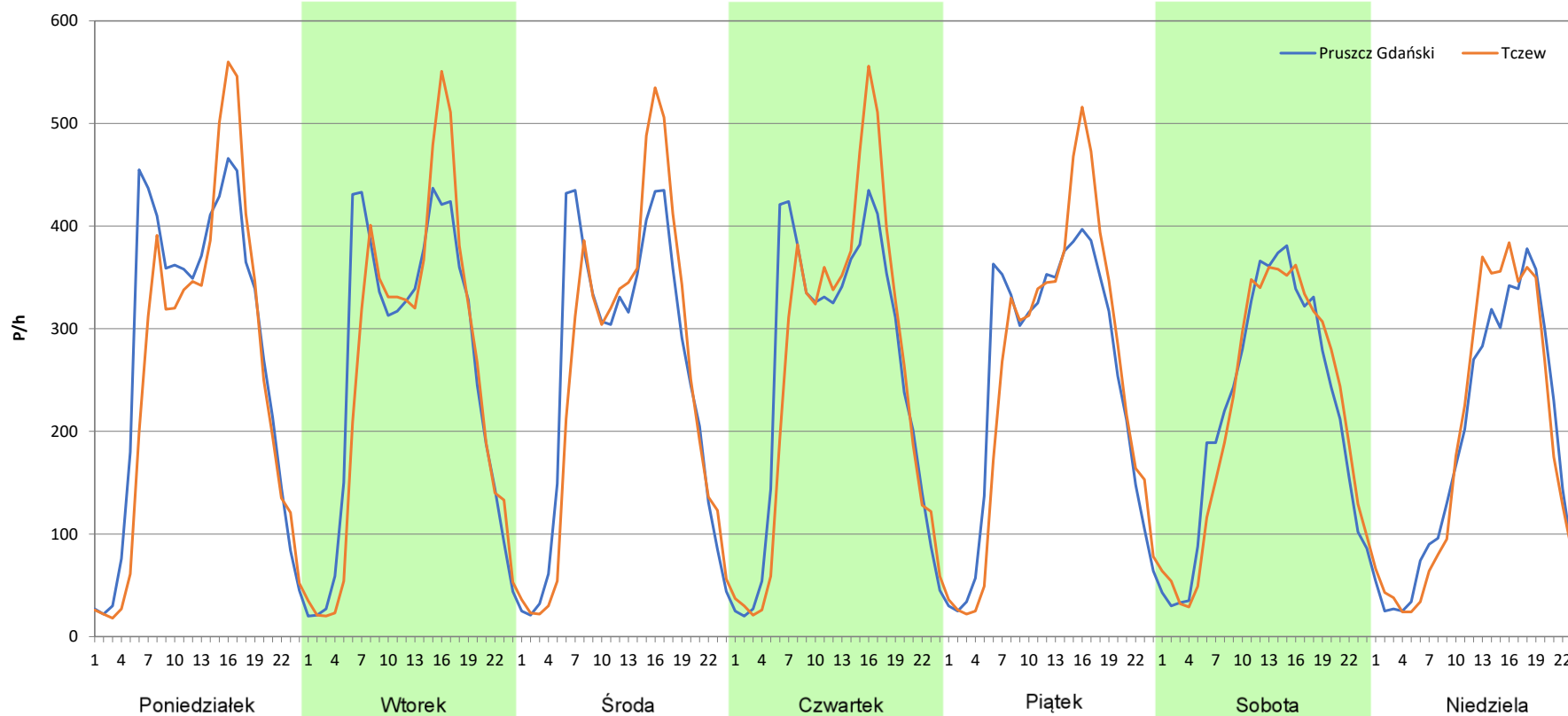
**Stacja nr 22005**

**Miejscowość:** Miłobądz  
**Odcinek:** Pruszcz Gdański-Tczew  
**Typ stacji:** 8+1  
**Miesiąc:** Maj

**Rok:** 2025  
**Numer drogi:** 91  
**Oddział:** Gdańsk

*R03\_07-5\_22005\_2025*

Dzień tygodnia	Poniedziałek		Wtorek		Środa		Czwartek		Piątek		Sobota		Niedziela	
	Pruszcz Gdański	Tczew	Pruszcz Gdański	Tczew	Pruszcz Gdański	Tczew	Pruszcz Gdański	Tczew	Pruszcz Gdański	Tczew	Pruszcz Gdański	Tczew	Pruszcz Gdański	Tczew
SDR	6658	6225	6219	6135	6112	6115	6129	6170	5973	6050	5228	5232	4326	4386
Razem	12883		12354		12227		12299		12023		10460		8712	
Podział procentowy	51,68%	48,32%	50,34%	49,66%	49,99%	50,01%	49,83%	50,17%	49,68%	50,32%	49,98%	50,02%	49,66%	50,34%



**Analiza ruchu pojazdów ogółem w poszczególnych dniach tygodnia dla każdego miesiąca, w podziale na kierunki ruchu**



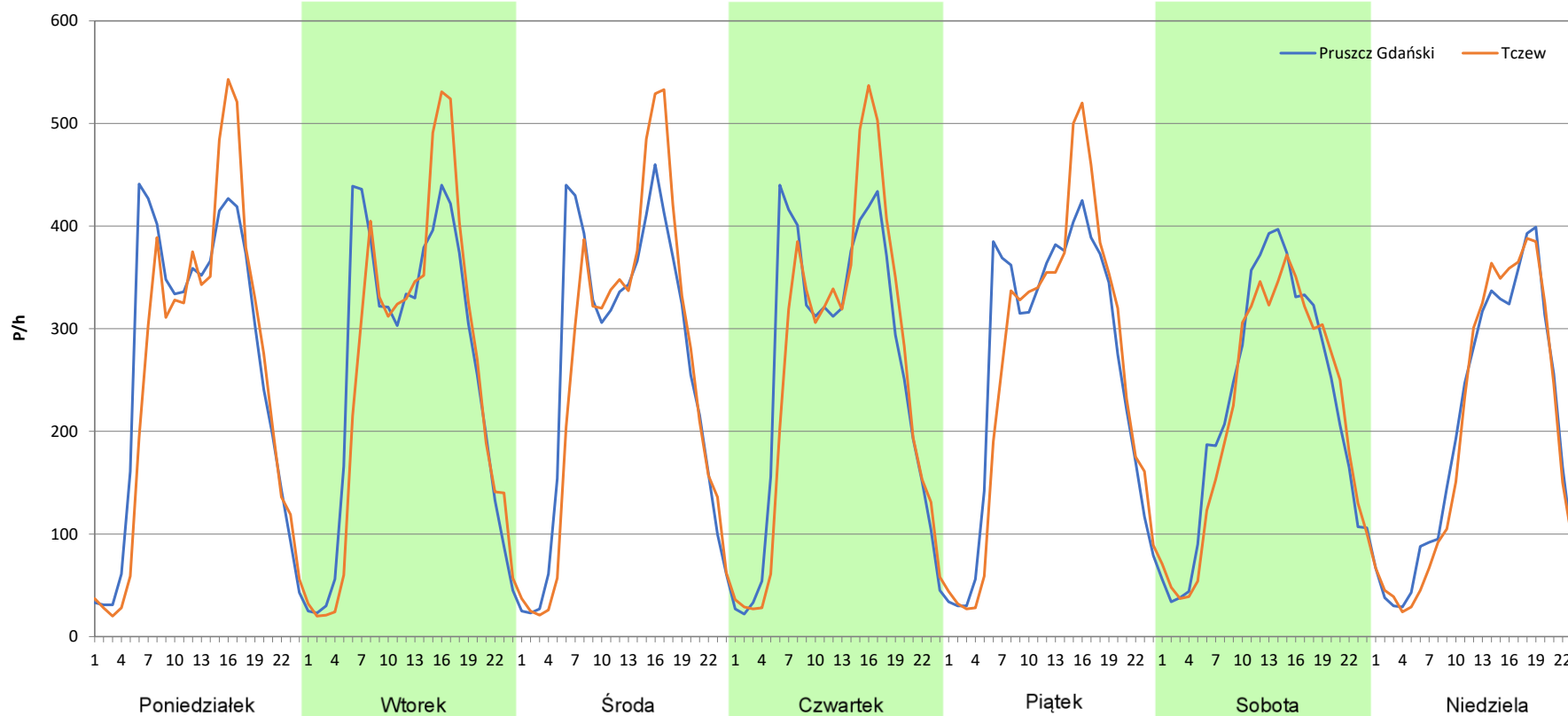
**Stacja nr 22005**

**Miejscowość:** Miłobądz  
**Odcinek:** Pruszcz Gdański-Tczew  
**Typ stacji:** 8+1  
**Miesiąc:** Czerwiec

**Rok:** 2025  
**Numer drogi:** 91  
**Oddział:** Gdańsk

*R03\_07-6\_22005\_2025*

Dzień tygodnia	Poniedziałek		Wtorek		Środa		Czwartek		Piątek		Sobota		Niedziela	
	Pruszcz Gdański	Tczew	Pruszcz Gdański	Tczew	Pruszcz Gdański	Tczew	Pruszcz Gdański	Tczew	Pruszcz Gdański	Tczew	Pruszcz Gdański	Tczew	Pruszcz Gdański	Tczew
SDR	6336	6139	6206	6156	6319	6247	6181	6183	6298	6264	5378	5169	4692	4603
Razem	12475		12362		12566		12364		12562		10547		9295	
Podział procentowy	50,79%	49,21%	50,20%	49,80%	50,29%	49,71%	49,99%	50,01%	50,14%	49,86%	50,99%	49,01%	50,48%	49,52%



**Analiza ruchu pojazdów ogółem w poszczególnych dniach tygodnia dla każdego miesiąca, w podziale na kierunki ruchu**



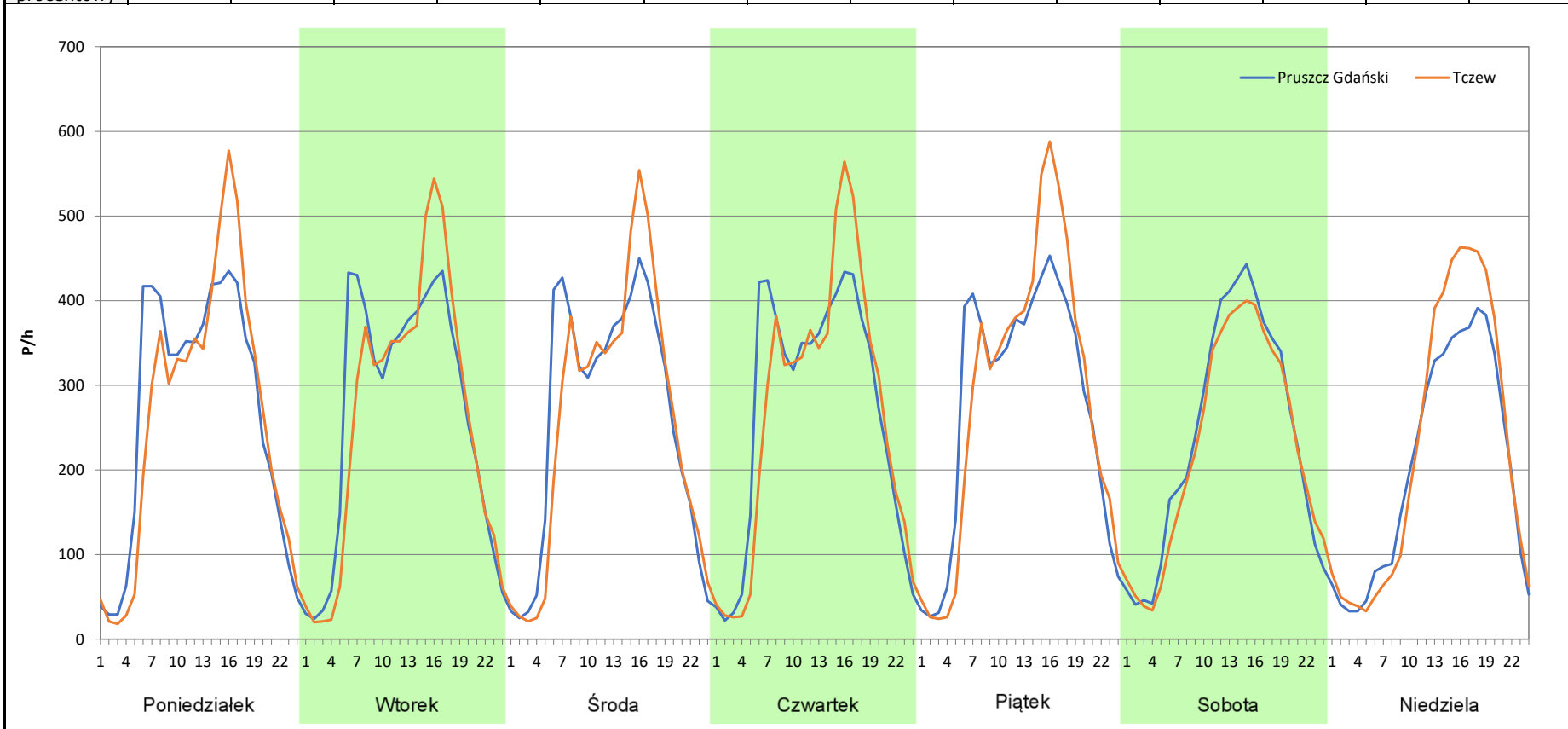
**Stacja nr 22005**

**Miejscowość:** Miłobądz  
**Odcinek:** Pruszcz Gdański-Tczew  
**Typ stacji:** 8+1  
**Miesiąc:** Lipiec

**Rok:** 2025  
**Numer drogi:** 91  
**Oddział:** Gdańsk

*R03\_07-7\_22005\_2025*

Dzień tygodnia	Poniedziałek		Wtorek		Środa		Czwartek		Piątek		Sobota		Niedziela	
Kierunek	Pruszcz Gdański	Tczew	Pruszcz Gdański	Tczew	Pruszcz Gdański	Tczew	Pruszcz Gdański	Tczew	Pruszcz Gdański	Tczew	Pruszcz Gdański	Tczew	Pruszcz Gdański	Tczew
SDR	6381	6230	6377	6225	6266	6169	6417	6404	6600	6805	5723	5443	4827	5340
Razem	12611		12602		12435		12821		13405		11166		10167	
Podział procentowy	50,60%	49,40%	50,60%	49,40%	50,39%	49,61%	50,05%	49,95%	49,24%	50,76%	51,25%	48,75%	47,48%	52,52%



**Analiza ruchu pojazdów ogółem w poszczególnych dniach tygodnia dla każdego miesiąca, w podziale na kierunki ruchu**



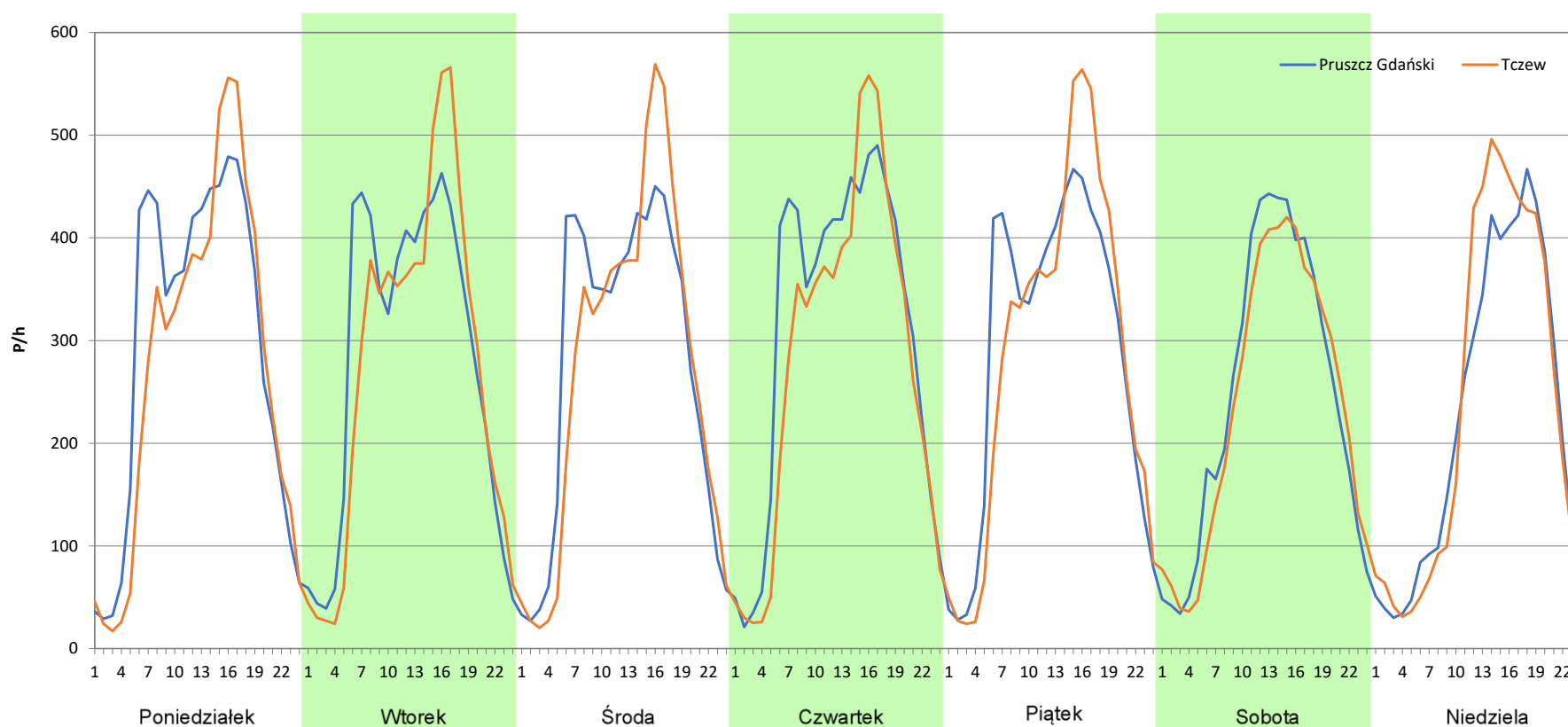
**Stacja nr 22005**

**Miejscowość:** Miłobądz  
**Odcinek:** Pruszcz Gdański-Tczew  
**Typ stacji:** 8+1  
**Miesiąc:** Sierpień

**Rok:** 2025  
**Numer drogi:** 91  
**Oddział:** Gdańsk

*R03\_07-8\_22005\_2025*

Dzień tygodnia	Poniedziałek		Wtorek		Środa		Czwartek		Piątek		Sobota		Niedziela	
	Pruszcz Gdański	Tczew	Pruszcz Gdański	Tczew	Pruszcz Gdański	Tczew	Pruszcz Gdański	Tczew	Pruszcz Gdański	Tczew	Pruszcz Gdański	Tczew	Pruszcz Gdański	Tczew
SDR	7005	6529	6718	6525	6626	6488	7403	6742	6907	6842	5870	5642	5361	5612
Razem	13534		13243		13114		14145		13749		11512		10973	
Podział procentowy	51,76%	48,24%	50,73%	49,27%	50,53%	49,47%	52,34%	47,66%	50,24%	49,76%	50,99%	49,01%	48,86%	51,14%



**Analiza ruchu pojazdów ogółem w poszczególnych dniach tygodnia dla każdego miesiąca, w podziale na kierunki ruchu**



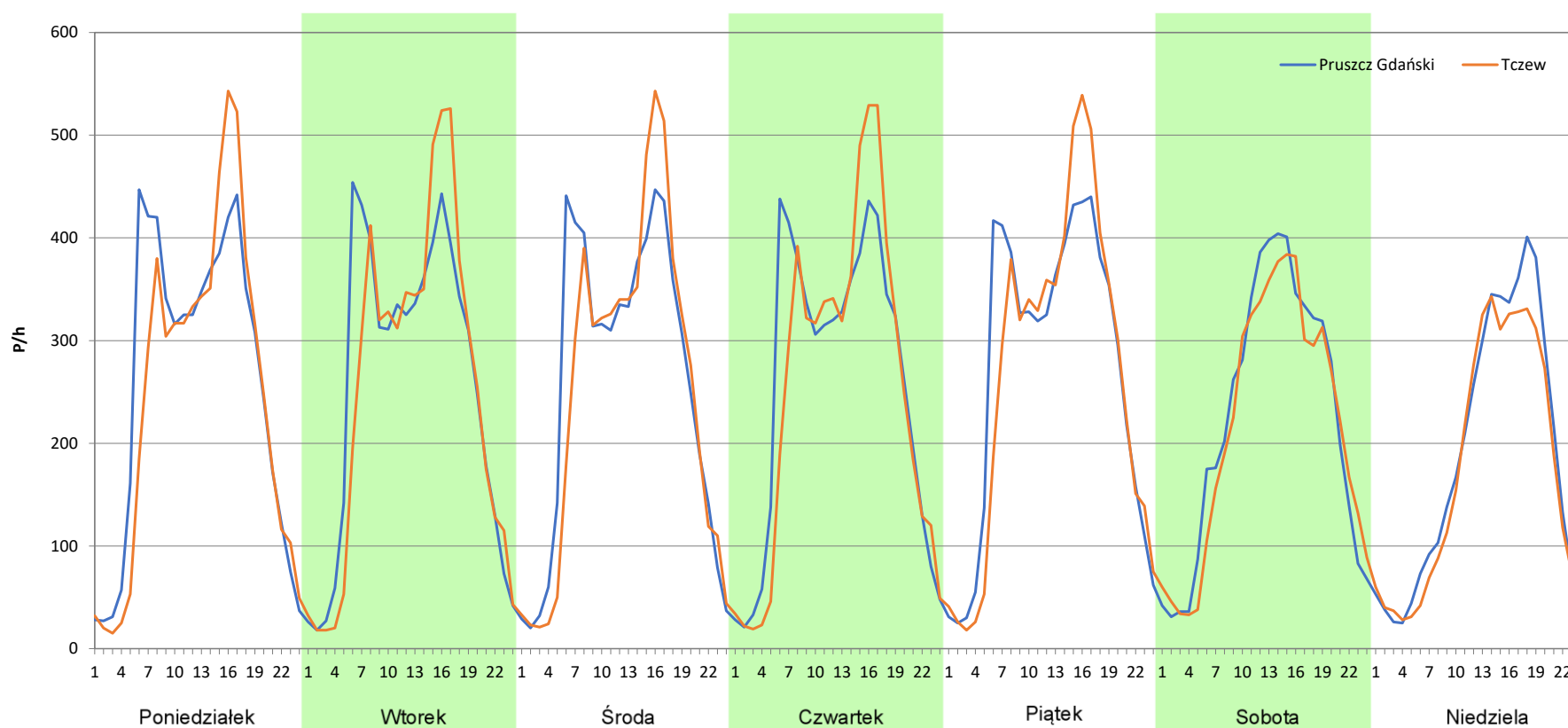
**Stacja nr 22005**

**Miejscowość:** Miłobądz  
**Odcinek:** Pruszcz Gdański-Tczew  
**Typ stacji:** 8+1  
**Miesiąc:** Wrzesień

**Rok:** 2025  
**Numer drogi:** 91  
**Oddział:** Gdańsk

*R03\_07-9\_22005\_2025*

Dzień tygodnia	Poniedziałek		Wtorek		Środa		Czwartek		Piątek		Sobota		Niedziela	
	Pruszcz Gdański	Tczew	Pruszcz Gdański	Tczew	Pruszcz Gdański	Tczew	Pruszcz Gdański	Tczew	Pruszcz Gdański	Tczew	Pruszcz Gdański	Tczew	Pruszcz Gdański	Tczew
SDR	6171	5884	6095	6003	6172	6001	6101	6016	6436	6335	5349	5146	4458	4127
Razem	12055		12098		12173		12117		12771		10495		8585	
Podział procentowy	51,19%	48,81%	50,38%	49,62%	50,70%	49,30%	50,35%	49,65%	50,40%	49,60%	50,97%	49,03%	51,93%	48,07%



**Analiza ruchu pojazdów ogółem w poszczególnych dniach tygodnia dla każdego miesiąca, w podziale na kierunki ruchu**



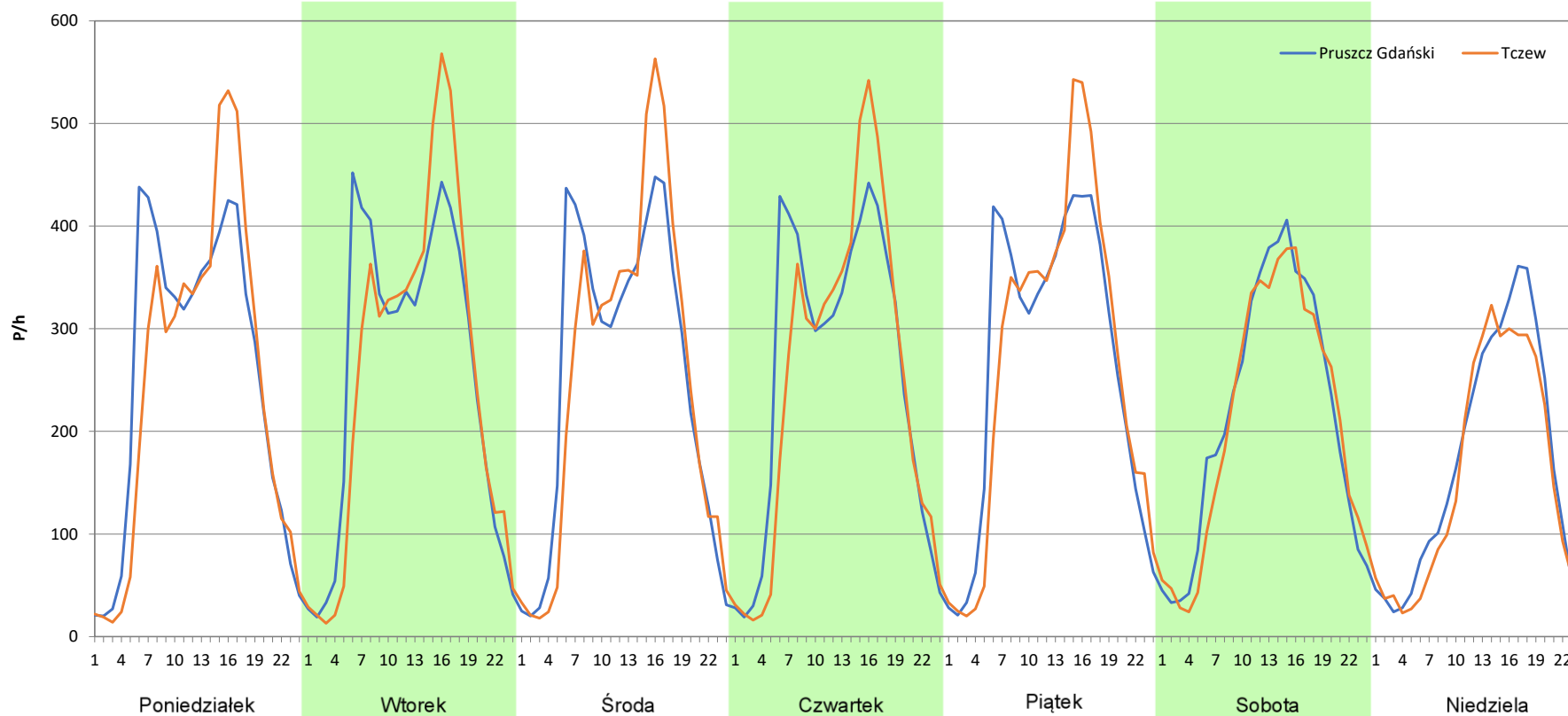
**Stacja nr 22005**

**Miejscowość:** Miłobądz  
**Odcinek:** Pruszcz Gdański-Tczew  
**Typ stacji:** 8+1  
**Miesiąc:** Październik

**Rok:** 2025  
**Numer drogi:** 91  
**Oddział:** Gdańsk

*R03\_07-10\_22005\_2025*

Dzień tygodnia	Poniedziałek		Wtorek		Środa		Czwartek		Piątek		Sobota		Niedziela	
	Pruszcz Gdański	Tczew	Pruszcz Gdański	Tczew	Pruszcz Gdański	Tczew	Pruszcz Gdański	Tczew	Pruszcz Gdański	Tczew	Pruszcz Gdański	Tczew	Pruszcz Gdański	Tczew
SDR	6072	5889	6113	6065	6079	6040	6105	5933	6349	6376	5169	5019	4028	3708
Razem	11961		12178		12119		12038		12725		10188		7736	
Podział procentowy	50,76%	49,24%	50,20%	49,80%	50,16%	49,84%	50,71%	49,29%	49,89%	50,11%	50,74%	49,26%	52,07%	47,93%



**Analiza ruchu pojazdów ogółem w poszczególnych dniach tygodnia dla każdego miesiąca, w podziale na kierunki ruchu**



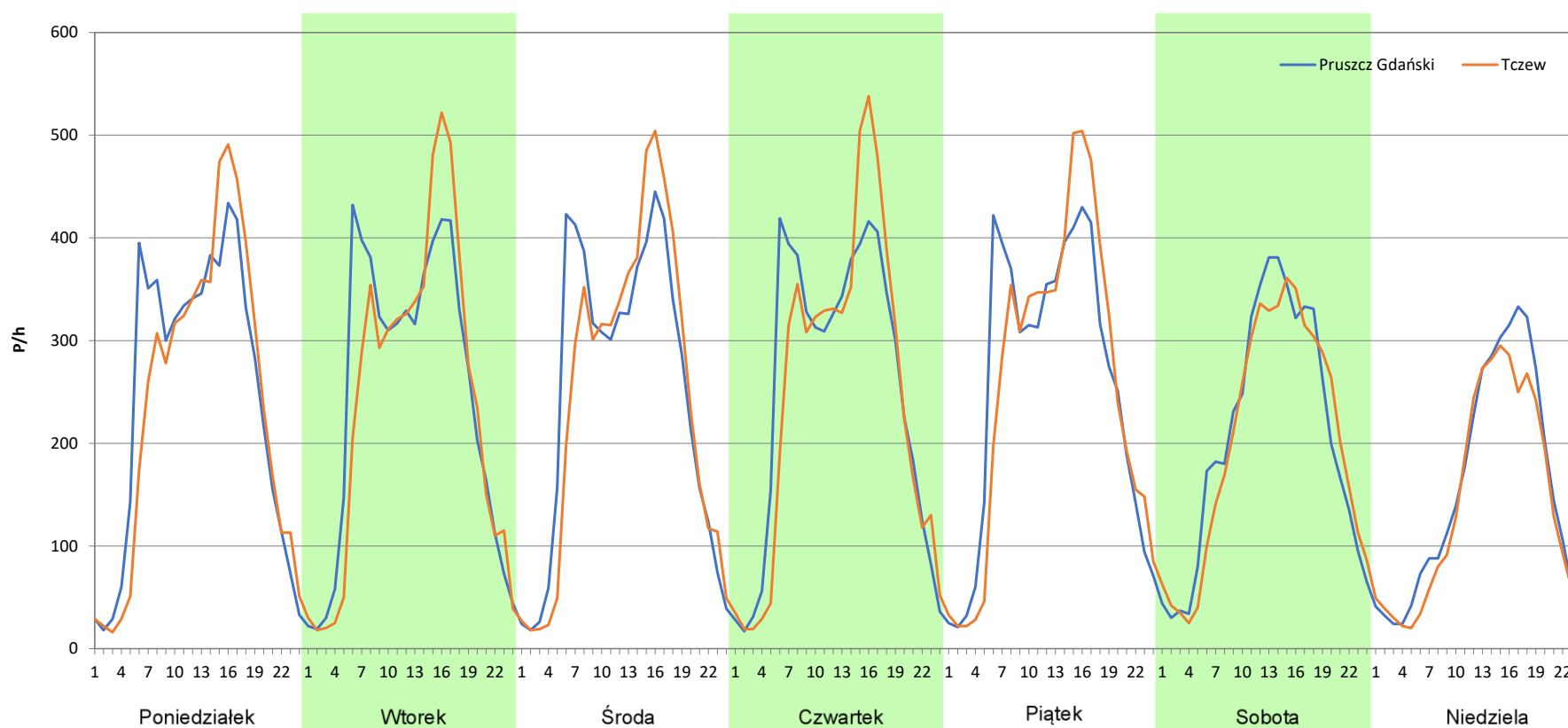
**Stacja nr 22005**

**Miejscowość:** Miłobądz  
**Odcinek:** Pruszcz Gdański-Tczew  
**Typ stacji:** 8+1  
**Miesiąc:** Listopad

**Rok:** 2025  
**Numer drogi:** 91  
**Oddział:** Gdańsk

*R03\_07-11\_22005\_2025*

Dzień tygodnia	Poniedziałek		Wtorek		Środa		Czwartek		Piątek		Sobota		Niedziela	
Kierunek	Pruszcz Gdański	Tczew	Pruszcz Gdański	Tczew	Pruszcz Gdański	Tczew	Pruszcz Gdański	Tczew	Pruszcz Gdański	Tczew	Pruszcz Gdański	Tczew	Pruszcz Gdański	Tczew
SDR	5840	5676	5878	5737	5950	5847	5995	5890	6105	6102	4944	4829	3730	3394
Razem	11516		11615		11797		11885		12207		9773		7124	
Podział procentowy	50,71%	49,29%	50,61%	49,39%	50,44%	49,56%	50,44%	49,56%	50,01%	49,99%	50,59%	49,41%	52,36%	47,64%



**Analiza ruchu pojazdów ogółem w poszczególnych dniach tygodnia dla każdego miesiąca, w podziale na kierunki ruchu**



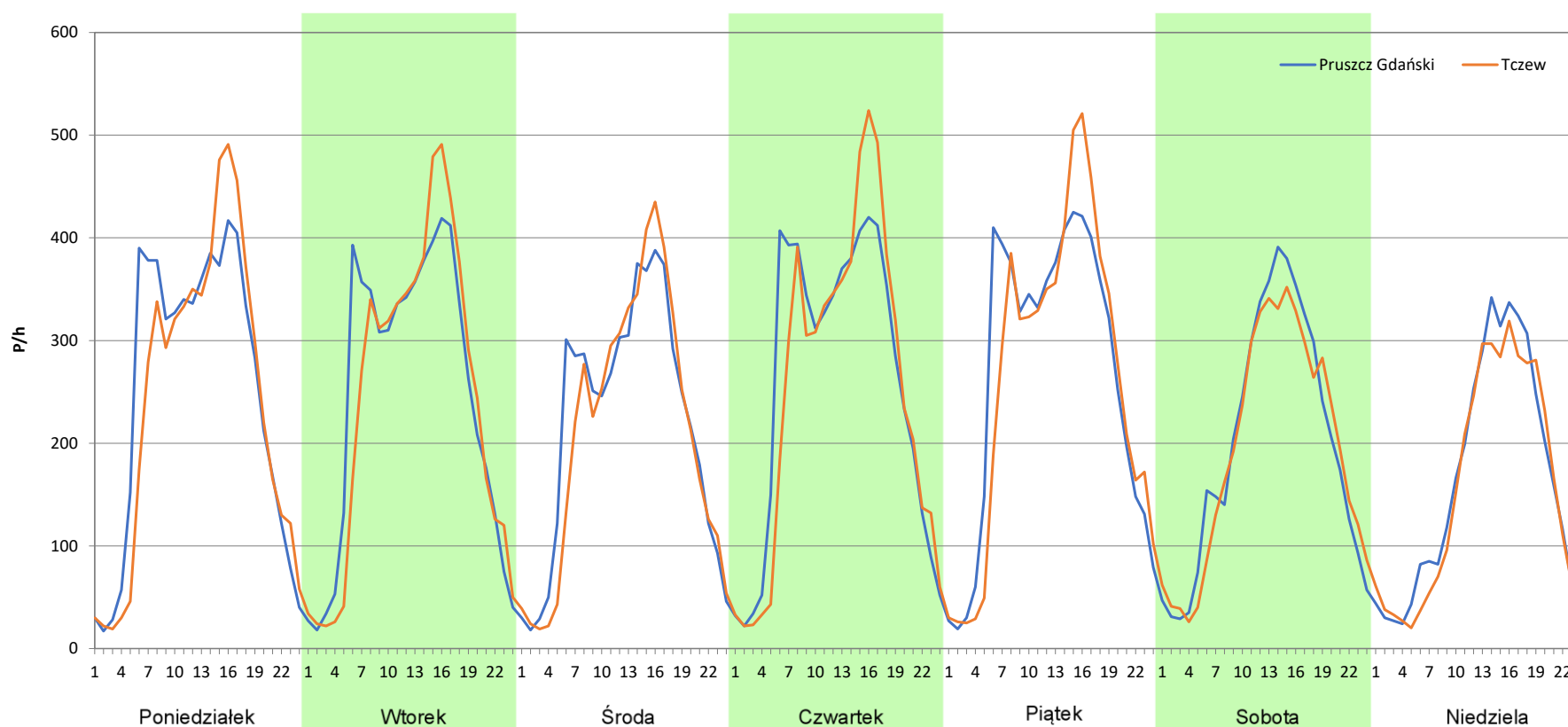
**Stacja nr 22005**

**Miejscowość:** Miłobądz  
**Odcinek:** Pruszcz Gdański-Tczew  
**Typ stacji:** 8+1  
**Miesiąc:** Grudzień

**Rok:** 2025  
**Numer drogi:** 91  
**Oddział:** Gdańsk

*R03\_07-12\_22005\_2025*

Dzień tygodnia	Poniedziałek		Wtorek		Środa		Czwartek		Piątek		Sobota		Niedziela	
Kierunek	Pruszcz Gdański	Tczew	Pruszcz Gdański	Tczew	Pruszcz Gdański	Tczew	Pruszcz Gdański	Tczew	Pruszcz Gdański	Tczew	Pruszcz Gdański	Tczew	Pruszcz Gdański	Tczew
SDR	5931	5744	5852	5758	5197	5017	6140	6030	6346	6255	4749	4625	3897	3703
Razem	11675		11610		10214		12170		12601		9374		7600	
Podział procentowy	50,80%	49,20%	50,40%	49,60%	50,88%	49,12%	50,45%	49,55%	50,36%	49,64%	50,66%	49,34%	51,28%	48,72%



**Analiza ruchu pojazdów ogółem w święta i dni okołoświąteczne, w podziale na kierunki ruchu**  
**NOWY ROK i Święto Trzech Króli**



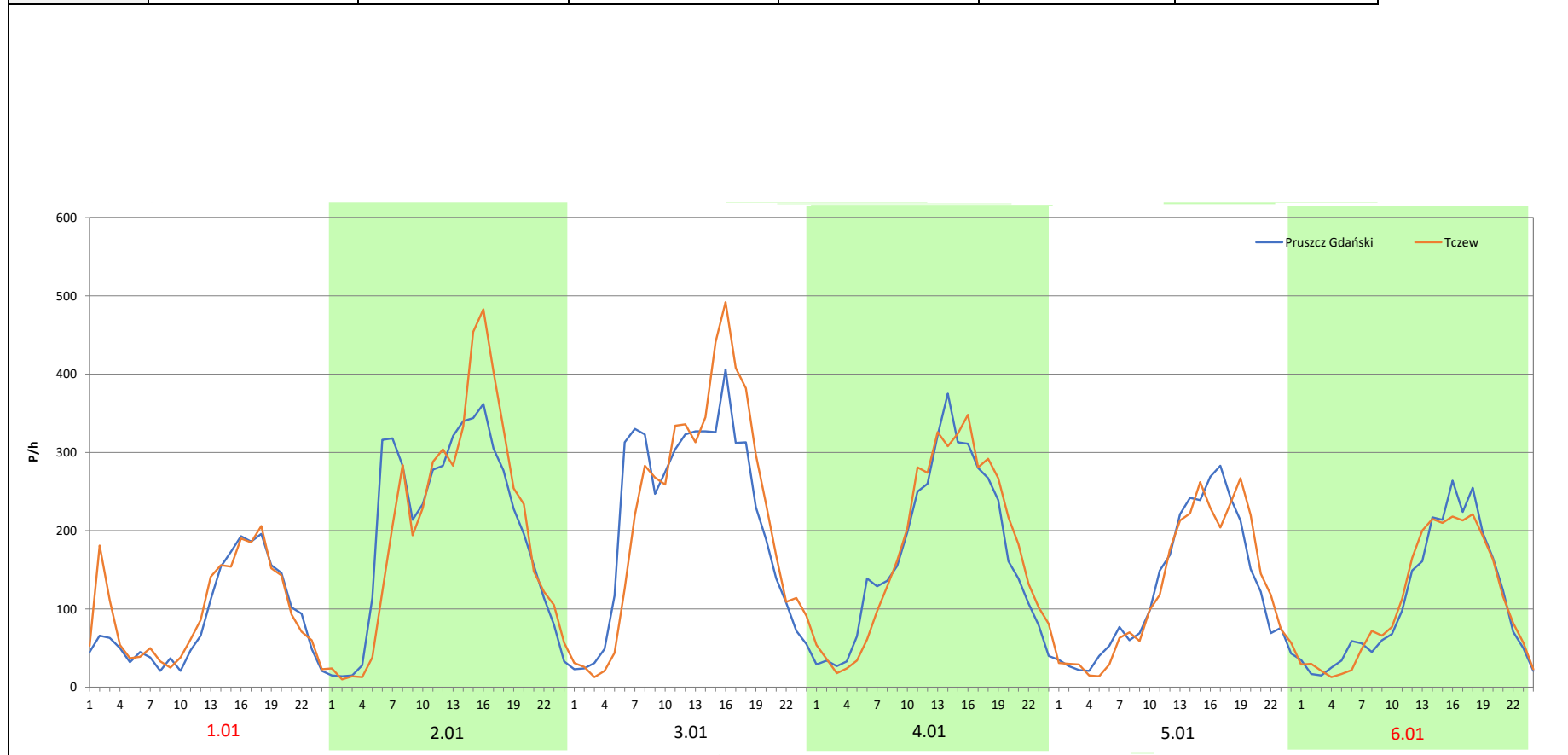
Stacja nr 22005

**Miejscowość:** Miłobądz  
**Odcinek:** Pruszcz Gdański-Tczew  
**Typ stacji:** 8+1  
**Miesiąc:** Styczeń

**Rok:** 2025  
**Numer drogi:** 91  
**Oddział:** Gdańsk

R03\_08-1\_22005\_2025

Data Dzień tygodnia	1.01 Środa		2.01 Czwartek		3.01 Piątek		4.01 Sobota		5.01 Niedziela		6.01 Poniedziałek	
Kierunek	Pruszcz Gdański	Tczew	Pruszcz Gdański	Tczew	Pruszcz Gdański	Tczew	Pruszcz Gdański	Tczew	Pruszcz Gdański	Tczew	Pruszcz Gdański	Tczew
Dobowy ruch	2113	2342	4868	4932	4886	4955	4923	4962	4923	4972	4975	4985
Razem	4455		9800		9841		9885		9895		9960	
Podział procentowy	47,43%	52,57%	49,67%	50,33%	49,65%	50,35%	49,80%	50,20%	49,75%	50,25%	49,95%	50,05%
Udział SDRR	39,64%		87,19%		87,55%		87,94%		88,03%		88,61%	





**Analiza ruchu pojazdów ogółem w święta i dni okołoświąteczne, w podziale na kierunki ruchu WIELKANOC**

**Stacja nr 22005**

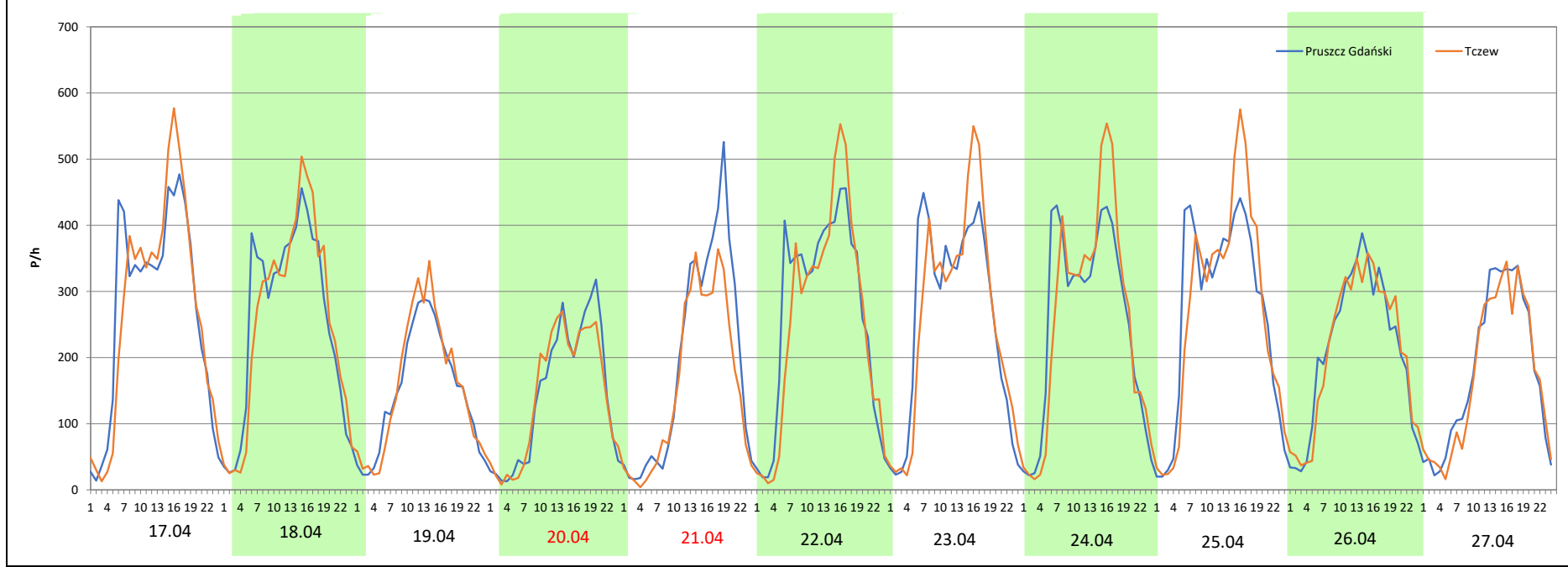
**Miejscowość:** Miłobądz  
**Odcinek:** Pruszcz Gdański-Tczew  
**Typ stacji:** 8+1  
**Miesiąc:** Marzec / Kwiecień

**Rok:** 2025  
**Numer drogi:** 91  
**Oddział:** Gdańsk

R03\_08-2\_22005\_2025

Data Dzień tygodnia	17.04 Czwartek		18.04 Piątek		19.04 Sobota		20.04 Niedziela		21.04 Poniedziałek		22.04 Wtorek		23.04 Środa	
Kierunek	Pruszcz Gdański	Tczew	Pruszcz Gdański	Tczew	Pruszcz Gdański	Tczew	Pruszcz Gdański	Tczew	Pruszcz Gdański	Tczew	Pruszcz Gdański	Tczew	Pruszcz Gdański	Tczew
Dobowy ruch	6487	6509	6110	6066	3565	3730	3461	3415	4596	3799	6356	6096	6361	6113
Razem	12996		12176		7295		6876		8395		12452		12474	
Podział procentowy	49,92%	50,08%	50,18%	49,82%	48,87%	51,13%	50,33%	49,67%	54,75%	45,25%	51,04%	48,96%	50,99%	49,01%
Udział SDRR	115,62%		108,33%		64,90%		61,17%		74,69%		110,78%		110,98%	

Data Dzień tygodnia	24.04 Czwartek		25.04 Piątek		26.04 Sobota		27.04 Niedziela	
Kierunek	Pruszcz Gdański	Tczew	Pruszcz Gdański	Tczew	Pruszcz Gdański	Tczew	Pruszcz Gdański	Tczew
Dobowy ruch	6072	6163	6410	6502	5075	5066	4311	4113
Razem	12235		12912		10141		8424	
Podział procentowy	49,63%	50,37%	49,64%	50,36%	50,04%	49,96%	51,18%	48,82%
Udział SDRR	108,85%		114,88%		90,22%		74,95%	



**Analiza ruchu pojazdów ogółem w święta i dni okołoswiąteczne, w podziale na kierunki ruchu**  
**1 - 3 MAJA**

**Stacja nr 22005**

 **Generalna Dyrekcja  
Dróg Krajowych i Autostrad**

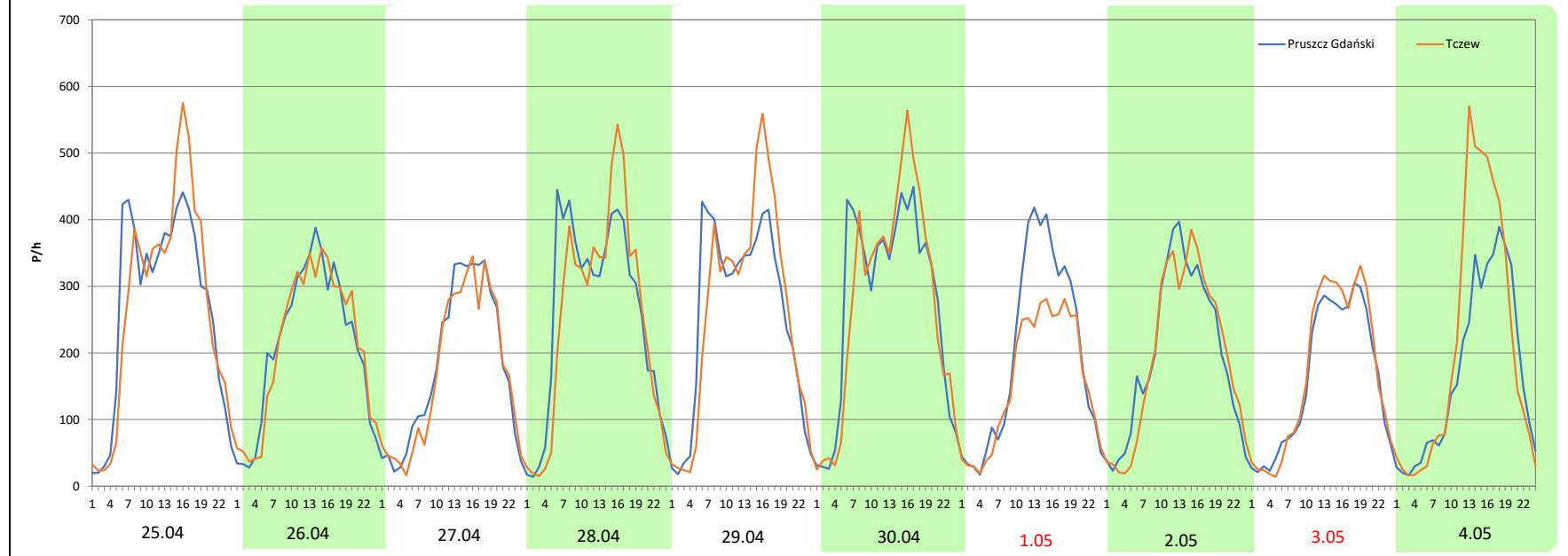
**Miejscowość:** Miłobadz  
**Odcinek:** Pruszcz Gdański-Tczew  
**Typ stacji:** 8+1  
**Miesiąc:** Maj

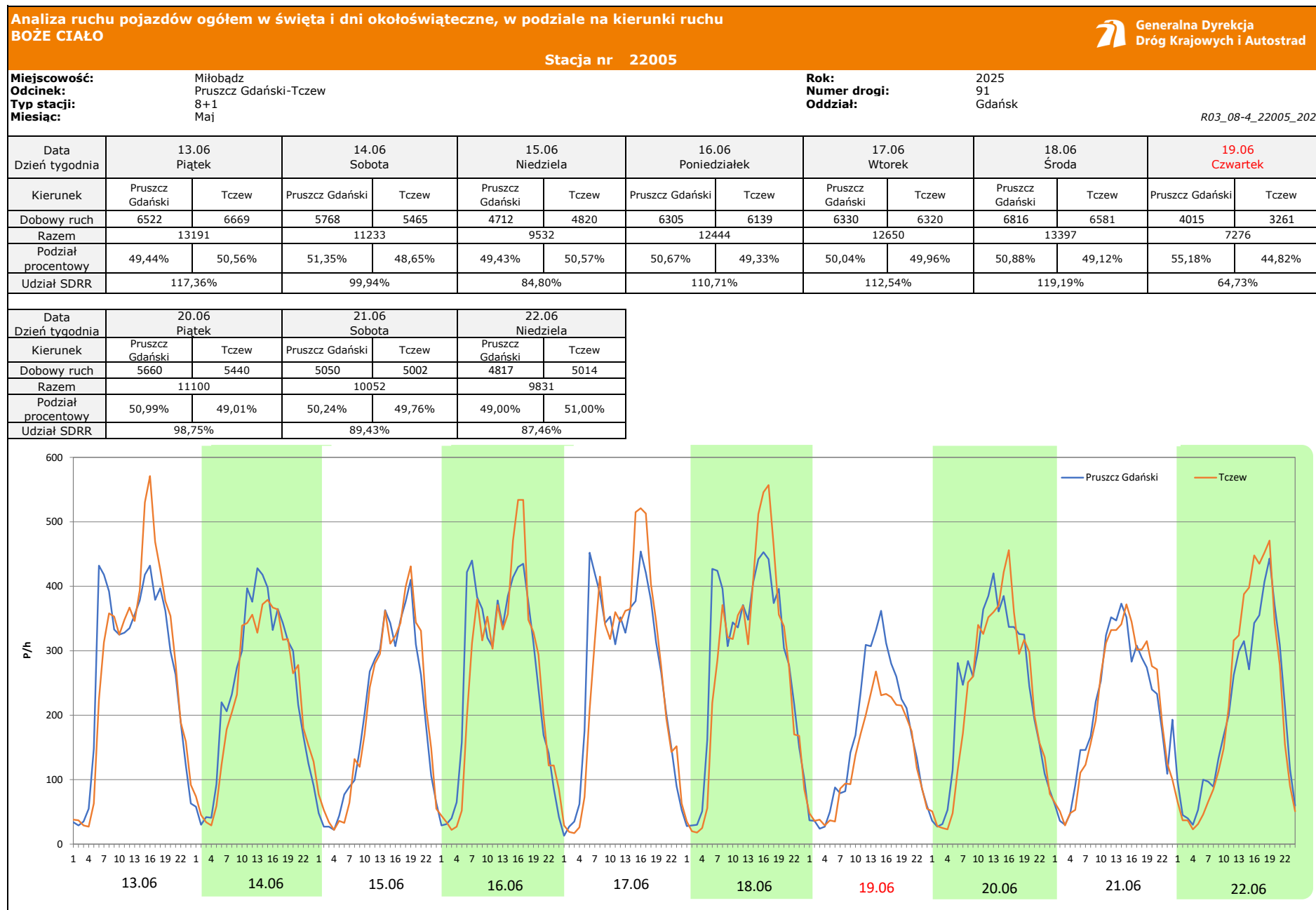
**Rok:** 2025  
**Numer drogi:** 91  
**Oddział:** Gdańsk

R03\_08-3\_22005\_2025

Data Dzień tygodnia	25.04 Piątek		26.04 Sobota		27.04 Niedziela		28.04 Poniedziałek		29.04 Wtorek		30.04 Środa		1.05 Czwartek	
Kierunek	Pruszcz Gdański	Tczew	Pruszcz Gdański	Tczew	Pruszcz Gdański	Tczew	Pruszcz Gdański	Tczew	Pruszcz Gdański	Tczew	Pruszcz Gdański	Tczew	Pruszcz Gdański	Tczew
Dobowy ruch	6410	6502	5075	5066	4311	4113	6211	6026	6090	6234	6591	6604	4760	3820
Razem	12912		10141		8424		12237		12324		13195		8580	
Podział procentowy	49,64%	50,36%	50,04%	49,96%	51,18%	48,82%	50,76%	49,24%	49,42%	50,58%	49,95%	50,05%	55,48%	44,52%
Udział SDRR	114,88%		90,22%		74,95%		108,87%		109,64%		117,39%		76,33%	

Data Dzień tygodnia	2.05 Piątek		3.05 Sobota		4.05 Niedziela	
Kierunek	Pruszcz Gdański	Tczew	Pruszcz Gdański	Tczew	Pruszcz Gdański	Tczew
Dobowy ruch	4765	4701	3871	4108	4093	5036
Razem	9466		7979		9129	
Podział procentowy	50,34%	49,66%	48,51%	51,49%	44,84%	55,16%
Udział SDRR	84,22%		70,99%		81,22%	





**Analiza ruchu pojazdów ogółem w święta i dni okołoswiąteczne, w podziale na kierunki ruchu**  
**WNIEBOWZIĘCIE NMP**

**Stacja nr 22005**

 **Generalna Dyrekcja Dróg Krajowych i Autostrad**

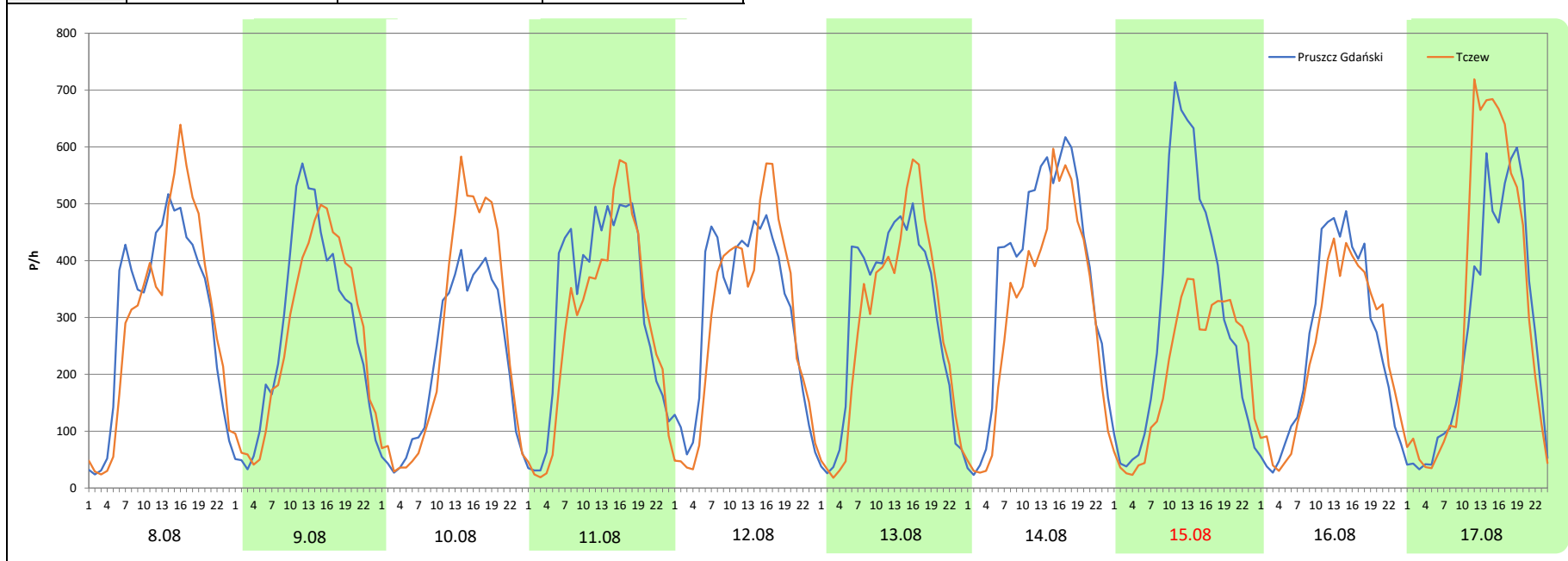
**Miejscowość:** Miłobądz  
**Odcinek:** Pruszcz Gdański-Tczew  
**Typ stacji:** 8+1  
**Miesiąc:** Sierpień

**Rok:** 2025  
**Numer drogi:** 91  
**Oddział:** Gdańsk

R03\_08-5\_22005\_2025

Data Dzień tygodnia	8.08 Piątek		9.08 Sobota		10.08 Niedziela		11.08 Poniedziałek		12.08 Wtorek		13.08 Środa		14.08 Czwartek	
Kierunek	Pruszcz Gdański	Tczew	Pruszcz Gdański	Tczew	Pruszcz Gdański	Tczew	Pruszcz Gdański	Tczew	Pruszcz Gdański	Tczew	Pruszcz Gdański	Tczew	Pruszcz Gdański	Tczew
Dobowy ruch	7343	7271	6696	6519	5257	6212	7637	6910	7342	7094	7154	6860	9008	7456
Razem	14614		13215		11469		14547		14436		14014		16464	
Podział procentowy	50,25%	49,75%	50,67%	49,33%	45,84%	54,16%	52,50%	47,50%	50,86%	49,14%	51,05%	48,95%	54,71%	45,29%
Udział SDRR	130,02%		117,57%		102,04%		129,42%		128,43%		124,68%		146,48%	

Data Dzień tygodnia	15.08 Piątek		16.08 Sobota		17.08 Niedziela	
Kierunek	Pruszcz Gdański	Tczew	Pruszcz Gdański	Tczew	Pruszcz Gdański	Tczew
Dobowy ruch	7379	5014	5989	5723	6543	7535
Razem	12393		11712		14078	
Podział procentowy	59,54%	40,46%	51,14%	48,86%	46,48%	53,52%
Udział SDRR	110,26%		104,20%		125,25%	



**Analiza ruchu pojazdów ogółem w święta i dni okołoświąteczne, w podziale na kierunki ruchu WSZYSTKICH ŚWIĘTYCH**

**Generalna Dyrekcja Dróg Krajowych i Autostrad**

**Stacja nr 22005**

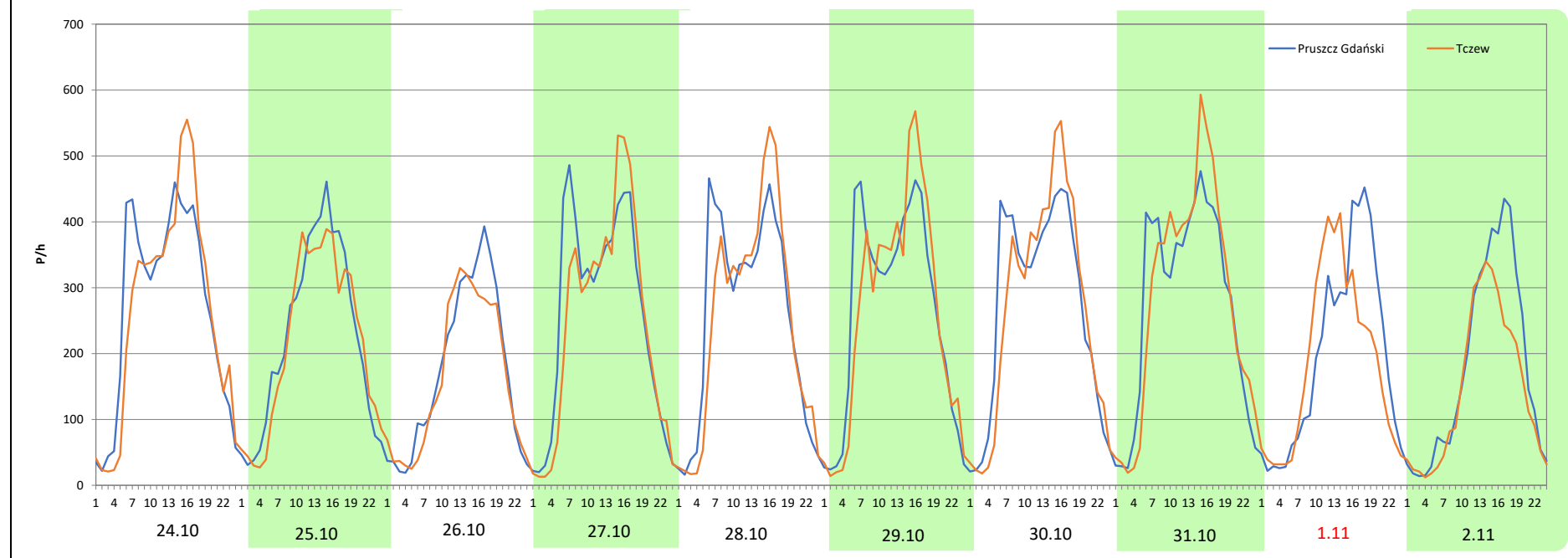
**Miejscowość:** Miłobądz  
**Odcinek:** Pruszcz Gdański-Tczew  
**Typ stacji:** 8+1  
**Miesiąc:** Październik / Listopad

**Rok:** 2025  
**Numer drogi:** 91  
**Oddział:** Gdańsk

R03\_08-6\_22005\_2025

Data Dzień tygodnia	24.10 Piątek		25.10 Sobota		26.10 Niedziela		27.10 Poniedziałek		28.10 Wtorek		29.10 Środa		30.10 Czwartek	
Kierunek	Pruszcz Gdański	Tczew	Pruszcz Gdański	Tczew	Pruszcz Gdański	Tczew	Pruszcz Gdański	Tczew	Pruszcz Gdański	Tczew	Pruszcz Gdański	Tczew	Pruszcz Gdański	Tczew
Dobowy ruch	6433	6322	5384	5186	4137	3890	6134	5835	6069	5946	6264	6225	6432	6362
Razem	12755		10570		8027		11969		12015		12489		12794	
Podział procentowy	50,44%	49,56%	50,94%	49,06%	51,54%	48,46%	51,25%	48,75%	50,51%	49,49%	50,16%	49,84%	50,27%	49,73%
Udział SDRR	113,48%		94,04%		71,41%		106,49%		106,90%		111,11%		113,83%	

Data Dzień tygodnia	31.10 Piątek		1.11 Sobota		2.11 Niedziela	
Kierunek	Pruszcz Gdański	Tczew	Pruszcz Gdański	Tczew	Pruszcz Gdański	Tczew
Dobowy ruch	6552	6768	4688	4439	4274	3456
Razem	13320		9127		7730	
Podział procentowy	49,19%	50,81%	51,36%	48,64%	55,29%	44,71%
Udział SDRR	118,51%		81,20%		68,77%	



**Analiza ruchu pojazdów ogółem w święta i dni okołoświąteczne, w podziale na kierunki ruchu**  
**ŚWIĘTO NIEPODLEGŁOŚCI**

 Generalna Dyrekcja  
Dróg Krajowych i Autostrad

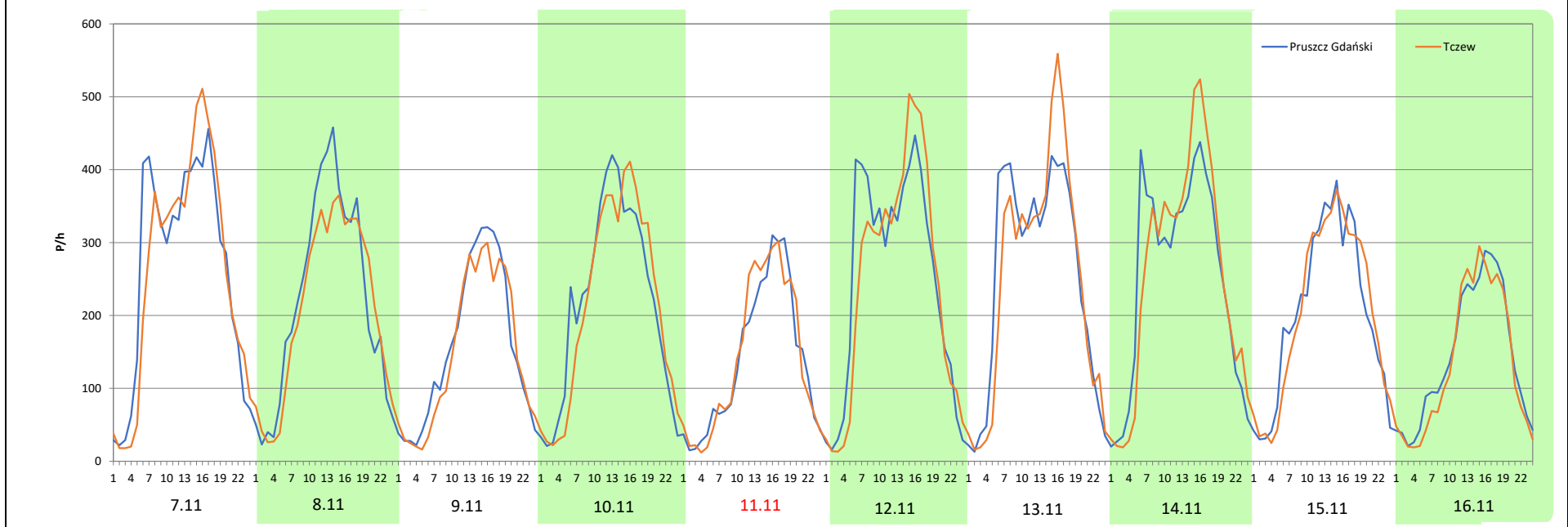
**Stacja nr 22005**

<b>Miejscowość:</b>	Miłobądz	<b>Rok:</b>	2025
<b>Odcinek:</b>	Pruszcz Gdański-Tczew	<b>Numer drogi:</b>	91
<b>Typ stacji:</b>	8+1	<b>Oddział:</b>	Gdańsk
<b>Miesiąc:</b>	Listopad		

R03\_08-7\_22005\_2025

Data Dzień tygodnia	7.11 Piątek		8.11 Sobota		9.11 Niedziela		10.11 Poniedziałek		11.11 Wtorek		12.11 Środa		13.11 Czwartek	
Kierunek	Pruszcz Gdański	Tczew	Pruszcz Gdański	Tczew	Pruszcz Gdański	Tczew	Pruszcz Gdański	Tczew	Pruszcz Gdański	Tczew	Pruszcz Gdański	Tczew	Pruszcz Gdański	Tczew
Dobowy ruch	6329	6228	5309	5007	3751	3554	5203	5125	3328	3399	5958	5817	6038	5950
Razem	12557		10316		7305		10328		6727		11775		11988	
Podział procentowy	50,40%	49,60%	51,46%	48,54%	51,35%	48,65%	50,38%	49,62%	49,47%	50,53%	50,60%	49,40%	50,37%	49,63%
Udział SDRR	111,72%		91,78%		64,99%		91,89%		59,85%		104,76%		106,65%	

Data Dzień tygodnia	14.11 Piątek		15.11 Sobota		16.11 Niedziela	
Kierunek	Pruszcz Gdański	Tczew	Pruszcz Gdański	Tczew	Pruszcz Gdański	Tczew
Dobowy ruch	5993	6123	4837	4876	3419	3220
Razem	12116		9713		6639	
Podział procentowy	49,46%	50,54%	49,80%	50,20%	51,50%	48,50%
Udział SDRR	107,79%		86,41%		59,07%	



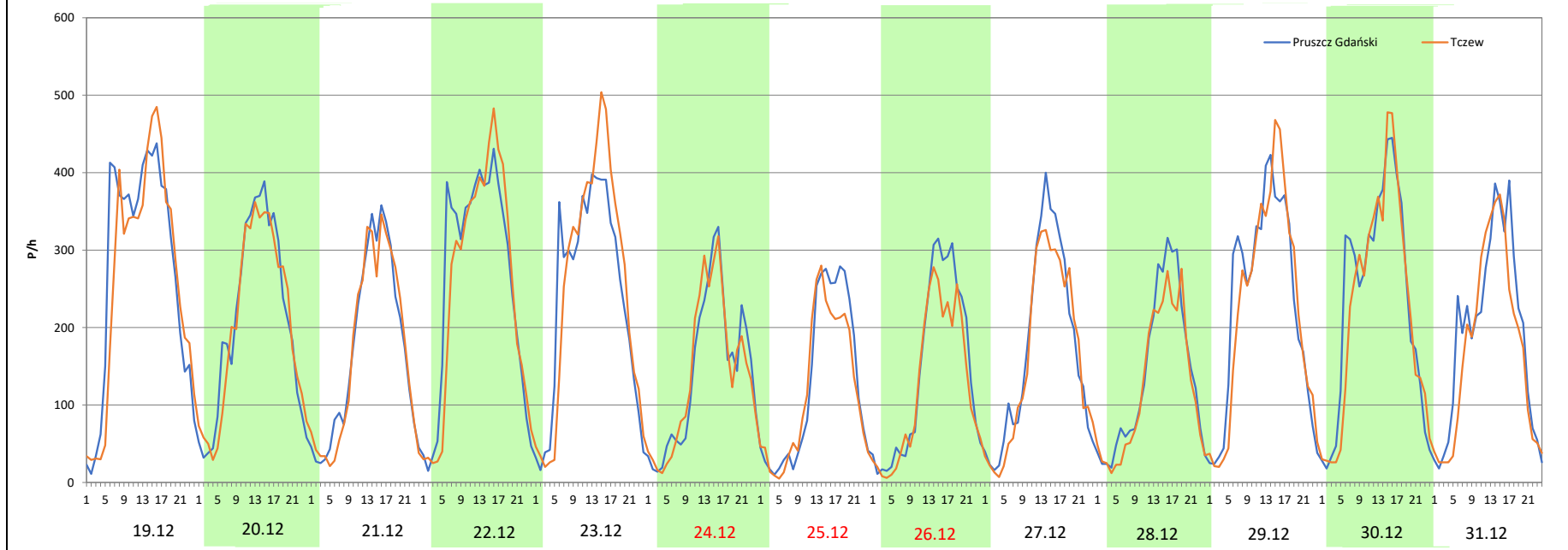
**Analiza ruchu pojazdów ogółem w święta i dni okołoswiąteczne, w podziale na kierunki ruchu**  
**BOŻE NARODZENIE** Generalna Dyrekcja Dróg Krajowych i Autostrad

**Stacja nr 22005**


**Miejscowość:** Miłobądz **Rok:** 2025  
**Odcinek:** Pruszcz Gdański-Tczew **Numer drogi:** 91  
**Typ stacji:** 8+1 **Oddział:** Gdańsk  
**Miesiąc:** Grudzień R03\_08-8\_22005\_2025

Data Dzień tygodnia	19.12 Piątek		20.12 Sobota		21.12 Niedziela		22.12 Poniedziałek		23.12 Wtorek		24.12 Środa		25.12 Czwartek	
Kierunek	Pruszcz Gdański	Tczew	Pruszcz Gdański	Tczew	Pruszcz Gdański	Tczew	Pruszcz Gdański	Tczew	Pruszcz Gdański	Tczew	Pruszcz Gdański	Tczew	Pruszcz Gdański	Tczew
Dobowy ruch	6530	6286	4949	4852	4046	3984	6140	5930	5678	5946	3390	3366	3040	2843
Razem	12816		9801		8030		12070		11624		6756		5883	
Podział procentowy	50,95%	49,05%	50,49%	49,51%	50,39%	49,61%	50,87%	49,13%	48,85%	51,15%	50,18%	49,82%	51,67%	48,33%
Udział SDRR	114,02%		87,20%		71,44%		107,38%		103,42%		60,11%		52,34%	

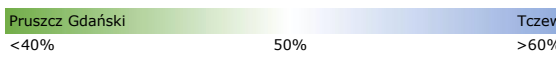
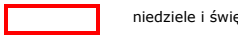
Data Dzień tygodnia	26.12 Piątek		27.12 Sobota		28.12 Niedziela		29.12 Poniedziałek		30.12 Wtorek		31.12 Środa	
Kierunek	Pruszcz Gdański	Tczew	Pruszcz Gdański	Tczew	Pruszcz Gdański	Tczew	Pruszcz Gdański	Tczew	Pruszcz Gdański	Tczew	Pruszcz Gdański	Tczew
Dobowy ruch	3398	2948	4089	3829	3295	2942	5436	5323	5567	5315	4564	4103
Razem	6346		7918		6237		10759		10882		8667	
Podział procentowy	53,55%	46,45%	51,64%	48,36%	52,83%	47,17%	50,53%	49,47%	51,16%	48,84%	52,66%	47,34%
Udział SDRR	56,46%		70,44%		55,49%		95,72%		96,81%		77,11%	





Nierównomierność kierunkowa dla każdego dnia w roku, dla pojazdów ogółem												 Generalna Dyrekcja Dróg Krajowych i Autostrad	
Stacja nr 22005													
Miejscowość:		Miłobądz						Rok:		2025			
Odcinek:		Pruszcz Gdański-Tczew						Numer drogi:		91			
Typ stacji:		8+1						Oddział:		Gdańsk			
												R03_11_22005_2025	
22005	Proporcja ruchu dziennego do średniego dobowego ruchu rocznego [%]												
	1	2	3	4	5	6	7	8	9	10	11	12	
1	52,6	50,1	50,0	50,7	44,5	49,0	49,1	50,1	48,4	49,3	48,6	49,5	
2	50,3	49,6	49,0	50,3	49,7	49,2	49,2	48,3	49,8	49,6	44,7	49,6	
3	50,9	50,0	50,2	50,4	51,5	49,5	49,5	50,4	49,2	50,1	49,0	49,6	
4	50,9	50,3	50,9	50,7	55,2	49,9	50,1	48,6	50,0	49,4	49,5	49,8	
5	49,9	50,2	50,3	49,9	49,8	50,4	48,7	50,3	49,7	47,1	49,3	50,1	
6	49,6	50,5	50,2	49,9	50,0	49,7	56,9	49,5	49,4	49,3	49,5	49,8	
7	50,5	50,8	50,0	49,8	50,2	49,6	49,3	48,2	47,4	49,3	49,6	49,4	
8	50,9	50,4	50,2	50,4	50,1	48,5	50,0	49,8	48,8	49,8	48,5	49,4	
9	50,6	49,3	50,2	50,7	50,7	49,1	49,1	49,3	50,1	49,3	48,7	49,8	
10	51,0	49,2	50,3	50,3	49,6	49,8	50,0	54,2	49,6	49,9	49,6	49,7	
11	50,5	50,3	50,5	50,8	49,0	50,1	50,7	47,5	49,5	49,3	50,5	49,8	
12	49,7	50,2	50,2	50,3	48,8	50,0	49,1	49,1	49,2	48,1	49,4	49,8	
13	50,4	50,5	50,2	49,2	50,0	50,6	50,3	49,0	49,5	49,4	49,6	49,5	
14	50,7	50,6	50,9	49,1	50,0	48,7	48,6	45,3	48,2	49,5	50,5	48,4	
15	51,1	50,7	50,3	50,2	49,6	50,6	48,8	40,5	49,0	49,4	50,2	48,5	
16	50,3	50,1	49,3	49,3	50,3	49,3	49,8	48,9	49,6	47,9	48,5	48,6	
17	50,8	50,4	50,2	50,1	50,3	50,0	49,5	53,5	49,2	50,2	49,2	49,0	
18	50,4	49,4	50,3	49,8	49,1	49,1	51,0	48,2	49,7	49,2	49,4	49,1	
19	49,4	50,6	50,3	51,1	49,3	44,8	47,6	48,4	49,5	48,0	50,1	49,0	
20	49,6	50,3	50,7	49,7	50,0	49,0	51,0	50,1	47,5	49,4	49,8	49,5	
21	50,5	51,0	50,8	45,3	49,8	49,8	50,0	49,1	48,3	50,9	50,1	49,6	
22	50,0	50,4	50,5	49,0	50,7	51,0	49,9	50,4	49,0	50,8	49,4	49,1	
23	50,7	48,5	49,2	50,1	50,4	49,4	50,0	49,0	49,3	49,9	48,6	51,2	
24	50,4	49,8	50,8	50,4	50,3	49,9	50,5	47,6	49,3	49,6	49,4	49,8	
25	50,4	50,2	50,8	50,4	47,8	49,7	51,1	48,8	49,5	49,1	49,3	48,3	
26	49,7	50,3	50,2	50,0	45,7	49,6	49,5	49,3	50,0	48,5	49,4	46,5	
27	50,1	50,4	50,0	48,8	48,7	50,1	51,5	49,3	49,8	48,8	49,3	48,4	
28	50,5	50,8	50,7	49,2	50,0	48,1	49,6	48,6	48,4	49,5	49,7	47,2	
29	50,5		50,0	50,6	50,2	48,4	49,2	48,8	48,9	49,8	49,5	49,5	
30	50,4		49,6	50,0	50,3	49,0	50,0	49,5	49,4	49,7	48,1	48,8	
31	50,7		49,6		49,9		50,1	48,3		50,8		47,3	

Legenda		$*WNK = \frac{N_{poj./24h} \text{ (kierunek P)}}{N_{poj./24h} \text{ (kierunek P+L)}}$
	 niedziele i święta	

Dobowe wahania ruchu pojazdów ogółem w podziale na kierunki



Generalna Dyrekcja  
Dróg Krajowych i Autostrad

Stacja nr 22005

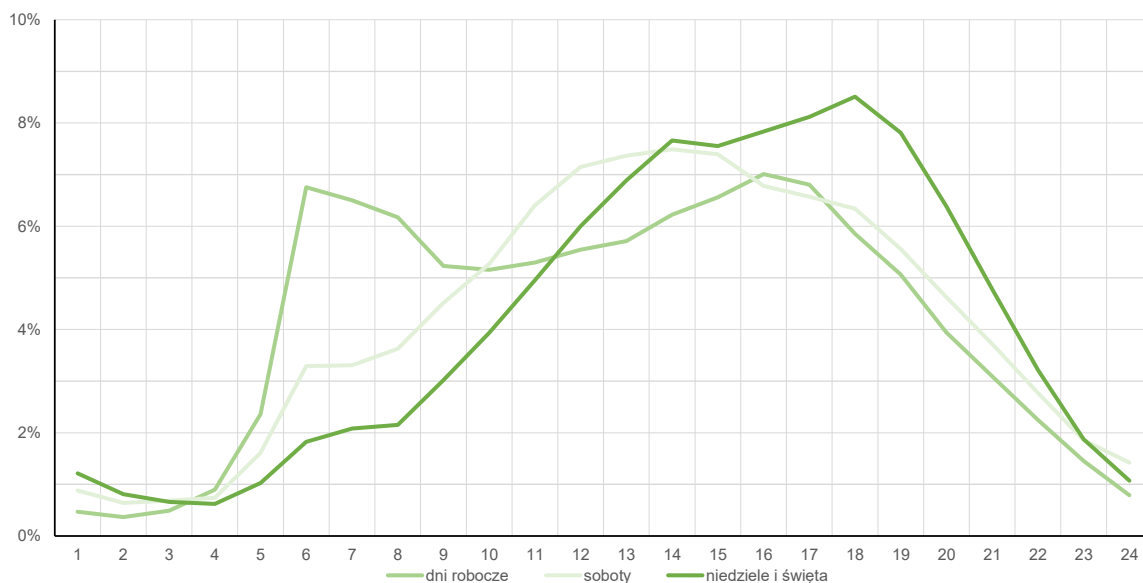
Miejscowość: Miłobądz  
Odcinek: Pruszcz Gdański-Tczew  
Typ stacji: 8+1

Rok: 2025  
Numer drogi: 91  
Oddział: Gdańsk

Średni dobowy rozkład natężenia ruchu

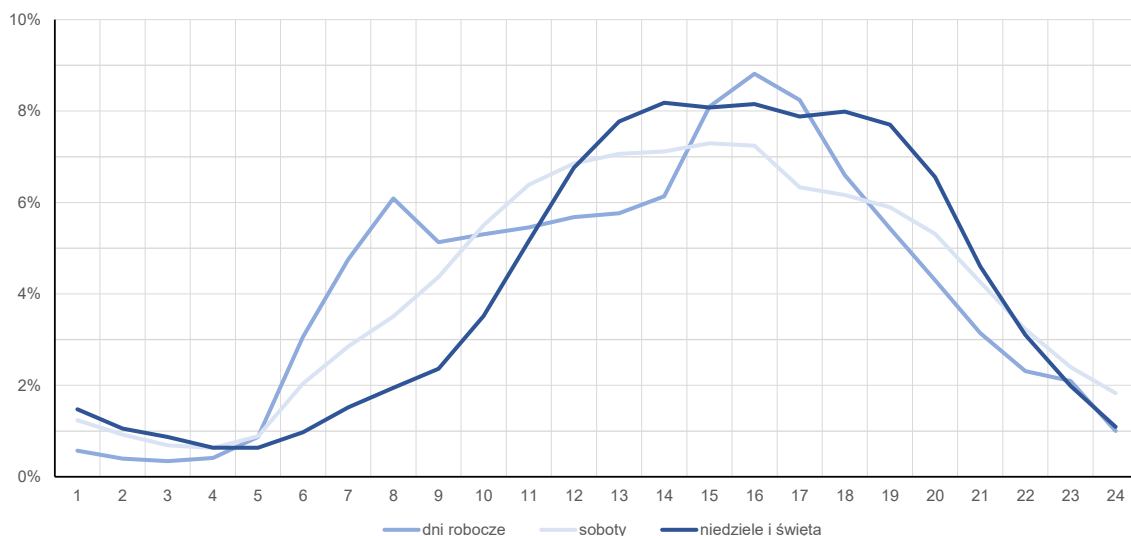
R03\_12-1\_22005\_2025

Kierunek: Pruszcz Gdański



R03\_12-2\_22005\_2025

Kierunek: Tczew



**Struktura rodzajowa ruchu wg pomiarów sprawdzających**

Stacja nr 22005



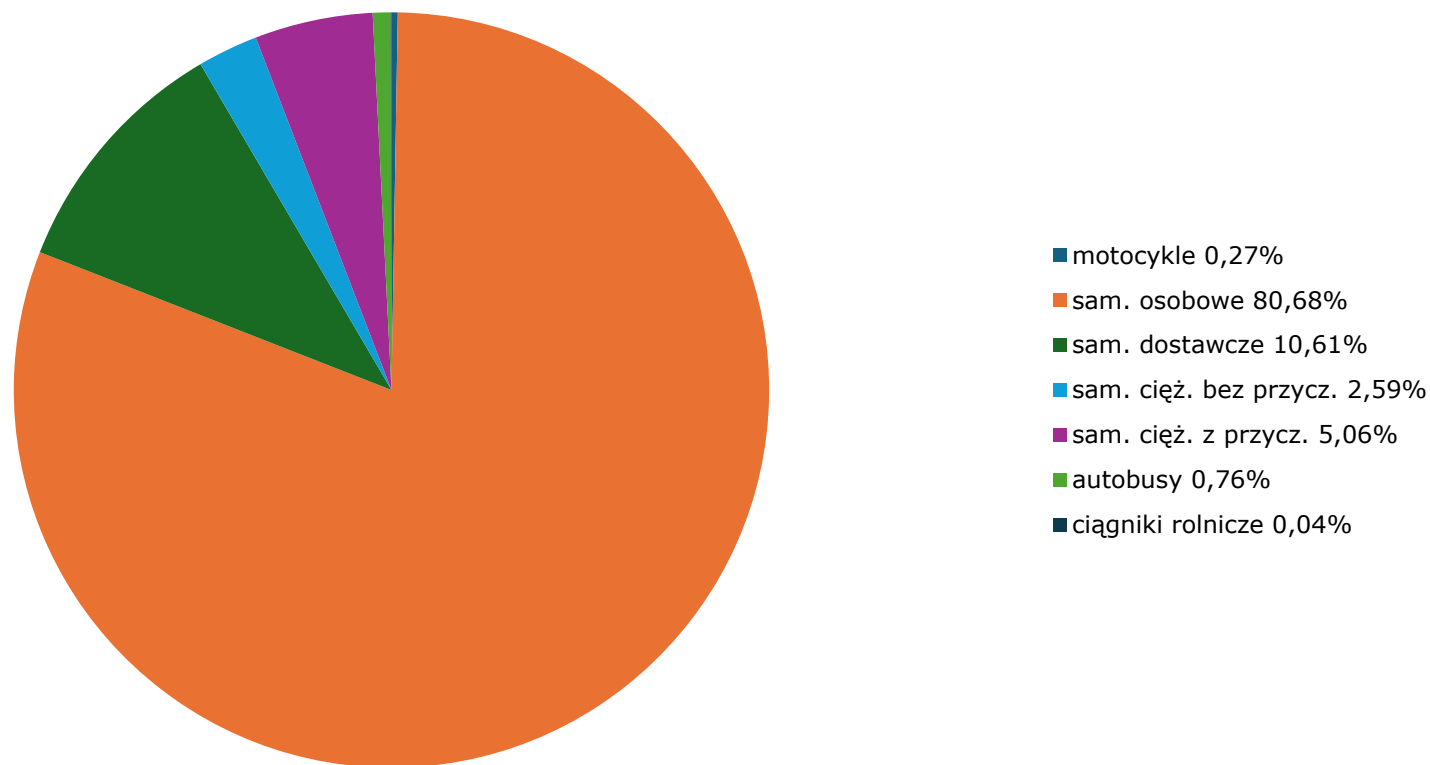
**Generalna Dyrekcja  
Dróg Krajowych i Autostrad**

**Miejscowość:** Miłobądz  
**Odcinek:** Pruszcz Gdański-Tczew  
**Typ stacji:** 8+1

**Rok:** 2025  
**Numer drogi:** 91  
**Oddział:** Gdańsk

R04\_03\_22005\_2025

**Rodzajowa struktura ruchu wg Generalnego Pomiaru Ruchu w 2025 roku**



Rozkłady prędkości pojazdów samochodowych



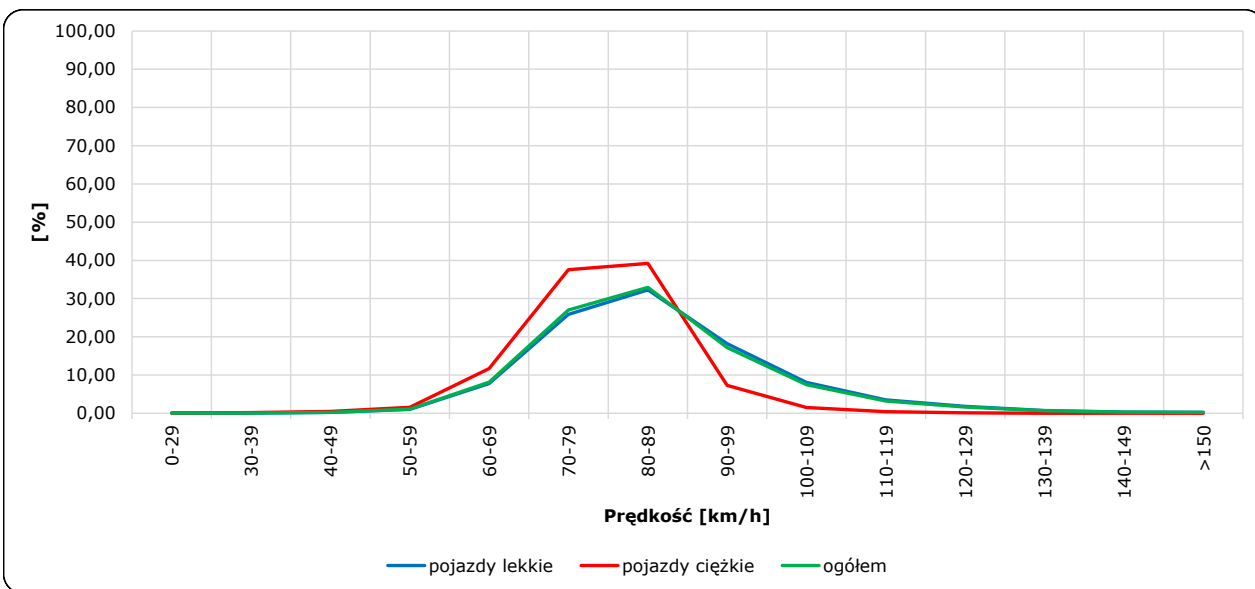
Stacja nr 22005

Miejscowość: Miłobądz  
 Odcinek: Pruszcz Gdański-Tczew  
 Typ stacji: 8+1

Rok: 2025  
 Numer drogi: 91  
 Oddział: Gdańsk

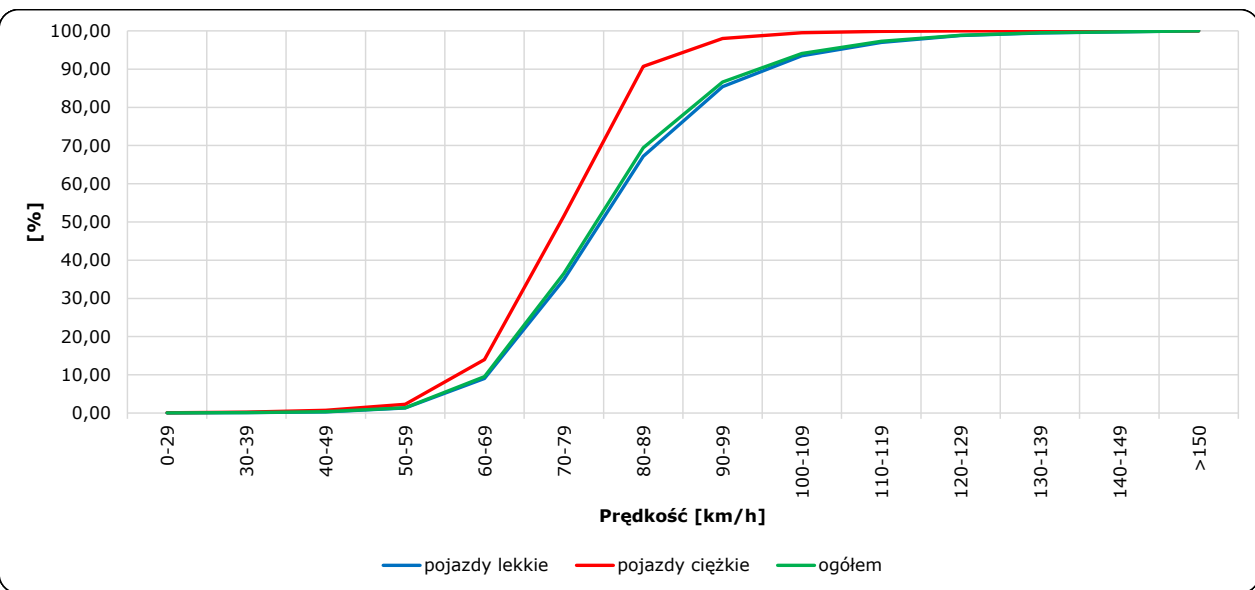
R06\_02-1\_22005\_2025

Rozkład prędkości



R06\_02-2\_22005\_2025

Dystrybuanta prędkości



Zestawienie 200 godzin o największym natężeniu ruchu w roku Stacja nr 22005



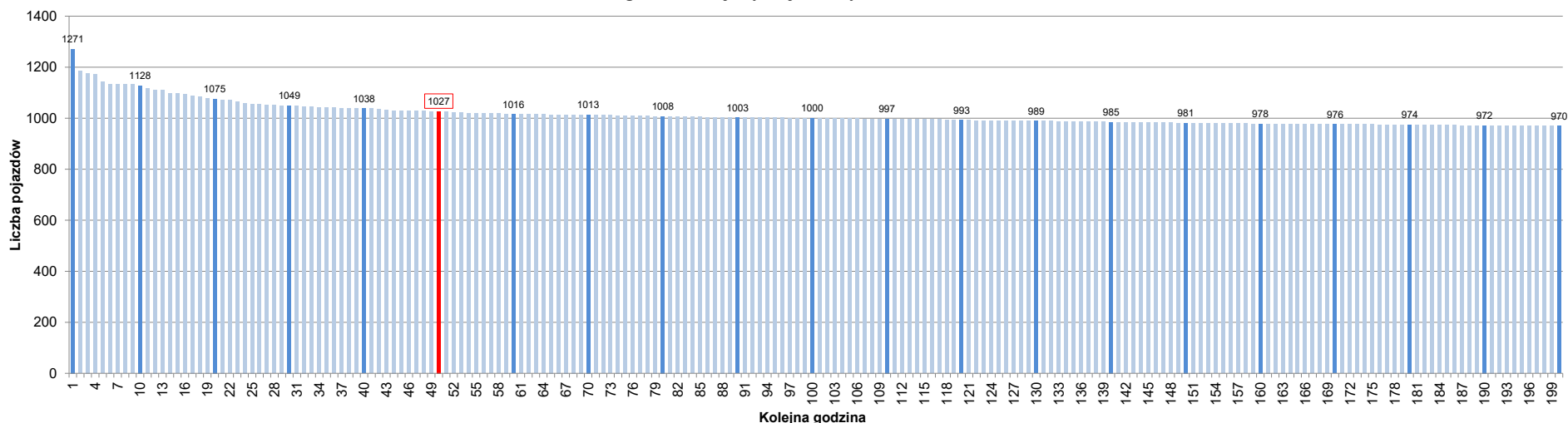
Miejscowość: Miłobądz  
 Odcinek: Pruszcz Gdański-Tczew  
 Typ stacji: 8+1  
 Rok: 2025  
 Numer drogi: 91  
 Oddział: Gdańsk

R07\_02-1\_22005\_2025

Udział ruchu w godzinach o największym natężeniu w roku w odniesieniu do SDRR w 2025 roku [%]																					
SDRR	1	10	20	30	40	50	60	70	80	90	100	110	120	130	140	150	160	170	180	190	200
11240	1271	1128	1049	1038	1038	1027	1016	1013	1008	1003	1000	997	993	989	985	981	978	976	974	972	970
Udział proc.	11%	10%	9%	9%	9%	9%	9%	9%	9%	9%	9%	9%	9%	9%	9%	9%	9%	9%	9%	9%	9%
Data	17.08.25	17.08.25	11.08.25	18.07.25	14.08.25	20.08.25	08.07.25	09.06.25	22.04.25	13.06.25	15.08.25	13.08.25	17.04.25	23.07.25	23.10.25	22.08.25	22.04.25	02.04.25	30.06.25	27.10.25	13.05.25
Nr dnia	7	7	1	5	4	3	2	1	2	5	5	3	4	3	4	5	2	3	1	1	2
Godzina	14	19	16	15	14	16	16	16	16	16	14	17	17	17	16	17	17	16	16	16	16

R07\_02-2\_22005\_2025

200 godzin o największym natężeniu w roku



Oznaczenia:  
 - Wartości natężeń kolejnych 200 godzin  
 - Wartości co dziesiątej wartości z posród 200 godzin  
 - Wartości 50-tej godziny

**SDRR: 11240 poj./dobę**