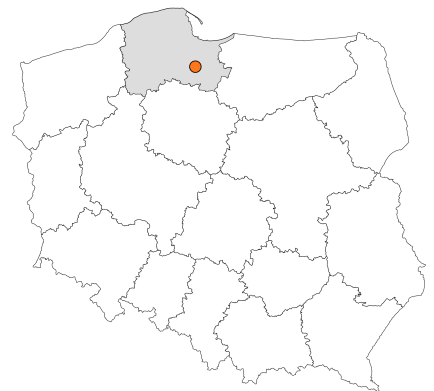


Zakres czasowy: **2024**

---

# Raport dla stacji **22703**

Numer **22703**  
Typ **GTC**  
Oddział **Gdańsk**  
Miejscowość **Swaróżyn**



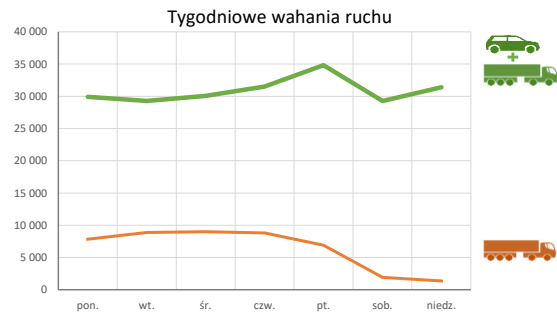
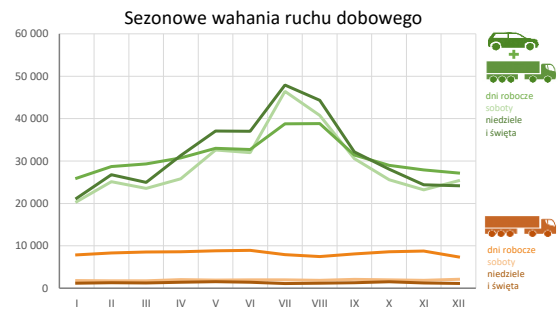
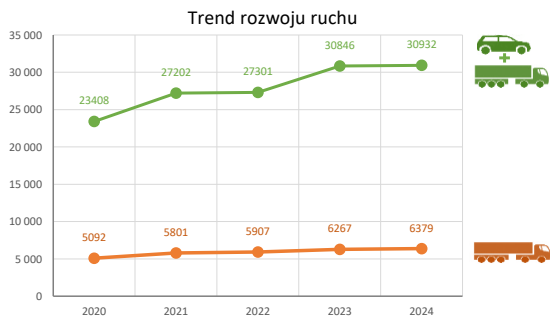
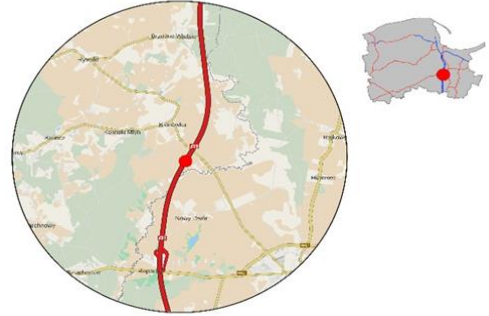
# SPIS TREŚCI

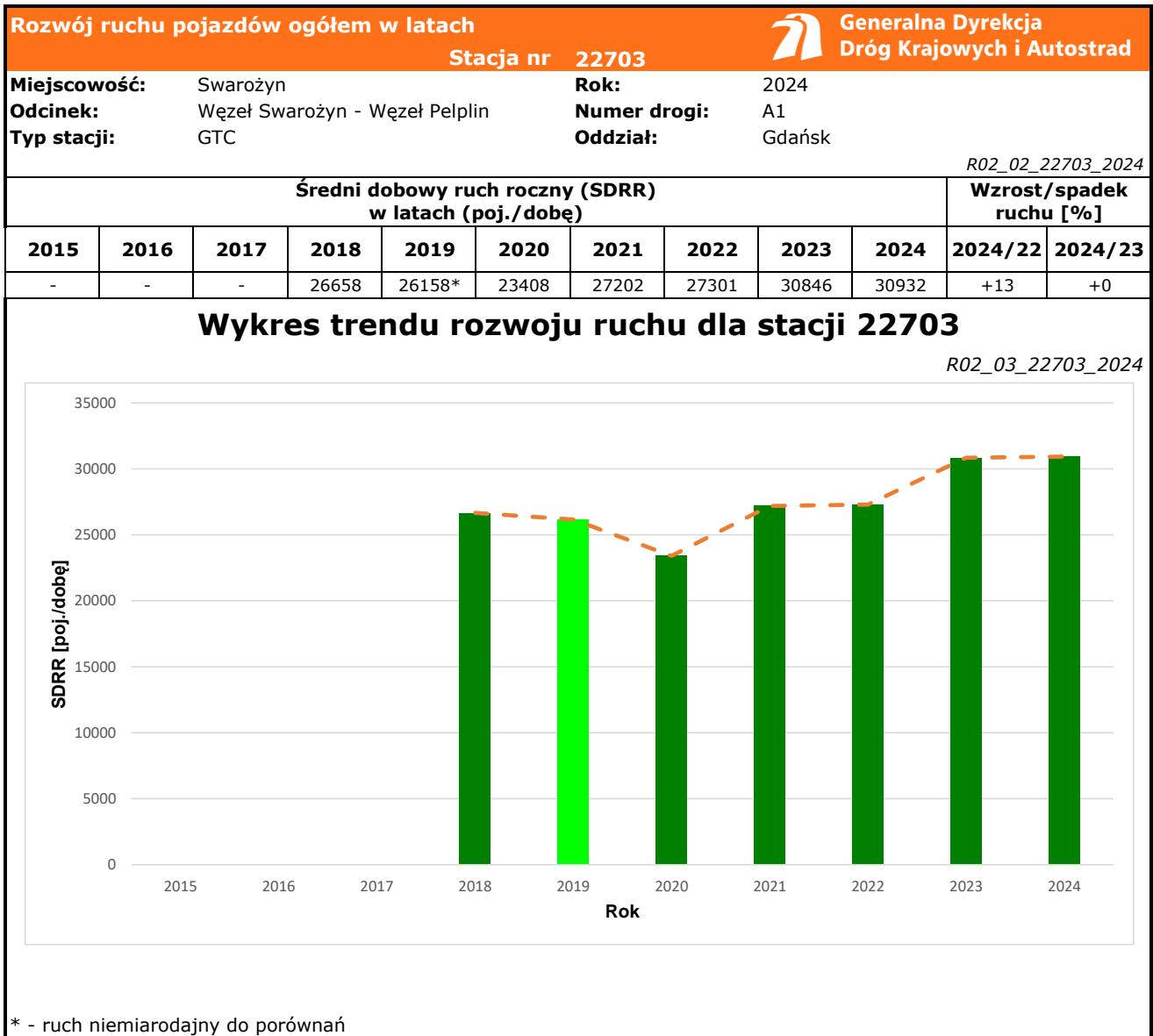
<b>R00 Zbiorcze i podsumowujące .....</b>	<b>1</b>
R00_01      Karta charakterystyki stacji ciągłych pomiarów ruchu .....	1
<b>R02 Rozwój ruchu w latach .....</b>	<b>2</b>
R02_03      Rozwój ruchu pojazdów ogółem dla poszczególnych stacji .....	2
R02_03C     Rozwój ruchu pojazdów ciężkich dla poszczególnych stacji .....	3
<b>R03 Wahania ruchu i ruch w poszczególne dni tygodnia .....</b>	<b>4</b>
R03_01      Średni dobowy ruchu pojazdów ogółem w poszczególnych miesiącach i dniach tygodnia wraz ze wskaźnikami charakteryzującymi sezonowe (miesięczne) i tygodniowe wahania ruchu w odniesieniu do SDRR .....	4
R03_02      Sezonowe i tygodniowe wahania ruchu pojazdów ogółem dla danej stacji .....	5
R03_10      Proporcja dobowego natężenia ruchu do SDRR, dla każdego dnia w roku, dla pojazdów ogółem .....	6
R03_11      Nierównomierność kierunkowa dla każdego dnia w roku, dla pojazdów ogółem .....	7
<b>R04 Struktura rodzajowa ruchu .....</b>	<b>8</b>
R04_03      Wykres rodzajowej struktury ruchu wg pomiarów ręcznych lub automatycznych .....	8

**Karta charakterystyki stacji ciągłych pomiarów ruchu** **Stacja nr 22703**  **Generalna Dyrekcja Dróg Krajowych i Autostrad**

**Nr stacji:** 22703  
**Typ stacji:** GTC  
**Lokalizacja:** Swarozyn  
**Numer drogi:** A1  
**Pikietaż:** 24,791

**Stacja działa od:** 01.01.2018  
**Charakter ruchu:** T-R  
**Liczba dni w archiwizacji:** 366  
**Procent doszacowanych godzin:** 0%

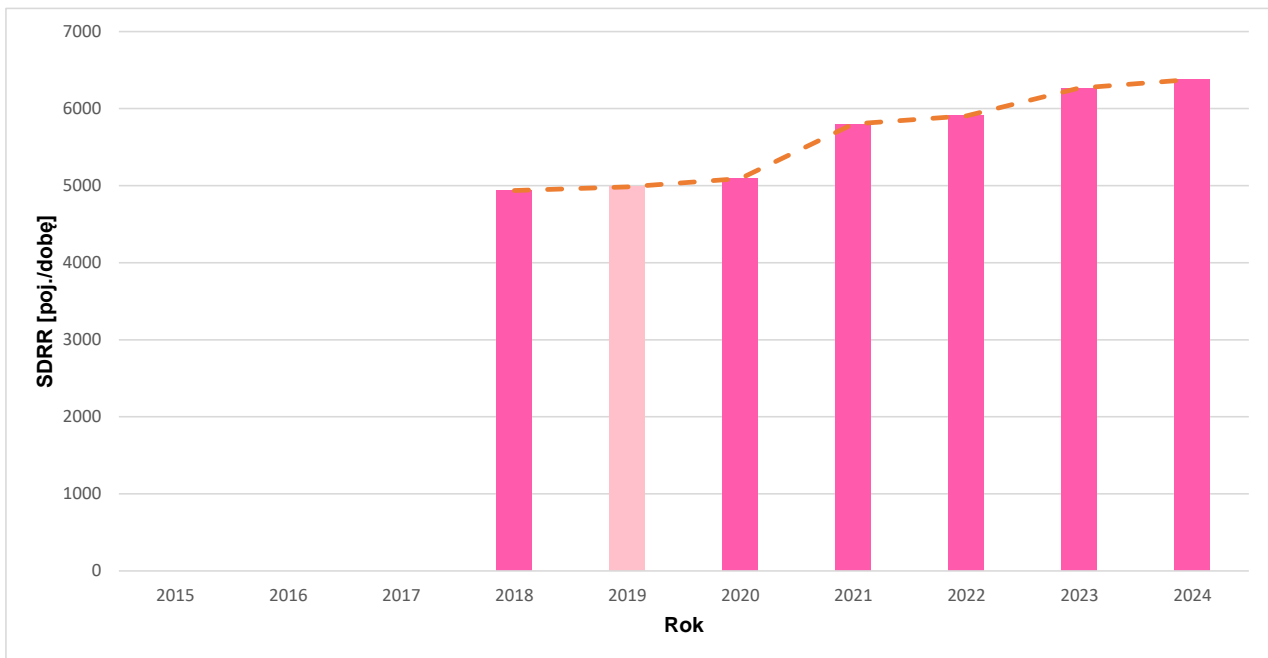





Rozwój ruchu pojazdów ciężkich w latach										Generalna Dyrekcja Dróg Krajowych i Autostrad	
Stacja nr 22703											
<b>Miejscowość:</b>	Swarożyn				<b>Rok:</b>	2024					
<b>Odcinek:</b>	Węzeł Swarożyn - Węzeł Pelplin				<b>Numer drogi:</b>	A1					
<b>Typ stacji:</b>	GTC				<b>Oddział:</b>	Gdańsk					
<i>R02_02C_22703_2024</i>											
Średni dobowy ruch roczny (SDRR) w latach (poj./dobę)										Wzrost/spadek ruchu [%]	
2015	2016	2017	2018	2019	2020	2021	2022	2023	2024	2024/22	2024/23
-	-	-	4937	4985*	5092	5801	5907	6267	6379	+8	+2

### Wykres trendu rozwoju ruchu dla stacji 22703

*R02\_03C\_22703\_2024*



\* - ruch niemiernodajny do porównań

Średni dobowy ruch dla poszczególnych dni tygodnia w poszczególnych miesiącach roku														
 Generalna Dyrekcja Dróg Krajowych i Autostrad														
Stacja nr 22703														
Miejscowość: Swarozyn				Rok: 2024				Odcinek: Węzeł Swarozyn - Węzeł Pelplin				Numer drogi: A1		
Typ stacji: GTC				Oddział: Gdańsk										
Ruch ogółem														
R03_01_22703_2024														
Dni tygodnia:		Styczeń	Luty	Marzec	Kwiecień	Maj	Czerwiec	Lipiec	Sierpień	Wrzesień	Październik	Listopad	Grudzień	Cały rok
1. Poniedziałki	a	24558	26970	26616	28716	31272	33072	39500	38838	29957	27336	25824	26535	29933
	b	1,002	0,967	0,960	0,955	0,933	0,996	0,956	0,976	0,952	0,962	0,969	0,996	0,968
	c	0,820	0,901	0,889	0,959	1,045	1,105	1,320	1,297	1,001	0,913	0,863	0,886	1,000
2. Wtorki	a	26007	26574	27402	31800	30786	30336	35338	36420	29376	27082	26232	24034	29283
	b	1,061	0,953	0,989	1,057	0,918	0,913	0,855	0,915	0,934	0,954	0,985	0,903	0,947
	c	0,888	0,907	0,936	1,086	1,051	1,036	1,207	1,244	1,003	0,925	0,896	0,821	1,000
3. Środy	a	25330	27624	27402	28998	33732	30378	36783	38034	30534	28349	26796	26824	30066
	b	1,034	0,990	0,989	0,964	1,006	0,915	0,890	0,956	0,971	0,998	1,006	1,007	0,972
	c	0,842	0,919	0,911	0,964	1,122	1,010	1,223	1,265	1,016	0,943	0,891	0,892	1,000
4. Czwartki	a	25704	29530	30234	30006	33360	32970	39324	39018	32268	29741	27732	28344	31520
	b	1,049	1,059	1,091	0,997	0,995	0,993	0,952	0,980	1,026	1,047	1,041	1,064	1,019
	c	0,815	0,937	0,959	0,952	1,058	1,046	1,248	1,238	1,024	0,944	0,880	0,899	1,000
5. Piątki	a	28272	32688	33807	33960	35778	36732	43962	41213	35382	32676	32316	31164	34830
	b	1,154	1,172	1,220	1,129	1,067	1,106	1,064	1,036	1,125	1,150	1,213	1,170	1,126
	c	0,812	0,939	0,971	0,975	1,027	1,055	1,262	1,183	1,016	0,938	0,928	0,895	1,000
6. Soboty	a	20408	25104	23559	25794	32598	31954	46434	40757	30546	25572	23208	25350	29274
	b	0,833	0,900	0,850	0,857	0,973	0,962	1,124	1,024	0,971	0,900	0,871	0,952	0,946
	c	0,697	0,858	0,805	0,881	1,114	1,092	1,586	1,392	1,043	0,874	0,793	0,866	1,000
7. Niedziele	a	21012	26784	26088	29208	35292	37018	47916	44466	32146	28056	23868	24816	31390
	b	0,858	0,960	0,941	0,971	1,053	1,115	1,160	1,117	1,022	0,988	0,896	0,932	1,015
	c	0,669	0,853	0,831	0,930	1,124	1,179	1,526	1,417	1,024	0,894	0,760	0,791	1,000
8. Dni robocze	a	25947	28718	29317	30749	32986	32698	38750	38824	31430	28953	27883	27150	31118
	b	1,059	1,029	1,058	1,022	0,984	0,985	0,938	0,976	0,999	1,019	1,047	1,020	1,006
	c	0,834	0,923	0,942	0,988	1,060	1,051	1,245	1,248	1,010	0,930	0,896	0,872	1,000
9. Święta	a	21672	-	20568	39696	39504	-	-	43608	-	-	25440	22512	30429
	b	0,884	-	0,742	1,320	1,179	-	-	1,096	-	-	0,955	0,845	0,984
	c	0,712	-	0,676	1,305	1,298	-	-	1,433	-	-	0,836	0,740	1,000
10. Niedziele i święta	a	21232	26784	24984	31306	37098	37018	47916	44295	32146	28056	24392	24158	31616
	b	0,867	0,960	0,901	1,041	1,107	1,115	1,160	1,113	1,022	0,988	0,916	0,907	1,022
	c	0,672	0,847	0,790	0,990	1,173	1,171	1,516	1,401	1,017	0,887	0,772	0,764	1,000
11. Wszystkie dni	a	24502	27897	27715	30083	33518	33209	41323	39797	31459	28402	26643	26630	30932
	b	1,000	1,000	1,000	1,000	1,000	1,000	1,000	1,000	1,000	1,000	1,000	1,000	1,000
	c	0,792	0,902	0,896	0,973	1,084	1,074	1,336	1,287	1,017	0,918	0,861	0,861	1,000

Legenda:  
a = średni dobowy ruch danego dnia (dni) tygodnia  
b =  $\frac{\text{średni dobowy ruch danego dnia (dni) tygodnia w miesiącu}}{\text{średni dobowy ruch we wszystkie dni miesiąca}}$   
c =  $\frac{\text{średni dobowy ruch danego dnia (dni) tygodnia w miesiącu}}{\text{średni dobowy ruch danego dnia (dni) tygodnia w roku}}$

**Sezonowe i tygodniowe wahania ruchu dobowego pojazdów ogółem w latach**



Generalna Dyrekcja  
Dróg Krajowych i Autostrad

Stacja nr 22703

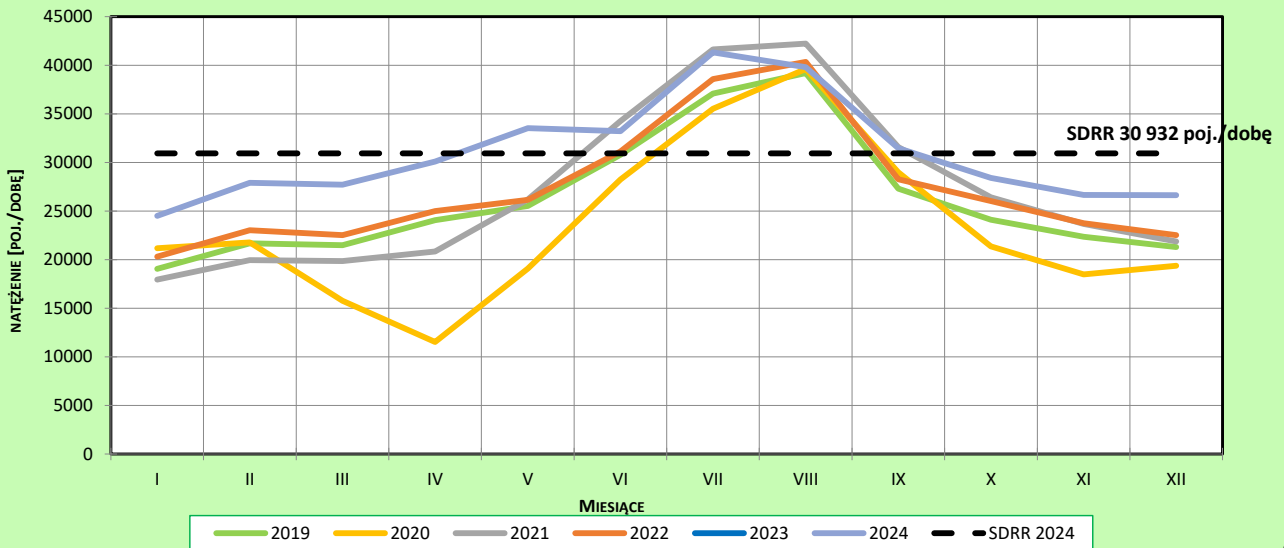
**Miejscowość:** Swarozyn  
**Odcinek:** Węzeł Swarozyn - Węzeł Pelplin  
**Typ stacji:** GTC

**Rok:** 2024  
**Numer drogi:** A1  
**Oddział:** Gdańsk

**Ruch ogółem**

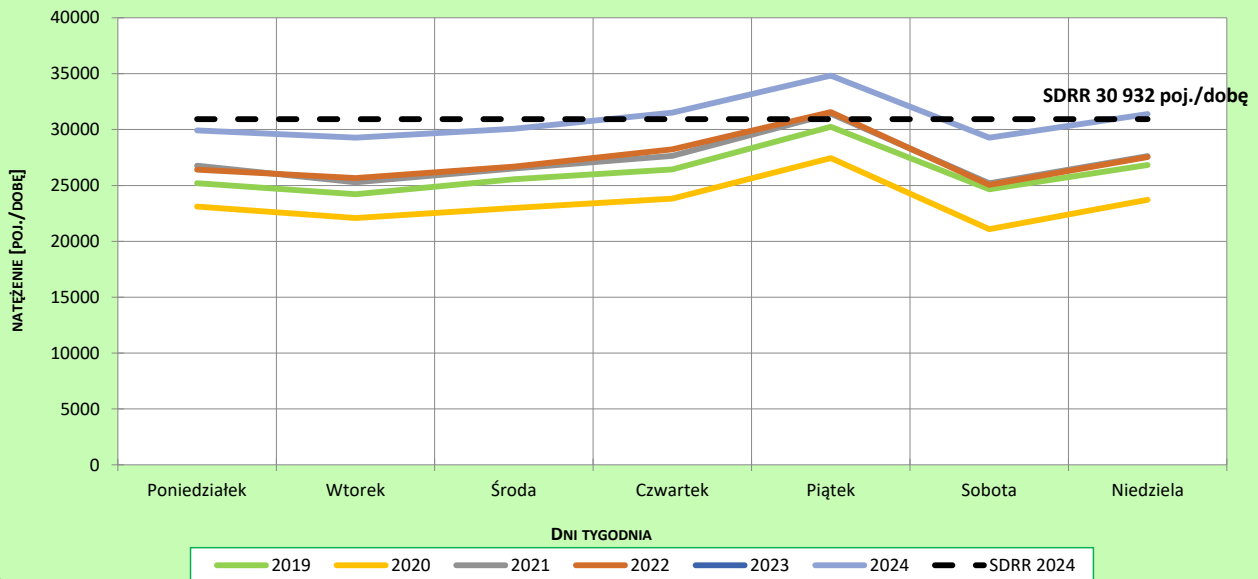
R03\_02-1\_22703\_2024

**Sezonowe wahania ruchu dobowego**



R03\_02-2\_22703\_2024

**Tygodniowe wahania ruchu dobowego**





Nierównomierność kierunkowa dla każdego dnia w roku, dla pojazdów ogółem												
Stacja nr 22703												
Miejscowość: Swarozyn				Rok: 2024				Generalna Dyrekcja Dróg Krajowych i Autostrad				
Odcinek: Węzeł Swarozyn - Węzeł Pelplin				Numer drogi: A1								
Typ stacji: GTC				Oddział: Gdańsk								
R03_11_22703_2024												
22703	Proporcja ruchu dziennego do średniego dobowego ruchu rocznego [%]											
	1	2	3	4	5	6	7	8	9	10	11	12
1	62,0	49,5	49,0	49,9	41,5	53,1	50,6	48,1	48,0	48,5	52,2	51,7
2	56,4	50,7	47,9	50,6	47,7	61,3	49,5	47,8	49,5	49,3	43,9	50,0
3	50,0	47,3	53,0	49,6	50,6	57,3	47,9	49,6	46,3	48,0	47,4	50,6
4	50,5	48,9	49,7	49,9	56,5	52,4	48,7	51,8	47,3	50,1	48,5	51,6
5	50,9	49,5	50,5	50,8	53,2	57,9	51,1	48,0	46,9	51,0	49,8	50,4
6	52,6	50,1	50,3	48,9	49,4	54,5	52,9	48,3	43,2	53,0	50,1	49,0
7	56,0	48,7	49,6	53,2	49,2	57,5	57,1	49,7	45,7	49,8	48,2	48,8
8	50,4	48,5	49,9	49,1	49,1	56,9	50,0	49,5	47,3	50,0	46,2	54,1
9	50,9	47,8	49,4	49,9	48,0	59,9	49,8	54,8	52,6	50,5	45,7	49,5
10	49,9	42,5	53,4	50,6	49,2	54,2	48,9	59,0	50,4	49,9	51,6	50,7
11	50,3	45,0	49,8	49,8	49,5	56,5	46,6	57,1	51,1	48,5	56,8	50,1
12	49,8	47,2	51,0	50,2	53,2	55,8	42,8	44,6	49,6	49,0	50,7	49,7
13	47,8	49,6	50,7	49,7	47,4	54,5	46,3	48,6	47,5	51,1	50,8	49,0
14	50,2	48,7	49,8	53,1	48,8	50,0	50,7	43,1	51,8	51,0	50,1	47,3
15	48,0	48,1	50,7	49,3	49,2	51,0	45,2	43,8	49,4	50,3	50,8	54,5
16	50,3	48,7	50,3	50,2	48,5	52,0	47,7	47,2	48,3	49,8	50,2	49,3
17	49,7	49,3	53,3	49,5	48,0	48,6	47,6	48,1	48,9	49,0	52,0	50,9
18	49,9	54,1	48,7	49,1	48,0	51,0	45,8	51,5	48,1	49,6	50,0	50,5
19	51,3	49,0	50,4	48,8	52,1	50,6	44,8	48,8	48,0	50,4	50,0	49,4
20	51,5	52,0	51,8	49,7	50,3	51,0	44,8	48,1	44,9	51,9	50,6	51,4
21	50,2	49,0	49,4	51,9	51,0	50,3	49,7	46,9	49,6	49,8	49,2	50,5
22	48,4	49,5	50,1	48,6	50,9	51,7	48,0	46,3	48,9	50,3	49,4	53,8
23	50,1	51,5	48,5	50,9	49,4	50,9	49,0	44,4	50,6	50,4	49,1	55,2
24	50,2	52,6	51,6	49,6	47,2	48,6	47,5	47,1	49,4	49,6	53,5	59,4
25	50,3	55,3	49,6	48,8	50,2	50,1	46,3	47,4	48,3	51,6	49,7	47,6
26	53,7	50,0	50,5	48,8	53,0	50,1	48,4	49,3	46,4	50,0	50,8	41,2
27	54,3	51,2	50,1	45,3	49,6	49,9	50,7	50,0	45,7	52,9	50,2	43,5
28	54,6	49,7	49,5	48,6	49,7	48,4	51,7	49,2	48,6	49,9	50,0	43,6
29	50,1	50,5	48,6	46,8	47,9	57,4	46,9	47,3	49,4	50,6	49,7	45,9
30	50,9		52,7	45,2	44,2	55,0	49,8	45,3	48,5	52,4	49,5	45,6
31	50,6		50,8		46,8		49,2	50,7		56,1		42,4

Legenda		Toruń
	<40%	>60%
		niedziele i święta

$$*WNK = \frac{N_{poj./24h} \text{ (kierunek P)}}{N_{poj./24h} \text{ (kierunek P+L)}}$$

## Struktura rodzajowa ruchu wg pomiarów automatycznych

Stacja nr 22703

Generalna Dyrekcja  
Dróg Krajowych i Autostrad**Miejscowość:** Swaróżyn**Odcinek:** Węzeł Swaróżyn - Węzeł Pelplin**Typ stacji:** PPO\_GTC

Za okres od 01.01.2024 do 31.12.2024 (GTC)

**Rok:** 2024**Numer drogi:** 24,791**Oddział:** Gdańsk

R04\_03\_22703\_2024

## Rodzajowa struktura ruchu wg pomiarów automatycznych w 2024 roku

