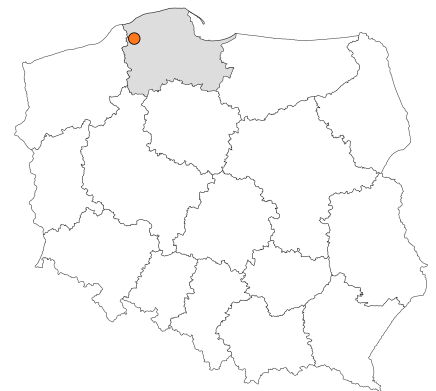


Zakres czasowy: **2024**

Raport dla stacji **22004**

Numer **22004**
Typ **8+1**
Oddział **Gdańsk**
Miejscowość **Kwakowo**



SPIS TREŚCI

R00 Zbiorcze i podsumowujące	1
R00_01 Karta charakterystyki stacji ciągłych pomiarów ruchu	1
R02 Rozwój ruchu w latach	2
R02_03 Rozwój ruchu pojazdów ogółem dla poszczególnych stacji	2
R02_03C Rozwój ruchu pojazdów ciężkich dla poszczególnych stacji	3
R03 Wahania ruchu i ruch w poszczególne dni tygodnia	4
R03_01 Średni dobowy ruchu pojazdów ogółem w poszczególnych miesiącach i dniach tygodnia wraz ze wskaźnikami charakteryzującymi sezonowe (miesięczne) i tygodniowe wahania ruchu w odniesieniu do SDRR	4
R03_02 Sezonowe i tygodniowe wahania ruchu pojazdów ogółem dla danej stacji	5
R03_03 Dobowe wahania ruchu dla wybranych dni tygodnia dla pojazdów ogółem wraz z dystrybuantą	6
R03_04 Uśrednione dobowe rozkłady ruchu dla wybranych dni tygodnia, dla pojazdów lekkich i ciężkich	7
R03_07 Analiza ruchu pojazdów ogółem w poszczególnych dniach tygodnia dla każdego miesiąca, w podziale na kierunki ruchu	8
R03_08 Analiza ruchu w święta i dni okolicy świąteczne	20
R03_10 Proporcja dobowego natężenia ruchu do SDRR, dla każdego dnia w roku, dla pojazdów ogółem	28
R03_11 Nierównomierność kierunkowa dla każdego dnia w roku, dla pojazdów ogółem	29
R03_12 Dobowe wahania ruchu w podziale na kierunki oraz na pojazdy ogółem	30
R04 Struktura rodzajowa ruchu	31
R04_03 Wykres rodzajowej struktury ruchu wg pomiarów ręcznych lub automatycznych	31
R06 Rozkład prędkości pojazdów	32
R06_02 Rozkład prędkości pojazdów – wykres i dystrybuanta	32
R07 Godziny o największym natężeniu i charakter ruchu	33
R07_02 Zestawienie 200 godzin o największym natężeniu ruchu w roku, dla obu kierunków łącznie	33

Karta charakterystyki stacji ciągłych pomiarów ruchu

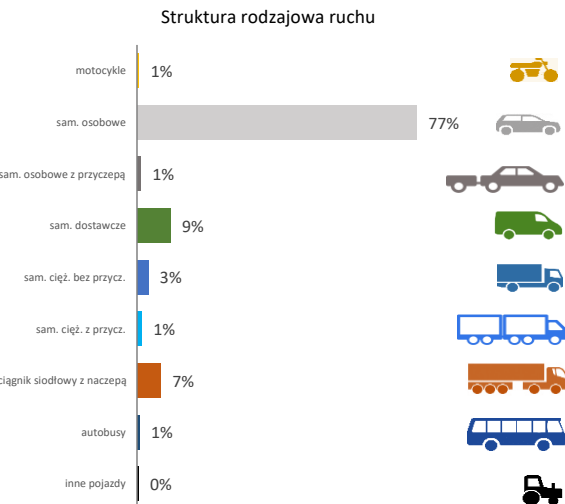
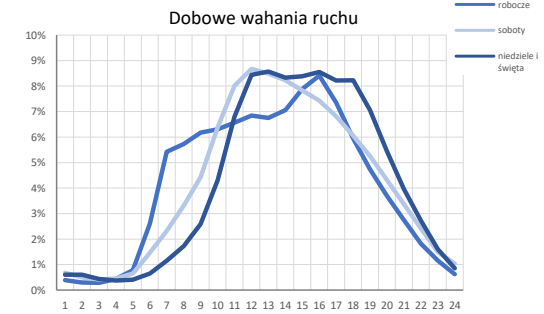
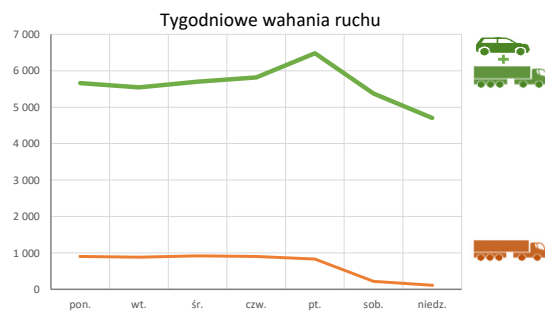
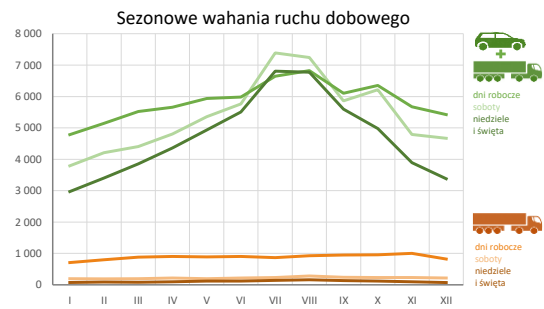
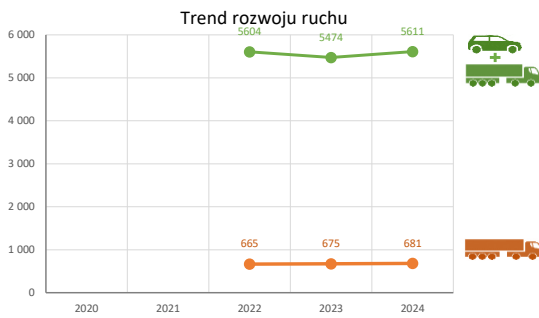
Stacja nr 22004



Generalna Dyrekcja
Dróg Krajowych i Autostrad

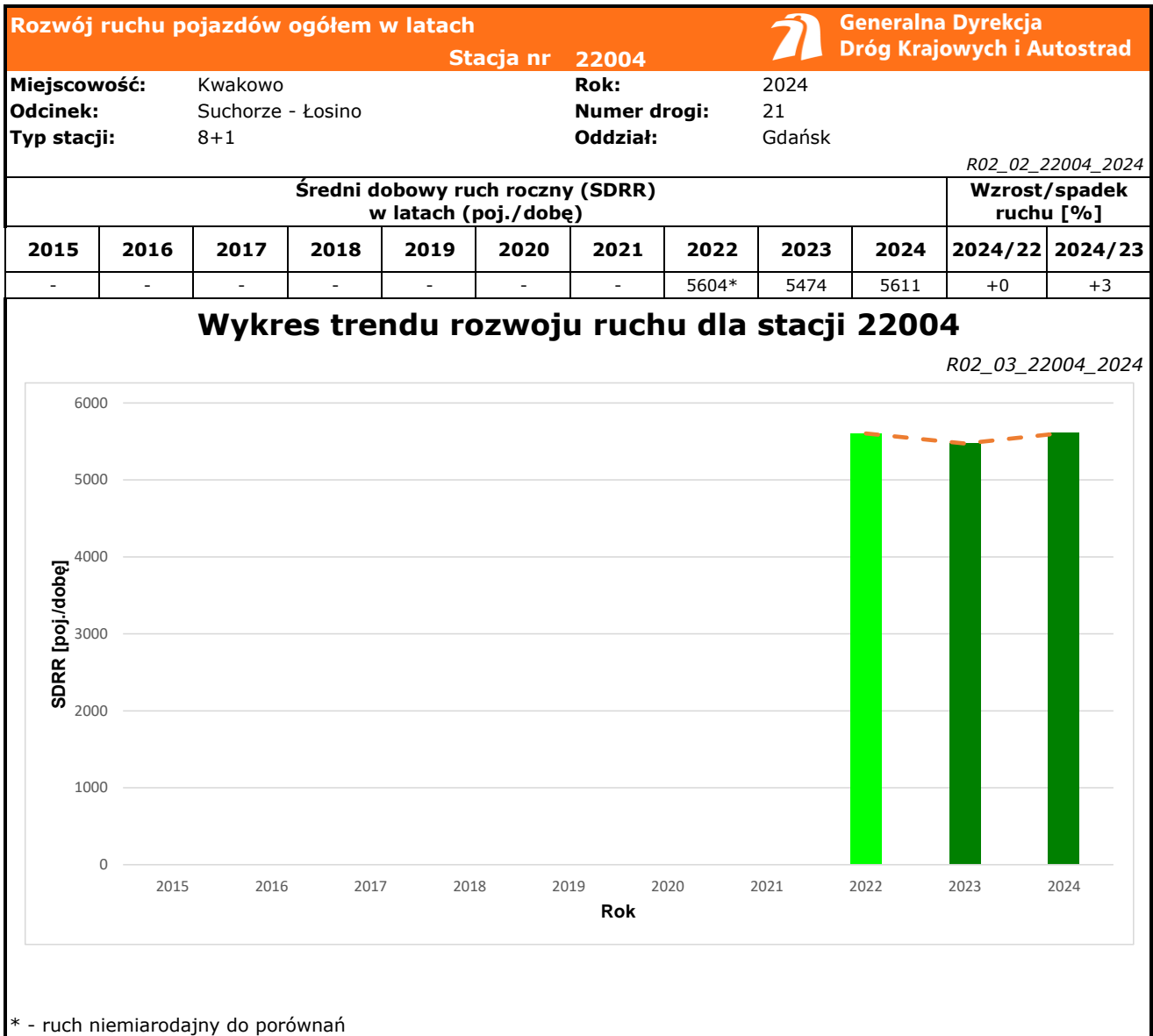
Nr stacji: 22004
Typ stacji: 8+1
Lokalizacja: Kwakowo
Numer drogi: 21
Pikietaż: 44,730

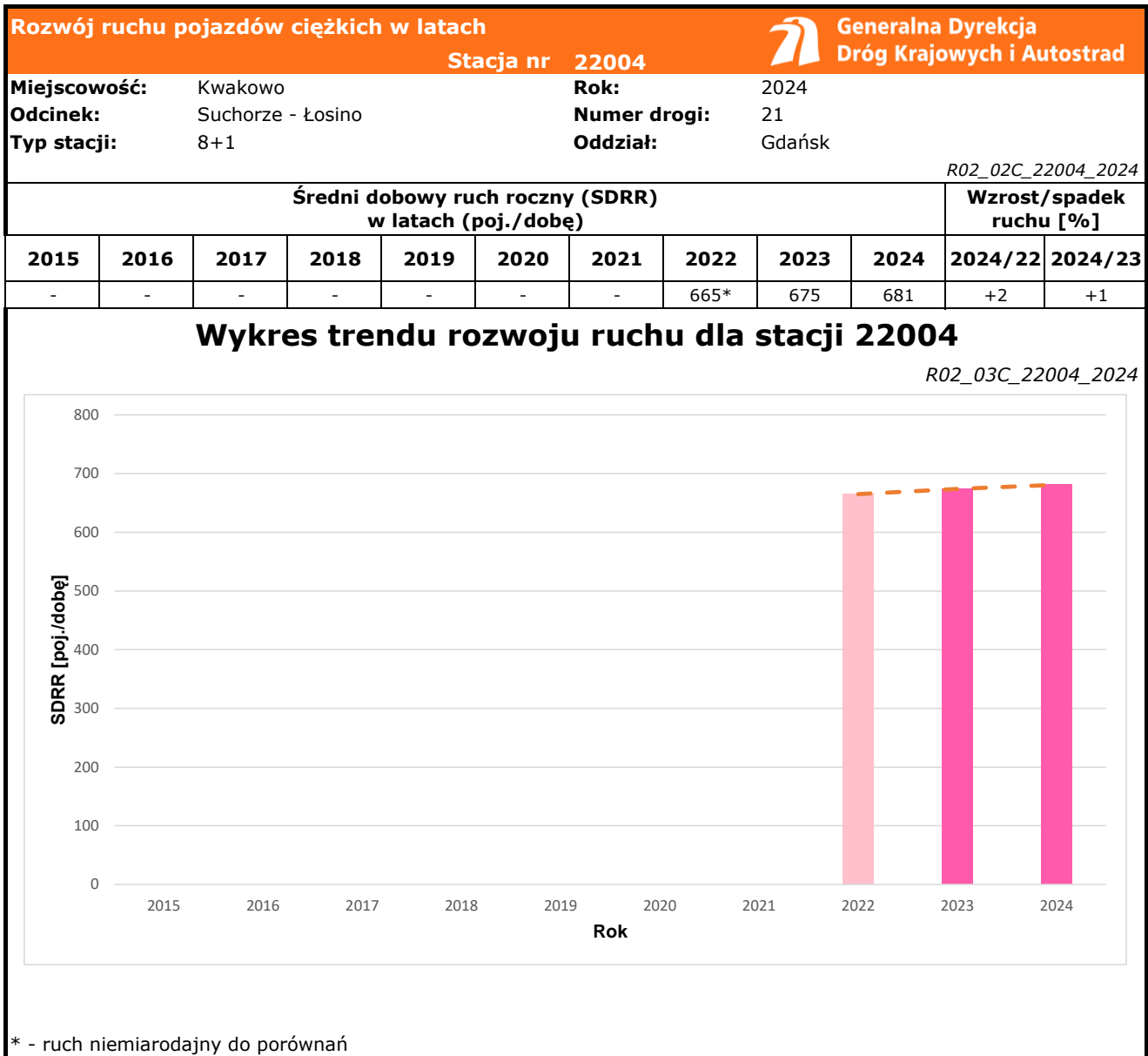
Stacja działa od: 14.01.2022
Charakter ruchu: G
Liczba dni w archiwizacji: 366
Procent doszacowanych godzin: 11%




Godzina 50-ta
 Natężenie: 627
 Udział proc.: 11%
 Dzień: 11.10.2024 (piątek)
 Godzina: 15







Średni dobowy ruch dla poszczególnych dni tygodnia w poszczególnych miesiącach roku														
												Generalna Dyrekcja Dróg Krajowych i Autostrad		
Stacja nr 22004														
Miejscowość: Kwakowo				Rok: 2024										
Odcinek: Suchorze - Łosino				Numer drogi: 21										
Typ stacji: 8+1				Oddział: Gdańsk										
Ruch ogółem														
R03_01_22004_2024														
Dni tygodnia:		Styczeń	Luty	Marzec	Kwiecień	Maj	Czerwiec	Lipiec	Sierpień	Wrzesień	Październik	Listopad	Grudzień	Cały rok
1. Poniedziałki	a	4574	4920	5204	5387	5711	5895	6687	6672	6009	5823	5486	5577	5663
	b	1,041	1,033	1,019	1,007	1,001	1,002	0,983	0,973	1,002	0,948	1,038	1,106	1,009
	c	0,808	0,869	0,919	0,951	1,008	1,041	1,181	1,178	1,061	1,028	0,969	0,985	1,000
2. Wtorki	a	4620	4906	5266	5740	5735	5591	6118	6417	5738	6063	5502	4818	5543
	b	1,051	1,030	1,032	1,073	1,005	0,950	0,900	0,936	0,956	0,987	1,041	0,956	0,988
	c	0,833	0,885	0,950	1,036	1,035	1,009	1,104	1,158	1,035	1,094	0,993	0,869	1,000
3. Środy	a	4676	5091	5331	5370	6195	5702	6438	6688	5799	6214	5478	5375	5697
	b	1,064	1,069	1,044	1,004	1,085	0,969	0,947	0,976	0,967	1,011	1,037	1,066	1,015
	c	0,821	0,894	0,936	0,943	1,087	1,001	1,130	1,174	1,018	1,091	0,962	0,943	1,000
4. Czwartki	a	4806	5210	5633	5522	5770	5979	6510	6771	6024	6465	5577	5517	5816
	b	1,094	1,094	1,103	1,033	1,011	1,016	0,957	0,988	1,004	1,052	1,055	1,094	1,037
	c	0,826	0,896	0,969	0,949	0,992	1,028	1,119	1,164	1,036	1,112	0,959	0,949	1,000
5. Piątki	a	5317	5585	6043	6251	6258	6759	7653	7424	6974	7250	6271	5953	6479
	b	1,210	1,173	1,184	1,169	1,096	1,149	1,125	1,083	1,162	1,180	1,187	1,181	1,155
	c	0,821	0,862	0,933	0,965	0,966	1,043	1,181	1,146	1,076	1,119	0,968	0,919	1,000
6. Soboty	a	3791	4210	4402	4803	5355	5759	7388	7239	5858	6216	4788	4667	5373
	b	0,863	0,884	0,862	0,898	0,938	0,979	1,086	1,056	0,976	1,012	0,906	0,926	0,958
	c	0,706	0,784	0,819	0,894	0,997	1,072	1,375	1,347	1,090	1,157	0,891	0,869	1,000
7. Niedziele	a	3126	3399	3909	4238	4804	5505	6807	7024	5598	4975	3643	3397	4703
	b	0,711	0,714	0,766	0,793	0,842	0,935	1,001	1,025	0,933	0,810	0,689	0,674	0,838
	c	0,665	0,723	0,831	0,901	1,021	1,171	1,447	1,494	1,190	1,058	0,775	0,722	1,000
8. Dni robocze	a	4785	5146	5522	5658	5934	5985	6646	6824	6104	6348	5672	5423	5838
	b	1,089	1,081	1,082	1,058	1,040	1,017	0,977	0,995	1,017	1,033	1,073	1,076	1,040
	c	0,820	0,881	0,946	0,969	1,016	1,025	1,138	1,169	1,046	1,087	0,972	0,929	1,000
9. Święta	a	2660	-	3642	4828	5096	-	-	5758	-	-	4394	3338	4246
	b	0,605	-	0,713	0,903	0,893	-	-	0,840	-	-	0,831	0,662	0,757
	c	0,626	-	0,858	1,137	1,200	-	-	1,356	-	-	1,035	0,786	1,000
10. Niedziele i święta	a	2971	3399	3856	4356	4929	5505	6807	6771	5598	4975	3893	3380	4704
	b	0,676	0,714	0,755	0,815	0,864	0,935	1,001	0,988	0,933	0,810	0,737	0,671	0,838
	c	0,632	0,723	0,820	0,926	1,048	1,170	1,447	1,439	1,190	1,058	0,828	0,719	1,000
11. Wszystkie dni	a	4394	4761	5105	5347	5708	5885	6801	6855	6000	6144	5285	5041	5611
	b	1,000	1,000	1,000	1,000	1,000	1,000	1,000	1,000	1,000	1,000	1,000	1,000	1,000
	c	0,783	0,849	0,910	0,953	1,017	1,049	1,212	1,222	1,069	1,095	0,942	0,898	1,000

Legenda:
a = średni dobowy ruch danego dnia (dni) tygodnia
b = $\frac{\text{średni dobowy ruch danego dnia (dni) tygodnia w miesiącu}}{\text{średni dobowy ruch we wszystkie dni miesiąca}}$
c = $\frac{\text{średni dobowy ruch danego dnia (dni) tygodnia w miesiącu}}{\text{średni dobowy ruch danego dnia (dni) tygodnia w roku}}$

Sezonowe i tygodniowe wahania ruchu dobowego pojazdów ogółem w latach



Generalna Dyrekcja
Dróg Krajowych i Autostrad

Stacja nr 22004

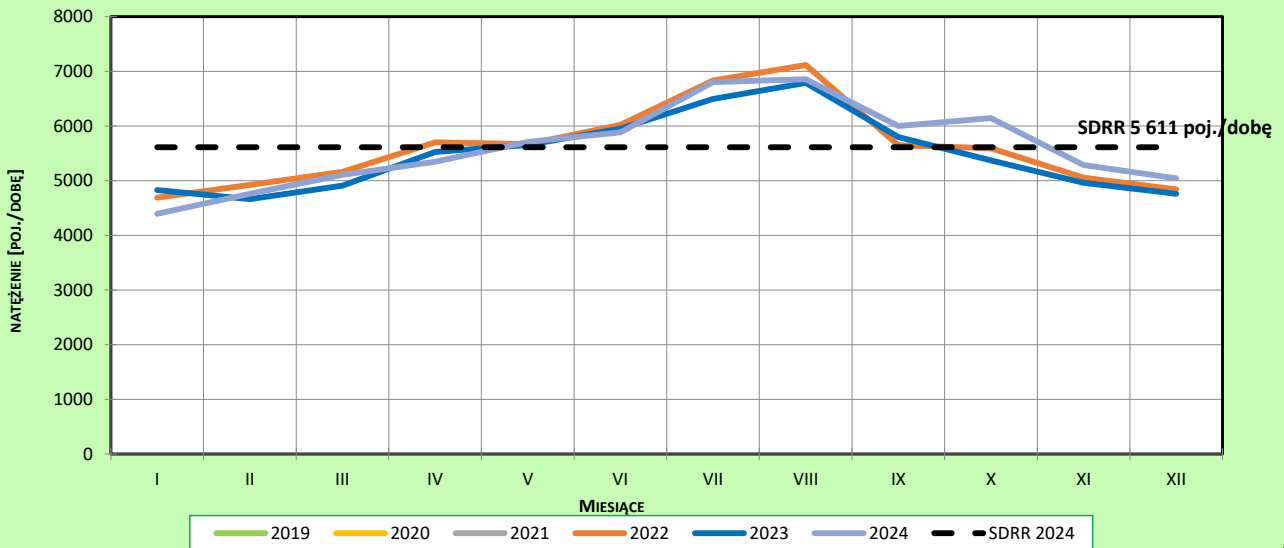
Miejscowość: Kwakowo
Odcinek: Suchorze - Łosino
Typ stacji: 8+1

Rok: 2024
Numer drogi: 21
Oddział: Gdańsk

Ruch ogółem

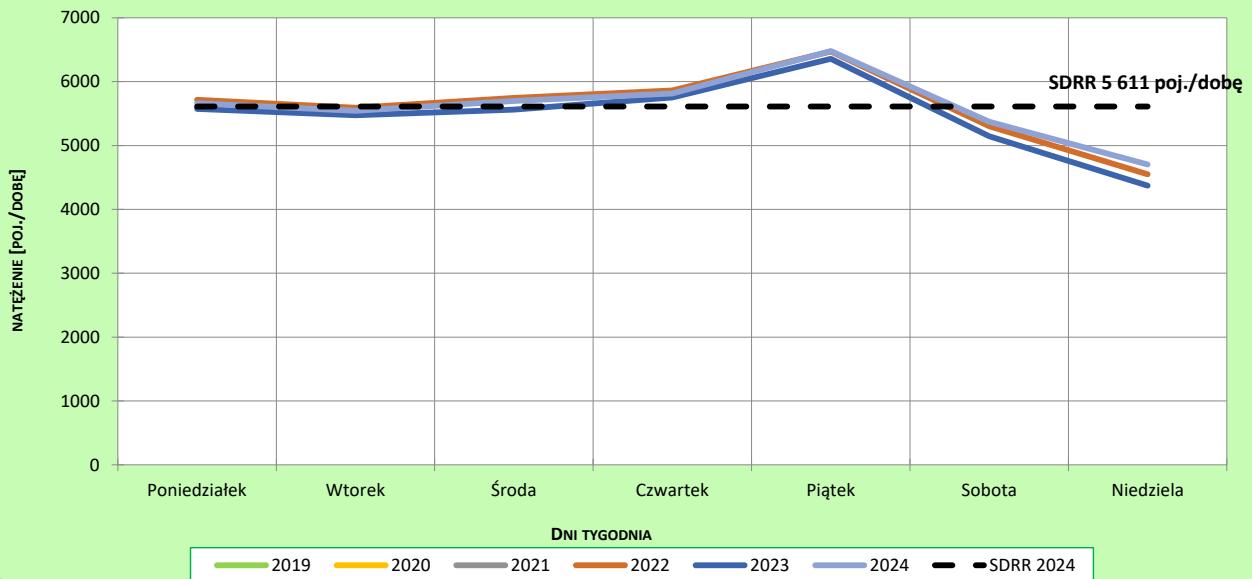
R03_02-1_22004_2024

Sezonowe wahania ruchu dobowego



R03_02-2_22004_2024

Tygodniowe wahania ruchu dobowego



Dobowe wahania ruchu pojazdów ogółem



Generalna Dyrekcja
Dróg Krajowych i Autostrad

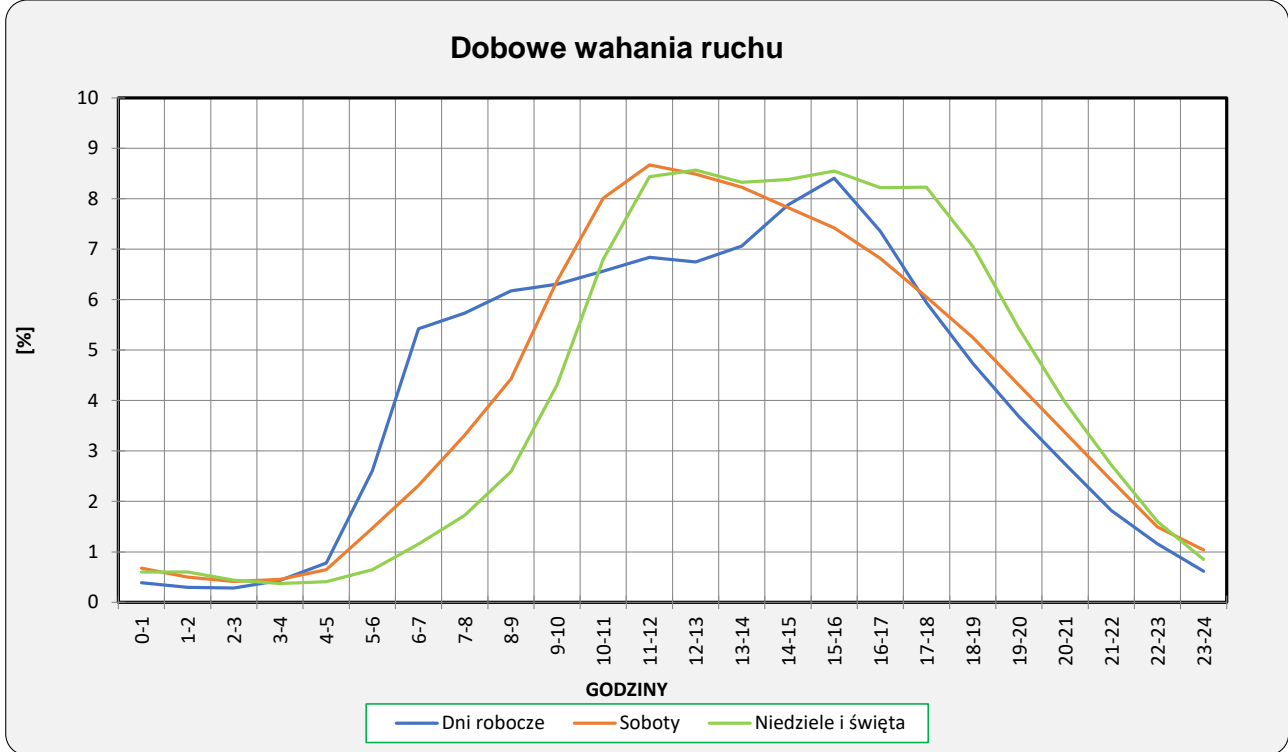
Stacja nr 22004

Miejscowość: Kwakowo
Odcinek: Suchorze - Łosino
Typ stacji: 8+1

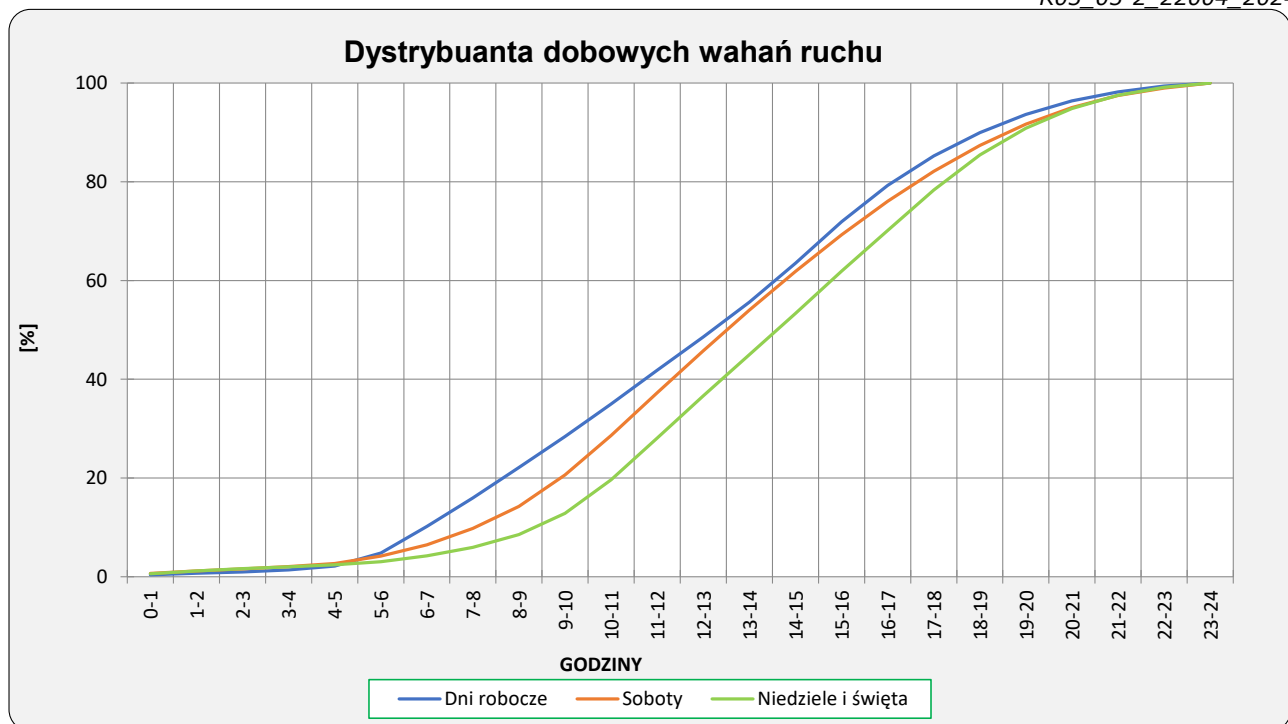
Rok: 2024
Numer drogi: 21
Oddział: Gdańsk

Ruch ogółem

R03_03-1_22004_2024



R03_03-2_22004_2024



Uśrednione dobowe rozkłady ruchu dla wybranych dni tygodnia, dla pojazdów lekkich i ciężkich



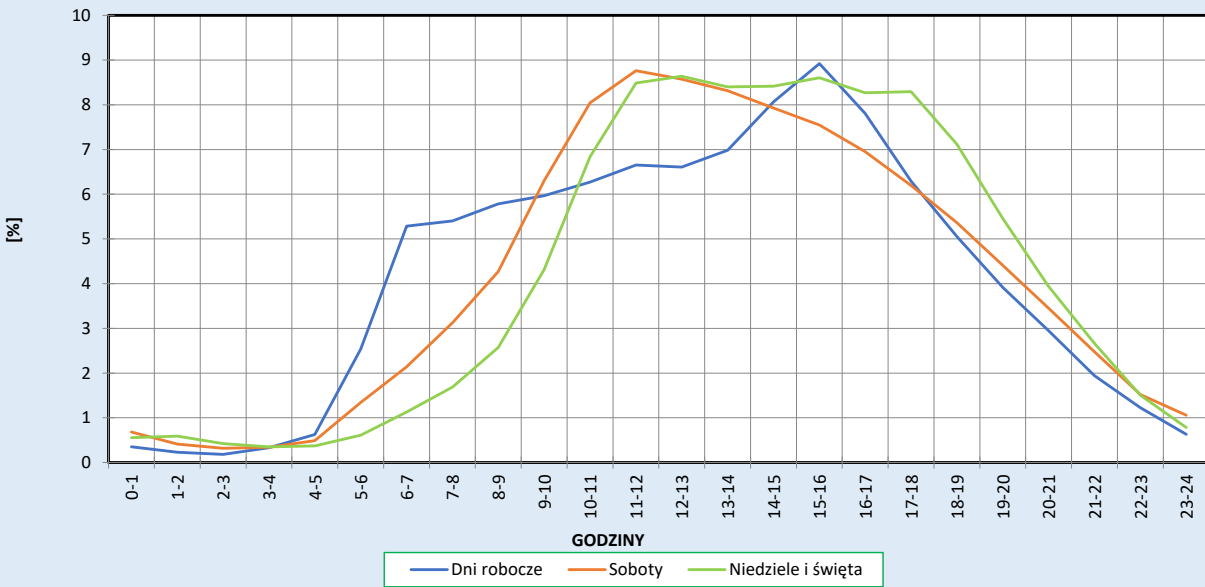
Stacja nr 22004

Miejscowość: Kwakowo
 Odcinek: Suchorze - Łosino
 Typ stacji: 8+1

Rok: 2024
 Numer drogi: 21
 Oddział: Gdańsk

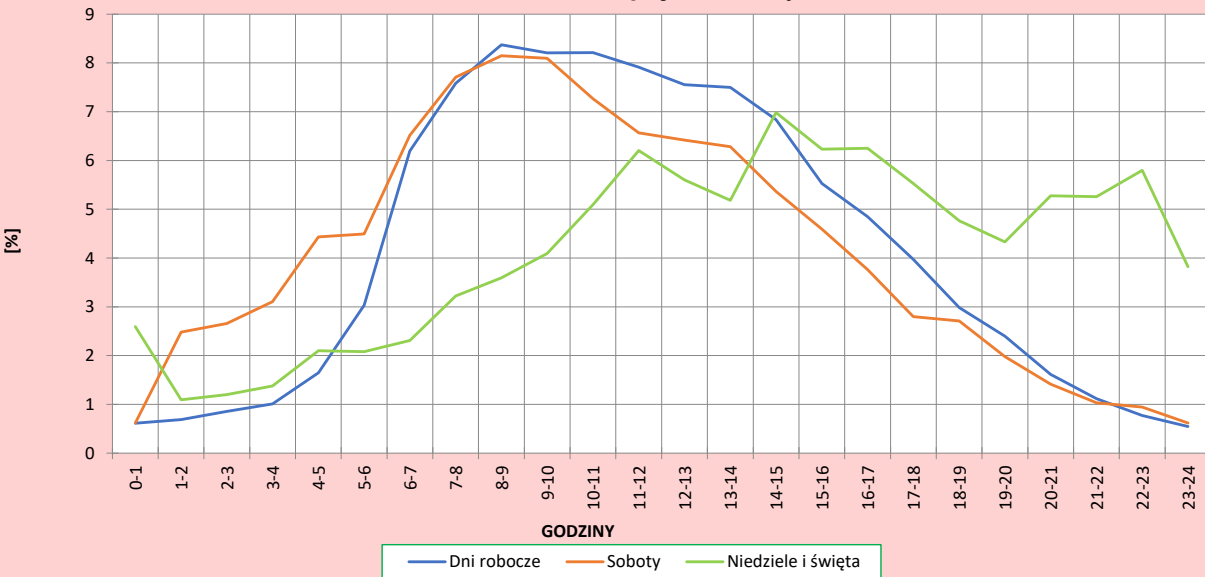
R03_04-1_22004_2024

Dobowe wahania ruchu pojazdów lekkich



R03_04-2_22004_2024

Dobowe wahania ruchu pojazdów ciężkich



Analiza ruchu pojazdów ogółem w poszczególnych dniach tygodnia dla każdego miesiąca, w podziale na kierunki ruchu



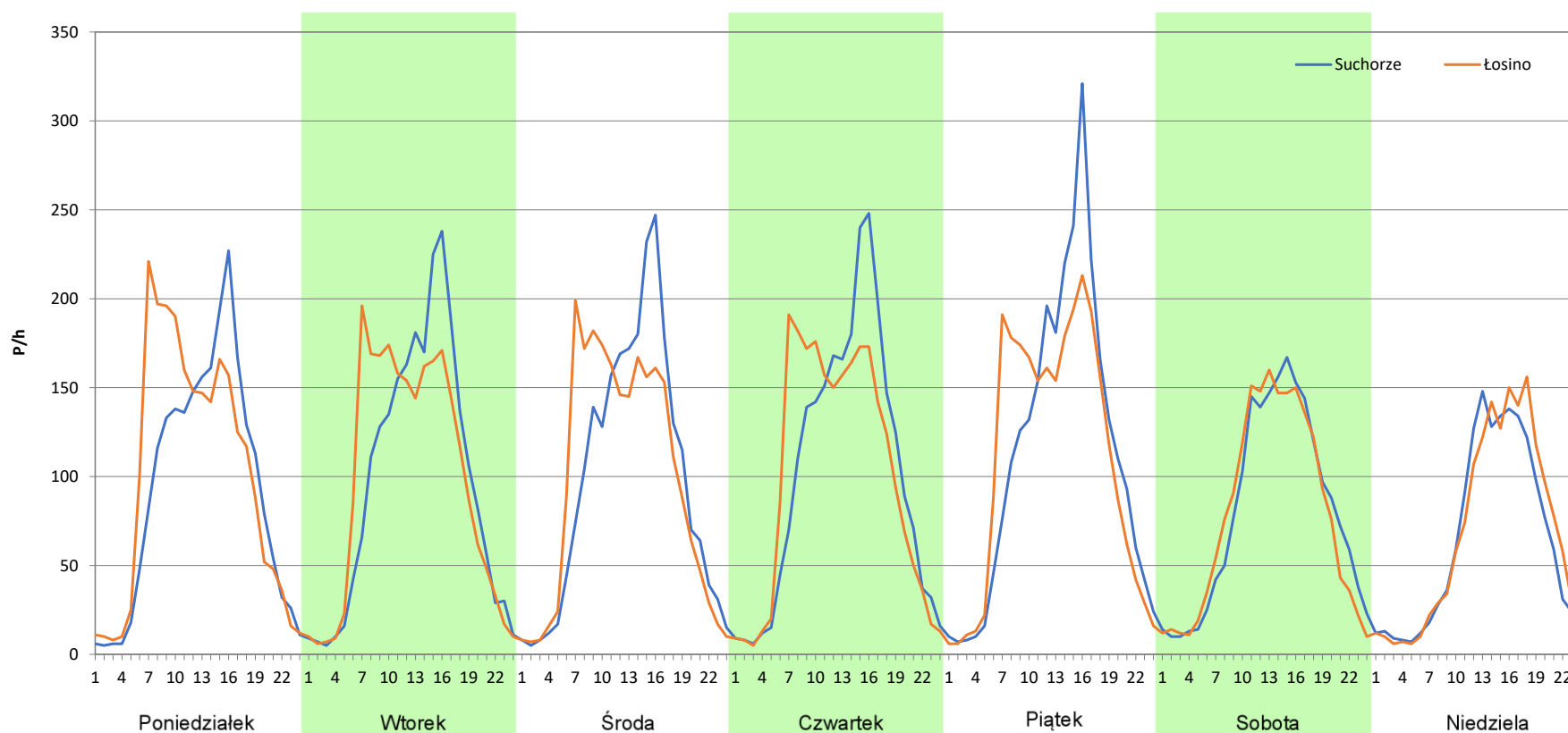
Stacja nr 22004

Miejscowość: Kwakowo
Odcinek: Suchorze - Łosino
Typ stacji: 8+1
Miesiąc: Styczeń

Rok: 2024
Numer drogi: 21
Oddział: Gdańsk

R03_07-1_22004_2024

Dzień tygodnia	Poniedziałek		Wtorek		Środa		Czwartek		Piątek		Sobota		Niedziela	
	Suchorze	Łosino	Suchorze	Łosino	Suchorze	Łosino	Suchorze	Łosino	Suchorze	Łosino	Suchorze	Łosino	Suchorze	Łosino
Kierunek	Suchorze	Łosino	Suchorze	Łosino	Suchorze	Łosino	Suchorze	Łosino	Suchorze	Łosino	Suchorze	Łosino	Suchorze	Łosino
SDR	2191	2383	2300	2320	2338	2336	2424	2381	2701	2615	1906	1884	1521	1607
Razem	4574		4620		4674		4805		5316		3790		3128	
Podział procentowy	47,90%	52,10%	49,78%	50,22%	50,02%	49,98%	50,45%	49,55%	50,81%	49,19%	50,29%	49,71%	48,63%	51,37%



Analiza ruchu pojazdów ogółem w poszczególnych dniach tygodnia dla każdego miesiąca, w podziale na kierunki ruchu



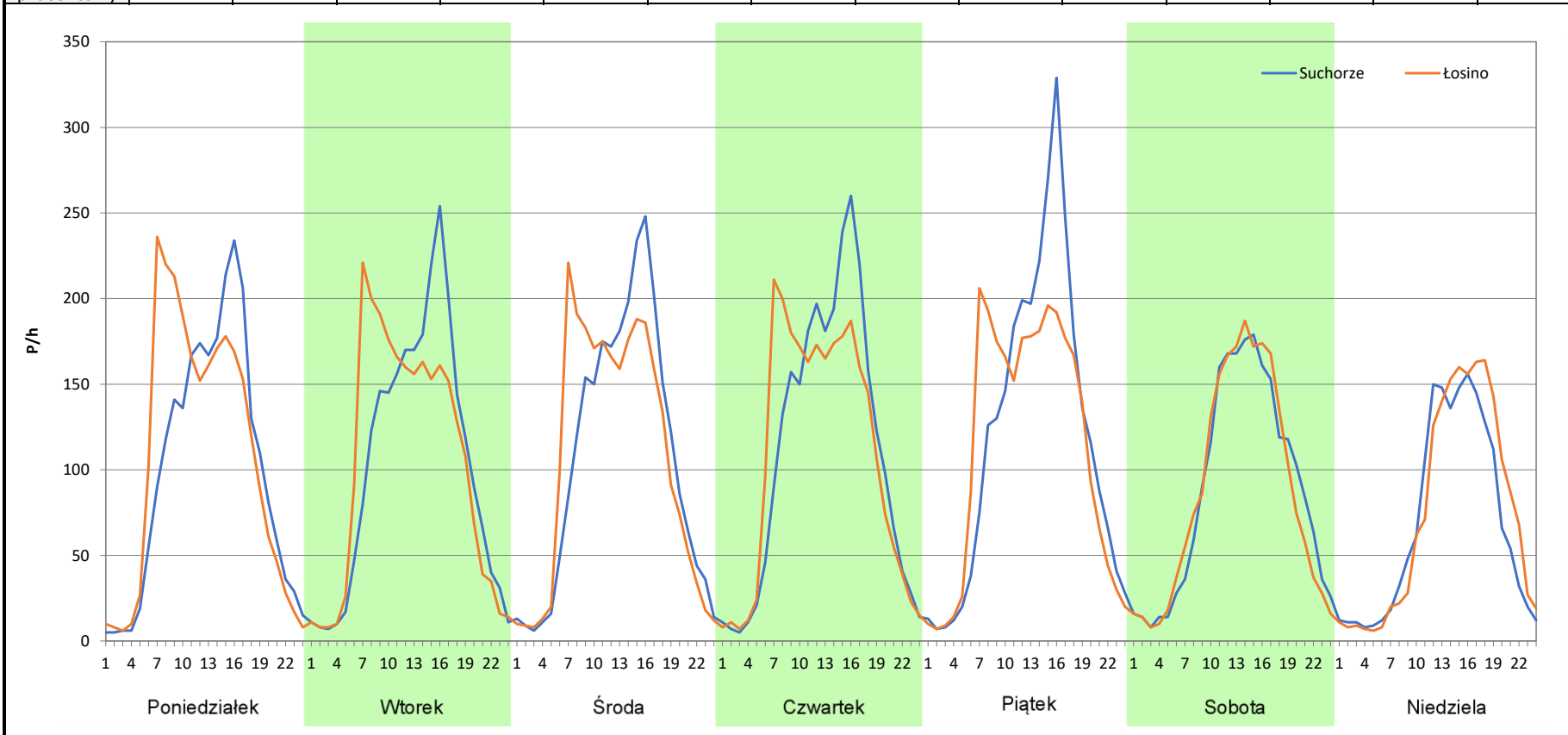
Stacja nr 22004

Miejscowość: Kwakowo
Odcinek: Suchorze - Łosino
Typ stacji: 8+1
Miesiąc: Luty

Rok: 2024
Numer drogi: 21
Oddział: Gdańsk

R03_07-2_22004_2024

Dzień tygodnia	Poniedziałek		Wtorek		Środa		Czwartek		Piątek		Sobota		Niedziela	
	Suchorze	Łosino	Suchorze	Łosino	Suchorze	Łosino	Suchorze	Łosino	Suchorze	Łosino	Suchorze	Łosino	Suchorze	Łosino
SDR	2379	2541	2445	2462	2539	2549	2630	2579	2878	2705	2110	2098	1635	1764
Razem	4920		4907		5088		5209		5583		4208		3399	
Podział procentowy	48,35%	51,65%	49,83%	50,17%	49,90%	50,10%	50,49%	49,51%	51,55%	48,45%	50,14%	49,86%	48,10%	51,90%



Analiza ruchu pojazdów ogółem w poszczególnych dniach tygodnia dla każdego miesiąca, w podziale na kierunki ruchu



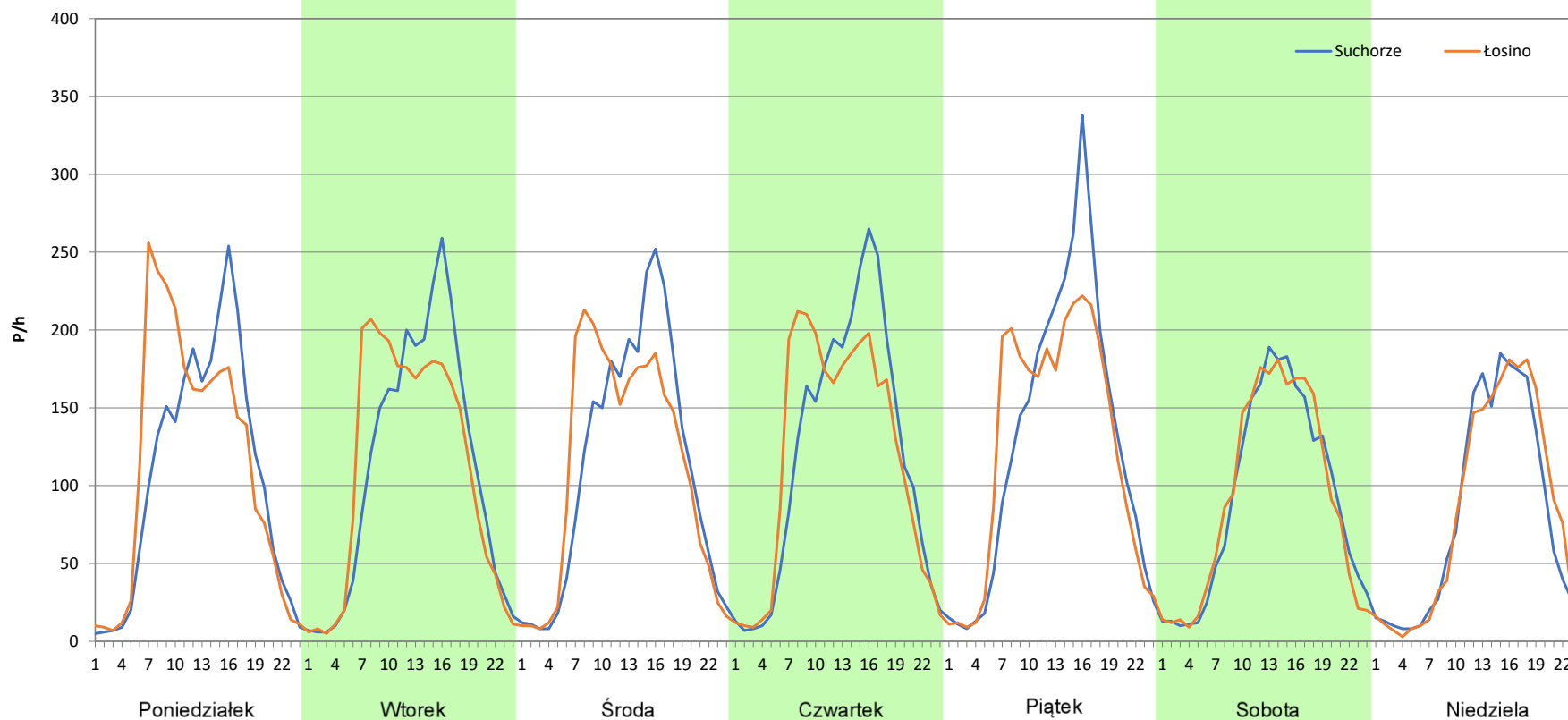
Stacja nr 22004

Miejscowość: Kwakowo
Odcinek: Suchorze - Łosino
Typ stacji: 8+1
Miesiąc: Marzec

Rok: 2024
Numer drogi: 21
Oddział: Gdańsk

R03_07-3_22004_2024

Dzień tygodnia	Poniedziałek		Wtorek		Środa		Czwartek		Piątek		Sobota		Niedziela	
	Suchorze	Łosino	Suchorze	Łosino	Suchorze	Łosino	Suchorze	Łosino	Suchorze	Łosino	Suchorze	Łosino	Suchorze	Łosino
Kierunek	Suchorze	Łosino	Suchorze	Łosino	Suchorze	Łosino	Suchorze	Łosino	Suchorze	Łosino	Suchorze	Łosino	Suchorze	Łosino
SDR	2524	2682	2640	2627	2670	2661	2833	2798	3069	2974	2195	2208	1915	1993
Razem	5206		5267		5331		5631		6043		4403		3908	
Podział procentowy	48,48%	51,52%	50,12%	49,88%	50,08%	49,92%	50,31%	49,69%	50,79%	49,21%	49,85%	50,15%	49,00%	51,00%



Analiza ruchu pojazdów ogółem w poszczególnych dniach tygodnia dla każdego miesiąca, w podziale na kierunki ruchu



Generalna Dyrekcja
Dróg Krajowych i Autostrad

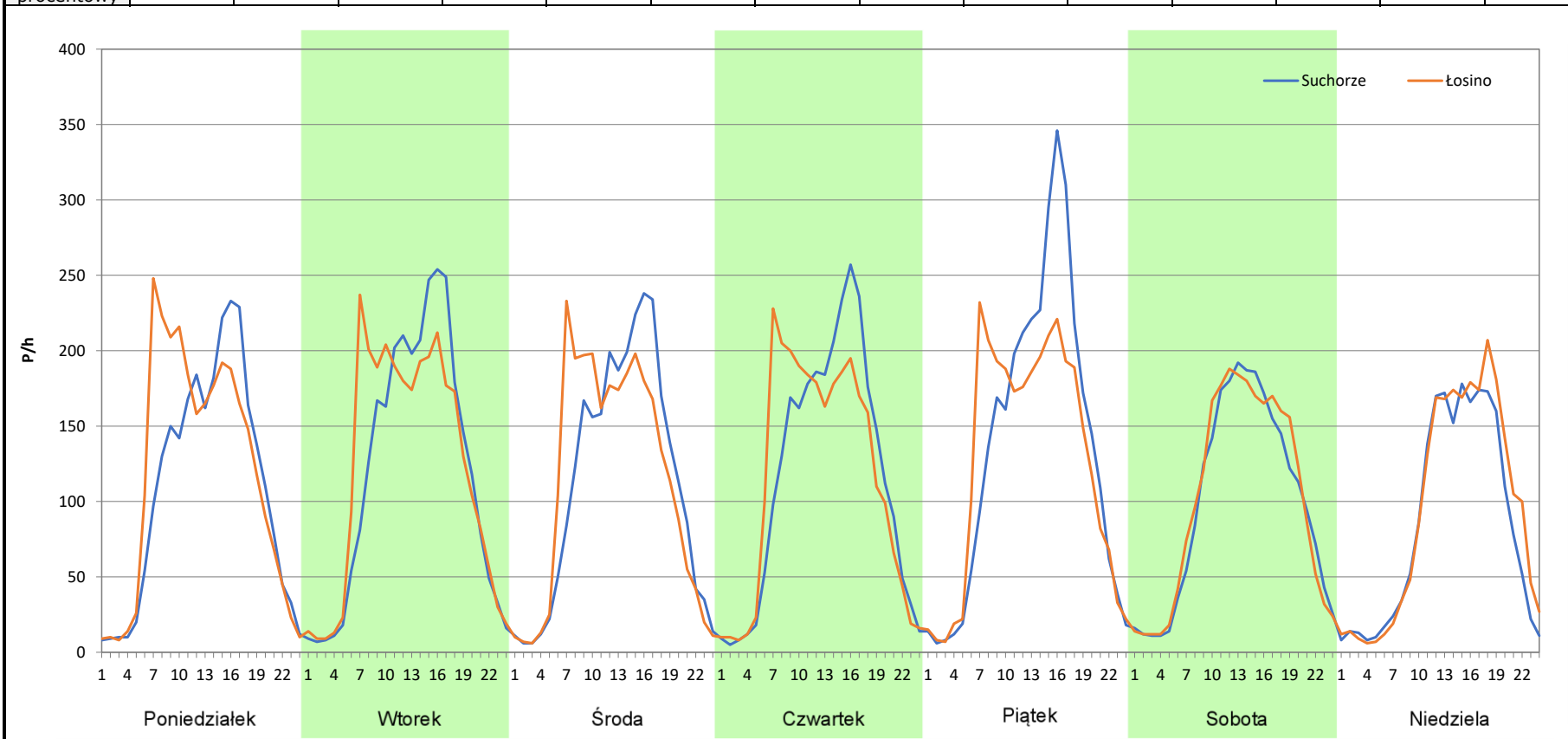
Stacja nr 22004

Miejscowość: Kwakowo
Odcinek: Suchorze - Łosino
Typ stacji: 8+1
Miesiąc: Kwiecień

Rok: 2024
Numer drogi: 21
Oddział: Gdańsk

R03_07-4_22004_2024

Dzień tygodnia	Poniedziałek		Wtorek		Środa		Czwartek		Piątek		Sobota		Niedziela	
	Suchorze	Łosino	Suchorze	Łosino	Suchorze	Łosino	Suchorze	Łosino	Suchorze	Łosino	Suchorze	Łosino	Suchorze	Łosino
SDR	2590	2798	2831	2908	2675	2696	2766	2754	3244	3008	2366	2435	2022	2218
Razem	5388		5739		5371		5520		6252		4801		4240	
Podział procentowy	48,07%	51,93%	49,33%	50,67%	49,80%	50,20%	50,11%	49,89%	51,89%	48,11%	49,28%	50,72%	47,69%	52,31%



Analiza ruchu pojazdów ogółem w poszczególnych dniach tygodnia dla każdego miesiąca, w podziale na kierunki ruchu



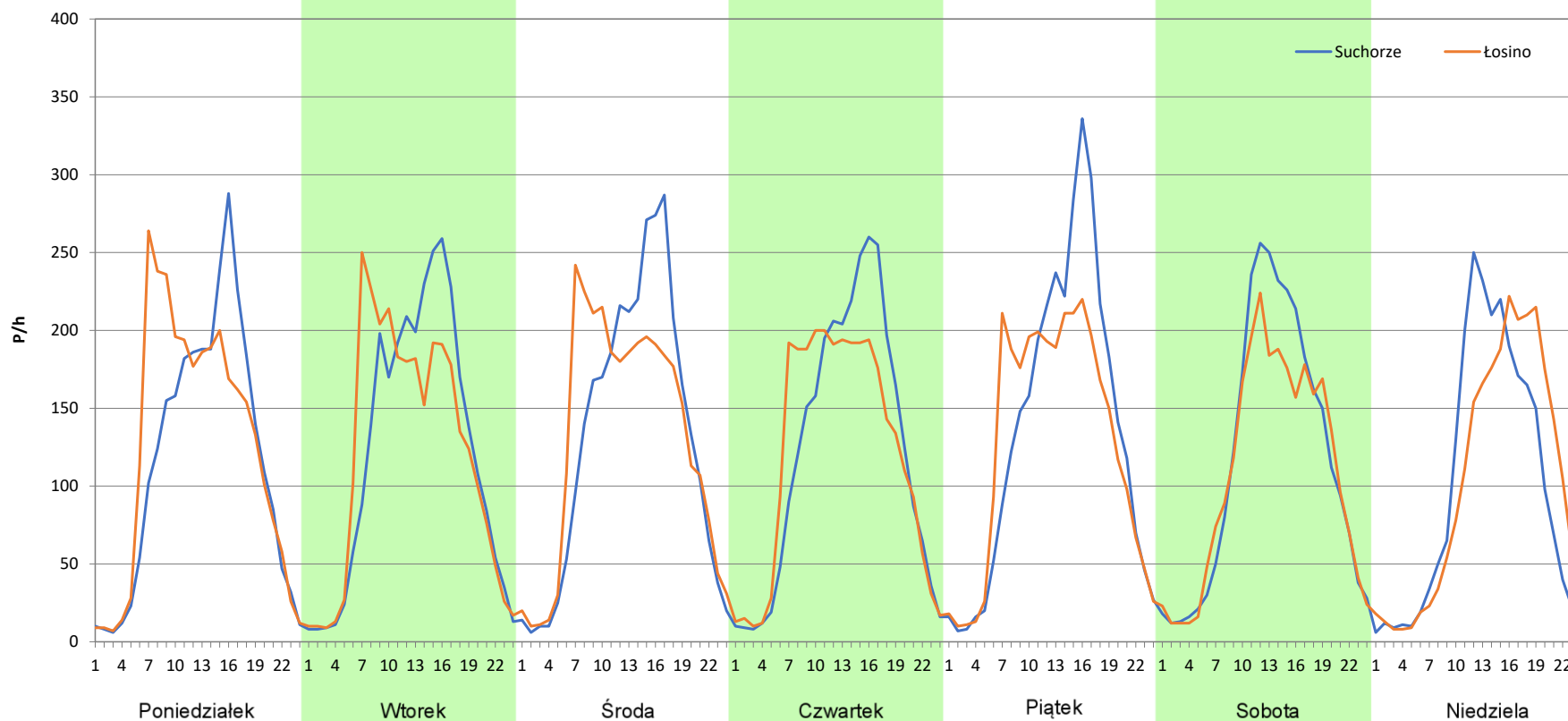
Stacja nr 22004

Miejscowość: Kwakowo
Odcinek: Suchorze - Łosino
Typ stacji: 8+1
Miesiąc: Maj

Rok: 2024
Numer drogi: 21
Oddział: Gdańsk

R03_07-5_22004_2024

Dzień tygodnia	Poniedziałek		Wtorek		Środa		Czwartek		Piątek		Sobota		Niedziela	
Kierunek	Suchorze	Łosino	Suchorze	Łosino	Suchorze	Łosino	Suchorze	Łosino	Suchorze	Łosino	Suchorze	Łosino	Suchorze	Łosino
SDR	2757	2953	2883	2851	3091	3104	2903	2863	3224	3035	2786	2569	2376	2428
Razem	5710		5734		6195		5766		6259		5355		4804	
Podział procentowy	48,28%	51,72%	50,28%	49,72%	49,90%	50,10%	50,35%	49,65%	51,51%	48,49%	52,03%	47,97%	49,46%	50,54%



Analiza ruchu pojazdów ogółem w poszczególnych dniach tygodnia dla każdego miesiąca, w podziale na kierunki ruchu



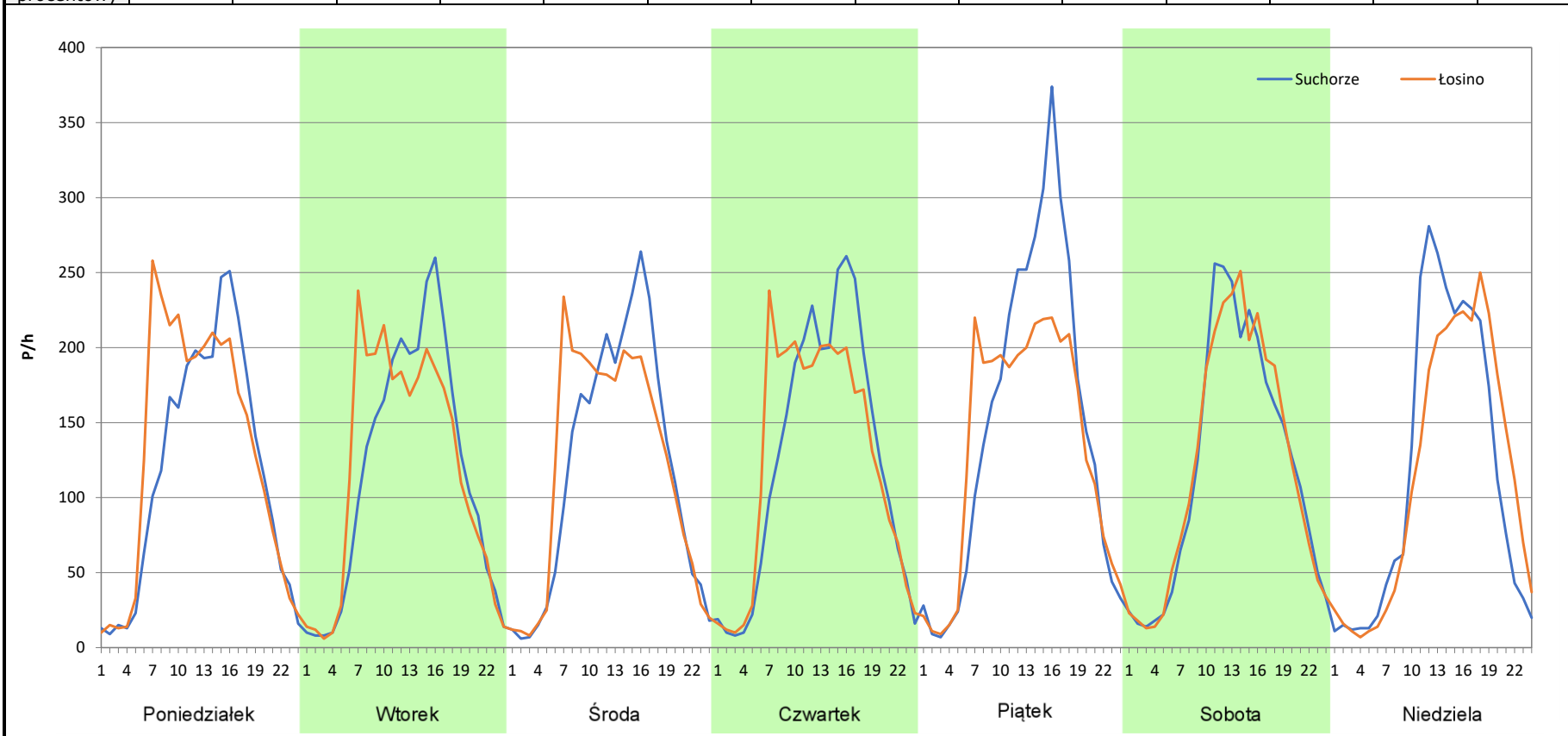
Stacja nr 22004

Miejscowość: Kwakowo
Odcinek: Suchorze - Łosino
Typ stacji: 8+1
Miesiąc: Czerwiec

Rok: 2024
Numer drogi: 21
Oddział: Gdańsk

R03_07-6_22004_2024

Dzień tygodnia	Poniedziałek		Wtorek		Środa		Czwartek		Piątek		Sobota		Niedziela	
	Suchorze	Łosino	Suchorze	Łosino	Suchorze	Łosino	Suchorze	Łosino	Suchorze	Łosino	Suchorze	Łosino	Suchorze	Łosino
Kierunek SDR	2805	3090	2770	2824	2833	2870	2988	2992	3542	3219	2870	2886	2768	2738
Razem	5895		5594		5703		5980		6761		5756		5506	
Podział procentowy	47,58%	52,42%	49,52%	50,48%	49,68%	50,32%	49,97%	50,03%	52,39%	47,61%	49,86%	50,14%	50,27%	49,73%



Analiza ruchu pojazdów ogółem w poszczególnych dniach tygodnia dla każdego miesiąca, w podziale na kierunki ruchu



Generalna Dyrekcja
Dróg Krajowych i Autostrad

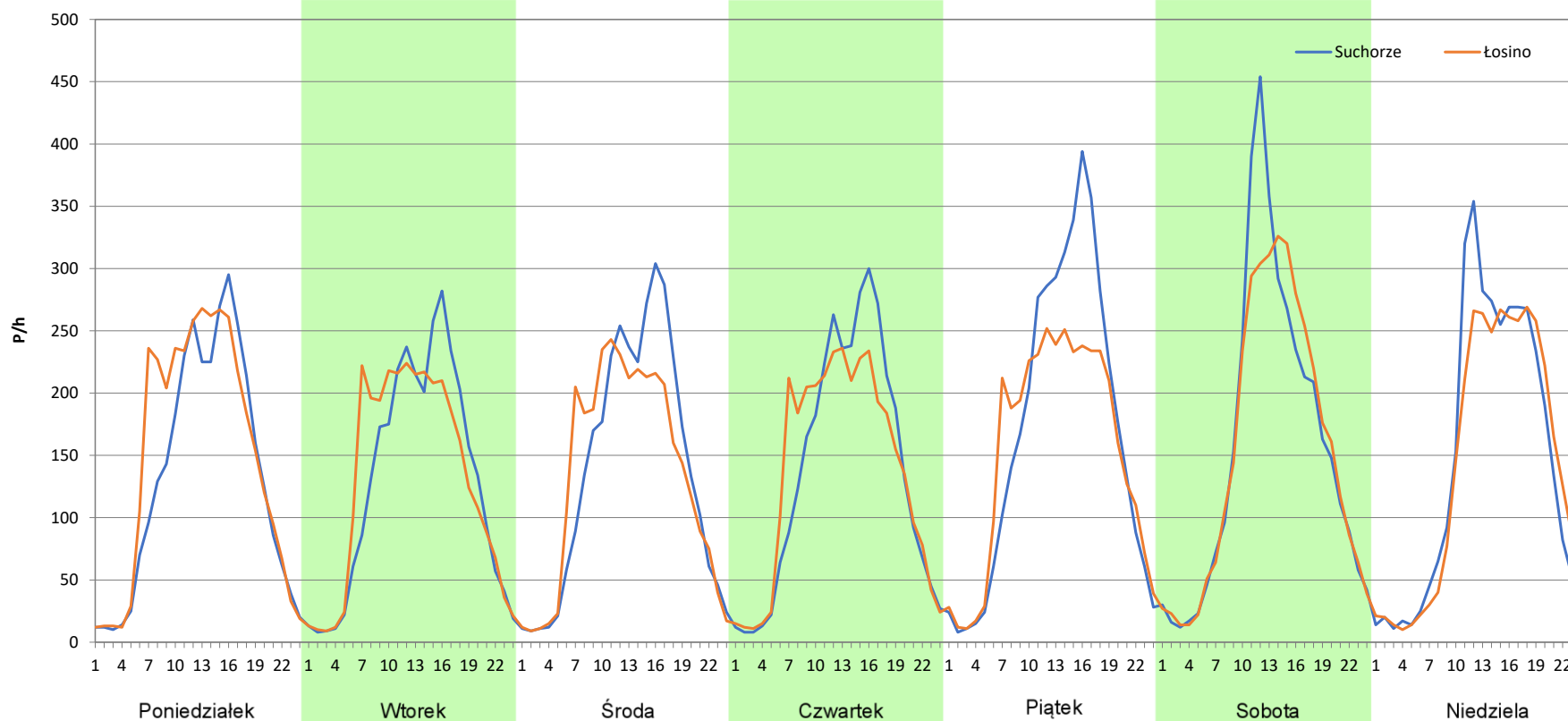
Stacja nr 22004

Miejscowość: Kwakowo
Odcinek: Suchorze - Łosino
Typ stacji: 8+1
Miesiąc: Lipiec

Rok: 2024
Numer drogi: 21
Oddział: Gdańsk

R03_07-7_22004_2024

Dzień tygodnia	Poniedziałek		Wtorek		Środa		Czwartek		Piątek		Sobota		Niedziela	
	Suchorze	Łosino	Suchorze	Łosino	Suchorze	Łosino	Suchorze	Łosino	Suchorze	Łosino	Suchorze	Łosino	Suchorze	Łosino
Kierunek	Suchorze	Łosino	Suchorze	Łosino	Suchorze	Łosino	Suchorze	Łosino	Suchorze	Łosino	Suchorze	Łosino	Suchorze	Łosino
SDR	3159	3527	3039	3081	3269	3168	3264	3247	4006	3644	3738	3650	3468	3335
Razem	6686		6120		6437		6511		7650		7388		6803	
Podział procentowy	47,25%	52,75%	49,66%	50,34%	50,78%	49,22%	50,13%	49,87%	52,37%	47,63%	50,60%	49,40%	50,98%	49,02%



Analiza ruchu pojazdów ogółem w poszczególnych dniach tygodnia dla każdego miesiąca, w podziale na kierunki ruchu



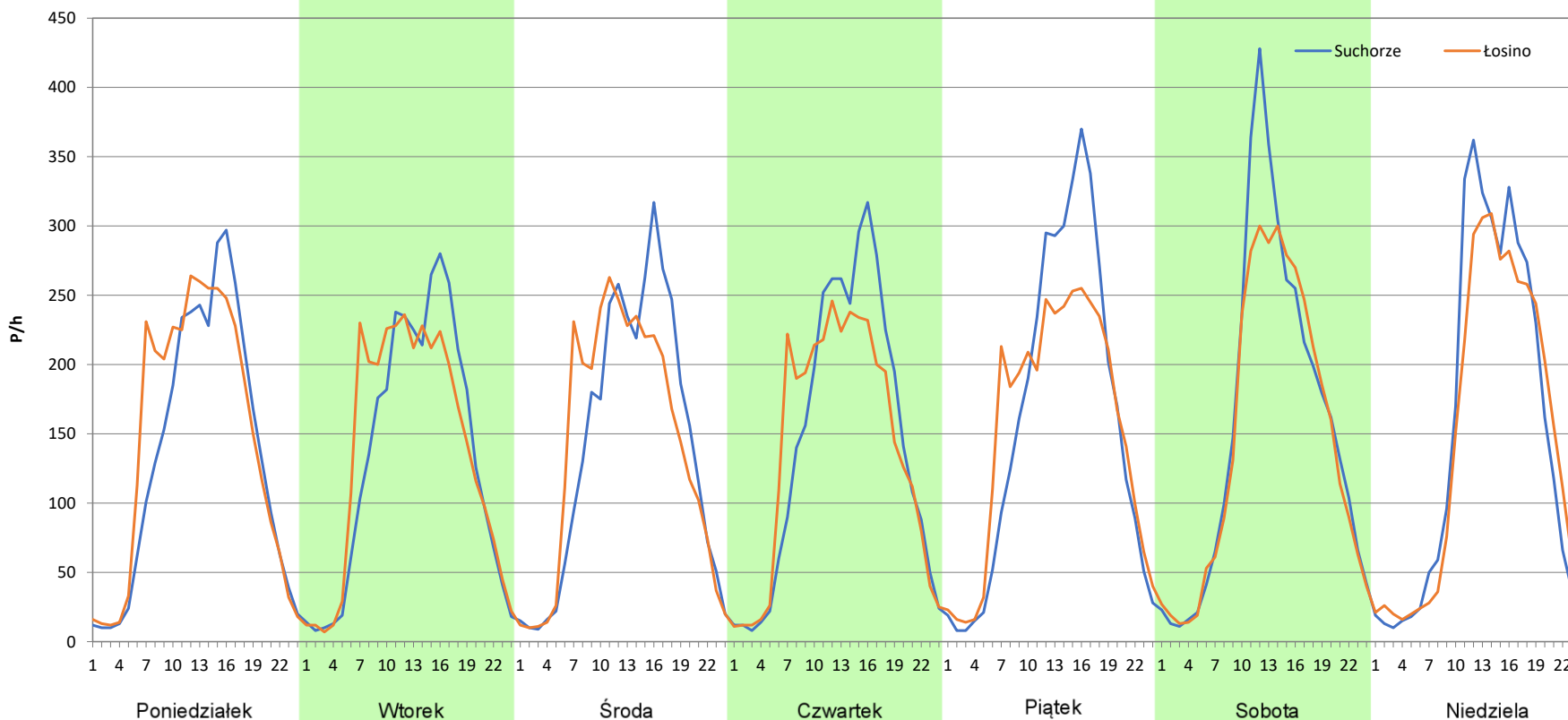
Stacja nr 22004

Miejscowość: Kwakowo
Odcinek: Suchorze - Łosino
Typ stacji: 8+1
Miesiąc: Sierpień

Rok: 2024
Numer drogi: 21
Oddział: Gdańsk

R03_07-8_22004_2024

Dzień tygodnia	Poniedziałek		Wtorek		Środa		Czwartek		Piątek		Sobota		Niedziela	
	Suchorze	Łosino	Suchorze	Łosino	Suchorze	Łosino	Suchorze	Łosino	Suchorze	Łosino	Suchorze	Łosino	Suchorze	Łosino
Kierunek	Suchorze	Łosino	Suchorze	Łosino	Suchorze	Łosino	Suchorze	Łosino	Suchorze	Łosino	Suchorze	Łosino	Suchorze	Łosino
SDR	3212	3464	3179	3245	3359	3336	3455	3320	3783	3644	3744	3493	3604	3425
Razem	6676		6424		6695		6775		7427		7237		7029	
Podział procentowy	48,11%	51,89%	49,49%	50,51%	50,17%	49,83%	51,00%	49,00%	50,94%	49,06%	51,73%	48,27%	51,27%	48,73%



Analiza ruchu pojazdów ogółem w poszczególnych dniach tygodnia dla każdego miesiąca, w podziale na kierunki ruchu

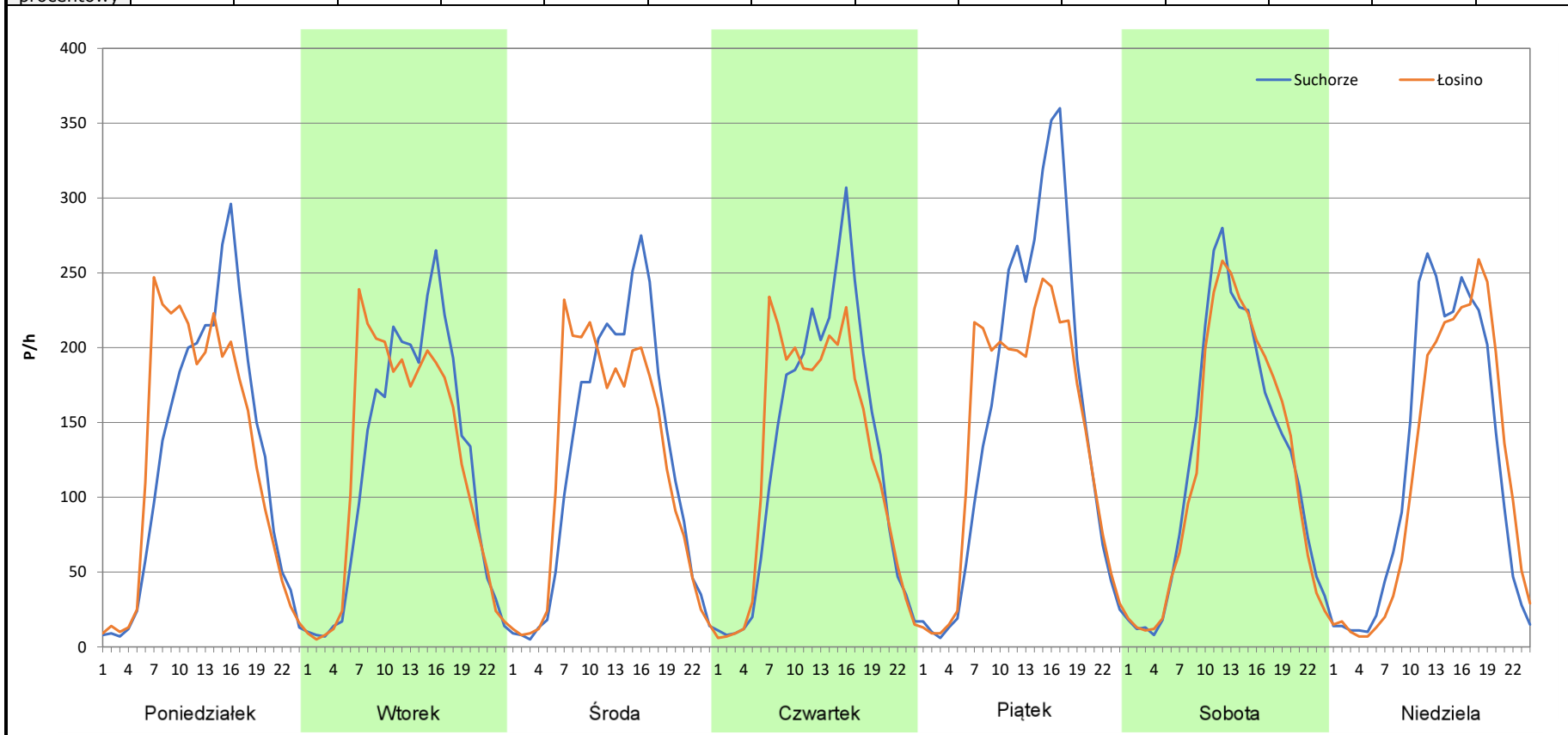


Stacja nr 22004

Miejscowość:	Kwakowo	Rok:	2024
Odcinek:	Suchorze - Łosino	Numer drogi:	21
Typ stacji:	8+1	Oddział:	Gdańsk
Miesiąc:	Wrzesień		

R03_07-9_22004_2024

Dzień tygodnia	Poniedziałek		Wtorek		Środa		Czwartek		Piątek		Sobota		Niedziela	
	Suchorze	Łosino	Suchorze	Łosino	Suchorze	Łosino	Suchorze	Łosino	Suchorze	Łosino	Suchorze	Łosino	Suchorze	Łosino
SDR	2980	3035	2861	2876	2926	2871	3062	2962	3643	3328	2964	2897	2864	2736
Razem	6015		5737		5797		6024		6971		5861		5600	
Podział procentowy	49,54%	50,46%	49,87%	50,13%	50,47%	49,53%	50,83%	49,17%	52,26%	47,74%	50,57%	49,43%	51,14%	48,86%



Analiza ruchu pojazdów ogółem w poszczególnych dniach tygodnia dla każdego miesiąca, w podziale na kierunki ruchu



Generalna Dyrekcja
Dróg Krajowych i Autostrad

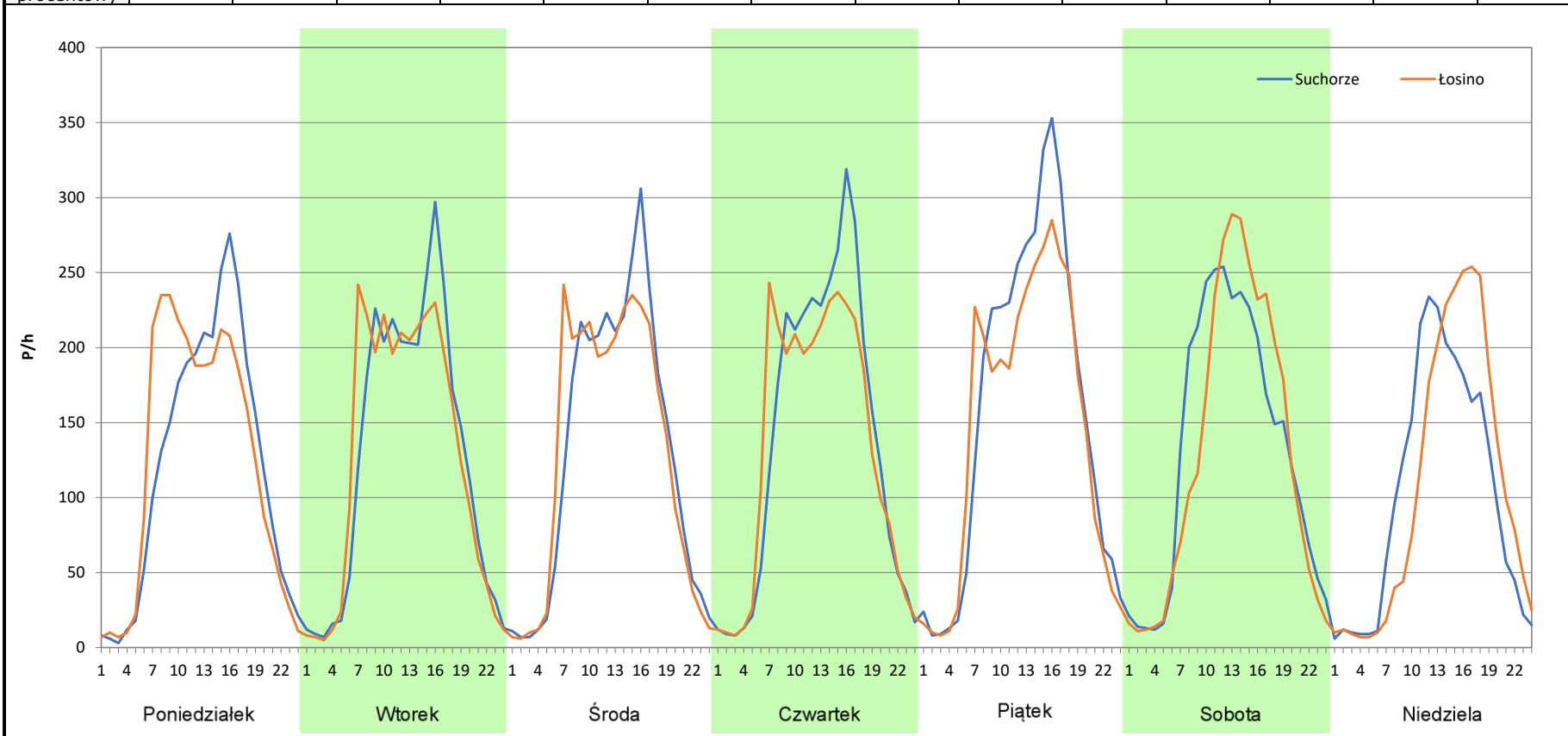
Stacja nr 22004

Miejscowość: Kwakowo
Odcinek: Suchorze - Łosino
Typ stacji: 8+1
Miesiąc: Październik

Rok: 2024
Numer drogi: 21
Oddział: Gdańsk

R03_07-10_22004_2024

Dzień tygodnia	Poniedziałek		Wtorek		Środa		Czwartek		Piątek		Sobota		Niedziela	
Kierunek	Suchorze	Łosino	Suchorze	Łosino	Suchorze	Łosino	Suchorze	Łosino	Suchorze	Łosino	Suchorze	Łosino	Suchorze	Łosino
SDR	2880	2940	3045	3021	3128	3083	3298	3169	3770	3482	3147	3071	2446	2528
Razem	5820		6066		6211		6467		7252		6218		4974	
Podział procentowy	49,48%	50,52%	50,20%	49,80%	50,36%	49,64%	51,00%	49,00%	51,99%	48,01%	50,61%	49,39%	49,18%	50,82%



Analiza ruchu pojazdów ogółem w poszczególnych dniach tygodnia dla każdego miesiąca, w podziale na kierunki ruchu



Generalna Dyrekcja
Dróg Krajowych i Autostrad

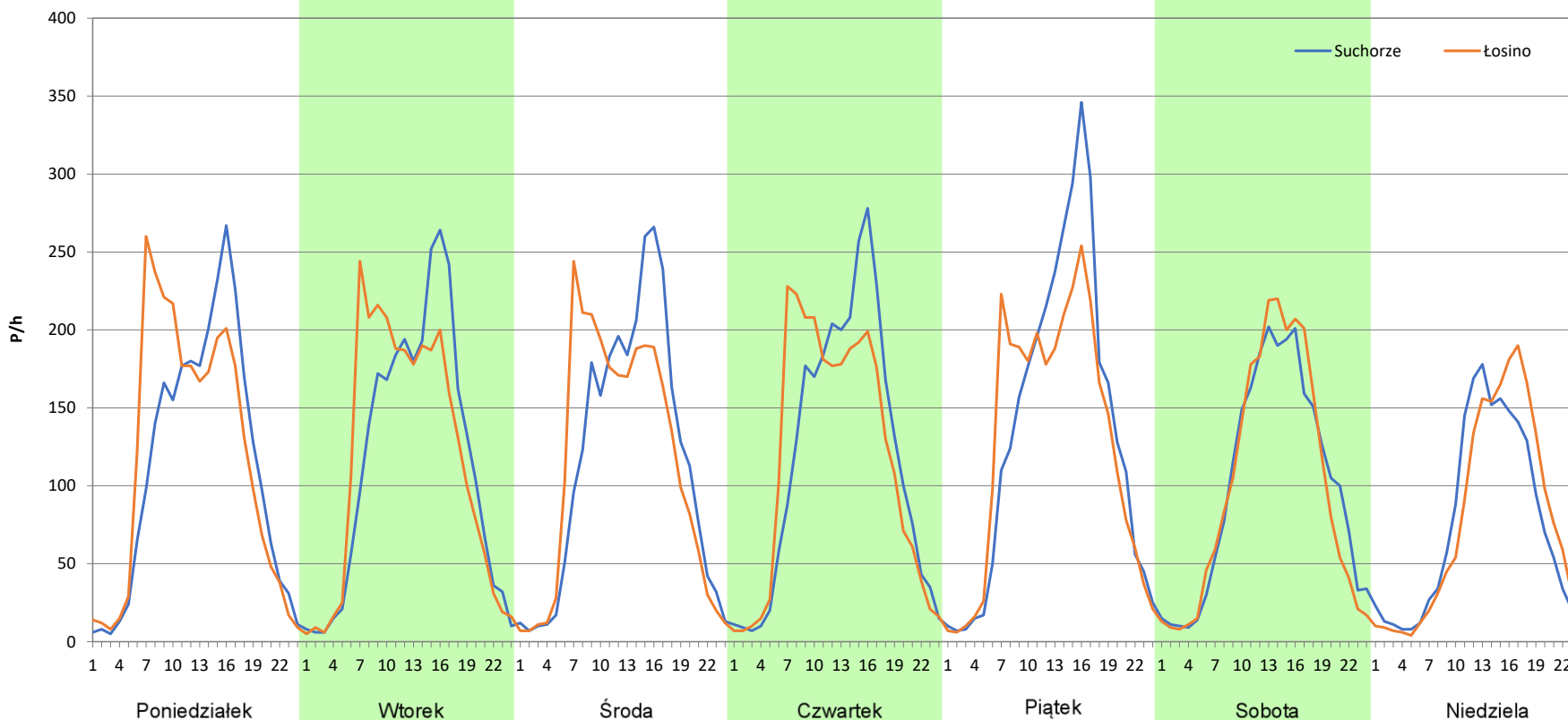
Stacja nr 22004

Miejscowość: Kwakowo
Odcinek: Suchorze - Łosino
Typ stacji: 8+1
Miesiąc: Listopad

Rok: 2024
Numer drogi: 21
Oddział: Gdańsk

R03_07-11_22004_2024

Dzień tygodnia	Poniedziałek		Wtorek		Środa		Czwartek		Piątek		Sobota		Niedziela	
Kierunek	Suchorze	Łosino	Suchorze	Łosino	Suchorze	Łosino	Suchorze	Łosino	Suchorze	Łosino	Suchorze	Łosino	Suchorze	Łosino
SDR	2679	2811	2739	2764	2765	2711	2808	2772	3235	3037	2398	2390	1787	1855
Razem	5490		5503		5476		5580		6272		4788		3642	
Podział procentowy	48,80%	51,20%	49,77%	50,23%	50,49%	49,51%	50,32%	49,68%	51,58%	48,42%	50,08%	49,92%	49,07%	50,93%



Analiza ruchu pojazdów ogółem w poszczególnych dniach tygodnia dla każdego miesiąca, w podziale na kierunki ruchu



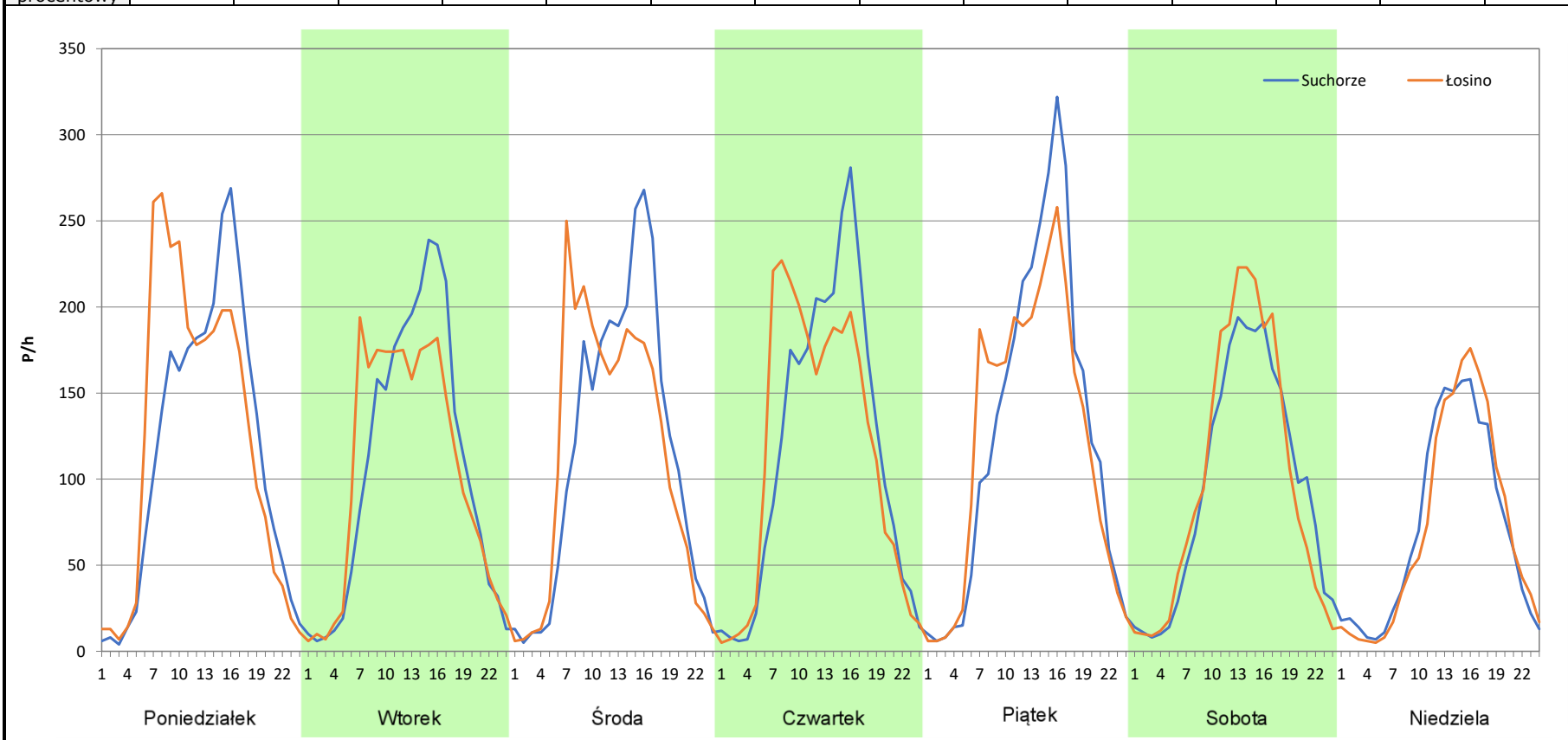
Stacja nr 22004

Miejscowość: Kwakowo
Odcinek: Suchorze - Łosino
Typ stacji: 8+1
Miesiąc: Grudzień

Rok: 2024
Numer drogi: 21
Oddział: Gdańsk

R03_07-12_22004_2024

Dzień tygodnia	Poniedziałek		Wtorek		Środa		Czwartek		Piątek		Sobota		Niedziela	
Kierunek	Suchorze	Łosino	Suchorze	Łosino	Suchorze	Łosino	Suchorze	Łosino	Suchorze	Łosino	Suchorze	Łosino	Suchorze	Łosino
SDR	2764	2925	2563	2493	2720	2662	2785	2743	3032	2928	2294	2377	1702	1697
Razem	5689		5056		5382		5528		5960		4671		3399	
Podział procentowy	48,58%	51,42%	50,69%	49,31%	50,54%	49,46%	50,38%	49,62%	50,87%	49,13%	49,11%	50,89%	50,07%	49,93%



Analiza ruchu pojazdów ogółem w święta i dni okołoswiąteczne, w podziale na kierunki ruchu
NOWY ROK i Święto Trzech Króli

Stacja nr 22004

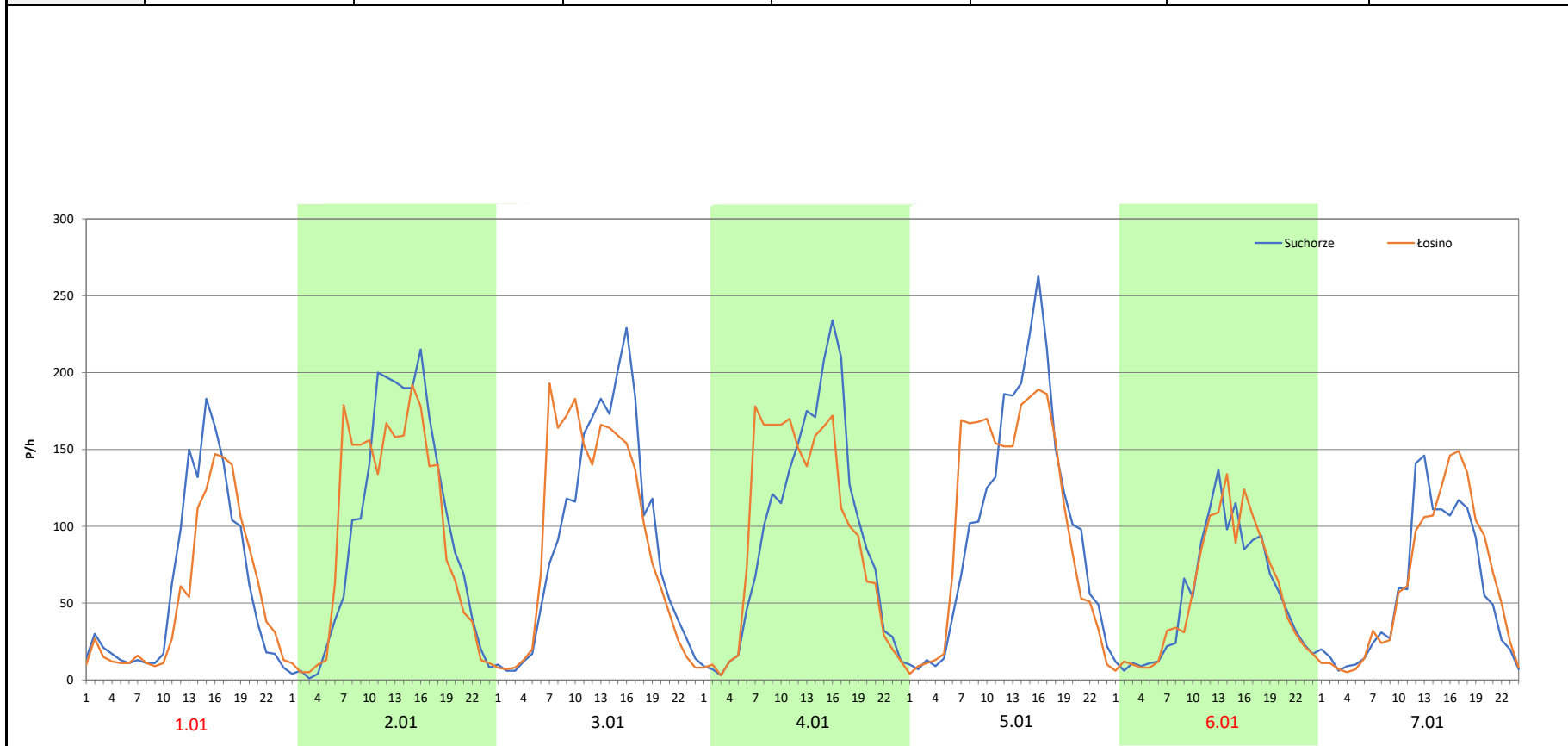


Miejscowość: Kwakowo
Odcinek: Suchorze - Łosino
Typ stacji: 8+1
Miesiąc: Styczeń

Rok: 2024
Numer drogi: 21
Oddział: Gdańsk

R03_08-1_22004_2024

Data Dzień tygodnia	1.01 Poniedziałek		2.01 Wtorek		3.01 Środa		4.01 Czwartek		5.01 Piątek		6.01 Sobota		7.01 Niedziela	
	Suchorze	Łosino	Suchorze	Łosino	Suchorze	Łosino	Suchorze	Łosino	Suchorze	Łosino	Suchorze	Łosino	Suchorze	Łosino
Dobowy ruch	1437	1282	2303	2264	2309	2263	2322	2269	2326	2282	2335	2307	2324	2353
Razem	2719		4567		4572		4591		4608		4642		4677	
Podział procentowy	52,85%	47,15%	50,43%	49,57%	50,50%	49,50%	50,58%	49,42%	50,48%	49,52%	50,30%	49,70%	49,69%	50,31%
Udział SDRR	48,46%		81,39%		81,48%		81,82%		82,12%		82,73%		83,35%	



Analiza ruchu pojazdów ogółem w święta i dni okołoswiąteczne, w podziale na kierunki ruchu WIELKANOC

Stacja nr 22004

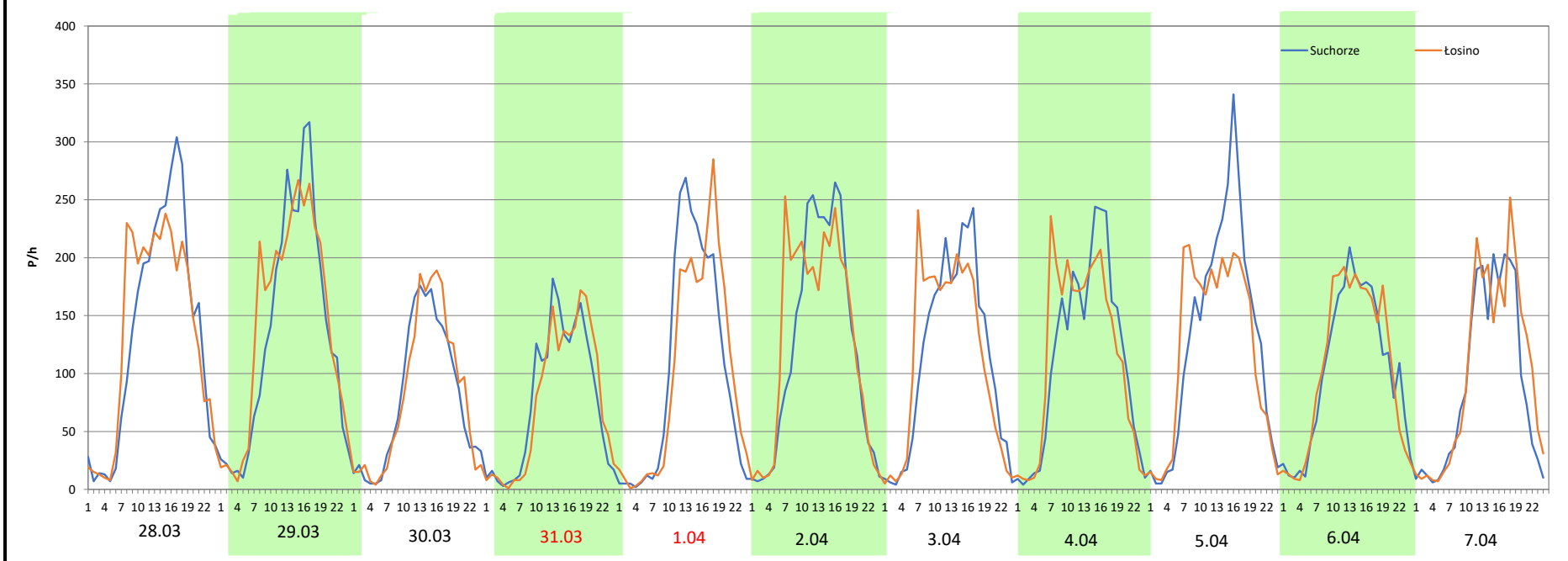
Miejscowość: Kwakowo
Odcinek: Suchorze - Łosino
Typ stacji: 8+1
Miesiąc: Marzec / Kwiecień

Rok: 2024
Numer drogi: 21
Oddział: Gdańsk

R03_08-2_22004_2024

Data Dzień tygodnia	28.03 Czwartek		29.03 Piątek		30.03 Sobota		31.03 Niedziela		1.04 Poniedziałek		2.04 Wtorek		3.04 Środa	
Kierunek	Suchorze	Łosino	Suchorze	Łosino	Suchorze	Łosino	Suchorze	Łosino	Suchorze	Łosino	Suchorze	Łosino	Suchorze	Łosino
Dobowy ruch	3201	3206	3206	3392	1885	1944	1833	1809	2436	2392	2937	3056	2936	3049
Razem	6407		6598		3829		3642		4828		5993		5985	
Podział procentowy	49,96%	50,04%	48,59%	51,41%	49,23%	50,77%	50,33%	49,67%	50,46%	49,54%	49,01%	50,99%	49,06%	50,94%
Udział SDRR	114,19%		117,59%		68,24%		64,91%		86,05%		106,81%		106,67%	

Data Dzień tygodnia	4.04 Czwartek		5.04 Piątek		6.04 Sobota		7.04 Niedziela	
Kierunek	Suchorze	Łosino	Suchorze	Łosino	Suchorze	Łosino	Suchorze	Łosino
Dobowy ruch	2695	2730	3110	2898	2460	2504	2180	2420
Razem	5425		6008		4964		4600	
Podział procentowy	49,68%	50,32%	51,76%	48,24%	49,56%	50,44%	47,39%	52,61%
Udział SDRR	96,69%		107,08%		88,47%		81,98%	



Analiza ruchu pojazdów ogółem w święta i dni okołoświąteczne, w podziale na kierunki ruchu
1 - 3 MAJA Stacja nr 22004



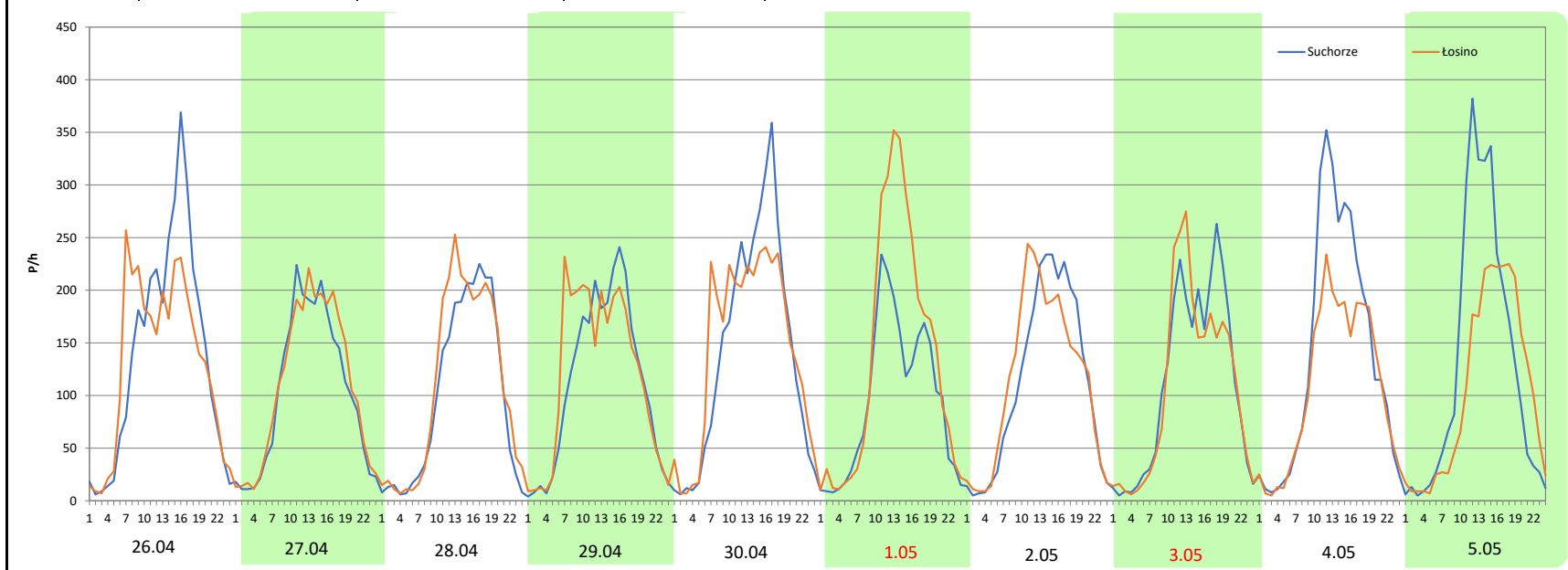
Miejscowość: Kwakowo
Odcinek: Suchorze - Łosino
Typ stacji: 8+1
Miesiąc: Maj

Rok: 2024
Numer drogi: 21
Oddział: Gdańsk

R03_08-3_22004_2024

Data Dzień tygodnia	26.04 Piątek		27.04 Sobota		28.04 Niedziela		29.04 Poniedziałek		30.04 Wtorek		1.05 Środa		2.05 Czwartek	
Kierunek	Suchorze	Łosino	Suchorze	Łosino	Suchorze	Łosino	Suchorze	Łosino	Suchorze	Łosino	Suchorze	Łosino	Suchorze	Łosino
Dobowy ruch	3303	3103	2463	2603	2357	2604	2664	2827	3388	3458	2277	3230	2673	2744
Razem	6406		5066		4961		5491		6846		5507		5417	
Podział procentowy	51,56%	48,44%	48,62%	51,38%	47,51%	52,49%	48,52%	51,48%	49,49%	50,51%	41,35%	58,65%	49,34%	50,66%
Udział SDRR	114,17%		90,29%		88,42%		97,86%		122,01%		98,15%		96,54%	

Data Dzień tygodnia	3.05 Piątek		4.05 Sobota		5.05 Niedziela	
Kierunek	Suchorze	Łosino	Suchorze	Łosino	Suchorze	Łosino
Dobowy ruch	2643	2543	3310	2592	3073	2500
Razem	5186		5902		5573	
Podział procentowy	50,96%	49,04%	56,08%	43,92%	55,14%	44,86%
Udział SDRR	92,43%		105,19%		99,32%	



Analiza ruchu pojazdów ogółem w święta i dni okołoswiąteczne, w podziale na kierunki ruchu
BOŻE CIAŁO Generalna Dyrekcja Dróg Krajowych i Autostrad
Stacja nr 22004

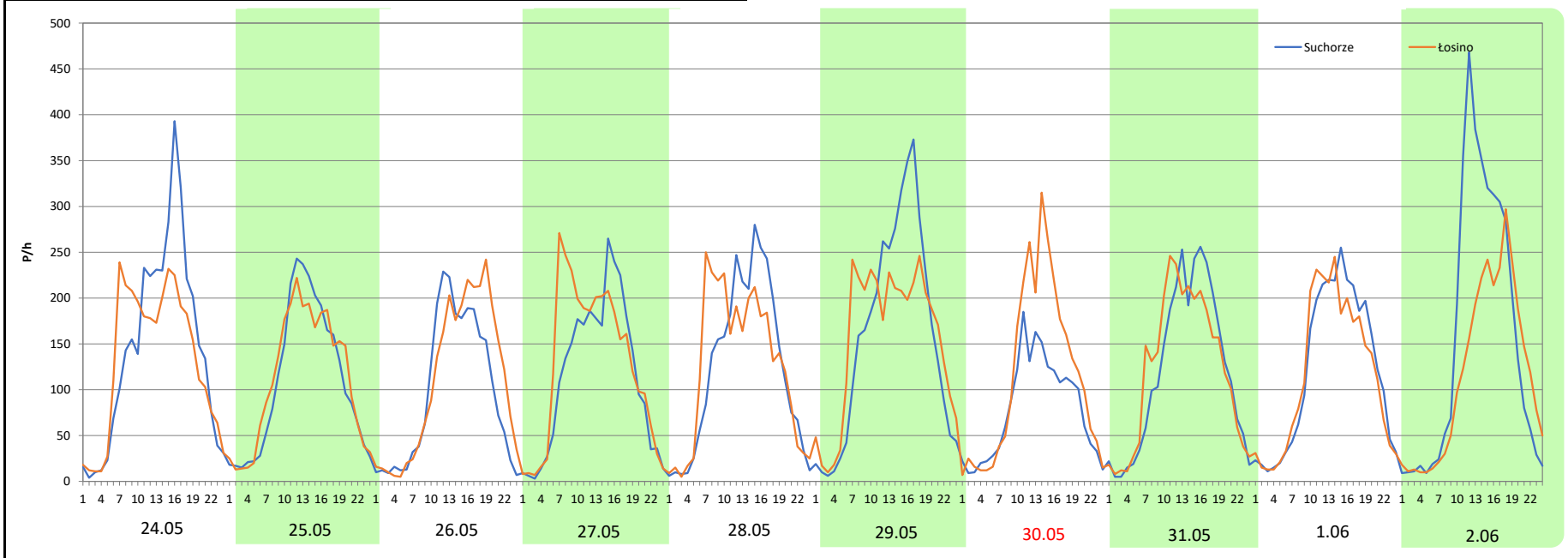
Miejscowość: Kwakowo
Odcinek: Suchorze - Łosino
Typ stacji: 8+1
Miesiąc: Maj

Rok: 2024
Numer drogi: 21
Oddział: Gdańsk

R03_08-4_22004_2024

Data Dzień tygodnia	24.05 Piątek		25.05 Sobota		26.05 Niedziela		27.05 Poniedziałek		28.05 Wtorek		29.05 Środa		30.05 Czwartek	
Kierunek	Suchorze	Łosino	Suchorze	Łosino	Suchorze	Łosino	Suchorze	Łosino	Suchorze	Łosino	Suchorze	Łosino	Suchorze	Łosino
Dobowy ruch	3438	3148	2603	2666	2296	2618	2703	3034	2930	2965	3760	3699	1871	2722
Razem	6586		5269		4914		5737		5895		7459		4593	
Podział procentowy	52,20%	47,80%	49,40%	50,60%	46,72%	53,28%	47,12%	52,88%	49,70%	50,30%	50,41%	49,59%	40,74%	59,26%
Udział SDRR	117,38%		93,90%		87,58%		102,25%		105,06%		132,94%		81,86%	

Data Dzień tygodnia	31.05 Piątek		1.06 Sobota		2.06 Niedziela	
Kierunek	Suchorze	Łosino	Suchorze	Łosino	Suchorze	Łosino
Dobowy ruch	2844	2891	2869	2769	3716	2778
Razem	5735		5638		6494	
Podział procentowy	49,59%	50,41%	50,89%	49,11%	57,22%	42,78%
Udział SDRR	102,21%		100,48%		115,74%	



Analiza ruchu pojazdów ogółem w święta i dni okołoswiąteczne, w podziale na kierunki ruchu
WNIEBOWZIĘCIE NMP

Stacja nr 22004

 Generalna Dyrekcja Dróg Krajowych i Autostrad

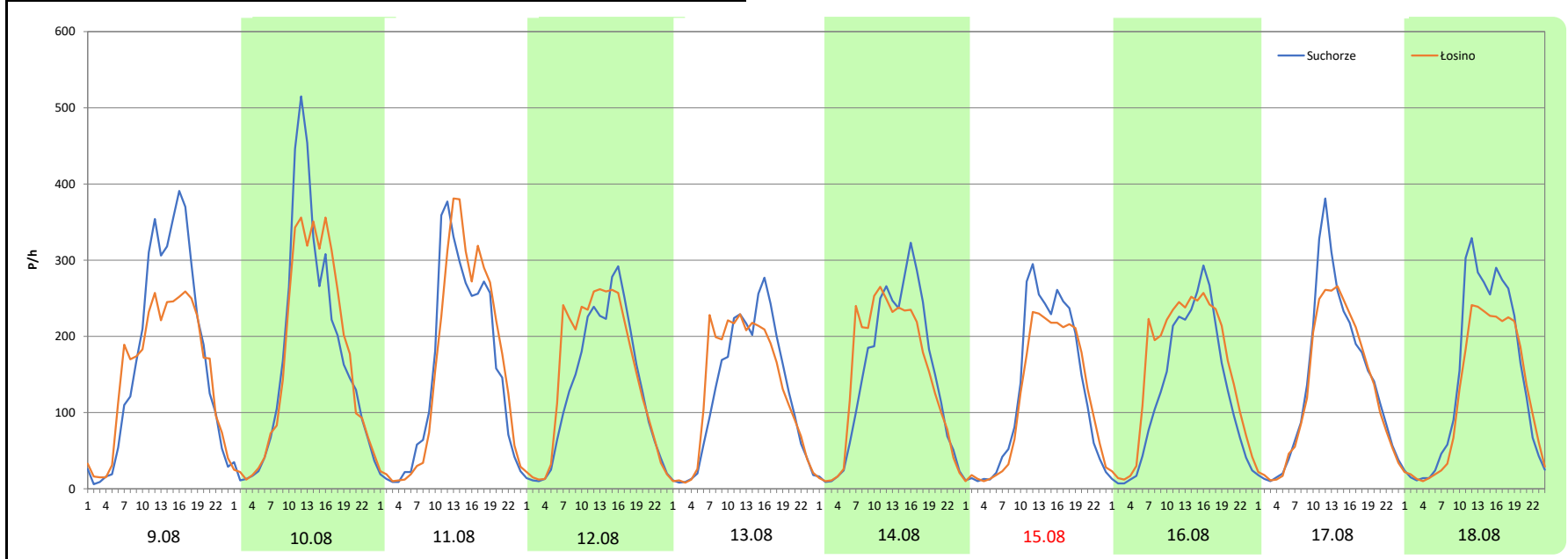
Miejscowość: Kwakowo
Odcinek: Suchorze - Łosino
Typ stacji: 8+1
Miesiąc: Sierpień

Rok: 2024
Numer drogi: 21
Oddział: Gdańsk

R03_08-5_22004_2024

Data Dzień tygodnia	9.08 Piątek		10.08 Sobota		11.08 Niedziela		12.08 Poniedziałek		13.08 Wtorek		14.08 Środa		15.08 Czwartek	
Kierunek	Suchorze	Łosino	Suchorze	Łosino	Suchorze	Łosino	Suchorze	Łosino	Suchorze	Łosino	Suchorze	Łosino	Suchorze	Łosino
Dobowy ruch	4157	3680	4118	3988	3611	3759	3140	3539	3039	3127	3474	3479	3015	2757
Razem	7837		8106		7370		6679		6166		6953		5772	
Podział procentowy	53,04%	46,96%	50,80%	49,20%	49,00%	51,00%	47,01%	52,99%	49,29%	50,71%	49,96%	50,04%	52,23%	47,77%
Udział SDRR	139,67%		144,47%		131,35%		119,03%		109,89%		123,92%		102,87%	

Data Dzień tygodnia	16.08 Piątek		17.08 Sobota		18.08 Niedziela	
Kierunek	Suchorze	Łosino	Suchorze	Łosino	Suchorze	Łosino
Dobowy ruch	3015	3730	3302	3062	3367	2876
Razem	6745		6364		6243	
Podział procentowy	44,70%	55,30%	51,89%	48,11%	53,93%	46,07%
Udział SDRR	120,21%		113,42%		111,26%	



Analiza ruchu pojazdów ogółem w święta i dni okołoswiąteczne, w podziale na kierunki ruchu WSZYSTKICH ŚWIĘTYCH

Stacja nr 22004

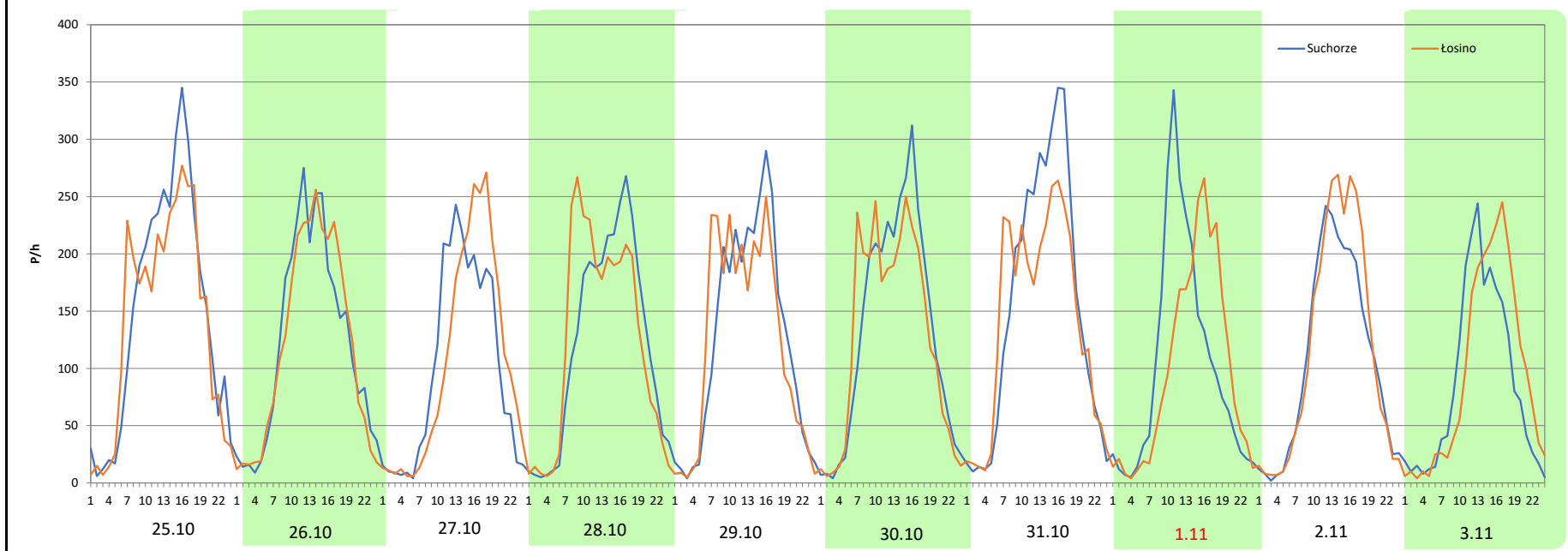
 **Generalna Dyrekcja Dróg Krajowych i Autostrad**

Miejscowość:	Kwakowo	Rok:	2024
Odcinek:	Suchorze - Łosino	Numer drogi:	21
Typ stacji:	8+1	Oddział:	Gdańsk
Miesiąc:	Październik / Listopad		

R03_08-6_22004_2024

Data Dzień tygodnia	25.10 Piątek		26.10 Sobota		27.10 Niedziela		28.10 Poniedziałek		29.10 Wtorek		30.10 Środa		31.10 Czwartek	
	Suchorze	Łosino	Suchorze	Łosino	Suchorze	Łosino	Suchorze	Łosino	Suchorze	Łosino	Suchorze	Łosino	Suchorze	Łosino
Dobowy ruch	3561	3361	2907	2849	2397	2495	2890	2929	3000	2929	3150	3028	3653	3359
Razem	6922		5756		4892		5819		5929		6178		7012	
Podział procentowy	51,44%	48,56%	50,50%	49,50%	49,00%	51,00%	49,66%	50,34%	50,60%	49,40%	50,99%	49,01%	52,10%	47,90%
Udział SDRR	123,36%		102,58%		87,19%		103,71%		105,67%		110,11%		124,97%	

Data Dzień tygodnia	1.11 Piątek		2.11 Sobota		3.11 Niedziela	
	Suchorze	Łosino	Suchorze	Łosino	Suchorze	Łosino
Dobowy ruch	2455	2358	2554	2771	2071	2254
Razem	4813		5325		4325	
Podział procentowy	51,01%	48,99%	47,96%	52,04%	47,88%	52,12%
Udział SDRR	85,78%		94,90%		77,08%	



Analiza ruchu pojazdów ogółem w święta i dni okołoswiąteczne, w podziale na kierunki ruchu
ŚWIĘTO NIEPODLEGŁOŚCI

Stacja nr 22004



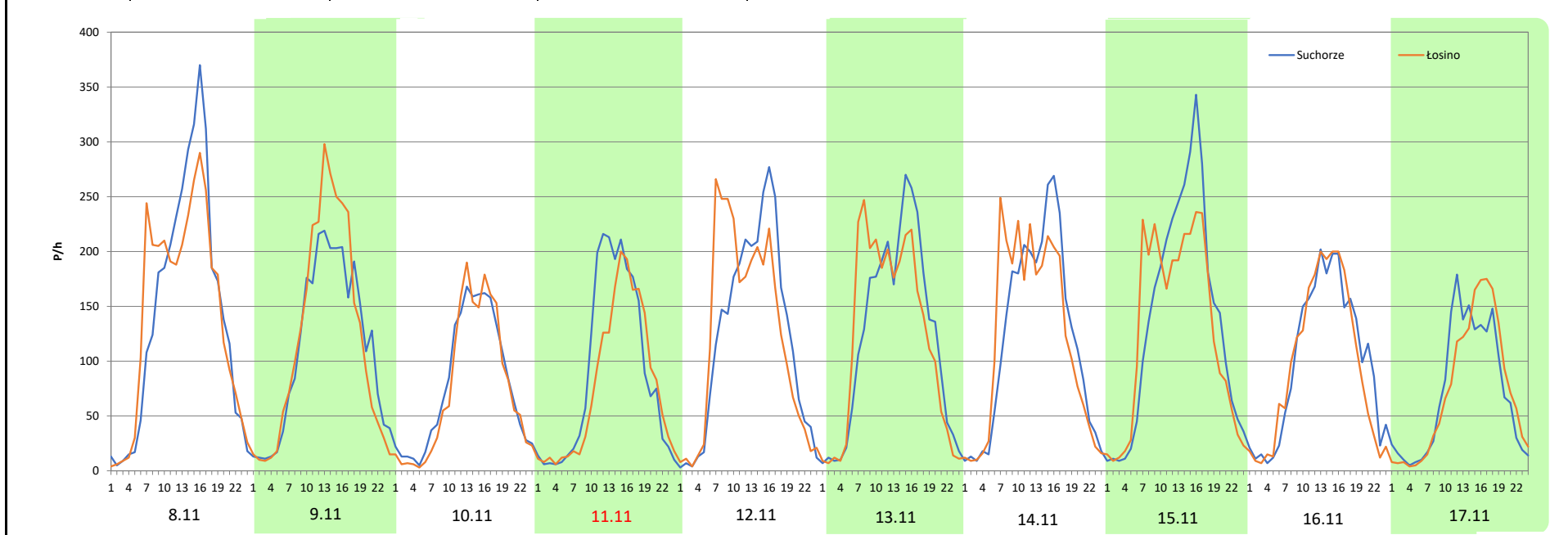
Miejscowość: Kwakowo
Odcinek: Suchorze - Łosino
Typ stacji: 8+1
Miesiąc: Listopad

Rok: 2024
Numer drogi: 21
Oddział: Gdańsk

R03_08-7_22004_2024

Data Dzień tygodnia	8.11 Piątek		9.11 Sobota		10.11 Niedziela		11.11 Poniedziałek		12.11 Wtorek		13.11 Środa		14.11 Czwartek	
Kierunek	Suchorze	Łosino	Suchorze	Łosino	Suchorze	Łosino	Suchorze	Łosino	Suchorze	Łosino	Suchorze	Łosino	Suchorze	Łosino
Dobowy ruch	3420	3376	2665	2860	1877	1803	2130	1845	2870	2900	2898	2876	2868	2869
Razem	6796		5525		3680		3975		5770		5774		5737	
Podział procentowy	50,32%	49,68%	48,24%	51,76%	51,01%	48,99%	53,58%	46,42%	49,74%	50,26%	50,19%	49,81%	49,99%	50,01%
Udział SDRR	121,12%		98,47%		65,59%		70,84%		102,83%		102,91%		102,25%	

Data Dzień tygodnia	15.11 Piątek		16.11 Sobota		17.11 Niedziela	
Kierunek	Suchorze	Łosino	Suchorze	Łosino	Suchorze	Łosino
Dobowy ruch	3279	3055	2402	2313	1705	1735
Razem	6334		4715		3440	
Podział procentowy	51,77%	48,23%	50,94%	49,06%	49,56%	50,44%
Udział SDRR	112,89%		84,03%		61,31%	



Analiza ruchu pojazdów ogółem w święta i dni okołoswiąteczne, w podziale na kierunki ruchu
BOŻE NARODZENIE



Stacja nr 22004

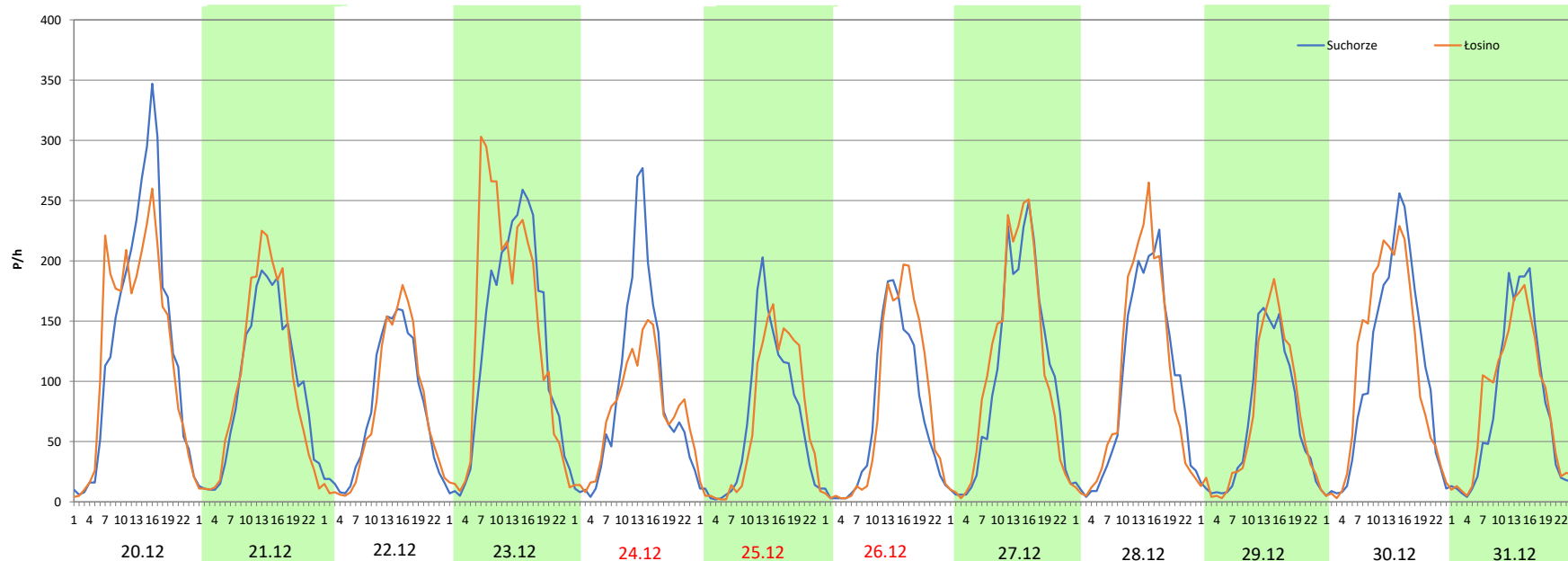
Miejscowość: Kwakowo
Odcinek: Suchorze - Łosino
Typ stacji: 8+1
Miesiąc: Grudzień

Rok: 2024
Numer drogi: 21
Oddział: Gdańsk

R03_08-8_22004_2024

Data Dzień tygodnia	20.12 Piątek		21.12 Sobota		22.12 Niedziela		23.12 Poniedziałek		24.12 Wtorek		25.12 Środa		26.12 Czwartek	
Kierunek	Suchorze	Łosino	Suchorze	Łosino	Suchorze	Łosino	Suchorze	Łosino	Suchorze	Łosino	Suchorze	Łosino	Suchorze	Łosino
Dobowy ruch	3217	3035	2293	2380	1766	1740	3076	3347	2157	1818	1580	1583	1664	1848
Razem	6252		4673		3506		6423		3975		3163		3512	
Podział procentowy	51,46%	48,54%	49,07%	50,93%	50,37%	49,63%	47,89%	52,11%	54,26%	45,74%	49,95%	50,05%	47,38%	52,62%
Udział SDRR	111,42%		83,28%		62,48%		114,47%		70,84%		56,37%		62,59%	

Data Dzień tygodnia	27.12 Piątek		28.12 Sobota		29.12 Niedziela		30.12 Poniedziałek		31.12 Wtorek	
Kierunek	Suchorze	Łosino	Suchorze	Łosino	Suchorze	Łosino	Suchorze	Łosino	Suchorze	Łosino
Dobowy ruch	2470	2603	2302	2371	1552	1602	2530	2622	1903	1981
Razem	5073		4673		3154		5152		3884	
Podział procentowy	48,69%	51,31%	49,26%	50,74%	49,21%	50,79%	49,11%	50,89%	49,00%	51,00%
Udział SDRR	90,41%		83,28%		56,21%		91,82%		69,22%	



Nierównomierność kierunkowa dla każdego dnia w roku, dla pojazdów ogółem												
Stacja nr 22004												
Miejscowość: Kwakowo				Rok: 2024				Generalna Dyrekcja Dróg Krajowych i Autostrad				
Odcinek: Suchorze - Łosino				Numer drogi: 21								
Typ stacji: 8+1				Oddział: Gdańsk								
R03_11_22004_2024												
22004	Proporcja ruchu dziennego do średniego dobowego ruchu rocznego [%]											
	1	2	3	4	5	6	7	8	9	10	11	12
1	47,1	49,8	48,7	49,5	58,7	49,1	52,5	48,5	50,6	49,6	49,0	50,0
2	49,6	47,5	50,5	51,0	50,7	42,8	50,6	48,5	52,6	49,4	52,0	51,0
3	50,1	49,7	50,6	49,9	49,0	51,2	50,3	49,8	50,4	49,1	52,1	50,2
4	50,0	53,1	50,9	50,3	43,9	50,8	49,7	52,6	50,9	47,8	51,4	49,4
5	50,0	51,8	49,9	48,2	44,9	50,9	48,0	53,8	49,6	49,3	50,1	49,6
6	50,3	49,8	50,1	50,4	51,7	50,4	50,1	51,2	48,5	50,5	49,3	48,5
7	51,8	50,2	49,8	52,6	50,5	49,2	50,7	50,1	49,6	50,9	49,6	50,8
8	52,5	49,8	49,1	52,1	50,5	50,2	53,2	49,3	46,8	50,3	49,7	49,5
9	50,0	49,0	50,0	51,3	49,7	52,4	51,3	47,0	48,4	49,7	51,8	51,2
10	49,9	51,6	51,3	50,0	48,7	52,0	49,5	49,2	50,1	48,7	49,0	50,2
11	50,4	53,0	51,4	49,4	49,7	50,3	49,5	51,0	48,8	47,7	46,4	49,4
12	48,6	52,1	49,7	47,9	52,0	50,4	47,0	53,0	48,9	49,9	50,3	49,6
13	50,8	50,8	49,8	50,3	48,8	50,1	49,8	50,7	47,0	51,2	49,8	48,5
14	52,6	50,9	49,1	52,5	47,2	47,2	50,2	50,0	48,4	50,2	50,0	50,8
15	51,8	49,5	48,6	52,5	50,1	51,1	54,9	47,7	48,8	49,6	48,2	49,5
16	50,3	49,1	49,8	50,2	49,7	52,8	50,4	55,3	50,8	49,9	49,1	51,2
17	49,8	50,2	52,1	50,5	47,3	52,7	49,9	48,1	49,8	50,3	50,4	50,2
18	48,1	50,4	51,8	50,2	48,3	49,8	50,1	46,1	49,2	48,0	51,0	49,4
19	49,0	51,2	49,7	47,8	53,3	49,4	47,9	50,6	49,4	48,7	50,2	49,6
20	50,0	50,4	49,9	50,6	53,6	49,4	49,6	50,3	48,1	50,8	49,5	48,5
21	51,0	49,4	49,7	51,6	50,9	47,4	46,6	49,8	49,9	50,7	49,4	50,8
22	52,5	49,1	47,9	51,6	50,5	51,4	50,8	49,7	48,5	50,0	47,0	49,5
23	50,7	48,1	49,8	50,3	48,7	53,6	48,8	49,2	49,8	50,1	49,4	52,1
24	50,1	48,0	50,3	50,4	47,8	53,8	49,4	47,6	49,9	49,0	52,1	45,7
25	49,5	51,1	51,8	49,6	50,6	51,0	50,2	45,3	49,1	48,6	51,2	50,0
26	49,1	51,4	50,2	48,4	53,3	50,5	47,6	50,0	48,8	49,5	50,2	52,6
27	48,3	49,8	49,9	51,4	52,9	50,3	48,2	49,8	47,3	51,0	49,4	51,3
28	50,6	49,9	50,0	52,5	50,3	46,8	49,4	49,3	49,8	50,3	49,6	50,7
29	51,6	49,4	51,4	51,5	49,6	49,1	52,4	48,5	49,9	49,4	48,5	50,8
30	50,5		50,8	50,5	59,3	49,4	50,6	46,1	51,0	49,0	46,8	50,9
31	49,9		49,7		50,4		47,4	45,8		47,9		51,0

Legenda

Suchorze

Łosino

<40% 50% >60%

niedziele i święta

*WNK = $\frac{N_{poj./24h} \text{ (kierunek P)}}{N_{poj./24h} \text{ (kierunek P+L)}}$

Dobowe wahania ruchu pojazdów ogółem w podziale na kierunki



Generalna Dyrekcja
Dróg Krajowych i Autostrad

Stacja nr 22004

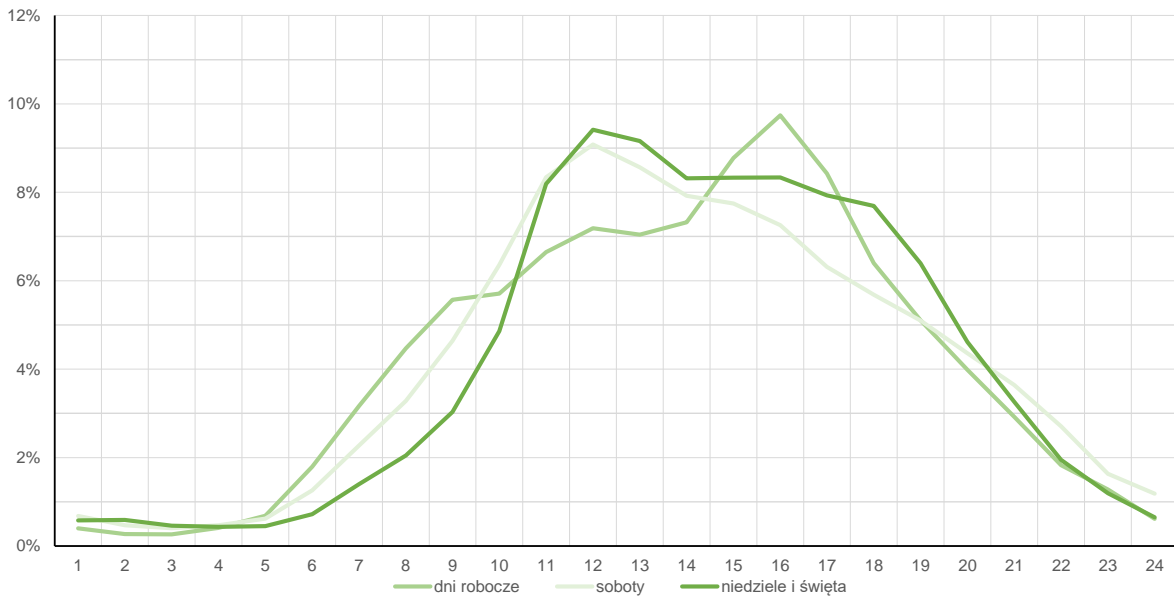
Miejscowość: Kwakowo
Odcinek: Suchorze - Łosino
Typ stacji: 8+1

Rok: 2024
Numer drogi: 21
Oddział: Gdańsk

Średni dobowy rozkład natężenia ruchu

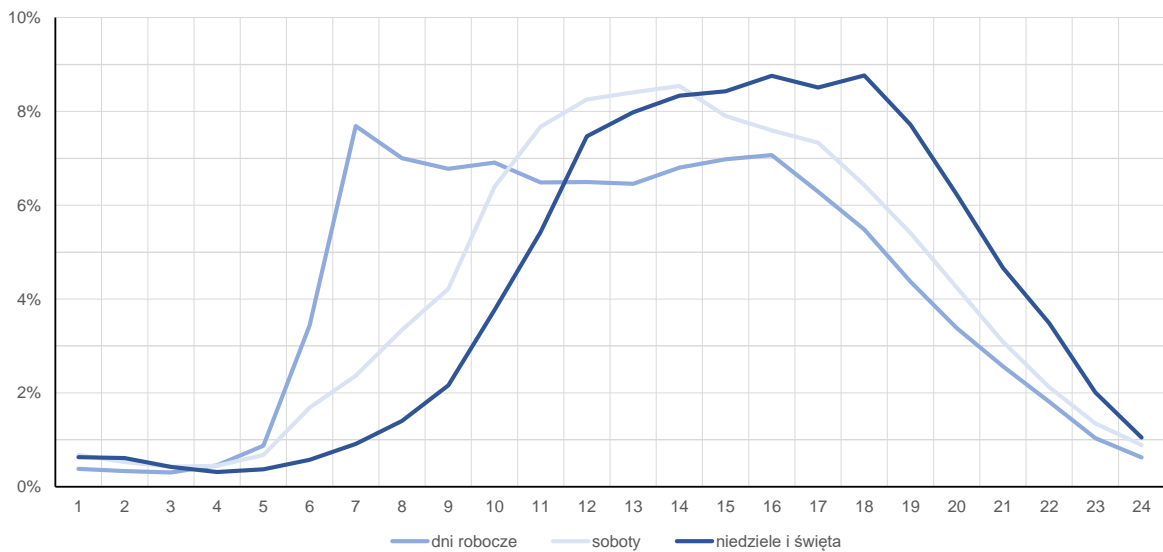
R03_12-1_22004_2024

Kierunek: Suchorze



R03_12-2_22004_2024

Kierunek: Łosino



Struktura rodzajowa ruchu wg pomiarów sprawdzających

Generalna Dyrekcja
Dróg Krajowych i Autostrad

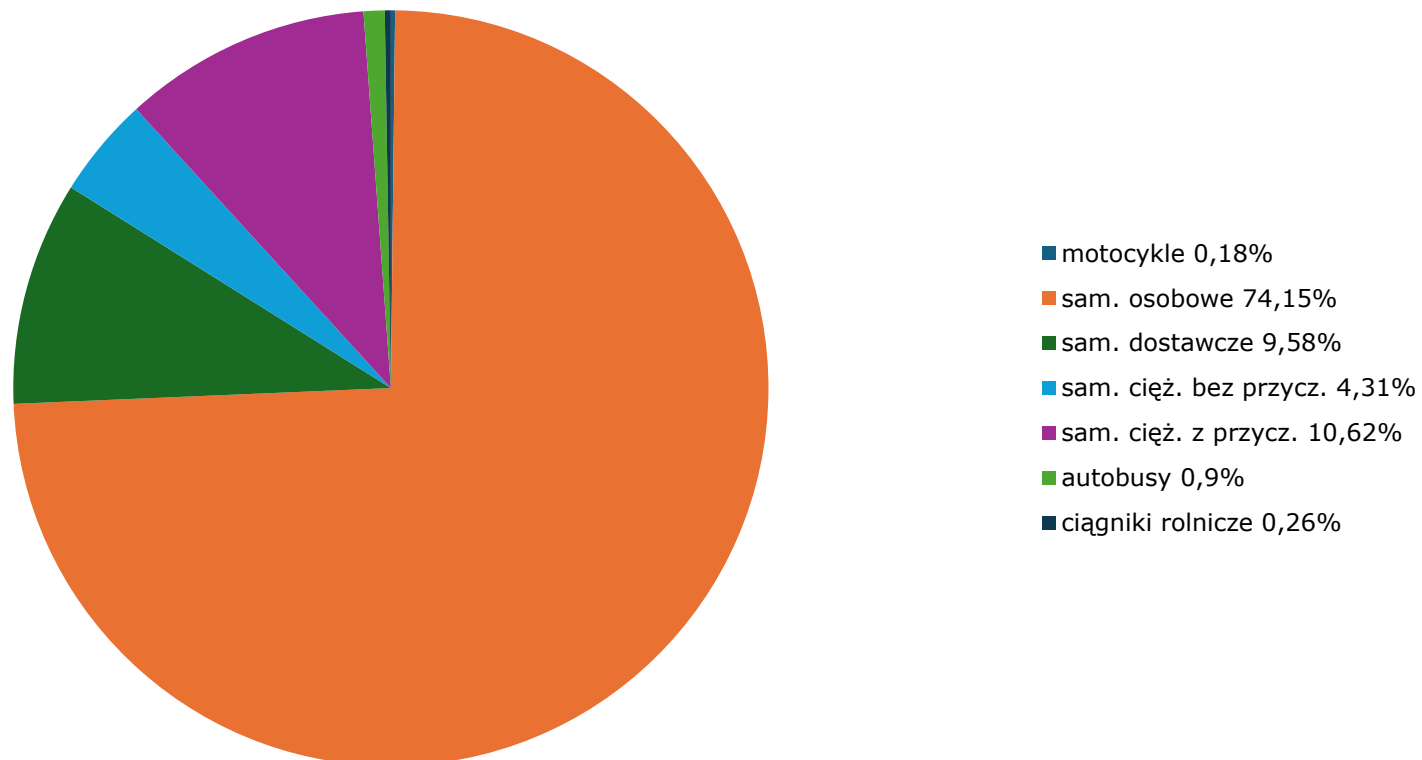
Stacja nr 22004

Miejscowość: Kwakowo
Odcinek: Suchorze - Łosino
Typ stacji: 8+1

Rok: 2024
Numer drogi: 44,730
Oddział: Gdańsk

R04_03_22004_2024

Rodzajowa struktura ruchu wg pomiarów sprawdzających w 2024 roku



Rozkłady prędkości pojazdów samochodowych



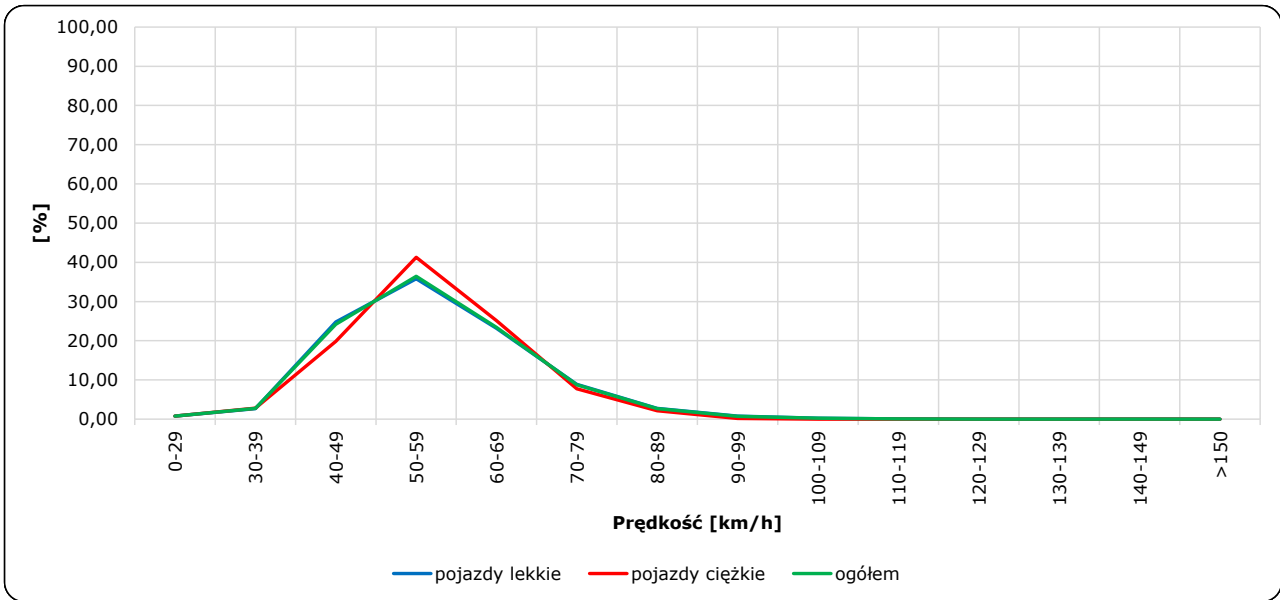
Stacja nr 22004

Miejscowość: Kwakowo
 Odcinek: Suchorze - Łosino
 Typ stacji: 8+1

Rok: 2024
 Numer drogi: 21
 Oddział: Gdańsk

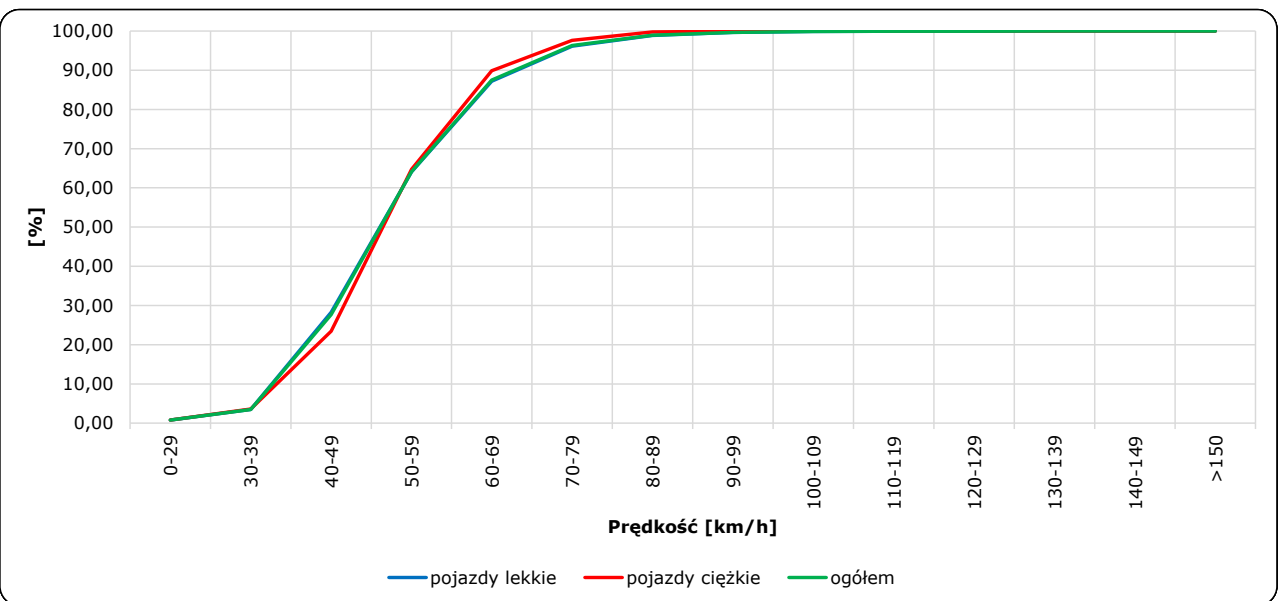
R06_02-1_22004_2024

Rozkład prędkości



R06_02-2_22004_2024

Dystrybuanta prędkości



Zestawienie 200 godzin o największym natężeniu ruchu w roku



Stacja nr 22004

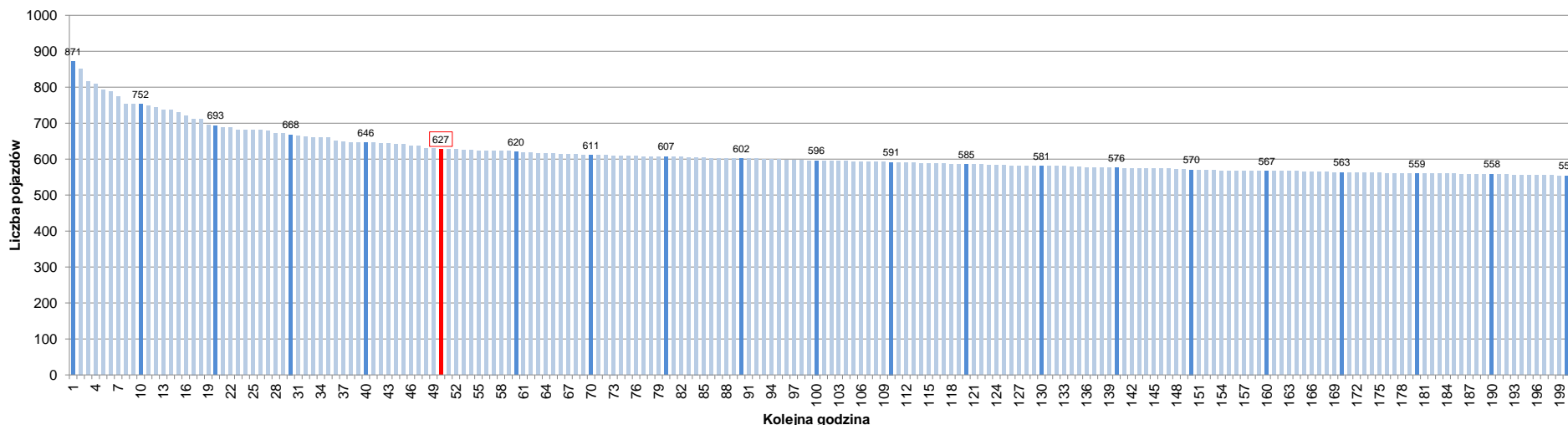
Miejscowość: Kwakowo
 Odcinek: Suchorze - Łosino
 Typ stacji: 8+1
 Rok: 2024
 Numer drogi: 21
 Oddział: Gdańsk

R07_02-1_22004_2024

Udział ruchu w godzinach o największym natężeniu w roku w odniesieniu do SDRR w 2023 roku [%]																					
SDRR	1	10	20	30	40	50	60	70	80	90	100	110	120	130	140	150	160	170	180	190	200
5611	871	752	668	646	646	627	620	611	607	602	596	591	585	581	576	570	567	563	559	558	554
Udział proc.	16%	13%	12%	12%	12%	11%	11%	11%	11%	11%	11%	11%	10%	10%	10%	10%	10%	10%	10%	10%	10%
Data	10.08.24	27.07.24	24.08.24	25.08.24	24.08.24	11.10.24	13.07.24	09.08.24	29.11.24	04.10.24	29.06.24	17.05.24	11.08.24	08.11.24	24.08.24	11.10.24	30.06.24	11.10.24	18.10.24	14.08.24	22.11.24
Nr dnia	6	6	6	7	6	5	6	5	5	5	6	5	7	5	6	5	7	5	5	3	5
Godzina	12	13	12	14	11	15	11	12	16	17	13	16	11	15	14	14	17	17	17	16	16

R07_02-2_22004_2024

200 godzin o największym natężeniu w roku



Oznaczenia:
 - Wartości natężeni kolejnych 200 godzin
 - Wartości co dziesiątej wartości z posród 200 godzin
 - Wartości 50-tej godziny

SDRR: 5611 poj./dobę