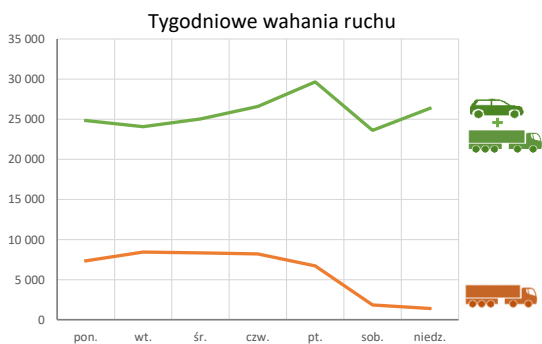
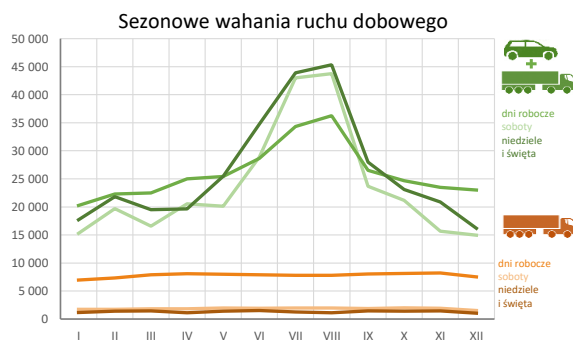
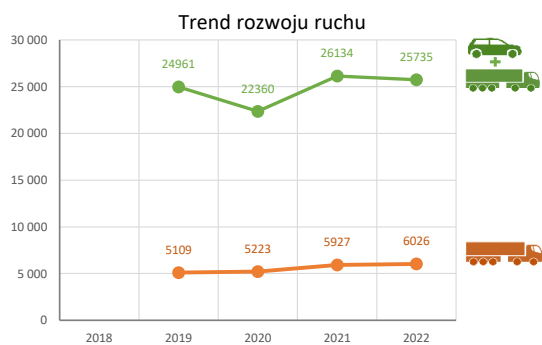


Karta punktu

Stacja NR 22704

Nr stacji: 22704
 Typ licznika: PPO_GTC
 Lokalizacja: Borkowo
 Nr drogi: A1
 Pikietaż: 47,65

Stacja działa od: 01.01.2018
 Charakter ruchu: T-R
 Liczba dni w archiwizacji: 365
 Liczba dni w przetworzeniu: 365



Analiza średniego dobowego ruchu rocznego (SDRR) dla poszczególnych miesięcy w 2021 i 2022 roku

R02_01_2022

Lp.	Oddział GDDKiA	Numer stacji	Typ stacji	Numer drogi	Średni dobowy ruch w miesiącu																																							
					styczeń			luty			marzec			kwiecień			maj			czerwiec			lipiec			sierpień			wrzesień			październik			listopad			grudzień			cały rok			
					2021	2022	wzrost spadek (%)	2021	2022	wzrost spadek (%)	2021	2022	wzrost spadek (%)	2021	2022	wzrost spadek (%)	2021	2022	wzrost spadek (%)	2021	2022	wzrost spadek (%)	2021	2022	wzrost spadek (%)	2021	2022	wzrost spadek (%)	2021	2022	wzrost spadek (%)	2021	2022	wzrost spadek (%)	2021	2022	wzrost spadek (%)	2021	2022	wzrost spadek (%)				
1.	Gdańsk	22002	BIT 8+1	20	-	7585	-	-	8306	-	-	8649	-	-	9311	-	-	10026	-	-	10673	-	-	12093	-	-	12084	-	-	10381	-	-	10295	-	-	9141	-	-	8429	-	-	9748	-	
		22003	BIT 8+1	55	-	4635	-	-	4830	-	-	5052	-	-	5303	-	-	5457	-	-	5502	-	-	5445	-	-	5619	-	-	4809	-	-	5239	-	-	4994	-	-	4606	-	-	5124	-	
		22004	BIT 8+1	21	-	4690	-	-	4924	-	-	5160	-	-	5700	-	-	5670	-	-	6019	-	-	6834	-	-	7115	-	-	5648	-	-	5593	-	-	5053	-	-	4840	-	-	5604	-	
		22005	BIT 8+1	91	10448	10135	-3	-	10454	-	-	10811	-	-	12463	11126	-11	12907	12049	-7	11857	11754	-1	11793	11444	-3	11147	11735	+5	10662	10924	+2	-	10801	-	-	10355	-	-	9842	-	-	10953	-
		22009	BIT 8+1	6	-	-	-	-	-	-	-	8084	-	-	8734	-	-	8701	-	-	9307	-	-	10202	-	-	10259	-	-	8785	-	-	8536	-	-	8051	-	-	8194	-	-	-	-	
		22029	BIT 8+1	20	13784	14040	+2	14624	15179	+4	15041	16109	+7	15721	16085	+2	17003	16380	-4	17389	16516	-5	18140	17826	-2	17951	18157	+1	17337	16537	-5	16842	16253	-3	15572	15103	-3	14624	14053	-4	16169	16020	-1	
		22079	GR	91	-	-	-	-	-	-	-	-	-	-	-	-	-	-	-	-	-	-	-	-	-	-	-	-	-	-	-	-	-	-	-	-	-	-	-	-	-	-		
		22701	PPO_GTC	A1	23716	26302	+11	26007	29109	+12	25665	29007	+13	26728	31374	+17	32956	31019	-6	40420	35332	-13	46188	42313	-8	46088	43503	-6	37249	32552	-13	33617	30717	-9	30580	28771	-6	28681	27434	-4	33158	32286	-3	
		22702	PPO_GTC	A1	21249	23498	+11	23311	26228	+13	22953	25829	+13	23959	28272	+18	29703	29500	-1	37369	32971	-12	43882	39927	-9	44027	41236	-6	34354	29700	-14	30551	27657	-9	27568	25641	-7	25724	24439	-5	30388	29575	-3	
		22703	PPO_GTC	A1	17944	20308	+13	19958	23019	+15	19858	22528	+13	20836	24985	+20	26188	26151	0	34242	31135	-9	41634	38572	-7	42227	40343	-4	31570	28267	-10	26416	26033	-1	23669	23750	0	21880	22521	+3	27202	27301	0	
22704	PPO_GTC	A1	17081	19179	+12	19142	21874	+14	18946	21207	+12	19786	23615	+19	24870	24687	-1	33228	29547	-11	40686	36953	-9	41449	38632	-7	30370	26315	-13	25032	23959	-4	22401	21982	-2	20619	20872	+1	26134	25735	-2			

Średni dobowy ruch roczny (SDRR) w stacjach SCPR w latach 2013-2022

Ruch ogółem

R02_02_2022

Lp.	Oddział GDDKiA	Numer stacji	Typ stacji	Nr drogi	Średni dobowy ruch roczny (SDRR) w latach (poj./dobę)										Wzrost/spadek ruchu (%)		
					2013	2014	2015	2016	2017	2018	2019	2020	2021	2022	2022/20	2022/21	
1.	Gdańsk	22002	BIT 8+1	20	-	-	-	-	-	-	-	-	-	-	9748*	-	-
		22003	BIT 8+1	55	-	-	-	-	-	-	-	-	-	-	5124*	-	-
		22004	BIT 8+1	21	-	-	-	-	-	-	-	-	-	-	5604*	-	-
		22005	BIT 8+1	91	13338	12203*	11586*	11083*	11918*	12160	12125	12140	-	10953	-10	-	
		22029	BIT 8+1	20	15568	15620	16148	16413	16203	16531	16627	16400*	15297	16020	-2*	5	
		22701	PPO_GTC	A1	-	-	-	-	-	-	-	35079	34303*	28975	32286	-6*	11
		22702	PPO_GTC	A1	-	-	-	-	-	-	-	32054	31133*	26437	29575	-5*	12
		22703	PPO_GTC	A1	-	-	-	-	-	-	-	26658	26158*	23408	27301	4*	17
22704	PPO_GTC	A1	-	-	-	-	-	-	-	25659	24961*	22360	25735	3*	15		

* - wynik niemiernodajny do porównań

** - dane nietypowe ze względu na decyzje administracyjne

STACJA NR 22704

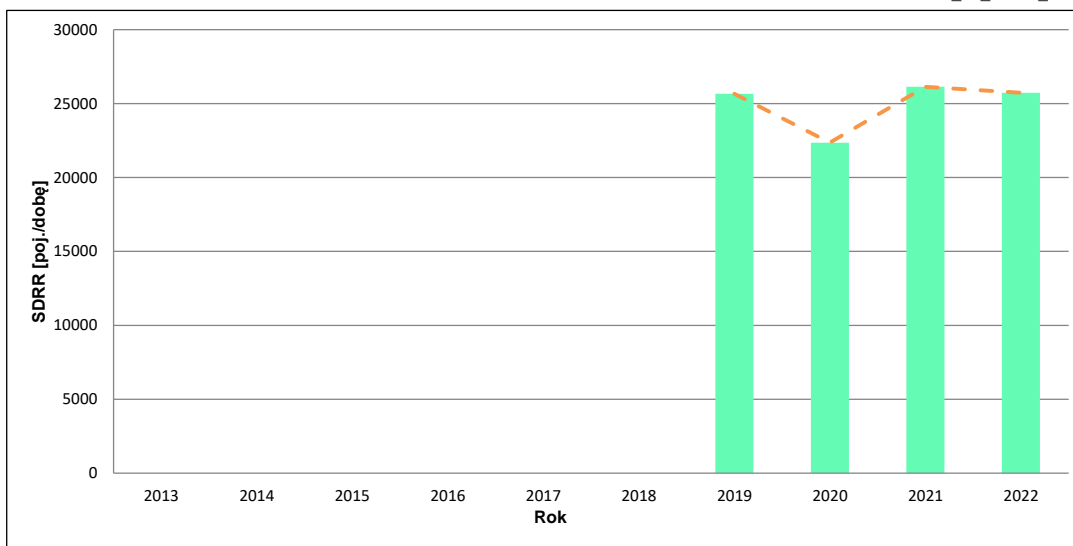
Miejscowość: Borkowo
Odcinek: w. Pelplin - w. Kopytkowo
Typ stacji: PPO_GTC
Rok: 2022
Numer drogi: A1
Oddział: GDAŃSK

Wykres trendu rozwoju ruchu dla stacji 22704

R02_02_22704_2022

Średni dobowy ruch roczny (SDRR) w latach (poj./dobę)										Wzrost/spadek ruchu [%]	
2013	2014	2015	2016	2017	2018	2019	2020	2021	2022	2022/20	2022/21
-	-	-	-	-	-	25659	22360	26134	25735	15	-2

R02_03_22704_2022



* - ruch niemiernodajny do porównań

Średni dobowy ruch dla poszczególnych dni tygodnia w poszczególnych miesiącach roku

STACJA NR 22704

Miejscowość: Borkowo Rok: 2022
 Odcinek: w. Pelplin - w. Kopytkowo Numer drogi: A1
 Typ stacji: PPO_GTC Oddział: GDAŃSK

Ruch ogółem

R03_01_22704_2022

Dni tygodnia:		Styczeń	Luty	Marzec	Kwiecień	Maj	Czerwiec	Lipiec	Sierpień	Wrzesień	Październik	Listopad	Grudzień	Cały rok
1. Poniedziałki	a	19257	21213	20952	21652	23822	28473	36299	36762	25106	21990	21723	20847	24841
	b	1,004	0,970	0,988	0,917	0,965	0,964	0,982	0,952	0,954	0,918	0,988	0,999	0,965
	c	0,775	0,854	0,843	0,872	0,959	1,146	1,461	1,480	1,011	0,885	0,874	0,839	1,000
2. Wtorki	a	19632	20559	21115	24356	23574	26242	30316	32119	23972	22780	21770	22366	24067
	b	1,024	0,940	0,996	1,031	0,955	0,888	0,820	0,831	0,911	0,951	0,990	1,072	0,935
	c	0,816	0,854	0,877	1,012	0,980	1,090	1,260	1,335	0,996	0,947	0,905	0,929	1,000
3. Środy	a	20607	21239	21553	24174	24855	28955	31652	32548	25324	23813	22881	22938	25045
	b	1,074	0,971	1,016	1,024	1,007	0,980	0,857	0,843	0,962	0,994	1,041	1,099	0,973
	c	0,823	0,848	0,861	0,965	0,992	1,156	1,264	1,300	1,011	0,951	0,914	0,916	1,000
4. Czwartki	a	20526	22426	22874	26101	26045	28963	34063	36356	27006	25332	25631	23562	26574
	b	1,070	1,025	1,079	1,105	1,055	0,980	0,922	0,941	1,026	1,057	1,166	1,129	1,033
	c	0,772	0,844	0,861	0,982	0,980	1,090	1,282	1,368	1,016	0,953	0,965	0,887	1,000
5. Piątki	a	21259	26145	25868	28828	28893	30557	39441	43536	31170	29535	25338	25256	29652
	b	1,108	1,195	1,220	1,221	1,170	1,034	1,067	1,127	1,184	1,233	1,153	1,210	1,152
	c	0,717	0,882	0,872	0,972	0,974	1,031	1,330	1,468	1,051	0,996	0,855	0,852	1,000
6. Soboty	a	15279	19712	16588	20549	20133	28872	42996	43758	23664	21146	15642	14953	23608
	b	0,797	0,901	0,782	0,870	0,816	0,977	1,164	1,133	0,899	0,883	0,712	0,716	0,917
	c	0,647	0,835	0,703	0,870	0,853	1,223	1,821	1,854	1,002	0,896	0,663	0,633	1,000
7. Niedziele	a	19253	21823	19497	19214	23609	36508	43903	44603	27964	23117	20727	16023	26353
	b	1,004	0,998	0,919	0,814	0,956	1,236	1,188	1,155	1,063	0,965	0,943	0,768	1,024
	c	0,731	0,828	0,740	0,729	0,896	1,385	1,666	1,693	1,061	0,877	0,787	0,608	1,000
8. Dni robocze	a	20256	22316	22472	25022	25438	28638	34354	36264	26515	24690	23468	22994	26036
	b	1,056	1,020	1,060	1,060	1,030	0,969	0,930	0,939	1,008	1,031	1,068	1,102	1,012
	c	0,778	0,857	0,863	0,961	0,977	1,100	1,319	1,393	1,018	0,948	0,901	0,883	1,000
9. Święta	a	13810	-	-	20296	29240	32162	-	48300	-	-	21228	16420	25922
	b	0,720	-	-	0,859	1,184	1,089	-	1,250	-	-	0,966	0,787	1,007
	c	0,533	-	-	0,783	1,128	1,241	-	1,863	-	-	0,819	0,633	1,000
10. Niedziele i święta	a	17698	21823	19497	19647	25486	34769	43903	45342	27964	23117	20894	16182	26360
	b	0,923	0,998	0,919	0,832	1,032	1,177	1,188	1,174	1,063	0,965	0,951	0,775	1,024
	c	0,671	0,828	0,740	0,745	0,967	1,319	1,666	1,720	1,061	0,877	0,793	0,614	1,000
11. Wszystkie dni	a	19179	21874	21207	23615	24687	29547	36953	38632	26315	23959	21982	20872	25735
	b	1,000	1,000	1,000	1,000	1,000	1,000	1,000	1,000	1,000	1,000	1,000	1,000	1,000
	c	0,745	0,850	0,824	0,918	0,959	1,148	1,436	1,501	1,023	0,931	0,854	0,811	1,000

Legenda:

a = średni dobowy ruch danego dnia (dni) tygodnia

b = $\frac{\text{średni dobowy ruch danego dnia (dni) tygodnia w miesiącu}}{\text{średni dobowy ruch we wszystkie dni miesiąca}}$

c = $\frac{\text{średni dobowy ruch danego dnia (dni) tygodnia w miesiącu}}{\text{średni dobowy ruch danego dnia (dni) tygodnia w roku}}$

Uwagi: *Dane oszacowane, brak oszacowań dla dni świątecznych

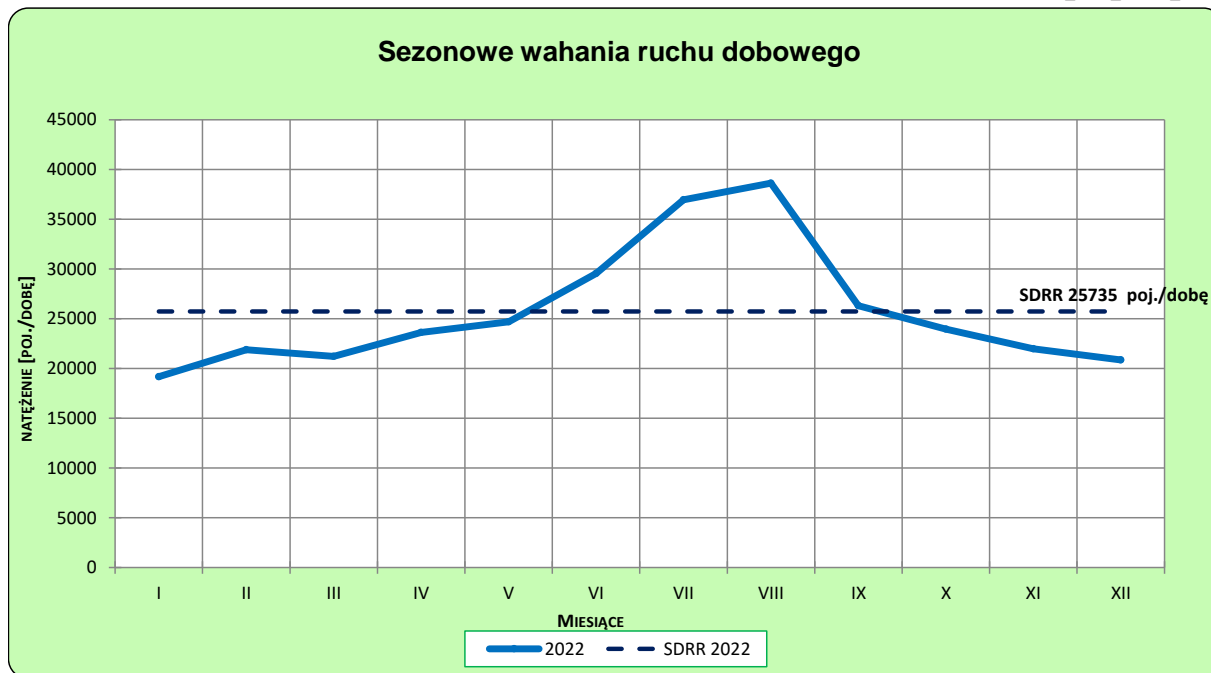
STACJA NR 22704

Miejscowość: Borkowo
Odcinek: w. Pelplin - w. Kopytkowo
Typ stacji: PPO_GTC

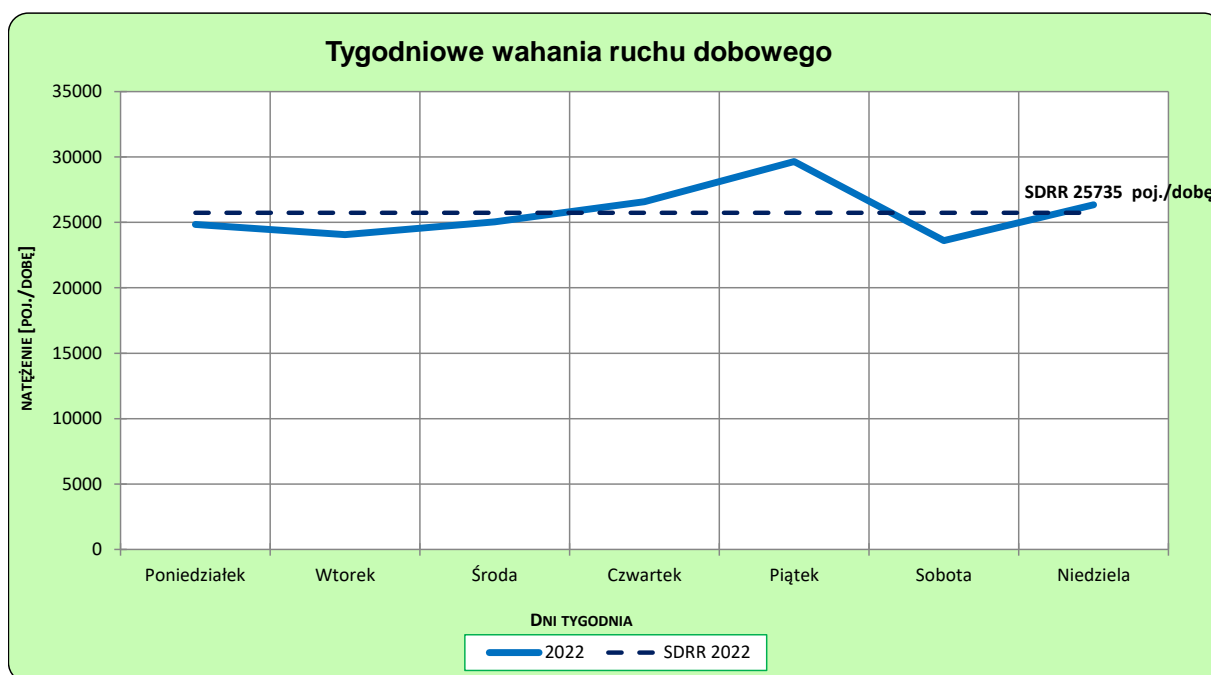
Rok: 2022
Numer drogi: A1
Oddział: GDAŃSK

Ruch ogółem

R03_02-1_22704_2022



R03_02-2_22704_2022



Uwagi: –

Proporcja dobowego natężenia ruchu do SDRR, dla każdego dnia w roku, w podziale na pojazdy ogółem

STACJA NR 22704

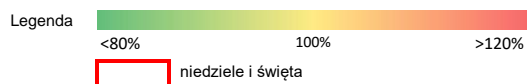
Miejscowość: Borkowo **Rok:** 2022
Odcinek: w. Pelplin - w. Kopytkowo **Numer drogi:** A1
Typ stacji: PPO_GTC **Oddział:** GDAŃSK

R03_10-1_22704_2022

	Miesiąc											
	1	2	3	4	5	6	7	8	9	10	11	12
liczba dni w miesiącu	31	28	31	30	31	30	31	31	30	31	30	31
średni udział w miesiącu [%]	73,8	85,0	82,6	91,8	96,0	115,4	145,5	149,4	103,0	92,4	84,8	80,7

R03_10-2_22704_2022

22704	Proporcja ruchu dziennego do średniego dobowego ruchu rocznego [%]											
	1	2	3	4	5	6	7	8	9	10	11	12
1	38,2	73,6	81,4	96,3	94,2	93,3	144,0	160,0	105,0	87,7	73,1	86,8
2	103,1	74,7	81,3	58,0	93,6	103,1	138,9	123,9	122,7	95,5	92,9	96,1
3	75,3	79,7	88,8	67,7	133,0	121,4	161,1	131,0	100,7	88,6	92,2	57,9
4	73,2	86,4	98,8	78,2	98,5	95,6	126,0	141,7	119,7	88,4	97,0	63,5
5	84,0	56,2	65,3	81,8	94,3	118,8	109,0	161,2	101,3	92,6	63,2	80,7
6	69,2	60,7	72,8	84,5	105,2	102,0	112,2	178,7	96,2	97,3	69,6	82,7
7	68,8	74,6	82,0	89,7	76,4	94,5	121,9	187,5	99,8	114,1	83,0	86,7
8	65,2	75,7	80,0	97,3	85,7	98,5	140,3	152,8	107,3	78,7	87,2	89,2
9	90,4	80,1	83,8	66,1	90,3	105,9	148,9	125,3	123,5	94,4	92,0	98,4
10	73,2	86,1	86,3	70,7	90,2	127,3	146,1	134,4	95,5	88,1	124,1	60,6
11	75,3	104,5	98,0	84,5	94,7	105,5	130,6	151,0	112,1	88,7	91,8	65,0
12	75,9	88,3	62,4	89,1	100,0	117,7	112,4	198,3	101,4	92,0	62,9	80,0
13	77,2	94,1	73,2	98,0	112,6	101,9	116,5	209,9	93,7	99,3	121,0	81,8
14	83,3	86,7	79,8	113,0	78,1	101,6	127,5	189,7	101,3	115,6	91,2	85,7
15	58,1	85,1	82,0	116,6	94,8	145,7	155,9	187,7	108,2	74,0	86,4	88,7
16	58,5	86,9	82,8	65,1	93,5	131,1	171,8	149,7	124,1	92,2	88,7	91,7
17	72,8	87,4	90,8	49,6	91,9	96,8	171,4	134,3	87,8	88,6	92,7	61,3
18	78,3	108,0	100,4	108,1	96,9	114,5	150,2	138,8	100,6	87,4	98,6	58,3
19	80,1	80,1	64,1	117,0	103,0	177,1	124,5	159,5	94,0	91,5	58,3	82,3
20	80,0	94,6	78,4	98,5	116,8	119,5	134,6	150,2	90,9	97,5	63,9	86,2
21	90,3	86,2	81,5	98,9	76,9	99,1	141,7	156,1	96,9	108,7	80,5	93,8
22	59,0	85,1	83,1	109,1	90,9	101,5	165,3	130,6	103,7	72,1	80,5	101,9
23	64,5	88,3	86,0	75,1	93,7	108,9	186,6	114,6	119,6	80,6	86,2	104,5
24	77,7	95,3	90,3	85,5	92,7	129,4	186,6	121,1	83,7	85,8	89,4	59,6
25	78,4	107,5	104,9	89,7	96,1	133,2	157,5	133,5	102,2	89,6	99,8	50,9
26	80,2	81,8	66,0	90,8	107,6	130,9	125,3	157,8	93,5	94,0	58,6	76,7
27	82,1	89,8	78,7	94,8	114,4	119,1	128,6	141,4	91,8	99,7	67,6	97,1
28	88,0	82,1	82,3	104,1	81,5	112,6	138,3	159,9	95,7	120,7	82,9	90,4
29	55,1		83,7	140,9	95,6	123,6	160,8	128,0	100,5	98,3	84,2	91,2
30	57,6		84,9	135,0	91,7	132,3	189,2	110,6	115,6	86,5	84,7	100,0
31	75,2		88,3		91,6		187,7	111,6		76,2		51,2



Nierównomierność kierunkowa dla każdego dnia w roku, w podziale na pojazdy ogółem

STACJA NR 22704

Miejscowość: Borkowo Rok: 2022
 Odcinek: w. Pelplin - w. Kopytkowo Numer drogi: A1
 Typ stacji: PPO GTC Oddział: GDAŃSK

R03_11_22704_2022

22704	Proporcja ruchu dziennego do średniego dobowego ruchu rocznego [%]											
	1	2	3	4	5	6	7	8	9	10	11	12
1	56,9	50,6	50,2	49,1	47,4	47,6	46,0	45,1	48,5	49,4	44,7	48,9
2	60,1	49,8	49,8	49,4	54,3	47,4	47,4	47,8	47,5	52,9	47,1	49,7
3	52,3	49,3	49,4	53,7	63,9	46,2	57,9	47,7	48,4	51,3	49,0	48,4
4	50,4	49,3	49,0	49,8	52,6	41,0	48,6	49,4	56,8	51,1	49,5	53,4
5	49,1	48,5	47,9	51,1	49,4	57,6	50,2	51,7	50,8	50,2	47,7	50,1
6	41,1	52,7	51,9	50,5	49,1	49,9	51,9	50,6	50,5	48,9	54,0	50,7
7	48,8	49,8	49,1	49,4	50,7	50,2	50,2	54,4	50,6	48,0	50,1	50,9
8	54,0	50,1	49,6	49,4	54,4	48,6	50,5	49,4	49,8	49,4	50,1	49,5
9	58,0	50,3	50,1	48,0	49,1	47,1	47,6	50,0	49,2	54,8	49,6	49,9
10	49,6	49,9	48,7	54,0	50,0	46,3	51,7	49,5	50,6	50,2	44,2	48,7
11	50,9	50,1	48,3	49,9	50,0	45,4	47,9	47,2	57,9	51,2	42,3	54,6
12	50,3	53,8	47,5	50,8	48,5	56,4	49,1	44,4	50,9	50,6	50,9	50,6
13	49,4	57,6	53,0	50,9	48,5	49,1	49,2	45,0	50,8	48,2	60,2	51,3
14	49,2	52,4	49,4	49,2	48,1	49,1	48,6	52,1	49,7	48,0	51,6	49,9
15	45,7	51,4	50,0	49,3	54,3	42,9	50,1	57,5	49,5	49,3	51,0	50,0
16	49,4	50,6	49,7	52,3	49,4	34,6	45,9	54,8	49,5	55,9	49,6	50,4
17	49,2	49,0	49,3	50,1	49,4	47,4	49,2	51,1	51,8	49,9	49,1	47,2
18	50,2	51,0	47,7	49,2	48,6	53,1	44,0	49,6	56,0	50,6	49,4	51,0
19	49,5	46,3	47,1	50,5	47,8	62,3	47,0	51,4	50,5	50,6	48,9	50,6
20	49,5	50,3	53,5	49,0	48,0	52,5	47,7	55,1	51,1	49,3	54,0	50,7
21	49,3	49,8	49,5	49,0	48,5	50,2	49,0	58,6	50,2	50,3	49,8	50,6
22	48,9	49,7	50,2	48,9	54,2	50,1	51,0	50,6	49,0	49,3	51,0	52,7
23	53,8	49,5	49,9	49,1	48,8	48,3	47,8	51,0	48,6	51,8	50,3	55,9
24	49,9	49,0	48,9	55,2	49,4	47,0	53,7	49,8	49,3	49,9	49,9	57,4
25	51,2	48,5	47,3	49,4	49,5	43,6	47,8	47,5	55,3	50,9	49,6	47,2
26	50,1	44,4	47,9	50,2	47,6	51,9	51,2	45,8	51,1	49,6	47,8	40,1
27	49,8	49,2	55,6	49,1	48,6	48,7	50,6	50,3	50,4	50,5	54,5	43,7
28	50,6	49,3	50,0	48,0	51,7	48,0	49,6	63,5	49,8	51,0	49,8	46,7
29	50,0		50,9	43,0	54,8	44,8	50,2	57,0	49,3	50,2	50,8	47,2
30	52,6		49,7	37,0	49,8	49,8	49,5	54,8	49,2	53,5	50,2	44,5
31	49,5		48,8		50,7		52,9	52,7		56,2		40,6

Legenda w. Pelplin <40% w. Kopytkowo >60%
 50%

niedziele i święta

$$*WNK = \frac{N_{poj./24h}(\text{kierunek P})}{N_{poj./24h}(\text{kierunek P+L})}$$

SPIS TREŚCI

Raport 0.1	1
Stacja 22704.....	1
Raport 2.1	2
Woj 22.....	2
Raport 2.2	3
Woj 22.....	3
Raport 2.3	4
Stacja 22704.....	4
Raport 3.1	5
Stacja 22704.....	5
Raport 3.2	6
Stacja 22704.....	6
Raport 3.10	7
Stacja 22704.....	7
Raport 3.11	8
Stacja 22704.....	8