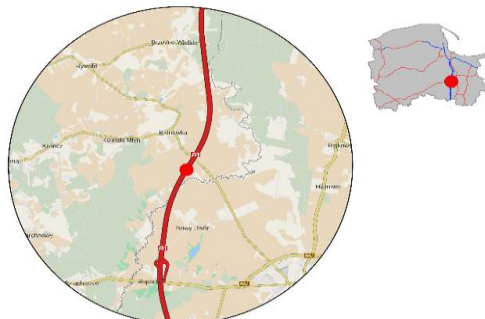


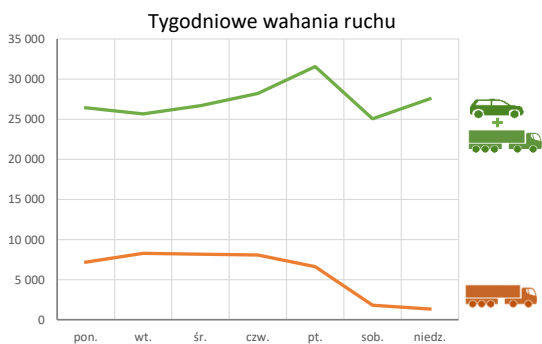
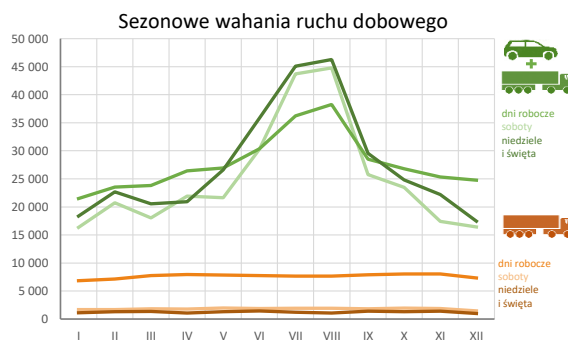
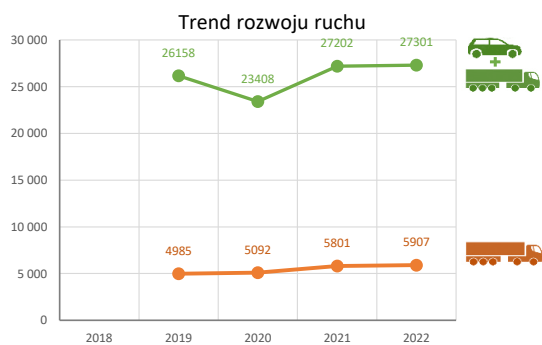
### Karta punktu

#### Stacja NR 22703

Nr stacji: 22703  
 Typ licznika: PPO\_GTC  
 Lokalizacja: Klonówka  
 Nr drogi: A1  
 Pikietaż: 34,1



Stacja działa od: 01.01.2018  
 Charakter ruchu: T-R  
 Liczba dni w archiwizacji: 365  
 Liczba dni w przetworzeniu: 365



**Analiza średniego dobowego ruchu rocznego (SDRR) dla poszczególnych miesięcy w 2021 i 2022 roku**

R02\_01\_2022

Lp.	Oddział GDDKiA	Numer stacji	Typ stacji	Numer drogi	Średni dobowy ruch w miesiącu																																							
					styczeń			luty			marzec			kwiecień			maj			czerwiec			lipiec			sierpień			wrzesień			październik			listopad			grudzień			cały rok			
					2021	2022	wzrost spadek (%)	2021	2022	wzrost spadek (%)	2021	2022	wzrost spadek (%)	2021	2022	wzrost spadek (%)	2021	2022	wzrost spadek (%)	2021	2022	wzrost spadek (%)	2021	2022	wzrost spadek (%)	2021	2022	wzrost spadek (%)	2021	2022	wzrost spadek (%)	2021	2022	wzrost spadek (%)	2021	2022	wzrost spadek (%)	2021	2022	wzrost spadek (%)				
1.	Gdańsk	22002	BIT 8+1	20	-	7585	-	-	8306	-	-	8649	-	-	9311	-	-	10026	-	-	10673	-	-	12093	-	-	12084	-	-	10381	-	-	10295	-	-	9141	-	-	8429	-	-	9748	-	
		22003	BIT 8+1	55	-	4635	-	-	4830	-	-	5052	-	-	5303	-	-	5457	-	-	5502	-	-	5445	-	-	5619	-	-	4809	-	-	5239	-	-	4994	-	-	4606	-	-	5124	-	
		22004	BIT 8+1	21	-	4690	-	-	4924	-	-	5160	-	-	5700	-	-	5670	-	-	6019	-	-	6834	-	-	7115	-	-	5648	-	-	5593	-	-	5053	-	-	4840	-	-	5604	-	
		22005	BIT 8+1	91	10448	10135	-3	-	10454	-	-	10811	-	-	12463	11126	-11	12907	12049	-7	11857	11754	-1	11793	11444	-3	11147	11735	+5	10662	10924	+2	-	10801	-	-	10355	-	-	9842	-	-	10953	-
		22009	BIT 8+1	6	-	-	-	-	-	-	-	8084	-	-	8734	-	-	8701	-	-	9307	-	-	10202	-	-	10259	-	-	8785	-	-	8536	-	-	8051	-	-	8194	-	-	-	-	
		22029	BIT 8+1	20	13784	14040	+2	14624	15179	+4	15041	16109	+7	15721	16085	+2	17003	16380	-4	17389	16516	-5	18140	17826	-2	17951	18157	+1	17337	16537	-5	16842	16253	-3	15572	15103	-3	14624	14053	-4	16169	16020	-1	
		22079	GR	91	-	-	-	-	-	-	-	-	-	-	-	-	-	-	-	-	-	-	-	-	-	-	-	-	-	-	-	-	-	-	-	-	-	-	-	-	-	-		
		22701	PPO_GTC	A1	23716	26302	+11	26007	29109	+12	25665	29007	+13	26728	31374	+17	32956	31019	-6	40420	35332	-13	46188	42313	-8	46088	43503	-6	37249	32552	-13	33617	30717	-9	30580	28771	-6	28681	27434	-4	33158	32286	-3	
		22702	PPO_GTC	A1	21249	23498	+11	23311	26228	+13	22953	25829	+13	23959	28272	+18	29703	29500	-1	37369	32971	-12	43882	39927	-9	44027	41236	-6	34354	29700	-14	30551	27657	-9	27568	25641	-7	25724	24439	-5	30388	29575	-3	
		22703	PPO_GTC	A1	17944	20308	+13	19958	23019	+15	19858	22528	+13	20836	24985	+20	26188	26151	0	34242	31135	-9	41634	38572	-7	42227	40343	-4	31570	28267	-10	26416	26033	-1	23669	23750	0	21880	22521	+3	27202	27301	0	
22704	PPO_GTC	A1	17081	19179	+12	19142	21874	+14	18946	21207	+12	19786	23615	+19	24870	24687	-1	33228	29547	-11	40686	36953	-9	41449	38632	-7	30370	26315	-13	25032	23959	-4	22401	21982	-2	20619	20872	+1	26134	25735	-2			

## Średni dobowy ruch roczny (SDRR) w stacjach SCPR w latach 2013-2022

### Ruch ogółem

R02\_02\_2022

Lp.	Oddział GDDKiA	Numer stacji	Typ stacji	Nr drogi	Średni dobowy ruch roczny (SDRR) w latach (poj./dobę)										Wzrost/spadek ruchu (%)		
					2013	2014	2015	2016	2017	2018	2019	2020	2021	2022	2022/20	2022/21	
1.	Gdańsk	22002	BIT 8+1	20	-	-	-	-	-	-	-	-	-	-	9748*	-	-
		22003	BIT 8+1	55	-	-	-	-	-	-	-	-	-	-	5124*	-	-
		22004	BIT 8+1	21	-	-	-	-	-	-	-	-	-	-	5604*	-	-
		22005	BIT 8+1	91	13338	12203*	11586*	11083*	11918*	12160	12125	12140	-	-	10953	-10	-
		22029	BIT 8+1	20	15568	15620	16148	16413	16203	16531	16627	16400*	15297	16020	-2*	5	
		22701	PPO_GTC	A1	-	-	-	-	-	-	-	35079	34303*	28975	32286	-6*	11
		22702	PPO_GTC	A1	-	-	-	-	-	-	-	32054	31133*	26437	29575	-5*	12
		22703	PPO_GTC	A1	-	-	-	-	-	-	-	26658	26158*	23408	27301	4*	17
		22704	PPO_GTC	A1	-	-	-	-	-	-	25659	24961*	22360	25735	3*	15	

\* - wynik niemiernodajny do porównań

\*\* - dane nietypowe ze względu na decyzje administracyjne

### STACJA NR 22703

**Miejscowość:** Klonówka

**Rok:** 2022

**Odcinek:** w. Swarozyn - w. Pelplin

**Numer drogi:** A1

**Typ stacji:** PPO\_GTC

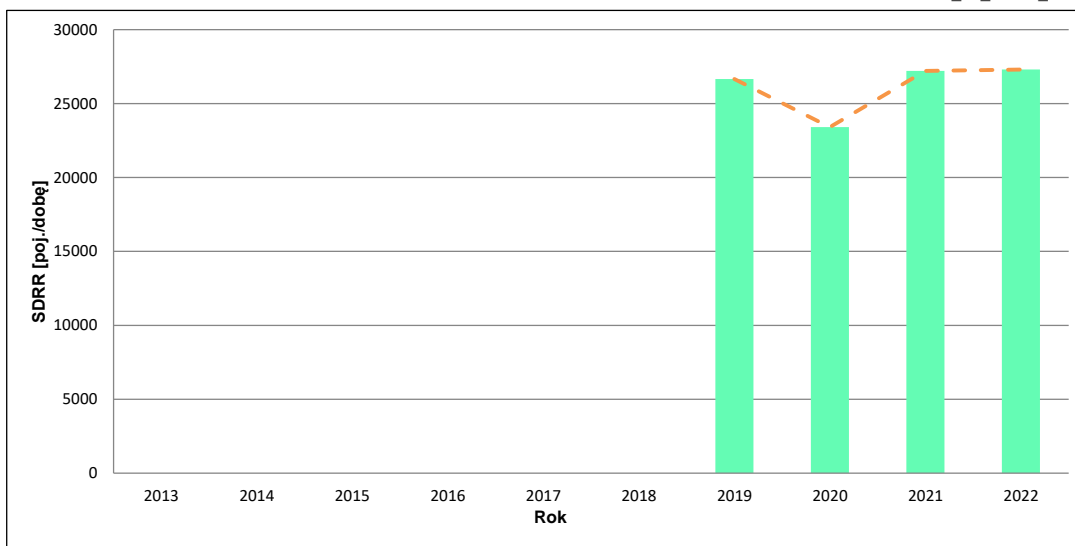
**Oddział:** GDAŃSK

### Wykres trendu rozwoju ruchu dla stacji 22703

R02\_02\_22703\_2022

Średni dobowy ruch roczny (SDRR) w latach (poj./dobę)										Wzrost/spadek ruchu [%]	
2013	2014	2015	2016	2017	2018	2019	2020	2021	2022	2022/20	2022/21
-	-	-	-	-	-	26658	23408	27202	27301	17	0

R02\_03\_22703\_2022



\* - ruch niemiernodajny do porównań

Średni dobowy ruch dla poszczególnych dni tygodnia w poszczególnych miesiącach roku

STACJA NR 22703

Miejscowość: Klonówka Rok: 2022  
 Odcinek: w. Swarozyn - w. Pelplin Numer drogi: A1  
 Typ stacji: PPO\_GTC Oddział: GDAŃSK

Ruch ogółem

R03\_01\_22703\_2022

Dni tygodnia:		Styczeń	Luty	Marzec	Kwiecień	Maj	Czerwiec	Lipiec	Sierpień	Wrzesień	Październik	Listopad	Grudzień	Cały rok
1. Poniedziałki	a	20436	22422	22269	22939	25216	30116	38009	38544	26953	24022	23390	22592	26409
	b	1,006	0,974	0,989	0,918	0,964	0,967	0,985	0,955	0,954	0,923	0,985	1,003	0,967
	c	0,774	0,849	0,843	0,869	0,955	1,140	1,439	1,460	1,021	0,910	0,886	0,855	1,000
2. Wtorki	a	20847	21754	22380	25684	24990	27933	32091	33961	25902	24732	23533	24047	25655
	b	1,027	0,945	0,993	1,028	0,956	0,897	0,832	0,842	0,916	0,950	0,991	1,068	0,940
	c	0,813	0,848	0,872	1,001	0,974	1,089	1,251	1,324	1,010	0,964	0,917	0,937	1,000
3. Środy	a	21885	22425	22799	25599	26344	30668	33546	34569	27274	25728	24672	24688	26683
	b	1,078	0,974	1,012	1,025	1,007	0,985	0,870	0,857	0,965	0,988	1,039	1,096	0,977
	c	0,820	0,840	0,854	0,959	0,987	1,149	1,257	1,296	1,022	0,964	0,925	0,925	1,000
4. Czwartki	a	21644	23627	24208	27458	27546	30635	35888	38478	28942	27321	27574	25334	28221
	b	1,066	1,026	1,075	1,099	1,053	0,984	0,930	0,954	1,024	1,049	1,161	1,125	1,034
	c	0,767	0,837	0,858	0,973	0,976	1,086	1,272	1,363	1,026	0,968	0,977	0,898	1,000
5. Piątki	a	22638	27503	27463	30367	30715	32494	41653	45783	33502	32104	27456	27099	31565
	b	1,115	1,195	1,219	1,215	1,175	1,044	1,080	1,135	1,185	1,233	1,156	1,203	1,156
	c	0,717	0,871	0,870	0,962	0,973	1,029	1,320	1,450	1,061	1,017	0,870	0,859	1,000
6. Soboty	a	16346	20730	18044	21910	21656	30282	43737	44785	25739	23493	17437	16440	25050
	b	0,805	0,901	0,801	0,877	0,828	0,973	1,134	1,110	0,911	0,902	0,734	0,730	0,918
	c	0,653	0,828	0,720	0,875	0,865	1,209	1,746	1,788	1,028	0,938	0,696	0,656	1,000
7. Niedziele	a	19936	22673	20536	20448	24732	37645	45083	45745	29559	24830	21921	17379	27541
	b	0,982	0,985	0,912	0,818	0,946	1,209	1,169	1,134	1,046	0,954	0,923	0,772	1,009
	c	0,724	0,823	0,746	0,742	0,898	1,367	1,637	1,661	1,073	0,902	0,796	0,631	1,000
8. Dni robocze	a	21490	23546	23824	26409	26962	30369	36237	38267	28514	26781	25325	24752	27706
	b	1,058	1,023	1,058	1,057	1,031	0,975	0,939	0,949	1,009	1,029	1,066	1,099	1,015
	c	0,776	0,850	0,860	0,953	0,973	1,096	1,308	1,381	1,029	0,967	0,914	0,893	1,000
9. Święta	a	14431	-	-	21668	30304	33070	-	48422	-	-	22731	17550	26882
	b	0,711	-	-	0,867	1,159	1,062	-	1,200	-	-	0,957	0,779	0,985
	c	0,537	-	-	0,806	1,127	1,230	-	1,801	-	-	0,846	0,653	1,000
10. Niedziele i święta	a	18363	22673	20536	20936	26590	35815	45083	46280	29559	24830	22191	17448	27525
	b	0,904	0,985	0,912	0,838	1,017	1,150	1,169	1,147	1,046	0,954	0,934	0,775	1,008
	c	0,667	0,824	0,746	0,761	0,966	1,301	1,638	1,681	1,074	0,902	0,806	0,634	1,000
11. Wszystkie dni	a	20308	23019	22528	24985	26151	31135	38572	40343	28267	26033	23750	22521	27301
	b	1,000	1,000	1,000	1,000	1,000	1,000	1,000	1,000	1,000	1,000	1,000	1,000	1,000
	c	0,744	0,843	0,825	0,915	0,958	1,140	1,413	1,478	1,035	0,954	0,870	0,825	1,000

Legenda:

a = średni dobowy ruch danego dnia (dni) tygodnia

b =  $\frac{\text{średni dobowy ruch danego dnia (dni) tygodnia w miesiącu}}{\text{średni dobowy ruch we wszystkie dni miesiąca}}$

c =  $\frac{\text{średni dobowy ruch danego dnia (dni) tygodnia w miesiącu}}{\text{średni dobowy ruch danego dnia (dni) tygodnia w roku}}$

Uwagi: \*Dane oszacowane, brak oszacowań dla dni świątecznych

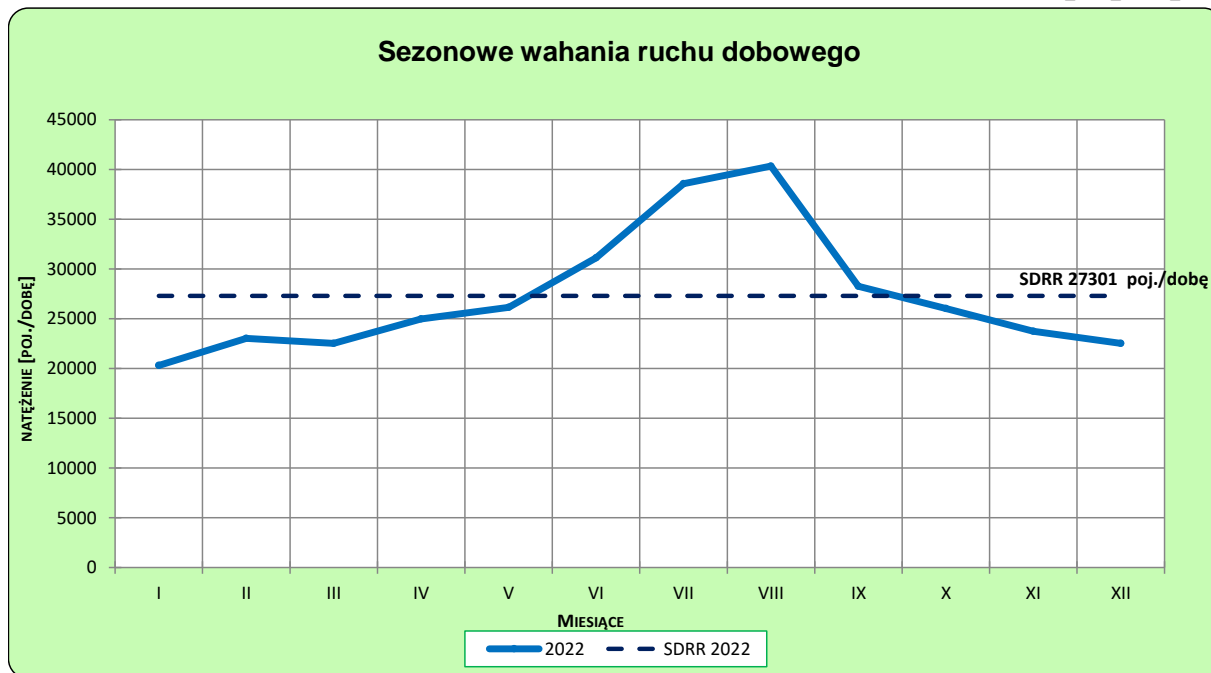
**STACJA NR 22703**

**Miejscowość:** Klonówka  
**Odcinek:** w. Swaróżyn - w. Pelplin  
**Typ stacji:** PPO\_GTC

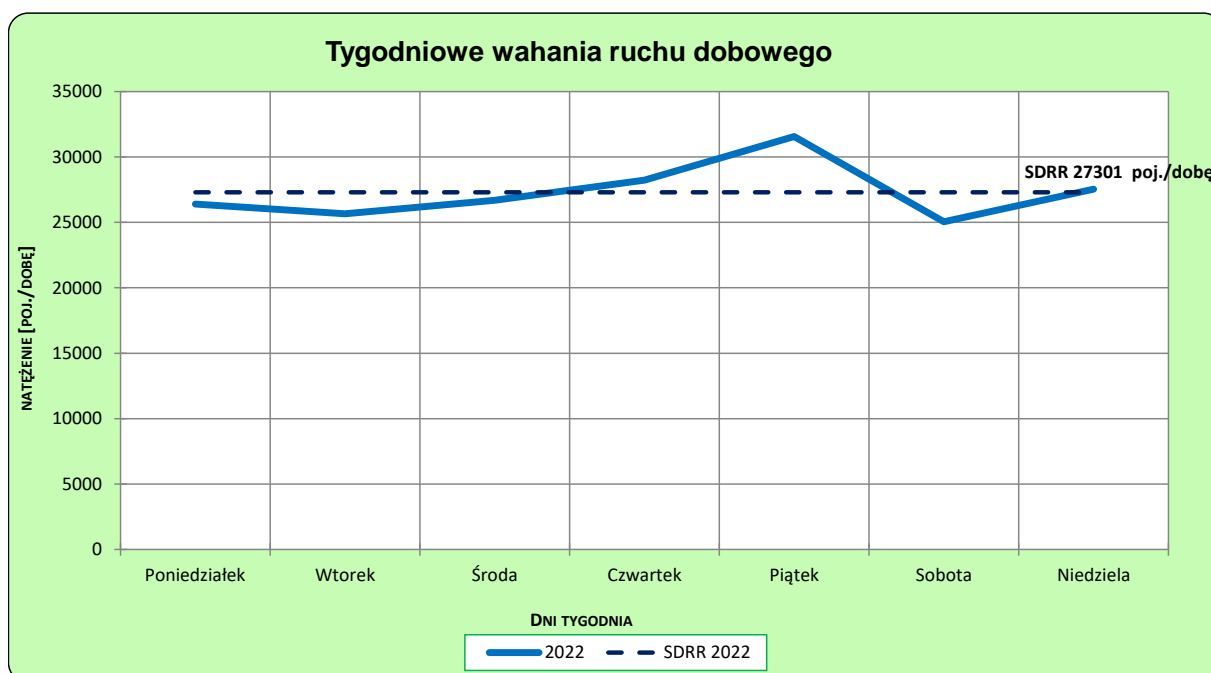
**Rok:** 2022  
**Numer drogi:** A1  
**Oddział:** GDAŃSK

**Ruch ogółem**

R03\_02-1\_22703\_2022



R03\_02-2\_22703\_2022



Uwagi: –

Proporcja dobowego natężenia ruchu do SDRR, dla każdego dnia w roku, w podziale na pojazdy ogółem

STACJA NR 22703

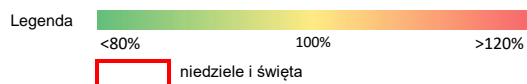
**Miejscowość:** Klonówka **Rok:** 2022  
**Odcinek:** w. Swarozyn - w. Pelplin **Numer drogi:** A1  
**Typ stacji:** PPO\_GTC **Oddział:** GDAŃSK

R03\_10-1\_22703\_2022

	Miesiąc											
	1	2	3	4	5	6	7	8	9	10	11	12
liczba dni w miesiącu	31	28	31	30	31	30	31	31	30	31	30	31
średni udział w miesiącu [%]	73,6	84,3	82,7	91,6	95,8	114,6	143,0	147,0	104,3	94,7	86,3	82,0

R03\_10-2\_22703\_2022

22703	Proporcja ruchu dziennego do średniego dobowego ruchu rocznego [%]											
	1	2	3	4	5	6	7	8	9	10	11	12
1	38,5	72,7	81,2	96,3	93,4	93,0	143,0	156,1	105,9	92,5	76,1	88,3
2	99,1	74,1	80,9	60,3	93,9	102,3	134,9	122,9	124,3	96,0	94,3	98,0
3	75,3	79,1	88,1	67,3	128,6	122,8	156,6	130,1	101,5	90,1	93,8	60,2
4	74,0	86,4	98,5	78,7	98,1	95,3	125,3	140,7	118,5	90,1	99,5	63,5
5	84,9	57,2	66,5	81,5	94,3	117,7	109,4	160,7	102,0	94,3	66,5	82,2
6	67,2	59,6	71,5	84,9	106,0	102,5	112,5	171,9	97,6	99,2	69,9	84,2
7	70,7	74,5	82,0	88,7	77,7	95,4	121,7	182,3	101,0	118,2	84,1	87,9
8	65,7	75,9	80,1	97,5	85,5	99,2	140,6	149,8	108,2	83,9	89,0	90,3
9	87,7	80,3	83,4	67,8	89,9	105,6	144,9	125,3	123,3	96,6	93,8	100,2
10	73,5	86,0	86,2	71,3	90,7	126,4	142,3	134,6	96,4	90,5	126,3	64,6
11	75,3	103,6	97,9	84,4	94,6	104,9	130,1	150,5	110,8	91,2	90,4	67,6
12	76,0	87,4	64,5	89,1	99,5	115,9	112,8	193,5	102,4	93,7	66,5	81,8
13	77,2	92,1	73,0	97,9	112,6	101,6	117,3	199,1	95,6	101,0	118,8	83,8
14	83,4	86,2	79,9	111,3	79,7	101,5	126,1	180,7	102,7	118,7	92,7	86,7
15	59,0	84,9	81,9	114,8	93,9	143,8	155,2	177,4	108,9	78,5	88,3	89,8
16	58,2	86,3	82,4	64,8	92,9	124,5	163,5	147,9	125,6	92,8	90,5	93,3
17	72,5	86,5	90,6	51,7	91,5	97,5	166,4	133,9	90,5	90,9	93,6	63,3
18	78,4	106,3	100,8	107,1	97,1	112,5	147,0	139,0	100,7	89,3	101,0	59,9
19	79,8	78,0	65,6	115,1	102,0	168,5	123,7	158,8	95,4	93,2	60,9	84,3
20	78,9	92,7	78,0	98,5	116,5	118,6	133,9	145,3	92,4	98,7	63,9	87,5
21	90,1	85,8	81,8	99,0	77,3	99,2	140,8	149,8	98,4	110,8	81,5	95,4
22	59,7	85,2	83,2	108,7	89,3	102,3	163,7	130,5	104,7	75,6	81,6	103,0
23	63,7	87,9	86,2	76,6	93,4	109,6	177,0	114,8	121,7	81,3	87,7	104,7
24	77,8	94,6	90,1	86,0	92,2	129,4	179,5	121,5	88,6	88,3	90,2	61,0
25	77,7	106,6	105,2	89,0	96,1	130,9	154,5	133,6	103,0	91,7	101,2	52,0
26	79,9	81,2	67,8	90,6	107,8	129,3	124,3	157,8	95,1	95,7	61,6	76,6
27	81,7	87,8	78,4	93,7	115,0	118,6	127,7	139,8	93,9	101,3	68,6	96,7
28	87,4	82,0	82,6	103,3	82,6	113,1	137,2	157,5	97,6	122,7	84,4	91,7
29	55,1		83,4	138,8	93,6	123,3	160,3	128,3	102,4	99,8	85,9	92,5
30	56,5		84,6	131,6	91,7	131,4	180,7	111,1	118,6	88,0	85,6	100,1
31	75,2		88,4		91,7		180,8	112,9		80,1		52,0



Nierównomierność kierunkowa dla każdego dnia w roku, w podziale na pojazdy ogółem

STACJA NR 22703

Miejscowość: Klonówka

Rok: 2022

Odcinek: w. Swarozyn - w. Pelplin

Numer drogi: A1

Typ stacji: PPO GTC

Oddział: GDAŃSK

R03\_11\_22703\_2022

22703	Proporcja ruchu dziennego do średniego dobowego ruchu rocznego [%]											
	1	2	3	4	5	6	7	8	9	10	11	12
1	56,4	50,6	50,3	49,7	47,3	47,9	47,0	45,3	48,8	49,9	44,3	49,2
2	59,3	50,2	50,0	49,9	54,0	47,6	47,9	48,1	48,5	51,9	46,6	50,4
3	51,8	49,4	49,6	52,8	62,8	47,9	56,9	48,1	48,7	50,9	49,1	48,9
4	50,4	49,8	49,5	49,5	52,4	42,4	48,6	49,7	55,6	51,2	49,9	52,4
5	49,4	48,5	48,3	51,0	49,6	56,6	50,3	52,4	50,3	50,3	48,2	49,7
6	41,3	52,2	51,1	50,4	49,8	50,0	51,9	50,9	50,5	49,2	53,0	50,7
7	48,9	49,6	49,2	49,7	50,9	50,1	50,4	53,5	50,7	49,0	49,9	51,1
8	53,8	49,9	49,5	50,0	53,6	48,8	51,3	49,4	49,8	50,0	50,2	49,7
9	57,2	50,3	50,3	48,6	49,0	47,5	48,1	50,3	49,6	53,4	49,9	50,5
10	49,4	49,8	49,0	53,2	50,1	47,5	51,2	49,7	51,2	49,9	45,7	48,9
11	50,8	50,5	49,0	49,9	50,2	46,7	48,1	47,6	56,7	51,2	43,3	53,7
12	50,4	53,3	48,1	50,8	48,8	55,5	49,3	45,1	50,7	50,7	50,7	50,4
13	49,5	56,7	52,2	50,9	49,3	49,1	49,4	45,9	50,7	48,6	59,3	51,4
14	49,5	52,0	49,2	49,7	48,8	49,3	49,3	52,3	49,7	48,9	51,1	49,9
15	46,1	51,3	50,2	50,1	53,3	44,9	50,8	55,5	49,5	49,8	51,0	50,2
16	48,8	50,6	49,7	53,3	49,2	37,0	46,4	54,5	50,4	54,7	49,9	50,9
17	48,9	49,0	49,5	50,2	49,5	48,1	48,8	51,2	52,4	49,7	49,1	48,0
18	50,2	51,3	48,4	48,1	48,8	53,5	44,2	49,9	54,7	50,7	50,0	50,6
19	49,7	46,7	47,7	50,0	48,1	61,5	47,3	51,9	50,1	50,6	49,1	50,5
20	49,4	50,0	52,9	49,0	48,6	52,3	48,0	55,3	51,1	49,6	53,2	51,0
21	49,9	49,5	49,4	49,0	48,9	50,4	49,4	57,5	50,3	50,9	49,6	50,7
22	49,2	49,7	50,4	49,4	53,3	50,3	51,7	50,5	49,2	49,7	50,8	53,1
23	52,8	49,7	50,0	49,4	48,6	48,8	48,4	51,1	49,4	50,9	50,6	56,8
24	49,7	49,1	48,9	54,3	49,6	47,9	53,1	50,0	50,0	49,7	49,9	58,3
25	51,2	49,3	48,0	49,2	49,7	44,8	47,9	48,0	53,7	51,1	50,3	47,4
26	50,0	45,1	48,6	50,4	47,9	51,2	51,2	46,7	50,9	49,7	48,5	39,4
27	50,0	48,8	54,6	49,6	49,4	48,8	50,8	50,8	50,4	50,8	53,3	43,3
28	51,0	49,2	50,1	48,2	52,0	48,2	49,8	61,6	49,8	51,6	49,4	46,7
29	50,4		50,8	44,2	54,1	45,4	51,0	56,4	49,6	50,9	50,9	47,4
30	52,0		49,9	38,3	49,5	50,1	49,8	54,3	50,1	53,0	50,3	45,0
31	49,4		49,0		50,7		52,3	52,5		55,8		41,1

Legenda w. Swarozyn <40% 50% w. Pelplin >60%

niedziele i święta

$$*WNK = \frac{N_{poj./24h}(\text{kierunek P})}{N_{poj./24h}(\text{kierunek P+L})}$$



## SPIS TREŚCI

<b>Raport 0.1</b> .....	<b>1</b>
Stacja 22703.....	1
<b>Raport 2.1</b> .....	<b>2</b>
Woj 22.....	2
<b>Raport 2.2</b> .....	<b>3</b>
Woj 22.....	3
<b>Raport 2.3</b> .....	<b>4</b>
Stacja 22703.....	4
<b>Raport 3.1</b> .....	<b>5</b>
Stacja 22703.....	5
<b>Raport 3.2</b> .....	<b>6</b>
Stacja 22703.....	6
<b>Raport 3.10</b> .....	<b>7</b>
Stacja 22703.....	7
<b>Raport 3.11</b> .....	<b>8</b>
Stacja 22703.....	8