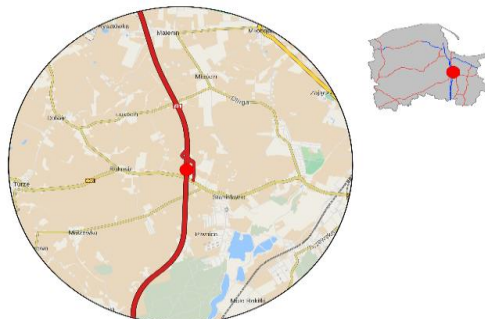


### Karta punktu

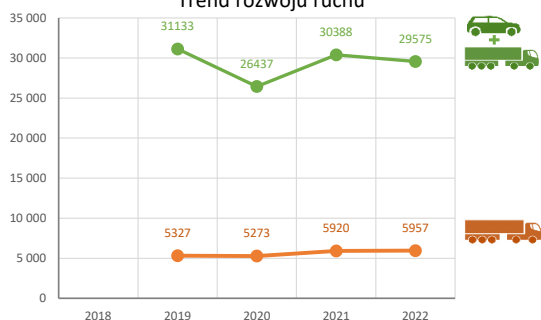
#### Stacja NR 22702

Nr stacji: 22702  
 Typ licznika: PPO\_GTC  
 Lokalizacja: Piwnice  
 Nr drogi: A1  
 Pikietaż: 17,5

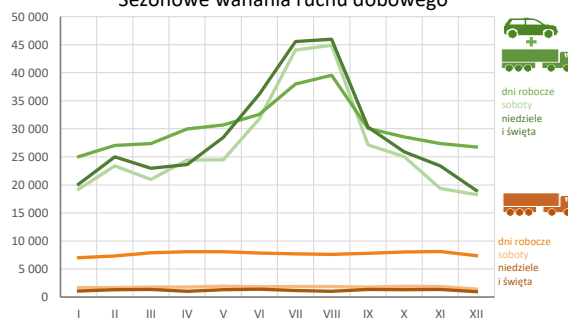
Stacja działa od: 01.01.2018  
 Charakter ruchu: T-R  
 Liczba dni w archiwizacji: 365  
 Liczba dni w przetworzeniu: 365



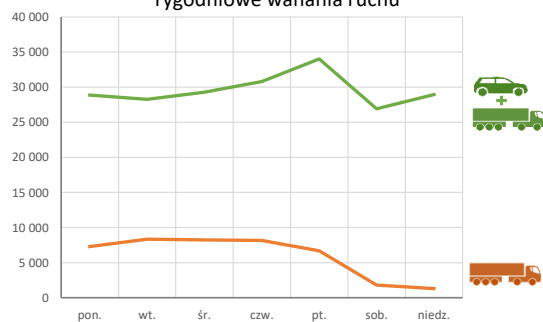
Trend rozwoju ruchu



Sezonowe wahania ruchu dobowego



Tygodniowe wahania ruchu



**Analiza średniego dobowego ruchu rocznego (SDRR) dla poszczególnych miesięcy w 2021 i 2022 roku**

R02\_01\_2022

Lp.	Oddział GDDKiA	Numer stacji	Typ stacji	Numer drogi	Średni dobowy ruch w miesiącu																																							
					styczeń			luty			marzec			kwiecień			maj			czerwiec			lipiec			sierpień			wrzesień			październik			listopad			grudzień			cały rok			
					2021	2022	wzrost spadek (%)	2021	2022	wzrost spadek (%)	2021	2022	wzrost spadek (%)	2021	2022	wzrost spadek (%)	2021	2022	wzrost spadek (%)	2021	2022	wzrost spadek (%)	2021	2022	wzrost spadek (%)	2021	2022	wzrost spadek (%)	2021	2022	wzrost spadek (%)	2021	2022	wzrost spadek (%)	2021	2022	wzrost spadek (%)	2021	2022	wzrost spadek (%)				
1.	Gdańsk	22002	BIT 8+1	20	-	7585	-	-	8306	-	-	8649	-	-	9311	-	-	10026	-	-	10673	-	-	12093	-	-	12084	-	-	10381	-	-	10295	-	-	9141	-	-	8429	-	-	9748	-	
		22003	BIT 8+1	55	-	4635	-	-	4830	-	-	5052	-	-	5303	-	-	5457	-	-	5502	-	-	5445	-	-	5619	-	-	4809	-	-	5239	-	-	4994	-	-	4606	-	-	5124	-	
		22004	BIT 8+1	21	-	4690	-	-	4924	-	-	5160	-	-	5700	-	-	5670	-	-	6019	-	-	6834	-	-	7115	-	-	5648	-	-	5593	-	-	5053	-	-	4840	-	-	5604	-	
		22005	BIT 8+1	91	10448	10135	-3	-	10454	-	-	10811	-	-	12463	11126	-11	12907	12049	-7	11857	11754	-1	11793	11444	-3	11147	11735	+5	10662	10924	+2	-	10801	-	-	10355	-	-	9842	-	-	10953	-
		22009	BIT 8+1	6	-	-	-	-	-	-	-	8084	-	-	8734	-	-	8701	-	-	9307	-	-	10202	-	-	10259	-	-	8785	-	-	8536	-	-	8051	-	-	8194	-	-	-	-	
		22029	BIT 8+1	20	13784	14040	+2	14624	15179	+4	15041	16109	+7	15721	16085	+2	17003	16380	-4	17389	16516	-5	18140	17826	-2	17951	18157	+1	17337	16537	-5	16842	16253	-3	15572	15103	-3	14624	14053	-4	16169	16020	-1	
		22079	GR	91	-	-	-	-	-	-	-	-	-	-	-	-	-	-	-	-	-	-	-	-	-	-	-	-	-	-	-	-	-	-	-	-	-	-	-	-	-	-		
		22701	PPO_GTC	A1	23716	26302	+11	26007	29109	+12	25665	29007	+13	26728	31374	+17	32956	31019	-6	40420	35332	-13	46188	42313	-8	46088	43503	-6	37249	32552	-13	33617	30717	-9	30580	28771	-6	28681	27434	-4	33158	32286	-3	
		22702	PPO_GTC	A1	21249	23498	+11	23311	26228	+13	22953	25829	+13	23959	28272	+18	29703	29500	-1	37369	32971	-12	43882	39927	-9	44027	41236	-6	34354	29700	-14	30551	27657	-9	27568	25641	-7	25724	24439	-5	30388	29575	-3	
		22703	PPO_GTC	A1	17944	20308	+13	19958	23019	+15	19858	22528	+13	20836	24985	+20	26188	26151	0	34242	31135	-9	41634	38572	-7	42227	40343	-4	31570	28267	-10	26416	26033	-1	23669	23750	0	21880	22521	+3	27202	27301	0	
22704	PPO_GTC	A1	17081	19179	+12	19142	21874	+14	18946	21207	+12	19786	23615	+19	24870	24687	-1	33228	29547	-11	40686	36953	-9	41449	38632	-7	30370	26315	-13	25032	23959	-4	22401	21982	-2	20619	20872	+1	26134	25735	-2			

## Średni dobowy ruch roczny (SDRR) w stacjach SCPR w latach 2013-2022

### Ruch ogółem

R02\_02\_2022

Lp.	Oddział GDDKiA	Numer stacji	Typ stacji	Nr drogi	Średni dobowy ruch roczny (SDRR) w latach (poj./dobę)										Wzrost/spadek ruchu (%)		
					2013	2014	2015	2016	2017	2018	2019	2020	2021	2022	2022/20	2022/21	
1.	Gdańsk	22002	BIT 8+1	20	-	-	-	-	-	-	-	-	-	-	9748*	-	-
		22003	BIT 8+1	55	-	-	-	-	-	-	-	-	-	-	5124*	-	-
		22004	BIT 8+1	21	-	-	-	-	-	-	-	-	-	-	5604*	-	-
		22005	BIT 8+1	91	13338	12203*	11586*	11083*	11918*	12160	12125	12140	-	-	10953	-10	-
		22029	BIT 8+1	20	15568	15620	16148	16413	16203	16531	16627	16400*	15297	16020	-2*	5	
		22701	PPO_GTC	A1	-	-	-	-	-	-	-	35079	34303*	28975	32286	-6*	11
		22702	PPO_GTC	A1	-	-	-	-	-	-	-	32054	31133*	26437	29575	-5*	12
		22703	PPO_GTC	A1	-	-	-	-	-	-	-	26658	26158*	23408	27301	4*	17
22704	PPO_GTC	A1	-	-	-	-	-	-	-	25659	24961*	22360	25735	3*	15		

\* - wynik niemiernodajny do porównań

\*\* - dane nietypowe ze względu na decyzje administracyjne

### STACJA NR 22702

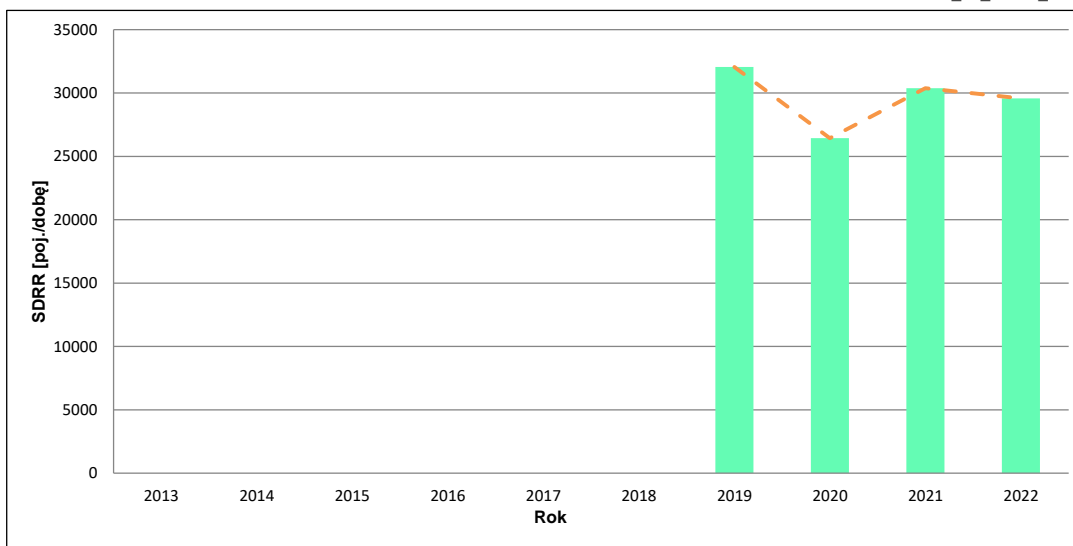
**Miejscowość:** Piwnice  
**Odcinek:** w. Stanisławie - w. Swarozyn  
**Typ stacji:** PPO\_GTC  
**Rok:** 2022  
**Numer drogi:** A1  
**Oddział:** GDAŃSK

### Wykres trendu rozwoju ruchu dla stacji 22702

R02\_02\_22702\_2022

Średni dobowy ruch roczny (SDRR) w latach (poj./dobę)										Wzrost/spadek ruchu [%]	
2013	2014	2015	2016	2017	2018	2019	2020	2021	2022	2022/20	2022/21
-	-	-	-	-	-	32054	26437	30388	29575	12	-3

R02\_03\_22702\_2022



\* - ruch niemiernodajny do porównań

Średni dobowy ruch dla poszczególnych dni tygodnia w poszczególnych miesiącach roku

STACJA NR 22702

Miejscowość: Piwnice Rok: 2022  
 Odcinek: w. Stanisławie - w. Swarozyn Numer drogi: A1  
 Typ stacji: PPO\_GTC Oddział: GDAŃSK

Ruch ogółem

R03\_01\_22702\_2022

Dni tygodnia:		Styczeń	Luty	Marzec	Kwiecień	Maj	Czerwiec	Lipiec	Sierpień	Wrzesień	Październik	Listopad	Grudzień	Cały rok
1. Poniedziałki	a	23877	25964	25668	26492	28728	32168	39438	39702	28459	25696	25449	24679	28860
	b	1,016	0,990	0,994	0,937	0,974	0,976	0,988	0,963	0,958	0,929	0,993	1,010	0,976
	c	0,827	0,900	0,889	0,918	0,995	1,115	1,367	1,376	0,986	0,890	0,882	0,855	1,000
2. Wtorki	a	24463	25226	25861	29242	28767	30313	34124	35507	27546	26578	25598	26057	28274
	b	1,041	0,962	1,001	1,034	0,975	0,919	0,855	0,861	0,927	0,961	0,998	1,066	0,956
	c	0,865	0,892	0,915	1,034	1,017	1,072	1,207	1,256	0,974	0,940	0,905	0,922	1,000
3. Środy	a	25446	25829	26329	29221	30225	32888	35520	36154	29009	27572	26647	26677	29293
	b	1,083	0,985	1,019	1,034	1,025	0,997	0,890	0,877	0,977	0,997	1,039	1,092	0,990
	c	0,869	0,882	0,899	0,998	1,032	1,123	1,213	1,234	0,990	0,941	0,910	0,911	1,000
4. Czwartki	a	24990	27034	27786	31093	31409	33090	37702	39875	30587	29049	29504	27303	30785
	b	1,063	1,031	1,076	1,100	1,065	1,004	0,944	0,967	1,030	1,050	1,151	1,117	1,041
	c	0,812	0,878	0,903	1,010	1,020	1,075	1,225	1,295	0,994	0,944	0,958	0,887	1,000
5. Piątki	a	26368	31171	31218	33803	34412	34405	43067	46537	34854	33774	29555	29104	34022
	b	1,122	1,188	1,209	1,196	1,167	1,043	1,079	1,129	1,174	1,221	1,153	1,191	1,150
	c	0,775	0,916	0,918	0,994	1,011	1,011	1,266	1,368	1,024	0,993	0,869	0,855	1,000
6. Soboty	a	19207	23398	20983	24442	24483	31770	44062	44902	27147	25045	19348	18264	26921
	b	0,817	0,892	0,812	0,865	0,830	0,964	1,104	1,089	0,914	0,906	0,755	0,747	0,910
	c	0,713	0,869	0,779	0,908	0,909	1,180	1,637	1,668	1,008	0,930	0,719	0,678	1,000
7. Niedziele	a	21882	24978	22960	22991	26884	38262	45575	45443	30295	25889	23093	19029	28940
	b	0,931	0,952	0,889	0,813	0,911	1,160	1,141	1,102	1,020	0,936	0,901	0,779	0,979
	c	0,756	0,863	0,793	0,794	0,929	1,322	1,575	1,570	1,047	0,895	0,798	0,658	1,000
8. Dni robocze	a	25029	27045	27372	29970	30708	32573	37970	39555	30091	28534	27350	26764	30247
	b	1,065	1,031	1,060	1,060	1,041	0,988	0,951	0,959	1,013	1,032	1,067	1,095	1,023
	c	0,827	0,894	0,905	0,991	1,015	1,077	1,255	1,308	0,995	0,943	0,904	0,885	1,000
9. Święta	a	15768	-	-	24534	31662	33017	-	48104	-	-	23973	18936	27999
	b	0,671	-	-	0,868	1,073	1,001	-	1,167	-	-	0,935	0,775	0,947
	c	0,563	-	-	0,876	1,131	1,179	-	1,718	-	-	0,856	0,676	1,000
10. Niedziele i święta	a	20135	24978	22960	23608	28477	36164	45575	45975	30295	25889	23386	18991	28869
	b	0,857	0,952	0,889	0,835	0,965	1,097	1,141	1,115	1,020	0,936	0,912	0,777	0,976
	c	0,697	0,865	0,795	0,818	0,986	1,253	1,579	1,593	1,049	0,897	0,810	0,658	1,000
11. Wszystkie dni	a	23498	26228	25829	28272	29500	32971	39927	41236	29700	27657	25641	24439	29575
	b	1,000	1,000	1,000	1,000	1,000	1,000	1,000	1,000	1,000	1,000	1,000	1,000	1,000
	c	0,795	0,887	0,873	0,956	0,997	1,115	1,350	1,394	1,004	0,935	0,867	0,826	1,000

Legenda:

a = średni dobowy ruch danego dnia (dni) tygodnia

b =  $\frac{\text{średni dobowy ruch danego dnia (dni) tygodnia w miesiącu}}{\text{średni dobowy ruch we wszystkie dni miesiąca}}$

c =  $\frac{\text{średni dobowy ruch danego dnia (dni) tygodnia w miesiącu}}{\text{średni dobowy ruch danego dnia (dni) tygodnia w roku}}$

Uwagi: \*Dane oszacowane, brak oszacowań dla dni świątecznych

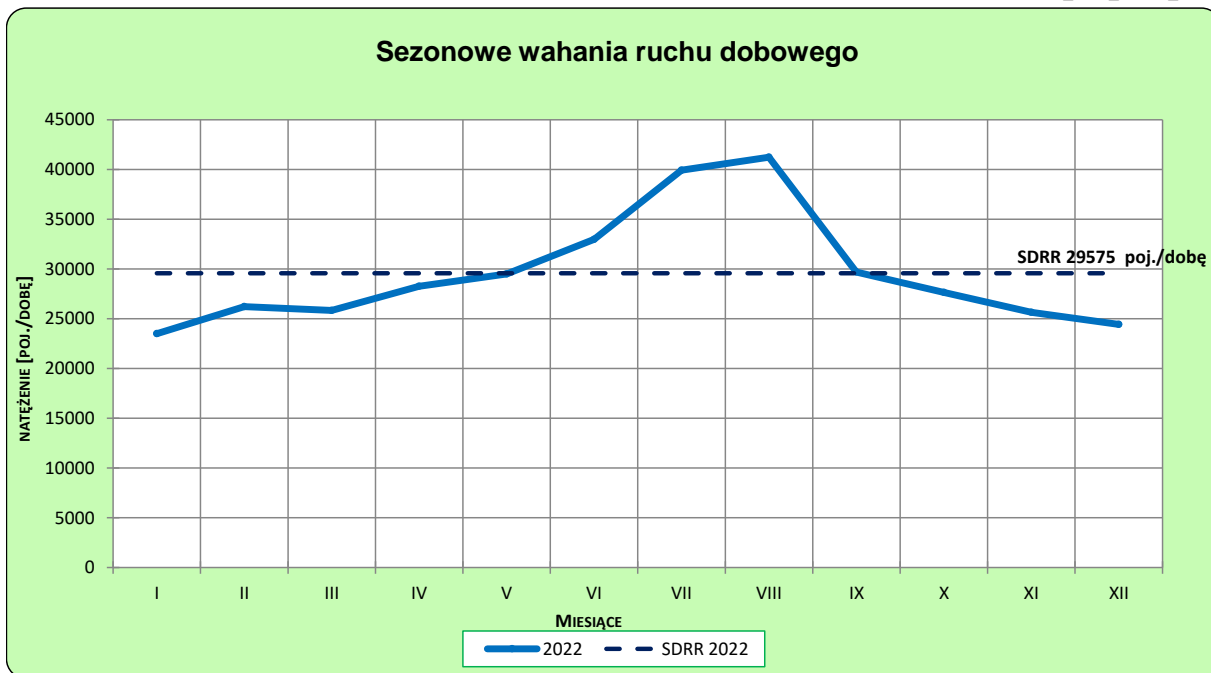
**STACJA NR 22702**

**Miejscowość:** Piwnice  
**Odcinek:** w. Stanisławie - w. Swarozyn  
**Typ stacji:** PPO\_GTC

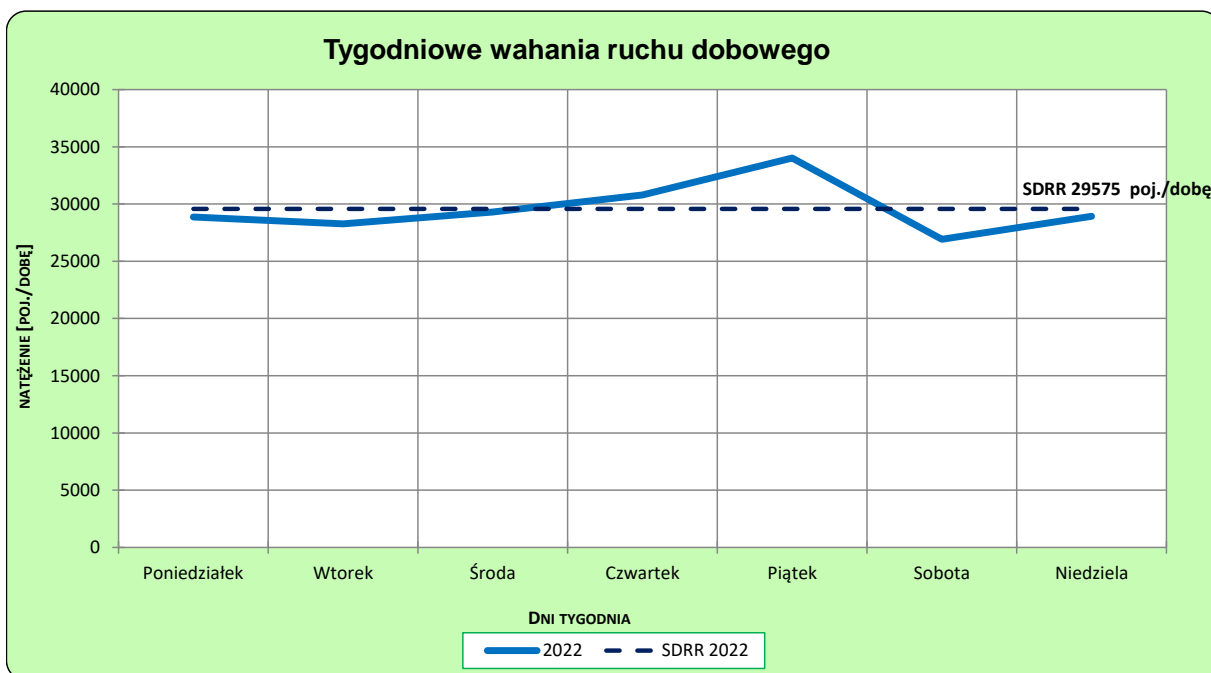
**Rok:** 2022  
**Numer drogi:** A1  
**Oddział:** GDAŃSK

**Ruch ogółem**

R03\_02-1\_22702\_2022



R03\_02-2\_22702\_2022



Uwagi: –

Proporcja dobowego natężenia ruchu do SDRR, dla każdego dnia w roku, w podziale na pojazdy ogółem

STACJA NR 22702

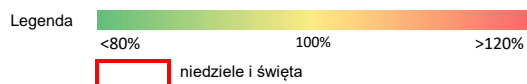
**Miejscowość:** Piwnice **Rok:** 2022  
**Odcinek:** w. Stanisławie - w. Swarozyn **Numer drogi:** A1  
**Typ stacji:** PPO\_GTC **Oddział:** GDAŃSK

R03\_10-1\_22702\_2022

	Miesiąc											
	1	2	3	4	5	6	7	8	9	10	11	12
liczba dni w miesiącu	31	28	31	30	31	30	31	31	30	31	30	31
średni udział w miesiącu [%]	78,2	88,7	87,6	95,5	99,4	111,8	136,4	138,8	101,1	92,8	85,9	82,2

R03\_10-2\_22702\_2022

22702	Proporcja ruchu dziennego do średniego dobowego ruchu rocznego [%]											
	1	2	3	4	5	6	7	8	9	10	11	12
1	40,3	78,9	86,8	101,6	92,8	97,0	138,1	147,2	102,8	90,2	75,6	87,9
2	96,0	79,6	87,3	65,6	94,6	104,8	128,7	118,8	119,8	91,8	93,2	97,3
3	80,5	84,9	93,7	69,2	121,3	121,0	147,0	126,0	98,7	88,3	92,9	62,9
4	81,0	92,3	103,7	83,9	101,4	94,8	121,7	134,9	112,8	89,4	98,9	63,9
5	91,3	62,4	71,6	86,7	99,0	115,1	107,9	153,0	99,1	93,0	68,2	82,8
6	66,3	61,9	73,6	90,8	109,5	102,6	110,8	159,4	95,6	97,8	68,7	84,3
7	77,8	80,5	87,3	93,5	79,8	96,6	119,6	168,4	98,9	114,4	84,1	87,8
8	70,5	81,4	86,0	103,2	86,5	100,1	134,6	141,8	105,4	82,5	89,3	89,7
9	88,2	85,3	88,3	72,6	96,8	105,6	137,4	121,5	116,7	92,5	93,2	100,2
10	80,5	91,2	91,2	75,6	97,2	123,6	134,6	129,3	93,7	89,0	123,0	67,2
11	81,9	107,6	103,0	90,5	102,2	102,0	125,0	143,3	104,8	90,0	86,6	68,8
12	82,9	90,5	69,6	95,2	105,3	111,7	111,6	177,2	99,4	92,4	67,5	82,8
13	83,2	93,3	76,3	103,7	117,9	101,2	115,2	179,6	93,6	98,7	112,2	84,5
14	89,9	91,9	85,4	115,5	83,9	102,5	121,5	162,1	100,3	115,6	92,4	87,0
15	65,1	90,3	87,3	116,6	95,1	135,1	148,1	162,7	105,6	78,5	88,3	90,4
16	60,9	91,2	87,5	66,7	99,2	108,1	150,9	140,2	120,8	88,8	90,2	93,6
17	79,2	89,9	96,2	56,6	97,8	95,9	155,7	128,5	88,5	89,3	93,2	64,5
18	85,0	110,6	106,3	109,3	103,4	107,3	140,3	133,4	95,6	89,0	100,6	60,3
19	86,2	79,3	70,3	117,8	108,1	151,0	120,9	150,3	93,3	92,4	62,5	84,7
20	83,9	93,3	80,4	103,3	120,4	115,4	130,4	136,0	91,2	96,6	63,6	88,1
21	96,5	91,0	87,1	103,9	81,3	98,7	135,2	137,6	96,9	107,4	83,0	94,8
22	65,0	90,6	88,4	113,3	89,8	102,4	155,0	124,6	102,9	74,5	82,7	101,9
23	66,3	93,2	92,1	80,9	99,2	108,7	162,6	111,2	117,1	78,7	87,5	101,9
24	83,1	99,6	94,6	88,4	98,0	124,8	165,2	117,2	86,2	87,3	90,0	62,5
25	83,0	111,1	109,3	94,4	101,8	125,7	146,5	127,8	96,5	91,0	100,3	52,7
26	83,8	84,3	72,3	95,8	112,4	125,5	121,2	148,9	93,1	95,1	63,5	75,4
27	86,4	89,3	80,3	97,4	117,6	115,9	124,0	132,3	92,2	99,8	67,8	95,5
28	92,5	87,9	87,4	107,7	86,1	112,2	133,6	146,5	96,2	119,3	84,7	91,3
29	59,2		88,7	136,8	92,2	121,5	152,2	123,4	100,3	97,7	85,9	91,6
30	58,5		90,0	127,3	95,9	128,4	165,4	108,6	114,9	85,8	86,4	99,0
31	80,3		94,1		96,0		167,9	110,1		80,6		51,7



Nierównomierność kierunkowa dla każdego dnia w roku, w podziale na pojazdy ogółem

STACJA NR 22702

Miejscowość: Piwnice

Rok: 2022

Odcinek: w. Stanisławie - w. Swarozyn

Numer drogi: A1

Typ stacji: PPO GTC

Oddział: GDAŃSK

R03\_11\_22702\_2022

22702	Proporcja ruchu dziennego do średniego dobowego ruchu rocznego [%]											
	1	2	3	4	5	6	7	8	9	10	11	12
1	55,5	50,0	50,3	50,0	47,3	48,0	47,2	45,1	48,7	50,2	43,4	49,0
2	57,2	50,0	49,8	50,0	52,8	47,9	48,2	47,9	48,9	51,6	46,4	50,5
3	51,0	49,3	49,5	51,7	60,8	48,5	56,0	48,0	49,0	50,7	48,9	49,3
4	49,8	50,0	49,8	49,0	51,9	43,8	48,4	49,7	54,4	51,1	50,0	51,5
5	49,2	49,3	48,7	50,9	49,4	55,9	50,0	52,2	50,0	50,2	48,2	49,4
6	40,5	50,9	50,2	50,1	50,0	49,8	51,6	50,2	50,4	49,3	52,2	50,2
7	48,8	49,2	48,9	49,5	50,9	50,1	50,3	52,8	50,4	49,3	49,6	50,8
8	52,7	49,6	49,5	49,9	52,4	48,9	51,1	49,2	49,9	50,1	49,9	49,5
9	55,4	50,0	50,1	49,2	49,2	47,9	47,7	50,3	49,6	52,8	49,9	50,5
10	49,2	49,7	48,8	52,5	49,7	49,1	50,8	49,6	51,1	49,6	46,2	49,0
11	50,3	50,6	49,5	49,7	49,7	48,4	47,7	47,6	55,9	50,9	44,0	52,9
12	50,0	52,5	48,6	50,5	48,4	54,6	49,3	45,0	50,4	50,5	50,6	50,1
13	49,3	55,3	51,3	51,0	49,3	49,1	49,3	46,1	50,4	48,5	58,3	51,1
14	49,7	51,2	48,9	50,3	48,5	49,4	50,2	52,4	49,7	49,1	50,9	49,8
15	46,9	50,9	50,0	51,3	52,1	46,5	50,6	55,0	49,6	49,8	50,5	50,0
16	48,2	50,6	49,8	55,1	48,7	41,0	46,3	54,0	50,3	53,7	49,8	51,2
17	48,8	48,4	49,5	49,9	49,0	48,6	48,7	50,9	52,6	49,6	48,9	48,7
18	49,9	51,4	48,8	46,0	48,4	53,9	44,1	49,8	54,0	50,6	50,1	50,5
19	49,6	47,2	48,4	49,3	47,9	60,6	47,5	51,6	49,8	50,4	49,6	50,5
20	49,3	49,5	51,6	49,0	48,6	52,1	48,2	54,6	50,9	49,6	52,1	50,8
21	49,8	49,2	49,0	49,1	49,1	50,3	49,4	56,3	50,2	50,9	49,1	50,6
22	49,4	49,5	50,2	49,6	52,2	50,4	51,7	50,0	49,4	49,8	50,3	53,3
23	51,4	49,5	49,9	49,2	48,2	49,3	48,0	50,8	49,7	50,6	50,2	57,6
24	49,2	49,2	48,8	53,0	49,4	48,0	52,0	49,8	50,2	49,6	49,7	59,8
25	50,8	49,5	48,6	49,0	49,4	45,3	47,5	47,9	53,2	51,0	50,3	47,6
26	49,4	46,0	48,8	50,3	48,2	50,6	51,0	46,8	50,5	49,8	48,7	38,3
27	49,8	48,0	53,4	50,3	49,4	48,5	50,6	50,7	50,1	50,8	52,5	43,0
28	51,0	48,8	49,8	48,4	51,8	48,1	49,5	60,4	49,7	52,0	49,1	46,6
29	50,2		50,3	45,9	53,0	45,4	50,9	55,6	49,4	51,6	50,7	47,3
30	51,0		49,8	40,2	49,0	50,0	49,6	53,9	50,2	52,8	50,0	45,2
31	48,9		48,9		50,4		51,5	52,2		55,4		41,5

Legenda w. Stanisławie w. Swarozyn  
 <40% 50% >60%

niedziele i święta

$$*WNK = \frac{N_{poj./24h}(\text{kierunek P})}{N_{poj./24h}(\text{kierunek P+L})}$$



## SPIS TREŚCI

<b>Raport 0.1</b> .....	<b>1</b>
Stacja 22702.....	1
<b>Raport 2.1</b> .....	<b>2</b>
Woj 22.....	2
<b>Raport 2.2</b> .....	<b>3</b>
Woj 22.....	3
<b>Raport 2.3</b> .....	<b>4</b>
Stacja 22702.....	4
<b>Raport 3.1</b> .....	<b>5</b>
Stacja 22702.....	5
<b>Raport 3.2</b> .....	<b>6</b>
Stacja 22702.....	6
<b>Raport 3.10</b> .....	<b>7</b>
Stacja 22702.....	7
<b>Raport 3.11</b> .....	<b>8</b>
Stacja 22702.....	8