

Zakres czasowy: **2025**

---

# Raport dla stacji **04613**

Numer **04613**  
Typ **eTOLL**  
Oddział **Bydgoszcz**  
Miejscowość **Chełmno**



# SPIS TREŚCI

<b>R00 Zbiorcze i podsumowujące .....</b>	<b>1</b>
R00_01      Karta charakterystyki stacji ciągłych pomiarów ruchu .....	1
<b>R02 Rozwój ruchu w latach .....</b>	<b>2</b>
R02_03      Rozwój ruchu pojazdów ogółem dla poszczególnych stacji .....	2
R02_03C     Rozwój ruchu pojazdów ciężkich dla poszczególnych stacji .....	3
<b>R03 Wahania ruchu i ruch w poszczególne dni tygodnia .....</b>	<b>4</b>
R03_01      Średni dobowy ruchu pojazdów ogółem w poszczególnych miesiącach i dniach tygodnia wraz ze wskaźnikami charakteryzującymi sezonowe (miesięczne) i tygodniowe wahania ruchu w odniesieniu do SDRR .....	4
R03_02      Sezonowe i tygodniowe wahania ruchu pojazdów ogółem dla danej stacji .....	5
R03_03      Dobowe wahania ruchu dla wybranych dni tygodnia dla pojazdów ogółem wraz z dystrybuantą .....	6
R03_04      Uśrednione dobowe rozkłady ruchu dla wybranych dni tygodnia, dla pojazdów lekkich i ciężkich .....	7
R03_07      Analiza ruchu pojazdów ogółem w poszczególnych dniach tygodnia dla każdego miesiąca, w podziale na kierunki ruchu .....	8
R03_08      Analiza ruchu w święta i dni okoloświąteczne .....	20
R03_10      Proporcja dobowego natężenia ruchu do SDRR, dla każdego dnia w roku, dla pojazdów ogółem .....	28
R03_11      Nierównomierność kierunkowa dla każdego dnia w roku, dla pojazdów ogółem .....	29
R03_12      Dobowe wahania ruchu w podziale na kierunki oraz na pojazdy ogółem .....	30
<b>R04 Struktura rodzajowa ruchu .....</b>	<b>31</b>
R04_03      Wykres rodzajowej struktury ruchu wg pomiarów ręcznych lub automatycznych .....	31
<b>R07 Godziny o największym natężeniu i charakter ruchu .....</b>	<b>32</b>
R07_02      Zestawienie 200 godzin o największym natężeniu ruchu w roku, dla obu kierunków łącznie .....	32

Karta charakterystyki stacji ciągłych pomiarów ruchu

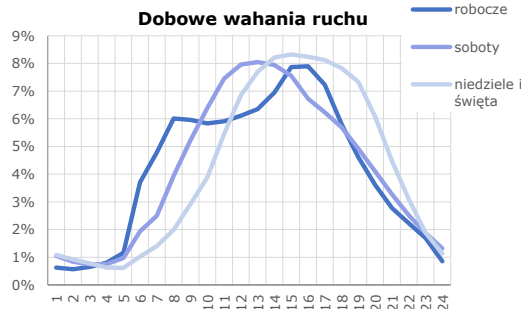
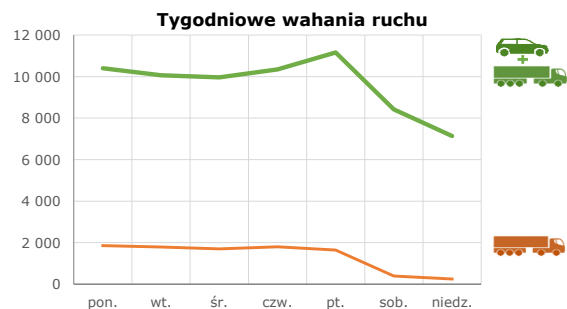
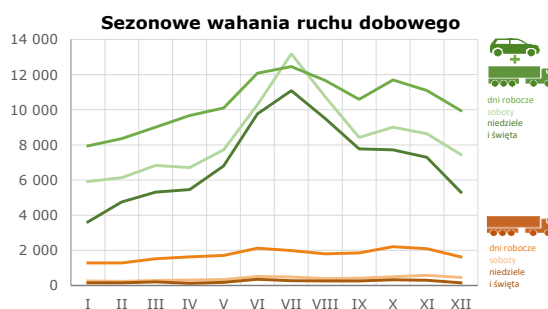
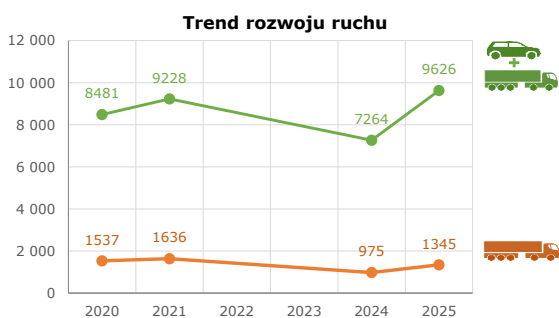
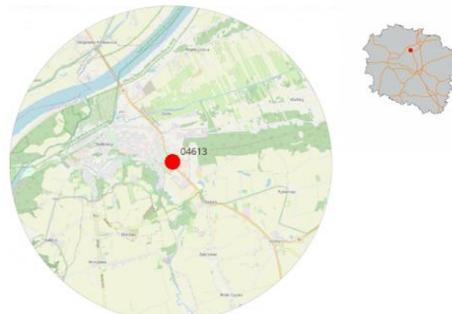
Stacja nr 04613



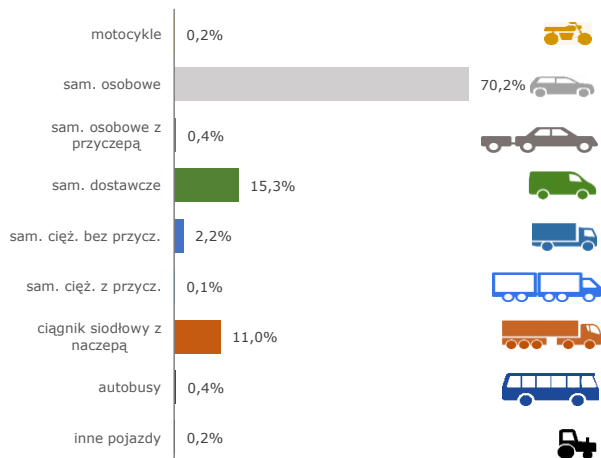
Generalna Dyrekcja Dróg Krajowych i Autostrad

**Nr stacji:** 04613  
**Typ stacji:** e-TOLL  
**Lokalizacja:** Chełmno  
**Numer drogi:** 91  
**Pikietaż:** 147,556

**Stacja działa od:** 01.01.2015  
**Charakter ruchu:** G  
**Liczba dni w archiwizacji:** 365  
**Procent doszacowanych godzin:** 0,74%



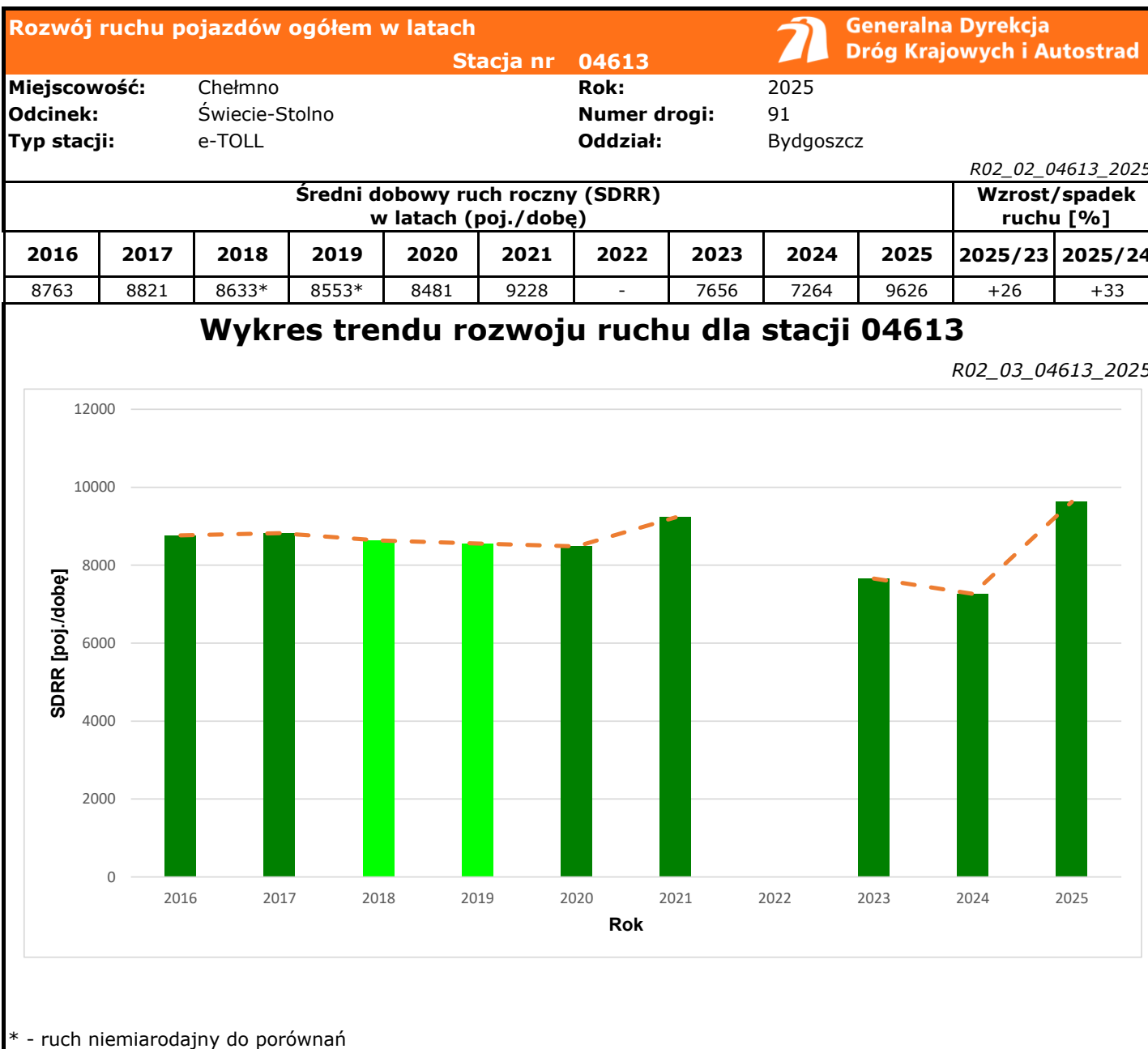
Struktura rodzajowa ruchu

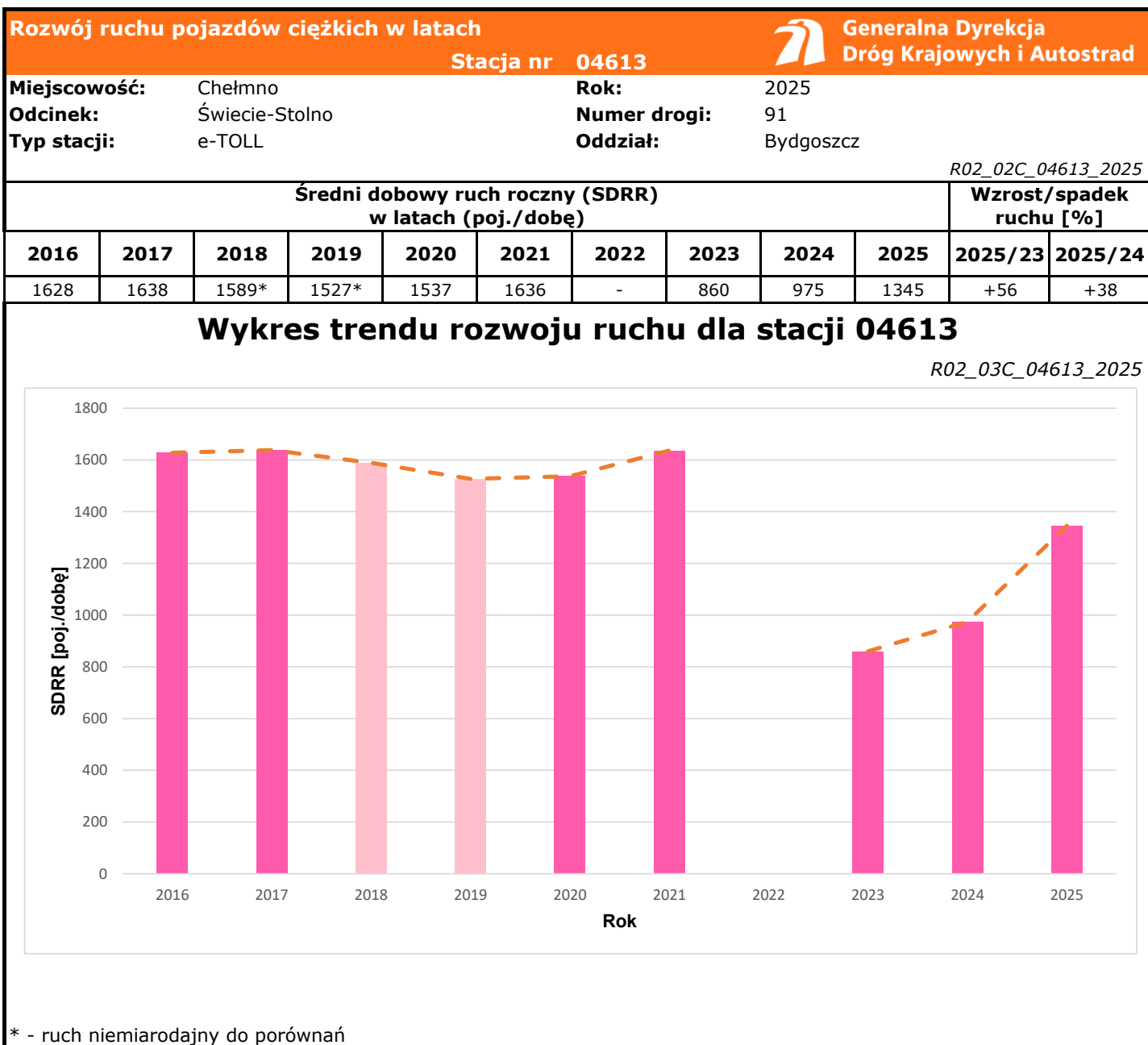


Godzina 50-ta

Natężenie: 1003  
 Udział proc.: 10%  
 Dzień: 03.08.2025 (niedziela)  
 Godzina: 14







Średni dobowy ruch dla poszczególnych dni tygodnia w poszczególnych miesiącach roku														
Stacja nr 04613												Rok: 2025		
Miejscowość: Chelmno												Numer drogi: 91		
Odcinek: Świecie-Stolno												Oddział: Bydgoszcz		
Typ stacji: e-TOLL												R03_01_04613_2025		
Ruch ogółem														
Dni tygodnia:		Styczeń	Luty	Marzec	Kwiecień	Maj	Czerwiec	Lipiec	Sierpień	Wrzesień	Październik	Listopad	Grudzień	Cały rok
1. Poniedziałki	a	8073	8314	8917	9430	10347	12311	13091	11846	10559	11288	10779	9919	10406
	b	1,148	1,104	1,091	1,090	1,114	1,071	1,059	1,055	1,068	1,050	1,056	1,111	1,081
	c	0,776	0,799	0,857	0,906	0,994	1,183	1,258	1,138	1,015	1,085	1,036	0,953	1,000
2. Wtorki	a	7880	7979	8773	9522	9939	11678	11875	10865	10466	11280	11162	9398	10067
	b	1,120	1,060	1,074	1,101	1,070	1,016	0,960	0,968	1,059	1,050	1,094	1,052	1,046
	c	0,783	0,793	0,871	0,946	0,987	1,160	1,180	1,079	1,040	1,120	1,109	0,934	1,000
3. Środy	a	7910	8199	8693	9669	9941	12175	11747	11083	10195	11295	10229	8342	9957
	b	1,125	1,089	1,064	1,118	1,071	1,059	0,950	0,987	1,032	1,051	1,003	0,934	1,034
	c	0,794	0,823	0,873	0,971	0,998	1,223	1,180	1,113	1,024	1,134	1,027	0,838	1,000
4. Czwartki	a	7581	8338	8888	9622	10061	11968	12140	11818	10301	11944	10877	10601	10344
	b	1,078	1,107	1,088	1,112	1,084	1,041	0,982	1,053	1,042	1,111	1,066	1,187	1,075
	c	0,733	0,806	0,859	0,930	0,973	1,157	1,174	1,142	0,996	1,155	1,052	1,025	1,000
5. Piątki	a	8263	8984	9789	10150	10182	12297	13430	12727	11467	12694	12445	11497	11160
	b	1,175	1,193	1,198	1,173	1,097	1,070	1,086	1,134	1,160	1,181	1,220	1,287	1,159
	c	0,740	0,805	0,877	0,909	0,912	1,102	1,203	1,140	1,028	1,137	1,115	1,030	1,000
6. Soboty	a	5914	6134	6833	6706	7718	10279	13182	10739	8422	9009	8641	7457	8420
	b	0,841	0,815	0,836	0,775	0,831	0,894	1,066	0,957	0,852	0,838	0,847	0,835	0,875
	c	0,702	0,729	0,812	0,796	0,917	1,221	1,566	1,275	1,000	1,070	1,026	0,886	1,000
7. Niedziele	a	4136	4758	5312	5765	6801	9456	11086	9777	7773	7718	6595	6462	7137
	b	0,588	0,632	0,650	0,666	0,732	0,823	0,897	0,871	0,787	0,718	0,646	0,723	0,741
	c	0,580	0,667	0,744	0,808	0,953	1,325	1,553	1,370	1,089	1,081	0,924	0,905	1,000
8. Dni robocze	a	7942	8363	9012	9679	10093	12085	12456	11668	10597	11700	11098	9951	10387
	b	1,129	1,111	1,103	1,119	1,087	1,051	1,007	1,039	1,072	1,089	1,088	1,114	1,079
	c	0,765	0,805	0,868	0,932	0,972	1,163	1,199	1,123	1,020	1,126	1,068	0,958	1,000
9. Święta	a	3355	-	-	5302	6805	10067	-	9222	-	-	7635	4736	6731
	b	0,477	-	-	0,613	0,733	0,876	-	0,822	-	-	0,748	0,530	0,699
	c	0,498	-	-	0,788	1,011	1,496	-	1,370	-	-	1,134	0,704	1,000
10. Niedziele i święta	a	3615	4758	5312	5456	6804	9762	11086	9499	7773	7718	7288	5311	7032
	b	0,514	0,632	0,650	0,631	0,733	0,849	0,897	0,846	0,787	0,718	0,714	0,595	0,731
	c	0,514	0,677	0,755	0,776	0,968	1,388	1,577	1,351	1,105	1,098	1,036	0,755	1,000
11. Wszystkie dni	a	7034	7530	8172	8651	9285	11495	12364	11225	9883	10746	10203	8932	9626
	b	1,000	1,000	1,000	1,000	1,000	1,000	1,000	1,000	1,000	1,000	1,000	1,000	1,000
	c	0,731	0,782	0,849	0,899	0,965	1,194	1,284	1,166	1,027	1,116	1,060	0,928	1,000

Legenda:

a = średni dobowy ruch danego dnia (dni) tygodnia

b =  $\frac{\text{średni dobowy ruch danego dnia (dni) tygodnia w miesiącu}}{\text{średni dobowy ruch we wszystkie dni miesiąca}}$

c =  $\frac{\text{średni dobowy ruch danego dnia (dni) tygodnia w miesiącu}}{\text{średni dobowy ruch danego dnia (dni) tygodnia w roku}}$

**Sezonowe i tygodniowe wahania ruchu dobowego pojazdów ogółem w latach**



Generalna Dyrekcja  
Dróg Krajowych i Autostrad

Stacja nr 04613

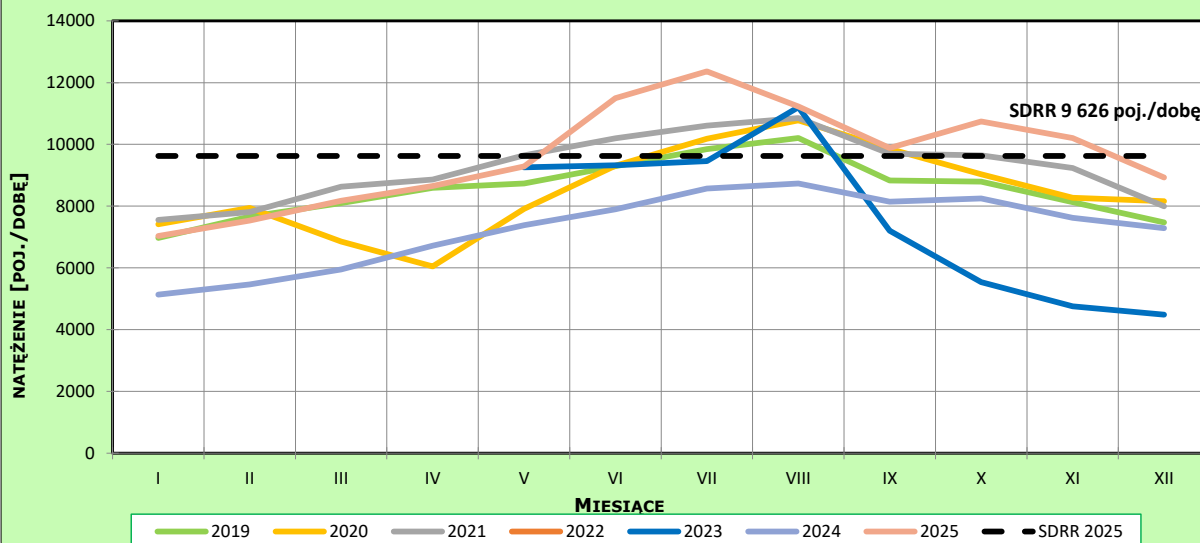
Miejscowość: Chełmno  
Odcinek: Świecie-Stolno  
Typ stacji: e-TOLL

Rok: 2025  
Numer drogi: 91  
Oddział: Bydgoszcz

**Ruch ogółem**

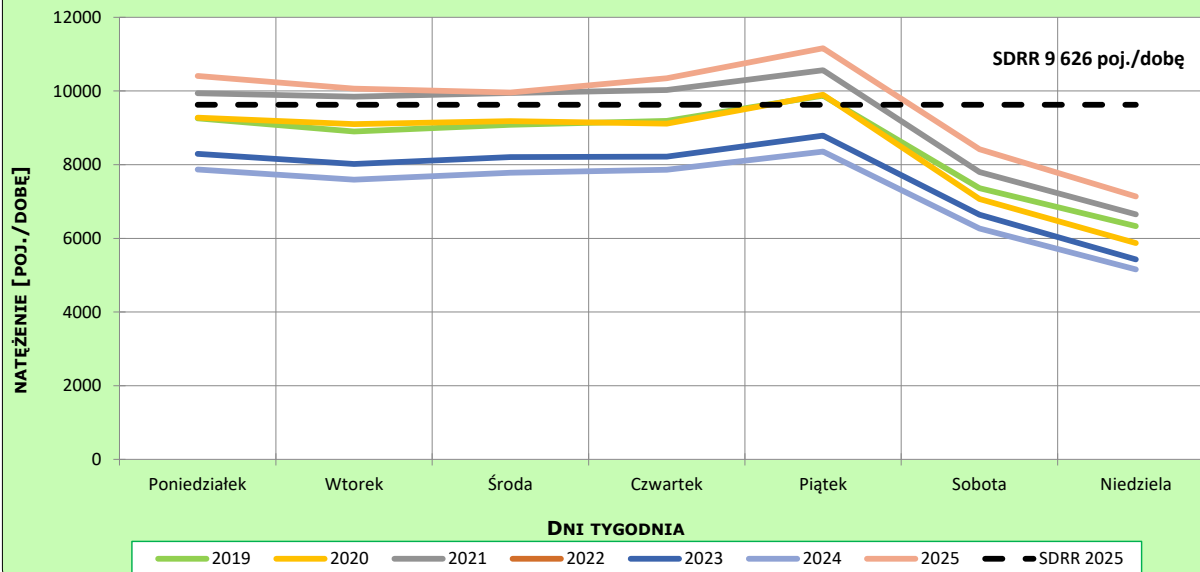
R03\_02-1\_04613\_2025

**Sezonowe wahania ruchu dobowego**



R03\_02-2\_04613\_2025

**Tygodniowe wahania ruchu dobowego**



**Dobowe wahania ruchu pojazdów ogółem**



Generalna Dyrekcja  
Dróg Krajowych i Autostrad

Stacja nr 04613

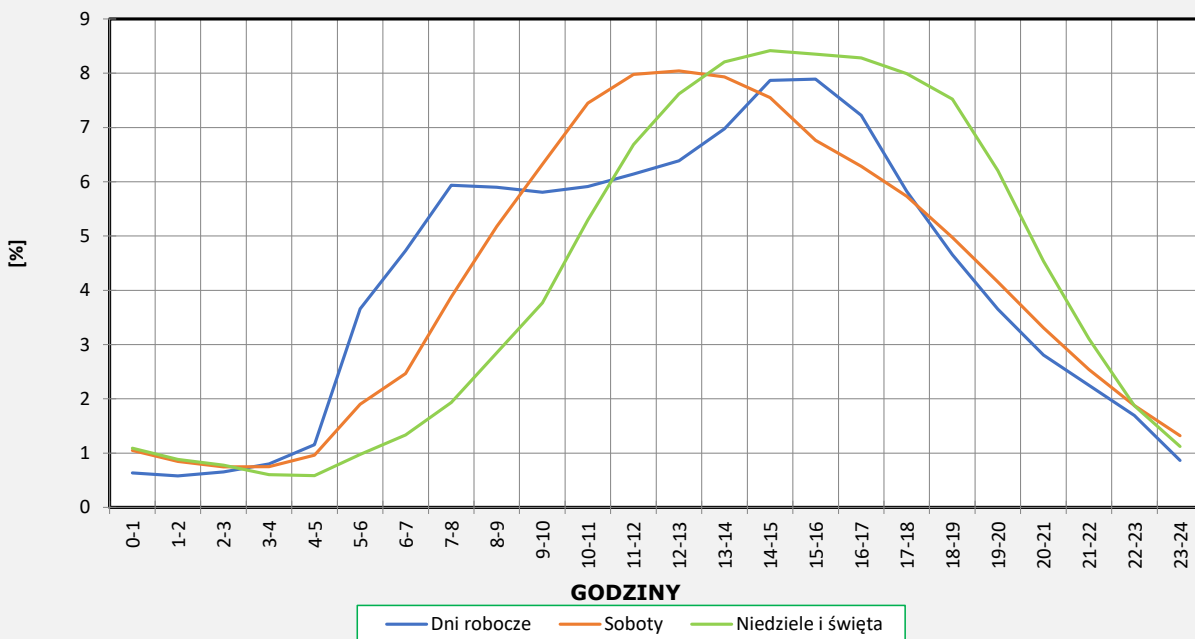
Miejscowość: Chełmno  
Odcinek: Świecie-Stolno  
Typ stacji: e-TOLL

Rok: 2025  
Numer drogi: 91  
Oddział: Bydgoszcz

**Ruch ogółem**

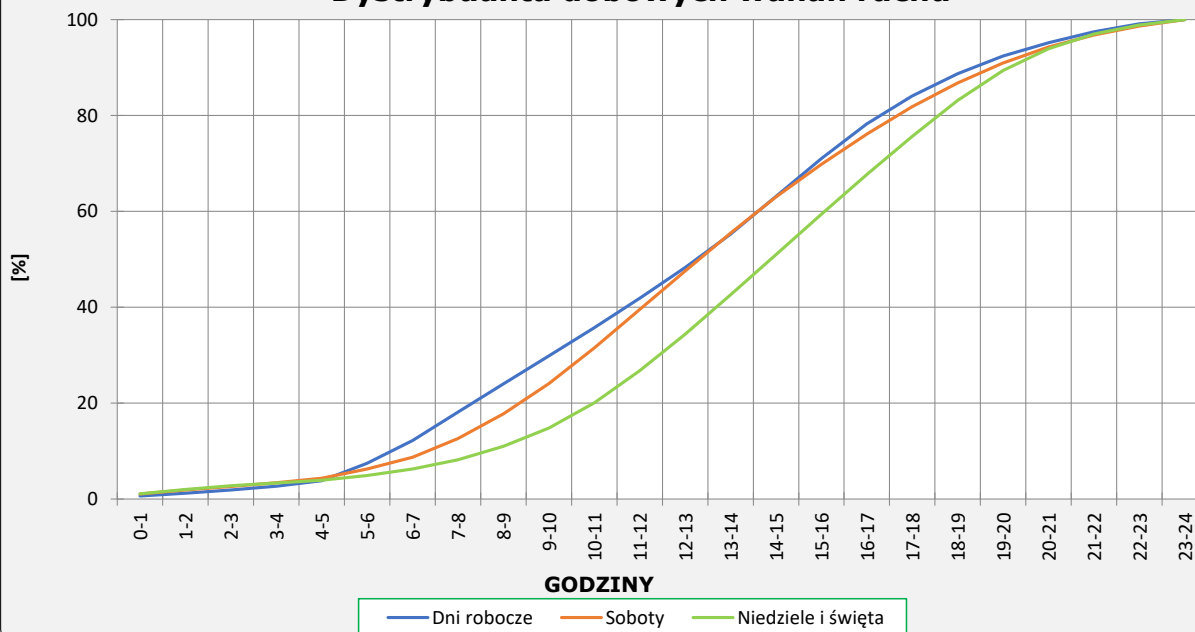
R03\_03-1\_04613\_2025

**Dobowe wahania ruchu**



R03\_03-2\_04613\_2025

**Dystrybuanta dobowych wahań ruchu**



**Uśrednione dobowe rozkłady ruchu dla wybranych dni tygodnia, dla pojazdów lekkich i ciężkich**



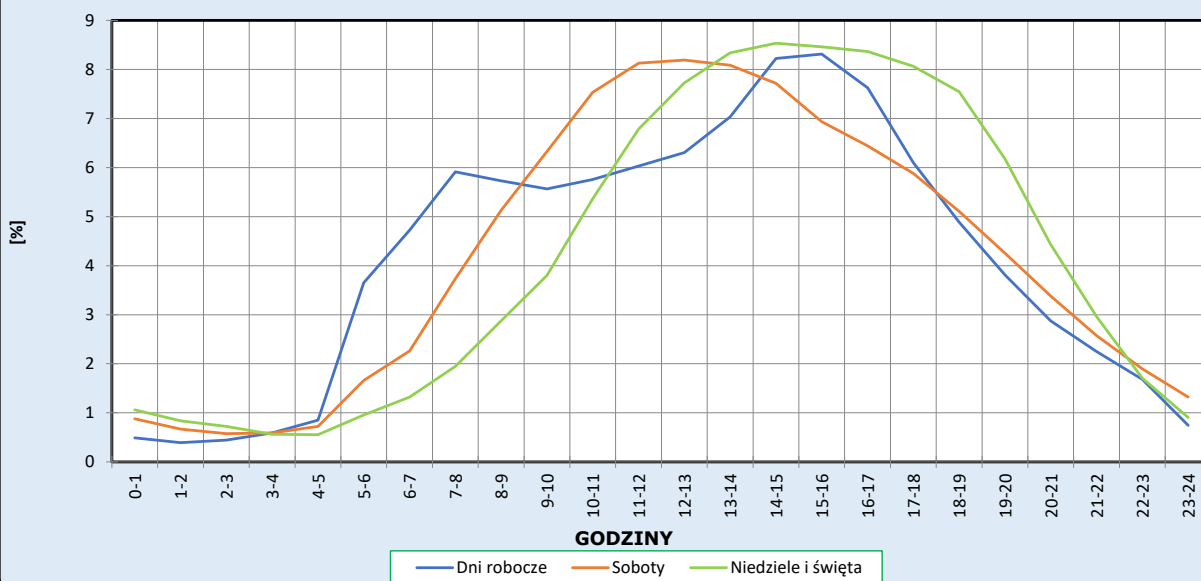
Stacja nr 04613

**Miejscowość:** Chełmno  
**Odcinek:** Świecie-Stolno  
**Typ stacji:** e-TOLL

**Rok:** 2025  
**Numer drogi:** 91  
**Oddział:** Bydgoszcz

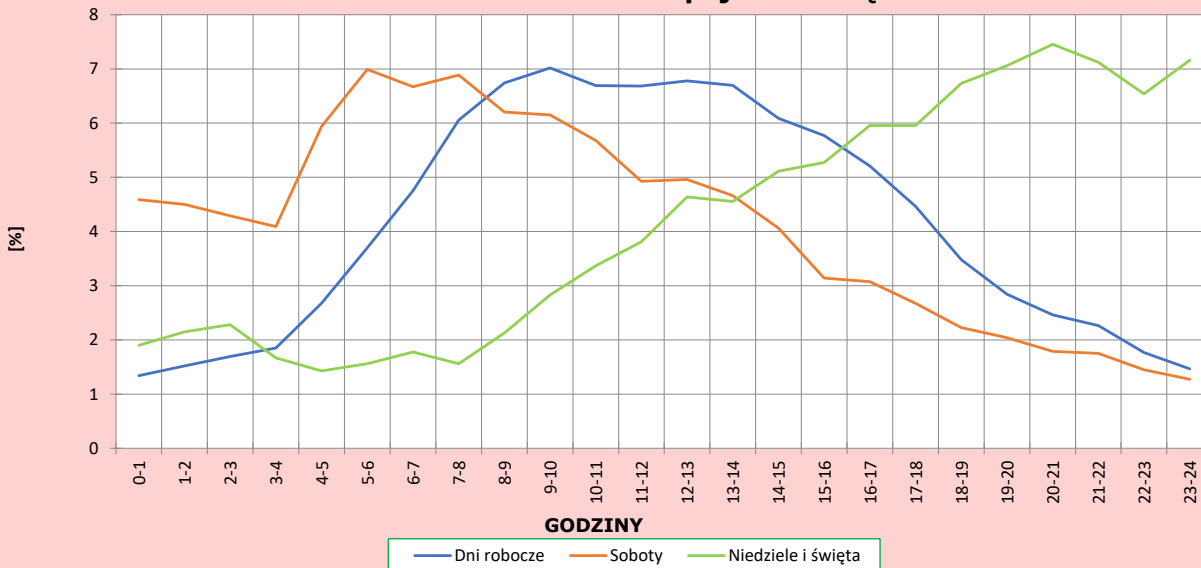
R03\_04-1\_04613\_2025

**Dobowe wahania ruchu pojazdów lekkich**



R03\_04-2\_04613\_2025

**Dobowe wahania ruchu pojazdów ciężkich**



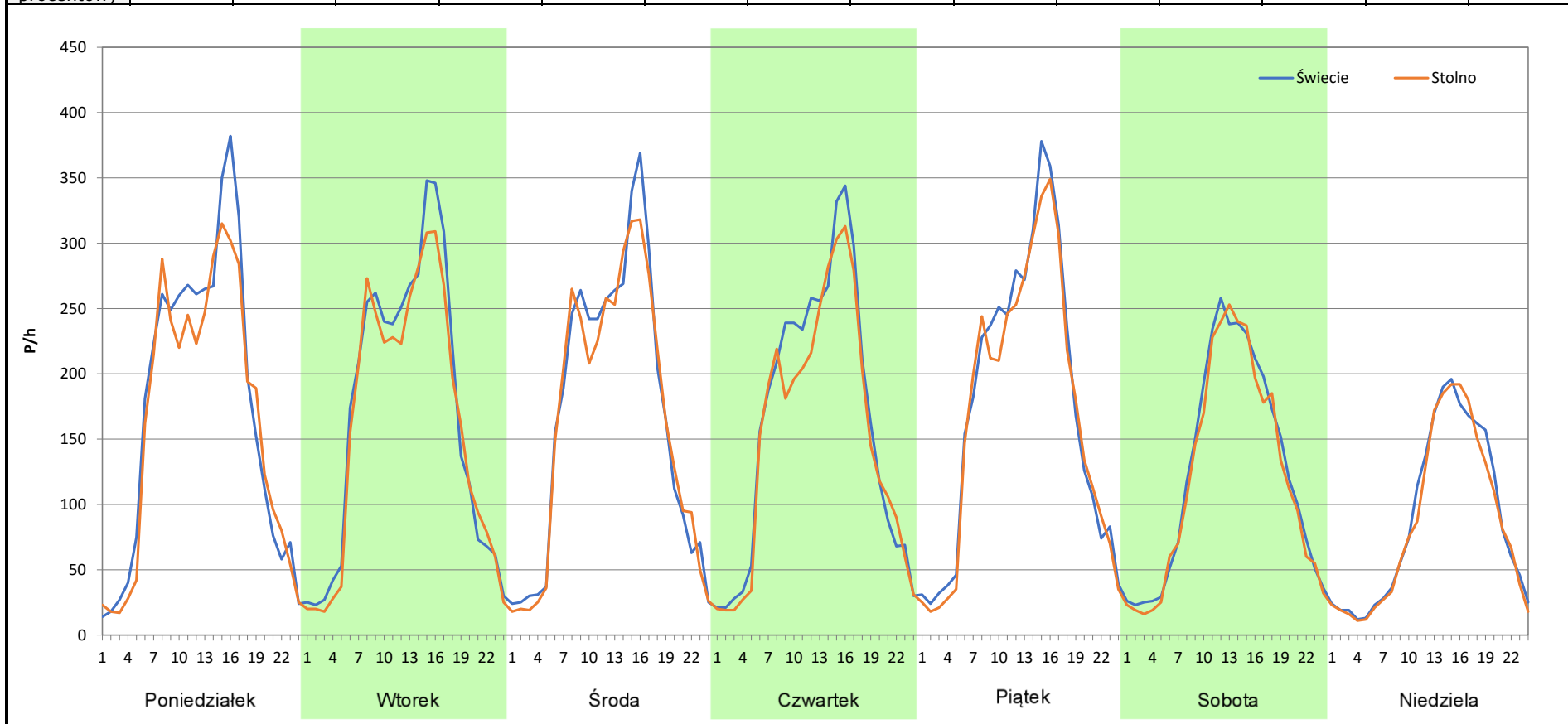
**Analiza ruchu pojazdów ogółem w poszczególnych dniach tygodnia dla każdego miesiąca, w podziale na kierunki ruchu**

 **Generalna Dyrekcja Dróg Krajowych i Autostrad**

**Stacja nr 04613**

<b>Miejscowość:</b>	Chełmno	<b>Rok:</b>	2025
<b>Odcinek:</b>	Świecie-Stolno	<b>Numer drogi:</b>	91
<b>Typ stacji:</b>	e-TOLL	<b>Oddział:</b>	Bydgoszcz
<b>Miesiąc:</b>	Styczeń		<i>R03_07-1_04613_2025</i>

Dzień tygodnia	Poniedziałek		Wtorek		Środa		Czwartek		Piątek		Sobota		Niedziela	
	Świecie	Stolno	Świecie	Stolno	Świecie	Stolno	Świecie	Stolno	Świecie	Stolno	Świecie	Stolno	Świecie	Stolno
Kierunek	4152	3921	4052	3836	4013	3903	3921	3660	4211	4052	3025	2899	2111	2029
SDR	4152	3921	4052	3836	4013	3903	3921	3660	4211	4052	3025	2899	2111	2029
Razem	8073		7888		7916		7581		8263		5924		4140	
Podział procentowy	51,43%	48,57%	51,37%	48,63%	50,69%	49,31%	51,72%	48,28%	50,96%	49,04%	51,06%	48,94%	50,99%	49,01%



**Analiza ruchu pojazdów ogółem w poszczególnych dniach tygodnia dla każdego miesiąca, w podziale na kierunki ruchu**

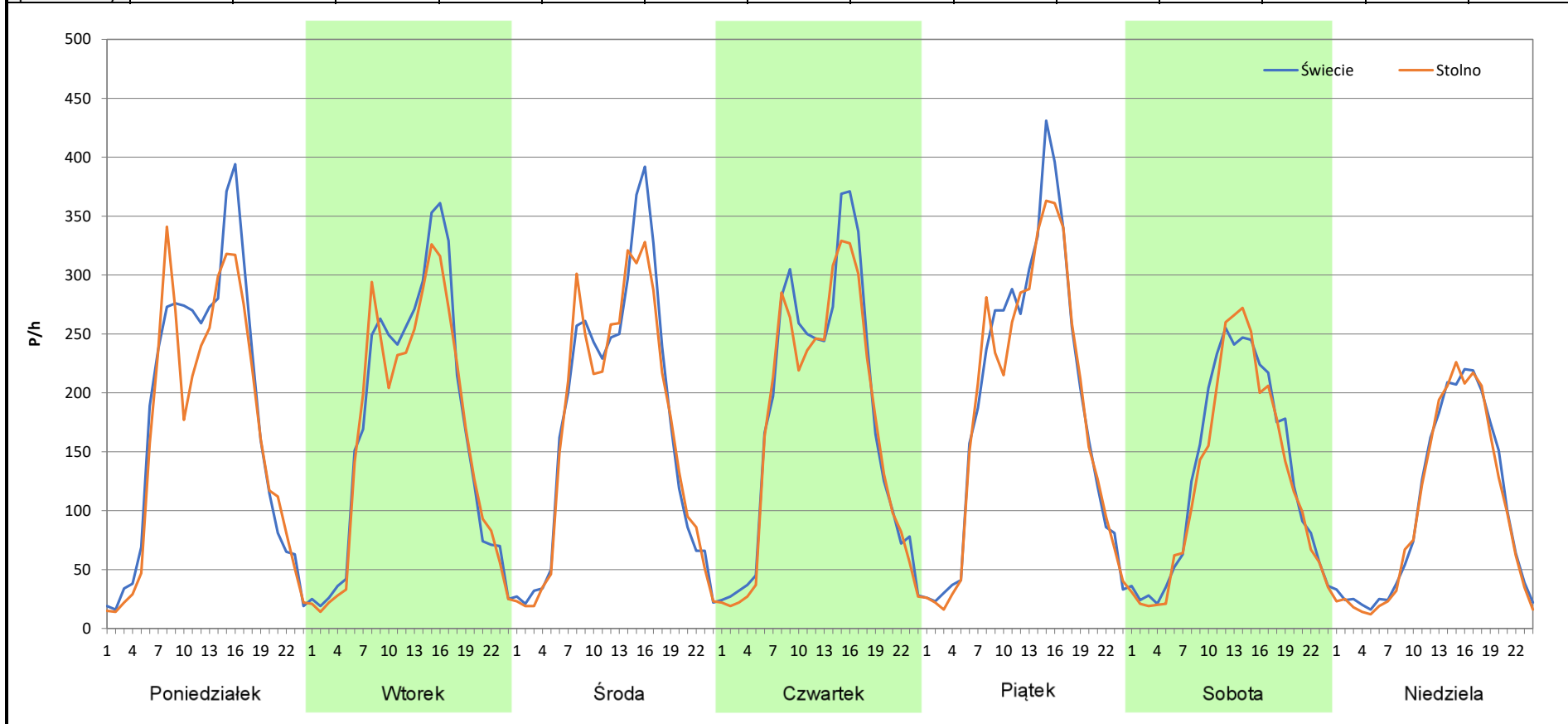
 **Generalna Dyrekcja Dróg Krajowych i Autostrad**

**Stacja nr 04613**

<b>Miejscowość:</b>	Chełmno	<b>Rok:</b>	2025
<b>Odcinek:</b>	Świecie-Stolno	<b>Numer drogi:</b>	91
<b>Typ stacji:</b>	e-TOLL	<b>Oddział:</b>	Bydgoszcz
<b>Miesiąc:</b>	Luty		

*R03\_07-2\_04613\_2025*

Dzień tygodnia	Poniedziałek		Wtorek		Środa		Czwartek		Piątek		Sobota		Niedziela	
	Świecie	Stolno	Świecie	Stolno	Świecie	Stolno	Świecie	Stolno	Świecie	Stolno	Świecie	Stolno	Świecie	Stolno
Kierunek	4324	3991	4080	3906	4170	4034	4276	4066	4578	4411	3144	2993	2412	2348
SDR	4324	3991	4080	3906	4170	4034	4276	4066	4578	4411	3144	2993	2412	2348
Razem	8315		7986		8204		8342		8989		6137		4760	
Podział procentowy	52,00%	48,00%	51,09%	48,91%	50,83%	49,17%	51,26%	48,74%	50,93%	49,07%	51,23%	48,77%	50,67%	49,33%



**Analiza ruchu pojazdów ogółem w poszczególnych dniach tygodnia dla każdego miesiąca, w podziale na kierunki ruchu**



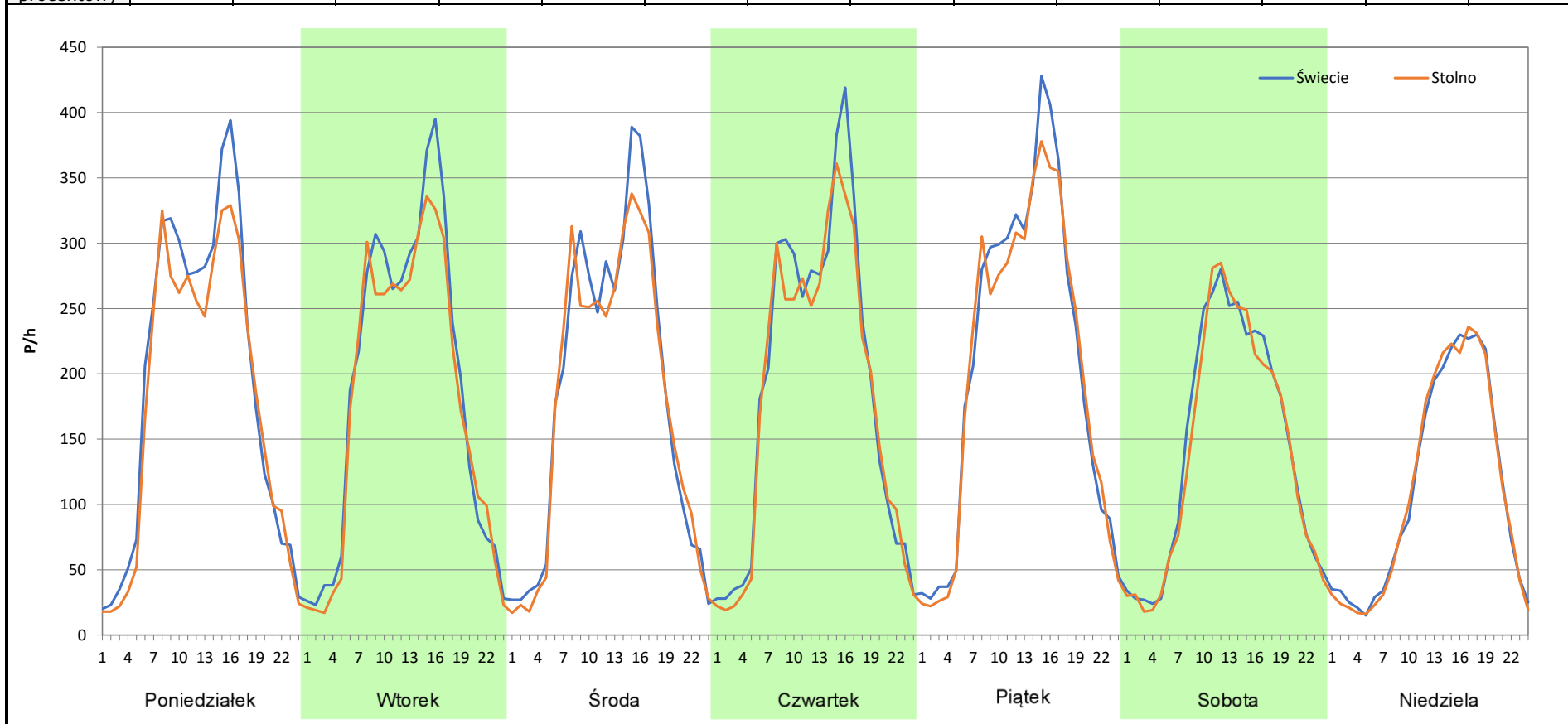
**Stacja nr 04613**

**Miejscowość:** Chełmno  
**Odcinek:** Świecie-Stolno  
**Typ stacji:** e-TOLL  
**Miesiąc:** Marzec

**Rok:** 2025  
**Numer drogi:** 91  
**Oddział:** Bydgoszcz

*R03\_07-3\_04613\_2025*

Dzień tygodnia	Poniedziałek		Wtorek		Środa		Czwartek		Piątek		Sobota		Niedziela	
Kierunek	Świecie	Stolno	Świecie	Stolno	Świecie	Stolno	Świecie	Stolno	Świecie	Stolno	Świecie	Stolno	Świecie	Stolno
SDR	4642	4276	4526	4254	4443	4255	4552	4343	4970	4827	3468	3365	2662	2654
Razem	8918		8780		8698		8895		9797		6833		5316	
Podział procentowy	52,05%	47,95%	51,55%	48,45%	51,08%	48,92%	51,17%	48,83%	50,73%	49,27%	50,75%	49,25%	50,08%	49,92%



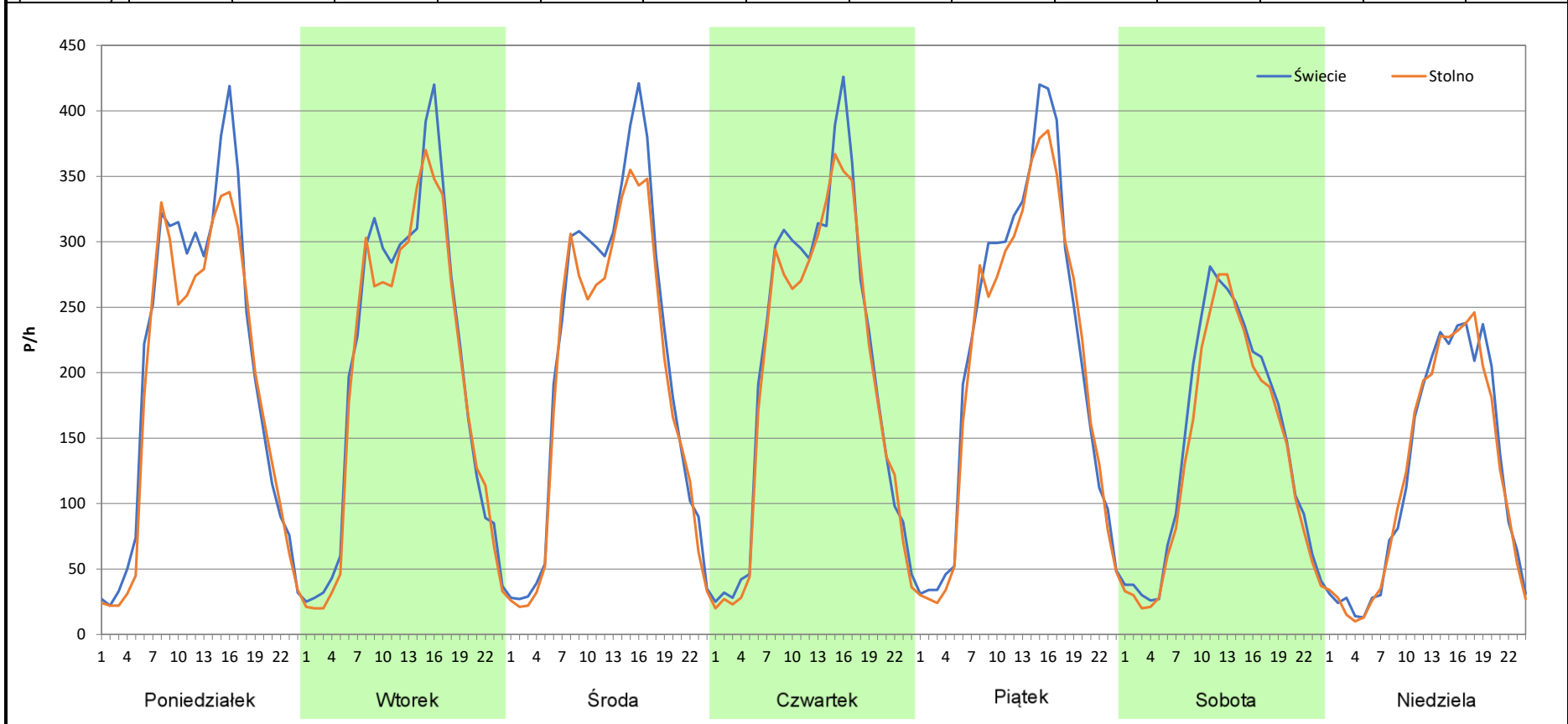
**Analiza ruchu pojazdów ogółem w poszczególnych dniach tygodnia dla każdego miesiąca, w podziale na kierunki ruchu**

 **Generalna Dyrekcja Dróg Krajowych i Autostrad**

**Stacja nr 04613**

<b>Miejscowość:</b>	Chelmno	<b>Rok:</b>	2025
<b>Odcinek:</b>	Świecie-Stolno	<b>Numer drogi:</b>	91
<b>Typ stacji:</b>	e-TOLL	<b>Oddział:</b>	Bydgoszcz
<b>Miesiąc:</b>	Kwiecień	<i>R03_07-4_04613_2025</i>	

Dzień tygodnia	Poniedziałek		Wtorek		Środa		Czwartek		Piątek		Sobota		Niedziela	
	Świecie	Stolno	Świecie	Stolno	Świecie	Stolno	Świecie	Stolno	Świecie	Stolno	Świecie	Stolno	Świecie	Stolno
SDR	4894	4534	4872	4648	5021	4646	4945	4687	5179	4977	3471	3240	2899	2866
Razem	9428		9520		9667		9632		10156		6711		5765	
Podział procentowy	51,91%	48,09%	51,18%	48,82%	51,94%	48,06%	51,34%	48,66%	50,99%	49,01%	51,72%	48,28%	50,29%	49,71%



**Analiza ruchu pojazdów ogółem w poszczególnych dniach tygodnia dla każdego miesiąca, w podziale na kierunki ruchu**



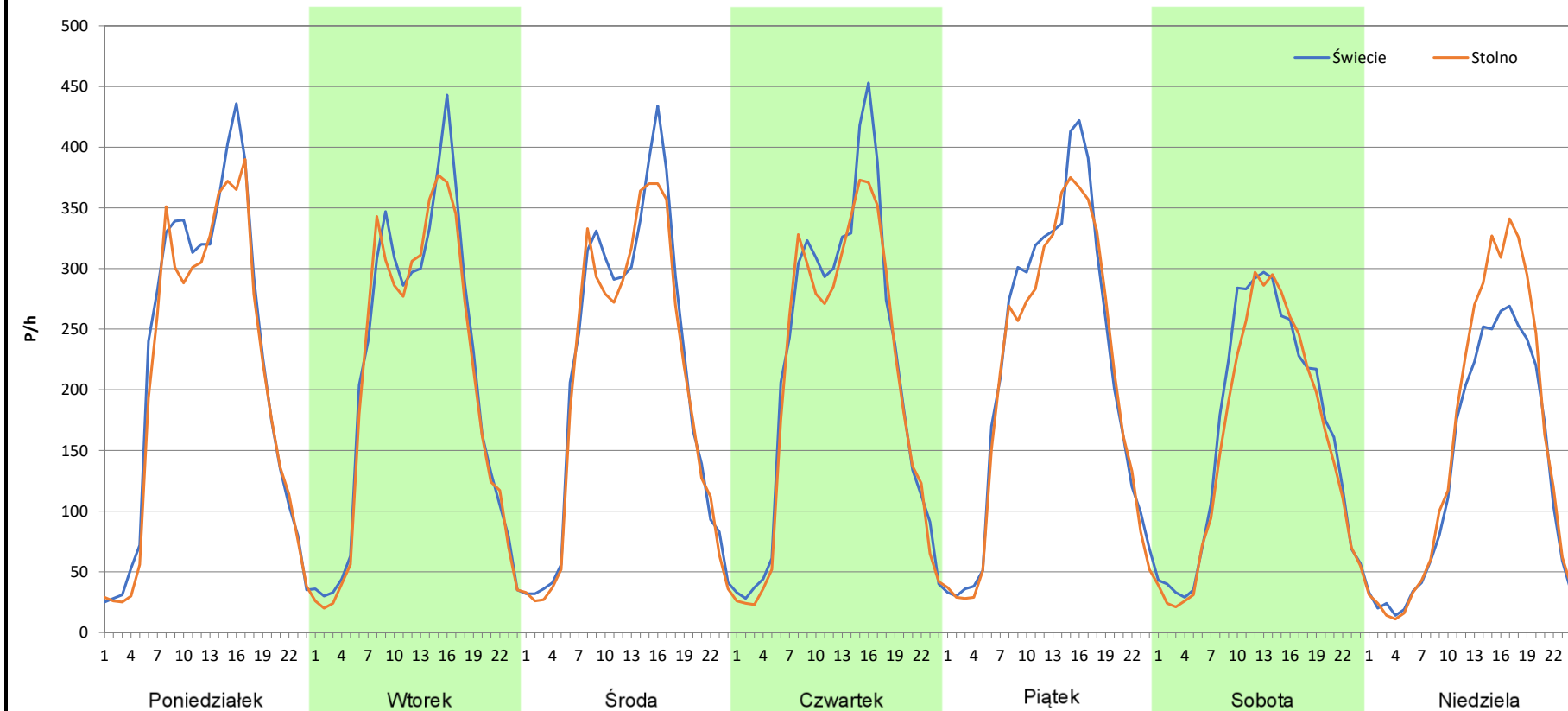
**Stacja nr 04613**

**Miejscowość:** Chełmno  
**Odcinek:** Świecie-Stolno  
**Typ stacji:** e-TOLL  
**Miesiąc:** Maj

**Rok:** 2025  
**Numer drogi:** 91  
**Oddział:** Bydgoszcz

R03\_07-5\_04613\_2025

Dzień tygodnia	Poniedziałek		Wtorek		Środa		Czwartek		Piątek		Sobota		Niedziela	
Kierunek	Świecie	Stolno	Świecie	Stolno	Świecie	Stolno	Świecie	Stolno	Świecie	Stolno	Świecie	Stolno	Świecie	Stolno
SDR	5328	5025	5061	4886	5082	4865	5170	4896	5203	4981	3971	3754	3160	3648
Razem	10353		9947		9947		10066		10184		7725		6808	
Podział procentowy	51,46%	48,54%	50,88%	49,12%	51,09%	48,91%	51,36%	48,64%	51,09%	48,91%	51,40%	48,60%	46,42%	53,58%



**Analiza ruchu pojazdów ogółem w poszczególnych dniach tygodnia dla każdego miesiąca, w podziale na kierunki ruchu**



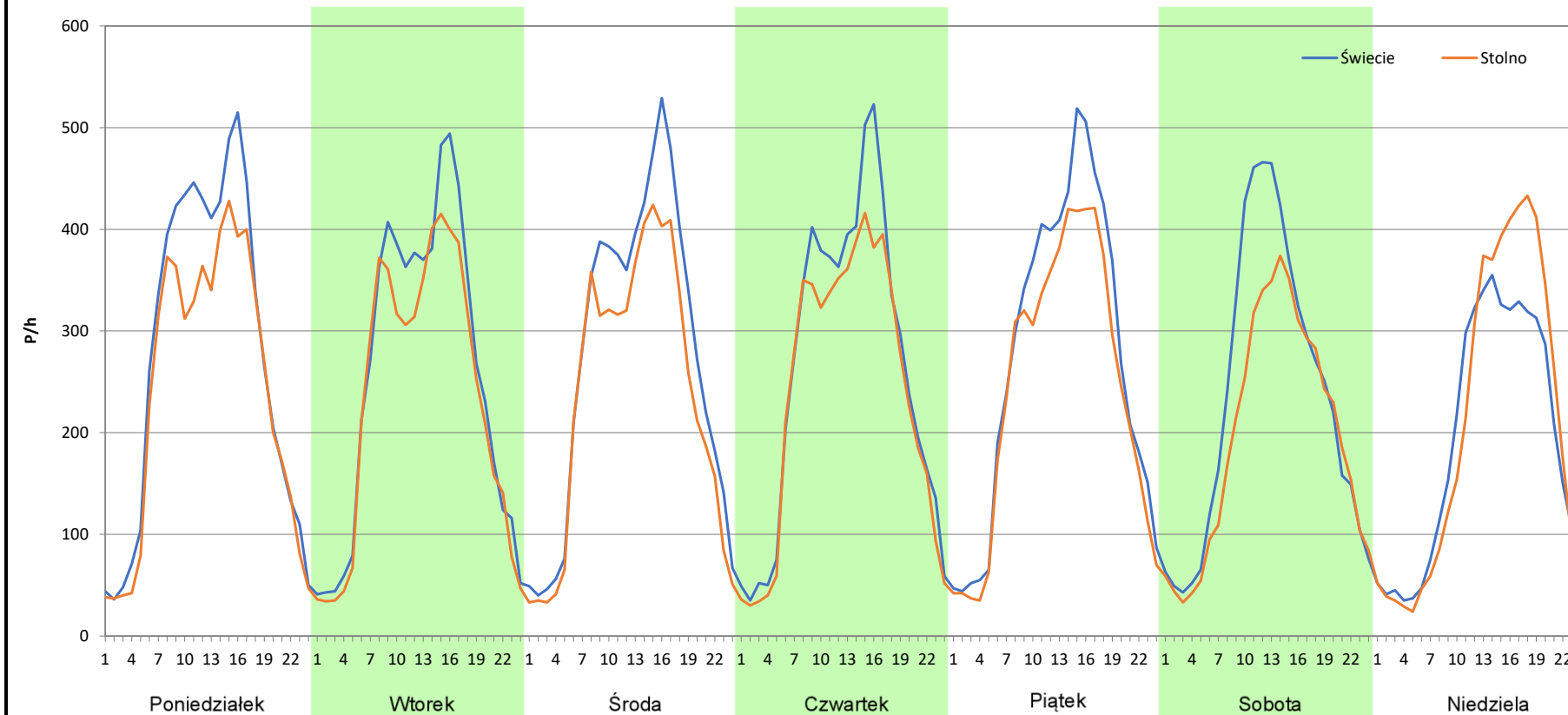
**Stacja nr 04613**

**Miejscowość:** Chełmno  
**Odcinek:** Świecie-Stolno  
**Typ stacji:** e-TOLL  
**Miesiąc:** Czerwiec

**Rok:** 2025  
**Numer drogi:** 91  
**Oddział:** Bydgoszcz

R03\_07-6\_04613\_2025

Dzień tygodnia	Poniedziałek		Wtorek		Środa		Czwartek		Piątek		Sobota		Niedziela	
	Świecie	Stolno	Świecie	Stolno	Świecie	Stolno	Świecie	Stolno	Świecie	Stolno	Świecie	Stolno	Świecie	Stolno
Kierunek SDR	6589	5721	6133	5550	6551	5629	6290	5677	6520	5784	5591	4693	4549	4910
Razem	12310		11683		12180		11967		12304		10284		9459	
Podział procentowy	53,53%	46,47%	52,50%	47,50%	53,78%	46,22%	52,56%	47,44%	52,99%	47,01%	54,37%	45,63%	48,09%	51,91%



**Analiza ruchu pojazdów ogółem w poszczególnych dniach tygodnia dla każdego miesiąca, w podziale na kierunki ruchu**



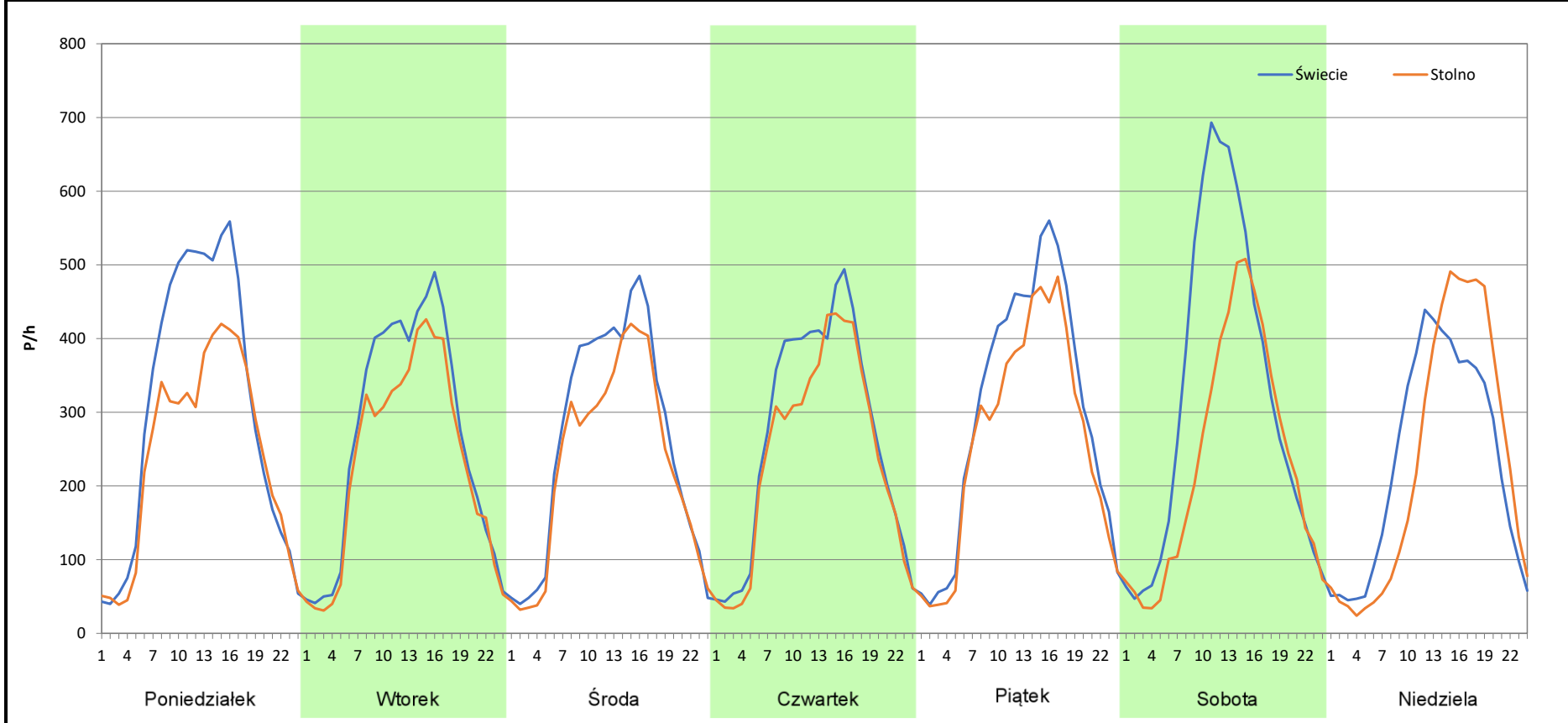
**Stacja nr 04613**

**Miejscowość:** Chelmno  
**Odcinek:** Świecie-Stolno  
**Typ stacji:** e-TOLL  
**Miesiąc:** Lipiec

**Rok:** 2025  
**Numer drogi:** 91  
**Oddział:** Bydgoszcz

R03\_07-7\_04613\_2025

Dzień tygodnia	Poniedziałek		Wtorek		Środa		Czwartek		Piątek		Sobota		Niedziela	
	Świecie	Stolno	Świecie	Stolno	Świecie	Stolno	Świecie	Stolno	Świecie	Stolno	Świecie	Stolno	Świecie	Stolno
SDR	7317	5781	6365	5508	6279	5464	6419	5721	7194	6240	7622	5568	5571	5519
Razem	13098		11873		11743		12140		13434		13190		11090	
Podział procentowy	55,86%	44,14%	53,61%	46,39%	53,47%	46,53%	52,87%	47,13%	53,55%	46,45%	57,79%	42,21%	50,23%	49,77%



**Analiza ruchu pojazdów ogółem w poszczególnych dniach tygodnia dla każdego miesiąca, w podziale na kierunki ruchu**



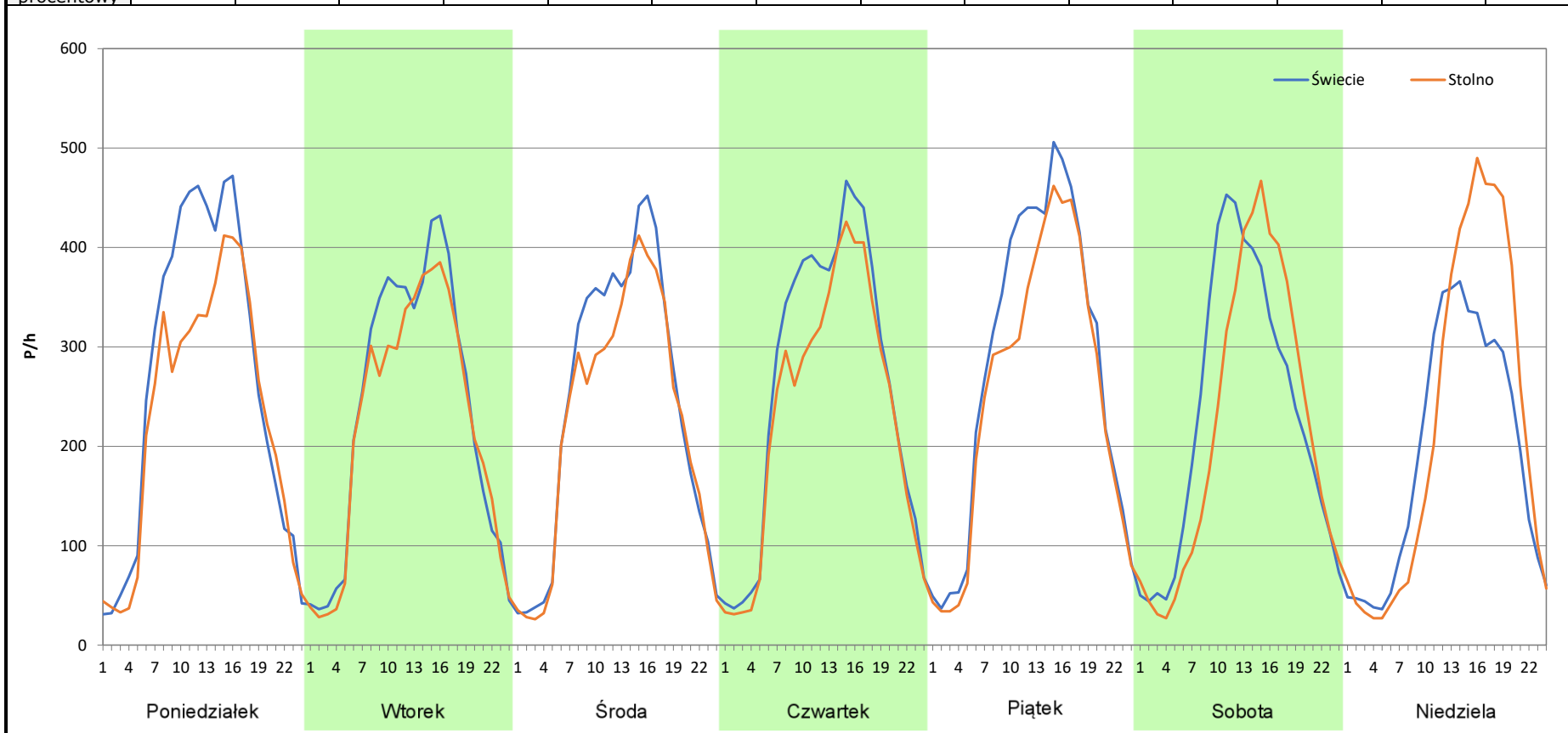
**Stacja nr 04613**

**Miejscowość:** Chełmno  
**Odcinek:** Świecie-Stolno  
**Typ stacji:** e-TOLL  
**Miesiąc:** Sierpień

**Rok:** 2025  
**Numer drogi:** 91  
**Oddział:** Bydgoszcz

R03\_07-8\_04613\_2025

Dzień tygodnia	Poniedziałek		Wtorek		Środa		Czwartek		Piątek		Sobota		Niedziela	
	Świecie	Stolno	Świecie	Stolno	Świecie	Stolno	Świecie	Stolno	Świecie	Stolno	Świecie	Stolno	Świecie	Stolno
SDR	6375	5477	5623	5248	5772	5315	6271	5549	6719	6015	5532	5207	4580	5194
Razem	11852		10871		11087		11820		12734		10739		9774	
Podział procentowy	53,79%	46,21%	51,72%	48,28%	52,06%	47,94%	53,05%	46,95%	52,76%	47,24%	51,51%	48,49%	46,86%	53,14%



**Analiza ruchu pojazdów ogółem w poszczególnych dniach tygodnia dla każdego miesiąca, w podziale na kierunki ruchu**



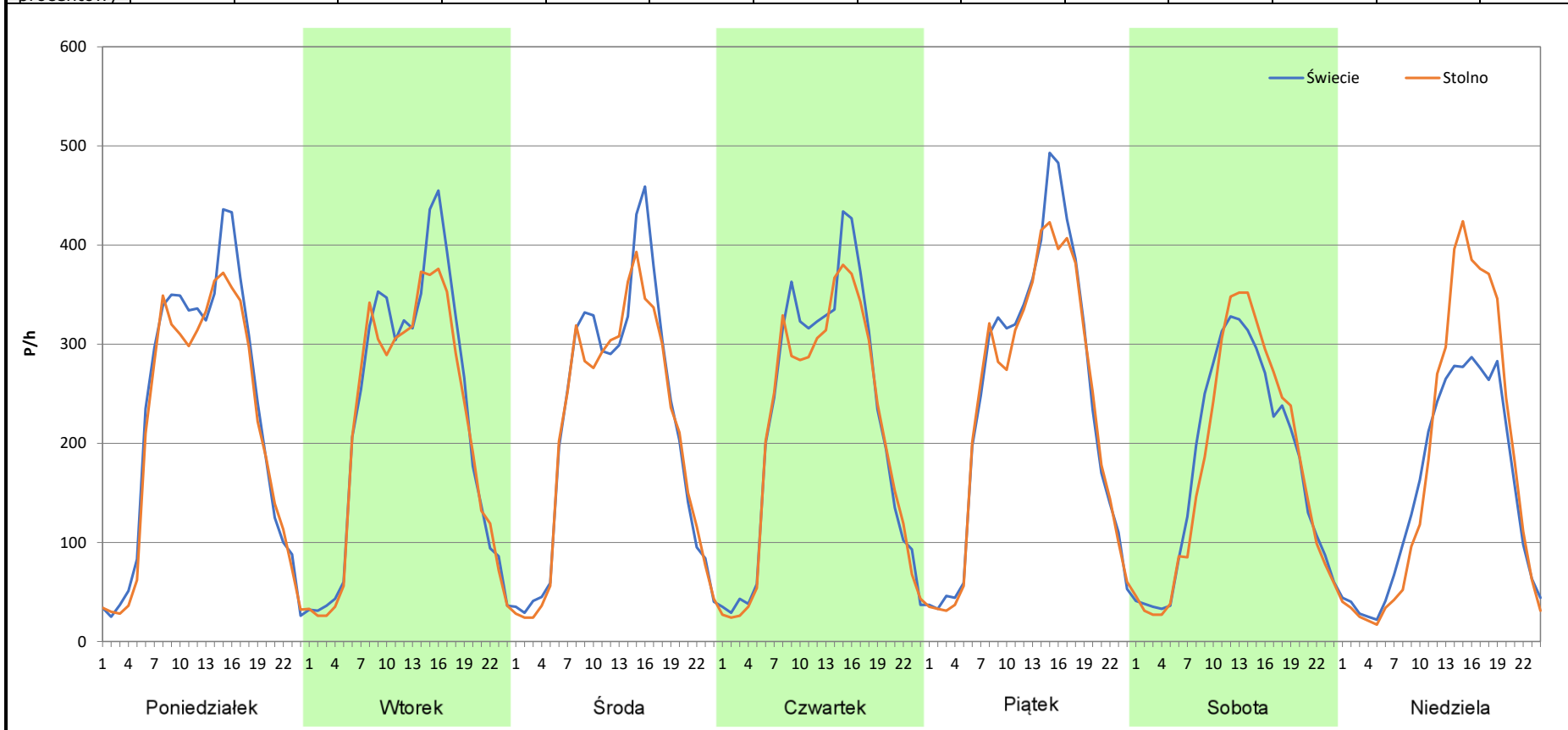
**Stacja nr 04613**

**Miejscowość:** Chełmno  
**Odcinek:** Świecie-Stolno  
**Typ stacji:** e-TOLL  
**Miesiąc:** Wrzesień

**Rok:** 2025  
**Numer drogi:** 91  
**Oddział:** Bydgoszcz

R03\_07-9\_04613\_2025

Dzień tygodnia	Poniedziałek		Wtorek		Środa		Czwartek		Piątek		Sobota		Niedziela	
	Świecie	Stolno	Świecie	Stolno	Świecie	Stolno	Świecie	Stolno	Świecie	Stolno	Świecie	Stolno	Świecie	Stolno
SDR	5452	5104	5384	5084	5225	4976	5296	5010	5861	5614	4219	4212	3622	4159
Razem	10556		10468		10201		10306		11475		8431		7781	
Podział procentowy	51,65%	48,35%	51,43%	48,57%	51,22%	48,78%	51,39%	48,61%	51,08%	48,92%	50,04%	49,96%	46,55%	53,45%



**Analiza ruchu pojazdów ogółem w poszczególnych dniach tygodnia dla każdego miesiąca, w podziale na kierunki ruchu**



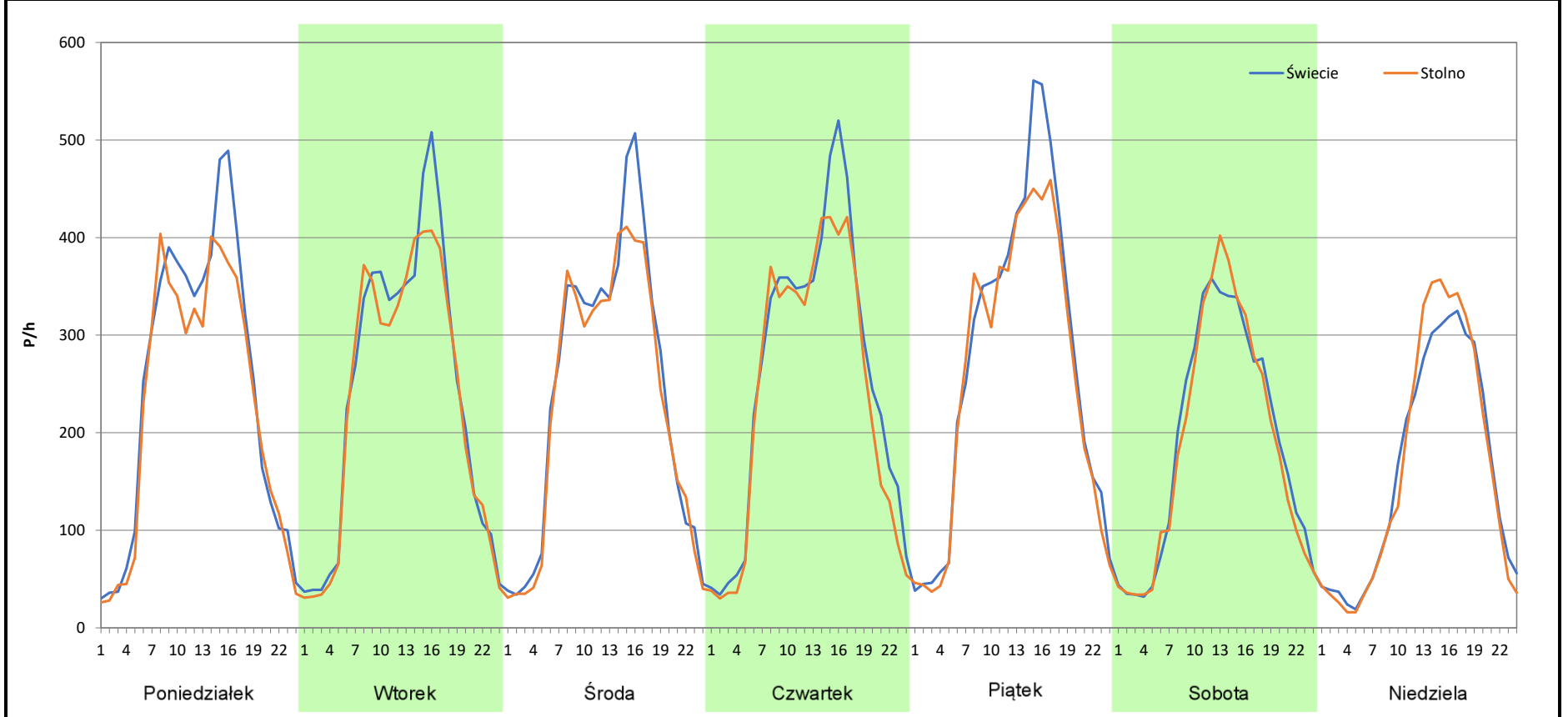
**Stacja nr 04613**

**Miejscowość:** Chełmno  
**Odcinek:** Świecie-Stolno  
**Typ stacji:** e-TOLL  
**Miesiąc:** Październik

**Rok:** 2025  
**Numer drogi:** 91  
**Oddział:** Bydgoszcz

*R03\_07-10\_04613\_2025*

Dzień tygodnia	Poniedziałek		Wtorek		Środa		Czwartek		Piątek		Sobota		Niedziela	
	Świecie	Stolno	Świecie	Stolno	Świecie	Stolno	Świecie	Stolno	Świecie	Stolno	Świecie	Stolno	Świecie	Stolno
Kierunek SDR	5877	5416	5772	5514	5802	5493	6216	5731	6547	6147	4546	4468	3834	3892
Razem	11293		11286		11295		11947		12694		9014		7726	
Podział procentowy	52,04%	47,96%	51,14%	48,86%	51,37%	48,63%	52,03%	47,97%	51,58%	48,42%	50,43%	49,57%	49,62%	50,38%



**Analiza ruchu pojazdów ogółem w poszczególnych dniach tygodnia dla każdego miesiąca, w podziale na kierunki ruchu**



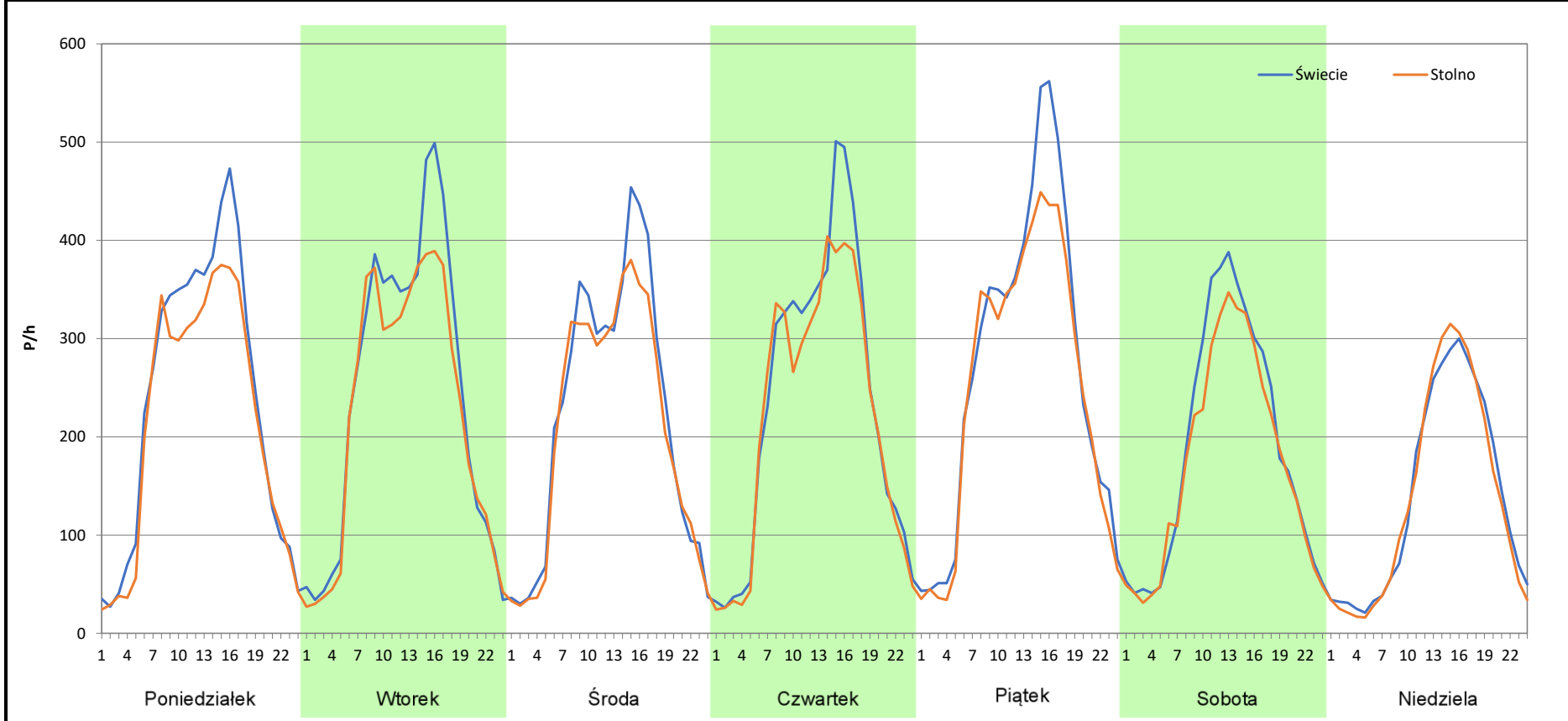
**Stacja nr 04613**

**Miejscowość:** Chełmno  
**Odcinek:** Świecie-Stolno  
**Typ stacji:** e-TOLL  
**Miesiąc:** Listopad

**Rok:** 2025  
**Numer drogi:** 91  
**Oddział:** Bydgoszcz

R03\_07-11\_04613\_2025

Dzień tygodnia	Poniedziałek		Wtorek		Środa		Czwartek		Piątek		Sobota		Niedziela	
	Świecie	Stolno	Świecie	Stolno	Świecie	Stolno	Świecie	Stolno	Świecie	Stolno	Świecie	Stolno	Świecie	Stolno
SDR	5680	5103	5837	5325	5294	4942	5635	5249	6473	5979	4509	4138	3316	3279
Razem	10783		11162		10236		10884		12452		8647		6595	
Podział procentowy	52,68%	47,32%	52,29%	47,71%	51,72%	48,28%	51,77%	48,23%	51,98%	48,02%	52,15%	47,85%	50,28%	49,72%



**Analiza ruchu pojazdów ogółem w poszczególnych dniach tygodnia dla każdego miesiąca, w podziale na kierunki ruchu**



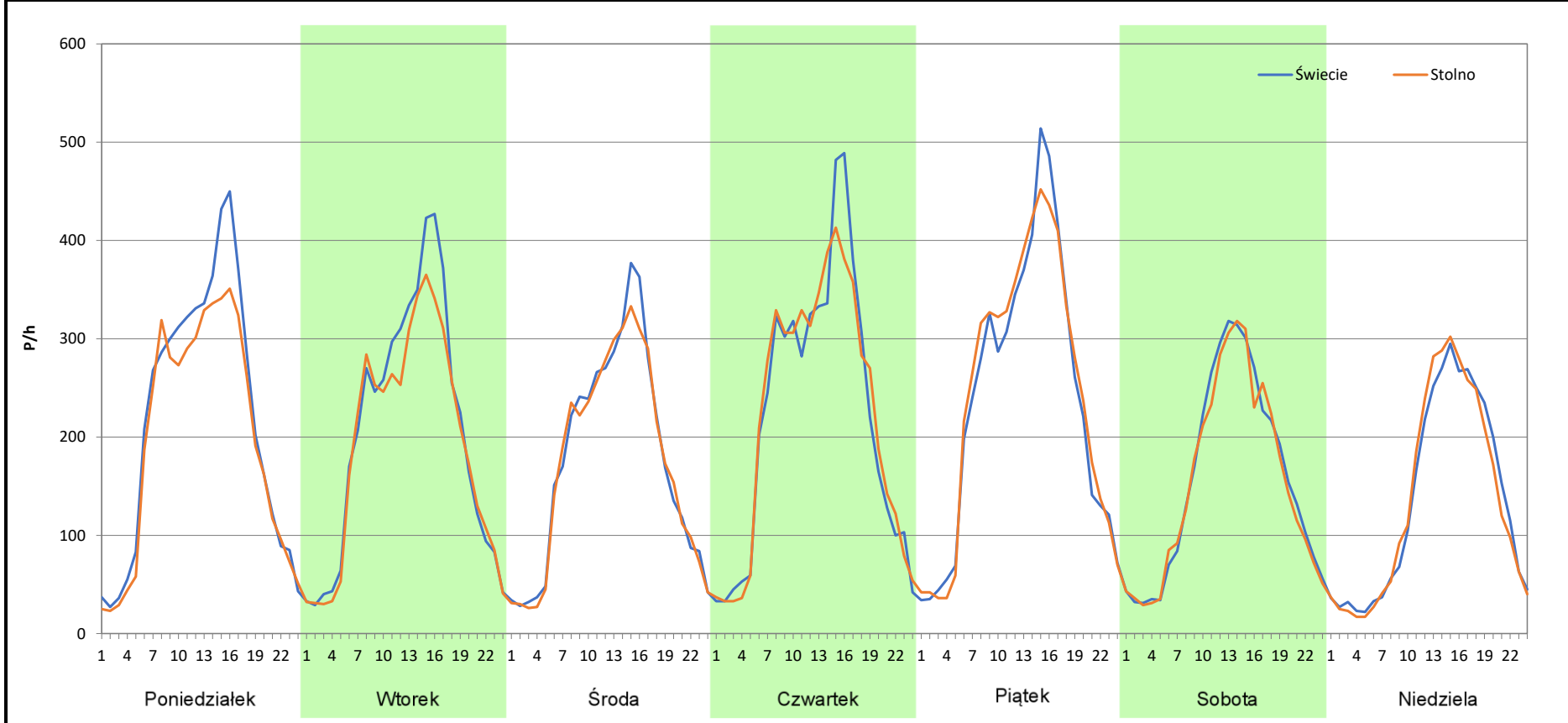
**Stacja nr 04613**

**Miejscowość:** Chełmno  
**Odcinek:** Świecie-Stolno  
**Typ stacji:** e-TOLL  
**Miesiąc:** Grudzień

**Rok:** 2025  
**Numer drogi:** 91  
**Oddział:** Bydgoszcz

R03\_07-12\_04613\_2025

Dzień tygodnia	Poniedziałek		Wtorek		Środa		Czwartek		Piątek		Sobota		Niedziela	
	Świecie	Stolno	Świecie	Stolno	Świecie	Stolno	Świecie	Stolno	Świecie	Stolno	Świecie	Stolno	Świecie	Stolno
SDR	5206	4715	4859	4539	4215	4129	5305	5293	5696	5804	3777	3685	3238	3228
Razem	9921		9398		8344		10598		11500		7462		6466	
Podział procentowy	52,47%	47,53%	51,70%	48,30%	50,52%	49,48%	50,06%	49,94%	49,53%	50,47%	50,62%	49,38%	50,08%	49,92%



**Analiza ruchu pojazdów ogółem w święta i dni okołoświąteczne, w podziale na kierunki ruchu NOWY ROK i Święto Trzech Króli**



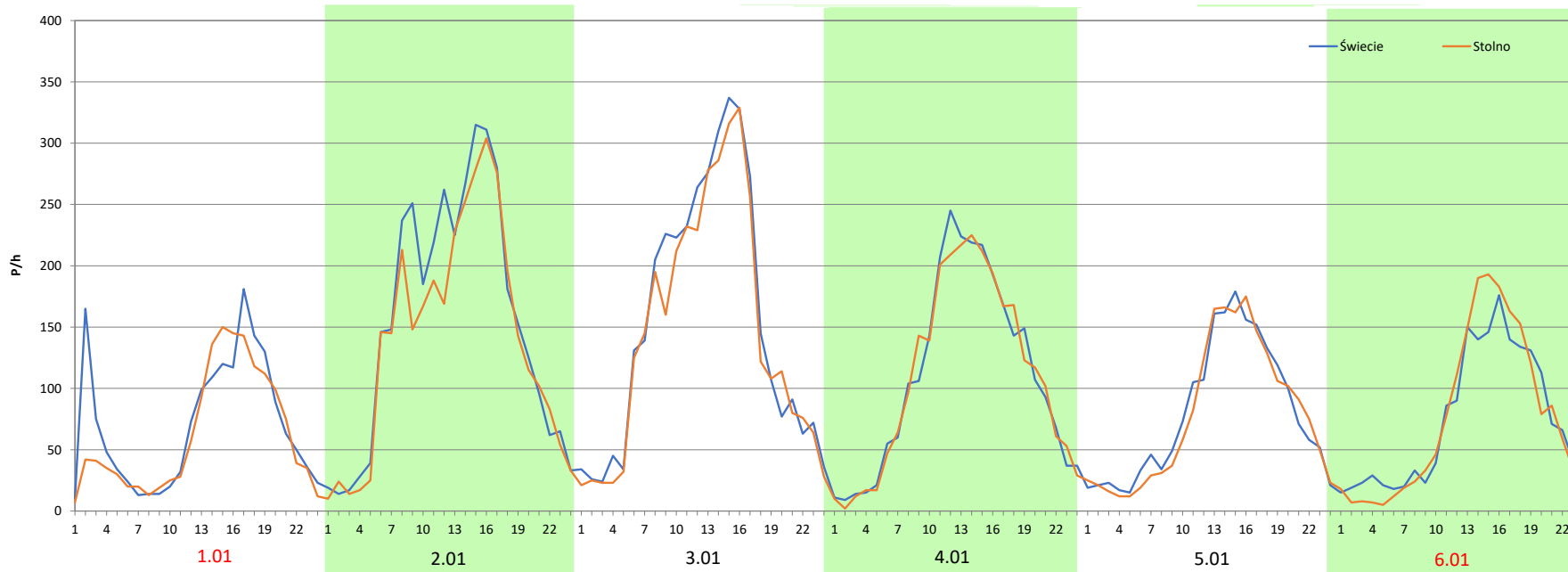
Stacja nr 04613

Miejscowość: Chełmno  
 Odcinek: Świecie-Stolno  
 Typ stacji: e-TOLL  
 Miesiąc: Styczeń

Rok: 2025  
 Numer drogi: 91  
 Oddział: Bydgoszcz

R03\_08-1\_04613\_2025

Data Dzień tygodnia	1.01 Środa		2.01 Czwartek		3.01 Piątek		4.01 Sobota		5.01 Niedziela		6.01 Poniedziałek	
Kierunek	Świecie	Stolno	Świecie	Stolno	Świecie	Stolno	Świecie	Stolno	Świecie	Stolno	Świecie	Stolno
Dobowy ruch	1682	1494	3678	3332	3705	3344	3729	3359	3709	3345	3668	3327
Razem	3176		7010		7049		7088		7054		6995	
Podział procentowy	52,96%	47,04%	52,47%	47,53%	52,56%	47,44%	52,61%	47,39%	52,58%	47,42%	52,44%	47,56%
Udział SDRR	32,99%		72,82%		73,23%		73,63%		73,28%		72,67%	





**Analiza ruchu pojazdów ogółem w święta i dni okołoswiąteczne, w podziale na kierunki ruchu WIELKANOC**

**Stacja nr 04613**

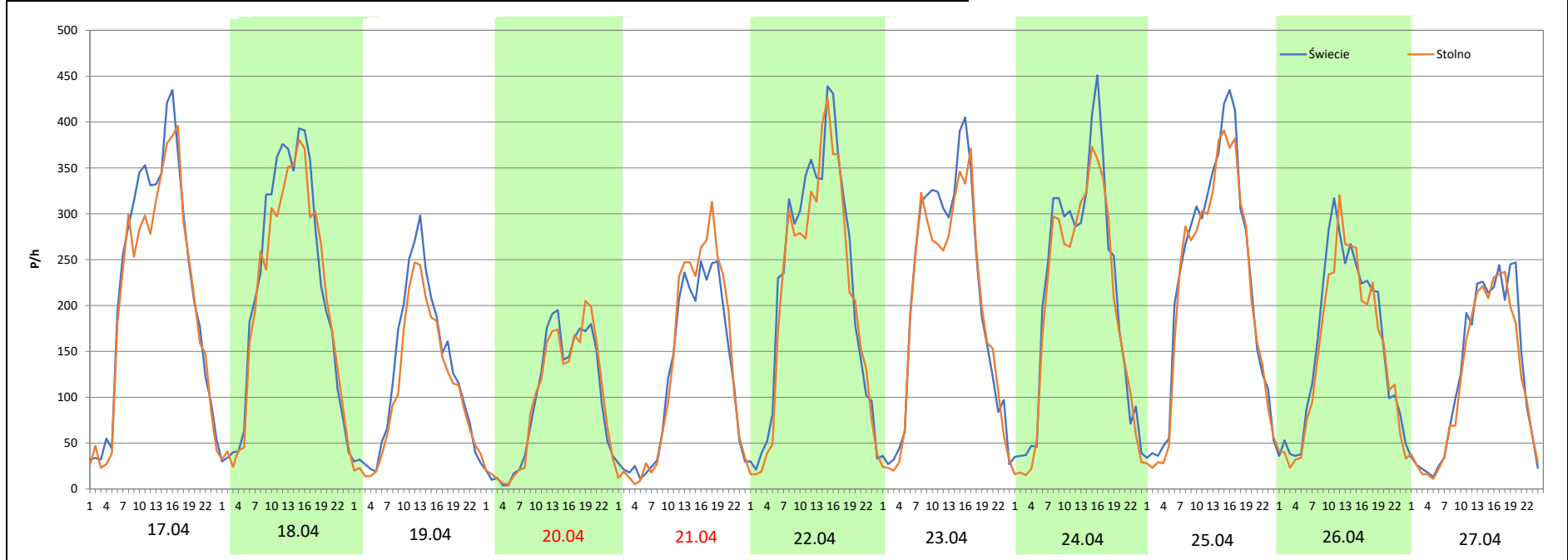
**Miejscowość:** Chełmno  
**Odcinek:** Świecie-Stolno  
**Typ stacji:** e-TOLL  
**Miesiąc:** Marzec / Kwiecień

**Rok:** 2025  
**Numer drogi:** 91  
**Oddział:** Bydgoszcz

R03\_08-2\_04613\_2025


Data Dzień tygodnia	17.04 Czwartek		18.04 Piątek		19.04 Sobota		20.04 Niedziela		21.04 Poniedziałek		22.04 Wtorek		23.04 Środa	
Kierunek	Świecie	Stolno	Świecie	Stolno	Świecie	Stolno	Świecie	Stolno	Świecie	Stolno	Świecie	Stolno	Świecie	Stolno
Dobowy ruch	5371	4993	5166	4925	2975	2583	2290	2312	2890	3111	5345	4989	5357	5004
Razem	10364		10091		5558		4602		6001		10334		10361	
Podział procentowy	51,82%	48,18%	51,19%	48,81%	53,53%	46,47%	49,76%	50,24%	48,16%	51,84%	51,72%	48,28%	51,70%	48,30%
Udział SDRR	107,67%		104,83%		57,74%		47,81%		62,34%		107,36%		107,64%	

Data Dzień tygodnia	24.04 Czwartek		25.04 Piątek		26.04 Sobota		27.04 Niedziela	
Kierunek	Świecie	Stolno	Świecie	Stolno	Świecie	Stolno	Świecie	Stolno
Dobowy ruch	5024	4642	5355	5092	3794	3536	2980	2805
Razem	9666		10447		7330		5785	
Podział procentowy	51,98%	48,02%	51,26%	48,74%	51,76%	48,24%	51,51%	48,49%
Udział SDRR	100,42%		108,53%		76,15%		60,10%	



**Analiza ruchu pojazdów ogółem w święta i dni okołoswiąteczne, w podziale na kierunki ruchu**  
**1 - 3 MAJA**

**Stacja nr 04613**

 **Generalna Dyrekcja  
Dróg Krajowych i Autostrad**

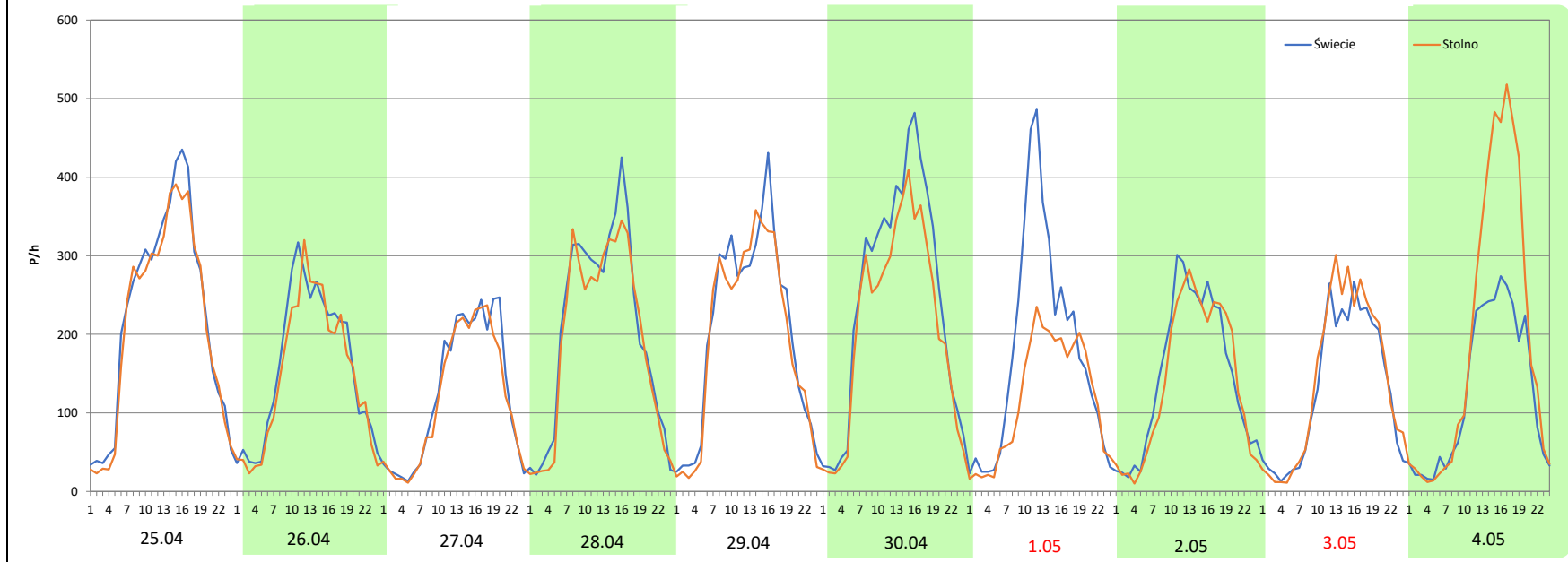
**Miejscowość:** Chelmno  
**Odcinek:** Świecie-Stolno  
**Typ stacji:** e-TOLL  
**Miesiąc:** Maj

**Rok:** 2025  
**Numer drogi:** 91  
**Oddział:** Bydgoszcz

R03\_08-3\_04613\_2025

Data Dzień tygodnia	25.04 Piątek		26.04 Sobota		27.04 Niedziela		28.04 Poniedziałek		29.04 Wtorek		30.04 Środa		1.05 Czwartek	
Kierunek	Świecie	Stolno	Świecie	Stolno	Świecie	Stolno	Świecie	Stolno	Świecie	Stolno	Świecie	Stolno	Świecie	Stolno
Dobowy ruch	5355	5092	3794	3536	2980	2805	4893	4565	4886	4638	5899	5031	4256	2837
Razem	10447		7330		5785		9458		9524		10930		7093	
Podział procentowy	51,26%	48,74%	51,76%	48,24%	51,51%	48,49%	51,73%	48,27%	51,30%	48,70%	53,97%	46,03%	60,00%	40,00%
Udział SDRR	108,53%		76,15%		60,10%		98,25%		98,94%		113,55%		73,69%	

Data Dzień tygodnia	2.05 Piątek		3.05 Sobota		4.05 Niedziela	
Kierunek	Świecie	Stolno	Świecie	Stolno	Świecie	Stolno
Dobowy ruch	3565	3392	3124	3393	3020	4626
Razem	6957		6517		7646	
Podział procentowy	51,24%	48,76%	47,94%	52,06%	39,50%	60,50%
Udział SDRR	72,27%		67,70%		79,43%	



**Analiza ruchu pojazdów ogółem w święta i dni okołoświąteczne, w podziale na kierunki ruchu**  
**BOŻE CIAŁO**

 Generalna Dyrekcja Dróg Krajowych i Autostrad

**Stacja nr 04613**

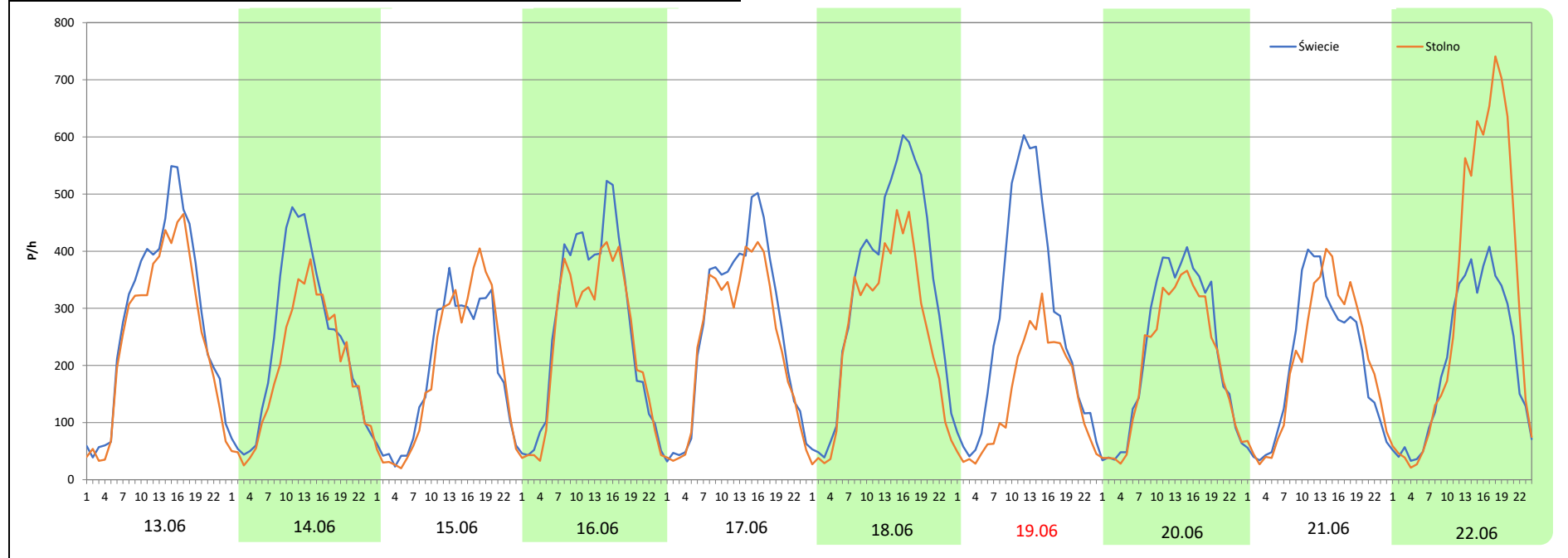
**Miejscowość:** Chełmno  
**Odcinek:** Świecie-Stolno  
**Typ stacji:** e-TOLL  
**Miesiąc:** Maj

**Rok:** 2025  
**Numer drogi:** 91  
**Oddział:** Bydgoszcz

R03\_08-4\_04613\_2025


Data Dzień tygodnia	13.06 Piątek		14.06 Sobota		15.06 Niedziela		16.06 Poniedziałek		17.06 Wtorek		18.06 Środa		19.06 Czwartek	
Kierunek	Świecie	Stolno	Świecie	Stolno	Świecie	Stolno	Świecie	Stolno	Świecie	Stolno	Świecie	Stolno	Świecie	Stolno
Dobowy ruch	6862	6063	5631	4639	4471	4537	6412	5696	6309	5698	8051	6115	6584	3483
Razem	12925		10270		9008		12108		12007		14166		10067	
Podział procentowy	53,09%	46,91%	54,83%	45,17%	49,63%	50,37%	52,96%	47,04%	52,54%	47,46%	56,83%	43,17%	65,40%	34,60%
Udział SDRR	134,27%		106,69%		93,58%		125,78%		124,74%		147,16%		104,58%	

Data Dzień tygodnia	20.06 Piątek		21.06 Sobota		22.06 Niedziela	
Kierunek	Świecie	Stolno	Świecie	Stolno	Świecie	Stolno
Dobowy ruch	5349	4855	4851	4944	4969	7438
Razem	10204		9795		12407	
Podział procentowy	52,42%	47,58%	49,53%	50,47%	40,05%	59,95%
Udział SDRR	106,00%		101,76%		128,89%	



**Analiza ruchu pojazdów ogółem w święta i dni okołoswiąteczne, w podziale na kierunki ruchu**  
**WNIEBOWZIĘCIE NMP**

**Stacja nr 04613**

 **Generalna Dyrekcja Dróg Krajowych i Autostrad**

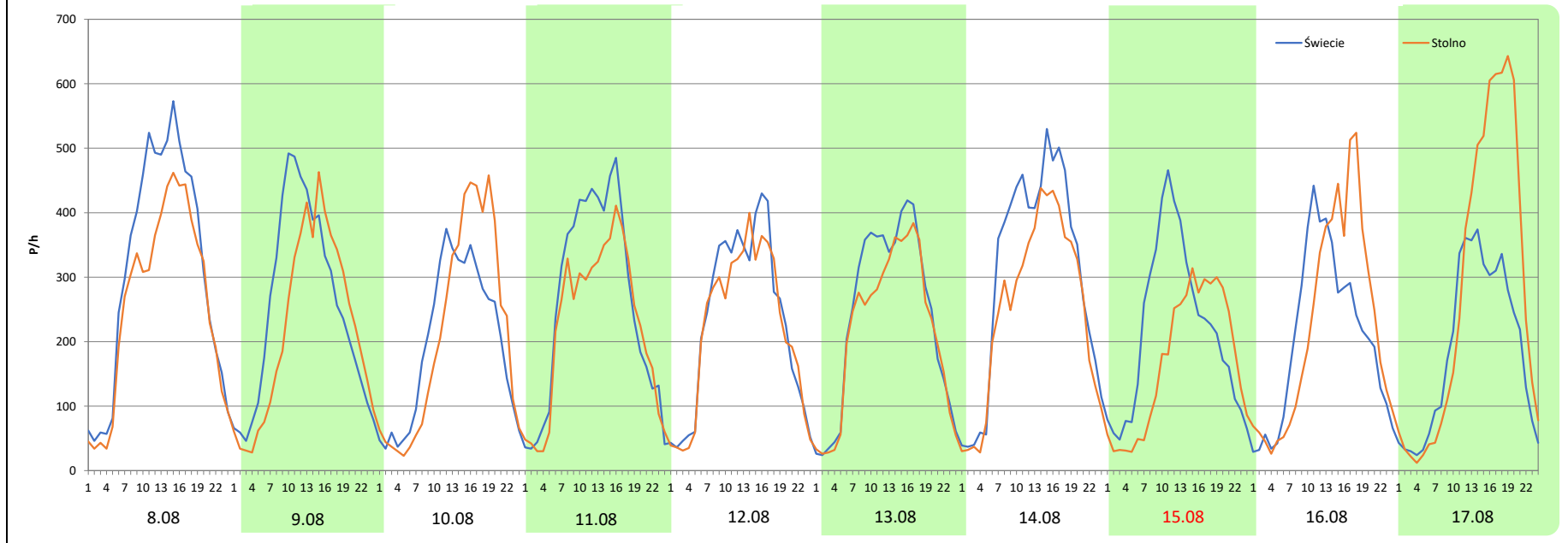
**Miejscowość:** Chelмно  
**Odcinek:** Świecie-Stolno  
**Typ stacji:** e-TOLL  
**Miesiąc:** Sierpień

**Rok:** 2025  
**Numer drogi:** 91  
**Oddział:** Bydgoszcz

R03\_08-5\_04613\_2025

Data Dzień tygodnia	8.08 Piątek		9.08 Sobota		10.08 Niedziela		11.08 Poniedziałek		12.08 Wtorek		13.08 Środa		14.08 Czwartek	
Kierunek	Świecie	Stolno	Świecie	Stolno	Świecie	Stolno	Świecie	Stolno	Świecie	Stolno	Świecie	Stolno	Świecie	Stolno
Dobowy ruch	7474	6198	6041	5260	4702	5041	6191	5324	5536	5210	5706	5154	7229	5954
Razem	13672		11301		9743		11515		10746		10860		13183	
Podział procentowy	54,67%	45,33%	53,46%	46,54%	48,26%	51,74%	53,76%	46,24%	51,52%	48,48%	52,54%	47,46%	54,84%	45,16%
Udział SDRR	142,03%		117,40%		101,22%		119,62%		111,64%		112,82%		136,95%	

Data Dzień tygodnia	15.08 Piątek		16.08 Sobota		17.08 Niedziela	
Kierunek	Świecie	Stolno	Świecie	Stolno	Świecie	Stolno
Dobowy ruch	5196	4026	4891	5331	4489	6585
Razem	9222		10222		11074	
Podział procentowy	56,34%	43,66%	47,85%	52,15%	40,54%	59,46%
Udział SDRR	95,80%		106,19%		115,04%	



**Analiza ruchu pojazdów ogółem w święta i dni okołoświąteczne, w podziale na kierunki ruchu WSZYSTKICH ŚWIĘTYCH**

**Stacja nr 04613**

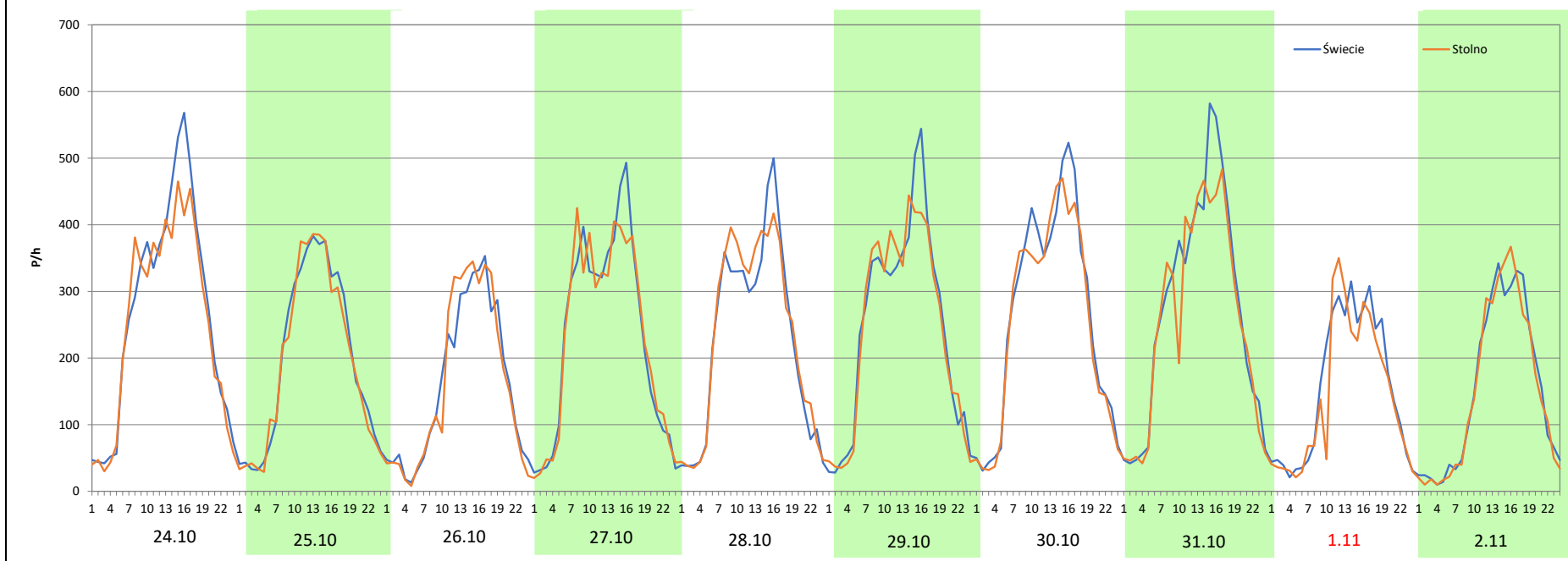
**Miejscowość:** Chełmno  
**Odcinek:** Świecie-Stolno  
**Typ stacji:** e-TOLL  
**Miesiąc:** Październik / Listopad

**Rok:** 2025  
**Numer drogi:** 91  
**Oddział:** Bydgoszcz

R03\_08-6\_04613\_2025

Data Dzień tygodnia	24.10 Piątek		25.10 Sobota		26.10 Niedziela		27.10 Poniedziałek		28.10 Wtorek		29.10 Środa		30.10 Czwartek	
Kierunek	Świecie	Stolno	Świecie	Stolno	Świecie	Stolno	Świecie	Stolno	Świecie	Stolno	Świecie	Stolno	Świecie	Stolno
Dobowy ruch	6407	6023	4740	4640	3816	3841	5569	5492	5450	5570	5906	5794	6325	6036
Razem	12430		9380		7657		11061		11020		11700		12361	
Podział procentowy	51,54%	48,46%	50,53%	49,47%	49,84%	50,16%	50,35%	49,65%	49,46%	50,54%	50,48%	49,52%	51,17%	48,83%
Udział SDRR	129,13%		97,44%		79,54%		114,91%		114,48%		121,55%		128,41%	

Data Dzień tygodnia	31.10 Piątek		1.11 Sobota		2.11 Niedziela	
Kierunek	Świecie	Stolno	Świecie	Stolno	Świecie	Stolno
Dobowy ruch	6538	6153	3706	3410	3627	3567
Razem	12691		7116		7194	
Podział procentowy	51,52%	48,48%	52,08%	47,92%	50,42%	49,58%
Udział SDRR	131,84%		73,92%		74,74%	



**Analiza ruchu pojazdów ogółem w święta i dni okołoświąteczne, w podziale na kierunki ruchu**  
**ŚWIĘTO NIEPODLEGŁOŚCI**



Stacja nr 04613

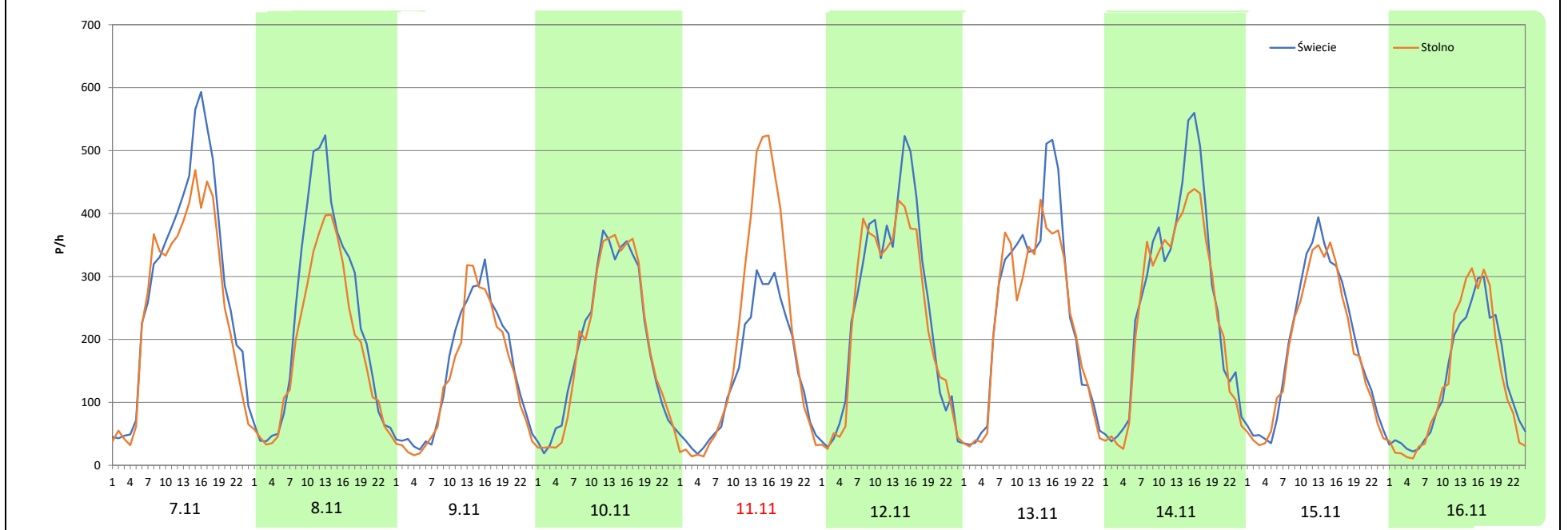
**Miejscowość:** Chełmno  
**Odcinek:** Świecie-Stolno  
**Typ stacji:** e-TOLL  
**Miesiąc:** Listopad

**Rok:** 2025  
**Numer drogi:** 91  
**Oddział:** Bydgoszcz

R03\_08-7\_04613\_2025

Data Dzień tygodnia	7.11 Piątek		8.11 Sobota		9.11 Niedziela		10.11 Poniedziałek		11.11 Wtorek		12.11 Środa		13.11 Czwartek	
Kierunek	Świecie	Stolno	Świecie	Stolno	Świecie	Stolno	Świecie	Stolno	Świecie	Stolno	Świecie	Stolno	Świecie	Stolno
Dobowy ruch	6983	6176	5534	4496	3546	3301	4645	4592	3444	4709	5939	5571	5812	5381
Razem	13159		10030		6847		9237		8153		11510		11193	
Podział procentowy	53,07%	46,93%	55,17%	44,83%	51,79%	48,21%	50,29%	49,71%	42,24%	57,76%	51,60%	48,40%	51,93%	48,07%
Udział SDRR	136,70%		104,20%		71,13%		95,96%		84,70%		119,57%		116,28%	

Data Dzień tygodnia	14.11 Piątek		15.11 Sobota		16.11 Niedziela	
Kierunek	Świecie	Stolno	Świecie	Stolno	Świecie	Stolno
Dobowy ruch	6358	5870	4564	4324	3169	3158
Razem	12228		8888		6327	
Podział procentowy	52,00%	48,00%	51,35%	48,65%	50,09%	49,91%
Udział SDRR	127,03%		92,33%		65,73%	



**Analiza ruchu pojazdów ogółem w święta i dni okołoswiąteczne, w podziale na kierunki ruchu**  
**BOŻE NARODZENIE** Generalna Dyrekcja Dróg Krajowych i Autostrad

Stacja nr 04613

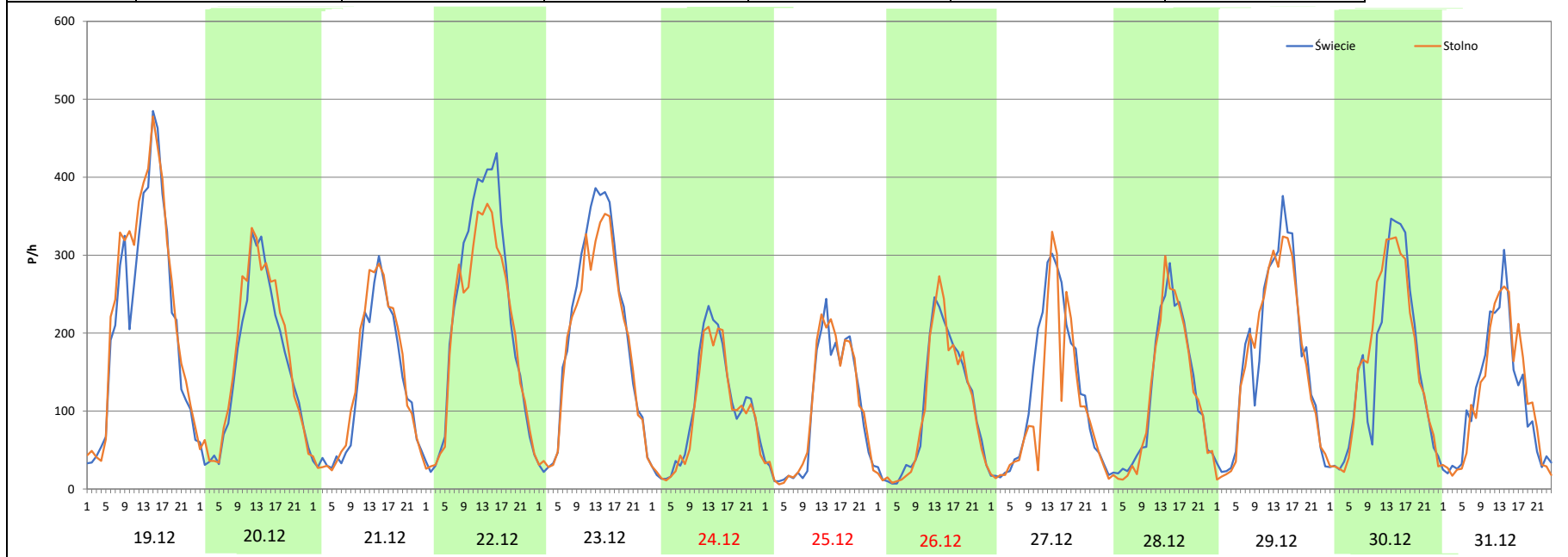
Miejscowość: Chełmno  
 Odcinek: Świecie-Stolno  
 Typ stacji: e-TOLL  
 Miesiąc: Grudzień

Rok: 2025  
 Numer drogi: 91  
 Oddział: Bydgoszcz


R03\_08-8\_04613\_2025

Data Dzień tygodnia	19.12 Piątek		20.12 Sobota		21.12 Niedziela		22.12 Poniedziałek		23.12 Wtorek		24.12 Środa		25.12 Czwartek	
Kierunek	Świecie	Stolno	Świecie	Stolno	Świecie	Stolno	Świecie	Stolno	Świecie	Stolno	Świecie	Stolno	Świecie	Stolno
Dobowy ruch	5310	5750	3759	3995	3016	3231	5319	4813	4847	4521	2448	2296	2280	2367
Razem	11060		7754		6247		10132		9368		4744		4647	
Podział procentowy	48,01%	51,99%	48,48%	51,52%	48,28%	51,72%	52,50%	47,50%	51,74%	48,26%	51,60%	48,40%	49,06%	50,94%
Udział SDRR	114,90%		80,55%		64,90%		105,26%		97,32%		49,28%		48,28%	

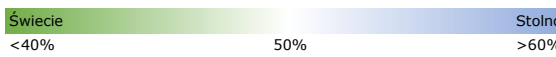

Data Dzień tygodnia	26.12 Piątek		27.12 Sobota		28.12 Niedziela		29.12 Poniedziałek		30.12 Wtorek		31.12 Środa	
Kierunek	Świecie	Stolno	Świecie	Stolno	Świecie	Stolno	Świecie	Stolno	Świecie	Stolno	Świecie	Stolno
Dobowy ruch	2425	2399	3061	2574	2714	2669	4028	3964	3715	3890	2756	2785
Razem	4824		5635		5383		7992		7605		5541	
Podział procentowy	50,27%	49,73%	54,32%	45,68%	50,42%	49,58%	50,40%	49,60%	48,85%	51,15%	49,74%	50,26%
Udział SDRR	50,11%		58,54%		55,92%		83,03%		79,00%		57,56%	





Nierównomierność kierunkowa dla każdego dnia w roku, dla pojazdów ogółem												
Stacja nr 04613											 Generalna Dyrekcja Dróg Krajowych i Autostrad	
Miejscowość:	Chełmno				Rok:	2025						
Odcinek:	Świecie-Stolno				Numer drogi:	91						
Typ stacji:	e-TOLL				Oddział:	Bydgoszcz						
R03_11_04613_2025												
04613	Proporcja ruchu dziennego do średniego dobowego ruchu rocznego [%]											
	1	2	3	4	5	6	7	8	9	10	11	12
1	47,0	48,9	50,2	48,9	40,0	49,1	44,7	44,8	47,4	48,8	47,9	46,3
2	47,5	49,6	48,2	48,7	48,8	47,2	45,9	43,7	48,8	48,5	49,6	43,9
3	48,5	48,7	47,9	49,1	52,1	48,2	47,3	49,5	48,1	48,3	47,1	48,1
4	49,8	49,2	48,7	49,1	60,5	48,3	46,0	43,9	48,7	49,8	48,0	48,3
5	49,3	49,5	48,9	49,4	48,8	47,5	41,8	47,0	49,1	50,9	47,6	49,1
6	50,7	48,1	48,9	49,6	48,9	47,2	49,7	46,6	49,6	47,2	48,1	48,7
7	48,0	49,4	48,8	48,4	49,2	47,3	45,7	45,7	51,5	48,5	46,9	48,5
8	49,1	47,9	49,3	48,9	48,0	50,8	47,0	45,3	48,2	48,5	44,8	46,0
9	48,6	49,4	50,2	49,0	49,3	46,8	47,0	46,5	48,4	49,0	48,2	48,2
10	48,5	47,7	47,7	49,4	48,4	47,6	47,5	51,7	49,0	48,3	49,7	49,9
11	48,3	48,6	48,4	49,4	49,5	46,6	46,9	46,2	48,1	49,3	57,8	51,0
12	48,8	48,7	49,3	48,6	48,5	47,0	41,8	48,5	49,0	50,9	48,4	50,4
13	48,9	49,2	48,8	51,0	49,2	46,9	47,4	47,5	50,4	47,5	48,1	50,6
14	48,3	49,2	49,7	47,6	49,1	45,2	43,2	45,2	57,5	48,1	48,0	49,9
15	49,0	49,0	49,5	49,4	48,8	50,4	45,9	43,7	47,9	48,3	48,6	48,7
16	48,6	49,6	49,3	48,6	49,3	47,0	46,8	52,2	48,4	48,3	49,9	50,1
17	49,0	47,8	48,0	48,2	49,6	47,5	48,3	59,5	49,1	48,6	45,7	50,5
18	49,2	48,7	48,6	48,8	49,2	43,2	45,7	47,6	48,5	49,7	47,6	50,5
19	48,3	49,5	48,6	46,5	49,5	34,6	41,6	49,0	48,4	49,5	47,7	52,0
20	48,2	49,5	49,2	50,2	49,6	47,6	49,4	49,1	48,9	47,5	48,2	51,5
21	48,4	48,5	49,1	51,8	48,4	50,5	43,9	48,9	52,3	48,3	48,6	51,7
22	49,5	49,1	48,3	48,3	48,9	60,0	47,8	49,5	47,9	48,0	48,5	47,5
23	48,3	48,8	51,7	48,4	48,9	46,7	46,1	51,0	48,0	45,3	50,8	48,3
24	49,5	47,9	48,5	48,0	48,3	46,8	46,2	52,5	48,8	48,5	47,3	48,4
25	48,6	49,0	48,1	48,7	53,2	47,5	47,1	47,6	49,1	49,5	47,5	50,9
26	49,4	49,0	48,8	48,2	47,5	47,8	43,5	48,7	49,1	50,2	50,4	49,7
27	48,6	48,2	48,5	48,5	48,8	46,5	52,2	48,9	50,9	49,7	48,5	45,7
28	49,9	49,2	49,4	48,3	48,9	40,7	43,9	48,7	52,5	50,5	48,5	49,6
29	49,6		49,1	48,7	48,8	46,4	46,7	50,1	50,1	49,5	50,3	49,6
30	48,2		50,1	46,0	48,4	44,8	46,9	51,3	49,1	48,8	50,1	51,2
31	49,6		47,6		48,2		46,5	52,0		48,5		50,3

Legenda	 Świecie <40%      50%      Stolno >60%	$*WNK = \frac{N_{poj./24h \text{ (kierunek P)}}}{N_{poj./24h \text{ (kierunek P+L)}}$
	 niedziele i święta	

Dobowe wahania ruchu pojazdów ogółem w podziale na kierunki



Generalna Dyrekcja  
Dróg Krajowych i Autostrad

Stacja nr 04613

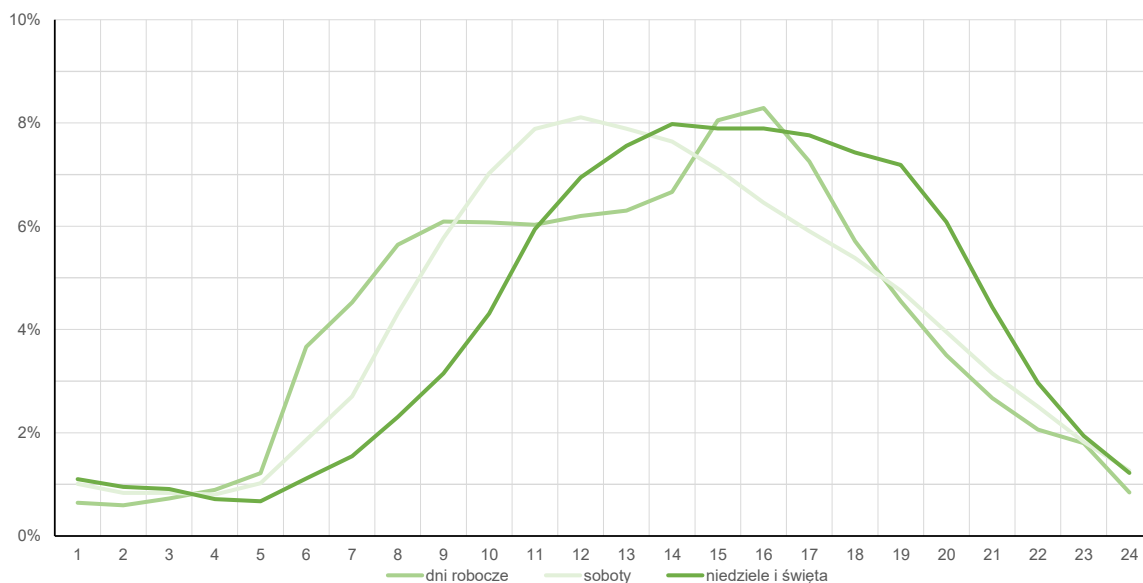
Miejscowość: Chełmno  
Odcinek: Świecie-Stolno  
Typ stacji: e-TOLL

Rok: 2025  
Numer drogi: 91  
Oddział: Bydgoszcz

Średni dobowy rozkład natężenia ruchu

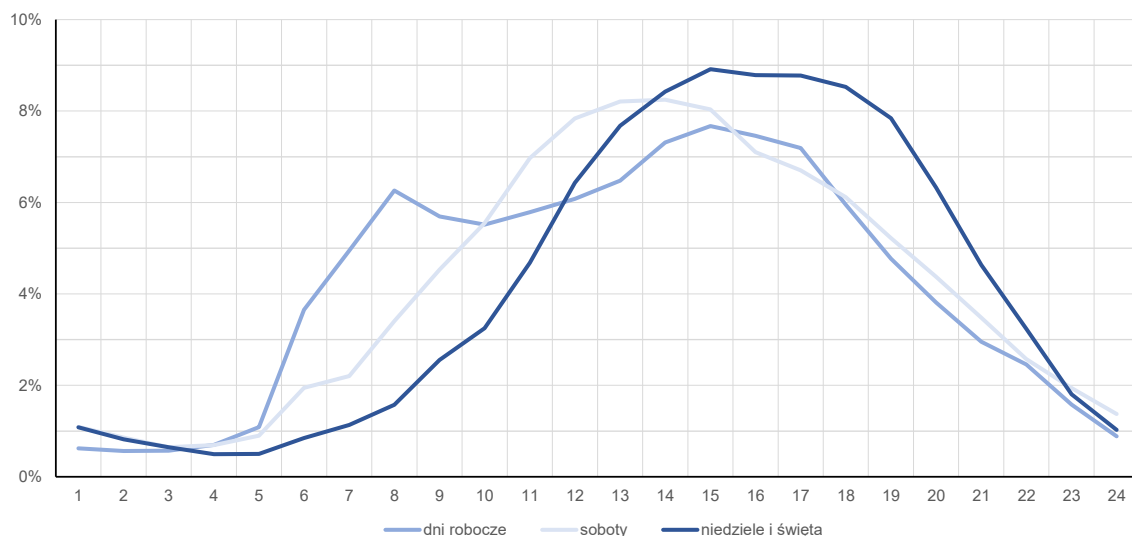
R03\_12-1\_04613\_2025

Kierunek: Świecie



R03\_12-2\_04613\_2025

Kierunek: Stolno



**Struktura rodzajowa ruchu wg pomiarów automatycznych**

Stacja nr 04613

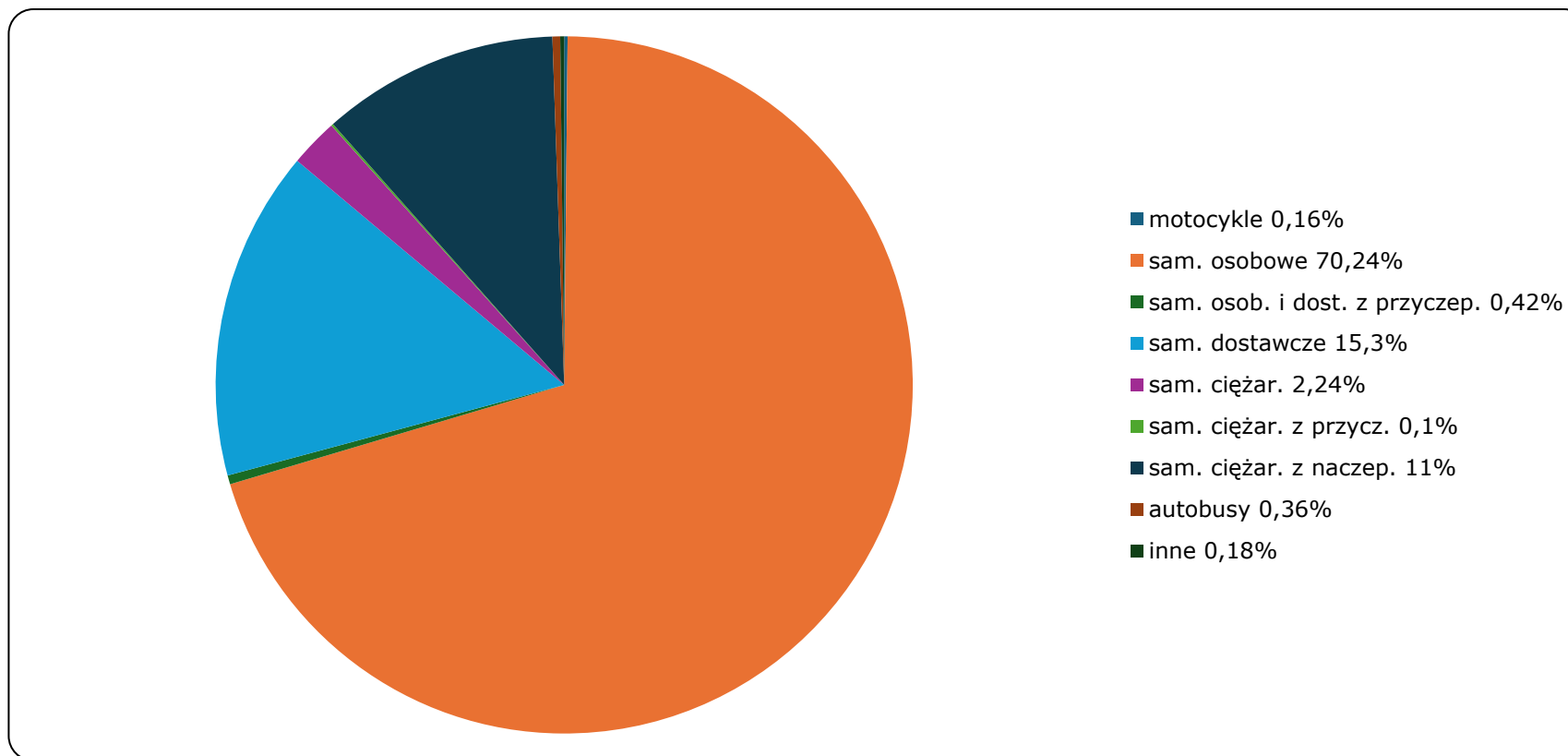


Generalna Dyrekcja  
Dróg Krajowych i Autostrad

**Miejscowość:** Chełmno  
**Odcinek:** Świecie-Stolno  
**Typ stacji:** e-TOLL  
Za okres od 01.01.2025 do 31.12.2025 (8+1)

**Rok:** 2025  
**Numer drogi:** 91  
**Oddział:** Bydgoszcz  
R04\_03\_04613\_2025

**Rodzajowa struktura ruchu wg pomiarów automatycznych w 2025 roku**



Zestawienie 200 godzin o największym natężeniu ruchu w roku Generalna Dyrekcja Dróg Krajowych i Autostrad

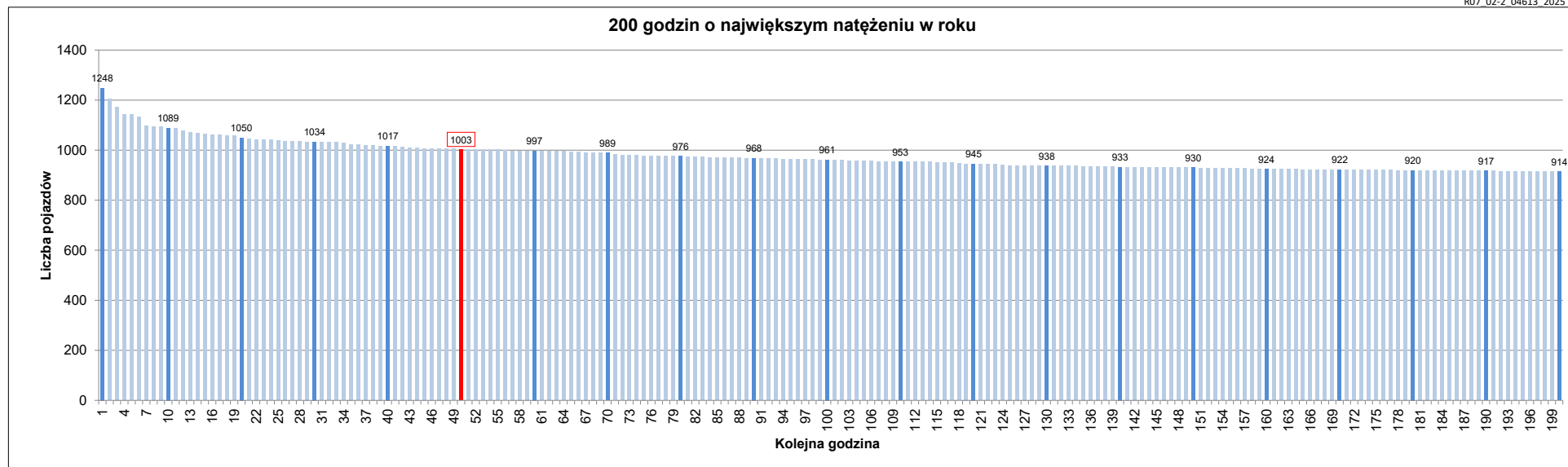
Stacja nr 04613

Miejscowość: Chełmno  
 Odcinek: Świecie-Stolno  
 Typ stacji: e-TOLL  
 Rok: 2025  
 Numer drogi: 91  
 Oddział: Bydgoszcz

R07\_02-1\_04613\_2025

Udział ruchu w godzinach o największym natężeniu w roku w odniesieniu do SDRR w 2025 roku [%]																					
SDRR	1	10	20	30	40	50	60	70	80	90	100	110	120	130	140	150	160	170	180	190	200
9626	1248	1089	1034	1017	1017	1003	997	989	976	968	961	953	945	938	933	930	924	922	920	917	914
Udział proc.	13%	11%	11%	11%	11%	10%	10%	10%	10%	10%	10%	10%	10%	10%	10%	10%	10%	10%	10%	10%	9%
Data	19.07.25	12.07.25	21.07.25	18.06.25	21.11.25	11.07.25	11.07.25	10.10.25	20.07.25	28.06.25	04.07.25	31.07.25	11.07.25	13.06.25	23.06.25	12.06.25	27.06.25	09.06.25	08.10.25	28.10.25	10.06.25
Nr dnia	6	6	1	3	5	5	5	5	7	6	5	4	5	5	1	4	5	1	3	2	2
Godzina	14	14	15	16	16	16	17	17	14	13	18	17	15	17	15	15	14	16	15	16	15

R07\_02-2\_04613\_2025



Oznaczenia:  
 - Wartości natężeni kolejnych 200 godzin  
 - Wartości co dziesiątej wartości z posród 200 godzin  
 - Wartości 50-tej godziny

**SDRR: 9626 poj./dobę**