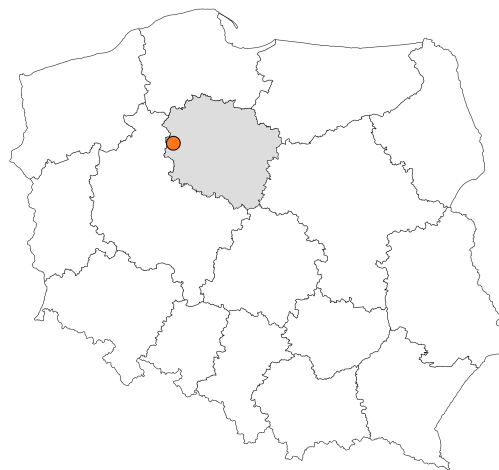


Zakres czasowy: **2025**

Raport dla stacji

04077

Numer **04077**
Typ **E6**
Oddział **Bydgoszcz**
Miejscowość **Śmielin**



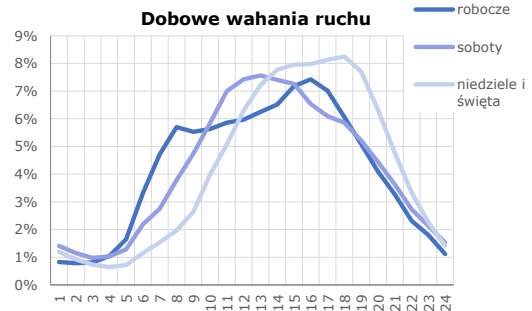
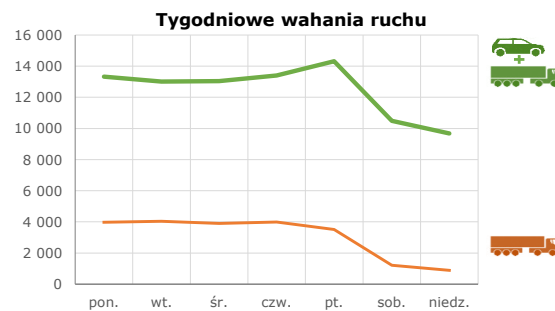
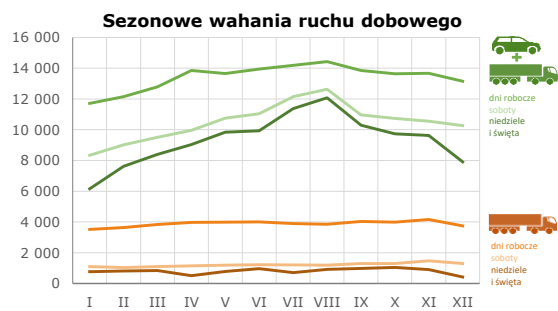
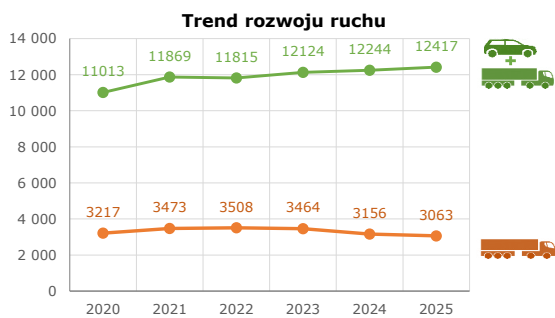
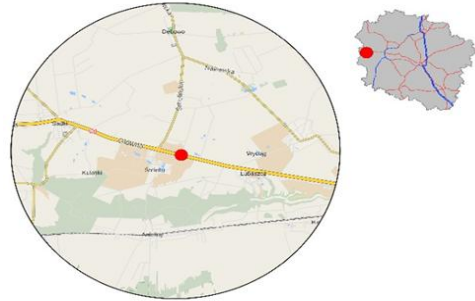
SPIS TREŚCI

R00 Zbiorcze i podsumowujące	1
R00_01 Karta charakterystyki stacji ciągłych pomiarów ruchu	1
R02 Rozwój ruchu w latach	2
R02_03 Rozwój ruchu pojazdów ogółem dla poszczególnych stacji	2
R02_03C Rozwój ruchu pojazdów ciężkich dla poszczególnych stacji	3
R03 Wahania ruchu i ruch w poszczególne dni tygodnia	4
R03_01 Średni dobowy ruchu pojazdów ogółem w poszczególnych miesiącach i dniach tygodnia wraz ze wskaźnikami charakteryzującymi sezonowe (miesięczne) i tygodniowe wahania ruchu w odniesieniu do SDRR	4
R03_02 Sezonowe i tygodniowe wahania ruchu pojazdów ogółem dla danej stacji	5
R03_03 Dobowe wahania ruchu dla wybranych dni tygodnia dla pojazdów ogółem wraz z dystrybuantą	6
R03_04 Uśrednione dobowe rozkłady ruchu dla wybranych dni tygodnia, dla pojazdów lekkich i ciężkich	7
R03_07 Analiza ruchu pojazdów ogółem w poszczególnych dniach tygodnia dla każdego miesiąca, w podziale na kierunki ruchu	8
R03_08 Analiza ruchu w święta i dni okolicy świąteczne	20
R03_10 Proporcja dobowego natężenia ruchu do SDRR, dla każdego dnia w roku, dla pojazdów ogółem	28
R03_11 Nierównomierność kierunkowa dla każdego dnia w roku, dla pojazdów ogółem	29
R03_12 Dobowe wahania ruchu w podziale na kierunki oraz na pojazdy ogółem	30
R04 Struktura rodzajowa ruchu	31
R04_03 Wykres rodzajowej struktury ruchu wg pomiarów ręcznych lub automatycznych	31
R06 Rozkład prędkości pojazdów	32
R06_02 Rozkład prędkości pojazdów – wykres i dystrybuanta	32
R07 Godziny o największym natężeniu i charakter ruchu	33
R07_02 Zestawienie 200 godzin o największym natężeniu ruchu w roku, dla obu kierunków łącznie	33

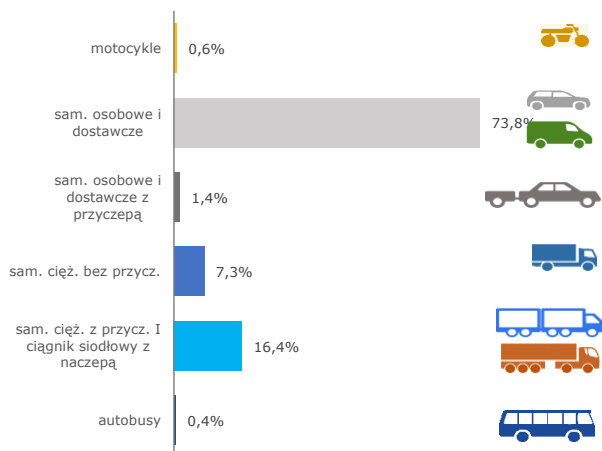
Karta charakterystyki stacji ciągłych pomiarów ruchu Generalna Dyrekcja Dróg Krajowych i Autostrad
Stacja nr 04077

Nr stacji: 04077
Typ stacji: E6
Lokalizacja: Śmielin
Numer drogi: 10
Pikietaż: 230,570

Stacja działa od: 08.08.2017
Charakter ruchu: G
Liczba dni w archiwizacji: 365
Procent doszacowanych godzin: 0,31%



Struktura rodzajowa ruchu

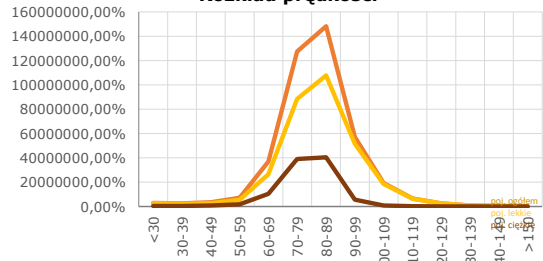


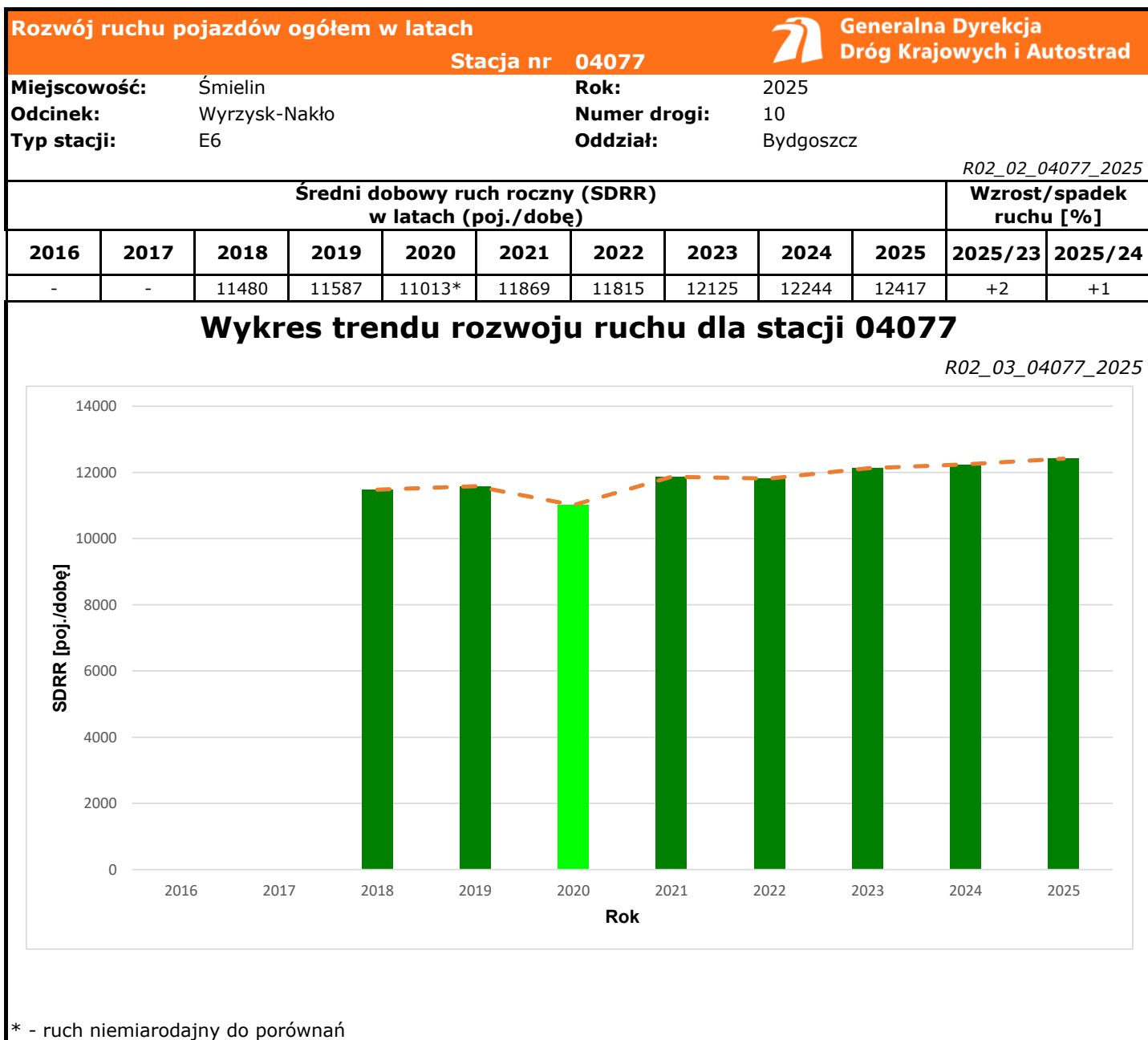
Godzina 50-ta

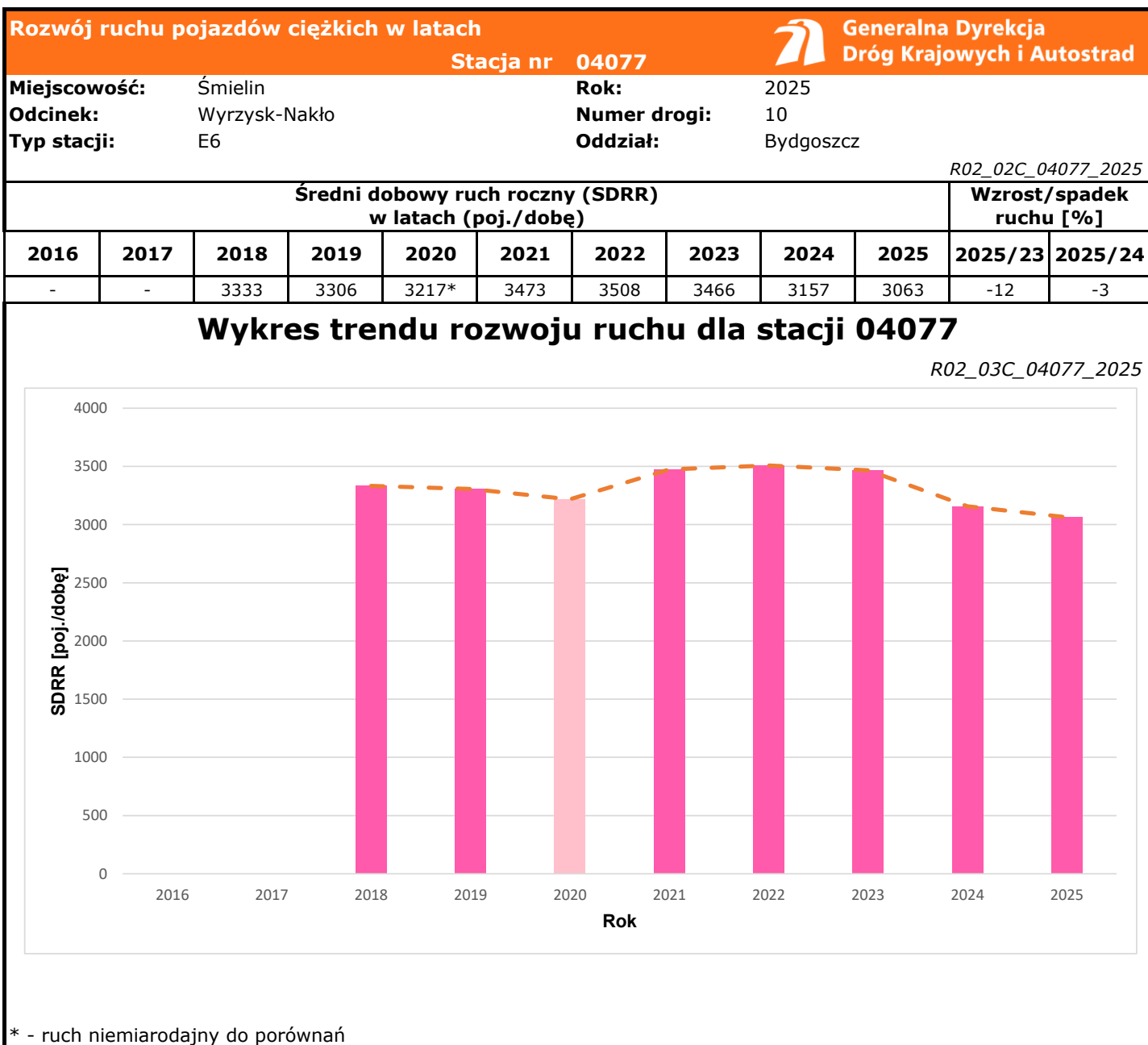
Natężenie: 1142
 Udział proc.: 9%
 Dzień: 09.05.2025 (piątek)
 Godzina: 16




Rozkład prędkości







Średni dobowy ruch dla poszczególnych dni tygodnia w poszczególnych miesiącach roku														
Stacja nr 04077												 Generalna Dyrekcja Dróg Krajowych i Autostrad		
Miejscowość: Śmielin				Rok: 2025										
Odcinek: Wyrzysk-Nakło				Numer drogi: 10										
Typ stacji: E6				Oddział: Bydgoszcz										
Ruch ogółem												R03_01_04077_2025		
Dni tygodnia:		Styczeń	Luty	Marzec	Kwiecień	Maj	Czerwiec	Lipiec	Sierpień	Wrzesień	Październik	Listopad	Grudzień	Cały rok
1. Poniedziałki	a	11714	11875	12846	13254	13954	14002	14169	14529	13726	13297	13319	13248	13328
	b	1,122	1,075	1,099	1,051	1,099	1,081	1,050	1,050	1,061	1,050	1,053	1,105	1,073
	c	0,879	0,891	0,964	0,994	1,047	1,051	1,063	1,090	1,030	0,998	0,999	0,994	1,000
2. Wtorki	a	11630	11794	12248	13535	13320	13441	13638	13638	13400	13221	13278	12975	13009
	b	1,114	1,067	1,048	1,073	1,049	1,038	1,011	0,986	1,036	1,044	1,050	1,082	1,048
	c	0,894	0,907	0,942	1,040	1,024	1,033	1,048	1,048	1,030	1,016	1,021	0,997	1,000
3. Środy	a	11678	11977	12374	14001	13378	14166	14023	13861	13342	13204	13238	11254	13041
	b	1,119	1,084	1,058	1,110	1,053	1,094	1,039	1,002	1,032	1,043	1,047	0,938	1,050
	c	0,895	0,918	0,949	1,074	1,026	1,086	1,075	1,063	1,023	1,012	1,015	0,863	1,000
4. Czwartki	a	11333	11991	12628	13827	13759	13866	14458	14552	13683	13501	13586	13604	13399
	b	1,086	1,085	1,080	1,097	1,083	1,071	1,071	1,052	1,058	1,066	1,075	1,134	1,079
	c	0,846	0,895	0,942	1,032	1,027	1,035	1,079	1,086	1,021	1,008	1,014	1,015	1,000
5. Piątki	a	12204	13074	13846	14652	13897	14209	14666	15565	15113	14965	14906	14711	14318
	b	1,169	1,183	1,184	1,162	1,094	1,097	1,087	1,125	1,169	1,182	1,179	1,227	1,153
	c	0,852	0,913	0,967	1,023	0,971	0,992	1,024	1,087	1,056	1,045	1,041	1,027	1,000
6. Soboty	a	8337	9025	9498	9958	10750	11044	12149	12631	10969	10734	10560	10260	10492
	b	0,799	0,817	0,812	0,790	0,846	0,853	0,900	0,913	0,848	0,848	0,835	0,855	0,845
	c	0,795	0,860	0,905	0,949	1,025	1,053	1,158	1,204	1,045	1,023	1,006	0,978	1,000
7. Niedziele	a	6913	7616	8399	9543	10570	10783	11369	12839	10302	9732	8891	9223	9681
	b	0,662	0,689	0,718	0,757	0,832	0,833	0,842	0,928	0,797	0,768	0,703	0,769	0,780
	c	0,714	0,787	0,868	0,986	1,092	1,114	1,174	1,326	1,064	1,005	0,918	0,953	1,000
8. Dni robocze	a	11712	12142	12788	13853	13661	13937	14191	14429	13853	13637	13665	13159	13419
	b	1,122	1,099	1,094	1,099	1,076	1,076	1,051	1,043	1,071	1,077	1,081	1,097	1,081
	c	0,873	0,905	0,953	1,032	1,018	1,039	1,058	1,075	1,032	1,016	1,018	0,981	1,000
9. Święta	a	5779	-	-	8789	9482	9083	-	11314	-	-	9999	7243	8812
	b	0,554	-	-	0,697	0,747	0,701	-	0,818	-	-	0,791	0,604	0,710
	c	0,656	-	-	0,997	1,076	1,031	-	1,284	-	-	1,135	0,822	1,000
10. Niedziele i święta	a	6156	7616	8399	9040	9844	9933	11369	12077	10302	9732	9629	7903	9334
	b	0,590	0,689	0,718	0,717	0,775	0,767	0,842	0,873	0,797	0,768	0,762	0,659	0,752
	c	0,660	0,816	0,900	0,969	1,055	1,064	1,218	1,294	1,104	1,043	1,032	0,847	1,000
11. Wszystkie dni	a	10437	11051	11691	12609	12700	12951	13496	13836	12933	12665	12644	11994	12417
	b	1,000	1,000	1,000	1,000	1,000	1,000	1,000	1,000	1,000	1,000	1,000	1,000	1,000
	c	0,841	0,890	0,942	1,015	1,023	1,043	1,087	1,114	1,042	1,020	1,018	0,966	1,000

Legenda:

a = średni dobowy ruch danego dnia (dni) tygodnia

b = $\frac{\text{średni dobowy ruch danego dnia (dni) tygodnia w miesiącu}}{\text{średni dobowy ruch we wszystkie dni miesiąca}}$

c = $\frac{\text{średni dobowy ruch danego dnia (dni) tygodnia w miesiącu}}{\text{średni dobowy ruch danego dnia (dni) tygodnia w roku}}$

Sezonowe i tygodniowe wahania ruchu dobowego pojazdów ogółem w latach



Generalna Dyrekcja
Dróg Krajowych i Autostrad

Stacja nr 04077

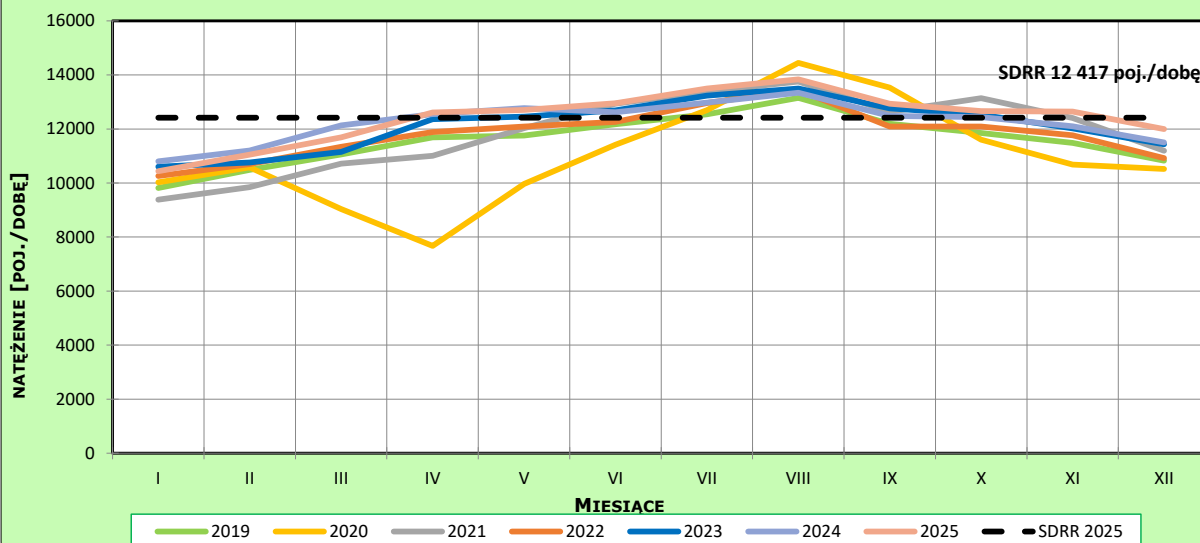
Miejscowość: Śmielin
Odcinek: Wyrzysk-Nakło
Typ stacji: E6

Rok: 2025
Numer drogi: 10
Oddział: Bydgoszcz

Ruch ogółem

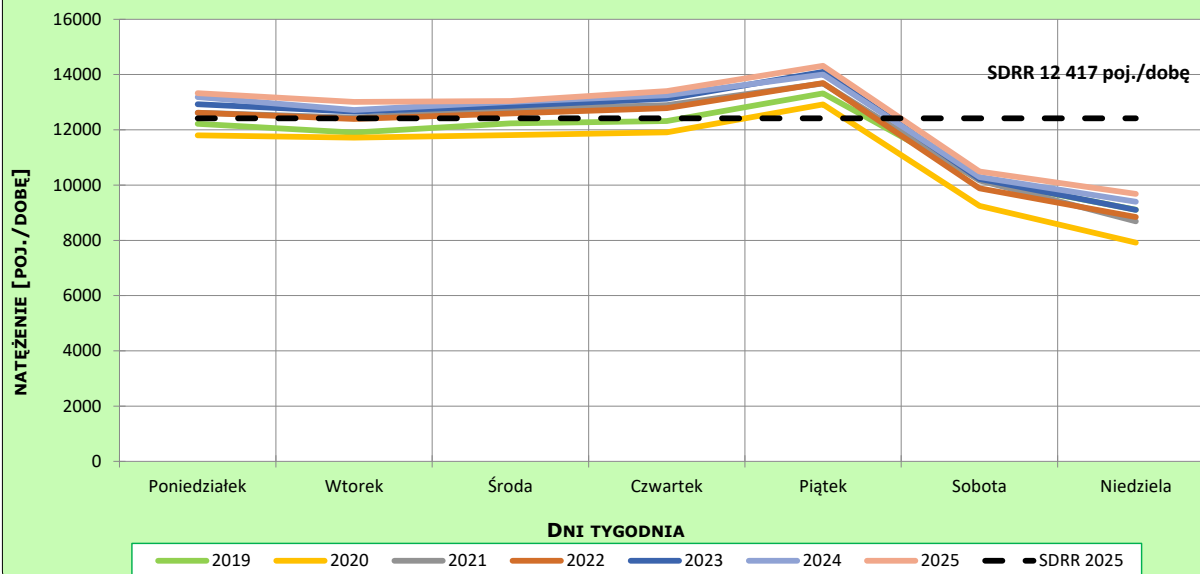
R03_02-1_04077_2025

Sezonowe wahania ruchu dobowego



R03_02-2_04077_2025

Tygodniowe wahania ruchu dobowego



Dobowe wahania ruchu pojazdów ogółem



Generalna Dyrekcja
Dróg Krajowych i Autostrad

Stacja nr 04077

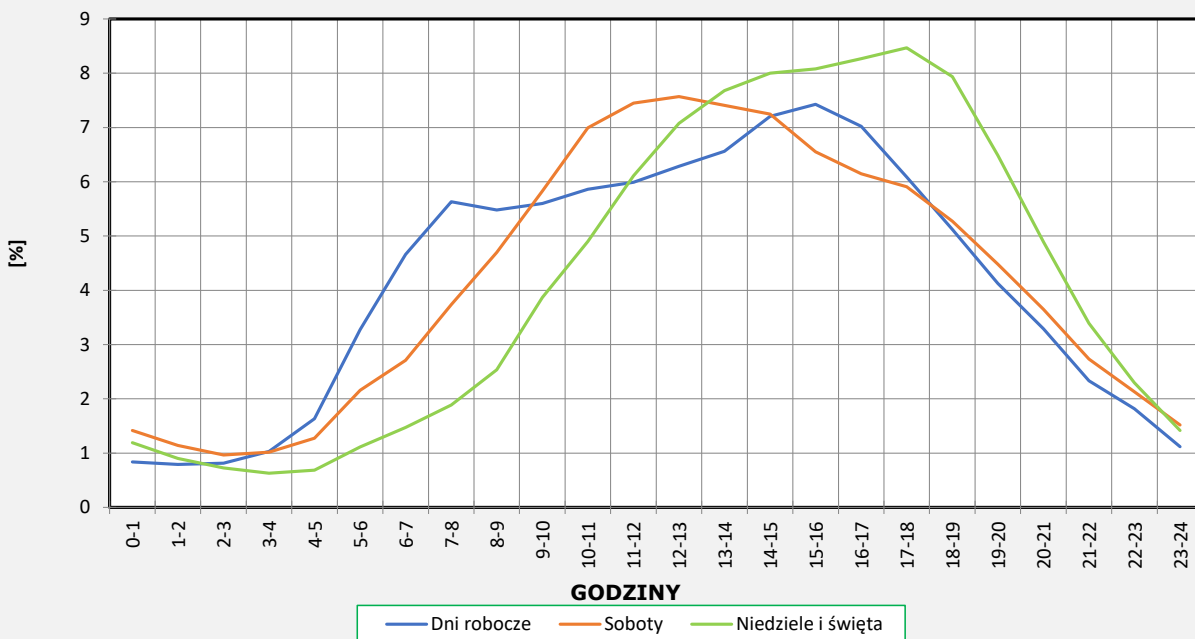
Miejscowość: Śmielin
Odcinek: Wyrzysk-Nakło
Typ stacji: E6

Rok: 2025
Numer drogi: 10
Oddział: Bydgoszcz

Ruch ogółem

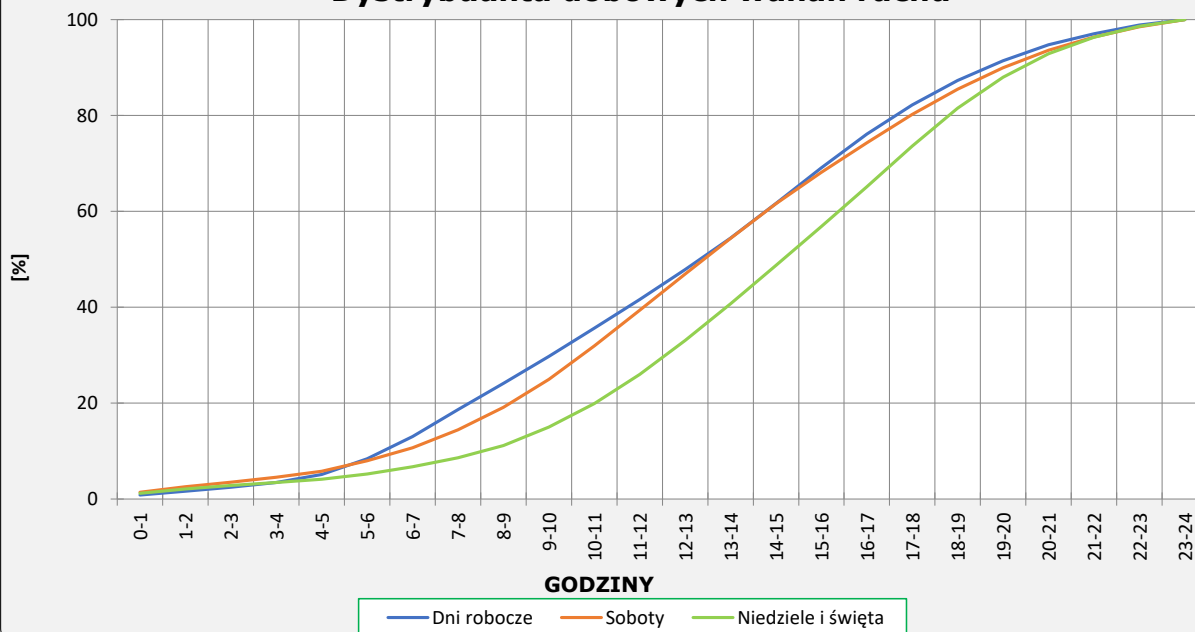
R03_03-1_04077_2025

Dobowe wahania ruchu



R03_03-2_04077_2025

Dystrybuanta dobowych wahań ruchu



Uśrednione dobowe rozkłady ruchu dla wybranych dni tygodnia, dla pojazdów lekkich i ciężkich



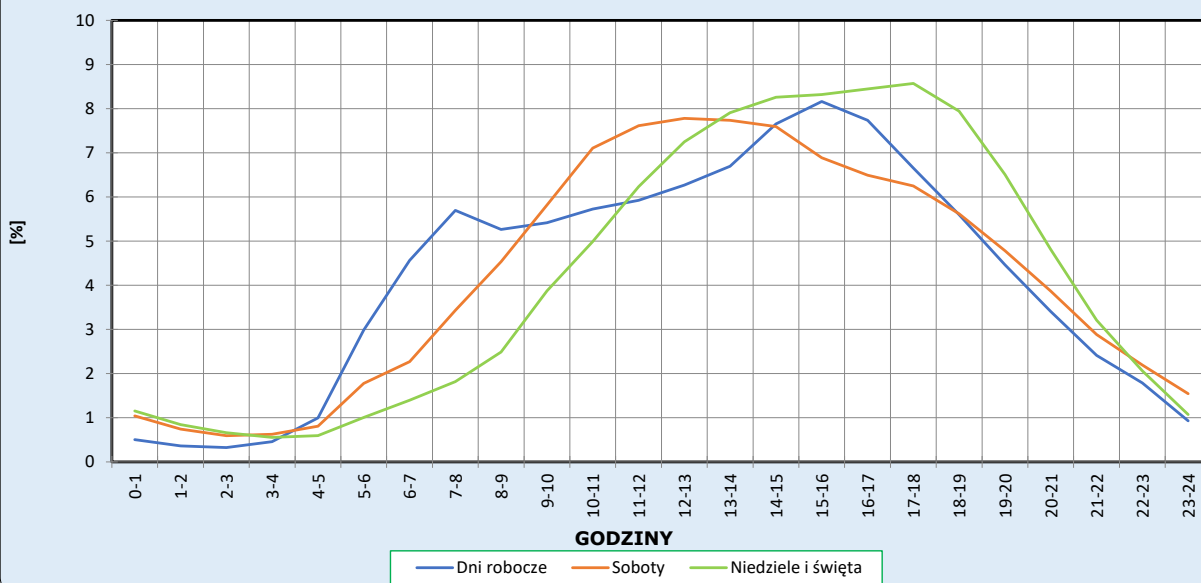
Stacja nr 04077

Miejscowość: Śmielin
Odcinek: Wyrzysk-Nakło
Typ stacji: E6

Rok: 2025
Numer drogi: 10
Oddział: Bydgoszcz

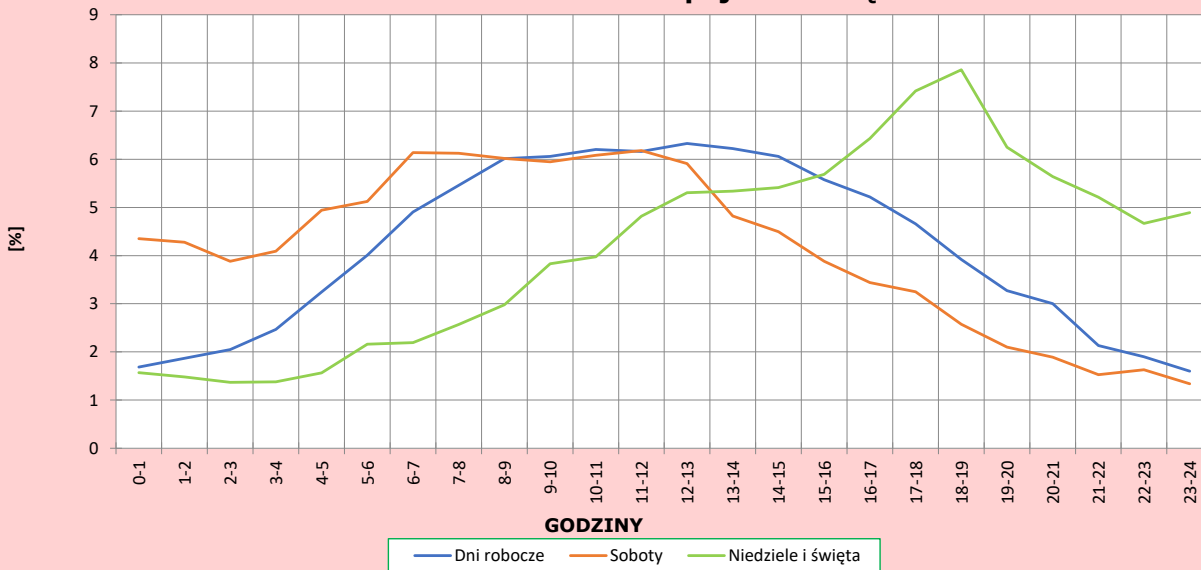
R03_04-1_04077_2025

Dobowe wahania ruchu pojazdów lekkich



R03_04-2_04077_2025

Dobowe wahania ruchu pojazdów ciężkich



Analiza ruchu pojazdów ogółem w poszczególnych dniach tygodnia dla każdego miesiąca, w podziale na kierunki ruchu



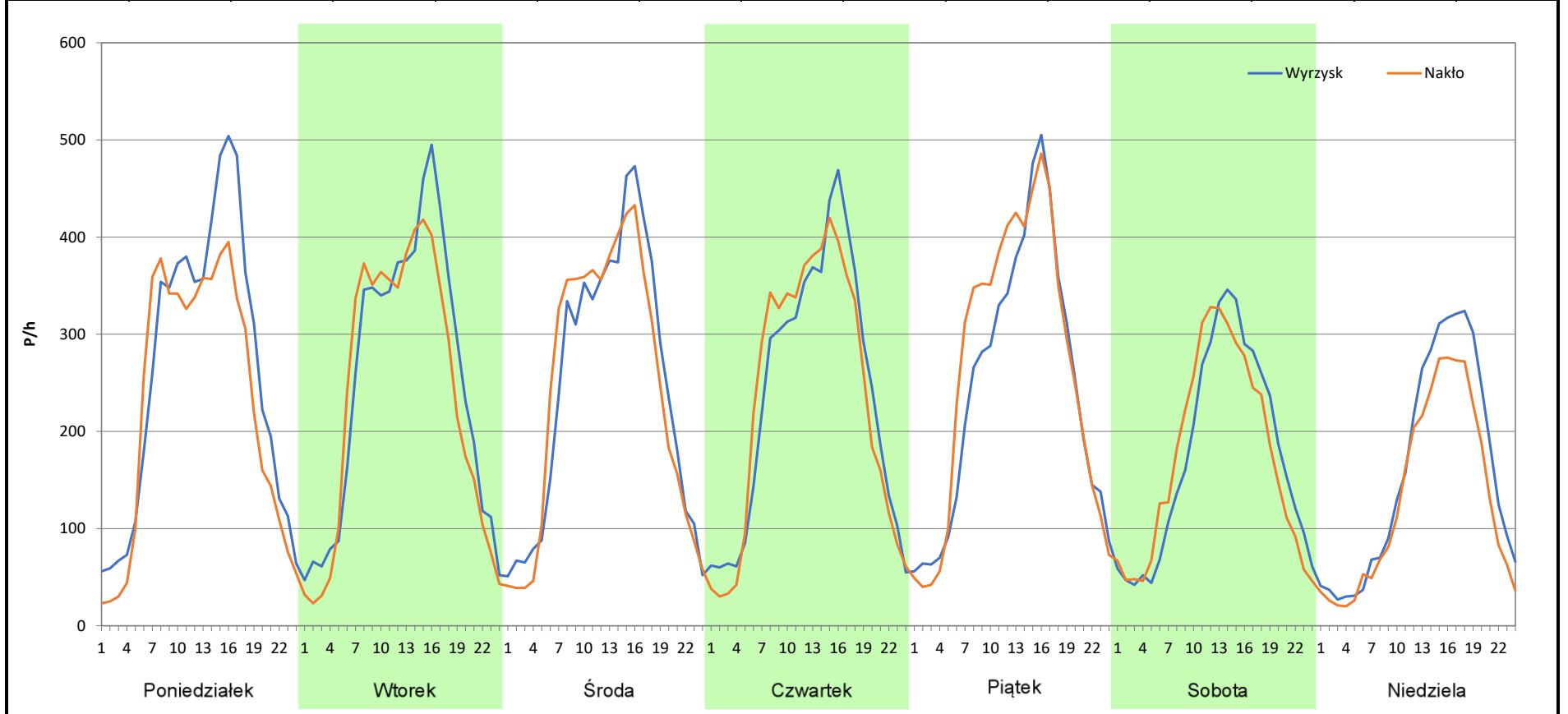
Stacja nr 04077

Miejscowość: Śmielin
Odcinek: Wyrzysk-Nakło
Typ stacji: E6
Miesiąc: Styczeń


Rok: 2025
Numer drogi: 10
Oddział: Bydgoszcz

R03_07-1_04077_2025

Dzień tygodnia	Poniedziałek		Wtorek		Środa		Czwartek		Piątek		Sobota		Niedziela	
	Wyrzysk	Nakło	Wyrzysk	Nakło	Wyrzysk	Nakło	Wyrzysk	Nakło	Wyrzysk	Nakło	Wyrzysk	Nakło	Wyrzysk	Nakło
SDR	6256	5461	6017	5621	5891	5794	5715	5616	5889	6317	4186	4159	3778	3140
Razem	11717		11638		11685		11331		12206		8345		6918	
Podział procentowy	53,39%	46,61%	51,70%	48,30%	50,42%	49,58%	50,44%	49,56%	48,25%	51,75%	50,16%	49,84%	54,61%	45,39%



Analiza ruchu pojazdów ogółem w poszczególnych dniach tygodnia dla każdego miesiąca, w podziale na kierunki ruchu

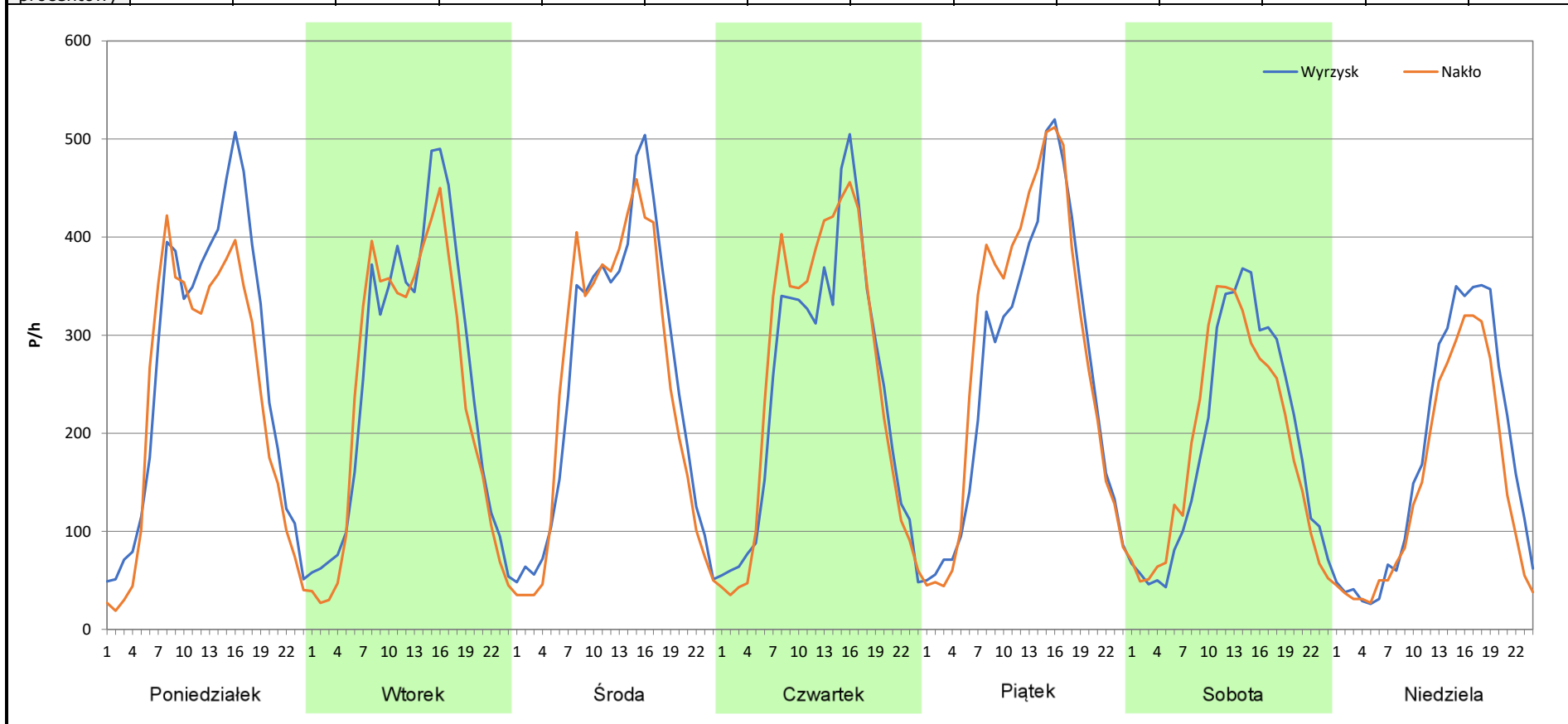
 **Generalna Dyrekcja Dróg Krajowych i Autostrad**

Stacja nr 04077

Miejscowość:	Śmielin	Rok:	2025
Odcinek:	Wyrzysk-Nakło	Numer drogi:	10
Typ stacji:	E6	Oddział:	Bydgoszcz
Miesiąc:	Luty		

R03_07-2_04077_2025

Dzień tygodnia	Poniedziałek		Wtorek		Środa		Czwartek		Piątek		Sobota		Niedziela	
	Wyrzysk	Nakło	Wyrzysk	Nakło	Wyrzysk	Nakło	Wyrzysk	Nakło	Wyrzysk	Nakło	Wyrzysk	Nakło	Wyrzysk	Nakło
SDR	6325	5556	6092	5707	6073	5910	5880	6119	6296	6781	4539	4491	4138	3487
Razem	11881		11799		11983		11999		13077		9030		7625	
Podział procentowy	53,24%	46,76%	51,63%	48,37%	50,68%	49,32%	49,00%	51,00%	48,15%	51,85%	50,27%	49,73%	54,27%	45,73%



Analiza ruchu pojazdów ogółem w poszczególnych dniach tygodnia dla każdego miesiąca, w podziale na kierunki ruchu



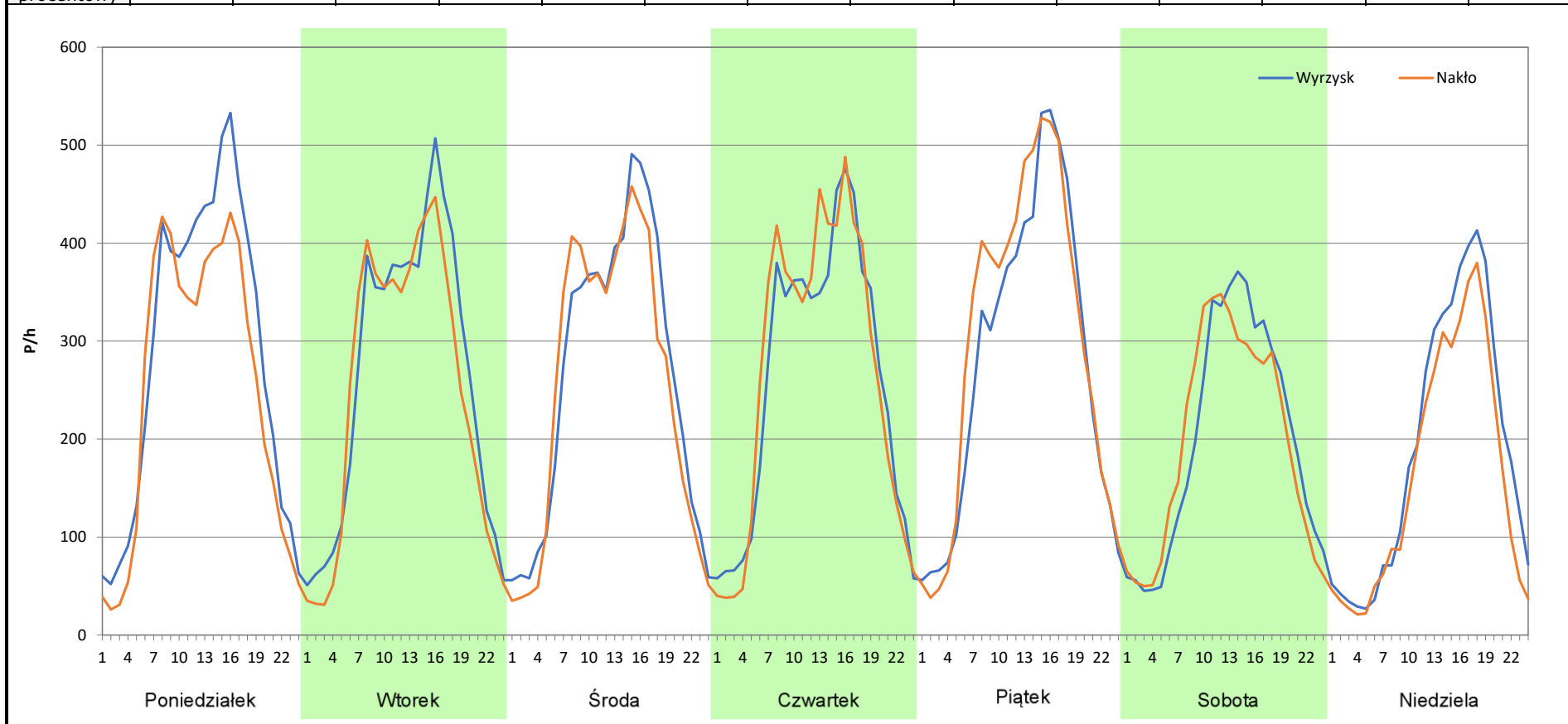
Stacja nr 04077

Miejscowość: Śmielin
Odcinek: Wyrzysk-Nakło
Typ stacji: E6
Miesiąc: Marzec

Rok: 2025
Numer drogi: 10
Oddział: Bydgoszcz

R03_07-3_04077_2025

Dzień tygodnia	Poniedziałek		Wtorek		Środa		Czwartek		Piątek		Sobota		Niedziela	
	Wyrzysk	Nakło	Wyrzysk	Nakło	Wyrzysk	Nakło	Wyrzysk	Nakło	Wyrzysk	Nakło	Wyrzysk	Nakło	Wyrzysk	Nakło
SDR	6858	5990	6324	5928	6316	6065	6251	6384	6707	7143	4768	4729	4529	3874
Razem	12848		12252		12381		12635		13850		9497		8403	
Podział procentowy	53,38%	46,62%	51,62%	48,38%	51,01%	48,99%	49,47%	50,53%	48,43%	51,57%	50,21%	49,79%	53,90%	46,10%



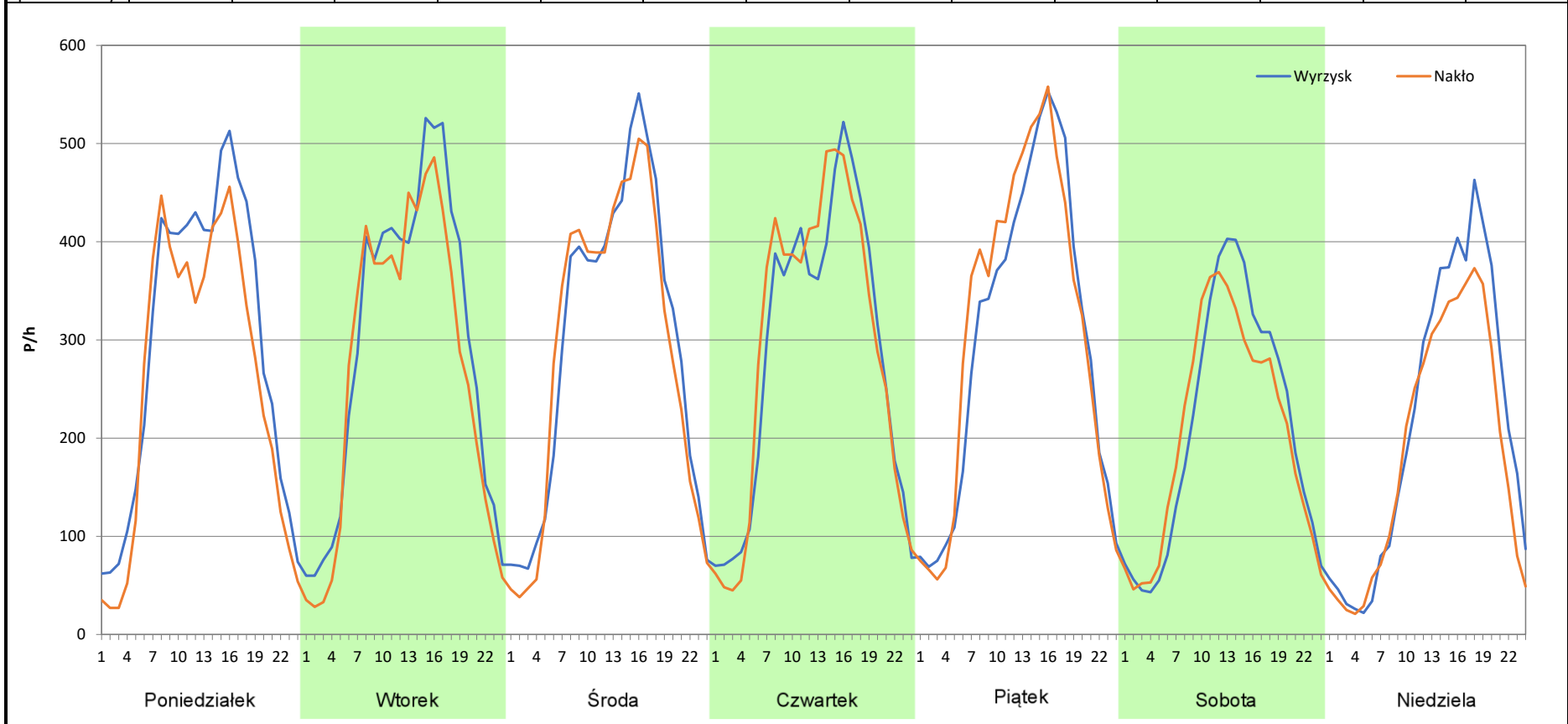
Analiza ruchu pojazdów ogółem w poszczególnych dniach tygodnia dla każdego miesiąca, w podziale na kierunki ruchu

 **Generalna Dyrekcja Dróg Krajowych i Autostrad**

Stacja nr 04077

Miejscowość: Śmielin **Rok:** 2025
Odcinek: Wyrzysk-Nakło **Numer drogi:** 10
Typ stacji: E6 **Oddział:** Bydgoszcz
Miesiąc: Kwiecień R03_07-4_04077_2025

Dzień tygodnia	Poniedziałek		Wtorek		Środa		Czwartek		Piątek		Sobota		Niedziela	
	Wyrzysk	Nakło	Wyrzysk	Nakło	Wyrzysk	Nakło	Wyrzysk	Nakło	Wyrzysk	Nakło	Wyrzysk	Nakło	Wyrzysk	Nakło
SDR	7054	6198	7065	6468	7104	6894	6859	6972	7203	7454	5052	4908	5102	4439
Razem	13252		13533		13998		13831		14657		9960		9541	
Podział procentowy	53,23%	46,77%	52,21%	47,79%	50,75%	49,25%	49,59%	50,41%	49,14%	50,86%	50,72%	49,28%	53,47%	46,53%



Analiza ruchu pojazdów ogółem w poszczególnych dniach tygodnia dla każdego miesiąca, w podziale na kierunki ruchu



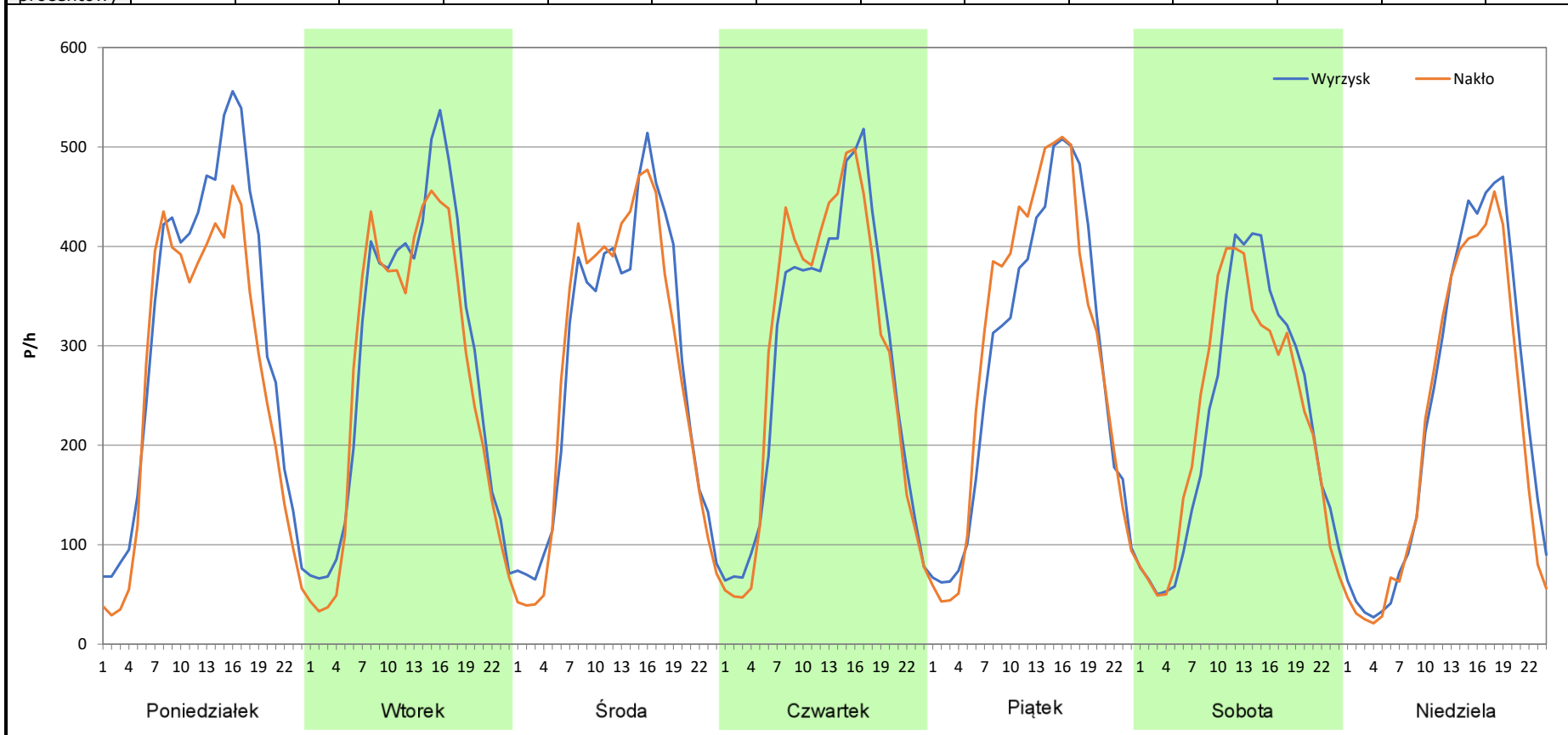
Stacja nr 04077

Miejscowość: Śmielin
Odcinek: Wyrzysk-Nakło
Typ stacji: E6
Miesiąc: Maj

Rok: 2025
Numer drogi: 10
Oddział: Bydgoszcz

R03_07-5_04077_2025

Dzień tygodnia	Poniedziałek		Wtorek		Środa		Czwartek		Piątek		Sobota		Niedziela	
	Wyrzysk	Nakło	Wyrzysk	Nakło	Wyrzysk	Nakło	Wyrzysk	Nakło	Wyrzysk	Nakło	Wyrzysk	Nakło	Wyrzysk	Nakło
Kierunek SDR	7519	6442	6877	6445	6731	6652	6848	6916	6811	7089	5382	5375	5491	5083
Razem	13961		13322		13383		13764		13900		10757		10574	
Podział procentowy	53,86%	46,14%	51,62%	48,38%	50,30%	49,70%	49,75%	50,25%	49,00%	51,00%	50,03%	49,97%	51,93%	48,07%



Analiza ruchu pojazdów ogółem w poszczególnych dniach tygodnia dla każdego miesiąca, w podziale na kierunki ruchu



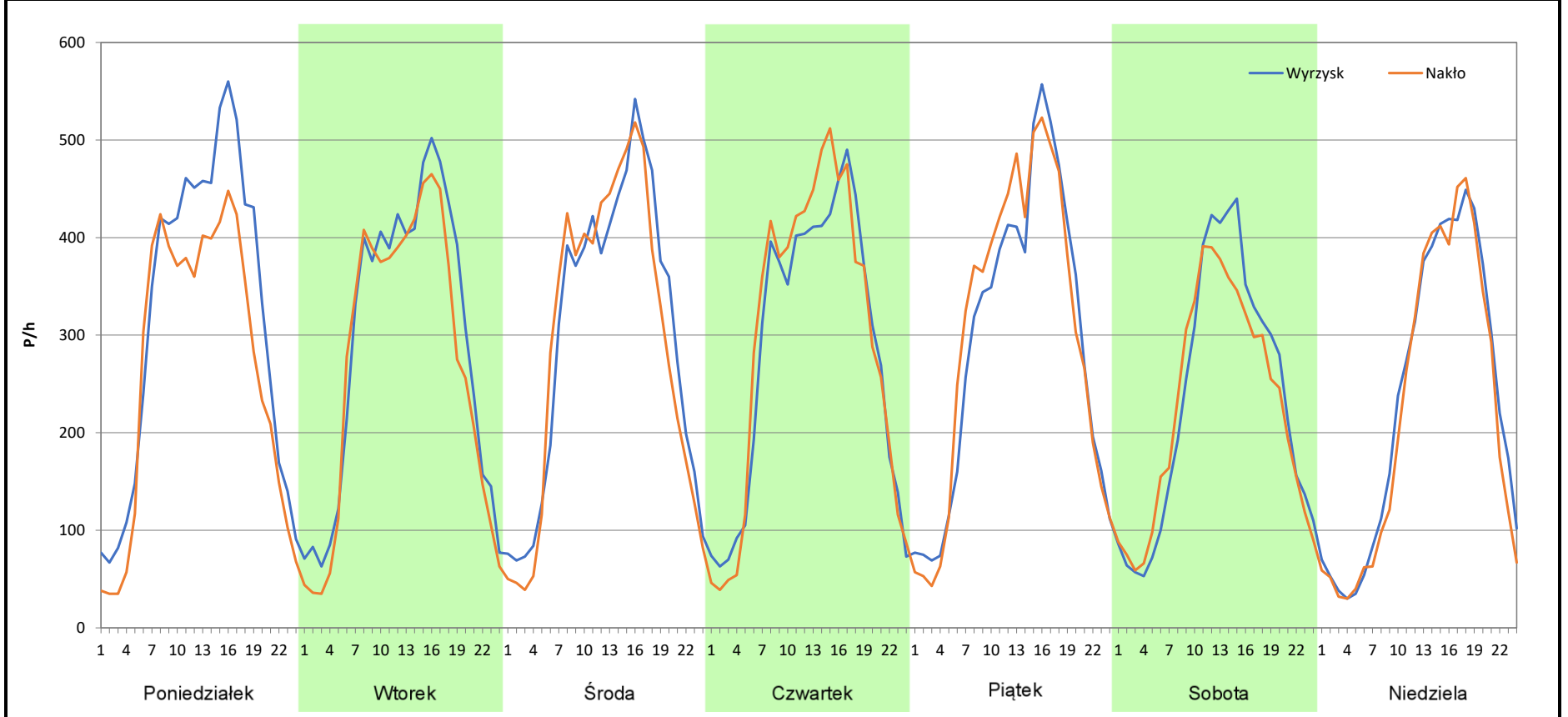
Stacja nr 04077

Miejscowość: Śmielin
Odcinek: Wyrzysk-Nakło
Typ stacji: E6
Miesiąc: Czerwiec

Rok: 2025
Numer drogi: 10
Oddział: Bydgoszcz

R03_07-6_04077_2025

Dzień tygodnia	Poniedziałek		Wtorek		Środa		Czwartek		Piątek		Sobota		Niedziela	
	Wyrzysk	Nakło	Wyrzysk	Nakło	Wyrzysk	Nakło	Wyrzysk	Nakło	Wyrzysk	Nakło	Wyrzysk	Nakło	Wyrzysk	Nakło
Kierunek SDR	7615	6392	6988	6458	7185	6986	6816	7049	7019	7199	5625	5424	5528	5254
Razem	14007		13446		14171		13865		14218		11049		10782	
Podział procentowy	54,37%	45,63%	51,97%	48,03%	50,70%	49,30%	49,16%	50,84%	49,37%	50,63%	50,91%	49,09%	51,27%	48,73%



Analiza ruchu pojazdów ogółem w poszczególnych dniach tygodnia dla każdego miesiąca, w podziale na kierunki ruchu



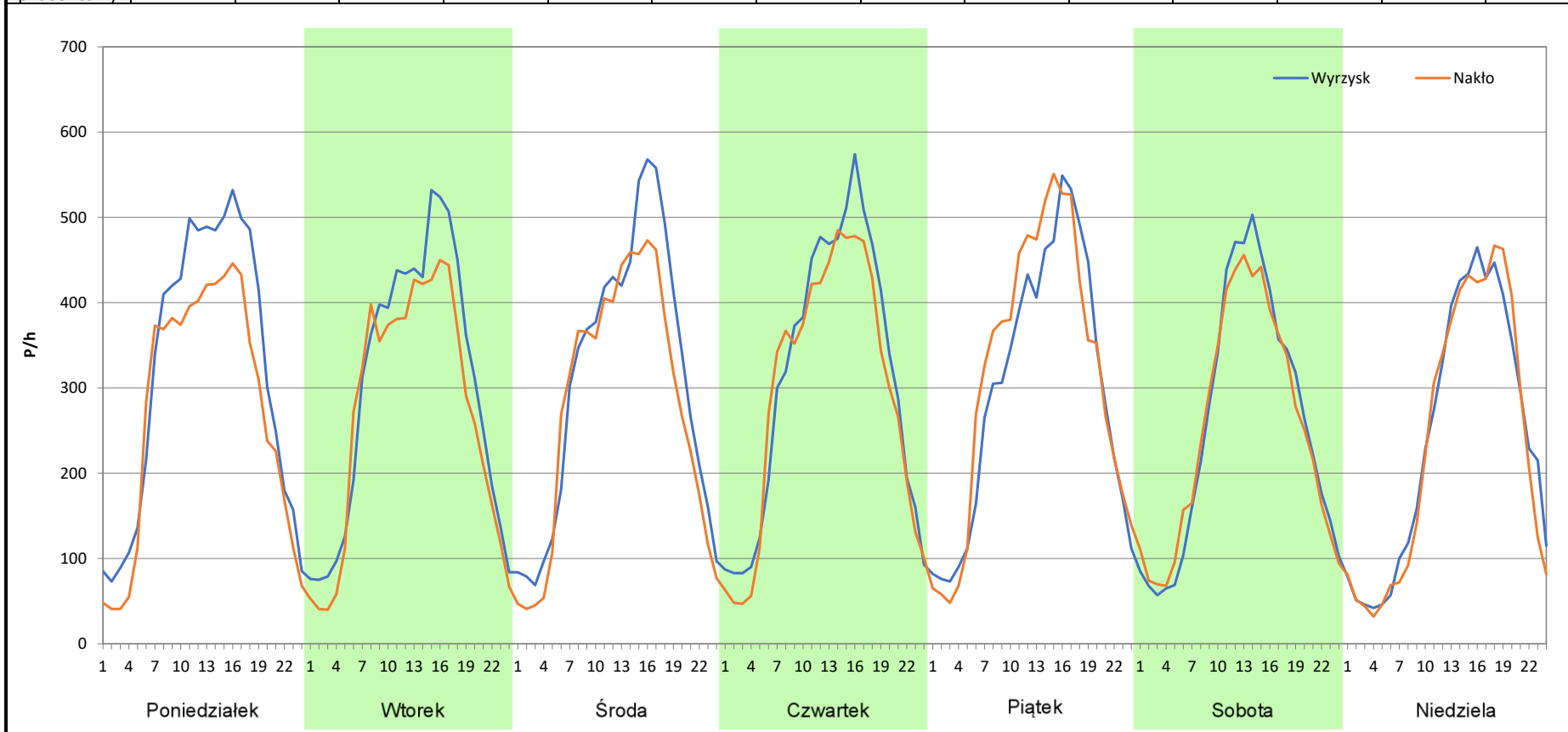
Stacja nr 04077

Miejscowość: Śmielin
Odcinek: Wyrzysk-Nakło
Typ stacji: E6
Miesiąc: Lipiec

Rok: 2025
Numer drogi: 10
Oddział: Bydgoszcz

R03_07-7_04077_2025

Dzień tygodnia	Poniedziałek		Wtorek		Środa		Czwartek		Piątek		Sobota		Niedziela	
	Wyrzysk	Nakło	Wyrzysk	Nakło	Wyrzysk	Nakło	Wyrzysk	Nakło	Wyrzysk	Nakło	Wyrzysk	Nakło	Wyrzysk	Nakło
SDR	7667	6507	7200	6437	7392	6632	7460	6998	7133	7541	6129	6028	5749	5627
Razem	14174		13637		14024		14458		14674		12157		11376	
Podział procentowy	54,09%	45,91%	52,80%	47,20%	52,71%	47,29%	51,60%	48,40%	48,61%	51,39%	50,42%	49,58%	50,54%	49,46%



Analiza ruchu pojazdów ogółem w poszczególnych dniach tygodnia dla każdego miesiąca, w podziale na kierunki ruchu



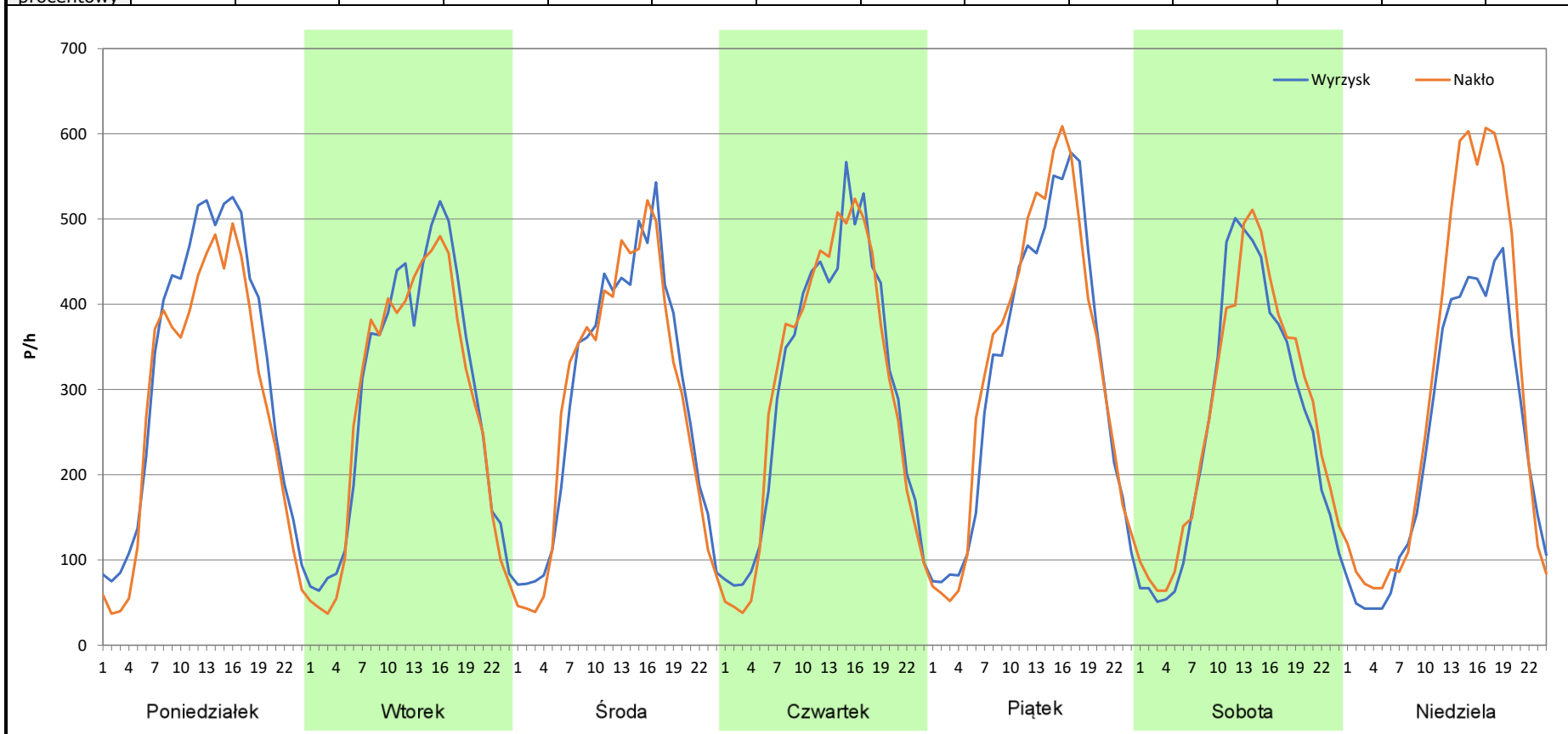
Stacja nr 04077

Miejscowość: Śmielin
Odcinek: Wyrzysk-Nakło
Typ stacji: E6
Miesiąc: Sierpień

Rok: 2025
Numer drogi: 10
Oddział: Bydgoszcz

R03_07-8_04077_2025

Dzień tygodnia	Poniedziałek		Wtorek		Środa		Czwartek		Piątek		Sobota		Niedziela	
	Wyrzysk	Nakło	Wyrzysk	Nakło	Wyrzysk	Nakło	Wyrzysk	Nakło	Wyrzysk	Nakło	Wyrzysk	Nakło	Wyrzysk	Nakło
SDR	7725	6806	6978	6670	7000	6865	7313	7246	7653	7920	6164	6468	5704	7134
Razem	14531		13648		13865		14559		15573		12632		12838	
Podział procentowy	53,16%	46,84%	51,13%	48,87%	50,49%	49,51%	50,23%	49,77%	49,14%	50,86%	48,80%	51,20%	44,43%	55,57%



Analiza ruchu pojazdów ogółem w poszczególnych dniach tygodnia dla każdego miesiąca, w podziale na kierunki ruchu



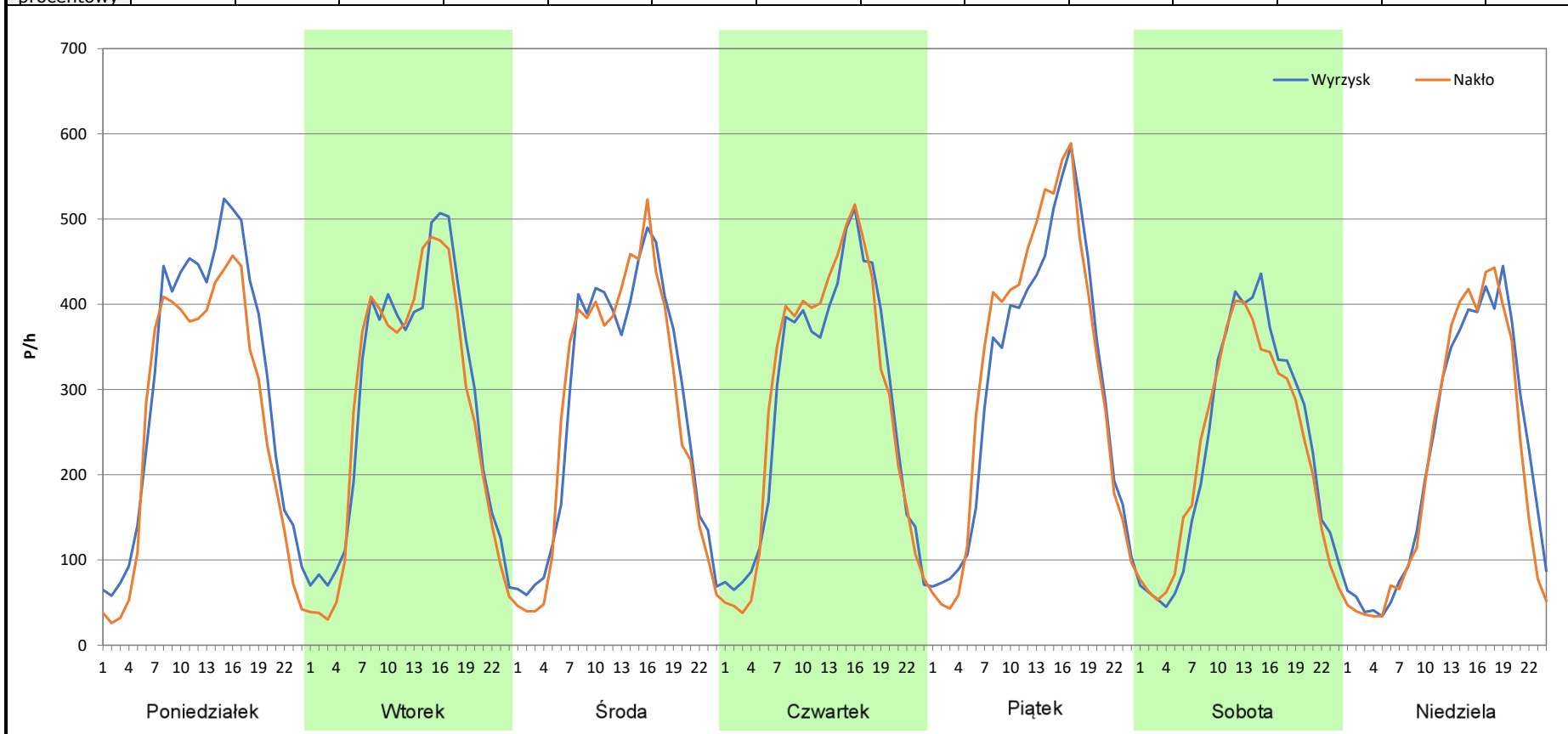
Stacja nr 04077

Miejscowość: Śmielin
Odcinek: Wyrzysk-Nakło
Typ stacji: E6
Miesiąc: Wrzesień

Rok: 2025
Numer drogi: 10
Oddział: Bydgoszcz

R03_07-9_04077_2025

Dzień tygodnia	Poniedziałek		Wtorek		Środa		Czwartek		Piątek		Sobota		Niedziela	
	Wyrzysk	Nakło	Wyrzysk	Nakło	Wyrzysk	Nakło	Wyrzysk	Nakło	Wyrzysk	Nakło	Wyrzysk	Nakło	Wyrzysk	Nakło
SDR	7350	6374	6842	6559	6740	6607	6799	6889	7400	7718	5561	5412	5260	5045
Razem	13724		13401		13347		13688		15118		10973		10305	
Podział procentowy	53,56%	46,44%	51,06%	48,94%	50,50%	49,50%	49,67%	50,33%	48,95%	51,05%	50,68%	49,32%	51,04%	48,96%



Analiza ruchu pojazdów ogółem w poszczególnych dniach tygodnia dla każdego miesiąca, w podziale na kierunki ruchu



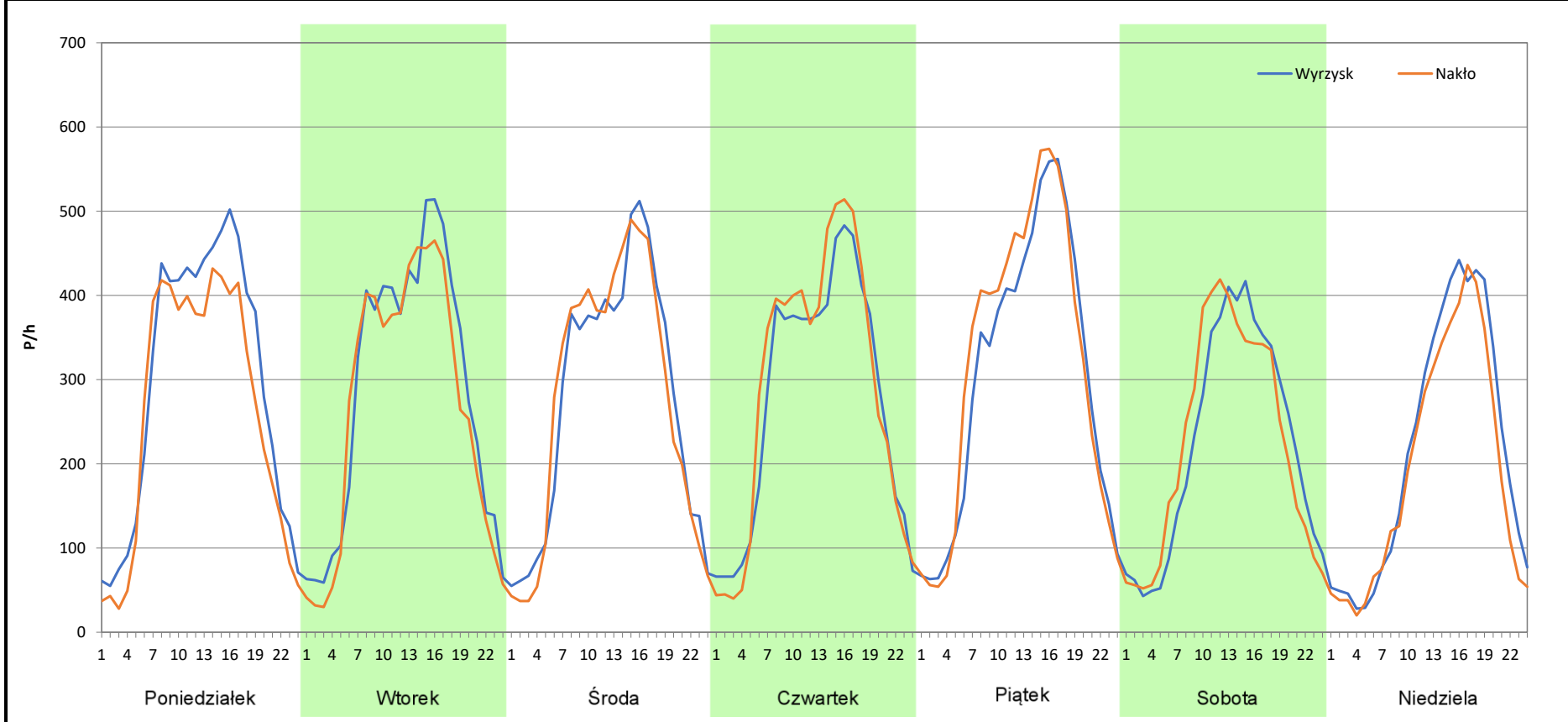
Stacja nr 04077

Miejscowość: Śmielin
Odcinek: Wyrzysk-Nakło
Typ stacji: E6
Miesiąc: Październik

Rok: 2025
Numer drogi: 10
Oddział: Bydgoszcz

R03_07-10_04077_2025

Dzień tygodnia	Poniedziałek		Wtorek		Środa		Czwartek		Piątek		Sobota		Niedziela	
	Wyrzysk	Nakło	Wyrzysk	Nakło	Wyrzysk	Nakło	Wyrzysk	Nakło	Wyrzysk	Nakło	Wyrzysk	Nakło	Wyrzysk	Nakło
Kierunek	7060	6244	6837	6388	6615	6591	6608	6892	7304	7661	5347	5392	5147	4588
SDR	7060	6244	6837	6388	6615	6591	6608	6892	7304	7661	5347	5392	5147	4588
Razem	13304		13225		13206		13500		14965		10739		9735	
Podział procentowy	53,07%	46,93%	51,70%	48,30%	50,09%	49,91%	48,95%	51,05%	48,81%	51,19%	49,79%	50,21%	52,87%	47,13%



Analiza ruchu pojazdów ogółem w poszczególnych dniach tygodnia dla każdego miesiąca, w podziale na kierunki ruchu



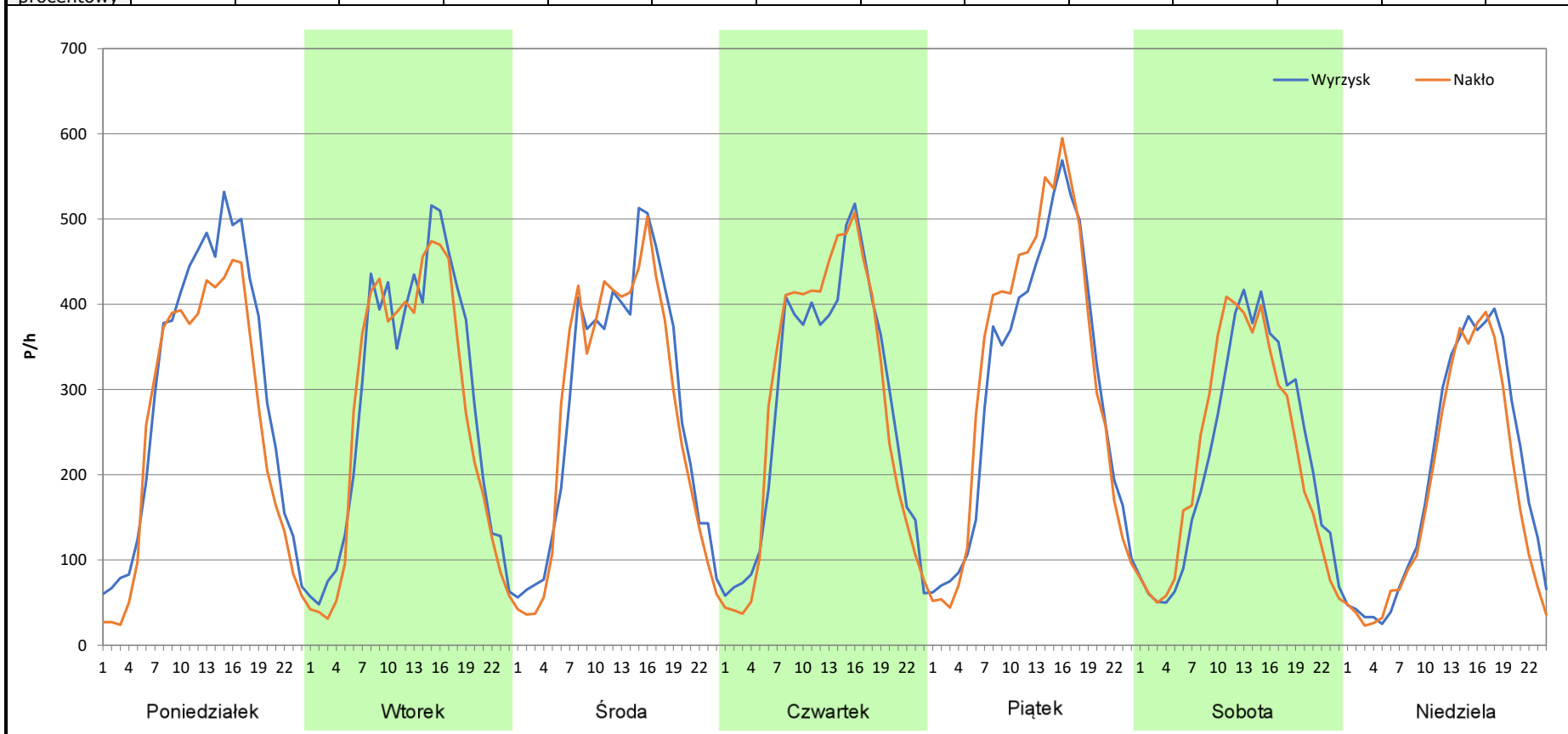
Stacja nr 04077

Miejscowość: Śmielin
Odcinek: Wyrzysk-Nakło
Typ stacji: E6
Miesiąc: Listopad

Rok: 2025
Numer drogi: 10
Oddział: Bydgoszcz

R03_07-11_04077_2025

Dzień tygodnia	Poniedziałek		Wtorek		Środa		Czwartek		Piątek		Sobota		Niedziela	
	Wyrzysk	Nakło	Wyrzysk	Nakło	Wyrzysk	Nakło	Wyrzysk	Nakło	Wyrzysk	Nakło	Wyrzysk	Nakło	Wyrzysk	Nakło
SDR	7130	6193	6829	6453	6726	6517	6756	6837	7258	7652	5281	5285	4670	4219
Razem	13323		13282		13243		13593		14910		10566		8889	
Podział procentowy	53,52%	46,48%	51,42%	48,58%	50,79%	49,21%	49,70%	50,30%	48,68%	51,32%	49,98%	50,02%	52,54%	47,46%



Analiza ruchu pojazdów ogółem w poszczególnych dniach tygodnia dla każdego miesiąca, w podziale na kierunki ruchu



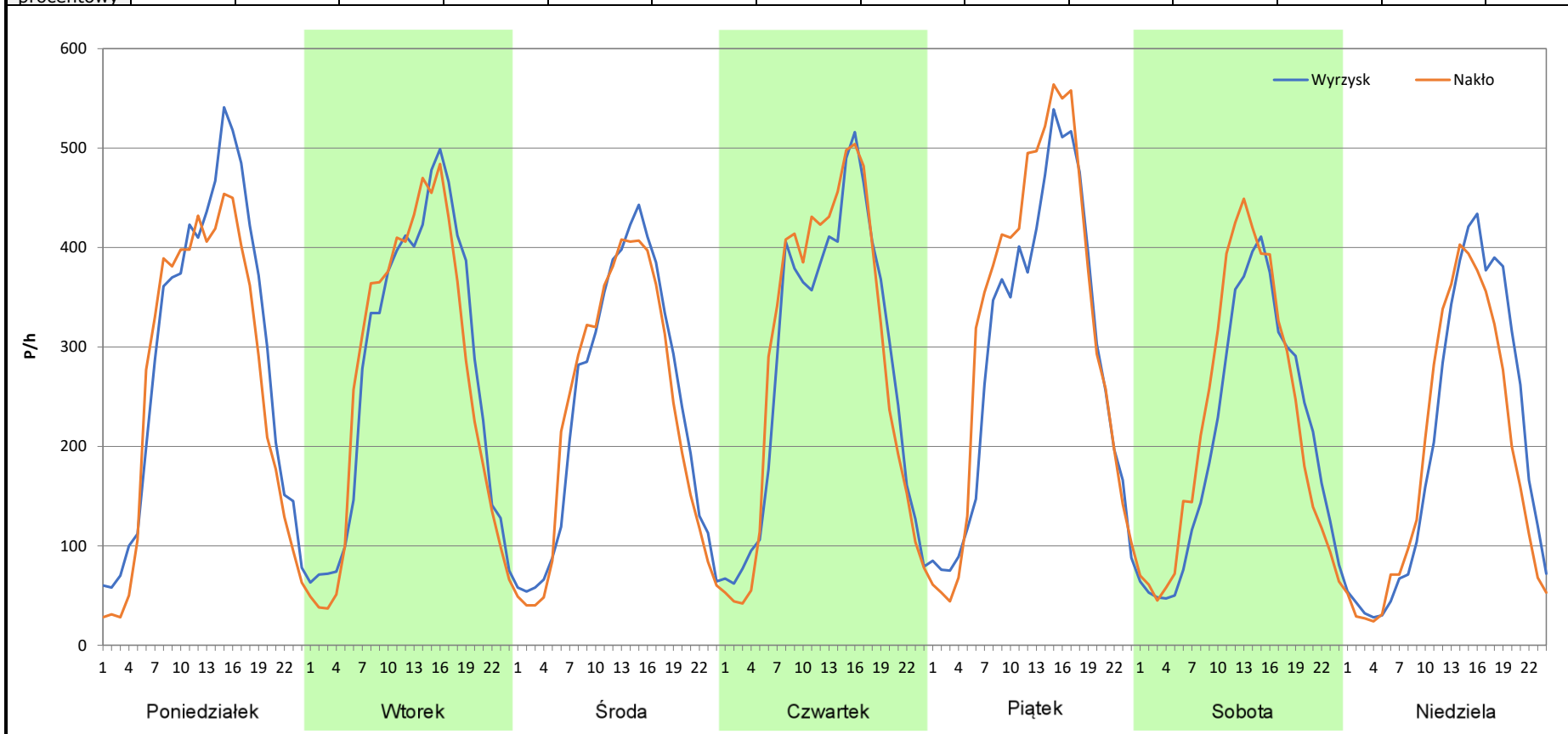
Stacja nr 04077

Miejscowość: Śmielin
Odcinek: Wyrzysk-Nakło
Typ stacji: E6
Miesiąc: Grudzień

Rok: 2025
Numer drogi: 10
Oddział: Bydgoszcz

R03_07-12_04077_2025

Dzień tygodnia	Poniedziałek		Wtorek		Środa		Czwartek		Piątek		Sobota		Niedziela	
	Wyrzysk	Nakło	Wyrzysk	Nakło	Wyrzysk	Nakło	Wyrzysk	Nakło	Wyrzysk	Nakło	Wyrzysk	Nakło	Wyrzysk	Nakło
SDR	6943	6305	6580	6395	5702	5552	6740	6862	7031	7679	4947	5320	4789	4441
Razem	13248		12975		11254		13602		14710		10267		9230	
Podział procentowy	52,41%	47,59%	50,71%	49,29%	50,67%	49,33%	49,55%	50,45%	47,80%	52,20%	48,18%	51,82%	51,89%	48,11%

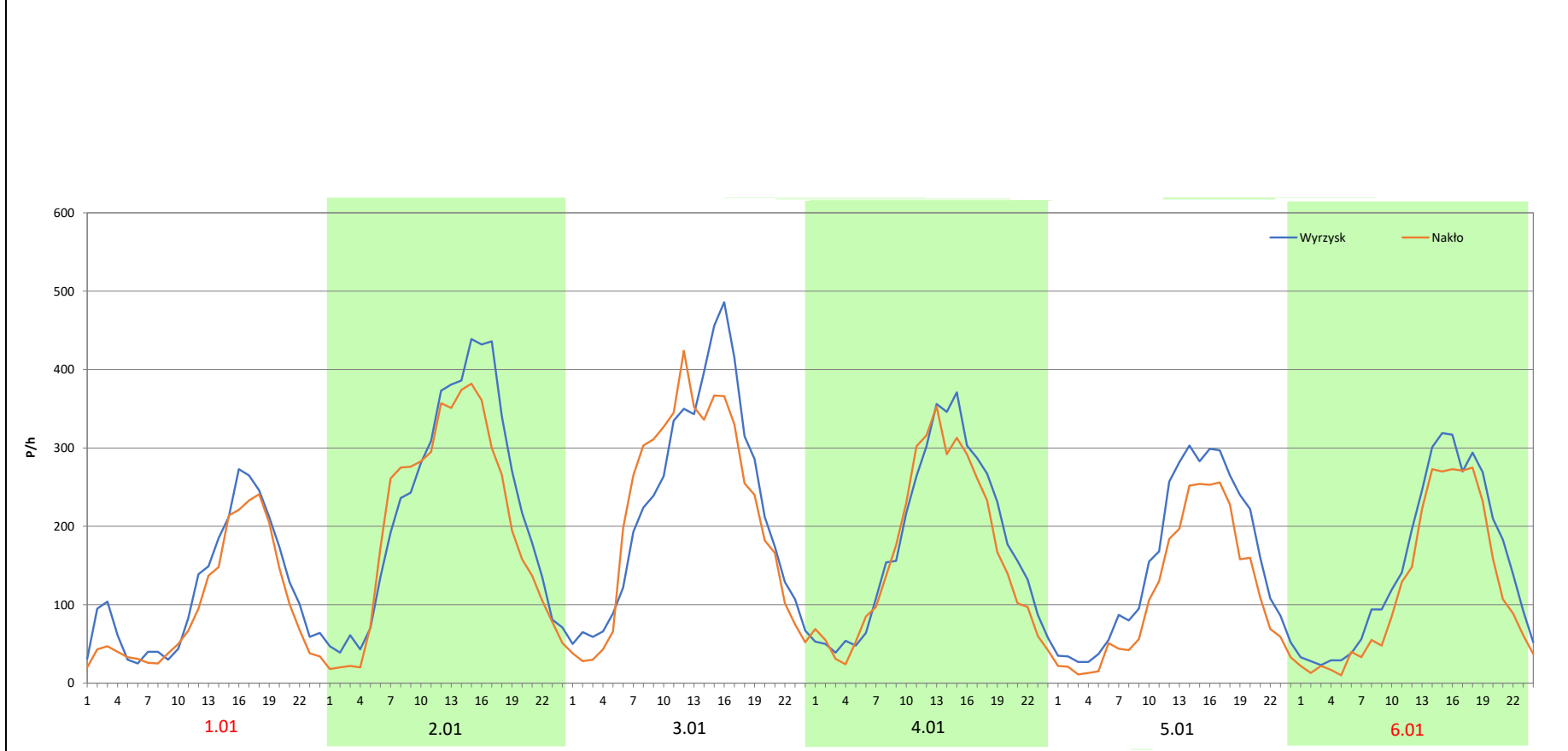


Analiza ruchu pojazdów ogółem w święta i dni okołoświąteczne, w podziale na kierunki ruchu
NOWY ROK i Święto Trzech Króli Stacja nr 04077



Miejscowość: Śmielin **Rok:** 2025
Odcinek: Wyrzysk-Nakło **Numer drogi:** 10
Typ stacji: E6 **Oddział:** Bydgoszcz
Miesiąc: Styczeń R03_08-1_04077_2025

Data Dzień tygodnia	1.01 Środa		2.01 Czwartek		3.01 Piątek		4.01 Sobota		5.01 Niedziela		6.01 Poniedziałek	
	Wyrzysk	Nakło	Wyrzysk	Nakło	Wyrzysk	Nakło	Wyrzysk	Nakło	Wyrzysk	Nakło	Wyrzysk	Nakło
Dobowy ruch	2791	2302	5398	4829	5427	4857	5448	4888	5454	4908	5443	4940
Razem	5093		10227		10284		10336		10362		10383	
Podział procentowy	54,80%	45,20%	52,78%	47,22%	52,77%	47,23%	52,71%	47,29%	52,63%	47,37%	52,42%	47,58%
Udział SDRR	41,02%		82,36%		82,82%		83,24%		83,45%		83,62%	





Analiza ruchu pojazdów ogółem w święta i dni okołoświąteczne, w podziale na kierunki ruchu WIELKANOC

Stacja nr 04077

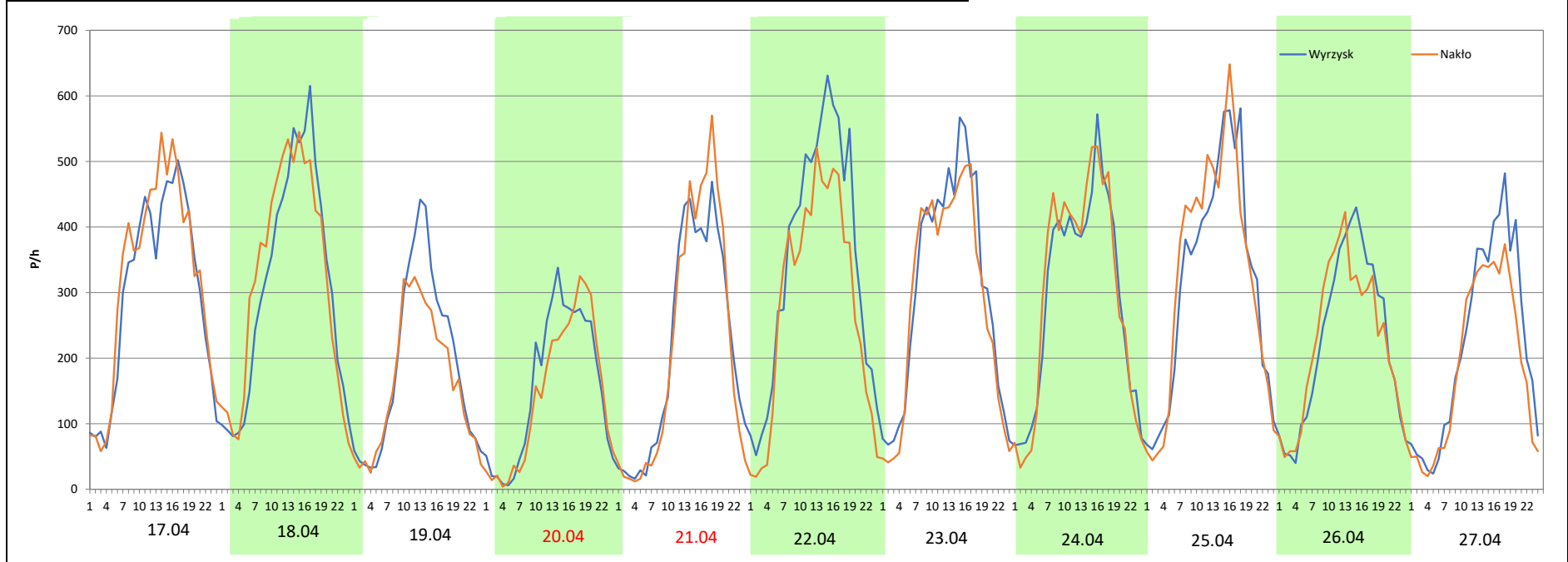
Miejscowość: Śmielin
Odcinek: Wyrzysk-Nakło
Typ stacji: E6
Miesiąc: Marzec / Kwiecień

Rok: 2025
Numer drogi: 10
Oddział: Bydgoszcz

R03_08-2_04077_2025

Data Dzień tygodnia	17.04 Czwartek		18.04 Piątek		19.04 Sobota		20.04 Niedziela		21.04 Poniedziałek		22.04 Wtorek		23.04 Środa	
Kierunek	Wyrzysk	Nakło	Wyrzysk	Nakło	Wyrzysk	Nakło	Wyrzysk	Nakło	Wyrzysk	Nakło	Wyrzysk	Nakło	Wyrzysk	Nakło
Dobowy ruch	7155	7622	7426	7645	4530	3866	3738	3464	5151	5224	8345	6735	8356	6782
Razem	14777		15071		8396		7202		10375		15080		15138	
Podział procentowy	48,42%	51,58%	49,27%	50,73%	53,95%	46,05%	51,90%	48,10%	49,65%	50,35%	55,34%	44,66%	55,20%	44,80%
Udział SDRR	119,01%		121,37%		67,62%		58,00%		83,55%		121,45%		121,91%	

Data Dzień tygodnia	24.04 Czwartek		25.04 Piątek		26.04 Sobota		27.04 Niedziela	
Kierunek	Wyrzysk	Nakło	Wyrzysk	Nakło	Wyrzysk	Nakło	Wyrzysk	Nakło
Dobowy ruch	7007	7161	7559	7762	5429	5362	5273	4503
Razem	14168		15321		10791		9776	
Podział procentowy	49,46%	50,54%	49,34%	50,66%	50,31%	49,69%	53,94%	46,06%
Udział SDRR	114,10%		123,39%		86,91%		78,73%	



Analiza ruchu pojazdów ogółem w święta i dni okołoswiąteczne, w podziale na kierunki ruchu
1 - 3 MAJA

 Generalna Dyrekcja Dróg Krajowych i Autostrad

Stacja nr 04077

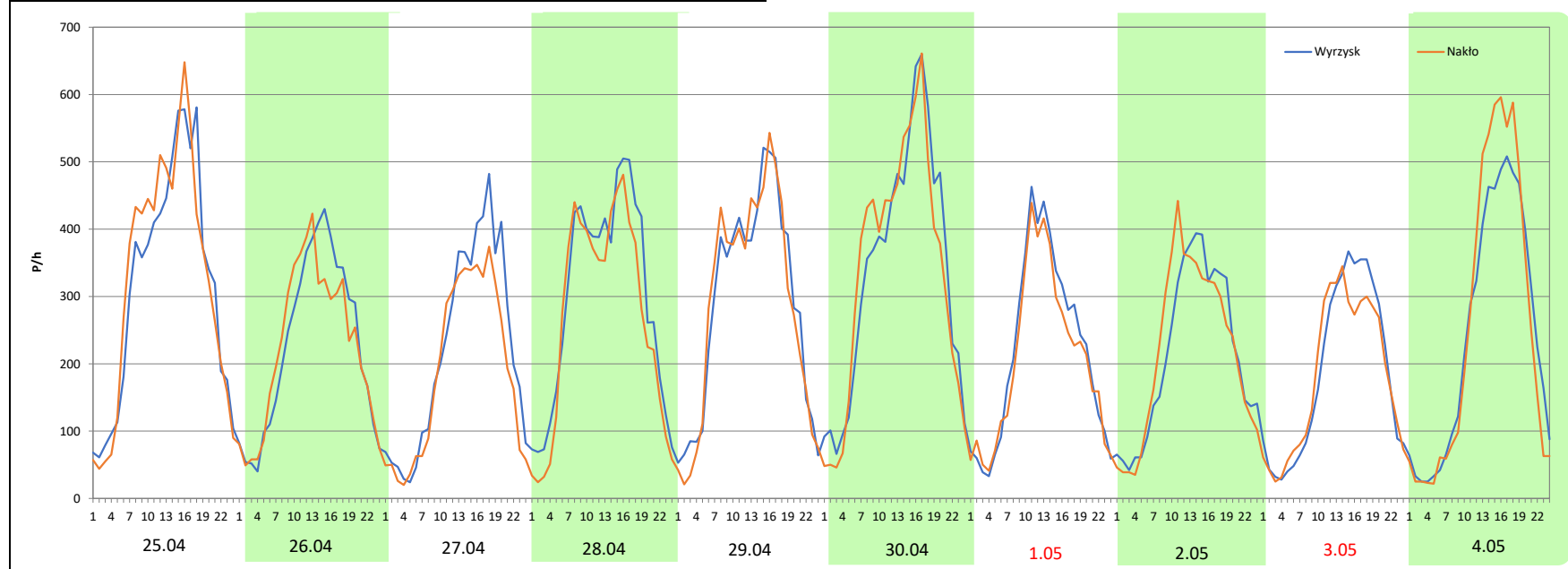
Miejscowość: Smielin
Odcinek: Wyrzysk-Nakło
Typ stacji: E6
Miesiąc: Maj

Rok: 2025
Numer drogi: 10
Oddział: Bydgoszcz


R03_08-3_04077_2025

Data Dzień tygodnia	25.04 Piątek		26.04 Sobota		27.04 Niedziela		28.04 Poniedziałek		29.04 Wtorek		30.04 Środa		1.05 Czwartek	
Kierunek	Wyrzysk	Nakło	Wyrzysk	Nakło	Wyrzysk	Nakło	Wyrzysk	Nakło	Wyrzysk	Nakło	Wyrzysk	Nakło	Wyrzysk	Nakło
Dobowy ruch	7559	7762	5429	5362	5273	4503	7125	6418	6880	6819	8157	8062	5245	4910
Razem	15321		10791		9776		13543		13699		16219		10155	
Podział procentowy	49,34%	50,66%	50,31%	49,69%	53,94%	46,06%	52,61%	47,39%	50,22%	49,78%	50,29%	49,71%	51,65%	48,35%
Udział SDRR	123,39%		86,91%		78,73%		109,07%		110,32%		130,62%		81,78%	

Data Dzień tygodnia	2.05 Piątek		3.05 Sobota		4.05 Niedziela	
Kierunek	Wyrzysk	Nakło	Wyrzysk	Nakło	Wyrzysk	Nakło
Dobowy ruch	5154	5242	4462	4345	5796	6055
Razem	10396		8807		11851	
Podział procentowy	49,58%	50,42%	50,66%	49,34%	48,91%	51,09%
Udział SDRR	83,72%		70,93%		95,44%	



Analiza ruchu pojazdów ogółem w święta i dni okołoświęteczne, w podziale na kierunki ruchu
BOŻE CIAŁO

 Generalna Dyrekcja Dróg Krajowych i Autostrad

Stacja nr 04077

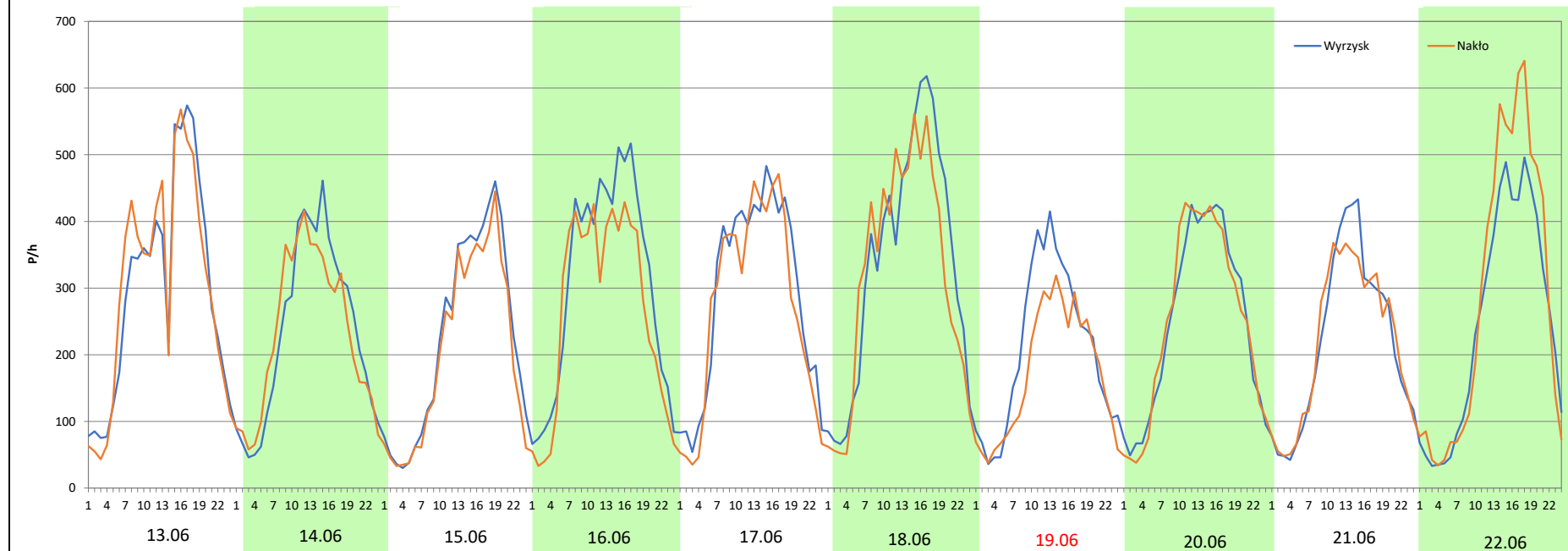
Miejscowość: Śmielin
Odcinek: Wyrzysk-Nakło
Typ stacji: E6
Miesiąc: Maj

Rok: 2025
Numer drogi: 10
Oddział: Bydgoszcz

R03_08-4_04077_2025


Data Dzień tygodnia	13.06 Piątek		14.06 Sobota		15.06 Niedziela		16.06 Poniedziałek		17.06 Wtorek		18.06 Środa		19.06 Czwartek	
Kierunek	Wyrzysk	Nakło	Wyrzysk	Nakło	Wyrzysk	Nakło	Wyrzysk	Nakło	Wyrzysk	Nakło	Wyrzysk	Nakło	Wyrzysk	Nakło
Dobowy ruch	7147	7210	5628	5534	5392	4875	7334	6327	6936	6488	8104	7648	4977	4106
Razem	14357		11162		10267		13661		13424		15752		9083	
Podział procentowy	49,78%	50,22%	50,42%	49,58%	52,52%	47,48%	53,69%	46,31%	51,67%	48,33%	51,45%	48,55%	54,79%	45,21%
Udział SDRR	115,62%		89,89%		82,69%		110,02%		108,11%		126,86%		73,15%	

Data Dzień tygodnia	20.06 Piątek		21.06 Sobota		22.06 Niedziela	
Kierunek	Wyrzysk	Nakło	Wyrzysk	Nakło	Wyrzysk	Nakło
Dobowy ruch	5980	5991	5272	5211	5891	6758
Razem	11971		10483		12649	
Podział procentowy	49,95%	50,05%	50,29%	49,71%	46,57%	53,43%
Udział SDRR	96,41%		84,42%		101,87%	



Analiza ruchu pojazdów ogółem w święta i dni okołoświęteczne, w podziale na kierunki ruchu
WNIEBOWIĘCIE NMP

Stacja nr 04077

 **Generalna Dyrekcja Dróg Krajowych i Autostrad**

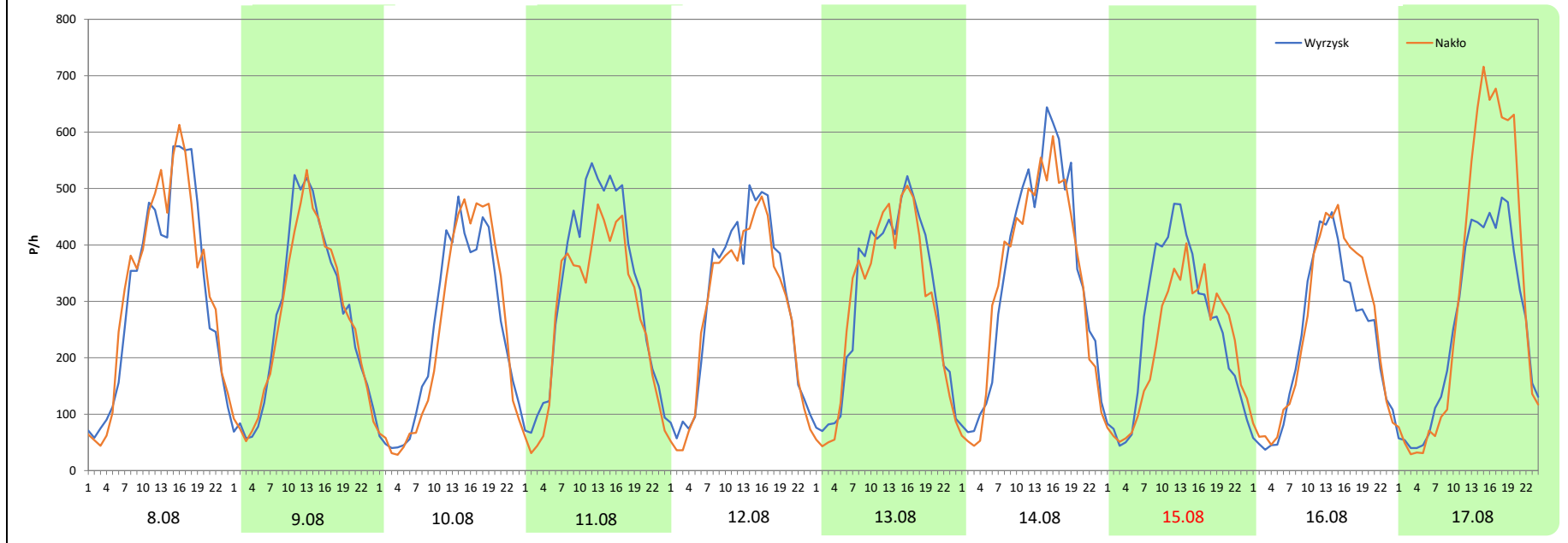
Miejscowość: Śmielin
Odcinek: Wyrzysk-Nakło
Typ stacji: E6
Miesiąc: Sierpień

Rok: 2025
Numer drogi: 10
Oddział: Bydgoszcz

R03_08-5_04077_2025

Data Dzień tygodnia	8.08 Piątek		9.08 Sobota		10.08 Niedziela		11.08 Poniedziałek		12.08 Wtorek		13.08 Środa		14.08 Czwartek	
Kierunek	Wyrzysk	Nakło	Wyrzysk	Nakło	Wyrzysk	Nakło	Wyrzysk	Nakło	Wyrzysk	Nakło	Wyrzysk	Nakło	Wyrzysk	Nakło
Dobowy ruch	7588	7834	6481	6318	5803	5762	7676	6562	6985	6588	7170	6924	8306	7979
Razem	15422		12799		11565		14238		13573		14094		16285	
Podział procentowy	49,20%	50,80%	50,64%	49,36%	50,18%	49,82%	53,91%	46,09%	51,46%	48,54%	50,87%	49,13%	51,00%	49,00%
Udział SDRR	124,20%		103,08%		93,14%		114,67%		109,31%		113,51%		131,15%	

Data Dzień tygodnia	15.08 Piątek		16.08 Sobota		17.08 Niedziela	
Kierunek	Wyrzysk	Nakło	Wyrzysk	Nakło	Wyrzysk	Nakło
Dobowy ruch	6009	5305	5520	5955	6100	7596
Razem	11314		11475		13696	
Podział procentowy	53,11%	46,89%	48,10%	51,90%	44,54%	55,46%
Udział SDRR	91,12%		92,41%		110,30%	



Analiza ruchu pojazdów ogółem w święta i dni okołoswiąteczne, w podziale na kierunki ruchu WSZYSTKICH ŚWIĘTYCH

Stacja nr 04077

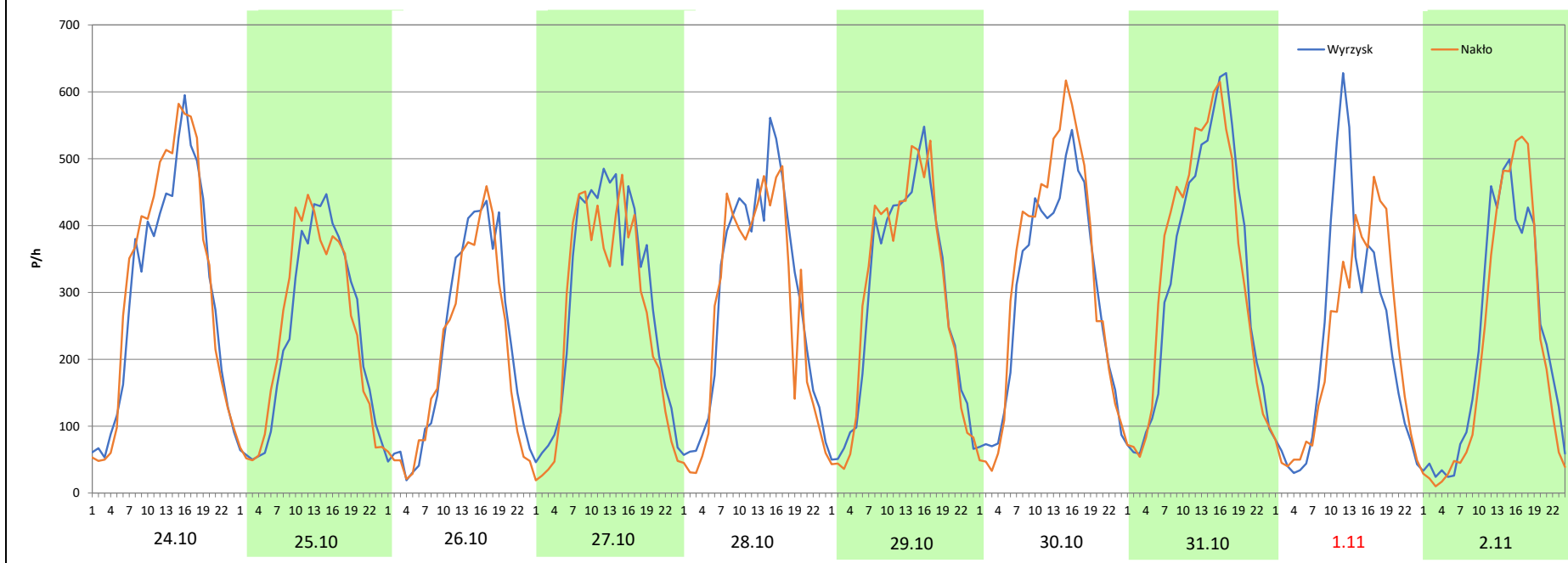
Miejscowość: Śmielin
 Odcinek: Wyrzysk-Nakło
 Typ stacji: E6
 Miesiąc: Październik / Listopad

Rok: 2025
 Numer drogi: 10
 Oddział: Bydgoszcz

R03_08-6_04077_2025

Data Dzień tygodnia	24.10 Piątek		25.10 Sobota		26.10 Niedziela		27.10 Poniedziałek		28.10 Wtorek		29.10 Środa		30.10 Czwartek	
Kierunek	Wyrzysk	Nakło	Wyrzysk	Nakło	Wyrzysk	Nakło	Wyrzysk	Nakło	Wyrzysk	Nakło	Wyrzysk	Nakło	Wyrzysk	Nakło
Dobowy ruch	7219	7645	5645	5738	5139	4775	6908	6260	6992	6460	6873	6964	7129	7741
Razem	14864		11383		9914		13168		13452		13837		14870	
Podział procentowy	48,57%	51,43%	49,59%	50,41%	51,84%	48,16%	52,46%	47,54%	51,98%	48,02%	49,67%	50,33%	47,94%	52,06%
Udział SDRR	119,71%		91,67%		79,84%		106,05%		108,34%		111,44%		119,76%	

Data Dzień tygodnia	31.10 Piątek		1.11 Sobota		2.11 Niedziela	
Kierunek	Wyrzysk	Nakło	Wyrzysk	Nakło	Wyrzysk	Nakło
Dobowy ruch	7859	8074	5431	5225	5371	5125
Razem	15933		10656		10496	
Podział procentowy	49,33%	50,67%	50,97%	49,03%	51,17%	48,83%
Udział SDRR	128,32%		85,82%		84,53%	



Analiza ruchu pojazdów ogółem w święta i dni okołoświąteczne, w podziale na kierunki ruchu
ŚWIĘTO NIEPODLEGŁOŚCI



Stacja nr 04077

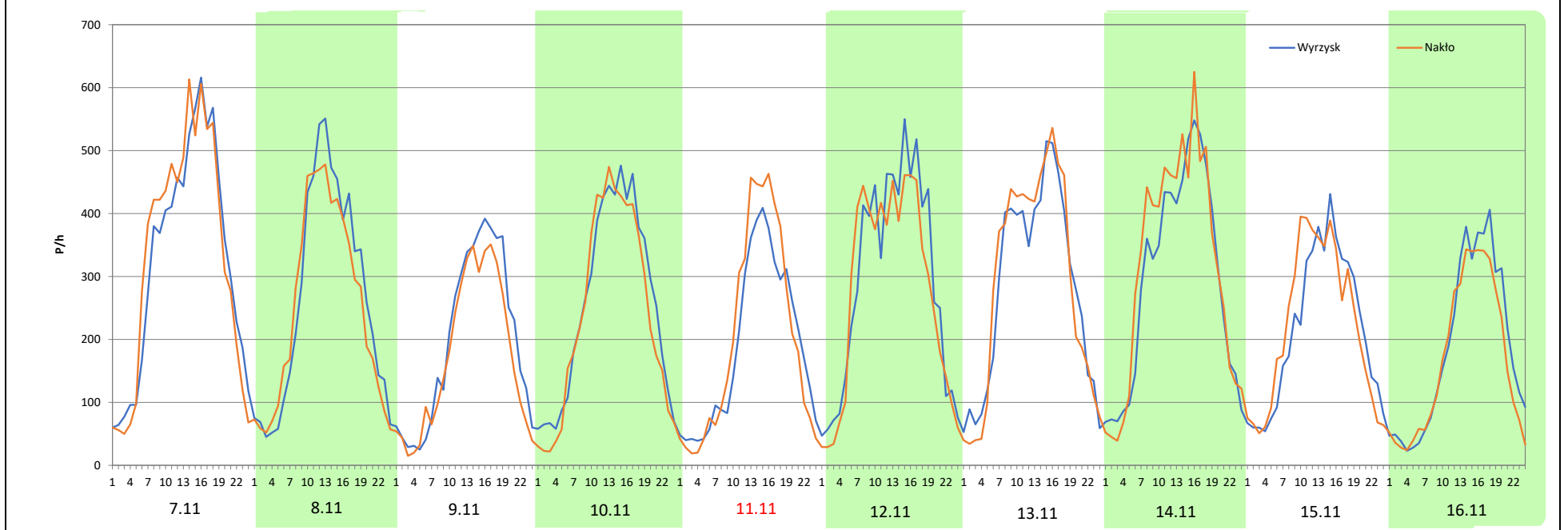
Miejscowość: Śmielin
Odcinek: Wyrzysk-Nakło
Typ stacji: E6
Miesiąc: Listopad

Rok: 2025
Numer drogi: 10
Oddział: Bydgoszcz

R03_08-7_04077_2025

Data Dzień tygodnia	7.11 Piątek		8.11 Sobota		9.11 Niedziela		10.11 Poniedziałek		11.11 Wtorek		12.11 Środa		13.11 Czwartek	
Kierunek	Wyrzysk	Nakło	Wyrzysk	Nakło	Wyrzysk	Nakło	Wyrzysk	Nakło	Wyrzysk	Nakło	Wyrzysk	Nakło	Wyrzysk	Nakło
Dobowy ruch	7760	7895	6281	5968	4719	4110	6112	5738	4500	4841	7023	6583	6732	6904
Razem	15655		12249		8829		11850		9341		13606		13636	
Podział procentowy	49,57%	50,43%	51,28%	48,72%	53,45%	46,55%	51,58%	48,42%	48,17%	51,83%	51,62%	48,38%	49,37%	50,63%
Udział SDRR	126,08%		98,65%		71,10%		95,43%		75,23%		109,58%		109,82%	

Data Dzień tygodnia	14.11 Piątek		15.11 Sobota		16.11 Niedziela	
Kierunek	Wyrzysk	Nakło	Wyrzysk	Nakło	Wyrzysk	Nakło
Dobowy ruch	7017	7518	5124	5261	4427	3984
Razem	14535		10385		8411	
Podział procentowy	48,28%	51,72%	49,34%	50,66%	52,63%	47,37%
Udział SDRR	117,06%		83,64%		67,74%	



Analiza ruchu pojazdów ogółem w święta i dni okołoswiąteczne, w podziale na kierunki ruchu
BOŻE NARODZENIE Generalna Dyrekcja Dróg Krajowych i Autostrad

Stacja nr 04077

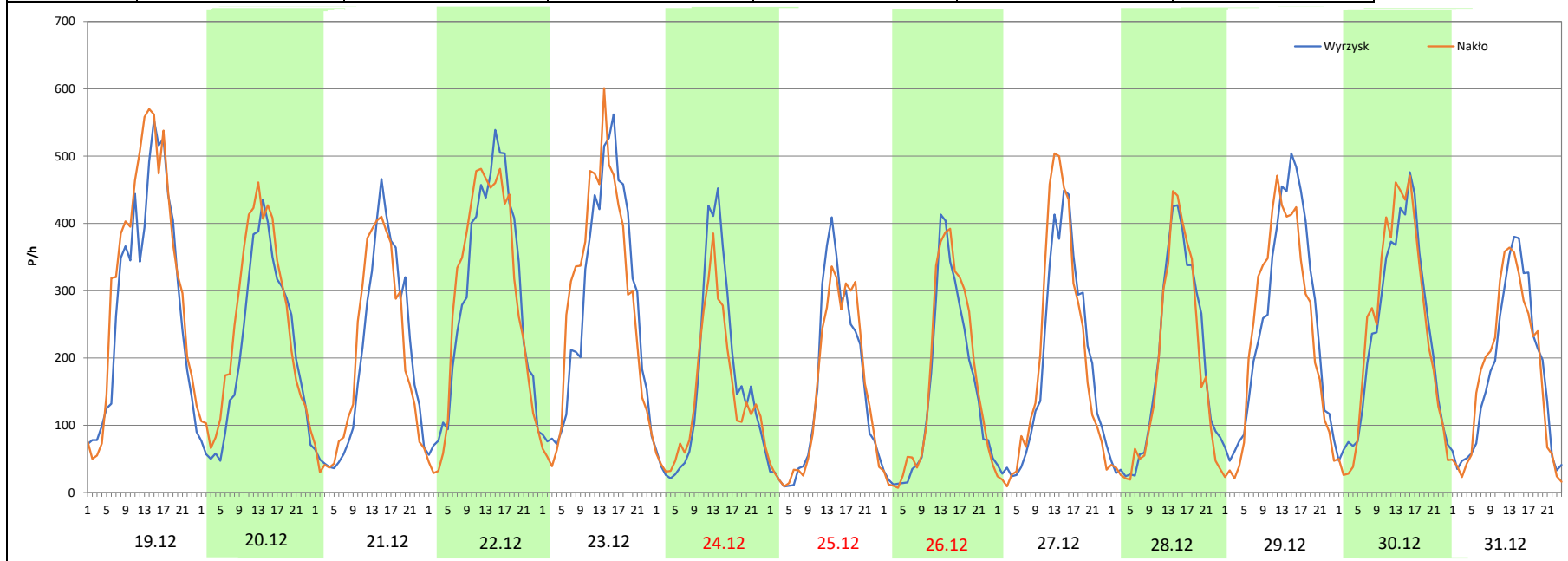
Miejscowość: Śmielin
 Odcinek: Wyrzysk-Nakło
 Typ stacji: E6
 Miesiąc: Grudzień


Rok: 2025
 Numer drogi: 10
 Oddział: Bydgoszcz

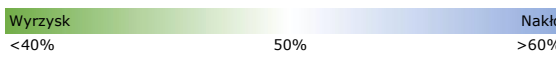

R03_08-8_04077_2025

Data Dzień tygodnia	19.12 Piątek		20.12 Sobota		21.12 Niedziela		22.12 Poniedziałek		23.12 Wtorek		24.12 Środa		25.12 Czwartek	
Kierunek	Wyrzysk	Nakło	Wyrzysk	Nakło	Wyrzysk	Nakło	Wyrzysk	Nakło	Wyrzysk	Nakło	Wyrzysk	Nakło	Wyrzysk	Nakło
Dobowy ruch	6992	7833	5115	5946	4707	4729	6972	6916	6698	6898	3939	3448	3589	3528
Razem	14825		11061		9436		13888		13596		7387		7117	
Podział procentowy	47,16%	52,84%	46,24%	53,76%	49,88%	50,12%	50,20%	49,80%	49,26%	50,74%	53,32%	46,68%	50,43%	49,57%
Udział SDRR	119,39%		89,08%		75,99%		111,85%		109,50%		59,49%		57,32%	

Data Dzień tygodnia	26.12 Piątek		27.12 Sobota		28.12 Niedziela		29.12 Poniedziałek		30.12 Wtorek		31.12 Środa	
Kierunek	Wyrzysk	Nakło	Wyrzysk	Nakło	Wyrzysk	Nakło	Wyrzysk	Nakło	Wyrzysk	Nakło	Wyrzysk	Nakło
Dobowy ruch	3516	3852	4496	4724	4353	4157	6049	5744	5672	5822	4217	4240
Razem	7368		9220		8510		11793		11494		8457	
Podział procentowy	47,72%	52,28%	48,76%	51,24%	51,15%	48,85%	51,29%	48,71%	49,35%	50,65%	49,86%	50,14%
Udział SDRR	59,34%		74,25%		68,54%		94,97%		92,57%		68,11%	



Nierównomierność kierunkowa dla każdego dnia w roku, dla pojazdów ogółem												
											 Generalna Dyrekcja Dróg Krajowych i Autostrad	
						Stacja nr 04077						
Miejscowość:		Śmielin		Rok:		2025						
Odcinek:		Wyrzysk-Nakło		Numer drogi:		10						
Typ stacji:		E6		Oddział:		Bydgoszcz						
R03_11_04077_2025												
04077	Proporcja ruchu dziennego do średniego dobowego ruchu rocznego [%]											
	1	2	3	4	5	6	7	8	9	10	11	12
1	45,2	50,3	50,1	48,0	48,4	46,1	47,3	48,7	46,2	50,0	49,0	46,7
2	47,2	46,0	46,2	49,1	50,4	46,2	49,4	54,6	48,3	51,9	48,8	48,2
3	48,9	46,5	47,0	49,9	49,3	48,5	50,4	67,8	49,9	51,7	45,5	49,4
4	47,8	48,1	48,4	51,4	51,1	50,5	52,4	47,2	50,1	50,2	49,0	50,9
5	42,7	49,7	49,0	50,2	46,4	51,3	49,4	49,4	51,0	45,8	49,3	52,0
6	44,7	50,9	50,7	45,8	48,4	51,5	50,4	49,5	49,8	46,5	50,3	50,6
7	46,6	52,0	51,1	46,5	48,8	48,5	46,3	49,0	47,9	48,3	50,4	46,5
8	49,1	50,1	49,4	48,1	50,2	47,3	47,8	50,8	46,4	50,2	48,7	46,5
9	49,3	45,7	45,7	49,1	51,2	43,6	48,9	49,4	48,5	50,7	46,6	47,6
10	51,8	46,7	46,7	49,4	50,2	47,3	49,5	49,8	49,2	51,1	48,4	49,3
11	50,7	49,1	48,6	50,7	47,8	48,8	52,1	46,1	50,1	49,9	51,8	49,3
12	45,7	49,0	49,0	50,6	46,5	51,2	50,9	48,5	50,9	46,9	48,4	51,8
13	46,4	50,5	50,8	47,6	48,3	50,2	47,9	49,1	49,7	46,6	50,6	51,5
14	48,9	52,1	51,8	46,4	49,9	49,6	45,1	49,0	49,9	49,0	51,7	47,1
15	49,7	49,4	50,0	48,8	49,8	47,5	48,1	46,9	46,6	49,5	50,7	46,3
16	50,3	45,0	46,8	49,9	51,9	46,3	49,7	51,9	49,1	50,1	47,4	49,3
17	52,9	47,0	46,3	51,6	50,4	48,3	50,1	55,5	49,0	51,1	46,2	50,2
18	50,5	48,1	47,8	50,7	45,4	48,6	49,5	47,4	50,8	50,4	48,5	51,1
19	46,2	49,4	49,5	46,0	45,9	45,2	48,3	48,6	50,5	47,6	49,5	52,8
20	46,8	51,1	50,3	48,1	48,8	50,0	49,6	49,0	48,0	47,0	50,2	53,8
21	49,1	51,8	51,4	50,4	49,5	49,7	46,5	51,1	49,5	47,8	51,8	50,1
22	49,9	49,3	49,6	44,7	50,3	53,4	48,9	51,9	47,4	49,7	50,5	49,8
23	50,3	46,3	45,8	48,4	51,4	46,1	49,1	50,5	49,3	50,4	47,8	50,7
24	52,7	46,8	46,5	50,5	50,0	48,0	49,4	50,4	50,0	51,4	46,1	46,7
25	50,3	48,1	48,8	50,7	47,4	49,5	51,6	46,6	50,4	50,4	48,1	49,6
26	46,5	49,2	48,5	49,7	45,7	50,0	49,7	49,0	51,8	48,2	49,6	52,3
27	46,6	51,4	50,3	46,1	48,1	50,6	49,9	50,5	50,0	47,5	50,1	51,2
28	48,7	51,5	51,8	47,4	50,5	48,6	45,7	50,1	48,5	48,0	51,4	48,8
29	49,6		49,8	49,8	50,8	48,3	44,2	52,2	45,7	50,3	50,5	48,7
30	50,4		46,1	49,7	49,9	46,0	40,8	48,7	49,6	52,1	46,4	50,7
31	52,2		46,6		49,2		43,4	48,8		50,7		50,1

Legenda	 Wyrzysk <40% 50% Nakło >60%	$*WNK = \frac{N_{poj./24h \text{ (kierunek P)}}}{N_{poj./24h \text{ (kierunek P+L)}}$
	 niedziele i święta	

Dobowe wahania ruchu pojazdów ogółem w podziale na kierunki



Generalna Dyrekcja
Dróg Krajowych i Autostrad

Stacja nr 04077

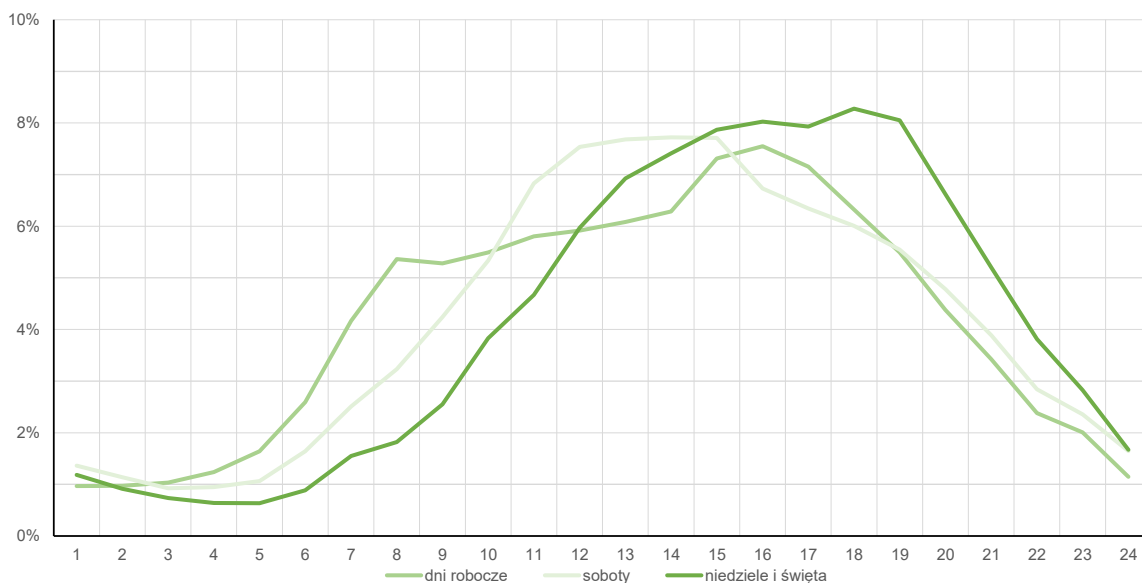
Miejscowość: Śmielin
Odcinek: Wyrzysk-Nakło
Typ stacji: E6

Rok: 2025
Numer drogi: 10
Oddział: Bydgoszcz

Średni dobowy rozkład natężenia ruchu

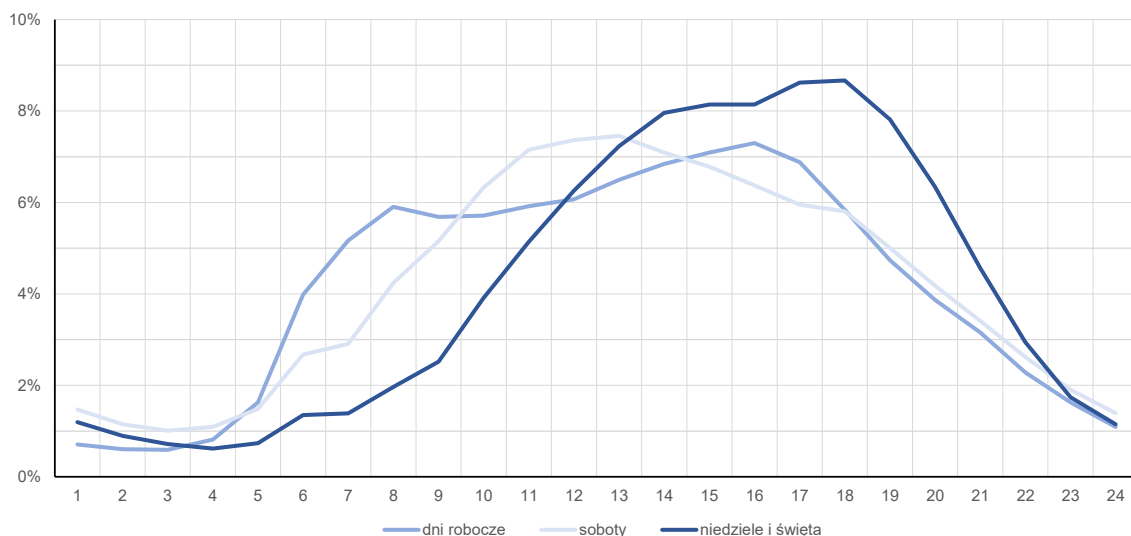
R03_12-1_04077_2025

Kierunek: Wyrzysk



R03_12-2_04077_2025

Kierunek: Nakło



Struktura rodzajowa ruchu wg pomiarów automatycznych

Stacja nr 04077

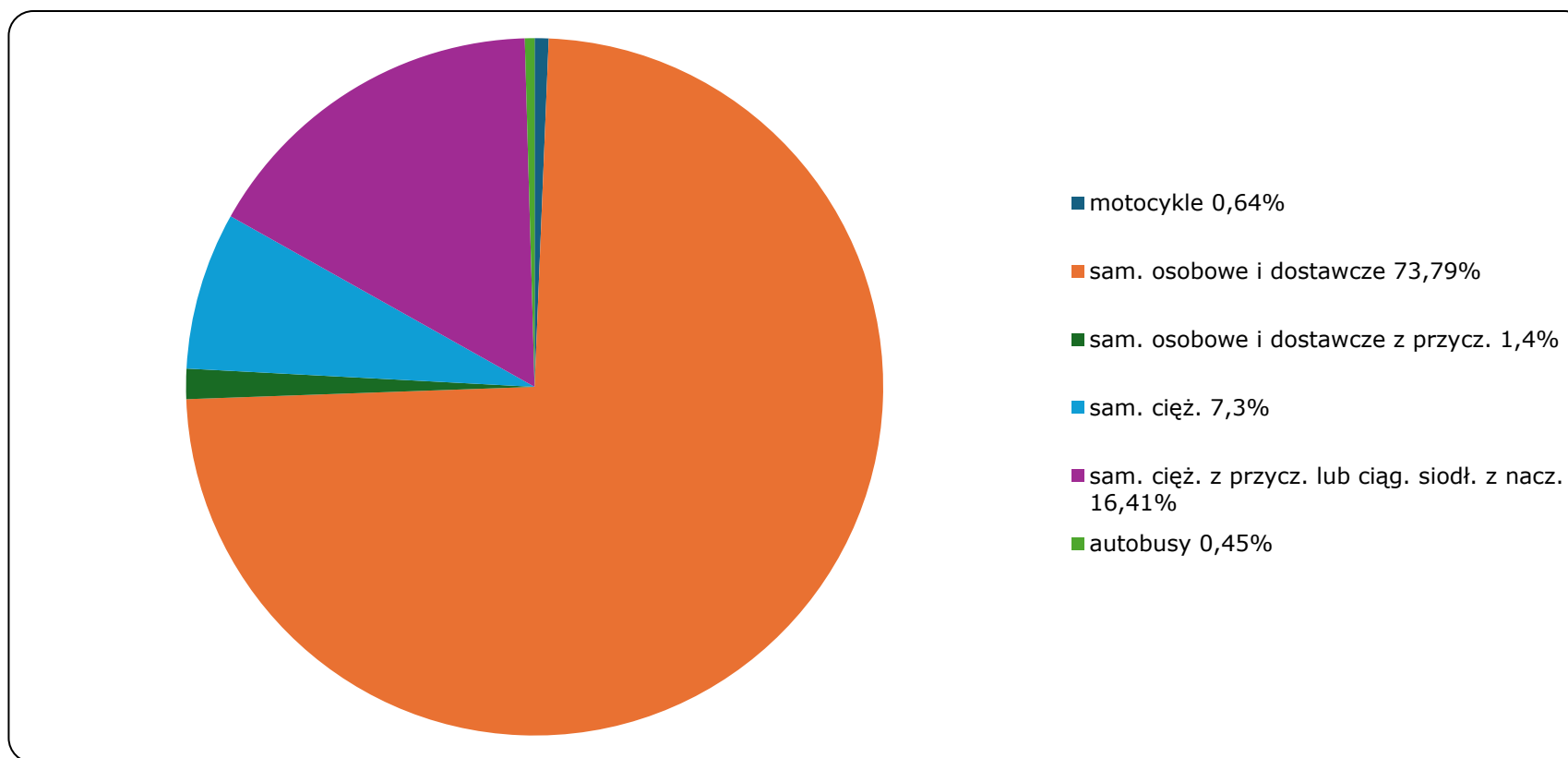


**Generalna Dyrekcja
Dróg Krajowych i Autostrad**

Miejscowość: Śmielin
Odcinek: Wyrzysk-Nakło
Typ stacji: E6
 Za okres od 01.01.2025 do 31.12.2025 (E6)

Rok: 2025
Numer drogi: 10
Oddział: Bydgoszcz
 R04_03_04077_2025

Rodzajowa struktura ruchu wg pomiarów automatycznych w 2025 roku



Rozkłady prędkości pojazdów samochodowych



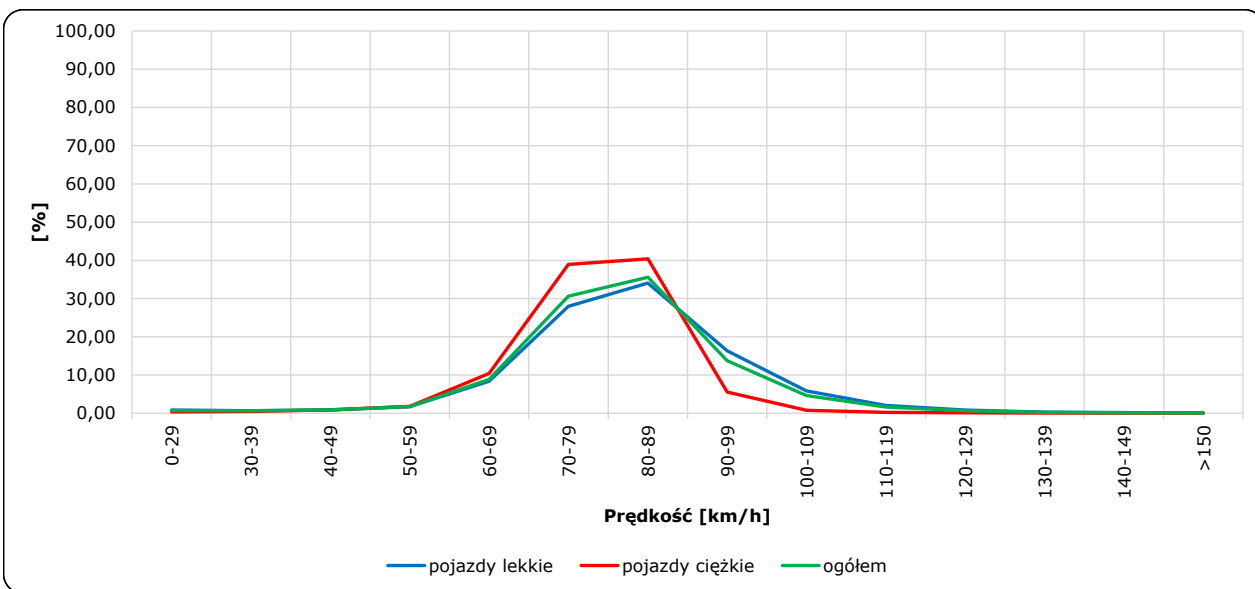
Stacja nr 04077

Miejscowość: Śmielin
 Odcinek: Wyrzysk-Nakło
 Typ stacji: E6

Rok: 2025
 Numer drogi: 10
 Oddział: Bydgoszcz

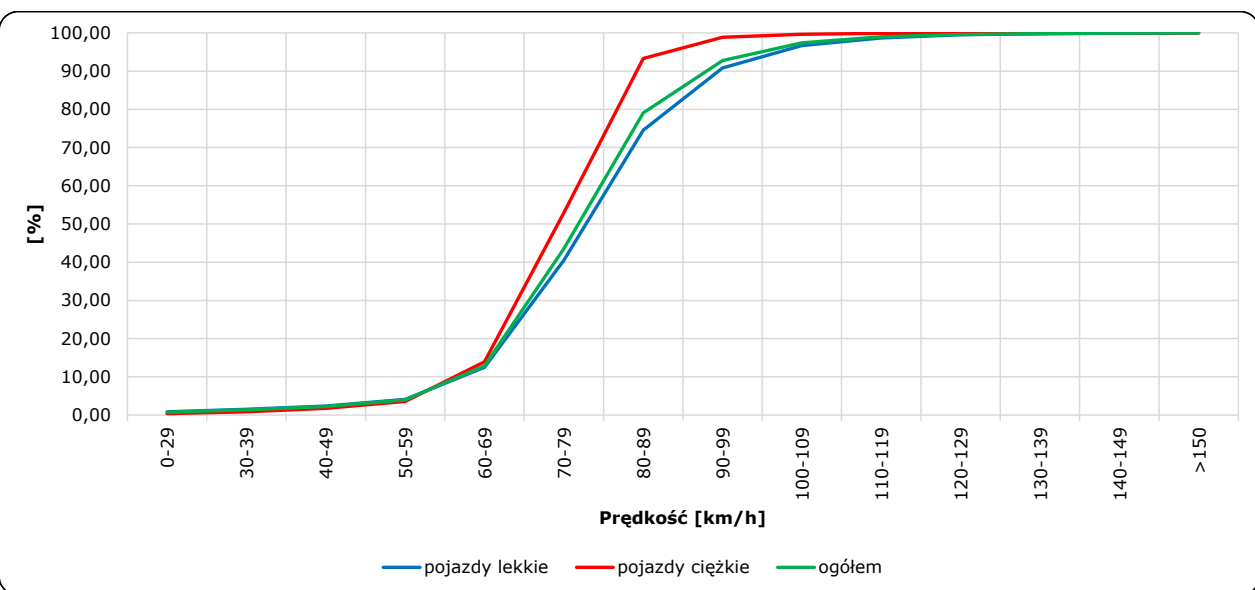
R06_02-1_04077_2025

Rozkład prędkości



R06_02-2_04077_2025

Dystrybuanta prędkości



Zestawienie 200 godzin o największym natężeniu ruchu w roku Generalna Dyrekcja Dróg Krajowych i Autostrad

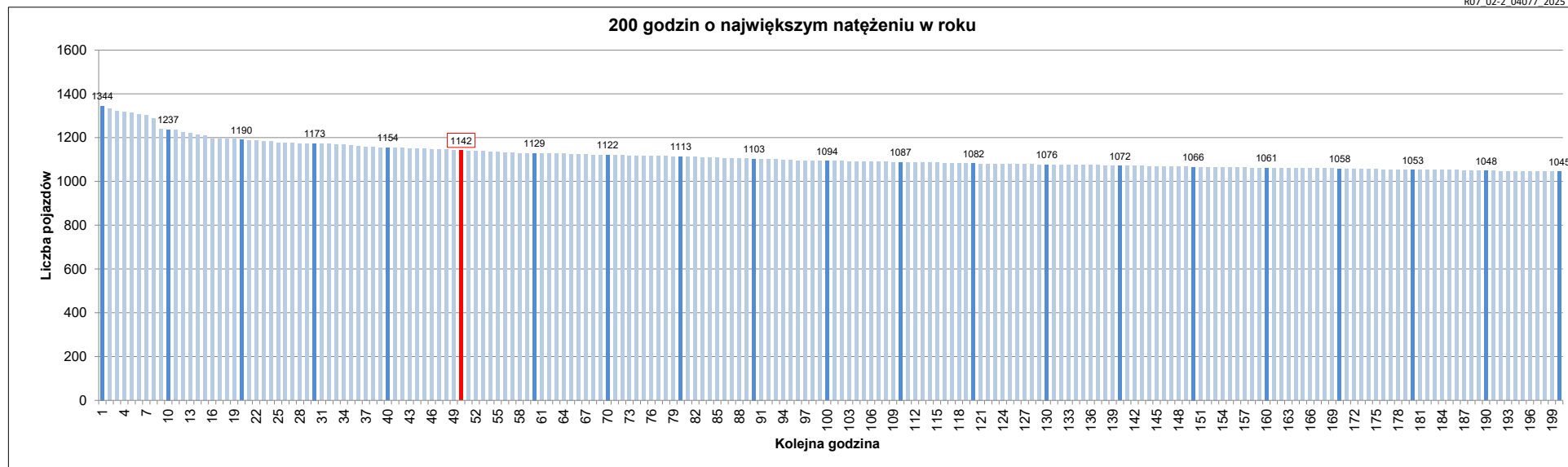
Stacja nr 04077

Miejscowość: Śmielin
 Odcinek: Wyrzysk-Nakło
 Typ stacji: E6
 Rok: 2025
 Numer drogi: 10
 Oddział: Bydgoszcz

R07_02-1_04077_2025

Udział ruchu w godzinach o największym natężeniu w roku w odniesieniu do SDRR w 2025 roku [%]																					
SDRR	1	10	20	30	40	50	60	70	80	90	100	110	120	130	140	150	160	170	180	190	200
12417	1344	1237	1173	1154	1154	1142	1129	1122	1113	1103	1094	1087	1082	1076	1072	1066	1061	1058	1053	1048	1045
Udział proc.	11%	10%	9%	9%	9%	9%	9%	9%	9%	9%	9%	9%	9%	9%	9%	9%	9%	9%	8%	8%	8%
Data	01.08.25	31.10.25	30.07.25	14.11.25	02.08.25	09.05.25	25.04.25	28.03.25	24.10.25	30.04.25	04.04.25	30.04.25	31.10.25	09.06.25	29.08.25	10.10.25	12.09.25	29.04.25	21.08.25	25.06.25	04.05.25
Nr dnia	5	5	3	5	6	5	5	5	5	3	5	3	5	1	5	5	5	2	4	3	7
Godzina	17	16	16	16	13	16	15	15	15	15	16	18	14	16	14	15	15	16	15	16	15

R07_02-2_04077_2025



Oznaczenia:
 - Wartości natężeni kolejnych 200 godzin
 - Wartości co dziesiątej wartości z posród 200 godzin
 - Wartości 50-tej godziny

SDRR: 12417 poj./dobę