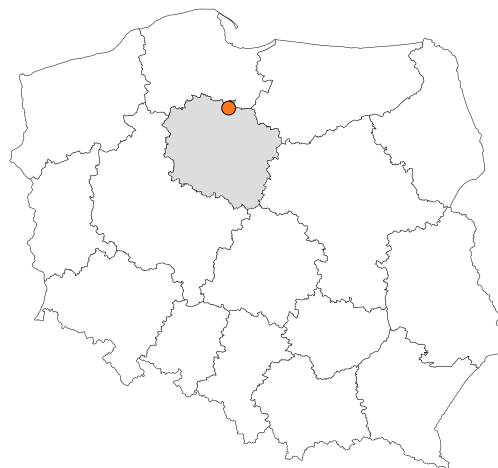


Zakres czasowy: **2025**

---

# Raport dla stacji **04018**

Numer **04018**  
Typ **E6**  
Oddział **Bydgoszcz**  
Miejscowość **Kurzejewo**



## SPIS TREŚCI

<b>R00 Zbiorcze i podsumowujące .....</b>	<b>1</b>
R00_01      Karta charakterystyki stacji ciągłych pomiarów ruchu .....	1
<b>R02 Rozwój ruchu w latach .....</b>	<b>2</b>
R02_03      Rozwój ruchu pojazdów ogółem dla poszczególnych stacji .....	2
R02_03C     Rozwój ruchu pojazdów ciężkich dla poszczególnych stacji .....	3
<b>R03 Wahania ruchu i ruch w poszczególne dni tygodnia .....</b>	<b>4</b>
R03_01      Średni dobowy ruchu pojazdów ogółem w poszczególnych miesiącach i dniach tygodnia wraz ze wskaźnikami charakteryzującymi sezonowe (miesięczne) i tygodniowe wahania ruchu w odniesieniu do SDRR .....	4
R03_02      Sezonowe i tygodniowe wahania ruchu pojazdów ogółem dla danej stacji .....	5
R03_03      Dobowe wahania ruchu dla wybranych dni tygodnia dla pojazdów ogółem wraz z dystrybuantą .....	6
R03_04      Uśrednione dobowe rozkłady ruchu dla wybranych dni tygodnia, dla pojazdów lekkich i ciężkich .....	7
R03_07      Analiza ruchu pojazdów ogółem w poszczególnych dniach tygodnia dla każdego miesiąca, w podziale na kierunki ruchu .....	8
R03_08      Analiza ruchu w święta i dni okolicy świąteczne .....	20
R03_10      Proporcja dobowego natężenia ruchu do SDRR, dla każdego dnia w roku, dla pojazdów ogółem .....	28
R03_11      Nierównomierność kierunkowa dla każdego dnia w roku, dla pojazdów ogółem .....	29
R03_12      Dobowe wahania ruchu w podziale na kierunki oraz na pojazdy ogółem .....	30
<b>R04 Struktura rodzajowa ruchu .....</b>	<b>31</b>
R04_03      Wykres rodzajowej struktury ruchu wg pomiarów ręcznych lub automatycznych .....	31
<b>R06 Rozkład prędkości pojazdów .....</b>	<b>32</b>
R06_02      Rozkład prędkości pojazdów – wykres i dystrybuanta .....	32
<b>R07 Godziny o największym natężeniu i charakter ruchu .....</b>	<b>33</b>
R07_02      Zestawienie 200 godzin o największym natężeniu ruchu w roku, dla obu kierunków łącznie .....	33

Karta charakterystyki stacji ciągłych pomiarów ruchu
Stacja nr 04018
Generalna Dyrekcja  
Dróg Krajowych i Autostrad

**Nr stacji:** 04018  
**Typ stacji:** E6  
**Lokalizacja:** Kurzejewo  
**Numer drogi:** 91  
**Pikietaż:** 102,900

**Stacja działa od:** 25.05.2021  
**Charakter ruchu:** T-R  
**Liczba dni w archiwizacji:** 365  
**Procent doszacowanych godzin:** 0,29%

#### Trend rozwoju ruchu

Rok	Samochody osobowe i dostawcze	Samochody ciężkie
2022	3999	947
2023	3908	778
2024	4184	791
2025	4784	902

#### Sezonowe wahania ruchu dobowego

#### Tygodniowe wahania ruchu

#### Dobowe wahania ruchu

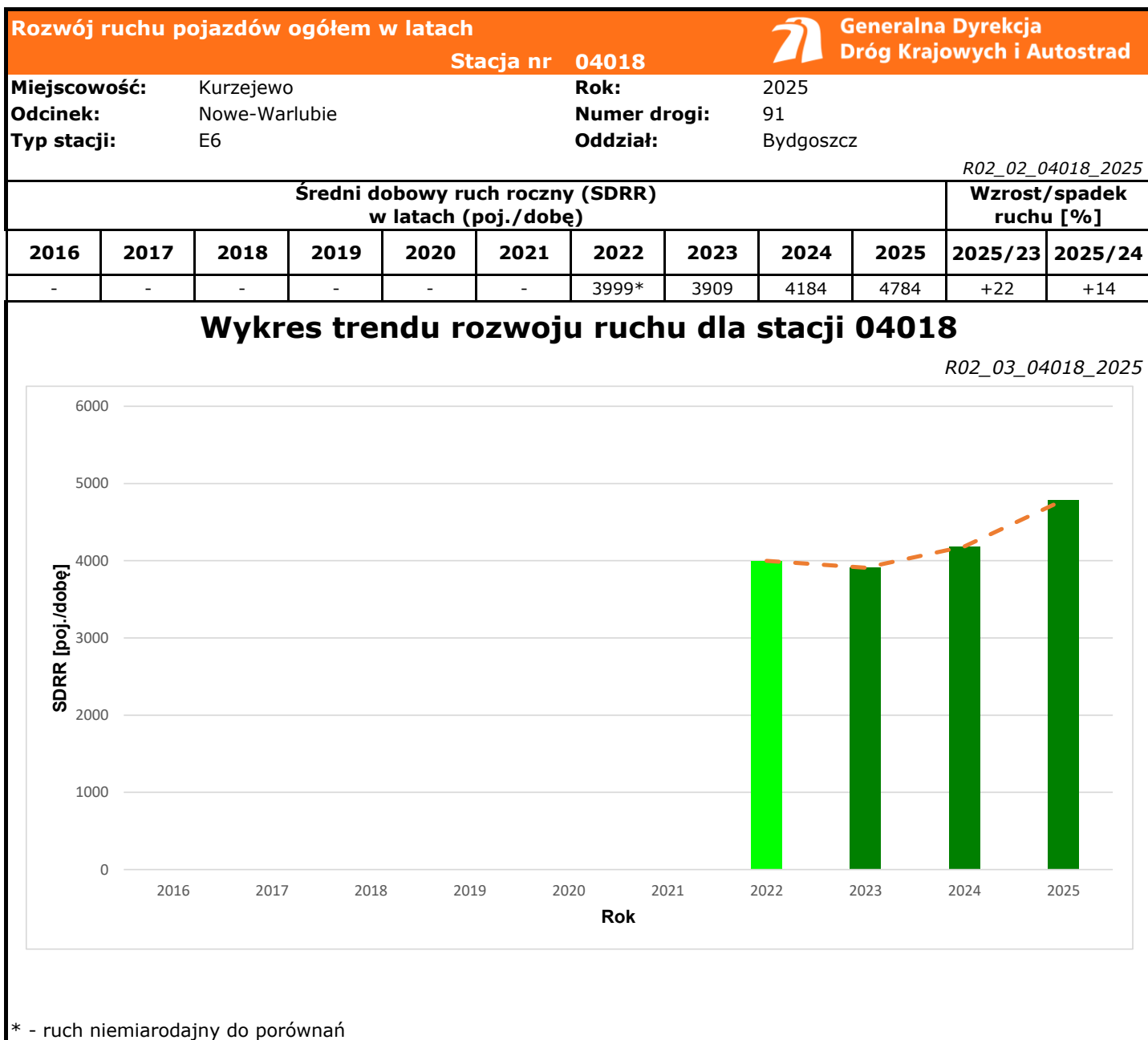
#### Struktura rodzajowa ruchu

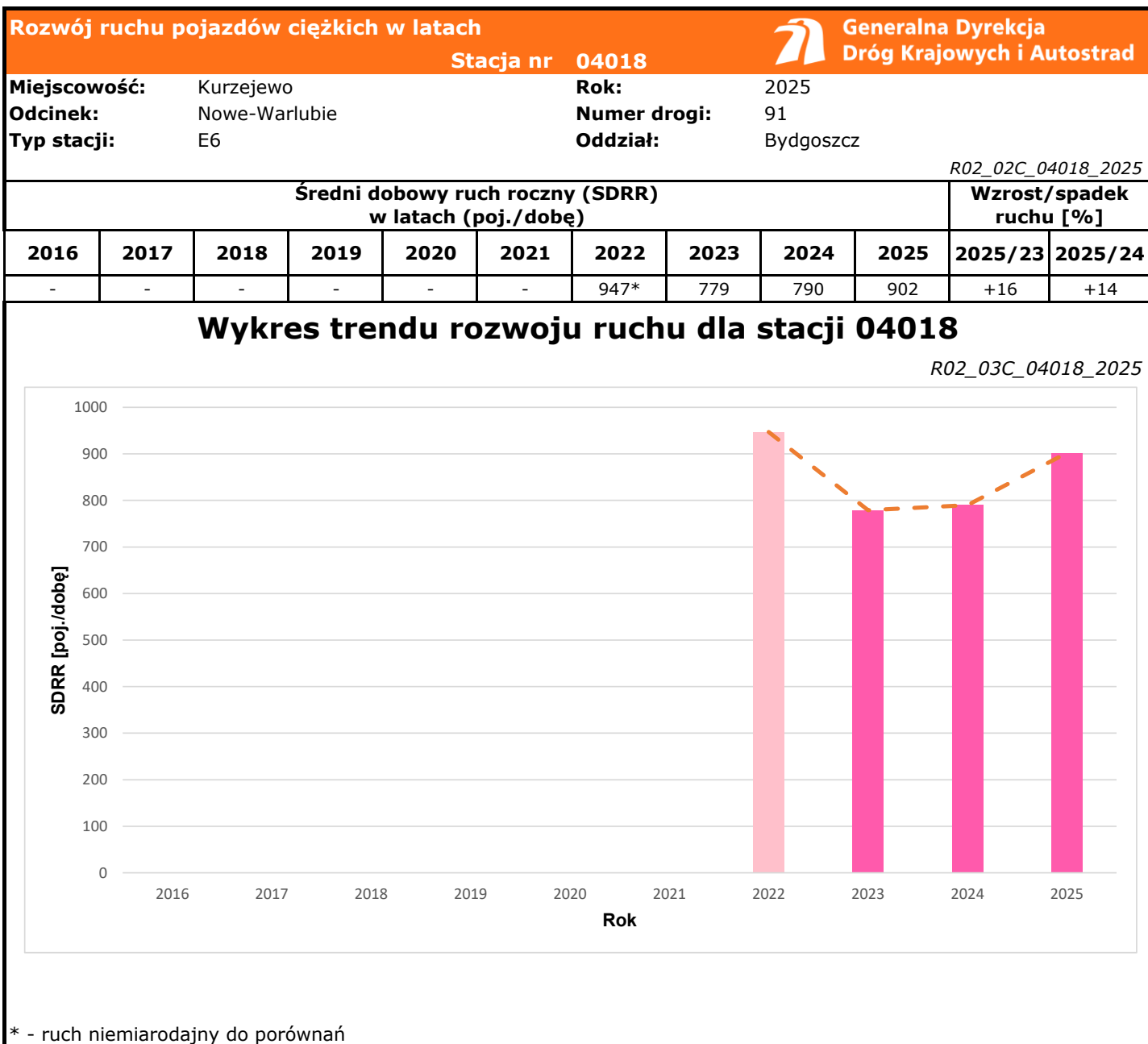
motocykle	1,0%
sam. osobowe i dostawcze	79,3%
sam. osobowe i dostawcze z przyczepą	1,2%
sam. cięż. bez przycz.	9,4%
sam. cięż. z przycz. I ciągnik siodłowy z naczepą	8,6%
autobusy	0,5%


#### Godzina 50-ta

Natężenie: 630  
 Udział proc.: 13%  
 Dzień: 20.07.2025 (niedziela)  
 Godzina: 17

#### Rozkład prędkości





Średni dobowy ruch dla poszczególnych dni tygodnia w poszczególnych miesiącach roku														 Generalna Dyrekcja Dróg Krajowych i Autostrad			
Stacja nr 04018														Rok: 2025			
Miejscowość: Kurzejewo				Odcinek: Nowe-Warlubie				Typ stacji: E6				Numer drogi: 91				Oddział: Bydgoszcz	
Ruch ogółem														R03_01_04018_2025			
Dni tygodnia:		Styczeń	Luty	Marzec	Kwiecień	Maj	Czerwiec	Lipiec	Sierpień	Wrzesień	Październik	Listopad	Grudzień	Cały rok			
1. Poniedziałki	a	4118	4156	4789	4978	6199	5585	6072	6280	4869	4697	4615	4626	5082			
	b	1,113	1,067	1,143	1,034	1,177	1,019	1,004	1,005	1,046	1,053	1,039	1,101	1,062			
	c	0,810	0,818	0,942	0,980	1,220	1,099	1,195	1,236	0,958	0,924	0,908	0,910	1,000			
2. Wtorki	a	4101	4166	4405	4957	5259	5368	5512	5708	4748	4553	4601	4600	4831			
	b	1,108	1,070	1,051	1,029	0,999	0,979	0,911	0,914	1,020	1,020	1,036	1,094	1,010			
	c	0,849	0,862	0,912	1,026	1,089	1,111	1,141	1,182	0,983	0,942	0,952	0,952	1,000			
3. Środy	a	4063	4169	4315	5418	5136	5549	5399	5419	4721	4673	4550	4044	4787			
	b	1,098	1,070	1,030	1,125	0,975	1,012	0,892	0,867	1,014	1,047	1,025	0,962	1,001			
	c	0,849	0,871	0,901	1,132	1,073	1,159	1,128	1,132	0,986	0,976	0,950	0,845	1,000			
4. Czwartki	a	4023	4235	4411	5384	5280	5471	5585	6504	4768	4735	4640	4706	4978			
	b	1,087	1,087	1,052	1,118	1,003	0,998	0,923	1,041	1,024	1,061	1,045	1,120	1,041			
	c	0,808	0,851	0,886	1,082	1,061	1,099	1,122	1,307	0,958	0,951	0,932	0,945	1,000			
5. Piątki	a	4401	4607	4836	5647	5447	5970	6557	6438	5377	5200	5186	5083	5395			
	b	1,189	1,183	1,154	1,173	1,034	1,089	1,084	1,030	1,155	1,165	1,168	1,209	1,128			
	c	0,816	0,854	0,896	1,047	1,010	1,107	1,215	1,193	0,997	0,964	0,961	0,942	1,000			
6. Soboty	a	3206	3456	3760	3934	4385	5283	6764	6057	4401	4140	4086	3718	4432			
	b	0,866	0,887	0,897	0,817	0,833	0,964	1,118	0,969	0,945	0,928	0,920	0,885	0,926			
	c	0,723	0,780	0,848	0,888	0,989	1,192	1,526	1,367	0,993	0,934	0,922	0,839	1,000			
7. Niedziele	a	2259	2477	2821	3364	4561	4962	6463	6209	3705	3237	2928	2971	3830			
	b	0,611	0,636	0,673	0,699	0,866	0,905	1,068	0,994	0,796	0,725	0,659	0,707	0,801			
	c	0,590	0,647	0,737	0,878	1,191	1,296	1,687	1,621	0,967	0,845	0,764	0,776	1,000			
8. Dni robocze	a	4142	4266	4551	5276	5463	5588	5825	6070	4897	4771	4718	4612	5015			
	b	1,119	1,095	1,086	1,096	1,037	1,019	0,963	0,972	1,052	1,069	1,062	1,097	1,048			
	c	0,826	0,851	0,907	1,052	1,089	1,114	1,162	1,210	0,976	0,951	0,941	0,920	1,000			
9. Święta	a	1853	-	-	3405	5461	5343	-	8459	-	-	3654	2486	4379			
	b	0,501	-	-	0,707	1,037	0,974	-	1,354	-	-	0,823	0,591	0,915			
	c	0,423	-	-	0,778	1,247	1,220	-	1,932	-	-	0,834	0,568	1,000			
10. Niedziele i święta	a	1988	2477	2821	3391	5160	5152	6463	7334	3705	3237	3412	2648	3982			
	b	0,537	0,636	0,673	0,704	0,980	0,940	1,068	1,174	0,796	0,725	0,768	0,630	0,832			
	c	0,499	0,622	0,708	0,852	1,296	1,294	1,623	1,842	0,930	0,813	0,857	0,665	1,000			
11. Wszystkie dni	a	3700	3895	4191	4816	5266	5483	6050	6248	4655	4462	4441	4203	4784			
	b	1,000	1,000	1,000	1,000	1,000	1,000	1,000	1,000	1,000	1,000	1,000	1,000	1,000			
	c	0,773	0,814	0,876	1,007	1,101	1,146	1,265	1,306	0,973	0,933	0,928	0,879	1,000			

Legenda:  
 a = średni dobowy ruch danego dnia (dni) tygodnia  
 b =  $\frac{\text{średni dobowy ruch danego dnia (dni) tygodnia w miesiącu}}{\text{średni dobowy ruch we wszystkie dni miesiąca}}$   
 c =  $\frac{\text{średni dobowy ruch danego dnia (dni) tygodnia w miesiącu}}{\text{średni dobowy ruch danego dnia (dni) tygodnia w roku}}$

**Sezonowe i tygodniowe wahania ruchu dobowego pojazdów ogółem w latach**



Generalna Dyrekcja  
Dróg Krajowych i Autostrad

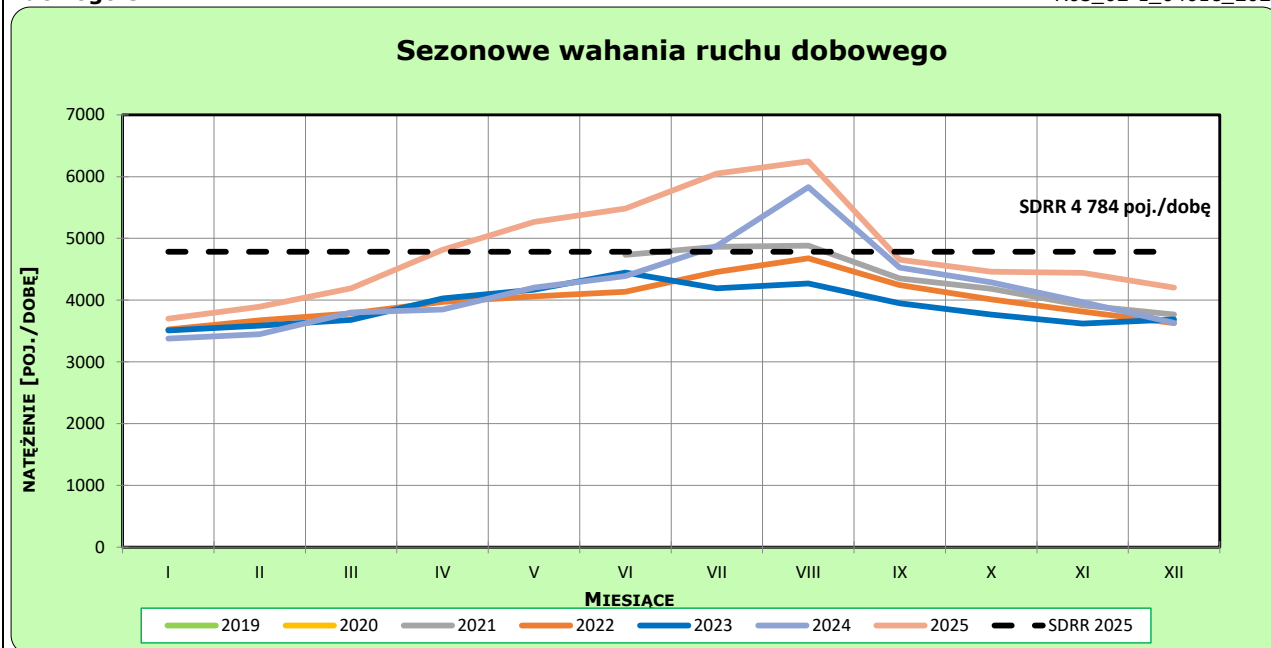
Stacja nr 04018

Miejscowość: Kurzejewo  
Odcinek: Nowe-Warlubie  
Typ stacji: E6

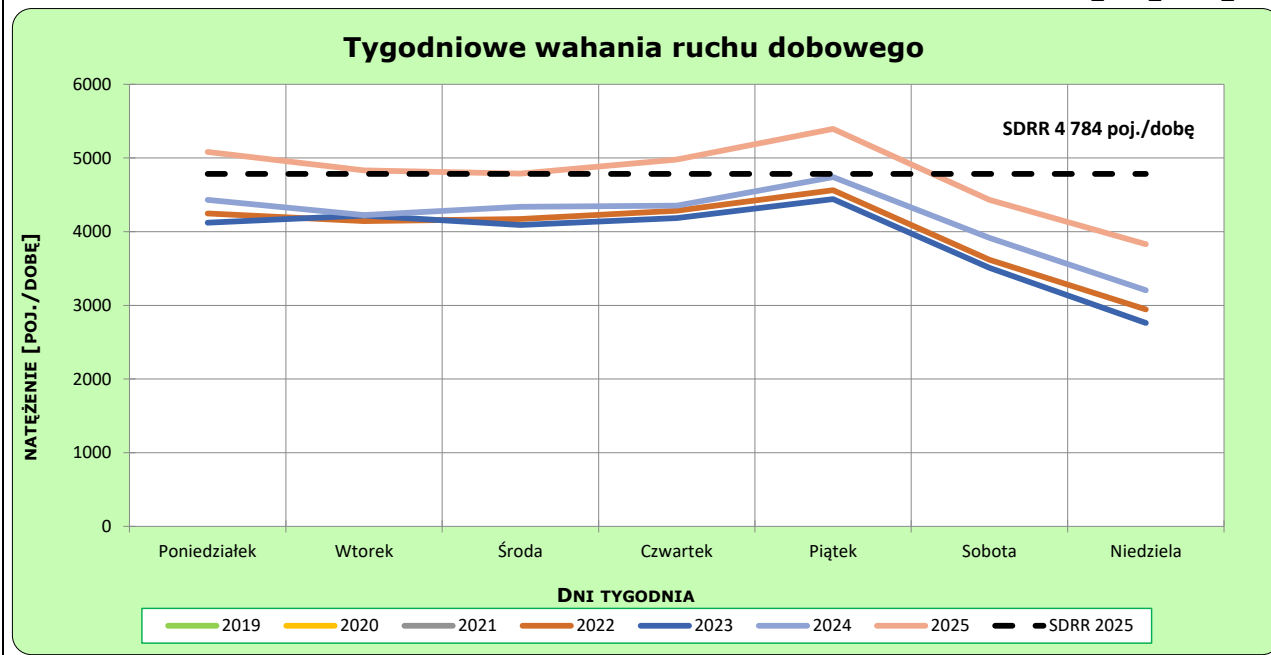
Rok: 2025  
Numer drogi: 91  
Oddział: Bydgoszcz

**Ruch ogółem**

R03\_02-1\_04018\_2025



R03\_02-2\_04018\_2025



**Dobowe wahania ruchu pojazdów ogółem**



Generalna Dyrekcja  
Dróg Krajowych i Autostrad

Stacja nr 04018

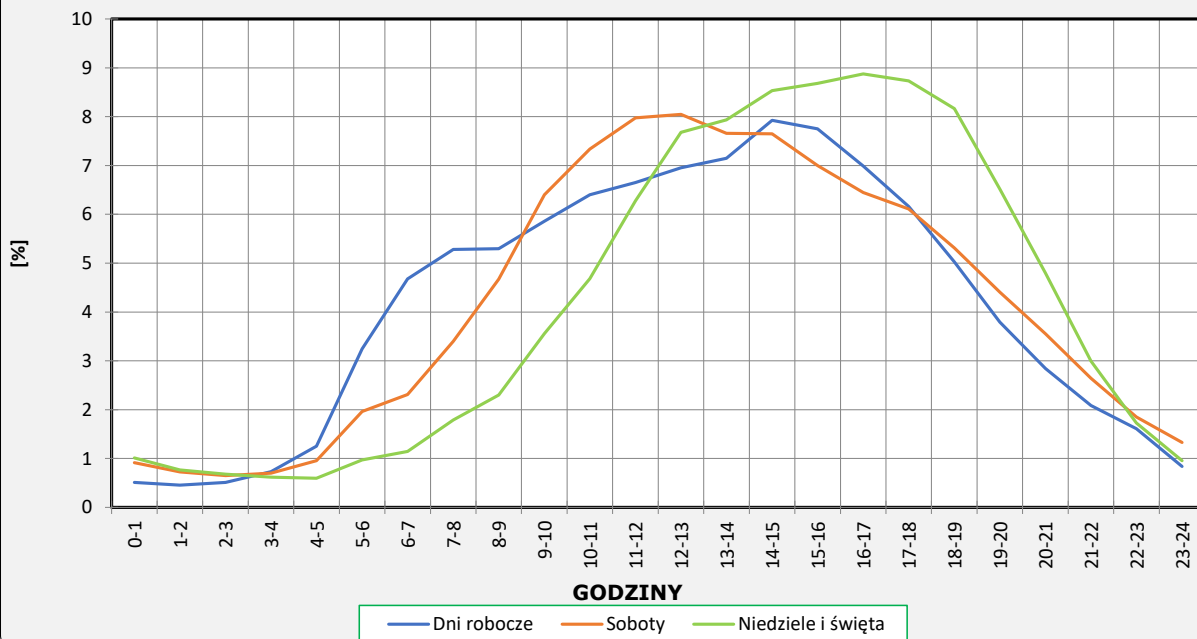
Miejscowość: Kurzejewo  
Odcinek: Nowe-Warlubie  
Typ stacji: E6

Rok: 2025  
Numer drogi: 91  
Oddział: Bydgoszcz

**Ruch ogółem**

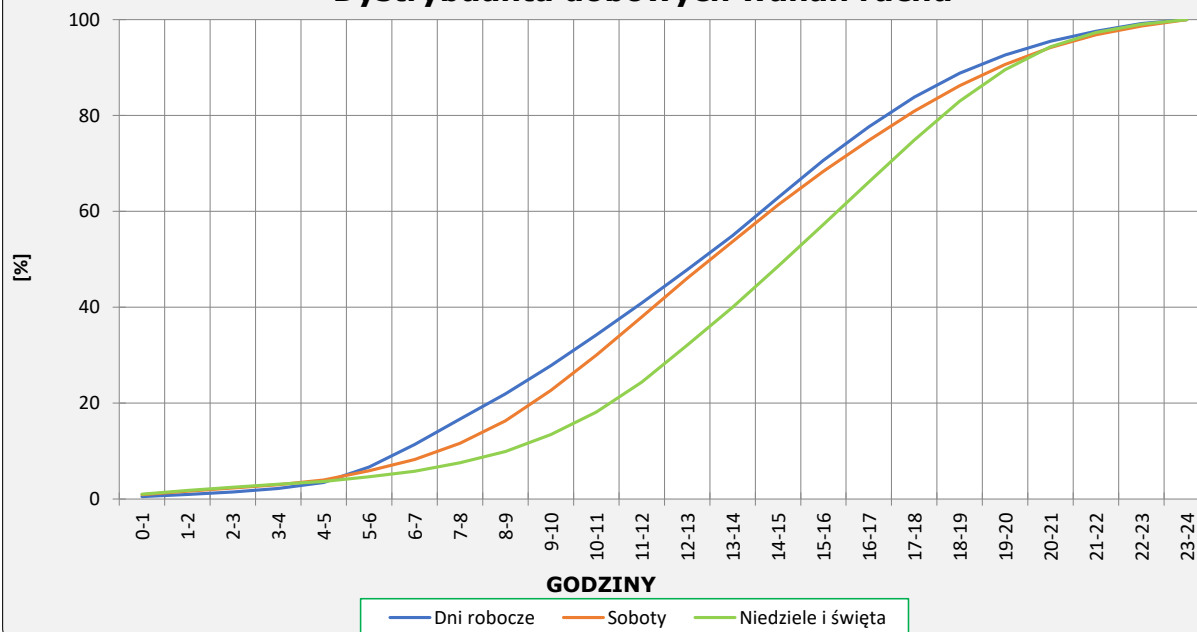
R03\_03-1\_04018\_2025

**Dobowe wahania ruchu**



R03\_03-2\_04018\_2025

**Dystrybuanta dobowych wahań ruchu**



**Uśrednione dobowe rozkłady ruchu dla wybranych dni tygodnia, dla pojazdów lekkich i ciężkich**



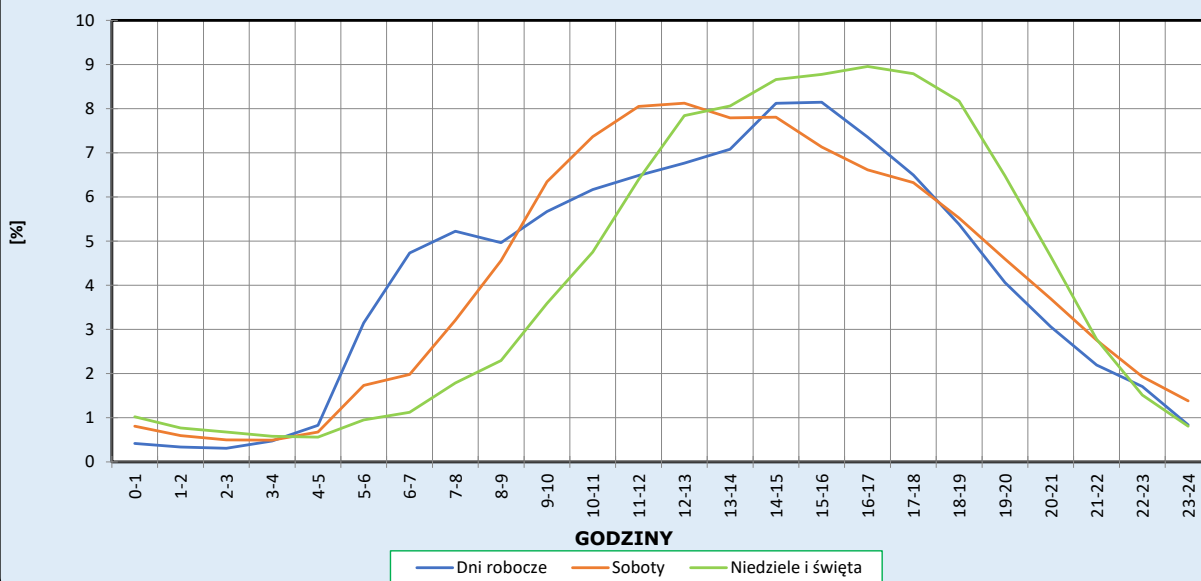
Stacja nr 04018

**Miejscowość:** Kurzejewo  
**Odcinek:** Nowe-Warlubie  
**Typ stacji:** E6

**Rok:** 2025  
**Numer drogi:** 91  
**Oddział:** Bydgoszcz

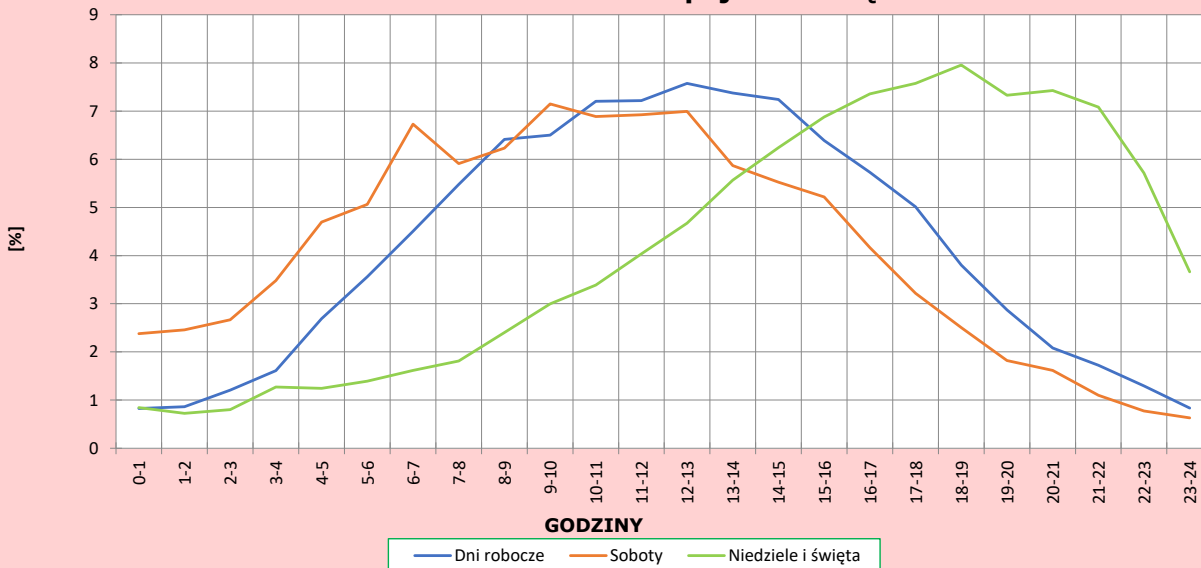
R03\_04-1\_04018\_2025

**Dobowe wahania ruchu pojazdów lekkich**




R03\_04-2\_04018\_2025

**Dobowe wahania ruchu pojazdów ciężkich**



**Analiza ruchu pojazdów ogółem w poszczególnych dniach tygodnia dla każdego miesiąca, w podziale na kierunki ruchu**

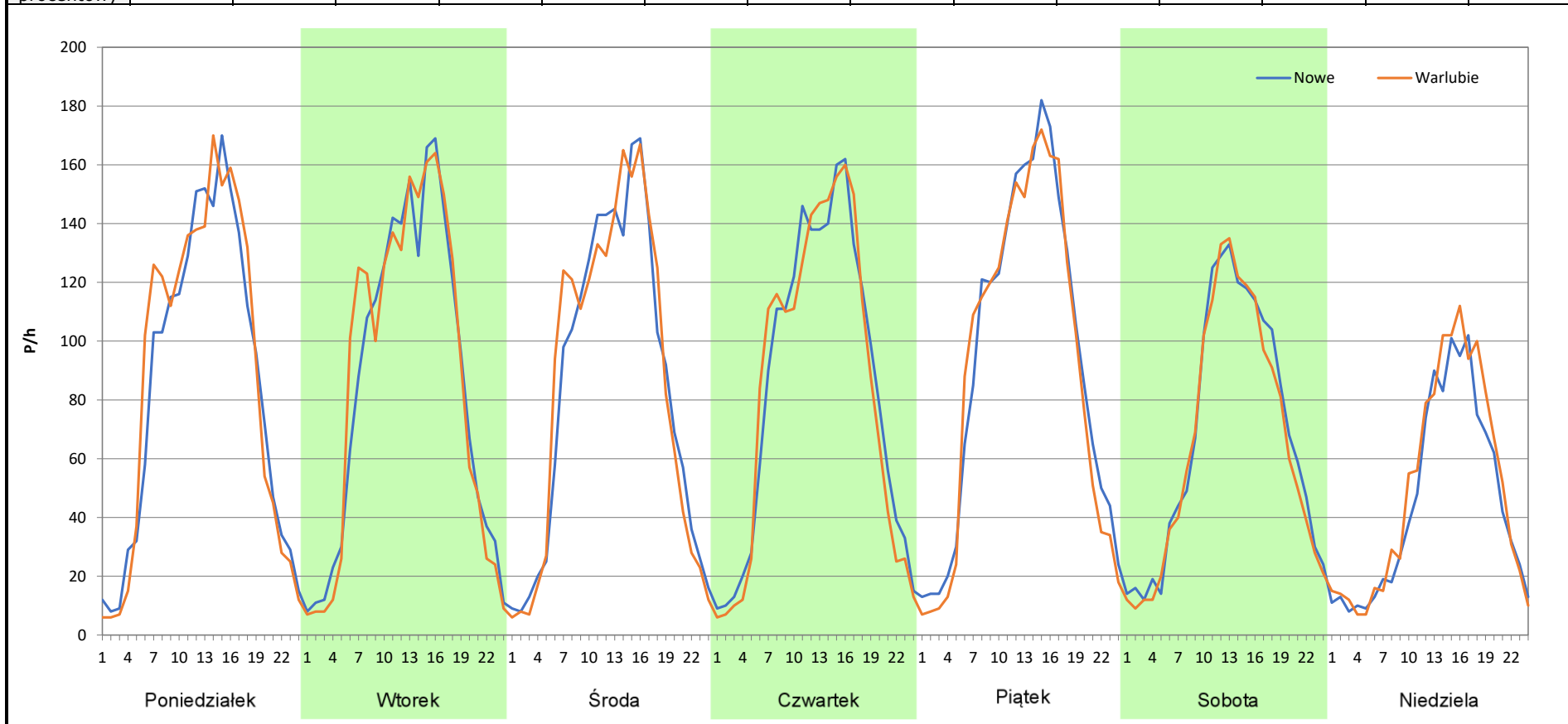
 **Generalna Dyrekcja Dróg Krajowych i Autostrad**

**Stacja nr 04018**


<b>Miejscowość:</b>	Kurzejewo	<b>Rok:</b>	2025
<b>Odcinek:</b>	Nowe-Warlubie	<b>Numer drogi:</b>	91
<b>Typ stacji:</b>	E6	<b>Oddział:</b>	Bydgoszcz
<b>Miesiąc:</b>	Styczeń		

*R03\_07-1\_04018\_2025*

Dzień tygodnia	Poniedziałek		Wtorek		Środa		Czwartek		Piątek		Sobota		Niedziela	
	Nowe	Warlubie	Nowe	Warlubie	Nowe	Warlubie	Nowe	Warlubie	Nowe	Warlubie	Nowe	Warlubie	Nowe	Warlubie
SDR	2027	2089	2040	2069	2021	2048	2027	1997	2233	2169	1638	1573	1076	1188
Razem	4116		4109		4069		4024		4402		3211		2264	
Podział procentowy	49,25%	50,75%	49,65%	50,35%	49,67%	50,33%	50,37%	49,63%	50,73%	49,27%	51,01%	48,99%	47,53%	52,47%



**Analiza ruchu pojazdów ogółem w poszczególnych dniach tygodnia dla każdego miesiąca, w podziale na kierunki ruchu**

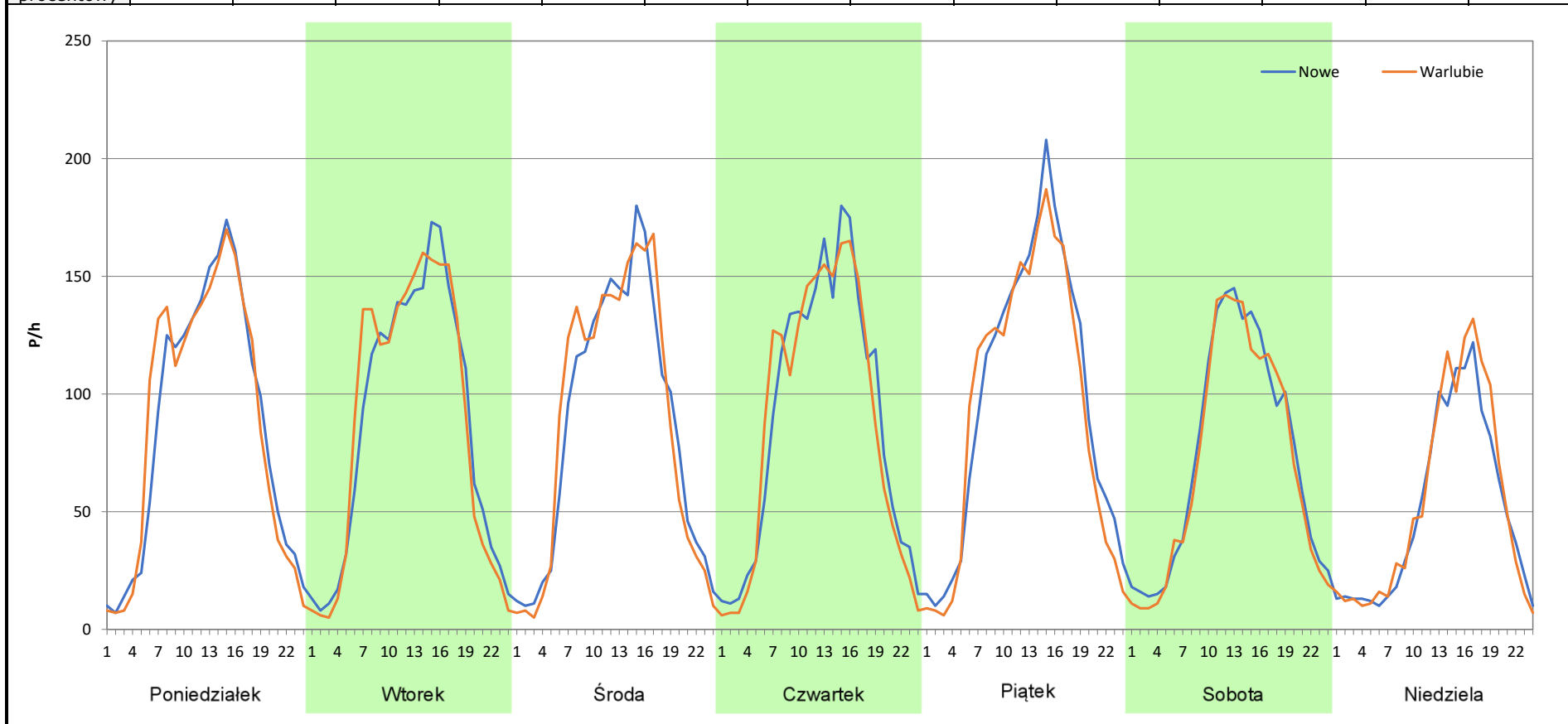
 **Generalna Dyrekcja Dróg Krajowych i Autostrad**

**Stacja nr 04018**


<b>Miejscowość:</b>	Kurzejewo	<b>Rok:</b>	2025
<b>Odcinek:</b>	Nowe-Warlubie	<b>Numer drogi:</b>	91
<b>Typ stacji:</b>	E6	<b>Oddział:</b>	Bydgoszcz
<b>Miesiąc:</b>	Luty		

*R03\_07-2\_04018\_2025*

Dzień tygodnia	Poniedziałek		Wtorek		Środa		Czwartek		Piątek		Sobota		Niedziela	
	Nowe	Warlubie	Nowe	Warlubie	Nowe	Warlubie	Nowe	Warlubie	Nowe	Warlubie	Nowe	Warlubie	Nowe	Warlubie
SDR	2069	2093	2085	2091	2075	2102	2148	2093	2357	2256	1765	1694	1203	1278
Razem	4162		4176		4177		4241		4613		3459		2481	
Podział procentowy	49,71%	50,29%	49,93%	50,07%	49,68%	50,32%	50,65%	49,35%	51,09%	48,91%	51,03%	48,97%	48,49%	51,51%



**Analiza ruchu pojazdów ogółem w poszczególnych dniach tygodnia dla każdego miesiąca, w podziale na kierunki ruchu**

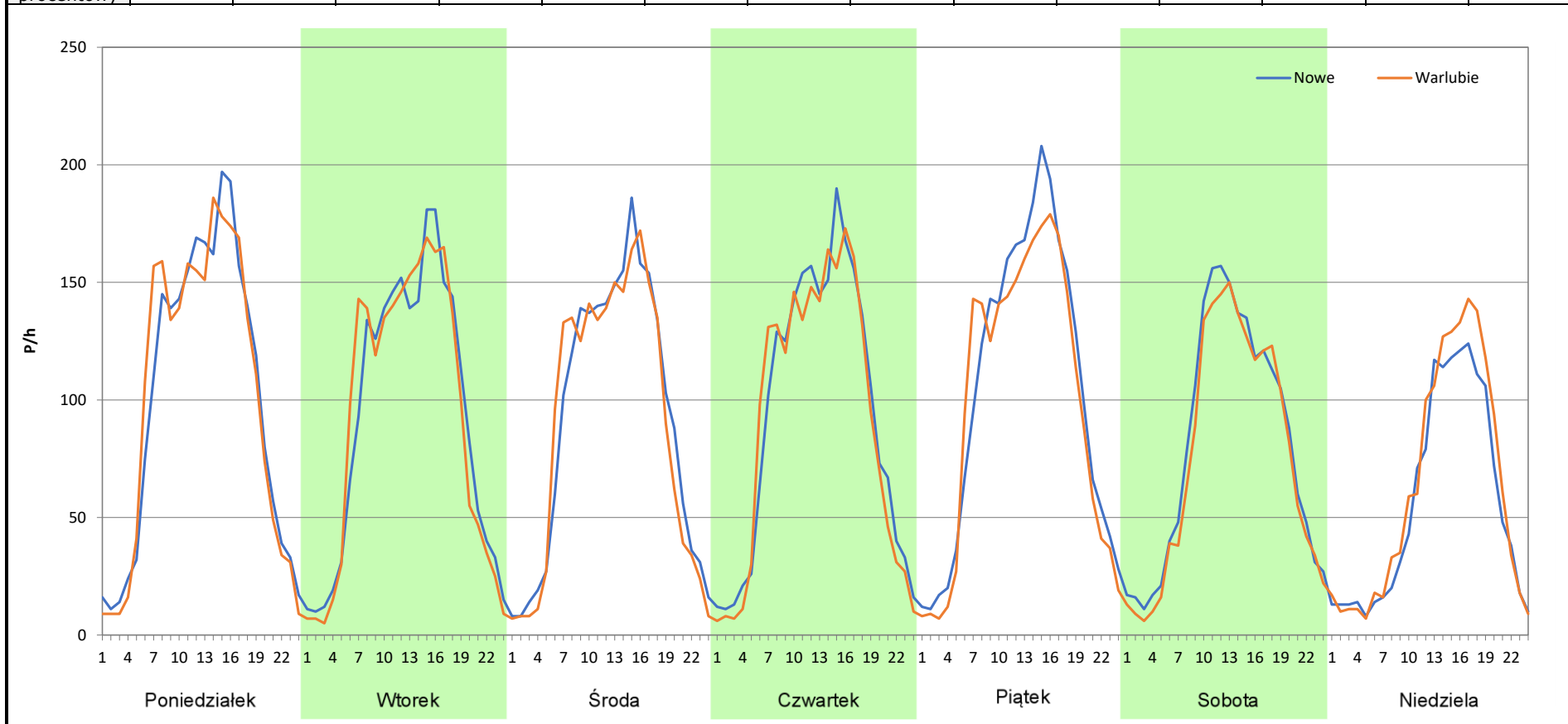
 **Generalna Dyrekcja Dróg Krajowych i Autostrad**

**Stacja nr 04018**


<b>Miejscowość:</b>	Kurzejewo	<b>Rok:</b>	2025
<b>Odcinek:</b>	Nowe-Warlubie	<b>Numer drogi:</b>	91
<b>Typ stacji:</b>	E6	<b>Oddział:</b>	Bydgoszcz
<b>Miesiąc:</b>	Marzec		

*R03\_07-3\_04018\_2025*

Dzień tygodnia	Poniedziałek		Wtorek		Środa		Czwartek		Piątek		Sobota		Niedziela	
	Nowe	Warlubie	Nowe	Warlubie	Nowe	Warlubie	Nowe	Warlubie	Nowe	Warlubie	Nowe	Warlubie	Nowe	Warlubie
SDR	2394	2395	2212	2200	2181	2138	2238	2178	2485	2355	1942	1817	1332	1487
Razem	4789		4412		4319		4416		4840		3759		2819	
Podział procentowy	49,99%	50,01%	50,14%	49,86%	50,50%	49,50%	50,68%	49,32%	51,34%	48,66%	51,66%	48,34%	47,25%	52,75%



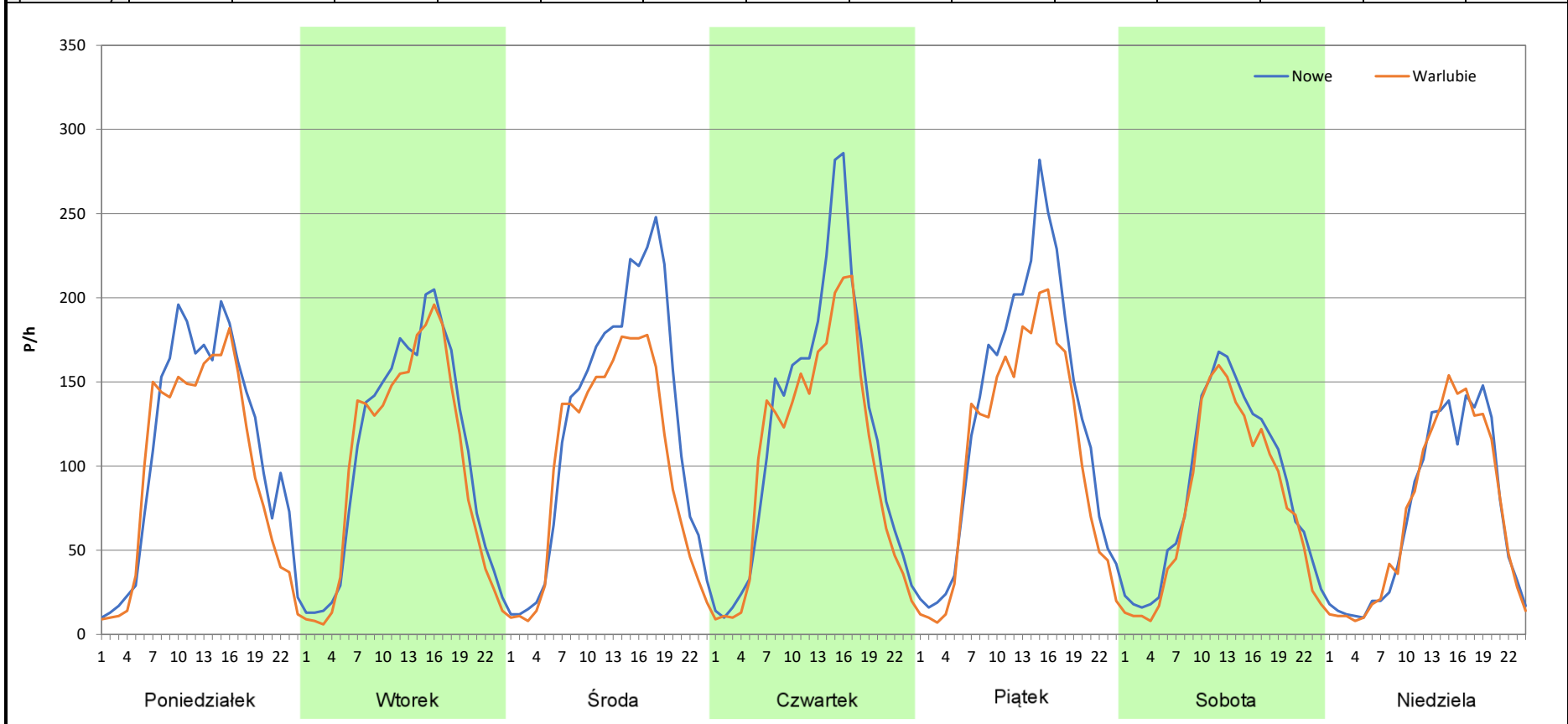
**Analiza ruchu pojazdów ogółem w poszczególnych dniach tygodnia dla każdego miesiąca, w podziale na kierunki ruchu**

 **Generalna Dyrekcja Dróg Krajowych i Autostrad**

**Stacja nr 04018**

<b>Miejscowość:</b>	Kurzejewo	<b>Rok:</b>	2025
<b>Odcinek:</b>	Nowe-Warlubie	<b>Numer drogi:</b>	91
<b>Typ stacji:</b>	E6	<b>Oddział:</b>	Bydgoszcz
<b>Miesiąc:</b>	Kwiecień	<i>R03_07-4_04018_2025</i>	

Dzień tygodnia	Poniedziałek		Wtorek		Środa		Czwartek		Piątek		Sobota		Niedziela	
	Nowe	Warlubie	Nowe	Warlubie	Nowe	Warlubie	Nowe	Warlubie	Nowe	Warlubie	Nowe	Warlubie	Nowe	Warlubie
Kierunek	Nowe	Warlubie	Nowe	Warlubie	Nowe	Warlubie	Nowe	Warlubie	Nowe	Warlubie	Nowe	Warlubie	Nowe	Warlubie
SDR	2646	2331	2559	2398	2991	2423	2883	2506	3098	2555	2077	1865	1677	1687
Razem	4977		4957		5414		5389		5653		3942		3364	
Podział procentowy	53,16%	46,84%	51,62%	48,38%	55,25%	44,75%	53,50%	46,50%	54,80%	45,20%	52,69%	47,31%	49,85%	50,15%



**Analiza ruchu pojazdów ogółem w poszczególnych dniach tygodnia dla każdego miesiąca, w podziale na kierunki ruchu**



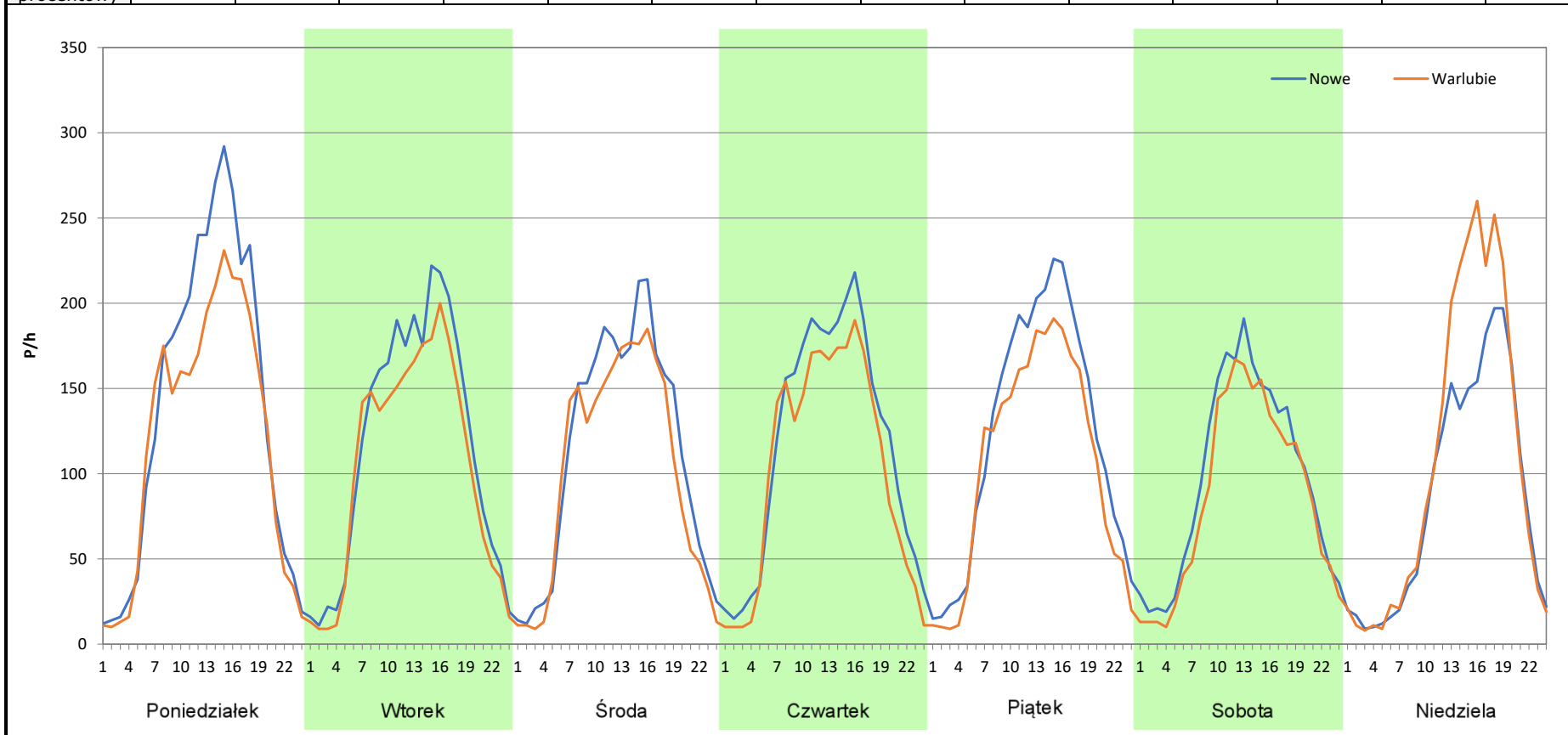
**Stacja nr 04018**

**Miejscowość:** Kurzejewo  
**Odcinek:** Nowe-Warlubie  
**Typ stacji:** E6  
**Miesiąc:** Maj

**Rok:** 2025  
**Numer drogi:** 91  
**Oddział:** Bydgoszcz

R03\_07-5\_04018\_2025

Dzień tygodnia	Poniedziałek		Wtorek		Środa		Czwartek		Piątek		Sobota		Niedziela	
Kierunek	Nowe	Warlubie	Nowe	Warlubie	Nowe	Warlubie	Nowe	Warlubie	Nowe	Warlubie	Nowe	Warlubie	Nowe	Warlubie
SDR	3325	2877	2784	2479	2708	2430	2815	2470	2928	2520	2325	2062	2056	2512
Razem	6202		5263		5138		5285		5448		4387		4568	
Podział procentowy	53,61%	46,39%	52,90%	47,10%	52,71%	47,29%	53,26%	46,74%	53,74%	46,26%	53,00%	47,00%	45,01%	54,99%



**Analiza ruchu pojazdów ogółem w poszczególnych dniach tygodnia dla każdego miesiąca, w podziale na kierunki ruchu**



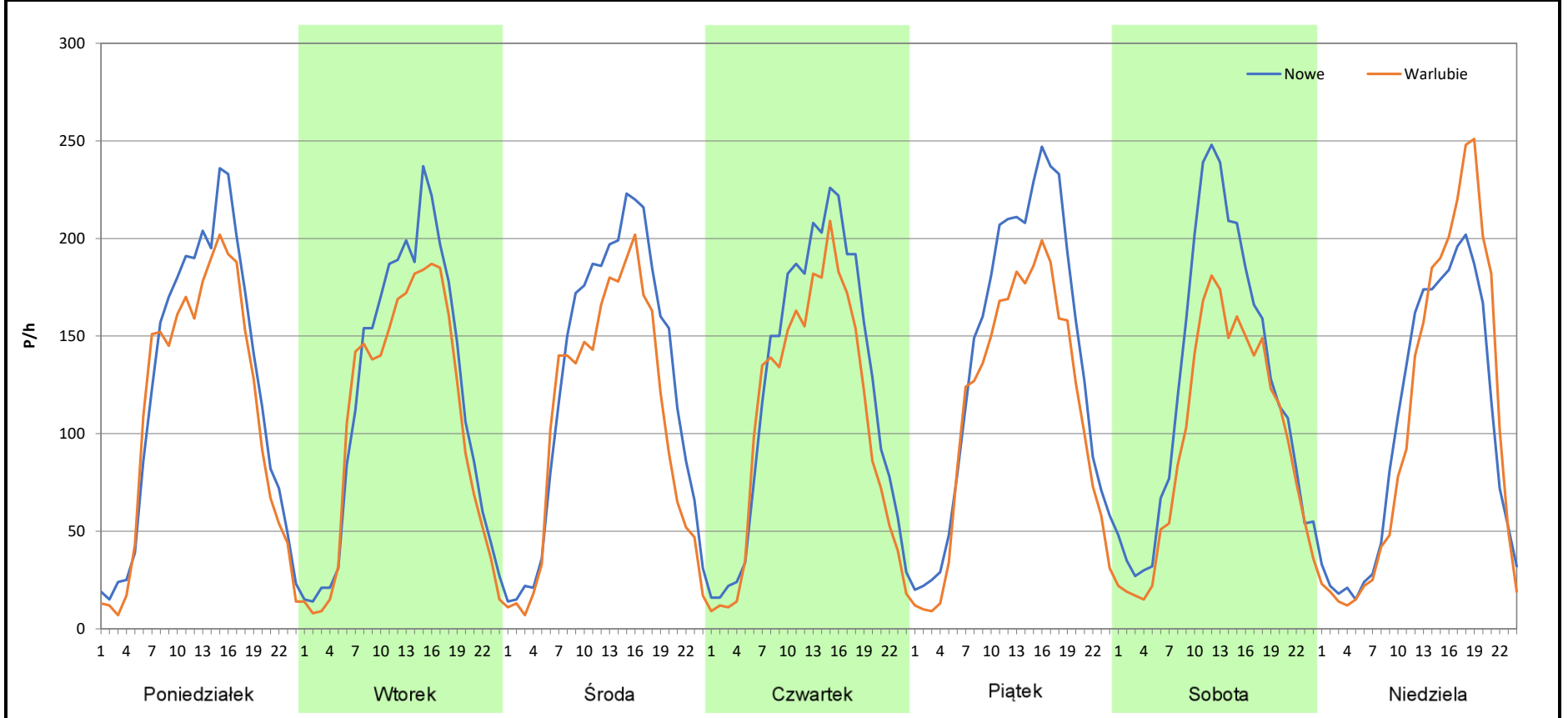
**Stacja nr 04018**

**Miejscowość:** Kurzejewo  
**Odcinek:** Nowe-Warlubie  
**Typ stacji:** E6  
**Miesiąc:** Czerwiec


**Rok:** 2025  
**Numer drogi:** 91  
**Oddział:** Bydgoszcz

R03\_07-6\_04018\_2025

Dzień tygodnia	Poniedziałek		Wtorek		Środa		Czwartek		Piątek		Sobota		Niedziela	
	Nowe	Warlubie	Nowe	Warlubie	Nowe	Warlubie	Nowe	Warlubie	Nowe	Warlubie	Nowe	Warlubie	Nowe	Warlubie
Kierunek	2942	2641	2843	2532	3025	2532	2939	2529	3304	2672	2989	2300	2428	2536
SDR														
Razem	5583		5375		5557		5468		5976		5289		4964	
Podział procentowy	52,70%	47,30%	52,89%	47,11%	54,44%	45,56%	53,75%	46,25%	55,29%	44,71%	56,51%	43,49%	48,91%	51,09%



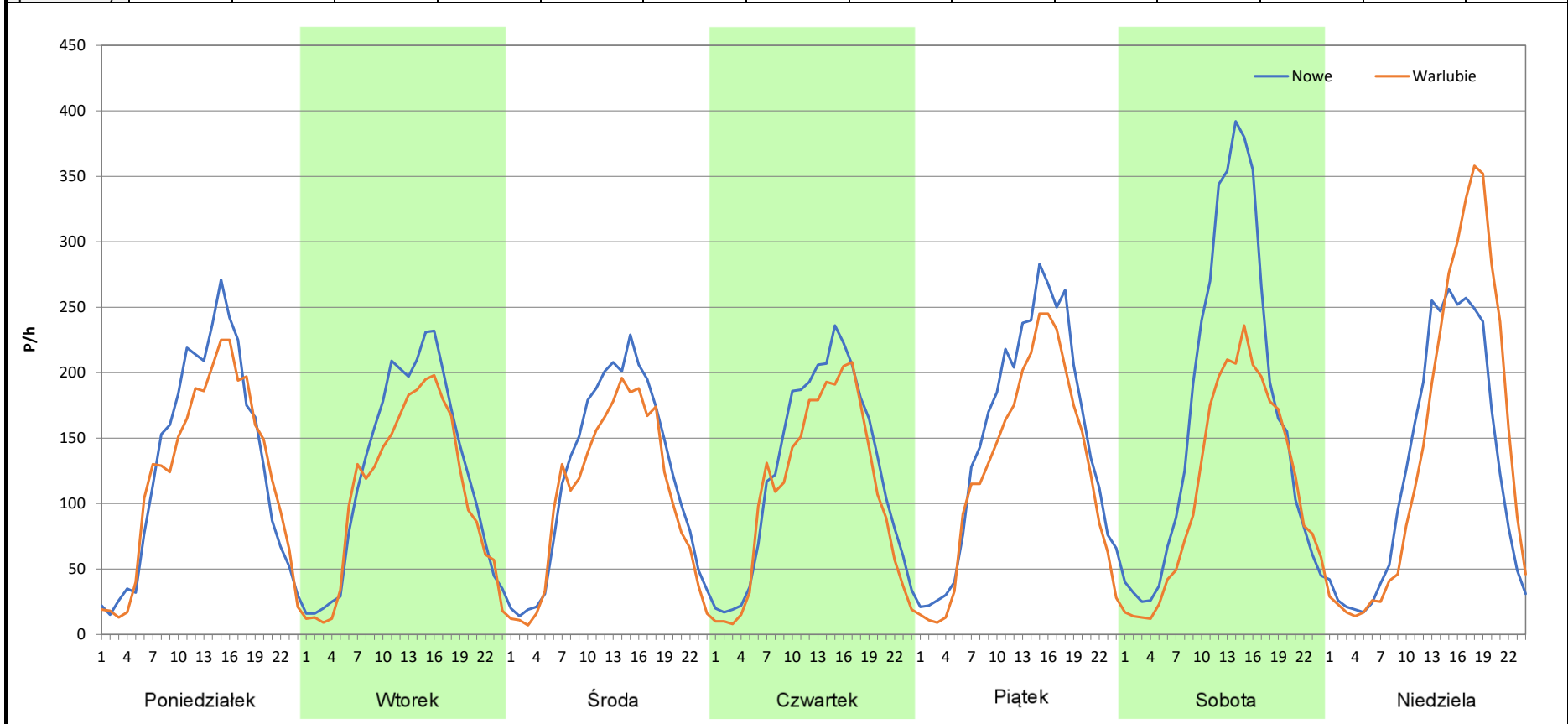
**Analiza ruchu pojazdów ogółem w poszczególnych dniach tygodnia dla każdego miesiąca, w podziale na kierunki ruchu**

 **Generalna Dyrekcja Dróg Krajowych i Autostrad**

**Stacja nr 04018**

<b>Miejscowość:</b>	Kurzejewo	<b>Rok:</b>	2025
<b>Odcinek:</b>	Nowe-Warlubie	<b>Numer drogi:</b>	91
<b>Typ stacji:</b>	E6	<b>Oddział:</b>	Bydgoszcz
<b>Miesiąc:</b>	Lipiec		<i>R03_07-7_04018_2025</i>

Dzień tygodnia	Poniedziałek		Wtorek		Środa		Czwartek		Piątek		Sobota		Niedziela	
	Nowe	Warlubie	Nowe	Warlubie	Nowe	Warlubie	Nowe	Warlubie	Nowe	Warlubie	Nowe	Warlubie	Nowe	Warlubie
SDR	3141	2937	2940	2573	2892	2503	2982	2606	3572	2992	4038	2732	3036	3435
Razem	6078		5513		5395		5588		6564		6770		6471	
Podział procentowy	51,68%	48,32%	53,33%	46,67%	53,61%	46,39%	53,36%	46,64%	54,42%	45,58%	59,65%	40,35%	46,92%	53,08%



**Analiza ruchu pojazdów ogółem w poszczególnych dniach tygodnia dla każdego miesiąca, w podziale na kierunki ruchu**



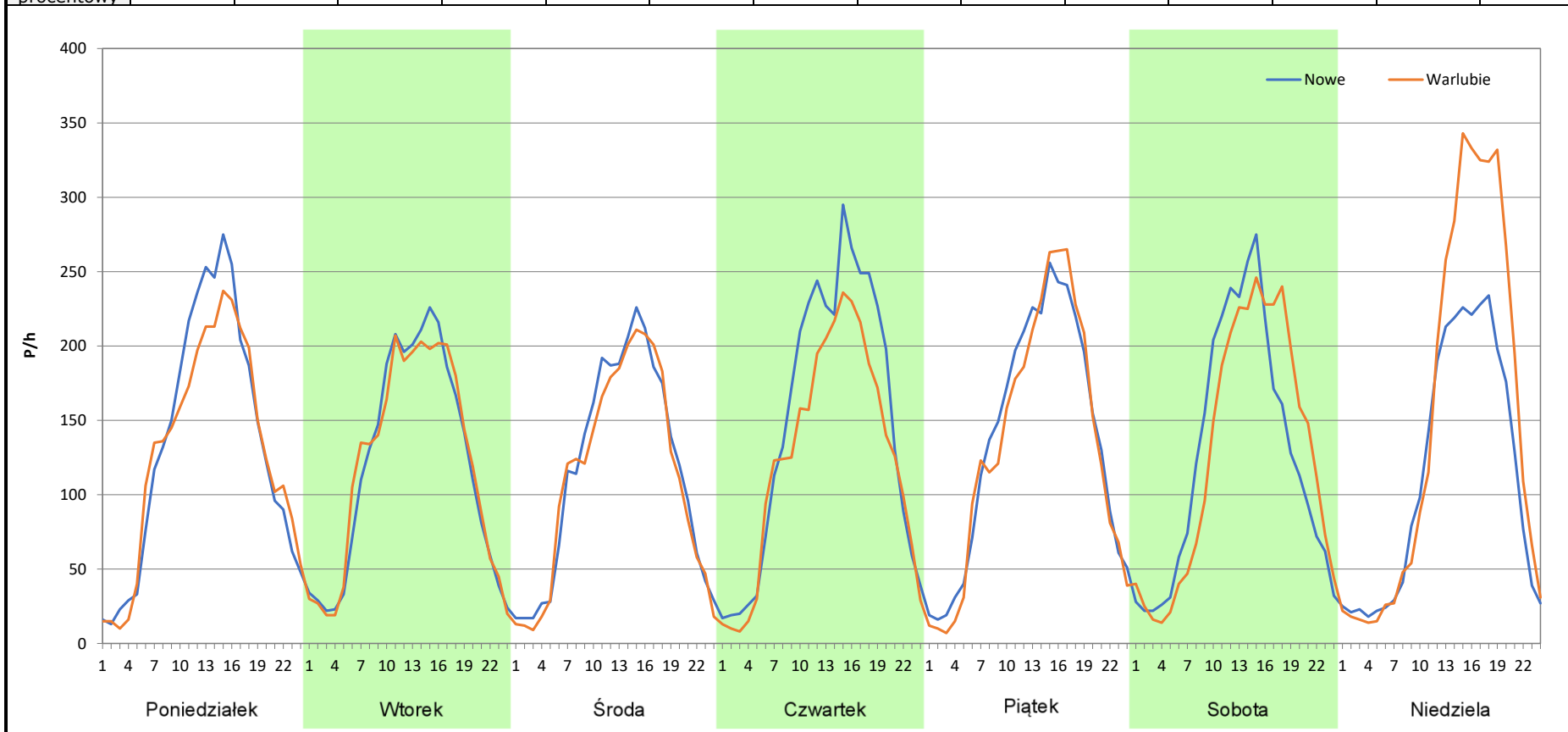
**Stacja nr 04018**

**Miejscowość:** Kurzejewo  
**Odcinek:** Nowe-Warlubie  
**Typ stacji:** E6  
**Miesiąc:** Sierpień

**Rok:** 2025  
**Numer drogi:** 91  
**Oddział:** Bydgoszcz

R03\_07-8\_04018\_2025

Dzień tygodnia	Poniedziałek		Wtorek		Środa		Czwartek		Piątek		Sobota		Niedziela	
Kierunek	Nowe	Warlubie	Nowe	Warlubie	Nowe	Warlubie	Nowe	Warlubie	Nowe	Warlubie	Nowe	Warlubie	Nowe	Warlubie
SDR	3212	3071	2854	2861	2764	2663	3535	2976	3264	3182	3016	3039	2699	3511
Razem	6283		5715		5427		6511		6446		6055		6210	
Podział procentowy	51,12%	48,88%	49,94%	50,06%	50,93%	49,07%	54,29%	45,71%	50,64%	49,36%	49,81%	50,19%	43,46%	56,54%



**Analiza ruchu pojazdów ogółem w poszczególnych dniach tygodnia dla każdego miesiąca, w podziale na kierunki ruchu**



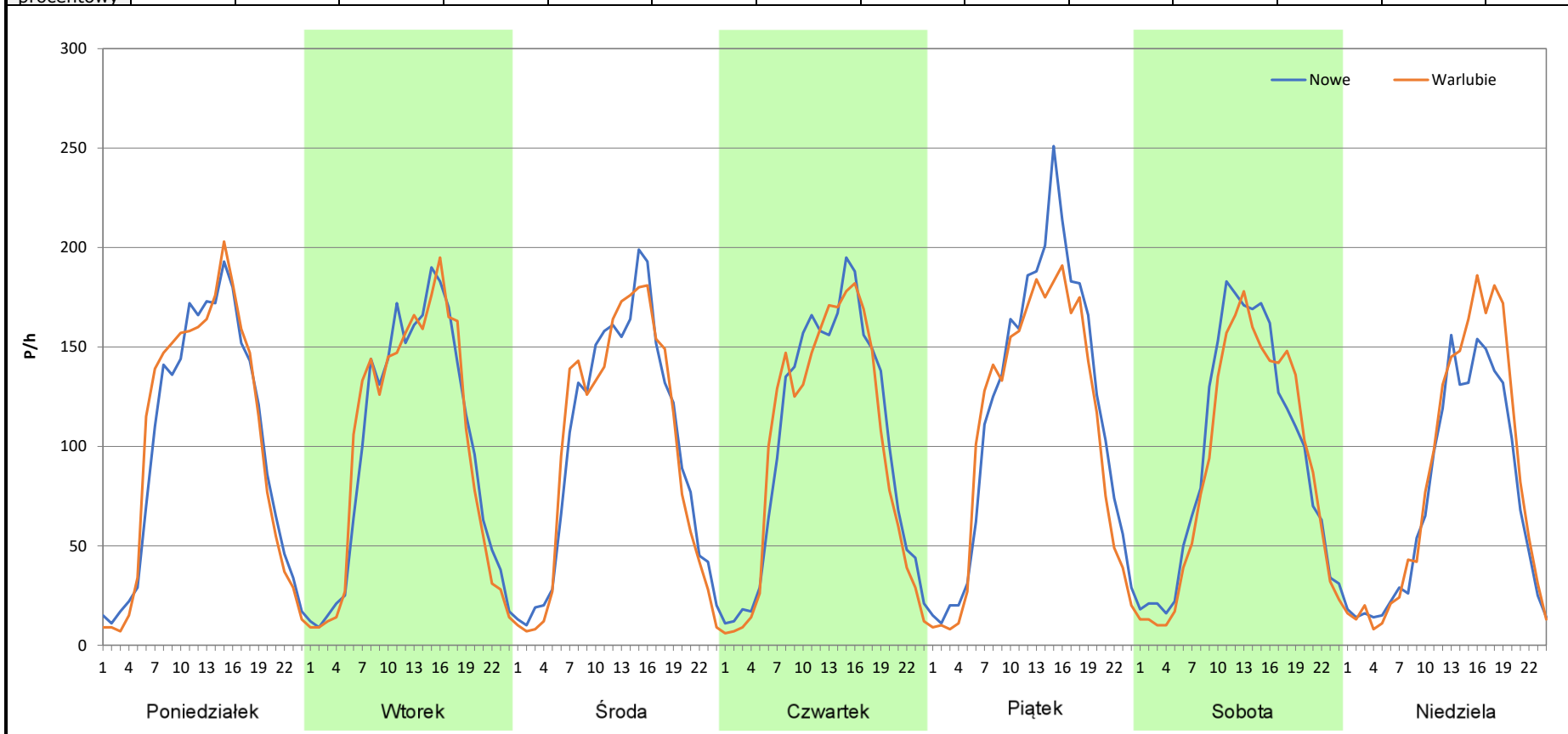
**Stacja nr 04018**

**Miejscowość:** Kurzejewo  
**Odcinek:** Nowe-Warlubie  
**Typ stacji:** E6  
**Miesiąc:** Wrzesień

**Rok:** 2025  
**Numer drogi:** 91  
**Oddział:** Bydgoszcz

R03\_07-9\_04018\_2025

Dzień tygodnia	Poniedziałek		Wtorek		Środa		Czwartek		Piątek		Sobota		Niedziela	
Kierunek	Nowe	Warlubie	Nowe	Warlubie	Nowe	Warlubie	Nowe	Warlubie	Nowe	Warlubie	Nowe	Warlubie	Nowe	Warlubie
SDR	2415	2459	2379	2368	2382	2346	2431	2344	2813	2570	2263	2142	1739	1973
Razem	4874		4747		4728		4775		5383		4405		3712	
Podział procentowy	49,55%	50,45%	50,12%	49,88%	50,38%	49,62%	50,91%	49,09%	52,26%	47,74%	51,37%	48,63%	46,85%	53,15%



**Analiza ruchu pojazdów ogółem w poszczególnych dniach tygodnia dla każdego miesiąca, w podziale na kierunki ruchu**



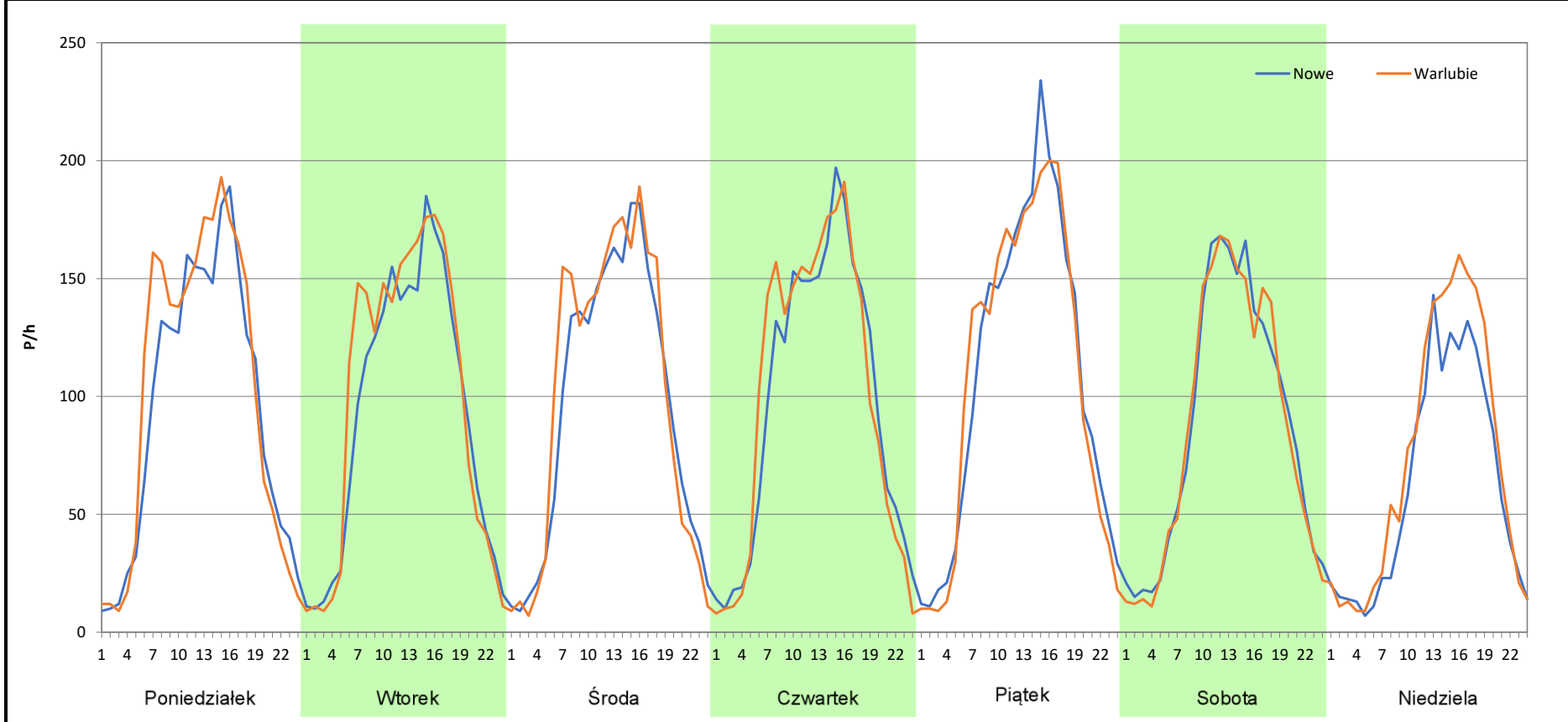
**Stacja nr 04018**

**Miejscowość:** Kurzejewo  
**Odcinek:** Nowe-Warlubie  
**Typ stacji:** E6  
**Miesiąc:** Październik

**Rok:** 2025  
**Numer drogi:** 91  
**Oddział:** Bydgoszcz

R03\_07-10\_04018\_2025

Dzień tygodnia	Poniedziałek		Wtorek		Środa		Czwartek		Piątek		Sobota		Niedziela	
Kierunek	Nowe	Warlubie	Nowe	Warlubie	Nowe	Warlubie	Nowe	Warlubie	Nowe	Warlubie	Nowe	Warlubie	Nowe	Warlubie
SDR	2270	2432	2207	2353	2288	2386	2345	2390	2607	2592	2087	2062	1488	1751
Razem	4702		4560		4674		4735		5199		4149		3239	
Podział procentowy	48,28%	51,72%	48,40%	51,60%	48,95%	51,05%	49,52%	50,48%	50,14%	49,86%	50,30%	49,70%	45,94%	54,06%



**Analiza ruchu pojazdów ogółem w poszczególnych dniach tygodnia dla każdego miesiąca, w podziale na kierunki ruchu**



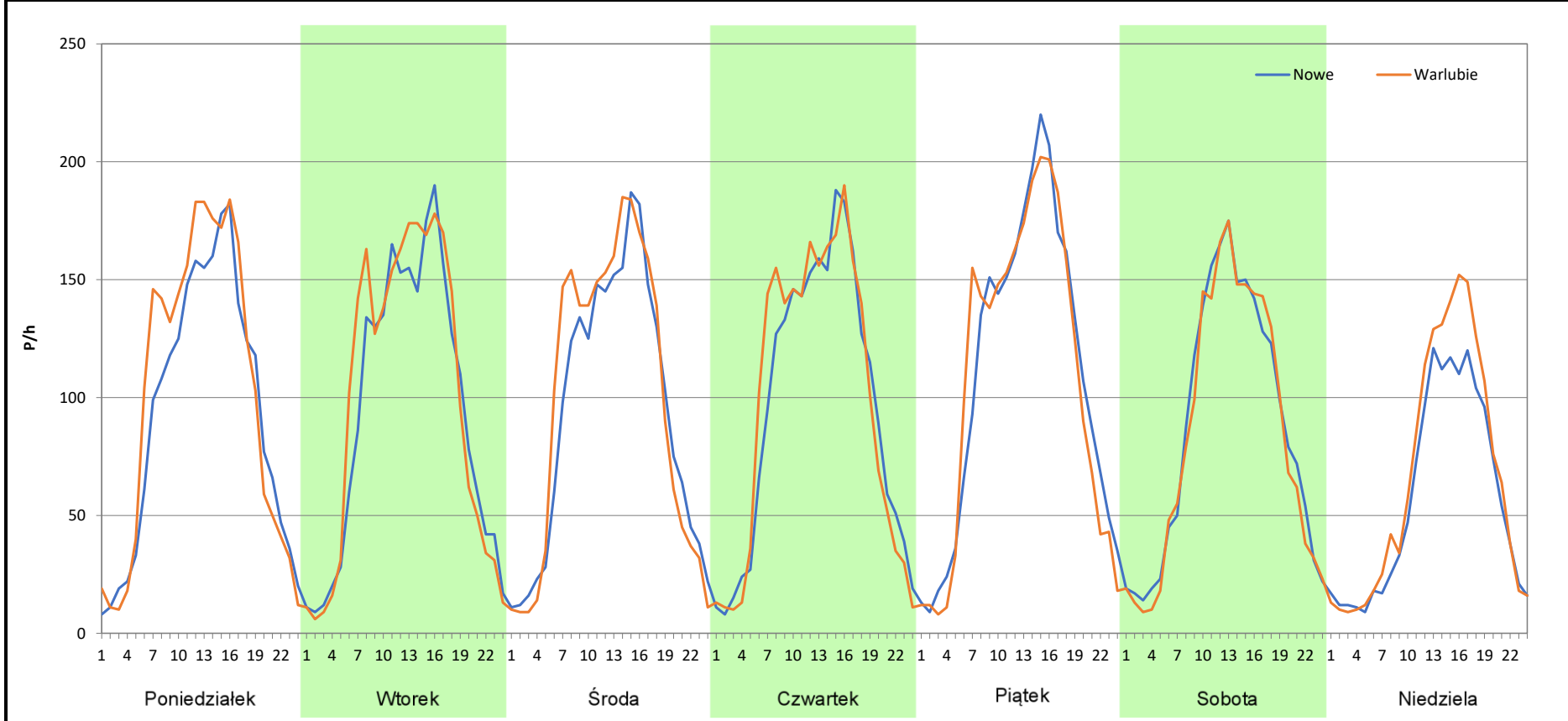
**Stacja nr 04018**

**Miejscowość:** Kurzejewo  
**Odcinek:** Nowe-Warlubie  
**Typ stacji:** E6  
**Miesiąc:** Listopad

**Rok:** 2025  
**Numer drogi:** 91  
**Oddział:** Bydgoszcz

R03\_07-11\_04018\_2025

Dzień tygodnia	Poniedziałek		Wtorek		Środa		Czwartek		Piątek		Sobota		Niedziela	
Kierunek	Nowe	Warlubie	Nowe	Warlubie	Nowe	Warlubie	Nowe	Warlubie	Nowe	Warlubie	Nowe	Warlubie	Nowe	Warlubie
SDR	2213	2408	2241	2358	2225	2334	2293	2354	2616	2574	2076	2015	1354	1576
Razem	4621		4599		4559		4647		5190		4091		2930	
Podział procentowy	47,89%	52,11%	48,73%	51,27%	48,80%	51,20%	49,34%	50,66%	50,40%	49,60%	50,75%	49,25%	46,21%	53,79%



**Analiza ruchu pojazdów ogółem w poszczególnych dniach tygodnia dla każdego miesiąca, w podziale na kierunki ruchu**



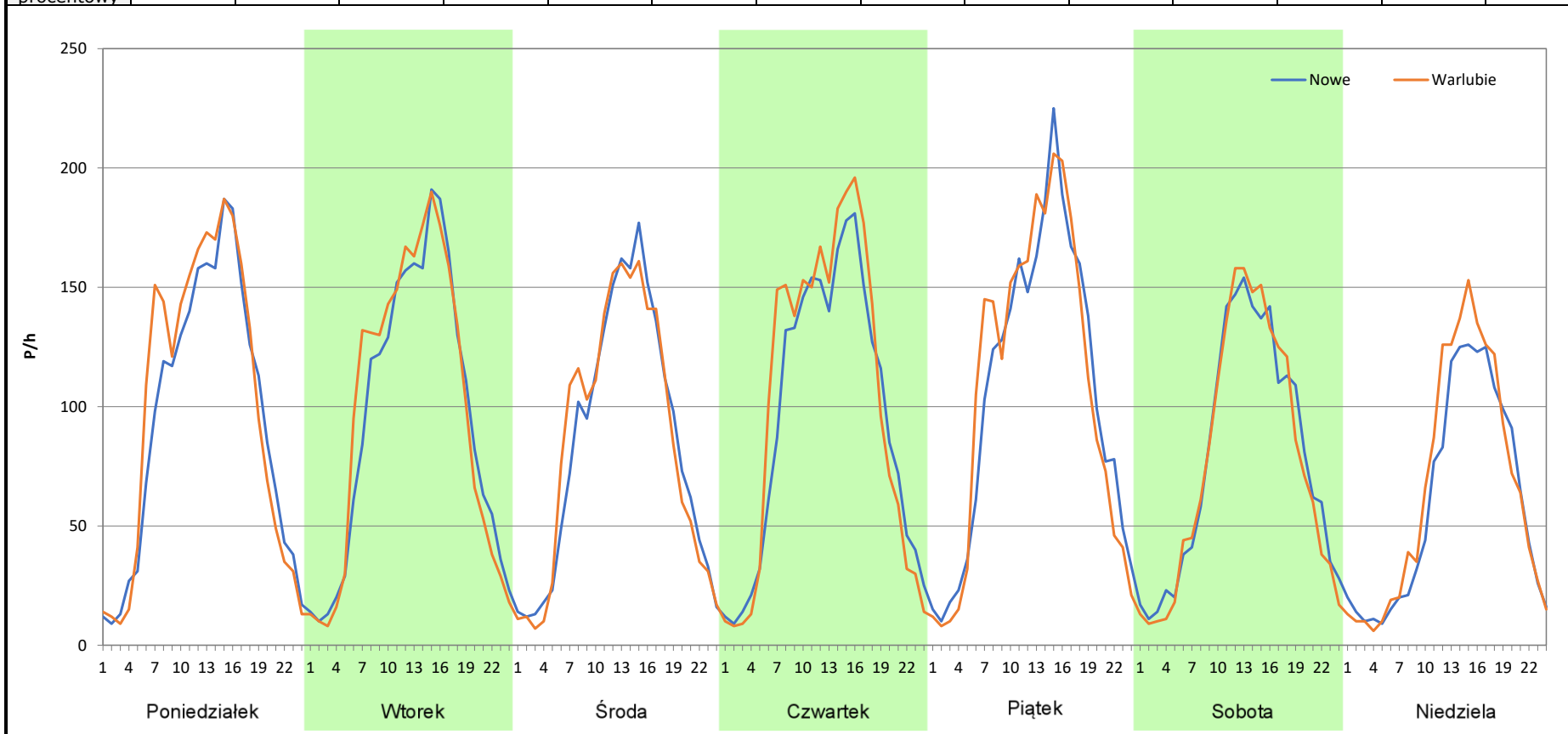
**Stacja nr 04018**

**Miejscowość:** Kurzejewo  
**Odcinek:** Nowe-Warlubie  
**Typ stacji:** E6  
**Miesiąc:** Grudzień

**Rok:** 2025  
**Numer drogi:** 91  
**Oddział:** Bydgoszcz

R03\_07-12\_04018\_2025

Dzień tygodnia	Poniedziałek		Wtorek		Środa		Czwartek		Piątek		Sobota		Niedziela	
Kierunek	Nowe	Warlubie	Nowe	Warlubie	Nowe	Warlubie	Nowe	Warlubie	Nowe	Warlubie	Nowe	Warlubie	Nowe	Warlubie
SDR	2249	2375	2272	2327	2019	2025	2281	2424	2533	2549	1882	1842	1422	1552
Razem	4624		4599		4044		4705		5082		3724		2974	
Podział procentowy	48,64%	51,36%	49,40%	50,60%	49,93%	50,07%	48,48%	51,52%	49,84%	50,16%	50,54%	49,46%	47,81%	52,19%



**Analiza ruchu pojazdów ogółem w święta i dni okołoswiąteczne, w podziale na kierunki ruchu**  
**NOWY ROK i Święto Trzech Króli**

**Stacja nr 04018**

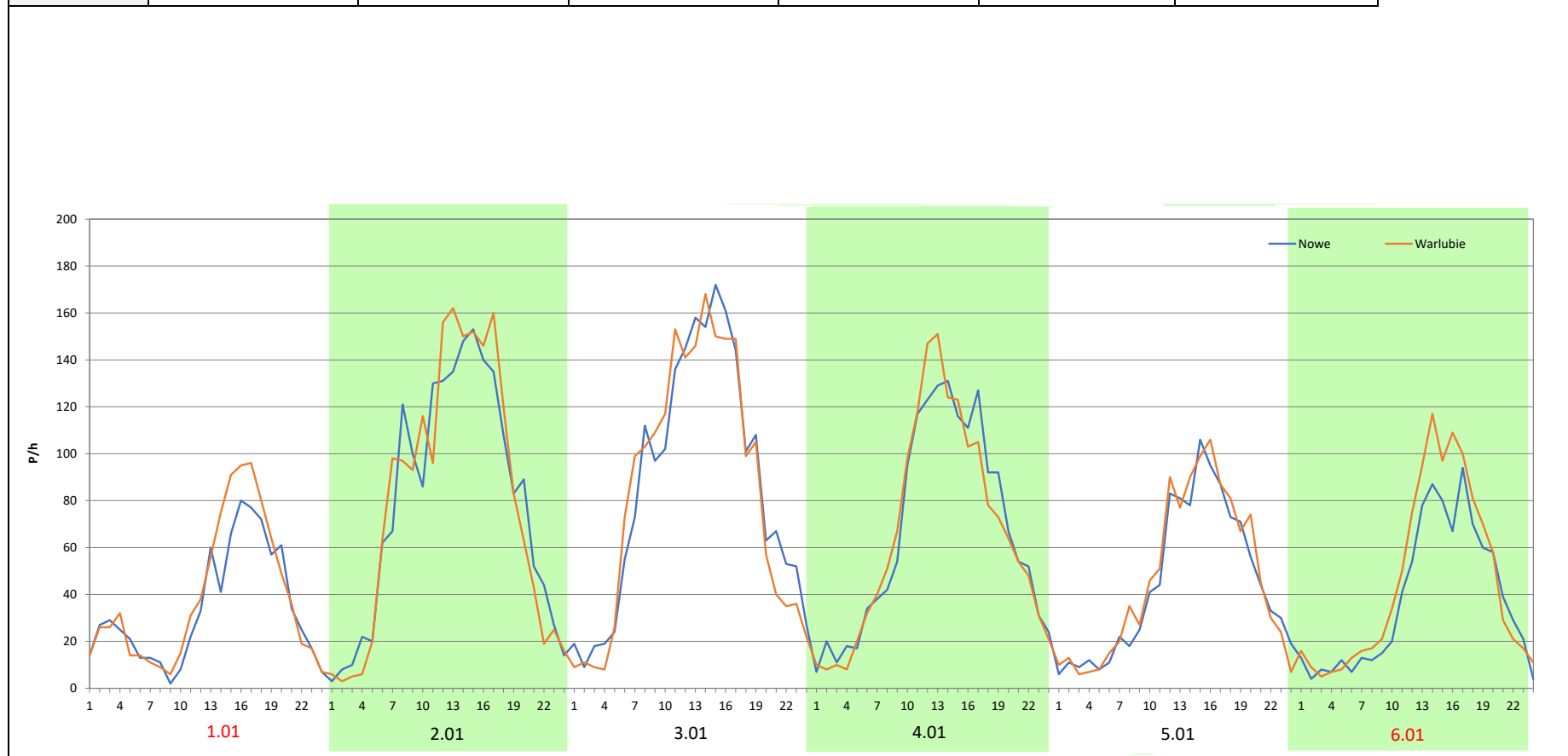


**Miejscowość:** Kurzejewo  
**Odcinek:** Nowe-Warlubie  
**Typ stacji:** E6  
**Miesiąc:** Styczeń


**Rok:** 2025  
**Numer drogi:** 91  
**Oddział:** Bydgoszcz

R03\_08-1\_04018\_2025

Data Dzień tygodnia	1.01 Środa		2.01 Czwartek		3.01 Piątek		4.01 Sobota		5.01 Niedziela		6.01 Poniedziałek	
	Nowe	Warlubie	Nowe	Warlubie	Nowe	Warlubie	Nowe	Warlubie	Nowe	Warlubie	Nowe	Warlubie
Dobowy ruch	815	921	1888	1898	1905	1909	1910	1915	1907	1931	1904	1938
Razem	1736		3786		3814		3825		3838		3842	
Podział procentowy	46,95%	53,05%	49,87%	50,13%	49,95%	50,05%	49,93%	50,07%	49,69%	50,31%	49,56%	50,44%
Udział SDRR	36,29%		79,14%		79,72%		79,95%		80,23%		80,31%	



**Analiza ruchu pojazdów ogółem w święta i dni okołoswiąteczne, w podziale na kierunki ruchu WIELKANOC**

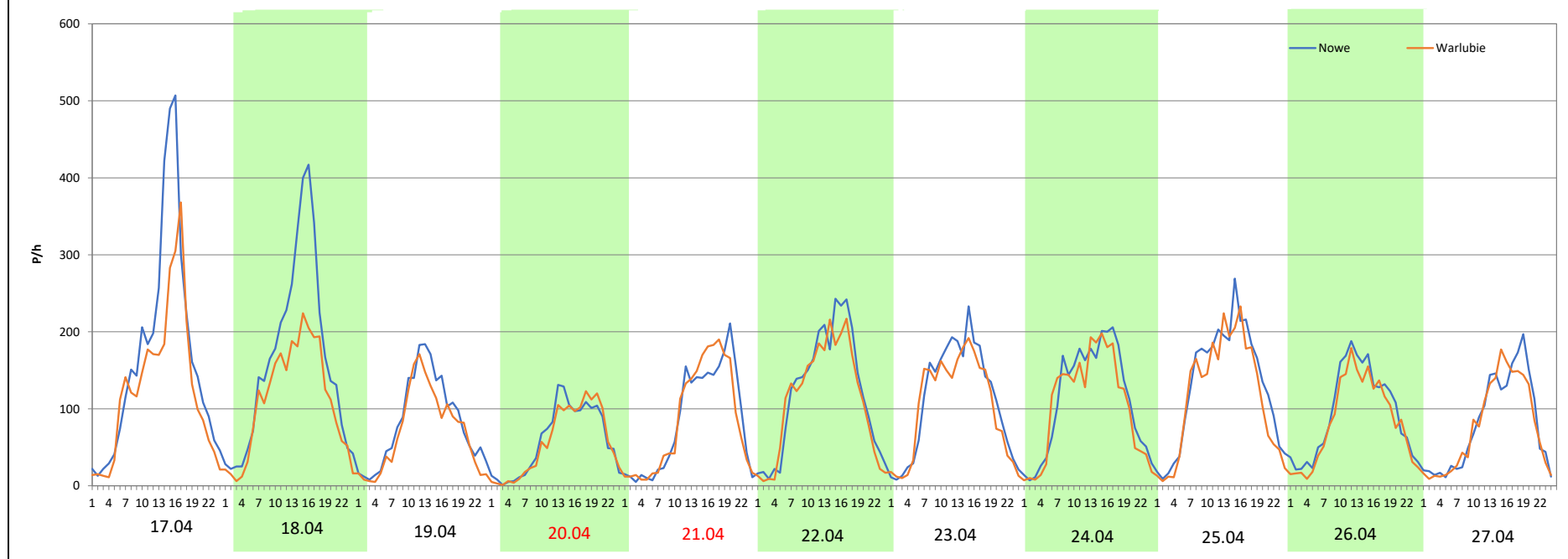
 Generalna Dyrekcja Dróg Krajowych i Autostrad

**Stacja nr 04018**

**Miejscowość:** Kurzejewo      **Rok:** 2025  
**Odcinek:** Nowe-Warlubie      **Numer drogi:** 91  
**Typ stacji:** E6      **Oddział:** Bydgoszcz  
**Miesiąc:** Marzec / Kwiecień      R03\_08-2\_04018\_2025


Data Dzień tygodnia	17.04 Czwartek		18.04 Piątek		19.04 Sobota		20.04 Niedziela		21.04 Poniedziałek		22.04 Wtorek		23.04 Środa	
Kierunek	Nowe	Warlubie	Nowe	Warlubie	Nowe	Warlubie	Nowe	Warlubie	Nowe	Warlubie	Nowe	Warlubie	Nowe	Warlubie
Dobowy ruch	4004	3035	3861	2634	1977	1673	1422	1360	2014	2013	2869	2655	2854	2666
Razem	7039		6495		3650		2782		4027		5524		5520	
Podział procentowy	56,88%	43,12%	59,45%	40,55%	54,16%	45,84%	51,11%	48,89%	50,01%	49,99%	51,94%	48,06%	51,70%	48,30%
Udział SDRR	147,14%		135,77%		76,30%		58,15%		84,18%		115,47%		115,38%	

Data Dzień tygodnia	24.04 Czwartek		25.04 Piątek		26.04 Sobota		27.04 Niedziela	
Kierunek	Nowe	Warlubie	Nowe	Warlubie	Nowe	Warlubie	Nowe	Warlubie
Dobowy ruch	2666	2486	3102	2772	2273	2000	1904	1831
Razem	5152		5874		4273		3735	
Podział procentowy	51,75%	48,25%	52,81%	47,19%	53,19%	46,81%	50,98%	49,02%
Udział SDRR	107,69%		122,78%		89,32%		78,07%	



**Analiza ruchu pojazdów ogółem w święta i dni okołoswiąteczne, w podziale na kierunki ruchu**  
**1 - 3 MAJA**

**Stacja nr 04018**

 **Generalna Dyrekcja  
Dróg Krajowych i Autostrad**

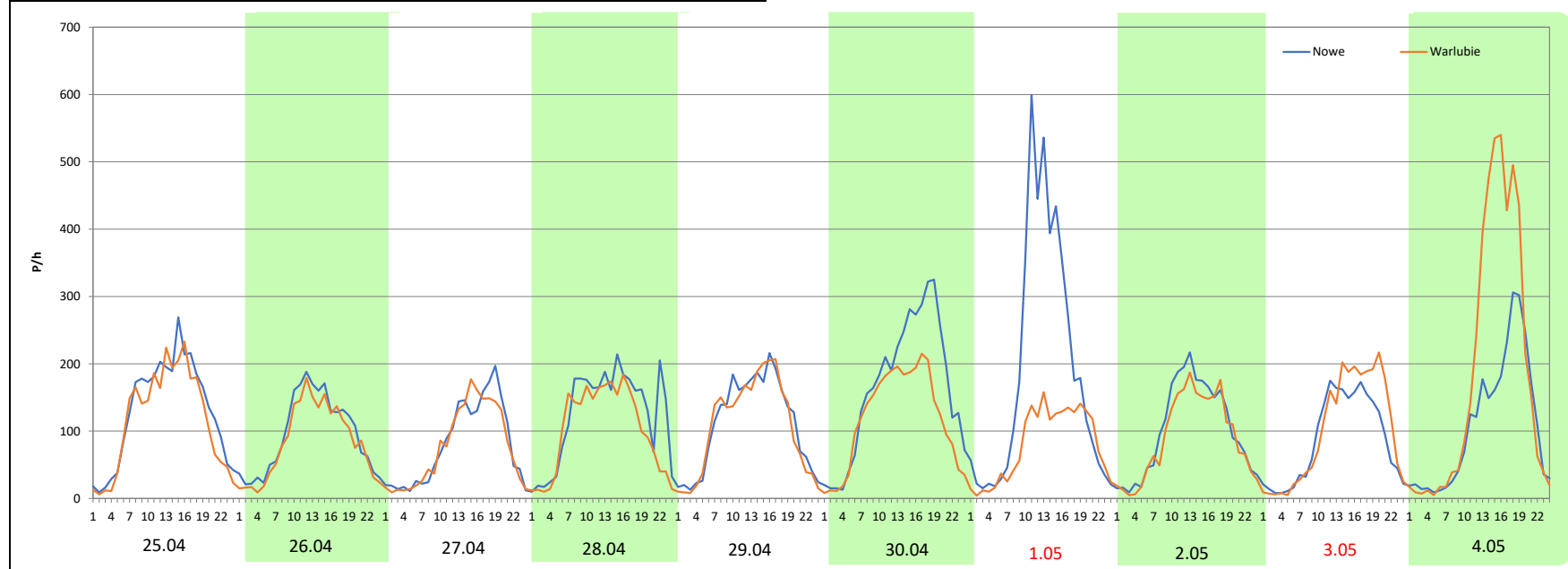
**Miejscowość:** Kurzejewo  
**Odcinek:** Nowe-Warlubie  
**Typ stacji:** E6  
**Miesiąc:** Maj

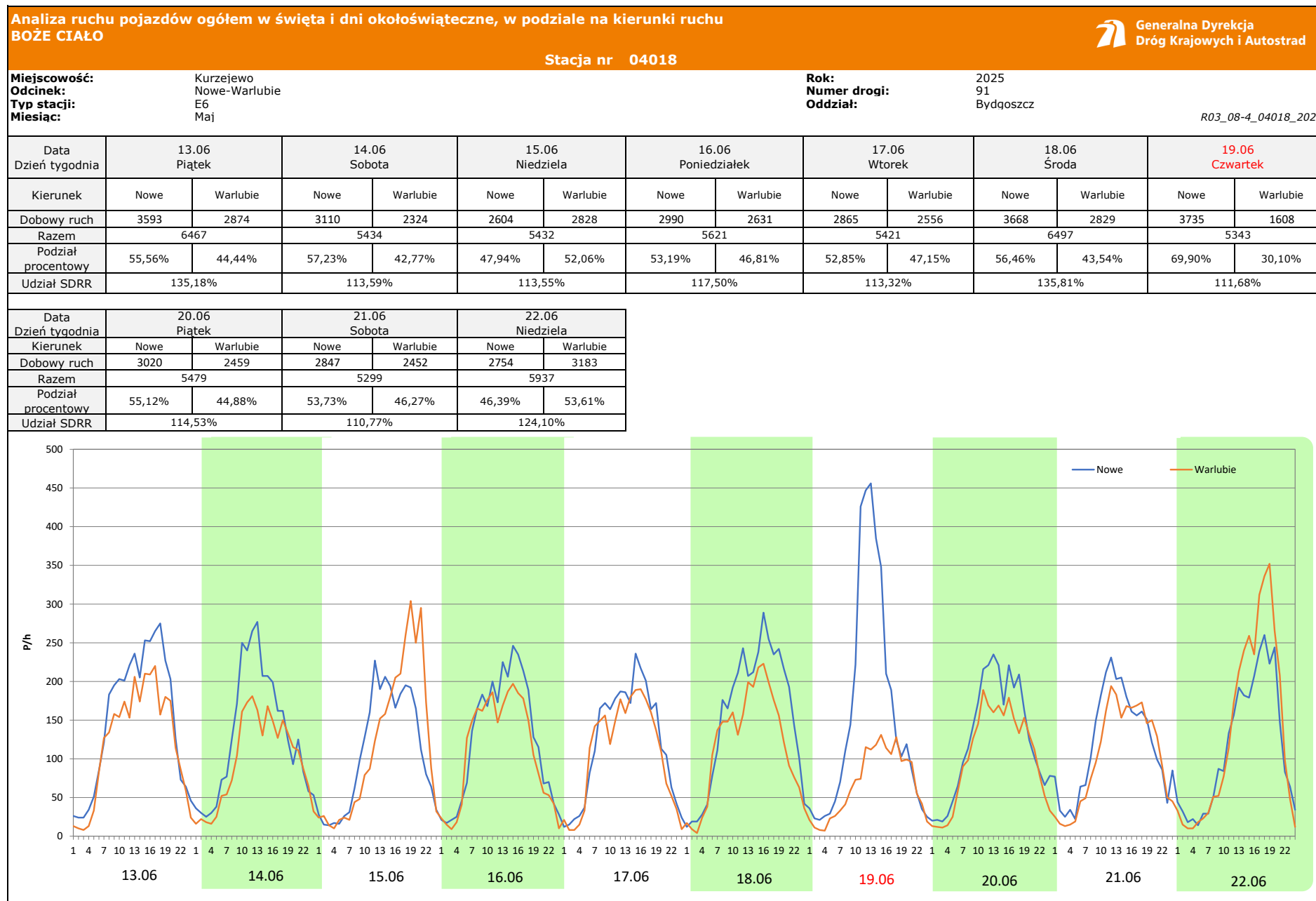
**Rok:** 2025  
**Numer drogi:** 91  
**Oddział:** Bydgoszcz

*R03\_08-3\_04018\_2025*

Data Dzień tygodnia	25.04 Piątek		26.04 Sobota		27.04 Niedziela		28.04 Poniedziałek		29.04 Wtorek		30.04 Środa		1.05 Czwartek	
Kierunek	Nowe	Warlubie	Nowe	Warlubie	Nowe	Warlubie	Nowe	Warlubie	Nowe	Warlubie	Nowe	Warlubie	Nowe	Warlubie
Dobowy ruch	3102	2772	2273	2000	1904	1831	2978	2442	2648	2558	3933	2844	4531	1911
Razem	5874		4273		3735		5420		5206		6777		6442	
Podział procentowy	52,81%	47,19%	53,19%	46,81%	50,98%	49,02%	54,94%	45,06%	50,86%	49,14%	58,03%	41,97%	70,34%	29,66%
Udział SDRR	122,78%		89,32%		78,07%		113,29%		108,82%		141,66%		134,66%	

Data Dzień tygodnia	2.05 Piątek		3.05 Sobota		4.05 Niedziela	
Kierunek	Nowe	Warlubie	Nowe	Warlubie	Nowe	Warlubie
Dobowy ruch	2437	2167	2076	2402	2589	4426
Razem	4604		4478		7015	
Podział procentowy	52,93%	47,07%	46,36%	53,64%	36,91%	63,09%
Udział SDRR	96,24%		93,60%		146,63%	





**Analiza ruchu pojazdów ogółem w święta i dni okołoswiąteczne, w podziale na kierunki ruchu**  
**WNIEBOWZIĘCIE NMP**

**Stacja nr 04018**

 **Generalna Dyrekcja Dróg Krajowych i Autostrad**

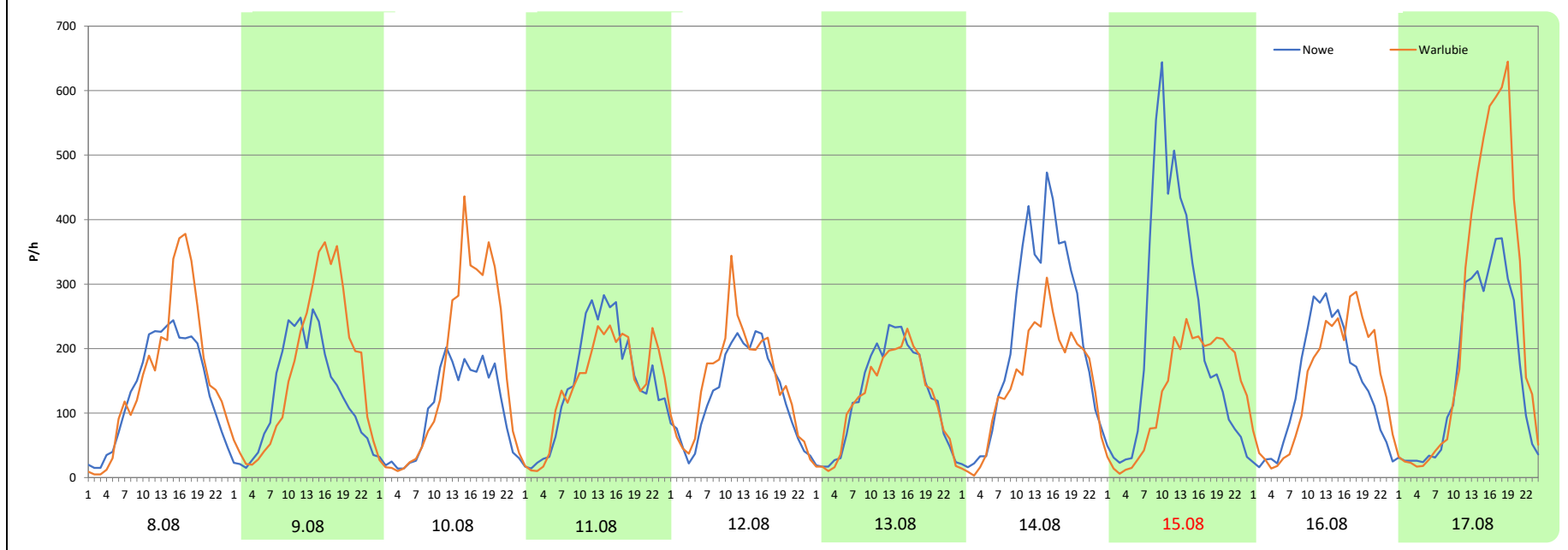
**Miejscowość:** Kurzejewo  
**Odcinek:** Nowe-Warlubie  
**Typ stacji:** E6  
**Miesiąc:** Sierpień

**Rok:** 2025  
**Numer drogi:** 91  
**Oddział:** Bydgoszcz

R03\_08-5\_04018\_2025

Data Dzień tygodnia	8.08 Piątek		9.08 Sobota		10.08 Niedziela		11.08 Poniedziałek		12.08 Wtorek		13.08 Środa		14.08 Czwartek	
Kierunek	Nowe	Warlubie	Nowe	Warlubie	Nowe	Warlubie	Nowe	Warlubie	Nowe	Warlubie	Nowe	Warlubie	Nowe	Warlubie
Dobowy ruch	3287	3792	3049	4000	2436	3830	3594	3471	3050	3539	2982	2844	5200	3565
Razem	7079		7049		6266		7065		6589		5826		8765	
Podział procentowy	46,43%	53,57%	43,25%	56,75%	38,88%	61,12%	50,87%	49,13%	46,29%	53,71%	51,18%	48,82%	59,33%	40,67%
Udział SDRR	147,97%		147,35%		130,98%		147,68%		137,73%		121,78%		183,21%	

Data Dzień tygodnia	15.08 Piątek		16.08 Sobota		17.08 Niedziela	
Kierunek	Nowe	Warlubie	Nowe	Warlubie	Nowe	Warlubie
Dobowy ruch	5258	3201	3273	3503	3880	5833
Razem	8459		6776		9713	
Podział procentowy	62,16%	37,84%	48,30%	51,70%	39,95%	60,05%
Udział SDRR	176,82%		141,64%		203,03%	



**Analiza ruchu pojazdów ogółem w święta i dni okołoswiąteczne, w podziale na kierunki ruchu WSZYSTKICH ŚWIĘTYCH**

Stacja nr 04018

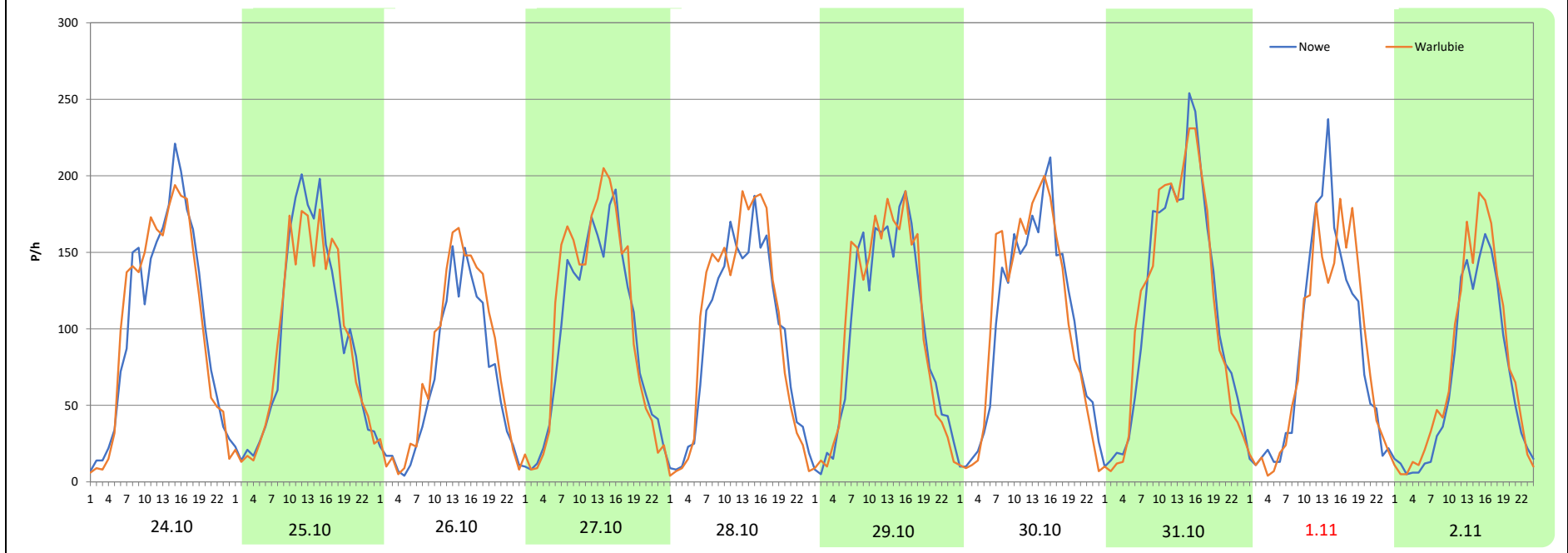
**Miejscowość:** Kurzejewo  
**Odcinek:** Nowe-Warlubie  
**Typ stacji:** E6  
**Miesiąc:** Październik / Listopad

**Rok:** 2025  
**Numer drogi:** 91  
**Oddział:** Bydgoszcz

R03\_08-6\_04018\_2025

Data Dzień tygodnia	24.10 Piątek		25.10 Sobota		26.10 Niedziela		27.10 Poniedziałek		28.10 Wtorek		29.10 Środa		30.10 Czwartek	
Kierunek	Nowe	Warlubie	Nowe	Warlubie	Nowe	Warlubie	Nowe	Warlubie	Nowe	Warlubie	Nowe	Warlubie	Nowe	Warlubie
Dobowy ruch	2516	2506	2265	2212	1555	1817	2300	2498	2251	2388	2359	2432	2456	2514
Razem	5022		4477		3372		4798		4639		4791		4970	
Podział procentowy	50,10%	49,90%	50,59%	49,41%	46,12%	53,88%	47,94%	52,06%	48,52%	51,48%	49,24%	50,76%	49,42%	50,58%
Udział SDRR	104,97%		93,58%		70,48%		100,29%		96,97%		100,15%		103,89%	

Data Dzień tygodnia	31.10 Piątek		1.11 Sobota		2.11 Niedziela	
Kierunek	Nowe	Warlubie	Nowe	Warlubie	Nowe	Warlubie
Dobowy ruch	2791	2775	1995	1977	1559	1788
Razem	5566		3972		3347	
Podział procentowy	50,14%	49,86%	50,23%	49,77%	46,58%	53,42%
Udział SDRR	116,35%		83,03%		69,96%	



**Analiza ruchu pojazdów ogółem w święta i dni okołoświąteczne, w podziale na kierunki ruchu**  
**ŚWIĘTO NIEPODLEGŁOŚCI**



Stacja nr 04018

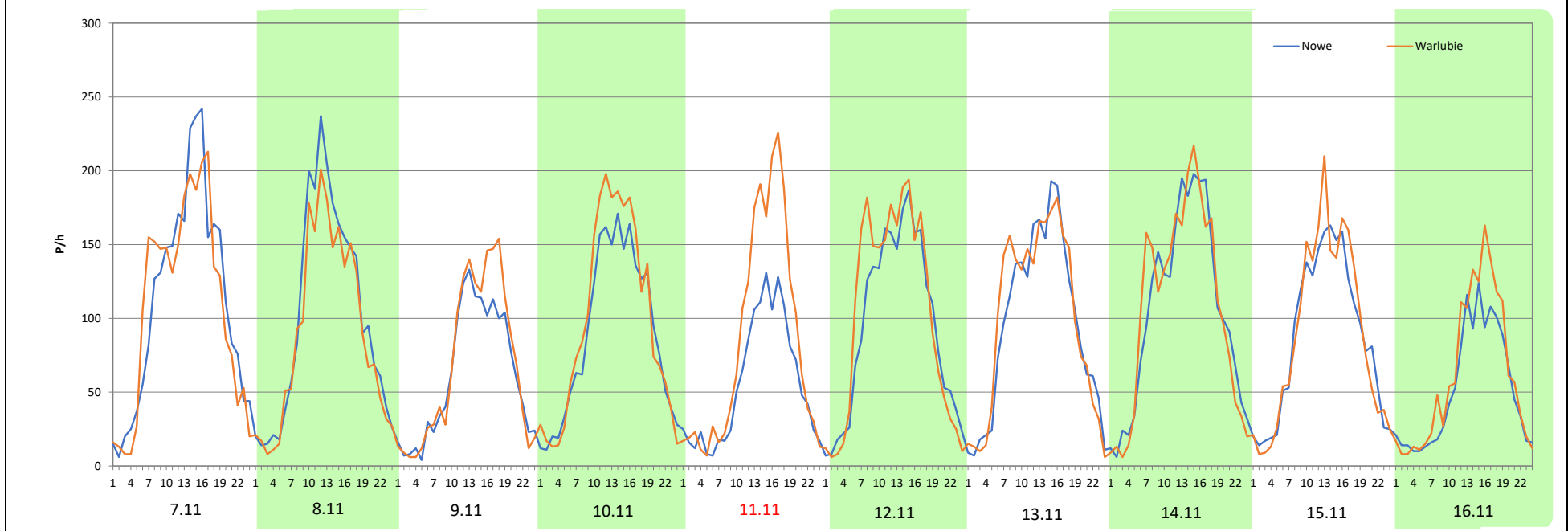
**Miejscowość:** Kurzejewo  
**Odcinek:** Nowe-Warlubie  
**Typ stacji:** E6  
**Miesiąc:** Listopad

**Rok:** 2025  
**Numer drogi:** 91  
**Oddział:** Bydgoszcz

R03\_08-7\_04018\_2025

Data Dzień tygodnia	7.11 Piątek		8.11 Sobota		9.11 Niedziela		10.11 Poniedziałek		11.11 Wtorek		12.11 Środa		13.11 Czwartek	
Kierunek	Nowe	Warlubie	Nowe	Warlubie	Nowe	Warlubie	Nowe	Warlubie	Nowe	Warlubie	Nowe	Warlubie	Nowe	Warlubie
Dobowy ruch	2677	2586	2409	2144	1468	1632	2123	2345	1326	2009	2248	2432	2282	2361
Razem	5263		4553		3100		4468		3335		4680		4643	
Podział procentowy	50,86%	49,14%	52,91%	47,09%	47,35%	52,65%	47,52%	52,48%	39,76%	60,24%	48,03%	51,97%	49,15%	50,85%
Udział SDRR	110,01%		95,17%		64,80%		93,39%		69,71%		97,83%		97,05%	

Data Dzień tygodnia	14.11 Piątek		15.11 Sobota		16.11 Niedziela	
Kierunek	Nowe	Warlubie	Nowe	Warlubie	Nowe	Warlubie
Dobowy ruch	2512	2527	2058	2120	1223	1473
Razem	5039		4178		2696	
Podział procentowy	49,85%	50,15%	49,26%	50,74%	45,36%	54,64%
Udział SDRR	105,33%		87,33%		56,35%	



**Analiza ruchu pojazdów ogółem w święta i dni okołoswiąteczne, w podziale na kierunki ruchu**  
**BOŻE NARODZENIE** Generalna Dyrekcja Dróg Krajowych i Autostrad

Stacja nr 04018

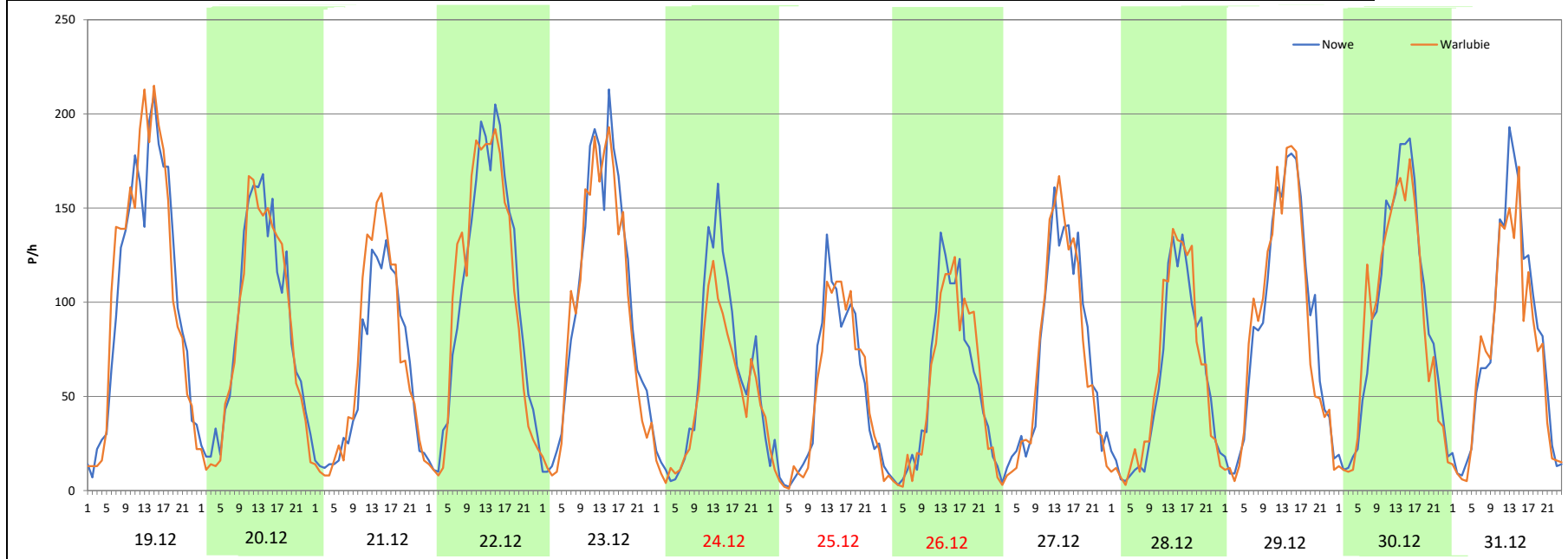
Miejscowość: Kurzejewo  
 Odcinek: Nowe-Warlubie  
 Typ stacji: E6  
 Miesiąc: Grudzień

Rok: 2025  
 Numer drogi: 91  
 Oddział: Bydgoszcz


R03\_08-8\_04018\_2025

Data Dzień tygodnia	19.12 Piątek		20.12 Sobota		21.12 Niedziela		22.12 Poniedziałek		23.12 Wtorek		24.12 Środa		25.12 Czwartek	
Kierunek	Nowe	Warlubie	Nowe	Warlubie	Nowe	Warlubie	Nowe	Warlubie	Nowe	Warlubie	Nowe	Warlubie	Nowe	Warlubie
Dobowy ruch	2554	2642	2072	1999	1459	1591	2507	2467	2402	2290	1485	1229	1222	1203
Razem	5196		4071		3050		4974		4692		2714		2425	
Podział procentowy	49,15%	50,85%	50,90%	49,10%	47,84%	52,16%	50,40%	49,60%	51,19%	48,81%	54,72%	45,28%	50,39%	49,61%
Udział SDRR	108,61%		85,10%		63,75%		103,97%		98,08%		56,73%		50,69%	



Data Dzień tygodnia	26.12 Piątek		27.12 Sobota		28.12 Niedziela		29.12 Poniedziałek		30.12 Wtorek		31.12 Środa	
Kierunek	Nowe	Warlubie	Nowe	Warlubie	Nowe	Warlubie	Nowe	Warlubie	Nowe	Warlubie	Nowe	Warlubie
Dobowy ruch	1284	1262	1657	1615	1349	1404	2132	2089	2185	2112	1870	1710
Razem	2546		3272		2753		4221		4297		3580	
Podział procentowy	50,43%	49,57%	50,64%	49,36%	49,00%	51,00%	50,51%	49,49%	50,85%	49,15%	52,23%	47,77%
Udział SDRR	53,22%		68,39%		57,55%		88,23%		89,82%		74,83%	





Nierównomierność kierunkowa dla każdego dnia w roku, dla pojazdów ogółem												
Stacja nr 04018											 Generalna Dyrekcja Dróg Krajowych i Autostrad	
Miejscowość:	Kurzejewo				Rok:	2025						
Odcinek:	Nowe-Warlubie				Numer drogi:	91						
Typ stacji:	E6				Oddział:	Bydgoszcz						
R03_11_04018_2025												
04018	Proporcja ruchu dziennego do średniego dobowego ruchu rocznego [%]											
	1	2	3	4	5	6	7	8	9	10	11	12
1	53,1	48,9	48,3	49,8	29,7	51,5	45,8	43,8	50,1	51,2	49,8	52,7
2	50,1	51,7	51,1	48,9	47,1	47,6	45,3	41,2	50,3	50,3	53,4	51,4
3	49,3	50,2	50,0	49,2	53,6	46,8	45,8	50,8	49,6	49,4	52,0	51,0
4	49,7	50,1	50,6	48,8	63,1	46,7	45,0	46,4	49,0	50,3	50,3	51,1
5	51,2	50,5	49,3	48,6	49,3	46,5	42,8	46,9	48,1	54,6	50,8	50,1
6	54,6	49,3	49,3	51,9	48,3	45,3	60,5	46,2	49,0	51,5	51,0	49,1
7	51,1	49,4	48,9	47,6	47,8	43,4	49,0	43,7	51,6	51,1	49,1	53,6
8	51,6	48,9	48,6	47,9	47,6	49,3	46,6	53,6	49,9	51,3	47,1	51,8
9	50,0	51,4	52,5	46,8	45,7	48,2	46,6	56,7	49,6	50,3	52,6	51,9
10	49,8	49,8	50,1	47,1	47,8	47,2	45,5	61,1	49,3	50,1	52,5	51,8
11	49,6	49,8	49,6	45,3	50,6	46,1	46,8	49,1	49,4	49,1	60,2	51,3
12	54,1	49,5	49,7	48,0	46,4	46,0	40,0	53,7	47,6	54,4	52,0	49,5
13	50,9	49,5	48,9	50,1	47,8	44,4	50,7	48,8	49,2	51,6	50,9	50,1
14	50,1	49,3	49,6	48,0	47,8	42,8	45,8	40,7	54,6	51,4	50,1	51,9
15	50,0	49,3	48,5	47,0	47,2	52,1	45,9	37,8	49,3	50,8	50,7	53,3
16	49,6	52,1	53,4	40,5	45,2	46,8	46,5	51,7	49,4	50,5	54,6	51,6
17	49,7	51,7	50,6	43,1	47,6	47,1	48,8	60,1	50,1	49,9	52,0	52,1
18	48,7	50,1	49,5	40,6	51,4	43,5	44,8	49,2	48,8	50,1	50,9	52,1
19	52,0	50,9	49,6	45,8	47,8	30,1	37,3	49,2	46,5	53,4	51,0	50,8
20	50,7	49,1	49,8	48,9	46,9	44,9	48,6	52,1	46,8	51,8	50,1	49,1
21	49,7	48,6	48,0	50,0	49,1	46,3	48,3	52,3	53,6	52,4	50,2	52,2
22	50,0	49,0	47,8	48,1	49,0	53,6	47,3	51,8	51,0	51,1	49,7	49,6
23	48,9	50,9	52,6	48,1	48,1	48,5	46,8	51,0	49,7	50,9	54,5	48,8
24	48,6	49,5	50,7	48,3	47,6	47,2	46,0	54,4	49,6	49,9	52,1	45,3
25	47,9	50,3	49,8	47,2	48,3	46,4	45,8	50,9	49,2	49,4	52,5	49,6
26	52,8	50,3	49,5	46,8	42,9	46,3	41,6	49,6	48,7	53,9	51,0	49,6
27	50,7	49,6	49,3	49,0	45,5	44,3	52,5	49,1	49,5	52,1	50,8	49,4
28	50,6	48,3	48,2	45,1	44,7	41,6	49,9	49,5	52,8	51,5	49,0	51,0
29	49,7		48,5	49,1	43,5	47,8	47,8	47,8	52,0	50,8	49,8	49,5
30	49,4		54,1	42,0	45,5	45,3	46,8	50,7	50,5	50,6	54,1	49,2
31	49,0		49,0		45,3		47,0	52,3		49,9		47,8

Legenda	 Nowe <40% <span style="margin-left: 100px;">50%</span> Warlubie >60%	$*WNK = \frac{N_{poj./24h \text{ (kierunek P)}}}{N_{poj./24h \text{ (kierunek P+L)}}$
	 niedziele i święta	

Dobowe wahania ruchu pojazdów ogółem w podziale na kierunki



Generalna Dyrekcja  
Dróg Krajowych i Autostrad

Stacja nr 04018

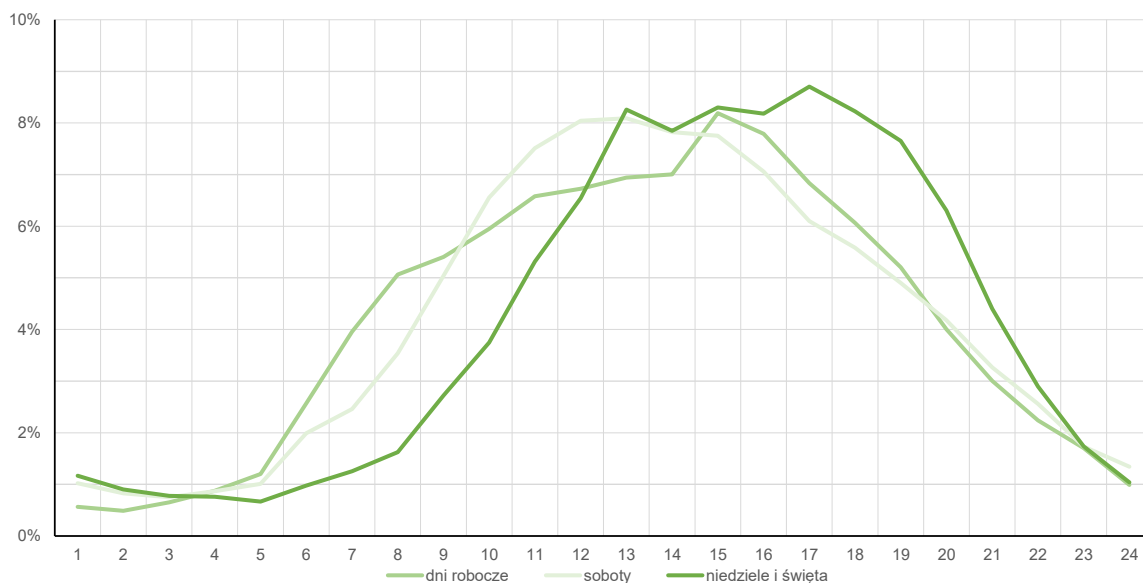
Miejscowość: Kurzejewo  
Odcinek: Nowe-Warlubie  
Typ stacji: E6

Rok: 2025  
Numer drogi: 91  
Oddział: Bydgoszcz

Średni dobowy rozkład natężenia ruchu

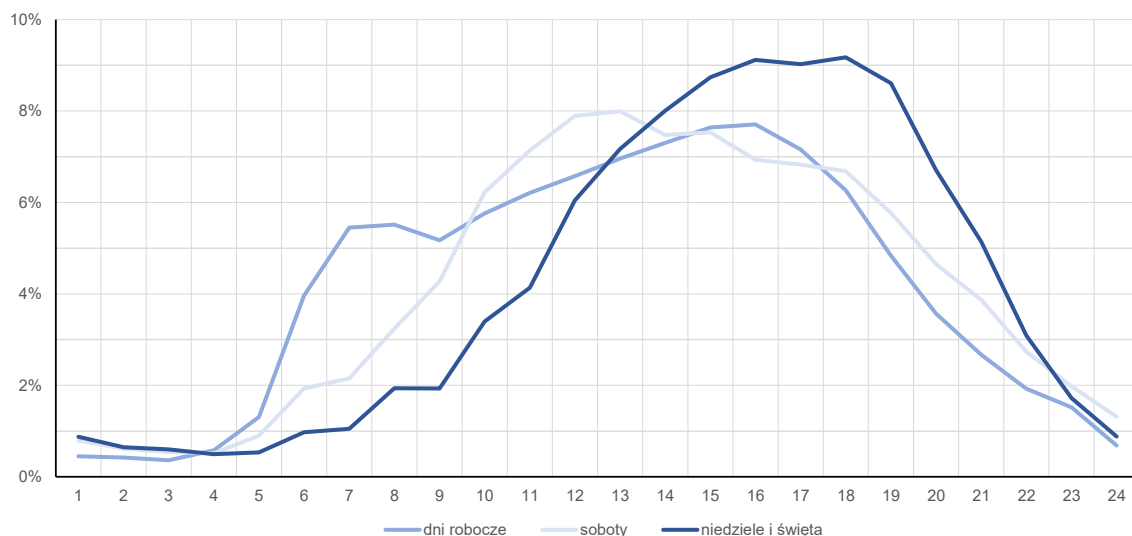
R03\_12-1\_04018\_2025

Kierunek: Nowe



R03\_12-2\_04018\_2025

Kierunek: Warlubie



**Struktura rodzajowa ruchu wg pomiarów automatycznych**

Stacja nr 04018

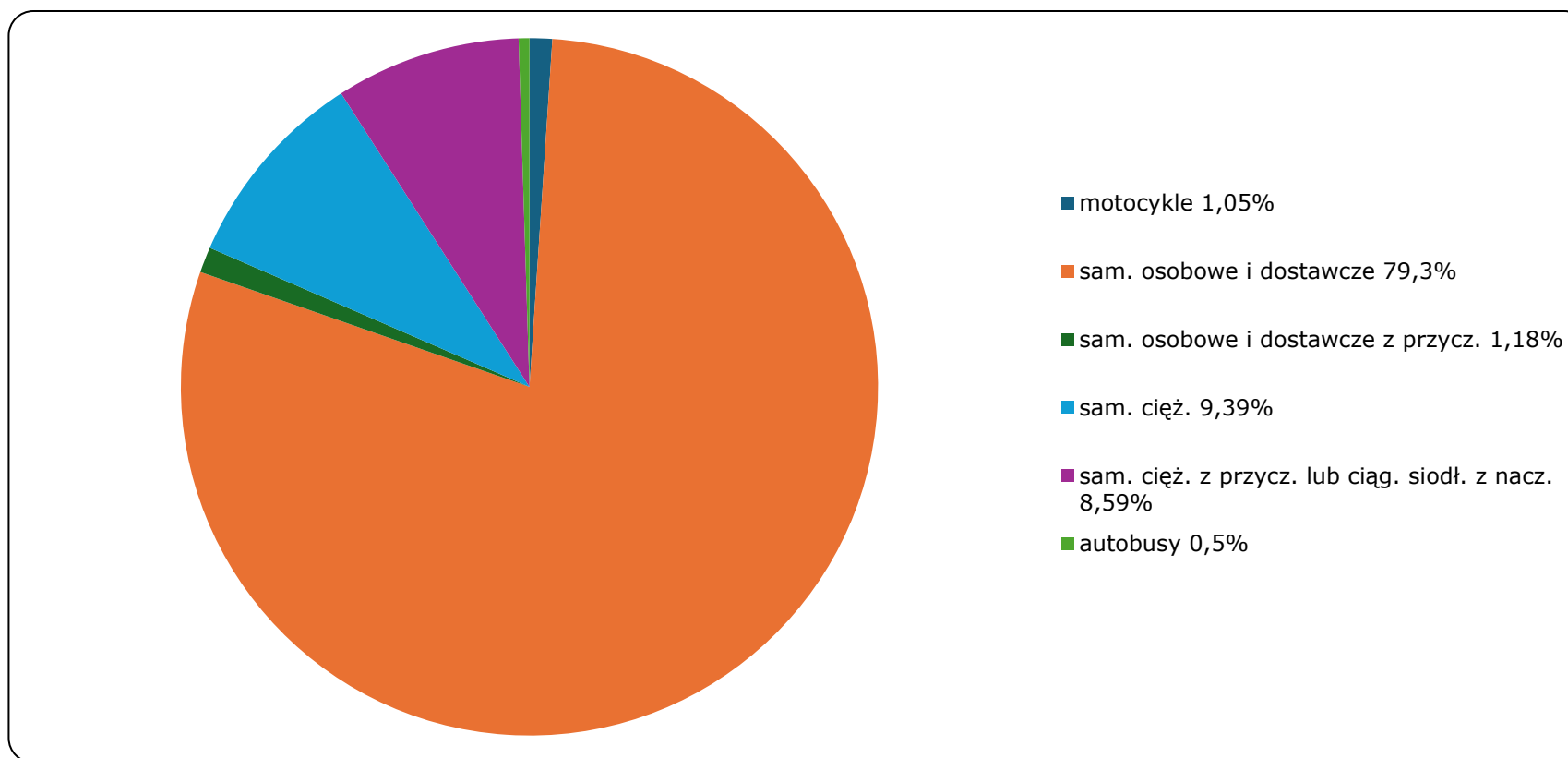


Generalna Dyrekcja  
Dróg Krajowych i Autostrad

**Miejscowość:** Kurzejewo  
**Odcinek:** Nowe-Warlubie  
**Typ stacji:** E6  
Za okres od 01.01.2025 do 31.12.2025 (E6)

**Rok:** 2025  
**Numer drogi:** 91  
**Oddział:** Bydgoszcz  
R04\_03\_04018\_2025

**Rodzajowa struktura ruchu wg pomiarów automatycznych w 2025 roku**



Rozkłady prędkości pojazdów samochodowych



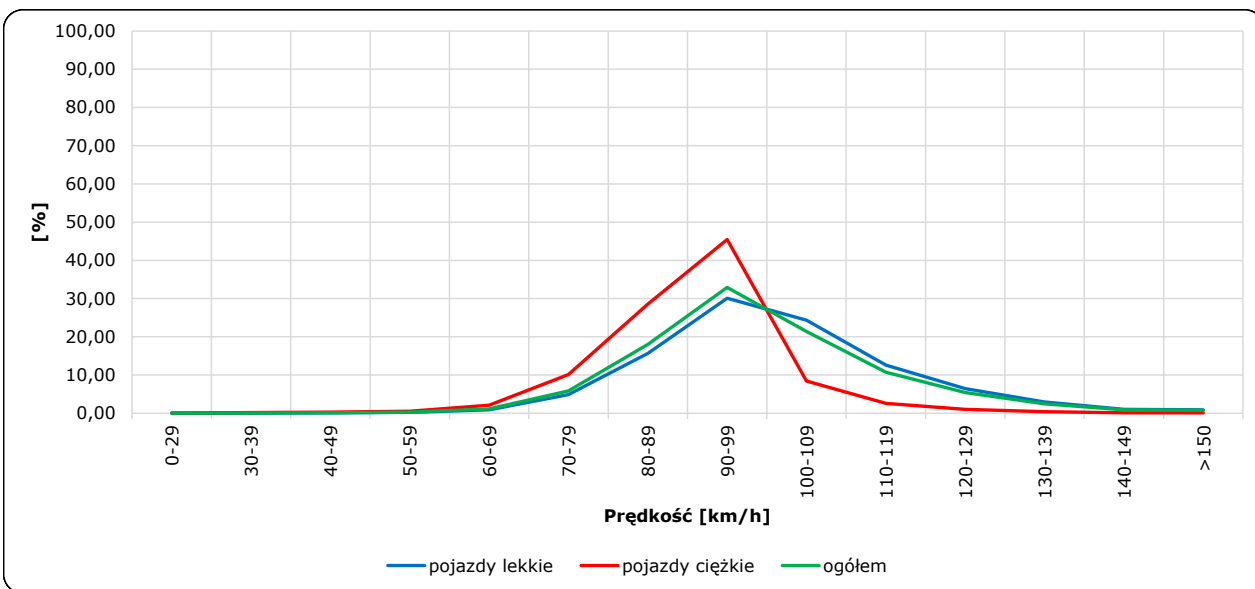
Stacja nr 04018

Miejscowość: Kurzejewo  
 Odcinek: Nowe-Warlubie  
 Typ stacji: E6

Rok: 2025  
 Numer drogi: 91  
 Oddział: Bydgoszcz

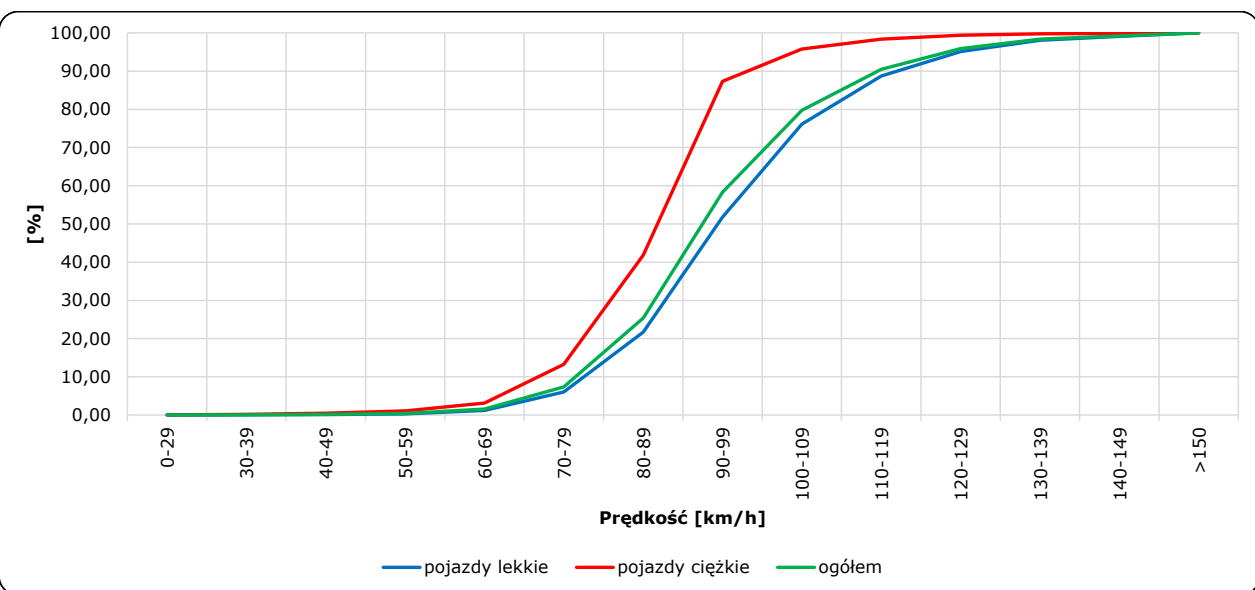
R06\_02-1\_04018\_2025

Rozkład prędkości

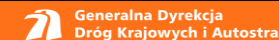


R06\_02-2\_04018\_2025

Dystrybuanta prędkości



Zestawienie 200 godzin o największym natężeniu ruchu w roku Stacja nr 04018



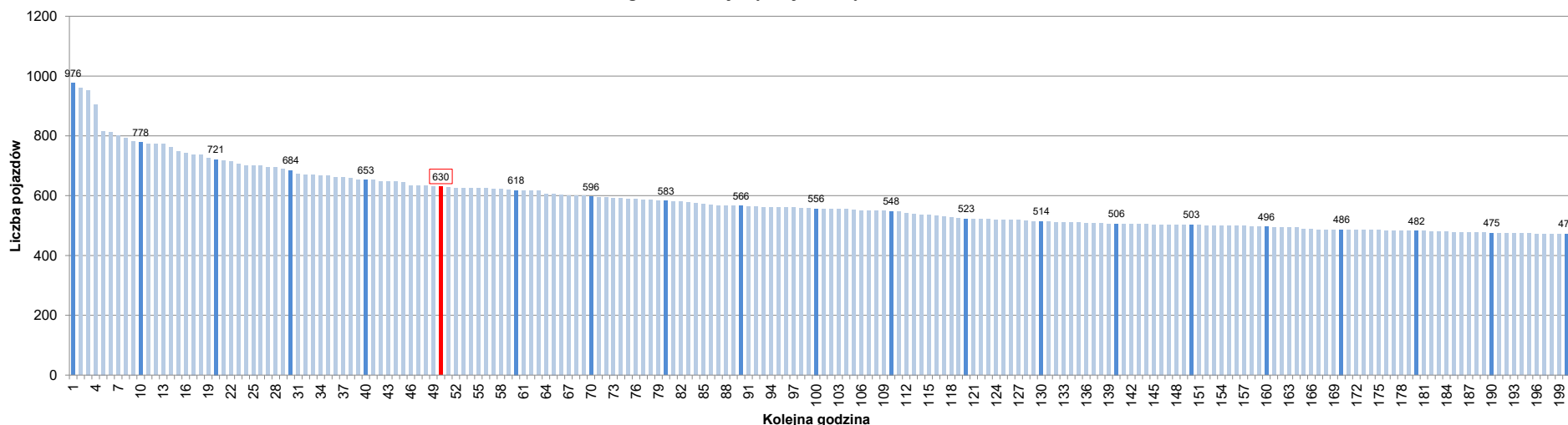
Miejscowość: Kurzejewo  
 Odcinek: Nowe-Warlubie  
 Typ stacji: E6  
 Rok: 2025  
 Numer drogi: 91  
 Oddział: Bydgoszcz

R07\_02-1\_04018\_2025

Udział ruchu w godzinach o największym natężeniu w roku w odniesieniu do SDRR w 2025 roku [%]																					
SDRR	1	10	20	30	40	50	60	70	80	90	100	110	120	130	140	150	160	170	180	190	200
4784	976	778	684	653	653	630	618	596	583	566	556	548	523	514	506	503	496	486	482	475	472
<b>Udział proc.</b>	20%	16%	14%	14%	14%	13%	13%	12%	12%	12%	12%	11%	11%	11%	11%	11%	10%	10%	10%	10%	10%
<b>Data</b>	17.08.25	15.08.25	04.05.25	27.07.25	15.08.25	20.07.25	26.07.25	22.06.25	08.08.25	01.05.25	03.08.25	18.08.25	22.08.25	19.07.25	06.06.25	21.08.25	07.08.25	02.08.25	23.06.25	16.05.25	11.08.25
<b>Nr dnia</b>	7	5	7	7	5	7	6	7	5	4	7	1	5	6	5	4	4	6	1	5	1
<b>Godzina</b>	18	10	16	18	14	17	13	18	15	12	17	13	16	17	16	15	18	11	15	16	12

R07\_02-2\_04018\_2025

200 godzin o największym natężeniu w roku



Oznaczenia:  
 - Wartości natężeni kolejnych 200 godzin  
 - Wartości co dziesiątej wartości z posród 200 godzin  
 - Wartości 50-tej godziny

**SDRR: 4784 poj./dobę**