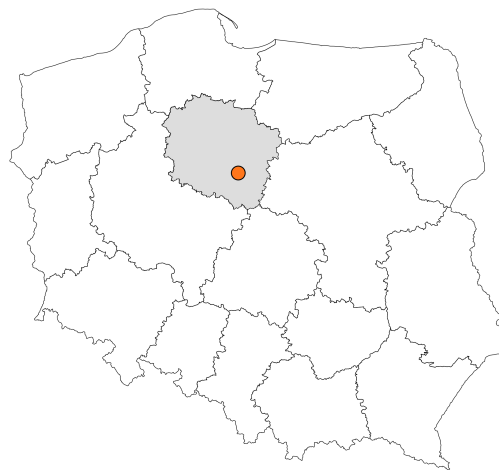


Zakres czasowy: **2025**

---

# Raport dla stacji **04017**

Numer **04017**  
Typ **E6**  
Oddział **Bydgoszcz**  
Miejscowość **Zbrachlin**



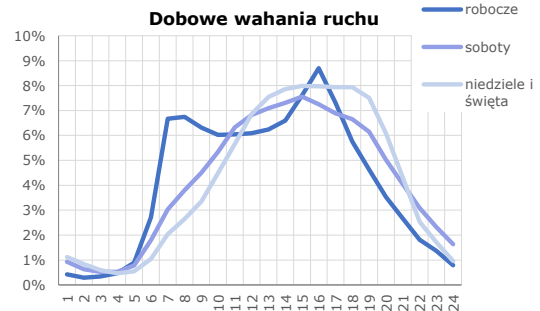
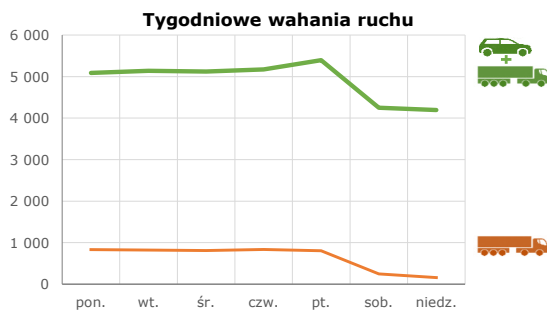
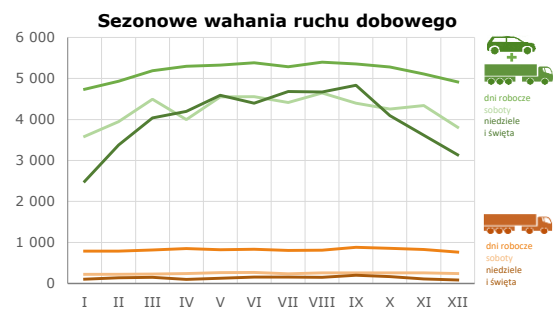
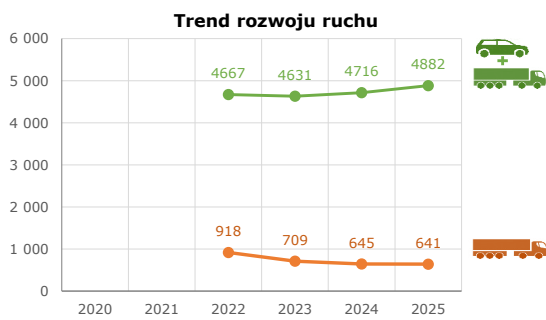
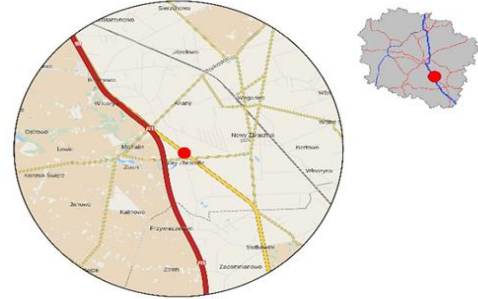
# SPIS TREŚCI

<b>R00 Zbiorcze i podsumowujące .....</b>	<b>1</b>
R00_01      Karta charakterystyki stacji ciągłych pomiarów ruchu .....	1
<b>R02 Rozwój ruchu w latach .....</b>	<b>2</b>
R02_03      Rozwój ruchu pojazdów ogółem dla poszczególnych stacji .....	2
R02_03C     Rozwój ruchu pojazdów ciężkich dla poszczególnych stacji .....	3
<b>R03 Wahania ruchu i ruch w poszczególne dni tygodnia .....</b>	<b>4</b>
R03_01      Średni dobowy ruchu pojazdów ogółem w poszczególnych miesiącach i dniach tygodnia wraz ze wskaźnikami charakteryzującymi sezonowe (miesięczne) i tygodniowe wahania ruchu w odniesieniu do SDRR .....	4
R03_02      Sezonowe i tygodniowe wahania ruchu pojazdów ogółem dla danej stacji .....	5
R03_03      Dobowe wahania ruchu dla wybranych dni tygodnia dla pojazdów ogółem wraz z dystrybuantą .....	6
R03_04      Uśrednione dobowe rozkłady ruchu dla wybranych dni tygodnia, dla pojazdów lekkich i ciężkich .....	7
R03_07      Analiza ruchu pojazdów ogółem w poszczególnych dniach tygodnia dla każdego miesiąca, w podziale na kierunki ruchu .....	8
R03_08      Analiza ruchu w święta i dni okolicy świąteczne .....	20
R03_10      Proporcja dobowego natężenia ruchu do SDRR, dla każdego dnia w roku, dla pojazdów ogółem .....	28
R03_11      Nierównomierność kierunkowa dla każdego dnia w roku, dla pojazdów ogółem .....	29
R03_12      Dobowe wahania ruchu w podziale na kierunki oraz na pojazdy ogółem .....	30
<b>R04 Struktura rodzajowa ruchu .....</b>	<b>31</b>
R04_03      Wykres rodzajowej struktury ruchu wg pomiarów ręcznych lub automatycznych .....	31
<b>R06 Rozkład prędkości pojazdów .....</b>	<b>32</b>
R06_02      Rozkład prędkości pojazdów – wykres i dystrybuanta .....	32
<b>R07 Godziny o największym natężeniu i charakter ruchu .....</b>	<b>33</b>
R07_02      Zestawienie 200 godzin o największym natężeniu ruchu w roku, dla obu kierunków łącznie .....	33

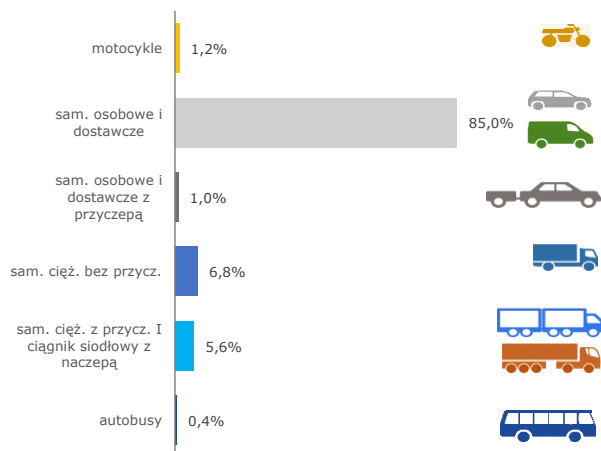
**Karta charakterystyki stacji ciągłych pomiarów ruchu** Generalna Dyrekcja  
Dróg Krajowych i Autostrad  
Stacja nr 04017

**Nr stacji:** 04017  
**Typ stacji:** E6  
**Lokalizacja:** Zbrachlin  
**Numer drogi:** 91  
**Pikietaż:** 222,750

**Stacja działa od:** 01.05.2021  
**Charakter ruchu:** G  
**Liczba dni w archiwizacji:** 365  
**Procent doszacowanych godzin:** 0,33%



**Struktura rodzajowa ruchu**

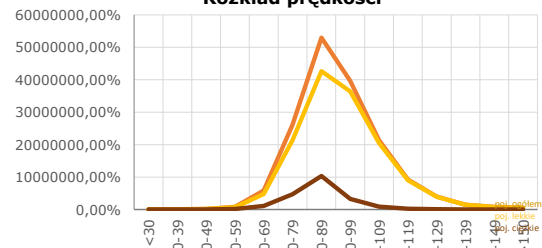


**Godzina 50-ta**

Natężenie: 488  
Udział proc.: 10%  
Dzień: 10.06.2025 (wtorek)  
Godzina: 16



**Rozkład prędkości**



**Rozwój ruchu pojazdów ogółem w latach**
**Stacja nr 04017**
**Generalna Dyrekcja  
Dróg Krajowych i Autostrad**

**Miejscowość:** Zbrachlin

**Odcinek:** Nowy Ciechocinek-Włocławek

**Typ stacji:** E6

**Rok:** 2025

**Numer drogi:** 91

**Oddział:** Bydgoszcz

*R02\_02\_04017\_2025*

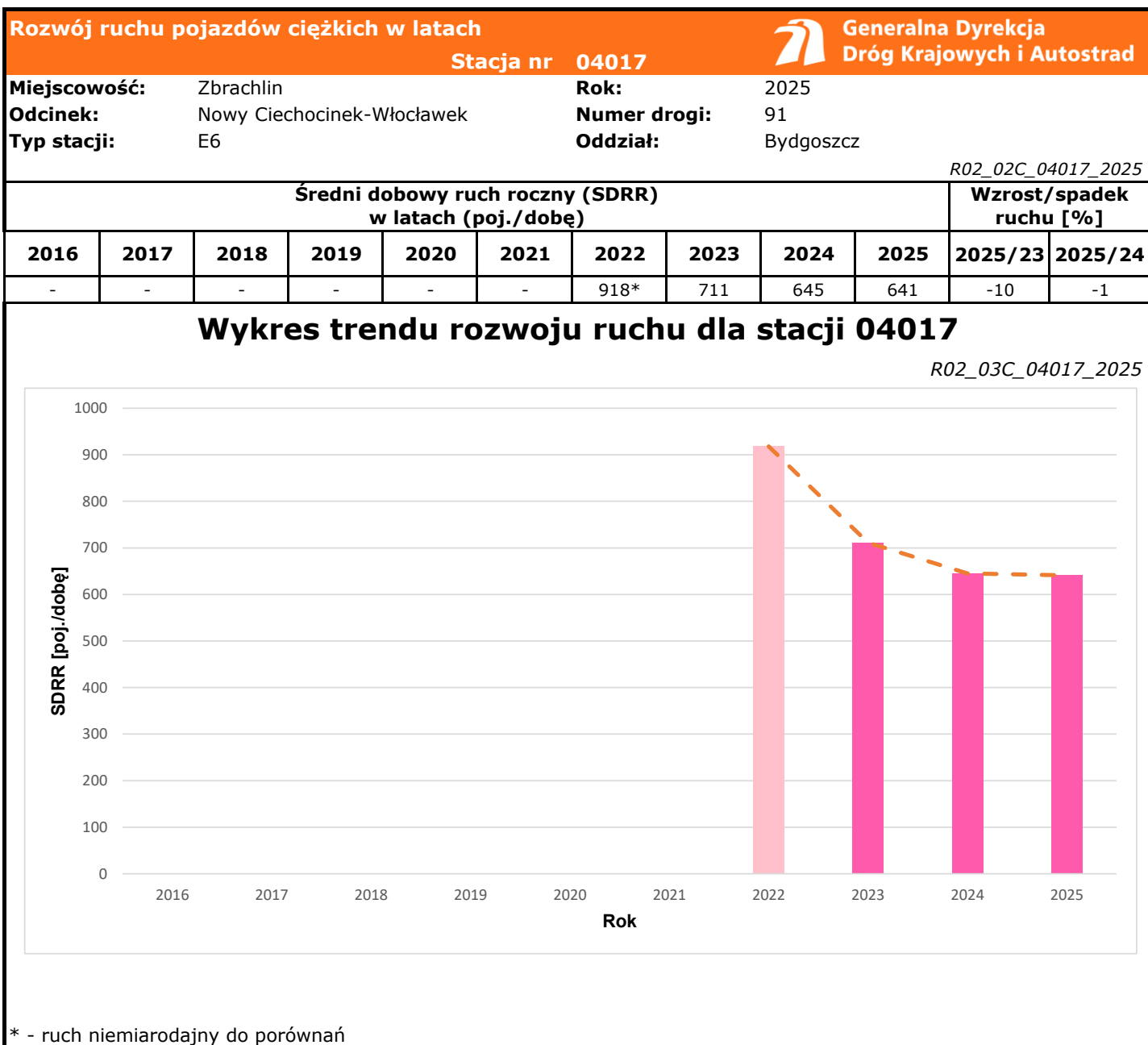
Średni dobowy ruch roczny (SDRR) w latach (poj./dobę)										Wzrost/spadek ruchu [%]	
2016	2017	2018	2019	2020	2021	2022	2023	2024	2025	2025/23	2025/24
-	-	-	-	-	-	4667*	4632	4716	4882	+5	+4


### Wykres trendu rozwoju ruchu dla stacji 04017

*R02\_03\_04017\_2025*

Rok	SDRR [poj./dobę]
2022	4667*
2023	4632
2024	4716
2025	4882

\* - ruch niemiernodajny do porównań



Średni dobowy ruch dla poszczególnych dni tygodnia w poszczególnych miesiącach roku														
Stacja nr 04017														
														
Miejscowość:		Zbrachlin <th colspan="2">Rok:</th> <td colspan="6">2025 </td>				Rok:		2025						
Odcinek:		Nowy Ciechocinek-Włocławek <th colspan="2">Numer drogi:</th> <td colspan="6">91</td>				Numer drogi:		91						
Typ stacji:		E6 <th colspan="2">Oddział:</th> <td colspan="6">Bydgoszcz</td>				Oddział:		Bydgoszcz						
Ruch ogółem														
R03_01_04017_2025														
Dni tygodnia:		Styczeń	Luty	Marzec	Kwiecień	Maj	Czerwiec	Lipiec	Sierpień	Wrzesień	Październik	Listopad	Grudzień	Cały rok
1. Poniedziałki	a	4674	4871	5146	5174	5381	5317	5154	5374	5195	5105	4775	4859	5085
	b	1,100	1,066	1,045	1,044	1,053	1,038	1,016	1,036	1,010	1,029	0,997	1,079	1,042
	c	0,919	0,958	1,012	1,018	1,058	1,046	1,014	1,057	1,022	1,004	0,939	0,956	1,000
2. Wtorki	a	4771	4886	5178	5282	5317	5382	5186	5226	5352	5136	5176	4764	5138
	b	1,122	1,070	1,052	1,066	1,041	1,051	1,022	1,008	1,041	1,035	1,081	1,058	1,052
	c	0,929	0,951	1,008	1,028	1,035	1,047	1,009	1,017	1,042	1,000	1,007	0,927	1,000
3. Środy	a	4708	4784	5003	5342	5255	5413	5299	5319	5368	5428	5114	4433	5122
	b	1,108	1,047	1,016	1,078	1,029	1,057	1,045	1,026	1,044	1,094	1,068	0,984	1,049
	c	0,919	0,934	0,977	1,043	1,026	1,057	1,035	1,038	1,048	1,060	0,998	0,865	1,000
4. Czwartki	a	4699	4912	5094	5227	5330	5454	5205	5534	5294	5161	5079	5122	5175
	b	1,105	1,075	1,035	1,055	1,043	1,065	1,026	1,067	1,029	1,040	1,061	1,137	1,060
	c	0,908	0,949	0,984	1,010	1,030	1,054	1,006	1,069	1,023	0,997	0,981	0,990	1,000
5. Piątki	a	4827	5204	5508	5460	5346	5342	5574	5534	5566	5564	5413	5404	5395
	b	1,135	1,139	1,119	1,102	1,046	1,043	1,099	1,067	1,082	1,121	1,131	1,200	1,105
	c	0,895	0,965	1,021	1,012	0,991	0,990	1,033	1,026	1,032	1,031	1,003	1,002	1,000
6. Soboty	a	3587	3945	4493	3999	4549	4558	4411	4646	4395	4253	4337	3809	4248
	b	0,844	0,864	0,913	0,807	0,890	0,890	0,870	0,896	0,855	0,857	0,906	0,846	0,870
	c	0,844	0,929	1,058	0,941	1,071	1,073	1,038	1,094	1,035	1,001	1,021	0,897	1,000
7. Niedziele	a	2946	3375	4036	4453	4425	5085	4683	5100	4834	4097	3624	3669	4194
	b	0,693	0,739	0,820	0,899	0,866	0,993	0,923	0,983	0,940	0,826	0,757	0,815	0,859
	c	0,702	0,805	0,962	1,062	1,055	1,212	1,117	1,216	1,153	0,977	0,864	0,875	1,000
8. Dni robocze	a	4736	4931	5186	5297	5325	5382	5283	5397	5355	5279	5111	4917	5183
	b	1,114	1,079	1,053	1,069	1,042	1,051	1,042	1,041	1,041	1,064	1,068	1,092	1,062
	c	0,914	0,951	1,001	1,022	1,027	1,038	1,019	1,041	1,033	1,019	0,986	0,949	1,000
9. Święta	a	2264	-	-	4070	4670	3704	-	4239	-	-	3607	2867	3631
	b	0,533	-	-	0,821	0,914	0,723	-	0,817	-	-	0,753	0,637	0,744
	c	0,624	-	-	1,121	1,286	1,020	-	1,167	-	-	0,993	0,790	1,000
10. Niedziele i święta	a	2491	3375	4036	4197	4588	4395	4683	4670	4834	4097	3613	3134	4009
	b	0,586	0,739	0,820	0,847	0,898	0,858	0,923	0,901	0,940	0,826	0,755	0,696	0,821
	c	0,621	0,842	1,007	1,047	1,144	1,096	1,168	1,165	1,206	1,022	0,901	0,782	1,000
11. Wszystkie dni	a	4251	4568	4923	4955	5109	5123	5072	5186	5143	4963	4787	4504	4882
	b	1,000	1,000	1,000	1,000	1,000	1,000	1,000	1,000	1,000	1,000	1,000	1,000	1,000
	c	0,871	0,936	1,008	1,015	1,046	1,049	1,039	1,062	1,053	1,017	0,981	0,923	1,000

Legenda:

a = średni dobowy ruch danego dnia (dni) tygodnia

b =  $\frac{\text{średni dobowy ruch danego dnia (dni) tygodnia w miesiącu}}{\text{średni dobowy ruch we wszystkie dni miesiąca}}$

c =  $\frac{\text{średni dobowy ruch danego dnia (dni) tygodnia w miesiącu}}{\text{średni dobowy ruch danego dnia (dni) tygodnia w roku}}$

**Sezonowe i tygodniowe wahania ruchu dobowego pojazdów ogółem w latach**



Generalna Dyrekcja  
Dróg Krajowych i Autostrad

Stacja nr 04017

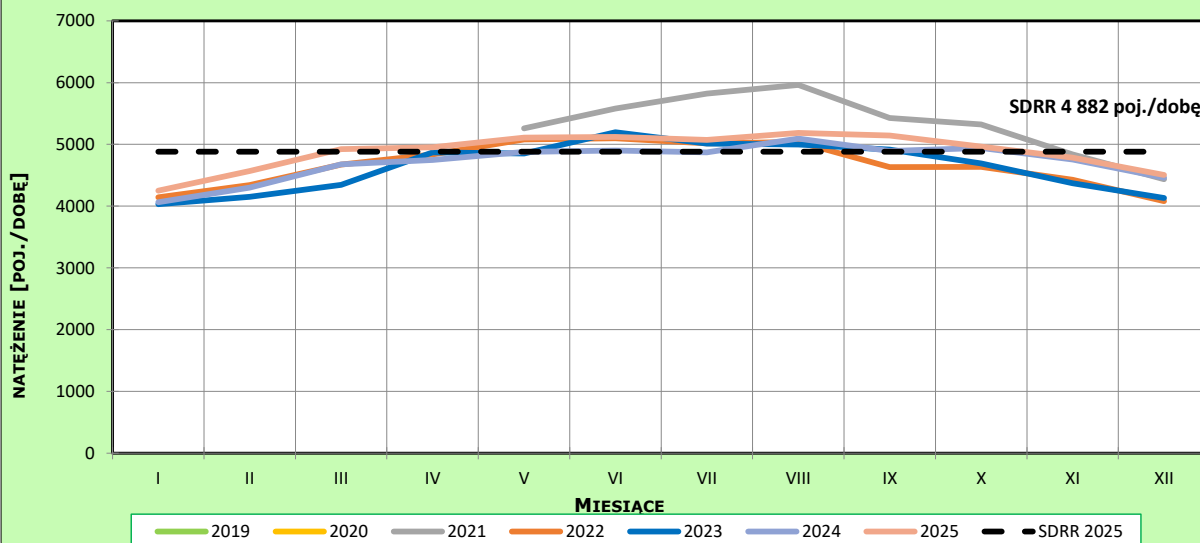
Miejscowość: Zbrachlin  
Odcinek: Nowy Ciechocinek-Włocławek  
Typ stacji: E6

Rok: 2025  
Numer drogi: 91  
Oddział: Bydgoszcz

**Ruch ogółem**

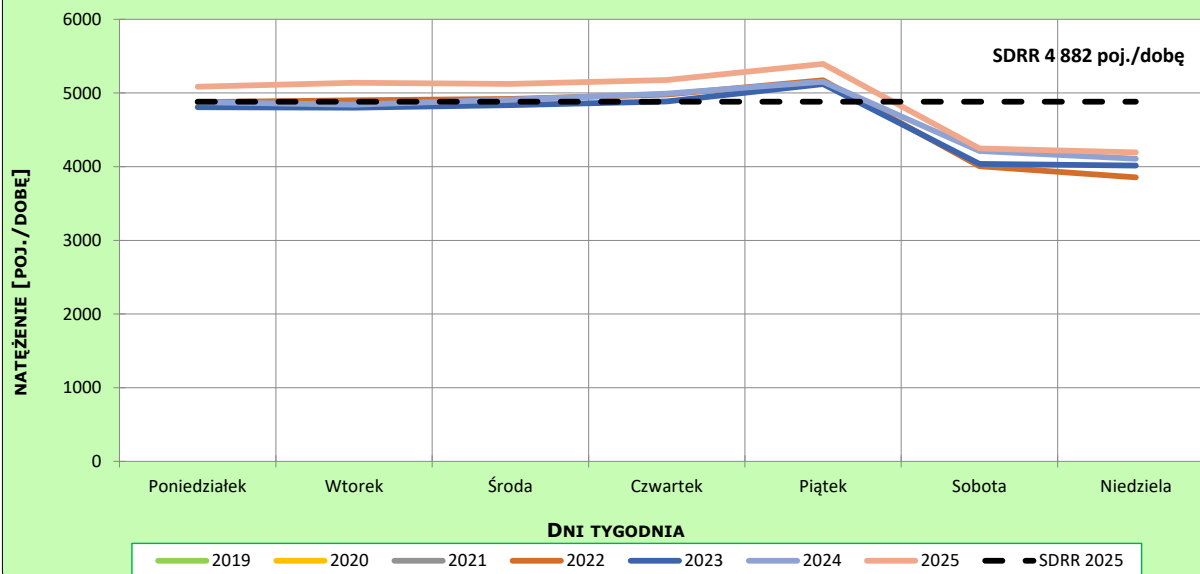
R03\_02-1\_04017\_2025

**Sezonowe wahania ruchu dobowego**



R03\_02-2\_04017\_2025

**Tygodniowe wahania ruchu dobowego**



**Dobowe wahania ruchu pojazdów ogółem**



Generalna Dyrekcja  
Dróg Krajowych i Autostrad

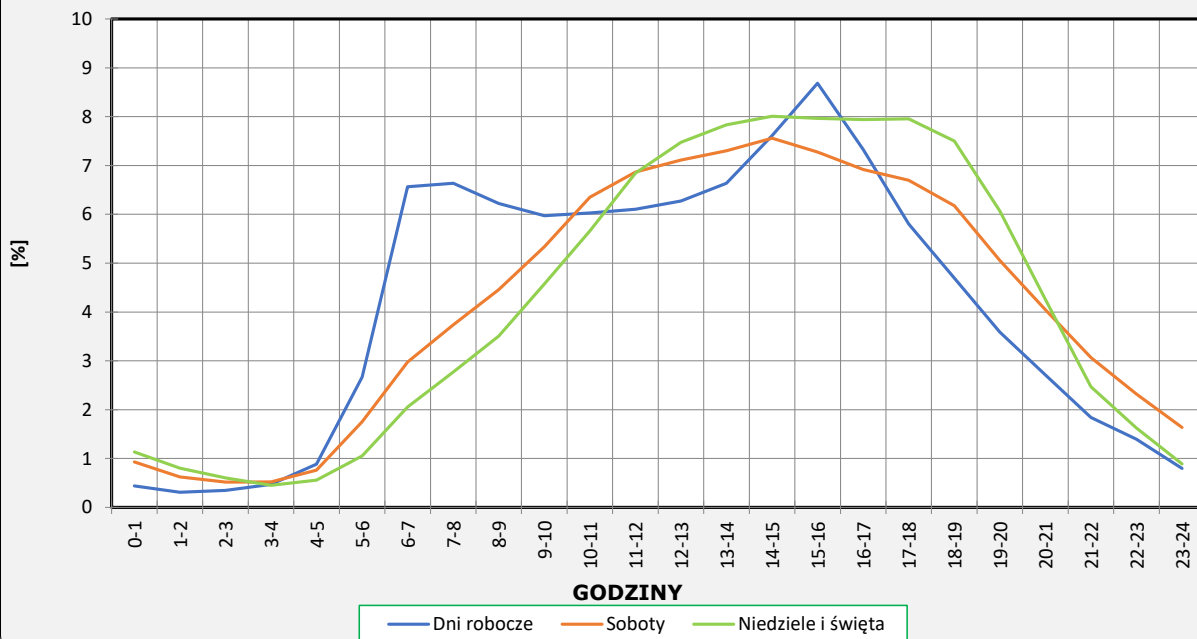
Stacja nr 04017

Miejscowość: Zbrachlin      Rok: 2025  
 Odcinek: Nowy Ciechocinek-Włocławek      Numer drogi: 91  
 Typ stacji: E6      Oddział: Bydgoszcz

**Ruch ogółem**

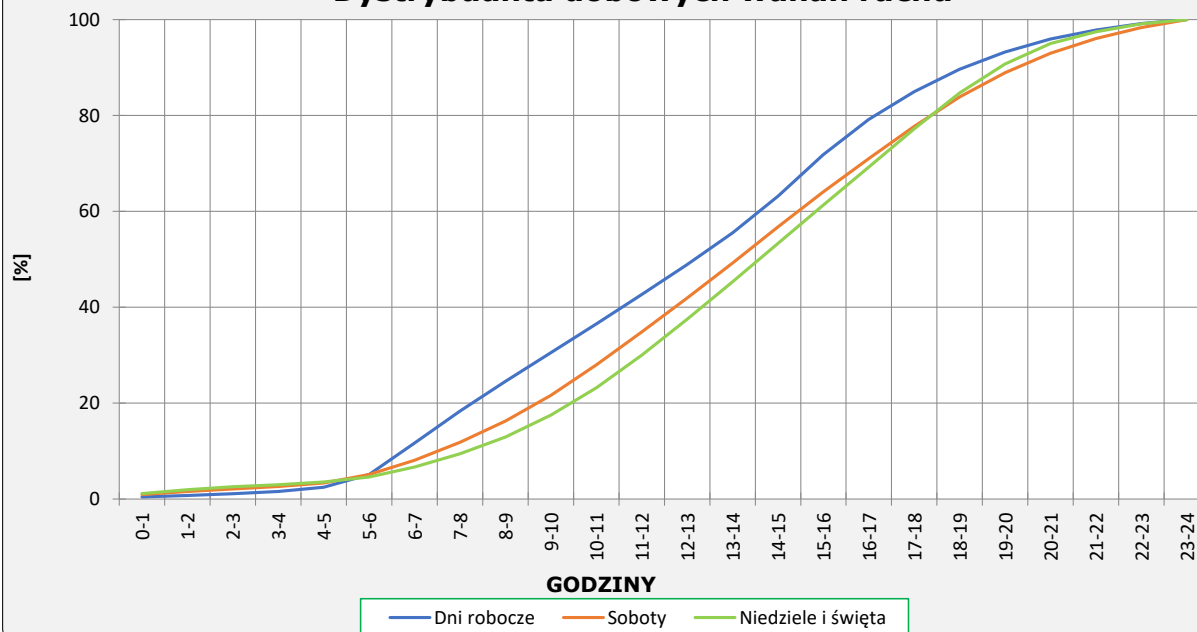
R03\_03-1\_04017\_2025

**Dobowe wahania ruchu**



R03\_03-2\_04017\_2025

**Dystrybuanta dobowych wahań ruchu**



**Uśrednione dobowe rozkłady ruchu dla wybranych dni tygodnia, dla pojazdów lekkich i ciężkich**



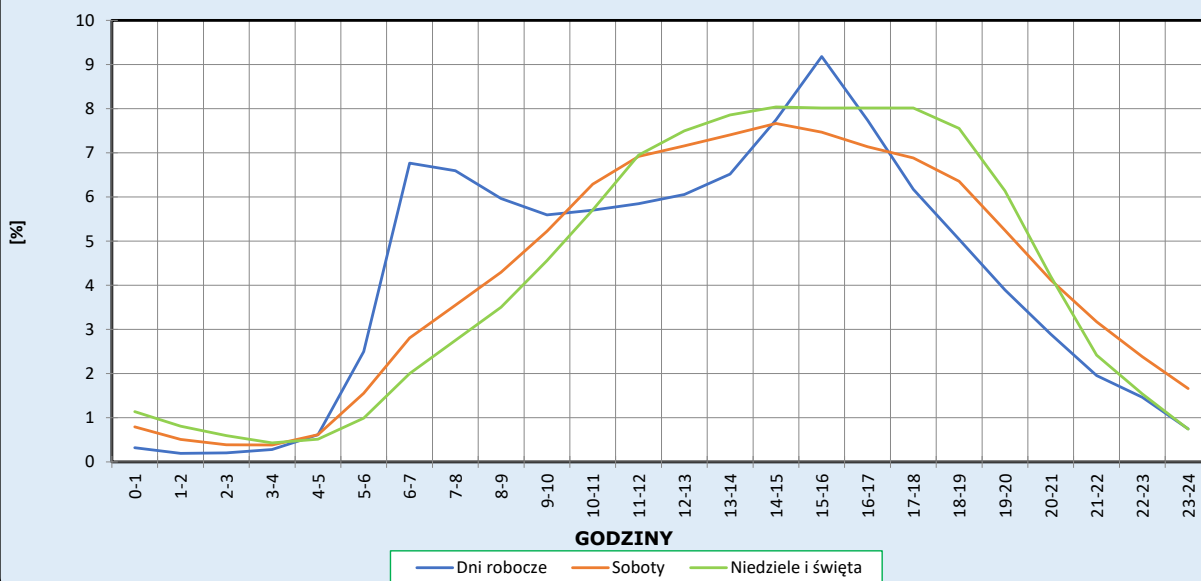
Stacja nr 04017

**Miejscowość:** Zbrachlin  
**Odcinek:** Nowy Ciechocinek-Włocławek  
**Typ stacji:** E6

**Rok:** 2025  
**Numer drogi:** 91  
**Oddział:** Bydgoszcz

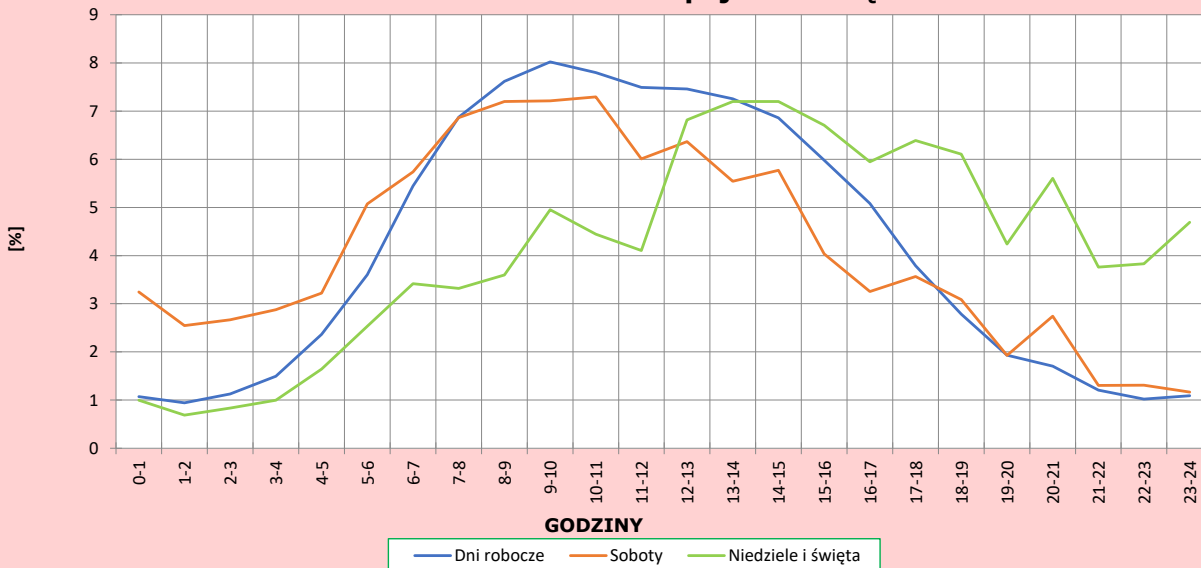
R03\_04-1\_04017\_2025

**Dobowe wahania ruchu pojazdów lekkich**



R03\_04-2\_04017\_2025

**Dobowe wahania ruchu pojazdów ciężkich**



**Analiza ruchu pojazdów ogółem w poszczególnych dniach tygodnia dla każdego miesiąca, w podziale na kierunki ruchu**



Generalna Dyrekcja  
Dróg Krajowych i Autostrad

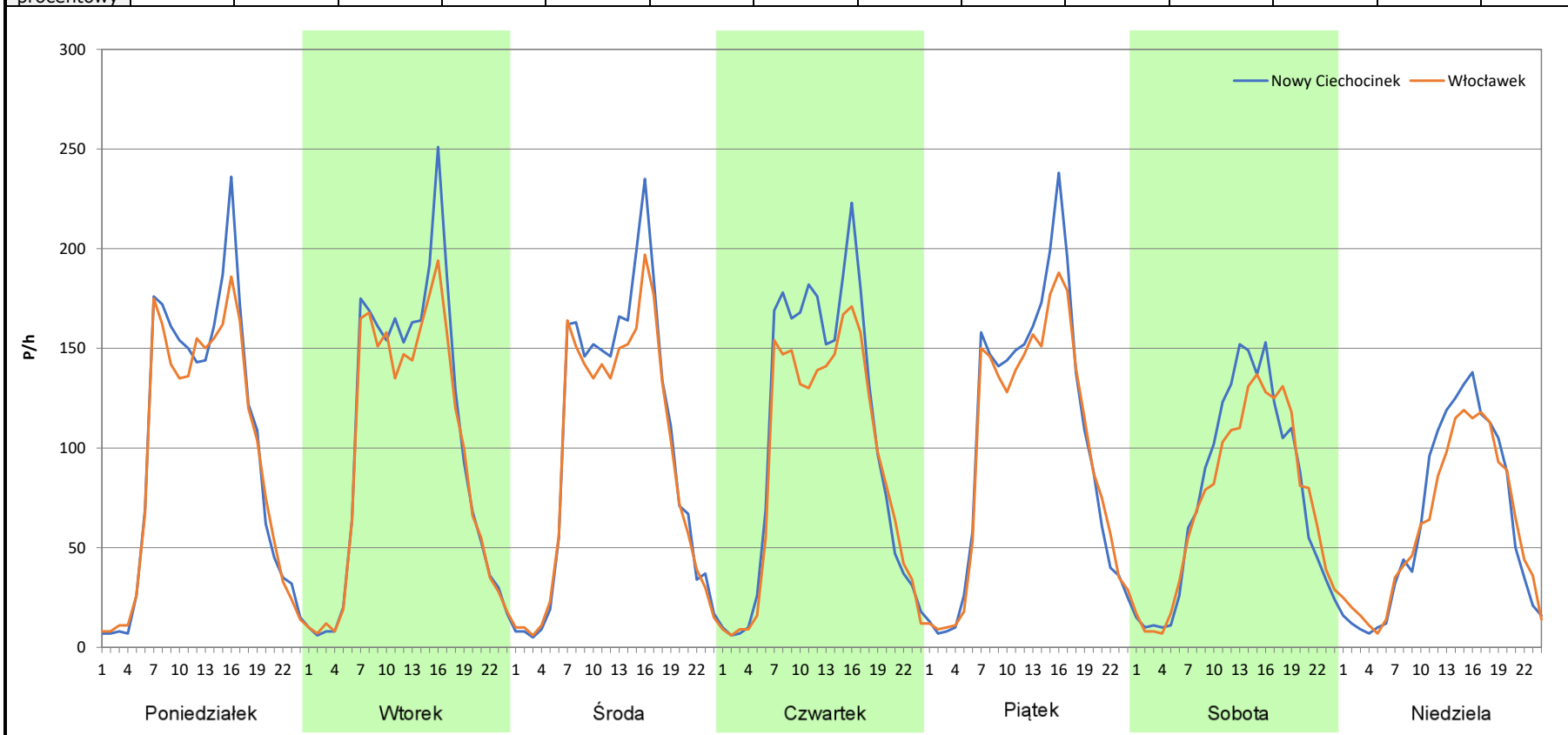
Stacja nr 04017

**Miejscowość:** Zbrachlin  
**Odcinek:** Nowy Ciechocinek-Włocławek  
**Typ stacji:** E6  
**Miesiąc:** Styczeń

**Rok:** 2025  
**Numer drogi:** 91  
**Oddział:** Bydgoszcz

R03\_07-1\_04017\_2025

Dzień tygodnia	Poniedziałek		Wtorek		Środa		Czwartek		Piątek		Sobota		Niedziela	
Kierunek	Nowy Ciechocinek	Włocławek	Nowy Ciechocinek	Włocławek	Nowy Ciechocinek	Włocławek	Nowy Ciechocinek	Włocławek	Nowy Ciechocinek	Włocławek	Nowy Ciechocinek	Włocławek	Nowy Ciechocinek	Włocławek
SDR	2400	2276	2477	2301	2442	2271	2499	2196	2477	2350	1833	1757	1505	1446
Razem	4676		4778		4713		4695		4827		3590		2951	
Podział procentowy	51,33%	48,67%	51,84%	48,16%	51,81%	48,19%	53,23%	46,77%	51,32%	48,68%	51,06%	48,94%	51,00%	49,00%



**Analiza ruchu pojazdów ogółem w poszczególnych dniach tygodnia dla każdego miesiąca, w podziale na kierunki ruchu**



Generalna Dyrekcja  
Dróg Krajowych i Autostrad

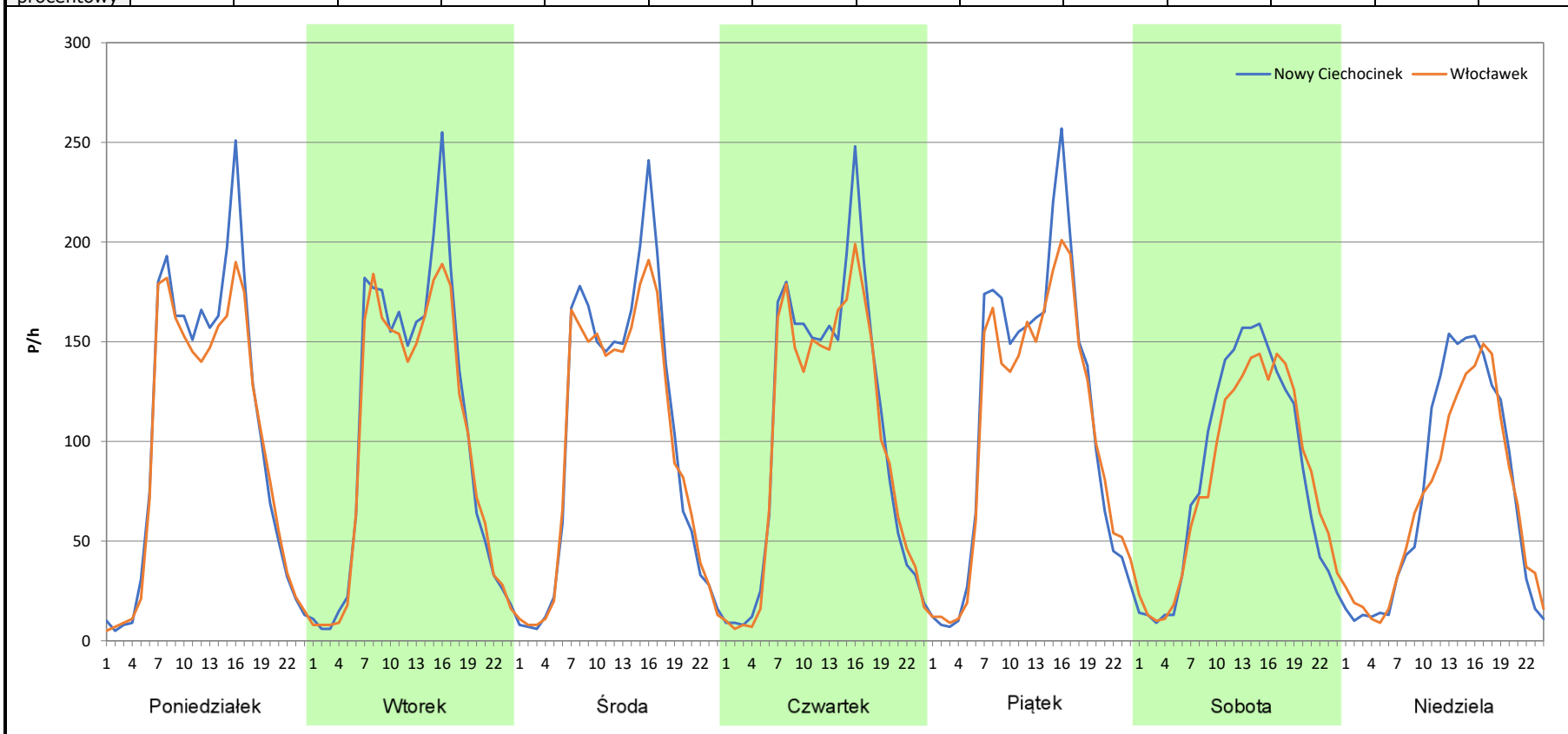
Stacja nr 04017

**Miejscowość:** Zbrachlin  
**Odcinek:** Nowy Ciechocinek-Włocławek  
**Typ stacji:** E6  
**Miesiąc:** Luty

**Rok:** 2025  
**Numer drogi:** 91  
**Oddział:** Bydgoszcz

R03\_07-2\_04017\_2025

Dzień tygodnia	Poniedziałek		Wtorek		Środa		Czwartek		Piątek		Sobota		Niedziela	
Kierunek	Nowy Ciechocinek	Włocławek	Nowy Ciechocinek	Włocławek	Nowy Ciechocinek	Włocławek	Nowy Ciechocinek	Włocławek	Nowy Ciechocinek	Włocławek	Nowy Ciechocinek	Włocławek	Nowy Ciechocinek	Włocławek
SDR	2520	2356	2526	2368	2461	2332	2527	2392	2682	2526	2003	1947	1740	1642
Razem	4876		4894		4793		4919		5208		3950		3382	
Podział procentowy	51,68%	48,32%	51,61%	48,39%	51,35%	48,65%	51,37%	48,63%	51,50%	48,50%	50,71%	49,29%	51,45%	48,55%



**Analiza ruchu pojazdów ogółem w poszczególnych dniach tygodnia dla każdego miesiąca, w podziale na kierunki ruchu**



Generalna Dyrekcja  
Dróg Krajowych i Autostrad

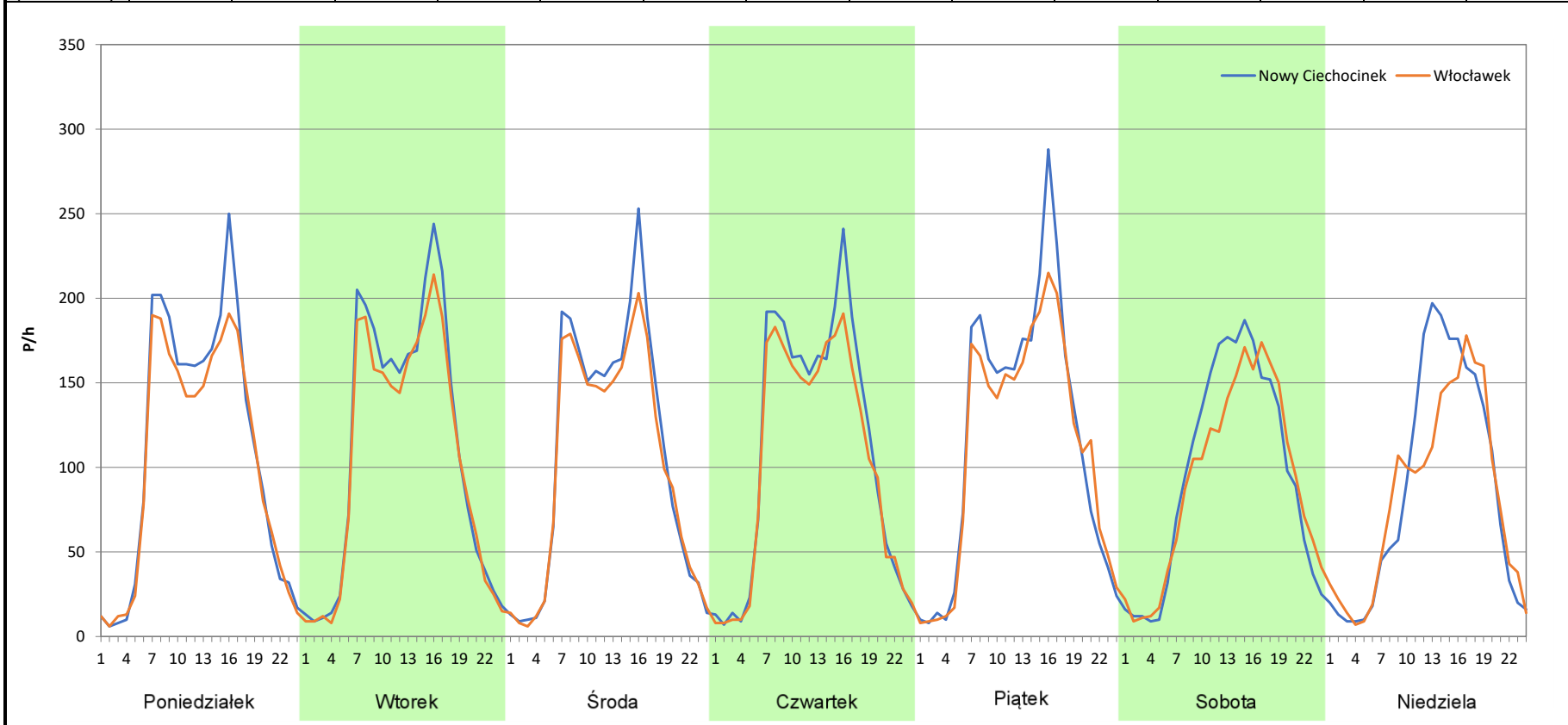
Stacja nr 04017

**Miejscowość:** Zbrachlin  
**Odcinek:** Nowy Ciechocinek-Włocławek  
**Typ stacji:** E6  
**Miesiąc:** Marzec

**Rok:** 2025  
**Numer drogi:** 91  
**Oddział:** Bydgoszcz

R03\_07-3\_04017\_2025

Dzień tygodnia	Poniedziałek		Wtorek		Środa		Czwartek		Piątek		Sobota		Niedziela	
Kierunek	Nowy Ciechocinek	Włocławek	Nowy Ciechocinek	Włocławek	Nowy Ciechocinek	Włocławek	Nowy Ciechocinek	Włocławek	Nowy Ciechocinek	Włocławek	Nowy Ciechocinek	Włocławek	Nowy Ciechocinek	Włocławek
SDR	2668	2479	2680	2506	2582	2426	2651	2449	2838	2675	2295	2197	2069	1963
Razem	5147		5186		5008		5100		5513		4492		4032	
Podział procentowy	51,84%	48,16%	51,68%	48,32%	51,56%	48,44%	51,98%	48,02%	51,48%	48,52%	51,09%	48,91%	51,31%	48,69%



**Analiza ruchu pojazdów ogółem w poszczególnych dniach tygodnia dla każdego miesiąca, w podziale na kierunki ruchu**



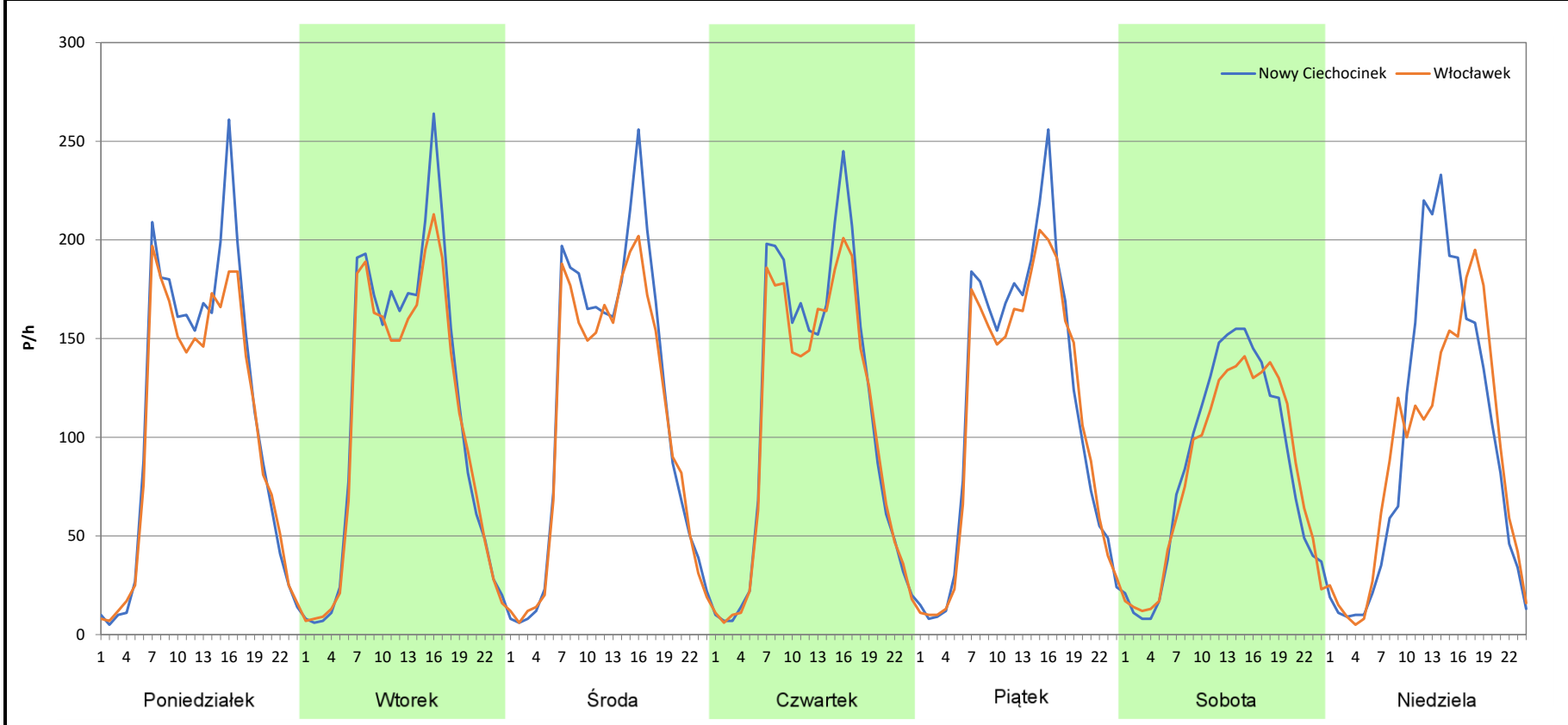
**Stacja nr 04017**

**Miejscowość:** Zbrachlin  
**Odcinek:** Nowy Ciechocinek-Włocławek  
**Typ stacji:** E6  
**Miesiąc:** Kwiecień

**Rok:** 2025  
**Numer drogi:** 91  
**Oddział:** Bydgoszcz

R03\_07-4\_04017\_2025

Dzień tygodnia	Poniedziałek		Wtorek		Środa		Czwartek		Piątek		Sobota		Niedziela	
Kierunek	Nowy Ciechocinek	Włocławek	Nowy Ciechocinek	Włocławek	Nowy Ciechocinek	Włocławek	Nowy Ciechocinek	Włocławek	Nowy Ciechocinek	Włocławek	Nowy Ciechocinek	Włocławek	Nowy Ciechocinek	Włocławek
SDR	2684	2489	2727	2556	2766	2580	2701	2532	2801	2666	2030	1975	2303	2149
Razem	5173		5283		5346		5233		5467		4005		4452	
Podział procentowy	51,88%	48,12%	51,62%	48,38%	51,74%	48,26%	51,61%	48,39%	51,23%	48,77%	50,69%	49,31%	51,73%	48,27%



Analiza ruchu pojazdów ogółem w poszczególnych dniach tygodnia dla każdego miesiąca, w podziale na kierunki ruchu



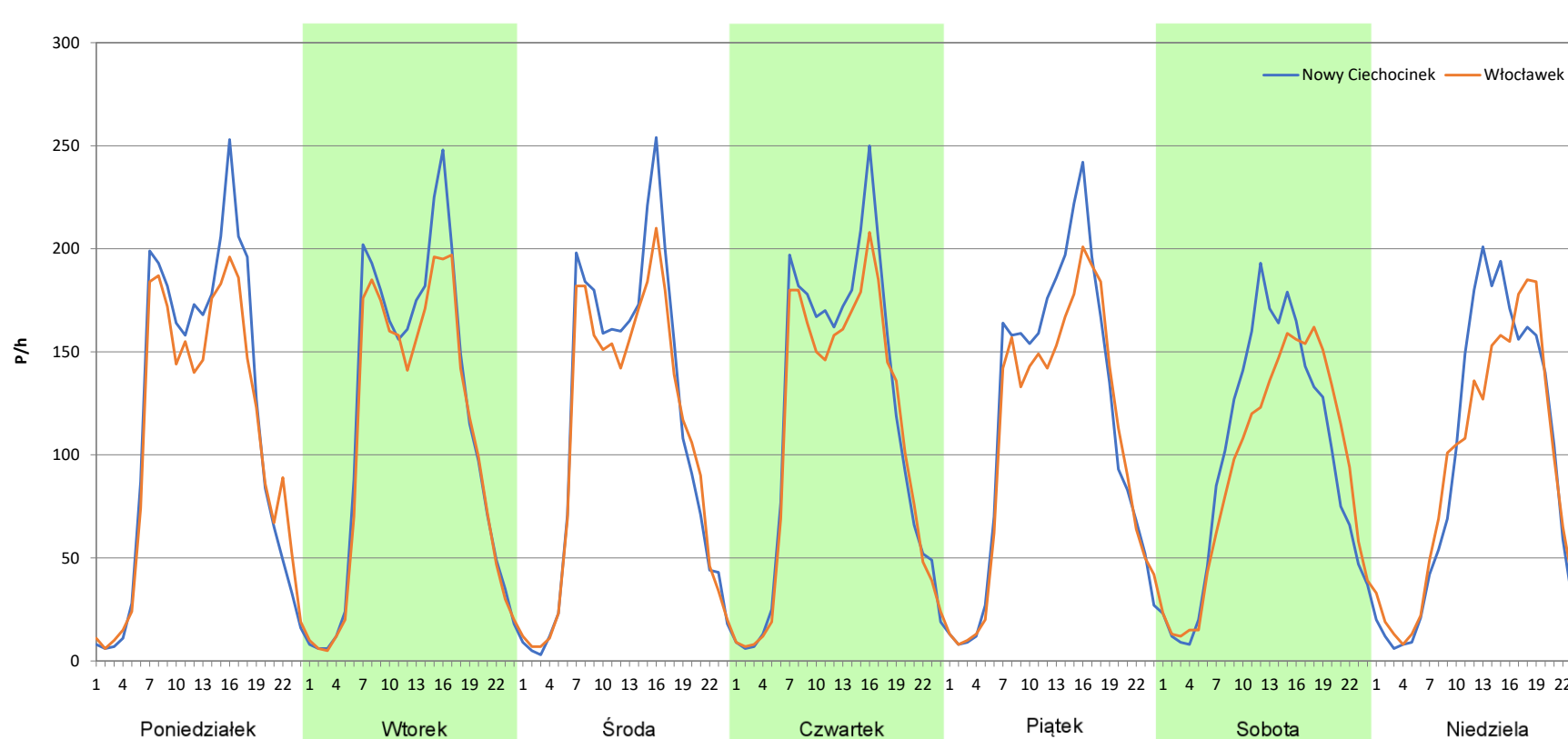
Stacja nr 04017

**Miejscowość:** Zbrachlin  
**Odcinek:** Nowy Ciechocinek-Włocławek  
**Typ stacji:** E6  
**Miesiąc:** Maj

**Rok:** 2025  
**Numer drogi:** 91  
**Oddział:** Bydgoszcz

R03\_07-5\_04017\_2025

Dzień tygodnia	Poniedziałek		Wtorek		Środa		Czwartek		Piątek		Sobota		Niedziela	
Kierunek	Nowy Ciechocinek	Włocławek	Nowy Ciechocinek	Włocławek	Nowy Ciechocinek	Włocławek	Nowy Ciechocinek	Włocławek	Nowy Ciechocinek	Włocławek	Nowy Ciechocinek	Włocławek	Nowy Ciechocinek	Włocławek
SDR	2797	2592	2766	2561	2708	2551	2763	2574	2777	2569	2337	2217	2248	2179
Razem	5389		5327		5259		5337		5346		4554		4427	
Podział procentowy	51,90%	48,10%	51,92%	48,08%	51,49%	48,51%	51,77%	48,23%	51,95%	48,05%	51,32%	48,68%	50,78%	49,22%



**Analiza ruchu pojazdów ogółem w poszczególnych dniach tygodnia dla każdego miesiąca, w podziale na kierunki ruchu**



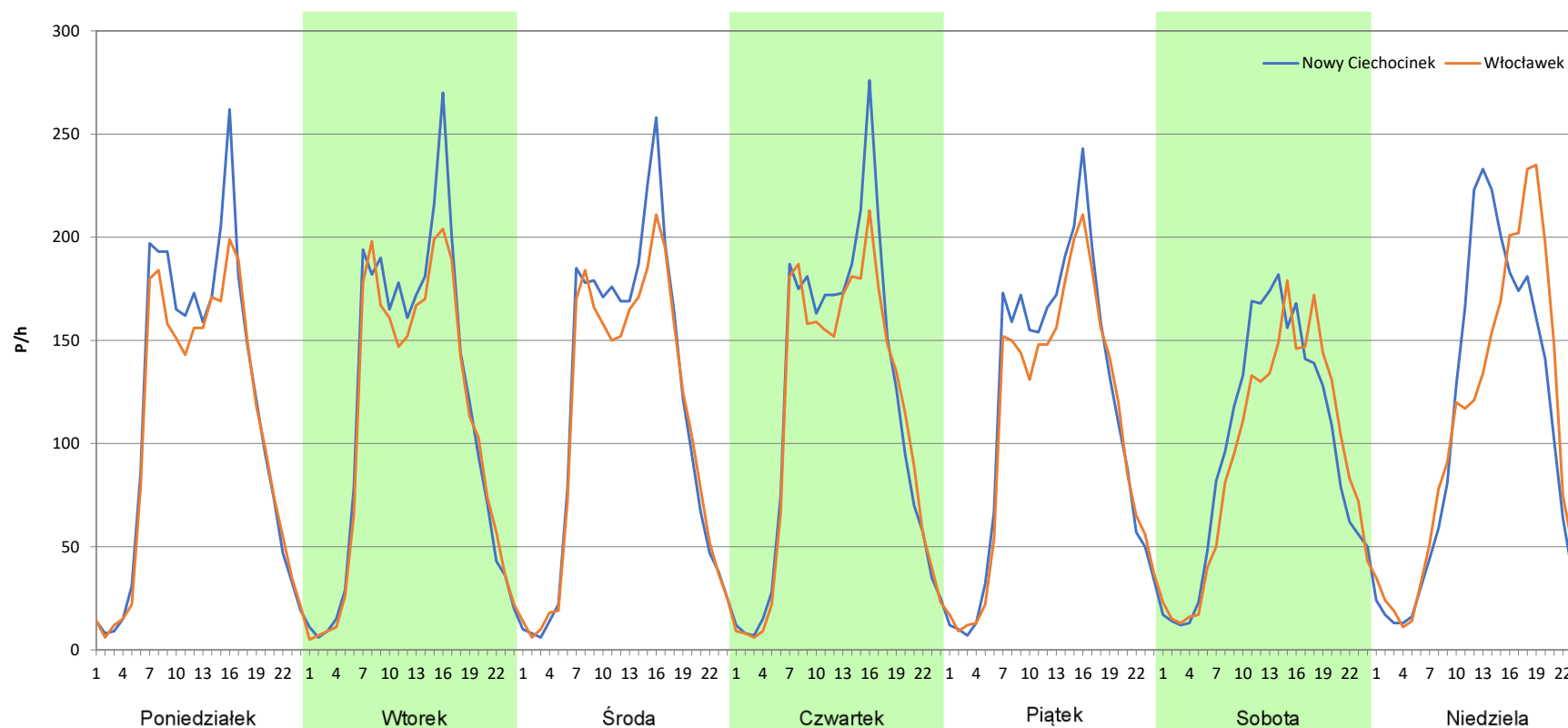
**Stacja nr 04017**

**Miejscowość:** Zbrachlin  
**Odcinek:** Nowy Ciechocinek-Włocławek  
**Typ stacji:** E6  
**Miesiąc:** Czerwiec

**Rok:** 2025  
**Numer drogi:** 91  
**Oddział:** Bydgoszcz

*R03\_07-6\_04017\_2025*

Dzień tygodnia	Poniedziałek		Wtorek		Środa		Czwartek		Piątek		Sobota		Niedziela	
Kierunek	Nowy Ciechocinek	Włocławek	Nowy Ciechocinek	Włocławek	Nowy Ciechocinek	Włocławek	Nowy Ciechocinek	Włocławek	Nowy Ciechocinek	Włocławek	Nowy Ciechocinek	Włocławek	Nowy Ciechocinek	Włocławek
SDR	2760	2555	2786	2603	2790	2625	2813	2641	2758	2591	2337	2228	2550	2537
Razem	5315		5389		5415		5454		5349		4565		5087	
Podział procentowy	51,93%	48,07%	51,70%	48,30%	51,52%	48,48%	51,58%	48,42%	51,56%	48,44%	51,19%	48,81%	50,13%	49,87%



**Analiza ruchu pojazdów ogółem w poszczególnych dniach tygodnia dla każdego miesiąca, w podziale na kierunki ruchu**



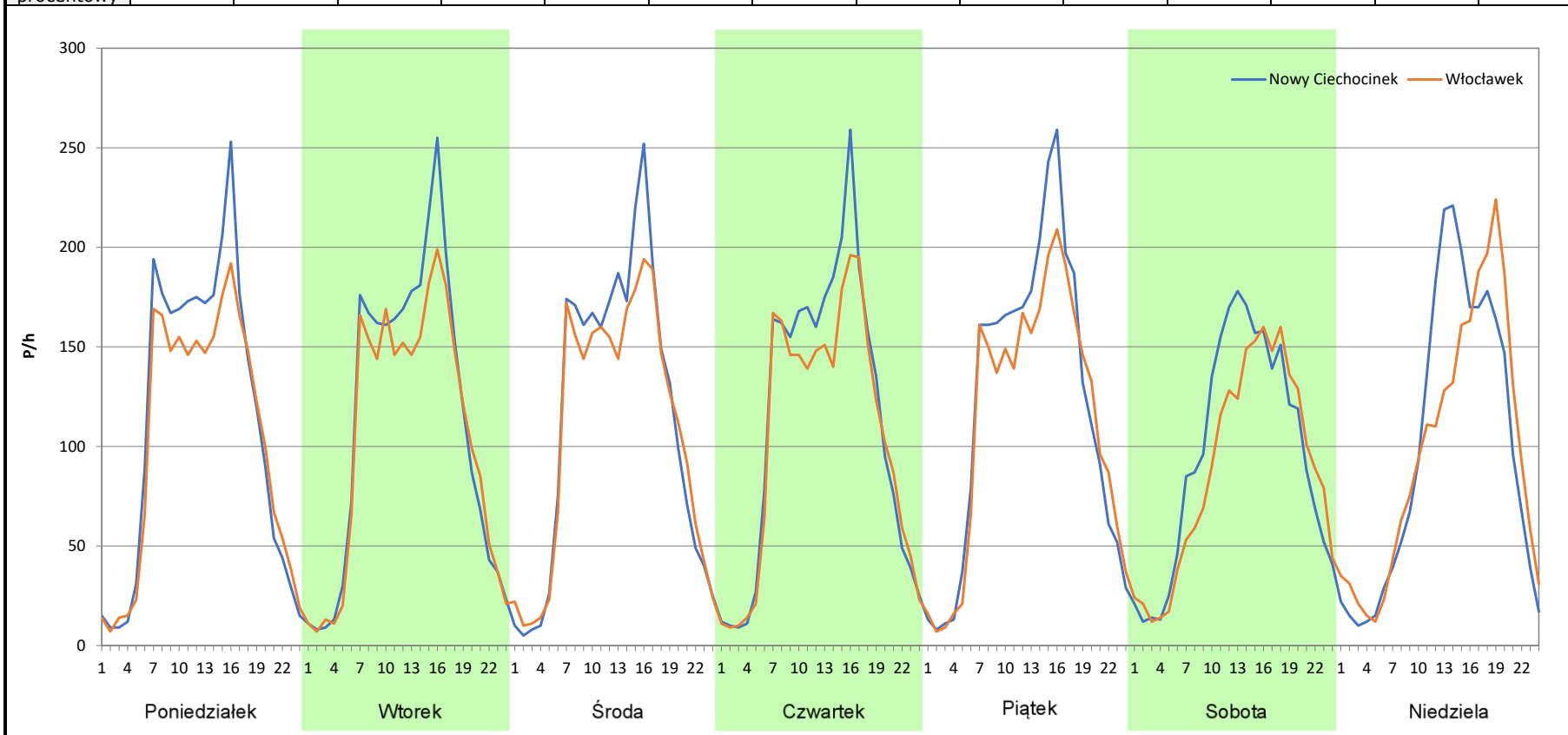
**Stacja nr 04017**

**Miejscowość:** Zbrachlin  
**Odcinek:** Nowy Ciechocinek-Włocławek  
**Typ stacji:** E6  
**Miesiąc:** Lipiec

**Rok:** 2025  
**Numer drogi:** 91  
**Oddział:** Bydgoszcz

R03\_07-7\_04017\_2025

Dzień tygodnia	Poniedziałek		Wtorek		Środa		Czwartek		Piątek		Sobota		Niedziela	
Kierunek	Nowy Ciechocinek	Włocławek	Nowy Ciechocinek	Włocławek	Nowy Ciechocinek	Włocławek	Nowy Ciechocinek	Włocławek	Nowy Ciechocinek	Włocławek	Nowy Ciechocinek	Włocławek	Nowy Ciechocinek	Włocławek
SDR	2699	2460	2700	2484	2729	2571	2717	2490	2893	2686	2303	2113	2360	2325
Razem	5159		5184		5300		5207		5579		4416		4685	
Podział procentowy	52,32%	47,68%	52,08%	47,92%	51,49%	48,51%	52,18%	47,82%	51,86%	48,14%	52,15%	47,85%	50,37%	49,63%



**Analiza ruchu pojazdów ogółem w poszczególnych dniach tygodnia dla każdego miesiąca, w podziale na kierunki ruchu**



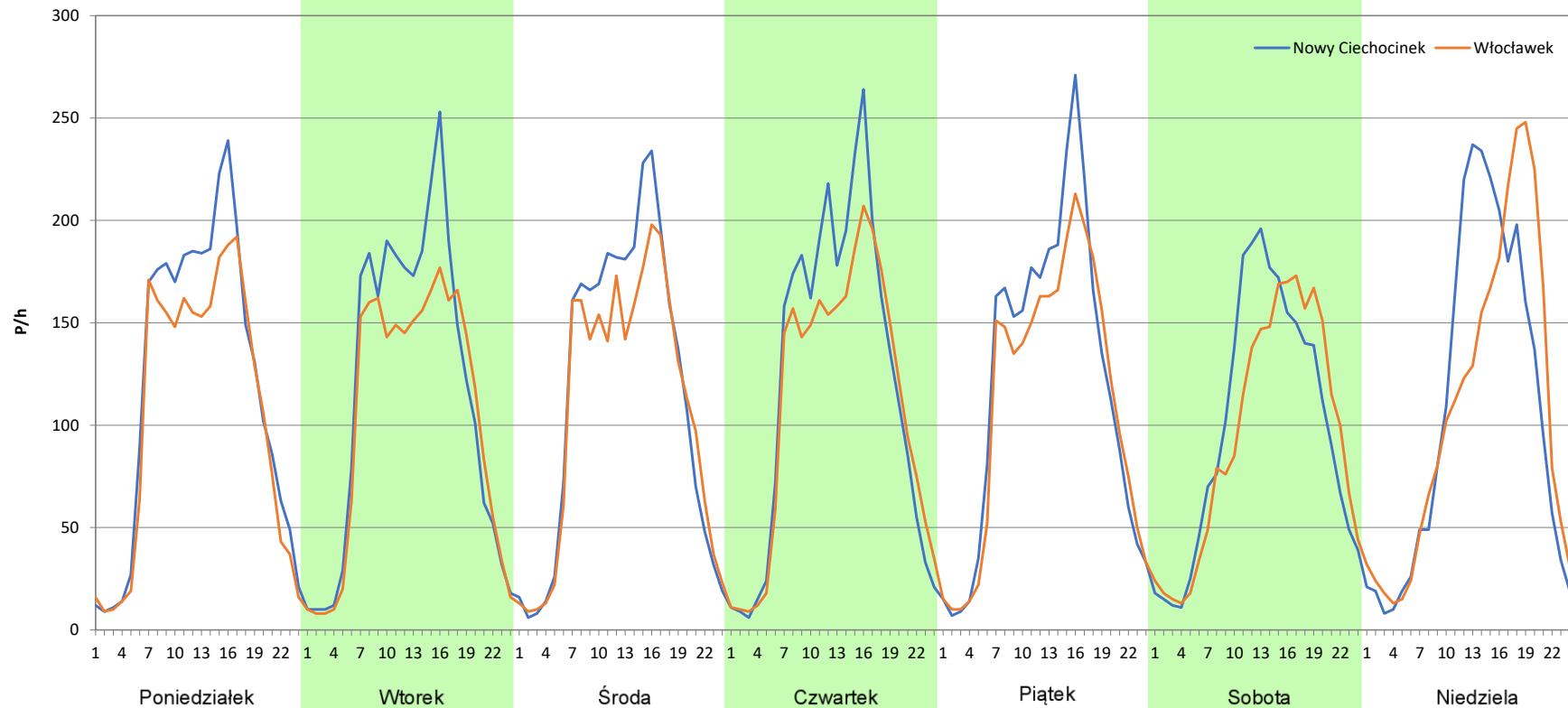
**Stacja nr 04017**

**Miejscowość:** Zbrachlin  
**Odcinek:** Nowy Ciechocinek-Włocławek  
**Typ stacji:** E6  
**Miesiąc:** Sierpień

**Rok:** 2025  
**Numer drogi:** 91  
**Oddział:** Bydgoszcz

R03\_07-8\_04017\_2025

Dzień tygodnia	Poniedziałek		Wtorek		Środa		Czwartek		Piątek		Sobota		Niedziela	
Kierunek	Nowy Ciechocinek	Włocławek	Nowy Ciechocinek	Włocławek	Nowy Ciechocinek	Włocławek	Nowy Ciechocinek	Włocławek	Nowy Ciechocinek	Włocławek	Nowy Ciechocinek	Włocławek	Nowy Ciechocinek	Włocławek
SDR	2855	2524	2776	2458	2772	2554	2896	2643	2886	2656	2371	2272	2551	2554
Razem	5379		5234		5326		5539		5542		4643		5105	
Podział procentowy	53,08%	46,92%	53,04%	46,96%	52,05%	47,95%	52,28%	47,72%	52,08%	47,92%	51,07%	48,93%	49,97%	50,03%



**Analiza ruchu pojazdów ogółem w poszczególnych dniach tygodnia dla każdego miesiąca, w podziale na kierunki ruchu**



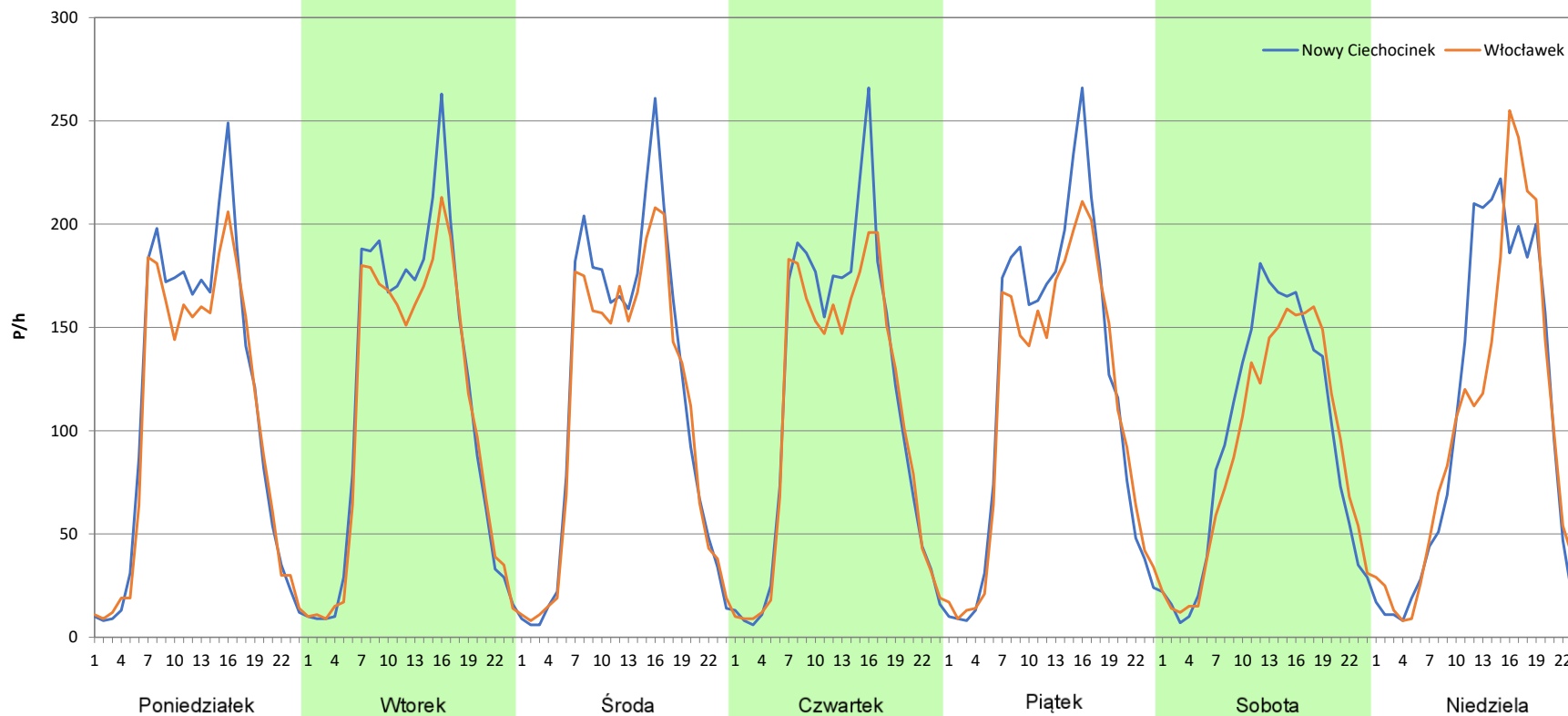
**Stacja nr 04017**

**Miejscowość:** Zbrachlin  
**Odcinek:** Nowy Ciechocinek-Włocławek  
**Typ stacji:** E6  
**Miesiąc:** Wrzesień

**Rok:** 2025  
**Numer drogi:** 91  
**Oddział:** Bydgoszcz

R03\_07-9\_04017\_2025

Dzień tygodnia	Poniedziałek		Wtorek		Środa		Czwartek		Piątek		Sobota		Niedziela	
Kierunek	Nowy Ciechocinek	Włocławek	Nowy Ciechocinek	Włocławek	Nowy Ciechocinek	Włocławek	Nowy Ciechocinek	Włocławek	Nowy Ciechocinek	Włocławek	Nowy Ciechocinek	Włocławek	Nowy Ciechocinek	Włocławek
SDR	2685	2509	2770	2585	2777	2601	2749	2550	2881	2692	2259	2140	2463	2374
Razem	5194		5355		5378		5299		5573		4399		4837	
Podział procentowy	51,69%	48,31%	51,73%	48,27%	51,64%	48,36%	51,88%	48,12%	51,70%	48,30%	51,35%	48,65%	50,92%	49,08%



**Analiza ruchu pojazdów ogółem w poszczególnych dniach tygodnia dla każdego miesiąca, w podziale na kierunki ruchu**



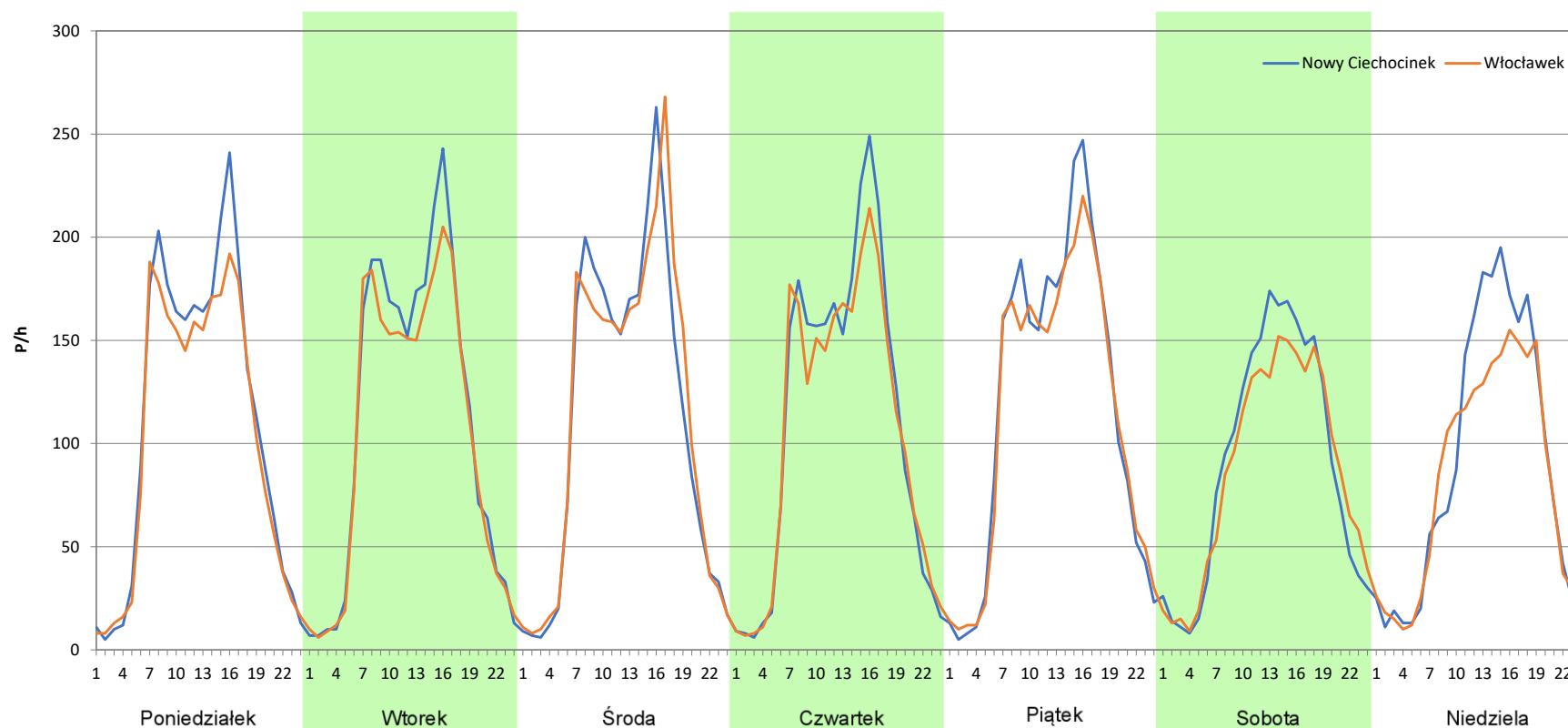
**Stacja nr 04017**

**Miejscowość:** Zbrachlin  
**Odcinek:** Nowy Ciechocinek-Włocławek  
**Typ stacji:** E6  
**Miesiąc:** Październik

**Rok:** 2025  
**Numer drogi:** 91  
**Oddział:** Bydgoszcz

*R03\_07-10\_04017\_2025*

Dzień tygodnia	Poniedziałek		Wtorek		Środa		Czwartek		Piątek		Sobota		Niedziela	
Kierunek	Nowy Ciechocinek	Włocławek	Nowy Ciechocinek	Włocławek	Nowy Ciechocinek	Włocławek	Nowy Ciechocinek	Włocławek	Nowy Ciechocinek	Włocławek	Nowy Ciechocinek	Włocławek	Nowy Ciechocinek	Włocławek
SDR	2661	2452	2657	2486	2692	2735	2643	2516	2840	2724	2179	2081	2141	1961
Razem	5113		5143		5427		5159		5564		4260		4102	
Podział procentowy	52,04%	47,96%	51,66%	48,34%	49,60%	50,40%	51,23%	48,77%	51,04%	48,96%	51,15%	48,85%	52,19%	47,81%



**Analiza ruchu pojazdów ogółem w poszczególnych dniach tygodnia dla każdego miesiąca, w podziale na kierunki ruchu**



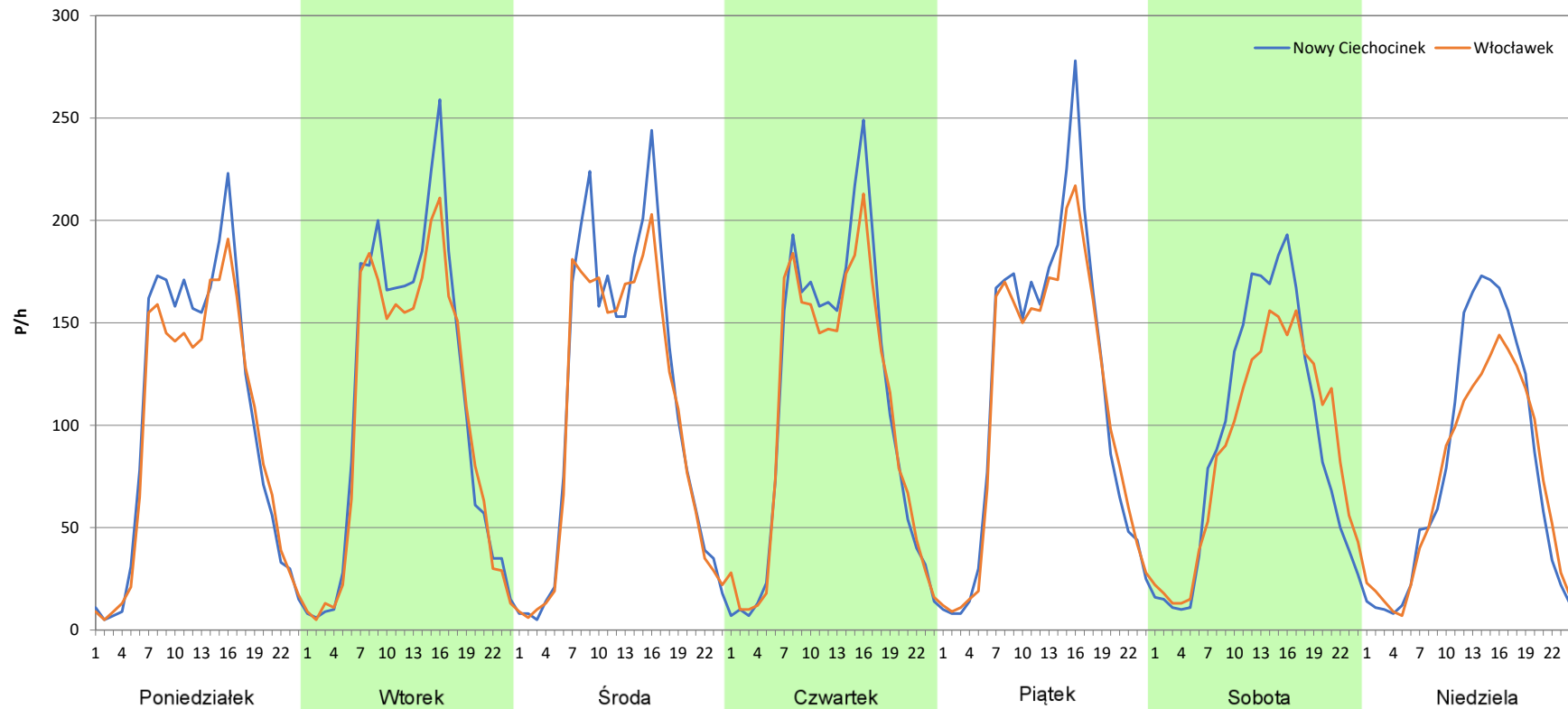
**Stacja nr 04017**

**Miejscowość:** Zbrachlin  
**Odcinek:** Nowy Ciechocinek-Włocławek  
**Typ stacji:** E6  
**Miesiąc:** Listopad

**Rok:** 2025  
**Numer drogi:** 91  
**Oddział:** Bydgoszcz

R03\_07-11\_04017\_2025

Dzień tygodnia	Poniedziałek		Wtorek		Środa		Czwartek		Piątek		Sobota		Niedziela	
Kierunek	Nowy Ciechocinek	Włocławek	Nowy Ciechocinek	Włocławek	Nowy Ciechocinek	Włocławek	Nowy Ciechocinek	Włocławek	Nowy Ciechocinek	Włocławek	Nowy Ciechocinek	Włocławek	Nowy Ciechocinek	Włocławek
SDR	2471	2311	2677	2498	2646	2474	2596	2492	2777	2643	2223	2119	1891	1733
Razem	4782		5175		5120		5088		5420		4342		3624	
Podział procentowy	51,67%	48,33%	51,73%	48,27%	51,68%	48,32%	51,02%	48,98%	51,24%	48,76%	51,20%	48,80%	52,18%	47,82%



**Analiza ruchu pojazdów ogółem w poszczególnych dniach tygodnia dla każdego miesiąca, w podziale na kierunki ruchu**



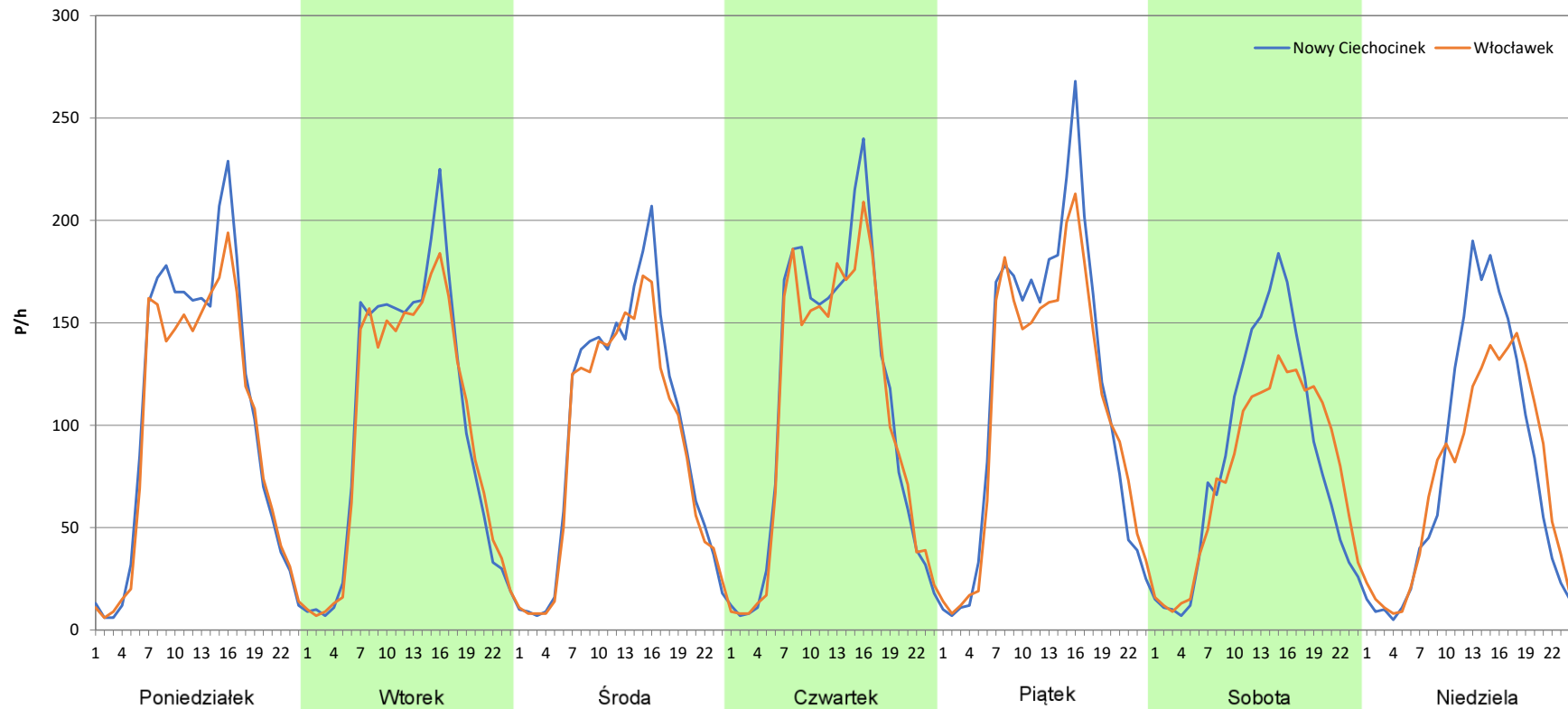
**Stacja nr 04017**

**Miejscowość:** Zbrachlin  
**Odcinek:** Nowy Ciechocinek-Włocławek  
**Typ stacji:** E6  
**Miesiąc:** Grudzień

**Rok:** 2025  
**Numer drogi:** 91  
**Oddział:** Bydgoszcz

R03\_07-12\_04017\_2025

Dzień tygodnia	Poniedziałek		Wtorek		Środa		Czwartek		Piątek		Sobota		Niedziela	
Kierunek	Nowy Ciechocinek	Włocławek	Nowy Ciechocinek	Włocławek	Nowy Ciechocinek	Włocławek	Nowy Ciechocinek	Włocławek	Nowy Ciechocinek	Włocławek	Nowy Ciechocinek	Włocławek	Nowy Ciechocinek	Włocławek
SDR	2525	2335	2428	2337	2286	2146	2623	2500	2794	2612	1977	1838	1894	1782
Razem	4860		4765		4432		5123		5406		3815		3676	
Podział procentowy	51,95%	48,05%	50,95%	49,05%	51,58%	48,42%	51,20%	48,80%	51,68%	48,32%	51,82%	48,18%	51,52%	48,48%



**Analiza ruchu pojazdów ogółem w święta i dni okołoswiąteczne, w podziale na kierunki ruchu NOWY ROK i Święto Trzech Króli**



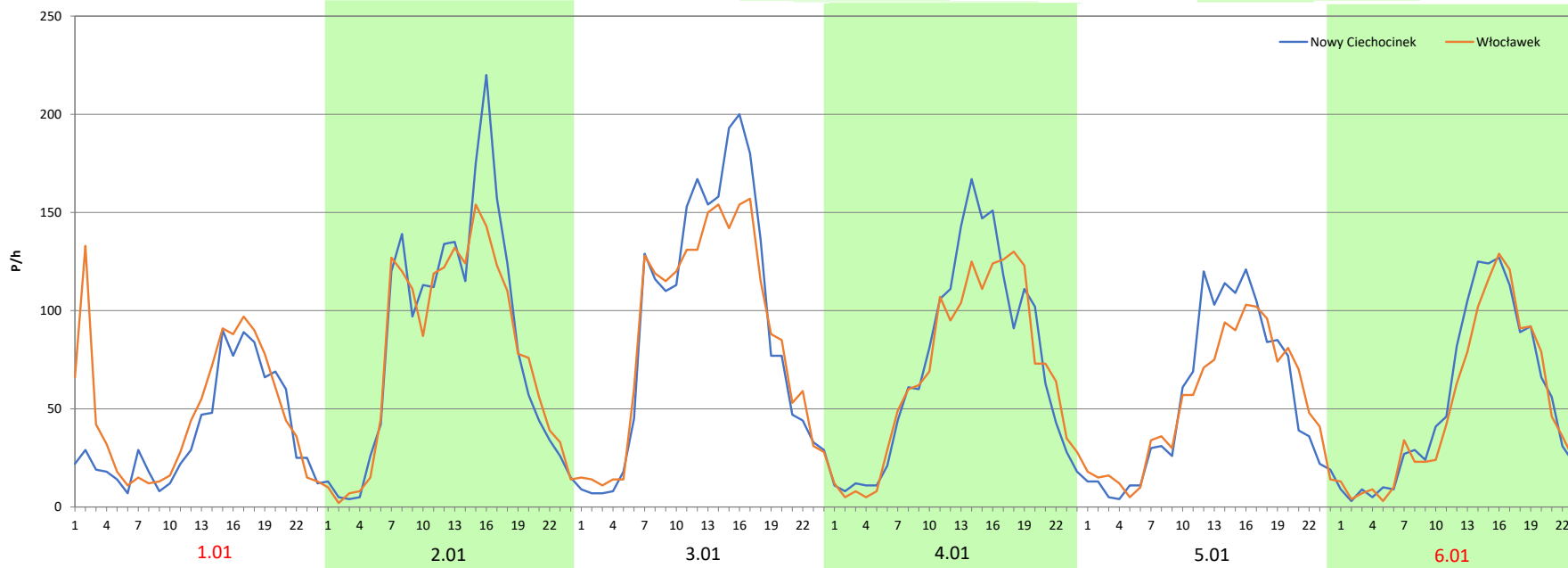
Stacja nr 04017

**Miejscowość:** Zbrachlin  
**Odcinek:** Nowy Ciecchocinek-Włocławek  
**Typ stacji:** E6  
**Miesiąc:** Styczeń

**Rok:** 2025  
**Numer drogi:** 91  
**Oddział:** Bydgoszcz

R03\_08-1\_04017\_2025

Data Dzień tygodnia	1.01 Środa		2.01 Czwartek		3.01 Piątek		4.01 Sobota		5.01 Niedziela		6.01 Poniedziałek	
Kierunek	Nowy Ciecchocinek	Włocławek	Nowy Ciecchocinek	Włocławek	Nowy Ciecchocinek	Włocławek	Nowy Ciecchocinek	Włocławek	Nowy Ciecchocinek	Włocławek	Nowy Ciecchocinek	Włocławek
Dobowy ruch	919	1170	1991	1855	1989	1872	1995	1882	1990	1896	1976	1896
Razem	2089		3846		3861		3877		3886		3872	
Podział procentowy	43,99%	56,01%	51,77%	48,23%	51,52%	48,48%	51,46%	48,54%	51,21%	48,79%	51,03%	48,97%
Udział SDRR	42,79%		78,78%		79,09%		79,41%		79,60%		79,31%	



**Analiza ruchu pojazdów ogółem w święta i dni okołoswiąteczne, w podziale na kierunki ruchu WIELKANOC**

**Stacja nr 04017**

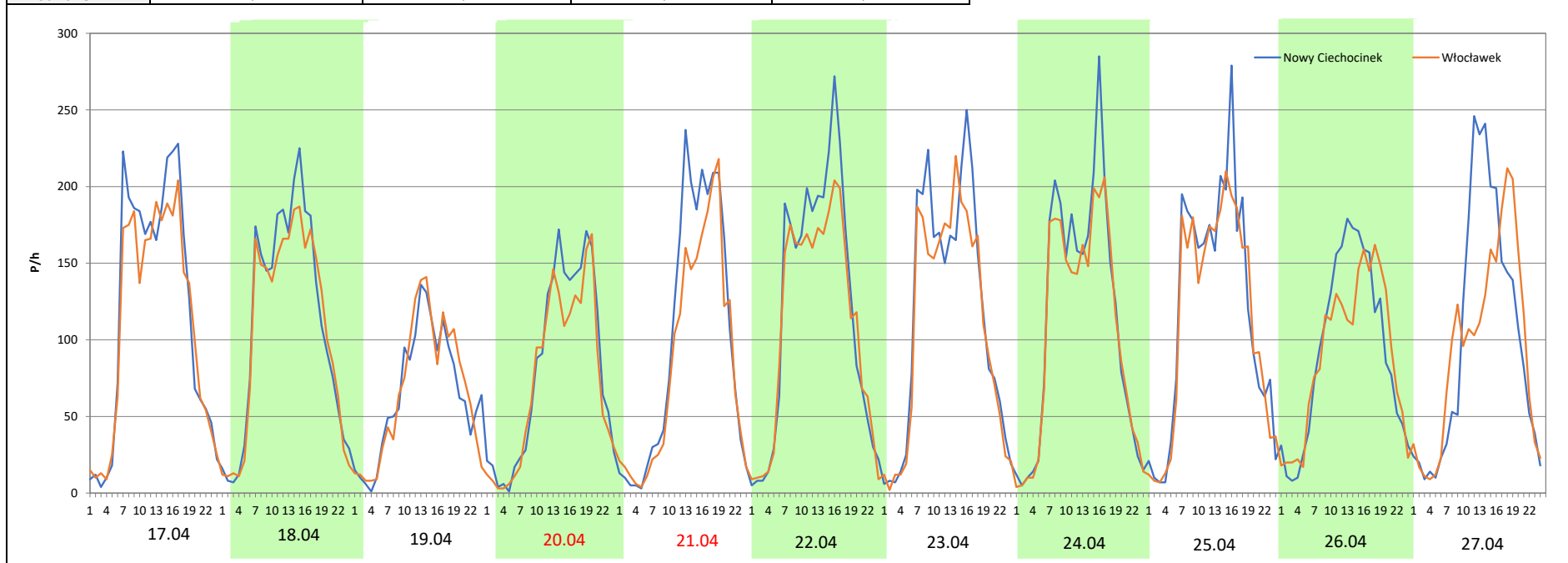
**Miejscowość:** Zbrachlin  
**Odcinek:** Nowy Ciechocinek-Włocławek  
**Typ stacji:** E6  
**Miesiąc:** Marzec / Kwiecień

**Rok:** 2025  
**Numer drogi:** 91  
**Oddział:** Bydgoszcz

R03\_08-2\_04017\_2025

Data Dzień tygodnia	17.04 Czwartek		18.04 Piątek		19.04 Sobota		20.04 Niedziela		21.04 Poniedziałek		22.04 Wtorek		23.04 Środa	
Kierunek	Nowy Ciechocinek	Włocławek	Nowy Ciechocinek	Włocławek	Nowy Ciechocinek	Włocławek	Nowy Ciechocinek	Włocławek	Nowy Ciechocinek	Włocławek	Nowy Ciechocinek	Włocławek	Nowy Ciechocinek	Włocławek
Dobowy ruch	2825	2638	2636	2507	1556	1596	1962	1768	2367	2042	2866	2634	2867	2629
Razem	5463		5143		3152		3730		4409		5500		5496	
Podział procentowy	51,71%	48,29%	51,25%	48,75%	49,37%	50,63%	52,60%	47,40%	53,69%	46,31%	52,11%	47,89%	52,17%	47,83%
Udział SDRR	111,90%		105,35%		64,56%		76,40%		90,31%		112,66%		112,58%	

Data Dzień tygodnia	24.04 Czwartek		25.04 Piątek		26.04 Sobota		27.04 Niedziela	
Kierunek	Nowy Ciechocinek	Włocławek	Nowy Ciechocinek	Włocławek	Nowy Ciechocinek	Włocławek	Nowy Ciechocinek	Włocławek
Dobowy ruch	2717	2519	2853	2700	2227	2148	2393	2246
Razem	5236		5553		4375		4639	
Podział procentowy	51,89%	48,11%	51,38%	48,62%	50,90%	49,10%	51,58%	48,42%
Udział SDRR	107,25%		113,74%		89,61%		95,02%	



**Analiza ruchu pojazdów ogółem w święta i dni okołoswiąteczne, w podziale na kierunki ruchu**  
**1 - 3 MAJA**

**Stacja nr 04017**

 **Generalna Dyrekcja  
Dróg Krajowych i Autostrad**

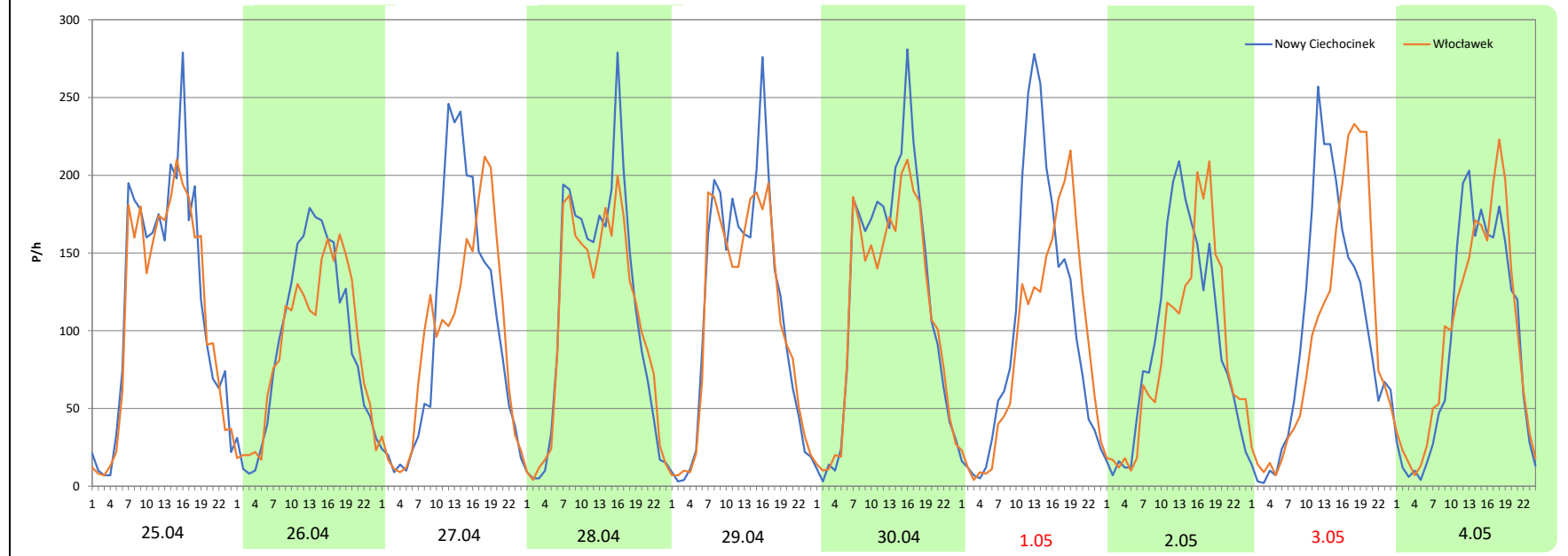
**Miejscowość:** Zbrachlin  
**Odcinek:** Nowy Ciechocinek-Włocławek  
**Typ stacji:** E6  
**Miesiąc:** Maj

**Rok:** 2025  
**Numer drogi:** 91  
**Oddział:** Bydgoszcz

R03\_08-3\_04017\_2025

Data Dzień tygodnia	25.04 Piątek		26.04 Sobota		27.04 Niedziela		28.04 Poniedziałek		29.04 Wtorek		30.04 Środa		1.05 Czwartek	
Kierunek	Nowy Ciechocinek	Włocławek	Nowy Ciechocinek	Włocławek	Nowy Ciechocinek	Włocławek	Nowy Ciechocinek	Włocławek	Nowy Ciechocinek	Włocławek	Nowy Ciechocinek	Włocławek	Nowy Ciechocinek	Włocławek
Dobowy ruch	2853	2700	2227	2148	2393	2246	2705	2539	2690	2542	2951	2721	2451	2172
Razem	5553		4375		4639		5244		5232		5672		4623	
Podział procentowy	51,38%	48,62%	50,90%	49,10%	51,58%	48,42%	51,58%	48,42%	51,41%	48,59%	52,03%	47,97%	53,02%	46,98%
Udział SDRR	113,74%		89,61%		95,02%		107,41%		107,17%		116,18%		94,69%	

Data Dzień tygodnia	2.05 Piątek		3.05 Sobota		4.05 Niedziela	
Kierunek	Nowy Ciechocinek	Włocławek	Nowy Ciechocinek	Włocławek	Nowy Ciechocinek	Włocławek
Dobowy ruch	2226	2087	2385	2331	2196	2290
Razem	4313		4716		4486	
Podział procentowy	51,61%	48,39%	50,57%	49,43%	48,95%	51,05%
Udział SDRR	88,34%		96,60%		91,89%	



**Analiza ruchu pojazdów ogółem w święta i dni okołoświąteczne, w podziale na kierunki ruchu**  
**BOŻE CIAŁO**

**Stacja nr 04017**

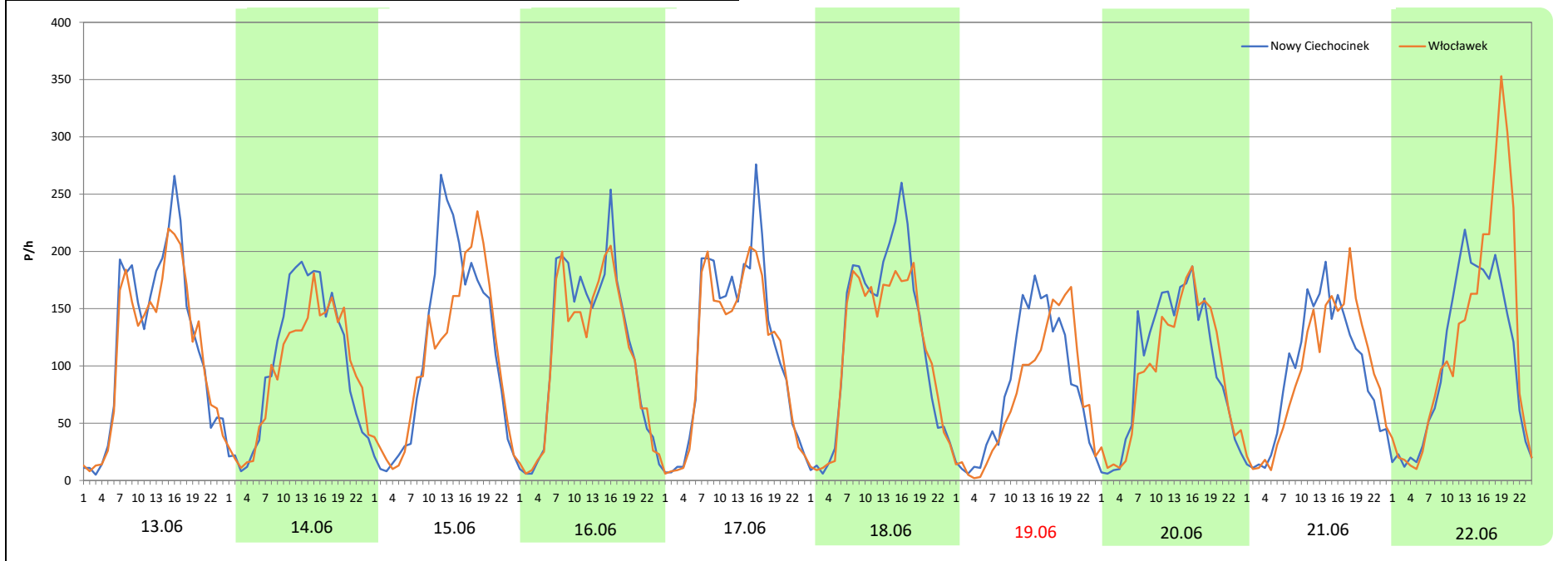
**Miejscowość:** Zbrachlin  
**Odcinek:** Nowy Ciecchocinek-Włocławek  
**Typ stacji:** E6  
**Miesiąc:** Maj

**Rok:** 2025  
**Numer drogi:** 91  
**Oddział:** Bydgoszcz

R03\_08-4\_04017\_2025

Data Dzień tygodnia	13.06 Piątek		14.06 Sobota		15.06 Niedziela		16.06 Poniedziałek		17.06 Wtorek		18.06 Środa		19.06 Czwartek	
Kierunek	Nowy Ciecchocinek	Włocławek	Nowy Ciecchocinek	Włocławek	Nowy Ciecchocinek	Włocławek	Nowy Ciecchocinek	Włocławek	Nowy Ciecchocinek	Włocławek	Nowy Ciecchocinek	Włocławek	Nowy Ciecchocinek	Włocławek
Dobowy ruch	2882	2731	2459	2272	2692	2501	2701	2546	2802	2621	2911	2701	1942	1762
Razem	5613		4731		5193		5247		5423		5612		3704	
Podział procentowy	51,35%	48,65%	51,98%	48,02%	51,84%	48,16%	51,48%	48,52%	51,67%	48,33%	51,87%	48,13%	52,43%	47,57%
Udział SDRR	114,97%		96,91%		106,37%		107,48%		111,08%		114,95%		75,87%	

Data Dzień tygodnia	20.06 Piątek		21.06 Sobota		22.06 Niedziela	
Kierunek	Nowy Ciecchocinek	Włocławek	Nowy Ciecchocinek	Włocławek	Nowy Ciecchocinek	Włocławek
Dobowy ruch	2364	2274	2230	2231	2505	2890
Razem	4638		4461		5395	
Podział procentowy	50,97%	49,03%	49,99%	50,01%	46,43%	53,57%
Udział SDRR	95,00%		91,38%		110,51%	



**Analiza ruchu pojazdów ogółem w święta i dni okołoswiąteczne, w podziale na kierunki ruchu**  
**WNIEBOWIĘCIE NMP**



Stacja nr 04017

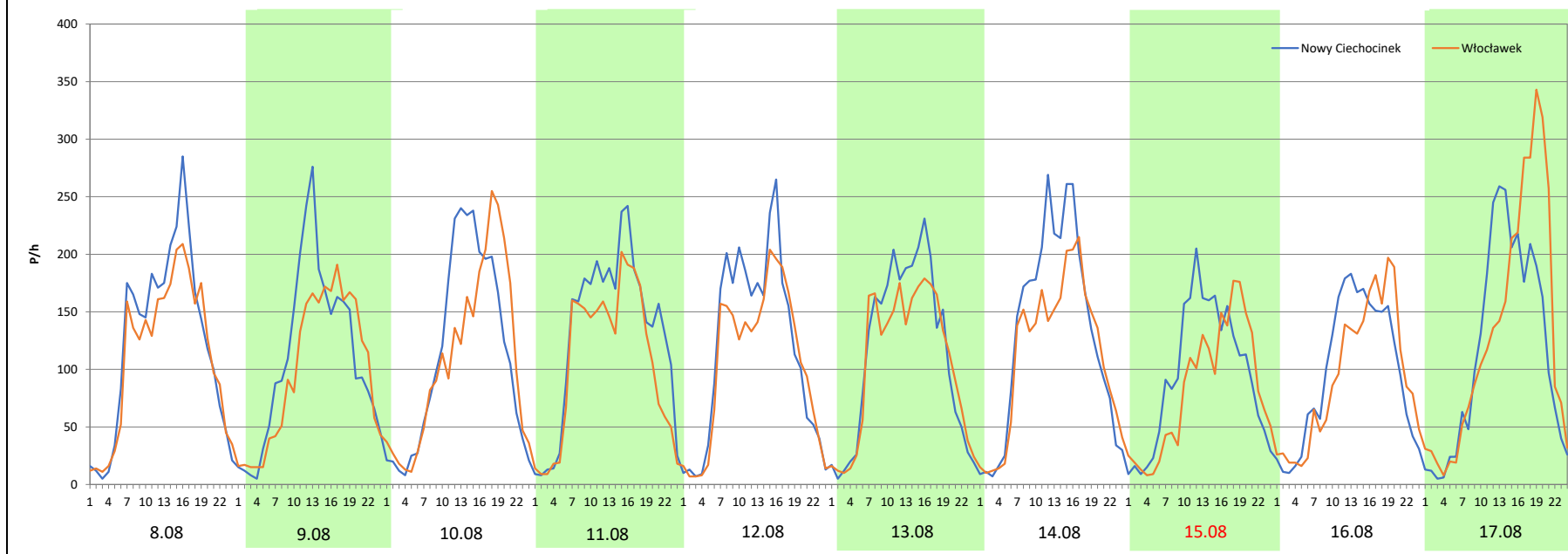
**Miejscowość:** Zbrachlin  
**Odcinek:** Nowy Ciechocinek-Włocławek  
**Typ stacji:** E6  
**Miesiąc:** Sierpień

**Rok:** 2025  
**Numer drogi:** 91  
**Oddział:** Bydgoszcz

R03\_08-5\_04017\_2025

Data Dzień tygodnia	8.08 Piątek		9.08 Sobota		10.08 Niedziela		11.08 Poniedziałek		12.08 Wtorek		13.08 Środa		14.08 Czwartek	
Kierunek	Nowy Ciechocinek	Włocławek	Nowy Ciechocinek	Włocławek	Nowy Ciechocinek	Włocławek	Nowy Ciechocinek	Włocławek	Nowy Ciechocinek	Włocławek	Nowy Ciechocinek	Włocławek	Nowy Ciechocinek	Włocławek
Dobowy ruch	2930	2648	2636	2356	2696	2585	3093	2526	2810	2491	2725	2517	3096	2673
Razem	5578		4992		5281		5619		5301		5242		5769	
Podział procentowy	52,53%	47,47%	52,80%	47,20%	51,05%	48,95%	55,05%	44,95%	53,01%	46,99%	51,98%	48,02%	53,67%	46,33%
Udział SDRR	114,26%		102,25%		108,17%		115,10%		108,58%		107,37%		118,17%	

Data Dzień tygodnia	15.08 Piątek		16.08 Sobota		17.08 Niedziela	
Kierunek	Nowy Ciechocinek	Włocławek	Nowy Ciechocinek	Włocławek	Nowy Ciechocinek	Włocławek
Dobowy ruch	2261	1978	2326	2248	2759	3097
Razem	4239		4574		5856	
Podział procentowy	53,34%	46,66%	50,85%	49,15%	47,11%	52,89%
Udział SDRR	86,83%		93,69%		119,95%	



**Analiza ruchu pojazdów ogółem w święta i dni okołoświąteczne, w podziale na kierunki ruchu WSZYSTKICH ŚWIĘTYCH**

**Stacja nr 04017**

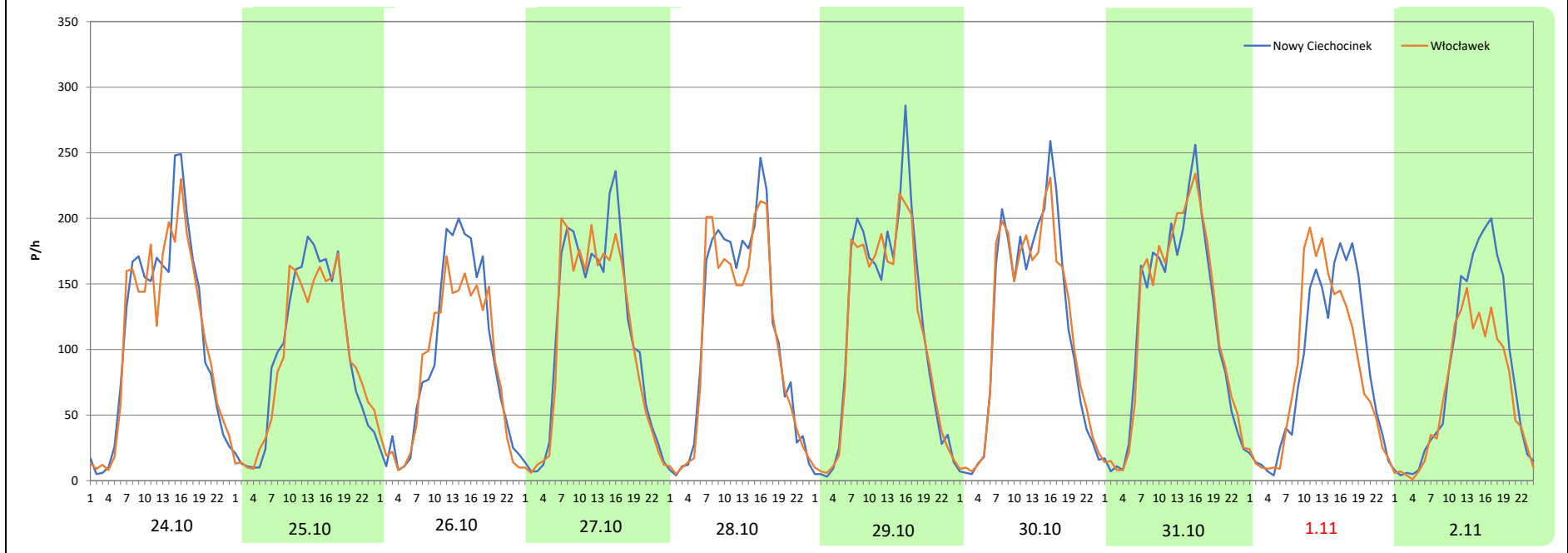
**Miejscowość:** Zbrachlin  
**Odcinek:** Nowy Ciecchocinek-Włocławek  
**Typ stacji:** E6  
**Miesiąc:** Październik / Listopad

**Rok:** 2025  
**Numer drogi:** 91  
**Oddział:** Bydgoszcz

R03\_08-6\_04017\_2025

Data Dzień tygodnia	24.10 Piątek		25.10 Sobota		26.10 Niedziela		27.10 Poniedziałek		28.10 Wtorek		29.10 Środa		30.10 Czwartek	
Kierunek	Nowy Ciecchocinek	Włocławek	Nowy Ciecchocinek	Włocławek	Nowy Ciecchocinek	Włocławek	Nowy Ciecchocinek	Włocławek	Nowy Ciecchocinek	Włocławek	Nowy Ciecchocinek	Włocławek	Nowy Ciecchocinek	Włocławek
Dobowy ruch	2709	2629	2292	2225	2176	2013	2655	2512	2681	2547	2734	2623	2749	2742
Razem	5338		4517		4189		5167		5228		5357		5491	
Podział procentowy	50,75%	49,25%	50,74%	49,26%	51,95%	48,05%	51,38%	48,62%	51,28%	48,72%	51,04%	48,96%	50,06%	49,94%
Udział SDRR	109,34%		92,52%		85,80%		105,84%		107,09%		109,73%		112,47%	

Data Dzień tygodnia	31.10 Piątek		1.11 Sobota		2.11 Niedziela	
Kierunek	Nowy Ciecchocinek	Włocławek	Nowy Ciecchocinek	Włocławek	Nowy Ciecchocinek	Włocławek
Dobowy ruch	2821	2857	2057	1993	1993	1549
Razem	5678		4050		3542	
Podział procentowy	49,68%	50,32%	50,79%	49,21%	56,27%	43,73%
Udział SDRR	116,30%		82,96%		72,55%	



**Analiza ruchu pojazdów ogółem w święta i dni okołoświąteczne, w podziale na kierunki ruchu  
ŚWIĘTO NIEPODLEGŁOŚCI**

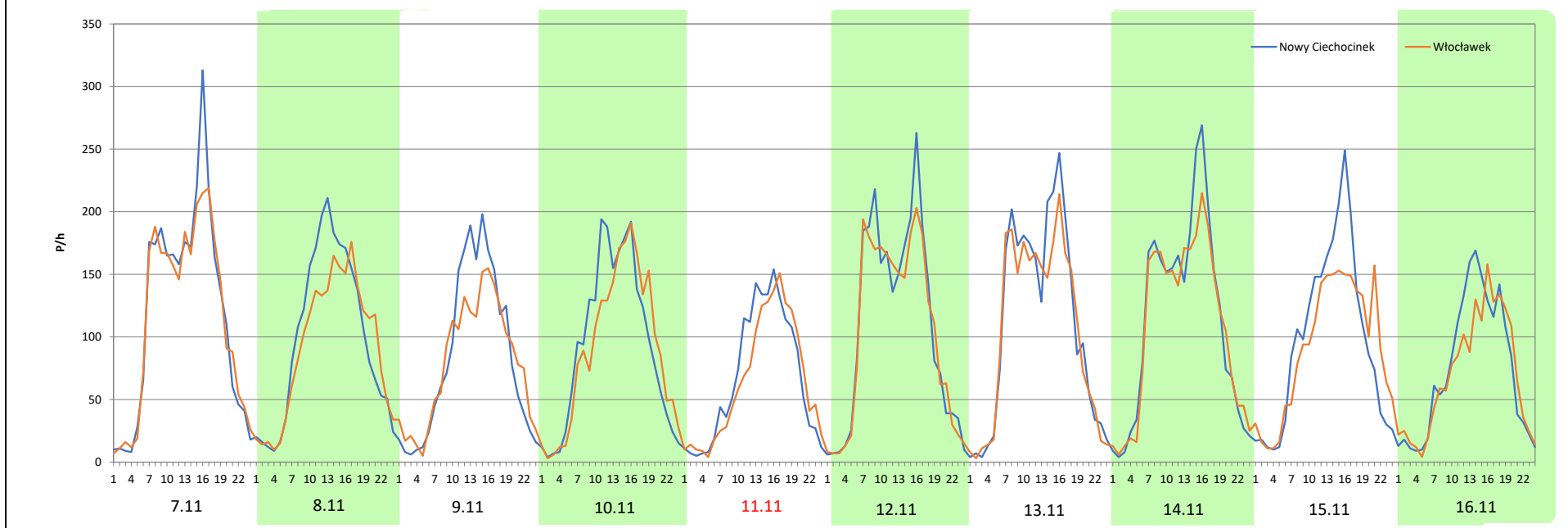


Stacja nr 04017

**Miejscowość:** Zbrachlin  
**Odcinek:** Nowy Ciechocinek-Włocławek  
**Typ stacji:** E6  
**Miesiąc:** Listopad  
**Rok:** 2025  
**Numer drogi:** 91  
**Oddział:** Bydgoszcz  
 R03\_08-7\_04017\_2025

Data Dzień tygodnia	7.11 Piątek		8.11 Sobota		9.11 Niedziela		10.11 Poniedziałek		11.11 Wtorek		12.11 Środa		13.11 Czwartek	
Kierunek	Nowy Ciechocinek	Włocławek	Nowy Ciechocinek	Włocławek	Nowy Ciechocinek	Włocławek	Nowy Ciechocinek	Włocławek	Nowy Ciechocinek	Włocławek	Nowy Ciechocinek	Włocławek	Nowy Ciechocinek	Włocławek
Dobowy ruch	2832	2745	2356	2179	1997	1890	2208	2136	1617	1547	2584	2469	2647	2492
Razem	5577		4535		3887		4344		3164		5053		5139	
Podział procentowy	50,78%	49,22%	51,95%	48,05%	51,38%	48,62%	50,83%	49,17%	51,11%	48,89%	51,14%	48,86%	51,51%	48,49%
Udział SDRR	114,24%		92,89%		79,62%		88,98%		64,81%		103,50%		105,26%	

Data Dzień tygodnia	14.11 Piątek		15.11 Sobota		16.11 Niedziela	
Kierunek	Nowy Ciechocinek	Włocławek	Nowy Ciechocinek	Włocławek	Nowy Ciechocinek	Włocławek
Dobowy ruch	2702	2565	2309	2180	1746	1643
Razem	5267		4489		3389	
Podział procentowy	51,30%	48,70%	51,44%	48,56%	51,52%	48,48%
Udział SDRR	107,89%		91,95%		69,42%	



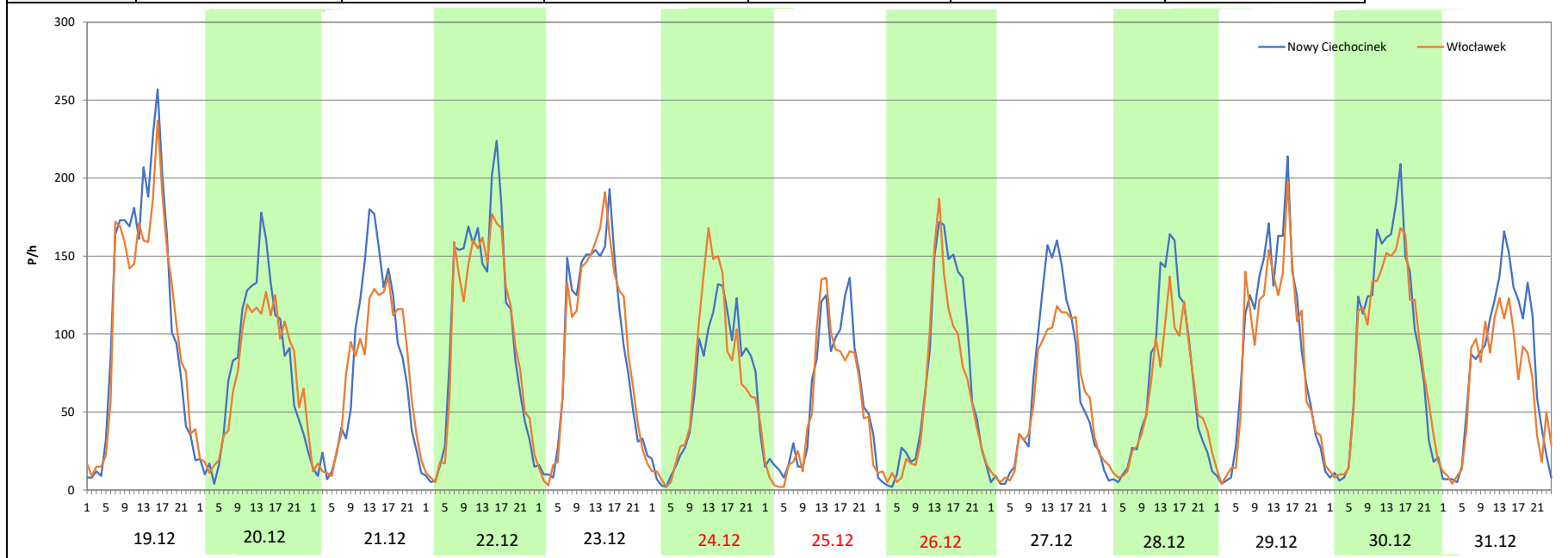
**Analiza ruchu pojazdów ogółem w święta i dni okołoswiąteczne, w podziale na kierunki ruchu**  
**BOŻE NARODZENIE** Generalna Dyrekcja Dróg Krajowych i Autostrad

Stacja nr 04017

**Miejscowość:** Zbrachlin **Rok:** 2025  
**Odcinek:** Nowy Ciechocinek-Włocławek **Numer drogi:** 91  
**Typ stacji:** E6 **Oddział:** Bydgoszcz  
**Miesiąc:** Grudzień R03\_08-8\_04017\_2025

Data Dzień tygodnia	19.12 Piątek		20.12 Sobota		21.12 Niedziela		22.12 Poniedziałek		23.12 Wtorek		24.12 Środa		25.12 Czwartek	
Kierunek	Nowy Ciechocinek	Włocławek	Nowy Ciechocinek	Włocławek	Nowy Ciechocinek	Włocławek	Nowy Ciechocinek	Włocławek	Nowy Ciechocinek	Włocławek	Nowy Ciechocinek	Włocławek	Nowy Ciechocinek	Włocławek
Dobowy ruch	2779	2650	1879	1770	1815	1747	2473	2357	2204	2225	1576	1648	1432	1289
Razem	5429		3649		3562		4830		4429		3224		2721	
Podział procentowy	51,19%	48,81%	51,49%	48,51%	50,95%	49,05%	51,20%	48,80%	49,76%	50,24%	48,88%	51,12%	52,63%	47,37%
Udział SDRR	111,20%		74,74%		72,96%		98,93%		90,72%		66,04%		55,74%	

Data Dzień tygodnia	26.12 Piątek		27.12 Sobota		28.12 Niedziela		29.12 Poniedziałek		30.12 Wtorek		31.12 Środa	
Kierunek	Nowy Ciechocinek	Włocławek	Nowy Ciechocinek	Włocławek	Nowy Ciechocinek	Włocławek	Nowy Ciechocinek	Włocławek	Nowy Ciechocinek	Włocławek	Nowy Ciechocinek	Włocławek
Dobowy ruch	1622	1390	1587	1423	1508	1348	2149	2015	2252	2163	1867	1576
Razem	3012		3010		2856		4164		4415		3443	
Podział procentowy	53,85%	46,15%	52,72%	47,28%	52,80%	47,20%	51,61%	48,39%	51,01%	48,99%	54,23%	45,77%
Udział SDRR	61,70%		61,66%		58,50%		85,29%		90,43%		70,52%	



Proporcja dobowego natężenia ruchu do SDRR, dla każdego dnia w roku, w podziale na pojazdy ogółem												
Stacja nr 04017												
Miejscowość:	Zbrachlin	Rok:	2025									
Odcinek:	Nowy Cieclocinek-Włocławek	Numer drogi:	91									
Typ stacji:	E6	Oddział:	Bydgoszcz									
R03_10-1_04017_2025												
liczba dni w miesiącu	Miesiąc											
	1	2	3	4	5	6	7	8	9	10	11	12
średni udział w miesiącu [%]	31	28	31	30	31	30	31	31	30	31	30	31
	87,1	93,6	100,8	101,5	104,6	104,9	103,9	106,2	105,3	101,7	98,1	92,3
R03_10-2_04017_2025												
04017	Proporcja ruchu dziennego do średniego dobowego ruchu rocznego [%]											
	1	2	3	4	5	6	7	8	9	10	11	12
1	42,8	76,8	82,3	105,6	94,7	108,4	105,8	112,7	103,6	110,8	83,0	105,2
2	78,8	65,6	70,5	107,5	88,3	105,2	105,7	96,1	106,9	110,9	72,6	99,7
3	88,0	96,8	104,5	105,1	96,6	110,4	106,2	87,3	109,7	116,7	102,0	102,9
4	68,5	99,7	105,6	115,5	91,9	107,9	117,5	108,4	111,2	91,2	108,5	103,8
5	52,4	100,3	100,6	85,6	104,2	111,1	90,2	97,2	115,2	88,3	108,9	109,5
6	49,9	101,7	97,9	72,9	106,8	116,4	98,8	106,5	81,8	108,5	109,9	87,5
7	97,2	105,8	112,5	104,4	106,3	91,0	105,3	109,3	88,9	110,0	114,2	84,8
8	97,4	81,7	99,4	106,3	112,4	94,2	105,1	114,3	107,6	109,5	92,9	100,9
9	95,0	70,5	94,1	102,1	112,3	109,6	104,7	102,3	111,5	102,6	79,6	101,6
10	96,4	98,3	105,2	104,0	91,7	108,3	108,0	108,2	109,7	116,6	89,0	110,1
11	70,7	102,2	106,8	112,7	88,7	107,6	108,8	115,1	107,4	87,5	64,8	104,9
12	53,7	98,1	104,1	87,8	106,9	111,2	82,8	108,6	113,6	80,3	103,5	111,4
13	98,3	99,8	105,2	105,8	110,9	115,0	94,2	107,4	89,9	106,7	105,3	88,2
14	96,7	109,0	107,6	106,1	109,4	96,9	106,3	118,2	94,4	109,3	107,9	84,3
15	94,8	80,5	89,0	109,2	106,5	106,4	108,8	86,8	106,2	108,5	92,0	107,4
16	97,1	66,3	81,5	111,0	114,3	107,5	110,5	93,7	111,0	107,1	69,4	105,4
17	102,8	101,1	103,3	111,9	83,7	111,1	105,2	120,0	110,8	110,9	101,5	104,5
18	79,4	97,4	104,6	105,3	78,5	115,0	116,7	108,0	109,8	77,1	107,1	106,0
19	64,9	93,7	101,7	64,6	115,3	75,9	92,1	109,8	111,9	81,2	106,6	111,2
20	93,5	100,0	104,6	76,4	108,3	95,0	104,6	108,7	97,7	97,3	104,2	74,7
21	97,0	103,2	117,5	90,3	107,7	91,4	107,4	111,3	124,6	94,4	111,1	73,0
22	96,3	84,1	93,9	112,7	105,8	110,5	106,9	111,1	106,2	117,4	85,4	98,9
23	113,2	74,1	83,9	110,3	116,4	109,7	109,8	93,6	108,2	95,4	77,7	90,7
24	103,7	102,8	105,9	107,3	96,3	111,2	104,3	97,5	109,7	109,3	98,6	66,0
25	75,3	101,0	107,2	113,7	103,5	113,1	113,7	108,8	105,3	92,5	102,5	55,7
26	70,4	99,8	103,6	89,6	114,5	112,8	96,4	112,6	115,3	85,8	100,1	61,7
27	95,5	100,8	109,6	95,0	109,6	111,3	86,0	113,2	90,6	105,8	96,7	61,7
28	100,0	108,4	113,6	107,4	107,1	94,2	103,3	114,7	88,1	107,1	110,3	58,5
29	97,2		95,6	107,2	112,1	101,3	104,4	115,3	108,5	109,7	85,1	85,3
30	97,1		83,4	116,2	116,2	112,5	112,0	90,1	110,5	112,5	71,9	90,4
31	103,5		108,0		101,0		109,3	109,4		116,3		70,5

Legenda	
	<80% 100% >120%
	niedziele i święta

**Nierównomierność kierunkowa dla każdego dnia w roku, dla pojazdów ogółem**



Generalna Dyrekcja  
Dróg Krajowych i Autostrad

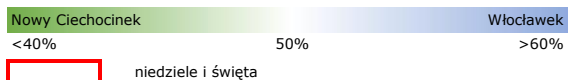
Stacja nr 04017

Miejscowość: Zbrachlin Rok: 2025  
 Odcinek: Nowy Cieclocinek-Włocławek Numer drogi: 91  
 Typ stacji: E6 Oddział: Bydgoszcz

R03\_11\_04017\_2025

04017	Proporcja ruchu dziennego do średniego dobowego ruchu rocznego [%]											
	1	2	3	4	5	6	7	8	9	10	11	12
1	56,0	48,7	48,4	48,2	47,0	49,0	47,9	48,0	47,6	48,4	49,2	48,3
2	48,2	47,9	49,2	48,3	48,4	48,6	48,4	47,4	48,2	47,3	43,7	49,1
3	48,6	48,4	48,8	48,6	49,4	48,5	47,3	49,7	48,6	48,6	47,7	47,8
4	48,6	48,3	48,2	49,1	51,0	47,6	48,0	47,1	48,5	49,5	48,7	49,1
5	48,8	49,0	48,2	48,4	48,8	48,3	48,2	45,0	48,1	48,6	48,2	48,0
6	48,4	48,6	45,5	48,0	48,1	47,9	49,9	47,5	49,1	48,6	49,5	48,8
7	48,2	49,0	48,2	48,4	48,4	48,1	47,4	48,1	49,8	48,3	49,2	48,9
8	48,1	49,6	48,2	48,2	48,8	48,9	47,7	47,5	48,1	49,0	48,0	47,2
9	48,4	47,9	48,8	48,0	47,7	47,6	49,1	47,2	48,0	48,7	48,6	48,1
10	48,6	48,2	48,3	48,5	48,4	48,4	48,1	48,9	48,3	48,0	49,2	48,9
11	49,2	48,5	48,4	48,6	48,8	49,1	48,8	45,0	47,9	49,0	48,9	48,6
12	48,6	49,1	48,3	49,3	47,4	48,2	47,7	47,0	48,5	49,0	48,9	48,2
13	48,5	48,8	48,9	48,4	47,9	48,7	48,8	48,0	48,7	47,7	48,5	48,1
14	48,2	47,8	48,5	47,4	48,5	48,0	47,0	46,3	54,3	48,5	48,7	48,4
15	48,2	50,2	49,9	48,9	48,1	48,2	47,7	46,7	48,8	49,0	48,6	47,7
16	48,6	49,7	48,3	48,9	48,3	48,5	48,0	49,1	48,9	48,5	48,5	48,9
17	48,4	48,4	48,1	48,3	49,0	48,3	48,8	52,9	48,3	48,6	48,0	48,7
18	48,9	48,4	48,7	48,7	48,7	48,1	47,8	47,5	48,3	47,5	48,2	48,6
19	49,1	48,1	49,1	50,6	47,7	47,6	47,2	47,4	48,4	45,6	48,6	48,8
20	49,0	48,3	48,4	47,4	48,4	49,0	49,2	48,4	47,9	46,8	48,3	48,5
21	48,4	48,2	49,1	46,3	48,4	50,0	48,2	48,2	44,6	47,6	48,5	49,0
22	48,6	48,7	49,2	47,9	47,7	53,6	48,5	48,0	48,3	56,1	49,7	48,8
23	41,3	48,6	48,4	48,1	48,0	47,5	48,0	50,5	48,0	49,6	48,4	50,2
24	48,8	48,3	47,7	48,1	48,8	47,9	48,0	49,2	48,3	49,3	48,6	51,1
25	48,9	48,4	48,2	48,6	48,3	49,0	48,0	48,1	47,6	49,3	48,0	47,4
26	49,1	48,4	48,1	49,1	48,6	48,8	48,3	48,2	48,2	48,1	47,6	46,1
27	48,5	49,0	49,0	48,4	48,0	48,4	50,9	48,0	49,1	48,6	49,6	47,3
28	48,0	49,0	48,3	48,4	48,7	49,3	48,3	48,3	49,2	48,7	48,7	47,2
29	48,0		49,0	48,6	48,3	49,1	47,8	48,3	48,7	49,0	49,0	48,4
30	48,5		48,7	48,0	48,0	48,2	49,3	50,6	48,3	49,9	49,8	49,0
31	48,9		48,0		48,6		47,0	49,0		50,3		45,8

Legenda



$$*WNK = \frac{N_{poj./24h} \text{ (kierunek P)}}{N_{poj./24h} \text{ (kierunek P+L)}}$$

Dobowe wahania ruchu pojazdów ogółem w podziale na kierunki



Generalna Dyrekcja  
Dróg Krajowych i Autostrad

Stacja nr 04017

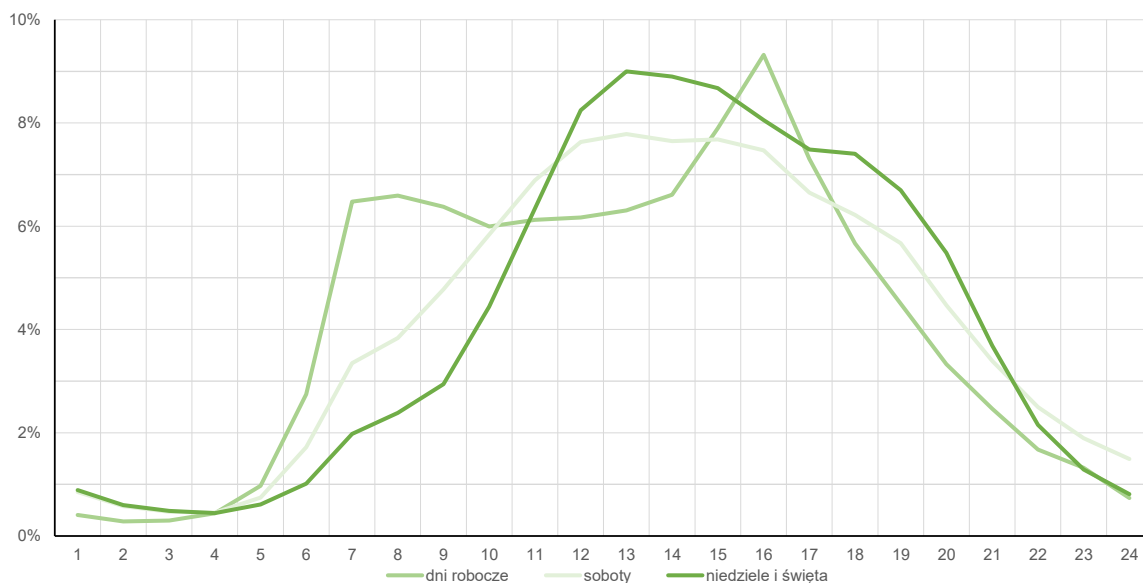
Miejscowość: Zbrachlin  
Odcinek: Nowy Ciechocinek-Włocławek  
Typ stacji: E6

Rok: 2025  
Numer drogi: 91  
Oddział: Bydgoszcz

Średni dobowy rozkład natężenia ruchu

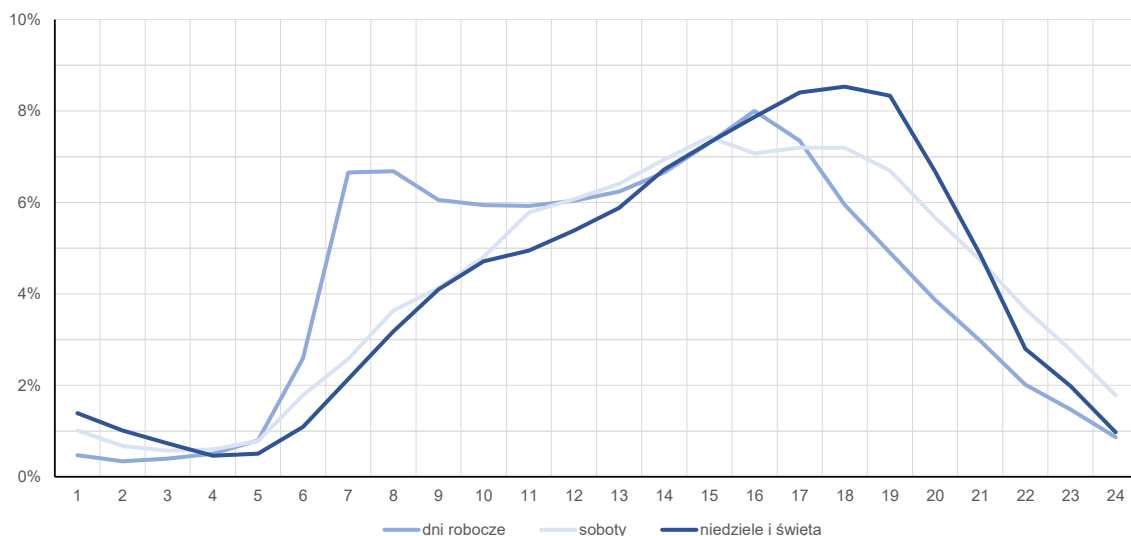
R03\_12-1\_04017\_2025

Kierunek: Nowy Ciechocinek



R03\_12-2\_04017\_2025

Kierunek: Włocławek



**Struktura rodzajowa ruchu wg pomiarów automatycznych**

Stacja nr 04017



Generalna Dyrekcja  
Dróg Krajowych i Autostrad

**Miejscowość:** Zbrachlin

**Odcinek:** Nowy Ciechocinek-Włocławek

**Typ stacji:** E6

Za okres od 01.01.2025 do 31.12.2025 (E6)

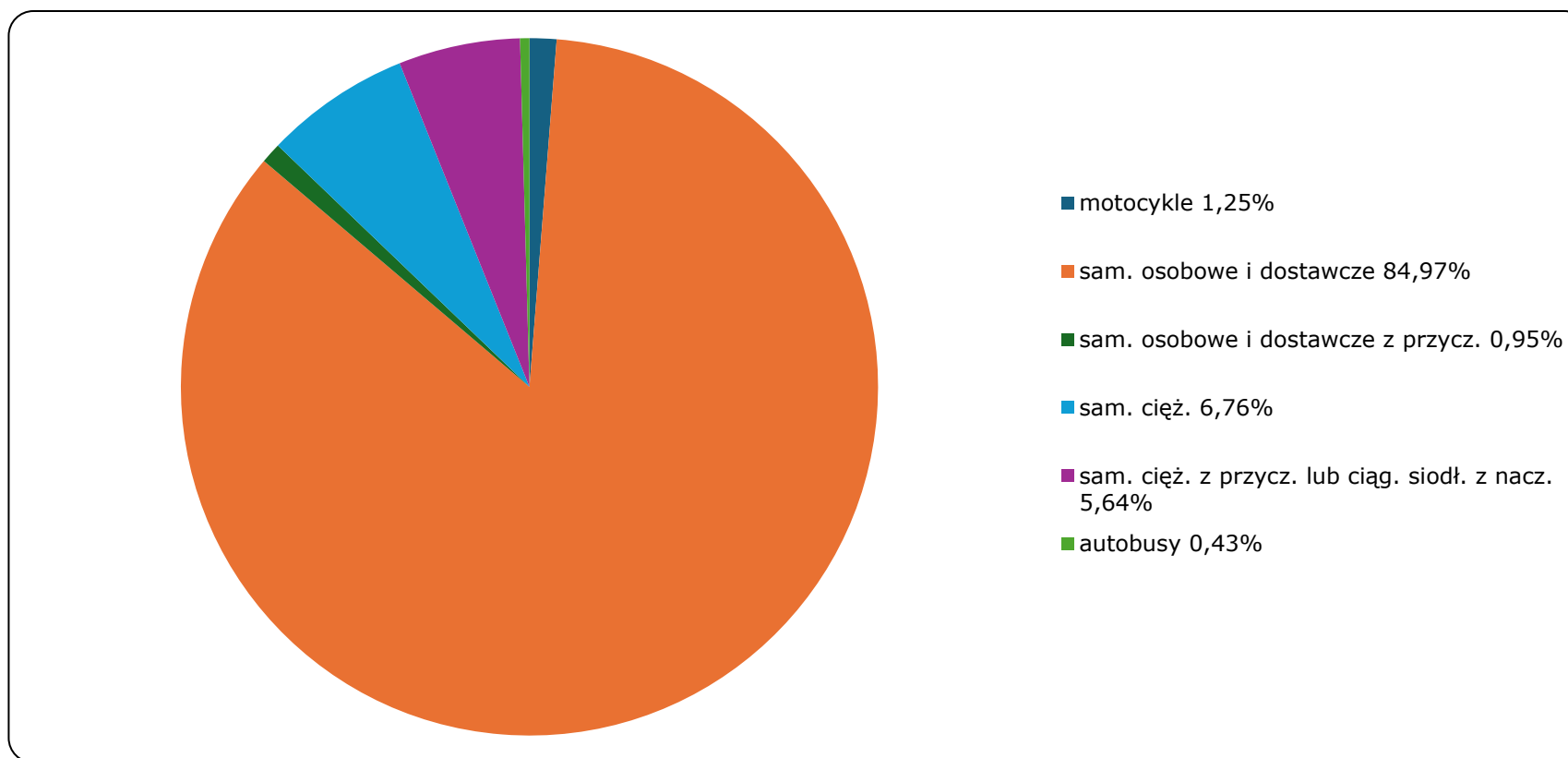
**Rok:** 2025

**Numer drogi:** 91

**Oddział:** Bydgoszcz

R04\_03\_04017\_2025

**Rodzajowa struktura ruchu wg pomiarów automatycznych w 2025 roku**



Rozkłady prędkości pojazdów samochodowych



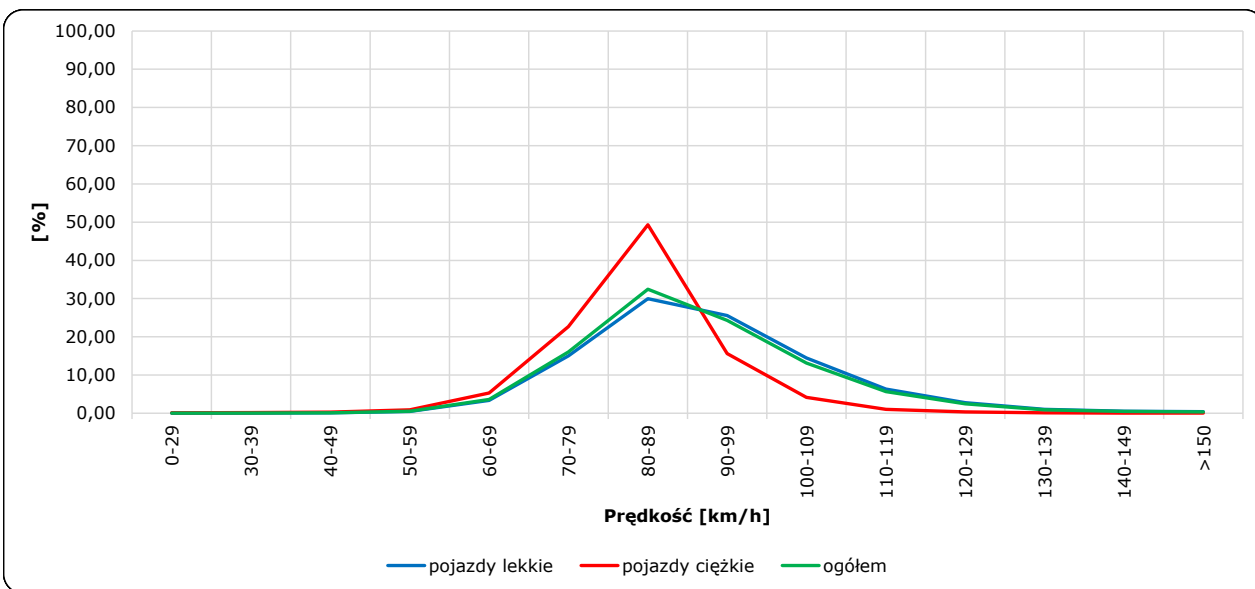
Stacja nr 04017

Miejscowość: Zbrachlin  
 Odcinek: Nowy Ciechocinek-Włocławek  
 Typ stacji: E6

Rok: 2025  
 Numer drogi: 91  
 Oddział: Bydgoszcz

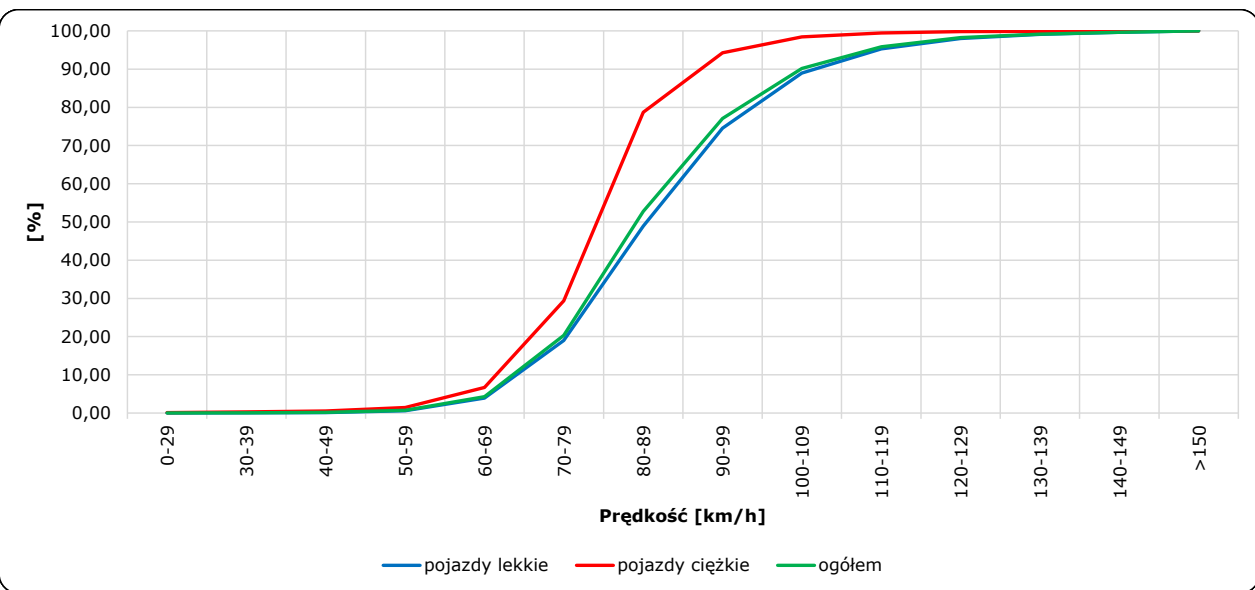
R06\_02-1\_04017\_2025

Rozkład prędkości



R06\_02-2\_04017\_2025

Dystrybuanta prędkości



Zestawienie 200 godzin o największym natężeniu ruchu w roku Generalna Dyrekcja Dróg Krajowych i Autostrad

Stacja nr 04017

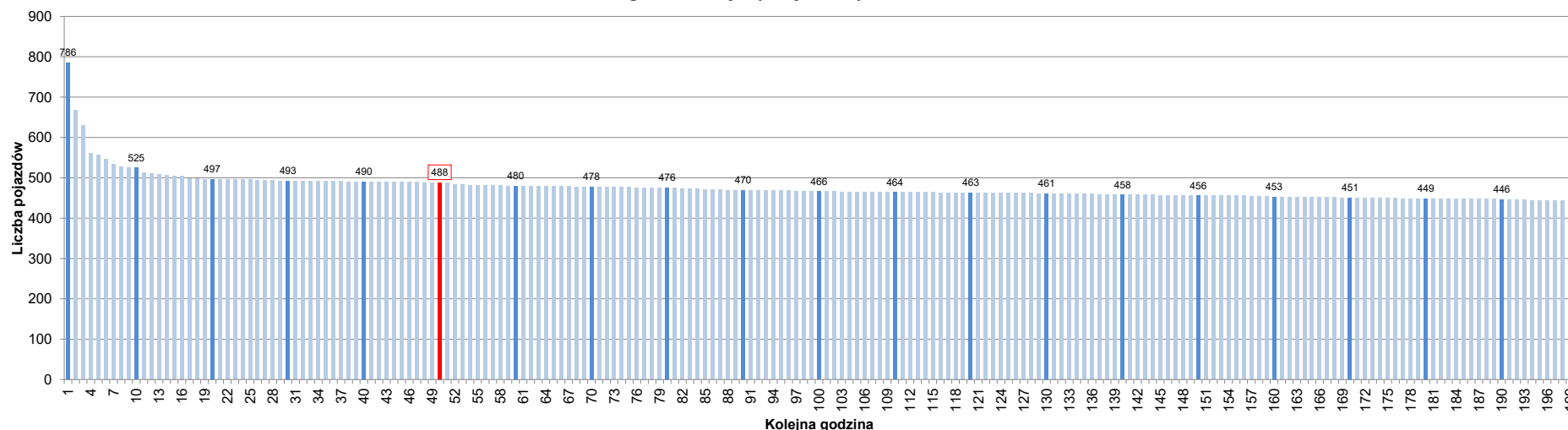
Miejscowość: Zbrachlin  
 Odcinek: Nowy Ciecchocinek-Włocławek  
 Typ stacji: E6  
 Rok: 2025  
 Numer drogi: 91  
 Oddział: Bydgoszcz

R07\_02-1\_04017\_2025

Udział ruchu w godzinach o największym natężeniu w roku w odniesieniu do SDRR w 2025 roku [%]																					
SDRR	1	10	20	30	40	50	60	70	80	90	100	110	120	130	140	150	160	170	180	190	200
4882	786	525	493	490	490	488	480	478	476	470	466	464	463	461	458	456	453	451	449	446	443
Udział proc.	16%	11%	10%	10%	10%	10%	10%	10%	10%	10%	10%	10%	9%	9%	9%	9%	9%	9%	9%	9%	9%
Data	22.10.25	22.06.25	01.08.25	27.03.25	07.02.25	10.06.25	10.09.25	04.04.25	22.04.25	02.04.25	03.06.25	07.03.25	15.12.25	13.11.25	25.09.25	14.10.25	09.12.25	11.02.25	03.09.25	31.10.25	09.07.25
Nr dnia	3	7	5	4	5	2	3	5	2	3	2	5	1	4	4	2	2	2	3	5	3
Godzina	17	19	16	16	16	16	16	16	16	16	16	16	16	16	16	16	16	16	16	15	16

R07\_02-2\_04017\_2025

200 godzin o największym natężeniu w roku



Oznaczenia:  
 - Wartości natężeni kolejnych 200 godzin  
 - Wartości co dziesiątej wartości z posród 200 godzin  
 - Wartości 50-tej godziny

**SDRR: 4882 poj./dobę**