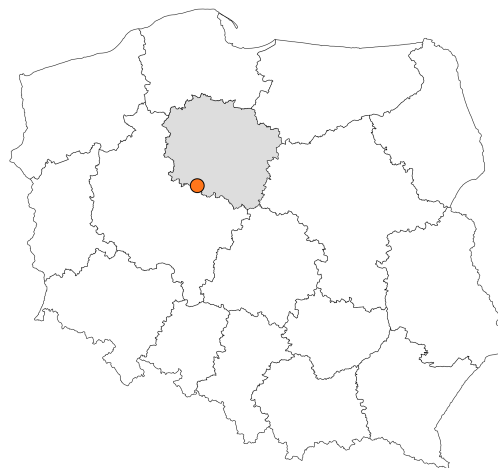


Zakres czasowy: **2025**

Raport dla stacji **04013**

Numer **04013**
Typ **E6**
Oddział **Bydgoszcz**
Miejscowość **Żabienko**



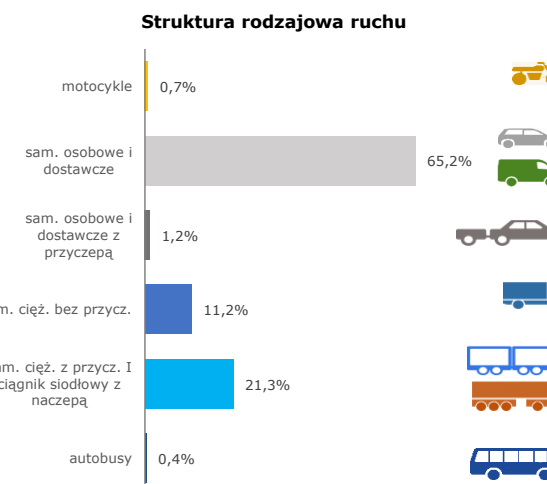
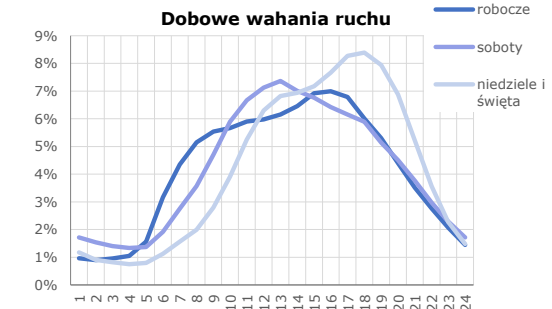
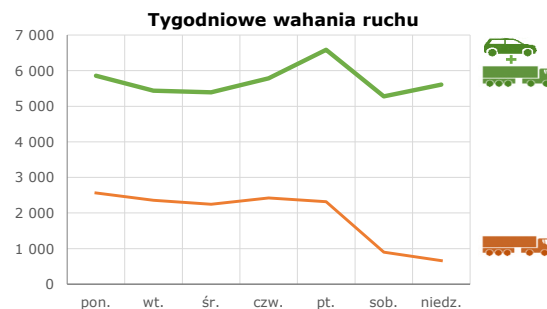
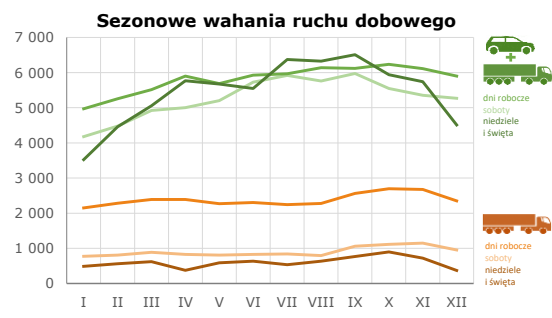
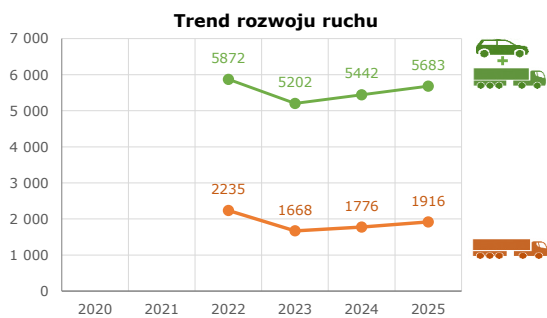
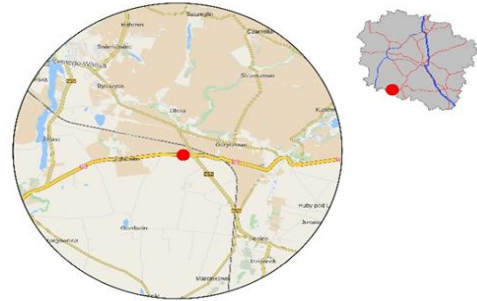
SPIS TREŚCI

R00 Zbiorcze i podsumowujące	1
R00_01 Karta charakterystyki stacji ciągłych pomiarów ruchu	1
R02 Rozwój ruchu w latach	2
R02_03 Rozwój ruchu pojazdów ogółem dla poszczególnych stacji	2
R02_03C Rozwój ruchu pojazdów ciężkich dla poszczególnych stacji	3
R03 Wahania ruchu i ruch w poszczególne dni tygodnia	4
R03_01 Średni dobowy ruchu pojazdów ogółem w poszczególnych miesiącach i dniach tygodnia wraz ze wskaźnikami charakteryzującymi sezonowe (miesięczne) i tygodniowe wahania ruchu w odniesieniu do SDRR	4
R03_02 Sezonowe i tygodniowe wahania ruchu pojazdów ogółem dla danej stacji	5
R03_03 Dobowe wahania ruchu dla wybranych dni tygodnia dla pojazdów ogółem wraz z dystrybuantą	6
R03_04 Uśrednione dobowe rozkłady ruchu dla wybranych dni tygodnia, dla pojazdów lekkich i ciężkich	7
R03_07 Analiza ruchu pojazdów ogółem w poszczególnych dniach tygodnia dla każdego miesiąca, w podziale na kierunki ruchu	8
R03_08 Analiza ruchu w święta i dni okolicy świąteczne	20
R03_10 Proporcja dobowego natężenia ruchu do SDRR, dla każdego dnia w roku, dla pojazdów ogółem	28
R03_11 Nierównomierność kierunkowa dla każdego dnia w roku, dla pojazdów ogółem	29
R03_12 Dobowe wahania ruchu w podziale na kierunki oraz na pojazdy ogółem	30
R04 Struktura rodzajowa ruchu	31
R04_03 Wykres rodzajowej struktury ruchu wg pomiarów ręcznych lub automatycznych	31
R06 Rozkład prędkości pojazdów	32
R06_02 Rozkład prędkości pojazdów – wykres i dystrybuanta	32
R07 Godziny o największym natężeniu i charakter ruchu	33
R07_02 Zestawienie 200 godzin o największym natężeniu ruchu w roku, dla obu kierunków łącznie	33

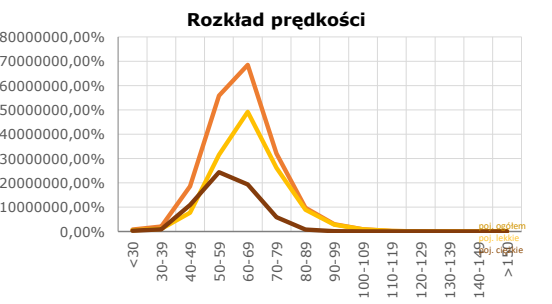
Karta charakterystyki stacji ciągłych pomiarów ruchu Stacja nr 04013 Generalna Dyrekcja Dróg Krajowych i Autostrad

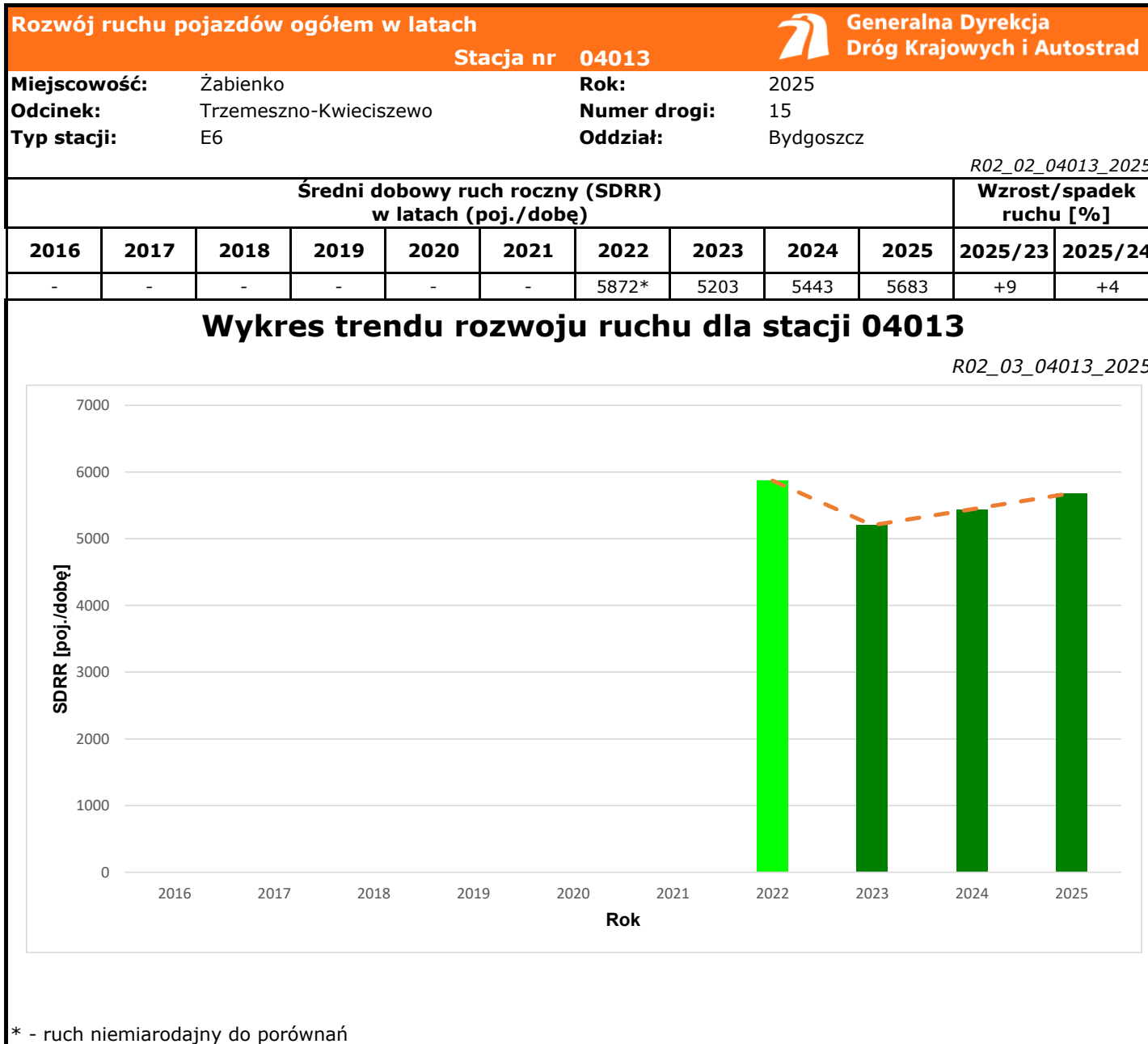
Nr stacji: 04013
Typ stacji: E6
Lokalizacja: Żabienko
Numer drogi: 15
Pikietaż: 168,800

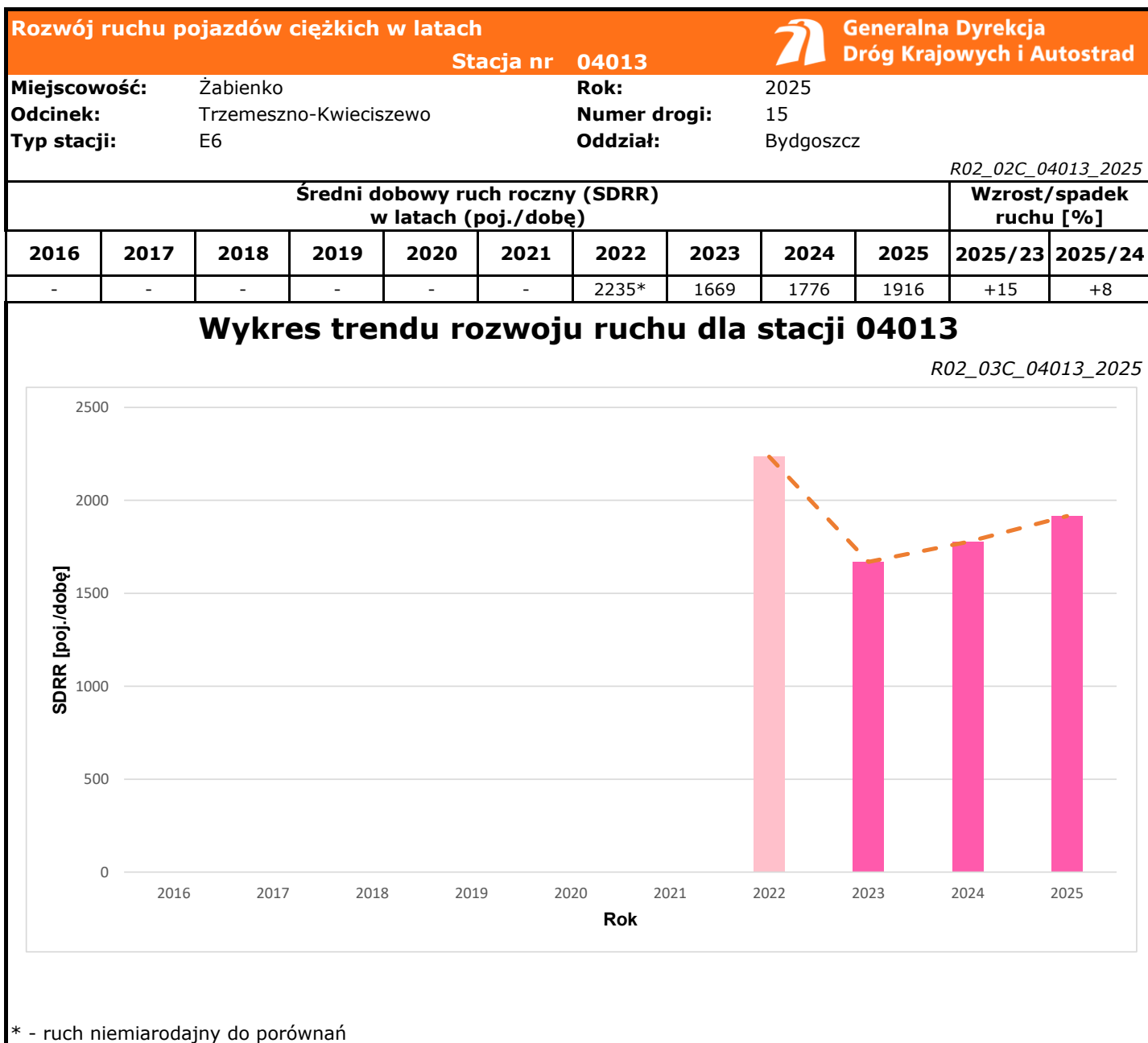
Stacja działa od: 20.10.2021
Charakter ruchu: G
Liczba dni w archiwizacji: 365
Procent doszacowanych godzin: 0,29%



Godzina 50-ta
 Natężenie: 540
 Udział proc.: 10%
 Dzień: 28.09.2025 (niedziela)
 Godzina: 18







Średni dobowy ruch dla poszczególnych dni tygodnia w poszczególnych miesiącach roku														
Stacja nr 04013												R03_01_04013_2025		
Miejscowość:		Żabienko					Rok:		2025					
Odcinek:		Trzemeszno-Kwieciszewo					Numer drogi:		15					
Typ stacji:		E6					Oddział:		Bydgoszcz					
Ruch ogółem														
Dni tygodnia:		Styczeń	Luty	Marzec	Kwiecień	Maj	Czerwiec	Lipiec	Sierpień	Wrzesień	Październik	Listopad	Grudzień	Cały rok
1. Poniedziałki	a	5072	5300	5640	5776	5815	6150	6053	6220	6180	6132	6174	5752	5855
	b	1,091	1,054	1,051	1,004	1,036	1,053	1,005	1,017	1,004	1,006	1,038	1,025	1,030
	c	0,866	0,905	0,963	0,987	0,993	1,050	1,034	1,062	1,056	1,047	1,054	0,982	1,000
2. Wtorki	a	4782	4892	5088	5633	5305	5521	5543	5613	5624	5846	5822	5586	5437
	b	1,028	0,973	0,948	0,979	0,945	0,945	0,921	0,918	0,914	0,959	0,978	0,995	0,957
	c	0,880	0,900	0,936	1,036	0,976	1,015	1,019	1,032	1,034	1,075	1,071	1,027	1,000
3. Środy	a	4698	4908	5092	5699	5351	5692	5564	5732	5629	5703	5563	5068	5391
	b	1,010	0,976	0,949	0,991	0,953	0,974	0,924	0,938	0,915	0,936	0,935	0,903	0,949
	c	0,871	0,910	0,945	1,057	0,993	1,056	1,032	1,063	1,044	1,058	1,032	0,940	1,000
4. Czwartki	a	4805	5258	5407	5821	5791	5790	5852	6314	6044	6273	5937	6098	5782
	b	1,033	1,046	1,008	1,012	1,031	0,991	0,972	1,033	0,982	1,029	0,998	1,086	1,017
	c	0,831	0,909	0,935	1,007	1,002	1,001	1,012	1,092	1,045	1,085	1,027	1,055	1,000
5. Piątki	a	5495	5906	6337	6578	6167	6466	6837	6834	7124	7219	7056	7011	6586
	b	1,182	1,174	1,181	1,143	1,098	1,107	1,136	1,118	1,157	1,184	1,186	1,249	1,159
	c	0,834	0,897	0,962	0,999	0,936	0,982	1,038	1,038	1,082	1,096	1,071	1,065	1,000
6. Soboty	a	4178	4478	4926	5000	5200	5729	5918	5759	5974	5550	5357	5266	5277
	b	0,898	0,890	0,918	0,869	0,926	0,981	0,983	0,942	0,971	0,911	0,900	0,938	0,929
	c	0,792	0,849	0,933	0,948	0,985	1,086	1,121	1,091	1,132	1,052	1,015	0,998	1,000
7. Niedziele	a	4091	4460	5059	5490	6029	6139	6372	6542	6509	5939	5629	5030	5608
	b	0,880	0,887	0,943	0,954	1,074	1,051	1,058	1,070	1,058	0,974	0,946	0,896	0,987
	c	0,729	0,795	0,902	0,979	1,075	1,095	1,136	1,167	1,161	1,059	1,004	0,897	1,000
8. Dni robocze	a	4971	5253	5513	5901	5685	5924	5970	6142	6120	6235	6110	5903	5810
	b	1,069	1,045	1,028	1,026	1,012	1,014	0,992	1,005	0,994	1,023	1,027	1,052	1,022
	c	0,856	0,904	0,949	1,016	0,978	1,020	1,028	1,057	1,053	1,073	1,052	1,016	1,000
9. Święta	a	3240	-	-	5906	5502	4960	-	6111	-	-	5795	4250	5109
	b	0,697	-	-	1,027	0,980	0,849	-	1,000	-	-	0,974	0,757	0,899
	c	0,634	-	-	1,156	1,077	0,971	-	1,196	-	-	1,134	0,832	1,000
10. Niedziele i święta	a	3523	4460	5059	5767	5677	5550	6372	6327	6509	5939	5740	4510	5453
	b	0,758	0,887	0,943	1,002	1,011	0,950	1,058	1,035	1,058	0,974	0,965	0,803	0,960
	c	0,646	0,818	0,928	1,058	1,041	1,018	1,169	1,160	1,194	1,089	1,053	0,827	1,000
11. Wszystkie dni	a	4650	5029	5365	5753	5615	5842	6020	6114	6155	6095	5950	5613	5683
	b	1,000	1,000	1,000	1,000	1,000	1,000	1,000	1,000	1,000	1,000	1,000	1,000	1,000
	c	0,818	0,885	0,944	1,012	0,988	1,028	1,059	1,076	1,083	1,072	1,047	0,988	1,000

Legenda:

a = średni dobowy ruch danego dnia (dni) tygodnia

b = $\frac{\text{średni dobowy ruch danego dnia (dni) tygodnia w miesiącu}}{\text{średni dobowy ruch we wszystkie dni miesiąca}}$

c = $\frac{\text{średni dobowy ruch danego dnia (dni) tygodnia w miesiącu}}{\text{średni dobowy ruch danego dnia (dni) tygodnia w roku}}$

Sezonowe i tygodniowe wahania ruchu dobowego pojazdów ogółem w latach



Generalna Dyrekcja
Dróg Krajowych i Autostrad

Stacja nr 04013

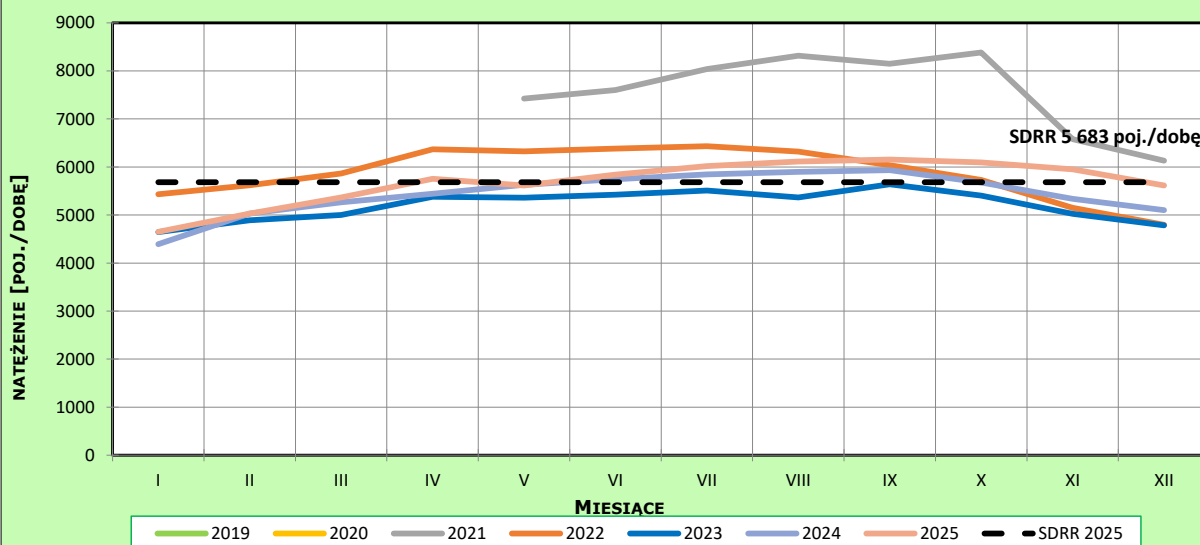
Miejscowość: Żabienko
Odcinek: Trzemeszno-Kwieciszewo
Typ stacji: E6

Rok: 2025
Numer drogi: 15
Oddział: Bydgoszcz

Ruch ogółem

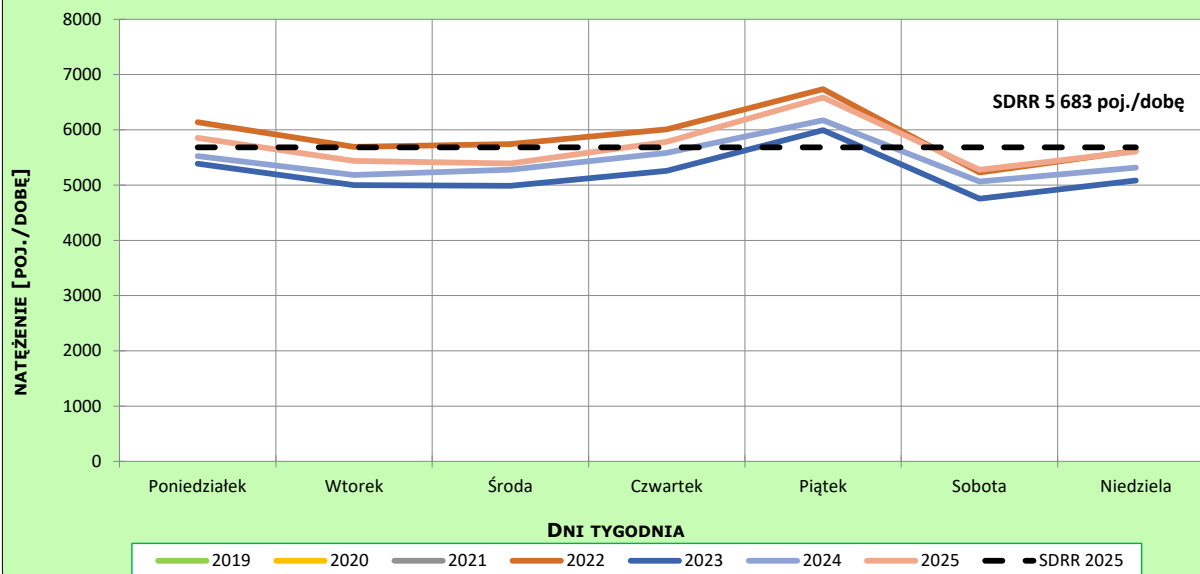
R03_02-1_04013_2025

Sezonowe wahania ruchu dobowego



R03_02-2_04013_2025

Tygodniowe wahania ruchu dobowego



Dobowe wahania ruchu pojazdów ogółem



Generalna Dyrekcja
Dróg Krajowych i Autostrad

Stacja nr 04013

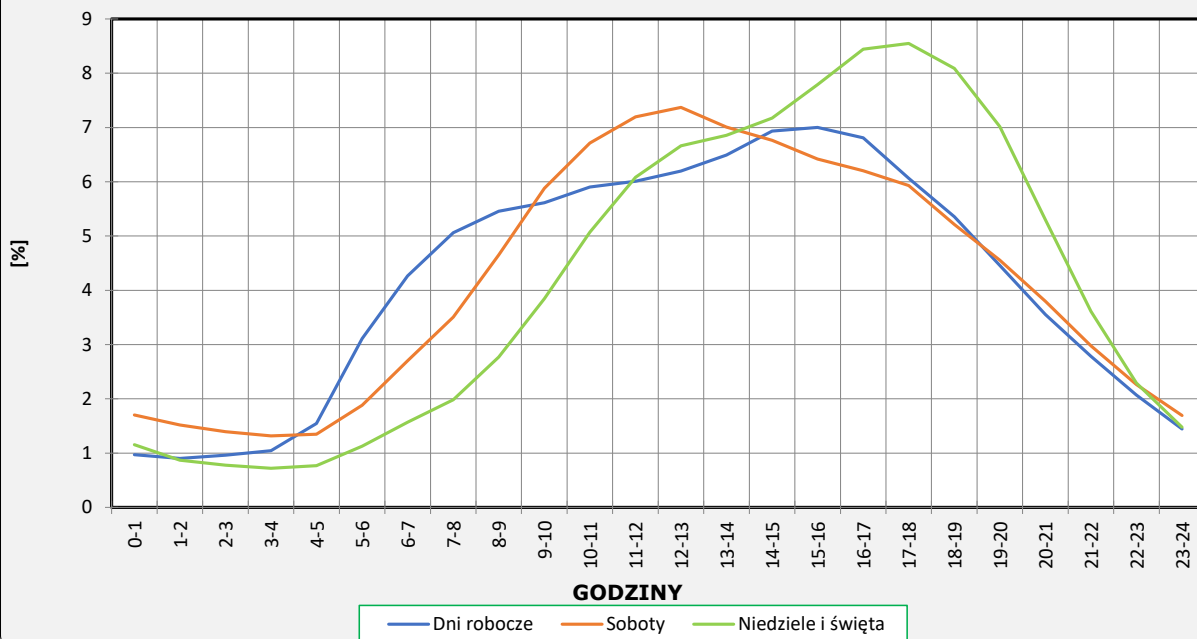
Miejscowość: Żabienko
Odcinek: Trzemeszno-Kwieciszewo
Typ stacji: E6

Rok: 2025
Numer drogi: 15
Oddział: Bydgoszcz

Ruch ogółem

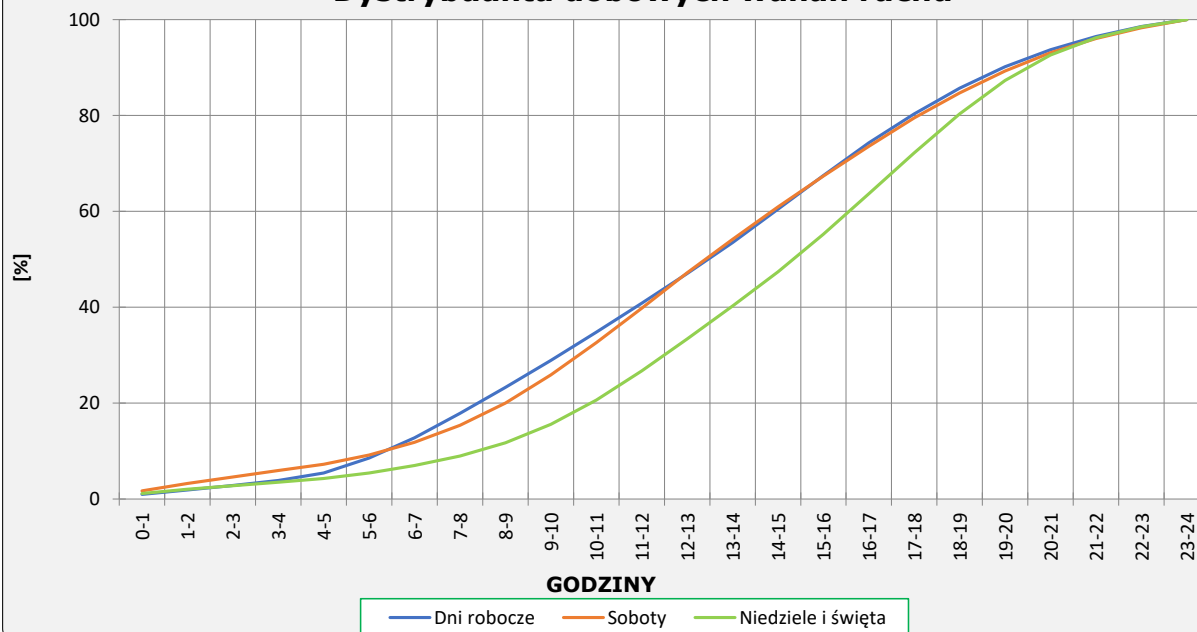
R03_03-1_04013_2025

Dobowe wahania ruchu



R03_03-2_04013_2025

Dystrybuanta dobowych wahań ruchu



Uśrednione dobowe rozkłady ruchu dla wybranych dni tygodnia, dla pojazdów lekkich i ciężkich



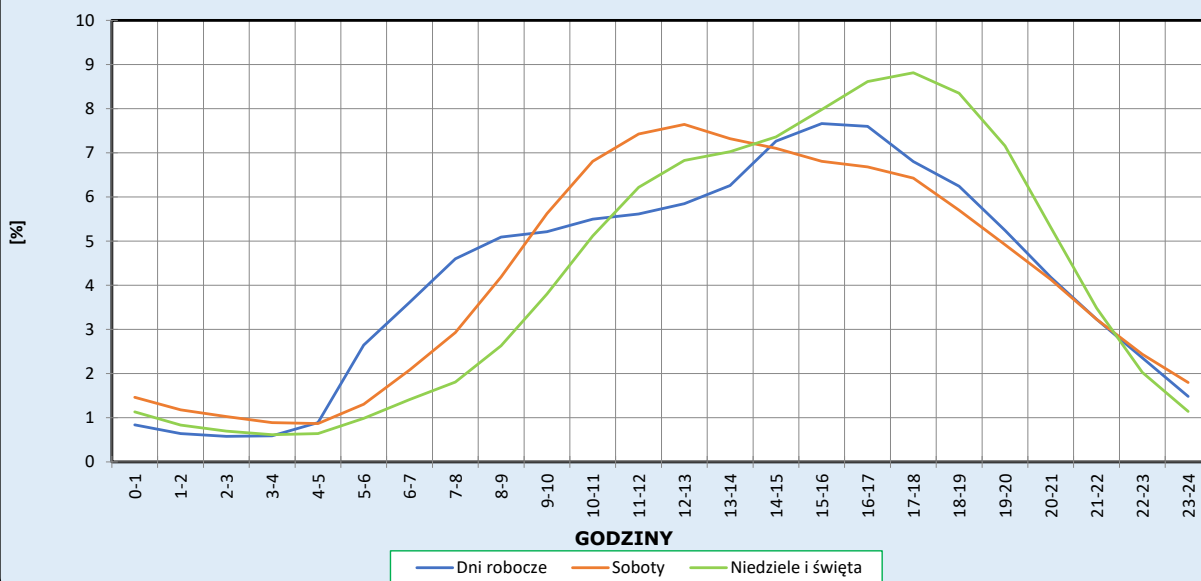
Stacja nr 04013

Miejscowość: Żabienko
Odcinek: Trzemeszno-Kwieciszewo
Typ stacji: E6

Rok: 2025
Numer drogi: 15
Oddział: Bydgoszcz

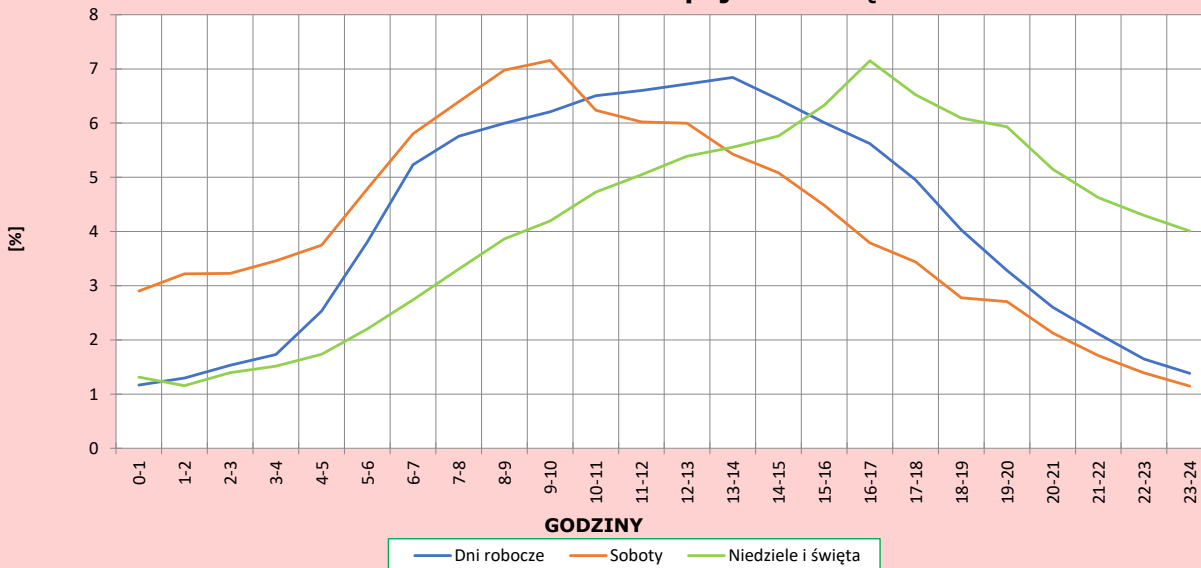
R03_04-1_04013_2025

Dobowe wahania ruchu pojazdów lekkich



R03_04-2_04013_2025

Dobowe wahania ruchu pojazdów ciężkich



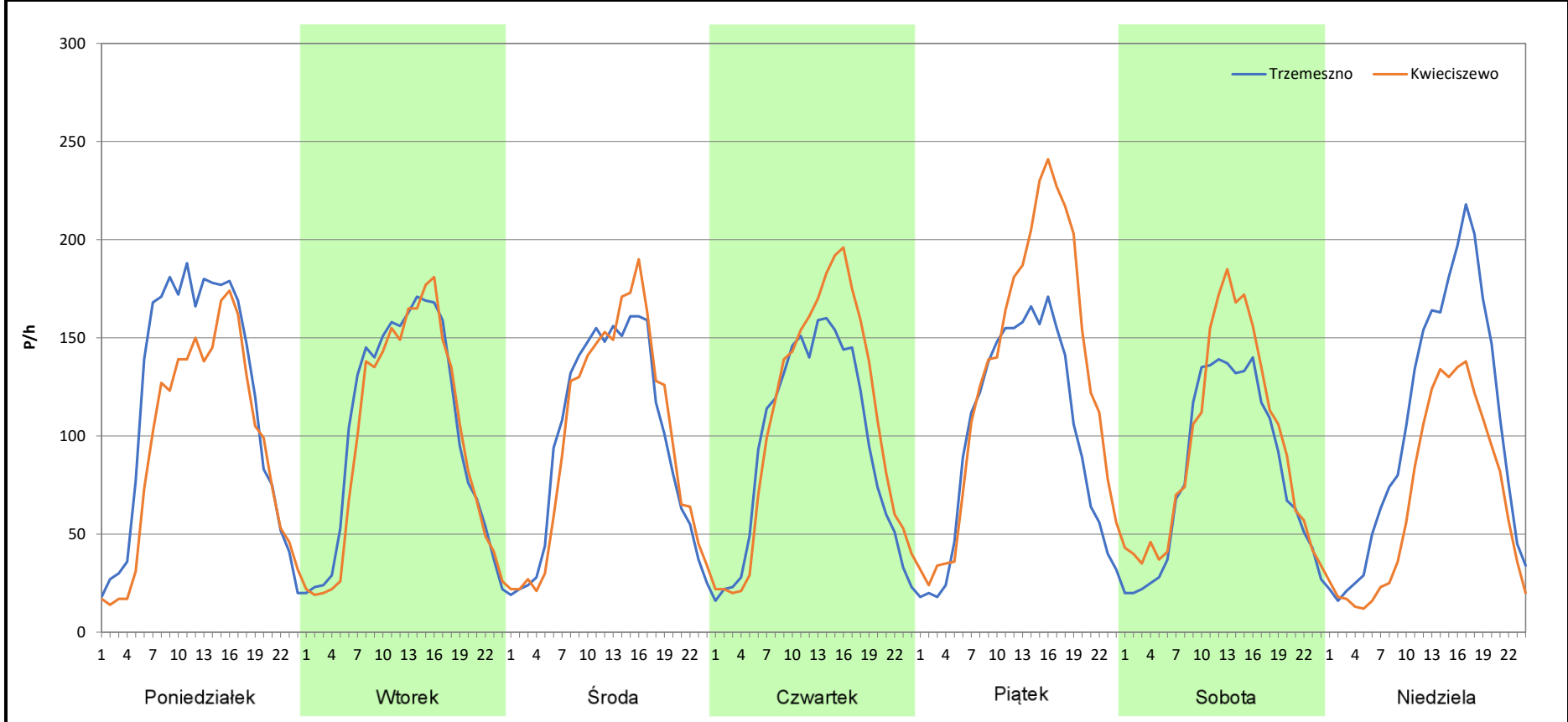
Analiza ruchu pojazdów ogółem w poszczególnych dniach tygodnia dla każdego miesiąca, w podziale na kierunki ruchu

 **Generalna Dyrekcja Dróg Krajowych i Autostrad**

Stacja nr 04013

Miejscowość:	Żabienko	Rok:	2025
Odcinek:	Trzemeszno-Kwieciszewo	Numer drogi:	15
Typ stacji:	E6	Oddział:	Bydgoszcz
Miesiąc:	Styczeń		<i>R03_07-1_04013_2025</i>

Dzień tygodnia	Poniedziałek		Wtorek		Środa		Czwartek		Piątek		Sobota		Niedziela	
	Trzemeszno	Kwieciszewo	Trzemeszno	Kwieciszewo	Trzemeszno	Kwieciszewo	Trzemeszno	Kwieciszewo	Trzemeszno	Kwieciszewo	Trzemeszno	Kwieciszewo	Trzemeszno	Kwieciszewo
SDR	2794	2277	2444	2339	2330	2374	2254	2553	2380	3120	1933	2251	2480	1614
Razem	5071		4783		4704		4807		5500		4184		4094	
Podział procentowy	55,10%	44,90%	51,10%	48,90%	49,53%	50,47%	46,89%	53,11%	43,27%	56,73%	46,20%	53,80%	60,58%	39,42%



Analiza ruchu pojazdów ogółem w poszczególnych dniach tygodnia dla każdego miesiąca, w podziale na kierunki ruchu

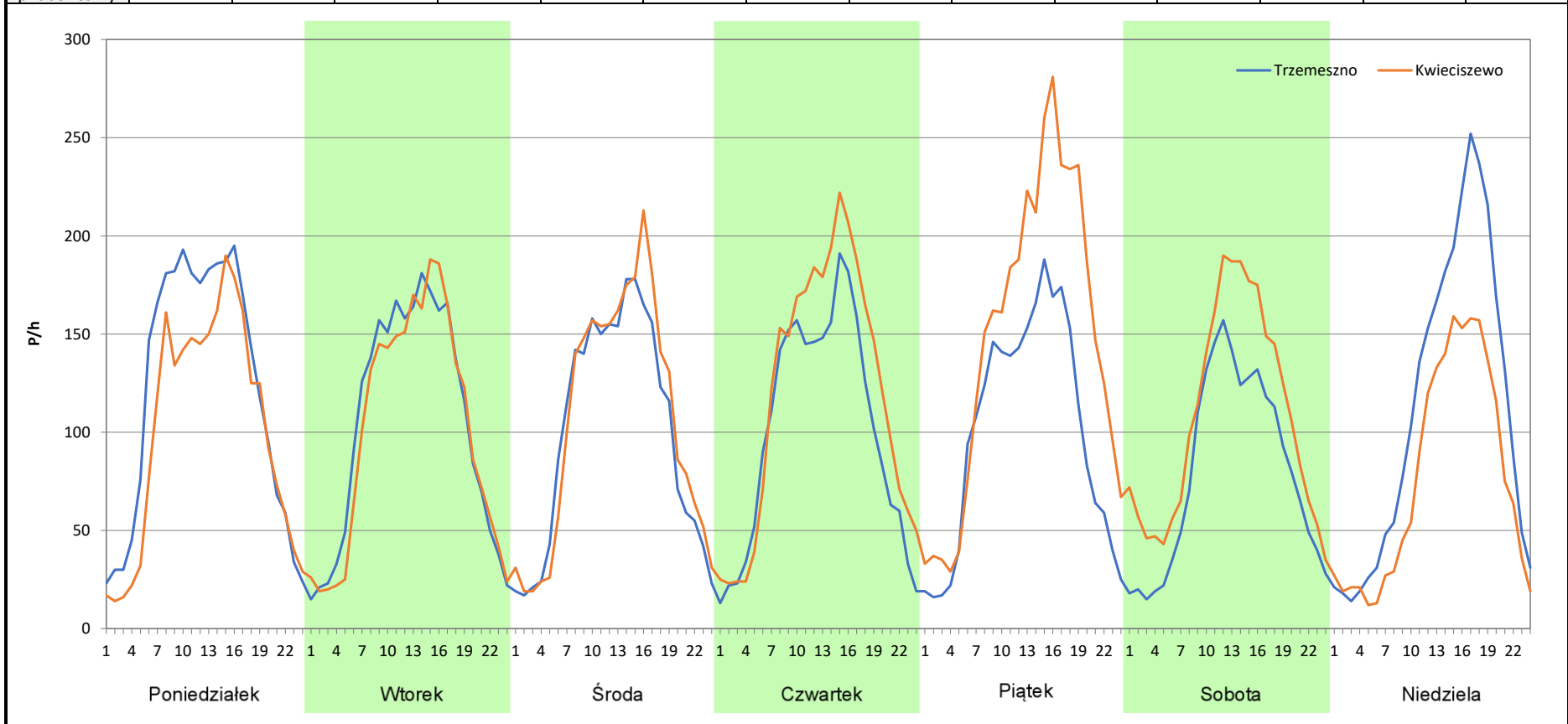
**Generalna Dyrekcja
Dróg Krajowych i Autostrad**

Stacja nr 04013

Miejscowość:	Żabienko	Rok:	2025
Odcinek:	Trzemeszno-Kwieciszewo	Numer drogi:	15
Typ stacji:	E6	Oddział:	Bydgoszcz
Miesiąc:	Luty		

R03_07-2_04013_2025

Dzień tygodnia	Poniedziałek		Wtorek		Środa		Czwartek		Piątek		Sobota		Niedziela	
	Trzemeszno	Kwieciszewo	Trzemeszno	Kwieciszewo	Trzemeszno	Kwieciszewo	Trzemeszno	Kwieciszewo	Trzemeszno	Kwieciszewo	Trzemeszno	Kwieciszewo	Trzemeszno	Kwieciszewo
SDR	2892	2412	2490	2407	2390	2524	2409	2855	2397	3514	1905	2578	2640	1825
Razem	5304		4897		4914		5264		5911		4483		4465	
Podział procentowy	54,52%	45,48%	50,85%	49,15%	48,64%	51,36%	45,76%	54,24%	40,55%	59,45%	42,49%	57,51%	59,13%	40,87%



Analiza ruchu pojazdów ogółem w poszczególnych dniach tygodnia dla każdego miesiąca, w podziale na kierunki ruchu



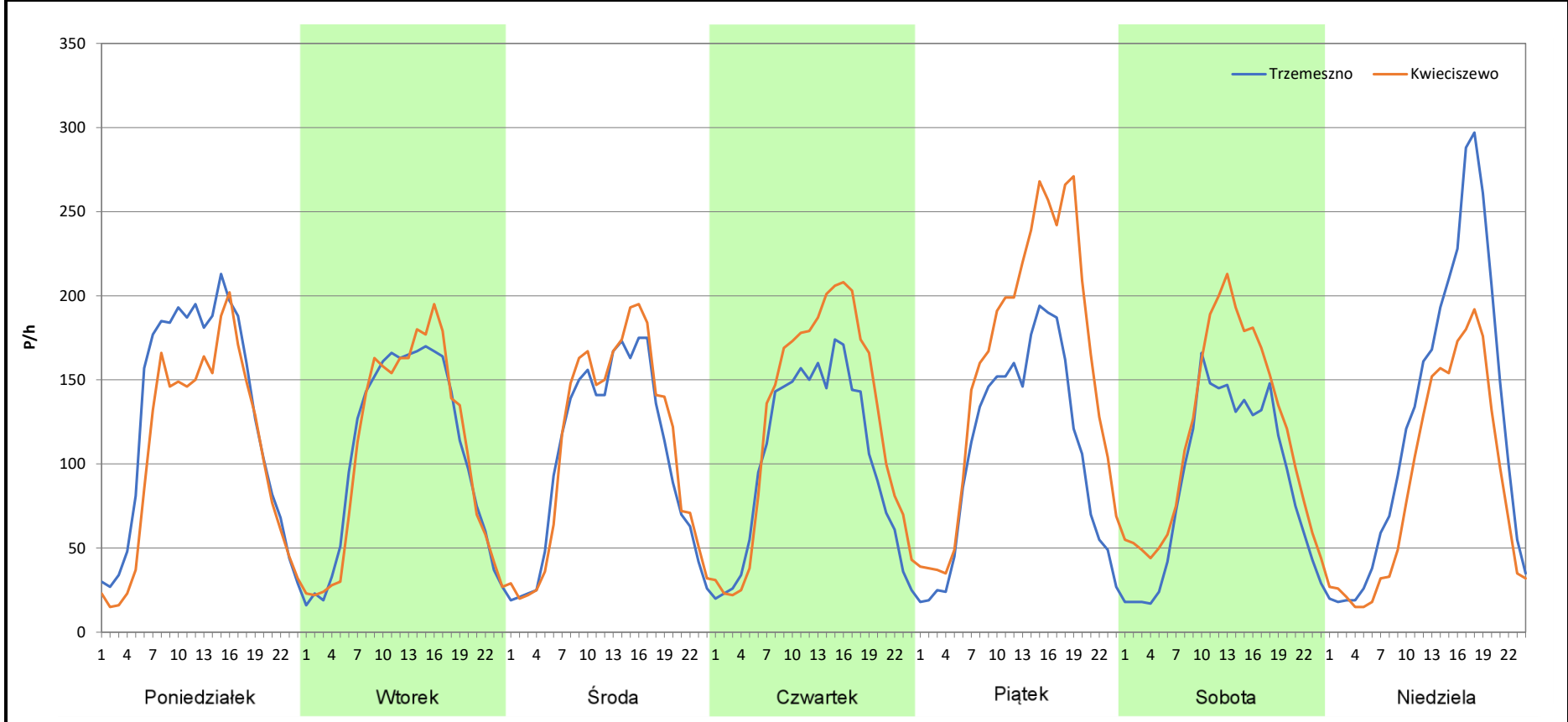
Stacja nr 04013

Miejscowość: Żabienko
Odcinek: Trzemeszno-Kwieciszewo
Typ stacji: E6
Miesiąc: Marzec

Rok: 2025
Numer drogi: 15
Oddział: Bydgoszcz

R03_07-3_04013_2025

Dzień tygodnia	Poniedziałek		Wtorek		Środa		Czwartek		Piątek		Sobota		Niedziela	
	Trzemeszno	Kwieciszewo	Trzemeszno	Kwieciszewo	Trzemeszno	Kwieciszewo	Trzemeszno	Kwieciszewo	Trzemeszno	Kwieciszewo	Trzemeszno	Kwieciszewo	Trzemeszno	Kwieciszewo
SDR	3078	2562	2535	2558	2467	2631	2436	2975	2558	3786	2133	2793	2967	2094
Razem	5640		5093		5098		5411		6344		4926		5061	
Podział procentowy	54,57%	45,43%	49,77%	50,23%	48,39%	51,61%	45,02%	54,98%	40,32%	59,68%	43,30%	56,70%	58,62%	41,38%



Analiza ruchu pojazdów ogółem w poszczególnych dniach tygodnia dla każdego miesiąca, w podziale na kierunki ruchu



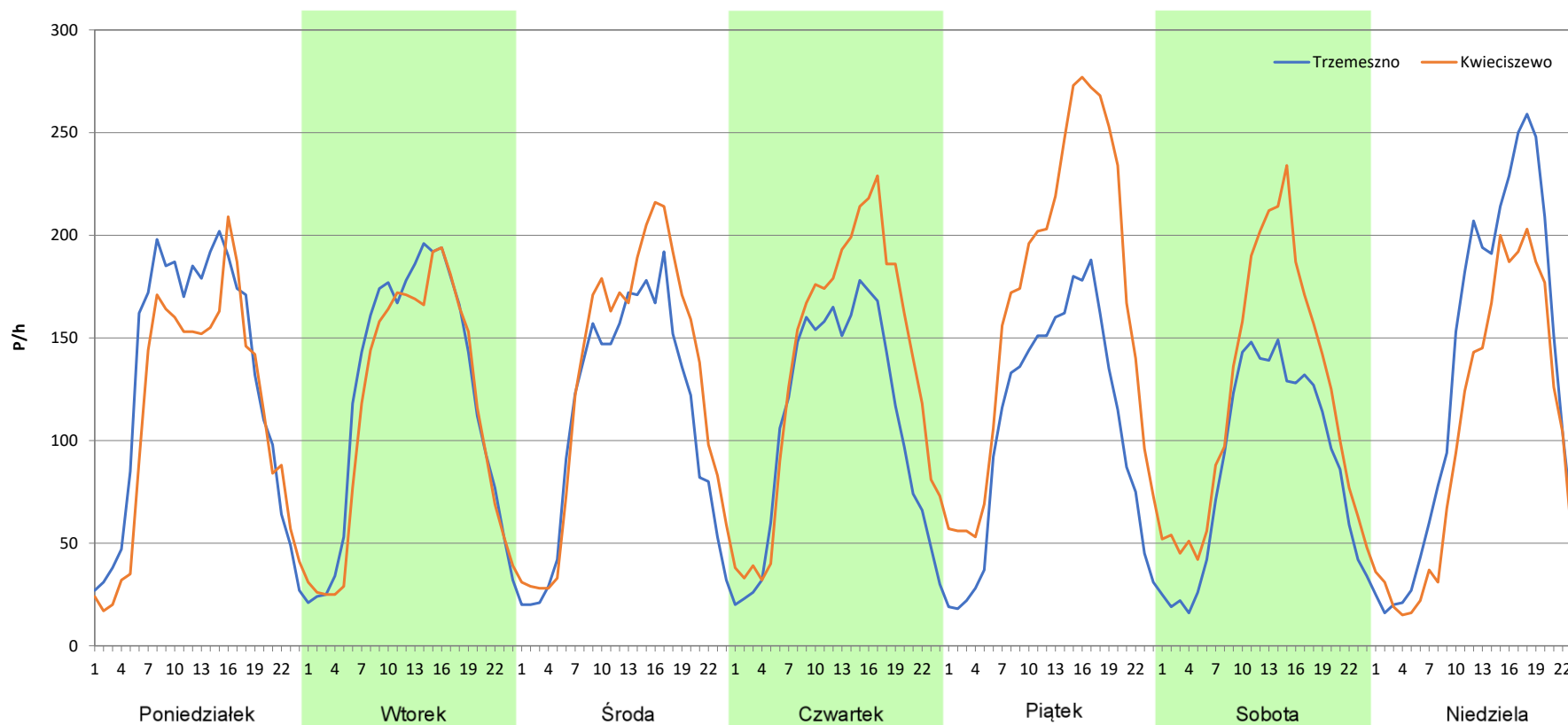
Stacja nr 04013

Miejscowość: Żabienko
Odcinek: Trzemeszno-Kwieciszewo
Typ stacji: E6
Miesiąc: Kwiecień

Rok: 2025
Numer drogi: 15
Oddział: Bydgoszcz

R03_07-4_04013_2025

Dzień tygodnia	Poniedziałek		Wtorek		Środa		Czwartek		Piątek		Sobota		Niedziela	
Kierunek	Trzemeszno	Kwieciszewo	Trzemeszno	Kwieciszewo	Trzemeszno	Kwieciszewo	Trzemeszno	Kwieciszewo	Trzemeszno	Kwieciszewo	Trzemeszno	Kwieciszewo	Trzemeszno	Kwieciszewo
SDR	3075	2701	2899	2730	2631	3067	2579	3247	2565	4019	2104	2901	3080	2413
Razem	5776		5629		5698		5826		6584		5005		5493	
Podział procentowy	53,24%	46,76%	51,50%	48,50%	46,17%	53,83%	44,27%	55,73%	38,96%	61,04%	42,04%	57,96%	56,07%	43,93%



Analiza ruchu pojazdów ogółem w poszczególnych dniach tygodnia dla każdego miesiąca, w podziale na kierunki ruchu



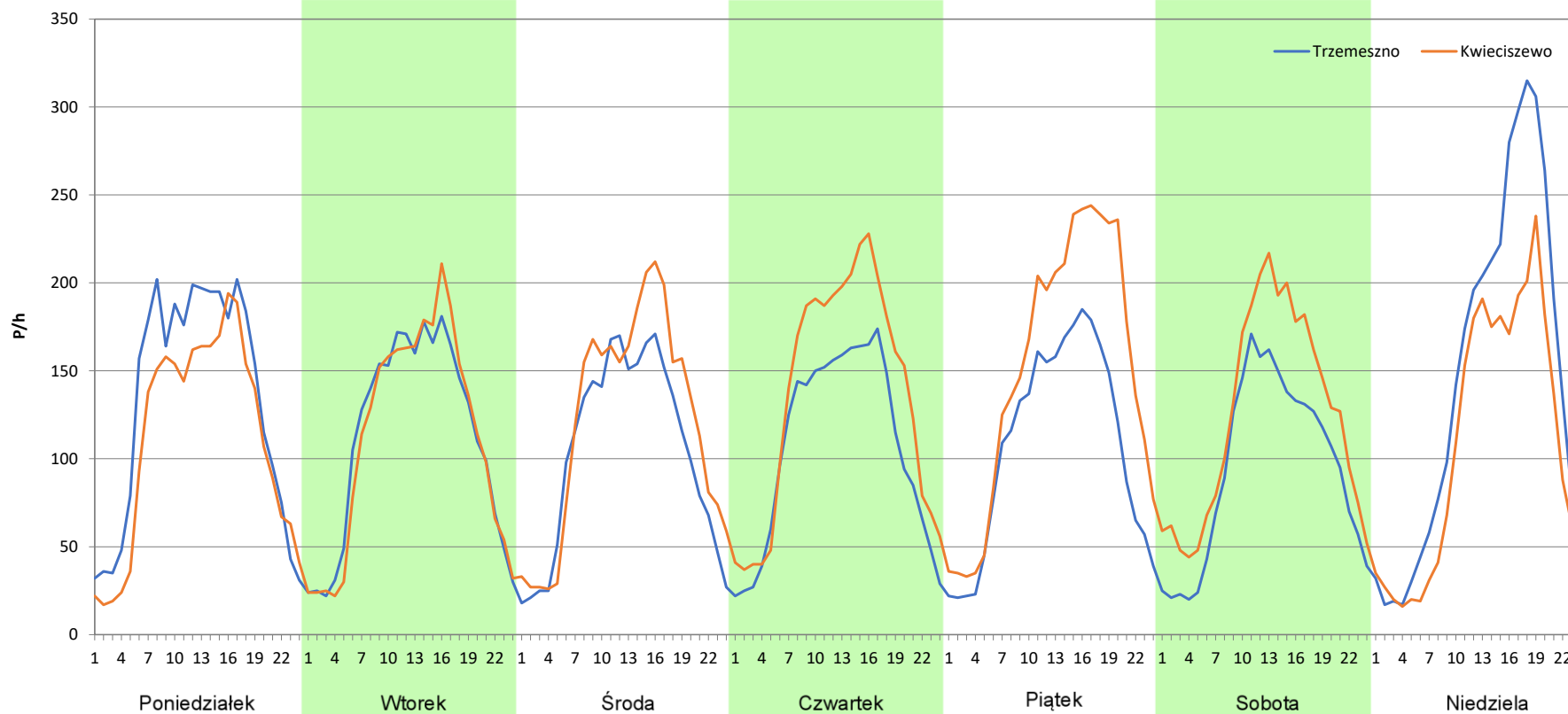
Stacja nr 04013

Miejscowość: Żabienko
Odcinek: Trzemeszno-Kwieciszewo
Typ stacji: E6
Miesiąc: Maj

Rok: 2025
Numer drogi: 15
Oddział: Bydgoszcz

R03_07-5_04013_2025

Dzień tygodnia	Poniedziałek		Wtorek		Środa		Czwartek		Piątek		Sobota		Niedziela	
Kierunek	Trzemeszno	Kwieciszewo	Trzemeszno	Kwieciszewo	Trzemeszno	Kwieciszewo	Trzemeszno	Kwieciszewo	Trzemeszno	Kwieciszewo	Trzemeszno	Kwieciszewo	Trzemeszno	Kwieciszewo
SDR	3162	2660	2659	2652	2478	2877	2549	3250	2571	3594	2243	2960	3462	2574
Razem	5822		5311		5355		5799		6165		5203		6036	
Podział procentowy	54,31%	45,69%	50,07%	49,93%	46,27%	53,73%	43,96%	56,04%	41,70%	58,30%	43,11%	56,89%	57,36%	42,64%



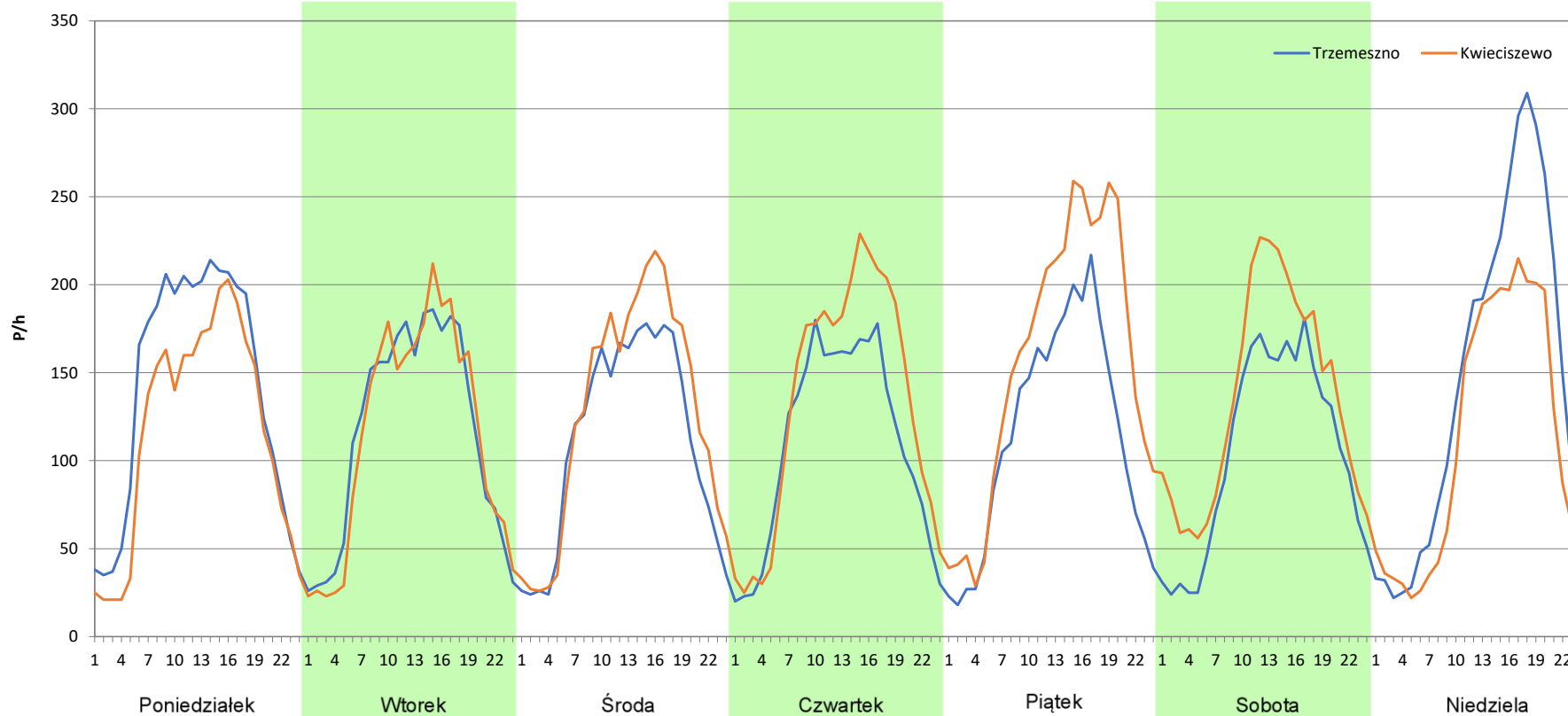
Analiza ruchu pojazdów ogółem w poszczególnych dniach tygodnia dla każdego miesiąca, w podziale na kierunki ruchu



Stacja nr 04013

Miejscowość: Żabienko **Rok:** 2025
Odcinek: Trzemeszno-Kwieciszewo **Numer drogi:** 15
Typ stacji: E6 **Oddział:** Bydgoszcz
Miesiąc: Czerwiec R03_07-6_04013_2025

Dzień tygodnia	Poniedziałek		Wtorek		Środa		Czwartek		Piątek		Sobota		Niedziela	
Kierunek	Trzemeszno	Kwieciszewo	Trzemeszno	Kwieciszewo	Trzemeszno	Kwieciszewo	Trzemeszno	Kwieciszewo	Trzemeszno	Kwieciszewo	Trzemeszno	Kwieciszewo	Trzemeszno	Kwieciszewo
SDR	3369	2783	2775	2751	2661	3037	2618	3169	2726	3744	2507	3230	3467	2673
Razem	6152		5526		5698		5787		6470		5737		6140	
Podział procentowy	54,76%	45,24%	50,22%	49,78%	46,70%	53,30%	45,24%	54,76%	42,13%	57,87%	43,70%	56,30%	56,47%	43,53%



Analiza ruchu pojazdów ogółem w poszczególnych dniach tygodnia dla każdego miesiąca, w podziale na kierunki ruchu



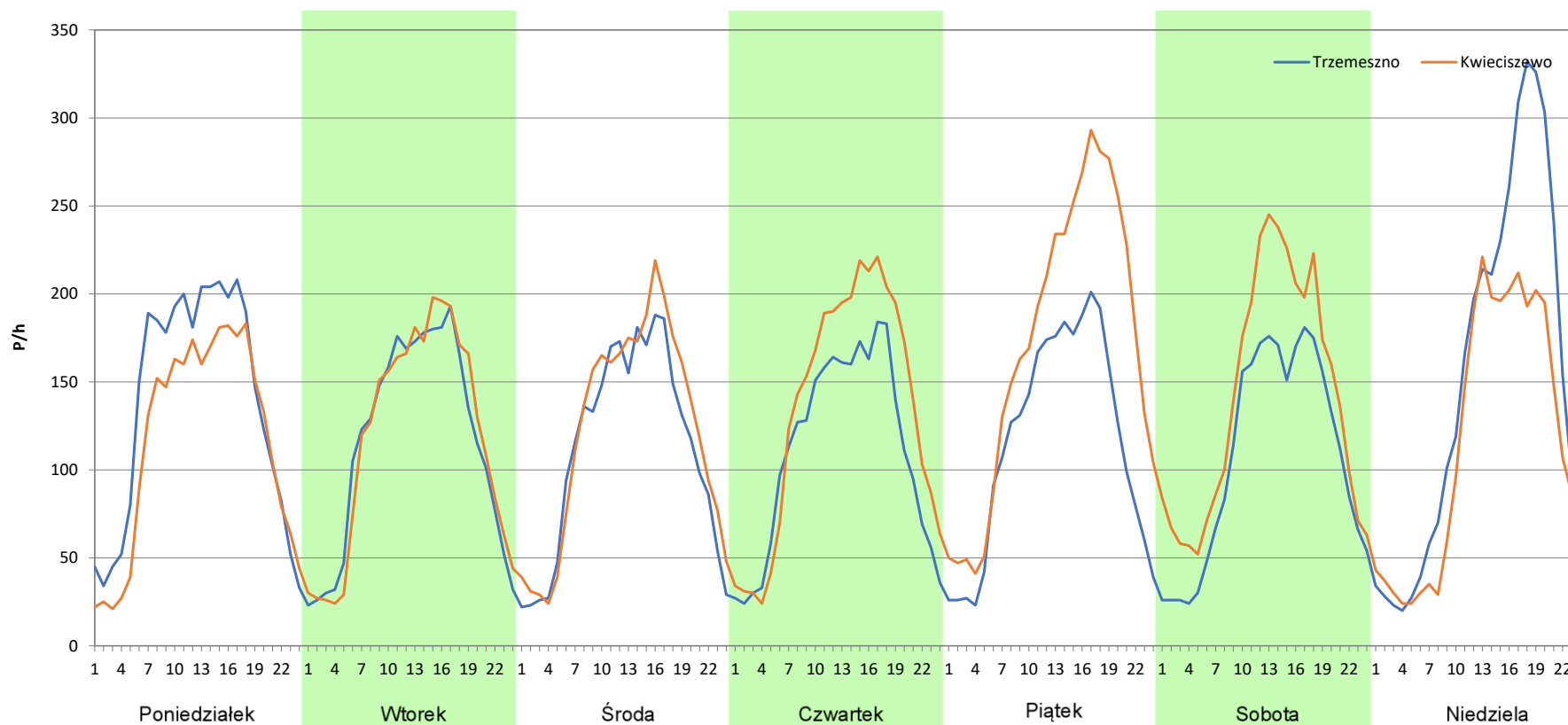
Stacja nr 04013

Miejscowość: Żabienko
Odcinek: Trzemeszno-Kwieciszewo
Typ stacji: E6
Miesiąc: Lipiec

Rok: 2025
Numer drogi: 15
Oddział: Bydgoszcz

R03_07-7_04013_2025

Dzień tygodnia	Poniedziałek		Wtorek		Środa		Czwartek		Piątek		Sobota		Niedziela	
Kierunek	Trzemeszno	Kwieciszewo	Trzemeszno	Kwieciszewo	Trzemeszno	Kwieciszewo	Trzemeszno	Kwieciszewo	Trzemeszno	Kwieciszewo	Trzemeszno	Kwieciszewo	Trzemeszno	Kwieciszewo
SDR	3282	2777	2749	2801	2661	2902	2641	3208	2765	4077	2562	3357	3627	2750
Razem	6059		5550		5563		5849		6842		5919		6377	
Podział procentowy	54,17%	45,83%	49,53%	50,47%	47,83%	52,17%	45,15%	54,85%	40,41%	59,59%	43,28%	56,72%	56,88%	43,12%



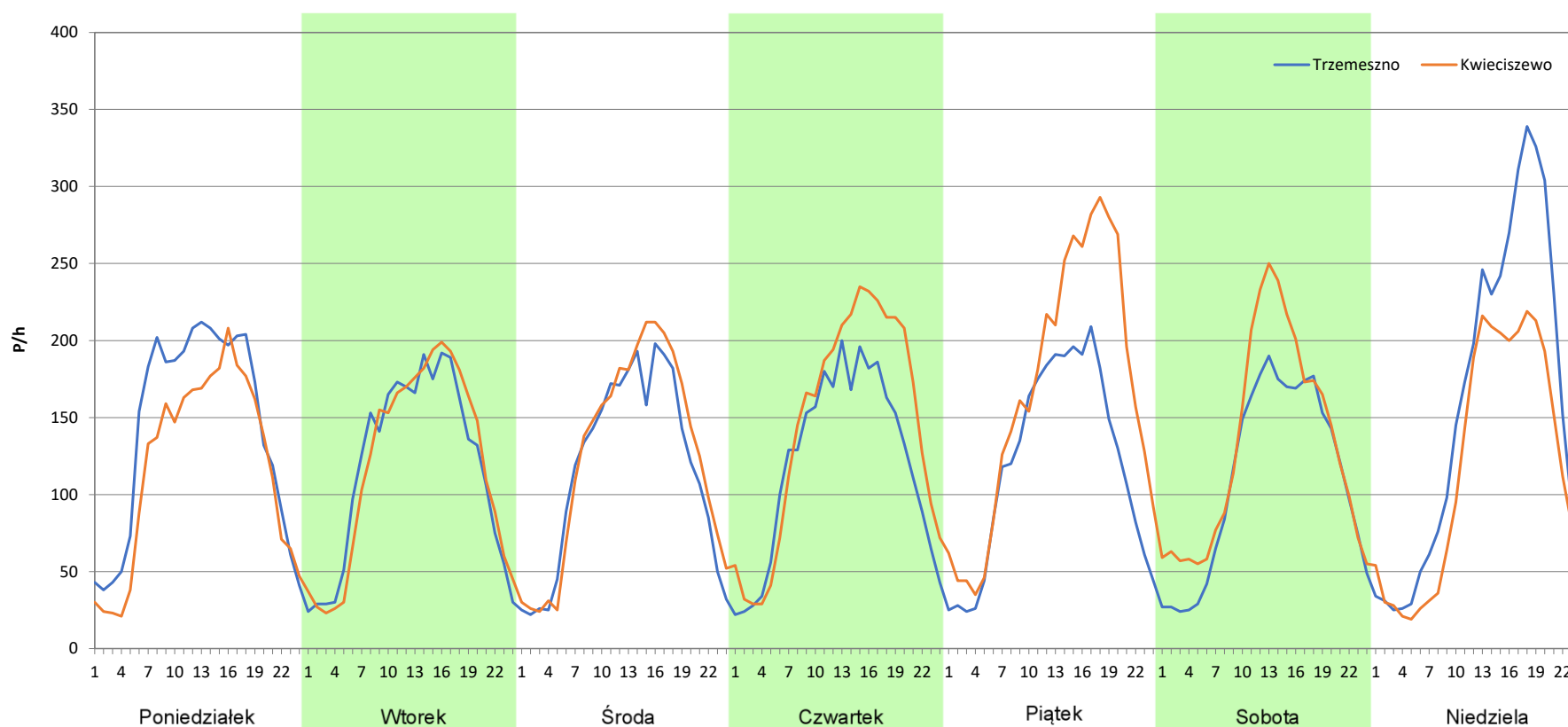
Analiza ruchu pojazdów ogółem w poszczególnych dniach tygodnia dla każdego miesiąca, w podziale na kierunki ruchu



Stacja nr 04013

Miejscowość: Żabienko **Rok:** 2025
Odcinek: Trzemeszno-Kwieciszewo **Numer drogi:** 15
Typ stacji: E6 **Oddział:** Bydgoszcz
Miesiąc: Sierpień R03_07-8_04013_2025

Dzień tygodnia	Poniedziałek		Wtorek		Środa		Czwartek		Piątek		Sobota		Niedziela	
	Trzemeszno	Kwieciszewo	Trzemeszno	Kwieciszewo	Trzemeszno	Kwieciszewo	Trzemeszno	Kwieciszewo	Trzemeszno	Kwieciszewo	Trzemeszno	Kwieciszewo	Trzemeszno	Kwieciszewo
SDR	3401	2822	2798	2822	2767	2969	2871	3449	2859	3982	2623	3136	3756	2786
Razem	6223		5620		5736		6320		6841		5759		6542	
Podział procentowy	54,65%	45,35%	49,79%	50,21%	48,24%	51,76%	45,43%	54,57%	41,79%	58,21%	45,55%	54,45%	57,41%	42,59%



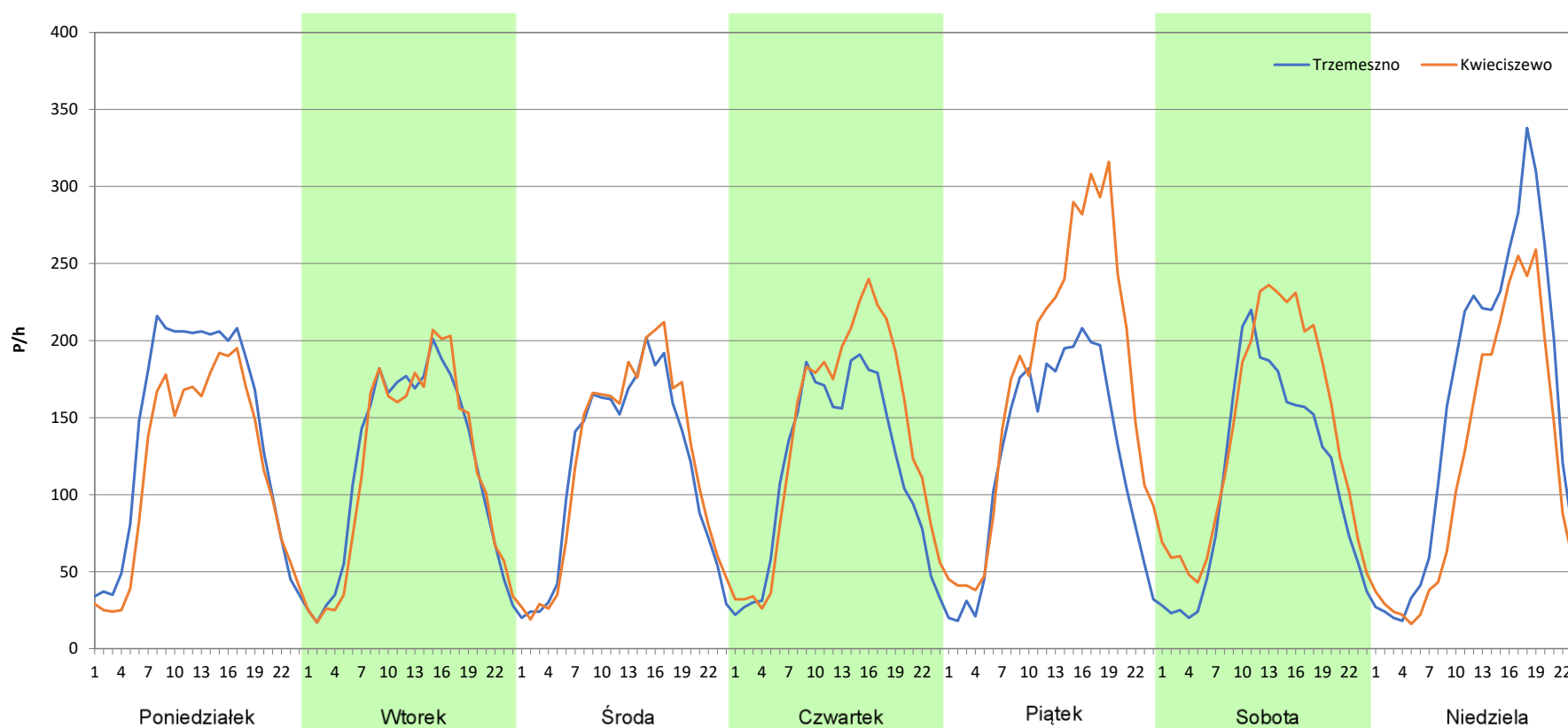
Analiza ruchu pojazdów ogółem w poszczególnych dniach tygodnia dla każdego miesiąca, w podziale na kierunki ruchu



Stacja nr 04013

Miejscowość: Żabienko **Rok:** 2025
Odcinek: Trzemeszno-Kwieciszewo **Numer drogi:** 15
Typ stacji: E6 **Oddział:** Bydgoszcz
Miesiąc: Wrzesień R03_07-9_04013_2025

Dzień tygodnia	Poniedziałek		Wtorek		Środa		Czwartek		Piątek		Sobota		Niedziela	
Kierunek	Trzemeszno	Kwieciszewo	Trzemeszno	Kwieciszewo	Trzemeszno	Kwieciszewo	Trzemeszno	Kwieciszewo	Trzemeszno	Kwieciszewo	Trzemeszno	Kwieciszewo	Trzemeszno	Kwieciszewo
SDR	3365	2816	2834	2791	2758	2878	2779	3274	2961	4168	2650	3326	3704	2810
Razem	6181		5625		5636		6053		7129		5976		6514	
Podział procentowy	54,44%	45,56%	50,38%	49,62%	48,94%	51,06%	45,91%	54,09%	41,53%	58,47%	44,34%	55,66%	56,86%	43,14%



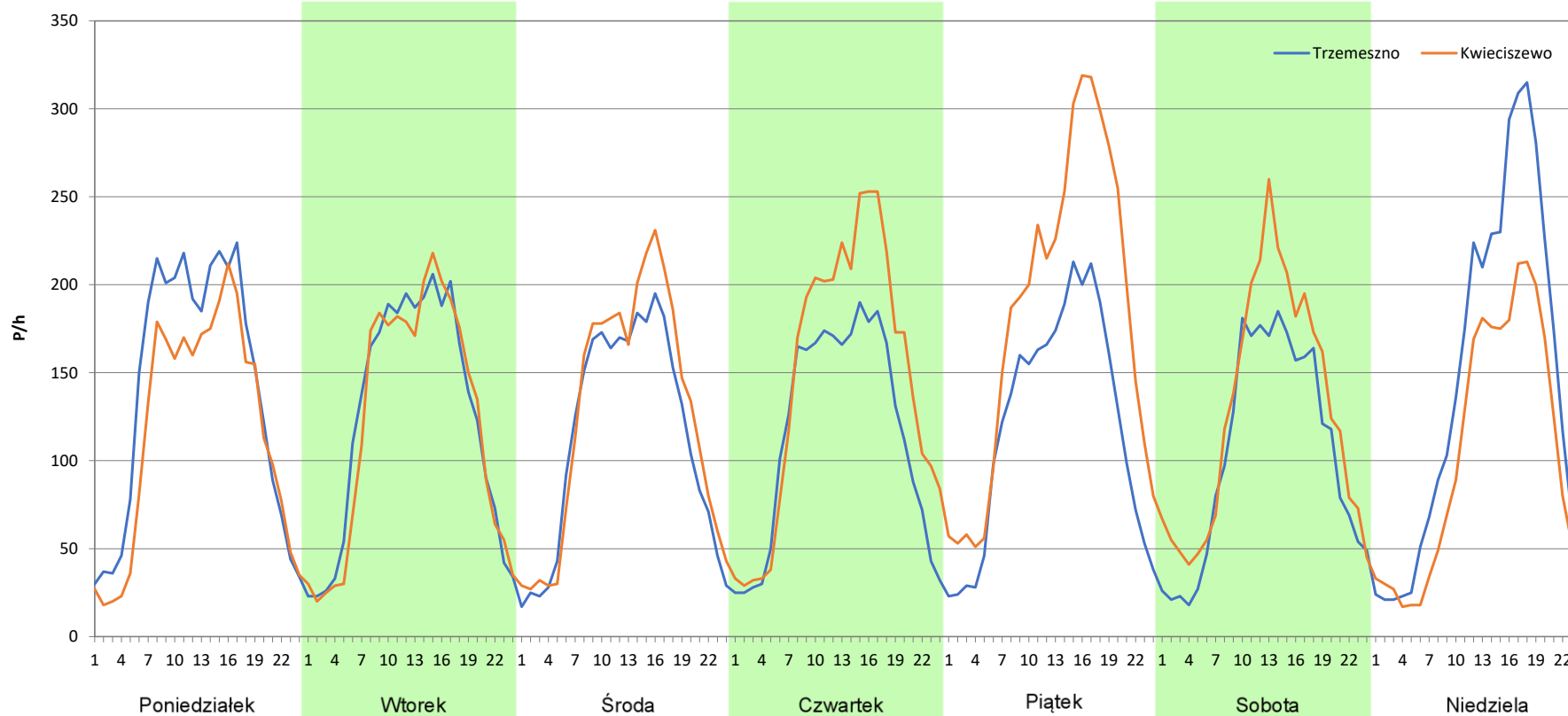
Analiza ruchu pojazdów ogółem w poszczególnych dniach tygodnia dla każdego miesiąca, w podziale na kierunki ruchu



Stacja nr 04013

Miejscowość: Żabienko **Rok:** 2025
Odcinek: Trzemeszno-Kwieciszewo **Numer drogi:** 15
Typ stacji: E6 **Oddział:** Bydgoszcz
Miesiąc: Październik R03_07-10_04013_2025

Dzień tygodnia	Poniedziałek		Wtorek		Środa		Czwartek		Piątek		Sobota		Niedziela	
Kierunek	Trzemeszno	Kwieciszewo	Trzemeszno	Kwieciszewo	Trzemeszno	Kwieciszewo	Trzemeszno	Kwieciszewo	Trzemeszno	Kwieciszewo	Trzemeszno	Kwieciszewo	Trzemeszno	Kwieciszewo
SDR	3335	2801	2957	2897	2706	2997	2762	3509	2883	4337	2495	3060	3460	2485
Razem	6136		5854		5703		6271		7220		5555		5945	
Podział procentowy	54,35%	45,65%	50,51%	49,49%	47,45%	52,55%	44,04%	55,96%	39,93%	60,07%	44,91%	55,09%	58,20%	41,80%



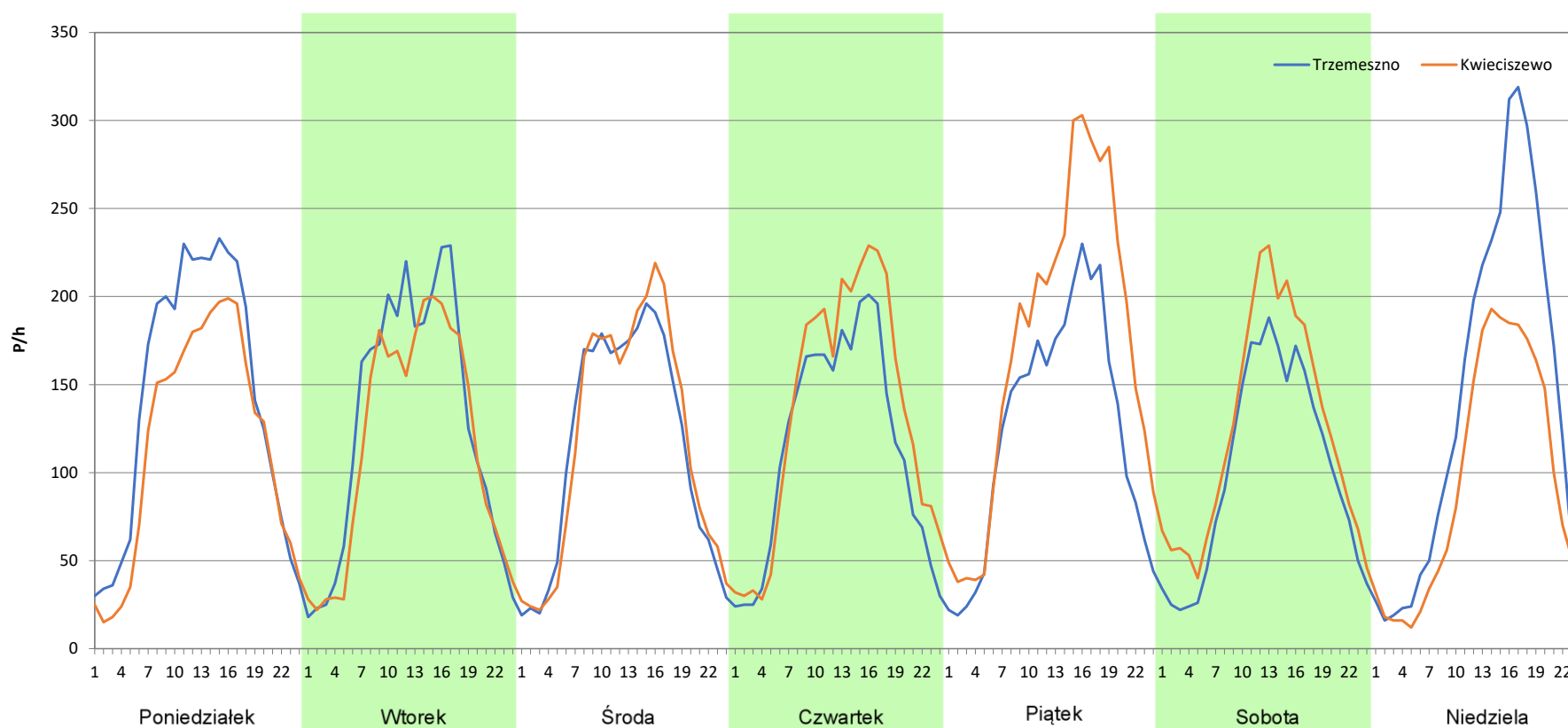
Analiza ruchu pojazdów ogółem w poszczególnych dniach tygodnia dla każdego miesiąca, w podziale na kierunki ruchu



Stacja nr 04013

Miejscowość: Żabienko **Rok:** 2025
Odcinek: Trzemeszno-Kwieciszewo **Numer drogi:** 15
Typ stacji: E6 **Oddział:** Bydgoszcz
Miesiąc: Listopad R03_07-11_04013_2025

Dzień tygodnia	Poniedziałek		Wtorek		Środa		Czwartek		Piątek		Sobota		Niedziela	
Kierunek	Trzemeszno	Kwieciszewo	Trzemeszno	Kwieciszewo	Trzemeszno	Kwieciszewo	Trzemeszno	Kwieciszewo	Trzemeszno	Kwieciszewo	Trzemeszno	Kwieciszewo	Trzemeszno	Kwieciszewo
SDR	3396	2783	3053	2769	2736	2828	2740	3201	2965	4097	2408	2954	3350	2280
Razem	6179		5822		5564		5941		7062		5362		5630	
Podział procentowy	54,96%	45,04%	52,44%	47,56%	49,17%	50,83%	46,12%	53,88%	41,99%	58,01%	44,91%	55,09%	59,50%	40,50%



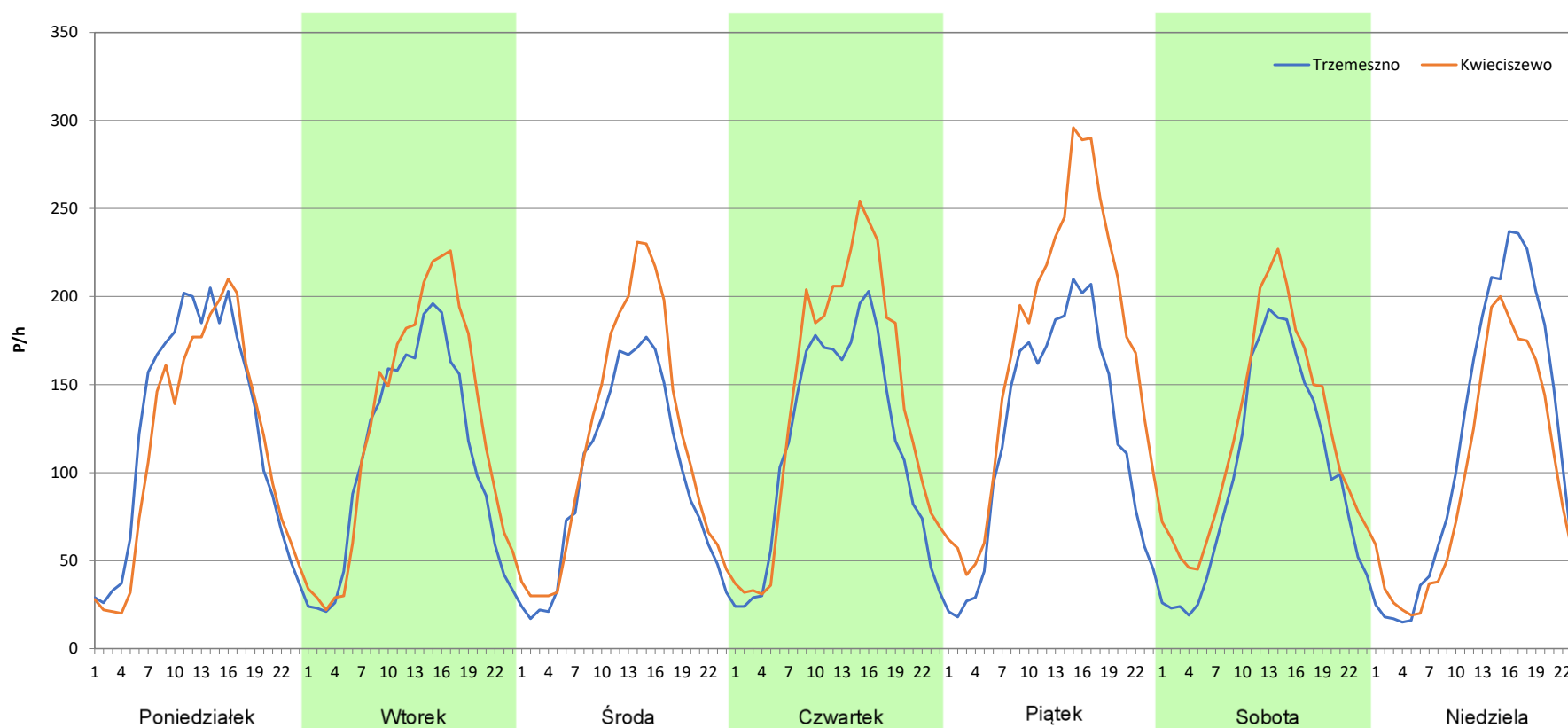
Analiza ruchu pojazdów ogółem w poszczególnych dniach tygodnia dla każdego miesiąca, w podziale na kierunki ruchu



Stacja nr 04013

Miejscowość: Żabienko **Rok:** 2025
Odcinek: Trzemeszno-Kwieciszewo **Numer drogi:** 15
Typ stacji: E6 **Oddział:** Bydgoszcz
Miesiąc: Grudzień R03_07-12_04013_2025

Dzień tygodnia	Poniedziałek		Wtorek		Środa		Czwartek		Piątek		Sobota		Niedziela	
Kierunek	Trzemeszno	Kwieciszewo	Trzemeszno	Kwieciszewo	Trzemeszno	Kwieciszewo	Trzemeszno	Kwieciszewo	Trzemeszno	Kwieciszewo	Trzemeszno	Kwieciszewo	Trzemeszno	Kwieciszewo
SDR	2983	2768	2584	3002	2301	2765	2741	3354	2904	4109	2369	2904	2750	2285
Razem	5751		5586		5066		6095		7013		5273		5035	
Podział procentowy	51,87%	48,13%	46,26%	53,74%	45,42%	54,58%	44,97%	55,03%	41,41%	58,59%	44,93%	55,07%	54,62%	45,38%



Analiza ruchu pojazdów ogółem w święta i dni okołoswiąteczne, w podziale na kierunki ruchu
NOWY ROK i Święto Trzech Króli



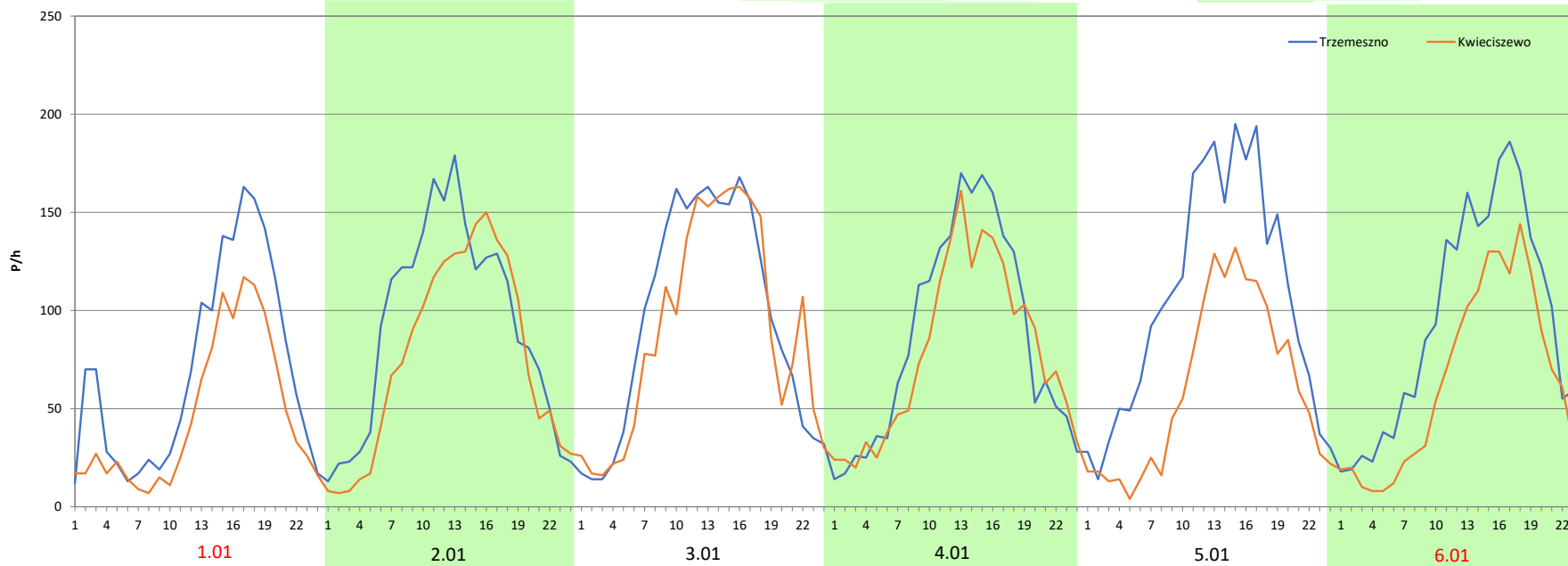
Stacja nr 04013

Miejscowość: Żabienko
Odcinek: Trzemeszno-Kwieciszewo
Typ stacji: E6
Miesiąc: Styczeń

Rok: 2025
Numer drogi: 15
Oddział: Bydgoszcz

R03_08-1_04013_2025

Data Dzień tygodnia	1.01 Środa		2.01 Czwartek		3.01 Piątek		4.01 Sobota		5.01 Niedziela		6.01 Poniedziałek	
Kierunek	Trzemeszno	Kwieciszewo	Trzemeszno	Kwieciszewo	Trzemeszno	Kwieciszewo	Trzemeszno	Kwieciszewo	Trzemeszno	Kwieciszewo	Trzemeszno	Kwieciszewo
Dobowy ruch	1665	1103	2188	1811	2184	1839	2169	1855	2147	1862	2128	1877
Razem	2768		3999		4023		4024		4009		4005	
Podział procentowy	60,15%	39,85%	54,71%	45,29%	54,29%	45,71%	53,90%	46,10%	53,55%	46,45%	53,13%	46,87%
Udział SDRR	48,71%		70,37%		70,79%		70,81%		70,54%		70,47%	





Analiza ruchu pojazdów ogółem w święta i dni okołoswiąteczne, w podziale na kierunki ruchu WIELKANOC

Stacja nr 04013

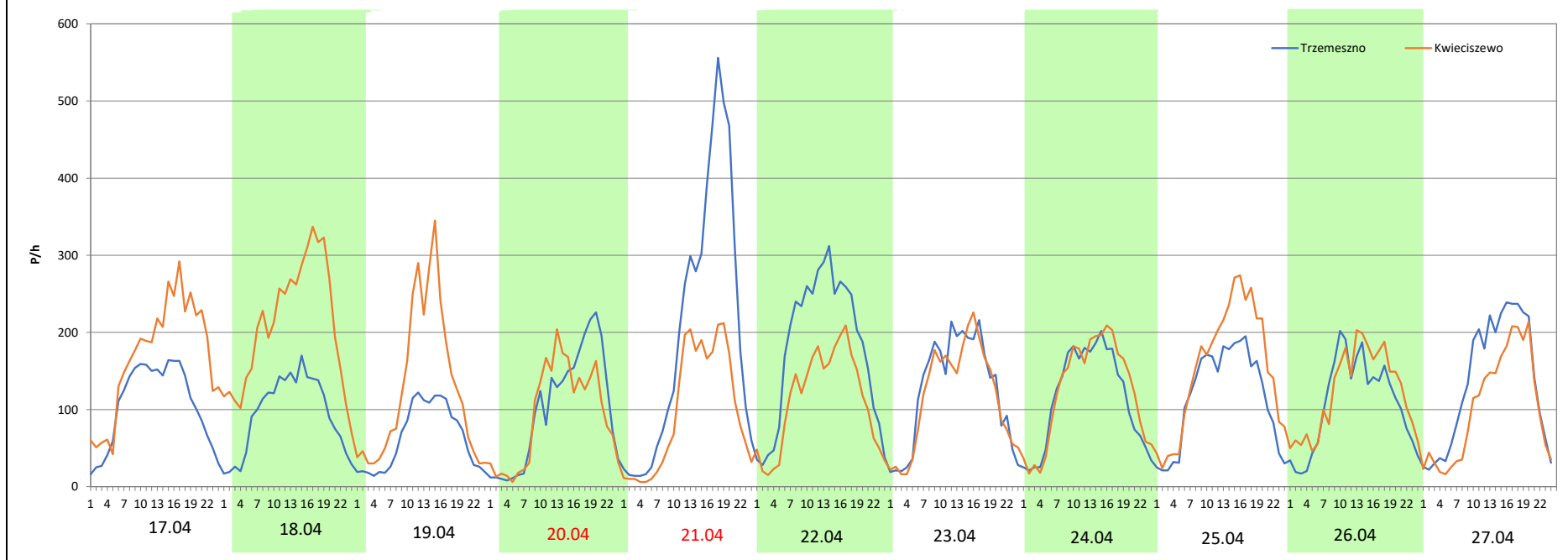
Miejscowość: Żabienko
Odcinek: Trzemeszno-Kwieciszewo
Typ stacji: E6
Miesiąc: Marzec / Kwiecień

Rok: 2025
Numer drogi: 15
Oddział: Bydgoszcz

R03_08-2_04013_2025

Data Dzień tygodnia	17.04 Czwartek		18.04 Piątek		19.04 Sobota		20.04 Niedziela		21.04 Poniedziałek		22.04 Wtorek		23.04 Środa	
Kierunek	Trzemeszno	Kwieciszewo	Trzemeszno	Kwieciszewo	Trzemeszno	Kwieciszewo	Trzemeszno	Kwieciszewo	Trzemeszno	Kwieciszewo	Trzemeszno	Kwieciszewo	Trzemeszno	Kwieciszewo
Dobowy ruch	2546	4064	2248	4992	1509	3027	2399	2242	4831	2339	4264	2684	4241	2664
Razem	6610		7240		4536		4641		7170		6948		6905	
Podział procentowy	38,52%	61,48%	31,05%	68,95%	33,27%	66,73%	51,69%	48,31%	67,38%	32,62%	61,37%	38,63%	61,42%	38,58%
Udział SDRR	116,31%		127,40%		79,82%		81,66%		126,17%		122,26%		121,50%	

Data Dzień tygodnia	24.04 Czwartek		25.04 Piątek		26.04 Sobota		27.04 Niedziela	
Kierunek	Trzemeszno	Kwieciszewo	Trzemeszno	Kwieciszewo	Trzemeszno	Kwieciszewo	Trzemeszno	Kwieciszewo
Dobowy ruch	2739	2960	2786	3691	2564	2929	3234	2452
Razem	5699		6477		5493		5686	
Podział procentowy	48,06%	51,94%	43,01%	56,99%	46,68%	53,32%	56,88%	43,12%
Udział SDRR	100,28%		113,97%		96,66%		100,05%	



Analiza ruchu pojazdów ogółem w święta i dni okolicznościowe, w podziale na kierunki ruchu
1 - 3 MAJA



Stacja nr 04013

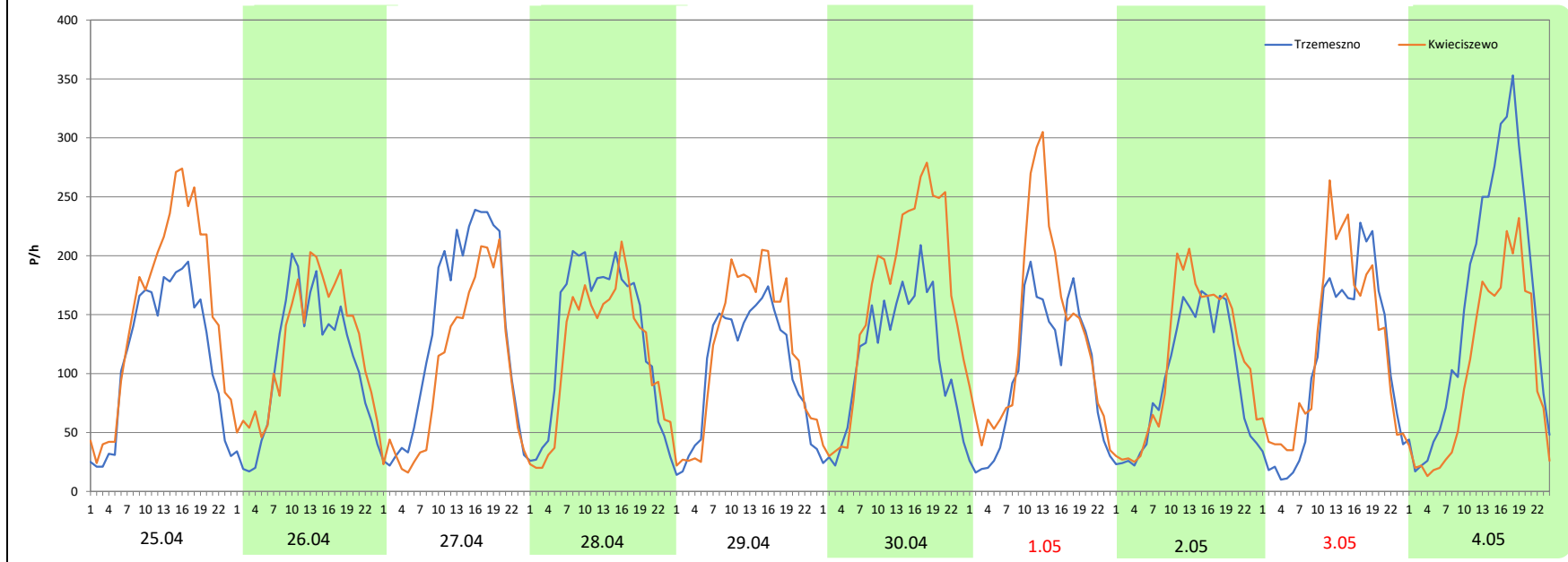
Miejscowość: Żabienko
Odcinek: Trzemeszno-Kwieciszewo
Typ stacji: E6
Miesiąc: Maj

Rok: 2025
Numer drogi: 15
Oddział: Bydgoszcz


R03_08-3_04013_2025

Data Dzień tygodnia	25.04 Piątek		26.04 Sobota		27.04 Niedziela		28.04 Poniedziałek		29.04 Wtorek		30.04 Środa		1.05 Czwartek	
Kierunek	Trzemeszno	Kwieciszewo	Trzemeszno	Kwieciszewo	Trzemeszno	Kwieciszewo	Trzemeszno	Kwieciszewo	Trzemeszno	Kwieciszewo	Trzemeszno	Kwieciszewo	Trzemeszno	Kwieciszewo
Dobowy ruch	2786	3691	2564	2929	3234	2452	3127	2781	2514	2879	2707	3912	2370	3149
Razem	6477		5493		5686		5908		5393		6619		5519	
Podział procentowy	43,01%	56,99%	46,68%	53,32%	56,88%	43,12%	52,93%	47,07%	46,62%	53,38%	40,90%	59,10%	42,94%	57,06%
Udział SDRR	113,97%		96,66%		100,05%		103,96%		94,90%		116,47%		97,11%	

Data Dzień tygodnia	2.05 Piątek		3.05 Sobota		4.05 Niedziela	
Kierunek	Trzemeszno	Kwieciszewo	Trzemeszno	Kwieciszewo	Trzemeszno	Kwieciszewo
Dobowy ruch	2314	2692	2590	2895	3786	2450
Razem	5006		5485		6236	
Podział procentowy	46,22%	53,78%	47,22%	52,78%	60,71%	39,29%
Udział SDRR	88,09%		96,52%		109,73%	



Analiza ruchu pojazdów ogółem w święta i dni okołoświęteczne, w podziale na kierunki ruchu
BOŻE CIAŁO

 Generalna Dyrekcja Dróg Krajowych i Autostrad

Stacja nr 04013

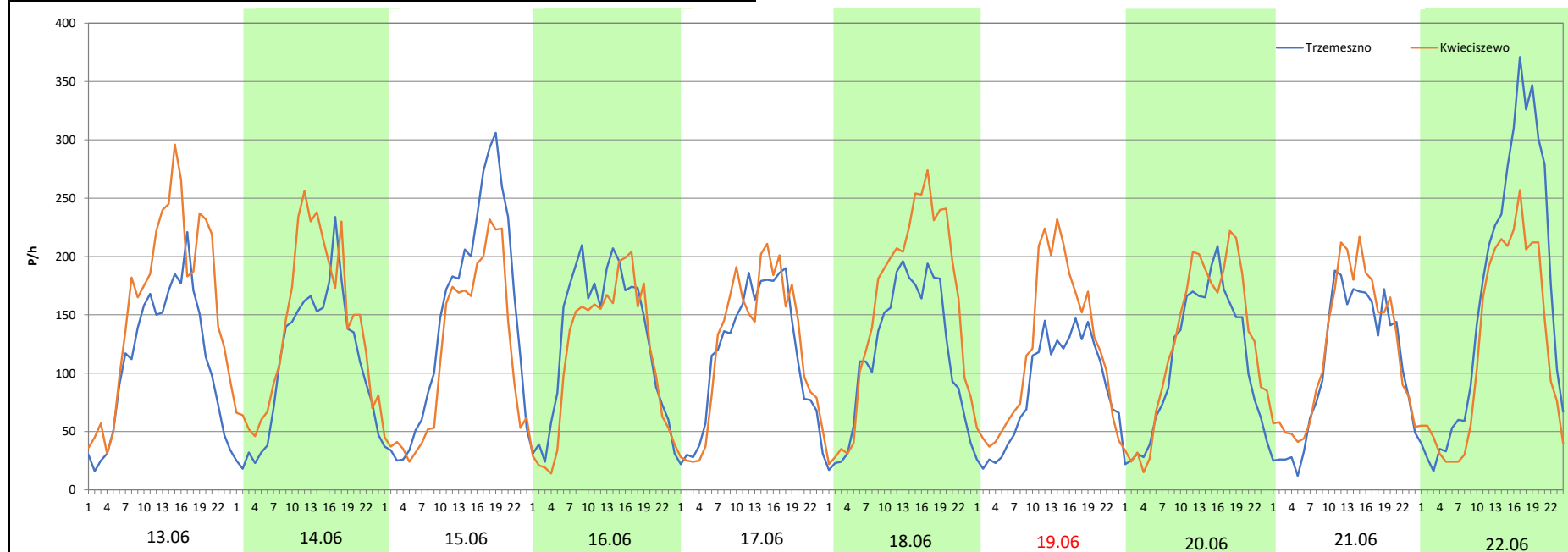
Miejscowość: Żabienko
Odcinek: Trzemeszno-Kwieciszewo
Typ stacji: E6
Miesiąc: Maj

Rok: 2025
Numer drogi: 15
Oddział: Bydgoszcz

R03_08-4_04013_2025

Data Dzień tygodnia	13.06 Piątek		14.06 Sobota		15.06 Niedziela		16.06 Poniedziałek		17.06 Wtorek		18.06 Środa		19.06 Czwartek	
Kierunek	Trzemeszno	Kwieciszewo	Trzemeszno	Kwieciszewo	Trzemeszno	Kwieciszewo	Trzemeszno	Kwieciszewo	Trzemeszno	Kwieciszewo	Trzemeszno	Kwieciszewo	Trzemeszno	Kwieciszewo
Dobowy ruch	2680	3840	2611	3351	3474	2732	3101	2765	2761	2903	2791	3750	2089	2871
Razem	6520		5962		6206		5866		5664		6541		4960	
Podział procentowy	41,10%	58,90%	43,79%	56,21%	55,98%	44,02%	52,86%	47,14%	48,75%	51,25%	42,67%	57,33%	42,12%	57,88%
Udział SDRR	114,73%		104,91%		109,20%		103,22%		99,67%		115,10%		87,28%	

Data Dzień tygodnia	20.06 Piątek		21.06 Sobota		22.06 Niedziela	
Kierunek	Trzemeszno	Kwieciszewo	Trzemeszno	Kwieciszewo	Trzemeszno	Kwieciszewo
Dobowy ruch	2611	3033	2550	2867	3964	2900
Razem	5644		5417		6864	
Podział procentowy	46,26%	53,74%	47,07%	52,93%	57,75%	42,25%
Udział SDRR	99,31%		95,32%		120,78%	



Analiza ruchu pojazdów ogółem w święta i dni okołoświęteczne, w podziale na kierunki ruchu
WNIEBOWZIĘCIE NMP

 Generalna Dyrekcja Dróg Krajowych i Autostrad

Stacja nr 04013

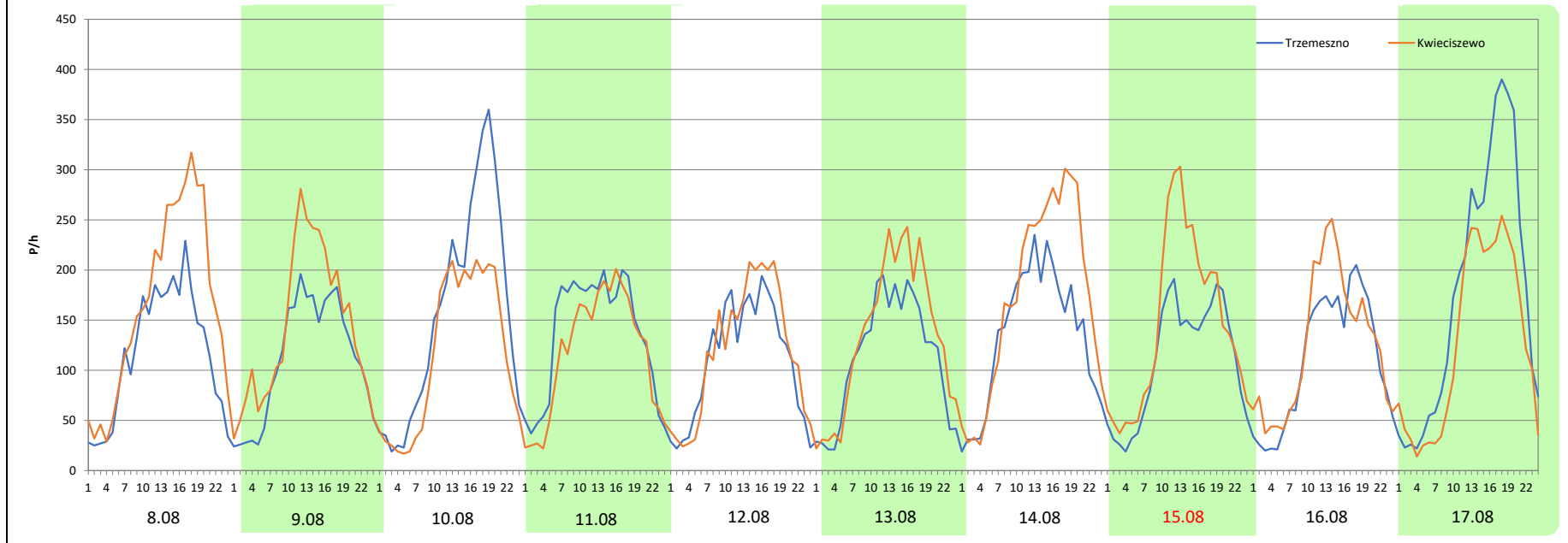
Miejscowość: Żabienko
Odcinek: Trzemeszno-Kwieciszewo
Typ stacji: E6
Miesiąc: Sierpień

Rok: 2025
Numer drogi: 15
Oddział: Bydgoszcz

R03_08-5_04013_2025

Data Dzień tygodnia	8.08 Piątek		9.08 Sobota		10.08 Niedziela		11.08 Poniedziałek		12.08 Wtorek		13.08 Środa		14.08 Czwartek	
Kierunek	Trzemeszno	Kwieciszewo	Trzemeszno	Kwieciszewo	Trzemeszno	Kwieciszewo	Trzemeszno	Kwieciszewo	Trzemeszno	Kwieciszewo	Trzemeszno	Kwieciszewo	Trzemeszno	Kwieciszewo
Dobowy ruch	2806	3983	2652	3395	3758	2789	3236	2798	2638	2860	2704	3226	3206	4134
Razem	6789		6047		6547		6034		5498		5930		7340	
Podział procentowy	41,33%	58,67%	43,86%	56,14%	57,40%	42,60%	53,63%	46,37%	47,98%	52,02%	45,60%	54,40%	43,68%	56,32%
Udział SDRR	119,46%		106,41%		115,20%		106,18%		96,74%		104,35%		129,16%	

Data Dzień tygodnia	15.08 Piątek		16.08 Sobota		17.08 Niedziela	
Kierunek	Trzemeszno	Kwieciszewo	Trzemeszno	Kwieciszewo	Trzemeszno	Kwieciszewo
Dobowy ruch	2629	3482	2637	2982	4258	3081
Razem	6111		5619		7339	
Podział procentowy	43,02%	56,98%	46,93%	53,07%	58,02%	41,98%
Udział SDRR	107,53%		98,87%		129,14%	



Analiza ruchu pojazdów ogółem w święta i dni okołoswiąteczne, w podziale na kierunki ruchu WSZYSTKICH ŚWIĘTYCH

Stacja nr 04013

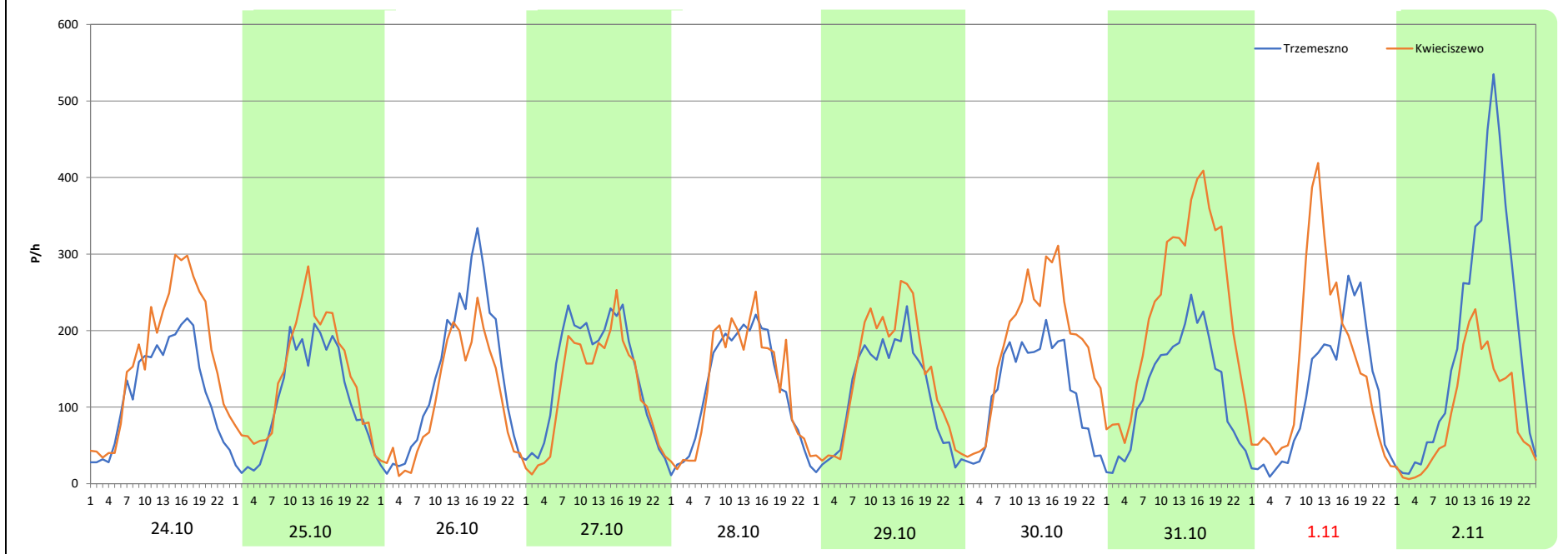
Miejscowość: Żabienko
Odcinek: Trzemeszno-Kwieciszewo
Typ stacji: E6
Miesiąc: Październik / Listopad

Rok: 2025
Numer drogi: 15
Oddział: Bydgoszcz

R03_08-6_04013_2025

Data Dzień tygodnia	24.10 Piątek		25.10 Sobota		26.10 Niedziela		27.10 Poniedziałek		28.10 Wtorek		29.10 Środa		30.10 Czwartek	
Kierunek	Trzemeszno	Kwieciszewo	Trzemeszno	Kwieciszewo	Trzemeszno	Kwieciszewo	Trzemeszno	Kwieciszewo	Trzemeszno	Kwieciszewo	Trzemeszno	Kwieciszewo	Trzemeszno	Kwieciszewo
Dobowy ruch	2903	3970	2661	3328	3306	2547	3408	2923	2975	3047	2799	3382	2841	4212
Razem	6873		5989		5853		6331		6022		6181		7053	
Podział procentowy	42,24%	57,76%	44,43%	55,57%	56,48%	43,52%	53,83%	46,17%	49,40%	50,60%	45,28%	54,72%	40,28%	59,72%
Udział SDRR	120,94%		105,38%		102,99%		111,40%		105,97%		108,76%		124,11%	

Data Dzień tygodnia	31.10 Piątek		1.11 Sobota		2.11 Niedziela	
Kierunek	Trzemeszno	Kwieciszewo	Trzemeszno	Kwieciszewo	Trzemeszno	Kwieciszewo
Dobowy ruch	2961	5549	2798	3617	4464	2179
Razem	8510		6415		6643	
Podział procentowy	34,79%	65,21%	43,62%	56,38%	67,20%	32,80%
Udział SDRR	149,74%		112,88%		116,89%	



Analiza ruchu pojazdów ogółem w święta i dni okołoswiąteczne, w podziale na kierunki ruchu ŚWIĘTO NIEPODLEGŁOŚCI



Stacja nr 04013

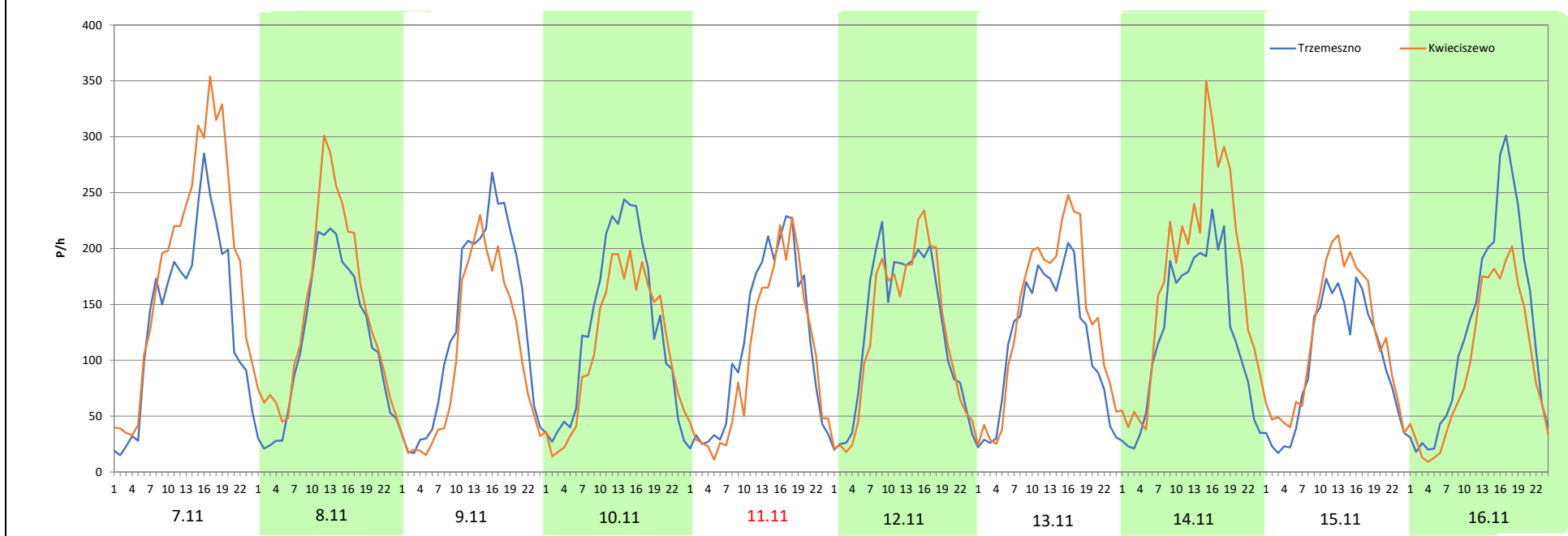
Miejscowość: Żabienko
Odcinek: Trzemeszno-Kwieciszewo
Typ stacji: E6
Miesiąc: Listopad

Rok: 2025
Numer drogi: 15
Oddział: Bydgoszcz

R03_08-7_04013_2025

Data Dzień tygodnia	7.11 Piątek		8.11 Sobota		9.11 Niedziela		10.11 Poniedziałek		11.11 Wtorek		12.11 Środa		13.11 Czwartek	
Kierunek	Trzemeszno	Kwieciszewo	Trzemeszno	Kwieciszewo	Trzemeszno	Kwieciszewo	Trzemeszno	Kwieciszewo	Trzemeszno	Kwieciszewo	Trzemeszno	Kwieciszewo	Trzemeszno	Kwieciszewo
Dobowy ruch	3321	4397	2781	3408	3138	2457	3102	2678	2718	2456	3041	2958	2772	3254
Razem	7718		6189		5595		5780		5174		5999		6026	
Podział procentowy	43,03%	56,97%	44,93%	55,07%	56,09%	43,91%	53,67%	46,33%	52,53%	47,47%	50,69%	49,31%	46,00%	54,00%
Udział SDRR	135,81%		108,90%		98,45%		101,71%		91,04%		105,56%		106,04%	

Data Dzień tygodnia	14.11 Piątek		15.11 Sobota		16.11 Niedziela	
Kierunek	Trzemeszno	Kwieciszewo	Trzemeszno	Kwieciszewo	Trzemeszno	Kwieciszewo
Dobowy ruch	2954	4172	2351	2814	3034	2280
Razem	7126		5165		5314	
Podział procentowy	41,45%	58,55%	45,52%	54,48%	57,09%	42,91%
Udział SDRR	125,39%		90,89%		93,51%	



Analiza ruchu pojazdów ogółem w święta i dni okołoswiąteczne, w podziale na kierunki ruchu
BOŻE NARODZENIE Generalna Dyrekcja Dróg Krajowych i Autostrad

Stacja nr 04013

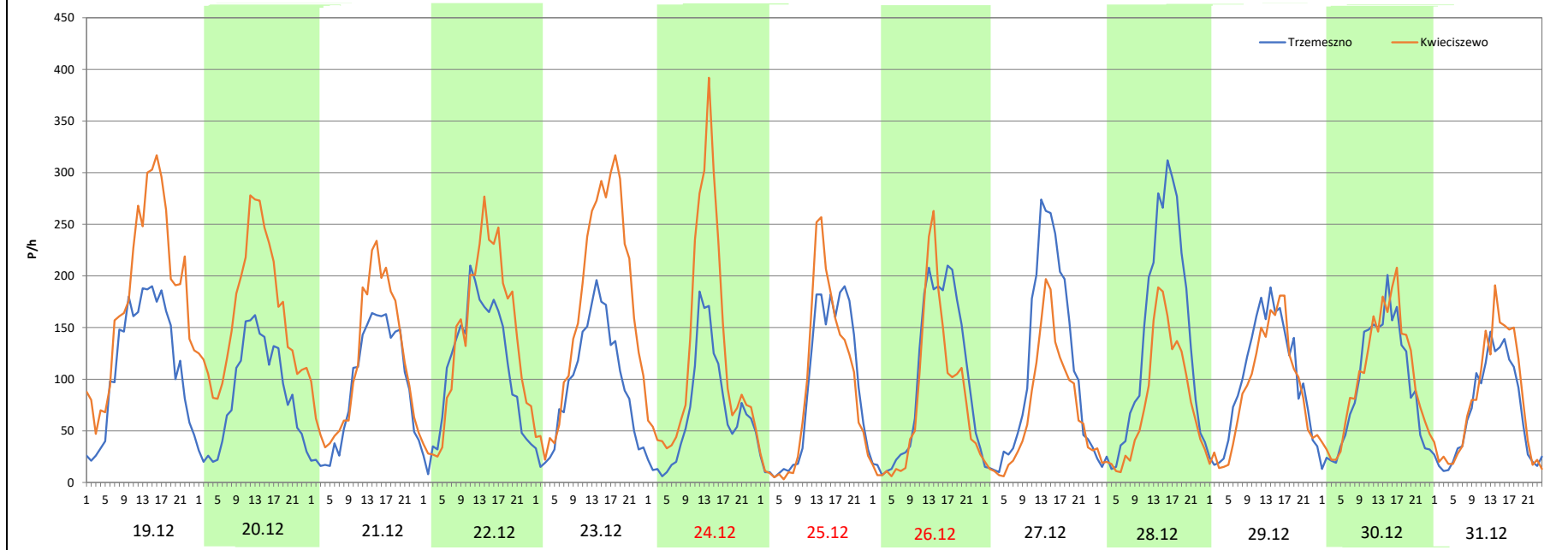
Miejscowość: Żabienko
 Odcinek: Trzemeszno-Kwieciszewo
 Typ stacji: E6
 Miesiąc: Grudzień


Rok: 2025
 Numer drogi: 15
 Oddział: Bydgoszcz

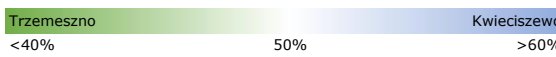
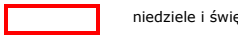
R03_08-8_04013_2025

Data Dzień tygodnia	19.12 Piątek		20.12 Sobota		21.12 Niedziela		22.12 Poniedziałek		23.12 Wtorek		24.12 Środa		25.12 Czwartek	
Kierunek	Trzemeszno	Kwieciszewo	Trzemeszno	Kwieciszewo	Trzemeszno	Kwieciszewo	Trzemeszno	Kwieciszewo	Trzemeszno	Kwieciszewo	Trzemeszno	Kwieciszewo	Trzemeszno	Kwieciszewo
Dobowy ruch	2788	4393	2045	3921	2167	2768	2656	3335	2261	4023	1636	2993	2099	2143
Razem	7181		5966		4935		5991		6284		4629		4242	
Podział procentowy	38,82%	61,18%	34,28%	65,72%	43,91%	56,09%	44,33%	55,67%	35,98%	64,02%	35,34%	64,66%	49,48%	50,52%
Udział SDRR	126,36%		104,98%		86,84%		105,42%		110,58%		81,45%		74,64%	

Data Dzień tygodnia	26.12 Piątek		27.12 Sobota		28.12 Niedziela		29.12 Poniedziałek		30.12 Wtorek		31.12 Środa	
Kierunek	Trzemeszno	Kwieciszewo	Trzemeszno	Kwieciszewo	Trzemeszno	Kwieciszewo	Trzemeszno	Kwieciszewo	Trzemeszno	Kwieciszewo	Trzemeszno	Kwieciszewo
Dobowy ruch	2351	1906	2649	1710	3097	1815	2398	2141	2222	2444	1614	1873
Razem	4257		4359		4912		4539		4666		3487	
Podział procentowy	55,23%	44,77%	60,77%	39,23%	63,05%	36,95%	52,83%	47,17%	47,62%	52,38%	46,29%	53,71%
Udział SDRR	74,91%		76,70%		86,43%		79,87%		82,10%		61,36%	



Nierównomierność kierunkowa dla każdego dnia w roku, dla pojazdów ogółem												
											 Generalna Dyrekcja Dróg Krajowych i Autostrad	
Stacja nr 04013												
Miejscowość:	Żabienko				Rok:	2025						
Odcinek:	Trzemeszno-Kwieciszewo				Numer drogi:	15						
Typ stacji:	E6				Oddział:	Bydgoszcz						
R03_11_04013_2025												
04013	Proporcja ruchu dziennego do średniego dobowego ruchu rocznego [%]											
	1	2	3	4	5	6	7	8	9	10	11	12
1	39,8	57,9	57,6	49,6	57,1	40,9	50,0	59,2	45,8	52,7	56,4	45,3
2	45,3	41,4	40,0	52,1	53,8	44,9	51,8	55,1	48,7	55,4	32,8	50,0
3	48,4	46,0	45,7	54,6	52,8	49,8	55,5	44,3	49,1	59,8	43,5	51,7
4	47,5	48,9	49,9	59,2	39,3	51,8	60,7	45,6	53,4	52,4	42,9	54,7
5	36,3	51,6	51,3	56,0	44,3	55,3	57,1	50,7	57,9	40,3	51,2	57,8
6	40,4	55,5	55,6	42,4	48,8	57,9	42,3	51,1	55,7	45,3	54,0	56,2
7	45,7	59,9	60,2	46,6	52,1	59,4	45,9	54,5	42,1	48,9	57,0	42,6
8	49,1	57,1	56,1	50,6	54,5	46,6	50,4	58,7	46,3	51,4	55,1	46,1
9	53,4	40,5	41,7	52,3	58,2	42,5	51,5	56,1	50,1	54,9	43,9	49,7
10	58,0	45,9	46,1	54,0	56,5	48,7	55,2	42,6	52,4	58,0	46,3	51,5
11	53,8	49,8	50,8	58,1	43,5	51,8	58,5	46,4	53,9	56,7	47,5	53,6
12	39,0	51,4	51,7	57,0	45,6	53,8	56,5	52,0	58,3	41,3	49,3	56,7
13	45,6	53,6	53,9	46,0	49,4	58,9	43,8	54,4	56,0	45,9	54,0	54,9
14	50,6	58,6	59,2	46,5	52,7	56,2	46,0	56,3	40,9	48,8	58,5	46,0
15	51,4	58,0	56,3	53,1	55,4	44,0	50,6	57,0	46,1	51,6	54,5	46,4
16	54,3	41,0	41,5	55,9	59,7	47,1	52,7	53,1	50,1	54,7	42,9	51,4
17	58,5	44,9	46,1	61,5	58,2	51,3	54,6	42,0	50,8	58,4	45,4	52,9
18	56,3	49,4	51,1	69,0	42,7	57,3	59,0	46,1	54,0	55,6	49,2	56,8
19	40,6	51,5	51,2	66,7	45,2	57,9	56,7	49,6	57,7	42,1	51,8	61,2
20	43,7	54,7	55,4	48,3	50,7	53,7	44,6	51,4	55,7	45,2	54,6	65,7
21	49,8	59,0	59,5	32,6	52,7	52,9	45,8	54,0	44,6	49,5	57,7	56,1
22	49,8	56,9	56,5	38,6	56,6	42,2	50,7	58,1	44,3	52,1	54,8	55,7
23	55,3	40,5	42,5	48,5	60,4	45,7	52,4	54,4	49,3	54,4	42,1	64,0
24	58,6	45,2	45,7	51,9	57,0	49,3	54,5	41,7	52,0	57,8	45,0	64,7
25	56,9	48,6	49,1	57,0	44,9	51,4	60,0	43,3	55,2	55,6	50,6	50,5
26	41,4	51,0	52,3	53,3	47,6	55,2	56,8	48,8	60,1	43,5	51,1	44,8
27	45,4	53,2	55,0	43,1	50,7	60,4	41,6	49,9	55,3	46,2	52,9	39,2
28	49,9	60,2	59,8	47,1	57,4	56,5	45,5	53,1	44,1	50,6	59,0	37,0
29	51,6		57,1	53,4	57,6	44,5	50,9	56,9	45,1	54,7	56,2	47,2
30	55,5		41,0	59,1	58,3	46,2	52,5	53,5	49,8	59,7	42,3	52,4
31	58,2		43,8		56,0		54,3	42,7		65,2		53,7

Legenda		$*WNK = \frac{N_{poj./24h \text{ (kierunek P)}}}{N_{poj./24h \text{ (kierunek P+L)}}$
	 niedziele i święta	

Dobowe wahania ruchu pojazdów ogółem w podziale na kierunki



Generalna Dyrekcja
Dróg Krajowych i Autostrad

Stacja nr 04013

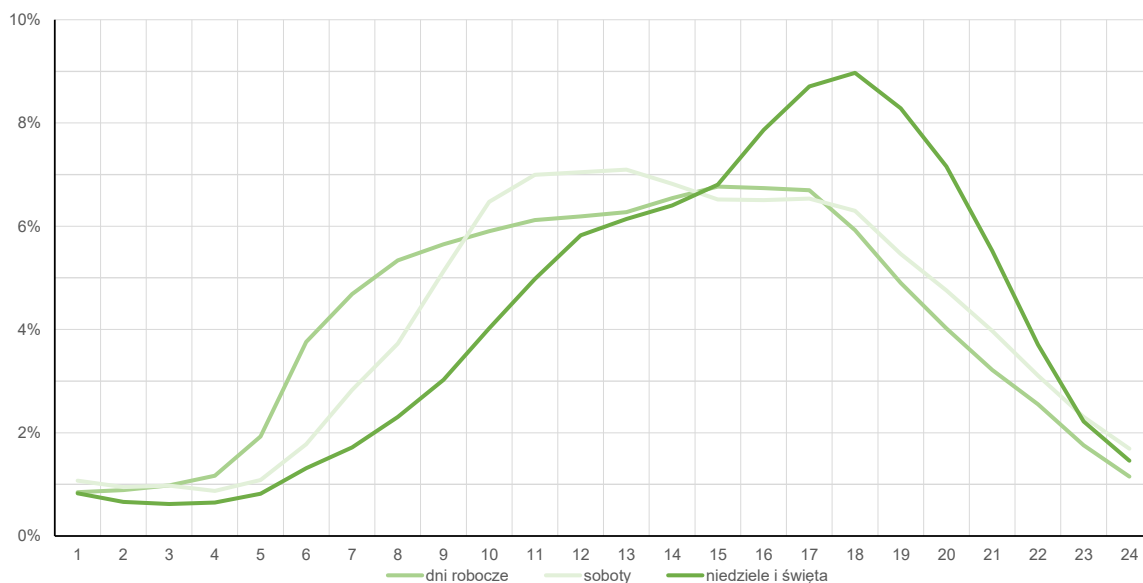
Miejscowość: Żabienko
Odcinek: Trzemeszno-Kwieciszewo
Typ stacji: E6

Rok: 2025
Numer drogi: 15
Oddział: Bydgoszcz

Średni dobowy rozkład natężenia ruchu

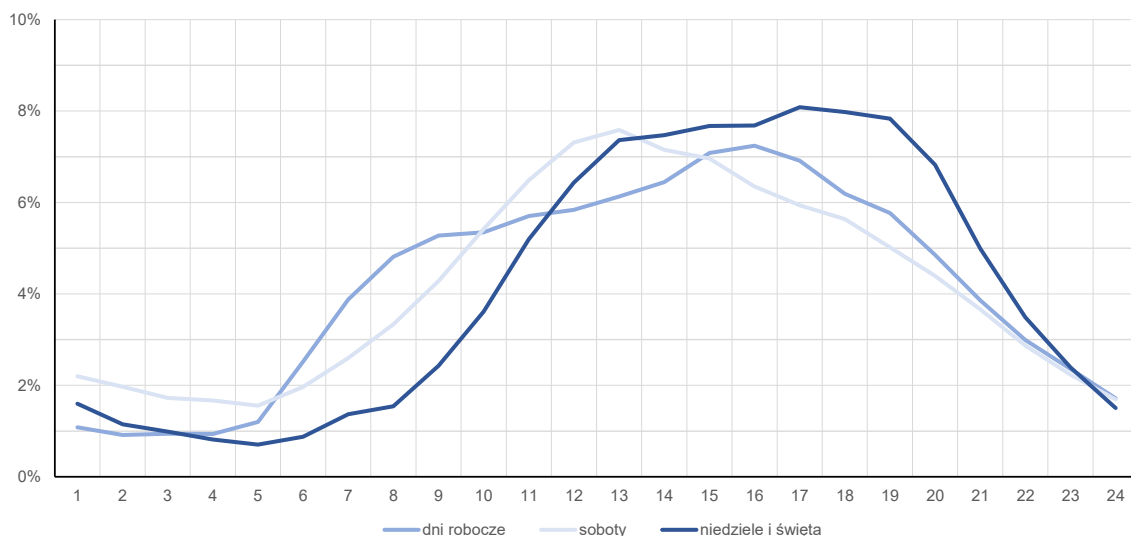
R03_12-1_04013_2025

Kierunek: Trzemeszno



R03_12-2_04013_2025

Kierunek: Kwieciszewo



Struktura rodzajowa ruchu wg pomiarów automatycznych

Stacja nr 04013

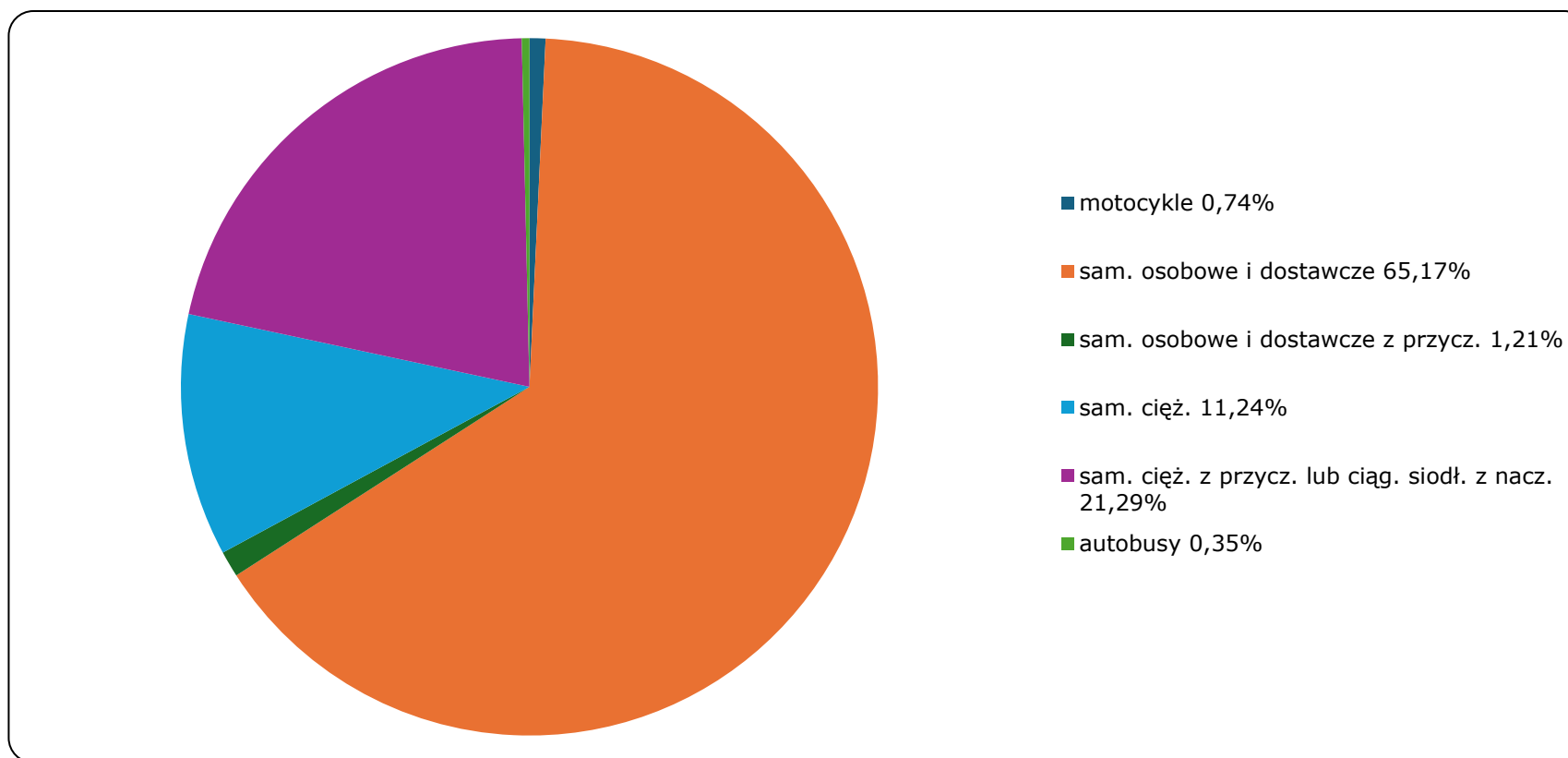


Generalna Dyrekcja
Dróg Krajowych i Autostrad

Miejscowość: Żabienko
Odcinek: Trzemeszno-Kwieciszewo
Typ stacji: E6
Za okres od 01.01.2025 do 31.12.2025 (E6)

Rok: 2025
Numer drogi: 15
Oddział: Bydgoszcz
R04_03_04013_2025

Rodzajowa struktura ruchu wg pomiarów automatycznych w 2025 roku



Rozkłady prędkości pojazdów samochodowych



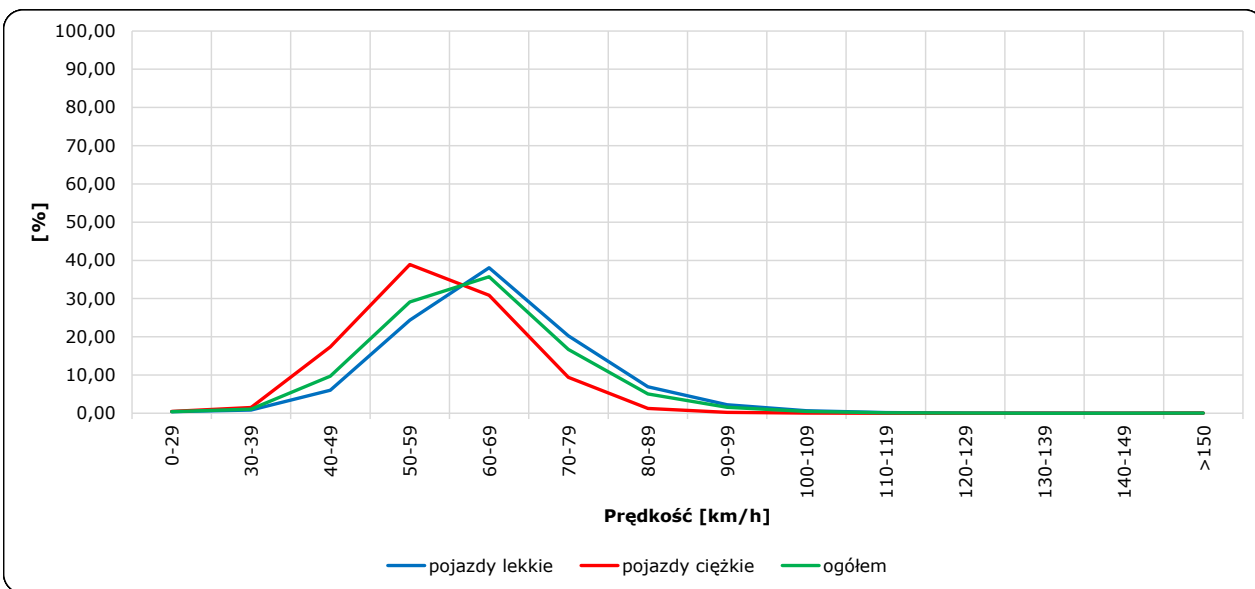
Stacja nr 04013

Miejscowość: Żabienko
 Odcinek: Trzemeszno-Kwieciszewo
 Typ stacji: E6

Rok: 2025
 Numer drogi: 15
 Oddział: Bydgoszcz

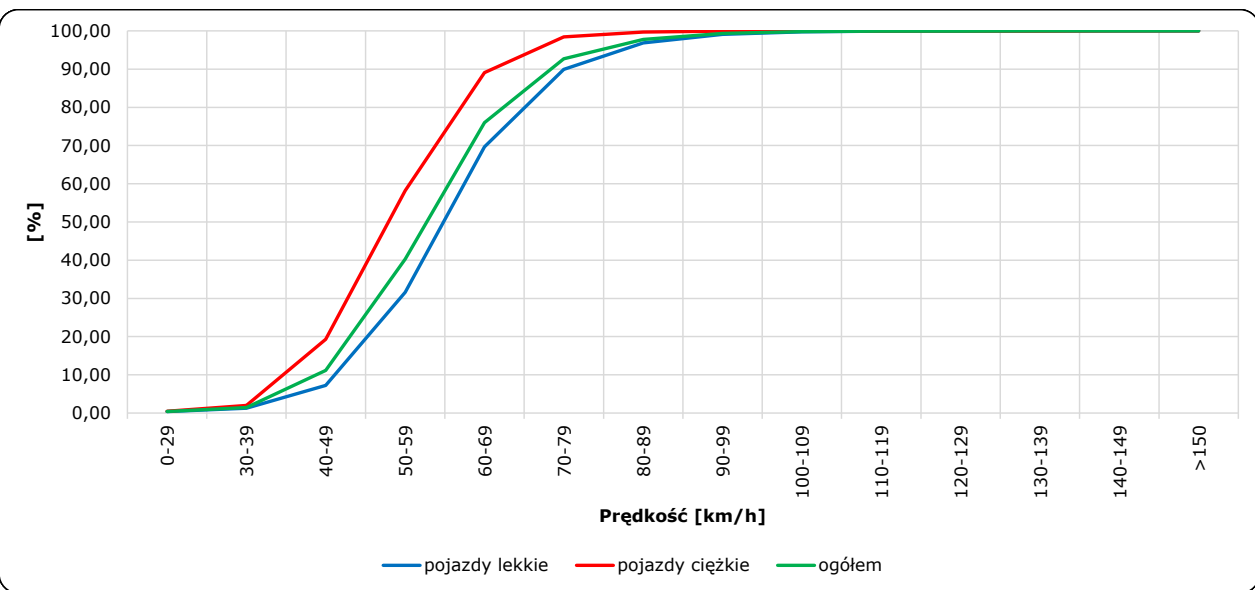
R06_02-1_04013_2025

Rozkład prędkości



R06_02-2_04013_2025

Dystrybuanta prędkości



Zestawienie 200 godzin o największym natężeniu ruchu w roku Generalna Dyrekcja Dróg Krajowych i Autostrad

Stacja nr 04013

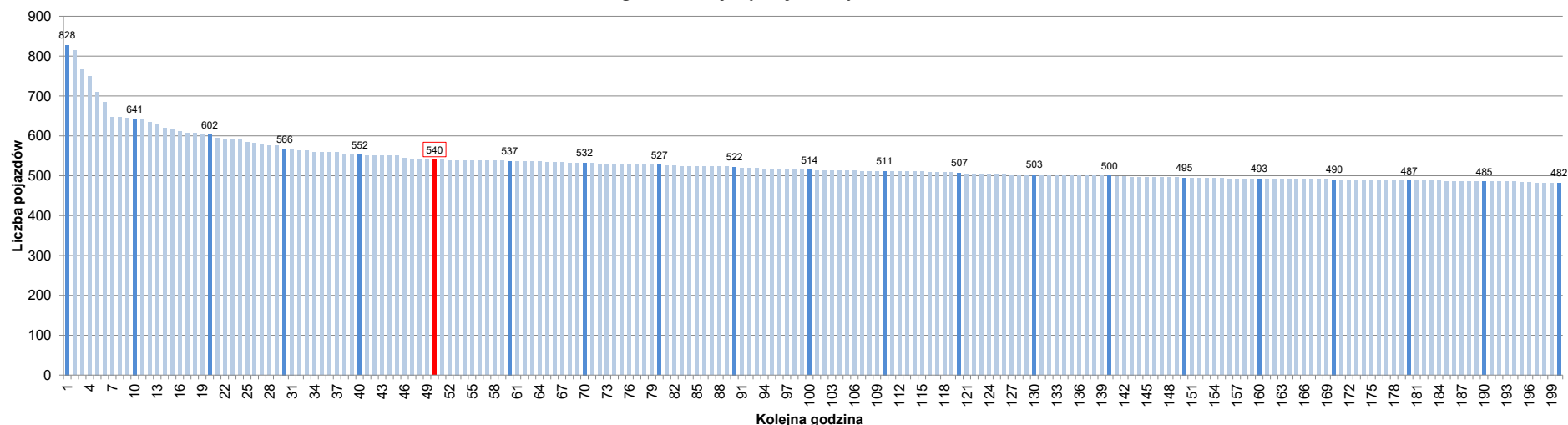
Miejscowość: Żabienko
 Odcinek: Trzemeszno-Kwieciszewo
 Typ stacji: E6
 Rok: 2025
 Numer drogi: 15
 Oddział: Bydgoszcz

R07_02-1_04013_2025

Udział ruchu w godzinach o największym natężeniu w roku w odniesieniu do SDRR w 2025 roku [%]																					
SDRR	1	10	20	30	40	50	60	70	80	90	100	110	120	130	140	150	160	170	180	190	200
5683	828	641	566	552	552	540	537	532	527	522	514	511	507	503	500	495	493	490	487	485	482
Udział proc.	15%	11%	10%	10%	10%	10%	9%	9%	9%	9%	9%	9%	9%	9%	9%	9%	9%	9%	9%	9%	8%
Data	21.09.25	21.04.25	07.11.25	20.09.25	19.09.25	28.09.25	19.09.25	06.07.25	21.11.25	12.09.25	24.10.25	30.10.25	12.12.25	10.10.25	23.03.25	03.10.25	24.08.25	06.07.25	11.04.25	27.07.25	31.08.25
Nr dnia	7	1	5	6	5	7	5	7	5	5	5	4	5	5	7	5	7	7	5	7	7
Godzina	18	20	17	11	17	18	19	20	16	16	17	15	15	15	17	16	17	18	17	17	15

R07_02-2_04013_2025

200 godzin o największym natężeniu w roku



Oznaczenia:
 - Wartości natężeni kolejnych 200 godzin
 - Wartości co dziesiątej wartości z posród 200 godzin
 - Wartości 50-tej godziny

SDRR: 5683 poj./dobę