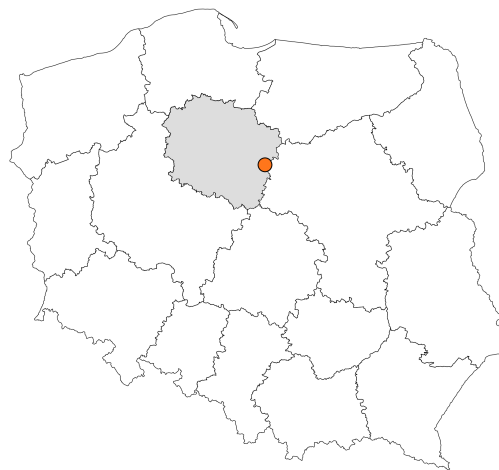


Zakres czasowy: **2025**

---

# Raport dla stacji **04011**

Numer **04011**  
Typ **E6**  
Oddział **Bydgoszcz**  
Miejscowość **Wólka**



# SPIS TREŚCI

<b>R00 Zbiorcze i podsumowujące .....</b>	<b>1</b>
R00_01      Karta charakterystyki stacji ciągłych pomiarów ruchu .....	1
<b>R02 Rozwój ruchu w latach .....</b>	<b>2</b>
R02_03      Rozwój ruchu pojazdów ogółem dla poszczególnych stacji .....	2
R02_03C     Rozwój ruchu pojazdów ciężkich dla poszczególnych stacji .....	3
<b>R03 Wahania ruchu i ruch w poszczególne dni tygodnia .....</b>	<b>4</b>
R03_01      Średni dobowy ruchu pojazdów ogółem w poszczególnych miesiącach i dniach tygodnia wraz ze wskaźnikami charakteryzującymi sezonowe (miesięczne) i tygodniowe wahania ruchu w odniesieniu do SDRR .....	4
R03_02      Sezonowe i tygodniowe wahania ruchu pojazdów ogółem dla danej stacji .....	5
R03_03      Dobowe wahania ruchu dla wybranych dni tygodnia dla pojazdów ogółem wraz z dystrybuantą .....	6
R03_04      Uśrednione dobowe rozkłady ruchu dla wybranych dni tygodnia, dla pojazdów lekkich i ciężkich .....	7
R03_07      Analiza ruchu pojazdów ogółem w poszczególnych dniach tygodnia dla każdego miesiąca, w podziale na kierunki ruchu .....	8
R03_08      Analiza ruchu w święta i dni okolicy świąteczne .....	20
R03_10      Proporcja dobowego natężenia ruchu do SDRR, dla każdego dnia w roku, dla pojazdów ogółem .....	28
R03_11      Nierównomierność kierunkowa dla każdego dnia w roku, dla pojazdów ogółem .....	29
R03_12      Dobowe wahania ruchu w podziale na kierunki oraz na pojazdy ogółem .....	30
<b>R04 Struktura rodzajowa ruchu .....</b>	<b>31</b>
R04_03      Wykres rodzajowej struktury ruchu wg pomiarów ręcznych lub automatycznych .....	31
<b>R06 Rozkład prędkości pojazdów .....</b>	<b>32</b>
R06_02      Rozkład prędkości pojazdów – wykres i dystrybuanta .....	32
<b>R07 Godziny o największym natężeniu i charakter ruchu .....</b>	<b>33</b>
R07_02      Zestawienie 200 godzin o największym natężeniu ruchu w roku, dla obu kierunków łącznie .....	33

Karta charakterystyki stacji ciągłych pomiarów ruchu

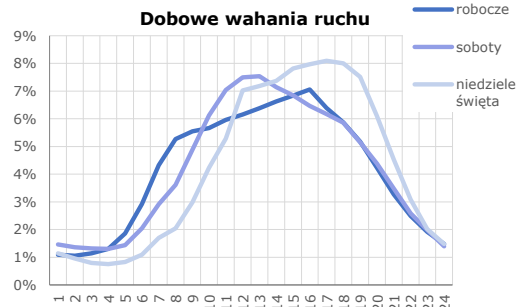
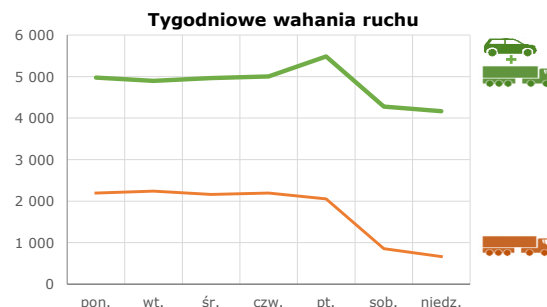
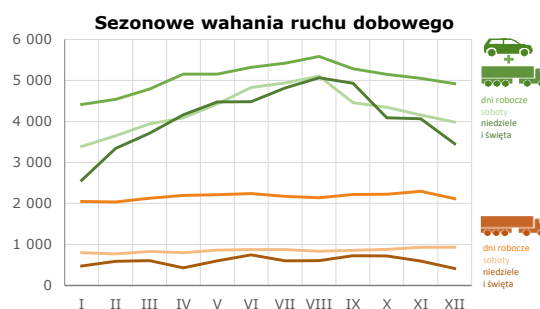
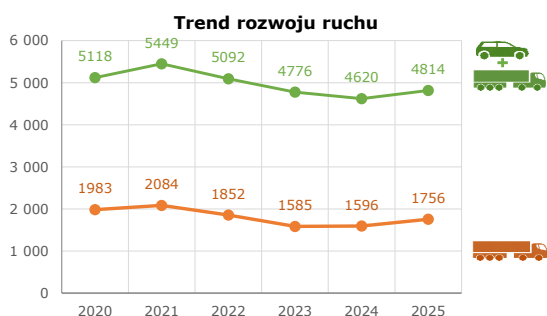
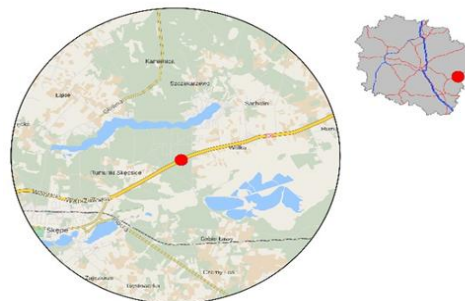
Stacja nr 04011



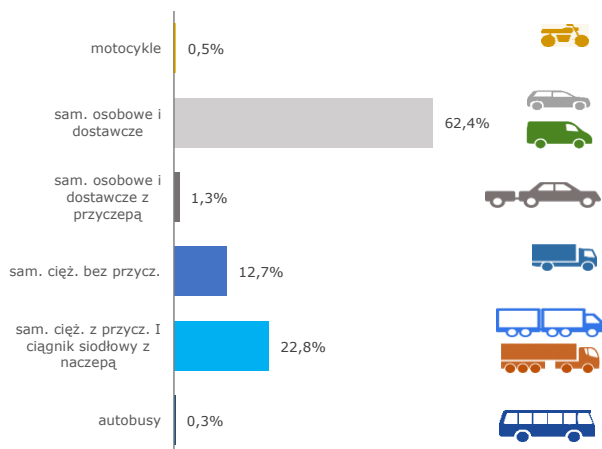
Generalna Dyrekcja Dróg Krajowych i Autostrad

**Nr stacji:** 04011  
**Typ stacji:** E6  
**Lokalizacja:** Wólka  
**Numer drogi:** 10  
**Pikietaż:** 372,820

**Stacja działa od:** 01.05.2018  
**Charakter ruchu:** G  
**Liczba dni w archiwizacji:** 365  
**Procent doszacowanych godzin:** 0,29%



**Struktura rodzajowa ruchu**

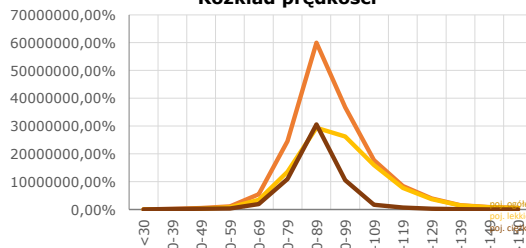


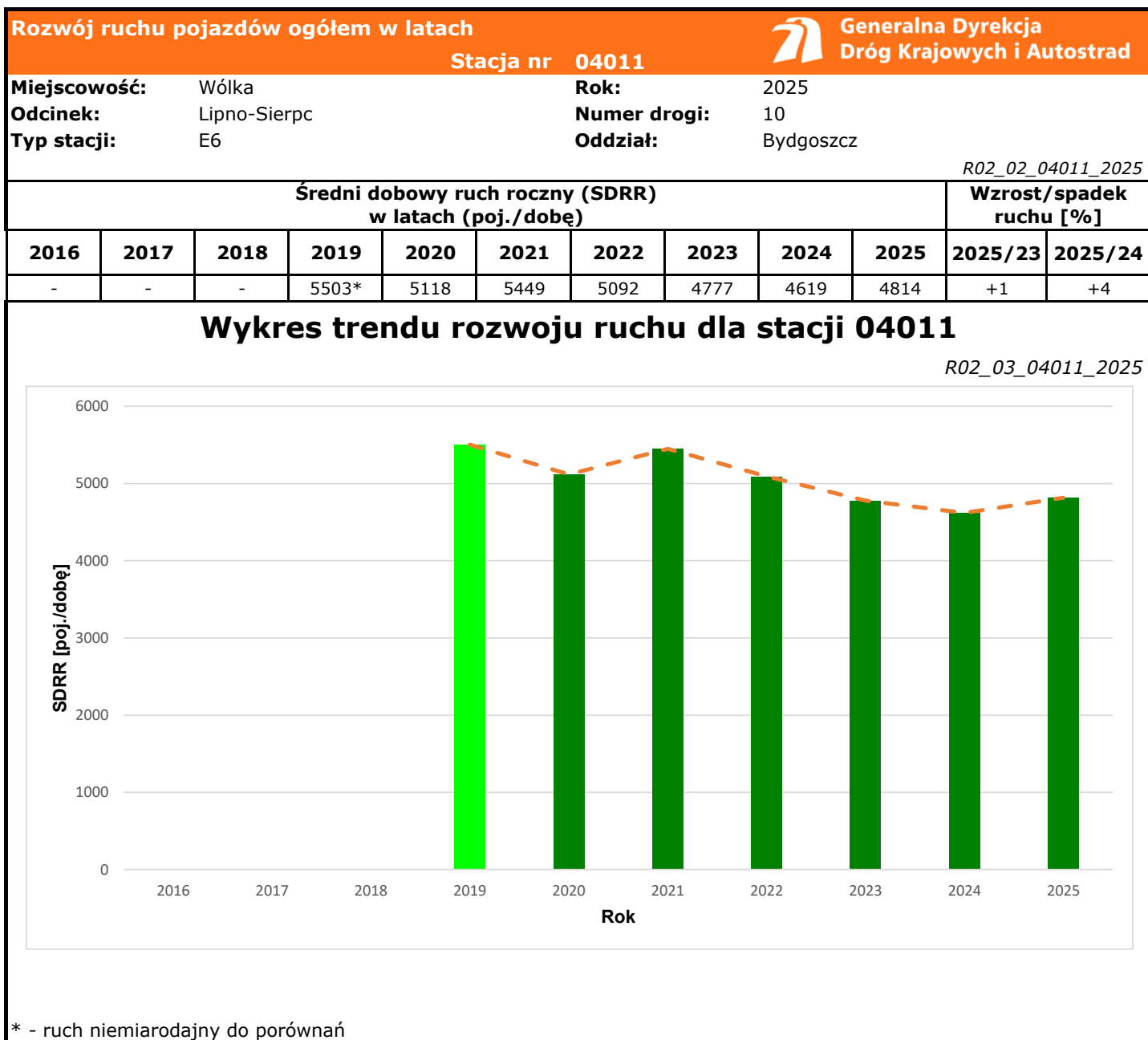
**Godzina 50-ta**

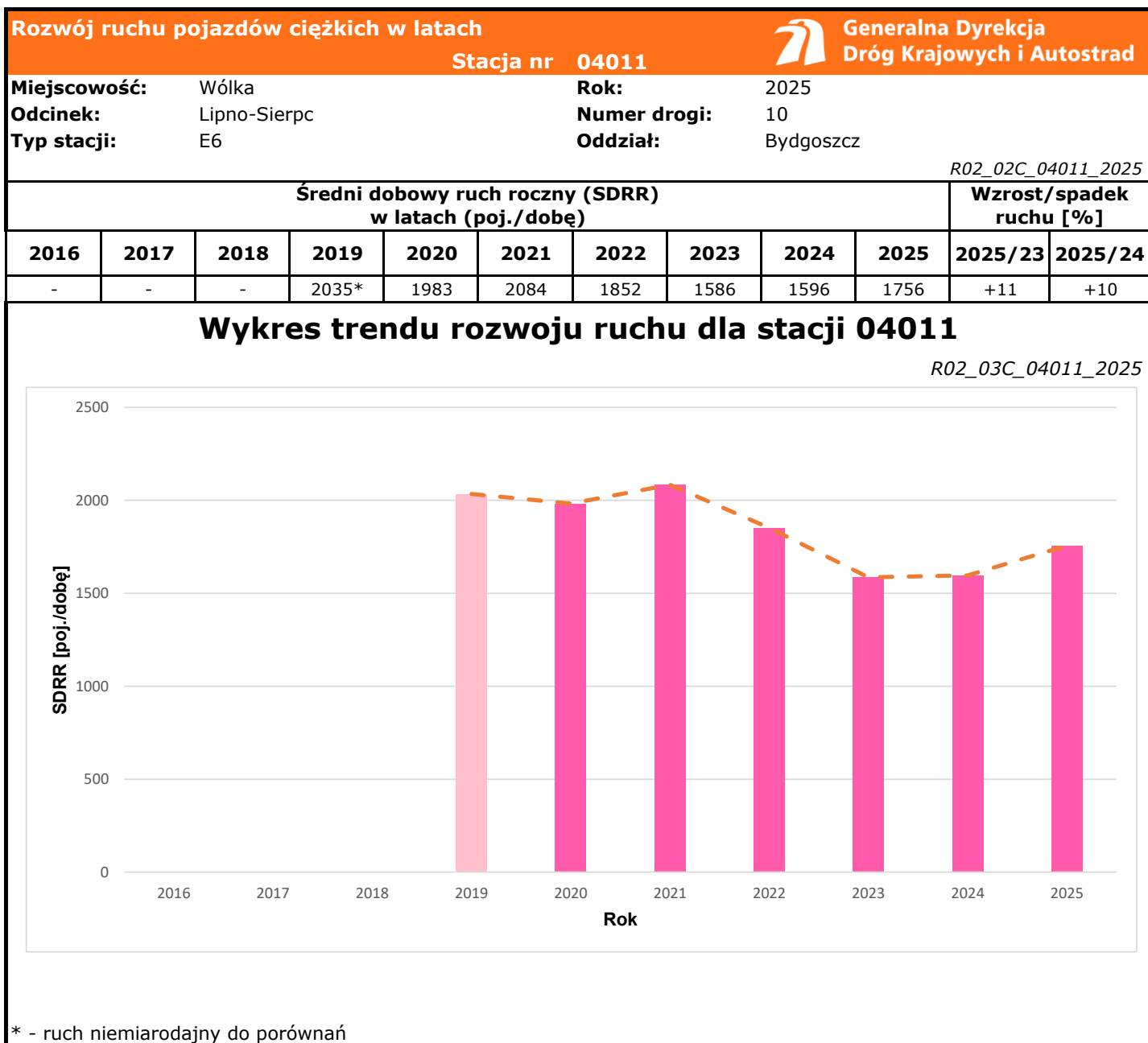
Natężenie: 426  
 Udział proc.: 9%  
 Dzień: 11.09.2025 (czwartek)  
 Godzina: 16



**Rozkład prędkości**







Średni dobowy ruch dla poszczególnych dni tygodnia w poszczególnych miesiącach roku														
Stacja nr 04011												R03_01_04011_2025		
Miejscowość:		Wólka					Rok:		2025					
Odcinek:		Lipno-Sierpc					Numer drogi:		10					
Typ stacji:		E6					Oddział:		Bydgoszcz					
Ruch ogółem														
Dni tygodnia:		Styczeń	Luty	Marzec	Kwiecień	Maj	Czerwiec	Lipiec	Sierpień	Wrzesień	Październik	Listopad	Grudzień	Cały rok
1. Poniedziałki	a	4402	4409	4665	4932	5097	5256	5399	5598	5290	4906	4844	4913	4976
	b	1,099	1,039	1,033	1,015	1,029	1,025	1,025	1,029	1,034	1,005	1,013	1,074	1,034
	c	0,885	0,886	0,938	0,991	1,024	1,056	1,085	1,125	1,063	0,986	0,973	0,987	1,000
2. Wtorki	a	4347	4398	4583	5007	5037	5116	5220	5311	5103	4934	4882	4850	4899
	b	1,086	1,037	1,015	1,030	1,017	0,997	0,991	0,976	0,997	1,011	1,021	1,060	1,018
	c	0,887	0,898	0,935	1,022	1,028	1,044	1,066	1,084	1,042	1,007	0,997	0,990	1,000
3. Środy	a	4365	4458	4741	5212	5077	5363	5323	5477	5071	5049	4968	4456	4963
	b	1,090	1,051	1,050	1,072	1,025	1,045	1,010	1,006	0,991	1,034	1,039	0,974	1,031
	c	0,880	0,898	0,955	1,050	1,023	1,081	1,073	1,104	1,022	1,017	1,001	0,898	1,000
4. Czwartki	a	4327	4435	4700	5091	5116	5204	5315	5641	5103	5160	4989	4969	5003
	b	1,081	1,045	1,041	1,048	1,033	1,014	1,009	1,037	0,997	1,057	1,043	1,086	1,039
	c	0,865	0,886	0,939	1,018	1,023	1,040	1,062	1,128	1,020	1,031	0,997	0,993	1,000
5. Piątki	a	4635	4999	5263	5527	5433	5657	5862	5899	5862	5696	5572	5406	5484
	b	1,158	1,178	1,166	1,137	1,097	1,103	1,113	1,084	1,146	1,167	1,165	1,181	1,139
	c	0,845	0,912	0,960	1,008	0,991	1,032	1,069	1,076	1,069	1,039	1,016	0,986	1,000
6. Soboty	a	3390	3652	3941	4090	4425	4832	4939	5106	4461	4345	4158	3987	4277
	b	0,847	0,861	0,873	0,842	0,894	0,942	0,938	0,938	0,872	0,890	0,869	0,871	0,888
	c	0,793	0,854	0,921	0,956	1,035	1,130	1,155	1,194	1,043	1,016	0,972	0,932	1,000
7. Niedziele	a	2960	3344	3715	4090	4563	4840	4820	5071	4933	4086	3713	3862	4166
	b	0,739	0,788	0,823	0,842	0,921	0,943	0,915	0,932	0,964	0,837	0,776	0,844	0,865
	c	0,711	0,803	0,892	0,982	1,095	1,162	1,157	1,217	1,184	0,981	0,891	0,927	1,000
8. Dni robocze	a	4415	4540	4790	5154	5152	5320	5423	5585	5285	5149	5051	4919	5065
	b	1,103	1,070	1,061	1,060	1,040	1,037	1,029	1,026	1,033	1,055	1,056	1,075	1,052
	c	0,872	0,896	0,946	1,018	1,017	1,050	1,071	1,103	1,043	1,017	0,997	0,971	1,000
9. Święta	a	2368	-	-	4202	4437	4126	-	5059	-	-	4246	3252	3955
	b	0,591	-	-	0,865	0,896	0,804	-	0,930	-	-	0,888	0,711	0,822
	c	0,599	-	-	1,062	1,122	1,043	-	1,279	-	-	1,074	0,822	1,000
10. Niedziele i święta	a	2565	3344	3715	4164	4479	4483	4820	5065	4933	4086	4068	3455	4098
	b	0,641	0,788	0,823	0,857	0,904	0,874	0,915	0,931	0,964	0,837	0,851	0,755	0,851
	c	0,626	0,816	0,907	1,016	1,093	1,094	1,176	1,236	1,204	0,997	0,993	0,843	1,000
11. Wszystkie dni	a	4004	4242	4515	4860	4952	5130	5268	5442	5117	4882	4783	4576	4814
	b	1,000	1,000	1,000	1,000	1,000	1,000	1,000	1,000	1,000	1,000	1,000	1,000	1,000
	c	0,832	0,881	0,938	1,010	1,029	1,066	1,094	1,130	1,063	1,014	0,994	0,951	1,000

Legenda:

a = średni dobowy ruch danego dnia (dni) tygodnia

b =  $\frac{\text{średni dobowy ruch danego dnia (dni) tygodnia w miesiącu}}{\text{średni dobowy ruch we wszystkie dni miesiąca}}$

c =  $\frac{\text{średni dobowy ruch danego dnia (dni) tygodnia w miesiącu}}{\text{średni dobowy ruch danego dnia (dni) tygodnia w roku}}$

**Sezonowe i tygodniowe wahania ruchu dobowego pojazdów ogółem w latach**



Generalna Dyrekcja  
Dróg Krajowych i Autostrad

Stacja nr 04011

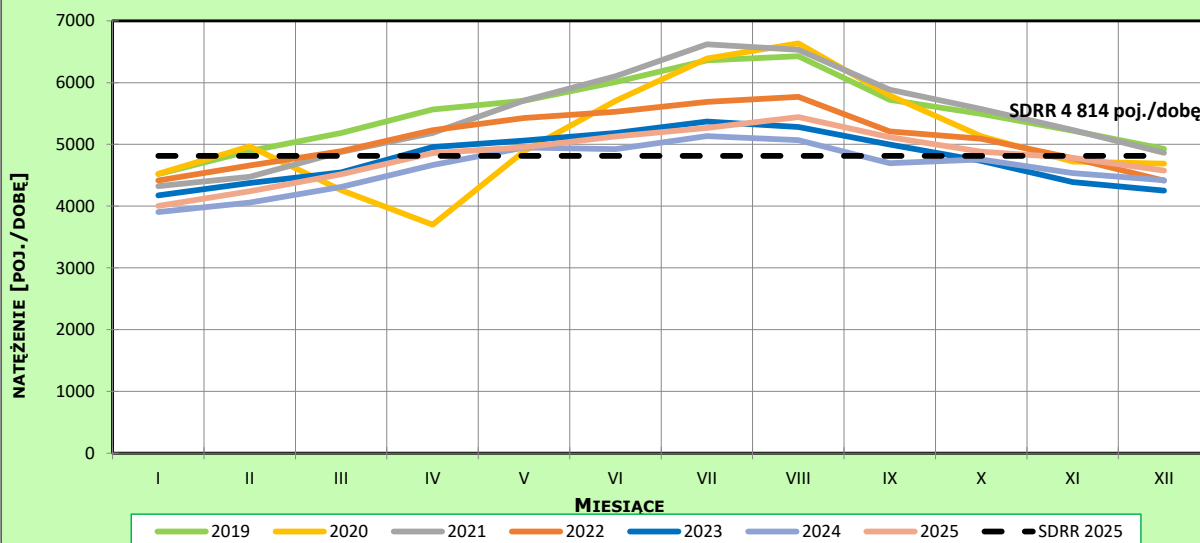
Miejscowość: Wólka  
Odcinek: Lipno-Sierpc  
Typ stacji: E6

Rok: 2025  
Numer drogi: 10  
Oddział: Bydgoszcz

**Ruch ogółem**

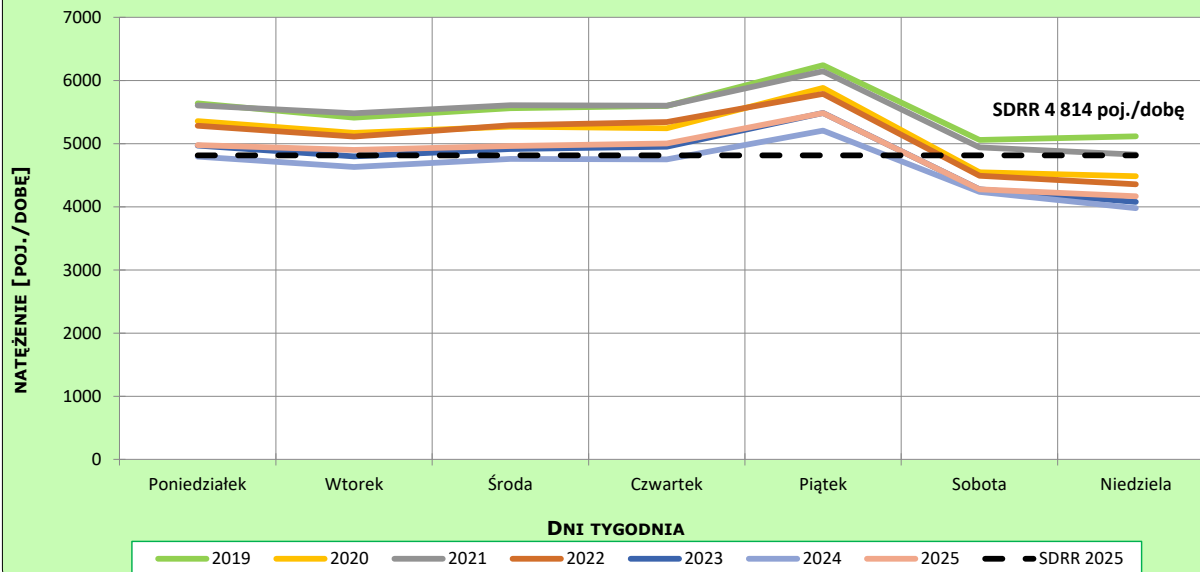
R03\_02-1\_04011\_2025

**Sezonowe wahania ruchu dobowego**



R03\_02-2\_04011\_2025

**Tygodniowe wahania ruchu dobowego**



**Dobowe wahania ruchu pojazdów ogółem**



Generalna Dyrekcja  
Dróg Krajowych i Autostrad

Stacja nr 04011

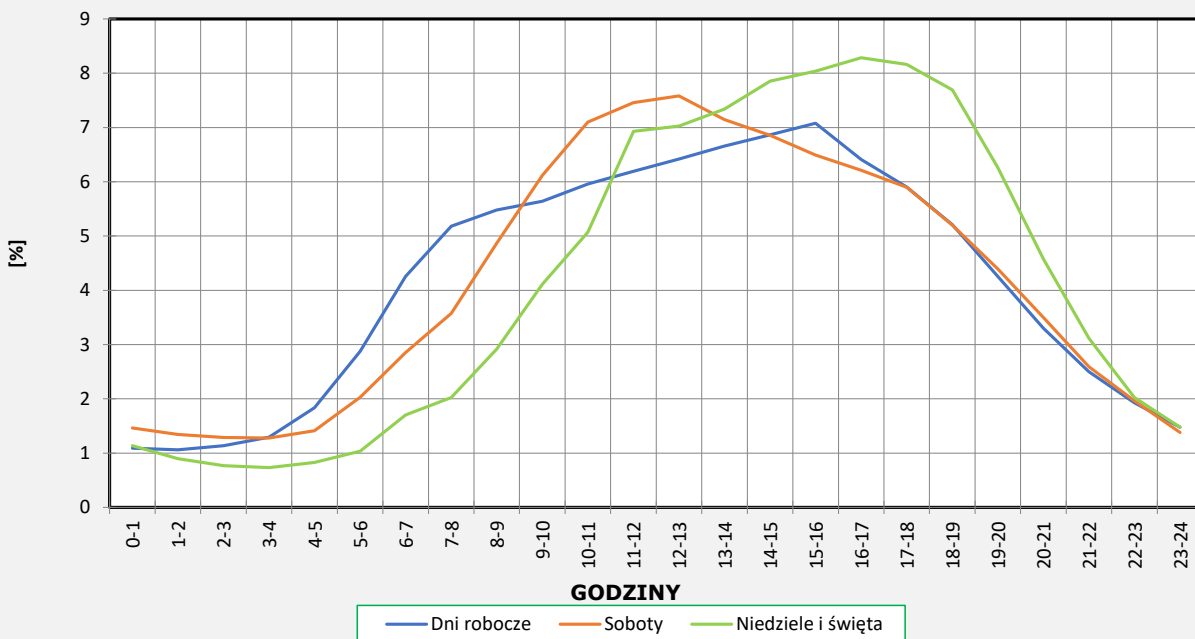
Miejscowość: Wólka  
Odcinek: Lipno-Sierpc  
Typ stacji: E6

Rok: 2025  
Numer drogi: 10  
Oddział: Bydgoszcz

**Ruch ogółem**

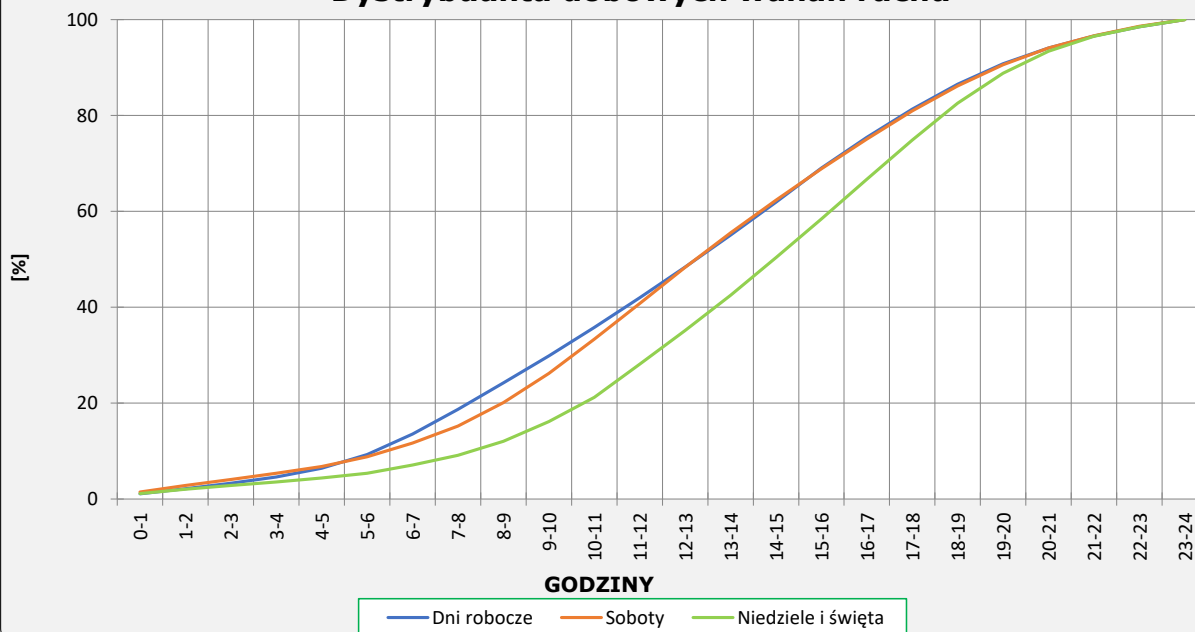
R03\_03-1\_04011\_2025

**Dobowe wahania ruchu**



R03\_03-2\_04011\_2025

**Dystrybuanta dobowych wahań ruchu**



Uśrednione dobowe rozkłady ruchu dla wybranych dni tygodnia, dla pojazdów lekkich i ciężkich



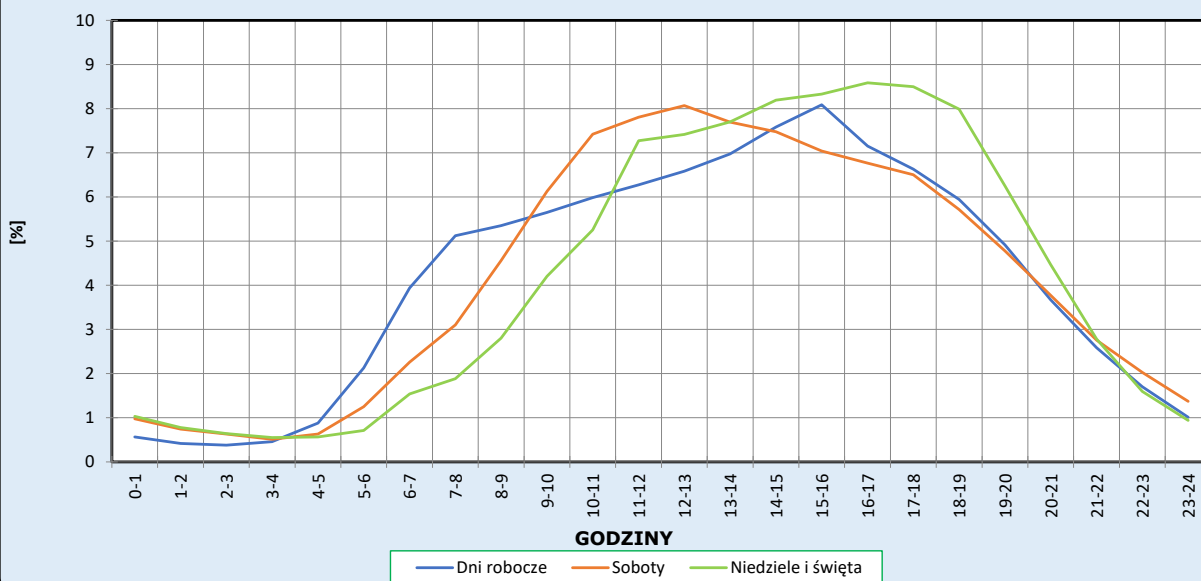
Stacja nr 04011

Miejscowość: Wólka  
 Odcinek: Lipno-Sierpc  
 Typ stacji: E6

Rok: 2025  
 Numer drogi: 10  
 Oddział: Bydgoszcz

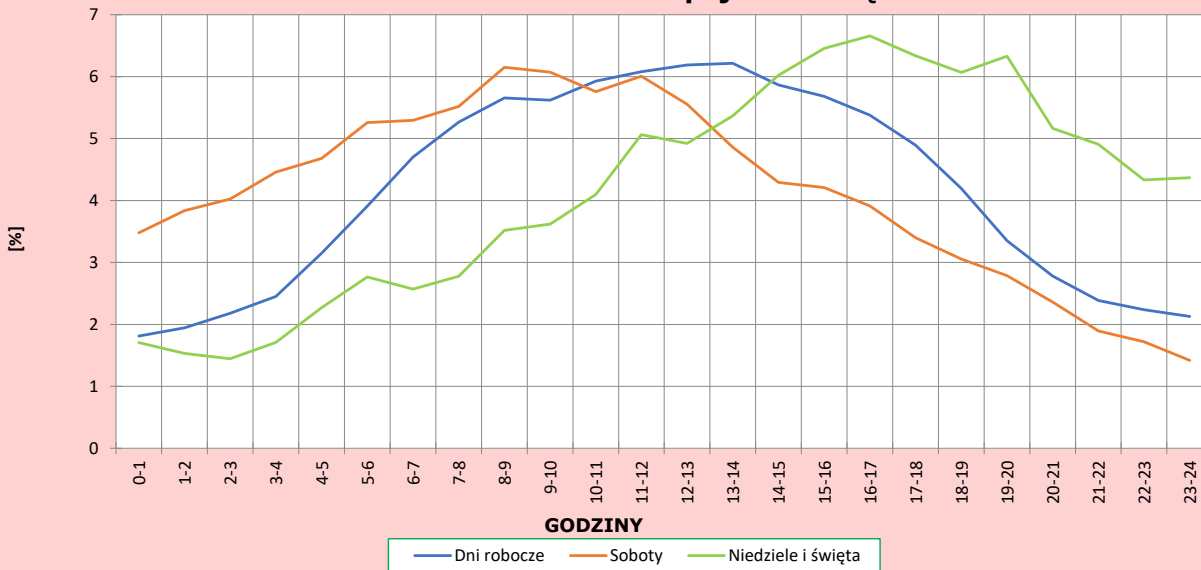
R03\_04-1\_04011\_2025

Dobowe wahania ruchu pojazdów lekkich




R03\_04-2\_04011\_2025

Dobowe wahania ruchu pojazdów ciężkich



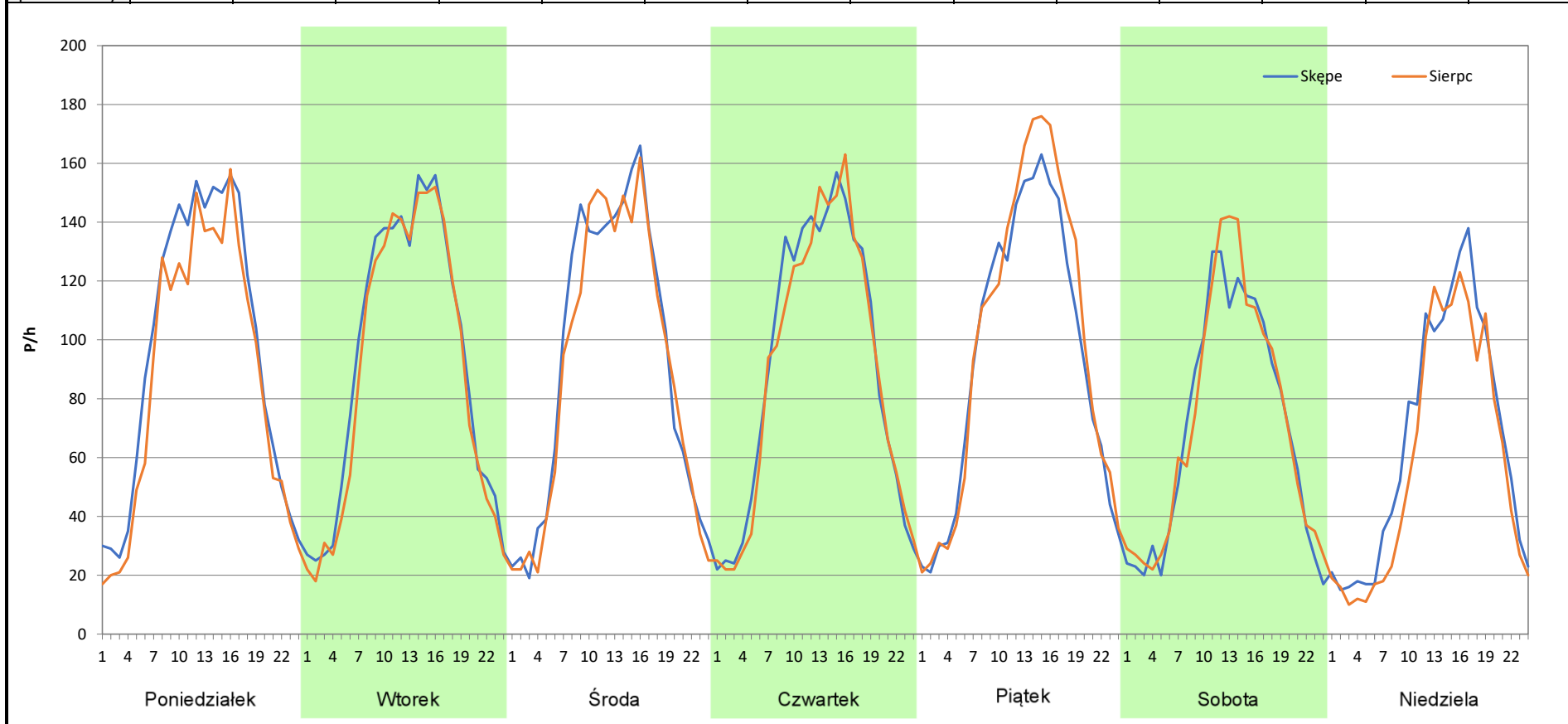
**Analiza ruchu pojazdów ogółem w poszczególnych dniach tygodnia dla każdego miesiąca, w podziale na kierunki ruchu**

 **Generalna Dyrekcja Dróg Krajowych i Autostrad**

**Stacja nr 04011**

<b>Miejscowość:</b>	Wólka	<b>Rok:</b>	2025
<b>Odcinek:</b>	Lipno-Sierpc	<b>Numer drogi:</b>	10
<b>Typ stacji:</b>	E6	<b>Oddział:</b>	Bydgoszcz
<b>Miesiąc:</b>	Styczeń		<i>R03_07-1_04011_2025</i>

Dzień tygodnia	Poniedziałek		Wtorek		Środa		Czwartek		Piątek		Sobota		Niedziela	
	Skępe	Sierpc	Skępe	Sierpc	Skępe	Sierpc	Skępe	Sierpc	Skępe	Sierpc	Skępe	Sierpc	Skępe	Sierpc
Kierunek	2317	2085	2228	2127	2223	2148	2190	2139	2259	2374	1673	1724	1572	1396
Razem	4402		4355		4371		4329		4633		3397		2968	
Podział procentowy	52,64%	47,36%	51,16%	48,84%	50,86%	49,14%	50,59%	49,41%	48,76%	51,24%	49,25%	50,75%	52,96%	47,04%



**Analiza ruchu pojazdów ogółem w poszczególnych dniach tygodnia dla każdego miesiąca, w podziale na kierunki ruchu**



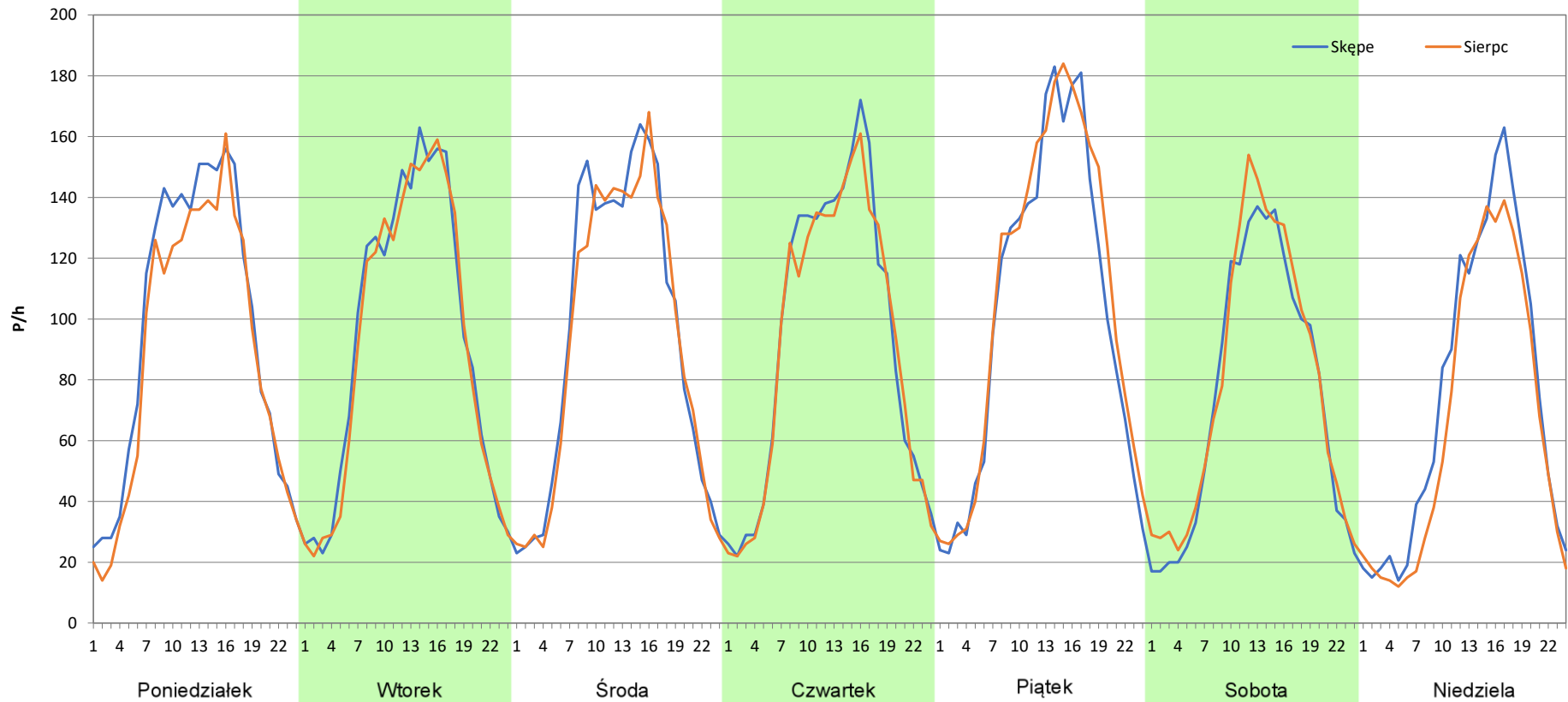
**Stacja nr 04011**

**Miejscowość:** Wólka  
**Odcinek:** Lipno-Sierpc  
**Typ stacji:** E6  
**Miesiąc:** Luty

**Rok:** 2025  
**Numer drogi:** 10  
**Oddział:** Bydgoszcz

R03\_07-2\_04011\_2025

Dzień tygodnia	Poniedziałek		Wtorek		Środa		Czwartek		Piątek		Sobota		Niedziela	
Kierunek	Skępe	Sierpc	Skępe	Sierpc	Skępe	Sierpc	Skępe	Sierpc	Skępe	Sierpc	Skępe	Sierpc	Skępe	Sierpc
SDR	2303	2116	2227	2176	2264	2201	2246	2195	2443	2564	1780	1875	1779	1575
Razem	4419		4403		4465		4441		5007		3655		3354	
Podział procentowy	52,12%	47,88%	50,58%	49,42%	50,71%	49,29%	50,57%	49,43%	48,79%	51,21%	48,70%	51,30%	53,04%	46,96%



**Analiza ruchu pojazdów ogółem w poszczególnych dniach tygodnia dla każdego miesiąca, w podziale na kierunki ruchu**

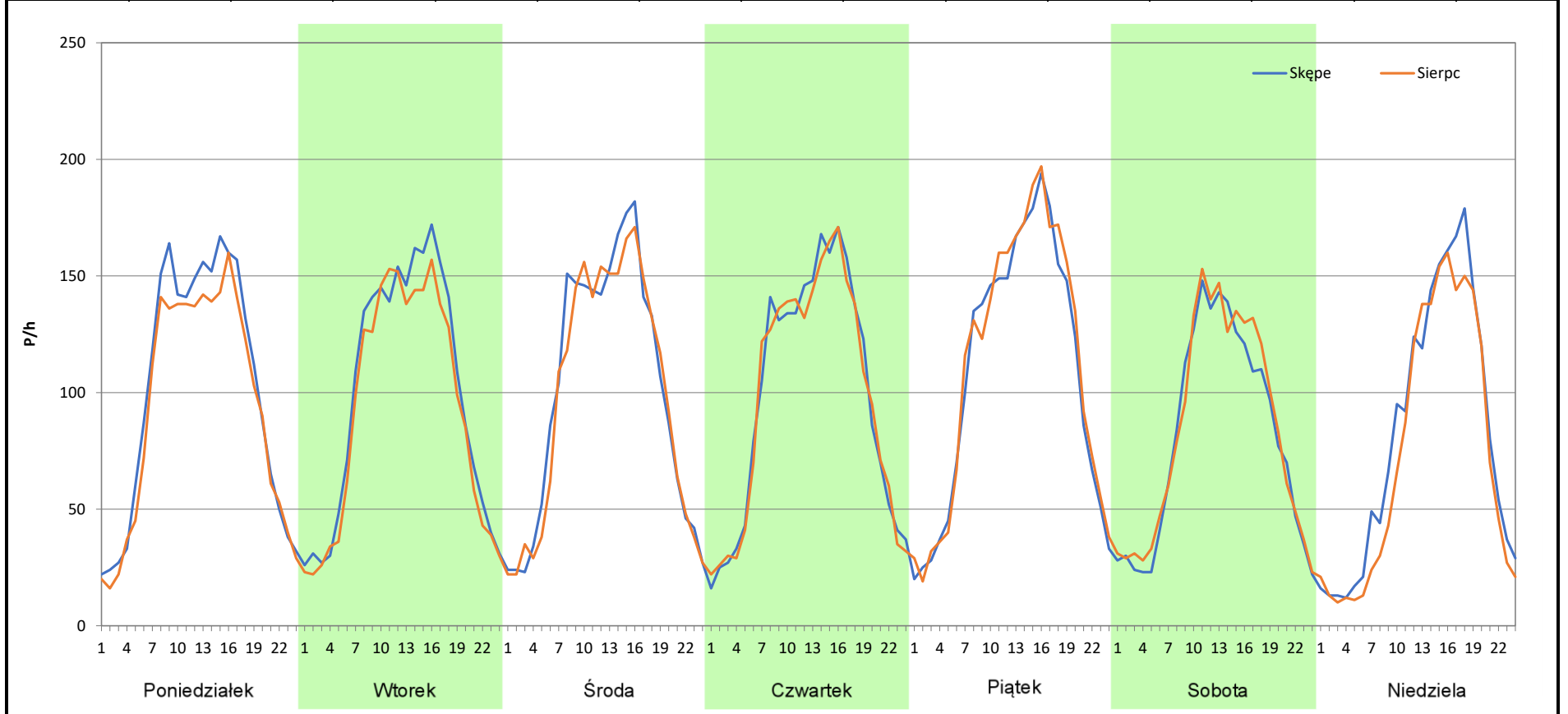


**Stacja nr 04011**

<b>Miejscowość:</b>	Wólka	<b>Rok:</b>	2025
<b>Odcinek:</b>	Lipno-Sierpc	<b>Numer drogi:</b>	10
<b>Typ stacji:</b>	E6	<b>Oddział:</b>	Bydgoszcz
<b>Miesiąc:</b>	Marzec		

R03\_07-3\_04011\_2025

Dzień tygodnia	Poniedziałek		Wtorek		Środa		Czwartek		Piątek		Sobota		Niedziela	
	Skępe	Sierpc	Skępe	Sierpc	Skępe	Sierpc	Skępe	Sierpc	Skępe	Sierpc	Skępe	Sierpc	Skępe	Sierpc
SDR	2427	2238	2380	2209	2403	2337	2365	2339	2599	2671	1934	2005	1952	1763
Razem	4665		4589		4740		4704		5270		3939		3715	
Podział procentowy	52,03%	47,97%	51,86%	48,14%	50,70%	49,30%	50,28%	49,72%	49,32%	50,68%	49,10%	50,90%	52,54%	47,46%



**Analiza ruchu pojazdów ogółem w poszczególnych dniach tygodnia dla każdego miesiąca, w podziale na kierunki ruchu**



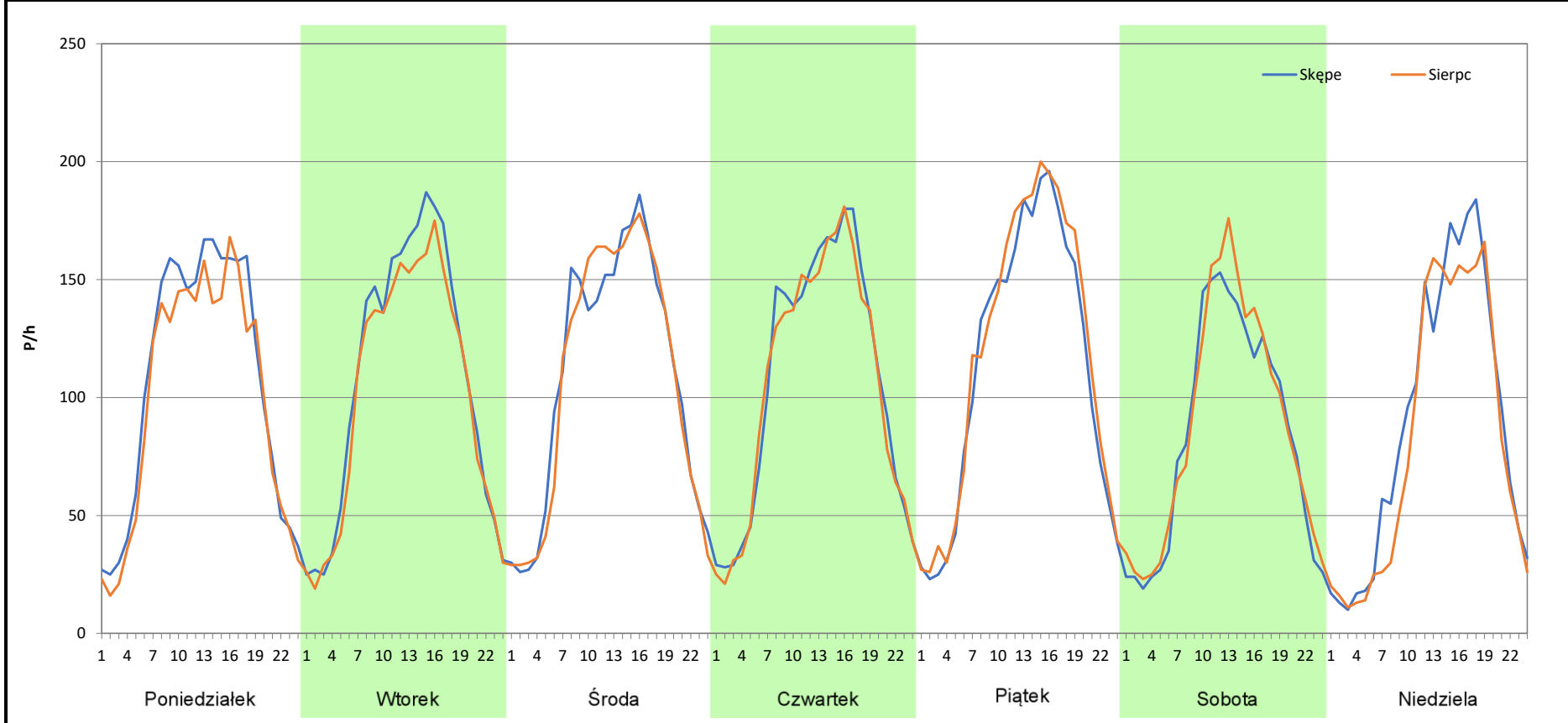
**Stacja nr 04011**

**Miejscowość:** Wólka  
**Odcinek:** Lipno-Sierpc  
**Typ stacji:** E6  
**Miesiąc:** Kwiecień

**Rok:** 2025  
**Numer drogi:** 10  
**Oddział:** Bydgoszcz

R03\_07-4\_04011\_2025

Dzień tygodnia	Poniedziałek		Wtorek		Środa		Czwartek		Piątek		Sobota		Niedziela	
	Skępe	Sierpc	Skępe	Sierpc	Skępe	Sierpc	Skępe	Sierpc	Skępe	Sierpc	Skępe	Sierpc	Skępe	Sierpc
Kierunek	2560	2376	2588	2422	2617	2593	2575	2519	2705	2826	2009	2088	2133	1959
Razem	4936		5010		5210		5094		5531		4097		4092	
Podział procentowy	51,86%	48,14%	51,66%	48,34%	50,23%	49,77%	50,55%	49,45%	48,91%	51,09%	49,04%	50,96%	52,13%	47,87%



**Analiza ruchu pojazdów ogółem w poszczególnych dniach tygodnia dla każdego miesiąca, w podziale na kierunki ruchu**



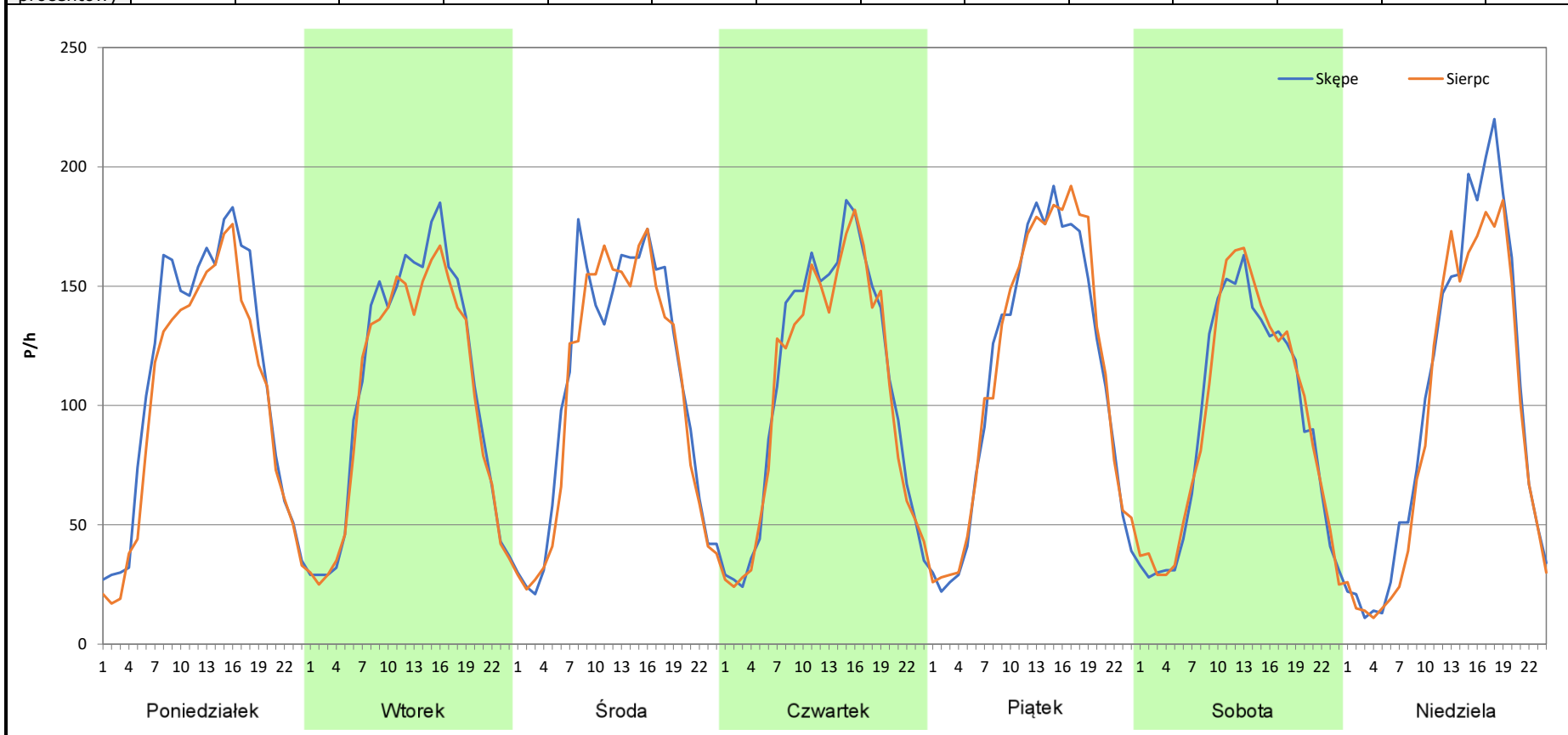
**Stacja nr 04011**

**Miejscowość:** Wólka  
**Odcinek:** Lipno-Sierpc  
**Typ stacji:** E6  
**Miesiąc:** Maj

**Rok:** 2025  
**Numer drogi:** 10  
**Oddział:** Bydgoszcz

R03\_07-5\_04011\_2025

Dzień tygodnia	Poniedziałek		Wtorek		Środa		Czwartek		Piątek		Sobota		Niedziela	
Kierunek	Skępe	Sierpc	Skępe	Sierpc	Skępe	Sierpc	Skępe	Sierpc	Skępe	Sierpc	Skępe	Sierpc	Skępe	Sierpc
SDR	2680	2422	2586	2457	2587	2496	2605	2516	2685	2750	2194	2237	2378	2192
Razem	5102		5043		5083		5121		5435		4431		4570	
Podział procentowy	52,53%	47,47%	51,28%	48,72%	50,90%	49,10%	50,87%	49,13%	49,40%	50,60%	49,51%	50,49%	52,04%	47,96%



**Analiza ruchu pojazdów ogółem w poszczególnych dniach tygodnia dla każdego miesiąca, w podziale na kierunki ruchu**



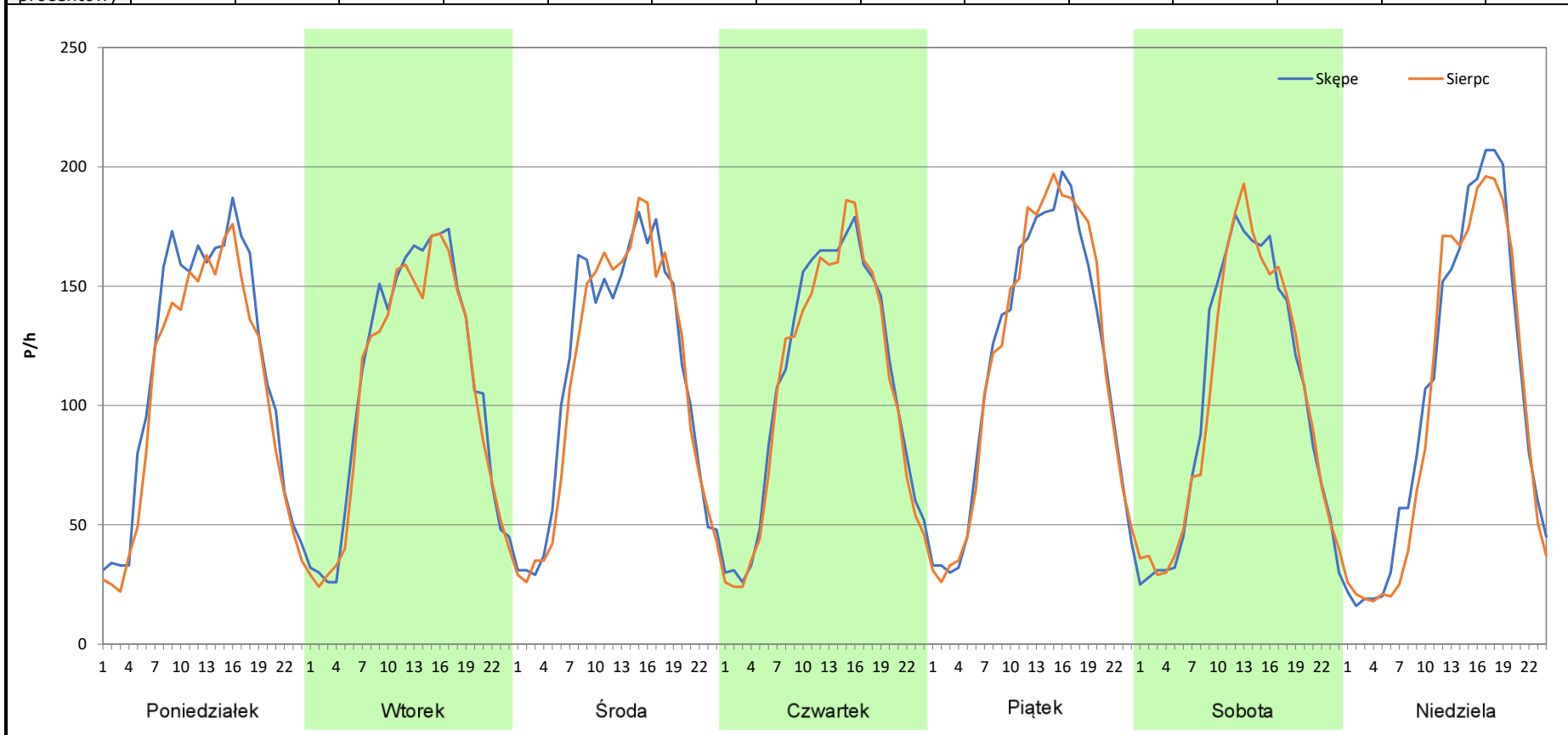
**Stacja nr 04011**

**Miejscowość:** Wólka  
**Odcinek:** Lipno-Sierpc  
**Typ stacji:** E6  
**Miesiąc:** Czerwiec

**Rok:** 2025  
**Numer drogi:** 10  
**Oddział:** Bydgoszcz

R03\_07-6\_04011\_2025

Dzień tygodnia	Poniedziałek		Wtorek		Środa		Czwartek		Piątek		Sobota		Niedziela	
Kierunek	Skępe	Sierpc	Skępe	Sierpc	Skępe	Sierpc	Skępe	Sierpc	Skępe	Sierpc	Skępe	Sierpc	Skępe	Sierpc
SDR	2751	2503	2617	2505	2714	2652	2641	2564	2816	2848	2422	2415	2470	2368
Razem	5254		5122		5366		5205		5664		4837		4838	
Podział procentowy	52,36%	47,64%	51,09%	48,91%	50,58%	49,42%	50,74%	49,26%	49,72%	50,28%	50,07%	49,93%	51,05%	48,95%



**Analiza ruchu pojazdów ogółem w poszczególnych dniach tygodnia dla każdego miesiąca, w podziale na kierunki ruchu**

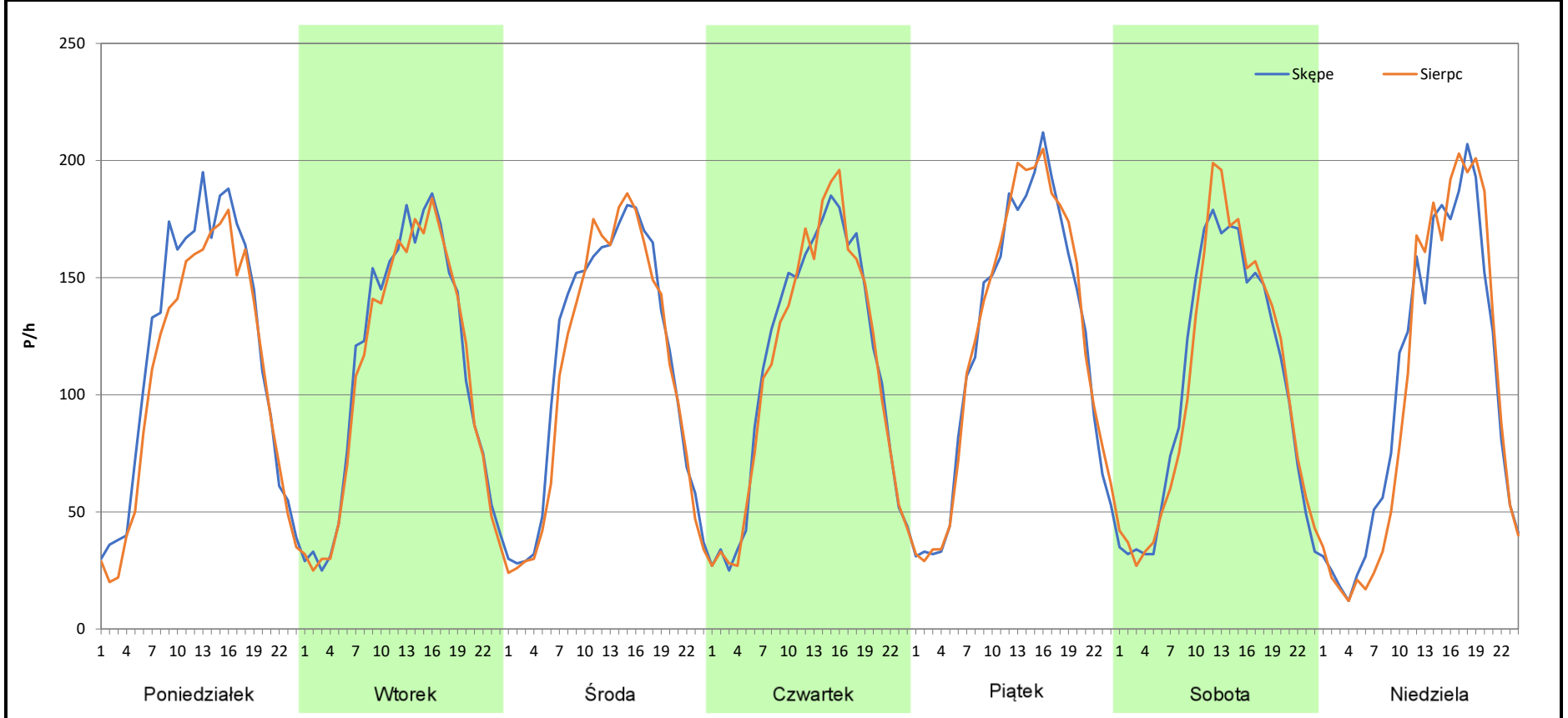


**Stacja nr 04011**

<b>Miejscowość:</b>	Wólka	<b>Rok:</b>	2025
<b>Odcinek:</b>	Lipno-Sierpc	<b>Numer drogi:</b>	10
<b>Typ stacji:</b>	E6	<b>Oddział:</b>	Bydgoszcz
<b>Miesiąc:</b>	Lipiec		

R03\_07-7\_04011\_2025

Dzień tygodnia	Poniedziałek		Wtorek		Środa		Czwartek		Piątek		Sobota		Niedziela	
	Skępe	Sierpc	Skępe	Sierpc	Skępe	Sierpc	Skępe	Sierpc	Skępe	Sierpc	Skępe	Sierpc	Skępe	Sierpc
SDR	2833	2573	2643	2580	2711	2613	2672	2645	2906	2961	2457	2486	2438	2388
Razem	5406		5223		5324		5317		5867		4943		4826	
Podział procentowy	52,40%	47,60%	50,60%	49,40%	50,92%	49,08%	50,25%	49,75%	49,53%	50,47%	49,71%	50,29%	50,52%	49,48%



**Analiza ruchu pojazdów ogółem w poszczególnych dniach tygodnia dla każdego miesiąca, w podziale na kierunki ruchu**



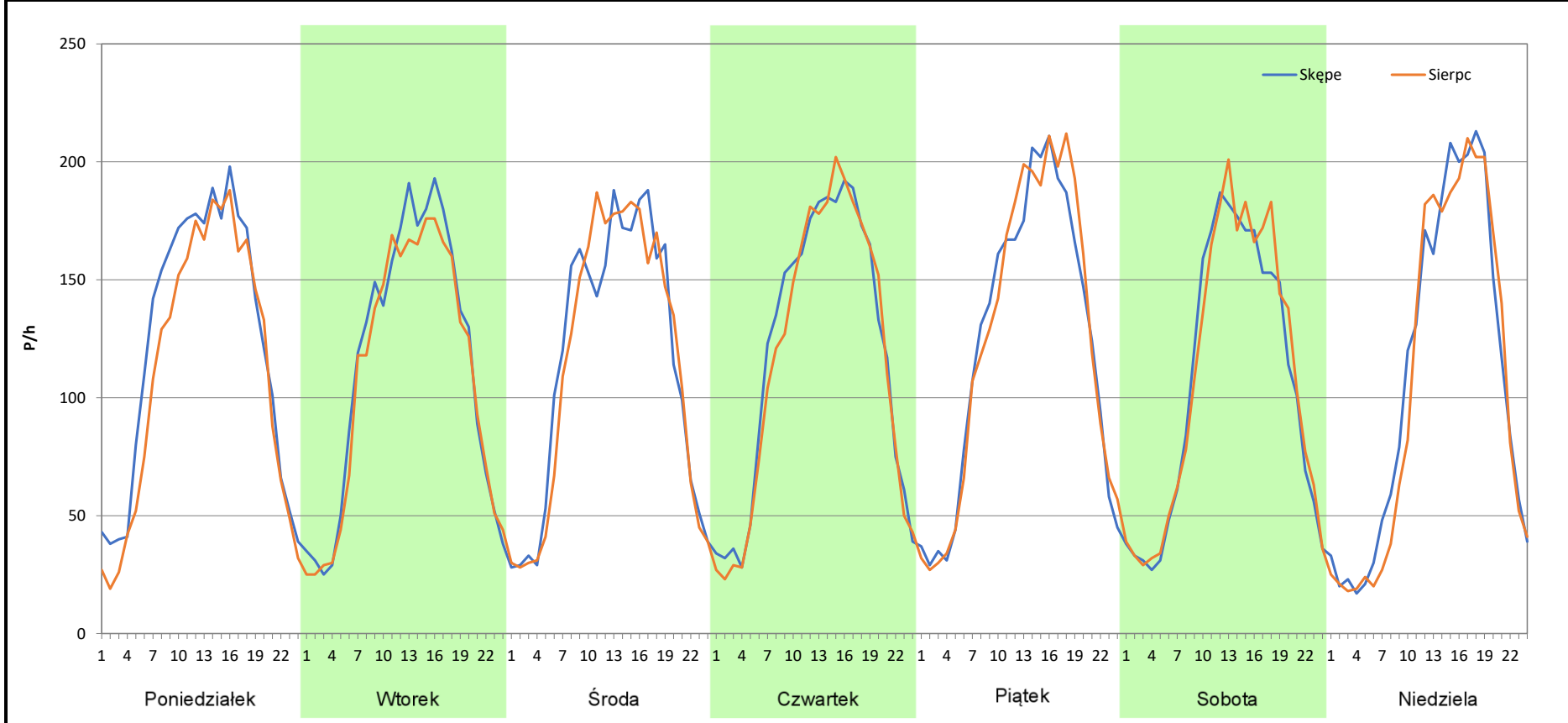
**Stacja nr 04011**

**Miejscowość:** Wólka  
**Odcinek:** Lipno-Sierpc  
**Typ stacji:** E6  
**Miesiąc:** Sierpień

**Rok:** 2025  
**Numer drogi:** 10  
**Oddział:** Bydgoszcz

R03\_07-8\_04011\_2025

Dzień tygodnia	Poniedziałek		Wtorek		Środa		Czwartek		Piątek		Sobota		Niedziela	
Kierunek	Skępe	Sierpc	Skępe	Sierpc	Skępe	Sierpc	Skępe	Sierpc	Skępe	Sierpc	Skępe	Sierpc	Skępe	Sierpc
SDR	2944	2659	2718	2598	2759	2720	2861	2785	2935	2972	2523	2585	2574	2498
Razem	5603		5316		5479		5646		5907		5108		5072	
Podział procentowy	52,54%	47,46%	51,13%	48,87%	50,36%	49,64%	50,67%	49,33%	49,69%	50,31%	49,39%	50,61%	50,75%	49,25%



**Analiza ruchu pojazdów ogółem w poszczególnych dniach tygodnia dla każdego miesiąca, w podziale na kierunki ruchu**



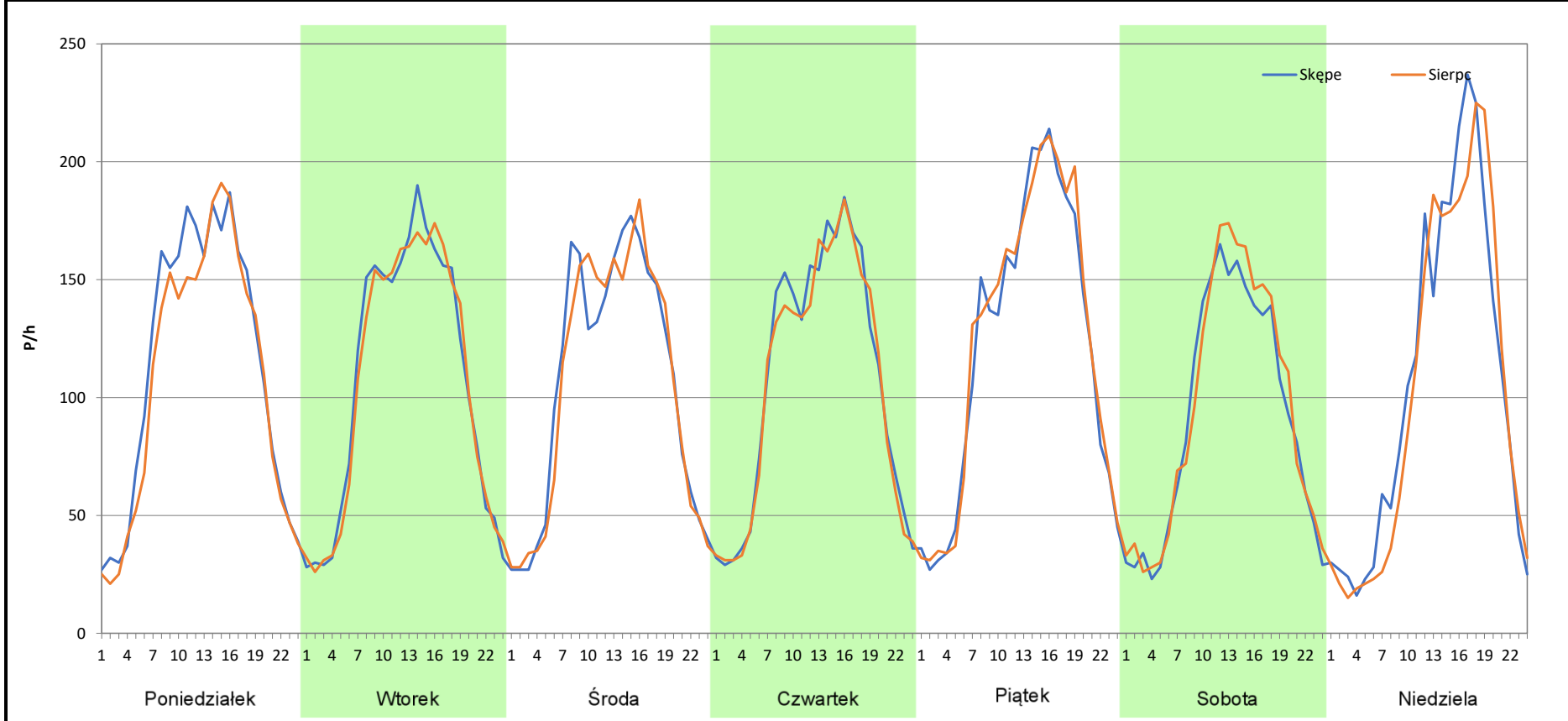
**Stacja nr 04011**

**Miejscowość:** Wólka  
**Odcinek:** Lipno-Sierpc  
**Typ stacji:** E6  
**Miesiąc:** Wrzesień

**Rok:** 2025  
**Numer drogi:** 10  
**Oddział:** Bydgoszcz

R03\_07-9\_04011\_2025

Dzień tygodnia	Poniedziałek		Wtorek		Środa		Czwartek		Piątek		Sobota		Niedziela	
	Skępe	Sierpc	Skępe	Sierpc	Skępe	Sierpc	Skępe	Sierpc	Skępe	Sierpc	Skępe	Sierpc	Skępe	Sierpc
SDR	2726	2565	2570	2535	2551	2527	2584	2526	2910	2961	2195	2272	2504	2433
Razem	5291		5105		5078		5110		5871		4467		4937	
Podział procentowy	51,52%	48,48%	50,34%	49,66%	50,24%	49,76%	50,57%	49,43%	49,57%	50,43%	49,14%	50,86%	50,72%	49,28%



**Analiza ruchu pojazdów ogółem w poszczególnych dniach tygodnia dla każdego miesiąca, w podziale na kierunki ruchu**



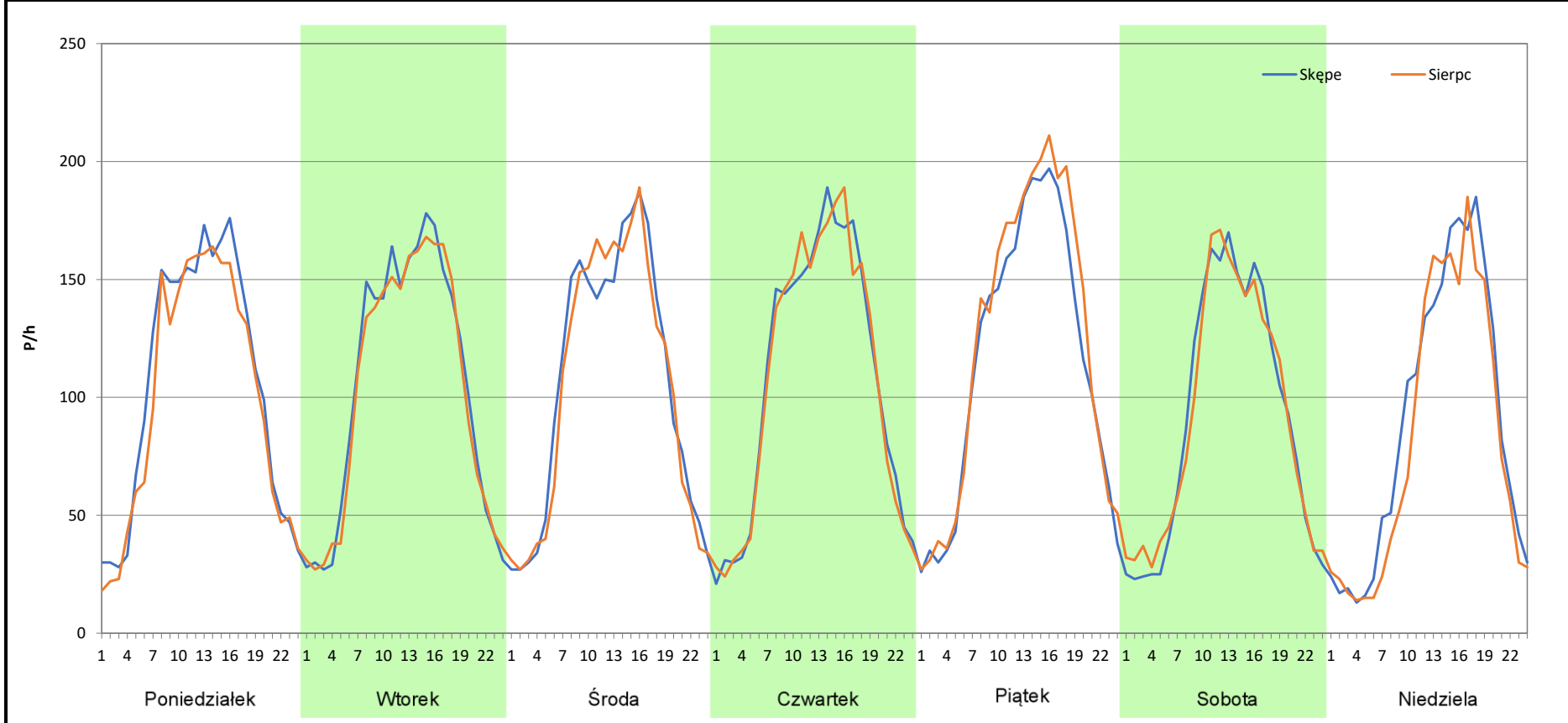
**Stacja nr 04011**

**Miejscowość:** Wólka  
**Odcinek:** Lipno-Sierpc  
**Typ stacji:** E6  
**Miesiąc:** Październik

**Rok:** 2025  
**Numer drogi:** 10  
**Oddział:** Bydgoszcz

R03\_07-10\_04011\_2025

Dzień tygodnia	Poniedziałek		Wtorek		Środa		Czwartek		Piątek		Sobota		Niedziela	
Kierunek	Skępe	Sierpc	Skępe	Sierpc	Skępe	Sierpc	Skępe	Sierpc	Skępe	Sierpc	Skępe	Sierpc	Skępe	Sierpc
SDR	2542	2370	2499	2436	2552	2496	2592	2571	2759	2934	2175	2179	2136	1956
Razem	4912		4935		5048		5163		5693		4354		4092	
Podział procentowy	51,75%	48,25%	50,64%	49,36%	50,55%	49,45%	50,20%	49,80%	48,46%	51,54%	49,95%	50,05%	52,20%	47,80%



**Analiza ruchu pojazdów ogółem w poszczególnych dniach tygodnia dla każdego miesiąca, w podziale na kierunki ruchu**



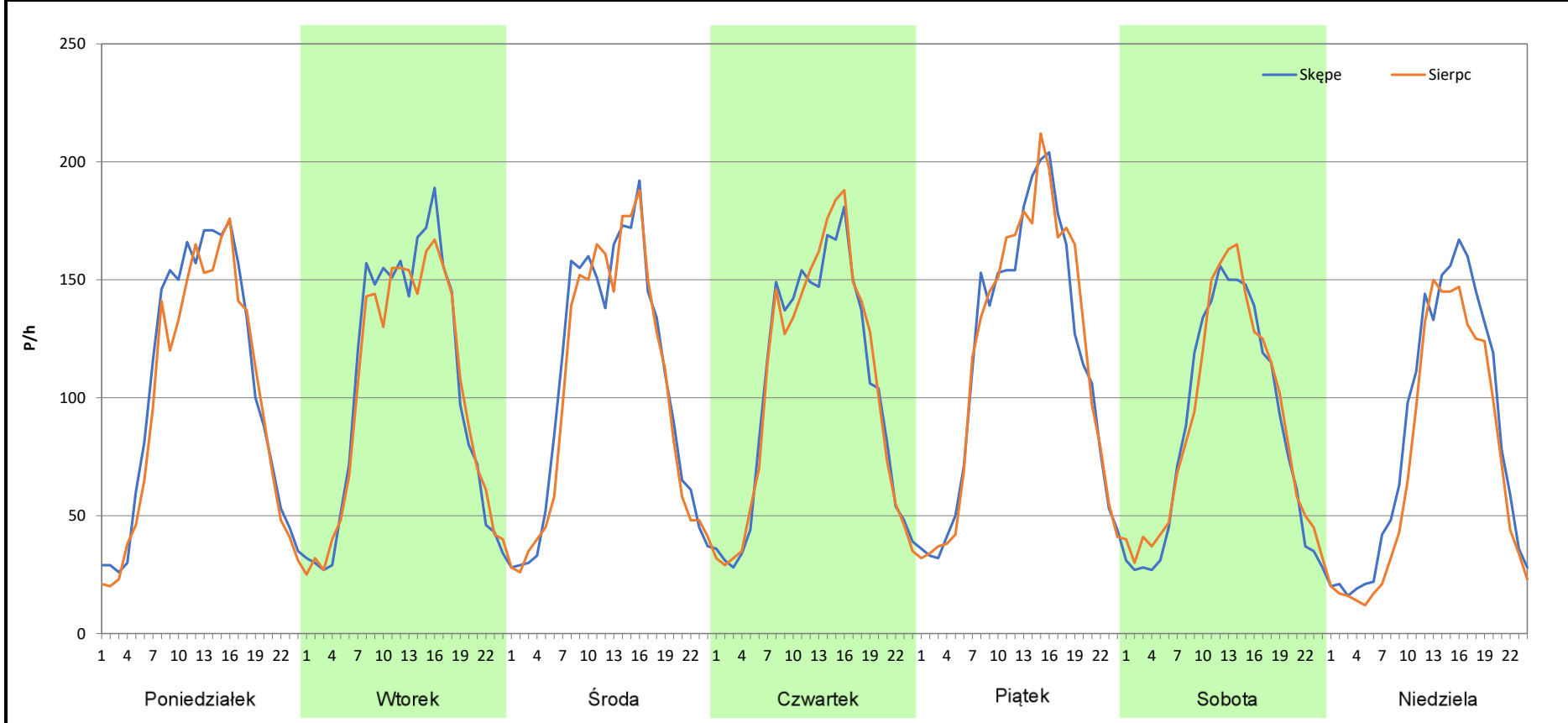
**Stacja nr 04011**

**Miejscowość:** Wólka  
**Odcinek:** Lipno-Sierpc  
**Typ stacji:** E6  
**Miesiąc:** Listopad

**Rok:** 2025  
**Numer drogi:** 10  
**Oddział:** Bydgoszcz

R03\_07-11\_04011\_2025

Dzień tygodnia	Poniedziałek		Wtorek		Środa		Czwartek		Piątek		Sobota		Niedziela	
	Skępe	Sierpc	Skępe	Sierpc	Skępe	Sierpc	Skępe	Sierpc	Skępe	Sierpc	Skępe	Sierpc	Skępe	Sierpc
SDR	2513	2339	2475	2408	2526	2450	2486	2509	2772	2807	2048	2114	1990	1724
Razem	4852		4883		4976		4995		5579		4162		3714	
Podział procentowy	51,79%	48,21%	50,69%	49,31%	50,76%	49,24%	49,77%	50,23%	49,69%	50,31%	49,21%	50,79%	53,58%	46,42%



**Analiza ruchu pojazdów ogółem w poszczególnych dniach tygodnia dla każdego miesiąca, w podziale na kierunki ruchu**



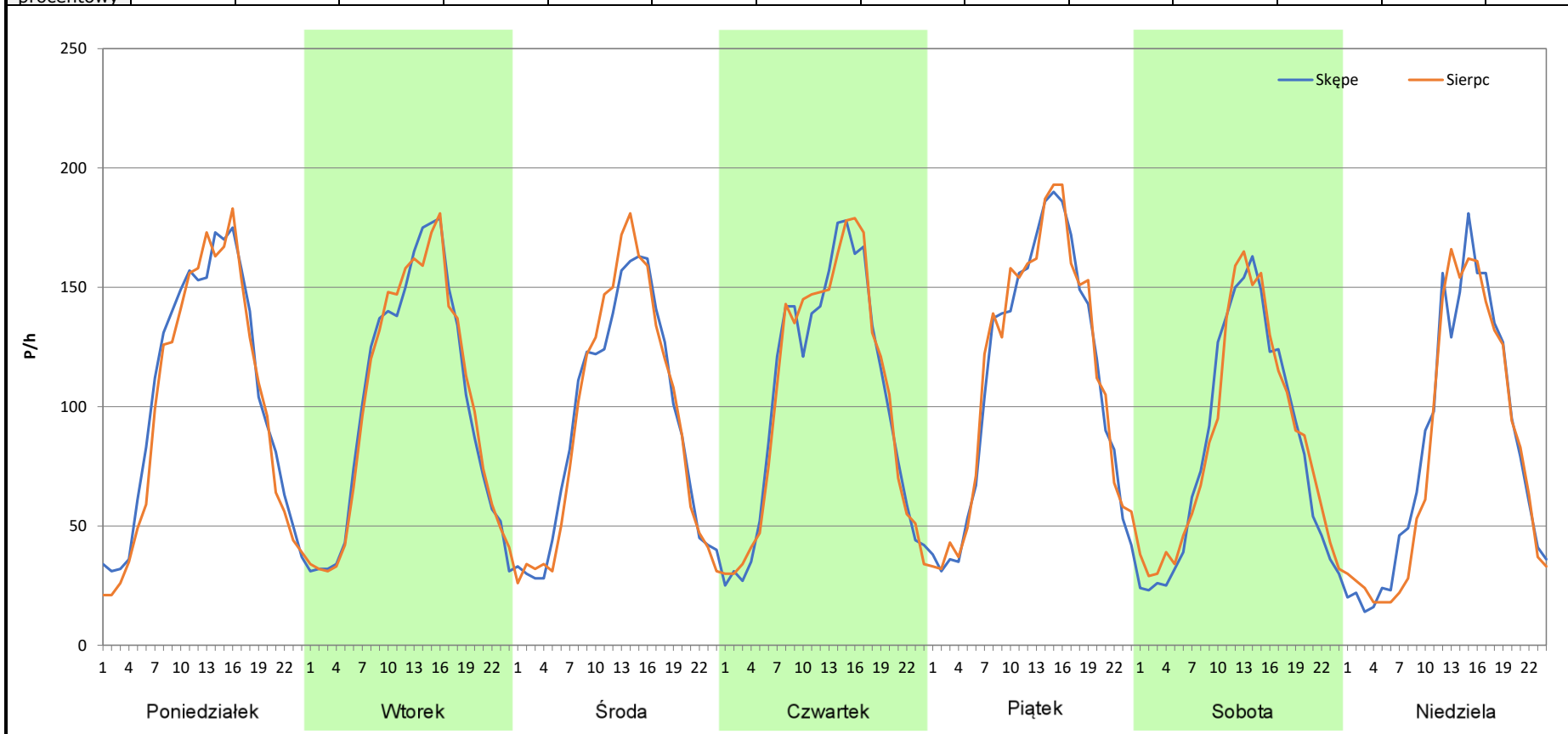
**Stacja nr 04011**

**Miejscowość:** Wólka  
**Odcinek:** Lipno-Sierpc  
**Typ stacji:** E6  
**Miesiąc:** Grudzień


**Rok:** 2025  
**Numer drogi:** 10  
**Oddział:** Bydgoszcz

R03\_07-12\_04011\_2025

Dzień tygodnia	Poniedziałek		Wtorek		Środa		Czwartek		Piątek		Sobota		Niedziela	
Kierunek	Skępe	Sierpc	Skępe	Sierpc	Skępe	Sierpc	Skępe	Sierpc	Skępe	Sierpc	Skępe	Sierpc	Skępe	Sierpc
SDR	2516	2396	2420	2427	2222	2233	2474	2494	2679	2725	1973	2021	1965	1901
Razem	4912		4847		4455		4968		5404		3994		3866	
Podział procentowy	51,22%	48,78%	49,93%	50,07%	49,88%	50,12%	49,80%	50,20%	49,57%	50,43%	49,40%	50,60%	50,83%	49,17%



**Analiza ruchu pojazdów ogółem w święta i dni okołoświąteczne, w podziale na kierunki ruchu  
NOWY ROK i Święto Trzech Króli**

 **Generalna Dyrekcja  
Dróg Krajowych i Autostrad**

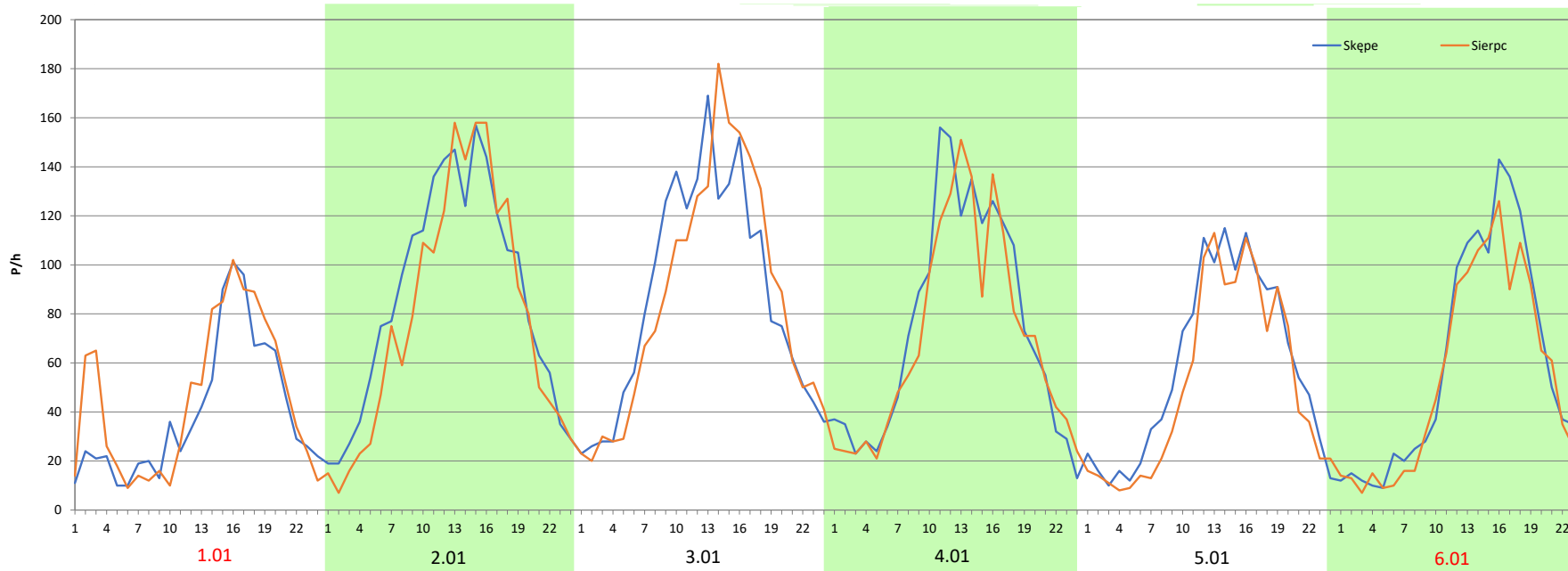
**Stacja nr 04011**

**Miejscowość:** Wólka  
**Odcinek:** Lipno-Sierpc  
**Typ stacji:** E6  
**Miesiąc:** Styczeń

**Rok:** 2025  
**Numer drogi:** 10  
**Oddział:** Bydgoszcz

R03\_08-1\_04011\_2025

Data Dzień tygodnia	1.01 Środa		2.01 Czwartek		3.01 Piątek		4.01 Sobota		5.01 Niedziela		6.01 Poniedziałek	
	Skepe	Sierpc	Skepe	Sierpc	Skepe	Sierpc	Skepe	Sierpc	Skepe	Sierpc	Skepe	Sierpc
Dobowy ruch	948	1093	2072	1881	2083	1902	2076	1921	2051	1923	2059	1929
Razem	2041		3953		3985		3997		3974		3988	
Podział procentowy	46,45%	53,55%	52,42%	47,58%	52,27%	47,73%	51,94%	48,06%	51,61%	48,39%	51,63%	48,37%
Udział SDRR	42,40%		82,11%		82,78%		83,03%		82,55%		82,84%	





**Analiza ruchu pojazdów ogółem w święta i dni okołoswiąteczne, w podziale na kierunki ruchu WIELKANOC**

Stacja nr 04011

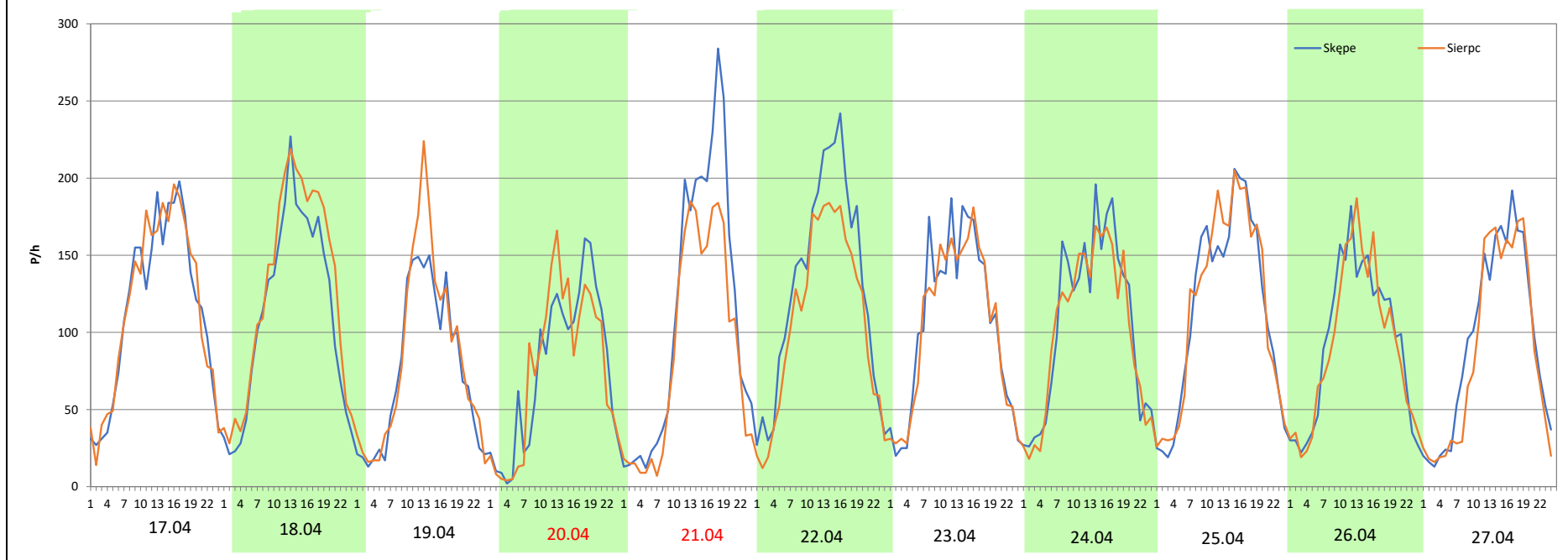
**Miejscowość:** Wólka  
**Odcinek:** Lipno-Sierpc  
**Typ stacji:** E6  
**Miesiąc:** Marzec / Kwiecień

**Rok:** 2025  
**Numer drogi:** 10  
**Oddział:** Bydgoszcz

R03\_08-2\_04011\_2025


Data Dzień tygodnia	17.04 Czwartek		18.04 Piątek		19.04 Sobota		20.04 Niedziela		21.04 Poniedziałek		22.04 Wtorek		23.04 Środa	
Kierunek	Skepe	Sierpc	Skepe	Sierpc	Skepe	Sierpc	Skepe	Sierpc	Skepe	Sierpc	Skepe	Sierpc	Skepe	Sierpc
Dobowy ruch	2745	2786	2678	3032	1813	1998	1822	1802	2667	2111	3093	2576	3079	2603
Razem	5531		5710		3811		3624		4778		5669		5682	
Podział procentowy	49,63%	50,37%	46,90%	53,10%	47,57%	52,43%	50,28%	49,72%	55,82%	44,18%	54,56%	45,44%	54,19%	45,81%
Udział SDRR	114,89%		118,61%		79,16%		75,28%		99,25%		117,76%		118,03%	

Data Dzień tygodnia	24.04 Czwartek		25.04 Piątek		26.04 Sobota		27.04 Niedziela	
Kierunek	Skepe	Sierpc	Skepe	Sierpc	Skepe	Sierpc	Skepe	Sierpc
Dobowy ruch	2538	2422	2756	2795	2244	2195	2243	2090
Razem	4960		5551		4439		4333	
Podział procentowy	51,17%	48,83%	49,65%	50,35%	50,55%	49,45%	51,77%	48,23%
Udział SDRR	103,03%		115,31%		92,21%		90,01%	



**Analiza ruchu pojazdów ogółem w święta i dni okołoswiąteczne, w podziale na kierunki ruchu**  
**1 - 3 MAJA**

**Stacja nr 04011**

 **Generalna Dyrekcja  
Dróg Krajowych i Autostrad**

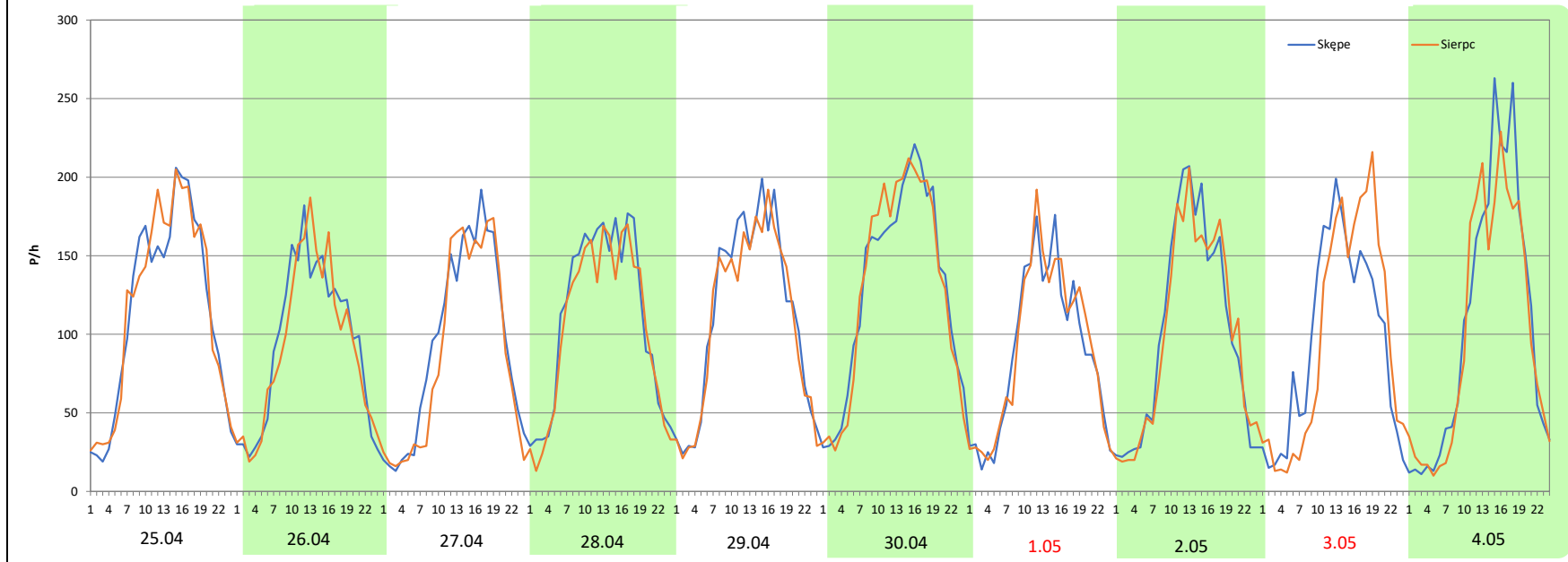
**Miejscowość:** Wólka  
**Odcinek:** Lipno-Sierpc  
**Typ stacji:** E6  
**Miesiąc:** Maj

**Rok:** 2025  
**Numer drogi:** 10  
**Oddział:** Bydgoszcz

R03\_08-3\_04011\_2025

Data Dzień tygodnia	25.04 Piątek		26.04 Sobota		27.04 Niedziela		28.04 Poniedziałek		29.04 Wtorek		30.04 Środa		1.05 Czwartek	
Kierunek	Skepe	Sierpc	Skepe	Sierpc	Skepe	Sierpc	Skepe	Sierpc	Skepe	Sierpc	Skepe	Sierpc	Skepe	Sierpc
Dobowy ruch	2756	2795	2244	2195	2243	2090	2651	2497	2705	2596	3117	3106	2120	2152
Razem	5551		4439		4333		5148		5301		6223		4272	
Podział procentowy	49,65%	50,35%	50,55%	49,45%	51,77%	48,23%	51,50%	48,50%	51,03%	48,97%	50,09%	49,91%	49,63%	50,37%
Udział SDRR	115,31%		92,21%		90,01%		106,94%		110,12%		129,27%		88,74%	

Data Dzień tygodnia	2.05 Piątek		3.05 Sobota		4.05 Niedziela	
Kierunek	Skepe	Sierpc	Skepe	Sierpc	Skepe	Sierpc
Dobowy ruch	2422	2372	2280	2321	2515	2389
Razem	4794		4601		4904	
Podział procentowy	50,52%	49,48%	49,55%	50,45%	51,28%	48,72%
Udział SDRR	99,58%		95,58%		101,87%	



**Analiza ruchu pojazdów ogółem w święta i dni okołoświąteczne, w podziale na kierunki ruchu**  
**BOŻE CIAŁO**

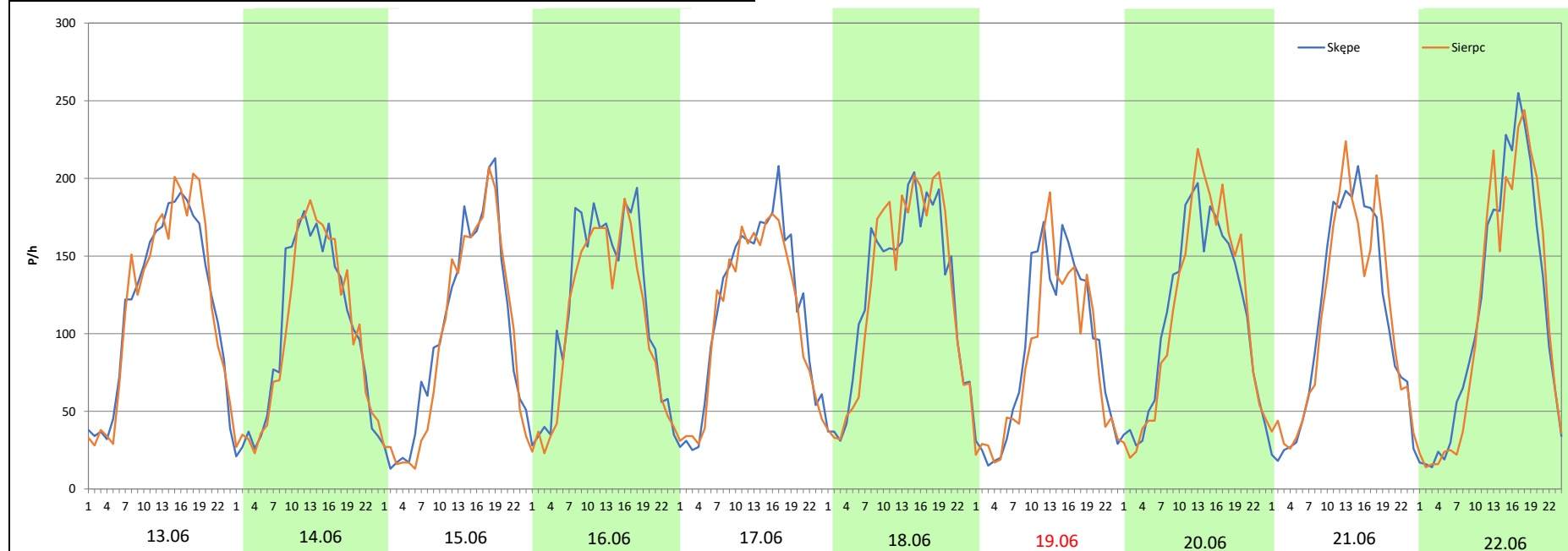
 Generalna Dyrekcja Dróg Krajowych i Autostrad

**Stacja nr 04011**

<b>Miejscowość:</b>	Wólka Lipno-Sierpc	<b>Rok:</b>	2025
<b>Odcinek:</b>	E6	<b>Numer drogi:</b>	10
<b>Typ stacji:</b>	Maj	<b>Oddział:</b>	Bydgoszcz
<b>Miesiąc:</b>			R03_08-4_04011_2025


Data Dzień tygodnia	13.06 Piątek		14.06 Sobota		15.06 Niedziela		16.06 Poniedziałek		17.06 Wtorek		18.06 Środa		19.06 Czwartek	
	Skepe	Sierpc	Skepe	Sierpc	Skepe	Sierpc	Skepe	Sierpc	Skepe	Sierpc	Skepe	Sierpc	Skepe	Sierpc
Dobowy ruch	2862	2903	2399	2382	2388	2284	2812	2541	2776	2643	3042	3057	2154	1972
Razem	5765		4781		4672		5353		5419		6099		4126	
Podział procentowy	49,64%	50,36%	50,18%	49,82%	51,11%	48,89%	52,53%	47,47%	51,23%	48,77%	49,88%	50,12%	52,21%	47,79%
Udział SDRR	119,75%		99,31%		97,05%		111,20%		112,57%		126,69%		85,71%	

Data Dzień tygodnia	20.06 Piątek		21.06 Sobota		22.06 Niedziela	
	Skepe	Sierpc	Skepe	Sierpc	Skepe	Sierpc
Dobowy ruch	2686	2707	2558	2574	2714	2673
Razem	5393		5132		5387	
Podział procentowy	49,81%	50,19%	49,84%	50,16%	50,38%	49,62%
Udział SDRR	112,03%		106,61%		111,90%	



**Analiza ruchu pojazdów ogółem w święta i dni okołoświęteczne, w podziale na kierunki ruchu**  
**WNIEBOWZIĘCIE NMP**

**Stacja nr 04011**

 **Generalna Dyrekcja Dróg Krajowych i Autostrad**

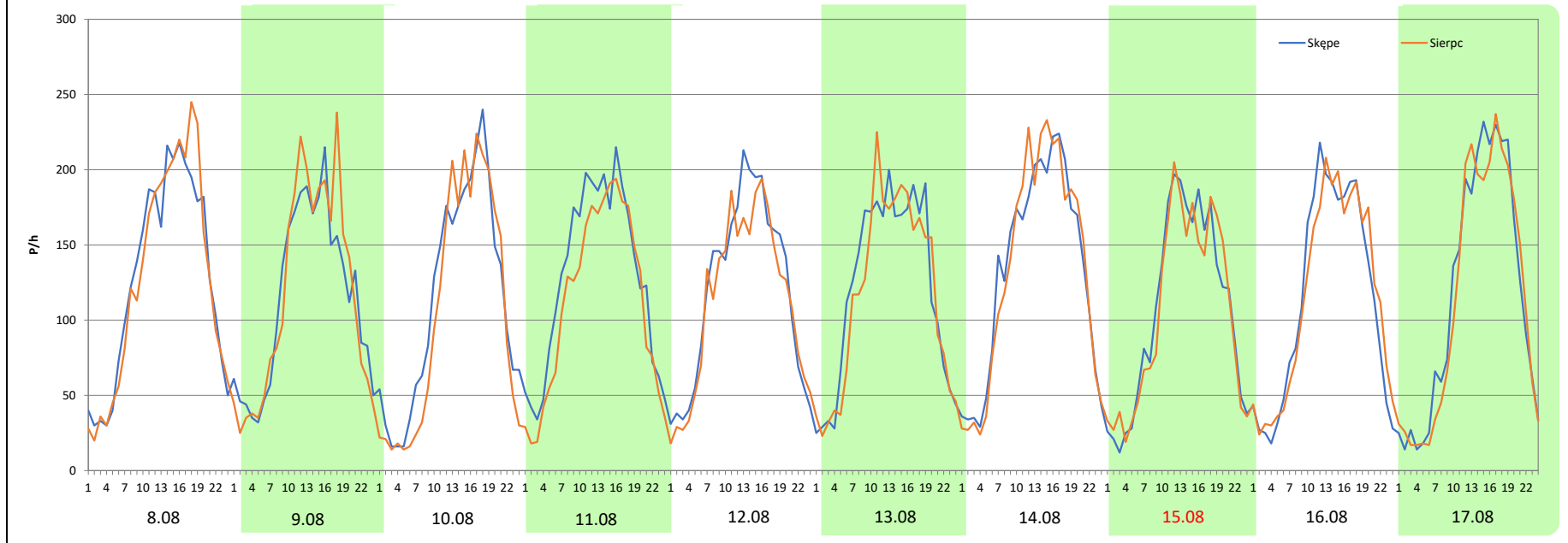
**Miejscowość:** Wólka  
**Odcinek:** Lipno-Sierpc  
**Typ stacji:** E6  
**Miesiąc:** Sierpień

**Rok:** 2025  
**Numer drogi:** 10  
**Oddział:** Bydgoszcz

R03\_08-5\_04011\_2025

Data Dzień tygodnia	8.08 Piątek		9.08 Sobota		10.08 Niedziela		11.08 Poniedziałek		12.08 Wtorek		13.08 Środa		14.08 Czwartek	
Kierunek	Skępe	Sierpc	Skępe	Sierpc	Skępe	Sierpc	Skępe	Sierpc	Skępe	Sierpc	Skępe	Sierpc	Skępe	Sierpc
Dobowy ruch	3053	3041	2732	2787	2712	2505	3070	2681	2868	2692	2899	2800	3173	3180
Razem	6094		5519		5217		5751		5560		5699		6353	
Podział procentowy	50,10%	49,90%	49,50%	50,50%	51,98%	48,02%	53,38%	46,62%	51,58%	48,42%	50,87%	49,13%	49,94%	50,06%
Udział SDRR	126,59%		114,64%		108,37%		119,46%		115,50%		118,38%		131,97%	

Data Dzień tygodnia	15.08 Piątek		16.08 Sobota		17.08 Niedziela	
Kierunek	Skępe	Sierpc	Skępe	Sierpc	Skępe	Sierpc
Dobowy ruch	2552	2507	2720	2742	2795	2710
Razem	5059		5462		5505	
Podział procentowy	50,44%	49,56%	49,80%	50,20%	50,77%	49,23%
Udział SDRR	105,09%		113,46%		114,35%	



**Analiza ruchu pojazdów ogółem w święta i dni okołoswiąteczne, w podziale na kierunki ruchu WSZYSTKICH ŚWIĘTYCH**

Stacja nr 04011

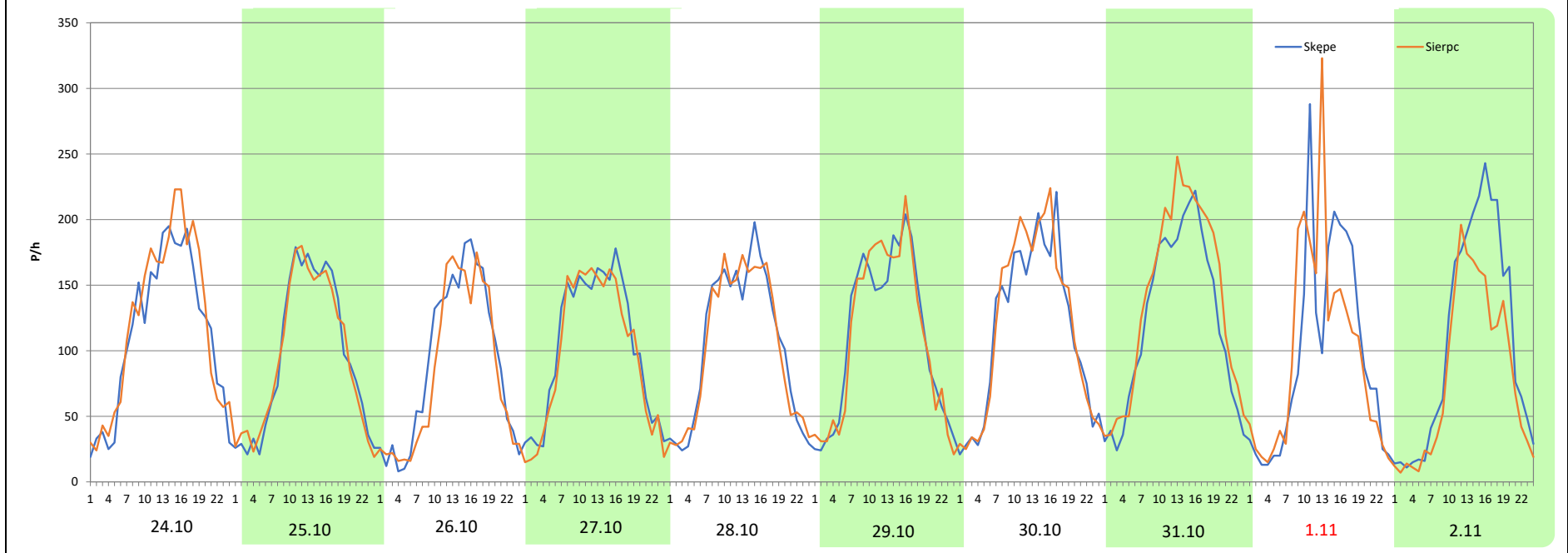
**Miejscowość:** Wólka  
**Odcinek:** Lipno-Sierpc  
**Typ stacji:** E6  
**Miesiąc:** Październik / Listopad

**Rok:** 2025  
**Numer drogi:** 10  
**Oddział:** Bydgoszcz

R03\_08-6\_04011\_2025

Data Dzień tygodnia	24.10 Piątek		25.10 Sobota		26.10 Niedziela		27.10 Poniedziałek		28.10 Wtorek		29.10 Środa		30.10 Czwartek	
Kierunek	Skępe	Sierpc	Skępe	Sierpc	Skępe	Sierpc	Skępe	Sierpc	Skępe	Sierpc	Skępe	Sierpc	Skępe	Sierpc
Dobowy ruch	2690	2877	2278	2259	2148	1984	2484	2335	2495	2447	2652	2647	2771	2859
Razem	5567		4537		4132		4819		4942		5299		5630	
Podział procentowy	48,32%	51,68%	50,21%	49,79%	51,98%	48,02%	51,55%	48,45%	50,49%	49,51%	50,05%	49,95%	49,22%	50,78%
Udział SDRR	115,64%		94,25%		85,83%		100,10%		102,66%		110,07%		116,95%	

Data Dzień tygodnia	31.10 Piątek		1.11 Sobota		2.11 Niedziela	
Kierunek	Skępe	Sierpc	Skępe	Sierpc	Skępe	Sierpc
Dobowy ruch	2924	3324	2314	2336	2540	1929
Razem	6248		4650		4469	
Podział procentowy	46,80%	53,20%	49,76%	50,24%	56,84%	43,16%
Udział SDRR	129,79%		96,59%		92,83%	



**Analiza ruchu pojazdów ogółem w święta i dni okołoświąteczne, w podziale na kierunki ruchu**  
**ŚWIĘTO NIEPODLEGŁOŚCI**



Stacja nr 04011

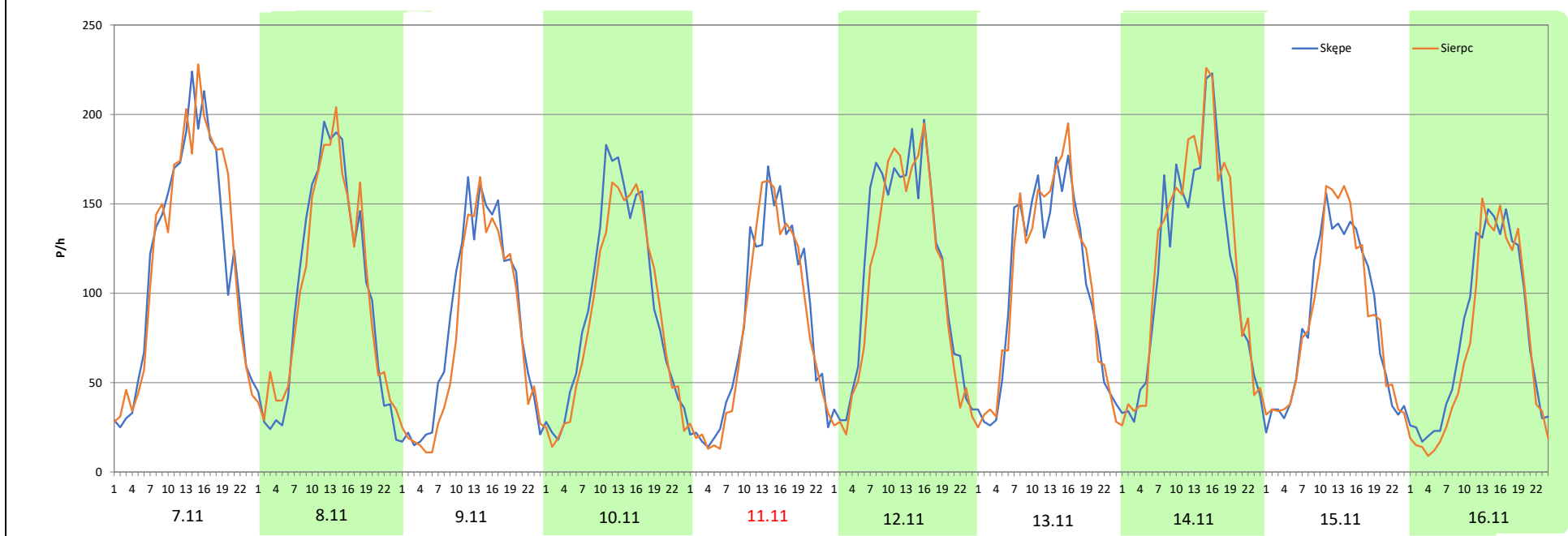
**Miejscowość:** Wólka  
**Odcinek:** Lipno-Sierpc  
**Typ stacji:** E6  
**Miesiąc:** Listopad

**Rok:** 2025  
**Numer drogi:** 10  
**Oddział:** Bydgoszcz

R03\_08-7\_04011\_2025

Data Dzień tygodnia	7.11 Piątek		8.11 Sobota		9.11 Niedziela		10.11 Poniedziałek		11.11 Wtorek		12.11 Środa		13.11 Czwartek	
Kierunek	Skępe	Sierpc	Skępe	Sierpc	Skępe	Sierpc	Skępe	Sierpc	Skępe	Sierpc	Skępe	Sierpc	Skępe	Sierpc
Dobowy ruch	2889	2944	2404	2424	1988	1801	2244	2112	1954	1888	2714	2524	2486	2514
Razem	5833		4828		3789		4356		3842		5238		5000	
Podział procentowy	49,53%	50,47%	49,79%	50,21%	52,47%	47,53%	51,52%	48,48%	50,86%	49,14%	51,81%	48,19%	49,72%	50,28%
Udział SDRR	121,17%		100,29%		78,71%		90,49%		79,81%		108,81%		103,86%	

Data Dzień tygodnia	14.11 Piątek		15.11 Sobota		16.11 Niedziela	
Kierunek	Skępe	Sierpc	Skępe	Sierpc	Skępe	Sierpc
Dobowy ruch	2742	2872	2020	2051	1838	1665
Razem	5614		4071		3503	
Podział procentowy	48,84%	51,16%	49,62%	50,38%	52,47%	47,53%
Udział SDRR	116,62%		84,57%		72,77%	



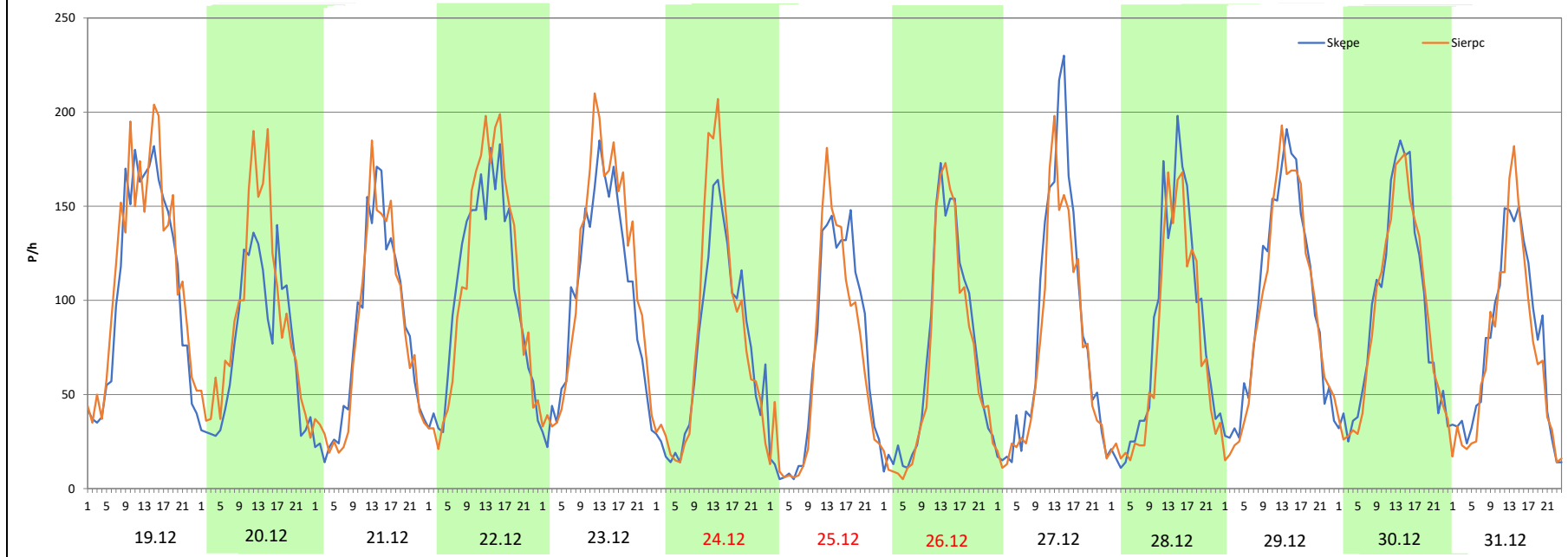
**Analiza ruchu pojazdów ogółem w święta i dni okołoswiąteczne, w podziale na kierunki ruchu**  
**BOŻE NARODZENIE** Generalna Dyrekcja Dróg Krajowych i Autostrad

Stacja nr 04011


Miejscowość: Wólka      Rok: 2025  
 Odcinek: Lipno-Sierpc      Numer drogi: 10  
 Typ stacji: E6      Oddział: Bydgoszcz  
 Miesiąc: Grudzień R03\_08-8\_04011\_2025

Data Dzień tygodnia	19.12 Piątek		20.12 Sobota		21.12 Niedziela		22.12 Poniedziałek		23.12 Wtorek		24.12 Środa		25.12 Czwartek	
Kierunek	Skepe	Sierpc	Skepe	Sierpc	Skepe	Sierpc	Skepe	Sierpc	Skepe	Sierpc	Skepe	Sierpc	Skepe	Sierpc
Dobowy ruch	2618	2807	1819	2163	1917	1907	2526	2594	2428	2680	1786	1931	1642	1580
Razem	5425		3982		3824		5120		5108		3717		3222	
Podział procentowy	48,26%	51,74%	45,68%	54,32%	50,13%	49,87%	49,34%	50,66%	47,53%	52,47%	48,05%	51,95%	50,96%	49,04%
Udział SDRR	112,69%		82,72%		79,43%		106,36%		106,11%		77,21%		66,93%	

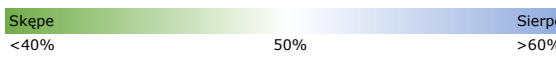

Data Dzień tygodnia	26.12 Piątek		27.12 Sobota		28.12 Niedziela		29.12 Poniedziałek		30.12 Wtorek		31.12 Środa	
Kierunek	Skepe	Sierpc	Skepe	Sierpc	Skepe	Sierpc	Skepe	Sierpc	Skepe	Sierpc	Skepe	Sierpc
Dobowy ruch	1682	1599	2004	1755	1937	1730	2375	2308	2233	2184	1819	1704
Razem	3281		3759		3667		4683		4417		3523	
Podział procentowy	51,26%	48,74%	53,31%	46,69%	52,82%	47,18%	50,72%	49,28%	50,55%	49,45%	51,63%	48,37%
Udział SDRR	68,16%		78,08%		76,17%		97,28%		91,75%		73,18%	





Nierównomierność kierunkowa dla każdego dnia w roku, dla pojazdów ogółem												
Stacja nr 04011											 Generalna Dyrekcja Dróg Krajowych i Autostrad	
Miejscowość: Wólka		Rok: 2025		Odcinek: Lipno-Sierpc		Numer drogi: 10		Typ stacji: E6		Oddział: Bydgoszcz		
											R03_11_04011_2025	
04011	Proporcja ruchu dziennego do średniego dobowego ruchu rocznego [%]											
	1	2	3	4	5	6	7	8	9	10	11	12
1	53,6	50,9	52,0	49,1	50,4	47,6	49,4	49,5	47,6	48,6	50,2	47,9
2	47,6	44,5	46,9	48,9	49,5	47,5	48,9	51,1	49,8	49,0	43,2	49,2
3	49,8	48,0	46,9	49,3	50,4	48,1	49,6	50,0	49,1	50,7	47,5	49,5
4	48,4	49,2	49,1	51,1	48,7	48,2	50,4	47,2	49,1	49,6	49,1	49,4
5	46,6	48,9	49,1	51,2	47,7	48,6	50,3	49,2	49,6	46,9	49,6	49,7
6	47,6	49,5	49,1	47,7	50,0	49,4	49,9	50,0	50,4	48,4	49,5	51,1
7	47,3	51,0	50,3	48,1	49,0	49,9	47,4	48,6	50,1	49,3	50,5	49,8
8	48,6	50,6	50,8	48,9	49,0	49,4	49,8	49,9	49,3	49,4	50,2	48,5
9	49,5	48,1	47,3	50,2	51,6	47,0	49,1	50,5	49,8	49,0	47,5	49,1
10	51,6	47,6	48,4	49,2	50,3	49,6	49,4	48,0	50,5	51,3	48,5	50,3
11	52,0	50,1	47,5	49,7	48,8	48,8	50,3	46,6	50,1	50,4	49,1	49,9
12	46,8	48,8	49,1	51,1	46,7	50,0	50,5	48,4	50,8	48,1	48,2	49,8
13	46,8	49,7	50,4	47,7	48,3	50,4	50,2	49,1	52,1	47,9	50,3	50,1
14	48,3	50,6	50,7	47,7	49,3	49,8	47,4	50,1	48,7	49,5	51,2	49,7
15	49,2	52,2	51,1	49,8	49,1	48,9	49,0	49,6	48,8	49,2	50,4	47,6
16	49,7	48,6	47,0	50,5	51,0	47,5	49,1	50,2	49,6	49,6	47,5	50,0
17	52,6	47,9	48,4	50,4	52,0	48,8	49,5	49,2	49,7	50,7	48,5	50,2
18	52,1	47,9	48,2	53,1	46,0	50,1	50,0	48,5	49,7	50,4	49,1	51,3
19	47,3	49,9	50,2	52,4	47,5	47,8	49,8	48,7	50,8	48,1	50,0	51,7
20	47,5	48,7	49,5	49,7	48,1	50,2	49,4	50,1	50,1	48,1	50,2	54,3
21	50,5	51,4	51,0	44,2	48,7	50,2	47,7	49,3	48,6	49,1	50,2	49,9
22	50,0	51,5	50,7	45,4	49,2	49,6	49,7	50,8	48,7	49,9	50,8	50,7
23	49,8	46,4	47,8	49,3	50,4	48,7	48,4	50,7	49,1	50,3	46,5	52,5
24	51,6	47,9	48,5	48,8	50,0	49,2	50,2	49,7	49,6	51,7	48,2	52,0
25	50,6	50,5	47,7	50,4	48,3	50,5	51,1	47,4	49,0	49,8	49,8	49,0
26	47,3	49,5	48,8	49,4	48,0	49,1	50,6	49,1	50,5	48,0	49,3	48,7
27	47,9	50,0	49,9	48,2	48,5	51,3	48,4	49,5	51,1	48,5	50,9	46,7
28	49,2	51,8	50,8	48,5	49,4	49,8	47,8	49,3	49,5	49,5	49,3	47,2
29	48,9		50,2	49,0	49,1	49,2	49,1	51,1	48,2	50,0	52,0	49,3
30	50,3		48,1	49,9	50,3	47,4	49,8	50,5	49,9	50,8	48,2	49,4
31	50,6		47,5		49,9		50,0	49,4		53,2		48,4

Legenda		$*WKN = \frac{N_{poj./24h \text{ (kierunek P)}}}{N_{poj./24h \text{ (kierunek P+L)}}$
	 niedziele i święta	

Dobowe wahania ruchu pojazdów ogółem w podziale na kierunki



Generalna Dyrekcja  
Dróg Krajowych i Autostrad

Stacja nr 04011

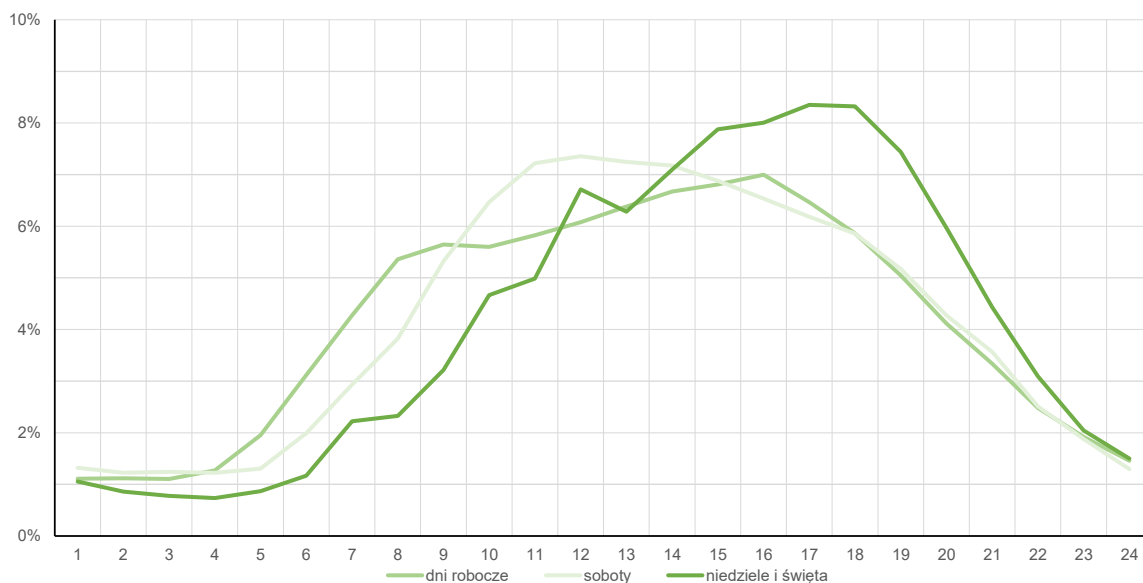
Miejscowość: Wólka  
Odcinek: Lipno-Sierpc  
Typ stacji: E6

Rok: 2025  
Numer drogi: 10  
Oddział: Bydgoszcz

Średni dobowy rozkład natężenia ruchu

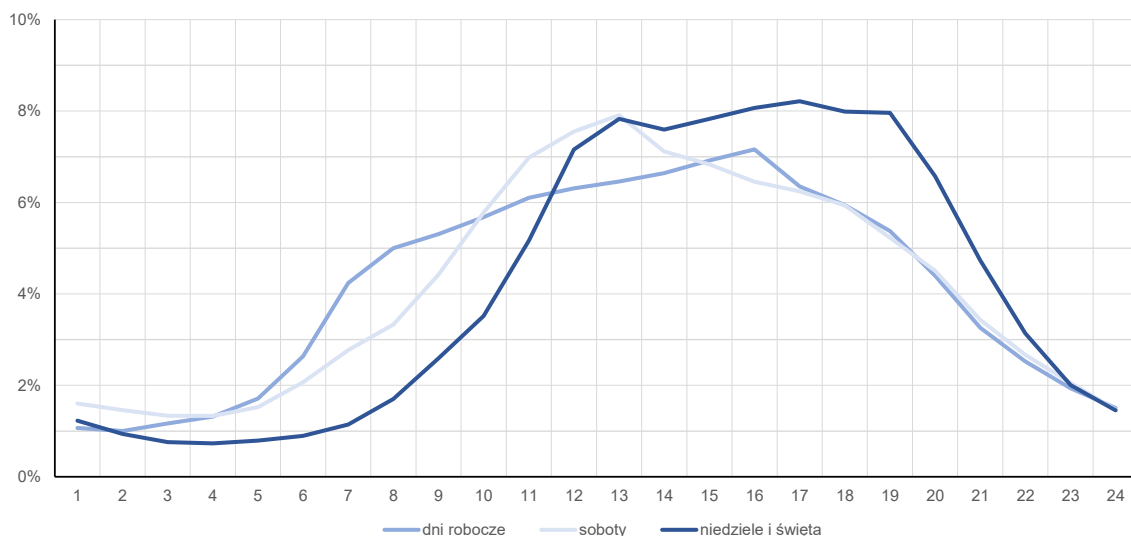
R03\_12-1\_04011\_2025

Kierunek: Skępe



R03\_12-2\_04011\_2025

Kierunek: Sierpc



**Struktura rodzajowa ruchu wg pomiarów automatycznych**

Stacja nr 04011

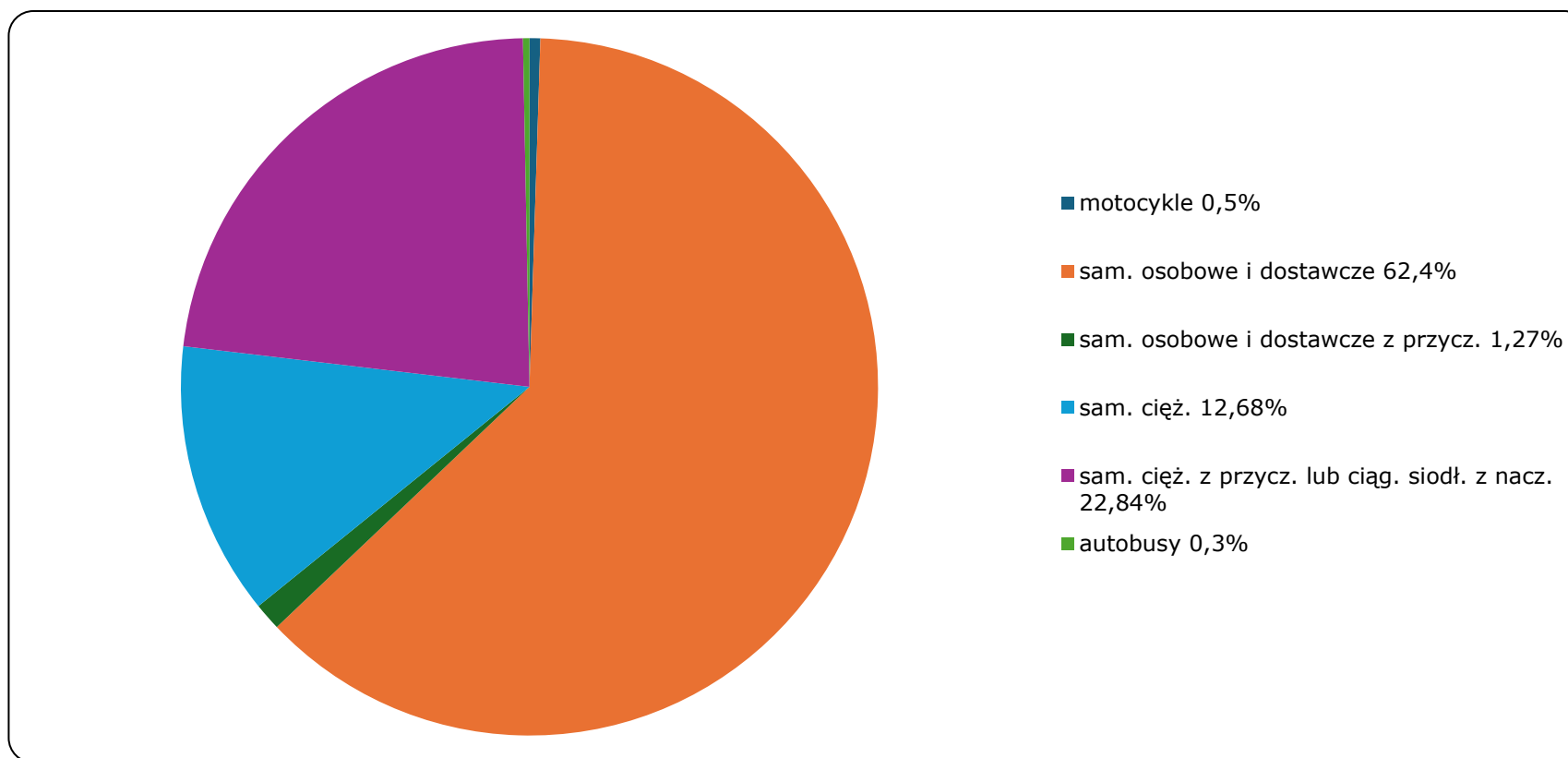


Generalna Dyrekcja  
Dróg Krajowych i Autostrad

**Miejscowość:** Wólka  
**Odcinek:** Lipno-Sierpc  
**Typ stacji:** E6  
Za okres od 01.01.2025 do 31.12.2025 (E6)

**Rok:** 2025  
**Numer drogi:** 10  
**Oddział:** Bydgoszcz  
R04\_03\_04011\_2025

**Rodzajowa struktura ruchu wg pomiarów automatycznych w 2025 roku**



Rozkłady prędkości pojazdów samochodowych



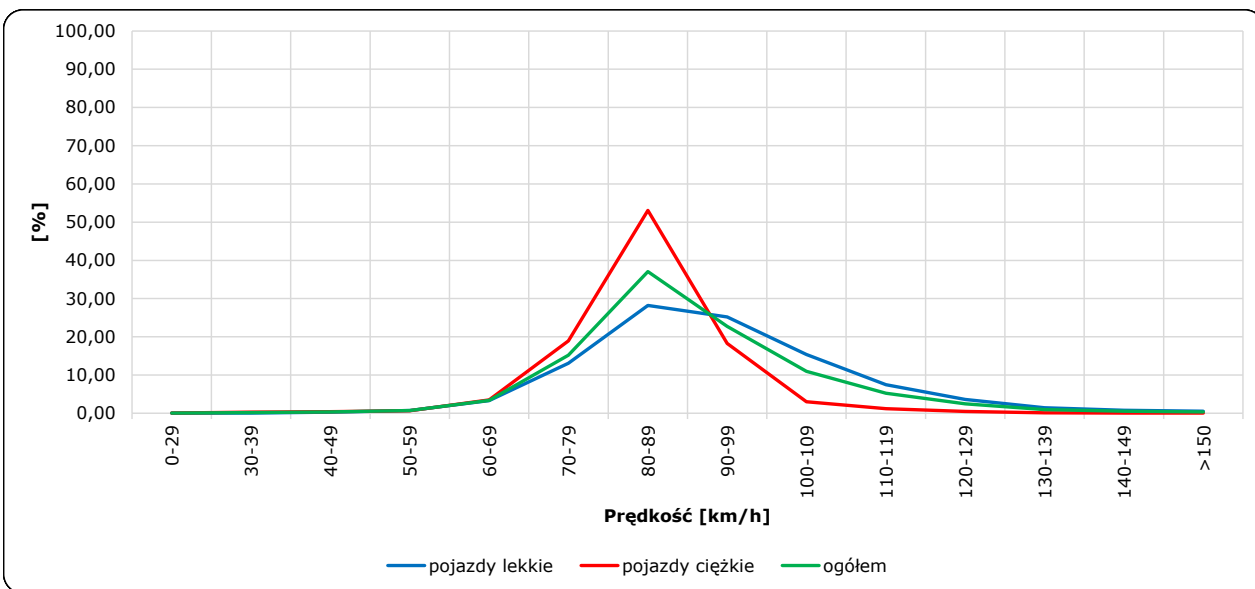
Stacja nr 04011

Miejscowość: Wólka  
 Odcinek: Lipno-Sierpc  
 Typ stacji: E6

Rok: 2025  
 Numer drogi: 10  
 Oddział: Bydgoszcz

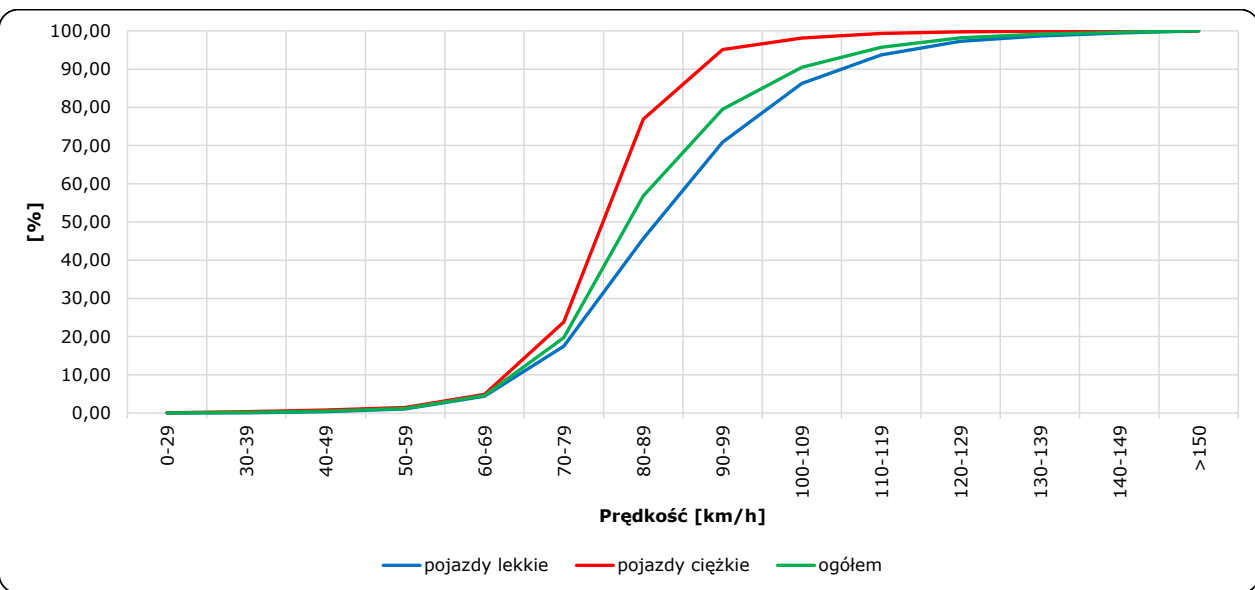
R06\_02-1\_04011\_2025

Rozkład prędkości



R06\_02-2\_04011\_2025

Dystrybuanta prędkości



Zestawienie 200 godzin o największym natężeniu ruchu w roku Stacja nr 04011 Generalna Dyrekcja Dróg Krajowych i Autostrad

Miejscowość: Wólka  
 Odcinek: Lipno-Sierpc  
 Typ stacji: E6  
 Rok: 2025  
 Numer drogi: 10  
 Oddział: Bydgoszcz

R07\_02-1\_04011\_2025

Udział ruchu w godzinach o największym natężeniu w roku w odniesieniu do SDRR w 2025 roku [%]																					
SDRR	1	10	20	30	40	50	60	70	80	90	100	110	120	130	140	150	160	170	180	190	200
4814	619	464	438	431	431	426	423	420	415	412	411	407	405	403	402	400	398	396	394	393	391
<b>Udział proc.</b>	13%	10%	9%	9%	9%	9%	9%	9%	9%	9%	9%	8%	8%	8%	8%	8%	8%	8%	8%	8%	8%
<b>Data</b>	07.09.25	06.07.25	14.08.25	31.10.25	05.09.25	03.08.25	22.08.25	08.09.25	08.08.25	05.11.25	25.04.25	09.08.25	24.10.25	24.10.25	05.06.25	01.06.25	04.04.25	30.10.25	08.11.25	16.08.25	12.09.25
<b>Nr dnia</b>	7	7	4	5	5	7	5	1	5	3	5	6	5	5	4	7	5	4	6	6	5
<b>Godzina</b>	18	18	17	15	14	18	17	16	14	16	15	12	15	16	15	15	15	16	14	12	19

