

Zakres czasowy: **2025**

Raport dla stacji **04008**

Numer **04008**
Typ **E6**
Oddział **Bydgoszcz**
Miejscowość **Latkowo**



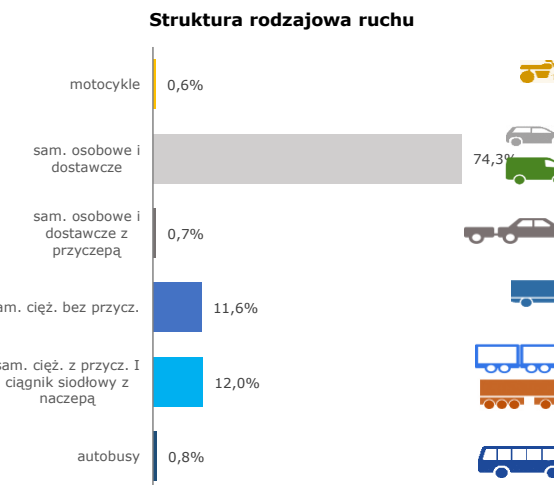
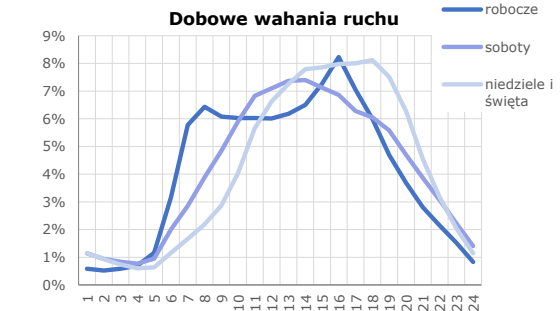
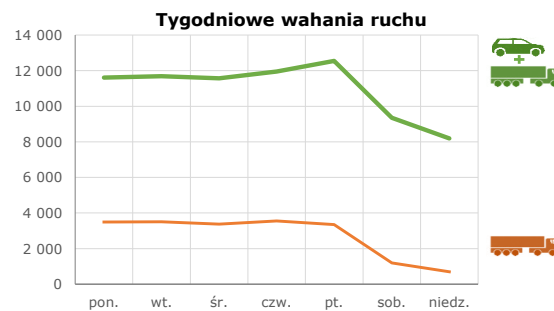
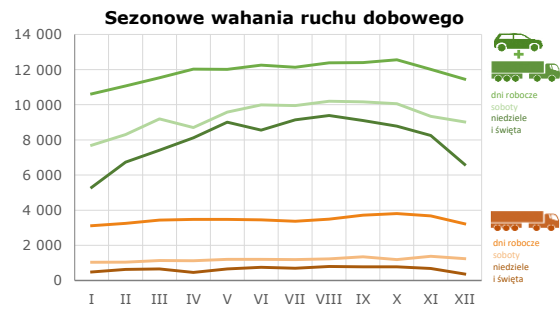
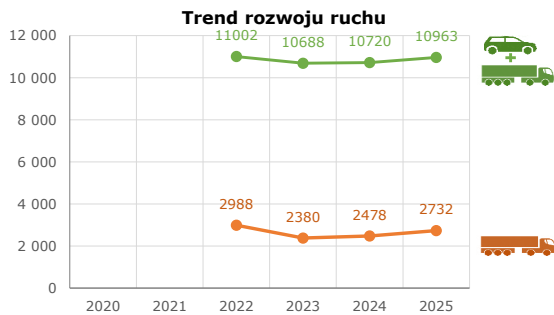
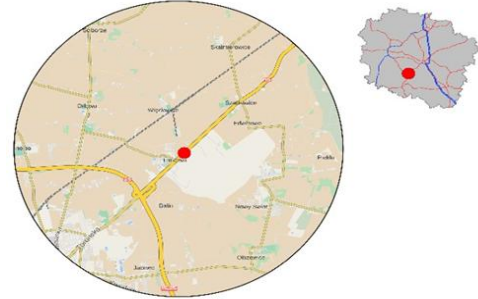
SPIS TREŚCI

R00 Zbiorcze i podsumowujące	1
R00_01 Karta charakterystyki stacji ciągłych pomiarów ruchu	1
R02 Rozwój ruchu w latach	2
R02_03 Rozwój ruchu pojazdów ogółem dla poszczególnych stacji	2
R02_03C Rozwój ruchu pojazdów ciężkich dla poszczególnych stacji	3
R03 Wahania ruchu i ruch w poszczególne dni tygodnia	4
R03_01 Średni dobowy ruchu pojazdów ogółem w poszczególnych miesiącach i dniach tygodnia wraz ze wskaźnikami charakteryzującymi sezonowe (miesięczne) i tygodniowe wahania ruchu w odniesieniu do SDRR	4
R03_02 Sezonowe i tygodniowe wahania ruchu pojazdów ogółem dla danej stacji	5
R03_03 Dobowe wahania ruchu dla wybranych dni tygodnia dla pojazdów ogółem wraz z dystrybuantą	6
R03_04 Uśrednione dobowe rozkłady ruchu dla wybranych dni tygodnia, dla pojazdów lekkich i ciężkich	7
R03_07 Analiza ruchu pojazdów ogółem w poszczególnych dniach tygodnia dla każdego miesiąca, w podziale na kierunki ruchu	8
R03_08 Analiza ruchu w święta i dni okolicy świąteczne	20
R03_10 Proporcja dobowego natężenia ruchu do SDRR, dla każdego dnia w roku, dla pojazdów ogółem	28
R03_11 Nierównomierność kierunkowa dla każdego dnia w roku, dla pojazdów ogółem	29
R03_12 Dobowe wahania ruchu w podziale na kierunki oraz na pojazdy ogółem	30
R04 Struktura rodzajowa ruchu	31
R04_03 Wykres rodzajowej struktury ruchu wg pomiarów ręcznych lub automatycznych	31
R06 Rozkład prędkości pojazdów	32
R06_02 Rozkład prędkości pojazdów – wykres i dystrybuanta	32
R07 Godziny o największym natężeniu i charakter ruchu	33
R07_02 Zestawienie 200 godzin o największym natężeniu ruchu w roku, dla obu kierunków łącznie	33

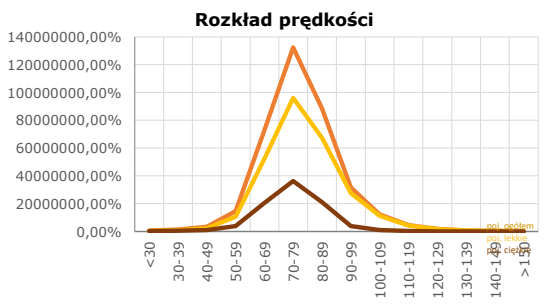
Karta charakterystyki stacji ciągłych pomiarów ruchu Generalna Dyrekcja
Dróg Krajowych i Autostrad
Stacja nr 04008

Nr stacji: 04008
Typ stacji: E6
Lokalizacja: Latkowo
Numer drogi: 15
Pikietaż: 206,070

Stacja działa od: 01.05.2021
Charakter ruchu: G
Liczba dni w archiwizacji: 365
Procent doszacowanych godzin: 0,31%



Godzina 50-ta
 Natężenie: 1033
 Udział proc.: 9%
 Dzień: 07.10.2025 (wtorek)
 Godzina: 16



Rozwój ruchu pojazdów ogółem w latach  **Generalna Dyrekcja Dróg Krajowych i Autostrad**
Stacja nr 04008

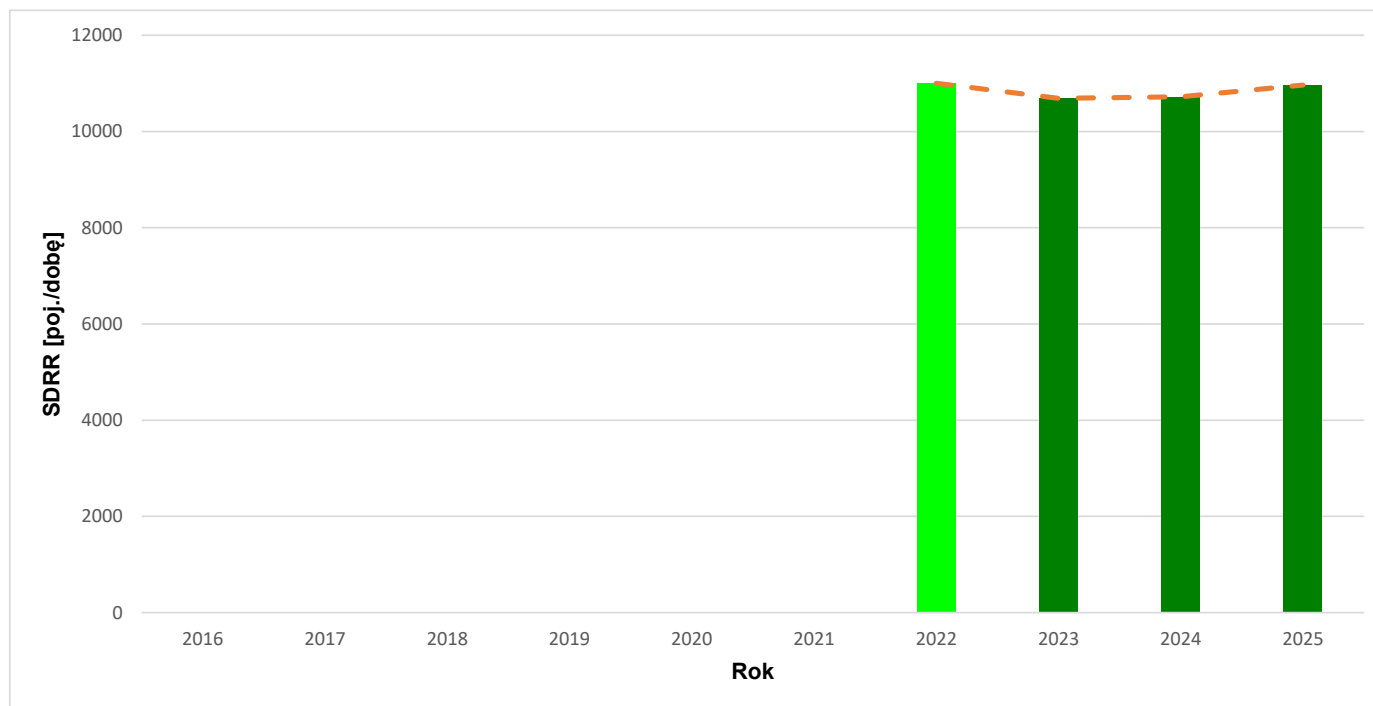
Miejscowość: Latkowo **Rok:** 2025
Odcinek: Inowrocław-Gniewkowo **Numer drogi:** 15
Typ stacji: E6 **Oddział:** Bydgoszcz

R02_02_04008_2025

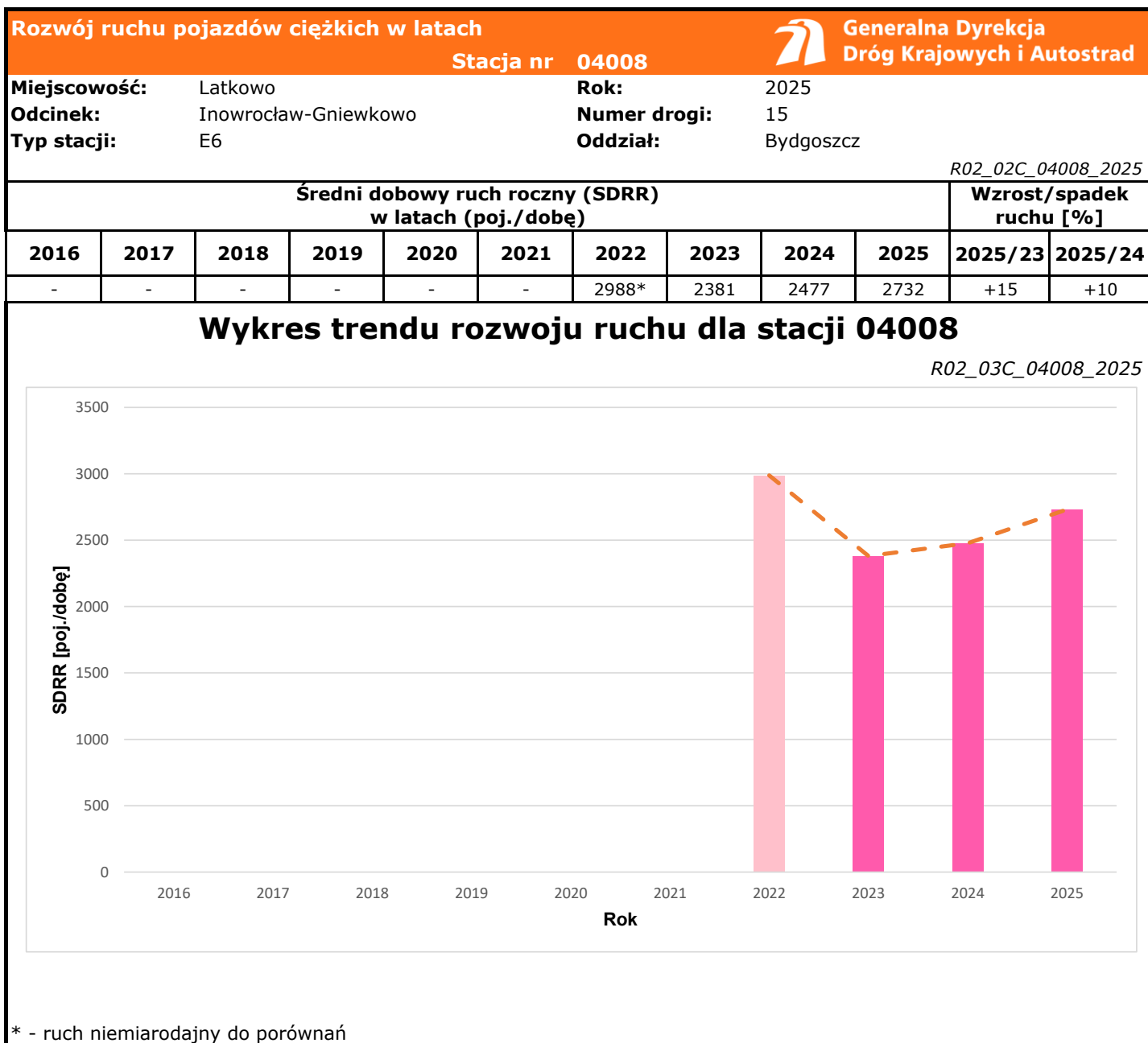
Średni dobowy ruch roczny (SDRR) w latach (poj./dobę)										Wzrost/spadek ruchu [%]	
2016	2017	2018	2019	2020	2021	2022	2023	2024	2025	2025/23	2025/24
-	-	-	-	-	-	11002*	10689	10720	10963	+3	+2


Wykres trendu rozwoju ruchu dla stacji 04008

R02_03_04008_2025



* - ruch niemiernodajny do porównań



Średni dobowy ruch dla poszczególnych dni tygodnia w poszczególnych miesiącach roku														
Stacja nr 04008												 Generalna Dyrekcja Dróg Krajowych i Autostrad		
Miejscowość: Latkowo				Rok: 2025				Odcinek: Inowrocław-Gniewkowo				Numer drogi: 15		
Typ stacji: E6				Numer drogi: 15				Oddział: Bydgoszcz						
Ruch ogółem R03_01_04008_2025														
Dni tygodnia:		Styczeń	Luty	Marzec	Kwiecień	Maj	Czerwiec	Lipiec	Sierpień	Wrzesień	Październik	Listopad	Grudzień	Cały rok
1. Poniedziałki	a	10486	10831	11275	11709	11917	12123	11851	12147	12063	12095	11590	11151	11603
	b	1,111	1,077	1,062	1,065	1,060	1,064	1,040	1,043	1,039	1,037	1,045	1,071	1,058
	c	0,904	0,933	0,972	1,009	1,027	1,045	1,021	1,047	1,040	1,042	0,999	0,961	1,000
2. Wtorki	a	10570	10827	11245	11873	11894	12057	11965	12049	12256	12283	12009	11295	11693
	b	1,120	1,077	1,059	1,080	1,058	1,058	1,050	1,035	1,055	1,053	1,082	1,085	1,067
	c	0,904	0,926	0,962	1,015	1,017	1,031	1,023	1,030	1,048	1,050	1,027	0,966	1,000
3. Środy	a	10814	10773	11170	11942	11896	12296	11776	12189	12267	12258	11551	9878	11567
	b	1,145	1,071	1,052	1,086	1,059	1,079	1,034	1,047	1,056	1,051	1,041	0,949	1,055
	c	0,935	0,931	0,966	1,032	1,028	1,063	1,018	1,054	1,061	1,060	0,999	0,854	1,000
4. Czwartki	a	10350	11165	11552	12066	12202	12291	12101	12572	12388	12611	11979	12094	11948
	b	1,096	1,110	1,088	1,098	1,086	1,078	1,062	1,080	1,067	1,081	1,080	1,162	1,090
	c	0,866	0,934	0,967	1,010	1,021	1,029	1,013	1,052	1,037	1,055	1,003	1,012	1,000
5. Piątki	a	10871	11778	12456	12549	12173	12469	12973	12945	13047	13547	12929	12835	12547
	b	1,151	1,171	1,173	1,142	1,083	1,094	1,139	1,112	1,123	1,162	1,165	1,233	1,144
	c	0,866	0,939	0,993	1,000	0,970	0,994	1,034	1,032	1,040	1,080	1,030	1,023	1,000
6. Soboty	a	7696	8297	9194	8698	9582	9997	9959	10200	10170	10060	9345	9015	9351
	b	0,815	0,825	0,866	0,791	0,853	0,877	0,874	0,876	0,876	0,863	0,842	0,866	0,853
	c	0,823	0,887	0,983	0,930	1,025	1,069	1,065	1,091	1,088	1,076	0,999	0,964	1,000
7. Niedziele	a	6042	6732	7415	8463	8496	9270	9136	9554	9107	8779	7481	7833	8192
	b	0,640	0,669	0,699	0,770	0,756	0,813	0,802	0,821	0,784	0,753	0,674	0,752	0,747
	c	0,738	0,822	0,905	1,033	1,037	1,132	1,115	1,166	1,112	1,072	0,913	0,956	1,000
8. Dni robocze	a	10618	11074	11540	12028	12016	12247	12134	12380	12404	12559	12012	11450	11872
	b	1,125	1,101	1,087	1,094	1,069	1,074	1,065	1,063	1,068	1,077	1,083	1,100	1,083
	c	0,894	0,933	0,972	1,013	1,012	1,032	1,022	1,043	1,045	1,058	1,012	0,964	1,000
9. Święta	a	4928	-	-	7941	9259	7850	-	9224	-	-	8638	5979	7688
	b	0,522	-	-	0,722	0,824	0,689	-	0,792	-	-	0,779	0,574	0,701
	c	0,641	-	-	1,033	1,204	1,021	-	1,200	-	-	1,124	0,778	1,000
10. Niedziele i święta	a	5299	6732	7415	8114	9004	8561	9136	9388	9107	8779	8252	6597	8032
	b	0,561	0,669	0,699	0,738	0,801	0,751	0,802	0,806	0,784	0,753	0,744	0,634	0,733
	c	0,660	0,838	0,923	1,010	1,121	1,066	1,137	1,169	1,134	1,093	1,027	0,821	1,000
11. Wszystkie dni	a	9441	10057	10615	10993	11238	11399	11394	11642	11614	11662	11094	10410	10963
	b	1,000	1,000	1,000	1,000	1,000	1,000	1,000	1,000	1,000	1,000	1,000	1,000	1,000
	c	0,861	0,917	0,968	1,003	1,025	1,040	1,039	1,062	1,059	1,064	1,012	0,950	1,000

Legenda:

a = średni dobowy ruch danego dnia (dni) tygodnia

b = $\frac{\text{średni dobowy ruch danego dnia (dni) tygodnia w miesiącu}}{\text{średni dobowy ruch we wszystkie dni miesiąca}}$

c = $\frac{\text{średni dobowy ruch danego dnia (dni) tygodnia w miesiącu}}{\text{średni dobowy ruch danego dnia (dni) tygodnia w roku}}$

Sezonowe i tygodniowe wahania ruchu dobowego pojazdów ogółem w latach



Generalna Dyrekcja
Dróg Krajowych i Autostrad

Stacja nr 04008

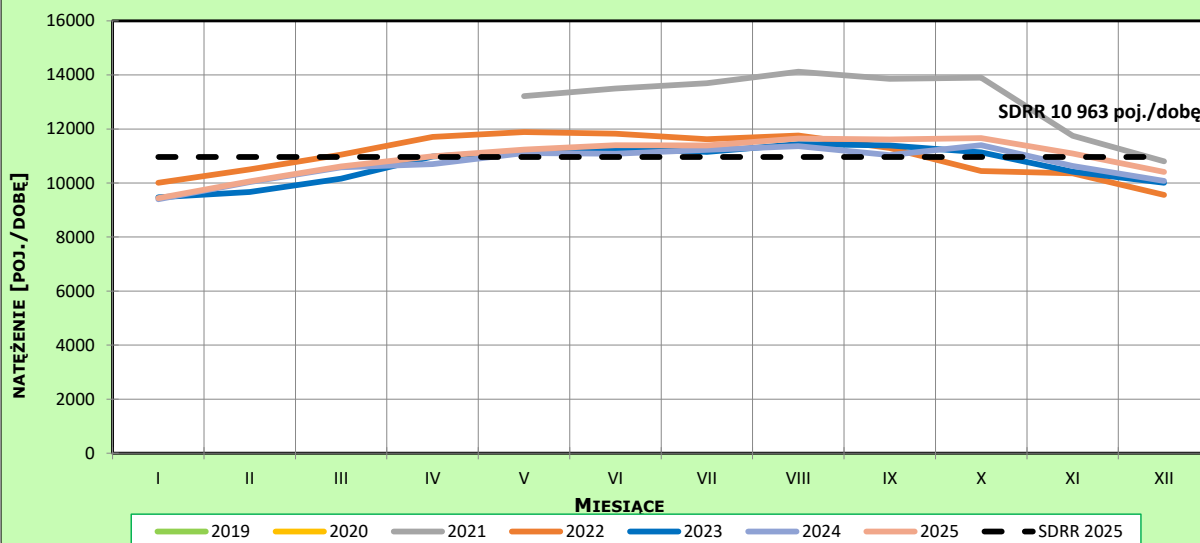
Miejscowość: Latkowo
Odcinek: Inowrocław-Gniewkowo
Typ stacji: E6

Rok: 2025
Numer drogi: 15
Oddział: Bydgoszcz

Ruch ogółem

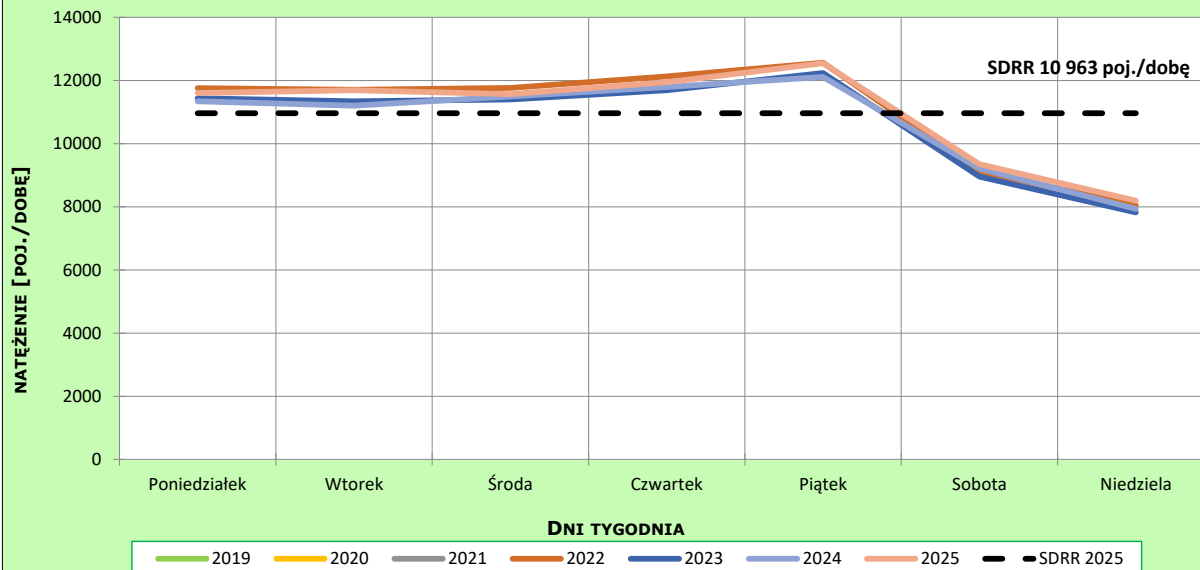
R03_02-1_04008_2025

Sezonowe wahania ruchu dobowego



R03_02-2_04008_2025

Tygodniowe wahania ruchu dobowego



Dobowe wahania ruchu pojazdów ogółem



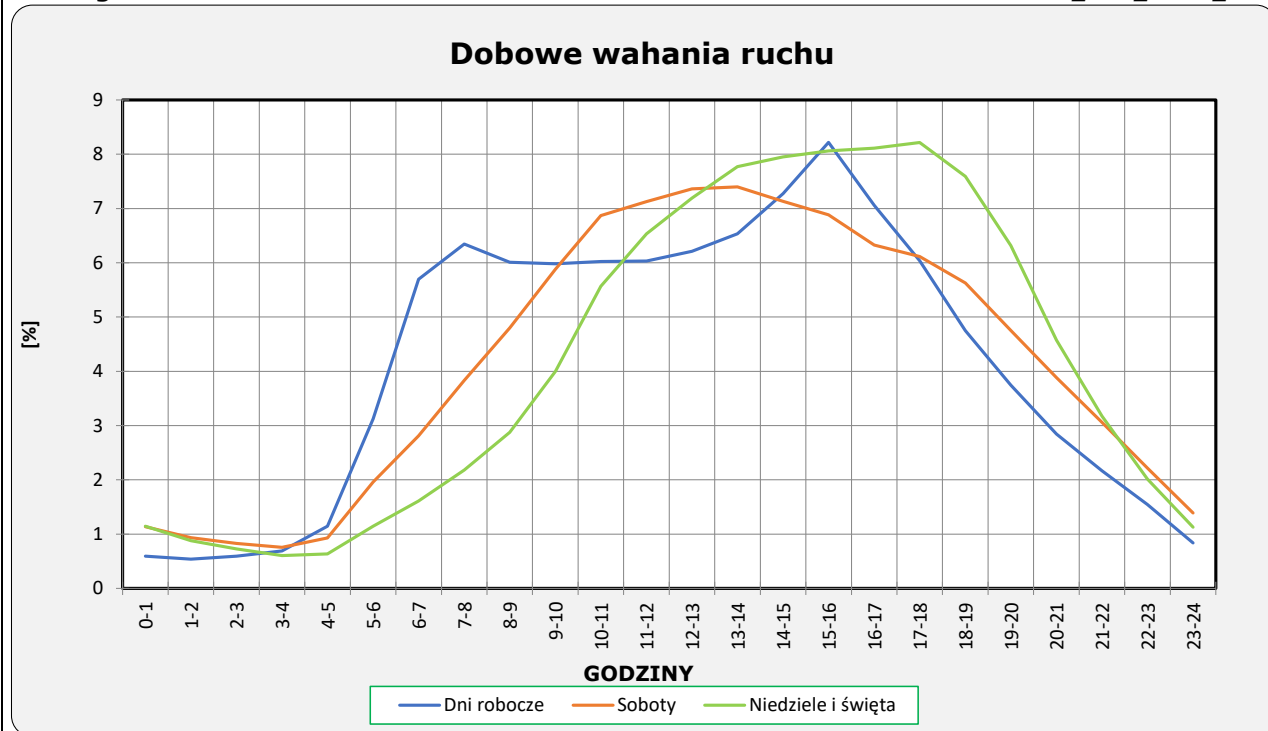
Generalna Dyrekcja
Dróg Krajowych i Autostrad

Stacja nr 04008

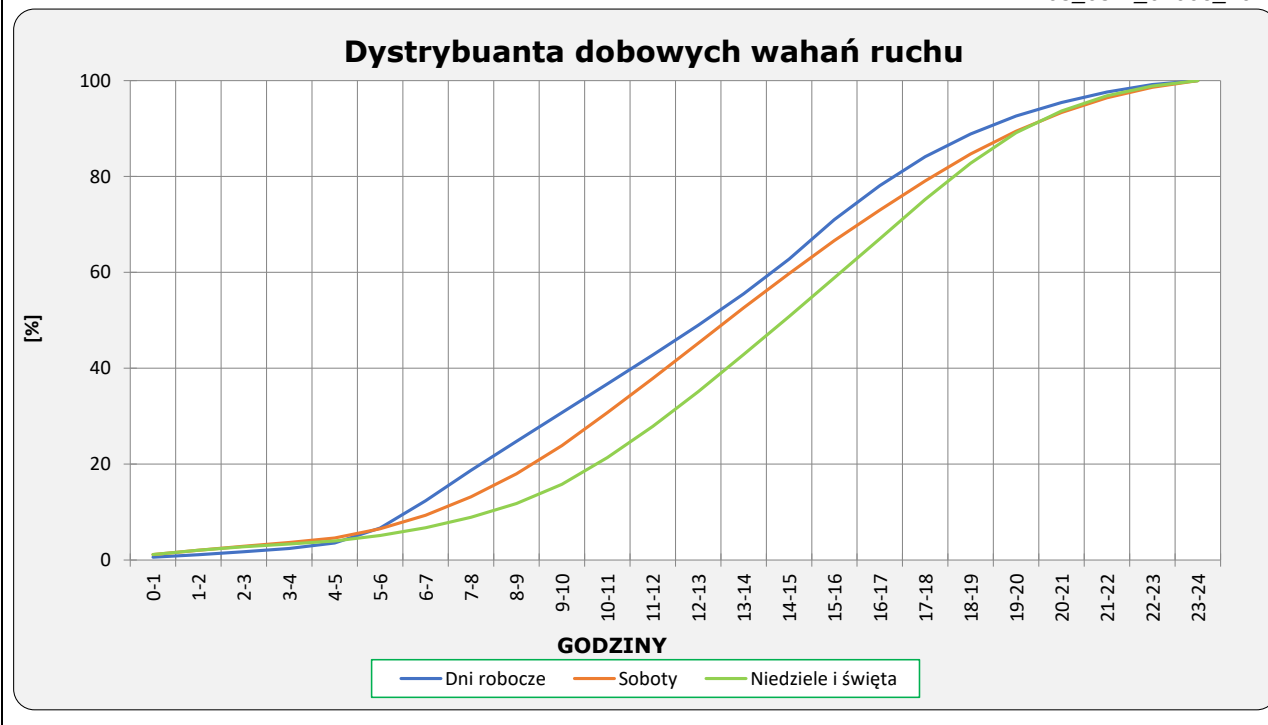
Miejscowość: Latkowo Rok: 2025
 Odcinek: Inowrocław-Gniewkowo Numer drogi: 15
 Typ stacji: E6 Oddział: Bydgoszcz

Ruch ogółem

R03_03-1_04008_2025



R03_03-2_04008_2025



Uśrednione dobowe rozkłady ruchu dla wybranych dni tygodnia, dla pojazdów lekkich i ciężkich



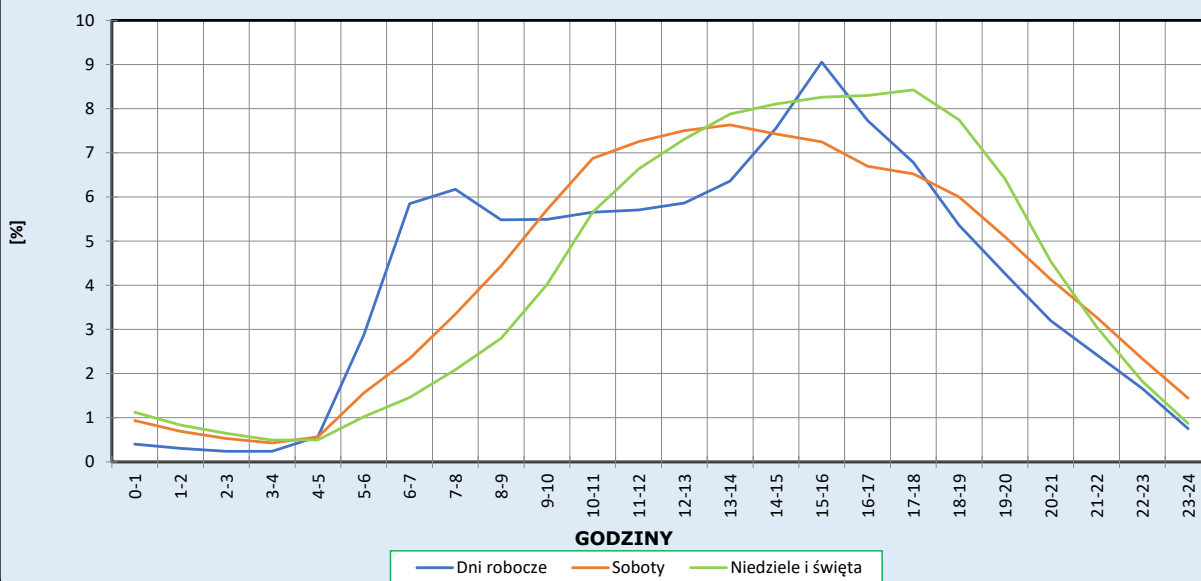
Stacja nr 04008

Miejscowość: Latkowo
Odcinek: Inowrocław-Gniewkowo
Typ stacji: E6

Rok: 2025
Numer drogi: 15
Oddział: Bydgoszcz

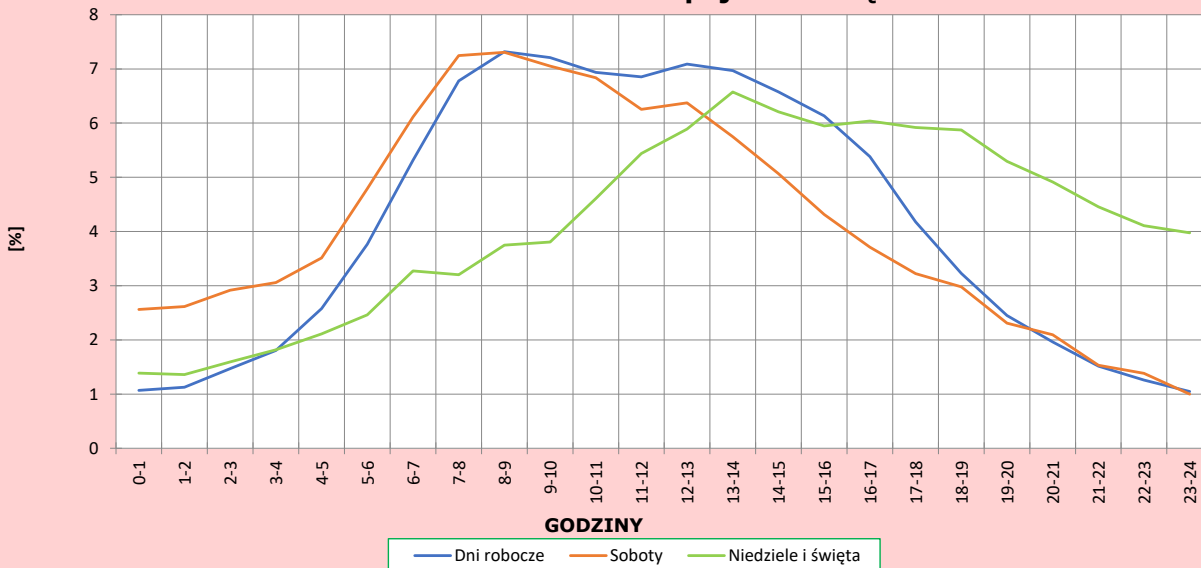
R03_04-1_04008_2025

Dobowe wahania ruchu pojazdów lekkich



R03_04-2_04008_2025

Dobowe wahania ruchu pojazdów ciężkich



Analiza ruchu pojazdów ogółem w poszczególnych dniach tygodnia dla każdego miesiąca, w podziale na kierunki ruchu



Generalna Dyrekcja
Dróg Krajowych i Autostrad

Stacja nr 04008

Miejscowość:
Odcinek:
Typ stacji:
Miesiąc:

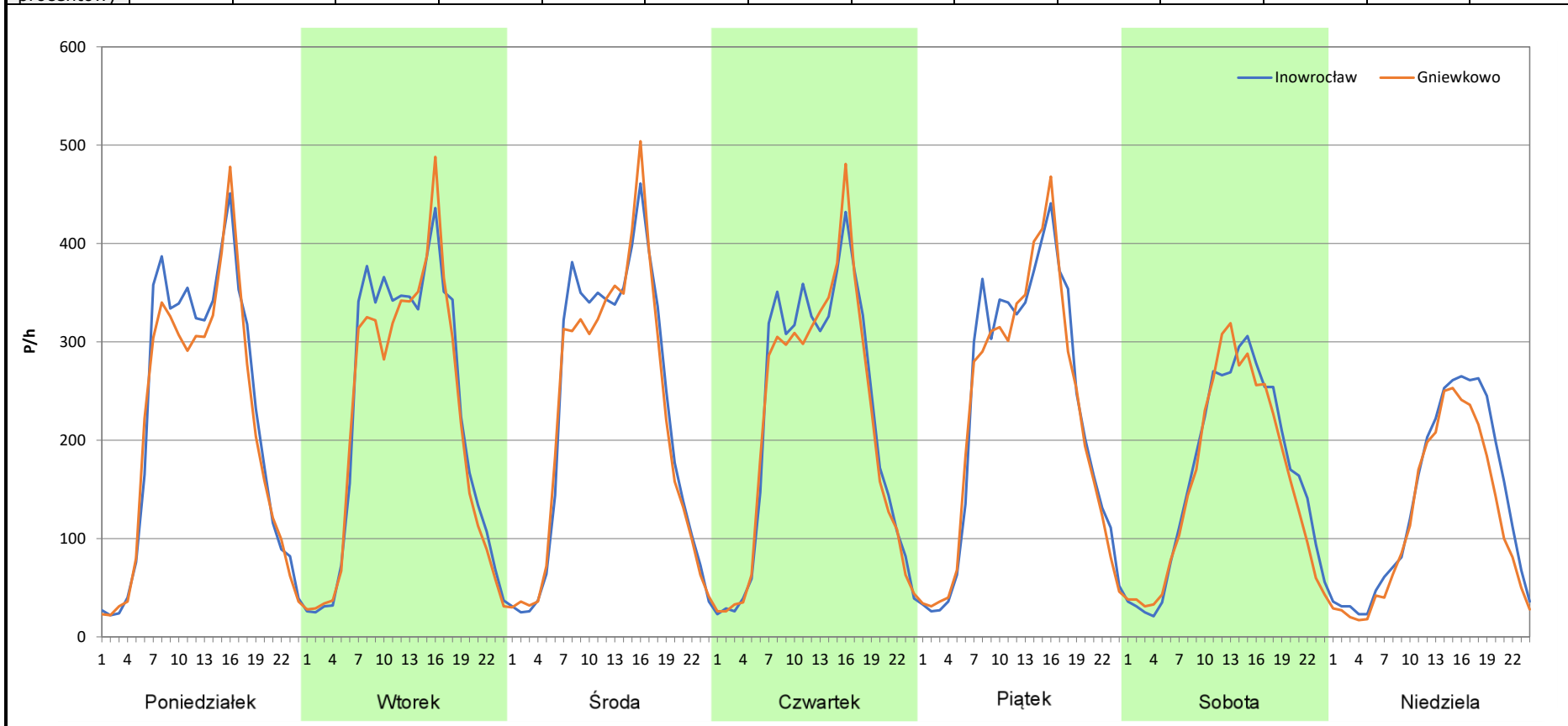
Latkowo
Inowrocław-Gniewkowo
E6
Styczeń

Rok:
Numer drogi:
Oddział:

2025
15
Bydgoszcz

R03_07-1_04008_2025

Dzień tygodnia	Poniedziałek		Wtorek		Środa		Czwartek		Piątek		Sobota		Niedziela	
Kierunek	Inowrocław	Gniewkowo	Inowrocław	Gniewkowo	Inowrocław	Gniewkowo	Inowrocław	Gniewkowo	Inowrocław	Gniewkowo	Inowrocław	Gniewkowo	Inowrocław	Gniewkowo
SDR	5366	5119	5390	5186	5471	5348	5238	5114	5491	5377	3922	3781	3235	2813
Razem	10485		10576		10819		10352		10868		7703		6048	
Podział procentowy	51,18%	48,82%	50,96%	49,04%	50,57%	49,43%	50,60%	49,40%	50,52%	49,48%	50,92%	49,08%	53,49%	46,51%



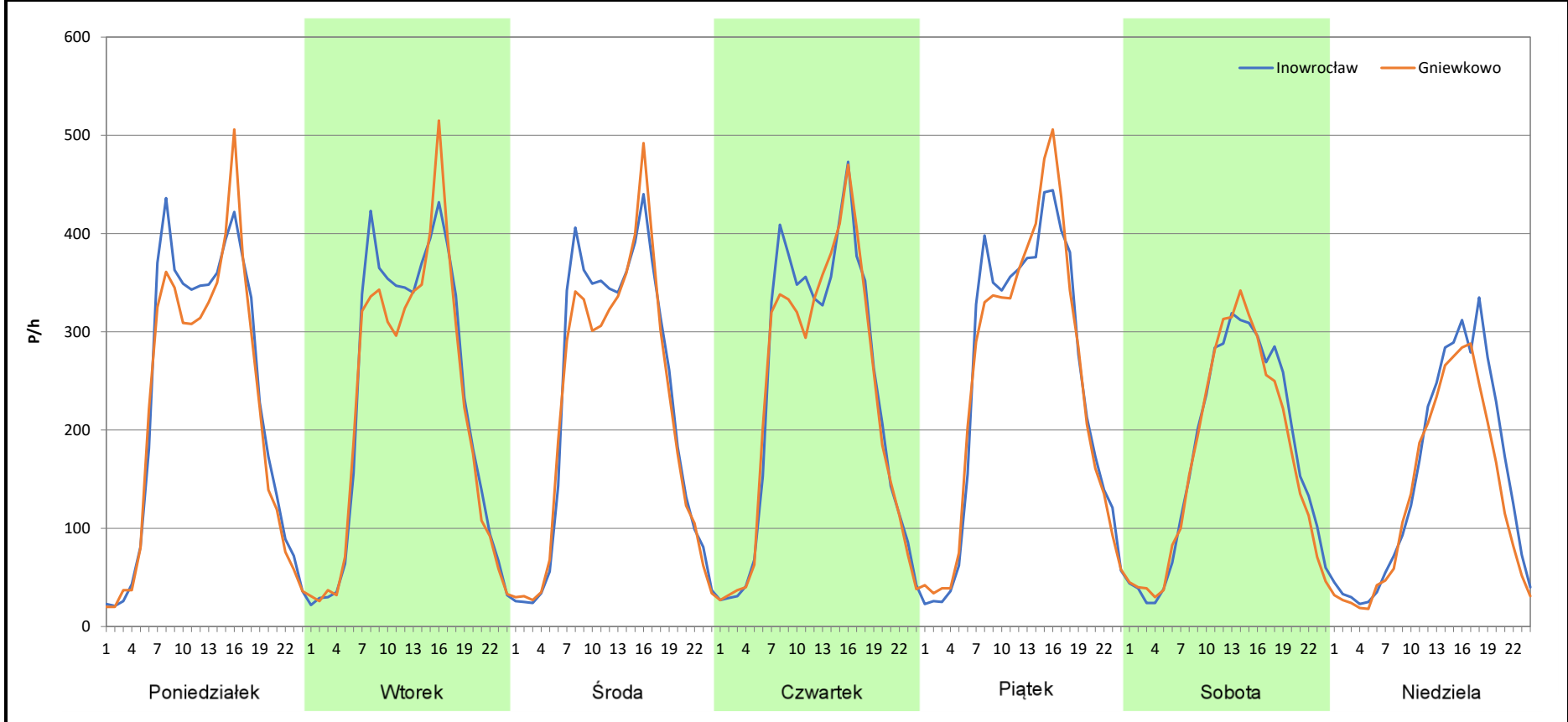
Analiza ruchu pojazdów ogółem w poszczególnych dniach tygodnia dla każdego miesiąca, w podziale na kierunki ruchu

Generalna Dyrekcja Dróg Krajowych i Autostrad

Stacja nr 04008

Miejscowość:	Latkowo	Rok:	2025
Odcinek:	Inowrocław-Gniewkowo	Numer drogi:	15
Typ stacji:	E6	Oddział:	Bydgoszcz
Miesiąc:	Luty		<i>R03_07-2_04008_2025</i>

Dzień tygodnia	Poniedziałek		Wtorek		Środa		Czwartek		Piątek		Sobota		Niedziela	
	Inowrocław	Gniewkowo	Inowrocław	Gniewkowo	Inowrocław	Gniewkowo	Inowrocław	Gniewkowo	Inowrocław	Gniewkowo	Inowrocław	Gniewkowo	Inowrocław	Gniewkowo
SDR	5548	5291	5517	5317	5477	5298	5660	5514	5866	5915	4206	4097	3588	3152
Razem	10839		10834		10775		11174		11781		8303		6740	
Podział procentowy	51,19%	48,81%	50,92%	49,08%	50,83%	49,17%	50,65%	49,35%	49,79%	50,21%	50,66%	49,34%	53,23%	46,77%



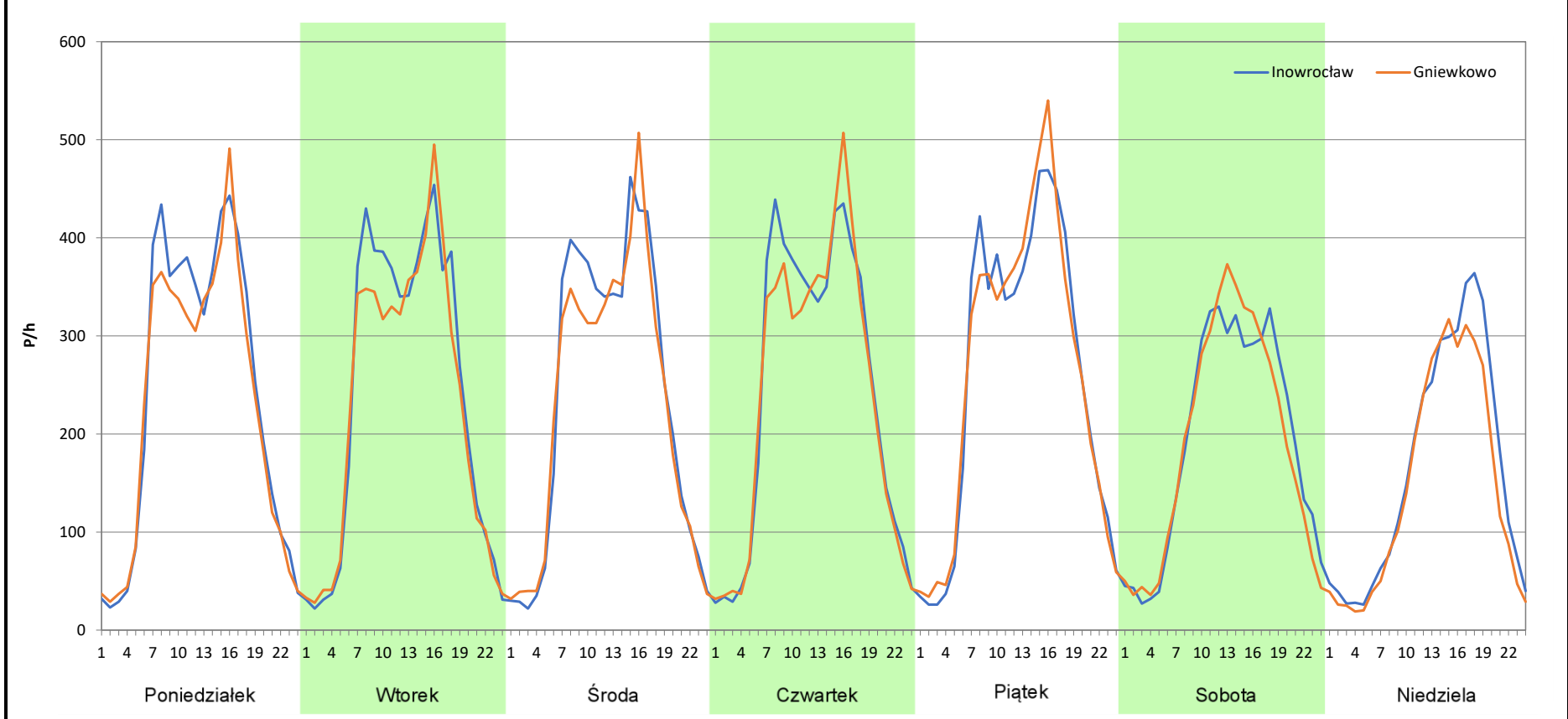
Analiza ruchu pojazdów ogółem w poszczególnych dniach tygodnia dla każdego miesiąca, w podziale na kierunki ruchu

 **Generalna Dyrekcja Dróg Krajowych i Autostrad**

Stacja nr 04008

Miejscowość: Latkowo	Rok: 2025
Odcinek: Inowrocław-Gniewkowo	Numer drogi: 15
Typ stacji: E6	Oddział: Bydgoszcz
Miesiąc: Marzec	<i>R03_07-3_04008_2025</i>

Dzień tygodnia	Poniedziałek		Wtorek		Środa		Czwartek		Piątek		Sobota		Niedziela	
	Inowrocław	Gniewkowo	Inowrocław	Gniewkowo	Inowrocław	Gniewkowo	Inowrocław	Gniewkowo	Inowrocław	Gniewkowo	Inowrocław	Gniewkowo	Inowrocław	Gniewkowo
SDR	5789	5484	5766	5484	5700	5476	5845	5715	6200	6262	4635	4556	3919	3496
Razem	11273		11250		11176		11560		12462		9191		7415	
Podział procentowy	51,35%	48,65%	51,25%	48,75%	51,00%	49,00%	50,56%	49,44%	49,75%	50,25%	50,43%	49,57%	52,85%	47,15%



Analiza ruchu pojazdów ogółem w poszczególnych dniach tygodnia dla każdego miesiąca, w podziale na kierunki ruchu



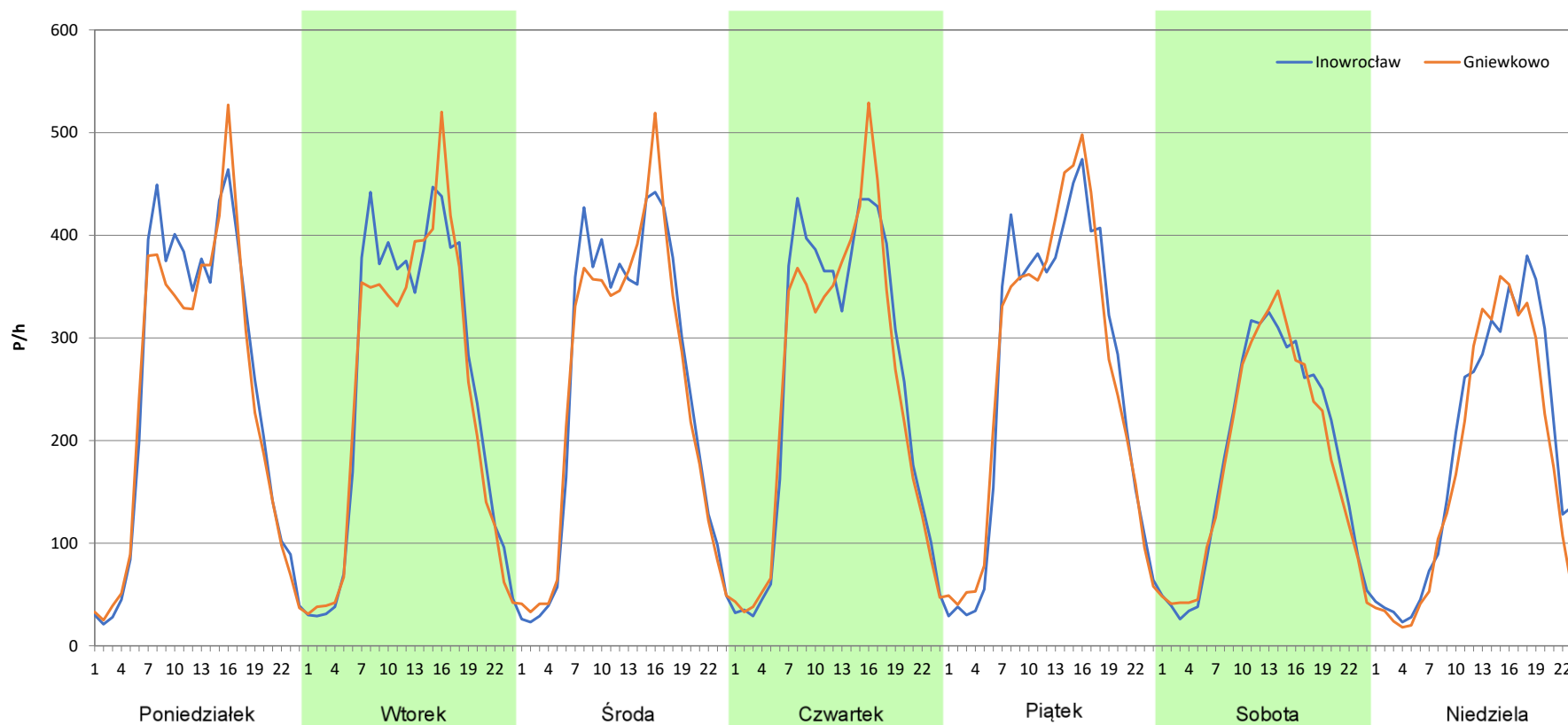
Stacja nr 04008

Miejscowość: Latkowo
Odcinek: Inowrocław-Gniewkowo
Typ stacji: E6
Miesiąc: Kwiecień

Rok: 2025
Numer drogi: 15
Oddział: Bydgoszcz

R03_07-4_04008_2025

Dzień tygodnia	Poniedziałek		Wtorek		Środa		Czwartek		Piątek		Sobota		Niedziela	
Kierunek	Inowrocław	Gniewkowo	Inowrocław	Gniewkowo	Inowrocław	Gniewkowo	Inowrocław	Gniewkowo	Inowrocław	Gniewkowo	Inowrocław	Gniewkowo	Inowrocław	Gniewkowo
SDR	5949	5760	6045	5828	6005	5939	6108	5962	6253	6301	4401	4303	4409	4050
Razem	11709		11873		11944		12070		12554		8704		8459	
Podział procentowy	50,81%	49,19%	50,91%	49,09%	50,28%	49,72%	50,60%	49,40%	49,81%	50,19%	50,56%	49,44%	52,12%	47,88%



Analiza ruchu pojazdów ogółem w poszczególnych dniach tygodnia dla każdego miesiąca, w podziale na kierunki ruchu



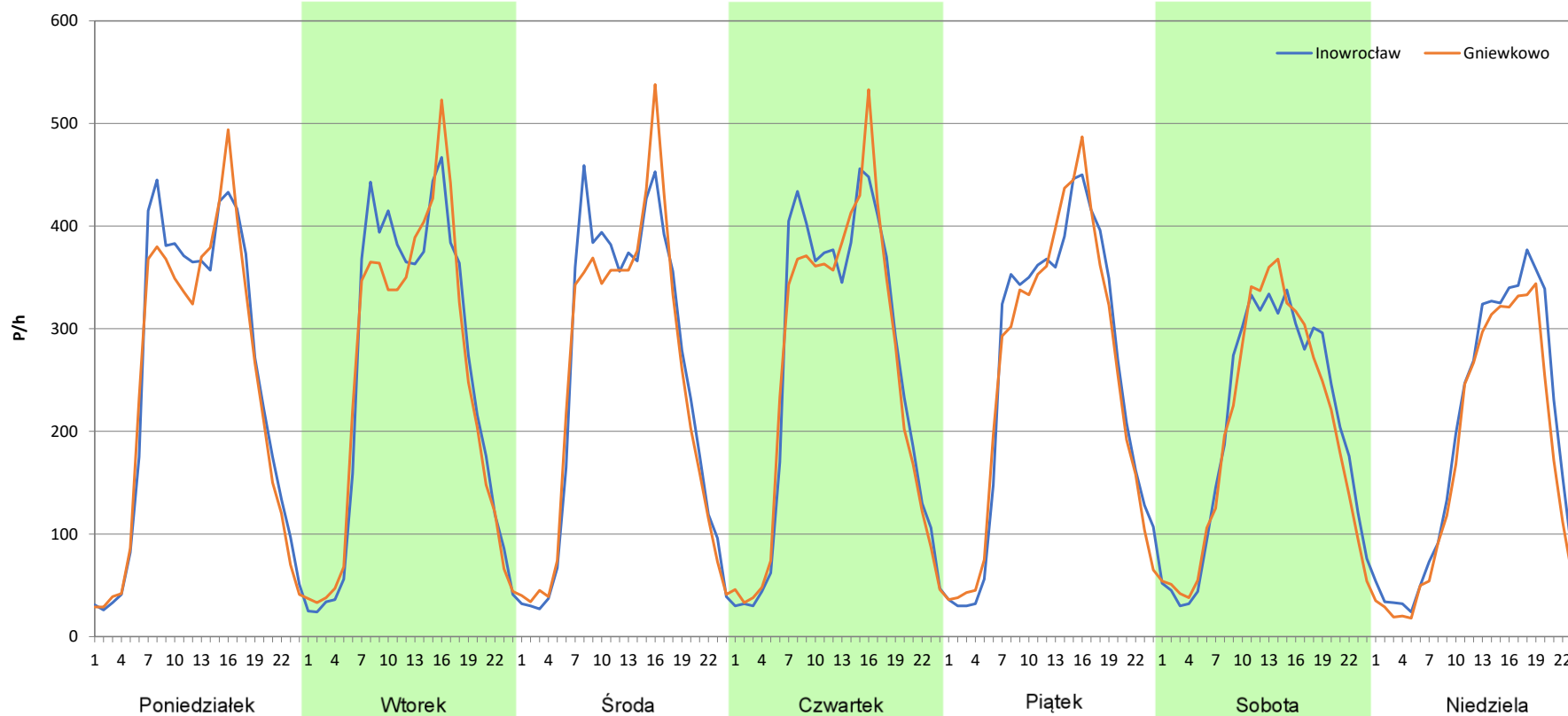
Stacja nr 04008

Miejscowość: Latkowo
Odcinek: Inowrocław-Gniewkowo
Typ stacji: E6
Miesiąc: Maj

Rok: 2025
Numer drogi: 15
Oddział: Bydgoszcz

R03_07-5_04008_2025

Dzień tygodnia	Poniedziałek		Wtorek		Środa		Czwartek		Piątek		Sobota		Niedziela	
Kierunek	Inowrocław	Gniewkowo	Inowrocław	Gniewkowo	Inowrocław	Gniewkowo	Inowrocław	Gniewkowo	Inowrocław	Gniewkowo	Inowrocław	Gniewkowo	Inowrocław	Gniewkowo
SDR	6069	5854	6010	5888	6003	5900	6135	6077	6114	6058	4848	4737	4486	4019
Razem	11923		11898		11903		12212		12172		9585		8505	
Podział procentowy	50,90%	49,10%	50,51%	49,49%	50,43%	49,57%	50,24%	49,76%	50,23%	49,77%	50,58%	49,42%	52,75%	47,25%



Analiza ruchu pojazdów ogółem w poszczególnych dniach tygodnia dla każdego miesiąca, w podziale na kierunki ruchu



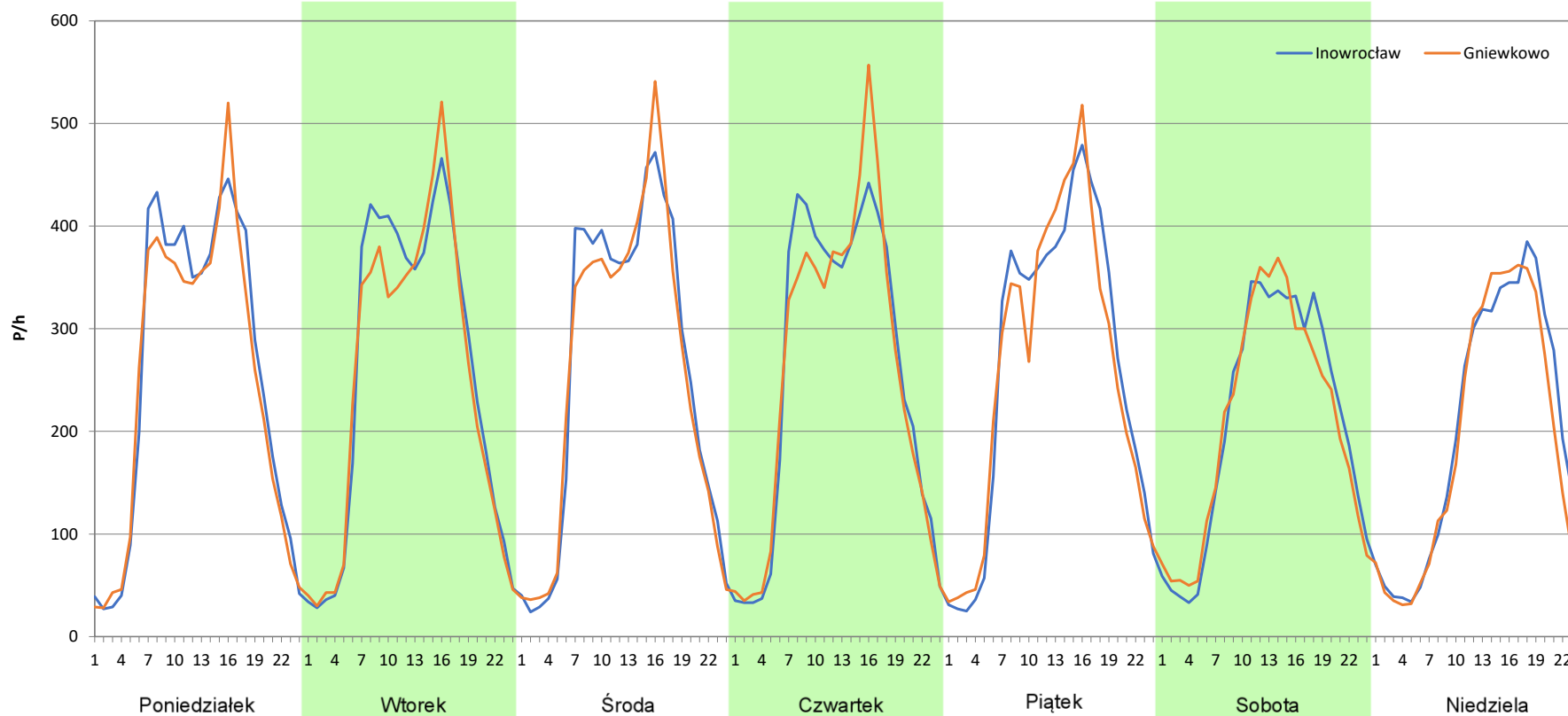
Stacja nr 04008

Miejscowość: Latkowo
Odcinek: Inowrocław-Gniewkowo
Typ stacji: E6
Miesiąc: Czerwiec

Rok: 2025
Numer drogi: 15
Oddział: Bydgoszcz

R03_07-6_04008_2025

Dzień tygodnia	Poniedziałek		Wtorek		Środa		Czwartek		Piątek		Sobota		Niedziela	
Kierunek	Inowrocław	Gniewkowo	Inowrocław	Gniewkowo	Inowrocław	Gniewkowo	Inowrocław	Gniewkowo	Inowrocław	Gniewkowo	Inowrocław	Gniewkowo	Inowrocław	Gniewkowo
SDR	6164	5957	6121	5945	6200	6104	6164	6127	6289	6188	5034	4969	4768	4500
Razem	12121		12066		12304		12291		12477		10003		9268	
Podział procentowy	50,85%	49,15%	50,73%	49,27%	50,39%	49,61%	50,15%	49,85%	50,40%	49,60%	50,32%	49,68%	51,45%	48,55%



Analiza ruchu pojazdów ogółem w poszczególnych dniach tygodnia dla każdego miesiąca, w podziale na kierunki ruchu



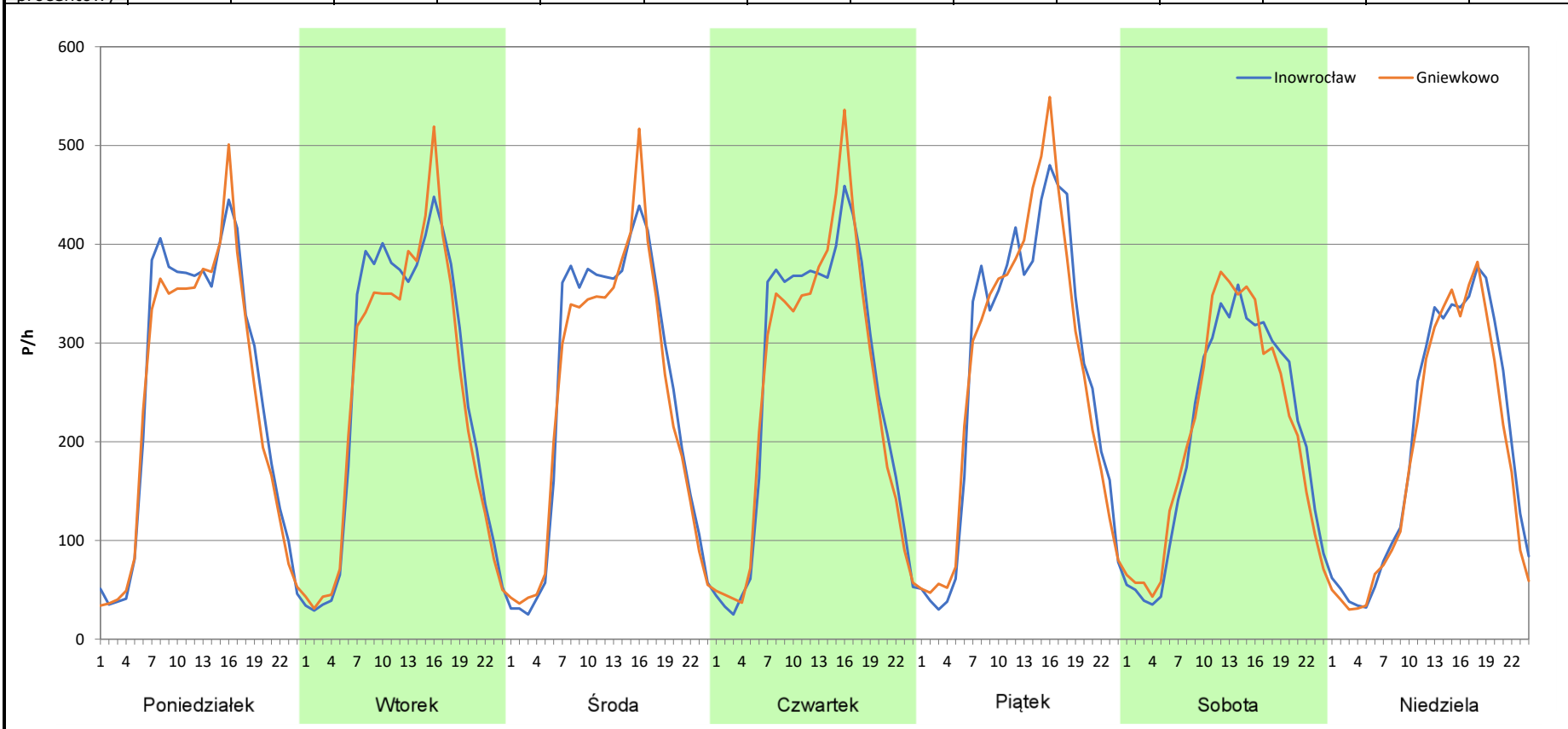
Stacja nr 04008

Miejscowość: Latkowo
Odcinek: Inowrocław-Gniewkowo
Typ stacji: E6
Miesiąc: Lipiec

Rok: 2025
Numer drogi: 15
Oddział: Bydgoszcz

R03_07-7_04008_2025

Dzień tygodnia	Poniedziałek		Wtorek		Środa		Czwartek		Piątek		Sobota		Niedziela	
	Inowrocław	Gniewkowo	Inowrocław	Gniewkowo	Inowrocław	Gniewkowo	Inowrocław	Gniewkowo	Inowrocław	Gniewkowo	Inowrocław	Gniewkowo	Inowrocław	Gniewkowo
SDR	6036	5819	6081	5885	5967	5812	6074	6024	6481	6496	4958	5006	4716	4426
Razem	11855		11966		11779		12098		12977		9964		9142	
Podział procentowy	50,92%	49,08%	50,82%	49,18%	50,66%	49,34%	50,21%	49,79%	49,94%	50,06%	49,76%	50,24%	51,59%	48,41%



Analiza ruchu pojazdów ogółem w poszczególnych dniach tygodnia dla każdego miesiąca, w podziale na kierunki ruchu



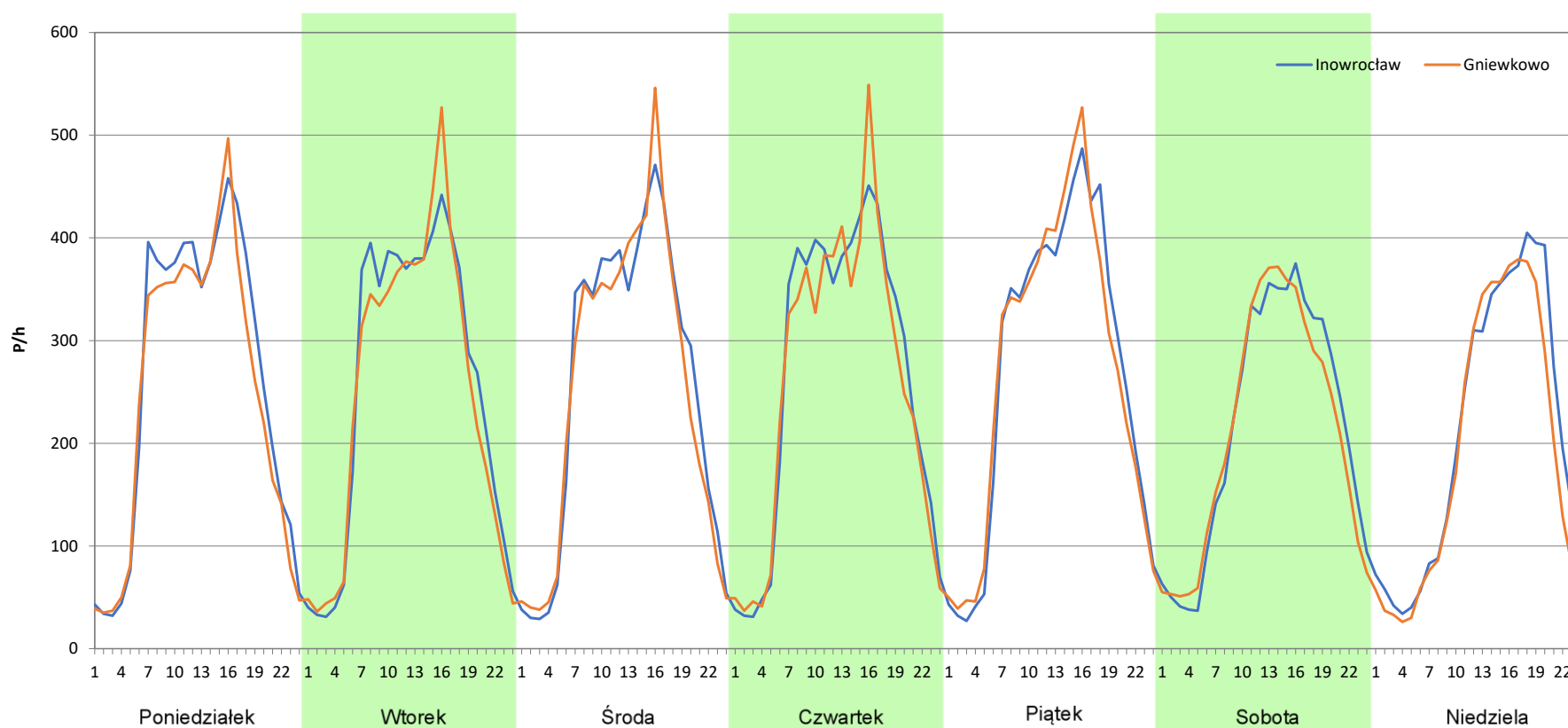
Stacja nr 04008

Miejscowość: Latkowo
Odcinek: Inowrocław-Gniewkowo
Typ stacji: E6
Miesiąc: Sierpień

Rok: 2025
Numer drogi: 15
Oddział: Bydgoszcz

R03_07-8_04008_2025

Dzień tygodnia	Poniedziałek		Wtorek		Środa		Czwartek		Piątek		Sobota		Niedziela	
	Inowrocław	Gniewkowo	Inowrocław	Gniewkowo	Inowrocław	Gniewkowo	Inowrocław	Gniewkowo	Inowrocław	Gniewkowo	Inowrocław	Gniewkowo	Inowrocław	Gniewkowo
SDR	6244	5910	6105	5947	6155	6040	6377	6200	6475	6475	5157	5044	4988	4566
Razem	12154		12052		12195		12577		12950		10201		9554	
Podział procentowy	51,37%	48,63%	50,66%	49,34%	50,47%	49,53%	50,70%	49,30%	50,00%	50,00%	50,55%	49,45%	52,21%	47,79%



Analiza ruchu pojazdów ogółem w poszczególnych dniach tygodnia dla każdego miesiąca, w podziale na kierunki ruchu



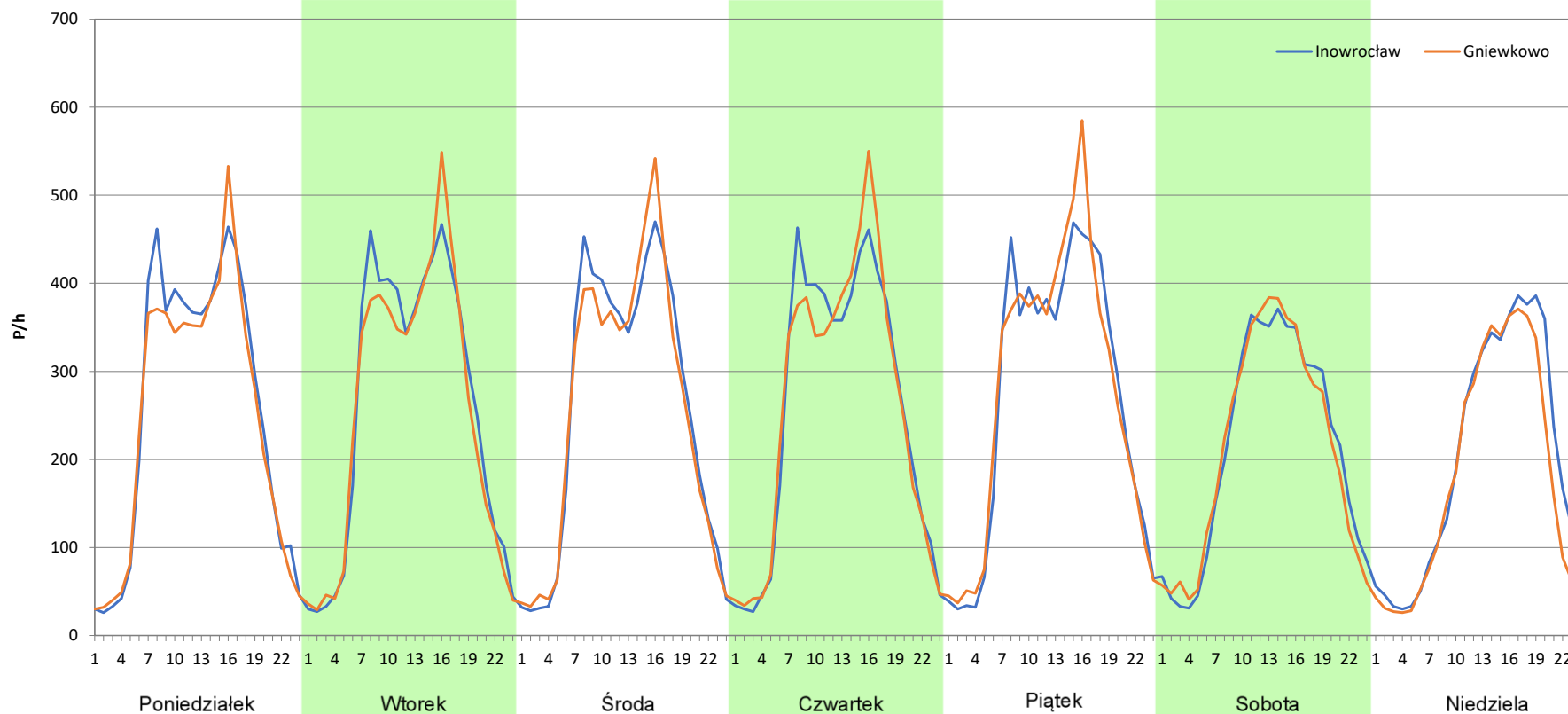
Stacja nr 04008

Miejscowość: Latkowo
Odcinek: Inowrocław-Gniewkowo
Typ stacji: E6
Miesiąc: Wrzesień

Rok: 2025
Numer drogi: 15
Oddział: Bydgoszcz

R03_07-9_04008_2025

Dzień tygodnia	Poniedziałek		Wtorek		Środa		Czwartek		Piątek		Sobota		Niedziela	
	Inowrocław	Gniewkowo	Inowrocław	Gniewkowo	Inowrocław	Gniewkowo	Inowrocław	Gniewkowo	Inowrocław	Gniewkowo	Inowrocław	Gniewkowo	Inowrocław	Gniewkowo
SDR	6151	5911	6204	6052	6176	6096	6184	6209	6464	6587	5099	5077	4790	4322
Razem	12062		12256		12272		12393		13051		10176		9112	
Podział procentowy	50,99%	49,01%	50,62%	49,38%	50,33%	49,67%	49,90%	50,10%	49,53%	50,47%	50,11%	49,89%	52,57%	47,43%



Analiza ruchu pojazdów ogółem w poszczególnych dniach tygodnia dla każdego miesiąca, w podziale na kierunki ruchu



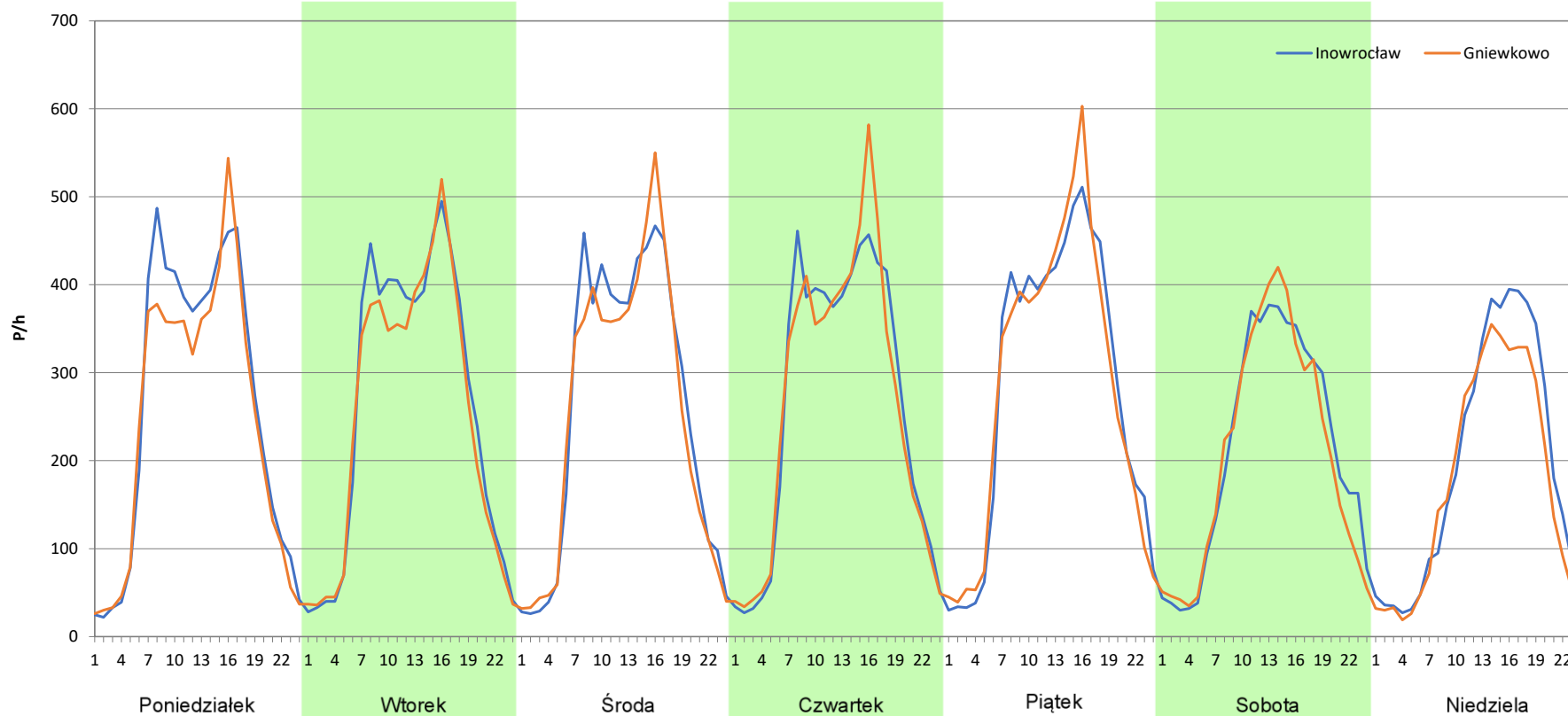
Stacja nr 04008

Miejscowość: Latkowo
Odcinek: Inowrocław-Gniewkowo
Typ stacji: E6
Miesiąc: Październik

Rok: 2025
Numer drogi: 15
Oddział: Bydgoszcz

R03_07-10_04008_2025

Dzień tygodnia	Poniedziałek		Wtorek		Środa		Czwartek		Piątek		Sobota		Niedziela	
Kierunek	Inowrocław	Gniewkowo	Inowrocław	Gniewkowo	Inowrocław	Gniewkowo	Inowrocław	Gniewkowo	Inowrocław	Gniewkowo	Inowrocław	Gniewkowo	Inowrocław	Gniewkowo
SDR	6245	5853	6288	5999	6219	6040	6322	6287	6779	6773	5099	4967	4621	4165
Razem	12098		12287		12259		12609		13552		10066		8786	
Podział procentowy	51,62%	48,38%	51,18%	48,82%	50,73%	49,27%	50,14%	49,86%	50,02%	49,98%	50,66%	49,34%	52,60%	47,40%



Analiza ruchu pojazdów ogółem w poszczególnych dniach tygodnia dla każdego miesiąca, w podziale na kierunki ruchu



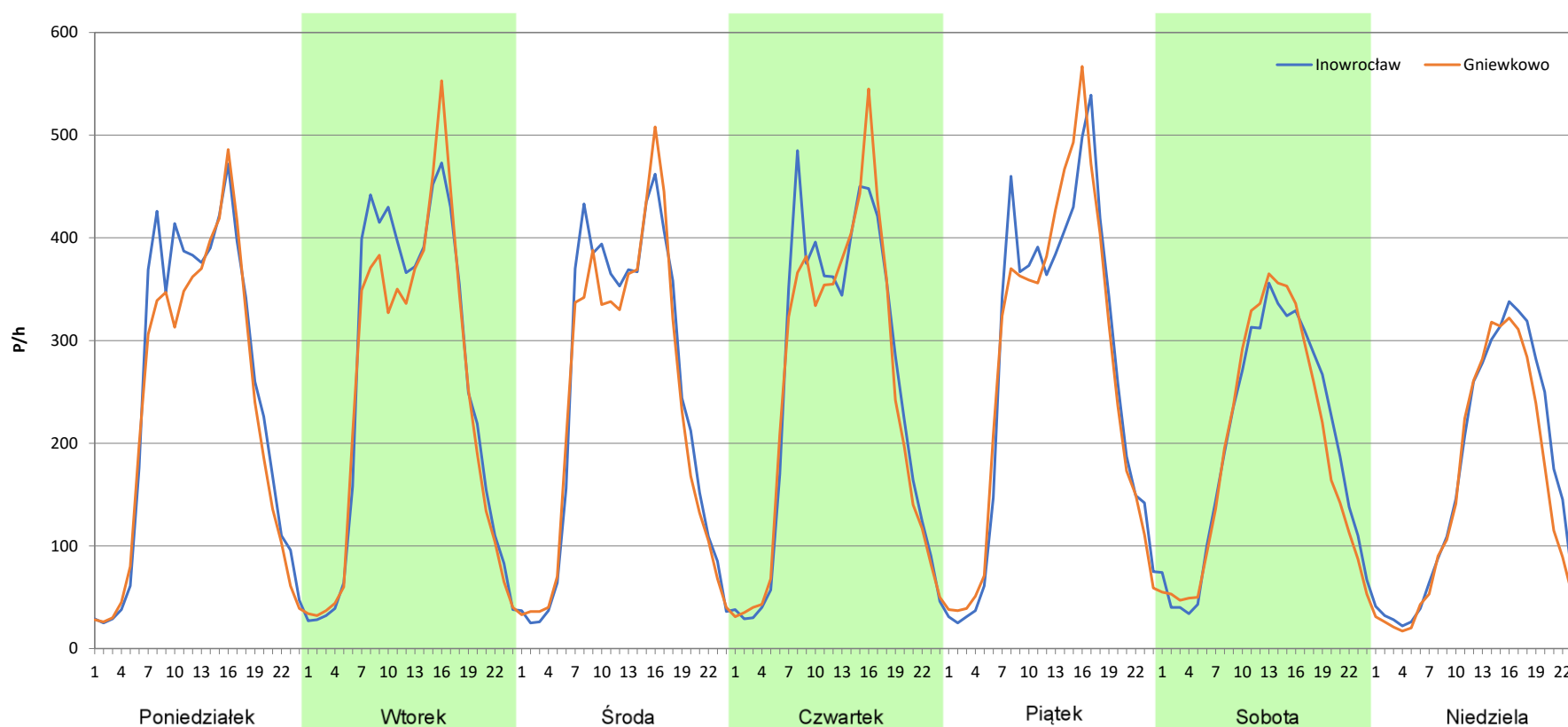
Stacja nr 04008

Miejscowość: Latkowo
Odcinek: Inowrocław-Gniewkowo
Typ stacji: E6
Miesiąc: Listopad

Rok: 2025
Numer drogi: 15
Oddział: Bydgoszcz

R03_07-11_04008_2025

Dzień tygodnia	Poniedziałek		Wtorek		Środa		Czwartek		Piątek		Sobota		Niedziela	
	Inowrocław	Gniewkowo	Inowrocław	Gniewkowo	Inowrocław	Gniewkowo	Inowrocław	Gniewkowo	Inowrocław	Gniewkowo	Inowrocław	Gniewkowo	Inowrocław	Gniewkowo
SDR	5990	5605	6124	5882	5881	5677	6051	5936	6461	6474	4736	4618	3913	3570
Razem	11595		12006		11558		11987		12935		9354		7483	
Podział procentowy	51,66%	48,34%	51,01%	48,99%	50,88%	49,12%	50,48%	49,52%	49,95%	50,05%	50,63%	49,37%	52,29%	47,71%



Analiza ruchu pojazdów ogółem w poszczególnych dniach tygodnia dla każdego miesiąca, w podziale na kierunki ruchu



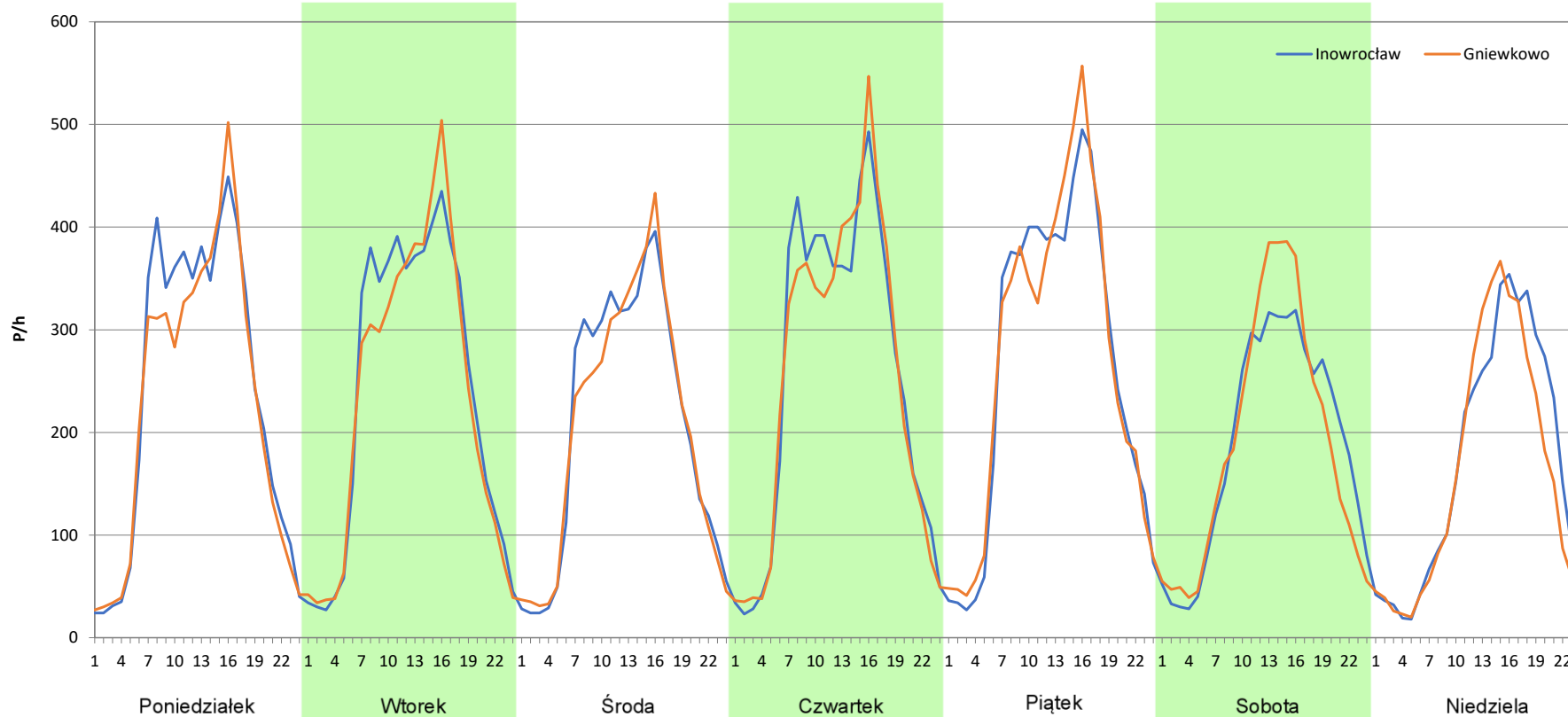
Stacja nr 04008

Miejscowość: Latkowo
Odcinek: Inowrocław-Gniewkowo
Typ stacji: E6
Miesiąc: Grudzień

Rok: 2025
Numer drogi: 15
Oddział: Bydgoszcz

R03_07-12_04008_2025

Dzień tygodnia	Poniedziałek		Wtorek		Środa		Czwartek		Piątek		Sobota		Niedziela	
	Inowrocław	Gniewkowo	Inowrocław	Gniewkowo	Inowrocław	Gniewkowo	Inowrocław	Gniewkowo	Inowrocław	Gniewkowo	Inowrocław	Gniewkowo	Inowrocław	Gniewkowo
SDR	5709	5441	5734	5563	4976	4900	6085	6008	6376	6459	4491	4531	4041	3798
Razem	11150		11297		9876		12093		12835		9022		7839	
Podział procentowy	51,20%	48,80%	50,76%	49,24%	50,38%	49,62%	50,32%	49,68%	49,68%	50,32%	49,78%	50,22%	51,55%	48,45%



Analiza ruchu pojazdów ogółem w święta i dni okołoświąteczne, w podziale na kierunki ruchu
NOWY ROK i Święto Trzech Króli



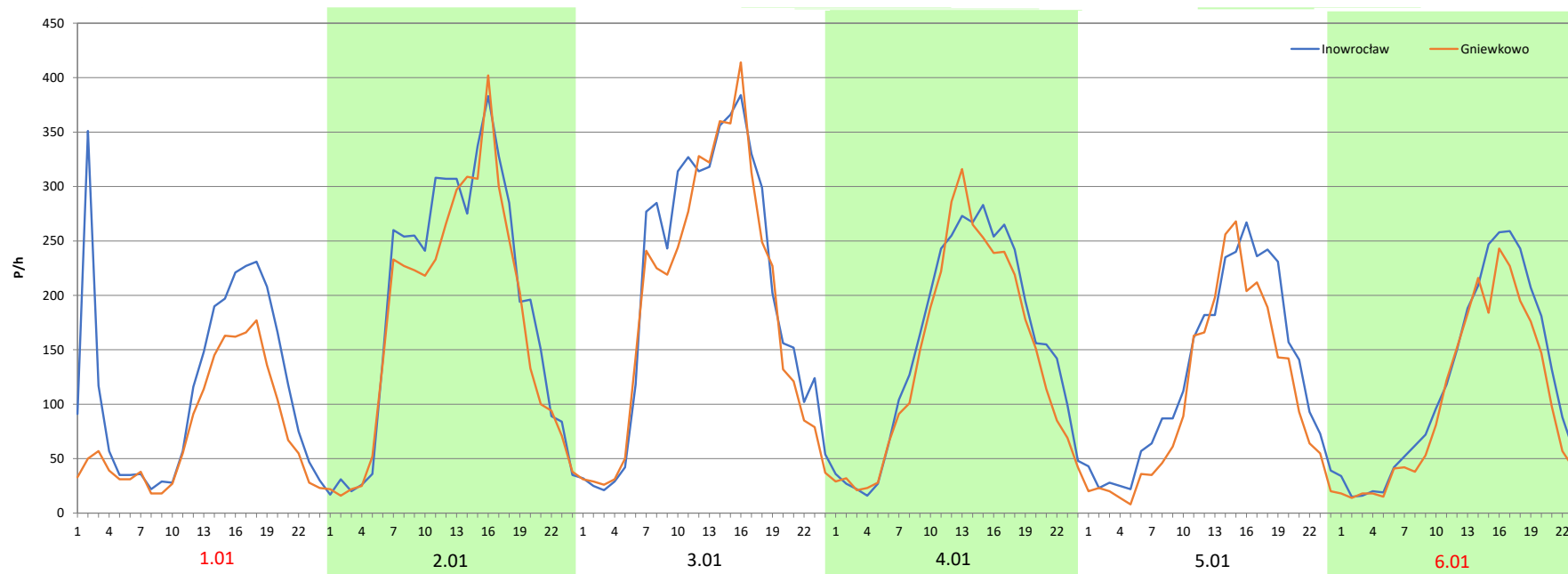
Stacja nr 04008

Miejscowość: Latkowo
Odcinek: Inowrocław-Gniewkowo
Typ stacji: E6
Miesiąc: Styczeń

Rok: 2025
Numer drogi: 15
Oddział: Bydgoszcz

R03_08-1_04008_2025

Data Dzień tygodnia	1.01 Środa		2.01 Czwartek		3.01 Piątek		4.01 Sobota		5.01 Niedziela		6.01 Poniedziałek	
Kierunek	Inowrocław	Gniewkowo	Inowrocław	Gniewkowo	Inowrocław	Gniewkowo	Inowrocław	Gniewkowo	Inowrocław	Gniewkowo	Inowrocław	Gniewkowo
Dobowy ruch	2832	1828	4559	4180	4568	4202	4572	4212	4555	4215	4603	4221
Razem	4660		8739		8770		8784		8770		8824	
Podział procentowy	60,77%	39,23%	52,17%	47,83%	52,09%	47,91%	52,05%	47,95%	51,94%	48,06%	52,16%	47,84%
Udział SDRR	42,51%		79,71%		80,00%		80,12%		80,00%		80,49%	





Analiza ruchu pojazdów ogółem w święta i dni okołoświąteczne, w podziale na kierunki ruchu WIELKANOC

Stacja nr 04008

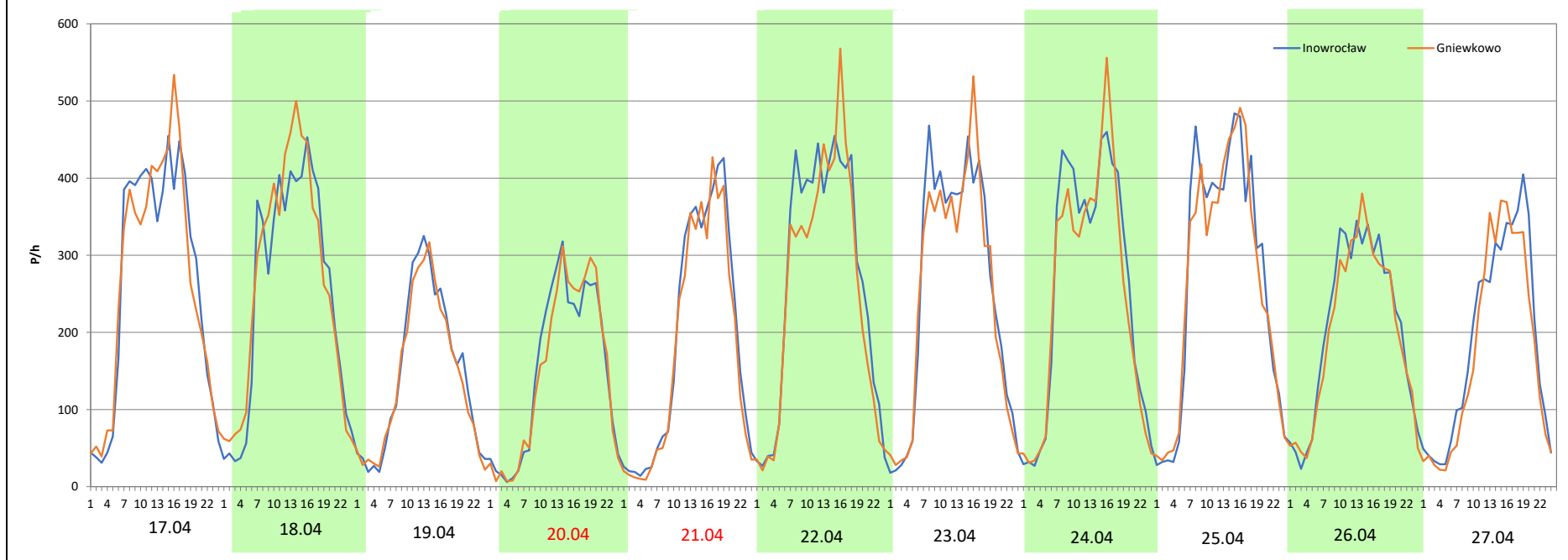
Miejscowość: Latkowo
Odcinek: Inowrocław-Gniewkowo
Typ stacji: E6
Miesiąc: Marzec / Kwiecień

Rok: 2025
Numer drogi: 15
Oddział: Bydgoszcz

R03_08-2_04008_2025

Data Dzień tygodnia	17.04 Czwartek		18.04 Piątek		19.04 Sobota		20.04 Niedziela		21.04 Poniedziałek		22.04 Wtorek		23.04 Środa	
Kierunek	Inowrocław	Gniewkowo	Inowrocław	Gniewkowo	Inowrocław	Gniewkowo	Inowrocław	Gniewkowo	Inowrocław	Gniewkowo	Inowrocław	Gniewkowo	Inowrocław	Gniewkowo
Dobowy ruch	6345	6365	5996	6275	3523	3383	3598	3544	4522	4217	6424	6016	6403	6029
Razem	12710		12271		6906		7142		8739		12440		12432	
Podział procentowy	49,92%	50,08%	48,86%	51,14%	51,01%	48,99%	50,38%	49,62%	51,75%	48,25%	51,64%	48,36%	51,50%	48,50%
Udział SDRR	115,94%		111,93%		62,99%		65,15%		79,71%		113,47%		113,40%	

Data Dzień tygodnia	24.04 Czwartek		25.04 Piątek		26.04 Sobota		27.04 Niedziela	
Kierunek	Inowrocław	Gniewkowo	Inowrocław	Gniewkowo	Inowrocław	Gniewkowo	Inowrocław	Gniewkowo
Dobowy ruch	6197	5934	6510	6382	4948	4748	4509	4180
Razem	12131		12892		9696		8689	
Podział procentowy	51,08%	48,92%	50,50%	49,50%	51,03%	48,97%	51,89%	48,11%
Udział SDRR	110,65%		117,60%		88,44%		79,26%	



Analiza ruchu pojazdów ogółem w święta i dni okołoswiąteczne, w podziale na kierunki ruchu
1 - 3 MAJA



Stacja nr 04008

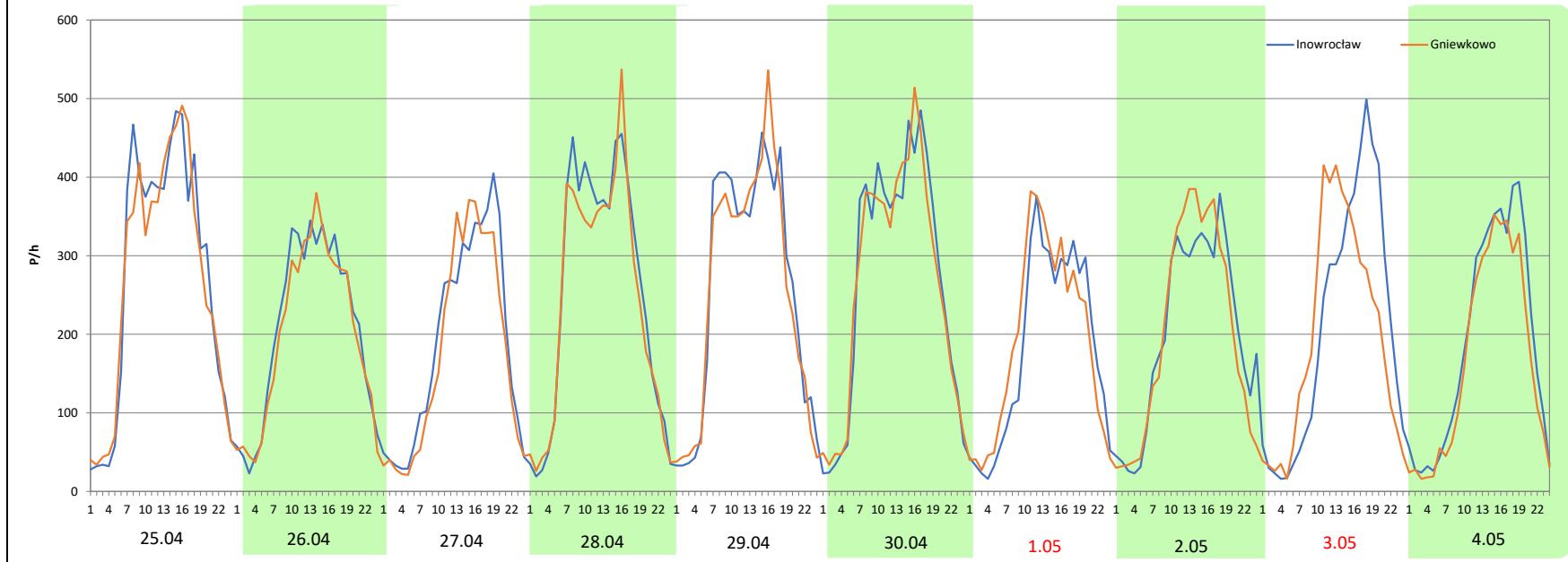
Miejscowość: Latkowo
Odcinek: Inowrocław-Gniewkowo
Typ stacji: E6
Miesiąc: Maj

Rok: 2025
Numer drogi: 15
Oddział: Bydgoszcz


R03_08-3_04008_2025

Data Dzień tygodnia	25.04 Piątek		26.04 Sobota		27.04 Niedziela		28.04 Poniedziałek		29.04 Wtorek		30.04 Środa		1.05 Czwartek	
Kierunek	Inowrocław	Gniewkowo	Inowrocław	Gniewkowo	Inowrocław	Gniewkowo	Inowrocław	Gniewkowo	Inowrocław	Gniewkowo	Inowrocław	Gniewkowo	Inowrocław	Gniewkowo
Dobowy ruch	6510	6382	4948	4748	4509	4180	6077	5810	6201	6090	6423	6343	4326	4539
Razem	12892		9696		8689		11887		12291		12766		8865	
Podział procentowy	50,50%	49,50%	51,03%	48,97%	51,89%	48,11%	51,12%	48,88%	50,45%	49,55%	50,31%	49,69%	48,80%	51,20%
Udział SDRR	117,60%		88,44%		79,26%		108,43%		112,11%		116,45%		80,86%	

Data Dzień tygodnia	2.05 Piątek		3.05 Sobota		4.05 Niedziela	
Kierunek	Inowrocław	Gniewkowo	Inowrocław	Gniewkowo	Inowrocław	Gniewkowo
Dobowy ruch	4868	4810	4959	4693	4500	3918
Razem	9678		9652		8418	
Podział procentowy	50,30%	49,70%	51,38%	48,62%	53,46%	46,54%
Udział SDRR	88,28%		88,04%		76,79%	



Analiza ruchu pojazdów ogółem w święta i dni okołoświąteczne, w podziale na kierunki ruchu
BOŻE CIAŁO

 Generalna Dyrekcja Dróg Krajowych i Autostrad

Stacja nr 04008

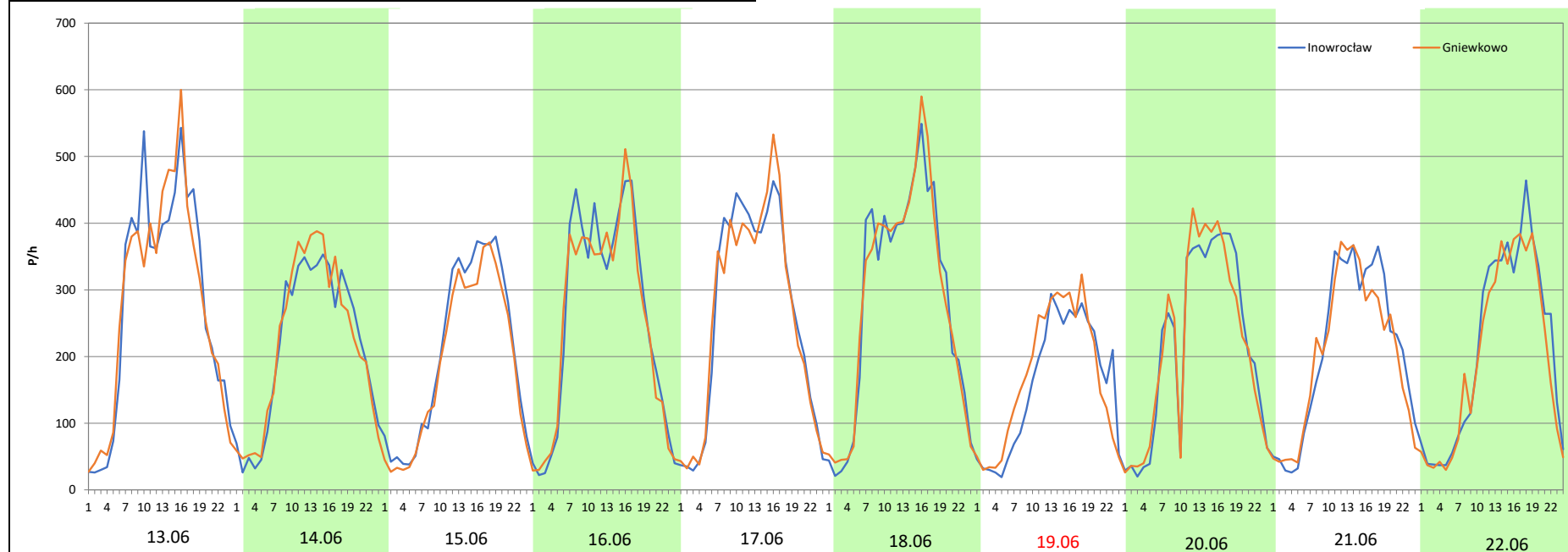
Miejscowość: Latkowo
Odcinek: Inowrocław-Gniewkowo
Typ stacji: E6
Miesiąc: Maj

Rok: 2025
Numer drogi: 15
Oddział: Bydgoszcz

R03_08-4_04008_2025


Data Dzień tygodnia	13.06 Piątek		14.06 Sobota		15.06 Niedziela		16.06 Poniedziałek		17.06 Wtorek		18.06 Środa		19.06 Czwartek	
Kierunek	Inowrocław	Gniewkowo	Inowrocław	Gniewkowo	Inowrocław	Gniewkowo	Inowrocław	Gniewkowo	Inowrocław	Gniewkowo	Inowrocław	Gniewkowo	Inowrocław	Gniewkowo
Dobowy ruch	6714	6664	5166	5280	4968	4541	6170	6028	6271	6259	6793	6817	3786	4064
Razem	13378		10446		9509		12198		12530		13610		7850	
Podział procentowy	50,19%	49,81%	49,45%	50,55%	52,25%	47,75%	50,58%	49,42%	50,05%	49,95%	49,91%	50,09%	48,23%	51,77%
Udział SDRR	122,03%		95,28%		86,74%		111,27%		114,29%		124,14%		71,60%	

Data Dzień tygodnia	20.06 Piątek		21.06 Sobota		22.06 Niedziela	
Kierunek	Inowrocław	Gniewkowo	Inowrocław	Gniewkowo	Inowrocław	Gniewkowo
Dobowy ruch	5224	5206	5022	4810	5055	4734
Razem	10430		9832		9789	
Podział procentowy	50,09%	49,91%	51,08%	48,92%	51,64%	48,36%
Udział SDRR	95,14%		89,68%		89,29%	



Analiza ruchu pojazdów ogółem w święta i dni okołoswiąteczne, w podziale na kierunki ruchu
WNIEBOWZIĘCIE NMP

Stacja nr 04008

 **Generalna Dyrekcja Dróg Krajowych i Autostrad**

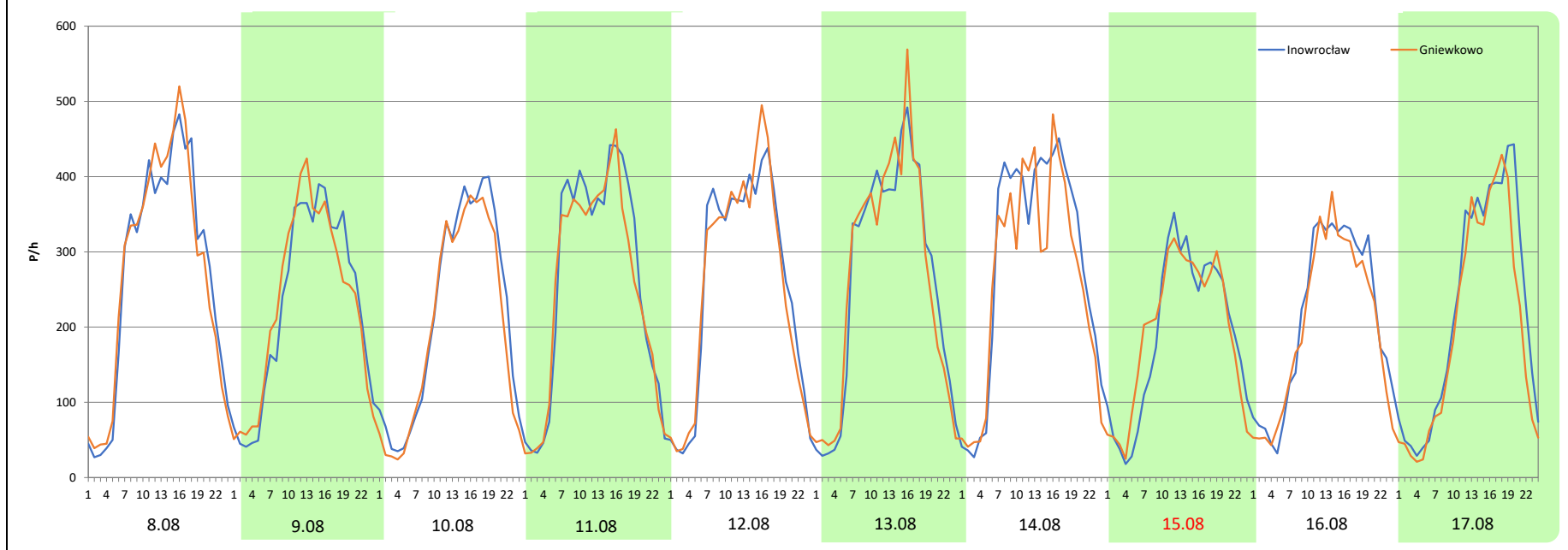
Miejscowość: Latkowo
Odcinek: Inowrocław-Gniewkowo
Typ stacji: E6
Miesiąc: Sierpień

Rok: 2025
Numer drogi: 15
Oddział: Bydgoszcz

R03_08-5_04008_2025

Data Dzień tygodnia	8.08 Piątek		9.08 Sobota		10.08 Niedziela		11.08 Poniedziałek		12.08 Wtorek		13.08 Środa		14.08 Czwartek	
Kierunek	Inowrocław	Gniewkowo	Inowrocław	Gniewkowo	Inowrocław	Gniewkowo	Inowrocław	Gniewkowo	Inowrocław	Gniewkowo	Inowrocław	Gniewkowo	Inowrocław	Gniewkowo
Dobowy ruch	6505	6536	5442	5483	5204	4795	6243	5962	6108	6063	6291	6322	6846	6352
Razem	13041		10925		9999		12205		12171		12613		13198	
Podział procentowy	49,88%	50,12%	49,81%	50,19%	52,05%	47,95%	51,15%	48,85%	50,18%	49,82%	49,88%	50,12%	51,87%	48,13%
Udział SDRR	118,95%		99,65%		91,21%		111,33%		111,02%		115,05%		120,39%	

Data Dzień tygodnia	15.08 Piątek		16.08 Sobota		17.08 Niedziela	
Kierunek	Inowrocław	Gniewkowo	Inowrocław	Gniewkowo	Inowrocław	Gniewkowo
Dobowy ruch	4560	4664	5058	4779	5327	4695
Razem	9224		9837		10022	
Podział procentowy	49,44%	50,56%	51,42%	48,58%	53,15%	46,85%
Udział SDRR	84,14%		89,73%		91,42%	



Analiza ruchu pojazdów ogółem w święta i dni okołoswiąteczne, w podziale na kierunki ruchu WSZYSTKICH ŚWIĘTYCH

Stacja nr 04008

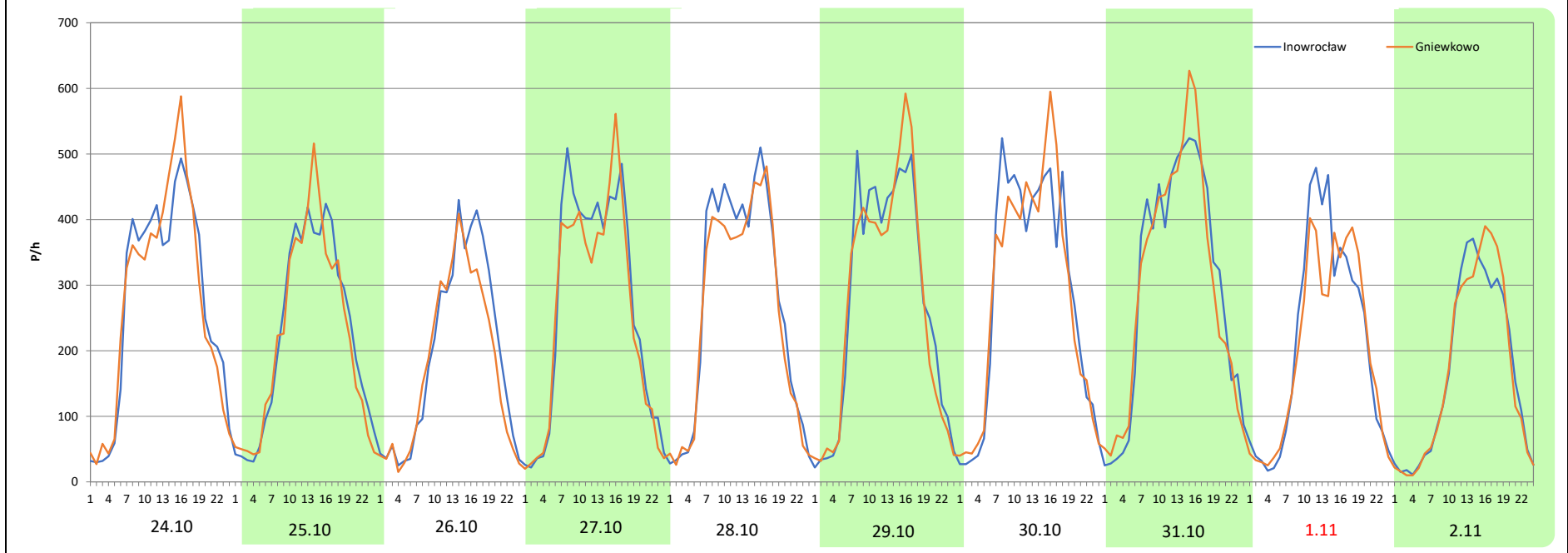
Miejscowość: Latkowo
 Odcinek: Inowrocław-Gniewkowo
 Typ stacji: E6
 Miesiąc: Październik / Listopad

Rok: 2025
 Numer drogi: 15
 Oddział: Bydgoszcz

R03_08-6_04008_2025

Data Dzień tygodnia	24.10 Piątek		25.10 Sobota		26.10 Niedziela		27.10 Poniedziałek		28.10 Wtorek		29.10 Środa		30.10 Czwartek	
Kierunek	Inowrocław	Gniewkowo	Inowrocław	Gniewkowo	Inowrocław	Gniewkowo	Inowrocław	Gniewkowo	Inowrocław	Gniewkowo	Inowrocław	Gniewkowo	Inowrocław	Gniewkowo
Dobowy ruch	6523	6544	5369	5257	4659	4255	6359	6018	6495	6107	6557	6445	6801	6789
Razem	13067		10626		8914		12377		12602		13002		13590	
Podział procentowy	49,92%	50,08%	50,53%	49,47%	52,27%	47,73%	51,38%	48,62%	51,54%	48,46%	50,43%	49,57%	50,04%	49,96%
Udział SDRR	119,19%		96,93%		81,31%		112,90%		114,95%		118,60%		123,96%	

Data Dzień tygodnia	31.10 Piątek		1.11 Sobota		2.11 Niedziela	
Kierunek	Inowrocław	Gniewkowo	Inowrocław	Gniewkowo	Inowrocław	Gniewkowo
Dobowy ruch	7150	7158	5085	4806	3994	4015
Razem	14308		9891		8009	
Podział procentowy	49,97%	50,03%	51,41%	48,59%	49,87%	50,13%
Udział SDRR	130,51%		90,22%		73,05%	



Analiza ruchu pojazdów ogółem w święta i dni okołoświąteczne, w podziale na kierunki ruchu
ŚWIĘTO NIEPODLEGŁOŚCI



Stacja nr 04008

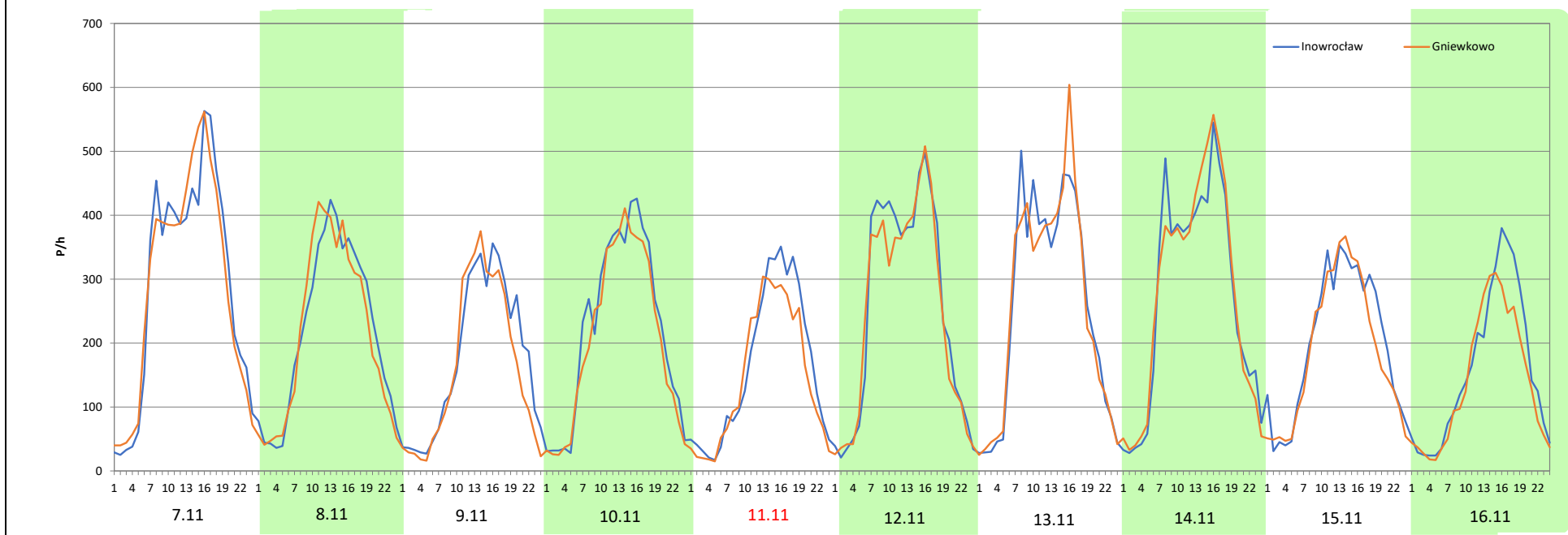
Miejscowość: Latkowo
Odcinek: Inowrocław-Gniewkowo
Typ stacji: E6
Miesiąc: Listopad

Rok: 2025
Numer drogi: 15
Oddział: Bydgoszcz

R03_08-7_04008_2025

Data Dzień tygodnia	7.11 Piątek		8.11 Sobota		9.11 Niedziela		10.11 Poniedziałek		11.11 Wtorek		12.11 Środa		13.11 Czwartek	
Kierunek	Inowrocław	Gniewkowo	Inowrocław	Gniewkowo	Inowrocław	Gniewkowo	Inowrocław	Gniewkowo	Inowrocław	Gniewkowo	Inowrocław	Gniewkowo	Inowrocław	Gniewkowo
Dobowy ruch	6954	6887	5223	5118	4193	3839	5303	4893	3886	3497	6123	5886	6155	6172
Razem	13841		10341		8032		10196		7383		12009		12327	
Podział procentowy	50,24%	49,76%	50,51%	49,49%	52,20%	47,80%	52,01%	47,99%	52,63%	47,37%	50,99%	49,01%	49,93%	50,07%
Udział SDRR	126,25%		94,33%		73,26%		93,00%		67,34%		109,54%		112,44%	

Data Dzień tygodnia	14.11 Piątek		15.11 Sobota		16.11 Niedziela	
Kierunek	Inowrocław	Gniewkowo	Inowrocław	Gniewkowo	Inowrocław	Gniewkowo
Dobowy ruch	6506	6610	4796	4478	3784	3333
Razem	13116		9274		7117	
Podział procentowy	49,60%	50,40%	51,71%	48,29%	53,17%	46,83%
Udział SDRR	119,64%		84,59%		64,92%	



Analiza ruchu pojazdów ogółem w święta i dni okołoswiąteczne, w podziale na kierunki ruchu
BOŻE NARODZENIE Generalna Dyrekcja Dróg Krajowych i Autostrad

Stacja nr 04008

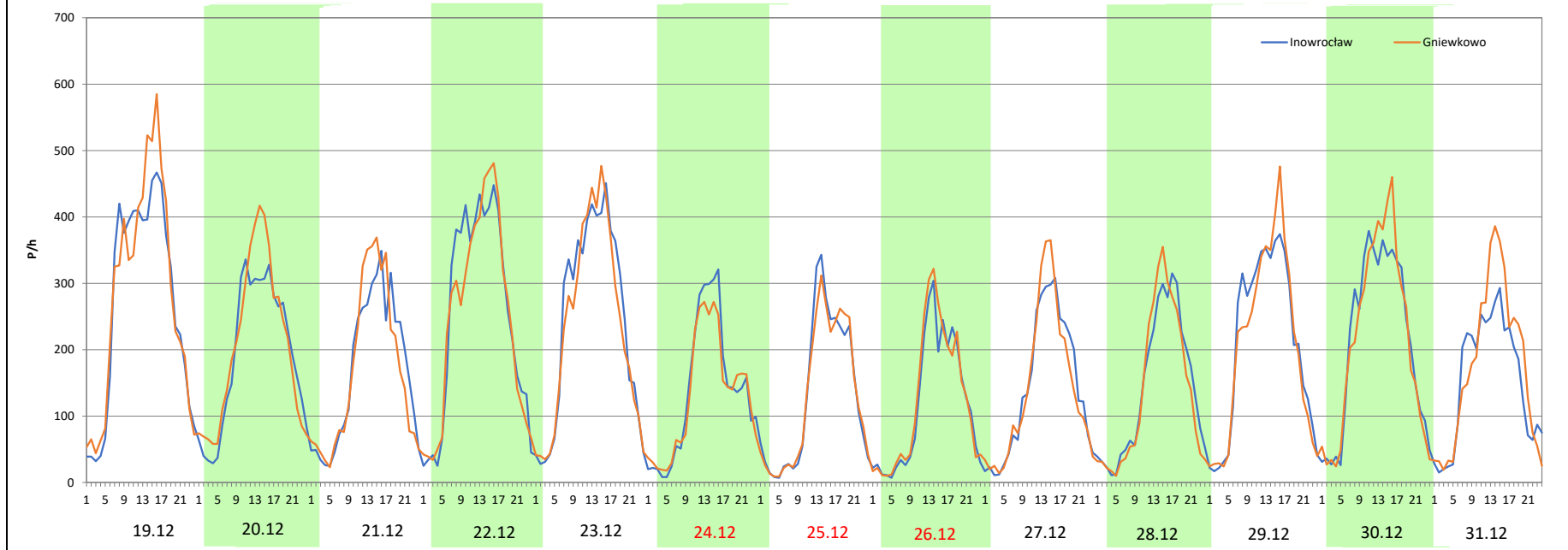
Miejscowość: Latkowo
 Odcinek: Inowrocław - Gniewkowo
 Typ stacji: E6
 Miesiąc: Grudzień

Rok: 2025
 Numer drogi: 15
 Oddział: Bydgoszcz

R03_08-8_04008_2025

Data Dzień tygodnia	19.12 Piątek		20.12 Sobota		21.12 Niedziela		22.12 Poniedziałek		23.12 Wtorek		24.12 Środa		25.12 Czwartek	
Kierunek	Inowrocław	Gniewkowo	Inowrocław	Gniewkowo	Inowrocław	Gniewkowo	Inowrocław	Gniewkowo	Inowrocław	Gniewkowo	Inowrocław	Gniewkowo	Inowrocław	Gniewkowo
Dobowy ruch	6427	6711	4583	4896	3997	3995	5999	5842	5814	5578	3306	3142	3149	3087
Razem	13138		9479		7992		11841		11392		6448		6236	
Podział procentowy	48,92%	51,08%	48,35%	51,65%	50,01%	49,99%	50,66%	49,34%	51,04%	48,96%	51,27%	48,73%	50,50%	49,50%
Udział SDRR	119,84%		86,46%		72,90%		108,01%		103,91%		58,82%		56,88%	

Data Dzień tygodnia	26.12 Piątek		27.12 Sobota		28.12 Niedziela		29.12 Poniedziałek		30.12 Wtorek		31.12 Środa	
Kierunek	Inowrocław	Gniewkowo	Inowrocław	Gniewkowo	Inowrocław	Gniewkowo	Inowrocław	Gniewkowo	Inowrocław	Gniewkowo	Inowrocław	Gniewkowo
Dobowy ruch	2782	2938	3413	3402	3356	3254	4972	4876	5027	5077	3633	4083
Razem	5720		6815		6610		9848		10104		7716	
Podział procentowy	48,64%	51,36%	50,08%	49,92%	50,77%	49,23%	50,49%	49,51%	49,75%	50,25%	47,08%	52,92%
Udział SDRR	52,18%		62,16%		60,29%		89,83%		92,16%		70,38%	



Nierównomierność kierunkowa dla każdego dnia w roku, dla pojazdów ogółem



Generalna Dyrekcja
Dróg Krajowych i Autostrad

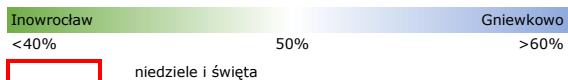
Stacja nr 04008

Miejscowość: Latkowo Rok: 2025
 Odcinek: Inowrocław-Gniewkowo Numer drogi: 15
 Typ stacji: E6 Oddział: Bydgoszcz

R03_11_04008_2025

04008	Proporcja ruchu dziennego do średniego dobowego ruchu rocznego [%]											
	1	2	3	4	5	6	7	8	9	10	11	12
1	39,2	49,3	49,7	48,9	51,2	47,4	49,1	50,3	49,0	49,1	48,6	48,4
2	47,8	46,8	47,3	49,6	49,7	49,1	49,3	49,8	50,0	49,0	50,1	49,1
3	48,3	49,1	47,9	49,4	48,6	48,9	49,6	48,6	49,1	50,4	48,3	49,4
4	48,2	48,9	48,9	50,3	46,5	49,0	49,9	49,1	50,4	48,8	49,2	49,8
5	45,5	48,8	49,3	49,4	48,9	49,8	49,8	49,3	50,6	46,8	48,8	50,4
6	46,3	50,1	48,7	47,1	49,4	49,2	47,9	49,7	49,7	47,5	49,1	49,7
7	48,7	50,3	50,4	49,2	49,4	49,7	49,1	49,8	45,9	48,6	49,8	47,1
8	49,4	49,5	49,6	49,1	49,6	50,7	49,0	50,1	49,4	49,8	49,5	48,1
9	49,2	47,3	47,4	50,0	49,4	48,7	49,6	50,2	49,4	50,0	47,8	49,0
10	49,5	48,5	48,4	49,2	49,6	49,1	49,8	48,0	50,0	49,8	48,0	48,0
11	48,5	49,5	48,3	49,8	47,4	49,9	49,7	48,8	49,8	50,0	47,4	49,4
12	46,8	49,7	48,4	50,2	49,1	50,1	51,4	49,8	50,1	47,7	49,0	49,5
13	48,8	48,0	49,7	48,3	48,7	49,8	48,6	50,1	49,8	48,8	50,1	49,6
14	49,7	50,0	49,8	49,5	49,4	50,5	49,2	48,1	47,2	49,3	50,4	47,8
15	49,3	49,1	48,7	49,5	49,6	47,8	49,5	50,6	49,1	49,0	48,3	48,7
16	49,6	45,9	47,7	50,0	50,3	49,4	49,5	48,6	49,4	50,2	46,8	49,0
17	49,4	48,3	49,1	50,1	49,1	50,0	49,7	46,8	49,8	49,6	48,2	49,7
18	49,7	48,7	48,9	51,1	46,7	50,1	50,3	48,9	50,4	49,1	48,8	49,8
19	47,2	49,0	49,2	49,0	48,8	51,8	50,0	48,9	50,3	47,4	49,3	51,1
20	49,2	49,6	49,7	49,6	49,5	49,9	48,9	49,0	50,1	48,5	49,4	51,7
21	48,9	50,1	50,4	48,3	49,7	48,9	49,1	49,4	48,2	49,0	49,9	50,0
22	49,3	49,5	49,7	48,4	49,5	48,4	48,7	49,5	48,3	48,8	49,8	49,3
23	50,1	47,0	46,3	49,3	49,8	49,1	48,6	49,1	49,0	50,2	46,7	49,0
24	50,0	49,3	48,8	48,9	49,6	49,1	50,1	48,0	49,9	50,1	48,7	48,7
25	49,9	49,2	48,8	49,5	48,3	49,4	50,5	47,7	49,8	49,5	48,9	49,5
26	46,5	49,1	49,2	49,0	49,6	49,7	49,9	49,4	50,9	47,7	49,4	51,4
27	48,5	49,7	49,6	48,1	50,2	49,6	48,3	49,3	49,9	48,6	49,6	49,9
28	49,0	50,4	50,3	48,9	49,7	49,5	48,9	50,0	48,1	48,5	50,2	49,2
29	49,7		50,0	49,5	50,4	48,8	49,6	50,2	49,3	49,6	49,9	49,5
30	49,9		47,1	49,7	49,7	49,4	49,7	49,5	49,1	50,0	46,7	50,2
31	50,1		49,0		49,4		49,8	47,8		50,0		52,9

Legenda



$$*WKN = \frac{N_{poj./24h} \text{ (kierunek P)}}{N_{poj./24h} \text{ (kierunek P+L)}}$$

Dobowe wahania ruchu pojazdów ogółem w podziale na kierunki



Generalna Dyrekcja
Dróg Krajowych i Autostrad

Stacja nr 04008

Miejscowość: Latkowo
Odcinek: Inowrocław-Gniewkowo
Typ stacji: E6

Rok: 2025
Numer drogi: 15
Oddział: Bydgoszcz

Średni dobowy rozkład natężenia ruchu

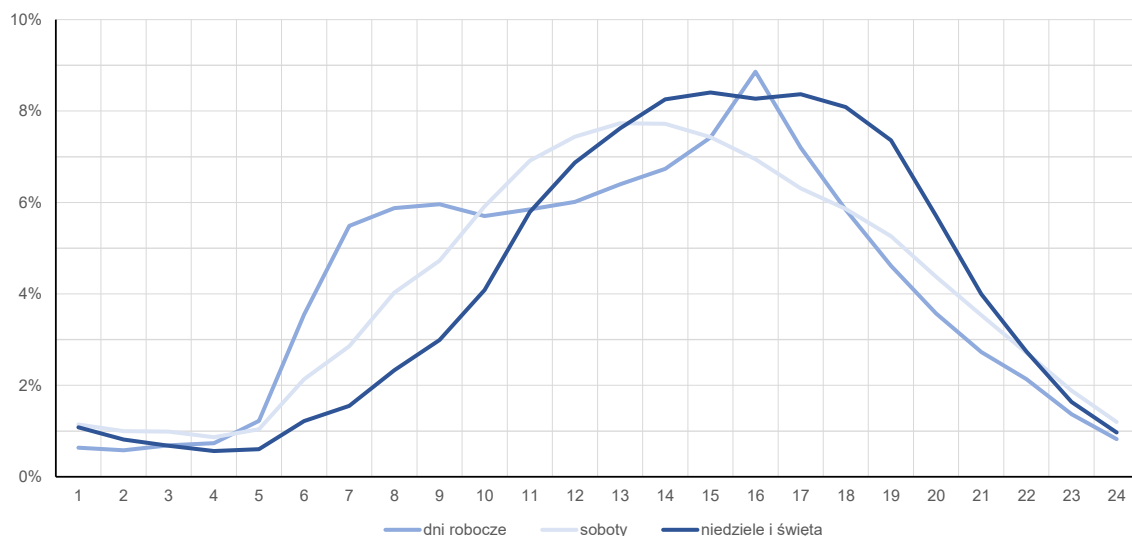
R03_12-1_04008_2025

Kierunek: Inowrocław



R03_12-2_04008_2025

Kierunek: Gniewkowo



Struktura rodzajowa ruchu wg pomiarów automatycznych

Stacja nr 04008

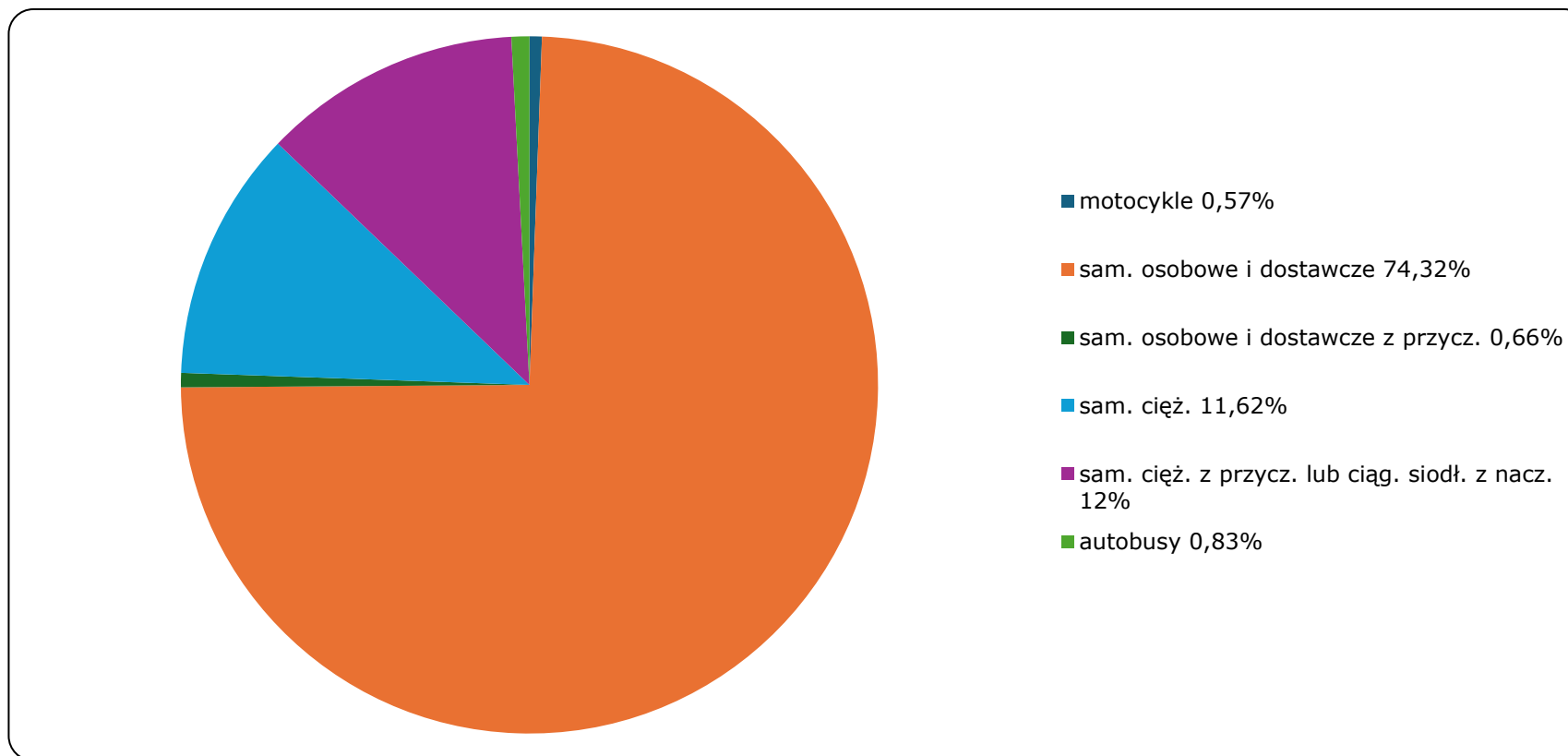


**Generalna Dyrekcja
Dróg Krajowych i Autostrad**

Miejscowość: Latkowo
Odcinek: Inowrocław-Gniewkowo
Typ stacji: E6
 Za okres od 01.01.2025 do 31.12.2025 (E6)

Rok: 2025
Numer drogi: 15
Oddział: Bydgoszcz
 R04_03_04008_2025

Rodzajowa struktura ruchu wg pomiarów automatycznych w 2025 roku



Rozkłady prędkości pojazdów samochodowych



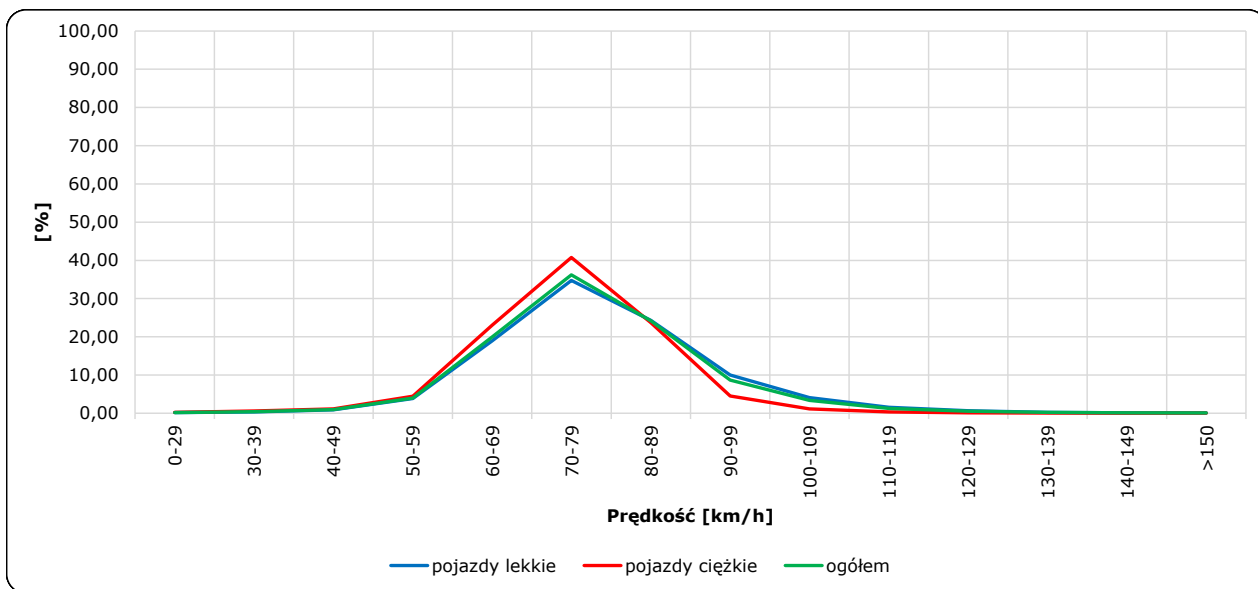
Stacja nr 04008

Miejscowość: Latkowo
 Odcinek: Inowrocław-Gniewkowo
 Typ stacji: E6

Rok: 2025
 Numer drogi: 15
 Oddział: Bydgoszcz

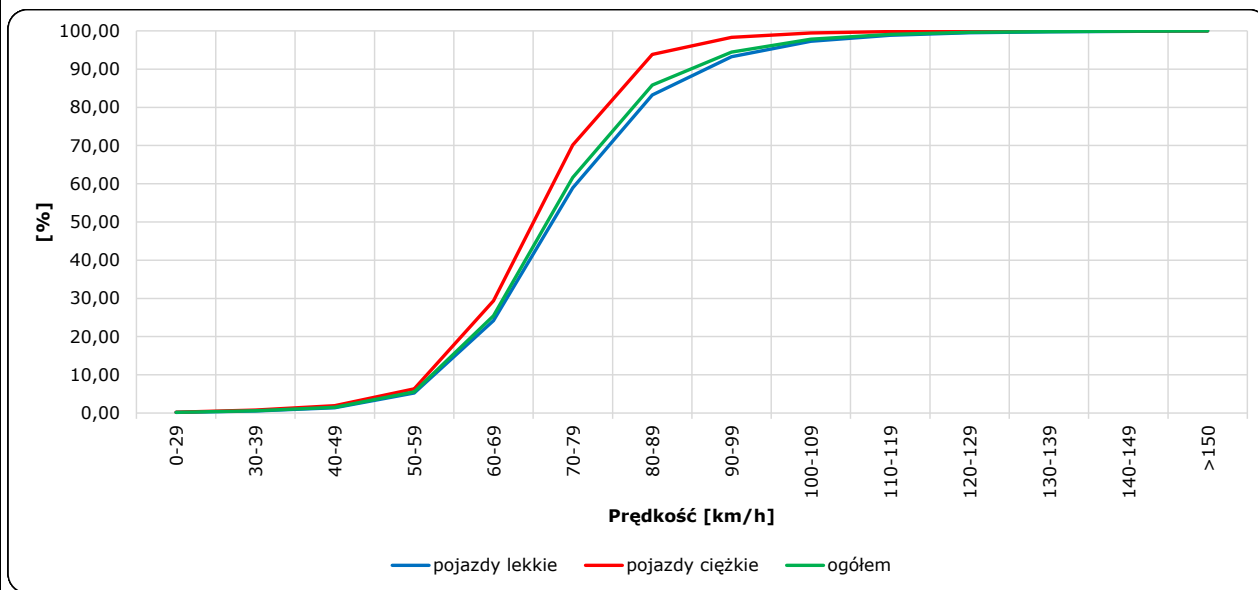
R06_02-1_04008_2025

Rozkład prędkości



R06_02-2_04008_2025

Dystrybuanta prędkości



Zestawienie 200 godzin o największym natężeniu ruchu w roku Generalna Dyrekcja Dróg Krajowych i Autostrad

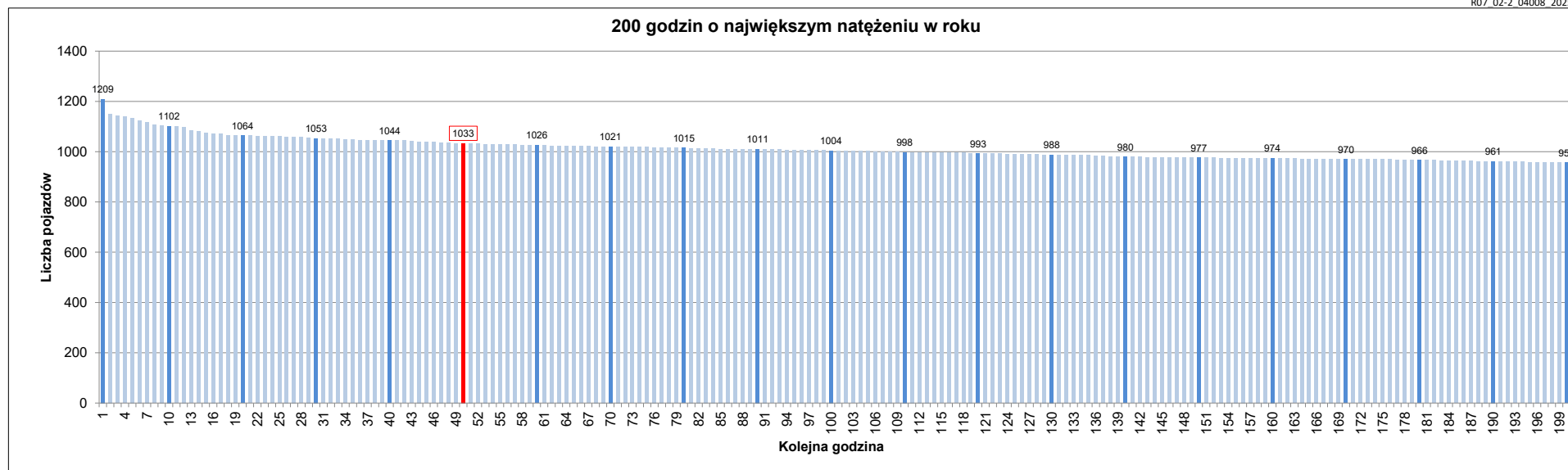
Stacja nr 04008

Miejscowość: Latkowo
 Odcinek: Inowrocław-Gniewkowo
 Typ stacji: E6
 Rok: 2025
 Numer drogi: 15
 Oddział: Bydgoszcz

R07_02-1_04008_2025

Udział ruchu w godzinach o największym natężeniu w roku w odniesieniu do SDRR w 2025 roku [%]																					
SDRR	1	10	20	30	40	50	60	70	80	90	100	110	120	130	140	150	160	170	180	190	200
10963	1209	1102	1053	1044	1044	1033	1026	1021	1015	1011	1004	998	993	988	980	977	974	970	966	961	957
Udział proc.	11%	10%	10%	10%	10%	9%	9%	9%	9%	9%	9%	9%	9%	9%	9%	9%	9%	9%	9%	9%	9%
Data	10.10.25	14.11.25	29.10.25	02.10.25	07.03.25	24.07.25	15.12.25	24.11.25	26.08.25	11.09.25	09.10.25	12.12.25	11.04.25	06.06.25	09.05.25	09.10.25	20.02.25	08.10.25	05.08.25	22.08.25	08.12.25
Nr dnia	5	5	3	4	5	4	1	1	2	4	4	5	5	5	5	4	4	3	2	5	1
Godzina	16	16	16	16	16	16	16	16	16	16	17	16	15	15	16	16	16	16	16	15	16

R07_02-2_04008_2025



Oznaczenia:
 - Wartości natężeń kolejnych 200 godzin
 - Wartości co dziesiątej wartości z posród 200 godzin
 - Wartości 50-tej godziny

SDRR: 10963 poj./dobę