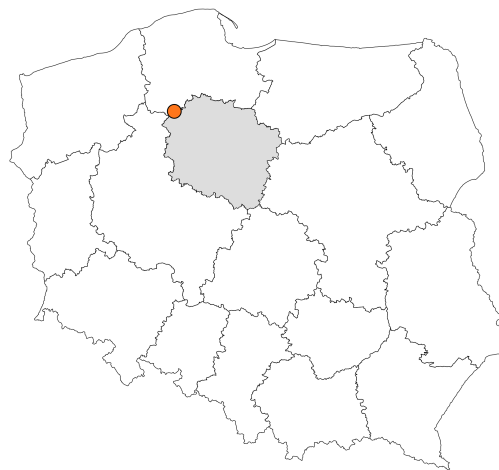


Zakres czasowy: **2025**

Raport dla stacji **04001**

Numer **04001**
Typ **E6**
Oddział **Bydgoszcz**
Miejscowość **Orzełek**



SPIS TREŚCI

R00 Zbiorcze i podsumowujące	1
R00_01 Karta charakterystyki stacji ciągłych pomiarów ruchu	1
R02 Rozwój ruchu w latach	2
R02_03 Rozwój ruchu pojazdów ogółem dla poszczególnych stacji	2
R02_03C Rozwój ruchu pojazdów ciężkich dla poszczególnych stacji	3
R03 Wahania ruchu i ruch w poszczególne dni tygodnia	4
R03_01 Średni dobowy ruchu pojazdów ogółem w poszczególnych miesiącach i dniach tygodnia wraz ze wskaźnikami charakteryzującymi sezonowe (miesięczne) i tygodniowe wahania ruchu w odniesieniu do SDRR	4
R03_02 Sezonowe i tygodniowe wahania ruchu pojazdów ogółem dla danej stacji	5
R03_03 Dobowe wahania ruchu dla wybranych dni tygodnia dla pojazdów ogółem wraz z dystrybuantą	6
R03_04 Uśrednione dobowe rozkłady ruchu dla wybranych dni tygodnia, dla pojazdów lekkich i ciężkich	7
R03_07 Analiza ruchu pojazdów ogółem w poszczególnych dniach tygodnia dla każdego miesiąca, w podziale na kierunki ruchu	8
R03_08 Analiza ruchu w święta i dni okolicy świąteczne	20
R03_10 Proporcja dobowego natężenia ruchu do SDRR, dla każdego dnia w roku, dla pojazdów ogółem	28
R03_11 Nierównomierność kierunkowa dla każdego dnia w roku, dla pojazdów ogółem	29
R03_12 Dobowe wahania ruchu w podziale na kierunki oraz na pojazdy ogółem	30
R04 Struktura rodzajowa ruchu	31
R04_03 Wykres rodzajowej struktury ruchu wg pomiarów ręcznych lub automatycznych	31
R06 Rozkład prędkości pojazdów	32
R06_02 Rozkład prędkości pojazdów – wykres i dystrybuanta	32
R07 Godziny o największym natężeniu i charakter ruchu	33
R07_02 Zestawienie 200 godzin o największym natężeniu ruchu w roku, dla obu kierunków łącznie	33

Karta charakterystyki stacji ciągłych pomiarów ruchu

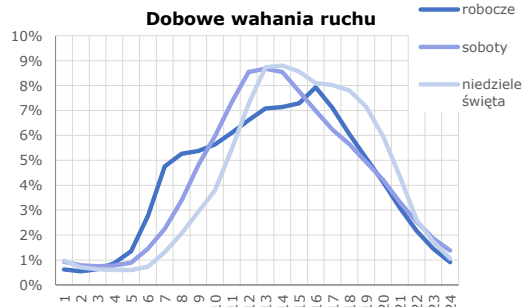
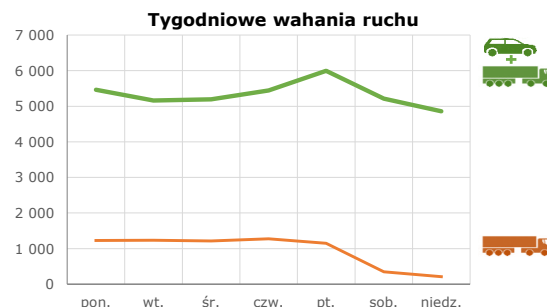
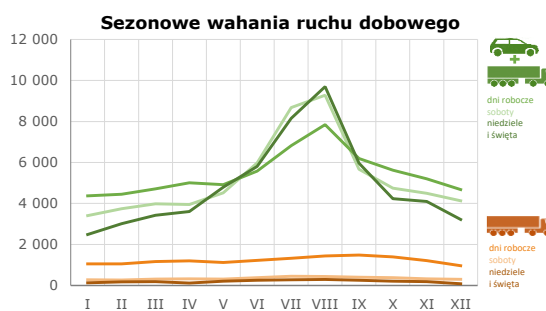
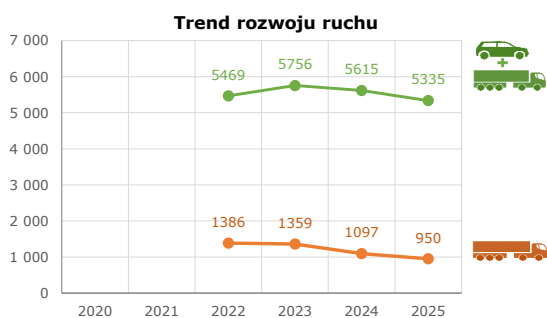
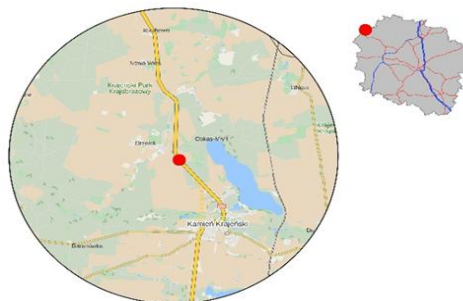
Stacja nr 04001



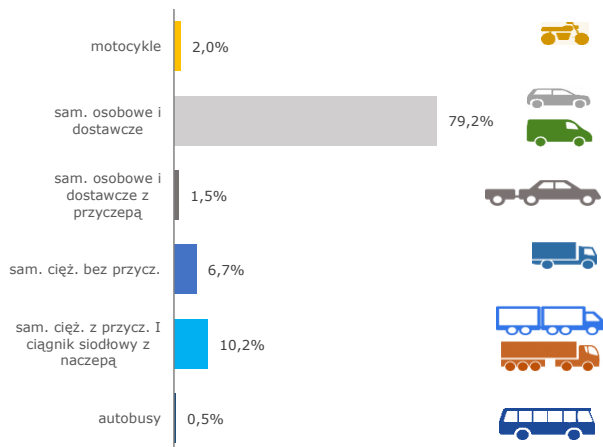
Generalna Dyrekcja Dróg Krajowych i Autostrad

Nr stacji: 04001
Typ stacji: E6
Lokalizacja: Orzełek
Numer drogi: 25
Pikietaż: 81,280

Stacja działa od: 20.05.2021
Charakter ruchu: T-R
Liczba dni w archiwizacji: 365
Procent doszacowanych godzin: 0,41%



Struktura rodzajowa ruchu

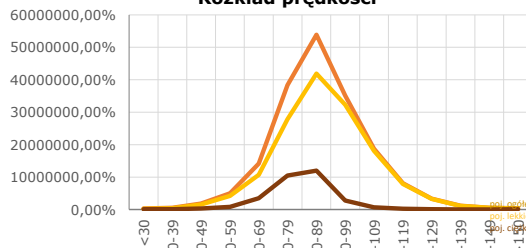


Godzina 50-ta

Natężenie: 798
 Udział proc.: 15%
 Dzień: 18.08.2025 (poniedziałek)
 Godzina: 13



Rozkład prędkości



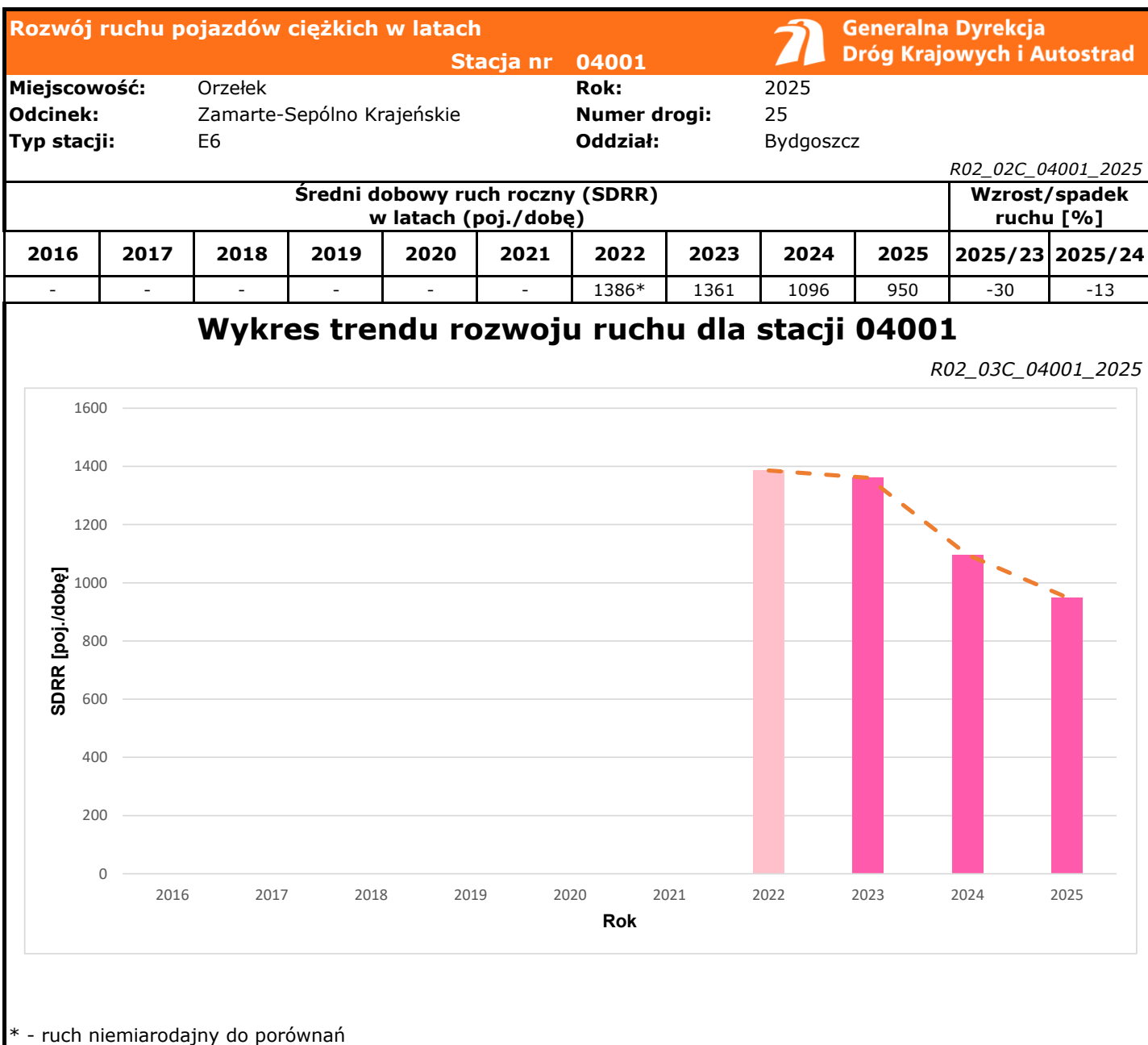
Rozwój ruchu pojazdów ogółem w latach										Generalna Dyrekcja Dróg Krajowych i Autostrad	
Stacja nr 04001											
Miejscowość:	Orzełek				Rok:	2025					
Odcinek:	Zamarte-Sepólno Krajeńskie				Numer drogi:	25					
Typ stacji:	E6				Oddział:	Bydgoszcz					
<i>R02_02_04001_2025</i>											
Średni dobowy ruch roczny (SDRR) w latach (poj./dobę)										Wzrost/spadek ruchu [%]	
2016	2017	2018	2019	2020	2021	2022	2023	2024	2025	2025/23	2025/24
-	-	-	-	-	-	5469*	5756	5614	5335	-7	-5


Wykres trendu rozwoju ruchu dla stacji 04001

R02_03_04001_2025

Rok	SDRR [poj./dobę]
2022	5469*
2023	5756
2024	5614
2025	5335

* - ruch niemiernodajny do porównań



Średni dobowy ruch dla poszczególnych dni tygodnia w poszczególnych miesiącach roku														
Stacja nr 04001														
														
Miejscowość:		Orzelek					Rok:		2025					
Odcinek:		Zamarte-Sepólno Krajeńskie					Numer drogi:		25					
Typ stacji:		E6					Oddział:		Bydgoszcz					
Ruch ogółem														
R03_01_04001_2025														
Dni tygodnia:		Styczeń	Luty	Marzec	Kwiecień	Maj	Czerwiec	Lipiec	Sierpień	Wrzesień	Październik	Listopad	Grudzień	Cały rok
1. Poniedziałki	a	4373	4376	4690	4709	5001	5672	7177	8302	6100	5349	4994	4812	5463
	b	1,103	1,055	1,060	1,010	1,033	1,001	0,986	0,999	1,002	1,008	1,011	1,095	1,024
	c	0,800	0,801	0,859	0,862	0,915	1,038	1,314	1,520	1,117	0,979	0,914	0,881	1,000
2. Wtorki	a	4259	4282	4492	4951	4753	5201	6062	7104	5783	5348	4895	4835	5164
	b	1,074	1,033	1,016	1,062	0,982	0,917	0,833	0,854	0,950	1,008	0,990	1,100	0,968
	c	0,825	0,829	0,870	0,959	0,920	1,007	1,174	1,376	1,120	1,036	0,948	0,936	1,000
3. Środy	a	4184	4246	4425	5113	4670	5625	6379	7357	5881	5434	4973	4013	5191
	b	1,055	1,024	1,000	1,097	0,965	0,992	0,876	0,885	0,966	1,025	1,006	0,913	0,973
	c	0,806	0,818	0,852	0,985	0,900	1,084	1,229	1,417	1,133	1,047	0,958	0,773	1,000
4. Czwartki	a	4388	4461	4721	4934	4874	5411	6908	8036	6101	5651	5190	4669	5445
	b	1,107	1,076	1,067	1,059	1,007	0,954	0,949	0,967	1,002	1,065	1,050	1,063	1,021
	c	0,806	0,819	0,867	0,906	0,895	0,994	1,269	1,476	1,120	1,038	0,953	0,857	1,000
5. Piątki	a	4660	4908	5223	5356	5273	5995	7573	8426	7127	6359	5960	5088	5995
	b	1,175	1,184	1,181	1,149	1,090	1,058	1,041	1,013	1,171	1,199	1,206	1,158	1,124
	c	0,777	0,819	0,871	0,893	0,880	1,000	1,263	1,406	1,189	1,061	0,994	0,849	1,000
6. Soboty	a	3408	3745	3983	3954	4515	5976	8684	9280	5664	4751	4492	4132	5215
	b	0,860	0,903	0,901	0,848	0,933	1,054	1,193	1,116	0,930	0,896	0,909	0,940	0,978
	c	0,653	0,718	0,764	0,758	0,866	1,146	1,665	1,779	1,086	0,911	0,861	0,792	1,000
7. Niedziele	a	2747	3015	3425	3832	4483	6176	8158	9118	5963	4235	3524	3624	4858
	b	0,693	0,727	0,774	0,822	0,926	1,089	1,121	1,097	0,979	0,798	0,713	0,825	0,911
	c	0,565	0,621	0,705	0,789	0,923	1,271	1,679	1,877	1,227	0,872	0,725	0,746	1,000
8. Dni robocze	a	4372	4454	4710	5013	4914	5581	6820	7845	6198	5628	5202	4683	5452
	b	1,103	1,074	1,065	1,076	1,015	0,984	0,937	0,944	1,018	1,061	1,053	1,066	1,022
	c	0,802	0,817	0,864	0,919	0,901	1,024	1,251	1,439	1,137	1,032	0,954	0,859	1,000
9. Święta	a	2356	-	-	3501	4943	5425	-	10280	-	-	4375	3010	4841
	b	0,594	-	-	0,751	1,021	0,957	-	1,236	-	-	0,885	0,685	0,907
	c	0,487	-	-	0,723	1,021	1,121	-	2,124	-	-	0,904	0,622	1,000
10. Niedziele i święta	a	2486	3015	3425	3611	4790	5801	8158	9699	5963	4235	4091	3214	4874
	b	0,627	0,727	0,774	0,775	0,990	1,023	1,121	1,167	0,979	0,798	0,828	0,731	0,914
	c	0,510	0,619	0,703	0,741	0,983	1,190	1,674	1,990	1,223	0,869	0,839	0,659	1,000
11. Wszystkie dni	a	3965	4147	4423	4661	4839	5669	7278	8314	6088	5304	4942	4394	5335
	b	1,000	1,000	1,000	1,000	1,000	1,000	1,000	1,000	1,000	1,000	1,000	1,000	1,000
	c	0,743	0,777	0,829	0,874	0,907	1,063	1,364	1,558	1,141	0,994	0,926	0,824	1,000

Legenda:

a = średni dobowy ruch danego dnia (dni) tygodnia

b = $\frac{\text{średni dobowy ruch danego dnia (dni) tygodnia w miesiącu}}{\text{średni dobowy ruch we wszystkie dni miesiąca}}$

c = $\frac{\text{średni dobowy ruch danego dnia (dni) tygodnia w miesiącu}}{\text{średni dobowy ruch danego dnia (dni) tygodnia w roku}}$

Sezonowe i tygodniowe wahania ruchu dobowego pojazdów ogółem w latach



Generalna Dyrekcja
Dróg Krajowych i Autostrad

Stacja nr 04001

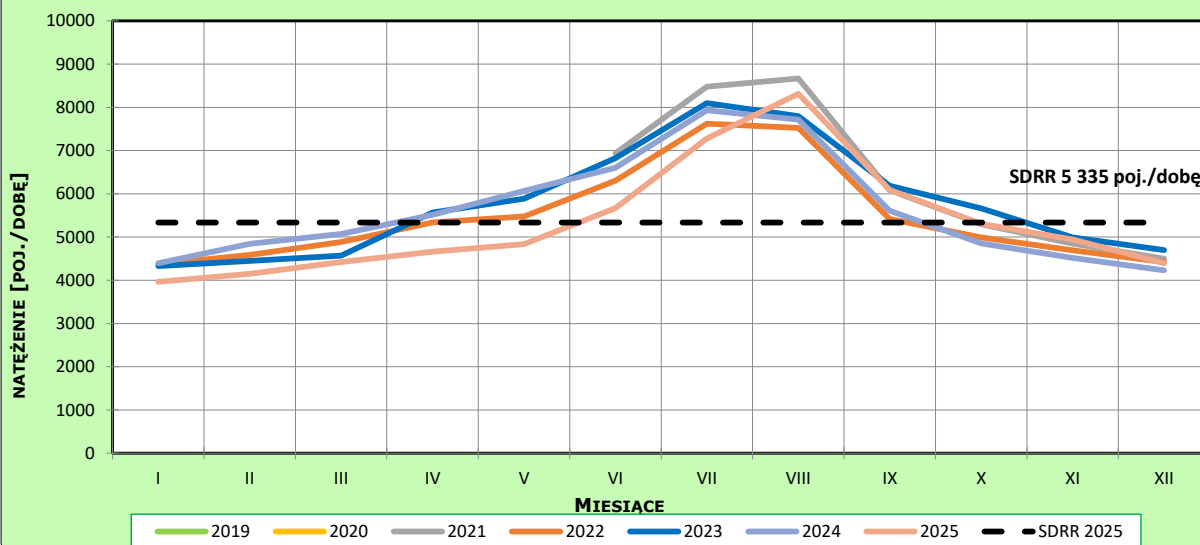
Miejscowość: Orzełek
Odcinek: Zamarte-Sepólno Krajeńskie
Typ stacji: E6

Rok: 2025
Numer drogi: 25
Oddział: Bydgoszcz

Ruch ogółem

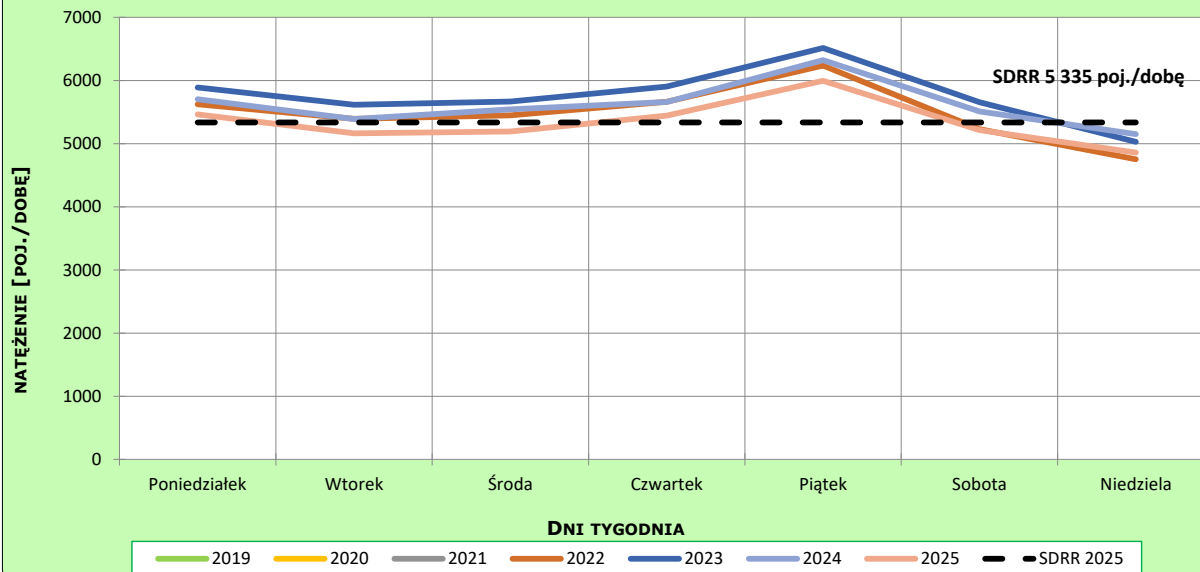
R03_02-1_04001_2025

Sezonowe wahania ruchu dobowego



R03_02-2_04001_2025

Tygodniowe wahania ruchu dobowego



Dobowe wahania ruchu pojazdów ogółem



Generalna Dyrekcja
Dróg Krajowych i Autostrad

Stacja nr 04001

Miejscowość:

Orzełek

Rok:

2025

Odcinek:

Zamarte-Sepólno Krajeńskie

Numer drogi:

25

Typ stacji:

E6

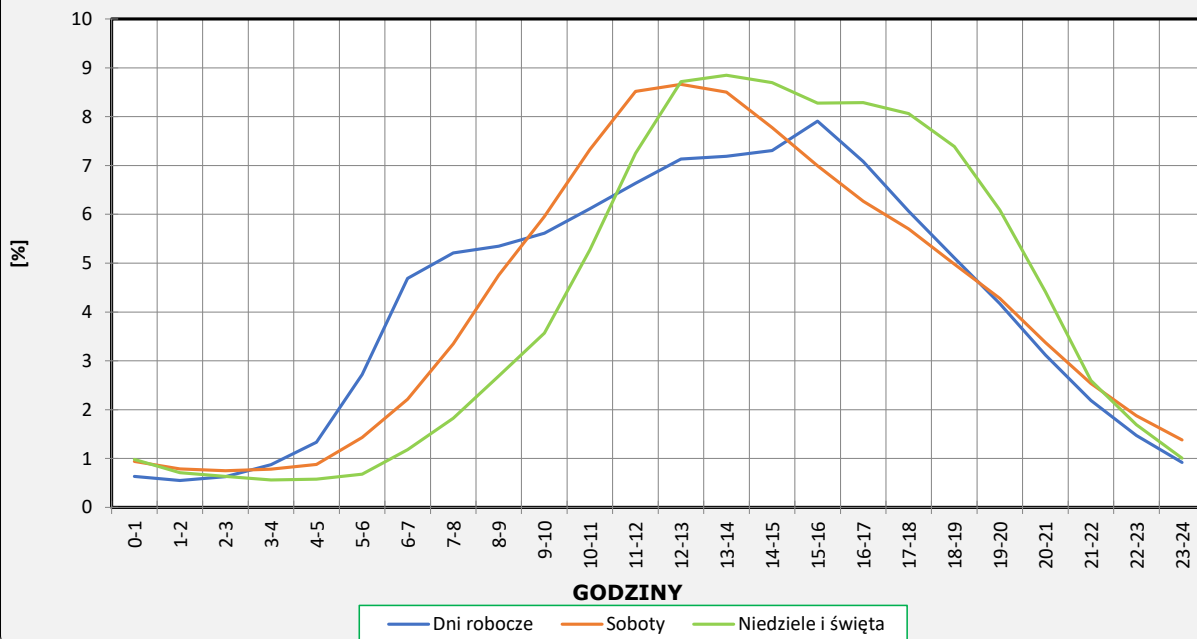
Oddział:

Bydgoszcz

Ruch ogółem

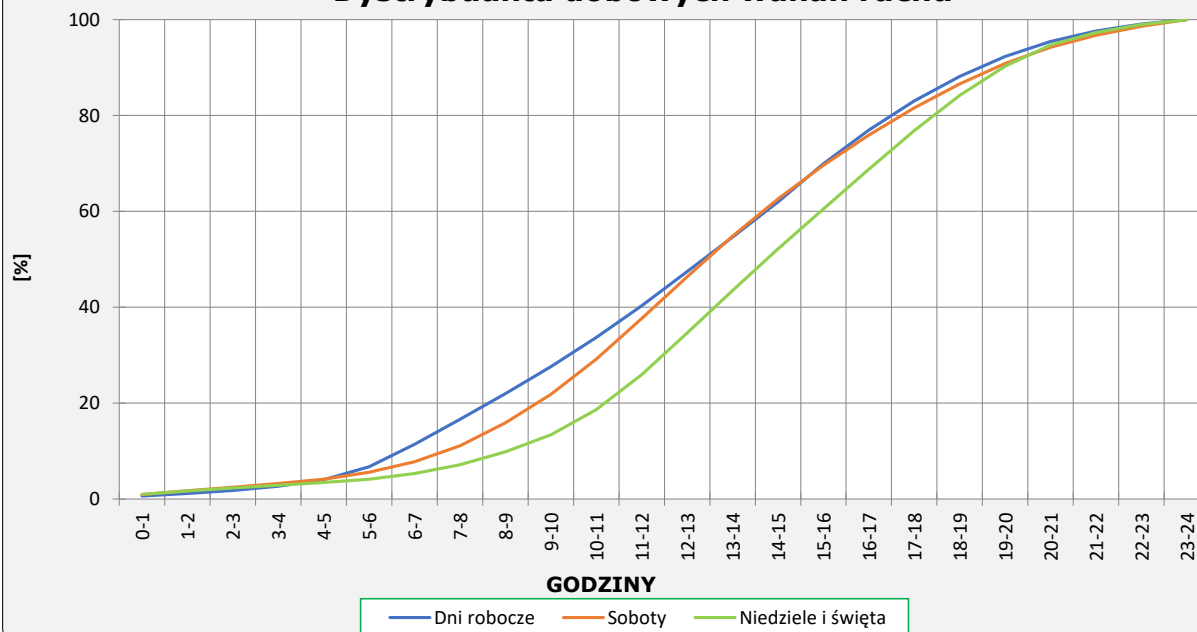
R03_03-1_04001_2025

Dobowe wahania ruchu



R03_03-2_04001_2025

Dystrybuanta dobowych wahań ruchu



Uśrednione dobowe rozkłady ruchu dla wybranych dni tygodnia, dla pojazdów lekkich i ciężkich



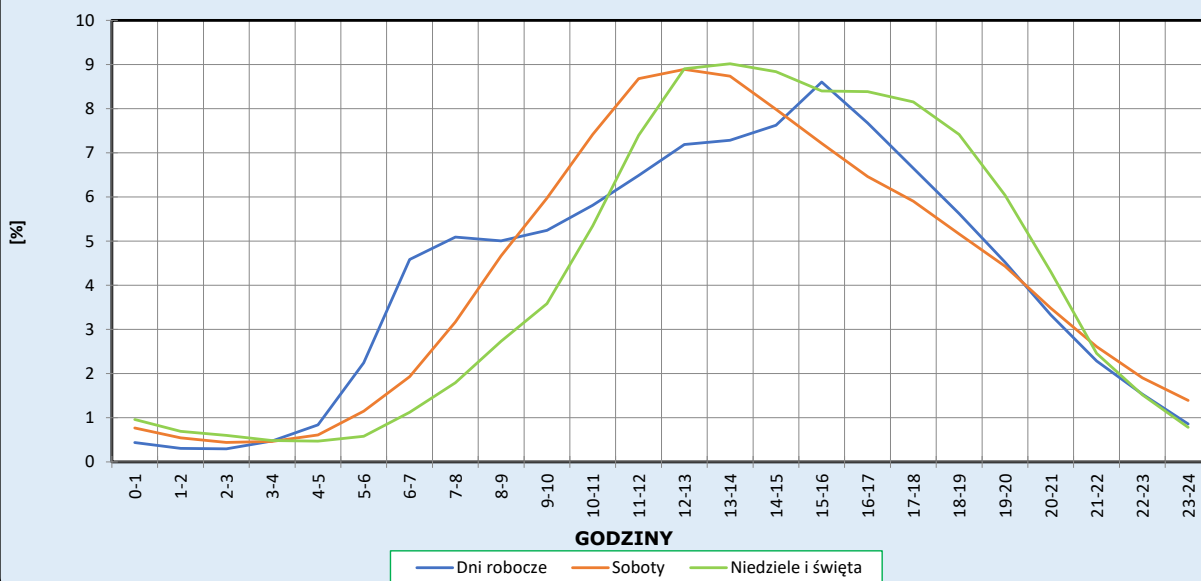
Stacja nr 04001

Miejscowość: Orzełek
Odcinek: Zamarte-Sepólno Krajeńskie
Typ stacji: E6

Rok: 2025
Numer drogi: 25
Oddział: Bydgoszcz

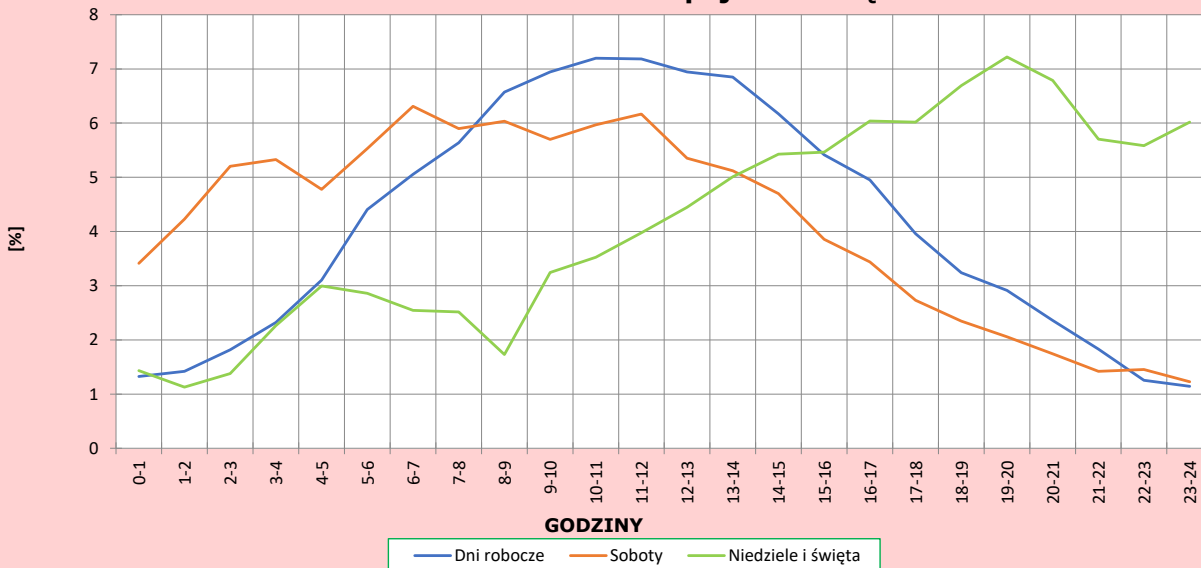
R03_04-1_04001_2025

Dobowe wahania ruchu pojazdów lekkich



R03_04-2_04001_2025

Dobowe wahania ruchu pojazdów ciężkich



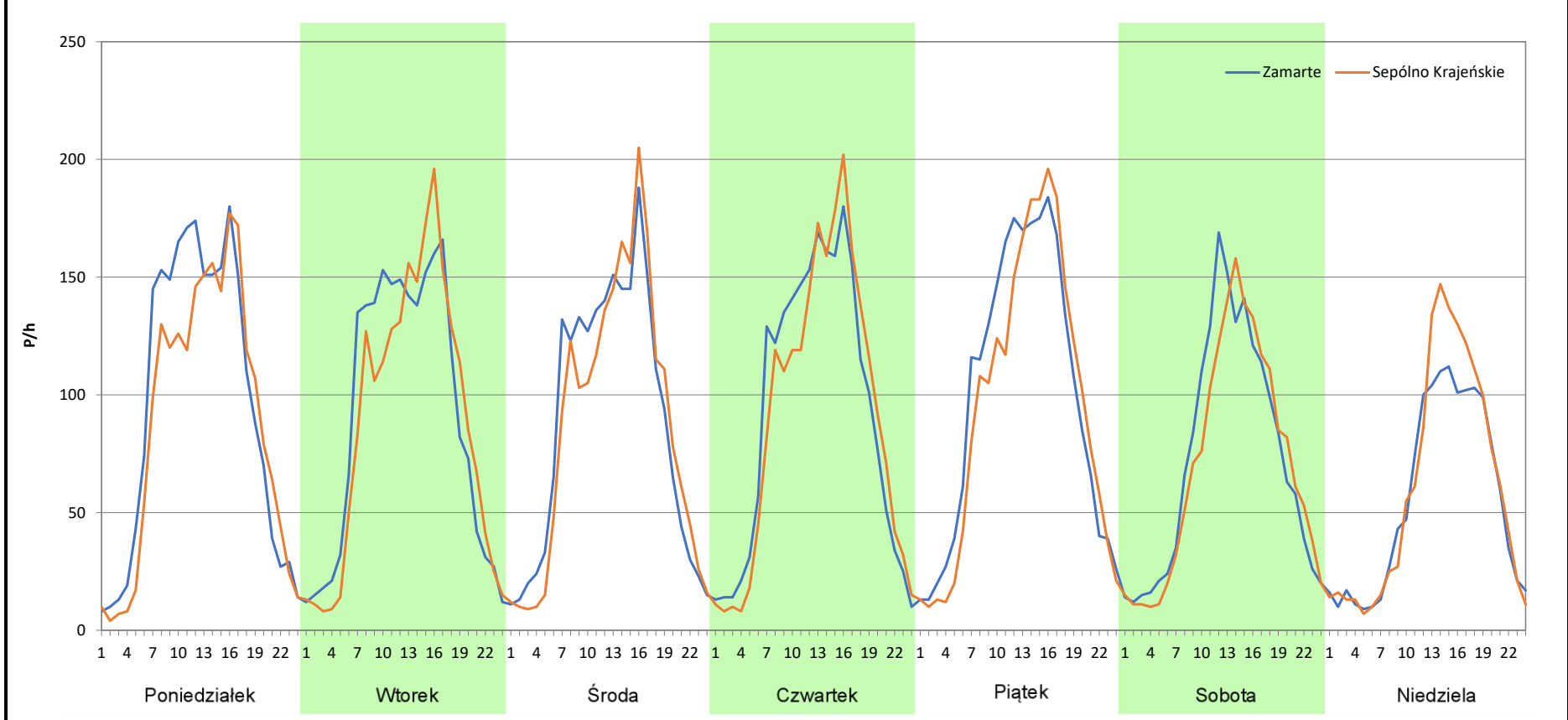
Analiza ruchu pojazdów ogółem w poszczególnych dniach tygodnia dla każdego miesiąca, w podziale na kierunki ruchu

 **Generalna Dyrekcja Dróg Krajowych i Autostrad**

Stacja nr 04001

Miejscowość:	Orzełek	Rok:	2025
Odcinek:	Zamarte-Sepólno Krajeńskie	Numer drogi:	25
Typ stacji:	E6	Oddział:	Bydgoszcz
Miesiąc:	Styczeń	<i>R03_07-1_04001_2025</i>	

Dzień tygodnia	Poniedziałek		Wtorek		Środa		Czwartek		Piątek		Sobota		Niedziela	
	Zamarte	Sepólno Krajeńskie	Zamarte	Sepólno Krajeńskie	Zamarte	Sepólno Krajeńskie	Zamarte	Sepólno Krajeńskie	Zamarte	Sepólno Krajeńskie	Zamarte	Sepólno Krajeńskie	Zamarte	Sepólno Krajeńskie
SDR	2288	2091	2169	2097	2119	2073	2214	2172	2389	2271	1743	1670	1320	1436
Razem	4379		4266		4192		4386		4660		3413		2756	
Podział procentowy	52,25%	47,75%	50,84%	49,16%	50,55%	49,45%	50,48%	49,52%	51,27%	48,73%	51,07%	48,93%	47,90%	52,10%



Analiza ruchu pojazdów ogółem w poszczególnych dniach tygodnia dla każdego miesiąca, w podziale na kierunki ruchu

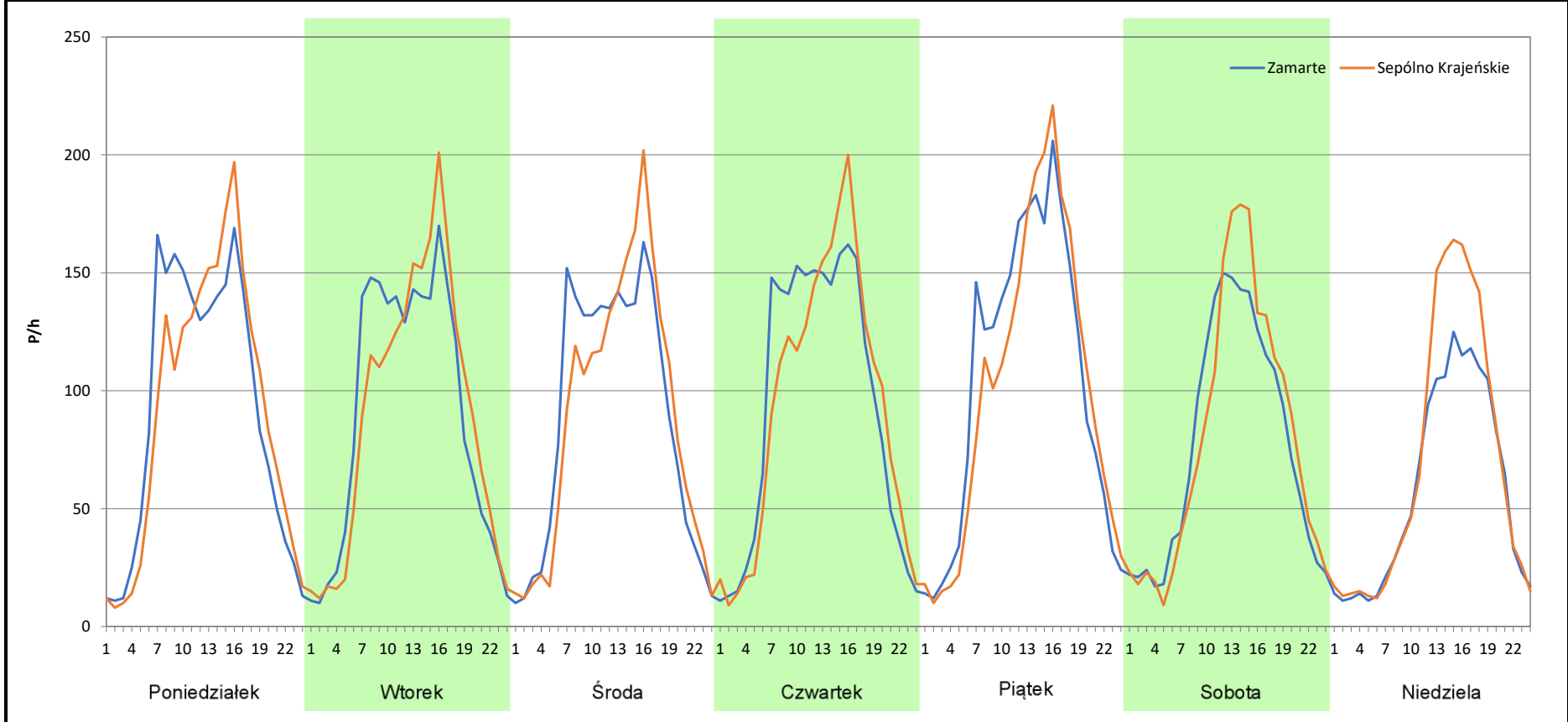
**Generalna Dyrekcja
Dróg Krajowych i Autostrad**

Stacja nr 04001

Miejscowość:	Orzełek	Rok:	2025
Odcinek:	Zamarte-Sepólno Krajeńskie	Numer drogi:	25
Typ stacji:	E6	Oddział:	Bydgoszcz
Miesiąc:	Luty		

R03_07-2_04001_2025

Dzień tygodnia	Poniedziałek		Wtorek		Środa		Czwartek		Piątek		Sobota		Niedziela	
	Zamarte	Sepólno Krajeńskie	Zamarte	Sepólno Krajeńskie	Zamarte	Sepólno Krajeńskie	Zamarte	Sepólno Krajeńskie	Zamarte	Sepólno Krajeńskie	Zamarte	Sepólno Krajeńskie	Zamarte	Sepólno Krajeńskie
SDR	2206	2177	2146	2138	2128	2118	2241	2225	2498	2416	1839	1907	1378	1640
Razem	4383		4284		4246		4466		4914		3746		3018	
Podział procentowy	50,33%	49,67%	50,09%	49,91%	50,12%	49,88%	50,18%	49,82%	50,83%	49,17%	49,09%	50,91%	45,66%	54,34%



Analiza ruchu pojazdów ogółem w poszczególnych dniach tygodnia dla każdego miesiąca, w podziale na kierunki ruchu

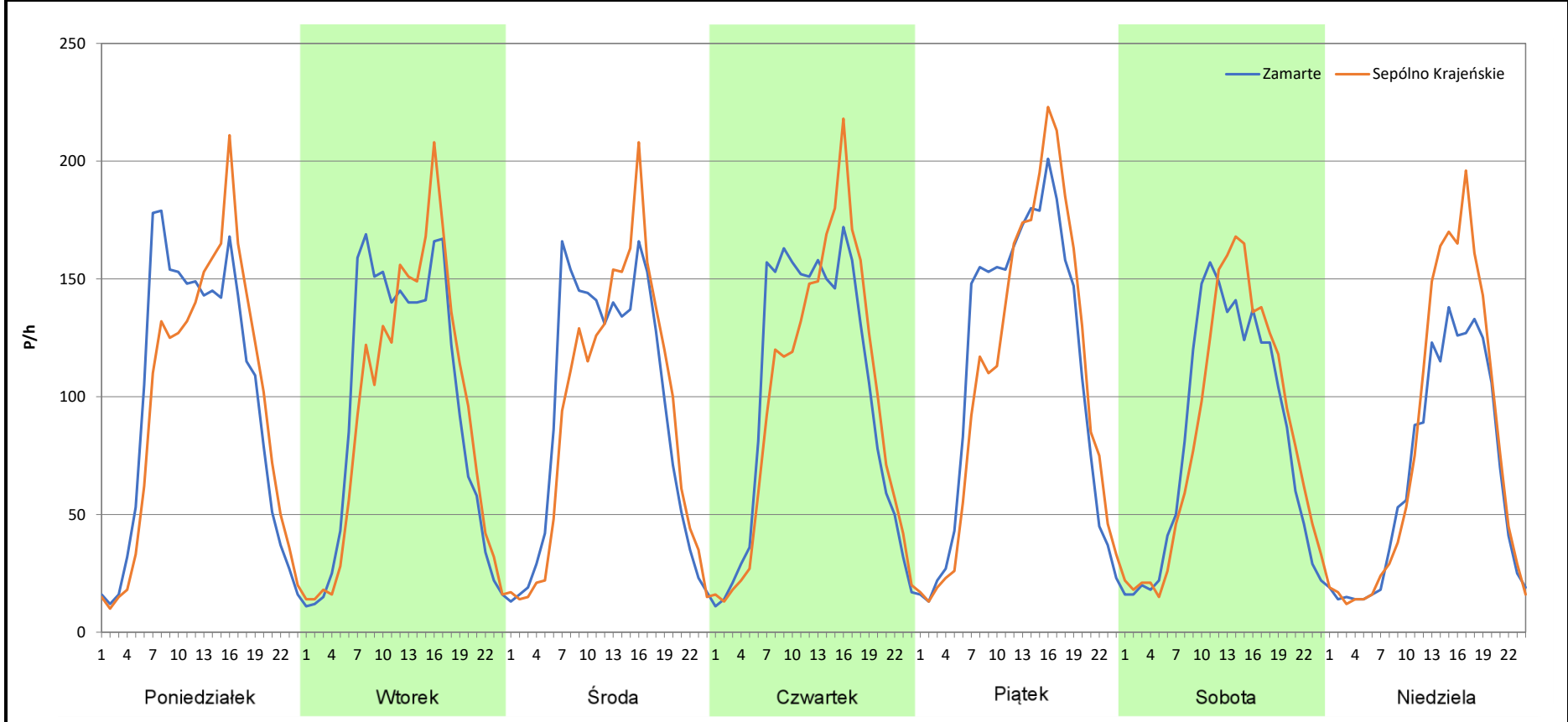
 **Generalna Dyrekcja Dróg Krajowych i Autostrad**

Stacja nr 04001

Miejscowość:	Orzełek	Rok:	2025
Odcinek:	Zamarte-Sepólno Krajeńskie	Numer drogi:	25
Typ stacji:	E6	Oddział:	Bydgoszcz
Miesiąc:	Marzec		

R03_07-3_04001_2025

Dzień tygodnia	Poniedziałek		Wtorek		Środa		Czwartek		Piątek		Sobota		Niedziela	
	Zamarte	Sepólno Krajeńskie	Zamarte	Sepólno Krajeńskie	Zamarte	Sepólno Krajeńskie	Zamarte	Sepólno Krajeńskie	Zamarte	Sepólno Krajeńskie	Zamarte	Sepólno Krajeńskie	Zamarte	Sepólno Krajeńskie
SDR	2370	2319	2272	2227	2240	2191	2382	2346	2643	2586	1970	2009	1579	1845
Razem	4689		4499		4431		4728		5229		3979		3424	
Podział procentowy	50,54%	49,46%	50,50%	49,50%	50,55%	49,45%	50,38%	49,62%	50,55%	49,45%	49,51%	50,49%	46,12%	53,88%



Analiza ruchu pojazdów ogółem w poszczególnych dniach tygodnia dla każdego miesiąca, w podziale na kierunki ruchu



Generalna Dyrekcja
Dróg Krajowych i Autostrad

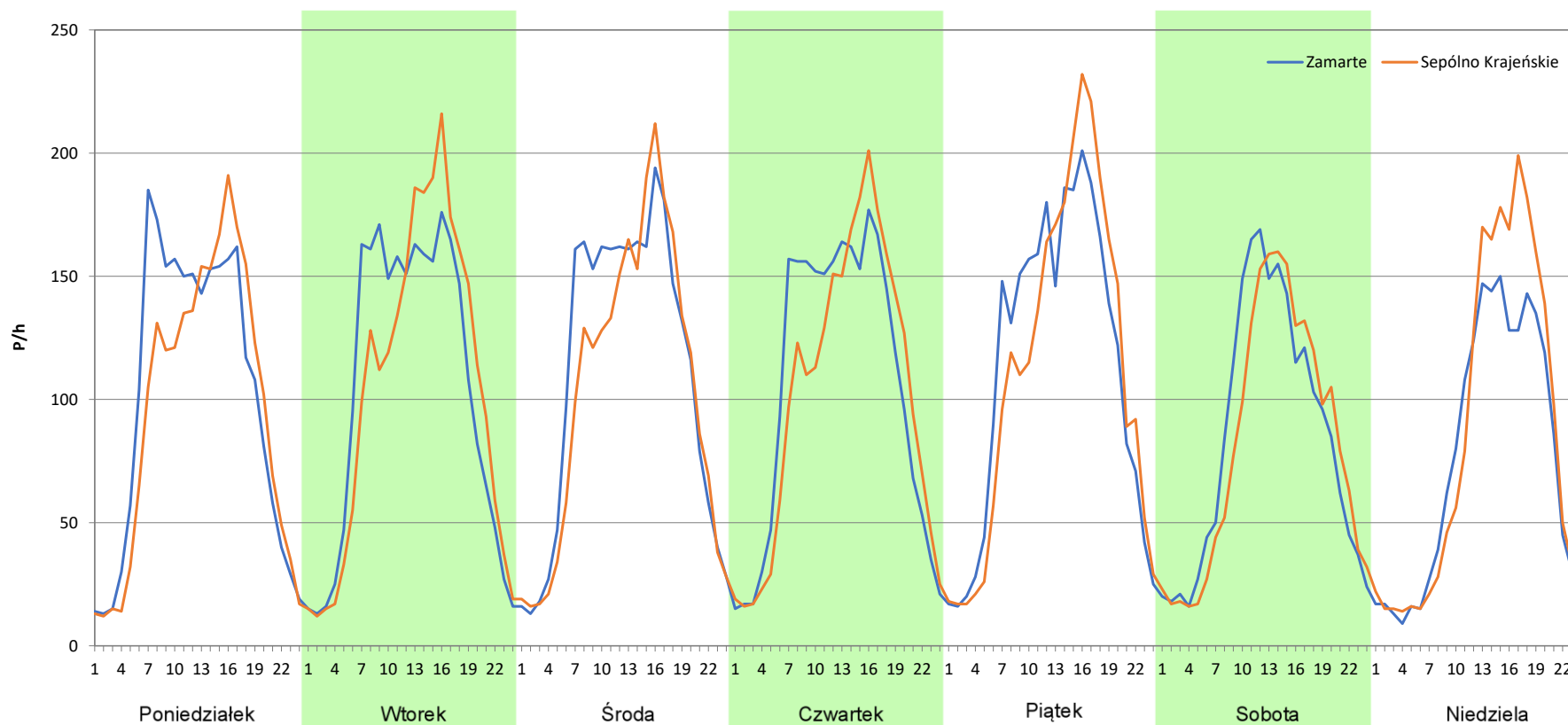
Stacja nr 04001

Miejscowość: Orzełek
Odcinek: Zamarte-Sepólno Krajeńskie
Typ stacji: E6
Miesiąc: Kwiecień

Rok: 2025
Numer drogi: 25
Oddział: Bydgoszcz

R03_07-4_04001_2025

Dzień tygodnia	Poniedziałek		Wtorek		Środa		Czwartek		Piątek		Sobota		Niedziela	
Kierunek	Zamarte	Sepólno Krajeńskie	Zamarte	Sepólno Krajeńskie	Zamarte	Sepólno Krajeńskie	Zamarte	Sepólno Krajeńskie	Zamarte	Sepólno Krajeńskie	Zamarte	Sepólno Krajeńskie	Zamarte	Sepólno Krajeńskie
SDR	2424	2284	2476	2471	2643	2470	2507	2429	2694	2670	2013	1946	1808	2018
Razem	4708		4947		5113		4936		5364		3959		3826	
Podział procentowy	51,49%	48,51%	50,05%	49,95%	51,69%	48,31%	50,79%	49,21%	50,22%	49,78%	50,85%	49,15%	47,26%	52,74%



Analiza ruchu pojazdów ogółem w poszczególnych dniach tygodnia dla każdego miesiąca, w podziale na kierunki ruchu



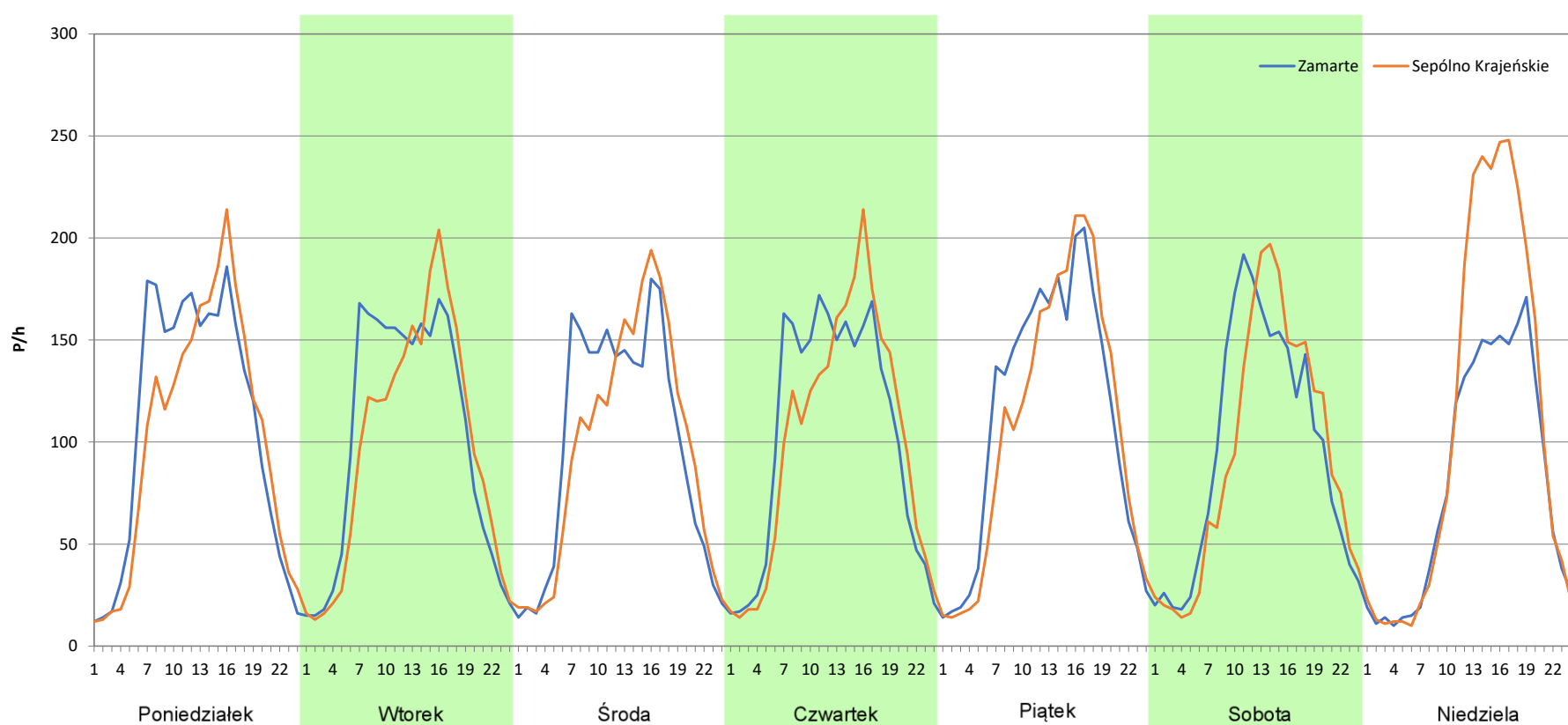
Stacja nr 04001

Miejscowość: Orzełek
Odcinek: Zamarte-Sepólno Krajeńskie
Typ stacji: E6
Miesiąc: Maj

Rok: 2025
Numer drogi: 25
Oddział: Bydgoszcz

R03_07-5_04001_2025

Dzień tygodnia	Poniedziałek		Wtorek		Środa		Czwartek		Piątek		Sobota		Niedziela	
Kierunek	Zamarte	Sepólno Krajeńskie	Zamarte	Sepólno Krajeńskie	Zamarte	Sepólno Krajeńskie	Zamarte	Sepólno Krajeńskie	Zamarte	Sepólno Krajeńskie	Zamarte	Sepólno Krajeńskie	Zamarte	Sepólno Krajeńskie
SDR	2573	2432	2437	2323	2367	2310	2470	2410	2693	2580	2293	2230	1935	2557
Razem	5005		4760		4677		4880		5273		4523		4492	
Podział procentowy	51,41%	48,59%	51,20%	48,80%	50,61%	49,39%	50,61%	49,39%	51,07%	48,93%	50,70%	49,30%	43,08%	56,92%



Analiza ruchu pojazdów ogółem w poszczególnych dniach tygodnia dla każdego miesiąca, w podziale na kierunki ruchu



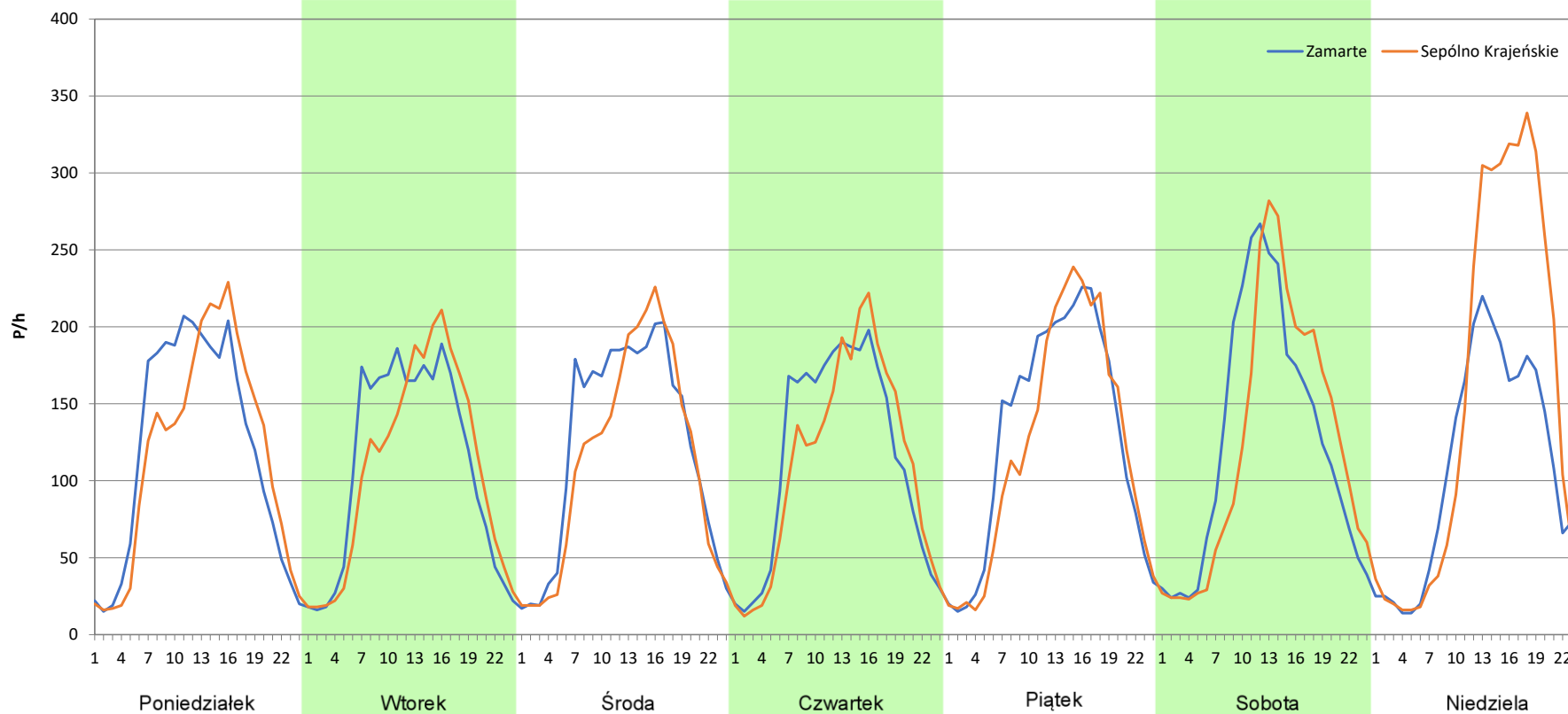
Stacja nr 04001

Miejscowość: Orzełek
Odcinek: Zamarte-Sepólno Krajeńskie
Typ stacji: E6
Miesiąc: Czerwiec

Rok: 2025
Numer drogi: 25
Oddział: Bydgoszcz

R03_07-6_04001_2025

Dzień tygodnia	Poniedziałek		Wtorek		Środa		Czwartek		Piątek		Sobota		Niedziela	
Kierunek	Zamarte	Sepólno Krajeńskie	Zamarte	Sepólno Krajeńskie	Zamarte	Sepólno Krajeńskie	Zamarte	Sepólno Krajeńskie	Zamarte	Sepólno Krajeńskie	Zamarte	Sepólno Krajeńskie	Zamarte	Sepólno Krajeńskie
SDR	2873	2800	2632	2577	2926	2705	2759	2650	3094	2908	3019	2961	2577	3598
Razem	5673		5209		5631		5409		6002		5980		6175	
Podział procentowy	50,64%	49,36%	50,53%	49,47%	51,96%	48,04%	51,01%	48,99%	51,55%	48,45%	50,48%	49,52%	41,73%	58,27%



Analiza ruchu pojazdów ogółem w poszczególnych dniach tygodnia dla każdego miesiąca, w podziale na kierunki ruchu



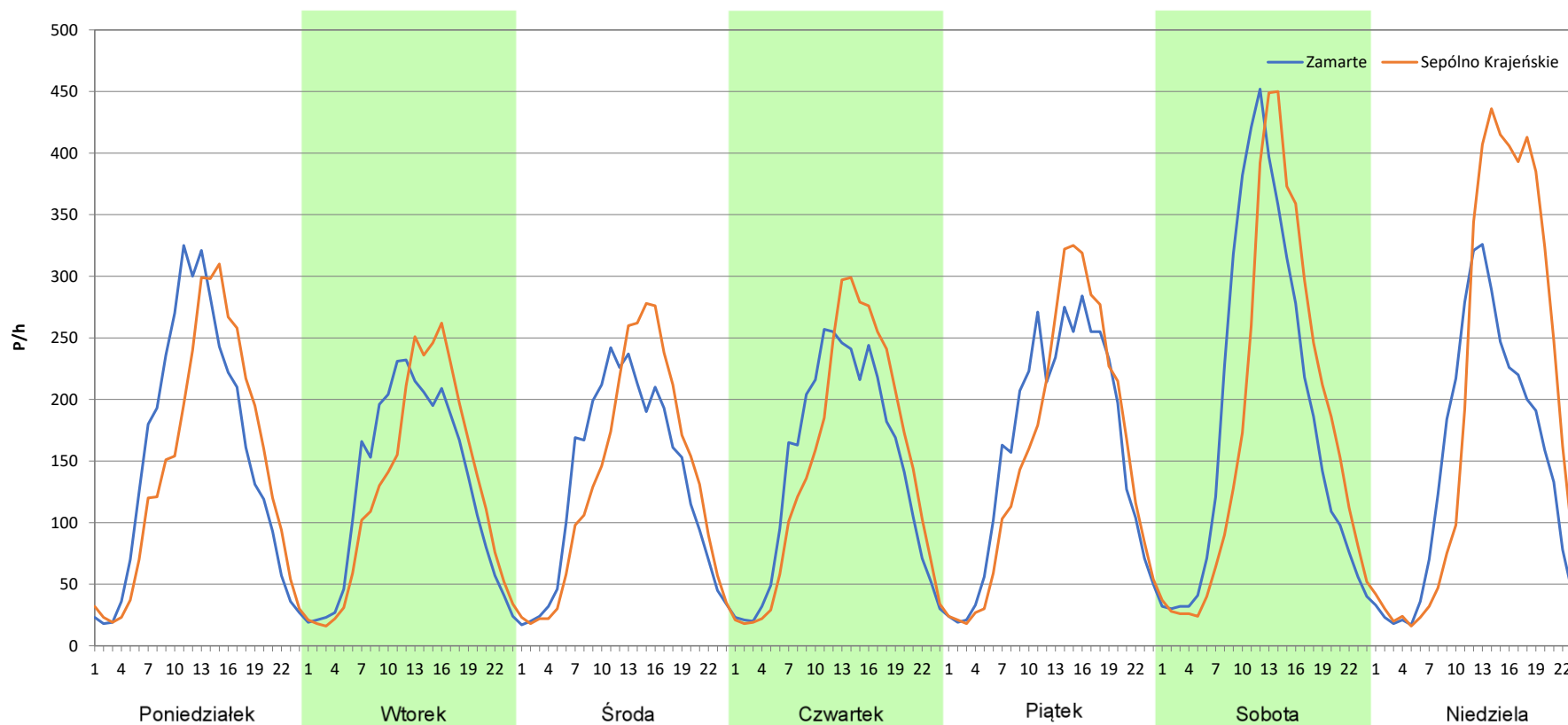
Stacja nr 04001

Miejscowość: Orzełek
Odcinek: Zamarte-Sepólno Krajeńskie
Typ stacji: E6
Miesiąc: Lipiec

Rok: 2025
Numer drogi: 25
Oddział: Bydgoszcz

R03_07-7_04001_2025

Dzień tygodnia	Poniedziałek		Wtorek		Środa		Czwartek		Piątek		Sobota		Niedziela	
Kierunek	Zamarte	Sepólno Krajeńskie	Zamarte	Sepólno Krajeńskie	Zamarte	Sepólno Krajeńskie	Zamarte	Sepólno Krajeńskie	Zamarte	Sepólno Krajeńskie	Zamarte	Sepólno Krajeńskie	Zamarte	Sepólno Krajeńskie
SDR	3698	3488	3045	3015	3169	3208	3415	3494	3830	3753	4432	4258	3489	4676
Razem	7186		6060		6377		6909		7583		8690		8165	
Podział procentowy	51,46%	48,54%	50,25%	49,75%	49,69%	50,31%	49,43%	50,57%	50,51%	49,49%	51,00%	49,00%	42,73%	57,27%



Analiza ruchu pojazdów ogółem w poszczególnych dniach tygodnia dla każdego miesiąca, w podziale na kierunki ruchu



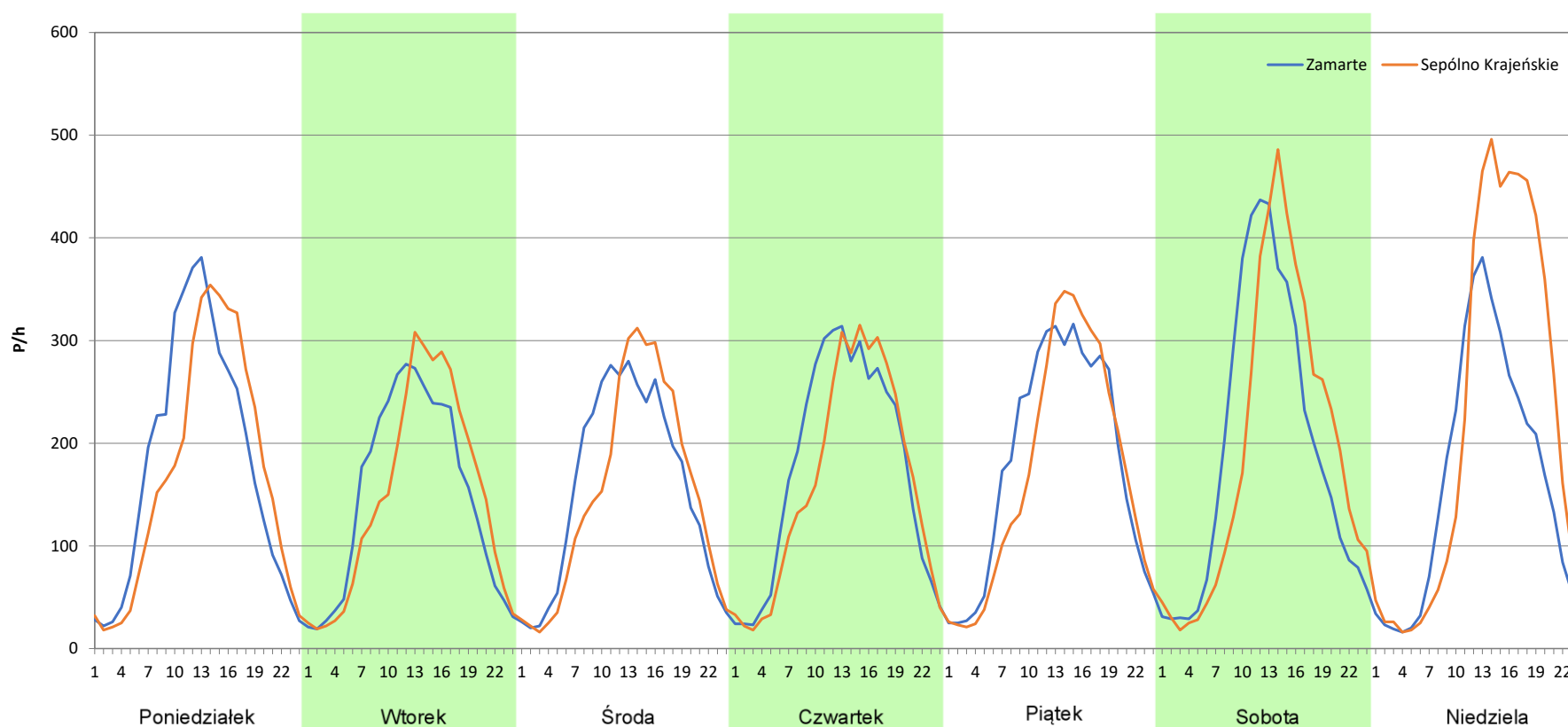
Stacja nr 04001

Miejscowość: Orzełek
Odcinek: Zamarte-Sepólno Krajeńskie
Typ stacji: E6
Miesiąc: Sierpień

Rok: 2025
Numer drogi: 25
Oddział: Bydgoszcz

R03_07-8_04001_2025

Dzień tygodnia	Poniedziałek		Wtorek		Środa		Czwartek		Piątek		Sobota		Niedziela	
Kierunek	Zamarte	Sepólno Krajeńskie	Zamarte	Sepólno Krajeńskie	Zamarte	Sepólno Krajeńskie	Zamarte	Sepólno Krajeńskie	Zamarte	Sepólno Krajeńskie	Zamarte	Sepólno Krajeńskie	Zamarte	Sepólno Krajeńskie
SDR	4278	4033	3563	3545	3743	3617	4198	3845	4342	4087	4643	4637	3882	5239
Razem	8311		7108		7360		8043		8429		9280		9121	
Podział procentowy	51,47%	48,53%	50,13%	49,87%	50,86%	49,14%	52,19%	47,81%	51,51%	48,49%	50,03%	49,97%	42,56%	57,44%



Analiza ruchu pojazdów ogółem w poszczególnych dniach tygodnia dla każdego miesiąca, w podziale na kierunki ruchu



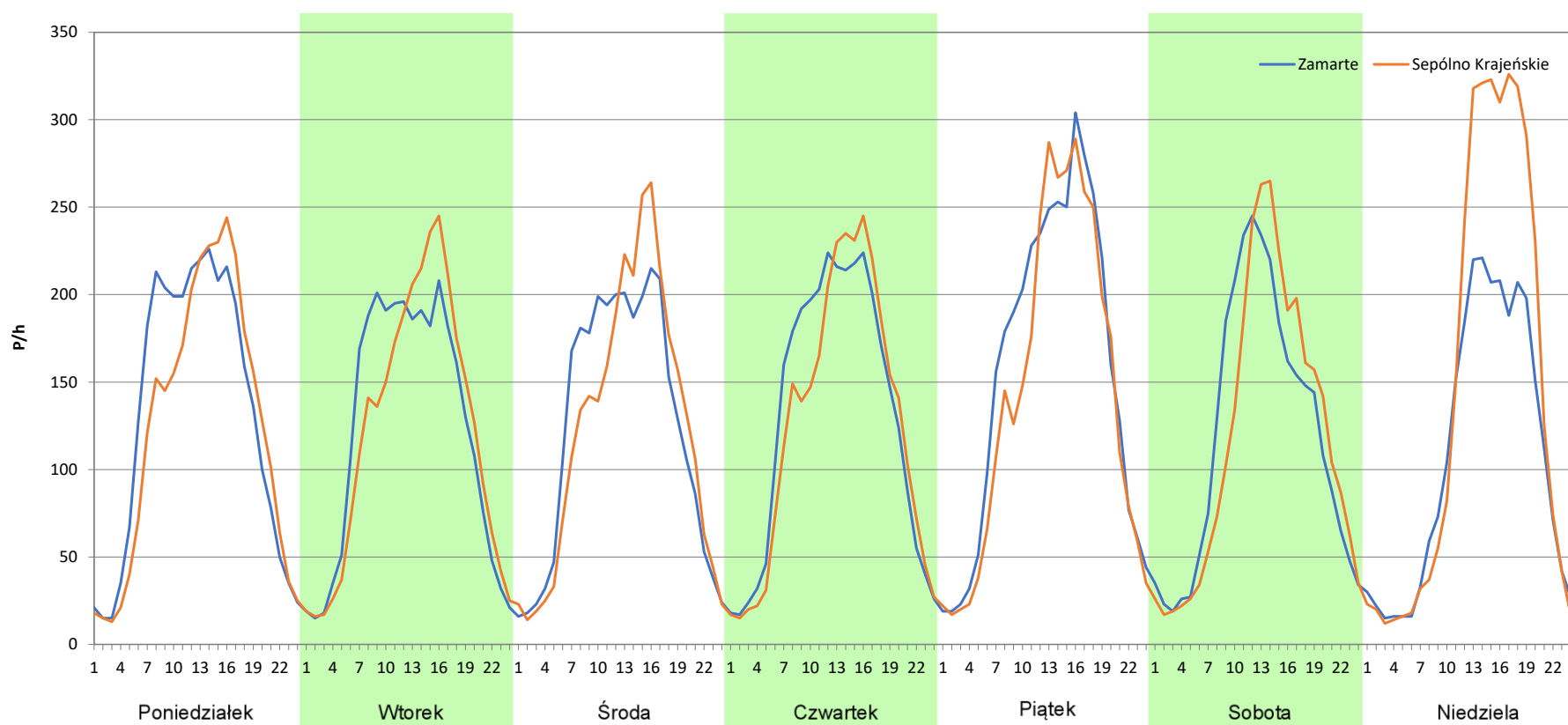
Stacja nr 04001

Miejscowość: Orzełek
Odcinek: Zamarte-Sepólno Krajeńskie
Typ stacji: E6
Miesiąc: Wrzesień

Rok: 2025
Numer drogi: 25
Oddział: Bydgoszcz

R03_07-9_04001_2025

Dzień tygodnia	Poniedziałek		Wtorek		Środa		Czwartek		Piątek		Sobota		Niedziela	
Kierunek	Zamarte	Sepólno Krajeńskie	Zamarte	Sepólno Krajeńskie	Zamarte	Sepólno Krajeńskie	Zamarte	Sepólno Krajeńskie	Zamarte	Sepólno Krajeńskie	Zamarte	Sepólno Krajeńskie	Zamarte	Sepólno Krajeńskie
SDR	3139	2960	2909	2875	2961	2927	3119	2986	3718	3414	2846	2825	2571	3396
Razem	6099		5784		5888		6105		7132		5671		5967	
Podział procentowy	51,47%	48,53%	50,29%	49,71%	50,29%	49,71%	51,09%	48,91%	52,13%	47,87%	50,19%	49,81%	43,09%	56,91%



Analiza ruchu pojazdów ogółem w poszczególnych dniach tygodnia dla każdego miesiąca, w podziale na kierunki ruchu



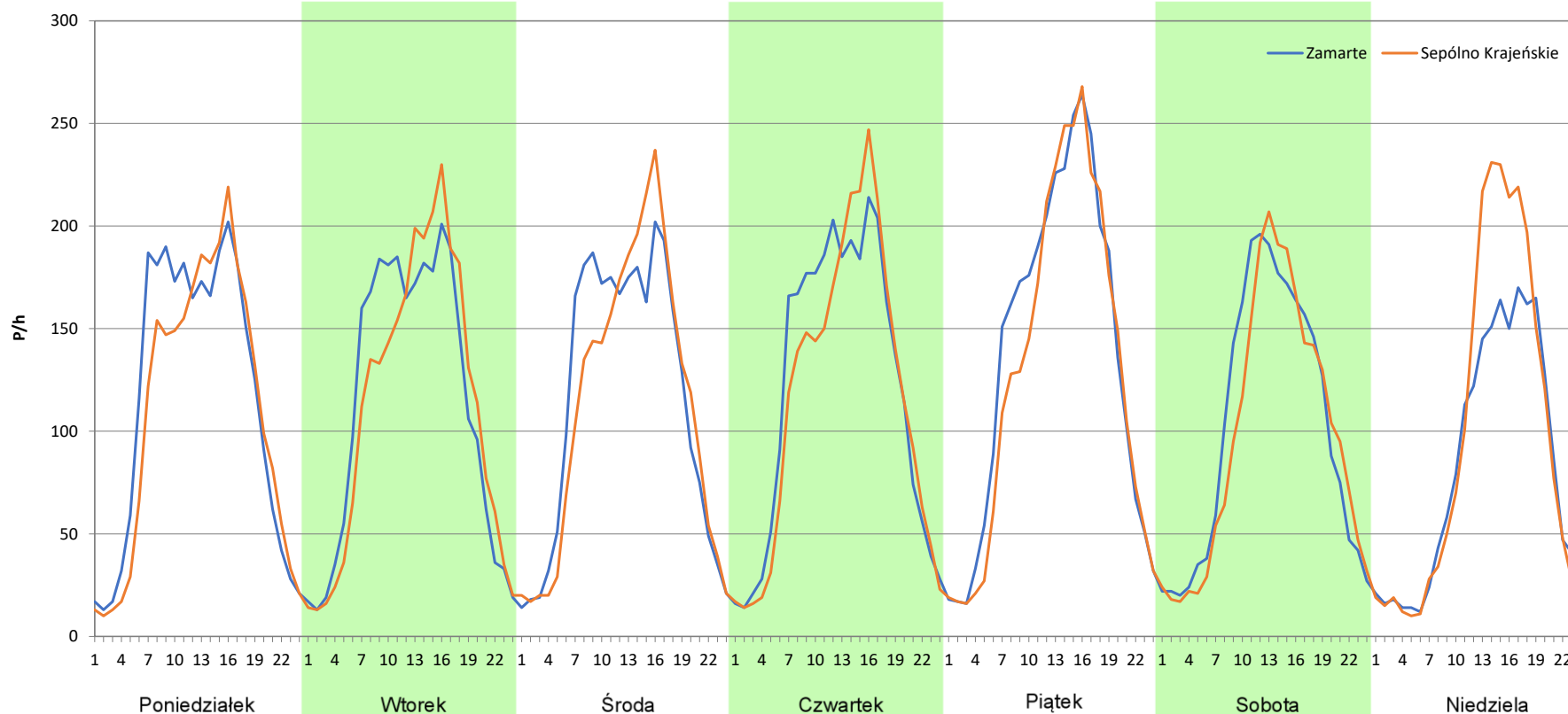
Stacja nr 04001

Miejscowość: Orzełek
Odcinek: Zamarte-Sepólno Krajeńskie
Typ stacji: E6
Miesiąc: Październik

Rok: 2025
Numer drogi: 25
Oddział: Bydgoszcz

R03_07-10_04001_2025

Dzień tygodnia	Poniedziałek		Wtorek		Środa		Czwartek		Piątek		Sobota		Niedziela	
Kierunek	Zamarte	Sepólno Krajeńskie	Zamarte	Sepólno Krajeńskie	Zamarte	Sepólno Krajeńskie	Zamarte	Sepólno Krajeńskie	Zamarte	Sepólno Krajeńskie	Zamarte	Sepólno Krajeńskie	Zamarte	Sepólno Krajeńskie
SDR	2764	2591	2702	2651	2753	2682	2888	2765	3277	3081	2431	2326	1964	2274
Razem	5355		5353		5435		5653		6358		4757		4238	
Podział procentowy	51,62%	48,38%	50,48%	49,52%	50,65%	49,35%	51,09%	48,91%	51,54%	48,46%	51,10%	48,90%	46,34%	53,66%



Analiza ruchu pojazdów ogółem w poszczególnych dniach tygodnia dla każdego miesiąca, w podziale na kierunki ruchu



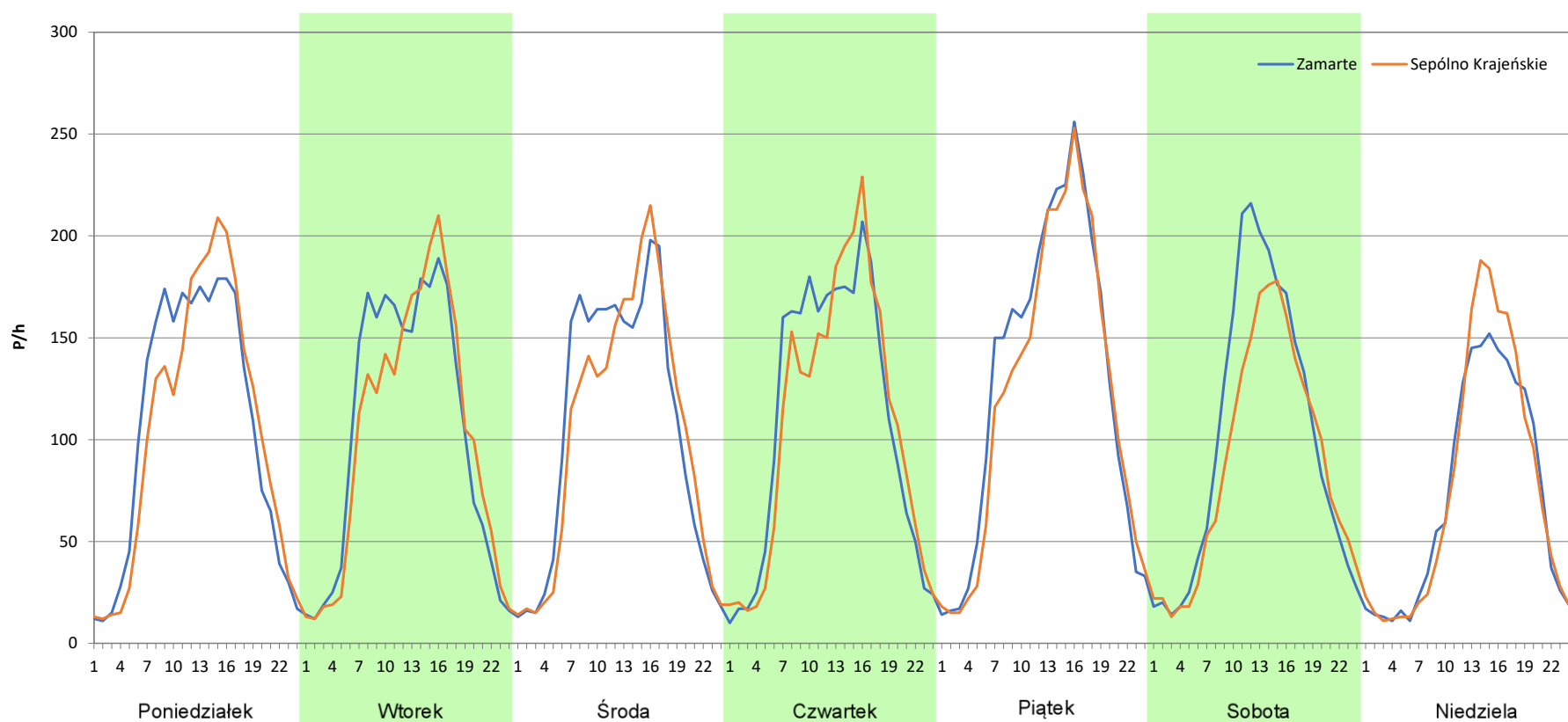
Stacja nr 04001

Miejscowość: Orzełek
Odcinek: Zamarte-Sepólno Krajeńskie
Typ stacji: E6
Miesiąc: Listopad

Rok: 2025
Numer drogi: 25
Oddział: Bydgoszcz

R03_07-11_04001_2025

Dzień tygodnia	Poniedziałek		Wtorek		Środa		Czwartek		Piątek		Sobota		Niedziela	
Kierunek	Zamarte	Sepólno Krajeńskie	Zamarte	Sepólno Krajeńskie	Zamarte	Sepólno Krajeńskie	Zamarte	Sepólno Krajeńskie	Zamarte	Sepólno Krajeńskie	Zamarte	Sepólno Krajeńskie	Zamarte	Sepólno Krajeńskie
SDR	2520	2479	2486	2410	2525	2457	2626	2570	3071	2897	2399	2102	1722	1803
Razem	4999		4896		4982		5196		5968		4501		3525	
Podział procentowy	50,41%	49,59%	50,78%	49,22%	50,68%	49,32%	50,54%	49,46%	51,46%	48,54%	53,30%	46,70%	48,85%	51,15%



Analiza ruchu pojazdów ogółem w poszczególnych dniach tygodnia dla każdego miesiąca, w podziale na kierunki ruchu



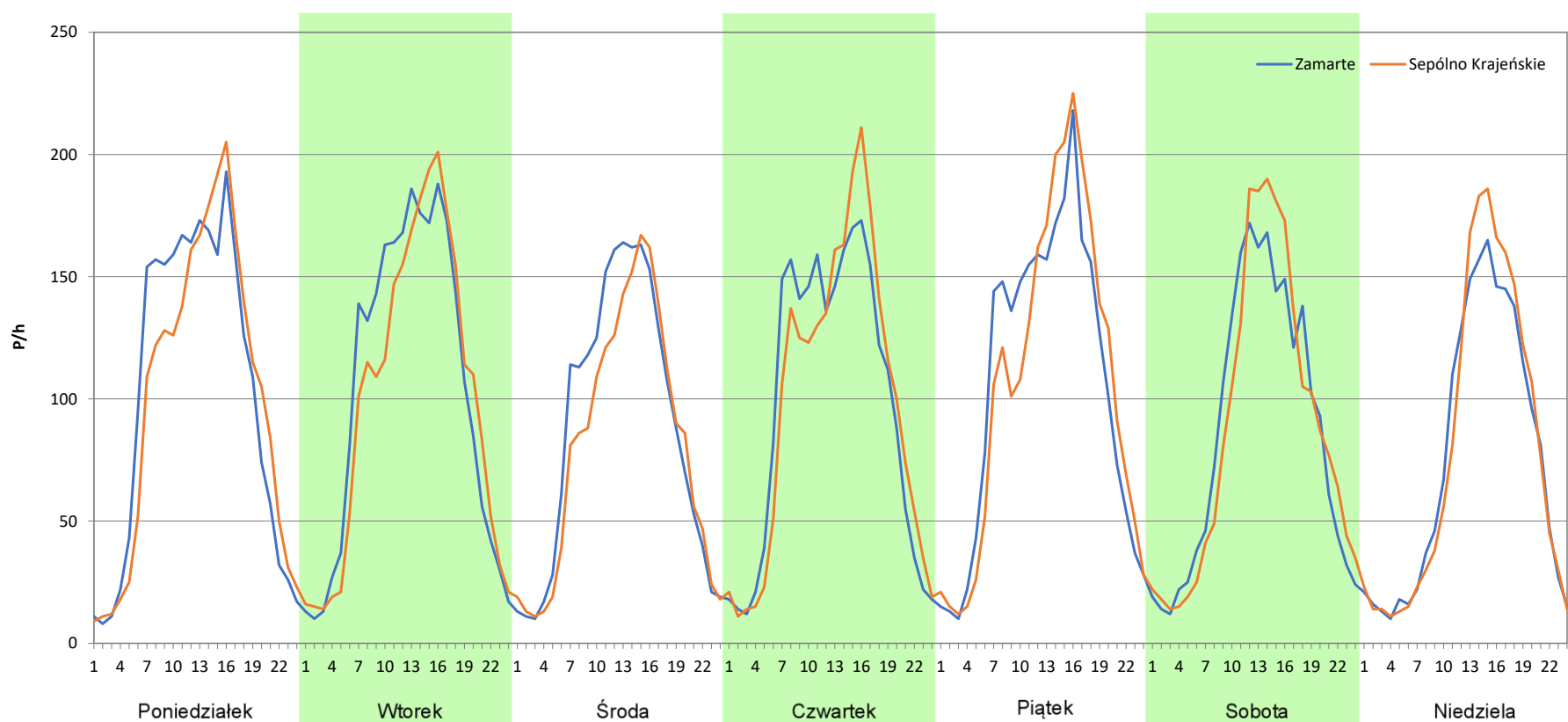
Stacja nr 04001

Miejscowość: Orzełek
Odcinek: Zamarte-Sepólno Krajeńskie
Typ stacji: E6
Miesiąc: Grudzień


Rok: 2025
Numer drogi: 25
Oddział: Bydgoszcz

R03_07-12_04001_2025

Dzień tygodnia	Poniedziałek		Wtorek		Środa		Czwartek		Piątek		Sobota		Niedziela	
Kierunek	Zamarte	Sepólno Krajeńskie	Zamarte	Sepólno Krajeńskie	Zamarte	Sepólno Krajeńskie	Zamarte	Sepólno Krajeńskie	Zamarte	Sepólno Krajeńskie	Zamarte	Sepólno Krajeńskie	Zamarte	Sepólno Krajeńskie
SDR	2441	2372	2466	2371	2092	1921	2331	2337	2541	2548	2058	2085	1786	1843
Razem	4813		4837		4013		4668		5089		4143		3629	
Podział procentowy	50,72%	49,28%	50,98%	49,02%	52,13%	47,87%	49,94%	50,06%	49,93%	50,07%	49,67%	50,33%	49,21%	50,79%



Analiza ruchu pojazdów ogółem w święta i dni okołoświąteczne, w podziale na kierunki ruchu
NOWY ROK i Święto Trzech Króli

 **Generalna Dyrekcja Dróg Krajowych i Autostrad**

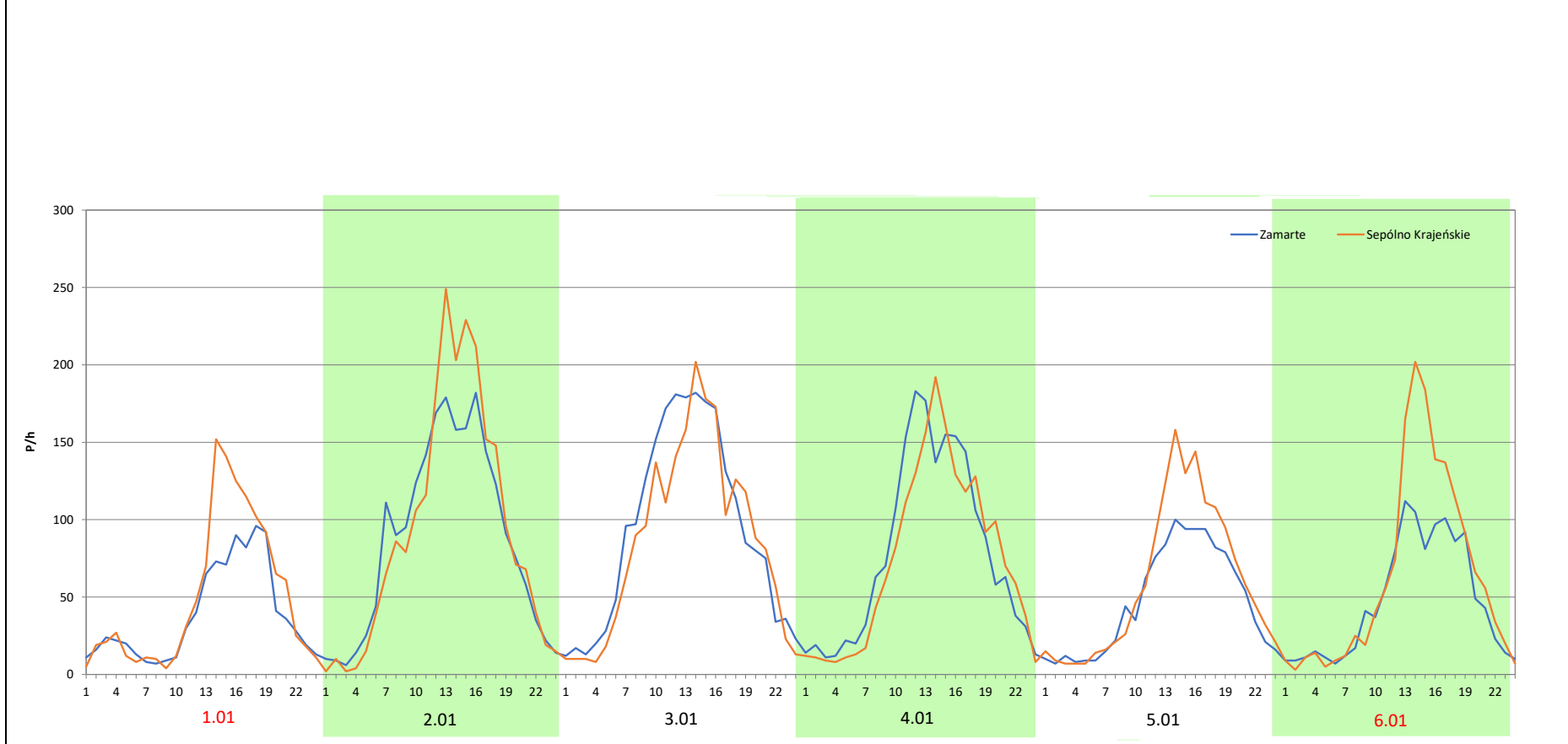
Stacja nr 04001

Miejscowość: Orzełek
Odcinek: Zamarte-Sepólno Krajeńskie
Typ stacji: E6
Miesiąc: Styczeń

Rok: 2025
Numer drogi: 25
Oddział: Bydgoszcz

R03_08-1_04001_2025

Data Dzień tygodnia	1.01 Środa		2.01 Czwartek		3.01 Piątek		4.01 Sobota		5.01 Niedziela		6.01 Poniedziałek	
	Zamarte	Sepólno Krajeńskie	Zamarte	Sepólno Krajeńskie	Zamarte	Sepólno Krajeńskie	Zamarte	Sepólno Krajeńskie	Zamarte	Sepólno Krajeńskie	Zamarte	Sepólno Krajeńskie
Dobowy ruch	917	1184	2079	2208	2089	2216	2102	2228	2109	2229	2101	2231
Razem	2101		4287		4305		4330		4338		4332	
Podział procentowy	43,65%	56,35%	48,50%	51,50%	48,52%	51,48%	48,55%	51,45%	48,62%	51,38%	48,50%	51,50%
Udział SDRR	39,38%		80,36%		80,69%		81,16%		81,31%		81,20%	





Analiza ruchu pojazdów ogółem w święta i dni okołoświąteczne, w podziale na kierunki ruchu WIELKANOC

Stacja nr 04001

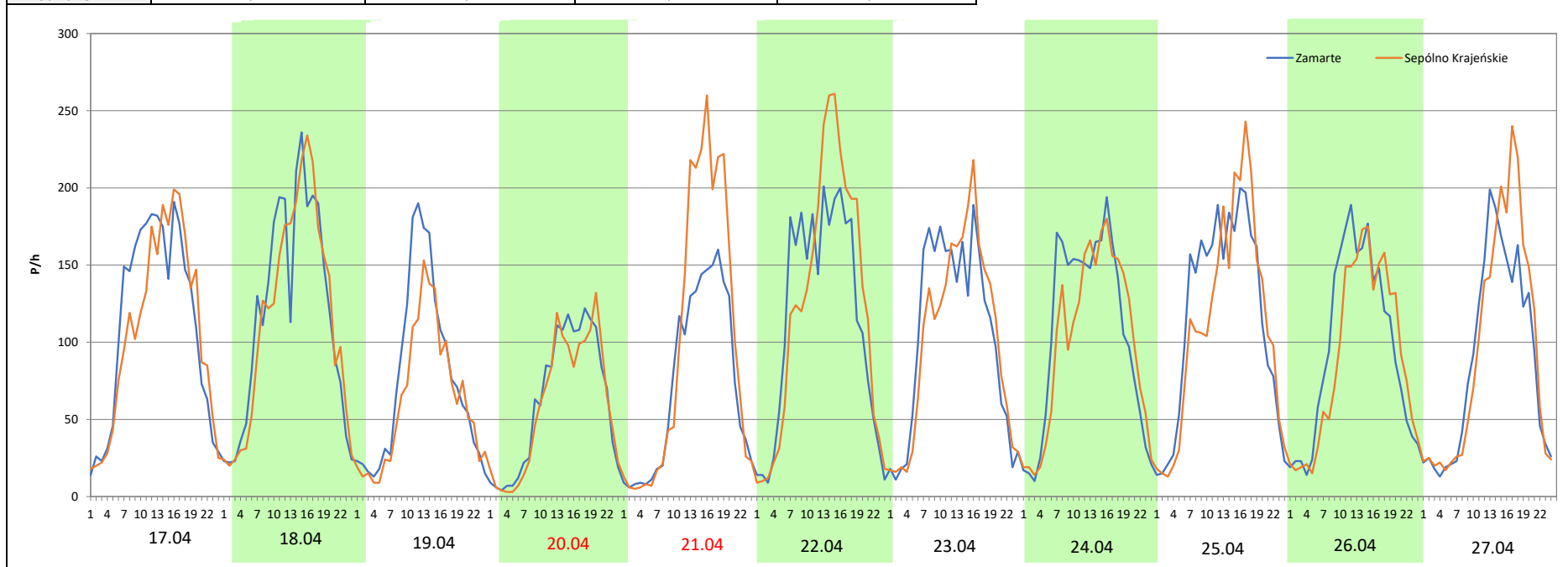
Miejscowość: Orzełek
Odcinek: Zamarte-Sepólno Krajeńskie
Typ stacji: E6
Miesiąc: Marzec / Kwiecień

Rok: 2025
Numer drogi: 25
Oddział: Bydgoszcz

R03_08-2_04001_2025

Data Dzień tygodnia	17.04 Czwartek		18.04 Piątek		19.04 Sobota		20.04 Niedziela		21.04 Poniedziałek		22.04 Wtorek		23.04 Środa	
Kierunek	Zamarte	Sepólno Krajeńskie	Zamarte	Sepólno Krajeńskie	Zamarte	Sepólno Krajeńskie	Zamarte	Sepólno Krajeńskie	Zamarte	Sepólno Krajeńskie	Zamarte	Sepólno Krajeńskie	Zamarte	Sepólno Krajeńskie
Dobowy ruch	2689	2566	2807	2755	1823	1499	1490	1415	1751	2345	2737	2914	2738	2928
Razem	5255		5562		3322		2905		4096		5651		5666	
Podział procentowy	51,17%	48,83%	50,47%	49,53%	54,88%	45,12%	51,29%	48,71%	42,75%	57,25%	48,43%	51,57%	48,32%	51,68%
Udział SDRR	98,50%		104,25%		62,27%		54,45%		76,78%		105,92%		106,20%	

Data Dzień tygodnia	24.04 Czwartek		25.04 Piątek		26.04 Sobota		27.04 Niedziela	
Kierunek	Zamarte	Sepólno Krajeńskie	Zamarte	Sepólno Krajeńskie	Zamarte	Sepólno Krajeńskie	Zamarte	Sepólno Krajeńskie
Dobowy ruch	2528	2391	2786	2662	2297	2162	2092	2245
Razem	4919		5448		4459		4337	
Podział procentowy	51,39%	48,61%	51,14%	48,86%	51,51%	48,49%	48,24%	51,76%
Udział SDRR	92,20%		102,12%		83,58%		81,29%	



Analiza ruchu pojazdów ogółem w święta i dni okołoswiąteczne, w podziale na kierunki ruchu
1 - 3 MAJA

Stacja nr 04001

 **Generalna Dyrekcja
Dróg Krajowych i Autostrad**

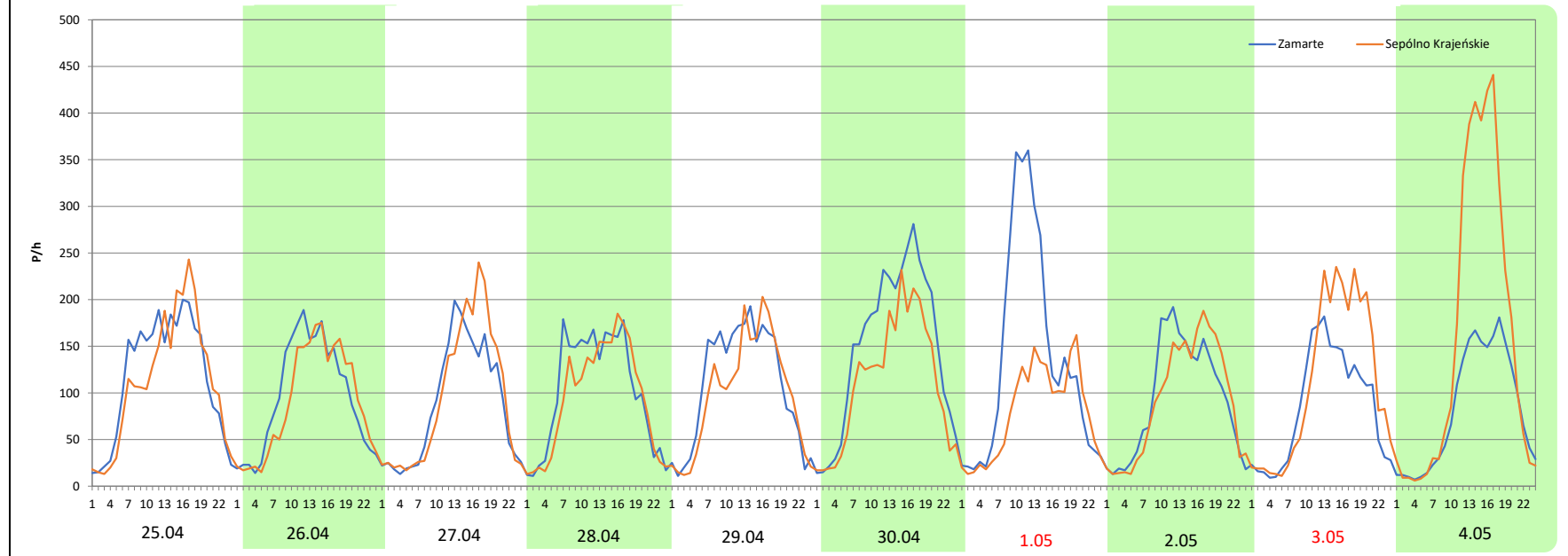
Miejscowość: Orzelek
Odcinek: Zamarte-Sepólno Krajeńskie
Typ stacji: E6
Miesiąc: Maj

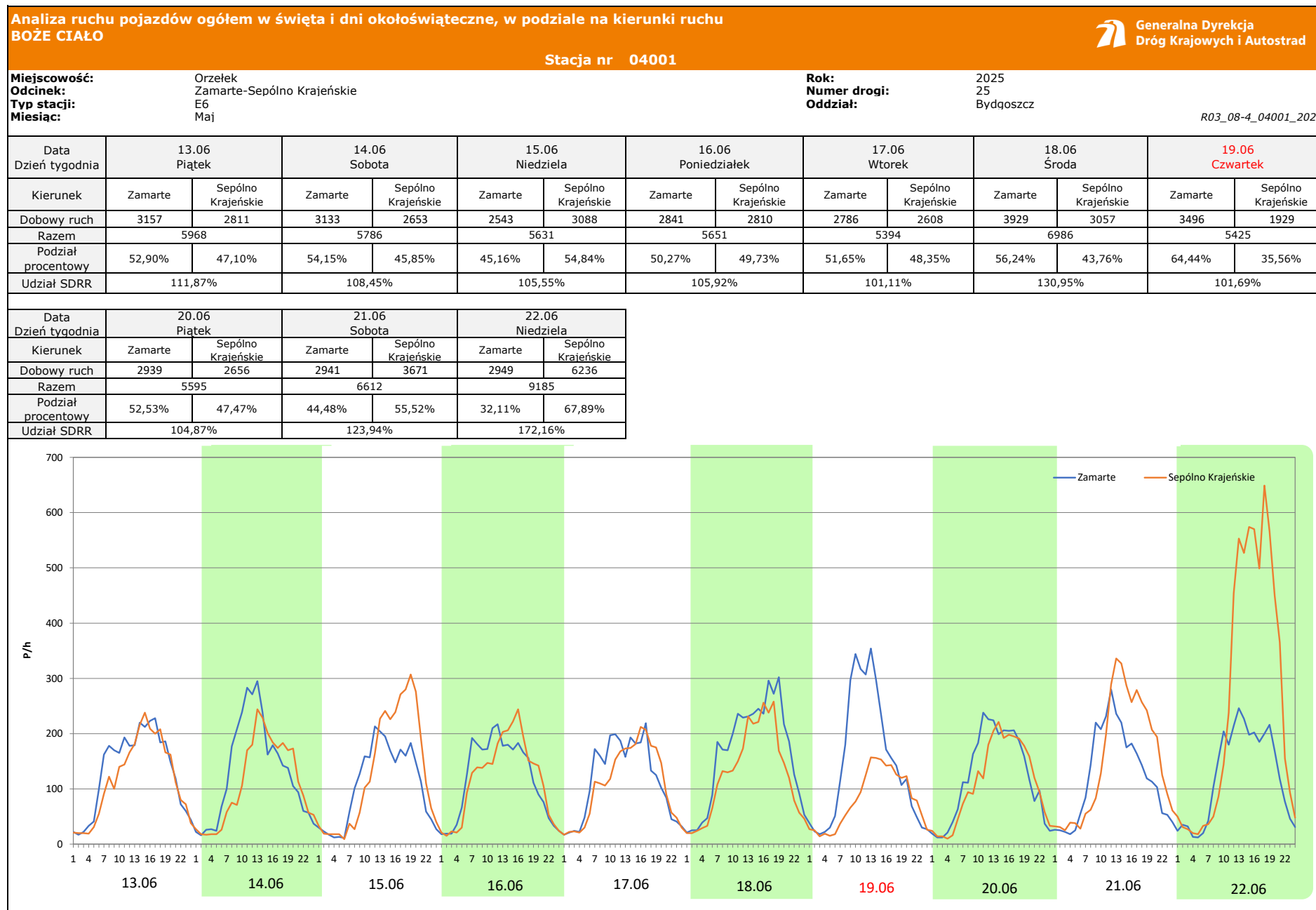
Rok: 2025
Numer drogi: 25
Oddział: Bydgoszcz

R03_08-3_04001_2025

Data Dzień tygodnia	25.04 Piątek		26.04 Sobota		27.04 Niedziela		28.04 Poniedziałek		29.04 Wtorek		30.04 Środa		1.05 Czwartek	
Kierunek	Zamarte	Sepólno Krajeńskie	Zamarte	Sepólno Krajeńskie	Zamarte	Sepólno Krajeńskie	Zamarte	Sepólno Krajeńskie	Zamarte	Sepólno Krajeńskie	Zamarte	Sepólno Krajeńskie	Zamarte	Sepólno Krajeńskie
Dobowy ruch	2786	2662	2297	2162	2092	2245	2449	2248	2601	2359	3560	2677	3278	1894
Razem	5448		4459		4337		4697		4960		6237		5172	
Podział procentowy	51,14%	48,86%	51,51%	48,49%	48,24%	51,76%	52,14%	47,86%	52,44%	47,56%	57,08%	42,92%	63,38%	36,62%
Udział SDRR	102,12%		83,58%		81,29%		88,04%		92,97%		116,91%		96,94%	

Data Dzień tygodnia	2.05 Piątek		3.05 Sobota		4.05 Niedziela	
Kierunek	Zamarte	Sepólno Krajeńskie	Zamarte	Sepólno Krajeńskie	Zamarte	Sepólno Krajeńskie
Dobowy ruch	2243	2203	2040	2673	1962	3778
Razem	4446		4713		5740	
Podział procentowy	50,45%	49,55%	43,28%	56,72%	34,18%	65,82%
Udział SDRR	83,34%		88,34%		107,59%	





**Analiza ruchu pojazdów ogółem w święta i dni okołoswiąteczne, w podziale na kierunki ruchu
WNIEBOWZIĘCIE NMP**



Stacja nr 04001

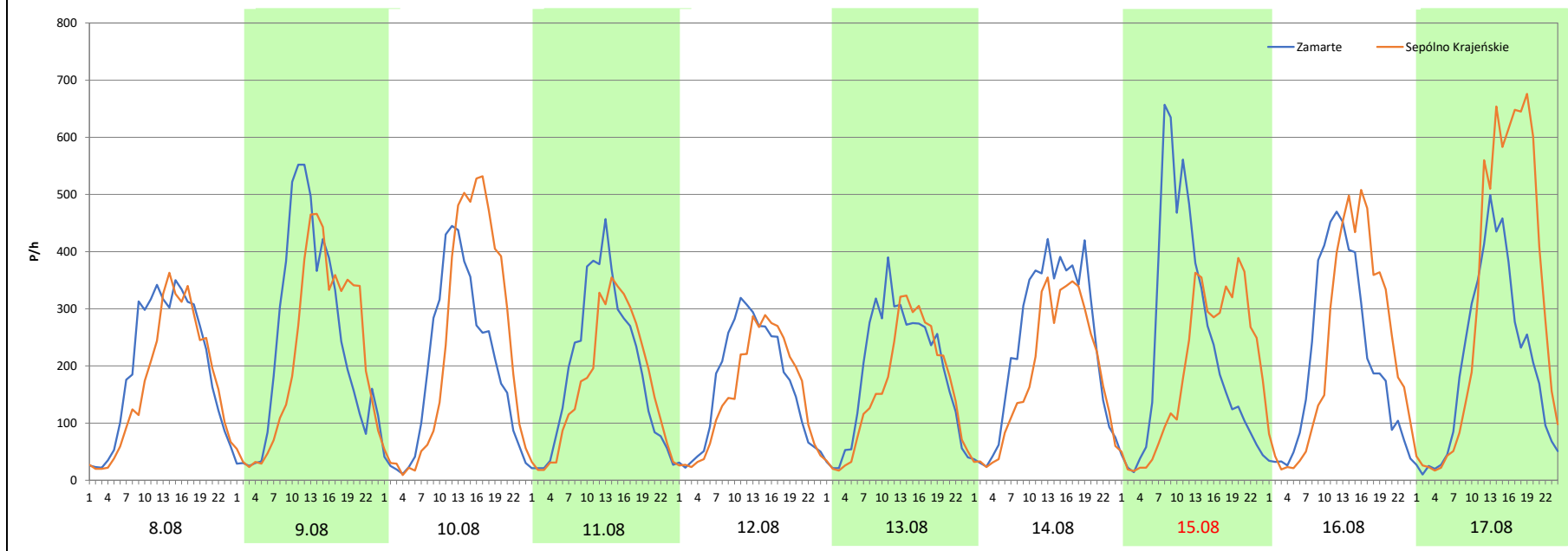
Miejscowość: Orzełek
Odcinek: Zamarte-Sepólno Krajeńskie
Typ stacji: E6
Miesiąc: Sierpień

Rok: 2025
Numer drogi: 25
Oddział: Bydgoszcz

R03_08-5_04001_2025

Data Dzień tygodnia	8.08 Piątek		9.08 Sobota		10.08 Niedziela		11.08 Poniedziałek		12.08 Wtorek		13.08 Środa		14.08 Czwartek	
Kierunek	Zamarte	Sepólno Krajeńskie	Zamarte	Sepólno Krajeńskie	Zamarte	Sepólno Krajeńskie	Zamarte	Sepólno Krajeńskie	Zamarte	Sepólno Krajeńskie	Zamarte	Sepólno Krajeńskie	Zamarte	Sepólno Krajeńskie
Dobowy ruch	4743	4118	5797	5217	4602	5564	4582	4015	3955	3600	4531	3839	5661	4445
Razem	8861		11014		10166		8597		7555		8370		10106	
Podział procentowy	53,53%	46,47%	52,63%	47,37%	45,27%	54,73%	53,30%	46,70%	52,35%	47,65%	54,13%	45,87%	56,02%	43,98%
Udział SDRR	166,09%		206,45%		190,55%		161,14%		141,61%		156,89%		189,43%	

Data Dzień tygodnia	15.08 Piątek		16.08 Sobota		17.08 Niedziela	
Kierunek	Zamarte	Sepólno Krajeńskie	Zamarte	Sepólno Krajeńskie	Zamarte	Sepólno Krajeńskie
Dobowy ruch	5616	4664	4984	5464	4865	7388
Razem	10280		10448		12253	
Podział procentowy	54,63%	45,37%	47,70%	52,30%	39,70%	60,30%
Udział SDRR	192,69%		195,84%		229,67%	



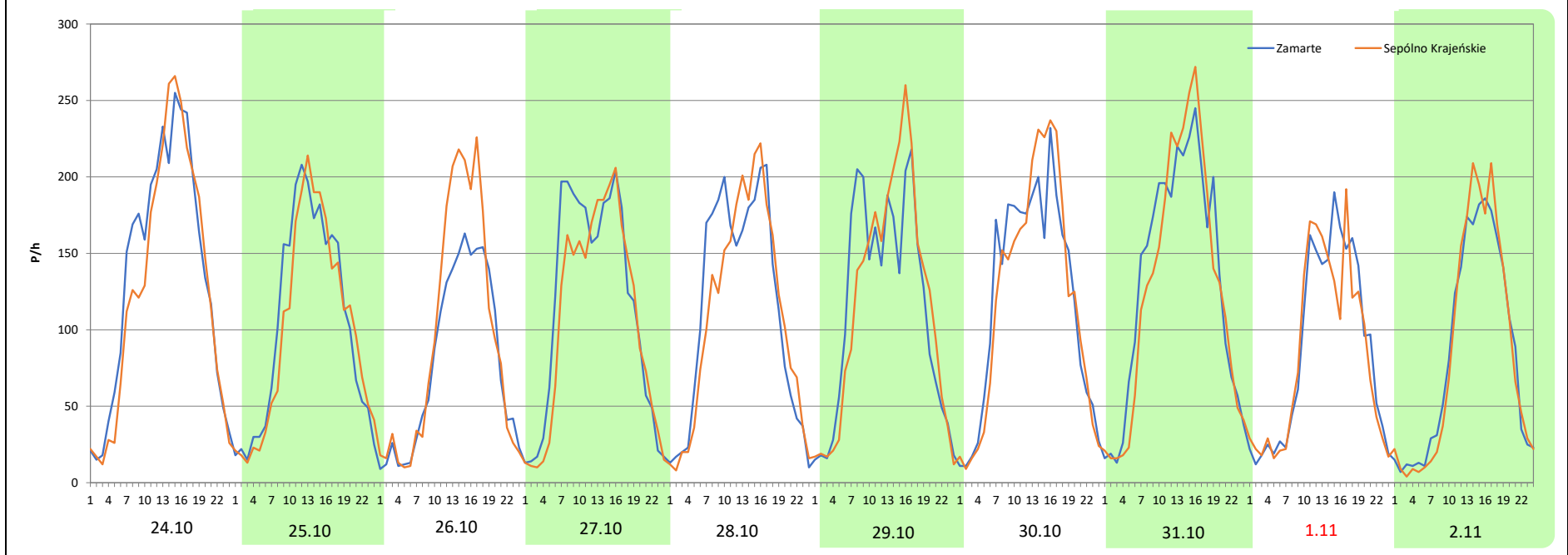
Analiza ruchu pojazdów ogółem w święta i dni okołoswiąteczne, w podziale na kierunki ruchu WSZYSTKICH ŚWIĘTYCH

Stacja nr 04001

Miejscowość:	Orzełek	Rok:	2025
Odcinek:	Zamarte-Sepólno Krajeńskie	Numer drogi:	25
Typ stacji:	E6	Oddział:	Bydgoszcz
Miesiąc:	Październik / Listopad	R03_08-6_04001_2025	

Data Dzień tygodnia	24.10 Piątek		25.10 Sobota		26.10 Niedziela		27.10 Poniedziałek		28.10 Wtorek		29.10 Środa		30.10 Czwartek	
Kierunek	Zamarte	Sepólno Krajeńskie	Zamarte	Sepólno Krajeńskie	Zamarte	Sepólno Krajeńskie	Zamarte	Sepólno Krajeńskie	Zamarte	Sepólno Krajeńskie	Zamarte	Sepólno Krajeńskie	Zamarte	Sepólno Krajeńskie
Dobowy ruch	3245	3050	2466	2366	1876	2238	2753	2527	2709	2610	2727	2760	2857	2859
Razem	6295		4832		4114		5280		5319		5487		5716	
Podział procentowy	51,55%	48,45%	51,03%	48,97%	45,60%	54,40%	52,14%	47,86%	50,93%	49,07%	49,70%	50,30%	49,98%	50,02%
Udział SDRR	117,99%		90,57%		77,11%		98,97%		99,70%		102,85%		107,14%	

Data Dzień tygodnia	31.10 Piątek		1.11 Sobota		2.11 Niedziela	
Kierunek	Zamarte	Sepólno Krajeńskie	Zamarte	Sepólno Krajeńskie	Zamarte	Sepólno Krajeńskie
Dobowy ruch	3159	3040	2080	1998	1995	2012
Razem	6199		4078		4007	
Podział procentowy	50,96%	49,04%	51,01%	48,99%	49,79%	50,21%
Udział SDRR	116,19%		76,44%		75,11%	



**Analiza ruchu pojazdów ogółem w święta i dni okołoświęteczne, w podziale na kierunki ruchu
ŚWIĘTO NIEPODLEGŁOŚCI**



Stacja nr 04001

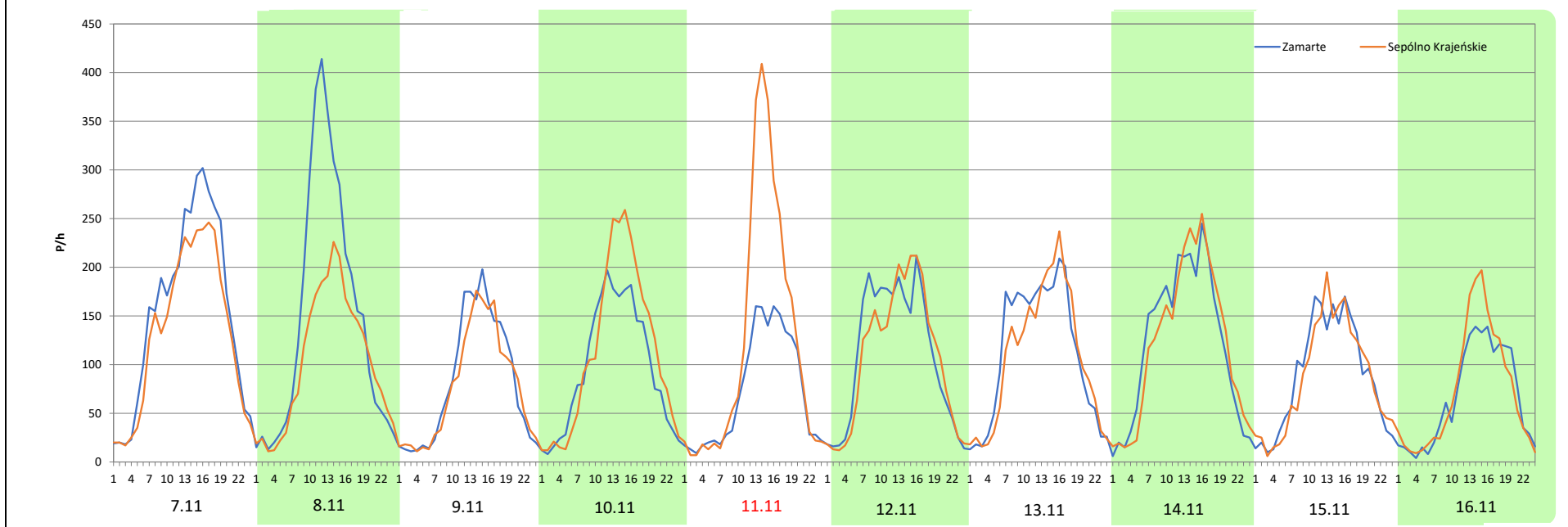
Miejscowość: Orzelek
Odcinek: Zamarte-Sepólno Krajeńskie
Typ stacji: E6
Miesiąc: Listopad

Rok: 2025
Numer drogi: 25
Oddział: Bydgoszcz

R03_08-7_04001_2025

Data Dzień tygodnia	7.11 Piątek		8.11 Sobota		9.11 Niedziela		10.11 Poniedziałek		11.11 Wtorek		12.11 Środa		13.11 Czwartek	
	Zamarte	Sepólno Krajeńskie	Zamarte	Sepólno Krajeńskie	Zamarte	Sepólno Krajeńskie	Zamarte	Sepólno Krajeńskie	Zamarte	Sepólno Krajeńskie	Zamarte	Sepólno Krajeńskie	Zamarte	Sepólno Krajeńskie
Dobowy ruch	3711	3177	3563	2463	1971	1836	2309	2688	1741	2930	2647	2565	2680	2586
Razem	6888		6026		3807		4997		4671		5212		5266	
Podział procentowy	53,88%	46,12%	59,13%	40,87%	51,77%	48,23%	46,21%	53,79%	37,27%	62,73%	50,79%	49,21%	50,89%	49,11%
Udział SDRR	129,11%		112,95%		71,36%		93,66%		87,55%		97,69%		98,71%	

Data Dzień tygodnia	14.11 Piątek		15.11 Sobota		16.11 Niedziela	
	Zamarte	Sepólno Krajeńskie	Zamarte	Sepólno Krajeńskie	Zamarte	Sepólno Krajeńskie
Dobowy ruch	2936	2919	2124	2076	1585	1732
Razem	5855		4200		3317	
Podział procentowy	50,15%	49,85%	50,57%	49,43%	47,78%	52,22%
Udział SDRR	109,75%		78,73%		62,17%	



Analiza ruchu pojazdów ogółem w święta i dni okołoswiąteczne, w podziale na kierunki ruchu
BOŻE NARODZENIE

Stacja nr 04001


 Generalna Dyrekcja
 Dróg Krajowych i Autostrad

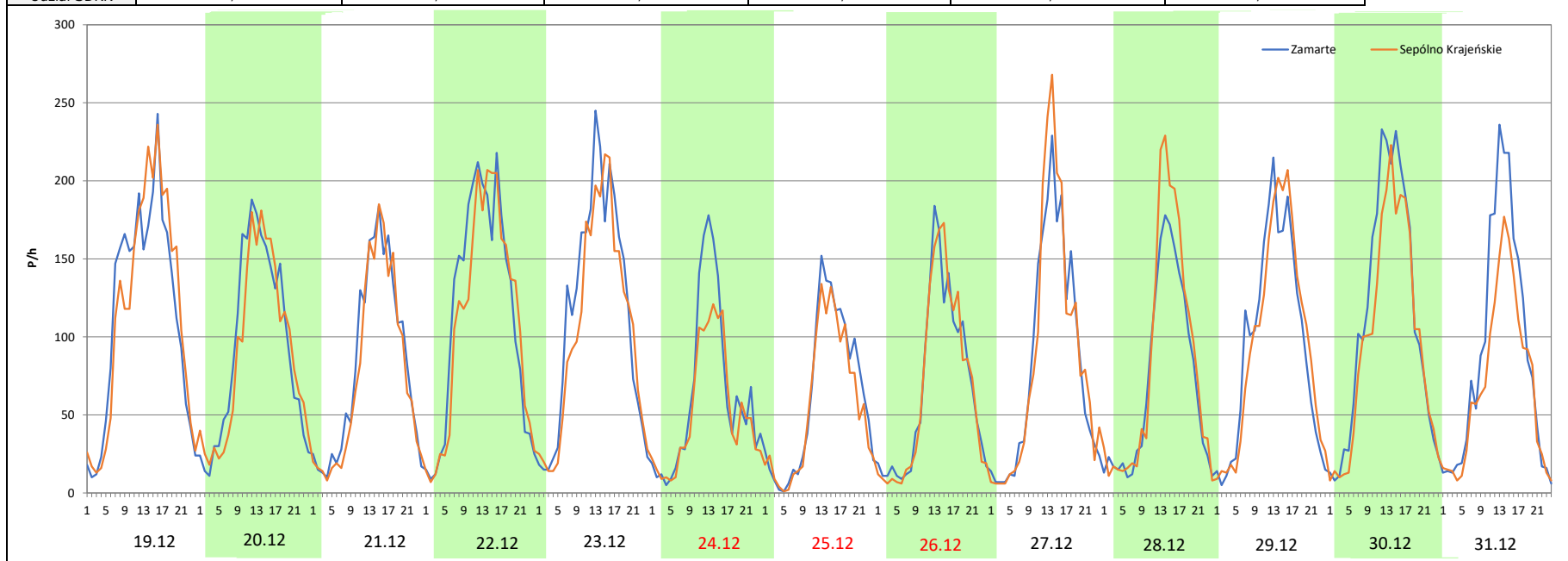
Miejscowość: Orzełek
Odcinek: Zamarte-Sepólno Krajeńskie
Typ stacji: E6
Miesiąc: Grudzień


Rok: 2025
Numer drogi: 25
Oddział: Bydgoszcz

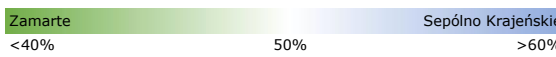
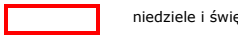
R03_08-8_04001_2025

Data Dzień tygodnia	19.12 Piątek		20.12 Sobota		21.12 Niedziela		22.12 Poniedziałek		23.12 Wtorek		24.12 Środa		25.12 Czwartek	
Kierunek	Zamarte	Sepólno Krajeńskie	Zamarte	Sepólno Krajeńskie	Zamarte	Sepólno Krajeńskie	Zamarte	Sepólno Krajeńskie	Zamarte	Sepólno Krajeńskie	Zamarte	Sepólno Krajeńskie	Zamarte	Sepólno Krajeńskie
Dobowy ruch	2738	2771	2230	2152	1937	1811	2722	2586	2735	2495	1520	1257	1493	1338
Razem	5509		4382		3748		5308		5230		2777		2831	
Podział procentowy	49,70%	50,30%	50,89%	49,11%	51,68%	48,32%	51,28%	48,72%	52,29%	47,71%	54,74%	45,26%	52,74%	47,26%
Udział SDRR	103,26%		82,14%		70,25%		99,49%		98,03%		52,05%		53,06%	

Data Dzień tygodnia	26.12 Piątek		27.12 Sobota		28.12 Niedziela		29.12 Poniedziałek		30.12 Wtorek		31.12 Środa	
Kierunek	Zamarte	Sepólno Krajeńskie	Zamarte	Sepólno Krajeńskie	Zamarte	Sepólno Krajeńskie	Zamarte	Sepólno Krajeńskie	Zamarte	Sepólno Krajeńskie	Zamarte	Sepólno Krajeńskie
Dobowy ruch	1600	1587	2001	2078	1699	1949	2279	2297	2659	2330	2130	1650
Razem	3187		4079		3648		4576		4989		3780	
Podział procentowy	50,20%	49,80%	49,06%	50,94%	46,57%	53,43%	49,80%	50,20%	53,30%	46,70%	56,35%	43,65%
Udział SDRR	59,74%		76,46%		68,38%		85,77%		93,51%		70,85%	



Nierównomierność kierunkowa dla każdego dnia w roku, dla pojazdów ogółem												
											 Generalna Dyrekcja Dróg Krajowych i Autostrad	
Stacja nr 04001												
Miejscowość:	Orzełek				Rok:	2025						
Odcinek:	Zamarte-Sepólno Krajeńskie				Numer drogi:	25						
Typ stacji:	E6				Oddział:	Bydgoszcz						
R03_11_04001_2025												
04001	Proporcja ruchu dziennego do średniego dobowego ruchu rocznego [%]											
	1	2	3	4	5	6	7	8	9	10	11	12
1	56,4	52,1	50,0	49,3	36,6	52,5	48,2	47,0	47,0	48,7	49,0	49,1
2	51,5	53,2	52,5	49,6	49,6	47,3	50,1	46,3	49,1	47,7	50,2	50,9
3	47,7	48,8	49,8	49,5	56,7	48,7	52,4	55,6	49,5	48,8	47,5	49,0
4	48,4	48,8	48,9	50,7	65,8	49,4	50,0	48,4	48,3	50,9	48,6	47,7
5	55,7	49,4	49,0	50,8	50,2	48,6	52,2	51,8	47,4	53,4	49,2	49,4
6	57,1	49,4	48,9	54,4	49,5	48,8	60,7	49,4	49,5	48,1	48,3	50,7
7	48,7	49,1	48,5	48,9	49,3	47,3	50,9	47,8	55,4	49,1	46,1	51,3
8	48,7	50,4	49,8	50,3	49,9	51,9	51,2	46,5	48,0	49,0	40,9	49,3
9	48,4	55,8	55,1	50,3	48,9	48,1	50,5	47,4	50,0	48,0	48,2	50,0
10	49,3	50,1	49,7	49,8	49,8	49,1	50,7	54,7	50,6	47,7	53,8	49,6
11	49,8	50,2	49,1	50,1	52,4	48,4	51,5	46,7	49,5	46,6	62,7	50,6
12	50,0	49,3	49,3	51,5	49,0	47,4	53,3	47,7	48,2	53,7	49,2	50,4
13	47,4	49,3	49,8	52,5	48,8	47,1	57,8	45,9	51,5	48,2	49,1	50,7
14	48,8	48,2	49,5	48,7	49,0	45,9	45,6	44,0	59,0	49,5	49,9	50,1
15	48,4	49,9	51,0	50,8	49,4	54,8	48,2	45,4	48,5	49,7	49,4	49,2
16	49,2	54,7	52,5	50,6	49,0	49,7	49,6	52,3	50,4	49,4	52,2	50,0
17	48,7	49,8	48,7	48,8	50,9	48,4	47,9	60,3	49,6	48,3	48,9	49,9
18	48,2	50,4	49,6	49,5	51,9	43,8	46,7	49,6	48,3	49,2	49,7	51,4
19	48,9	49,5	49,7	45,1	47,1	35,6	44,6	50,4	47,3	53,1	49,6	50,3
20	47,0	49,9	49,2	48,7	48,5	47,5	54,6	52,0	48,3	49,4	50,6	49,1
21	48,9	50,2	49,9	57,3	48,8	55,5	48,5	51,6	58,5	50,5	49,1	48,3
22	49,2	51,2	51,5	51,6	49,6	67,9	51,0	51,3	49,7	49,2	50,0	48,7
23	49,5	53,6	54,5	49,6	49,3	52,3	50,6	52,5	49,1	49,3	52,8	47,7
24	49,2	49,9	49,6	48,6	48,5	51,5	50,5	58,7	49,0	48,5	48,0	45,3
25	49,6	50,2	50,5	48,9	53,9	51,9	50,3	49,4	49,5	49,0	49,6	47,3
26	53,6	51,2	49,7	48,5	48,2	50,9	48,1	49,9	48,8	54,4	49,4	49,8
27	48,7	50,8	50,7	51,8	48,6	50,1	57,2	49,9	49,9	47,9	50,2	50,9
28	50,0	49,4	49,8	47,9	50,5	48,4	49,0	49,2	54,7	49,1	49,6	53,4
29	51,5		50,1	47,6	48,8	56,4	50,0	49,5	49,7	50,3	49,4	50,2
30	49,2		54,7	42,9	48,1	48,9	50,7	52,9	49,8	50,0	53,1	46,7
31	48,7		49,4		48,2		51,6	57,2		49,0		43,7

Legenda		$*WNK = \frac{N_{poj./24h \text{ (kierunek P)}}}{N_{poj./24h \text{ (kierunek P+L)}}$
	 niedziele i święta	

Dobowe wahania ruchu pojazdów ogółem w podziale na kierunki



Generalna Dyrekcja
Dróg Krajowych i Autostrad

Stacja nr 04001

Miejscowość: Orzełek
Odcinek: Zamarte-Sepólno Krajeńskie
Typ stacji: E6

Rok: 2025
Numer drogi: 25
Oddział: Bydgoszcz

Średni dobowy rozkład natężenia ruchu

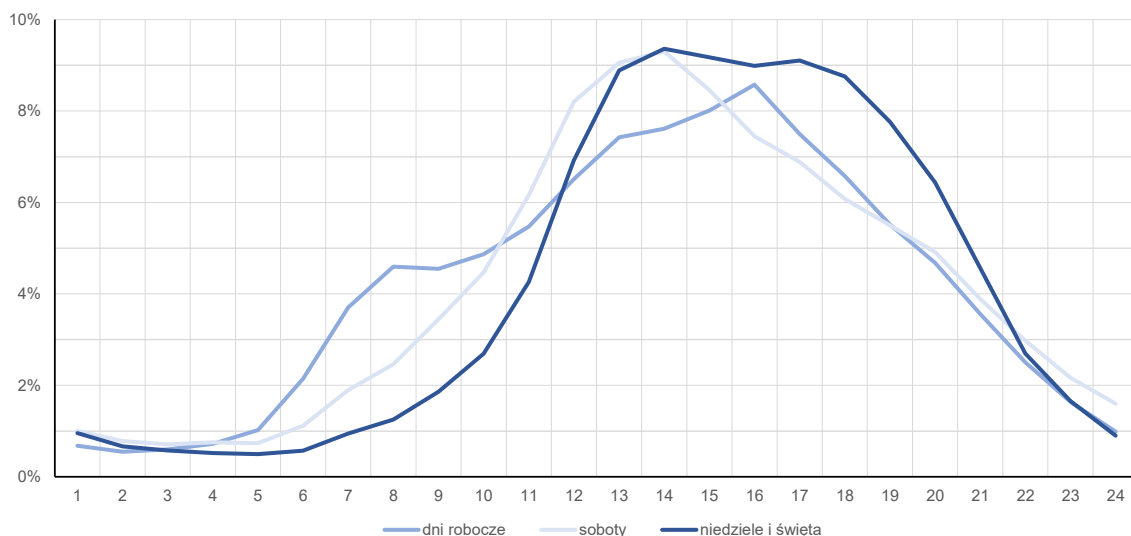
R03_12-1_04001_2025

Kierunek: Zamarte



R03_12-2_04001_2025

Kierunek: Sepólno Krajeńskie



Struktura rodzajowa ruchu wg pomiarów automatycznych

Stacja nr 04001



Generalna Dyrekcja
Dróg Krajowych i Autostrad

Miejscowość: Orzełek

Rok: 2025

Odcinek: Zamarte-Sepólno Krajeńskie

Numer drogi: 25

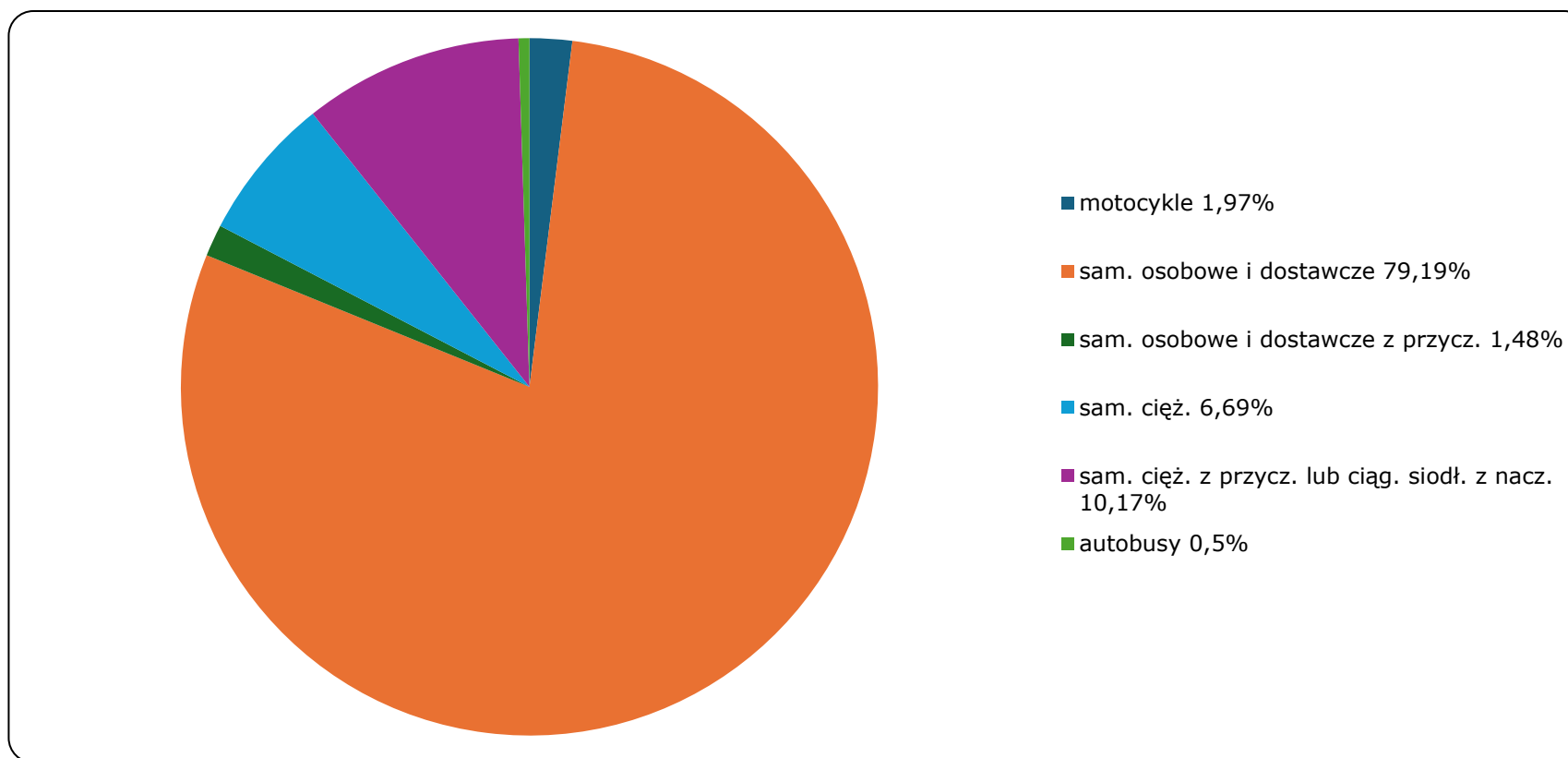
Typ stacji: E6

Oddział: Bydgoszcz

Za okres od 01.01.2025 do 31.12.2025 (E6)

R04_03_04001_2025

Rodzajowa struktura ruchu wg pomiarów automatycznych w 2025 roku



Rozkłady prędkości pojazdów samochodowych



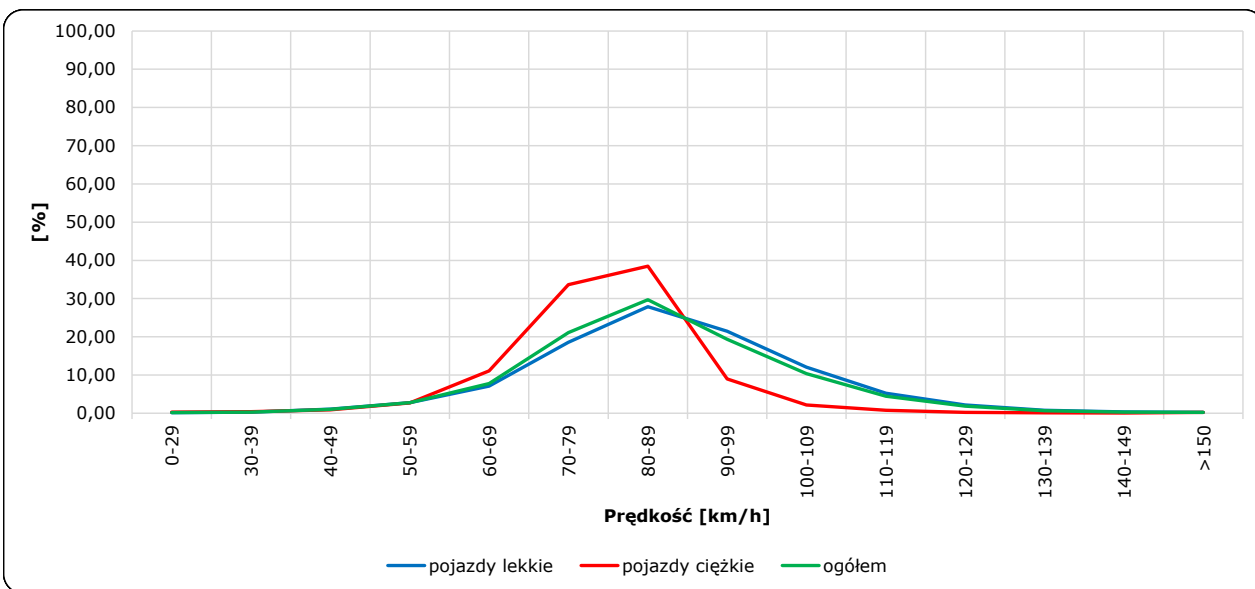
Stacja nr 04001

Miejscowość: Orzełek
 Odcinek: Zamarte-Sepólno Krajeńskie
 Typ stacji: E6

Rok: 2025
 Numer drogi: 25
 Oddział: Bydgoszcz

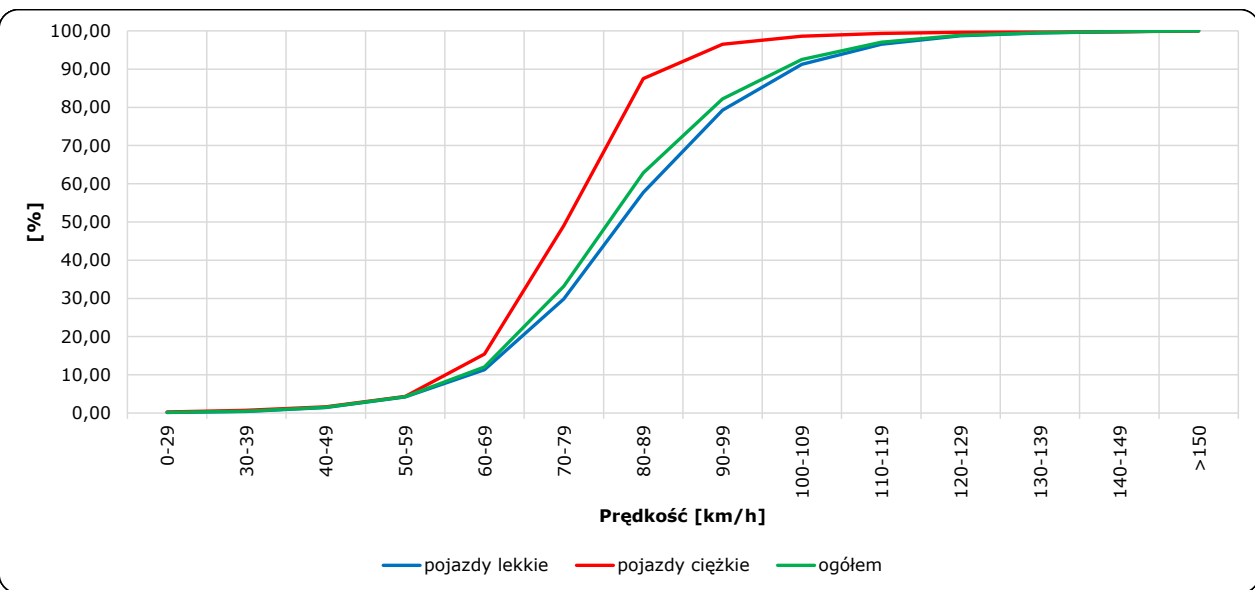
R06_02-1_04001_2025

Rozkład prędkości



R06_02-2_04001_2025

Dystrybuanta prędkości



Zestawienie 200 godzin o największym natężeniu ruchu w roku Stacja nr 04001

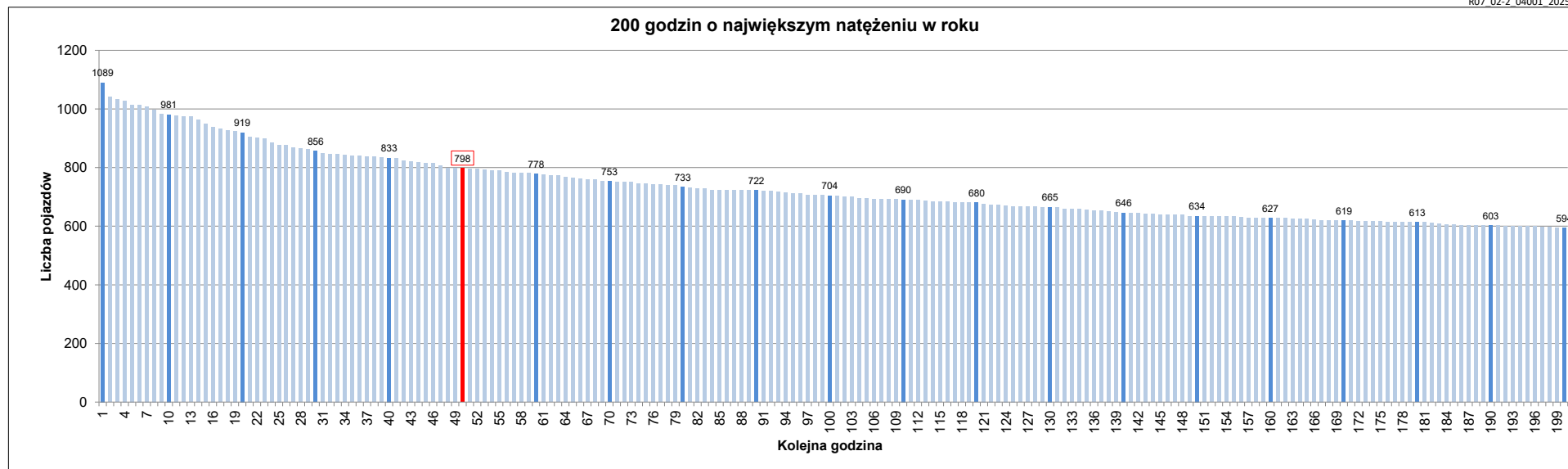


Miejscowość: Orzełek
 Odcinek: Zamarte-Sepólno Krajeńskie
 Typ stacji: E6
 Rok: 2025
 Numer drogi: 25
 Oddział: Bydgoszcz

R07_02-1_04001_2025

Udział ruchu w godzinach o największym natężeniu w roku w odniesieniu do SDRR w 2025 roku [%]																					
SDRR	1	10	20	30	40	50	60	70	80	90	100	110	120	130	140	150	160	170	180	190	200
5335	1089	981	856	833	833	798	778	753	733	722	704	690	680	665	646	634	627	619	613	603	594
Udział proc.	20%	18%	16%	16%	16%	15%	15%	14%	14%	14%	13%	13%	13%	12%	12%	12%	12%	12%	11%	11%	11%
Data	17.08.25	26.07.25	10.08.25	27.07.25	16.08.25	18.08.25	02.08.25	16.08.25	10.08.25	18.08.25	09.08.25	19.07.25	01.08.25	12.07.25	08.08.25	18.08.25	18.07.25	18.08.25	19.08.25	07.08.25	07.08.25
Nr dnia	7	6	7	7	6	1	6	6	7	1	6	6	5	6	5	1	5	1	2	4	4
Godzina	14	12	13	12	15	13	16	11	18	15	10	16	18	15	16	16	16	11	13	15	14

R07_02-2_04001_2025



Oznaczenia:
 - Wartości natężeni kolejnych 200 godzin
 - Wartości co dziesiątej wartości z posród 200 godzin
 - Wartości 50-tej godziny

SDRR: 5335 poj./dobę