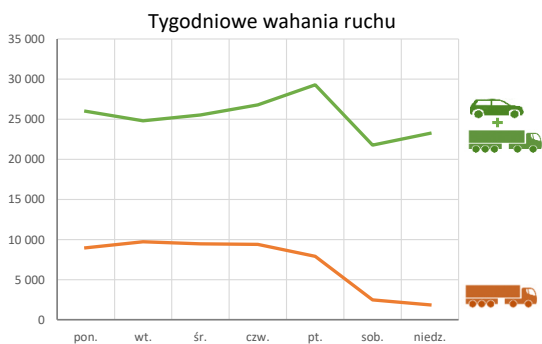
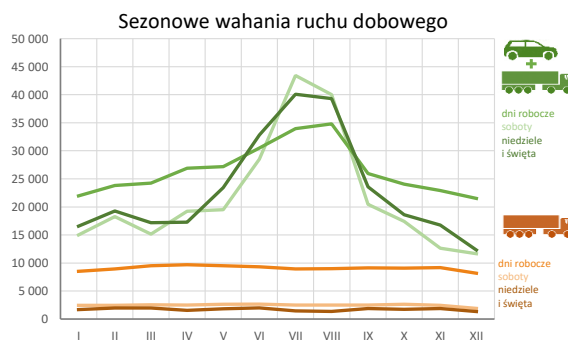
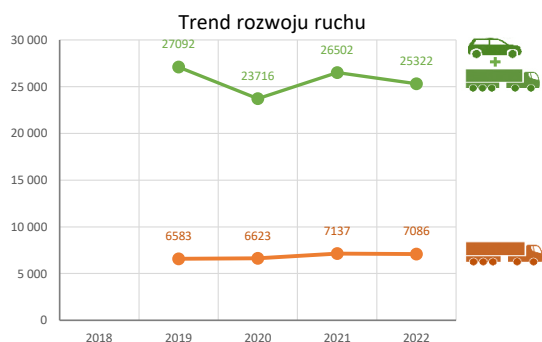


Karta punktu

Stacja NR 04711

Nr stacji: 04711
 Typ licznika: PPO_GTC
 Lokalizacja: MOP Nowa Wieś
 Nr drogi: A1
 Pikietaż: 144,6

Stacja działa od: 01.01.2018
 Charakter ruchu: G
 Liczba dni w archiwizacji: 365
 Liczba dni w przetworzeniu: 365



Analiza średniego dobowego ruchu rocznego (SDRR) dla poszczególnych miesięcy w 2021 i 2022 roku

R02_01_2022

Lp.	Oddział GDDKiA	Numer stacji	Typ stacji	Numer drogi	Średni dobowy ruch w miesiącu																																								
					styczeń			luty			marzec			kwiecień			maj			czerwiec			lipiec			sierpień			wrzesień			październik			listopad			grudzień			cały rok				
					2021	2022	wzrost/spadek (%)	2021	2022	wzrost/spadek (%)	2021	2022	wzrost/spadek (%)	2021	2022	wzrost/spadek (%)	2021	2022	wzrost/spadek (%)	2021	2022	wzrost/spadek (%)	2021	2022	wzrost/spadek (%)	2021	2022	wzrost/spadek (%)	2021	2022	wzrost/spadek (%)	2021	2022	wzrost/spadek (%)	2021	2022	wzrost/spadek (%)	2021	2022	wzrost/spadek (%)					
1.	Bydgoszcz	04001	GR	25	-	4373	-	-	4586	-	-	4884	-	-	5337	-	-	5479	-	6937	6302	-9	8480	7622	-10	8668	7523	-13	6084	5417	-11	5295	4993	-6	4846	4693	-3	4499	4422	-2	-	-	5469	-	
		04003	GR	91e	4751	5126	+8	5012	5402	+8	5329	5661	+6	5419	5885	+9	6022	5924	-2	6460	6040	-7	6578	6080	-8	6734	6257	-7	6374	6012	-6	6194	6060	-2	5800	5715	-1	5455	5312	-3	5844	5790	-1		
		04006	GR	80	-	9282	-	-	9686	-	-	10298	-	-	10716	-	-	11010	-	-	11261	10892	-3	11315	10244	-9	11864	10471	-12	11341	10609	-6	11602	10878	-6	10839	10599	-2	9898	9564	-3	-	-	10354	-
		04008	GR	15	-	10007	-	-	10503	-	-	11050	-	-	11710	-	-	13217	11885	-10	13495	11822	-12	13697	11623	-15	14119	11757	-17	13852	11300	-18	13896	10443	-25	11751	10360	-12	10802	9559	-12	-	-	11002	-
		04011	GR	10	4324	4417	+2	4477	4658	+4	4878	4890	0	5185	5231	+1	5710	5429	-5	6103	5528	-9	6621	5687	-14	6533	5770	-12	5888	5211	-11	5573	5091	-9	5235	4777	-9	4862	4413	-9	5449	5092	-7		
		04012	GR	A1	-	23718	-	-	26494	-	-	26298	-	-	28747	-	-	29223	30366	+4	38873	35875	-8	46260	44081	-9	50178	44550	-11	36138	31212	-14	30292	28187	-7	27358	26009	-5	24809	23637	-5	-	-	30765	-
		04013	GR	15	-	5431	-	-	5619	-	-	5964	-	-	6368	-	-	7423	6323	-15	7604	6382	-16	8036	6433	-20	8315	6322	-24	8150	6037	-26	8383	5732	-32	6579	5150	-22	6131	4797	-22	-	-	5872	-
		04017	GR	91	-	4144	-	-	4342	-	-	4672	-	-	4839	-	-	5261	5080	-3	5580	5099	-9	5824	5017	-14	5963	5036	-16	5426	4634	-15	5321	4636	-13	4839	4426	-9	4436	4081	-8	-	-	4667	-
		04018	GR	91	-	3525	-	-	3672	-	-	3787	-	-	3970	-	-	4060	-	-	4733	4135	-13	4863	4457	-8	4983	4678	-4	4351	4243	-2	4186	4012	-4	3917	3816	-3	3768	3630	-4	-	-	3999	-
		04077	GR	10	9384	10260	+9	9843	10696	+9	10719	11341	+6	11004	11882	+8	12026	12088	+1	12934	12260	-5	13385	12566	-3	13755	13438	-2	12633	12090	-4	13142	12089	-8	12403	11764	-5	11196	10917	-2	11869	11815	0		
		04078	GR	15	6131	6779	+11	6677	7012	+5	6894	7229	+5	7308	7772	+6	8079	8003	-1	8699	7968	-8	9342	8295	-11	9369	8037	-14	8544	7185	-16	8227	7007	-15	7496	6522	-13	7062	6121	-13	7819	7328	-6		
		04119	GR	91	6892	7486	+9	7179	7780	+8	7853	8325	+6	8198	8718	+6	9289	9086	-2	9774	9473	-3	10557	9616	-9	11208	9704	-13	9821	8434	-14	9544	8477	-11	8672	7550	-13	7862	6649	-15	8904	8442	-5		
		04503	WIM	15	8704	7834	-10	8953	8232	-8	9380	8554	-9	9535	-	-	10555	-	-	10827	-	-	11025	-	-	11749	-	-	11856	-	-	12327	-	-	8918	-	-	8582	-	-	10201	-			
		04705	PPO GTC	A1	16608	18819	+13	18725	21618	+15	18652	20856	+12	19523	23313	+19	24711	24405	-1	33072	29630	-10	40938	37517	-8	41840	39107	-7	30268	26242	-13	24709	23625	-4	22033	21653	-2	20170	20494	+2	26937	25607	-1		
		04706	PPO GTC	A1	16455	18794	+14	18508	21702	+17	18443	20967	+14	19431	23524	+21	24799	24789	0	33548	30432	-9	42246	39227	-7	43287	40746	-6	30681	26601	-13	24797	23793	-4	22003	21657	-2	20180	20365	+1	26198	26048	-1		
		04707	PPO GTC	A1	13727	15854	+15	15263	18065	+18	15186	17260	+14	16041	19416	+21	20659	20670	0	28680	25946	-10	36261	32716	-10	37158	33337	-10	26125	21677	-17	21322	19528	-8	18540	17892	-3	17063	16842	-1	22169	21600	-3		
04708	PPO GTC	A1	14355	16540	+15	15955	18766	+18	15956	17950	+12	16735	20153	+20	21528	21408	-1	29521	26669	-10	37127	33011	-11	38144	33282	-13	26998	21179	-22	22147	18705	-16	19279	17124	-11	17765	15938	-10	22959	21727	-5				
04709	PPO GTC	A1	14604	16462	+13	16220	18743	+16	16232	17852	+10	16984	20101	+18	21707	21379	-2	29588	26641	-10	37096	32930	-11	38037	33165	-13	26931	20986	-22	22007	18462	-16	19178	16865	-12	17662	15634	-11	23021	21602	-6				
04710	PPO GTC	A1	17214	19499	+13	18950	21884	+15	19147	21079	+10	20080	23785	+18	25181	25037	-1	33133	30287	-9	40581	36474	-10	41349	36658	-11	30652	24268	-21	25596	21685	-15	22596	19910	-12	20823	18321	-12	26275	24907	-5				
04711	PPO GTC	A1	17999	20200	+12	19696	22384	+14	20211	21920	+8	21167	24442	+15	25955	25548	-2	32931	30546	-7	38985	36169	-7	39469	36193	-8	30842	24808	-20	26155	22312	-15	23296	20554	-12	21322	18785	-12	26502	25322	-4				

Średni dobowy ruch roczny (SDRR) w stacjach SCPR w latach 2013-2022

Ruch ogółem

R02_02_2022

Lp.	Oddział GDDKiA	Numer stacji	Typ stacji	Nr drogi	Średni dobowy ruch roczny (SDRR) w latach (poj./dobę)										Wzrost/spadek ruchu (%)		
					2013	2014	2015	2016	2017	2018	2019	2020	2021	2022	2022/20	2022/21	
1.	Bydgoszcz	04001	GR	25	-	-	-	-	-	-	-	-	-	5469*	-	-	
		04003	GR	91e	11993	14680*	8795*	5493*	5522	5610	5669	5703	5283	5790	2	10	
		04006	GR	80	-	-	-	-	-	-	-	-	-	10354*	-	-	
		04008	GR	15	-	-	-	-	-	-	-	-	-	11002*	-	-	
		04011	GR	10	-	-	-	-	-	-	-	5503*	5118	5092	-7*	-1	
		04012	GR	A1	-	-	-	-	-	-	-	-	-	30765*	-	-	
		04013	GR	15	-	-	-	-	-	-	-	-	-	5872*	-	-	
		04017	GR	91	-	-	-	-	-	-	-	-	-	4667*	-	-	
		04018	GR	91	-	-	-	-	-	-	-	-	-	3999*	-	-	
		04077	GR	10	-	-	-	-	-	-	-	11480	11587	11013*	11815	2	7*
		04078	GR	15	-	-	-	-	-	-	-	7522	7653	7308	7328	-4	0
		04119	GR	91	8947	8069*	7851*	8001	8194	8329	-	8900	8101	8442*	-5*	4*	
		04705	PPO_GTC	A1	-	-	-	-	-	-	-	25530	24866*	22218	25607	3*	15
		04706	PPO_GTC	A1	-	-	-	-	-	-	-	25894	25224*	22471	26048	3*	16
		04707	PPO_GTC	A1	-	-	-	-	-	-	-	23069	22758*	19622	21600	-5*	10
		04708	PPO_GTC	A1	-	-	-	-	-	-	-	23571	23516*	20304	21727	-8*	7
04709	PPO_GTC	A1	-	-	-	-	-	-	-	23549	23378*	20400	21602	-8*	6		
04710	PPO_GTC	A1	-	-	-	-	-	-	-	26562	26528*	23266	24907	-6*	7		
04711	PPO_GTC	A1	-	-	-	-	-	-	-	27326	27092*	23716	25322	-7*	7		

* - wynik niemiernodajny do porównań

** - dane nietypowe ze względu na decyzje administracyjne

STACJA NR 04711

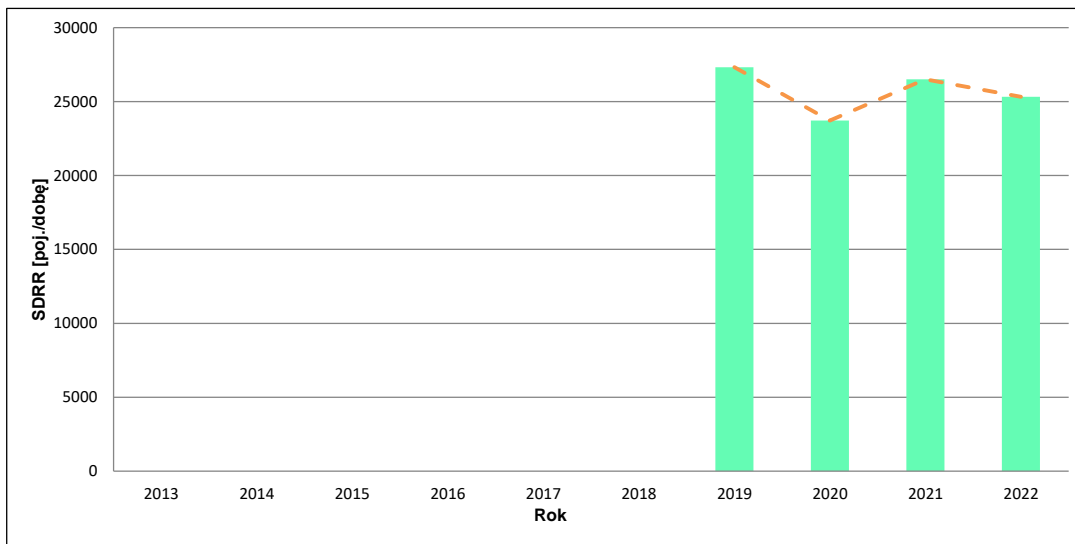
Miejscowość: MOP Nowa Wieś
Odcinek: w. Lubicz - w. Toruń Płd.
Typ stacji: PPO_GTC
Rok: 2022
Numer drogi: A1
Oddział: BYDGOSZCZ

Wykres trendu rozwoju ruchu dla stacji 04711

R02_02_04711_2022

Średni dobowy ruch roczny (SDRR) w latach (poj./dobę)										Wzrost/spadek ruchu [%]	
2013	2014	2015	2016	2017	2018	2019	2020	2021	2022	2022/20	2022/21
-	-	-	-	-	-	27326	23716	26502	25322	7	-4

R02_03_04711_2022



* - ruch niemiernodajny do porównań

Średni dobowy ruch dla poszczególnych dni tygodnia w poszczególnych miesiącach roku

STACJA NR 04711

Miejscowość: MOP Nowa Wieś Rok: 2022
 Odcinek: w. Lubicz - w. Toruń Płd. Numer drogi: A1
 Typ stacji: PPO_GTC Oddział: BYDGOSZCZ

Ruch ogółem

R03_01_04711_2022

Dni tygodnia:		Styczeń	Luty	Marzec	Kwiecień	Maj	Czerwiec	Lipiec	Sierpień	Wrzesień	Październik	Listopad	Grudzień	Cały rok
1. Poniedziałki	a	21487	23315	23147	23853	25338	31707	36841	36597	25369	21943	21864	20314	25981
	b	1,064	1,042	1,056	0,976	0,992	1,038	1,019	1,011	1,023	0,983	1,064	1,081	1,026
	c	0,827	0,897	0,891	0,918	0,975	1,220	1,418	1,409	0,976	0,845	0,842	0,782	1,000
2. Wtorki	a	21543	22386	23088	26538	25551	28267	30350	31525	23601	22456	21396	20689	24783
	b	1,066	1,000	1,053	1,086	1,000	0,925	0,839	0,871	0,951	1,006	1,041	1,101	0,979
	c	0,869	0,903	0,932	1,071	1,031	1,141	1,225	1,272	0,952	0,906	0,863	0,835	1,000
3. Środy	a	22326	22920	23538	25901	26820	30852	30766	31225	24802	23410	22550	21404	25543
	b	1,105	1,024	1,074	1,060	1,050	1,010	0,851	0,863	1,000	1,049	1,097	1,139	1,009
	c	0,874	0,897	0,922	1,014	1,050	1,208	1,204	1,222	0,971	0,916	0,883	0,838	1,000
4. Czwartki	a	22234	23879	24602	27869	28030	30043	32940	34307	26248	24504	24692	22219	26797
	b	1,101	1,067	1,122	1,140	1,097	0,984	0,911	0,948	1,058	1,098	1,201	1,183	1,058
	c	0,830	0,891	0,918	1,040	1,046	1,121	1,229	1,280	0,980	0,914	0,921	0,829	1,000
5. Piątki	a	22229	26643	26753	30429	30149	31641	38768	40379	29640	27872	23997	22914	29285
	b	1,100	1,190	1,220	1,245	1,180	1,036	1,072	1,116	1,195	1,249	1,168	1,220	1,157
	c	0,759	0,910	0,914	1,039	1,030	1,080	1,324	1,379	1,012	0,952	0,819	0,782	1,000
6. Soboty	a	14998	18287	15148	19239	19498	28505	43433	40008	20445	17403	12618	11649	21769
	b	0,742	0,817	0,691	0,787	0,763	0,933	1,201	1,105	0,824	0,780	0,614	0,620	0,860
	c	0,689	0,840	0,696	0,884	0,896	1,309	1,995	1,838	0,939	0,799	0,580	0,535	1,000
7. Niedziele	a	18293	19260	17161	17586	22312	34694	40085	38513	23555	18596	16627	12362	23254
	b	0,906	0,860	0,783	0,719	0,873	1,136	1,108	1,064	0,949	0,833	0,809	0,658	0,918
	c	0,787	0,828	0,738	0,756	0,959	1,492	1,724	1,656	1,013	0,800	0,715	0,532	1,000
8. Dni robocze	a	21964	23829	24226	26918	27177	30502	33933	34807	25932	24037	22900	21508	26478
	b	1,087	1,065	1,105	1,101	1,064	0,999	0,938	0,962	1,045	1,077	1,114	1,145	1,046
	c	0,830	0,900	0,915	1,017	1,026	1,152	1,282	1,315	0,979	0,908	0,865	0,812	1,000
9. Święta	a	12298	-	-	16793	25733	29974	-	42491	-	-	17035	12218	22363
	b	0,609	-	-	0,687	1,007	0,981	-	1,174	-	-	0,829	0,650	0,883
	c	0,550	-	-	0,751	1,151	1,340	-	1,900	-	-	0,762	0,546	1,000
10. Niedziele i święta	a	16580	19260	17161	17269	23452	32806	40085	39309	23555	18596	16763	12305	23095
	b	0,821	0,860	0,783	0,707	0,918	1,074	1,108	1,086	0,949	0,833	0,816	0,655	0,912
	c	0,718	0,834	0,743	0,748	1,015	1,420	1,736	1,702	1,020	0,805	0,726	0,533	1,000
11. Wszystkie dni	a	20200	22384	21920	24442	25548	30546	36169	36193	24808	22312	20554	18785	25322
	b	1,000	1,000	1,000	1,000	1,000	1,000	1,000	1,000	1,000	1,000	1,000	1,000	1,000
	c	0,798	0,884	0,866	0,965	1,009	1,206	1,428	1,429	0,980	0,881	0,812	0,742	1,000

Legenda:

a = średni dobowy ruch danego dnia (dni) tygodnia

b = $\frac{\text{średni dobowy ruch danego dnia (dni) tygodnia w miesiącu}}{\text{średni dobowy ruch we wszystkie dni miesiąca}}$

c = $\frac{\text{średni dobowy ruch danego dnia (dni) tygodnia w miesiącu}}{\text{średni dobowy ruch danego dnia (dni) tygodnia w roku}}$

Uwagi: *Dane oszacowane, brak oszacowań dla dni świątecznych

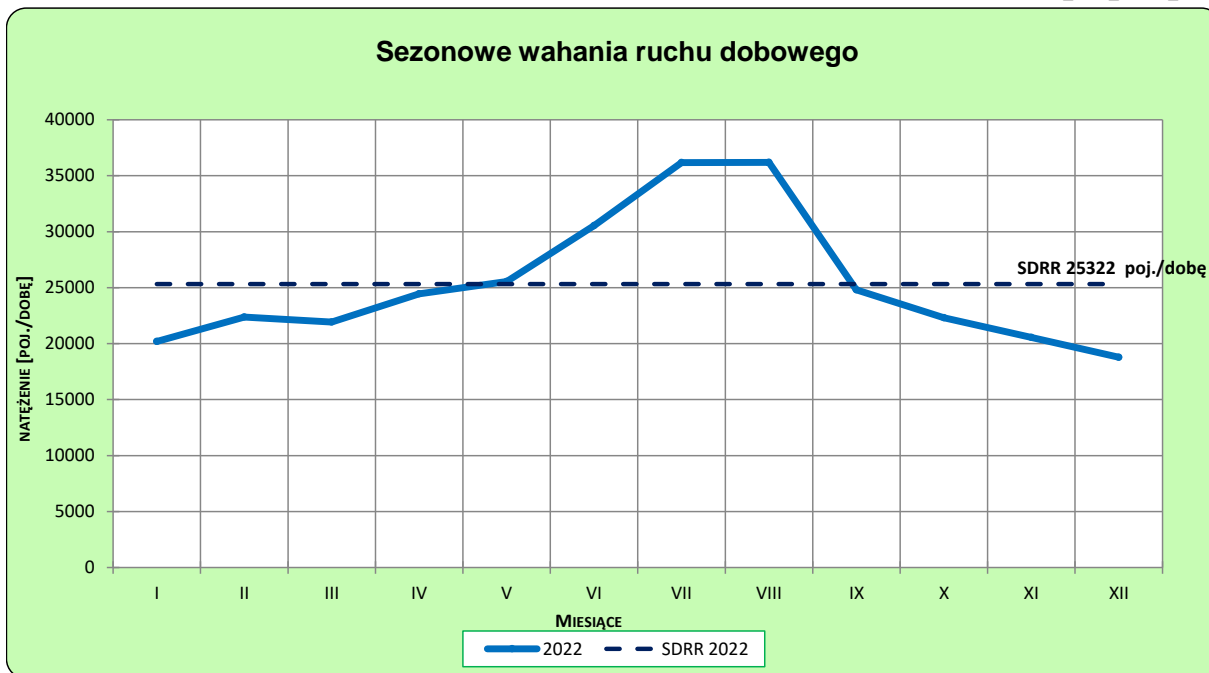
STACJA NR 04711

Miejscowość: MOP Nowa Wieś
Odcinek: w. Lubicz - w. Toruń Płd.
Typ stacji: PPO_GTC

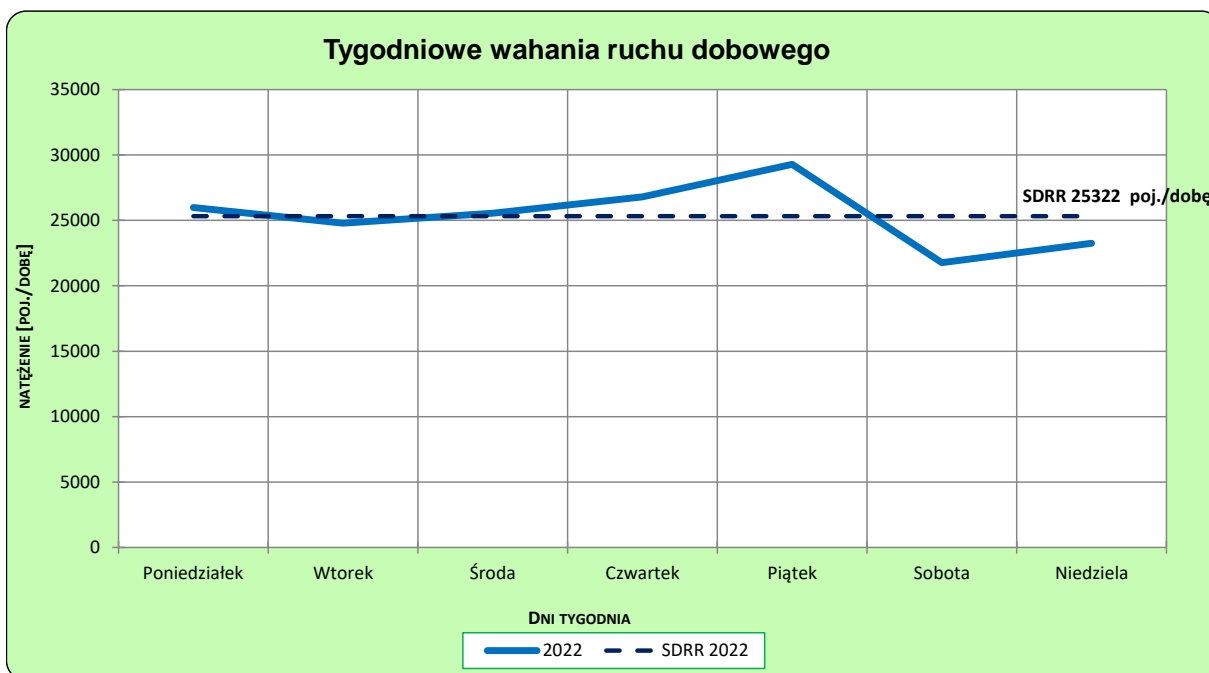
Rok: 2022
Numer drogi: A1
Oddział: BYDGOSZCZ

Ruch ogółem

R03_02-1_04711_2022



R03_02-2_04711_2022



Uwagi: –

Proporcja dobowego natężenia ruchu do SDRR, dla każdego dnia w roku, w podziale na pojazdy ogółem

STACJA NR 04711

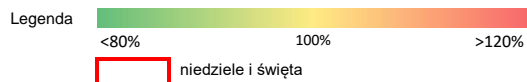
Miejscowość: MOP Nowa Wieś **Rok:** 2022
Odcinek: w. Lubicz - w. Toruń Płd. **Numer drogi:** A1
Typ stacji: PPO_GTC **Oddział:** BYDGOSZCZ

R03_10-1_04711_2022

	Miesiąc											
	1	2	3	4	5	6	7	8	9	10	11	12
liczba dni w miesiącu	31	28	31	30	31	30	31	31	30	31	30	31
średni udział w miesiącu [%]	78,3	88,4	87,3	95,8	100,3	121,0	144,6	142,1	98,8	87,0	80,0	73,2

R03_10-2_04711_2022

04711	Proporcja ruchu dziennego do średniego dobowego ruchu rocznego [%]											
	1	2	3	4	5	6	7	8	9	10	11	12
1	31,0	80,7	91,9	100,6	81,0	103,9	143,4	163,1	105,3	71,4	60,3	85,9
2	98,8	82,2	91,8	54,4	81,2	110,0	149,8	123,8	118,7	78,6	97,4	91,4
3	84,4	87,1	97,3	61,4	122,2	128,3	145,7	125,8	88,6	93,8	90,7	47,4
4	80,0	91,8	105,1	87,6	109,4	91,3	133,9	133,2	102,4	88,4	94,0	51,4
5	89,8	54,2	60,9	91,0	102,9	102,6	113,1	154,4	105,7	92,5	53,7	81,5
6	66,1	56,6	66,1	92,6	110,0	115,0	113,3	174,0	97,2	96,6	57,5	81,1
7	66,6	83,9	91,9	97,0	71,2	101,5	122,1	168,1	100,6	109,5	85,5	85,0
8	61,0	84,0	89,2	104,8	79,4	107,9	143,7	151,3	105,3	64,7	87,4	88,9
9	87,9	86,7	92,4	62,6	101,5	117,9	156,9	122,6	119,2	76,5	91,3	91,9
10	85,0	91,5	94,6	65,6	98,9	137,8	139,9	130,8	84,9	90,0	121,4	49,1
11	86,3	106,0	104,2	94,5	103,5	106,5	135,8	144,4	95,6	89,0	74,2	50,0
12	85,7	81,6	59,7	96,9	110,1	112,3	117,5	184,5	102,7	91,4	47,2	80,1
13	86,8	81,6	66,8	105,4	119,7	117,8	117,5	188,5	93,4	98,0	99,1	79,0
14	94,5	95,9	88,7	122,3	76,1	115,6	125,2	162,1	100,5	110,3	93,0	82,3
15	60,3	94,5	90,7	124,7	89,3	162,3	160,0	167,8	105,7	61,7	86,7	85,7
16	59,0	97,3	91,4	59,5	106,0	134,1	177,5	149,3	119,0	76,4	88,0	87,6
17	84,5	95,8	97,9	39,1	101,2	97,0	161,3	130,4	77,8	92,1	90,9	50,8
18	88,7	109,7	106,8	93,5	103,6	111,0	155,0	133,2	86,7	87,7	95,8	45,1
19	90,5	75,0	59,4	130,6	110,4	172,5	123,4	150,3	96,4	91,5	50,3	79,0
20	89,3	85,8	68,5	106,7	123,7	138,0	128,2	146,4	91,3	95,2	53,4	81,2
21	95,3	94,8	92,2	106,9	79,2	111,2	137,0	141,4	95,9	105,1	81,5	89,0
22	58,5	94,3	92,0	116,2	88,8	112,6	162,1	133,9	102,7	61,7	80,0	97,0
23	60,6	95,8	94,2	74,7	106,7	117,7	186,4	115,6	115,8	66,5	84,0	96,7
24	85,7	102,7	98,8	81,3	102,6	136,7	171,9	119,9	71,7	89,7	87,0	45,8
25	85,2	113,5	106,5	100,5	107,2	141,5	157,2	131,2	87,4	89,6	94,5	39,4
26	86,7	78,0	59,4	100,7	119,3	126,2	125,4	148,6	95,9	94,4	48,1	57,1
27	87,3	80,2	69,7	104,4	123,0	130,0	127,1	123,1	90,9	97,2	52,6	85,5
28	94,8	93,6	92,9	114,0	81,5	118,1	136,2	136,8	94,8	115,3	85,4	81,7
29	57,1		92,1	154,6	94,9	122,4	156,3	129,8	99,2	84,2	83,9	81,2
30	54,9		94,9	128,6	104,8	129,0	187,0	111,3	112,5	69,2	84,5	84,9
31	84,7		97,2		100,9		172,7	109,7		67,8		36,9



Nierównomierność kierunkowa dla każdego dnia w roku, w podziale na pojazdy ogółem

STACJA NR 04711

Miejscowość: MOP Nowa Wieś
Odcinek: w. Lubicz - w. Toruń Płd.
Typ stacji: PPO GTC

Rok: 2022
Numer drogi: A1
Oddział: BYDGOSZCZ

R03_11_04711_2022

04711	Proporcja ruchu dziennego do średniego dobowego ruchu rocznego [%]											
	1	2	3	4	5	6	7	8	9	10	11	12
1	58,0	51,3	51,3	47,4	49,6	47,8	44,9	46,9	48,9	48,0	54,1	50,1
2	63,6	50,2	50,2	47,5	57,5	47,0	45,6	49,2	46,9	56,3	53,3	48,7
3	55,8	49,0	49,2	57,3	66,3	45,1	58,0	48,4	48,5	54,4	50,1	46,5
4	52,2	47,8	47,6	52,3	55,1	40,3	51,1	49,0	58,8	53,0	49,1	56,6
5	49,5	45,5	46,5	51,9	49,4	57,0	52,0	50,6	53,0	50,4	48,0	53,0
6	42,6	56,5	55,7	50,3	48,0	53,0	52,4	51,1	51,9	49,3	56,5	51,8
7	49,2	52,7	52,1	48,9	50,2	52,1	50,3	56,7	51,2	47,1	53,2	51,2
8	54,7	51,7	51,5	48,3	58,2	48,9	49,2	50,9	50,7	47,7	51,7	48,9
9	62,0	50,4	50,3	45,9	52,4	47,0	45,5	51,6	48,4	58,8	50,5	48,8
10	52,3	49,1	48,5	55,2	51,3	45,5	53,9	50,2	49,6	52,7	44,2	48,1
11	52,0	48,1	47,0	51,9	50,6	43,0	50,0	47,3	58,8	52,7	40,3	55,8
12	50,7	52,3	45,4	51,5	48,6	57,4	50,3	44,7	52,7	51,3	49,4	52,7
13	49,1	59,2	56,1	49,4	47,8	51,4	49,4	45,7	52,5	48,3	63,1	51,6
14	48,7	54,3	52,6	47,0	47,7	50,2	46,4	54,2	50,2	47,1	54,6	51,1
15	47,3	52,3	51,4	42,2	55,3	41,0	48,9	60,2	49,1	47,6	52,1	49,8
16	54,3	51,1	49,7	44,1	52,2	32,1	45,3	56,9	48,8	59,1	51,3	49,3
17	52,9	48,8	48,8	51,0	50,2	47,6	52,0	52,1	51,1	52,8	49,3	45,5
18	52,1	49,0	46,2	58,8	48,9	52,9	47,1	50,4	58,9	52,1	49,0	53,0
19	50,1	45,0	45,7	55,7	48,0	62,9	49,3	51,5	53,1	51,1	47,1	52,5
20	49,2	53,8	58,3	49,9	46,8	55,2	48,1	55,1	52,7	49,3	55,7	50,7
21	48,0	52,6	52,4	49,0	45,8	51,7	48,3	60,7	50,9	49,8	52,7	48,7
22	47,6	51,5	51,5	47,6	56,1	50,5	49,7	52,9	49,4	46,9	52,4	48,3
23	57,1	50,2	50,9	48,7	51,3	48,3	48,9	52,4	47,2	54,7	51,0	49,4
24	52,9	48,5	48,7	57,9	50,1	46,3	55,6	50,7	48,4	52,9	49,8	47,7
25	52,4	47,0	46,2	51,6	48,3	42,4	50,0	48,4	57,6	52,0	49,4	48,0
26	50,7	44,3	47,1	50,9	46,6	53,5	52,6	46,5	53,3	50,2	46,2	49,7
27	50,1	54,5	59,1	49,1	48,0	51,0	51,2	51,7	51,7	49,9	57,1	49,7
28	46,9	52,3	52,9	47,4	49,4	49,7	49,6	65,7	51,0	48,2	53,2	49,2
29	43,9		52,7	41,6	57,4	47,4	49,3	57,9	49,1	44,7	52,3	48,0
30	54,5		49,9	34,5	52,4	49,4	49,1	56,3	47,5	52,3	50,8	44,8
31	52,3		49,0		52,3		54,8	53,7		55,3		42,2

Legenda w. Lubicz w. Toruń Płd.
 <40% 50% >60%

niedziele i święta

$$*WNK = \frac{N_{poj./24h}(\text{kierunek P})}{N_{poj./24h}(\text{kierunek P+L})}$$

SPIS TREŚCI

Raport 0.1	1
Stacja 04711.....	1
Raport 2.1	2
Woj 04.....	2
Raport 2.2	3
Woj 04.....	3
Raport 2.3	4
Stacja 04711.....	4
Raport 3.1	5
Stacja 04711.....	5
Raport 3.2	6
Stacja 04711.....	6
Raport 3.10	7
Stacja 04711.....	7
Raport 3.11	8
Stacja 04711.....	8