

### Karta punktu

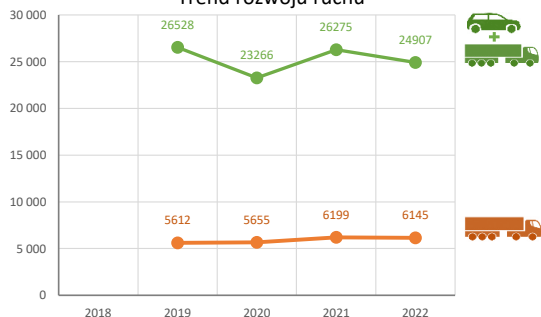
#### Stacja NR 04710

Nr stacji: 04710  
 Typ licznika: PPO\_GTC  
 Lokalizacja: Rogówko  
 Nr drogi: A1  
 Pikietaż: 137,8

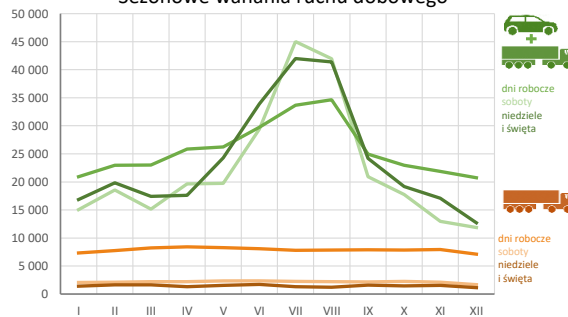
Stacja działa od: 01.01.2018  
 Charakter ruchu: T-R  
 Liczba dni w archiwizacji: 365  
 Liczba dni w przetworzeniu: 365



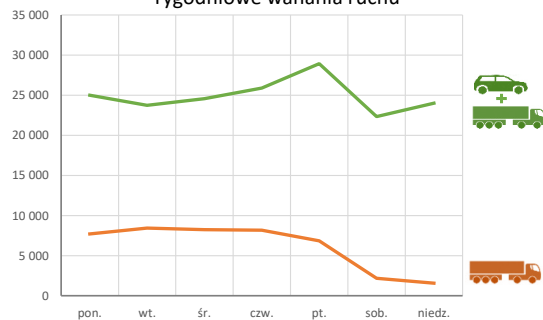
Trend rozwoju ruchu



Sezonowe wahania ruchu dobowego



Tygodniowe wahania ruchu



**Analiza średniego dobowego ruchu rocznego (SDRR) dla poszczególnych miesięcy w 2021 i 2022 roku**

R02\_01\_2022

| Lp.   | Oddział GDDKiA | Numer stacji | Typ stacji | Numer drogi | Średni dobowy ruch w miesiącu |       |                   |       |       |                   |        |       |                   |          |       |                   |       |       |                   |          |       |                   |        |       |                   |          |       |                   |          |       |                   |             |       |                   |          |       |                   |          |       |                   |          |       |       |   |
|-------|----------------|--------------|------------|-------------|-------------------------------|-------|-------------------|-------|-------|-------------------|--------|-------|-------------------|----------|-------|-------------------|-------|-------|-------------------|----------|-------|-------------------|--------|-------|-------------------|----------|-------|-------------------|----------|-------|-------------------|-------------|-------|-------------------|----------|-------|-------------------|----------|-------|-------------------|----------|-------|-------|---|
|       |                |              |            |             | styczeń                       |       |                   | luty  |       |                   | marzec |       |                   | kwiecień |       |                   | maj   |       |                   | czerwiec |       |                   | lipiec |       |                   | sierpień |       |                   | wrzesień |       |                   | październik |       |                   | listopad |       |                   | grudzień |       |                   | cały rok |       |       |   |
|       |                |              |            |             | 2021                          | 2022  | wzrost/spadek (%) | 2021  | 2022  | wzrost/spadek (%) | 2021   | 2022  | wzrost/spadek (%) | 2021     | 2022  | wzrost/spadek (%) | 2021  | 2022  | wzrost/spadek (%) | 2021     | 2022  | wzrost/spadek (%) | 2021   | 2022  | wzrost/spadek (%) | 2021     | 2022  | wzrost/spadek (%) | 2021     | 2022  | wzrost/spadek (%) | 2021        | 2022  | wzrost/spadek (%) | 2021     | 2022  | wzrost/spadek (%) | 2021     | 2022  | wzrost/spadek (%) |          |       |       |   |
| 1.    | Bydgoszcz      | 04001        | GR         | 25          | -                             | 4373  | -                 | -     | 4586  | -                 | -      | 4884  | -                 | -        | 5337  | -                 | -     | 5479  | -                 | 6937     | 6302  | -9                | 8480   | 7622  | -10               | 8668     | 7523  | -13               | 6084     | 5417  | -11               | 5295        | 4993  | -6                | 4846     | 4693  | -3                | 4499     | 4422  | -2                | -        | -     | 5469  | - |
|       |                | 04003        | GR         | 91e         | 4751                          | 5126  | +8                | 5012  | 5402  | +8                | 5329   | 5661  | +6                | 5419     | 5885  | +9                | 6022  | 5924  | -2                | 6460     | 6040  | -7                | 6578   | 6080  | -8                | 6734     | 6257  | -7                | 6374     | 6012  | -6                | 6194        | 6060  | -2                | 5800     | 5715  | -1                | 5455     | 5312  | -3                | 5844     | 5790  | -1    |   |
|       |                | 04006        | GR         | 80          | -                             | 9282  | -                 | -     | 9686  | -                 | -      | 10298 | -                 | -        | 10716 | -                 | 11010 | -     | 11261             | 10892    | -3    | 11315             | 10244  | -9    | 11864             | 10471    | -12   | 11341             | 10609    | -6    | 11602             | 10878       | -6    | 10839             | 10599    | -2    | 9898              | 9564     | -3    | -                 | -        | 10354 | -     |   |
|       |                | 04008        | GR         | 15          | -                             | 10007 | -                 | -     | 10503 | -                 | -      | 11050 | -                 | -        | 11710 | -                 | 13217 | 11885 | -10               | 13495    | 11822 | -12               | 13697  | 11623 | -15               | 14119    | 11757 | -17               | 13852    | 11300 | -18               | 13896       | 10443 | -25               | 11751    | 10360 | -12               | 10802    | 9559  | -12               | -        | -     | 11002 | - |
|       |                | 04011        | GR         | 10          | 4324                          | 4417  | +2                | 4477  | 4658  | +4                | 4878   | 4890  | 0                 | 5185     | 5231  | +1                | 5710  | 5429  | -5                | 6103     | 5528  | -9                | 6621   | 5687  | -14               | 6533     | 5770  | -12               | 5888     | 5211  | -11               | 5573        | 5091  | -9                | 5235     | 4777  | -9                | 4862     | 4413  | -9                | 5449     | 5092  | -7    |   |
|       |                | 04012        | GR         | A1          | -                             | 23718 | -                 | -     | 26494 | -                 | -      | 26298 | -                 | -        | 28747 | -                 | 29223 | 30366 | +4                | 38873    | 35875 | -8                | 46260  | 44081 | -9                | 50178    | 44550 | -11               | 36138    | 31212 | -14               | 30292       | 28187 | -7                | 27358    | 26009 | -5                | 24809    | 23637 | -5                | -        | -     | 30765 | - |
|       |                | 04013        | GR         | 15          | -                             | 5431  | -                 | -     | 5619  | -                 | -      | 5964  | -                 | -        | 6368  | -                 | 7423  | 6323  | -15               | 7604     | 6382  | -16               | 8036   | 6433  | -20               | 8315     | 6322  | -24               | 8150     | 6037  | -26               | 8383        | 5732  | -32               | 6579     | 5150  | -22               | 6131     | 4797  | -22               | -        | -     | 5872  | - |
|       |                | 04017        | GR         | 91          | -                             | 4144  | -                 | -     | 4342  | -                 | -      | 4672  | -                 | -        | 4839  | -                 | 5261  | 5080  | -3                | 5580     | 5099  | -9                | 5824   | 5017  | -14               | 5963     | 5036  | -16               | 5426     | 4634  | -15               | 5321        | 4636  | -13               | 4839     | 4426  | -9                | 4436     | 4081  | -8                | -        | -     | 4667  | - |
|       |                | 04018        | GR         | 91          | -                             | 3525  | -                 | -     | 3672  | -                 | -      | 3787  | -                 | -        | 3970  | -                 | 4060  | -     | 4733              | 4135     | -13   | 4863              | 4457   | -8    | 4983              | 4678     | -4    | 4351              | 4243     | -2    | 4186              | 4012        | -4    | 3917              | 3816     | -3    | 3768              | 3630     | -4    | -                 | -        | 3999  | -     |   |
|       |                | 04077        | GR         | 10          | 9384                          | 10260 | +9                | 9843  | 10696 | +9                | 10719  | 11341 | +6                | 11004    | 11882 | +8                | 12026 | 12088 | +1                | 12934    | 12260 | -5                | 13385  | 12566 | -3                | 13755    | 13438 | -2                | 12633    | 12090 | -4                | 13142       | 12089 | -8                | 12403    | 11764 | -5                | 11196    | 10917 | -2                | 11869    | 11815 | 0     |   |
|       |                | 04078        | GR         | 15          | 6131                          | 6779  | +11               | 6677  | 7012  | +5                | 6894   | 7229  | +5                | 7308     | 7772  | +6                | 8079  | 8003  | -1                | 8699     | 7968  | -8                | 9342   | 8295  | -11               | 9369     | 8037  | -14               | 8544     | 7185  | -16               | 8227        | 7007  | -15               | 7496     | 6522  | -13               | 7062     | 6121  | -13               | 7819     | 7328  | -6    |   |
|       |                | 04119        | GR         | 91          | 6892                          | 7486  | +9                | 7179  | 7780  | +8                | 7853   | 8325  | +6                | 8198     | 8718  | +6                | 9289  | 9086  | -2                | 9774     | 9473  | -3                | 10557  | 9616  | -9                | 11208    | 9704  | -13               | 9821     | 8434  | -14               | 9544        | 8477  | -11               | 8672     | 7550  | -13               | 7862     | 6649  | -15               | 8904     | 8442  | -5    |   |
|       |                | 04503        | WIM        | 15          | 8704                          | 7834  | -10               | 8953  | 8232  | -8                | 9380   | 8554  | -9                | 9535     | -     | -                 | 10555 | -     | -                 | 10827    | -     | -                 | 11025  | -     | -                 | 11749    | -     | -                 | 11856    | -     | -                 | 12327       | -     | -                 | 8918     | -     | -                 | 8582     | -     | -                 | 10201    | -     |       |   |
|       |                | 04705        | PPO GTC    | A1          | 16608                         | 18819 | +13               | 18725 | 21618 | +15               | 18652  | 20856 | +12               | 19523    | 23313 | +19               | 24711 | 24405 | -1                | 33072    | 29630 | -10               | 40938  | 37517 | -8                | 41840    | 39107 | -7                | 30268    | 26242 | -13               | 24709       | 23625 | -4                | 22033    | 21653 | -2                | 20170    | 20494 | +2                | 26937    | 25607 | -1    |   |
|       |                | 04706        | PPO GTC    | A1          | 16455                         | 18794 | +14               | 18508 | 21702 | +17               | 18443  | 20967 | +14               | 19431    | 23524 | +21               | 24799 | 24789 | 0                 | 33548    | 30432 | -9                | 42246  | 39227 | -7                | 43287    | 40746 | -6                | 30681    | 26601 | -13               | 24797       | 23793 | -4                | 22003    | 21657 | -2                | 20180    | 20365 | +1                | 26198    | 26048 | -1    |   |
|       |                | 04707        | PPO GTC    | A1          | 13727                         | 15854 | +15               | 15263 | 18065 | +18               | 15186  | 17260 | +14               | 16041    | 19416 | +21               | 20659 | 20670 | 0                 | 28680    | 25946 | -10               | 36261  | 32716 | -10               | 37158    | 33337 | -10               | 26125    | 21677 | -17               | 21322       | 19528 | -8                | 18540    | 17892 | -3                | 17063    | 16842 | -1                | 22169    | 21600 | -3    |   |
|       |                | 04708        | PPO GTC    | A1          | 14355                         | 16540 | +15               | 15955 | 18766 | +18               | 15956  | 17950 | +12               | 16735    | 20153 | +20               | 21528 | 21408 | -1                | 29521    | 26669 | -10               | 37127  | 33011 | -11               | 38144    | 33282 | -13               | 26998    | 21179 | -22               | 22147       | 18705 | -16               | 19279    | 17124 | -11               | 17765    | 15938 | -10               | 22959    | 21727 | -5    |   |
| 04709 | PPO GTC        | A1           | 14604      | 16462       | +13                           | 16220 | 18743             | +16   | 16232 | 17852             | +10    | 16984 | 20101             | +18      | 21707 | 21379             | -2    | 29588 | 26641             | -10      | 37096 | 32930             | -11    | 38037 | 33165             | -13      | 26931 | 20986             | -22      | 22007 | 18462             | -16         | 19178 | 16865             | -12      | 17662 | 15634             | -11      | 23021 | 21602             | -6       |       |       |   |
| 04710 | PPO GTC        | A1           | 17214      | 19499       | +13                           | 18950 | 21884             | +15   | 19147 | 21079             | +10    | 20080 | 23785             | +18      | 25181 | 25037             | -1    | 33133 | 30287             | -9       | 40581 | 36474             | -10    | 41349 | 36658             | -11      | 30652 | 24268             | -21      | 25596 | 21685             | -15         | 22596 | 19910             | -12      | 20823 | 18321             | -12      | 26275 | 24907             | -5       |       |       |   |
| 04711 | PPO GTC        | A1           | 17999      | 20200       | +12                           | 19696 | 22384             | +14   | 20211 | 21920             | +8     | 21167 | 24442             | +15      | 25955 | 25548             | -2    | 32931 | 30546             | -7       | 38985 | 36169             | -7     | 39469 | 36193             | -8       | 30842 | 24808             | -20      | 26155 | 22312             | -15         | 23296 | 20554             | -12      | 21322 | 18785             | -12      | 26502 | 25322             | -4       |       |       |   |

## Średni dobowy ruch roczny (SDRR) w stacjach SCPR w latach 2013-2022

### Ruch ogółem

R02\_02\_2022

| Lp.   | Oddział GDDKiA | Numer stacji | Typ stacji | Nr drogi | Średni dobowy ruch roczny (SDRR) w latach (poj./dobę) |        |       |       |      |       |        |       |        |        | Wzrost/spadek ruchu (%) |         |    |
|-------|----------------|--------------|------------|----------|---|--------|-------|-------|------|-------|--------|-------|--------|--------|-------------------------|---------|----|
|       |                |              |            |          | 2013  | 2014   | 2015  | 2016  | 2017 | 2018  | 2019   | 2020  | 2021   | 2022   | 2022/20                 | 2022/21 |    |
| 1.    | Bydgoszcz      | 04001        | GR         | 25       | -   | -      | -     | -     | -    | -     | -      | -     | -      | 5469*  | -                       | -       |    |
|       |                | 04003        | GR         | 91e      | 11993   | 14680* | 8795* | 5493* | 5522 | 5610  | 5669   | 5703  | 5283   | 5790   | 2                       | 10      |    |
|       |                | 04006        | GR         | 80       | -   | -      | -     | -     | -    | -     | -      | -     | -      | -      | 10354*                  | -       | -  |
|       |                | 04008        | GR         | 15       | -   | -      | -     | -     | -    | -     | -      | -     | -      | -      | 11002*                  | -       | -  |
|       |                | 04011        | GR         | 10       | -   | -      | -     | -     | -    | -     | -      | -     | 5503*  | 5118   | 5092                    | -7*     | -1 |
|       |                | 04012        | GR         | A1       | -   | -      | -     | -     | -    | -     | -      | -     | -      | -      | 30765*                  | -       | -  |
|       |                | 04013        | GR         | 15       | -   | -      | -     | -     | -    | -     | -      | -     | -      | -      | 5872*                   | -       | -  |
|       |                | 04017        | GR         | 91       | -   | -      | -     | -     | -    | -     | -      | -     | -      | -      | 4667*                   | -       | -  |
|       |                | 04018        | GR         | 91       | -   | -      | -     | -     | -    | -     | -      | -     | -      | -      | 3999*                   | -       | -  |
|       |                | 04077        | GR         | 10       | -   | -      | -     | -     | -    | -     | -      | 11480 | 11587  | 11013* | 11815                   | 2       | 7* |
|       |                | 04078        | GR         | 15       | -   | -      | -     | -     | -    | -     | -      | 7522  | 7653   | 7308   | 7328                    | -4      | 0  |
|       |                | 04119        | GR         | 91       | 8947  | 8069*  | 7851* | 8001  | 8194 | 8329  | -      | 8900  | 8101   | 8442*  | 8442*                   | -5*     | 4* |
|       |                | 04705        | PPO_GTC    | A1       | -   | -      | -     | -     | -    | -     | -      | 25530 | 24866* | 22218  | 25607                   | 3*      | 15 |
|       |                | 04706        | PPO_GTC    | A1       | -   | -      | -     | -     | -    | -     | -      | 25894 | 25224* | 22471  | 26048                   | 3*      | 16 |
|       |                | 04707        | PPO_GTC    | A1       | -   | -      | -     | -     | -    | -     | -      | 23069 | 22758* | 19622  | 21600                   | -5*     | 10 |
|       |                | 04708        | PPO_GTC    | A1       | -   | -      | -     | -     | -    | -     | -      | 23571 | 23516* | 20304  | 21727                   | -8*     | 7  |
| 04709 | PPO_GTC        | A1           | -          | -        | -   | -      | -     | -     | -    | 23549 | 23378* | 20400 | 21602  | -8*    | 6                       |         |    |
| 04710 | PPO_GTC        | A1           | -          | -        | -   | -      | -     | -     | -    | 26562 | 26528* | 23266 | 24907  | -6*    | 7                       |         |    |
| 04711 | PPO_GTC        | A1           | -          | -        | -   | -      | -     | -     | -    | 27326 | 27092* | 23716 | 25322  | -7*    | 7                       |         |    |

\* - wynik niemiernodajny do porównań

\*\* - dane nietypowe ze względu na decyzje administracyjne

### STACJA NR 04710

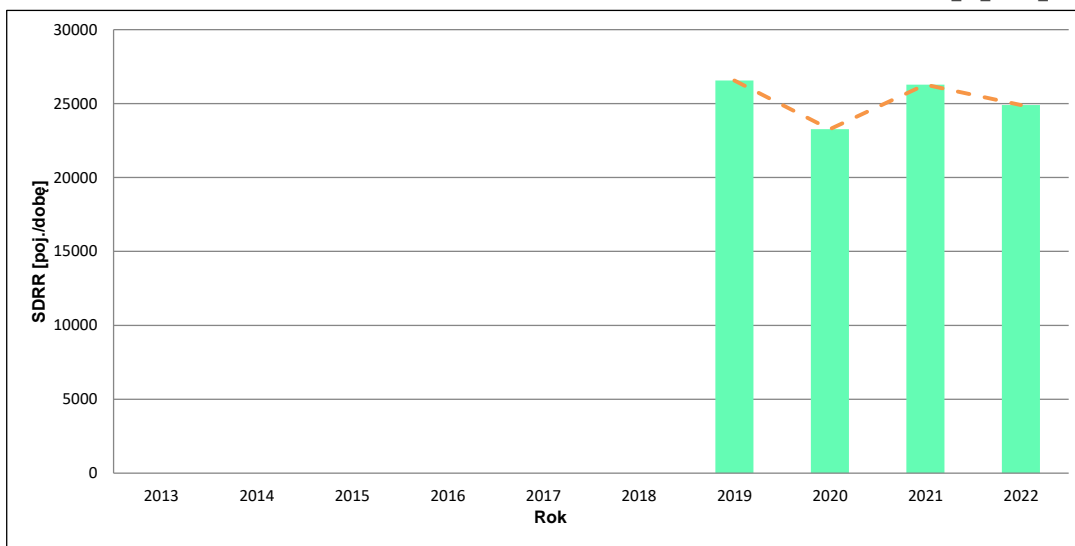
**Miejscowość:** Rogówko  
**Odcinek:** w. Turzno - w. Lubicz  
**Typ stacji:** PPO\_GTC  
**Rok:** 2022  
**Numer drogi:** A1  
**Oddział:** BYDGOSZCZ

### Wykres trendu rozwoju ruchu dla stacji 04710

R02\_02\_04710\_2022

| Średni dobowy ruch roczny (SDRR)<br>w latach (poj./dobę) |      |      |      |      |      |       |       |       |       | Wzrost/spadek<br>ruchu [%] |         |
|--|------|------|------|------|------|-------|-------|-------|-------|----------------------------|---------|
| 2013   | 2014 | 2015 | 2016 | 2017 | 2018 | 2019  | 2020  | 2021  | 2022  | 2022/20                    | 2022/21 |
| -  | -    | -    | -    | -    | -    | 26562 | 23266 | 26275 | 24907 | 7                          | -5      |

R02\_03\_04710\_2022



\* - ruch niemiernodajny do porównań

Średni dobowy ruch dla poszczególnych dni tygodnia w poszczególnych miesiącach roku

STACJA NR 04710

Miejscowość: Rogówko Rok: 2022  
 Odcinek: w. Turzno - w. Lubicz Numer drogi: A1  
 Typ stacji: PPO\_GTC Oddział: BYDGOSZCZ

Ruch ogółem

R03\_01\_04710\_2022

| Dni tygodnia:          |   | Styczeń | Luty  | Marzec | Kwiecień | Maj   | Czerwiec | Lipiec | Sierpień | Wrzesień | Październik | Listopad | Grudzień | Cały rok |
|------------------------|---|---------|-------|--------|----------|-------|----------|--------|----------|----------|-------------|----------|----------|----------|
| 1. Poniedziałki        | a | 20368   | 22273 | 21791  | 22544    | 24545 | 30748    | 36571  | 36202    | 24241    | 20762       | 20676    | 19301    | 25002    |
|                        | b | 1,045   | 1,018 | 1,034  | 0,948    | 0,980 | 1,015    | 1,003  | 0,988    | 0,999    | 0,957       | 1,038    | 1,053    | 1,004    |
|                        | c | 0,815   | 0,891 | 0,872  | 0,902    | 0,982 | 1,230    | 1,463  | 1,448    | 0,970    | 0,830       | 0,827    | 0,772    | 1,000    |
| 2. Wtorki              | a | 20257   | 21419 | 21618  | 25268    | 24454 | 27277    | 29690  | 31034    | 22566    | 21208       | 20219    | 19914    | 23744    |
|                        | b | 1,039   | 0,979 | 1,026  | 1,062    | 0,977 | 0,901    | 0,814  | 0,847    | 0,930    | 0,978       | 1,016    | 1,087    | 0,953    |
|                        | c | 0,853   | 0,902 | 0,910  | 1,064    | 1,030 | 1,149    | 1,250  | 1,307    | 0,950    | 0,893       | 0,852    | 0,839    | 1,000    |
| 3. Środy               | a | 21195   | 21968 | 22305  | 24792    | 25711 | 30004    | 30345  | 30805    | 23641    | 22283       | 21244    | 20598    | 24574    |
|                        | b | 1,087   | 1,004 | 1,058  | 1,042    | 1,027 | 0,991    | 0,832  | 0,840    | 0,974    | 1,028       | 1,067    | 1,124    | 0,987    |
|                        | c | 0,862   | 0,894 | 0,908  | 1,009    | 1,046 | 1,221    | 1,235  | 1,254    | 0,962    | 0,907       | 0,864    | 0,838    | 1,000    |
| 4. Czwartki            | a | 21242   | 22977 | 23261  | 26735    | 26884 | 29111    | 32698  | 34123    | 25110    | 23434       | 23748    | 21380    | 25892    |
|                        | b | 1,089   | 1,050 | 1,104  | 1,124    | 1,074 | 0,961    | 0,896  | 0,931    | 1,035    | 1,081       | 1,193    | 1,167    | 1,040    |
|                        | c | 0,820   | 0,887 | 0,898  | 1,033    | 1,038 | 1,124    | 1,263  | 1,318    | 0,970    | 0,905       | 0,917    | 0,826    | 1,000    |
| 5. Piątki              | a | 21546   | 26157 | 26030  | 29885    | 29616 | 31550    | 38998  | 41077    | 29213    | 27186       | 23400    | 22491    | 28929    |
|                        | b | 1,105   | 1,195 | 1,235  | 1,256    | 1,183 | 1,042    | 1,069  | 1,121    | 1,204    | 1,254       | 1,175    | 1,228    | 1,161    |
|                        | c | 0,745   | 0,904 | 0,900  | 1,033    | 1,024 | 1,091    | 1,348  | 1,420    | 1,010    | 0,940       | 0,809    | 0,777    | 1,000    |
| 6. Soboty              | a | 15046   | 18543 | 15136  | 19661    | 19753 | 29390    | 45022  | 41960    | 20911    | 17761       | 12975    | 11862    | 22335    |
|                        | b | 0,772   | 0,847 | 0,718  | 0,827    | 0,789 | 0,970    | 1,234  | 1,145    | 0,862    | 0,819       | 0,652    | 0,647    | 0,897    |
|                        | c | 0,674   | 0,830 | 0,678  | 0,880    | 0,884 | 1,316    | 2,016  | 1,879    | 0,936    | 0,795       | 0,581    | 0,531    | 1,000    |
| 7. Niedziele           | a | 18515   | 19852 | 17416  | 17874    | 22703 | 35834    | 41996  | 40527    | 24195    | 19159       | 17007    | 12795    | 23989    |
|                        | b | 0,950   | 0,907 | 0,826  | 0,751    | 0,907 | 1,183    | 1,151  | 1,106    | 0,997    | 0,884       | 0,854    | 0,698    | 0,963    |
|                        | c | 0,772   | 0,828 | 0,726  | 0,745    | 0,946 | 1,494    | 1,751  | 1,689    | 1,009    | 0,799       | 0,709    | 0,533    | 1,000    |
| 8. Dni robocze         | a | 20922   | 22959 | 23001  | 25845    | 26242 | 29738    | 33660  | 34648    | 24954    | 22974       | 21857    | 20737    | 25628    |
|                        | b | 1,073   | 1,049 | 1,091  | 1,087    | 1,048 | 0,982    | 0,923  | 0,945    | 1,028    | 1,059       | 1,098    | 1,132    | 1,029    |
|                        | c | 0,816   | 0,896 | 0,897  | 1,008    | 1,024 | 1,160    | 1,313  | 1,352    | 0,974    | 0,896       | 0,853    | 0,809    | 1,000    |
| 9. Święta              | a | 12642   | -     | -      | 17218    | 27490 | 31073    | -      | 44939    | -        | -           | 17302    | 12564    | 23318    |
|                        | b | 0,648   | -     | -      | 0,724    | 1,098 | 1,026    | -      | 1,226    | -        | -           | 0,869    | 0,686    | 0,936    |
|                        | c | 0,542   | -     | -      | 0,738    | 1,179 | 1,333    | -      | 1,927    | -        | -           | 0,742    | 0,539    | 1,000    |
| 10. Niedziele i święta | a | 16837   | 19852 | 17416  | 17611    | 24299 | 33930    | 41996  | 41409    | 24195    | 19159       | 17105    | 12702    | 23876    |
|                        | b | 0,863   | 0,907 | 0,826  | 0,740    | 0,971 | 1,120    | 1,151  | 1,130    | 0,997    | 0,884       | 0,859    | 0,693    | 0,959    |
|                        | c | 0,705   | 0,831 | 0,729  | 0,738    | 1,018 | 1,421    | 1,759  | 1,734    | 1,013    | 0,802       | 0,716    | 0,532    | 1,000    |
| 11. Wszystkie dni      | a | 19499   | 21884 | 21079  | 23785    | 25037 | 30287    | 36474  | 36658    | 24268    | 21685       | 19910    | 18321    | 24907    |
|                        | b | 1,000   | 1,000 | 1,000  | 1,000    | 1,000 | 1,000    | 1,000  | 1,000    | 1,000    | 1,000       | 1,000    | 1,000    | 1,000    |
|                        | c | 0,783   | 0,879 | 0,846  | 0,955    | 1,005 | 1,216    | 1,464  | 1,472    | 0,974    | 0,871       | 0,799    | 0,736    | 1,000    |

Legenda:

a = średni dobowy ruch danego dnia (dni) tygodnia

b =  $\frac{\text{średni dobowy ruch danego dnia (dni) tygodnia w miesiącu}}{\text{średni dobowy ruch we wszystkie dni miesiąca}}$

c =  $\frac{\text{średni dobowy ruch danego dnia (dni) tygodnia w miesiącu}}{\text{średni dobowy ruch danego dnia (dni) tygodnia w roku}}$

Uwagi: \*Dane oszacowane, brak oszacowań dla dni świątecznych

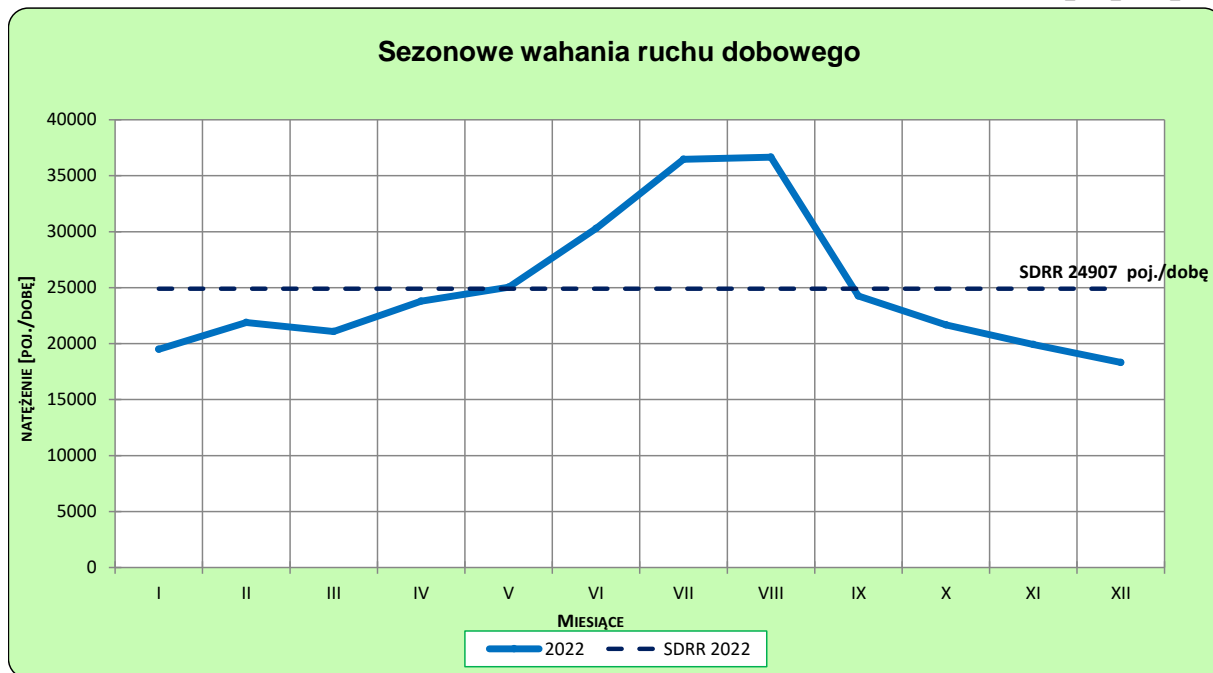
**STACJA NR 04710**

**Miejscowość:** Rogówko  
**Odcinek:** w. Turzno - w. Lubicz  
**Typ stacji:** PPO\_GTC

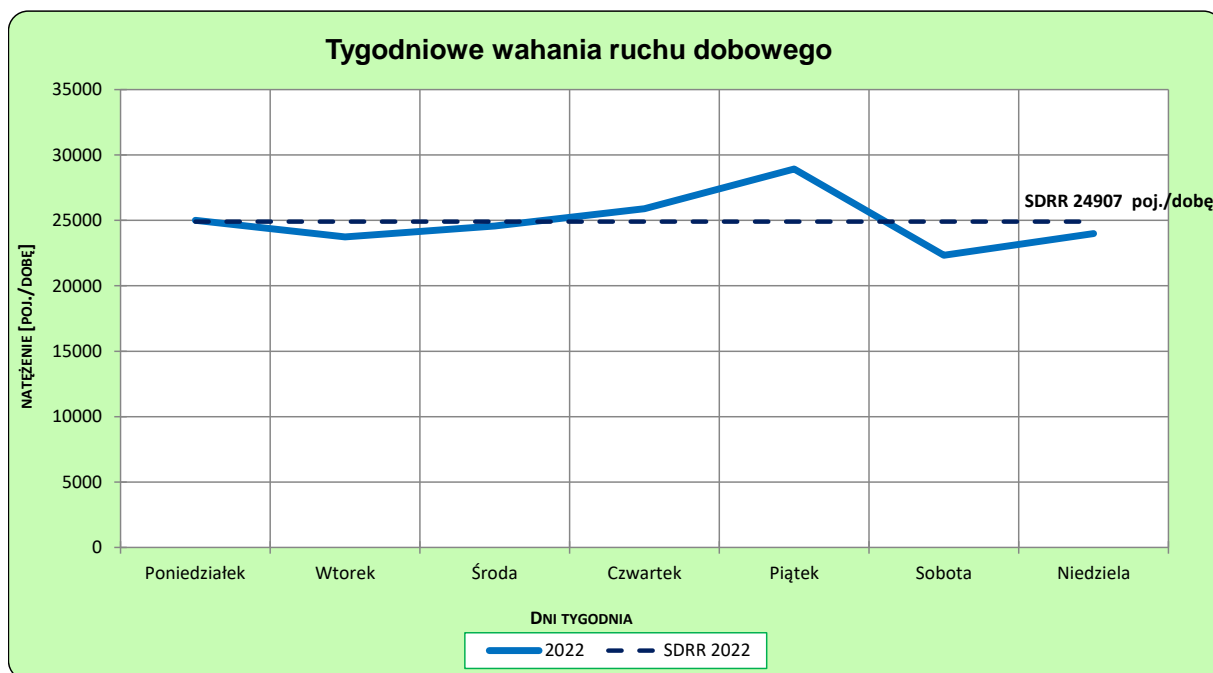
**Rok:** 2022  
**Numer drogi:** A1  
**Oddział:** BYDGOSZCZ

**Ruch ogółem**

R03\_02-1\_04710\_2022



R03\_02-2\_04710\_2022



Uwagi: –

Proporcja dobowego natężenia ruchu do SDRR, dla każdego dnia w roku, w podziale na pojazdy ogółem

STACJA NR 04710

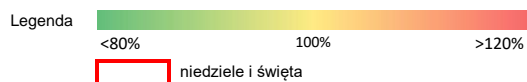
**Miejscowość:** Rogówko **Rok:** 2022  
**Odcinek:** w. Turzno - w. Lubicz **Numer drogi:** A1  
**Typ stacji:** PPO\_GTC **Oddział:** BYDGOSZCZ

R03\_10-1\_04710\_2022

|                              | Miesiąc |      |      |      |       |       |       |       |      |      |      |      |
|------------------------------|---------|------|------|------|-------|-------|-------|-------|------|------|------|------|
|                              | 1       | 2    | 3    | 4    | 5     | 6     | 7     | 8     | 9    | 10   | 11   | 12   |
| liczba dni w miesiącu        | 31      | 28   | 31   | 30   | 31    | 30    | 31    | 31    | 30   | 31   | 30   | 31   |
| średni udział w miesiącu [%] | 77,1    | 87,9 | 85,1 | 95,1 | 100,3 | 122,0 | 148,6 | 146,3 | 98,2 | 86,1 | 78,9 | 72,8 |

R03\_10-2\_04710\_2022

| 04710 | Proporcja ruchu dziennego do średniego dobowego ruchu rocznego [%] |       |       |       |       |       |       |       |       |       |       |      |
|-------|--|-------|-------|-------|-------|-------|-------|-------|-------|-------|-------|------|
|       | 1  | 2     | 3     | 4     | 5     | 6     | 7     | 8     | 9     | 10    | 11    | 12   |
| 1     | 33,2   | 78,3  | 87,7  | 99,2  | 88,1  | 100,8 | 146,1 | 165,5 | 103,2 | 76,5  | 61,6  | 82,4 |
| 2     | 102,9  | 79,1  | 88,5  | 55,6  | 87,0  | 107,3 | 155,6 | 124,1 | 120,0 | 83,6  | 93,0  | 90,8 |
| 3     | 82,0   | 84,6  | 93,0  | 63,3  | 132,7 | 129,2 | 153,4 | 127,3 | 93,1  | 89,2  | 88,2  | 49,1 |
| 4     | 77,1   | 90,3  | 103,5 | 84,2  | 106,0 | 95,0  | 133,5 | 135,4 | 107,9 | 85,4  | 92,9  | 53,4 |
| 5     | 87,9   | 55,8  | 62,1  | 87,7  | 99,6  | 108,6 | 112,0 | 158,7 | 102,9 | 90,1  | 55,7  | 77,9 |
| 6     | 68,3   | 59,1  | 67,4  | 89,5  | 109,2 | 112,8 | 112,5 | 184,5 | 94,2  | 94,2  | 59,3  | 78,0 |
| 7     | 66,8   | 80,2  | 87,5  | 94,7  | 74,6  | 98,8  | 121,8 | 178,5 | 98,2  | 109,2 | 81,9  | 82,5 |
| 8     | 64,0   | 80,9  | 84,6  | 104,0 | 82,3  | 104,8 | 146,4 | 153,2 | 102,1 | 66,9  | 84,4  | 86,6 |
| 9     | 91,1   | 85,3  | 89,0  | 63,7  | 98,2  | 115,5 | 164,6 | 122,9 | 120,0 | 80,2  | 87,2  | 91,3 |
| 10    | 81,6   | 89,7  | 91,0  | 68,3  | 95,0  | 137,4 | 147,1 | 131,4 | 88,0  | 86,8  | 121,1 | 50,8 |
| 11    | 81,6   | 106,5 | 103,5 | 90,2  | 100,4 | 110,2 | 137,0 | 146,8 | 99,8  | 84,8  | 77,3  | 52,9 |
| 12    | 81,7   | 84,4  | 59,5  | 93,1  | 107,6 | 117,5 | 116,3 | 192,1 | 100,6 | 89,1  | 50,9  | 77,1 |
| 13    | 84,5   | 86,6  | 68,9  | 102,6 | 119,3 | 115,1 | 116,9 | 203,2 | 91,6  | 95,0  | 103,4 | 76,2 |
| 14    | 92,6   | 94,5  | 85,6  | 119,1 | 77,8  | 112,5 | 127,0 | 175,2 | 97,4  | 109,6 | 90,4  | 79,7 |
| 15    | 61,3   | 92,4  | 86,7  | 125,5 | 92,2  | 164,4 | 163,0 | 180,4 | 103,1 | 63,7  | 83,4  | 83,4 |
| 16    | 60,1   | 95,2  | 87,7  | 61,8  | 103,4 | 141,0 | 187,5 | 150,9 | 119,5 | 80,2  | 84,5  | 86,1 |
| 17    | 81,1   | 94,1  | 95,5  | 40,9  | 98,8  | 100,5 | 174,5 | 131,9 | 80,6  | 88,0  | 87,5  | 51,9 |
| 18    | 84,9   | 109,9 | 105,2 | 97,3  | 101,9 | 118,1 | 157,3 | 134,6 | 90,2  | 84,2  | 94,4  | 47,8 |
| 19    | 86,6   | 77,1  | 59,8  | 128,2 | 108,2 | 180,9 | 123,2 | 155,9 | 93,1  | 87,7  | 51,7  | 77,4 |
| 20    | 87,4   | 89,9  | 71,2  | 104,1 | 124,5 | 136,3 | 130,0 | 155,0 | 88,3  | 92,4  | 55,4  | 79,1 |
| 21    | 93,7   | 93,1  | 88,1  | 104,0 | 81,1  | 108,7 | 138,7 | 150,7 | 92,5  | 103,5 | 78,0  | 87,2 |
| 22    | 58,7   | 92,4  | 88,0  | 115,5 | 93,1  | 110,4 | 167,3 | 133,2 | 99,5  | 63,4  | 76,9  | 95,6 |
| 23    | 61,3   | 93,2  | 91,3  | 75,5  | 104,2 | 115,6 | 199,3 | 115,8 | 115,3 | 68,9  | 80,5  | 96,5 |
| 24    | 82,9   | 100,5 | 95,4  | 83,7  | 100,8 | 139,6 | 183,4 | 119,3 | 74,1  | 85,5  | 84,5  | 46,6 |
| 25    | 81,7   | 113,3 | 105,8 | 97,1  | 104,7 | 148,6 | 159,6 | 131,2 | 90,7  | 86,3  | 94,6  | 40,6 |
| 26    | 84,1   | 80,4  | 61,7  | 96,8  | 116,4 | 133,2 | 125,4 | 153,0 | 92,7  | 91,1  | 50,0  | 60,3 |
| 27    | 84,0   | 83,2  | 72,2  | 101,9 | 122,5 | 129,6 | 127,9 | 131,1 | 88,3  | 94,7  | 55,0  | 86,5 |
| 28    | 92,9   | 89,8  | 88,8  | 111,6 | 83,7  | 118,0 | 137,6 | 146,5 | 91,5  | 114,3 | 81,7  | 81,4 |
| 29    | 57,6   |       | 87,0  | 155,7 | 96,9  | 122,0 | 160,1 | 129,5 | 96,2  | 86,0  | 80,1  | 81,2 |
| 30    | 56,3   |       | 91,3  | 138,0 | 100,0 | 129,1 | 196,7 | 109,2 | 111,8 | 71,7  | 81,2  | 86,8 |
| 31    | 81,2   |       | 92,2  |       | 98,1  |       | 184,6 | 108,6 |       | 67,3  |       | 39,7 |



Nierównomierność kierunkowa dla każdego dnia w roku, w podziale na pojazdy ogółem

STACJA NR 04710

Miejscowość: Rogówko

Rok: 2022

Odcinek: w. Turzno - w. Lubicz

Numer drogi: A1

Typ stacji: PPO GTC

Oddział: BYDGOSZCZ

R03\_11\_04710\_2022

| 04710 | Proporcja ruchu dziennego do średniego dobowego ruchu rocznego [%] |      |      |      |      |      |      |      |      |      |      |      |
|-------|--|------|------|------|------|------|------|------|------|------|------|------|
|       | 1  | 2    | 3    | 4    | 5    | 6    | 7    | 8    | 9    | 10   | 11   | 12   |
| 1     | 56,9   | 50,1 | 50,0 | 46,8 | 48,5 | 46,8 | 44,2 | 45,3 | 48,1 | 48,6 | 51,8 | 49,3 |
| 2     | 62,9   | 49,1 | 49,3 | 47,3 | 56,4 | 46,2 | 45,4 | 48,1 | 46,2 | 54,5 | 51,2 | 48,9 |
| 3     | 54,2   | 48,3 | 48,9 | 55,7 | 66,6 | 44,5 | 57,6 | 47,3 | 47,9 | 52,8 | 49,5 | 46,7 |
| 4     | 51,0   | 47,6 | 46,8 | 50,3 | 54,0 | 39,5 | 49,7 | 48,3 | 58,1 | 52,0 | 48,8 | 54,4 |
| 5     | 48,7   | 46,1 | 46,2 | 50,5 | 48,8 | 57,5 | 50,8 | 50,4 | 51,5 | 49,6 | 47,5 | 51,2 |
| 6     | 42,0   | 54,8 | 54,5 | 49,4 | 47,1 | 51,2 | 51,8 | 51,0 | 50,6 | 48,6 | 55,0 | 51,1 |
| 7     | 48,5   | 50,7 | 50,5 | 47,9 | 49,5 | 50,9 | 49,7 | 56,2 | 50,3 | 46,3 | 51,4 | 50,6 |
| 8     | 54,4   | 50,4 | 50,1 | 47,3 | 57,3 | 48,0 | 48,9 | 49,6 | 50,3 | 47,8 | 50,6 | 48,8 |
| 9     | 60,8   | 49,2 | 49,3 | 46,0 | 51,1 | 45,6 | 45,2 | 50,6 | 48,2 | 57,7 | 49,4 | 48,4 |
| 10    | 50,6   | 48,4 | 48,4 | 54,1 | 50,0 | 44,7 | 53,2 | 49,4 | 49,8 | 51,4 | 43,8 | 48,1 |
| 11    | 50,6   | 48,2 | 46,6 | 50,3 | 49,7 | 43,0 | 48,8 | 46,5 | 57,9 | 51,8 | 40,2 | 54,2 |
| 12    | 49,9   | 52,1 | 45,9 | 50,5 | 47,8 | 56,9 | 49,2 | 43,6 | 51,5 | 50,4 | 49,5 | 51,3 |
| 13    | 48,4   | 58,2 | 54,9 | 49,1 | 47,1 | 50,0 | 48,2 | 44,8 | 51,1 | 47,4 | 62,5 | 50,8 |
| 14    | 48,3   | 53,1 | 50,7 | 46,4 | 47,3 | 49,1 | 46,5 | 53,3 | 49,6 | 46,7 | 53,4 | 50,1 |
| 15    | 46,1   | 50,9 | 50,5 | 42,4 | 54,5 | 39,9 | 48,5 | 60,0 | 48,4 | 47,7 | 51,1 | 49,5 |
| 16    | 52,1   | 50,2 | 49,0 | 44,4 | 50,2 | 31,2 | 44,2 | 55,8 | 48,6 | 57,8 | 50,2 | 49,3 |
| 17    | 50,8   | 48,4 | 47,8 | 50,0 | 49,7 | 46,1 | 50,5 | 51,1 | 51,0 | 51,1 | 48,7 | 46,4 |
| 18    | 50,8   | 49,1 | 45,7 | 56,7 | 47,9 | 53,2 | 45,3 | 49,7 | 58,4 | 50,7 | 48,9 | 51,9 |
| 19    | 49,3   | 45,6 | 45,7 | 53,9 | 47,1 | 62,3 | 47,9 | 51,2 | 51,6 | 50,1 | 47,5 | 51,2 |
| 20    | 48,2   | 52,3 | 57,0 | 49,3 | 46,4 | 54,1 | 47,1 | 55,4 | 51,5 | 48,7 | 54,3 | 50,5 |
| 21    | 47,8   | 50,6 | 50,7 | 48,1 | 45,5 | 50,9 | 48,0 | 60,0 | 49,9 | 49,4 | 51,4 | 48,5 |
| 22    | 47,5   | 50,0 | 49,9 | 46,9 | 55,3 | 49,7 | 49,6 | 51,5 | 48,4 | 47,1 | 51,3 | 48,7 |
| 23    | 55,7   | 49,2 | 49,8 | 48,2 | 49,2 | 47,6 | 48,3 | 50,8 | 46,8 | 53,4 | 50,2 | 50,5 |
| 24    | 51,2   | 47,9 | 48,0 | 56,6 | 48,3 | 45,6 | 55,2 | 49,8 | 48,1 | 51,3 | 49,0 | 48,8 |
| 25    | 51,2   | 46,7 | 45,8 | 50,4 | 47,3 | 41,9 | 48,6 | 47,5 | 57,2 | 50,9 | 49,4 | 47,9 |
| 26    | 49,8   | 44,2 | 46,8 | 49,7 | 45,8 | 52,9 | 51,6 | 45,4 | 51,7 | 49,1 | 46,7 | 47,5 |
| 27    | 49,4   | 52,8 | 57,8 | 48,2 | 47,4 | 49,3 | 50,5 | 51,2 | 50,4 | 49,4 | 55,4 | 47,7 |
| 28    | 47,1   | 50,6 | 51,4 | 46,5 | 49,6 | 48,8 | 49,0 | 65,4 | 49,9 | 47,9 | 51,5 | 47,8 |
| 29    | 44,8   |      | 51,6 | 40,6 | 56,2 | 46,4 | 48,9 | 57,2 | 48,6 | 45,7 | 51,1 | 47,3 |
| 30    | 53,2   |      | 48,9 | 34,0 | 51,3 | 48,6 | 49,4 | 55,7 | 47,5 | 51,9 | 50,2 | 43,9 |
| 31    | 50,5   |      | 48,6 |      | 51,6 |      | 54,0 | 53,0 |      | 54,6 |      | 41,6 |

Legenda w. Turzno <40% 50% w. Lubicz >60%

niedziele i święta

$$*WNK = \frac{N_{poj./24h}(\text{kierunek P})}{N_{poj./24h}(\text{kierunek P+L})}$$



## SPIS TREŚCI

|                          |          |
|--------------------------|----------|
| <b>Raport 0.1</b> .....  | <b>1</b> |
| Stacja 04710.....        | 1        |
| <b>Raport 2.1</b> .....  | <b>2</b> |
| Woj 04.....              | 2        |
| <b>Raport 2.2</b> .....  | <b>3</b> |
| Woj 04.....              | 3        |
| <b>Raport 2.3</b> .....  | <b>4</b> |
| Stacja 04710.....        | 4        |
| <b>Raport 3.1</b> .....  | <b>5</b> |
| Stacja 04710.....        | 5        |
| <b>Raport 3.2</b> .....  | <b>6</b> |
| Stacja 04710.....        | 6        |
| <b>Raport 3.10</b> ..... | <b>7</b> |
| Stacja 04710.....        | 7        |
| <b>Raport 3.11</b> ..... | <b>8</b> |
| Stacja 04710.....        | 8        |