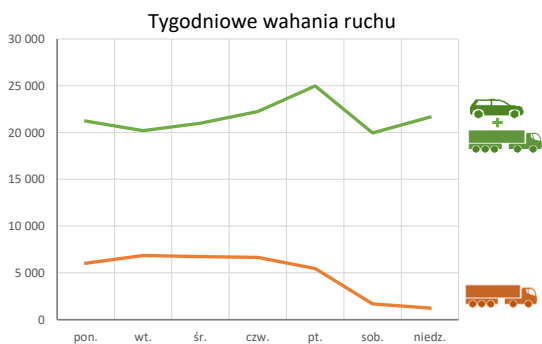
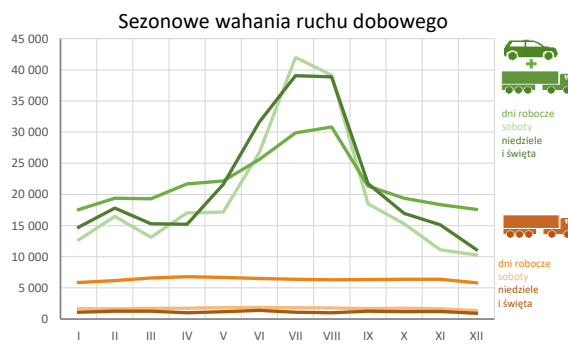
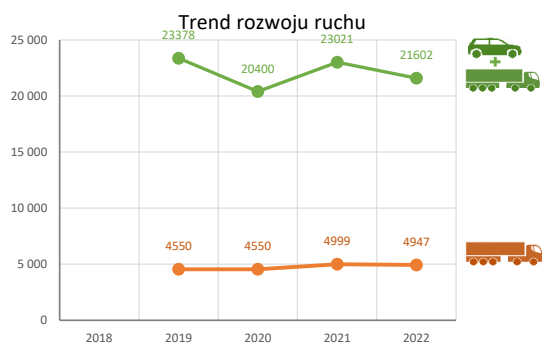


Karta punktu

Stacja NR 04709

Nr stacji: 04709
 Typ licznika: PPO_GTC
 Lokalizacja: MOP Nowy Dwór
 Nr drogi: A1
 Pikietaż: 129,7

Stacja działa od: 01.01.2018
 Charakter ruchu: T-R
 Liczba dni w archiwizacji: 365
 Liczba dni w przetworzeniu: 365



Średni dobowy ruch roczny (SDRR) w stacjach SCPR w latach 2013-2022

Ruch ogółem

R02_02_2022

Lp.	Oddział GDDKiA	Numer stacji	Typ stacji	Nr drogi	Średni dobowy ruch roczny (SDRR) w latach (poj./dobę)										Wzrost/spadek ruchu (%)		
					2013	2014	2015	2016	2017	2018	2019	2020	2021	2022	2022/20	2022/21	
1.	Bydgoszcz	04001	GR	25	-	-	-	-	-	-	-	-	-	5469*	-	-	
		04003	GR	91e	11993	14680*	8795*	5493*	5522	5610	5669	5703	5283	5790	2	10	
		04006	GR	80	-	-	-	-	-	-	-	-	-	10354*	-	-	
		04008	GR	15	-	-	-	-	-	-	-	-	-	11002*	-	-	
		04011	GR	10	-	-	-	-	-	-	-	5503*	5118	5092	-7*	-1	
		04012	GR	A1	-	-	-	-	-	-	-	-	-	30765*	-	-	
		04013	GR	15	-	-	-	-	-	-	-	-	-	5872*	-	-	
		04017	GR	91	-	-	-	-	-	-	-	-	-	4667*	-	-	
		04018	GR	91	-	-	-	-	-	-	-	-	-	3999*	-	-	
		04077	GR	10	-	-	-	-	-	-	-	11480	11587	11013*	11815	2	7*
		04078	GR	15	-	-	-	-	-	-	-	7522	7653	7308	7328	-4	0
		04119	GR	91	8947	8069*	7851*	8001	8194	8329	-	8900	8101	8442*	-5*	4*	
		04705	PPO_GTC	A1	-	-	-	-	-	-	-	25530	24866*	22218	25607	3*	15
		04706	PPO_GTC	A1	-	-	-	-	-	-	-	25894	25224*	22471	26048	3*	16
		04707	PPO_GTC	A1	-	-	-	-	-	-	-	23069	22758*	19622	21600	-5*	10
		04708	PPO_GTC	A1	-	-	-	-	-	-	-	23571	23516*	20304	21727	-8*	7
04709	PPO_GTC	A1	-	-	-	-	-	-	-	23549	23378*	20400	21602	-8*	6		
04710	PPO_GTC	A1	-	-	-	-	-	-	-	26562	26528*	23266	24907	-6*	7		
04711	PPO_GTC	A1	-	-	-	-	-	-	-	27326	27092*	23716	25322	-7*	7		

* - wynik niemiernodajny do porównań

** - dane nietypowe ze względu na decyzje administracyjne

STACJA NR 04709

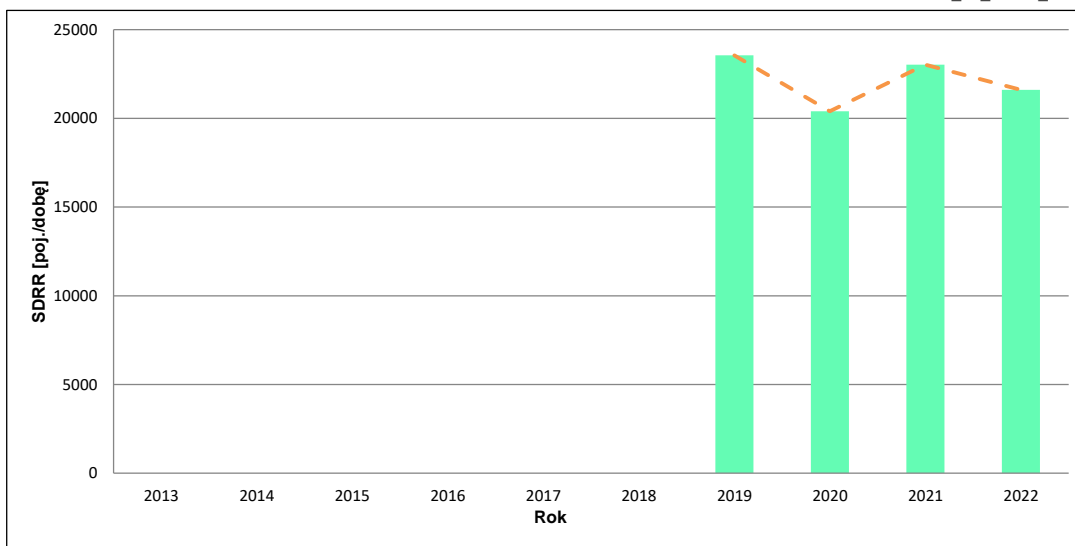
Miejscowość: MOP Nowy Dwór
Odcinek: w. Lisewo - w. Turzno
Typ stacji: PPO_GTC
Rok: 2022
Numer drogi: A1
Oddział: BYDGOSZCZ

Wykres trendu rozwoju ruchu dla stacji 04709

R02_02_04709_2022

Średni dobowy ruch roczny (SDRR) w latach (poj./dobę)										Wzrost/spadek ruchu [%]	
2013	2014	2015	2016	2017	2018	2019	2020	2021	2022	2022/20	2022/21
-	-	-	-	-	-	23549	20400	23021	21602	6	-6

R02_03_04709_2022



* - ruch niemiernodajny do porównań

Średni dobowy ruch dla poszczególnych dni tygodnia w poszczególnych miesiącach roku

STACJA NR 04709

Miejscowość: MOP Nowy Dwór Rok: 2022
 Odcinek: w. Lisewo - w. Turzno Numer drogi: A1
 Typ stacji: PPO_GTC Oddział: BYDGOSZCZ

Ruch ogółem

R03_01_04709_2022

Dni tygodnia:		Styczeń	Luty	Marzec	Kwiecień	Maj	Czerwiec	Lipiec	Sierpień	Wrzesień	Październik	Listopad	Grudzień	Cały rok
1. Poniedziałki	a	16883	18549	17980	18629	20685	26283	32633	32199	20578	17191	17109	16128	21237
	b	1,026	0,990	1,007	0,927	0,968	0,987	0,991	0,971	0,981	0,931	1,014	1,032	0,983
	c	0,795	0,873	0,847	0,877	0,974	1,238	1,537	1,516	0,969	0,809	0,806	0,759	1,000
2. Wtorki	a	16846	17859	18083	21181	20568	23407	26103	27294	19118	17892	16944	16999	20191
	b	1,023	0,953	1,013	1,054	0,962	0,879	0,793	0,823	0,911	0,969	1,005	1,087	0,935
	c	0,834	0,885	0,896	1,049	1,019	1,159	1,293	1,352	0,947	0,886	0,839	0,842	1,000
3. Środy	a	17846	18533	18754	20829	21764	25973	26848	27206	20119	18801	17822	17535	21003
	b	1,084	0,989	1,051	1,036	1,018	0,975	0,815	0,820	0,959	1,018	1,057	1,122	0,972
	c	0,850	0,882	0,893	0,992	1,036	1,237	1,278	1,295	0,958	0,895	0,849	0,835	1,000
4. Czwartki	a	17970	19533	19739	22558	22611	25177	29065	30351	21638	19915	20172	18181	22243
	b	1,092	1,042	1,106	1,122	1,058	0,945	0,883	0,915	1,031	1,079	1,196	1,163	1,030
	c	0,808	0,878	0,887	1,014	1,017	1,132	1,307	1,365	0,973	0,895	0,907	0,817	1,000
5. Piątki	a	18225	22435	22007	25278	25259	27324	34816	37072	25212	23226	19765	19174	24983
	b	1,107	1,197	1,233	1,258	1,181	1,026	1,057	1,118	1,201	1,258	1,172	1,226	1,157
	c	0,729	0,898	0,881	1,012	1,011	1,094	1,394	1,484	1,009	0,930	0,791	0,767	1,000
6. Soboty	a	12709	16484	13114	17040	17167	26703	41990	39147	18509	15272	11114	10282	19961
	b	0,772	0,879	0,735	0,848	0,803	1,002	1,275	1,180	0,882	0,827	0,659	0,658	0,924
	c	0,637	0,826	0,657	0,854	0,860	1,338	2,104	1,961	0,927	0,765	0,557	0,515	1,000
7. Niedziele	a	16139	17809	15286	15336	19893	33423	39057	37877	21730	16935	15077	11162	21644
	b	0,980	0,950	0,856	0,763	0,930	1,255	1,186	1,142	1,035	0,917	0,894	0,714	1,002
	c	0,746	0,823	0,706	0,709	0,919	1,544	1,805	1,750	1,004	0,782	0,697	0,516	1,000
8. Dni robocze	a	17554	19382	19312	21695	22177	25633	29893	30824	21333	19405	18362	17603	21931
	b	1,066	1,034	1,082	1,079	1,037	0,962	0,908	0,929	1,017	1,051	1,089	1,126	1,015
	c	0,800	0,884	0,881	0,989	1,011	1,169	1,363	1,405	0,973	0,885	0,837	0,803	1,000
9. Święta	a	11292	-	-	14968	25021	28914	-	42904	-	-	15223	11114	21348
	b	0,686	-	-	0,745	1,170	1,085	-	1,294	-	-	0,903	0,711	0,988
	c	0,529	-	-	0,701	1,172	1,354	-	2,010	-	-	0,713	0,521	1,000
10. Niedziele i święta	a	14754	17809	15286	15189	21602	31619	39057	38883	21730	16935	15126	11143	21594
	b	0,896	0,950	0,856	0,756	1,010	1,187	1,186	1,172	1,035	0,917	0,897	0,713	1,000
	c	0,683	0,825	0,708	0,703	1,000	1,464	1,809	1,801	1,006	0,784	0,700	0,516	1,000
11. Wszystkie dni	a	16462	18743	17852	20101	21379	26641	32930	33165	20986	18462	16865	15634	21602
	b	1,000	1,000	1,000	1,000	1,000	1,000	1,000	1,000	1,000	1,000	1,000	1,000	1,000
	c	0,762	0,868	0,826	0,931	0,990	1,233	1,524	1,535	0,971	0,855	0,781	0,724	1,000

Legenda:

a = średni dobowy ruch danego dnia (dni) tygodnia

b = $\frac{\text{średni dobowy ruch danego dnia (dni) tygodnia w miesiącu}}{\text{średni dobowy ruch we wszystkie dni miesiąca}}$

c = $\frac{\text{średni dobowy ruch danego dnia (dni) tygodnia w miesiącu}}{\text{średni dobowy ruch danego dnia (dni) tygodnia w roku}}$

Uwagi: *Dane oszacowane, brak oszacowań dla dni świątecznych

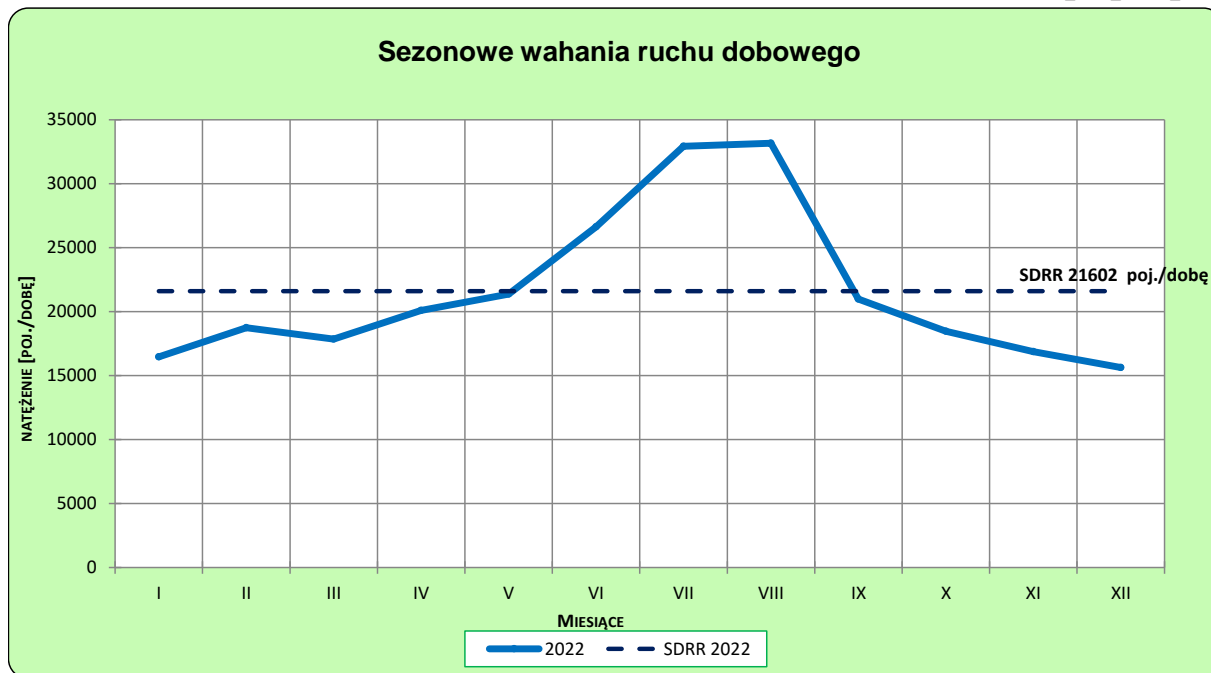
STACJA NR 04709

Miejscowość: MOP Nowy Dwór
Odcinek: w. Lisewo - w. Turzno
Typ stacji: PPO_GTC

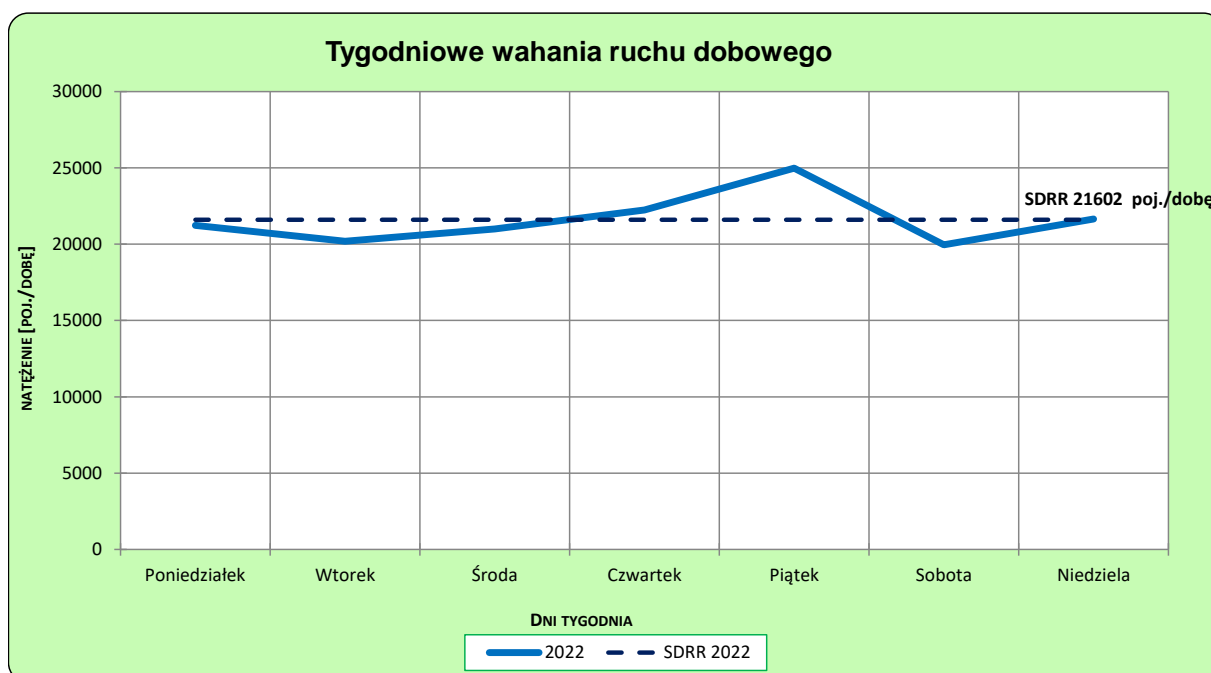
Rok: 2022
Numer drogi: A1
Oddział: BYDGOSZCZ

Ruch ogółem

R03_02-1_04709_2022



R03_02-2_04709_2022



Uwagi: –

Proporcja dobowego natężenia ruchu do SDRR, dla każdego dnia w roku, w podziale na pojazdy ogółem

STACJA NR 04709

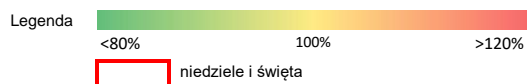
Miejscowość: MOP Nowy Dwór **Rok:** 2022
Odcinek: w. Lisewo - w. Turzno **Numer drogi:** A1
Typ stacji: PPO_GTC **Oddział:** BYDGOSZCZ

R03_10-1_04709_2022

	Miesiąc											
	1	2	3	4	5	6	7	8	9	10	11	12
liczba dni w miesiącu	31	28	31	30	31	30	31	31	30	31	30	31
średni udział w miesiącu [%]	75,3	86,8	83,1	92,8	98,9	124,0	155,0	152,6	97,9	84,6	77,2	71,7

R03_10-2_04709_2022

04709	Proporcja ruchu dziennego do średniego dobowego ruchu rocznego [%]											
	1	2	3	4	5	6	7	8	9	10	11	12
1	33,8	75,3	84,2	96,2	90,3	97,9	149,0	171,8	103,2	76,1	61,4	80,6
2	105,2	76,4	85,3	53,9	88,8	106,0	164,3	126,6	120,3	86,5	88,7	88,9
3	79,4	81,8	91,4	62,9	141,3	127,1	163,4	129,9	96,4	83,4	85,8	49,8
4	74,2	87,6	99,8	80,5	104,5	96,8	135,4	138,3	112,7	83,2	90,2	53,9
5	86,1	55,0	61,5	84,4	97,2	115,2	112,4	164,1	101,4	87,9	54,6	74,4
6	70,7	59,4	68,7	85,5	106,8	107,7	113,2	198,4	92,2	91,8	58,5	75,2
7	66,0	76,4	83,7	90,3	74,6	96,9	122,8	191,9	96,1	108,0	77,5	81,0
8	63,2	77,5	81,5	99,9	83,0	103,4	148,5	158,8	102,4	66,7	81,6	85,2
9	92,7	83,6	86,3	60,7	93,7	113,7	174,0	125,3	119,8	82,6	84,2	88,8
10	77,6	87,5	89,4	67,5	91,8	138,0	155,6	135,0	90,2	83,3	120,8	50,9
11	77,9	105,9	101,0	85,6	97,0	115,3	139,5	151,3	103,9	83,4	79,6	53,5
12	78,5	87,1	59,7	89,6	104,6	122,5	116,5	203,5	98,9	86,4	50,6	74,4
13	81,8	90,4	68,5	98,5	116,6	112,6	117,5	222,3	89,6	93,6	108,8	74,1
14	89,8	92,0	81,7	115,4	78,0	111,3	131,1	190,8	96,5	107,9	87,1	77,3
15	59,4	89,5	84,3	119,7	93,7	167,9	168,6	198,6	102,9	63,3	80,3	81,3
16	58,8	92,1	85,1	61,4	99,6	152,5	203,8	155,5	118,9	81,7	82,1	83,4
17	77,7	92,3	93,0	40,2	96,0	100,3	187,4	135,5	82,6	84,2	85,2	49,7
18	81,3	109,7	102,6	98,4	99,7	125,4	163,5	138,2	93,5	81,1	92,0	47,6
19	83,9	80,6	60,1	124,5	105,4	200,5	125,9	160,1	90,9	85,2	51,4	75,1
20	85,4	94,1	73,2	102,9	122,8	136,7	134,0	164,9	86,5	90,3	56,5	77,3
21	90,7	89,8	83,6	101,7	81,2	106,7	144,5	160,6	90,8	102,4	74,2	84,6
22	57,0	88,4	84,2	112,5	94,4	108,5	173,8	134,8	97,7	62,7	74,4	91,6
23	60,8	91,0	88,3	73,3	100,2	114,5	216,4	115,3	114,6	69,3	78,9	94,7
24	78,7	100,0	93,0	82,6	98,0	140,5	198,6	120,5	73,5	81,6	81,7	46,4
25	78,5	112,2	104,1	92,6	101,8	157,0	165,8	134,3	92,3	83,6	92,3	40,8
26	81,9	82,5	61,5	93,7	111,4	141,1	128,6	158,7	89,8	88,6	49,2	62,1
27	82,4	85,8	72,6	98,7	121,5	129,7	132,4	139,2	85,6	93,1	55,5	88,1
28	91,0	85,3	84,0	110,3	84,2	118,6	139,9	158,1	89,1	111,8	78,0	81,8
29	55,7		84,3	156,7	97,2	123,4	165,9	130,8	94,6	84,7	77,4	82,0
30	56,1		89,0	145,0	96,4	132,0	213,5	109,1	110,0	71,8	78,6	87,9
31	77,5		90,1		95,1		198,9	108,7		65,4		41,2



Nierównomierność kierunkowa dla każdego dnia w roku, w podziale na pojazdy ogółem

STACJA NR 04709

Miejscowość: MOP Nowy Dwór
 Odcinek: w. Lisewo - w. Turzno
 Typ stacji: PPO GTC

Rok: 2022
 Numer drogi: A1
 Oddział: BYDGOSZCZ

R03_11_04709_2022

04709	Proporcja ruchu dziennego do średniego dobowego ruchu rocznego [%]											
	1	2	3	4	5	6	7	8	9	10	11	12
1	55,6	50,0	49,8	48,6	47,4	46,5	45,1	44,1	48,3	50,3	49,0	49,7
2	61,3	49,3	49,7	48,9	55,9	46,1	46,0	47,7	47,1	54,1	48,9	50,0
3	52,2	49,2	49,2	54,6	67,7	45,6	57,6	47,3	47,8	50,0	49,5	47,7
4	50,4	49,4	48,2	48,8	54,1	39,6	48,5	48,7	57,5	51,6	49,6	53,1
5	48,8	47,2	47,0	50,4	49,3	57,1	50,7	51,5	50,3	50,0	47,5	49,5
6	41,0	53,5	52,3	49,6	48,1	49,1	52,3	51,4	50,5	49,1	52,8	50,2
7	48,0	49,0	48,5	49,0	50,0	49,7	50,7	55,8	51,0	47,4	49,7	51,1
8	53,3	50,0	49,5	49,2	56,5	47,3	50,2	48,7	50,5	48,5	50,2	49,4
9	59,0	49,7	49,5	48,4	49,7	45,8	45,8	50,3	49,6	56,3	49,6	50,1
10	49,0	49,3	48,6	54,7	50,0	45,0	52,6	49,4	50,6	50,0	44,3	49,2
11	50,2	49,5	48,0	49,3	50,1	42,9	47,3	46,8	57,4	51,3	40,5	53,0
12	50,2	53,7	46,4	51,0	48,6	56,6	49,0	43,8	50,3	50,7	50,9	49,8
13	49,2	57,8	53,3	50,5	48,7	48,7	48,7	44,6	51,1	47,7	62,5	50,7
14	49,7	52,0	49,0	48,4	47,8	48,6	48,0	52,7	49,7	47,8	52,2	50,3
15	46,0	51,0	49,4	46,0	53,9	39,7	49,4	60,5	48,8	48,6	51,0	50,6
16	50,0	50,5	48,9	46,2	48,6	30,3	45,4	55,9	50,0	57,0	50,4	51,5
17	49,2	49,2	48,6	49,7	49,5	47,1	49,6	51,3	52,0	49,6	49,3	49,7
18	50,4	50,6	46,7	53,8	48,1	53,8	43,6	50,0	57,1	50,6	50,3	52,7
19	49,7	46,6	46,0	51,3	47,6	63,8	47,0	52,5	50,1	50,3	48,9	50,4
20	49,1	50,9	55,4	48,2	47,9	53,5	47,1	56,0	51,1	49,6	53,1	51,1
21	49,1	49,6	48,9	48,0	46,4	50,5	48,1	59,5	50,0	50,9	49,8	50,7
22	48,2	50,0	49,7	47,3	54,5	50,1	50,7	50,4	49,0	48,2	50,8	52,3
23	54,4	49,3	50,0	47,6	47,8	48,2	48,5	51,2	47,8	52,4	50,3	55,1
24	49,7	48,5	48,4	54,5	48,6	46,5	54,6	49,7	48,9	49,9	50,0	53,4
25	51,2	48,2	46,5	48,6	48,3	42,0	47,7	47,6	56,8	51,0	50,6	47,6
26	50,1	44,8	47,9	49,7	47,0	52,6	51,6	45,9	50,6	49,4	47,7	45,1
27	49,8	51,1	57,4	48,6	47,9	48,1	50,3	51,6	50,2	50,7	54,1	45,9
28	48,6	48,9	49,6	47,2	49,9	48,4	49,6	65,6	50,4	50,3	49,6	47,3
29	46,2		51,0	40,8	54,5	45,8	49,8	57,2	49,3	48,3	50,7	46,9
30	51,7		49,0	33,7	49,1	49,5	49,7	56,2	48,9	52,4	50,4	43,7
31	48,7		48,7		50,5		53,5	53,6		55,1		41,0

Legenda w. Lisewo w. Turzno
 <40% 50% >60%

niedziele i święta

$$*WNK = \frac{N_{poj./24h}(\text{kierunek P})}{N_{poj./24h}(\text{kierunek P+L})}$$

SPIS TREŚCI

Raport 0.1	1
Stacja 04709.....	1
Raport 2.1	2
Woj 04.....	2
Raport 2.2	3
Woj 04.....	3
Raport 2.3	4
Stacja 04709.....	4
Raport 3.1	5
Stacja 04709.....	5
Raport 3.2	6
Stacja 04709.....	6
Raport 3.10	7
Stacja 04709.....	7
Raport 3.11	8
Stacja 04709.....	8